



Partnerství  
pro městskou  
mobilitu

# ZVOLNI a CYKLOVIZE2030



[www.dobramesta.cz](http://www.dobramesta.cz)



**CITY***Changers*

**AKADEMIE**  
MĚSTSKÉ MOBILITY

**10000**  
KROKŮ

**CENA**  
VITA  
BRANDY

**Cylovize**  
2030

**EVROPSKÝ**  
TYDEN  
MOBILITY

# Emoce s rozum musí jít vždy ruku v ruce



” Milan Cais

Do veřejného prostoru patří dobré umění, stejně jako chytré plánování výstavby a rekultivace starého nefunkčního za nové funkční. Zkrátka, aby nás všechny bavilo v něm pobývat stejně jako doma, kde se cítíme dobře.

MgA. Milan Cais – vizuální umělec, performer, hudebník, zakladatel a klíčový člen skupiny Tata Bojs – je multimediálním umělcem mnoha talentů. Vizuálnímu umění se věnuje od počátku své kariéry souběžně s hudbou. Vedle scénických řešení koncertů a vizuálních výstupů kapely samostatně rozvíjí i svou vlastní výtvarnou tvorbu často s důrazem na společenská témata.



” Miroslav Svítek

Emoce a rozum musí jít vždy ruku v ruce.

Prof. Dr. Ing. Miroslav Svítek, dr.h.c., svoji profesní dráhu spojil s Fakultou dopravní, ČVUT, kde byl docentem, profesorem a děkanem. Je autorem či spoluautorem více než 200 odborných publikací a dvacetí monografií. Získal zlatou Felberovu medaili za rozvoj ČVUT, stříbrnou medaili Univerzity Matěje Bela za budování oboru Informatika a v roce 2015 se stal historicky prvním prezidentem Czech Smart City Cluster. V roce 2019 mu byla udělena cena ministryně pro místní rozvoj Osobnost Smart City.

## Emoce a rozum musí jít vždy ruku v ruce



# SUMP a Komunikační strategie Želvák



# Se svou kampaní ZVOLNI



pro příjemný a bezpečný  
prostor ve městech





# Vše se připravuje a bude spuštěno 16. 9. 2025



# Vše se připravuje a bude spuštěno 16. 9. 2025



## JAK BY MOHLO VYPADAT I VAŠE MĚSTO



### Občasná le zručná

Občasná le zručná je projekt, který umožňuje městu a obci vytvořit a udržet si vlastní veřejný prostor. Projekt je zaměřen na vytvoření a udržení veřejného prostoru, který může být využit pro různé účely, jako je například parkování, odpočinek nebo sportovní aktivity. Projekt je realizován v rámci spolupráce mezi městem a občany.

více informací



## PRO PŘÍJEMNÝ A BEZPEČNÝ PROSTOR VE MĚSTECH



# Pomozte nám vybrat propagační materiály

CUKŘÍKY KE KÁVĚ



+možné slogany - bude-li prostor (dej si kávu, dej si pohov atp.)

KULATÉ SAMOLEPKY



MAGNETKY



STAHOVACÍ BATOH NA ŽÁDA



CESTOVNÍ SPACÍ MASKA NA OČI





# Příběh jsme vypravovali na URBIS 12. 6. 2025





# Příběh jsme vypravovali na URBIS 12. 6. 2025



Chceme ukázat mobilitu přívětivou k lidem, klimatu i veřejnému prostoru.

**Chceme ukázat mobilitu jako chytrou, přátelskou, čistou, bezpečnou a aktivní mobilitu.**

  
**ZVOLNI**

pro příjemný a bezpečný  
prostor ve městech



# Máme řešení od roku 2025

**máme řešení.**

Nová komunikační strategie bude začleněna do aktualizace Koncepte Smart Cities v oblasti dopravy a jejího Implementačního plánu, který popisuje význam komunikace, ze které pak může i vycházet Koncepte městské a aktivní mobility, která se bude aktualizovat v roce 2026 a která řeší rovněž komunikaci. Nejde o to vytvořit něco nového, ale jen rozpracovat dokumenty, které o nutnosti komunikační strategie hovoří. Každopádně víme, že se to bude týkat roku 2026, tudíž nové vlády. Pro rok 2025 se jedná tedy o vytvoření vhodné půdy pro přijetí dané myšlenky ve spolupráci se spolkem Partnerství pro městskou mobilitu, z.s. a vhodnými ministerstvy jako MMR a MPO. Ostatně i Koncepte městské aktivní mobility má svou část, která se věnuje medializaci a komunikaci. A i tento dokument se bude v roce 2026 aktualizovat.

Co je ale nejdůležitější. Bude tvořena zespodu. Od prvopočátku je postavena na myšlence partnerství zainteresovaných organizací, jako např. Czech Smart City Cluster, Česká parkovací asociace, Platforma Vize 0, Nadační fond Aktivní Česko, tato pracovní skupiny, MŽP, MD.



# Inspiraci jsme našli také v Rakousku

5 pilířů / 5 oblastí

## The five pillars of klimaaktiv mobil

Federal Ministry  
Innovation, Mobility  
and Infrastructure  
Republic of Austria

klimaaktiv  
mobil



**Raising awareness: We inform and inspire**  
Target group-specific information and campaigns on climate-friendly and active mobility: cycling, walking, public transport, eco-driving



**Education and Training: We educate and train**  
Specialised training and certification such as klimaaktiv mobil cycling instructors, driving schools, youth mobility coaches, fuel-saving trainers



**Partnership: We connect and feature you**  
Strong network of partners from public administration, businesses, research and civil society as well as awards for exemplary projects and partners



**Consulting: We advise free of charge**  
Free support in developing and implementing measures for climate-friendly and active mobility as well as in submitting for funding



& External Services

AUSTRIAN ENERGY AGENCY It is supported by the Interreg Danube Region Programme co-funded by the European Union

Interreg  
Danube Region



Co-funded by  
the European Union

Active2Public Transport



**Financial support: We support your climate protection measure**

Funding for companies, cities, municipalities and associations for projects promoting cycling, walking and mobility management





# Partnerství – Good governance

Základem úspěšné strategie je PARTNERSTVÍ



**Bc. Roman Budský,  
BA (Hons), MBA**

Platforma VIZE 0, Předseda  
expertní rady



**doc. RNDr. Jaroslav  
Burian, Ph.D.**

UP Olomouc Přírodovědecká  
fakulta, Docent na katedře  
geoinformatiky



**Mgr. Petr Dovolil**

Czech BCSD, PwC, Senior  
konzultant



**doc. Ing. Pavel  
Drdla, Ph.D.**

Univerzita Pardubice,  
Dopravní fakulta Jana  
Pernera, docent na katedře  
technologie a řízení dopravy



**Ing. Josef Filip,  
Ph.D.**

Česká komora autorizovaných  
inženýrů a techniků činných  
ve výstavbě, člen  
představenstva



**Ing. Leszek Gryga**

Magistrát města Třinec,  
Specialista na rozvoj  
udržitelné městské mobility,  
cyklokoordinátor a referent  
odboru dopravy



**Ing. Martina  
Havlová, Ph.D.**

Česká asociace pro  
krajinnou architekturu  
(ČAKA), Autorizovaná  
krajinná architektka



**Mgr. Jana Havrdová,  
MPA**

Česká komora fitness z.s. a  
nadační fond Aktivní Česko,  
Prezidentka



**Ing. Bc. Dagmar  
Kočárková, Ph.D.**

CVUT v Praze Fakulta  
dopravní, odborný asistent



**Ing. Petr Král, Ph.D.**

Vysoká škola ekonomická v  
Praze, vedoucí Katedry  
mezinárodního podnikání na  
Fakultě mezinárodních vztahů



**Ing. David  
Michalička**

Říčany, Starosta



**Ing. Vojtěch  
Novotný, Ph.D.**

CVUT Fakulta dopravní,  
Mobility consultancy &  
advisory

# Vzdělávací programy



Výstava je propojená s odborným webem: <https://www.akademiamobility.cz/>



# Prezentace příkladů dobré praxe

## Podpora přes sociální sítě a příklady dobré praxe





# Cena Víta Brandy



o projektu | ročník 2024 | ročník 2022 | porota | kontakty



...ocenění za dobré změny ve veřejném prostoru



## CENA VÍTA BRANDY



# Komunikace s veřejností

Pilotní kampaně nás budou čekat v září.

EVROPSKÝTÝDENMOBILITY  
16.-22. ZÁŘÍ 2025



O KAMPANI ▾ ZVOLNI TÉMATA AKTIVNÍ ZÁŘÍ ▾ ZODPOVĚDNÁ FIRMA ZAPOJENÁ MĚSTA KONTAKTY



ČESKÁ KOMORA  
FITNESS

O nás ▾ Členství a registr ▾ Akce ▾ Projekty ▾ Poplatky za hudbu Blog ▾ Kontakt

## AKTIVNÍ ZÁŘÍ 2025

Aktivní září je celorepubliková kampaň, která seznamuje širokou veřejnost s pozitivními přínosy pravidelného pohybu pro fyzické a psychické zdraví člověka.

## AKTIVNÍ ZÁŘÍ

ZÁŘÍ PLNĚ POHYBUI

Aktivní září je celorepubliková kampaň, která seznamuje širokou veřejnost s pozitivními přínosy pravidelného pohybu pro fyzické a psychické zdraví člověka.

Jeho organizátorem je Nadační fond Aktivní Česko společně se širokou škálou sportovců, lékařů, škol, zaměstnavatelů a dalších právnických a fyzických osob, kterým není lhostejný nejen zhoršující se zdravotní stav naší populace, ale také zvyšující se náklady na zdravotní péči a neudržitelnost důchodového systému v České republice.



[www.dobramesta.cz](http://www.dobramesta.cz)



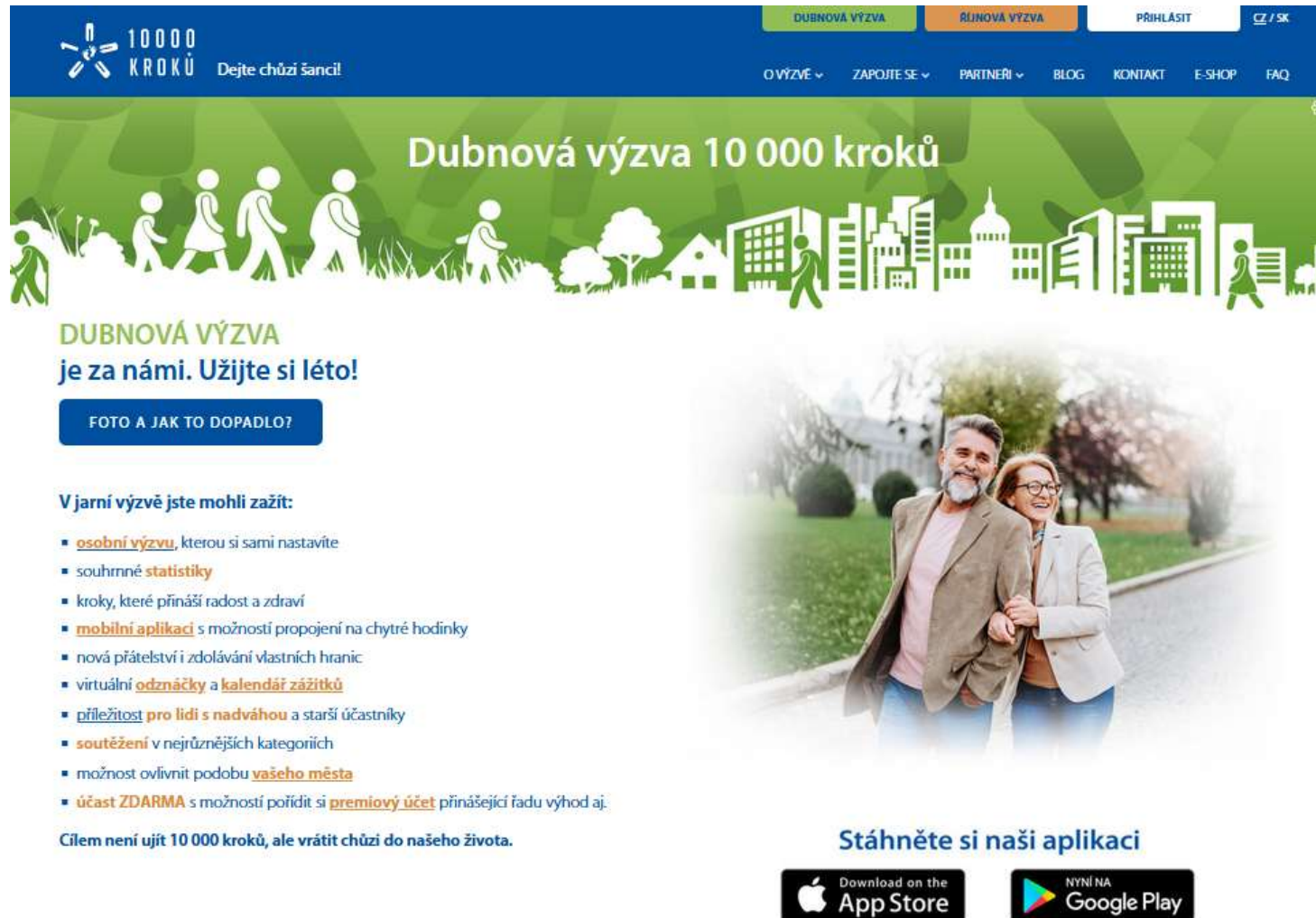
<https://www.evropskytydenmobility.cz/>



Partnerství  
pro městskou  
mobilitu

# Komunikace s veřejností

## Náš klenot



**10000 KROKŮ** Dejte chůzi šanci!

DUBNOVÁ VÝZVA ŘÍJNOVÁ VÝZVA PŘIHLÁSIT CZ / SK

O VÝZVĚ ZAPOJTE SE PARTNERI BLOG KONTAKT E-SHOP FAQ

## Dubnová výzva 10 000 kroků

**DUBNOVÁ VÝZVA**  
je za námi. Užijte si léto!

FOTO A JAK TO DOPADLO?

V jarní výzvě jste mohli zažít:

- **osobní výzvu**, kterou si sami nastavíte
- souhrnné **statistiky**
- kroky, které přináší radost a zdraví
- **mobilní aplikaci** s možností propojení na chytré hodinky
- nová přátelství i zdolávání vlastních hranic
- virtuální **odznáčky** a **kalendář zážitků**
- **příležitost pro lidi s nadváhou** a starší účastníky
- **soutěžení** v nejrůznějších kategoriích
- možnost ovlivnit podobu **vašeho města**
- **účast ZDARMA** s možností pořídit si **premiový účet** přinášející řadu výhod aj.

Cílem není ujít 10 000 kroků, ale vrátit chůzi do našeho života.

**Stáhněte si naši aplikaci**

Download on the App Store

NYNÍ NA Google Play





# Cyklovize2030 a SUMP



[O projektu](#) [Naše tipy](#) [Život s kolem](#) [Přínosy](#) [Města](#) [Kraje](#) [Mapový portál](#) [Kontakt](#) ▾

Zdravá, levná  
a ekologická  
doprava

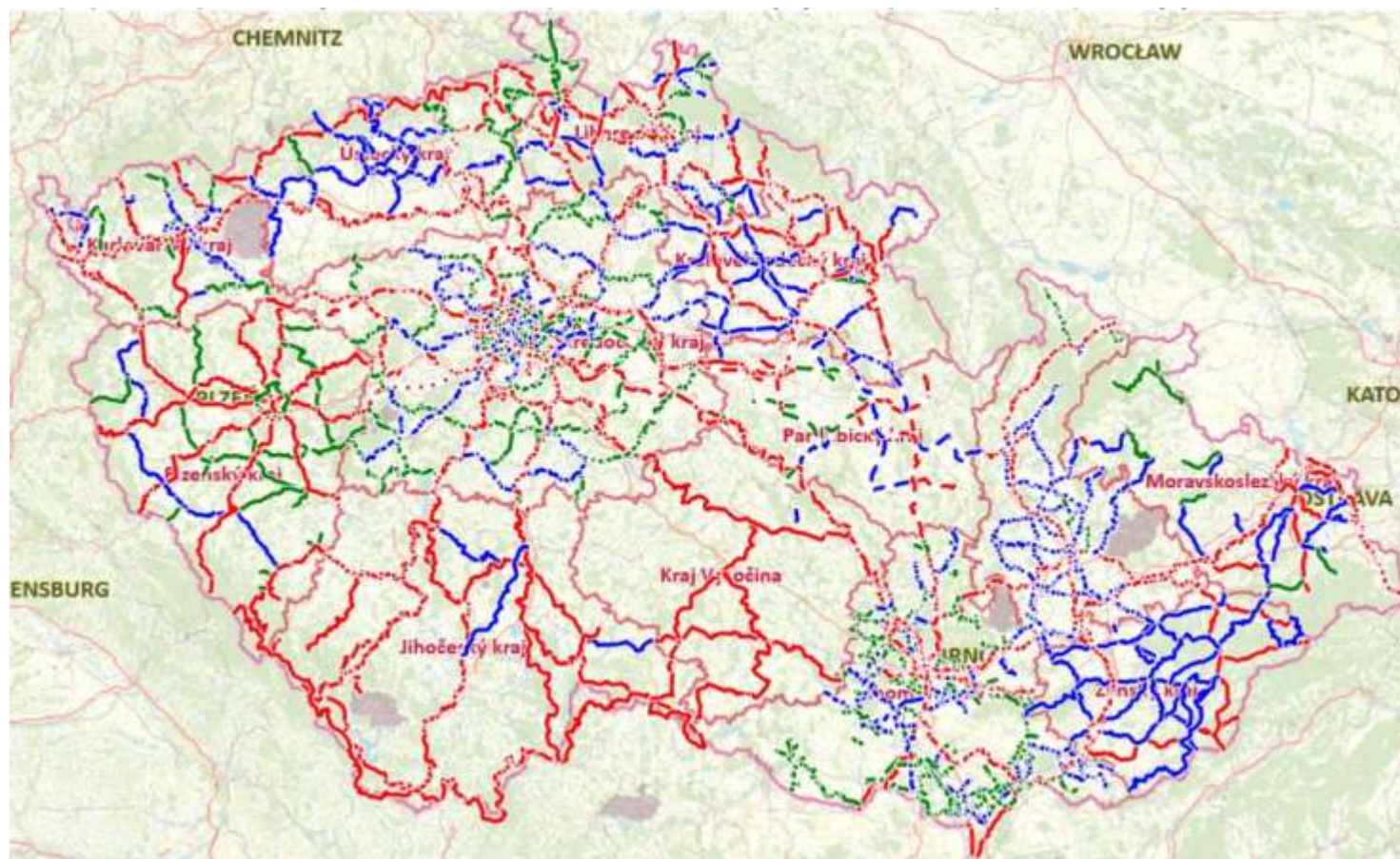
pro všechny generace

[Více o projektu](#)





# Cílem je vytvořit bezpečnou dopravní síť pro cyklisty







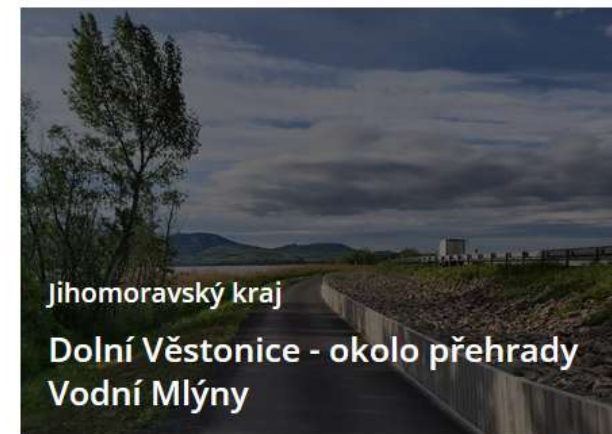
# Cílem je bezpečná dopravní síť, naše příklady



Jihomoravský kraj  
Hodonín - Veselí nad Moravou



Jihomoravský kraj  
Mutěnice - Kyjov



Jihomoravský kraj  
Dolní Věstonice - okolo přehrady  
Vodní Mlýny



Jihomoravský kraj  
Oslavany - Ivančice



Jihomoravský kraj  
Brno - Rajhrad



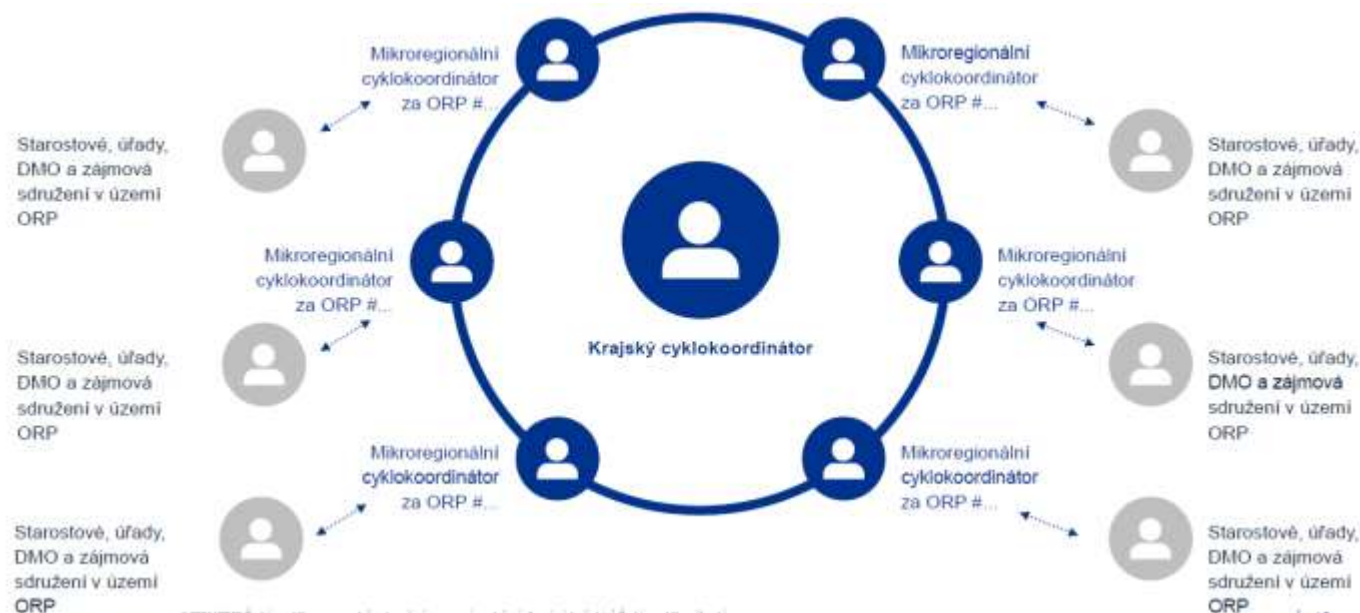
Jihomoravský kraj  
Pasohlávky - Aqualand







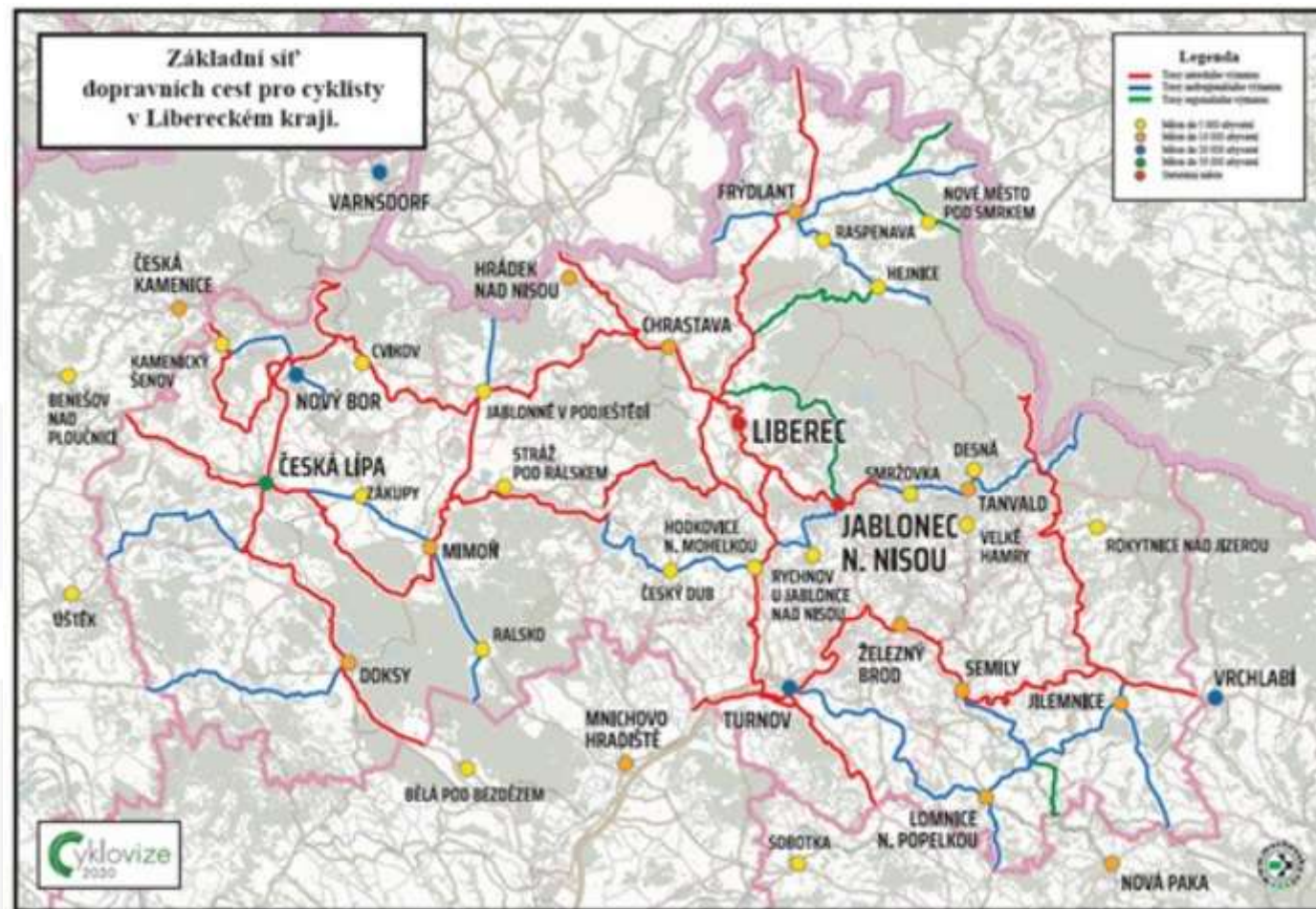
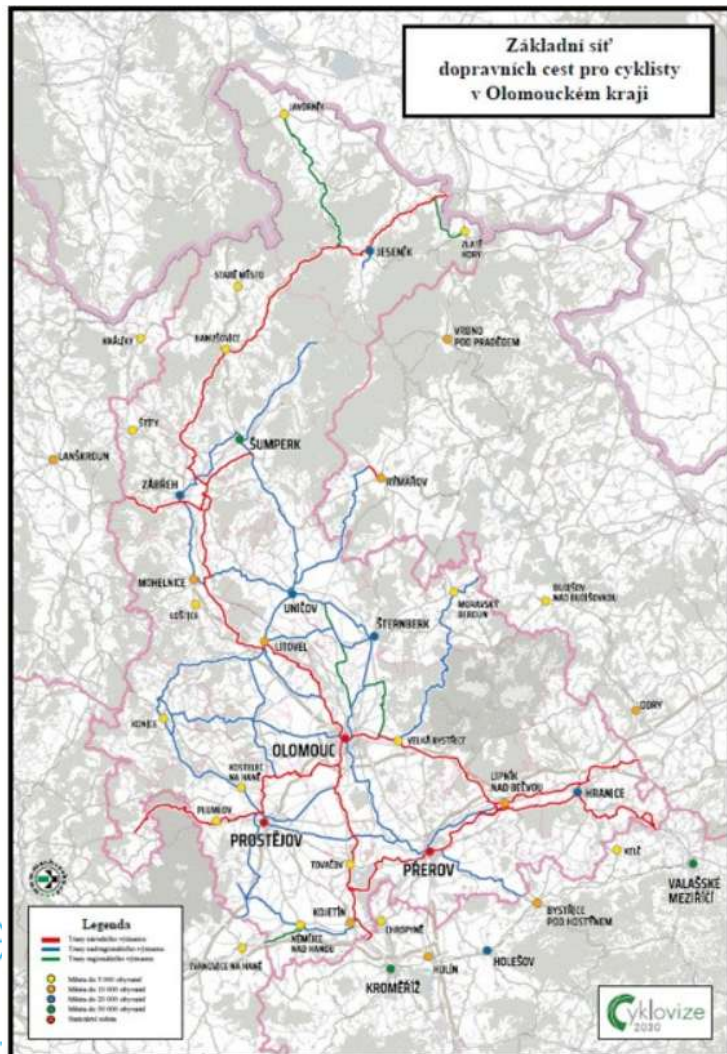
# Organizační záležitosti: Koordinace a spolupráce



**Za naplňování cíle je třeba vidět člověka, nikoliv systém.**

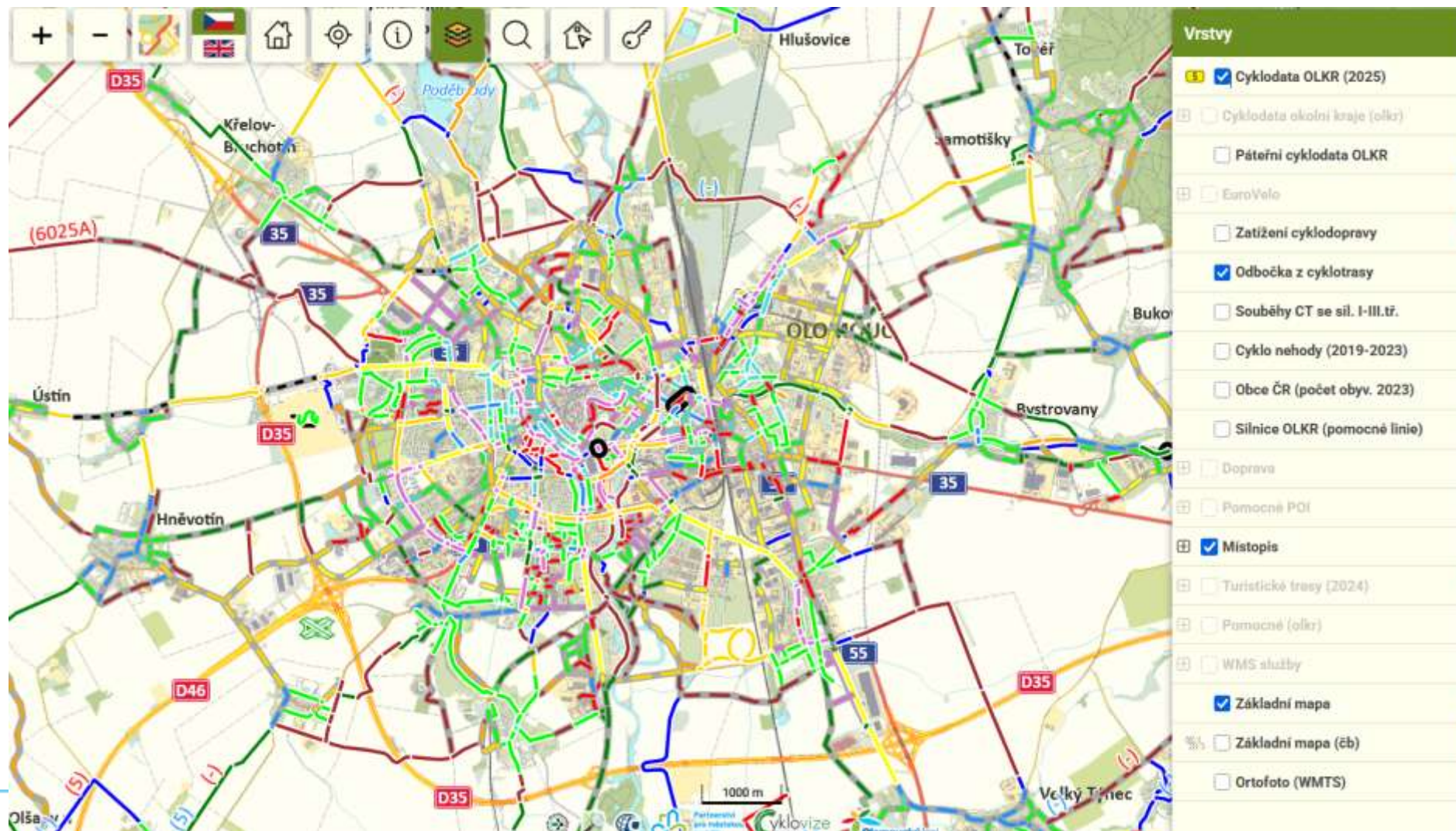


# Podpora páteřních cyklotras ze strany krajů





# SUMP, cyklo a Olomouc

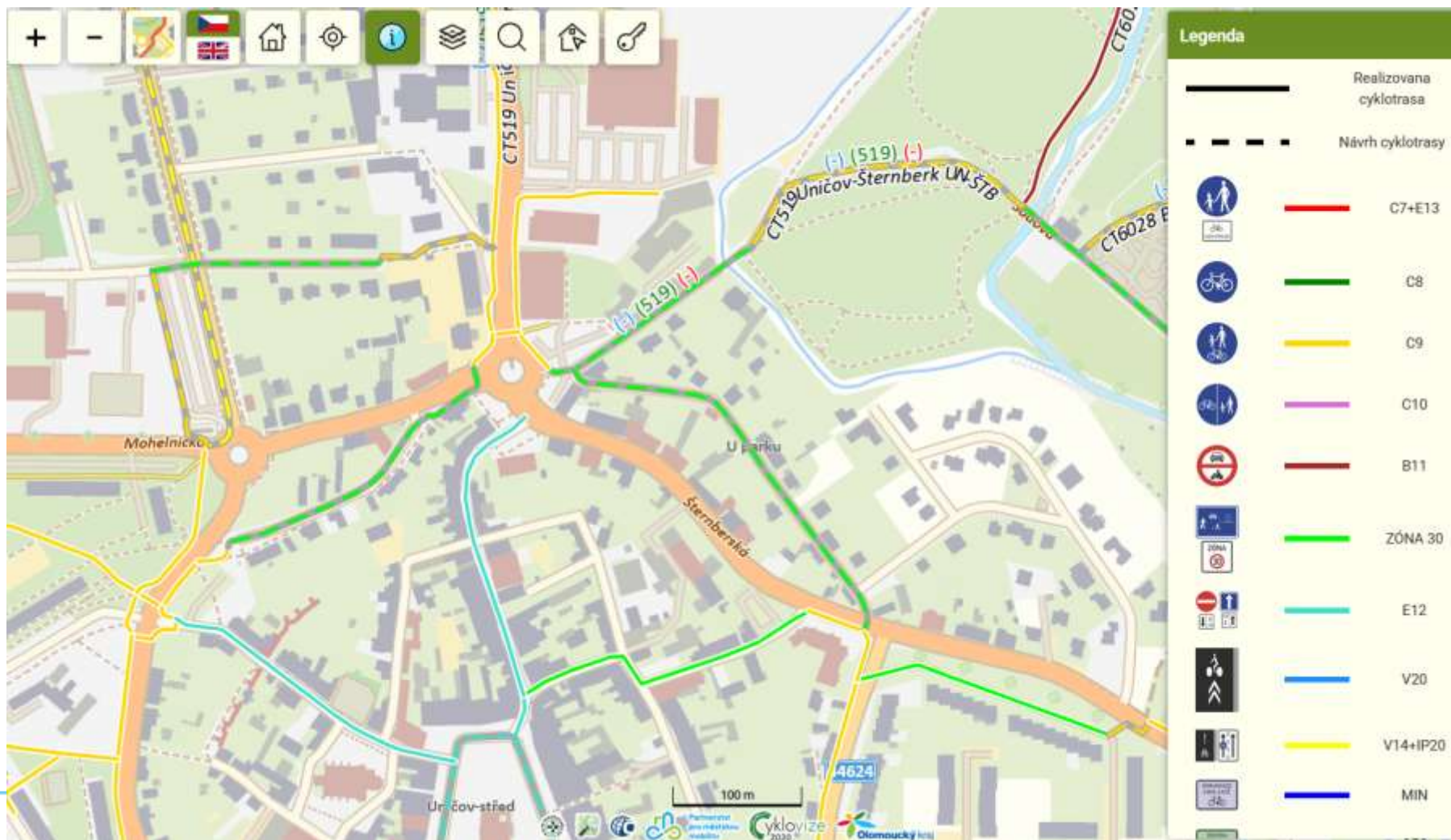






# Důsledek – známe detaily, ale také chyby.

## Uničov: „Jednooký král mezi slepými“





# Mapový portál je připravován v evropském kontextu

## EGUM Subgroup for the Implementation of the European Cycling Declaration

### 1. Introduction

Following an initial proposal by the Commission's Directorate-General for Mobility and Transport ('DG MOVE') and taking into account the feedback provided by members of the expert group on urban mobility ('EGUM', 'the group'), DG MOVE has decided to create a dedicated working group focusing on monitoring the implementation of the [European Declaration on Cycling](#). The working group may meet in Member State-only format, in order to enable cooperation, dialogue and coordination between the Commission and the National Cycling Contact Points.

The working group shall report to the EGUM plenary, including on the coordination and exchanges with the National Cycling Contact Points (NCCPs). It shall operate until the end of 2025, unless DG MOVE takes the decision, in consultation with EGUM, to prolong its mandate.

The sub-group was tasked to contribute, advise, exchange and provide information and, where relevant, data, for the preparation of the Progress Report of the Commission due by the end of 2025, covering all chapters of the European Declaration on Cycling.

### 1. Cycle tracks (cycle tracks + cycle and pedestrian tracks)

Included infrastructure types from Czech Republic's dataset:

Value	Infrastructure type
1	C8, C9, C10, C7 + E13 (cyclists allowed)
3	C8 - Cycling trail
4	cycle and pedestrian track
5	C10 - Pedestrian and cyclist path - divided

Comparison with Open Street Map:

OSM total length	National dataset total length	Common length	OSM only length	National only length	Common OSM ratio*	Common National ratio*
4371,2702	4096,07798	3373,7610	1113,1551	722,31233	75,2	82,4

\*common OSM ratio is a comparison to show relation between common length and OSM total length; common National ratio is a comparison to show relation between common length and National dataset total length

Since we aim to prioritize including official national data, whenever it is available and representative, for cycle tracks we would use the national data. The comparison shows that the ratio between the two datasets is rather close and checking the results on internet resources (Google Street View, [Mapillary](#)) shows that both datasets contain information on existing infrastructure.





# Zlaté pravidlo: Nejde o cyklostezky, ale o síť

Číslo linie: 3260

Poslední úprava: 7. 2. 2024 16:16:44, uživatel: mapserver

Délka linie: 1386 m

Trasa	0 - bez názvu			
Eurovelo	0 - není zařazeno	Návrh EV	0 - není zařazeno	
Stav realizace	0 - Bez zahájení	Dopr. režim	1 - C8, C9, C10, C7	
Cena (mil. Kč)	0	Financování	0 - bez zdroje	
Plán realizace	0 - bez plánu realizace			
Páteří trasa	0 - není páteří	Povrch	0 - nezadáno	
Trasa 1	6114	Text	Kat.	4 - Stav zrušit
Trasa 2	0	Text	Kat.	0 - Stav nic
Trasa 3	0	Text	Kat.	0 - Stav nic
Trasa 4	0	Kat.	0 -	Název
Trasa 5	0	Kat.	0 -	Název
Trasa 6	0	Kat.	0 -	Název
Poznámka				

Styl linie	Barva	Tloušťka	D. čáry	D. mezery
	coral	3	15	10
Podbarvení I.	Barva	Tloušťka	Vl. barva	Vl. tloušťka

## LEGENDA - SEGREGAČNÍ OPATŘENÍ - NÁVRH

STEZKY PRO CYKLISTY (C 8)

STEZKY PRO CHODCE A CYKLISTY SE SPOLEČNÝM PROVOZEM (C 8)

STEZKY PRO CHODCE A CYKLISTY S ODDĚLENÝM PROVOZEM (C 10)

STEZKY PRO CHODCE S POVOLENÝM VJEZDEM CYKLISTŮ (C 7 + E 12)  
Pozn.: Specifický způsob vedení cyklistů při nízkém počtu chodců a v zařízených sítích

KOMUNIKACE S VYLOUČENÍM MOTOROVÉ DOPRAVY (B 11)  
Pozn.: Jedná se o polní a lesní cesty, prakticky bývají označeny doplňkovou tabulkou s uvedením vozidel, které mají výjimku ze zákazů

SINGLTRACK  
Pozn.: Přírodně blízce vedení cyklistické a pěší dopravy, mírný povrch, užší parametry

## LEGENDA - INTEGRAČNÍ OPATŘENÍ - NÁVRH

ZVLÁŠTNÍ KOMUNIKACE - OBYTNÁ ZÓNA, ZÓNA 30  
Pozn.: Jedná se o místo komunikace v zastavěném území, které nevyžaduje opatření pro bezpečný provoz cyklistů, povrch v rámci kvality

OBOUSMĚRNÝ PROVOZ CYKLISTŮ V JEDNOSMĚRNÝCH KOMUNIKACÍCH (E 12)

PIKTOGRAMOVÉ KORDORY PRO CYKLISTY (E 2)

JEDNĚ PRILHY (VYHRAZENÝ / OCHRANĚNÝ PRO CYKLISTY (Y 14 / P 20)

KOMUNIKACE S NÍZKÝM DOPRAVNÍM ZATÍŽENÍM  
Pozn.: Provoz cyklistů společně s ostatními uživateli po veřejně přístupné ulici komunikace, rozšíření komunikace, úseků 5 a 6, 30g

## LEGENDA - STÁVAJÍCÍ STAV

ZREALIZOVANÁ CYKLISTICKÁ KOMUNIKACE

CYKLOTRASA SYSTÉMU MČT

HRADECE ORP

Barva linie	Sjednocená terminologie, která bude využívána všemi kraji a Partnerstvím pro městskou mobilitu
	<b>národního významu</b> (mezinárodní a mezikrajské cyklotrasy spojující urbanisticky významná sídla kraje)
	<b>nadregionálního významu</b> (spojující urbanisticky významná sídla kraje, která nejsou propojena)
	<b>regionálního významu</b> (místní cyklotrasy v dopravně silných směrech, které nejsou propojena žádným z výše uvedených)





# Zlaté pravidlo: Nekončí proces hledání financí

- 0 - bez zdroje
- 1 - Pouze vlastní zdroje
- 2 - SFDI
- 3 - Krajský příspěvek
- 4 - IROP 2021-2027
- 5 - IROP - ITI 2021-2027
- 6 - IROP - CLLD 2021-2027
- 7 - Evropské fondy 2000–2020
- 8 - Interreg; příhraniční spolupráce
- 9 - Úsek vybudován v rámci Komplexních pozemkových úprav (SPÚ)
- 10 - Úsek vybudován v rámci jiných staveb (ŘSD, SŽ, Závody Povodí,...)



# Zlaté pravidlo: Nekončí proces hledání financí



**Spolupráce s Ředitelstvím silnic a dálnic.**



# Zlaté pravidlo: Nekončí proces hledání financí

Podpora odstraňování bariér správců komunikací - ŘSD a Správci krajských komunikací







# Zlaté pravidlo: Nekončí proces hledání financí





# Spolupráce s Ministerstvem zemědělství

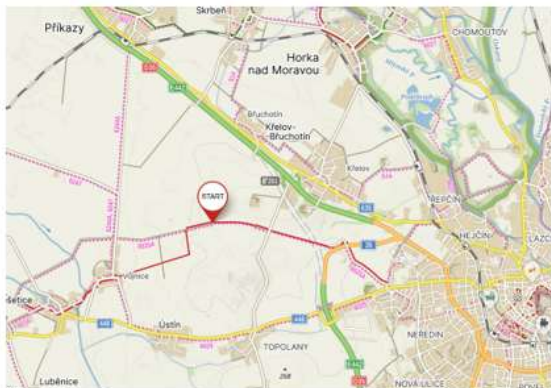
Konkrétní akce – 20. 6. 2025 : Olomoucký kraj

## POZVÁNKA

Cyklistická odborná exkurze po stopách problematiky výstavby páteřních cyklotras v Olomouckém kraji.

Akce proběhne dne 20. 6. 2025

**Sraz účastníků: 9:00, u Křelova,** na cyklotrase 6025, v místě, kde končí asfaltová cesta a začíná polní cesta, která je v době dešťů neprůjezdná.



Popis problému: Již dnes mohou lidé jet zcela bezpečně po trase Olomouc – u Křelova – Těšetice – Náměšť. Celá trasa měří 15 km a lidé po ní jezdí zcela mimo silniční dopravní síť a je tak velmi vyhledávaným cyklistickým koridorem. Jedná se většinou o polní cesty, které byly zrekonstruovány v rámci pozemkových úprav. Na této trase je však úsek cca 300 metrů, který je na katastru obce Křelov-Břuchotín, který je v případě špatného počasí zcela neprůjezdný. To způsobí, že lidé nemohou využít tento cyklokoridor a musí jet po nebezpečné silnici II/448, na které předloni zemřel cyklista, nebo nejezdou vůbec. Nicméně se stále nenašel způsob, díky kterému by byl tento úsek opraven. Cílem jednání na místě je hledat optimální řešení. Více zde: <https://www.citychangers.eu/projekty-detail/233/regionalni-dopravni-cesta-pro-cyklisty-olomouc--tesetice---namest-na-hane-a-lej-problem>

Od 9:30 pojedeme po budoucí regionální cyklotrase 515 a další zastávku budeme mít před Ochozem, v místě, kde je opět stávající úsek v horším stavu, je třeba opravit lávky. Jelikož délka trasy je 21,5 km a rádi bychom i cestou udělali krátkou pauzu, takže plán příjezdu na dané místo je naplánován na 11:30. Opět na místě budeme diskutovat o možnostech financování daného úseku.



Místní šetření a diskuse bude krátká, neboť vše následně projednáme v Konici, kde budeme mít i pracovní oběd. Vzdálenost je 5 km, ale je tam horší úsek, který můžeme jít i pěšky, nebo pojedeme velmi pomalu. Plánovaný příjezd do Konice tak bude v 12:30, ať máme stále rezervu.



12:30 – 13:30. Pracovní oběd, na který zve všechny přítomné spolek Partnerství pro městskou mobilitu, z.s. Během oběda starosta představí současný stav realizace Cyklostezky Romže, která bude vyznačena jako regionální cyklotrasa 523. Popis cyklotrasy je zde, ale bude ještě do 20. 6. 2025 aktualizován, abychom měli všichni k dispozici aktuální informace: <https://www.citychangers.eu/projekty-detail/170/dopravni-cesta-pro-cyklisty-c-523--prostejov--konice-udolim-reky-romze>

Tentokrát jako mapový podklad využíváme mapovou aplikaci Cyklovize2030, která rovněž bude představena na pracovním obědě. Předpokládaná délka trasy, včetně i odboček, činí 27 km. Opět nechceme nikam spěchat, takže příjezd do Prostějova může být v 16:00.

Mapa: [Konice - Stražisko](#)



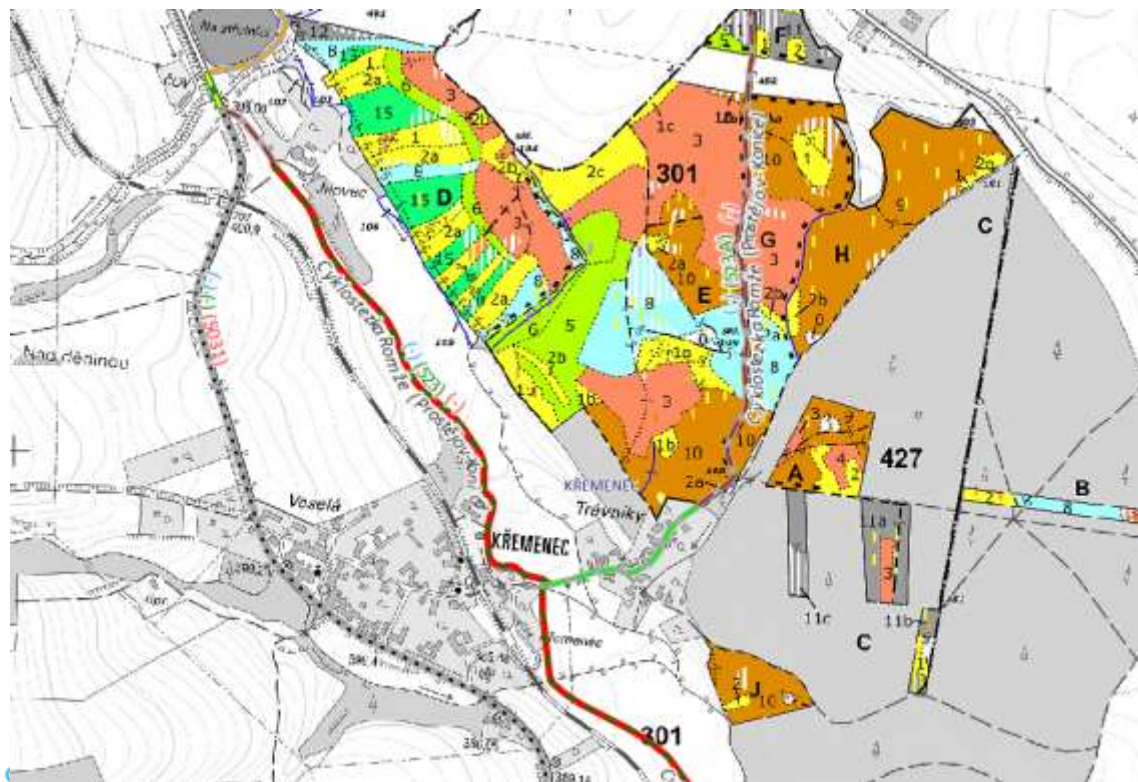
Mapa: [Stražisko – Kostelec na Hané](#)





# Zlaté pravidlo: Nekončí proces hledání financí

## Využití lesní sítě







 **Ing. Jaroslav Martinek**

Partnerství pro městskou mobilitu, z. s. , jednatel

 [www.dobramesta.cz](http://www.dobramesta.cz)

 [jarda@dobramesta.cz](mailto:jarda@dobramesta.cz)

 602 503 617

