

ADS2218

Odkaz veřejný: https://etsync2.mdcr.cz/Content/HPvideos/HPF1_ADS2218_HD.mp4



Otázka: Musí řidič vozidla z výhledu sledovat i situaci vpravo, v místě podélně zaparkovaných vozidel?

- a) Ano, řidič je povinen sledovat situaci v provozu na pozemních komunikacích a předvídat hrozící nebezpečí spočívající mj. i v tom, že některý z parkujících řidičů může při vyjíždění z parkovacího místa za ním jedoucí vozidlo přehlédnout.
- b) Nemusí, jede po hlavní komunikaci a řidiči ostatních vozidel mu musí dát přednost v jízdě.
- c) Musí, protože má povinnost umožnit vyjetí řidiči zaparkovaného vozidla.

ADS2219

Odkaz veřejný: https://etsync2.mdcr.cz/Content/HPvideos/HPF1_ADS2219_HD.mp4



Otázka: **Cyklista starší 10 let ve vyobrazené dopravní situaci:**

- a) nesmí jet po chodníku ani po přechodu pro chodce.
- b) nesmí jet po chodníku, ale smí jet po přechodu pro chodce.
- c) smí přejet po vyznačeném přejezdu pro cyklisty.

ADS2222

Odkaz veřejný: https://etsync2.mdcr.cz/Content/HPvideos/HPF1_ADS2222_HD.mp4



Otázka: Jak se zachoval řidič oranžového vozidla ve vyobrazené dopravní situaci, přijíždějící k železničnímu přejezdu, před kterým je umístěna dopravní značka “Stůj, dej přednost v jízdě!”?

- a) Správně odhadl dobu, kdy ještě bylo možné přejet bezpečně železniční přejezd.
- b) Měl za povinnost zastavit vozidlo před železničním přejezdem, protože mu to přikazovala svislá dopravní značka.
- c) Měl za povinnost zastavit vozidlo před železničním přejezdem, protože se jednalo o jednokolejný železniční přejezd.

ADS2223

Odkaz veřejný: https://etsync2.mdcr.cz/Content/HPvideos/HPF1_ADS2223_HD.mp4

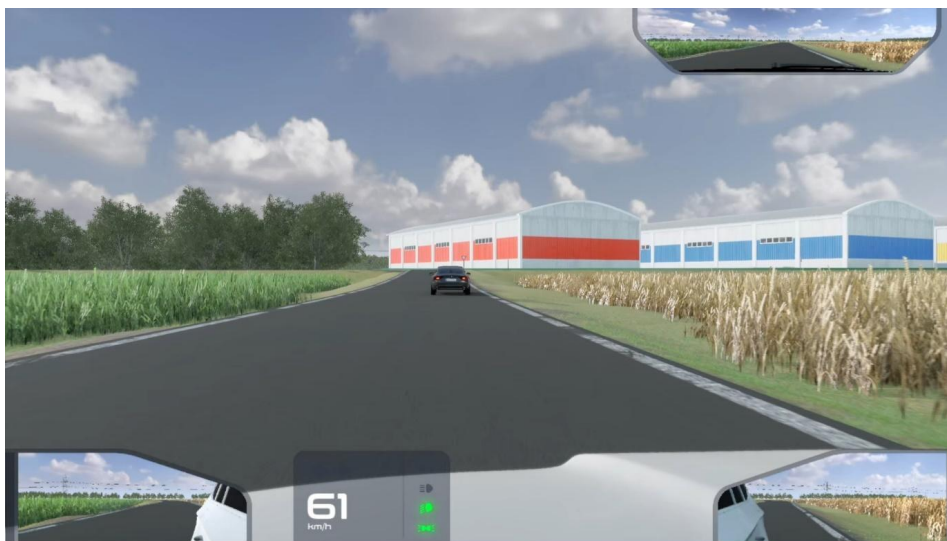


Otázka: **Ve vyobrazené dopravní situaci:**

- a) řidič vozidla, který jede v levém jízdním pruhu, měl za povinnost zastavit vozidlo před přechodem pro chodce, protože zde zastavili řidiči vozidel jedoucích stejným směrem.
- b) chodec nesmí vstoupit na přechod pro chodce do doby, než zastaví vozidla řidiči jedoucí v obou jízdních pruzích v jednom směru.
- c) řidič vozidla jedoucí v levém jízdním pruhu, nemusí před přechodem pro chodce zastavit vozidlo, má dostatek času projet aniž by ohrozil nebo neohrozil chodce.

ADS2228

Odkaz veřejný: https://etsync2.mdcr.cz/Content/HPvideos/HPF1_ADS2228_HD.mp4



Otázka: **Dodrželi řidiči vozidel odbočující na křižovatce vlevo pravidla provozu?**

- a) Ne, měli se správně vyhýbat vlevo.
- b) Ano, oba dali znamení o změně směru jízdy.
- c) Ne, před odbočováním vlevo měli povinnost se zařadit co nejbližší k pravému okraji vozovky.

ADS2229

Odkaz veřejný: https://etsync2.mdcr.cz/Content/HPvideos/HPF1_ADS2229_HD.mp4



Otázka: **Řidič černého vozidla:**

- a) nemusí dát znamení o změně směru jízdy, protože jede po hlavní pozemní komunikaci.
- b) musí dát znamení o změně směru jízdy, protože mění směr jízdy doleva.
- c) musí dát znamení o změně směru jízdy, protože odbočuje na vedlejší pozemní komunikaci.

ADS2234

Odkaz veřejný: https://etsync2.mdcr.cz/Content/HPvideos/HPF1_ADS2234_HD.mp4



Otázka: **Dodržel řidič bílého vozidla pravidla silničního provozu?**

- a) Ne, otáčení přes tramvajový pás je zakázáno.
- b) Ne, otáčení na přechodu pro chodce je zakázáno.
- c) Ano, na přechodu pro chodce nebyli chodci, které by ohrozil nebo omezil.

ADS2239

Odkaz veřejný: https://etsync2.mdcr.cz/Content/HPvideos/HPF1_ADS2239_HD.mp4



Otázka: **Řidič vozidla z výhledu na křižovatce:**

- a) má přednost v jízdě před řidičem protijedoucího vozidla.
- b) musí dát přednost v jízdě řidiči protijedoucího vozidla odbočujícího vlevo.
- c) musí na takovém místě, odkud má náležitý rozhled, na příkaz svislé dopravní značky zastavit vozidlo.

ADS2243

Odkaz veřejný: https://etsync2.mdcr.cz/Content/HPvideos/HPF1_ADS2243_HD.mp4



Otázka: **Řidič zeleného vozidla v dané dopravní situaci:**

- a) může odbočit pouze v případě, že odbočuje do místa vyznačeného červenými směrovými sloupky.
- b) může odbočit vlevo, nesmí však ohrozit řidiče protijedoucího vozidla.
- c) **nesmí v tomto místě odbočit vlevo.**

ADS2251

Odkaz veřejný: https://etsync2.mdcr.cz/Content/HPvideos/HPF1_ADS2251_HD.mp4



Otázka: **Došlo ve vyobrazené dopravní situaci k porušení pravidel silničního provozu?**

- a) Ne, oba řidiči odbočili v souladu s pravidly silničního provozu.
- b) Ano, řidič motocyklu nesměl při odbočování vpravo najíždět do levého jízdního pruhu.
- c) **Ano, řidič protijedoucího osobního vozidla při odbočování vlevo byl povinen dát přednost v jízdě řidiči motocyklu.**