



Modernizace železničního uzlu Česká Třebová

Předpokládaná realizace: 01/2025–01/2032

kód stavby: E-02

aktualizace: 17. 2. 2025





01



02

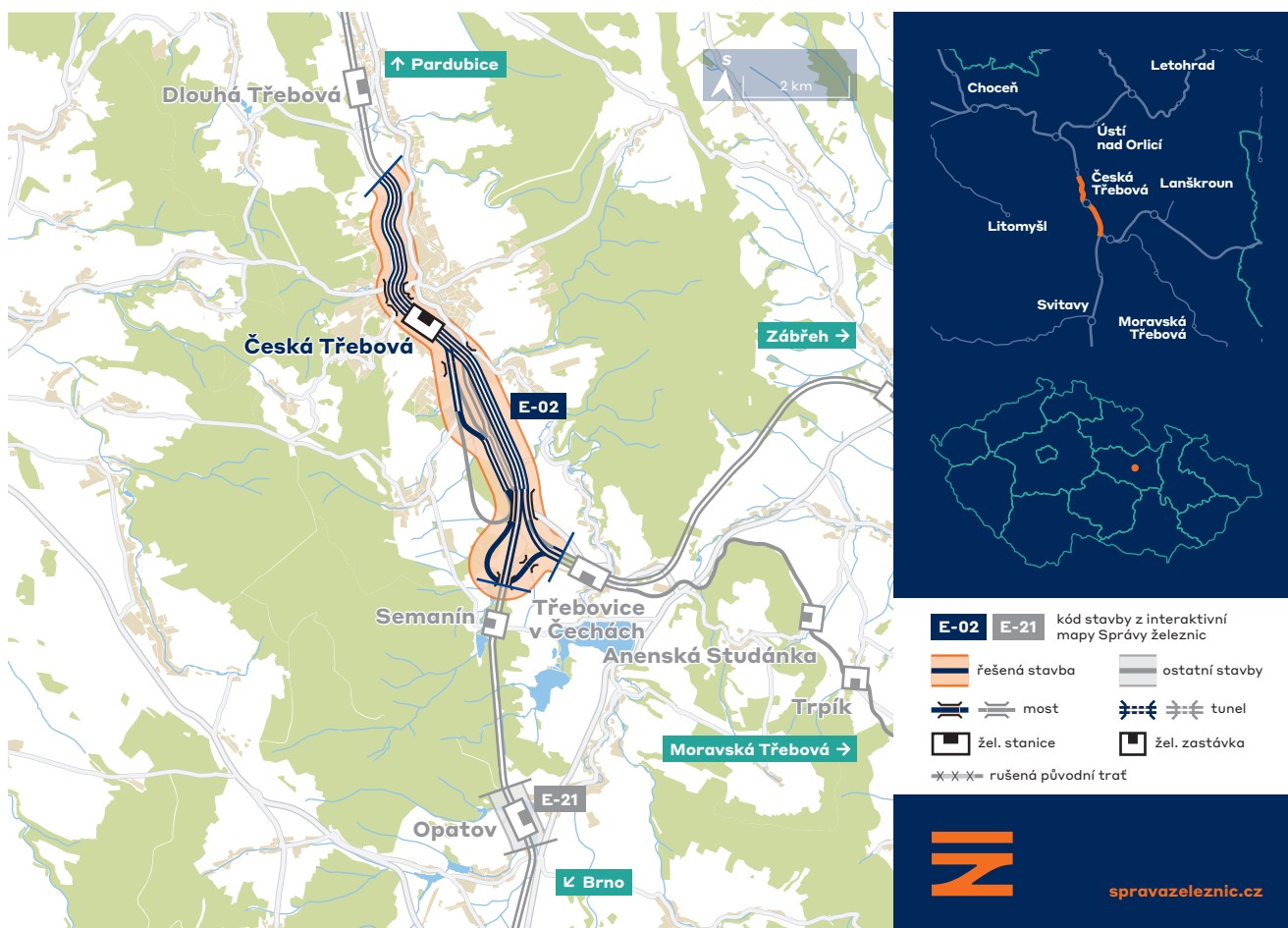


03

ÚVOD

Cílem stavby je modernizace průjezdu železničním uzlem Česká Třebová pro potřeby osobní i nákladní dopravy. Projekt počítá se zvýšením traťové rychlosti, rekonstrukcí nástupišť pro bezbariérový přístup, zlepšením komfortu a bezpečnosti cestujících či zkrácením jízdních dob. Dnešní podchod se prodlouží pod celou stanicí a zmodernizuje se trakční vedení i sdělovací a zabezpečovací zařízení. V neposlední řadě stavba sníží negativní vlivy z železniční dopravy na životní prostředí.

- 01 – Vizualizace budoucí podoby části českotřebovského železničního uzlu.
- 02 – Česká Třebová zůstane i nadále významnou křižovatkou tratí pro osobní i nákladní dopravu.
- 03 – Zmodernizovaná nástupiště budou plně bezbariérově přístupná.



POPIS STAVBY

Česká Třebová je významným železničním uzlem ležícím na prvním tranzitním koridoru a na spoje s druhým koridorem. Obsahem stavby je především rekonstrukce průjezdu uzlem ve stopě užívané zejména osobními vlaky. Tím dojde i ke zlepšení kapacity pro tranzitní nákladní vlaky. Rychlost vlaků se po realizaci projektu zvýší především v traťových kolejích zaústěných do osobního nádraží, rychleji se ale bude jezdit i na úsecích určených pro nákladní dopravu. Díky tomu se podaří dosáhnout podstatného snížení doby průjezdu vlaku celým uzlem.

Ve stanici jsou momentálně tři ostrovní nástupiště o délce 350 metrů a jedno vnější, které se nachází u budovy. Ostrovní nástupiště č. 3 a 4 a nástupiště č. 1 před výpravní budovou se během realizace stavby upraví na výšku 550 mm nad kolejí.

Ostrovní nástupiště č. 2 projde také úpravou, aby vyhovovalo zejména podmínkám pro bezbariérový přístup.

V jednotlivých úsecích stavby jsou mostní objekty různého typu a účelu. Celkem se jedná o 30 mostů. Podle výsledků geotechnického a geologického průzkumu proběhne sanace jednotlivých objektů, případně jejich přestavba, nebo se postaví objekty nové. Stávající podchod, který slouží jako přístup na nástupiště, se prodlouží a nahradí tak dosluhující podchod ústící do lokality za osobním nádražím. Další již nevyhovující podchod v jižní lokalitě nahradí lávka.

Pro umístění nového technologického zařízení se upraví a adaptují stávající pozemní objekty nebo se postaví nové. K ochraně cestujících před nepřízní počasí poslouží nové zastřešení nástupišť a výstupních objektů

z podchodu. Obyvatele v blízkosti kolejí ochrání před nadlimitním hlukem z provozu vlaků protihluková opatření. Celá železniční stanice se zapojí do dálkového ovládní z Centrálního dispečerského pracoviště Praha s možností předání ovládní na místní pracoviště přímo v České Třebové. V celém uzlu se významně zvýší rychlosti. Na nově vytvořeném nákladním průtahu na 80 km/h. V hlavních traťových kolejích až na 160 km/h (v úseku Zádulka – Osobní nádraží), v celém obvodu osobního nádraží ve všech staničních kolejích na 80 km/h a dále ve směru na Parník až na 105 km/h.

Realizace stavby je spolufinancována Evropskou unií z Nástroje pro propojení Evropy (CEF).

Stav přípravy / realizace:	EIA	ZP	UR	SP	VZ	ZS	UP
	–	05/2020	03/2022	12/2024	06/2024	01/2025	01/2032

Význam zkratk: EIA: stanovisko EIA; ZP: schválení záměru projektu; UR: vydání územního rozhodnutí; SP: vydání stavebního povolení; VZ: vyhlášení výběrového řízení; ZS: zahájení výstavby; UP: uvedení do provozu

Údaje o stavbě:

název stavby:	Modernizace železničního uzlu Česká Třebová
druh stavby:	rekonstrukce a modernizace železniční stanice
místo stavby:	Česká Třebová, Pardubický kraj
rozsah stavby:	délka nových kolejí: 72 km počet nových výhybek: 173 počet rekonstruovaných železničních mostů: 30
stav realizace:	v realizaci
zhotovitel dokumentace:	SUDOP BRNO, spol. s r.o., SUDOP PRAHA a.s., SUDOP EU a.s.
zhotovitel stavby:	Společnost Česká Třebová (EUROVIA CZ, a.s., Chládek a Tintěra, Pardubice a.s., STRABAG Rail a.s., Elektrizace železnic Praha a.s.)
objednavatel stavby:	Správa železnic, státní organizace

Tento leták byl aktualizován v únoru 2025. Jelikož výstavbu významných dopravních komunikací ovlivňuje velké množství faktorů, které se nedají předem předvídat, jsou uvedená data pouze orientační. Přesný termín realizace bude záviset na výši přidělených finančních prostředků.

Za tuto publikaci odpovídá pouze její autor. Evropská unie nenes odpovědnost za jakékoli využití informací v ní obsažených.

