

MYTO CZ

•czech toll



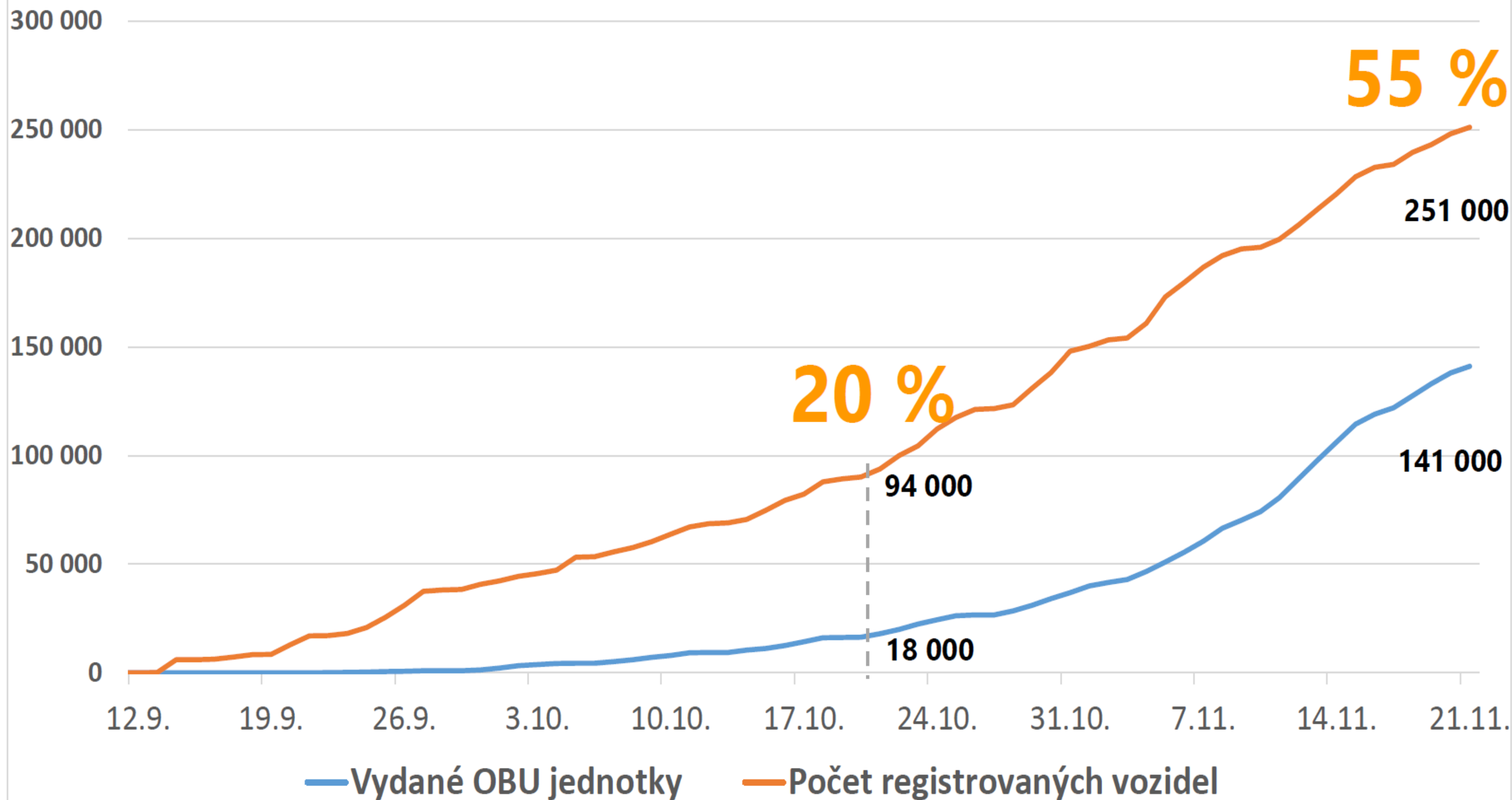
**Pořídte si novou
palubní jednotku
a nestůjte v kolonách.**

**Do spuštění nového mýtného
systému zbývá 10 dní.**

**Registrace online nezabere více
než 5 minut, v kolonách můžete
strávit i několik hodin.**

www.mytocz.eu

Vývoj počtu registrací a vydaných OBU jednotek



Přehled opatření k minimalizaci dopravních komplikací

v souvislosti s nízkou aktivitou zahraničních dopravců při registracích do nového systému elektronického mýtného

Praha, 21. listopadu 2019

Aktuální stav výstavby satelitního SEM

19 dní do spuštění plného provozu SEM

- Systém elektronického mýta (SEM) je hotový
- Všechny sady testů SEM (Funkční, bezpečnostní i zátěžové) ukončené bez připomínek ze strany Zadavatele
- Pilotní provoz SEM zahájen 22. září 2019, s cílem
 - Ověření funkcionality a všech procesů SEM v reálném provozu
 - Prověření výkonnosti SEM v reálném provozu
 - Umožnění registrace a distribuce palubních jednotek pro dopravce
- Připravujeme ukončení pilotního provozu a předání SEM do majetku státu
- Spuštění SEM do plného provozu 1. prosince 2019

Průběh informování řidičů: Počáteční informační kampaň

- Kampaň ke změně EMS je cílená na dopravce a profesionální řidiče nákladních automobilů, díky registračním údajům z existujícího mýtného systému je adresná až na konkrétní dopravce a řidiče:

174.000 dopravců, 458.000 palubních jednotek

- **Průběžné měření úspěšnosti kampaně:**
 - na začátku listopadu vědělo v **České republice** o povinnosti registrace a instalace nové palubní jednotky **90 % dopravců** a **72 %** držitelů řidičského oprávnění skupin C,D,E (bez ohledu na to, zda jsou profesí řidiči)
 - v **Polsku** proběhlo měření úspěšnosti agenturou IPSOS v týdnu od 12/11/2019: o povinnosti ví **91 % dotázaných dopravních firem**; bohužel z těch, které ještě nemají nové palubní jednotky, počítá **54 % dotázaných** s registrací až při první cestě do ČR

Aktuální stav registrace do SEM

174 000 dopravců, 458 000 palubních jednotek



devět dopravců z deseti
má informace o změně mýtného systému



55 % realizovaných registrací

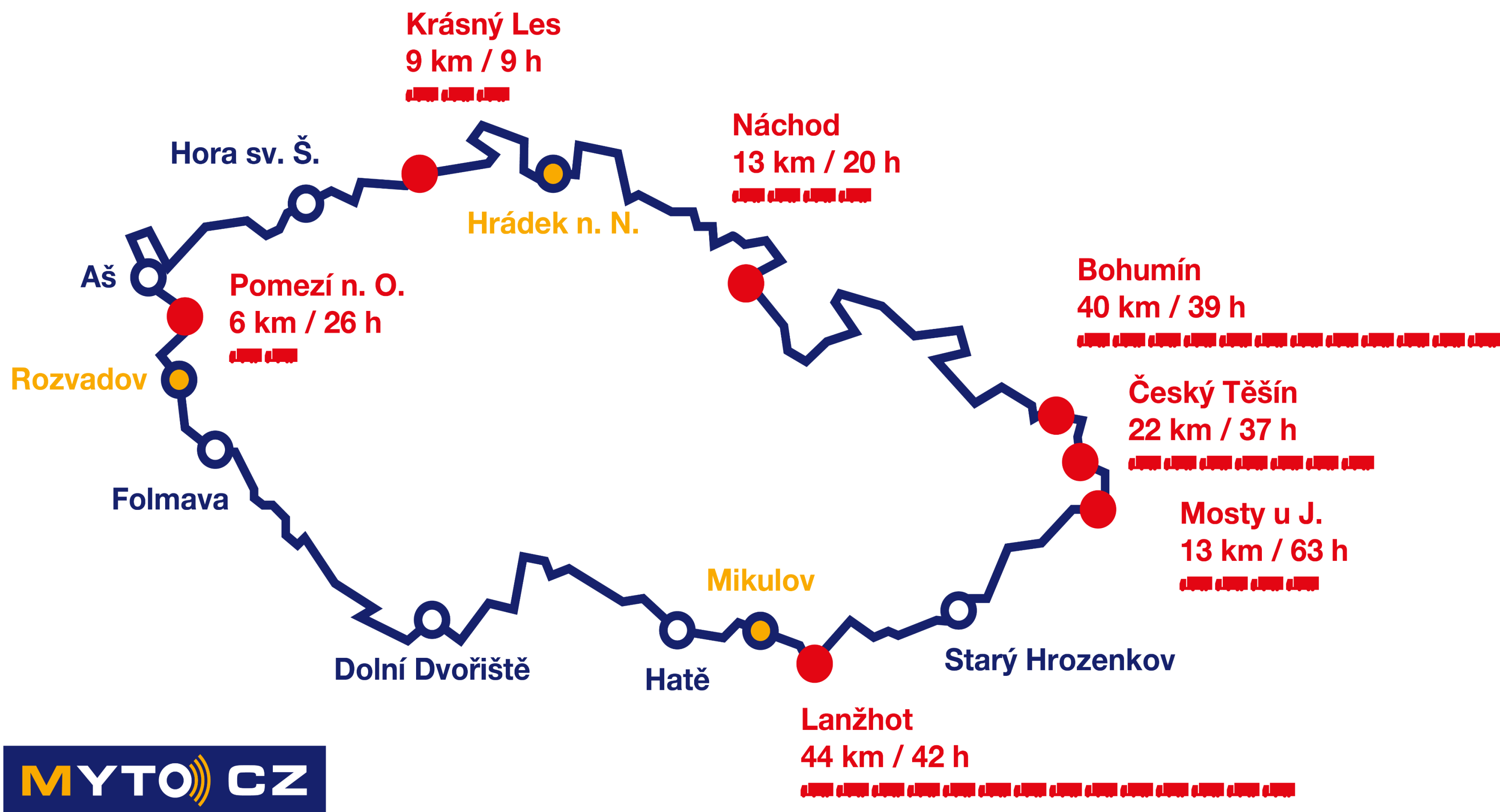
Aktuální stav registrace do SEM

k 21. listopadu 2019

- Registrováno **251 tisíc vozidel** (55 % z očekávaných 458 tisíc vozidel)
 - zbývá zaregistrovat 207 tisíc vozidel
 - aktuálně vydáno **141 tisíc palubních jednotek**

Země	Zbývající odhadovaný počet vozidel, u kterých je nutné provést registraci (zaokrouhleno na tisíce)	Počet registrovaných automobilů (zaokrouhleno na tisíce)	Procentní podíl již zaregistrovaných vozidel z celkového očekávaného počtu
Polsko	62 000	56 000	47 %
Česká republika	28 000	100 000	78 %
Rumunsko	21 000	14 000	40 %
Německo	21 000	7 000	25 %
Maďarsko	8 000	15 000	65 %
Slovensko	8 000	17 000	68 %
Litva	7 000	9 000	55 %

Dopravní model CzechToll – očekávané komplikace na hraničních přechodech po 1.12.2019



Základní přehled mimořádných opatření k omezení dopadů nízké aktivity zahraničních dopravců při registracích do nového SEM

- **Preventivní opatření v procesu registrace a vydávání OBU jednotek**
 - pro zrychlení registrace a zasílání palubních jednotek pro dopravce registrované přes vydavatele tankovacích karet
 - na podporu registrace před spuštěním SEM (místa s vysokou koncentrací nákladních vozidel)
 - na zvýšení rychlosti registrací a vydávání OBU jednotek na hraničních obchodních místech po spuštění SEM
- **Opatření v oblasti komunikace mezi správci zpoplatněných komunikací v České republice (ŘSD), Polsku (GDDKIA), Německu (BAG), Rakousku (ASFINAG) a na Slovensku (NDS)**
- **Příprava pro koordinaci krizové komunikace mezi Ministerstvem dopravy ČR, ŘSD ČR, Celní správou ČR, Policií ČR a společností Czechtoll**
- **Návrh opatření pro koordinaci krizového řízení dopravy mezi ŘSD ČR, Celní správou, Policií ČR/PL/SR a společností Czechtoll**

Mimořádná opatření společnosti Czechtoll: Zrychlení registrace a zasílání palubních jednotek pro dopravce registrované přes vydavatele tankovacích karet

- Bylo vytvořeno 41 dočasných pracovních míst, jejichž odpovědností je **komunikovat s vydavateli tankovacích karet** a zajistit v maximální možné míře kompletaci dokladů k tomu, aby mohly být dopravcům registrovaným přes vydavatele tankovacích karet odeslány palubní jednotky
- Byla rozšířena možnost bezplatného zaslání palubní jednotky poštou do **Maďarska, Bulharska, Litvy, Rumunska a Estonska**

Mimořádná opatření společnosti Czechtoll: na podporu registrace před spuštěním SEM (místa s vysokou koncentrací nákladních vozidel)

- na čerpacích stanicích, odpočívkách a parkovištích, kde je obchodní místo pro registraci, vyzývají proškolené týmy promotérů osobně řidiče, aby se registrovali (5 vozidel s posádkou)
- na místech s vysokým výskytem nákladních vozidel se pohybuje mobilních registračních míst s posádkou 7
- masivní posílení komunikačních aktivit: bohužel nikoli v roli „informační kampaně“, ale „přesvědčovací kampaně“

Mimořádná opatření společnosti Czechtoll: na zvýšení rychlosti registrací a vydávání OBU jednotek na hraničních obchodních místech po spuštění SEM

11 dodatečných registračních pracovišť na vybraných hraničních přechodech s nepřetržitým provozem – první místa již byla spuštěna:

- 1 dodatečné registrační místo na hraničním přechodu Krásný Les
- 2 dodatečná pracovní místa na hraničním přechodu Svrčinovec / Mosty u Jablunkova na slovenské straně hranice
- 1 dodatečné registrační místo na hraničním přechodu Starý Hrozenkov
- 2 dodatečná pracovní místa na hraničním přechodu Lanžhot
- 2 dodatečná pracovní místa na hraničním přechodu Lanžhot / Kúty na slovenské straně hranice
- 2 dodatečná pracovní místa na hraničním přechodu Bohumín
- 1 dodatečné registrační místo na hraničním přechodu Český Těšín

Mimořádná opatření společnosti Czechtoll: na zvýšení rychlosti registrací a vydávání OBU jednotek na hraničních obchodních místech po spuštění SEM

15 mobilních registračních míst na hraničních přechodech s nepřetržitým provozem. Mobilní registrační vozidla dislokovaná na odstavných parkovacích plochách se mohou přemístit mezi parkovišti v případě tvorby kolon.

- 1 mobilní registrační místo na hraničním přechodu Krásný Les
- 2 mobilní registrační místa na hraničním přechodu Lanžhot
- 7 mobilních registračních míst na hraničním přechodu Bohumín
- 4 mobilní registrační místa na hraničním přechodu Český Těšín
- 1 mobilní registrační místo na hraničním přechodu Náchod

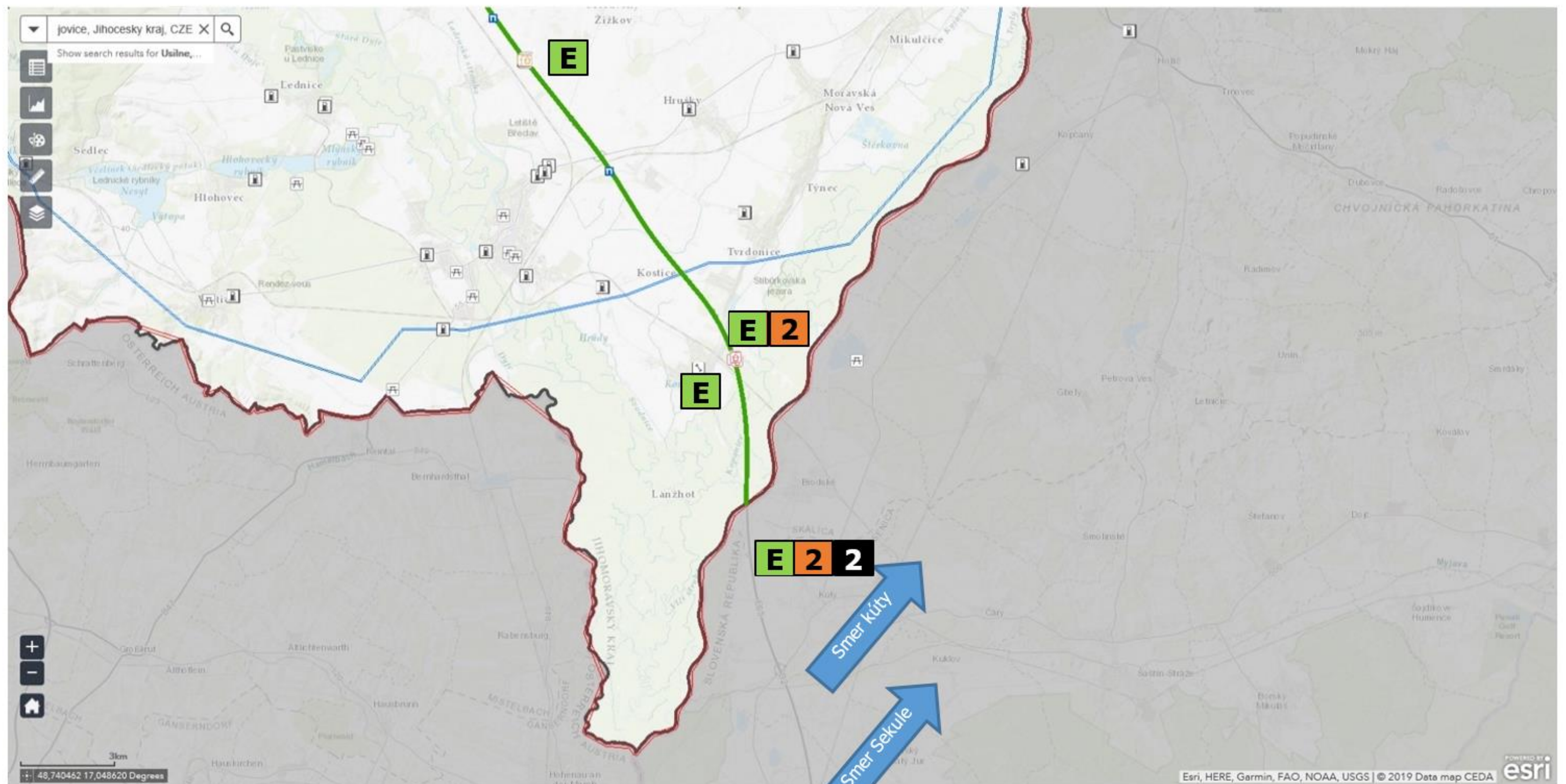


Mimořádná opatření společnosti Czechtoll: na zvýšení rychlosti registrací a vydávání OBU jednotek na hraničních obchodních místech po spuštění SEM

Koordinace procesu registrace na vybraných hraničních přechodech

- Na šesti hraničních přechodech budou přítomni koordinátoři v nepřetržitém provozu, jejichž úkolem bude zajistit co nejhladší odbavení zahraničních dopravců při registraci a instalaci nové palubní jednotky.
- Koordinátoři budou primárně na hraničních přechodech Bohumín, Český Těšín, Lanžhot, Mosty u Jablunkova, Náchod a Krásný les, v případě potřeby mohou být relokováni na jiná místa.
- Koordinátoři budou viditelně označeni reflexní vestou s logem MYTOCZ.
- Zapojení dronů pro řízení dopravy.

Mimořádná opatření společnosti Czechtoll: Příklad realizovaných opatření: přechod Lanžhot



2 2 Dodatečná pracoviště

E Existující pracoviště

2 2 Mobilní registrační pracoviště

Mimořádná opatření společnosti Czechtoll:

Příklad realizovaných opatření: přechod Lanžhot

ID	Opatrenie	Detail
1.	Zvášení informovanosti	Rozdávání letáků a poskytování informací na hraničním přechodu, navádění řidičů k registračnímu místu v období před spuštěním SEM.
2.	Dodatečná místa pro registraci	Přidání 2 dodatečných pracovních míst na hraničním přechodu Lanžhot v rámci schválených existujících prostor na vstupu do České republiky.
3.	Dodatečná místa pro registraci	Technické, organizační a personální zabezpečení 2 dodatečných pracovních míst na hraničním přechodě Lanžhot/Kúty při výjezdu ze Slovenské republiky v rámci prostor společnosti Skytoll. Místo je navrženo s ohledem na synergii pro ty, kteří odevzdávají palubní jednotky z mýtného systému SR, aby mohli rovnou provést registraci do systému elektronického mýtného v ČR.
4.	Mobilní místa pro registraci	Zajištění 2 mobilních registračních pracovišť na hraničním přechodu Lanžhot na odstavném parkovišti.
5.	Mobilní místa pro registraci	Zabezpečení souhlasu vyhrazeného místa pro vozidlo mobilní registrace na pozemcích ŘSD.

Mimořádná opatření společnosti Czechtoll:

Příklad realizovaných opatření: přechod Lanžhot

6.	Koordinátoři na hraničních obchodních místech	Zajištění koordinátorů pracovníky dodavatele za účelem informování řidičů: <ul style="list-style-type: none">• navigace řidičů k registraci• nasměrování řidičů k zaparkování na uvolněná parkovací místa tak, aby neblokovali vjezd na / nebo výjezd z odstavného parkoviště• informování řidičů při výjezdu z České republiky, aby se zaregistrovali a vyhnuli se potenciálním kolonám a čekání při registraci, až budou přijíždět zpět do ČR• směrování řidičů na registraci na obchodní místa, která jsou v druhém směru při výjezdu z ČR• informování řidičů osobních vozidel tak, aby byla zajištěna maximální kapacita parkovacích míst pro čekající nákladní vozidla
----	---	--

Mimořádná opatření společnosti Czechtoll:

Příklad realizovaných opatření: přechod Lanžhot

8.	Koordinace dopravy v SR	Zajištění koordinace a usměrňování dopravy za pomoci koordinátorů a pracovníků slovenské policie. <ul style="list-style-type: none">• Pokyn od pracovníků policie odstavovat nákladní vozidla na odstavných plochách u čerpací stanice Sekule a pouštět dále do ČR vozidla, která mají hotovou registraci do mýtného systému ČR• Odklon dopravy na hraniční přechod Kúty
9.	Poskytování informací	Zajištění informací o kolonách do preferovaných navigačních systémů pro řidiče nákladních automobilů
10.	Poskytování informací	Poskytnutí informace o změně mýtného systému na světelných telematických tabulích při vstupu do ČR
11.	Poskytování informací	Poskytnutí informace o změně mýtného systému v rámci dopravního komunikačního kanálu při vstupu do ČR
12.	Poskytování informací	Zajištění vysílání informací o dopravních komplikacích v dopravním zpravodajství (rádia, internet)

Dopravní model Czechtoll – očekávaný stav po realizaci preventivních opatření

Celkové náklady na opatření přesáhnou 50 mil. Kč bez DPH.
Náklady v plné výši uhradí konsorcium Czechtoll/Skytoll.

