

# TECHNICKÉ PROHLÍDKY VOZIDEL

Tisková konference, 5. 9. 2024



Ministerstvo dopravy



# Co okamžitě spouštíme

- **Zintenzivnění společných kontrol Policie ČR a CSPSD**
- **Stanovení kritérií pro automatickou kontrolu dat z ISTP**
- **Přímé postihy chybuujících SME na základě analýzy dat**
- **Úprava metodiky a vytvoření povinných checklistů pro SOD**
- **Zintenzivnění spolupráce s ORP a KÚ**
- **Úprava legislativy**
- **Nezávislá analýza fungování SME a STK v ČR**
- **Test poctivosti**

# Kontroly vozidel v provozu - Policie ČR s CSPSD

- **Ministerstvo dopravy prostřednictvím CSPSD vybavilo 3 mobilní jednotky přístroji na měření emisí v provozu a ve spolupráci s policií provádí pravidelné kontroly.**
- **Jedná se o kontrolu průběžné údržby vozidel v období mezi provedením STK/SME, kterou řidiči často zanedbávají.**

# Společné akce Policie ČR a CSPSD zaměřené na měření emisí

- **Policie ČR se na základě spolupráce Ministerstva dopravy, Ministerstva životního prostředí a Ministerstva vnitra podílí na kontrolách společně s Centrem služeb pro silniční dopravu.**
- Kontroly spočívají **ve vytipování vozidel, která zjevně vykazují závady výfukového systému**, případně u kterých je podezření, že chybí některé části výfukového systému.
- V období **květen – říjen 2024 je plánováno 42 společných akcí** rozdělených do všech krajů České republiky.
  - 7 akcí měsíčně.
  - Rozsah akce – minimálně 6 hodin (3+3).
  - Minimálně 2 kontrolní stanoviště, z toho jedno v blízkosti vytipované stanice měření emisí.
  - Minimálně 4 policisté služby dopravní policie (2 x dvoučlenná hlídka) na jednom stanovišti s vybavením pro řádné provádění technických silničních kontrol.



# Kontroly vozidel v provozu - Policie ČR s CSPSD

➤ Statistika mobilního měření plnění limitů emisních zplodin

	2023	2024 (1.1. - 31.7.)
<b>Kontroly podrobena vozidel</b>	263	363
<b>nevyhovujících</b>	182	280
<b>nevyhovujících %</b>	69,2 %	77,13 %



# Kontroly vozidel v provozu - Policie ČR s CSPSD

- **Procenta nevyhovujících vozidel z těchto kontrol tedy neodpovídají celkovému zastoupením všech vozidel v provozu.** Toto zastoupení je logicky mnohem nižší.
- **Průměrná doba od provedení posledního měření emisí je 12 měsíců.**

# Inspekce silniční dopravy (INSID)

- Od 1. 7. 2025 dojde k **transformaci CSPSD na INSID**
- Silniční inspekce bude mimo jiné samostatně kontrolovat **technickou způsobilost vozidel a kouřivost**, mj. se i zaměřovat na zařízení, která zabraňují přimíchávání AdBlue.
- Součástí kontrolních jednotek budou i **2 speciální jednotky mobilních STK** a **2 speciální jednotky** se zaměřením na měření emisí.

# Inspekce silniční dopravy (INSID)

- Inspirací je polská inspekce ITD, která patří k evropské špičce





# Inspekce silniční dopravy

- **Nové pravomoci pro INSID po změně zákona**
  - Oprávnění zastavit vozidlo.
  - Oprávnění ukládat pokuty příkazem na místě a vybírat kauce.
  - Oprávnění zabránit v další jízdě, odebrat doklady, SPZ.
  
- **Možnost provést kontrolu vozidla v blízkosti kamenné STK a výsledek využít pro výkon SOD nad stanicí STK a SME.**

# Státní odborný dozor nad STK/SME

- **STK kontrolují krajské úřady (14)**– povinnost minimálně 1x za 3 roky.
- **SME kontrolují ORP (206)**– povinnost minimálně 1 x za 3 roky.
- **Odbor provozu silničních vozidel Ministerstva dopravy**
  - Kontrola KÚ a ORP a jejich metodické řízení
  - Možnost přímé kontroly STK/SME
  - Informace z vlastní kontrolní činnosti

# Státní odborný dozor nad STK/SME

rok	oznámení přestupku provozovatele/technik			SOD nad		zastavena činnost
	STK	SME	technik	SME	STK	
2024	3	3	9	3	4	2 SME
2023	5	9	35	5	10	2 SME

# Opatření ke zkvalitnění systému dozoru STK/SME

- **Zintenzivnění spolupráce s ORP a KÚ**
  - Výzva ke kontrolám
  - 10/2023 metodika
- **Metodické setkávání s KÚ a ORP**
- Pravidelné **webináře**
- **Metodické usměrnění** k vymezení případů vhodných k řešení příkazem (stanovení 6 kritérií)

# Opatření ke zkvalitnění systému dozoru STK/SME

## Nová metodika výkonu SOD nad SME 10/2023

### ➤ Typy podvodů na SME:

Neschválené přístroje k ovlivnění výsledku měření emisí (simulátor otáček)



# Opatření ke zkvalitnění systému dozoru STK/SME

## ➤ Typy podvodů:

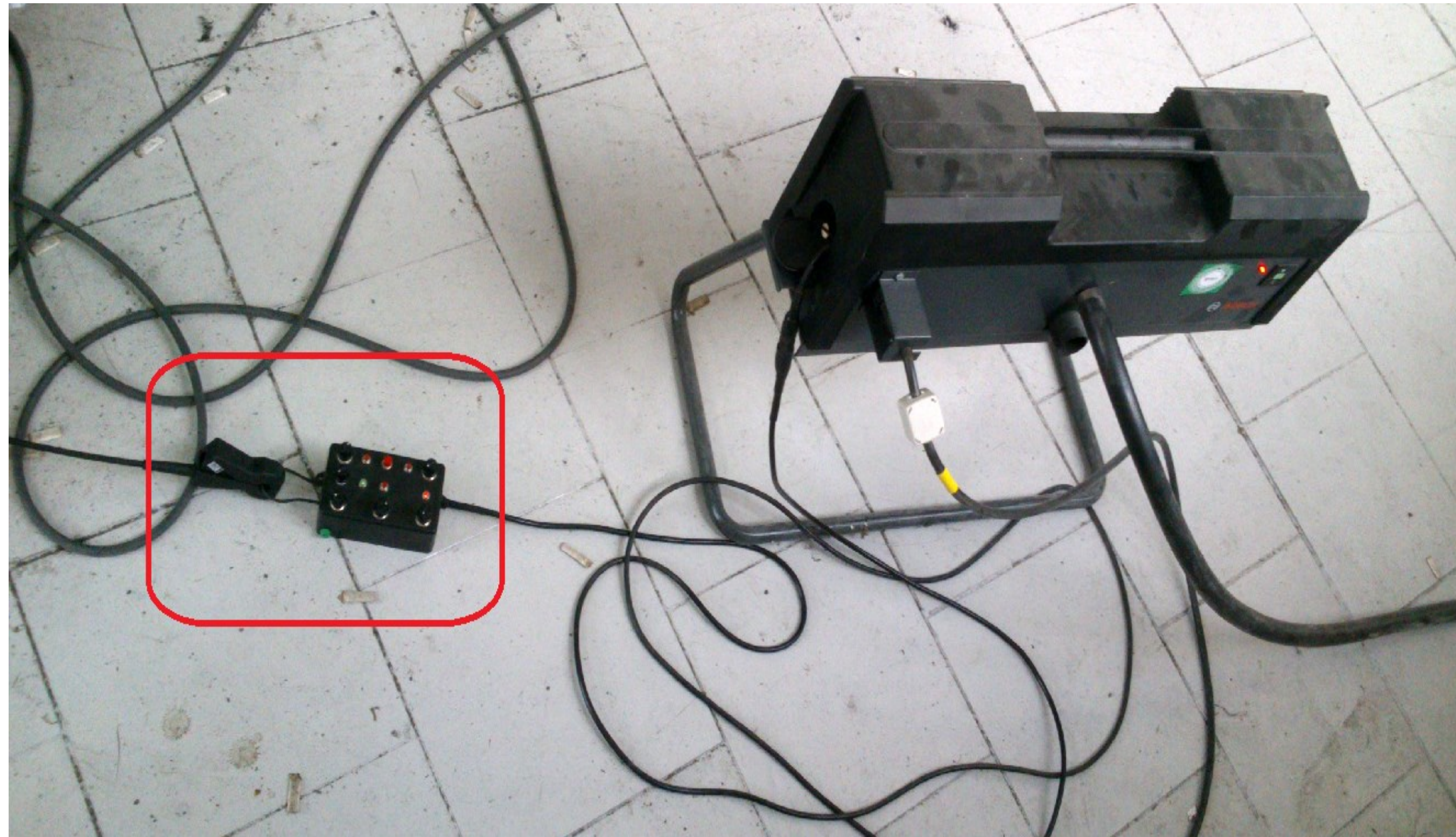
Neschválené přístroje k ovlivnění výsledku měření emisí (simulátor otáček)



# Opatření ke zkvalitnění systému dozoru STK/SME

## ➤ Typy podvodů:

Neschválené přístroje k ovlivnění výsledku měření emisí (simulátor otáček)



# Opatření ke zkvalitnění systému dozoru STK/SME

## ➤ Typy podvodů na SME:

Ovlivnění výsledku měření emisí pomocí vkládání tkaniny mezi odběrovou sondu a tělo opacimetru





# Opatření ke zkvalitnění systému dozoru STK/SME

## ➤ Typy podvodů na SME:

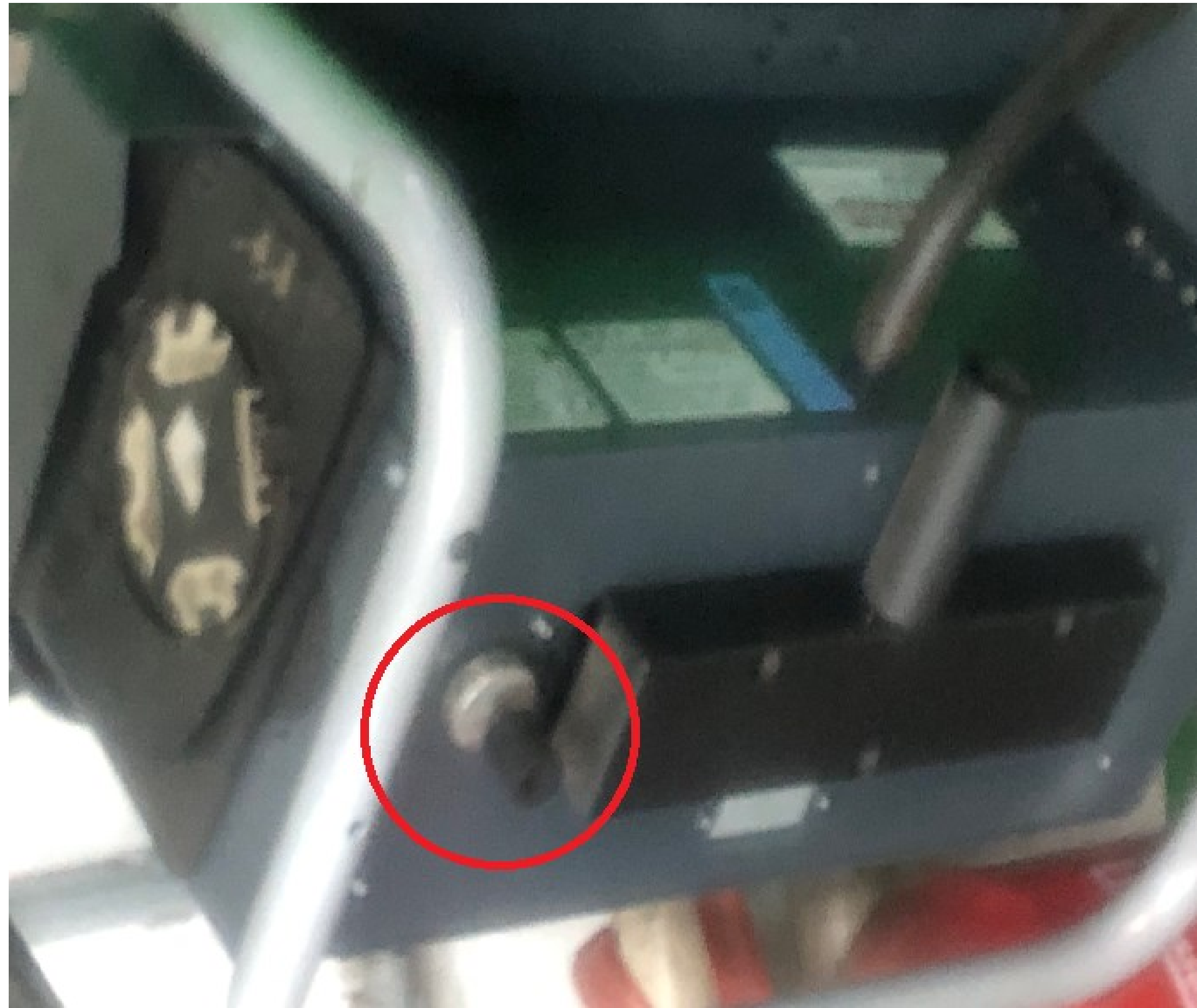
Ovlivnění výsledku měření emisí pomocí vkládání látky mezi odběrovou sondu a tělo opacimetru



# Opatření ke zkvalitnění systému dozoru STK/SME

## ➤ Typy podvodů na SME:

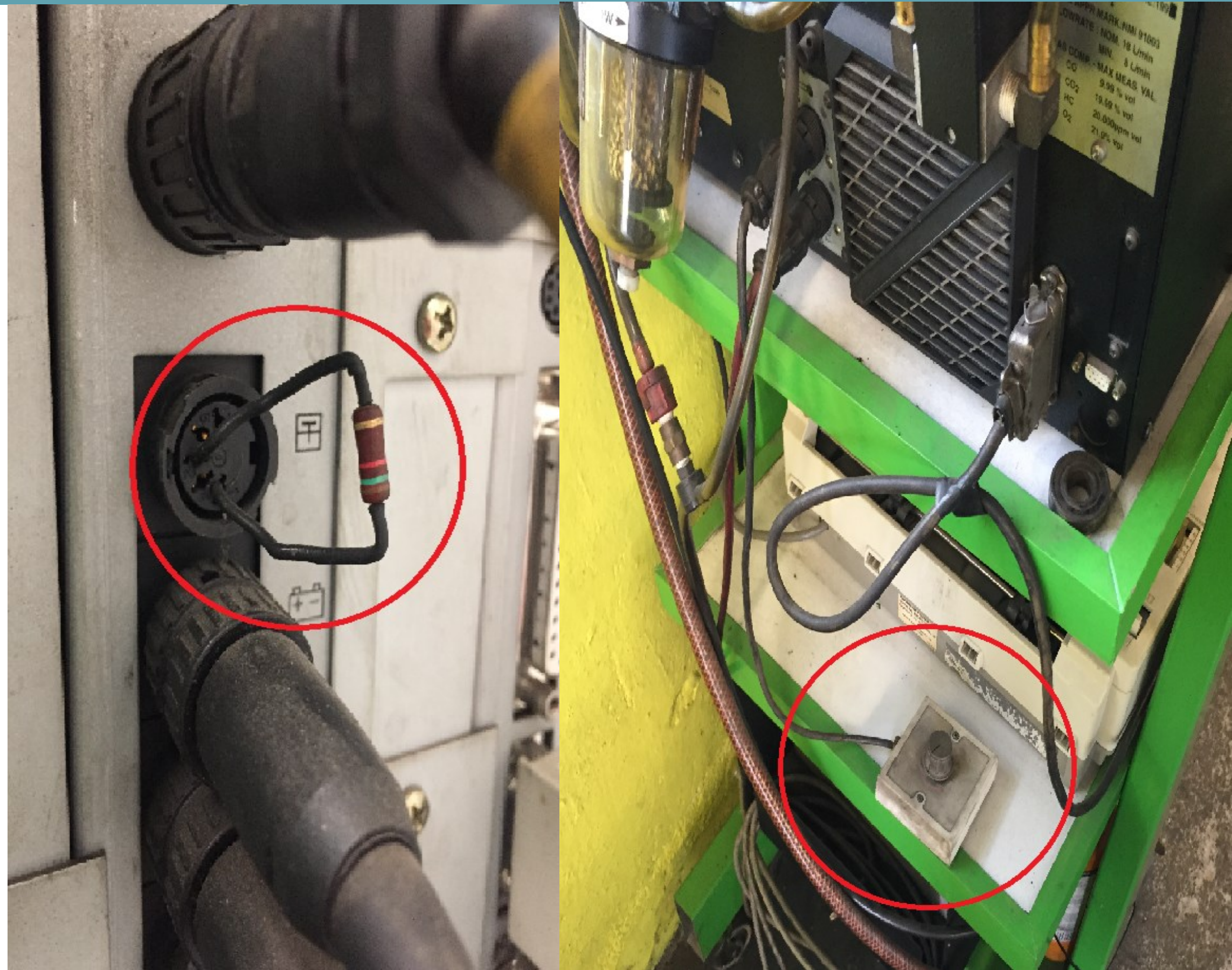
Ovlivnění výsledku měření emisí pomocí zásahu do opacimetru



# Opatření ke zkvalitnění systému dozoru STK/SME

## ➤ Typy podvodů na SME:

Neschválené přístroje k ovlivnění výsledku měření emisí (simulátor teploty motoru)



# Opatření ke zkvalitnění systému dozoru STK/SME

## ➤ Typy podvodů na SME:

Odstraněná plomba měřicího přístroje, která zabraňuje neodborné (podvodné) manipulaci s měřícím přístrojem



# Opatření ke zkvalitnění systému kontrol STK/SME

## ➤ **Test poctivosti:**

- **§ 82 odst. 6 zákona o podmínkách provozu vozidel na pozemních komunikacích:** Jsou-li důvodné pochybnosti o dodržování stanoveného rozsahu a postupu provádění technických prohlídek, lze při provádění kontroly pořizovat zvukové, obrazové a zvukově-obrazové záznamy bez vědomí provozovatele stanice technické kontroly nebo kontrolního technika.
- **Po předložení pověření ke kontrole musí být provozovateli stanice technické kontroly nebo kontrolnímu technikovi sděleno, že byl záznam pořízen a v jakém rozsahu byl pořízen. Při kontrole provádění technické prohlídky nebo technické kontroly může být rovněž použito vozidlo přistavené kontrolním orgánem.**

# Opatření ke zkvalitnění systému kontrol STK/SME

## ➤ **Legislativní návrhy:**

- Dvakrát a dost pro technika
- Stanovení spodní hranice sankce
- Možnost předvolání vozidla mimo pravidelnou technickou prohlídku, v případě podezření na nesprávné provedení STK

# Opatření ke zkvalitnění systému kontrol STK/SME

- **Větší využití dat z Informačního systému technických prohlídek (ISTP):**
  - Stanovení kritérií pro automatickou kontrolu naměřených dat.
  - Výstupy na ORP k příkaznímu řízení. (zpracován postup, kritéria)

# Opatření ke zkvalitnění systému kontrol STK/SME

## ➤ **Kritéria:**

1. U vozidla kategorie  $M_1$  a  $N_1$ , které je vybaveno filtrem pevných částic, které bylo uvedeno do provozu po 1.1.2014, je naměřena hodnota kouřivosti více než  $0,25 \text{ m}^{-1}$  a kontrolní technik nevyznačil závadu.
2. U vozidla kategorie  $M_1$  a  $N_1$  s emisní normou EURO 3 nebo nižší, tzn. bylo uvedeno do provozu před 31.12.2004 je naměřena hodnota kouřivosti méně než  $0,2 \text{ m}^{-1}$ .
3. U vozidla kategorie  $M_1$  a  $N_1$  je provedeno měření s postupem stanoveným pro „řízený bez OBD“, ačkoliv vozidlo bylo uvedeno do provozu po 1.10.2010.
4. U vozidla při měření emisí bylo překročeno stanovené rozpětí otáček předepsaných výrobcem a toto nebylo vyhodnoceno jako závada odpovídajícím kontrolním úkonem.
5. U vozidla při měření emisí v případě, že MIL je ve stavu „svítí“ a jsou zjištěny v řídicí jednotce závady P00xx až P06xx, P0Axx s výjimkou vyjmenovaných chyb SCR/NOx a kontrolní technik toto nehodnotil jako závadu.
6. Je provedeno měření emisí a podle údajů vložených v ISTP je zjištěno, že kontrolní technik provedl měření emisí za dobu kratší než 2 minuty.



# Opatření ke zkvalitnění systému kontrol STK/SME

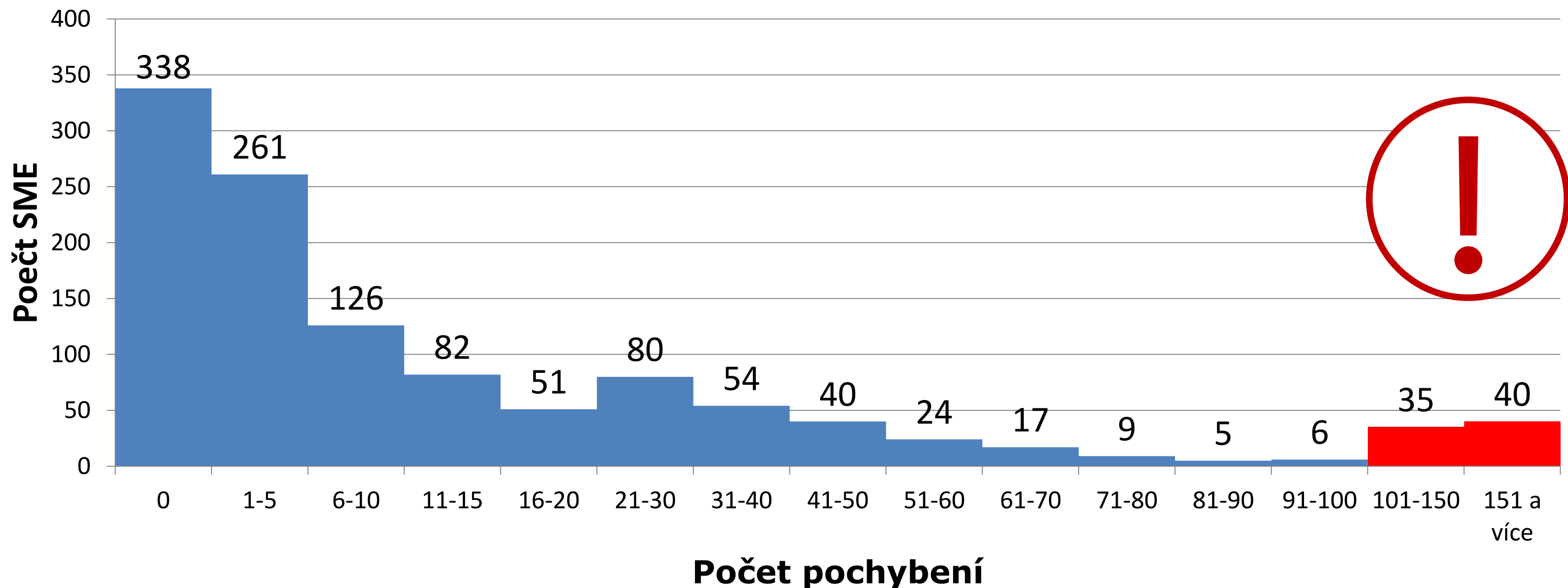
- **Za 1. pololetí 2024** bylo celkem provedeno **1 634 409** měření emisí vozidel.
- Uvedená kritéria zároveň vymezují případy, kdy je vhodné zjištěná pochybení kontrolních techniků a provozovatelů SME/STK řešit příkazem.

Kritérium	Počet podezřelých měření
1	1377
2	19131
3	241
4	6207
5	7
6	1618

# Opatření ke zkvalitnění systému kontrol STK/SME

## ➤ Výstup aktuální analýzy leden – červen 2024

### Četnost vybraných SME dle pochybení



# Opatření ke zkvalitnění systému kontrol STK/SME

- **Větší využití dat z Informačního systému technických prohlídek (ISTP):**
  - Vyhodnocování podezřelého chování dle dat ISTP prostřednictvím strojového učení – automatizace.
  - Vytvoření centrální evidence SOD a přestupků v rámci ISTP, vč. uložených sankcí.

# Opatření ke zkvalitnění systému kontrol STK/SME

## ➤ **Zadání nezávislé analýzy**

- Porovnání situace v ČR s Německem, Rakouskem a Polskem
- Zpracování rozdílové analýzy (regulovaný/neregulovaný, požadavky na techniky, STK, sankce apod.)
- Analýza dat (průchodnost, nevyhovující vozidla, závady, počty)
- Vyhodnocení vlastního provádění technických prohlídek
- Návrh věcných změn v právní úpravě ČR či jiná doporučení
- Návrhy na omezení či eliminaci případných korupčních příležitostí

## ➤ **V prvním pololetí proběhly předběžné tržní konzultace - připraveno ke zveřejnění**


# Závěrečné shrnutí

- **Zintenzivnění společných kontrol Policie ČR a CSPSD**
- **Stanovení kritérií pro automatickou kontrolu dat z ISTP**
- **Přímé postihy chybuujících SME na základě analýzy dat**
- **Úprava metodiky a vytvoření povinných checklistů pro SOD**
- **Zintenzivnění spolupráce s ORP a KÚ**
- **Úprava legislativy**
- **Nezávislá analýza fungování SME a STK v ČR**
- **Test poctivosti**

# DĚKUJEME ZA POZORNOST



Ministerstvo dopravy

 **CENTRUM SLUŽEB  
PRO SILNIČNÍ DOPRAVU**

