



Přehled hlavních změn v „devítinovele“

12. března 2025

Hlavní oblasti úpravy

Inspekce silniční dopravy



Ministerstvo dopravy

- Transformace Centra služeb pro silniční dopravu na celostátní správní úřad pod Ministerstvem dopravy.
- Působnost zejména v nákladní dopravě:
 - Nízkorychlostní kontrolní vážení kamionů (místo celních úřadů).
 - Technické silniční kontroly.
 - Kontroly umístění, upevnění a zajištění nákladu.
 - Kontroly dodržování omezení jízdy.
 - Státní odborný dozor v silniční dopravě (kromě taxislužby).
- Inspektoři budou mít obdobná oprávnění jako policisté (zastavování vozidel, kontrola dokladů, vybírání kaucí).



Poptávková doprava



Ministerstvo dopravy

- Licence vymezí území poskytování, trasa linky podle poptávky cestujících.
- Cestující mohou nastupovat a vystupovat i na jiných, předem určených místech.
- Jízdní řád bude obsahovat zastávky, místa nástupu/výstupu a podrobnosti o službách.



Tatraktory



Ministerstvo dopravy

- **Traktory o největší povolené hmotnosti převyšující 3 500 kg a konstrukční rychlosti 80 km/h nebo vyšší budou podléhat mýtnému.**
- **K jejich řízení se bude vyžadovat:**
 - řídičské oprávnění pro vozidla skupiny C1 nebo C (nyní stačí T),
 - profesní způsobilost,
 - dopravně psychologické vyšetření.



Pozměňovací návrhy podpořené Ministerstvem dopravy

Automatizovaná vozidla



Ministerstvo dopravy



- **Změny právní úpravy zohledňují budoucí provoz.**
- **Řidič nebude odpovídat za přestupky spáchané automatizovaným vozidlem.**
- **Řidič musí být připraven převzít řízení.**
- **Povinnost řidiče/výrobce zpřístupnit údaje o řízení automatizovaného vozidla policii (z tzv. černé skříňky)**

Doručování řidičských průkazů a karet řidiče



Ministerstvo dopravy

- Digitalizace agendy, vyřizování bez nutnosti návštěvy úřadu.
- Doručení do výdejních míst a boxů.
- Řidičské oprávnění platné od zápisu do registru řidičů.



Prodloužení platnosti evidenční kontroly na dva roky



Ministerstvo dopravy



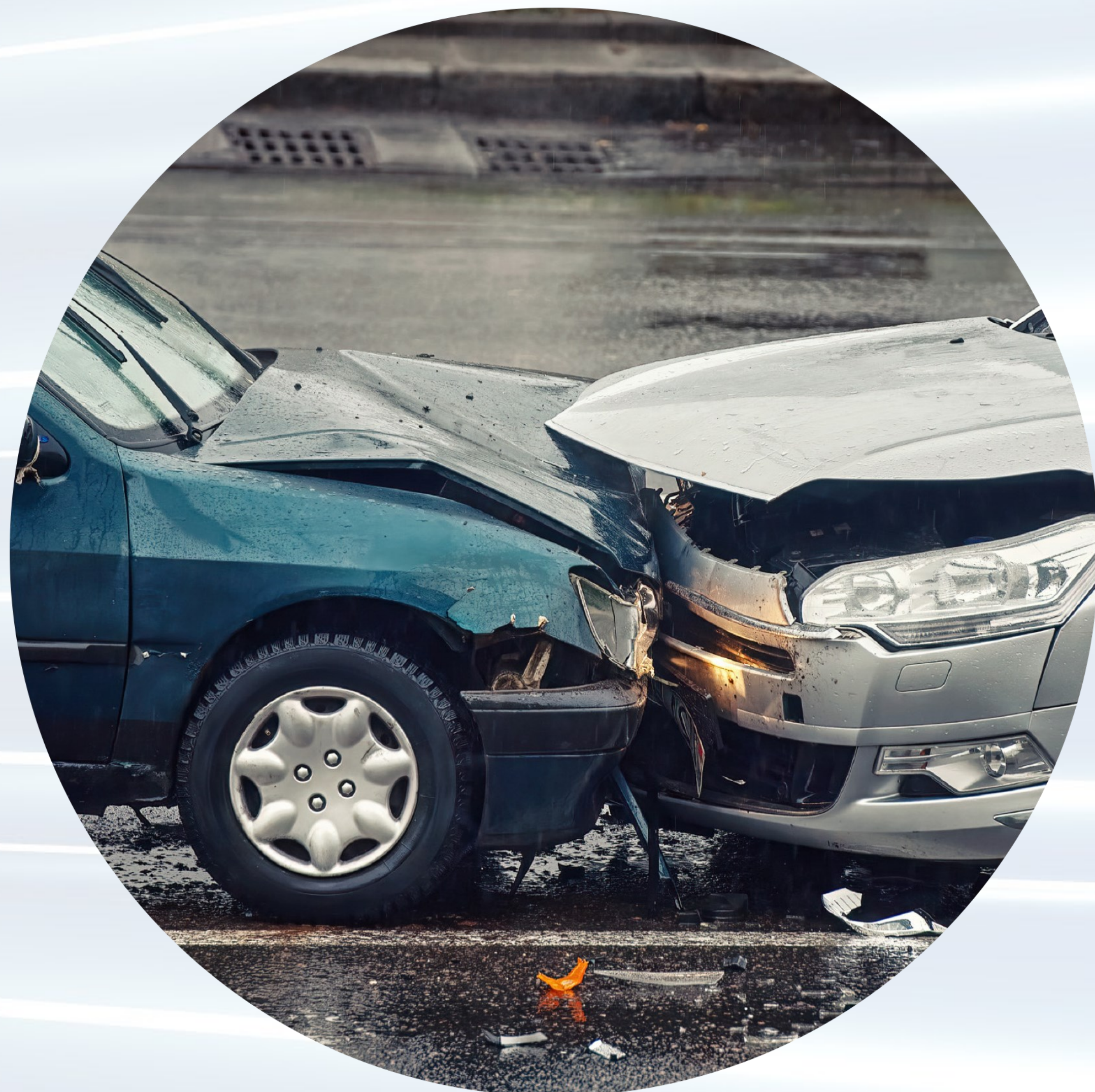
- **Délka evidenční kontroly se srovná s dobou platnosti pravidelné technické prohlídky.**
- **Snížení byrokracie při zápisu změny vlastníka, provozovatele nebo vývozu vozidla v registru vozidel.**
- **V případě platné pravidelné technické prohlídky nebudou muset podrobovat vozidlo evidenční kontrole.**

Ohlašování dopravních nehod



Ministerstvo dopravy

- **Navýšení výše škody pro povinnost oznámit nehodu policii z 100 000 Kč na 200 000 Kč.**
- **Cesta k dalšímu zjednodušení a digitalizaci záznamu o dopravní nehodě ve spolupráci s pojišťovnami.**



Shrnutí hlavních novinek

Hlavní změny v „devítinovele“



Ministerstvo dopravy

- Transformace CSPSD na Inspekci silniční dopravy (INSID).
- Posílení veřejné dopravy tzv. poptávkovou dopravou.
- Tatraktory budou podléhat mýtnému.
- Automatizovaná vozidla mají svá pravidla.
- Doručování řidičských průkazů do výdejních míst.
- Prodloužení platnosti evidenční kontroly na dva roky.
- Oznamování nehody policii až od škody nad 200 000 Kč.

