



DOKUMENTACE VLIVŮ ZÁMĚRU PLAVEBNÍ STUPEŇ DĚČÍN

na životní prostředí dle § 8 zákona č. 100/2001 Sb.

Děčín, 4. 4. 2016

ZPRACOVÁNO V RÁMCI AKCE

Zlepšení plavebních podmínek na Labi v úseku Ústí nad Labem – státní hranice ČR/SRN
Plavební stupeň Děčín - ISPROFIN 327 520 0007



Aktuální stav procesu EIA

- 2005 – Předloženo Oznámení EIA záměru
- 2005-2010 – průzkumy území a prověřování variant; předložení Dokumentace EIA
- 05/2011 – Dokumentace EIA vrácena ze strany MŽP k doplnění
- 05/2012 – Dokumentace EIA vrácena k doplnění a přepracování
- 29. 2. 2016 – předložena MŽP třetí verze Dokumentace EIA

Změny Dokumentace EIA

- sloučení původní Dokumentace a Doplnku do jednoho uceleného materiálu
- podrobnější zdůvodnění potřeby záměru
- doplnění dalších zvažovaných variant
- podrobnější argumentace ohledně veřejného zájmu
- analýza tzv. bezjezových variant (ČVUT)
- inventarizace všech biol. průzkumů a nové BH
- celkem vypořádáno přes 200 vyjádření
- Dokumentace vychází z 227 odborných podkladů

Varianty hodnocené v Dokumentaci EIA

V Dokumentaci EIA jsou souhrnně vyhodnoceny všechny dříve navrhované či zvažované způsoby řešení (kap. B.1.5.3).

Nebyla identifikována nová varianta, která by

- a) byla prokazatelně účelná a z technických hledisek možná,**
- b) umožňovala dosáhnout požadovaného zlepšení plavebních podmínek a**
- c) měla vlivy na životní prostředí menší, nebo shodné s variantou 1b.**

Varianty podrobně posouzené v Dokumentaci EIA

Varianta 0 - zachování současného stavu

Varianta 1 - základní varianta PSD uvedená v Oznámení EIA záměru z roku 2005 (čistě technické řešení plnicí zadání záměru)

Varianta 1b - upravená varianta 1 (vlastní plavební stupeň byl výrazně upraven a doplněn o komplex environmentálních opatření)

Stávající stav – profil PSD



Návrhový stav – varianta 1b



Stávající stav – ústí Ploučnice a Jílovského potoka

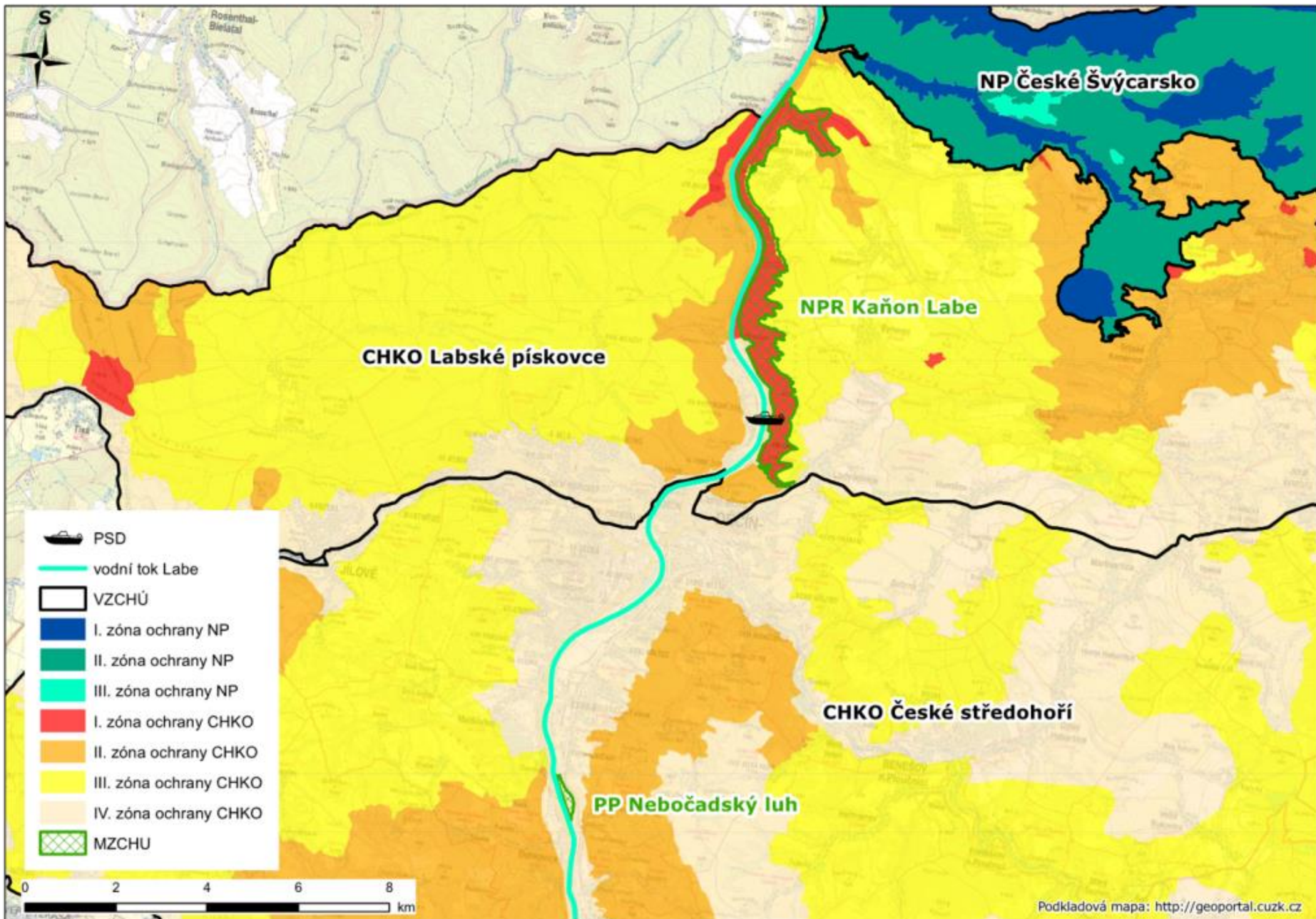


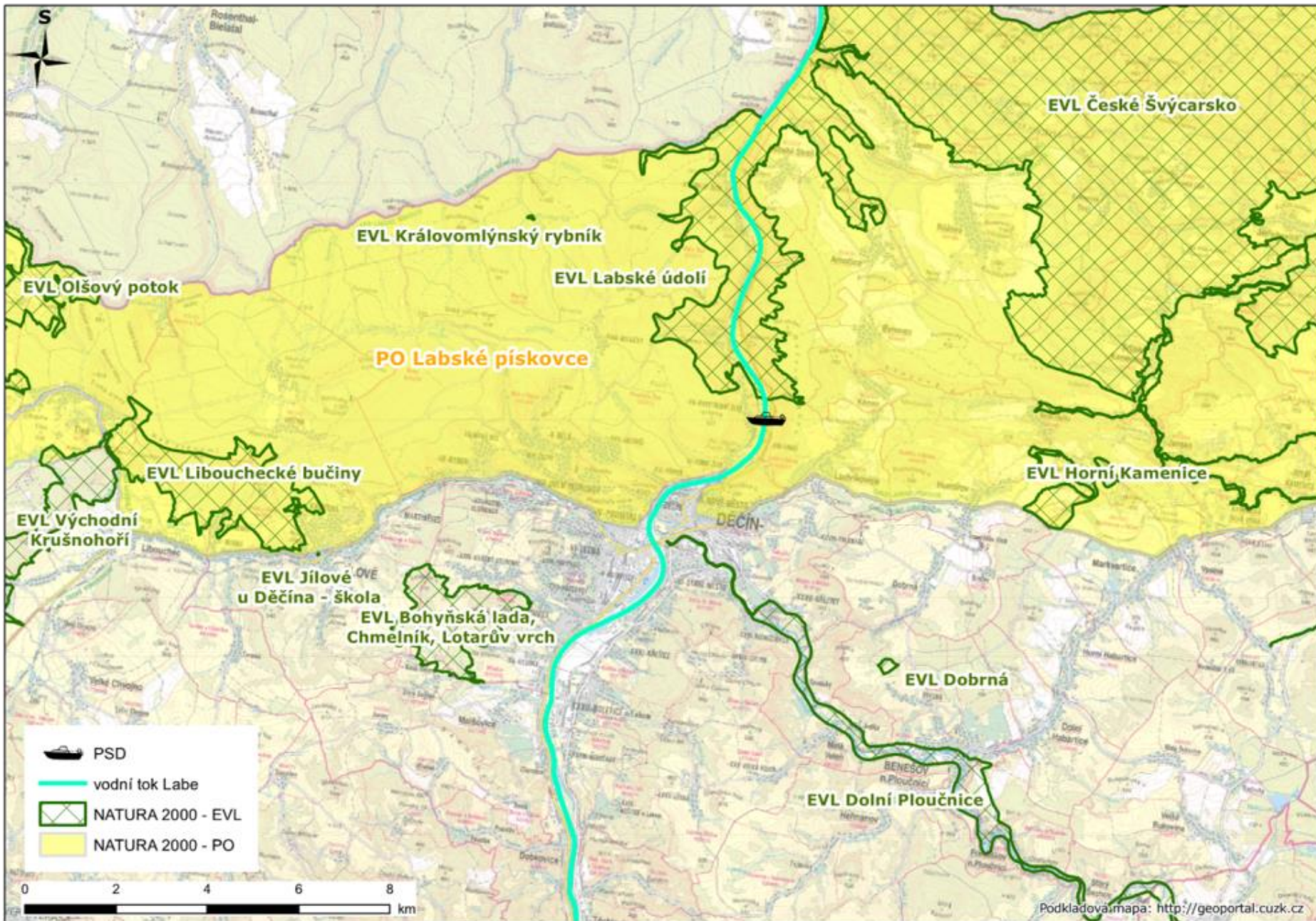
Návrhový stav – ústí Ploučnice a Jílovského potoka



Dotčené území - příroda

- chráněná území: CHKO Labské pískovce, CHKO České středohoří, NPR Kaňon Labe, EVL Labské údolí, PO Labské pískovce
- fragmenty lužních porostů, štěrkové náplavy
- zvláště chráněné druhy rostlin a živočichů
- území dotčené vzdutím se nachází v intravilánu Děčína









Mittelgrund u. Laube a. Elbe

Dotčené území – voda a další

Voda

- úsek volně proudící nížinné řeky Labe bez vzdouvacích objektů
- niva silně ovlivněna lidskou činností

Další charakteristiky

- Děčín – zhoršená kvalita ovzduší, hluk z pozemní dopravy
- sevřený kaňon Labe – omezení kapacity pozemní dopravy







Vlivy záměru – příroda a krajina

- obě aktivní varianty
 - negativní vlivy na chráněné druhy rostlin a živočichů
 - zásah do chráněných území (CHKO Labské pískovce a CHKO České středohoří)
 - kácení dřevin
- Natura 2000
 - varianta 1 – významně negativní vliv na ELV Labské údolí (potřeba kompenzačních opatření)
 - varianta 1b - přijatelný negativní vliv

Varianta 1	Varianta 1b
---	--

Vlivy záměru - voda

- obě aktivní varianty
 - negativní vliv na ekologickou složku kvality, konkrétně ryby
 - dojde ke snížení rychlosti proudu při nízkých a středních průtocích na cca 3 km dlouhém úseku Labe
- Varianta 1
 - výrazný pokles hladiny vody pod plavebním stupněm (ve var. 1b eliminován kombinací výhonů a prohrábky)
 - nedostatečná migrační prostupnost (ve var. 1b eliminováno migračním pásmem – suchá i mokrá cesta)

Varianta 1	Varianta 1b
- - -	- -

Vlivy záměru – veřejné zdraví

- **obě aktivní varianty – mírně pozitivní vlivy** na veřejné zdraví, ovzduší a klima i hlukovou situaci
 - je to způsobeno přesunem přeprav na nákladní vodní dopravu; exaktně to dokládá roční úspora externích nákladů, která byla vyčíslena takto (VÚT, 2015):

Nehody	456 226 000 Kč
Hluk	202 570 000 Kč
Znečištění ovzduší	324 822 000 Kč
Změny klimatu	243 900 000 Kč
Celkem	1 227 518 000 Kč

- **Varianta 0 - mírně negativní vlivy** na veřejné zdraví, ovzduší a klima i hlukovou situaci vzhledem k předpokládanému zániku české plavby

Varianta 1	Varianta 1b
+	+

Porovnání variant záměru

Oblast vlivu	var. 0	var. 1	var. 1b
Obyvatelstvo	-	+	+
Ovzduší a klima	-	+	+
Hluková situace	-	+	+
Povrchové a podzemní vody	0	- - -	- - -
Půda	0	-	-
Horninové prostředí a přírodní zdroje	0	0	0
Fauna, flóra a ekosystémy	0	- - -	- - -
Krajina	0	-	-
Hmotný majetek a kulturní památky	0	0	0

Závěr dokumentace EIA

Realizace záměru Plavební stupeň Děčín

je na základě zjištěných skutečností možná

při dodržení všech navržených opatření

pro zmírnění vlivů na životní prostředí a

po získání všech nezbytných navazujících povolení.

Další postup procesu EIA

- lhůta 30 dní na vyjádření k Dokumentaci EIA ode dne zveřejnění Dokumentace EIA na stránkách Ústeckého kraje (novela – ne každý)
- MŽP – výběr zpracovatele Posudku EIA
- zveřejnění Posudku EIA
- vyjádření k Posudku EIA - lhůta 30 dní od zveřejnění
- Veřejné projednání
- Stanovisko EIA