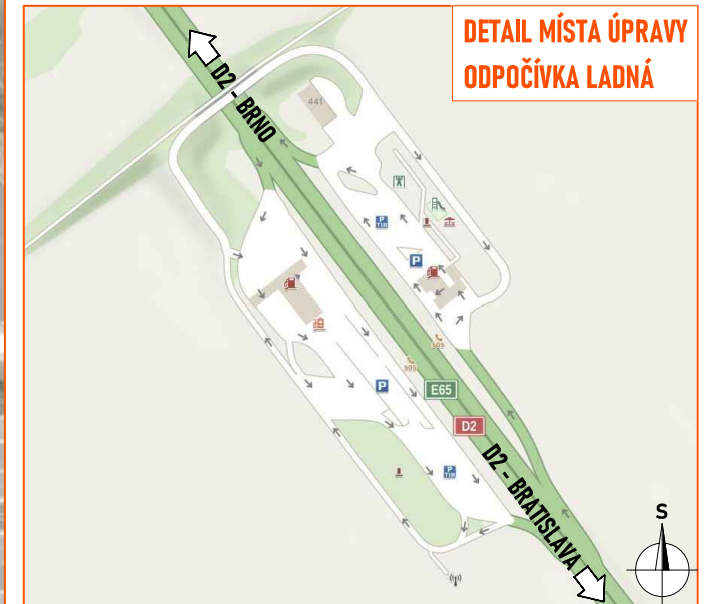


Ministerstvo dopravy
Odbor pozemních komunikací,
příloha k č. j. MD-13091/2025-940/7.

**DETAIL MÍSTA ÚPRAVY
ODPOČÍVKA LADNÁ**



LEGENDA:

- P2 - navržené přechodné svislé dopravní značení
- P2 - stávající svislé dopravní značení
- P2 - zneplatněné stávající svislé dopravní značení

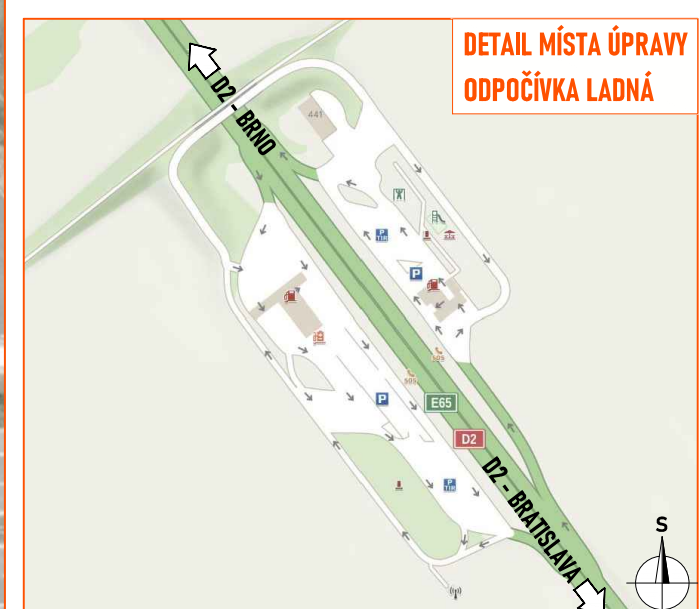
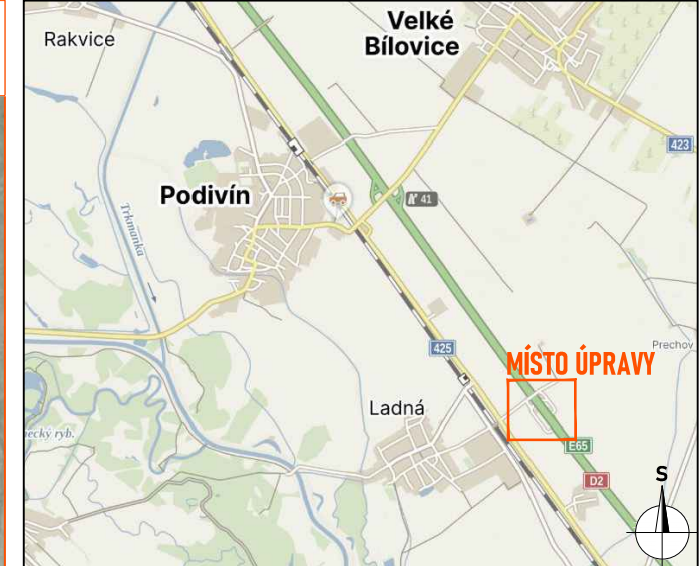
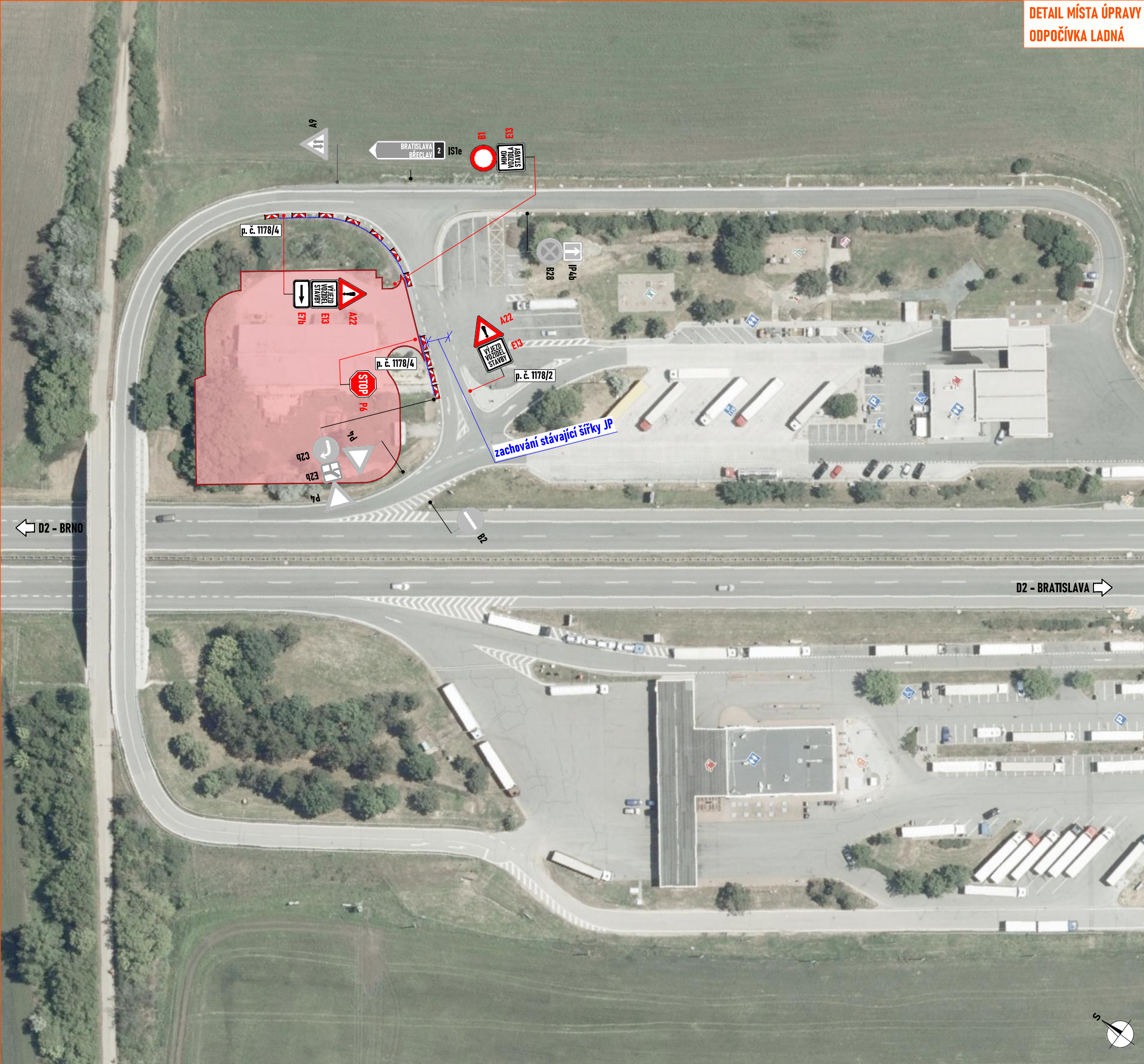
Souhlasíme s přechodnou úpravou provozu.
V souladu s ustanovením § 36 odst. 3 zák. č. 500/2004 Sb. Správního řádu se vzdáváme práva vyjádřit se k podkladům rozhodnutí.

Dopravní značení, které bude v rozporu s přechodným dopravním značením, bude dočasně zneplatněno.

ZDROJ MAPOVÝCH PODKLADŮ | Mapy.cz; © Seznam.cz, a.s. | **MAPY.CZ**

| | | |
|-------------------------------------|--------------------------------|---|
| VYPRACOVAL | ZIMÁK | <p>NVB LINE s.r.o. Cukrovar 716 768 21 Kvasice www.nvbline.cz zimak@nvbline.cz tel. 770 187 111</p> |
| KONTROLOVAL | JANÁTA | |
| UPRAVIL | | |
| INVESTOR | Sidgwick Capital Beta s.r.o. | |
| ZHOTOVITEL | HSF System a.s. | |
| NÁZEV STAVBY | RESTAURACE KFC LADNÁ D2 | |
| FORMÁT | A3 | |
| DOPRAVNĚ INŽENÝRSKÁ OPATŘENÍ | DÁTUM 17. 3. 2025 | |
| VYKLÍZEJÍCÍ DOPRAVNÍ ZNAČENÍ | Č. ZAKÁZKY ZK-25-0152 | |

**DETAIL MÍSTA ÚPRAVY
ODPOČÍVKA LADNÁ**



- LEGENDA:**
- pracovní místo
 - oplocení
 - P2 - navržené přechodné svisté dopravní značení
 - P2 - stávající svisté dopravní značení
 - P2 - zneplatněné stávající svisté dopravní značení

Souhlasíme s přechodnou úpravou provozu.
V souladu s ustanovením § 36 odst. 3 zák. č. 500/2004 Sb. Správního řádu se vzdáváme práva vyjádřit se k podkladům rozhodnutí.

Dopravní značení, které bude v rozporu s přechodným dopravním značením, bude dočasně zneplatněno.

ZDROJ MAPOVÝCH PODKLADŮ | Mapy.cz; © Seznam.cz, a.s. | **MAPY.CZ**

| | | | |
|-----------------------------------|--------------------------------|---|-------------|
| VYPRACOVAL | ZIMÁK | NVB LINE s.r.o. Cukrovar 716 768 21 Kvasice www.nvbline.cz zimak@nvbline.cz tel. 770 187 111 | |
| KONTROLOVAL | JANÁTA | | |
| UPRAVIL | | | |
| INVESTOR | Sidgwick Capital Beta s.r.o. | | |
| ZHOTOVITEL | HSF System a.s. | | |
| NÁZEV STAVBY | RESTAURACE KFC LADNÁ D2 | | |
| DOPRAVNĚ INŽENÝRSKÁ OPATŘENÍ | | FORMÁT | A3 |
| SITUACE DOPRAVNÍHO ZNAČENÍ | | DÁTUM | 17. 3. 2025 |
| | | Č. ZAKÁZKY | ZK-25-0152 |