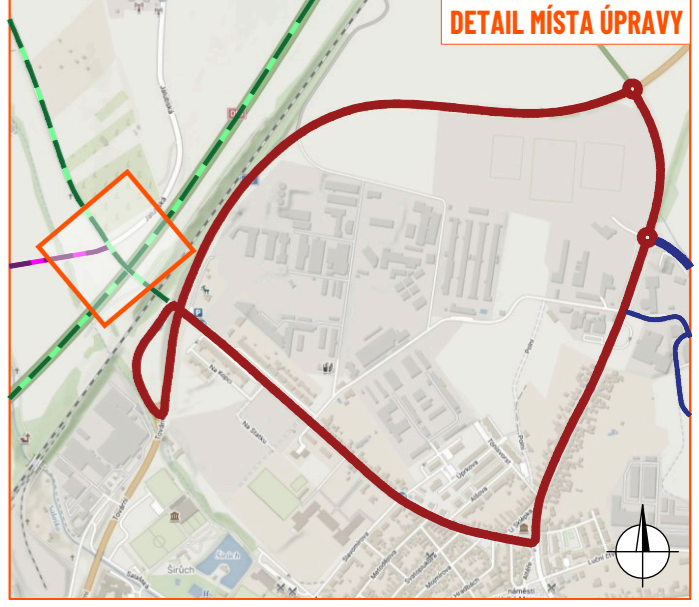
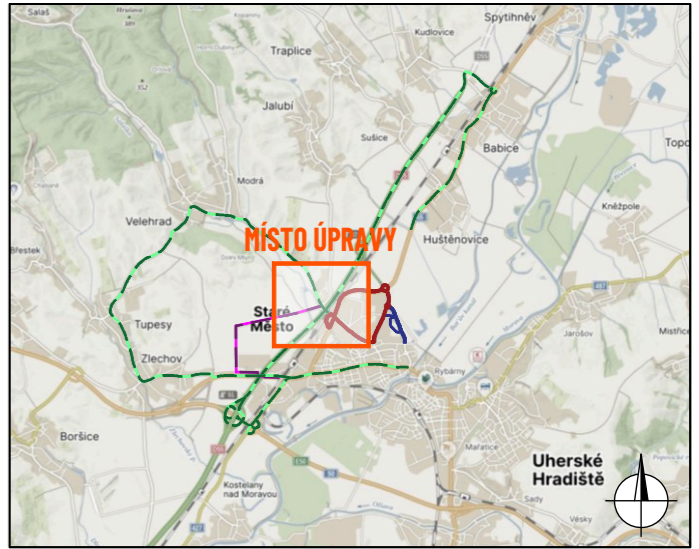


DET. TEXTU NA DZ IP22    DETAIL TEXTU NA DZ E13

**POZOR**  
**47**  
**STARÉ MĚSTO**  
**UZAVŘEN**

**E13**  
**MIMO VOZIDLA S**  
**POVOLENÍM**  
**POŘADATELE**



**LEGENDA:**

- - objízdňá trasa
- - trasa závodu
- - objízdňá trasa BUS
- - servisní zóna
- P2 - navržené přechodné svíslé dopravní značení
- P2 - stávající svíslé dopravní značení
- P2 - zneplatněné stávající svíslé dopravní značení

Souhlasíme s přechodnou úpravou provozu, uzavírkou a zvláštním užíváním pozemní komunikace, a navrženými objízdňými trasami.  
 V souladu s ustanovením § 36 odst. 3 zák. č. 500/2004 Sb., správního řádu se vzdáváme práva vyjádřit se k podkladům rozhodnutí.

Dopravní značení, které bude v rozporu s přechodným dopravním značením, bude dočasně zneplatněno.

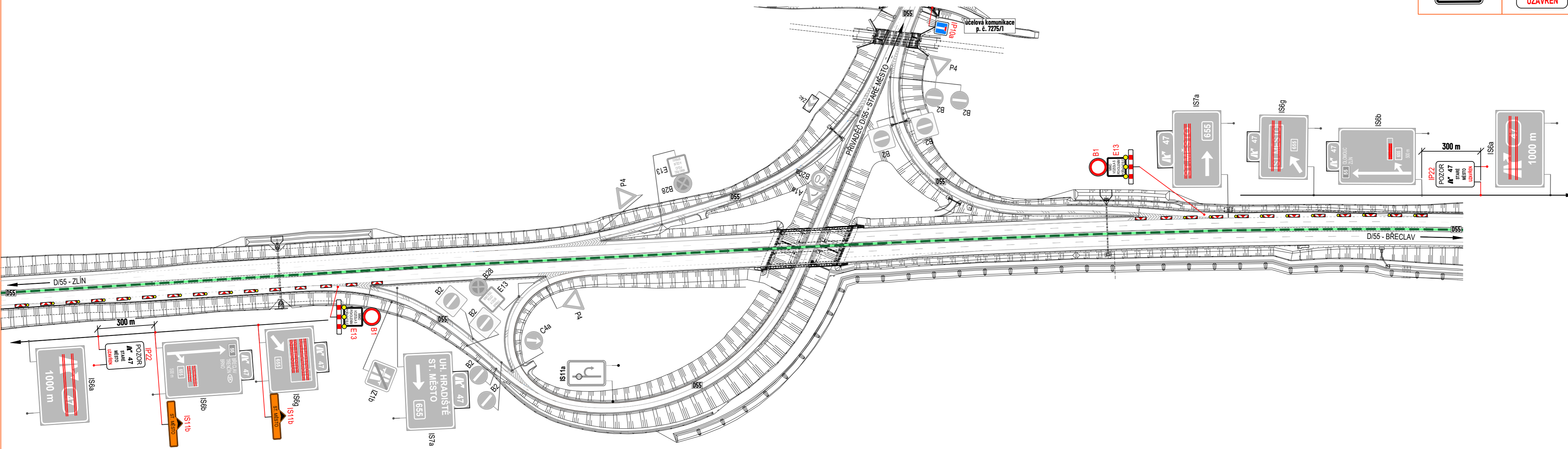
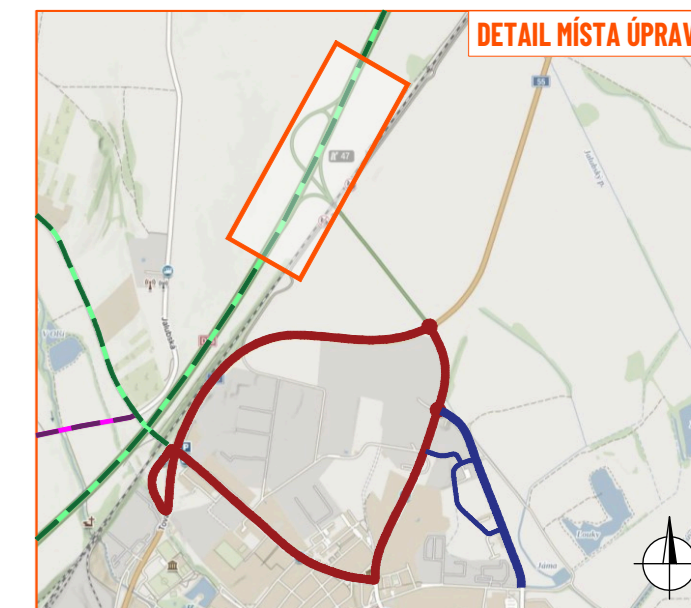
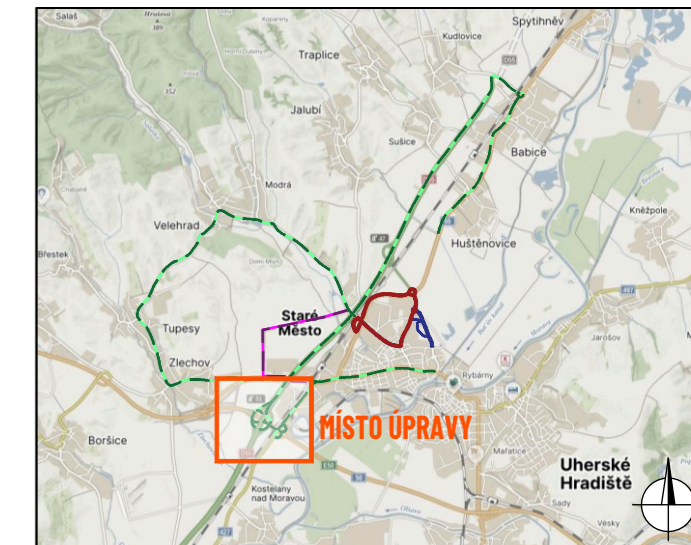
ZDROJ MAPOVÝCH PODKLADŮ    **Mapy.cz; © Seznam.cz, a.s.**    **MAPY.CZ**

VYPRACOVAL	<b>ŠMÍDOVÁ</b>	 NVB LINE s.r.o. Cukrovar 716 768 21 Kvasice www.nvblne.cz smidova@nvblne.cz tel: 770 163 047
UPRAVIL		
KONTOLOVAL	<b>JANATA</b>	
INVESTOR	<b>Motoklub Staré Město z.s.</b>	
ZHOTOVITEL		
NÁZEV STAVBY	<b>MOTOCYKLOVÉ ZÁVODY SLOVÁCKÝ OKRUH 2026</b>	
FORMÁT	A3	
DOPRAVNĚ INŽENÝRSKÁ OPATŘENÍ	DETAIL 23 - KŘÍŽ. III/42826 S III/42820	
DATUM	9. 3. 2026	
Č. ZAKÁZKY	ZK-26-0109	

DETAIL TEXTU NA DZ E13 DET. TEXTU NA DZ IP22

**E13**  
MIMO VOZIDLA S POVOLENÍM PORADATELE

**POZOR**  
**47**  
STARÉ MĚSTO UZAVŘEN



- LEGENDA:**
- - objížděná trasa
  - - trasa závodu
  - - objížděná trasa BUS
  - - servisní zóna
  - P2 - navržené přechodné svítlé dopravní značení
  - P2 - stávající svítlé dopravní značení
  - P2 - zneplatněné stávající svítlé dopravní značení

Souhlasíme s přechodnou úpravou provozu, uzavírkou a zvláštním užíváním pozemní komunikace, a navrženými objížděnými trasami.  
V souladu s ustanovením § 36 odst. 3 zák. č. 500/2004 Sb., správního řádu se vzdáváme práva vyjádřit se k podkladům rozhodnutí.

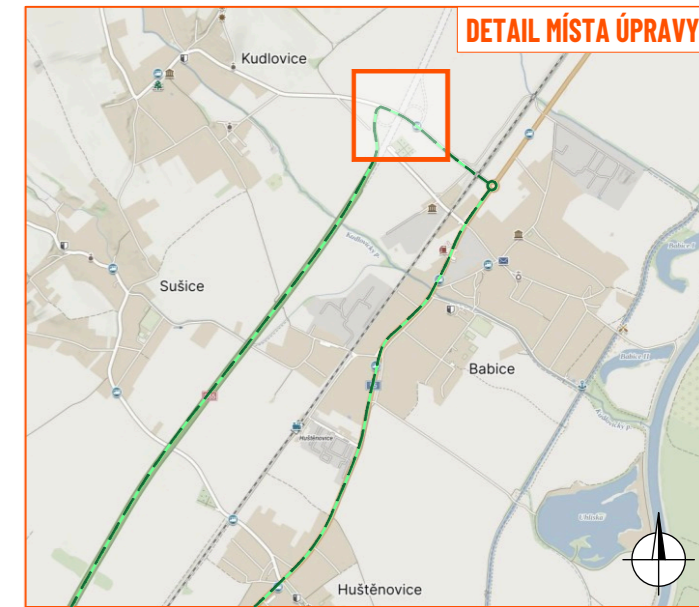
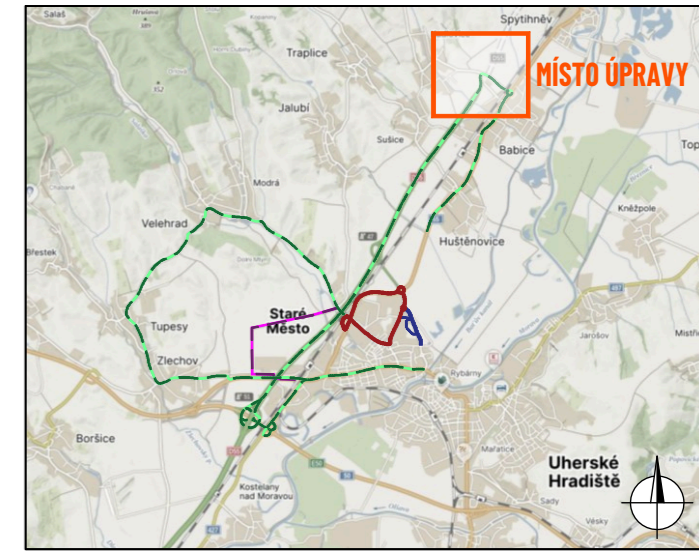
Dopravní značení, které bude v rozporu s přechodným dopravním značením, bude dočasně zneplatněno.

ZDROJ MĀPOVÝCH PODKLADŮ | Mapy.cz; © Seznam.cz, a.s. | **MAPY.CZ**

VYPRACOVAL	ŠMÍDOVA	<p>NVB LINE s.r.o. Cukrovar 716 768 21 Kvasice www.nvbline.cz smidova@nbvline.cz tel.: 770 163 047</p>
UPRAVIL		
KONTROLOVAL	JANATA	
INVESTOR	Motoklub Staré Město z.s.	
ZHOTOVITEL		
NÁZEV STAVBY	<b>MOTOCYKLOVÉ ZÁVODY SLOVÁCKÝ OKRUH 2026</b>	
DOPRAVNĚ INŽENÝRSKÁ OPATŘENÍ	<b>DETAIL 24 - D55, EXIT 47</b>	
FORMÁT	730 x 297	
DATUM	9. 3. 2026	
Č. ZAKÁZKY	ZK-26-0109	



DET. TEXTU NA DZ IP22



**LEGENDA:**

- - objížděná trasa
- - objížděná trasa BUS
- - trasa závodu
- - servisní zóna
- P2 - navržené přechodné svíslé dopravní značení
- P2 - stávající svíslé dopravní značení
- P2 - zneplatněné stávající svíslé dopravní značení

Souhlasíme s přechodnou úpravou provozu, uzavírkou a zvláštním užíváním pozemní komunikace, a navrženými objížděnými trasami.  
V souladu s ustanovením § 36 odst. 3 zák. č. 500/2004 Sb., správního řádu se vzdáváme práva vyjádřit se k podkladům rozhodnutí.

Dopravní značení, které bude v rozporu s přechodným dopravním značením, bude dočasně zneplatněno.

ZDROJ MAPOVÝCH PODKLADŮ **Mapy.cz; © Seznam.cz, a.s.** **MAPY.CZ**

VYPRACOVAL	<b>ŠMÍDOVÁ</b>	<p>NVB LINE s.r.o. Cukrovar 716 768 21 Kvasice www.nvblines.cz smidova@nvblines.cz tel.: 770 163 047</p>
UPRAVIL		
KONTOLOVAL	<b>JANATA</b>	
INVESTOR	<b>Motoklub Staré Město z.s.</b>	
ZHOTOVITEL		
NÁZEV STAVBY	<b>MOTOCYKLOVÉ ZÁVODY SLOVÁCKÝ OKRUH 2026</b>	
FORMÁT	A3	
DOPRAVNĚ INŽENÝRSKÁ OPATŘENÍ	<b>DETAIL 25 - KŘÍŽ. D55 S III/43220</b>	
DATUM	9. 3. 2026	
Č. ZAKÁZKY	ZK-26-0109	

