

Km 6, 635
portál liniový řízený

Pracovní místo **DK 247**
krátkodobě stabilní
dvoupruh (třípruh DK 347 obdobně)
levý pruh
NOČNÍ PRACOVISTĚ

Další údaje viz Provozní směrnice 9

Km 6, 600

Km 6, 500

Pracovní vozidlo/pracovní místo

Km 6, 440

portál liniový řízený
2x B20a - „60“, levý S8a, pr. pruh S 8b

Km 6, 400

Vodicí desky Z5b (Leitboy typ IV nebo
nebo směrovací desky Z4
odstup max. 18 m

Ochranné vozidlo
s hmotností min. 7,5 t

Km 6, 350

Výstražný vozík velký
S8d, C4a

Km 6, 250

2x B20a – 60

Značky B 20a vlevo
od vozovky mohou být
nahrazeny liniovým
řízením dopravy

Km 6, 200

Předzvěstná šipka S8d

Km 6, 100

Výstražný práh 3x

Km 6, 090

světelné dopravní značení (výška vozidla)

Km 6, 060

světelné dopravní značen (výška vozidla)

500

Km 5, 850

B20a – 80 v SDP
Předzvěstný vozík LED
B20a – 80, IP18b, E3a
* výjimečně min. 400 m

Km 5,470

portál liniový řízený
A 15 „1000m“ + 2x B 20a „100“

1000

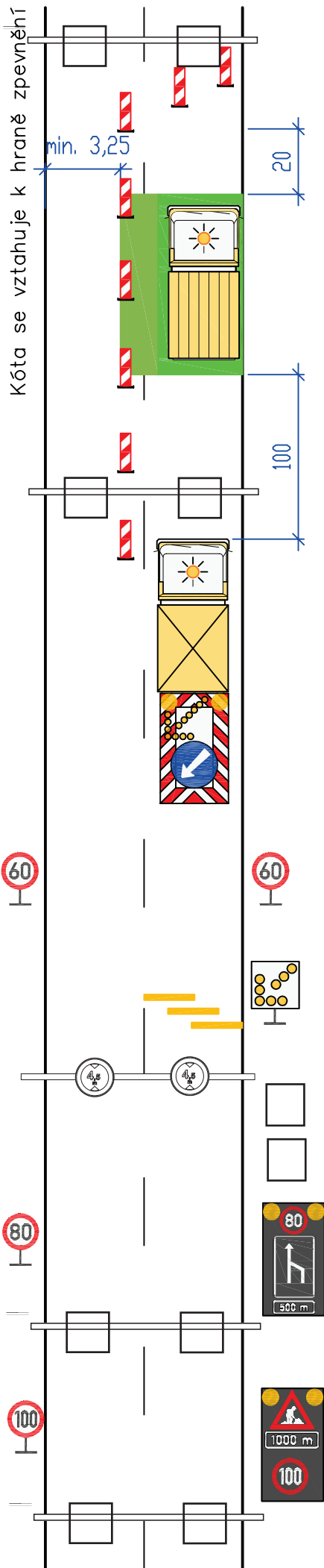
Km 5,350

B20a – 100 v SDP
Předzvěstný vozík (doporučeno LED)
A15, E3a, B20a – 100
* výjimečně min. 700 m

Km 4, 265

portál liniový řízený
A 15 „2000m“





Km 6, 635

portál liniový řízený

Pracovní místo

DK 237

krátkodobě stabilní

dvoupruh (třípruh DK 337 obdobně)

pravý pruh

NOČNÍ PRACOVIŠTĚ

Další údaje viz Provozní směrnice 9

Km 6, 600

Km 6, 500

Pracovní vozidlo/pracovní místo

Km 6, 440

portál liniový řízený

2x B20a - „60“, levý S8b, pr. pruh S 8a

Km 6, 400

Vodící desky Z5a (Leitboy typ IV nebo II)
nebo směro
odstup max. 18 m

Ochranné vozidlo
s hmotností min. 7,5 t

Výstražný vozík velký
S8c, C4b

Km 6, 350 0

Km 6, 250 100

2x B20a – 60

Značky B 20a vlevo
od vozovky mohou být
nahrazeny liniovým
řízením do

Km 6, 200 150

Předzvěstná šipka S8c
Výstražný práh 3x

Km 6, 100 B16

Km 6, 090 světelné dopravní značení (výška vozidla)

Km 6, 060 světelné dopravní značen (výška vozidla)

500

Km 5, 850 *

B20a – 80 v SDP
Předzvěstný vozík LED
B20a – 80, IP18b, E3a
* výjimečně min. 400 m

Km 5,470

portál liniový řízený

A 15 „1000m“ + 2x B 20a „100“

B20a – 100 v SD

Předzvěstný vozík (doporučeno LED)

Km 5,350

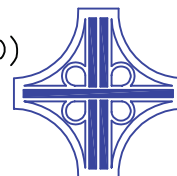
A15, E3a, B20a – 100

* výjimečně min. 700 m

Km 4, 265

portál liniový řízený

A 15 „2000m“



Kóty jsou v metrech

24. listopadu 2023

tunel DT 710c CHOLUPICE

upravené schéma

2x S8a (PDZ)
2x S1a (PDZ)

S8a (PDZ)
2x S8b (PDZ)
km 9,045

2x S1a (PDZ)
km 9,310
2x S8a (PDZ)
km 9,320
km 9,329

ŠABATKA
S8a, 2x S8b (PDZ)
2x B20a - 60 (PDZ)
km 9,320

km 9,420

km 9,420

3) vodicí desky po max.
18 m - Z4

BRNO
↑
↓
PLZEŇ

km 9,436 (2x Text na ZPI)
4x B20a - 60 (PDZ)

km 9,540 Výstražný vozík velký
S8d, C4a

km 9,642 4x B20a - 60 (PDZ)
S8a, 2x S8b, S8c (PDZ)

km 9,800

km 9,925 S8d (PDZ)
2x A23, E4 - 400 m (PDZ)
2x B20a - 80 (PDZ)

Předzvěstný vozík
A15, IP18b+E3a - 500 m
km 10,040



24. listopadu 2023

