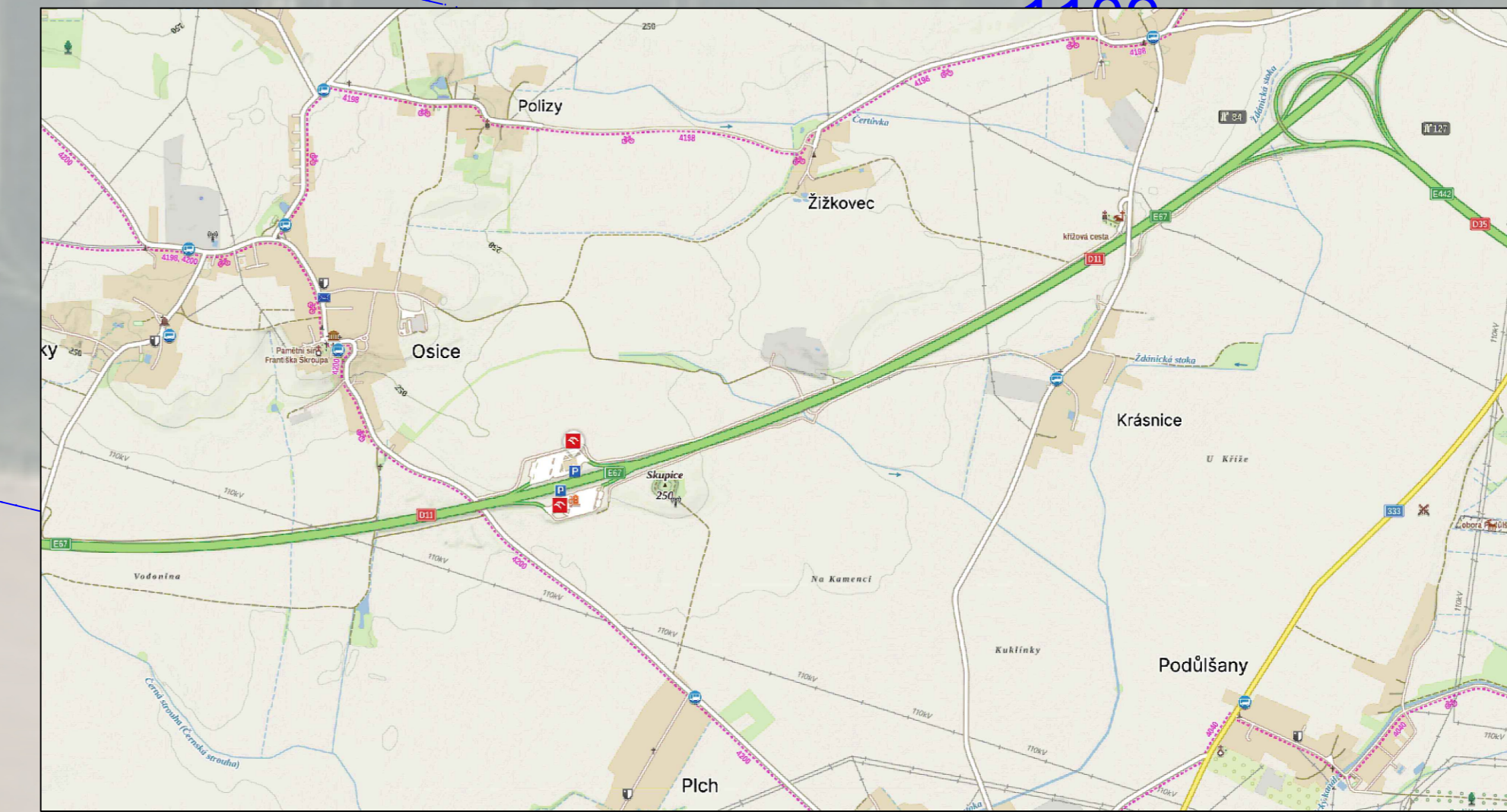
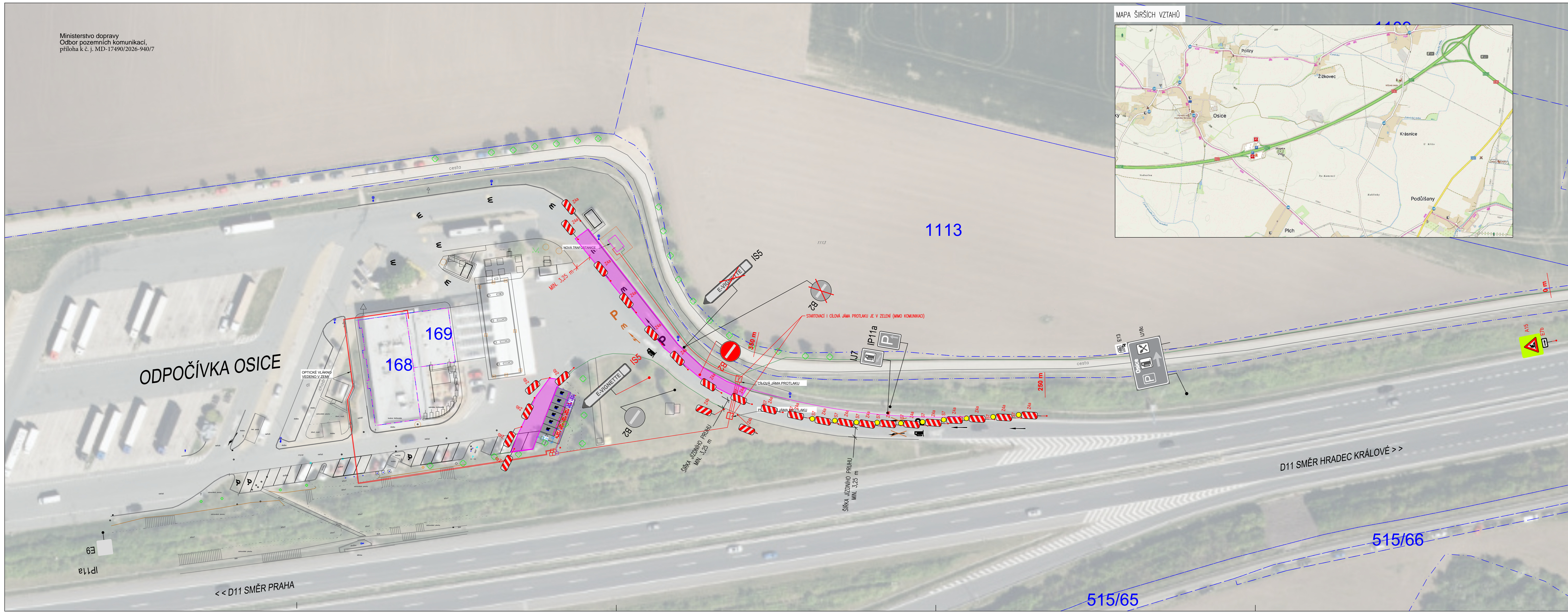


MAPA ŠIRŠÍCH VZTAHŮ



Legenda:

- Stávající hrany
- Vodorovné dopravní značení - bílé - stávající
- Vodorovné dopravní značení přechodné - žluté
- Nové svislé dopravní značení B24a
- Stávající svislé dopravní značení B24a
- Rušený prvek



ČÍSLO A DATUM REVIZE	POPIS REVIZE
7.	
6.	
5.	
4.	
3.	
2.	
1.	

ING. VÍT DUDA POD SOKOLAKEM 709, 250 70 ODOLENA VODA TEL.: +420 723 876 001 E-MAIL: DUDAVIT@EMAIL.CZ WWW: D-PROJEKTY.CZ IČ: 05 55 75 85		VÝŠKOVÝ SYSTÉM B.P.V. SOUŘADNICOVÝ SYSTÉM S - JTSK	
VYPRACOVAL: ING. VÍT DUDA		KONTROLOVAL: ING. VÍT DUDA	
KČ:	OSICE [713058]	KRAJ:	KRÁLOVÉHRADECKÝ
INVESTOR:	ORLEN UNIPETROL RPA, S.R.O. MILEVSKÁ 2095/5, 140 00 PRAHA 4	DATUM:	3/2026
ZAKÁZKA:	ČS ORLEN Č.001, OSICE - NÁVRH PŘECHODNÉHO DOPRAVNÍHO ZNAČENÍ BĚHEM VÝSTAVBY	STUPEŇ:	PRO STANOVENÍ DZ
OBSAH:	SITUACE DIO	ČÍSLO ZAKÁZKY:	28/26
		POČET FORMÁTŮ A4:	12
		ČÍSLO PŘÍLOHY:	MĚŘÍTKO:
			1:500