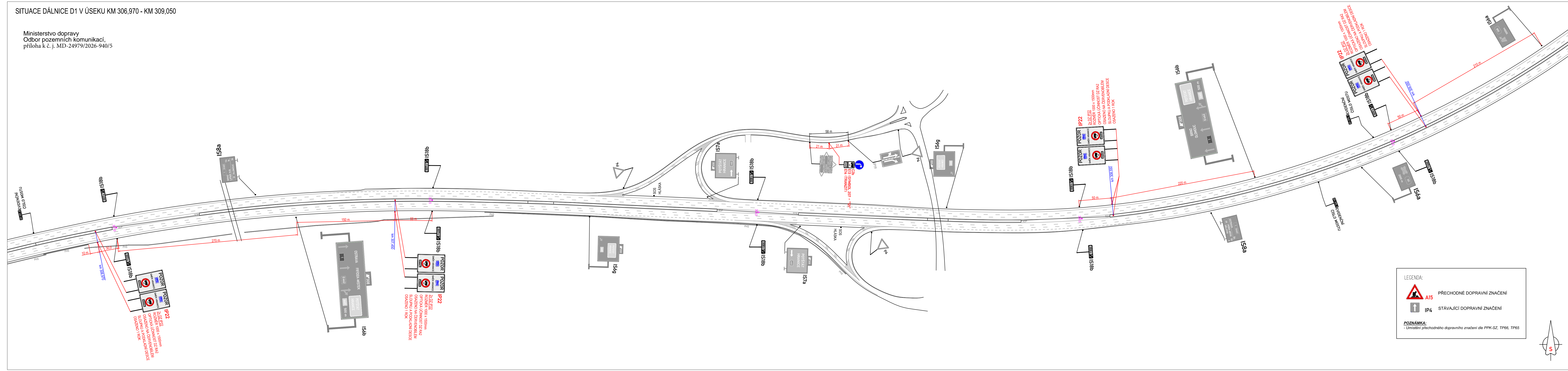


SITUACE DÁLNICE D1 V ÚSEKU KM 306,970 - KM 309,050

Ministerstvo dopravy
Odbor pozemních komunikací,
příloha k č. j. MD-24979/2026-940/5



LEGENDA:

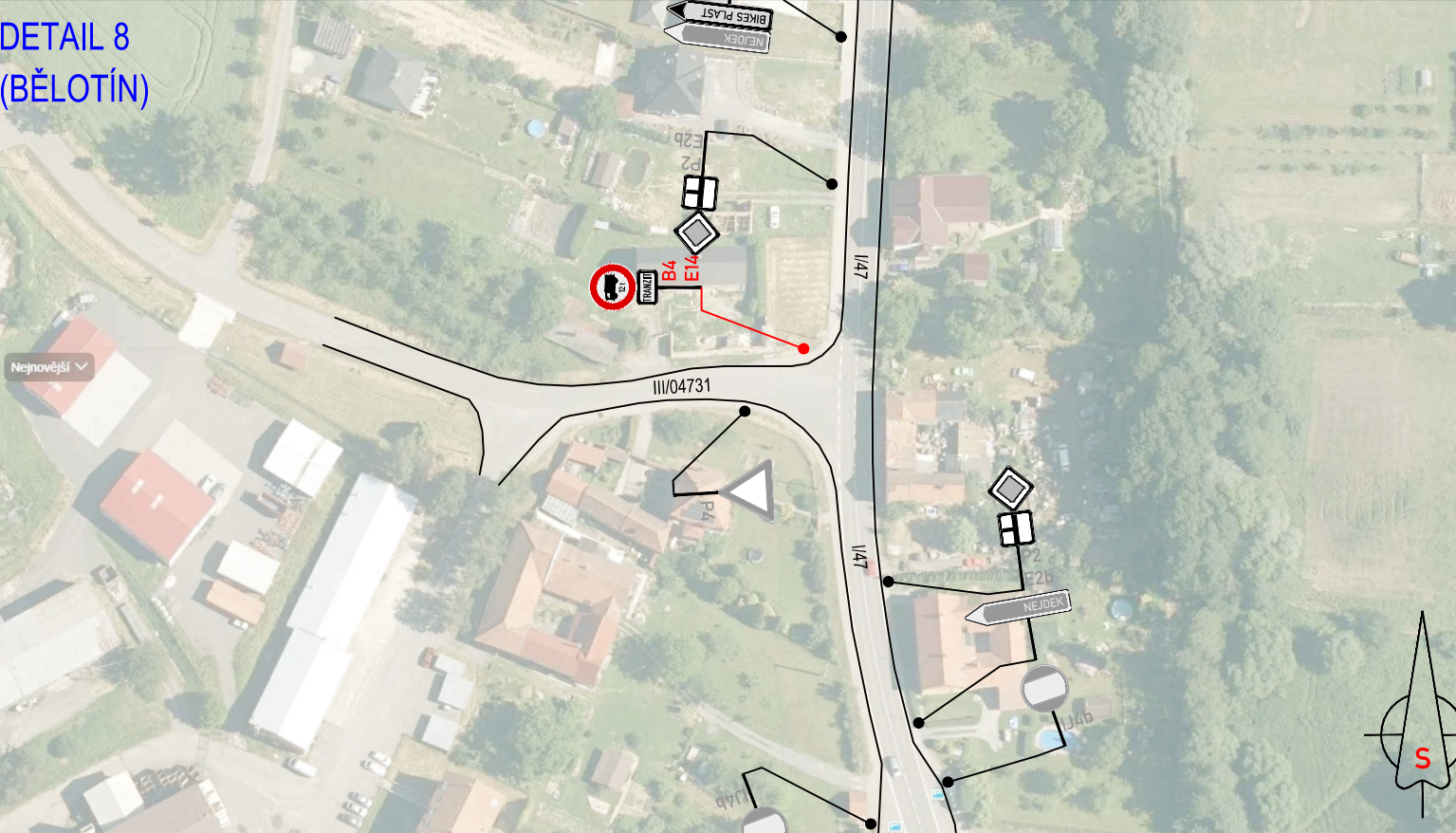
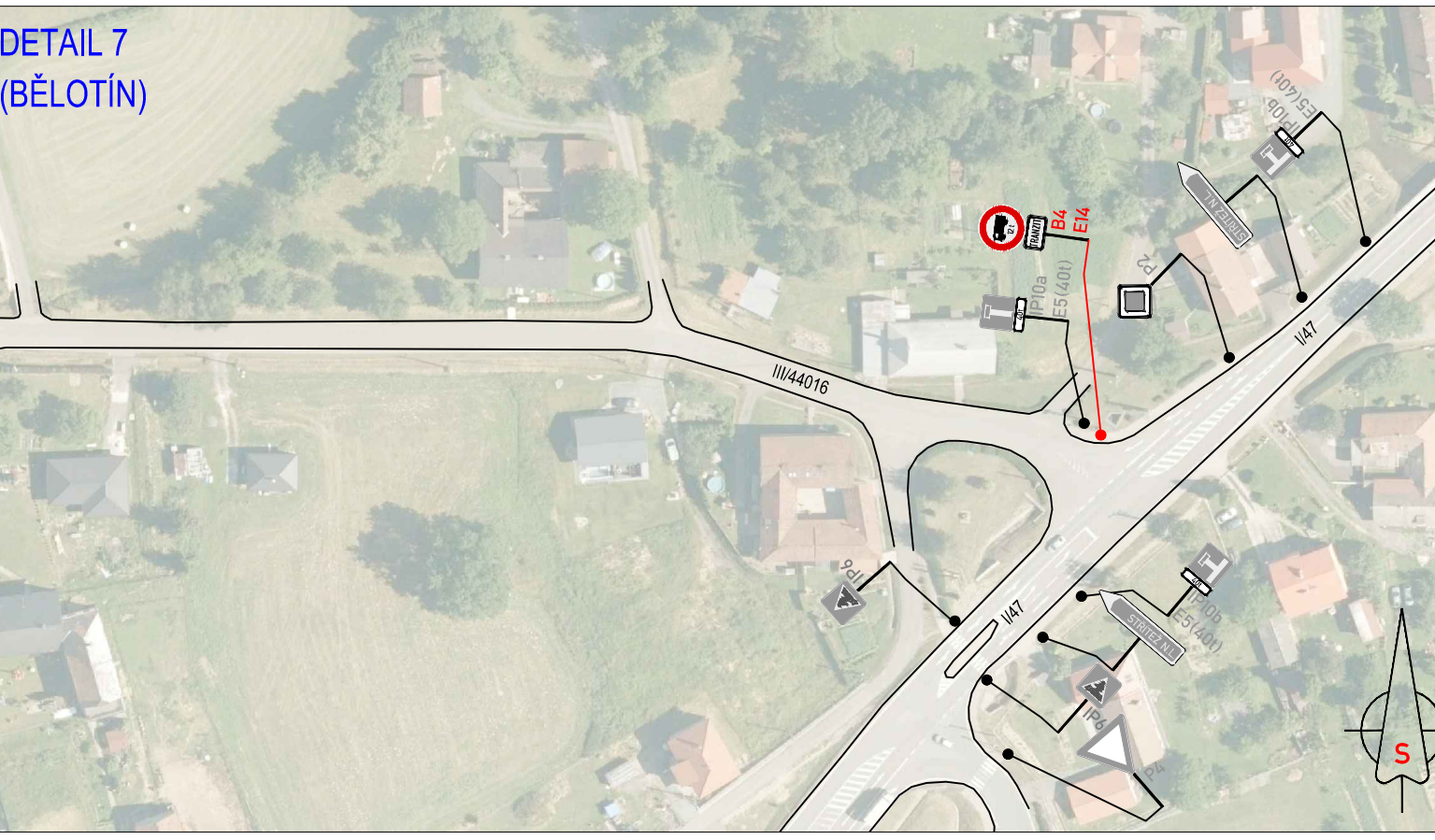
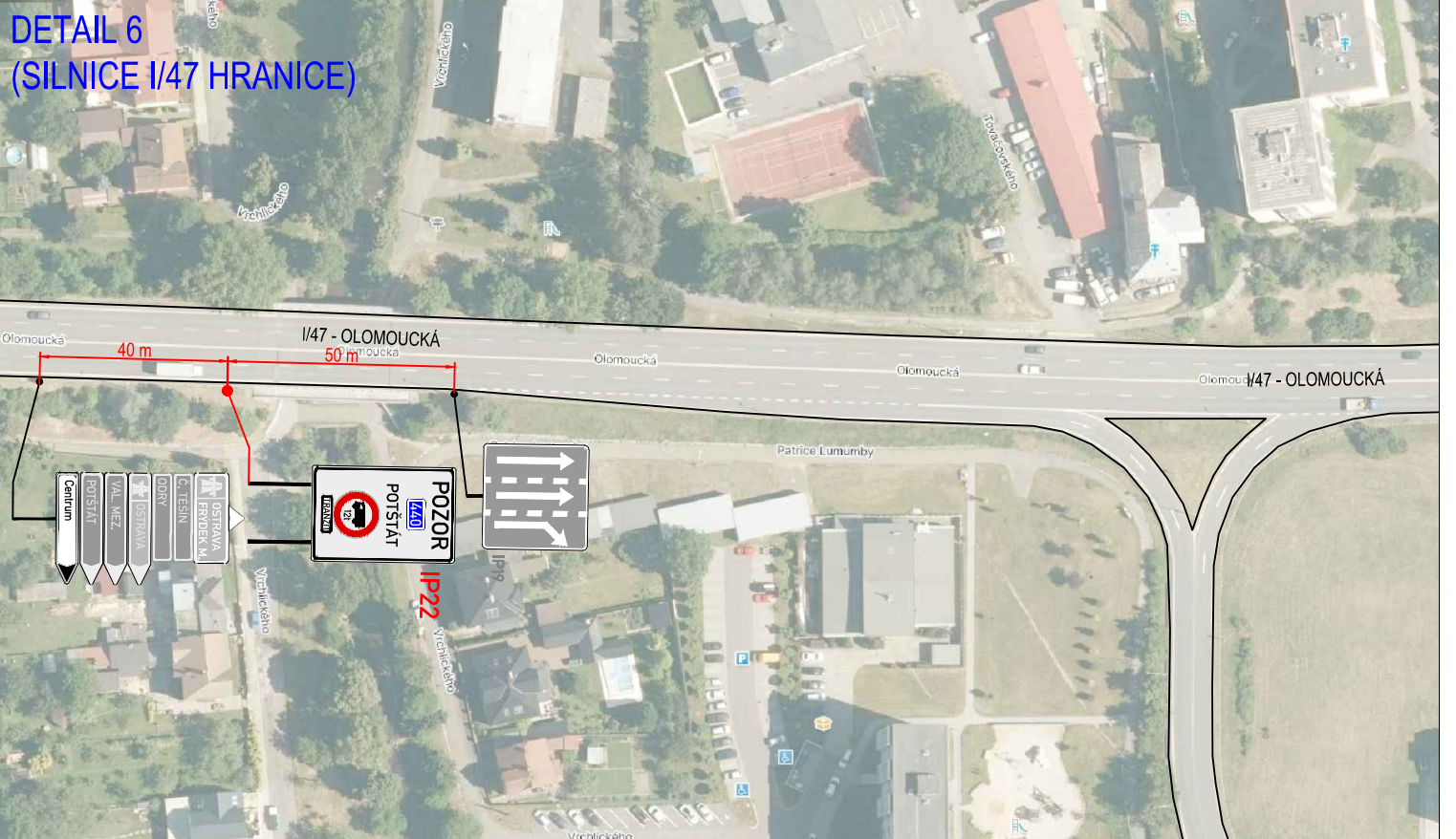
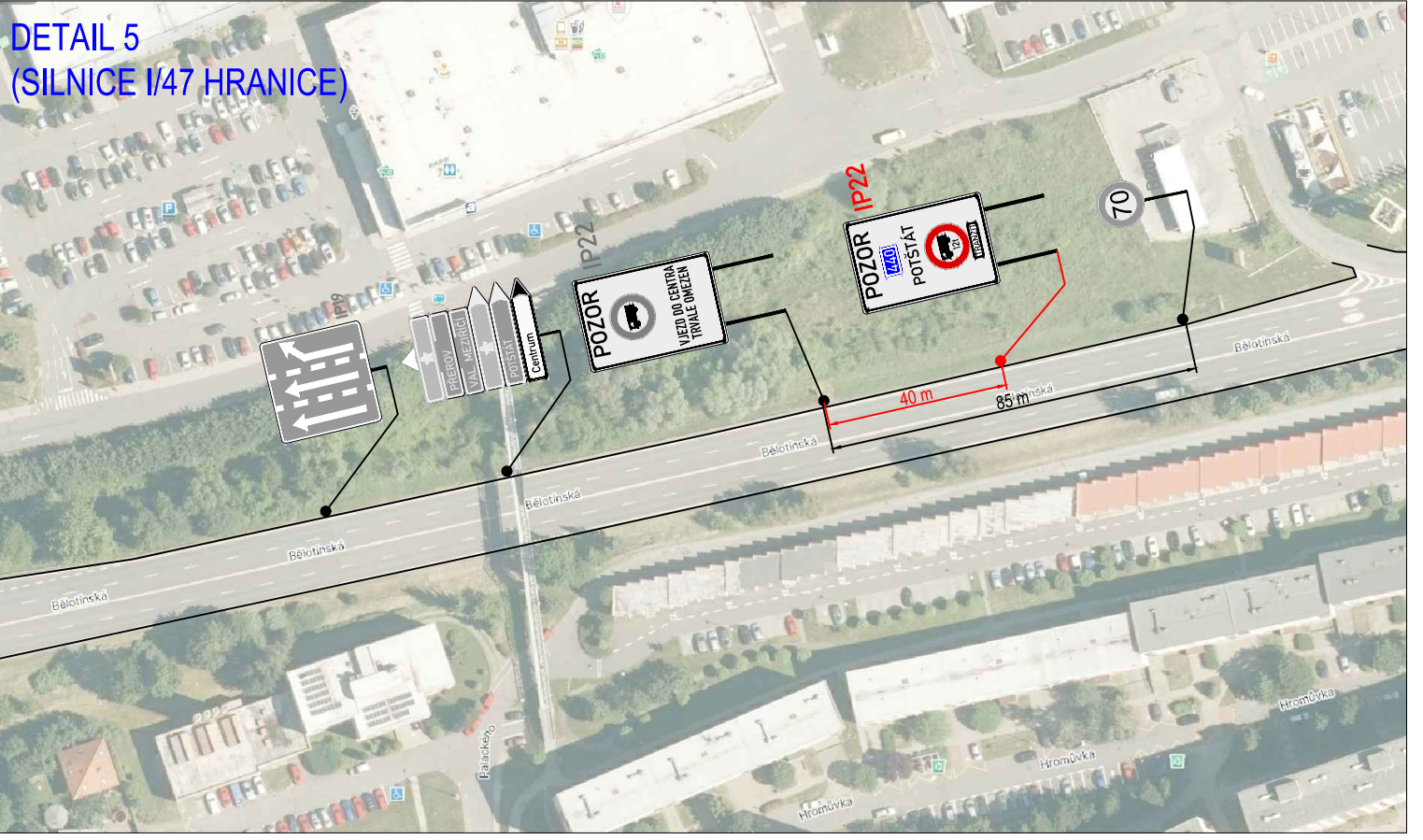
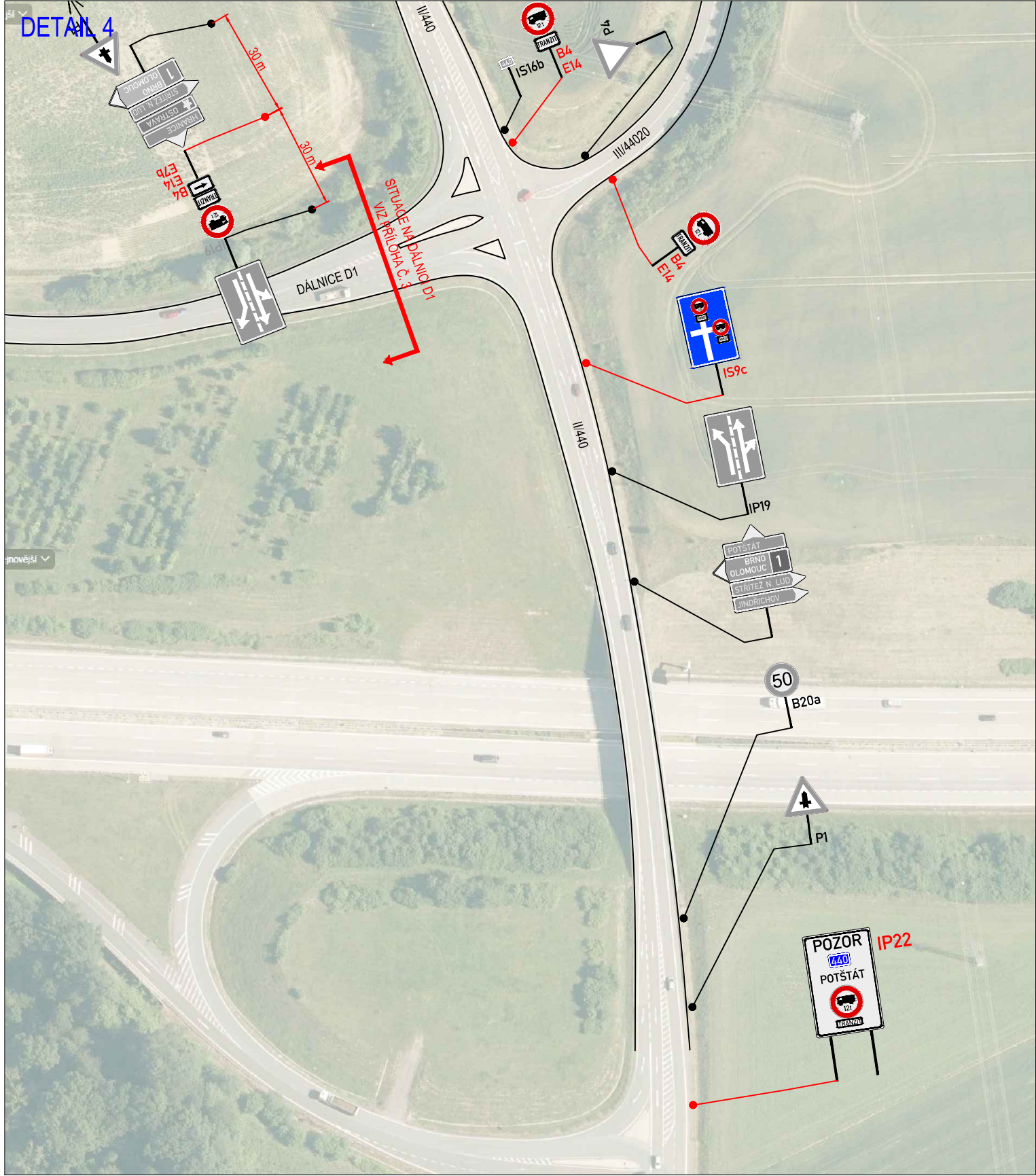
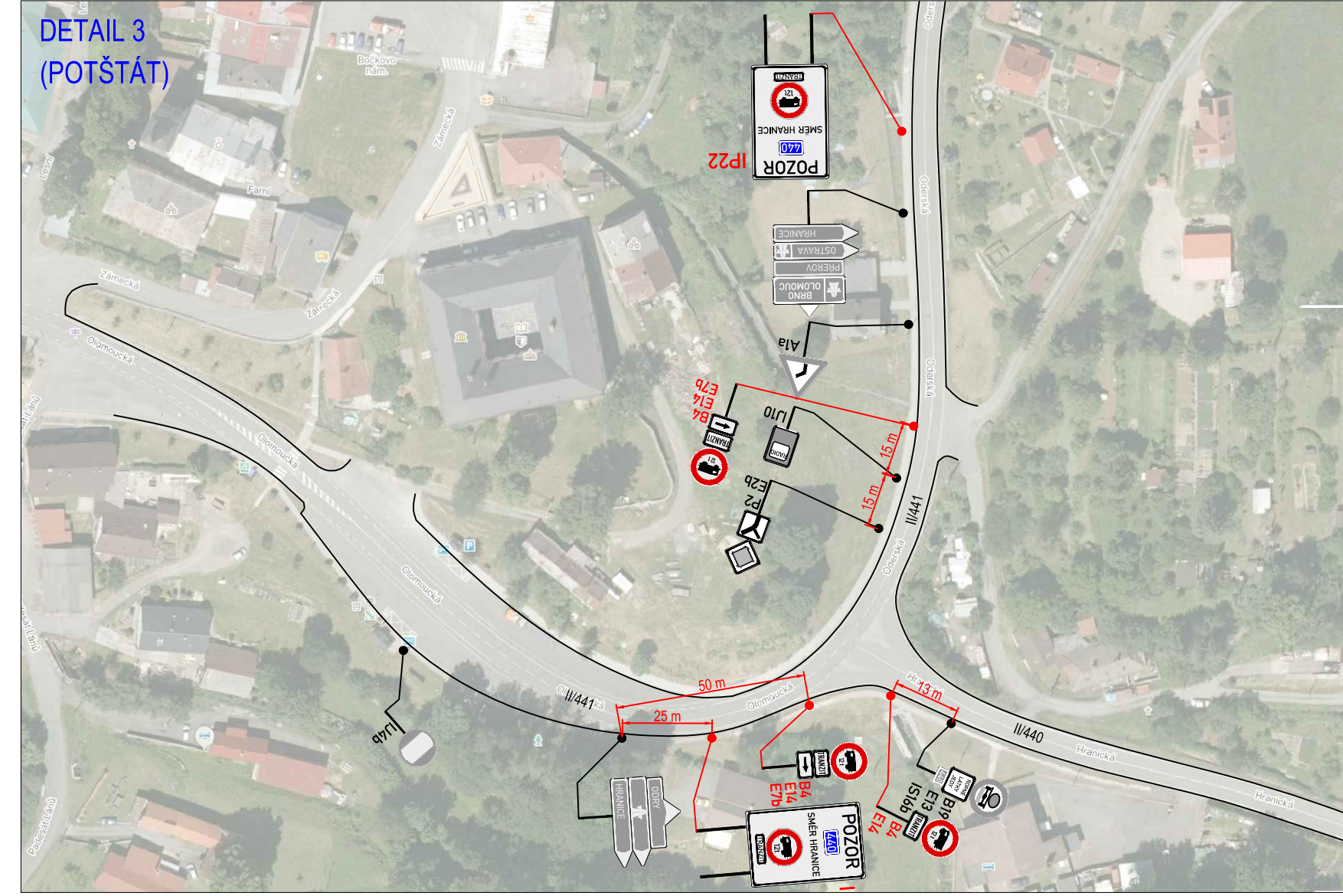
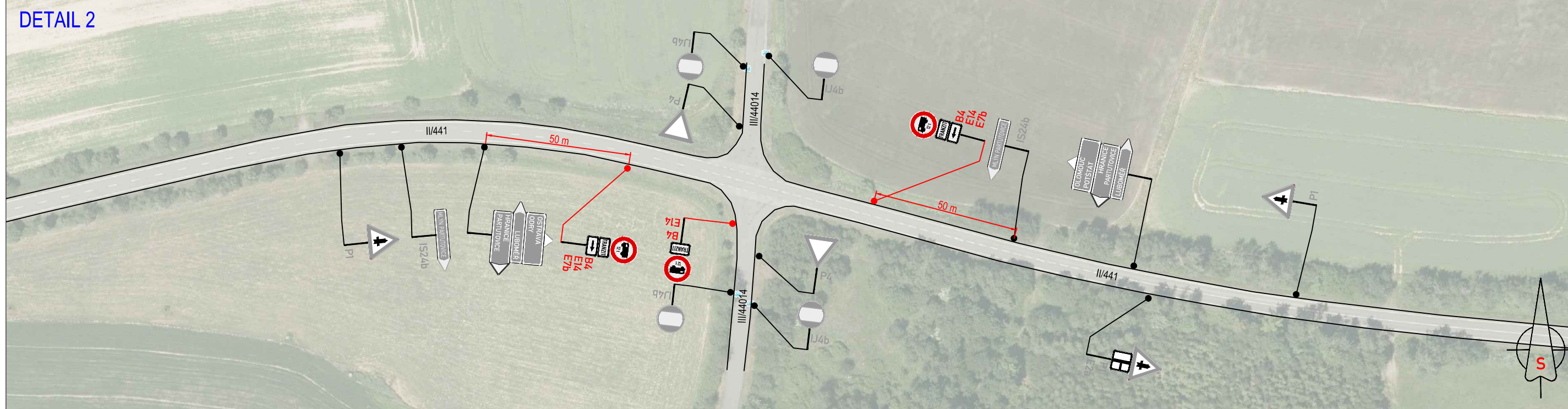
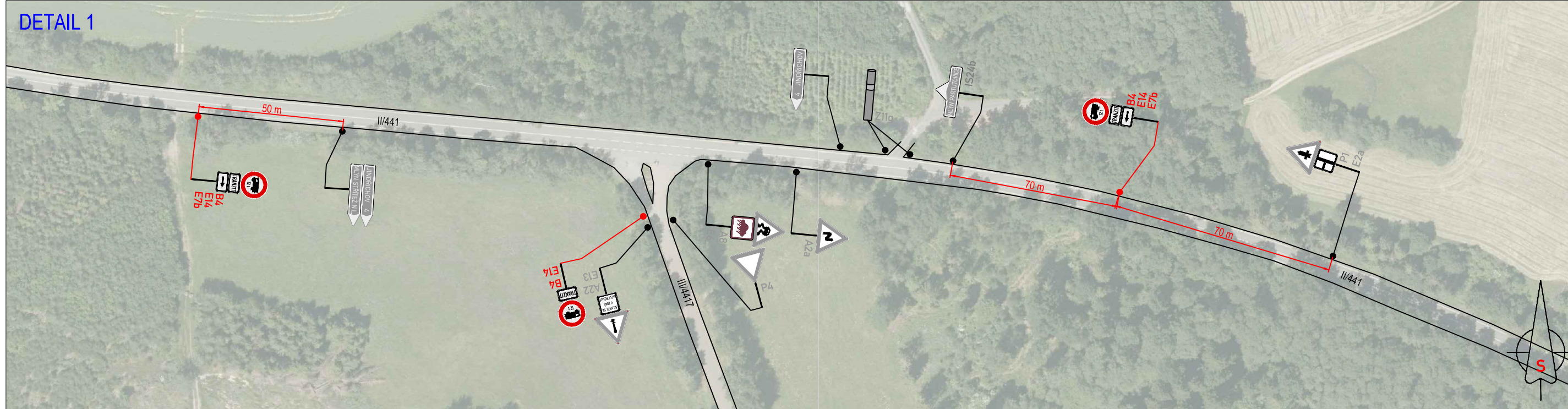
PŘECHODNÉ DOPRAVNÍ ZNAČENÍ

IP4 STÁVAJÍCÍ DOPRAVNÍ ZNAČENÍ

POZNÁMKA:
- Umístění přechodného dopravního značení dle PPK-SZ, TP66, TP65

DALSIKO s.r.o. – VRAHOVICKÁ 4251/18, 796 01 PROSTĚJOV, TELEFON: 725 120 324, INFO@DALSIKO.CZ, WWW.DALSIKO.CZ				Zhotovitel:
Vypracoval: Petr BEDNÁŘ – ML. podpis:	Zodpovědný projektant: Petr BEDNÁŘ – ML. podpis:	Vedoucí střediska: Radek BEDNÁŘ mob: 725 120 324		
Technická kontrola: Radek BEDNÁŘ podpis:	Vedoucí projektory: Radek BEDNÁŘ podpis:			

Místo: OLŠOVEC + STŘIŽEŽ N. L., PARTUTOVICE, JINDŘICHOV	Formát: 297x1250
Akce: OLŠOVEC + STŘIŽEŽ N. L., PARTUTOVICE, JINDŘICHOV ZAMEZENÍ VJEZDU TRANZITNÍ DOPRAVY NAD 12t	Datum: 28.4.2026
Obsah: PŘECHODNÁ ÚPRAVA PROVOZU	Číslo přílohy: 2

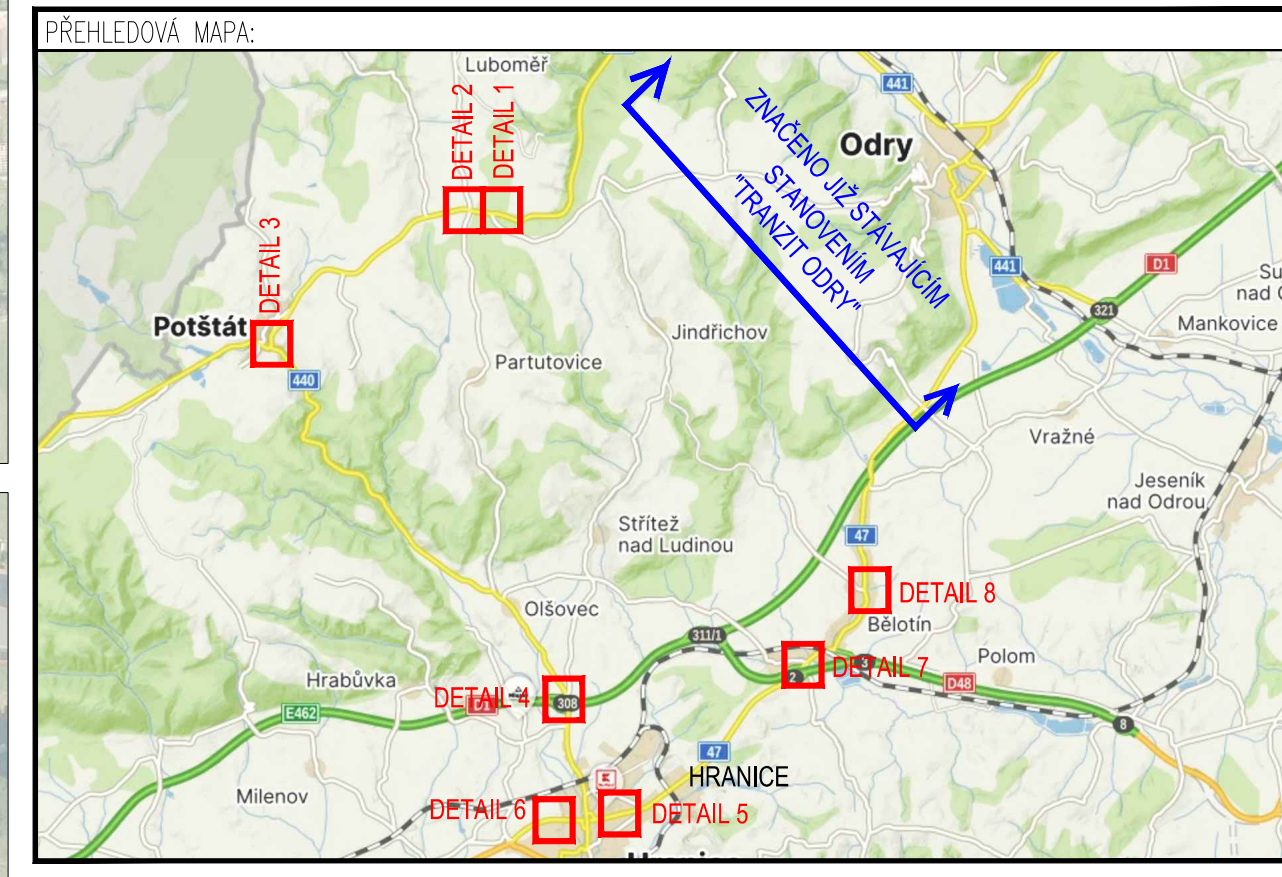


LEGENDA:

	PŘECHODNÉ DOPRAVNÍ ZNAČENÍ
	STÁVAJÍCÍ DOPRAVNÍ ZNAČENÍ
	STÁVAJÍCÍ DOPRAVNÍ ZNAČENÍ DOČASNĚ ZRUŠENE

POZNÁMKA:

- Umístění přechodného dopravního značení dle TP č. 66 (Zásady pro označování pracovních míst na pozemních komunikacích)
- Stávající dopravní značení v rozsahu s přechodnou úpravou provozu bude zneplatněno škrtnutím nebo zakrytím.
- Dopravní značení B28 umístěno 7 dní před zahájením stavby.



DALSIKO s.r.o. – VRAHOVICKÁ 4251/18, 796 01 PROSTĚJOV, TELEFON: 725 120 324, INFO@DALSIKO.CZ, WWW.DALSIKO.CZ			
Vypracoval: Petr BEDNÁR – ML. podpis:	zodpovědný projektant: Petr BEDNÁR – ML. podpis:	vedoucí střediska: Rodek BEDNÁR mob: 725 120 324	Zhotovitel: DALSIKO DALSIKO s.r.o., VRAHOVICKÁ 18, 796 01 PROSTĚJOV
Technická kontrola: Rodek BEDNÁR podpis:	Vedoucí projektanta: Rodek BEDNÁR podpis:		

Místo: OLŠOVEC + STŘÍTEŽ N. L., PARTUTOVICE, JINDŘICHOV	Formát: 297x1500
Akce: OLŠOVEC + STŘÍTEŽ N. L., PARTUTOVICE, JINDŘICHOV ZAMEZENÍ VJEZDŮ TRANZITNÍ DOPRAVY NAD 12t	Datum: 18.6.2025
Obsah: PŘECHODNÁ ÚPRAVA PROVOZU	Číslo přílohy: 1