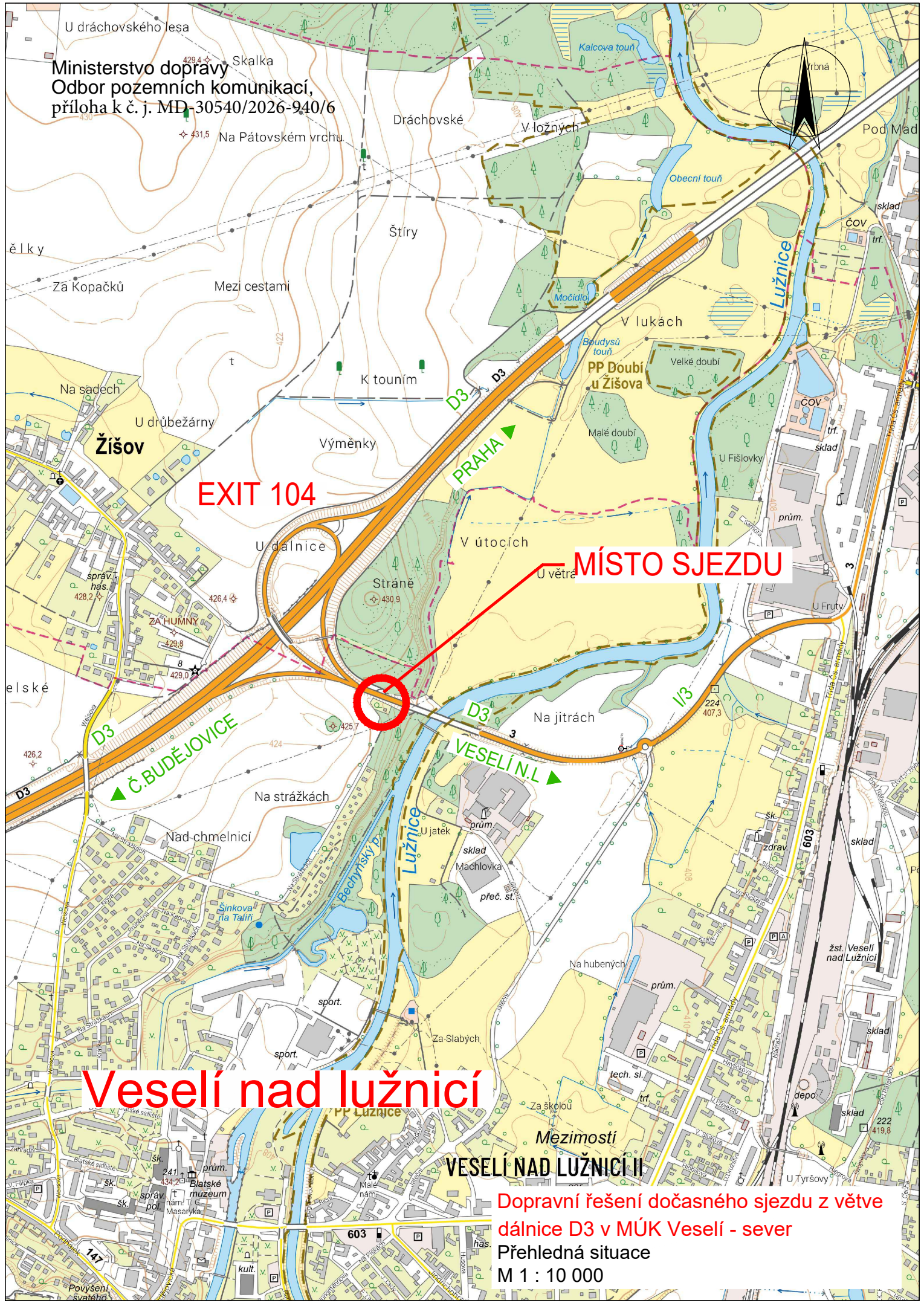


U dráčovského lesa  
Ministerstvo dopravy  
Odbor pozemních komunikací,  
příloha k č. j. MD-30540/2026-940/6



EXIT 104

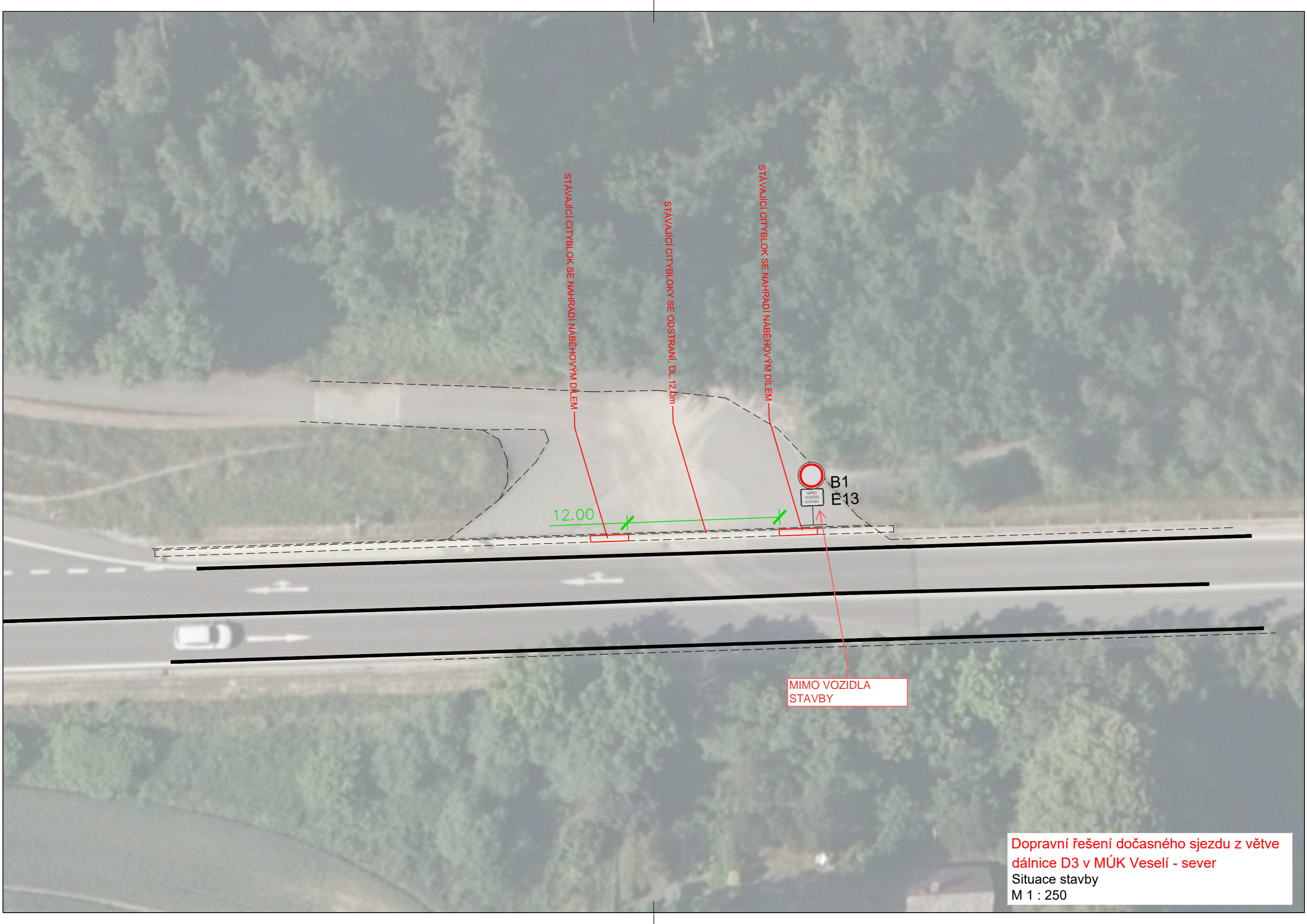
MÍSTO SJEZDU

Veselí nad lužnicí

VESELÍ NAD LUŽNICÍ II

Dopravní řešení dočasného sjezdu z větve  
dálnice D3 v MÚK Veselí - sever

Přehledná situace  
M 1 : 10 000



STÁVAJÍCÍ CITÝBLOK SE NAHRADÍ NÁBĚHOVÝM DÍLEM

STÁVAJÍCÍ CITÝBLOKY SE ODSTRANÍ, DL. 12,0m

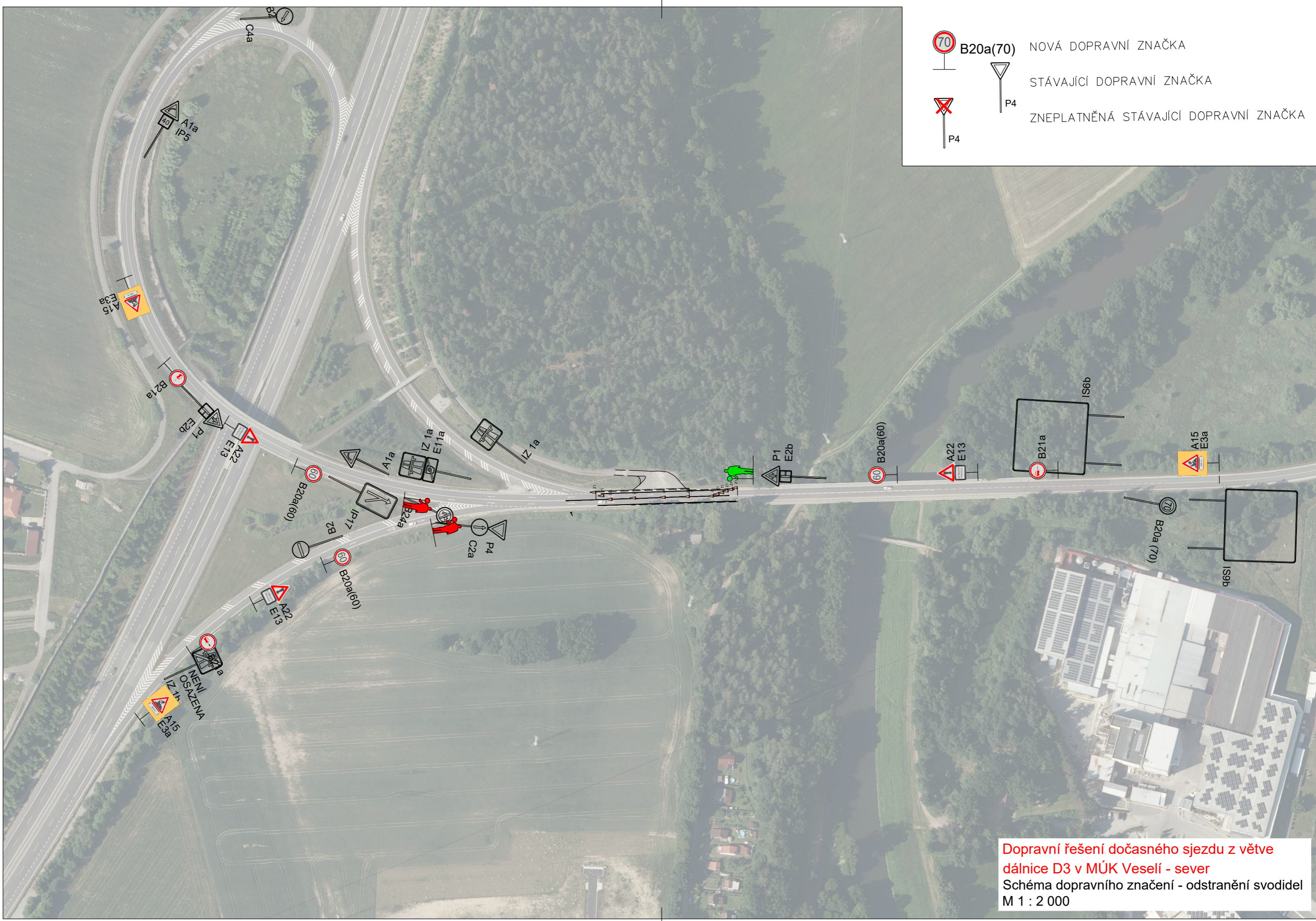
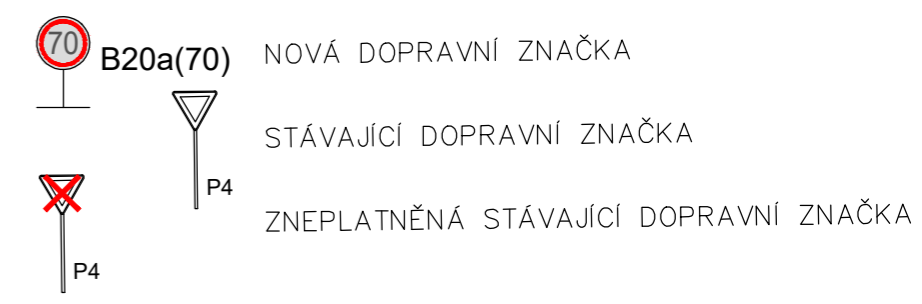
STÁVAJÍCÍ CITÝBLOK SE NAHRADÍ NÁBĚHOVÝM DÍLEM

12.00

B1  
E13

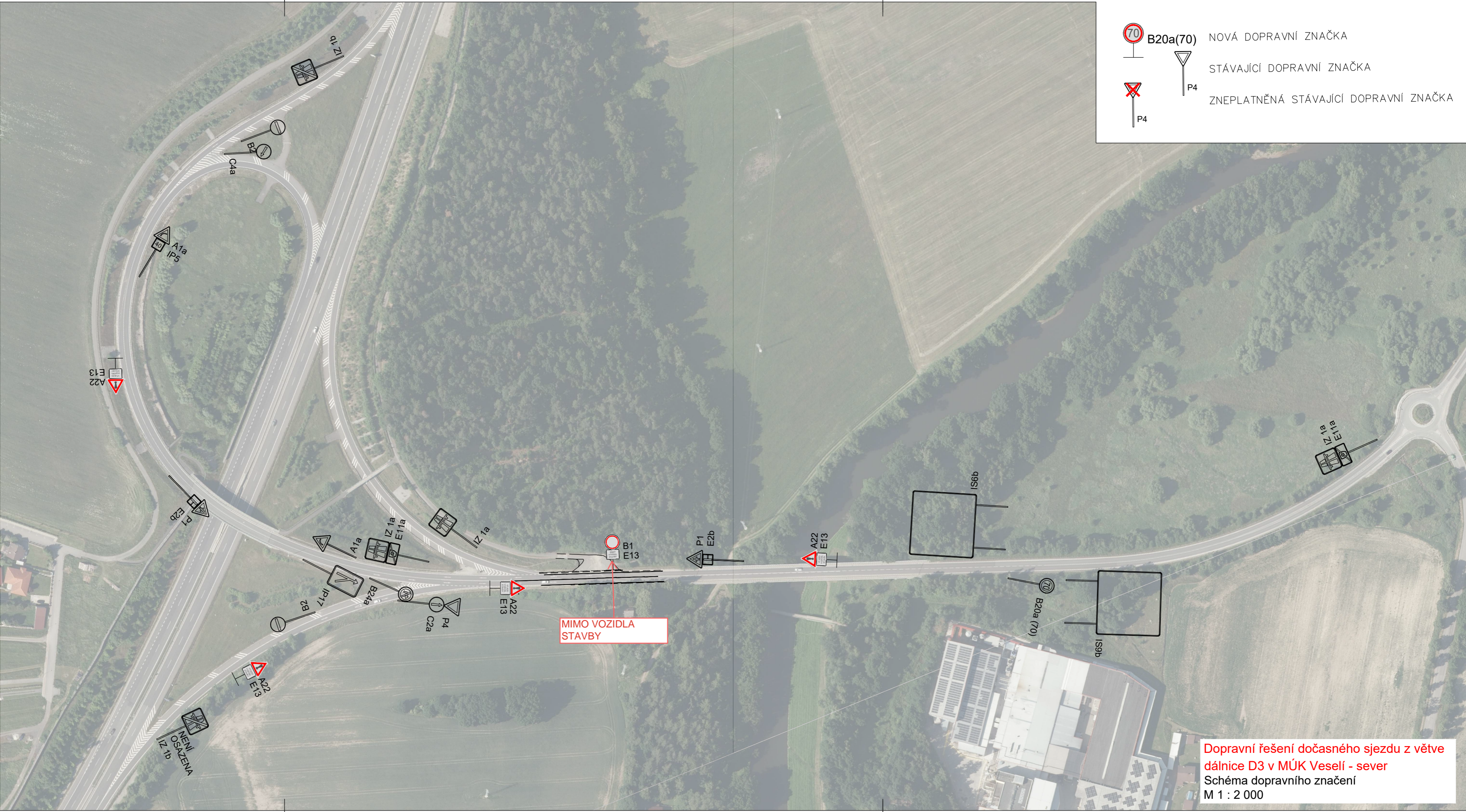
MIMO VOZIDLA  
STAVBY

Dopravní řešení dočasného sjezdu z větve  
dálnice D3 v MÚK Veselí - sever  
Situace stavby  
M 1 : 250



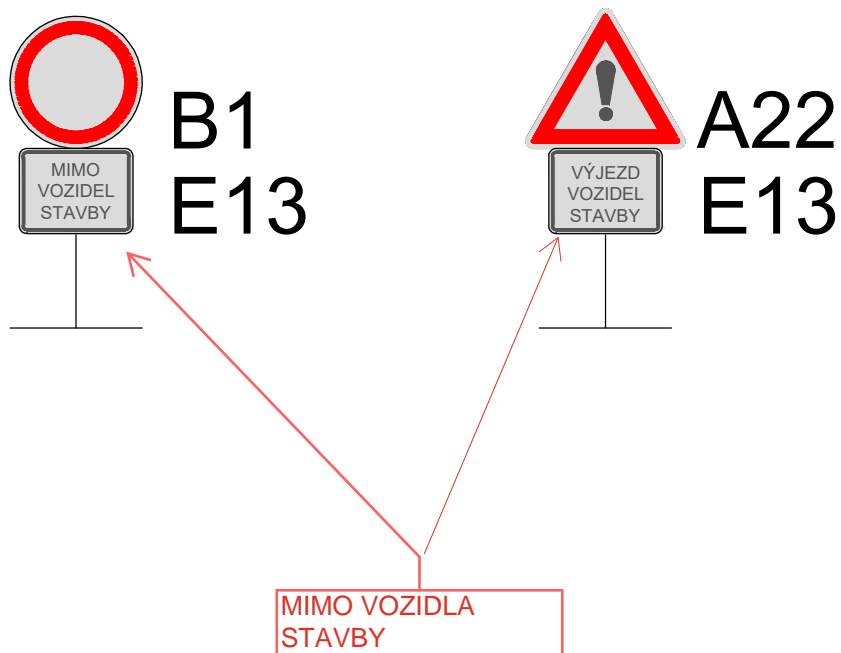
**Dopravní řešení dočasného sjezdu z větve dálnice D3 v MÚK Veselí - sever**  
 Schéma dopravního značení - odstranění svodidel  
 M 1 : 2 000

|  |          |                                       |
|--|----------|---------------------------------------|
|  | B20a(70) | NOVÁ DOPRAVNÍ ZNAČKA                  |
|  |          | STÁVAJÍCÍ DOPRAVNÍ ZNAČKA             |
|  |          | ZNEPLATNĚNÁ STÁVAJÍCÍ DOPRAVNÍ ZNAČKA |
|  | P4       |                                       |



MIMO VOZIDLA  
STAVBY

Dopravní řešení dočasného sjezdu z větve  
dálnice D3 v MÚK Veselí - sever  
Schéma dopravního značení  
M 1 : 2 000



Dopravní řešení dočasného sjezdu z větve  
dálnice D3 v MÚK Veselí - sever  
Seznam dopravních značek

300-800



200

B21a



150

A22



100

B20a

1)



30



0

Kóta se vztahuje k hraně zpevnění



2)

2)

2)

3)

Pracovní místo

0

10

100

150

200

200-800

200-800

# SK 236

Pracovní místo

krátkodobé

dvoupruh

jízdní pruh – střídatý provoz

přednost řízena pracovníkem s terčem

Schéma smí být použito pouze při nesnížené viditelnosti.

Další podmínky a detaily použití viz schéma 018, 019 a textová část

1) Případné další snížení rychlosti dle šířky pruhu  $x$  (viz schéma 033), délky pracovního místa, intenzity provozu a dalších místních podmínek. Snížování rychlosti po 100 m.

U podélné uzávěry delší než 500 m se opakuje každých max. 500 m

2) Opakování značek vlevo dle potřeby

3) Dopravní kužely, výška min. 0,5 m odstup max. 18 m

B26

max. 1200 m

$x$



Pracovní místo

5x dopravní kužel, výška min. 0,5 m

Pracovník s terčem pro střídatý provoz

B20a – 60  
1)

A22 + E13 (STŘÍDAVÝ PROVOZ)

B21a  
(možno osadit na jeden sloupek s B20a)

A15, E 3a  
(300 m až 800 m)  
ŽZ fluo., třída RA3

Kóty jsou v metrech

