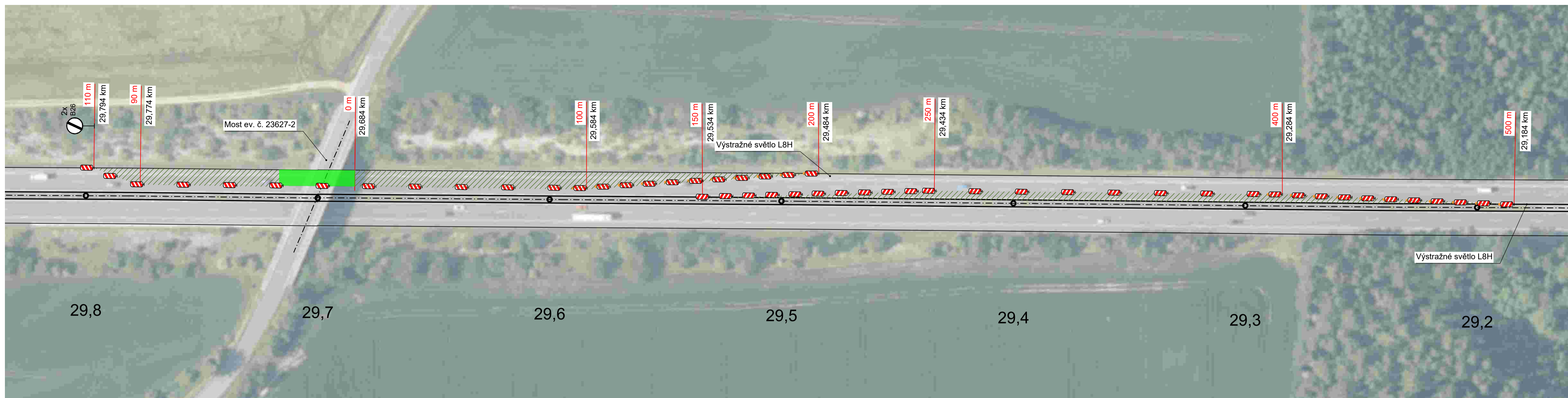


# Situace DIO - Etapa 1

1:1000



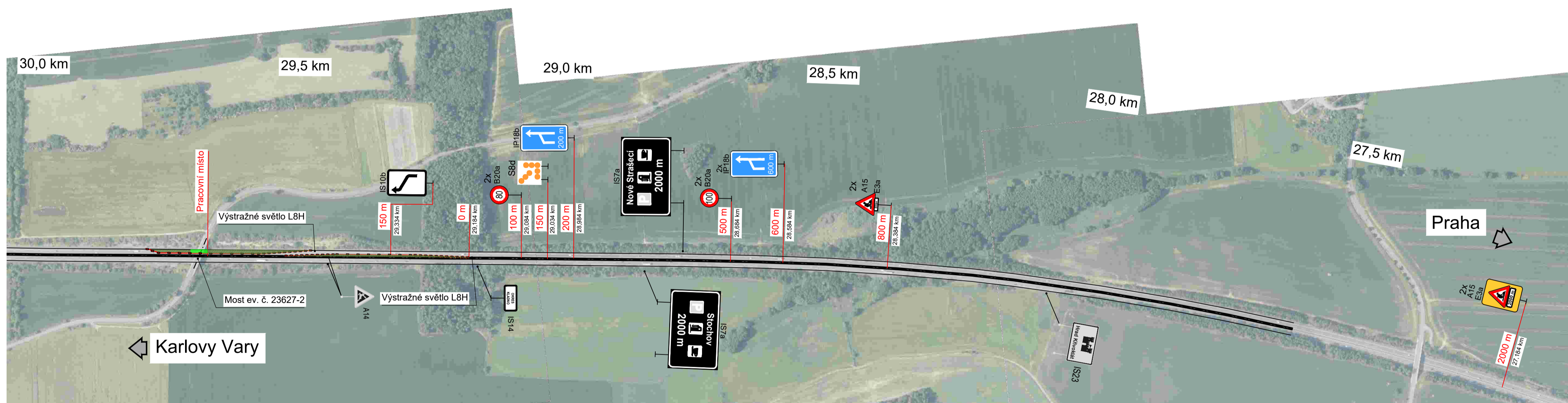
## Legenda:

- Stávající jízdní pruhy
- Stávající hrana vozovky
- Pracovní prostor
- Bezpečnostní odstup
- Neprovozovaná část vozovky
- Přechodné dopravní značení dopravní značení

Ministerstvo dopravy  
Odbor pozemních komunikací,  
příloha k č. j. MD-33349/2026-940/4

# Situace DIO

1:5000

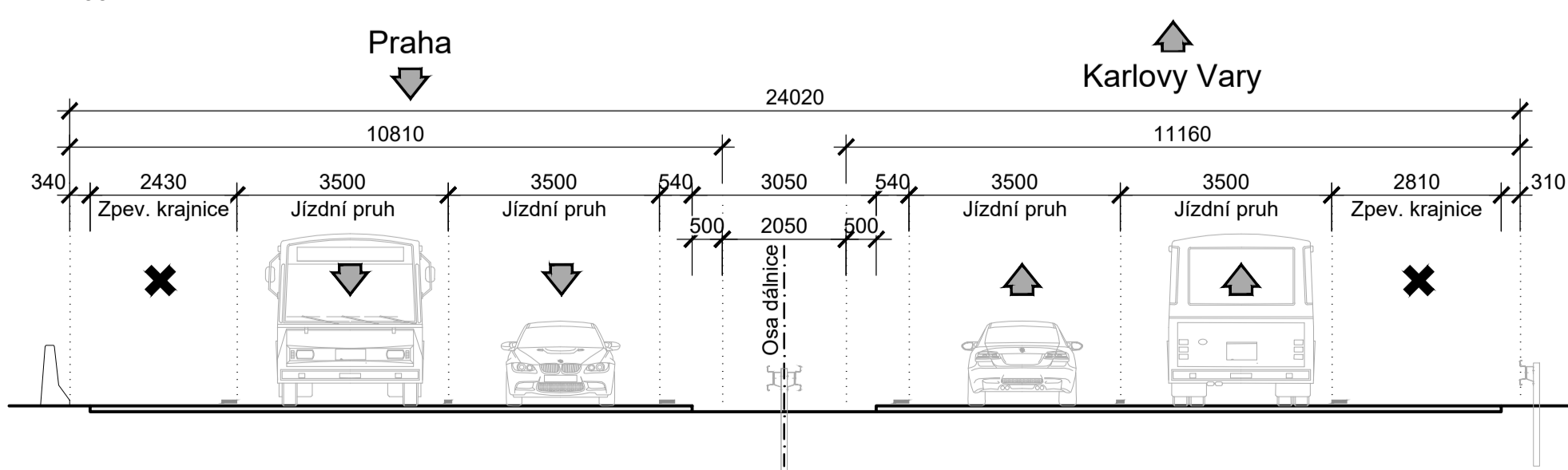


## Přehledná situace



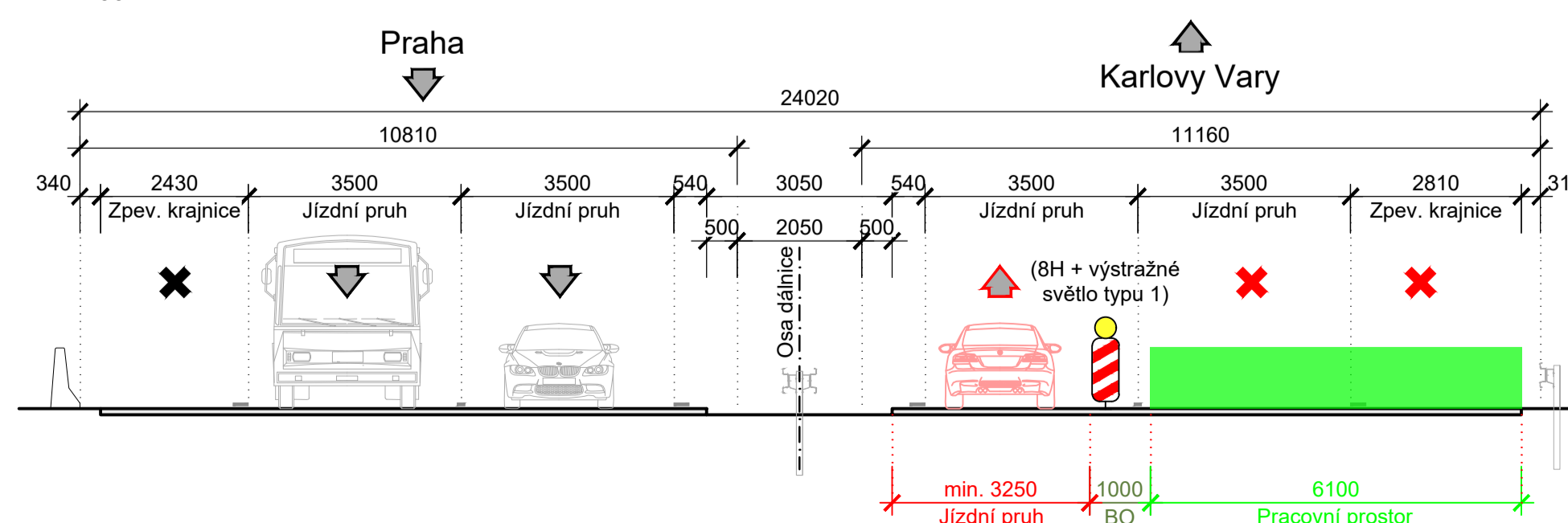
## Příčný řez - Stávající stav

1:100



## Příčný řez - Fáze 1

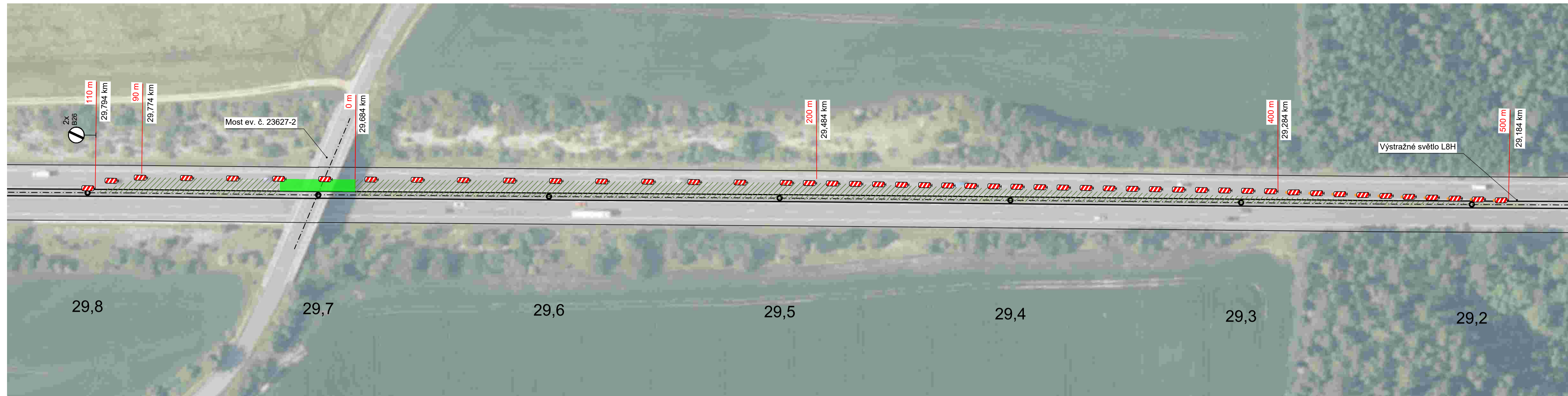
1:100



Generální projektant: Art Inside s.r.o., Palackého 4278, 430 01 Chomutov IČO: 272 69 434	Hlavní inženýr projektu: Ing. Tomáš Chrtěk
Název akce: DIO D6 (Nové Strašecí) - most ev. č. 23627-2	Vypracoval: Ing. Tomáš Chrtěk
Část: Dopravně-inženýrské opatření	Číslo smlouvy: -
Název přílohy: Situace DIO - Etapa 1	Stupeň: RDS
	Datum: 05/2026
	Číslo části: -
	Měřítko: 1:1000, 1:5000
	Počet formátů: 8xA4
	Číslo přílohy: 3

## Situace DIO - Etapa 2

1:1000

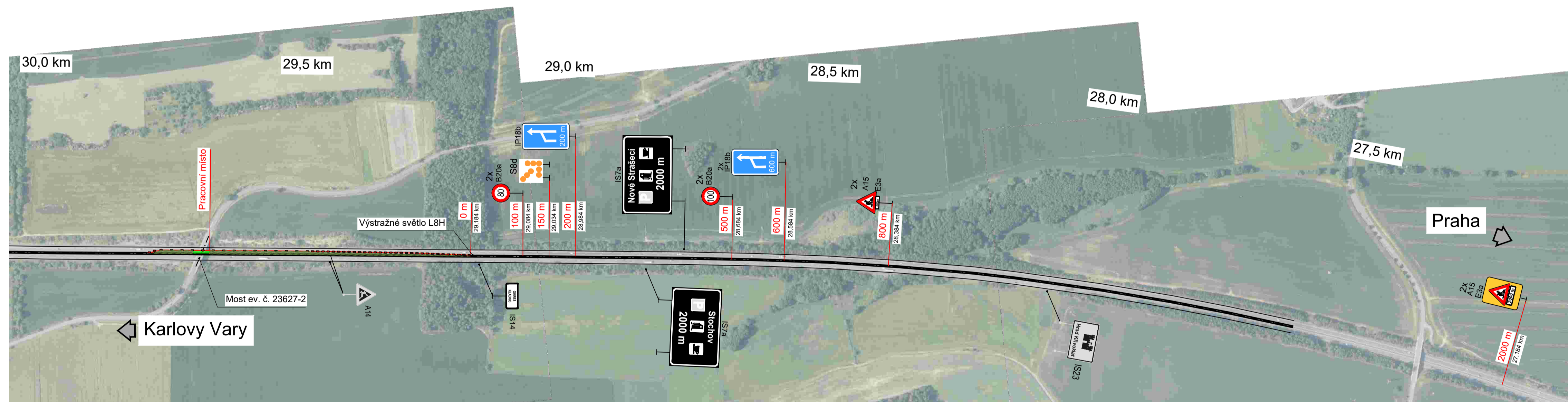


### Legenda:

- Stávající jízdní pruhy
- Stávající hrana vozovky
- Pracovní prostor
- Bezpečnostní odstup
- Neprovozovaná část vozovky
- Přechodné dopravní značení dopravní značení

## Situace DIO

1:5000

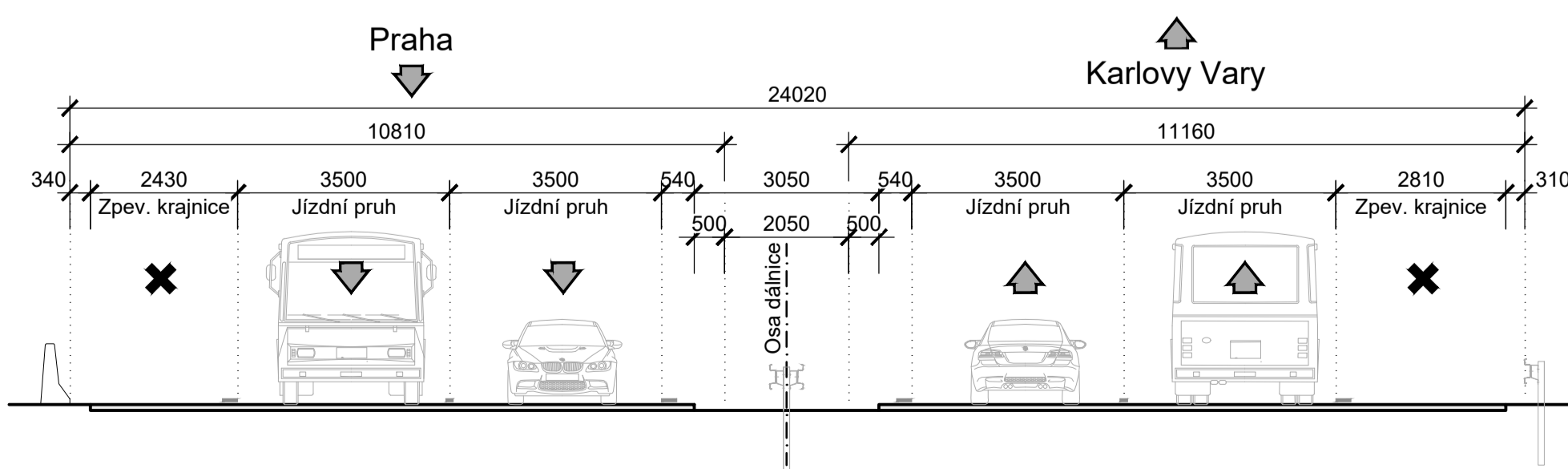


### Přehledná situace



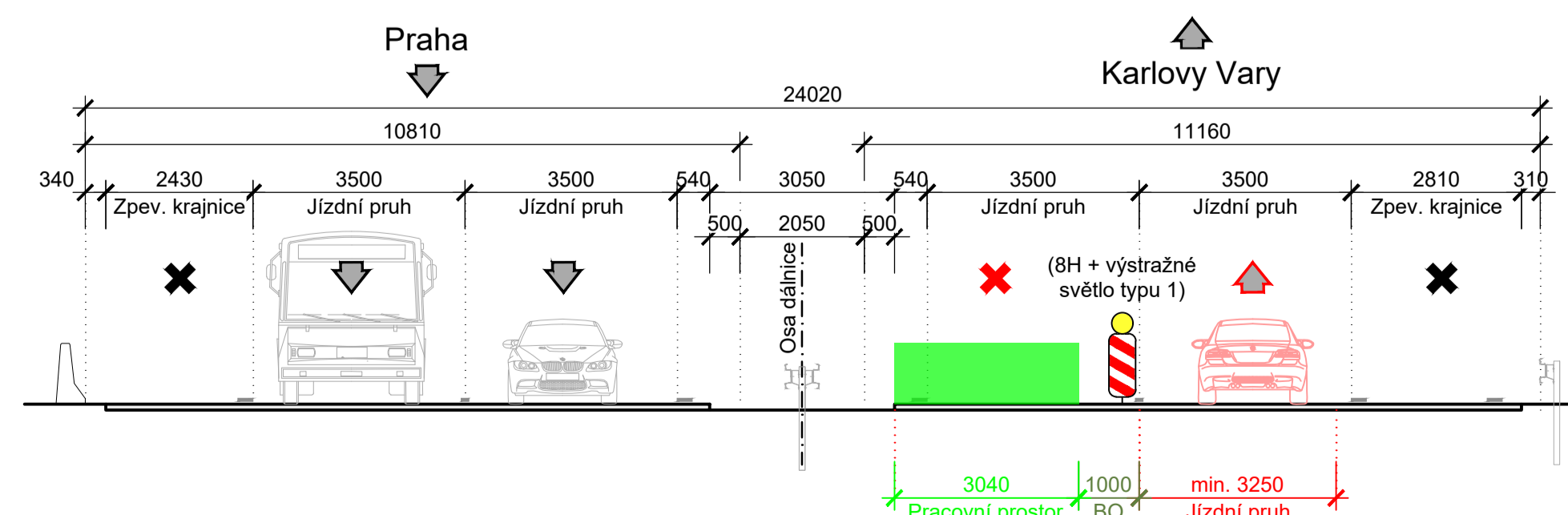
### Příčný řez - Stávající stav

1:100



### Příčný řez - Fáze 2

1:100



Generální projektant: Art Inside s.r.o., Palackého 4278, 430 01 Chomutov IČO: 272 69 434	Hlavní inženýr projektu: Ing. Tomáš Chrtěk
Název akce: DIO D6 (Nové Strašecí) - most ev. č. 23627-2	Vypracoval: Ing. Tomáš Chrtěk
Část:	Číslo smlouvy: -
Dopravně-inženýrské opatření	Stupeň: RDS
Název přílohy: Situace DIO - Etapa 2	Datum: 05/2026
	Číslo části: -
	Měřítko: 1:1000, 1:5000
	Počet formátů: 8xA4
	Číslo přílohy: 4

### Situace DIO - Etapa 3

1:1000

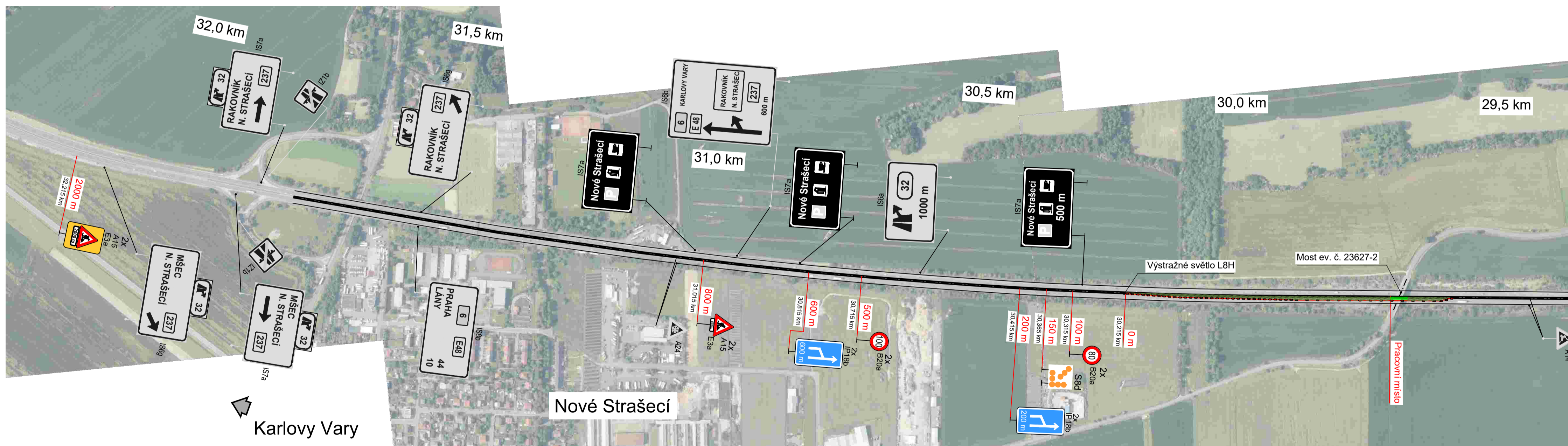


#### Legenda:

- Stávající jízdní pruhy
- Stávající hrana vozovky
- Pracovní prostor
- Bezpečnostní odstup
- Neprůjezdná část vozovky
- Přechodné dopravní značení dopravní značení

### Situace DIO

1:5000

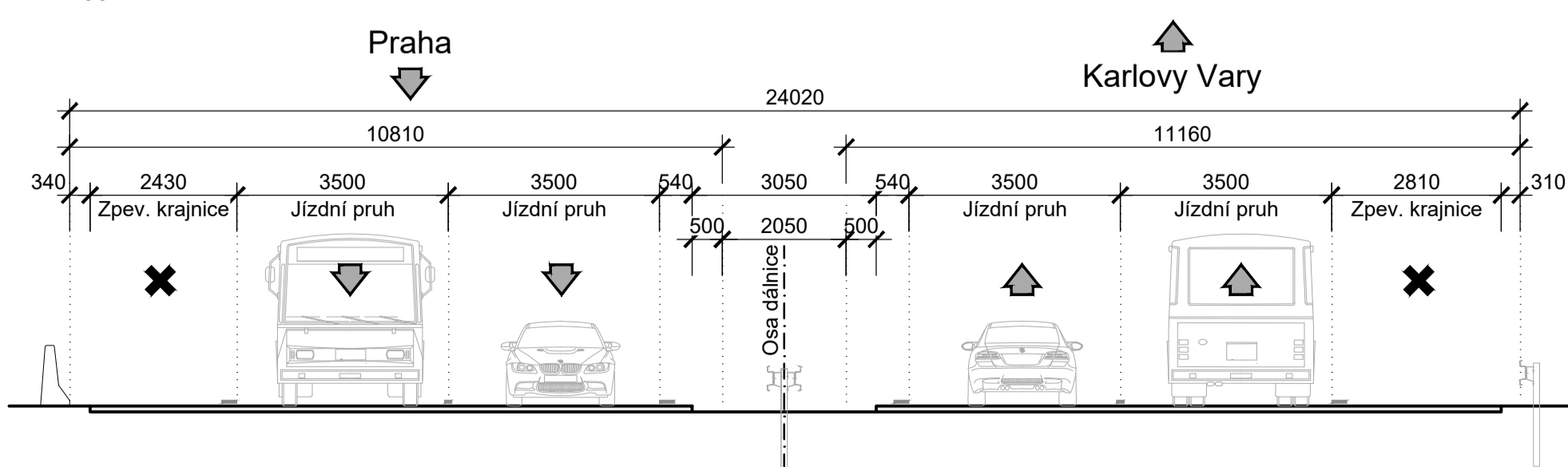


### Přehledná situace



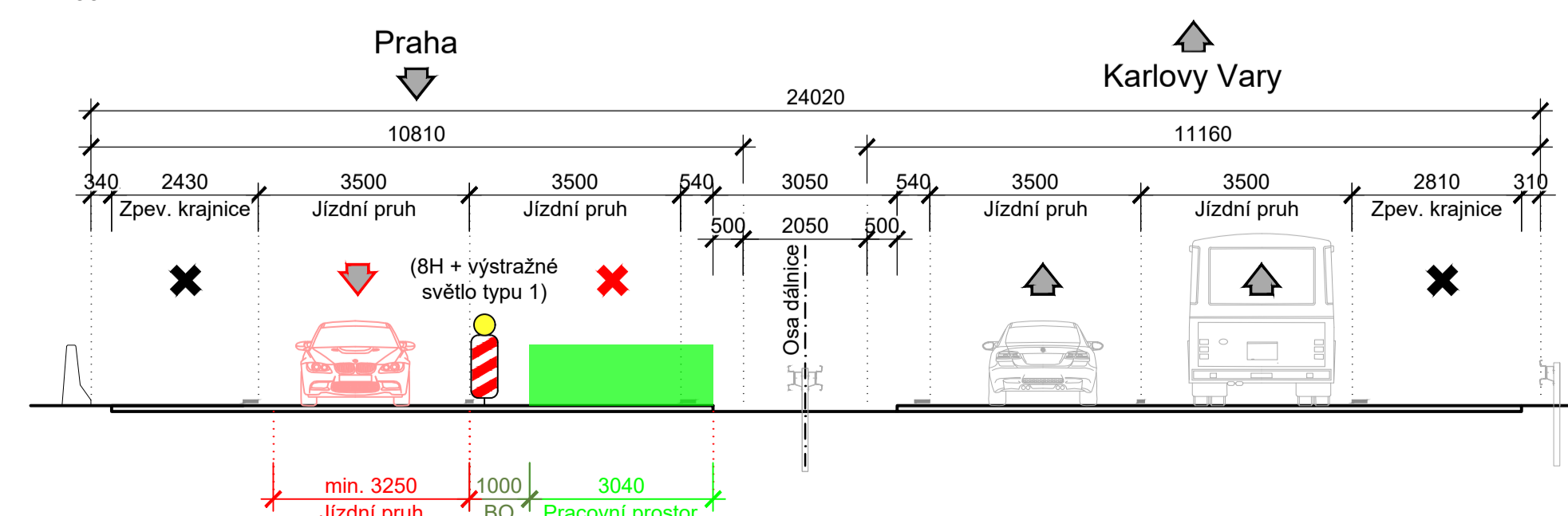
### Příčný řez - Stávající stav

1:100



### Příčný řez - Fáze 3

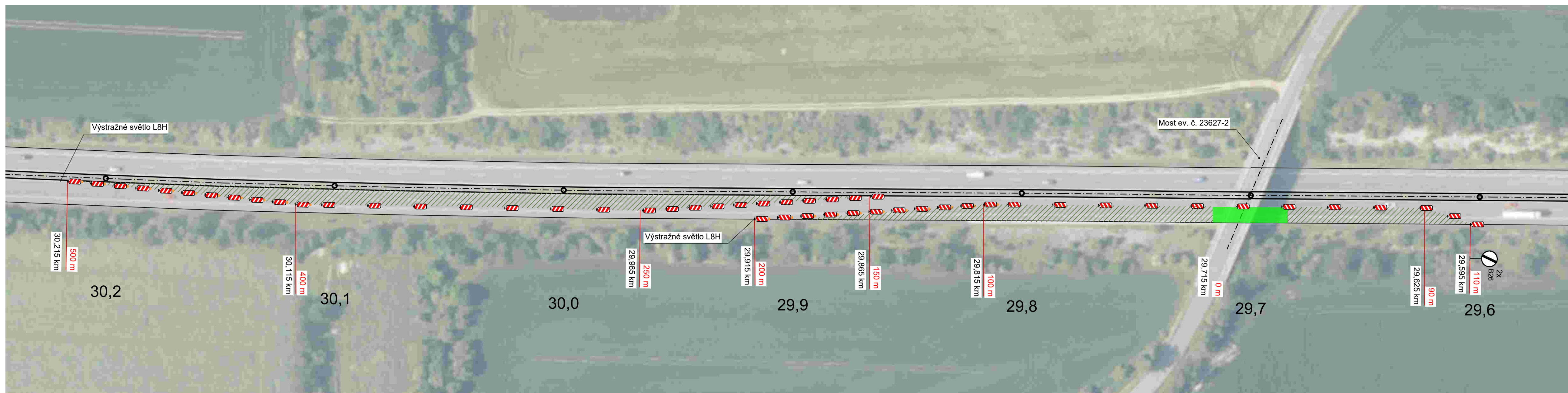
1:100



Generální projektant: Art Inside s.r.o., Palackého 4278, 430 01 Chomutov IČO: 272 69 434	Hlavní inženýr projektu: <b>Ing. Tomáš Chrtěk</b>
Název akce: DIO D6 (Nové Strašecí) - most ev. č. 23627-2	Vypracoval: <b>Ing. Tomáš Chrtěk</b>
Část:	Číslo smlouvy: -
Dopravně-inženýrské opatření	Stupeň: RDS
Název přílohy: Situace DIO - Etapa 3	Datum: 05/2026
	Číslo části: -
	Měřítko: 1:1000, 1:5000
	Počet formátů: 8xA4
	Číslo přílohy: 5

# Situace DIO - Etapa 4

1:1000

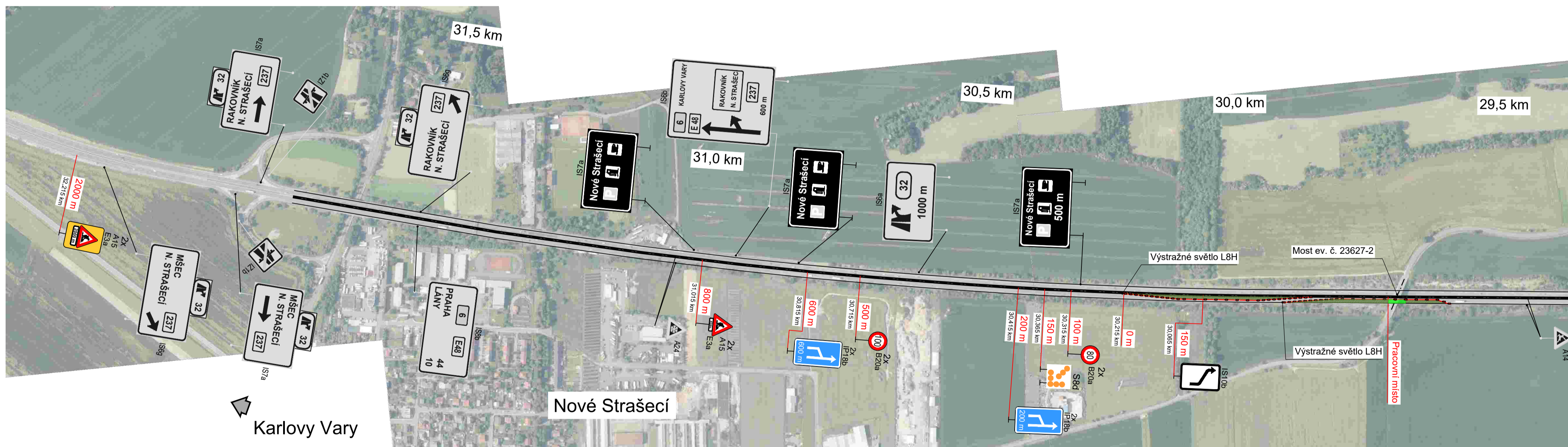


## Legenda:

- - - Stávající jízdní pruhy
- Stávající hrana vozovky
- Pracovní prostor
- Bezpečnostní odstup
- ▨ Neprovozovaná část vozovky
- ⊙ B26 Přechodné dopravní značení dopravní značení

# Situace DIO

1:5000

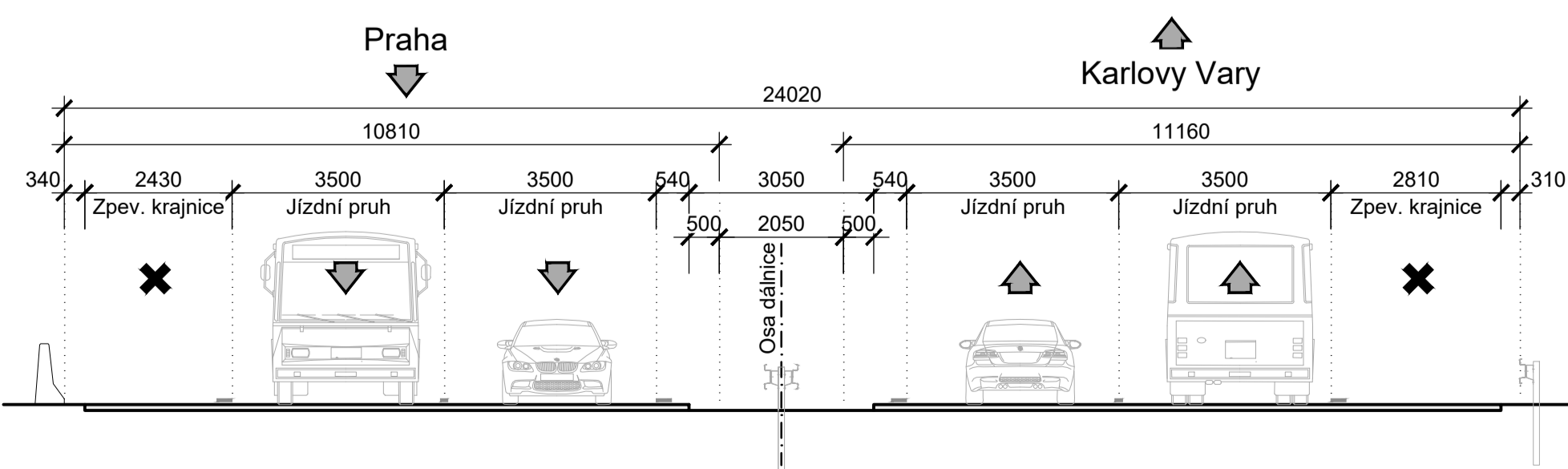


## Přehledná situace



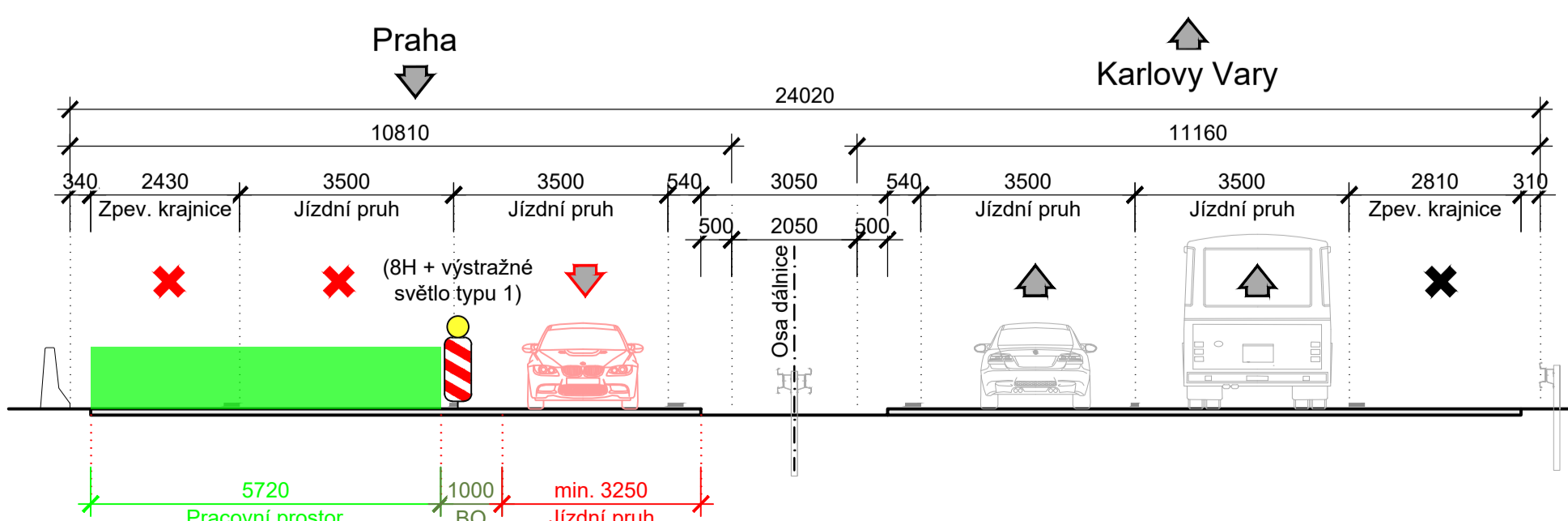
## Příčný řez - Stávající stav

1:100



## Příčný řez - Fáze 4

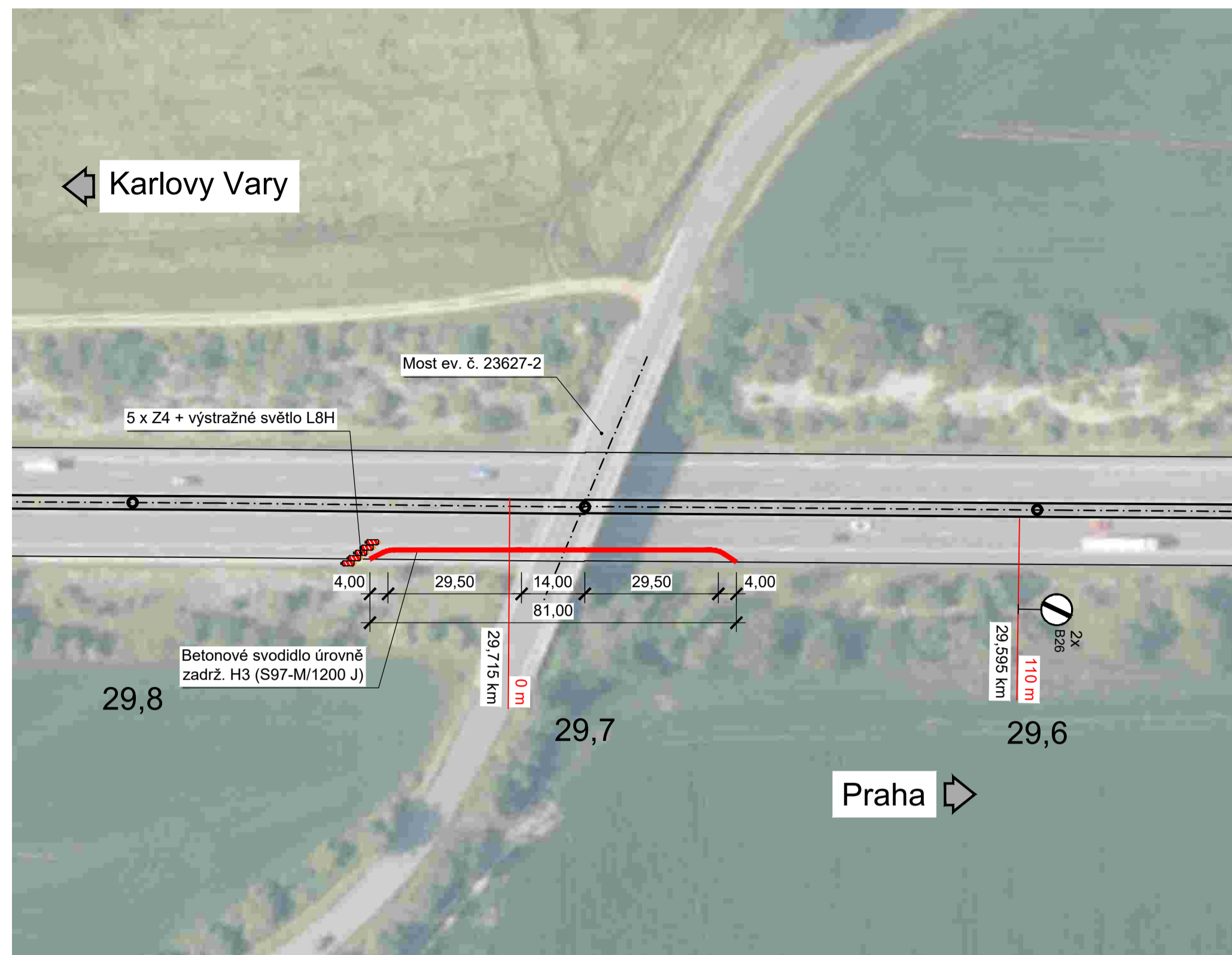
1:100



Generální projektant: <b>Art Inside</b> Art Inside s.r.o., Palackého 4278, 430 01 Chomutov IČO: 272 69 434	Hlavní inženýr projektu: <b>Ing. Tomáš Chrtěk</b>
Název akce: DIO D6 (Nové Strašecí) - most ev. č. 23627-2	Vypracoval: <b>Ing. Tomáš Chrtěk</b>
Část:	Číslo smlouvy: -
Dopravně-inženýrské opatření	Stupeň: RDS
Název přílohy: Situace DIO - Etapa 4	Datum: 05/2026
	Číslo části: -
	Měřítko: 1:1000, 1:5000
	Počet formátů: 8xA4
	Číslo přílohy: 6

# Situace DIO - Etapa 5

1:1000

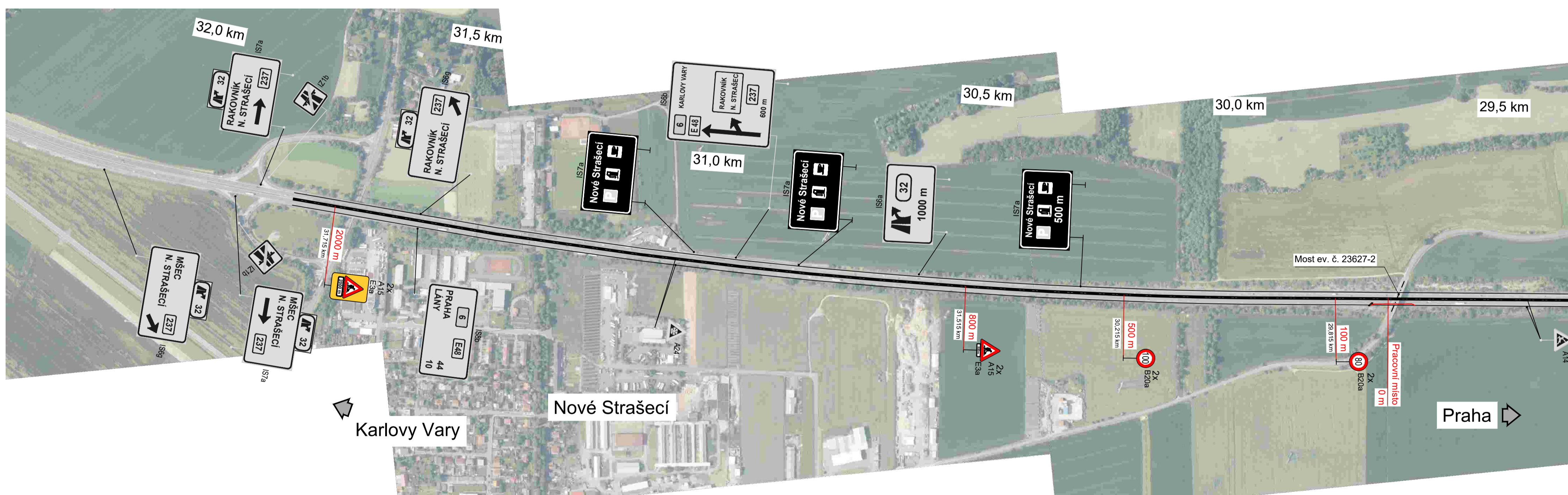


## Legenda:

- - - Stávající jízdní pruhy
- Stávající hrana vozovky
- Pracovní prostor
- Bezpečnostní odstup
- ▨ Neprovizovaná část vozovky
- ⊙ B26 Přechodné dopravní značení dopravní značení

# Situace DIO

1:5000

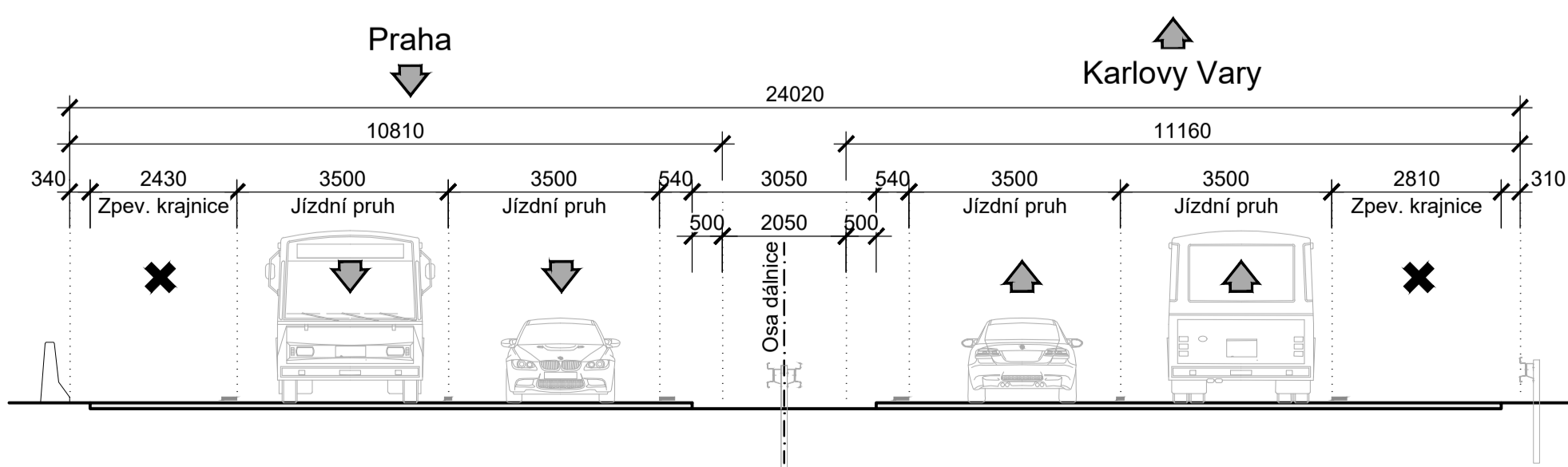


## Přehledná situace



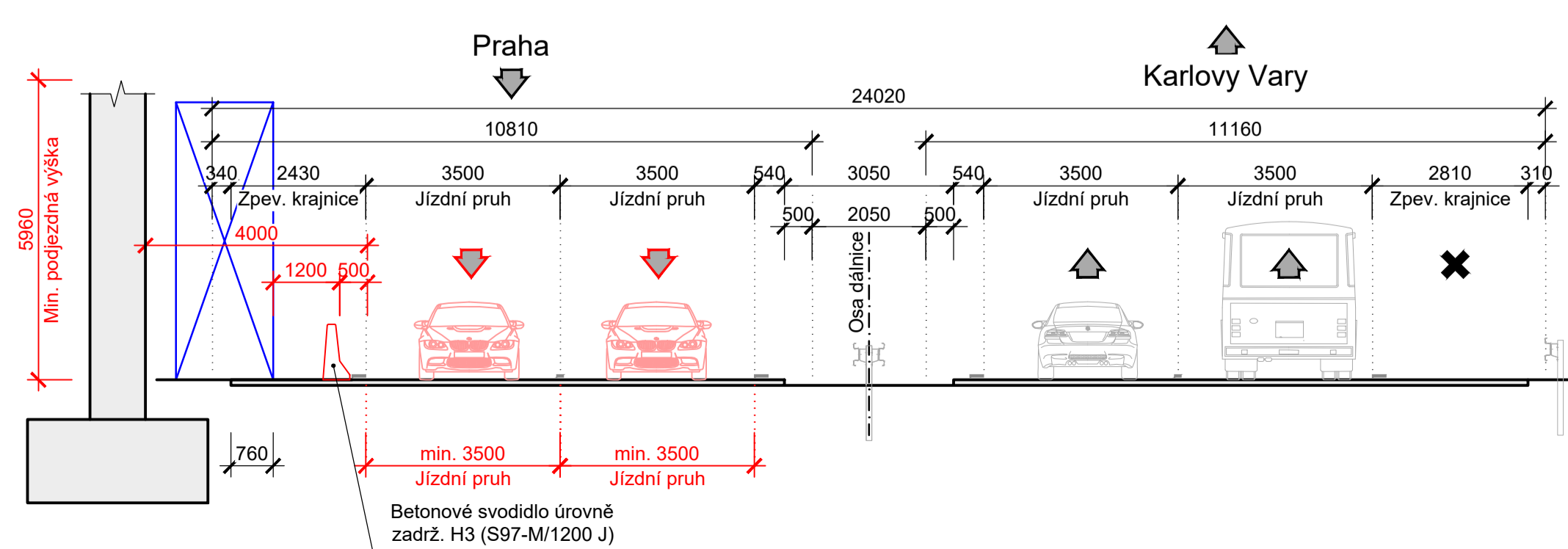
## Příčný řez - Stávající stav

1:100



## Příčný řez - Fáze 5

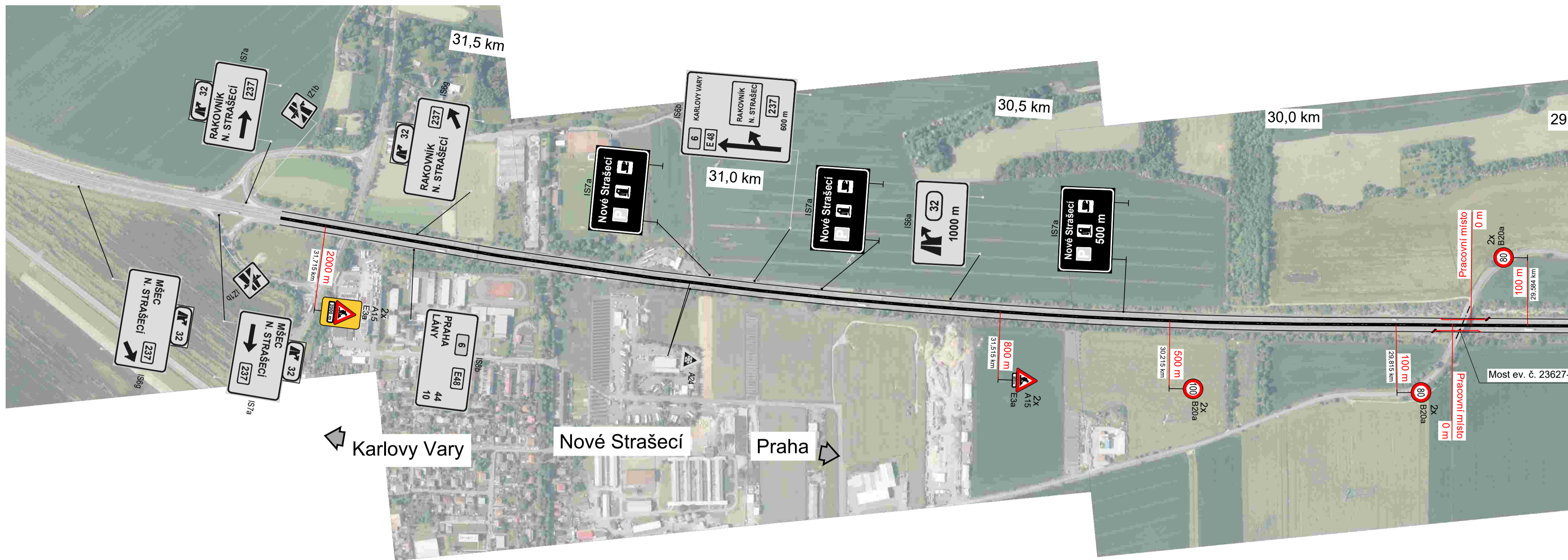
1:100



Generální projektant: <b>Art Inside</b> Art Inside s.r.o., Palackého 4278, 430 01 Chomutov IČO: 272 69 434	Hlavní inženýr projektu: <b>Ing. Tomáš Chrtěk</b>
Název akce: DIO D6 (Nové Strašecí) - most ev. č. 23627-2	Vypracoval: <b>Ing. Tomáš Chrtěk</b>
Část:	Číslo smlouvy: -
Dopravně-inženýrské opatření	Stupeň: RDS
Název přílohy: Situace DIO - Etapa 5	Datum: 05/2026
	Číslo části: -
	Měřítko: 1:1000, 1:5000
	Počet formátů: 8xA4
	Číslo přílohy: 7

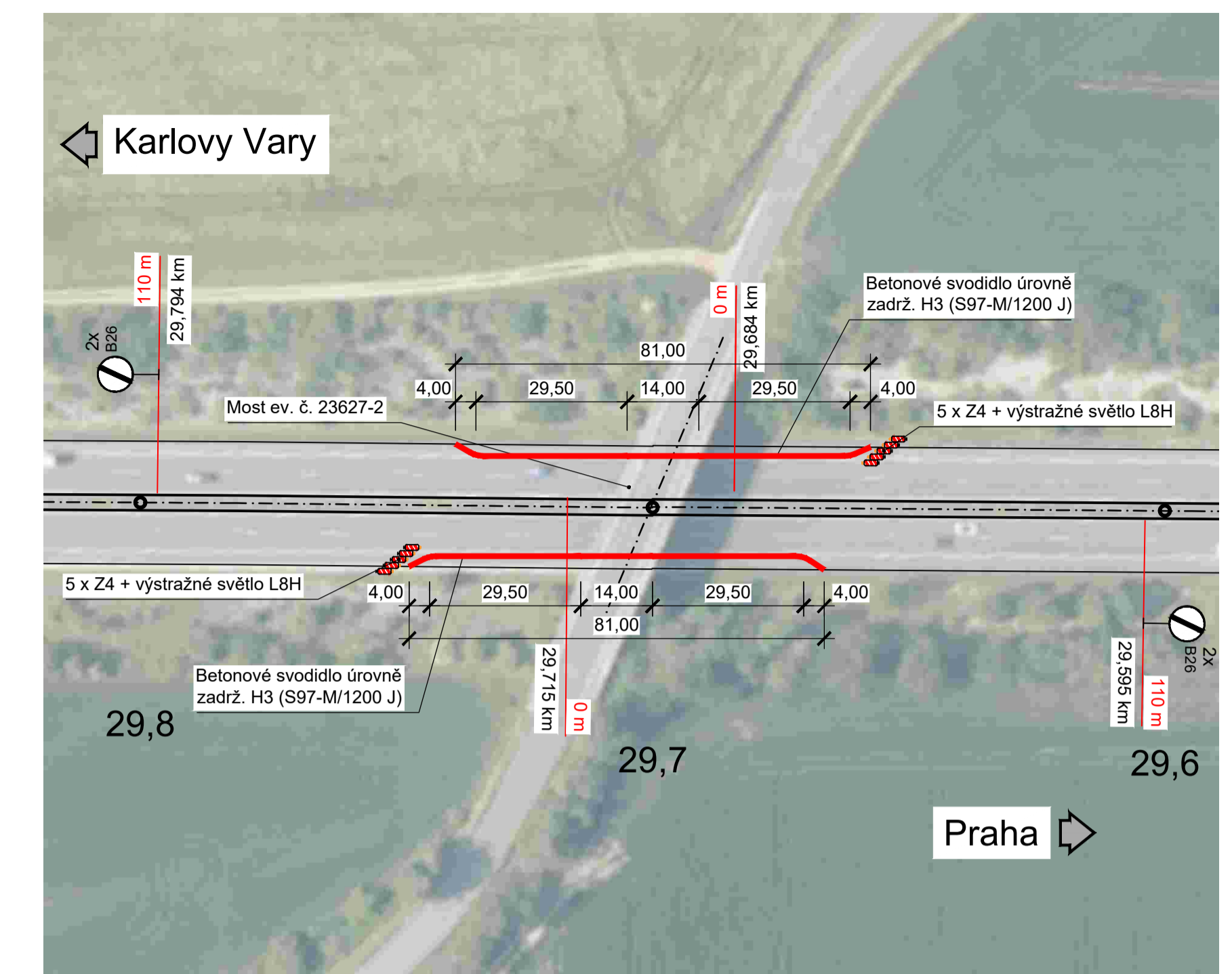
### Situace DIO - část 1

1:5000



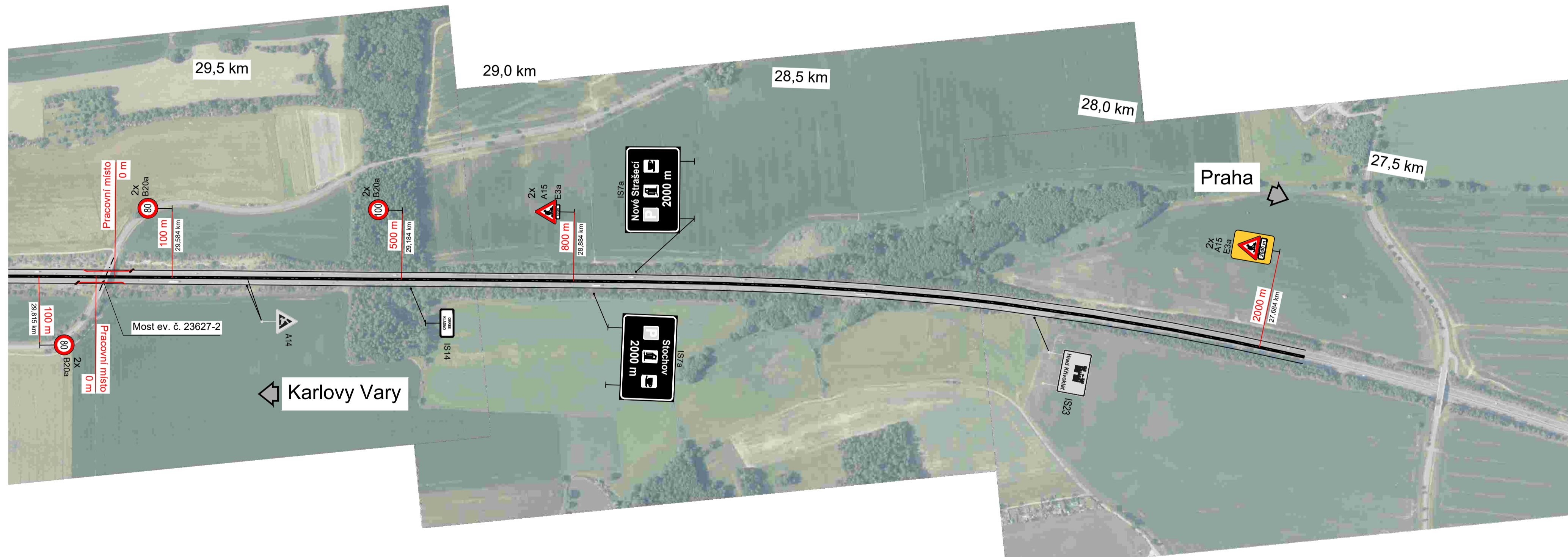
### Situace DIO - Etapa 6

1:1000



### Situace DIO - část 2

1:5000



#### Legenda:

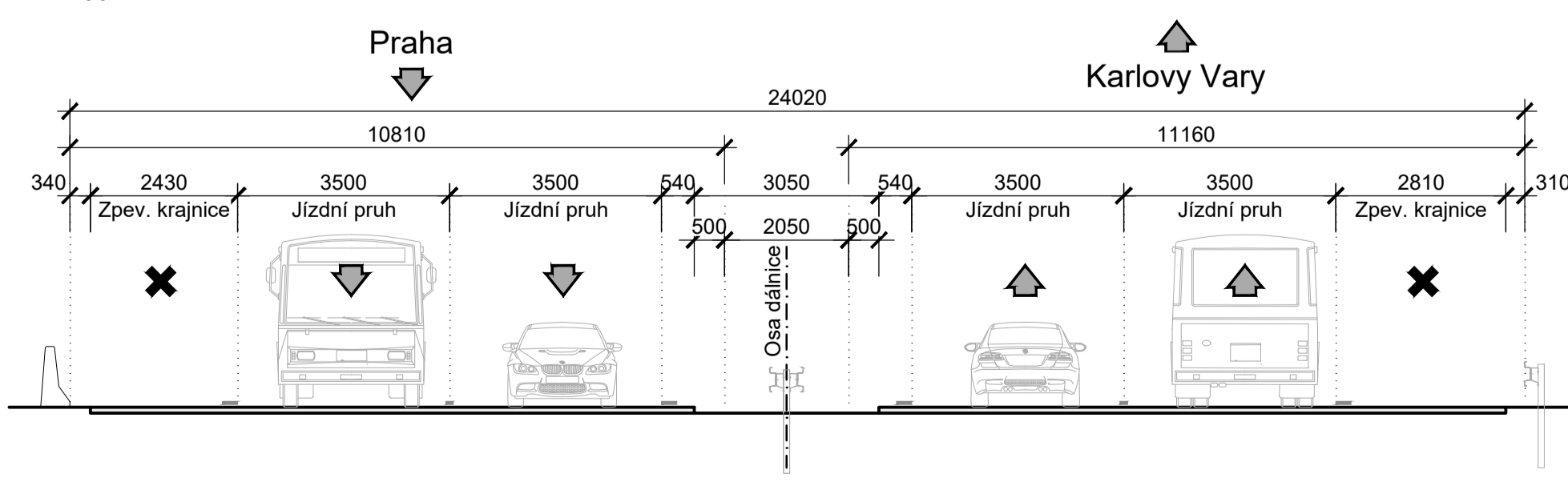
- - - Stávající jízdní pruhy
- Stávající hrana vozovky
- Pracovní prostor
- Bezpečnostní odstup
- ▨ Neprovozovaná část vozovky
- ⊙ B26 Přechodné dopravní značení dopravní značení

#### Přehledná situace



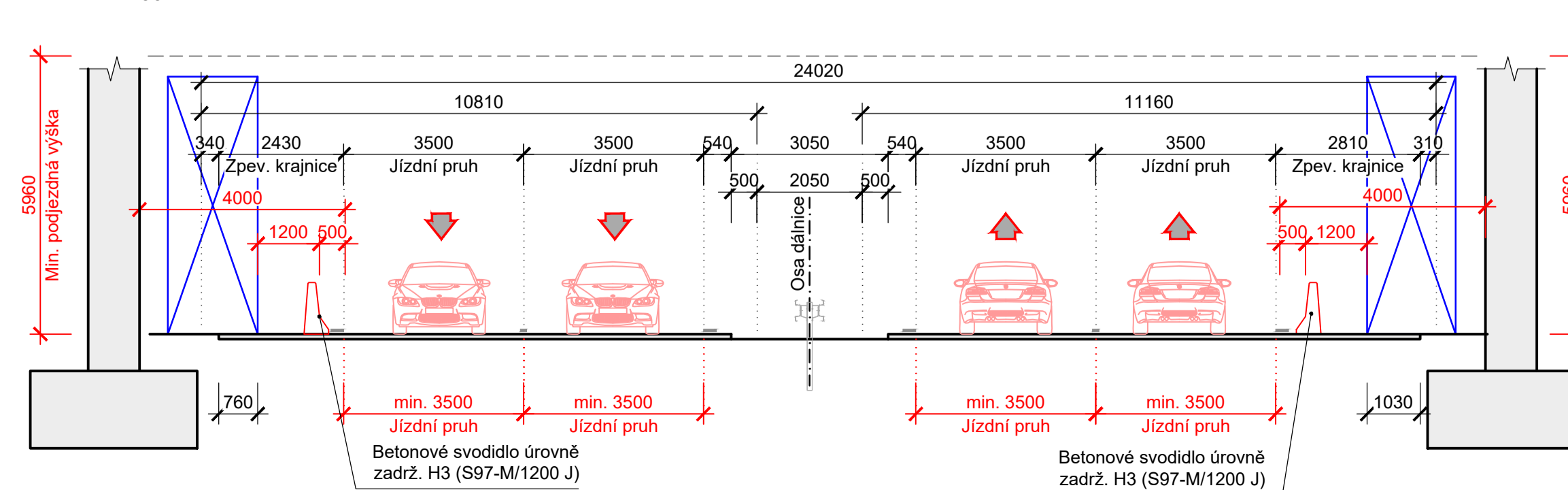
#### Příčný řez - Stávající stav

1:100



#### Příčný řez - Fáze 6

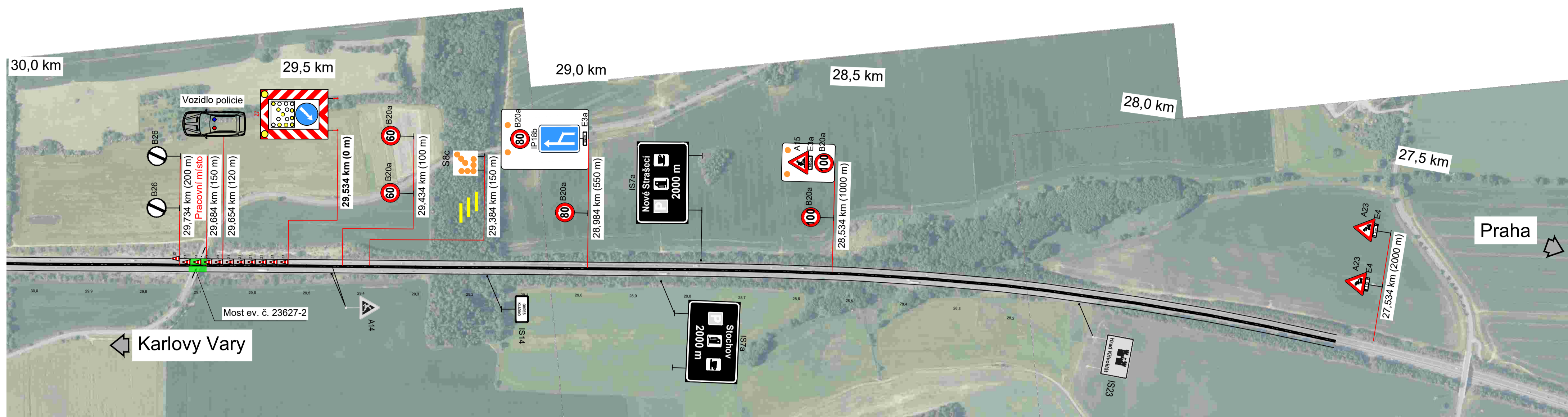
1:100



Generální projektant: <b>Art Inside</b> Art Inside s.r.o., Palackého 4278, 430 01 Chomutov IČO: 272 69 434	Hlavní inženýr projektu: <b>Ing. Tomáš Chrtěk</b>
Název akce: DIO D6 (Nové Strašecí) - most ev. č. 23627-2	Vypracoval: <b>Ing. Tomáš Chrtěk</b>
Část:	Číslo smlouvy: -
Dopravně-inženýrské opatření	Stupeň: RDS
Název přílohy: Situace DIO - Etapa 6	Datum: 05/2026
	Číslo části: -
	Měřítko: 1:1000, 1:5000
	Počet formátů: 8xA4
	Číslo přílohy: 8

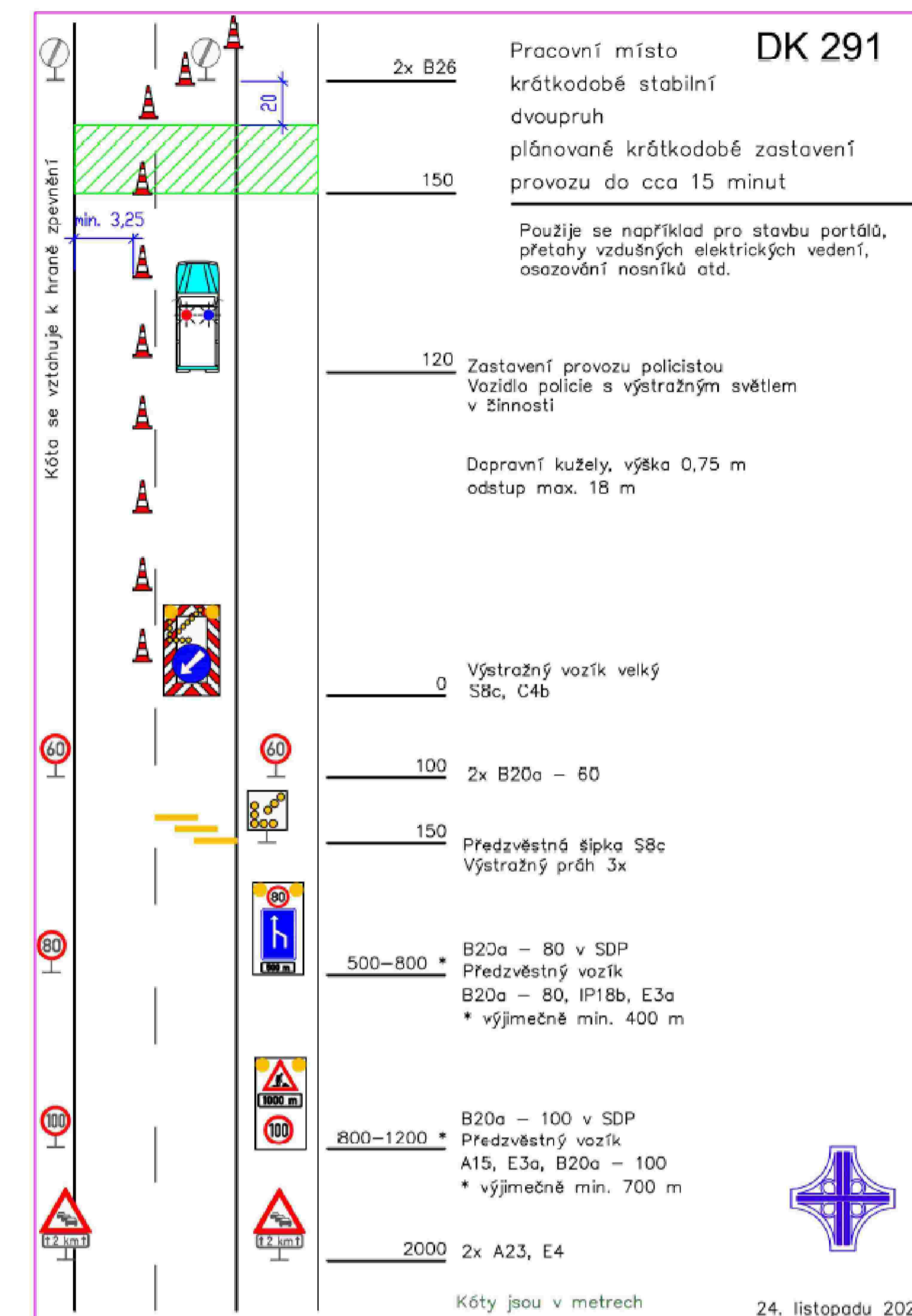
# Situace DIO - Zastavení provozu od Prahy

1:5000



# Situace DIO - Zastavení provozu od K. Vary

1:5000

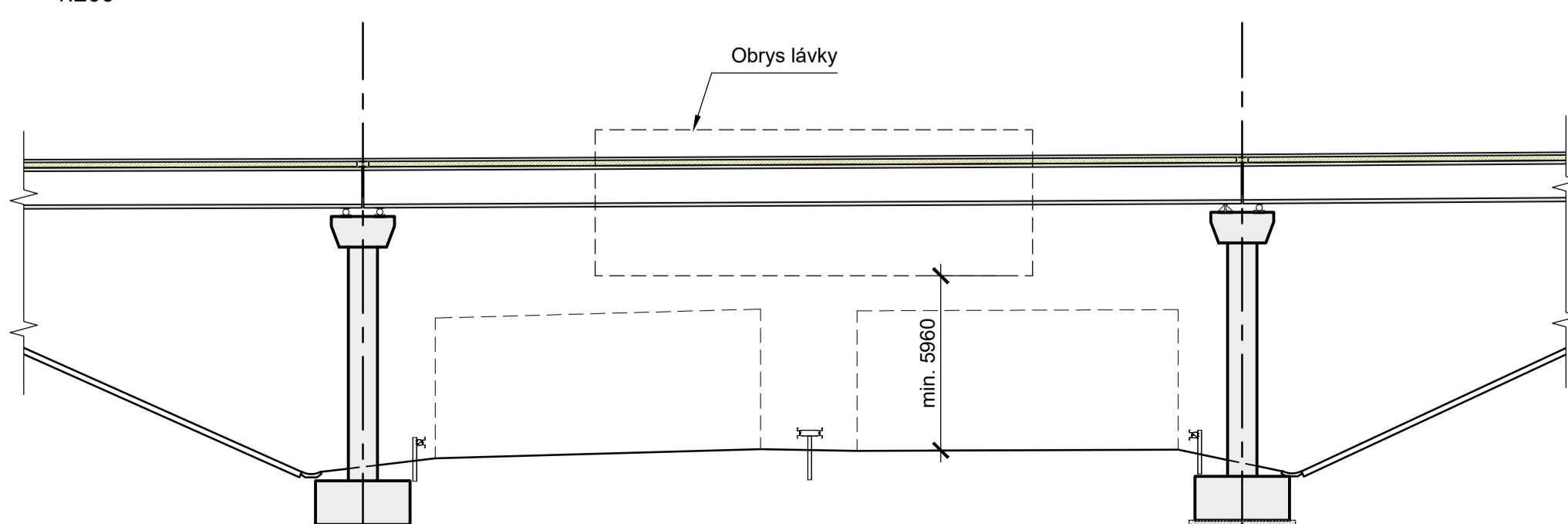


# Přehledná situace

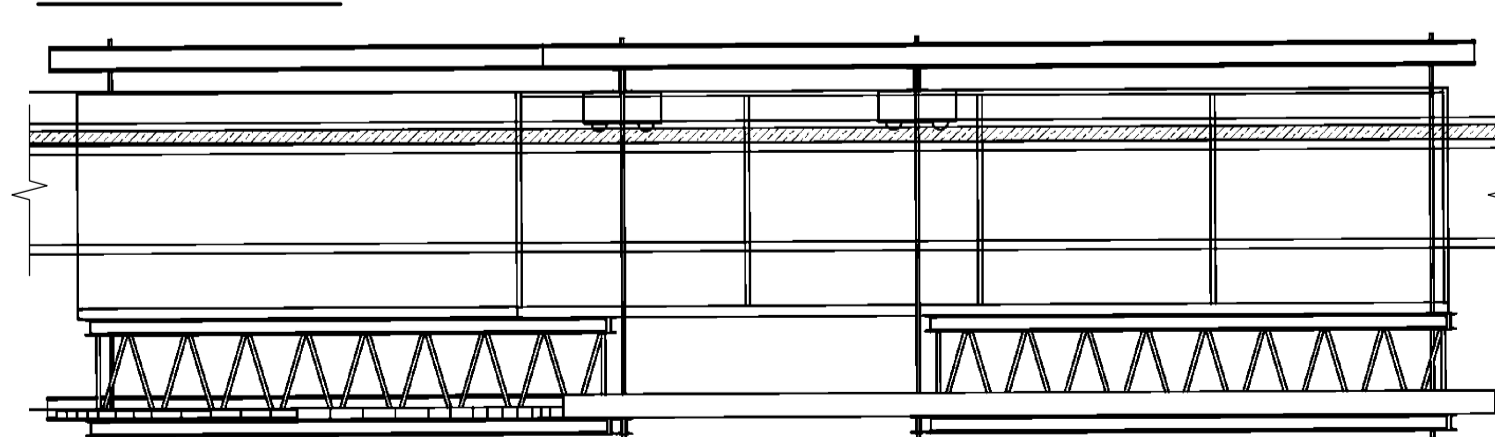


# Podélný řez - Min. podjezdová výška

1:200



# Detail lávky



# Legenda:

- Stávající jízdní pruhy
- Stávající hrana vozovky
- Pracovní prostor
- Bezpečnostní odstup
- ▨ Neprovozovaná část vozovky
- ⊙ B206 Přechodné dopravní značení dopravní značení

Generální projektant: <b>Art Inside</b> s.r.o. Palackého 4278, 430 01 Chomutov IČO: 272 69 434	Hlavní inženýr projektu: <b>Ing. Tomáš Chrtěk</b>
Název akce: DIO D6 (Nové Strašecí) - most ev. č. 23627-2	Vypracoval: <b>Ing. Tomáš Chrtěk</b>
Část: Dopravně-inženýrské opatření	Číslo smlouvy: -
Název přílohy: Schéma zastavení provozu	Stupeň: RDS
	Datum: 05/2026
	Číslo části: -
	Měřítko: 1:5000, 1:200
	Počet formátů: 8xA4
	Číslo přílohy: 2