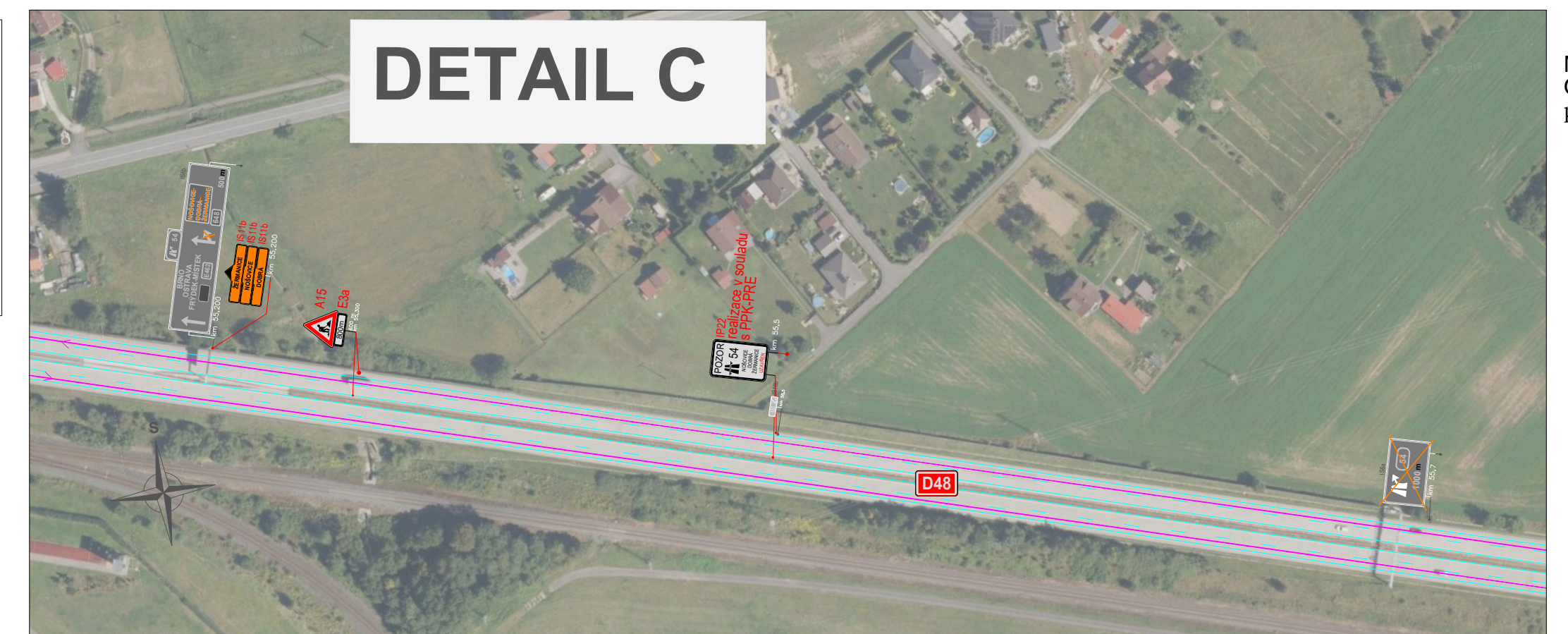
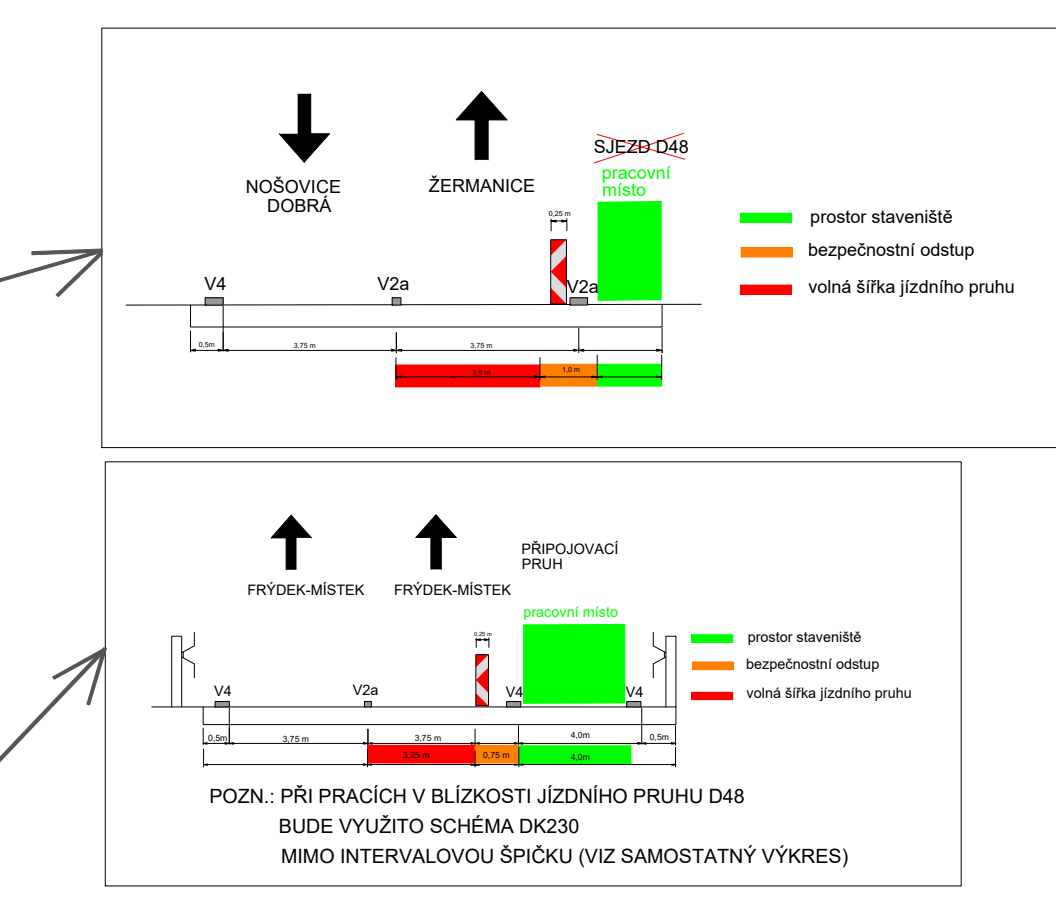
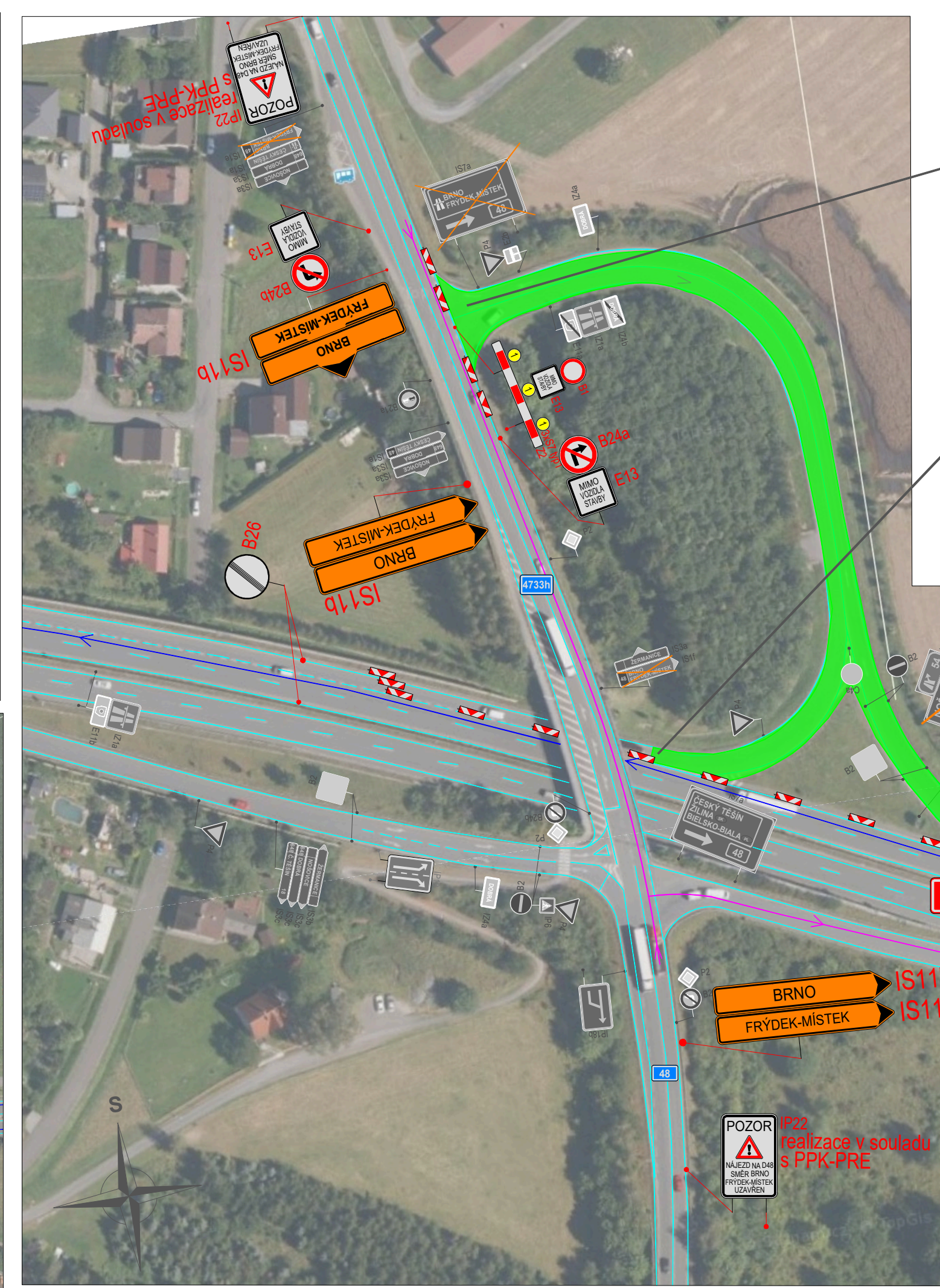
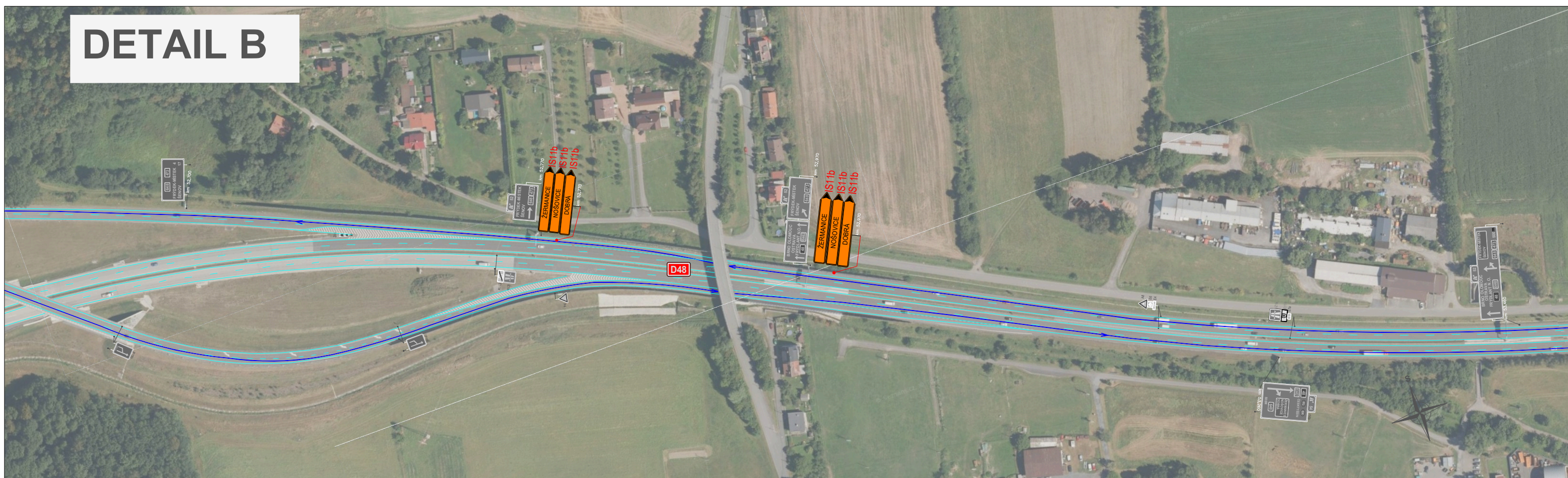
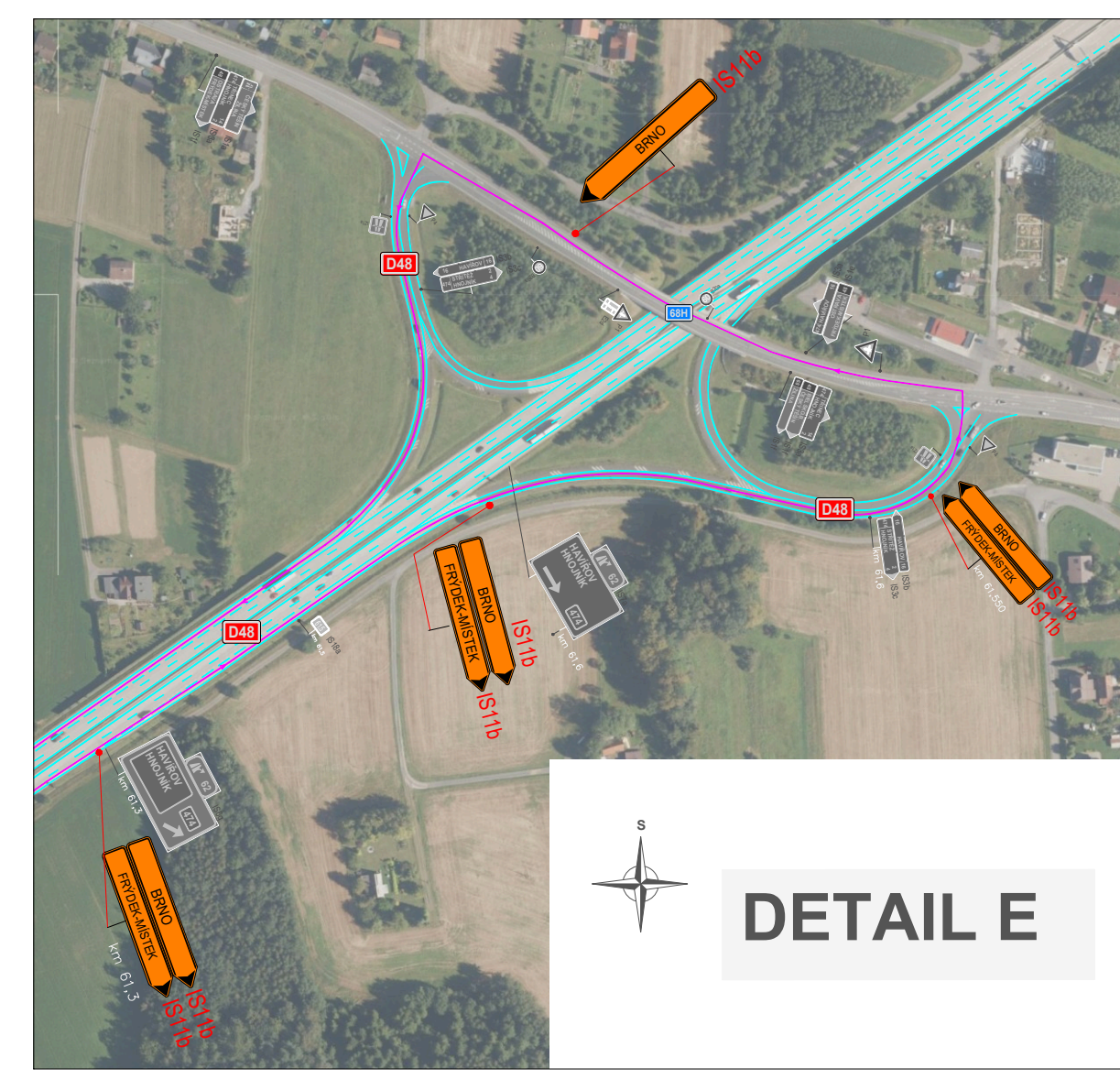
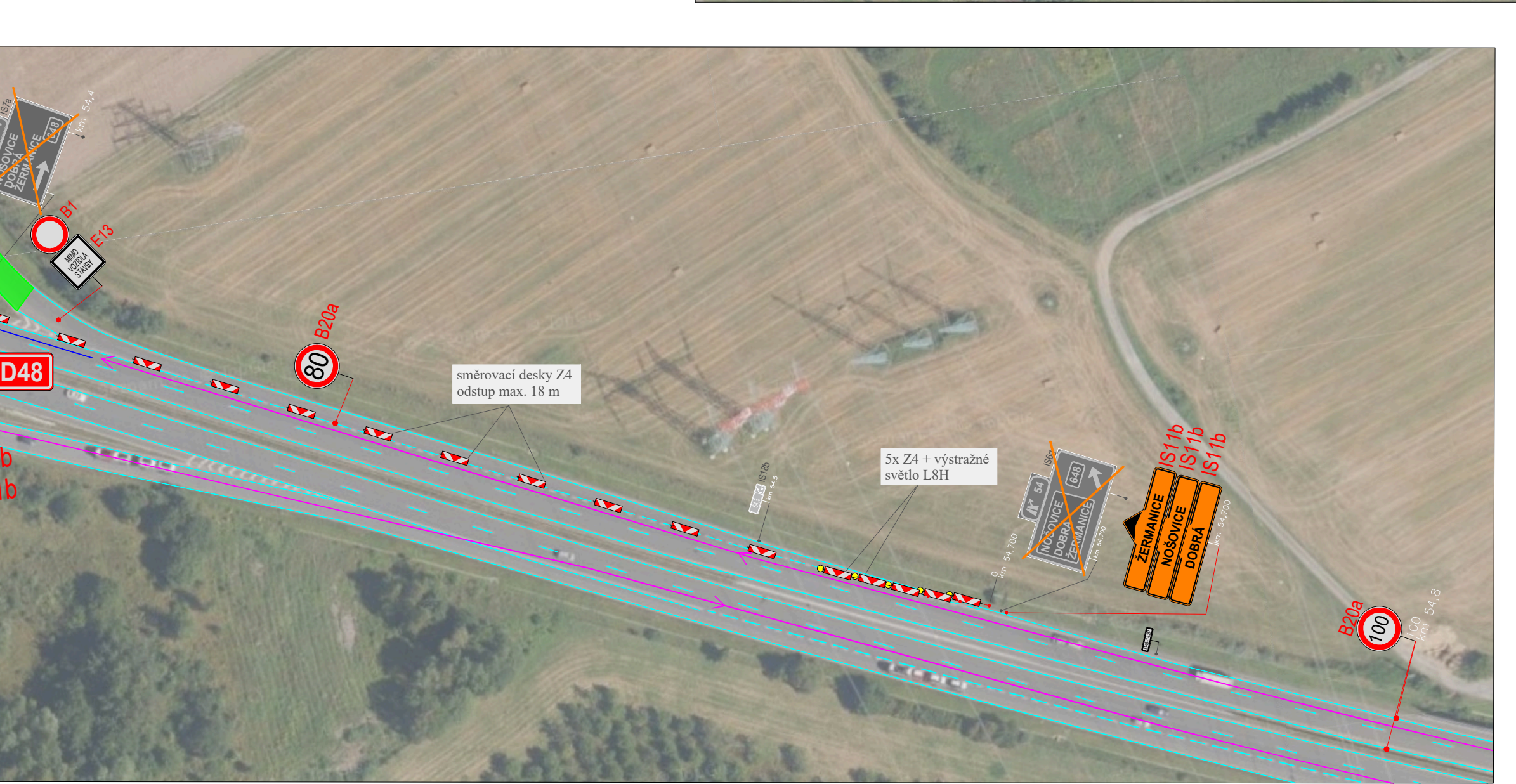
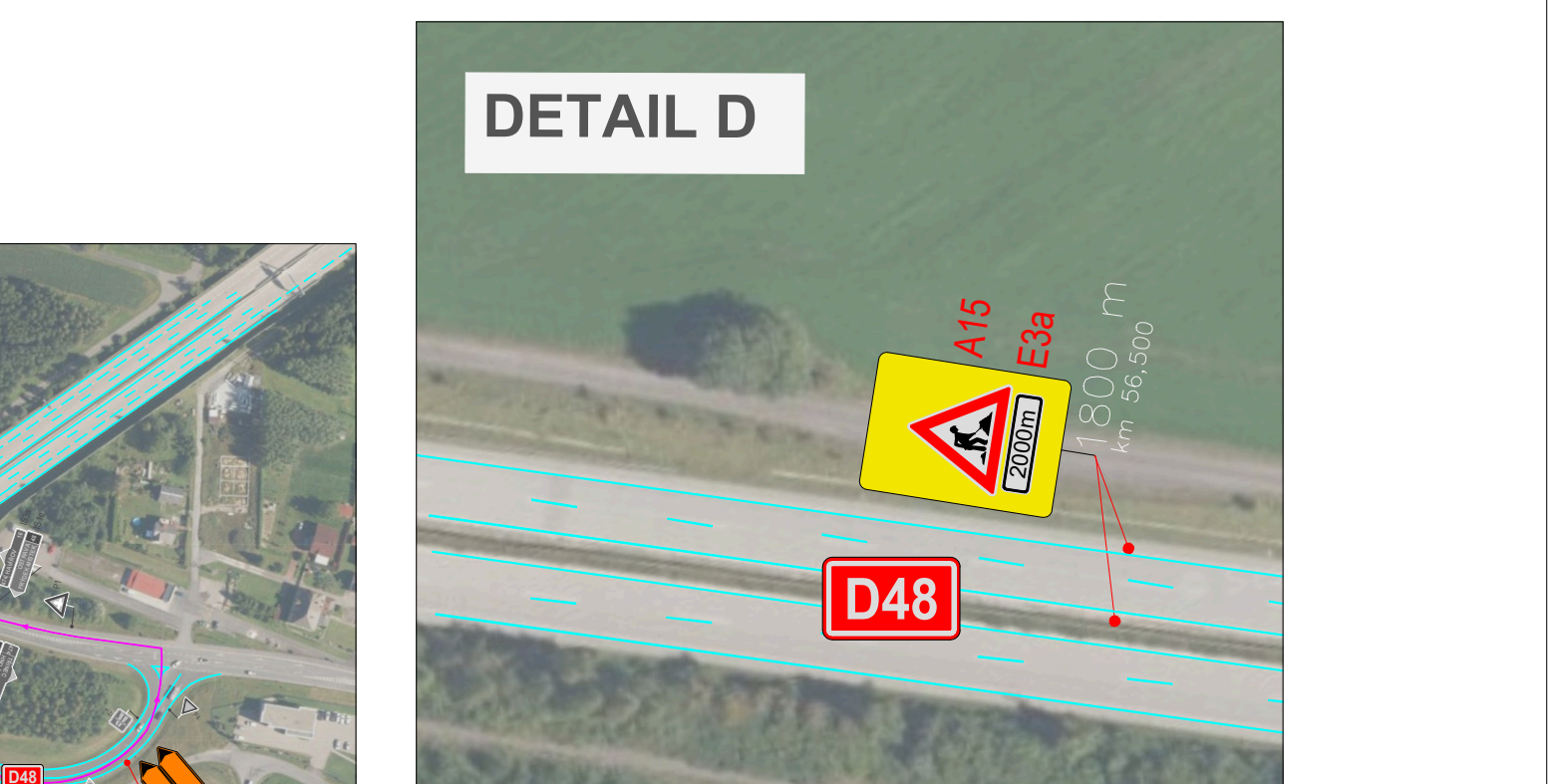
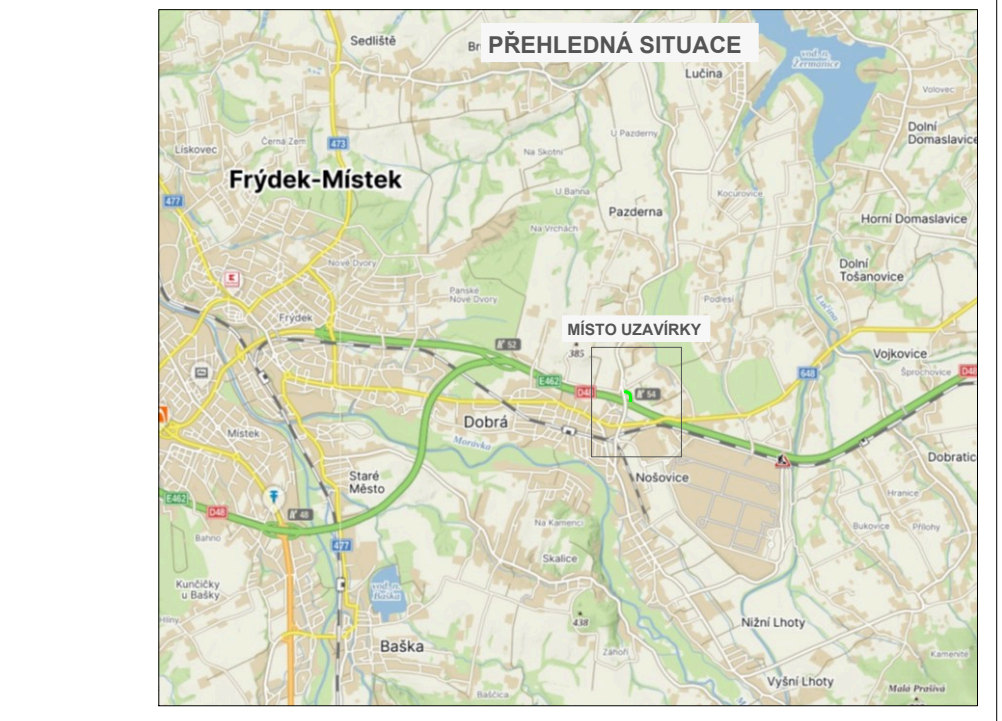


PŘEHLED - objízdné trasy



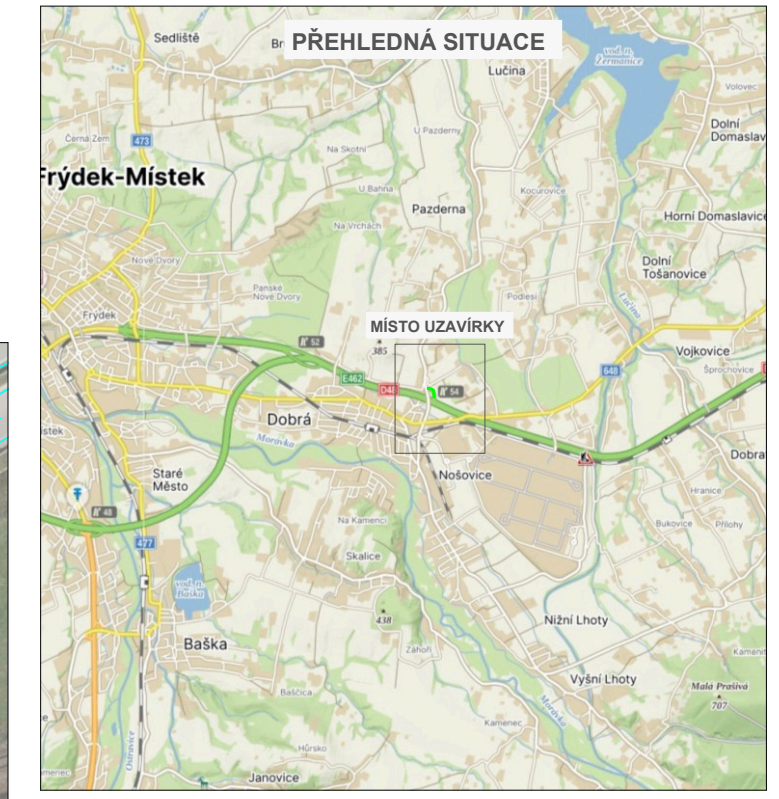
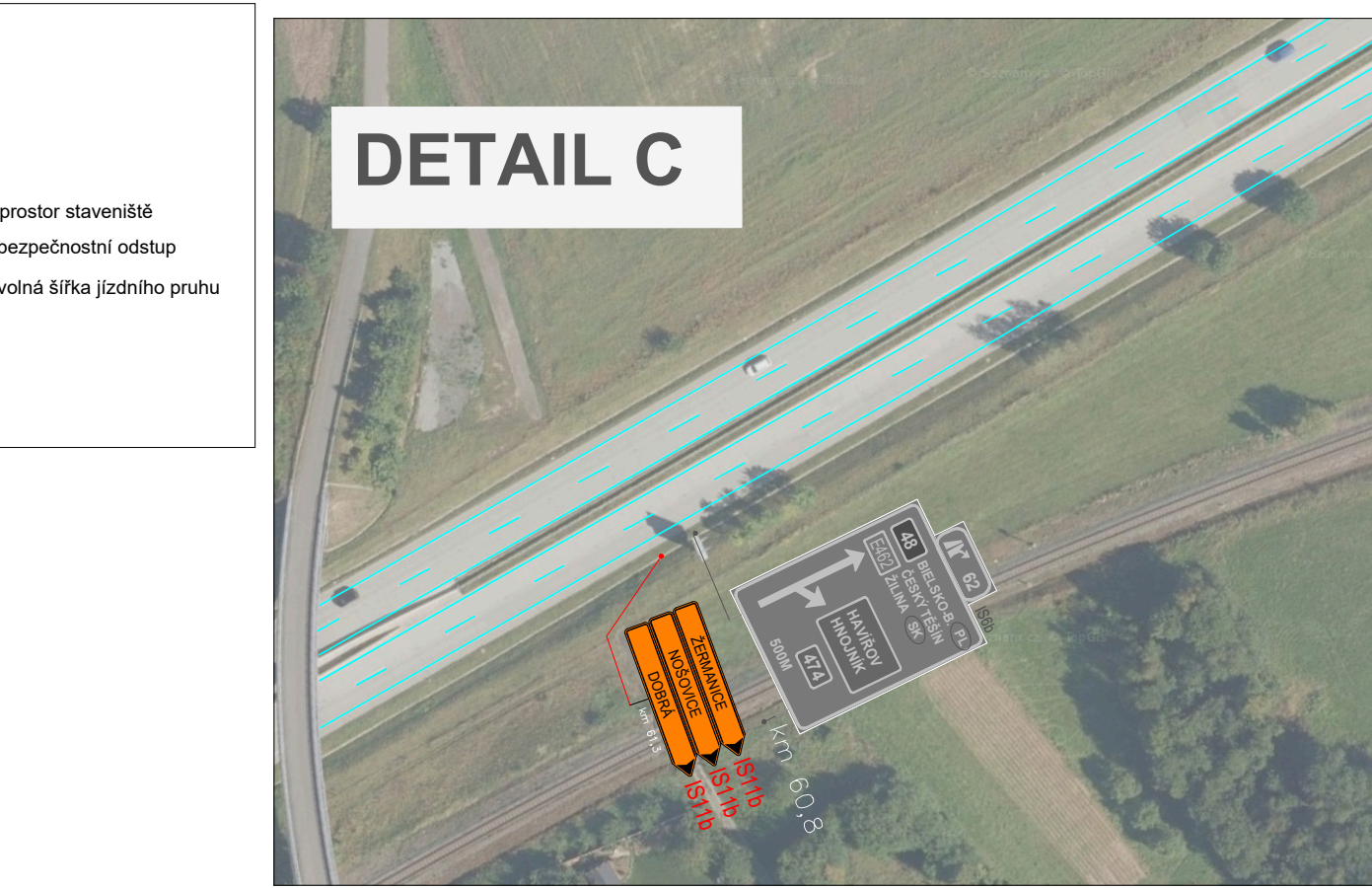
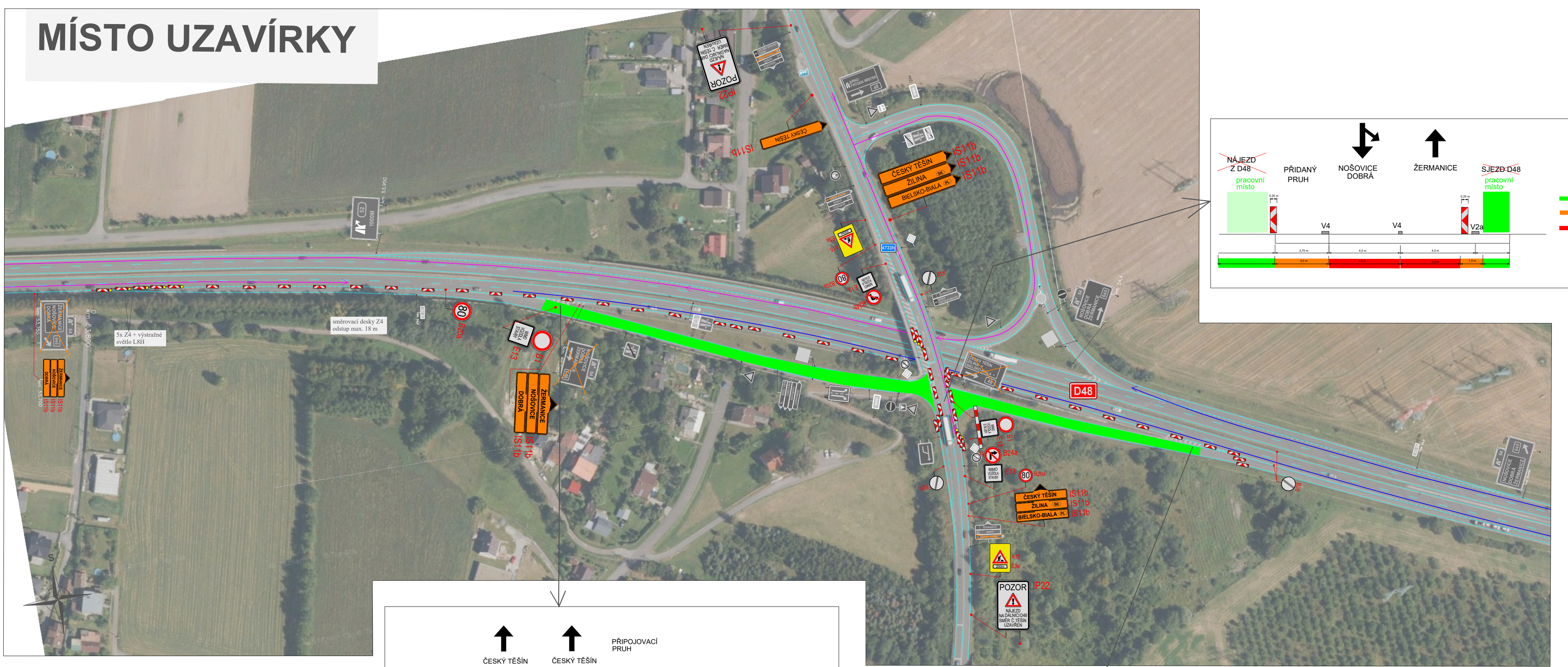
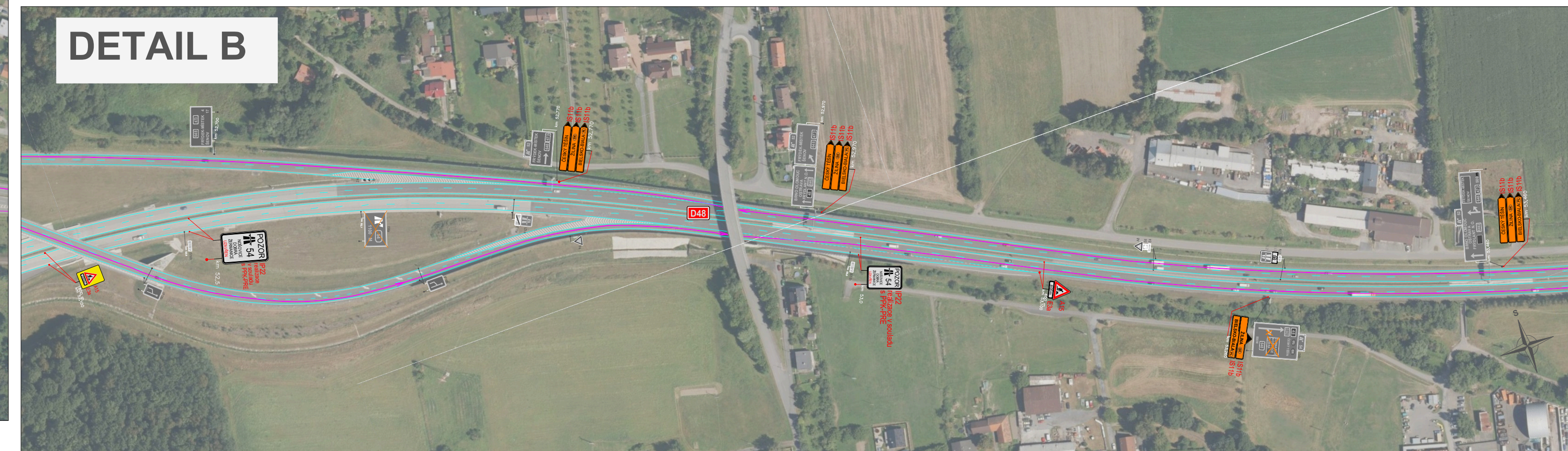
Ministerstvo dopravy
Odbor pozemních komunikací,
příloha k č. j. MD-36609/2026-940/4



- LEGENDA:**
- místo uzavírky
 - objízdná trasa (uzavírka sjezdu směr Nošovice, Žermanice, Dobrá)
 - objízdná trasa (uzavírka sjezdu směr Brno, Frydek-Místek)
 - navrhované přechodné svítivé dopravní značení (VŠEJKERÉ PDZ IS11b BUDE VELIKOSTI 1 100 x 300 mm)
 - stávající svítivé dopravní značení
 - zrušené stávající svítivé dopravní značení (BUDE ZNEPLATNĚNO DLE PPK-PRE)

VYPRACOVALA ING. VERONIKA TOMKOVÁ	DATUM ČERVEN 2026	Č. VÝKRESU 01
NÁZEV AKCE D48 Nošovice, MÚK EXIT 54		
NÁZEV VÝKRESU PROVIZORNÍ DOPRAVNÍ ZNAČENÍ - I. ETAPA		

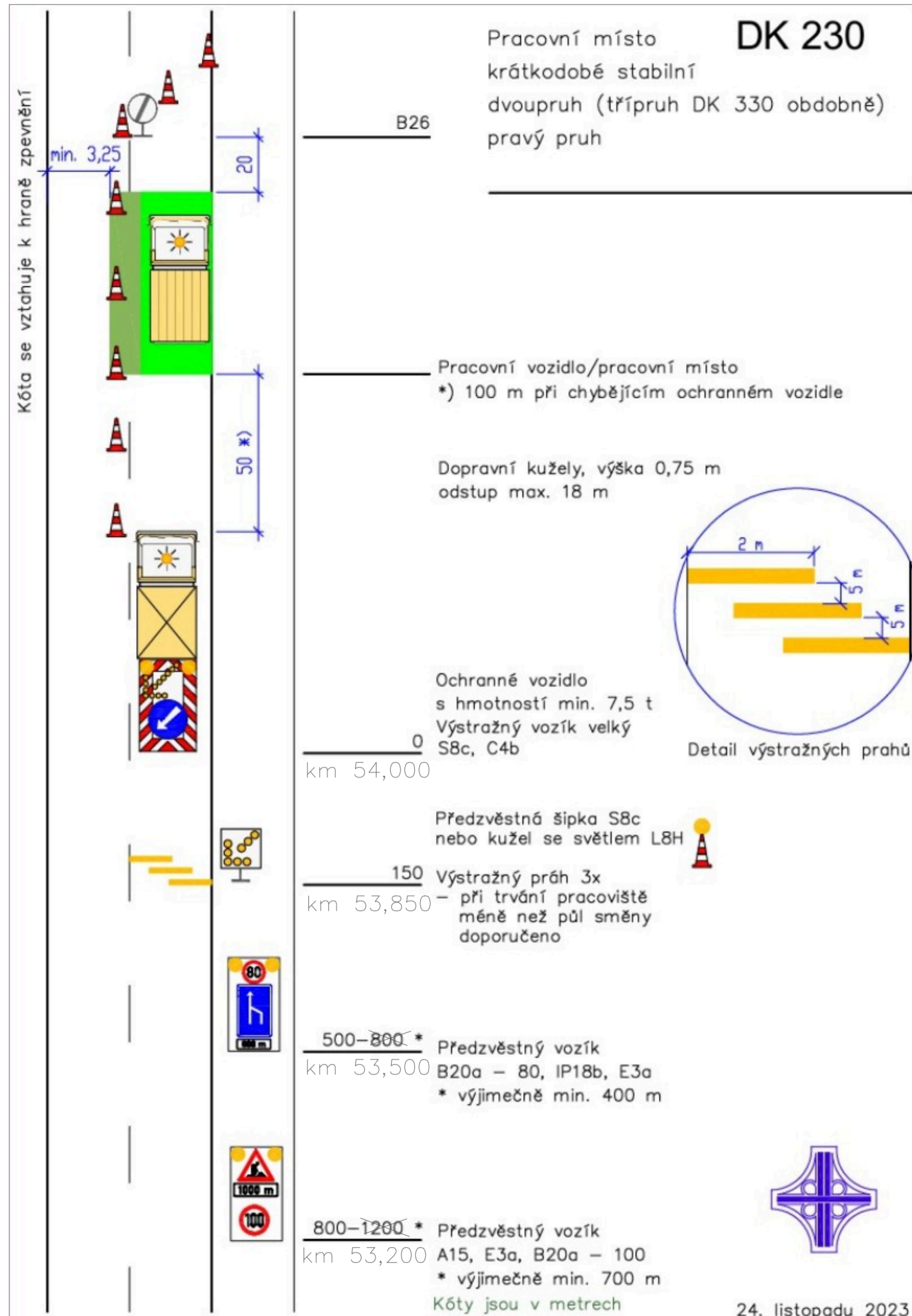




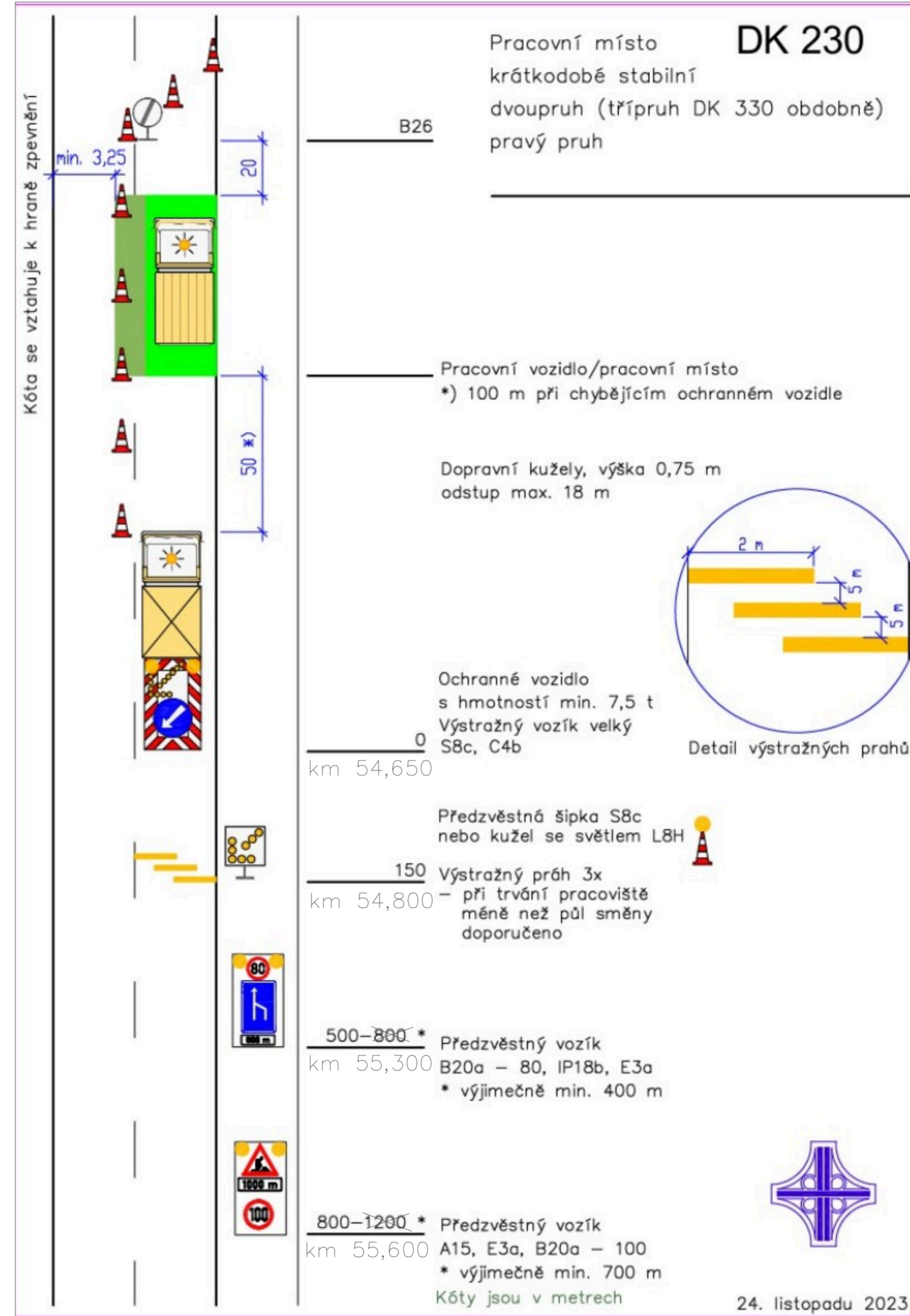
VYPRACOVALA ING. VERONIKA TOMKOVÁ	DATUM ČERVEN 2025	Č. VÝKRESU 02
NÁZEV AKCE D48 Nošovice, MÚK EXIT 54		
NÁZEV VÝKRESU PROVIZORNÍ DOPRAVNÍ ZNAČENÍ - II. ETAPA		



I. ETAPA



II. ETAPA



PDZ, které bude v rozporu se schématem DK 230 bude zneplatněno.

VYPRACOVALA ING. VERONIKA TOMKOVÁ	DATUM ČERVEN 2026	Č. VÝKRESU 03
NÁZEV AKCE D48 Nošovice, MÚK EXIT 54		
NÁZEV VÝKRESU PROVIZORNÍ DOPRAVNÍ ZNAČENÍ - SCHÉMA DK230		