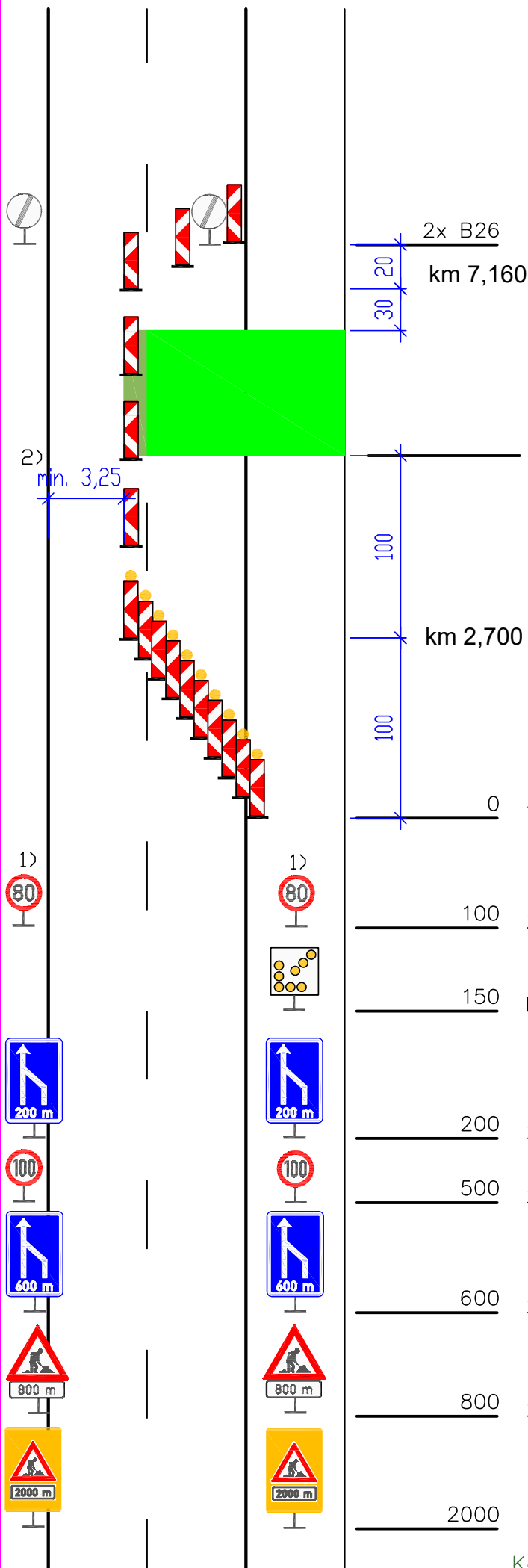


DD 230

Pracovní místo
dlouhodobé
dvoupruh (třípruh DD 330 obdobně)
pravý pruh
možné zúžení levého pruhu

Ministerstvo dopravy
Odbor pozemních komunikací,
příloha k č. j. MD-4243/2024-940/3.

Směrovací desky Z4
odstup max. 18 m



Pracovní místo km 2,800

1) U podélné uzávěry delší než 1000 m
se opakuje každých max. 1000 m

2) Kóta se vztahuje k hraně zpevnění

0 10x Z4 + výstražné světlo typu 1 km 2,600

100 2x B20a – 80 km 2,500

150 Předzvěstná šipka S8c km 2,450

200 2x IP18b – 200 m km 2,400

500 2x B20a – 100 km 2,100

600 2x IP18b – 600 m km 2,000

800 2x A15, E 3a – 800 km 1,400

2000 2x A15, E3a – 2000
zvýraznění ŽZ fluo., třída 3 km 0,600

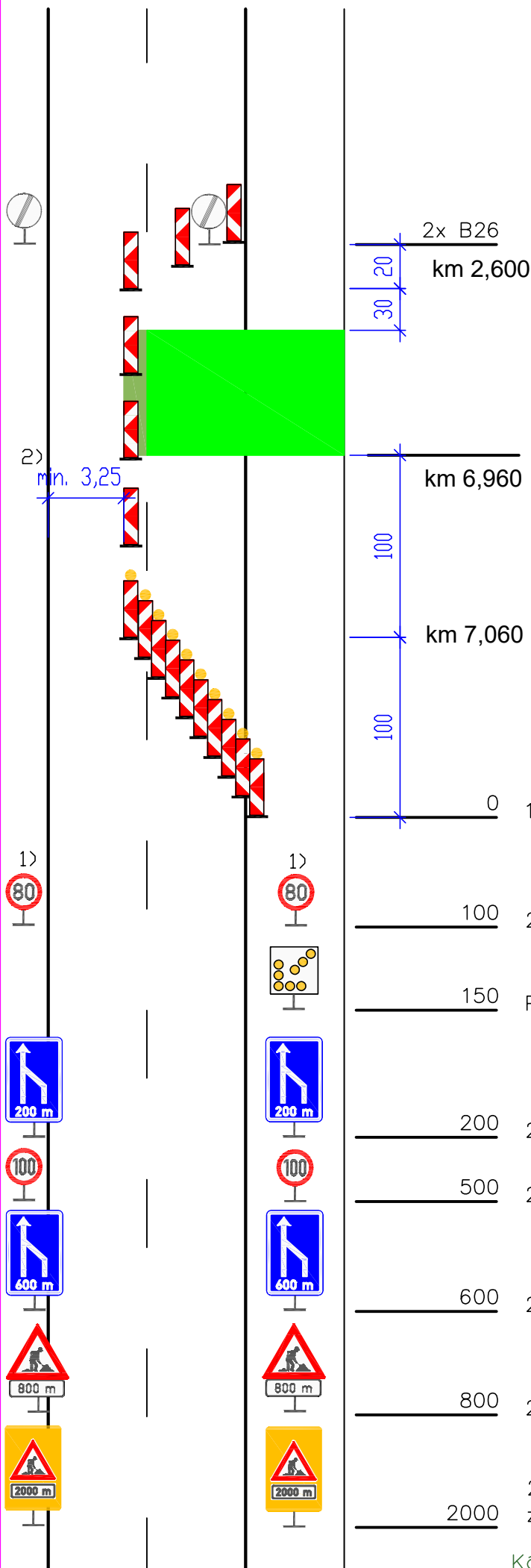


Kóty jsou v metrech

10. května 2017

DD 230

Pracovní místo
 dlouhodobé
 dvoupruh (třípruh DD 330 obdobně)
 pravý pruh
 možné zúžení levého pruhu



2x B26
 km 2,600

Směrovací desky Z4
 odstup max. 18 m

Pracovní místo
 km 6,960

1) U podélné uzávěry delší než 1000 m
 se opakuje každých max. 1000 m

2) Kóta se vztahuje k hraně zpevnění

km 7,060

0 10x Z4 + výstražné světlo typu 1 km 7,160

100 2x B20a – 80 km 7,260

150 Předzvěstná šipka S8c 7,310

200 2x IP18b – 200 m km 7,360

500 2x B20a – 100 km 7,660

600 2x IP18b – 600 m km 7,760

800 2x A15, E 3a – 800 km 7,960

2000 2x A15, E3a – 2000
 zvýraznění ŽZ fluo., třída 3 km 9,160



Kóty jsou v metrech

10. května 2017