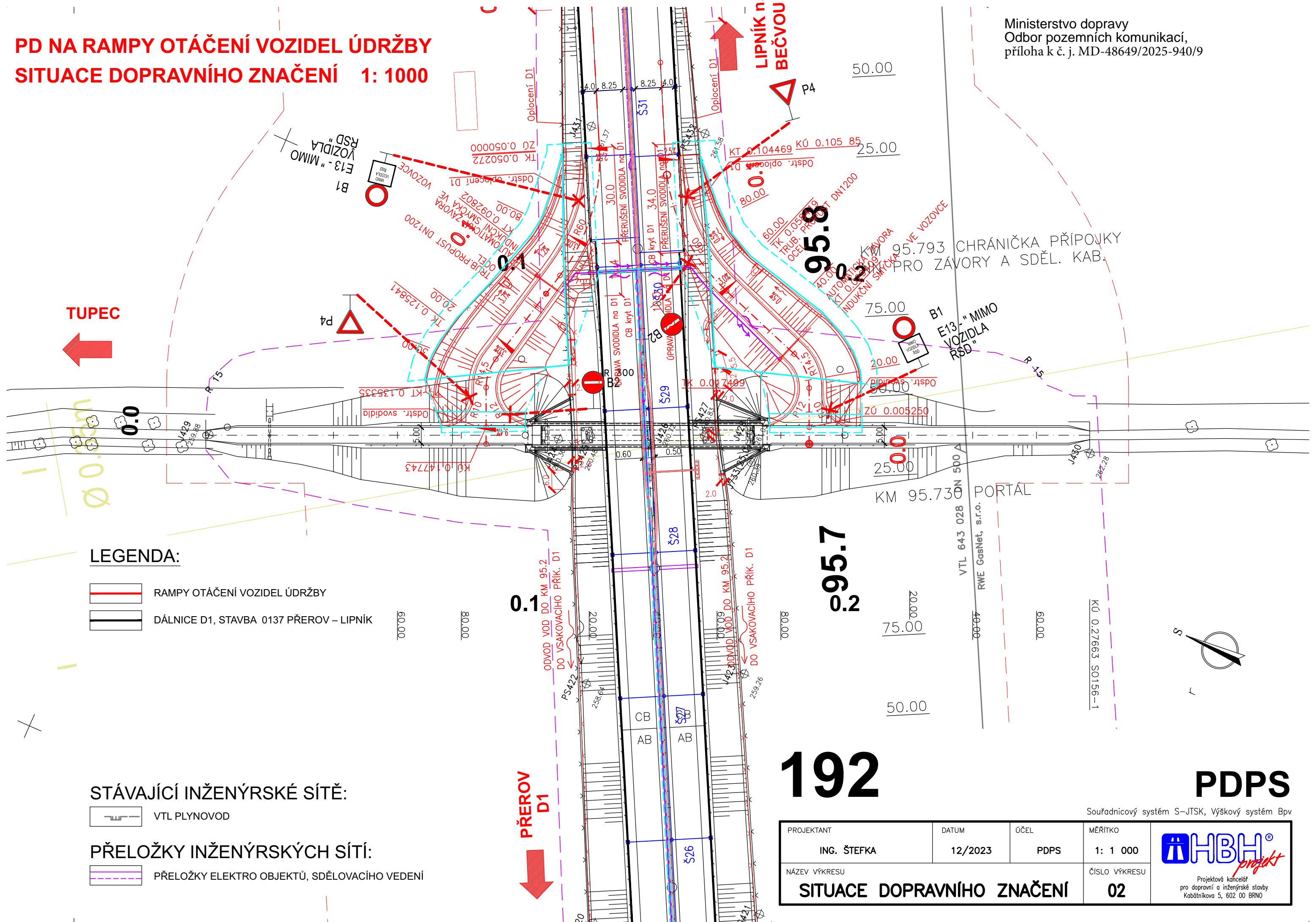




# PD NA RAMPY OTÁČENÍ VOZIDEL ÚDRŽBY SITUACE DOPRAVNÍHO ZNAČENÍ 1: 1000

Ministerstvo dopravy  
Odbor pozemních komunikací,  
příloha k č. j. MD-48649/2025-940/9



### LEGENDA:

-  RAMPY OTÁČENÍ VOZIDEL ÚDRŽBY
-  DÁLNIČE D1, STAVBA 0137 PŘEROV – LIPNÍK

### STÁVAJÍCÍ INŽENÝRSKÉ SÍTĚ:

-  VTL PLYNOVOD

### PŘELOŽKY INŽENÝRSKÝCH SÍTÍ:

-  PŘELOŽKY ELEKTRO OBJEKTŮ, SDĚLOVACÍHO VEDENÍ

# 192

PROJEKTANT	DATUM	ÚČEL	MĚŘITKO
ING. ŠTEFKA	12/2023	PDPS	1: 1 000
NÁZEV VÝKRESU	ČÍSLO VÝKRESU		
<b>SITUACE DOPRAVNÍHO ZNAČENÍ</b>	<b>02</b>		

**HBH** projekt

Projektová kancelář  
pro dopravní a inženýrské stavby  
Kabátňikova 5, 602 00 BRNO

Souřadnicový systém S-JTSK, Výškový systém Bpv