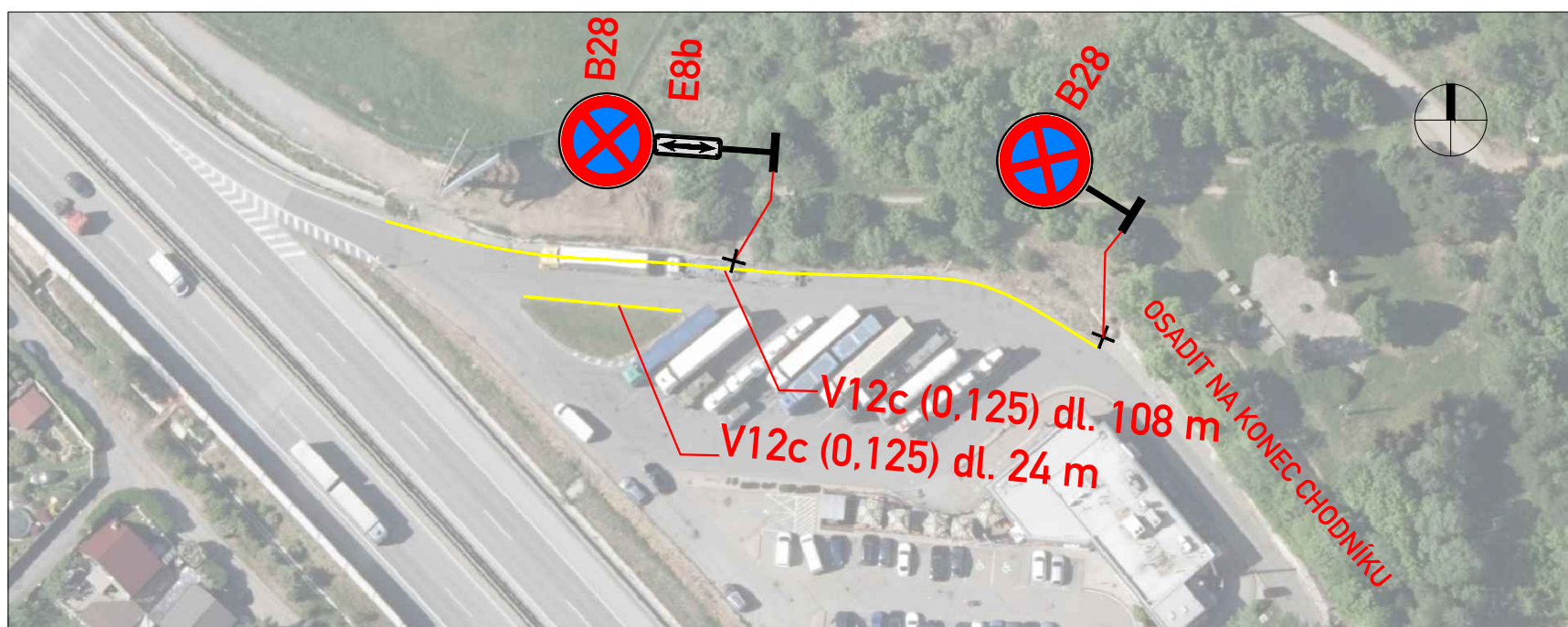
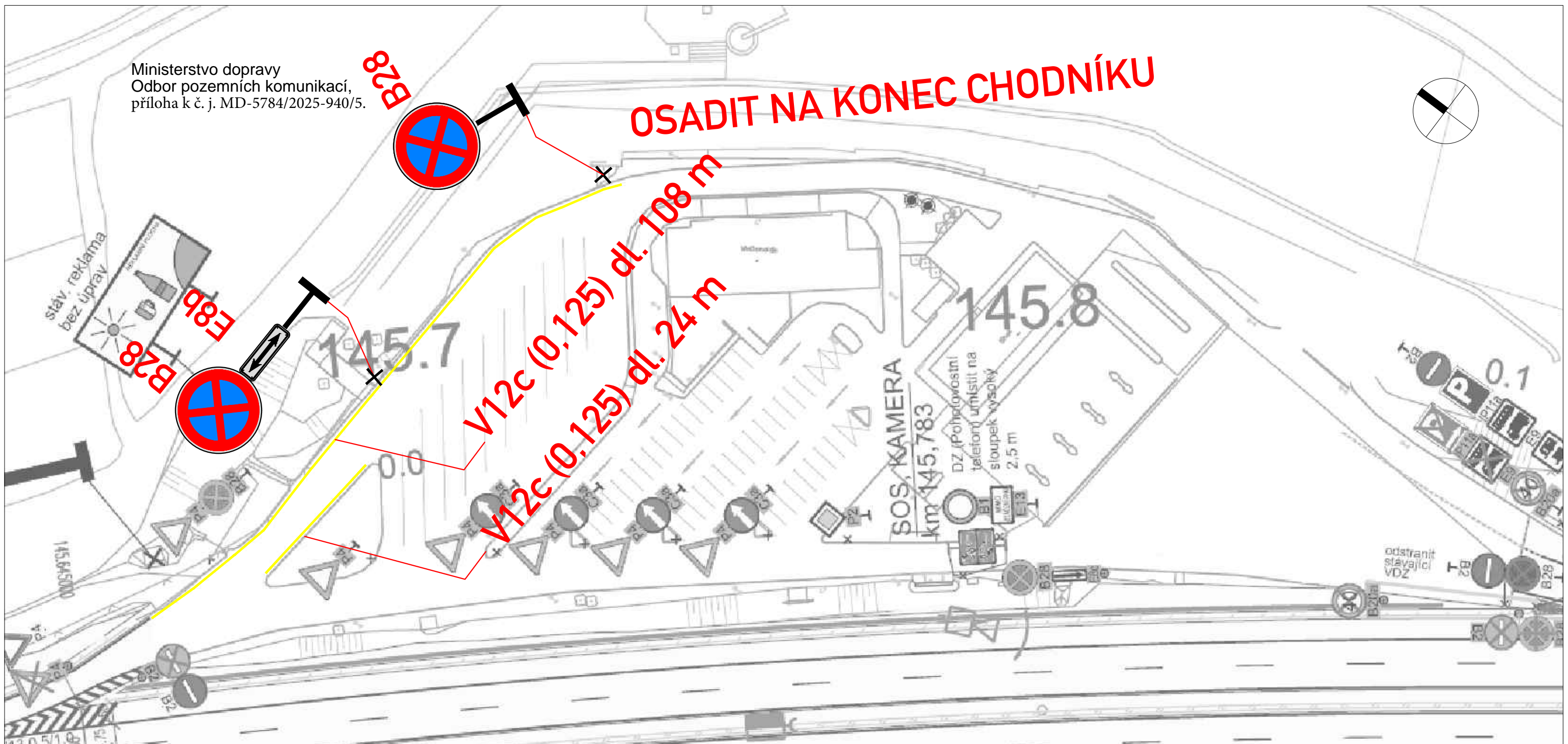







OSADIT NA KONEC CHODNÍKU



-  **NOVĚ NAVRŽENÉ VODOROVNÉ ZNAČENÍ - PŘEVODNÍ PLASTEM**
-  **STÁVAJÍCÍ DOPRAVNÍ ZNAČENÍ**
-  **NOVĚ NAVRŽENÉ TRVALÉ ZNAČENÍ - ZÁKLADNÍ VELIKOST. RA1**

| | | |
|--|--|---|
| AKCE: DÁLNIČE D1 OSAZENÍ ZÁKAZU ZASTAVENÍ NA ODPOČÍVCE VELKÉ MEZIŘÍČÍ VLEVO | | 02/2024 |
| ŘEDITELSTVÍ SILNIC A DÁLNIC s.p. Na Pankráci 56, 145 05 Praha 4 | |  ŘEDITELSTVÍ SILNIC A DÁLNIC |
| VYPRACOVAL: ING. ONDŘEJ KNOP, ŘSD ČR (12 210)  | | 2 x A4 01 |