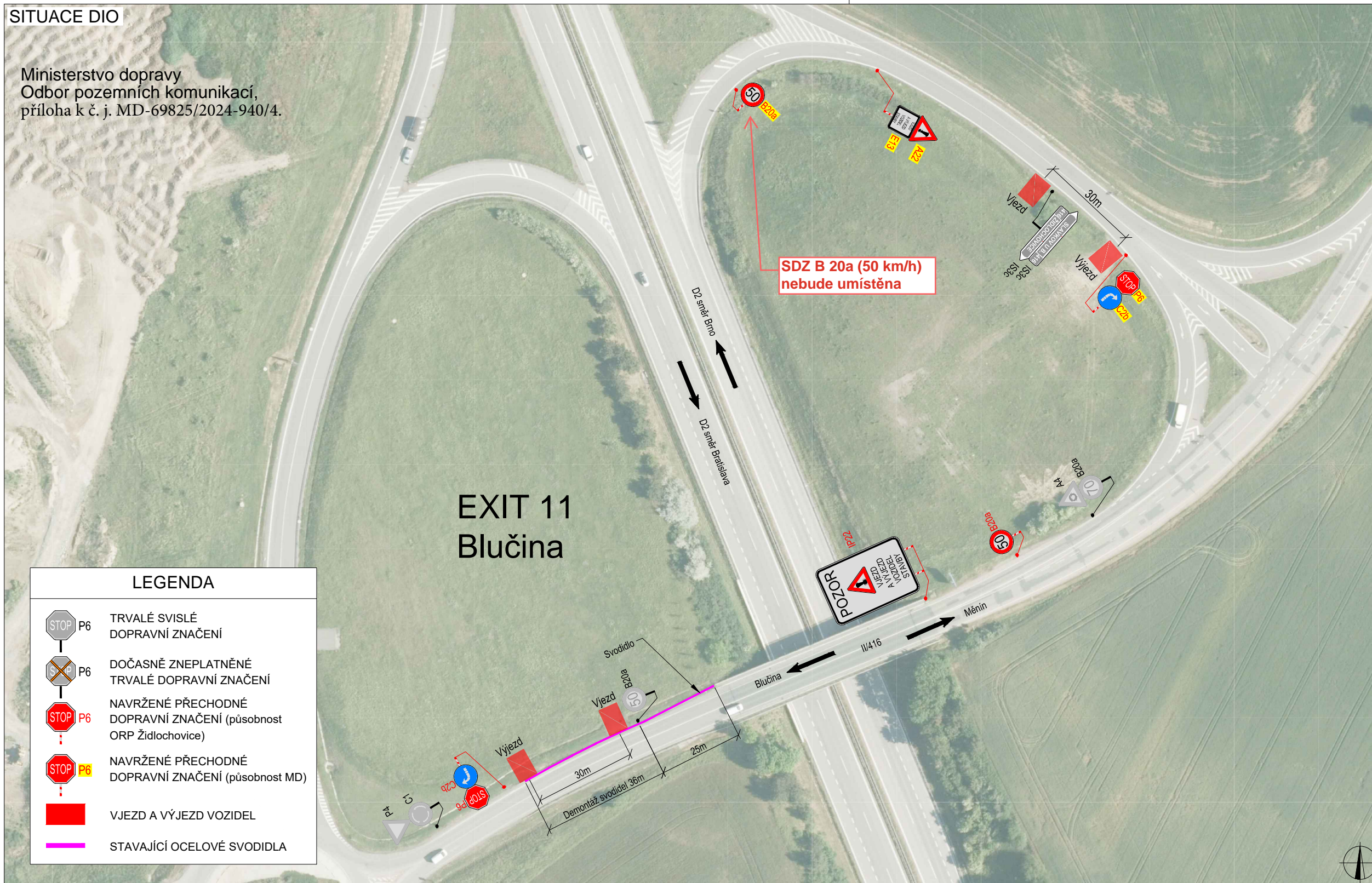


SITUACE DIO

Ministerstvo dopravy
Odbor pozemních komunikací,
příloha k č. j. MD-69825/2024-940/4.



EXIT 11
Blučina

PLATNOST DOKUMENTACE

LEGENDA

- TRVALÉ SVISLÉ DOPRAVNÍ ZNAČENÍ
- DOČASNĚ ZNEPLATNĚNÉ TRVALÉ DOPRAVNÍ ZNAČENÍ
- NAVRŽENÉ PŘECHODNÉ DOPRAVNÍ ZNAČENÍ (působnost ORP Židlochovice)
- NAVRŽENÉ PŘECHODNÉ DOPRAVNÍ ZNAČENÍ (působnost MD)
- VJEZD A VÝJEZD VOZIDEL
- STAVAJÍCÍ OCELOVÉ SVODIDLA

SITUACE ŠIRŠÍCH VZTAHŮ



ZODPOVĚDNÝ PROJEKTANT:	Richard Peška		 GEFAB CS spol. s r.o. Švédská 324/5, 620 00 Brno www.gefab.cz
VYPRACOVAL:	Ing. Kateřina Čísařová		
KONTROLOVAL:	Richard Peška		
NÁZEV STAVBY:	D2 Zeleňák vjezd a výjezd vozidel stavby okres Brno - venkov, Jihomoravský kraj		ČÍSLO ZAKÁZKY: 303/2024
OBSAH:	Situace dopravně-inženýrských opatření		DATUM: 12/2024
			FORMÁT: -
			MĚŘÍTKO: -
			ÚČEL: RDS
			ČÍSLO PŘÍLOHY: 02.1
			SOUPRAVA: -