

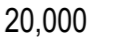





LEGENDA

- Přechodné svlé dopravní značení 
- Stávající dopravní značení 
- Staničení 
- Zábor stavby 
- Stávající vodorovné dopravní značení 
- Přechodné vodorovné dopravní značení 

Příloha k č. j. MD-16387/2026-940/5 ze dne 13. 4. 2026, část 2

Schválil:..... Schválil:.....



3K značky s.r.o.
 Jiráskova 1519, 251 01 Říčany
 tel.: +420 323 601 237, www.3kznancky.cz, info@3kznancky.cz

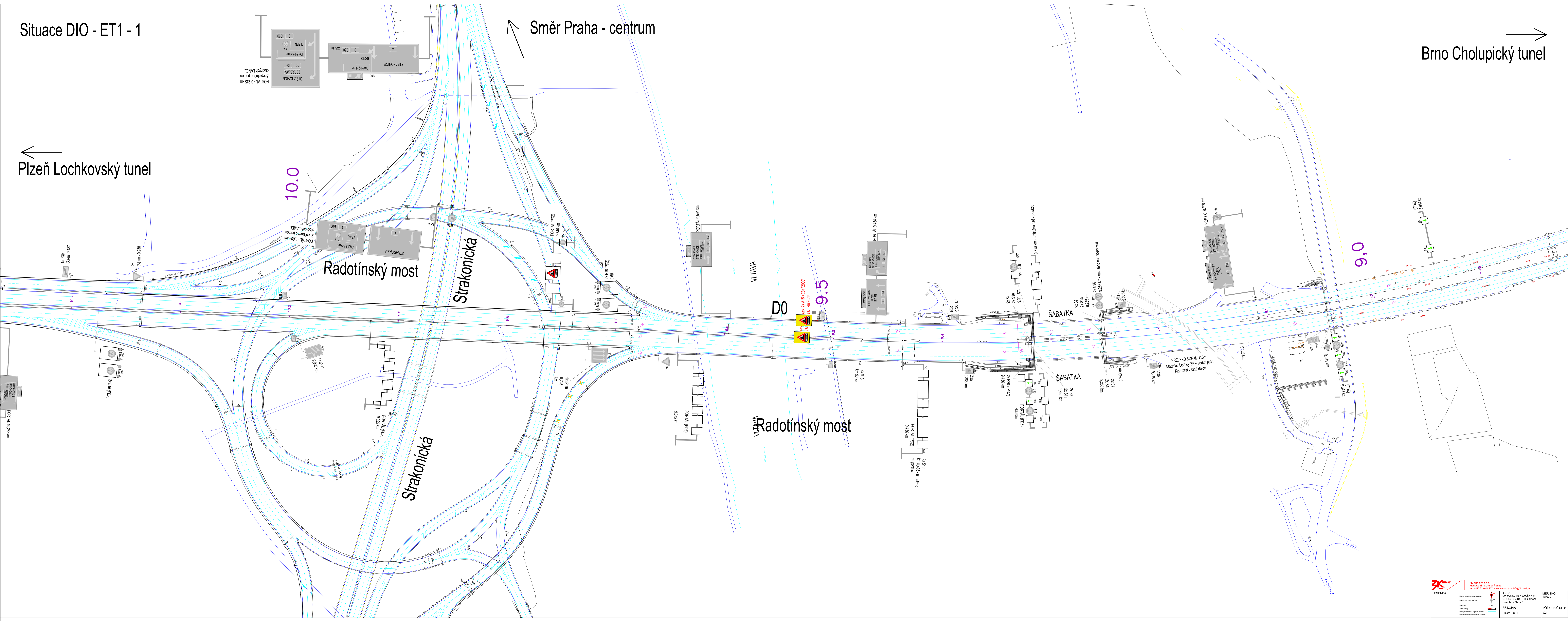
VYPRACOVAL: Jakub Turoň	HL. INŽENÝR PROJEKTU: Jakub Turoň	INVESTOR: RSD s.p.
ČÍSLO ZAKÁZKY: xx	DATUM: 02/2026	
AKCE: DO, oprava AB vozovky v km 13,443 - 16,100 - Reklama povrchu	MĚŘÍTKO: 1:80000	FORMÁT: 3x44
PŘÍLOHA: Přehledná mapa	STUPEŇ: RDS	PŘÍLOHA ČÍSLO: B
	KOPIE ČÍSLO:	

Situace DIO - ET1 - 1

← Plzeň Lochkovský tunel

Směr Praha - centrum

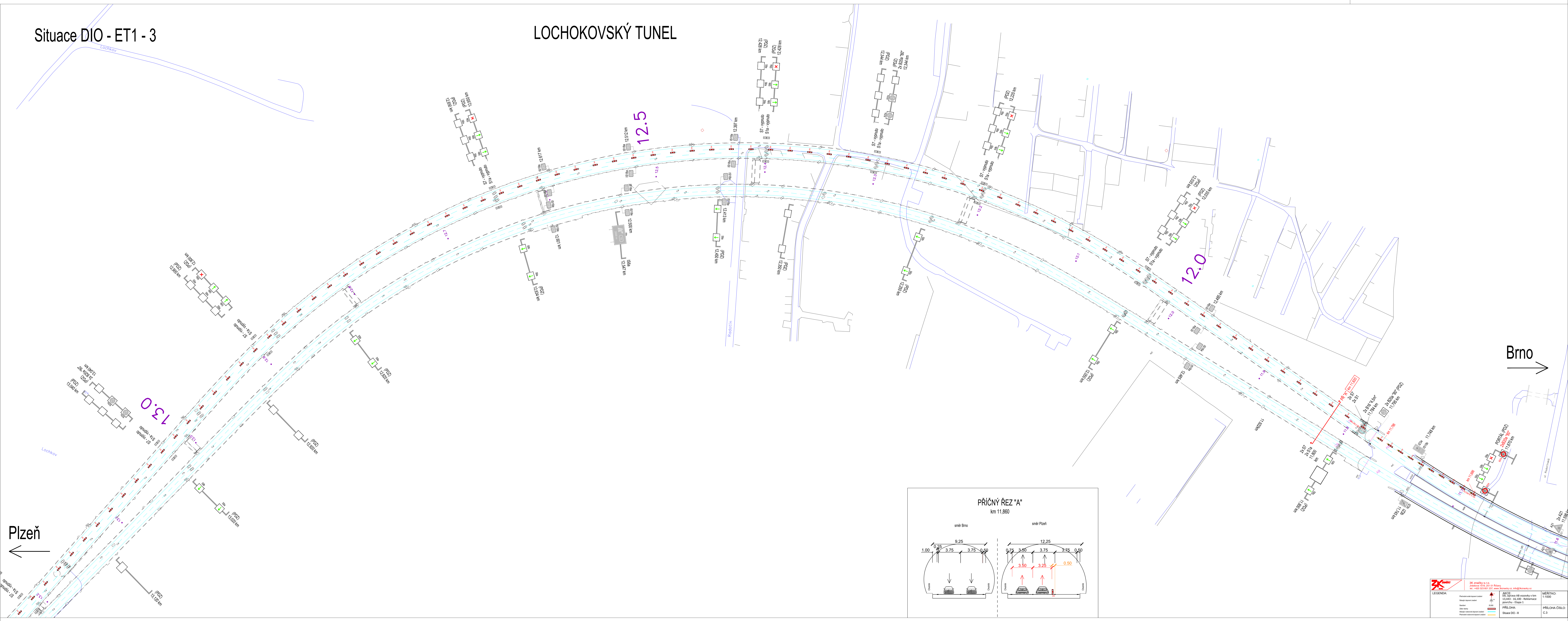
Brno Cholupický tunel →



LEGENDA Plocha veškeré zastavení Územní plánovací území Stavební území Územní plánovací území Plocha veškeré zastavení		SK Znojmo s.r.o. Žitavská 1415/231 Olomouc tel: +420 573 601 123 www.skznojmo.cz, info@skznojmo.cz	ANCE DIO Strakonická od vjezdu v km 13,443 - 14,100 - Rekonstrukce úseku - etapa 1	MĚŘITVO: 1:1000 PŘÍLOHA ČÍSLO: C.1
		PŘÍLOHA: Situace DIO-1		

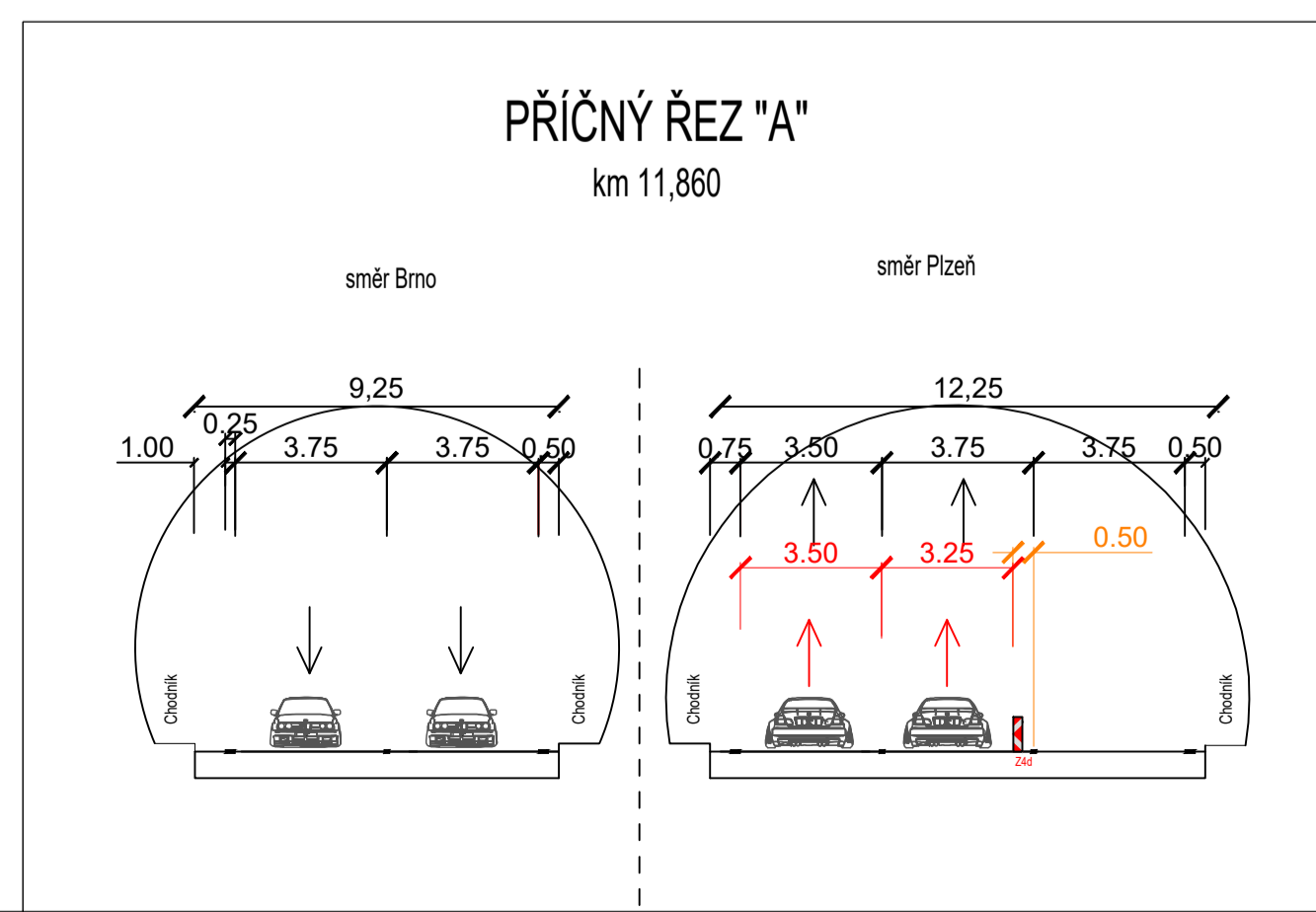
Situace DIO - ET1 - 3

LOCHOKOVSKÝ TUNEL



Plzeň ←

Brno →



<p>SK Znojmo s.r.o. Jankovcova 1415, 261 01 Píseň tel: +420 573 661 123, e-mail: sk@znojmo.cz, info@znojmo.cz</p>		<p>ANČE Úřad státního archivu v Brně Jankovcova 1415, 261 01 Píseň tel: +420 573 661 123, e-mail: sk@znojmo.cz, info@znojmo.cz</p>	<p>MĚRÍTKO: 1:1000</p>
<p>LEGENDA</p> <ul style="list-style-type: none"> Průběh vodní toku Okraj vodní toku Stavba Stavba v rámci územní studie Průběh stávajícího vodního toku 	<ul style="list-style-type: none"> ▲ ANČE ■ PŘÍLOHA ■ Stavba DIO - II 	<p>PŘÍLOHA ČÍSLO: C.3</p>	

Situace DIO - ET1 - 4

Plzeň

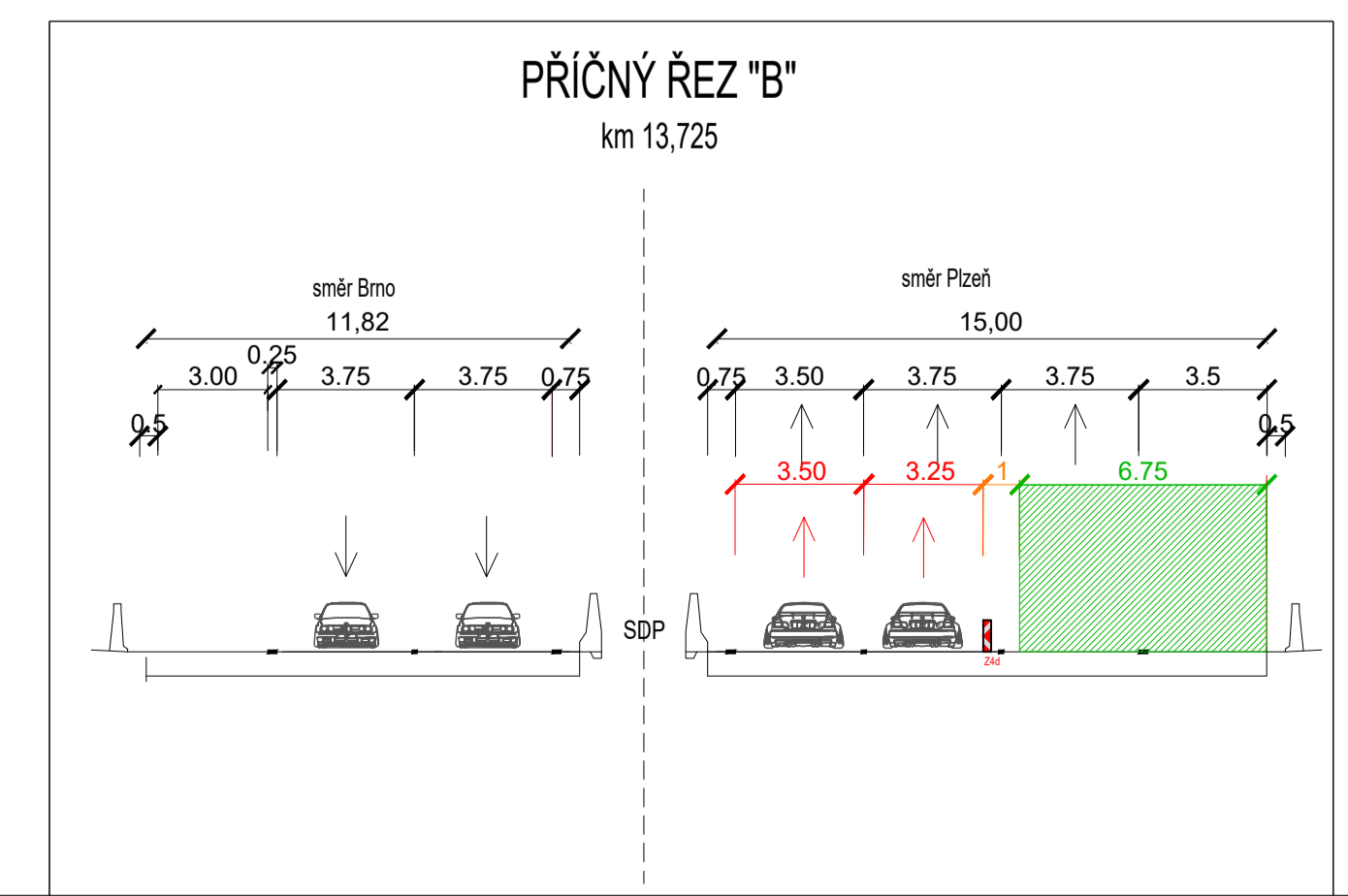
14.0

13.5

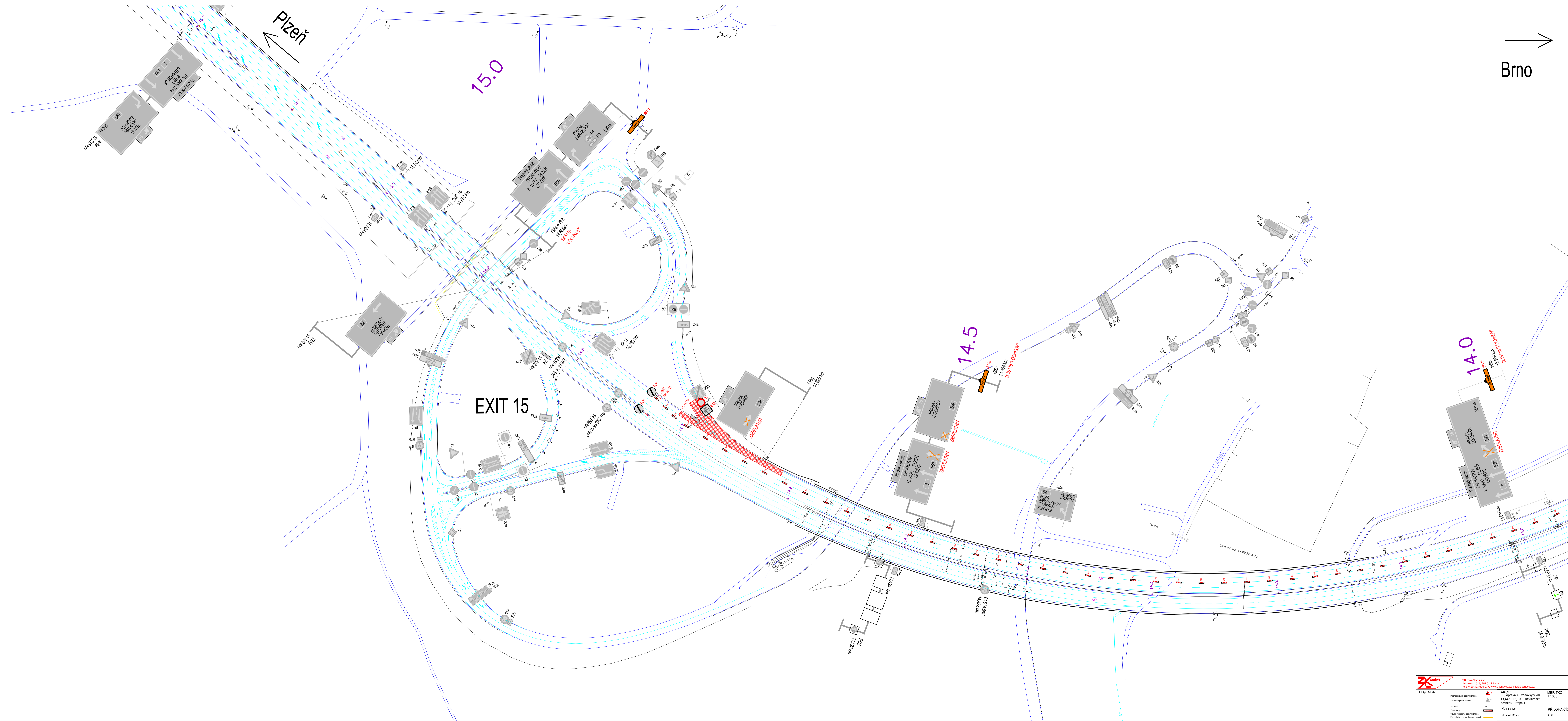
13.0

LOCHOKOVSKÝ TUNEL

Brno



<p>LEGENDA</p> <ul style="list-style-type: none"> Průběh stávkového úseku Stávkový úseček Stávkový úseček Stávkový úseček Průběh stávkového úseku 	<p>AKCE: DIO - situace 4D1 - úsek km 13,443 - 14,100 - Reliance</p> <p>PRŮŘÍZ: PRŮŘÍZ A</p> <p>Stavba: DIO - IV</p>	<p>MĚŘÍTKO: 1:1000</p> <p>PRÍLOHA ČÍSLO: C.4</p>
---	---	--



SK Znojmo s.r.l.
Jihlavská 231/3 Pátek
602 00 PŘÍBRAM
tel: +420 573 601 023 e-mail: sk@skznojmo.cz

AKCE:
DIO s výhledem 150 m
13.443 - 16.100 - Rekonstrukce
Délka: 2.657 m

PRŮJEM:
Stupeň: DIO - V

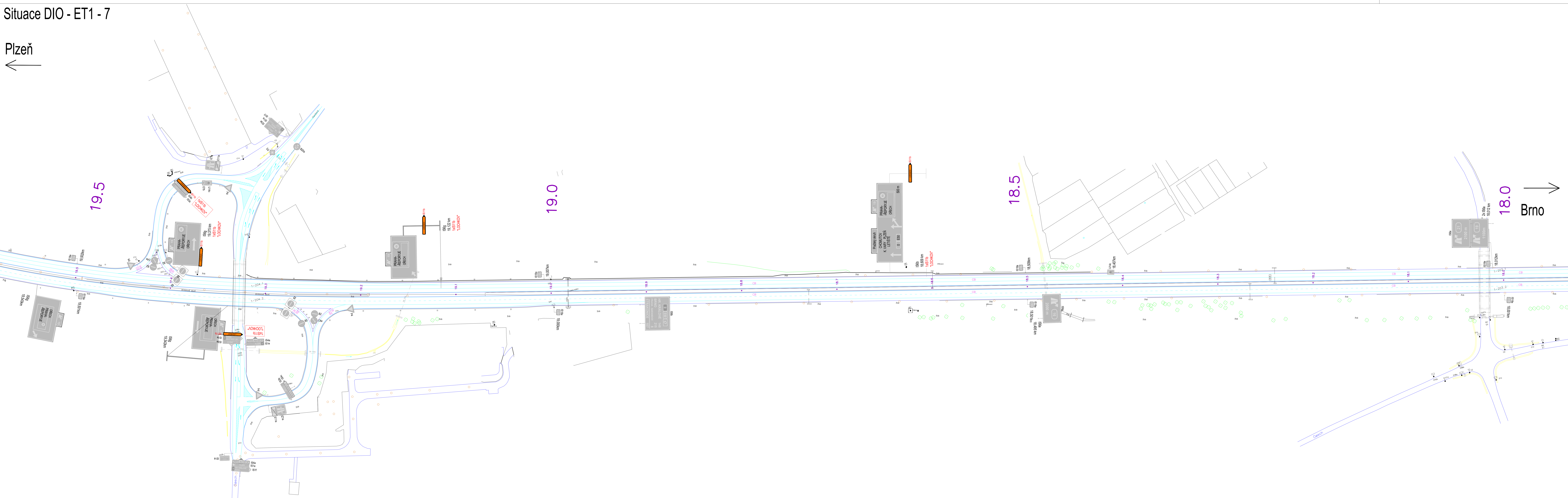
MĚŘÍTKO:
1:1000

PRŮJEM ČÍSLO:
C.5

LEGENDA:
Přechodové zařízení
Střední dopravní směr
Střední dopravní směr
Střední dopravní směr
Přechodové zařízení

Plzeň ←

→ Brno

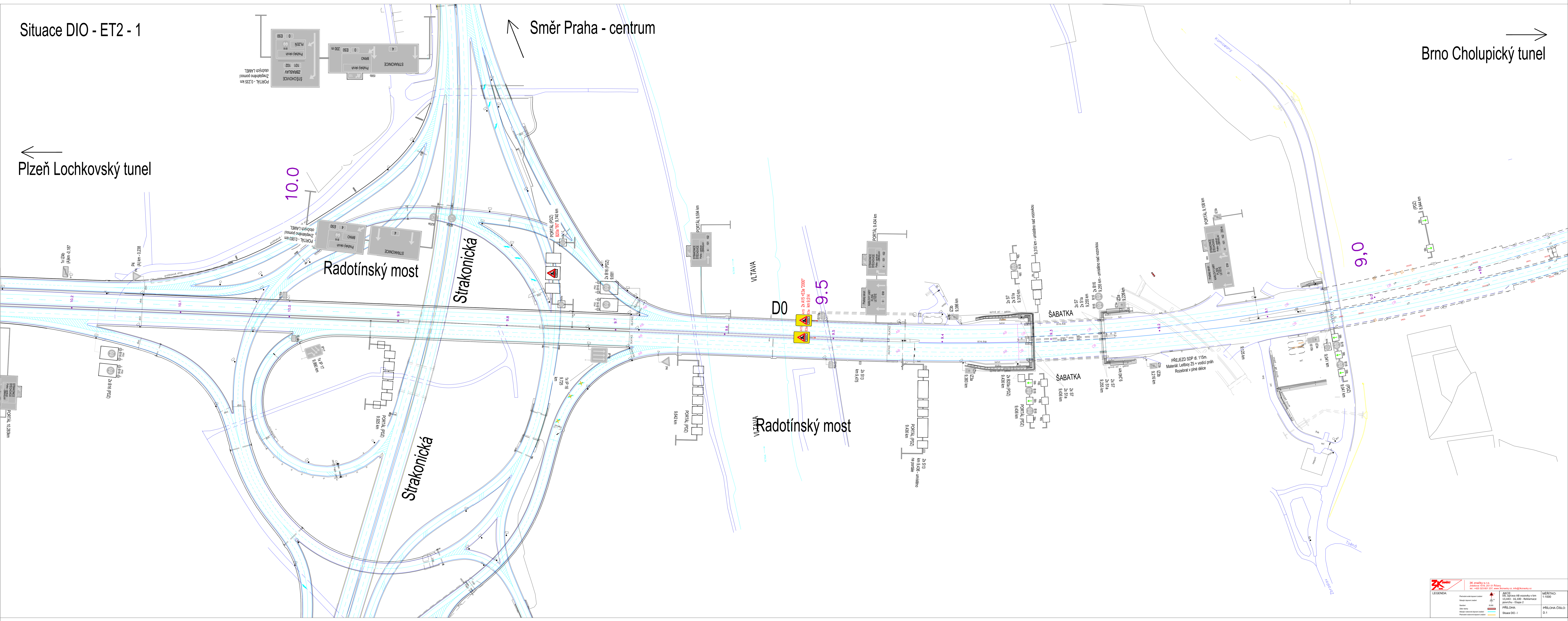


Situace DIO - ET2 - 1

← Plzeň Lochkovský tunel

Směr Praha - centrum

Brno Cholupický tunel →

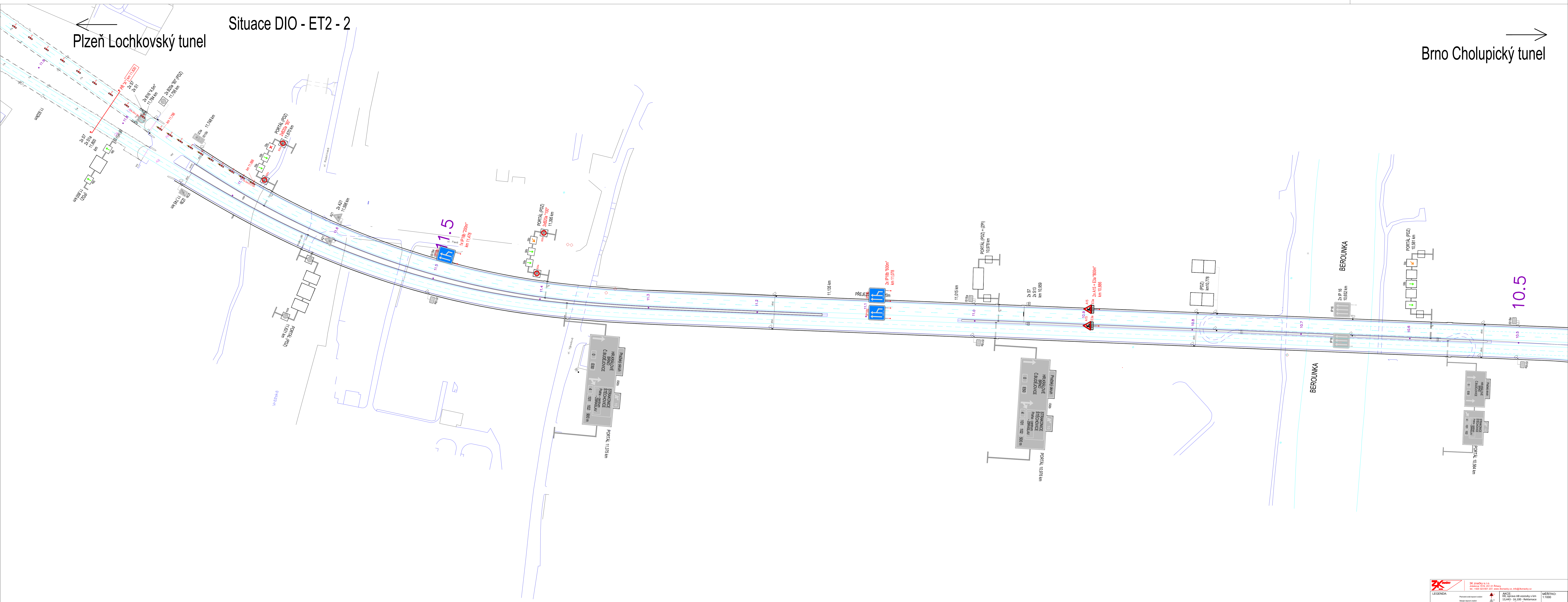


LEGENDA Plocha veškeré zastřešení Střední dopravní značení Světelné značení Sloupní světelné dopravní značení Přechodní světelné dopravní značení		SK Znojmo s.r.o. Žitavská 1415/231 Olšany tel: +420 573 601 123 www.skznojmo.cz, info@skznojmo.cz	ANCE DIO Strakonická od vjezdu k ř. km 13,443 - 16,100 - Rekonstrukce železničního přejezdu 2	MĚŘITVO: 1:1000 PŘÍLOHA ČÍSLO: D.1
		PŘÍLOHA: Situace DIO-1		

Plzeň Lochkovský tunel

Situace D10 - ET2 - 2

Brno Cholupický tunel



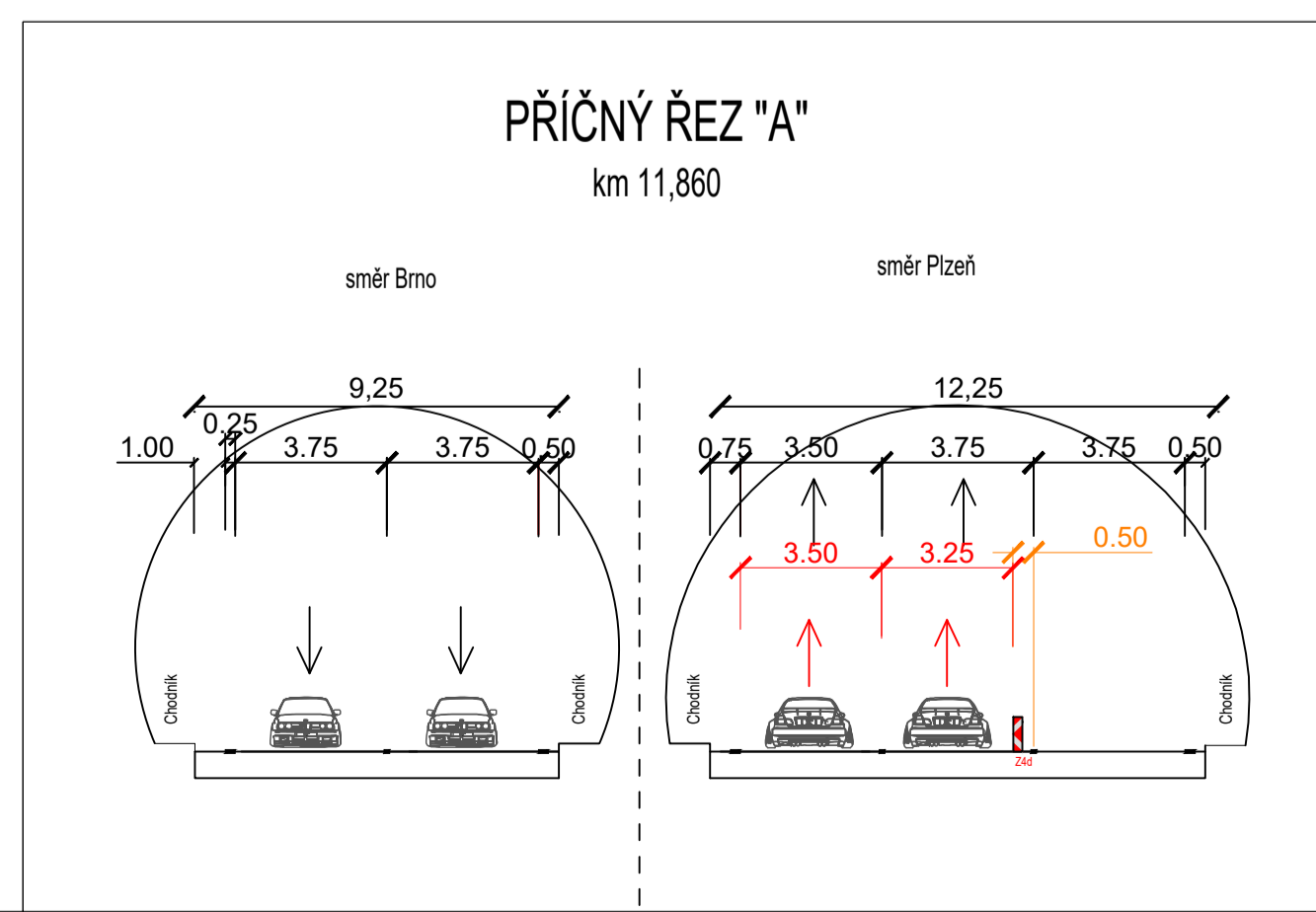
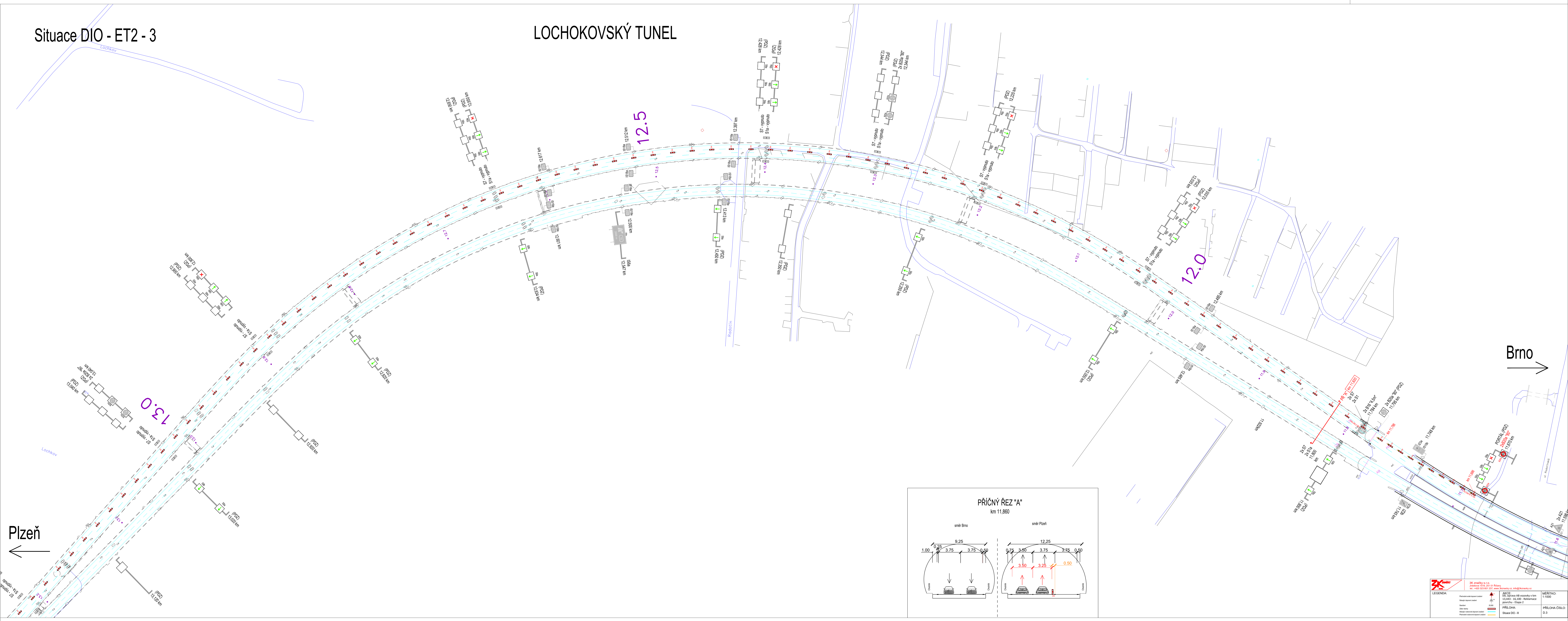
SK Znojmo s.r.o.
 Žitavská 1415/211 Olšany
 tel: +420 52 53 61 123 e-mail: sk@znojmo.cz, info@znojmo.cz

LEGENDA
 Plynová vedení
 Vodní vedení
 Svislá
 Svislá
 Svislá
 Plynová vedení

ANCE
 D10 - Situace D10 - ET2 - 2
 13.443 - 14.100 - Rekonstrukce
 1:1000
 PRŮJEM
 Situace D10 - II
 PRŮJEM ČÍSLO: D2

Situace DIO - ET2 - 3

LOCHOKOVSKÝ TUNEL



<p>LEGENDA</p> <ul style="list-style-type: none"> Plánek vlnkové střešní konstrukce Střešní konstrukce Stěny Střešní konstrukce s výhledem Plánek vlnkové střešní konstrukce 	<p>SK Znojmo s.r.o. Jihlavská 145/231 Olšany tel: +420 57 651 123 e-mail: sk@znojmo.cz</p>	<p>ANČE Úřad státního architektonického úřadu Jihlavská 145/231 Olšany tel: +420 57 651 123 e-mail: an@an.cz</p>	<p>MĚRÍTKO: 1:1000</p> <p>PŘÍLOHA ČÍSLO: D.3</p>
--	--	--	--

Situace DIO - ET2 - 4

