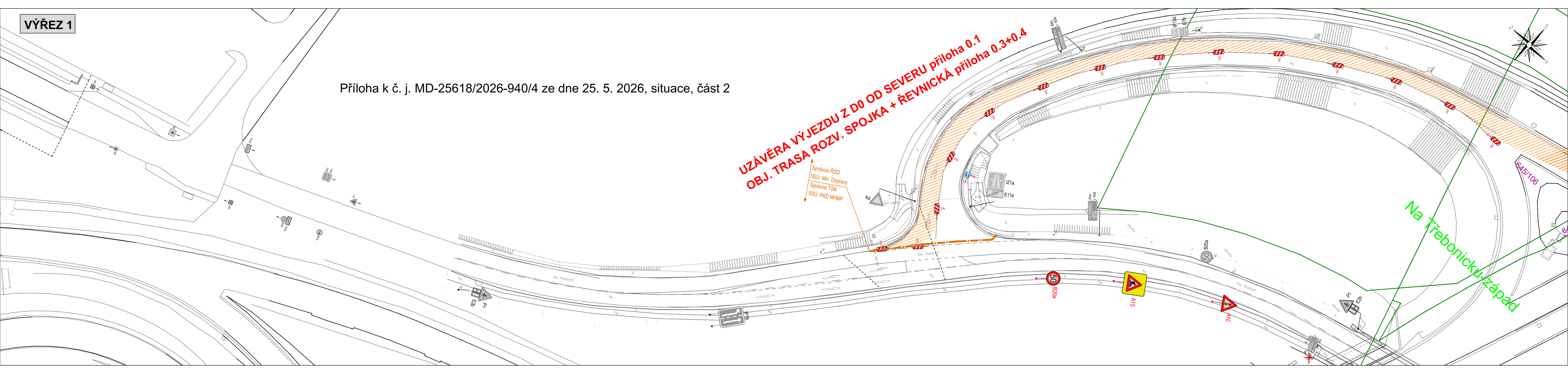
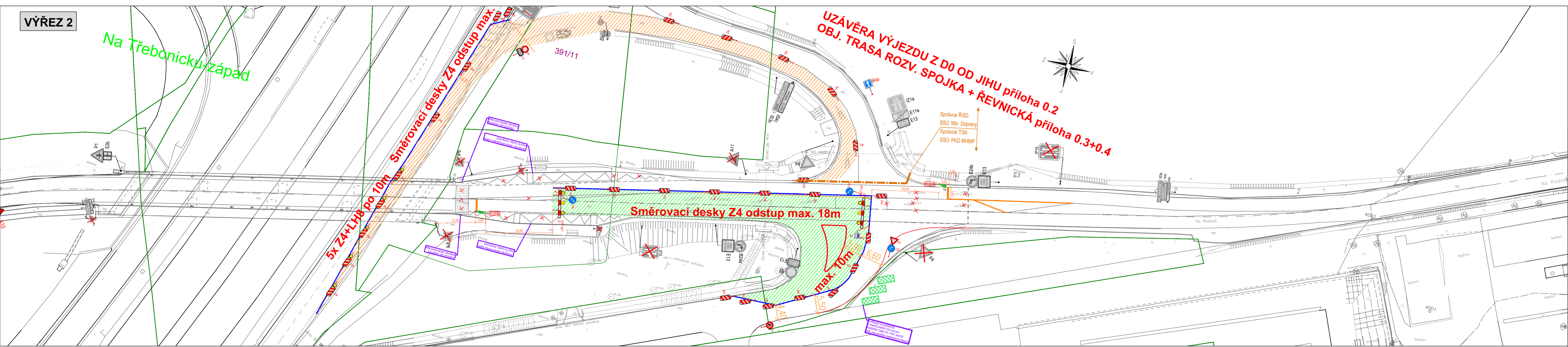


VÝŘEZ 1

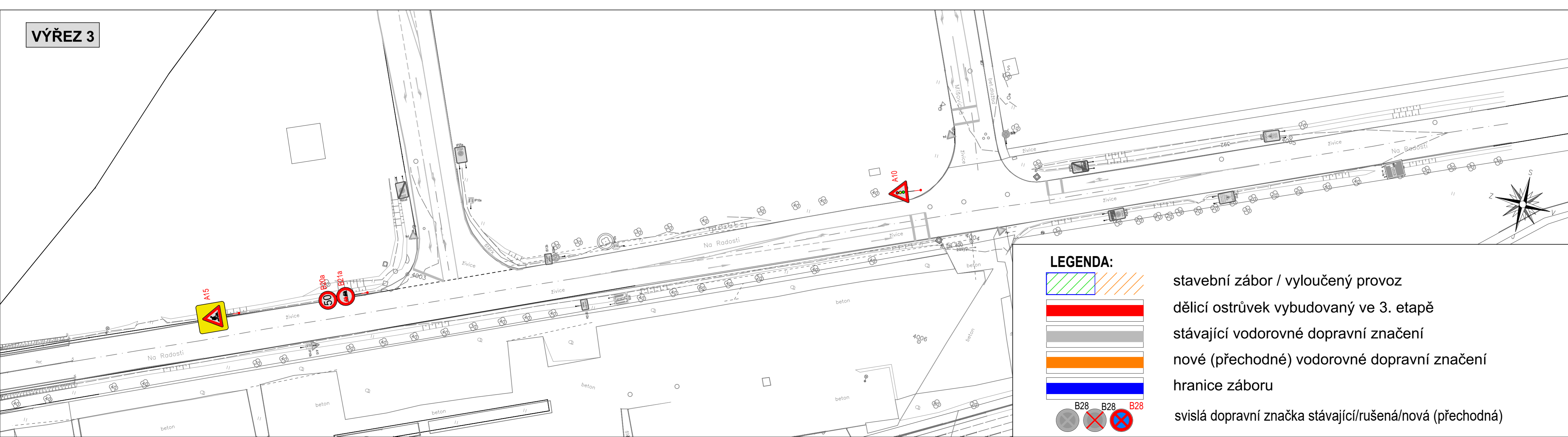
Příloha k č. j. MD-25618/2026-940/4 ze dne 25. 5. 2026, situace, část 2



VÝŘEZ 2



VÝŘEZ 3



LEGENDA:

- stavební zábor / vyloučený provoz
- dělicí ostrůvek vybudovaný ve 3. etapě
- stávající vodorovné dopravní značení
- nové (přechodné) vodorovné dopravní značení
- hranice záboru
- svíslá dopravní značka stávající/rušená/nová (přechodná)

POZNÁMKY

Přechodné dopravní značení je navrženo dle principů technických podmínek TP66 a "Příručky pro označování pracovních míst na dálnicích a silnicích 2023/2024, II. díl, IV. díl, V. díl. Případné krátkodobé zábery jízdních pruhů (nakládká/vykládká materiálu apod.) budou prováděny v období slabého provozu, průjezd kolem zúženého místa bude v případě potřeby řízen pracovníky stavby.

INVESTOR ŘSD ČR	DODAVATEL ELTODO, a.s.	ZÁSTUPCE DODAVATELE Ing. Petr Kovář, Petr Behina
INŽENÝRING PROJEKT PLUS, s.r.o.	ZÁSTUPCE INŽENÝRINGU Ing. Aleš Jindřich	VYPRACOVAL DIO Ing. Jiří Pruša, Ing. Petr Mráz
NÁZEV AKCE DO 516, KŘÍŽOVATKA NA RADOSTI SSZ - KŘÍŽENÍ DÁLNIČE D0 x SILNICE II/605		
NÁZEV PŘÍLOHY SITUACE e3 - zábor v JZ části 4ramenné křižovatky		
DoTeDi, s.r.o. Siemřova 1338 413 01 Roudnice nad Labem Kancelář: Jarkovcova 1527/16a 170 00 Praha 7 e-mail: jiri.prusa@dotedi.cz tel: 724 454 853 IČO: 221 98 733		
Č. ZAKÁZKY 26-003		DATUM 04/2026
MĚŘÍTKO 1:500		Č. PŘÍLOHY 3.1

