
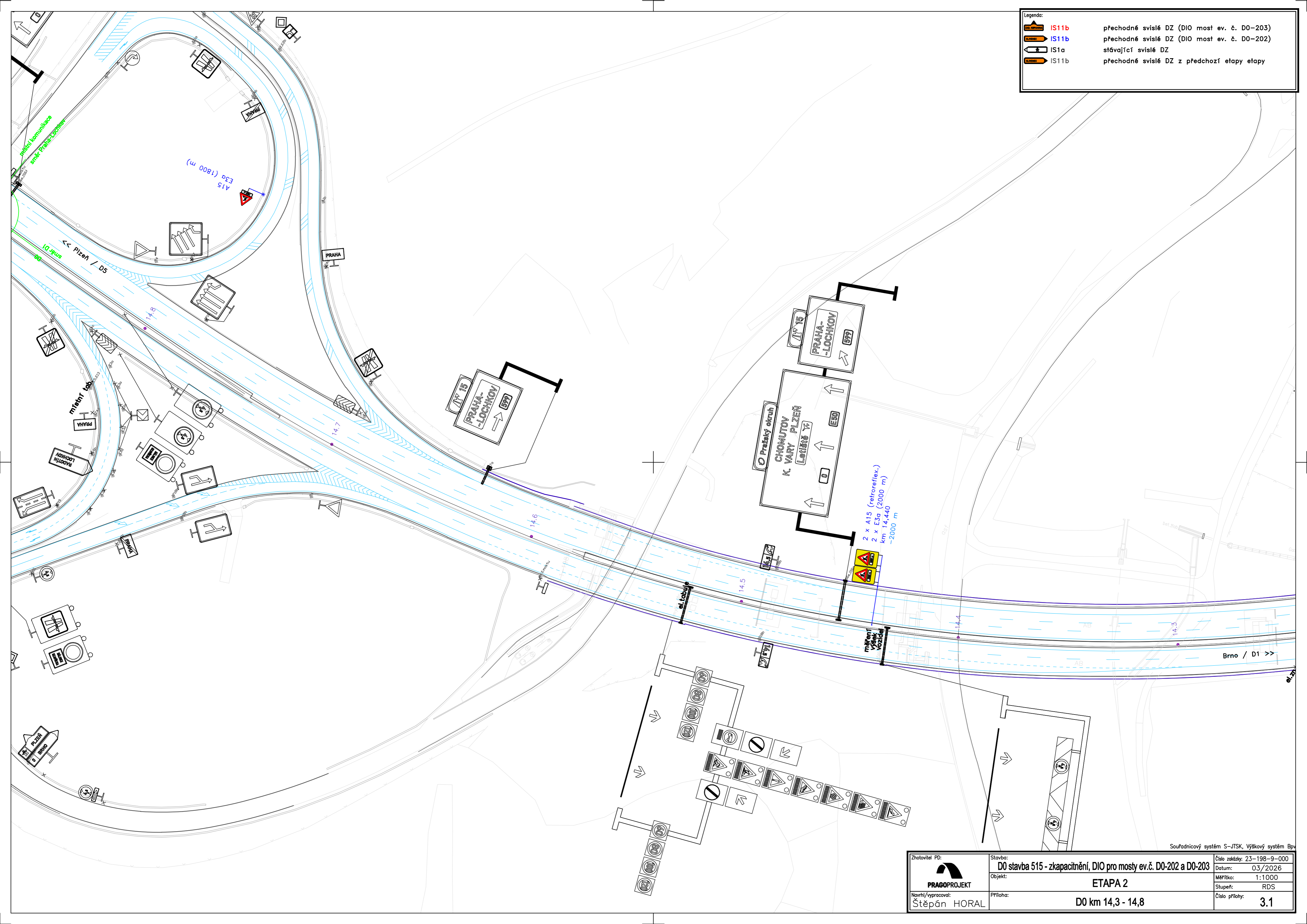


Souřadnicový systém S-JTSK, Výškový systém Bpv

<b>Zhotovitel PD:</b>  <b>PRAGOPROJEKT</b>	<b>Stavba:</b> <b>D0 stavba 515 - zkapacitnění, DIO pro mosty ev.č. D0-202 a D0-203</b>	<b>Číslo zakázky:</b> 23-198-9-000
	<b>Objekt:</b> <b>ETAPA 2</b>	<b>Datum:</b> 03/2026
<b>Navrhl/vypracoval:</b> <b>Štěpán HORAL</b>	<b>Příloha:</b> <b>PŘEHLEDNÁ SITUACE / Klad listů</b>	<b>Měřítko:</b> 1:50000
		<b>Stupeň:</b> RDS
		<b>Číslo přílohy:</b> <b>3</b>

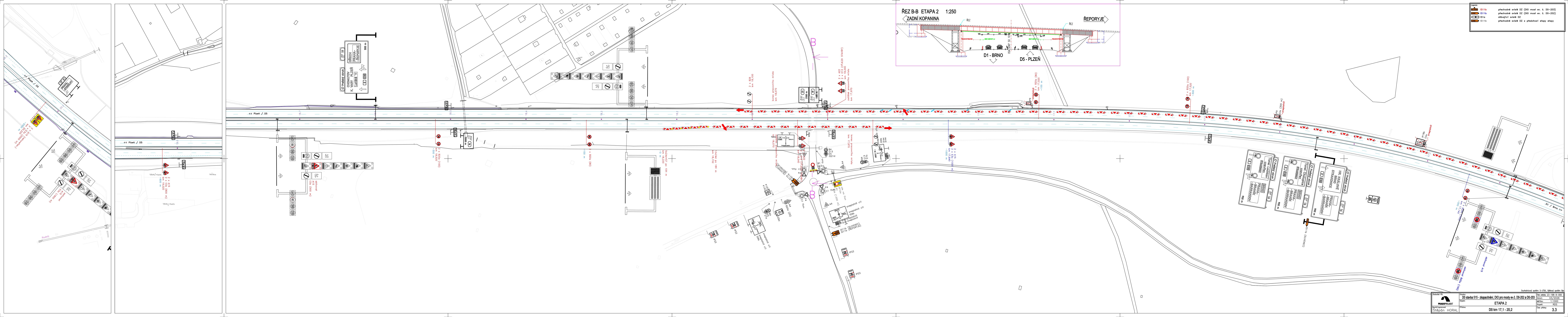
Legenda:		
	IS11b	přechodné svislé DZ (DIO most ev. č. D0-203)
	IS11b	přechodné svislé DZ (DIO most ev. č. D0-202)
	IS1a	stávající svislé DZ
	IS11b	přechodné svislé DZ z předchozí etapy



Zhotovitel PD:  PRAGOPROJEKT Navrhl/vypracoval: Štěpán HORAL	Stavba: D0 stavba 515 - zkapacitnění, DIO pro mosty ev.č. D0-202 a D0-203 Objekt: ETAPA 2 Příloha: D0 km 14,3 - 14,8	Číslo zakázky: 23-198-9-000 Datum: 03/2026 Měřítko: 1:1000 Stupeň: RDS Číslo přílohy: 3.1
--	---	---

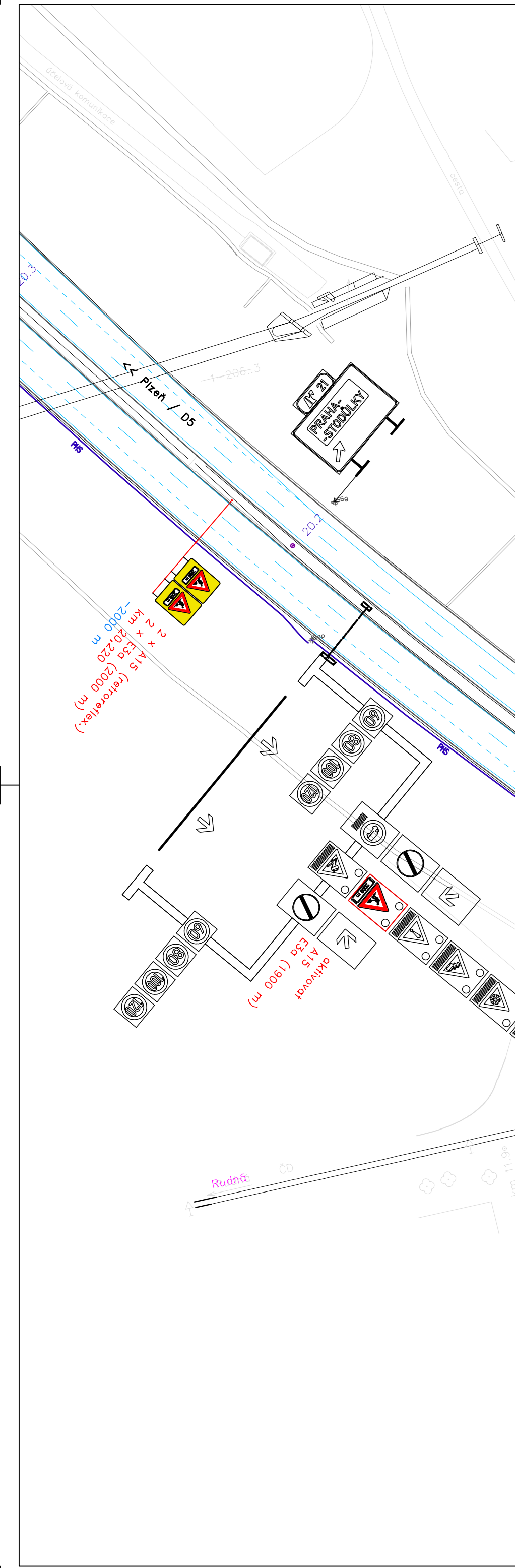
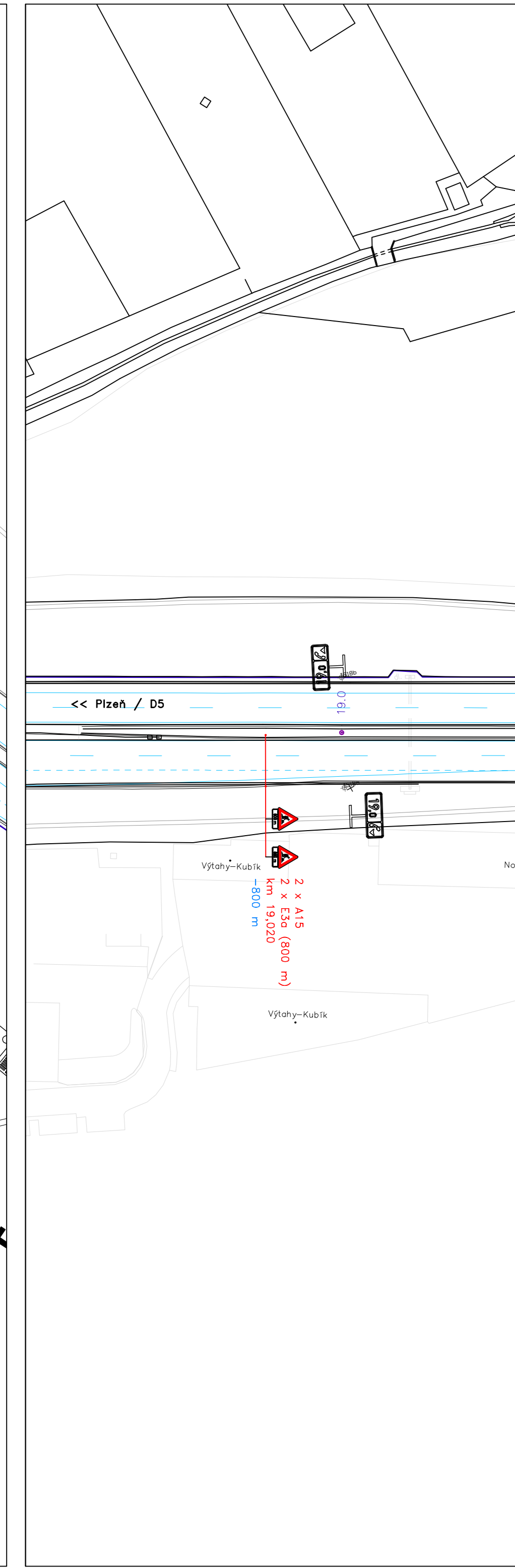
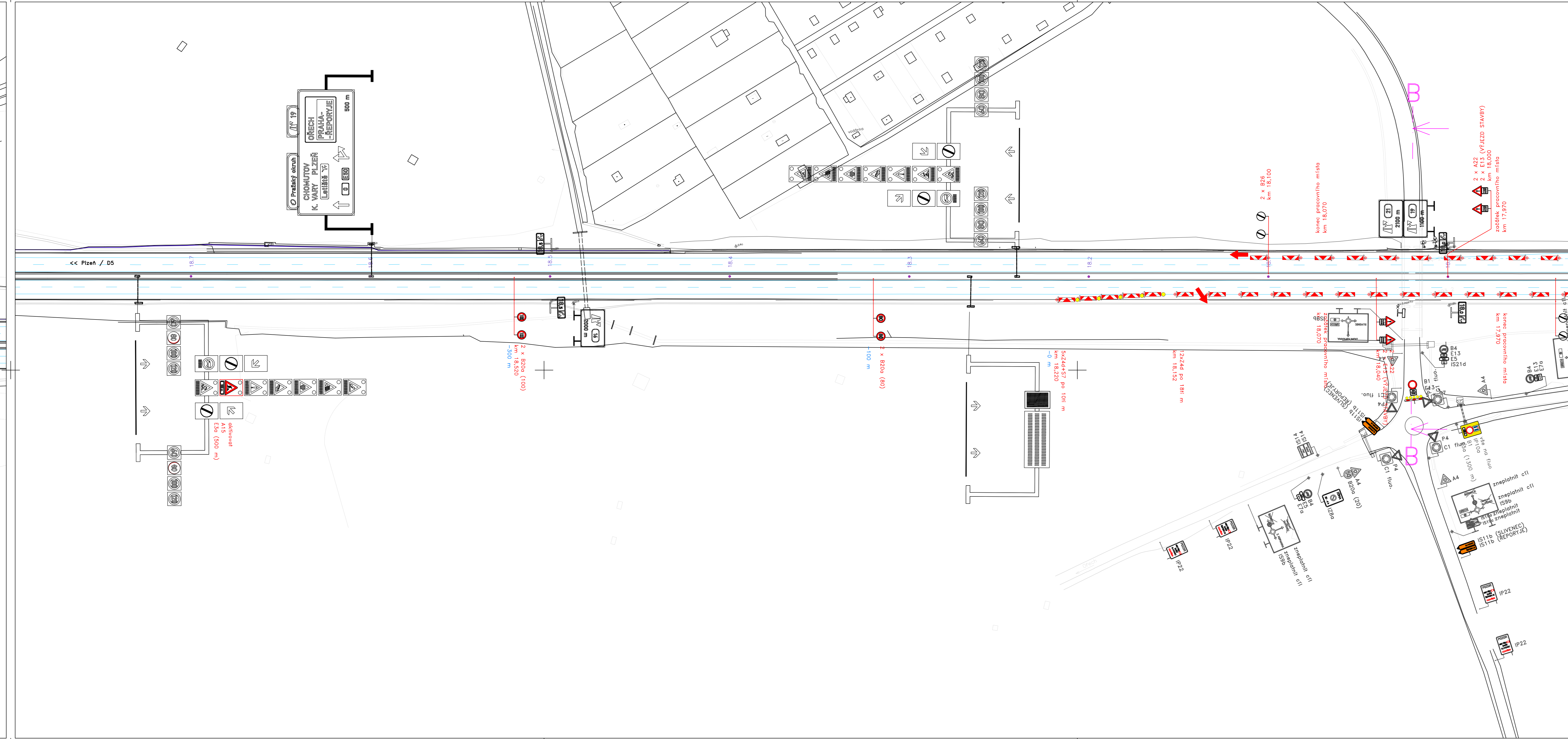
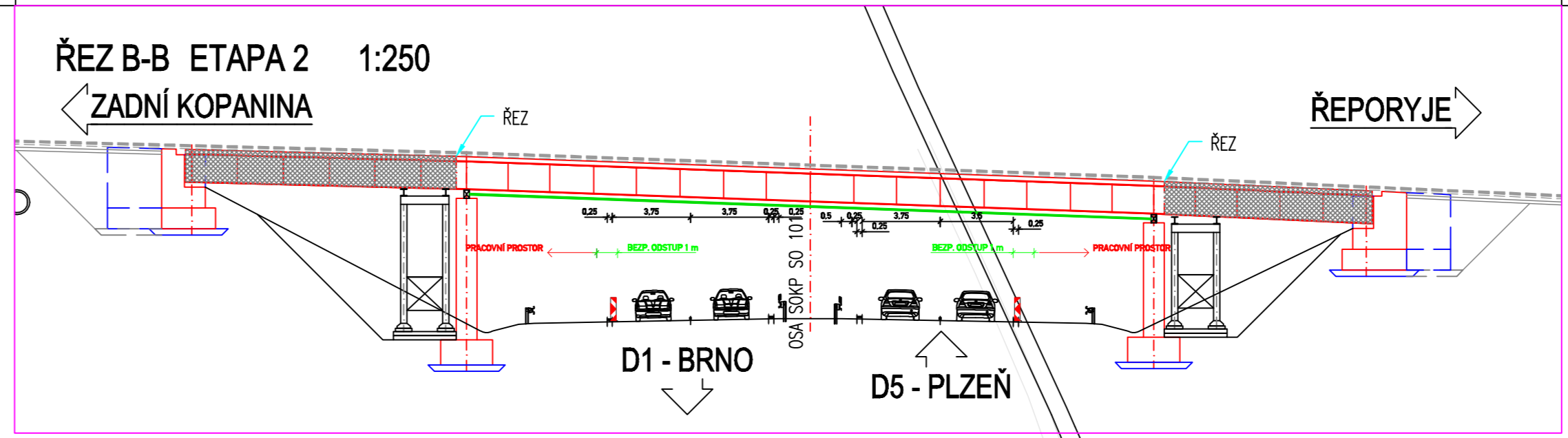
Souřadnicový systém S-JTSK, Výškový systém Bpv





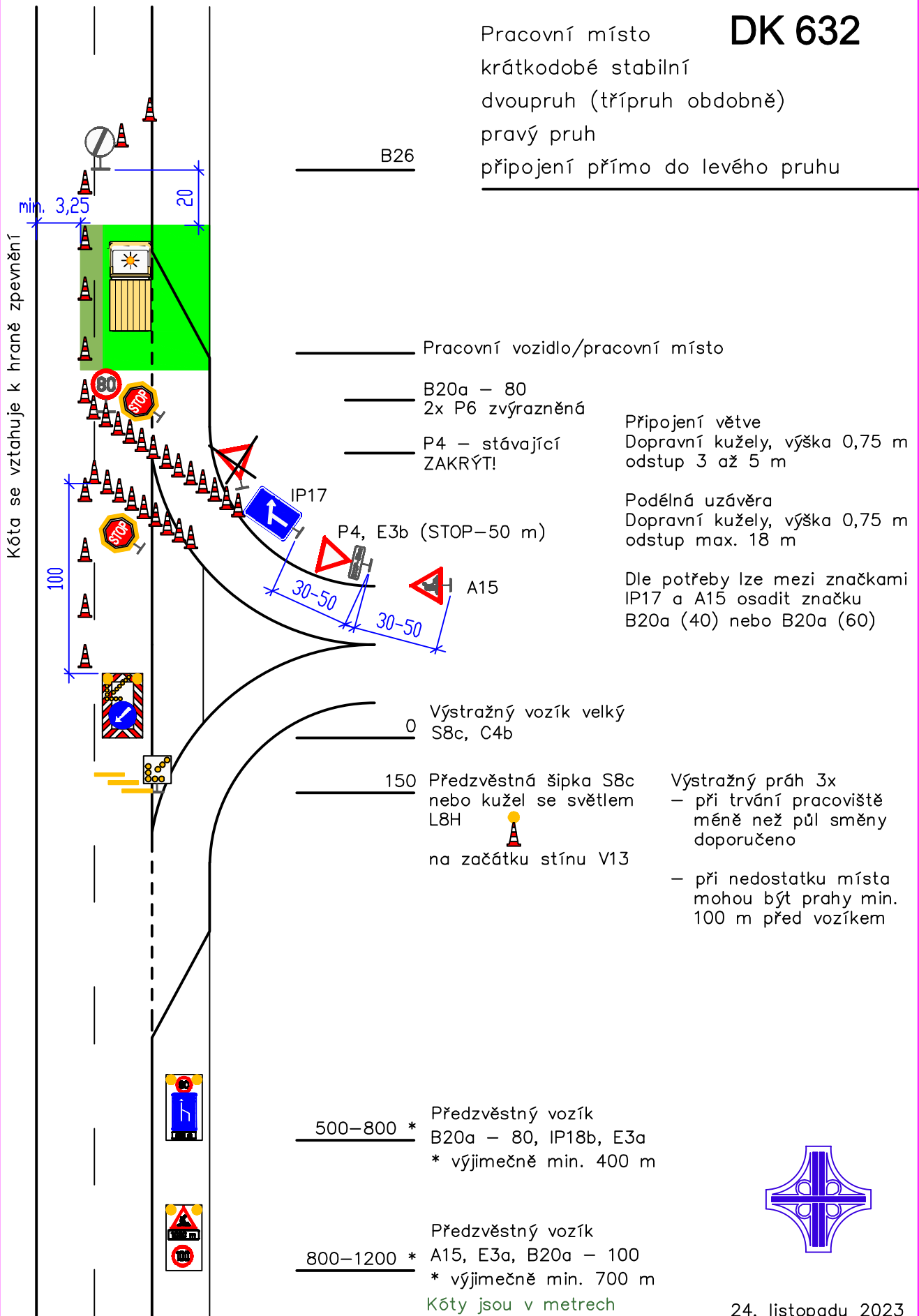
Legenda:

IS11b	přechodné svislé DZ (DIO most ev. č. D0-203)
IS11a	přechodné svislé DZ (DIO most ev. č. D0-202)
IS10	svislá DZ
IS11b	přechodné svislé DZ z předchozí etapy




# DK 632

Pracovní místo  
krátkodobé stabilní  
dvoupruh (třípruh obdobně)  
pravý pruh  
připojení přímo do levého pruhu



24. listopadu 2023

Souřadnicový systém S-JTSK, Výškový systém Bpv

Zhotovitel PD:  <b>PRAGOPROJEKT</b>	Stavba: <b>D0 stavba 515 - zkapacitnění, DIO pro mosty ev.č. D0-202 a D0-203</b>	Číslo zakázky: 23-198-9-000 Datum: 03/2026
	Objekt: <b>ETAPA 2</b>	Měřítko: 1:50000 Stupeň: TP
Navrhl/vypracoval: <b>Štěpán HORAL</b>	Příloha: <b>SCHÉMA MOTNÁŽ DIO ETAPA 2 (POKLÁDKA VDZ)</b>	Číslo přílohy: <b>3.4</b>