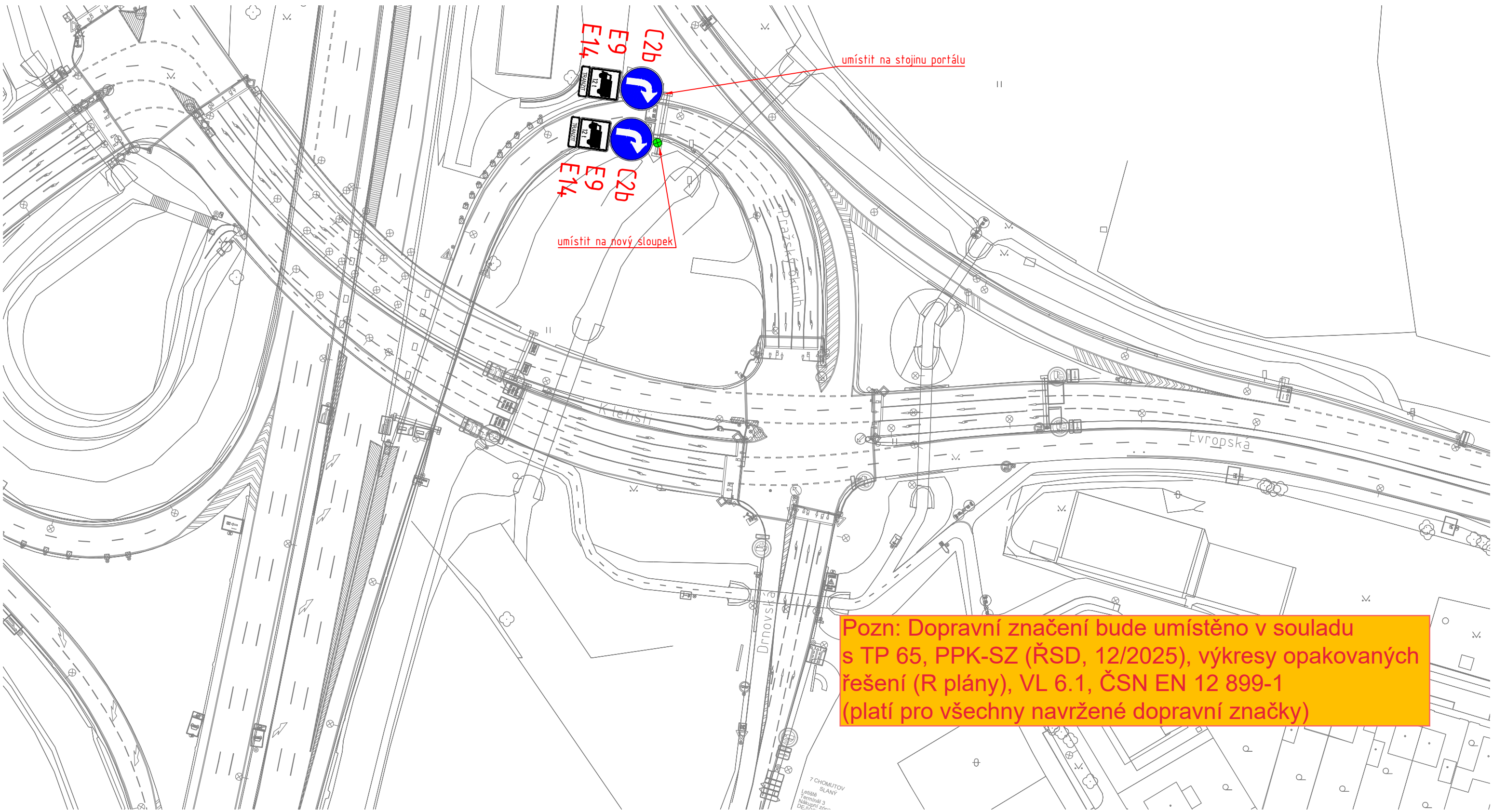


LEGENDA:

- KOMUNIKACE NAVRŽENÉ K OMEZENÍ NA
- ALTERNATIVNÍ TRASY NA
- TRANZIT NAVRŽENÝ ZÁKAZ VJEZDU NA NAD 12 t S DODATKOVOU TABULKOU TRANZIT
- bez výjimek NAVRŽENÝ ZÁKAZ VJEZDU NA NAD 12 t
- ➔ NAVRŽENÁ MÍSTA OMEZENÍ NA
- STÁVAJÍCÍ ZÓNA SE ZÁKAZEM VJEZDU NA NAD 3,5 t
- STÁVAJÍCÍ ZÓNA SE ZÁKAZEM VJEZDU NA NAD 6 t
- 12t ➔ VYBRANÁ STÁVAJÍCÍ OMEZENÍ NA



<b>Technická správa komunikací hl. m. Prahy, a.s.</b> Veletržní 1623/24, 170 00 Praha 7 <a href="http://www.tsk-praha.cz">http://www.tsk-praha.cz</a>	
	Ředitel úseku dopravního inženýrství: Ing. Michal Peterka Vedoucí oddělení organizace dopravy: Ing. Marek Karban Zpracovatel: Ing. Vojtěch Veselý
Číslo přílohy: 1	
<b>ROZŠÍŘENÍ ZÁKAZU VJEZDU NA - PŘEHLEDNÁ SITUACE</b>	
Měřítko: - Datum: 7/2024	

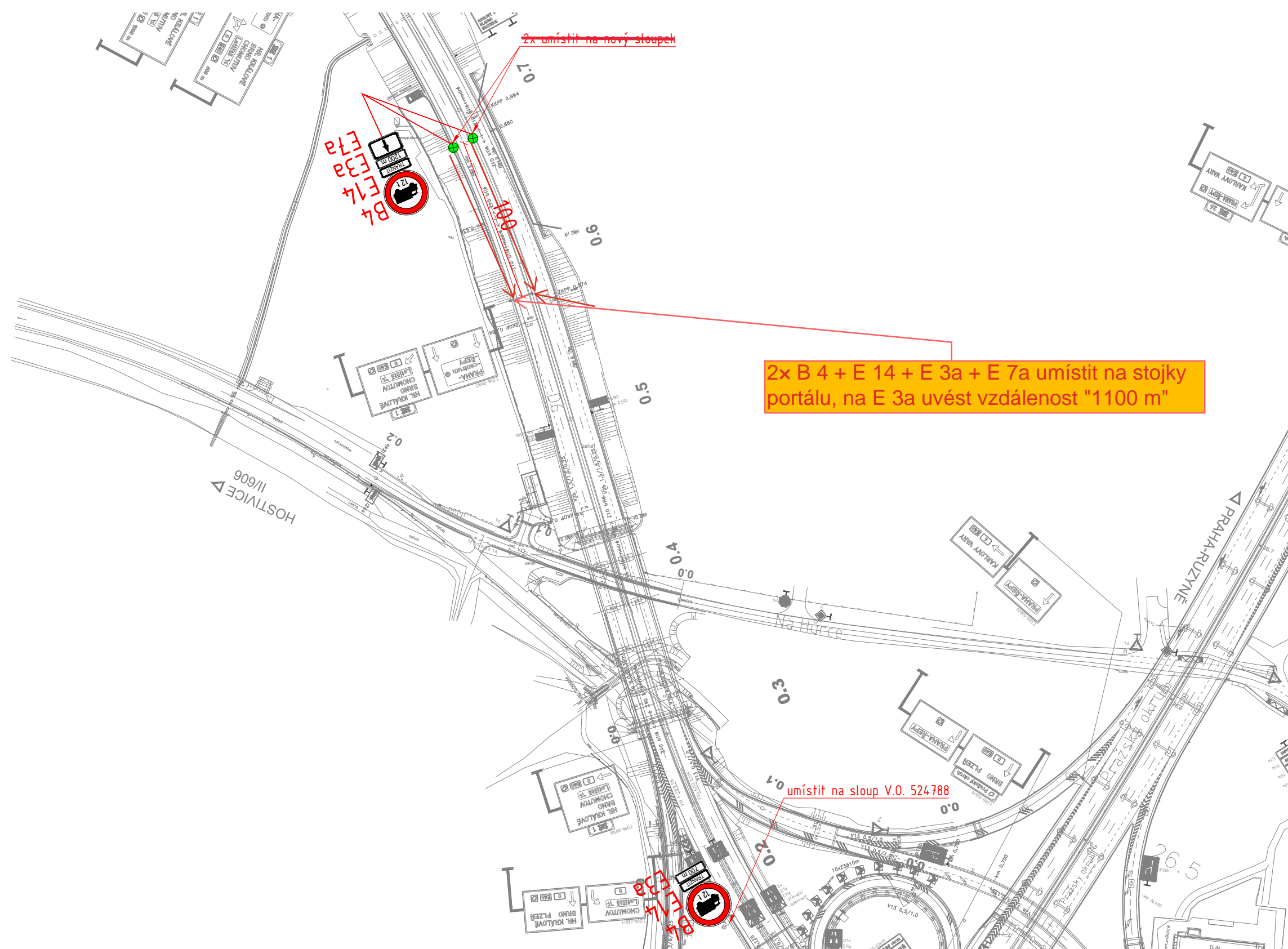


Pozn: Dopravní značení bude umístěno v souladu s TP 65, PPK-SZ (ŘSD, 12/2025), výkresy opakovaných řešení (R plány), VL 6.1, ČSN EN 12 899-1 (platí pro všechny navržené dopravní značky)

LEGENDA:

-  PODKLAD
-  RUŠENÉ DZ
-  NOVÉ VODOROVNÉ DZ
-  **B4** NOVÉ SVISLÉ DZ
-  NOVÝ SLOUPEK

 <b>Technická správa komunikací hl. m. Prahy, a.s.</b> Veletržní 1623/24, 170 00 Praha 7 <a href="http://www.tsk-praha.cz">http://www.tsk-praha.cz</a>			
Ředitel úseku dopravního inženýrství:	Ing. Michal Peterka	Číslo přílohy:	2.1a
Vedoucí oddělení organizace dopravy:	Ing. Marek Karban		
Zpracovatel:	Ing. Vojtěch Veselý		
<b>ROZŠÍŘENÍ ZÁKAZU VJEZDU NÁKLADNÍCH AUTOMOBILŮ NAD 12t - LOKALITA MŮK RUZYNĚ</b>		Měřítko:	1:1000
		Datum:	4/2025



LEGENDA:

- PODKLAD
- RUŠENÉ DZ
- NOVÉ VODOROVNÉ DZ
-  **B4** NOVÉ SVISLÉ DZ
- NOVÝ SLOUPEK

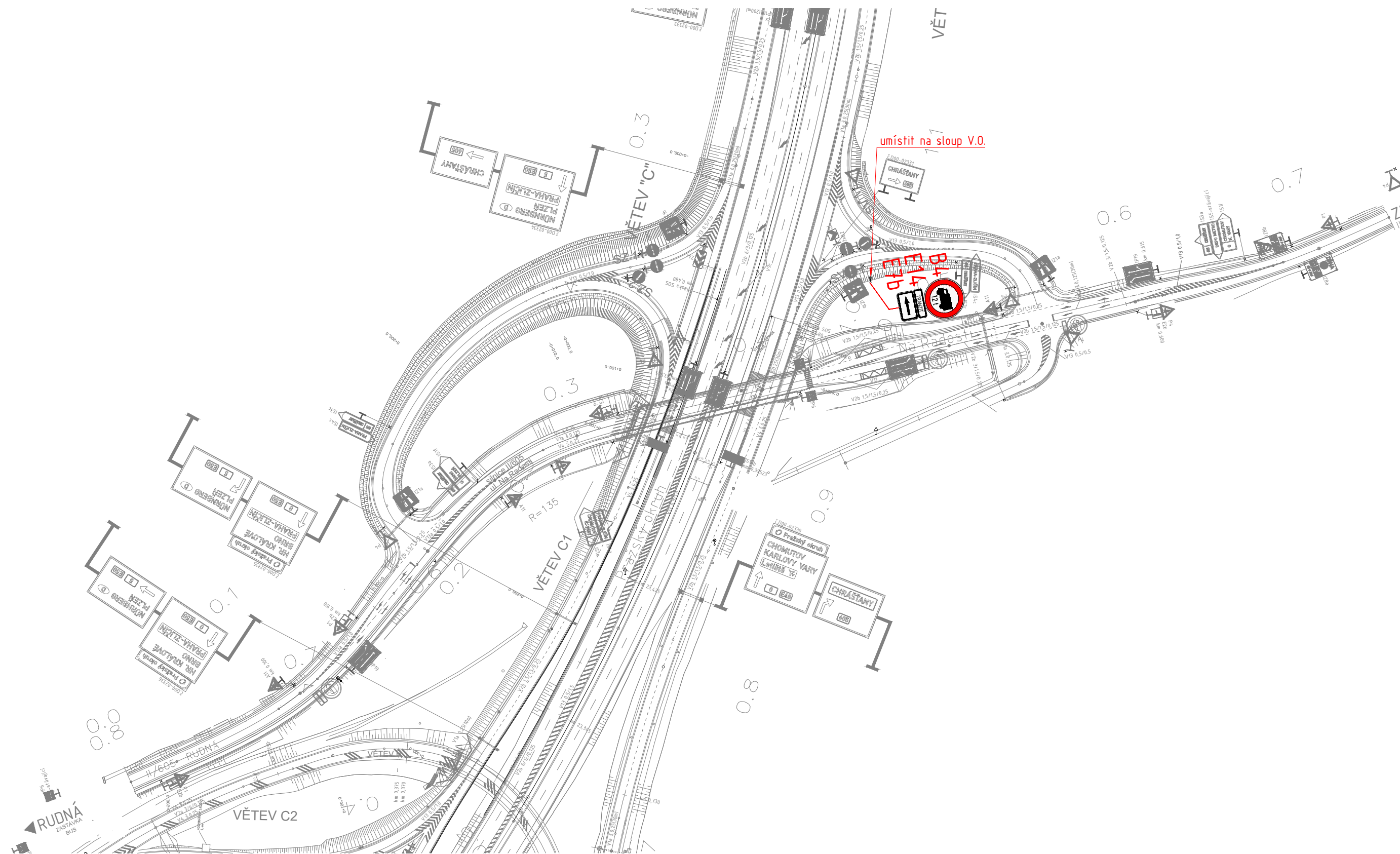


**Technická správa komunikací hl. m. Prahy, a.s.**

Veletržní 1623/24, 170 00 Praha 7  
<http://www.tsk-praha.cz>



Ředitel úseku dopravního inženýrství:	Ing. Michal Peterka	Číslo přílohy:	2.2b
Vedoucí oddělení organizace dopravy:	Ing. Marek Karban		
Zpracovatel:	Ing. Vojtěch Veselý		
<b>ROZŠÍŘENÍ ZÁKAZU VJEZDU NÁKLADNÍCH AUTOMOBILŮ NAD 12t - LOKALITA MŮK ŘEPY</b>		Měřítko:	-
		Datum:	4/2025



**LEGENDA:**

- PODKLAD
- RUŠENÉ DZ
- NOVÉ VODOROVNÉ DZ
- B4** NOVÉ SVISLÉ DZ
- NOVÝ SLOUPEK

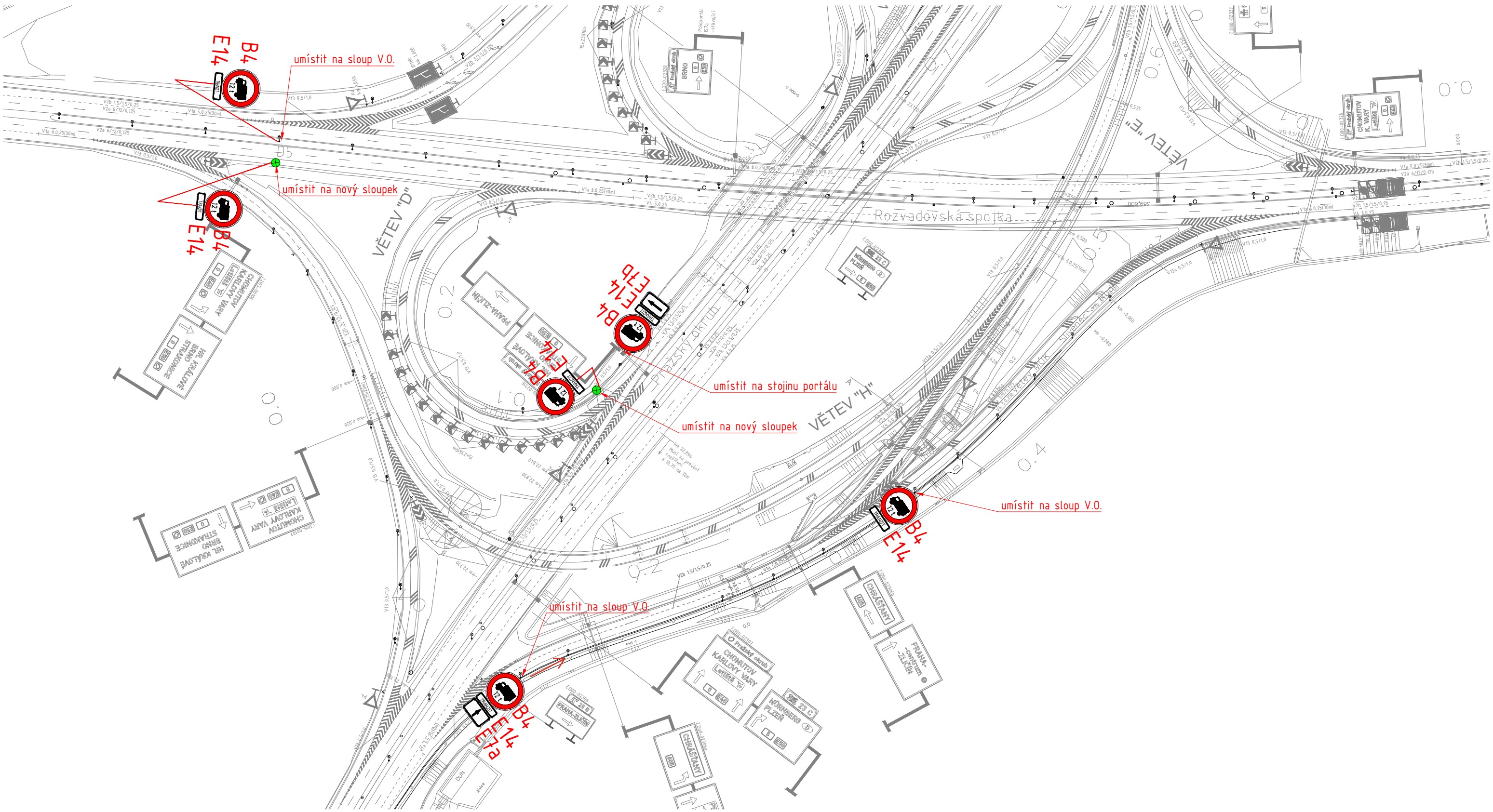


**Technická správa komunikací hl. m. Prahy, a.s.**

Veletržní 1623/24, 170 00 Praha 7  
<http://www.tsk-praha.cz>





Ředitel úseku dopravního inženýrství:	Ing. Michal Peterka	Číslo přílohy:	2.3a
Vedoucí oddělení organizace dopravy:	Ing. Marek Karban		
Zpracovatel:	Ing. Vojtěch Veselý		
<b>ROZŠÍŘENÍ ZÁKAZU VJEZDU NÁKLADNÍCH AUTOMOBILŮ NAD 12t - LOKALITA MŮK TŘEBONICE</b>		Měřítko:	1:2000
		Datum:	4/2025

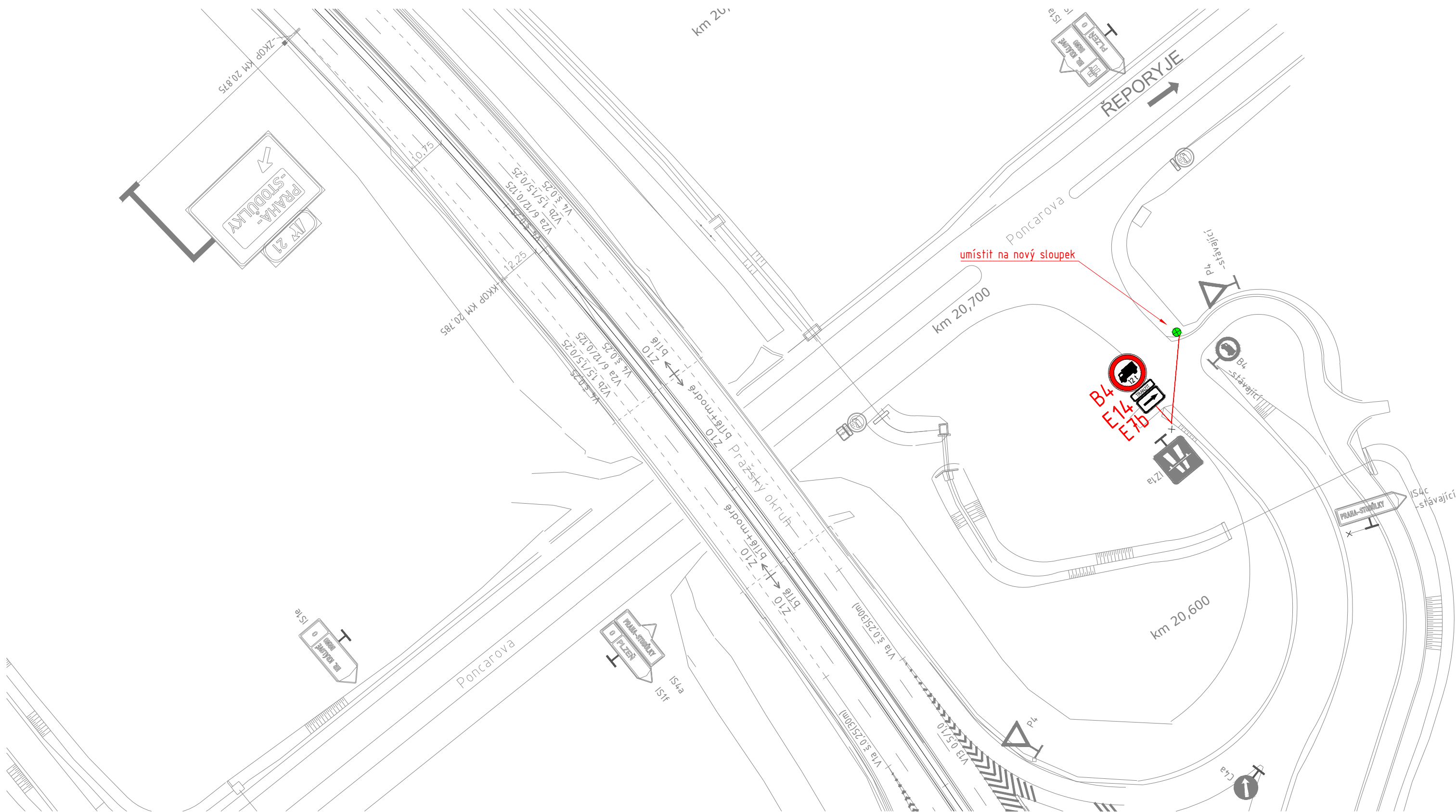


LEGENDA:

-  PODKLAD
-  RUŠENÉ DZ
-  NOVÉ VODOROVNÉ DZ
-  **B4** NOVÉ SVISLÉ DZ
-  NOVÝ SLOUPEK

 <b>Technická správa komunikací hl. m. Prahy, a.s.</b> Veletržní 1623/24, 170 00 Praha 7 <a href="http://www.tsk-praha.cz">http://www.tsk-praha.cz</a>		
		Ředitel úseku dopravního inženýrství: Ing. Michal Peterka Vedoucí oddělení organizace dopravy: Ing. Marek Karban Zpracovatel: Ing. Vojtěch Veselý
<b>ROZŠÍŘENÍ ZÁKAZU VJEZDU NÁKLADNÍCH AUTOMOBILŮ NAD 12t - LOKALITA MŮK TŘEBONICE</b>		Měřítko: 1:2000 Datum: 4/2025





LEGENDA:

- PODKLAD
- RUŠENÉ DZ
- NOVÉ VODOROVNÉ DZ
- B4** NOVÉ SVISLÉ DZ
- NOVÝ SLOUPEK



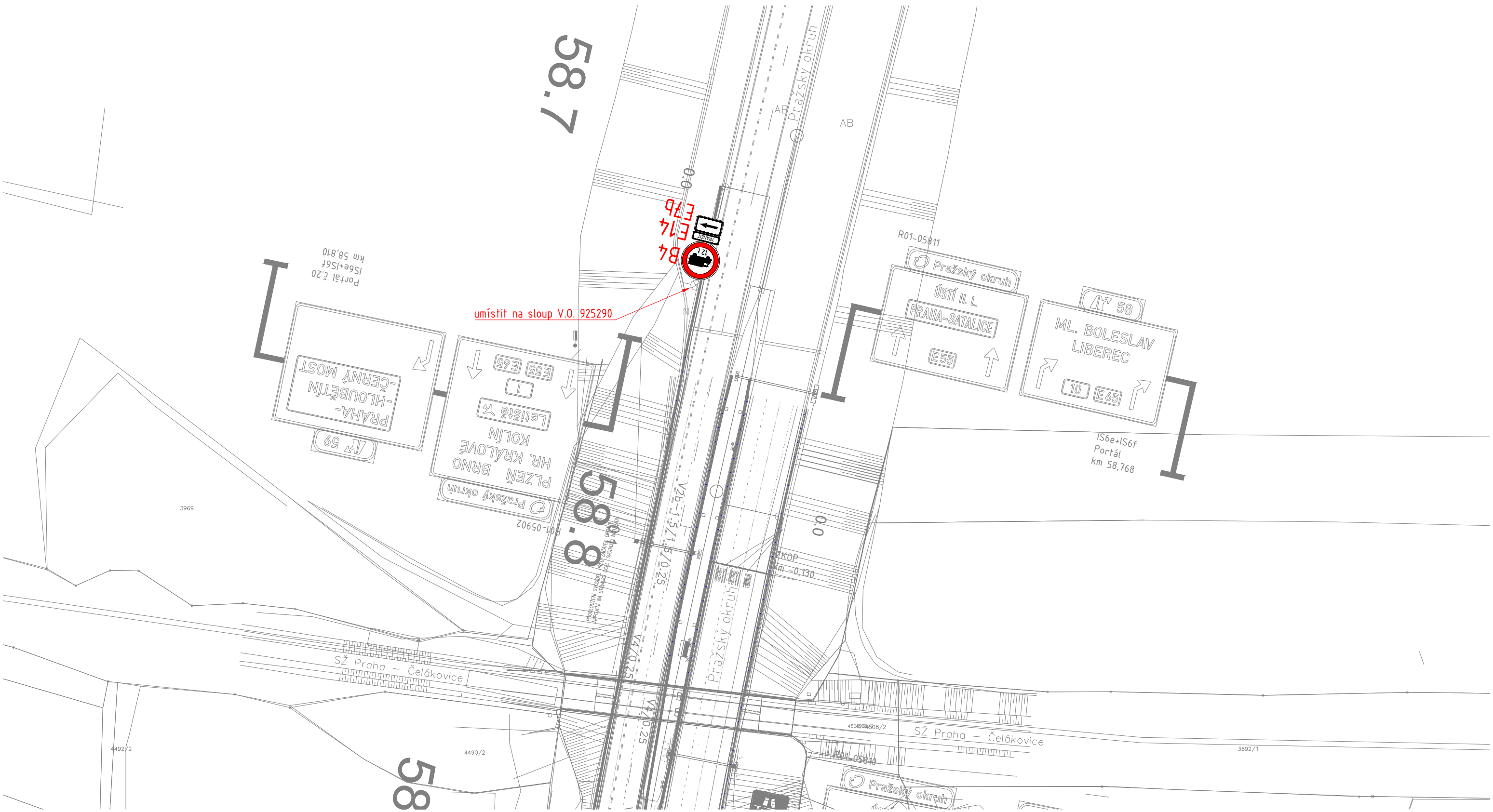
**Technická správa komunikací hl. m. Prahy, a.s.**

Veletržní 1623/24, 170 00 Praha 7  
<http://www.tsk-praha.cz>



Ředitel úseku dopravního inženýrství:	Ing. Michal Peterka	Číslo přílohy:	2.4a
Vedoucí oddělení organizace dopravy:	Ing. Marek Karban		
Zpracovatel:	Ing. Vojtěch Veselý		
<b>ROZŠÍŘENÍ ZÁKAZU VJEZDU NÁKLADNÍCH AUTOMOBILŮ NAD 12t - LOKALITA MÚK JINOČANY</b>		Měřítko:	1:1000
		Datum:	7/2024





LEGENDA:

-  PODKLAD
-  RUŠENÉ DZ
-  NOVÉ VODOROVNÉ DZ
-  **B4** NOVÉ SVISLÉ DZ
-  NOVÝ SLOUPEK

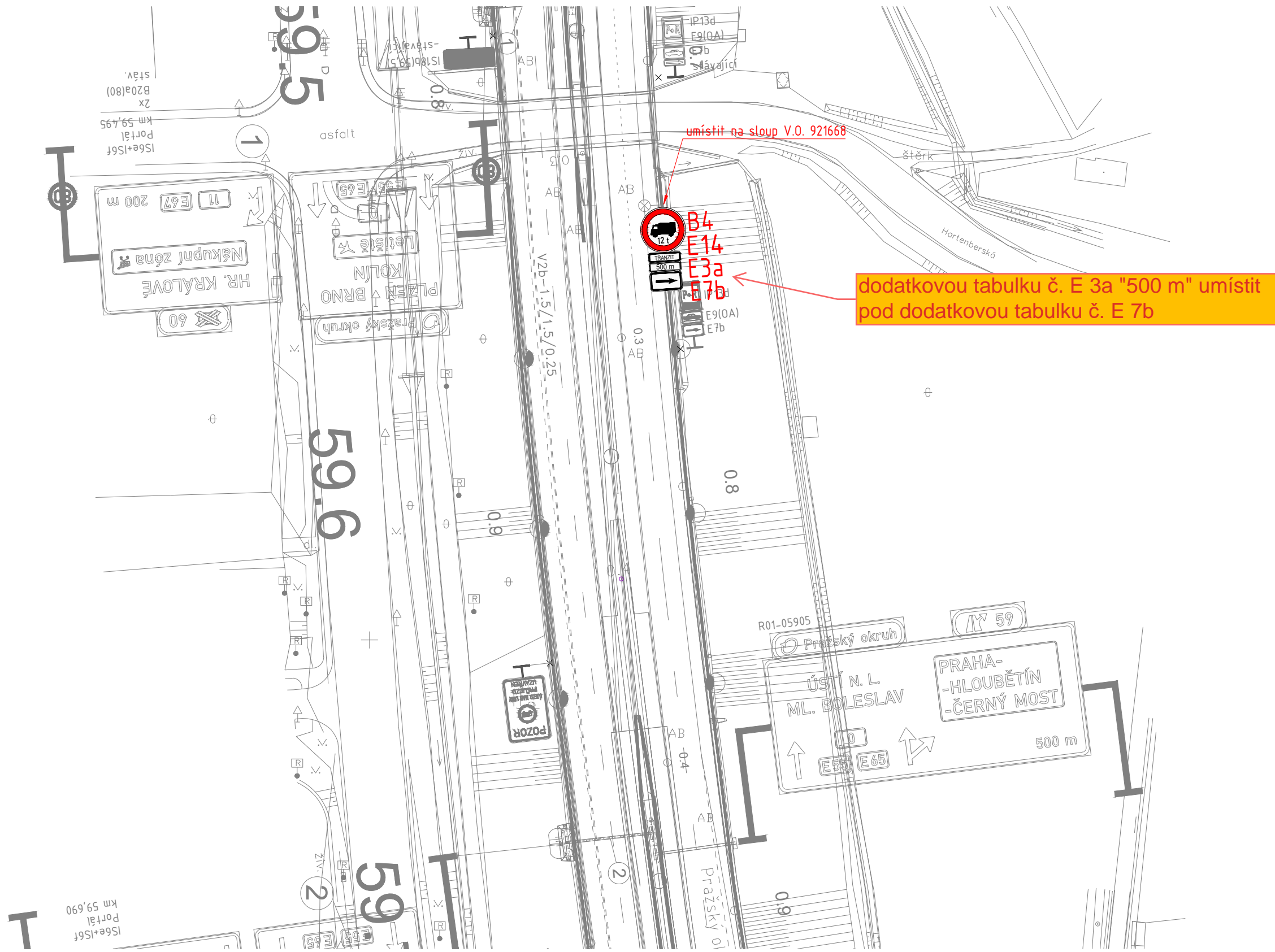


**Technická správa komunikací hl. m. Prahy, a.s.**

Veletržní 1623/24, 170 00 Praha 7  
<http://www.tsk-praha.cz>





Ředitel úseku dopravního inženýrství:	Ing. Michal Peterka	Číslo přílohy:	2.11b
Vedoucí oddělení organizace dopravy:	Ing. Marek Karban		
Zpracovatel:	Ing. Vojtěch Veselý		
ROZŠÍŘENÍ ZÁKAZU VJEZDU NÁKLADNÍCH AUTOMOBILŮ NAD 12t - LOKALITA MŮK CHLUMECKÁ		Měřítko:	1:1000
		Datum:	7/2024



**LEGENDA:**

-  PODKLAD
-  RUŠENÉ DZ
-  NOVÉ VODOROVNÉ DZ
-  **B4** NOVÉ SVISLÉ DZ
-  NOVÝ SLOUPEK

 <b>Technická správa komunikací hl. m. Prahy, a.s.</b> Veletržní 1623/24, 170 00 Praha 7 <a href="http://www.tsk-praha.cz">http://www.tsk-praha.cz</a>			
	Ředitel úseku dopravního inženýrství:	Ing. Michal Peterka	Číslo přílohy:
Vedoucí oddělení organizace dopravy:	Ing. Marek Karban		
Zpracovatel:	Ing. Vojtěch Veselý		
<b>ROZŠÍŘENÍ ZÁKAZU VJEZDU NÁKLADNÍCH AUTOMOBILŮ NAD 12t -          LOKALITA MŮK CHLUMECKÁ</b>		Měřítko:	1:1000
		Datum:	7/2024