



# Diference bodovaných řidičů

prosinec 2006

(stav k 2.1.2007)

**Ing. Lukáš Kadula**

*odbor dopravně správní a BESIP; oddělení agend řidičů, evidencí a statistik*

Ministerstvo dopravy; Nábřeží Ludvíka Svobody 12; 110 15 Praha 1

tel.: +420 225 131 604; fax: +420 225 131 475; mob.: +420 608 880 767

<mailto:lukas.kadula@mdcr.cz>; [www.mdcz.cz](http://www.mdcz.cz)

[http://www.mdcz.cz/cs/Silnicni\\_doprava/Ridicke\\_prukazy\\_Autoskoly/Statistiky/Statistiky.htm](http://www.mdcz.cz/cs/Silnicni_doprava/Ridicke_prukazy_Autoskoly/Statistiky/Statistiky.htm)

# Diference bodovaných řidičů za prosinec 2006

- během prosince přibylo v České republice 31 126 bodovaných řidičů
- nejvyšší procentuální diference byla zaznamenána v Pardubickém kraji
- nejnižší procentuální diference byla zaznamenána v Jihočeském kraji
- nejvyšší nárůst počtu byl zaznamenán v kategorii „2-bodových“ řidičů
- nejnižší nárůst počtu byl zaznamenán v kategorii „11-bodových“ řidičů
- nejvyšší procentuální diference byla zaznamenána v kategorii „10- bodových“ řidičů
- nejnižší procentuální diference byla zaznamenána v kategorii „1- bodových“ řidičů

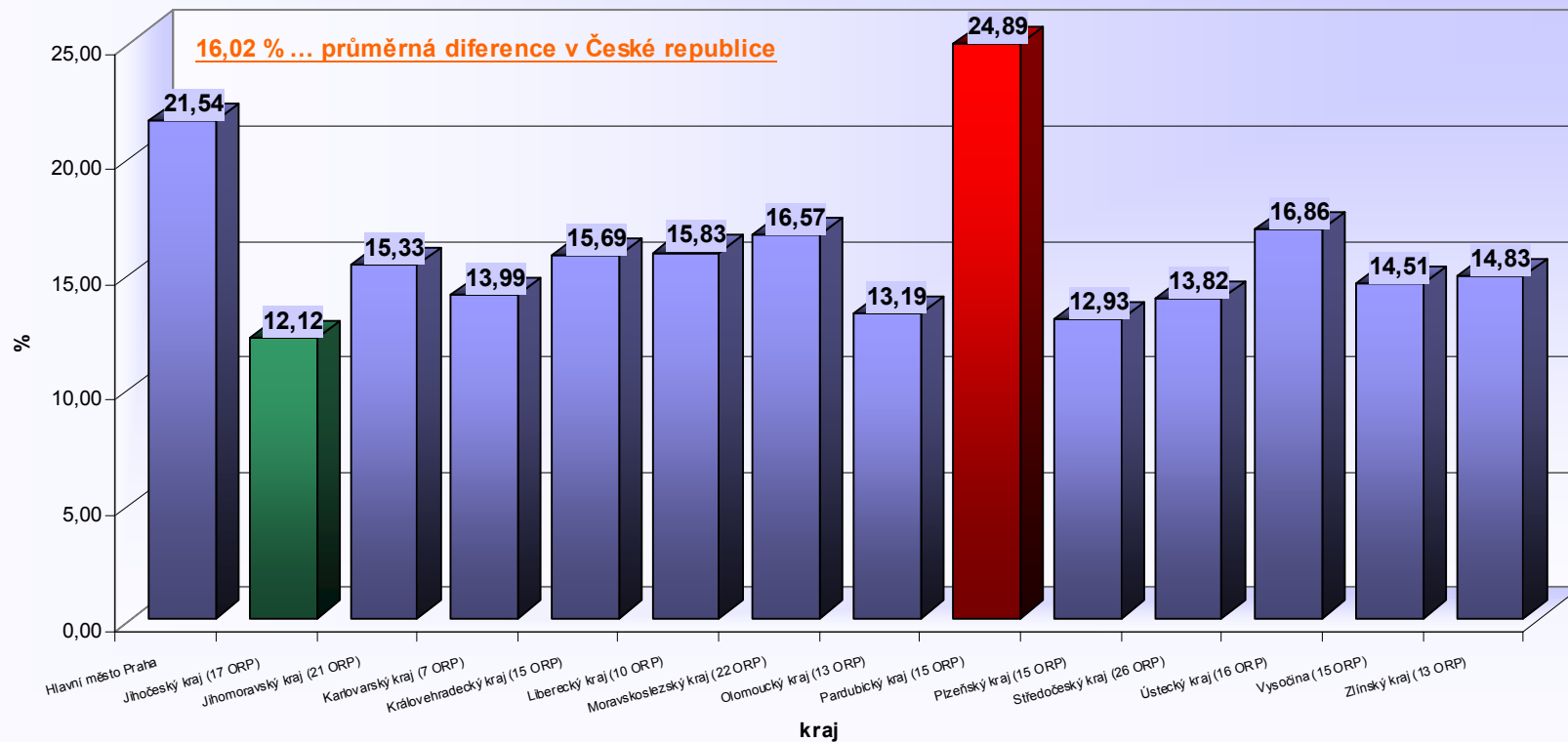
## Pozn.:

- procentuální diference - kolik % řidičů přibylo (ubylo) k již bodovaným řidičům za sledované období
- nárůst počtu = diference - kolik řidičů přibylo k již bodovaným řidičům za sledované období

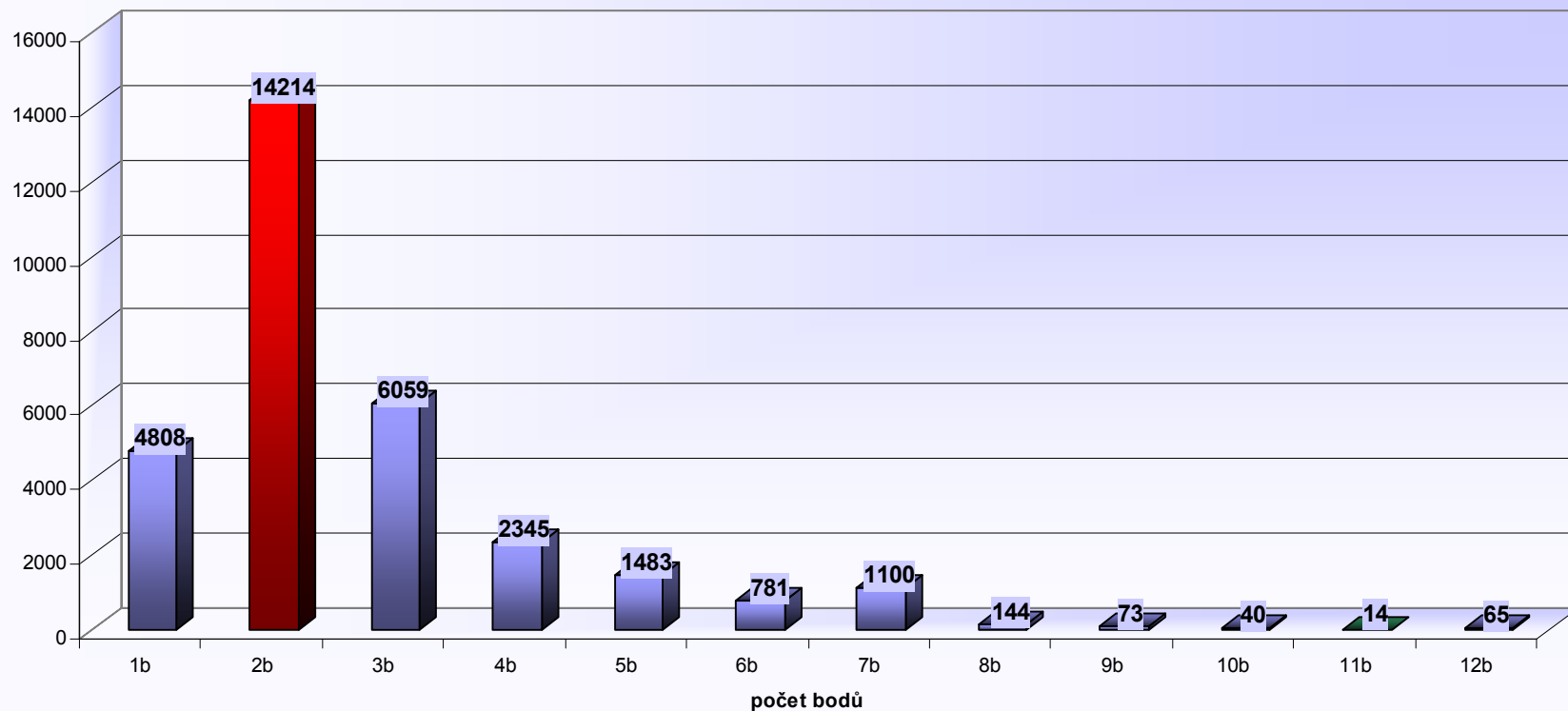
# Diference bodovaných řidičů za prosinec 2006

Kraj	1b		2b		3b		4b		5b		6b		7b		8b		9b		10b		11b		12b		bodovaných řidičů	
	[ ]	[%]	[ ]	[%]	[ ]	[%]	[ ]	[%]	[ ]	[%]	[ ]	[%]	[ ]	[%]	[ ]	[%]	[ ]	[%]	[ ]	[%]	[ ]	[%]	[ ]	[%]	[ ]	[%]
Hlavní město Praha	860	8,12	2170	27,48	1370	33,09	428	51,26	310	29,78	100	53,19	70	74,47	27	81,82	9	69,23	6	100,00	1	33,33	1	25,00	5352	21,54
Jihočeský kraj (17 ORP)	81	1,71	676	16,73	242	16,93	140	31,75	63	30,73	59	46,83	79	41,80	3	21,43	8	160,00	0	0,00	3	300,00	4	66,67	1358	12,12
Jihomoravský kraj (21 ORP)	615	6,88	1650	17,88	719	19,46	273	24,95	230	31,38	112	32,84	79	32,11	27	60,00	12	44,44	10	83,33	1	33,33	6	100,00	3734	15,33
Karlovarský kraj (7 ORP)	282	7,02	464	19,97	146	19,47	69	22,19	30	16,85	13	19,40	71	47,02	6	54,55	3	75,00	4	100,00	0	0,00	6	100,00	1094	13,99
Královéhradecký kraj (15 ORP)	310	7,94	727	19,03	248	16,29	131	30,25	103	26,01	33	20,12	59	43,38	9	75,00	4	80,00	3	150,00	0	0,00	6	100,00	1633	15,69
Liberecký kraj (10 ORP)	119	4,56	459	20,72	160	25,40	94	33,33	33	22,45	24	30,38	71	47,02	1	12,50	2	50,00	1		0		6	150,00	970	15,83
Moravskoslezský kraj (22 ORP)	658	6,16	1702	22,36	854	26,53	233	25,22	132	24,26	88	35,63	196	66,67	17	56,67	10	125,00	6	150,00	-1	-20,00	12	100,00	3907	16,57
Olomoucký kraj (13 ORP)	146	3,37	705	16,75	304	19,77	109	22,38	89	29,97	51	36,96	56	42,11	8	47,06	2	28,57	1	50,00	0	0,00	2	66,67	1473	13,19
Pardubický kraj (15 ORP)	195	9,37	835	32,13	246	36,61	80	36,70	42	32,06	15	19,23	41	48,81	3	75,00	1	50,00	1		0	0,00	3	150,00	1462	24,89
Plzeňský kraj (15 ORP)	180	4,65	676	15,27	227	18,26	101	22,60	70	14,08	35	36,08	88	51,16	8	57,14	0	0,00	-1	-33,33	4	400,00	7	46,67	1395	12,93
Středočeský kraj (26 ORP)	505	6,26	1301	15,32	557	18,79	252	26,42	150	27,47	86	36,75	112	34,46	12	44,44	7	87,50	1	25,00	3	100,00	5	35,71	2991	13,82
Ústecký kraj (16 ORP)	460	5,91	1549	24,05	465	23,64	234	30,47	123	23,47	64	34,97	101	40,73	15	57,69	11	64,71	6	66,67	2	66,67	2	18,18	3032	16,86
Vysočina (15 ORP)	187	6,21	496	16,98	181	20,22	78	27,37	48	29,81	29	40,28	52	57,78	3	75,00	0	0,00	0		1	100,00	5		1080	14,51
Zlínský kraj (13 ORP)	210	5,43	804	18,30	340	19,10	123	27,95	60	19,80	72	36,18	25	30,12	5	35,71	4	200,00	2	100,00	0	0,00	0	0,00	1645	14,83
Česká republika	4808	6,13	14214	20,13	6059	22,91	2345	29,61	1483	26,00	781	35,29	1100	45,91	144	55,60	73	67,59	40	78,43	14	41,18	65	70,65	31126	16,02

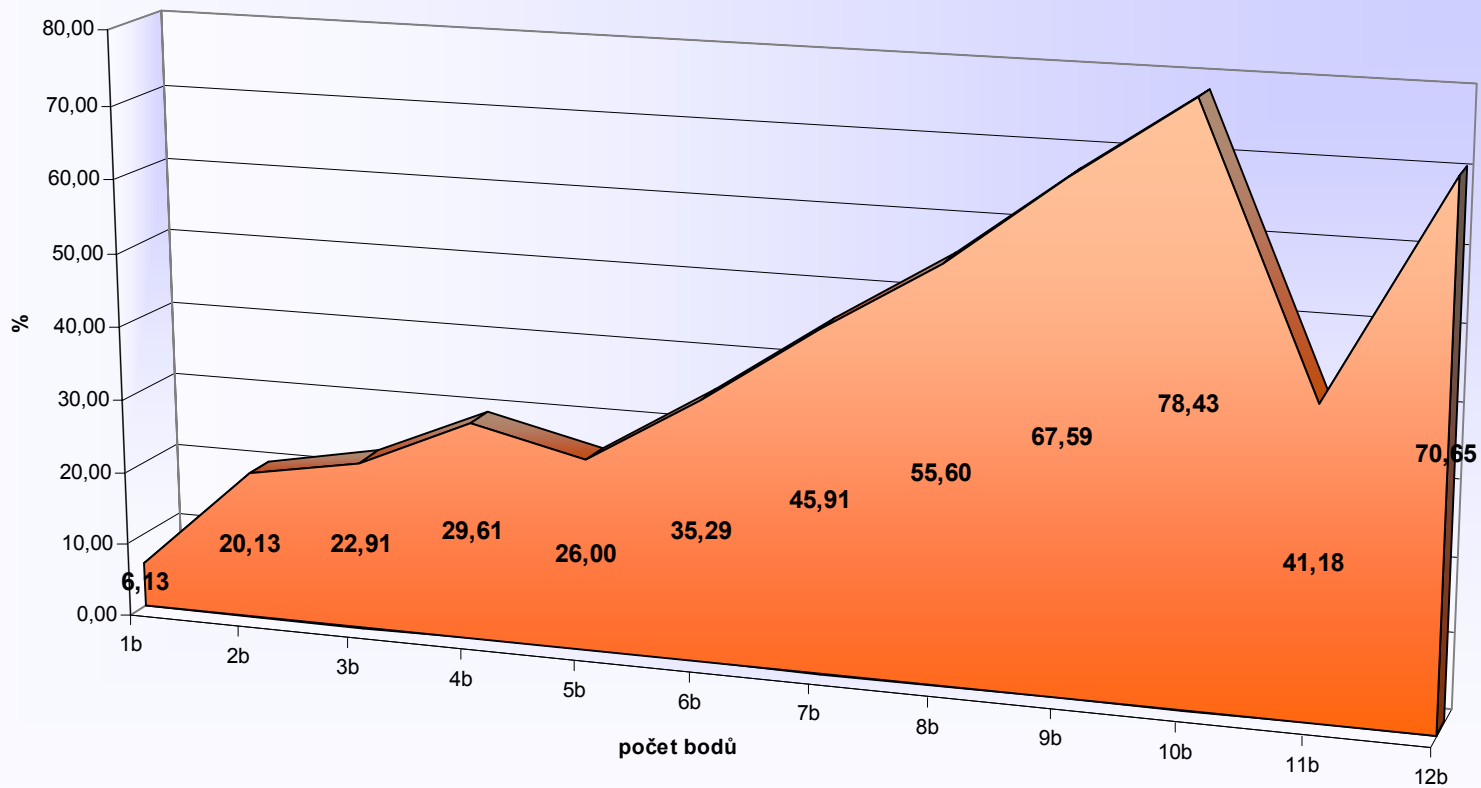
### Procentuální difference bodovaných řidičů za prosinec 2006 (dle krajů)



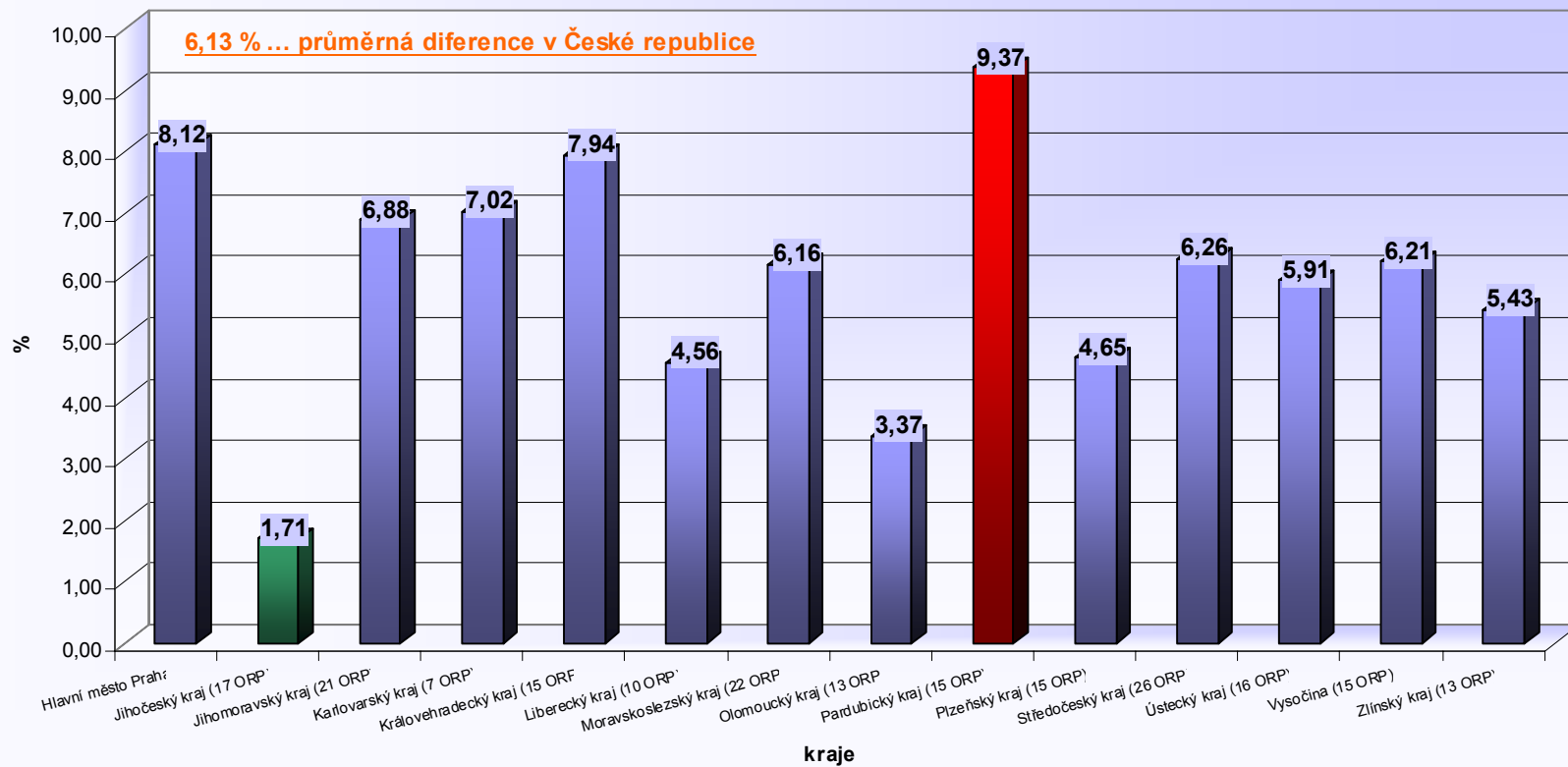
### Diference bodovaných řidičů za prosinec 2006 (dle počtu bodů)



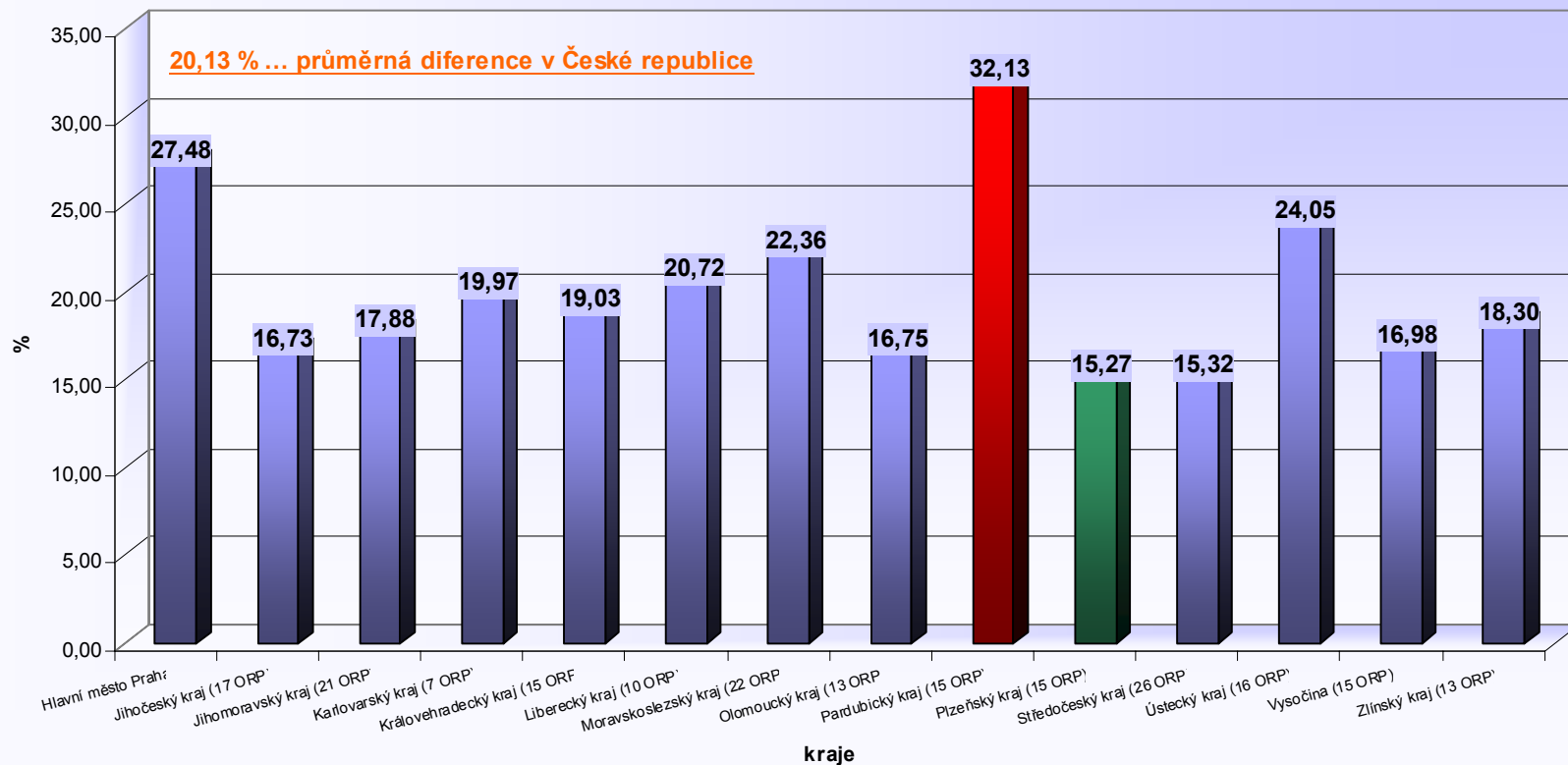
### Procentuální difference bodovaných řidičů za prosinec 2006 (dle počtu bodů)



### Procentuální diference "1-bodových" řidičů za prosinec 2006

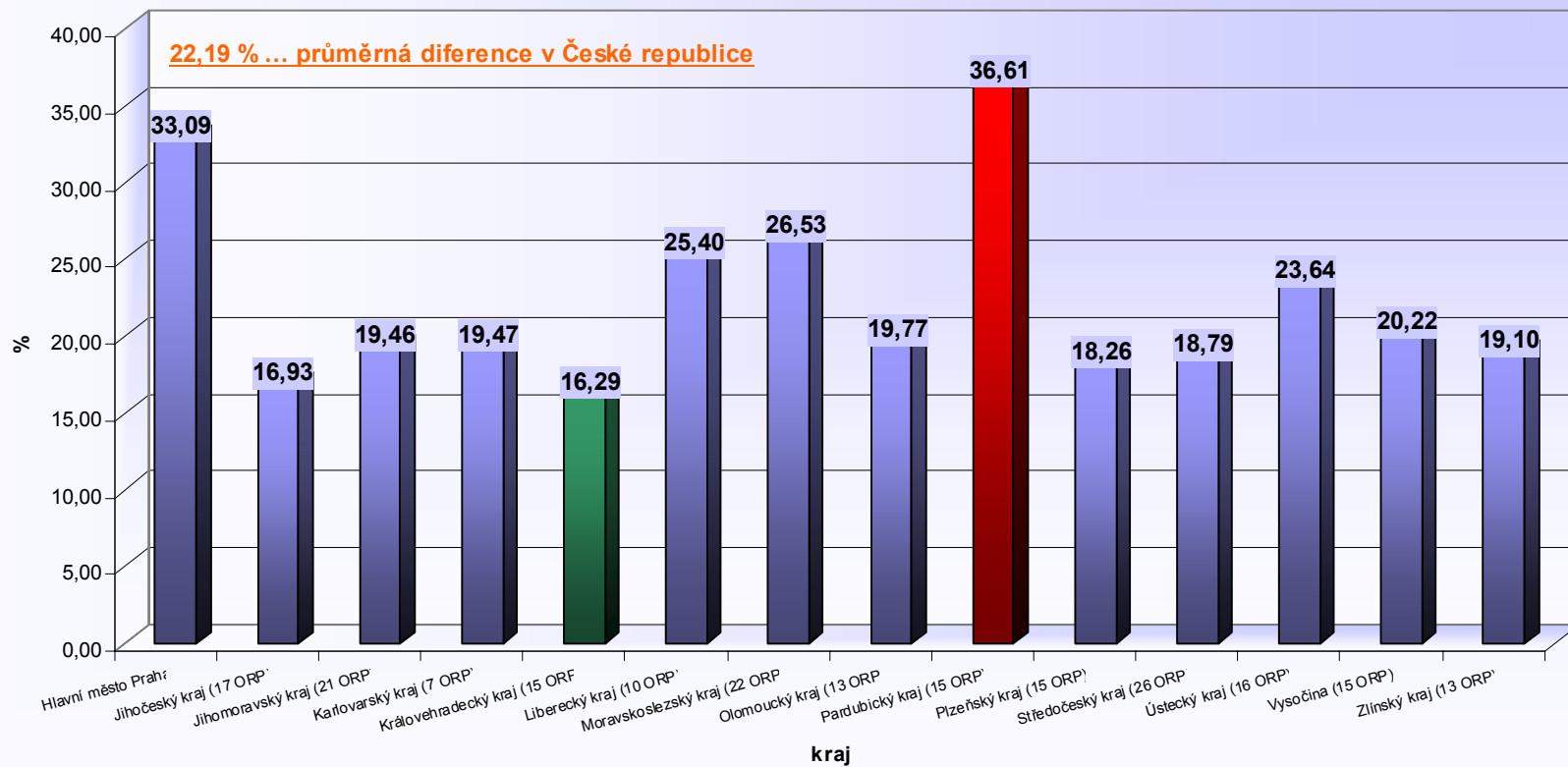


### Procentuální difference "2-bodových" řidičů za prosinec 2006

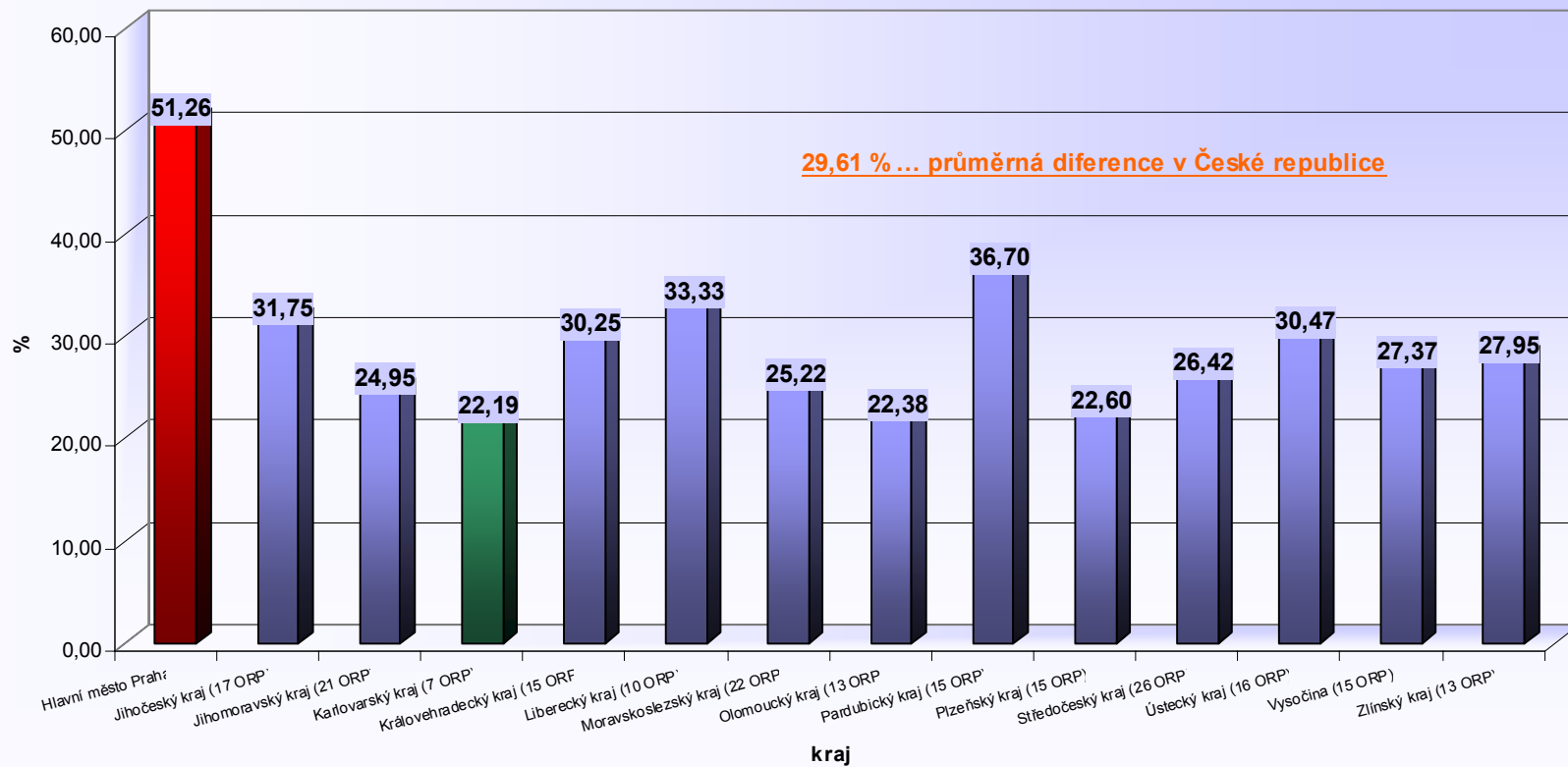




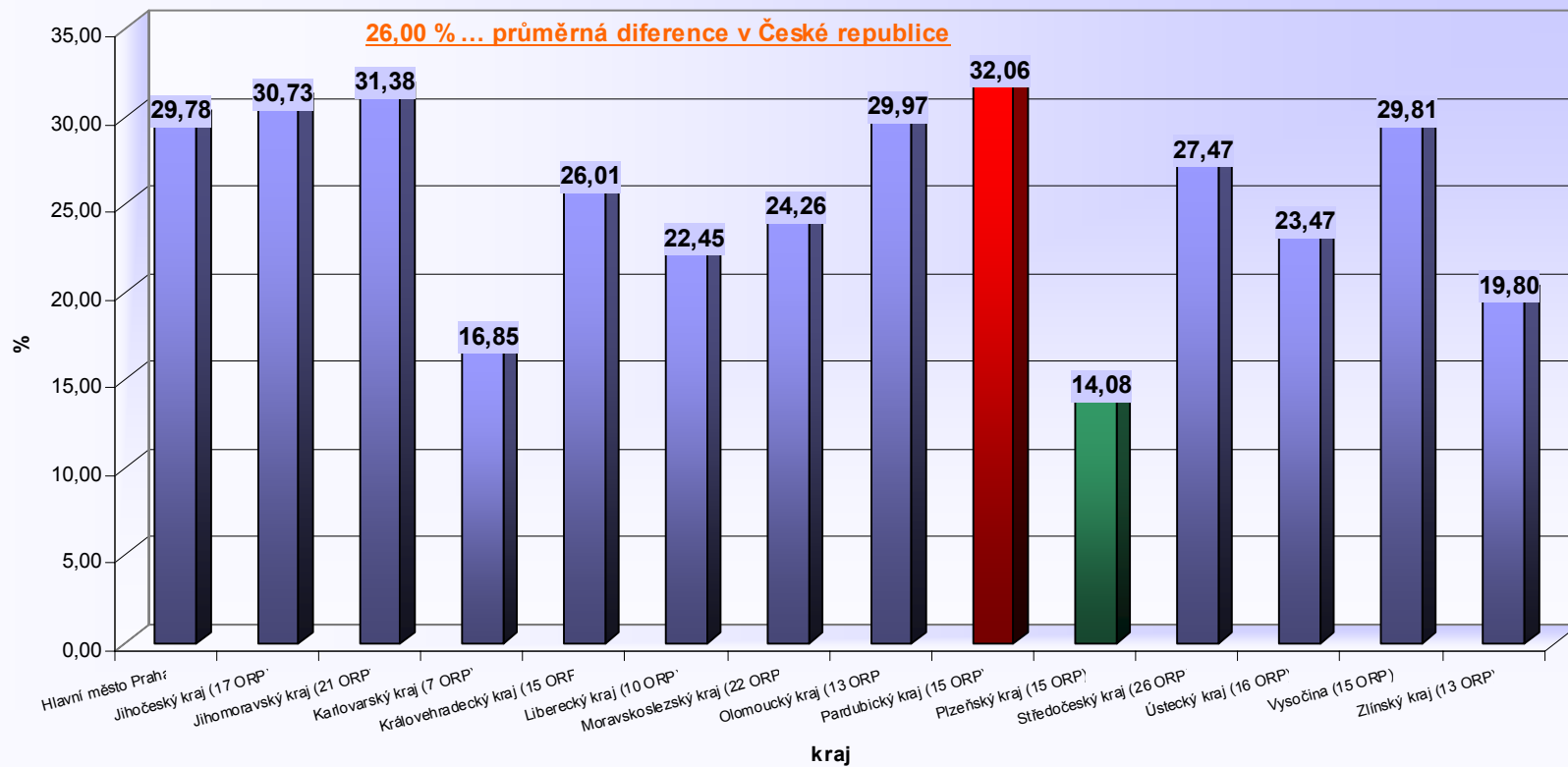
### Procentuální difference "3-bodových" řidičů za prosinec 2006



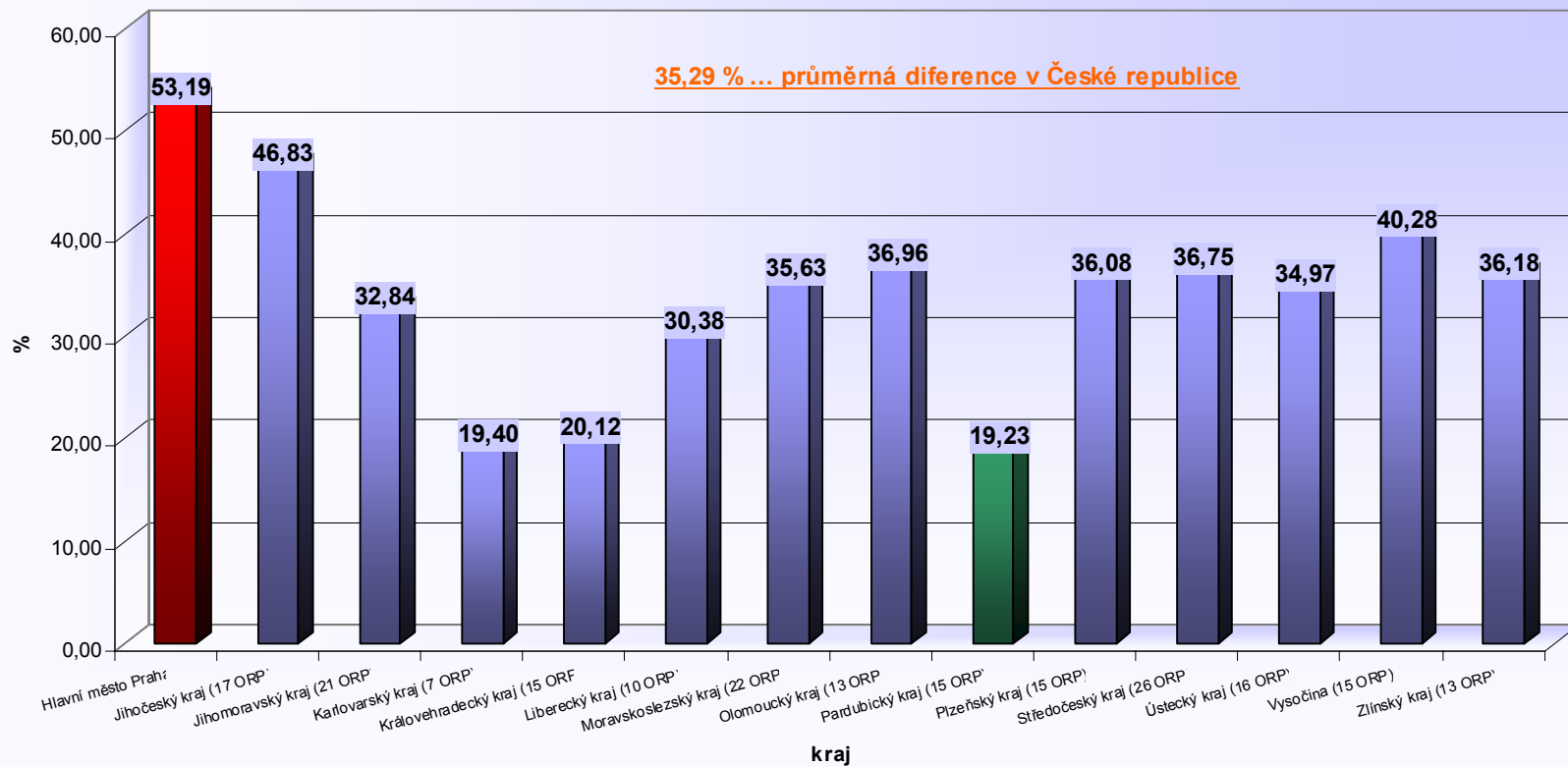
### Procentuální difference "4-bodových" řidičů za prosinec 2006



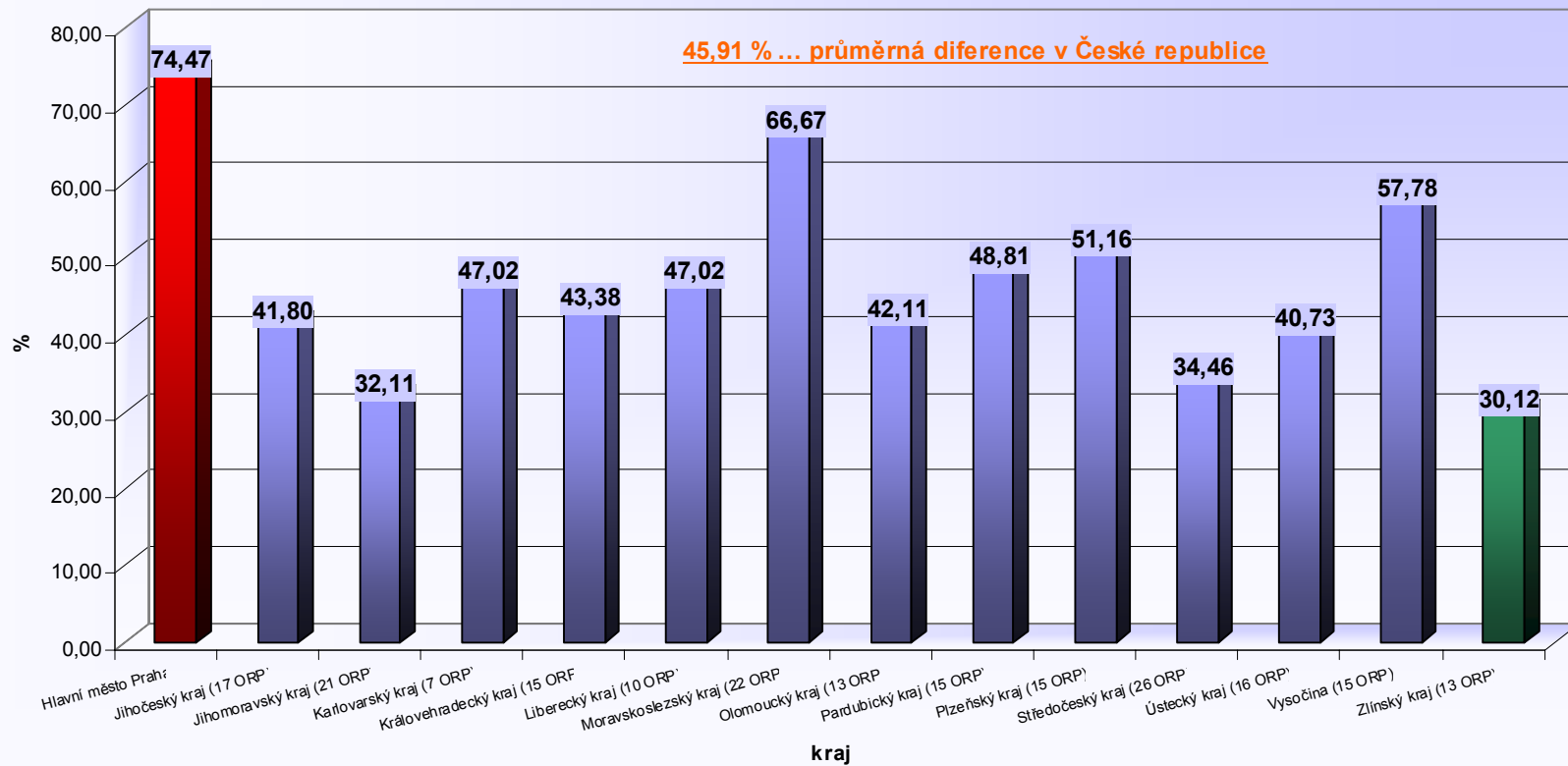
### Procentuální difference "5-bodových" řidičů za prosinec 2006



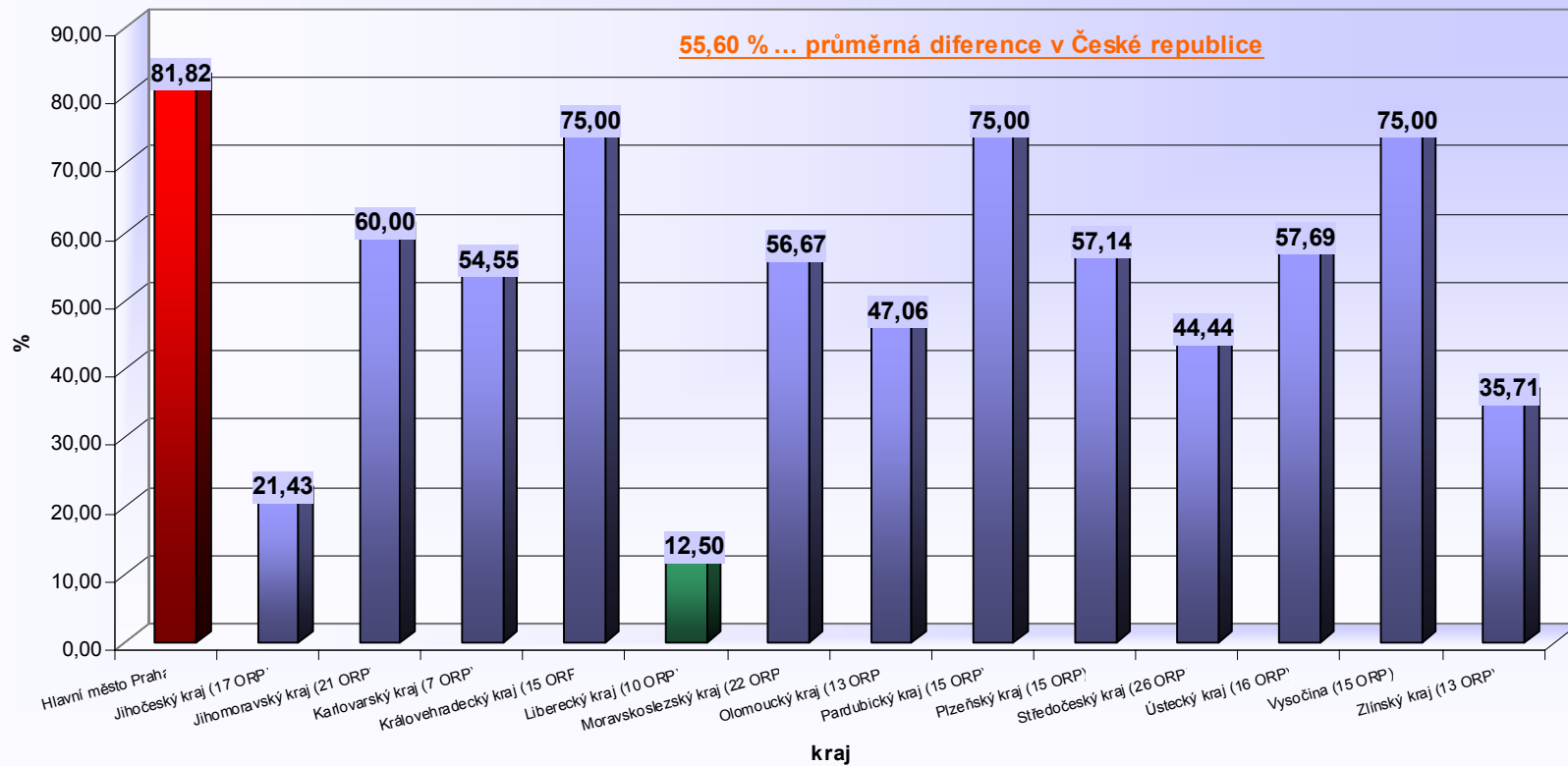
### Procentuální difference "6-bodových" řidičů za prosinec 2006



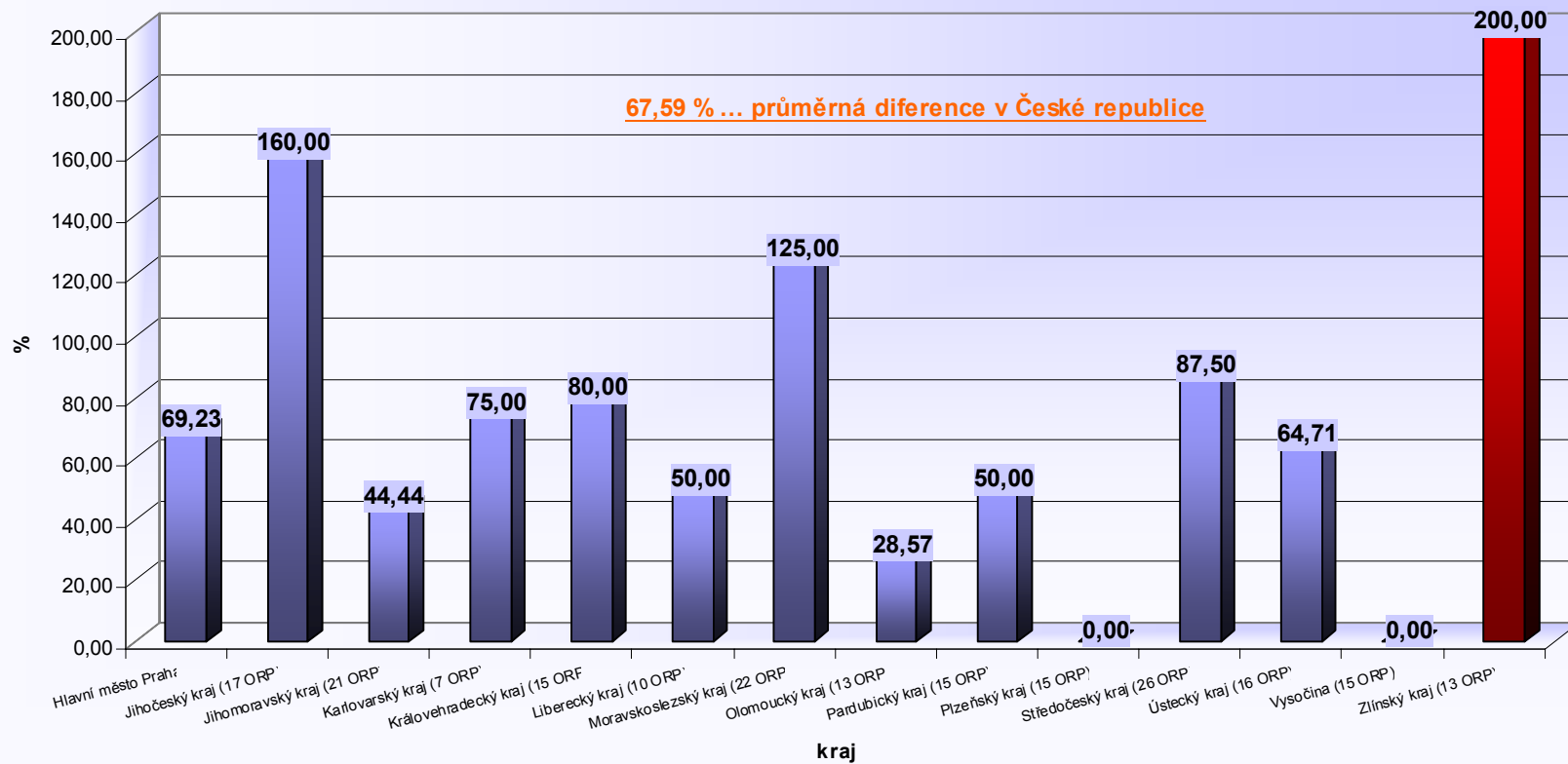
### Procentuální difference "7-bodových" řidičů za prosinec 2006

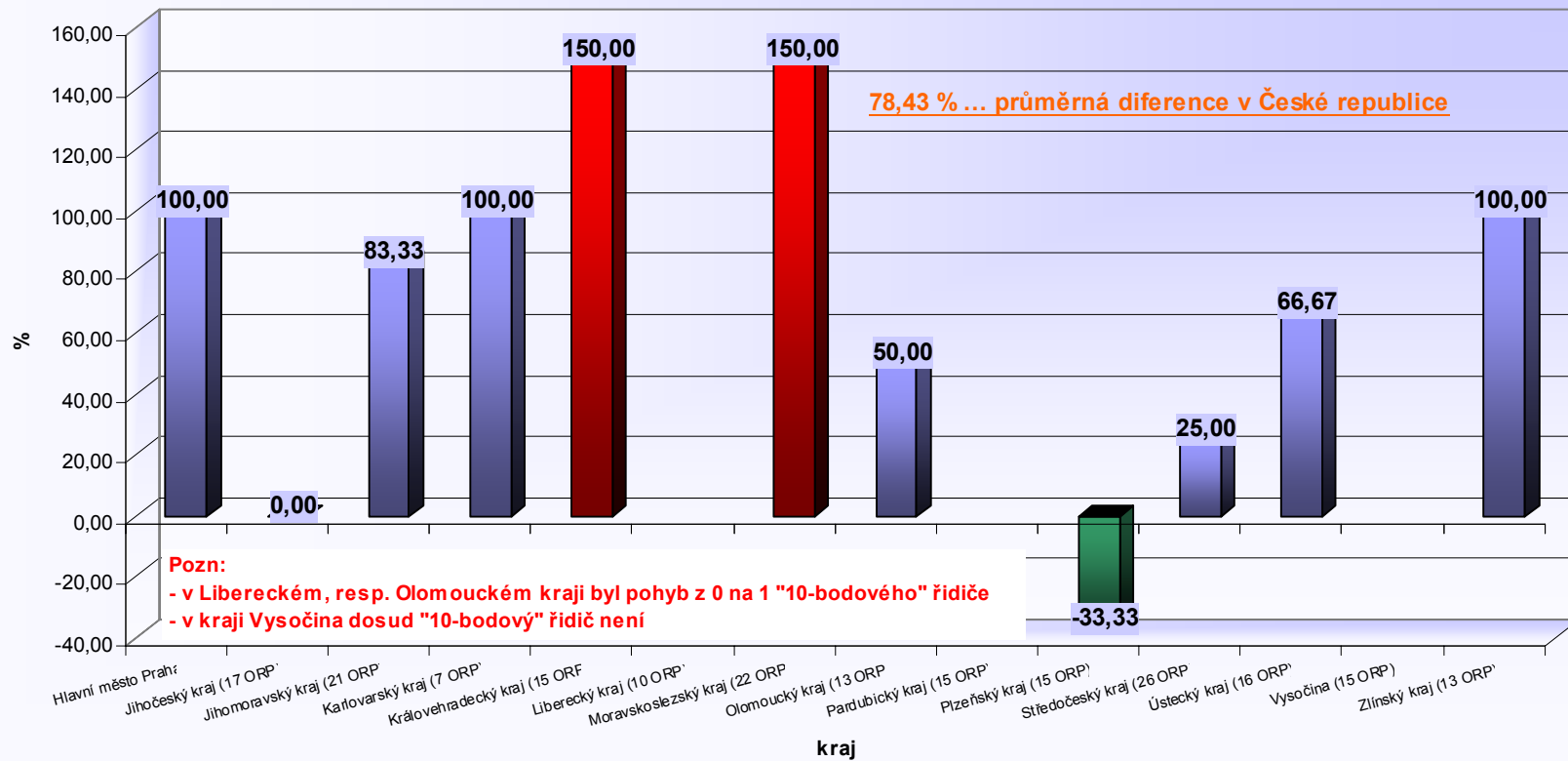


### Procentuální difference "8-bodových" řidičů za prosinec 2006



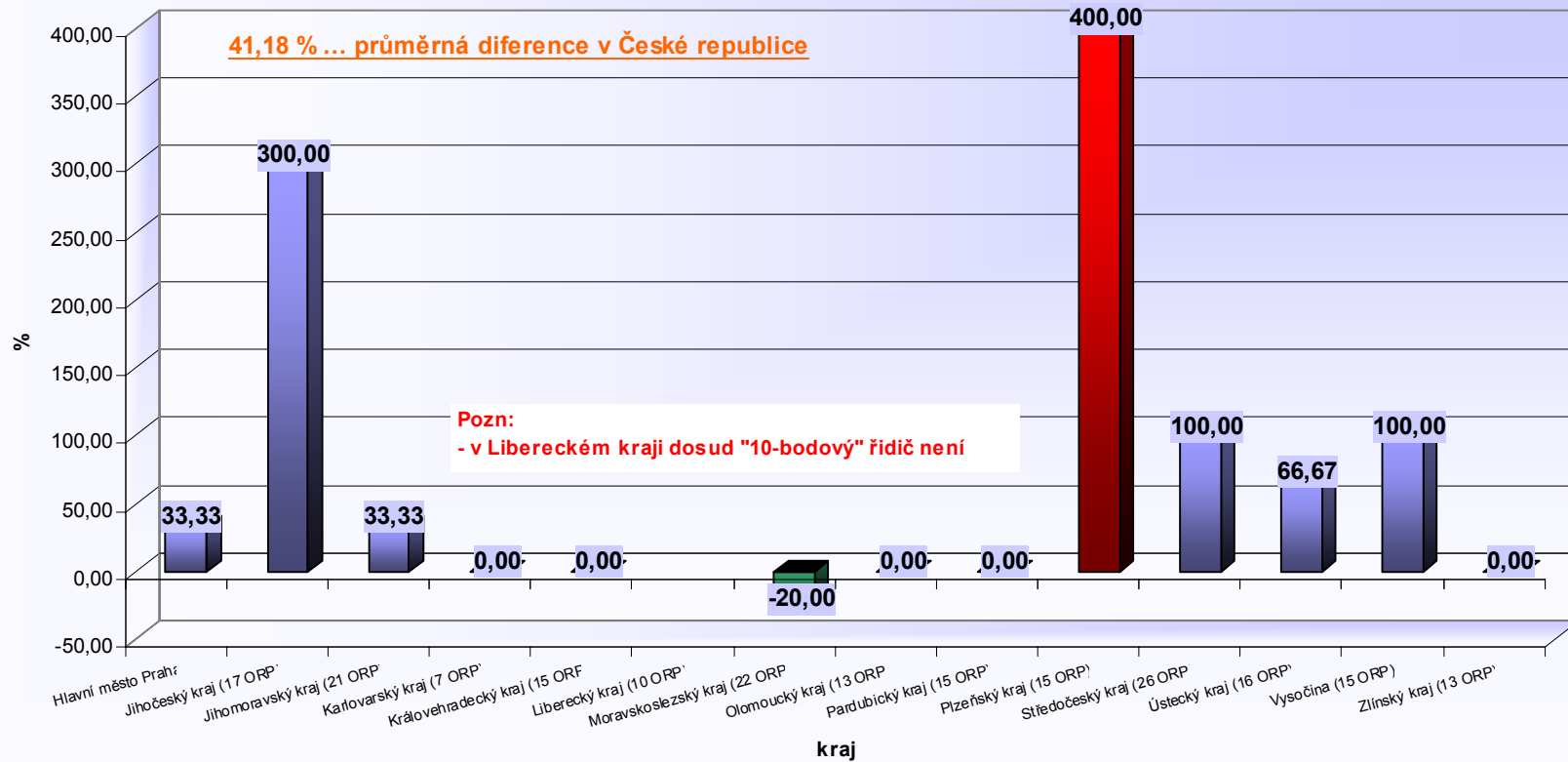
### Procentuální difference "9-bodových" řidičů za prosinec 2006



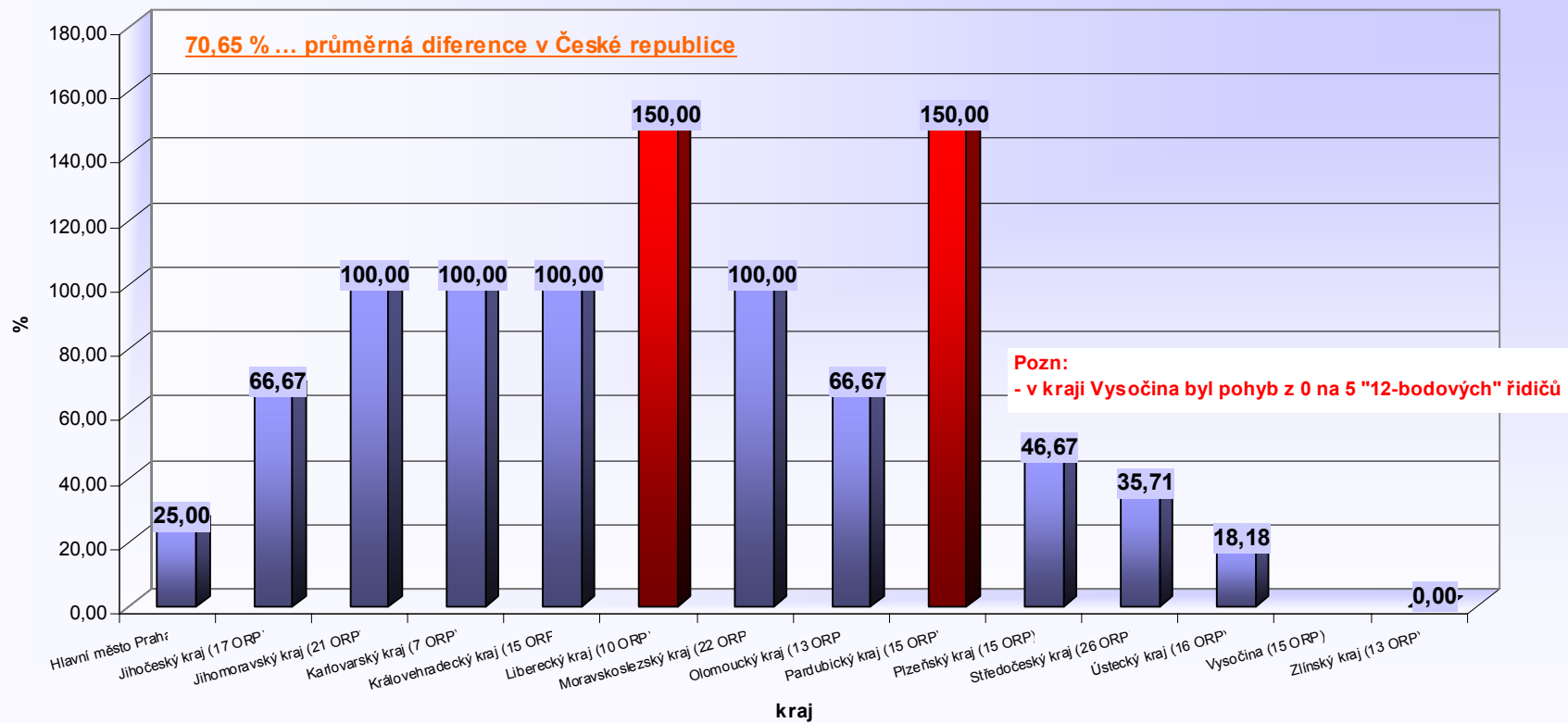
Procentuální difference "10-bodových" řidičů za prosinec 2006



### Procentuální difference "11-bodových" řidičů za prosinec 2006



### Procentuální difference "12-bodových" řidičů za prosinec 2006



# Statistiky (nejen) „bodového systému“ obsahuje odkaz

[http://www.mdcz.cz/cs/Silnicni\\_doprava/Ridicke\\_prukazy\\_Autoskoly/Statistiky/Statistiky.htm](http://www.mdcz.cz/cs/Silnicni_doprava/Ridicke_prukazy_Autoskoly/Statistiky/Statistiky.htm),

který lze najít na stránkách Ministerstva dopravy (viz následující obr.):

**KROK 1**

**KROK 2**

**KROK 3**

- Statistiky k bodovému hodnocení
- Statistiky činnosti na úseku agend řídičů