

# Informace

o stavu bodového systému v České republice v září 2007

## BODOVÁNÍ ŘIDIČI

Informace obsažené v tomto dokumentu souvisejí s bodovanými řidiči (tzn. že se dopustili přestupku / trestného činu započítávaného do bodového hodnocení), podklady ohledně bodovaných přestupků a trestných činů jsou k dispozici na [www stránce http://www.mdcz.cz/cs/Silnicni\\_doprava/Ridicke\\_prukazy\\_Autoskoly/Statistiky/sbh](http://www.mdcz.cz/cs/Silnicni_doprava/Ridicke_prukazy_Autoskoly/Statistiky/sbh) Ministerstva dopravy.

### ***Struktura uváděných informací:***

- 2 ... Počet bodovaných řidičů
- 3 ... Počet bodovaných řidičů / počtu registrovaných řidičů
- 4 ... Přírůstky za aktuální měsíc
- 5-6 ... Specifikace bodovaných řidičů podle počtu zaevidovaných bodů
- 7-8 ... Specifikace bodovaných řidičů podle věku
- 9 ... Specifikace bodovaných řidičů podle roku udělení řidičského oprávnění
- 10 ... Specifikace bodovaných řidičů podle pohlaví, vytíženost ORP
- 11 ... Odečítání bodů
- 12 ... Bodování cizí státní příslušníci
- 13 ... Extrémní případy bodovaných řidičů v ORP
- 14 ... Extrémní případy bodovaných cizích státních příslušníků v ORP
- 15-16 ... Detailní přehled poměrného počtu řidičů s 1 – 12 body

### ***Krajské statistické výstupy:***

- 17-18 ... Hlavní město Praha, Jihočeský kraj
- 19-20 ... Jihomoravský kraj
- 21-22 ... Karlovarský kraj
- 23-24 ... Královéhradecký kraj
- 25-26 ... Liberecký kraj
- 27-28 ... Moravskoslezský kraj
- 29-30 ... Olomoucký kraj
- 31-32 ... Pardubický kraj
- 33-34 ... Plzeňský kraj
- 35-36 ... Středočeský kraj
- 37-38 ... Ústecký kraj
- 39-40 ... kraj Vysočina
- 41-42 ... Zlínský kraj



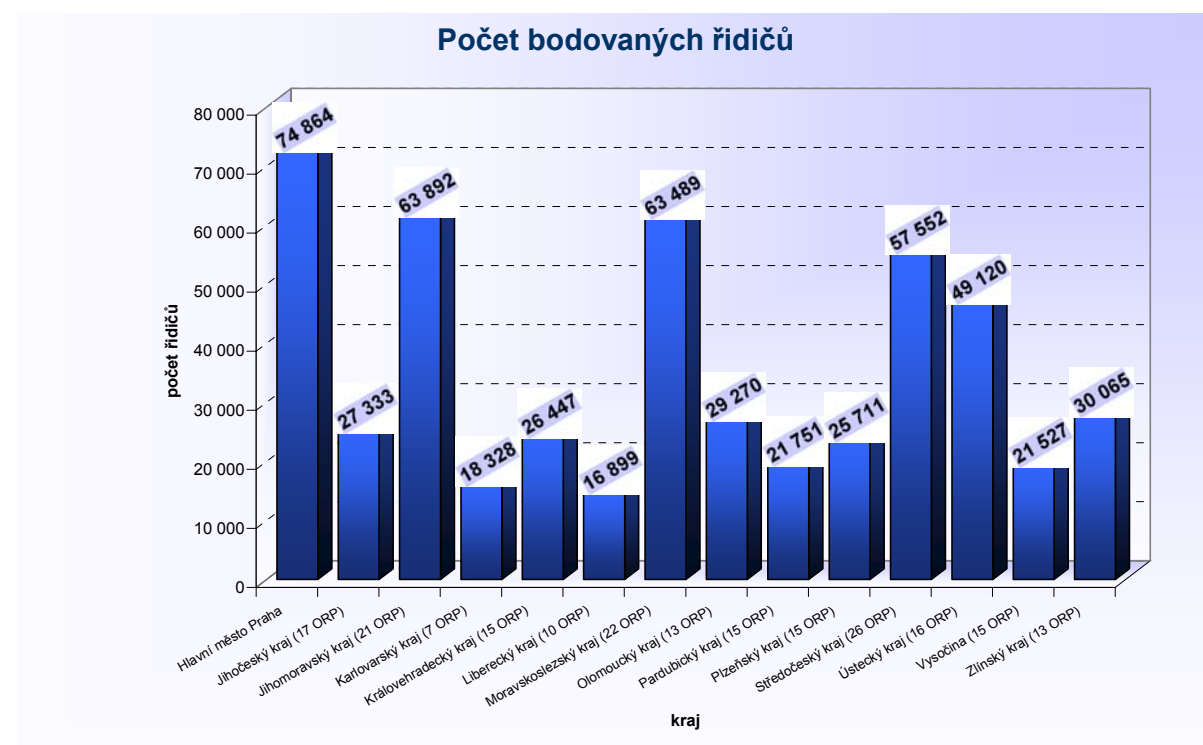
Obecními úřady obcí s rozšířenou působností bylo v září 2007 (stav k 30.9.2007) v Centrálním registru řidičů evidováno **526 248 řidičů**, kteří se dopustili přestupku (trestného činu) započítávaného do bodového hodnocení řidiče, tzn. že **má na svém kontě nějaký bod**. Výše uvedené odpovídá **8,38 % z registrovaných řidičů**, tzn. **každý 12. řidič**.

Celkový počet evidovaných bodovaných řidičů v jednotlivých krajích je zřetelný z následující tabulky.

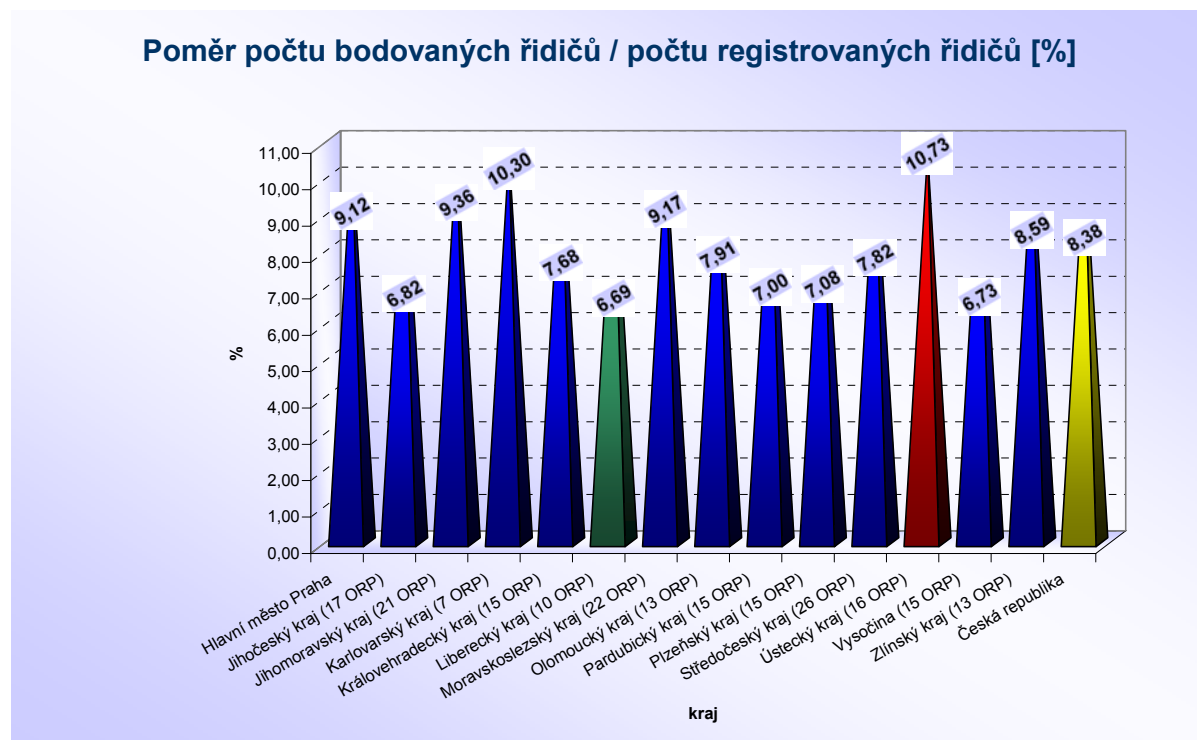
Kraj	1b	2b	3b	4b	5b	6b	7b	8b	9b	10b	11b	12b	bodovaných řidičů	bodovaných řidičů / registrovaných řidičů [%]	průměrný počet bodovaných řidičů / ORP
Hlavní město Praha	16 938	26 913	13 893	6 499	4 560	2 243	1 759	767	422	285	190	395	74 864	9,12	-
Jihočeský kraj (17 ORP)	7 793	10 145	3 818	1 967	951	790	1 328	169	93	66	46	167	27 333	6,82	1 608
Jihomoravský kraj (21 ORP)	13 476	25 021	10 192	5 181	3 407	2 402	2 232	693	425	290	141	432	63 892	9,36	3 042
Karlovarský kraj (7 ORP)	7 688	5 192	1 895	1 163	621	402	922	127	90	45	35	148	18 328	10,30	2 618
Královéhradecký kraj (15 ORP)	6 742	10 374	3 634	2 026	1 254	817	1 046	193	108	82	34	137	26 447	7,68	1 763
Liberecký kraj (10 ORP)	3 912	6 836	2 167	1 335	632	517	1 078	114	76	35	22	175	16 899	6,69	1 690
Moravskoslezský kraj (22 ORP)	17 752	21 372	11 340	4 428	2 672	1 812	2 716	481	300	176	93	347	63 489	9,17	2 886
Olomoucký kraj (13 ORP)	7 371	11 474	4 354	2 158	1 328	849	1 103	219	128	83	51	152	29 270	7,91	2 252
Pardubický kraj (15 ORP)	4 019	9 993	2 897	1 908	985	606	907	148	97	32	36	123	21 751	7,00	1 450
Plzeňský kraj (15 ORP)	6 166	10 545	3 333	1 984	1 282	683	1 163	178	108	62	44	163	25 711	7,08	1 714
Středočeský kraj (26 ORP)	13 386	22 751	8 685	4 688	2 448	1 665	2 655	443	254	151	90	336	57 552	7,82	2 214
Ústecký kraj (16 ORP)	13 513	18 565	5 911	3 878	2 247	1 412	2 187	428	312	163	126	378	49 120	10,73	3 070
Vysočina (15 ORP)	4 984	9 760	2 871	1 493	788	541	727	137	66	38	28	94	21 527	6,73	1 435
Zlínský kraj (13 ORP)	6 599	12 167	5 101	2 123	1 290	1 230	972	230	128	76	40	109	30 065	8,59	2 313
Česká republika	130 339	201 108	80 091	40 831	24 465	15 969	20 795	4 327	2 607	1 584	976	3 156	526 248	8,38	2 158

pozn.: \* mimo hlavní město Praha

Následující graf obsahuje počty evidovaných bodovaných řidičů v jednotlivých krajích bez ohledu na počet bodů. **Nejvíce bodovaných řidičů je evidováno v Praze.**



Při přepočtu na registrované řidiče je zřejmé, že **nejvyšší podíl bodovaných řidičů je v Ústeckém kraji, nejnižší naopak v kraji Libereckém**. Je-li v daném kraji vyšší či nižší poměr počtu bodovaných řidičů k řidičům registrovaným lze snadno zjistit podle republikového průměru, který je mj. uveden v následujícím grafu.



Maximální a minimální hodnoty, podílů mezi bodovanými a registrovanými řidiči, obecních úřadů obcí s rozšířenou působností v jednotlivých krajích jsou uvedeny v následující tabulce. Rozdílné a průměrné hodnoty jsou rovněž jejím obsahem.

Kraj	max	min	rozdíl	průměr
Hlavní město Praha	-	-	-	9,12
Jihočeský kraj (17 ORP)	18,44	4,44	14,00	6,82
Jihomoravský kraj (21 ORP)	12,24	5,29	6,96	9,36
Karlovarský kraj (7 ORP)	27,43	6,97	20,46	10,30
Královehradecký kraj (15 ORP)	9,58	5,33	4,26	7,68
Liberecký kraj (10 ORP)	9,71	4,43	5,28	6,69
Moravskoslezský kraj (22 ORP)	26,59	6,17	20,42	9,17
Olomoucký kraj (13 ORP)	11,84	5,86	5,98	7,91
Pardubický kraj (15 ORP)	8,82	5,13	3,69	7,00
Plzeňský kraj (15 ORP)	8,11	4,46	3,66	7,08
Středočeský kraj (26 ORP)	11,22	4,25	6,97	7,82
Ústecký kraj (16 ORP)	15,46	6,30	9,15	10,73
Vysočina (15 ORP)	10,44	3,87	6,58	6,73
Zlínský kraj (13 ORP)	10,86	6,23	4,63	8,59
Česká republika	-	-	-	8,38



Přírůstky za sledovaný měsíc obsahuje níže uvedená tabulka. Přírůstky ve 2 následujících tabulkách mohou nabývat záporných hodnot, např. řidič s 10 body spáchá přestupek za 2 body a přesune se do kategorie 12 bodových řidičů, dochází k odečtení 4 bodů (viz dále) apod.

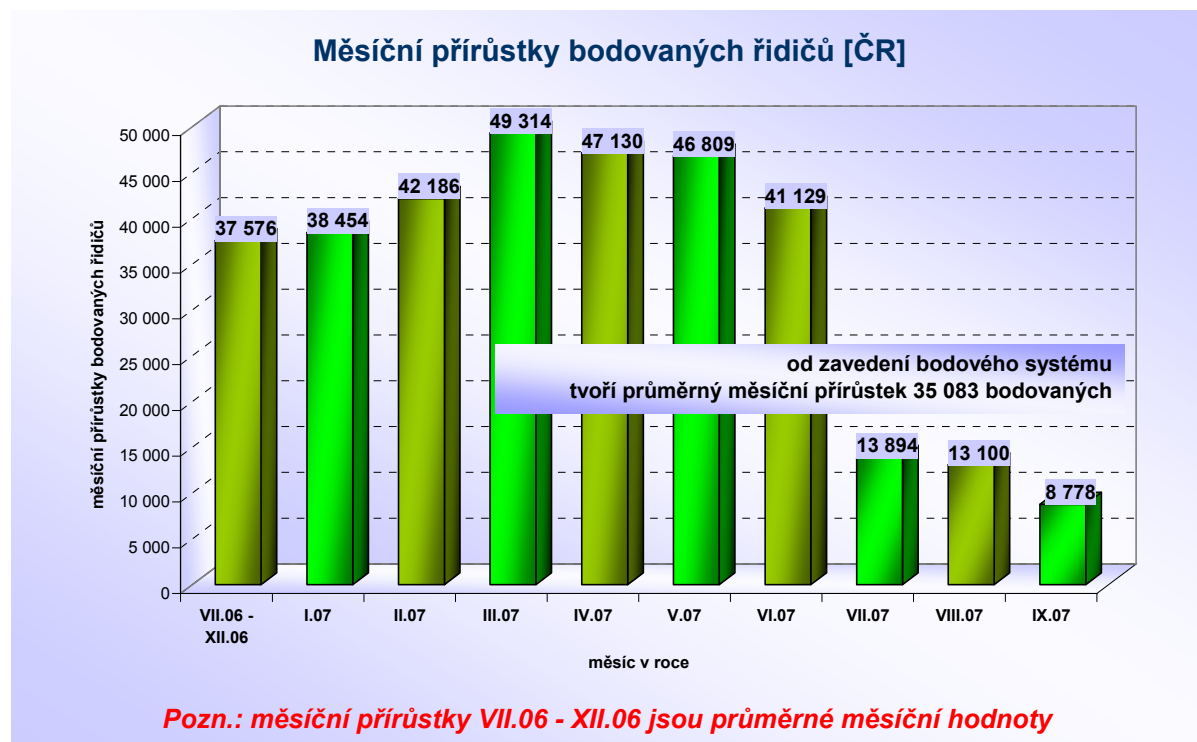
Kraj	1b	2b	3b	4b	5b	6b	7b	8b	9b	10b	11b	12b	bodovaných řidičů	bodovaných řidičů / registrovaných řidičů [%]	průměrný počet bodovaných řidičů / ORP
Hlavní město Praha	-766	753	-46	611	316	246	227	124	67	43	46	83	1 704	0,21	-
Jihočeský kraj (17 ORP)	-215	188	69	117	54	60	150	16	16	12	6	27	500	0,12	29
Jihomoravský kraj (21 ORP)	-329	595	137	370	210	277	299	100	66	60	23	85	1 893	0,28	90
Karlovarský kraj (7 ORP)	-211	-78	25	57	16	36	110	14	14	4	0	26	13	0,01	2
Královéhradecký kraj (15 ORP)	-111	458	75	138	96	86	100	26	19	17	4	24	932	0,27	62
Liberecký kraj (10 ORP)	-271	315	70	94	46	50	80	16	12	2	0	21	435	0,17	44
Moravskoslezský kraj (22 ORP)	-1 374	24	254	255	146	163	255	52	45	20	4	64	-92	-0,01	-4
Olomoucký kraj (13 ORP)	-253	86	161	138	53	53	124	45	21	17	13	31	489	0,13	38
Pardubický kraj (15 ORP)	-336	22	75	112	68	50	74	16	9	7	8	20	125	0,04	8
Plzeňský kraj (15 ORP)	-342	-44	7	67	31	57	79	27	17	9	4	22	-66	-0,02	-4
Středočeský kraj (26 ORP)	-358	365	55	341	171	210	262	78	34	16	11	73	1 258	0,17	48
Ústecký kraj (16 ORP)	-431	40	80	189	151	148	244	58	61	29	13	70	652	0,14	41
Vysočina (15 ORP)	-199	94	34	83	45	58	96	19	9	5	5	17	266	0,08	18
Zlínský kraj (13 ORP)	-108	99	153	128	75	118	102	35	33	13	5	16	669	0,19	51
<b>Česka republika</b>	<b>-5 304</b>	<b>2 917</b>	<b>1 149</b>	<b>2 700</b>	<b>1 478</b>	<b>1 612</b>	<b>2 202</b>	<b>626</b>	<b>423</b>	<b>254</b>	<b>142</b>	<b>579</b>	<b>8 778</b>	<b>0,14</b>	<b>33</b>

pozn.: \* mimo hlavní město Praha

Pro názornost jsou v níže uvedené tabulce uvedeny přírůstky za předcházející měsíce. Měsíční přírůstky za období od VII. 06 do XII. 06 jsou průměrné měsíční hodnoty.

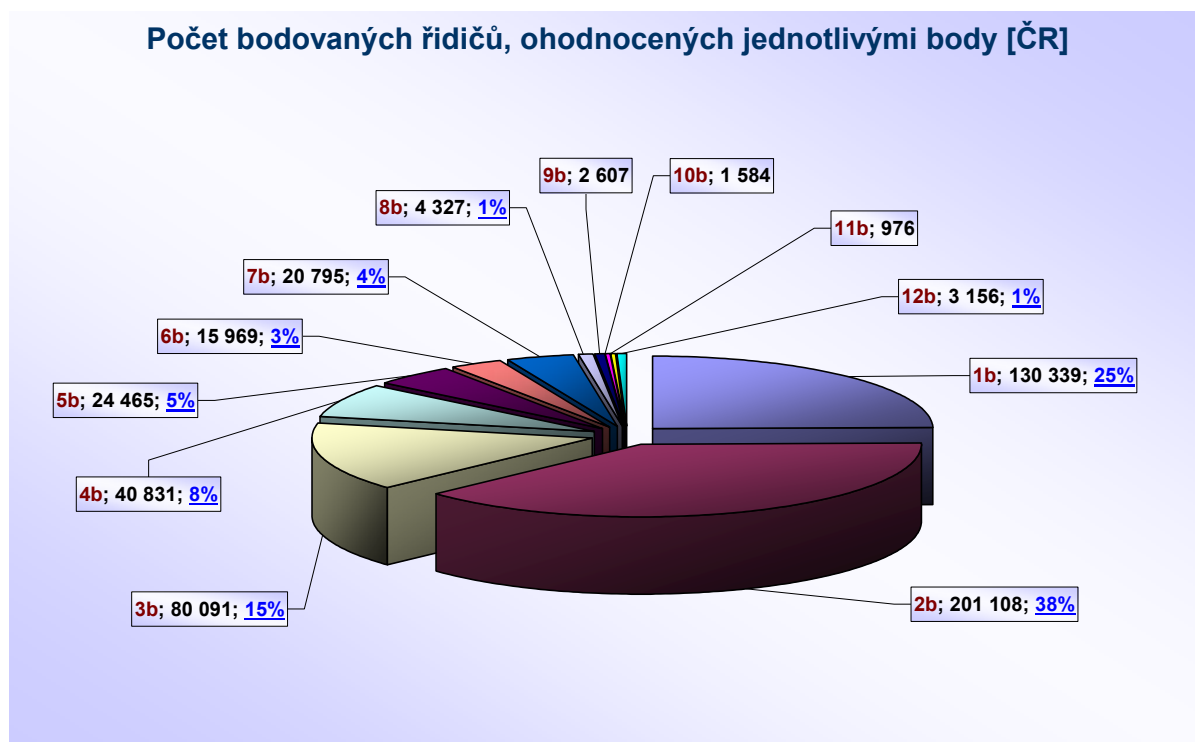
měsíční přírůstky [ČR]	1b	2b	3b	4b	5b	6b	7b	8b	9b	10b	11b	12b	bodovaných řidičů	bodovaných řidičů / registrovaných řidičů [%]
VII.06 - XII.06	13 883	14 139	5 417	1 711	1 198	499	583	67	30	15	8	26	37 576	0,5652
I.07	8 725	15 222	6 438	3 209	1 704	1 051	1 557	199	124	55	44	126	38 454	0,5745
II.07	9 551	17 040	6 932	3 139	2 019	1 150	1 656	288	147	83	39	142	42 186	0,6285
III.07	11 330	19 692	7 746	3 737	2 318	1 408	2 086	330	213	141	80	233	49 314	0,7341
IV.07	10 666	19 018	6 822	3 761	2 234	1 449	1 997	418	239	133	105	288	47 130	0,6986
V.07	10 534	18 105	7 009	3 962	2 259	1 601	1 911	483	299	200	115	331	46 809	0,7008
VI.07	8 294	14 869	6 588	3 939	2 325	1 515	2 068	531	298	195	125	382	41 129	0,5942
VII.07	-3 676	5 262	2 805	3 101	1 454	1 545	1 861	473	325	182	140	422	13 894	0,7274
VIII.07	-3 078	4 150	2 098	3 019	1 488	1 644	1 961	576	358	250	138	496	13 100	0,2091
IX.07	-5 304	2 917	1 149	2 700	1 478	1 612	2 202	626	423	254	142	579	8 778	0,1210

V uplynulém měsíci byl evidován **kladný přírůstek** v podobě **8 778 bodovaných řidičů**. Detailní informace z předcházejících měsíců jsou patrné z následujícího grafu.

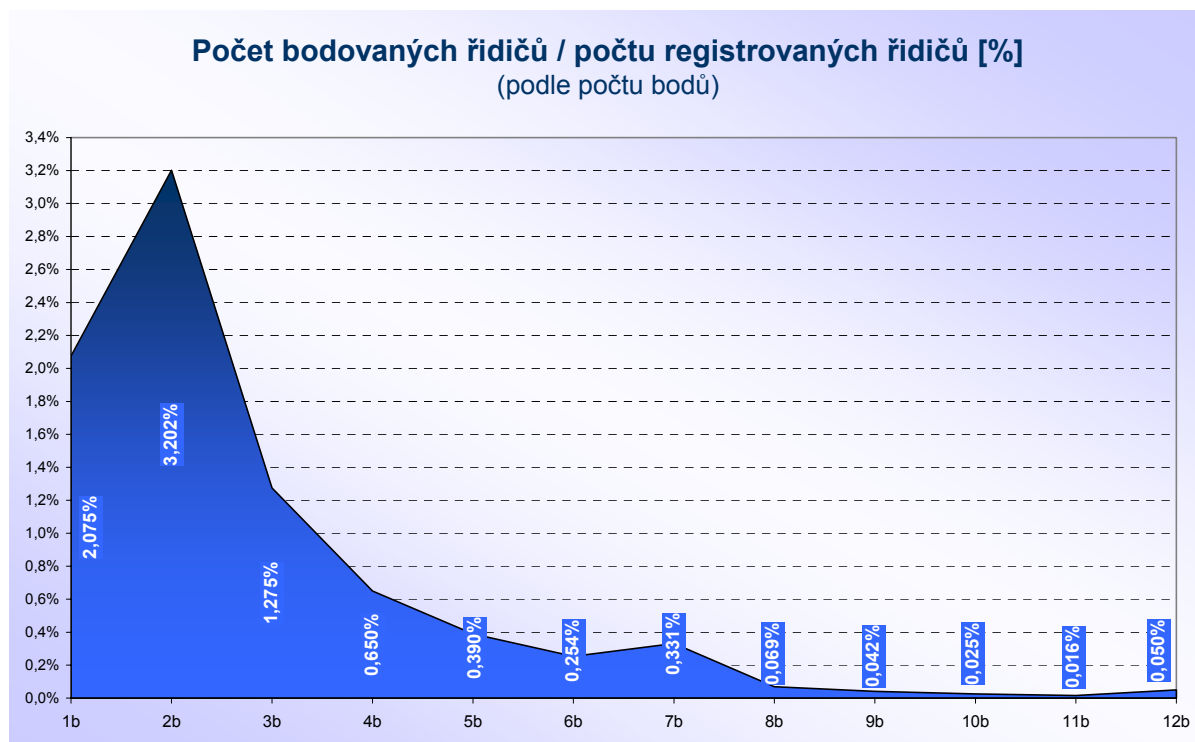


**Největší skupinu** tvoří řidiči, kteří **dosáhli 2 bodů (38%)**, tzn. že spáchali 1, maximálně 2 přestupky, které se započítávají do bodového hodnocení řidiče. Počet řidičů, kteří dosáhli 12 bodů je vyšší než skupiny řidičů, kteří dosáhli 9, 10, resp. 11 bodů.

Skupinu **12 bodových řidičů** tvoří **168 žen (5,3%)** a **2 988 mužů (94,7%)**.



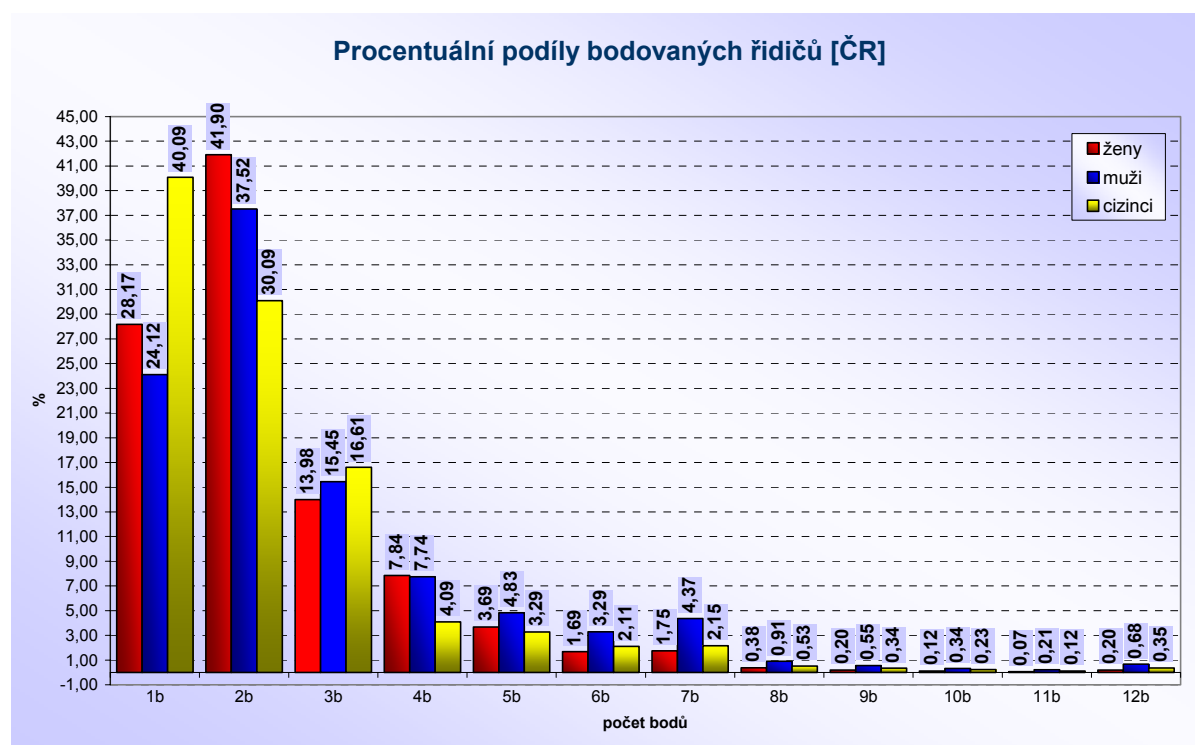
Při přepočtu na registrované řidiče jsou pak jednotlivé skupiny rozloženy následujícím způsobem. *Poměr počtu bodovaných řidičů, kteří dosáhli 12 bodů je 0,050%!!!*



Níže uvedený graf znázorňuje procentuální podíly bodovaných řidičů v členění ženy, muži a cizinci.

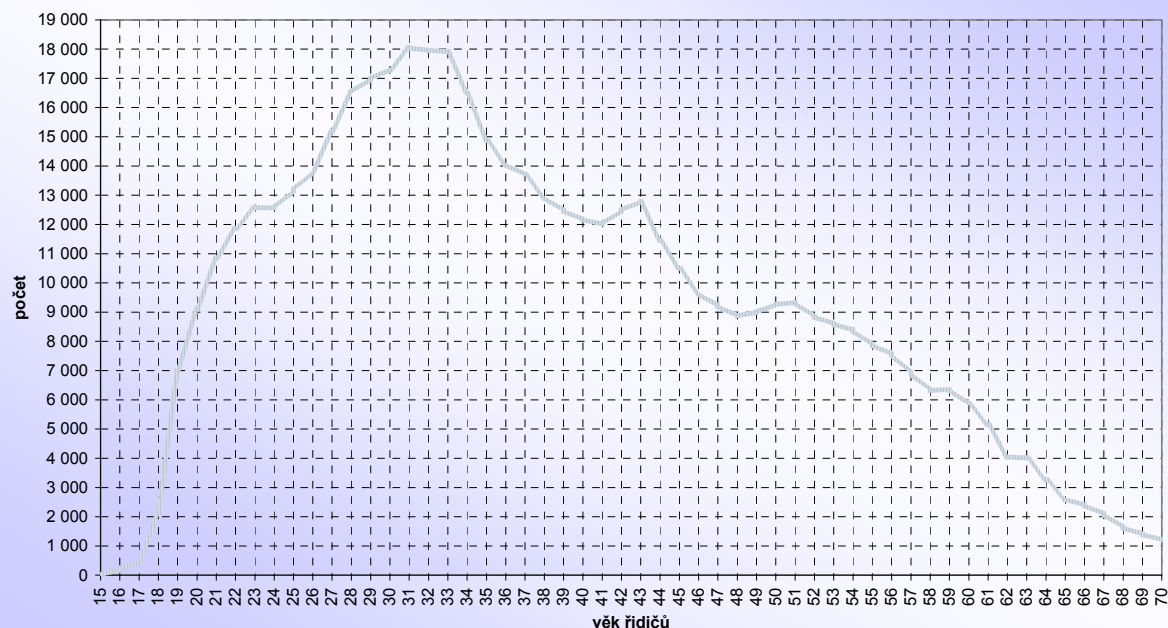
Zatímco řidiči České republiky mají na svém kontě nejvíce 2 body, u cizinců je to jeden bod (40,09%). Z toho je patrné, že se cizinci dopouštějí spíše drobnějších prohřešků, které jsou hodnoceny pouze 1 bodem (je zřejmé, že se nejedná o překročení nejvyšší dovolené rychlosti, protože ta je hodnocena 2, 3, resp. 5 body).

Při porovnání mužů a žen lze konstatovat, že procentuální podíly jsou u žen vyšší v kategoriích s 1 a 2 body a mírně taky v kategorii se 4 body. Dá se říci, že muži mají na svém kontě více bodů než ženy (co do kumulace), tzn. 5 bodů a více (mírně rovněž v kategorii se 3 body).



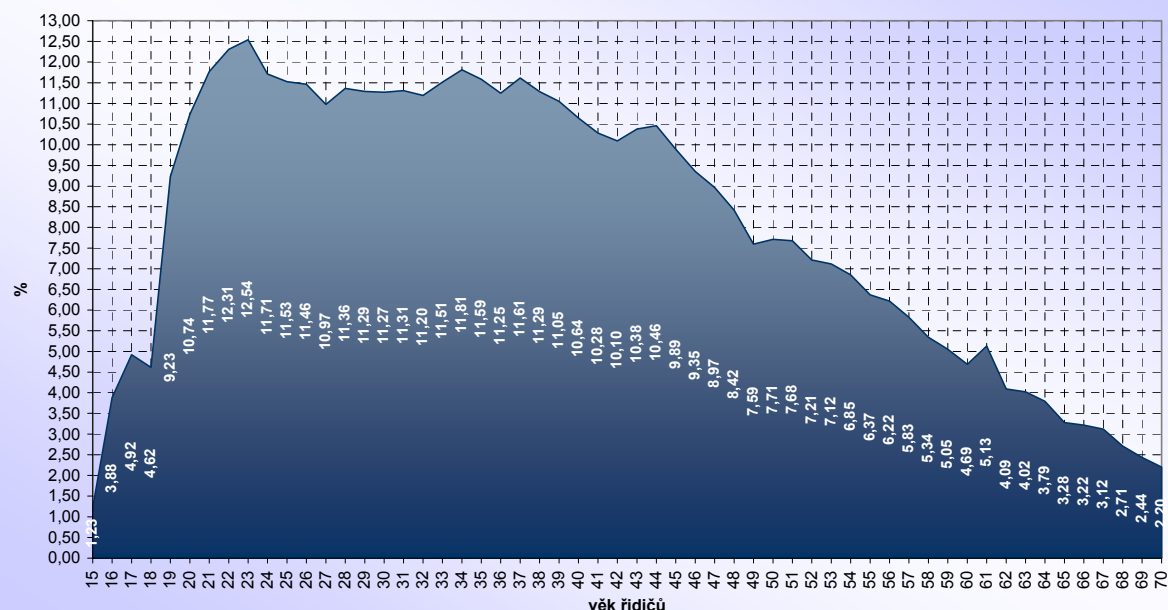
Z hlediska věkového rozložení lze mezi řidiči nalézt značné difference. **Největší skupina** bodovaných řidičů je ve věku 31 let. Následují řidiči ve věku 32, 33 a 30 let.

### Počet bodovaných řidičů podle věku



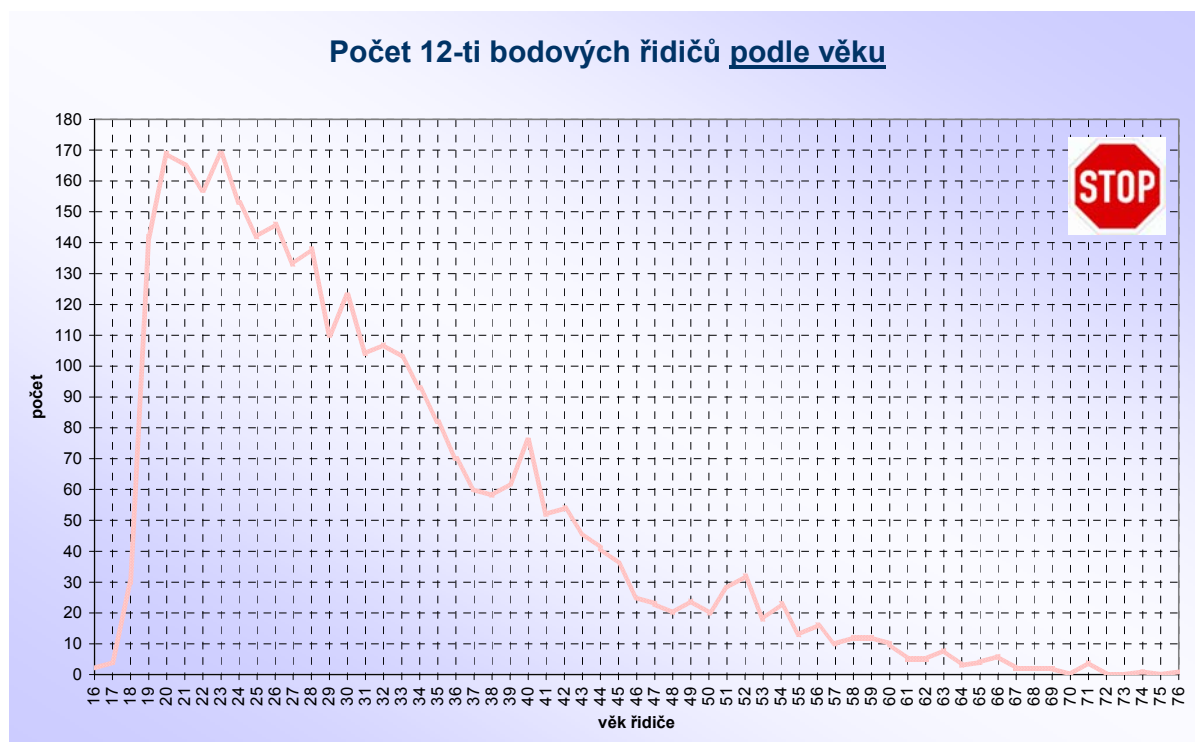
Při přepočtu na registrované řidiče má křivka plochou charakteristiku (oproti výše uvedenému grafu, který obsahuje absolutní hodnoty). **Největší skupinu** v takovém případě tvoří řidiči ve věku 23 let (12,54% bodovaných řidičů / registrovaným řidičům).

### Počet bodovaných řidičů / počtu registrovaných řidičů [%] (podle věku řidičů)

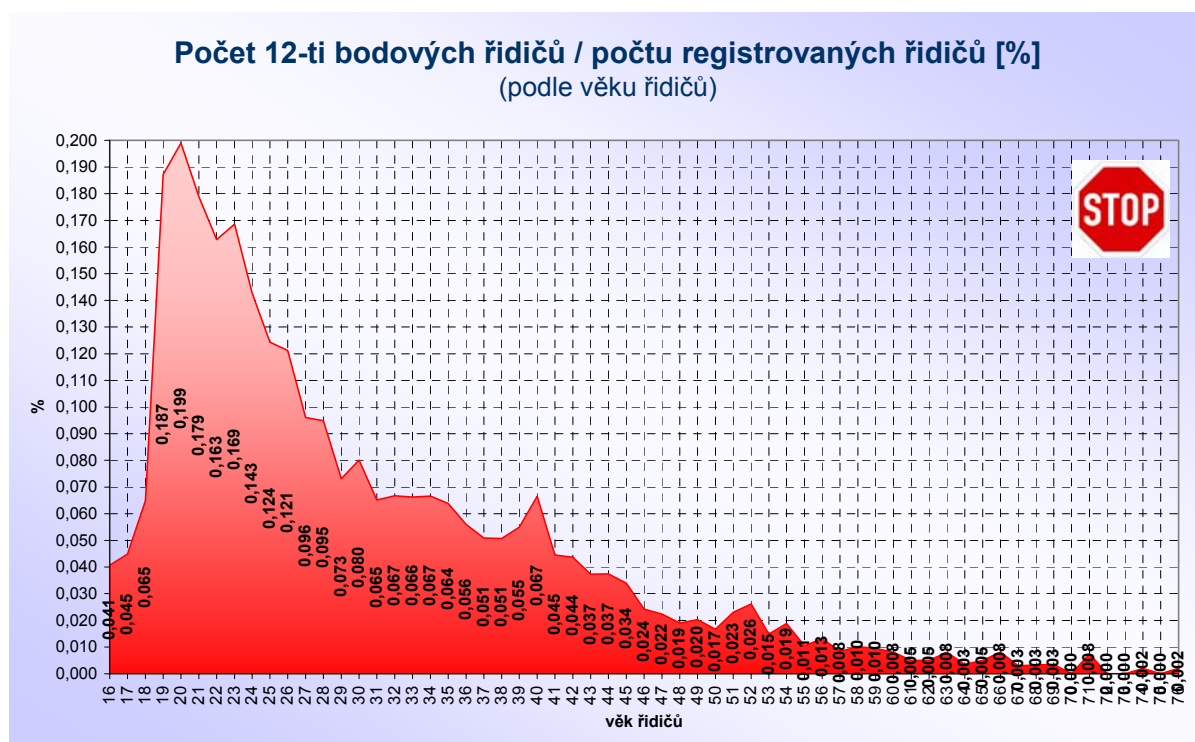




Na základě následujícího grafu lze konstatovat, že **nejvíce řidičů, kteří dosáhli 12 bodů je ve věku 20 a 23 let (169 řidičů)**. Následují řidiči ve věku 21 a 22 let. *Všechny výše uvedené skupiny jsou mladí řidiči!!!*

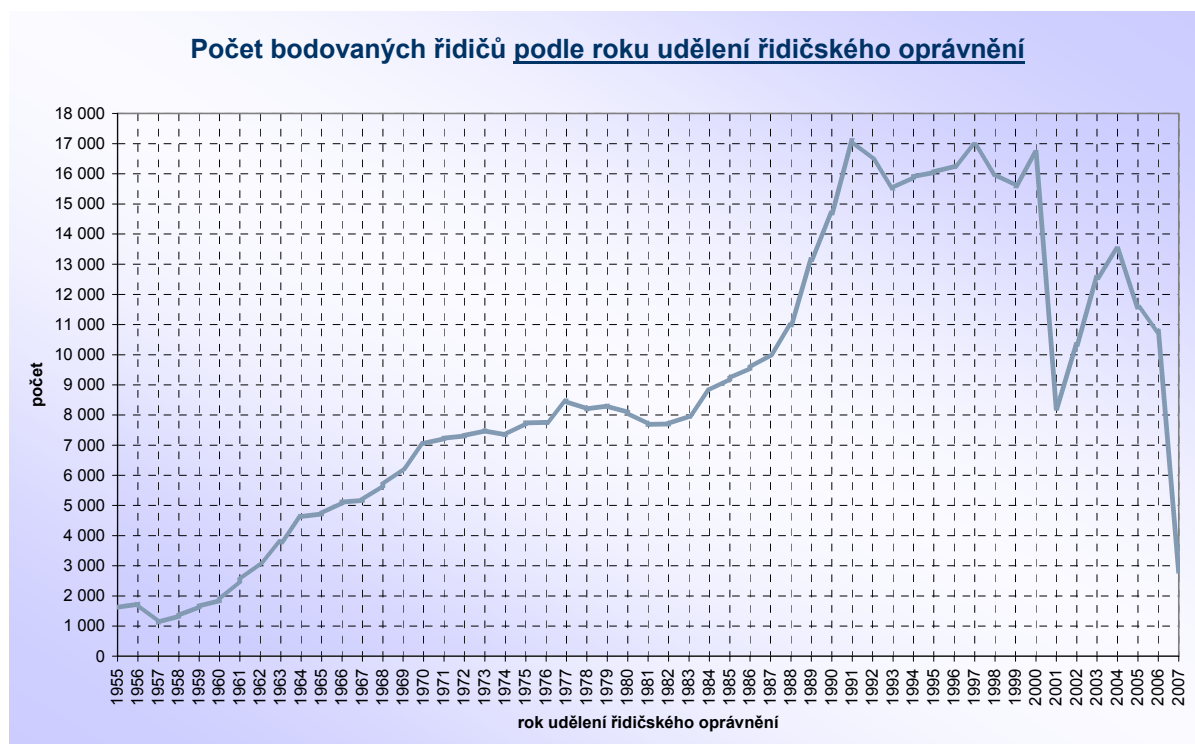


Při přepočtu na registrované řidiče je zřejmé, že největší skupinu tvoří řidiči ve věku 20 let (0,199 % bodovaných řidičů / registrovaným řidičům). Lze konstatovat, až na drobné odchylky, že skupiny 12 bodových řidičů mají s věkem sestupnou tendenci.

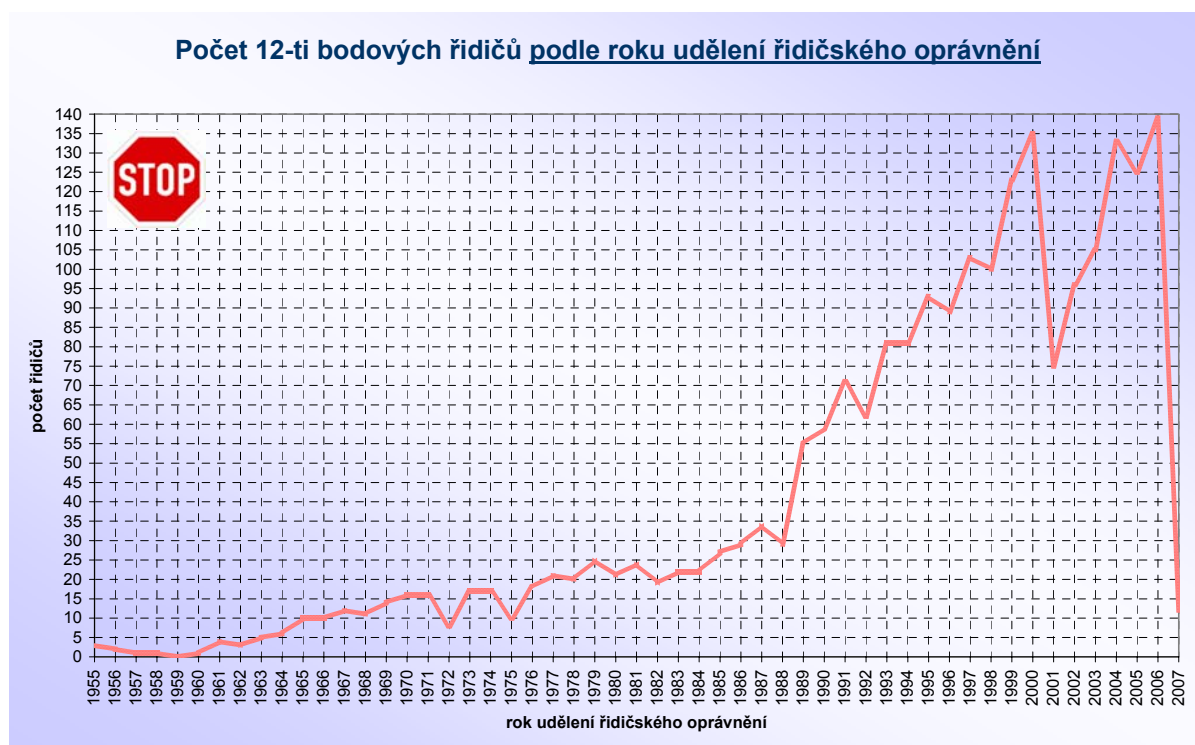




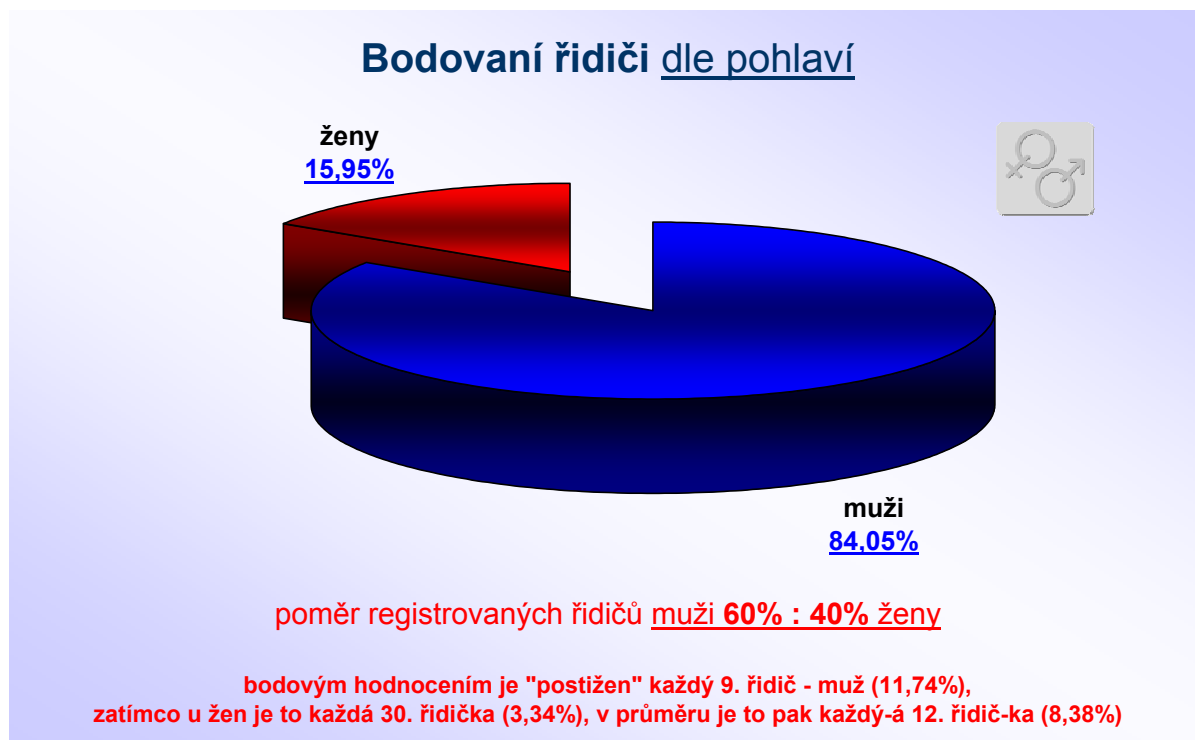
Jak již bylo uvedeno z hlediska věkového, lze najít značné difference i při porovnání bodovaných řidičů podle roku udělení řidičského oprávnění. Na časové ose lze vysledovat značnou odchylku v roce 2001. Těchto řidičů je v porovnání s nejbližšími (předchozími) lety přibližně o polovinu méně.



Obdobnou odchylku u roku 2001 lze vysledovat i z následujícího grafu. Z něj je ovšem znepokojující, že největší skupinu řidičů, kteří dosáhli 12 bodů, tvoří řidiči, kterým bylo uděleno řidičské oprávnění v roce 2006, tzn. v loňském roce!!!



Složení bodovaných řidičů podle pohlaví je patrné z následujícího grafu. Procentuální složení je v průběhu platnosti bodového systému prakticky totožné.



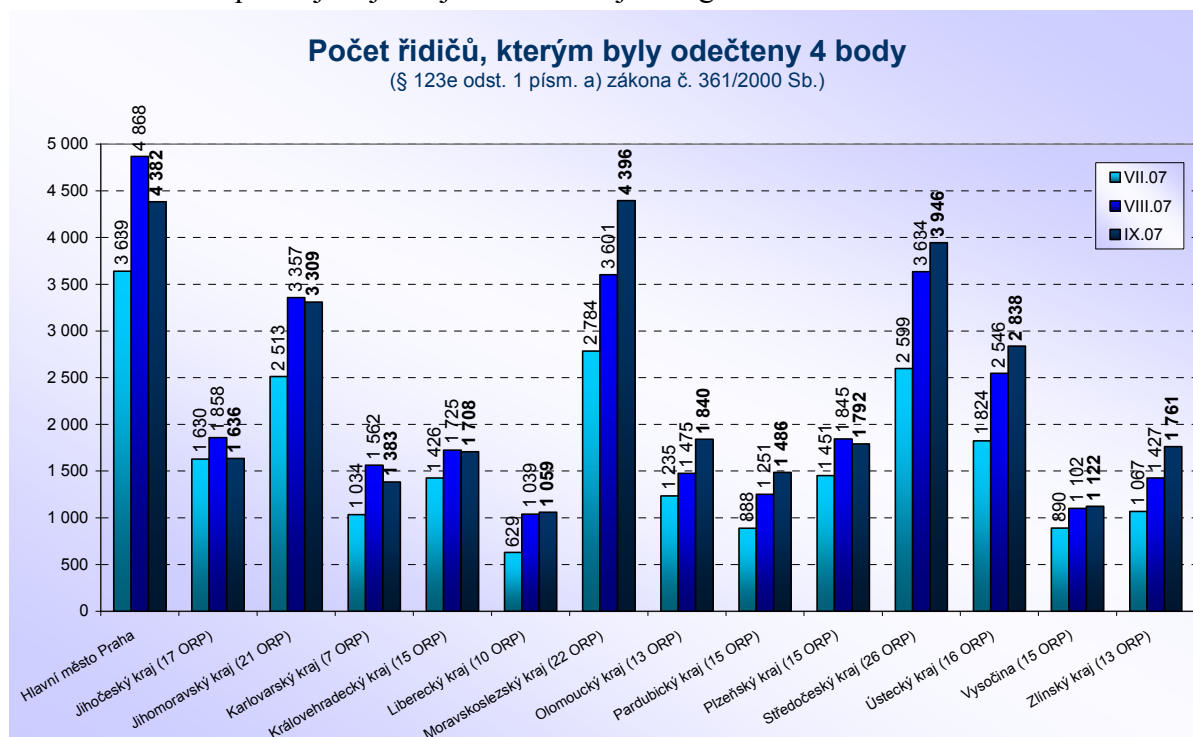
Počty evidovaných bodovaných řidičů se na jednotlivých obecních úřadech obcí s rozšířenou působností do značné míry liší.

Z průměrných krajských údajů je patrné, že rozdíl mezi krajem s **nejvyšším** počtem evidovaných bodovaných řidičů (Ústecký kraj – 3 070) a **nejnižším** (kraj Vysočina – 1 435) je **více než 2,1 násobný**. Průměrný počet je pak 2 158 bodovaných řidičů na 1 úřad (ORP).

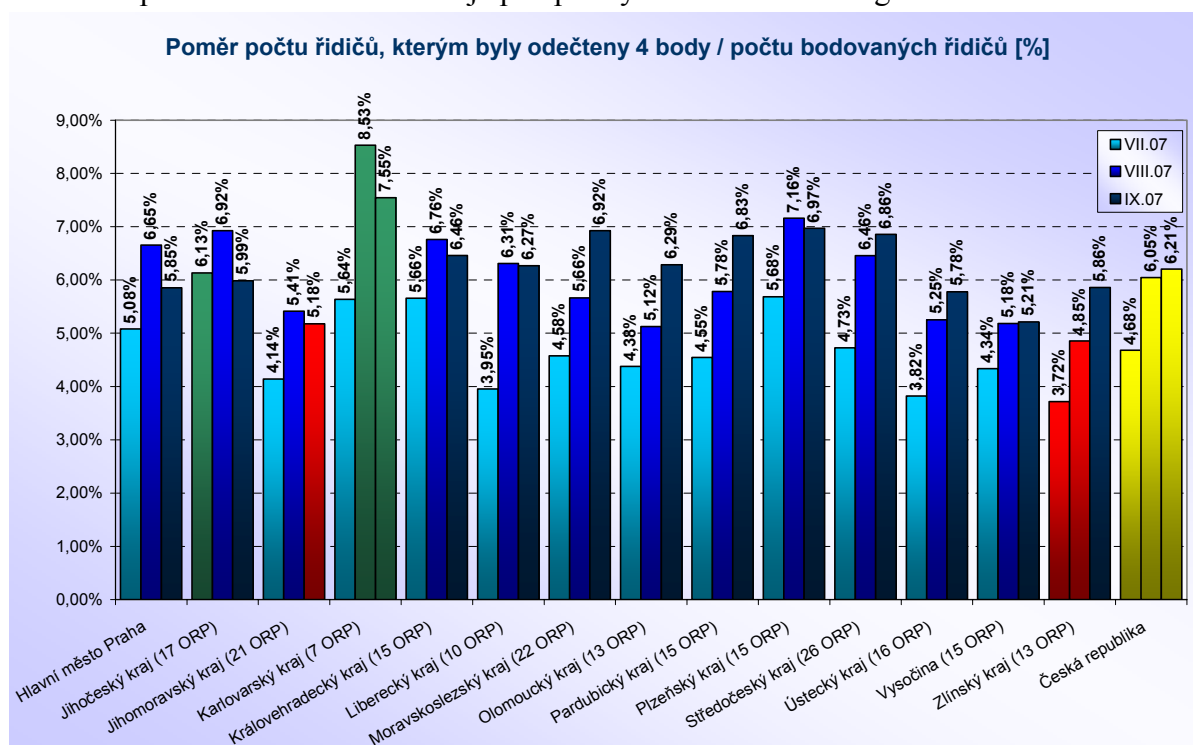


Podle § 123e odst. 1 písm. a) zákona č. 361/2000 Sb., řidiči, kterému nebyla ode dne uložení pokuty v blokovém řízení nebo nabytí právní moci rozhodnutí, na jehož základě mu byl v registru řidičů zaznamenán naposled stanovený počet bodů, pravomocně uložena sankce za přestupek nebo trest za trestný čin, spáchaný jednáním zařazeným do bodového hodnocení, po dobu 12 po sobě jdoucích kalendářních měsíců, se odečtou 4 body z celkového počtu dosažených bodů.

Na základě výše uvedeného již byly v České republice odečteny body celkem **87 557 řidičům (07 – 23 609, 08 – 31 290, 09 – 32 658 řidičů)**. Kolik to bylo v jednotlivých měsících v dělení po krajích je zřejmé z následujícího grafu.



Přepočten na bodované řidiče je pak patrný z níže uvedeného grafu.





Body do bodového hodnocení řidičů se evidují nejen u občanů (řidičů) České republiky, ale i u cizích státních příslušníků.

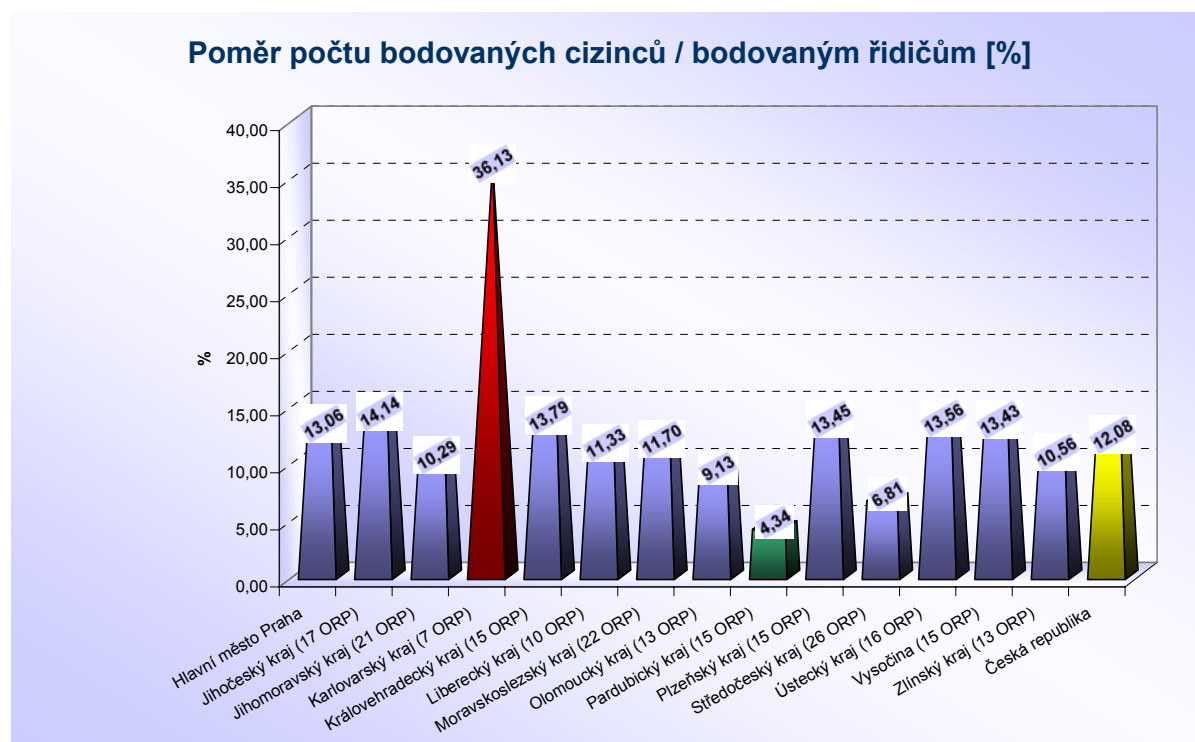
Na základě výše uvedeného je v současné době evidováno **63 553 cizích státních příslušníků**, kteří se dopustili přestupku (trestného činu) započítávaného do bodového hodnocení řidiče. Tento údaj vypovídá o tom, že se cizí státní příslušníci podílí na celkovém počtu bodovaných řidičů **12,08%**.

Kraj	1b	2b	3b	4b	5b	6b	7b	8b	9b	10b	11b	12b	bodovaných cizinců	bodovaných cizinců / bodovaných řidičů [%]	průměrný počet bodovaných řidičů / ORP
Hlavní město Praha	3 335	2 405	1 719	688	754	318	229	115	69	56	31	60	9 777	13,06	-
Jihočeský kraj (17 ORP)	2 001	1 123	446	91	61	45	73	10	2	2	2	8	3 864	14,14	227
Jihomoravský kraj (21 ORP)	2 028	2 401	1 068	297	216	199	185	48	40	30	9	56	6 577	10,29	313
Karlovarský kraj (7 ORP)	5 041	893	327	133	69	59	61	14	4	8	4	8	6 621	36,13	946
Královéhradecký kraj (15 ORP)	1 840	1 027	428	117	79	71	55	10	5	5	2	8	3 647	13,79	243
Liberecký kraj (10 ORP)	696	706	265	76	31	44	68	3	9	4	2	11	1 915	11,33	192
Moravskoslezský kraj (22 ORP)	2 186	1 806	2 586	266	252	171	104	27	16	5	4	7	7 430	11,70	338
Olomoucký kraj (13 ORP)	548	1 232	606	95	87	39	34	4	11	6	4	6	2 672	9,13	206
Pardubický kraj (15 ORP)	181	461	145	51	31	20	42	7	1	0	1	4	944	4,34	63
Plzeňský kraj (15 ORP)	1 196	1 288	551	131	110	50	99	11	5	8	2	8	3 459	13,45	231
Středočeský kraj (26 ORP)	1 171	1 335	574	274	136	116	220	24	22	11	5	32	3 922	6,81	151
Ústecký kraj (16 ORP)	3 993	1 586	511	209	101	91	100	30	21	5	3	10	6 660	13,56	416
Vysočina (15 ORP)	723	1 375	539	78	64	34	50	11	5	2	5	4	2 890	13,43	193
Zlínský kraj (13 ORP)	537	1 484	793	94	95	84	49	22	8	5	1	3	3 175	10,56	244
Česka republika	25 476	19 122	10 558	2 598	2 088	1 341	1 369	336	218	147	75	225	63 553	12,08	289

pozn.: \* mimo hlavní město Praha

Výrazný **nadprůměrný** údaj lze zaznamenat v **Karlovarském kraji (36,18%)**, který je způsoben zejména vyšší četností příslušníků (řidičů) Spolkové republiky Německo. Naopak **nejnižší** podíl cizích státních příslušníků vůči všem bodovaným řidičům je patrný v **Pardubickém kraji (4,34%)**.

Srovnání všech krajů s celorepublikovým průměrem je patrný z níže uvedeného grafu.



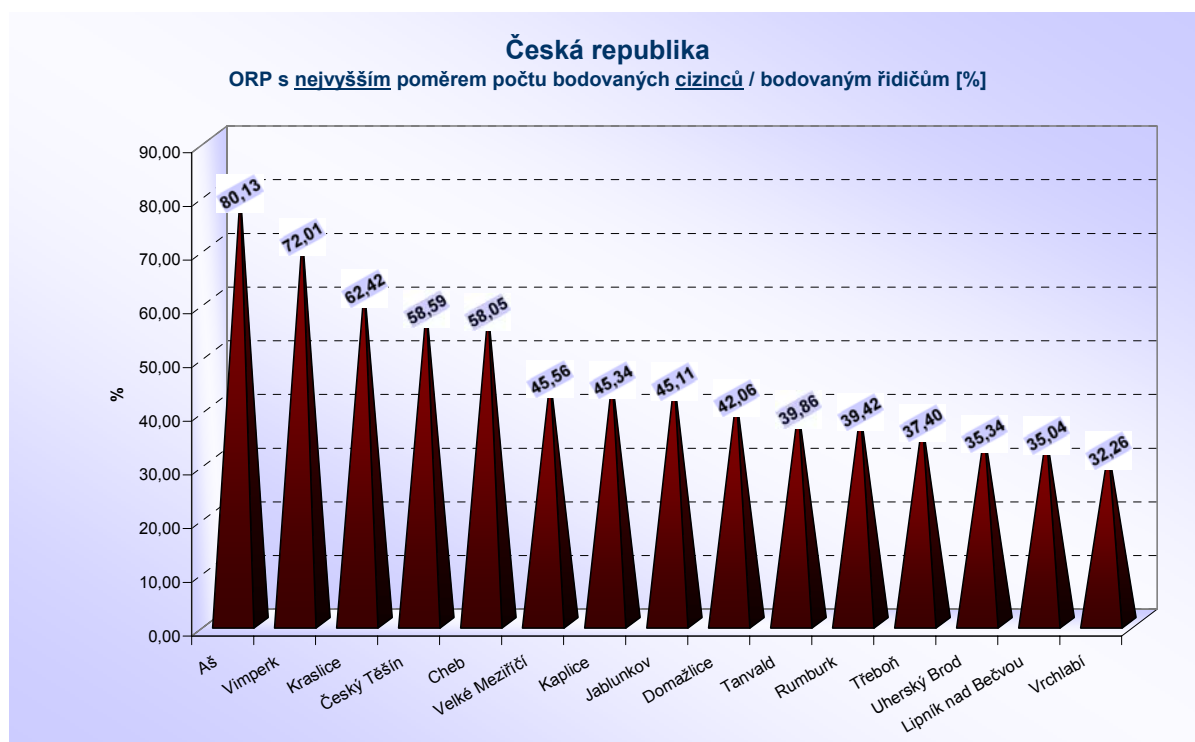
Jak již bylo výše uvedeno, existují mezi obecními úřady obcí s rozšířenou působností značné difference co do počtu evidovaných bodovaných řidičů.

V následujících grafech jsou uvedeny extrémní případy poměru počtu bodovaných řidičů ku počtu řidičů registrovaných (nejnižší a nejvyšší podíly).



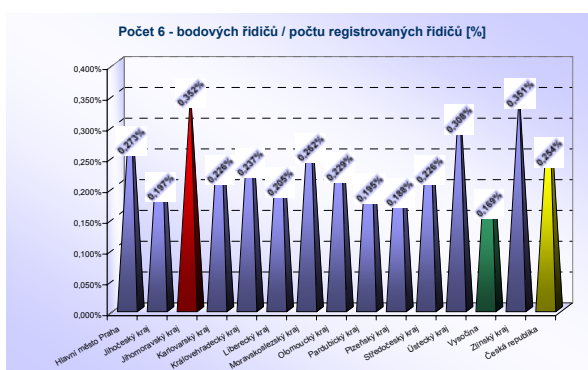
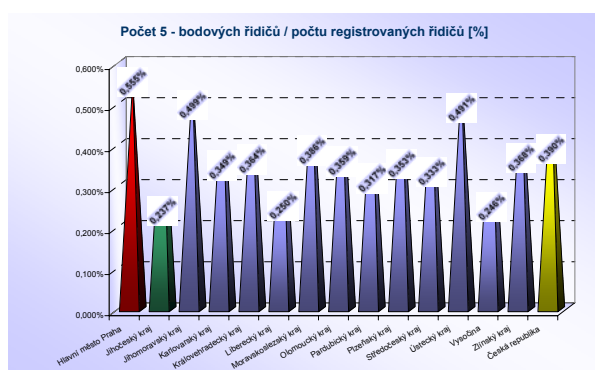
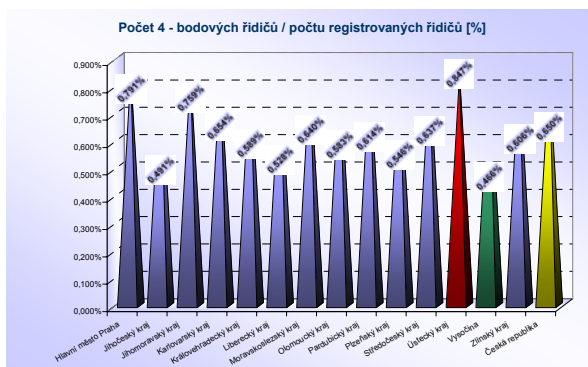
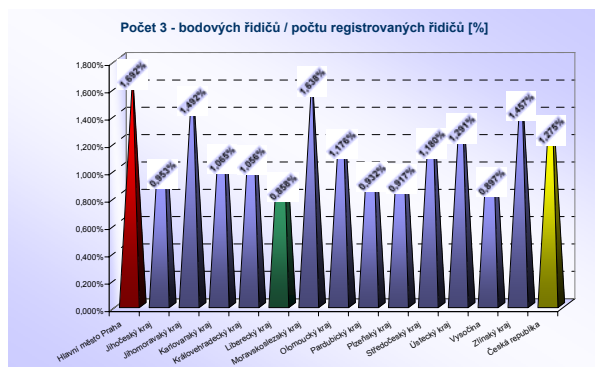
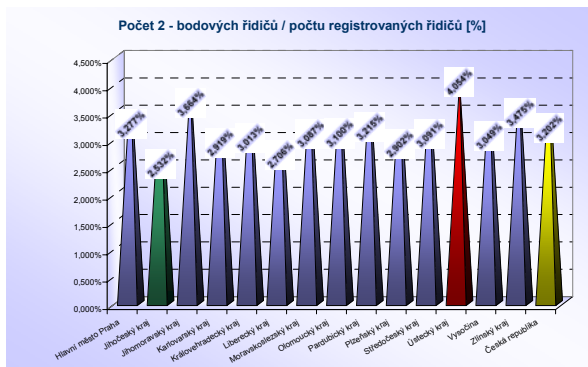
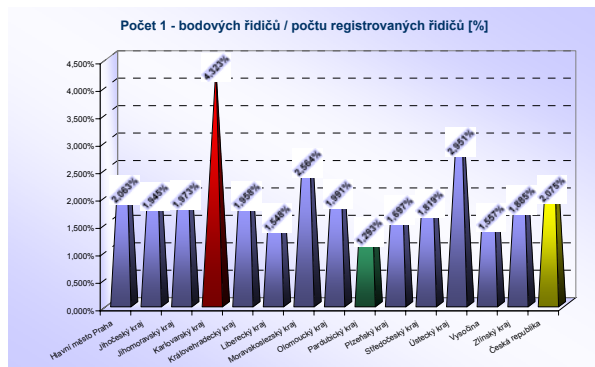
Výše uvedené extrémní případy lze do značné míry vysvětlit vysokým (nizkým) podílem počtu bodovaných cizích státních příslušníků na daných obecních úřadech obcí s rozšířenou působností.

Nejvíce zřetelný (**nejvyšší podíl**) je výskyt **bodovaných cizích státních příslušníků** v působnosti obecních úřadů **Aš, Vimperk, Kraslice** atd.

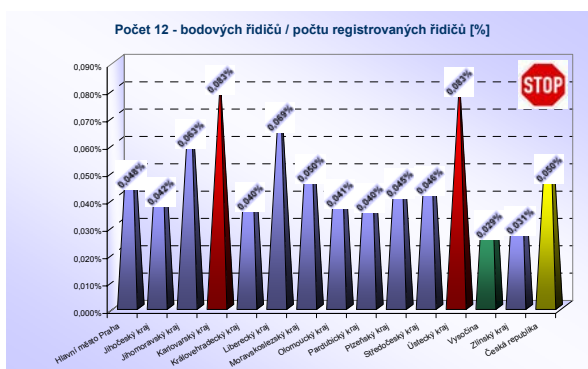
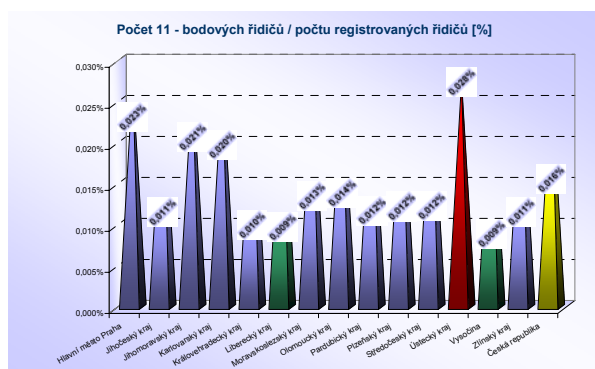
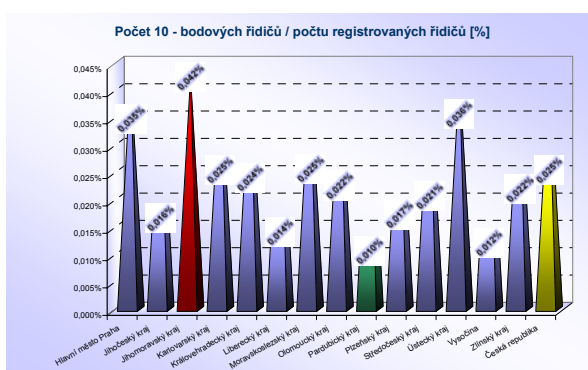
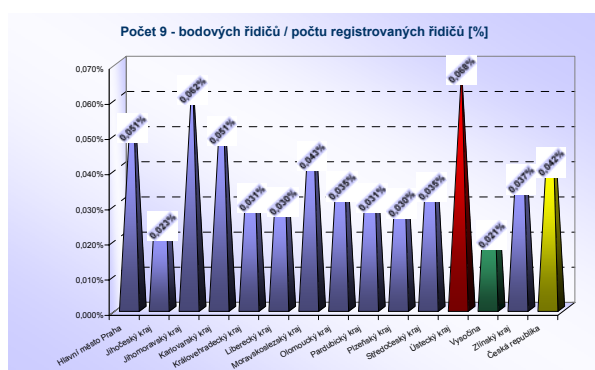
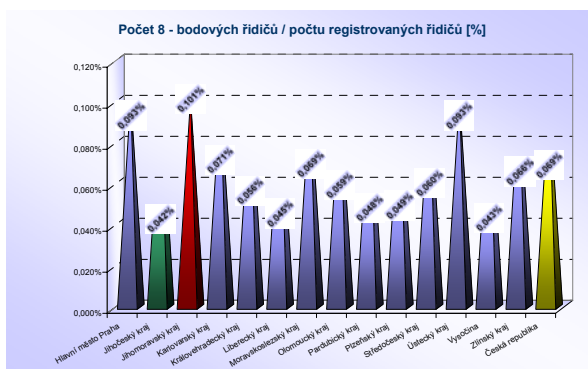
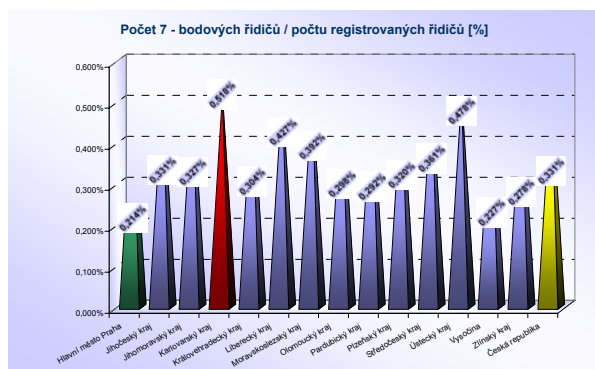




Počet bodovaných řidičů ku počtu registrovaných řidičů v jednotlivých kategoriích (podle počtu získaných bodů) v dělení po krajích je zřejmý z níže uvedených grafických výstupů. Pro porovnání obsahují grafy i celorepublikové průměry.







Na základě výše uvedeného lze jednoduše porovnat jak jednotlivé kraje mezi sebou tak zjistit jednotlivé extrémů (nejvyšší a nejnižší) i s přihlédnutím k republikovým průměrům.



## Hlavní město Praha, Jihočeský kraj

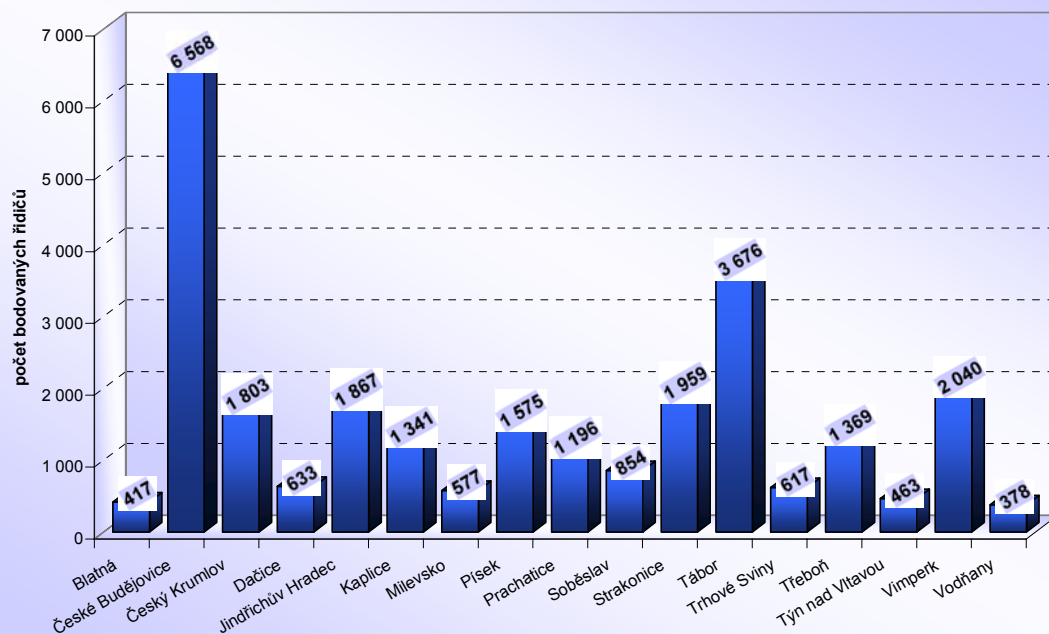
### Bodování řidiči

ORP (kraj)	1b	2b	3b	4b	5b	6b	7b	8b	9b	10b	11b	12b	bodovaných řidičů	bodovaných řidičů / celkový počet řidičů [%]	bodovaných cizinců	bodovaných cizinců / bodovaných řidičům [%]	
Hlavní město Praha	16 938	26 913	13 893	6 499	4 560	2 243	1 759	767	422	285	190	395	74 864	9,12	9 777	13,06%	
Jihočeský kraj (17 ORP)	Blatná	95	176	63	28	9	14	24	1	1	2	3	417	4,44	41	9,83%	
	České Budějovice	1 468	2 542	1 025	590	273	209	288	45	34	25	14	55	6 568	6,63	318	4,84%
	Český Krumlov	562	621	280	111	57	50	84	17	4	1	4	12	1 803	7,20	120	6,66%
	Dačice	174	255	76	46	19	15	42	1	2	2	0	1	633	5,02	21	3,32%
	Jindřichův Hradec	503	667	300	120	62	69	109	7	3	4	1	22	1 867	6,32	153	8,19%
	Kaplice	313	588	228	57	27	38	64	10	7	3	2	4	1 341	11,49	608	45,34%
	Milevsko	122	234	95	50	18	16	31	6	2	0	3	0	577	4,65	12	2,08%
	Písek	400	548	241	129	68	69	88	15	4	6	0	7	1 575	4,82	76	4,83%
	Prachatice	357	416	157	71	41	28	99	10	2	3	2	10	1 196	5,79	82	6,86%
	Soběslav	245	332	104	62	31	19	40	6	6	0	1	8	854	6,22	28	3,28%
	Strakonice	518	815	219	144	85	56	94	12	1	2	3	10	1 959	6,75	178	9,09%
	Tábor	903	1 399	562	291	160	112	174	24	14	10	9	18	3 676	7,18	203	5,52%
	Trhové Sviny	114	276	84	46	23	17	46	4	2	0	1	4	617	5,54	27	4,38%
	Třeboň	469	547	127	100	24	41	49	4	3	2	1	2	1 369	8,60	512	37,40%
	Týn nad Vltavou	103	185	68	36	16	10	32	3	3	2	1	4	463	5,39	8	1,73%
	Vimperk	1 366	384	148	49	26	16	40	2	2	4	0	3	2 040	18,44	1 469	72,01%
	Vodňany	81	160	41	37	12	11	24	2	3	1	2	4	378	5,41	8	2,12%
Jihočeský kraj	7 793	10 145	3 818	1 967	951	790	1 328	169	93	66	46	167	27 333	6,82	3 864	14,14%	

### Bodování cizí státní příslušníci

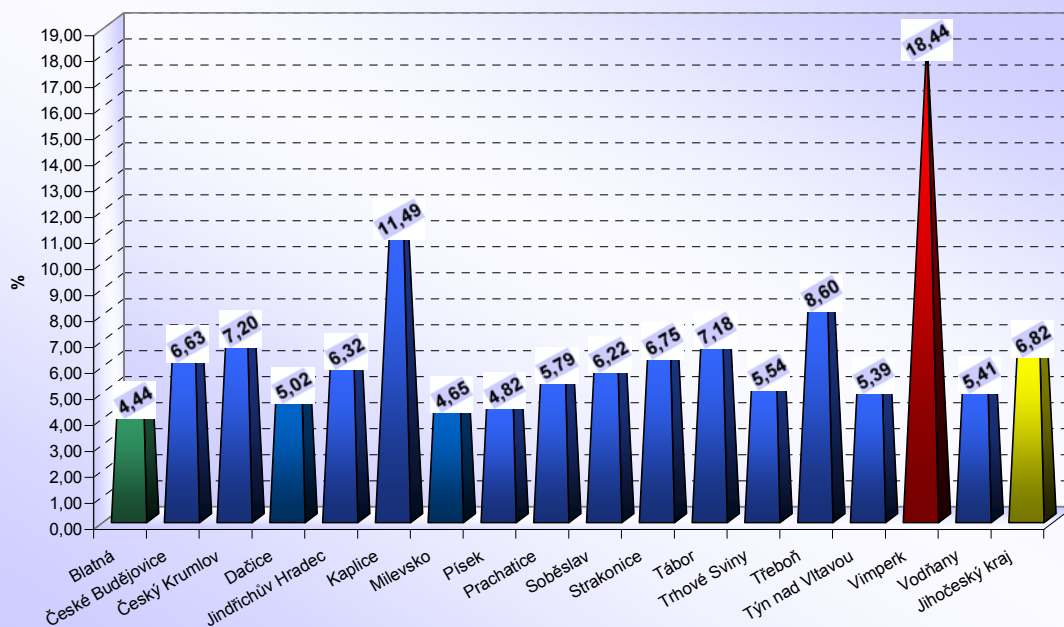
ORP (kraj)	1b	2b	3b	4b	5b	6b	7b	8b	9b	10b	11b	12b	bodovaných cizinců	bodovaných cizinců / bodovaným řidičům [%]	
Hlavní město Praha	3 335	2 405	1 719	686	754	318	229	115	69	56	31	60	9 777	13,06%	
Jihočeský kraj (17 ORP)	Blatná	2	28	7	0	0	2	1	0	0	0	1	0	41	9,83%
	České Budějovice	75	90	78	25	16	12	11	3	2	2	1	3	318	4,84%
	Český Krumlov	47	45	15	4	4	4	1	0	0	0	0	0	120	6,66%
	Dačice	14	4	0	2	0	0	1	0	0	0	0	0	21	3,32%
	Jindřichův Hradec	29	64	49	3	3	4	0	1	0	0	0	0	153	8,19%
	Kaplice	156	292	115	15	4	10	12	3	0	0	0	1	608	45,34%
	Milevsko	4	2	2	2	1	0	1	0	0	0	0	0	12	2,08%
	Písek	10	33	15	2	5	1	10	0	0	0	0	0	76	4,83%
	Prachatice	36	27	7	2	1	0	9	0	0	0	0	0	82	6,86%
	Soběslav	6	12	6	2	2	0	0	0	0	0	0	0	28	3,28%
	Strakonice	36	106	13	5	6	3	7	1	0	0	0	1	178	9,09%
	Tábor	55	78	42	9	6	4	7	0	0	0	0	2	203	5,52%
	Trhové Sviny	8	13	4	1	0	1	0	0	0	0	0	0	27	4,38%
	Třeboň	332	125	28	10	6	2	8	1	0	0	0	0	512	37,40%
	Týn nad Vltavou	0	1	1	2	0	1	1	1	0	0	0	1	8	1,73%
	Vimperk	1 191	199	63	6	6	1	3	0	0	0	0	0	1 469	72,01%
	Vodňany	0	4	1	1	1	0	1	0	0	0	0	0	8	2,12%
Jihočeský kraj	2 001	1 123	446	91	61	45	73	10	2	2	2	8	3 864	14,14%	

## Jihočeský kraj (17 ORP)



## Jihočeský kraj

Počet bodovaných řidičů / počtu registrovaných řidičů [%]





## Jihomoravský kraj

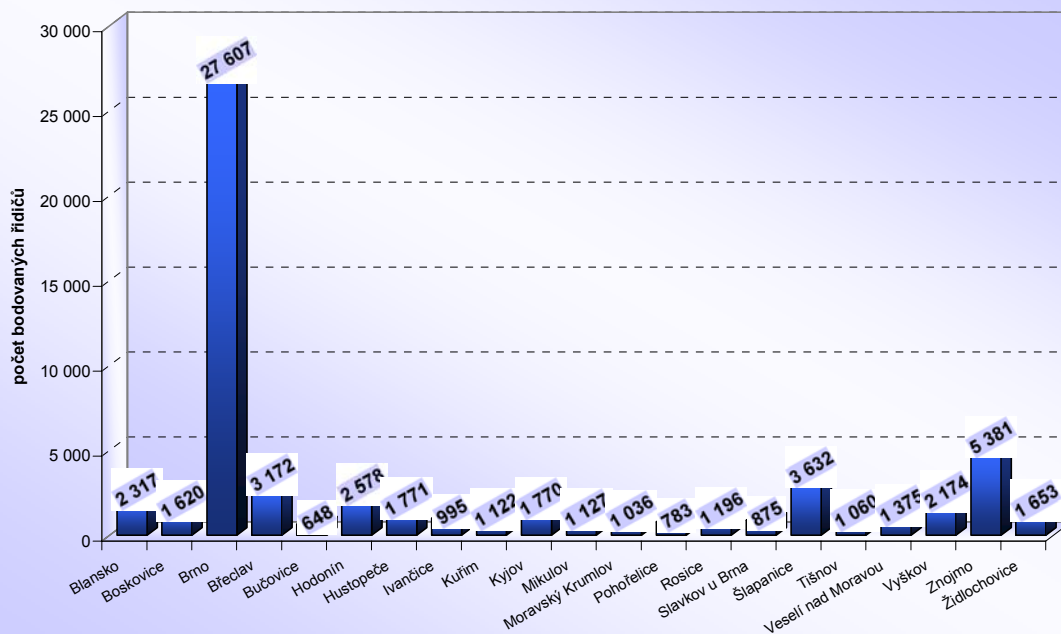
## Bodování řidiči

ORP (kraj)	1b	2b	3b	4b	5b	6b	7b	8b	9b	10b	11b	12b	bodovaných řidičů	bodovaných řidičů / celkový počet řidičů [%]	bodovaných cizinců	bodovaných cizinců / bodovaným řidičům [%]
Blansko	436	1 037	366	160	101	79	95	14	9	10	2	8	2 317	7,09	173	7,47%
Boskovice	268	741	247	129	58	46	100	16	5	4	1	5	1 620	5,47	61	3,77%
Brno	5 603	9 908	4 619	2 473	1 714	1 123	986	396	244	185	89	267	27 607	12,24	2 701	9,78%
Břeclav	647	1 517	412	214	118	114	96	22	8	9	2	13	3 172	8,88	937	29,54%
Bučovice	160	257	83	48	31	30	29	3	1	2	0	4	648	7,22	28	4,32%
Hodonín	424	1 182	426	201	123	98	69	18	17	9	3	8	2 578	6,73	310	12,02%
Hustopeče	520	744	240	91	61	46	44	11	4	3	4	3	1 771	8,58	482	27,22%
Ivančice	228	388	146	73	41	45	41	10	4	2	2	15	995	7,28	53	5,33%
Kuřim	216	433	207	85	74	29	48	14	6	5	3	2	1 122	9,59	51	4,55%
Kyjov	313	750	320	140	91	79	50	11	6	1	1	8	1 770	5,29	26	1,47%
Mikulov	171	502	214	83	54	46	35	9	7	4	2	0	1 127	10,04	270	23,96%
Moravský Krumlov	283	412	158	66	33	23	37	9	4	5	0	6	1 036	7,55	18	1,74%
Pohořelice	116	366	140	57	37	26	27	2	4	6	4	8	783	11,25	182	23,24%
Rosice	231	548	172	91	48	38	42	10	6	3	3	4	1 196	8,51	156	13,04%
Slavkov u Brna	186	342	137	84	51	37	20	7	8	1	0	2	875	7,25	18	2,06%
Šlapanice	663	1 445	606	333	235	115	120	44	23	13	9	26	3 632	10,83	293	8,07%
Tišnov	225	407	192	93	57	34	32	10	3	5	0	2	1 060	6,29	30	2,83%
Veselí nad Moravou	228	612	231	101	46	85	42	12	6	4	3	5	1 375	5,69	70	5,09%
Vyškov	514	894	320	169	103	73	65	11	10	3	1	11	2 174	7,23	29	1,33%
Znojmo	1 756	1 840	710	337	228	180	206	47	33	11	11	22	5 381	9,99	564	10,48%
Židlochovice	268	706	246	153	103	56	48	17	17	5	1	13	1 653	10,28	125	7,56%
<b>Jihomoravský kraj</b>	<b>13 476</b>	<b>25 021</b>	<b>10 192</b>	<b>5 181</b>	<b>3 407</b>	<b>2 402</b>	<b>2 232</b>	<b>693</b>	<b>425</b>	<b>290</b>	<b>141</b>	<b>432</b>	<b>63 892</b>	<b>9,36</b>	<b>6 577</b>	<b>10,29%</b>

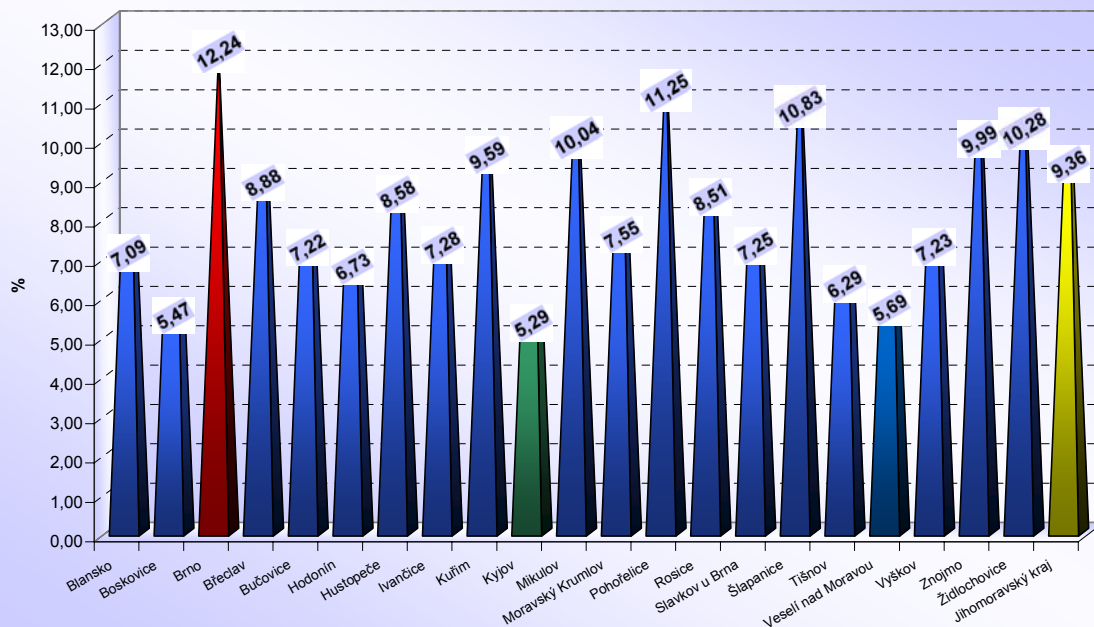
## Bodování cizí státní příslušníci

ORP (kraj)	1b	2b	3b	4b	5b	6b	7b	8b	9b	10b	11b	12b	bodovaných cizinců	bodovaných cizinců / bodovaným řidičům [%]
Blansko	94	39	19	7	1	2	7	2	2	0	0	0	173	7,47%
Boskovice	8	33	6	2	1	3	6	2	0	0	0	0	61	3,77%
Brno	809	819	443	159	127	114	99	29	28	27	6	41	2 701	9,78%
Břeclav	299	471	104	20	15	15	11	1	0	1	0	0	937	29,54%
Bučovice	12	8	0	3	2	1	2	0	0	0	0	0	28	4,32%
Hodonín	60	159	52	23	4	7	4	1	0	0	0	0	310	12,02%
Hustopeče	298	130	40	5	2	4	2	1	0	0	0	0	482	27,22%
Ivančice	11	13	12	3	1	3	5	1	0	0	0	4	53	5,33%
Kuřim	8	16	10	2	2	3	4	2	1	1	1	1	51	4,55%
Kyjov	3	10	6	2	1	2	0	0	1	0	0	1	26	1,47%
Mikulov	51	112	92	3	6	4	1	0	0	0	1	0	270	23,96%
Moravský Krumlov	3	8	5	0	0	0	1	0	0	0	0	1	18	1,74%
Pohořelice	10	116	42	4	4	4	2	0	0	0	0	0	182	23,24%
Rosice	51	55	28	6	2	4	7	1	1	0	0	1	156	13,04%
Slavkov u Brna	9	2	4	2	1	0	0	0	0	0	0	0	18	2,06%
Šlapanice	83	94	53	20	13	4	14	3	1	1	0	7	293	8,07%
Tišnov	1	12	4	6	4	2	1	0	0	0	0	0	30	2,83%
Veselí nad Moravou	14	26	16	4	3	4	2	0	1	0	0	0	70	5,09%
Vyškov	8	11	4	2	1	2	1	0	0	0	0	0	29	1,33%
Znojmo	174	227	99	15	16	16	11	4	2	0	0	0	564	10,48%
Židlochovice	22	40	29	9	10	5	5	1	3	0	1	0	125	7,56%
<b>Jihomoravský kraj</b>	<b>2 028</b>	<b>2 401</b>	<b>1 068</b>	<b>297</b>	<b>216</b>	<b>199</b>	<b>185</b>	<b>48</b>	<b>40</b>	<b>30</b>	<b>9</b>	<b>56</b>	<b>6 577</b>	<b>10,29%</b>

## Jihomoravský kraj (21 ORP)



Jihomoravský kraj  
Počet bodovaných řidičů / počtu registrovaných řidičů [%]





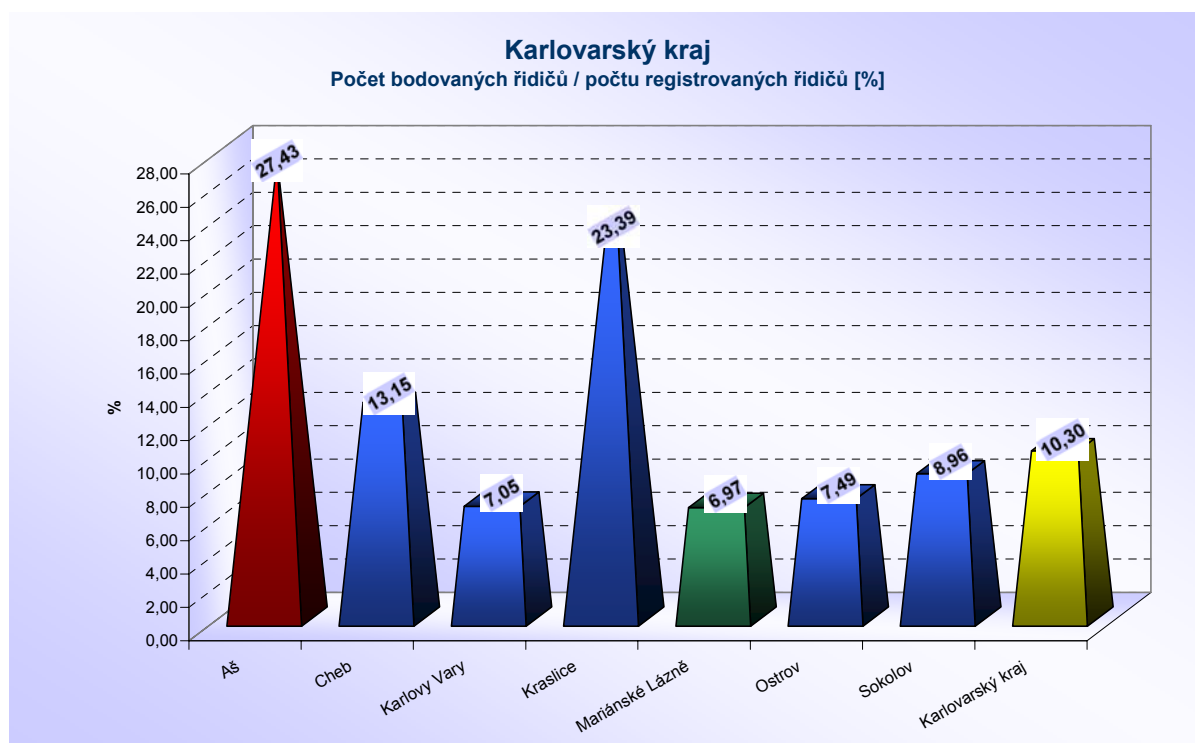
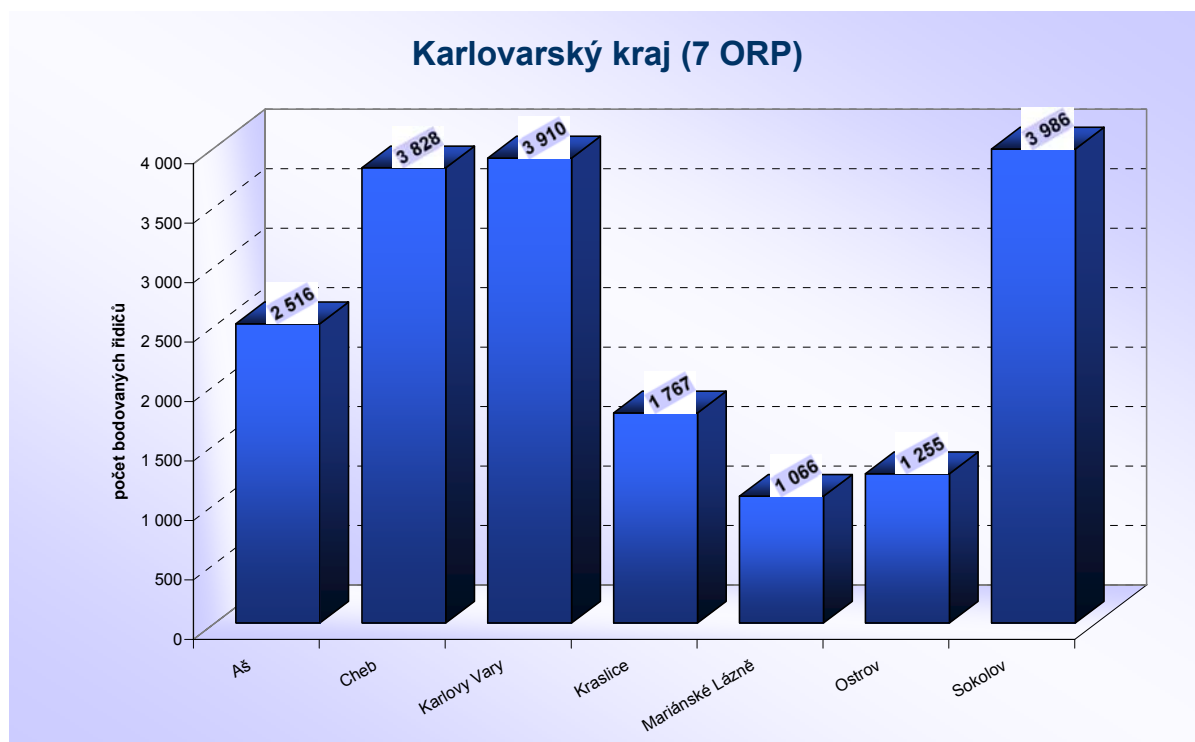
## Karlovarský kraj

### Bodování řidiči

ORP (kraj)	1b	2b	3b	4b	5b	6b	7b	8b	9b	10b	11b	12b	bodovaných řidičů	bodovaných řidičů / celkový počet řidičů [%]	bodovaných cizinců	bodovaných cizinců / bodovaným řidičům [%]
Aš	2 014	270	87	38	23	27	45	6	3	1	1	1	2 516	27,43	2 016	80,13%
Cheb	2 093	874	311	162	99	61	158	12	13	6	7	12	3 828	13,15	2 222	58,05%
Karlovy Vary	875	1 470	570	342	178	104	231	43	28	11	6	52	3 910	7,05	335	8,57%
Kraslice	1 226	265	99	57	27	13	47	8	7	2	2	14	1 767	23,39	1 103	62,42%
Mariánské Lázně	330	359	149	66	50	24	68	6	2	5	0	7	1 066	6,97	189	17,73%
Ostrov	299	474	185	100	49	32	75	11	4	4	6	16	1 255	7,49	342	27,25%
Sokolov	851	1 480	494	378	195	141	298	41	33	16	13	46	3 986	8,96	414	10,39%
<b>Karlovarský kraj</b>	<b>7 688</b>	<b>5 192</b>	<b>1 895</b>	<b>1 163</b>	<b>621</b>	<b>402</b>	<b>922</b>	<b>127</b>	<b>90</b>	<b>45</b>	<b>35</b>	<b>148</b>	<b>18 328</b>	<b>10,30</b>	<b>6 621</b>	<b>36,13%</b>

### Bodování cizí státní příslušníci

ORP (kraj)	1b	2b	3b	4b	5b	6b	7b	8b	9b	10b	11b	12b	bodovaných cizinců	bodovaných cizinců / bodovaným řidičům [%]
Aš	1 868	92	29	6	7	7	4	1	0	1	1	0	2 016	80,13%
Cheb	1 695	280	109	59	29	20	18	5	3	1	2	1	2 222	58,05%
Karlovy Vary	81	120	63	19	15	17	13	2	0	3	0	2	335	8,57%
Kraslice	1 025	53	15	5	1	0	3	0	0	1	0	0	1 103	62,42%
Mariánské Lázně	121	43	12	6	0	1	3	1	1	1	0	0	189	17,73%
Ostrov	113	135	45	17	9	8	8	2	0	1	0	4	342	27,25%
Sokolov	138	170	54	21	8	6	12	3	0	0	1	1	414	10,39%
<b>Karlovarský kraj</b>	<b>5 041</b>	<b>893</b>	<b>327</b>	<b>133</b>	<b>69</b>	<b>59</b>	<b>61</b>	<b>14</b>	<b>4</b>	<b>8</b>	<b>4</b>	<b>8</b>	<b>6 621</b>	<b>36,13%</b>







## Královéhradecký kraj

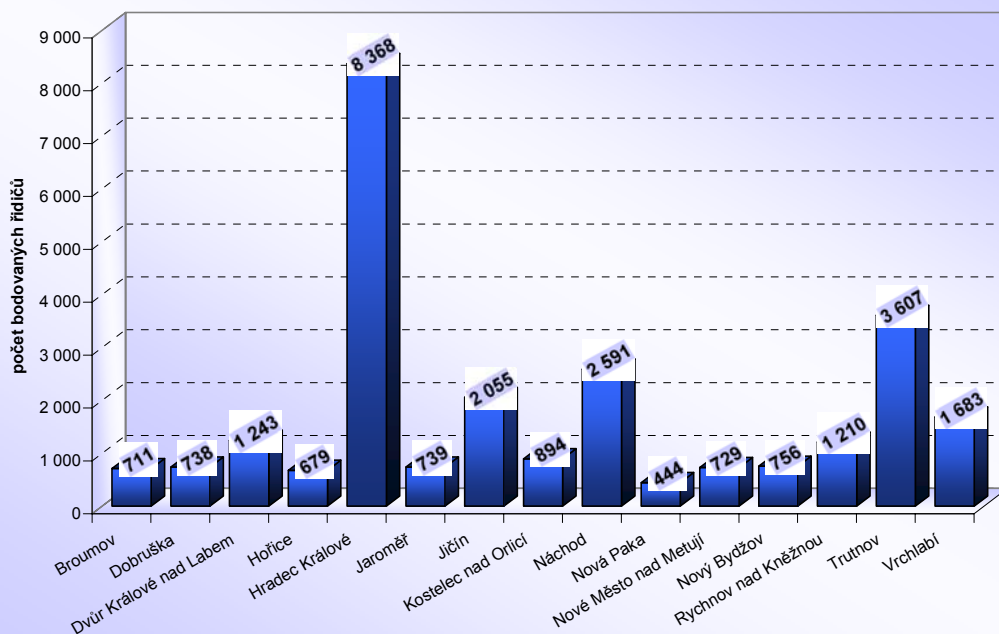
## Bodování řidiči

ORP (kraj)	1b	2b	3b	4b	5b	6b	7b	8b	9b	10b	11b	12b	bodovaných řidičů	bodovaných řidičů / celkový počet řidičů [%]	bodovaných cizinců	bodovaných cizinců / bodovaným řidičům [%]
Broumov	133	315	93	40	31	32	53	4	1	1	0	8	711	7,32	70	9,85%
Dobruška	123	339	105	59	34	30	36	5	0	3	1	3	738	5,76	15	2,03%
Dvůr Králové nad Labem	275	513	172	104	53	42	49	9	11	5	2	8	1243	7,26	49	3,94%
Hořice	132	281	103	60	31	23	35	3	6	0	3	2	679	5,91	34	5,01%
Hradec Králové	2 374	2 909	1 204	689	531	225	242	88	36	36	9	25	8 368	9,08	1 066	12,74%
Jaroměř	193	265	103	62	30	24	44	5	1	5	2	5	739	6,30	54	7,31%
Jičín	528	707	336	156	95	75	92	18	11	7	7	23	2 055	6,96	202	9,83%
Kostelec nad Orlicí	155	414	120	77	47	30	37	0	8	1	1	4	894	5,87	28	3,13%
Náchod	474	1 253	349	188	89	69	130	8	4	6	3	18	2 591	6,76	612	23,62%
Nová Paka	97	188	54	38	17	22	19	2	1	2	0	4	444	5,33	31	6,98%
Nové Město nad Metují	269	268	66	47	28	17	26	2	3	2	0	1	729	7,77	212	29,08%
Nový Bydžov	145	346	87	66	34	25	32	7	4	1	3	6	756	7,00	20	2,65%
Rychnov nad Kněžnou	201	635	131	85	50	40	48	4	6	6	1	3	1 210	5,60	26	2,15%
Trutnov	1 000	1 401	526	247	124	102	138	31	10	6	1	19	3 607	9,37	685	18,99%
Vrchlabí	643	540	183	108	60	61	65	7	6	1	1	8	1 683	9,58	543	32,26%
<b>Královéhradecký kraj</b>	<b>6 742</b>	<b>10 374</b>	<b>3 634</b>	<b>2 026</b>	<b>1 254</b>	<b>817</b>	<b>1 046</b>	<b>193</b>	<b>108</b>	<b>82</b>	<b>34</b>	<b>137</b>	<b>26 447</b>	<b>7,68</b>	<b>3 647</b>	<b>13,79%</b>

## Bodování cizí státní příslušníci

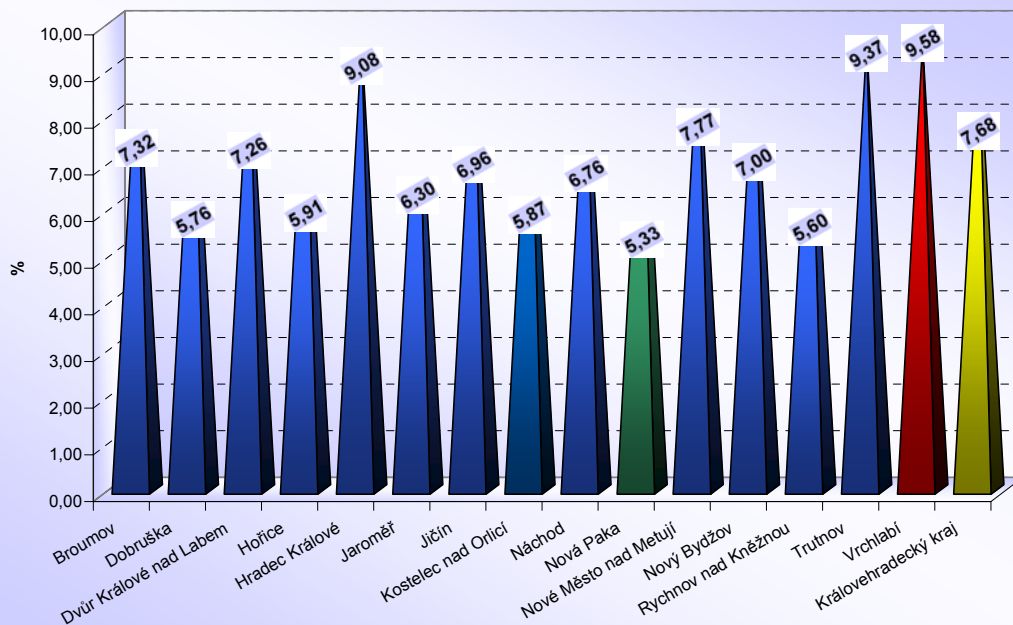
ORP (kraj)	1b	2b	3b	4b	5b	6b	7b	8b	9b	10b	11b	12b	bodovaných cizinců	bodovaných cizinců / bodovaným řidičům [%]
Broumov	28	21	9	2	1	8	0	1	0	0	0	0	70	9,85%
Dobruška	1	4	4	3	1	0	2	0	0	0	0	0	15	2,03%
Dvůr Králové nad Labem	7	22	10	2	2	3	1	0	1	1	0	0	49	3,94%
Hořice	6	16	9	1	0	2	0	0	0	0	0	0	34	5,01%
Hradec Králové	645	161	120	37	51	24	15	4	3	3	0	3	1 066	12,74%
Jaroměř	10	27	11	2	0	2	1	0	0	0	1	0	54	7,31%
Jičín	30	81	61	7	5	5	9	1	0	0	1	2	202	9,83%
Kostelec nad Orlicí	3	14	5	2	0	3	0	0	1	0	0	0	28	3,13%
Náchod	150	321	92	25	8	9	6	1	0	0	0	0	612	23,62%
Nová Paka	2	22	4	1	1	0	1	0	0	0	0	0	31	6,98%
Nové Město nad Metují	165	26	10	5	2	0	3	1	0	0	0	0	212	29,08%
Nový Bydžov	2	11	2	2	0	1	1	0	0	0	0	1	20	2,65%
Rychnov nad Kněžnou	7	6	4	3	2	1	3	0	0	0	0	0	26	2,15%
Trutnov	368	218	68	17	3	4	7	0	0	0	0	0	685	18,99%
Vrchlabí	416	77	19	8	3	9	6	2	0	1	0	2	543	32,26%
<b>Královéhradecký kraj</b>	<b>1 840</b>	<b>1 027</b>	<b>428</b>	<b>117</b>	<b>79</b>	<b>71</b>	<b>55</b>	<b>10</b>	<b>5</b>	<b>5</b>	<b>2</b>	<b>8</b>	<b>3 647</b>	<b>13,79%</b>

### Královehradecký kraj (15 ORP)



### Královehradecký kraj

Počet bodovaných řidičů / počtu registrovaných řidičů [%]





## Liberecký kraj

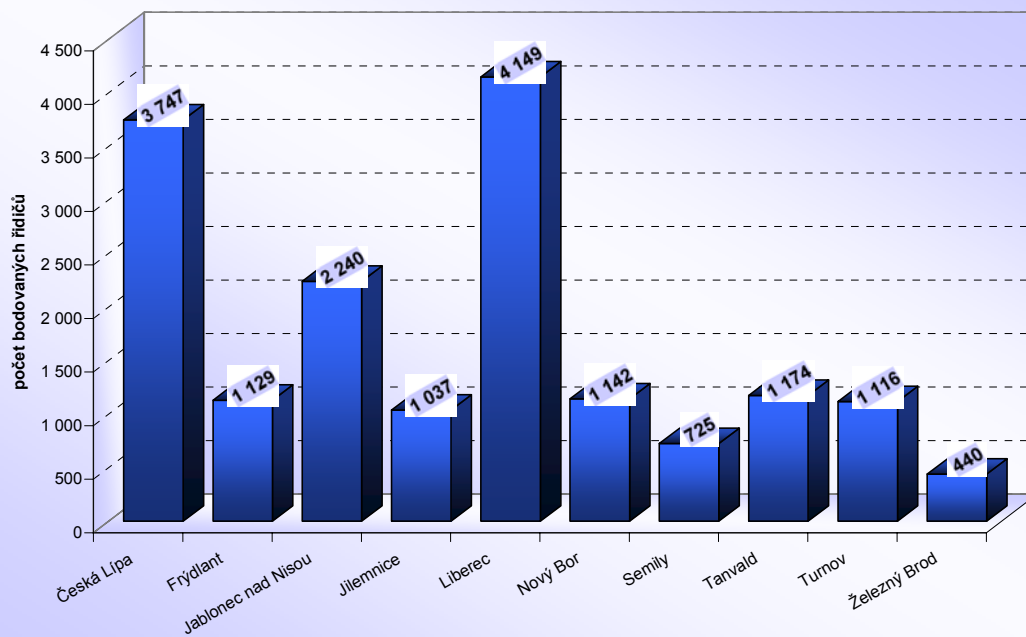
### Bodování řidiči

ORP (kraj)	1b	2b	3b	4b	5b	6b	7b	8b	9b	10b	11b	12b	bodovaných řidičů	bodovaných řidičů / celkový počet řidičů [%]	bodovaných cizinců	bodovaných cizinců / bodovaným řidičům [%]
Česká Lípa	727	1 651	466	316	179	90	228	22	22	10	5	31	3 747	8,97	153	4,08%
Frydlant	422	379	105	72	21	33	59	14	2	1	2	19	1 129	8,87	268	23,74%
Jablonec nad Nisou	607	796	295	178	74	64	147	12	12	5	2	28	2 240	7,03	145	6,47%
Jilemnice	176	491	159	69	28	27	62	4	4	1	2	14	1 037	7,30	242	23,34%
Liberec	1 020	1 560	488	379	159	152	286	24	15	8	6	52	4 149	5,12	434	10,46%
Nový Bor	193	520	146	108	52	32	51	15	8	4	3	10	1 142	7,70	24	2,10%
Semily	122	282	107	59	43	23	68	10	2	1	2	6	725	4,43	22	3,03%
Tanvald	358	472	153	55	24	32	64	1	3	5	0	7	1 174	9,71	468	39,86%
Turnov	225	467	184	71	38	28	81	11	5	0	0	6	1 116	5,47	107	9,59%
Železný Brod	62	218	64	28	14	16	32	1	3	0	0	2	440	5,99	52	11,82%
<b>Liberecký kraj</b>	<b>3 912</b>	<b>6 836</b>	<b>2 167</b>	<b>1 335</b>	<b>632</b>	<b>517</b>	<b>1 078</b>	<b>114</b>	<b>76</b>	<b>35</b>	<b>22</b>	<b>175</b>	<b>16 899</b>	<b>6,69</b>	<b>1 915</b>	<b>11,33%</b>

### Bodování cizí státní příslušníci

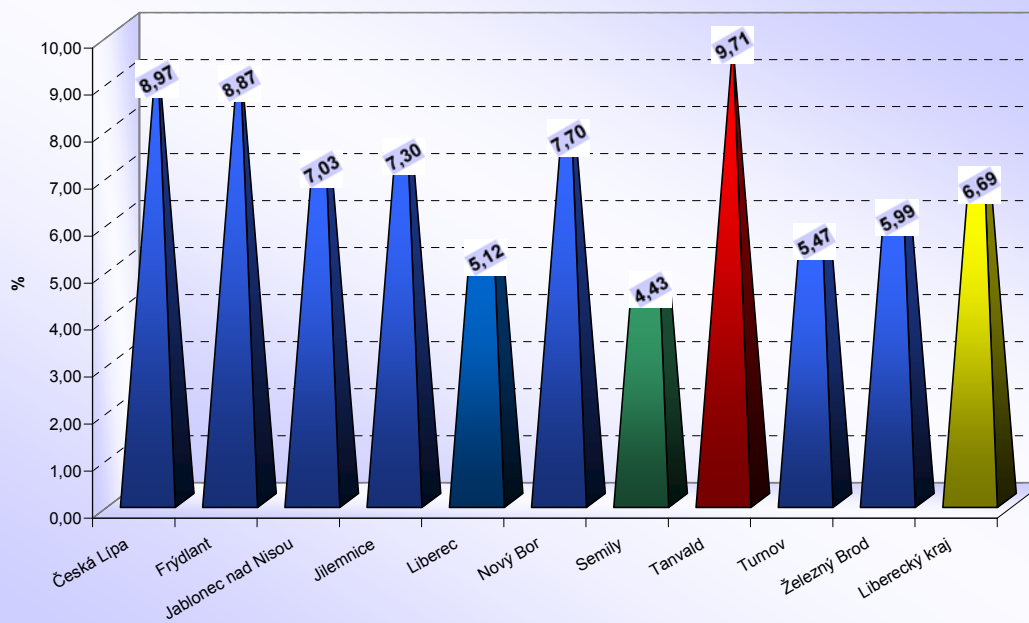
ORP (kraj)	1b	2b	3b	4b	5b	6b	7b	8b	9b	10b	11b	12b	bodovaných cizinců	bodovaných cizinců / bodovaným řidičům [%]
Česká Lípa	31	44	31	15	10	5	9	1	3	2	0	2	153	4,08%
Frydlant	169	69	20	3	2	4	0	0	0	0	0	1	268	23,74%
Jablonec nad Nisou	30	55	19	14	4	9	10	1	1	1	0	1	145	6,47%
Jilemnice	45	151	36	2	0	1	6	0	0	0	0	1	242	23,34%
Liberec	183	130	38	28	7	19	18	0	3	1	2	5	434	10,46%
Nový Bor	3	11	4	2	1	3	0	0	0	0	0	0	24	2,10%
Semily	4	6	3	1	1	1	5	0	0	0	0	1	22	3,03%
Tanvald	218	172	65	4	4	0	5	0	0	0	0	0	468	39,86%
Turnov	11	37	36	5	1	2	14	0	1	0	0	0	107	9,59%
Železný Brod	2	31	13	2	1	0	1	1	1	0	0	0	52	11,82%
<b>Liberecký kraj</b>	<b>696</b>	<b>706</b>	<b>265</b>	<b>76</b>	<b>31</b>	<b>44</b>	<b>68</b>	<b>3</b>	<b>9</b>	<b>4</b>	<b>2</b>	<b>11</b>	<b>1 915</b>	<b>11,33%</b>

## Liberecký kraj (10 ORP)



## Liberecký kraj

Počet bodovaných řidičů / počtu registrovaných řidičů [%]





## Moravskoslezský kraj

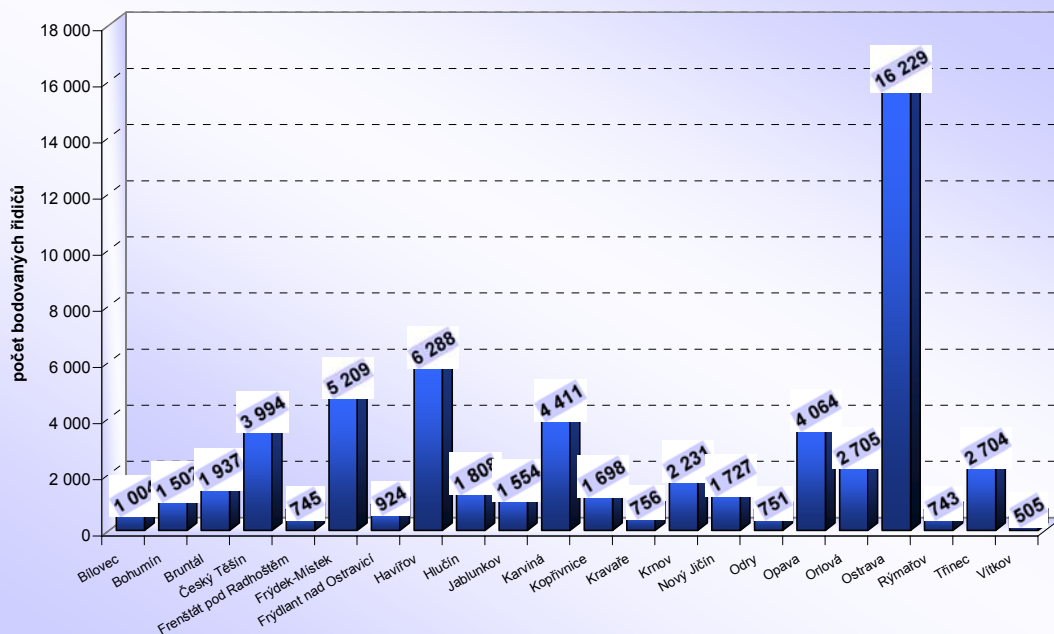
## Bodování řidiči

ORP (kraj)	1b	2b	3b	4b	5b	6b	7b	8b	9b	10b	11b	12b	bodovaných řidičů	bodovaných řidičů / celkový počet řidičů [%]	bodovaných cizinců	bodovaných cizinců / bodovaných řidičů [%]
Bilovec	222	403	154	79	32	35	59	1	7	5	1	6	1 004	6,93	30	2,99%
Bohumín	441	510	213	110	66	43	87	9	3	6	3	11	1 502	10,08	91	6,06%
Bruntál	537	660	286	135	100	70	113	17	9	4	0	6	1 937	9,41	190	9,81%
Český Těšín	1 324	750	1 471	172	90	77	56	16	12	9	3	14	3 994	26,59	2 340	58,59%
Frenštát pod Radhoštěm	211	252	125	47	31	32	31	4	5	3	0	4	745	6,73	19	2,55%
Frydek-Místek	1 291	1 754	1 120	335	230	146	231	31	22	12	8	29	5 209	8,03	789	15,15%
Frydlant nad Ostravicí	215	360	154	48	39	36	44	7	6	3	2	10	924	6,80	51	5,52%
Haviřov	1 779	2 259	867	522	283	166	232	59	50	18	15	38	6 288	11,99	370	5,88%
Hlučín	579	611	264	154	65	44	58	14	8	3	2	6	1 808	8,05	16	0,88%
Jablunkov	292	465	521	72	74	55	55	9	7	3	0	1	1 554	12,73	701	45,11%
Karviná	1 326	1 578	632	309	143	114	191	34	24	16	8	36	4 411	11,94	394	8,93%
Kopřivnice	381	705	287	126	55	40	75	13	4	4	2	6	1 698	7,07	95	5,59%
Kravaře	233	213	149	42	42	35	20	8	5	5	1	3	756	6,26	62	8,20%
Krnov	478	886	406	134	93	73	110	15	8	7	5	16	2 231	10,03	387	17,35%
Nový Jičín	351	736	245	133	68	72	88	11	5	5	3	10	1 727	6,17	64	3,71%
Odry	177	282	133	49	34	21	46	3	4	1	0	1	751	7,77	27	3,60%
Opava	1 274	1 198	707	345	176	124	160	30	9	12	3	26	4 064	6,65	247	6,08%
Orlová	747	1 049	362	186	86	51	147	32	13	8	7	17	2 705	11,46	102	3,77%
Ostrava	4 980	5 152	2 614	1 164	765	473	712	136	82	38	28	85	16 229	8,76	921	5,68%
Rýmařov	173	262	128	50	29	26	49	7	4	6	1	8	743	8,36	21	2,83%
Třinec	593	1 140	436	171	144	61	115	18	10	7	0	9	2 704	8,55	512	18,93%
Vitkov	148	147	66	45	27	18	37	7	3	1	1	5	505	6,78	1	0,20%
<b>Moravskoslezský kraj</b>	<b>17 752</b>	<b>21 372</b>	<b>11 340</b>	<b>4 428</b>	<b>2 672</b>	<b>1 812</b>	<b>2 716</b>	<b>481</b>	<b>300</b>	<b>176</b>	<b>93</b>	<b>347</b>	<b>63 489</b>	<b>9,17</b>	<b>7 430</b>	<b>11,70%</b>

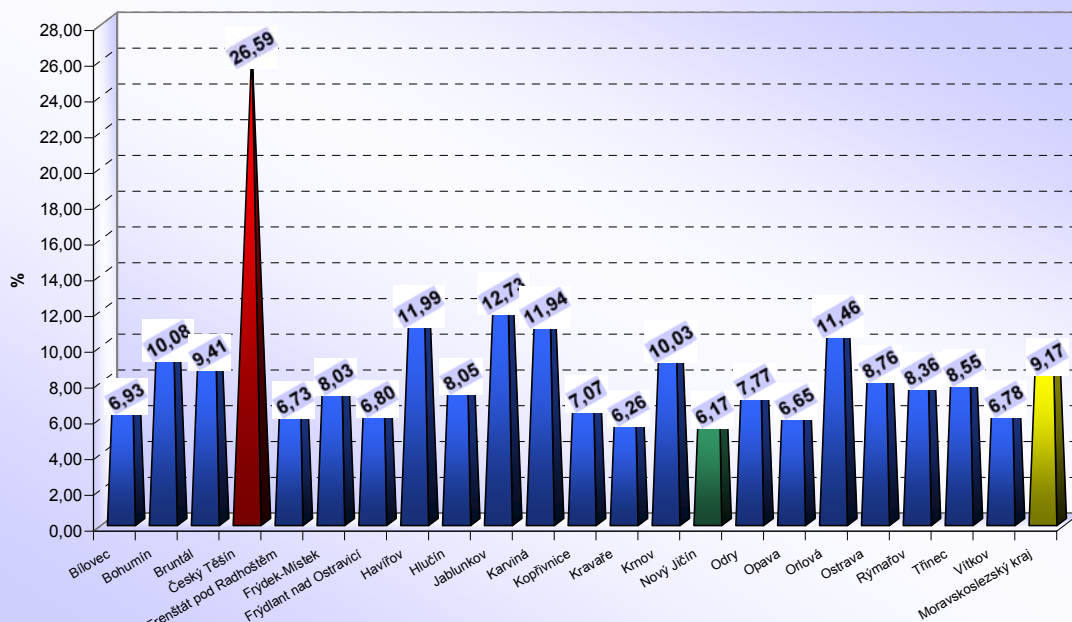
## Bodování cizí státní příslušníci

ORP (kraj)	1b	2b	3b	4b	5b	6b	7b	8b	9b	10b	11b	12b	bodovaných cizinců	bodovaných cizinců / bodovaných řidičů [%]
Bilovec	4	11	6	3	1	2	3	0	0	0	0	0	30	2,99%
Bohumín	40	29	9	4	6	1	2	0	0	0	0	0	91	6,06%
Bruntál	30	102	30	11	9	2	4	1	1	0	0	0	190	9,81%
Český Těšín	743	221	1 254	44	25	45	1	2	2	1	1	1	2 340	58,59%
Frenštát pod Radhoštěm	2	9	4	1	2	0	1	0	0	0	0	0	19	2,55%
Frydek-Místek	100	256	332	25	47	13	12	1	2	0	1	0	789	15,15%
Frydlant nad Ostravicí	6	20	12	6	2	2	1	0	0	1	0	1	51	5,52%
Haviřov	196	99	25	19	10	12	4	3	1	0	0	1	370	5,88%
Hlučín	4	8	3	1	0	0	0	0	0	0	0	0	16	0,88%
Jablunkov	71	132	409	17	27	33	7	2	3	0	0	0	701	45,11%
Karviná	121	183	47	20	5	9	5	1	3	0	0	0	394	8,93%
Kopřivnice	32	27	21	6	6	0	3	0	0	0	0	0	95	5,59%
Kravaře	44	9	7	1	0	0	0	1	0	0	0	0	62	8,20%
Krnov	58	166	115	8	25	9	6	0	0	0	0	0	387	17,35%
Nový Jičín	14	23	15	4	4	1	2	1	0	0	0	0	64	3,71%
Odry	10	6	8	1	1	1	0	0	0	0	0	0	27	3,60%
Opava	195	25	8	7	4	3	2	1	1	0	0	1	247	6,08%
Orlová	17	50	21	7	2	1	3	1	0	0	0	0	102	3,77%
Ostrava	394	184	146	68	41	31	40	8	3	3	2	1	921	5,68%
Rýmařov	7	7	3	1	1	1	0	1	0	0	0	0	21	2,83%
Třinec	98	238	111	12	34	5	8	4	0	0	0	2	512	18,93%
Vitkov	0	1	0	0	0	0	0	0	0	0	0	0	1	0,20%
<b>Moravskoslezský kraj</b>	<b>2 186</b>	<b>1 806</b>	<b>2 586</b>	<b>266</b>	<b>252</b>	<b>171</b>	<b>104</b>	<b>27</b>	<b>16</b>	<b>5</b>	<b>4</b>	<b>7</b>	<b>7 430</b>	<b>11,70%</b>

## Moravskoslezský kraj (22 ORP)



**Moravskoslezský kraj**  
Počet bodovaných řidičů / počtu registrovaných řidičů [%]





## Olomoucký kraj

## Bodování řidiči

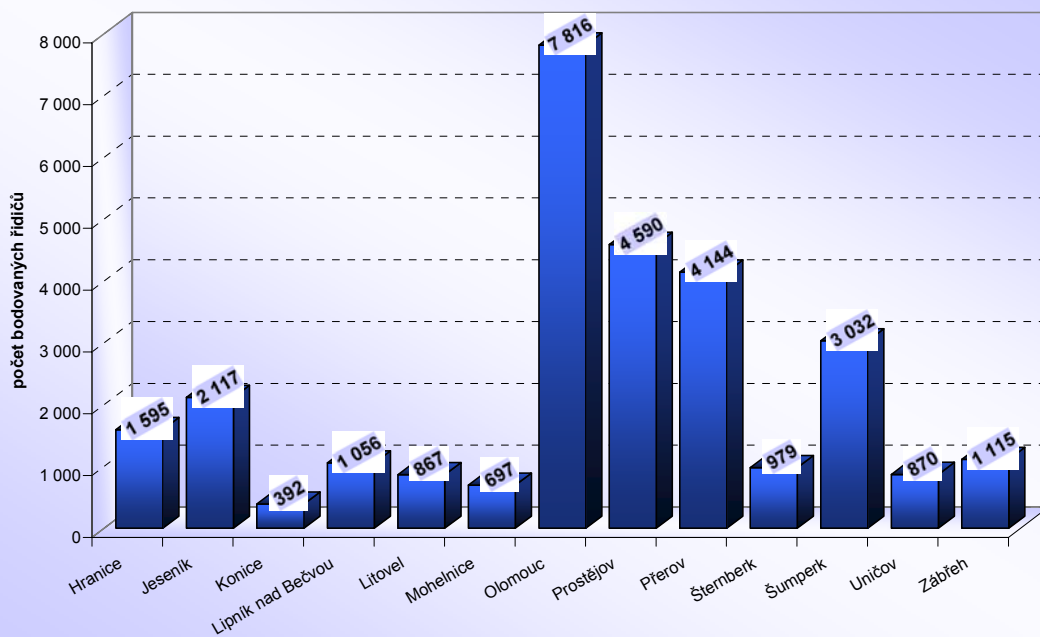
ORP (kraj)	1b	2b	3b	4b	5b	6b	7b	8b	9b	10b	11b	12b	bodovaných řidičů	bodovaných řidičů / celkový počet řidičů [%]	bodovaných cizinců	bodovaných cizinců / bodovaným řidičům [%]
Hranice	258	661	346	119	73	45	63	16	6	3	0	5	1 595	7,79	268	18,06%
Jeseník	406	853	391	158	76	69	117	15	11	4	2	15	2 117	9,33	423	19,98%
Konice	90	163	44	23	21	15	23	6	1	1	2	3	392	5,93	8	2,04%
Lipník nad Bečvou	274	483	140	47	50	20	28	3	5	2	1	3	1 056	11,84	370	35,04%
Litovel	230	358	116	51	36	28	34	5	2	2	3	2	867	6,26	15	1,73%
Mohelnice	197	271	87	50	17	24	33	6	4	1	1	6	697	6,37	49	7,03%
Olomouc	1 845	3 156	1 206	642	358	230	227	56	27	21	9	39	7 816	8,32	821	10,50%
Prostějov	1 389	1 763	530	317	210	139	147	25	21	15	9	25	4 590	7,82	156	3,40%
Přerov	992	1 625	567	330	226	111	155	51	28	22	8	29	4 144	8,69	273	6,59%
Šternberk	209	436	157	63	35	20	40	4	3	0	4	8	979	7,45	18	1,84%
Šumperk	896	1 003	473	199	138	96	166	18	14	7	10	12	3 032	7,33	197	6,50%
Uničov	230	328	122	77	34	24	32	11	5	3	1	3	870	6,76	17	1,95%
Zábřeh	355	374	175	82	54	28	38	3	1	2	1	2	1 115	5,86	37	3,32%
<b>Olomoucký kraj</b>	<b>7 371</b>	<b>11 474</b>	<b>4 354</b>	<b>2 158</b>	<b>1 328</b>	<b>849</b>	<b>1 103</b>	<b>219</b>	<b>128</b>	<b>83</b>	<b>51</b>	<b>152</b>	<b>29 270</b>	<b>7,91</b>	<b>2 672</b>	<b>9,13%</b>

## Bodování cizí státní příslušníci

ORP (kraj)	1b	2b	3b	4b	5b	6b	7b	8b	9b	10b	11b	12b	bodovaných cizinců	bodovaných cizinců / bodovaným řidičům [%]
Hranice	24	102	132	17	7	4	2	0	0	0	0	0	288	18,06%
Jeseník	59	241	89	12	11	5	3	0	2	0	0	1	423	19,98%
Konice	3	2	1	1	0	1	0	0	0	0	0	0	8	2,04%
Lipník nad Bečvou	115	198	41	2	8	2	2	0	2	0	0	0	370	35,04%
Litovel	4	5	2	2	0	0	0	1	0	0	1	0	15	1,73%
Mohelnice	17	17	8	3	0	3	1	0	0	0	0	0	49	7,03%
Olomouc	179	380	175	24	28	13	12	1	1	3	2	3	821	10,50%
Prostějov	40	73	20	8	5	2	4	0	2	0	1	1	156	3,40%
Přerov	62	115	56	12	11	4	6	2	1	3	0	1	273	6,59%
Šternberk	5	6	3	1	2	0	0	0	1	0	0	0	18	1,84%
Šumperk	28	68	71	10	13	3	2	0	2	0	0	0	197	6,50%
Uničov	5	8	0	1	0	1	2	0	0	0	0	0	17	1,95%
Zábřeh	7	17	8	2	2	1	0	0	0	0	0	0	37	3,32%
<b>Olomoucký kraj</b>	<b>548</b>	<b>1 232</b>	<b>606</b>	<b>95</b>	<b>87</b>	<b>39</b>	<b>34</b>	<b>4</b>	<b>11</b>	<b>6</b>	<b>4</b>	<b>6</b>	<b>2 672</b>	<b>9,13%</b>

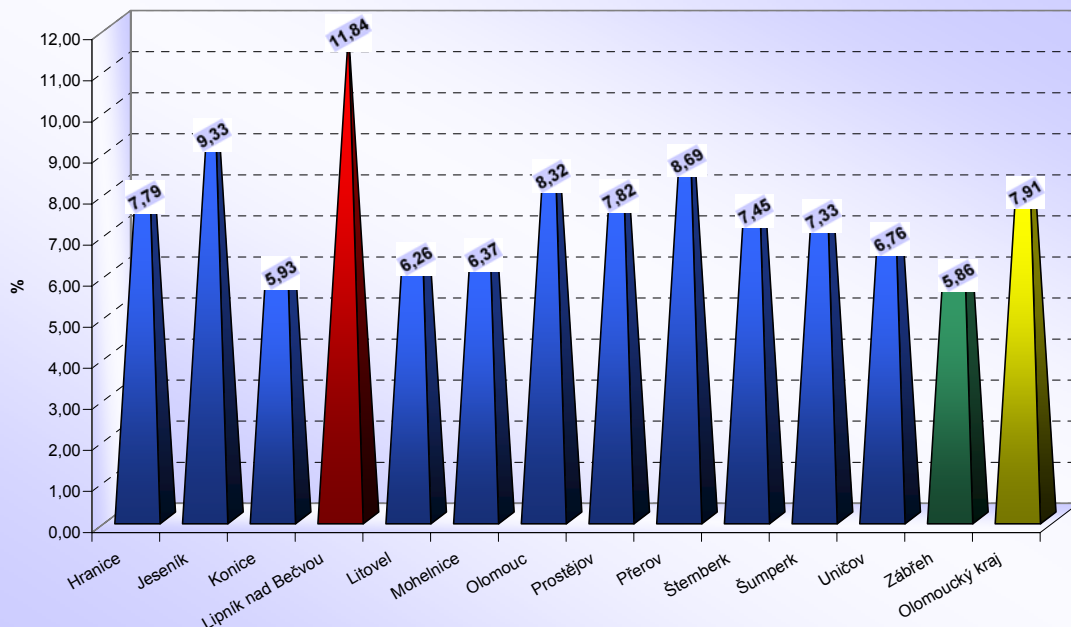


## Olomoucký kraj (13 ORP)



## Olomoucký kraj

Počet bodovaných řidičů / počtu registrovaných řidičů [%]





## Pardubický kraj

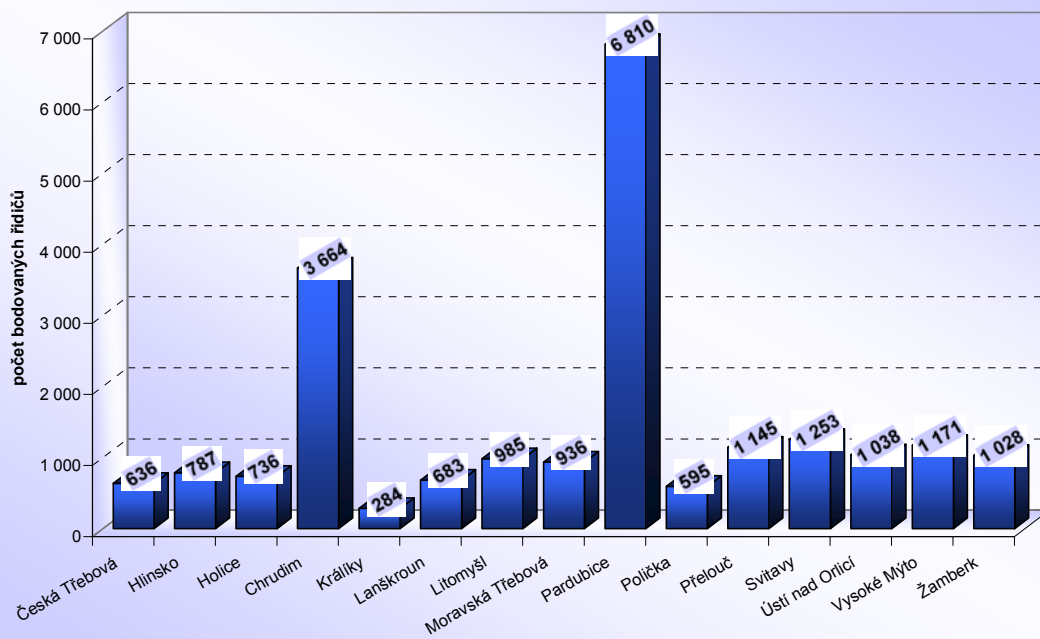
## Bodování řidiči

ORP (kraj)	1b	2b	3b	4b	5b	6b	7b	8b	9b	10b	11b	12b	bodovaných řidičů	bodovaných řidičů / celkový počet řidičů [%]	bodovaných cizinců	bodovaných cizinců / bodovaným řidičům [%]
Česká Třebová	108	303	93	47	18	21	31	7	2	1	2	3	636	6,00	12	1,89%
Hlinsko	162	350	106	71	38	18	35	1	2	0	3	1	787	6,06	14	1,78%
Holice	141	341	92	71	34	19	22	8	3	0	1	4	736	6,97	12	1,63%
Chrudim	732	1 650	489	284	161	96	182	24	17	5	2	23	3 664	7,10	142	3,88%
Králiky	62	97	52	25	11	9	21	1	2	1	1	2	284	5,61	35	12,32%
Lanškroun	130	289	100	54	33	22	38	6	3	1	0	7	683	5,34	39	5,71%
Litomyšl	176	476	136	77	38	29	37	5	1	0	2	8	985	6,11	54	5,48%
Moravská Třebová	174	458	89	78	28	27	62	8	5	1	2	4	936	6,14	61	6,52%
Pardubice	1 250	3 096	893	679	336	191	222	53	35	14	14	27	6 810	8,82	245	3,60%
Polička	130	266	69	41	30	21	20	3	5	2	1	7	595	5,13	13	2,18%
Přelouč	199	533	175	87	49	32	49	7	6	1	2	5	1 145	7,44	12	1,05%
Svitavy	191	595	187	108	60	32	59	5	4	1	1	10	1 253	7,09	181	14,45%
Ústí nad Orlicí	180	498	136	86	48	28	44	7	2	0	1	8	1 038	6,48	45	4,34%
Vysoké Mýto	213	520	160	108	52	37	52	8	8	1	1	11	1 171	5,86	48	4,10%
Žamberk	171	521	120	92	49	25	33	5	2	4	3	3	1 028	5,75	31	3,02%
<b>Pardubický kraj</b>	<b>4 019</b>	<b>9 993</b>	<b>2 897</b>	<b>1 908</b>	<b>985</b>	<b>606</b>	<b>907</b>	<b>148</b>	<b>97</b>	<b>32</b>	<b>36</b>	<b>123</b>	<b>21 751</b>	<b>7,00</b>	<b>944</b>	<b>4,34%</b>

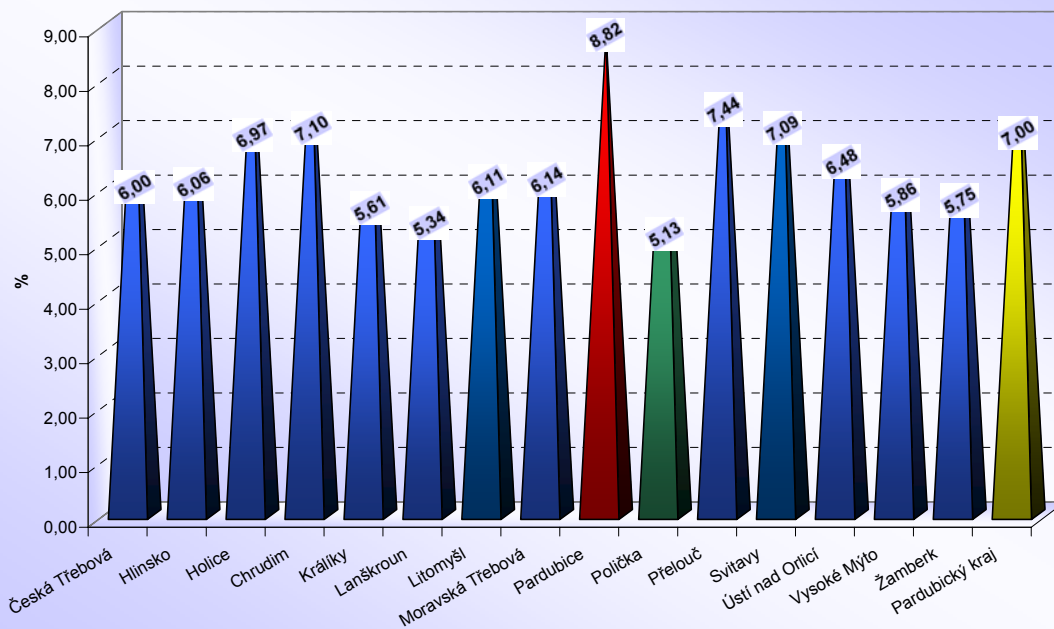
## Bodování cizí státní příslušníci

ORP (kraj)	1b	2b	3b	4b	5b	6b	7b	8b	9b	10b	11b	12b	bodovaných cizinců	bodovaných cizinců / bodovaným řidičům [%]
Česká Třebová	1	6	1	2	0	0	2	0	0	0	0	0	12	1,89%
Hlinsko	1	7	3	1	1	0	1	0	0	0	0	0	14	1,78%
Holice	2	8	1	0	0	0	0	0	1	0	0	0	12	1,63%
Chrudim	27	58	20	10	6	5	13	2	0	0	0	1	142	3,88%
Králiky	16	9	5	3	2	0	0	0	0	0	0	0	35	12,32%
Lanškroun	5	19	9	2	2	0	2	0	0	0	0	0	39	5,71%
Litomyšl	9	27	8	3	3	2	2	0	0	0	0	0	54	5,48%
Moravská Třebová	2	49	6	2	0	0	1	0	0	0	1	0	61	6,52%
Pardubice	90	85	27	14	9	5	9	3	0	0	0	3	245	3,60%
Polička	0	5	4	1	0	2	1	0	0	0	0	0	13	2,18%
Přelouč	3	6	1	0	2	0	0	0	0	0	0	0	12	1,05%
Svitavy	12	121	38	2	1	2	5	0	0	0	0	0	181	14,45%
Ústí nad Orlicí	5	20	10	7	1	0	2	0	0	0	0	0	45	4,34%
Vysoké Mýto	5	21	9	2	4	3	2	1	1	0	0	0	48	4,10%
Žamberk	3	20	3	2	0	1	2	0	0	0	0	0	31	3,02%
<b>Pardubický kraj</b>	<b>181</b>	<b>461</b>	<b>145</b>	<b>51</b>	<b>31</b>	<b>20</b>	<b>42</b>	<b>7</b>	<b>1</b>	<b>0</b>	<b>1</b>	<b>4</b>	<b>944</b>	<b>4,34%</b>

### Pardubický kraj (15 ORP)



### Pardubický kraj Počet bodovaných řidičů / počtu registrovaných řidičů [%]





## Plzeňský kraj

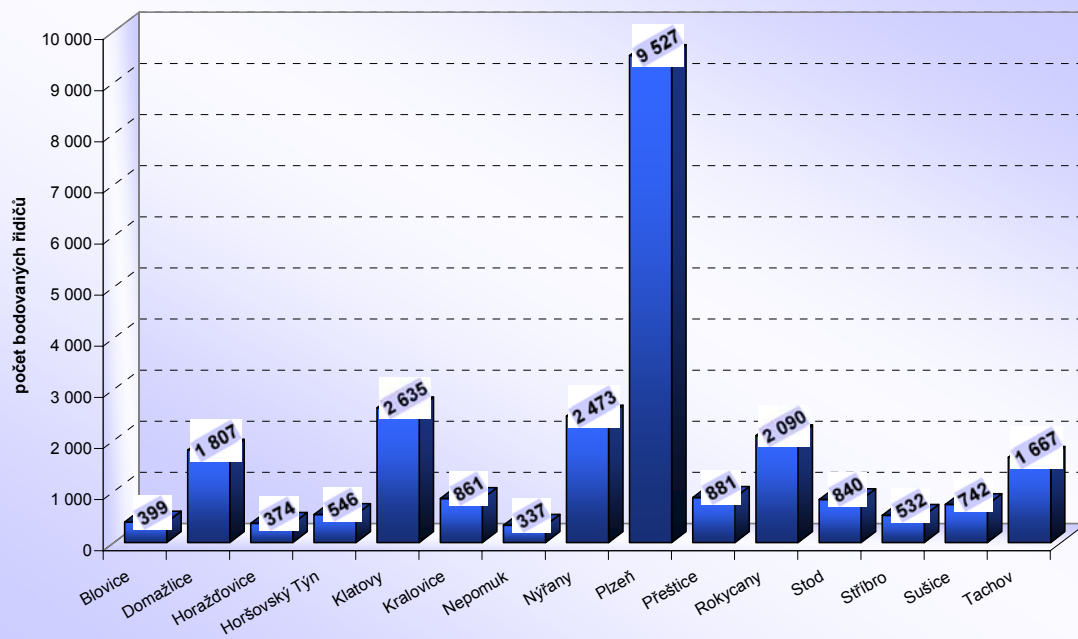
## Bodování řidiči

ORP (kraj)	1b	2b	3b	4b	5b	6b	7b	8b	9b	10b	11b	12b	bodovaných řidičů	bodovaných řidičů / celkový počet řidičů [%]	bodovaných cizinců	bodovaných cizinců / bodovaným řidičům [%]
Blatná	89	171	55	34	15	8	17	3	2	1	0	4	399	5,30	19	4,76%
Domažlice	626	553	310	123	35	44	88	7	5	1	3	12	1 807	7,13	760	42,06%
Horáždovice	123	139	39	20	16	6	20	3	1	1	1	5	374	4,79	13	3,48%
Horšovský Týn	111	226	74	43	23	14	37	3	0	1	0	14	546	6,20	71	13,00%
Klatovy	827	1 101	289	166	82	51	71	11	13	7	2	15	2 635	8,01	836	31,73%
Kralovice	157	367	120	69	51	20	53	10	2	3	2	7	861	5,35	25	2,90%
Nepomuk	67	135	42	32	13	22	20	1	2	0	1	2	337	4,49	12	3,56%
Nýřany	496	1 020	324	231	129	77	127	20	15	4	9	21	2 473	7,98	128	5,18%
Plzeň	2 116	3 973	1 202	742	648	258	381	77	45	29	15	41	9 527	8,11	709	7,44%
Přeštice	197	370	109	70	42	19	51	8	3	3	1	8	881	5,43	23	2,61%
Rokycany	512	891	240	175	76	62	92	17	9	5	2	9	2 090	6,79	197	9,43%
Stod	186	317	138	66	37	25	53	3	4	2	1	8	840	6,47	63	7,50%
Stříbro	116	249	68	34	22	13	24	0	2	0	2	2	532	4,46	54	10,15%
Sušice	223	296	82	57	24	17	35	4	1	0	1	2	742	4,76	23	3,10%
Tachov	320	737	241	122	69	47	94	11	4	5	4	13	1 667	7,75	526	31,55%
<b>Plzeňský kraj</b>	<b>6 166</b>	<b>10 545</b>	<b>3 333</b>	<b>1 984</b>	<b>1 282</b>	<b>683</b>	<b>1 163</b>	<b>178</b>	<b>108</b>	<b>62</b>	<b>44</b>	<b>163</b>	<b>25 711</b>	<b>7,08</b>	<b>3 459</b>	<b>13,45%</b>

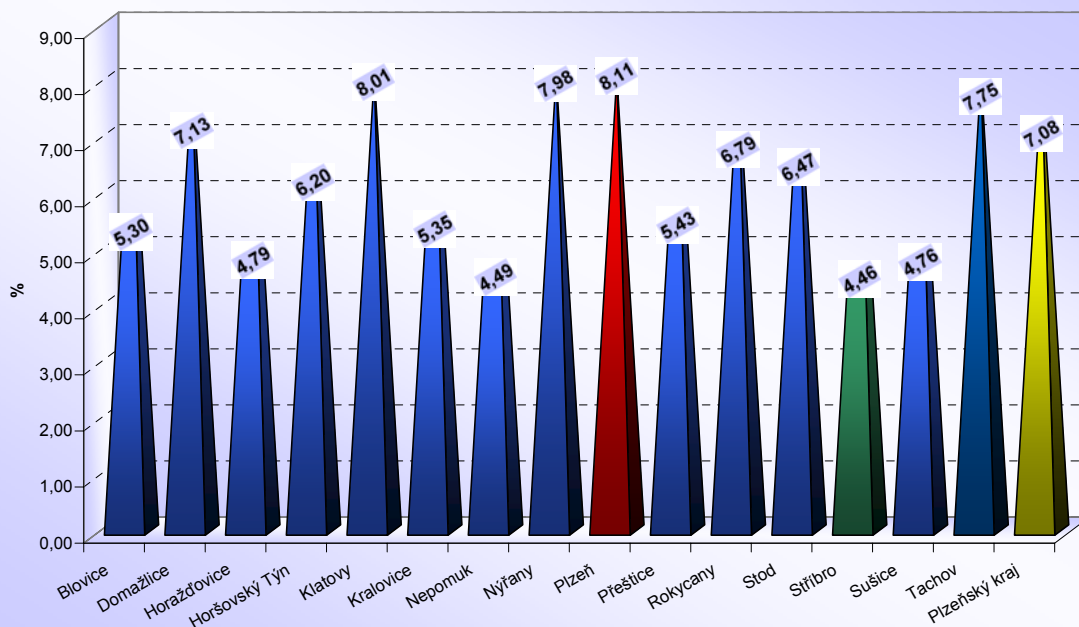
## Bodování cizí státní příslušníci

ORP (kraj)	1b	2b	3b	4b	5b	6b	7b	8b	9b	10b	11b	12b	bodovaných cizinců	bodovaných cizinců / bodovaným řidičům [%]
Blatná	2	11	5	0	0	0	0	0	1	0	0	0	19	4,76%
Domažlice	373	183	155	24	7	8	10	0	0	0	0	0	760	42,06%
Horáždovice	6	2	2	2	0	0	1	0	0	0	0	0	13	3,48%
Horšovský Týn	19	30	17	2	1	0	2	0	0	0	0	0	71	13,00%
Klatovy	354	376	70	12	9	7	5	0	1	0	0	2	836	31,73%
Kralovice	3	15	4	1	1	1	0	0	0	0	0	0	25	2,90%
Nepomuk	0	9	2	1	0	0	0	0	0	0	0	0	12	3,56%
Nýřany	23	47	37	6	4	2	9	0	0	0	0	0	128	5,18%
Plzeň	197	222	103	48	55	21	41	8	2	7	1	4	709	7,44%
Přeštice	5	4	4	2	1	1	5	0	0	0	0	1	23	2,61%
Rokycany	78	60	30	10	5	3	8	0	1	1	0	1	197	9,43%
Stod	13	23	17	2	6	0	2	0	0	0	0	0	63	7,50%
Stříbro	19	19	10	1	2	1	2	0	0	0	0	0	54	10,15%
Sušice	13	3	5	1	1	0	0	0	0	0	0	0	23	3,10%
Tachov	91	284	90	19	18	6	14	3	0	0	1	0	526	31,55%
<b>Plzeňský kraj</b>	<b>1 196</b>	<b>1 288</b>	<b>551</b>	<b>131</b>	<b>110</b>	<b>50</b>	<b>99</b>	<b>11</b>	<b>5</b>	<b>8</b>	<b>2</b>	<b>8</b>	<b>3 459</b>	<b>13,45%</b>

## Plzeňský kraj (15 ORP)



Plzeňský kraj  
Počet bodovaných řidičů / počtu registrovaných řidičů [%]





## Středočeský kraj

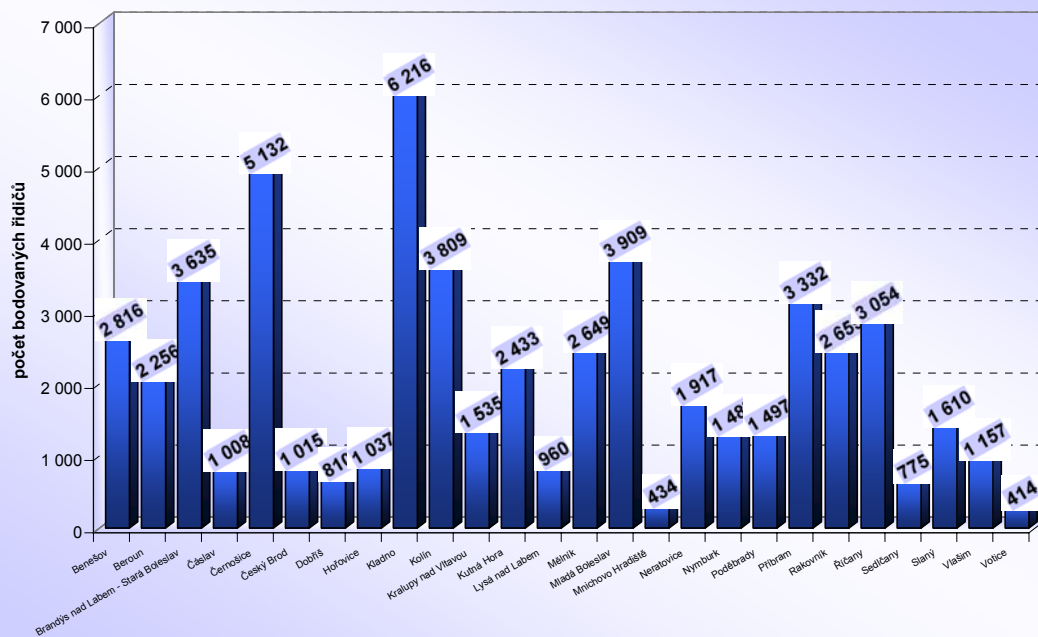
## Bodování řidiči

ORP (kraj)	1b	2b	3b	4b	5b	6b	7b	8b	9b	10b	11b	12b	bodovaných řidičů	bodovaných řidičů / celkový počet řidičů [%]	bodovaných cizinců	bodovaných cizinců / bodovaných řidičů [%]
Benešov	936	1 051	337	197	89	59	98	21	6	8	3	11	2 816	8,25	300	10,65%
Beroun	509	861	355	206	86	63	123	20	10	6	2	15	2 256	6,93	155	6,87%
Brandýs nad Labem - Stará Boleslav	726	1 481	624	273	187	122	143	24	17	12	5	21	3 635	7,48	206	5,67%
Čáslav	215	418	131	83	50	30	55	11	5	2	1	7	1 008	6,80	57	5,65%
Černošice	1 052	1 817	1 053	449	256	173	213	47	24	6	9	31	5 132	8,11	447	8,71%
Český Brod	233	395	153	73	58	31	56	9	3	5	1	8	1 015	9,67	70	6,90%
Dobříš	164	339	136	69	32	26	26	5	8	1	3	1	810	6,54	25	3,09%
Hořovice	204	444	163	86	38	31	42	4	5	2	3	15	1 037	6,00	65	6,27%
Kladno	1 646	2 396	809	472	356	154	257	53	21	12	14	26	6 216	8,98	309	4,97%
Kolín	867	1 579	542	341	131	87	172	35	21	14	4	16	3 809	8,24	264	6,93%
Kralupy nad Vltavou	307	649	230	129	63	45	63	16	14	5	3	11	1 535	9,30	135	8,79%
Kutná Hora	711	945	320	175	74	46	118	21	5	7	2	9	2 433	8,05	140	5,75%
Lysá nad Labem	164	414	154	85	40	29	45	12	5	3	0	9	960	8,04	46	4,79%
Mělník	499	1 006	417	244	110	113	175	25	14	11	10	25	2 649	9,73	140	5,29%
Mladá Boleslav	1 044	1 411	534	304	129	118	284	25	16	8	3	33	3 909	6,09	423	10,82%
Mnichovo Hradiště	113	166	53	40	17	11	24	0	1	3	2	4	434	4,25	31	7,14%
Neratovice	314	812	268	180	101	95	82	20	20	6	5	14	1 917	11,22	90	4,69%
Nymburk	323	558	238	128	60	44	100	12	6	5	3	10	1 487	6,36	50	3,36%
Poděbrady	352	567	252	105	71	59	69	5	3	2	3	9	1 497	8,13	171	11,42%
Příbram	584	1 506	486	306	139	100	144	19	16	12	2	18	3 332	7,59	105	3,15%
Rakovník	723	1 165	297	189	88	55	93	16	7	4	2	16	2 655	8,24	263	9,91%
Říčany	669	1 197	587	272	134	75	72	22	9	6	2	9	3 054	9,78	166	5,44%
Sedlčany	184	313	124	56	32	17	36	4	6	2	0	1	775	5,38	13	1,68%
Slaný	356	643	239	134	60	47	95	9	6	3	5	13	1 610	7,29	64	3,98%
Vlašim	339	482	141	69	37	27	43	7	3	4	1	4	1 157	7,15	181	15,64%
Votice	152	146	42	23	10	8	27	1	3	0	2	0	414	5,61	6	1,45%
<b>Středočeský kraj</b>	<b>13 386</b>	<b>22 751</b>	<b>8 685</b>	<b>4 688</b>	<b>2 448</b>	<b>1 665</b>	<b>2 655</b>	<b>443</b>	<b>254</b>	<b>151</b>	<b>90</b>	<b>336</b>	<b>57 552</b>	<b>7,82</b>	<b>3 922</b>	<b>6,81%</b>

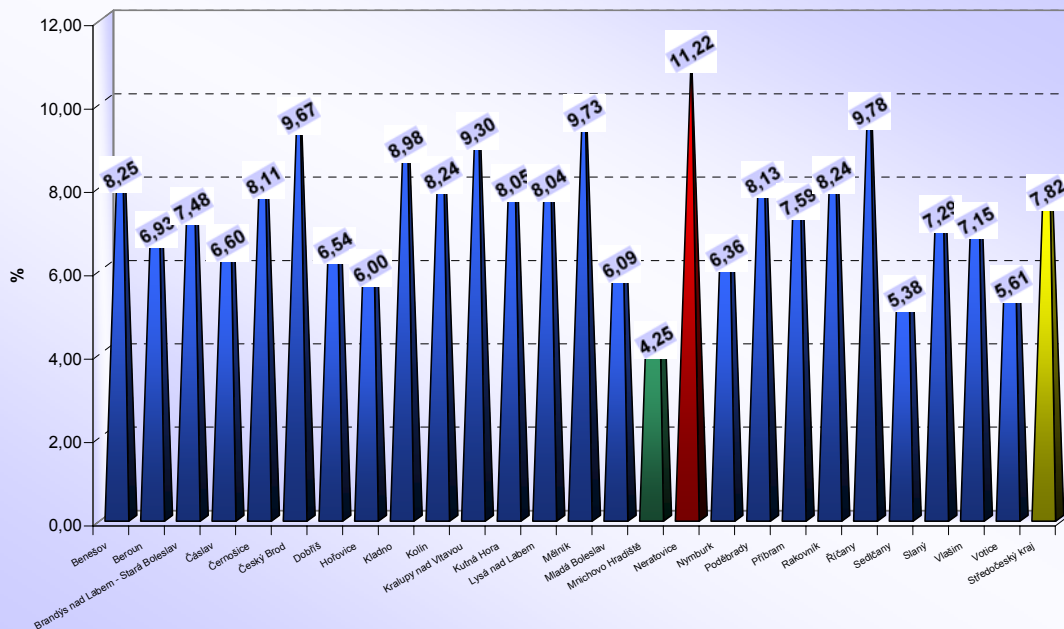
## Bodování cizí státní příslušníci

ORP (kraj)	1b	2b	3b	4b	5b	6b	7b	8b	9b	10b	11b	12b	bodovaných cizinců	bodovaných cizinců / bodovaných řidičů [%]
Benešov	188	76	16	9	3	4	4	0	0	0	0	0	300	10,65%
Beroun	46	54	18	17	6	4	7	0	2	0	0	1	155	6,87%
Brandýs nad Labem - Stará Boleslav	43	69	39	15	9	11	14	2	2	0	0	2	206	5,67%
Čáslav	8	22	8	5	4	3	3	1	2	0	0	1	57	5,65%
Černošice	148	116	88	33	18	18	17	4	0	1	1	3	447	8,71%
Český Brod	26	20	7	4	3	3	5	1	0	1	0	0	70	6,90%
Dobříš	6	12	2	0	2	1	1	0	1	0	0	0	25	3,09%
Hořovice	18	22	10	5	1	5	3	0	0	0	0	1	65	6,27%
Kladno	106	97	33	26	17	13	11	1	1	2	1	1	309	4,97%
Kolín	82	79	43	34	6	4	12	1	0	2	0	1	264	6,93%
Kralupy nad Vltavou	53	39	15	10	9	4	3	0	1	0	0	1	135	8,79%
Kutná Hora	69	38	11	5	3	2	9	1	1	1	0	0	140	5,75%
Lysá nad Labem	3	25	4	5	1	4	2	0	0	0	0	2	46	4,79%
Mělník	33	52	17	6	7	4	16	2	0	1	0	2	140	5,29%
Mladá Boleslav	105	117	50	34	17	14	68	3	5	0	0	10	423	10,82%
Mnichovo Hradiště	8	7	3	1	3	2	4	0	0	1	0	2	31	7,14%
Neratovice	12	44	8	7	6	4	4	2	2	0	0	1	90	4,69%
Nymburk	9	16	14	2	0	1	6	0	1	0	1	0	50	3,36%
Poděbrady	29	73	47	9	5	2	3	2	0	0	0	1	171	11,42%
Příbram	18	40	18	9	1	5	12	1	0	1	0	0	105	3,15%
Rakovník	46	142	48	10	6	2	3	1	2	1	0	2	263	9,91%
Říčany	47	54	38	15	5	2	2	2	1	0	0	0	166	5,44%
Sedlčany	1	7	3	0	0	0	1	0	1	0	0	0	13	1,68%
Slaný	14	17	11	7	4	1	7	0	0	0	2	1	64	3,98%
Vlašim	50	96	23	6	2	3	1	0	0	0	0	0	181	15,64%
Votice	3	1	0	0	0	0	2	0	0	0	0	0	6	1,45%
<b>Středočeský kraj</b>	<b>1 171</b>	<b>1 335</b>	<b>574</b>	<b>274</b>	<b>138</b>	<b>116</b>	<b>220</b>	<b>24</b>	<b>22</b>	<b>11</b>	<b>5</b>	<b>32</b>	<b>3 922</b>	<b>6,81%</b>

## Středočeský kraj (26 ORP)



Středočeský kraj  
Počet bodovaných řidičů / počtu registrovaných řidičů [%]







## Ústecký kraj

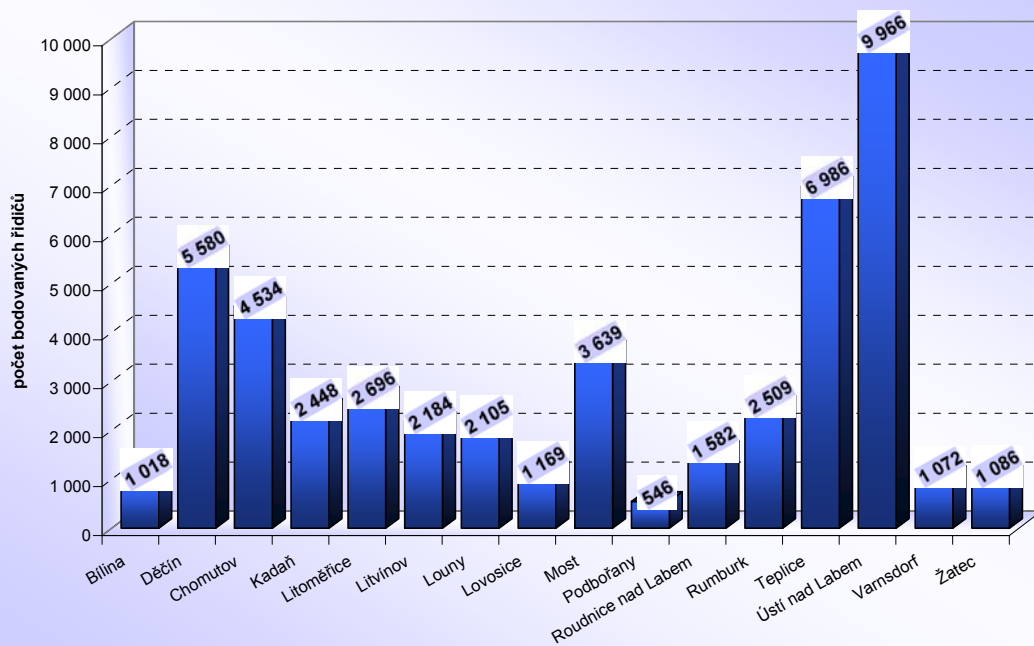
## Bodování řidiči

ORP (kraj)	1b	2b	3b	4b	5b	6b	7b	8b	9b	10b	11b	12b	bodovaných řidičů	bodovaných řidičů / celkový počet řidičů [%]	bodovaných cizinců	bodovaných cizinců / bodovaným řidičům [%]
Bílina	245	407	118	98	37	19	55	11	9	4	3	12	1 018	9,48	53	5,21%
Děčín	1 310	2 243	742	462	254	174	213	45	28	23	13	53	5 580	12,65	813	14,57%
Chomutov	1 154	1 669	572	435	188	152	209	53	33	14	19	36	4 534	10,45	232	5,12%
Kadaň	743	895	252	210	92	96	87	27	9	10	6	22	2 448	10,64	267	11,72%
Litoměřice	570	1 122	356	204	117	95	157	25	23	8	5	14	2 496	7,87	126	4,75%
Litvínov	914	658	224	123	69	60	82	12	19	5	4	15	2 184	10,47	535	24,50%
Louny	481	796	265	218	92	74	103	29	21	6	5	15	2 105	8,41	67	3,18%
Lovosice	308	442	155	65	62	39	68	9	6	7	1	7	1 169	6,86	130	11,12%
Most	1 110	1 262	475	274	151	92	185	28	20	13	6	23	3 639	8,78	213	5,85%
Podbořany	139	217	69	45	18	10	40	3	2	1	0	2	546	6,30	4	0,73%
Roudnice nad Labem	337	654	208	127	78	43	99	13	13	2	0	8	1 582	8,36	78	4,93%
Rumburk	1 159	672	236	153	67	50	110	20	8	4	10	20	2 509	14,71	989	39,42%
Teplice	1 758	2 759	931	520	346	217	269	53	40	19	21	53	6 986	11,19	832	11,91%
Ústí nad Labem	2 773	3 916	1 046	761	578	240	353	79	75	37	31	77	9 966	15,46	2 107	21,14%
Varnsdorf	262	419	136	73	52	27	70	11	3	6	0	13	1 072	9,81	179	16,70%
Žatec	250	434	126	90	47	24	87	10	4	4	2	8	1 086	6,95	13	1,20%
<b>Ústecký kraj</b>	<b>13 513</b>	<b>18 565</b>	<b>5 911</b>	<b>3 878</b>	<b>2 247</b>	<b>1 412</b>	<b>2 187</b>	<b>428</b>	<b>312</b>	<b>163</b>	<b>126</b>	<b>378</b>	<b>49 120</b>	<b>10,73</b>	<b>6 660</b>	<b>13,56%</b>

## Bodování cizí státní příslušníci

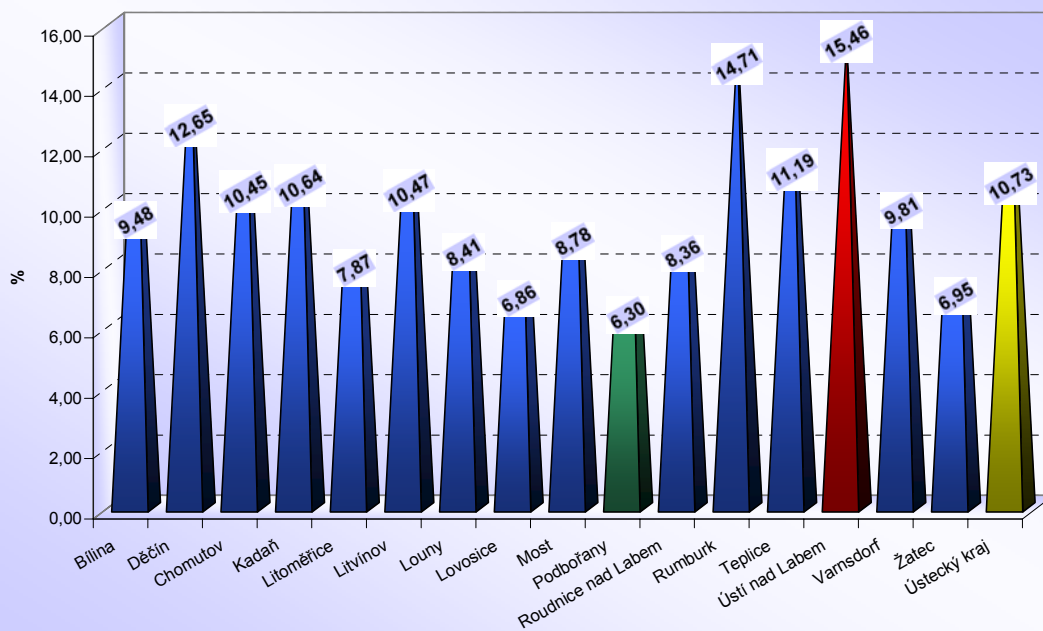
ORP (kraj)	1b	2b	3b	4b	5b	6b	7b	8b	9b	10b	11b	12b	bodovaných cizinců	bodovaných cizinců / bodovaným řidičům [%]
Bílina	14	19	7	9	2	1	1	0	0	0	0	0	53	5,21%
Děčín	416	247	77	26	15	11	14	2	2	0	0	3	813	14,57%
Chomutov	72	79	32	18	8	3	9	6	4	0	0	1	232	5,12%
Kadaň	216	33	14	7	5	7	3	1	0	1	0	0	287	11,72%
Litoměřice	33	58	13	8	4	6	2	2	1	0	1	0	128	4,75%
Litvínov	487	21	8	7	2	2	5	1	2	0	0	0	535	24,50%
Louny	13	29	10	6	0	4	3	0	1	1	0	0	67	3,18%
Lovosice	70	32	17	5	3	1	1	0	1	0	0	0	130	11,12%
Most	69	84	23	15	5	4	7	2	0	3	0	1	213	5,85%
Podbořany	1	1	1	0	0	0	1	0	0	0	0	0	4	0,73%
Roudnice nad Labem	30	19	10	5	4	4	6	0	0	0	0	0	78	4,93%
Rumburk	856	76	22	19	5	3	5	2	1	0	0	0	989	39,42%
Teplice	329	285	112	31	21	22	16	8	3	0	2	3	832	11,91%
Ústí nad Labem	1 284	556	149	42	26	19	19	5	6	0	0	1	2 107	21,14%
Varnsdorf	97	44	15	10	1	3	7	1	0	0	0	1	179	16,70%
Žatec	6	3	1	1	0	1	1	0	0	0	0	0	13	1,20%
<b>Ústecký kraj</b>	<b>3 993</b>	<b>1 586</b>	<b>511</b>	<b>209</b>	<b>101</b>	<b>91</b>	<b>100</b>	<b>30</b>	<b>21</b>	<b>5</b>	<b>3</b>	<b>10</b>	<b>6 660</b>	<b>13,56%</b>

## Ústecký kraj (16 ORP)



## Ústecký kraj

Počet bodovaných řidičů / počtu registrovaných řidičů [%]





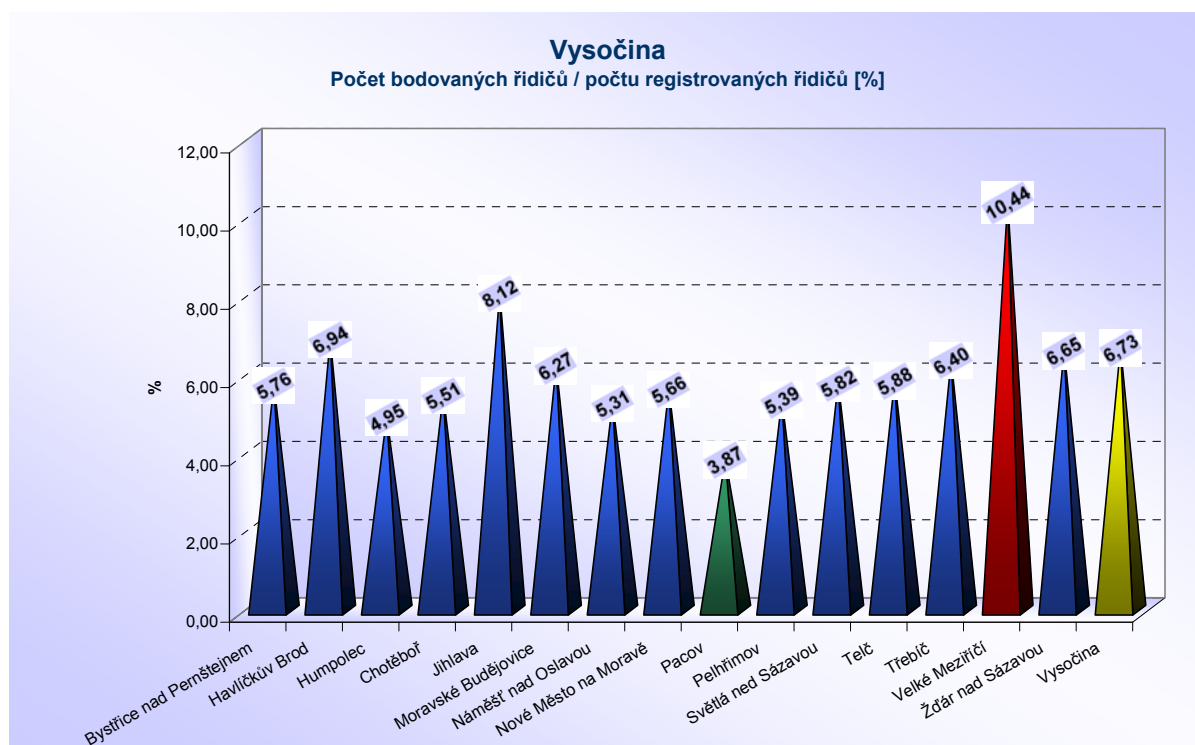
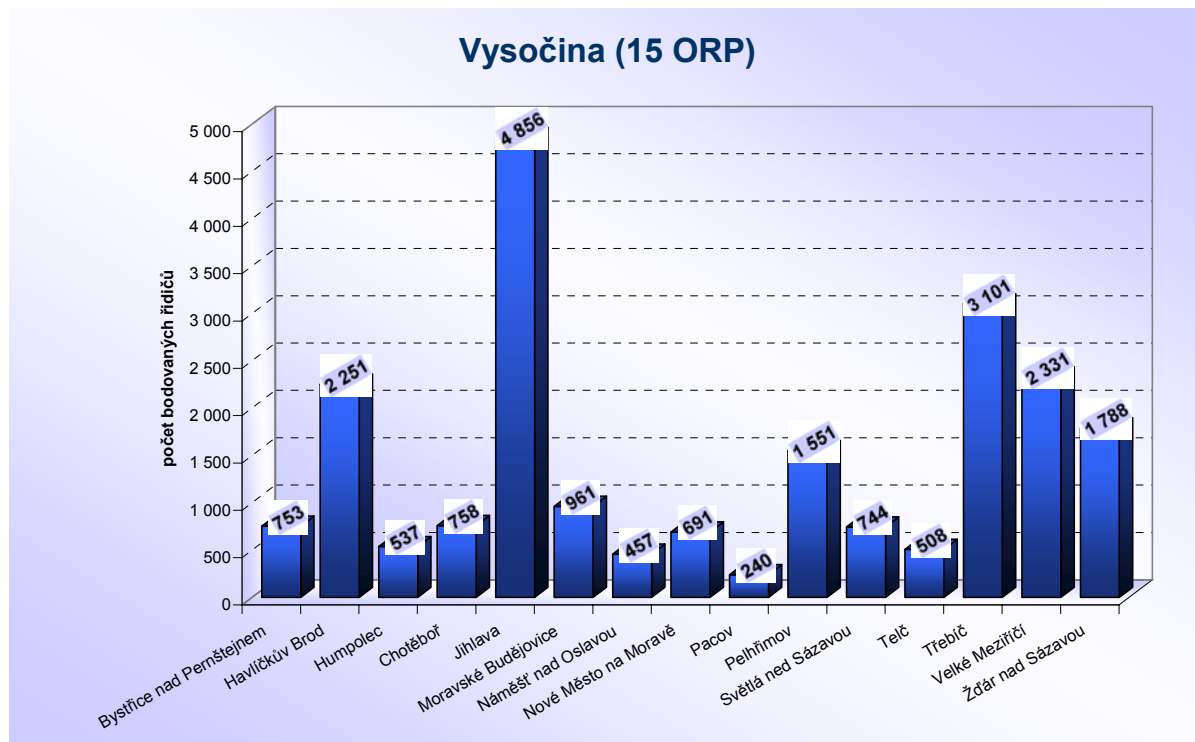
## kraj Vysočina

## Bodování řidiči

ORP (kraj)	1b	2b	3b	4b	5b	6b	7b	8b	9b	10b	11b	12b	bodovaných řidičů	bodovaných řidičů / celkový počet řidičů [%]	bodovaných cizinců	bodovaných cizinců / bodovaným řidičům [%]
Bystřice nad Pernštejnem	203	300	104	42	34	29	30	6	2	2	0	1	753	5,76	2	0,27%
Havlíčkův Brod	454	981	415	154	79	48	92	14	7	0	1	6	2 251	6,94	461	21,37%
Humpolec	150	216	69	36	25	11	23	1	2	1	1	2	537	4,95	72	13,41%
Chotěboř	147	344	103	54	29	18	49	7	5	1	0	1	758	5,51	11	1,45%
Jihlava	864	2 471	596	380	190	128	127	31	21	14	11	33	4 856	8,12	721	14,85%
Moravské Budějovice	221	422	148	51	47	34	28	6	2	0	1	1	961	6,27	147	15,30%
Náměšť nad Oslavou	131	199	57	25	18	9	8	4	1	1	2	2	457	5,31	17	3,72%
Nové Město na Moravě	166	328	93	35	31	7	21	5	0	2	1	2	691	5,66	13	1,88%
Pacov	51	95	41	15	11	8	14	2	0	0	0	3	240	3,87	3	1,25%
Pelhřimov	437	592	205	127	62	47	54	6	2	4	1	14	1 551	5,39	137	8,83%
Světlá nad Sázavou	145	356	99	51	27	22	30	7	2	3	1	1	744	5,82	12	1,61%
Telč	109	249	49	31	24	22	18	3	1	0	0	2	508	5,88	10	1,97%
Třebíč	656	1 516	330	257	97	81	111	23	10	7	2	11	3 101	6,40	123	3,97%
Velké Meziříčí	702	1 030	319	110	45	39	63	7	4	0	3	9	2 331	10,44	1 062	45,56%
Žďár nad Sázavou	548	661	253	125	69	38	59	15	7	3	4	6	1 788	6,65	79	4,42%
<b>Vysočina</b>	<b>4 984</b>	<b>9 760</b>	<b>2 871</b>	<b>1 493</b>	<b>788</b>	<b>541</b>	<b>727</b>	<b>137</b>	<b>66</b>	<b>38</b>	<b>28</b>	<b>94</b>	<b>21 527</b>	<b>6,73</b>	<b>2 890</b>	<b>13,43%</b>

## Bodování cizí státní příslušníci

ORP (kraj)	1b	2b	3b	4b	5b	6b	7b	8b	9b	10b	11b	12b	bodovaných cizinců	bodovaných cizinců / bodovaným řidičům [%]
Bystřice nad Pernštejnem	0	0	0	0	0	2	0	0	0	0	0	0	2	0,27%
Havlíčkův Brod	52	191	194	11	6	7	16	1	1	0	1	1	481	21,37%
Humpolec	12	36	13	3	3	0	5	0	0	0	0	0	72	13,41%
Chotěboř	0	4	4	1	0	1	1	0	0	0	0	0	11	1,45%
Jihlava	154	412	96	17	18	8	5	5	2	0	1	3	721	14,85%
Moravské Budějovice	26	61	39	3	14	1	3	0	0	0	0	0	147	15,30%
Náměšť nad Oslavou	4	7	0	1	1	1	1	0	0	1	1	0	17	3,72%
Nové Město na Moravě	1	6	3	0	0	1	1	0	0	0	1	0	13	1,88%
Pacov	0	2	1	0	0	0	0	0	0	0	0	0	3	1,25%
Pelhřimov	70	40	14	10	1	2	0	0	0	0	0	0	137	8,83%
Světlá nad Sázavou	0	7	0	1	1	1	1	0	1	0	0	0	12	1,61%
Telč	2	3	0	3	1	1	0	0	0	0	0	0	10	1,97%
Třebíč	13	58	18	8	6	7	7	4	1	1	0	0	123	3,97%
Velké Meziříčí	374	508	146	16	8	2	6	1	0	0	1	0	1 062	45,56%
Žďár nad Sázavou	15	40	11	4	5	0	4	0	0	0	0	0	79	4,42%
<b>Vysočina</b>	<b>723</b>	<b>1 375</b>	<b>539</b>	<b>78</b>	<b>64</b>	<b>34</b>	<b>50</b>	<b>11</b>	<b>5</b>	<b>2</b>	<b>5</b>	<b>4</b>	<b>2 890</b>	<b>13,43%</b>





## Zlínský kraj

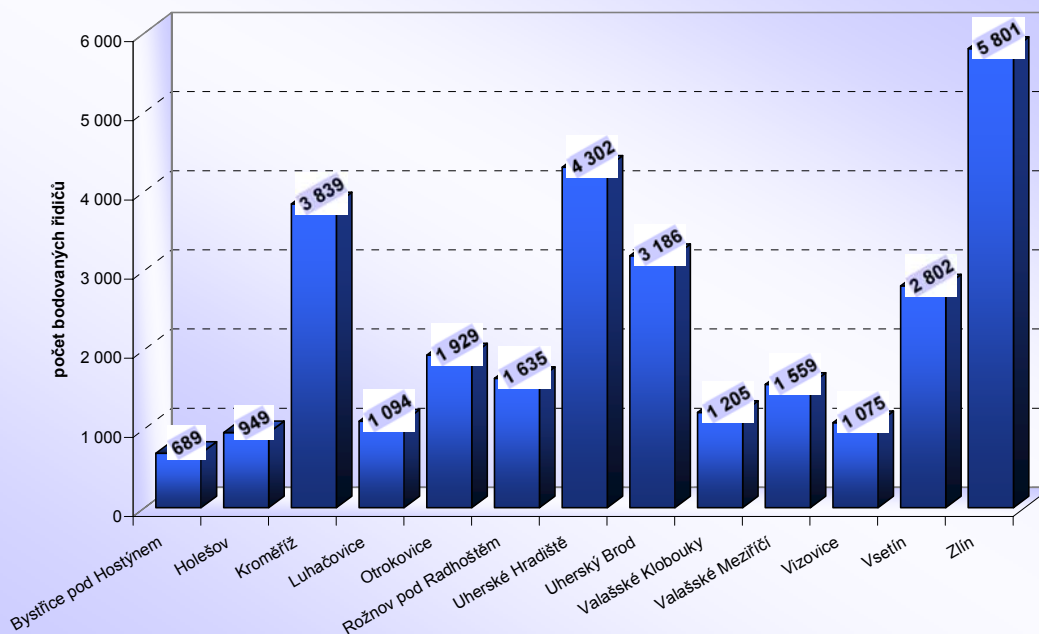
## Bodování řidiči

ORP (kraj)	1b	2b	3b	4b	5b	6b	7b	8b	9b	10b	11b	12b	bodovaných řidičů	bodovaných řidičů / celkový počet řidičů [%]	bodovaných cizinců	bodovaných cizinců / bodovaným řidičům [%]	
Zlínský kraj (13 ORP)	Bystřice pod Hostýnem	140	303	98	50	31	23	25	9	2	1	4	3	689	7,24	16	2,32%
	Holešov	216	409	129	74	30	41	34	6	4	2	1	3	949	7,49	10	1,05%
	Kroměříž	740	1 879	415	327	141	128	138	29	16	8	8	10	3 839	9,32	148	3,86%
	Luhačovice	220	417	219	77	48	53	40	8	6	3	0	3	1 094	9,38	98	8,96%
	Otrokovice	578	677	303	119	69	78	58	28	6	6	1	6	1 929	9,51	149	7,72%
	Rožnov pod Radhoštěm	319	643	359	105	55	59	67	12	6	4	1	5	1 635	7,85	314	19,20%
	Uherské Hradiště	693	2 035	611	384	211	173	122	26	18	13	8	8	4 302	7,97	384	8,93%
	Uherský Brod	586	1 434	637	165	120	128	68	23	10	3	2	10	3 186	10,28	1 126	35,34%
	Valašské Klobouky	310	457	201	64	51	54	41	7	4	5	3	8	1 205	9,24	197	16,35%
	Valašské Meziříčí	434	563	248	103	68	59	66	6	5	4	2	11	1 559	6,23	70	4,49%
	Vizovice	279	378	214	58	50	49	28	13	2	0	3	1	1 075	10,86	95	8,84%
	Vsetín	533	1 014	597	188	145	127	129	19	11	16	2	21	2 802	7,12	240	8,57%
	Zlín	1 551	1 968	1 070	409	271	258	156	44	38	11	5	20	5 801	9,41	328	5,65%
<b>Zlínský kraj</b>	<b>6 599</b>	<b>12 167</b>	<b>5 101</b>	<b>2 123</b>	<b>1 290</b>	<b>1 230</b>	<b>972</b>	<b>230</b>	<b>128</b>	<b>76</b>	<b>40</b>	<b>109</b>	<b>30 065</b>	<b>8,59</b>	<b>3 175</b>	<b>10,56%</b>	

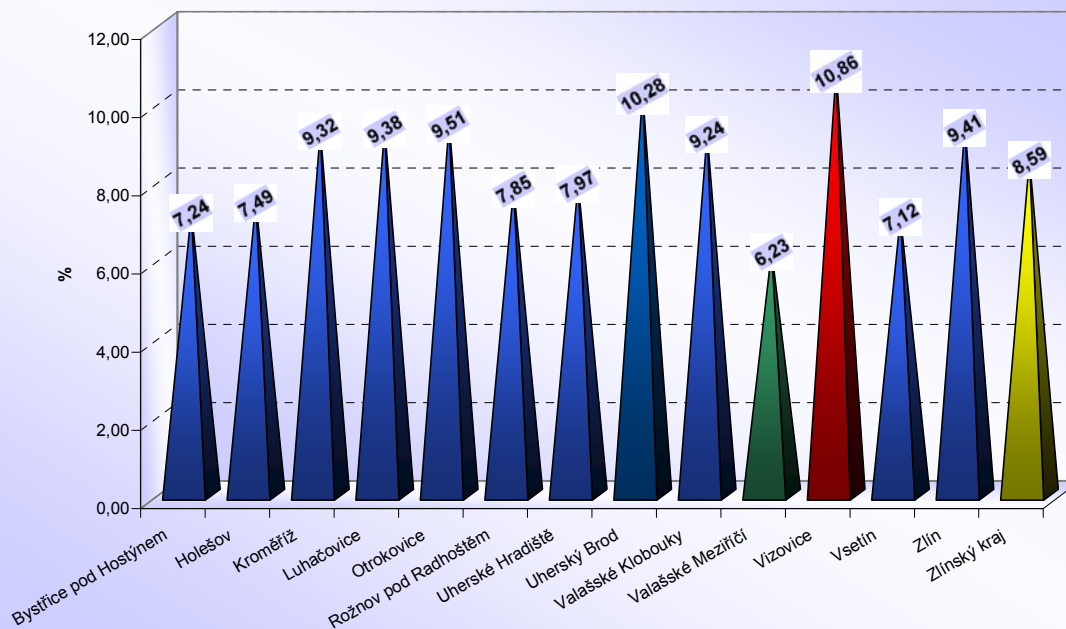
## Bodování cizí státní příslušníci

ORP (kraj)		1b	2b	3b	4b	5b	6b	7b	8b	9b	10b	11b	12b	bodovaných cizinců	bodovaných cizinců / bodovaným řidičům [%]
Zlínský kraj (13 ORP)	Bystřice pod Hostýnem	0	7	6	0	1	1	0	0	1	0	0	0	16	2,32%
	Holešov	3	6	0	1	0	0	0	0	0	0	0	0	10	1,05%
	Kroměříž	23	85	18	7	3	4	4	3	1	0	0	0	148	3,86%
	Luhačovice	7	38	38	1	6	4	0	3	1	0	0	0	98	8,96%
	Otrokovice	33	62	34	7	6	4	2	1	0	0	0	0	149	7,72%
	Rožnov pod Radhoštěm	38	152	87	10	12	4	8	0	0	1	1	1	314	19,20%
	Uherské Hradiště	44	233	54	20	12	11	7	2	0	1	0	0	384	8,93%
	Uherský Brod	120	612	308	20	30	18	7	6	3	2	0	0	1 126	35,34%
	Valašské Klobouky	98	58	30	3	6	2	0	0	0	0	0	0	197	16,35%
	Valašské Meziříčí	15	27	18	3	1	3	3	0	0	0	0	0	70	4,49%
	Vizovice	16	32	31	4	2	5	3	2	0	0	0	0	95	8,84%
	Vsetín	36	72	97	7	7	12	4	2	2	0	0	1	240	8,57%
	Zlín	104	100	72	11	9	16	11	3	0	1	0	1	328	5,65%
Zlínský kraj	537	1 484	793	94	95	84	49	22	8	5	1	3	3 175	10,56%	

### Zlínský kraj (13 ORP)



### Zlínský kraj Počet bodovaných řidičů / počtu registrovaných řidičů [%]





V Praze 4. října 2007 zpracoval:

**Ing. Lukáš Kadula**

odbor dopravně správní; oddělení agend řidičů, evidencí a statistik  
Ministerstvo dopravy; Nábřeží Ludvíka Svobody 12; 110 15 Praha 1  
tel.: +420 225 131 604; fax: +420 225 131 475; mob.: +420 608 880 767

<mailto:lukas.kadula@mdcr.cz>

[http://www.mdcz.cz/cs/Silnicni\\_doprava/Ridiciske\\_prukazy\\_Autoskoly/Statistiky/Statistiky.htm](http://www.mdcz.cz/cs/Silnicni_doprava/Ridiciske_prukazy_Autoskoly/Statistiky/Statistiky.htm)  
[www.mdcz.cz](http://www.mdcz.cz)