

# Informace

o stavu bodového systému v České republice v říjnu 2007

## BODOVÁNÍ ŘIDIČI

Informace obsažené v tomto dokumentu souvisejí s bodovanými řidiči (tzn. že se dopustili přestupku / trestného činu započítávaného do bodového hodnocení), podklady ohledně bodovaných přestupků a trestných činů jsou k dispozici na [www stránce http://www.mdcz.cz/cs/Silnicni\\_doprava/Ridicke\\_prukazy\\_Autoskoly/Statistiky/sbh](http://www.mdcz.cz/cs/Silnicni_doprava/Ridicke_prukazy_Autoskoly/Statistiky/sbh) Ministerstva dopravy.

### ***Struktura uváděných informací:***

- 2 ... Počet bodovaných řidičů
- 3 ... Počet bodovaných řidičů / počtu registrovaných řidičů
- 4 ... Přírůstky za aktuální měsíc
- 5-6 ... Specifikace bodovaných řidičů podle počtu zaevidovaných bodů
- 7-8 ... Specifikace bodovaných řidičů podle věku
- 9-10 ... Specifikace bodovaných řidičů podle roku udělení řidičského oprávnění
- 11 ... Specifikace bodovaných řidičů podle pohlaví, vytíženost ORP
- 12 ... **Odečítání bodů**
- 13 ... Bodování cizí státní příslušníci
- 14 ... Extrémní případy bodovaných řidičů v ORP
- 15 ... Extrémní případy bodovaných cizích státních příslušníků v ORP
- 16-17 ... Detailní přehled poměrného počtu řidičů s 1 – 12 body

### ***Krajské statistické výstupy:***

- 18-19 ... Hlavní město Praha, Jihočeský kraj
- 20-21 ... Jihomoravský kraj
- 22-23 ... Karlovarský kraj
- 24-25 ... Královéhradecký kraj
- 26-27 ... Liberecký kraj
- 28-29 ... Moravskoslezský kraj
- 30-31 ... Olomoucký kraj
- 32-33 ... Pardubický kraj
- 34-35 ... Plzeňský kraj
- 36-37 ... Středočeský kraj
- 38-39 ... Ústecký kraj
- 40-41 ... kraj Vysočina
- 42-43 ... Zlínský kraj



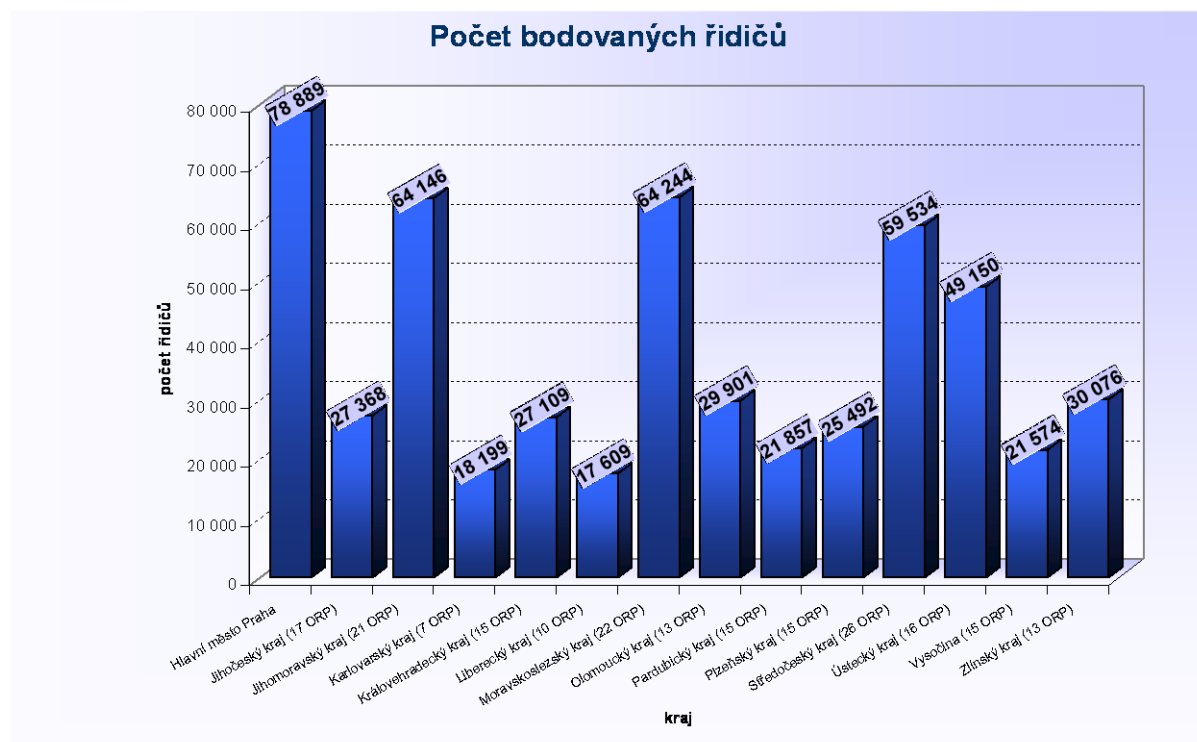
Obecními úřady obcí s rozšířenou působností bylo v říjnu 2007 (stav k 31.10.2007) v Centrálním registru řidičů evidováno **535 148 řidičů**, kteří se dopustili přestupku (trestného činu) započítávaného do bodového hodnocení řidiče, tzn. že **má na svém kontě nějaký bod**. Výše uvedené odpovídá **8,51 % z registrovaných řidičů**, tzn. každý **12. řidič**.

Celkový počet evidovaných bodovaných řidičů v jednotlivých krajích je zřetelný z následující tabulky.

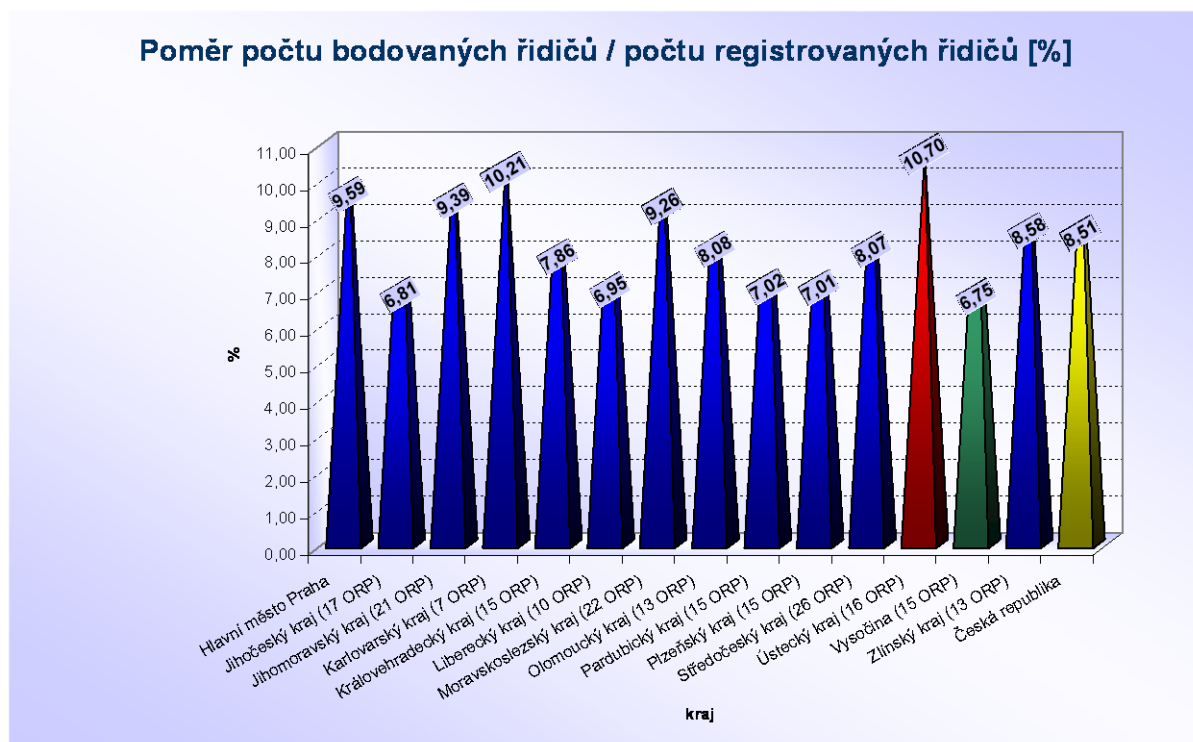
Kraj	1b	2b	3b	4b	5b	6b	7b	8b	9b	10b	11b	12b	bodovaných řidičů	bodovaných řidičů / registrovaných řidičů [%]	průměrný počet bodovaných řidičů / ORP
Hlavní město Praha	16 500	29 195	13 747	7 431	4 808	2 643	2 027	932	523	365	219	499	78 889	9,59	-
Jihočeský kraj (17 ORP)	7 519	10 019	3 836	2 034	994	882	1 451	184	115	70	59	205	27 368	6,81	1 610
Jihomoravský kraj (21 ORP)	12 515	24 838	10 246	5 485	3 564	2 669	2 492	807	501	332	171	526	64 146	9,39	3 055
Karlovarský kraj (7 ORP)	7 476	5 055	1 880	1 196	653	425	996	144	101	55	42	176	18 199	10,21	2 600
Královéhradecký kraj (15 ORP)	6 520	10 685	3 650	2 157	1 342	890	1 210	235	124	91	42	163	27 109	7,86	1 807
Liberecký kraj (10 ORP)	3 634	7 247	2 247	1 493	698	594	1 191	137	92	50	27	199	17 609	6,95	1 761
Moravskoslezský kraj (22 ORP)	16 874	21 525	11 564	4 661	2 864	1 975	3 073	572	369	226	115	426	64 244	9,26	2 920
Olomoucký kraj (13 ORP)	7 134	11 670	4 427	2 353	1 392	947	1 231	253	151	104	62	177	29 901	8,08	2 300
Pardubický kraj (15 ORP)	3 784	9 907	2 908	2 024	1 036	672	995	179	116	42	44	150	21 857	7,02	1 457
Plzeňský kraj (15 ORP)	5 812	10 287	3 351	2 094	1 323	762	1 235	194	128	69	52	185	25 492	7,01	1 699
Středočeský kraj (26 ORP)	13 213	23 440	8 728	5 177	2 631	1 857	2 916	549	308	191	110	414	59 534	8,07	2 290
Ústecký kraj (16 ORP)	12 533	18 444	5 934	4 119	2 420	1 509	2 505	485	361	210	157	473	49 150	10,70	3 072
Vysočina (15 ORP)	4 704	9 698	2 928	1 597	828	590	800	154	75	49	33	118	21 574	6,75	1 438
Zlínský kraj (13 ORP)	6 375	11 946	5 036	2 255	1 338	1 341	1 079	270	156	92	47	141	30 076	8,58	2 314
Česká republika	124 593	203 956	80 482	44 076	25 891	17 756	23 201	5 095	3 120	1 946	1 180	3 852	535 148	8,51	2 179

pozn.: \* mimo hlavní město Praha

Následující graf obsahuje počty evidovaných bodovaných řidičů v jednotlivých krajích bez ohledu na počet bodů. **Nejvíce bodovaných řidičů je evidováno v Praze.**



Při přepočtu na registrované řidiče je zřejmé, že **nejvyšší podíl bodovaných řidičů je v Ústeckém kraji, nejnižší naopak v kraji Vysočina**. Je-li v daném kraji vyšší či nižší poměr počtu bodovaných řidičů k řidičům registrovaným lze snadno zjistit podle republikového průměru, který je mj. uveden v následujícím grafu.



Maximální a minimální hodnoty, podílů mezi bodovanými a registrovanými řidiči, obecních úřadů obcí s rozšířenou působností v jednotlivých krajích jsou uvedeny v následující tabulce. Rozdílné a průměrné hodnoty jsou rovněž jejím obsahem.

Kraj	max	min	rozdl	průměr
Hlavní město Praha	-	-	-	9,59
Jihočeský kraj (17 ORP)	18,53	4,52	14,01	6,81
Jihomoravský kraj (21 ORP)	12,17	5,47	6,71	9,39
Karlovarský kraj (7 ORP)	26,63	6,96	19,67	10,21
Královehradecký kraj (15 ORP)	9,76	5,34	4,42	7,86
Liberecký kraj (10 ORP)	9,83	4,68	5,15	6,95
Moravskoslezský kraj (22 ORP)	27,49	6,22	21,27	9,26
Olomoucký kraj (13 ORP)	11,16	6,01	5,15	8,08
Pardubický kraj (15 ORP)	9,00	4,93	4,07	7,02
Plzeňský kraj (15 ORP)	8,19	4,46	3,73	7,01
Středočeský kraj (26 ORP)	11,47	4,43	7,04	8,07
Ústecký kraj (16 ORP)	15,22	6,33	8,88	10,70
Vysočina (15 ORP)	10,54	3,82	6,72	6,75
Zlínský kraj (13 ORP)	11,21	6,26	4,95	8,58
Česká republika	-	-	-	8,51



Přírůstky za sledovaný měsíc obsahuje níže uvedená tabulka. Přírůstky ve 2 následujících tabulkách mohou nabývat záporných hodnot, např. řidič s 10 body spáchá přestupek za 2 body a přesune se do kategorie 12 bodových řidičů, dochází k odečtení 4 bodů (viz dále) apod.

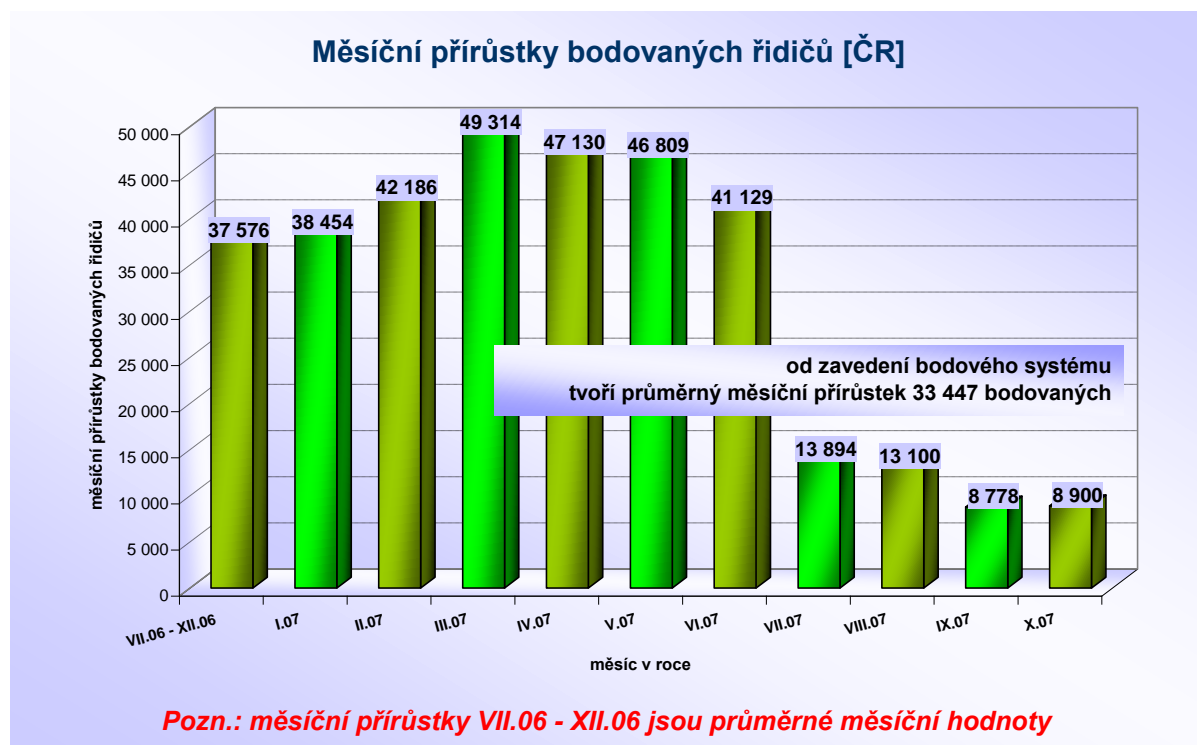
Kraj	1b	2b	3b	4b	5b	6b	7b	8b	9b	10b	11b	12b	bodovaných řidičů	bodovaných řidičů / registrovaných řidičů [%]	průměrný počet bodovaných řidičů / ORP
Hlavní město Praha	-438	2 282	-146	932	248	400	268	165	101	80	29	104	4 025	0,48	-
Jihočeský kraj (17 ORP)	-274	-126	18	67	43	92	123	15	22	4	13	38	35	-0,01	2
Jihomoravský kraj (21 ORP)	-961	-183	54	304	157	267	260	114	76	42	30	94	254	0,04	12
Karlovarský kraj (7 ORP)	-212	-137	-15	33	32	23	74	17	11	10	7	28	-129	-0,09	-18
Královéhradecký kraj (15 ORP)	-222	311	16	131	88	73	164	42	16	9	8	26	662	0,18	44
Liberecký kraj (10 ORP)	-278	411	80	158	66	77	113	23	16	15	5	24	710	0,26	71
Moravskoslezský kraj (22 ORP)	-878	153	224	233	192	163	357	91	69	50	22	79	755	0,09	34
Olomoucký kraj (13 ORP)	-237	196	73	195	64	98	128	34	23	21	11	25	631	0,17	49
Pardubický kraj (15 ORP)	-235	-86	11	116	51	66	88	31	19	10	8	27	106	0,02	7
Plzeňský kraj (15 ORP)	-354	-258	18	110	41	79	72	16	20	7	8	22	-219	-0,07	-15
Středočeský kraj (26 ORP)	-173	689	43	489	183	192	261	106	54	40	20	78	1 982	0,25	76
Ústecký kraj (16 ORP)	-980	-121	23	241	173	97	318	57	49	47	31	95	30	-0,02	2
Vysočina (15 ORP)	-280	-62	57	104	40	49	73	17	9	11	5	24	47	0,02	3
Zlínský kraj (13 ORP)	-224	-221	-65	132	48	111	107	40	28	16	7	32	11	0,00	1
Česka republika	-5 746	2 848	391	3 245	1 426	1 787	2 406	768	513	362	204	696	8 900	0,13	21

pozn.: \* mimo hlavní město Praha

Pro názornost jsou v níže uvedené tabulce uvedeny přírůstky za předcházející měsíce. Měsíční přírůstky za období od VII. 06 do XII. 06 jsou průměrné měsíční hodnoty.

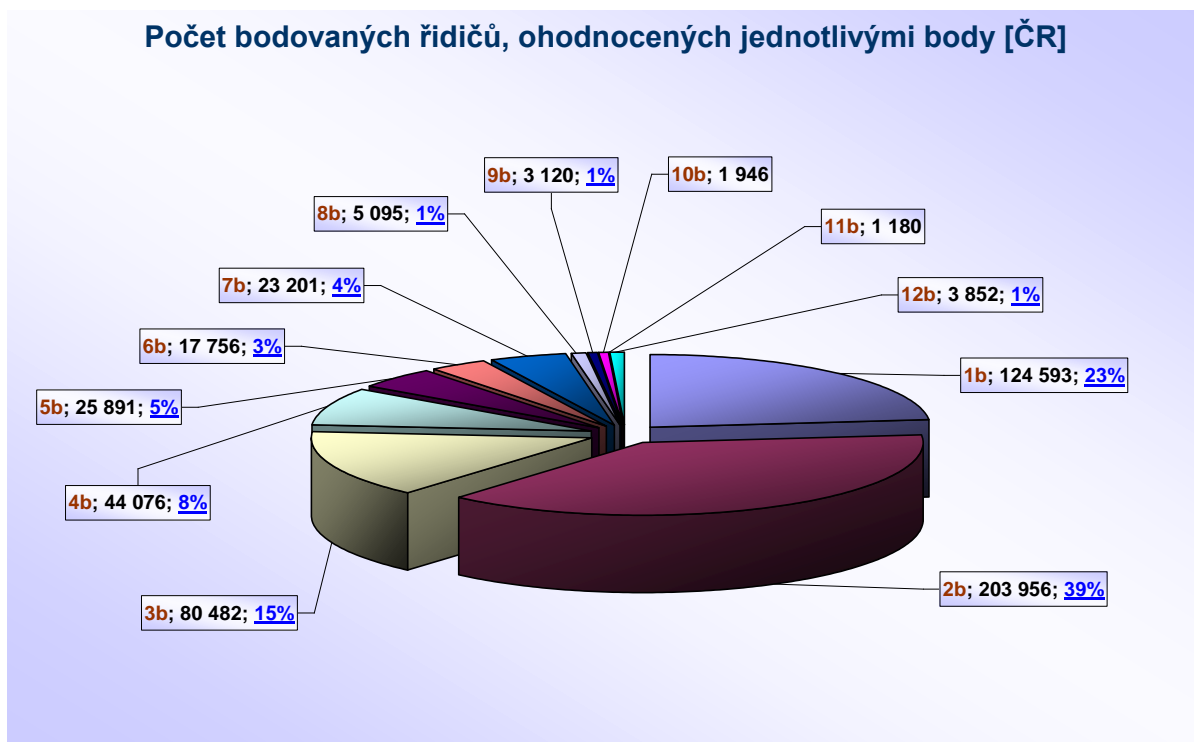
měsíční přírůstky [ČR]	1b	2b	3b	4b	5b	6b	7b	8b	9b	10b	11b	12b	bodovaných řidičů	bodovaných řidičů / registrovaných řidičů [%]
VII.06 - XII.06	13 893	14 139	5 417	1 711	1 198	499	583	67	30	15	8	26	37 576	0,5652
I.07	8 725	15 222	6 438	3 209	1 704	1 051	1 557	199	124	55	44	126	38 454	0,5745
II.07	9 551	17 040	6 932	3 139	2 019	1 150	1 656	288	147	83	39	142	42 186	0,6285
III.07	11 330	19 692	7 746	3 737	2 318	1 408	2 086	330	213	141	80	233	49 314	0,7341
IV.07	10 666	19 018	6 822	3 761	2 234	1 449	1 997	418	239	133	105	288	47 130	0,6986
V.07	10 534	18 105	7 009	3 962	2 259	1 601	1 911	483	299	200	115	331	46 809	0,7008
VI.07	8 294	14 869	6 588	3 939	2 325	1 515	2 068	531	298	195	125	382	41 129	0,5942
VII.07	-3 676	5 262	2 805	3 101	1 454	1 545	1 861	473	325	182	140	422	13 894	0,7274
VIII.07	-3 078	4 150	2 098	3 019	1 488	1 644	1 961	576	358	250	138	496	13 100	0,2091
IX.07	-5 304	2 917	1 149	2 700	1 478	1 612	2 202	626	423	254	142	579	8 778	0,1210
X.07	-5 746	2 848	391	3 245	1 426	1 787	2 406	768	513	362	204	696	8 900	0,1417

V uplynulém měsíci byl evidován kladný přírůstek v podobě 8 900 bodovaných řidičů. Detailní informace z předcházejících měsíců jsou patrné z následujícího grafu.

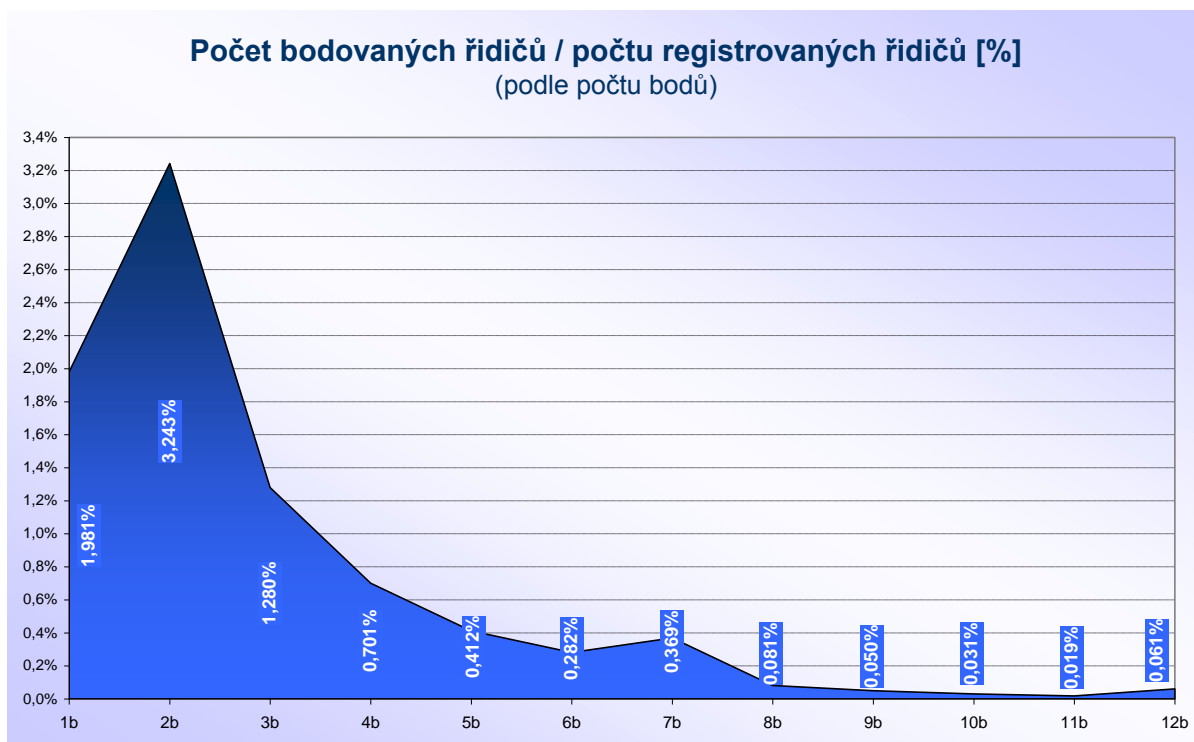


**Největší skupinu** tvoří **řidiči, kteří dosáhli 2 bodů (39%)**, tzn. že spáchali 1, maximálně 2 přestupky, které se započítávají do bodového hodnocení řidiče. Počet řidičů, kteří dosáhli 12 bodů je vyšší než skupiny řidičů, kteří dosáhli 9, 10, resp. 11 bodů.

Skupinu **12 bodových řidičů** tvoří **197 žen (5,1%)** a **3 655 mužů (94,9%)**.



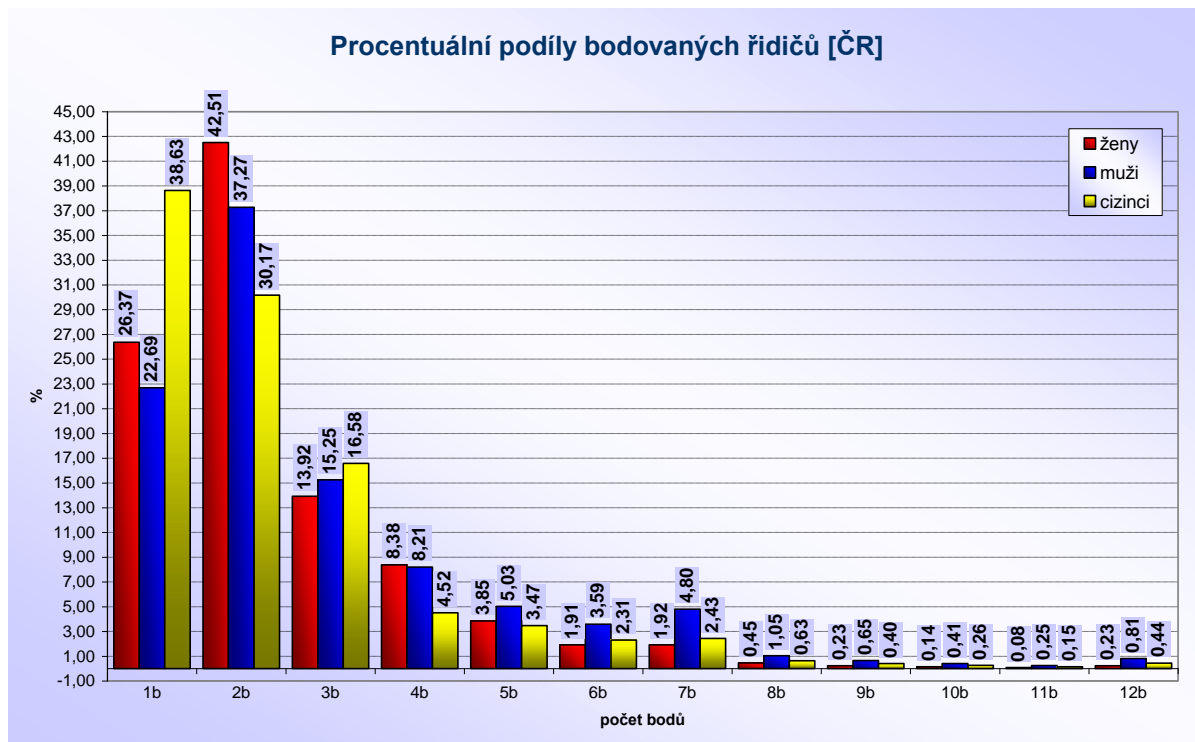
Při přepočtu na registrované řidiče jsou pak jednotlivé skupiny rozloženy následujícím způsobem. *Poměr počtu bodovaných řidičů, kteří dosáhli 12 bodů je 0,061%!!!*



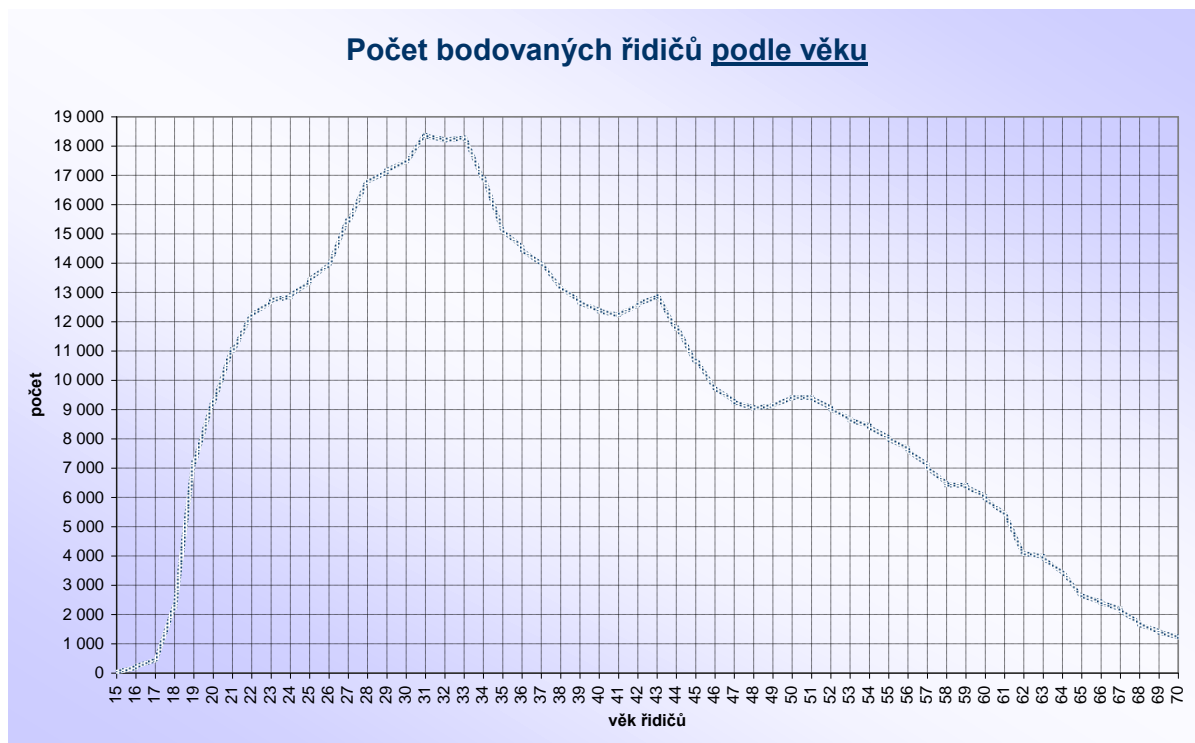
Níže uvedený graf znázorňuje procentuální podíly bodovaných řidičů v členění ženy, muži a cizinci.

Zatímco řidiči České republiky mají na svém kontě nejvíce 2 body, u cizinců je to jeden bod (38,63%). Z toho je patrné, že se cizinci dopouštějí spíše drobnějších prohřešků, které jsou hodnoceny pouze 1 bodem (je zřejmé, že se nejedná o překročení nejvyšší dovolené rychlosti, protože ta je hodnocena 2, 3, resp. 5 body).

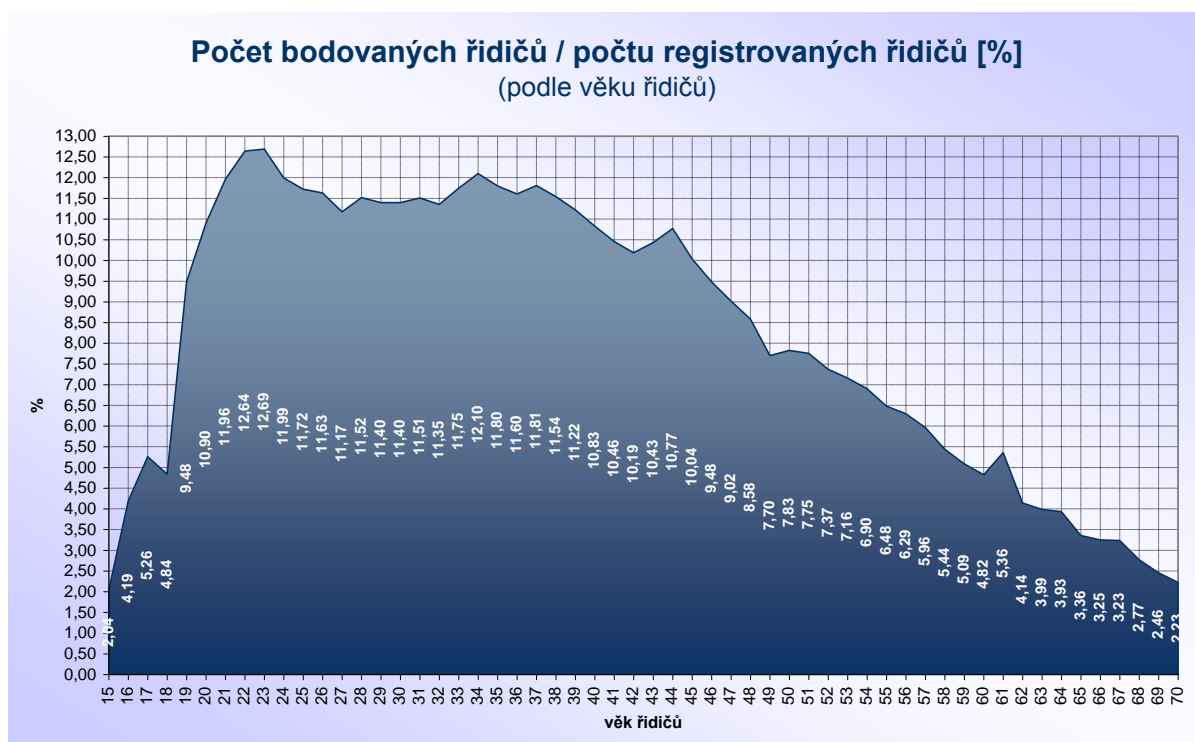
Při porovnání mužů a žen lze konstatovat, že procentuální podíly jsou u žen vyšší v kategoriích s 1 a 2 body a mírně taky v kategorii se 4 body. Dá se říci, že muži mají na svém kontě více bodů než ženy (co do kumulace), tzn. 5 bodů a více (mírně rovněž v kategorii se 3 body).



Z hlediska věkového rozložení lze mezi řidiči nalézt značné difference. **Největší skupina** bodovaných řidičů je ve věku 31 let. Následují řidiči ve věku 33, 32 a 30 let.

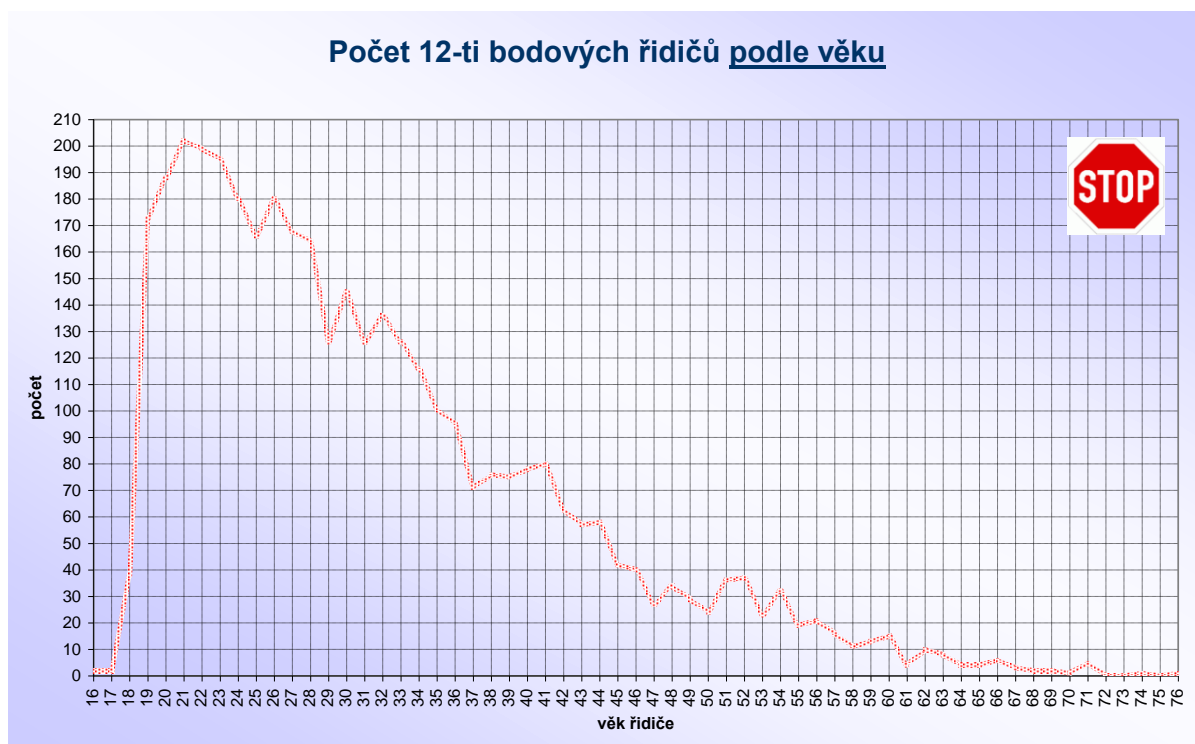


Při přepočtu na registrované řidiče má křivka plochou charakteristiku (oproti výše uvedenému grafu, který obsahuje absolutní hodnoty). **Největší skupinu** v takovém případě tvoří řidiči ve věku 23 let (12,69% bodovaných řidičů / registrovaným řidičům).

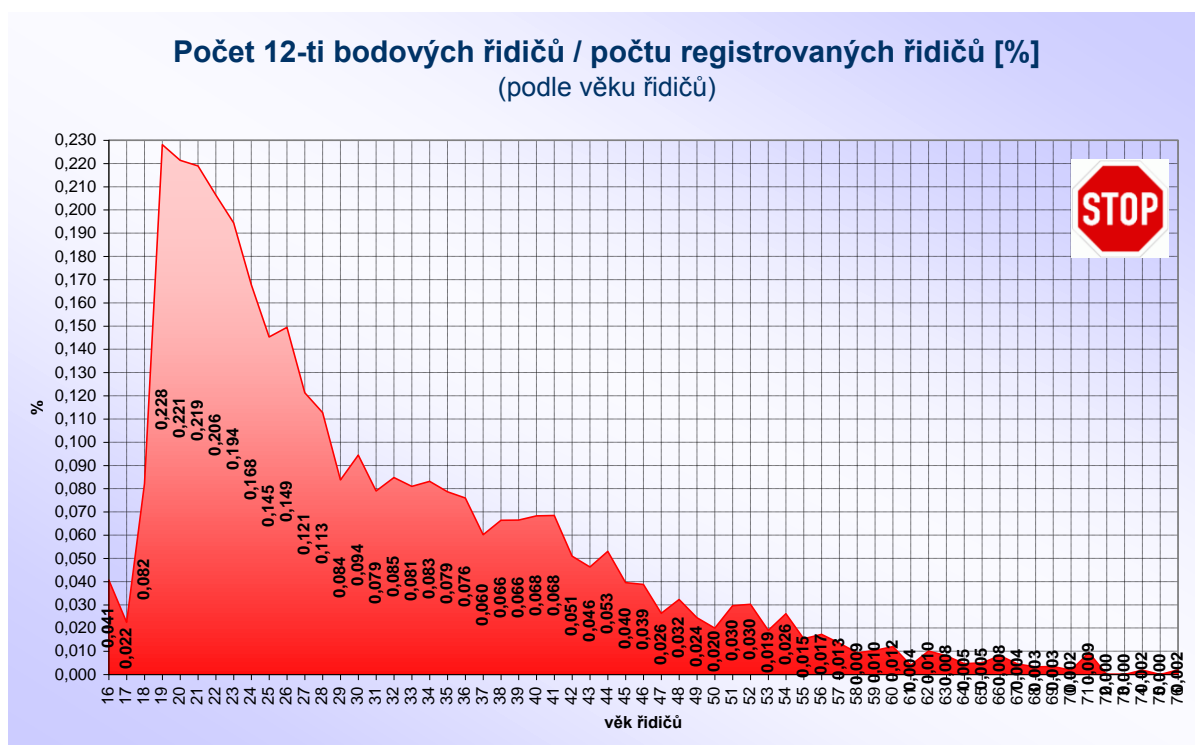




Na základě následujícího grafu lze konstatovat, že **nejvíce řidičů, kteří dosáhli 12 bodů je ve věku 21 let** (202 řidičů). Následují řidiči ve věku 22, 23 a 20 let. *Všechny výše uvedené skupiny jsou „mladí řidiči“!!!*

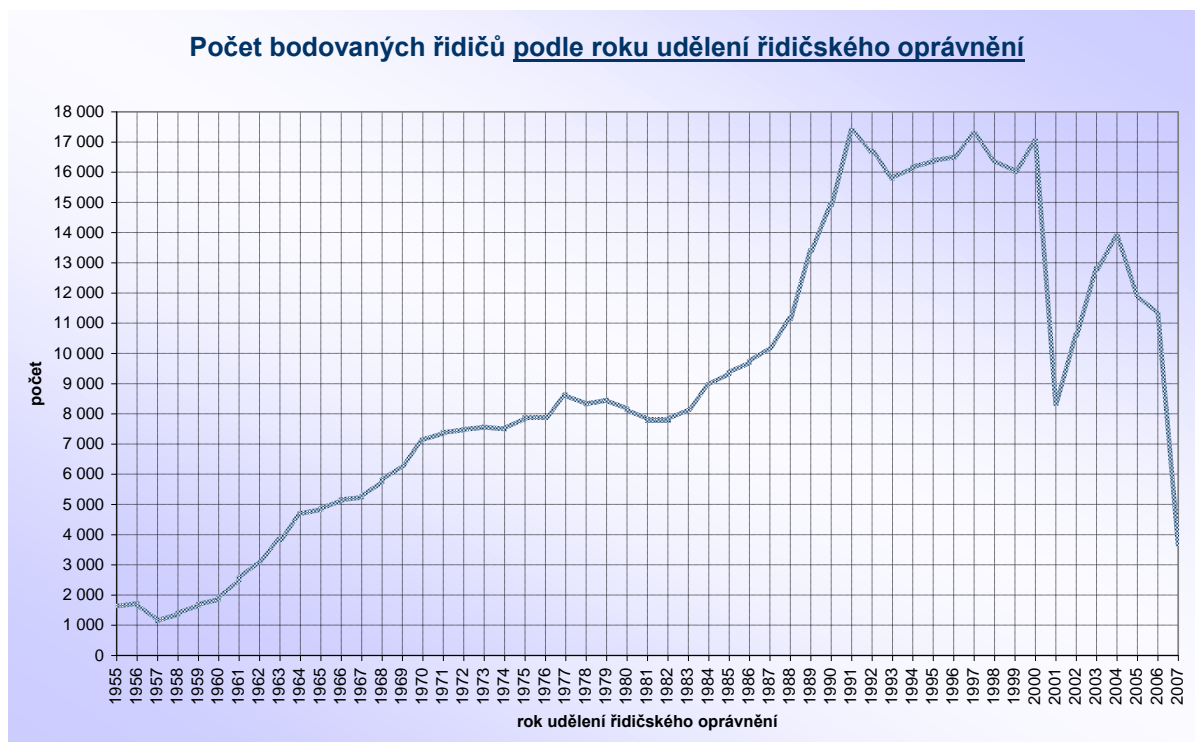


Při přepočtu na registrované řidiče je zřejmé, že největší skupinu tvoří řidiči ve věku 19 let (0,228 % bodovaných řidičů / registrovaným řidičům). Lze konstatovat, až na drobné odchylky, že skupiny 12 bodových řidičů mají s vyšším věkem sestupnou tendenci.

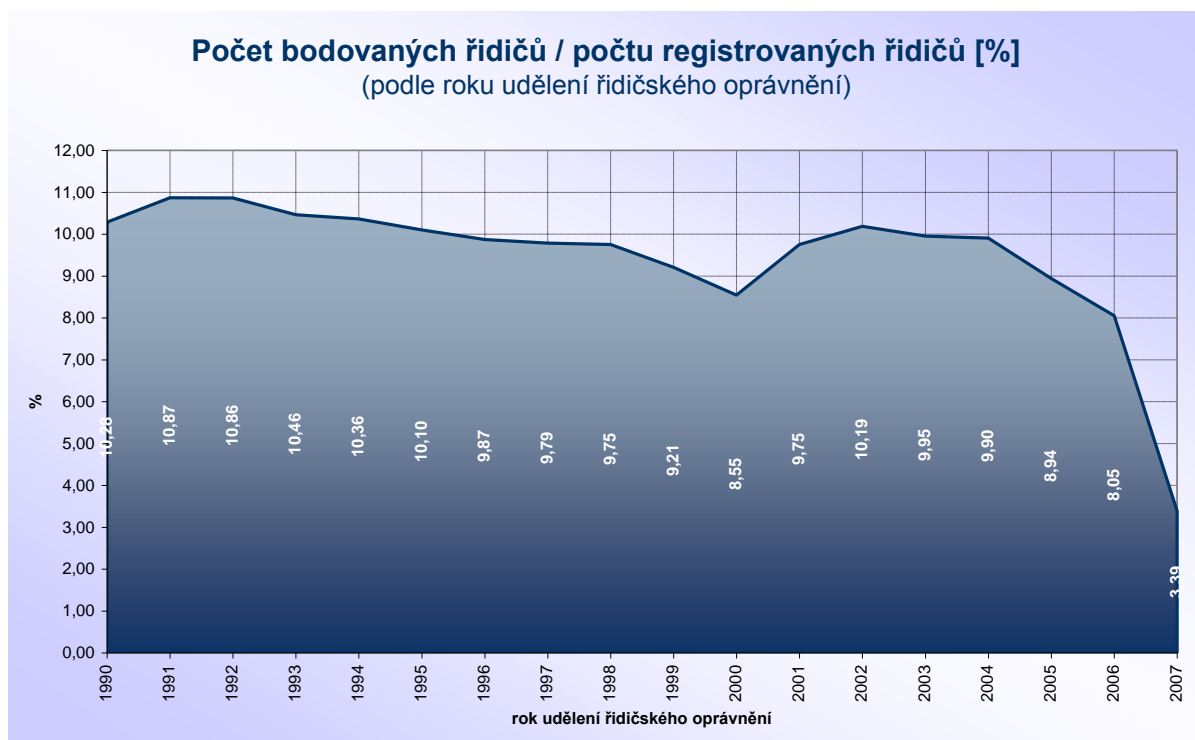




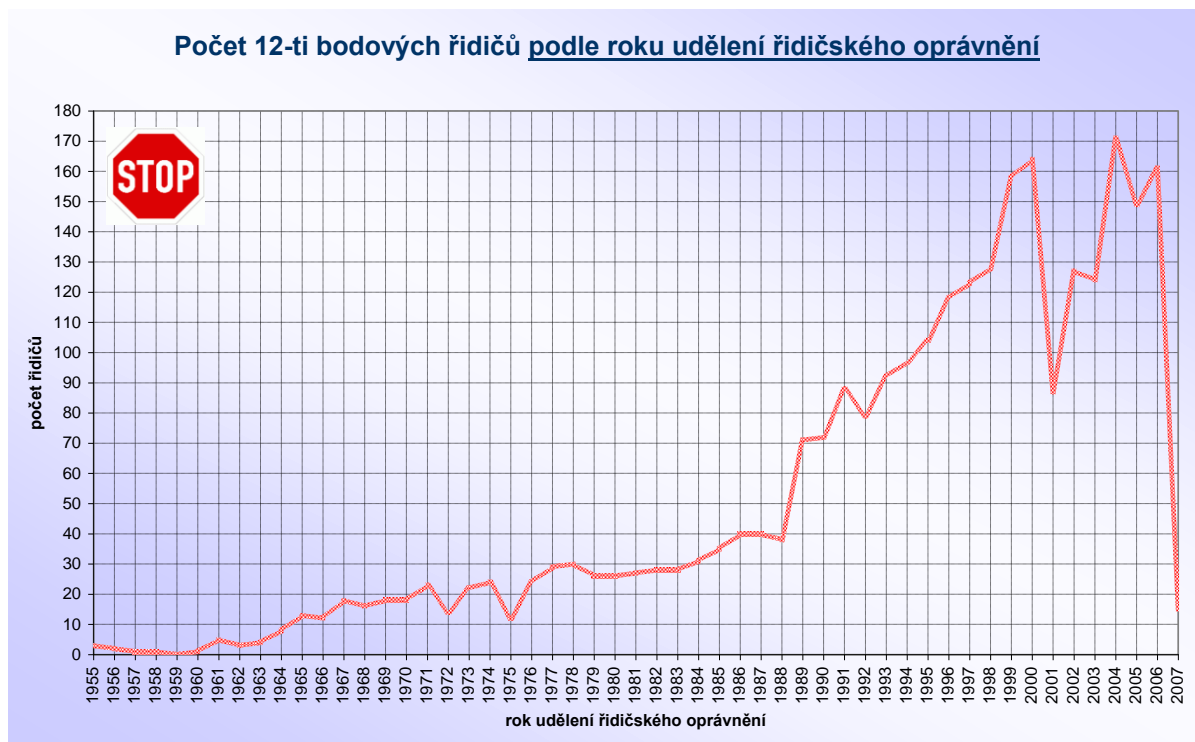
Jak již bylo uvedeno z hlediska věkového, lze najít značné difference i při porovnání bodovaných řidičů podle roku udělení řidičského oprávnění. Na časové ose lze vysledovat značnou odchylku v roce 2001. Těchto řidičů je v porovnání s nejbližšími (předchozími) lety přibližně o polovinu méně.



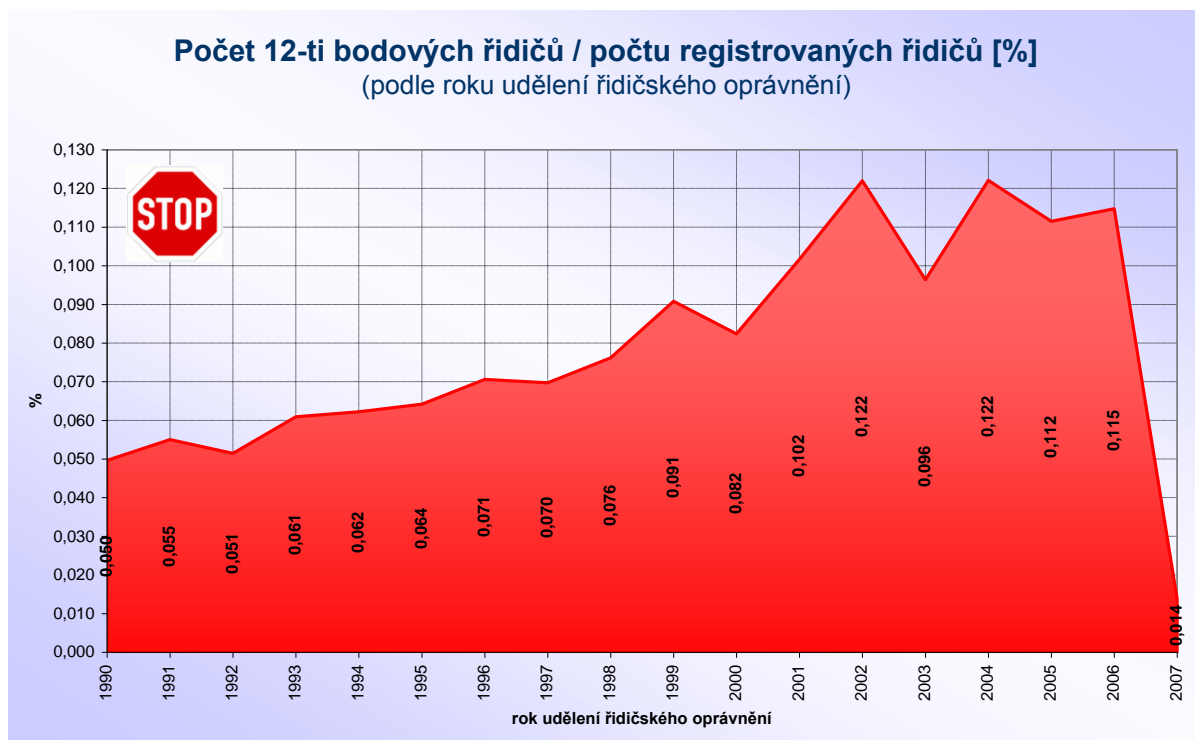
Při přepočtu na registrované řidiče již není patrný rozdíl z roku 2001 (je to způsobeno tím, že se v roce 2001 stalo méně řidičů držiteli řidičského oprávnění).



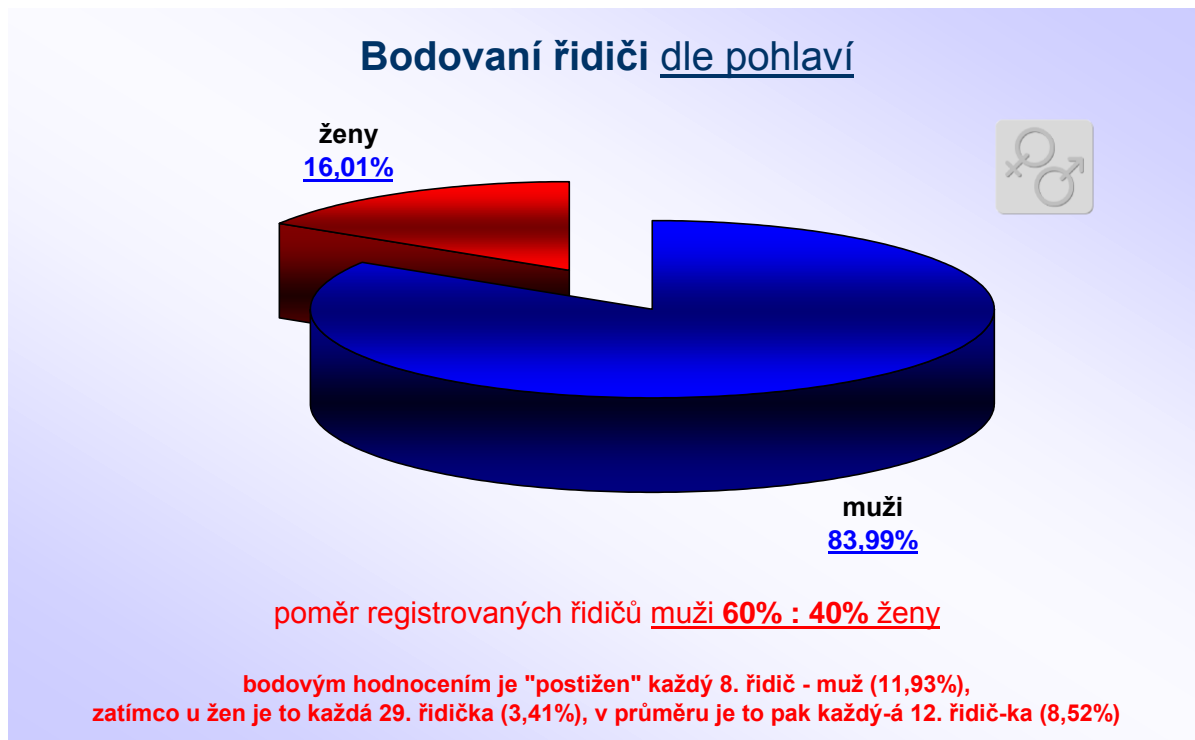
Obdobnou odchylku u roku 2001 lze vysledovat i z následujícího grafu. Největší skupinu řidičů, kteří dosáhli 12 bodů, tvoří řidiči, kterým bylo uděleno řidičské oprávnění v roce 2004!!!



Přepočet na registrované řidiče je patrný z následujícího grafu.

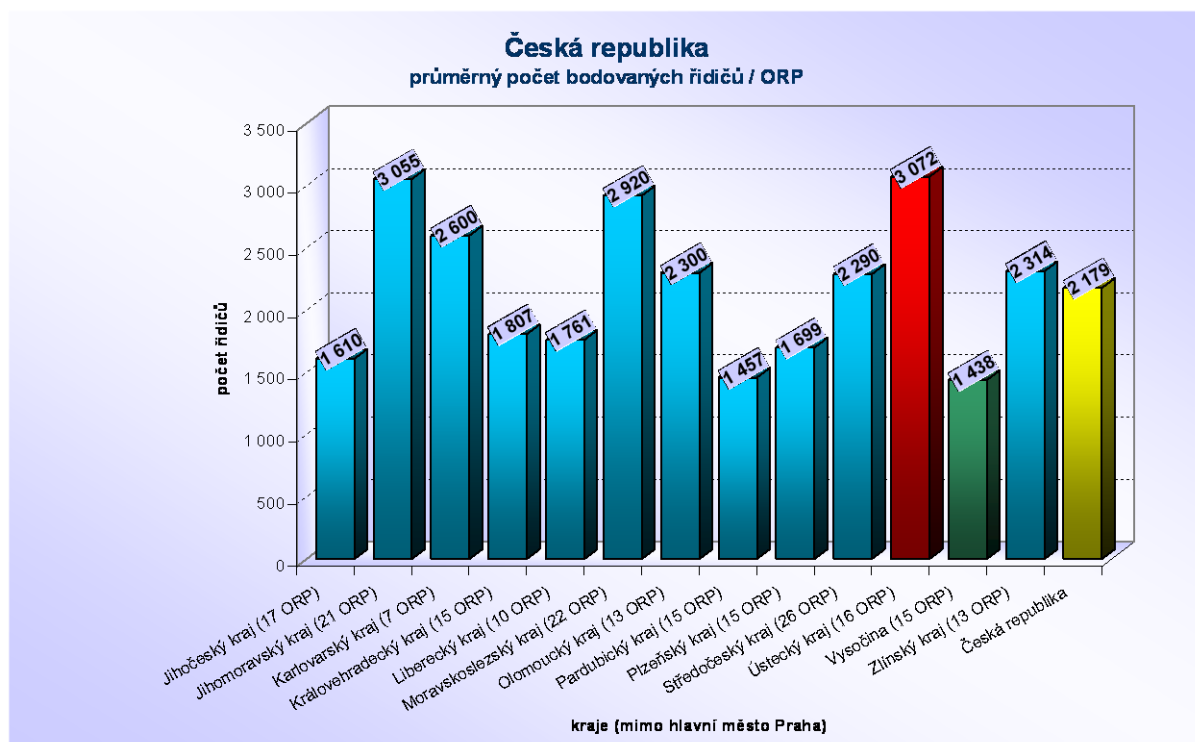


Složení bodovaných řidičů podle pohlaví je patrné z následujícího grafu. Procentuální složení je v průběhu platnosti bodového systému prakticky totožné.



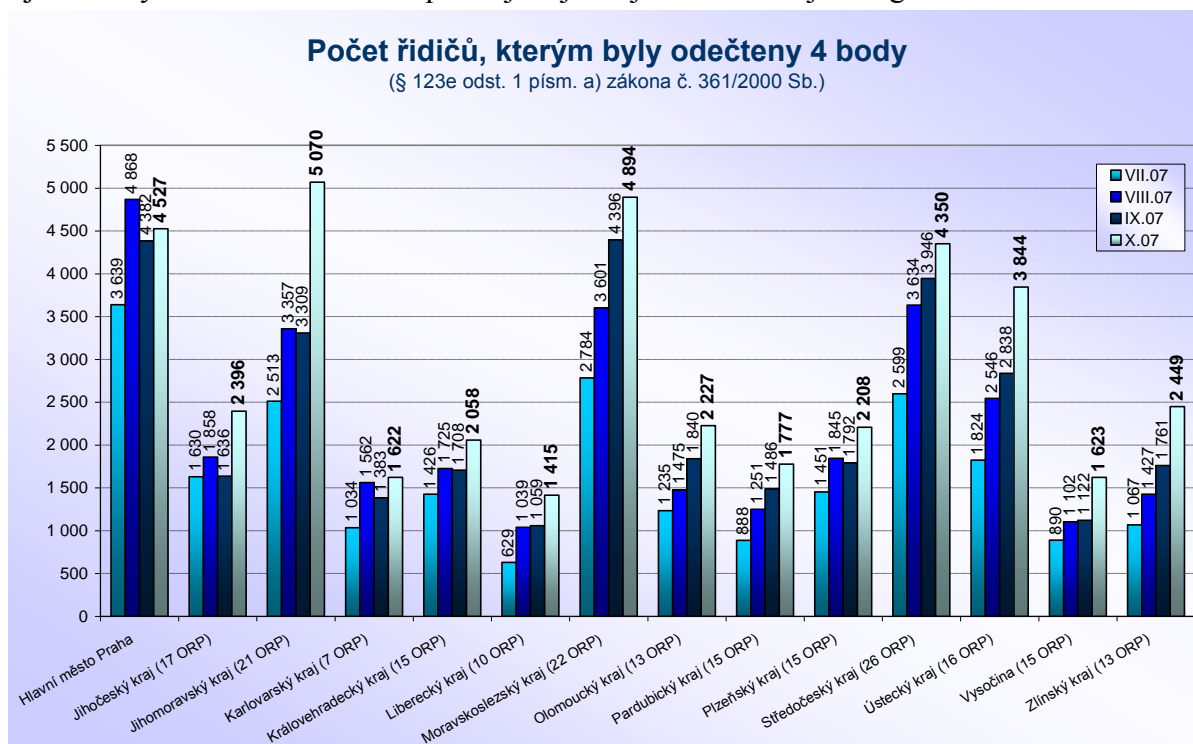
Počty evidovaných bodovaných řidičů se na jednotlivých obecních úřadech obcí s rozšířenou působností do značné míry liší.

Z průměrných hodnot krajských údajů je patrné, že rozdíl mezi krajem s **nejvyšším** počtem evidovaných bodovaných řidičů (Ústecký kraj – 3 072) a **nejnižším** (kraj Vysočina – 1 438) je **více než 2,1 násobný**. Průměrný počet je pak **2 179** bodovaných řidičů na 1 úřad (ORP).

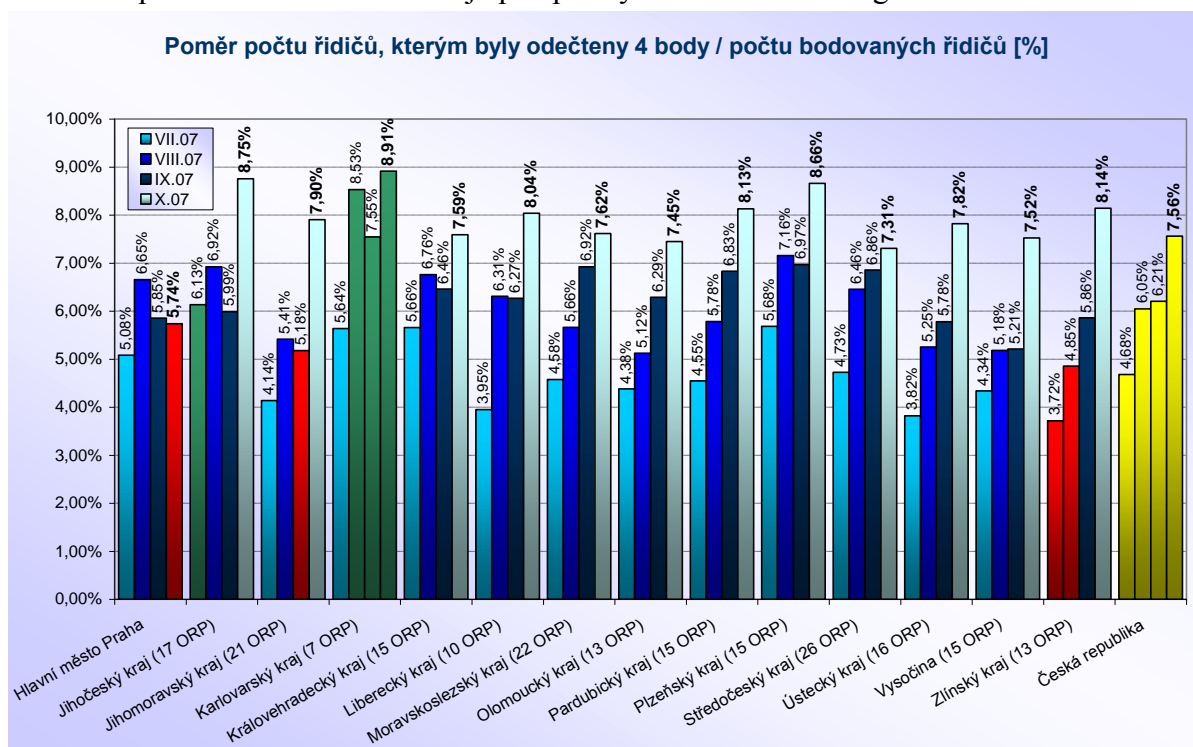


Podle § 123e odst. 1 písm. a) zákona č. 361/2000 Sb., řidiči, kterému nebyla ode dne uložení pokuty v blokovém řízení nebo nabytí právní moci rozhodnutí, na jehož základě mu byl v registru řidičů zaznamenán naposled stanovený počet bodů, pravomocně uložena sankce za přestupek nebo trest za trestný čin, spáchaný jednáním zařazeným do bodového hodnocení, po dobu 12 po sobě jdoucích kalendářních měsíců, se odečtou 4 body z celkového počtu dosažených bodů.

Na základě výše uvedeného již byly v České republice odečteny body celkem **128 017 řidičům (07 – 23 609, 08 – 31 290, 09 – 32 658, 10 – 40 460 řidičů)**. Kolik to bylo v jednotlivých měsících v dělení po krajích je zřejmé z následujícího grafu.



Přepočten na bodované řidiče je pak patrný z níže uvedeného grafu.



Body do bodového hodnocení řidičů se evidují nejen u občanů (řidičů) České republiky, ale i u cizích státních příslušníků.

Na základě výše uvedeného je v současné době evidováno **63 473 cizích státních příslušníků**, kteří se dopustili přestupku (trestného činu) započítávaného do bodového hodnocení řidiče. Tento údaj vypovídá o tom, že se cizí státní příslušníci podílí na celkovém počtu bodovaných řidičů **11,86%**.

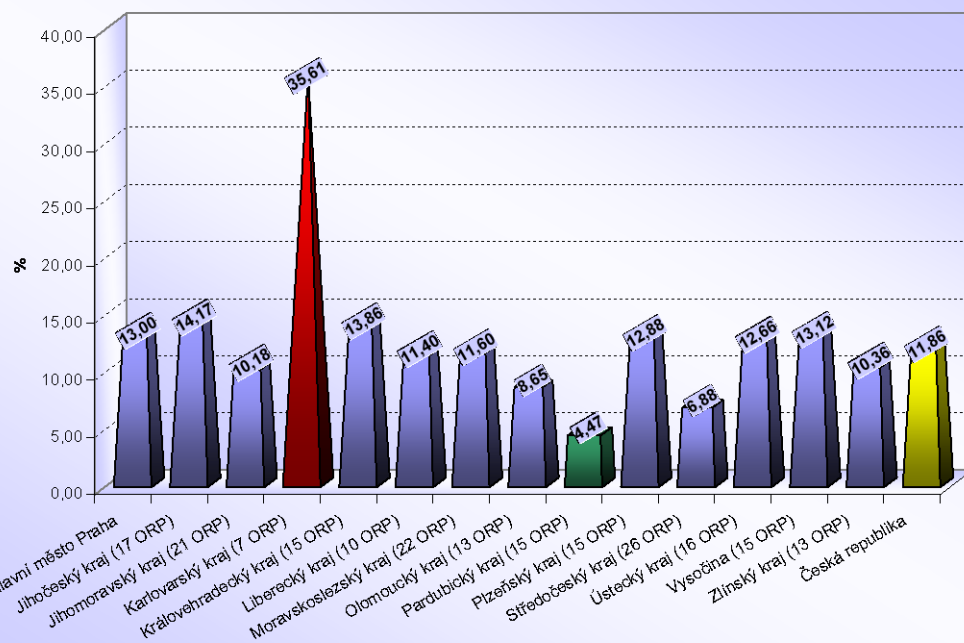
Kraj	1b	2b	3b	4b	5b	6b	7b	8b	9b	10b	11b	12b	bodovaných cizinců	bodovaných cizinců / bodovaných řidičů [%]	průměrný počet bodovaných řidičů / ORP
Hlavní město Praha	3 337	2 651	1 702	781	764	360	262	135	87	63	33	82	10 257	13,00	-
Jihočeský kraj (17 ORP)	2 008	1 113	447	96	63	44	79	11	3	2	1	12	3 879	14,17	228
Jihomoravský kraj (21 ORP)	1 904	2 364	1 067	318	240	219	209	61	41	34	14	59	6 530	10,18	311
Karlovarský kraj (7 ORP)	4 950	829	308	148	71	65	67	15	5	10	3	10	6 481	35,61	926
Královéhradecký kraj (15 ORP)	1 874	1 055	437	123	90	71	70	15	6	5	2	8	3 756	13,86	250
Liberecký kraj (10 ORP)	695	748	279	93	34	45	79	5	10	4	3	12	2 007	11,40	201
Moravskoslezský kraj (22 ORP)	2 103	1 776	2 640	293	261	183	121	33	20	7	6	10	7 453	11,60	339
Olomoucký kraj (13 ORP)	505	1 189	583	104	89	41	38	7	10	5	7	8	2 586	8,65	199
Pardubický kraj (15 ORP)	198	462	146	57	32	21	47	7	1	1	1	5	978	4,47	65
Plzeňský kraj (15 ORP)	1 038	1 248	539	138	117	59	106	12	7	7	3	10	3 284	12,88	219
Středočeský kraj (26 ORP)	1 177	1 368	589	309	158	134	240	31	27	12	10	39	4 094	6,88	157
Ústecký kraj (16 ORP)	3 514	1 571	511	226	110	93	118	33	25	5	4	13	6 223	12,66	389
Vysočina (15 ORP)	677	1 347	535	75	77	37	53	12	5	2	5	5	2 830	13,12	189
Zlínský kraj (13 ORP)	539	1 430	743	106	99	94	56	22	10	6	2	8	3 115	10,36	240
Česká republika	24 519	19 151	10 526	2 867	2 205	1 466	1 545	399	257	163	94	281	63 473	11,86	286

pozn.: \* mimo hlavní město Praha

Výrazný **nadprůměrný** údaj lze zaznamenat v **Karlovarském kraji (35,61%)**, který je způsoben zejména vyšší četností příslušníků (řidičů) Spolkové republiky Německo. Naopak **nejnižší** podíl cizích státních příslušníků vůči všem bodovaným řidičům je patrný v **Pardubickém kraji (4,47%)**.

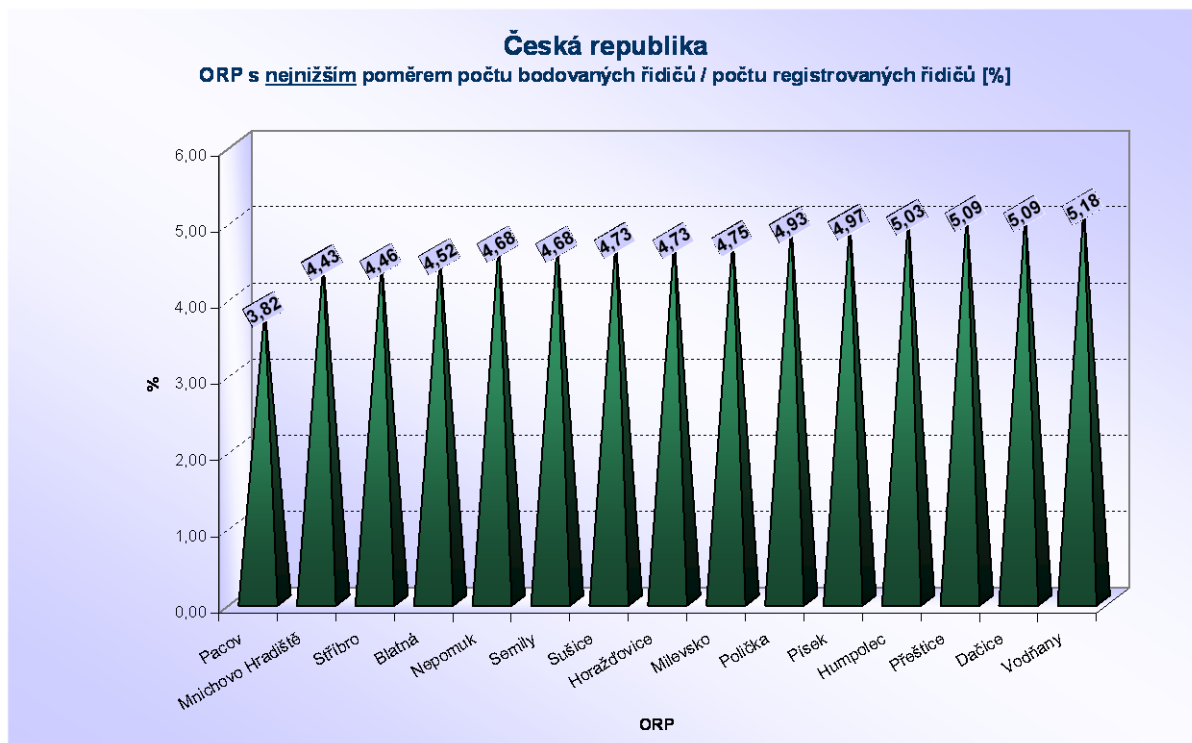
Srovnání všech krajů s celorepublikovým průměrem je patrný z níže uvedeného grafu.

**Poměr počtu bodovaných cizinců / bodovaným řidičům [%]**



Jak již bylo výše uvedeno, existují mezi obecními úřady obcí s rozšířenou působností značné difference co do počtu evidovaných bodovaných řidičů.

V následujících grafech jsou uvedeny extrémní případy poměru počtu bodovaných řidičů ku počtu řidičů registrovaných (nejnižší a nejvyšší podíly).



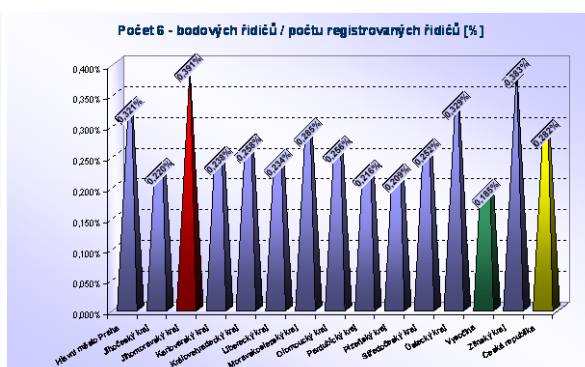
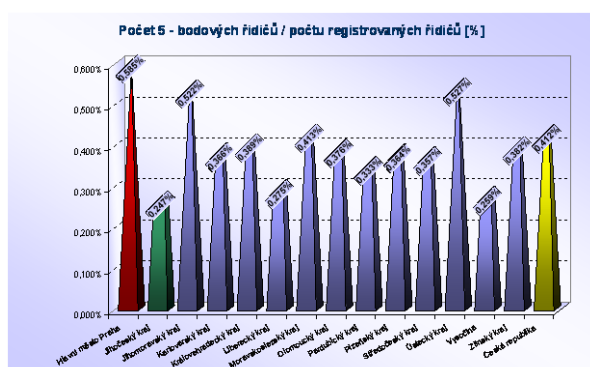
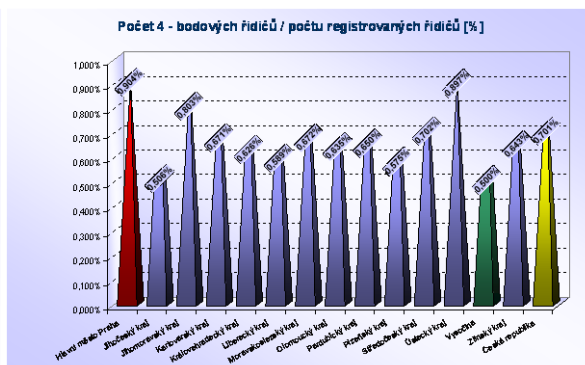
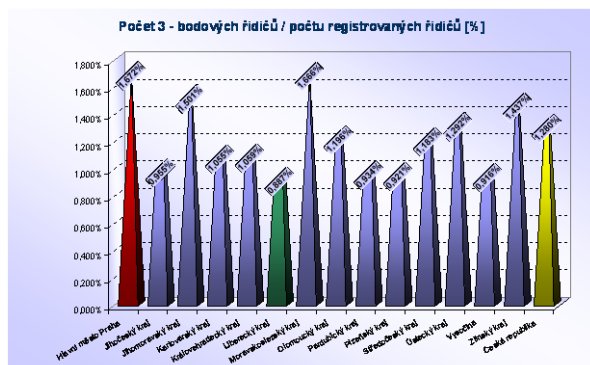
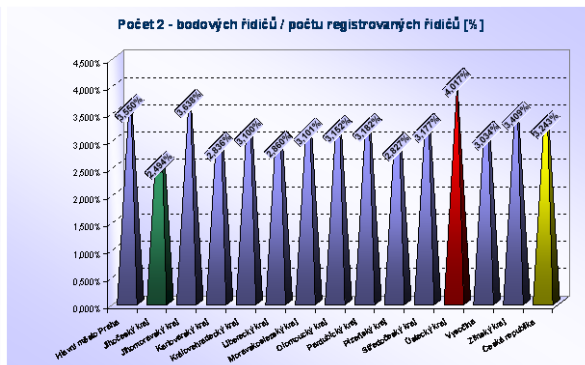
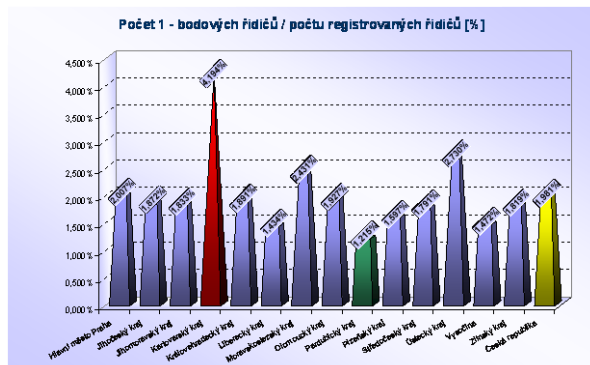


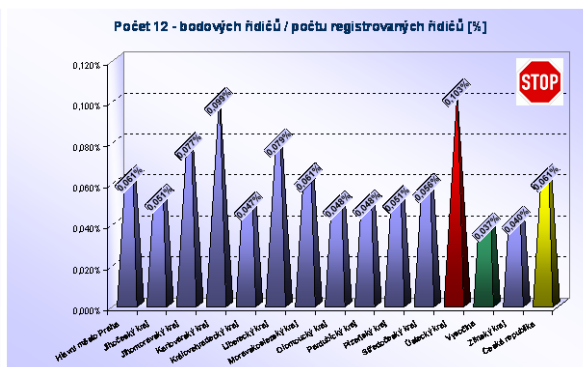
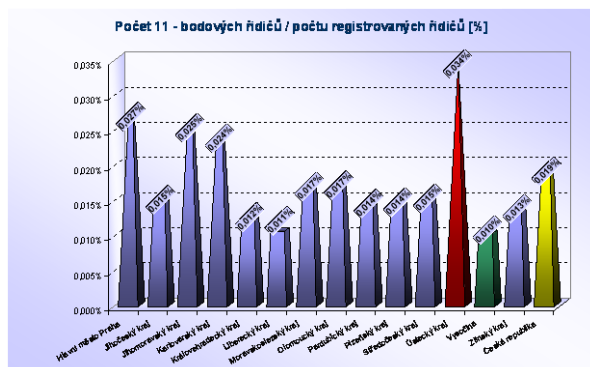
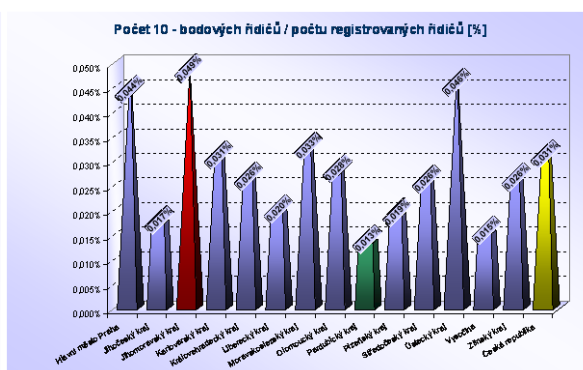
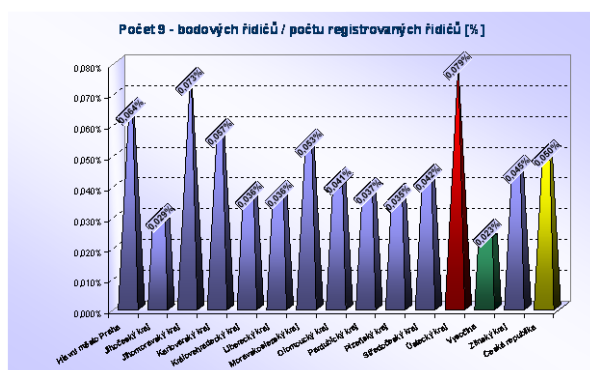
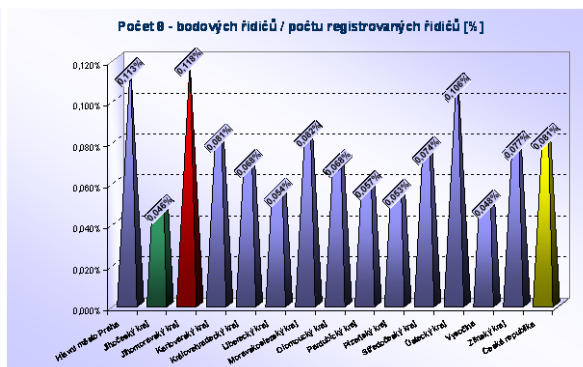
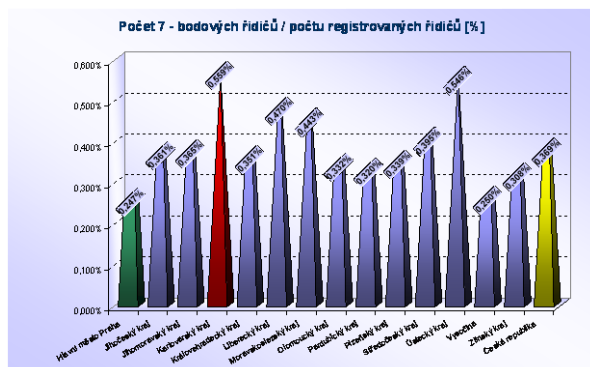
Výše uvedené extrémní případy lze do značné míry vysvětlit vysokým (nizkým) podílem počtu bodovaných cizích státních příslušníků na daných obecních úřadech obcí s rozšířenou působností.

Nejvíce zřetelný (**nejvyšší podíl**) je výskyt **bodovaných cizích státních příslušníků** v působnosti obecních úřadů **Aš, Vimperk, Kraslice** atd.



Počet bodovaných řidičů ku počtu registrovaných řidičů v jednotlivých kategoriích (podle počtu získaných bodů) v dělení po krajích je zřejmý z níže uvedených grafických výstupů. Pro porovnání obsahují grafy i celorepublikové průměry.





Na základě výše uvedeného lze jednoduše porovnat jak jednotlivé kraje mezi sebou tak zjistit jednotlivé extrémy (nejvyšší a nejnižší) i s přihlédnutím k republikovým průměrům.



## Hlavní město Praha, Jihočeský kraj

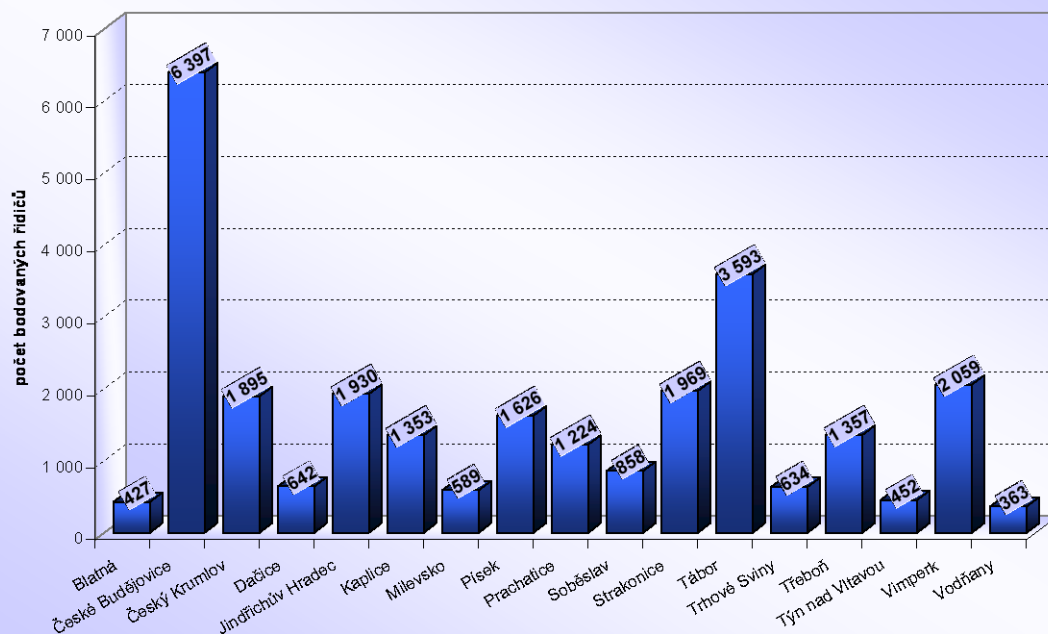
## Bodování řidiči

ORP (kraj)	1b	2b	3b	4b	5b	6b	7b	8b	9b	10b	11b	12b	bodovaných řidičů	bodovaných řidičů / celkový počet řidičů [%]
<b>Hlavní město Praha</b>	<b>16 500</b>	<b>29 195</b>	<b>13 747</b>	<b>7 431</b>	<b>4 808</b>	<b>2 643</b>	<b>2 027</b>	<b>932</b>	<b>523</b>	<b>365</b>	<b>219</b>	<b>499</b>	<b>78 889</b>	<b>9,59</b>
Jihočeský kraj (17 ORP)	Blatná	92	186	62	28	12	15	25	1	0	2	4	427	4,52
	České Budějovice	1 409	2 369	1 001	600	279	229	311	50	42	23	17	6 397	6,44
	Český Krumlov	523	696	302	121	67	58	88	19	4	1	4	1 895	7,55
	Dačice	165	259	84	47	18	18	41	2	2	2	0	642	5,09
	Jindřichův Hradec	492	709	309	122	59	74	115	9	5	5	2	1 930	6,51
	Kaplice	301	604	217	61	29	40	70	10	8	4	4	1 353	11,58
	Milevsko	113	249	92	54	15	19	32	6	3	2	3	589	4,75
	Písek	401	550	248	131	76	74	106	18	4	6	1	1 626	4,97
	Prachatice	354	403	158	83	48	34	112	10	3	3	3	1 224	5,91
	Soběslav	239	318	109	70	35	20	43	6	7	0	1	858	6,22
	Strakonice	487	808	238	154	88	59	102	12	2	3	4	1 969	6,77
	Tábor	813	1 356	568	289	163	132	187	26	20	10	10	3 593	7,00
	Trhové Sviny	108	287	83	47	23	19	54	5	2	1	1	634	5,67
	Třeboň	464	522	124	99	25	50	58	4	2	4	3	1 357	8,50
	Týn nad Vltavou	102	165	66	40	19	10	36	2	5	2	1	452	5,26
	Vimperk	1 380	389	137	52	26	19	43	2	3	3	1	2 059	18,53
	Vodňany	76	149	38	36	12	12	28	2	3	1	2	363	5,18
<b>Jihočeský kraj</b>	<b>7 519</b>	<b>10 019</b>	<b>3 836</b>	<b>2 034</b>	<b>994</b>	<b>882</b>	<b>1 451</b>	<b>184</b>	<b>115</b>	<b>70</b>	<b>59</b>	<b>205</b>	<b>27 368</b>	<b>6,81</b>

## Bodování cizí státní příslušníci

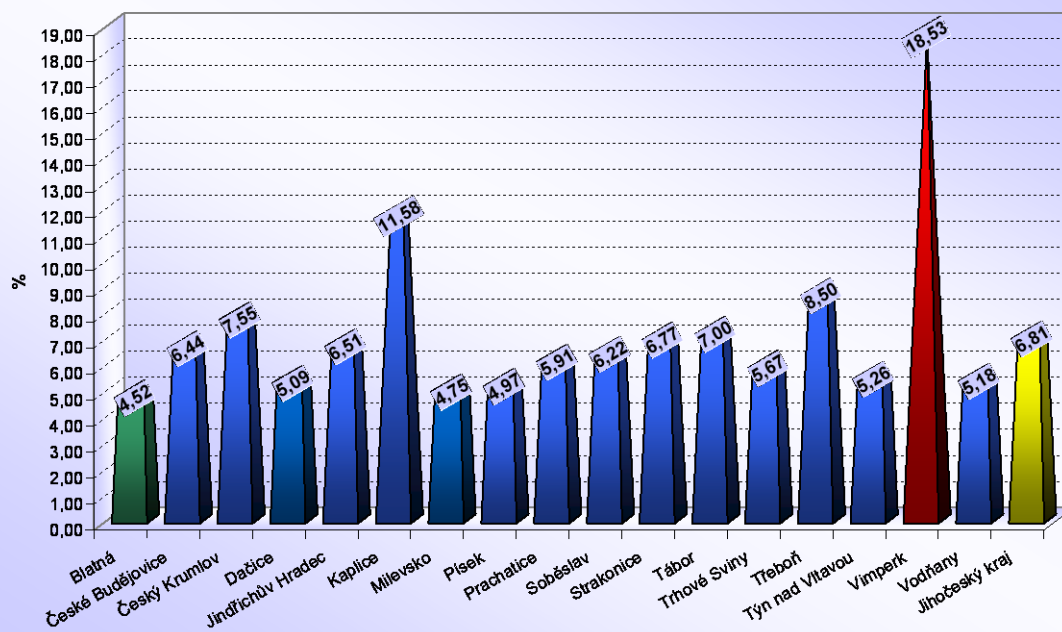
ORP (kraj)	1b	2b	3b	4b	5b	6b	7b	8b	9b	10b	11b	12b	bodovaných cizinců	bodovaných cizinců / bodovaným řidičům [%]
<b>Hlavní město Praha</b>	<b>3 337</b>	<b>2 651</b>	<b>1 702</b>	<b>781</b>	<b>764</b>	<b>360</b>	<b>262</b>	<b>135</b>	<b>87</b>	<b>63</b>	<b>33</b>	<b>82</b>	<b>10 257</b>	<b>13,00%</b>
Jihočeský kraj (17 ORP)	Blatná	2	26	8	2	0	1	1	0	0	0	1	41	9,60%
	České Budějovice	76	93	80	25	18	13	12	3	2	2	0	329	5,14%
	Český Krumlov	29	37	21	2	4	5	1	0	0	0	0	99	5,22%
	Dačice	12	4	1	1	0	0	0	0	0	0	1	19	2,96%
	Jindřichův Hradec	28	66	50	4	3	3	0	1	0	0	0	155	8,03%
	Kaplice	158	298	108	16	4	11	11	3	1	0	1	611	45,16%
	Milevsko	4	2	2	2	1	0	1	0	0	0	0	12	2,04%
	Písek	8	33	18	4	5	1	13	0	0	0	0	82	5,04%
	Prachatice	35	26	7	2	1	0	7	0	0	0	1	79	6,45%
	Soběslav	5	12	9	2	2	0	0	0	0	0	0	30	3,50%
	Strakonice	36	107	15	6	7	2	9	2	0	0	1	185	9,40%
	Tábor	52	80	39	10	8	4	9	0	0	0	2	204	5,68%
	Trhové Sviny	8	15	5	1	0	0	1	0	0	0	0	30	4,73%
	Třeboň	327	115	26	10	5	2	8	1	0	0	0	494	36,40%
	Týn nad Vltavou	0	1	1	2	0	1	1	1	0	0	1	8	1,77%
	Vimperk	1 228	195	56	6	4	1	4	0	0	0	0	1 494	72,56%
	Vodňany	0	3	1	1	1	0	1	0	0	0	0	7	1,93%
<b>Jihočeský kraj</b>	<b>2 008</b>	<b>1 113</b>	<b>447</b>	<b>96</b>	<b>63</b>	<b>44</b>	<b>79</b>	<b>11</b>	<b>3</b>	<b>2</b>	<b>1</b>	<b>12</b>	<b>3 879</b>	<b>14,17%</b>

### Jihočeský kraj (17 ORP)



### Jihočeský kraj

Počet bodovaných řidičů / počtu registrovaných řidičů [%]





## Jihomoravský kraj

## Bodování řidiči

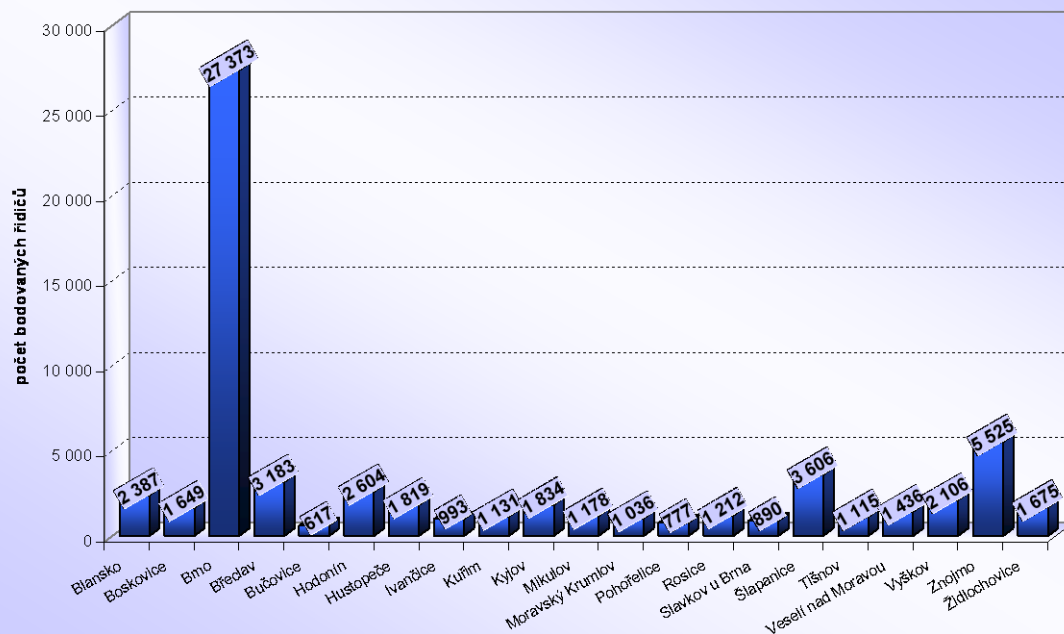
ORP (kraj)	1b	2b	3b	4b	5b	6b	7b	8b	9b	10b	11b	12b	bodovaných řidičů	bodovaných řidičů / celkový počet řidičů [%]
<b>Jihomoravský kraj (21 ORP)</b>														
Blansko	424	1 052	371	175	111	94	103	18	13	10	4	12	2 387	7,28
Boskovice	264	731	239	143	59	60	112	16	11	5	1	8	1 649	5,56
Brno	5 089	9 652	4 583	2 593	1 770	1 262	1 070	456	269	205	103	321	27 373	12,17
Břeclav	615	1 496	411	224	120	127	123	26	11	9	3	18	3 183	8,88
Bučovice	145	242	83	44	28	28	36	5	1	2	0	3	617	6,83
Hodonín	401	1 165	438	220	128	105	82	21	20	10	3	11	2 604	6,80
Hustopeče	494	765	240	108	69	54	54	12	7	7	5	4	1 819	8,80
Ivančice	195	399	143	77	48	44	48	11	5	2	3	18	993	7,25
Kuřim	208	438	209	89	68	32	52	14	8	7	3	3	1 131	9,59
Kyjov	294	779	328	150	96	94	60	15	8	1	1	8	1 834	5,47
Mikulov	179	513	218	94	58	52	37	7	8	6	5	1	1 178	10,49
Moravský Krumlov	249	425	158	68	38	25	46	10	4	6	1	6	1 036	7,57
Pohořelice	109	347	134	55	48	30	29	3	4	6	3	9	777	11,10
Rosice	207	556	182	96	55	41	40	11	10	6	2	6	1 212	8,62
Slavkov u Brna	186	348	140	84	50	39	22	9	8	1	0	3	890	7,35
Šlapanice	598	1 418	617	331	252	123	132	48	30	15	13	29	3 606	10,72
Tišnov	226	426	197	101	60	40	42	11	3	6	0	3	1 115	6,63
Veselí nad Moravou	219	638	247	114	51	88	41	15	6	6	5	6	1 436	5,95
Vyškov	490	840	302	176	106	78	73	13	14	2	0	12	2 106	6,98
Znojmo	1 659	1 897	768	379	240	192	223	67	44	13	13	30	5 525	10,28
Židlochovice	264	711	238	164	109	61	67	19	17	7	3	15	1 675	10,44
<b>Jihomoravský kraj</b>	<b>12 515</b>	<b>24 838</b>	<b>10 246</b>	<b>5 485</b>	<b>3 564</b>	<b>2 669</b>	<b>2 492</b>	<b>807</b>	<b>501</b>	<b>332</b>	<b>171</b>	<b>526</b>	<b>64 146</b>	<b>9,39</b>

## Bodování cizí státní příslušníci

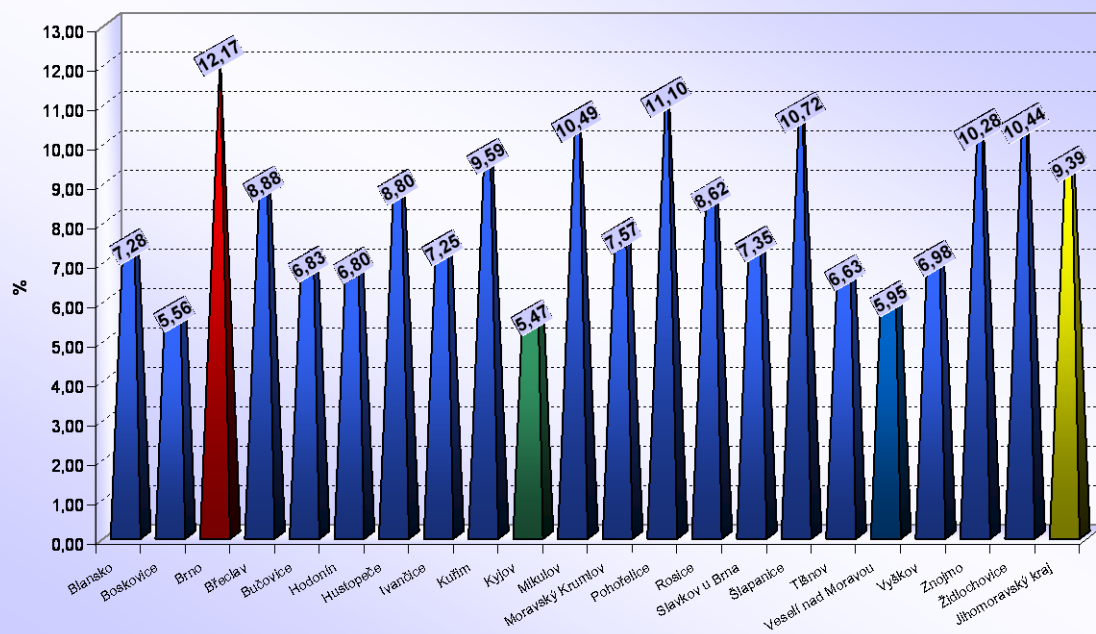
ORP (kraj)	1b	2b	3b	4b	5b	6b	7b	8b	9b	10b	11b	12b	bodovaných cizinců	bodovaných cizinců / bodovaných řidičů [%]
<b>Jihomoravský kraj (21 ORP)</b>														
Blansko	93	39	18	9	2	2	7	1	2	0	1	0	174	7,29%
Boskovice	8	31	6	2	1	4	6	2	0	0	0	0	60	3,64%
Brno	760	801	439	173	140	128	107	40	27	31	7	41	2 694	9,84%
Břeclav	286	467	99	20	15	16	12	1	2	1	0	1	920	28,90%
Bučovice	13	7	0	2	2	1	3	0	0	0	0	0	28	4,54%
Hodonín	59	149	53	24	5	5	5	2	0	0	0	0	302	11,60%
Hustopeče	280	118	38	6	2	7	2	1	0	0	0	0	454	24,96%
Ivančice	8	13	12	3	1	3	5	1	0	0	0	5	51	5,14%
Kuřim	7	15	12	1	1	2	5	2	2	1	1	1	50	4,42%
Kyjov	4	10	7	1	1	3	0	0	1	0	0	1	28	1,53%
Mikulov	50	120	91	4	6	5	1	0	0	0	1	0	278	23,60%
Moravský Krumlov	2	8	4	0	0	0	2	0	0	0	0	1	17	1,64%
Pohořelice	12	110	36	4	4	4	2	0	0	0	0	0	172	22,14%
Rosice	44	47	31	9	2	5	8	1	1	0	0	1	149	12,29%
Slavkov u Brna	9	2	6	2	1	0	1	0	0	0	0	0	21	2,36%
Šlapanice	69	96	59	20	18	5	17	2	1	1	2	7	297	8,24%
Tišnov	2	13	4	5	3	2	2	1	0	0	0	0	32	2,87%
Veselí nad Moravou	13	28	17	6	3	3	3	1	1	0	0	0	75	5,22%
Vyškov	8	10	4	2	1	2	2	0	0	0	0	0	29	1,38%
Znojmo	156	238	102	17	21	17	13	4	2	0	0	1	571	10,33%
Židlochovice	21	42	29	8	11	5	6	2	2	0	2	0	128	7,64%
<b>Jihomoravský kraj</b>	<b>1 904</b>	<b>2 364</b>	<b>1 067</b>	<b>318</b>	<b>240</b>	<b>219</b>	<b>209</b>	<b>61</b>	<b>41</b>	<b>34</b>	<b>14</b>	<b>59</b>	<b>6 530</b>	<b>10,18%</b>



## Jihomoravský kraj (21 ORP)



**Jihomoravský kraj**  
**Počet bodovaných řidičů / počtu registrovaných řidičů [%]**





## Karlovarský kraj

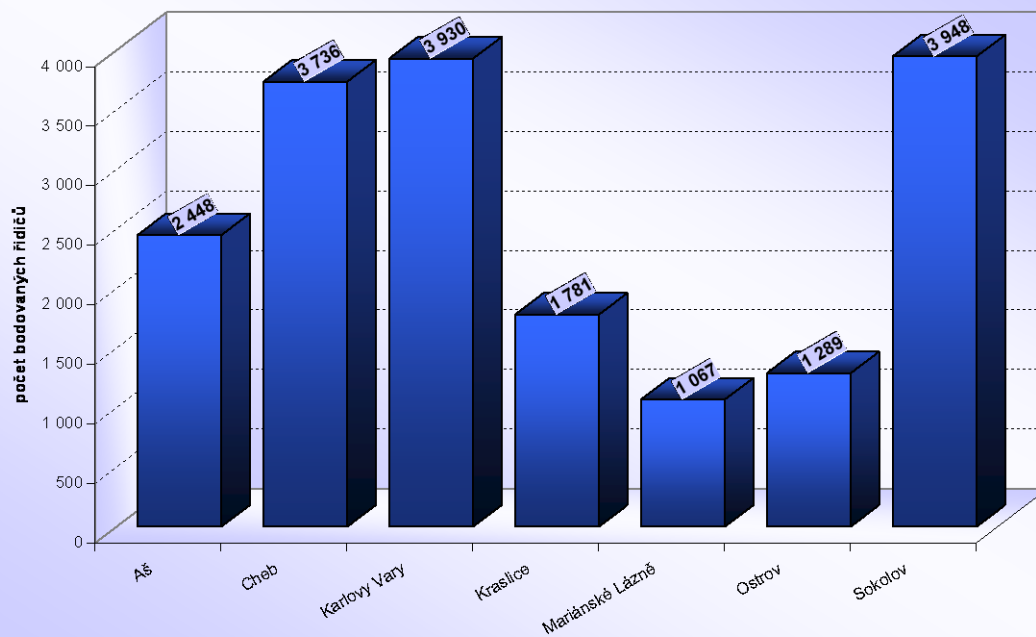
### Bodování řidiči

ORP (kraj)	1b	2b	3b	4b	5b	6b	7b	8b	9b	10b	11b	12b	bodovaných řidičů	bodovaných řidičů / celkový počet řidičů [%]
Karlovarský kraj (7 ORP)														
Aš	1 971	242	76	40	23	32	49	6	3	3	1	2	2 448	26,63
Cheb	2 024	837	291	193	105	64	165	15	13	7	9	13	3 736	12,79
Karlovy Vary	825	1 453	571	356	194	109	256	50	33	12	9	62	3 930	7,07
Kraslice	1 244	240	101	57	25	17	58	6	11	4	2	16	1 781	23,54
Mariánské Lázně	333	343	152	64	52	26	73	5	4	5	0	10	1 067	6,96
Ostrov	283	488	197	107	53	36	80	14	5	4	5	17	1 289	7,69
Sokolov	796	1 452	492	379	201	141	315	48	32	20	16	56	3 948	8,85
<b>Karlovarský kraj</b>	<b>7 476</b>	<b>5 055</b>	<b>1 880</b>	<b>1 196</b>	<b>653</b>	<b>425</b>	<b>996</b>	<b>144</b>	<b>101</b>	<b>55</b>	<b>42</b>	<b>176</b>	<b>18 199</b>	<b>10,21</b>

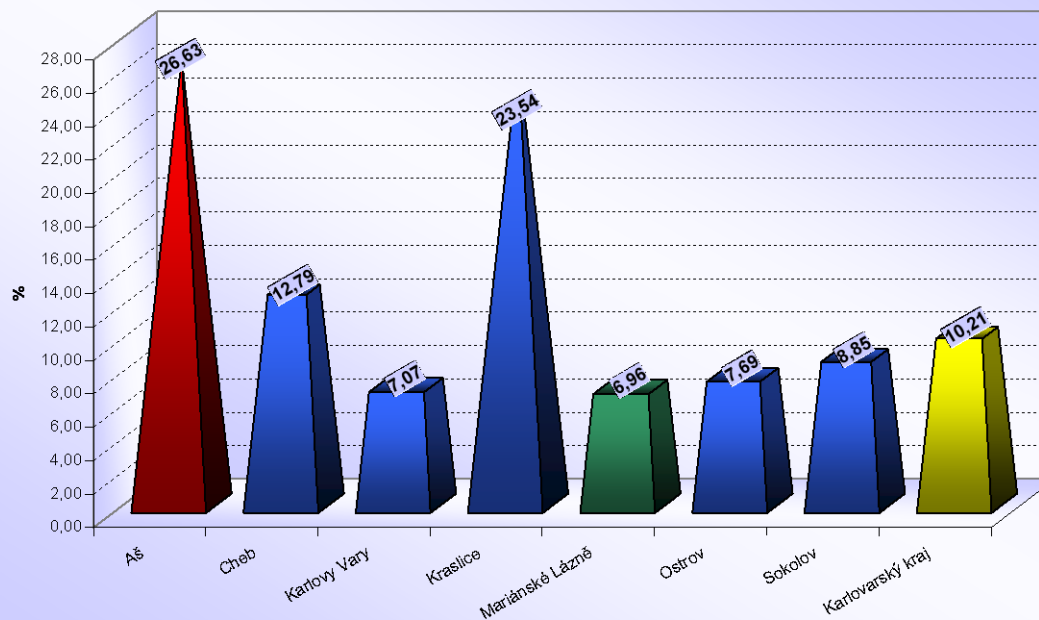
### Bodování cizí státní příslušníci

ORP (kraj)	1b	2b	3b	4b	5b	6b	7b	8b	9b	10b	11b	12b	bodovaných cizinců	bodovaných cizinců / bodovaným řidičům [%]
Karlovarský kraj (7 ORP)														
Aš	1 829	85	26	7	6	9	5	1	0	1	1	0	1 970	80,47%
Cheb	1 637	253	99	65	28	22	18	6	3	1	2	1	2 135	57,15%
Karlovy Vary	82	120	59	20	18	15	15	3	0	5	0	3	340	8,65%
Kraslice	1 027	40	13	4	1	1	3	0	1	1	0	0	1 091	61,26%
Mariánské Lázně	127	27	12	8	1	2	3	1	1	1	0	0	183	17,15%
Ostrov	110	140	50	19	9	9	10	2	0	1	0	4	354	27,46%
Sokolov	138	164	49	25	8	7	13	2	0	0	0	2	408	10,33%
<b>Karlovarský kraj</b>	<b>4 950</b>	<b>829</b>	<b>308</b>	<b>148</b>	<b>71</b>	<b>65</b>	<b>67</b>	<b>15</b>	<b>5</b>	<b>10</b>	<b>3</b>	<b>10</b>	<b>6 481</b>	<b>35,61%</b>

### Karlovarský kraj (7 ORP)



### Karlovarský kraj Počet bodovaných řidičů / počtu registrovaných řidičů [%]





## Královéhradecký kraj

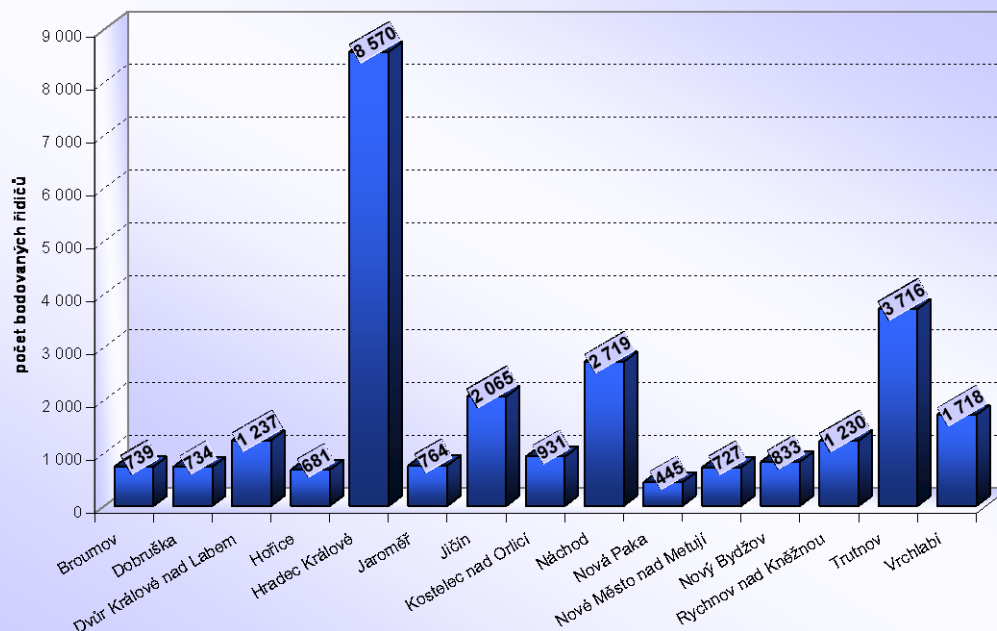
## Bodování řidiči

ORP (kraj)	1b	2b	3b	4b	5b	6b	7b	8b	9b	10b	11b	12b	bodovaných řidičů	bodovaných řidičů / celkový počet řidičů [%]	
Královéhradecký kraj (15 ORP)	Broumov	115	337	104	43	37	30	56	4	2	2	0	9	739	7,60
	Dobruška	113	332	100	63	32	35	44	5	0	5	1	4	734	5,72
	Dvůr Králové nad Labem	233	525	177	107	56	43	57	10	10	5	4	10	1 237	7,19
	Hořice	125	283	102	61	33	24	38	5	5	0	3	2	681	5,91
	Hradec Králové	2 379	2 961	1 226	724	543	243	270	100	42	39	11	32	8 570	9,30
	Jaroměř	185	276	100	67	31	32	53	5	1	4	3	7	764	6,59
	Jičín	470	737	325	165	103	78	106	26	15	9	7	24	2 065	6,98
	Kostelec nad Orlicí	152	429	121	82	48	33	48	1	7	3	1	6	931	6,10
	Náchod	472	1 345	339	197	98	74	147	12	7	7	3	18	2 719	7,08
	Nová Paka	94	179	55	45	18	21	21	5	1	2	0	4	445	5,34
	Nové Město nad Metují	239	283	69	49	31	16	29	4	4	1	0	2	727	7,74
	Nový Bydžov	140	396	94	68	38	33	40	9	4	1	3	7	833	7,67
	Rychnov nad Kněžnou	195	631	130	94	56	41	60	5	6	5	1	6	1 230	5,68
	Trutnov	997	1 418	527	272	146	115	161	33	13	7	4	23	3 716	9,62
	Vrchlabí	611	553	181	120	72	72	80	11	7	1	1	9	1 718	9,76
Královéhradecký kraj	6 520	10 685	3 650	2 157	1 342	890	1 210	235	124	91	42	163	27 109	7,86	

## Bodování cizí státní příslušníci

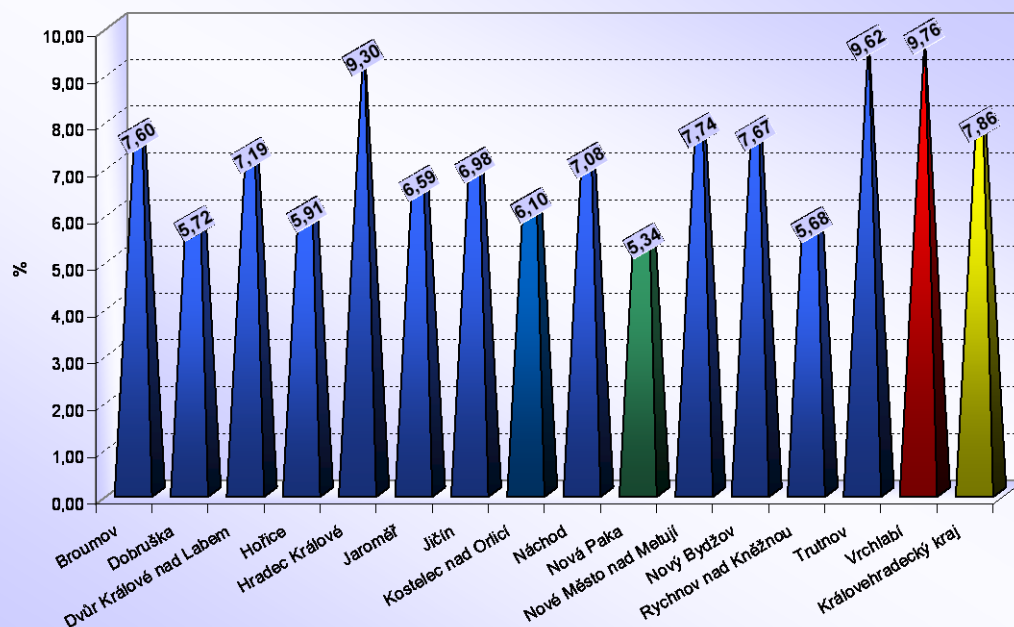
ORP (kraj)		1b	2b	3b	4b	5b	6b	7b	8b	9b	10b	11b	12b	bodovaných cizinců	bodovaných cizinců / bodováním řidičům [%]
Královéhradecký kraj (15 ORP)	Broumov	27	28	13	3	1	8	0	1	0	0	0	0	81	10,96%
	Dobruška	1	3	4	3	1	0	3	0	0	0	0	0	15	2,04%
	Dvůr Králové nad Labem	6	23	6	2	2	2	1	0	1	1	0	0	44	3,56%
	Hořice	7	16	7	2	0	1	1	1	0	0	0	0	35	5,14%
	Hradec Králové	697	175	141	41	54	26	19	7	3	3	0	3	1 169	13,64%
	Jaroměř	8	28	11	1	2	2	2	0	0	0	1	0	55	7,20%
	Jičín	28	77	54	5	6	5	10	1	1	0	1	2	190	9,20%
	Kostelec nad Orlicí	3	12	9	4	0	2	1	0	1	0	0	0	32	3,44%
	Náchod	163	325	80	29	10	9	7	1	0	0	0	0	624	22,95%
	Nová Paka	4	17	4	2	0	0	1	0	0	0	0	0	28	6,29%
	Nové Město nad Metují	153	29	8	5	2	0	4	1	0	0	0	0	202	27,79%
	Nový Bydžov	1	11	2	2	0	0	1	1	0	0	0	1	19	2,28%
	Rychnov nad Kněžnou	8	7	4	3	2	1	4	0	0	0	0	0	29	2,36%
	Trutnov	370	228	72	14	6	5	9	0	0	0	0	0	704	18,95%
	Vrchlabí	398	76	22	7	4	10	7	2	0	1	0	2	529	30,79%
Královéhradecký kraj		1 874	1 055	437	123	90	71	70	15	6	5	2	8	3 756	13,86%

### Královehradecký kraj (15 ORP)



### Královehradecký kraj

Počet bodovaných řidičů / počtu registrovaných řidičů [%]





## Liberecký kraj

### Bodování řidiči

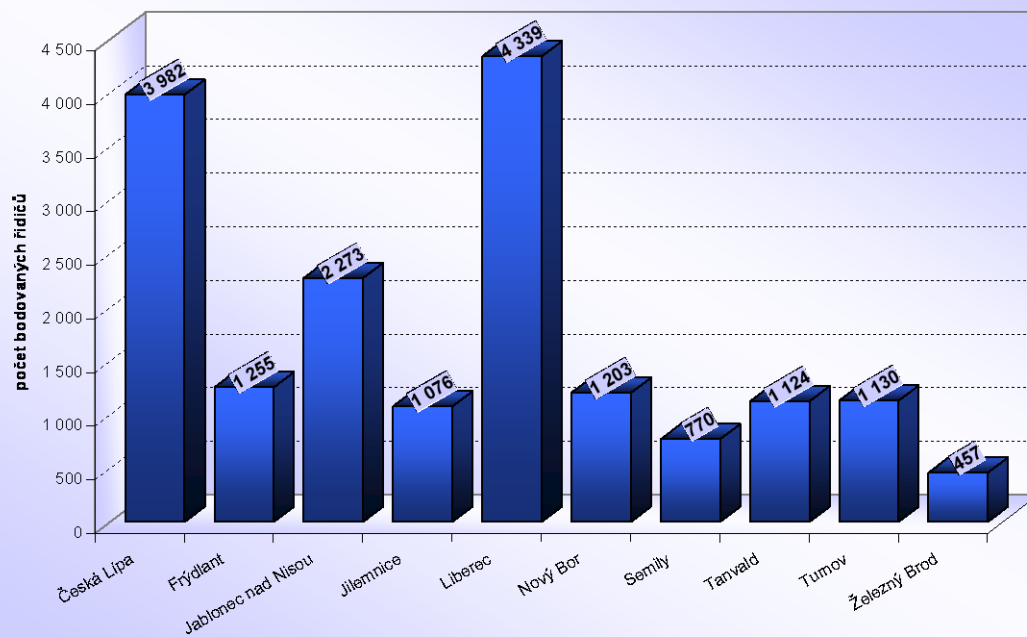
ORP (kraj)	1b	2b	3b	4b	5b	6b	7b	8b	9b	10b	11b	12b	bodovaných řidičů	bodovaných řidičů / celkový počet řidičů [%]
Česká Lípa	666	1 826	465	354	198	100	261	30	28	15	6	33	3 982	9,50
Frydlant	406	461	133	83	26	38	61	15	5	2	3	22	1 255	9,83
Jablonec nad Nisou	561	806	297	195	88	91	170	15	12	5	2	31	2 273	7,12
Jilemnice	168	513	165	73	36	27	64	6	5	2	2	15	1 076	7,57
Liberec	935	1 642	521	448	176	182	310	30	19	12	9	55	4 339	5,34
Nový Bor	184	545	152	114	59	38	60	17	7	7	4	16	1 203	8,08
Semily	112	309	110	66	45	30	73	11	3	1	1	9	770	4,68
Tanvald	340	443	143	55	20	34	71	1	3	6	0	8	1 124	9,25
Turnov	200	474	193	77	39	36	87	11	5	0	0	8	1 130	5,53
Železný Brod	62	228	68	28	11	18	34	1	5	0	0	2	457	6,19
<b>Liberecký kraj</b>	<b>3 634</b>	<b>7 247</b>	<b>2 247</b>	<b>1 493</b>	<b>698</b>	<b>594</b>	<b>1 191</b>	<b>137</b>	<b>92</b>	<b>50</b>	<b>27</b>	<b>199</b>	<b>17 609</b>	<b>6,95</b>

### Bodování cizí státní příslušníci

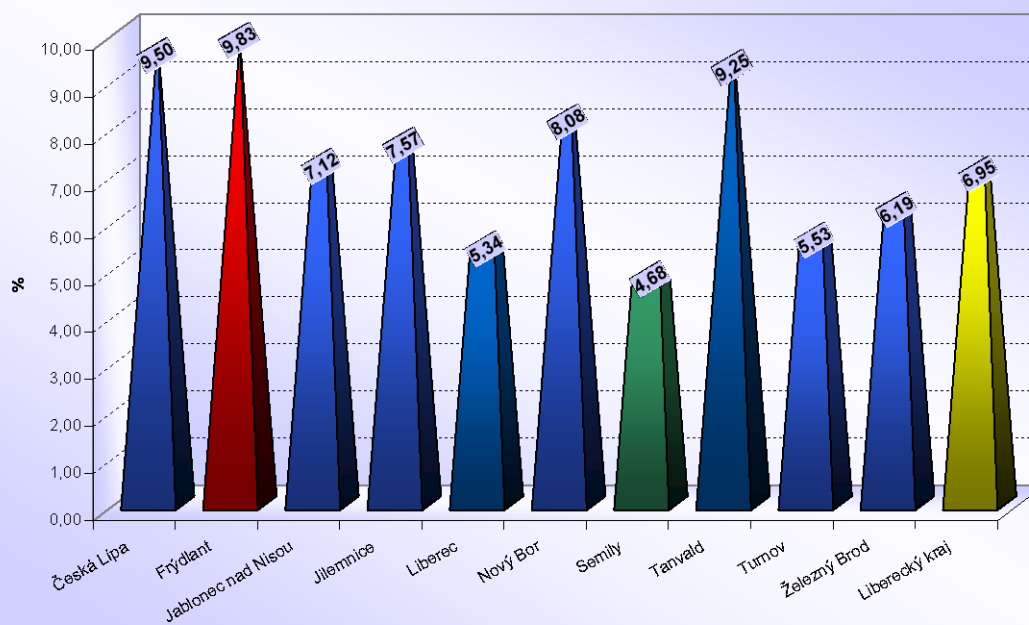
ORP (kraj)	1b	2b	3b	4b	5b	6b	7b	8b	9b	10b	11b	12b	bodovaných cizinců	bodovaných cizinců / bodovaným řidičům [%]
Česká Lípa	34	49	30	18	10	4	12	2	4	2	0	2	167	4,19%
Frydlant	178	100	28	4	2	4	0	0	0	0	0	1	317	25,26%
Jablonec nad Nisou	28	60	21	17	5	9	12	1	1	1	0	1	156	6,86%
Jilemnice	40	155	37	2	0	1	6	0	0	0	0	1	242	22,49%
Liberec	180	126	45	41	8	21	21	0	3	1	3	5	454	10,46%
Nový Bor	3	11	4	0	1	2	1	1	0	0	0	0	23	1,91%
Semily	4	6	2	0	1	2	5	0	0	0	0	1	21	2,73%
Tanvald	214	170	64	4	4	0	4	0	0	0	0	1	461	41,01%
Turnov	13	39	34	5	2	2	16	0	1	0	0	0	112	9,91%
Železný Brod	1	32	14	2	1	0	2	1	1	0	0	0	54	11,82%
<b>Liberecký kraj</b>	<b>695</b>	<b>748</b>	<b>279</b>	<b>93</b>	<b>34</b>	<b>45</b>	<b>79</b>	<b>5</b>	<b>10</b>	<b>4</b>	<b>3</b>	<b>12</b>	<b>2 007</b>	<b>11,40%</b>



### Liberecký kraj (10 ORP)



### Liberecký kraj Počet bodovaných řidičů / počtu registrovaných řidičů [%]





## Moravskoslezský kraj

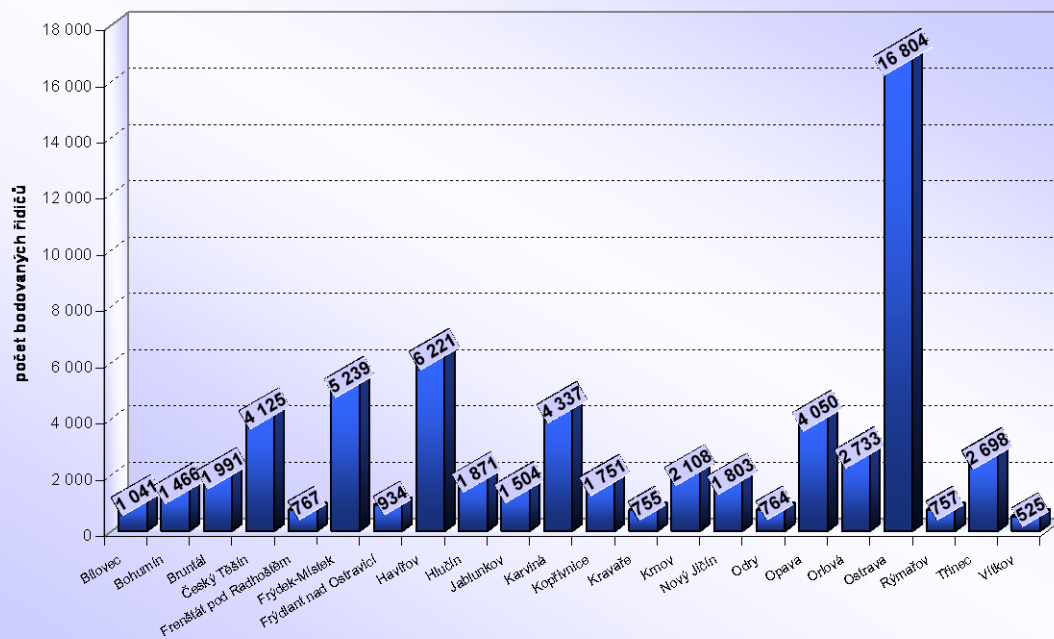
## Bodování řidiči

ORP (kraj)	1b	2b	3b	4b	5b	6b	7b	8b	9b	10b	11b	12b	bodovaných řidičů	bodovaných řidičů / celkový počet řidičů [%]
<b>Moravskoslezský kraj (22 ORP)</b>														
Bílovec	208	435	153	81	40	36	67	1	7	5	2	6	1 041	7,16
Bohumín	399	501	206	113	67	52	89	11	6	6	2	14	1 466	9,80
Bruntál	520	689	291	138	106	75	131	19	11	5	0	6	1 991	9,65
Český Těšín	1 271	758	1 586	192	99	84	60	18	16	11	3	27	4 125	27,49
Frenštát pod Radhoštěm	211	252	132	49	34	34	36	4	7	3	0	5	767	6,94
Frýdek-Místek	1 267	1 774	1 071	356	243	153	253	32	24	16	12	38	5 239	8,07
Frýdlant nad Ostravicí	208	353	153	57	43	38	52	9	6	4	2	9	934	6,84
Haviřov	1 701	2 176	867	533	295	186	256	68	51	27	16	45	6 221	11,85
Hlučín	552	639	284	164	76	44	71	20	9	3	2	7	1 871	8,30
Jablunkov	253	446	513	75	72	60	62	9	9	3	0	2	1 504	12,28
Karviná	1 237	1 505	648	313	153	120	218	42	29	18	9	45	4 337	11,73
Kopřivnice	374	726	293	131	63	43	87	13	8	5	2	6	1 751	7,26
Kravaře	208	225	156	47	39	37	19	9	5	5	1	4	755	6,22
Krnov	435	803	366	146	97	78	124	19	8	9	6	17	2 108	9,46
Nový Jičín	340	780	251	145	76	75	98	14	5	6	3	10	1 803	6,43
Odry	163	294	133	51	32	26	52	6	3	1	0	3	764	7,88
Opava	1 195	1 206	706	346	190	130	186	37	10	14	4	26	4 050	6,62
Orlová	719	1 035	370	191	85	58	163	40	21	13	11	27	2 733	11,52
Ostrava	4 741	5 377	2 745	1 262	845	541	815	167	111	59	36	105	16 804	9,04
Rýmařov	159	262	138	56	30	28	57	7	5	5	1	9	757	8,52
Třinec	571	1 125	434	168	151	60	137	19	15	8	1	9	2 698	8,52
Vitkov	142	164	68	47	28	17	40	8	3	0	2	6	525	7,05
<b>Moravskoslezský kraj</b>	<b>16 874</b>	<b>21 525</b>	<b>11 564</b>	<b>4 661</b>	<b>2 864</b>	<b>1 975</b>	<b>3 073</b>	<b>572</b>	<b>369</b>	<b>226</b>	<b>115</b>	<b>426</b>	<b>64 244</b>	<b>9,26</b>

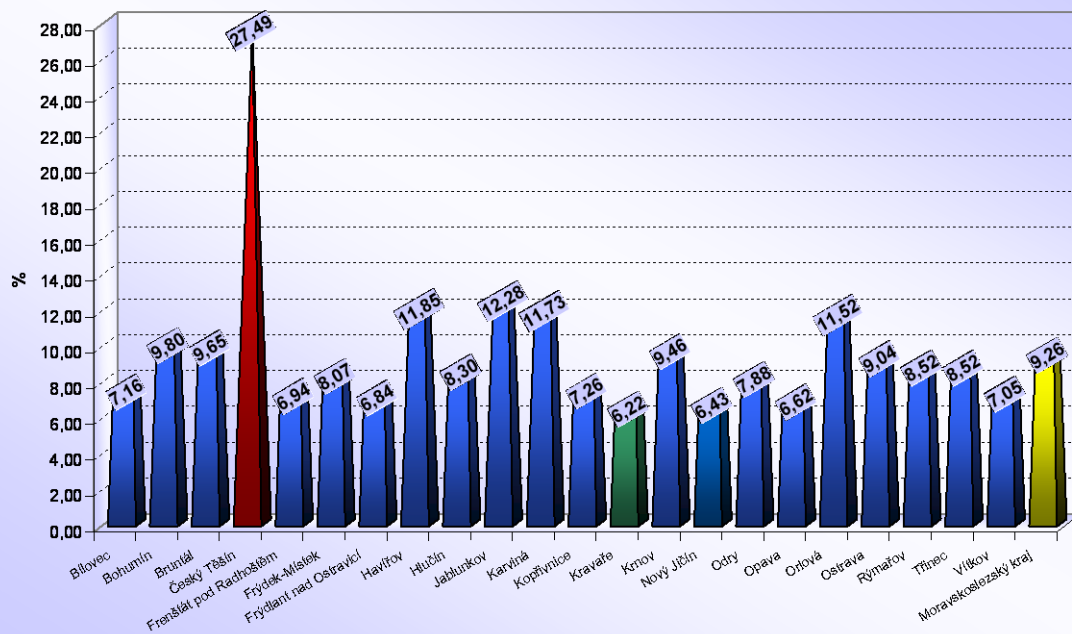
## Bodování cizí státní příslušníci

ORP (kraj)	1b	2b	3b	4b	5b	6b	7b	8b	9b	10b	11b	12b	bodovaných cizinců	bodovaných cizinců / bodovaných řidičů [%]
<b>Moravskoslezský kraj (22 ORP)</b>														
Bílovec	4	9	7	3	1	1	3	0	0	0	0	0	28	2,69%
Bohumín	32	25	8	6	4	1	3	0	0	0	0	0	79	5,39%
Bruntál	35	103	30	14	12	2	5	1	1	0	0	0	203	10,20%
Český Těšín	708	218	1 356	50	25	54	3	4	5	1	1	2	2 427	58,84%
Frenštát pod Radhoštěm	2	8	4	1	3	0	1	0	0	0	0	0	19	2,48%
Frýdek-Místek	98	251	298	28	45	13	14	1	2	0	1	1	752	14,35%
Frýdlant nad Ostravicí	6	21	11	6	2	2	2	0	0	1	0	1	52	5,57%
Haviřov	188	95	28	21	11	13	4	4	1	0	0	1	366	5,88%
Hlučín	4	7	3	2	0	0	0	0	0	0	0	0	16	0,86%
Jablunkov	62	124	412	16	27	34	8	2	3	0	0	0	688	45,74%
Karviná	111	179	54	17	6	9	8	1	3	0	0	1	389	8,97%
Kopřivnice	34	29	22	7	6	0	3	0	0	0	0	0	101	5,77%
Kravaře	38	10	7	1	0	0	0	1	0	0	0	0	57	7,55%
Krnov	46	139	83	9	26	6	7	0	0	0	0	0	316	14,99%
Nový Jičín	15	24	13	5	5	1	2	1	0	0	0	0	66	3,66%
Odry	10	7	10	1	1	1	0	0	0	0	0	0	30	3,93%
Opava	188	27	7	8	5	2	2	2	1	0	0	1	243	6,00%
Orlová	18	49	19	9	2	0	3	2	0	0	0	0	102	3,73%
Ostrava	389	201	156	76	46	38	44	8	4	5	4	1	972	5,78%
Rýmařov	7	7	3	1	1	1	0	1	0	0	0	0	21	2,77%
Třinec	108	242	109	12	33	5	9	5	0	0	2	2	525	19,46%
Vitkov	0	1	0	0	0	0	0	0	0	0	0	0	1	0,19%
<b>Moravskoslezský kraj</b>	<b>2 103</b>	<b>1 776</b>	<b>2 640</b>	<b>293</b>	<b>261</b>	<b>183</b>	<b>121</b>	<b>33</b>	<b>20</b>	<b>7</b>	<b>6</b>	<b>10</b>	<b>7 453</b>	<b>11,60%</b>

### Moravskoslezský kraj (22 ORP)



### Moravskoslezský kraj Počet bodovaných řidičů / počtu registrovaných řidičů [%]





## Olomoucký kraj

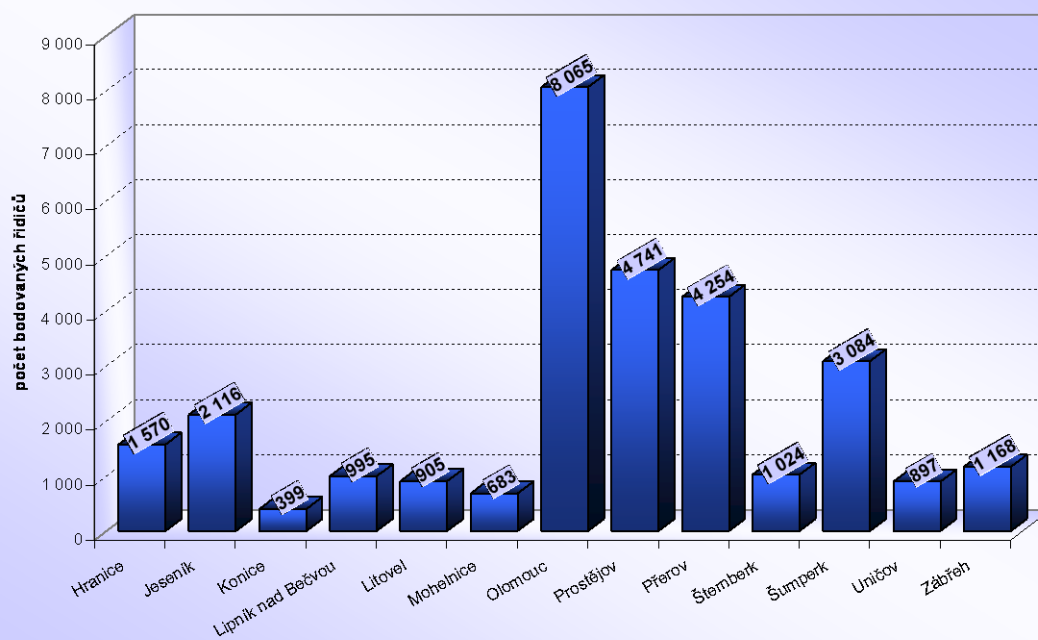
### Bodování řidiči

ORP (kraj)	1b	2b	3b	4b	5b	6b	7b	8b	9b	10b	11b	12b	bodovaných řidičů	bodovaných řidičů / celkový počet řidičů [%]
Hranice	235	657	326	124	72	49	70	17	9	3	1	7	1 570	7,66
Jeseník	371	840	406	159	81	73	127	22	15	4	2	16	2 116	9,31
Konice	84	167	45	26	21	15	26	6	1	2	2	4	399	6,01
Lipník nad Bečvou	240	444	135	46	54	21	37	3	4	5	3	3	995	11,16
Litovel	243	360	120	51	38	33	39	9	3	2	3	4	905	6,57
Mohelnice	186	259	91	52	16	26	34	7	4	1	1	6	683	6,32
Olomouc	1 794	3 251	1 208	722	396	246	262	72	34	28	9	43	8 065	8,59
Prostějov	1 395	1 795	546	360	206	165	161	33	25	17	9	29	4 741	8,07
Přerov	957	1 702	570	338	216	137	179	49	33	27	11	35	4 254	8,92
Šternberk	207	463	162	69	36	24	41	4	3	0	6	9	1 024	7,77
Šumperk	860	1 008	495	222	160	99	174	19	13	9	11	14	3 084	7,45
Úničov	222	324	132	91	38	28	38	9	4	4	3	4	897	6,95
Zábřeh	340	400	191	93	58	31	43	3	3	2	1	3	1 168	6,12
<b>Olomoucký kraj</b>	<b>7 134</b>	<b>11 670</b>	<b>4 427</b>	<b>2 353</b>	<b>1 392</b>	<b>947</b>	<b>1 231</b>	<b>253</b>	<b>151</b>	<b>104</b>	<b>62</b>	<b>177</b>	<b>29 901</b>	<b>8,08</b>

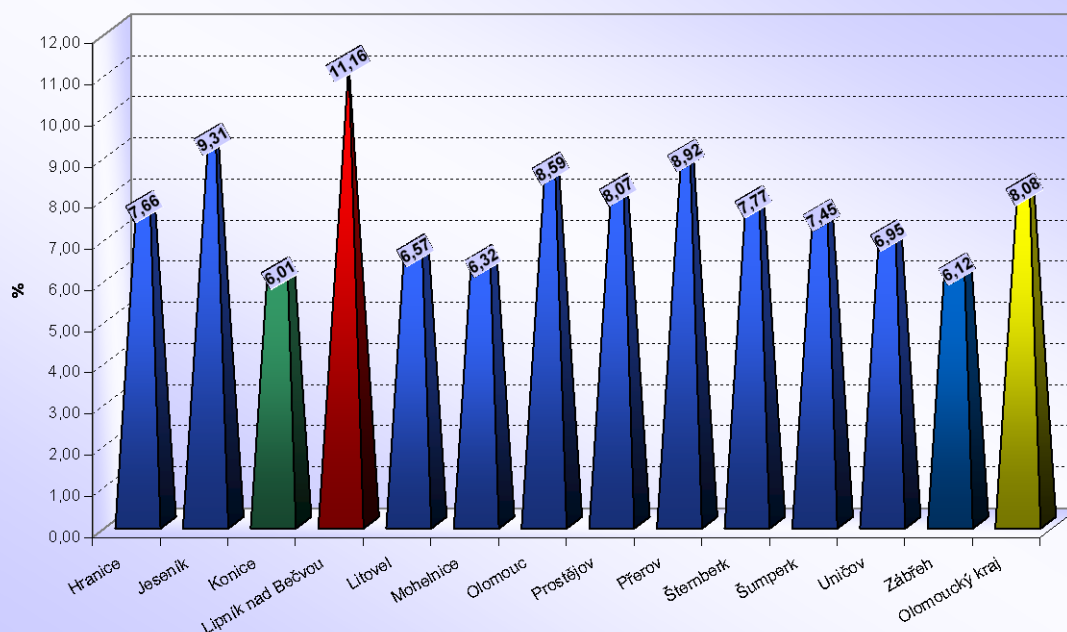
### Bodování cizí státní příslušníci

ORP (kraj)	1b	2b	3b	4b	5b	6b	7b	8b	9b	10b	11b	12b	bodovaných cizinců	bodovaných cizinců / bodovaným řidičům [%]
Hranice	22	91	113	16	7	4	2	0	0	0	0	0	255	16,24%
Jeseník	48	229	84	9	11	6	3	0	2	0	0	1	393	18,57%
Konice	3	3	1	0	0	1	1	0	0	0	0	0	9	2,26%
Lipník nad Bečvou	97	169	32	3	8	1	1	0	1	0	2	0	314	31,56%
Litovel	5	5	2	2	0	0	0	1	0	0	1	0	16	1,77%
Mohelnice	17	16	8	4	0	3	1	0	0	0	0	0	49	7,17%
Olomouc	168	384	168	29	31	16	12	2	2	3	2	3	820	10,17%
Prostějov	38	65	21	11	6	3	4	1	1	0	2	1	153	3,23%
Přerov	64	123	59	15	11	3	9	3	1	2	0	3	293	6,89%
Šternberk	6	6	3	0	1	0	0	0	1	0	0	0	17	1,66%
Šumperk	26	72	74	12	12	1	2	0	2	0	0	0	201	6,52%
Úničov	4	7	1	2	0	1	3	0	0	0	0	0	18	2,01%
Zábřeh	7	19	17	1	2	2	0	0	0	0	0	0	48	4,11%
<b>Olomoucký kraj</b>	<b>505</b>	<b>1 189</b>	<b>583</b>	<b>104</b>	<b>89</b>	<b>41</b>	<b>38</b>	<b>7</b>	<b>10</b>	<b>5</b>	<b>7</b>	<b>8</b>	<b>2 586</b>	<b>8,65%</b>

### Olomoucký kraj (13 ORP)



### Olomoucký kraj Počet bodovaných řidičů / počtu registrovaných řidičů [%]





## Pardubický kraj

## Bodování řidiči

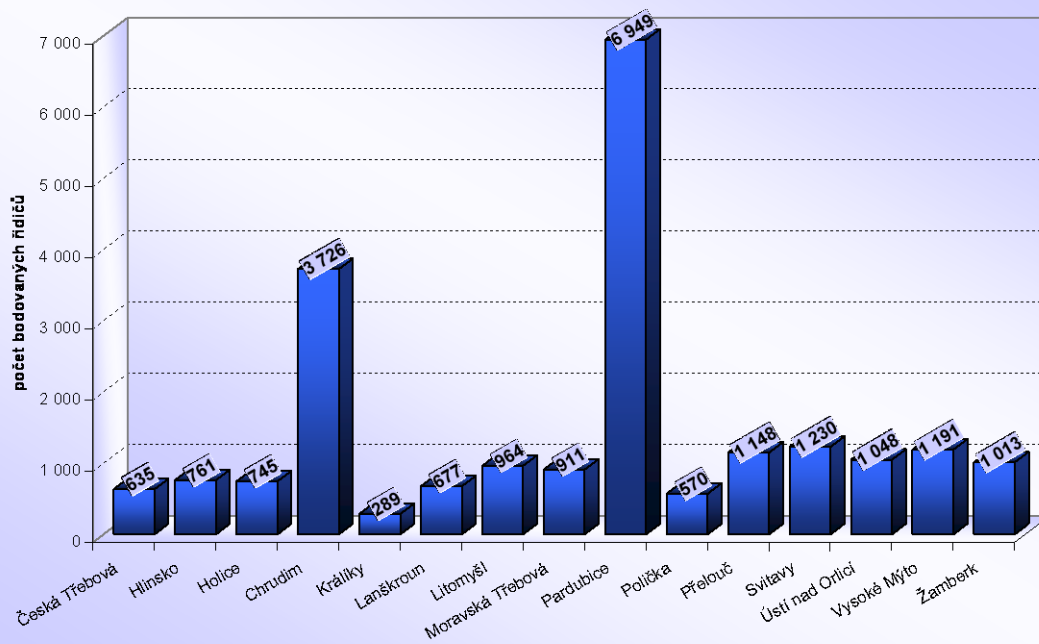
ORP (kraj)	1b	2b	3b	4b	5b	6b	7b	8b	9b	10b	11b	12b	bodovaných řidičů	bodovaných řidičů / celkový počet řidičů [%]
Česká Třebová	102	302	88	48	22	22	35	7	3	1	2	3	635	5,97
Hlinsko	155	331	104	70	38	17	38	2	1	0	4	1	761	5,84
Holice	129	341	98	74	34	24	23	10	4	2	1	5	745	7,02
Chrudim	719	1 634	497	314	171	112	196	28	21	7	1	26	3 726	7,21
Králíky	60	97	51	28	14	9	23	1	2	1	1	2	289	5,70
Lanškroun	119	283	101	53	34	23	43	8	3	1	1	8	677	5,26
Litomyšl	152	465	136	84	35	31	39	8	1	0	3	10	964	5,95
Moravská Třebová	160	425	91	81	35	30	65	9	6	2	2	5	911	5,96
Pardubice	1 202	3 118	908	739	354	208	244	63	45	17	17	34	6 949	9,00
Polička	115	250	68	41	29	23	23	4	6	2	1	8	570	4,93
Přelouč	185	529	173	91	49	36	57	9	8	2	2	7	1 148	7,44
Svitavy	174	581	184	105	63	36	64	6	4	1	2	10	1 230	6,96
Ústí nad Orlicí	164	503	139	90	49	30	49	8	2	1	1	12	1 048	6,52
Vysoké Mýto	185	546	154	111	61	41	60	9	8	1	1	14	1 191	5,94
Žamberk	163	502	116	95	48	30	36	7	2	4	5	5	1 013	5,64
<b>Pardubický kraj</b>	<b>3 784</b>	<b>9 907</b>	<b>2 908</b>	<b>2 024</b>	<b>1 036</b>	<b>672</b>	<b>995</b>	<b>179</b>	<b>116</b>	<b>42</b>	<b>44</b>	<b>150</b>	<b>21 857</b>	<b>7,02</b>

## Bodování cizí státní příslušníci

ORP (kraj)	1b	2b	3b	4b	5b	6b	7b	8b	9b	10b	11b	12b	bodovaných cizinců	bodovaných cizinců / bodovaným řidičům [%]
Česká Třebová	2	7	1	2	0	0	2	0	0	0	0	0	14	2,20%
Hlinsko	1	7	3	1	1	0	1	0	0	0	0	0	14	1,84%
Holice	2	7	1	1	0	0	0	0	0	1	0	0	12	1,61%
Chrudim	28	64	21	11	6	5	13	2	0	0	0	1	151	4,05%
Králíky	16	8	4	4	3	0	0	0	0	0	0	0	35	12,11%
Lanškroun	4	19	8	2	3	0	3	0	0	0	0	0	39	5,76%
Litomyšl	7	24	7	2	3	2	3	0	0	0	0	1	49	5,08%
Moravská Třebová	2	48	7	2	0	0	1	0	0	0	1	0	61	6,70%
Pardubice	108	96	30	19	8	6	11	4	0	0	0	3	285	4,10%
Polička	0	5	3	0	0	2	1	0	0	0	0	0	11	1,93%
Přelouč	3	6	1	0	2	0	1	0	0	0	0	0	13	1,13%
Svitavy	12	112	39	1	1	2	5	0	0	0	0	0	172	13,98%
Ústí nad Orlicí	6	20	11	7	1	0	2	0	0	0	0	0	47	4,48%
Vysoké Mýto	5	20	7	2	4	3	2	1	1	0	0	0	45	3,78%
Žamberk	2	19	3	3	0	1	2	0	0	0	0	0	30	2,96%
<b>Pardubický kraj</b>	<b>198</b>	<b>462</b>	<b>146</b>	<b>57</b>	<b>32</b>	<b>21</b>	<b>47</b>	<b>7</b>	<b>1</b>	<b>1</b>	<b>1</b>	<b>5</b>	<b>978</b>	<b>4,47%</b>

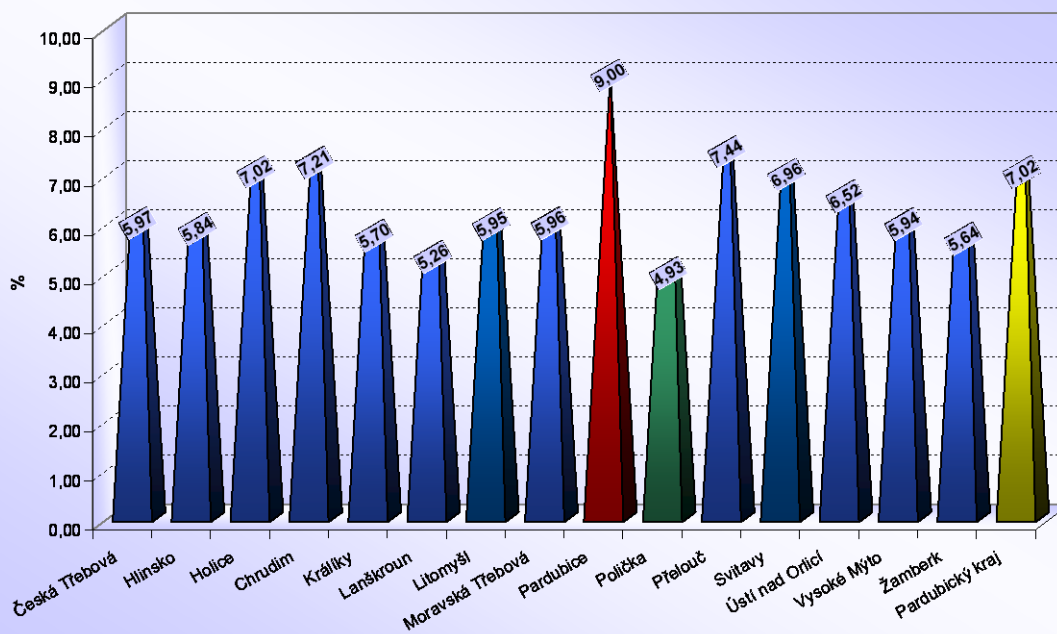


### Pardubický kraj (15 ORP)



### Pardubický kraj

Počet bodovaných řidičů / počtu registrovaných řidičů [%]





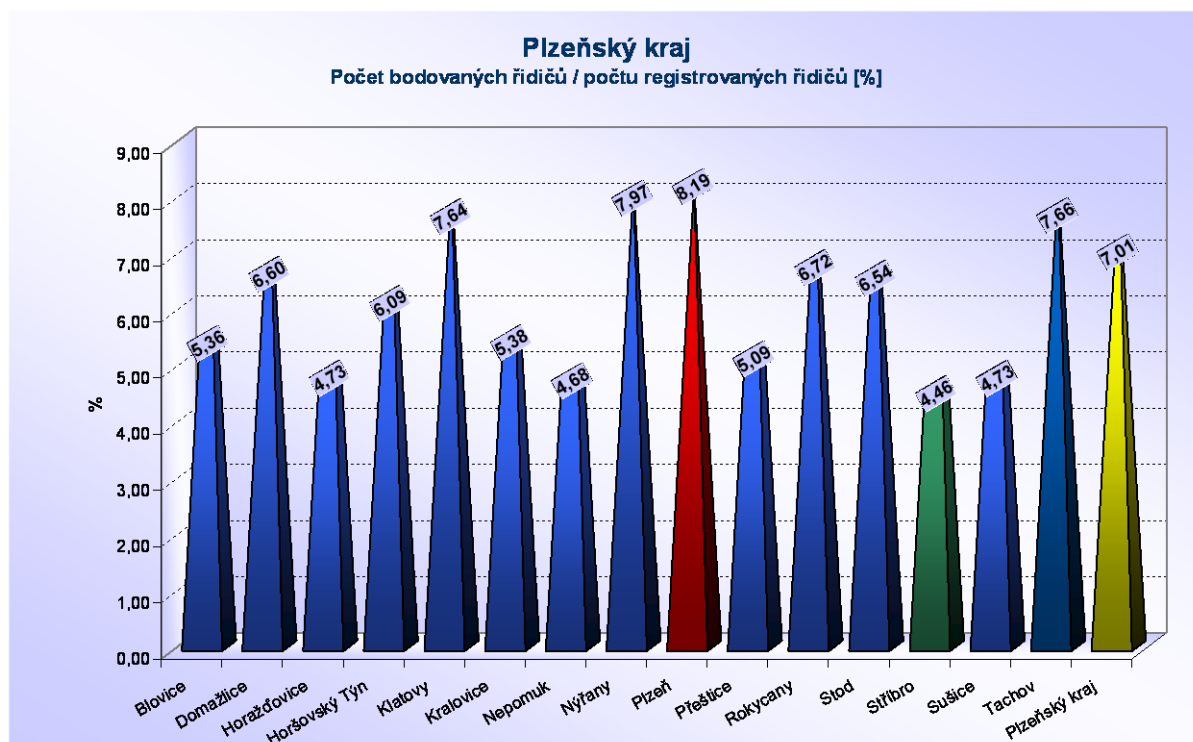
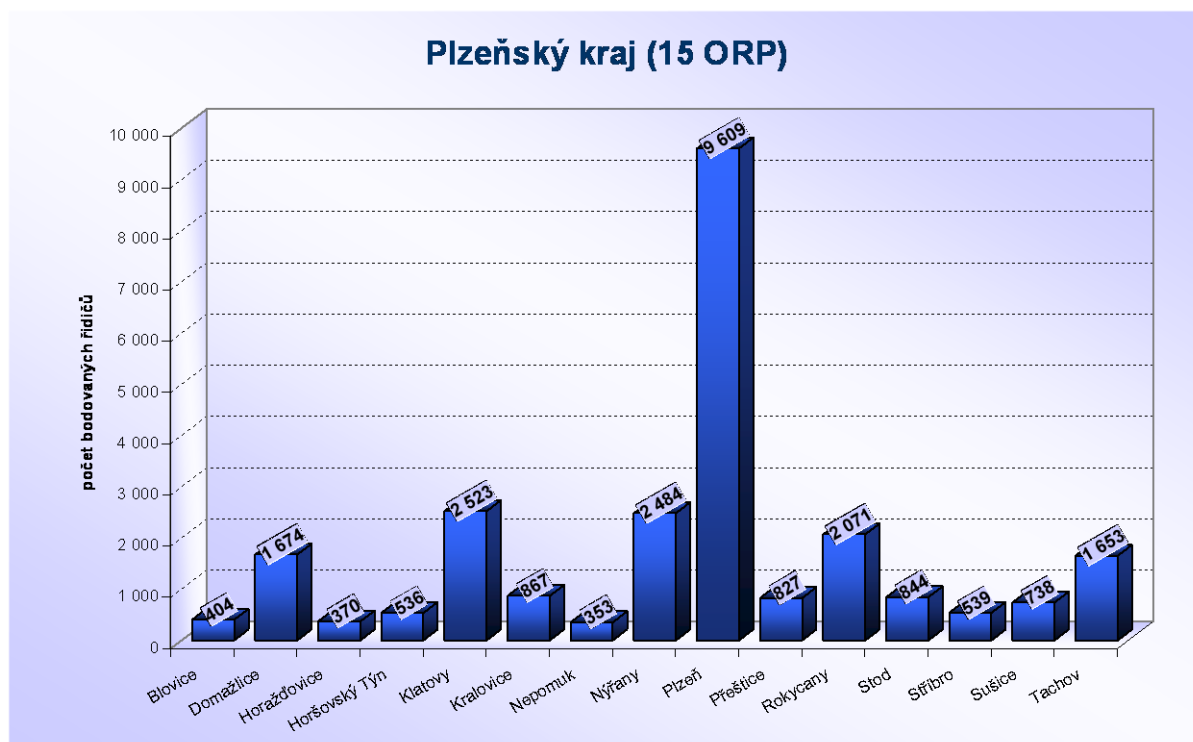
## Plzeňský kraj

## Bodování řidiči

ORP (kraj)	1b	2b	3b	4b	5b	6b	7b	8b	9b	10b	11b	12b	bodovaných řidičů	bodovaných řidičů / celkový počet řidičů [%]
<b>Plzeňský kraj (15 ORP)</b>														
Blatná	83	173	52	38	20	9	18	2	2	1	0	6	404	5,36
Domažlice	535	502	304	129	35	47	86	9	8	2	4	13	1 674	6,60
Horáždovice	118	130	40	22	22	6	21	1	2	2	1	5	370	4,73
Horšovský Týn	108	210	68	45	23	20	42	3	0	1	0	16	536	6,09
Klatovy	772	1 016	296	165	85	62	75	11	12	7	2	20	2 523	7,64
Kralovice	160	369	119	71	49	25	60	10	2	3	2	7	867	5,38
Nepomuk	63	143	46	34	17	22	21	2	2	0	1	2	353	4,68
Nýřany	474	1 036	302	232	140	81	138	23	17	4	14	23	2 484	7,97
Plzeň	2 082	3 904	1 242	797	661	288	402	85	53	33	16	46	9 609	8,19
Přeštice	177	346	105	66	41	19	50	8	3	3	1	8	827	5,09
Rokycany	459	882	244	188	78	67	105	21	10	6	2	9	2 071	6,72
Stod	181	315	136	70	38	28	53	3	7	2	1	10	844	6,54
Stříbro	106	247	76	41	22	16	24	0	2	0	2	3	539	4,46
Sušice	200	299	86	61	24	20	38	4	3	0	1	2	738	4,73
Tachov	294	725	235	135	68	52	102	12	5	5	5	15	1 653	7,66
<b>Plzeňský kraj</b>	<b>5 812</b>	<b>10 287</b>	<b>3 351</b>	<b>2 094</b>	<b>1 323</b>	<b>762</b>	<b>1 235</b>	<b>194</b>	<b>128</b>	<b>69</b>	<b>52</b>	<b>185</b>	<b>25 492</b>	<b>7,01</b>

## Bodování cizí státní příslušníci

ORP (kraj)	1b	2b	3b	4b	5b	6b	7b	8b	9b	10b	11b	12b	bodovaných cizinců	bodovaných cizinců / bodovaných řidičů [%]
<b>Plzeňský kraj (15 ORP)</b>														
Blatná	2	10	5	0	0	0	0	0	1	0	0	0	18	4,46%
Domažlice	299	164	143	23	6	7	10	0	1	0	0	0	653	39,01%
Horáždovice	6	2	2	0	0	0	1	0	0	0	0	0	11	2,97%
Horšovský Týn	19	29	14	3	2	1	2	0	0	0	0	0	70	13,06%
Klatovy	316	319	68	12	8	7	6	1	1	0	0	3	741	29,37%
Kralovice	4	14	6	1	1	0	0	0	0	0	0	0	26	3,00%
Nepomuk	0	9	2	1	0	0	0	0	0	0	0	0	12	3,40%
Nýřany	27	56	29	6	4	4	9	0	0	0	1	0	136	5,48%
Plzeň	183	234	106	51	62	26	45	9	3	6	1	5	731	7,61%
Přeštice	5	4	4	2	1	1	5	0	0	0	0	1	23	2,78%
Rokycany	61	63	29	10	6	3	8	0	1	1	0	1	183	8,84%
Stod	14	23	21	3	6	0	3	0	0	0	0	0	70	8,29%
Stříbro	18	21	11	1	2	2	2	0	0	0	0	0	57	10,58%
Sušice	9	4	4	1	1	0	1	0	0	0	0	0	20	2,71%
Tachov	75	296	95	24	18	8	14	2	0	0	1	0	533	32,24%
<b>Plzeňský kraj</b>	<b>1 038</b>	<b>1 248</b>	<b>539</b>	<b>138</b>	<b>117</b>	<b>59</b>	<b>106</b>	<b>12</b>	<b>7</b>	<b>7</b>	<b>3</b>	<b>10</b>	<b>3 284</b>	<b>12,88%</b>





## Středočeský kraj

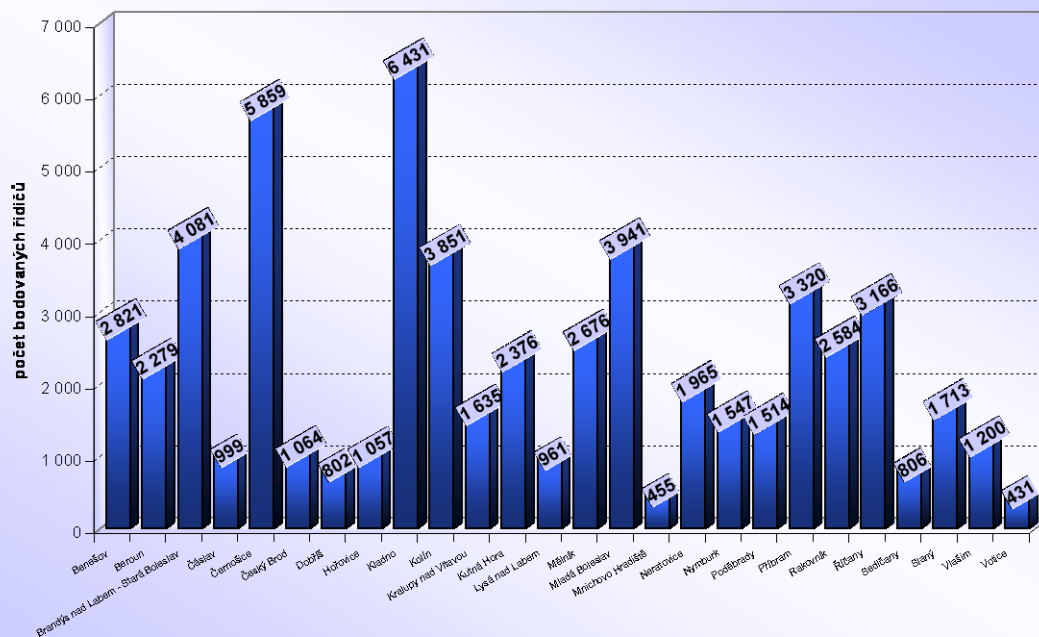
## Bodování řidiči

ORP (kraj)	1b	2b	3b	4b	5b	6b	7b	8b	9b	10b	11b	12b	bodovaných řidičů	bodovaných řidičů / celkový počet řidičů [%]
Benešov	916	1 059	332	193	91	63	107	23	10	9	3	15	2 821	8,25
Beroun	481	879	341	218	97	68	129	23	11	8	4	20	2 279	6,98
Brandýs nad Labem - Stará Boleslav	751	1 676	692	340	212	142	161	39	19	14	8	27	4 081	8,37
Čáslav	209	403	120	92	50	34	61	14	5	2	1	8	999	6,52
Černošice	1 191	2 128	1 096	563	281	201	231	60	36	25	12	35	5 859	9,20
Český Brod	236	407	151	79	60	38	59	12	4	4	3	11	1 064	10,14
Dobříš	163	312	129	80	33	27	34	8	9	1	3	3	802	6,46
Hořovice	198	452	161	92	44	30	48	5	4	5	3	15	1 057	6,09
Kladno	1 605	2 521	808	516	362	173	284	70	28	17	15	32	6 431	9,29
Kolín	839	1 552	545	368	146	103	192	41	25	14	4	22	3 851	8,33
Kralupy nad Vltavou	310	686	233	146	72	57	68	23	16	7	5	12	1 635	9,88
Kutná Hora	667	905	309	190	81	48	126	26	6	6	1	11	2 376	7,85
Lysá nad Labem	157	419	145	82	45	32	49	11	5	5	1	10	961	8,00
Mělník	460	1 012	420	251	117	125	189	31	17	11	10	33	2 676	9,81
Mladá Boleslav	1 008	1 404	534	322	138	125	308	30	21	10	3	38	3 941	6,13
Mnichovo Hradiště	112	175	51	44	22	14	26	0	1	4	2	4	455	4,43
Neratovice	305	821	270	194	109	102	92	22	18	5	7	20	1 965	11,47
Nymburk	335	571	236	137	62	54	111	10	8	6	5	12	1 547	6,62
Poděbrady	347	565	250	112	78	62	73	7	3	3	4	10	1 514	8,21
Příbram	576	1 453	472	326	150	98	161	25	21	13	3	22	3 320	7,55
Rakovník	678	1 125	291	194	85	61	99	19	10	4	2	16	2 584	8,00
Říčany	649	1 243	602	308	143	87	76	27	10	7	4	10	3 166	10,07
Sedlčany	181	331	121	60	37	19	43	6	5	2	0	1	806	5,57
Slaný	332	702	242	165	68	52	111	10	6	3	3	19	1 713	7,73
Vlašim	356	486	133	82	37	32	46	6	7	6	2	7	1 200	7,41
Votice	151	153	44	23	11	10	32	1	3	0	2	1	431	5,82
<b>Středočeský kraj</b>	<b>13 213</b>	<b>23 440</b>	<b>8 728</b>	<b>5 177</b>	<b>2 631</b>	<b>1 857</b>	<b>2 916</b>	<b>549</b>	<b>308</b>	<b>191</b>	<b>110</b>	<b>414</b>	<b>59 534</b>	<b>8,07</b>

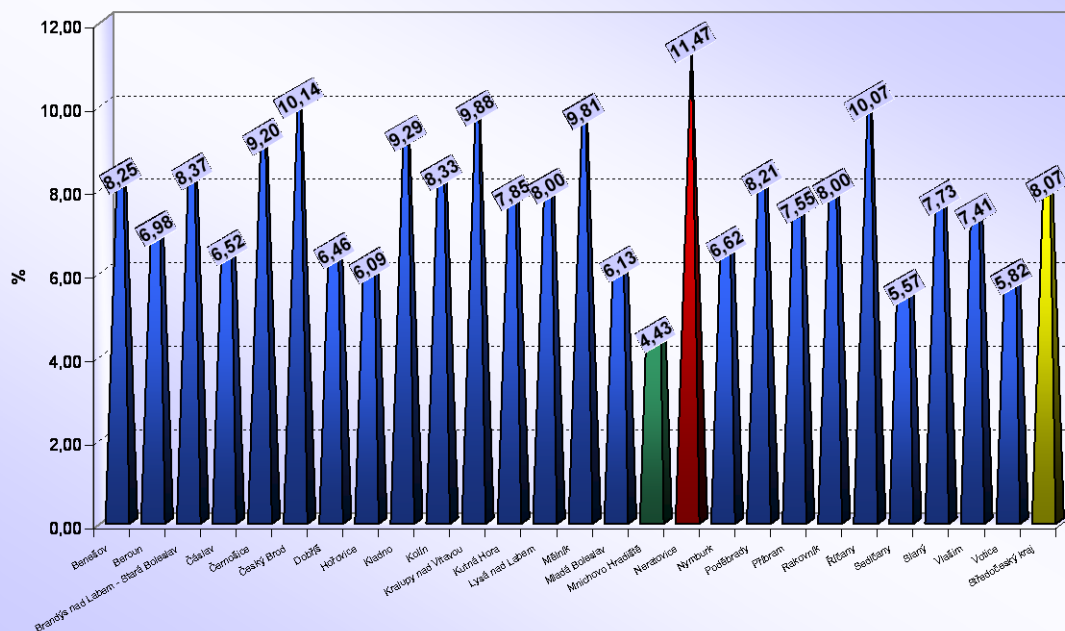
## Bodování cizí státní příslušníci

ORP (kraj)	1b	2b	3b	4b	5b	6b	7b	8b	9b	10b	11b	12b	bodovaných cizinců	bodovaných cizinců / bodovaných řidičů [%]
Benešov	176	79	16	10	3	3	6	0	0	0	0	0	293	10,39%
Beroun	43	52	18	19	6	4	7	0	1	0	2	1	153	6,71%
Brandýs nad Labem - Stará Boleslav	50	77	47	22	10	15	14	5	2	0	2	2	246	6,03%
Čáslav	9	19	7	5	4	3	5	1	2	0	0	1	56	5,61%
Černošice	183	140	93	46	20	23	17	4	2	3	1	4	536	9,15%
Český Brod	25	19	6	5	4	4	4	1	0	1	1	0	70	6,58%
Dobříš	6	10	4	1	2	1	2	0	1	0	0	0	27	3,37%
Hořovice	12	21	7	5	2	4	4	0	0	0	0	1	56	5,30%
Kladno	96	96	30	25	20	15	10	3	2	1	1	2	301	4,68%
Kolín	90	86	49	31	8	5	12	2	0	2	0	2	287	7,45%
Kralupy nad Vltavou	48	54	18	8	10	8	6	0	1	0	0	1	154	9,42%
Kutná Hora	63	41	11	5	4	3	9	1	1	1	0	1	140	5,89%
Lysá nad Labem	5	24	5	5	1	5	3	0	0	0	0	2	50	5,20%
Mělník	30	50	21	7	10	3	15	1	0	1	0	5	143	5,34%
Mladá Boleslav	108	113	47	40	19	13	77	4	7	0	0	10	438	11,11%
Mnichovo Hradiště	8	9	4	1	3	2	4	0	0	1	0	2	34	7,47%
Neratovice	13	42	12	8	7	4	6	1	2	0	1	1	97	4,94%
Nymburk	9	17	13	3	0	2	6	0	2	0	1	0	53	3,43%
Poděbrady	23	69	41	10	5	3	3	2	0	0	0	1	157	10,37%
Příbram	18	43	21	10	1	5	12	1	1	1	0	0	113	3,40%
Rakovník	36	126	43	9	7	2	3	1	2	1	0	2	232	8,98%
Říčany	47	49	39	18	5	3	2	3	1	0	0	0	167	5,27%
Sedlčany	2	7	4	1	1	0	1	1	0	0	0	0	17	2,11%
Slaný	16	20	10	8	3	0	9	0	0	0	1	1	68	3,97%
Vlašim	57	105	22	7	3	3	1	0	0	0	0	0	198	16,50%
Votice	4	0	1	0	0	1	2	0	0	0	0	0	8	1,86%
<b>Středočeský kraj</b>	<b>1 177</b>	<b>1 368</b>	<b>589</b>	<b>309</b>	<b>158</b>	<b>134</b>	<b>240</b>	<b>31</b>	<b>27</b>	<b>12</b>	<b>10</b>	<b>39</b>	<b>4 094</b>	<b>6,88%</b>

### Středočeský kraj (26 ORP)



### Středočeský kraj Počet bodovaných řidičů / počtu registrovaných řidičů [%]





## Ústecký kraj

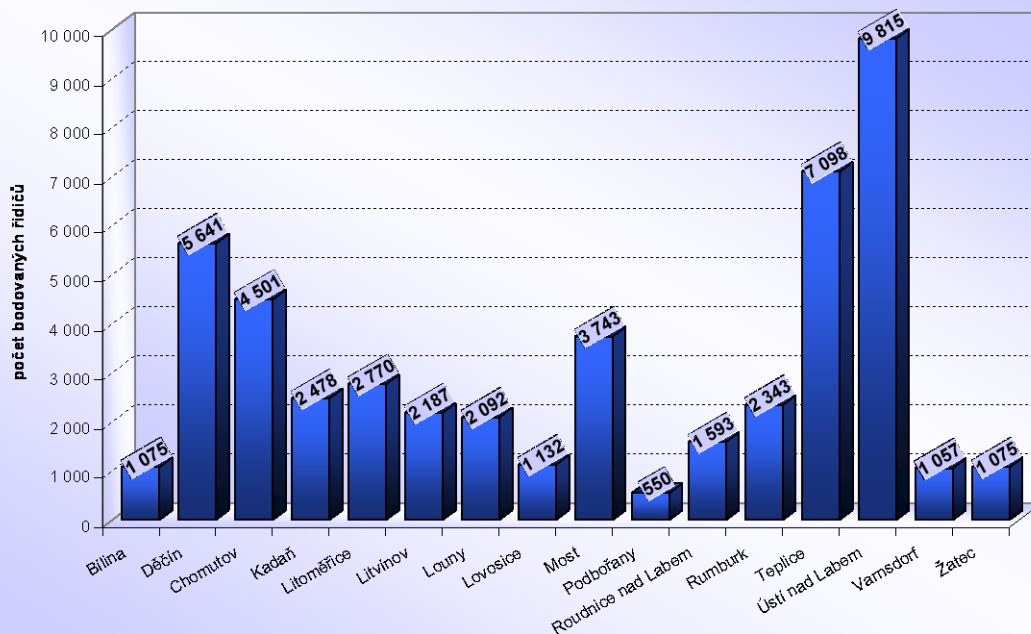
## Bodování řidiči

ORP (kraj)	1b	2b	3b	4b	5b	6b	7b	8b	9b	10b	11b	12b	bodovaných řidičů	bodovaných řidičů / celkový počet řidičů [%]
Bílina	237	408	130	108	37	25	77	16	9	5	5	18	1 075	10,01
Děčín	1 230	2 272	731	517	264	188	252	46	35	31	18	57	5 641	12,76
Chomutov	1 004	1 683	560	463	205	162	232	58	43	25	19	47	4 501	10,34
Kadaň	727	884	267	217	93	101	103	25	12	10	9	30	2 478	10,74
Litoměřice	565	1 126	366	218	138	101	176	26	23	10	6	15	2 770	8,08
Litvínov	828	693	229	139	77	66	93	16	21	5	4	16	2 187	10,45
Louny	464	764	276	209	104	73	116	32	22	7	9	16	2 092	8,35
Lovosice	264	430	163	64	59	38	79	11	7	8	0	9	1 132	6,61
Most	1 076	1 310	484	286	164	102	203	35	21	15	12	35	3 743	8,98
Podbořany	137	213	70	47	18	12	43	3	3	1	0	3	550	6,33
Roudnice nad Labem	316	654	212	135	80	48	107	12	14	6	0	9	1 593	8,37
Rumburk	980	637	235	170	65	55	126	21	12	8	9	25	2 343	13,71
Teplice	1 554	2 814	922	602	378	236	338	72	56	25	27	74	7 098	11,33
Ústí nad Labem	2 680	3 720	1 034	773	633	250	383	91	75	43	37	96	9 815	15,22
Varnsdorf	226	423	129	80	53	27	83	10	4	8	0	14	1 057	9,68
Zatec	245	413	126	91	52	25	94	11	4	3	2	9	1 075	6,86
<b>Ústecký kraj</b>	<b>12 533</b>	<b>18 444</b>	<b>5 934</b>	<b>4 119</b>	<b>2 420</b>	<b>1 509</b>	<b>2 505</b>	<b>485</b>	<b>361</b>	<b>210</b>	<b>157</b>	<b>473</b>	<b>49 150</b>	<b>10,70</b>

## Bodování cizí státní příslušníci

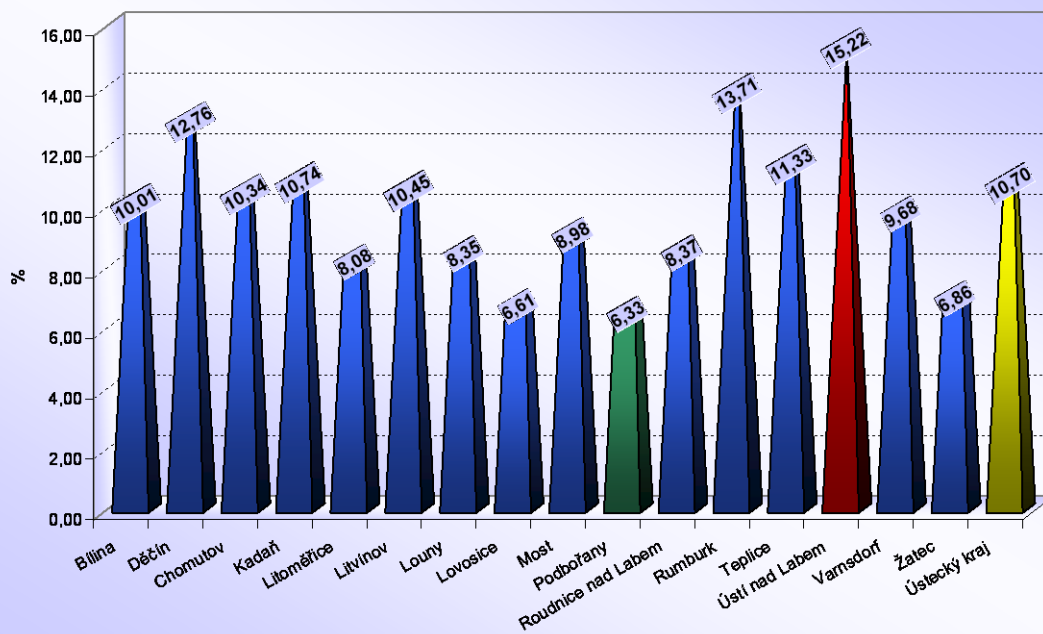
ORP (kraj)	1b	2b	3b	4b	5b	6b	7b	8b	9b	10b	11b	12b	bodovaných cizinců	bodovaných cizinců / bodovaným řidičům [%]
Bílina	12	18	7	10	2	1	2	0	0	0	0	0	52	4,84%
Děčín	378	284	77	28	14	12	15	3	3	0	0	4	818	14,50%
Chomutov	32	69	32	23	10	3	10	6	5	1	0	1	192	4,27%
Kadaň	200	31	13	7	3	6	5	1	0	0	0	1	267	10,77%
Litoměřice	31	59	16	9	6	6	2	2	1	0	1	0	133	4,80%
Litvínov	408	26	7	7	2	3	5	1	2	0	0	0	461	21,08%
Louny	13	27	13	7	0	4	4	0	1	1	0	0	70	3,35%
Lovosice	43	26	17	4	3	1	1	0	1	0	0	0	96	8,48%
Most	68	78	28	16	6	5	10	1	1	3	0	1	217	5,80%
Podbořany	1	1	2	0	0	0	1	0	0	0	0	0	5	0,91%
Roudnice nad Labem	28	25	10	7	6	3	7	0	0	0	0	0	86	5,40%
Rumburk	718	71	26	20	4	3	5	3	1	0	0	0	851	36,32%
Teplice	244	221	93	34	22	22	22	9	4	0	3	3	677	9,54%
Ústí nad Labem	1 261	590	156	43	28	20	21	6	6	0	0	2	2 133	21,73%
Varnsdorf	73	40	13	9	3	3	7	1	0	0	0	1	150	14,19%
Zatec	4	5	1	2	1	1	1	0	0	0	0	0	15	1,40%
<b>Ústecký kraj</b>	<b>3 514</b>	<b>1 571</b>	<b>511</b>	<b>226</b>	<b>110</b>	<b>93</b>	<b>118</b>	<b>33</b>	<b>25</b>	<b>5</b>	<b>4</b>	<b>13</b>	<b>6 223</b>	<b>12,66%</b>

### Ústecký kraj (16 ORP)



### Ústecký kraj

Počet bodovaných řidičů / počtu registrovaných řidičů [%]







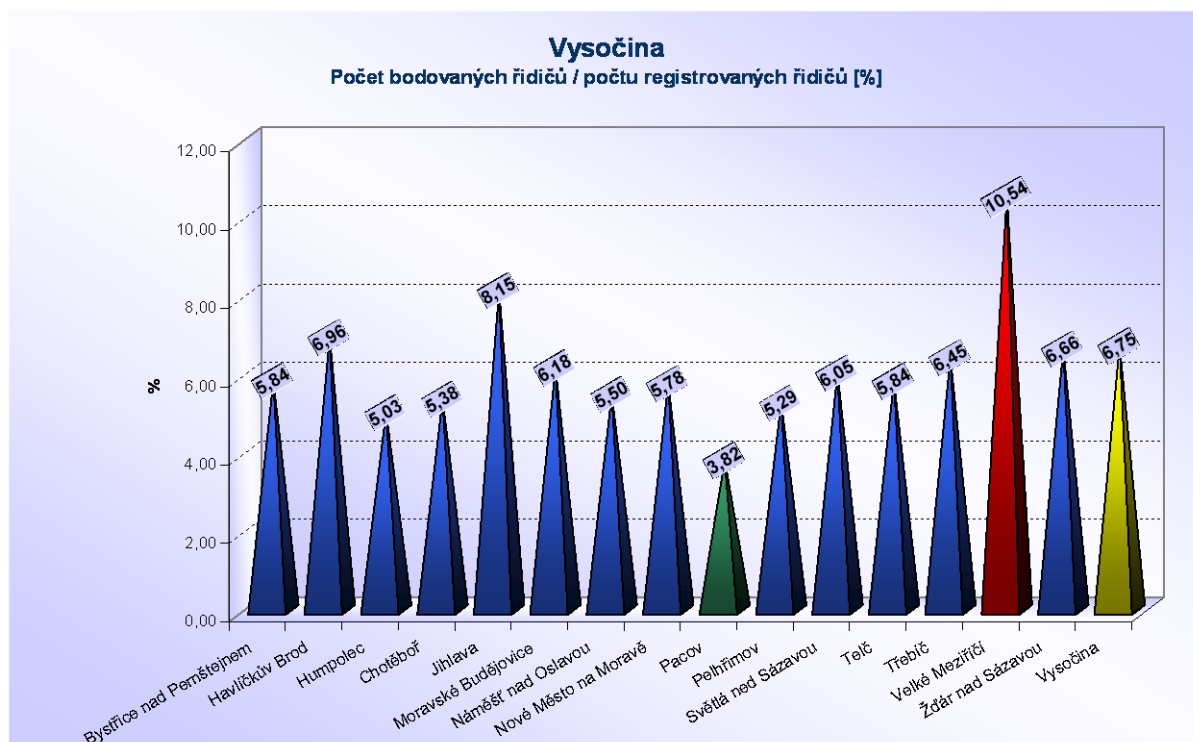
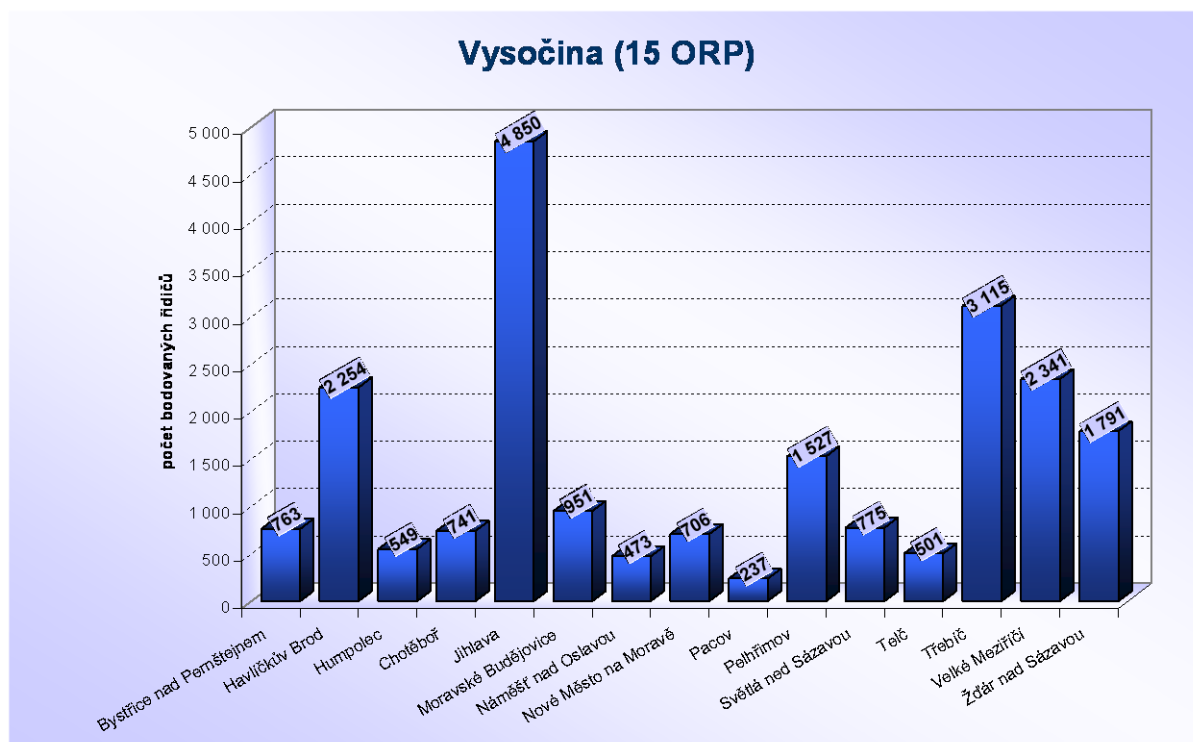
## kraj Vysočina

## Bodování řidiči

ORP (kraj)	1b	2b	3b	4b	5b	6b	7b	8b	9b	10b	11b	12b	bodovaných řidičů	bodovaných řidičů / celkový počet řidičů [%]
Bystřice nad Pernštejnem	194	307	110	44	32	31	32	6	2	3	1	1	763	5,84
Havlíčkův Brod	461	951	402	167	87	49	105	15	8	1	1	7	2 254	6,96
Humpolec	149	216	71	41	27	12	25	2	2	1	0	3	549	5,03
Chotěboř	138	328	99	59	32	19	52	6	5	1	0	2	741	5,38
Jihlava	799	2 415	606	409	204	152	140	33	23	18	12	39	4 850	8,15
Moravské Budějovice	199	421	144	56	52	33	31	8	3	1	1	2	951	6,18
Náměšť nad Oslavou	121	221	58	23	17	10	10	6	1	1	3	2	473	5,50
Nové Město na Moravě	157	341	89	42	34	11	19	4	0	3	1	5	706	5,78
Pacov	47	88	44	16	10	11	15	2	1	0	0	3	237	3,82
Pelhřimov	410	580	208	127	63	48	62	6	2	4	1	16	1 527	5,29
Světlá nad Sázavou	151	365	101	51	31	24	33	8	2	4	2	3	775	6,05
Telč	107	235	52	36	21	23	20	3	2	0	0	2	501	5,84
Třebíč	602	1 534	343	271	98	87	118	26	12	7	3	14	3 115	6,45
Velké Meziříčí	663	1 034	336	123	48	39	70	10	5	0	3	10	2 341	10,54
Žďár nad Sázavou	506	662	265	132	72	41	68	19	7	5	5	9	1 791	6,66
<b>Vysočina</b>	<b>4 704</b>	<b>9 698</b>	<b>2 928</b>	<b>1 597</b>	<b>828</b>	<b>590</b>	<b>800</b>	<b>154</b>	<b>75</b>	<b>49</b>	<b>33</b>	<b>118</b>	<b>21 574</b>	<b>6,75</b>

## Bodování cizí státní příslušníci

ORP (kraj)	1b	2b	3b	4b	5b	6b	7b	8b	9b	10b	11b	12b	bodovaných cizinců	bodovaných cizinců / bodovaných řidičů [%]
Bystřice nad Pernštejnem	0	1	0	0	0	2	0	0	0	0	0	0	3	0,39%
Havlíčkův Brod	55	184	190	10	9	7	15	1	1	0	1	2	475	21,07%
Humpolec	12	35	13	4	3	1	5	0	0	0	0	0	73	13,30%
Chotěboř	0	4	3	1	0	1	1	0	0	0	0	0	10	1,35%
Jihlava	151	414	100	16	24	10	5	5	2	0	1	3	731	15,07%
Moravské Budějovice	13	53	31	2	15	1	4	0	0	0	0	0	119	12,51%
Náměšť nad Oslavou	3	7	1	1	1	1	1	0	0	1	1	0	17	3,59%
Nové Město na Moravě	1	6	3	0	0	1	1	0	0	0	1	0	13	1,84%
Pacov	0	2	1	0	0	0	0	0	0	0	0	0	3	1,27%
Pelhřimov	65	37	12	8	2	3	0	0	0	0	0	0	127	8,32%
Světlá nad Sázavou	0	6	1	1	1	1	2	0	1	0	0	0	13	1,68%
Telč	2	3	0	3	1	1	0	0	0	0	0	0	10	2,00%
Třebíč	15	58	17	9	7	6	7	5	1	1	0	0	126	4,04%
Velké Meziříčí	344	500	149	17	8	2	7	1	0	0	1	0	1 029	43,96%
Žďár nad Sázavou	16	37	14	3	6	0	5	0	0	0	0	0	81	4,52%
<b>Vysočina</b>	<b>677</b>	<b>1 347</b>	<b>535</b>	<b>75</b>	<b>77</b>	<b>37</b>	<b>53</b>	<b>12</b>	<b>5</b>	<b>2</b>	<b>5</b>	<b>5</b>	<b>2 830</b>	<b>13,12%</b>





## Zlínský kraj

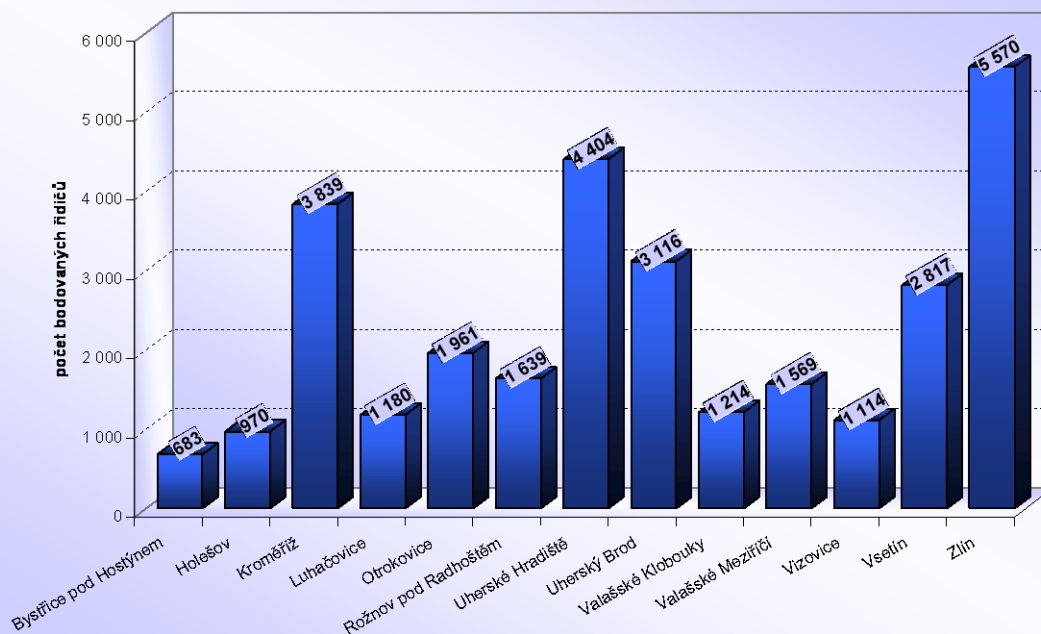
## Bodování řidiči

ORP (kraj)		1b	2b	3b	4b	5b	6b	7b	8b	9b	10b	11b	12b	bodovaných řidičů	bodovaných řidičů / celkový počet řidičů [%]
Zlínský kraj (13 ORP)	Bystřice pod Hostýnem	133	300	99	50	28	24	27	10	3	1	4	4	683	7,17
	Holešov	215	398	138	78	31	46	46	8	4	2	1	3	970	7,68
	Kroměříž	715	1 843	413	337	154	141	150	35	19	9	8	15	3 839	9,33
	Luhačovice	225	448	238	92	47	57	43	15	7	4	0	4	1 180	10,09
	Otrokovice	585	671	296	127	80	86	61	28	9	8	3	7	1 961	9,70
	Rožnov pod Radhoštěm	306	645	346	114	55	63	76	14	7	4	2	7	1 639	7,86
	Uherské Hradiště	663	2 027	640	410	224	204	140	33	24	18	9	12	4 404	8,16
	Uherský Brod	575	1 362	595	181	122	140	80	29	13	3	2	14	3 116	10,02
	Valašské Klobouky	296	463	199	71	54	58	44	8	5	4	3	9	1 214	9,25
	Valašské Meziříčí	432	552	234	118	65	62	72	7	7	6	2	12	1 569	6,26
	Vizovice	277	398	212	65	56	50	32	16	4	0	3	1	1 114	11,21
	Vsetín	528	997	579	195	155	142	143	21	14	18	1	24	2 817	7,15
	Zlín	1 425	1 842	1 047	417	267	268	165	46	40	15	9	29	5 570	9,01
Zlínský kraj	6 375	11 946	5 036	2 255	1 338	1 341	1 079	270	156	92	47	141	30 076	8,58	

## Bodování cizí státní příslušníci

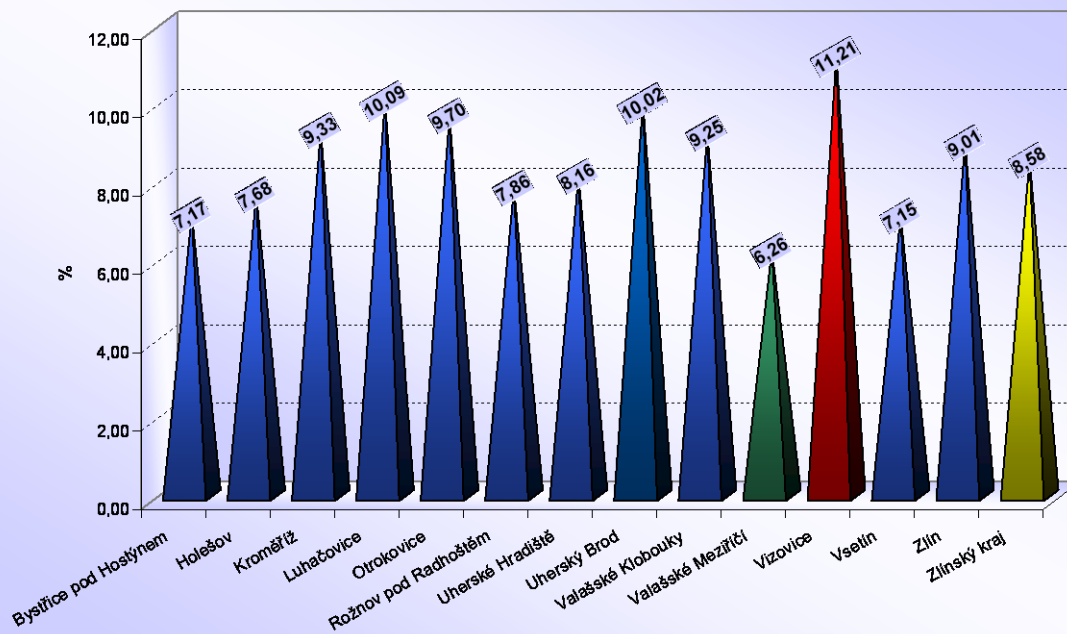
ORP (kraj)		1b	2b	3b	4b	5b	6b	7b	8b	9b	10b	11b	12b	bodovaných cizinců	bodovaných cizinců / bodováním řidičům [%]
Zlínský kraj (13 ORP)	Bystřice pod Hostýnem	0	7	6	0	1	1	1	0	1	0	0	0	17	2,49%
	Holešov	3	5	1	3	1	0	0	0	0	0	0	0	13	1,34%
	Kroměříž	20	86	16	5	3	3	5	3	1	0	0	0	142	3,70%
	Luhačovice	10	47	41	3	6	3	0	2	1	0	0	1	114	9,66%
	Otrokovice	34	65	33	8	8	6	3	1	0	1	0	0	159	8,11%
	Rožnov pod Radhoštěm	37	169	89	11	12	4	8	1	0	1	1	2	335	20,44%
	Uherské Hradiště	40	232	52	19	14	12	8	2	0	2	0	1	382	8,67%
	Uherský Brod	120	537	250	21	27	23	9	6	3	1	0	1	998	32,03%
	Valašské Klobouky	93	54	30	4	6	4	1	0	0	0	0	0	192	15,82%
	Valašské Meziříčí	14	23	17	6	1	4	3	0	1	0	0	0	69	4,40%
	Vizovice	16	33	34	4	2	5	3	2	0	0	0	0	99	8,89%
	Vsetín	43	64	93	9	8	13	4	2	2	0	0	1	239	8,48%
	Zlín	109	108	81	13	10	16	11	3	1	1	1	2	356	6,39%
Zlínský kraj		539	1 430	743	106	99	94	56	22	10	6	2	8	3 115	10,36%

### Zlínský kraj (13 ORP)



### Zlínský kraj

Počet bodovaných řidičů / počtu registrovaných řidičů [%]





V Praze 1. listopadu 2007 zpracoval:

**Ing. Lukáš Kadula**

odbor dopravně správní; oddělení agend řidičů, evidencí a statistik  
Ministerstvo dopravy; Nábřeží Ludvíka Svobody 12; 110 15 Praha 1  
tel.: +420 225 131 604; fax: +420 225 131 475; mob.: +420 608 880 767

<mailto:lukas.kadula@mdcr.cz>

[http://www.mdcz.cz/cs/Silnicni\\_doprava/Ridiciske\\_prukazy\\_Autoskoly/Statistiky/Statistiky.htm](http://www.mdcz.cz/cs/Silnicni_doprava/Ridiciske_prukazy_Autoskoly/Statistiky/Statistiky.htm)  
[www.mdcz.cz](http://www.mdcz.cz)