

Informace

o stavu bodového systému v České republice v listopadu 2007

BODOVÁNÍ ŘIDIČI

Informace obsažené v tomto dokumentu souvisejí s bodovanými řidiči (tzn. že se dopustili přestupku / trestného činu započítávaného do bodového hodnocení), podklady ohledně bodovaných přestupků a trestných činů jsou k dispozici na [www stránce http://www.mdcz.cz/cs/Silnicni_doprava/Ridicke_prukazy_Autoskoly/Statistiky/sbh](http://www.mdcz.cz/cs/Silnicni_doprava/Ridicke_prukazy_Autoskoly/Statistiky/sbh) Ministerstva dopravy.

Struktura uváděných informací:

- 2 ... Počet bodovaných řidičů
- 3 ... Počet bodovaných řidičů / počtu registrovaných řidičů
- 4 ... Přírůstky za aktuální měsíc
- 5-6 ... Specifikace bodovaných řidičů podle počtu zaevidovaných bodů
- 7-8 ... Specifikace bodovaných řidičů podle věku
- 9-10 ... Specifikace bodovaných řidičů podle roku udělení řidičského oprávnění
- 11 ... Specifikace bodovaných řidičů podle pohlaví, vytíženost ORP
- 12 ... **Odečítání bodů**
- 13 ... Bodování cizí státní příslušníci
- 14 ... Extrémní případy bodovaných řidičů v ORP
- 15 ... Extrémní případy bodovaných cizích státních příslušníků v ORP
- 16-17 ... Detailní přehled poměrného počtu řidičů s 1 – 12 body

Krajské statistické výstupy:

- 18-19 ... Hlavní město Praha, Jihočeský kraj
- 20-21 ... Jihomoravský kraj
- 22-23 ... Karlovarský kraj
- 24-25 ... Královéhradecký kraj
- 26-27 ... Liberecký kraj
- 28-29 ... Moravskoslezský kraj
- 30-31 ... Olomoucký kraj
- 32-33 ... Pardubický kraj
- 34-35 ... Plzeňský kraj
- 36-37 ... Středočeský kraj
- 38-39 ... Ústecký kraj
- 40-41 ... kraj Vysočina
- 42-43 ... Zlínský kraj



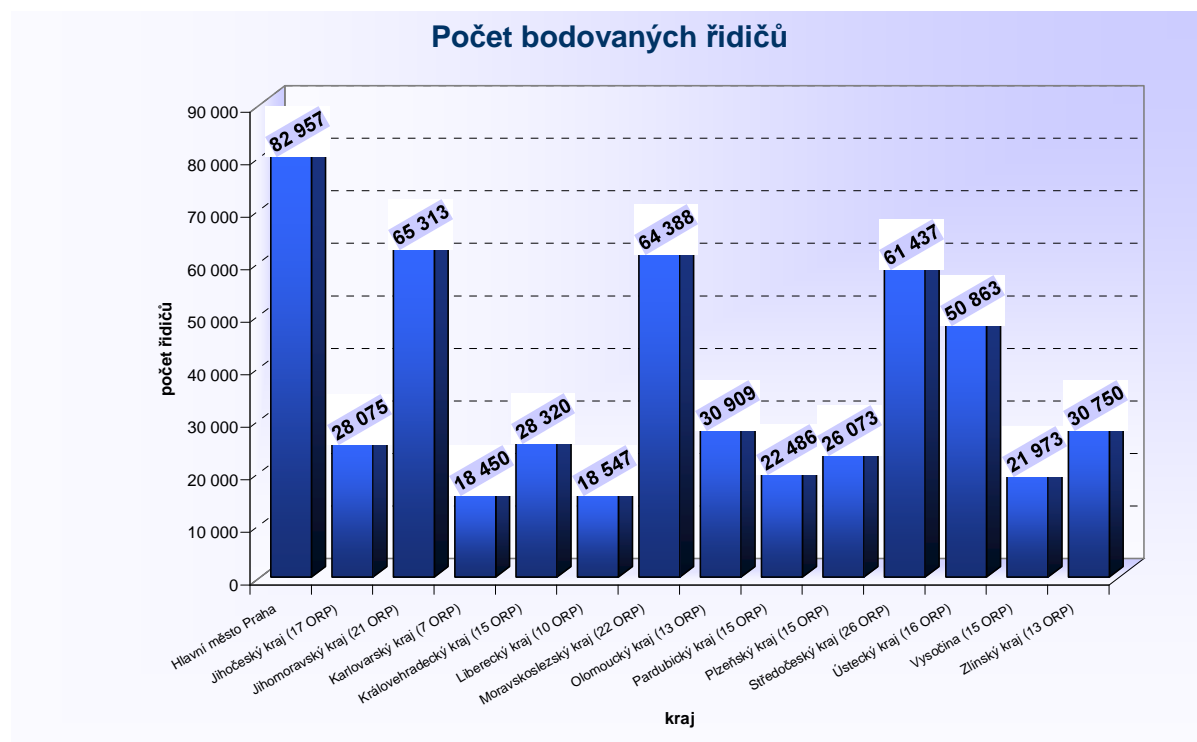
Obecními úřady obcí s rozšířenou působností bylo v listopadu 2007 (stav k 30.11.2007) v Centrálním registru řidičů evidováno **550 541 řidičů**, kteří se dopustili přestupku (trestného činu) započítávaného do bodového hodnocení řidiče, tzn. že **má na svém kontě „nějaký bod“**. Výše uvedené odpovídá **8,76 % z registrovaných řidičů**, tzn. každý **12. řidič**.

Celkový počet evidovaných bodovaných řidičů v jednotlivých krajích je zřetelný z následující tabulky.

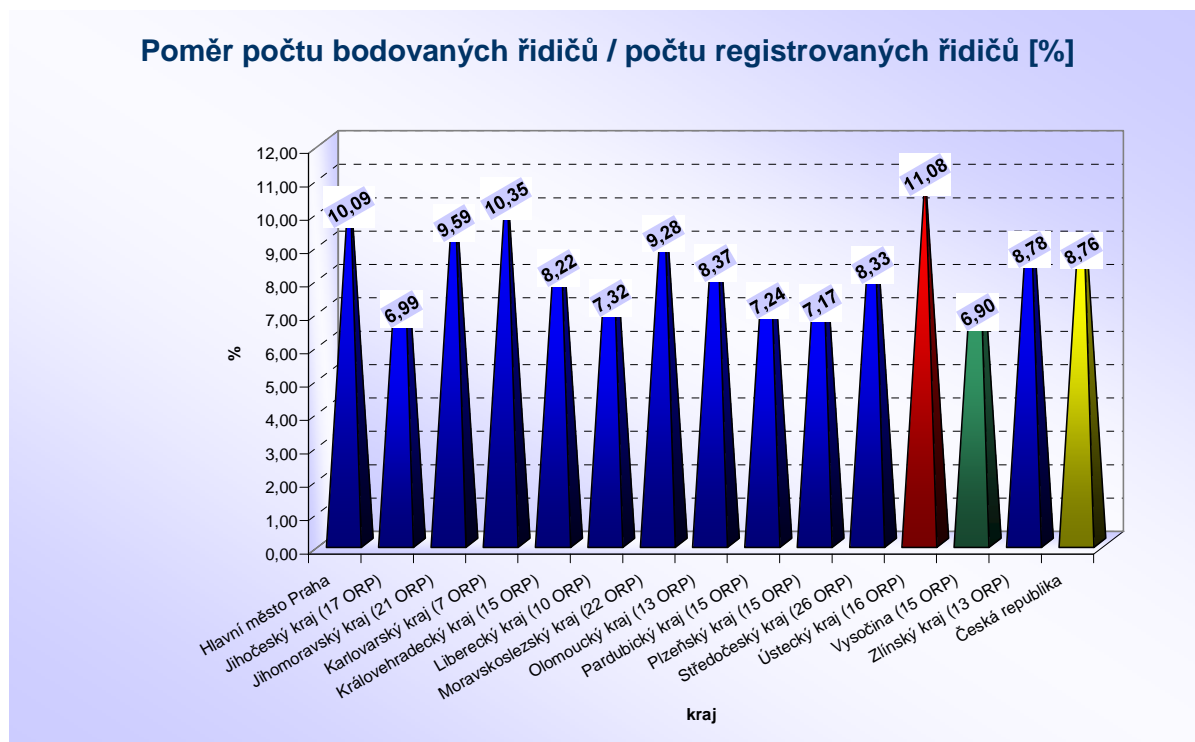
Kraj	1b	2b	3b	4b	5b	6b	7b	8b	9b	10b	11b	12b	bodovaných řidičů	bodovaných řidičů / registrovaných řidičů [%]	průměrný počet bodovaných řidičů / ORP
Hlavní město Praha	16 342	31 391	13 667	8 292	5 032	3 003	2 242	1 099	599	431	260	599	82 957	10,09	-
Jihočeský kraj (17 ORP)	7 622	10 136	3 909	2 138	1 032	940	1 580	214	128	75	66	235	28 075	6,99	1 651
Jihomoravský kraj (21 ORP)	12 226	25 151	10 310	5 693	3 672	2 903	2 716	894	577	364	197	610	65 313	9,59	3 110
Karlovarský kraj (7 ORP)	7 453	5 106	1 886	1 228	662	460	1 077	158	107	60	50	203	18 450	10,35	2 636
Královéhradecký kraj (15 ORP)	6 754	11 035	3 704	2 315	1 415	952	1 380	268	151	108	43	195	28 320	8,22	1 888
Liberecký kraj (10 ORP)	3 743	7 554	2 338	1 595	745	657	1 332	154	107	64	30	228	18 547	7,32	1 855
Moravskoslezský kraj (22 ORP)	16 421	21 094	11 619	4 827	3 027	2 158	3 313	632	428	250	130	489	64 388	9,28	2 927
Olomoucký kraj (13 ORP)	7 149	11 952	4 580	2 482	1 475	1 038	1 359	303	173	105	79	214	30 909	8,37	2 378
Pardubický kraj (15 ORP)	3 854	9 994	2 968	2 142	1 068	739	1 111	192	134	49	51	184	22 486	7,24	1 499
Plzeňský kraj (15 ORP)	5 724	10 402	3 475	2 204	1 368	823	1 343	210	157	76	60	231	26 073	7,17	1 738
Středočeský kraj (26 ORP)	13 317	23 995	8 789	5 485	2 810	1 998	3 233	601	357	228	125	499	61 437	8,33	2 363
Ústecký kraj (16 ORP)	12 656	18 871	6 120	4 275	2 608	1 650	2 706	539	415	262	182	579	50 863	11,08	3 179
Vysočina (15 ORP)	4 771	9 694	2 953	1 692	847	648	870	167	95	57	36	143	21 973	6,90	1 465
Zlínský kraj (13 ORP)	6 422	12 049	5 049	2 348	1 411	1 444	1 227	309	174	102	58	157	30 750	8,78	2 365
Česká republika	124 454	208 424	81 367	46 716	27 172	19 413	25 489	5 740	3 602	2 231	1 367	4 566	550 541	8,76	2 235

pozn.: * mimo hlavní město Praha

Následující graf obsahuje počty evidovaných bodovaných řidičů v jednotlivých krajích bez ohledu na počet bodů. **Nejvíce bodovaných řidičů je evidováno v Praze.**



Při přepočtu na registrované řidiče je zřejmé, že **nejvyšší podíl bodovaných řidičů je v Ústeckém kraji, nejnižší naopak v kraji Vysočina**. Je-li v daném kraji vyšší či nižší poměr počtu bodovaných řidičů k řidičům registrovaným lze snadno zjistit podle republikového průměru, který je mj. uveden v následujícím grafu.



Maximální a minimální hodnoty, podílů mezi bodovanými a registrovanými řidiči, obecních úřadů obcí s rozšířenou působností v jednotlivých krajích jsou uvedeny v následující tabulce. Rozdílné a průměrné hodnoty jsou rovněž jejím obsahem.

Kraj	max	min	rozdl	průměr
Hlavní město Praha	-	-	-	10,09
Jihočeský kraj (17 ORP)	18,60	4,50	14,10	6,99
Jihomoravský kraj (21 ORP)	12,26	5,61	6,66	9,59
Karlovarský kraj (7 ORP)	26,72	6,59	20,12	10,35
Královehradecký kraj (15 ORP)	10,24	5,41	4,83	8,22
Liberecký kraj (10 ORP)	10,69	5,27	5,42	7,32
Moravskoslezský kraj (22 ORP)	27,13	5,84	21,29	9,28
Olomoucký kraj (13 ORP)	10,99	6,18	4,81	8,37
Pardubický kraj (15 ORP)	9,39	4,99	4,40	7,24
Plzeňský kraj (15 ORP)	8,39	4,75	3,64	7,17
Středočeský kraj (26 ORP)	11,47	4,77	6,71	8,33
Ústecký kraj (16 ORP)	15,60	6,35	9,25	11,08
Vysočina (15 ORP)	10,73	3,91	6,82	6,90
Zlínský kraj (13 ORP)	11,40	6,27	5,13	8,78
Česká republika	-	-	-	8,76



Přírůstky za sledovaný měsíc obsahuje níže uvedená tabulka. Přírůstky ve 2 následujících tabulkách mohou nabývat záporných hodnot, např. řidič s 10 body spáchá přestupek za 2 body a přesune se do kategorie 12 bodových řidičů, dochází k odečtení 4 bodů (viz dále) apod.

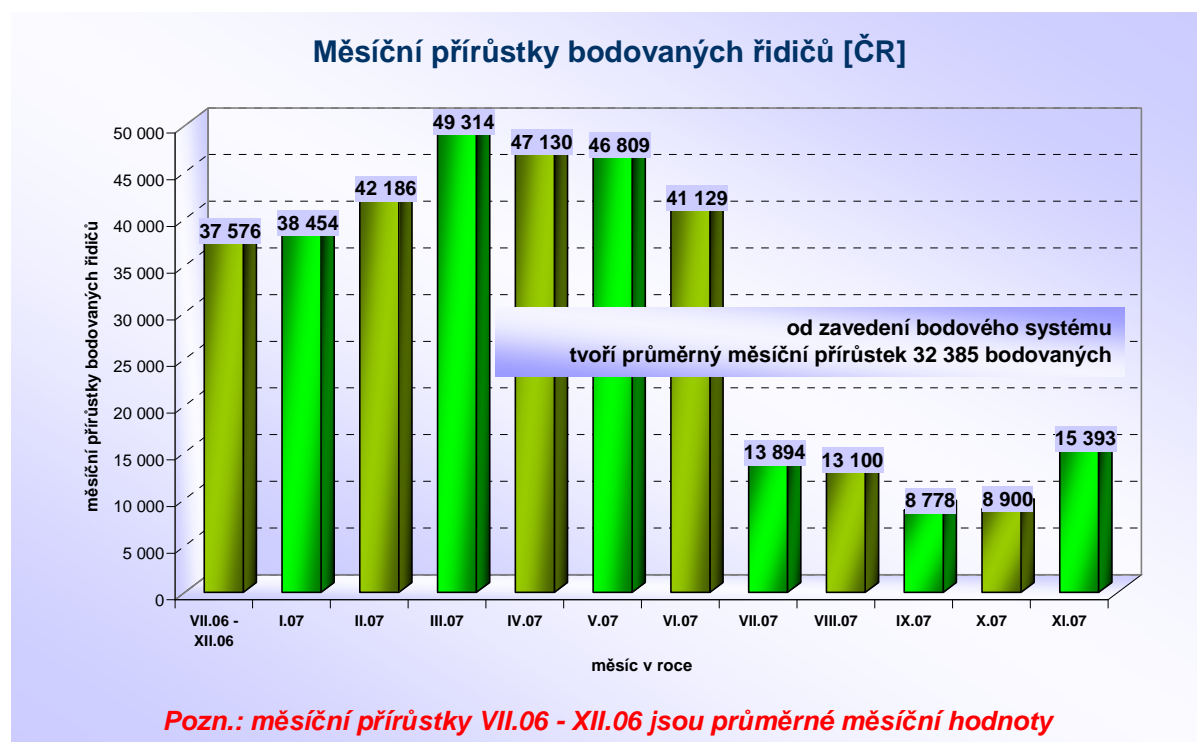
[Kraj]	1b	2b	3b	4b	5b	6b	7b	8b	9b	10b	11b	12b	bodovaných řidičů	bodovaných řidičů / registrovaných řidičů [%]	průměrný počet bodovaných řidičů / ORP
Hlavní město Praha	-158	2 196	-80	861	224	360	215	167	76	66	41	100	4 068	0,49	-
Jihočeský kraj (17 ORP)	103	117	73	104	38	58	129	30	13	5	7	30	707	0,18	42
Jihomoravský kraj (21 ORP)	-289	313	64	208	108	234	224	87	76	32	26	84	1 167	0,20	56
Karlovarský kraj (7 ORP)	-23	51	6	32	9	35	81	14	6	5	8	27	251	0,14	36
Královéhradecký kraj (15 ORP)	234	350	54	158	73	62	170	33	27	17	1	32	1 211	0,36	81
Liberecký kraj (10 ORP)	109	307	91	102	47	63	141	17	15	14	3	29	938	0,37	94
Moravskoslezský kraj (22 ORP)	-453	-431	55	166	163	183	240	60	59	24	15	63	144	0,02	7
Olomoucký kraj (13 ORP)	15	282	153	129	83	91	128	50	22	1	17	37	1 008	0,29	78
Pardubický kraj (15 ORP)	70	87	60	118	32	67	116	13	18	7	7	34	629	0,22	42
Plzeňský kraj (15 ORP)	-88	115	124	110	45	61	108	16	29	7	8	46	581	0,17	39
Středočeský kraj (26 ORP)	104	555	61	308	179	141	317	52	49	37	15	85	1 903	0,26	73
Ústecký kraj (16 ORP)	123	427	186	156	188	141	201	54	54	52	25	106	1 713	0,37	107
Vysočina (15 ORP)	67	-4	25	95	19	58	70	13	20	8	3	25	399	0,15	27
Zlínský kraj (13 ORP)	47	103	13	93	73	103	148	39	18	10	11	16	674	0,20	52
Česká republika	-139	4 468	885	2 640	1 281	1 657	2 288	645	482	285	187	714	15 393	0,25	56
pozn.: * mimo hlavní město Praha															

pozn.: * mimo hlavní město Praha

Pro názornost jsou v níže uvedené tabulce uvedeny přírůstky za předcházející měsíce. Měsíční přírůstky za období od VII. 06 do XII. 06 jsou průměrné měsíční hodnoty.

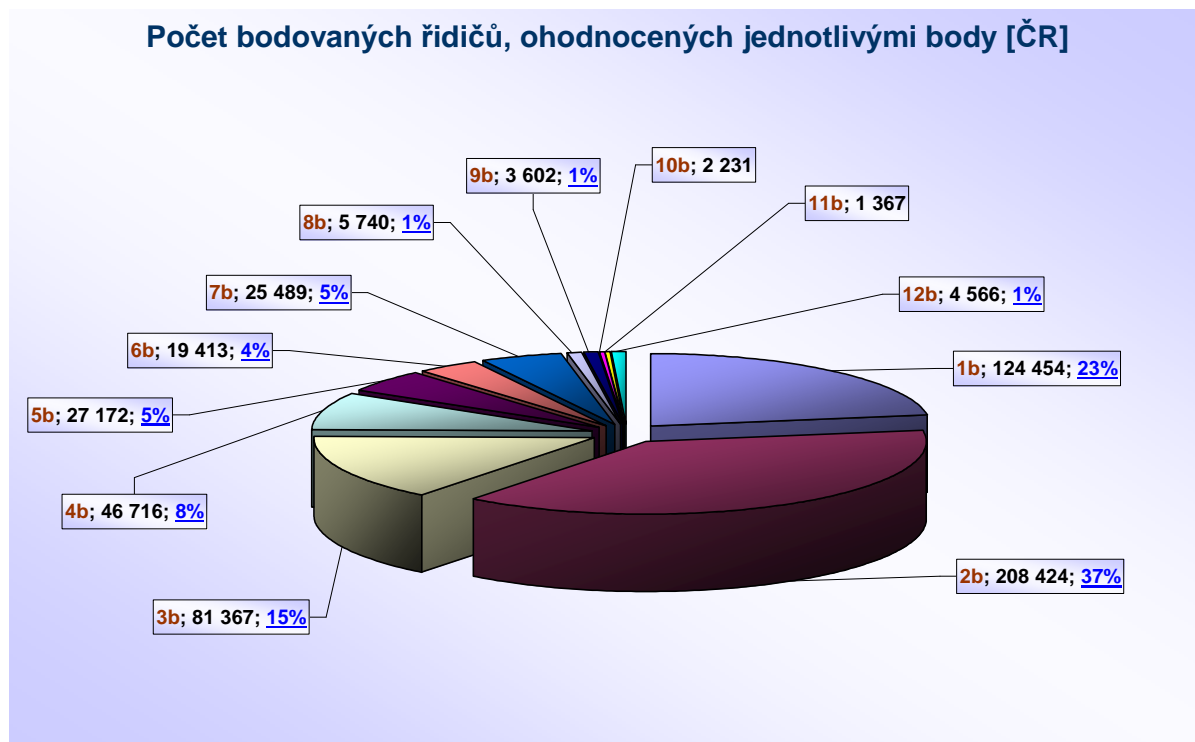
měsíční přírůstky [ČR]	1b	2b	3b	4b	5b	6b	7b	8b	9b	10b	11b	12b	bodovaných řidičů	bodovaných řidičů / registrovaných řidičů [%]
VII.06 - XII.06	13 883	14 139	5 417	1 711	1 198	499	583	67	30	15	8	26	37 576	0,5652
I.07	8 725	15 222	6 438	3 209	1 704	1 051	1 557	199	124	55	44	126	38 454	0,5745
II.07	9 551	17 040	6 932	3 139	2 019	1 150	1 656	288	147	83	39	142	42 186	0,6285
III.07	11 330	19 692	7 746	3 737	2 318	1 408	2 086	330	213	141	80	233	49 314	0,7341
IV.07	10 666	19 018	6 822	3 761	2 234	1 449	1 997	418	239	133	105	288	47 130	0,6986
V.07	10 534	18 105	7 009	3 962	2 259	1 601	1 911	483	299	200	115	331	46 809	0,7008
VI.07	8 294	14 869	6 588	3 939	2 325	1 515	2 068	531	298	195	125	382	41 129	0,5942
VII.07	-3 676	5 262	2 805	3 101	1 454	1 545	1 861	473	325	182	140	422	13 894	0,7274
VIII.07	-3 078	4 150	2 098	3 019	1 488	1 644	1 961	576	358	250	138	496	13 100	0,2091
IX.07	-5 304	2 917	1 149	2 700	1 478	1 612	2 202	626	423	254	142	579	8 778	0,1210
X.07	-5 746	2 848	391	3 245	1 426	1 787	2 406	768	513	362	204	696	8 900	0,1417
XI.07	-139	4 468	885	2 640	1 281	1 657	2 288	645	482	285	187	714	15 393	0,2393

V uplynulém měsíci byl evidován kladný přírůstek v podobě 15 393 bodovaných řidičů. Detailní informace z předcházejících měsíců jsou patrné z následujícího grafu.

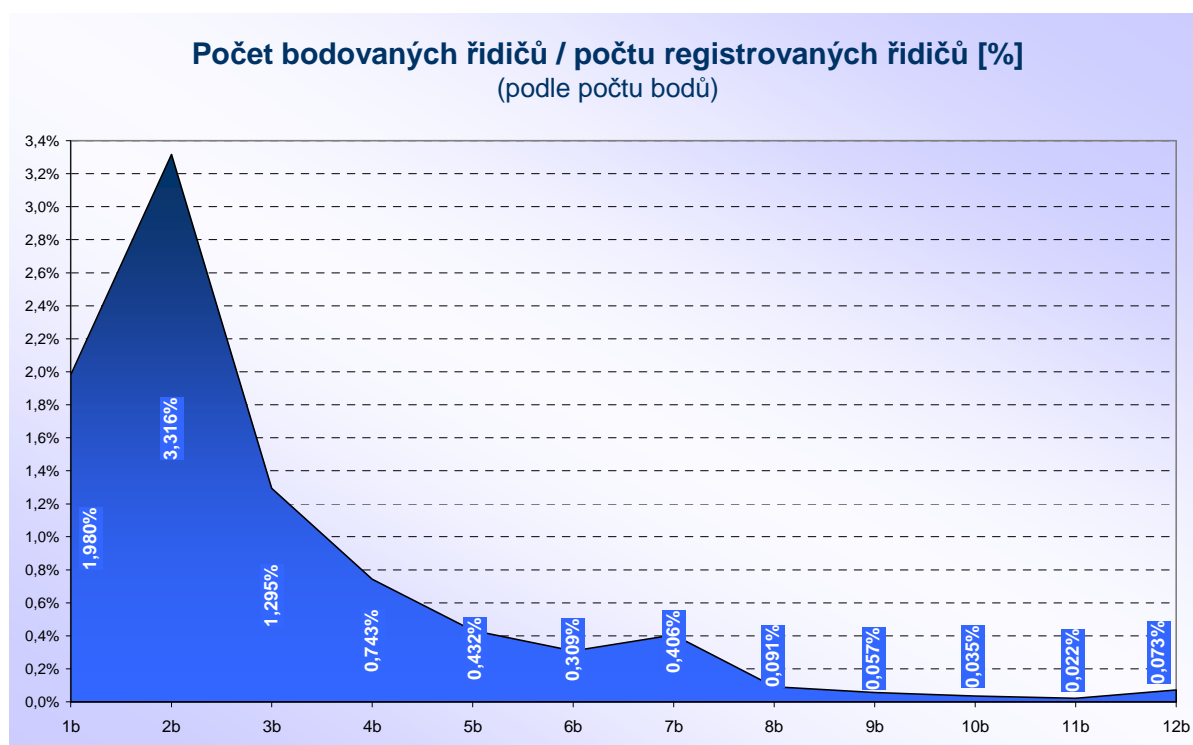


Největší skupinu tvoří řidiči, kteří **dosáhli 2 bodů (37%)**, tzn. že spáchali 1, maximálně 2 přestupky, které se započítávají do bodového hodnocení řidiče. Počet řidičů, kteří dosáhli 12 bodů je vyšší než skupiny řidičů, kteří dosáhli 9, 10, resp. 11 bodů.

Skupinu **12 bodových řidičů** tvoří **229 žen (5%)** a **4 337 mužů (95%)**.



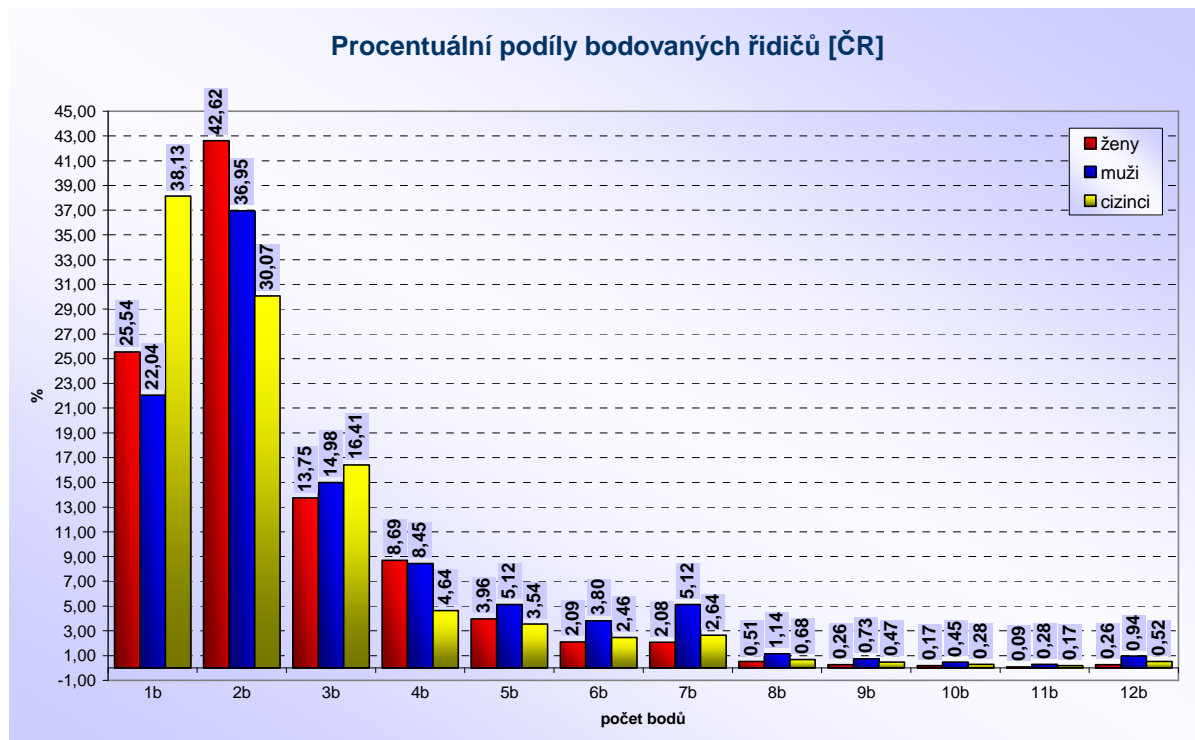
Při přepočtu na registrované řidiče jsou pak jednotlivé skupiny rozloženy následujícím způsobem. *Poměr počtu bodovaných řidičů, kteří dosáhli 12 bodů je 0,073%!!!*



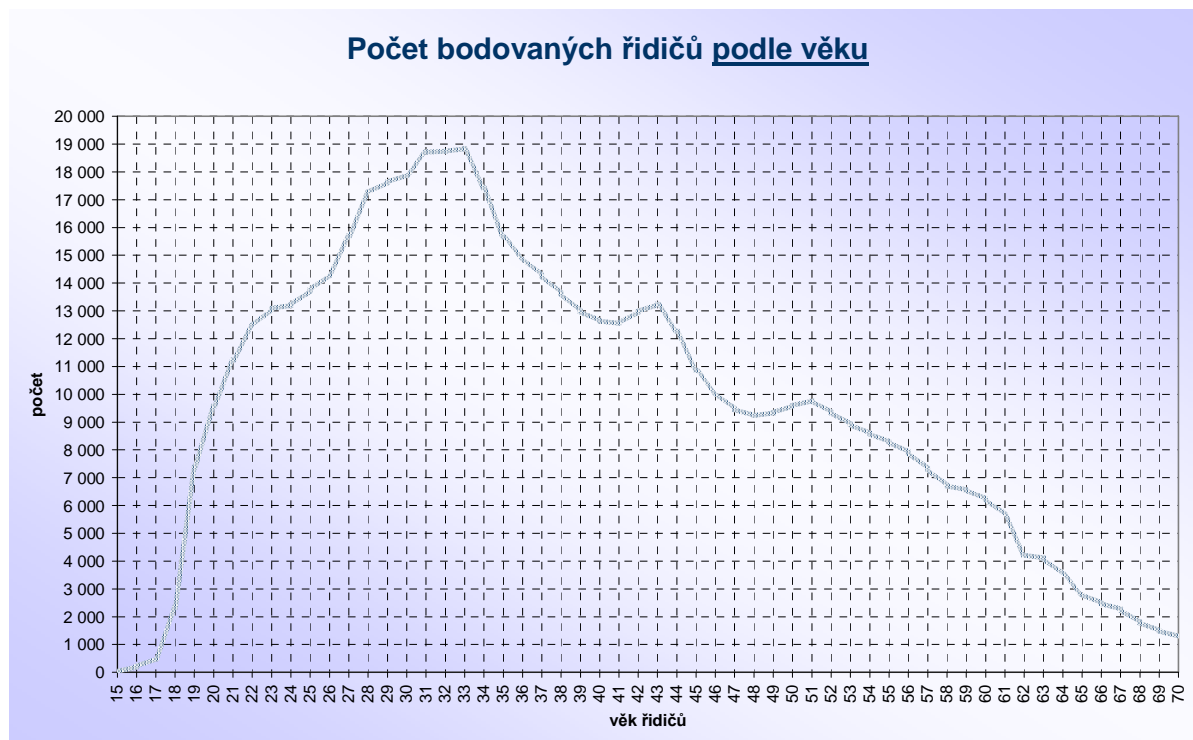
Níže uvedený graf znázorňuje procentuální podíly bodovaných řidičů v členění ženy, muži a cizinci.

Zatímco řidiči České republiky mají na svém kontě nejvíce 2 body, u cizinců je to jeden bod (38,13%). Z toho je patrné, že se cizinci dopouštějí spíše drobnějších prohřešků, které jsou hodnoceny pouze 1 bodem (je zřejmé, že se nejedná o překročení nejvyšší dovolené rychlosti, protože ta je hodnocena 2, 3, resp. 5 body).

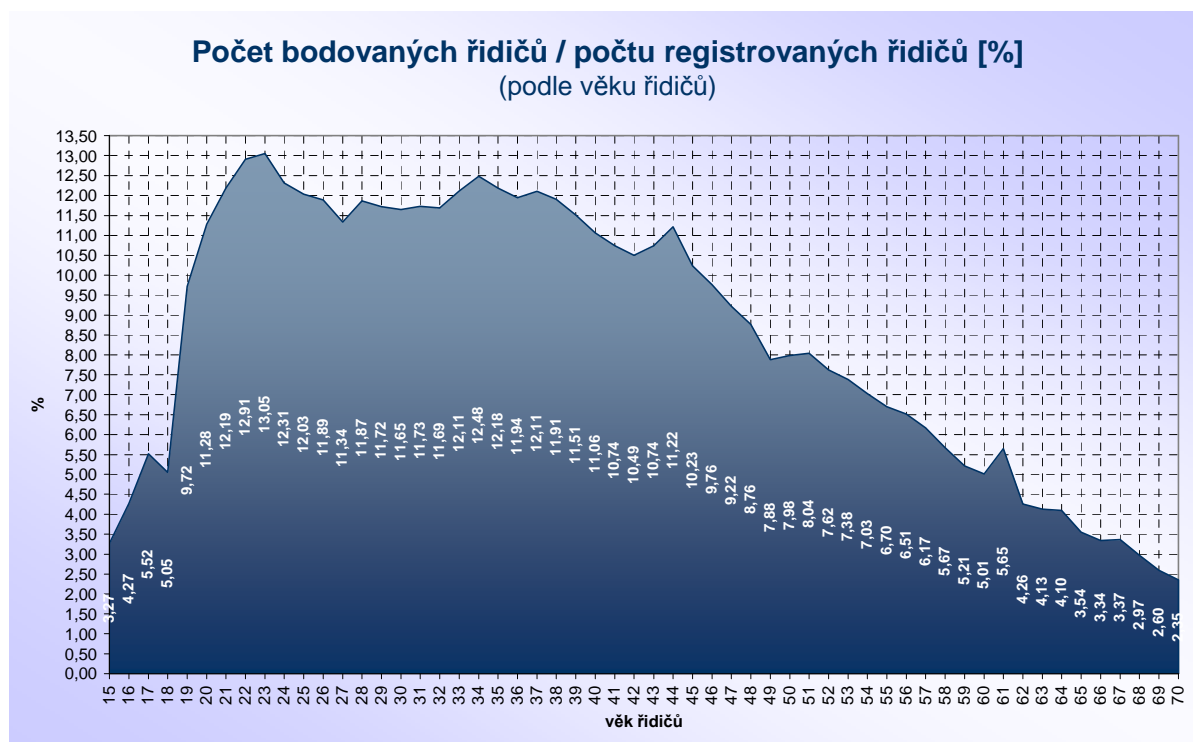
Při porovnání mužů a žen lze konstatovat, že procentuální podíly jsou u žen vyšší v kategoriích s 1 a 2 body a mírně taky v kategorii se 4 body. Dá se říci, že muži mají na svém kontě více bodů než ženy (co do kumulace), tzn. 5 bodů a více (mírně rovněž v kategorii se 3 body).



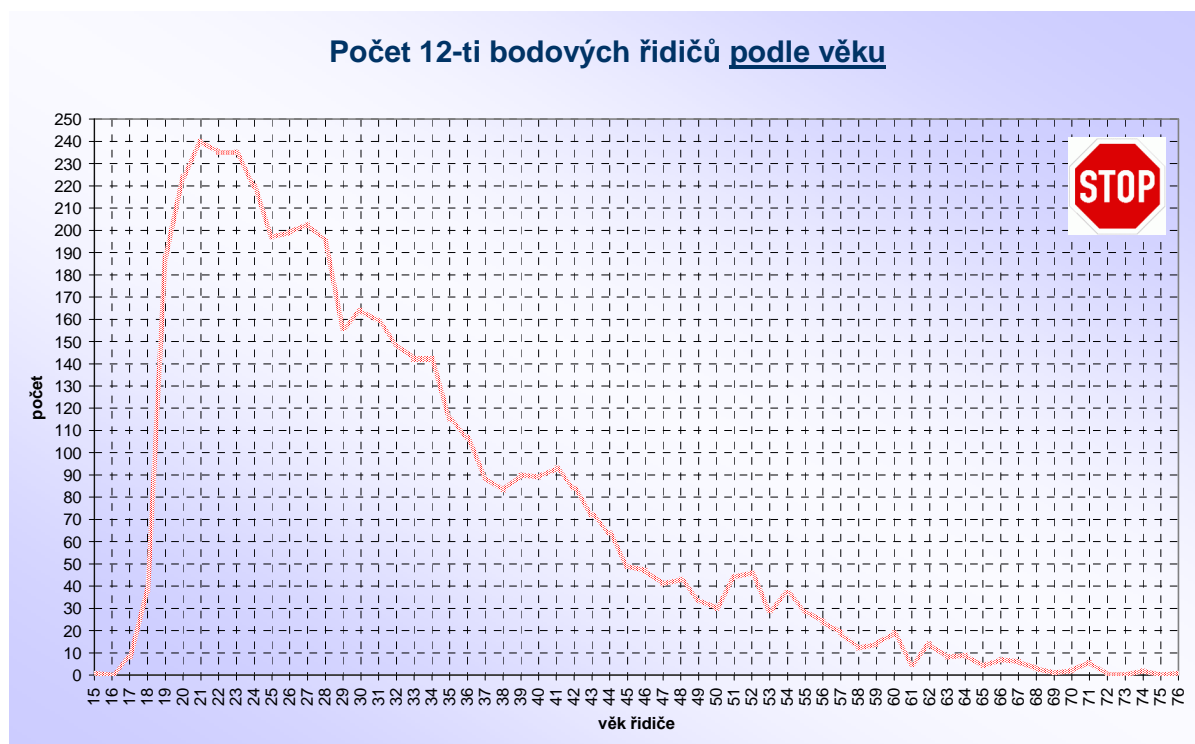
Z hlediska věkového rozložení lze mezi řidiči nalézt značné difference. **Největší skupina** bodovaných řidičů je ve věku 33 let. Následují řidiči ve věku 32, 31 a 30 let.



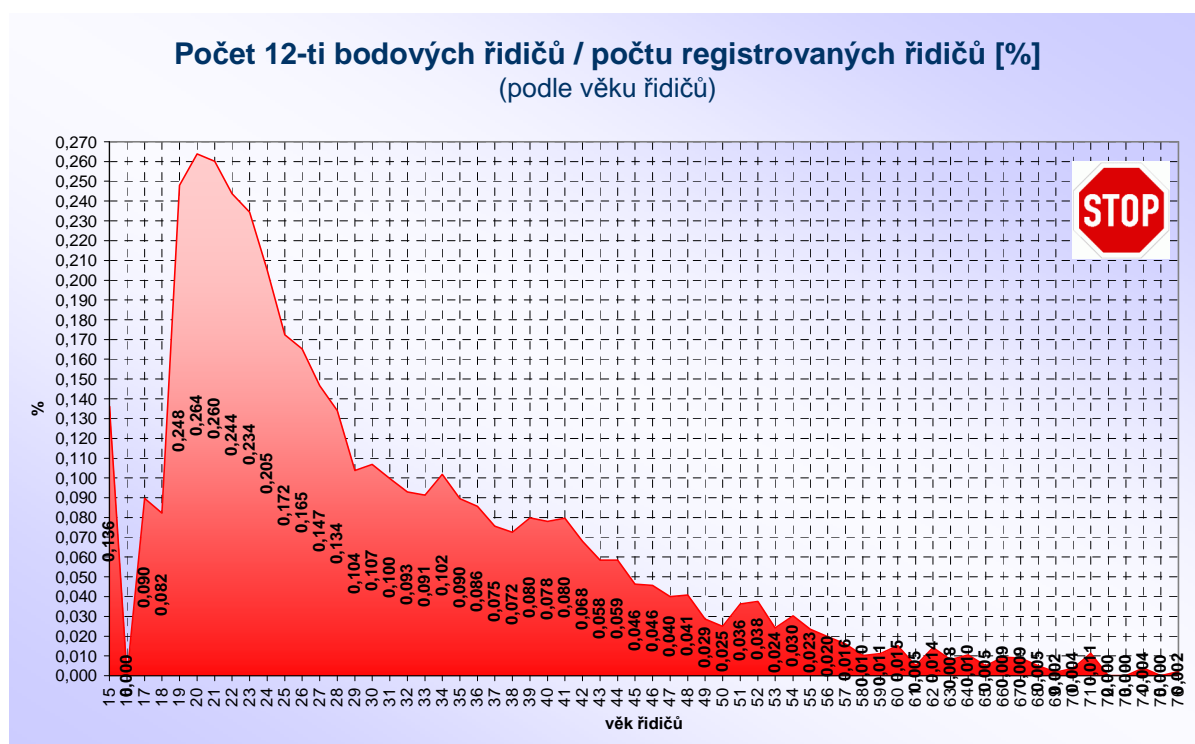
Při přepočtu na registrované řidiče má křivka plochou charakteristiku (oproti výše uvedenému grafu, který obsahuje absolutní hodnoty). **Největší skupinu** v takovém případě tvoří řidiči ve věku 23 let (13,05% bodovaných řidičů / registrovaným řidičům).



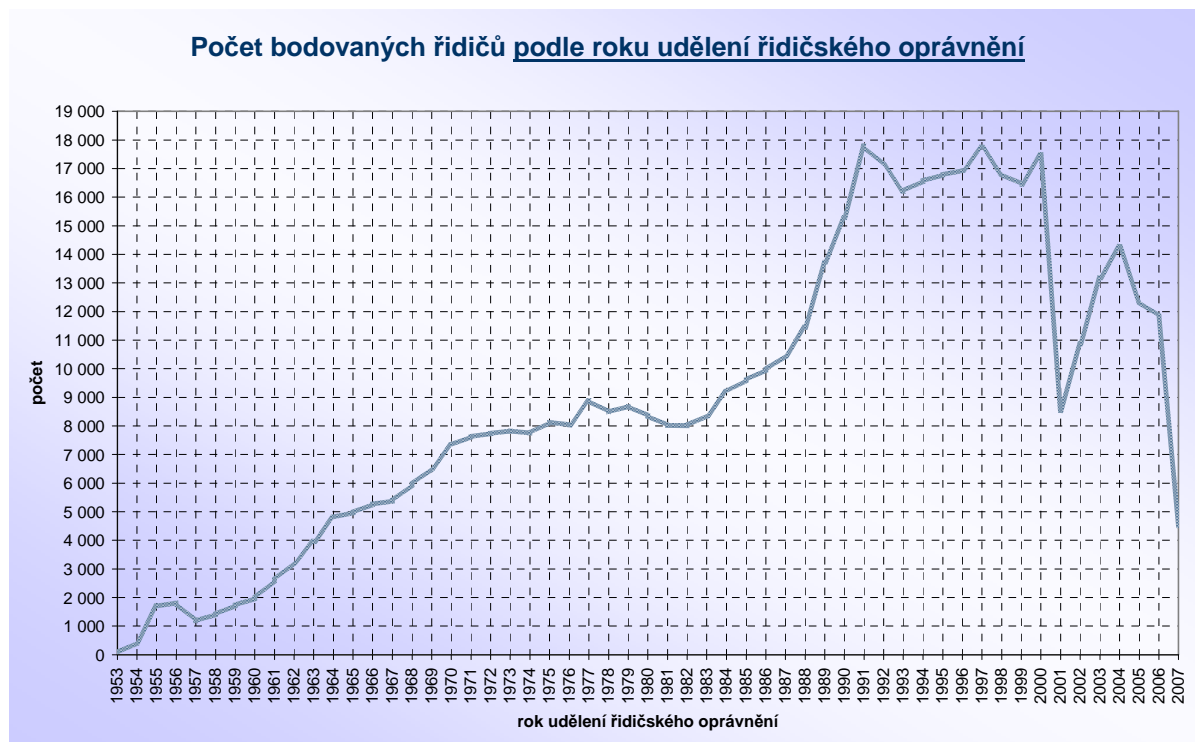
Na základě následujícího grafu lze konstatovat, že **nejvíce řidičů, kteří dosáhli 12 bodů je ve věku 21 let** (240 řidičů). Následují řidiči ve věku 22, 23 a 20 let. *Všechny výše uvedené skupiny jsou „mladí řidiči“!!!*



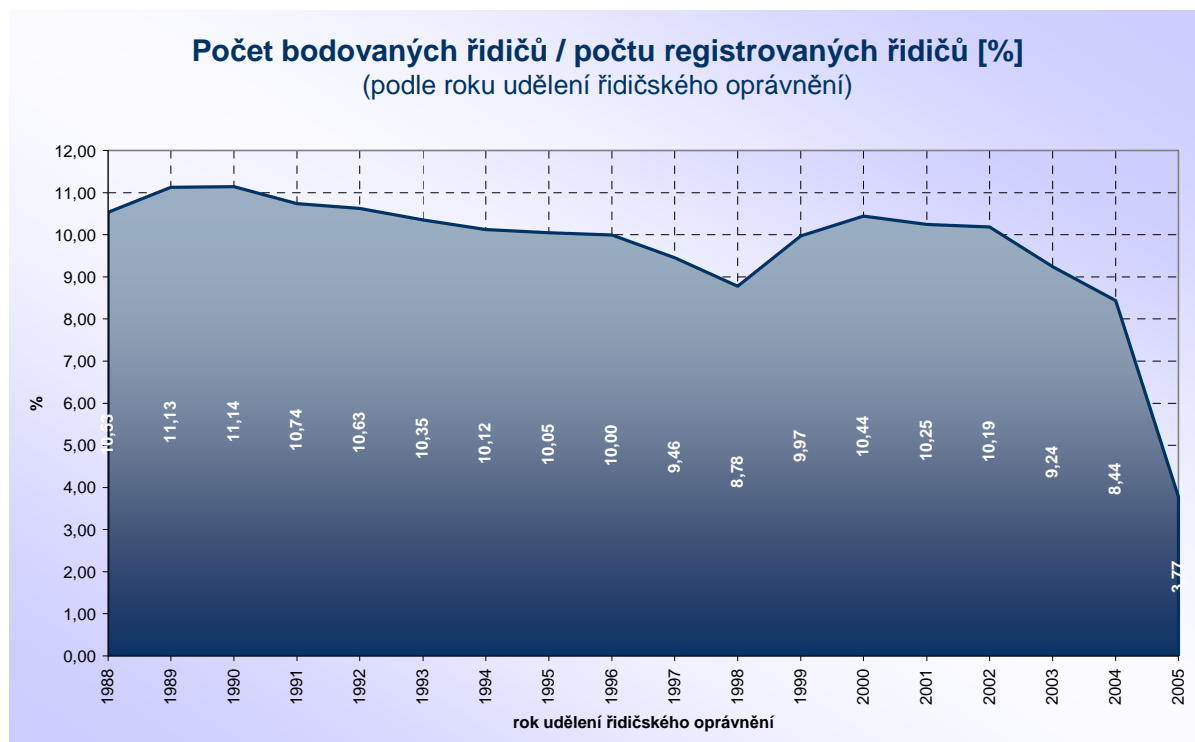
Při přepočtu na registrované řidiče je zřejmé, že největší skupinu tvoří řidiči ve věku 20 let (0,264 % bodovaných řidičů / registrovaným řidičům). Lze konstatovat, až na drobné odchylky, že skupiny 12 bodových řidičů mají s vyšším věkem sestupnou tendenci.



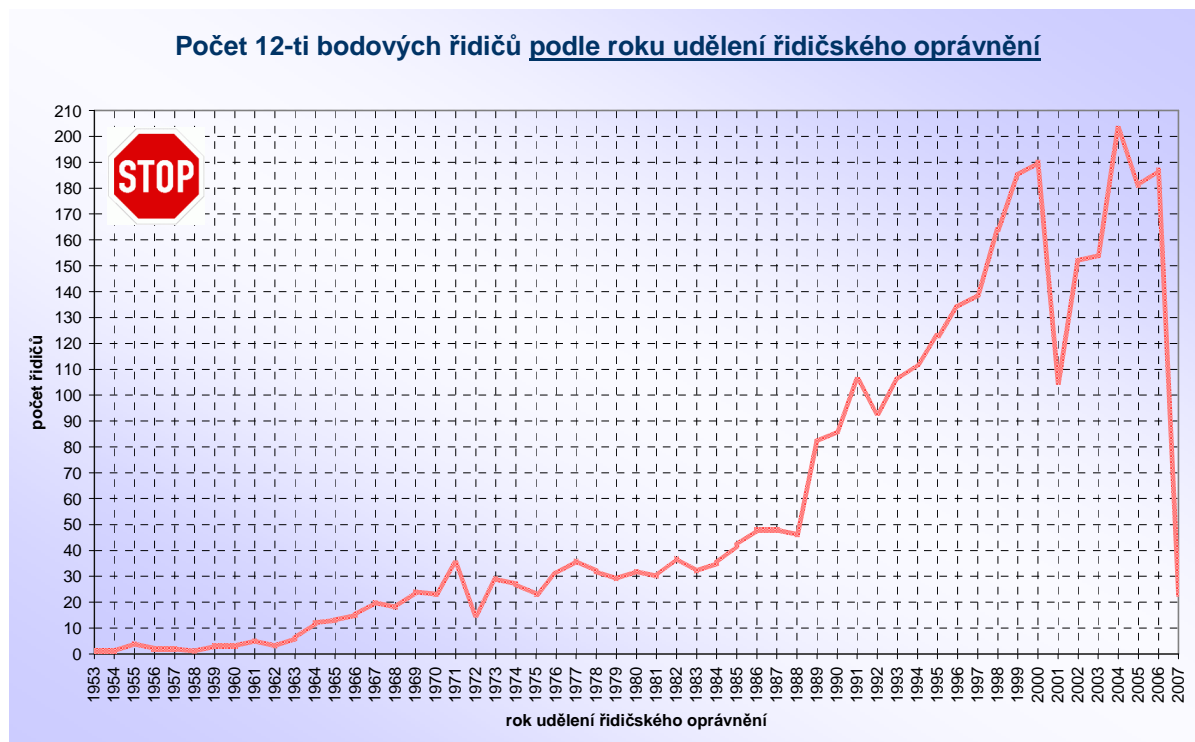
Jak již bylo uvedeno z hlediska věkového, lze najít značné difference i při porovnání bodovaných řidičů podle roku udělení řidičského oprávnění. Na časové ose lze vysledovat značnou odchylku v roce 2001. Těchto řidičů je v porovnání s nejbližšími (předchozími) lety přibližně o polovinu méně.



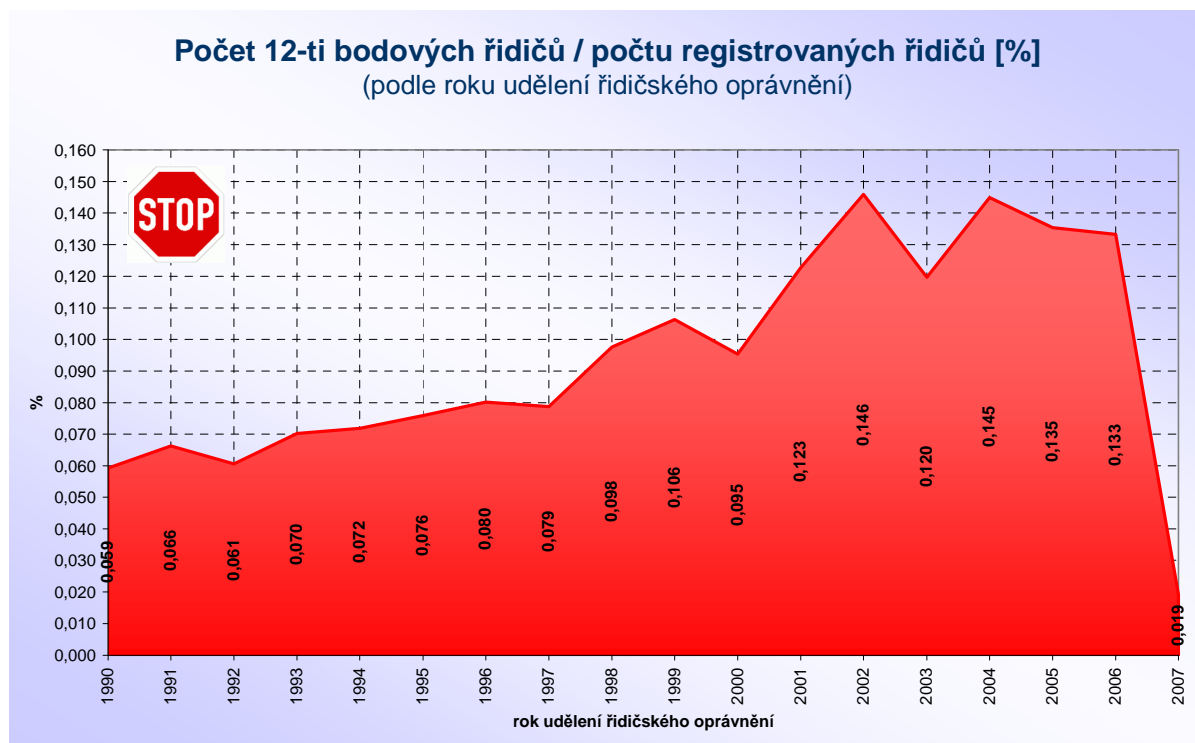
Při přepočtu na registrované řidiče již není patrný rozdíl z roku 2001 (je to způsobeno tím, že se v roce 2001 stalo méně řidičů držiteli řidičského oprávnění).



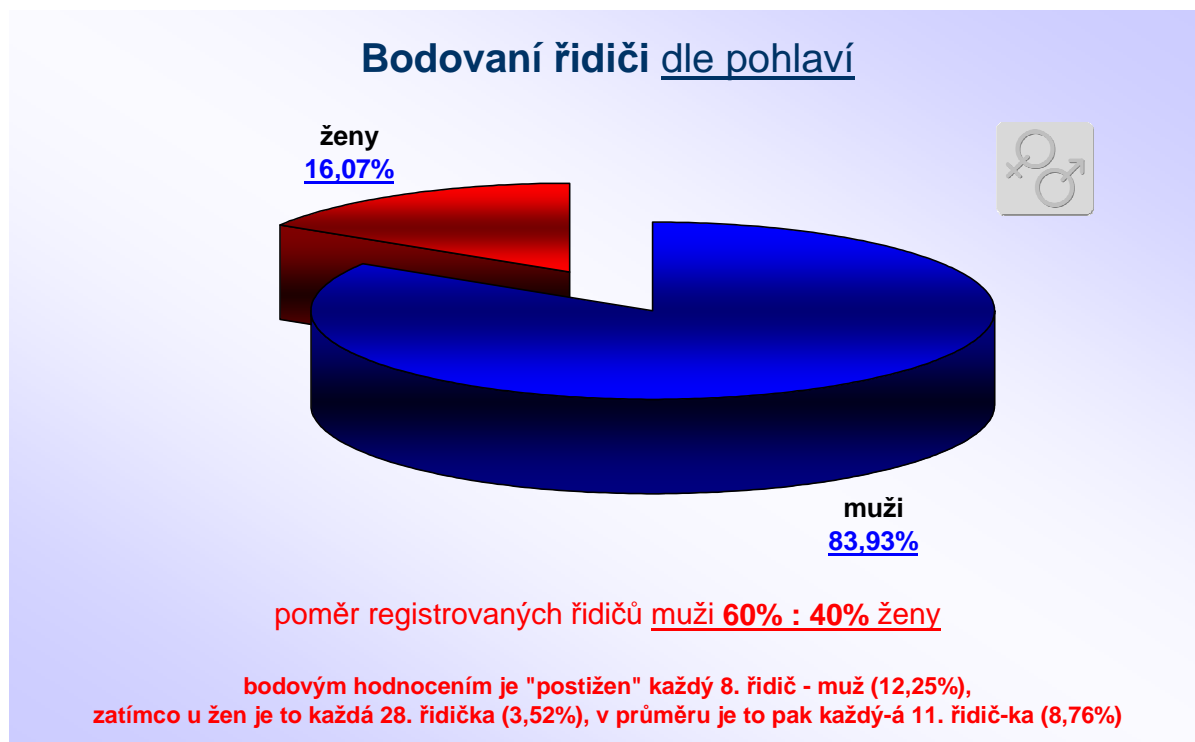
Obdobnou odchylku u roku 2001 lze vysledovat i z následujícího grafu. Největší skupinu řidičů, kteří dosáhli 12 bodů, tvoří řidiči, kterým bylo uděleno řidičské oprávnění v roce 2004!!!



Přepočet na registrované řidiče je patrný z následujícího grafu.



Složení bodovaných řidičů podle pohlaví je patrné z následujícího grafu. Procentuální složení je v průběhu platnosti bodového systému prakticky totožné.



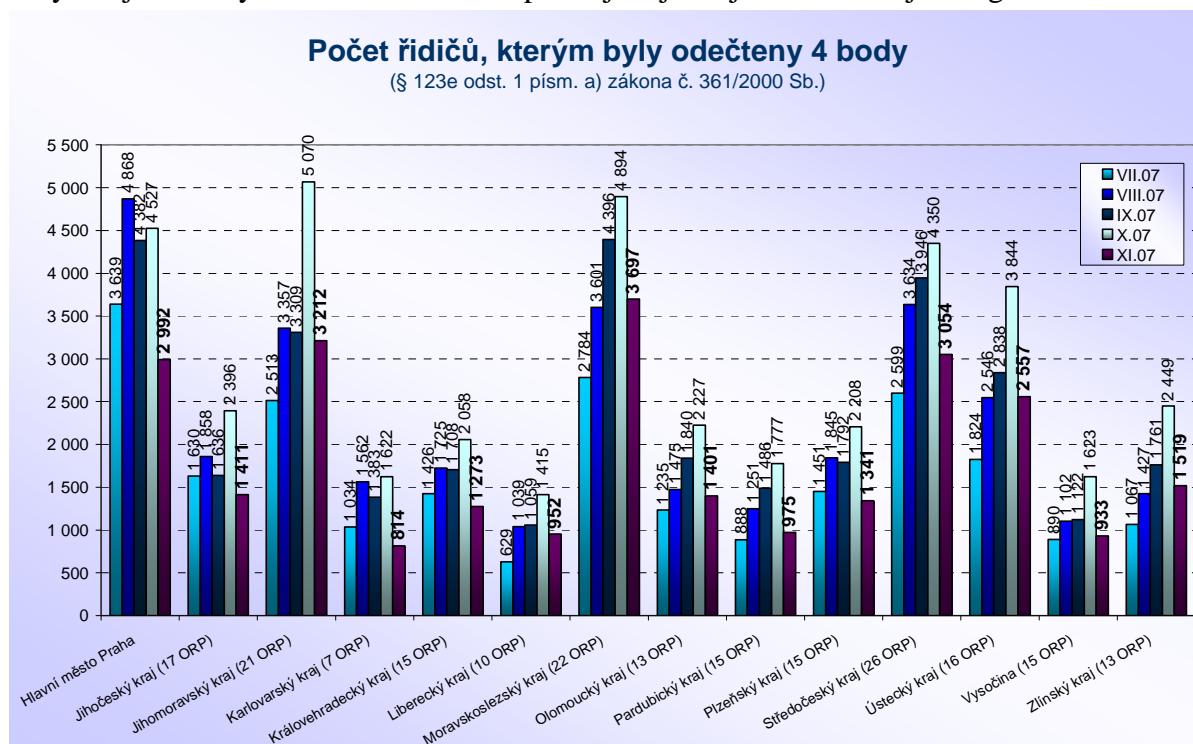
Počty evidovaných bodovaných řidičů se na jednotlivých obecních úřadech obcí s rozšířenou působností do značné míry liší.

Z průměrných hodnot krajských údajů je patrné, že rozdíl mezi krajem s **nejvyšším** počtem evidovaných bodovaných řidičů (**Ústecký kraj – 3 179**) a **nejnižším** (kraj **Vysočina – 1 465**) je **více než 2,1 násobný**. Průměrný počet je pak **2 235** bodovaných řidičů na 1 úřad (ORP).

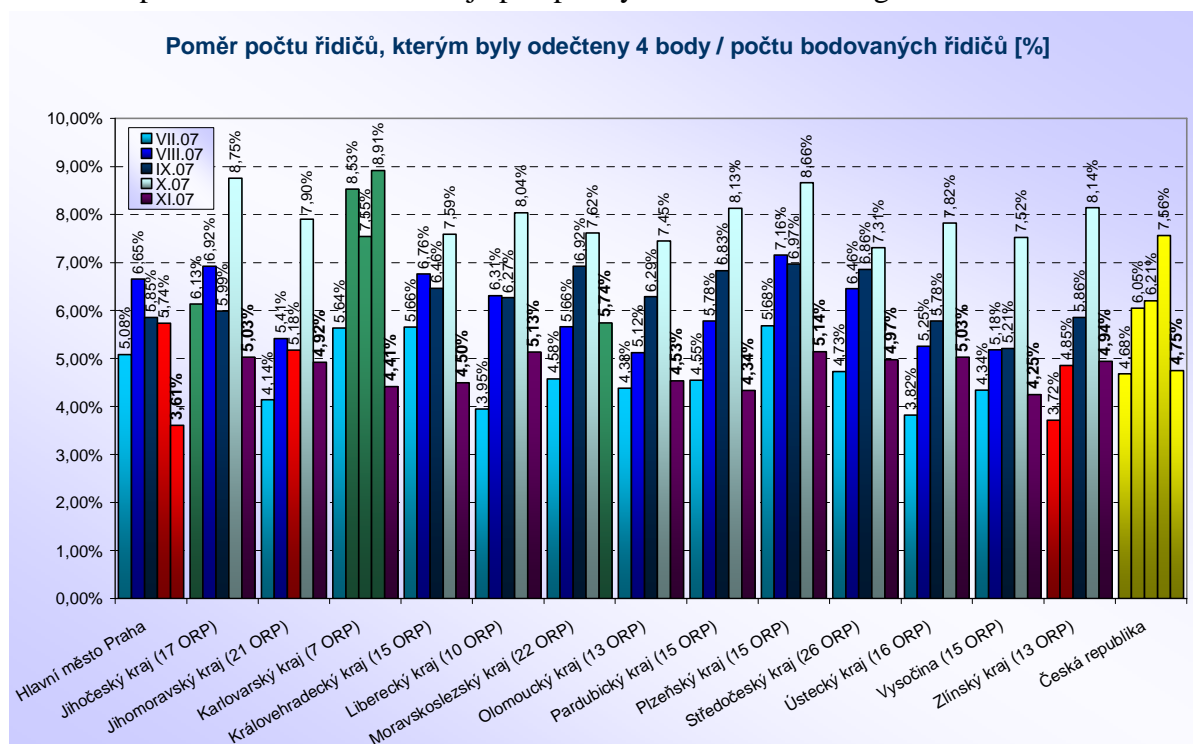


Podle § 123e odst. 1 písm. a) zákona č. 361/2000 Sb., řidiči, kterému nebyla ode dne uložení pokuty v blokovém řízení nebo nabytí právní moci rozhodnutí, na jehož základě mu byl v registru řidičů zaznamenán naposled stanovený počet bodů, pravomocně uložena sankce za přestupek nebo trest za trestný čin, spáchaný jednáním zařazeným do bodového hodnocení, po dobu 12 po sobě jdoucích kalendářních měsíců, se odečtou 4 body z celkového počtu dosažených bodů.

Na základě výše uvedeného již byly v České republice odečteny body celkem **154 148 řidičům (07 – 23 609, 08 – 31 290, 09 – 32 658, 10 – 40 460, 11 – 26 131 řidičů)**. Kolik to bylo v jednotlivých měsících v dělení po krajích je zřejmé z následujícího grafu.



Přepočten na bodované řidiče je pak patrný z níže uvedeného grafu.





Body do bodového hodnocení řidičů se evidují nejen u občanů (řidičů) České republiky, ale i u cizích státních příslušníků.

Na základě výše uvedeného je v současné době evidováno **64 717 cizích státních příslušníků**, kteří se dopustili přestupku (trestného činu) započítávaného do bodového hodnocení řidiče. Tento údaj vypovídá o tom, že se cizí státní příslušníci podílí na celkovém počtu bodovaných řidičů **11,76%**.

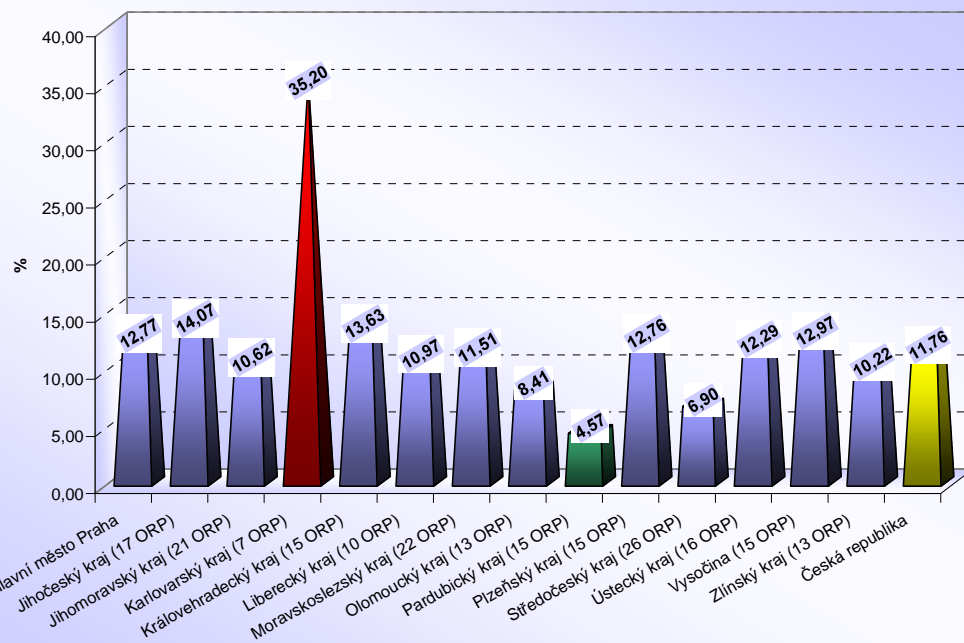
Kraj	1b	2b	3b	4b	5b	6b	7b	8b	9b	10b	11b	12b	bodovaných cizinců	bodovaných cizinců / bodovaných řidičů [%]	průměrný počet bodovaných řidičů / ORP
Hlavní město Praha	3 365	2 760	1 705	835	798	389	279	153	97	71	42	102	10 596	12,77	-
Jihočeský kraj (17 ORP)	2 048	1 117	452	104	63	45	86	13	5	3	1	13	3 950	14,07	232
Jihomoravský kraj (21 ORP)	1 963	2 545	1 158	328	241	251	214	67	49	37	19	66	6 938	10,62	330
Karlovarský kraj (7 ORP)	4 948	823	302	157	75	67	76	14	7	9	5	11	6 494	35,20	928
Královéhradecký kraj (15 ORP)	1 968	1 031	434	130	99	70	84	16	7	8	3	10	3 860	13,63	257
Liberecký kraj (10 ORP)	695	745	284	95	34	49	92	6	13	5	3	14	2 035	10,97	204
Moravskoslezský kraj (22 ORP)	2 093	1 713	2 617	295	266	205	132	40	23	8	7	10	7 409	11,51	337
Olomoucký kraj (13 ORP)	503	1 193	582	104	87	43	45	6	12	6	7	10	2 598	8,41	200
Pardubický kraj (15 ORP)	221	467	152	60	33	22	57	7	1	0	2	6	1 028	4,57	69
Plzeňský kraj (15 ORP)	1 021	1 252	556	150	123	64	113	12	11	7	2	15	3 326	12,76	222
Středočeský kraj (26 ORP)	1 226	1 364	603	324	171	145	276	30	31	14	8	48	4 240	6,90	163
Ústecký kraj (16 ORP)	3 397	1 657	524	230	125	100	124	37	29	8	2	18	6 251	12,29	391
Vysočina (15 ORP)	687	1 339	523	83	81	42	62	13	6	2	6	6	2 850	12,97	190
Zlínský kraj (13 ORP)	539	1 455	727	111	96	97	66	24	11	4	3	9	3 142	10,22	242
Česká republika	24 674	19 461	10 619	3 006	2 292	1 589	1 706	438	302	182	110	338	64 717	11,76	290

pozn.: * mimo hlavní město Praha

Výrazný **nadprůměrný** údaj lze zaznamenat v **Karlovarském kraji (35,20%)**, který je způsoben zejména vyšší četností příslušníků (řidičů) Spolkové republiky Německo. Naopak **nejnižší** podíl cizích státních příslušníků vůči všem bodovaným řidičům je patrný v **Pardubickém kraji (4,57%)**.

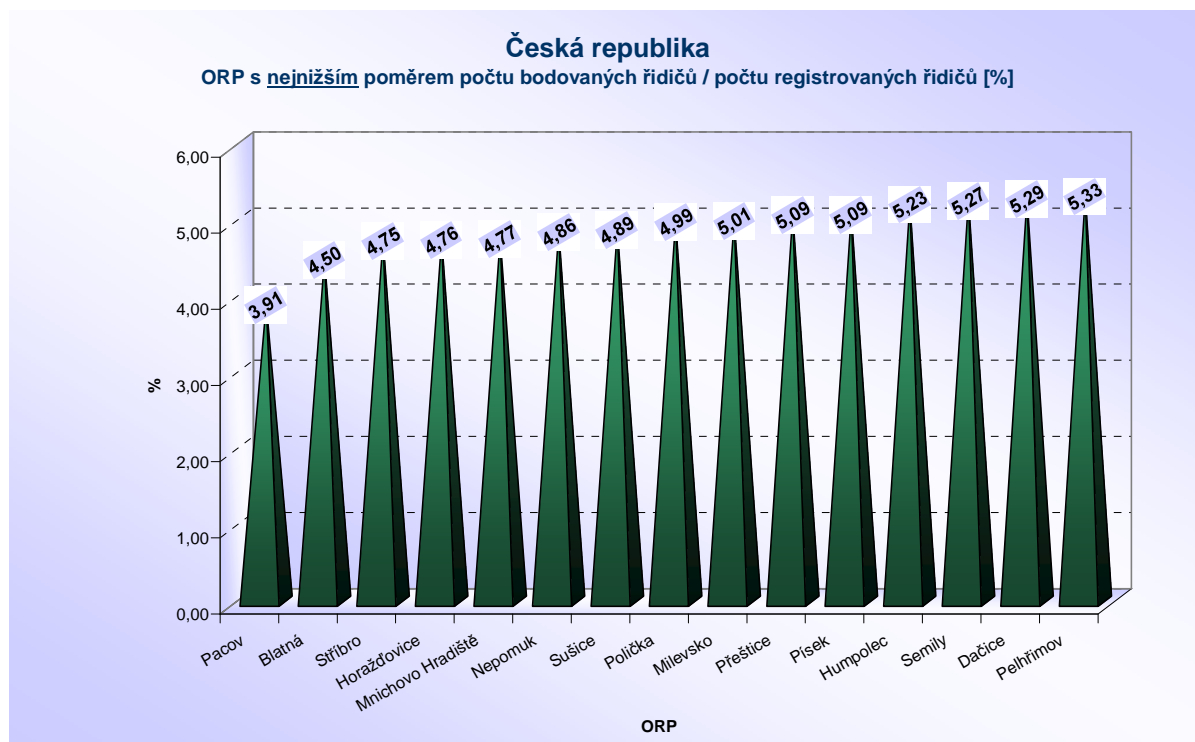
Srovnání všech krajů s celorepublikovým průměrem je patrný z níže uvedeného grafu.

Poměr počtu bodovaných cizinců / bodovaným řidičům [%]



Jak již bylo výše uvedeno, existují mezi obecními úřady obcí s rozšířenou působností značné difference co do počtu evidovaných bodovaných řidičů.

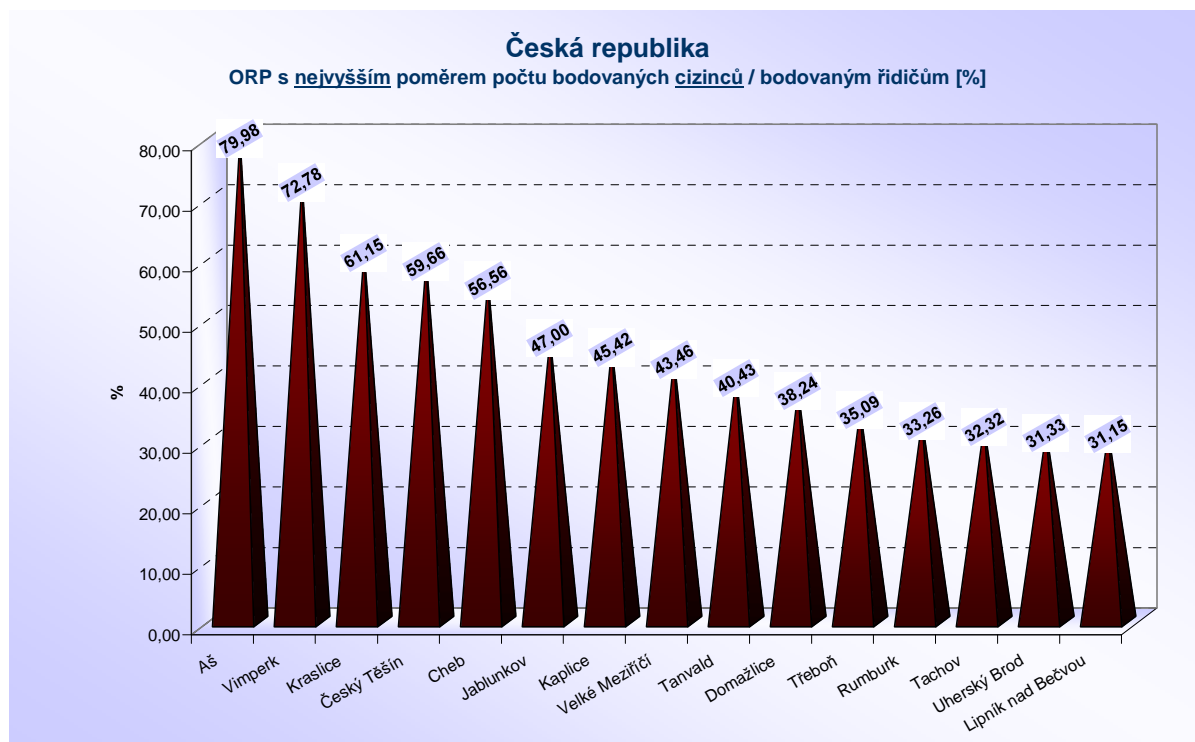
V následujících grafech jsou uvedeny extrémní případy poměru počtu bodovaných řidičů ku počtu řidičů registrovaných (nejnižší a nejvyšší podíly).



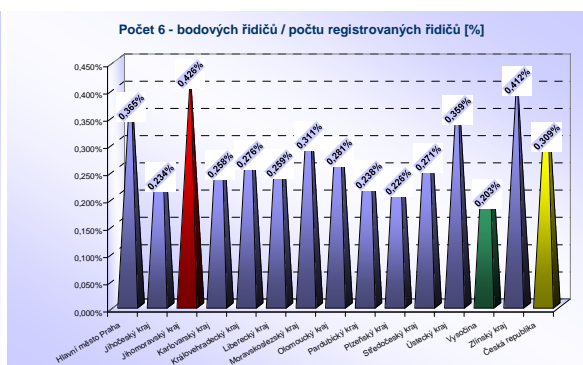
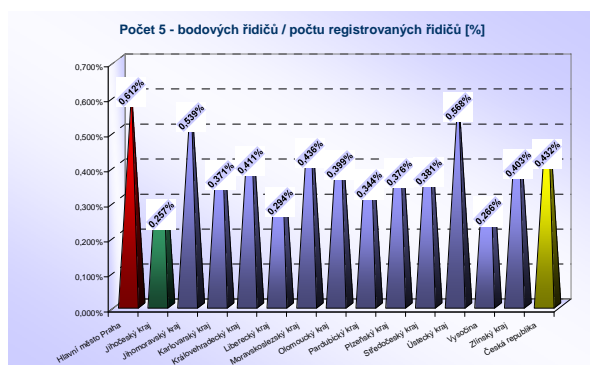
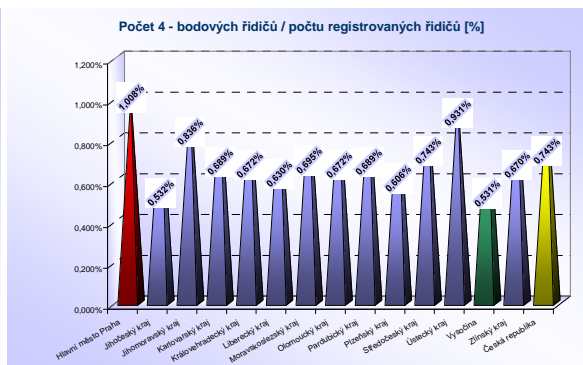
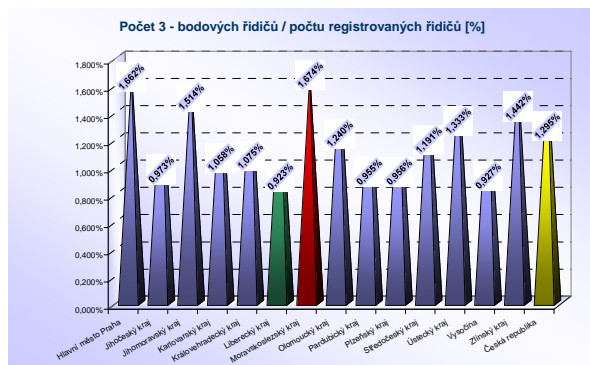
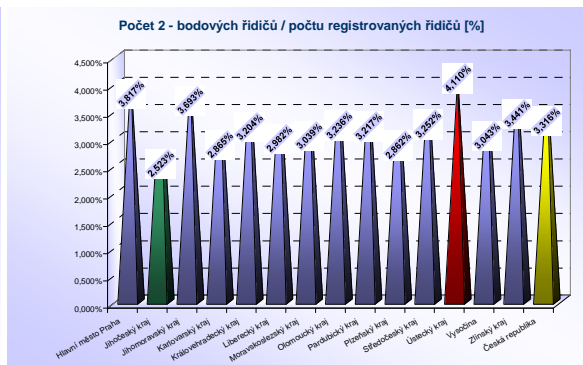
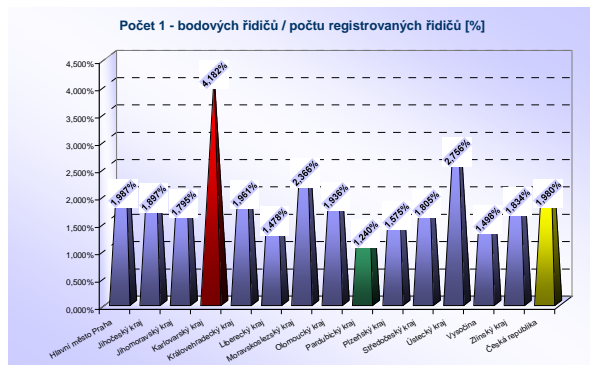
Výše uvedené extrémní případy lze do značné míry vysvětlit vysokým (nizkým) podílem počtu bodovaných cizích státních příslušníků na daných obecních úřadech obcí s rozšířenou působností.

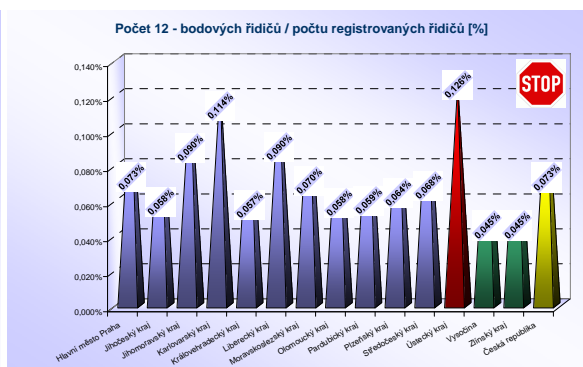
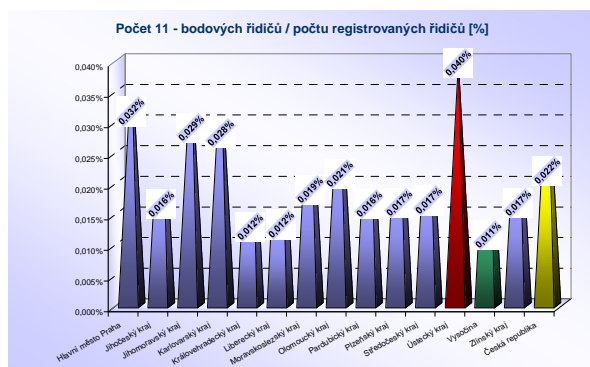
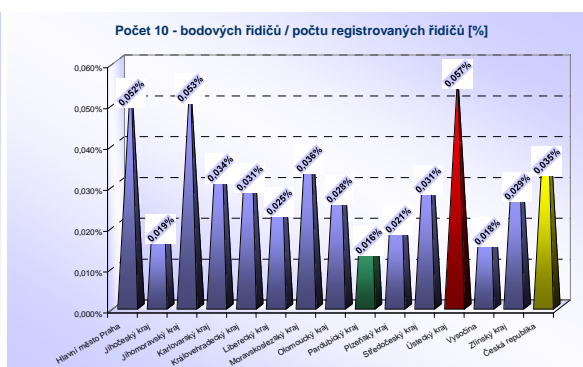
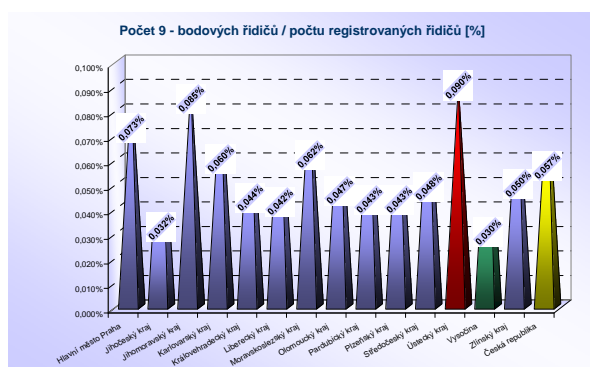
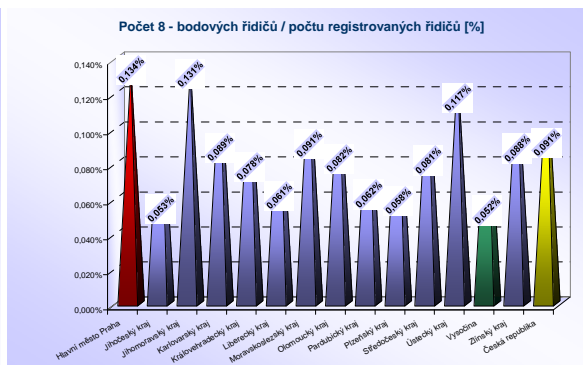
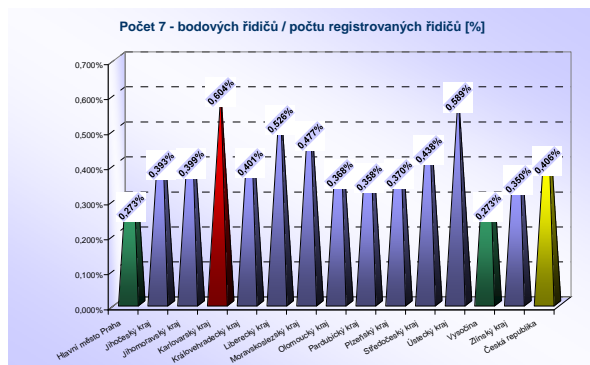


Nejvíce zřetelný (**nejvyšší podíl**) je výskyt **bodovaných cizích státních příslušníků** v působnosti obecních úřadů Aš, Vimperk, Kraslice atd.



Počet bodovaných řidičů ku počtu registrovaných řidičů v jednotlivých kategoriích (podle počtu získaných bodů) v dělení po krajích je zřejmý z níže uvedených grafických výstupů. Pro porovnání obsahují grafy i celorepublikové průměry.





Na základě výše uvedeného lze jednoduše porovnat jak jednotlivé kraje mezi sebou tak zjistit jednotlivé extrémy (nejvyšší a nejnižší) i s přihlédnutím k republikovým průměrům.



Hlavní město Praha, Jihočeský kraj

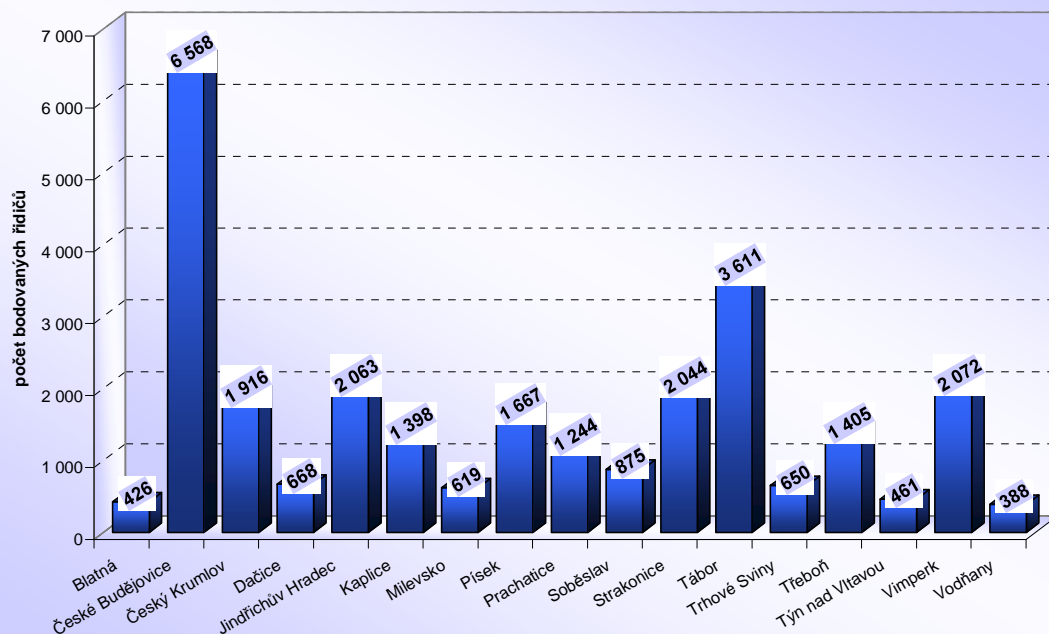
Bodování řidiči

ORP (kraj)		1b	2b	3b	4b	5b	6b	7b	8b	9b	10b	11b	12b	bodovaných řidičů	bodovaných řidičů / celkový počet řidičů [%]
Hlavní město Praha		16 342	31 391	13 667	8 292	5 032	3 003	2 242	1 099	599	431	260	599	82 957	10,09
Jihočeský kraj (17 ORP)	Blatná	83	189	61	27	13	17	27	2	0	0	3	4	426	4,50
	České Budějovice	1 455	2 376	1 017	627	293	248	334	58	45	25	19	71	6 568	6,62
	Český Krumlov	521	694	308	127	67	65	88	21	5	1	5	14	1 916	7,62
	Dačice	173	269	84	49	19	20	43	2	2	2	0	5	668	5,29
	Jindřichův Hradec	507	762	330	133	62	77	136	10	7	6	2	31	2 063	6,95
	Kaplice	309	626	219	63	31	43	75	11	8	4	4	5	1 398	11,96
	Milevsko	116	258	100	57	14	21	36	7	3	3	3	1	619	5,01
	Písek	410	547	252	134	79	79	118	20	7	7	1	13	1 667	5,09
	Prachatice	357	392	165	90	49	34	122	10	3	4	3	15	1 244	6,00
	Soběslav	244	313	114	72	39	21	48	6	7	0	1	10	875	6,35
	Strakonice	506	828	250	161	86	66	110	14	2	2	4	15	2 044	7,03
	Tábor	804	1 339	559	302	169	140	199	32	20	10	13	24	3 611	7,02
	Trhové Sviny	112	294	80	51	23	19	57	5	2	0	1	6	650	5,82
	Třeboň	475	527	123	109	28	48	70	6	6	4	3	6	1 405	8,81
	Týn nad Vltavou	98	167	64	43	20	12	40	4	5	2	1	5	461	5,37
	Vimperk	1 380	390	139	53	29	17	49	3	3	4	1	4	2 072	18,60
	Vodňany	72	165	44	40	11	13	28	3	3	1	2	6	388	5,54
Jihočeský kraj		7 622	10 136	3 909	2 138	1 032	940	1 580	214	128	75	66	235	28 075	6,99

Bodování cizí státní příslušníci

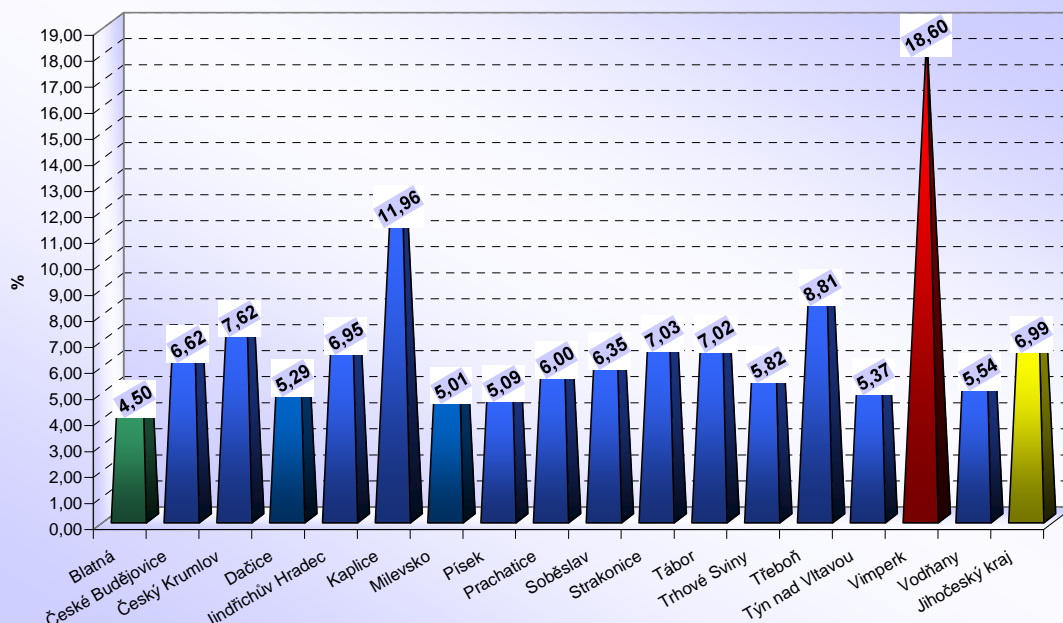
ORP (kraj)	1b	2b	3b	4b	5b	6b	7b	8b	9b	10b	11b	12b	bodovaných cizinců	bodovaných cizinců / bodovaným řidičům [%]	
Hlavní město Praha	3 365	2 760	1 705	835	798	389	279	153	97	71	42	102	10 596	12,77%	
Jihočeský kraj (17 ORP)	Blatná	2	25	8	2	0	1	1	0	0	0	1	0	40	9,39%
	České Budějovice	77	95	80	28	19	13	15	2	3	2	0	5	339	5,16%
	Český Krumlov	21	36	19	2	4	4	1	0	0	0	0	0	87	4,54%
	Dačice	13	4	1	1	0	0	0	0	0	0	0	1	20	2,99%
	Jindřichův Hradec	30	70	51	4	3	5	0	1	0	0	0	0	164	7,95%
	Kaplice	162	318	107	18	3	11	10	4	1	0	0	1	635	45,42%
	Milevsko	3	2	4	2	1	0	2	0	0	0	0	0	14	2,26%
	Písek	8	30	17	6	4	1	15	0	0	0	0	1	82	4,92%
	Prachovice	43	27	7	1	1	0	7	0	0	0	0	1	87	6,99%
	Soběslav	5	11	10	2	2	0	0	0	0	0	0	0	30	3,43%
	Strakonice	45	105	18	7	8	3	10	2	0	0	0	1	199	9,74%
	Tábor	51	80	40	11	8	4	9	2	0	0	0	2	207	5,73%
	Trhové Sviny	8	15	5	1	0	0	1	0	0	0	0	0	30	4,62%
	Třeboň	340	100	27	10	5	1	8	1	1	0	0	0	493	35,09%
	Týn nad Vltavou	0	0	1	2	0	1	1	1	0	0	0	1	7	1,52%
	Vimperk	1 240	195	56	6	4	1	5	0	0	1	0	0	1 508	72,78%
	Vodňany	0	4	1	1	1	0	1	0	0	0	0	0	8	2,06%
Jihočeský kraj	2 048	1 117	452	104	63	45	86	13	5	3	1	13	3 950	14,07%	

Jihočeský kraj (17 ORP)



Jihočeský kraj

Počet bodovaných řidičů / počtu registrovaných řidičů [%]





Jihomoravský kraj

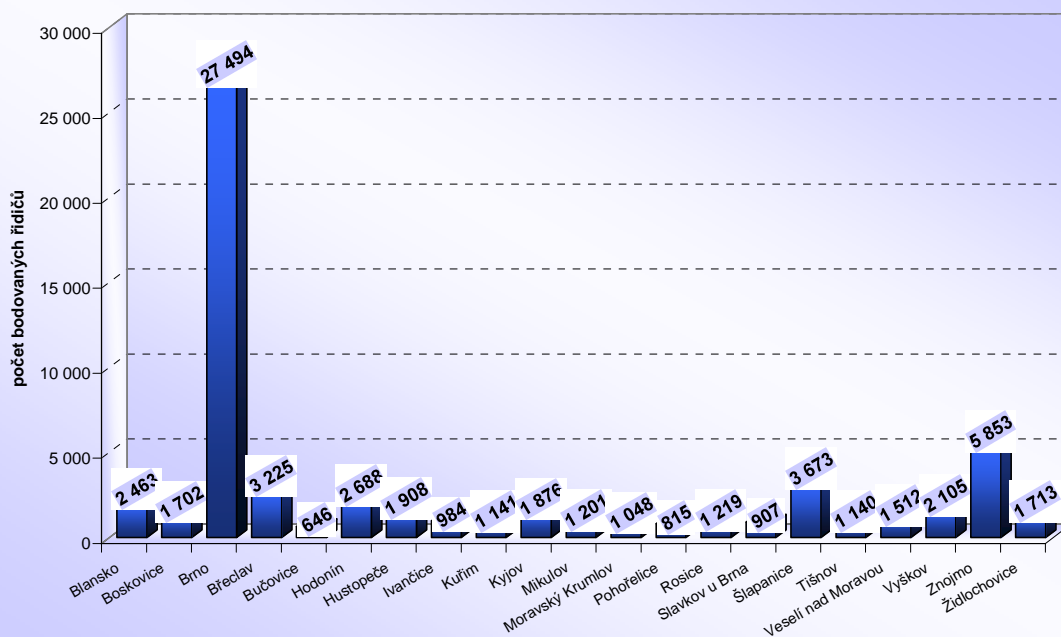
Bodování řidiči

ORP (kraj)	1b	2b	3b	4b	5b	6b	7b	8b	9b	10b	11b	12b	bodovaných řidičů	bodovaných řidičů / celkový počet řidičů [%]
Jihomoravský kraj (21 ORP)														
Blansko	422	1 097	361	176	122	103	113	24	15	11	4	15	2 463	7,51
Boskovice	270	749	242	150	65	68	116	17	11	5	1	8	1 702	5,75
Brno	4 863	9 616	4 539	2 644	1 803	1 364	1 157	503	310	219	121	365	27 494	12,26
Břeclav	595	1 500	418	240	122	140	137	26	13	10	4	20	3 225	8,99
Bučovice	151	249	87	46	28	30	40	7	3	2	0	3	646	7,15
Hodonín	400	1 177	457	235	133	118	96	23	22	9	5	13	2 688	7,08
Hustopeče	513	791	257	115	75	61	56	11	8	9	5	7	1 908	9,24
Ivančice	176	392	138	87	52	45	49	14	7	3	1	20	984	7,18
Kuřim	201	432	207	93	75	38	51	16	11	10	2	5	1 141	9,68
Kyjov	289	793	336	156	101	98	68	16	8	0	1	10	1 876	5,61
Mikulov	174	521	216	95	62	57	43	10	8	7	6	2	1 201	10,71
Moravský Krumlov	237	431	156	75	39	30	50	10	6	7	0	7	1 048	7,68
Pohořelice	112	360	145	57	49	27	34	5	7	6	3	10	815	11,66
Rosice	187	553	183	105	59	48	45	13	11	6	3	6	1 219	8,71
Slavkov u Brna	189	355	140	89	47	39	25	10	9	1	0	3	907	7,49
Šlapanice	607	1 425	606	344	261	141	139	52	34	16	12	36	3 673	10,91
Tišnov	216	433	197	105	62	52	47	14	3	6	1	4	1 140	6,79
Veselí nad Moravou	227	671	251	122	52	96	50	19	5	6	5	8	1 512	6,28
Vyškov	480	826	292	187	111	82	78	16	17	3	1	12	2 105	7,01
Znojmo	1 658	2 064	843	405	238	212	245	62	47	21	18	40	5 853	10,96
Židlochovice	259	716	239	167	116	64	77	26	22	7	4	16	1 713	10,72
Jihomoravský kraj	12 226	25 151	10 310	5 693	3 672	2 903	2 716	894	577	364	197	610	65 313	9,59

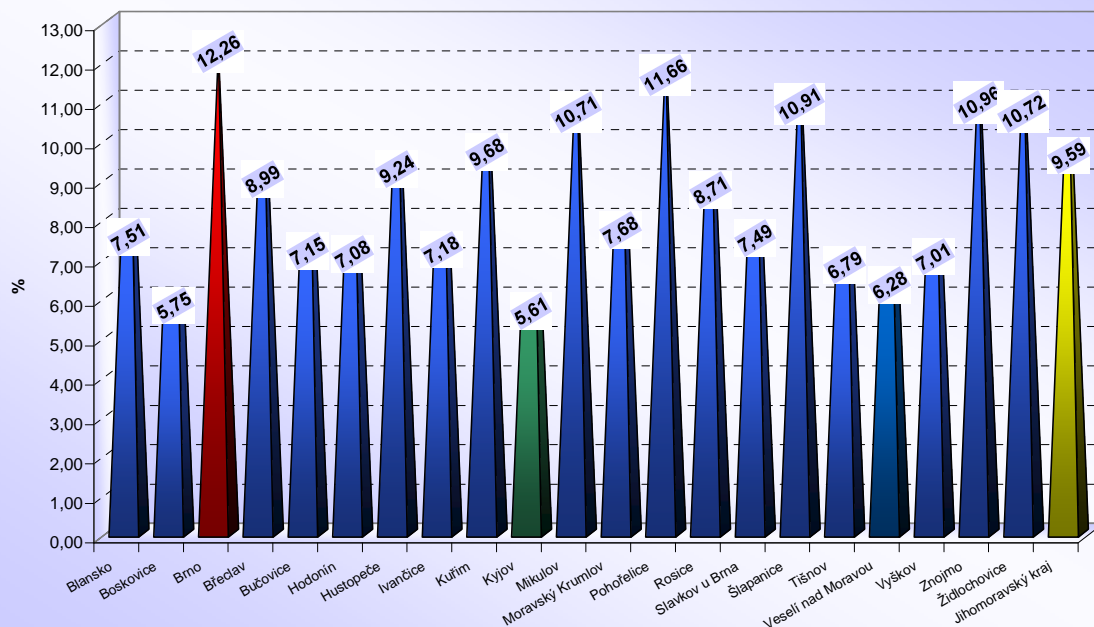
Bodování cizí státní příslušníci

ORP (kraj)	1b	2b	3b	4b	5b	6b	7b	8b	9b	10b	11b	12b	bodovaných cizinců	bodovaných cizinců / bodovaných řidičů [%]
Jihomoravský kraj (21 ORP)														
Blansko	93	39	16	9	2	2	8	1	2	0	1	0	173	7,02%
Boskovice	11	33	6	1	1	4	6	2	0	0	0	0	64	3,76%
Brno	744	823	453	175	136	149	110	44	33	31	11	44	2 753	10,01%
Břeclav	286	455	99	24	15	17	14	1	2	1	0	1	915	28,37%
Bučovice	13	9	0	2	2	0	2	0	1	0	0	0	29	4,49%
Hodonín	51	147	53	22	5	9	6	2	0	0	0	1	296	11,01%
Hustopeče	297	121	39	6	3	7	2	1	0	0	0	0	476	24,95%
Ivančice	8	12	10	3	1	3	6	1	0	0	0	5	49	4,98%
Kuřim	6	13	11	1	3	2	4	2	2	1	0	2	47	4,12%
Kyjov	5	9	8	1	1	3	0	0	1	0	0	1	29	1,55%
Mikulov	48	121	90	4	6	5	1	0	0	0	1	0	276	22,98%
Moravský Krumlov	3	10	4	0	0	0	2	0	0	0	0	0	20	1,91%
Pohořelice	13	111	38	4	4	4	2	0	0	0	0	0	176	21,60%
Rosice	44	48	31	9	3	5	8	1	1	0	0	1	151	12,39%
Slavkov u Brna	9	3	6	1	1	1	1	0	0	0	0	0	22	2,43%
Šlapanice	64	97	55	22	18	8	15	3	2	1	2	8	295	8,03%
Tišnov	2	14	4	5	3	2	2	1	0	0	0	0	33	2,89%
Veselí nad Moravou	13	26	17	6	3	5	4	1	0	1	0	0	76	5,03%
Vyškov	8	11	4	3	1	1	2	0	1	0	0	0	31	1,47%
Znojmo	226	400	184	22	21	19	14	4	2	2	1	2	897	15,33%
Židlochovice	19	43	30	8	12	5	5	3	2	0	3	0	130	7,59%
Jihomoravský kraj	1 963	2 545	1 158	328	241	251	214	67	49	37	19	66	6 938	10,62%

Jihomoravský kraj (21 ORP)



Jihomoravský kraj
Počet bodovaných řidičů / počtu registrovaných řidičů [%]





Karlovarský kraj

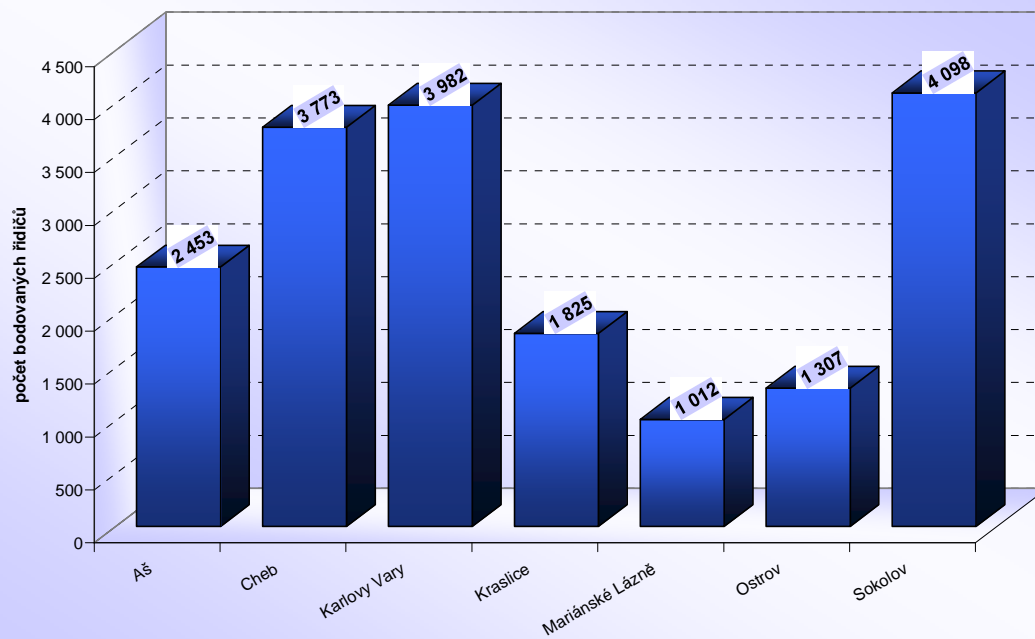
Bodování řidiči

ORP (kraj)	1b	2b	3b	4b	5b	6b	7b	8b	9b	10b	11b	12b	bodovaných řidičů	bodovaných řidičů / celkový počet řidičů [%]
Karlovarský kraj (7 ORP)														
Aš	1 962	239	79	40	26	33	56	8	3	3	1	3	2 453	26,72
Cheb	2 016	846	293	205	106	66	178	14	15	9	9	16	3 773	12,91
Karlovy Vary	803	1 466	573	366	195	119	277	53	33	11	11	75	3 982	7,17
Kraslice	1 266	245	102	60	27	17	63	11	10	2	4	18	1 825	24,16
Mariánské Lázně	321	320	141	58	48	26	73	5	5	5	0	10	1 012	6,59
Ostrov	273	495	194	109	58	37	89	14	7	6	6	19	1 307	7,82
Sokolov	812	1 495	504	390	202	162	341	53	34	24	19	62	4 098	9,18
Karlovarský kraj	7 453	5 106	1 886	1 228	662	460	1 077	158	107	60	50	203	18 450	10,35

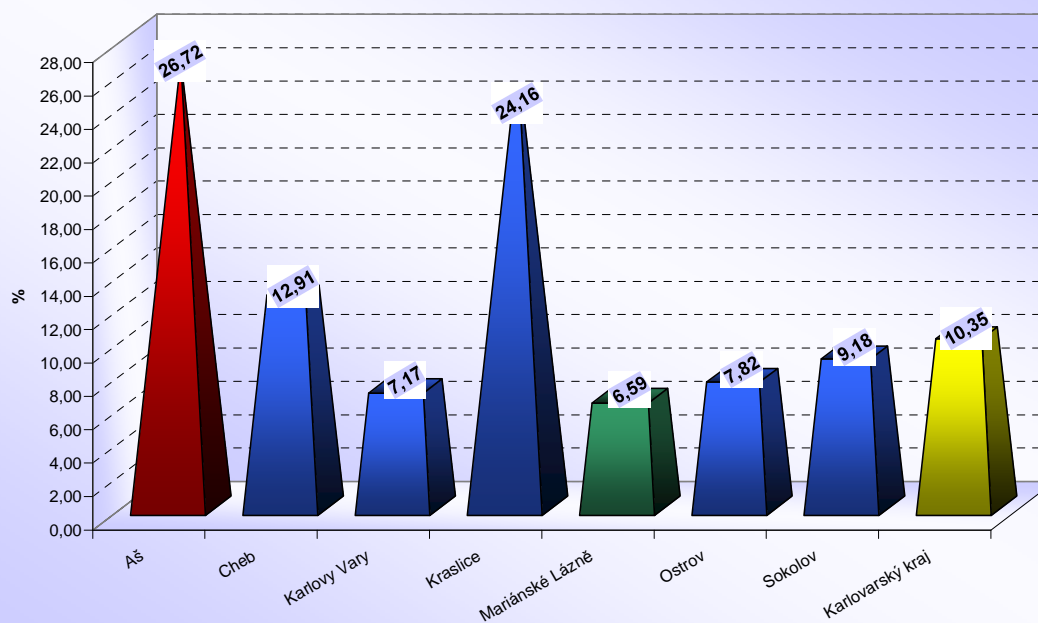
Bodování cizí státní příslušníci

ORP (kraj)	1b	2b	3b	4b	5b	6b	7b	8b	9b	10b	11b	12b	bodovaných cizinců	bodovaných cizinců / bodovaných řidičů [%]
Karlovarský kraj (7 ORP)														
Aš	1 818	83	26	9	7	8	7	2	0	1	1	0	1 962	79,98%
Cheb	1 625	258	99	67	29	23	19	5	3	2	3	1	2 134	56,56%
Karlovy Vary	84	115	55	22	20	16	19	3	1	3	1	4	343	8,61%
Kraslice	1 048	41	13	5	3	1	3	0	1	1	0	0	1 116	61,15%
Mariánské Lázně	127	26	11	8	1	2	3	1	1	1	0	0	181	17,89%
Ostrov	103	140	50	22	8	9	12	1	1	1	0	4	351	26,86%
Sokolov	143	160	48	24	7	8	13	2	0	0	0	2	407	9,93%
Karlovarský kraj	4 948	823	302	157	75	67	76	14	7	9	5	11	6 494	35,20%

Karlovarský kraj (7 ORP)



Karlovarský kraj
Počet bodovaných řidičů / počtu registrovaných řidičů [%]





Královéhradecký kraj

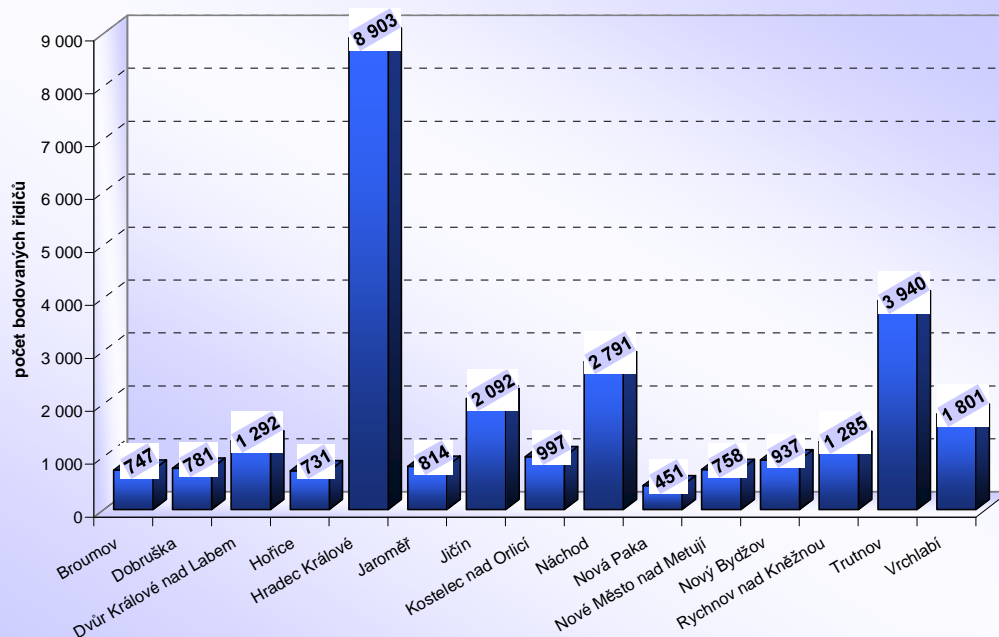
Bodování řidiči

ORP (kraj)		1b	2b	3b	4b	5b	6b	7b	8b	9b	10b	11b	12b	bodovaných řidičů	bodovaných řidičů / celkový počet řidičů [%]
Královéhradecký kraj (15 ORP)	Broumov	98	348	104	45	41	31	60	6	3	2	0	9	747	7,70
	Dobruška	125	341	110	65	35	36	53	5	0	5	1	5	781	6,08
	Dvůr Králové nad Labem	235	535	185	113	60	50	67	13	11	6	4	13	1 292	7,50
	Hořice	136	301	101	67	34	25	47	7	8	0	3	2	731	6,36
	Hradec Králové	2 525	3 002	1 237	766	558	249	309	105	55	46	8	43	8 903	9,66
	Jaroměř	208	284	99	73	36	35	55	6	2	4	3	9	814	7,06
	Jičín	455	751	317	174	107	83	116	29	15	11	7	27	2 092	7,06
	Kostelec nad Orlicí	179	454	117	84	50	34	58	3	8	3	1	6	997	6,53
	Náchod	468	1 357	337	224	107	82	158	16	8	8	4	22	2 791	7,29
	Nová Paka	96	176	53	50	20	22	22	4	1	3	0	4	451	5,41
	Nové Město nad Metují	236	311	63	54	32	19	32	3	4	2	0	2	758	8,14
	Nový Bydžov	150	444	106	76	42	41	48	12	5	1	3	9	937	8,62
	Rychnov nad Kněžnou	226	631	129	99	57	49	66	7	7	4	2	8	1 285	5,95
	Trutnov	1 005	1 514	563	291	161	120	193	37	16	9	6	25	3 940	10,22
	Vrchlabí	612	586	183	134	75	76	96	15	8	4	1	11	1 801	10,24
Královéhradecký kraj		6 754	11 035	3 704	2 315	1 415	952	1 380	268	151	108	43	195	28 320	8,22

Bodování cizí státní příslušníci

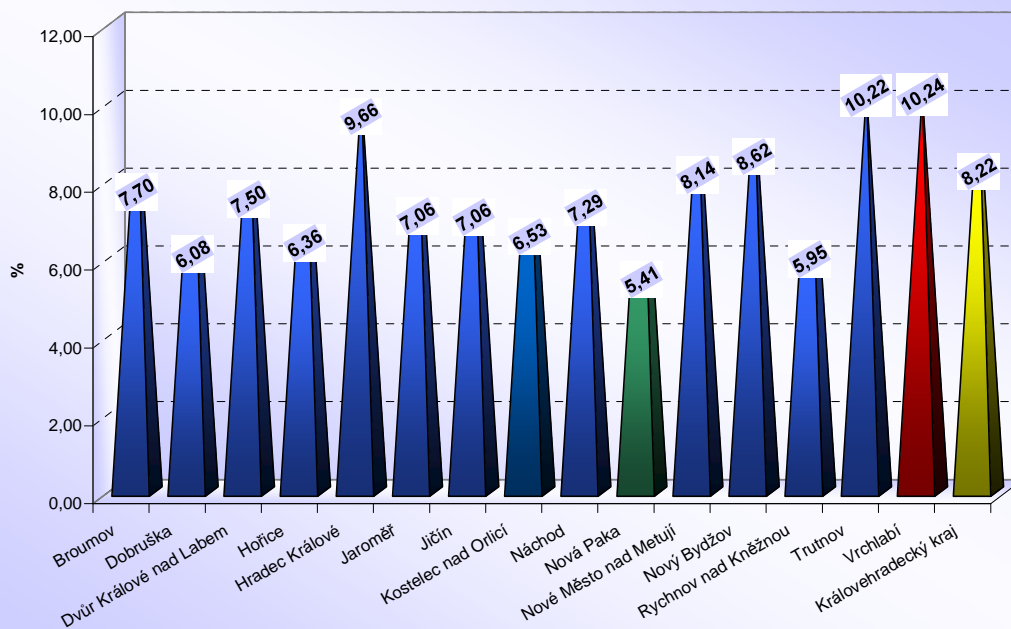
ORP (kraj)		1b	2b	3b	4b	5b	6b	7b	8b	9b	10b	11b	12b	bodovaných cizinců	bodovaných cizinců / bodováním řidičům [%]
Královéhradecký kraj (15 ORP)	Broumov	27	29	13	4	1	8	0	1	0	0	0	0	83	11,11%
	Dobruška	1	2	5	3	1	0	3	0	0	0	0	0	15	1,92%
	Dvůr Králové nad Labem	6	22	5	2	2	4	1	0	0	2	0	1	45	3,48%
	Hořice	7	16	6	3	0	0	1	1	0	0	0	0	34	4,65%
	Hradec Králové	773	175	146	42	63	24	23	7	5	4	0	4	1 266	14,22%
	Jaroměř	9	24	9	1	2	2	2	0	0	0	1	0	50	6,14%
	Jičín	27	73	46	6	7	4	11	2	1	1	1	2	181	8,65%
	Kostelec nad Orlicí	4	12	9	3	0	2	3	0	1	0	0	0	34	3,41%
	Náchod	166	301	76	31	8	9	9	1	0	0	1	0	602	21,57%
	Nová Paka	4	14	4	2	0	0	1	0	0	0	0	0	25	5,54%
	Nové Město nad Metují	150	32	8	5	2	0	5	1	0	0	0	0	203	26,78%
	Nový Bydžov	2	12	2	2	0	0	1	1	0	0	0	1	21	2,24%
	Rychnov nad Kněžnou	9	7	4	2	1	2	4	0	0	0	0	0	29	2,26%
	Trutnov	381	235	77	15	8	5	10	0	0	0	0	0	731	18,55%
	Vrchlabí	402	77	24	9	4	10	10	2	0	1	0	2	541	30,04%
Královéhradecký kraj		1 968	1 031	434	130	99	70	84	16	7	8	3	10	3 860	13,63%

Královehradecký kraj (15 ORP)



Královehradecký kraj

Počet bodovaných řidičů / počtu registrovaných řidičů [%]





Liberecký kraj

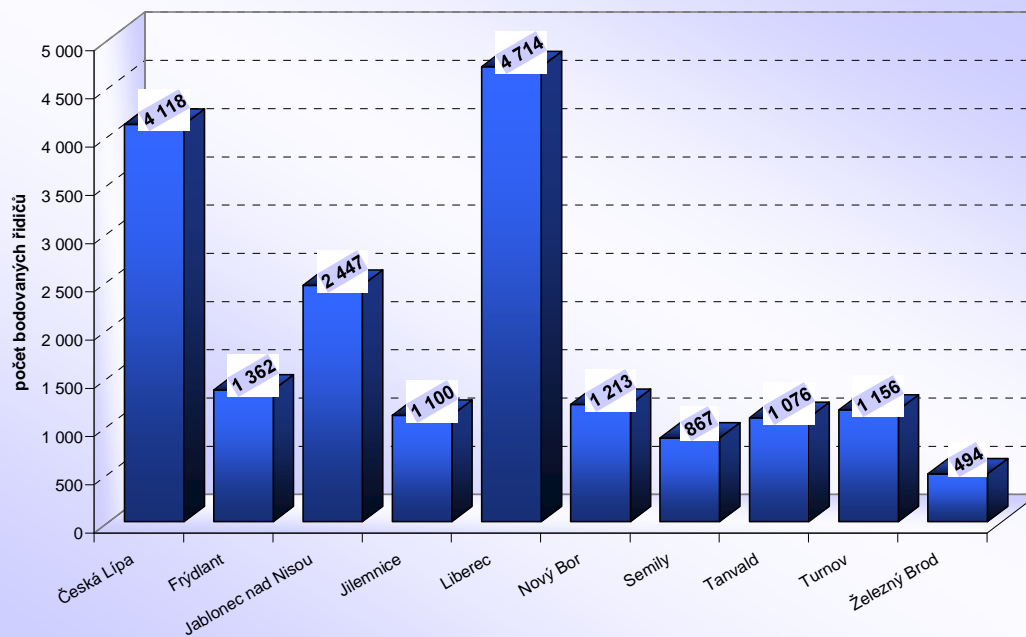
Bodování řidiči

ORP (kraj)		1b	2b	3b	4b	5b	6b	7b	8b	9b	10b	11b	12b	bodovaných řidičů	bodovaných řidičů / celkový počet řidičů [%]
Liberecký kraj (10 ORP)	Česká Lípa	663	1 875	457	386	212	117	282	33	34	16	6	37	4 118	9,84
	Frýdlant	433	500	140	90	30	43	76	16	6	3	3	22	1 362	10,69
	Jablonec nad Nisou	611	865	303	205	96	102	191	16	13	7	2	36	2 447	7,66
	Jilemnice	167	515	177	73	35	30	69	6	5	3	2	18	1 100	7,74
	Liberec	995	1 778	566	480	197	193	358	38	23	16	7	63	4 714	5,80
	Nový Bor	179	536	160	121	60	37	62	19	7	8	5	19	1 213	8,22
	Semily	109	377	114	70	45	39	79	12	4	5	4	9	867	5,27
	Tanvald	313	421	142	52	18	35	76	1	3	6	1	8	1 076	8,84
	Turnov	202	448	208	85	40	43	99	11	7	0	0	13	1 156	5,65
	Železný Brod	71	239	71	33	12	18	40	2	5	0	0	3	494	6,67
	Liberecký kraj	3 743	7 554	2 338	1 595	745	657	1 332	154	107	64	30	228	18 547	7,32

Bodování cizí státní příslušníci

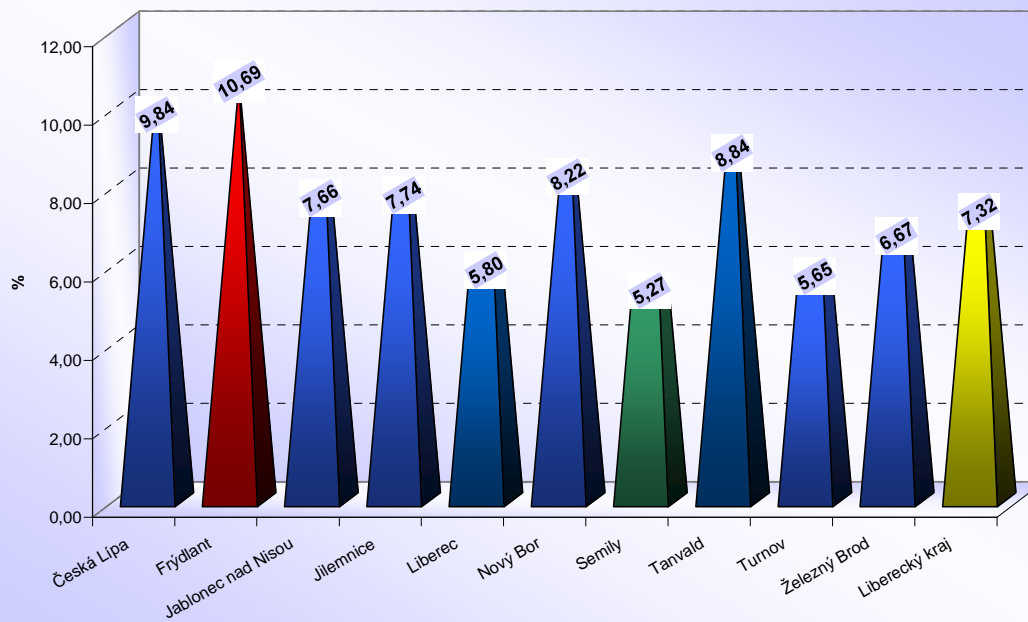
ORP (kraj)		1b	2b	3b	4b	5b	6b	7b	8b	9b	10b	11b	12b	bodovaných cizinců	bodovaných cizinců / bodovaných řidičů [%]
Liberecký kraj (10 ORP)	Česká Lípa	34	48	30	17	10	5	14	2	5	2	0	2	169	4,10%
	Frýdlant	190	103	28	6	0	4	1	1	0	0	0	1	334	24,52%
	Jablonec nad Nisou	35	59	20	19	5	10	14	1	3	1	0	1	168	6,87%
	Jilemnice	39	151	39	3	0	2	5	0	0	0	0	2	241	21,91%
	Liberec	183	128	45	39	9	22	27	0	3	1	3	6	466	9,89%
	Nový Bor	3	11	5	0	1	2	1	1	0	0	0	0	24	1,98%
	Semily	5	7	3	0	2	2	6	0	0	1	0	1	27	3,11%
	Tanvald	193	166	63	4	4	0	4	0	0	0	0	1	435	40,43%
	Turnov	12	39	37	5	2	2	17	0	1	0	0	0	115	9,95%
	Železný Brod	1	33	14	2	1	0	3	1	1	0	0	0	56	11,34%
	Liberecký kraj	695	745	284	95	34	49	92	6	13	5	3	14	2 035	10,97%

Liberecký kraj (10 ORP)



Liberecký kraj

Počet bodovaných řidičů / počtu registrovaných řidičů [%]





Moravskoslezský kraj

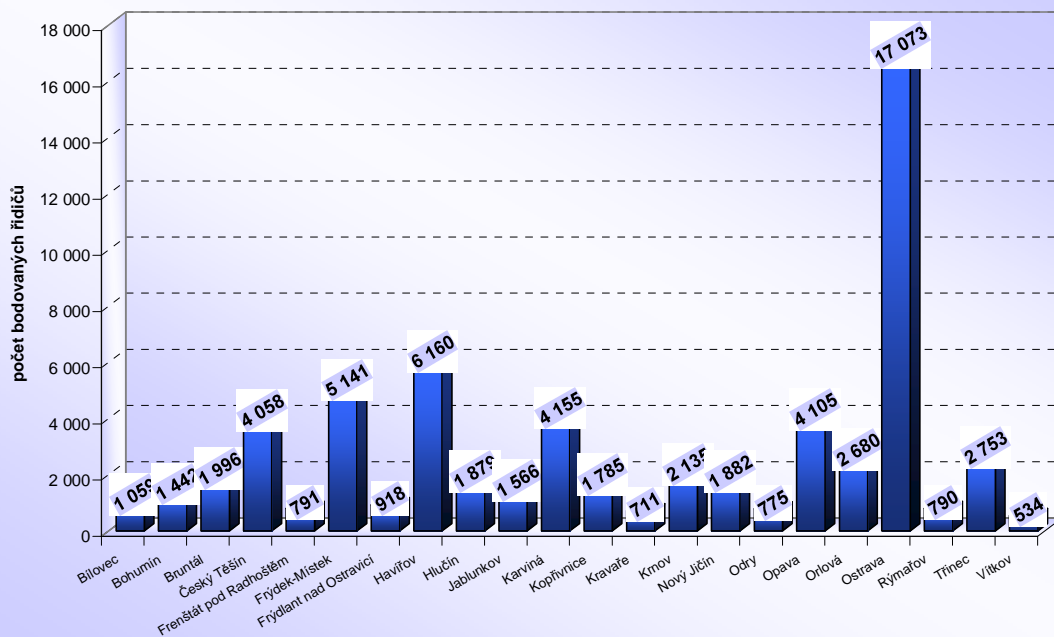
Bodování řidiči

ORP (kraj)	1b	2b	3b	4b	5b	6b	7b	8b	9b	10b	11b	12b	bodovaných řidičů	bodovaných řidičů / celkový počet řidičů [%]
Bílovec	210	440	151	89	40	35	72	1	7	6	2	6	1 059	7,28
Bohumín	389	474	208	112	66	52	98	11	8	7	2	15	1 442	9,65
Bruntál	520	664	297	144	113	77	134	23	11	6	0	7	1 996	9,67
Český Těšín	1 237	684	1 608	193	100	90	66	19	20	12	4	25	4 058	27,13
Frenštát pod Radhoštěm	218	262	133	45	33	38	37	6	9	3	1	6	791	7,19
Frýdek-Místek	1 238	1 689	1 046	353	255	162	263	37	26	14	12	46	5 141	7,91
Frýdlant nad Ostravicí	198	337	151	59	43	40	58	9	5	5	2	11	918	6,73
Haviřov	1 681	2 072	845	533	307	208	284	72	63	28	16	51	6 160	11,76
Hlučín	518	632	310	168	78	51	80	20	8	5	2	7	1 879	8,33
Jablunkov	250	495	518	75	75	64	65	8	10	4	0	2	1 566	12,81
Karviná	1 208	1 334	617	321	160	131	227	45	34	19	11	48	4 155	11,26
Kopřivnice	383	741	282	127	67	49	97	13	11	7	2	6	1 785	7,39
Kravaře	185	208	150	47	40	38	19	11	5	4	1	3	711	5,84
Krnov	418	803	373	155	103	86	133	20	11	7	5	21	2 135	9,59
Nový Jičín	342	813	258	155	80	82	106	16	7	7	2	14	1 882	6,70
Odry	162	297	130	56	33	27	54	7	3	2	1	3	775	8,00
Opava	1 156	1 208	743	361	201	129	203	40	12	15	6	31	4 105	6,70
Orlová	686	971	364	196	94	68	174	42	23	15	12	35	2 680	11,29
Ostrava	4 548	5 414	2 783	1 356	915	615	886	195	124	71	42	124	17 073	9,18
Rýmařov	158	275	140	64	34	31	60	6	5	6	2	9	790	8,91
Třinec	582	1 117	439	169	161	66	152	23	22	7	3	12	2 753	8,69
Vítkov	134	164	73	49	29	19	45	8	4	0	2	7	534	7,18
Moravskoslezský kraj	16 421	21 094	11 619	4 827	3 027	2 158	3 313	632	428	250	130	489	64 388	9,28

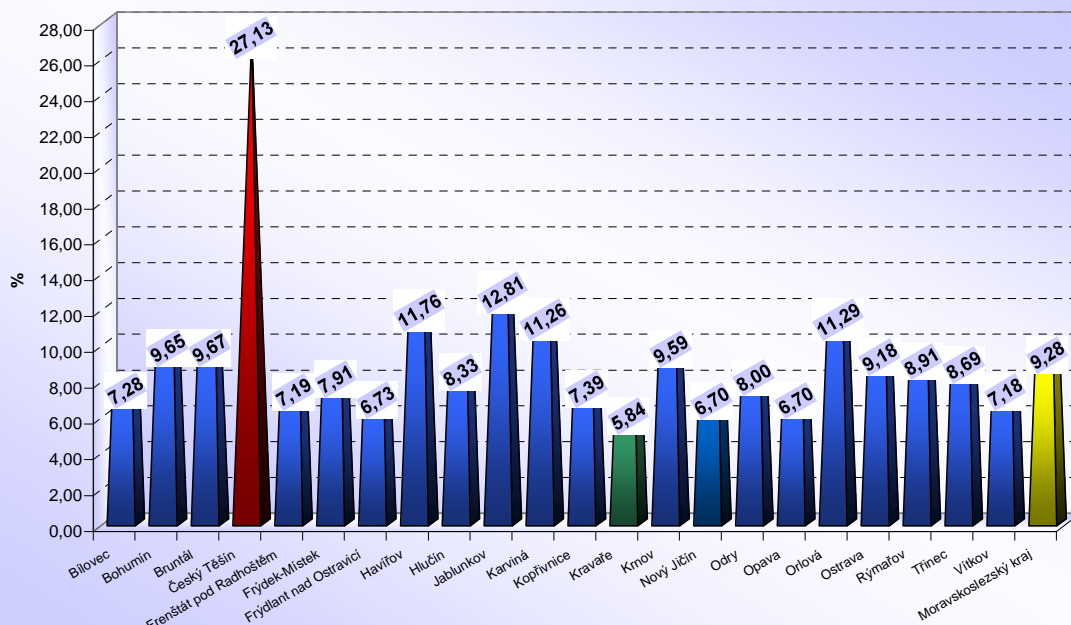
Bodování cizí státní příslušníci

ORP (kraj)	1b	2b	3b	4b	5b	6b	7b	8b	9b	10b	11b	12b	bodovaných cizinců	bodovaných cizinců / bodovaných řidičů [%]
Bílovec	4	11	7	3	1	0	3	0	0	0	0	0	29	2,74%
Bohumín	35	25	10	6	2	1	3	0	0	0	0	0	82	5,69%
Bruntál	36	90	27	12	11	2	5	1	1	0	0	0	185	9,27%
Český Těšín	688	194	1 383	54	25	60	3	4	6	1	1	2	2 421	59,66%
Frenštát pod Radhoštěm	2	8	4	1	3	0	1	0	0	0	0	0	19	2,40%
Frýdek-Místek	103	230	276	25	50	14	16	1	2	0	1	1	719	13,99%
Frýdlant nad Ostravicí	6	22	11	5	2	2	2	0	0	1	0	1	52	5,66%
Haviřov	191	91	29	22	11	15	4	4	1	0	0	1	369	5,99%
Hlučín	4	7	3	2	0	0	0	0	0	0	0	0	16	0,85%
Jablunkov	60	166	416	15	27	38	9	2	3	0	0	0	736	47,00%
Karviná	111	148	46	20	6	11	9	1	3	0	0	1	356	8,57%
Kopřivnice	41	28	21	5	5	2	3	0	0	0	0	0	105	5,88%
Kravaře	33	9	5	1	0	0	0	1	0	0	0	0	49	6,89%
Krnov	42	113	67	7	25	5	7	0	0	0	0	0	266	12,46%
Nový Jičín	16	24	13	6	5	2	2	2	0	0	0	0	70	3,72%
Odry	11	6	9	1	0	2	0	0	0	0	0	0	29	3,74%
Opava	190	27	8	8	6	2	3	2	1	0	0	1	248	6,04%
Orlová	19	49	20	11	3	0	4	2	0	0	1	0	109	4,07%
Ostrava	381	212	148	78	47	43	46	13	6	6	4	1	985	5,77%
Rýmařov	7	7	4	1	1	1	0	1	0	0	0	0	22	2,78%
Třinec	109	244	110	12	36	5	12	6	0	0	0	2	536	19,47%
Vítkov	4	2	0	0	0	0	0	0	0	0	0	0	6	1,12%
Moravskoslezský kraj	2 093	1 713	2 617	295	266	205	132	40	23	8	7	10	7 409	11,51%

Moravskoslezský kraj (22 ORP)



Moravskoslezský kraj
Počet bodovaných řidičů / počtu registrovaných řidičů [%]





Olomoucký kraj

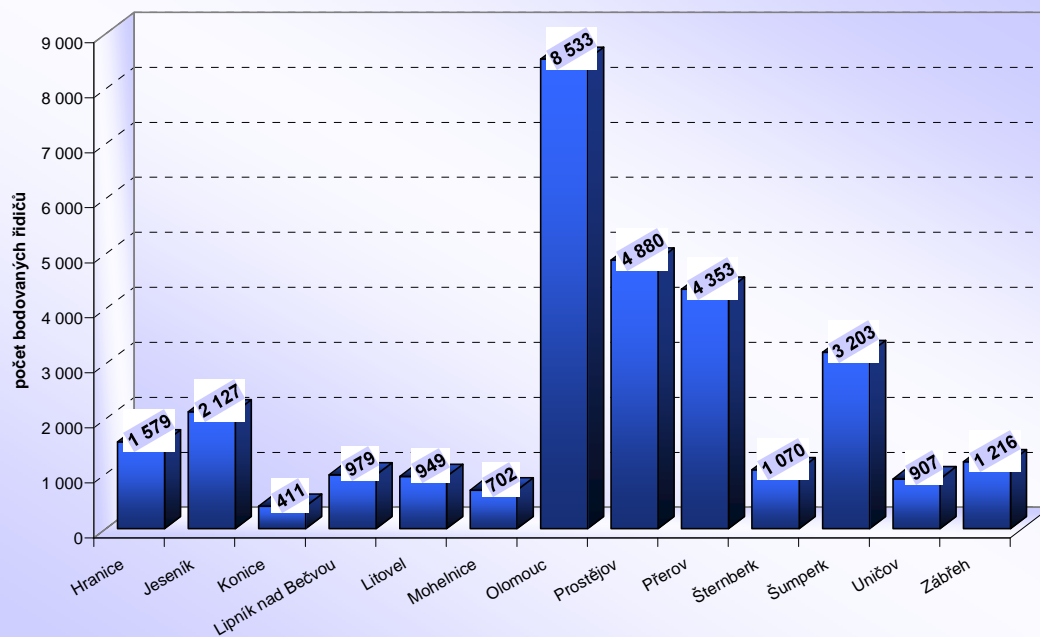
Bodování řidiči

ORP (kraj)	1b	2b	3b	4b	5b	6b	7b	8b	9b	10b	11b	12b	bodovaných řidičů	bodovaných řidičů / celkový počet řidičů [%]
Hranice	244	645	315	125	76	52	82	18	9	4	2	7	1 579	7,72
Jeseník	352	843	409	153	91	78	133	26	15	4	4	19	2 127	9,35
Konice	80	178	45	31	20	16	26	6	1	1	2	5	411	6,18
Lipník nad Bečvou	236	417	142	52	49	20	40	4	7	5	3	4	979	10,99
Litovel	249	376	122	58	36	38	43	12	3	2	6	4	949	6,96
Mohelnice	184	269	93	48	23	29	37	7	4	1	1	6	702	6,57
Olomouc	1 796	3 413	1 291	786	446	282	289	92	43	32	12	51	8 533	9,11
Prostějov	1 391	1 834	577	372	217	181	174	38	29	17	14	36	4 880	8,33
Přerov	964	1 715	574	366	220	147	204	49	37	26	12	39	4 353	9,14
Šternberk	207	482	171	69	37	32	46	5	3	0	5	13	1 070	8,13
Šumperk	873	1 051	498	230	164	105	193	33	15	7	12	22	3 203	7,76
Uničov	217	325	139	93	39	26	39	12	4	4	5	4	907	7,05
Zábřeh	356	404	204	99	57	32	53	1	3	2	1	4	1 216	6,37
Olomoucký kraj	7 149	11 952	4 580	2 482	1 475	1 038	1 359	303	173	105	79	214	30 909	8,37

Bodování cizí státní příslušníci

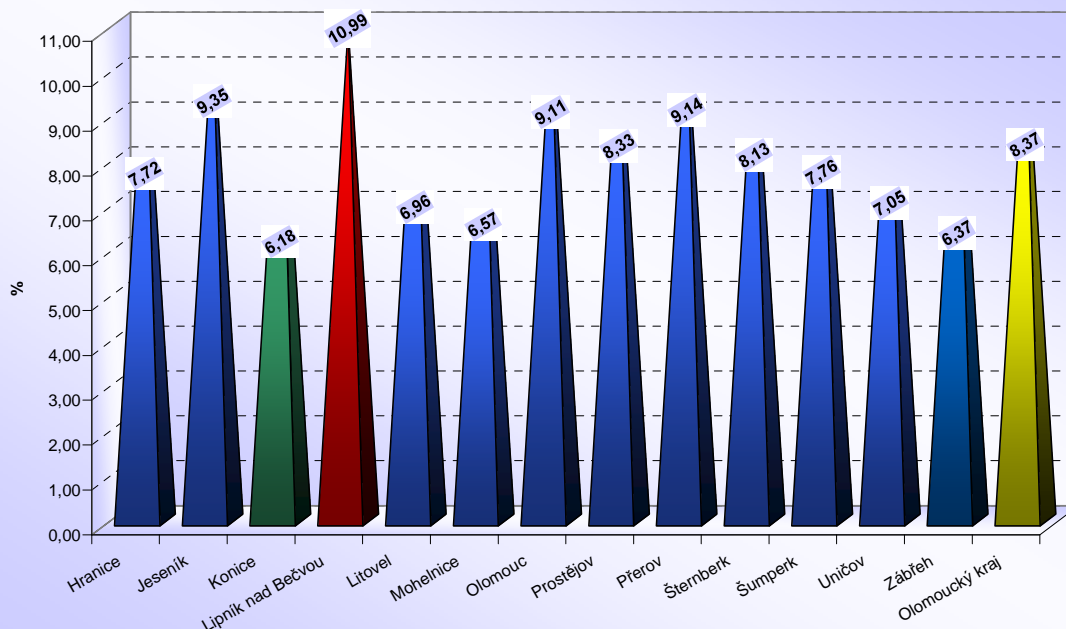
ORP (kraj)	1b	2b	3b	4b	5b	6b	7b	8b	9b	10b	11b	12b	bodovaných cizinců	bodovaných cizinců / bodovaným řidičům [%]
Hranice	21	91	111	16	7	3	4	0	0	0	0	0	253	16,02%
Jeseník	47	225	83	8	12	6	3	0	2	0	0	1	387	18,19%
Konice	3	3	1	0	0	2	1	0	0	0	0	0	10	2,43%
Lipník nad Bečvou	96	160	32	4	7	1	2	0	1	0	2	0	305	31,15%
Litovel	5	5	1	2	0	0	0	1	0	0	1	0	15	1,58%
Mohelnice	18	16	8	2	0	4	1	0	0	0	0	0	49	6,98%
Olomouc	166	393	177	31	29	16	15	2	4	3	2	5	843	9,88%
Prostějov	36	66	21	10	7	4	4	1	1	0	2	1	153	3,14%
Přerov	65	127	57	15	12	3	9	2	1	3	0	3	297	6,82%
Šternberk	5	6	3	0	1	0	1	0	1	0	0	0	17	1,59%
Šumperk	28	72	69	13	11	1	2	0	2	0	0	0	198	6,18%
Uničov	3	6	1	2	0	1	3	0	0	0	0	0	16	1,76%
Zábřeh	10	23	18	1	1	2	0	0	0	0	0	0	55	4,52%
Olomoucký kraj	503	1 193	582	104	87	43	45	6	12	6	7	10	2 598	8,41%

Olomoucký kraj (13 ORP)



Olomoucký kraj

Počet bodovaných řidičů / počtu registrovaných řidičů [%]





Pardubický kraj

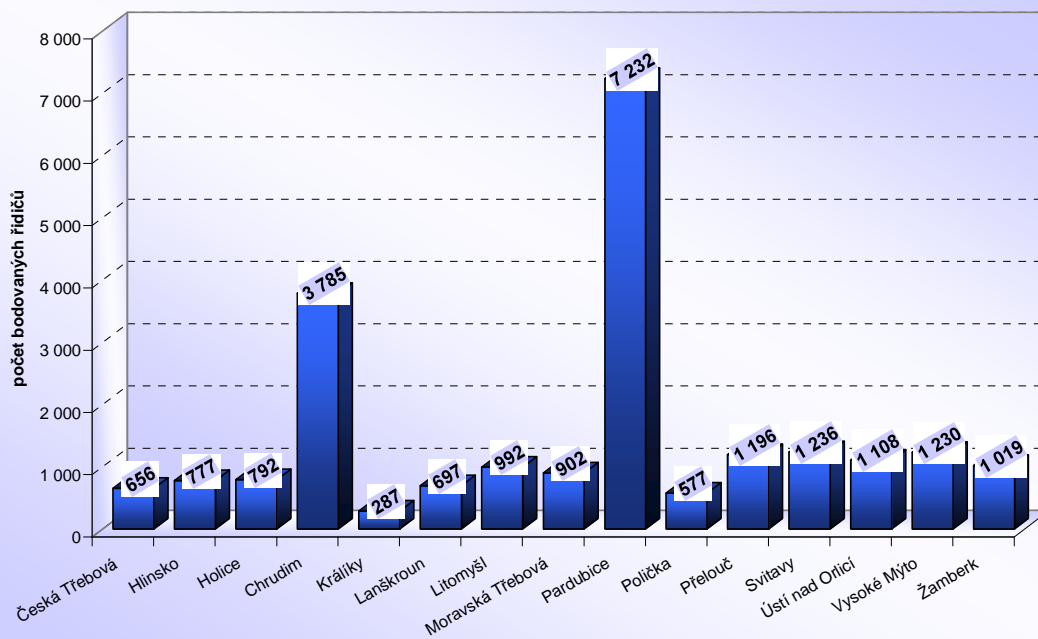
Bodování řidiči

ORP (kraj)	1b	2b	3b	4b	5b	6b	7b	8b	9b	10b	11b	12b	bodovaných řidičů	bodovaných řidičů / celkový počet řidičů [%]	
Pardubický kraj (15 ORP)	Česká Třebová	100	311	88	53	25	25	38	6	1	2	2	5	656	6,17
	Hlinsko	159	331	105	74	36	17	45	4	1	0	4	1	777	5,98
	Holice	156	339	103	80	35	25	29	11	5	1	1	7	792	7,47
	Chrudim	714	1 642	506	325	176	124	205	32	23	9	1	28	3 785	7,33
	Králíky	60	96	45	30	15	10	23	1	2	1	1	3	287	5,65
	Lanškroun	119	283	105	55	36	26	49	7	4	2	1	10	697	5,43
	Litomyšl	154	463	140	97	35	32	45	8	2	0	3	13	992	6,11
	Moravská Třebová	152	398	97	86	38	34	70	8	6	2	2	9	902	5,91
	Pardubice	1 270	3 181	928	776	366	232	277	69	54	20	21	38	7 232	9,39
	Polička	104	251	73	44	29	25	28	5	7	2	1	8	577	4,99
	Přelouč	183	546	174	100	53	37	67	9	9	2	3	13	1 196	7,78
	Svitavy	171	575	181	107	66	42	67	6	4	1	3	13	1 236	7,08
	Ústí nad Orlicí	170	527	143	100	51	29	60	9	3	2	1	13	1 108	6,90
	Vysoké Mýto	183	557	160	116	60	45	68	11	10	1	2	17	1 230	6,15
	Žamberk	159	494	120	99	47	36	40	6	3	4	5	6	1 019	5,68
Pardubický kraj	3 854	9 994	2 968	2 142	1 068	739	1 111	192	134	49	51	184	22 486	7,24	

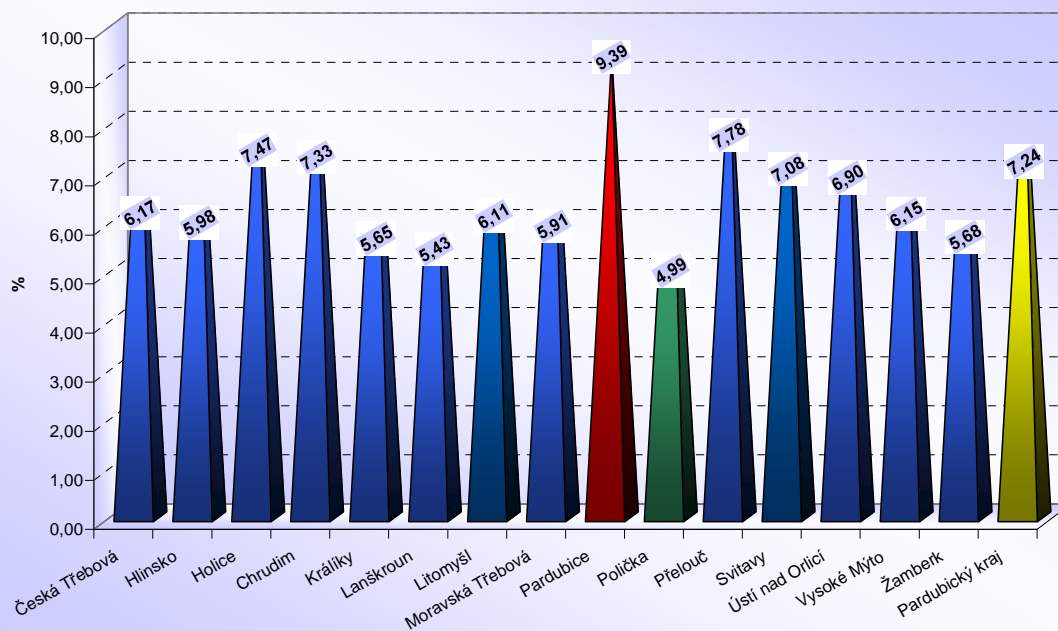
Bodování cizí státní příslušníci

ORP (kraj)	1b	2b	3b	4b	5b	6b	7b	8b	9b	10b	11b	12b	bodovaných cizinců	bodovaných cizinců / bodovaným řidičům [%]	
Pardubický kraj (15 ORP)	Česká Třebová	2	8	1	1	0	0	2	0	0	0	1	0	15	2,29%
	Hlinsko	3	9	3	1	1	0	1	0	0	0	0	0	18	2,32%
	Holice	2	4	2	1	0	0	0	0	0	0	0	1	10	1,26%
	Chrudim	28	64	22	13	6	5	15	2	0	0	0	1	156	4,12%
	Králíky	14	6	4	4	3	0	0	0	0	0	0	0	31	10,80%
	Lanškroun	4	20	8	2	3	0	3	0	0	0	0	0	40	5,74%
	Litomyšl	8	17	7	2	2	2	3	0	0	0	0	1	42	4,23%
	Moravská Třebová	2	41	7	3	0	0	1	0	0	0	1	0	55	6,10%
	Pardubice	128	109	33	19	11	6	14	4	0	0	0	3	327	4,52%
	Polička	0	5	3	0	0	2	1	0	0	0	0	0	11	1,91%
	Přelouč	4	10	1	0	2	1	1	0	0	0	0	0	19	1,59%
	Svitavy	12	112	40	1	1	2	5	0	0	0	0	0	173	14,00%
	Ústí nad Orlicí	6	23	11	8	1	0	3	0	0	0	0	0	52	4,69%
	Vysoké Mýto	6	20	6	2	3	3	5	1	1	0	0	0	47	3,82%
	Žamberk	2	19	4	3	0	1	3	0	0	0	0	0	32	3,14%
Pardubický kraj	221	467	152	60	33	22	57	7	1	0	2	6	1 028	4,57%	

Pardubický kraj (15 ORP)



Pardubický kraj
 Počet bodovaných řidičů / počtu registrovaných řidičů [%]





Plzeňský kraj

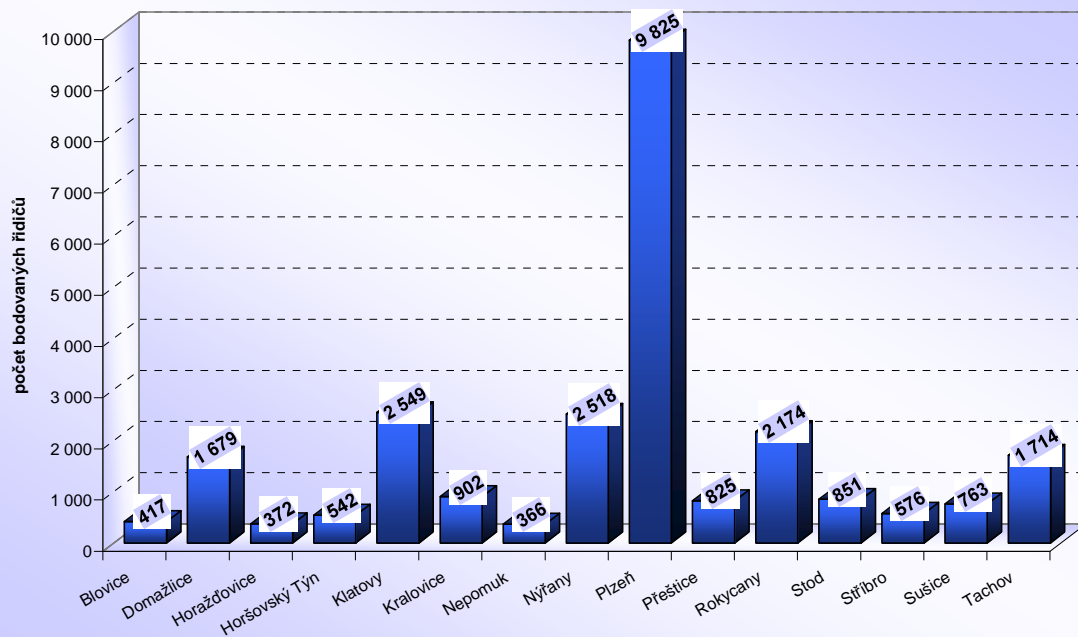
Bodování řidiči

ORP (kraj)		1b	2b	3b	4b	5b	6b	7b	8b	9b	10b	11b	12b	bodovaných řidičů	bodovaných řidičů / celkový počet řidičů [%]
Plzeňský kraj (15 ORP)	Blatná	78	172	56	42	25	12	20	2	3	1	0	6	417	5,55
	Domažlice	519	509	299	134	36	49	92	9	9	3	5	15	1 679	6,63
	Horažďovice	117	123	45	27	20	6	22	1	3	2	1	5	372	4,76
	Horšovský Týn	112	207	69	46	23	21	44	3	0	1	0	16	542	6,21
	Klatovy	759	1 023	303	167	92	70	81	11	12	7	2	22	2 549	7,72
	Kralovice	168	359	117	81	53	28	67	11	3	3	2	10	902	5,59
	Nepomuk	63	150	43	36	20	23	21	2	4	0	1	3	366	4,86
	Nýřany	460	1 033	313	243	141	84	153	24	18	4	16	29	2 518	8,07
	Plzeň	2 070	3 912	1 291	843	676	306	447	96	61	34	19	70	9 825	8,39
	Přeštice	177	338	100	64	46	22	51	8	5	2	2	10	825	5,09
	Rokycany	462	932	263	202	81	72	104	22	15	7	3	11	2 174	7,07
	Stod	174	307	143	79	37	28	56	4	8	3	1	11	851	6,61
	Stříbro	99	272	79	42	24	20	31	1	2	1	2	3	576	4,75
	Sušice	199	309	96	62	26	22	38	3	4	1	1	2	763	4,89
	Tachov	267	756	258	136	68	60	116	13	10	7	5	18	1 714	7,95
Plzeňský kraj		5 724	10 402	3 475	2 204	1 368	823	1 343	210	157	76	60	231	26 073	7,17

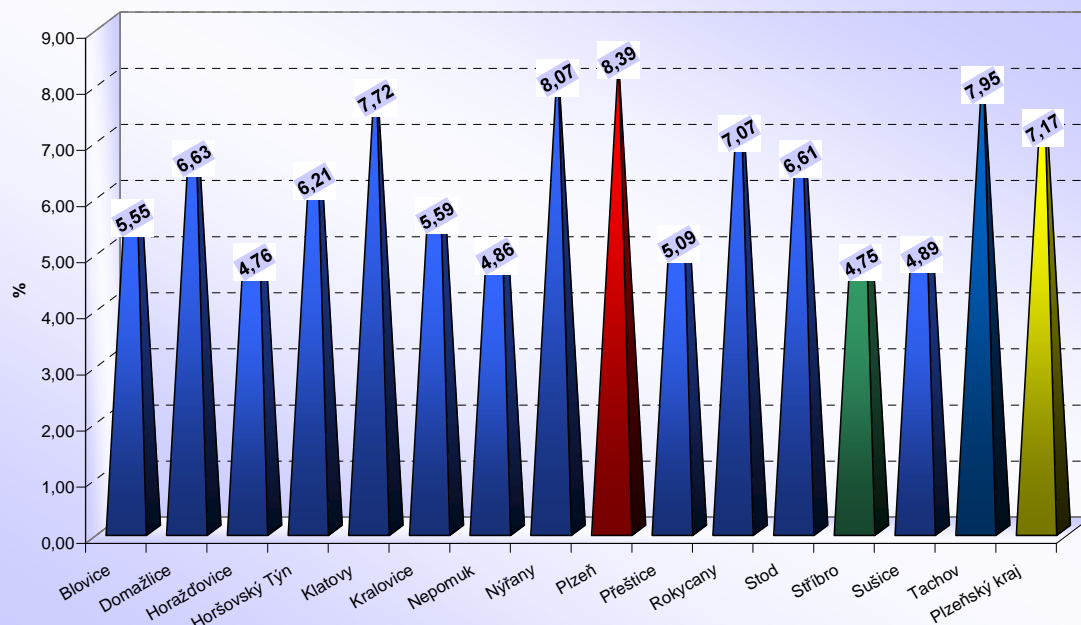
Bodování cizí státní příslušníci

ORP (kraj)		1b	2b	3b	4b	5b	6b	7b	8b	9b	10b	11b	12b	bodovaných cizinců	bodovaných cizinců / bodovaným řidičům [%]
Plzeňský kraj (15 ORP)	Blatná	2	9	6	0	0	0	0	0	1	0	0	0	18	4,32%
	Domažlice	293	164	139	23	5	7	10	0	1	0	0	0	642	38,24%
	Horažďovice	7	2	1	0	0	0	1	0	1	0	0	0	12	3,23%
	Horšovský Týn	19	26	15	4	2	1	2	0	0	0	0	0	69	12,73%
	Klatovy	307	314	66	13	9	8	6	1	1	0	0	3	728	28,56%
	Kralovice	2	14	5	1	1	0	0	0	0	0	0	0	23	2,55%
	Nepomuk	0	9	4	1	0	0	0	0	0	0	0	0	14	3,83%
	Nýřany	28	52	27	7	4	4	9	0	0	0	1	0	132	5,24%
	Plzeň	181	241	118	56	69	27	50	9	5	5	1	9	771	7,85%
	Přeštice	6	3	4	2	2	1	6	0	0	0	0	1	25	3,03%
	Rokycany	62	65	29	9	7	3	8	0	1	1	0	1	186	8,56%
	Stod	15	23	20	4	5	1	3	0	0	0	0	0	71	8,34%
	Stříbro	19	22	12	1	2	2	3	0	0	0	0	0	61	10,59%
	Sušice	9	4	4	1	1	0	1	0	0	0	0	0	20	2,62%
	Tachov	71	304	106	28	16	10	14	2	1	1	0	1	554	32,32%
Plzeňský kraj		1 021	1 252	556	150	123	64	113	12	11	7	2	15	3 326	12,76%

Plzeňský kraj (15 ORP)



Plzeňský kraj
Počet bodovaných řidičů / počtu registrovaných řidičů [%]



Středočeský kraj

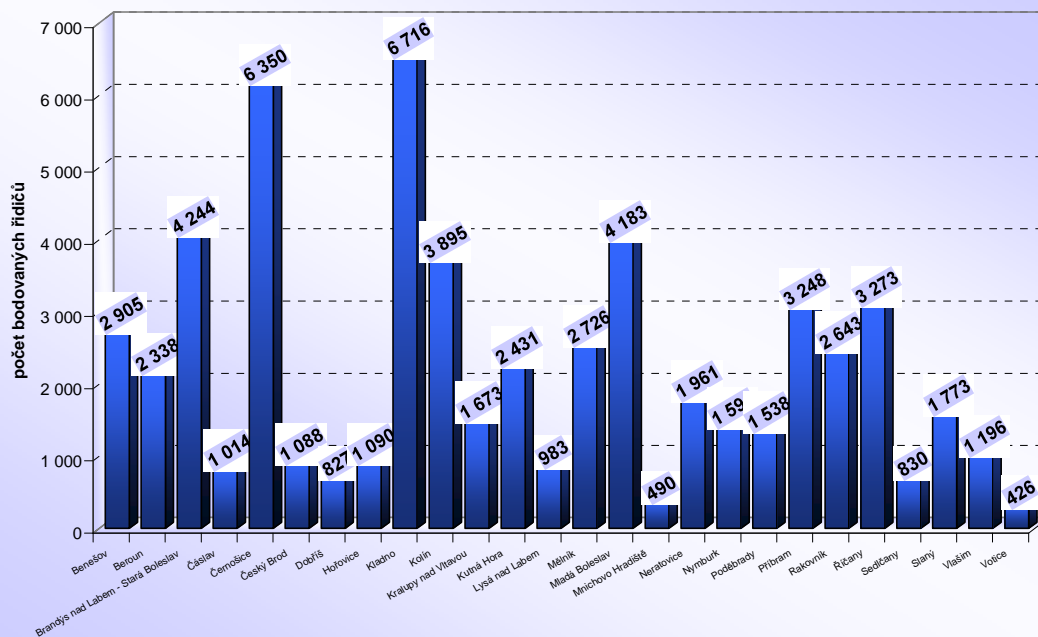
Bodování řidiči

ORP (kraj)	1b	2b	3b	4b	5b	6b	7b	8b	9b	10b	11b	12b	bodovaných řidičů	bodovaných řidičů / celkový počet řidičů [%]
Benešov	949	1 067	325	215	94	71	116	23	13	12	3	17	2 905	8,50
Beroun	485	900	341	220	100	72	143	31	11	8	6	21	2 338	7,15
Brandýs nad Labem - Stará Boleslav	771	1 704	692	381	233	152	183	43	25	17	10	33	4 244	8,70
Čáslav	212	401	120	91	56	37	61	14	7	3	2	10	1 014	6,61
Černošice	1 308	2 301	1 127	630	308	222	263	65	41	27	13	45	6 350	9,96
Český Brod	236	418	157	78	62	38	61	15	4	6	3	10	1 088	10,36
Dobříš	163	318	126	89	37	29	40	8	9	1	4	3	827	6,66
Hořovice	202	462	168	97	44	33	50	5	3	4	3	19	1 090	6,28
Kladno	1 571	2 681	831	552	379	191	321	73	37	26	16	38	6 716	9,71
Kolín	842	1 530	556	374	153	110	208	48	26	18	4	26	3 895	8,44
Kralupy nad Vltavou	297	710	227	152	78	59	83	25	15	8	5	14	1 673	10,10
Kutná Hora	662	923	310	209	82	51	134	24	12	9	2	13	2 431	8,03
Lysá nad Labem	153	433	142	82	51	34	53	13	5	5	1	11	983	8,18
Mělník	454	1 027	410	259	127	129	205	35	19	11	9	41	2 726	9,98
Mladá Boleslav	1 044	1 489	548	346	154	131	350	32	25	14	4	46	4 183	6,51
Mnichovo Hradiště	109	183	63	47	26	17	32	1	1	4	3	4	490	4,77
Neratovice	289	809	266	198	109	106	100	27	19	8	7	23	1 961	11,47
Nymburk	331	592	236	149	67	56	120	11	8	5	4	17	1 596	6,83
Poděbrady	344	570	250	114	79	64	81	9	5	4	5	13	1 538	8,35
Příbram	571	1 362	450	327	155	104	181	28	24	14	4	28	3 248	7,39
Rakovník	670	1 122	306	202	102	69	115	23	11	5	2	16	2 643	8,18
Říčany	664	1 280	597	328	154	97	86	29	14	8	4	12	3 273	10,37
Sedlčany	176	342	122	64	39	24	47	6	5	1	1	3	830	5,73
Slaný	316	746	241	177	70	57	118	8	6	4	5	25	1 773	8,01
Vlašim	349	476	132	82	42	35	49	4	8	6	3	10	1 196	7,40
Votice	149	149	46	22	9	10	33	1	4	0	2	1	426	5,76
Středočeský kraj	13 317	23 995	8 789	5 485	2 810	1 998	3 233	601	357	228	125	499	61 437	8,33

Bodování cizí státní příslušníci

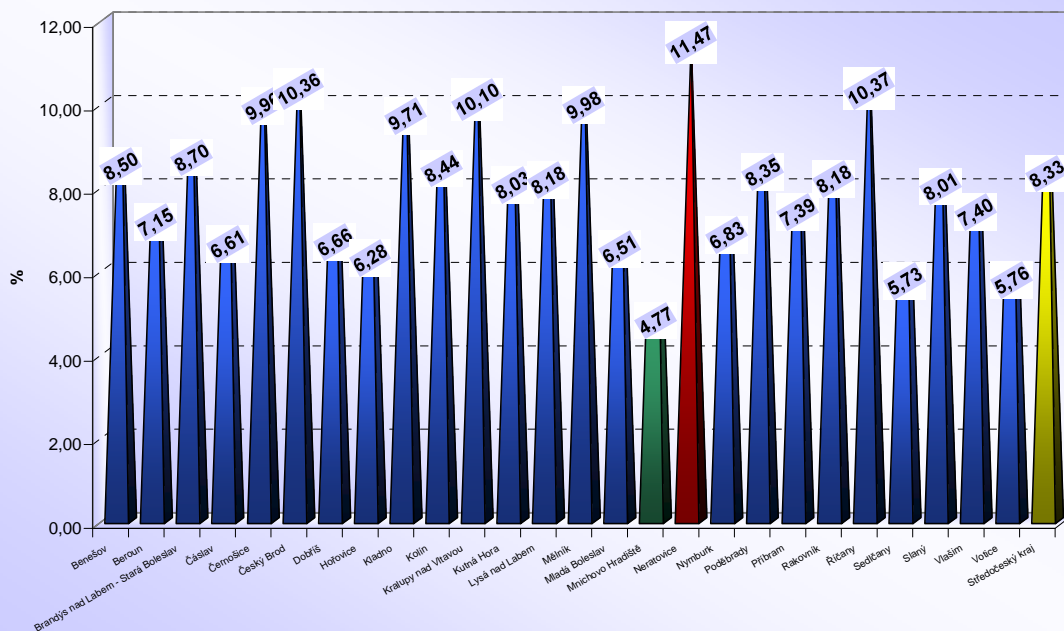
ORP (kraj)	1b	2b	3b	4b	5b	6b	7b	8b	9b	10b	11b	12b	bodovaných cizinců	bodovaných cizinců / bodovaných řidičů [%]
Benešov	180	79	16	9	3	3	4	0	0	0	0	0	294	10,12%
Beroun	42	53	15	18	6	5	9	0	1	0	2	1	152	6,50%
Brandýs nad Labem - Stará Boleslav	54	75	45	24	14	15	21	5	2	0	2	3	260	6,13%
Čáslav	12	18	7	5	4	3	5	1	2	0	0	1	58	5,72%
Černošice	209	148	103	50	25	26	21	4	3	3	0	5	597	9,40%
Český Brod	25	21	5	5	3	4	4	2	0	1	1	0	71	6,53%
Dobříš	8	12	5	2	2	1	2	0	2	0	0	0	34	4,11%
Hořovice	12	22	7	6	2	3	4	0	0	0	0	2	58	5,32%
Kladno	93	103	33	25	19	17	12	2	4	2	1	2	313	4,66%
Kolín	93	93	46	30	8	5	14	2	0	2	0	2	295	7,57%
Kralupy nad Vltavou	47	52	19	10	10	8	7	0	0	0	0	2	155	9,26%
Kutná Hora	67	40	11	6	3	3	10	1	1	1	0	1	144	5,92%
Lysá nad Labem	5	22	5	6	1	5	4	0	0	0	0	2	50	5,09%
Mělník	28	55	20	10	10	2	18	1	0	1	0	5	150	5,50%
Mladá Boleslav	119	105	48	38	22	13	91	3	8	0	0	13	460	11,00%
Mnichovo Hradiště	9	7	5	1	3	4	4	0	0	1	0	2	36	7,35%
Neratovice	13	41	12	11	8	5	6	1	2	0	1	1	101	5,15%
Nymburk	8	15	15	4	0	2	6	0	2	0	0	1	53	3,32%
Poděbrady	22	64	40	11	5	3	3	2	1	0	0	1	152	9,88%
Příbram	18	40	21	10	3	6	11	1	0	1	0	1	112	3,45%
Rakovník	39	125	45	9	6	2	4	1	2	1	0	2	236	8,93%
Říčany	46	50	41	18	7	5	4	3	1	0	0	0	175	5,35%
Sedlčany	2	8	5	1	1	0	1	1	0	0	0	0	19	2,29%
Slaný	18	18	13	8	1	0	8	0	0	1	1	1	69	3,89%
Vlašim	53	98	20	7	5	4	1	0	0	0	0	0	188	15,72%
Votice	4	0	1	0	0	1	2	0	0	0	0	0	8	1,88%
Středočeský kraj	1 226	1 364	603	324	171	145	276	30	31	14	8	48	4 240	6,90%

Středočeský kraj (26 ORP)



Středočeský kraj

Počet bodovaných řidičů / počtu registrovaných řidičů [%]





Ústecký kraj

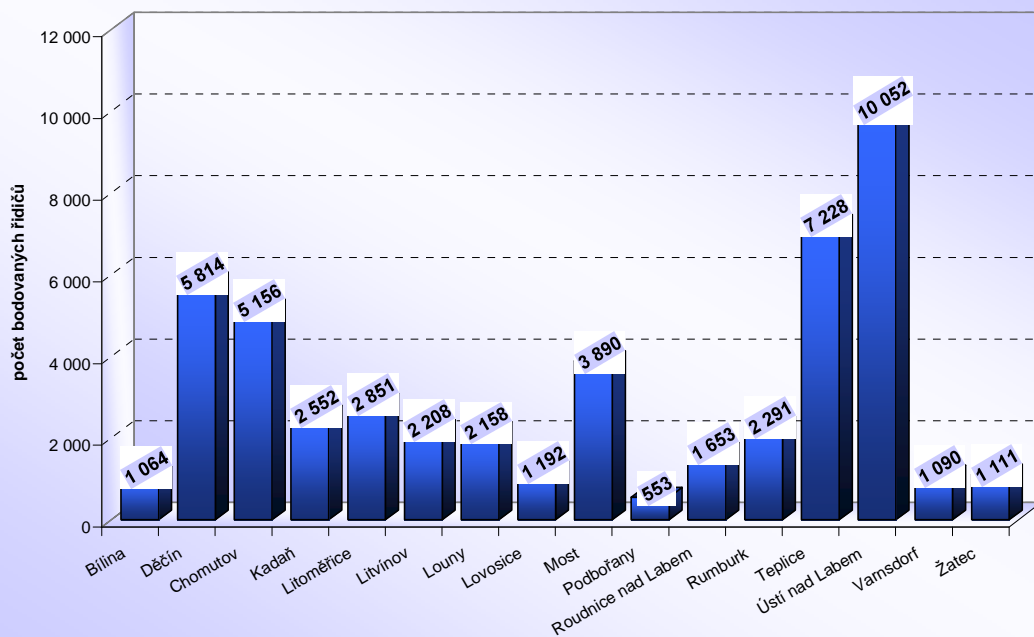
Bodování řidiči

ORP (kraj)		1b	2b	3b	4b	5b	6b	7b	8b	9b	10b	11b	12b	bodovaných řidičů	bodovaných řidičů / celkový počet řidičů [%]
Ústecký kraj (16 ORP)	Bílina	215	402	127	107	39	29	85	17	8	8	7	20	1 064	9,91
	Děčín	1 291	2 295	729	531	292	197	256	52	42	37	22	70	5 814	13,16
	Chomutov	1 335	1 777	637	503	234	185	237	70	51	37	23	67	5 156	11,83
	Kadaň	720	899	281	230	105	110	113	23	15	12	11	33	2 552	11,05
	Litoměřice	568	1 139	387	224	150	102	193	29	26	11	7	15	2 851	8,31
	Litvínov	798	717	235	139	81	69	99	17	25	4	5	19	2 208	10,55
	Louny	457	788	283	219	109	78	128	34	22	10	9	21	2 158	8,62
	Lovosice	263	462	166	68	67	40	85	13	7	10	0	11	1 192	6,94
	Most	1 105	1 363	501	297	173	108	215	36	22	17	15	38	3 890	9,33
	Podbořany	132	211	72	47	17	13	47	4	4	1	0	5	553	6,35
	Roudnice nad Labem	318	681	225	123	79	59	116	14	19	7	1	11	1 653	8,68
	Rumburk	876	647	232	181	69	63	135	23	16	9	11	29	2 291	13,44
	Teplice	1 431	2 837	927	664	414	258	388	85	68	35	30	91	7 228	11,53
	Ústí nad Labem	2 689	3 770	1 060	770	671	280	418	99	83	51	39	122	10 052	15,60
	Varnsdorf	214	456	130	75	55	31	89	12	2	9	1	16	1 090	10,00
	Žatec	244	427	128	97	53	28	102	11	5	4	1	11	1 111	7,09
Ústecký kraj		12 656	18 871	6 120	4 275	2 608	1 650	2 706	539	415	262	182	579	50 863	11,08

Bodování cizí státní příslušníci

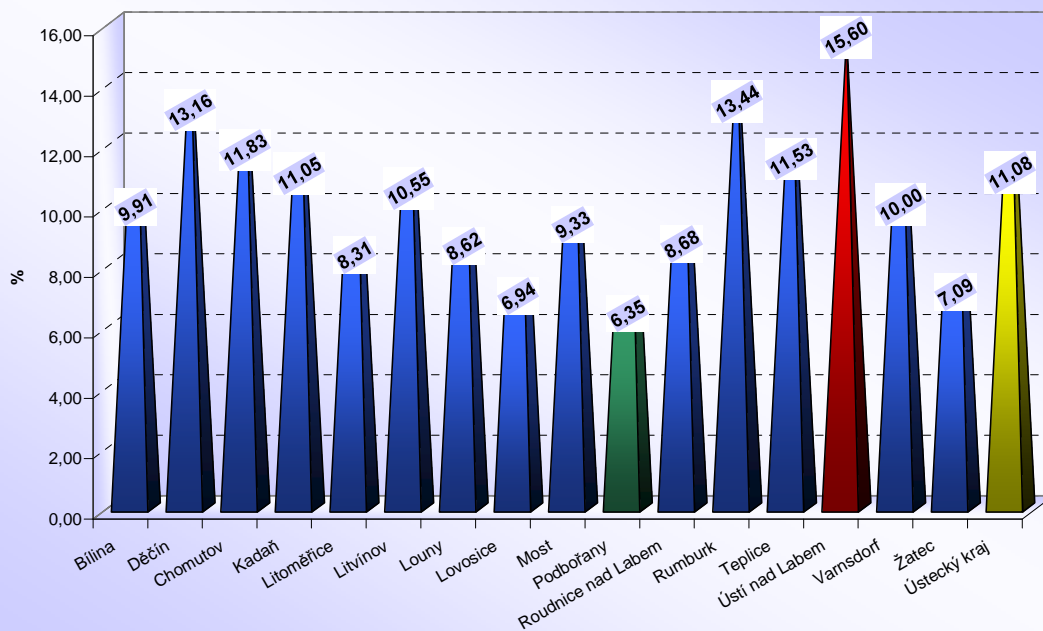
ORP (kraj)		1b	2b	3b	4b	5b	6b	7b	8b	9b	10b	11b	12b	bodovaných cizinců	bodovaných cizinců / bodovaným řidičům [%]
Ústecký kraj (16 ORP)	Bílina	11	17	6	11	2	1	2	0	0	1	0	0	51	4,79%
	Děčín	422	315	80	29	18	12	16	3	3	0	0	5	903	15,53%
	Chomutov	43	72	33	21	12	4	10	6	6	1	0	2	210	4,07%
	Kadaň	195	32	13	9	3	7	5	1	0	0	0	1	266	10,42%
	Litoměřice	29	56	17	11	8	6	3	3	1	0	1	0	135	4,74%
	Litvínov	387	26	7	5	4	4	6	1	2	0	0	0	442	20,02%
	Louny	14	27	13	8	0	3	3	0	2	1	0	0	71	3,29%
	Lovosice	37	26	15	2	4	1	1	0	1	0	0	0	87	7,30%
	Most	65	78	31	18	6	4	10	1	1	3	0	1	218	5,60%
	Podbořany	1	1	2	0	0	0	1	0	0	0	0	0	5	0,90%
	Roudnice nad Labem	28	27	8	6	5	6	8	0	0	0	0	0	88	5,32%
	Rumburk	627	70	28	21	4	3	4	3	2	0	0	0	762	33,26%
	Teplice	179	195	87	35	26	23	24	9	5	2	1	6	592	8,19%
	Ústí nad Labem	1 284	667	170	43	28	21	23	9	6	0	0	2	2 253	22,41%
	Varnsdorf	71	42	13	8	4	4	7	1	0	0	0	1	151	13,85%
	Žatec	4	6	1	3	1	1	1	0	0	0	0	0	17	1,53%
Ústecký kraj		3 397	1 657	524	230	125	100	124	37	29	8	2	18	6 251	12,29%

Ústecký kraj (16 ORP)



Ústecký kraj

Počet bodovaných řidičů / počtu registrovaných řidičů [%]





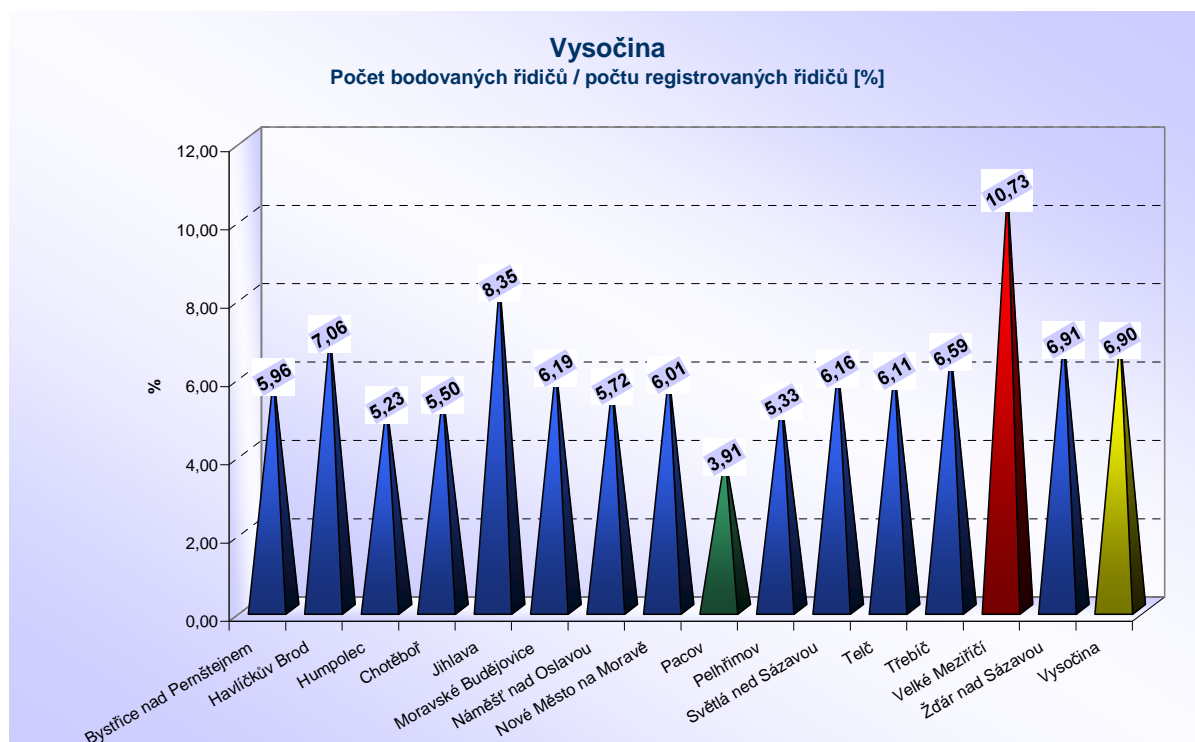
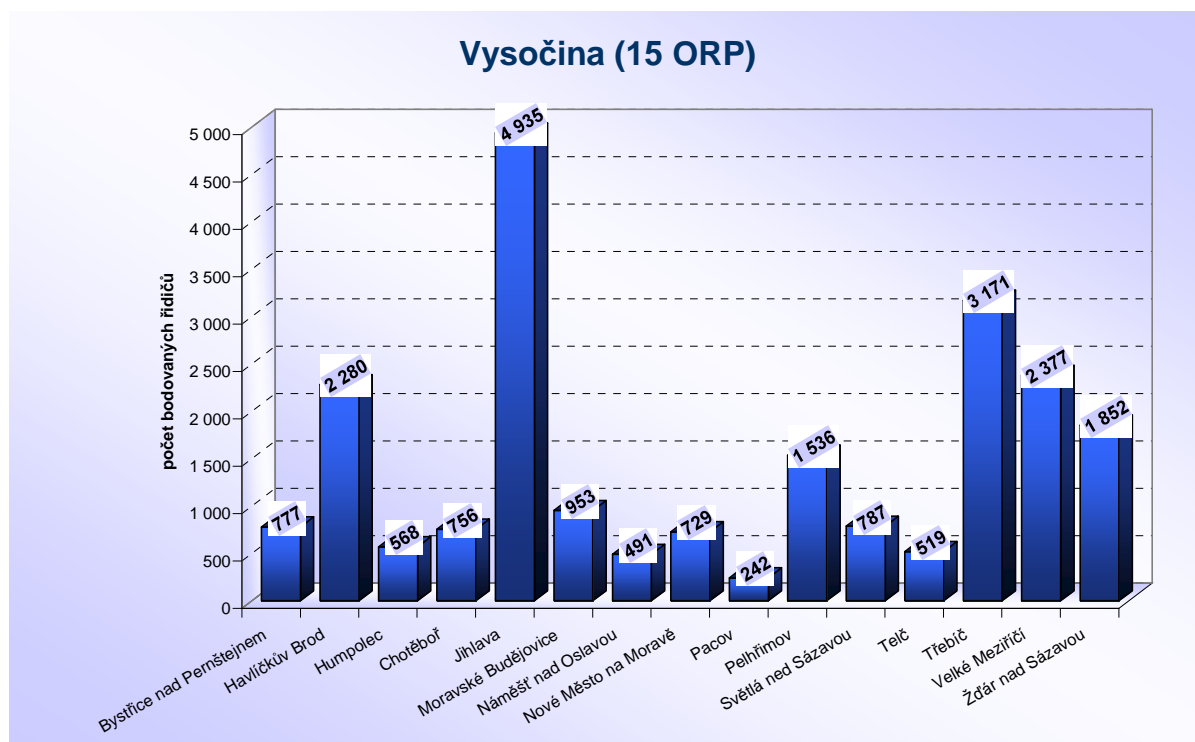
kraj Vysočina

Bodování řidiči

ORP (kraj)	1b	2b	3b	4b	5b	6b	7b	8b	9b	10b	11b	12b	bodovaných řidičů	bodovaných řidičů / celkový počet řidičů [%]
Bystřice nad Pernštejnem	192	298	112	54	33	36	35	7	3	5	1	1	777	5,96
Havlíčkův Brod	472	947	402	177	86	51	106	16	9	2	1	11	2 280	7,06
Humpolec	151	227	69	42	29	14	26	3	2	2	0	3	568	5,23
Chotěboř	139	338	96	56	32	24	55	7	5	1	0	3	756	5,50
Jihlava	829	2 384	618	432	206	157	163	36	32	19	11	48	4 935	8,35
Moravské Budějovice	197	411	143	59	52	35	38	8	2	1	3	4	953	6,19
Náměšť nad Oslavou	118	222	62	30	17	14	15	6	1	1	3	2	491	5,72
Nové Město na Moravě	162	348	92	45	33	15	21	4	0	3	1	5	729	6,01
Pacov	42	93	44	15	12	11	17	3	2	0	0	3	242	3,91
Pelhřimov	410	565	208	132	72	49	67	5	3	6	1	18	1 536	5,33
Světlá nad Sázavou	151	369	98	57	32	27	33	8	4	4	2	2	787	6,16
Telč	111	230	55	37	23	30	23	3	3	0	1	3	519	6,11
Třebíč	606	1 544	352	285	93	98	122	30	14	7	3	17	3 171	6,59
Velké Meziříčí	659	1 049	339	128	49	42	78	11	8	1	3	10	2 377	10,73
Žďár nad Sázavou	532	669	263	143	78	45	71	20	7	5	6	13	1 852	6,91
Vysočina	4 771	9 694	2 953	1 692	847	648	870	167	95	57	36	143	21 973	6,90

Bodování cizí státní příslušníci

ORP (kraj)	1b	2b	3b	4b	5b	6b	7b	8b	9b	10b	11b	12b	bodovaných cizinců	bodovaných cizinců / bodovaných řidičů [%]
Bystřice nad Pernštejnem	0	1	0	1	0	2	0	0	0	0	0	0	4	0,51%
Havlíčkův Brod	59	178	187	15	10	8	15	1	1	0	1	2	477	20,92%
Humpolec	15	37	14	4	4	1	6	0	0	0	0	0	81	14,26%
Chotěboř	0	3	4	1	0	1	1	0	0	0	0	0	10	1,32%
Jihlava	160	410	97	20	24	9	6	6	2	0	1	3	738	14,95%
Moravské Budějovice	13	51	29	1	14	1	5	0	0	0	0	0	114	11,96%
Náměšť nad Oslavou	3	6	0	1	1	2	2	0	0	1	1	0	17	3,46%
Nové Město na Moravě	3	6	3	1	0	1	1	0	0	0	1	0	16	2,19%
Pacov	0	2	1	0	0	0	0	0	0	0	0	0	3	1,24%
Pelhřimov	59	31	11	9	3	2	2	0	1	0	0	1	119	7,75%
Světlá nad Sázavou	0	7	1	1	1	1	2	0	1	0	0	0	14	1,78%
Telč	2	3	0	1	1	1	0	0	0	0	1	0	9	1,73%
Třebíč	17	58	16	7	7	10	7	5	1	1	0	0	129	4,07%
Velké Meziříčí	339	510	144	18	9	3	8	1	0	0	1	0	1 033	43,46%
Žďár nad Sázavou	17	36	16	3	7	0	7	0	0	0	0	0	86	4,64%
Vysočina	687	1 339	523	83	81	42	62	13	6	2	6	6	2 850	12,97%





Zlínský kraj

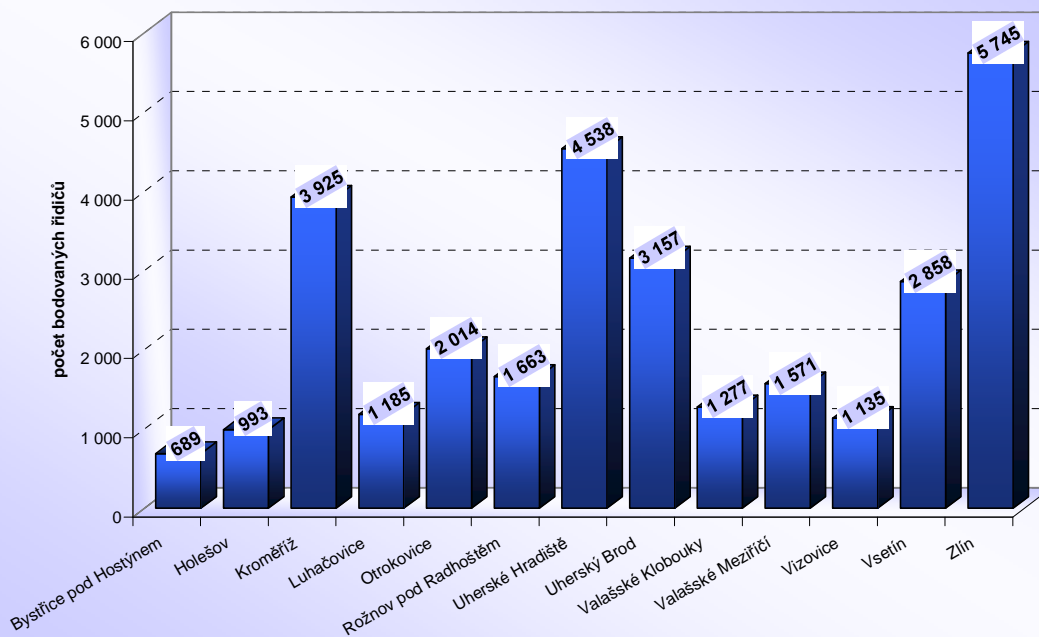
Bodování řidiči

ORP (kraj)		1b	2b	3b	4b	5b	6b	7b	8b	9b	10b	11b	12b	bodovaných řidičů	bodovaných řidičů / celkový počet řidičů [%]
Zlínský kraj (13 ORP)	Bystřice pod Hostýnem	130	297	99	54	31	24	29	9	6	1	5	4	689	7,33
	Holešov	210	404	138	80	38	46	51	12	6	4	1	3	993	7,87
	Kroměříž	700	1 876	415	351	167	153	163	44	19	11	11	15	3 925	9,54
	Luhačovice	224	439	233	94	52	64	47	15	9	3	0	5	1 185	10,14
	Otrokovice	599	667	298	133	86	95	77	26	9	10	4	10	2 014	9,97
	Rožnov pod Radhoštěm	322	644	334	114	57	70	85	16	7	5	2	7	1 663	7,98
	Uherské Hradiště	666	2 056	664	423	236	224	161	40	27	17	9	15	4 538	8,44
	Uherský Brod	578	1 406	568	184	116	148	90	33	13	3	2	16	3 157	10,15
	Valašské Klobouky	295	489	210	76	53	65	55	10	5	5	5	9	1 277	9,73
	Valašské Meziříčí	427	540	235	121	66	65	79	7	10	6	2	13	1 571	6,27
	Vízovice	270	396	219	74	56	57	33	16	6	1	4	3	1 135	11,40
	Vsetín	529	988	571	207	168	155	156	23	14	20	2	25	2 858	7,26
	Zlín	1 472	1 847	1 065	437	285	278	201	58	43	16	11	32	5 745	9,28
Zlínský kraj		6 422	12 049	5 049	2 348	1 411	1 444	1 227	309	174	102	58	157	30 750	8,78

Bodování cizí státní příslušníci

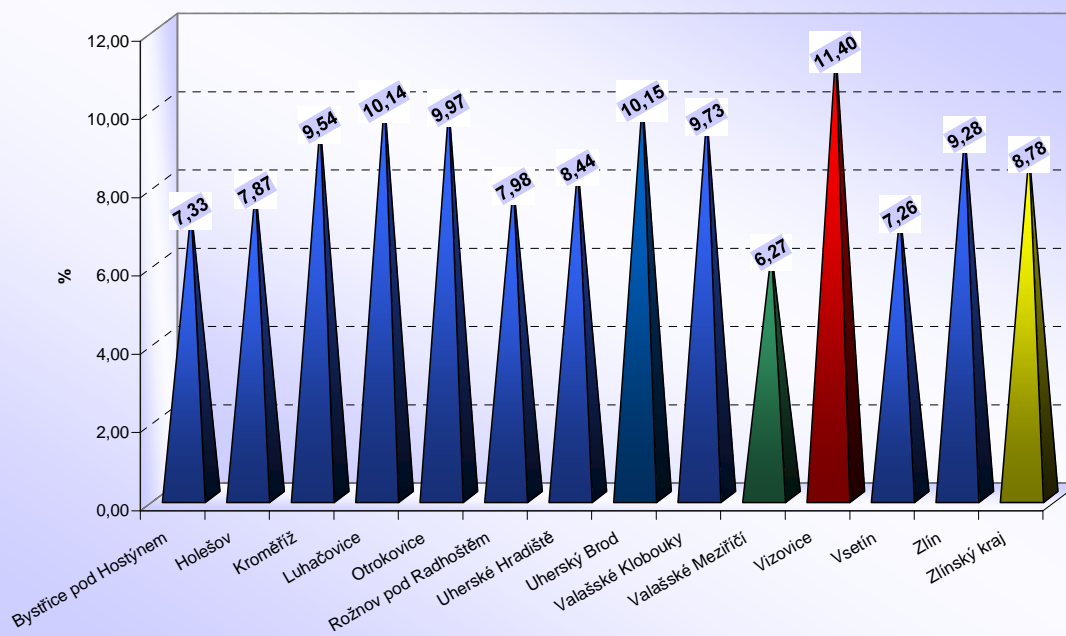
ORP (kraj)		1b	2b	3b	4b	5b	6b	7b	8b	9b	10b	11b	12b	bodovaných cizinců	bodovaných cizinců / bodováním řidičům [%]
Zlínský kraj (13 ORP)	Bystřice pod Hostýnem	0	6	5	1	1	1	1	0	1	0	0	0	16	2,32%
	Holešov	3	7	1	2	1	1	0	0	0	0	0	0	15	1,51%
	Kroměříž	18	88	17	7	3	3	5	3	1	0	0	0	145	3,69%
	Luhačovice	10	42	42	4	6	3	2	1	1	0	0	1	112	9,45%
	Otrokovice	35	56	31	7	9	6	4	1	0	1	0	0	150	7,45%
	Rožnov pod Radhoštěm	39	168	88	11	12	4	9	2	0	1	1	2	337	20,26%
	Uherské Hradiště	38	248	57	19	15	12	11	2	1	1	1	1	406	8,95%
	Uherský Brod	122	555	225	20	22	23	10	7	3	1	0	1	989	31,33%
	Valašské Klobouky	90	63	36	5	6	5	1	0	0	0	0	0	206	16,13%
	Valašské Meziříčí	14	23	19	6	1	4	3	0	1	0	0	0	71	4,52%
	Vizovice	16	32	34	6	2	5	3	2	0	0	0	0	100	8,81%
	Vsetín	46	65	94	9	8	14	4	2	2	0	0	1	245	8,57%
	Zlín	108	102	78	14	10	16	13	4	1	0	1	3	350	6,09%
Zlínský kraj		539	1 455	727	111	96	97	66	24	11	4	3	9	3 142	10,22%

Zlínský kraj (13 ORP)



Zlínský kraj

Počet bodovaných řidičů / počtu registrovaných řidičů [%]





V Praze 1. prosince 2007 zpracoval:

Ing. Lukáš Kadula

odbor dopravně správní; oddělení agend řidičů, evidencí a statistik
Ministerstvo dopravy; Nábřeží Ludvíka Svobody 12; 110 15 Praha 1
tel.: +420 225 131 604; fax: +420 225 131 475; mob.: +420 608 880 767

<mailto:lukas.kadula@mdcr.cz>

http://www.mdcz.cz/cs/Silnicni_doprava/Ridiciske_prukazy_Autoskoly/Statistiky/Statistiky.htm
www.mdcz.cz