

# Informace

o stavu bodového systému v České republice v prosinci 2007

## BODOVÁNÍ ŘIDIČI

Informace obsažené v tomto dokumentu souvisejí s bodovanými řidiči (tzn. že se dopustili přestupku / trestného činu započítávaného do bodového hodnocení), podklady ohledně bodovaných přestupků a trestných činů jsou k dispozici na [www stránce http://www.mdcz.cz/cs/Silnicni\\_doprava/Ridicke\\_prukazy\\_Autoskoly/Statistiky/sbh](http://www.mdcz.cz/cs/Silnicni_doprava/Ridicke_prukazy_Autoskoly/Statistiky/sbh) Ministerstva dopravy.

### ***Struktura uváděných informací:***

- 2 ... Počet bodovaných řidičů
- 3 ... Počet bodovaných řidičů / počtu registrovaných řidičů
- 4 ... Přírůstky za aktuální měsíc
- 5-6 ... Specifikace bodovaných řidičů podle počtu zaevidovaných bodů
- 7-8 ... Specifikace bodovaných řidičů podle věku
- 9-10 ... Specifikace bodovaných řidičů podle roku udělení řidičského oprávnění
- 11 ... Specifikace bodovaných řidičů podle pohlaví, vytíženost ORP
- 12 ... **Odečítání bodů**
- 13 ... Bodování cizí státní příslušníci
- 14 ... Extrémní případy bodovaných řidičů v ORP
- 15 ... Extrémní případy bodovaných cizích státních příslušníků v ORP
- 16-17 ... Detailní přehled poměrného počtu řidičů s 1 – 12 body

### ***Krajské statistické výstupy:***

- 18-19 ... Hlavní město Praha, Jihočeský kraj
- 20-21 ... Jihomoravský kraj
- 22-23 ... Karlovarský kraj
- 24-25 ... Královéhradecký kraj
- 26-27 ... Liberecký kraj
- 28-29 ... Moravskoslezský kraj
- 30-31 ... Olomoucký kraj
- 32-33 ... Pardubický kraj
- 34-35 ... Plzeňský kraj
- 36-37 ... Středočeský kraj
- 38-39 ... Ústecký kraj
- 40-41 ... kraj Vysočina
- 42-43 ... Zlínský kraj



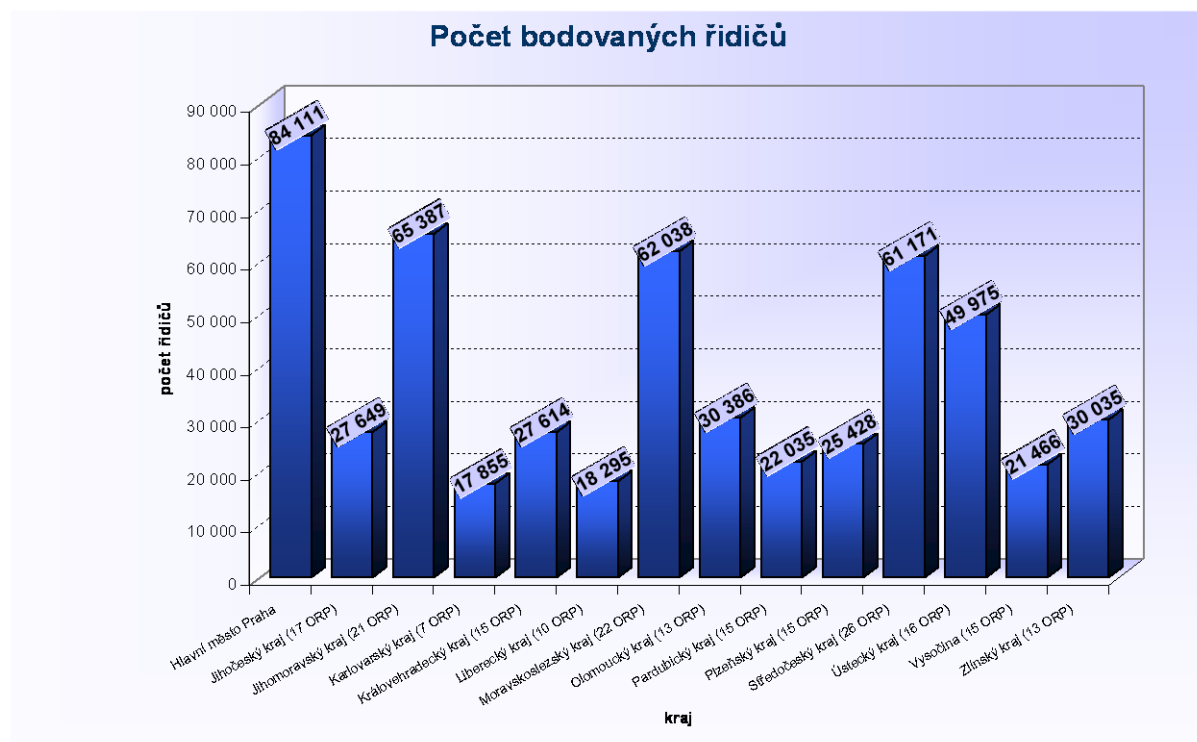
Obecními úřady obcí s rozšířenou působností bylo v listopadu 2007 (stav k 31.12.2007) v Centrálním registru řidičů evidováno **543 445 řidičů**, kteří se dopustili přestupku (trestného činu) započítávaného do bodového hodnocení řidiče, tzn. že **má na svém kontě „nějaký bod“**. Výše uvedené odpovídá **8,65 % z registrovaných řidičů**, tzn. každý 12. řidič.

Celkový počet evidovaných bodovaných řidičů v jednotlivých krajích je zřetelný z následující tabulky.

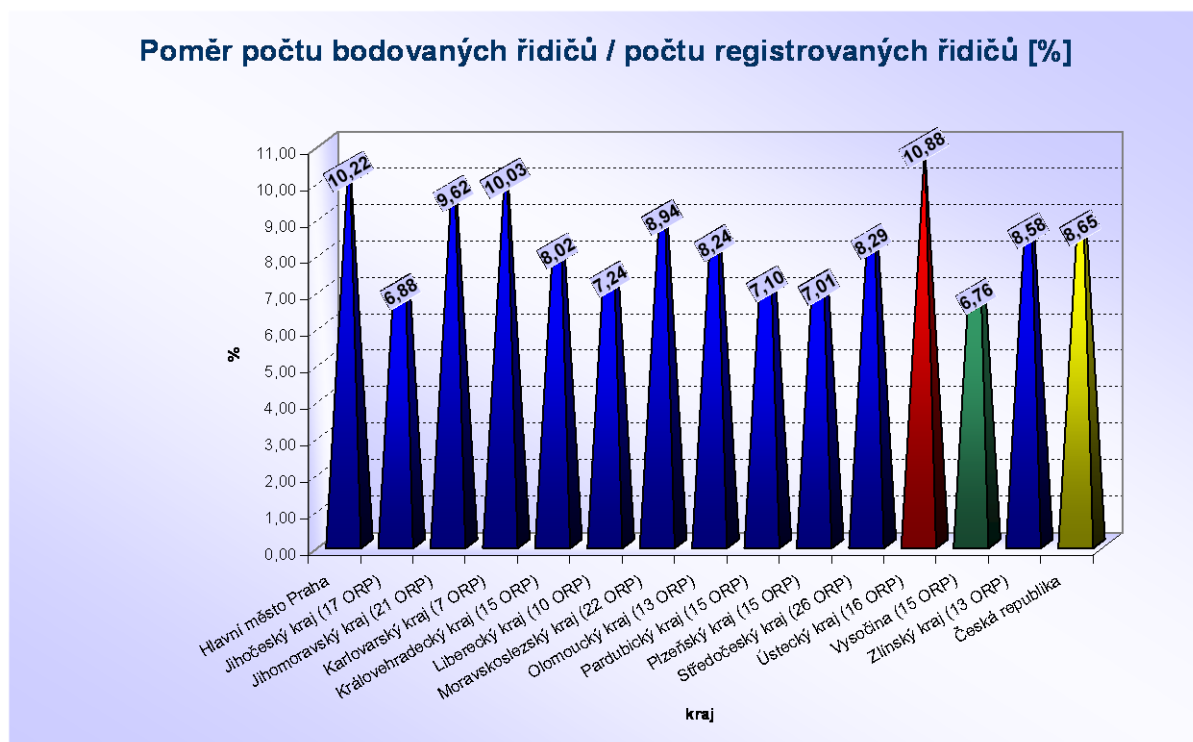
Kraj	1b	2b	3b	4b	5b	6b	7b	8b	9b	10b	11b	12b	bodovaných řidičů	bodovaných řidičů / registrovaných řidičů [%]	průměrný počet bodovaných řidičů / ORP
Hlavní město Praha	16 003	32 118	13 356	8 638	5 107	3 193	2 392	1 202	658	467	304	673	84 111	10,23	-
Jihočeský kraj (17 ORP)	7 469	9 785	3 822	2 126	1 053	953	1 663	235	142	79	67	255	27 649	6,88	1 626
Jihomoravský kraj (21 ORP)	12 069	24 658	10 126	5 876	3 796	3 055	2 893	951	638	406	231	688	65 387	9,60	3 114
Karlovarský kraj (7 ORP)	7 042	4 875	1 808	1 226	662	472	1 147	162	113	67	49	232	17 855	10,02	2 551
Královéhradecký kraj (15 ORP)	6 570	10 532	3 560	2 288	1 392	978	1 470	282	156	115	50	221	27 614	8,02	1 841
Liberecký kraj (10 ORP)	3 507	7 480	2 277	1 577	762	674	1 396	156	113	66	38	249	18 295	7,22	1 830
Moravskoslezský kraj (22 ORP)	15 507	19 865	11 088	4 766	3 030	2 245	3 469	672	445	270	137	544	62 038	8,94	2 820
Olomoucký kraj (13 ORP)	6 958	11 605	4 437	2 504	1 453	1 068	1 412	316	197	115	79	242	30 386	8,23	2 337
Pardubický kraj (15 ORP)	3 757	9 588	2 858	2 128	1 071	784	1 181	203	153	56	54	202	22 035	7,09	1 469
Plzeňský kraj (15 ORP)	5 480	9 996	3 336	2 184	1 357	835	1 435	221	163	81	73	267	25 428	7,00	1 695
Středočeský kraj (26 ORP)	13 025	23 734	8 479	5 552	2 850	2 106	3 425	653	394	256	145	552	61 171	8,29	2 353
Ústecký kraj (16 ORP)	12 021	18 308	5 991	4 311	2 655	1 708	2 847	582	439	268	191	654	49 975	10,88	3 123
Vysočina (15 ORP)	4 579	9 362	2 879	1 677	850	664	914	178	107	63	37	156	21 466	6,74	1 431
Zlínský kraj (13 ORP)	6 260	11 541	4 861	2 330	1 412	1 470	1 310	311	192	110	67	171	30 035	8,58	2 310
Česká republika	120 247	203 447	78 878	47 183	27 450	20 205	26 954	6 124	3 910	2 419	1 522	5 106	543 445	8,65	2 192

pozn.: \* mimo hlavní město Praha

Následující graf obsahuje počty evidovaných bodovaných řidičů v jednotlivých krajích bez ohledu na počet bodů. **Nejvíce bodovaných řidičů je evidováno v Praze.**



Při přepočtu na registrované řidiče je zřejmé, že **nejvyšší podíl bodovaných řidičů je v Ústeckém kraji, nejnižší naopak v kraji Vysočina**. Je-li v daném kraji vyšší či nižší poměr počtu bodovaných řidičů k řidičům registrovaným lze snadno zjistit podle republikového průměru, který je mj. uveden v následujícím grafu.



Maximální a minimální hodnoty, podílů mezi bodovanými a registrovanými řidiči, obecních úřadů obcí s rozšířenou působností v jednotlivých krajích jsou uvedeny v následující tabulce. Rozdílné a průměrné hodnoty jsou rovněž jejím obsahem.

Kraj	max	min	rozdíl	průměr
Hlavní město Praha	-	-	-	10,22
Jihočeský kraj (17 ORP)	18,08	4,43	13,65	6,88
Jihomoravský kraj (21 ORP)	12,51	5,50	7,00	9,62
Karlovarský kraj (7 ORP)	25,30	6,70	18,59	10,03
Královehradecký kraj (15 ORP)	9,98	5,32	4,66	8,02
Liberecký kraj (10 ORP)	10,65	5,07	5,57	7,24
Moravskoslezský kraj (22 ORP)	25,83	5,74	20,08	8,94
Olomoucký kraj (13 ORP)	10,69	6,10	4,59	8,24
Pardubický kraj (15 ORP)	9,32	4,95	4,37	7,10
Plzeňský kraj (15 ORP)	8,26	4,60	3,66	7,01
Středočeský kraj (26 ORP)	11,57	4,85	6,72	8,29
Ústecký kraj (16 ORP)	15,55	6,26	9,29	10,88
Vysočina (15 ORP)	10,39	3,74	6,65	6,76
Zlínský kraj (13 ORP)	11,28	6,02	5,26	8,58
Česká republika	-	-	-	8,65



Přírůstky za sledovaný měsíc obsahuje níže uvedená tabulka. Přírůstky ve 2 následujících tabulkách mohou nabývat záporných hodnot, např. řidič s 10 body spáchá přestupek za 2 body a přesune se do kategorie 12 bodových řidičů, dochází k odečtení 4 bodů (viz dále) apod.

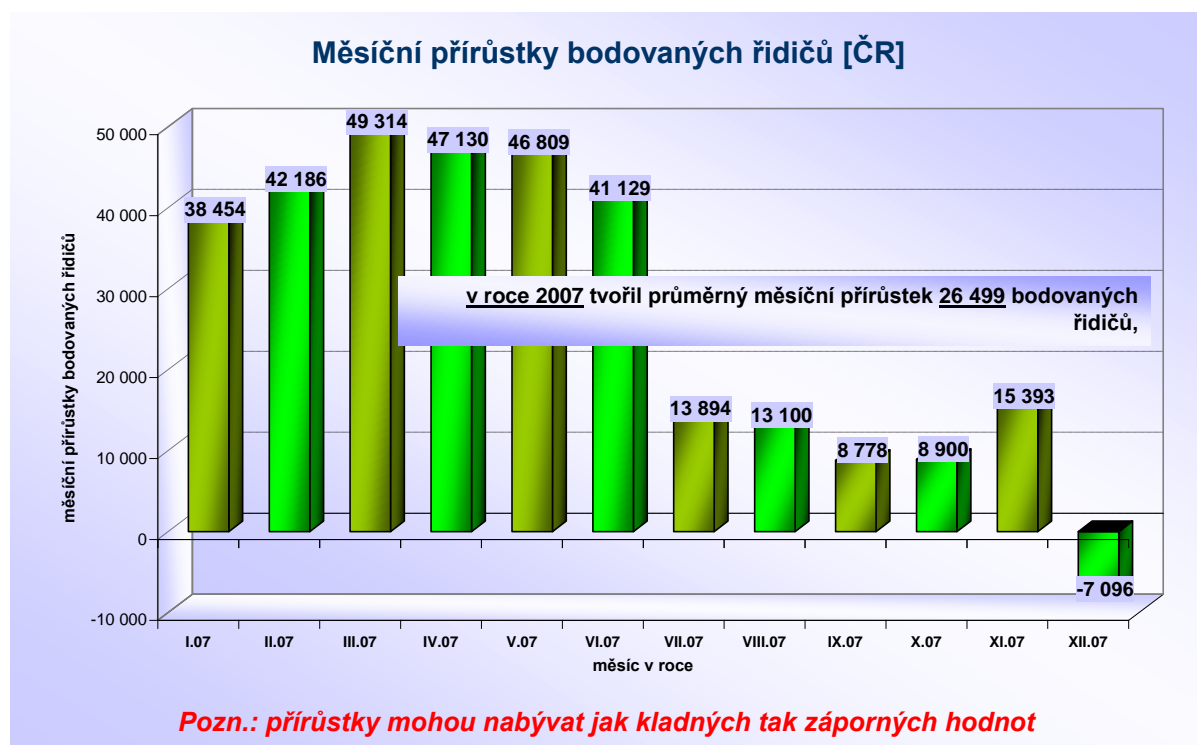
Kraj	1b	2b	3b	4b	5b	6b	7b	8b	9b	10b	11b	12b	bodovaných řidičů	bodovaných řidičů / registrovaných řidičů [%]	průměrný počet bodovaných řidičů / ORP
Hlavní město Praha	-339	727	-311	346	75	190	150	103	59	36	44	74	1 154	0,14	-
Jihočeský kraj (17 ORP)	-153	-351	-87	-12	21	13	83	21	14	4	1	20	-426	-0,11	-25
Jihomoravský kraj (21 ORP)	-157	-493	-184	183	124	152	177	57	61	42	34	78	74	0,01	4
Karlovarský kraj (7 ORP)	-411	-231	-78	-2	0	12	70	4	6	7	-1	29	-595	-0,33	-85
Královéhradecký kraj (15 ORP)	-184	-503	-144	-27	-23	26	90	14	5	7	7	26	-706	-0,20	-47
Liberecký kraj (10 ORP)	-236	-74	-61	-18	17	17	64	2	6	2	8	21	-252	-0,10	-25
Moravskoslezský kraj (22 ORP)	-914	-1 229	-531	-61	3	87	156	40	17	20	7	55	-2 350	-0,34	-107
Olomoucký kraj (13 ORP)	-191	-347	-143	22	-22	30	53	13	24	10	0	28	-523	-0,14	-40
Pardubický kraj (15 ORP)	-97	-406	-110	-14	3	45	70	11	19	7	3	18	-451	-0,15	-30
Plzeňský kraj (15 ORP)	-244	-406	-139	-20	-11	12	92	11	6	5	13	36	-645	-0,18	-43
Středočeský kraj (26 ORP)	-292	-261	-310	67	40	108	192	52	37	28	20	53	-266	-0,04	-10
Ústecký kraj (16 ORP)	-635	-563	-129	36	47	58	141	43	24	6	9	75	-888	-0,19	-56
Vysočina (15 ORP)	-192	-332	-74	-15	3	16	44	11	12	6	1	13	-507	-0,16	-34
Zlínský kraj (13 ORP)	-162	-508	-188	-18	1	26	83	2	18	8	9	14	-715	-0,20	-55
Česka republika	-4 207	-4 977	-2 489	467	278	792	1 465	384	308	188	155	540	-7 096	-0,11	-43

pozn.: \* mimo hlavní město Praha

Pro názornost jsou v níže uvedené tabulce uvedeny přírůstky za předcházející měsíce. Měsíční přírůstky za období od VII. 06 do XII. 06 jsou průměrné měsíční hodnoty.

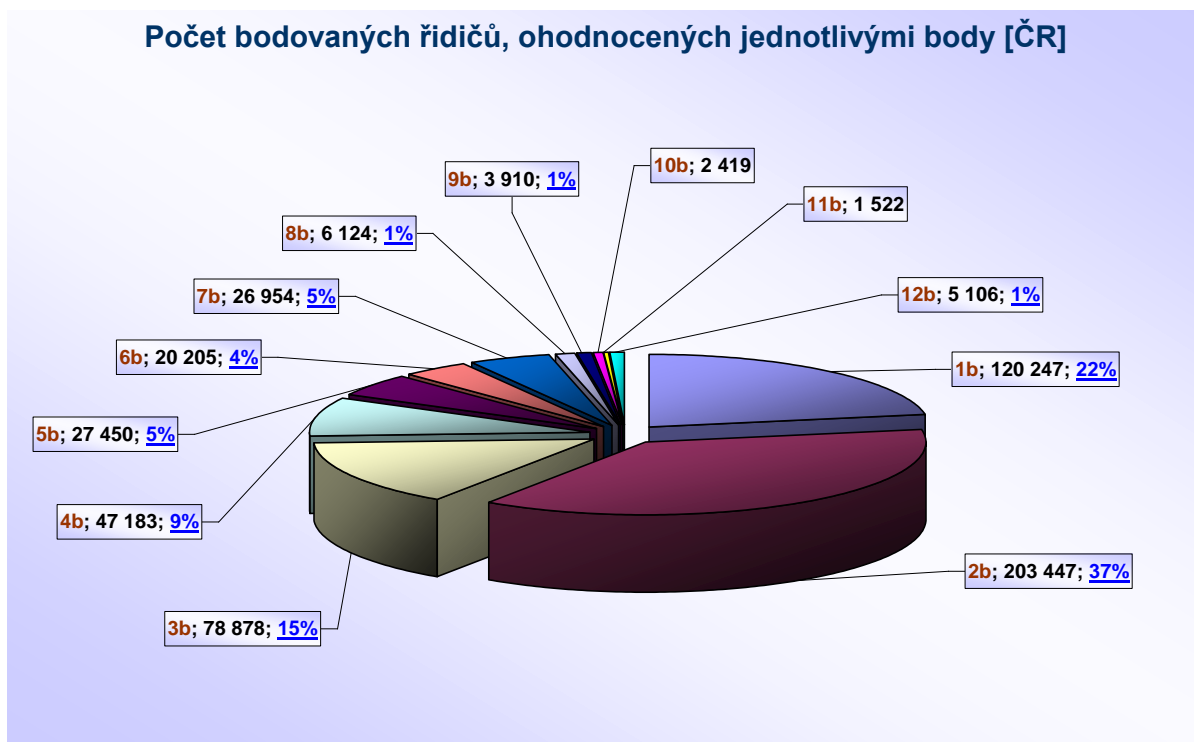
měsíční přírůstky [ČR]	1b	2b	3b	4b	5b	6b	7b	8b	9b	10b	11b	12b	bodovaných řidičů	bodovaných řidičů / registrovaných řidičů [%]
VII.06 - XII.06	13 883	14 139	5 417	1 711	1 198	499	583	67	30	15	8	26	37 576	0,5652
I.07	8 725	15 222	6 438	3 209	1 704	1 051	1 557	199	124	55	44	126	38 454	0,5745
II.07	9 551	17 040	6 932	3 139	2 019	1 150	1 656	288	147	83	39	142	42 186	0,6285
III.07	11 330	19 692	7 746	3 737	2 318	1 408	2 086	330	213	141	80	233	49 314	0,7341
IV.07	10 666	19 018	6 822	3 761	2 234	1 449	1 997	418	239	133	105	288	47 130	0,6986
V.07	10 534	18 105	7 009	3 962	2 259	1 601	1 911	483	299	200	115	331	46 809	0,7008
VI.07	8 294	14 869	6 588	3 939	2 325	1 515	2 068	531	298	195	125	382	41 129	0,5942
VII.07	-3 676	5 262	2 805	3 101	1 454	1 545	1 861	473	325	182	140	422	13 894	0,2724
VIII.07	-3 078	4 150	2 098	3 019	1 488	1 644	1 961	576	358	250	138	496	13 100	0,2091
IX.07	-5 304	2 917	1 149	2 700	1 478	1 612	2 202	626	423	254	142	579	8 778	0,1210
X.07	-5 746	2 848	391	3 245	1 426	1 787	2 406	768	513	362	204	696	8 900	0,1417
XI.07	-1 139	4 468	885	2 640	1 281	1 657	2 288	645	482	285	187	714	15 393	0,2383
XII.07	-4 207	-4 977	-2 489	467	278	792	1 465	384	308	188	155	540	-7 096	-0,1129

V uplynulém měsíci byl evidován záporný přírůstek v podobě 7 096 bodovaných řidičů. Detailní informace z předcházejících měsíců jsou patrné z následujícího grafu.

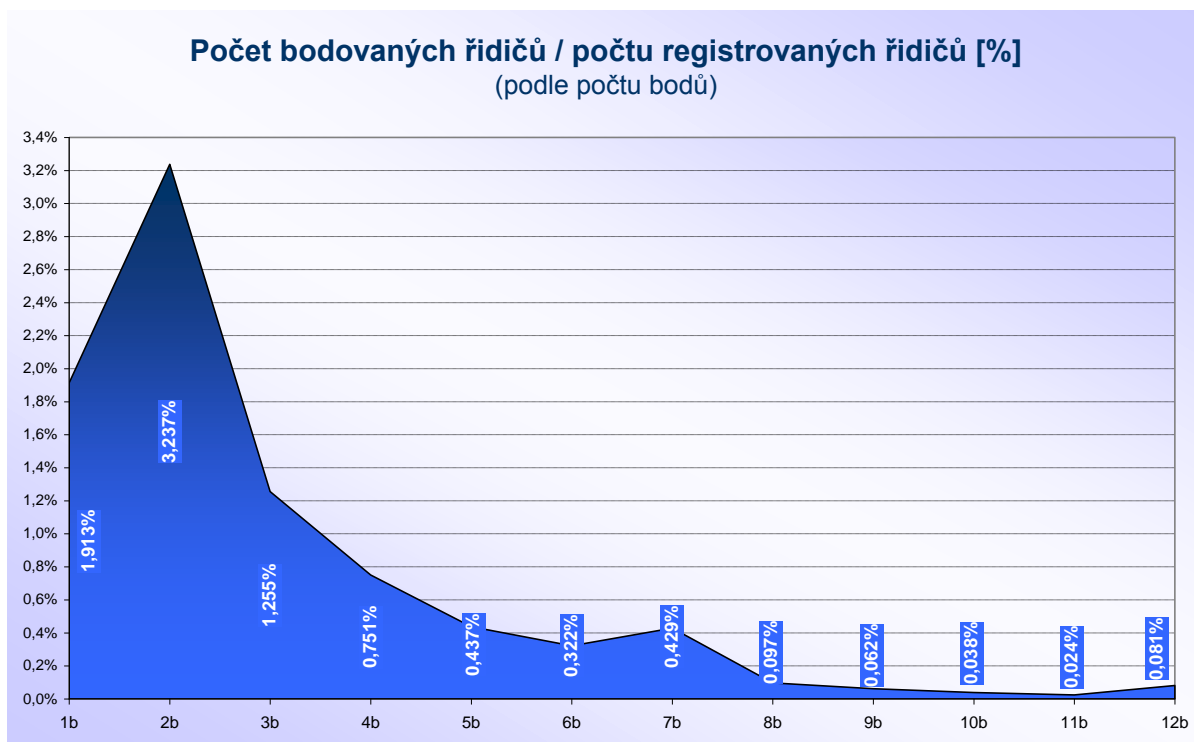


**Největší skupinu** tvoří **řidiči, kteří dosáhli 2 bodů (37%)**, tzn. že spáchali 1, maximálně 2 přestupky, které se započítávají do bodového hodnocení řidiče. Počet řidičů, kteří dosáhli 12 bodů je vyšší než skupiny řidičů, kteří dosáhli 9, 10, resp. 11 bodů.

Skupinu **12 bodových řidičů** tvoří **262 žen (5,1%)** a **4 844 mužů (94,9%)**.



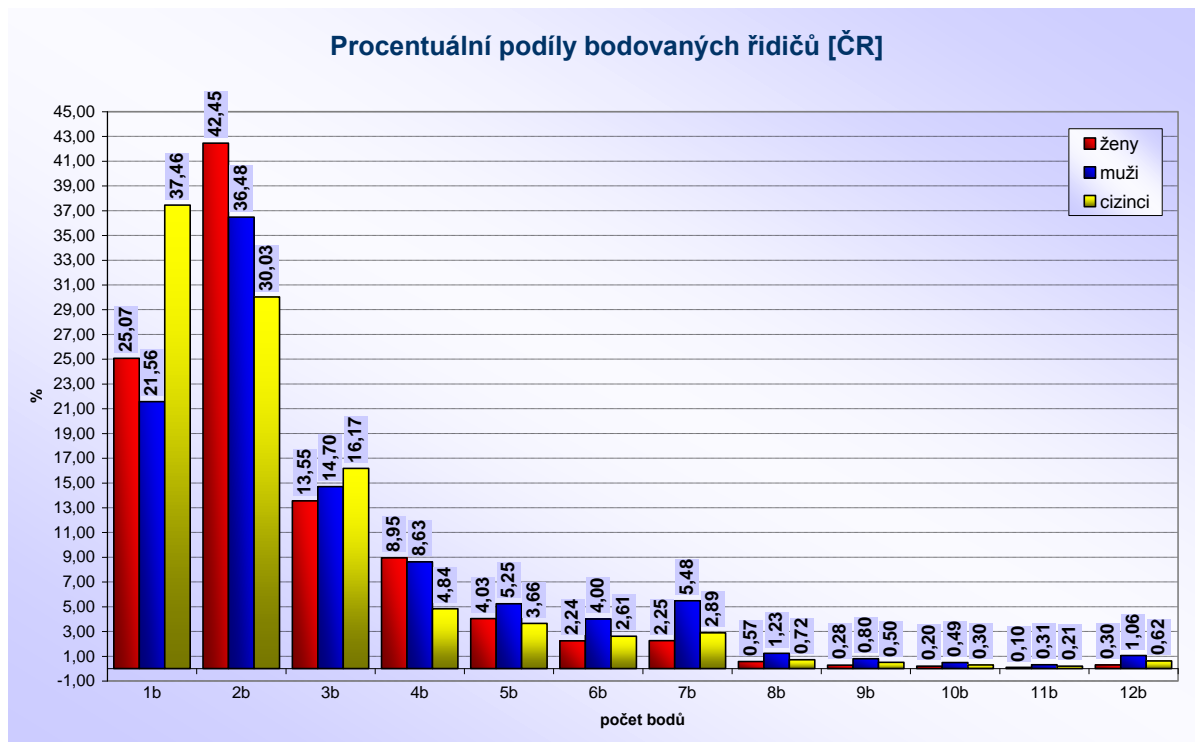
Při přepočtu na registrované řidiče jsou pak jednotlivé skupiny rozloženy následujícím způsobem. *Poměr počtu bodovaných řidičů, kteří dosáhli 12 bodů je 0,081%!!!*



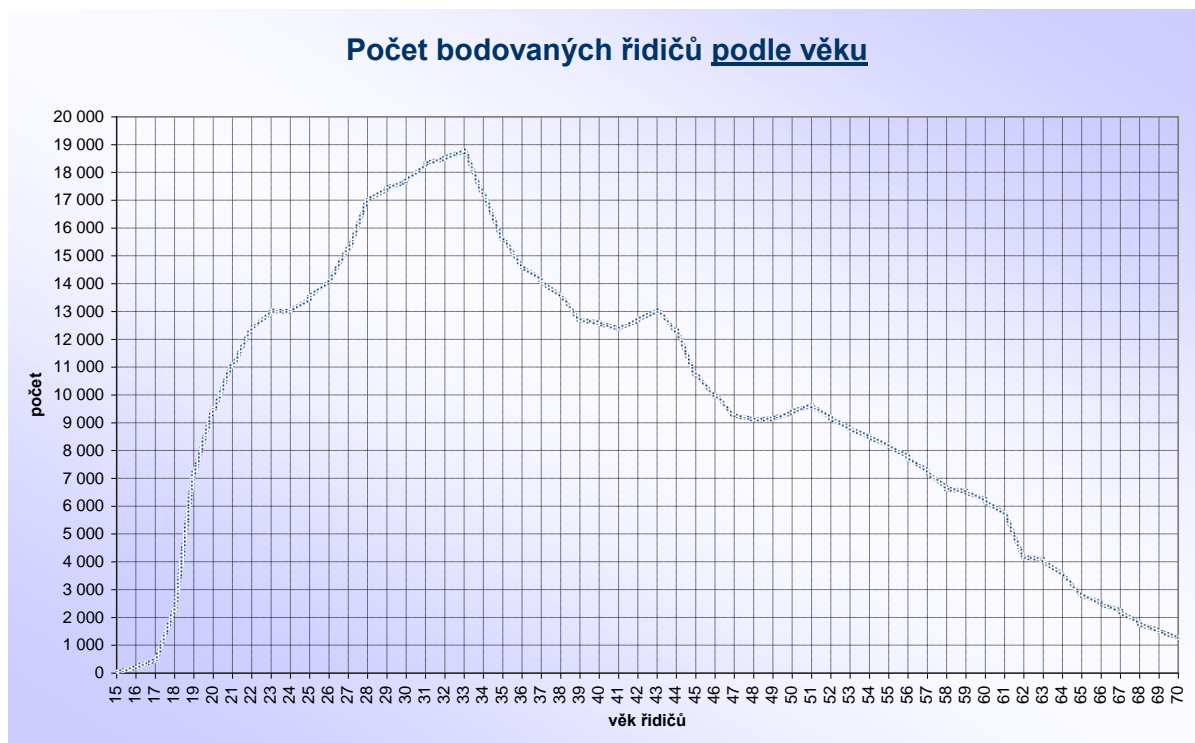
Níže uvedený graf znázorňuje procentuální podíly bodovaných řidičů v členění ženy, muži a cizinci.

Zatímco řidiči České republiky mají na svém kontě nejvíce 2 body, u cizinců je to jeden bod (37,46%). Z toho je patrné, že se cizinci dopouštějí spíše drobnějších prohřešků, které jsou hodnoceny pouze 1 bodem (je zřejmé, že se nejedná o překročení nejvyšší dovolené rychlosti, protože ta je hodnocena 2, 3, resp. 5 body).

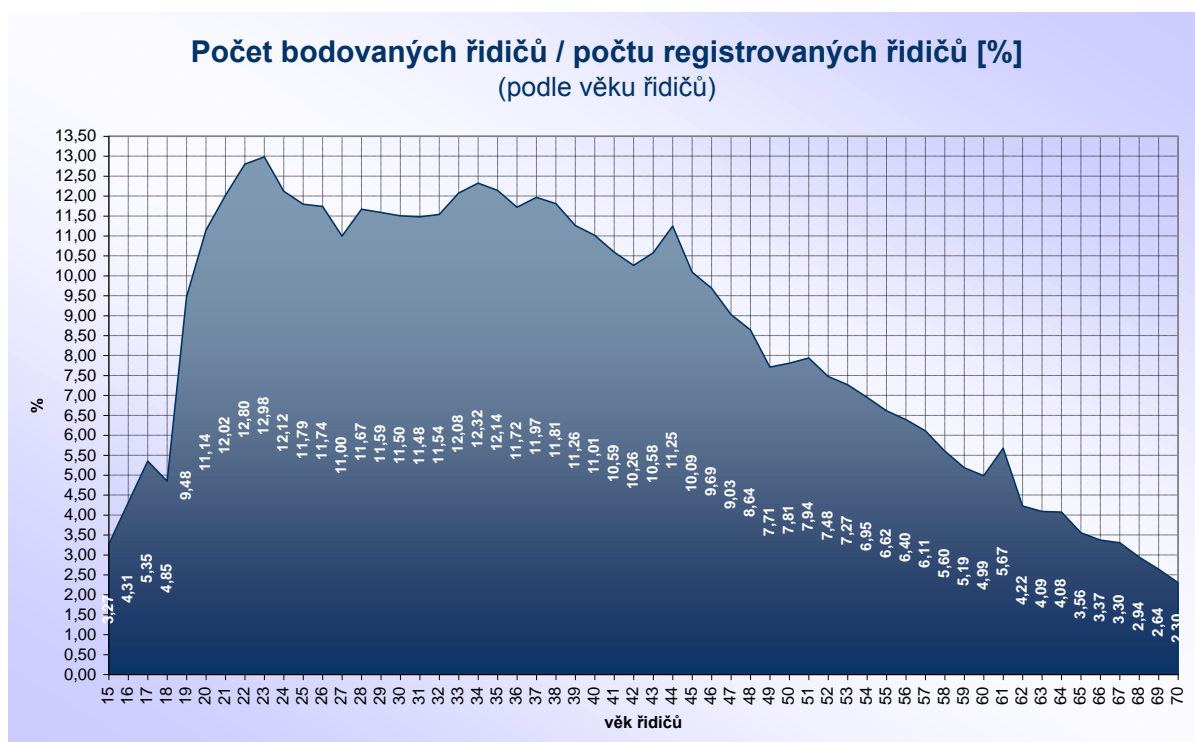
Při porovnání mužů a žen lze konstatovat, že procentuální podíly jsou u žen vyšší v kategoriích s 1 a 2 body a mírně taky v kategorii se 4 body. Dá se říci, že muži mají na svém kontě více bodů než ženy (co do kumulace), tzn. 5 bodů a více (mírně rovněž v kategorii se 3 body).



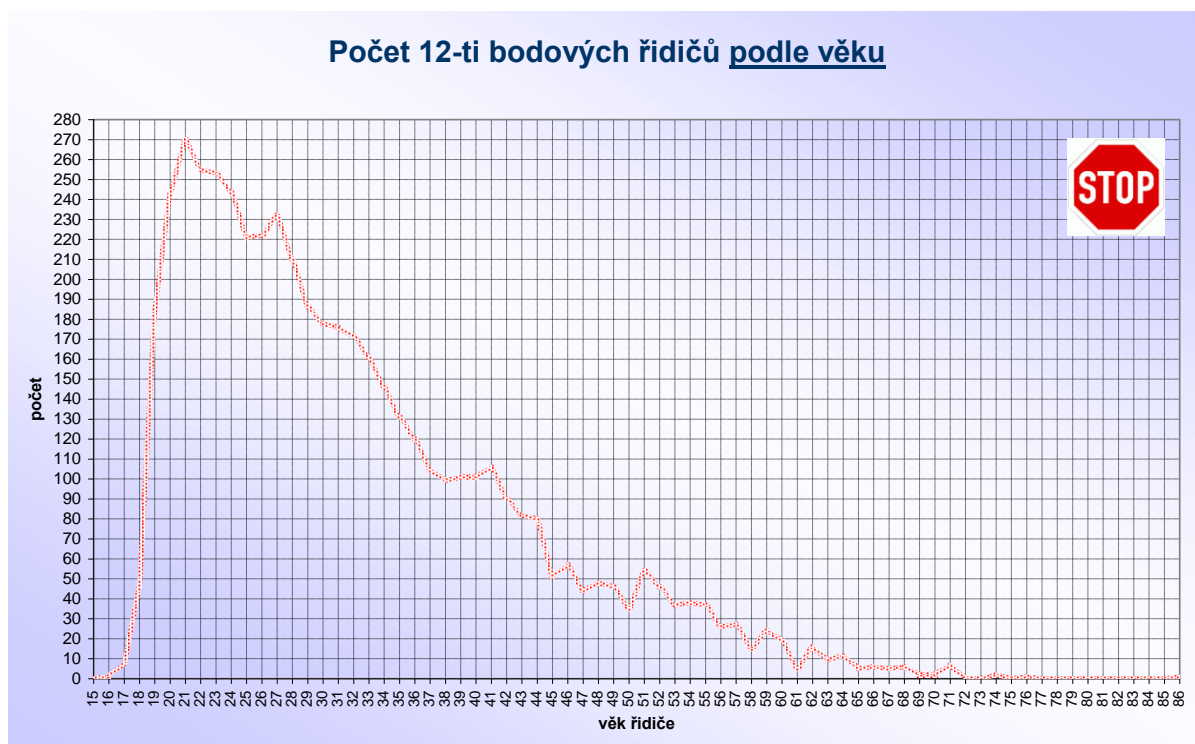
Z hlediska věkového rozložení lze mezi řidiči nalézt značné difference. **Největší skupina** bodovaných řidičů je ve věku 33 let. Následují řidiči ve věku 32, 31 a 30 let.



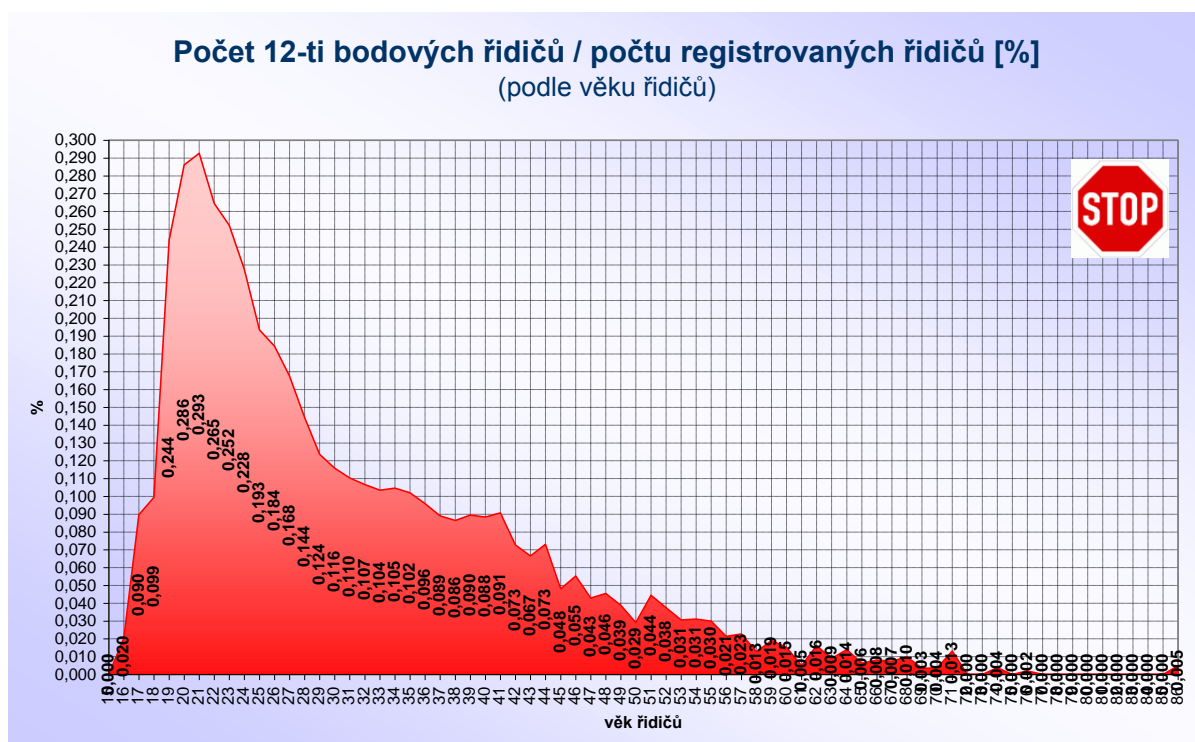
Při přepočtu na registrované řidiče má křivka plochou charakteristiku (oproti výše uvedenému grafu, který obsahuje absolutní hodnoty). **Největší skupinu** v takovém případě tvoří řidiči ve věku 23 let (12,98% bodovaných řidičů / registrovaným řidičům).



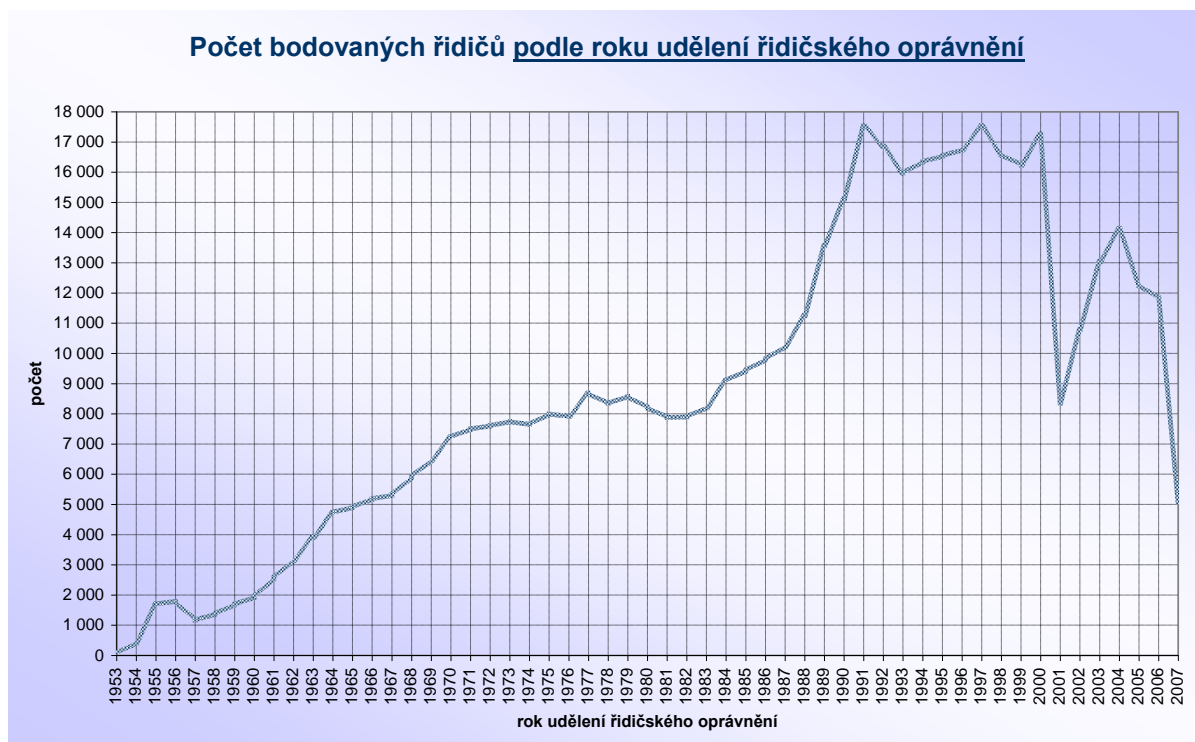
Na základě následujícího grafu lze konstatovat, že **nejvíce řidičů, kteří dosáhli 12 bodů je ve věku 21 let** (270 řidičů). Následují řidiči ve věku 22, 23 a 24 let. *Všechny výše uvedené skupiny jsou „mladí řidiči“!!!*



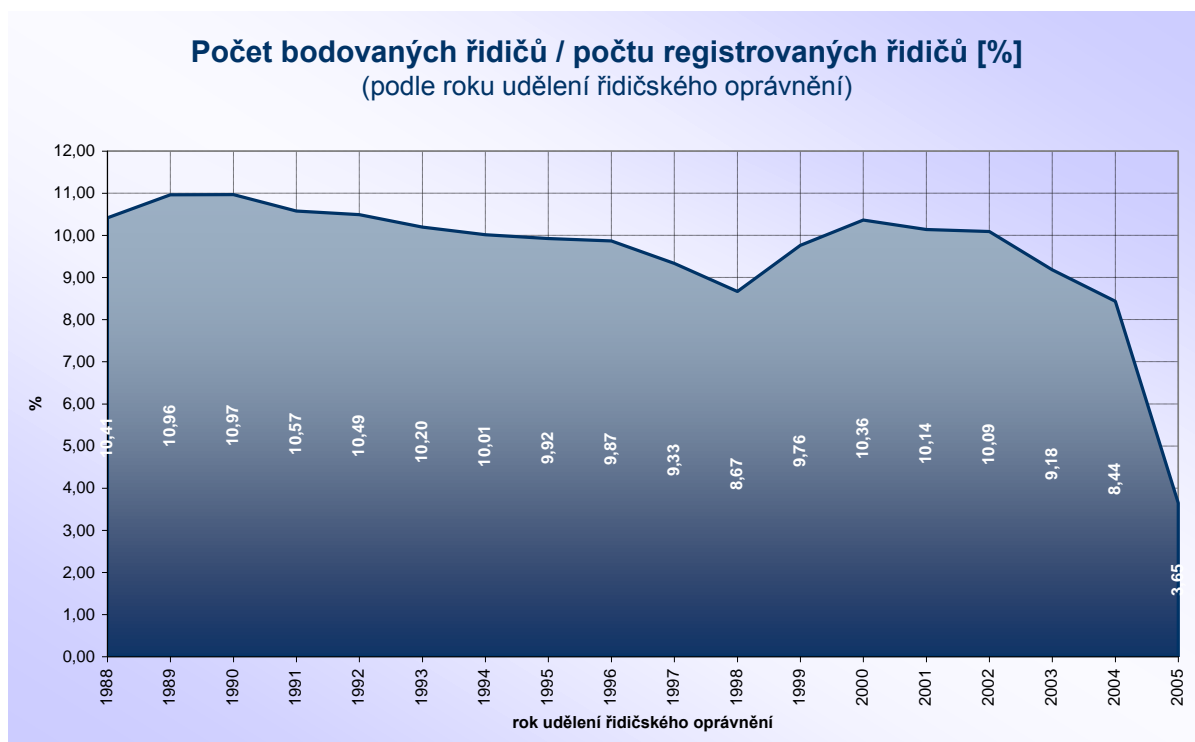
Při přepočtu na registrované řidiče je zřejmé, že největší skupinu tvoří řidiči ve věku 21 let (0,293 % bodovaných řidičů / registrovaným řidičům). Lze konstatovat, až na drobné odchylky, že skupiny 12 bodových řidičů mají s vyšším věkem sestupnou tendenci.



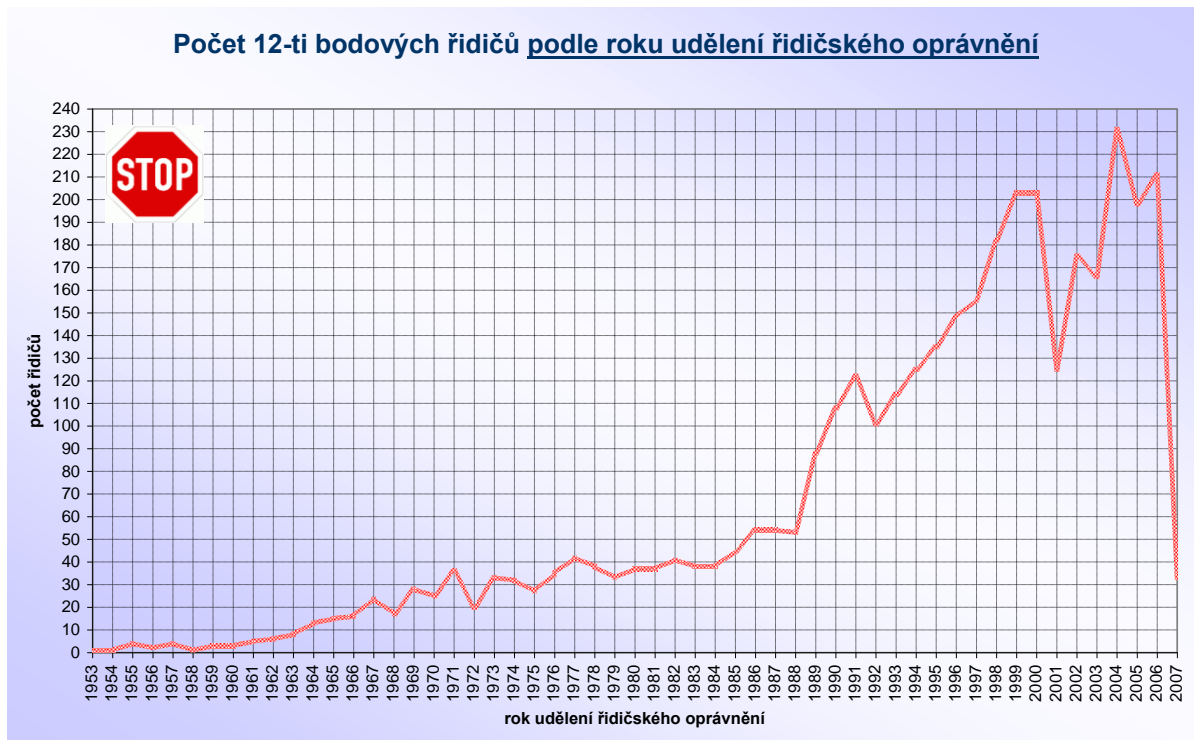
Jak již bylo uvedeno z hlediska věkového, lze najít značné difference i při porovnání bodovaných řidičů podle roku udělení řidičského oprávnění. Na časové ose lze vysledovat značnou odchylku v roce 2001. Těchto řidičů je v porovnání s nejbližšími (předchozími) lety přibližně o polovinu méně.



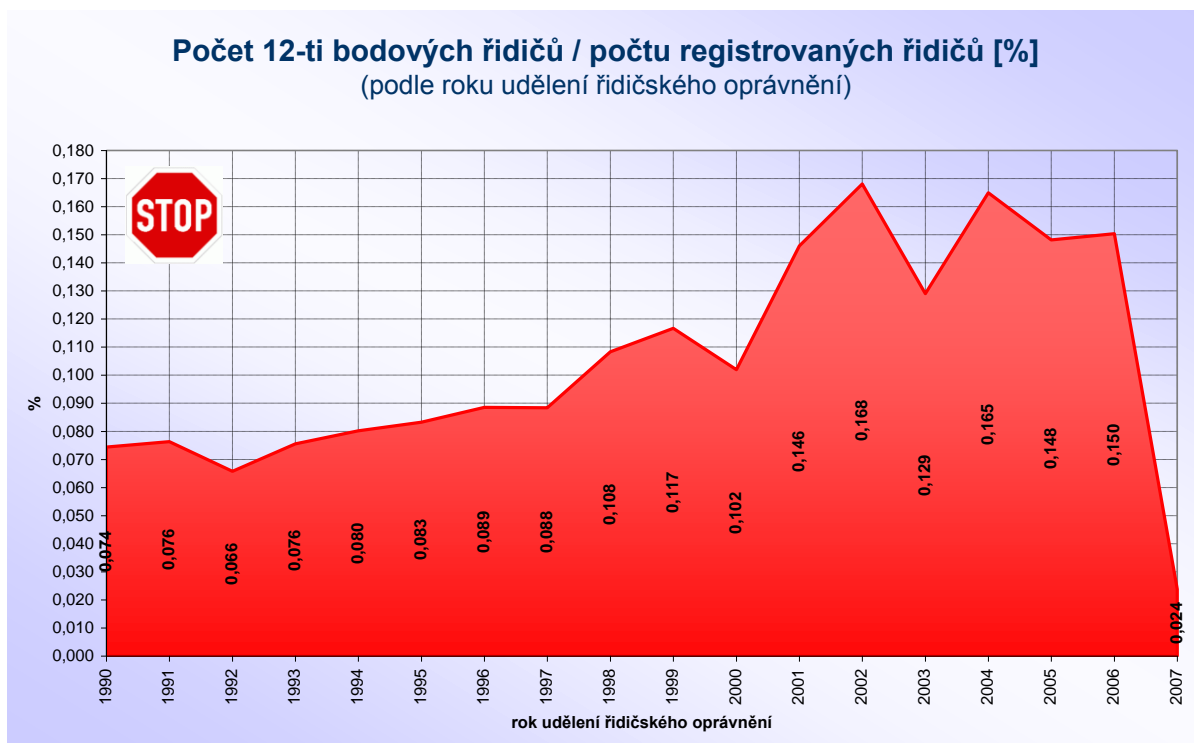
Při přepočtu na registrované řidiče již není patrný rozdíl z roku 2001 (je to způsobeno tím, že se v roce 2001 stalo méně řidičů držiteli řidičského oprávnění).



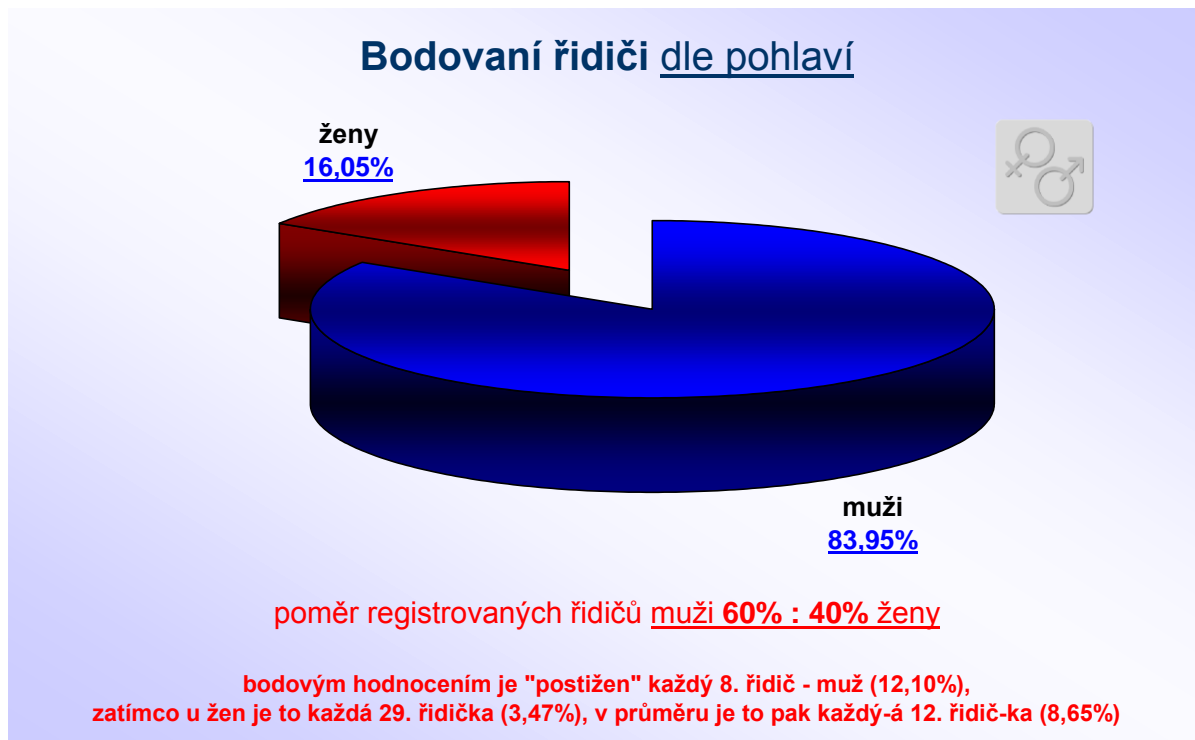
Obdobnou odchylku u roku 2001 lze vysledovat i z následujícího grafu. Největší skupinu řidičů, kteří dosáhli 12 bodů, tvoří řidiči, kterým bylo uděleno řidičské oprávnění v roce 2004!!!



Přepočten na registrované řidiče je patrný z následujícího grafu.

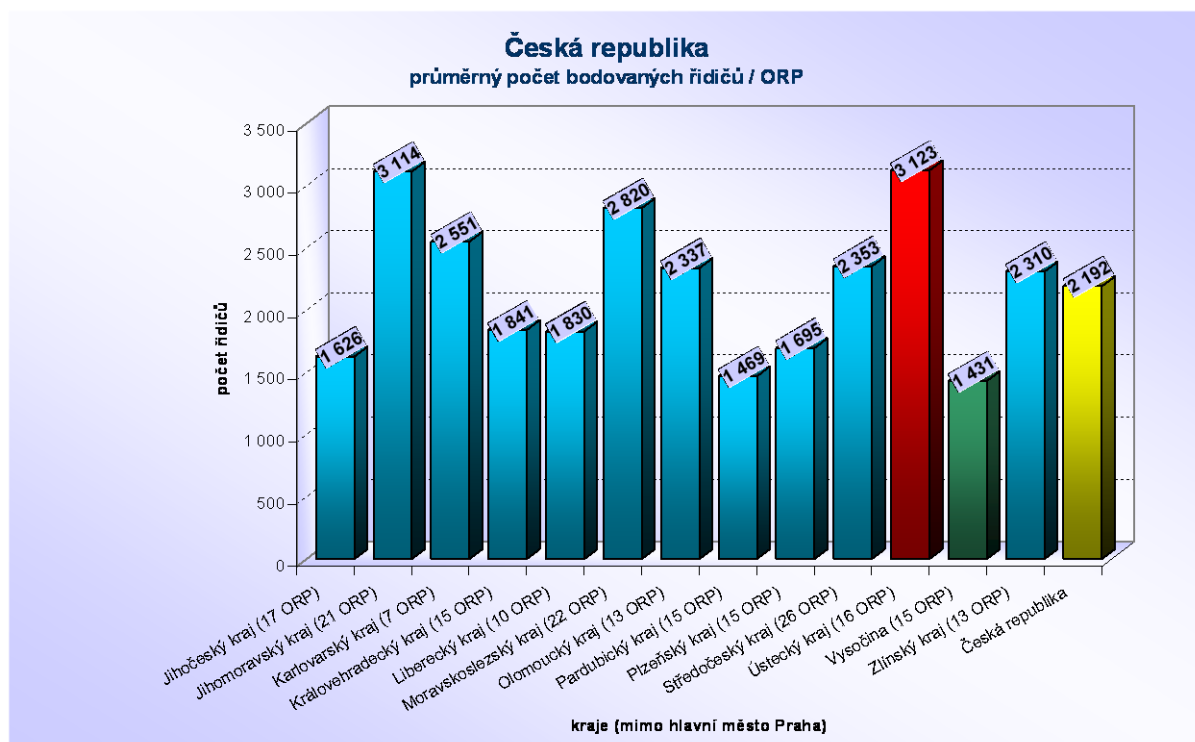


Složení bodovaných řidičů podle pohlaví je patrné z následujícího grafu. Procentuální složení je v průběhu platnosti bodového systému prakticky totožné.



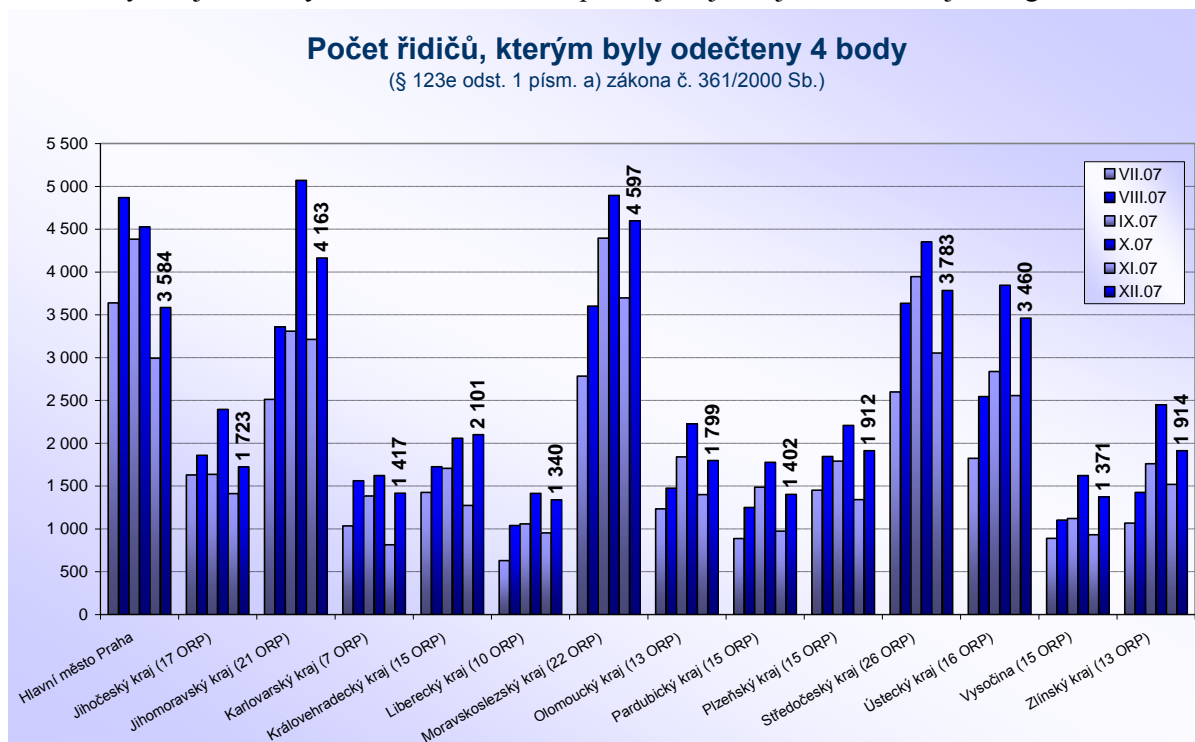
Počty evidovaných bodovaných řidičů se na jednotlivých obecních úřadech obcí s rozšířenou působností do značné míry liší.

Z průměrných hodnot krajských údajů je patrné, že rozdíl mezi krajem s **nejvyšším** počtem evidovaných bodovaných řidičů (**Ústecký kraj – 3 123**) a **nejnižším** (kraj Vysočina – **1 431**) je **téměř 2,2 násobný**. Průměrný počet je pak **2 192** bodovaných řidičů na 1 úřad (ORP).

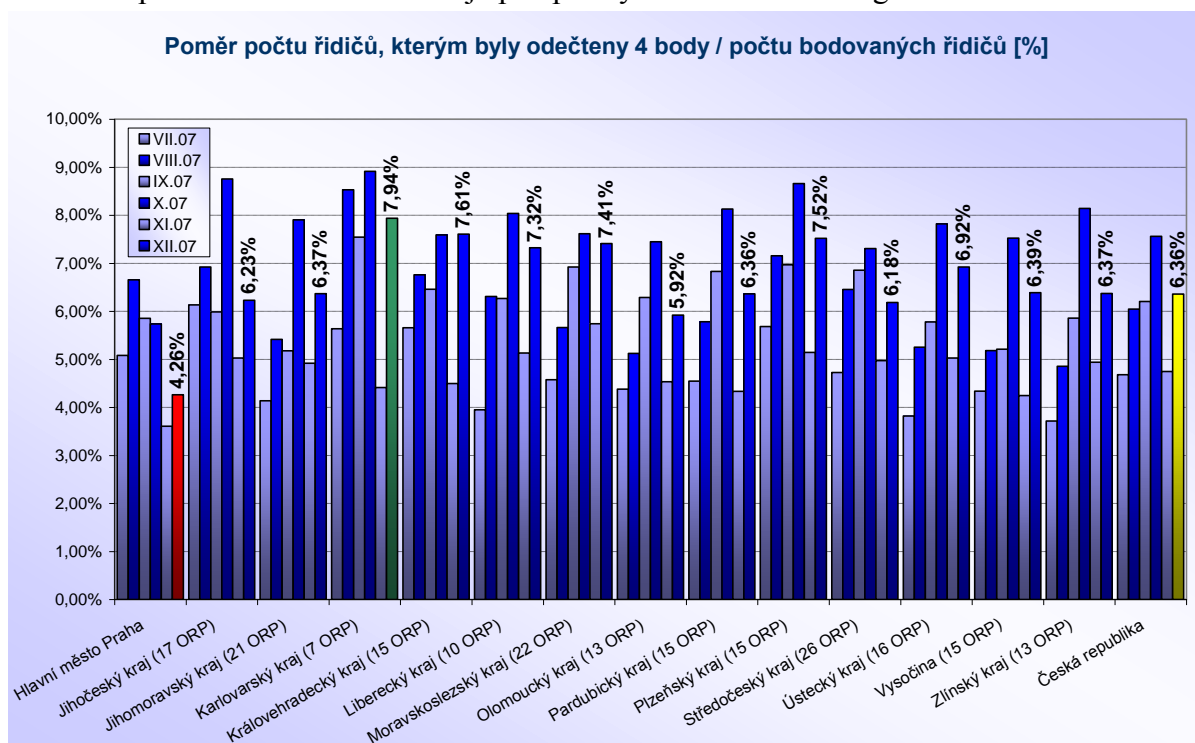


Podle § 123e odst. 1 písm. a) zákona č. 361/2000 Sb., řidiči, kterému nebyla ode dne uložení pokuty v blokovém řízení nebo nabytí právní moci rozhodnutí, na jehož základě mu byl v registru řidičů zaznamenán naposled stanovený počet bodů, pravomocně uložena sankce za přestupek nebo trest za trestný čin, spáchaný jednáním zařazeným do bodového hodnocení, po dobu 12 po sobě jdoucích kalendářních měsíců, se odečtou 4 body z celkového počtu dosažených bodů.

Na základě výše uvedeného již byly v České republice odečteny body celkem **188 714 řidičům (07 – 23 609, 08 – 31 290, 09 – 32 658, 10 – 40 460, 11 – 26 131, 12 – 34 566 řidičů)**. Kolik to bylo v jednotlivých měsících v dělení po krajích je zřejmé z následujícího grafu.



Přepočten na bodované řidiče je pak patrný z níže uvedeného grafu.



Body do bodového hodnocení řidičů se evidují nejen u občanů (řidičů) České republiky, ale i u cizích státních příslušníků.

Na základě výše uvedeného je v současné době evidováno **63 432 cizích státních příslušníků**, kteří se dopustili přestupku (trestného činu) započítávaného do bodového hodnocení řidiče. Tento údaj vypovídá o tom, že se cizí státní příslušníci podílí na celkovém počtu bodovaných řidičů **11,67%**.

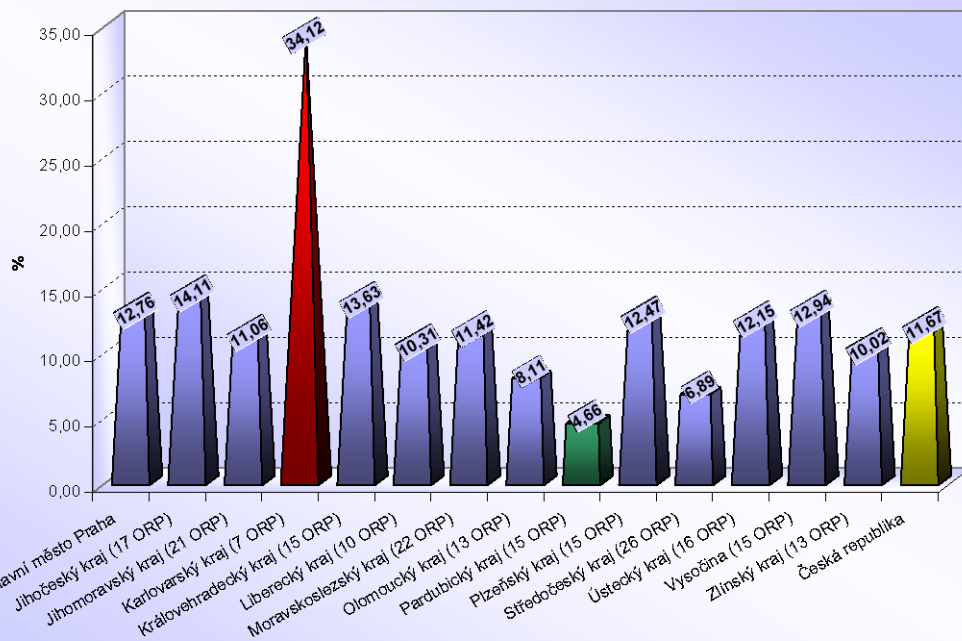
Kraj	1b	2b	3b	4b	5b	6b	7b	8b	9b	10b	11b	12b	bodovaných cizinců	bodovaných cizinců / bodovaných řidičů [%]	průměrný počet bodovaných řidičů / ORP
Hlavní město Praha	3 339	2 813	1 697	860	790	407	310	165	102	78	53	120	10 734	12,76	-
Jihočeský kraj (17 ORP)	2 027	1 088	435	109	69	47	89	14	7	3	1	13	3 902	14,11	230
Jihomoravský kraj (21 ORP)	2 032	2 629	1 197	369	256	261	227	64	58	40	25	75	7 233	11,06	344
Karlovarský kraj (7 ORP)	4 622	760	272	160	78	69	83	15	7	9	4	13	6 092	34,12	870
Královéhradecký kraj (15 ORP)	1 928	991	410	129	97	72	91	15	7	8	3	12	3 763	13,63	251
Liberecký kraj (10 ORP)	596	706	270	94	33	51	92	6	13	3	5	17	1 886	10,31	189
Moravskoslezský kraj (22 ORP)	2 007	1 578	2 491	284	264	219	148	44	24	8	7	11	7 085	11,42	322
Olomoucký kraj (13 ORP)	462	1 111	566	103	88	45	46	6	14	6	7	11	2 465	8,11	190
Pardubický kraj (15 ORP)	224	455	148	63	33	25	61	8	1	0	2	7	1 027	4,66	68
Plzeňský kraj (15 ORP)	941	1 203	520	142	116	65	130	13	11	6	3	21	3 171	12,47	211
Středočeský kraj (26 ORP)	1 204	1 338	582	323	179	150	297	33	32	12	8	55	4 213	6,89	162
Ústecký kraj (16 ORP)	3 203	1 676	494	236	138	102	124	40	26	10	3	21	6 073	12,15	380
Vysočina (15 ORP)	658	1 307	507	83	80	45	63	13	5	3	7	6	2 777	12,94	185
Zlínský kraj (13 ORP)	517	1 392	670	115	99	96	70	23	11	5	3	10	3 011	10,02	232
Česká republika	23 760	19 047	10 259	3 070	2 320	1 654	1 831	459	318	191	131	392	63 432	11,67	280

pozn.: \* mimo hlavní město Praha

Výrazný **nadprůměrný** údaj lze zaznamenat v **Karlovarském kraji (34,12%)**, který je způsoben zejména vyšší četností příslušníků (řidičů) Spolkové republiky Německo. Naopak **nejnižší** podíl cizích státních příslušníků vůči všem bodovaným řidičům je patrný v **Pardubickém kraji (4,66%)**.

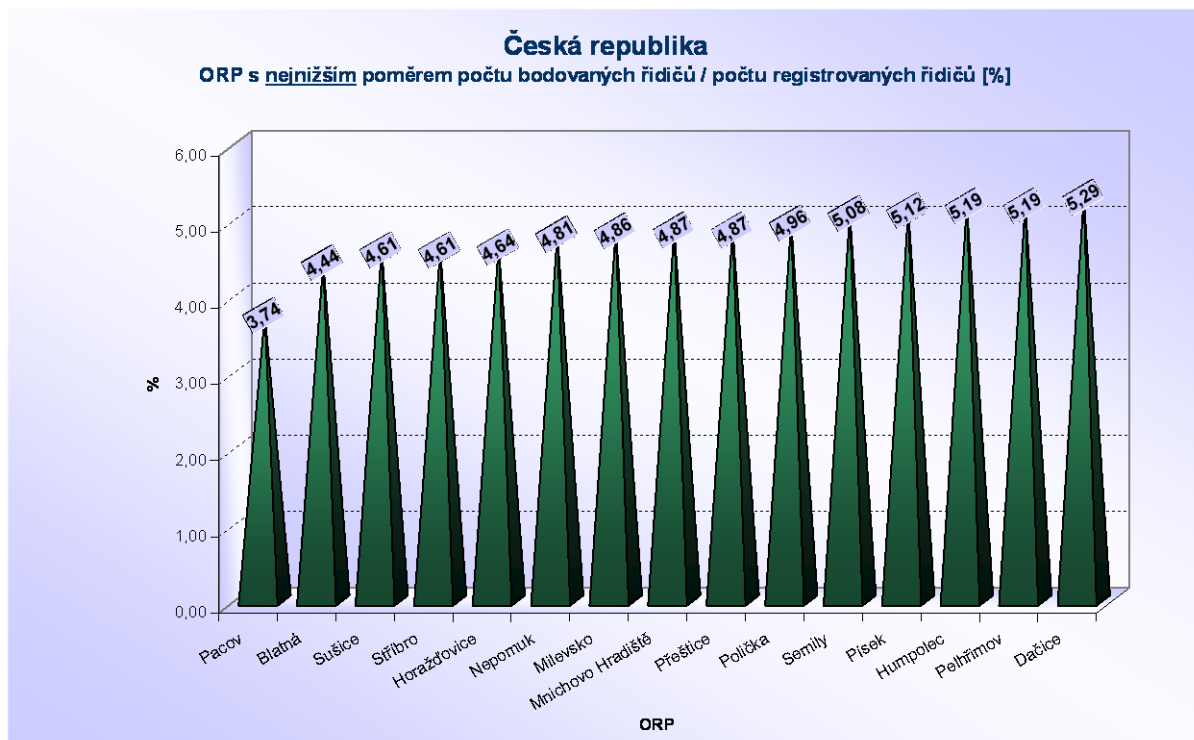
Srovnání všech krajů s celorepublikovým průměrem je patrný z níže uvedeného grafu.

**Poměr počtu bodovaných cizinců / bodovaným řidičům [%]**



Jak již bylo výše uvedeno, existují mezi obecními úřady obcí s rozšířenou působností značné difference co do počtu evidovaných bodovaných řidičů.

V následujících grafech jsou uvedeny extrémní případy poměru počtu bodovaných řidičů ku počtu řidičů registrovaných (nejnižší a nejvyšší podíly).



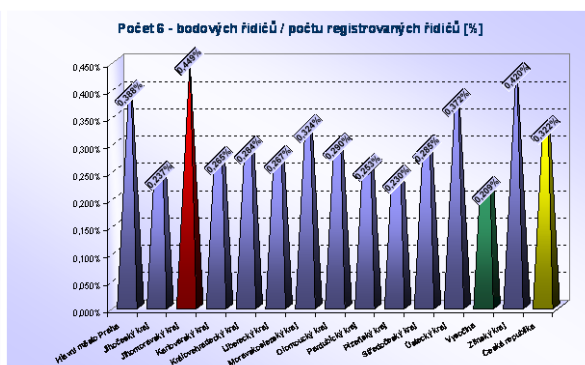
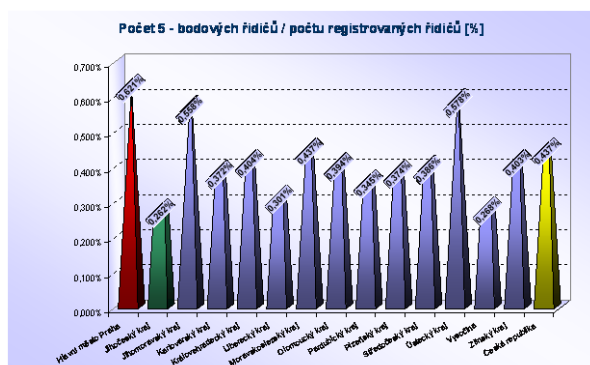
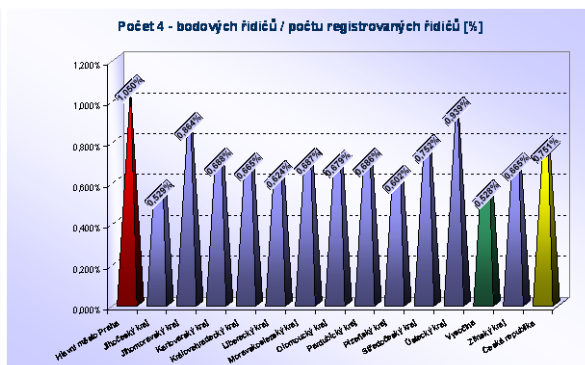
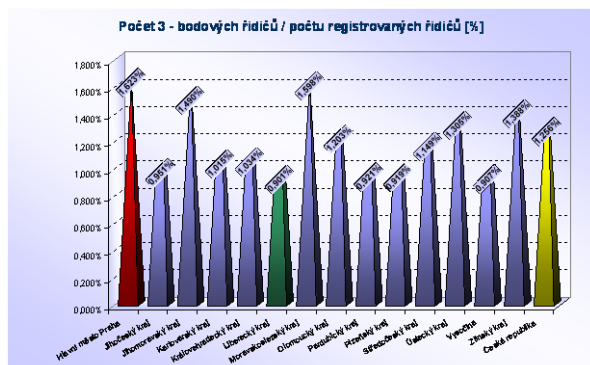
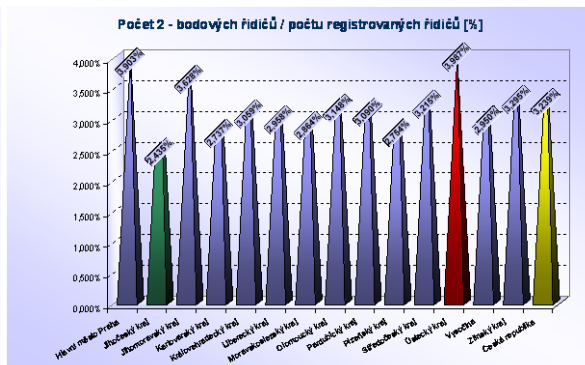
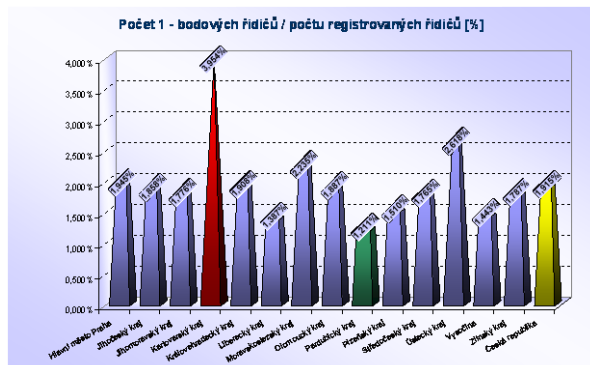
Výše uvedené extrémní případy lze do značné míry vysvětlit vysokým (nizkým) podílem počtu bodovaných cizích státních příslušníků na daných obecních úřadech obcí s rozšířenou působností.

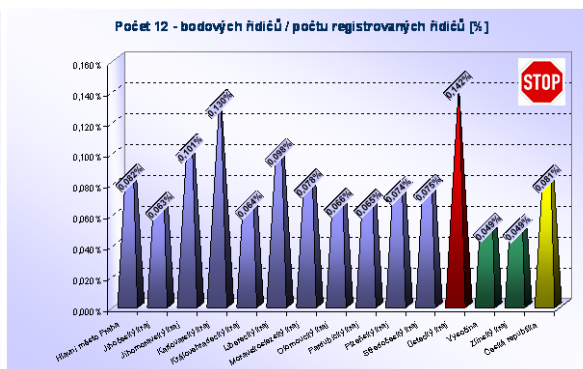
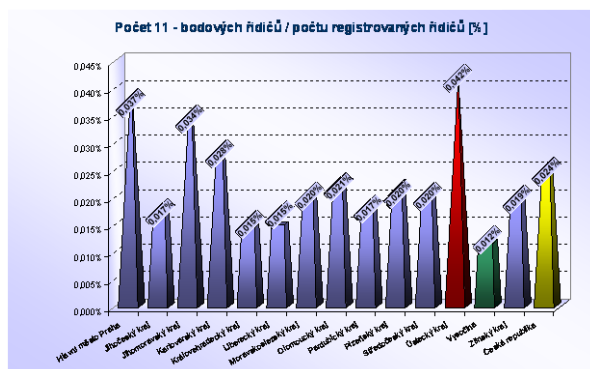
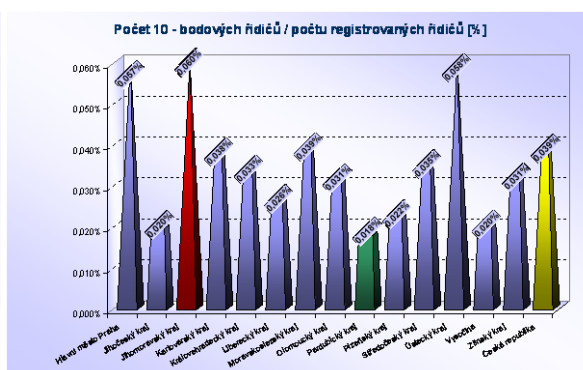
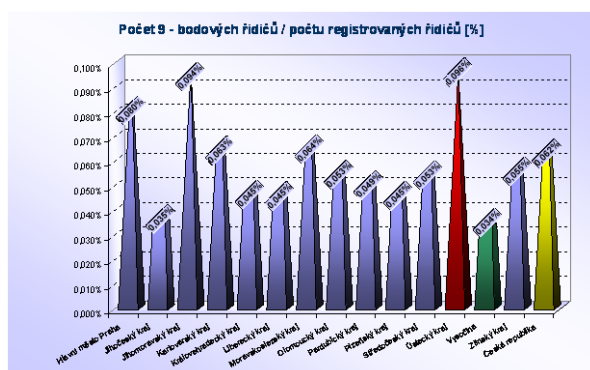
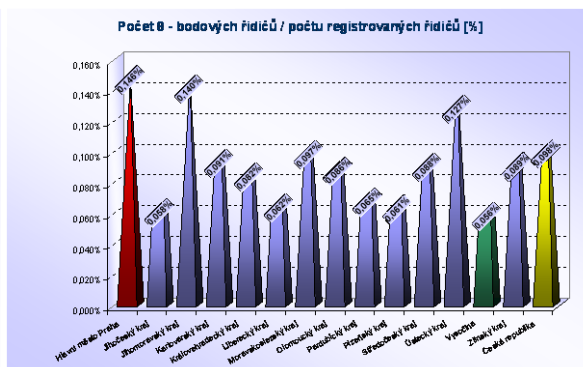
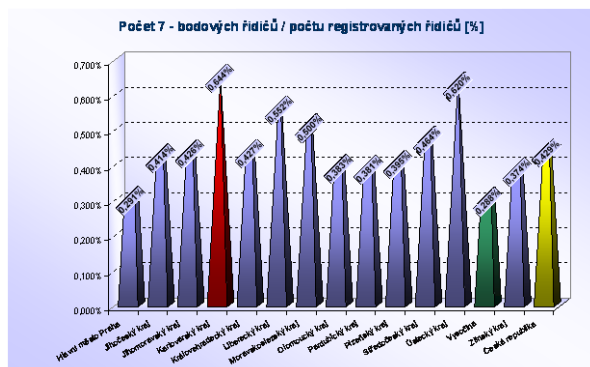


Nejvíce zřetelný (nejvyšší podíl) je výskyt **bodovaných cizích státních příslušníků** v působnosti obecních úřadů Aš, Vimperk, Český Těšín atd.



Počet bodovaných řidičů ku počtu registrovaných řidičů v jednotlivých kategoriích (podle počtu získaných bodů) v dělení po krajích je zřejmý z níže uvedených grafických výstupů. Pro porovnání obsahují grafy i celorepublikové průměry.





Na základě výše uvedeného lze jednoduše porovnat jak jednotlivé kraje mezi sebou tak zjistit jednotlivé extrémy (nejvyšší a nejnižší) i s přihlédnutím k republikovým průměrům.



## Hlavní město Praha, Jihočeský kraj

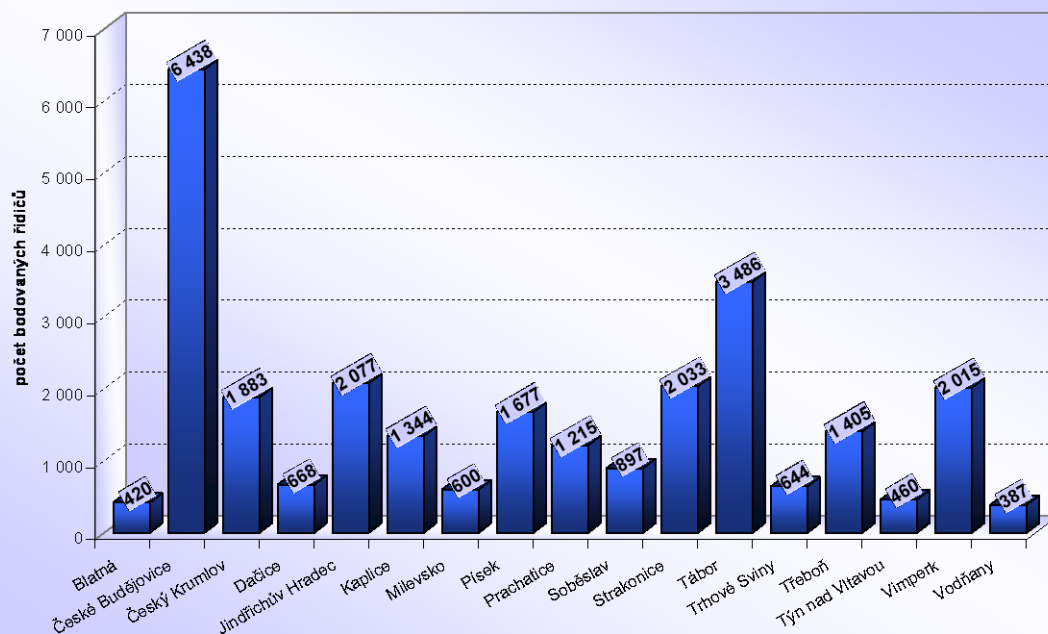
## Bodování řidiči

ORP (kraj)		1b	2b	3b	4b	5b	6b	7b	8b	9b	10b	11b	12b	bodovaných řidičů	bodovaných řidičů / celkový počet řidičů [%]
Hlavní město Praha		16 003	32 118	13 356	8 638	5 107	3 193	2 392	1 202	658	467	304	673	84 111	10,22
Jihočeský kraj (17 ORP)	Blatná	81	186	61	24	12	16	31	2	0	0	3	4	420	4,43
	České Budějovice	1 470	2 233	988	625	303	251	343	63	41	26	18	77	6 438	6,49
	Český Krumlov	500	675	298	131	66	64	98	23	5	2	5	16	1 883	7,49
	Dačice	159	262	86	59	17	23	47	3	4	2	0	6	668	5,29
	Jindřichův Hradec	494	768	321	141	65	79	146	13	8	8	1	33	2 077	6,98
	Kaplice	293	590	210	59	33	45	81	11	9	4	4	5	1 344	11,48
	Milevsko	109	251	92	53	12	22	40	6	4	4	3	4	600	4,87
	Písek	402	548	260	133	80	79	122	22	8	8	1	14	1 677	5,12
	Prachatice	344	370	165	86	52	33	127	9	6	3	3	17	1 215	5,86
	Soběslav	256	318	117	68	44	22	47	6	7	0	2	10	897	6,50
	Strakonice	494	821	244	158	85	69	116	17	7	2	4	16	2 033	7,00
	Tábor	757	1 272	532	298	171	137	208	38	24	10	14	25	3 486	6,77
	Trhové Sviny	116	276	80	50	23	22	61	7	2	0	1	6	644	5,77
	Třeboň	489	509	125	109	28	47	73	5	6	3	4	7	1 405	8,82
	Týn nad Vltavou	93	168	63	45	19	12	43	4	5	2	1	5	460	5,37
	Vimperk	1 339	374	137	51	30	18	51	3	3	4	1	4	2 015	18,08
	Vodňany	73	164	43	36	13	14	29	3	3	1	2	6	387	5,51
Jihočeský kraj		7 469	9 785	3 822	2 126	1 053	953	1 663	235	142	79	67	255	27 649	6,88

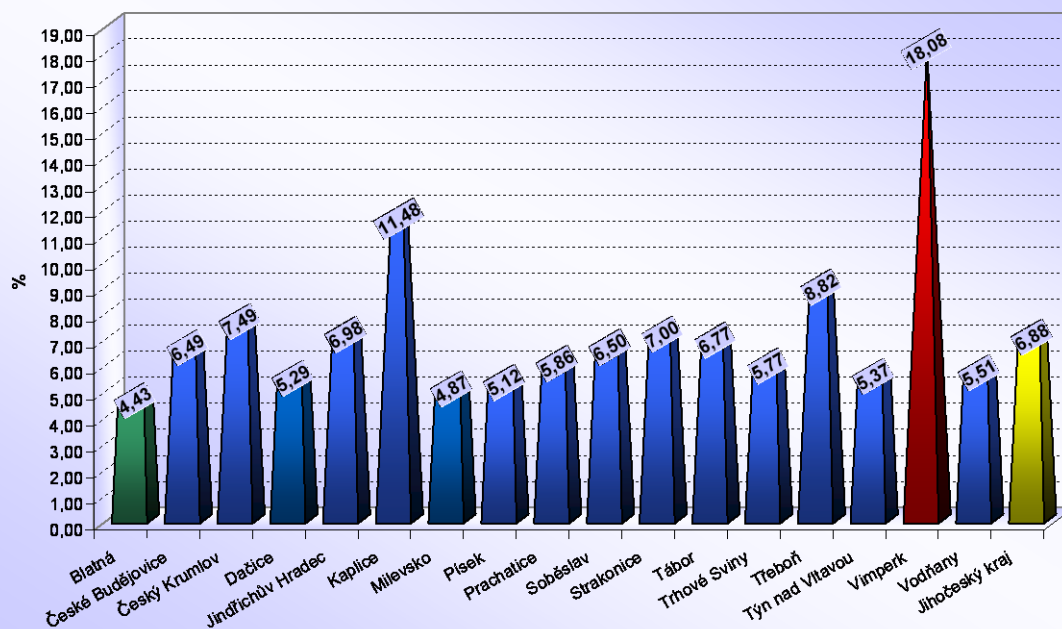
## Bodování cizí státní příslušníci

ORP (kraj)	1b	2b	3b	4b	5b	6b	7b	8b	9b	10b	11b	12b	bodovaných cizinců	bodovaných cizinců / bodovaným řidičům [%]	
Hlavní město Praha	3 339	2 813	1 697	860	790	407	310	165	102	78	53	120	10 734	12,76%	
Jihočeský kraj (17 ORP)	Blatná	2	22	8	2	0	1	2	0	0	0	1	0	38	9,05%
	České Budějovice	77	96	73	25	20	13	16	3	3	2	0	5	333	5,17%
	Český Krumlov	19	35	18	2	4	4	1	0	0	0	0	0	83	4,41%
	Dačice	13	4	1	1	0	0	1	0	0	0	0	1	21	3,14%
	Jindřichův Hradec	30	73	47	5	4	5	0	1	0	0	0	0	165	7,94%
	Kaplice	150	303	100	19	6	10	10	4	1	0	0	1	604	44,94%
	Milevsko	3	3	4	2	1	0	2	0	0	0	0	0	15	2,50%
	Písek	8	32	19	10	5	1	15	0	0	0	0	1	91	5,43%
	Prachatice	41	26	10	1	1	0	7	0	0	0	0	1	87	7,16%
	Soběslav	7	9	10	2	2	0	0	0	0	0	0	0	30	3,34%
	Strakonice	45	96	16	9	9	4	9	2	2	0	0	1	193	9,49%
	Tábor	51	86	39	9	8	5	10	2	0	0	0	2	212	6,08%
	Trhové Sviny	8	14	5	2	0	0	1	0	0	0	0	0	30	4,66%
	Třeboň	353	92	28	11	4	2	8	1	1	0	0	0	500	35,59%
	Týn nad Vltavou	1	0	1	2	0	1	1	1	0	0	0	1	8	1,74%
	Vimperk	1 219	192	55	6	4	1	5	0	0	1	0	0	1 483	73,60%
	Vodňany	0	5	1	1	1	0	1	0	0	0	0	0	9	2,33%
Jihočeský kraj	2 027	1 088	435	109	69	47	89	14	7	3	1	13	3 902	14,11%	

## Jihočeský kraj (17 ORP)



**Jihočeský kraj**  
Počet bodovaných řidičů / počtu registrovaných řidičů [%]





## Jihomoravský kraj

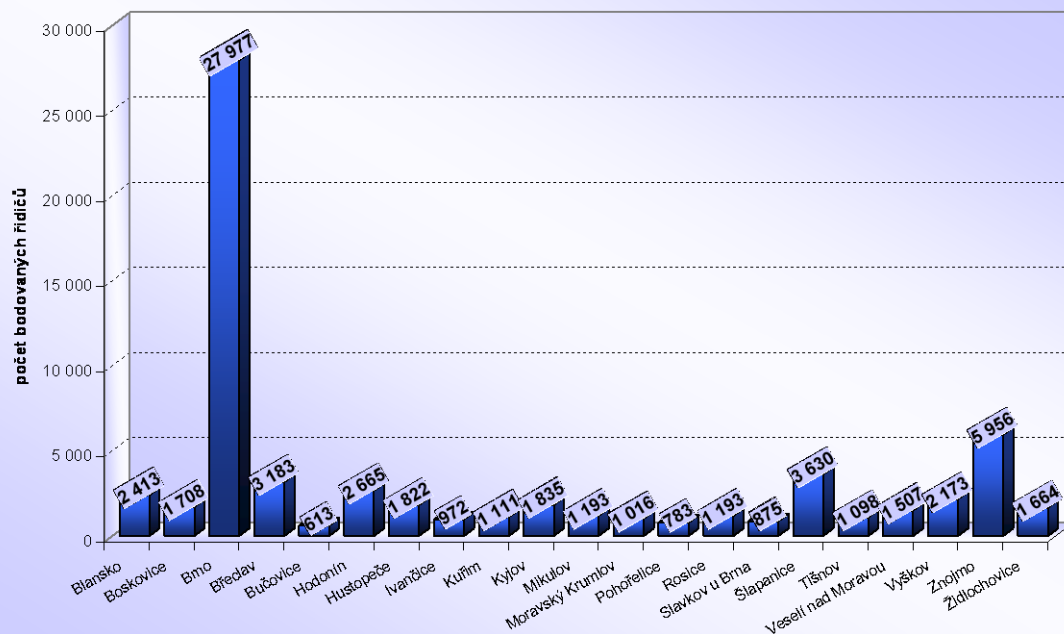
## Bodování řidiči

ORP (kraj)	1b	2b	3b	4b	5b	6b	7b	8b	9b	10b	11b	12b	bodovaných řidičů	bodovaných řidičů / celkový počet řidičů [%]
Blansko	419	1 057	329	178	128	99	127	28	15	12	5	16	2 413	7,36
Boskovice	274	732	233	155	68	73	128	19	10	7	1	8	1 708	5,79
Brno	4 930	9 466	4 534	2 767	1 871	1 438	1 256	544	352	255	143	421	27 977	12,51
Břeclav	584	1 453	417	239	123	142	148	28	13	11	4	21	3 183	8,86
Bučovice	148	232	80	42	29	30	39	6	2	2	0	3	613	6,75
Hodonín	383	1 139	459	248	136	121	102	20	25	12	5	15	2 665	7,05
Hustopeče	470	747	255	115	74	61	57	12	8	9	7	7	1 822	8,83
Ivančice	169	382	127	90	60	48	49	16	7	3	1	20	972	7,09
Kuřim	207	401	189	103	71	39	56	15	10	8	5	7	1 111	9,44
Kyjov	285	750	326	153	110	102	72	16	10	0	1	10	1 835	5,50
Mikulov	167	527	208	91	60	55	45	13	10	7	6	4	1 193	10,63
Moravský Krumlov	216	408	154	78	41	33	54	11	6	7	0	8	1 016	7,47
Pohořelice	112	343	130	51	49	32	34	5	8	4	3	12	783	11,20
Rosice	164	543	182	105	61	49	47	13	12	6	4	7	1 193	8,58
Slavkov u Brna	184	338	130	86	44	41	25	12	11	1	0	3	875	7,23
Šlapanice	595	1 377	585	354	263	153	147	51	36	15	15	39	3 630	10,80
Tišnov	207	415	179	104	68	51	46	12	4	7	1	4	1 098	6,55
Veselí nad Moravou	212	664	250	131	54	102	50	18	6	5	7	8	1 507	6,27
Vyškov	484	846	298	193	114	95	91	15	19	2	2	14	2 173	7,25
Znojmo	1 609	2 153	830	432	254	231	244	66	51	25	18	43	5 956	11,17
Židlochovice	250	685	231	161	118	60	76	31	23	8	3	18	1 664	10,45
<b>Jihomoravský kraj</b>	<b>12 069</b>	<b>24 658</b>	<b>10 126</b>	<b>5 876</b>	<b>3 796</b>	<b>3 055</b>	<b>2 893</b>	<b>951</b>	<b>638</b>	<b>406</b>	<b>231</b>	<b>688</b>	<b>65 387</b>	<b>9,62</b>

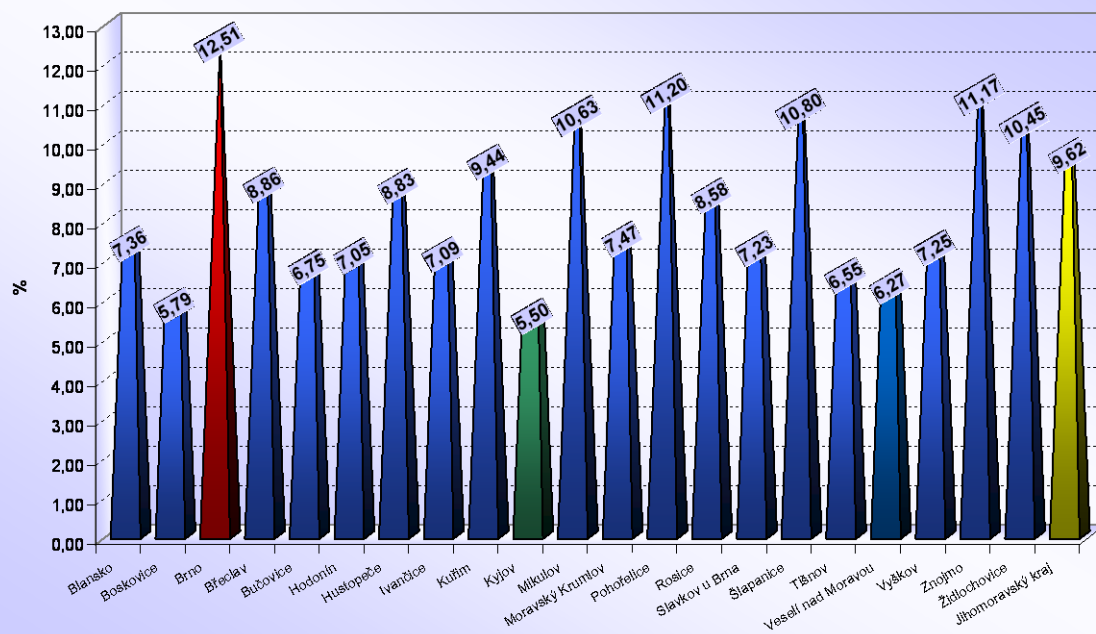
## Bodování cizí státní příslušníci

ORP (kraj)	1b	2b	3b	4b	5b	6b	7b	8b	9b	10b	11b	12b	bodovaných cizinců	bodovaných cizinců / bodovaných řidičů [%]
Blansko	94	40	13	9	2	2	7	1	2	1	1	0	172	7,13%
Boskovice	11	33	6	2	1	4	6	2	0	0	0	0	65	3,81%
Brno	765	823	466	200	147	152	118	39	39	34	16	49	2 848	10,18%
Břeclav	290	424	115	23	14	16	15	2	1	1	0	2	903	28,37%
Bučovice	13	6	0	1	2	0	2	0	1	0	0	0	25	4,08%
Hodonín	49	126	52	26	6	9	6	2	0	0	0	1	277	10,39%
Hustopeče	288	117	38	6	3	6	3	1	0	0	0	0	462	25,36%
Ivančice	9	14	9	3	1	3	6	1	0	0	0	5	51	5,25%
Kuřim	7	13	9	2	2	2	5	1	2	0	0	4	47	4,23%
Kyjov	4	10	10	1	1	3	0	0	1	0	0	1	31	1,69%
Mikulov	46	121	85	5	4	4	1	1	0	0	1	0	268	22,46%
Moravský Krumlov	4	10	4	0	0	0	2	0	0	0	0	1	21	2,07%
Pohořelice	15	108	34	4	5	6	2	0	0	0	0	0	174	22,22%
Rosice	41	46	28	10	2	5	7	1	1	0	0	2	143	11,99%
Slavkov u Brna	10	3	6	1	1	1	1	0	0	0	0	0	23	2,63%
Šlapanice	59	97	53	23	17	10	15	3	4	1	3	8	293	8,07%
Tišnov	2	15	2	5	3	2	2	1	0	0	0	0	32	2,91%
Veselí nad Moravou	12	23	16	7	3	5	4	1	0	1	0	0	72	4,78%
Vyškov	11	28	11	4	2	1	3	0	1	0	0	0	61	2,81%
Znojmo	287	530	213	30	27	25	17	5	4	2	1	2	1 143	19,19%
Židlochovice	15	42	27	7	13	5	5	3	2	0	3	0	122	7,33%
<b>Jihomoravský kraj</b>	<b>2 032</b>	<b>2 629</b>	<b>1 197</b>	<b>369</b>	<b>256</b>	<b>261</b>	<b>227</b>	<b>64</b>	<b>58</b>	<b>40</b>	<b>25</b>	<b>75</b>	<b>7 233</b>	<b>11,06%</b>

## Jihomoravský kraj (21 ORP)



**Jihomoravský kraj**  
**Počet bodovaných řidičů / počtu registrovaných řidičů [%]**





## Karlovarský kraj

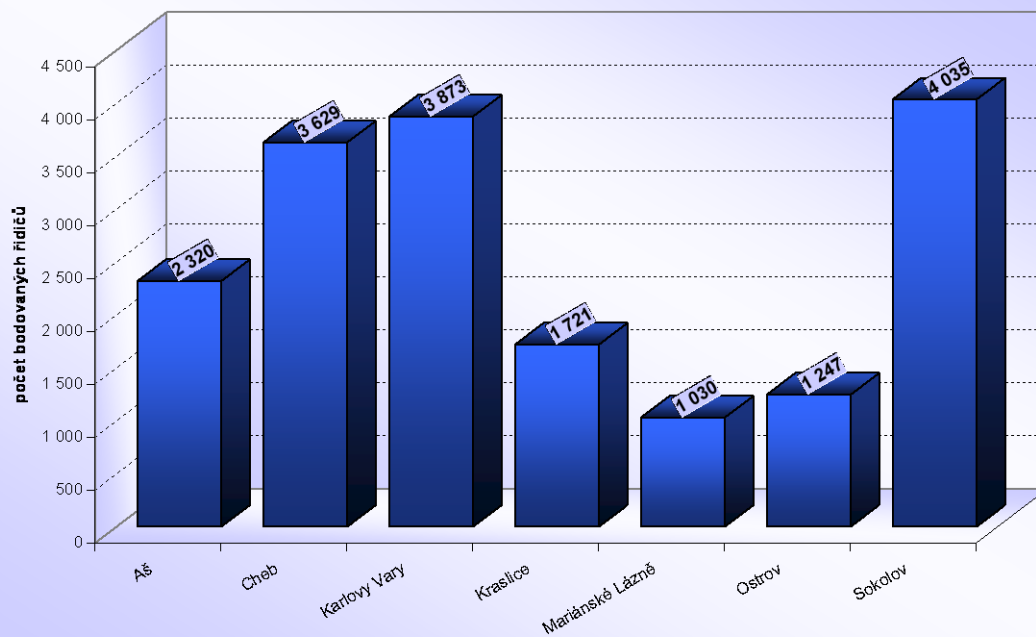
### Bodování řidiči

ORP (kraj)	1b	2b	3b	4b	5b	6b	7b	8b	9b	10b	11b	12b	bodovaných řidičů	bodovaných řidičů / celkový počet řidičů [%]
Karlovarský kraj (7 ORP)														
Aš	1 827	235	77	45	21	34	62	7	3	3	3	3	2 320	25,30
Cheb	1 913	798	289	203	109	67	182	15	17	8	7	21	3 629	12,42
Karlovy Vary	769	1 400	542	357	195	126	293	53	34	12	12	80	3 873	6,99
Kraslice	1 186	217	99	61	27	18	68	10	11	2	4	18	1 721	22,76
Mariánské Lázně	315	314	138	63	50	28	89	8	5	5	1	14	1 030	6,70
Ostrov	262	446	182	112	58	36	94	14	6	7	5	25	1 247	7,46
Sokolov	770	1 465	481	385	202	163	359	55	37	30	17	71	4 035	9,04
<b>Karlovarský kraj</b>	<b>7 042</b>	<b>4 875</b>	<b>1 808</b>	<b>1 226</b>	<b>662</b>	<b>472</b>	<b>1 147</b>	<b>162</b>	<b>113</b>	<b>67</b>	<b>49</b>	<b>232</b>	<b>17 855</b>	<b>10,03</b>

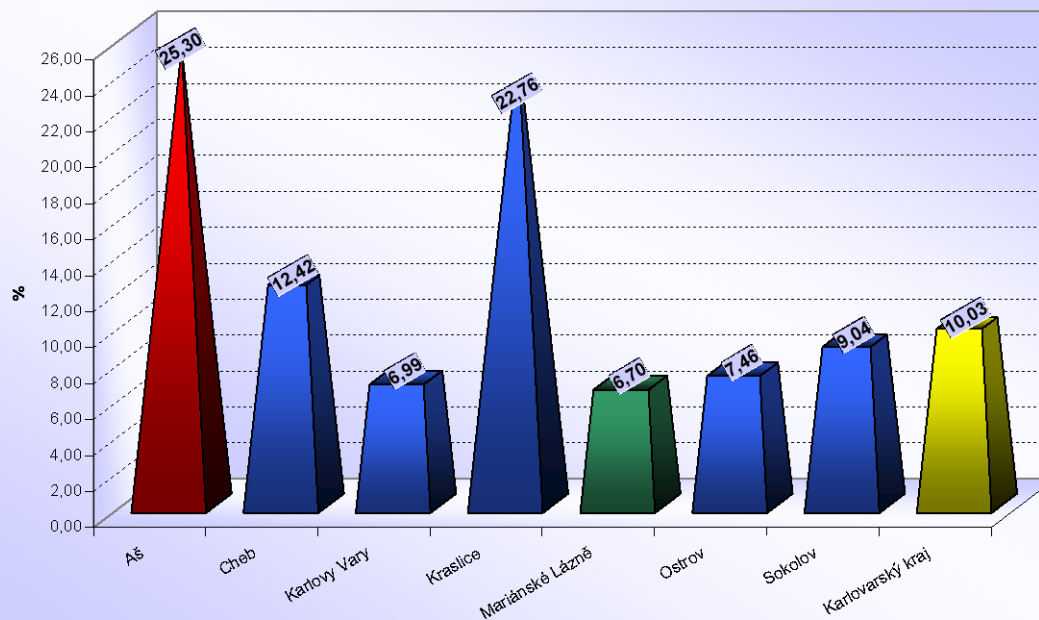
### Bodování cizí státní příslušníci

ORP (kraj)	1b	2b	3b	4b	5b	6b	7b	8b	9b	10b	11b	12b	bodovaných cizinců	bodovaných cizinců / bodovaným řidičům [%]
Karlovarský kraj (7 ORP)														
Aš	1 685	83	26	13	5	6	7	3	0	1	1	0	1 830	78,88%
Cheb	1 529	247	91	63	31	25	20	5	3	1	2	2	2 019	55,64%
Karlovy Vary	79	114	50	22	20	16	21	2	1	3	1	4	333	8,60%
Kraslice	975	26	9	5	3	1	3	0	1	1	0	0	1 024	59,50%
Mariánské Lázně	124	24	11	8	2	3	6	1	1	1	0	0	181	17,57%
Ostrov	95	116	42	26	9	9	12	2	1	2	0	5	319	25,58%
Sokolov	135	150	43	23	8	9	14	2	0	0	0	2	386	9,57%
<b>Karlovarský kraj</b>	<b>4 622</b>	<b>760</b>	<b>272</b>	<b>160</b>	<b>78</b>	<b>69</b>	<b>83</b>	<b>15</b>	<b>7</b>	<b>9</b>	<b>4</b>	<b>13</b>	<b>6 092</b>	<b>34,12%</b>

### Karlovarský kraj (7 ORP)



### Karlovarský kraj Počet bodovaných řidičů / počtu registrovaných řidičů [%]





## Královéhradecký kraj

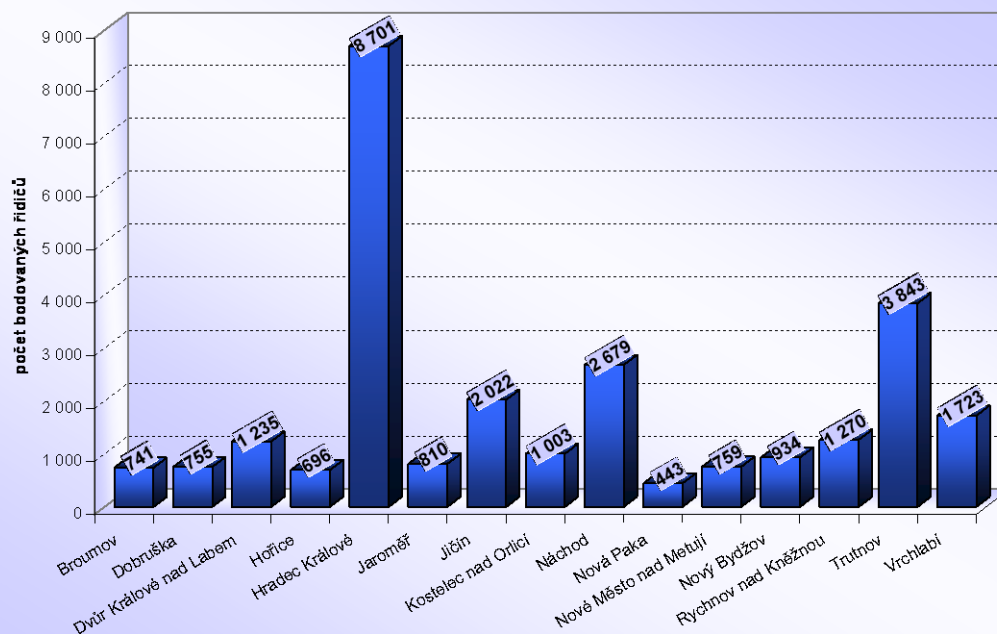
## Bodování řidiči

ORP (kraj)	1b	2b	3b	4b	5b	6b	7b	8b	9b	10b	11b	12b	bodovaných řidičů	bodovaných řidičů / celkový počet řidičů [%]
Broumov	93	352	95	43	44	31	60	7	3	2	1	10	741	7,67
Dobruška	126	322	103	63	35	35	53	6	0	4	1	7	755	5,89
Dvůr Králové nad Labem	224	502	173	112	55	52	70	12	11	7	4	13	1 235	7,16
Hořice	129	276	97	65	33	26	49	6	8	2	3	2	696	6,07
Hradec Králové	2 530	2 816	1 197	758	539	251	333	113	55	49	12	48	8 701	9,42
Jaroměř	200	265	107	74	40	40	60	6	2	4	3	9	810	7,03
Jičín	423	719	302	175	107	81	125	27	15	11	8	29	2 022	6,83
Kostelec nad Orlicí	194	446	115	80	48	36	58	5	8	4	1	8	1 003	6,58
Náchod	454	1 282	312	217	105	82	163	17	10	8	4	25	2 679	7,00
Nová Paka	87	167	52	55	22	22	25	4	1	3	0	5	443	5,32
Nové Město nad Metují	234	314	62	52	30	22	35	3	4	2	0	1	759	8,20
Nový Bydžov	142	440	103	80	41	43	51	14	7	1	3	9	934	8,58
Rychnov nad Kněžnou	221	608	123	101	61	48	78	8	7	3	2	10	1 270	5,89
Trutnov	979	1 442	538	289	163	130	204	38	15	11	5	29	3 843	9,98
Vrchlabí	534	581	181	124	69	79	106	16	10	4	3	16	1 723	9,80
<b>Královéhradecký kraj</b>	<b>6 570</b>	<b>10 532</b>	<b>3 560</b>	<b>2 288</b>	<b>1 392</b>	<b>978</b>	<b>1 470</b>	<b>282</b>	<b>156</b>	<b>115</b>	<b>50</b>	<b>221</b>	<b>27 614</b>	<b>8,02</b>

## Bodování cizí státní příslušníci

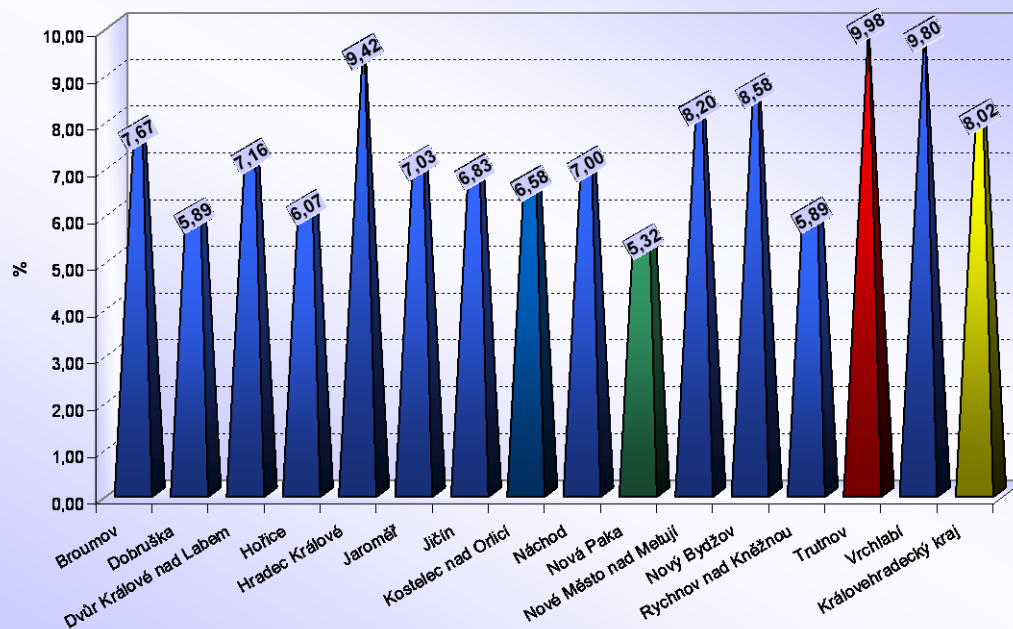
ORP (kraj)	1b	2b	3b	4b	5b	6b	7b	8b	9b	10b	11b	12b	bodovaných cizinců	bodovaných cizinců / bodovaných řidičů [%]
Broumov	25	29	13	4	2	8	0	1	0	0	0	0	82	11,07%
Dobruška	1	3	5	3	1	0	3	0	0	0	0	0	16	2,12%
Dvůr Králové nad Labem	6	22	3	2	3	4	1	0	0	2	0	1	44	3,56%
Hořice	7	14	6	3	0	0	1	1	0	0	0	0	32	4,60%
Hradec Králové	805	176	149	42	58	23	28	7	5	4	0	4	1 301	14,95%
Jaroměř	10	23	15	1	2	2	0	0	0	0	1	0	56	6,91%
Jičín	22	69	36	7	8	4	11	1	1	1	1	3	164	8,11%
Kostelec nad Orlicí	6	12	8	3	0	2	3	0	1	0	0	0	35	3,49%
Náchod	166	283	60	30	8	9	10	1	0	0	1	0	568	21,20%
Nová Paka	4	14	4	2	0	1	1	0	0	0	0	0	26	5,87%
Nové Město nad Metují	148	30	8	5	2	0	5	1	0	0	0	0	199	26,22%
Nový Bydžov	2	11	2	2	0	0	1	1	0	0	0	1	20	2,14%
Rychnov nad Kněžnou	13	9	6	2	1	2	5	0	0	0	0	0	38	2,99%
Trutnov	377	222	71	15	8	6	10	0	0	0	0	0	709	18,45%
Vrchlabí	336	74	24	8	4	11	10	2	0	1	0	3	473	27,45%
<b>Královéhradecký kraj</b>	<b>1 928</b>	<b>991</b>	<b>410</b>	<b>129</b>	<b>97</b>	<b>72</b>	<b>91</b>	<b>15</b>	<b>7</b>	<b>8</b>	<b>3</b>	<b>12</b>	<b>3 763</b>	<b>13,63%</b>

### Královehradecký kraj (15 ORP)



### Královehradecký kraj

Počet bodovaných řidičů / počtu registrovaných řidičů [%]





## Liberecký kraj

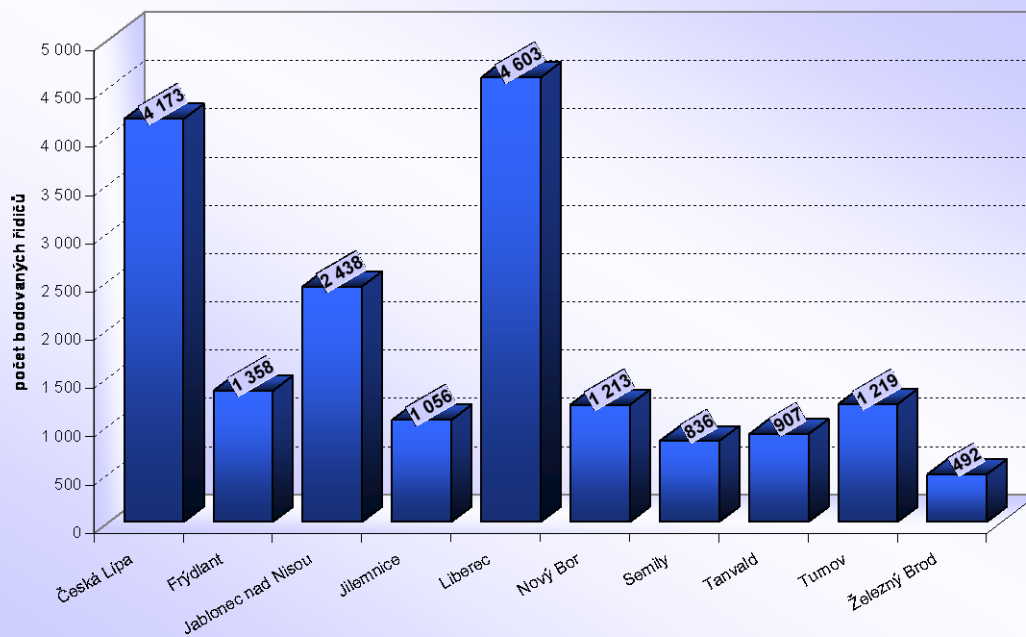
## Bodování řidiči

ORP (kraj)	1b	2b	3b	4b	5b	6b	7b	8b	9b	10b	11b	12b	bodovaných řidičů	bodovaných řidičů / celkový počet řidičů [%]
Česká Lípa	629	1 913	465	381	222	126	298	37	35	15	9	43	4 173	9,97
Frydlant	420	499	135	95	31	42	81	15	5	6	4	25	1 358	10,65
Jablonec nad Nisou	603	850	291	211	100	102	202	15	15	8	3	38	2 438	7,63
Jilemnice	161	480	167	71	37	29	73	6	6	4	3	19	1 056	7,43
Liberec	942	1 740	552	449	192	200	373	40	25	14	10	66	4 603	5,68
Nový Bor	177	528	159	119	63	33	74	18	7	9	5	21	1 213	8,37
Semily	103	369	109	67	39	40	78	10	4	4	3	10	836	5,07
Tanvald	214	365	131	49	15	35	77	2	3	6	1	9	907	7,48
Turnov	185	505	202	95	50	50	99	11	8	0	0	14	1 219	5,96
Železný Brod	73	231	66	40	13	17	41	2	5	0	0	4	492	6,65
<b>Liberecký kraj</b>	<b>3 507</b>	<b>7 480</b>	<b>2 277</b>	<b>1 577</b>	<b>762</b>	<b>674</b>	<b>1 396</b>	<b>156</b>	<b>113</b>	<b>66</b>	<b>38</b>	<b>249</b>	<b>18 295</b>	<b>7,24</b>

## Bodování cizí státní příslušníci

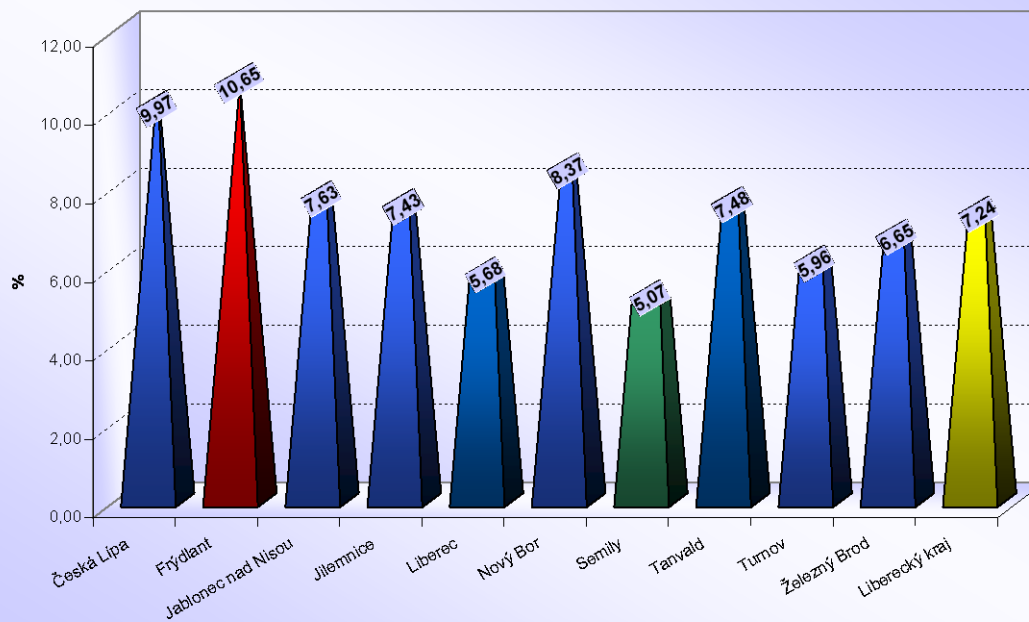
ORP (kraj)	1b	2b	3b	4b	5b	6b	7b	8b	9b	10b	11b	12b	bodovaných cizinců	bodovaných cizinců / bodovaným řidičům [%]
Česká Lípa	34	53	29	14	11	5	14	2	4	1	1	2	170	4,07%
Frydlant	180	106	27	8	1	4	1	1	0	0	0	1	329	24,23%
Jablonec nad Nisou	34	59	17	19	6	10	13	1	3	1	0	3	166	6,81%
Jilemnice	39	116	35	4	0	3	5	0	0	0	0	2	204	19,32%
Liberec	177	119	41	37	8	22	27	0	4	0	4	6	445	9,67%
Nový Bor	5	10	5	0	1	2	2	1	0	0	0	0	26	2,14%
Semily	6	5	3	0	1	2	7	0	0	1	0	1	26	3,11%
Tanvald	107	158	60	4	3	0	4	0	0	0	0	1	337	37,16%
Turnov	13	47	39	5	1	3	16	0	1	0	0	1	126	10,34%
Železný Brod	1	33	14	3	1	0	3	1	1	0	0	0	57	11,59%
<b>Liberecký kraj</b>	<b>596</b>	<b>706</b>	<b>270</b>	<b>94</b>	<b>33</b>	<b>51</b>	<b>92</b>	<b>6</b>	<b>13</b>	<b>3</b>	<b>5</b>	<b>17</b>	<b>1 886</b>	<b>10,31%</b>

### Liberecký kraj (10 ORP)



### Liberecký kraj

Počet bodovaných řidičů / počtu registrovaných řidičů [%]





## Moravskoslezský kraj

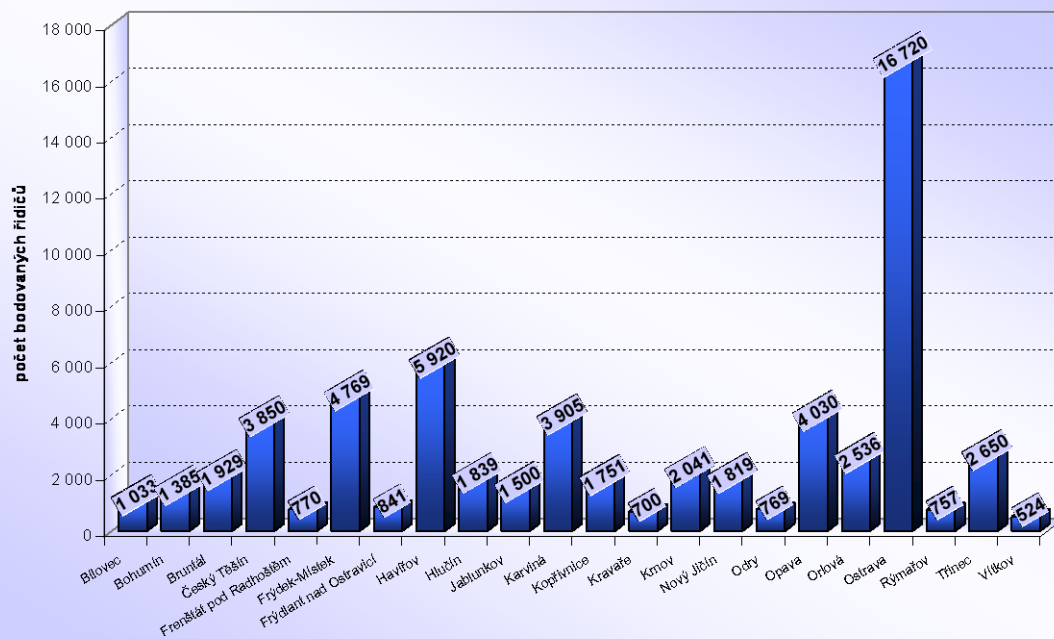
## Bodování řidiči

ORP (kraj)	1b	2b	3b	4b	5b	6b	7b	8b	9b	10b	11b	12b	bodovaných řidičů	bodovaných řidičů / celkový počet řidičů [%]
<b>Moravskoslezský kraj (22 ORP)</b>														
Bílovec	199	427	144	84	42	35	75	3	8	5	3	8	1 033	7,10
Bohumín	378	444	189	111	63	55	99	12	9	7	3	15	1 385	9,27
Bruntál	496	629	274	147	108	79	145	25	10	7	0	9	1 929	9,34
Český Těšín	1 125	603	1 575	182	101	105	75	20	21	13	4	26	3 850	25,83
Frenštát pod Radhoštěm	208	252	130	45	31	39	39	7	9	3	1	6	770	7,03
Frýdek-Místek	1 128	1 518	951	341	257	164	269	41	26	15	12	47	4 769	7,34
Frýdlant nad Ostravicí	184	291	138	51	43	39	62	9	5	5	2	12	841	6,17
Haviřov	1 599	1 939	806	525	301	215	290	74	66	30	18	57	5 920	11,32
Hlučín	501	604	300	171	78	58	80	21	8	7	3	8	1 839	8,14
Jablunkov	246	484	473	75	68	61	67	9	11	4	0	2	1 500	12,22
Karviná	1 122	1 190	574	313	161	141	232	49	35	22	12	54	3 905	10,60
Kopřivnice	363	724	277	129	67	52	96	13	14	7	2	7	1 751	7,24
Kravaře	181	206	140	49	42	36	24	10	4	4	1	3	700	5,74
Krnov	399	740	352	151	98	89	141	23	12	9	5	22	2 041	9,19
Nový Jičín	321	784	240	152	80	80	111	19	8	7	2	15	1 819	6,47
Odry	155	295	130	56	33	28	55	7	3	3	0	4	769	7,95
Opava	1 124	1 178	706	358	201	135	215	43	13	15	6	36	4 030	6,58
Orlová	647	868	343	197	95	72	185	41	22	17	12	37	2 536	10,67
Ostrava	4 285	5 231	2 727	1 351	947	641	940	208	130	76	42	142	16 720	9,00
Rýmařov	147	255	128	64	33	31	68	6	5	6	3	11	757	8,55
Třinec	572	1 046	415	167	154	71	154	24	22	8	3	14	2 650	8,38
Vitkov	127	157	76	47	27	19	47	8	4	0	3	9	524	7,04
<b>Moravskoslezský kraj</b>	<b>15 507</b>	<b>19 865</b>	<b>11 088</b>	<b>4 766</b>	<b>3 030</b>	<b>2 245</b>	<b>3 469</b>	<b>672</b>	<b>445</b>	<b>270</b>	<b>137</b>	<b>544</b>	<b>62 038</b>	<b>8,94</b>

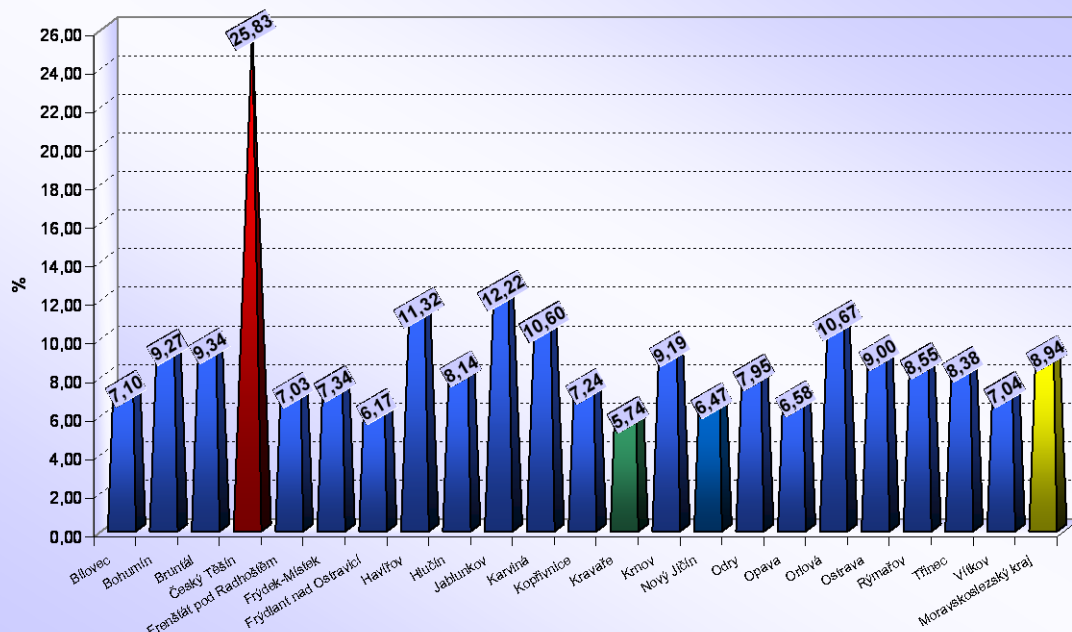
## Bodování cizí státní příslušníci

ORP (kraj)	1b	2b	3b	4b	5b	6b	7b	8b	9b	10b	11b	12b	bodovaných cizinců	bodovaných cizinců / bodovaných řidičů [%]
<b>Moravskoslezský kraj (22 ORP)</b>														
Bílovec	4	11	7	3	1	0	4	0	0	0	0	0	30	2,90%
Bohumín	32	23	11	6	2	1	3	0	0	0	0	0	78	5,63%
Bruntál	36	80	25	10	10	2	5	1	1	0	0	0	170	8,81%
Český Těšín	632	167	1 366	52	27	71	3	4	6	1	1	2	2 332	60,57%
Frenštát pod Radhoštěm	2	8	3	1	2	0	1	0	0	0	0	0	17	2,21%
Frýdek-Místek	92	196	245	23	51	15	18	2	2	0	1	1	646	13,55%
Frýdlant nad Ostravicí	6	14	7	4	2	2	3	0	0	1	0	1	40	4,76%
Haviřov	183	85	23	21	13	15	4	5	1	0	0	1	351	5,93%
Hlučín	4	5	4	2	0	0	0	0	0	0	0	0	15	0,82%
Jablunkov	59	169	378	14	26	35	10	2	3	0	0	0	696	46,40%
Karviná	107	124	41	20	5	14	11	2	3	0	0	1	328	8,40%
Kopřivnice	43	31	19	6	4	2	3	0	0	0	0	0	108	6,17%
Kravaře	31	8	6	1	0	0	0	1	0	0	0	0	47	6,71%
Krnov	42	98	64	9	23	5	9	0	0	0	0	0	250	12,25%
Nový Jičín	19	27	12	5	4	2	3	2	0	0	0	0	74	4,07%
Odry	11	7	9	1	0	2	0	0	0	0	0	0	30	3,90%
Opava	190	26	11	9	6	2	3	2	1	0	0	1	251	6,23%
Orlová	20	44	17	10	3	0	4	2	0	0	1	0	101	3,98%
Ostrava	373	207	135	76	48	44	52	14	7	6	4	2	968	5,79%
Rýmařov	7	7	3	0	1	1	0	1	0	0	0	0	20	2,64%
Třinec	109	239	105	11	36	6	12	6	0	0	0	2	526	19,85%
Vitkov	5	2	0	0	0	0	0	0	0	0	0	0	7	1,34%
<b>Moravskoslezský kraj</b>	<b>2 007</b>	<b>1 578</b>	<b>2 491</b>	<b>284</b>	<b>264</b>	<b>219</b>	<b>148</b>	<b>44</b>	<b>24</b>	<b>8</b>	<b>7</b>	<b>11</b>	<b>7 085</b>	<b>11,42%</b>

### Moravskoslezský kraj (22 ORP)



### Moravskoslezský kraj Počet bodovaných řidičů / počtu registrovaných řidičů [%]





## Olomoucký kraj

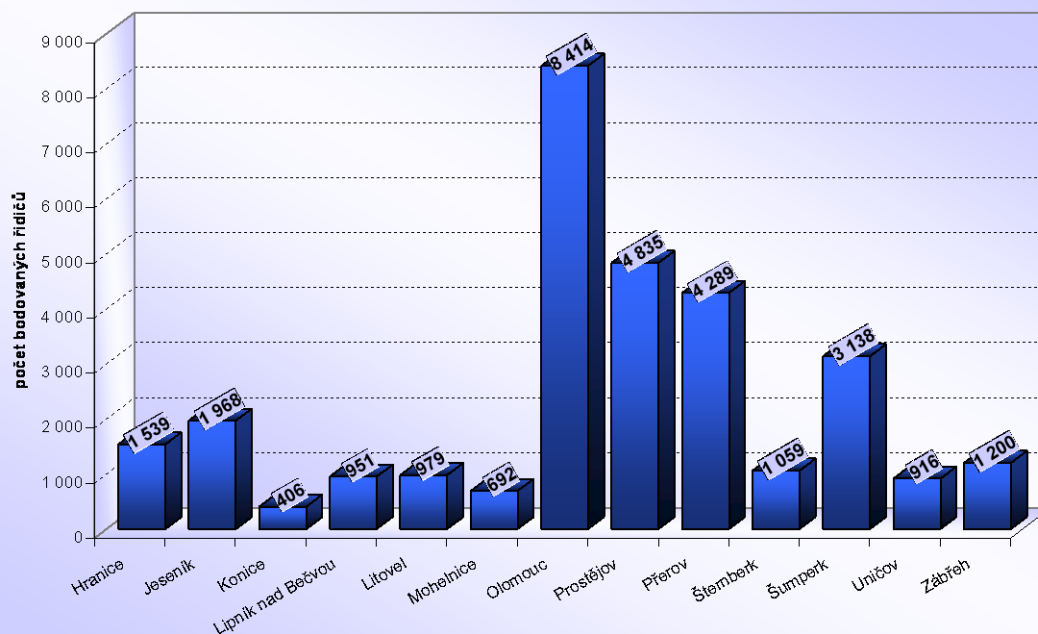
### Bodování řidiči

ORP (kraj)	1b	2b	3b	4b	5b	6b	7b	8b	9b	10b	11b	12b	bodovaných řidičů	bodovaných řidičů / celkový počet řidičů [%]
Hranice	230	617	300	131	76	56	85	19	10	4	2	9	1 539	7,53
Jeseník	318	765	359	142	93	83	136	27	15	4	4	22	1 968	8,66
Konice	72	171	48	34	21	15	28	7	2	1	2	5	406	6,10
Lipník nad Bečvou	221	395	134	55	50	23	45	5	9	6	3	5	951	10,69
Litovel	247	398	125	67	37	42	46	11	4	2	5	5	979	7,28
Mohelnice	183	261	87	48	25	29	39	7	5	1	1	6	692	6,47
Olomouc	1 747	3 353	1 269	780	434	295	296	93	45	35	14	53	8 414	8,99
Prostějov	1 368	1 776	571	396	215	180	179	41	35	19	15	40	4 835	8,27
Přerov	946	1 668	560	362	208	152	215	54	40	26	11	47	4 289	9,02
Šternberk	200	473	163	72	40	36	49	5	3	0	5	13	1 059	8,06
Šumperk	870	1 007	477	224	160	104	199	33	17	11	12	24	3 138	7,61
Uničov	210	335	142	94	38	24	37	13	6	4	5	8	916	7,15
Zábřeh	346	396	202	99	56	29	58	1	6	2	0	5	1 200	6,29
<b>Olomoucký kraj</b>	<b>6 958</b>	<b>11 605</b>	<b>4 437</b>	<b>2 504</b>	<b>1 453</b>	<b>1 068</b>	<b>1 412</b>	<b>316</b>	<b>197</b>	<b>115</b>	<b>79</b>	<b>242</b>	<b>30 386</b>	<b>8,24</b>

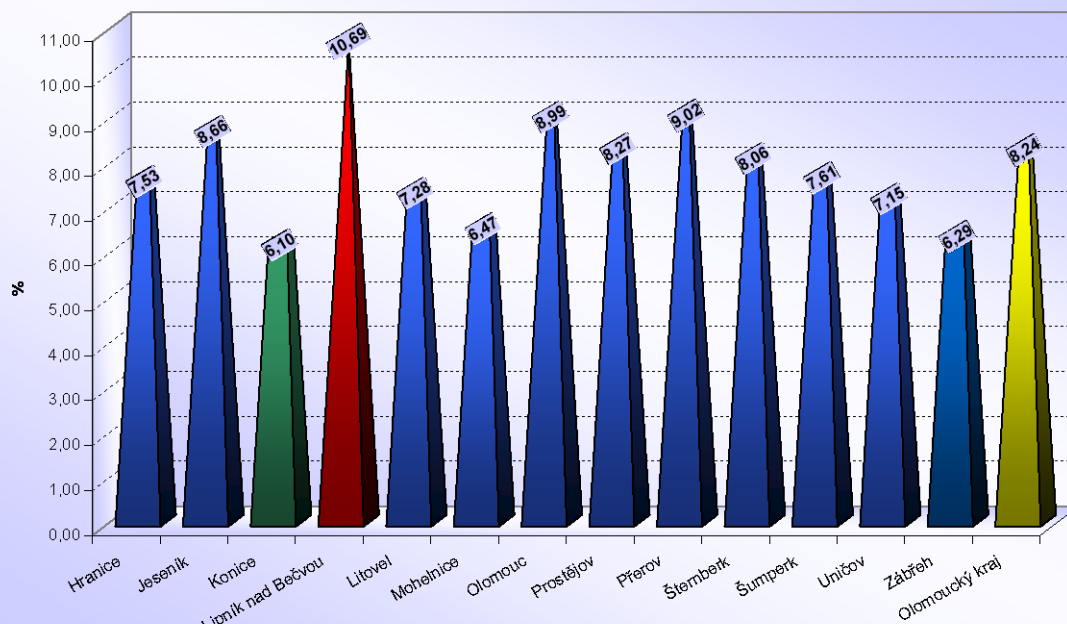
### Bodování cizí státní příslušníci

ORP (kraj)	1b	2b	3b	4b	5b	6b	7b	8b	9b	10b	11b	12b	bodovaných cizinců	bodovaných cizinců / bodovaných řidičů [%]
Hranice	19	83	101	15	8	3	4	0	0	0	0	0	233	15,14%
Jeseník	42	201	79	8	13	5	3	0	2	0	0	1	354	17,99%
Konice	3	3	1	0	0	2	2	0	0	0	0	0	11	2,71%
Lipník nad Bečvou	82	141	31	4	9	2	2	0	1	0	2	0	274	28,81%
Litovel	6	7	1	2	0	0	0	0	1	0	1	0	18	1,84%
Mohelnice	18	11	7	1	0	4	1	0	0	0	0	0	42	6,07%
Olomouc	154	383	175	33	24	16	15	3	5	3	2	5	818	9,72%
Prostějov	34	60	21	10	8	4	3	1	1	0	2	2	146	3,02%
Přerov	62	119	53	14	13	5	9	2	1	3	0	3	284	6,62%
Šternberk	5	6	2	0	1	0	1	0	1	0	0	0	16	1,51%
Šumperk	25	71	71	12	11	1	2	0	2	0	0	0	195	6,21%
Uničov	2	5	1	3	0	1	3	0	0	0	0	0	15	1,64%
Zábřeh	10	21	23	1	1	2	1	0	0	0	0	0	59	4,92%
<b>Olomoucký kraj</b>	<b>462</b>	<b>1 111</b>	<b>566</b>	<b>103</b>	<b>88</b>	<b>45</b>	<b>46</b>	<b>6</b>	<b>14</b>	<b>6</b>	<b>7</b>	<b>11</b>	<b>2 465</b>	<b>8,11%</b>

### Olomoucký kraj (13 ORP)



### Olomoucký kraj Počet bodovaných řidičů / počtu registrovaných řidičů [%]





## Pardubický kraj

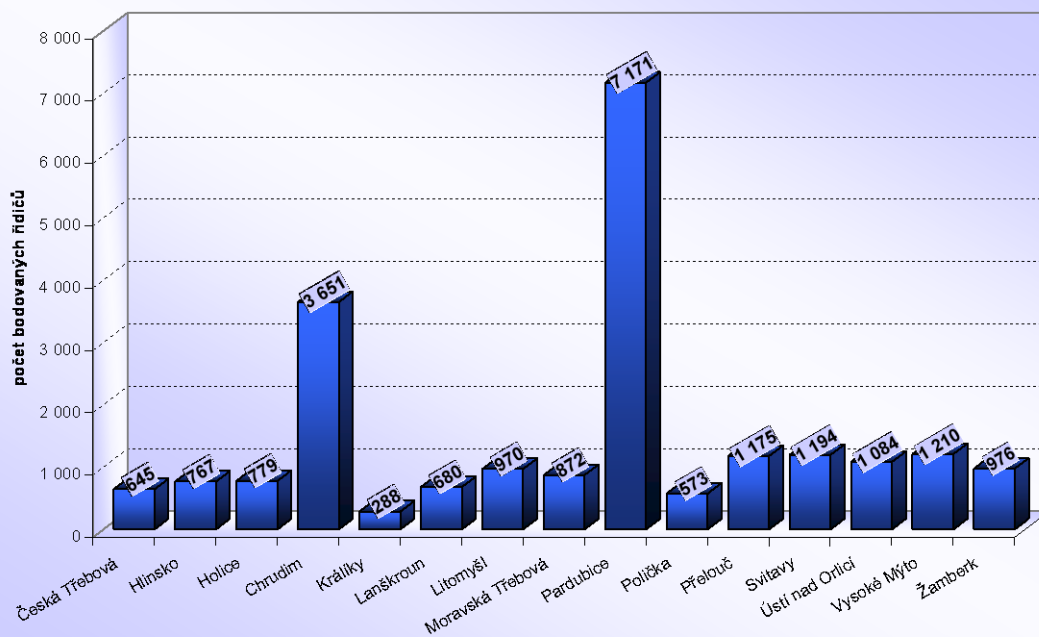
### Bodování řidiči

ORP (kraj)		1b	2b	3b	4b	5b	6b	7b	8b	9b	10b	11b	12b	bodovaných řidičů	bodovaných řidičů / celkový počet řidičů [%]
Pardubický kraj (15 ORP)	Česká Třebová	100	299	88	54	22	26	39	7	1	2	2	5	645	6,06
	Hlinsko	160	309	99	75	46	21	48	3	1	0	3	2	767	5,92
	Holice	161	317	103	81	33	25	33	10	6	1	2	7	779	7,36
	Chrudim	678	1 565	474	318	176	125	212	34	28	11	1	29	3 651	7,07
	Králíky	56	94	46	30	17	10	27	1	2	1	1	3	288	5,67
	Lanškroun	115	270	97	56	34	28	53	7	6	2	1	11	680	5,29
	Litomyšl	145	444	136	98	34	37	47	10	2	0	2	15	970	6,01
	Moravská Třebová	147	367	92	84	39	40	72	9	7	3	3	9	872	5,72
	Pardubice	1 270	3 072	904	788	375	243	294	73	62	24	21	45	7 171	9,32
	Polička	95	244	76	46	29	27	33	5	7	2	1	8	573	4,95
	Přelouč	181	534	169	94	48	42	69	9	8	2	5	14	1 175	7,64
	Svitavy	156	558	169	99	66	46	72	7	4	1	3	13	1 194	6,91
	Ústí nad Orlicí	161	510	137	96	49	31	66	11	4	2	1	16	1 084	6,75
	Vysoké Mýto	180	543	155	112	59	46	71	9	12	1	4	18	1 210	6,05
	Žamberk	152	462	113	97	44	37	45	8	3	4	4	7	976	5,43
Pardubický kraj		3 757	9 588	2 858	2 128	1 071	784	1 181	203	153	56	54	202	22 035	7,10

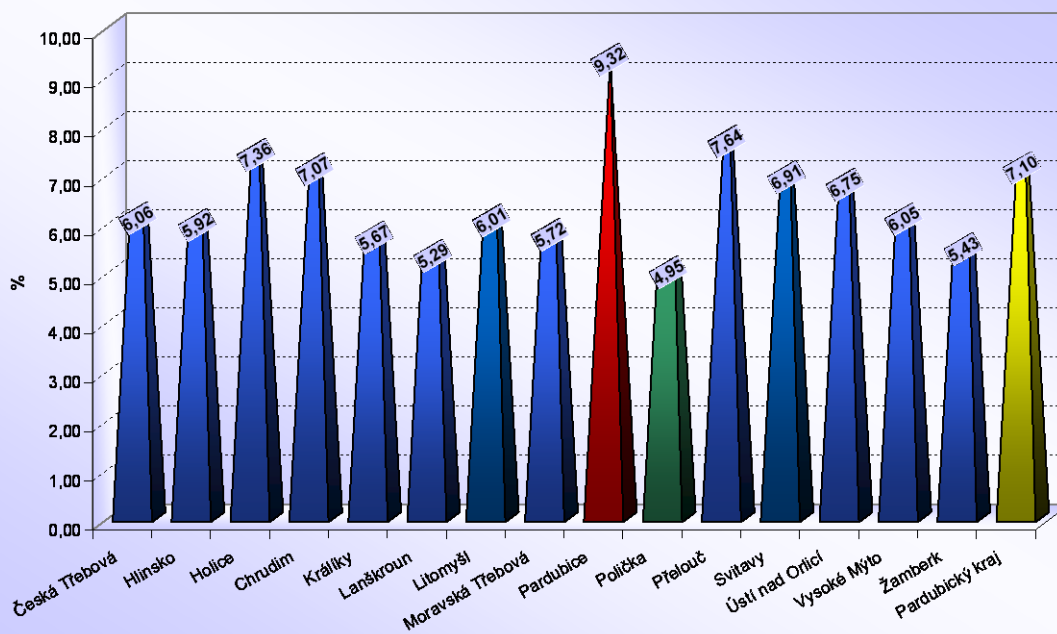
### Bodování cizí státní příslušníci

ORP (kraj)	1b	2b	3b	4b	5b	6b	7b	8b	9b	10b	11b	12b	bodovaných cizinců	bodovaných cizinců / bodovaným řidičům [%]	
Pardubický kraj (15 ORP)	Česká Třebová	3	7	2	1	0	0	2	0	0	0	1	0	16	2,48%
	Hlinsko	4	9	3	1	1	0	1	0	0	0	0	0	19	2,48%
	Holice	2	4	2	1	0	0	0	0	0	0	0	1	10	1,28%
	Chrudim	27	65	19	12	6	5	15	2	0	0	0	1	152	4,16%
	Králíky	14	6	4	4	3	0	0	0	0	0	0	0	31	10,76%
	Lanškroun	3	21	8	4	3	0	5	0	0	0	0	0	44	6,47%
	Litomyšl	7	17	7	2	2	2	3	0	0	0	0	1	41	4,23%
	Moravská Třebová	2	32	7	3	0	0	1	0	0	0	1	0	46	5,28%
	Pardubice	136	105	34	21	11	9	16	5	0	0	0	3	340	4,74%
	Polička	0	5	3	0	0	2	1	0	0	0	0	0	11	1,92%
	Přelouč	4	12	1	0	2	1	1	0	0	0	0	1	22	1,87%
	Svitavy	10	112	40	1	1	2	5	0	0	0	0	0	171	14,32%
	Ústí nad Orlicí	5	25	11	8	1	0	3	0	0	0	0	0	53	4,89%
	Vysoké Mýto	5	20	3	2	3	3	5	1	1	0	0	0	43	3,55%
	Žamberk	2	15	4	3	0	1	3	0	0	0	0	0	28	2,87%
Pardubický kraj	224	455	148	63	33	25	61	8	1	0	2	7	1 027	4,66%	

### Pardubický kraj (15 ORP)



### Pardubický kraj Počet bodovaných řidičů / počtu registrovaných řidičů [%]





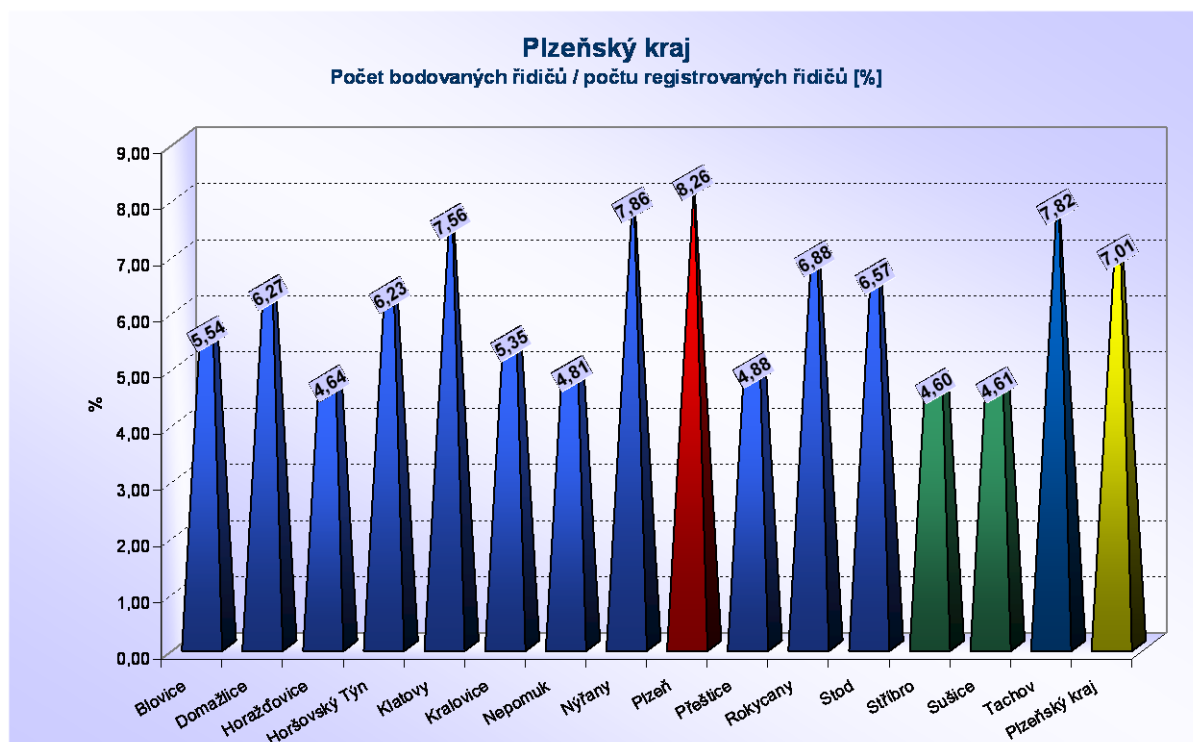
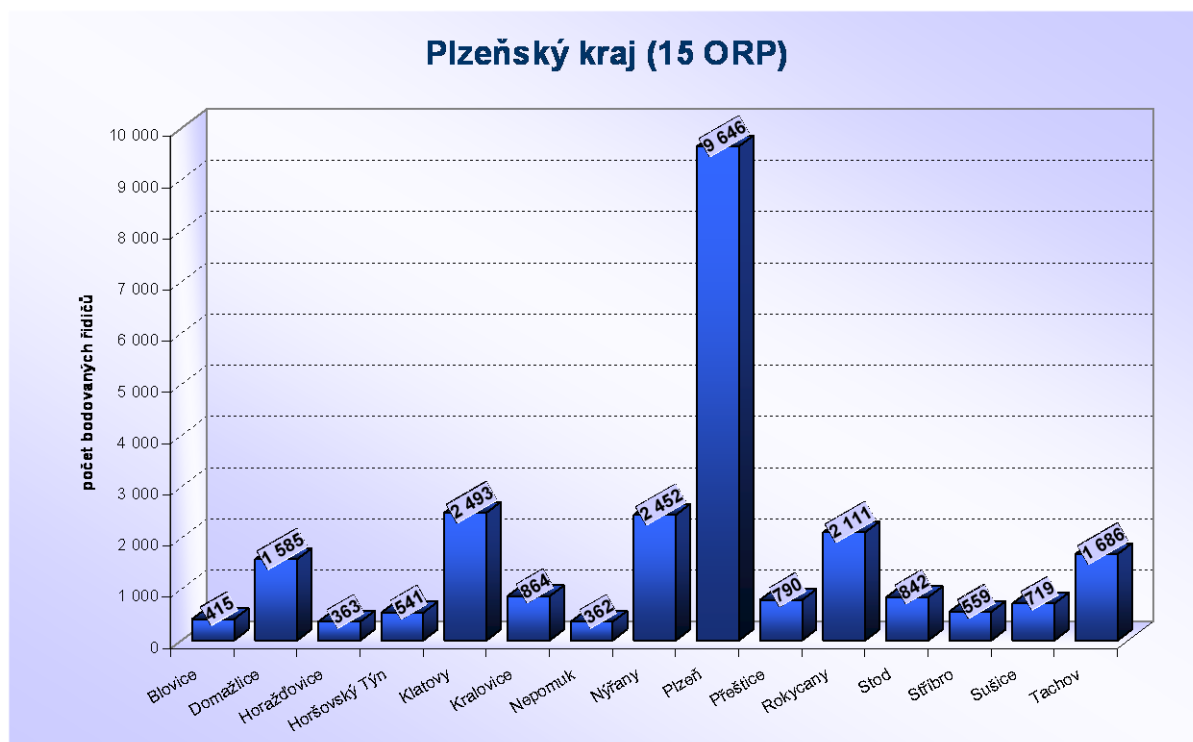
## Plzeňský kraj

## Bodování řidiči

ORP (kraj)		1b	2b	3b	4b	5b	6b	7b	8b	9b	10b	11b	12b	bodovaných řidičů	bodovaných řidičů / celkový počet řidičů [%]
Plzeňský kraj (15 ORP)	Blatná	76	169	56	43	22	13	21	4	3	1	0	7	415	5,54
	Domažlice	467	473	283	130	36	51	99	11	10	4	5	16	1 585	6,27
	Horáždovice	109	116	43	27	22	7	23	2	3	3	2	6	363	4,64
	Horšovský Týn	108	209	67	46	22	22	46	2	1	1	0	17	541	6,23
	Klatovy	720	1 001	298	163	97	69	86	11	13	8	2	25	2 493	7,56
	Kralovice	170	325	109	77	51	30	72	10	3	3	3	11	864	5,35
	Nepomuk	63	147	43	36	19	23	21	2	4	0	1	3	362	4,81
	Nýřany	450	981	301	242	138	84	163	24	18	4	17	30	2 452	7,86
	Plzeň	2 000	3 756	1 263	835	676	313	489	102	65	35	26	86	9 646	8,26
	Přeštice	170	318	92	67	40	23	52	6	6	3	2	11	790	4,88
	Rokycany	447	898	240	197	86	75	106	22	14	8	3	15	2 111	6,88
	Stod	173	296	139	83	38	27	56	4	8	3	1	14	842	6,57
	Stříbro	93	268	71	43	21	18	35	2	2	1	2	3	559	4,60
	Sušice	181	286	88	60	27	22	41	4	4	0	2	4	719	4,61
	Tachov	253	753	243	135	62	58	125	15	9	7	7	19	1 686	7,82
Plzeňský kraj		5 480	9 996	3 336	2 184	1 357	835	1 435	221	163	81	73	267	25 428	7,01

## Bodování cizí státní příslušníci

ORP (kraj)	1b	2b	3b	4b	5b	6b	7b	8b	9b	10b	11b	12b	bodovaných cizinců	bodovaných cizinců / bodovaných řidičů [%]
Plzeňský kraj (15 ORP)	Blatná	2	8	6	0	0	0	0	1	0	0	0	17	4,10%
	Domažlice	250	141	128	20	4	7	11	0	1	0	0	562	35,46%
	Horáždovice	7	2	1	0	0	0	1	0	1	0	0	12	3,31%
	Horšovský Týn	18	25	13	4	2	1	2	0	0	0	0	65	12,01%
	Klatovy	294	314	61	12	10	8	6	0	1	0	4	710	28,48%
	Kralovice	3	11	3	1	0	0	0	0	0	0	0	18	2,08%
	Nepomuk	1	9	5	2	0	0	0	0	0	0	0	17	4,70%
	Nýřany	23	50	24	7	4	4	9	1	0	0	1	123	5,02%
	Plzeň	172	238	119	54	63	28	60	9	5	4	2	767	7,95%
	Přeštice	6	5	4	2	2	0	6	0	0	0	1	26	3,29%
	Rokycany	56	59	26	8	6	4	9	0	1	1	0	172	8,15%
	Stod	14	22	19	4	5	2	3	0	0	0	0	69	8,19%
	Stříbro	17	20	11	2	2	1	3	1	0	0	0	57	10,20%
	Sušice	10	4	4	1	1	0	4	0	0	0	0	24	3,34%
	Tachov	68	295	96	25	17	10	16	2	1	1	0	532	31,55%
<b>Plzeňský kraj</b>	<b>941</b>	<b>1 203</b>	<b>520</b>	<b>142</b>	<b>116</b>	<b>65</b>	<b>130</b>	<b>13</b>	<b>11</b>	<b>6</b>	<b>3</b>	<b>21</b>	<b>3 171</b>	<b>12,47%</b>





## Středočeský kraj

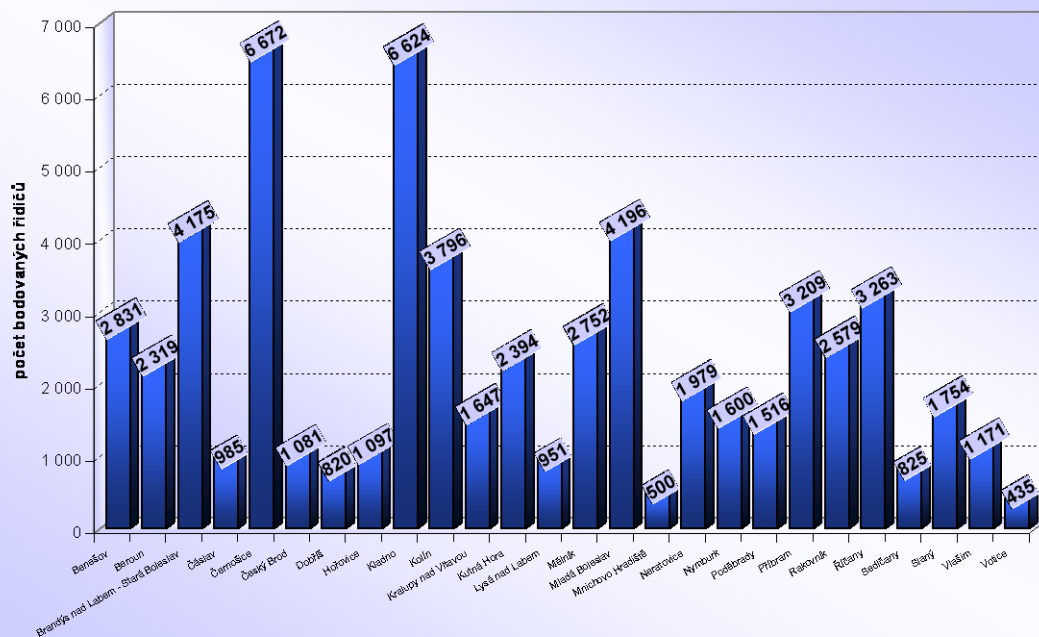
## Bodování řidiči

ORP (kraj)	1b	2b	3b	4b	5b	6b	7b	8b	9b	10b	11b	12b	bodovaných řidičů	bodovaných řidičů / celkový počet řidičů [%]
Benešov	888	1 034	319	218	99	73	128	24	14	12	5	17	2 831	8,28
Beroun	473	903	328	214	100	73	144	31	15	9	7	22	2 319	7,09
Brandýs nad Labem - Stará Boleslav	745	1 661	653	385	227	163	201	49	26	18	11	36	4 175	8,56
Čáslav	195	381	117	91	58	38	65	13	8	3	3	13	985	6,41
Černošice	1 356	2 482	1 079	673	337	246	280	79	45	32	16	47	6 672	10,44
Český Brod	229	409	146	87	63	40	66	15	7	6	3	10	1 081	10,27
Dobříš	157	312	127	88	35	35	41	8	9	1	4	3	820	6,60
Hořovice	197	469	167	99	42	36	51	5	4	5	3	19	1 097	6,33
Kladno	1 557	2 559	810	562	386	202	337	80	39	29	16	47	6 624	9,59
Kolín	798	1 476	542	366	157	110	214	49	28	21	6	29	3 796	8,24
Kralupy nad Vltavou	292	683	220	153	78	60	86	26	15	10	6	18	1 647	9,95
Kutná Hora	648	904	290	212	79	51	142	25	16	11	3	13	2 394	7,91
Lysá nad Labem	147	405	134	82	52	38	56	13	6	6	1	11	951	7,90
Mělník	445	1 027	401	267	124	139	217	37	22	15	12	46	2 752	10,06
Mladá Boleslav	1 011	1 509	544	337	157	142	369	35	24	17	5	46	4 196	6,53
Mnichovo Hradiště	106	194	63	44	25	16	37	2	1	4	3	5	500	4,85
Neratovice	275	817	261	208	111	107	105	33	20	8	9	25	1 979	11,57
Nymburk	327	585	229	153	74	57	126	12	9	4	4	20	1 600	6,85
Poděbrady	345	557	235	115	77	64	86	10	5	2	4	16	1 516	8,22
Příbram	553	1 315	437	328	153	111	203	32	25	14	5	33	3 209	7,31
Rakovník	650	1 083	296	193	102	70	120	24	15	5	2	19	2 579	7,98
Říčany	672	1 273	564	330	152	108	90	27	15	12	5	15	3 263	10,31
Sedlčany	163	339	116	69	39	27	52	8	7	1	1	3	825	5,68
Slaný	309	741	233	176	67	56	120	11	7	3	5	26	1 754	7,92
Vlašim	336	467	123	80	45	34	51	4	8	8	4	11	1 171	7,25
Votice	151	149	45	22	11	10	38	1	4	0	2	2	435	5,87
<b>Středočeský kraj</b>	<b>13 025</b>	<b>23 734</b>	<b>8 479</b>	<b>5 552</b>	<b>2 850</b>	<b>2 106</b>	<b>3 425</b>	<b>653</b>	<b>394</b>	<b>256</b>	<b>145</b>	<b>552</b>	<b>61 171</b>	<b>8,29</b>

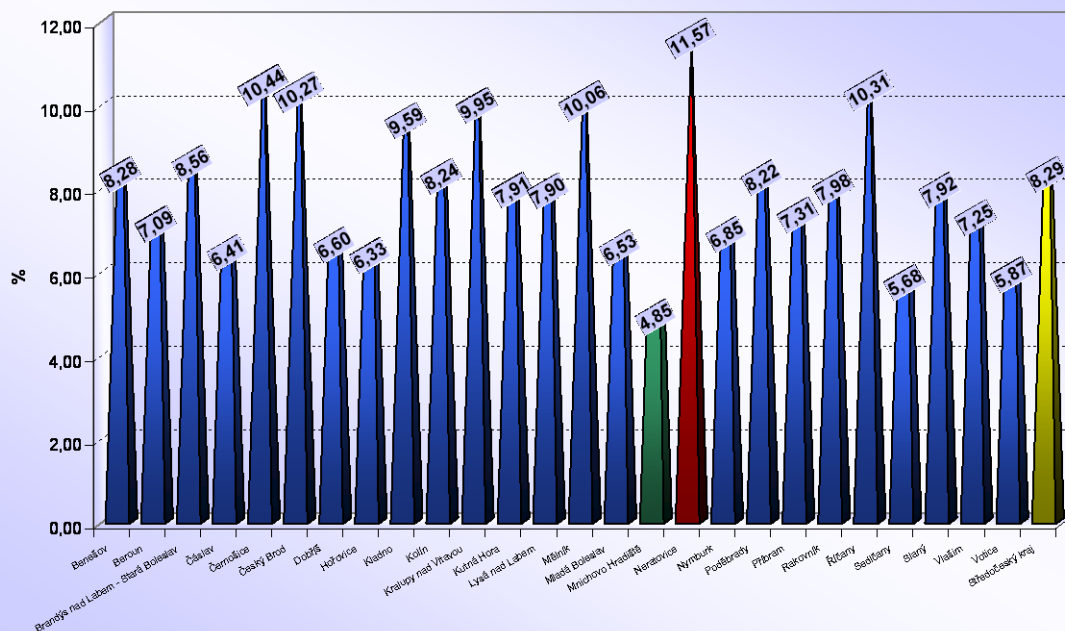
## Bodování cizí státní příslušníci

ORP (kraj)	1b	2b	3b	4b	5b	6b	7b	8b	9b	10b	11b	12b	bodovaných cizinců	bodovaných cizinců / bodovaných řidičů [%]
Benešov	162	70	14	9	3	2	5	0	0	0	0	0	265	9,36%
Beroun	41	50	18	15	7	5	9	1	1	0	2	1	150	6,47%
Brandýs nad Labem - Stará Boleslav	52	78	44	24	12	16	22	5	2	0	2	4	261	6,25%
Čáslav	11	18	10	4	4	3	6	1	2	0	0	1	60	6,09%
Černošice	213	157	91	57	32	30	21	3	3	1	0	7	615	9,22%
Český Brod	26	21	4	6	3	4	5	2	0	1	1	0	73	6,75%
Dobříš	9	10	5	2	1	1	2	0	2	0	0	0	32	3,90%
Hořovice	13	22	8	6	1	3	4	0	0	0	0	2	59	5,38%
Kladno	91	100	35	21	19	15	15	3	3	2	1	3	308	4,65%
Kolín	91	92	44	29	10	5	14	2	0	1	0	4	292	7,69%
Kralupy nad Vltavou	44	49	21	9	12	7	7	0	0	1	0	2	152	9,23%
Kutná Hora	66	41	9	7	3	4	12	1	1	1	0	1	146	6,10%
Lysá nad Labem	4	19	6	5	1	5	4	0	0	0	0	2	46	4,84%
Mělník	28	54	17	10	10	3	17	1	1	1	0	6	148	5,38%
Mladá Boleslav	130	96	47	39	19	14	95	4	8	0	0	12	464	11,06%
Mnichovo Hradiště	9	6	7	1	4	4	5	0	0	1	0	2	39	7,80%
Neratovice	12	45	12	11	8	5	9	1	2	0	1	1	107	5,41%
Nymburk	8	15	14	5	1	2	7	0	2	0	0	1	55	3,44%
Poděbrady	22	58	37	11	5	3	3	2	1	0	0	1	143	9,43%
Příbram	15	42	21	12	3	7	13	1	0	1	0	1	116	3,61%
Rakovník	39	124	45	8	6	2	5	1	2	1	0	3	236	9,15%
Říčany	45	51	36	19	6	6	4	3	1	0	0	0	171	5,24%
Sedlčany	2	8	6	1	1	0	1	1	1	0	0	0	21	2,55%
Slaný	16	17	11	7	1	0	8	1	0	1	1	1	64	3,65%
Vlašim	51	95	18	5	6	4	1	0	0	0	0	0	180	15,37%
Votice	4	0	2	0	1	0	3	0	0	0	0	0	10	2,30%
<b>Středočeský kraj</b>	<b>1 204</b>	<b>1 338</b>	<b>582</b>	<b>323</b>	<b>179</b>	<b>150</b>	<b>297</b>	<b>33</b>	<b>32</b>	<b>12</b>	<b>8</b>	<b>55</b>	<b>4 213</b>	<b>6,89%</b>

### Středočeský kraj (26 ORP)



### Středočeský kraj Počet bodovaných řidičů / počtu registrovaných řidičů [%]





## Ústecký kraj

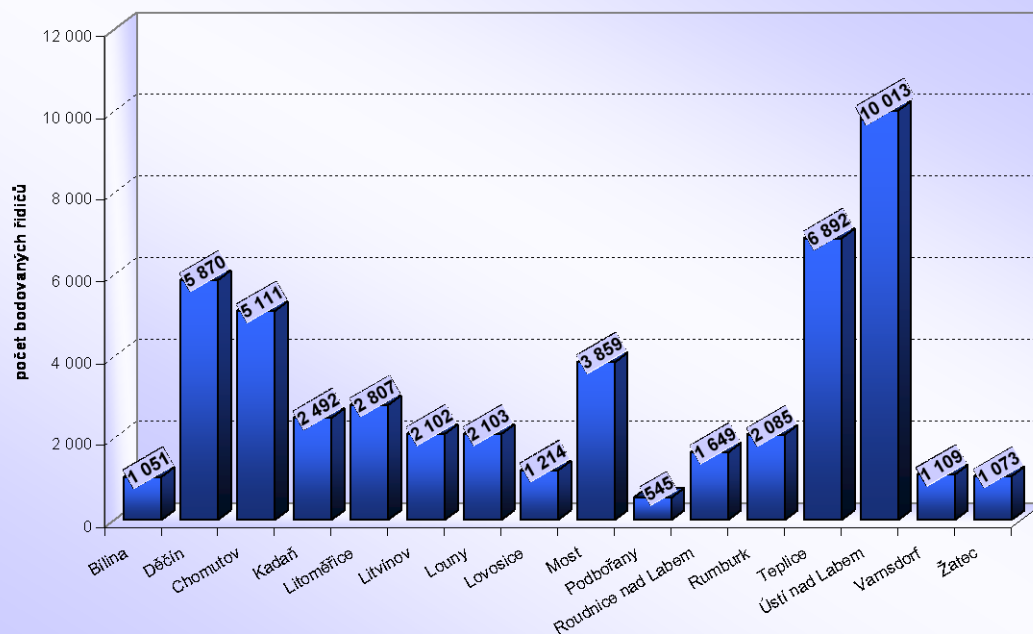
## Bodování řidiči

ORP (kraj)	1b	2b	3b	4b	5b	6b	7b	8b	9b	10b	11b	12b	bodovaných řidičů	bodovaných řidičů / celkový počet řidičů [%]
Bílina	201	388	126	114	39	27	92	17	7	10	7	23	1 051	9,78
Děčín	1 320	2 295	722	523	291	201	275	54	47	40	25	77	5 870	13,30
Chomutov	1 244	1 722	647	524	248	196	257	80	53	40	23	77	5 111	11,72
Kadaň	695	861	270	236	106	109	114	26	15	14	11	35	2 492	10,78
Litoměřice	537	1 109	390	218	151	110	196	33	26	10	6	21	2 807	8,19
Litvínov	701	687	233	147	85	69	108	14	28	4	6	20	2 102	10,04
Louny	444	756	274	212	104	82	133	33	22	11	8	24	2 103	8,42
Lovosice	255	479	161	70	71	42	89	15	10	8	1	13	1 214	7,05
Most	1 087	1 332	485	297	181	114	229	35	23	17	16	43	3 859	9,24
Podbořany	129	199	71	48	18	15	48	6	5	1	0	5	545	6,26
Roudnice nad Labem	305	673	240	118	73	66	119	14	21	8	1	11	1 649	8,67
Rumburk	723	590	216	186	67	66	138	26	17	9	12	35	2 085	12,25
Teplice	1 314	2 658	871	655	404	259	407	88	69	35	30	102	6 892	10,99
Ústí nad Labem	2 624	3 703	1 037	779	698	292	444	117	89	48	43	139	10 013	15,55
Varnsdorf	215	458	123	85	60	32	95	12	2	10	1	16	1 109	10,17
Zátec	227	398	125	99	59	28	103	12	5	3	1	13	1 073	6,84
<b>Ústecký kraj</b>	<b>12 021</b>	<b>18 308</b>	<b>5 991</b>	<b>4 311</b>	<b>2 655</b>	<b>1 708</b>	<b>2 847</b>	<b>582</b>	<b>439</b>	<b>268</b>	<b>191</b>	<b>654</b>	<b>49 975</b>	<b>10,88</b>

## Bodování cizí státní příslušníci

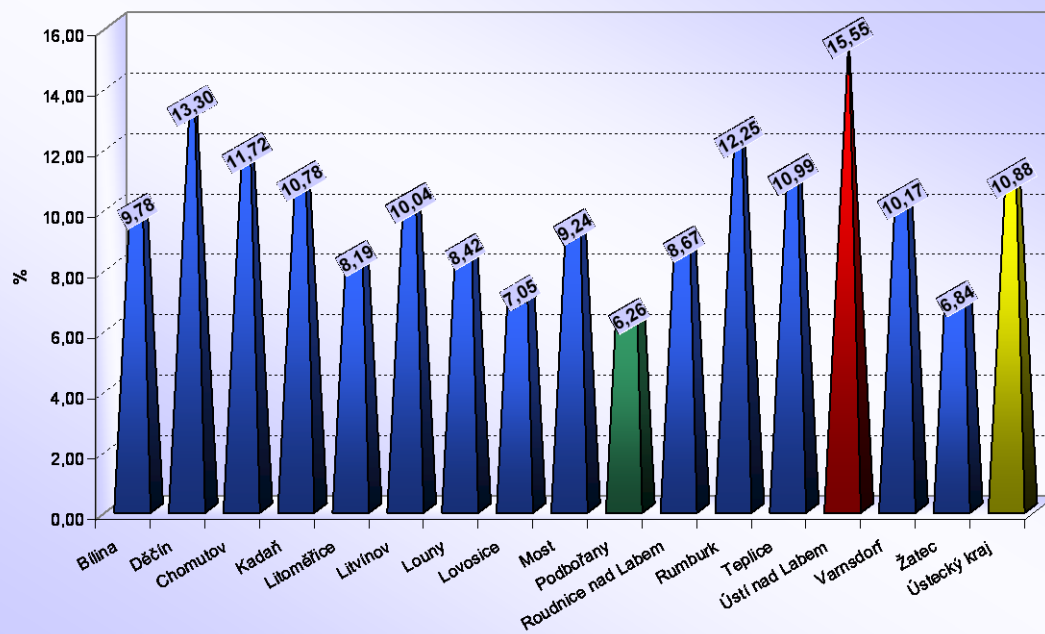
ORP (kraj)	1b	2b	3b	4b	5b	6b	7b	8b	9b	10b	11b	12b	bodovaných cizinců	bodovaných cizinců / bodovaným řidičům [%]
Bílina	10	16	6	12	2	1	2	0	0	1	0	0	50	4,76%
Děčín	475	348	80	30	21	12	16	3	3	0	0	5	993	16,92%
Chomutov	40	68	31	21	13	6	10	7	5	1	0	3	205	4,01%
Kadaň	181	31	12	11	3	7	4	1	0	1	0	1	252	10,11%
Litoměřice	30	55	16	11	10	6	3	4	1	0	1	0	137	4,88%
Litvínov	325	24	7	4	5	4	6	1	2	0	0	0	378	17,98%
Louny	13	23	11	8	0	3	5	0	2	1	0	0	66	3,14%
Lovosice	37	31	15	2	4	1	1	0	1	0	0	0	92	7,58%
Most	64	68	31	17	5	4	10	1	1	3	0	1	205	5,31%
Podbořany	2	2	1	0	1	0	1	0	0	0	0	0	7	1,28%
Roudnice nad Labem	25	27	6	6	5	7	8	0	0	0	0	0	84	5,09%
Rumburk	502	64	26	25	3	3	5	3	2	0	0	0	633	30,36%
Teplice	132	142	64	35	29	22	24	10	4	2	1	7	472	6,85%
Ústí nad Labem	1 289	725	176	45	31	21	21	9	5	1	1	3	2 327	23,24%
Varnsdorf	74	46	11	6	5	4	7	1	0	0	0	1	155	13,98%
Zátec	4	6	1	3	1	1	1	0	0	0	0	0	17	1,58%
<b>Ústecký kraj</b>	<b>3 203</b>	<b>1 676</b>	<b>494</b>	<b>236</b>	<b>138</b>	<b>102</b>	<b>124</b>	<b>40</b>	<b>26</b>	<b>10</b>	<b>3</b>	<b>21</b>	<b>6 073</b>	<b>12,15%</b>

### Ústecký kraj (16 ORP)



### Ústecký kraj

Počet bodovaných řidičů / počtu registrovaných řidičů [%]





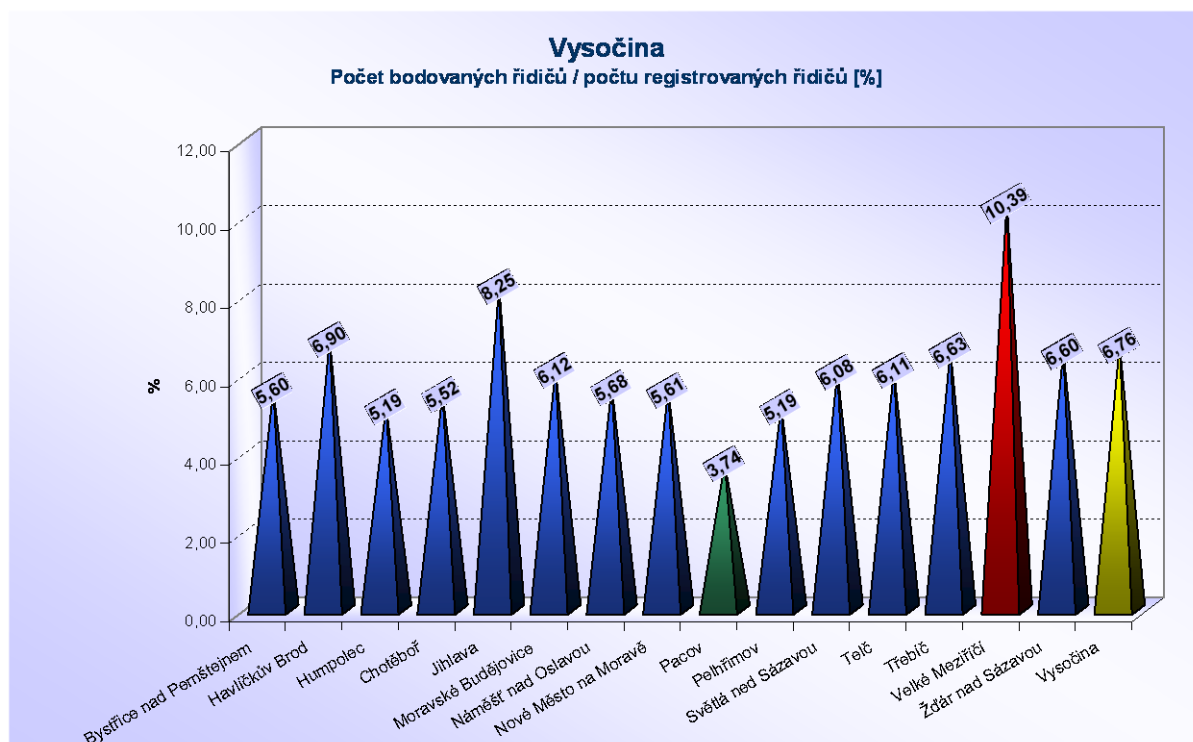
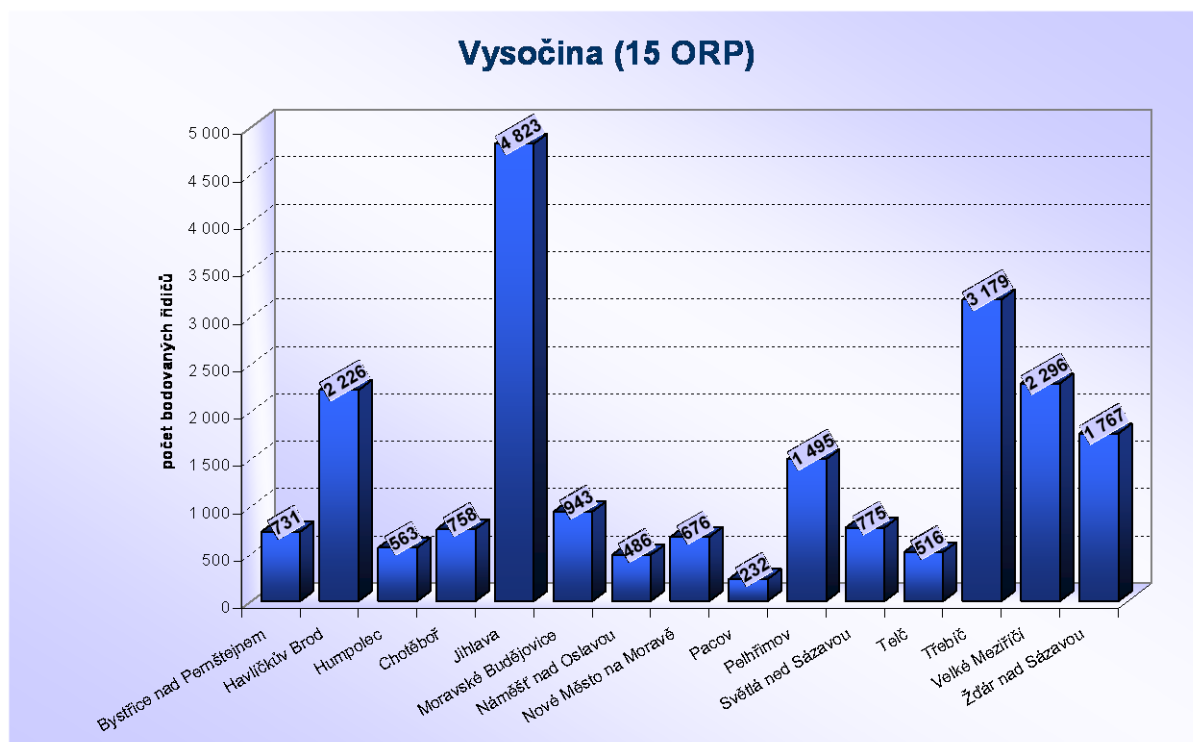
## kraj Vysočina

## Bodování řidiči

ORP (kraj)	1b	2b	3b	4b	5b	6b	7b	8b	9b	10b	11b	12b	bodovaných řidičů	bodovaných řidičů / celkový počet řidičů [%]
Bystřice nad Pernštejnem	181	267	106	52	33	38	37	7	3	5	1	1	731	5,60
Havlíčkův Brod	452	918	381	176	91	55	111	18	9	2	1	12	2 226	6,90
Humpolec	144	225	73	40	29	15	26	3	3	2	0	3	563	5,19
Chotěboř	141	329	102	56	31	24	59	7	5	1	0	3	758	5,52
Jihlava	806	2 306	599	428	205	154	167	39	38	20	10	51	4 823	8,25
Moravské Budějovice	191	407	137	62	51	36	40	8	2	1	3	5	943	6,12
Náměšť nad Oslavou	111	219	59	32	18	16	17	6	1	1	3	3	486	5,68
Nové Město na Moravě	158	302	88	44	33	16	22	4	0	3	1	5	676	5,61
Pacov	40	86	40	15	12	13	18	3	2	0	0	3	232	3,74
Pelhřimov	375	562	207	126	71	49	71	6	2	6	2	18	1 495	5,19
Světlá nad Sázavou	153	346	98	59	31	29	34	8	4	7	2	4	775	6,08
Telč	109	231	55	34	22	32	23	3	3	0	1	3	516	6,11
Třebíč	595	1 529	363	289	95	98	129	33	16	8	3	21	3 179	6,63
Velké Meziříčí	619	1 012	327	124	52	43	83	12	10	1	3	10	2 296	10,39
Žďár nad Sázavou	504	623	244	140	76	46	77	21	9	6	7	14	1 767	6,60
<b>Vysočina</b>	<b>4 579</b>	<b>9 362</b>	<b>2 879</b>	<b>1 677</b>	<b>850</b>	<b>664</b>	<b>914</b>	<b>178</b>	<b>107</b>	<b>63</b>	<b>37</b>	<b>156</b>	<b>21 466</b>	<b>6,76</b>

## Bodování cizí státní příslušníci

ORP (kraj)	1b	2b	3b	4b	5b	6b	7b	8b	9b	10b	11b	12b	bodovaných cizinců	bodovaných cizinců / bodovaných řidičů [%]
Bystřice nad Pernštejnem	0	1	0	1	0	2	0	0	0	0	0	0	4	0,55%
Havlíčkův Brod	56	172	174	15	10	8	15	1	1	0	1	2	455	20,44%
Humpolec	16	36	16	4	4	1	5	0	0	0	0	0	82	14,56%
Chotěboř	0	4	4	1	0	1	2	0	0	0	0	0	12	1,58%
Jihlava	159	404	97	19	25	10	8	6	2	0	1	3	734	15,22%
Moravské Budějovice	11	47	27	2	13	1	6	0	0	0	0	0	107	11,35%
Náměšť nad Oslavou	3	6	0	1	0	3	2	0	0	1	1	0	17	3,50%
Nové Město na Moravě	3	6	3	1	0	1	1	0	0	0	1	0	16	2,37%
Pacov	0	1	2	0	0	0	0	0	0	0	0	0	3	1,29%
Pelhřimov	54	29	11	9	3	2	2	0	0	0	1	1	112	7,49%
Světlá nad Sázavou	0	8	1	1	1	1	2	0	1	1	0	0	16	2,06%
Telč	2	3	0	1	1	1	0	0	0	0	1	0	9	1,74%
Třebíč	17	55	19	7	7	10	6	5	1	1	0	0	128	4,03%
Velké Meziříčí	321	500	138	17	9	4	7	1	0	0	1	0	998	43,47%
Žďár nad Sázavou	16	35	15	4	7	0	7	0	0	0	0	0	84	4,75%
<b>Vysočina</b>	<b>658</b>	<b>1 307</b>	<b>507</b>	<b>83</b>	<b>80</b>	<b>45</b>	<b>63</b>	<b>13</b>	<b>5</b>	<b>3</b>	<b>7</b>	<b>6</b>	<b>2 777</b>	<b>12,94%</b>





## Zlínský kraj

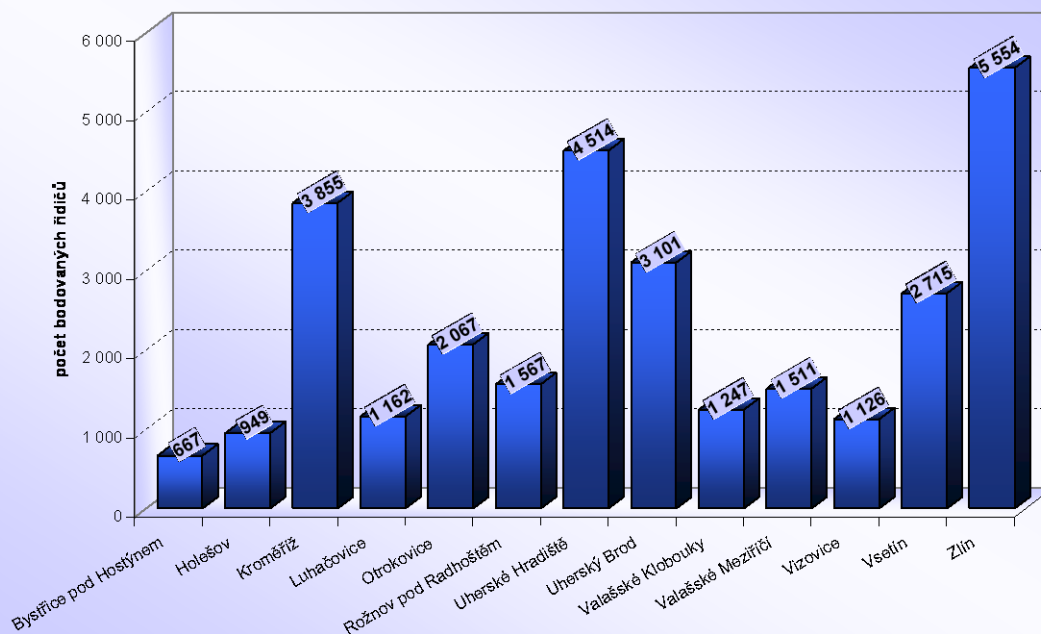
## Bodování řidiči

ORP (kraj)		1b	2b	3b	4b	5b	6b	7b	8b	9b	10b	11b	12b	bodovaných řidičů	bodovaných řidičů / celkový počet řidičů [%]
Zlínský kraj (13 ORP)	Bystřice pod Hostýnem	126	278	97	53	33	21	32	10	7	1	5	4	667	7,18
	Holešov	183	384	137	73	38	52	54	12	7	4	1	4	949	7,50
	Kroměříž	661	1 820	400	357	174	159	176	45	22	14	11	16	3 855	9,38
	Luhačovice	214	423	229	93	53	64	52	16	10	3	0	5	1 162	9,94
	Otrokovice	651	660	293	131	88	93	87	25	11	12	4	12	2 067	10,21
	Rožnov pod Radhoštěm	296	594	305	113	58	69	91	16	8	5	5	7	1 567	7,51
	Uherské Hradiště	689	1 985	652	428	238	239	167	40	29	19	9	19	4 514	8,41
	Uherský Brod	570	1 366	544	197	113	150	92	32	13	5	3	16	3 101	9,95
	Valašské Klobouky	284	465	204	79	50	66	62	10	5	5	6	11	1 247	9,51
	Valašské Meziříčí	409	514	221	117	68	63	81	6	11	6	2	13	1 511	6,02
	Vizovice	264	387	219	70	58	60	37	16	7	1	4	3	1 126	11,28
	Vsetín	503	905	530	202	161	160	161	26	17	19	4	27	2 715	6,89
	Zlín	1 410	1 760	1 030	417	280	274	218	57	45	16	13	34	5 554	8,96
Zlínský kraj	6 260	11 541	4 861	2 330	1 412	1 470	1 310	311	192	110	67	171	30 035	8,58	

## Bodování cizí státní příslušníci

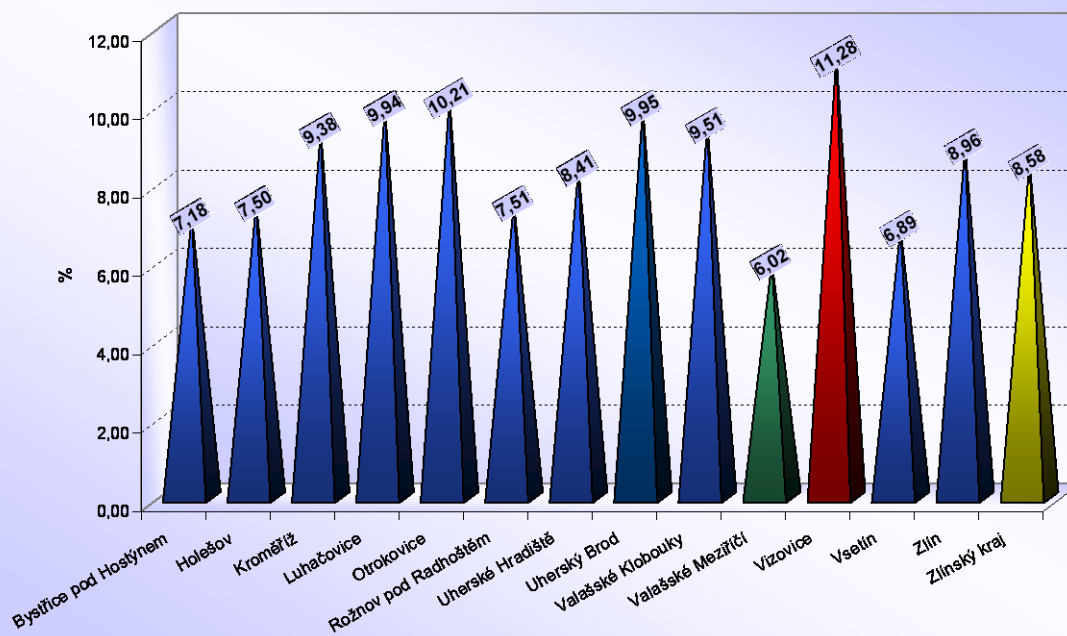
ORP (kraj)		1b	2b	3b	4b	5b	6b	7b	8b	9b	10b	11b	12b	bodovaných cizinců	bodovaných cizinců / bodováním řidičům [%]
Zlínský kraj (13 ORP)	Bystřice pod Hostýnem	0	5	4	1	1	1	1	0	1	0	0	0	14	2,10%
	Holešov	2	8	1	1	1	1	0	0	0	0	0	0	14	1,48%
	Kroměříž	17	92	17	7	3	3	5	2	1	1	0	0	148	3,84%
	Luhačovice	8	41	44	4	6	3	3	1	1	0	0	1	112	9,64%
	Otrokovice	33	54	28	7	9	6	3	1	0	1	0	1	143	6,92%
	Rožnov pod Radhoštěm	37	156	79	11	13	5	9	2	0	1	1	2	316	20,17%
	Uherské Hradiště	43	241	60	21	15	12	12	2	1	1	1	1	410	9,08%
	Uherský Brod	117	530	197	23	22	21	9	7	3	1	0	1	931	30,02%
	Valašské Klobouky	85	62	36	5	6	5	2	0	0	0	0	0	201	16,12%
	Valašské Meziříčí	14	23	20	6	1	3	4	0	1	0	0	0	72	4,77%
	Vizovice	17	31	34	5	2	6	3	2	0	0	0	0	100	8,88%
	Vsetín	42	55	79	10	9	14	5	2	2	0	0	1	219	8,07%
	Zlín	102	94	71	14	11	16	14	4	1	0	1	3	331	5,96%
Zlínský kraj		517	1 392	670	115	99	96	70	23	11	5	3	10	3 011	10,02%

### Zlínský kraj (13 ORP)



### Zlínský kraj

Počet bodovaných řidičů / počtu registrovaných řidičů [%]





V Praze 3. ledna 2008 zpracoval:

**Ing. Lukáš Kadula**

odbor dopravně správní; oddělení agend řidičů, evidencí a statistik  
Ministerstvo dopravy; Nábřeží Ludvíka Svobody 12; 110 15 Praha 1  
tel.: +420 225 131 604; fax: +420 225 131 475; mob.: +420 608 880 767

<mailto:lukas.kadula@mdcr.cz>

[http://www.mdcz.cz/cs/Silnicni doprava/Ridiciske prukazy Autoskoly/Statistiky/Statistiky.htm](http://www.mdcz.cz/cs/Silnicni_doprava/Ridiciske_prukazy_Autoskoly/Statistiky/Statistiky.htm)  
[www.mdcz.cz](http://www.mdcz.cz)