

# Informace

o stavu bodového systému v České republice v dubnu 2008

## BODOVANÍ ŘIDIČI

Informace obsažené v tomto dokumentu souvisejí s bodovanými řidiči (tzn. že se dopustili přestupku / trestného činu započítávaného do bodového hodnocení), podklady ohledně bodovaných přestupků a trestných činů jsou k dispozici na [www stránce http://www.mdcz.cz/cs/Silnicni\\_doprava/Ridicke\\_prukazy\\_Autoskoly/Statistiky/sbh](http://www.mdcz.cz/cs/Silnicni_doprava/Ridicke_prukazy_Autoskoly/Statistiky/sbh) Ministerstva dopravy.

### ***Struktura uváděných informací:***

- 2 ... Počet bodovaných řidičů
- 3 ... Počet bodovaných řidičů / počtu registrovaných řidičů
- 4 ... Přírůstky za aktuální měsíc
- 5-6 ... Specifikace bodovaných řidičů podle počtu zaevidovaných bodů
- 7-8 ... Specifikace bodovaných řidičů podle věku
- 9-10 ... Specifikace bodovaných řidičů podle roku udělení řidičského oprávnění
- 11 ... Specifikace bodovaných řidičů podle pohlaví, vytíženost ORP
- 12-13 ... **Odečítání bodů**
- 14 ... Bodování cizí státní příslušníci
- 15 ... Extrémní případy bodovaných řidičů v ORP
- 16 ... Extrémní případy bodovaných cizích státních příslušníků v ORP
- 17-18 ... Detailní přehled poměrného počtu řidičů s 1 – 12 body

### ***Krajské statistické výstupy:***

- 19-20 ... Hlavní město Praha, Jihočeský kraj
- 21-22 ... Jihomoravský kraj
- 23-24 ... Karlovarský kraj
- 25-26 ... Královéhradecký kraj
- 27-28 ... Liberecký kraj
- 29-30 ... Moravskoslezský kraj
- 31-32 ... Olomoucký kraj
- 33-34 ... Pardubický kraj
- 35-36 ... Plzeňský kraj
- 37-38 ... Středočeský kraj
- 39-40 ... Ústecký kraj
- 41-42 ... kraj Vysočina
- 43-44 ... Zlínský kraj



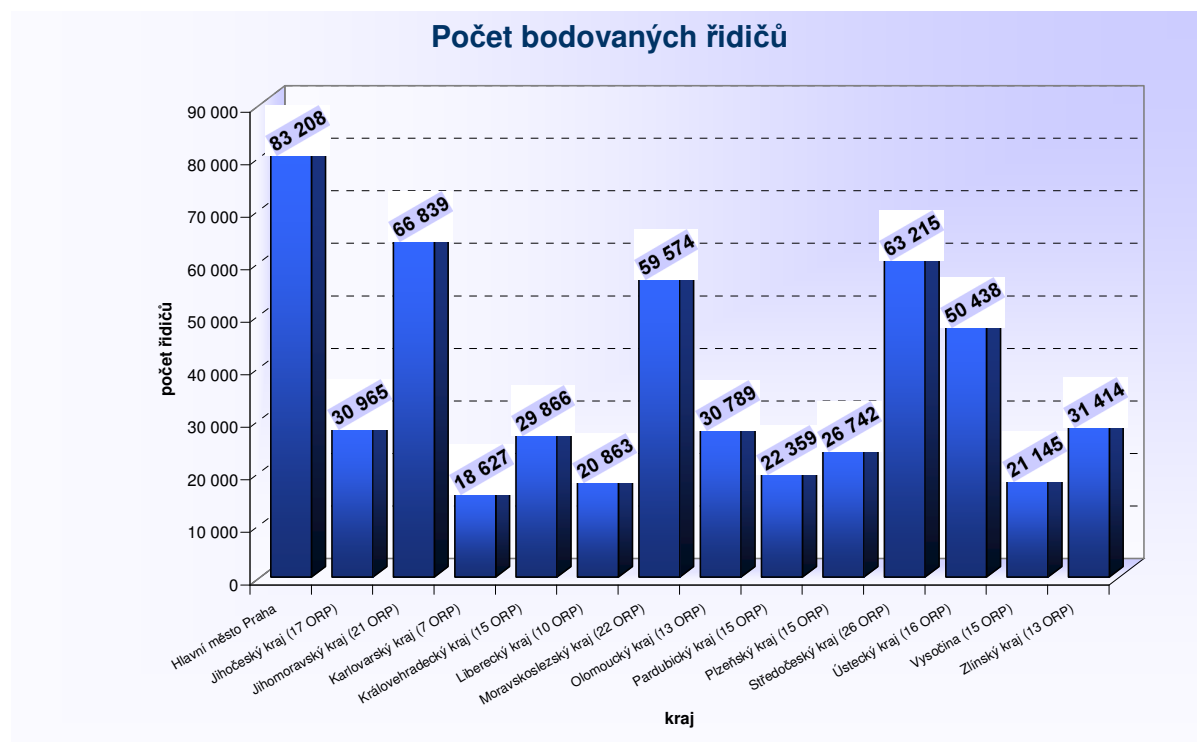
Obecními úřady obcí s rozšířenou působností bylo v dubnu 2008 (stav k 30.4.2008) v Centrálním registru řidičů evidováno **556 044 řidičů**, kteří se dopustili přestupku (trestného činu) započítávaného do bodového hodnocení řidiče, tzn. že má na svém kontě „nějaký bod“. Výše uvedené odpovídá **8,82 % z registrovaných řidičů**, tzn. cca každý **11. řidič**.

Celkový počet evidovaných bodovaných řidičů v jednotlivých krajích je zřetelný z následující tabulky.

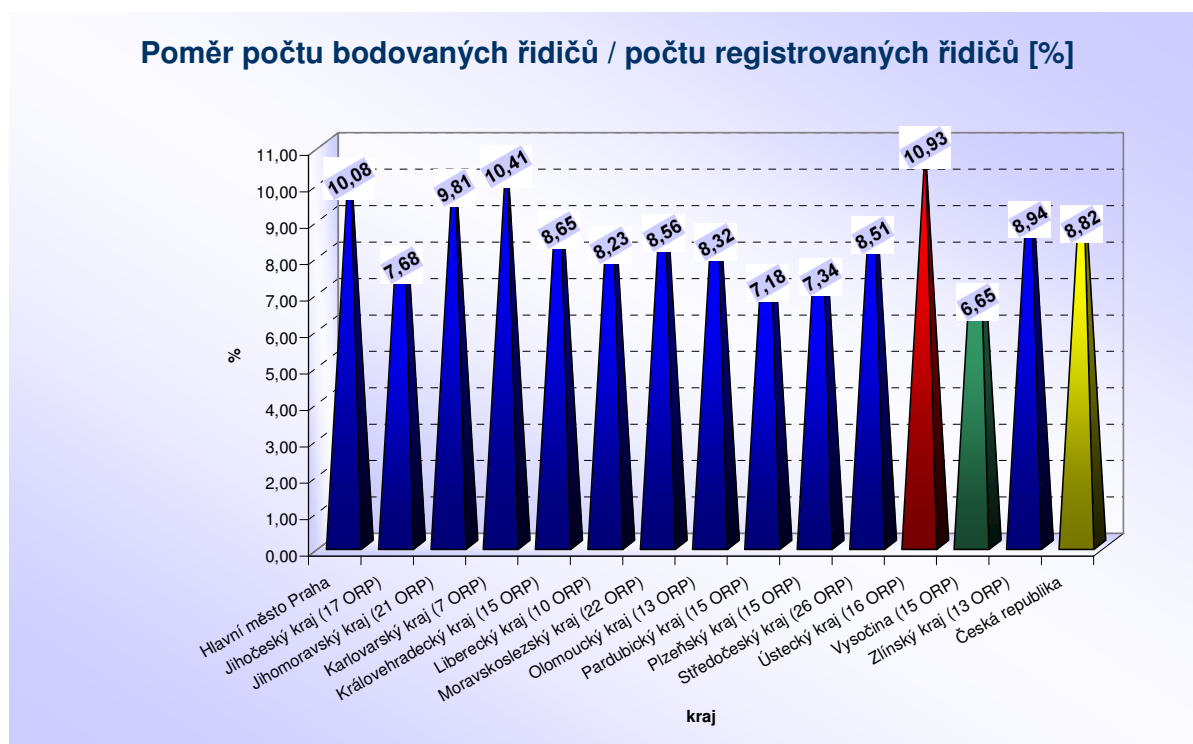
Kraj	1b	2b	3b	4b	5b	6b	7b	8b	9b	10b	11b	12b	bodovaných řidičů	bodovaných řidičů / registrovaných řidičů [%]	průměrný počet bodovaných řidičů / ORP
Hlavní město Praha	15 615	30 787	11 771	9 075	4 951	3 540	3 111	1 435	924	621	395	983	83 208	10,08	-
Jihočeský kraj (17 ORP)	7 809	11 113	4 134	2 393	1 213	1 063	2 074	330	211	123	95	407	30 965	7,68	1 821
Jihomoravský kraj (21 ORP)	12 443	23 608	9 616	5 962	3 981	3 443	3 638	1 219	854	556	368	1 151	66 839	9,81	3 183
Karlovarský kraj (7 ORP)	6 644	5 243	1 876	1 338	641	578	1 370	222	162	127	70	356	18 627	10,41	2 661
Královhradecký kraj (15 ORP)	6 880	11 027	3 812	2 474	1 482	1 105	1 857	359	225	158	94	393	29 866	8,65	1 991
Liberecký kraj (10 ORP)	3 331	8 726	2 503	1 815	821	845	1 802	240	200	98	68	414	20 863	8,23	2 086
Moravskoslezský kraj (22 ORP)	13 643	18 408	9 931	4 694	3 188	2 519	4 265	827	584	369	229	917	59 574	8,56	2 708
Olomoucký kraj (13 ORP)	6 308	11 679	4 297	2 638	1 556	1 208	1 737	403	289	181	109	384	30 789	8,32	2 368
Pardubický kraj (15 ORP)	3 739	9 182	2 778	2 144	1 095	927	1 486	278	218	112	72	328	22 359	7,18	1 491
Plzeňský kraj (15 ORP)	5 295	10 109	3 465	2 391	1 491	1 007	1 783	304	235	119	109	434	26 742	7,34	1 783
Středočeský kraj (26 ORP)	12 400	23 918	8 293	5 962	3 052	2 402	4 199	885	558	404	246	896	63 215	8,51	2 431
Ústecký kraj (16 ORP)	11 087	17 460	5 825	4 554	2 796	2 065	3 543	810	625	369	253	1 051	50 438	10,93	3 152
Vysočina (15 ORP)	4 760	8 337	2 690	1 755	868	778	1 139	234	168	108	57	251	21 145	6,65	1 410
Zlínský kraj (13 ORP)	6 244	11 488	4 776	2 526	1 590	1 643	1 750	447	312	197	131	310	31 414	8,94	2 416
Česká republika	116 198	201 085	75 767	49 721	28 725	23 123	33 754	7 993	5 565	3 542	2 296	8 275	556 044	8,82	2 269

pozn.: \* mimo hlavní město Praha

Následující graf obsahuje počty evidovaných bodovaných řidičů v jednotlivých krajích bez ohledu na počet bodů. **Nejvíce bodovaných řidičů je evidováno v Praze.**



Při přepočtu na registrované řidiče je zřejmé, že **nejvyšší podíl bodovaných řidičů je v Ústeckém kraji, nejnižší naopak v kraji Vysočina**. Je-li v daném kraji vyšší či nižší poměr počtu bodovaných řidičů k řidičům registrovaným lze snadno zjistit podle republikového průměru, který je mj. uveden v následujícím grafu.



Maximální a minimální hodnoty, podílů mezi bodovanými a registrovanými řidiči, obecních úřadů obcí s rozšířenou působností v jednotlivých krajích jsou uvedeny v následující tabulce. Rozdílné a průměrné hodnoty jsou rovněž jejím obsahem.

Kraj	max	min	rozdíl	průměr
Hlavní město Praha	-	-	-	10,08
Jihočeský kraj (17 ORP)	22,11	4,32	17,79	7,68
Jihomoravský kraj (21 ORP)	12,50	5,71	6,79	9,81
Karlovarský kraj (7 ORP)	23,61	6,03	17,58	10,41
Královehradecký kraj (15 ORP)	11,03	5,56	5,47	8,65
Liberecký kraj (10 ORP)	13,49	6,50	6,99	8,23
Moravskoslezský kraj (22 ORP)	21,68	5,19	16,49	8,56
Olomoucký kraj (13 ORP)	9,45	6,70	2,75	8,32
Pardubický kraj (15 ORP)	9,77	4,94	4,83	7,18
Plzeňský kraj (15 ORP)	9,63	4,87	4,76	7,34
Středočeský kraj (26 ORP)	11,61	5,36	6,26	8,51
Ústecký kraj (16 ORP)	13,73	5,98	7,75	10,93
Vysočina (15 ORP)	9,40	3,79	5,61	6,65
Zlínský kraj (13 ORP)	10,71	5,88	4,82	8,94
Česká republika	-	-	-	8,82



Přírůstky za sledovaný měsíc obsahuje níže uvedená tabulka. Přírůstky ve 2 následujících tabulkách mohou nabývat záporných hodnot, např. řidič s 10 body spáchá přestupek za 2 body a přesune se do kategorie 12 bodových řidičů, dochází k odečtení 4 bodů (viz dále) apod.

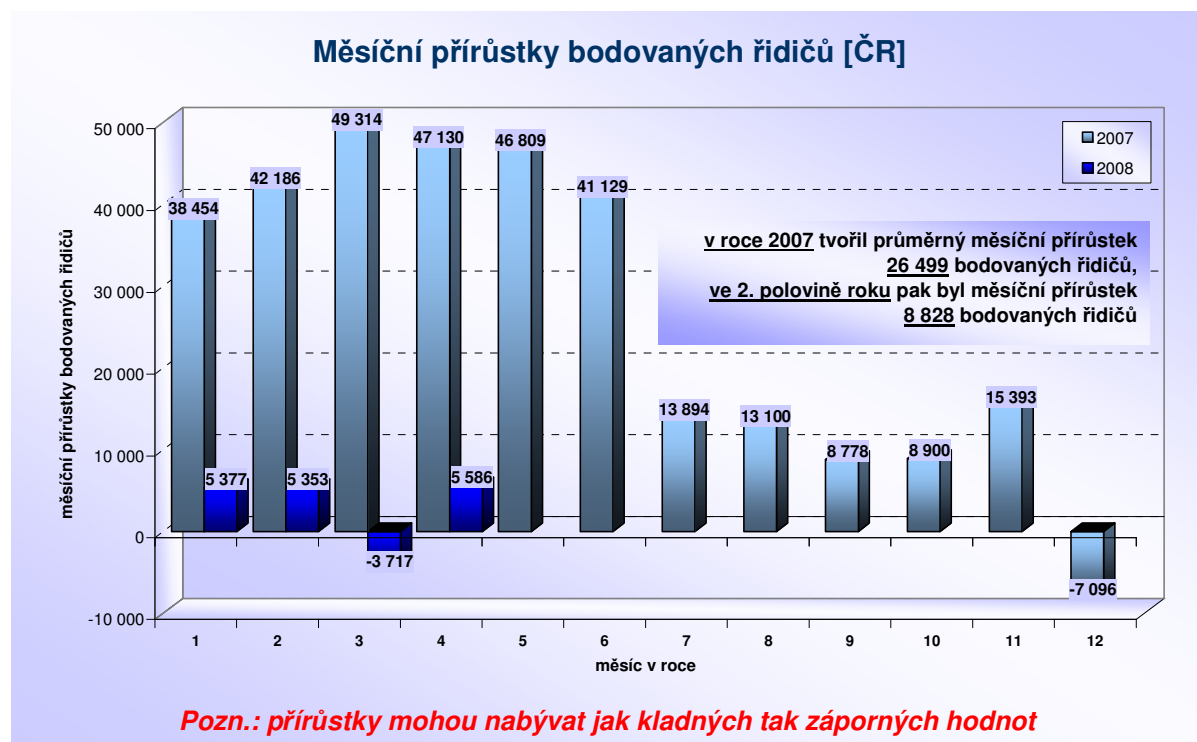
Kraj	1b	2b	3b	4b	5b	6b	7b	8b	9b	10b	11b	12b	bodovaných řidičů	bodovaných řidičů / registrovaných řidičů [%]	průměrný počet bodovaných řidičů / ORP
Hlavní město Praha	14	-456	-364	48	-148	70	161	48	79	27	25	85	-411	-0,07	-
Jihočeský kraj (17 ORP)	155	587	126	41	57	35	115	29	6	23	8	48	1 230	0,30	72
Jihomoravský kraj (21 ORP)	402	-16	8	-22	81	80	192	75	57	39	33	137	1 066	0,15	51
Karlovarský kraj (7 ORP)	-243	214	52	40	-23	31	57	15	14	20	6	30	213	0,11	30
Královéhradecký kraj (15 ORP)	2	219	52	28	31	34	120	16	8	21	17	54	602	0,16	40
Liberecký kraj (10 ORP)	-53	565	104	44	-4	27	113	34	26	4	8	46	914	0,35	91
Moravskoslezský kraj (22 ORP)	-311	-558	-233	-79	5	1	174	38	30	36	34	95	-768	-0,12	-35
Olomoucký kraj (13 ORP)	-155	280	38	59	24	51	107	15	26	29	3	49	526	0,13	40
Pardubický kraj (15 ORP)	25	11	-4	-23	13	38	62	23	20	15	0	45	225	0,06	15
Plzeňský kraj (15 ORP)	49	99	71	23	15	29	127	21	17	13	5	61	530	0,13	35
Středočeský kraj (26 ORP)	-286	157	66	106	44	60	209	77	32	40	28	110	643	0,07	25
Ústecký kraj (16 ORP)	-153	-252	-4	-34	11	97	164	37	51	8	18	121	64	-0,01	4
Vysočina (15 ORP)	104	-186	-50	13	23	26	57	20	6	16	8	35	72	0,01	5
Zlínský kraj (13 ORP)	2	195	54	36	40	40	133	39	25	35	30	51	680	0,19	52
<b>Česká republika</b>	<b>-448</b>	<b>859</b>	<b>-84</b>	<b>280</b>	<b>169</b>	<b>619</b>	<b>1 791</b>	<b>487</b>	<b>397</b>	<b>326</b>	<b>223</b>	<b>967</b>	<b>5 586</b>	<b>0,08</b>	<b>33</b>

pozn.: - mimo hlavní město Praha

Pro názornost jsou v níže uvedené tabulce uvedeny přírůstky za předcházející měsíce. Měsíční přírůstky za období od VII. 06 do XII. 06 jsou průměrné měsíční hodnoty.

měsíční přírůstky [ČR]	1b	2b	3b	4b	5b	6b	7b	8b	9b	10b	11b	12b	bodovaných řidičů	bodovaných řidičů / registrovaných řidičů [%]
<b>VII.06 - XII.06</b>	13 883	14 139	5 417	1 711	1 198	489	583	67	30	15	8	26	37 576	0,5652
I.07	8 725	15 222	6 438	3 209	1 704	1 051	1 557	199	124	55	44	126	38 454	0,5745
II.07	9 551	17 040	6 932	3 139	2 019	1 150	1 656	288	147	83	39	142	42 186	0,6285
III.07	11 330	19 692	7 746	3 737	2 318	1 408	2 086	330	213	141	80	233	49 314	0,7341
IV.07	10 666	19 018	6 822	3 761	2 234	1 449	1 997	418	239	133	105	288	47 130	0,6986
V.07	10 534	18 105	7 009	3 962	2 259	1 601	1 911	483	299	200	115	331	46 809	0,7008
VI.07	8 294	14 869	6 588	3 939	2 325	1 515	2 068	531	298	195	125	382	41 129	0,5942
VII.07	-3 876	5 262	2 805	3 101	1 454	1 545	1 861	473	325	182	140	422	13 894	0,2724
VIII.07	-3 078	4 150	2 098	3 019	1 488	1 644	1 961	576	358	250	138	496	13 100	0,2091
IX.07	-5 304	2 917	1 149	2 700	1 478	1 612	2 202	626	423	254	142	579	8 778	0,1210
X.07	-5 746	2 848	391	3 245	1 426	1 787	2 406	768	513	362	204	696	8 900	0,1417
XI.07	-139	4 468	885	2 840	1 281	1 857	2 288	645	482	285	187	714	15 393	0,2393
XII.07	-4 207	-4 977	-2 489	467	278	792	1 465	384	308	188	155	540	-7 096	-0,1129
I.08	-829	4	-554	1 266	536	1 055	1 803	485	405	280	189	736	5 377	0,0916
II.08	-511	837	-719	805	505	827	1 665	465	412	306	206	755	5 353	0,0736
III.08	-2 262	-3 862	-1 754	187	65	417	1 541	432	441	211	156	711	-3 717	-0,0677
IV.08	-448	859	-84	280	169	619	1 791	487	397	326	223	967	5 586	0,0887

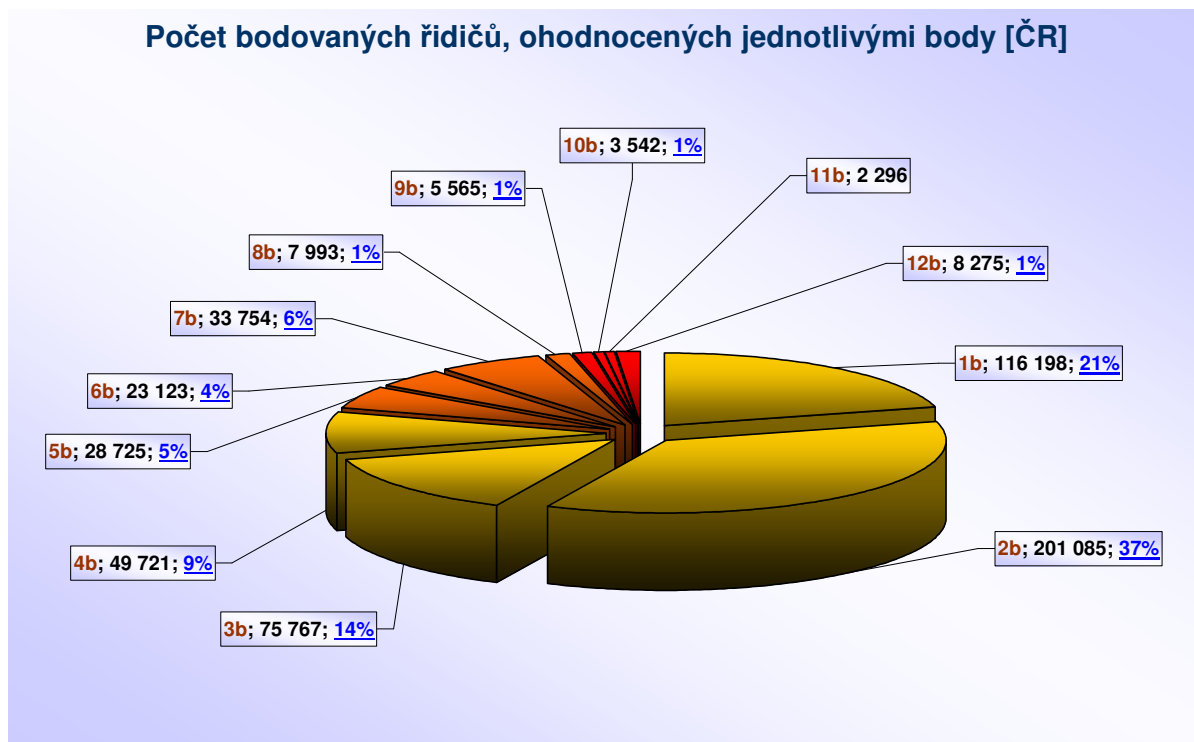
V uplynulém měsíci byl evidován kladný přrůstek v podobě 5 586 bodovaných řidičů. Detailní informace z předcházejících měsíců jsou patrné z následujícího grafu.



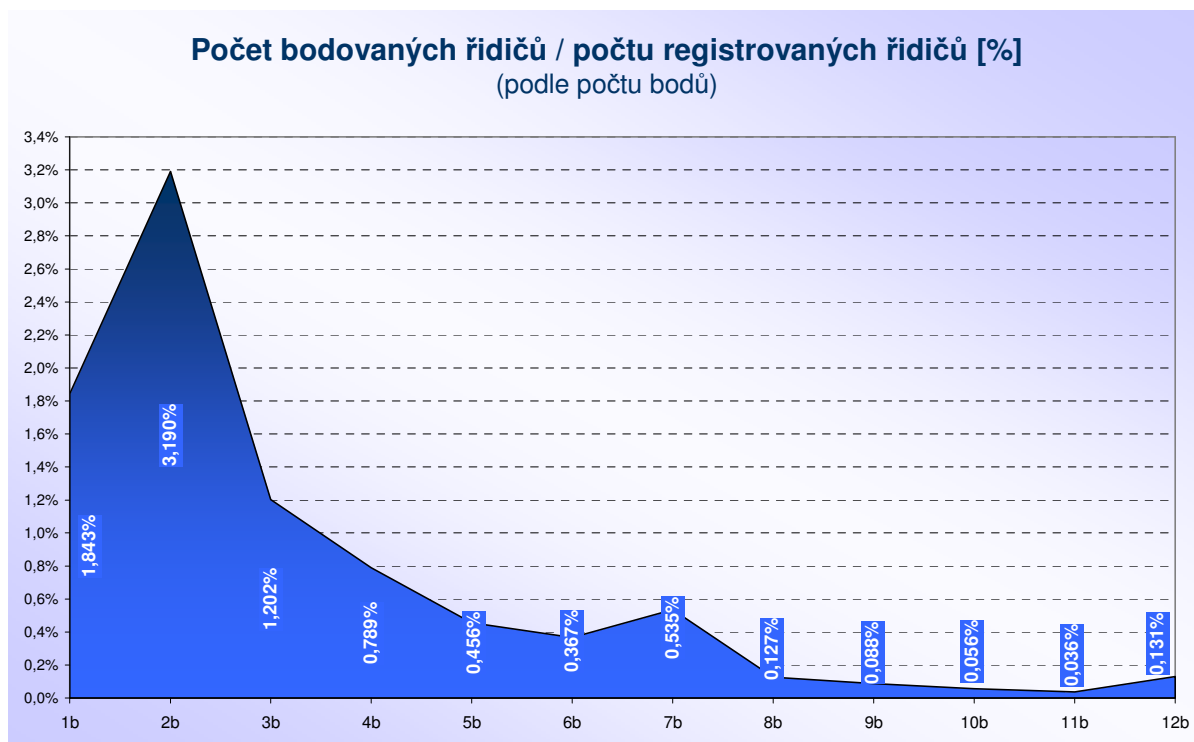


**Největší skupinu tvoří řidiči, kteří dosáhli 2 bodů (37%),** tzn. že spáchali 1, maximálně 2 přestupky, které se započítávají do bodového hodnocení řidiče. Počet řidičů, kteří dosáhli 12 bodů je vyšší než skupiny řidičů, kteří dosáhli 8, 9, 10, resp. 11 bodů.

Skupinu **12 bodových řidičů tvoří 419 žen (5,1%) a 7 856 mužů (94,9%).**



Při přepočtu na registrované řidiče jsou pak jednotlivé skupiny rozloženy následujícím způsobem. **Poměr počtu bodovaných řidičů, kteří dosáhli 12 bodů je 0,131%!!!**

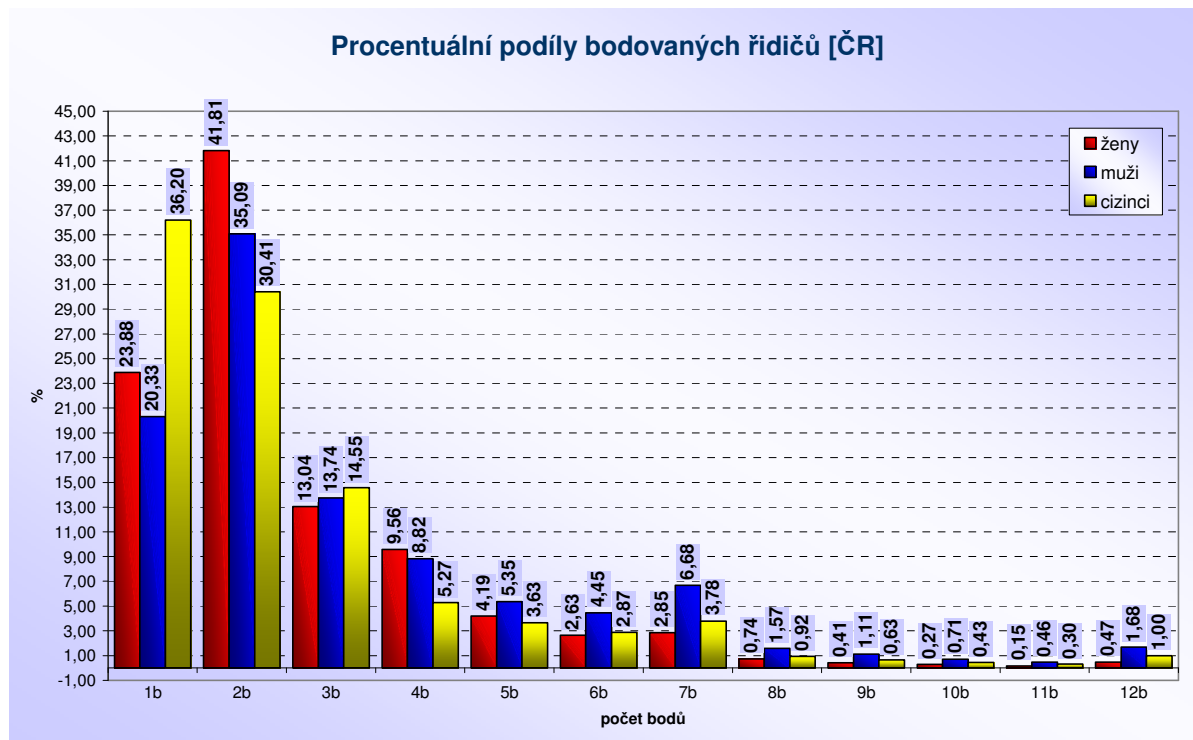




Níže uvedený graf znázorňuje procentuální podíly bodovaných řidičů v členění ženy, muži a cizinci.

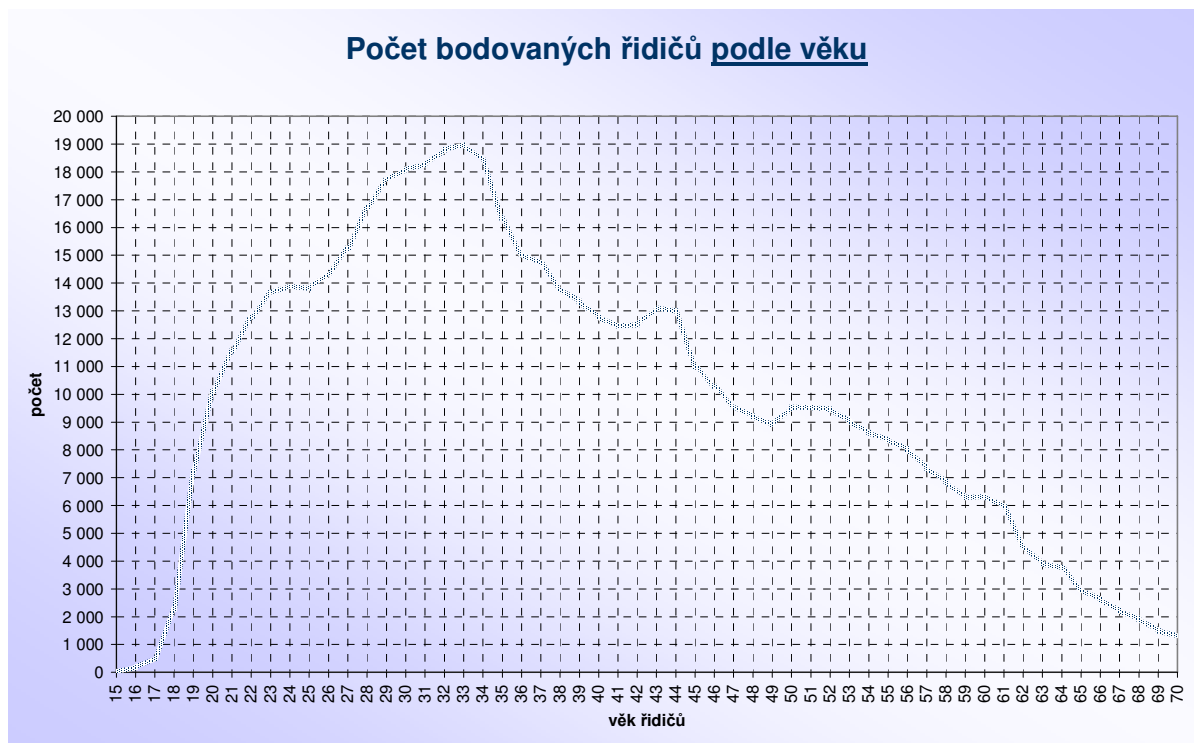
Zatímco řidiči České republiky mají na svém kontě nejvíce 2 body, u cizinců je to jeden bod (36,20%). Z toho je patrné, že se cizinci dopouštějí spíše drobnějších prohřešků, které jsou hodnoceny pouze 1 bodem (je zřejmé, že se nejedná o překročení nejvyšší dovolené rychlosti, protože ta je hodnocena 2, 3, resp. 5 body).

Při porovnání mužů a žen lze konstatovat, že procentuální podíly jsou u žen vyšší v kategoriích s 1 a 2 body a mírně taky v kategorii se 4 body. Dá se říci, že muži mají na svém kontě více bodů než ženy (co do kumulace), tzn. 5 bodů a více (mírně rovněž v kategorii se 3 body).

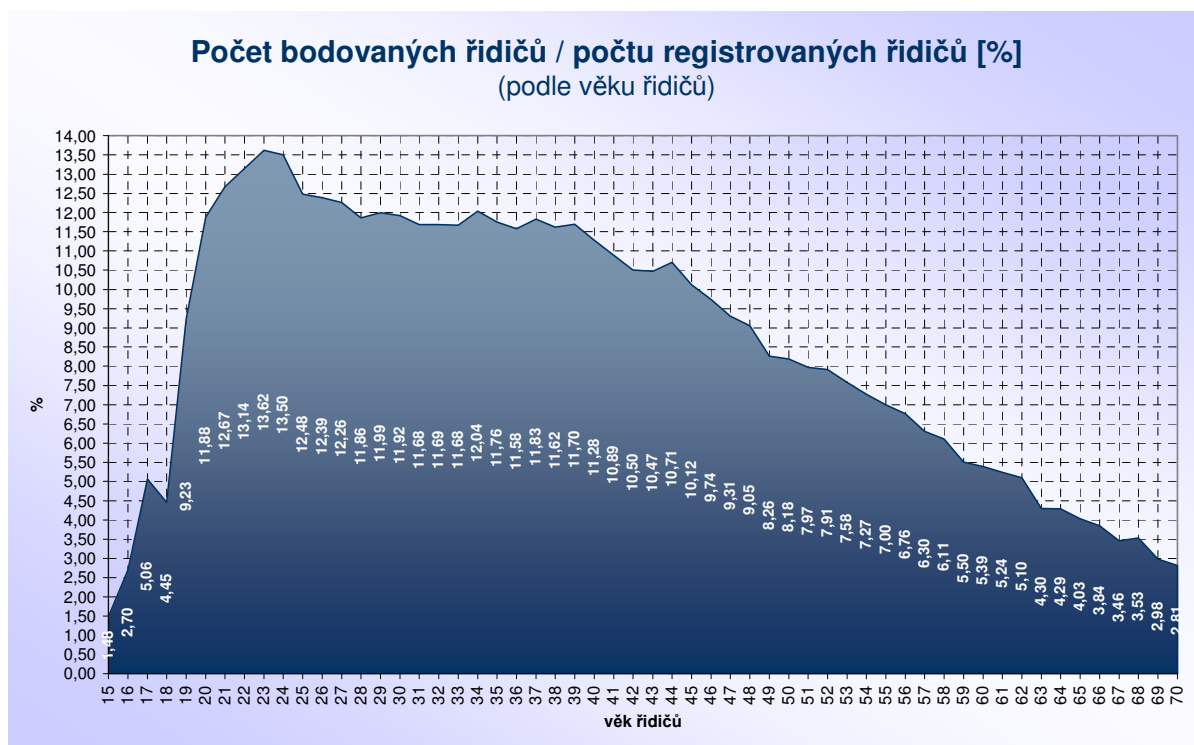




Z hlediska věkového rozložení lze mezi řidiči nalézt značné diference. **Největší skupina** bodovaných řidičů je ve věku **33 let**. Následují řidiči ve věku 32, 34 a 31 let.

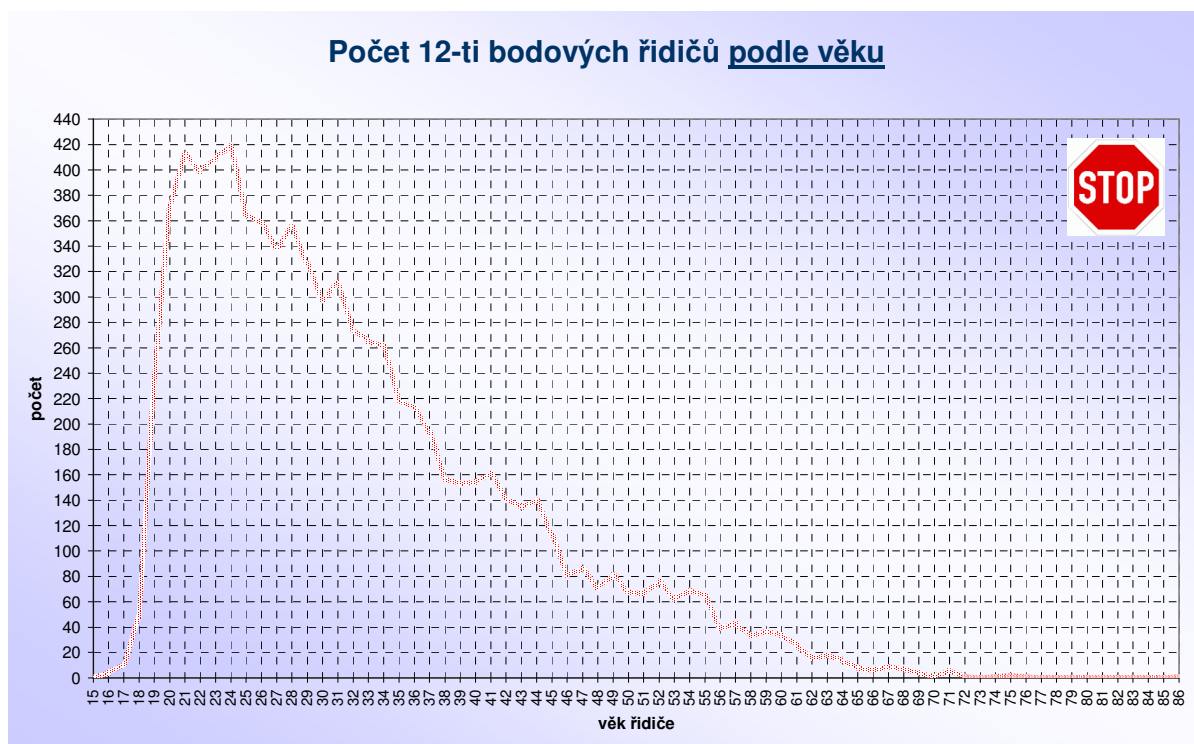


Při přepočtu na registrované řidiče má křivka plochou charakteristiku (oproti výše uvedenému grafu, který obsahuje absolutní hodnoty). **Největší skupinu** v takovém případě tvoří řidiči ve věku **23 let** (13,62% bodovaných řidičů / registrovaným řidičům).

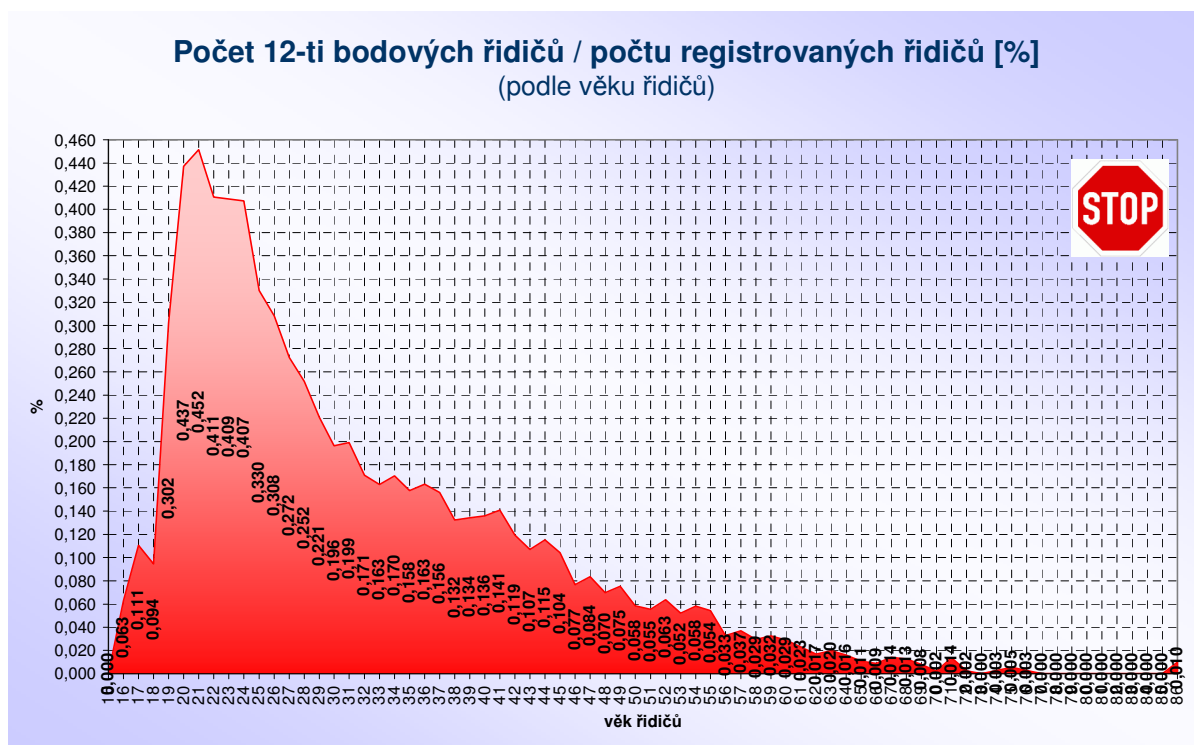




Na základě následujícího grafu lze konstatovat, že **nejvíce řidičů, kteří dosáhli 12 bodů je ve věku 24 let** (419 řidičů). Následují řidiči ve věku 21, 23 a 22 let. *Všechny výše uvedené skupiny jsou „mladí řidiči“!!!*



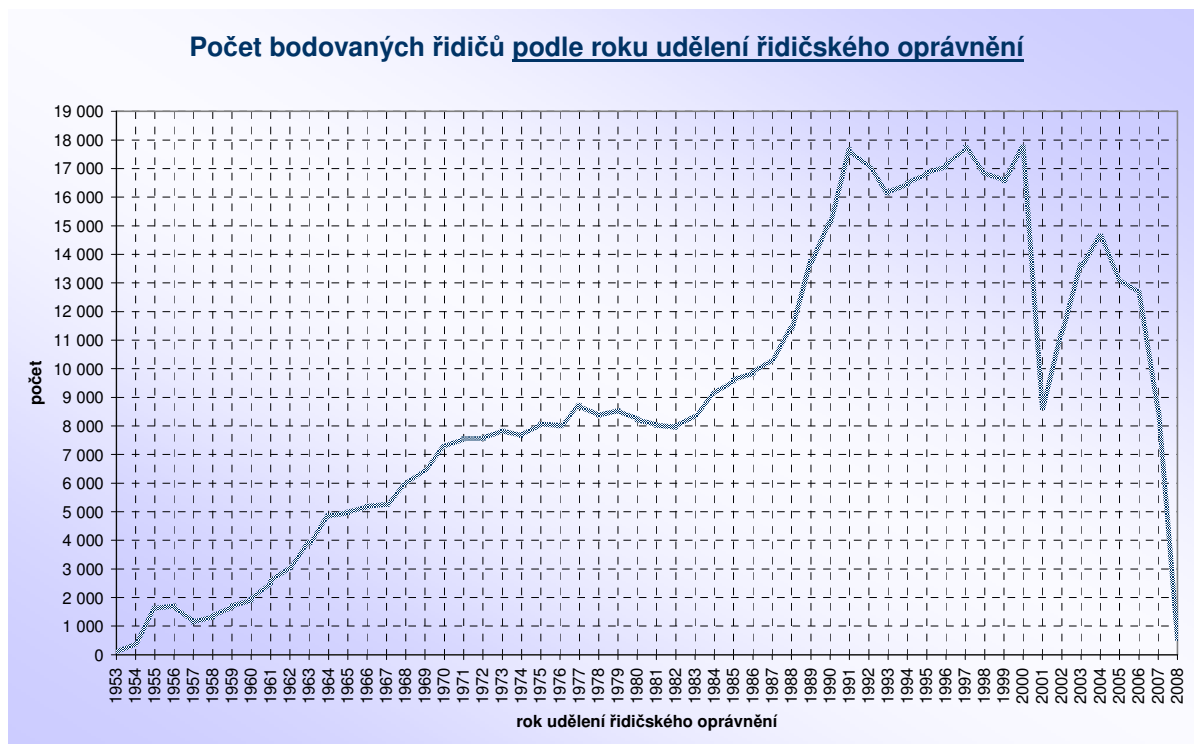
Při přepočtu na registrované řidiče je zřejmé, že největší skupinu tvoří řidiči ve věku 21 let (0,452 % bodovaných řidičů / registrovaným řidičům). Lze konstatovat, až na drobné odchylky, že skupiny 12 bodových řidičů mají s vyšším věkem sestupnou tendenci.



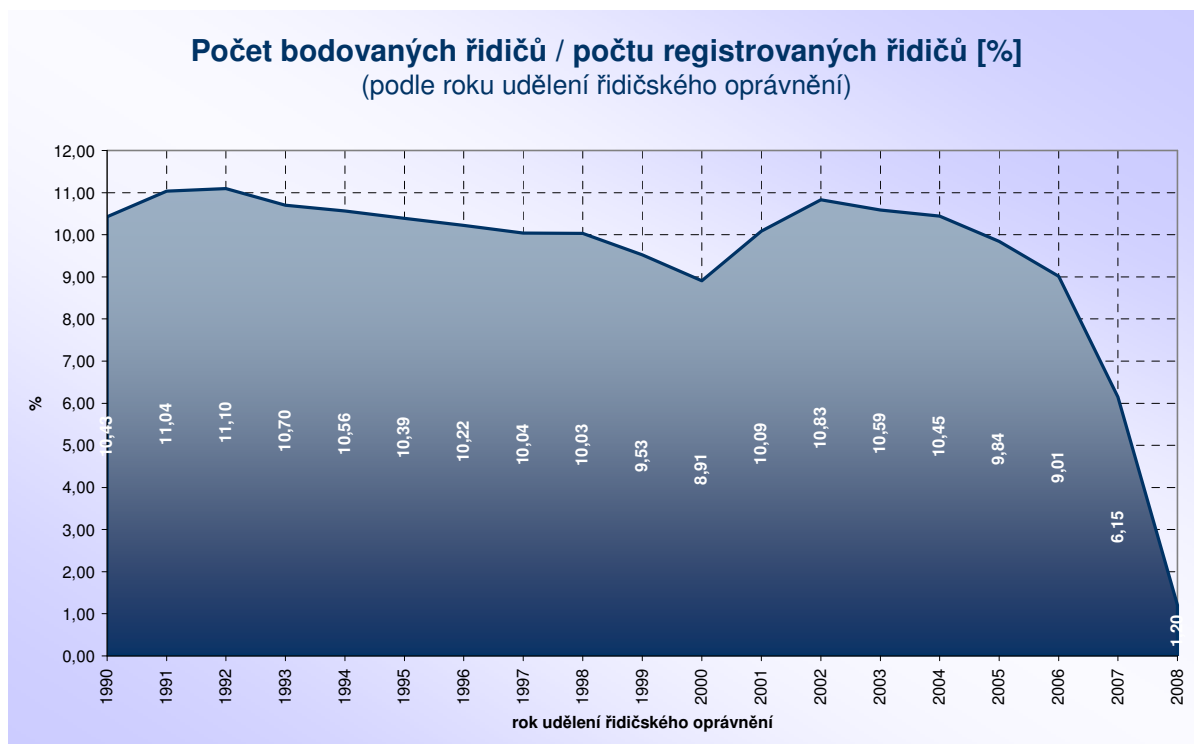




Jak již bylo uvedeno z hlediska věkového, lze najít značné difference i při porovnání bodovaných řidičů podle roku udělení řidičského oprávnění. Na časové ose lze vysledovat značnou odchylku v roce 2001. Těchto řidičů je v porovnání s nejbližšími (předchozími) lety přibližně o polovinu méně.

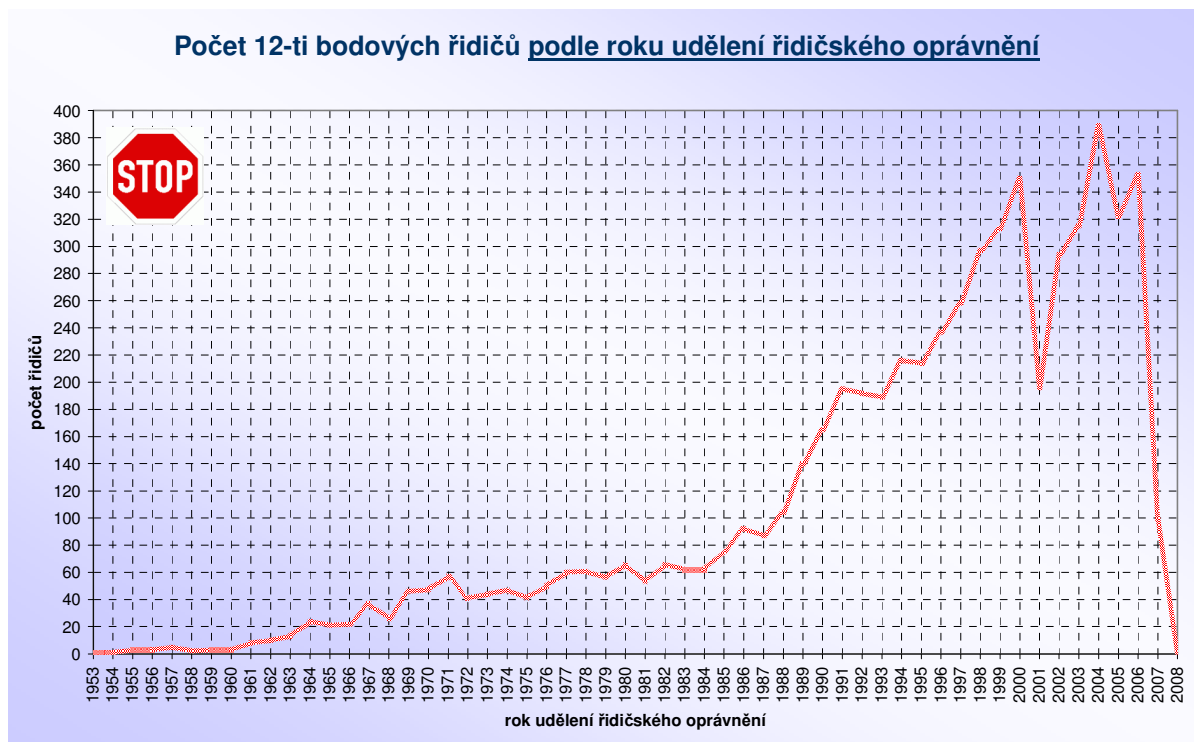


Při přepočtu na registrované řidiče již není patrný rozdíl z roku 2001 (je to způsobeno tím, že se v roce 2001 stalo méně řidičů držiteli řidičského oprávnění).

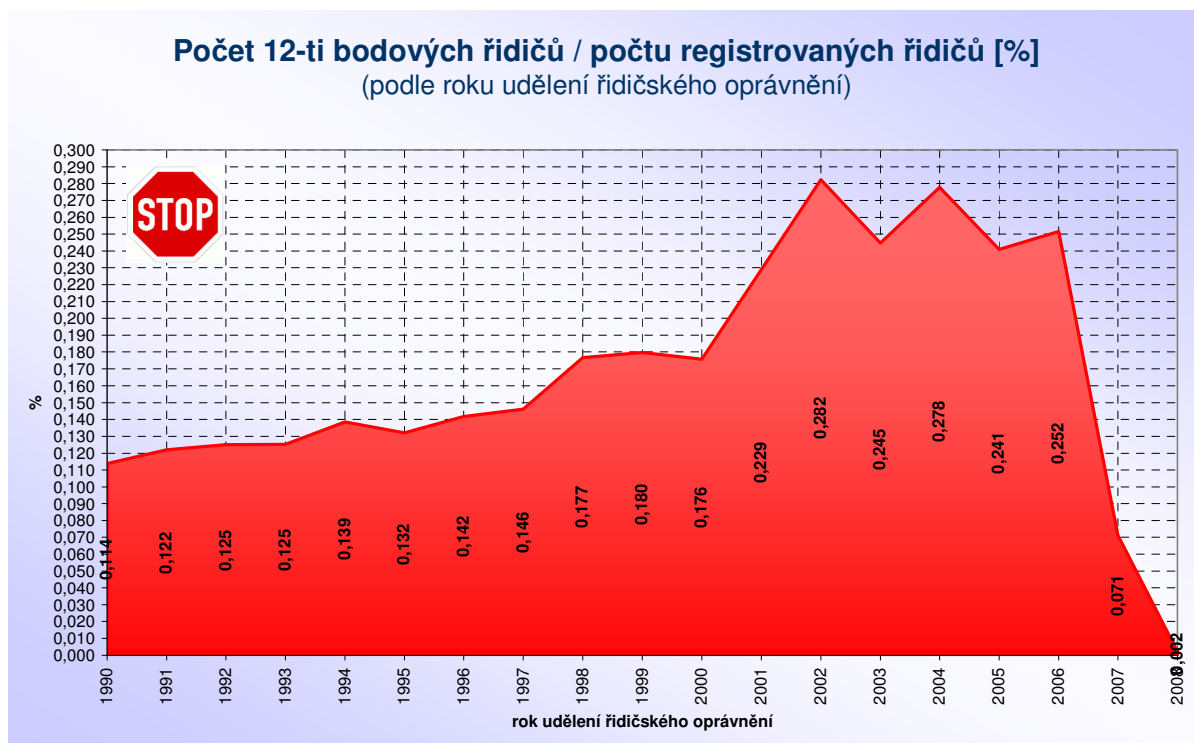




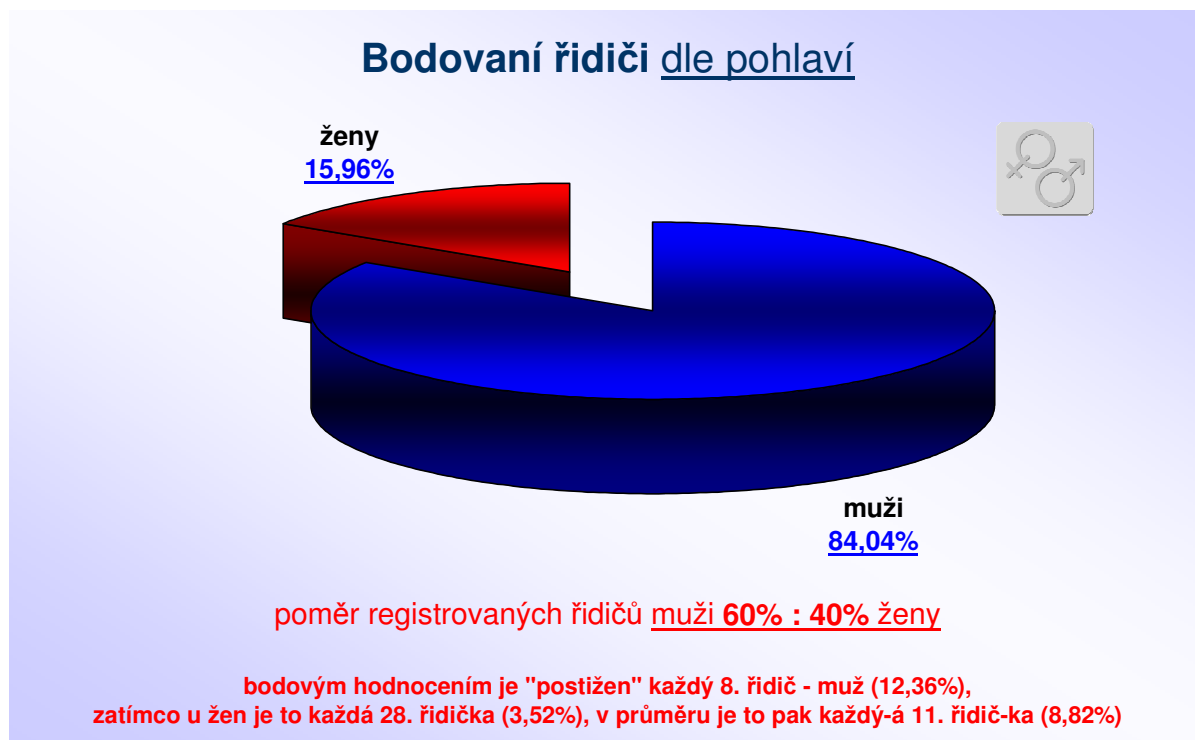
Obdobnou odchylku u roku 2001 lze vysledovat i z následujícího grafu. **Největší skupinu řidičů, kteří dosáhli 12 bodů, tvoří řidiči, kterým bylo uděleno řidičské oprávnění v roce 2004!!!**



Prepočet na registrované řidiče je patrný z následujícího grafu.



Složení bodovaných řidičů podle pohlaví je patrné z následujícího grafu. Procentuální složení je v průběhu platnosti bodového systému prakticky totožné.



Počty evidovaných bodovaných řidičů se na jednotlivých obecních úřadech obcí s rozšířenou působností do značné míry liší.

Z průměrných hodnot krajských údajů je patrné, že rozdíl mezi krajem s **nejvyšším** počtem evidovaných bodovaných řidičů (**Jihomoravský kraj – 3 183**) a **nejnižším** (kraj **Vysočina – 1 410**) je více než **2,2** násobný. Průměrný počet je pak **2 269** bodovaných řidičů na 1 úřad (ORP).



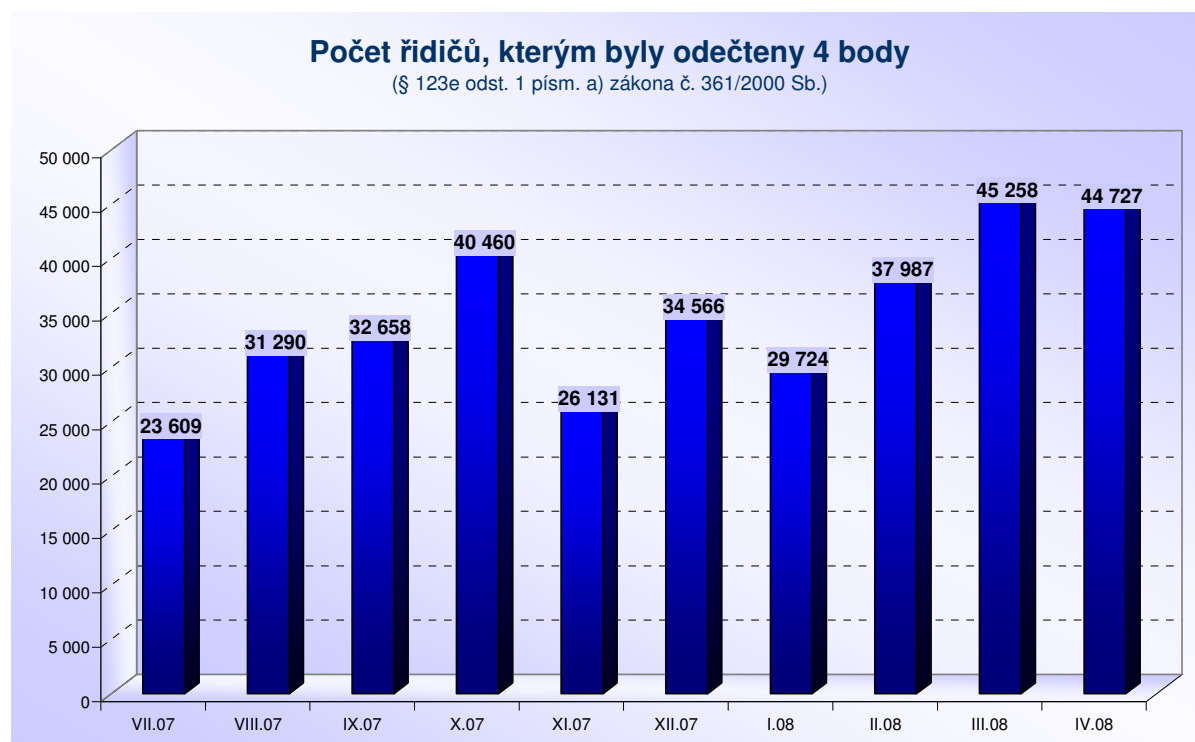


Podle § 123e odst. 1 písm. a) zákona č. 361/2000 Sb., řidiči, kterému nebyla ode dne uložení pokuty v blokovém řízení nebo nabytí právní moci rozhodnutí, na jehož základě mu byl v registru řidičů zaznamenán naposled stanovený počet bodů, pravomocně uložena sankce za přestupek nebo trest za trestný čin, spáchaný jednáním zařazeným do bodového hodnocení, po dobu 12 po sobě jdoucích kalendářních měsíců, se odečtou 4 body z celkového počtu dosažených bodů.

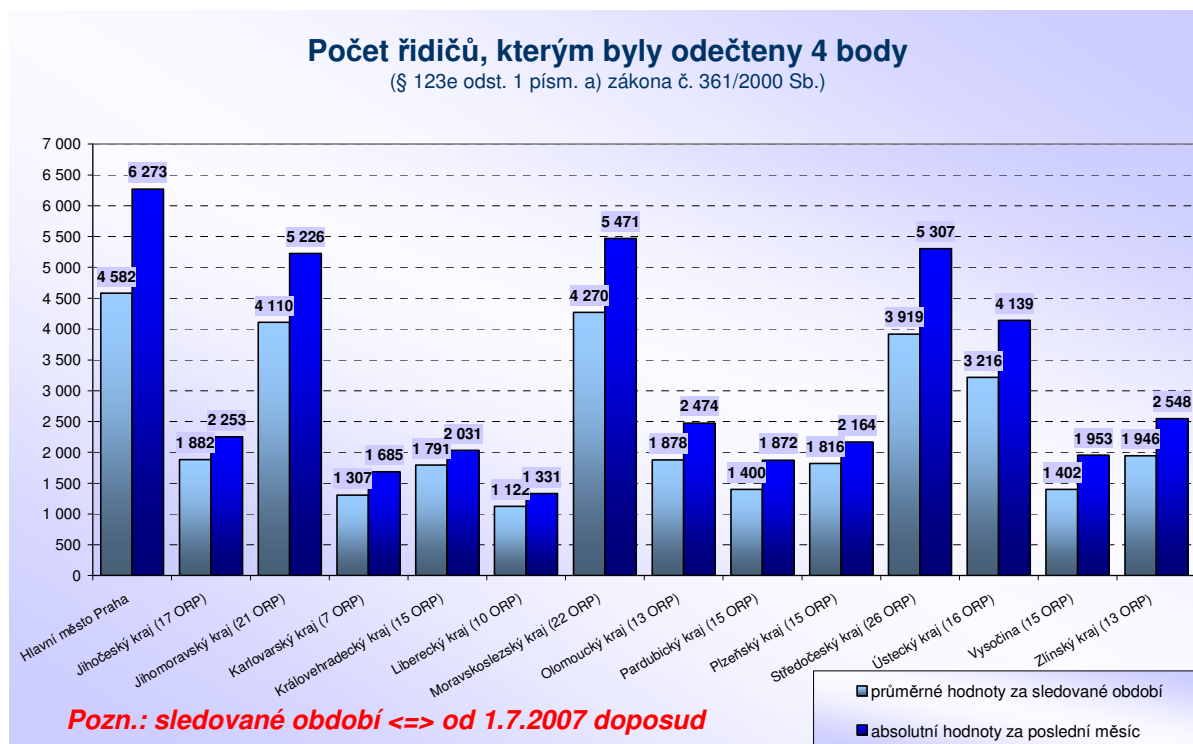
Na základě výše uvedeného již byly v České republice odečteny body celkem **346 410 řidičům**. Detailní informace z jednotlivých krajů jsou obsahem uvedené tabulky.

Kraj	VII.07	VIII.07	IX.07	X.07	XI.07	XII.07	I.08	II.08	III.08	IV.08
Hlavní město Praha	3 639	4 868	4 382	4 527	2 992	3 584	3 644	5 234	6 680	6 273
Jihočeský kraj (17 ORP)	1 630	1 858	1 636	2 396	1 411	1 723	1 559	1 954	2 404	2 253
Jihomoravský kraj (21 ORP)	2 513	3 357	3 309	5 070	3 212	4 163	4 016	4 684	5 549	5 226
Karlovarský kraj (7 ORP)	1 034	1 562	1 383	1 622	814	1 417	1 017	1 048	1 483	1 685
Královéhradecký kraj (15 ORP)	1 426	1 725	1 708	2 058	1 273	2 101	1 419	2 007	2 164	2 031
Liberecký kraj (10 ORP)	629	1 039	1 059	1 415	952	1 340	935	1 188	1 328	1 331
Moravskoslezský kraj (22 ORP)	2 784	3 601	4 396	4 894	3 697	4 597	3 683	4 329	5 248	5 471
Olomoucký kraj (13 ORP)	1 235	1 475	1 840	2 227	1 401	1 799	1 651	2 250	2 430	2 474
Pardubický kraj (15 ORP)	888	1 251	1 486	1 777	975	1 402	1 155	1 440	1 757	1 872
Plzeňský kraj (15 ORP)	1 451	1 845	1 792	2 208	1 341	1 912	1 330	1 829	2 291	2 164
Středočeský kraj (26 ORP)	2 599	3 634	3 946	4 350	3 054	3 783	3 115	4 259	5 144	5 307
Ústecký kraj (16 ORP)	1 824	2 546	2 838	3 844	2 557	3 460	3 240	3 580	4 131	4 139
Vysočina (15 ORP)	890	1 102	1 122	1 623	933	1 371	1 420	1 712	1 890	1 953
Zlínský kraj (13 ORP)	1 067	1 427	1 761	2 449	1 519	1 914	1 540	2 473	2 759	2 548
<b>Česká republika</b>	<b>23 609</b>	<b>31 290</b>	<b>32 658</b>	<b>40 460</b>	<b>26 131</b>	<b>34 566</b>	<b>29 724</b>	<b>37 987</b>	<b>45 258</b>	<b>44 727</b>

Průběh odečtu bodů v České republice za sledované období je zřejmý z následujícího grafu.



Následující graf obsahuje porovnání posledního měsíce s dlouhodobým průměrem v jednotlivých krajích.



Na základě údajů z Centrálního registru řidičů je zřejmé, že **86,06% řidičů**, kteří obdrželi „nějaký bod“ se již dále **nedopouští přestupků a trestných činů**, které jsou zařazeny do bodového hodnocení řidiče.





Body do bodového hodnocení řidičů se evidují nejen u občanů (řidičů) České republiky, ale i u cizích státních příslušníků.

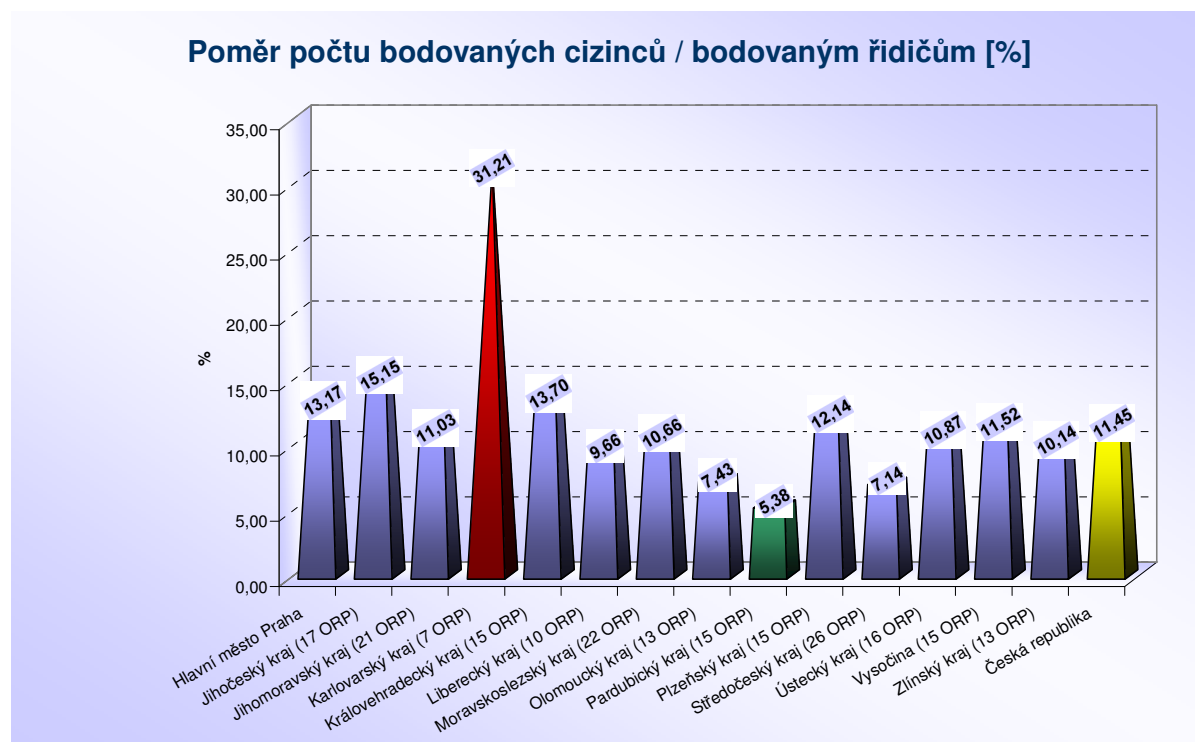
Na základě výše uvedeného je v současné době evidováno **63 642 cizích státních příslušníků**, kteří se dopustili přestupku (trestného činu) započítávaného do bodového hodnocení řidiče. Tento údaj vypovídá o tom, že se cizí státní příslušníci podílí na celkovém počtu bodovaných řidičů **11,45%**.

Kraj	1b	2b	3b	4b	5b	6b	7b	8b	9b	10b	11b	12b	bodovaných cizinců	bodovaných cizinců / bodovaných řidičů [%]	průměrný počet bodovaných řidičů / ORP
Hlavní město Praha	3 485	2 764	1 506	942	716	431	425	193	131	112	64	189	10 958	13,17	-
Jihočeský kraj (17 ORP)	2 416	1 318	518	135	79	56	117	14	8	7	4	20	4 692	15,15	276
Jihomoravský kraj (21 ORP)	1 970	2 655	1 156	397	270	288	300	81	63	42	40	108	7 370	11,03	351
Karlovarský kraj (7 ORP)	4 190	840	264	187	76	77	98	25	12	23	4	17	5 813	31,21	830
Královéhradecký kraj (15 ORP)	1 960	1 119	492	151	109	76	119	21	7	9	6	23	4 092	13,70	273
Liberecký kraj (10 ORP)	469	902	268	99	33	61	117	10	14	4	8	31	2 016	9,66	202
Moravskoslezský kraj (22 ORP)	2 085	1 392	1 791	257	278	221	193	50	29	13	14	25	6 348	10,66	289
Olomoucký kraj (13 ORP)	374	1 039	497	105	100	46	62	15	16	6	7	20	2 287	7,43	176
Pardubický kraj (15 ORP)	291	517	155	89	30	26	88	10	2	4	2	9	1 203	5,38	80
Plzeňský kraj (15 ORP)	961	1 210	488	148	106	85	169	20	15	4	5	35	3 246	12,14	216
Středočeský kraj (26 ORP)	1 246	1 383	574	363	184	170	369	49	46	23	15	93	4 515	7,14	174
Ústecký kraj (16 ORP)	2 450	1 659	500	278	140	125	174	57	39	12	7	40	5 481	10,87	343
Vysočina (15 ORP)	576	1 093	420	97	80	50	77	13	9	4	6	10	2 435	11,52	162
Zlínský kraj (13 ORP)	565	1 463	631	126	112	115	99	28	12	12	7	16	3 186	10,14	245
Česká republika	23 038	19 354	9 260	3 354	2 313	1 827	2 407	586	403	275	189	636	63 642	11,45	278

pozn.: \* mimo hlavní město Praha

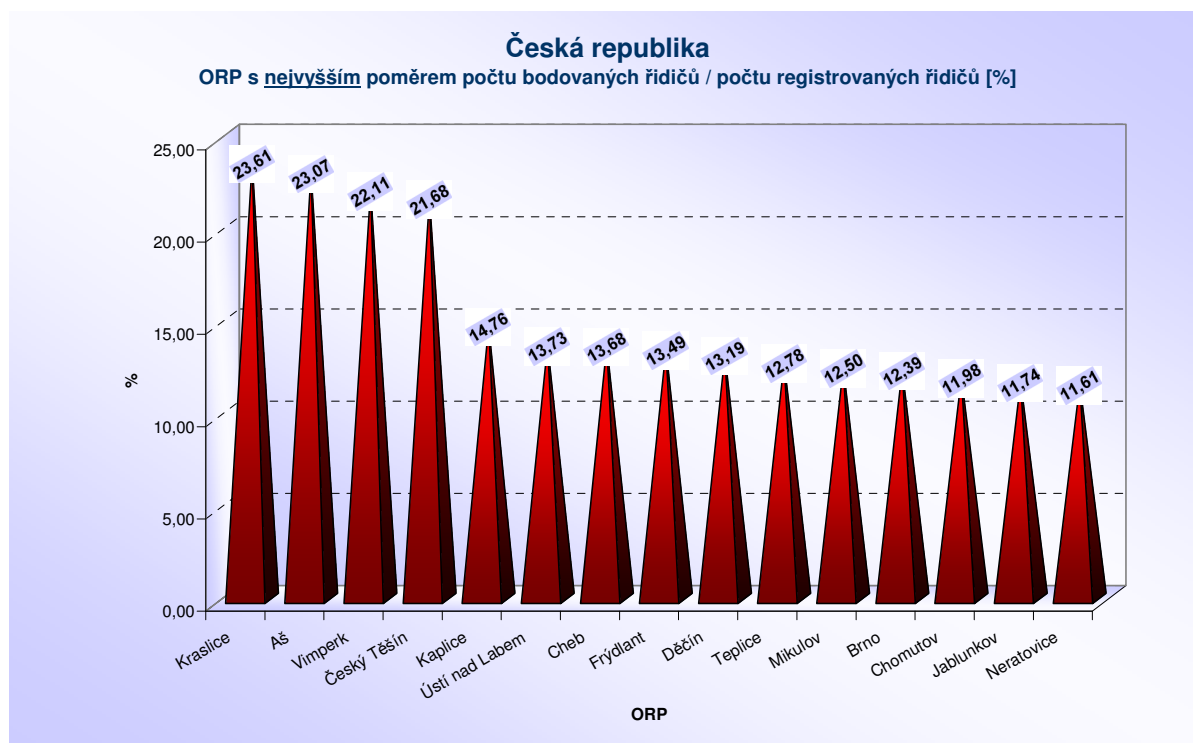
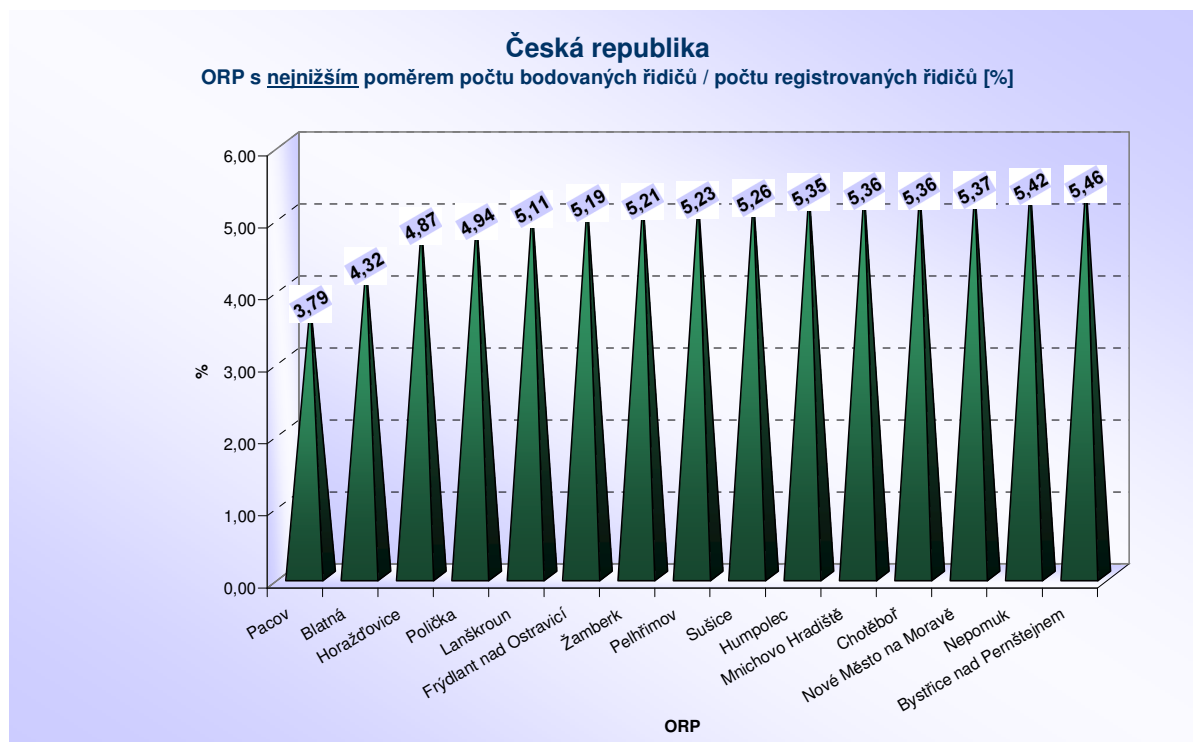
Výrazný **nadprůměrný** údaj lze zaznamenat v **Karlovarském kraji (31,21%)**, který je způsoben zejména vyšší četností příslušníků (řidičů) Spolkové republiky Německo. Naopak **nejnižší** podíl cizích státních příslušníků vůči všem bodovaným řidičům je patrný v **Pardubickém kraji (5,38%)**.

Srovnání všech krajů s celorepublikovým průměrem je patrný z níže uvedeného grafu.



Jak již bylo výše uvedeno, existují mezi obecními úřady obcí s rozšířenou působností značné diference co do počtu evidovaných bodovaných řidičů.

V následujících grafech jsou uvedeny extrémní případy poměru počtu bodovaných řidičů ku počtu řidičů registrovaných (nejnižší a nejvyšší podíly).

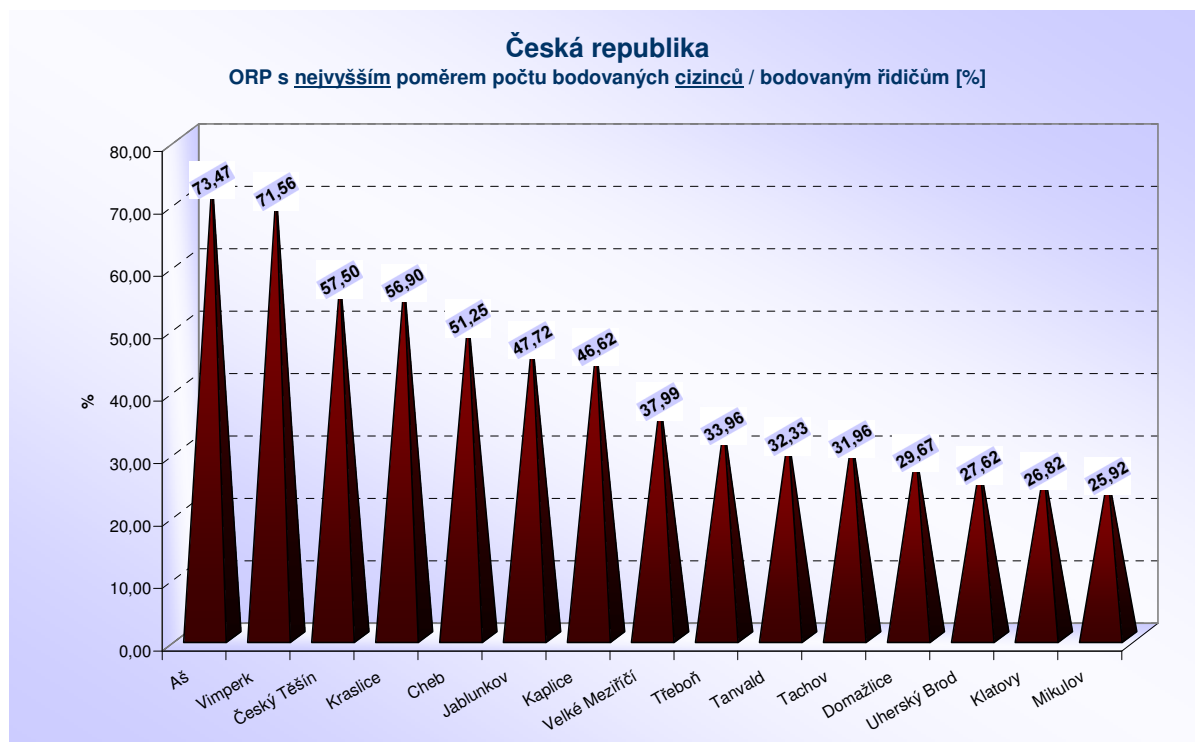




Výše uvedené extrémní případy lze do značné míry vysvětlit vysokým (nízkým) podílem počtu bodovaných cizích státních příslušníků na daných obecních úřadech obcí s rozšířenou působností.

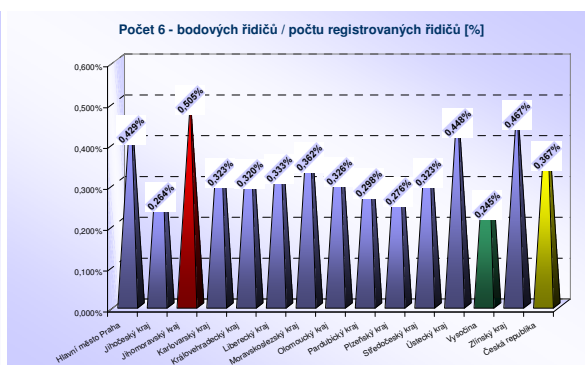
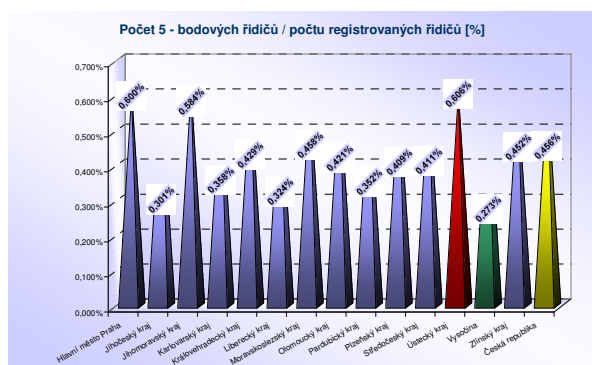
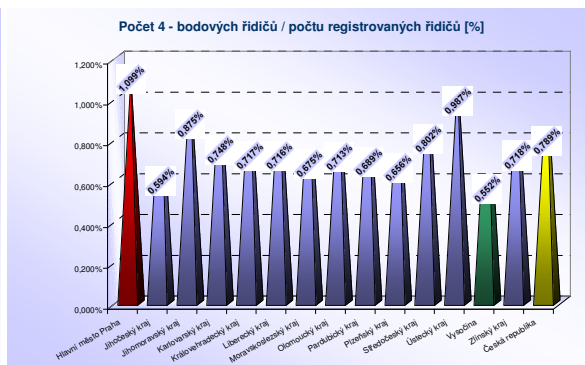
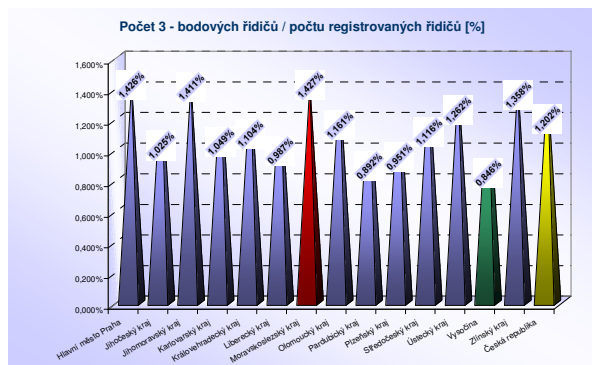
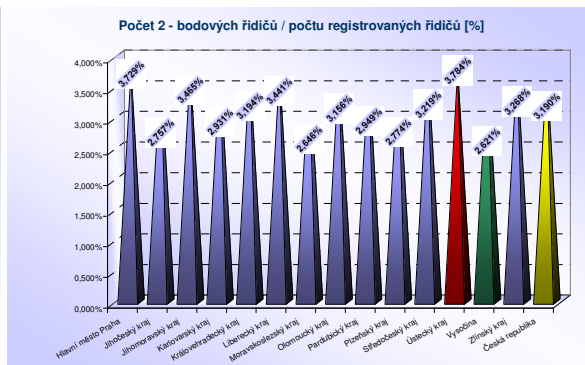
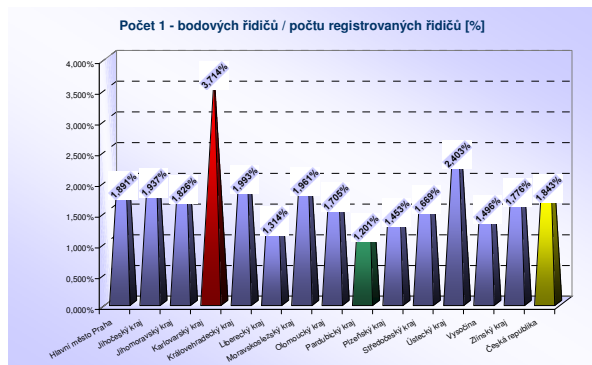


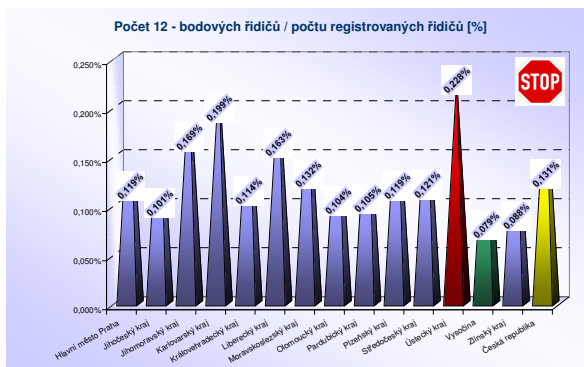
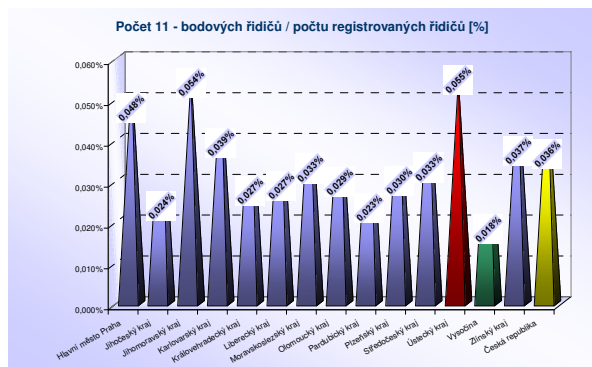
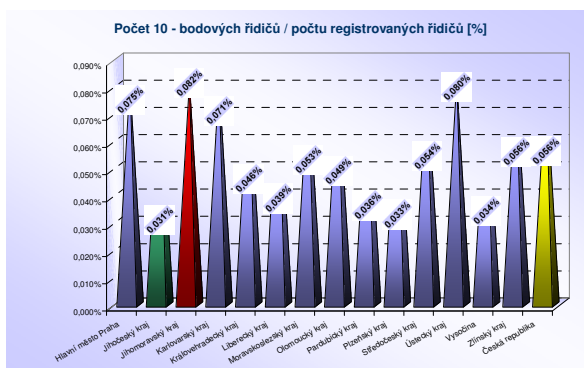
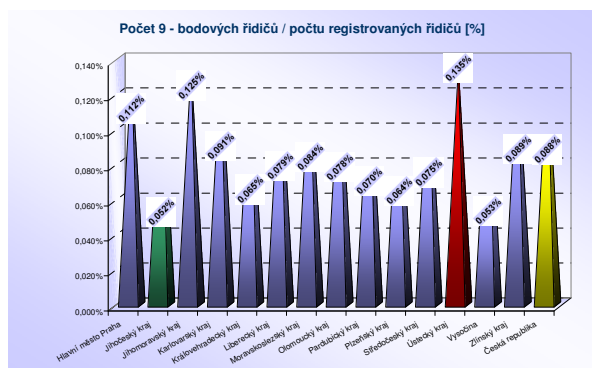
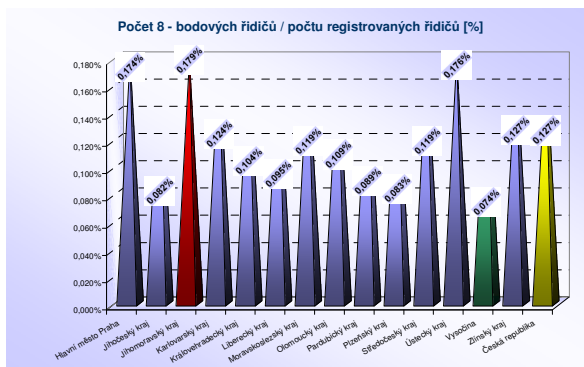
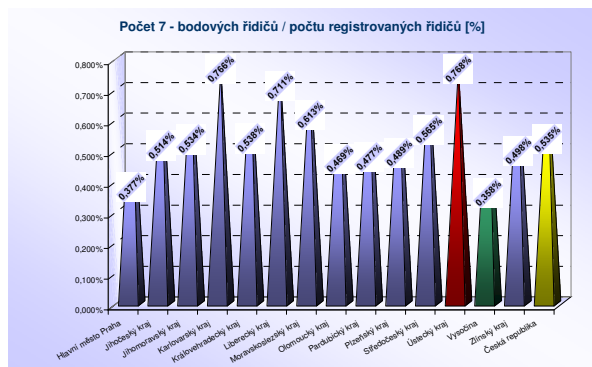
Nejvíce zřetelný (nejvyšší podíl) je výskyt **bodovaných cizích státních příslušníků** v působnosti obecních úřadů **Aš, Vimperk, Český Těšín** atd.





Počet bodovaných řidičů ku počtu registrovaných řidičů v jednotlivých kategoriích (podle počtu získaných bodů) v dělení po krajích je zřejmý z níže uvedených grafických výstupů. Pro porovnání obsahují grafy i celorepublikové průměry.





Na základě výše uvedeného lze jednoduše porovnat jak jednotlivé kraje mezi sebou tak zjistit jednotlivé extrémy (nejvyšší a nejnižší) i s přihlédnutím k republikovým průměrům.



## Hlavní město Praha, Jihočeský kraj

### Bodování řidiči

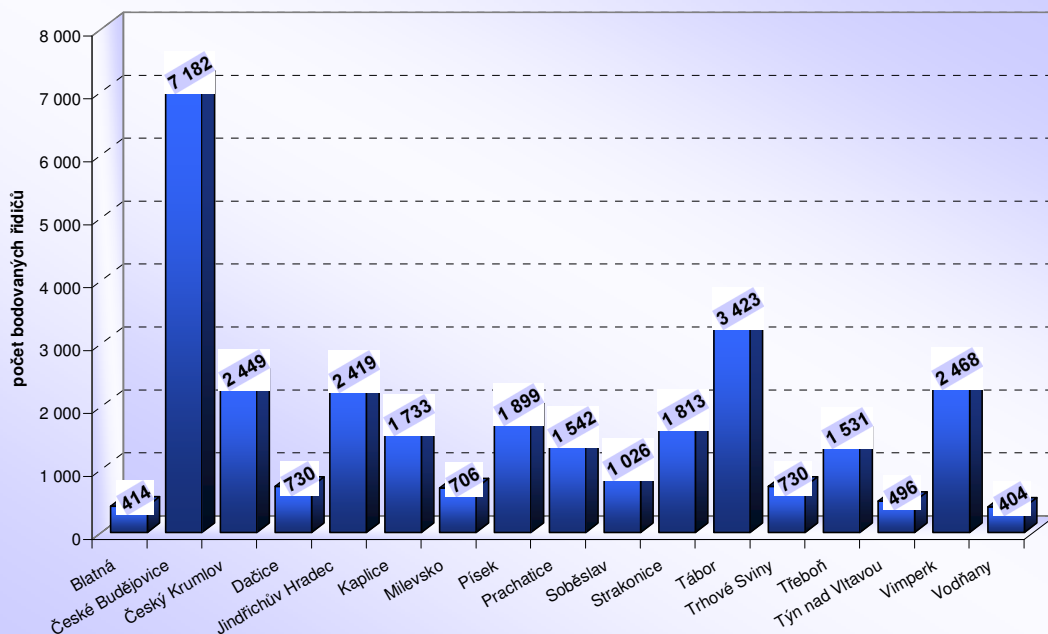
ORP (kraj)	1b	2b	3b	4b	5b	6b	7b	8b	9b	10b	11b	12b	bodovaných řidičů	bodovaných řidičů / celkový počet řidičů [%]
<b>Hlavní město Praha</b>	<b>15 615</b>	<b>30 787</b>	<b>11 771</b>	<b>9 075</b>	<b>4 951</b>	<b>3 540</b>	<b>3 111</b>	<b>1 435</b>	<b>924</b>	<b>621</b>	<b>395</b>	<b>983</b>	<b>83 208</b>	<b>10,08</b>
Blatná	67	180	60	25	15	11	41	6	1	0	3	5	414	4,32
České Budějovice	1 579	2 547	1 030	665	333	261	437	88	62	30	29	121	7 182	7,23
Český Krumlov	500	1 040	340	201	99	72	118	27	10	8	5	29	2 449	9,70
Dačice	150	289	88	59	29	29	64	4	4	3	1	10	730	5,80
Jindřichův Hradec	445	926	382	189	83	98	200	24	15	12	2	43	2 419	8,04
Kaplice	337	821	250	93	42	47	92	16	14	4	5	12	1 733	14,76
Milevsko	150	285	99	48	19	30	48	7	5	5	3	7	706	5,73
Písek	397	631	284	164	111	82	151	22	18	11	3	25	1 899	5,80
Prachatice	389	535	220	96	51	51	146	13	7	7	5	22	1 542	7,41
Soběslav	279	379	110	96	47	21	56	10	10	1	2	15	1 026	7,40
Strakonice	391	689	224	159	75	72	139	21	10	4	6	23	1 813	6,23
Tábor	747	1 136	511	291	167	151	254	51	30	20	19	46	3 423	6,62
Trhové Sviny	126	301	85	55	32	26	81	8	5	0	1	10	730	6,52
Třeboň	487	544	147	108	43	60	100	13	4	6	4	15	1 531	9,57
Týn nad Vltavou	105	174	68	36	19	14	54	7	6	4	2	7	496	5,79
Vimperk	1 590	471	193	64	30	30	57	9	6	6	3	9	2 468	22,11
Vodňany	70	165	43	44	18	8	36	4	4	2	2	8	404	5,73
<b>Jihočeský kraj</b>	<b>7 809</b>	<b>11 113</b>	<b>4 134</b>	<b>2 393</b>	<b>1 213</b>	<b>1 063</b>	<b>2 074</b>	<b>330</b>	<b>211</b>	<b>123</b>	<b>95</b>	<b>407</b>	<b>30 965</b>	<b>7,68</b>

### Bodování cizí státní příslušníci

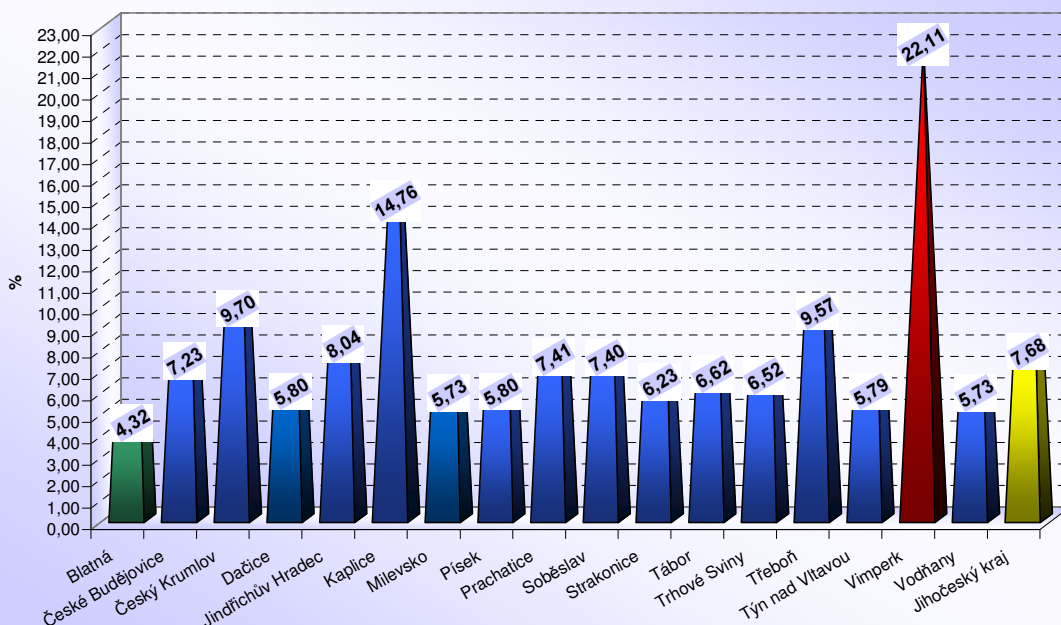
ORP (kraj)	1b	2b	3b	4b	5b	6b	7b	8b	9b	10b	11b	12b	bodovaných cizinců	bodovaných cizinců / bodovaných řidičů [%]
<b>Hlavní město Praha</b>	<b>3 485</b>	<b>2 764</b>	<b>1 506</b>	<b>942</b>	<b>716</b>	<b>431</b>	<b>425</b>	<b>193</b>	<b>131</b>	<b>112</b>	<b>64</b>	<b>189</b>	<b>10 958</b>	<b>13,17%</b>
Blatná	2	18	8	4	1	1	3	0	0	0	1	0	38	9,18%
České Budějovice	98	114	71	29	24	15	18	2	3	3	0	6	383	5,33%
Český Krumlov	77	85	27	7	1	2	5	1	1	0	0	1	207	8,45%
Dačice	13	10	3	1	0	1	1	0	0	0	0	1	30	4,11%
Jindřichův Hradec	38	105	66	8	7	8	1	1	0	0	0	0	234	9,67%
Kaplice	205	418	115	24	12	13	14	3	1	0	2	1	808	46,62%
Milevsko	5	2	2	1	1	0	2	0	0	0	0	0	13	1,84%
Písek	9	37	20	13	4	0	16	0	1	0	0	1	101	5,32%
Prachatice	68	37	14	1	2	3	7	1	0	0	0	1	134	8,69%
Soběslav	8	18	8	4	1	0	2	1	0	0	0	0	42	4,09%
Strakonice	27	75	18	11	6	2	13	2	2	1	1	1	159	8,77%
Tábor	46	83	37	8	7	6	14	1	0	2	0	3	207	6,05%
Trhové Sviny	7	13	6	0	0	0	1	0	0	0	0	1	28	3,84%
Třeboň	347	105	32	11	6	4	11	2	0	0	0	2	520	33,96%
Týn nad Vltavou	3	0	1	1	0	0	3	0	0	0	0	1	9	1,81%
Vimperk	1 462	190	90	11	6	1	4	0	0	1	0	1	1 766	71,56%
Vodňany	1	8	0	1	1	0	2	0	0	0	0	0	13	3,22%
<b>Jihočeský kraj</b>	<b>2 416</b>	<b>1 318</b>	<b>518</b>	<b>135</b>	<b>79</b>	<b>56</b>	<b>117</b>	<b>14</b>	<b>8</b>	<b>7</b>	<b>4</b>	<b>20</b>	<b>4 692</b>	<b>15,15%</b>



### Jihočeský kraj (17 ORP)



### Jihočeský kraj Počet bodovaných řidičů / počtu registrovaných řidičů [%]





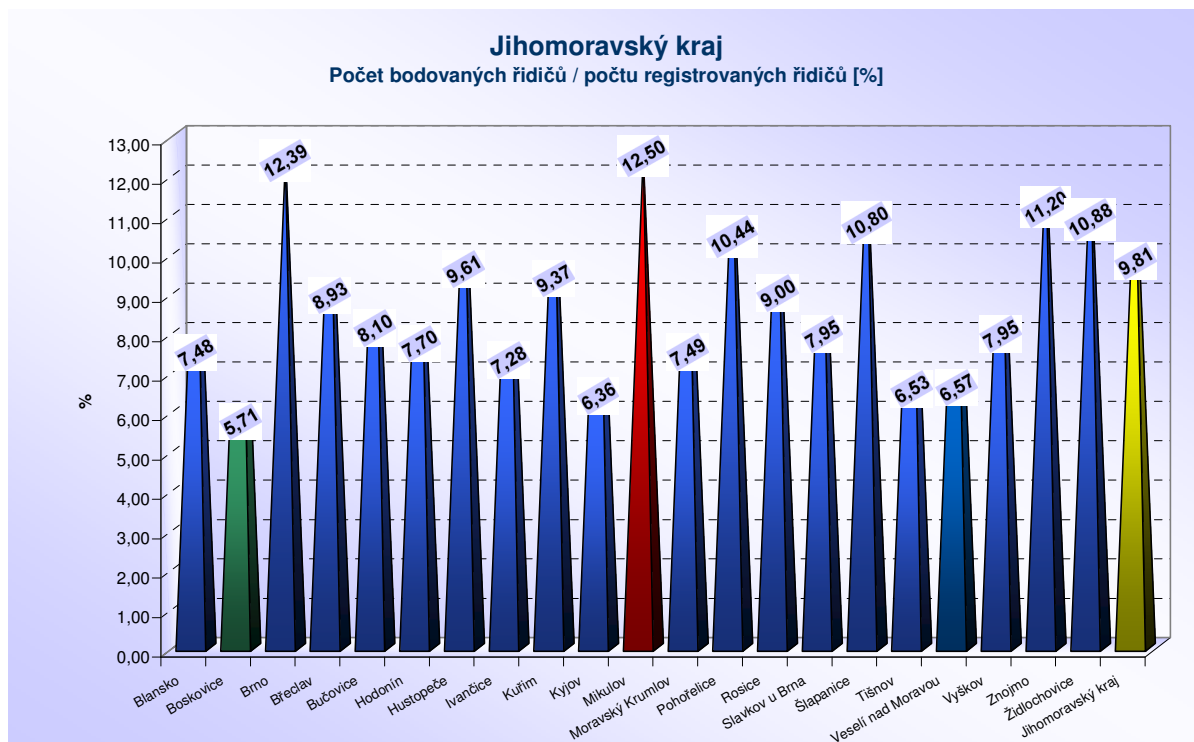
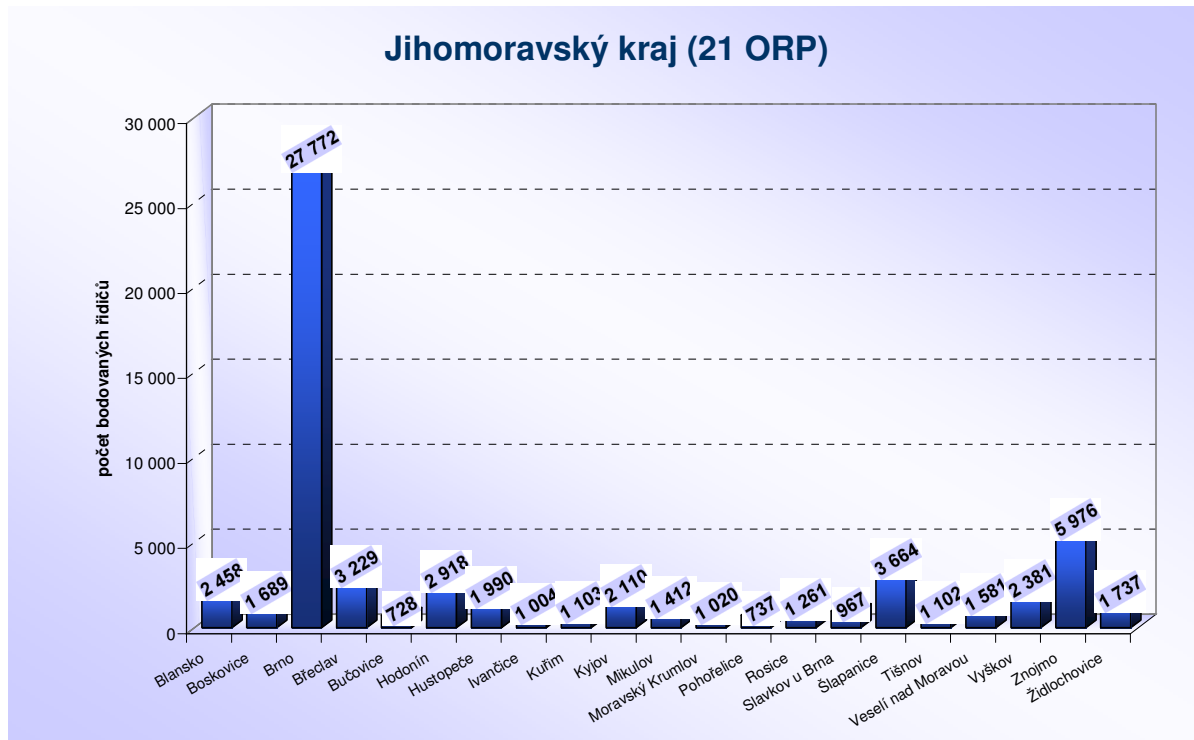
## Jihomoravský kraj

### Bodování řidiči

ORP (kraj)	1b	2b	3b	4b	5b	6b	7b	8b	9b	10b	11b	12b	bodovaných řidičů	bodovaných řidičů / celkový počet řidičů [%]
Blansko	472	936	297	190	134	138	166	33	18	26	10	38	2 458	7,48
Boskovice	290	640	218	143	70	96	158	24	21	8	5	16	1 689	5,71
Brno	5 195	8 542	4 129	2 714	1 895	1 504	1 463	636	465	333	220	676	27 772	12,39
Břeclav	470	1 457	458	250	119	155	191	40	35	9	6	39	3 229	8,93
Bučovice	157	262	103	69	19	37	51	9	8	3	2	8	728	8,10
Hodonín	398	1 214	467	239	160	162	152	39	25	20	13	29	2 918	7,70
Hustopeče	440	813	259	153	89	83	88	20	9	11	10	15	1 990	9,61
Ivančice	159	390	112	89	58	56	71	26	12	6	3	22	1 004	7,28
Kuřim	209	375	172	100	75	48	68	21	9	9	6	11	1 103	9,37
Kyjov	322	823	354	187	129	113	105	31	16	9	4	17	2 110	6,36
Mikulov	196	674	203	111	55	56	53	19	17	9	11	8	1 412	12,50
Moravský Krumlov	179	389	142	94	58	49	58	17	10	9	0	15	1 020	7,49
Pohořelice	100	271	124	54	59	39	43	9	11	5	3	19	737	10,44
Rosice	219	519	159	126	58	49	66	21	18	9	5	12	1 261	9,00
Slavkov u Brna	213	350	142	91	52	43	45	10	8	4	1	8	967	7,95
Šlapanice	644	1 234	570	339	268	194	188	64	43	19	20	61	3 664	10,80
Tišnov	210	414	146	108	61	65	55	14	11	8	1	9	1 102	6,53
Veselí nad Moravou	195	691	260	121	72	114	62	25	6	11	10	14	1 581	6,57
Vyškov	553	925	287	178	115	101	130	31	27	6	4	24	2 381	7,95
Znojmo	1 550	2 041	796	441	288	257	319	96	52	26	27	83	5 976	11,20
Židlochovice	272	648	218	165	127	84	106	34	33	16	7	27	1 737	10,88
<b>Jihomoravský kraj</b>	<b>12 443</b>	<b>23 608</b>	<b>9 616</b>	<b>5 962</b>	<b>3 981</b>	<b>3 443</b>	<b>3 638</b>	<b>1 219</b>	<b>854</b>	<b>556</b>	<b>368</b>	<b>1 151</b>	<b>66 839</b>	<b>9,81</b>

### Bodování cizí státní příslušníci

ORP (kraj)	1b	2b	3b	4b	5b	6b	7b	8b	9b	10b	11b	12b	bodovaných cizinců	bodovaných cizinců / bodováním řidičům [%]
Blansko	99	38	15	8	5	4	6	2	2	2	0	2	183	7,45%
Boskovice	16	37	11	2	1	4	9	2	0	0	0	0	82	4,85%
Brno	692	777	412	228	161	157	155	46	37	33	26	70	2 794	10,06%
Břeclav	198	408	148	26	11	13	16	2	5	0	1	4	832	25,77%
Bučovice	19	12	4	2	0	1	3	0	1	0	0	0	42	5,77%
Hodonín	54	119	39	17	9	11	13	3	0	0	0	2	267	9,15%
Hustopeče	245	142	39	10	2	6	4	1	0	0	1	0	450	22,61%
Ivančice	8	14	7	4	1	4	7	2	0	1	0	5	53	5,28%
Kuřim	9	9	10	3	3	1	4	1	1	0	1	4	46	4,17%
Kyjov	6	18	11	1	0	3	1	1	1	0	0	1	43	2,04%
Mikulov	74	193	81	7	3	3	1	1	1	0	2	0	366	25,92%
Moravský Krumlov	4	8	5	3	2	0	2	0	0	0	0	1	25	2,45%
Pohořelice	11	54	28	2	6	6	1	0	1	0	0	1	110	14,93%
Rosice	43	47	21	12	1	7	11	0	1	1	0	2	146	11,58%
Slavkov u Brna	18	4	8	2	2	0	1	0	0	0	0	0	35	3,62%
Šlapanice	50	67	51	19	16	15	19	3	5	0	4	12	261	7,12%
Tišnov	5	13	3	2	2	3	4	1	1	0	0	0	34	3,09%
Veselí nad Moravou	16	22	17	6	4	8	4	2	1	2	0	0	82	5,19%
Vyškov	17	69	33	5	1	0	5	0	0	0	1	0	131	5,50%
Znojmo	365	551	189	32	29	35	25	10	3	2	2	3	1 246	20,85%
Židlochovice	21	53	24	6	11	7	9	4	3	1	2	1	142	8,18%
<b>Jihomoravský kraj</b>	<b>1 970</b>	<b>2 655</b>	<b>1 156</b>	<b>397</b>	<b>270</b>	<b>288</b>	<b>300</b>	<b>81</b>	<b>63</b>	<b>42</b>	<b>40</b>	<b>108</b>	<b>7 370</b>	<b>11,03%</b>







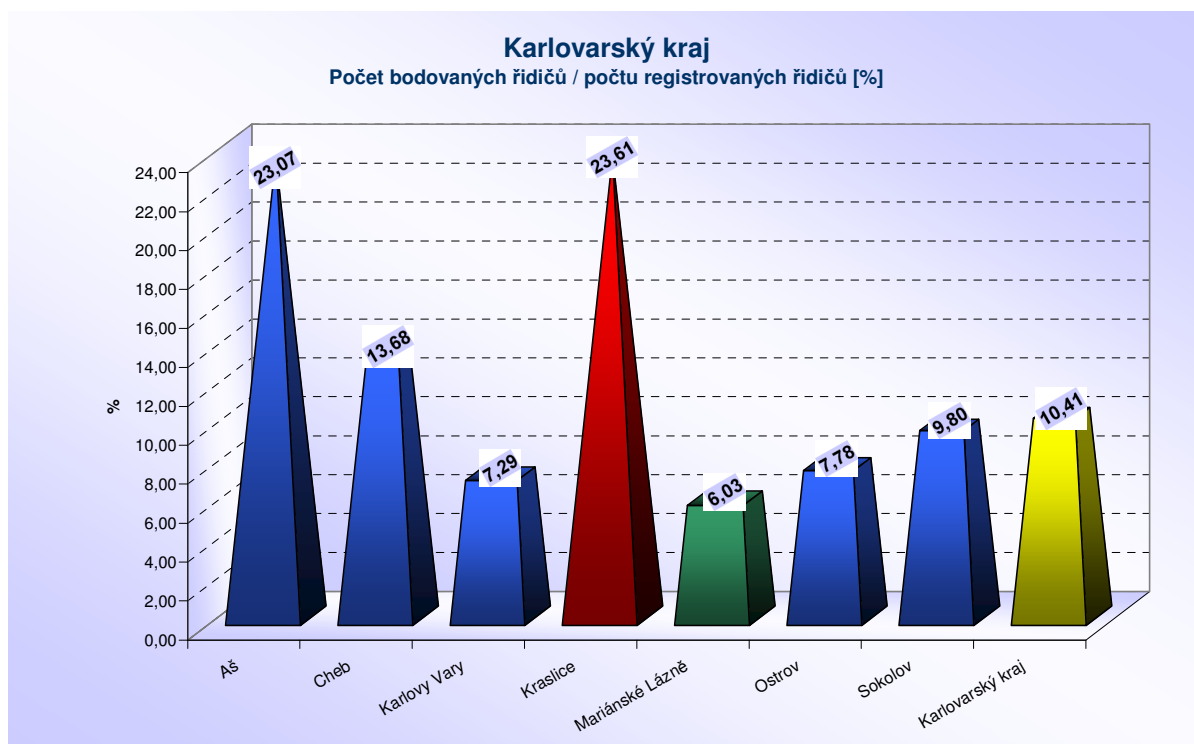
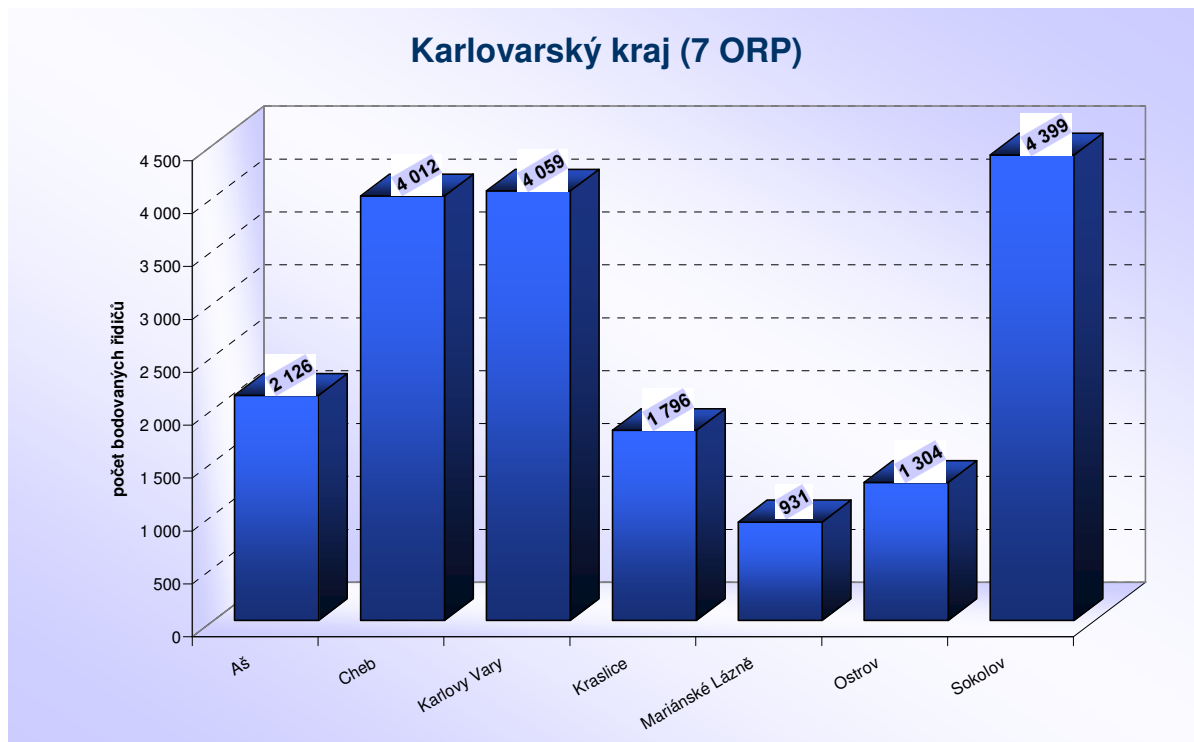
## Karlovarský kraj

### Bodování řidiči

ORP (kraj)	1b	2b	3b	4b	5b	6b	7b	8b	9b	10b	11b	12b	bodovaných řidičů	bodovaných řidičů / celkový počet řidičů [%]
Aš	1 595	248	84	53	20	30	68	5	7	6	4	6	2 126	23,07
Cheb	1 838	1 075	305	237	127	93	232	25	25	11	9	35	4 012	13,68
Karlovy Vary	738	1 373	601	390	192	141	340	70	42	36	23	113	4 059	7,29
Kraslice	1 201	228	98	64	24	29	86	10	16	6	5	29	1 796	23,61
Mariánské Lázně	246	283	106	71	46	30	102	14	8	8	1	16	931	6,03
Ostrov	255	446	181	115	61	48	117	19	14	8	8	32	1 304	7,78
Sokolov	771	1 590	501	408	171	207	425	79	50	52	20	125	4 399	9,80
<b>Karlovarský kraj</b>	<b>6 644</b>	<b>5 243</b>	<b>1 876</b>	<b>1 338</b>	<b>641</b>	<b>578</b>	<b>1 370</b>	<b>222</b>	<b>162</b>	<b>127</b>	<b>70</b>	<b>356</b>	<b>18 627</b>	<b>10,41</b>

### Bodování cizí státní příslušníci

ORP (kraj)	1b	2b	3b	4b	5b	6b	7b	8b	9b	10b	11b	12b	bodovaných cizinců	bodovaných cizinců / bodovaným řidičům [%]
Aš	1 426	74	23	14	4	8	7	1	0	4	1	0	1 562	73,47%
Cheb	1 425	364	85	74	32	29	27	10	5	1	0	4	2 056	51,25%
Karlovy Vary	88	108	67	33	21	12	22	4	2	10	1	7	375	9,24%
Kraslice	968	28	10	8	1	2	3	0	1	1	0	0	1 022	56,90%
Mariánské Lázně	82	19	1	7	1	3	8	2	1	1	0	0	125	13,43%
Ostrov	83	99	33	32	10	10	14	6	3	4	1	4	299	22,93%
Sokolov	118	148	45	19	7	13	17	2	0	2	1	2	374	8,50%
<b>Karlovarský kraj</b>	<b>4 190</b>	<b>840</b>	<b>264</b>	<b>187</b>	<b>76</b>	<b>77</b>	<b>98</b>	<b>25</b>	<b>12</b>	<b>23</b>	<b>4</b>	<b>17</b>	<b>5 813</b>	<b>31,21%</b>





## Královéhradecký kraj

## Bodování řidiči

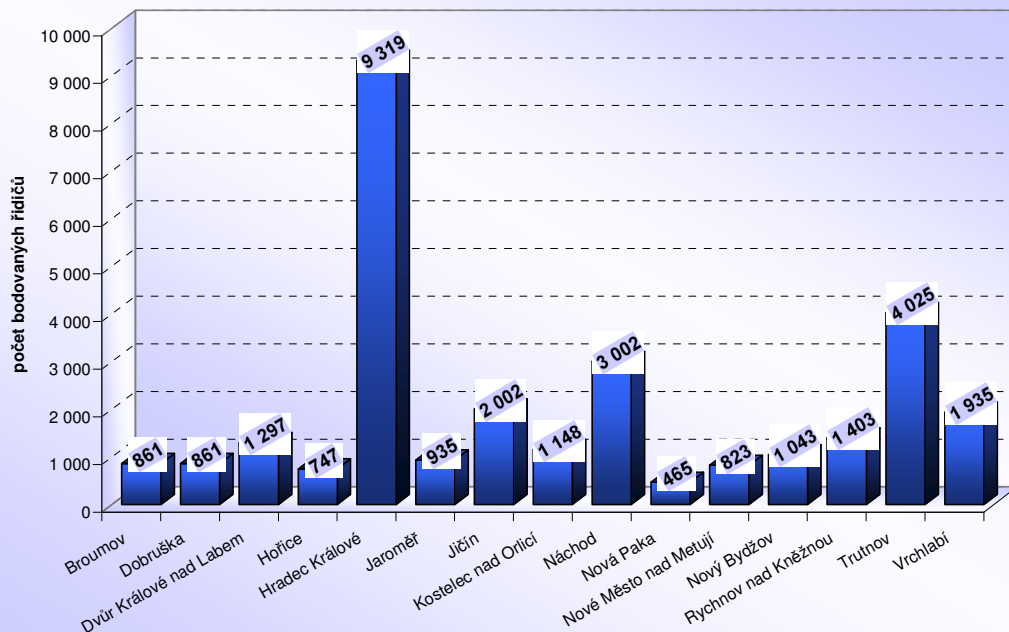
ORP (kraj)	1b	2b	3b	4b	5b	6b	7b	8b	9b	10b	11b	12b	bodovaných řidičů	bodovaných řidičů / celkový počet řidičů [%]
Broumov	111	400	99	63	42	31	81	11	3	3	2	15	861	8,89
Dobruška	114	387	112	77	40	39	60	9	3	6	0	14	861	6,70
Dvůr Králové nad Labem	199	519	169	135	56	66	85	16	14	8	5	25	1 297	7,51
Hořice	139	284	118	59	32	23	58	8	14	2	5	5	747	6,47
Hradec Králové	2 863	2 831	1 224	761	557	275	423	126	79	51	29	100	9 319	10,05
Jaroměř	223	310	117	92	49	35	66	10	6	6	2	19	935	8,08
Jičín	379	687	286	170	108	103	156	28	18	14	12	41	2 002	6,74
Kostelec nad Orlicí	208	510	128	95	57	41	74	7	8	5	2	13	1 148	7,50
Náchod	472	1 352	419	254	119	97	196	21	15	12	5	40	3 002	7,82
Nová Paka	81	173	53	59	21	24	32	6	2	4	1	9	465	5,56
Nové Město nad Metují	217	347	78	58	38	22	43	9	4	4	1	2	823	8,89
Nový Bydžov	162	455	113	89	48	57	60	19	13	7	4	16	1 043	9,56
Rychnov nad Kněžnou	242	633	142	126	66	58	90	17	5	4	2	18	1 403	6,49
Trutnov	934	1 487	549	297	178	148	277	50	28	22	12	43	4 025	10,45
Vrchlabí	536	652	205	139	71	86	156	22	13	10	12	33	1 935	11,03
<b>Královéhradecký kraj</b>	<b>6 880</b>	<b>11 027</b>	<b>3 812</b>	<b>2 474</b>	<b>1 482</b>	<b>1 105</b>	<b>1 857</b>	<b>359</b>	<b>225</b>	<b>158</b>	<b>94</b>	<b>393</b>	<b>29 866</b>	<b>8,65</b>

## Bodování cizí státní příslušníci

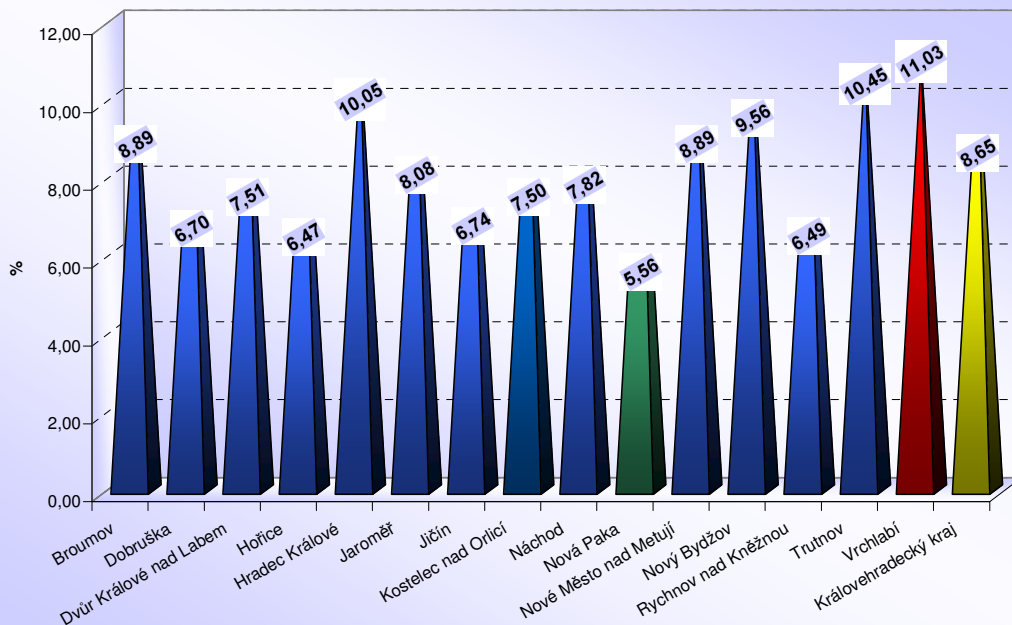
ORP (kraj)	1b	2b	3b	4b	5b	6b	7b	8b	9b	10b	11b	12b	bodovaných cizinců	bodovaných cizinců / bodováním řidičům [%]
Broumov	30	41	15	7	1	7	0	1	0	0	1	0	103	11,96%
Dobruška	3	7	3	3	2	0	2	0	0	0	0	0	20	2,32%
Dvůr Králové nad Labem	5	23	4	2	3	5	1	2	0	2	0	1	48	3,70%
Hořice	6	11	8	2	0	0	1	1	0	0	0	0	29	3,88%
Hradec Králové	868	210	150	47	67	21	40	7	5	5	1	8	1 429	15,33%
Jaroměř	10	39	15	6	4	2	2	0	0	0	1	0	79	8,45%
Jičín	24	54	23	9	6	4	13	1	1	1	1	3	140	6,99%
Kostelec nad Orlicí	6	20	10	3	0	4	4	0	1	0	0	0	48	4,18%
Náchod	157	321	139	25	12	11	11	3	0	0	1	0	680	22,65%
Nová Paka	7	14	4	3	0	1	1	0	0	0	0	0	30	6,45%
Nové Město nad Metují	123	44	8	8	2	1	5	1	0	0	0	0	192	23,33%
Nový Bydžov	3	10	1	2	0	1	3	1	0	0	0	1	22	2,11%
Rychnov nad Kněžnou	13	19	6	5	0	2	7	1	0	0	0	0	53	3,78%
Trutnov	367	226	87	15	10	7	13	2	0	0	0	2	729	18,11%
Vrchlabí	338	80	19	14	2	10	16	1	0	1	1	8	490	25,32%
<b>Královéhradecký kraj</b>	<b>1 960</b>	<b>1 119</b>	<b>492</b>	<b>151</b>	<b>109</b>	<b>76</b>	<b>119</b>	<b>21</b>	<b>7</b>	<b>9</b>	<b>6</b>	<b>23</b>	<b>4 092</b>	<b>13,70%</b>



### Královehradecký kraj (15 ORP)



### Královehradecký kraj Počet bodovaných řidičů / počtu registrovaných řidičů [%]





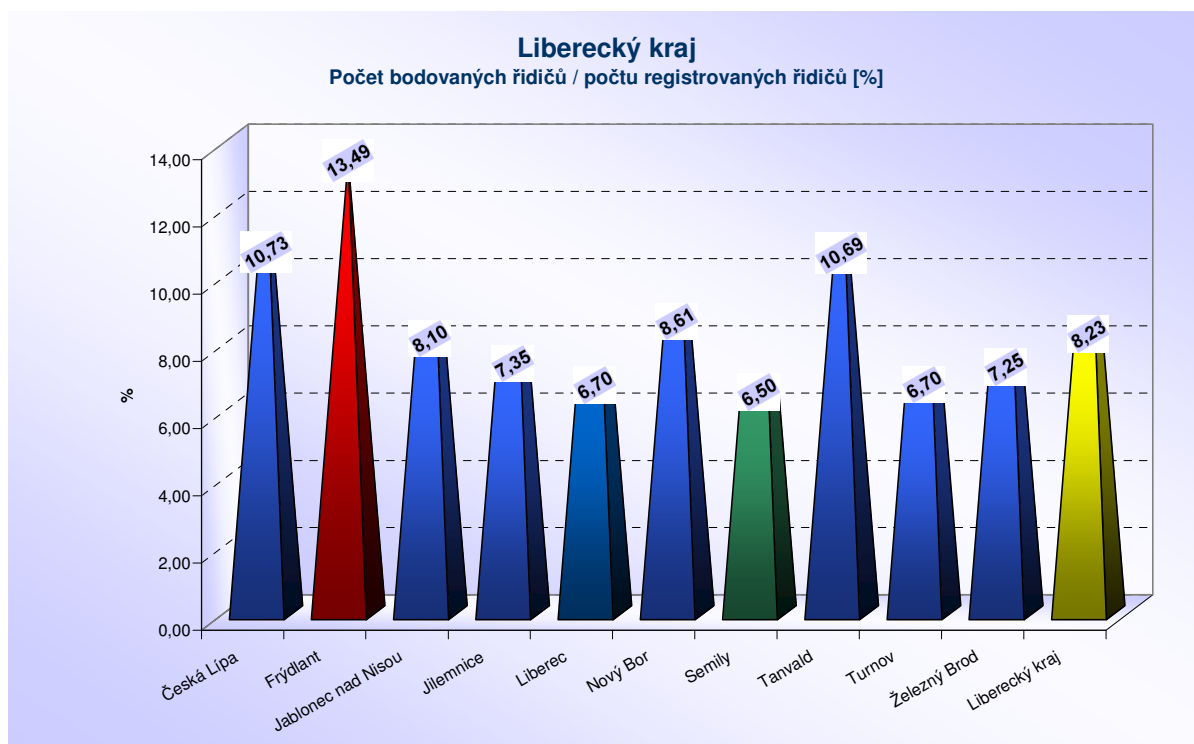
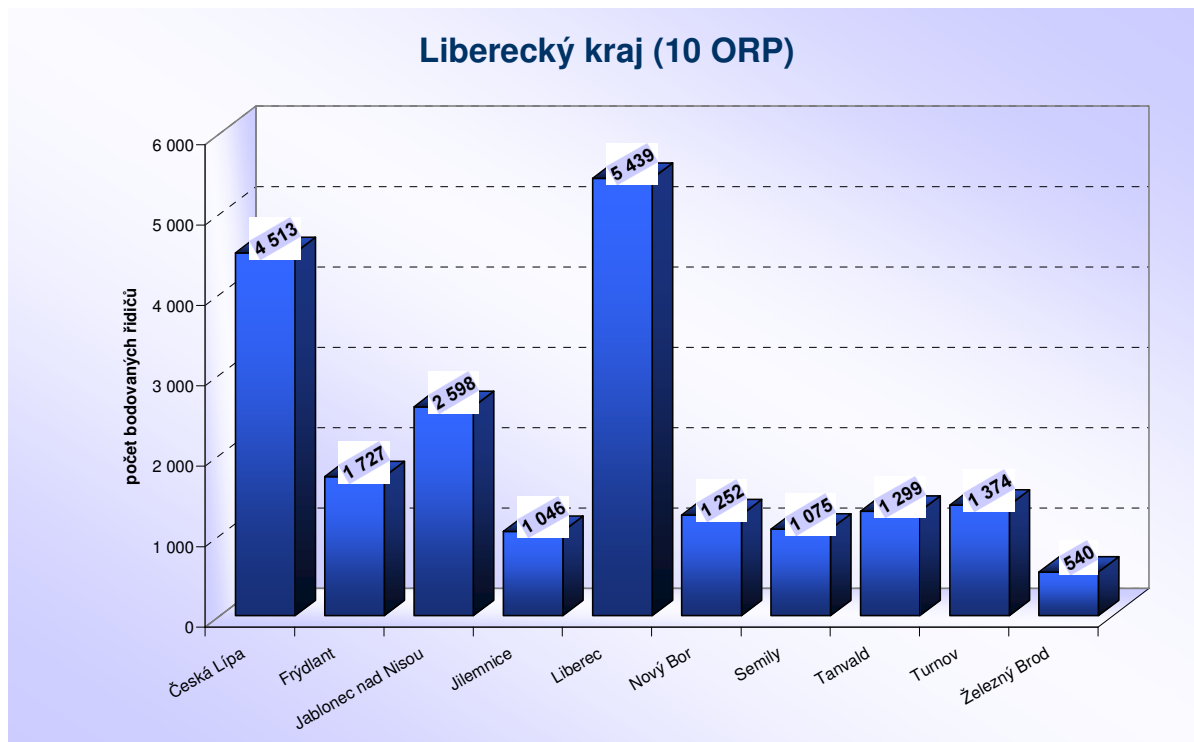
## Liberecký kraj

## Bodování řidiči

ORP (kraj)	1b	2b	3b	4b	5b	6b	7b	8b	9b	10b	11b	12b	bodovaných řidičů	bodovaných řidičů / celkový počet řidičů [%]
Česká Lípa	595	1 996	504	432	226	146	382	58	63	20	17	74	4 513	10,73
Frydlant	333	798	181	117	42	61	121	20	8	7	7	32	1 727	13,49
Jablonec nad Nisou	483	980	324	213	104	111	256	27	25	13	7	55	2 598	8,10
Jilemnice	150	452	158	63	34	40	89	10	9	6	2	33	1 046	7,35
Liberec	933	2 092	648	530	204	273	491	63	53	20	17	115	5 439	6,70
Nový Bor	166	523	159	109	63	46	101	21	10	9	11	34	1 252	8,61
Semily	130	488	115	100	42	37	104	11	11	10	4	23	1 075	6,50
Tanvald	272	576	160	81	27	46	97	9	6	8	2	15	1 299	10,69
Turnov	186	567	192	122	63	65	118	18	10	5	1	27	1 374	6,70
Železný Brod	83	254	62	48	16	20	43	3	5	0	0	6	540	7,25
<b>Liberecký kraj</b>	<b>3 331</b>	<b>8 726</b>	<b>2 503</b>	<b>1 815</b>	<b>821</b>	<b>845</b>	<b>1 802</b>	<b>240</b>	<b>200</b>	<b>98</b>	<b>68</b>	<b>414</b>	<b>20 863</b>	<b>8,23</b>

## Bodování cizí státní příslušníci

ORP (kraj)	1b	2b	3b	4b	5b	6b	7b	8b	9b	10b	11b	12b	bodovaných cizinců	bodovaných cizinců / bodovaných řidičů [%]
Česká Lípa	32	64	24	17	10	6	20	1	3	2	4	3	186	4,12%
Frydlant	119	247	46	10	4	7	4	1	0	0	0	1	439	25,42%
Jablonec nad Nisou	28	61	19	14	5	7	16	3	6	1	0	4	164	6,31%
Jilemnice	14	68	22	3	0	3	4	0	0	0	0	4	118	11,28%
Liberec	127	144	48	35	9	26	40	2	3	0	4	12	450	8,27%
Nový Bor	6	14	7	0	0	3	2	1	0	0	0	1	34	2,72%
Semily	3	8	5	0	1	2	6	0	1	1	0	3	30	2,79%
Tanvald	124	224	53	7	2	4	4	0	1	0	0	1	420	32,33%
Turnov	13	42	34	8	1	3	18	1	0	0	0	2	122	8,88%
Železný Brod	3	30	10	5	1	0	3	1	0	0	0	0	53	9,81%
<b>Liberecký kraj</b>	<b>469</b>	<b>902</b>	<b>268</b>	<b>99</b>	<b>33</b>	<b>61</b>	<b>117</b>	<b>10</b>	<b>14</b>	<b>4</b>	<b>8</b>	<b>31</b>	<b>2 016</b>	<b>9,66%</b>





## Moravskoslezský kraj

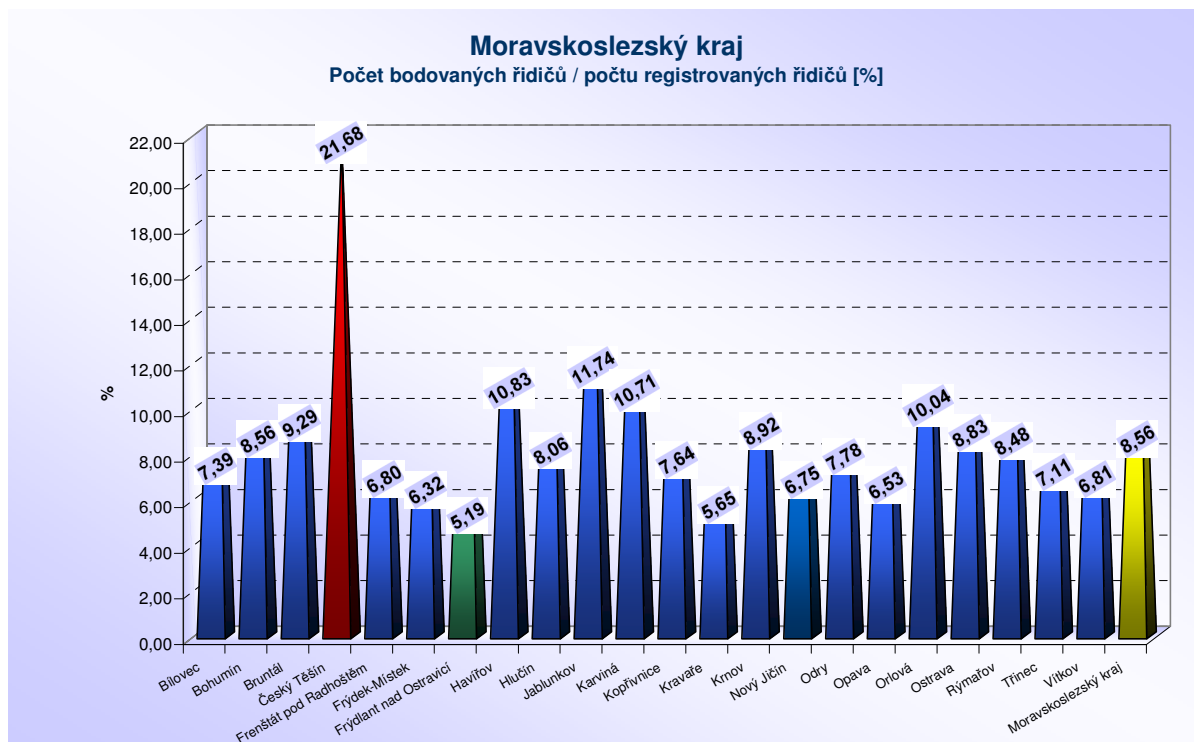
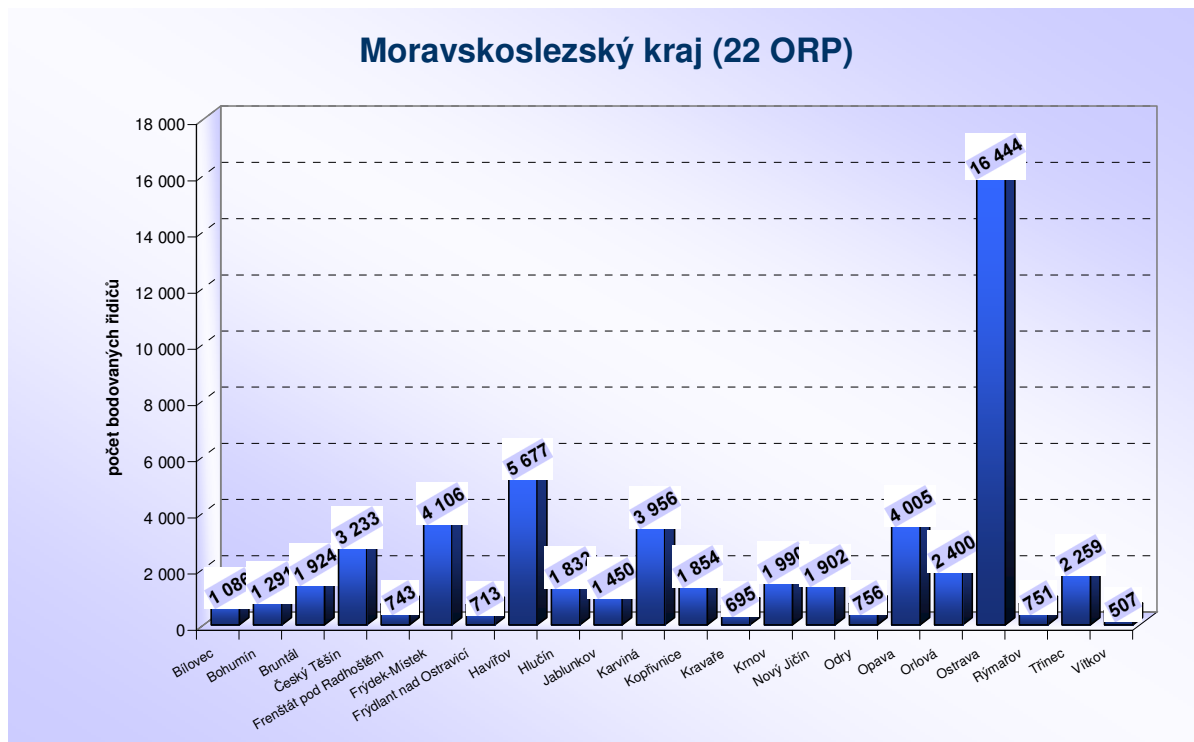
## Bodování řidiči

ORP (kraj)	1b	2b	3b	4b	5b	6b	7b	8b	9b	10b	11b	12b	bodovaných řidičů	bodovaných řidičů / celkový počet řidičů [%]
Bílovec	219	417	142	88	40	43	91	7	10	8	4	17	1 086	7,39
Bohumín	297	408	166	107	64	50	130	19	11	10	4	25	1 291	8,56
Bruntál	438	609	298	120	105	99	166	29	17	11	4	28	1 924	9,29
Český Těšín	1 031	487	1 135	152	109	122	93	28	25	14	8	29	3 233	21,68
Frenštát pod Radhoštěm	194	242	107	46	29	38	45	12	12	4	2	12	743	6,80
Frydek-Místek	1 047	1 149	666	304	238	182	334	46	31	28	12	69	4 106	6,32
Frydlant nad Ostravicí	137	215	113	50	41	34	77	10	10	7	2	17	713	5,19
Havířov	1 330	1 821	761	536	322	222	371	86	67	38	32	91	5 677	10,83
Hlučín	404	611	310	178	94	69	106	24	10	5	5	16	1 832	8,06
Jablunkov	215	531	418	67	59	50	77	10	9	7	1	6	1 450	11,74
Karviná	1 179	1 113	526	276	188	160	277	56	51	24	15	91	3 956	10,71
Kopřivnice	361	746	263	133	78	80	126	17	19	11	1	17	1 854	7,64
Kravaře	158	210	124	65	52	33	27	11	3	6	2	4	695	5,65
Krnov	351	715	324	146	107	89	167	28	17	8	9	29	1 990	8,92
Nový Jičín	306	762	244	175	87	110	144	20	13	10	8	23	1 902	6,75
Odry	125	283	123	55	34	41	65	9	3	6	1	11	756	7,78
Opava	1 043	1 181	693	338	194	145	260	54	19	20	11	47	4 005	6,53
Orlová	536	765	315	182	103	89	232	54	30	20	16	58	2 400	10,04
Ostrava	3 542	5 002	2 665	1 426	1 026	719	1 149	257	193	113	81	271	16 444	8,83
Rýmařov	124	243	119	69	33	42	80	9	6	6	4	16	751	8,48
Třinec	491	774	333	135	159	80	193	31	24	10	5	24	2 259	7,11
Vitkov	115	124	86	46	26	22	53	10	4	3	2	16	507	6,81
<b>Moravskoslezský kraj</b>	<b>13 643</b>	<b>18 408</b>	<b>9 931</b>	<b>4 694</b>	<b>3 188</b>	<b>2 519</b>	<b>4 265</b>	<b>827</b>	<b>584</b>	<b>369</b>	<b>229</b>	<b>917</b>	<b>59 574</b>	<b>8,56</b>

## Bodování cizí státní příslušníci

ORP (kraj)	1b	2b	3b	4b	5b	6b	7b	8b	9b	10b	11b	12b	bodovaných cizinců	bodovaných cizinců / bodovaných řidičů [%]
Bílovec	7	14	8	2	0	2	4	0	0	1	0	0	38	3,50%
Bohumín	23	13	10	6	1	1	1	1	0	0	0	0	56	4,34%
Bruntál	37	88	38	9	10	2	5	1	1	0	1	1	193	10,03%
Český Těšín	611	131	944	44	33	75	6	4	6	2	1	2	1 859	57,50%
Frenštát pod Radhoštěm	6	9	1	0	2	0	1	0	0	0	0	0	19	2,56%
Frydek-Místek	95	69	40	17	47	15	29	4	2	0	2	2	322	7,84%
Frydlant nad Ostravicí	2	9	9	3	2	2	3	0	0	0	0	2	32	4,49%
Havířov	186	71	23	17	7	12	9	4	0	2	2	1	334	5,88%
Hlučín	4	5	4	3	0	1	1	0	0	0	0	0	18	0,98%
Jablunkov	62	217	333	14	25	25	10	3	3	0	0	0	692	47,72%
Karviná	302	163	46	24	10	16	12	1	3	1	0	2	580	14,66%
Kopřivnice	43	34	17	3	4	4	2	1	1	0	0	1	110	5,93%
Kravaře	19	8	2	0	0	0	1	1	0	0	0	0	31	4,46%
Krnov	34	98	44	8	22	3	11	1	0	0	0	0	221	11,11%
Nový Jičín	18	23	9	8	5	4	3	1	0	0	0	0	71	3,73%
Odry	6	6	9	0	1	2	0	0	0	1	0	0	25	3,31%
Opava	191	39	21	8	5	2	6	4	1	0	0	1	278	6,94%
Orlová	14	36	16	5	5	3	5	1	0	1	0	0	86	3,58%
Ostrava	320	199	140	75	53	46	69	16	12	5	8	11	954	5,80%
Rýmařov	6	3	1	0	0	1	0	1	0	0	0	0	12	1,60%
Třinec	94	157	75	10	46	5	15	6	0	0	0	2	410	18,15%
Vitkov	5	0	1	1	0	0	0	0	0	0	0	0	7	1,38%
<b>Moravskoslezský kraj</b>	<b>2 085</b>	<b>1 392</b>	<b>1 791</b>	<b>257</b>	<b>278</b>	<b>221</b>	<b>193</b>	<b>50</b>	<b>29</b>	<b>13</b>	<b>14</b>	<b>25</b>	<b>6 348</b>	<b>10,66%</b>







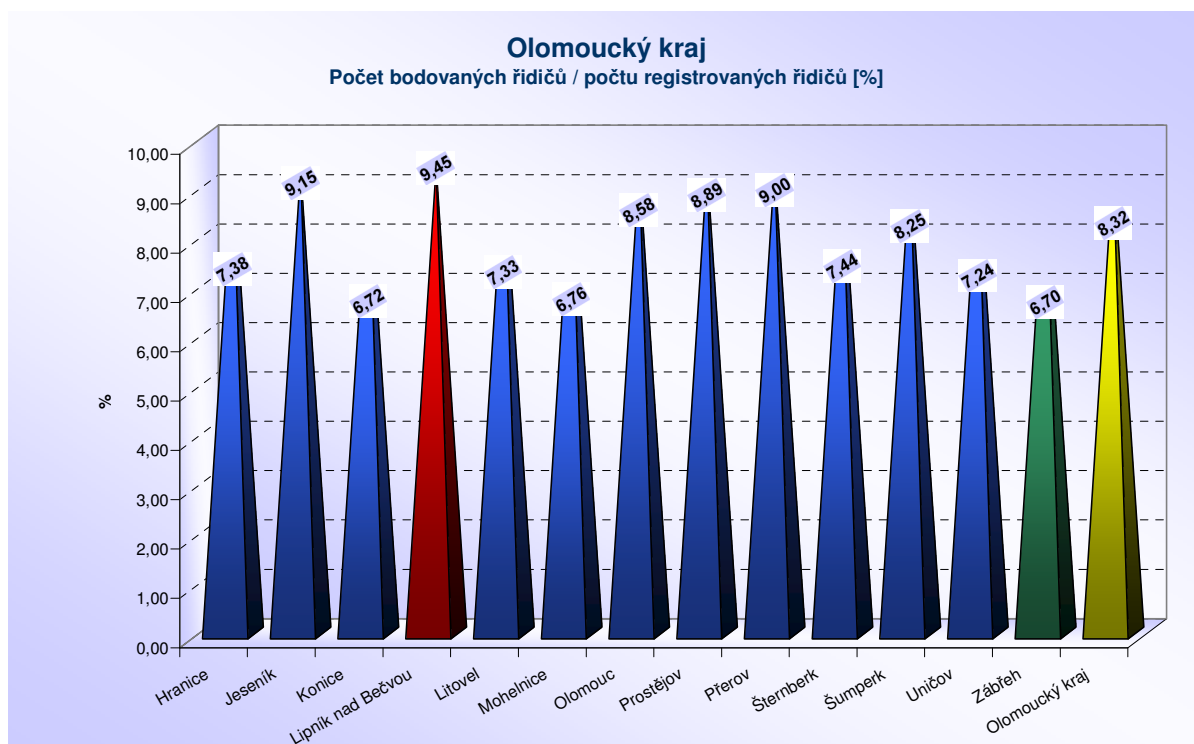
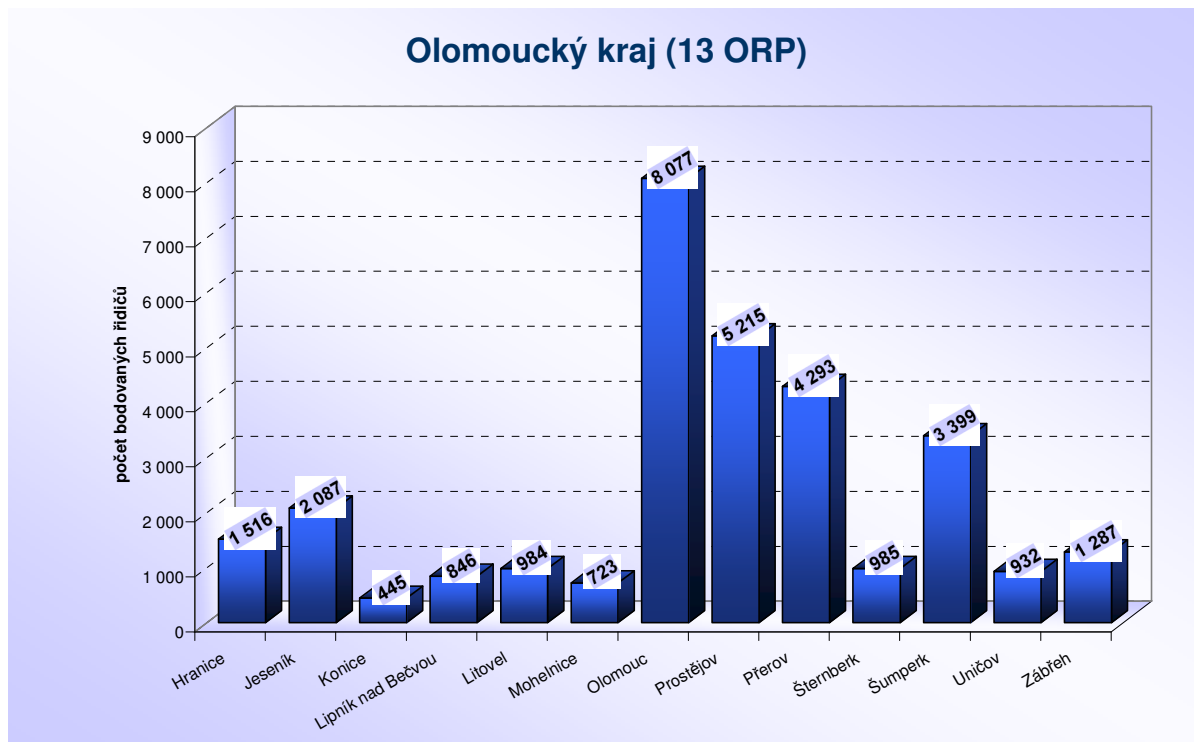
## Olomoucký kraj

## Bodování řidiči

ORP (kraj)	1b	2b	3b	4b	5b	6b	7b	8b	9b	10b	11b	12b	bodovaných řidičů	bodovaných řidičů / celkový počet řidičů [%]
Hranice	231	610	255	127	60	67	99	19	14	9	5	20	1 516	7,38
Jeseník	269	871	369	140	100	91	156	26	20	9	8	28	2 087	9,15
Konice	89	168	49	33	18	17	47	9	4	1	3	7	445	6,72
Lipník nad Bečvou	186	340	96	58	43	26	63	7	11	6	2	8	846	9,45
Litovel	222	370	130	75	41	46	61	15	6	2	3	13	984	7,33
Mohelnice	159	302	86	61	21	21	42	13	9	1	1	7	723	6,76
Olomouc	1 494	3 107	1 194	793	473	332	331	115	74	55	26	83	8 077	8,58
Prostějov	1 408	1 861	597	454	255	199	224	59	46	29	21	62	5 215	8,89
Přerov	841	1 640	527	381	209	178	277	67	53	36	13	71	4 293	9,00
Šternberk	163	403	155	63	51	45	60	6	7	5	6	21	985	7,44
Šumperk	781	1 198	491	248	177	120	241	44	26	20	13	40	3 399	8,25
Uničov	180	349	130	101	46	30	43	17	9	5	6	16	932	7,24
Zábřeh	285	460	218	104	62	36	93	6	10	3	2	8	1 287	6,70
<b>Olomoucký kraj</b>	<b>6 308</b>	<b>11 679</b>	<b>4 297</b>	<b>2 638</b>	<b>1 556</b>	<b>1 208</b>	<b>1 737</b>	<b>403</b>	<b>289</b>	<b>181</b>	<b>109</b>	<b>384</b>	<b>30 789</b>	<b>8,32</b>

## Bodování cizí státní příslušníci

ORP (kraj)	1b	2b	3b	4b	5b	6b	7b	8b	9b	10b	11b	12b	bodovaných cizinců	bodovaných cizinců / bodováním řidičům [%]
Hranice	11	90	89	15	11	2	9	1	0	0	0	0	228	15,04%
Jeseník	33	261	97	9	16	6	3	0	1	0	1	0	427	20,46%
Konice	3	3	2	1	0	0	3	0	0	0	0	1	13	2,92%
Lipník nad Bečvou	53	74	18	4	7	0	3	0	2	0	1	1	163	19,27%
Litovel	6	6	3	0	1	1	1	0	0	0	1	1	20	2,03%
Mohelnice	16	13	6	1	0	4	0	0	0	0	0	0	40	5,53%
Olomouc	120	279	123	36	23	16	15	6	6	2	1	9	636	7,87%
Prostějov	47	54	24	12	5	4	4	2	2	1	3	4	162	3,11%
Přerov	41	140	40	13	19	8	14	5	2	2	0	4	288	6,71%
Šternberk	5	8	2	1	2	0	1	0	1	0	0	0	20	2,03%
Šumperk	24	82	64	10	15	2	2	0	1	1	0	0	201	5,91%
Uničov	4	6	1	2	0	1	5	0	1	0	0	0	20	2,15%
Zábřeh	11	23	28	1	1	2	2	1	0	0	0	0	69	5,36%
<b>Olomoucký kraj</b>	<b>374</b>	<b>1 039</b>	<b>497</b>	<b>105</b>	<b>100</b>	<b>46</b>	<b>62</b>	<b>15</b>	<b>16</b>	<b>6</b>	<b>7</b>	<b>20</b>	<b>2 287</b>	<b>7,43%</b>





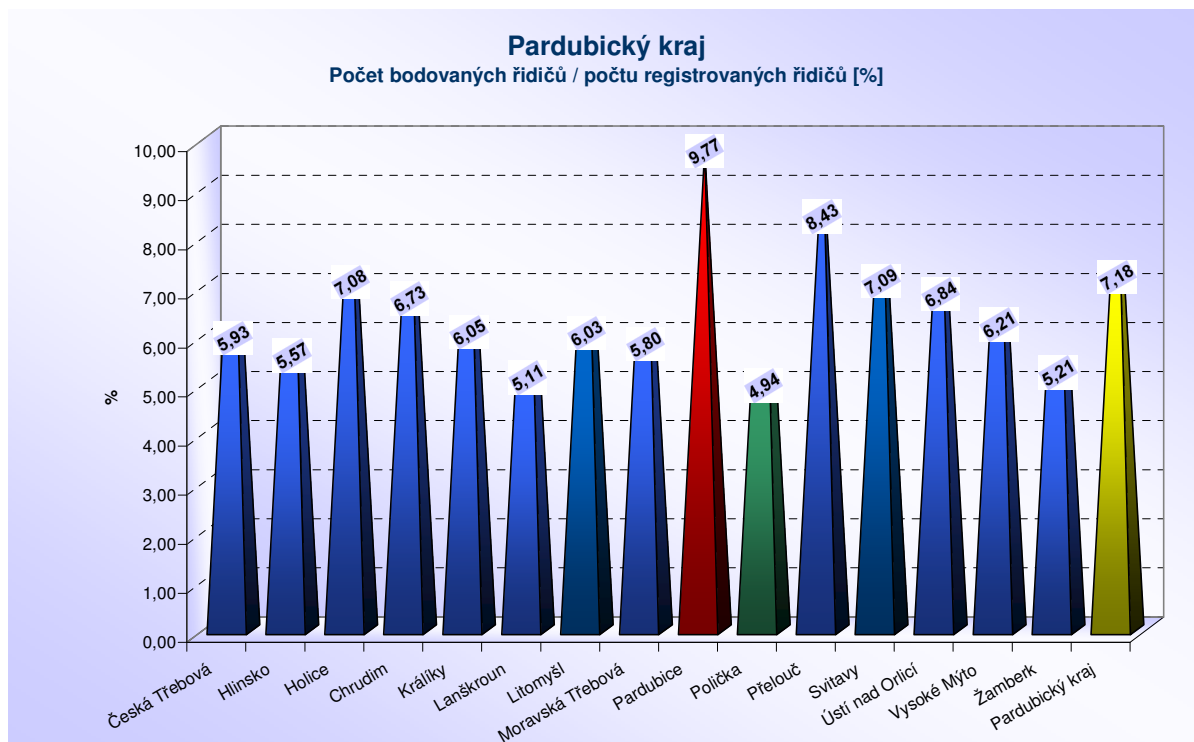
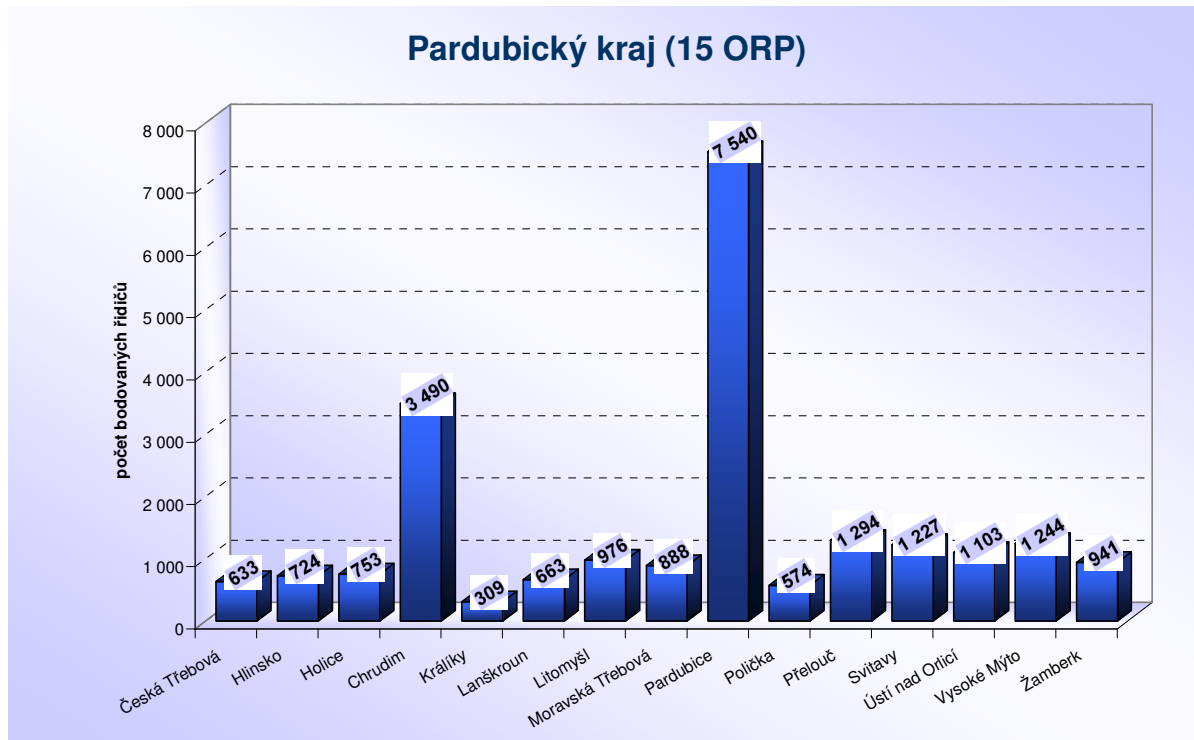
## Pardubický kraj

## Bodování řidiči

ORP (kraj)	1b	2b	3b	4b	5b	6b	7b	8b	9b	10b	11b	12b	bodovaných řidičů	bodovaných řidičů / celkový počet řidičů [%]
Česká Třebová	93	271	87	47	33	35	42	10	4	2	2	7	633	5,93
Hlinsko	162	260	92	66	39	32	56	6	1	4	2	4	724	5,57
Holice	148	288	91	74	40	30	44	8	12	3	1	14	753	7,08
Chrudim	636	1 349	451	312	163	164	266	43	32	20	3	51	3 490	6,73
Králíky	53	110	48	27	15	9	34	1	3	2	2	5	309	6,05
Lanškroun	96	263	84	53	37	29	64	7	6	7	2	15	663	5,11
Litomyšl	150	429	130	101	43	36	48	9	3	2	2	23	976	6,03
Moravská Třebová	135	368	97	84	34	42	83	18	8	4	3	12	888	5,80
Pardubice	1 300	3 018	945	797	402	295	416	113	90	45	30	89	7 540	9,77
Polička	117	225	63	41	23	31	43	6	9	2	4	10	574	4,94
Přelouč	193	594	160	112	48	49	80	13	15	4	5	21	1 294	8,43
Svitavy	165	550	165	105	56	54	88	8	7	3	4	22	1 227	7,09
Ústí nad Orlicí	152	491	132	112	61	31	76	10	8	4	3	23	1 103	6,84
Vysoké Mýto	203	532	137	113	60	55	86	13	17	3	5	20	1 244	6,21
Žamberk	136	434	96	100	41	35	60	13	3	7	4	12	941	5,21
<b>Pardubický kraj</b>	<b>3 739</b>	<b>9 182</b>	<b>2 778</b>	<b>2 144</b>	<b>1 095</b>	<b>927</b>	<b>1 486</b>	<b>278</b>	<b>218</b>	<b>112</b>	<b>72</b>	<b>328</b>	<b>22 359</b>	<b>7,18</b>

## Bodování cizí státní příslušníci

ORP (kraj)	1b	2b	3b	4b	5b	6b	7b	8b	9b	10b	11b	12b	bodovaných cizinců	bodovaných cizinců / bodováním řidičům [%]
Česká Třebová	3	9	4	1	0	2	3	0	0	0	1	0	23	3,63%
Hlinsko	4	10	2	1	1	0	1	0	0	0	0	0	19	2,62%
Holice	1	3	5	1	0	0	1	0	0	0	0	1	12	1,59%
Chrudim	17	52	15	8	3	7	16	2	0	0	0	2	122	3,50%
Králíky	10	10	9	5	0	0	1	0	0	0	0	0	35	11,33%
Lanškroun	2	19	3	3	3	1	8	0	0	0	0	0	39	5,88%
Litomyšl	9	19	3	3	2	0	4	0	0	0	0	1	41	4,20%
Moravská Třebová	4	21	5	3	0	0	2	0	0	0	0	0	35	3,94%
Pardubice	204	153	57	30	13	10	34	6	0	3	1	4	515	6,83%
Polička	0	6	0	0	0	0	1	0	0	0	0	0	7	1,22%
Přelouč	9	20	1	2	0	1	2	0	0	0	0	1	36	2,78%
Svitavy	11	134	34	3	3	1	3	0	0	0	0	0	189	15,40%
Ústí nad Orlicí	6	23	8	5	2	0	3	0	0	0	0	0	47	4,26%
Vysoké Mýto	9	22	7	1	3	3	5	2	2	0	0	0	54	4,34%
Žamberk	2	16	2	3	0	1	4	0	0	1	0	0	29	3,08%
<b>Pardubický kraj</b>	<b>291</b>	<b>517</b>	<b>155</b>	<b>69</b>	<b>30</b>	<b>26</b>	<b>88</b>	<b>10</b>	<b>2</b>	<b>4</b>	<b>2</b>	<b>9</b>	<b>1 203</b>	<b>5,38%</b>





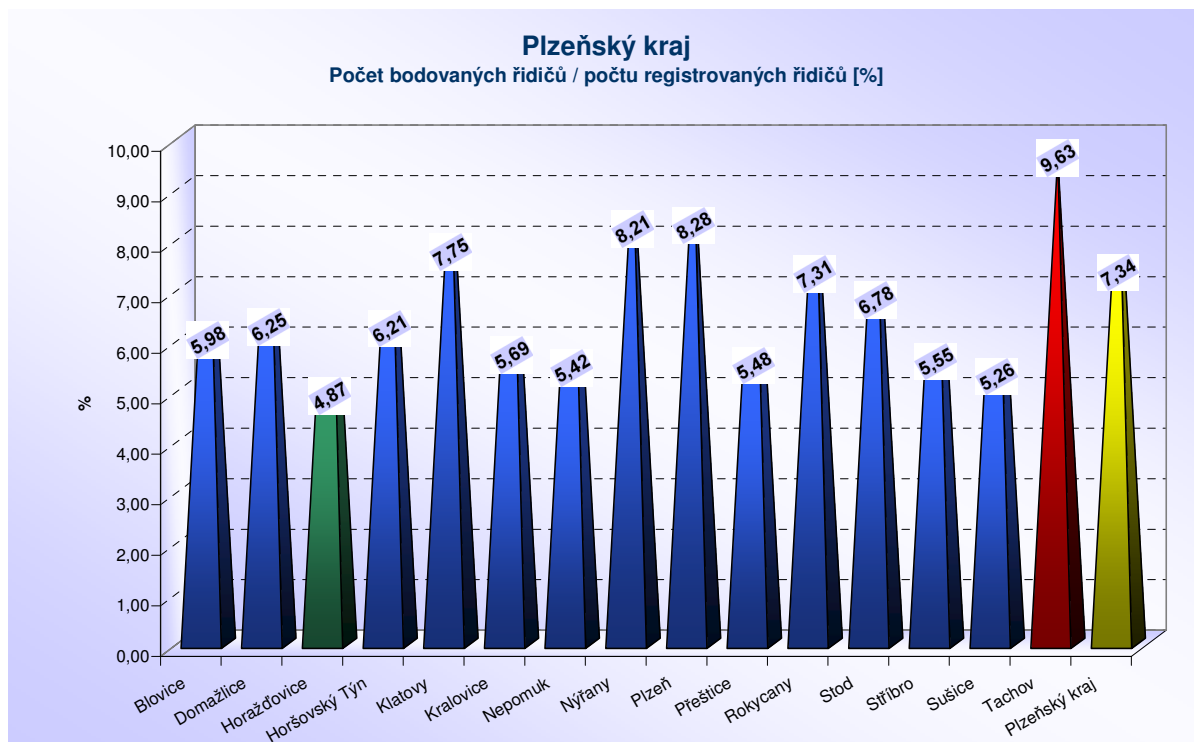
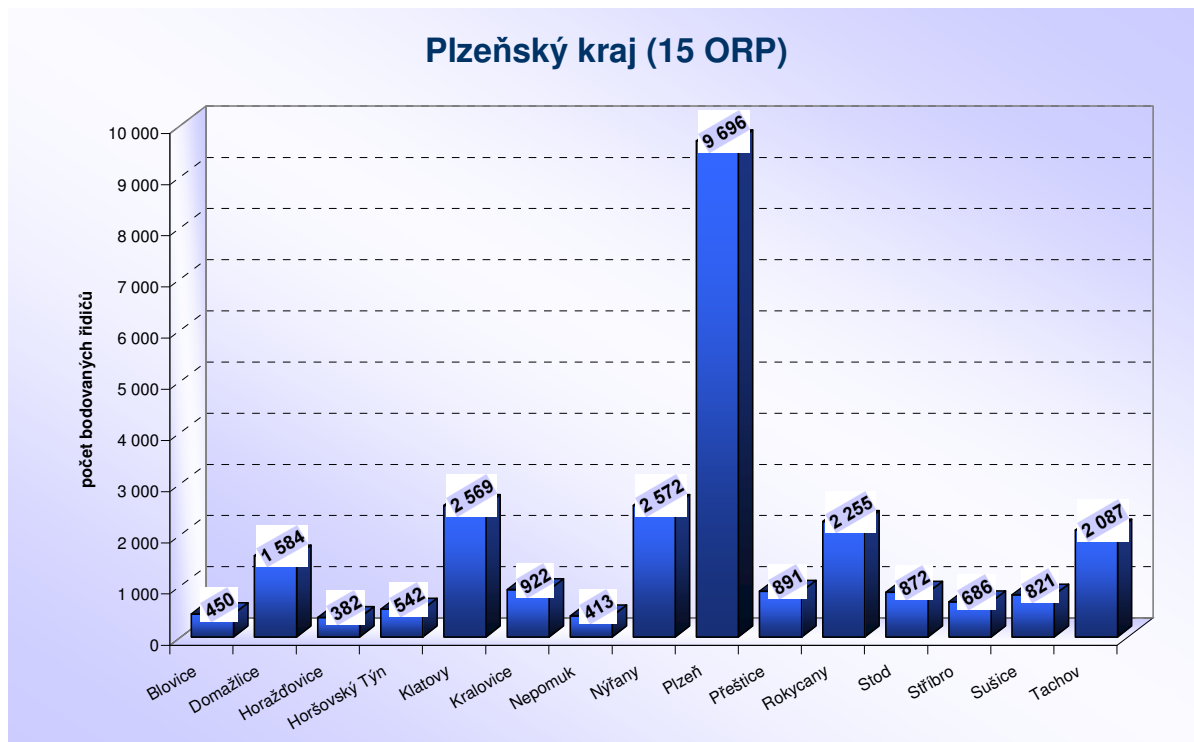
## Plzeňský kraj

## Bodování řidiči

ORP (kraj)	1b	2b	3b	4b	5b	6b	7b	8b	9b	10b	11b	12b	bodovaných řidičů	bodovaných řidičů / celkový počet řidičů [%]
Blovice	73	176	61	50	25	17	27	5	5	3	0	8	450	5,98
Domažlice	426	493	265	132	42	59	107	11	10	4	7	28	1 584	6,25
Horažďovice	86	130	57	29	24	10	26	5	2	4	0	9	382	4,87
Horšovský Týn	95	202	62	51	25	22	55	5	3	1	0	21	542	6,21
Klatovy	700	977	316	167	103	95	114	22	20	14	6	35	2 569	7,75
Kralovice	163	338	113	89	57	31	83	13	11	4	4	16	922	5,69
Nepomuk	65	155	56	43	25	26	27	5	2	0	2	7	413	5,42
Nýřany	381	1 018	331	259	149	103	194	37	24	13	24	39	2 572	8,21
Plzeň	1 907	3 469	1 246	890	739	357	626	121	95	46	42	156	9 696	8,28
Přeštice	158	339	126	79	49	28	71	11	9	5	4	12	891	5,48
Rokycany	475	927	238	211	93	89	129	28	22	8	4	31	2 255	7,31
Stod	149	324	128	85	41	35	71	8	9	3	4	15	872	6,78
Stříbro	118	310	82	54	21	30	52	5	4	2	3	5	686	5,55
Sušice	174	316	108	89	31	23	54	8	4	3	3	8	821	5,26
Tachov	325	935	276	163	67	82	145	20	15	9	6	44	2 087	9,63
<b>Plzeňský kraj</b>	<b>5 295</b>	<b>10 109</b>	<b>3 465</b>	<b>2 391</b>	<b>1 491</b>	<b>1 007</b>	<b>1 783</b>	<b>304</b>	<b>235</b>	<b>119</b>	<b>109</b>	<b>434</b>	<b>26 742</b>	<b>7,34</b>

## Bodování cizí státní příslušníci

ORP (kraj)	1b	2b	3b	4b	5b	6b	7b	8b	9b	10b	11b	12b	bodovaných cizinců	bodovaných cizinců / bodovaným řidičům [%]
Blovice	1	9	4	0	0	0	0	0	1	0	0	0	15	3,33%
Domažlice	188	144	100	17	2	7	11	0	1	0	0	0	470	29,67%
Horažďovice	6	5	3	0	0	0	1	0	1	0	0	0	16	4,19%
Horšovský Týn	19	20	9	6	3	1	4	0	0	0	0	0	62	11,44%
Klatovy	300	280	63	14	8	8	7	1	1	0	1	6	689	26,82%
Kralovice	4	6	3	1	1	1	0	0	0	0	0	0	16	1,74%
Nepomuk	2	8	6	1	1	0	0	0	0	0	1	0	19	4,60%
Nýřany	22	54	25	6	5	5	13	1	0	0	1	0	132	5,13%
Plzeň	190	230	118	54	58	33	83	12	8	4	2	19	811	8,36%
Přeštice	6	4	2	4	1	3	6	0	0	0	0	1	27	3,03%
Rokycany	43	56	22	6	8	5	12	0	2	0	0	4	158	7,01%
Stod	10	26	17	5	1	4	5	1	1	0	0	1	71	8,14%
Stříbro	25	30	4	4	0	2	6	1	0	0	0	0	72	10,50%
Sušice	7	5	3	1	1	0	3	0	0	0	0	1	21	2,56%
Tachov	138	333	109	29	17	16	18	4	0	0	0	3	667	31,96%
<b>Plzeňský kraj</b>	<b>961</b>	<b>1 210</b>	<b>488</b>	<b>148</b>	<b>106</b>	<b>85</b>	<b>169</b>	<b>20</b>	<b>15</b>	<b>4</b>	<b>5</b>	<b>35</b>	<b>3 246</b>	<b>12,14%</b>





## Středočeský kraj

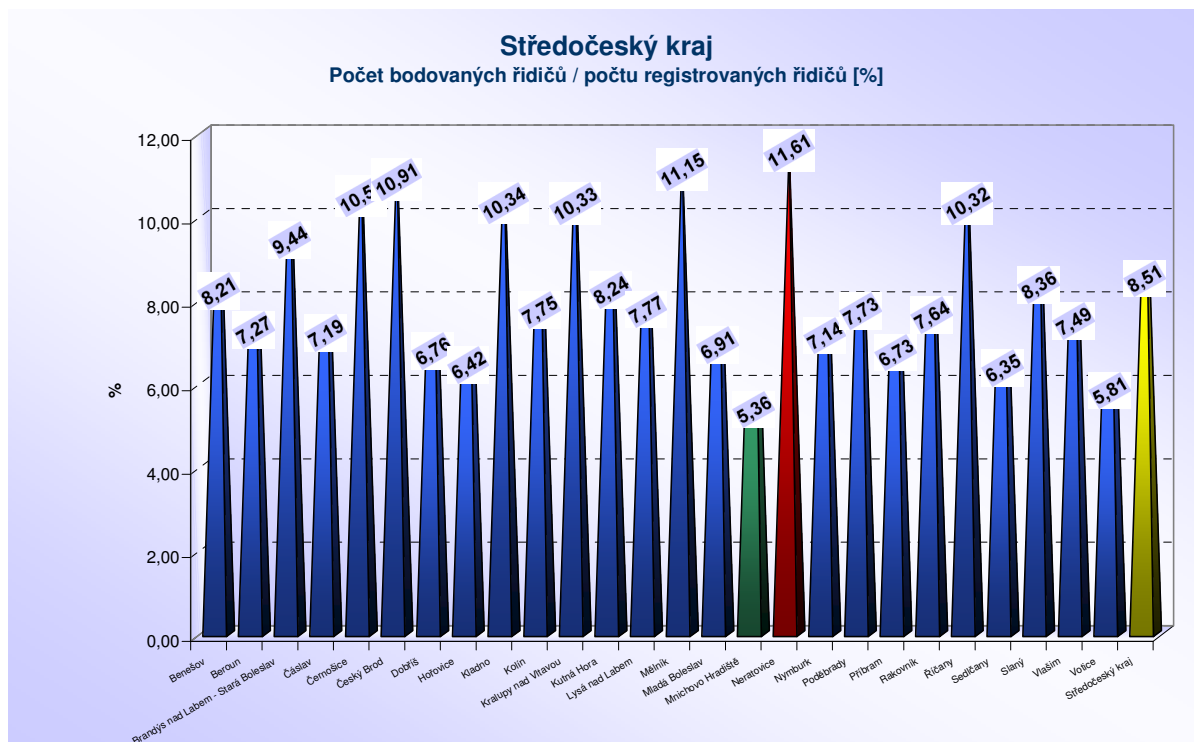
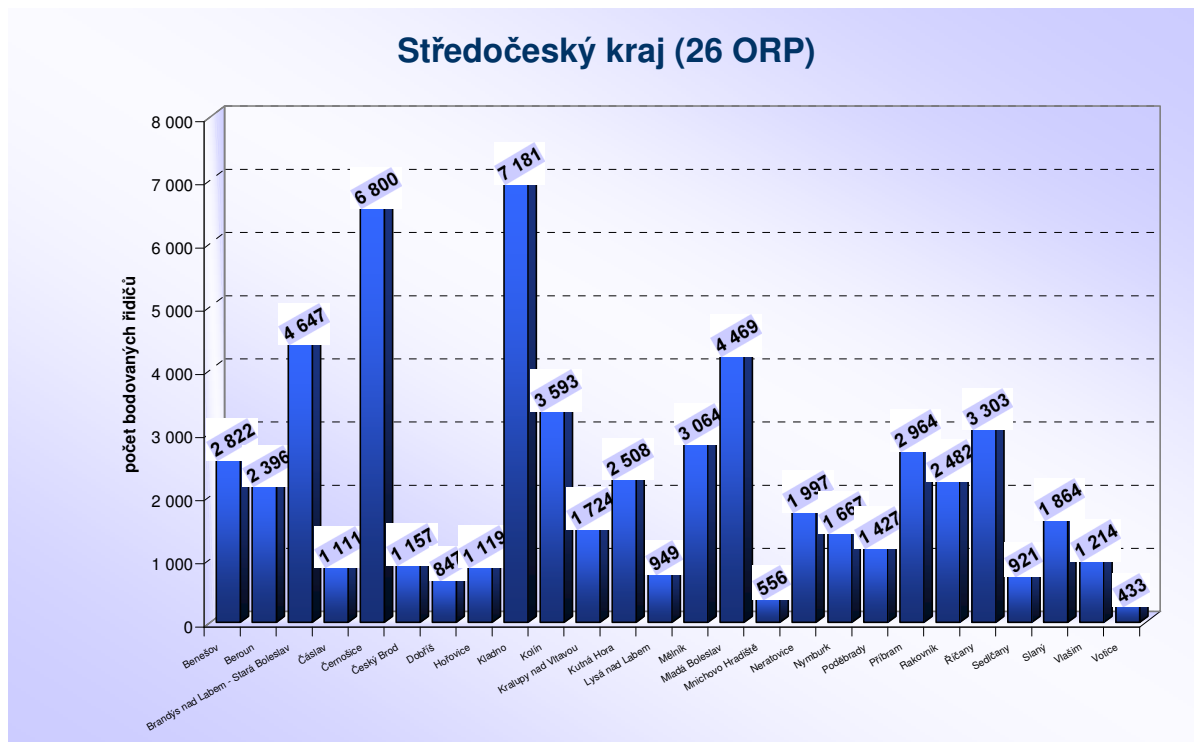
## Bodování řidiči

ORP (kraj)	1b	2b	3b	4b	5b	6b	7b	8b	9b	10b	11b	12b	bodovaných řidičů	bodovaných řidičů / celkový počet řidičů [%]
Benešov	783	1 012	335	218	115	91	166	32	24	16	5	25	2 822	8,21
Beroun	429	915	352	234	113	81	169	26	21	13	12	31	2 396	7,27
Brandýs nad Labem - Stará Boleslav	852	1 744	665	462	269	183	232	80	40	34	26	60	4 647	9,44
Čáslav	232	428	108	95	55	44	91	17	10	9	4	18	1 111	7,19
Černošice	1 285	2 497	1 022	717	342	283	323	105	61	58	33	74	6 800	10,51
Český Brod	211	445	154	111	50	46	74	20	14	8	5	19	1 157	10,91
Dobříš	141	337	121	88	30	36	58	12	9	5	5	5	847	6,76
Hořovice	175	482	154	102	51	39	66	7	5	7	4	27	1 119	6,42
Kladno	1 539	2 806	774	655	394	236	436	118	57	43	26	97	7 181	10,34
Kolín	764	1 278	481	363	164	126	247	53	34	21	15	47	3 593	7,75
Kralupy nad Vltavou	292	692	213	164	84	65	112	34	14	12	11	31	1 724	10,33
Kutná Hora	613	921	289	235	92	76	178	32	22	14	11	25	2 508	8,24
Lysá nad Labem	141	367	131	94	49	41	75	14	10	7	2	18	949	7,77
Mělník	373	1 177	468	293	156	137	249	58	34	26	16	77	3 064	11,15
Mladá Boleslav	976	1 600	566	382	186	151	425	45	38	19	9	72	4 469	6,91
Mnichovo Hradiště	102	218	61	53	27	21	49	4	6	4	3	8	556	5,36
Neratovice	244	783	260	197	131	115	132	47	22	17	12	37	1 997	11,61
Nymburk	323	593	214	158	78	68	154	20	14	6	5	34	1 667	7,14
Poděbrady	336	496	201	106	66	63	102	14	13	6	2	22	1 427	7,73
Příbram	454	1 070	408	308	153	135	270	47	26	25	10	58	2 964	6,73
Rakovník	572	1 018	271	196	110	91	134	26	16	13	4	31	2 482	7,64
Říčany	668	1 250	531	335	155	128	126	39	26	16	8	19	3 303	10,32
Sedlčany	158	384	122	91	35	30	65	11	12	3	2	8	921	6,35
Slaný	297	799	213	188	76	65	148	16	14	11	7	30	1 864	8,36
Vlašim	294	476	140	91	52	37	73	5	13	9	5	19	1 214	7,49
Votice	146	130	39	26	19	14	43	3	3	2	4	4	433	5,81
<b>Středočeský kraj</b>	<b>12 400</b>	<b>23 918</b>	<b>8 293</b>	<b>5 962</b>	<b>3 052</b>	<b>2 402</b>	<b>4 199</b>	<b>885</b>	<b>558</b>	<b>404</b>	<b>246</b>	<b>896</b>	<b>63 215</b>	<b>8,51</b>

## Bodování cizí státní příslušníci

ORP (kraj)	1b	2b	3b	4b	5b	6b	7b	8b	9b	10b	11b	12b	bodovaných cizinců	bodovaných cizinců / bodovaných řidičů [%]
Benešov	145	65	18	7	3	0	4	3	1	0	0	1	247	8,75%
Beroun	37	38	22	14	8	5	10	0	3	0	3	2	142	5,93%
Brandýs nad Labem - Stará Boleslav	61	93	44	35	13	16	22	9	4	2	2	10	311	6,69%
Čáslav	11	21	11	4	6	5	8	0	2	0	0	2	70	6,30%
Černošice	202	166	84	71	31	31	27	8	4	5	0	9	638	9,38%
Český Brod	23	23	11	6	1	4	2	1	1	1	1	2	76	6,57%
Dobříš	4	11	6	5	1	2	2	0	1	1	0	0	33	3,90%
Hořovice	11	18	7	5	4	5	7	0	0	0	0	2	59	5,27%
Kladno	93	112	36	23	12	19	26	3	2	2	4	6	338	4,71%
Kolín	98	76	38	28	14	7	17	3	0	0	0	5	286	7,96%
Kralupy nad Vltavou	42	57	18	9	13	5	13	1	0	1	0	3	162	9,40%
Kutná Hora	66	50	4	6	4	3	15	2	0	1	0	4	155	6,18%
Lysá nad Labem	4	16	10	5	2	4	8	0	0	0	0	3	52	5,48%
Mělník	24	60	31	16	8	3	14	1	4	1	1	6	169	5,52%
Mladá Boleslav	170	113	46	47	19	16	109	6	12	1	1	24	564	12,62%
Mnichovo Hradiště	16	8	5	2	4	5	7	0	0	0	0	2	49	8,81%
Neratovice	16	41	14	15	7	5	8	2	2	0	0	2	112	5,61%
Nymburk	9	18	11	5	3	3	13	0	1	0	0	2	65	3,90%
Poděbrady	20	44	28	8	1	4	5	2	1	0	1	1	115	8,06%
Příbram	14	48	21	14	4	8	19	2	1	1	0	1	133	4,49%
Rakovník	31	129	45	6	9	6	8	1	0	3	0	4	242	9,75%
Říčany	44	55	32	20	8	11	12	4	3	1	0	1	191	5,78%
Sedlčany	1	6	4	2	1	0	2	1	1	1	0	0	19	2,06%
Slaný	17	21	7	6	1	1	6	0	2	2	2	1	66	3,54%
Vlašim	78	93	20	4	7	2	3	0	1	0	0	0	208	17,13%
Votice	9	1	1	0	0	0	2	0	0	0	0	0	13	3,00%
<b>Středočeský kraj</b>	<b>1 246</b>	<b>1 383</b>	<b>574</b>	<b>363</b>	<b>184</b>	<b>170</b>	<b>369</b>	<b>49</b>	<b>46</b>	<b>23</b>	<b>15</b>	<b>93</b>	<b>4 515</b>	<b>7,14%</b>







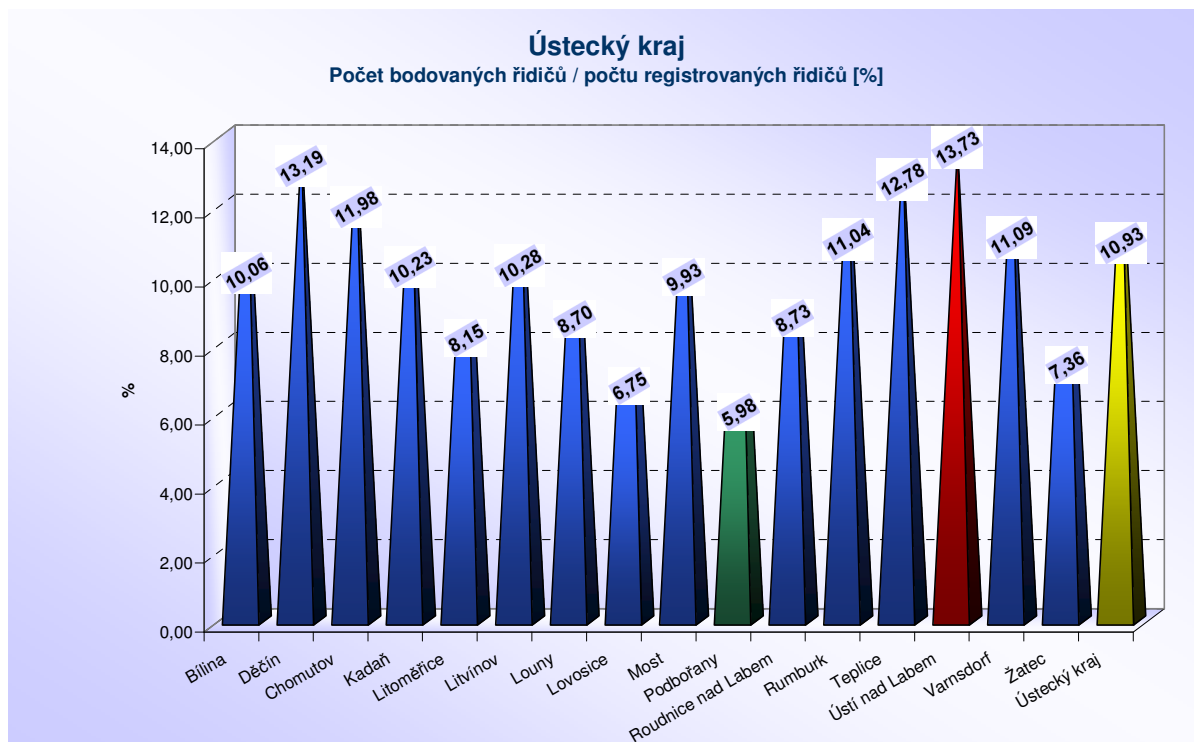
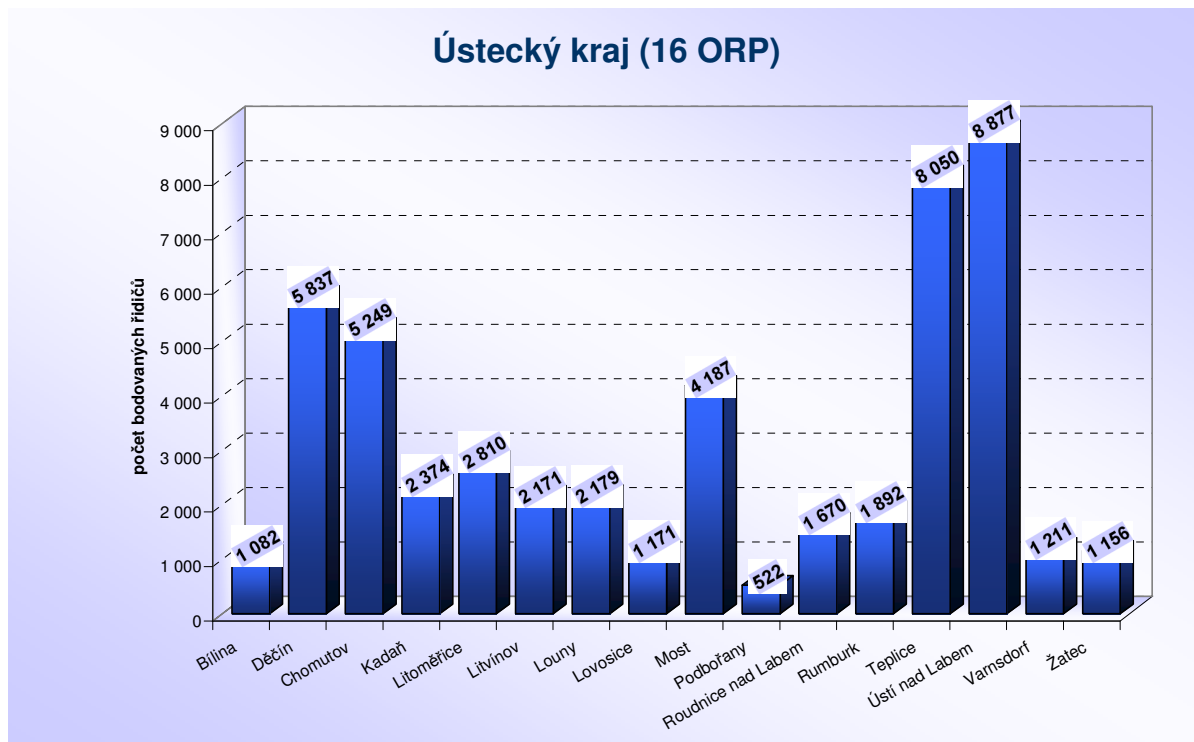
## Ústecký kraj

## Bodování řidiči

ORP (kraj)	1b	2b	3b	4b	5b	6b	7b	8b	9b	10b	11b	12b	bodovaných řidičů	bodovaných řidičů / celkový počet řidičů [%]
Bílina	183	381	128	108	44	38	106	22	12	8	12	40	1 082	10,06
Děčín	1 203	2 193	688	512	316	230	331	90	81	50	30	113	5 837	13,19
Chomutov	1 216	1 639	637	528	268	250	315	109	66	52	32	137	5 249	11,98
Kadaň	617	762	251	237	112	121	140	40	14	12	10	58	2 374	10,23
Litoměřice	513	1 022	388	219	158	114	248	50	37	15	9	37	2 810	8,15
Litvínov	631	717	211	171	92	77	155	20	37	13	7	40	2 171	10,28
Louny	453	762	242	215	110	90	175	42	32	12	10	36	2 179	8,70
Lovosice	244	398	150	85	78	47	109	13	14	9	3	21	1 171	6,75
Most	1 168	1 313	503	335	178	166	309	55	45	17	18	80	4 187	9,93
Podbořany	135	170	53	50	23	16	52	6	10	1	2	4	522	5,98
Roudnice nad Labem	267	681	231	129	74	67	148	17	27	12	1	16	1 670	8,73
Rumburk	431	595	231	171	79	79	174	31	20	15	16	50	1 892	11,04
Teplice	1 314	3 012	932	846	496	354	547	144	103	68	52	182	8 050	12,78
Ústí nad Labem	2 234	2 887	941	747	658	343	509	141	108	68	48	193	8 877	13,73
Varnsdorf	246	485	121	105	60	35	99	18	8	11	2	21	1 211	11,09
Zátec	232	443	118	96	50	38	126	12	11	6	1	23	1 156	7,36
<b>Ústecký kraj</b>	<b>11 087</b>	<b>17 460</b>	<b>5 825</b>	<b>4 554</b>	<b>2 796</b>	<b>2 065</b>	<b>3 543</b>	<b>810</b>	<b>625</b>	<b>369</b>	<b>253</b>	<b>1 051</b>	<b>50 438</b>	<b>10,93</b>

## Bodování cizí státní příslušníci

ORP (kraj)	1b	2b	3b	4b	5b	6b	7b	8b	9b	10b	11b	12b	bodovaných cizinců	bodovaných cizinců / bodovaným řidičům [%]
Bílina	12	11	8	8	3	1	6	2	0	1	0	0	52	4,81%
Děčín	384	464	103	31	20	14	20	0	5	2	1	7	1 051	18,01%
Chomutov	160	69	37	31	12	9	13	7	5	1	0	5	349	6,65%
Kadaň	108	24	8	14	2	8	6	1	0	1	0	2	174	7,33%
Litoměřice	27	42	24	11	15	6	9	6	2	0	0	1	143	5,09%
Litvínov	138	22	8	9	2	6	7	0	2	0	0	0	194	8,94%
Louny	14	22	4	9	1	4	9	0	2	0	0	1	66	3,03%
Lovosice	34	32	15	6	4	1	1	1	1	0	0	0	95	8,11%
Most	66	60	36	10	6	11	13	2	3	1	0	2	210	5,02%
Podbořany	2	5	0	0	0	0	1	0	1	0	0	0	9	1,72%
Roudnice nad Labem	16	34	10	6	3	9	8	1	0	0	0	1	88	5,27%
Rumburk	247	61	28	21	7	6	6	6	1	2	0	0	385	20,35%
Teplice	113	142	60	48	28	21	36	17	9	2	5	14	495	6,15%
Ústí nad Labem	1 013	604	146	60	31	23	30	12	7	2	1	6	1 935	21,80%
Varnsdorf	111	57	12	11	6	4	8	1	1	0	0	1	212	17,51%
Zátec	5	10	1	3	0	2	1	1	0	0	0	0	23	1,99%
<b>Ústecký kraj</b>	<b>2 450</b>	<b>1 659</b>	<b>500</b>	<b>278</b>	<b>140</b>	<b>125</b>	<b>174</b>	<b>57</b>	<b>39</b>	<b>12</b>	<b>7</b>	<b>40</b>	<b>5 481</b>	<b>10,87%</b>





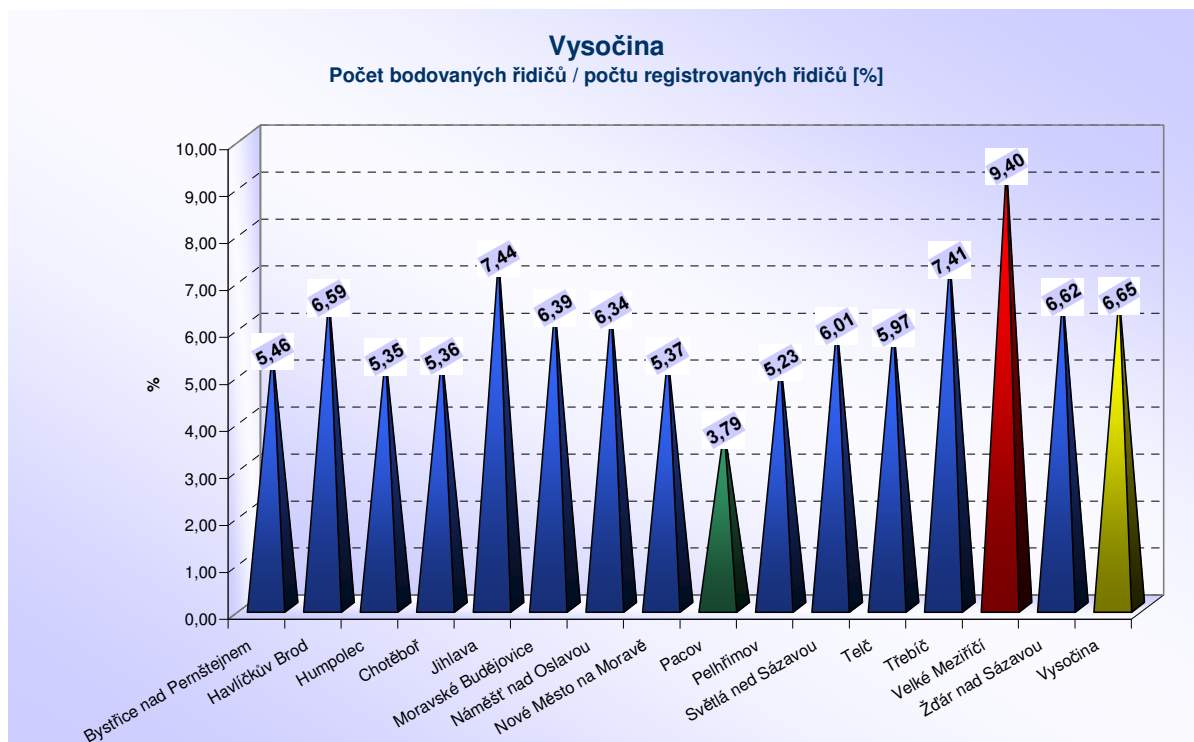
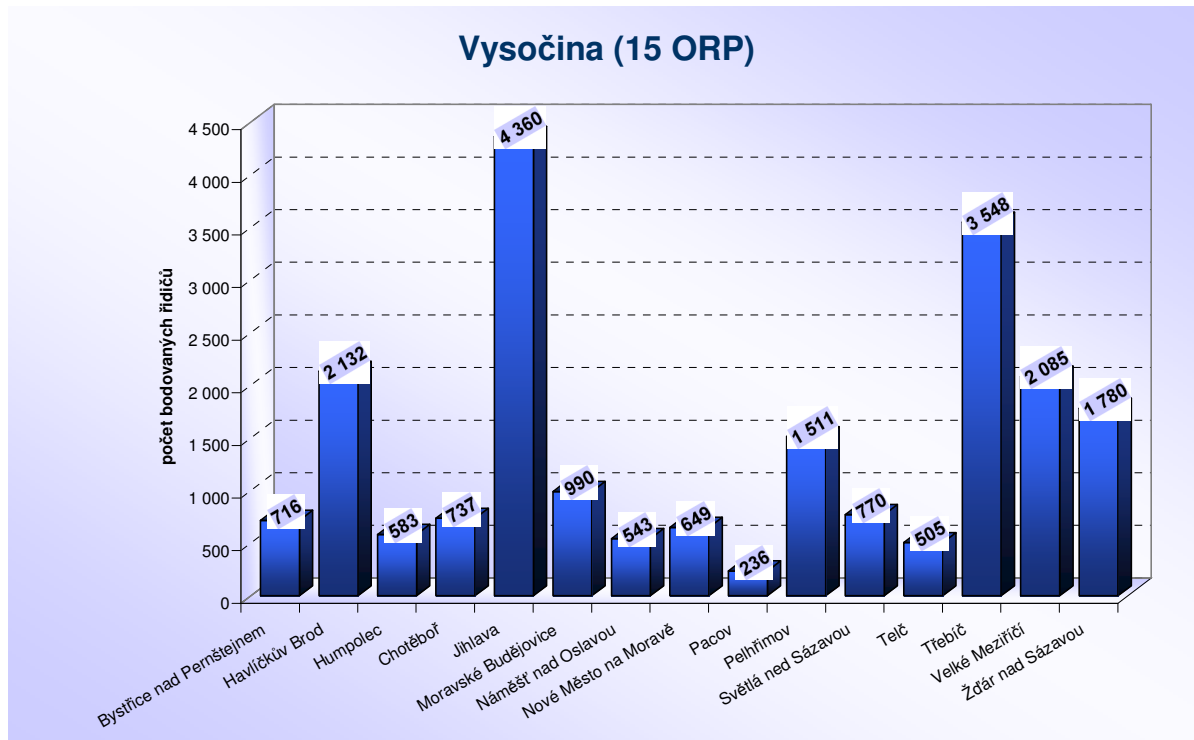
## kraj Vysočina

## Bodování řidiči

ORP (kraj)	1b	2b	3b	4b	5b	6b	7b	8b	9b	10b	11b	12b	bodovaných řidičů	bodovaných řidičů / celkový počet řidičů [%]
Bystřice nad Pernštejnem	195	221	90	59	33	42	49	11	7	6	2	1	716	5,46
Havlíčkův Brod	454	788	364	186	94	60	126	21	14	4	3	18	2 132	6,59
Humpolec	161	210	66	44	30	22	34	5	5	2	0	4	583	5,35
Chotěboř	158	265	102	64	33	27	61	8	7	3	1	8	737	5,36
Jihlava	864	1 736	563	389	195	165	220	43	52	33	17	83	4 360	7,44
Moravské Budějovice	211	368	141	78	39	44	57	10	3	4	4	11	990	6,39
Náměšť nad Oslavou	108	245	52	45	23	21	25	10	2	2	3	7	543	6,34
Nové Město na Moravě	159	272	73	46	28	20	33	3	1	6	2	6	649	5,37
Pacov	45	84	32	17	9	11	23	6	4	0	0	5	236	3,79
Pelhřimov	349	569	194	139	72	51	87	10	4	9	2	25	1 511	5,23
Světlá nad Sázavou	163	330	83	60	34	27	43	9	4	9	1	7	770	6,01
Telč	112	209	53	38	22	29	27	3	6	1	1	4	505	5,97
Třebíč	737	1 545	384	324	120	148	159	50	26	14	9	32	3 548	7,41
Velké Meziříčí	532	882	278	121	58	51	102	23	18	4	2	14	2 085	9,40
Žďár nad Sázavou	512	593	215	145	78	60	93	22	15	11	10	26	1 780	6,62
<b>Vysočina</b>	<b>4 760</b>	<b>8 337</b>	<b>2 690</b>	<b>1 755</b>	<b>868</b>	<b>778</b>	<b>1 139</b>	<b>234</b>	<b>168</b>	<b>108</b>	<b>57</b>	<b>251</b>	<b>21 145</b>	<b>6,65</b>

## Bodování cizí státní příslušníci

ORP (kraj)	1b	2b	3b	4b	5b	6b	7b	8b	9b	10b	11b	12b	bodovaných cizinců	bodovaných cizinců / bodovaným řidičům [%]
Bystřice nad Pernštejnem	0	3	2	1	0	1	0	0	0	0	0	0	7	0,98%
Havlíčkův Brod	63	152	160	18	13	7	18	2	3	0	0	2	438	20,54%
Humpolec	18	29	12	6	4	3	5	0	0	0	0	0	77	13,21%
Chotěboř	1	2	4	2	0	1	2	0	0	0	0	0	12	1,63%
Jihlava	163	303	87	23	28	10	10	5	3	0	2	6	640	14,68%
Moravské Budějovice	13	43	21	6	9	2	8	1	0	0	0	0	103	10,40%
Náměšť nad Oslavou	2	6	1	1	0	2	3	0	0	1	0	0	16	2,95%
Nové Město na Moravě	3	6	6	1	0	0	1	0	0	1	1	0	19	2,93%
Pacov	0	2	1	0	0	0	0	0	0	0	0	0	3	1,27%
Pelhřimov	28	25	6	6	3	3	3	0	0	0	1	1	76	5,03%
Světlá nad Sázavou	0	9	1	2	1	1	2	0	1	1	0	0	18	2,34%
Telč	2	4	0	1	0	1	0	0	0	0	1	0	9	1,78%
Třebíč	16	59	12	11	11	14	8	3	2	1	1	0	138	3,89%
Velké Meziříčí	237	420	95	16	7	5	9	2	0	0	0	1	792	37,99%
Žďár nad Sázavou	30	30	12	3	4	0	8	0	0	0	0	0	87	4,89%
<b>Vysočina</b>	<b>576</b>	<b>1 093</b>	<b>420</b>	<b>97</b>	<b>80</b>	<b>50</b>	<b>77</b>	<b>13</b>	<b>9</b>	<b>4</b>	<b>6</b>	<b>10</b>	<b>2 435</b>	<b>11,52%</b>





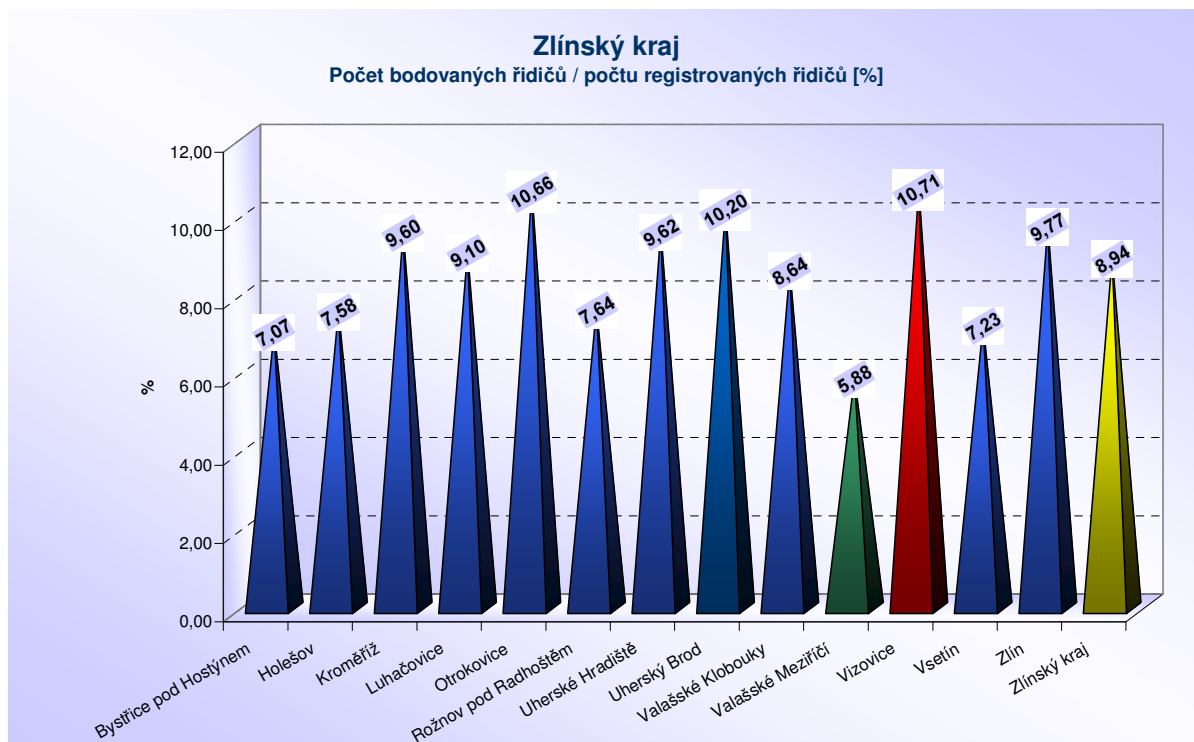
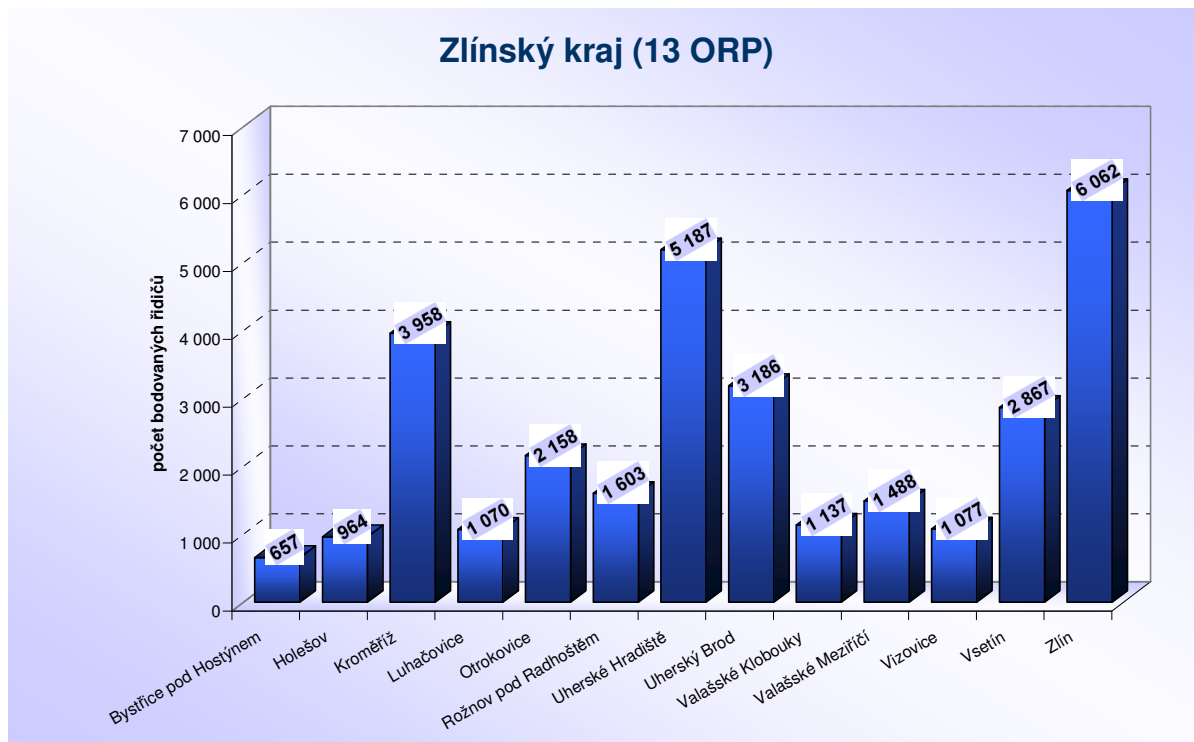
## Zlínský kraj

## Bodování řidiči

ORP (kraj)	1b	2b	3b	4b	5b	6b	7b	8b	9b	10b	11b	12b	bodovaných řidičů	bodovaných řidičů / celkový počet řidičů [%]
Bystřice pod Hostýnem	116	248	101	47	36	29	42	13	10	4	6	5	657	7,07
Holešov	183	347	143	82	42	52	74	10	10	10	1	10	964	7,58
Kroměříž	693	1 714	400	375	182	190	230	74	32	22	16	30	3 958	9,60
Luhačovice	203	346	187	94	61	71	60	20	12	7	0	9	1 070	9,10
Otrokovice	701	599	307	154	96	94	117	33	20	14	5	18	2 158	10,66
Rožnov pod Radhoštěm	295	593	266	123	70	73	98	21	12	6	8	18	1 603	7,64
Uherské Hradiště	781	2 251	717	436	268	270	252	57	53	40	23	39	5 187	9,62
Uherský Brod	555	1 361	531	200	143	144	145	34	22	9	12	30	3 186	10,20
Valašské Klobouky	233	368	200	86	46	79	67	17	11	5	9	16	1 137	8,64
Valašské Meziříčí	367	479	221	130	59	87	94	8	13	7	5	18	1 488	5,88
Vizovice	223	341	180	88	76	64	57	18	14	6	4	6	1 077	10,71
Vsetín	502	976	502	219	165	172	198	38	24	20	9	42	2 867	7,23
Zlín	1 392	1 865	1 001	492	346	318	316	104	79	47	33	69	6 062	9,77
<b>Zlínský kraj</b>	<b>6 244</b>	<b>11 488</b>	<b>4 776</b>	<b>2 526</b>	<b>1 590</b>	<b>1 643</b>	<b>1 750</b>	<b>447</b>	<b>312</b>	<b>197</b>	<b>131</b>	<b>310</b>	<b>31 414</b>	<b>8,94</b>

## Bodování cizí státní příslušníci

ORP (kraj)	1b	2b	3b	4b	5b	6b	7b	8b	9b	10b	11b	12b	bodovaných cizinců	bodovaných cizinců / bodovaným řidičům [%]
Bystřice pod Hostýnem	2	4	4	1	1	0	4	0	1	0	0	0	17	2,59%
Holešov	1	7	2	0	1	2	1	0	0	0	0	0	14	1,45%
Kroměříž	18	90	18	9	2	5	6	4	2	1	0	0	155	3,92%
Luhačovice	22	34	32	6	5	3	2	2	1	1	0	1	109	10,19%
Otrokovice	88	37	32	10	7	9	5	3	1	1	1	1	195	9,04%
Rožnov pod Radhoštěm	49	193	92	10	14	7	10	2	1	0	1	4	383	23,89%
Uherské Hradiště	40	343	79	20	23	15	16	3	3	4	2	2	550	10,60%
Uherský Brod	128	484	172	29	22	24	11	5	0	2	1	2	880	27,62%
Valašské Klobouky	60	52	35	5	6	7	1	1	0	0	0	0	167	14,69%
Valašské Meziříčí	12	17	13	4	1	4	5	0	0	1	0	1	58	3,90%
Vizovice	16	23	20	5	4	7	5	1	0	1	0	0	82	7,61%
Vsetín	39	61	57	12	12	12	12	1	1	0	0	1	208	7,25%
Zlín	90	118	75	15	14	20	21	6	2	1	2	4	368	6,07%
<b>Zlínský kraj</b>	<b>565</b>	<b>1 463</b>	<b>631</b>	<b>126</b>	<b>112</b>	<b>115</b>	<b>99</b>	<b>28</b>	<b>12</b>	<b>12</b>	<b>7</b>	<b>16</b>	<b>3 186</b>	<b>10,14%</b>





V Praze 5. května 2008 zpracoval:

**Ing. Lukáš Kadula**

odbor provozu silničních vozidel – O150; oddělení agend řidičů – O154

Ministerstvo dopravy; Nábřeží Ludvíka Svobody 12; 110 15 Praha 1

tel.: +420 225 131 604; fax: +420 225 131 475; mob.: +420 722 002 912

<mailto:lukas.kadula@mdcr.cz>

[http://www.mdcz.cz/cs/Silnicni\\_doprava/Ridicke\\_prukazy\\_Autoskoly/Statistiky/Statistiky.htm](http://www.mdcz.cz/cs/Silnicni_doprava/Ridicke_prukazy_Autoskoly/Statistiky/Statistiky.htm)

[www.mdcz.cz](http://www.mdcz.cz)