

Informace

o stavu bodového systému v České republice v květnu 2008

BODOVANÍ ŘIDIČI

Informace obsažené v tomto dokumentu souvisejí s bodovanými řidiči (tzn. že se dopustili přestupku / trestného činu započítávaného do bodového hodnocení), podklady ohledně bodovaných přestupků a trestných činů jsou k dispozici na [www stránce http://www.mdcz.cz/cs/Silnicni_doprava/Ridicске_prukazy_Autoskoly/Statistiky/sbh](http://www.mdcz.cz/cs/Silnicni_doprava/Ridicске_prukazy_Autoskoly/Statistiky/sbh) Ministerstva dopravy.

Struktura uváděných informací:

- 2 ... Počet bodovaných řidičů
- 3 ... Počet bodovaných řidičů / počtu registrovaných řidičů
- 4 ... Přírůstky za aktuální měsíc
- 5-6 ... Specifikace bodovaných řidičů podle počtu zaevidovaných bodů
- 7-8 ... Specifikace bodovaných řidičů podle věku
- 9-10 ... Specifikace bodovaných řidičů podle roku udělení řidičského oprávnění
- 11 ... Specifikace bodovaných řidičů podle pohlaví, vytíženost ORP
- 12-13 ... **Odečítání bodů**
- 14 ... Bodování cizí státní příslušníci
- 15 ... Extrémní případy bodovaných řidičů v ORP
- 16 ... Extrémní případy bodovaných cizích státních příslušníků v ORP
- 17-18 ... Detailní přehled poměrného počtu řidičů s 1 – 12 body

Krajské statistické výstupy:

- 19-20 ... Hlavní město Praha, Jihočeský kraj
- 21-22 ... Jihomoravský kraj
- 23-24 ... Karlovarský kraj
- 25-26 ... Královéhradecký kraj
- 27-28 ... Liberecký kraj
- 29-30 ... Moravskoslezský kraj
- 31-32 ... Olomoucký kraj
- 33-34 ... Pardubický kraj
- 35-36 ... Plzeňský kraj
- 37-38 ... Středočeský kraj
- 39-40 ... Ústecký kraj
- 41-42 ... kraj Vysočina
- 43-44 ... Zlínský kraj



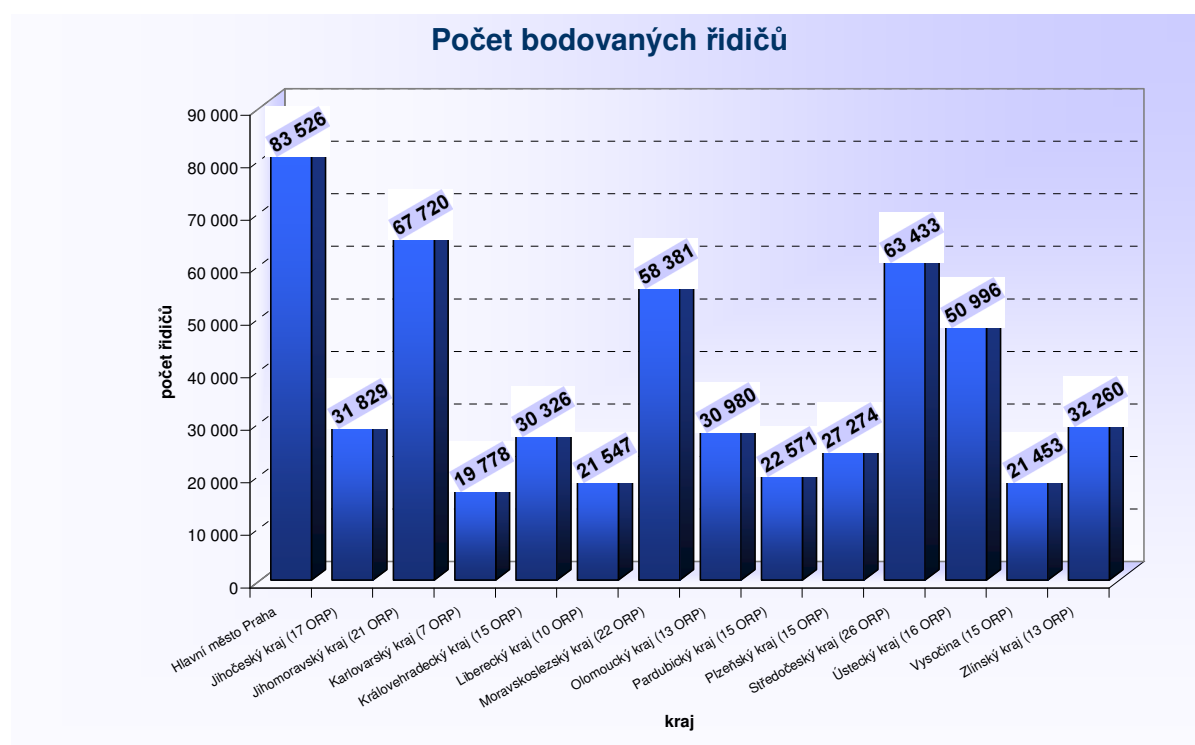
Obecními úřady obcí s rozšířenou působností bylo v květnu 2008 (stav k 31.5.2008) v centrálním registru řidičů evidováno **562 074 řidičů**, kteří se dopustili přestupku (trestného činu) započítávaného do bodového hodnocení řidiče, tzn. že má na svém kontě „nějaký bod“. Výše uvedené odpovídá **8,90 % z registrovaných řidičů**, tzn. cca každý 11. řidič.

Celkový počet evidovaných bodovaných řidičů v jednotlivých krajích je zřetelný z následující tabulky.

Kraj	1b	2b	3b	4b	5b	6b	7b	8b	9b	10b	11b	12b	bodovaných řidičů	bodovaných řidičů / registrovaných řidičů [%]	průměrný počet bodovaných řidičů / ORP
Hlavní město Praha	15 737	30 962	11 342	9 106	4 874	3 594	3 300	1 462	984	662	419	1 084	83 526	10,10	-
Jihočeský kraj (17 ORP)	7 911	11 541	4 213	2 412	1 229	1 096	2 170	352	226	135	100	444	31 829	7,88	1 872
Jihomoravský kraj (21 ORP)	12 601	23 824	9 601	5 997	4 041	3 452	3 775	1 255	938	595	392	1 249	67 720	9,92	3 225
Karlovarský kraj (7 ORP)	6 942	5 713	1 992	1 423	662	597	1 415	240	170	146	74	404	19 778	11,04	2 825
Královéhradecký kraj (15 ORP)	6 837	11 264	3 865	2 495	1 465	1 137	1 963	373	243	160	102	422	30 326	8,77	2 022
Liberecký kraj (10 ORP)	3 393	9 060	2 588	1 845	838	863	1 853	267	215	103	70	452	21 547	8,48	2 155
Moravskoslezský kraj (22 ORP)	13 266	17 827	9 540	4 597	3 127	2 525	4 427	839	620	376	246	991	58 381	8,38	2 654
Olomoucký kraj (13 ORP)	6 190	11 719	4 330	2 664	1 593	1 206	1 824	421	308	191	114	420	30 980	8,36	2 383
Pardubický kraj (15 ORP)	3 640	9 255	2 864	2 132	1 096	945	1 562	280	240	126	75	356	22 571	7,24	1 505
Plzeňský kraj (15 ORP)	5 362	10 293	3 492	2 390	1 560	1 024	1 851	320	246	139	114	483	27 274	7,47	1 818
Středočeský kraj (26 ORP)	12 286	23 979	8 206	5 962	3 036	2 408	4 359	920	616	424	260	977	63 433	8,52	2 440
Ústecký kraj (16 ORP)	10 955	17 686	5 940	4 554	2 808	2 062	3 663	856	660	397	281	1 134	50 996	11,03	3 187
Vysočina (15 ORP)	4 927	8 300	2 707	1 760	895	786	1 198	252	176	114	63	275	21 453	6,73	1 430
Zlínský kraj (13 ORP)	6 327	11 814	4 808	2 602	1 645	1 689	1 809	485	351	219	143	368	32 260	9,16	2 482
Česká republika	116 374	203 237	75 488	49 939	28 869	23 384	35 169	8 322	5 993	3 787	2 453	9 059	562 074	8,90	2 307

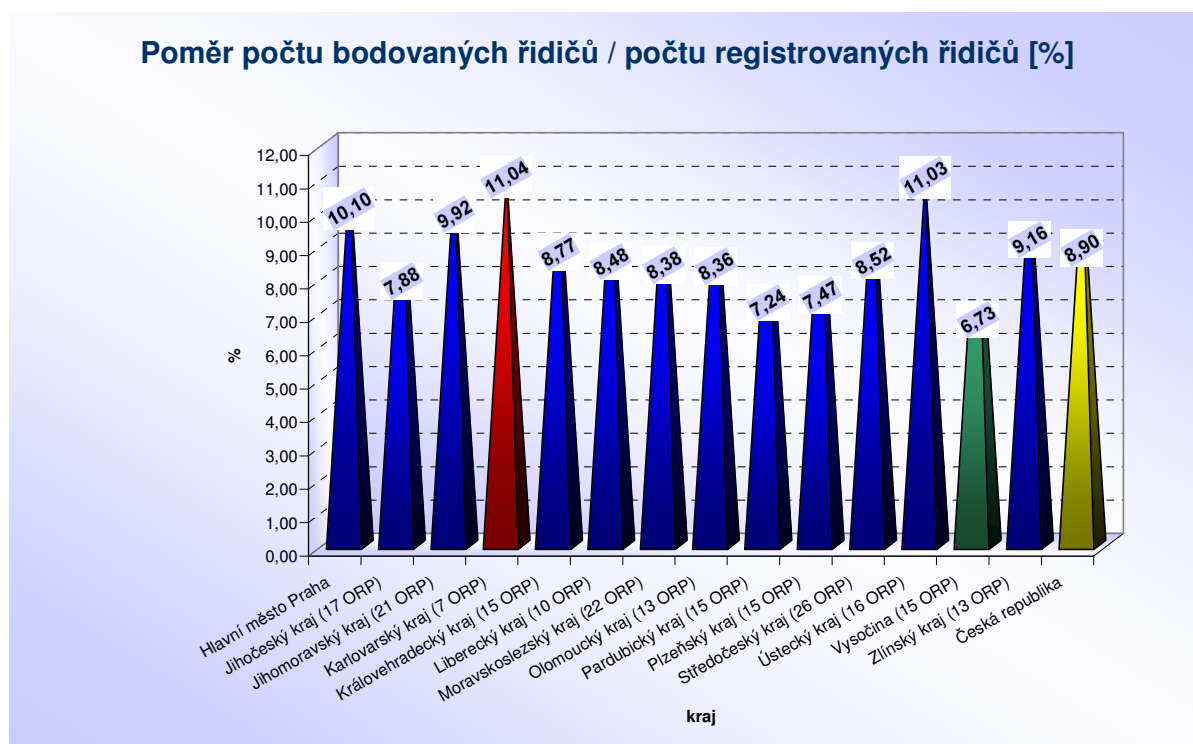
pozn.: * mimo hlavní město Praha

Následující graf obsahuje počty evidovaných bodovaných řidičů v jednotlivých krajích bez ohledu na počet bodů. **Nejvíce bodovaných řidičů je evidováno v Praze.**





Při přepočtu na registrované řidiče je zřejmé, že **nejvyšší podíl bodovaných řidičů je v Karlovarském kraji, nejnižší naopak v kraji Vysočina**. Je-li v daném kraji vyšší či nižší poměr počtu bodovaných řidičů k řidičům registrovaným lze snadno zjistit podle republikového průměru, který je mj. uveden v následujícím grafu.



Maximální a minimální hodnoty, podílů mezi bodovanými a registrovanými řidiči, obecních úřadů obcí s rozšířenou působností v jednotlivých krajích jsou uvedeny v následující tabulce. Rozdílné a průměrné hodnoty jsou rovněž jejím obsahem.

Kraj	max	min	rozdíl	průměr
Hlavní město Praha	-	-	-	10,10
Jihočeský kraj (17 ORP)	23,04	4,27	18,77	7,88
Jihomoravský kraj (21 ORP)	12,64	5,86	6,78	9,92
Karlovarský kraj (7 ORP)	24,65	7,14	17,51	11,04
Královehradecký kraj (15 ORP)	11,23	5,55	5,68	8,77
Liberecký kraj (10 ORP)	14,67	6,74	7,93	8,48
Moravskoslezský kraj (22 ORP)	20,69	5,03	15,66	8,38
Olomoucký kraj (13 ORP)	9,52	6,52	3,00	8,36
Pardubický kraj (15 ORP)	9,82	5,20	4,62	7,24
Plzeňský kraj (15 ORP)	10,20	4,88	5,32	7,47
Středočeský kraj (26 ORP)	11,85	5,50	6,35	8,52
Ústecký kraj (16 ORP)	13,37	6,14	7,22	11,03
Vysočina (15 ORP)	9,29	3,90	5,39	6,73
Zlínský kraj (13 ORP)	10,63	6,20	4,43	9,16
Česká republika	-	-	-	8,90



Přírůstky za sledovaný měsíc obsahuje níže uvedená tabulka. Přírůstky ve 2 následujících tabulkách mohou nabývat záporných hodnot, např. řidič s 10 body spáchá přestupek za 2 body a přesune se do kategorie 12 bodových řidičů, dochází k odečtení 4 bodů (viz dále) apod.

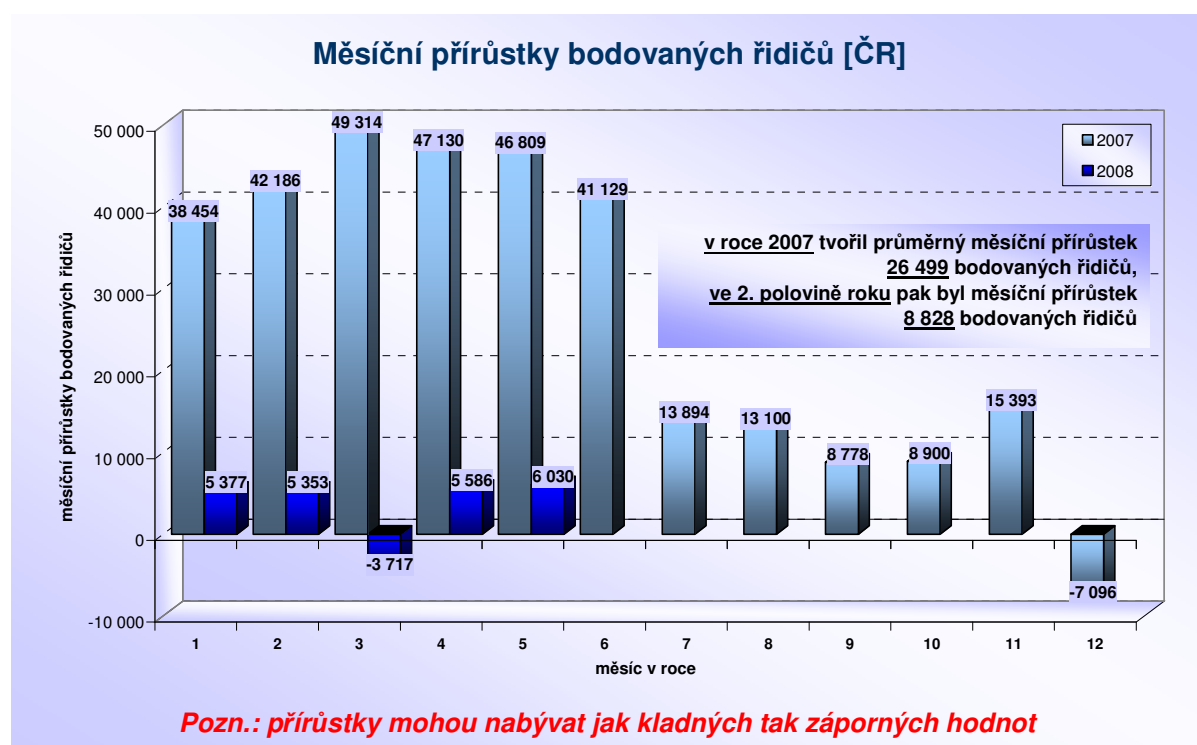
Kraj	1b	2b	3b	4b	5b	6b	7b	8b	9b	10b	11b	12b	bodovaných řidičů	bodovaných řidičů / registrovaných řidičů [%]	průměrný počet bodovaných řidičů / ORP
Hlavní město Praha	122	175	-429	31	-77	54	189	27	60	41	24	101	318	0,03	-
Jihočeský kraj (17 ORP)	102	428	79	19	16	33	96	22	15	12	5	37	864	0,20	51
Jihomoravský kraj (21 ORP)	158	216	-15	35	60	9	137	36	84	39	24	98	881	0,11	42
Karlovarský kraj (7 ORP)	298	470	116	85	21	19	45	18	8	19	4	48	1 151	0,63	164
Královéhradecký kraj (15 ORP)	-43	237	53	21	-17	32	106	14	18	2	8	29	460	0,12	31
Liberecký kraj (10 ORP)	62	334	85	30	17	18	51	27	15	5	2	38	684	0,26	68
Moravskoslezský kraj (22 ORP)	-377	-581	-391	-97	-61	6	182	12	36	7	17	74	-1 193	-0,18	-54
Olomoucký kraj (13 ORP)	-118	40	33	26	37	-2	87	18	19	10	5	36	191	0,04	15
Pardubický kraj (15 ORP)	-99	73	86	-12	1	18	76	2	22	14	3	28	212	0,06	14
Plzeňský kraj (15 ORP)	67	184	27	-1	69	17	68	16	11	20	5	49	532	0,13	35
Středočeský kraj (26 ORP)	-114	61	-87	0	-16	6	160	35	58	20	14	81	218	0,01	8
Ústecký kraj (16 ORP)	-132	226	115	0	12	-3	120	46	35	28	28	83	558	0,10	35
Vysočina (15 ORP)	167	-37	17	5	27	8	59	18	8	6	6	24	308	0,09	21
Zlínský kraj (13 ORP)	83	326	32	76	55	46	59	38	39	22	12	58	846	0,23	65
Česká republika	176	2 152	-279	218	144	261	1 415	329	428	245	157	784	6 030	0,08	38

pozn.: mimo hlavní město Praha

Pro názornost jsou v níže uvedené tabulce uvedeny přírůstky za předcházející měsíce. Měsíční přírůstky za období od VII. 06 do XII. 06 jsou průměrné měsíční hodnoty.

měsíční přírůstky [ČR]	1b	2b	3b	4b	5b	6b	7b	8b	9b	10b	11b	12b	bodovaných řidičů	bodovaných řidičů / registrovaných řidičů [%]
VII.06 - XII.06	13 883	14 139	5 417	1 711	1 198	499	583	67	30	15	8	26	37 576	0,5652
I.07	8 725	15 222	6 438	3 209	1 704	1 051	1 557	199	124	55	44	126	38 454	0,5745
II.07	9 551	17 040	6 932	3 139	2 019	1 150	1 656	288	147	83	39	142	42 186	0,6265
III.07	11 330	19 692	7 746	3 737	2 318	1 408	2 086	330	213	141	80	233	49 314	0,7341
IV.07	10 666	19 018	6 822	3 761	2 234	1 449	1 997	418	239	133	105	288	47 130	0,6986
V.07	10 534	18 105	7 009	3 962	2 259	1 601	1 911	483	299	200	115	331	46 809	0,7008
VI.07	8 294	14 869	6 588	3 939	2 325	1 515	2 068	531	298	195	125	382	41 129	0,5942
VII.07	-3 878	5 262	2 805	3 101	1 454	1 545	1 861	473	325	182	140	422	13 894	0,2724
VIII.07	-3 078	4 150	2 098	3 019	1 488	1 644	1 961	578	358	250	138	498	13 100	0,2091
IX.07	-5 304	2 917	1 149	2 700	1 478	1 612	2 202	626	423	254	142	579	8 778	0,1210
X.07	-5 746	2 848	391	3 245	1 426	1 787	2 406	768	513	362	204	696	8 900	0,1417
XI.07	-139	4 488	885	2 640	1 281	1 657	2 288	645	482	285	187	714	15 393	0,2393
XII.07	-4 207	-4 977	-2 489	467	278	792	1 465	384	308	188	155	540	-7 096	-0,1129
I.08	-828	4	-554	1 266	536	1 055	1 803	485	405	280	189	736	5 377	0,0916
II.08	-511	637	-719	805	505	827	1 665	465	412	306	206	755	5 353	0,0736
III.08	-2 262	-3 862	-1 754	187	65	417	1 541	432	441	211	156	711	-3 717	-0,0677
IV.08	-448	859	-84	280	169	619	1 791	487	397	326	223	967	5 586	0,0887
V.08	176	2 152	-279	218	144	261	1 415	329	428	245	157	784	6 030	0,0895

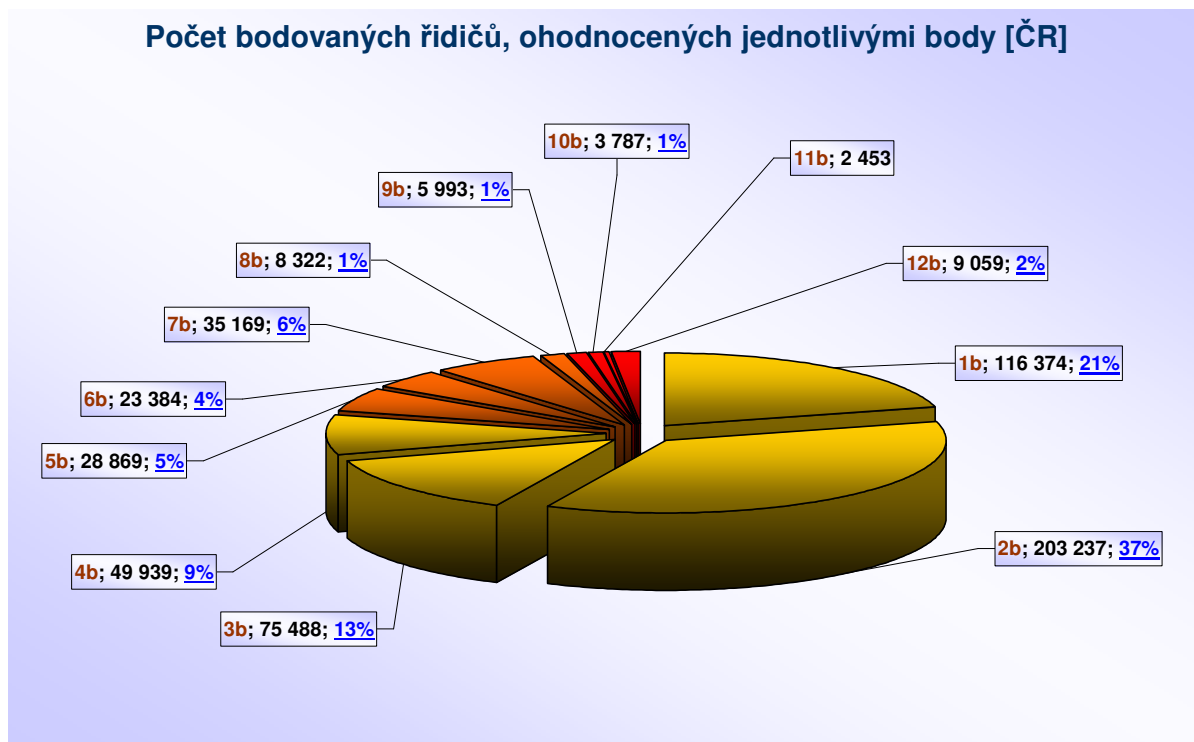
V uplynulém měsíci byl evidován kladný přrůstek v podobě 6 030 bodovaných řidičů. Detailní informace z předcházejících měsíců jsou patrné z následujícího grafu.



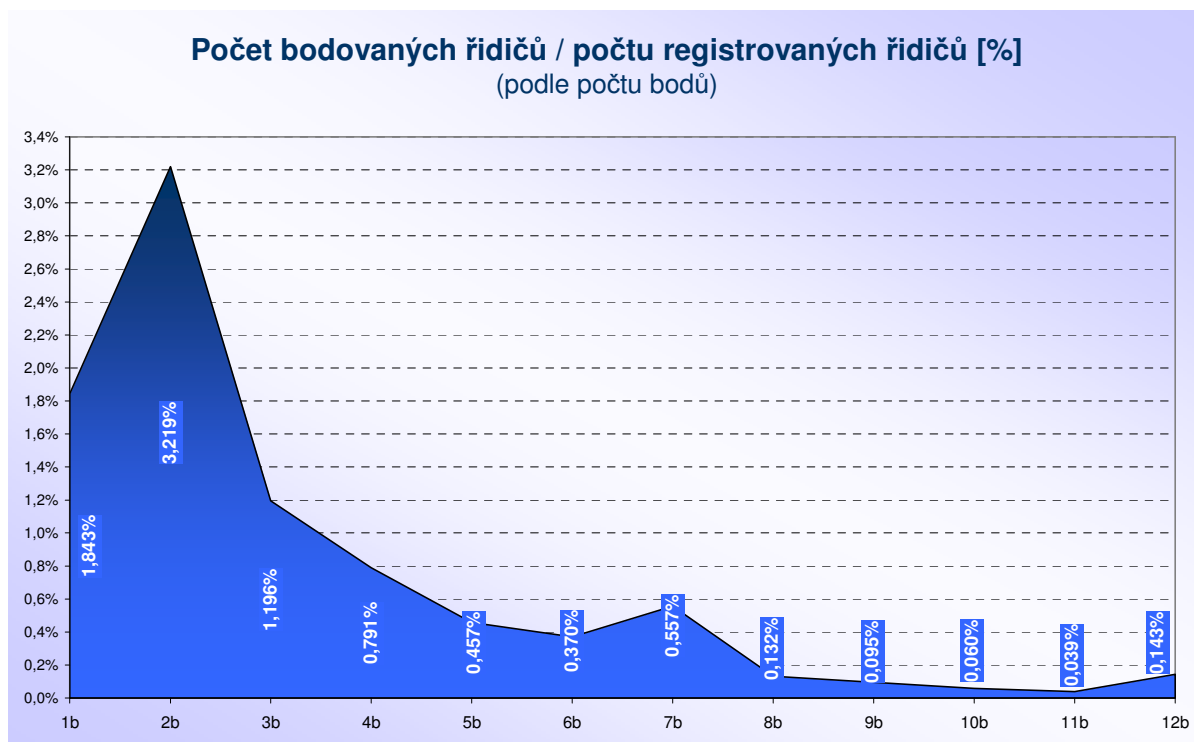


Největší skupinu tvoří řidiči, kteří dosáhli 2 bodů (37%), tzn. že spáchali 1, maximálně 2 přestupky, které se započítávají do bodového hodnocení řidiče. Počet řidičů, kteří dosáhli 12 bodů je vyšší než skupiny řidičů, kteří dosáhli 8, 9, 10, resp. 11 bodů.

Skupinu **12 bodových řidičů tvoří 456 žen (5,0%) a 8 603 mužů (95,0%).**



Při přepočtu na registrované řidiče jsou pak jednotlivé skupiny rozloženy následujícím způsobem. **Poměr počtu bodovaných řidičů, kteří dosáhli 12 bodů je 0,143%!!!**

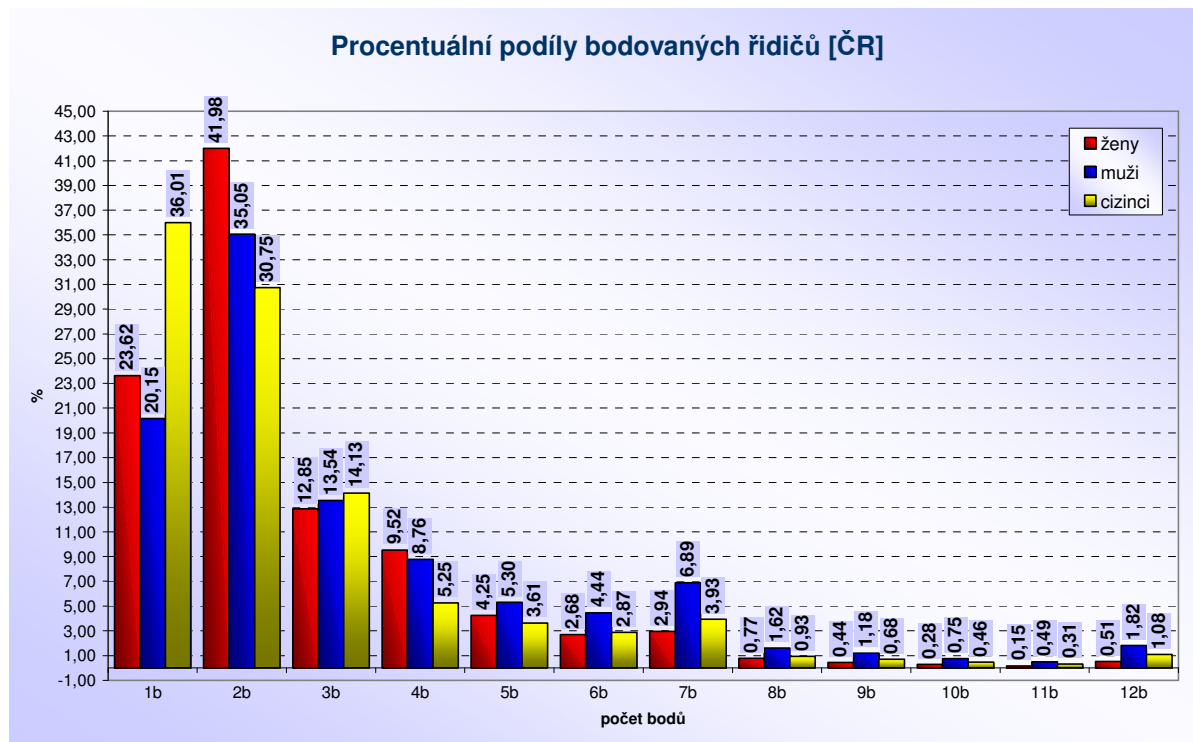




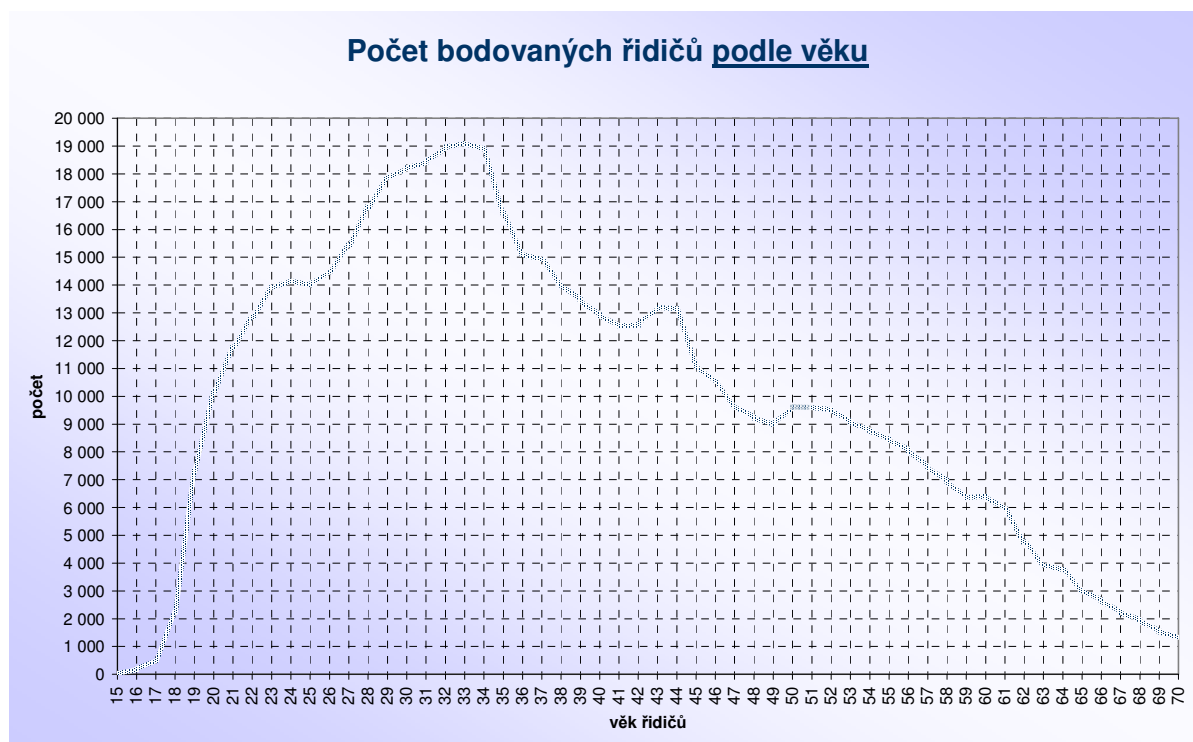
Níže uvedený graf znázorňuje procentuální podíly bodovaných řidičů v členění ženy, muži a cizinci.

Zatímco řidiči České republiky mají na svém kontě nejvíce 2 body, u cizinců je to jeden bod (36,01%). Z toho je patrné, že se cizinci dopouštějí spíše drobnějších „prohřešků“, které jsou hodnoceny pouze 1 bodem (je zřejmé, že se nejedná o překročení nejvyšší dovolené rychlosti, protože ta je hodnocena 2, 3, resp. 5 body).

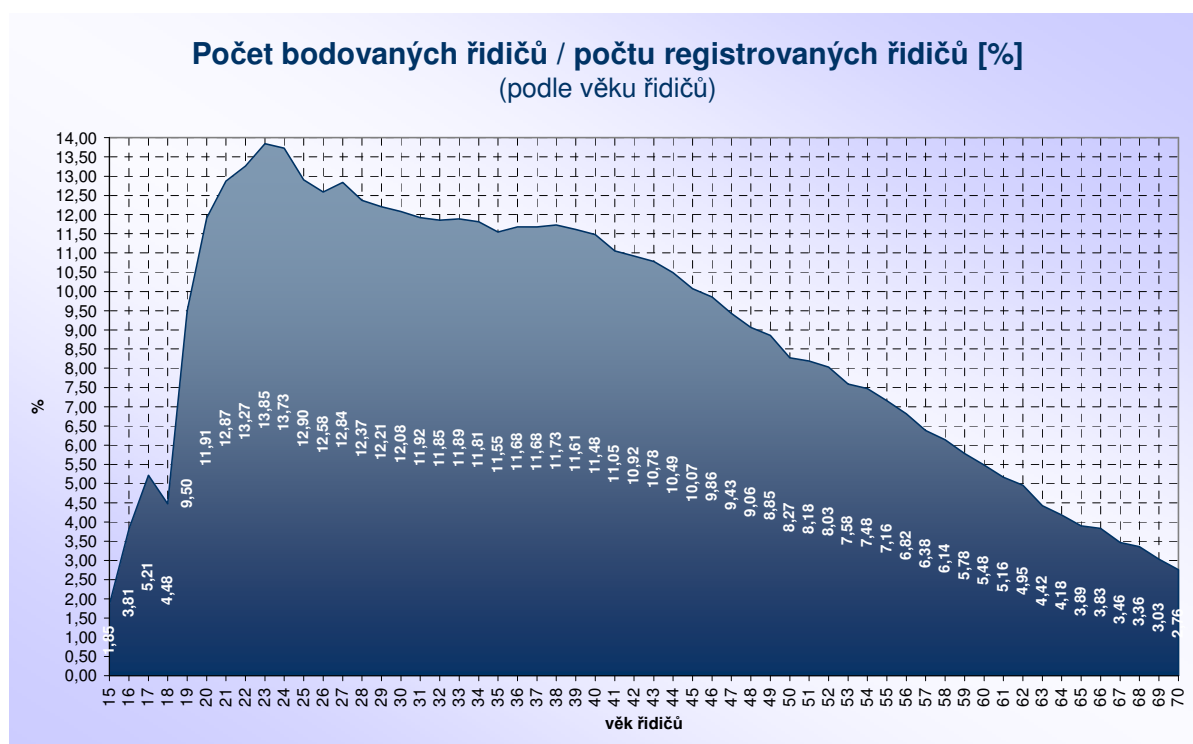
Při porovnání mužů a žen lze konstatovat, že procentuální podíly jsou u žen vyšší v kategoriích s 1 a 2 body a mírně taky v kategorii se 4 body. Dá se říci, že muži mají na svém kontě více bodů než ženy (co do kumulace), tzn. 5 bodů a více (mírně rovněž v kategorii se 3 body).



Z hlediska věkového rozložení lze mezi řidiči nalézt značné diference. **Největší skupina** bodovaných řidičů je ve věku **33 let**. Následují řidiči ve věku 32, 34 a 31 let.

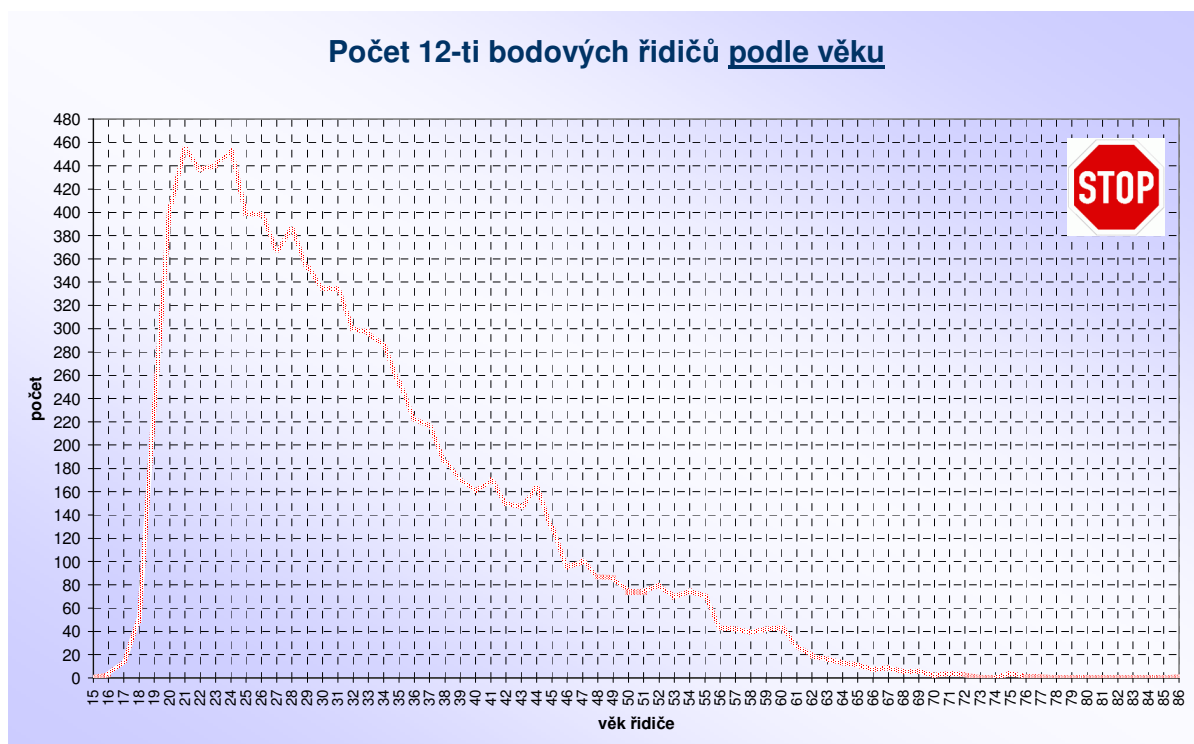


Při přepočtu na registrované řidiče má křivka plochou charakteristiku (oproti výše uvedenému grafu, který obsahuje absolutní hodnoty). **Největší skupinu** v takovém případě tvoří řidiči ve věku **23 let** (13,85% bodovaných řidičů / registrovaným řidičům).

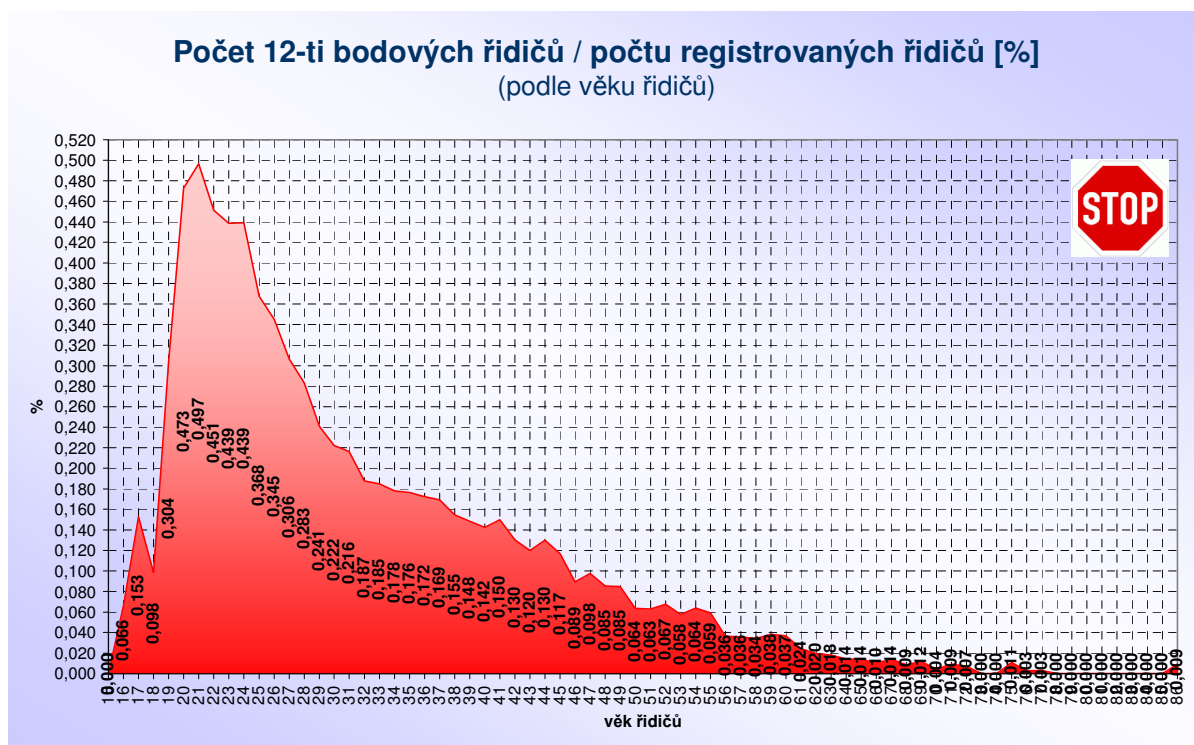




Na základě následujícího grafu lze konstatovat, že **nejvíce řidičů, kteří dosáhli 12 bodů je ve věku 21 let** (454 řidičů). Následují řidiči ve věku 24, 23 a 22 let. *Všechny výše uvedené skupiny jsou „mladí řidiči“!!*

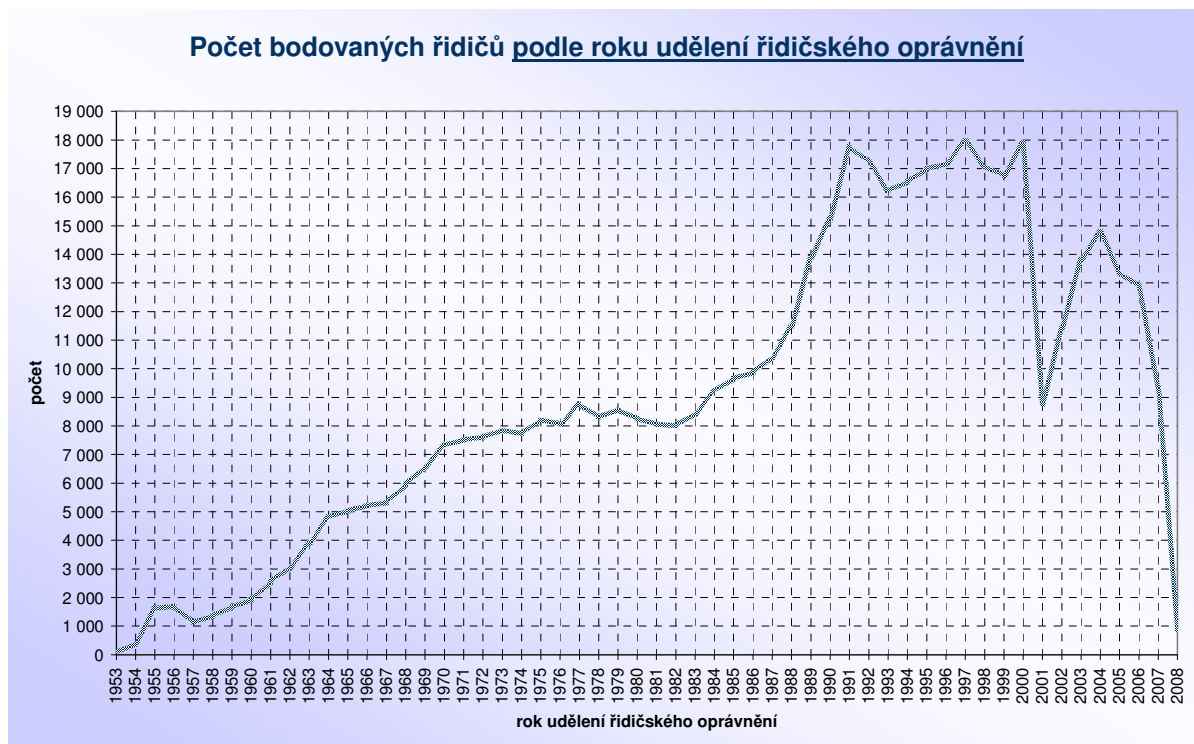


Při přepočtu na registrované řidiče je zřejmé, že největší skupinu tvoří řidiči ve věku 21 let (0,497 % bodovaných řidičů / registrovaným řidičům). Lze konstatovat, až na drobné odchylky, že skupiny 12 bodových řidičů mají s vyšším věkem sestupnou tendenci.

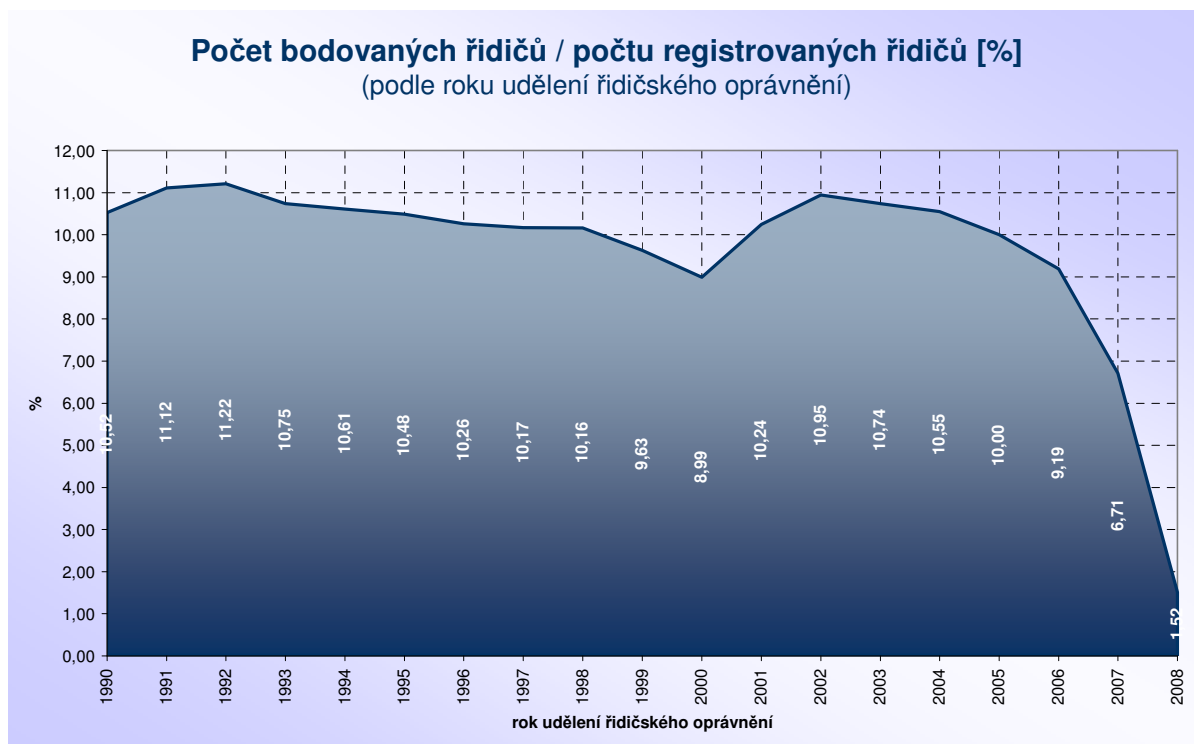




Jak již bylo uvedeno z hlediska věkového, lze najít značné difference i při porovnání bodovaných řidičů podle roku udělení řidičského oprávnění. Na časové ose lze vysledovat značnou odchylku v roce 2001. Těchto řidičů je v porovnání s nejbližšími (předchozími) lety přibližně o polovinu méně.

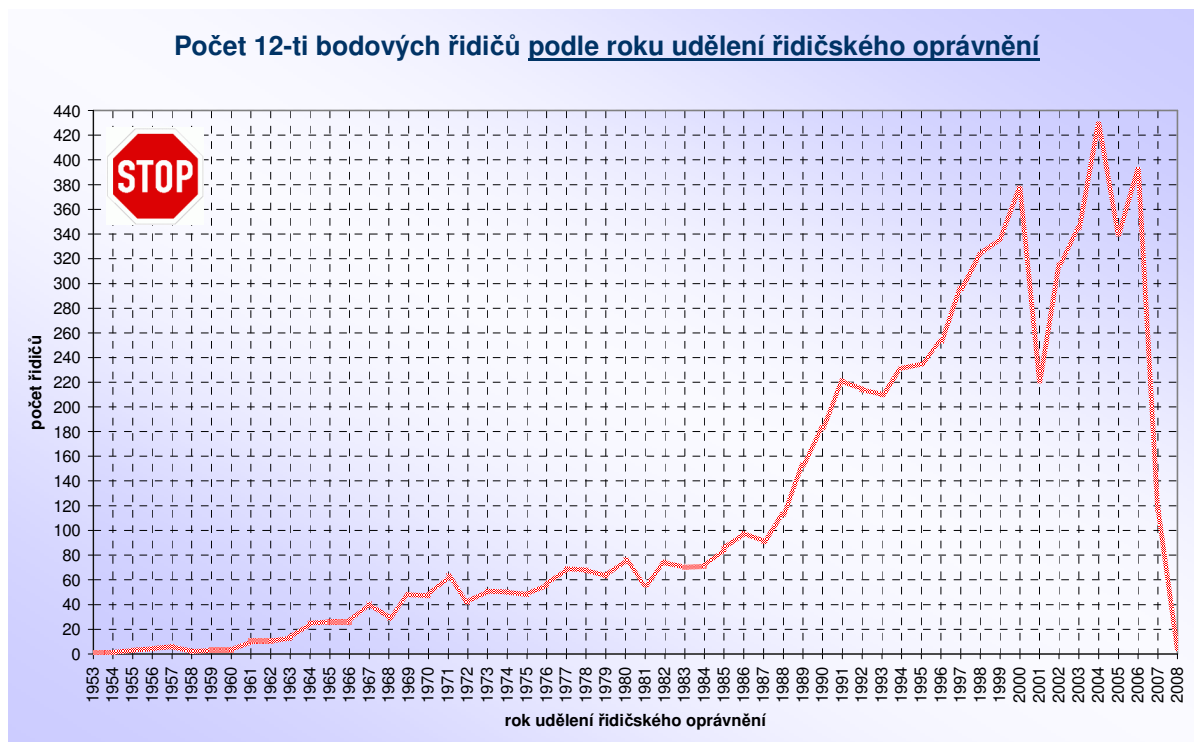


Při přepočtu na registrované řidiče již není patrný rozdíl z roku 2001 (je to způsobeno tím, že se v roce 2001 stalo méně řidičů držiteli řidičského oprávnění).

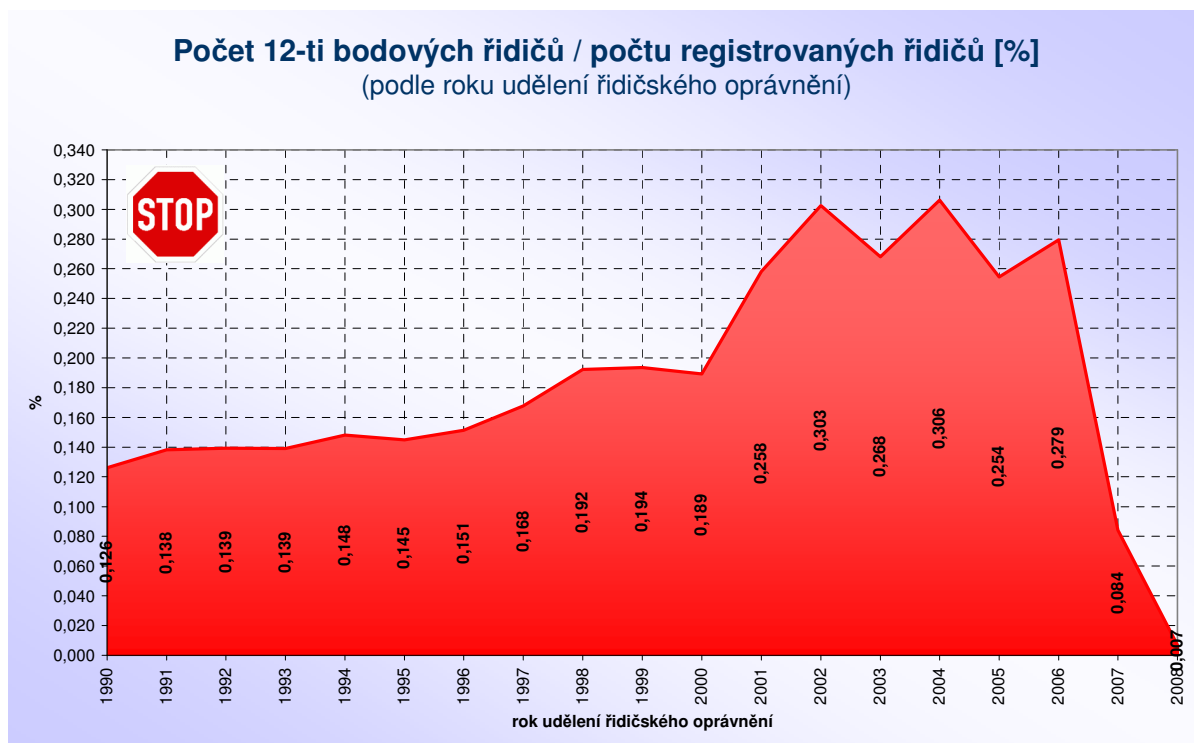




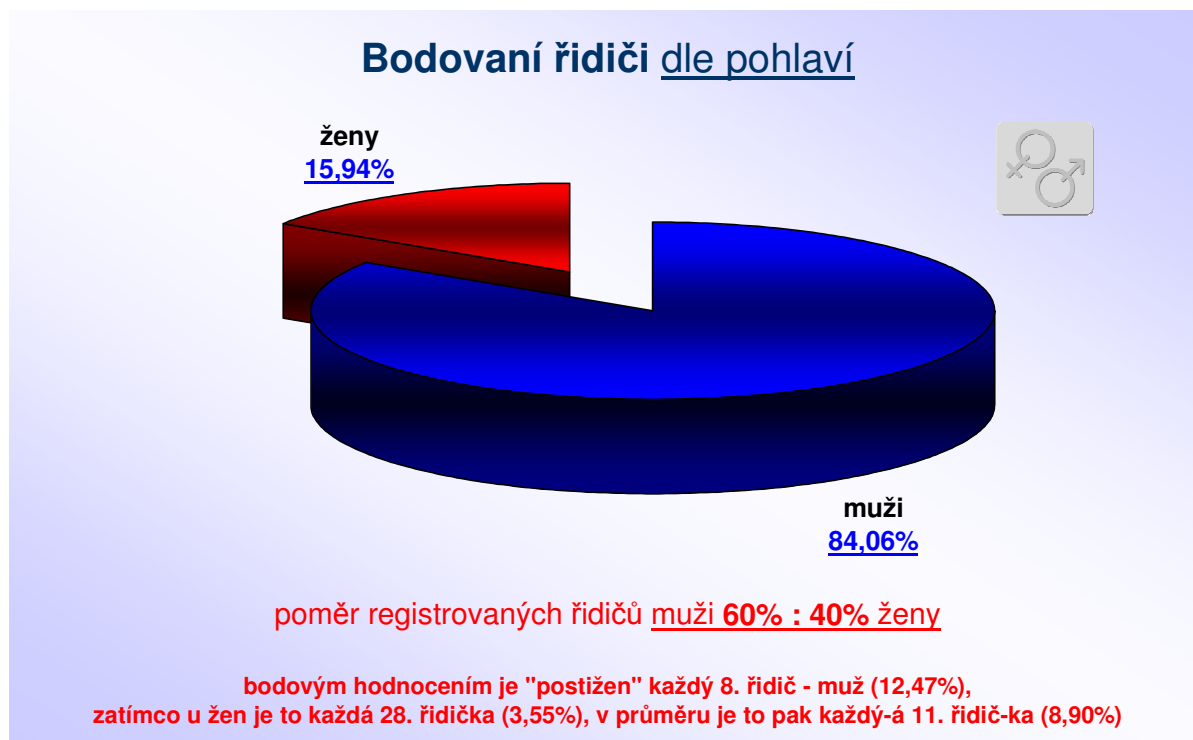
Obdobnou odchylku u roku 2001 lze vysledovat i z následujícího grafu. **Největší skupinu řidičů, kteří dosáhli 12 bodů, tvoří řidiči, kterým bylo uděleno řidičské oprávnění v roce 2004!!!**



Prepočet na registrované řidiče je patrný z následujícího grafu.

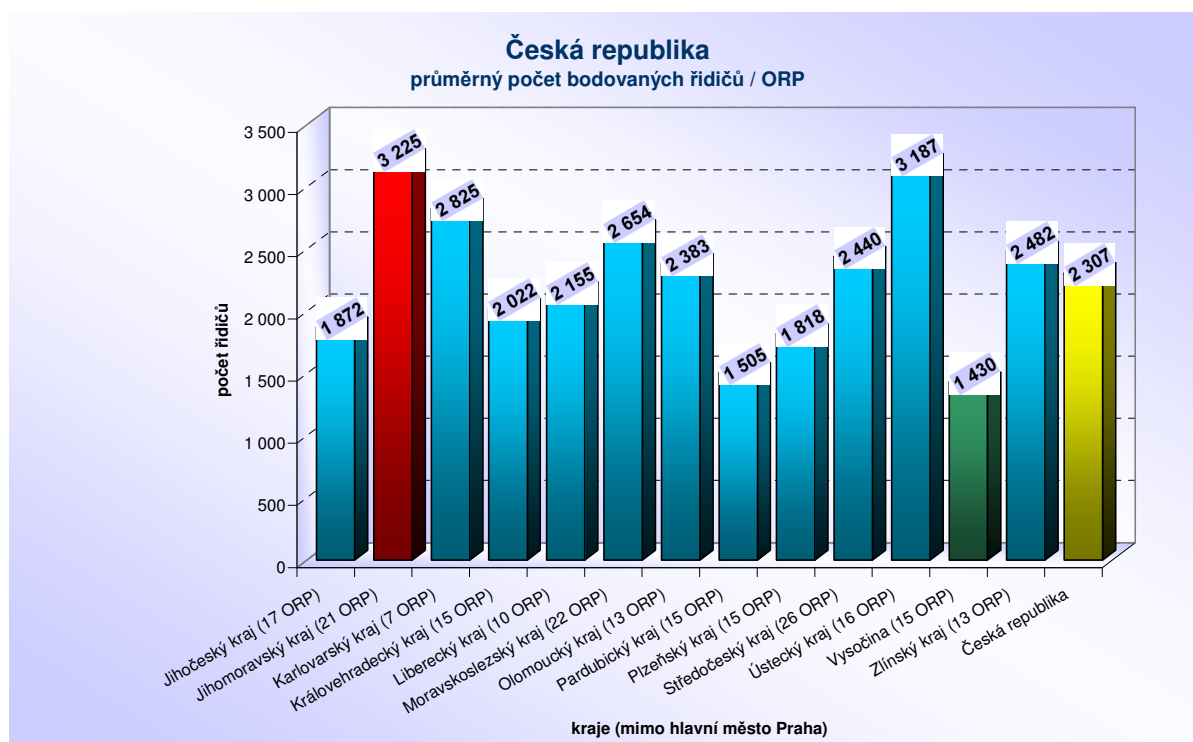


Složení bodovaných řidičů podle pohlaví je patrné z následujícího grafu. Procentuální složení je v průběhu platnosti bodového systému prakticky totožné.



Počty evidovaných bodovaných řidičů se na jednotlivých obecních úřadech obcí s rozšířenou působností do značné míry liší.

Z průměrných hodnot krajských údajů je patrné, že rozdíl mezi krajem s **nejvyšším** počtem evidovaných bodovaných řidičů (**Jihomoravský kraj – 3 225**) a **nejnižším** (kraj **Vysočina – 1 430**) je více než **2,2** násobný. Průměrný počet je pak **2 307** bodovaných řidičů na 1 úřad (ORP).



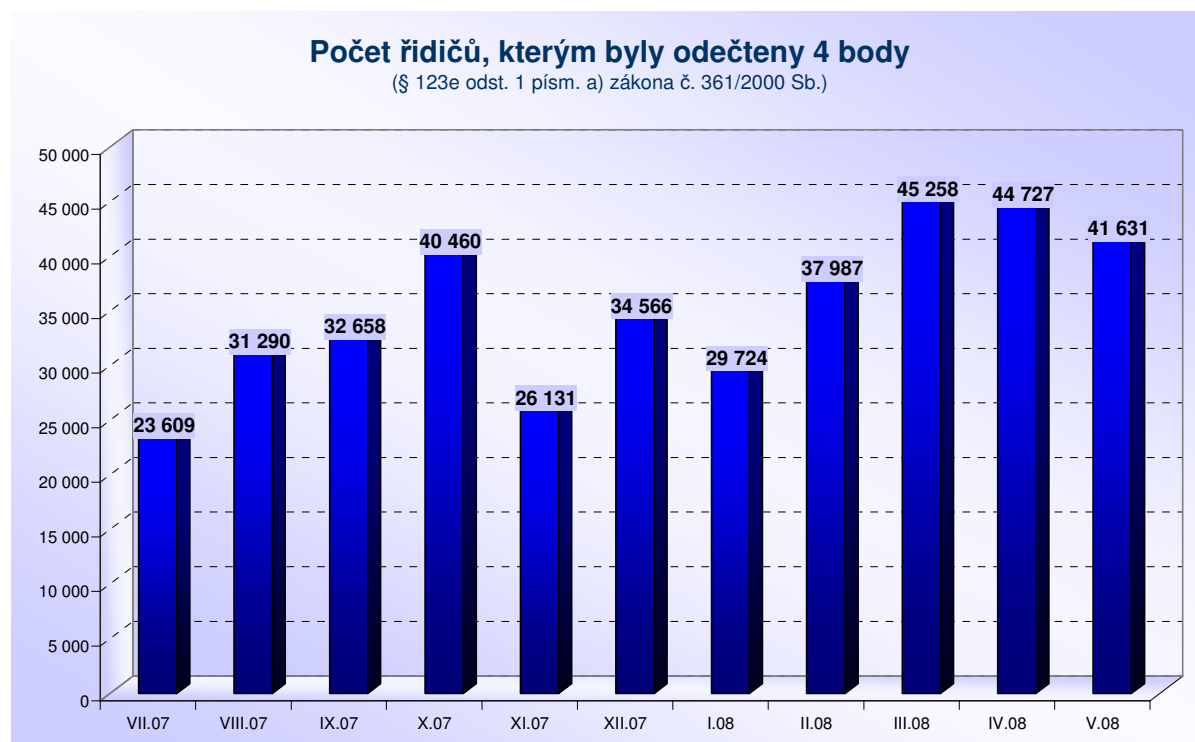


Podle § 123e odst. 1 písm. a) zákona č. 361/2000 Sb., řidiči, kterému nebyla ode dne uložení pokuty v blokovém řízení nebo nabytí právní moci rozhodnutí, na jehož základě mu byl v registru řidičů zaznamenán naposled stanovený počet bodů, pravomocně uložena sankce za přestupek nebo trest za trestný čin, spáchaný jednáním zařazeným do bodového hodnocení, po dobu 12 po sobě jdoucích kalendářních měsíců, se odečtou 4 body z celkového počtu dosažených bodů.

Na základě výše uvedeného již byly v České republice odečteny body celkem **388 041 řidičům**. Detailní informace z jednotlivých krajů jsou obsahem uvedené tabulky.

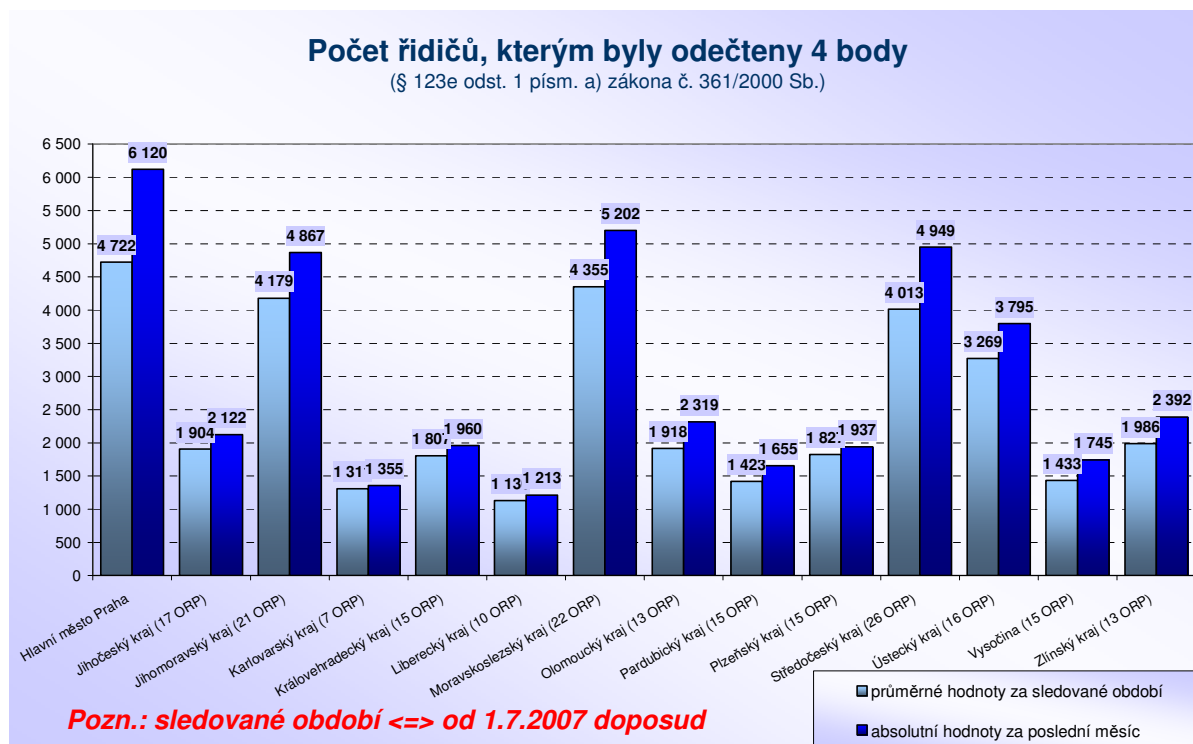
Kraj	VII.07	VIII.07	IX.07	X.07	XI.07	XII.07	I.08	II.08	III.08	IV.08	V.08
Hlavní město Praha	3 639	4 868	4 382	4 527	2 992	3 584	3 644	5 234	6 680	6 273	6 120
Jihočeský kraj (17 ORP)	1 630	1 858	1 636	2 396	1 411	1 723	1 559	1 954	2 404	2 253	2 122
Jihomoravský kraj (21 ORP)	2 513	3 357	3 309	5 070	3 212	4 163	4 016	4 684	5 549	5 226	4 867
Karlovarský kraj (7 ORP)	1 034	1 562	1 383	1 622	814	1 417	1 017	1 048	1 483	1 685	1 355
Královéhradecký kraj (15 ORP)	1 426	1 725	1 708	2 058	1 273	2 101	1 419	2 007	2 164	2 031	1 960
Liberecký kraj (10 ORP)	629	1 039	1 059	1 415	952	1 340	935	1 188	1 328	1 331	1 213
Moravskoslezský kraj (22 ORP)	2 784	3 601	4 396	4 894	3 697	4 597	3 683	4 329	5 248	5 471	5 202
Olomoucký kraj (13 ORP)	1 235	1 475	1 840	2 227	1 401	1 799	1 651	2 250	2 430	2 474	2 319
Pardubický kraj (15 ORP)	888	1 251	1 486	1 777	975	1 402	1 155	1 440	1 757	1 872	1 655
Plzeňský kraj (15 ORP)	1 451	1 845	1 792	2 208	1 341	1 912	1 330	1 829	2 291	2 164	1 937
Středočeský kraj (26 ORP)	2 599	3 634	3 946	4 350	3 054	3 783	3 115	4 259	5 144	5 307	4 949
Ústecký kraj (16 ORP)	1 824	2 546	2 838	3 844	2 557	3 460	3 240	3 580	4 131	4 139	3 795
Vysočina (15 ORP)	890	1 102	1 122	1 623	933	1 371	1 420	1 712	1 890	1 953	1 745
Zlínský kraj (13 ORP)	1 067	1 427	1 761	2 449	1 519	1 914	1 540	2 473	2 759	2 548	2 392
Česká republika	23 609	31 290	32 658	40 460	26 131	34 566	29 724	37 987	45 258	44 727	41 631

Průběh odečtu bodů v České republice za sledované období je zřejmý z následujícího grafu.

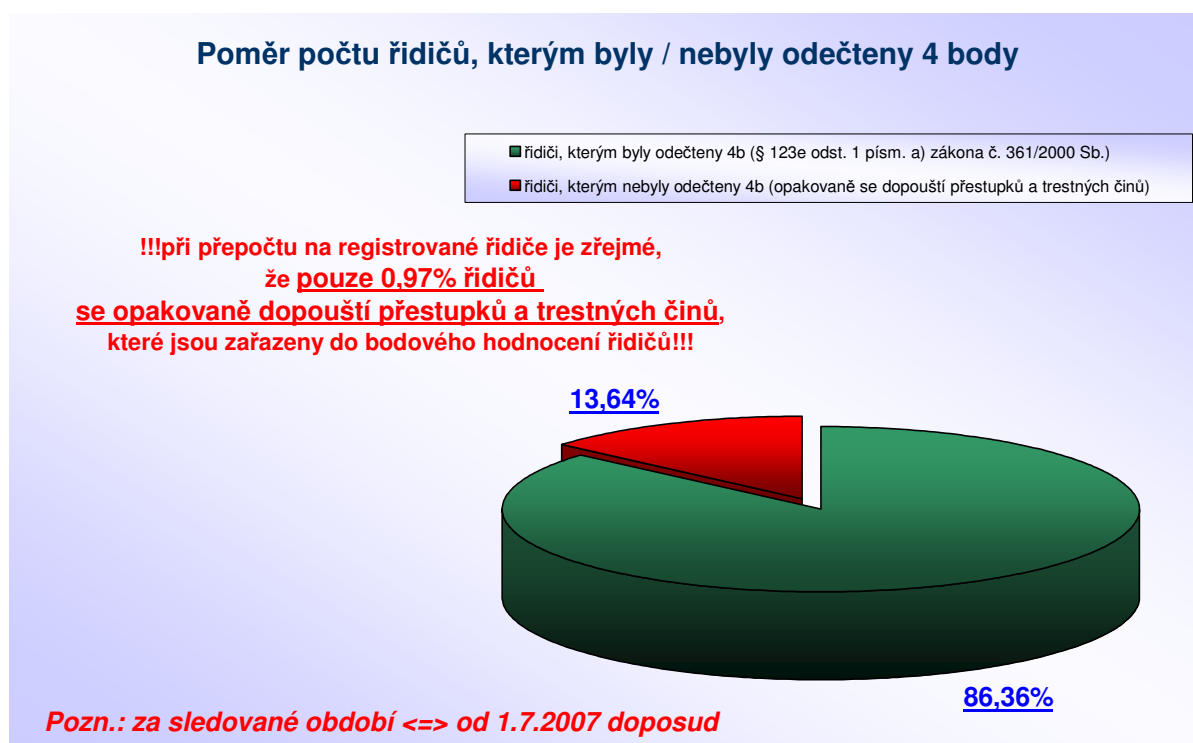




Následující graf obsahuje porovnání posledního měsíce s dlouhodobým průměrem v jednotlivých krajích.



Na základě údajů z centrálního registru řidičů je zřejmé, že **86,36% řidičů**, kteří obdrželi „nějaký bod“ se již dále **nedopouští přestupků a trestných činů**, které jsou zařazeny do bodového hodnocení řidiče.





Body do bodového hodnocení řidičů se evidují nejen u občanů (řidičů) České republiky, ale i u cizích státních příslušníků.

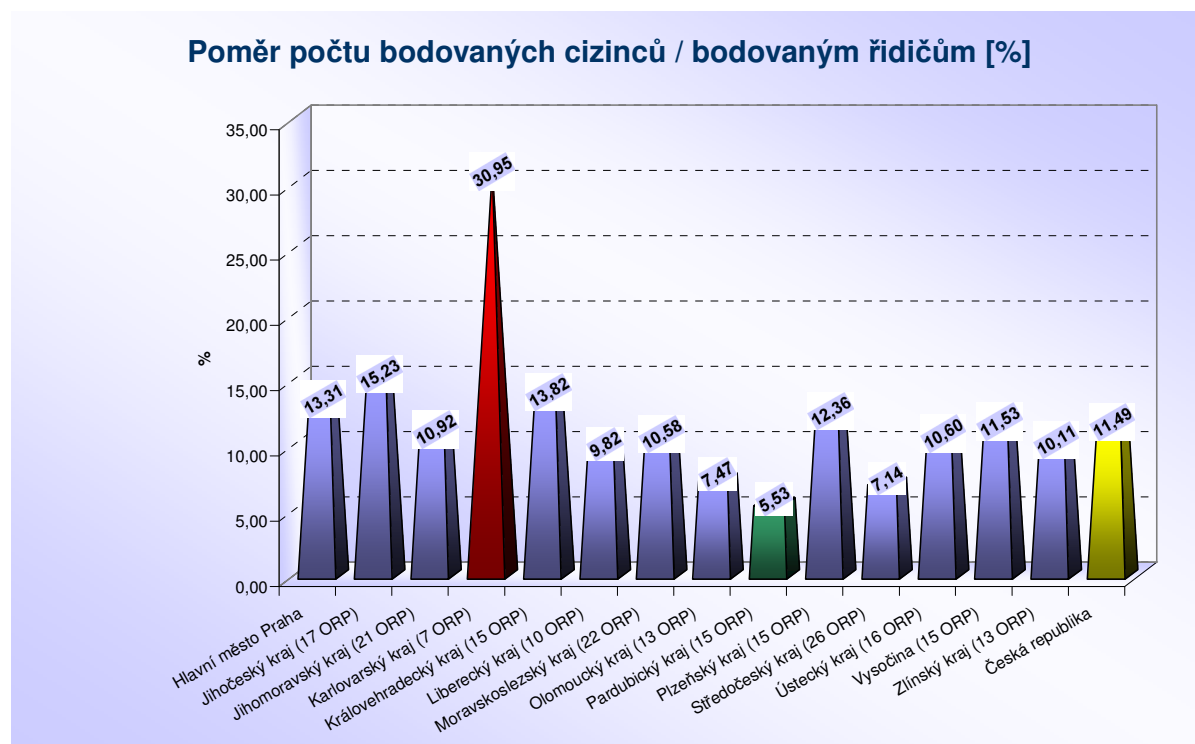
Na základě výše uvedeného je v současné době evidováno **64 572 cizích státních příslušníků**, kteří se dopustili přestupku (trestného činu) započítávaného do bodového hodnocení řidiče. Tento údaj vypovídá o tom, že se cizí státní příslušníci podílí na celkovém počtu bodovaných řidičů **11,49%**.

Kraj	1b	2b	3b	4b	5b	6b	7b	8b	9b	10b	11b	12b	bodovaných cizinců	bodovaných cizinců / bodovaným řidičům [%]	průměrný počet bodovaných řidičů / ORP
Hlavní město Praha	3 548	2 799	1 453	972	707	435	459	200	144	116	71	213	11 117	13,31	-
Jihočeský kraj (17 ORP)	2 492	1 376	522	136	82	62	121	14	7	8	4	23	4 847	15,23	285
Jihomoravský kraj (21 ORP)	1 921	2 694	1 160	395	281	294	306	80	73	43	40	110	7 397	10,92	352
Karlovarský kraj (7 ORP)	4 273	1 002	291	202	77	84	100	23	14	28	5	23	6 122	30,95	875
Královehradecký kraj (15 ORP)	1 942	1 188	525	150	108	76	131	22	8	11	6	25	4 192	13,82	279
Liberecký kraj (10 ORP)	473	966	288	99	31	63	123	10	15	5	7	36	2 116	9,82	212
Moravskoslezský kraj (22 ORP)	2 191	1 291	1 624	248	275	227	196	48	26	12	11	30	6 179	10,58	281
Olomoucký kraj (13 ORP)	364	1 057	512	104	98	47	65	16	18	6	7	20	2 314	7,47	178
Pardubický kraj (15 ORP)	294	521	178	69	33	26	96	8	5	5	2	12	1 249	5,53	83
Plzeňský kraj (15 ORP)	1 020	1 243	497	147	107	86	188	21	16	5	4	38	3 372	12,36	225
Středočeský kraj (26 ORP)	1 210	1 401	572	362	184	165	387	55	50	27	15	98	4 526	7,14	174
Ústecký kraj (16 ORP)	2 303	1 715	492	278	151	124	182	61	37	13	9	41	5 406	10,60	338
Vysočina (15 ORP)	609	1 093	419	94	85	51	75	16	10	5	6	11	2 474	11,53	165
Zlínský kraj (13 ORP)	612	1 507	593	132	112	113	107	26	17	13	11	18	3 261	10,11	251
Česká republika	23 252	19 853	9 126	3 388	2 331	1 853	2 536	600	440	297	198	698	64 572	11,49	284

pozn.: * mimo hlavní město Praha

Výrazný **nadprůměrný** údaj lze zaznamenat v **Karlovarském kraji (30,95%)**, který je způsoben zejména vyšší četností příslušníků (řidičů) Spolkové republiky Německo. Naopak **nejnižší** podíl cizích státních příslušníků vůči všem bodovaným řidičům je patrný v **Pardubickém kraji (5,53%)**.

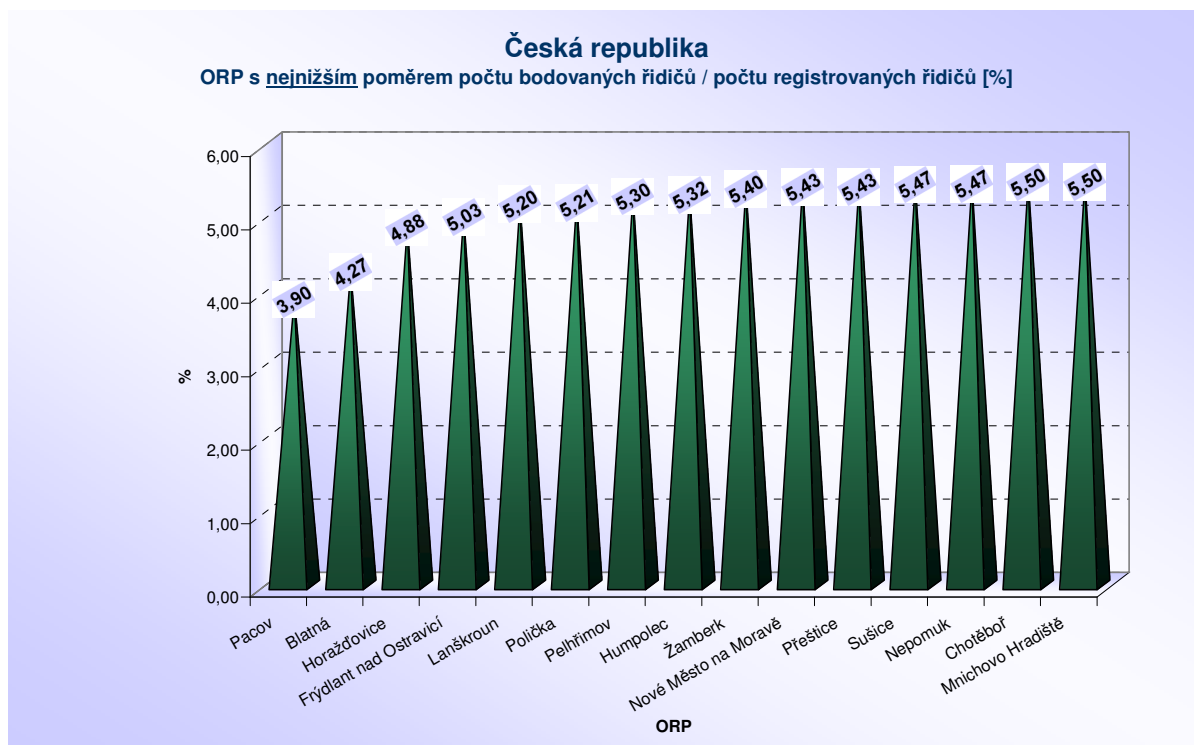
Srovnání všech krajů s celorepublikovým průměrem je patrný z níže uvedeného grafu.





Jak již bylo výše uvedeno, existují mezi obecními úřady obcí s rozšířenou působností značné diference co do počtu evidovaných bodovaných řidičů.

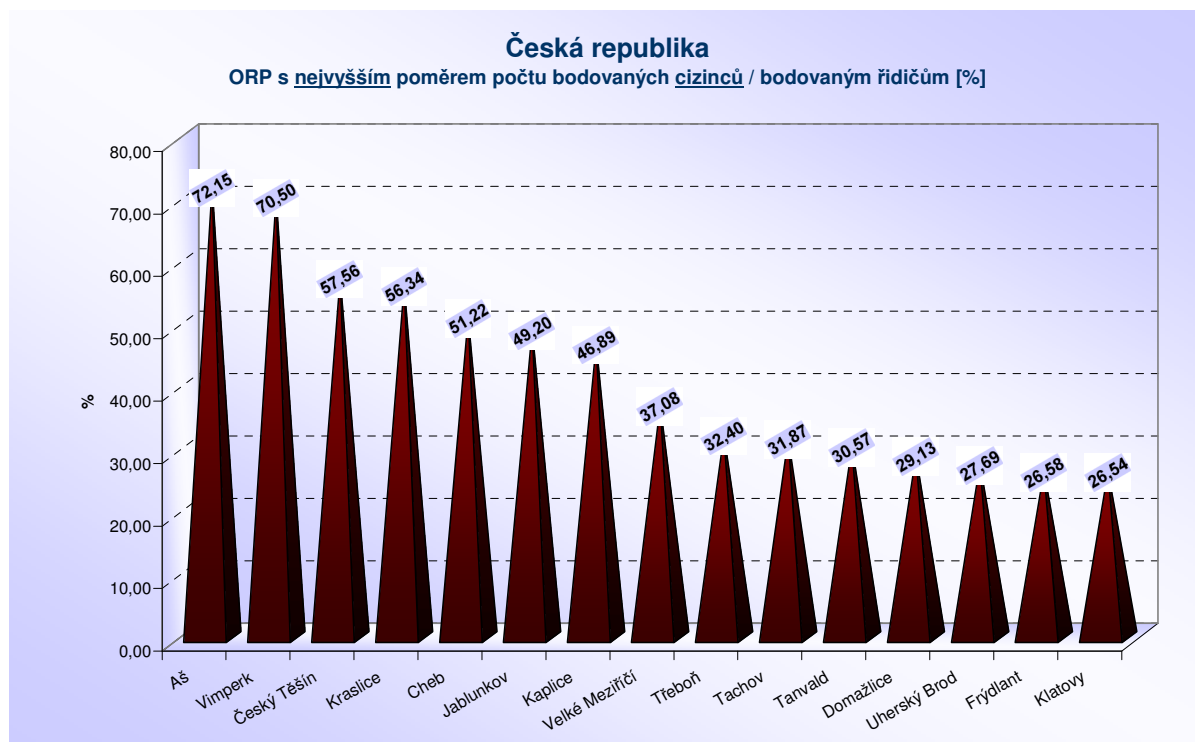
V následujících grafech jsou uvedeny extrémní případy poměru počtu bodovaných řidičů ku počtu řidičů registrovaných (nejnižší a nejvyšší podíly).



Výše uvedené extrémní případy lze do značné míry vysvětlit vysokým (nízkým) podílem počtu bodovaných cizích státních příslušníků na daných obecních úřadech obcí s rozšířenou působností.

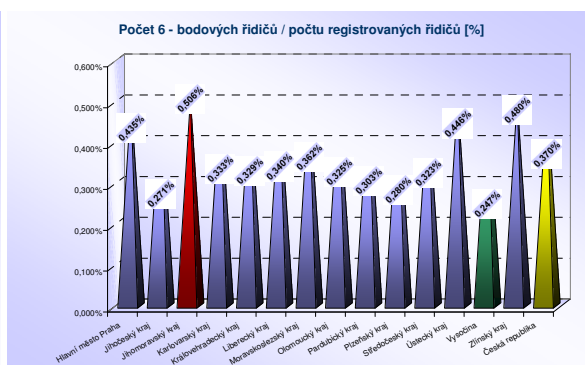
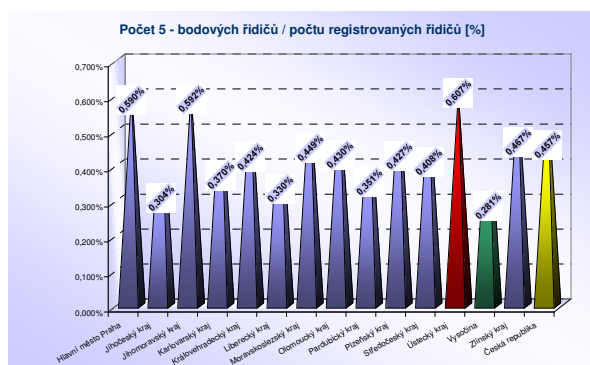
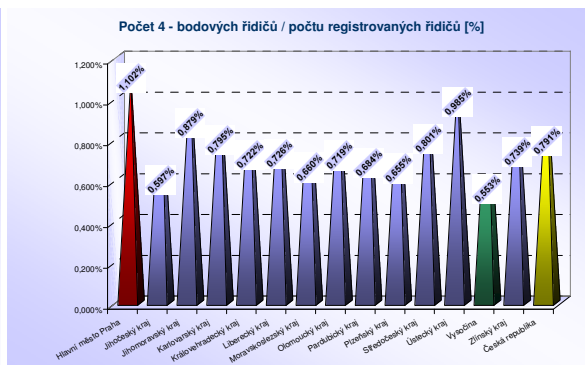
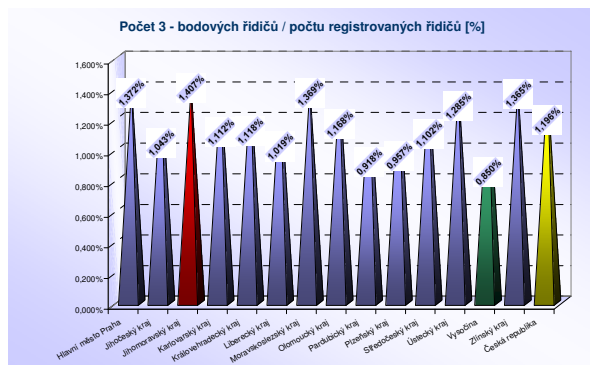
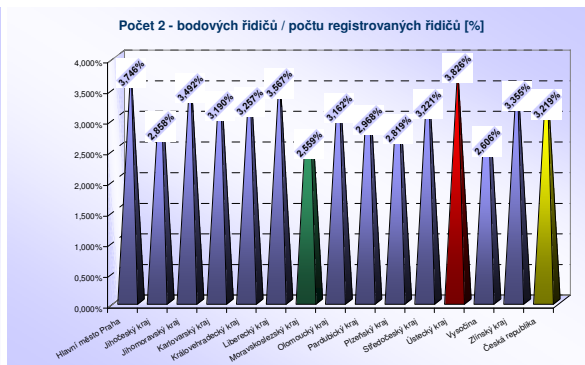
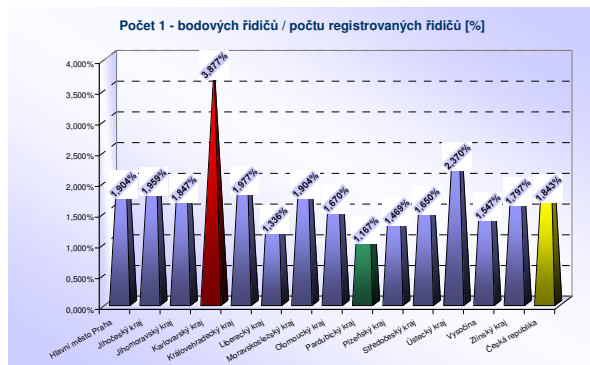


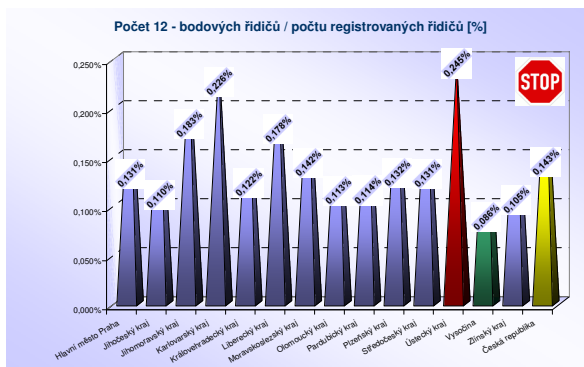
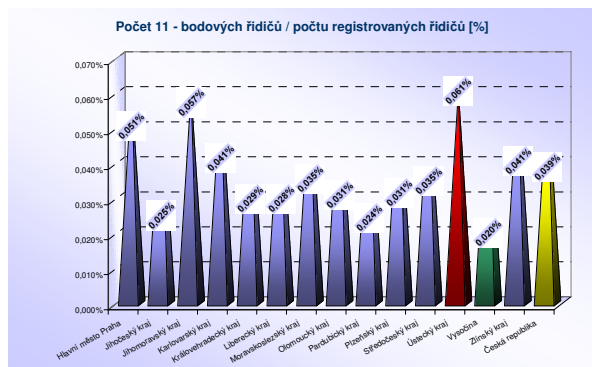
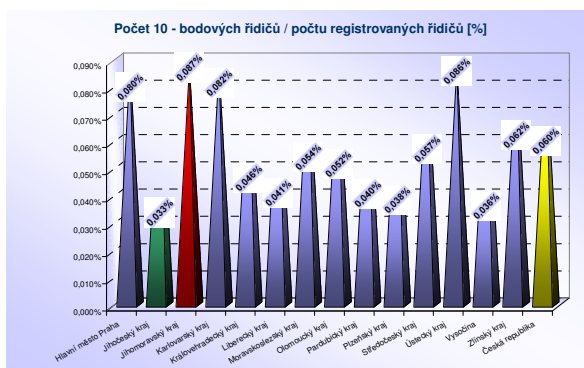
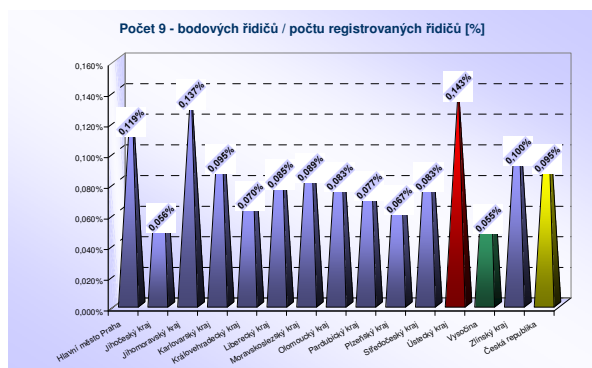
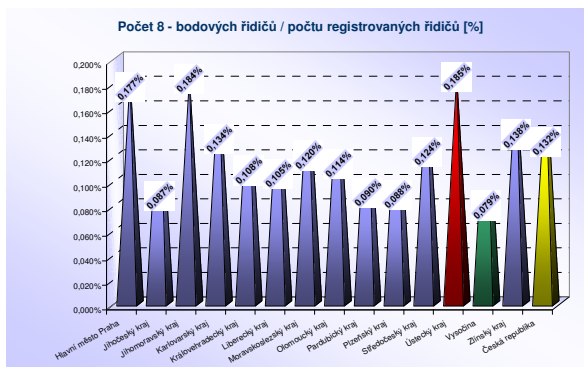
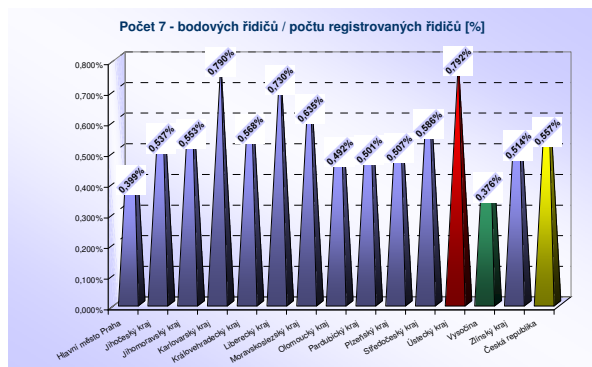
Nejvíce zřetelný (**nejvyšší podíl**) je výskyt **bodovaných cizích státních příslušníků** v působnosti obecních úřadů Aš, Vimperk, Český Těšín atd.





Počet bodovaných řidičů ku počtu registrovaných řidičů v jednotlivých kategoriích (podle počtu získaných bodů) v dělení po krajích je zřejmý z níže uvedených grafických výstupů. Pro porovnání obsahují grafy i celorepublikové průměry.





Na základě výše uvedeného lze jednoduše porovnat jak jednotlivé kraje mezi sebou tak zjistit jednotlivé extrémy (nejvyšší a nejnižší) i s přihlédnutím k republikovým průměrům.



Hlavní město Praha, Jihočeský kraj

Bodování řidiči

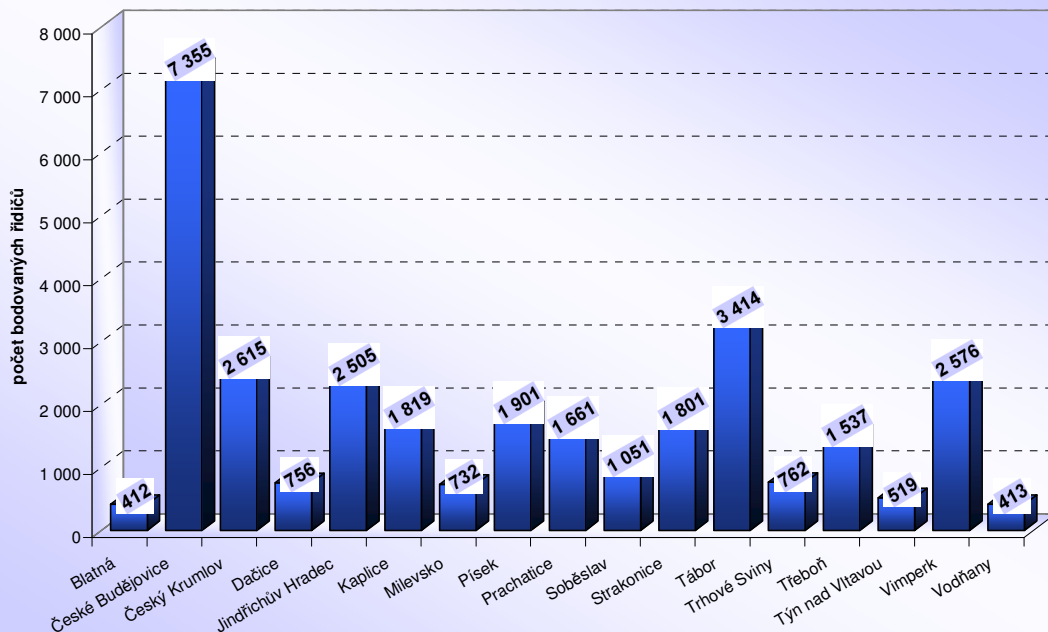
ORP (kraj)	1b	2b	3b	4b	5b	6b	7b	8b	9b	10b	11b	12b	bodovaných řidičů	bodovaných řidičů / celkový počet řidičů [%]
Hlavní město Praha	15 737	30 962	11 342	9 106	4 874	3 594	3 300	1 462	984	662	419	1 084	83 526	10,10
Blatná	58	181	61	26	16	11	43	4	4	0	3	5	412	4,27
České Budějovice	1 578	2 605	1 060	676	337	273	470	97	67	35	30	127	7 355	7,39
Český Krumlov	505	1 147	371	206	102	75	122	27	12	9	7	32	2 615	10,35
Dačice	156	301	91	61	26	29	68	6	4	3	1	10	756	5,99
Jindřichův Hradec	458	976	383	193	82	100	206	23	20	14	4	46	2 505	8,29
Kaplice	338	886	256	96	45	47	95	16	16	4	5	15	1 819	15,47
Milevsko	157	305	100	45	19	26	49	10	6	5	3	7	732	5,93
Písek	384	642	281	157	110	86	157	22	17	13	3	29	1 901	5,79
Prachatice	427	589	225	104	55	53	148	15	9	8	4	24	1 661	7,96
Soběslav	298	377	115	94	46	23	61	10	9	1	1	16	1 051	7,57
Strakonice	361	689	222	162	73	75	146	24	12	3	5	29	1 801	6,19
Tábor	734	1 131	515	280	172	146	264	56	25	21	20	50	3 414	6,59
Trhové Sviny	133	322	79	58	34	28	81	8	6	0	1	12	762	6,80
Třeboň	470	552	147	109	47	63	105	13	4	8	4	15	1 537	9,60
Týn nad Vltavou	113	187	68	35	17	17	54	8	6	4	2	8	519	6,05
Vimperk	1 688	486	197	65	30	29	64	9	7	6	4	11	2 576	23,04
Vodňany	73	165	42	45	18	15	37	4	2	1	3	8	413	5,85
Jihočeský kraj	7 911	11 541	4 213	2 412	1 229	1 096	2 170	352	226	135	100	444	31 829	7,88

Bodování cizí státní příslušníci

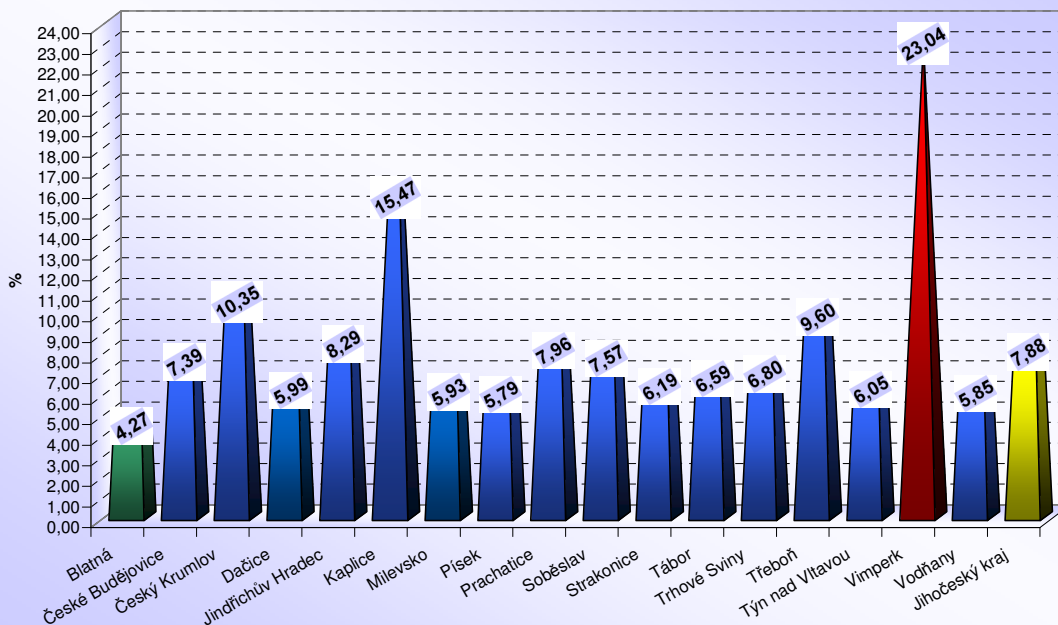
ORP (kraj)	1b	2b	3b	4b	5b	6b	7b	8b	9b	10b	11b	12b	bodovaných cizinců	bodovaných cizinců / bodovaným řidičům [%]
Hlavní město Praha	3 548	2 799	1 453	972	707	435	459	200	144	116	71	213	11 117	13,31%
Blatná	2	17	8	4	1	1	3	0	0	0	1	0	37	8,98%
České Budějovice	95	119	69	27	25	16	21	3	3	3	0	6	387	5,26%
Český Krumlov	100	104	33	6	1	2	6	0	1	0	1	1	255	9,75%
Dačice	15	11	5	2	0	1	1	0	0	0	0	1	36	4,76%
Jindřichův Hradec	37	115	67	7	8	8	1	1	0	0	0	0	244	9,74%
Kaplice	206	455	120	25	13	14	13	3	1	0	1	2	853	46,89%
Milevsko	5	3	2	1	1	0	2	0	0	0	0	0	14	1,91%
Písek	9	37	21	14	4	0	16	0	1	0	0	1	103	5,42%
Prachatice	89	41	11	1	2	3	7	0	0	0	0	2	156	9,39%
Soběslav	10	16	7	5	1	1	2	1	0	0	0	0	43	4,09%
Strakonice	24	74	17	10	5	3	13	3	1	1	1	2	154	8,55%
Tábor	45	81	34	8	8	6	14	1	0	3	0	3	203	5,95%
Trhové Sviny	5	10	6	1	0	0	1	0	0	0	0	1	24	3,15%
Třeboň	320	106	31	12	7	6	12	2	0	0	0	2	498	32,40%
Týn nad Vltavou	3	1	1	1	0	0	3	0	0	0	0	1	10	1,93%
Vimperk	1 525	178	90	11	5	1	4	0	0	1	0	1	1 816	70,50%
Vodňany	2	8	0	1	1	0	2	0	0	0	0	0	14	3,39%
Jihočeský kraj	2 492	1 376	522	136	82	62	121	14	7	8	4	23	4 847	15,23%



Jihočeský kraj (17 ORP)



Jihočeský kraj Počet bodovaných řidičů / počtu registrovaných řidičů [%]





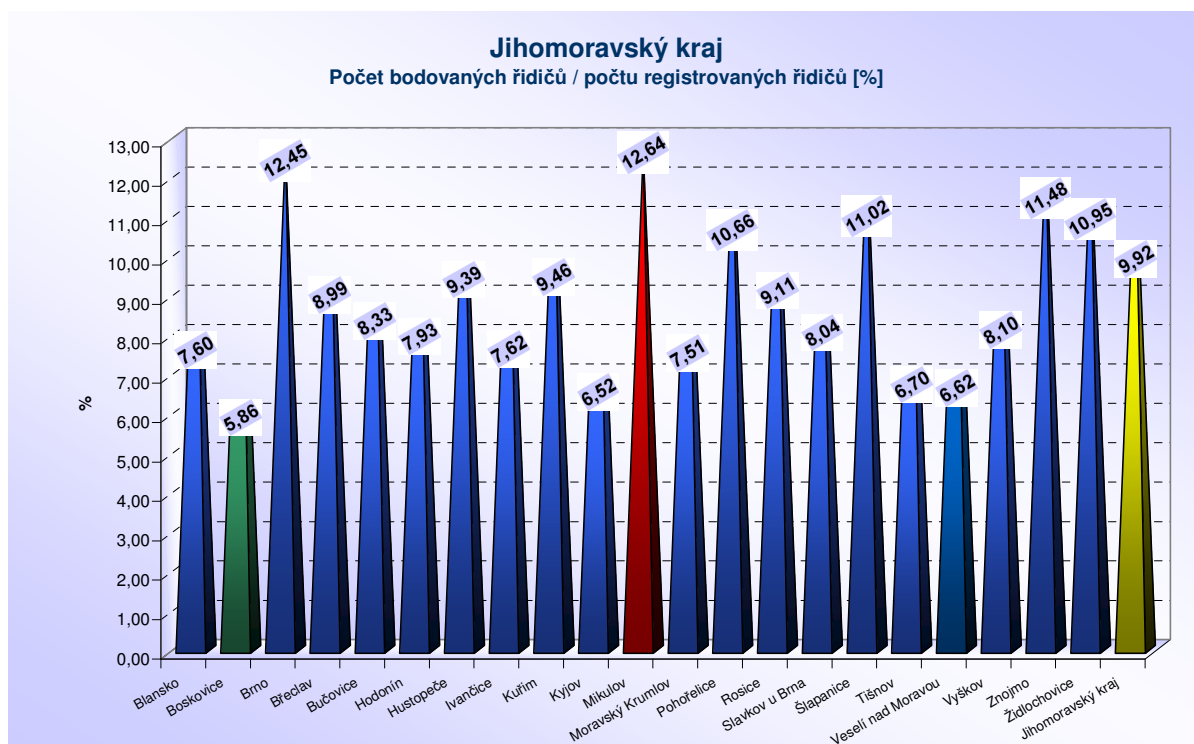
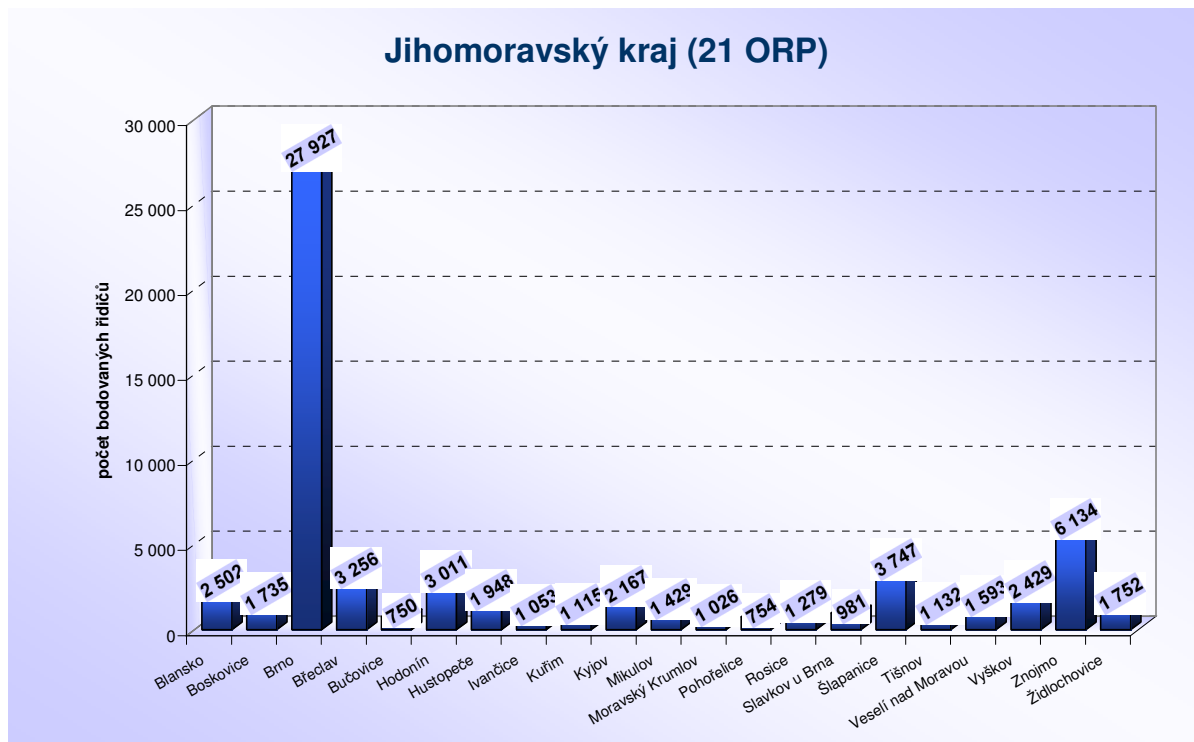
Jihomoravský kraj

Bodování řidiči

ORP (kraj)	1b	2b	3b	4b	5b	6b	7b	8b	9b	10b	11b	12b	bodovaných řidičů	bodovaných řidičů / celkový počet řidičů [%]
Blansko	411	986	316	203	138	141	167	38	18	28	12	44	2 502	7,60
Boskovice	309	656	205	143	76	104	166	23	22	8	6	17	1 735	5,86
Brno	5 374	8 463	4 066	2 684	1 903	1 482	1 493	649	506	354	229	724	27 927	12,45
Břeclav	474	1 457	466	248	121	150	196	38	42	12	12	38	3 256	8,99
Bučovice	159	273	101	74	19	40	49	10	9	5	2	9	750	8,33
Hodonín	408	1 261	460	247	162	167	166	43	28	21	14	34	3 011	7,93
Hustopeče	397	810	250	153	87	87	91	24	11	10	9	19	1 948	9,39
Ivančice	150	413	119	104	62	56	79	27	11	6	3	23	1 053	7,62
Kuřim	221	374	161	100	73	52	68	22	11	11	8	14	1 115	9,46
Kyjov	330	845	346	198	139	117	113	30	17	11	4	17	2 167	6,52
Mikulov	200	683	198	111	55	59	56	21	16	9	10	11	1 429	12,64
Moravský Krumlov	182	378	145	98	55	51	62	15	12	11	0	17	1 026	7,51
Pohořelice	99	273	129	54	63	34	51	12	13	5	3	18	754	10,66
Rosice	225	498	173	129	56	50	78	24	19	8	5	14	1 279	9,11
Slavkov u Brna	209	355	150	92	49	43	47	12	8	6	1	9	981	8,04
Šlapanice	669	1 261	564	329	307	202	196	63	46	22	24	64	3 747	11,02
Tišnov	214	431	148	107	55	68	58	16	16	8	1	10	1 132	6,70
Veselí nad Moravou	181	706	261	113	77	115	70	25	7	11	11	16	1 593	6,62
Vyškov	558	939	300	187	122	96	126	33	29	7	5	27	2 429	8,10
Znojmo	1 561	2 123	823	453	289	256	327	98	58	24	25	97	6 134	11,48
Židlochovice	270	639	220	170	133	82	114	32	39	18	8	27	1 752	10,95
Jihomoravský kraj	12 601	23 824	9 601	5 997	4 041	3 452	3 775	1 255	938	595	392	1 249	67 720	9,92

Bodování cizí státní příslušníci

ORP (kraj)	1b	2b	3b	4b	5b	6b	7b	8b	9b	10b	11b	12b	bodovaných cizinců	bodovaných cizinců / bodováním řidičům [%]
Blansko	59	35	15	9	7	6	6	2	2	2	0	2	145	5,80%
Boskovice	18	40	12	2	1	4	9	2	0	0	0	0	88	5,07%
Brno	691	775	397	225	168	160	154	45	44	34	25	71	2 789	9,99%
Břeclav	186	409	166	25	11	13	15	1	6	0	1	4	837	25,71%
Bučovice	25	12	4	2	0	0	4	0	1	1	0	0	49	6,53%
Hodonín	59	117	37	19	9	12	15	3	0	0	0	2	273	9,07%
Hustopeče	206	156	38	9	2	7	4	1	0	0	1	0	424	21,77%
Ivančice	8	18	6	5	1	5	8	2	0	0	0	5	58	5,51%
Kuřim	10	8	7	4	3	3	5	2	1	0	1	4	48	4,30%
Kyjov	6	22	11	2	0	2	1	1	1	0	0	1	47	2,17%
Mikulov	74	198	76	8	3	4	1	1	1	0	2	0	368	25,75%
Moravský Krumlov	3	7	6	3	2	0	2	0	0	0	0	1	24	2,34%
Pohořelice	11	57	29	2	7	4	1	0	1	0	0	1	113	14,99%
Rosice	41	46	20	12	3	7	12	1	1	1	0	2	146	11,42%
Slavkov u Brna	18	4	8	2	2	0	2	0	0	0	0	0	36	3,67%
Šlapanice	50	73	48	15	17	16	19	4	5	0	4	11	262	6,99%
Tišnov	6	13	2	3	1	2	4	1	1	0	0	0	33	2,92%
Veselí nad Moravou	13	26	19	5	4	8	4	2	1	2	0	0	84	5,27%
Vyškov	27	83	46	5	2	0	5	0	0	0	1	0	169	6,96%
Znojmo	388	540	189	32	29	34	25	9	5	2	2	4	1 259	20,52%
Židlochovice	22	55	24	6	9	7	10	3	3	1	3	2	145	8,28%
Jihomoravský kraj	1 921	2 694	1 160	395	281	294	306	80	73	43	40	110	7 397	10,92%





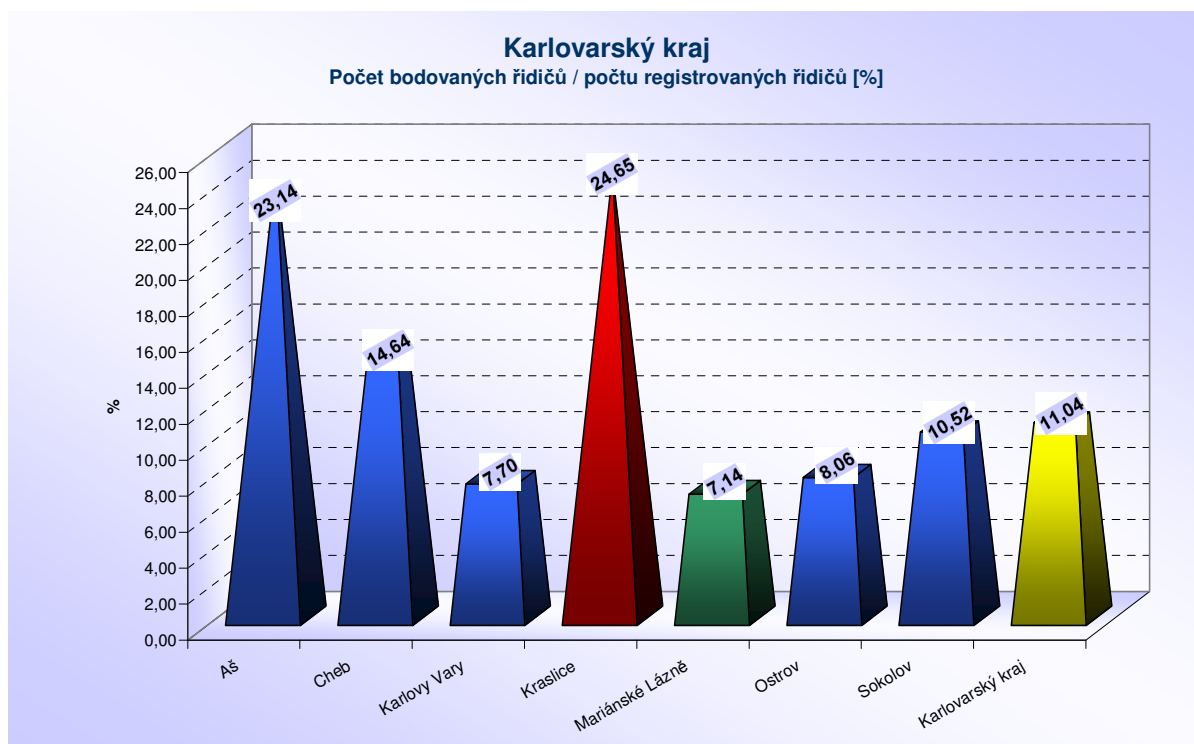
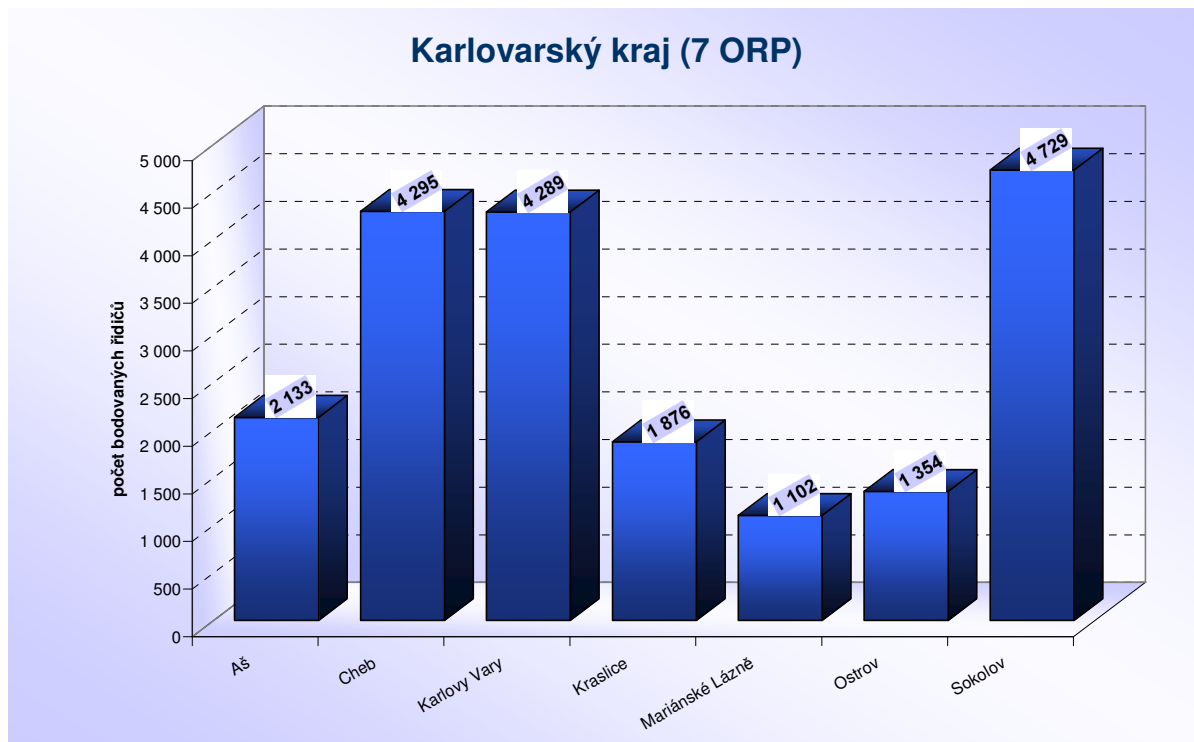
Karlovarský kraj

Bodování řidiči

ORP (kraj)	1b	2b	3b	4b	5b	6b	7b	8b	9b	10b	11b	12b	bodovaných řidičů	bodovaných řidičů / celkový počet řidičů [%]
Aš	1 570	260	86	59	20	27	78	7	7	6	4	9	2 133	23,14
Cheb	1 884	1 258	309	254	124	95	252	30	26	12	10	41	4 295	14,64
Karlovy Vary	850	1 428	618	401	198	150	351	66	41	38	26	122	4 289	7,70
Kraslice	1 240	240	97	70	37	34	85	12	13	10	5	33	1 876	24,65
Mariánské Lázně	298	362	124	79	48	30	100	17	14	11	2	17	1 102	7,14
Ostrov	281	446	196	119	58	45	120	21	17	10	7	34	1 354	8,06
Sokolov	819	1 719	562	441	177	216	429	87	52	59	20	148	4 729	10,52
Karlovarský kraj	6 942	5 713	1 992	1 423	662	597	1 415	240	170	146	74	404	19 778	11,04

Bodování cizí státní příslušníci

ORP (kraj)	1b	2b	3b	4b	5b	6b	7b	8b	9b	10b	11b	12b	bodovaných cizinců	bodovaných cizinců / bodovaným řidičům [%]
Aš	1 399	77	24	16	4	7	5	1	1	4	1	0	1 539	72,15%
Cheb	1 446	475	87	78	30	34	29	8	5	3	1	4	2 200	51,22%
Karlovy Vary	106	116	65	37	22	14	23	4	1	12	2	6	408	9,51%
Kraslice	994	33	10	10	3	2	2	0	1	1	0	1	1 057	56,34%
Mariánské Lázně	103	20	11	8	0	3	11	1	2	1	1	0	161	14,61%
Ostrov	93	95	41	33	12	8	15	6	4	5	0	5	317	23,41%
Sokolov	132	186	53	20	6	16	15	3	0	2	0	7	440	9,30%
Karlovarský kraj	4 273	1 002	291	202	77	84	100	23	14	28	5	23	6 122	30,95%





Královéhradecký kraj

Bodování řidiči

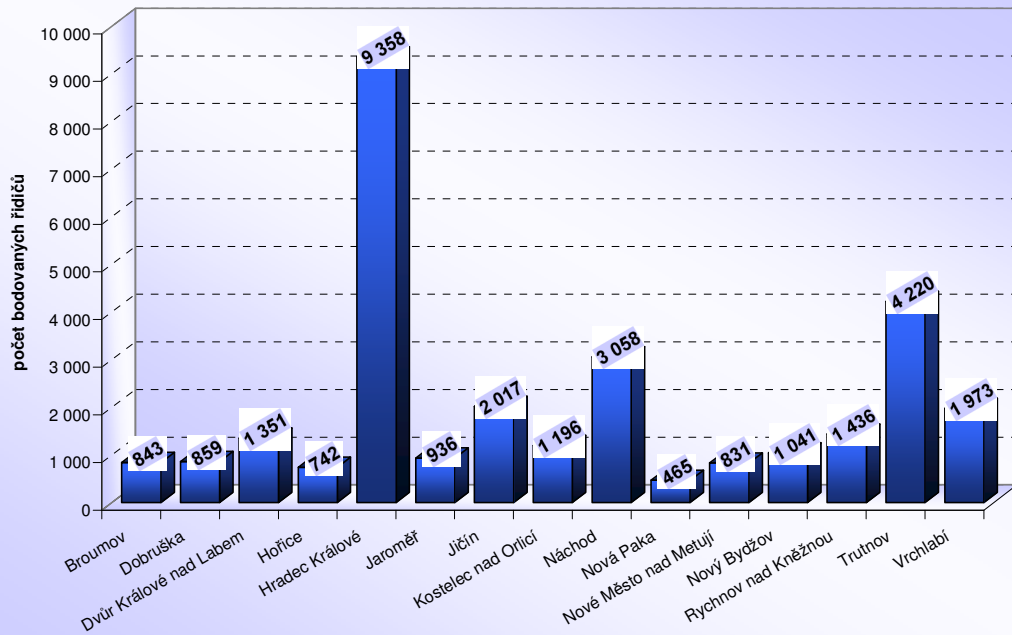
ORP (kraj)	1b	2b	3b	4b	5b	6b	7b	8b	9b	10b	11b	12b	bodovaných řidičů	bodovaných řidičů / celkový počet řidičů [%]
Broumov	108	376	101	60	46	28	83	12	7	4	1	17	843	8,89
Dobruška	107	384	116	75	39	40	65	10	4	5	1	13	859	6,67
Dvůr Králové nad Labem	196	553	177	135	52	73	94	16	13	10	6	26	1 351	7,81
Hořice	140	276	120	59	32	21	60	9	12	2	5	6	742	6,42
Hradec Králové	2 827	2 882	1 219	746	542	288	449	130	83	50	34	108	9 358	10,07
Jaroměř	215	325	110	90	47	36	68	10	6	7	3	19	936	8,08
Jičín	382	690	291	169	105	104	160	29	17	16	13	41	2 017	6,78
Kostelec nad Orlicí	224	519	135	96	54	44	87	7	9	5	1	15	1 196	7,80
Náchod	457	1 392	424	256	125	100	206	22	17	11	6	42	3 058	7,96
Nová Paka	84	170	56	53	17	27	36	6	2	4	1	9	465	5,55
Nové Město nad Metují	211	346	83	65	34	23	46	10	6	4	1	2	831	8,96
Nový Bydžov	164	442	112	90	50	58	63	18	12	8	5	19	1 041	9,52
Rychnov nad Kněžnou	239	651	142	138	66	54	94	20	6	4	2	20	1 436	6,64
Trutnov	935	1 591	578	325	185	153	291	50	35	20	9	48	4 220	10,94
Vrchlabí	548	667	201	138	71	88	161	24	14	10	14	37	1 973	11,23
Královéhradecký kraj	6 837	11 264	3 865	2 495	1 465	1 137	1 963	373	243	160	102	422	30 326	8,77

Bodování cizí státní příslušníci

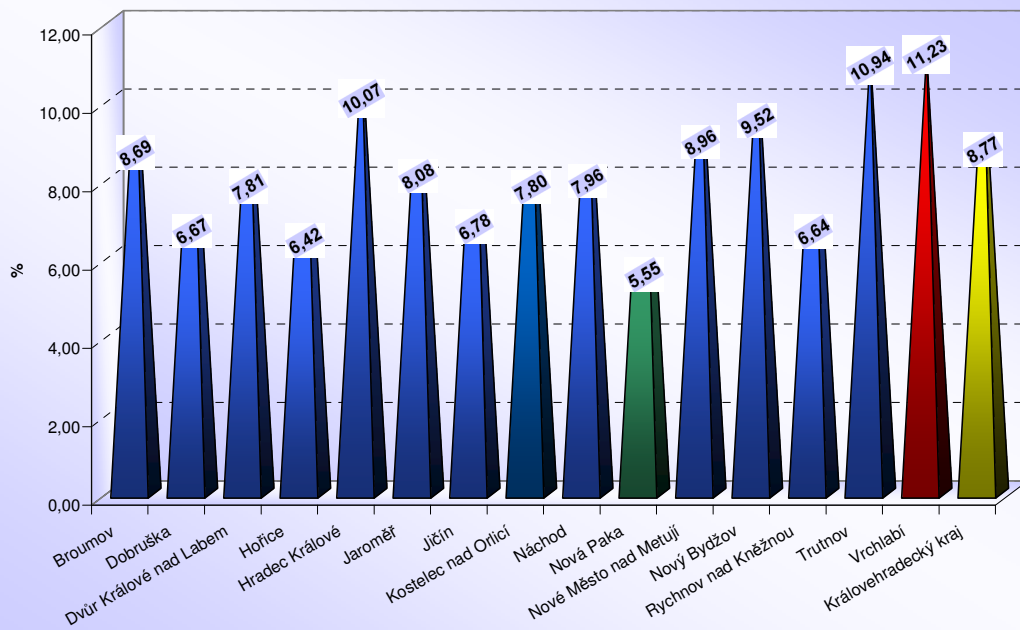
ORP (kraj)	1b	2b	3b	4b	5b	6b	7b	8b	9b	10b	11b	12b	bodovaných cizinců	bodovaných cizinců / bodovaným řidičům [%]
Broumov	31	40	15	8	1	4	0	1	0	0	0	1	101	11,98%
Dobruška	4	6	3	3	2	1	2	0	0	0	0	0	21	2,44%
Dvůr Králové nad Labem	7	27	4	1	3	5	1	0	0	3	0	1	52	3,85%
Hořice	5	11	7	2	0	0	1	1	0	0	0	0	27	3,64%
Hradec Králové	851	213	156	42	68	23	46	9	4	5	2	8	1 427	15,25%
Jaroměř	9	44	15	6	4	3	2	0	0	0	1	0	84	8,97%
Jičín	28	48	24	8	2	4	13	1	1	2	1	3	135	6,69%
Kostelec nad Orlicí	9	20	11	4	0	3	5	0	1	0	0	0	53	4,43%
Náchod	146	342	140	24	13	10	12	4	0	0	1	0	692	22,63%
Nová Paka	7	14	5	2	0	1	1	0	0	0	0	0	30	6,45%
Nové Město nad Metují	116	45	8	9	1	2	5	1	0	0	0	0	187	22,50%
Nový Bydžov	4	8	1	2	0	1	4	1	0	0	0	1	22	2,11%
Rychnov nad Kněžnou	13	21	6	4	0	2	7	1	0	0	0	0	54	3,76%
Trutnov	364	273	109	19	12	7	16	2	1	0	0	2	805	19,08%
Vrchlabí	348	76	21	16	2	10	16	1	1	1	1	9	502	25,44%
Královéhradecký kraj	1 942	1 188	525	150	108	76	131	22	8	11	6	25	4 192	13,82%



Královehradecký kraj (15 ORP)



Královehradecký kraj Počet bodovaných řidičů / počtu registrovaných řidičů [%]





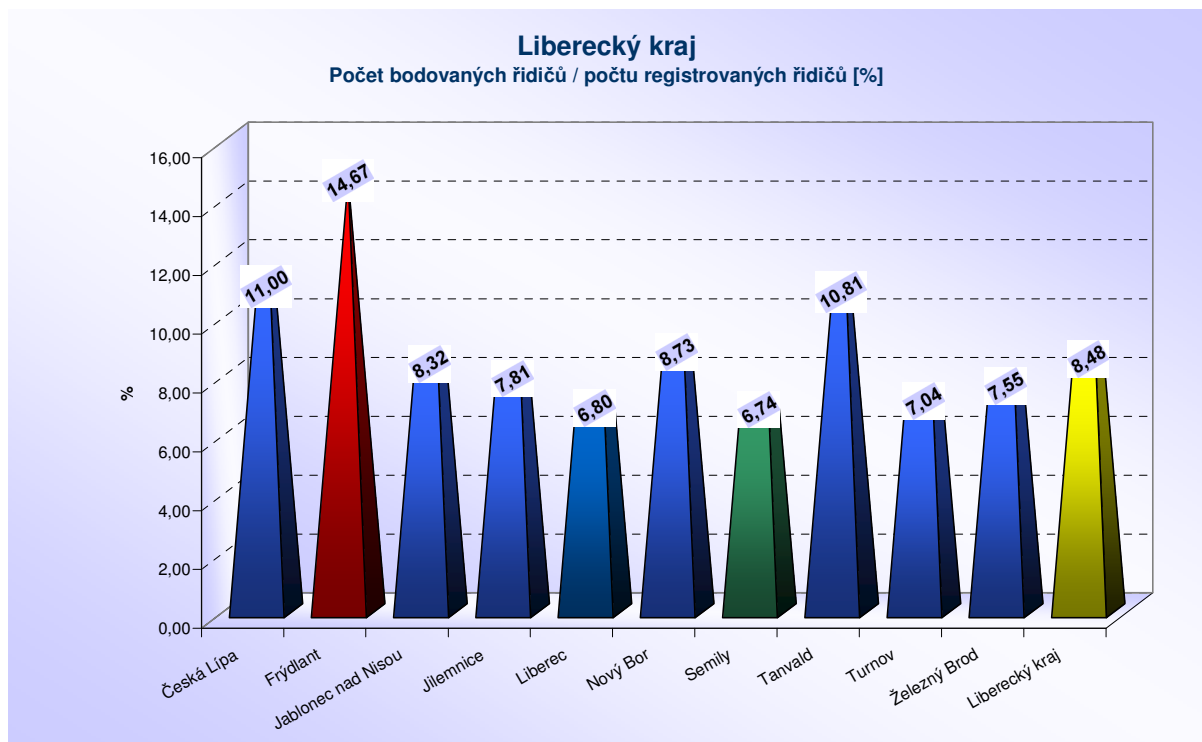
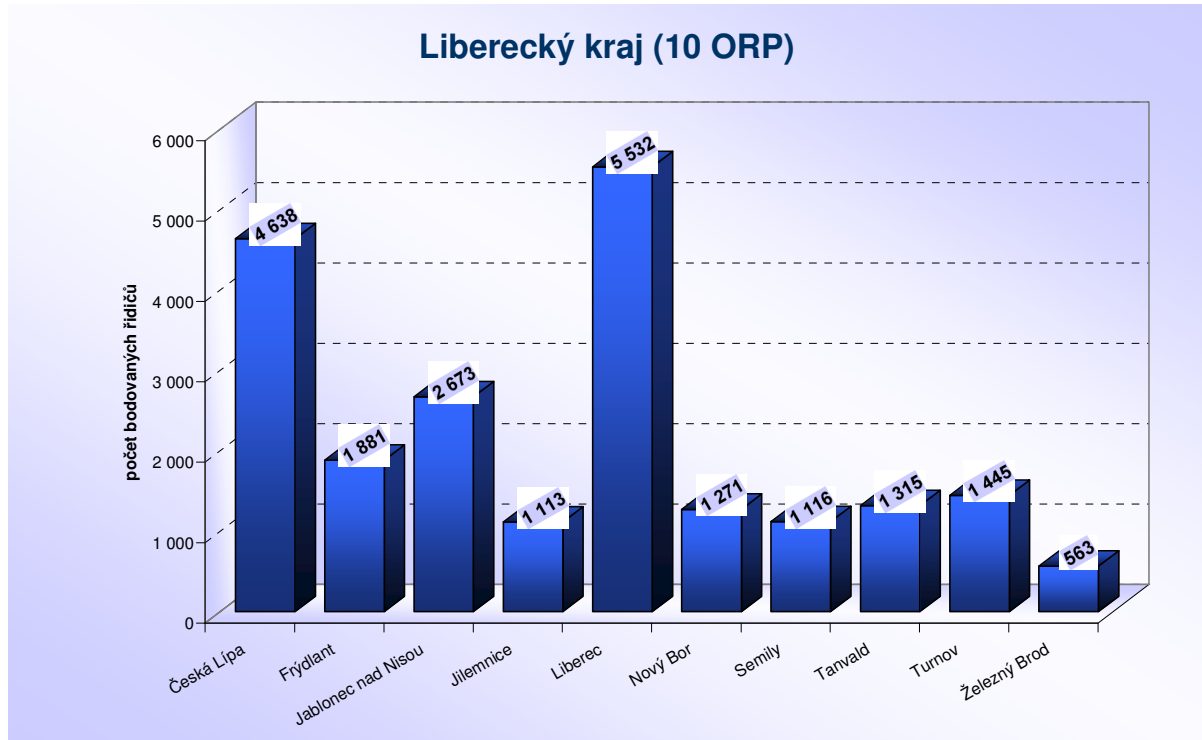
Liberecký kraj

Bodovaní řidiči

ORP (kraj)	1b	2b	3b	4b	5b	6b	7b	8b	9b	10b	11b	12b	bodovaných řidičů	bodovaných řidičů / celkový počet řidičů [%]
Česká Lípa	611	2 031	531	446	224	141	396	72	66	22	17	81	4 638	11,00
Frydlant	323	905	204	125	47	66	130	21	10	8	7	35	1 881	14,67
Jablonec nad Nisou	484	1 035	330	215	105	108	254	30	31	12	8	61	2 673	8,32
Jilemnice	158	480	173	70	37	42	91	11	10	7	2	32	1 113	7,81
Liberec	964	2 124	651	513	208	278	507	65	54	21	17	130	5 532	6,80
Nový Bor	177	525	152	114	63	46	109	20	10	8	11	36	1 271	8,73
Semily	139	502	111	108	48	38	109	13	10	8	5	25	1 116	6,74
Tanvald	265	580	167	83	25	52	97	10	7	10	2	17	1 315	10,81
Turnov	186	608	205	126	63	70	119	21	12	7	1	27	1 445	7,04
Železný Brod	86	270	64	45	18	22	41	4	5	0	0	8	563	7,55
Liberecký kraj	3 393	9 060	2 588	1 845	838	863	1 853	267	215	103	70	452	21 547	8,48

Bodovaní cizí státní příslušníci

ORP (kraj)	1b	2b	3b	4b	5b	6b	7b	8b	9b	10b	11b	12b	bodovaných cizinců	bodovaných cizinců / bodovaných řidičů [%]
Česká Lípa	38	72	24	16	9	5	21	1	3	3	3	6	201	4,33%
Frydlant	111	299	60	11	5	7	5	1	0	0	0	1	500	26,58%
Jablonec nad Nisou	28	61	18	11	4	7	17	3	6	1	0	4	160	5,99%
Jilemnice	14	77	28	4	0	3	3	0	1	0	0	4	134	12,04%
Liberec	135	141	48	37	9	28	42	1	3	1	4	13	462	8,35%
Nový Bor	7	19	7	0	0	3	2	1	0	0	0	1	40	3,15%
Semily	4	9	6	0	0	2	7	1	1	0	0	4	34	3,05%
Tanvald	121	212	50	6	2	4	5	0	1	0	0	1	402	30,57%
Turnov	12	42	36	8	1	4	18	1	0	0	0	2	124	8,58%
Železný Brod	3	34	11	6	1	0	3	1	0	0	0	0	59	10,48%
Liberecký kraj	473	966	288	99	31	63	123	10	15	5	7	36	2 116	9,82%





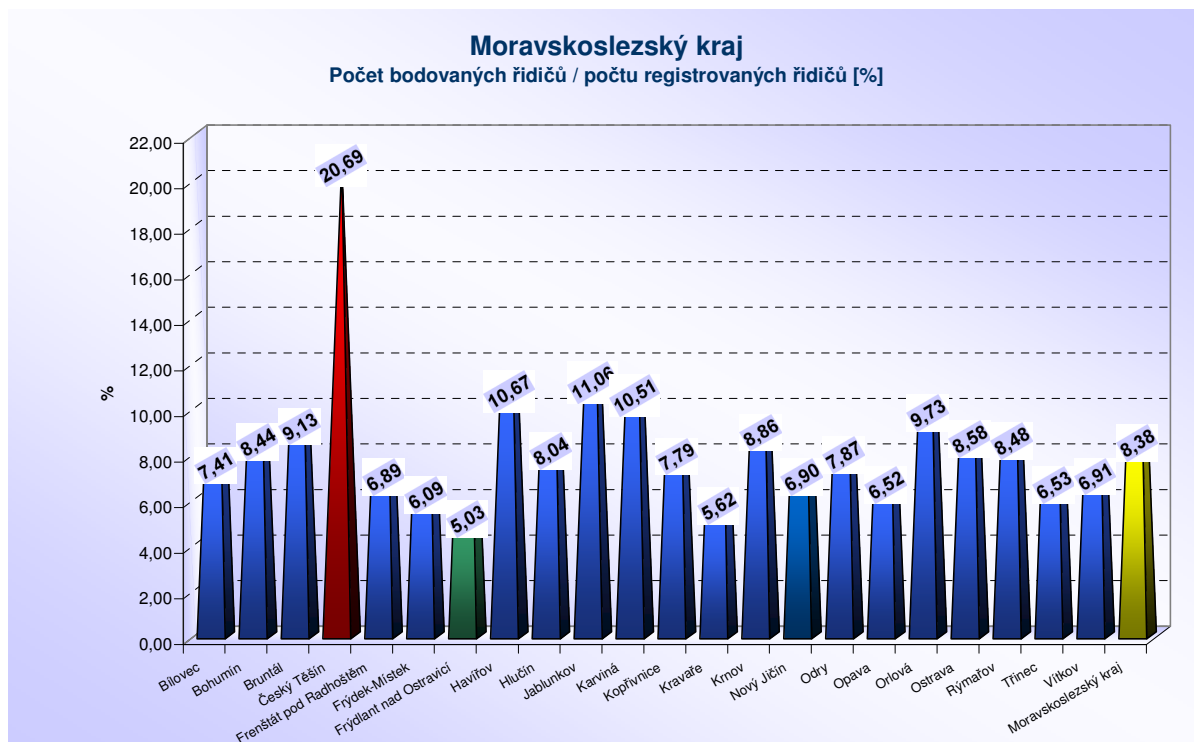
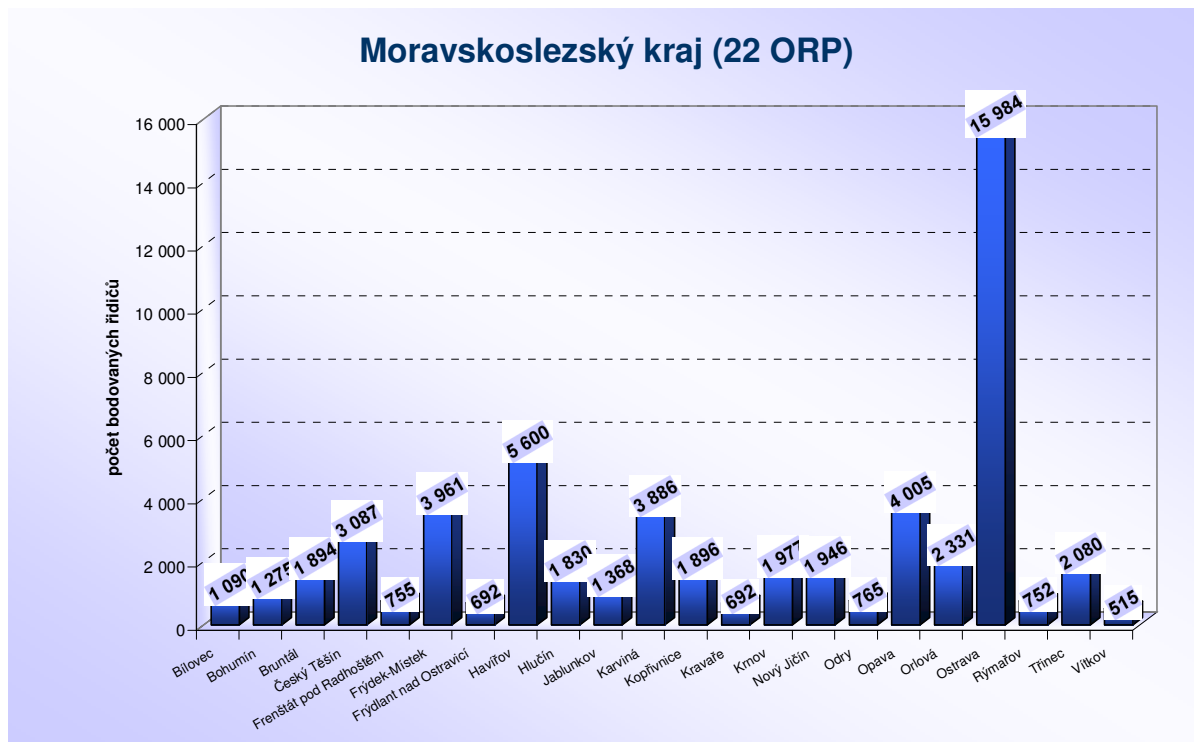
Moravskoslezský kraj

Bodování řidiči

ORP (kraj)	1b	2b	3b	4b	5b	6b	7b	8b	9b	10b	11b	12b	bodovaných řidičů	bodovaných řidičů / celkový počet řidičů [%]
Bílovec	217	414	137	89	41	49	97	8	10	7	4	17	1 090	7,41
Bohumín	285	401	172	103	61	46	132	21	12	8	3	31	1 275	8,44
Bruntál	425	595	292	118	100	98	169	31	20	13	5	28	1 894	9,13
Český Těšín	1 093	458	969	138	110	119	92	28	25	15	7	33	3 087	20,69
Frenštát pod Radhoštěm	195	252	103	47	30	34	52	12	11	4	2	13	755	6,89
Frydek-Místek	1 028	1 077	626	289	220	182	343	47	34	28	13	74	3 961	6,09
Frydlant nad Ostravicí	139	198	108	50	41	30	81	10	8	6	2	19	692	5,03
Havířov	1 267	1 823	754	505	316	224	381	85	69	39	32	105	5 600	10,67
Hlučín	379	615	314	184	96	69	113	22	10	6	4	18	1 830	8,04
Jablunkov	209	452	418	68	56	55	79	9	7	5	2	8	1 368	11,06
Karviná	1 176	1 069	499	271	182	162	278	59	53	25	18	94	3 886	10,51
Kopřivnice	354	761	270	142	79	84	132	17	23	11	3	20	1 896	7,79
Kravaře	159	215	121	62	50	29	27	11	4	8	2	4	692	5,62
Krnov	324	701	323	141	110	92	187	28	21	8	10	32	1 977	8,86
Nový Jičín	313	789	241	177	80	116	149	21	14	12	9	25	1 946	6,90
Odry	121	284	128	63	32	40	65	10	3	6	1	12	765	7,87
Opava	1 007	1 196	709	317	190	152	277	54	22	20	11	50	4 005	6,52
Orlová	486	743	309	183	103	86	238	53	33	19	18	60	2 331	9,73
Ostrava	3 416	4 731	2 561	1 406	1 013	709	1 194	256	204	117	89	288	15 984	8,58
Rýmařov	126	244	110	69	34	42	85	9	7	4	4	18	752	8,48
Třinec	437	687	285	128	160	83	197	36	24	12	5	26	2 080	6,53
Vitkov	110	122	91	47	23	24	59	12	6	3	2	16	515	6,91
Moravskoslezský kraj	13 266	17 827	9 540	4 597	3 127	2 525	4 427	839	620	376	246	991	58 381	8,38

Bodování cizí státní příslušníci

ORP (kraj)	1b	2b	3b	4b	5b	6b	7b	8b	9b	10b	11b	12b	bodovaných cizinců	bodovaných cizinců / bodovaných řidičů [%]
Bílovec	8	14	5	1	1	3	4	0	0	1	0	0	37	3,39%
Bohumín	25	15	10	5	1	1	1	1	0	0	0	0	59	4,63%
Bruntál	36	87	44	9	9	2	5	1	1	0	1	1	196	10,35%
Český Těšín	704	119	785	40	34	75	6	4	6	1	1	2	1 777	57,56%
Frenštát pod Radhoštěm	7	9	1	0	2	0	1	0	0	0	0	0	20	2,65%
Frydek-Místek	97	55	38	16	45	16	30	4	2	0	1	2	306	7,73%
Frydlant nad Ostravicí	3	9	6	2	2	2	4	0	0	0	0	2	30	4,34%
Havířov	186	73	26	16	8	11	9	4	0	2	1	2	338	6,04%
Hlučín	3	4	5	2	0	1	1	0	0	0	0	0	16	0,87%
Jablunkov	58	193	340	17	23	27	11	2	1	0	0	1	673	49,20%
Karviná	386	159	46	21	10	16	11	2	3	1	0	2	657	16,91%
Kopřivnice	43	37	20	4	5	4	2	1	1	0	0	1	118	6,22%
Kravaře	17	7	2	0	0	0	1	1	0	0	0	0	28	4,05%
Krnov	28	103	46	7	22	4	11	1	0	0	0	0	222	11,23%
Nový Jičín	24	26	12	9	4	5	3	1	0	0	0	0	84	4,32%
Odry	5	8	8	0	1	2	0	0	0	1	0	0	25	3,27%
Opava	181	38	22	9	4	2	6	3	1	0	0	1	267	6,67%
Orlová	16	33	16	5	5	3	5	1	0	1	0	0	85	3,65%
Ostrava	307	193	137	72	54	46	70	17	11	5	7	14	933	5,84%
Rýmařov	6	5	2	0	0	1	0	1	0	0	0	0	15	1,99%
Třinec	45	104	52	12	45	6	15	4	0	0	0	2	285	13,70%
Vitkov	6	0	1	1	0	0	0	0	0	0	0	0	8	1,55%
Moravskoslezský kraj	2 191	1 291	1 624	248	275	227	196	48	26	12	11	30	6 179	10,58%





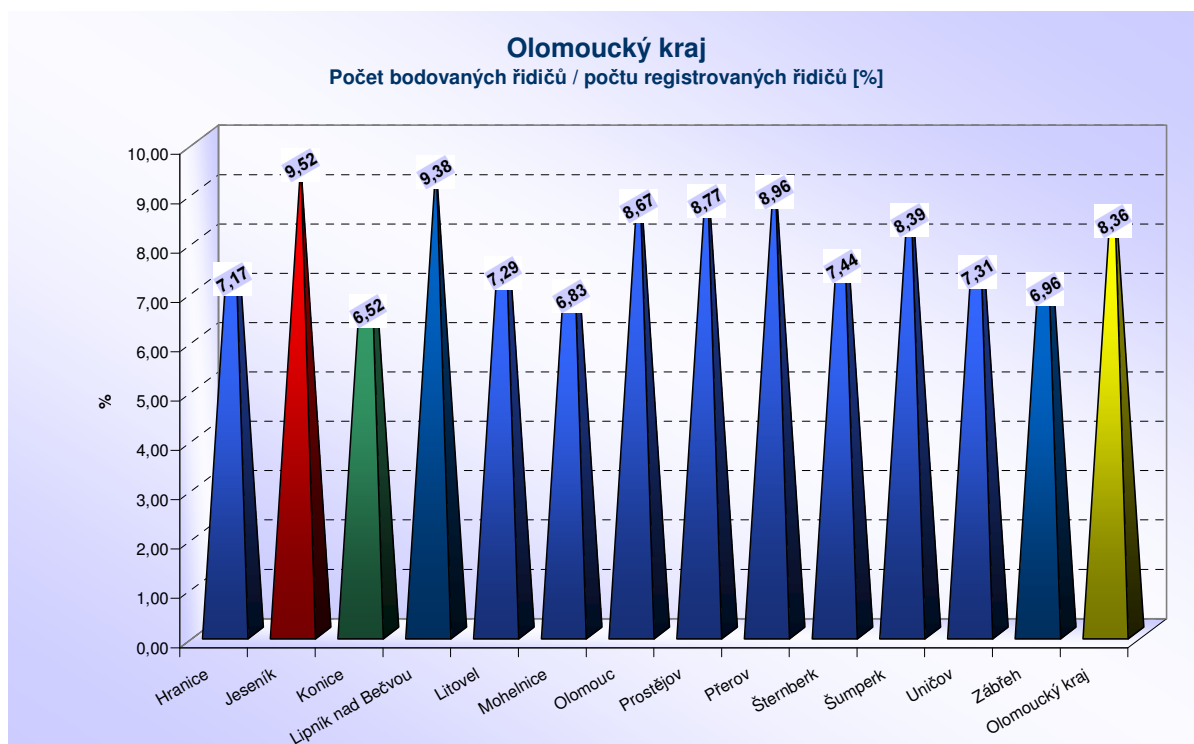
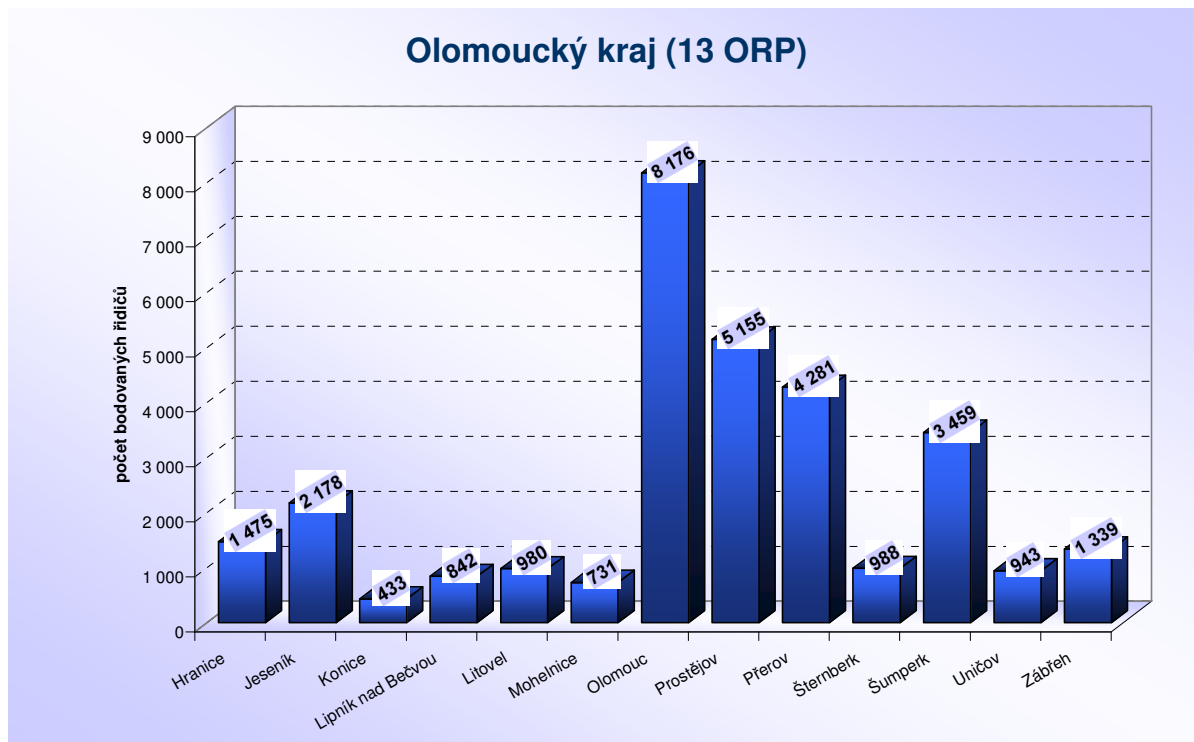
Olomoucký kraj

Bodování řidiči

ORP (kraj)	1b	2b	3b	4b	5b	6b	7b	8b	9b	10b	11b	12b	bodovaných řidičů	bodovaných řidičů / celkový počet řidičů [%]
Hranice	221	597	251	120	50	66	100	20	14	10	5	21	1 475	7,17
Jeseník	263	921	364	150	106	93	163	28	21	11	9	29	2 178	9,52
Konice	88	155	47	38	20	15	47	7	4	1	3	8	433	6,52
Lipník nad Bečvou	176	342	92	60	42	27	65	6	15	7	2	8	842	9,38
Litovel	212	368	132	78	40	47	62	12	8	2	4	15	980	7,29
Mohelnice	150	307	90	63	20	21	46	13	10	1	2	8	731	6,83
Olomouc	1 489	3 123	1 202	793	492	343	355	123	80	57	27	92	8 176	8,67
Prostějov	1 397	1 798	584	467	256	191	232	61	48	31	21	69	5 155	8,77
Přerov	819	1 622	527	386	205	174	292	76	53	35	15	77	4 281	8,96
Šternberk	165	396	162	61	48	48	62	6	8	5	5	22	988	7,44
Šumperk	733	1 238	518	247	198	118	252	48	25	23	14	45	3 459	8,39
Uničov	178	354	137	100	47	28	46	15	11	5	5	17	943	7,31
Zábřeh	279	498	224	101	69	35	102	6	11	3	2	9	1 339	6,96
Olomoucký kraj	6 190	11 719	4 330	2 664	1 593	1 206	1 824	421	308	191	114	420	30 980	8,36

Bodování cizí státní příslušníci

ORP (kraj)	1b	2b	3b	4b	5b	6b	7b	8b	9b	10b	11b	12b	bodovaných cizinců	bodovaných cizinců / bodováním řidičům [%]
Hranice	11	92	84	13	10	2	9	1	0	0	0	0	222	15,05%
Jeseník	34	278	102	9	16	6	3	0	1	0	1	0	450	20,66%
Konice	3	2	2	1	0	1	3	0	0	0	0	1	13	3,00%
Lipník nad Bečvou	43	70	19	3	7	0	2	0	2	0	1	1	148	17,58%
Litovel	4	7	3	1	1	1	1	0	0	0	1	1	20	2,04%
Mohelnice	13	13	6	1	0	4	1	0	0	0	0	0	38	5,20%
Olomouc	126	271	118	34	22	18	19	6	7	2	1	9	633	7,74%
Prostějov	48	49	26	13	6	4	4	2	2	1	3	4	162	3,14%
Přerov	38	138	41	14	19	6	14	6	2	2	0	4	284	6,63%
Šternberk	5	8	2	1	2	0	1	0	1	0	0	0	20	2,02%
Šumperk	25	88	78	11	14	2	1	0	2	1	0	0	222	6,42%
Uničov	4	8	2	2	0	0	5	0	1	0	0	0	22	2,33%
Zábřeh	10	33	29	1	1	3	2	1	0	0	0	0	80	5,97%
Olomoucký kraj	364	1 057	512	104	98	47	65	16	18	6	7	20	2 314	7,47%





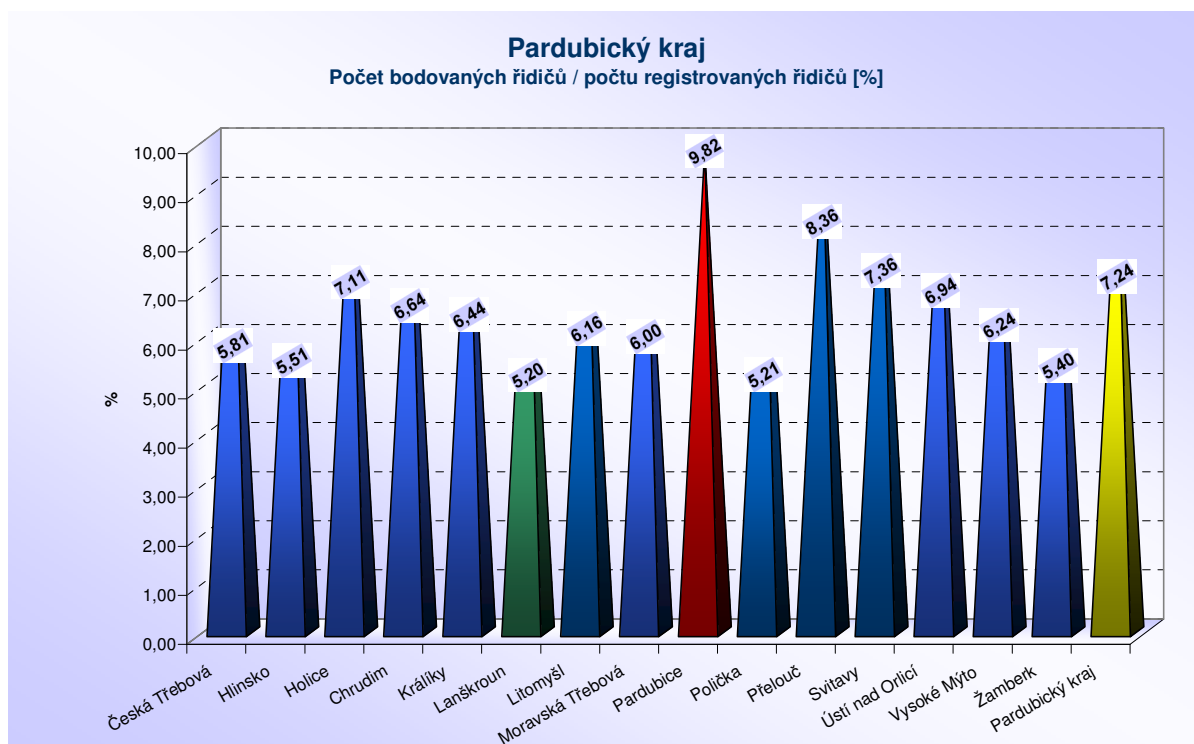
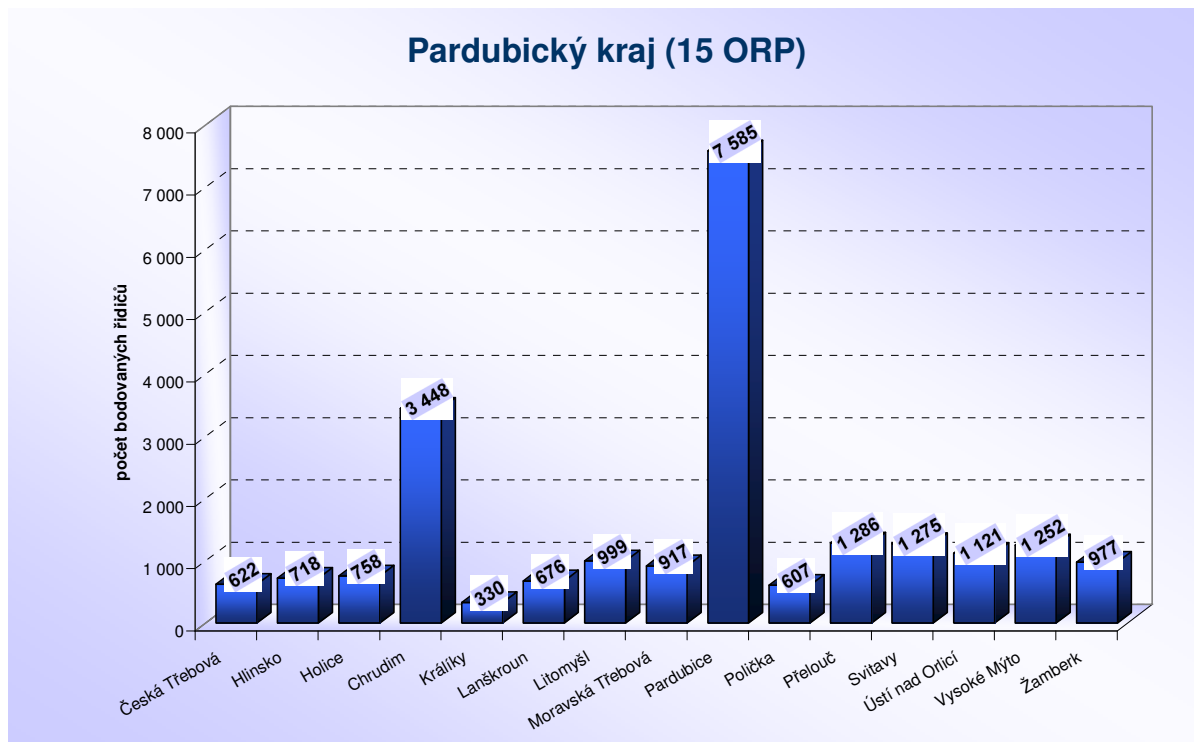
Pardubický kraj

Bodovaní řidiči

ORP (kraj)	1b	2b	3b	4b	5b	6b	7b	8b	9b	10b	11b	12b	bodovaných řidičů	bodovaných řidičů / celkový počet řidičů [%]	
Pardubický kraj (15 ORP)	Česká Třebová	78	270	91	42	35	33	47	11	3	2	3	7	622	5,81
	Hlinsko	169	247	88	68	38	32	57	6	1	5	2	5	718	5,51
	Holice	140	290	89	77	43	33	47	7	12	3	2	15	758	7,11
	Chrudim	614	1 328	454	308	166	154	269	44	35	20	3	53	3 448	6,64
	Králíky	54	124	50	27	14	10	36	2	3	3	2	5	330	6,44
	Lanškroun	90	275	88	52	39	29	63	7	8	8	2	15	676	5,20
	Litomyšl	154	435	135	104	42	37	51	8	6	2	2	23	999	6,16
	Moravská Třebová	142	377	106	83	34	41	83	19	10	4	3	15	917	6,00
	Pardubice	1 249	3 051	952	783	390	314	451	114	95	53	30	103	7 585	9,82
	Polička	130	235	63	45	28	29	44	5	11	3	4	10	607	5,21
	Přelouč	190	578	164	108	51	53	82	13	15	5	4	23	1 286	8,36
	Svitavy	173	560	182	101	57	68	94	8	9	3	4	26	1 275	7,36
	Ústí nad Orlicí	140	501	144	114	57	33	81	10	8	5	5	23	1 121	6,94
	Vysoké Mýto	192	531	145	117	62	52	93	13	19	3	5	20	1 252	6,24
	Žamberk	125	453	113	103	40	37	64	13	5	7	4	13	977	5,40
Pardubický kraj	3 640	9 255	2 864	2 132	1 096	945	1 562	280	240	126	75	356	22 571	7,24	

Bodovaní cizí státní příslušníci

ORP (kraj)	1b	2b	3b	4b	5b	6b	7b	8b	9b	10b	11b	12b	bodovaných cizinců	bodovaných cizinců / bodovaným řidičům [%]	
Pardubický kraj (15 ORP)	Česká Třebová	2	10	5	1	0	1	3	0	0	0	1	1	24	3,86%
	Hlinsko	7	9	2	1	0	0	1	0	0	0	0	0	20	2,79%
	Holice	0	3	6	1	0	0	1	0	0	0	0	1	12	1,58%
	Chrudim	16	50	18	8	4	6	14	1	0	0	0	3	120	3,48%
	Králíky	10	12	10	7	1	0	1	0	0	0	0	0	41	12,42%
	Lanškroun	2	20	3	3	3	1	8	0	0	0	0	0	40	5,92%
	Litomyšl	10	11	4	2	2	0	4	0	1	0	0	1	35	3,50%
	Moravská Třebová	3	24	6	2	0	0	2	0	0	0	0	1	38	4,14%
	Pardubice	206	153	64	29	14	12	41	5	1	4	1	4	534	7,04%
	Polička	0	6	0	0	1	0	1	0	0	0	0	0	8	1,32%
	Přelouč	10	20	1	3	0	1	3	0	0	0	0	1	39	3,03%
	Svitavy	10	140	37	3	4	1	4	1	0	0	0	0	200	15,69%
	Ústí nad Orlicí	6	23	8	4	1	0	4	0	0	0	0	0	46	4,10%
	Vysoké Mýto	10	23	9	1	3	3	5	1	3	0	0	0	58	4,63%
	Žamberk	2	17	5	4	0	1	4	0	0	1	0	0	34	3,48%
Pardubický kraj	294	521	178	69	33	26	96	8	5	5	2	12	1 249	5,53%	





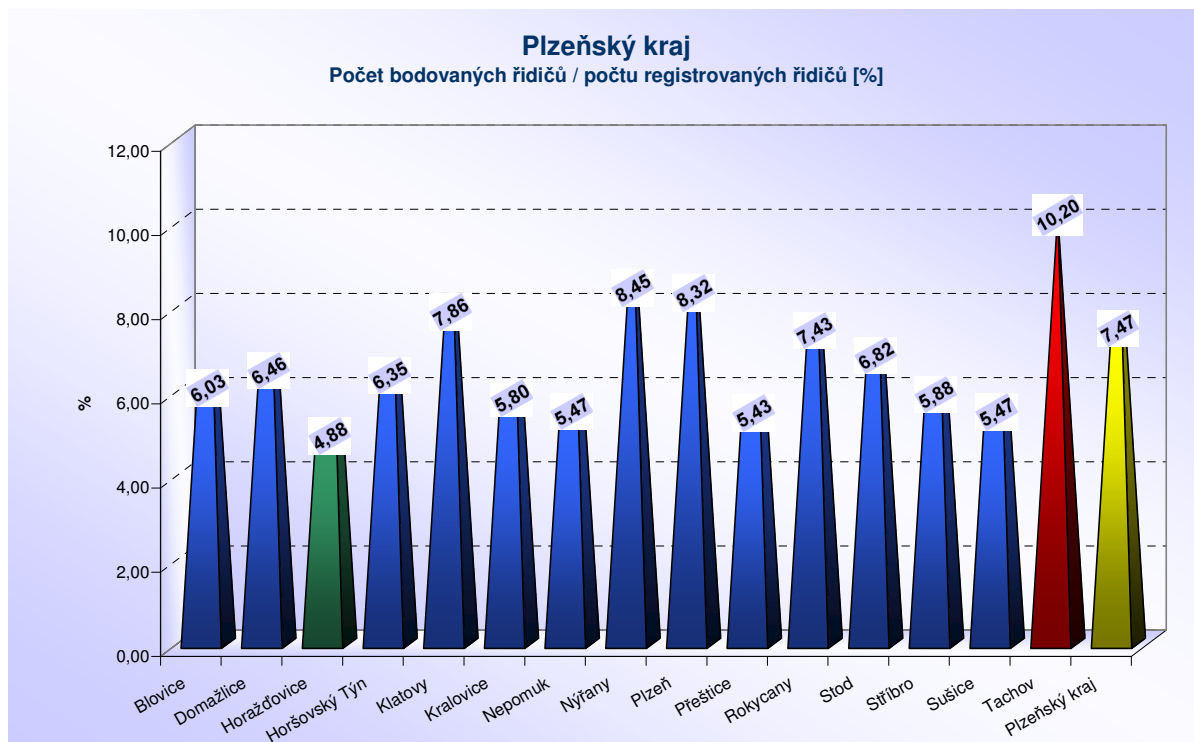
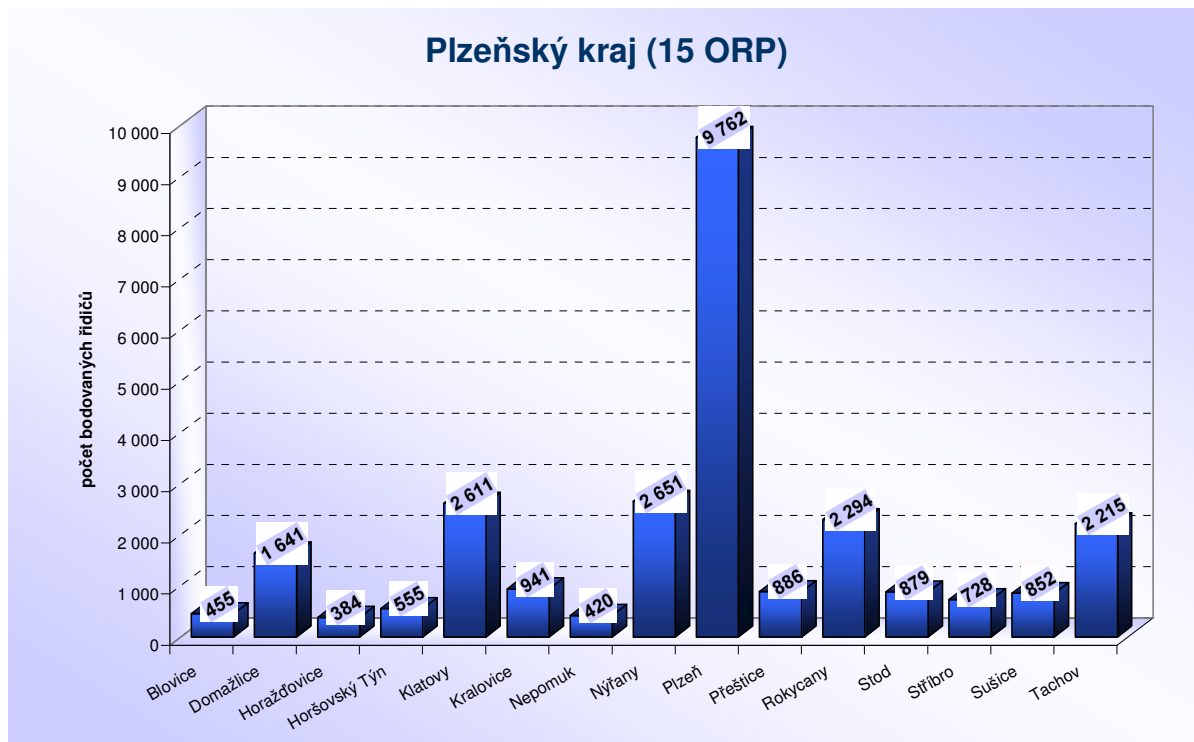
Plzeňský kraj

Bodování řidiči

ORP (kraj)	1b	2b	3b	4b	5b	6b	7b	8b	9b	10b	11b	12b	bodovaných řidičů	bodovaných řidičů / celkový počet řidičů [%]
Blovice	69	187	56	48	28	16	28	5	5	3	0	10	455	6,03
Domažlice	456	520	249	134	46	63	110	11	10	4	5	33	1 641	6,46
Horažďovice	82	138	58	26	22	10	28	5	2	3	0	10	384	4,88
Horšovský Týn	96	203	69	50	24	25	55	5	3	1	0	24	555	6,35
Klatovy	696	1 001	321	167	106	93	120	23	22	16	9	37	2 611	7,86
Kralovice	170	347	113	88	56	28	85	13	12	7	6	16	941	5,80
Nepomuk	66	156	58	40	28	27	27	6	2	0	2	8	420	5,47
Nýřany	383	1 069	335	262	159	99	196	38	25	17	27	41	2 651	8,45
Plzeň	1 905	3 454	1 240	886	777	362	655	122	95	56	39	171	9 762	8,32
Přeštice	153	327	129	76	50	31	69	13	11	5	4	18	886	5,43
Rokycany	471	941	246	213	96	91	138	28	24	9	4	33	2 294	7,43
Stod	153	325	126	83	40	37	70	11	9	3	3	19	879	6,82
Stříbro	116	328	87	56	21	31	64	8	6	3	3	5	728	5,88
Sušice	169	333	121	87	35	22	56	7	3	5	5	9	852	5,47
Tachov	377	964	284	174	72	89	150	25	17	7	7	49	2 215	10,20
Plzeňský kraj	5 362	10 293	3 492	2 390	1 560	1 024	1 851	320	246	139	114	483	27 274	7,47

Bodování cizí státní příslušníci

ORP (kraj)	1b	2b	3b	4b	5b	6b	7b	8b	9b	10b	11b	12b	bodovaných cizinců	bodovaných cizinců / bodovaným řidičům [%]
Blovice	1	9	4	0	0	0	0	0	1	0	0	0	15	3,30%
Domažlice	200	150	91	14	2	8	11	0	1	0	0	1	478	29,13%
Horažďovice	6	5	3	0	0	0	1	0	1	0	0	0	16	4,17%
Horšovský Týn	20	20	12	6	3	1	5	0	0	0	0	0	67	12,07%
Klatovy	300	283	64	13	8	8	8	1	1	0	1	6	693	26,54%
Kralovice	4	7	3	1	1	1	0	0	0	0	0	0	17	1,81%
Nepomuk	1	7	6	2	1	0	0	0	0	0	1	0	18	4,29%
Nýřany	28	72	31	6	4	5	13	1	0	0	1	0	161	6,07%
Plzeň	194	238	121	50	60	32	93	11	9	5	1	20	834	8,54%
Přeštice	6	4	3	3	1	3	5	0	0	0	0	1	26	2,93%
Rokycany	37	59	27	7	7	5	13	0	2	0	0	4	161	7,02%
Stod	11	25	17	5	2	5	6	1	1	0	0	2	75	8,53%
Stříbro	26	33	4	5	0	2	9	2	0	0	0	0	81	11,13%
Sušice	7	7	4	1	1	0	3	0	0	0	0	1	24	2,82%
Tachov	179	324	107	34	17	16	21	5	0	0	0	3	706	31,87%
Plzeňský kraj	1 020	1 243	497	147	107	86	188	21	16	5	4	38	3 372	12,36%





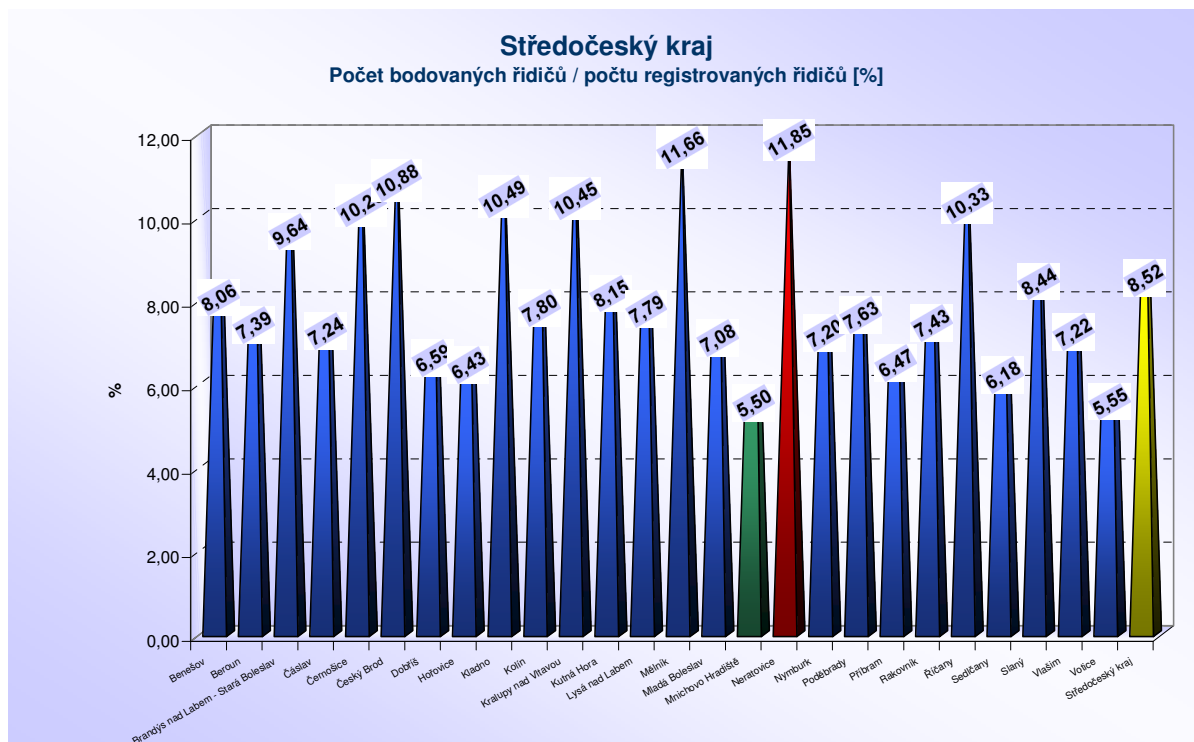
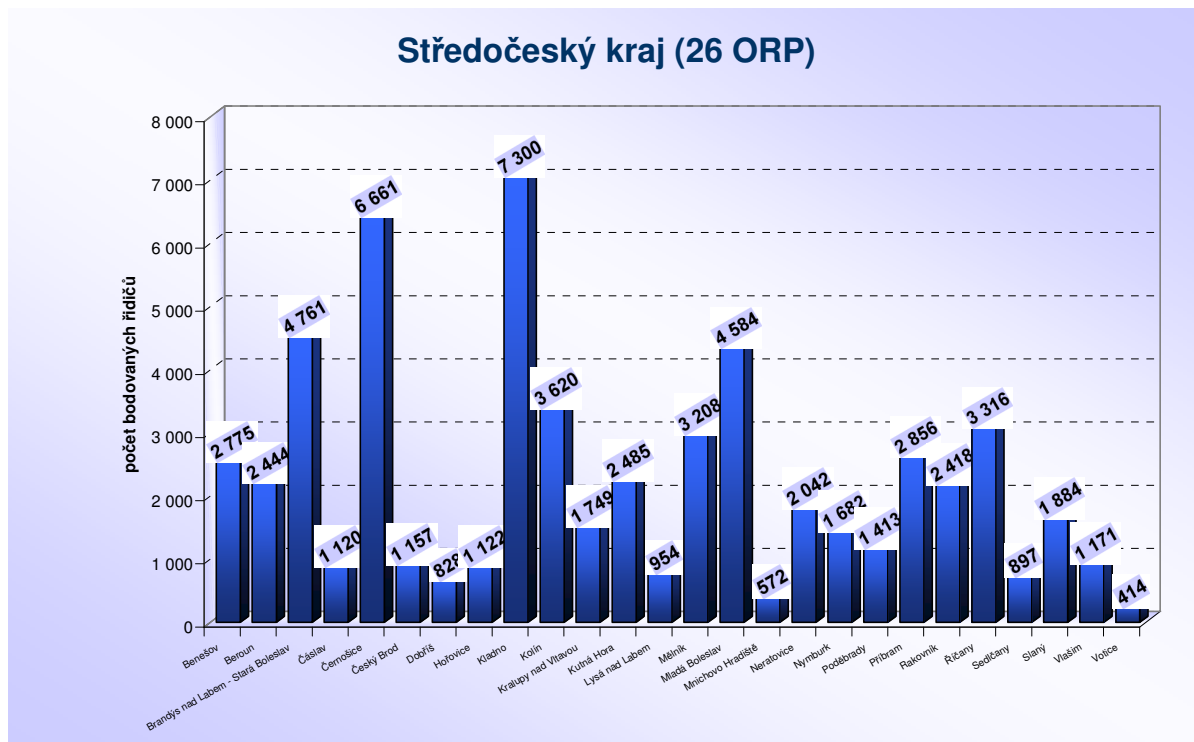
Středočeský kraj

Bodování řidiči

ORP (kraj)	1b	2b	3b	4b	5b	6b	7b	8b	9b	10b	11b	12b	bodovaných řidičů	bodovaných řidičů / celkový počet řidičů [%]
Benešov	751	993	334	208	118	93	173	30	28	18	6	23	2 775	8,06
Beroun	437	952	344	229	108	81	175	29	25	15	14	35	2 444	7,39
Brandýs nad Labem - Stará Boleslav	900	1 771	669	460	260	189	253	88	42	37	25	67	4 761	9,64
Čáslav	219	443	108	96	55	43	93	16	9	5	24	1 120	7,24	
Černošice	1 239	2 381	1 017	719	325	293	341	105	65	58	34	84	6 661	10,26
Český Brod	212	436	150	117	54	44	78	18	16	7	4	21	1 157	10,88
Dobříš	132	333	112	86	29	35	61	10	8	9	5	8	828	6,59
Hořovice	166	488	155	99	60	35	65	8	6	8	4	28	1 122	6,43
Kladno	1 559	2 838	785	669	396	240	452	118	66	42	31	104	7 300	10,49
Kolín	793	1 281	448	360	174	130	253	52	35	22	18	54	3 620	7,80
Kralupy nad Vltavou	290	728	208	160	81	62	113	35	20	11	8	33	1 749	10,45
Kutná Hora	582	920	278	239	94	79	184	34	22	14	12	27	2 485	8,15
Lysá nad Labem	141	356	128	101	48	44	79	15	13	7	3	19	954	7,79
Mělník	371	1 268	493	308	156	136	252	60	41	26	17	80	3 208	11,66
Mladá Boleslav	989	1 671	550	393	183	159	443	48	39	20	10	79	4 584	7,08
Mnichovo Hradiště	110	223	61	49	26	20	50	7	7	4	3	10	572	5,50
Neratovice	247	800	266	202	131	109	137	55	21	22	13	39	2 042	11,85
Nymburk	318	600	214	162	77	66	162	19	17	7	4	36	1 682	7,20
Poděbrady	332	493	196	105	63	59	103	17	13	7	2	23	1 413	7,63
Příbram	433	1 012	388	293	146	129	282	48	27	27	11	60	2 856	6,47
Rakovník	536	982	271	187	115	85	141	26	21	13	4	37	2 418	7,43
Říčany	664	1 266	522	331	156	126	138	42	29	15	8	19	3 316	10,33
Sedlčany	146	378	116	90	34	32	63	13	12	3	2	8	897	6,18
Slaný	293	810	217	181	77	67	151	17	17	12	8	34	1 884	8,44
Vlašim	299	426	137	93	53	35	74	6	14	9	5	20	1 171	7,22
Vošice	127	130	39	25	15	17	43	4	3	2	4	5	414	5,55
Středočeský kraj	12 286	23 979	8 206	5 962	3 036	2 408	4 359	920	616	424	260	977	63 433	8,52

Bodování cizí státní příslušníci

ORP (kraj)	1b	2b	3b	4b	5b	6b	7b	8b	9b	10b	11b	12b	bodovaných cizinců	bodovaných cizinců / bodovaných řidičům [%]
Benešov	133	73	23	7	3	0	4	3	1	0	0	1	248	8,94%
Beroun	39	42	26	13	8	4	11	0	3	1	3	2	152	6,22%
Brandýs nad Labem - Stará Boleslav	67	100	40	34	16	15	21	8	5	4	2	9	321	6,74%
Čáslav	11	18	9	4	6	5	8	0	2	0	0	2	65	5,80%
Černošice	185	154	78	70	31	31	32	9	5	5	0	10	610	9,16%
Český Brod	23	21	11	9	1	4	2	1	1	1	1	2	77	6,66%
Dobříš	5	12	7	5	1	2	2	0	1	1	0	0	36	4,35%
Hořovice	9	24	8	5	4	4	6	0	0	0	0	2	62	5,53%
Kladno	90	108	40	23	13	21	26	5	2	2	4	6	340	4,66%
Kolín	106	70	38	26	13	9	19	3	0	0	0	5	289	7,98%
Kralupy nad Vltavou	39	66	19	8	11	3	13	1	1	1	0	3	165	9,43%
Kutná Hora	61	45	4	8	5	3	14	3	0	1	0	5	149	6,00%
Lysá nad Labem	5	14	10	5	0	5	8	0	1	0	1	3	52	5,45%
Mělník	22	61	33	16	8	3	14	1	4	1	0	7	170	5,30%
Mladá Boleslav	169	124	51	45	19	18	116	6	12	2	1	25	588	12,83%
Mnichovo Hradiště	14	7	3	2	4	5	7	0	0	0	0	2	44	7,69%
Neratovice	15	34	14	16	8	4	10	4	2	0	0	2	109	5,34%
Nymburk	6	22	12	5	3	3	14	0	1	0	0	2	68	4,04%
Poděbrady	18	46	24	8	1	2	5	2	1	0	1	1	109	7,71%
Příbram	15	58	20	13	4	6	19	2	2	1	0	1	141	4,94%
Rakovník	27	129	39	8	9	3	10	2	0	3	0	6	236	9,76%
Říčany	45	60	33	21	6	12	14	4	3	1	0	1	200	6,03%
Sedlčany	1	6	4	2	1	0	1	1	0	1	0	0	17	1,90%
Slaný	16	22	7	5	2	1	6	0	2	2	2	1	66	3,50%
Vlašim	81	83	18	4	7	2	3	0	1	0	0	0	199	16,99%
Vošice	8	2	1	0	0	0	2	0	0	0	0	0	13	3,14%
Středočeský kraj	1 210	1 401	572	362	184	165	387	55	50	27	15	98	4 526	7,14%





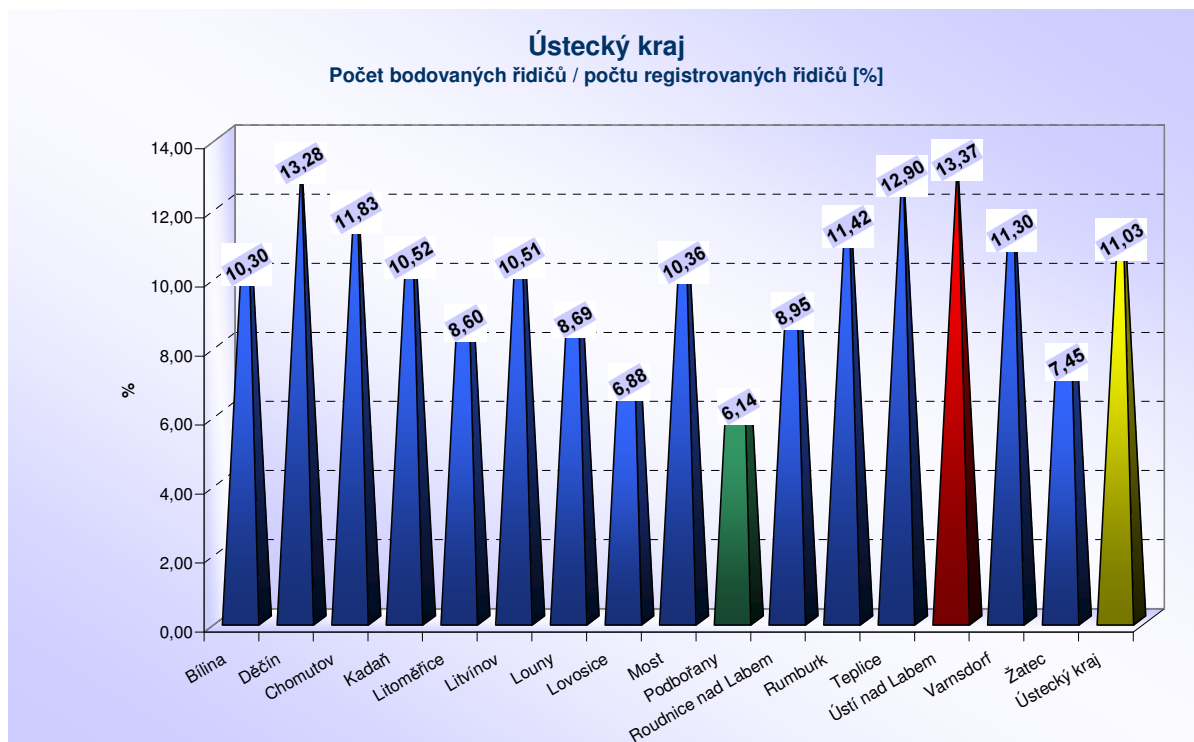
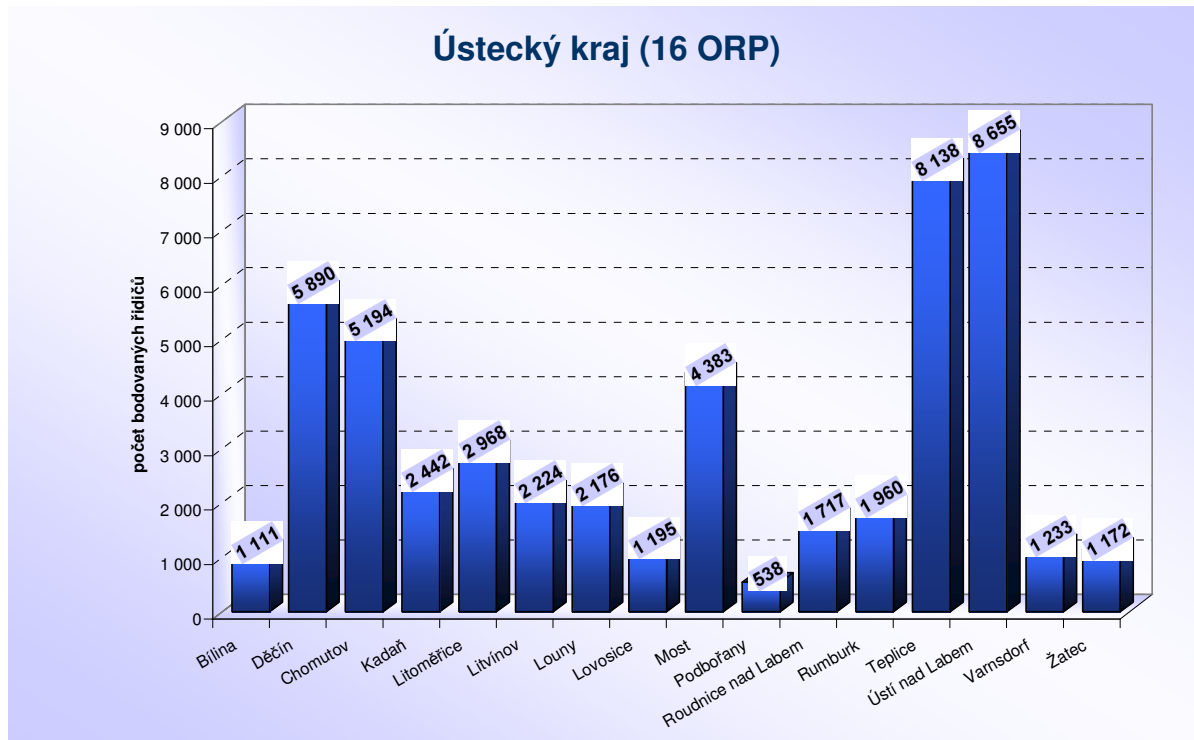
Ústecký kraj

Bodování řidiči

ORP (kraj)	1b	2b	3b	4b	5b	6b	7b	8b	9b	10b	11b	12b	bodovaných řidičů	bodovaných řidičů / celkový počet řidičů [%]
Bílina	188	395	133	100	43	41	108	22	14	12	10	45	1 111	10,30
Děčín	1 176	2 222	706	507	328	226	338	97	86	52	35	117	5 890	13,28
Chomutov	1 224	1 600	607	511	262	252	324	112	63	57	37	145	5 194	11,83
Kadaň	623	782	275	225	109	123	149	41	19	18	14	64	2 442	10,52
Litoměřice	528	1 105	426	223	162	111	253	52	39	19	12	38	2 968	8,60
Litvínov	622	757	207	185	95	77	155	21	37	12	7	49	2 224	10,51
Louny	426	777	249	213	107	92	177	37	32	15	11	40	2 176	8,69
Lovosice	250	407	154	82	79	48	112	14	16	8	2	23	1 195	6,88
Most	1 187	1 408	529	349	185	168	328	57	49	19	20	84	4 383	10,36
Podbořany	130	186	58	49	21	16	52	9	10	0	3	4	538	6,14
Roudnice nad Labem	265	704	236	140	72	71	154	19	27	9	3	17	1 717	8,95
Rumburk	469	611	225	177	73	84	183	31	19	15	17	56	1 960	11,42
Teplice	1 329	3 001	946	851	499	354	571	152	109	74	54	198	8 138	12,90
Ústí nad Labem	2 034	2 815	944	745	663	327	521	157	122	69	53	205	8 655	13,37
Varnsdorf	270	476	115	105	63	36	105	19	7	11	2	24	1 233	11,30
Zatec	234	440	130	92	47	36	133	16	11	7	1	25	1 172	7,45
Ústecký kraj	10 955	17 686	5 940	4 554	2 808	2 062	3 663	856	660	397	281	1 134	50 996	11,03

Bodování cizí státní příslušníci

ORP (kraj)	1b	2b	3b	4b	5b	6b	7b	8b	9b	10b	11b	12b	bodovaných cizinců	bodovaných cizinců / bodovaným řidičům [%]
Bílina	14	11	11	8	2	1	6	1	1	1	0	0	56	5,04%
Děčín	358	489	105	36	19	10	22	3	5	2	1	7	1 057	17,95%
Chomutov	175	68	37	31	13	8	13	7	3	1	0	6	362	6,97%
Kadaň	99	30	8	12	2	9	6	1	0	1	0	1	169	6,92%
Litoměřice	24	46	22	11	17	4	9	7	1	0	0	1	142	4,78%
Litvínov	107	24	10	8	1	8	6	0	2	0	0	0	166	7,46%
Louny	12	25	5	8	1	4	11	0	1	0	1	1	69	3,17%
Lovosice	36	33	15	5	4	1	1	1	1	0	0	0	97	8,12%
Most	67	72	31	12	6	13	13	1	4	1	1	2	223	5,09%
Podbořany	2	5	0	0	0	0	1	0	1	0	0	0	9	1,67%
Roudnice nad Labem	18	32	9	5	4	8	8	2	0	0	0	1	87	5,07%
Rumburk	272	62	28	19	6	9	7	5	1	2	0	1	412	21,02%
Teplice	114	146	58	47	33	22	39	20	9	3	5	14	510	6,27%
Ústí nad Labem	867	605	139	62	37	22	31	11	7	2	1	6	1 790	20,68%
Varnsdorf	133	56	10	11	6	3	8	1	1	0	0	1	230	18,65%
Zatec	5	11	4	3	0	2	1	1	0	0	0	0	27	2,30%
Ústecký kraj	2 303	1 715	492	278	151	124	182	61	37	13	9	41	5 406	10,60%





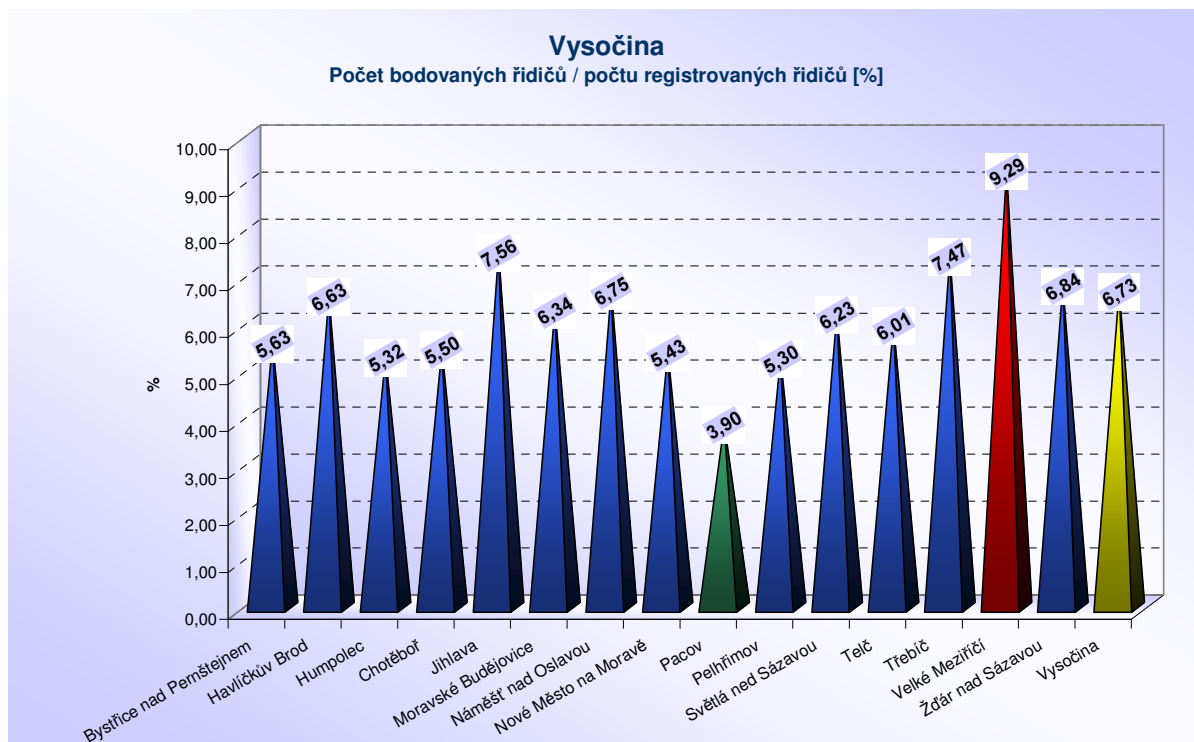
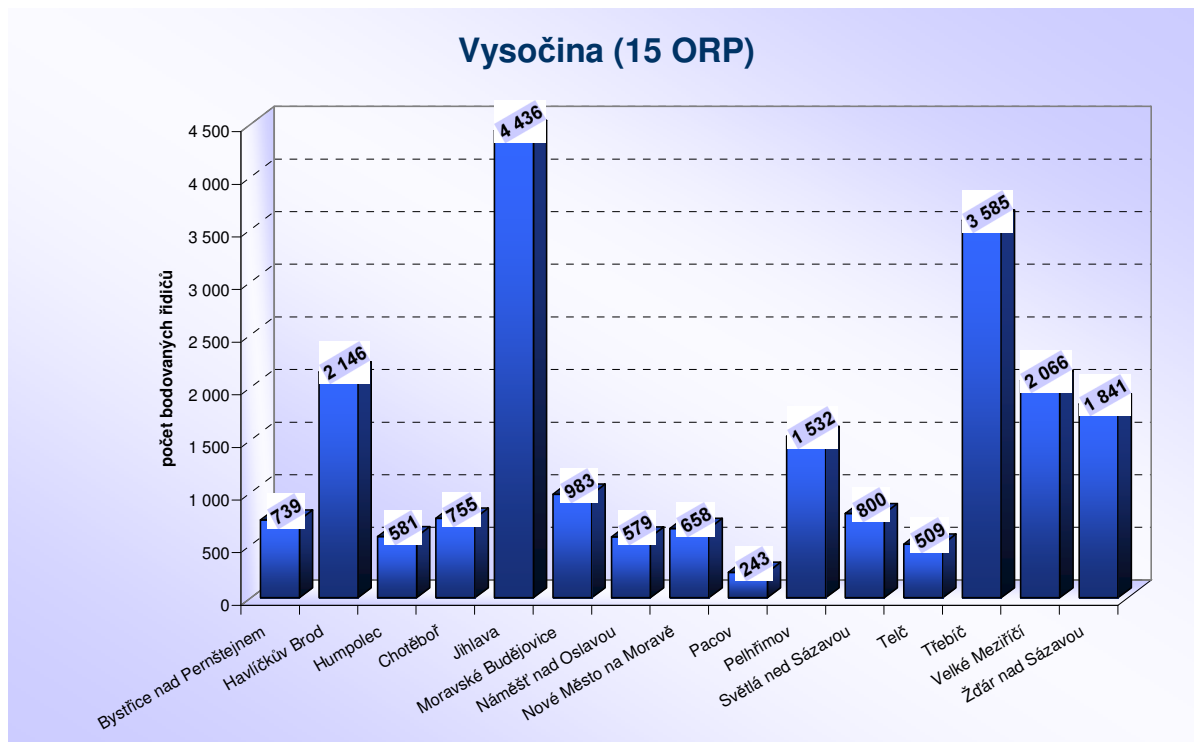
kraj Vysočina

Bodování řidiči

ORP (kraj)	1b	2b	3b	4b	5b	6b	7b	8b	9b	10b	11b	12b	bodovaných řidičů	bodovaných řidičů / celkový počet řidičů [%]
Bystřice nad Pernštejnem	192	247	93	57	30	39	49	11	10	7	1	3	739	5,63
Havlíčkův Brod	451	786	373	187	95	58	132	20	15	6	2	21	2 146	6,63
Humpolec	159	200	66	43	33	23	41	5	5	2	0	4	581	5,32
Chotěboř	161	267	109	66	38	24	62	9	7	3	1	8	755	5,50
Jihlava	939	1 713	554	382	199	173	236	46	55	31	17	91	4 436	7,56
Moravské Budějovice	211	381	132	80	42	43	61	9	4	4	5	11	983	6,34
Náměšť nad Oslavou	122	263	54	42	23	20	28	11	1	3	4	8	579	6,75
Nové Město na Moravě	167	268	67	48	29	20	34	6	2	6	2	9	658	5,43
Pacov	49	84	35	15	9	11	23	7	4	0	0	6	243	3,90
Pelhřimov	345	590	203	135	72	53	91	12	5	9	2	25	1 532	5,30
Světlá nad Sázavou	155	350	84	65	36	34	45	9	3	9	1	9	800	6,23
Telč	111	212	55	40	18	27	27	3	8	1	2	5	509	6,01
Třebíč	784	1 498	392	333	130	146	162	58	25	16	7	34	3 585	7,47
Velké Meziříčí	529	855	273	121	62	51	108	24	18	5	5	15	2 066	9,29
Žďár nad Sázavou	552	596	217	146	79	64	99	22	14	12	14	26	1 841	6,84
Vysočina	4 927	8 300	2 707	1 760	895	786	1 198	252	176	114	63	275	21 453	6,73

Bodování cizí státní příslušníci

ORP (kraj)	1b	2b	3b	4b	5b	6b	7b	8b	9b	10b	11b	12b	bodovaných cizinců	bodovaných cizinců / bodovaným řidičům [%]
Bystřice nad Pernštejnem	2	4	2	1	0	0	0	0	0	0	0	0	9	1,22%
Havlíčkův Brod	59	155	167	17	14	8	18	2	3	0	0	2	445	20,74%
Humpolec	18	24	12	6	4	3	6	0	0	0	0	0	73	12,56%
Chotěboř	2	4	4	2	0	1	2	0	0	0	0	0	15	1,99%
Jihlava	189	326	92	21	28	10	9	6	4	0	2	6	693	15,62%
Moravské Budějovice	15	39	16	5	9	2	9	1	0	0	0	0	96	9,77%
Náměšť nad Oslavou	2	7	1	0	0	2	3	0	0	1	0	0	16	2,76%
Nové Město na Moravě	3	5	6	1	0	0	0	0	0	1	1	0	17	2,58%
Pacov	0	2	1	0	0	0	0	0	0	0	0	0	3	1,23%
Pelhřimov	24	23	6	7	2	3	3	0	0	0	1	1	70	4,57%
Světlá nad Sázavou	0	10	1	2	2	1	2	0	0	1	0	1	20	2,50%
Telč	3	2	0	0	0	0	0	0	0	0	1	0	6	1,18%
Třebíč	20	61	11	13	13	14	6	5	2	1	1	0	147	4,10%
Velké Meziříčí	229	405	89	15	9	6	8	2	1	1	0	1	766	37,08%
Žďár nad Sázavou	43	26	11	4	4	1	9	0	0	0	0	0	98	5,32%
Vysočina	609	1 093	419	94	85	51	75	16	10	5	6	11	2 474	11,53%





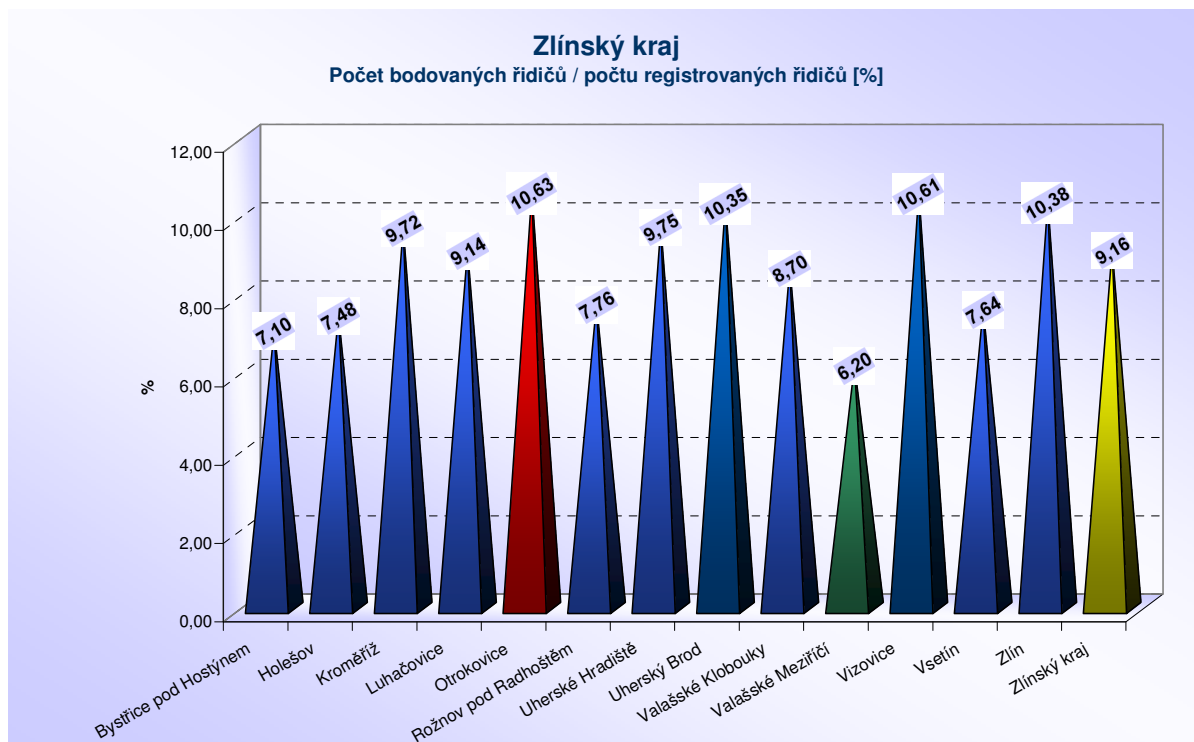
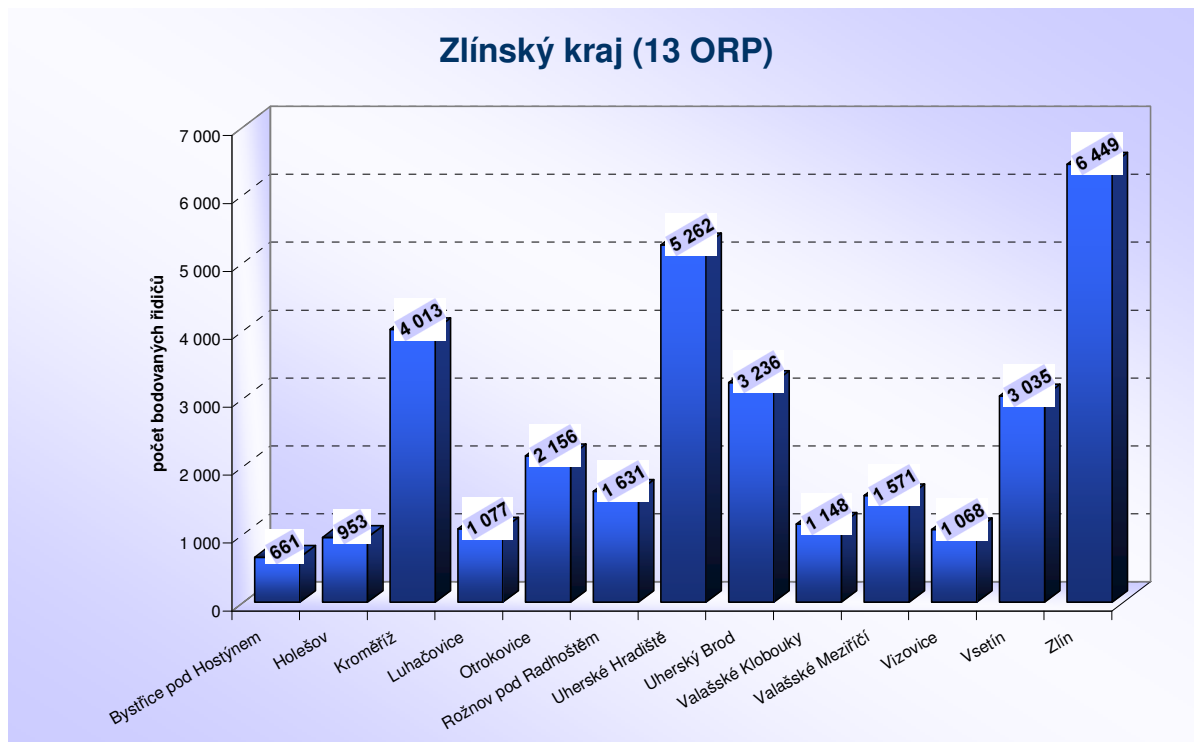
Zlínský kraj

Bodování řidiči

ORP (kraj)	1b	2b	3b	4b	5b	6b	7b	8b	9b	10b	11b	12b	bodovaných řidičů	bodovaných řidičů / celkový počet řidičů [%]
Bystřice pod Hostýnem	114	257	98	47	38	26	40	13	11	5	6	6	661	7,10
Holešov	177	341	137	79	41	51	77	15	13	9	2	11	953	7,48
Kroměříž	685	1 732	417	371	192	194	229	75	35	30	15	38	4 013	9,72
Luhačovice	207	350	186	90	59	71	64	21	12	7	0	10	1 077	9,14
Otrokovice	697	590	308	160	99	96	116	39	22	13	5	21	2 156	10,63
Rožnov pod Radhoštěm	311	587	279	136	88	76	104	23	13	6	7	21	1 631	7,76
Uherské Hradiště	800	2 270	713	439	271	268	269	60	59	40	26	47	5 262	9,75
Uherský Brod	578	1 368	522	210	145	148	154	34	27	9	14	37	3 236	10,35
Valašské Klobouky	224	371	205	87	47	83	71	18	11	6	8	17	1 148	8,70
Valašské Meziříčí	372	540	232	130	58	87	97	10	11	9	8	17	1 571	6,20
Vízovice	221	326	171	91	79	68	59	21	14	5	6	7	1 068	10,61
Vsetín	557	1 041	502	236	164	180	201	44	28	25	12	45	3 035	7,64
Zlín	1 384	2 061	1 038	526	384	341	328	112	95	55	34	91	6 449	10,38
Zlínský kraj	6 327	11 814	4 808	2 602	1 645	1 689	1 809	485	351	219	143	368	32 260	9,16

Bodování cizí státní příslušníci

ORP (kraj)	1b	2b	3b	4b	5b	6b	7b	8b	9b	10b	11b	12b	bodovaných cizinců	bodovaných cizinců / bodovaným řidičům [%]
Bystřice pod Hostýnem	3	4	2	1	1	0	4	0	2	0	0	0	17	2,57%
Holešov	1	7	2	0	1	2	0	0	1	0	0	0	14	1,47%
Kroměříž	19	101	14	9	2	5	5	3	3	2	0	0	163	4,06%
Luhačovice	25	34	22	7	7	3	2	2	1	1	0	1	105	9,75%
Otrokovice	103	36	29	11	6	8	5	3	1	1	1	1	205	9,51%
Rožnov pod Radhoštěm	52	194	89	11	13	6	11	2	2	0	1	4	385	23,61%
Uherské Hradiště	41	361	77	20	24	14	20	2	3	5	3	3	573	10,89%
Uherský Brod	153	479	165	30	23	24	12	4	0	1	3	2	896	27,69%
Valašské Klobouky	58	59	37	5	5	7	1	1	0	0	0	0	173	15,07%
Valašské Meziříčí	13	20	13	4	1	3	6	2	0	1	0	0	63	4,01%
Vízovice	18	23	15	6	4	7	6	1	0	0	1	0	81	7,58%
Vsetín	42	63	51	11	10	14	13	1	1	0	0	1	207	6,82%
Zlín	84	126	77	17	15	20	22	5	3	2	2	6	379	5,88%
Zlínský kraj	612	1 507	593	132	112	113	107	26	17	13	11	18	3 261	10,11%





V Praze 2. června 2008 zpracoval:

Ing. Lukáš Kadula

odbor provozu silničních vozidel – O150; oddělení agend řidičů – O154

Ministerstvo dopravy; Nábřeží Ludvíka Svobody 12; 110 15 Praha 1

tel.: +420 225 131 604; fax: +420 225 131 475; mob.: +420 722 002 912

<mailto:lukas.kadula@mdcr.cz>

http://www.mdcz.cz/cs/Silnicni_doprava/Ridicске_prukazy_Autoskoly/Statistiky/Statistiky.htm

www.mdcz.cz