

Informace

o stavu bodového systému v České republice v červnu 2008

BODOVANÍ ŘIDIČI

2 roky platnosti "bodového systému" v ČR

Informace obsažené v tomto dokumentu souvisejí s bodovanými řidiči (tzn. že se dopustili přestupku / trestného činu započítávaného do bodového hodnocení), podklady ohledně bodovaných přestupků a trestných činů jsou k dispozici na [www stránce http://www.mdcz.cz/cs/Silnicni_doprava/Ridicke_prukazy_Autoskoly/Statistiky/sbh](http://www.mdcz.cz/cs/Silnicni_doprava/Ridicke_prukazy_Autoskoly/Statistiky/sbh) Ministerstva dopravy.

Struktura uváděných informací:

- 2 ... Úvodní slovo
- 3 ... Počet bodovaných řidičů
- 4 ... Počet bodovaných řidičů / počtu registrovaných řidičů
- 5 ... Přírůstky za aktuální měsíc
- 6-7 ... Specifikace bodovaných řidičů podle počtu zaevidovaných bodů
- 8-9 ... Specifikace bodovaných řidičů podle věku
- 10-11 ... Specifikace bodovaných řidičů podle roku udělení řidičského oprávnění
- 12 ... Specifikace bodovaných řidičů podle pohlaví, vytíženost ORP
- 13-14 ... **Odečítání bodů**
- 15 ... Bodování cizí státní příslušníci
- 16 ... Extrémní případy bodovaných řidičů v ORP
- 17 ... Extrémní případy bodovaných cizích státních příslušníků v ORP
- 18-19 ... Detailní přehled poměrného počtu řidičů s 1 – 12 body

Krajské statistické výstupy:

- 20-21 ... Hlavní město Praha, Jihočeský kraj
- 22-23 ... Jihomoravský kraj
- 24-25 ... Karlovarský kraj
- 26-27 ... Královéhradecký kraj
- 28-29 ... Liberecký kraj
- 30-31 ... Moravskoslezský kraj
- 32-33 ... Olomoucký kraj
- 34-35 ... Pardubický kraj
- 36-37 ... Plzeňský kraj
- 38-39 ... Středočeský kraj
- 40-41 ... Ústecký kraj
- 42-44 ... kraj Vysočina
- 44-45 ... Zlínský kraj



Od **1. července 2006** nabyl účinnosti zákon č. **411/2005 Sb.**, o silničním provozu, který novelizoval zákon č. 361/2000 Sb., o provozu na pozemních komunikacích a o změnách některých zákonů (zákon o silničním provozu), ve znění pozdějších předpisů. Novelizace pravidel silničního provozu byla vyvolána zejména nutností **zvýšit bezpečnost na pozemních komunikacích**, dále v souladu s vládou schválenou Národní strategií bezpečnosti silničního provozu snižovat počet usmrcených a zraněných v důsledku dopravních nehod a v neposlední řadě aktualizovat českou právní úpravu ve vztahu k právu Evropskému společenství.

Na základě výše uvedeného je mj. **bodový systém v platnosti již 24 měsíců**. Nutno podotknout, že se nejedná o dvojí trestání, nýbrž o administrativní systém, který eviduje, kolikrát se řidič dopustil dopravního přestupku. Zkušenosti ze zahraničí ukázaly, že řidič, který dostane „trestné body“ si příště dává na silnici větší pozor, to bylo a je i cílem tohoto zákona, resp. bodového systému. Tyto zkušenosti se během uplynulého roku (2. roku platnosti) jednoznačně potvrdily, jelikož **88% řidičů**, kteří obdrželi „nějaký bod“ **se již dále nedopouští přestupků a trestných činů**, které jsou zařazeny do bodového hodnocení řidiče (viz str. 13-14).

Před zavedením bodového systému, ale zejména i na jeho začátku, se objevovaly v médiích informace o tom, že bude velká většina řidičů mít zaevidované body a velká část rovněž „přijde o řidičák“ (pozbytí řidičského oprávnění). Po 2 letech je nutno konstatovat, že tyto domněnky nebyly opodstatněné a v konečném důsledku se ani z podstatné části nenaplnily. Po 12 měsících platnosti bodového systému mělo na svém kontě „nějaký ten bod“ 490 476 řidičů, což odpovídalo 7,32% z registrovaných řidičů. **Aktuálně (po 24 měsících) evidujeme 564 940 řidičů, což odpovídá 8,93 %** (viz dále). Meziroční nárůst je tedy pouze 1,6% z registrovaných řidičů.

Počet řidičů, kteří pozbyli řidičské oprávnění z důvodu dosažení 12 bodové hranice, evidujeme 9 938. Nutno však podotknout, že **ve vztahu ke všem registrovaným řidičům se jedná pouze o 0,157 %**. **Z výše uvedeného (9 938) však 25,4% osob nebylo nikdy držiteli žádného řidičského oprávnění!!!** Toto je nutno chápat v kontextu a s ohledem na bezpečnost silničního provozu, jelikož osoba, která není držitelem řidičského oprávnění (resp. nesplňuje podmínky udělení a držení řidičského oprávnění), je potenciálně nebezpečná nejen sobě, ale především svému okolí, tzn. ostatním účastníkům silničního provozu. Řidiči, kteří mají největší problémy s dodržováním pravidel silničního provozu, se rekrutují převážně ze skupin mladých řidičů. Dlouhodobě evidujeme, že nejvíce „vybodovaných“ řidičů je ve věku 20-25 let.

Přestože Ministerstvo dopravy *opakovaně* dává k dispozici veřejnosti „návod“ **jak nedostat body za přestupek nebo trestný čin a zároveň neporušit zákony** (viz statistické výstupy), jsou ze strany řidičů páchany přestupky a trestné činy v čase prakticky neproměnné. **Téměř polovina (46,6 %) všech zaevidovaných přestupků souvisí s překročením nejvyšší dovolené rychlosti**; 33,2 % tvoří překročení nejvyšší dovolené rychlosti v obci o méně než 20 km.h⁻¹; 17,9 % porušení povinnosti vyplývající ze zákazové nebo příkazové značky; 9,8 % porušení ustanovení § 32 zákona č.361/2000 Sb. o osvětlení vozidla; 9,5 % porušení povinnosti být za jízdy připoután bezpečnostním pásem nebo užít ochrannou přilbu atd. **Nejčtetnější trestný čin (1,5 %) je pak řízení motorového vozidla bez držení příslušného řidičského oprávnění.**

Detailní informace, týkající se bodovaných řidičů jsou součástí následujících stran tohoto dokumentu.



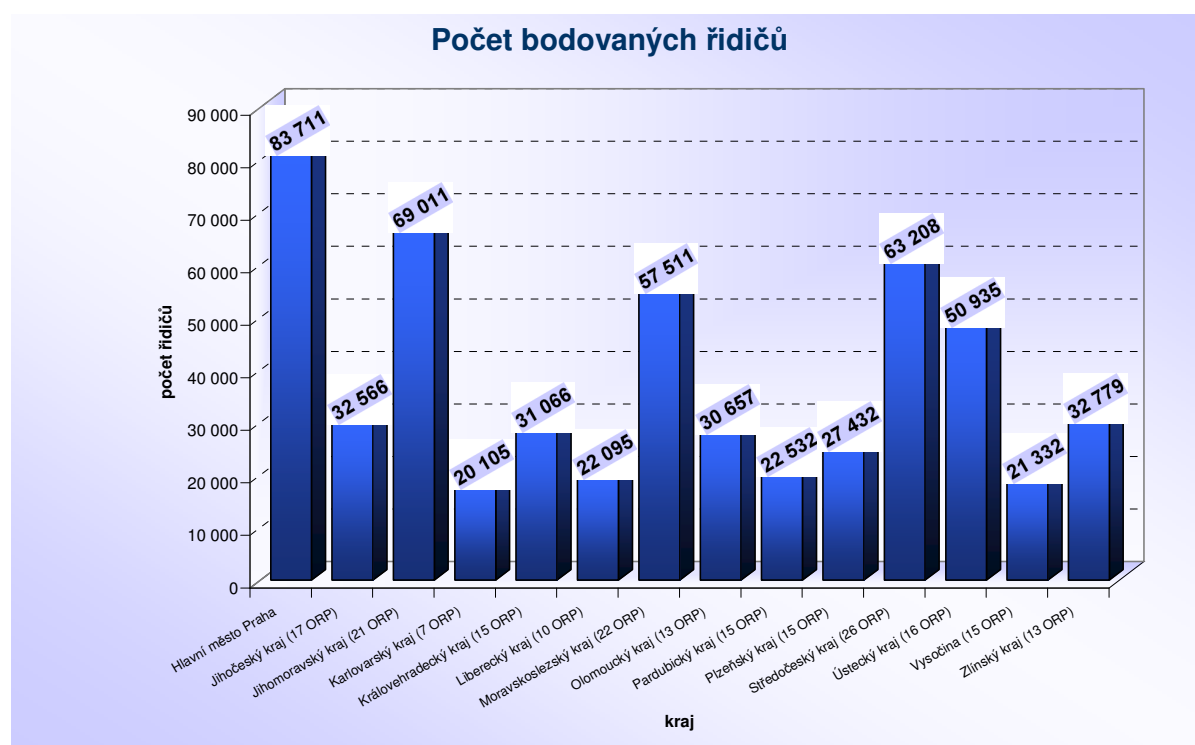
Obecními úřady obcí s rozšířenou působností bylo v červnu 2008 (stav k 30.6.2008) v centrálním registru řidičů evidováno **564 940 řidičů**, kteří se dopustili přestupku (trestného činu) započítávaného do bodového hodnocení řidiče, tzn. že má na svém kontě „nějaký bod“. Výše uvedené odpovídá **8,93 % z registrovaných řidičů**, tzn. cca každý 11. řidič.

Celkový počet evidovaných bodovaných řidičů v jednotlivých krajích je zřetelný z následující tabulky.

Kraj	1b	2b	3b	4b	5b	6b	7b	8b	9b	10b	11b	12b	bodovaných řidičů	bodovaných řidičů / registrovaných řidičů [%]	průměrný počet bodovaných řidičů / ORP
Hlavní město Praha	15 766	31 319	10 869	9 056	4 759	3 592	3 441	1 528	1 063	696	431	1 191	83 711	10,11	-
Jihočeský kraj (17 ORP)	8 088	11 828	4 265	2 449	1 218	1 110	2 245	368	248	146	108	493	32 566	8,04	1 916
Jihomoravský kraj (21 ORP)	12 840	24 404	9 674	5 967	4 088	3 464	3 893	1 293	973	629	428	1 358	69 011	10,09	3 286
Karlovarský kraj (7 ORP)	6 899	5 859	2 050	1 434	674	622	1 450	248	187	153	89	440	20 105	11,21	2 872
Královéhradecký kraj (15 ORP)	6 773	11 766	3 945	2 504	1 469	1 168	2 045	375	263	177	113	468	31 066	8,97	2 071
Liberecký kraj (10 ORP)	3 548	9 276	2 603	1 828	838	887	1 908	282	241	103	76	505	22 095	8,68	2 210
Moravskoslezský kraj (22 ORP)	12 829	17 529	9 225	4 526	3 091	2 510	4 583	839	644	390	258	1 087	57 511	8,24	2 614
Olomoucký kraj (13 ORP)	5 991	11 705	4 219	2 626	1 514	1 197	1 872	429	325	194	126	459	30 657	8,25	2 358
Pardubický kraj (15 ORP)	3 588	9 174	2 866	2 112	1 053	955	1 629	293	256	126	80	400	22 532	7,21	1 502
Plzeňský kraj (15 ORP)	5 368	10 259	3 484	2 393	1 599	1 026	1 915	342	248	150	125	523	27 432	7,50	1 829
Středočeský kraj (26 ORP)	12 031	23 803	8 074	5 990	2 967	2 448	4 499	958	656	431	276	1 075	63 208	8,47	2 431
Ústecký kraj (16 ORP)	10 773	17 614	5 934	4 484	2 732	2 033	3 820	879	711	411	298	1 246	50 935	10,99	3 183
Vysočina (15 ORP)	4 979	8 066	2 675	1 736	895	803	1 256	248	184	129	72	289	21 332	6,68	1 422
Zlínský kraj (13 ORP)	6 342	12 078	4 764	2 578	1 682	1 706	1 948	526	372	225	154	404	32 779	9,29	2 521
Česká republika	115 815	204 680	74 647	49 683	28 579	23 521	36 504	8 608	6 371	3 960	2 634	9 938	564 940	8,93	2 324

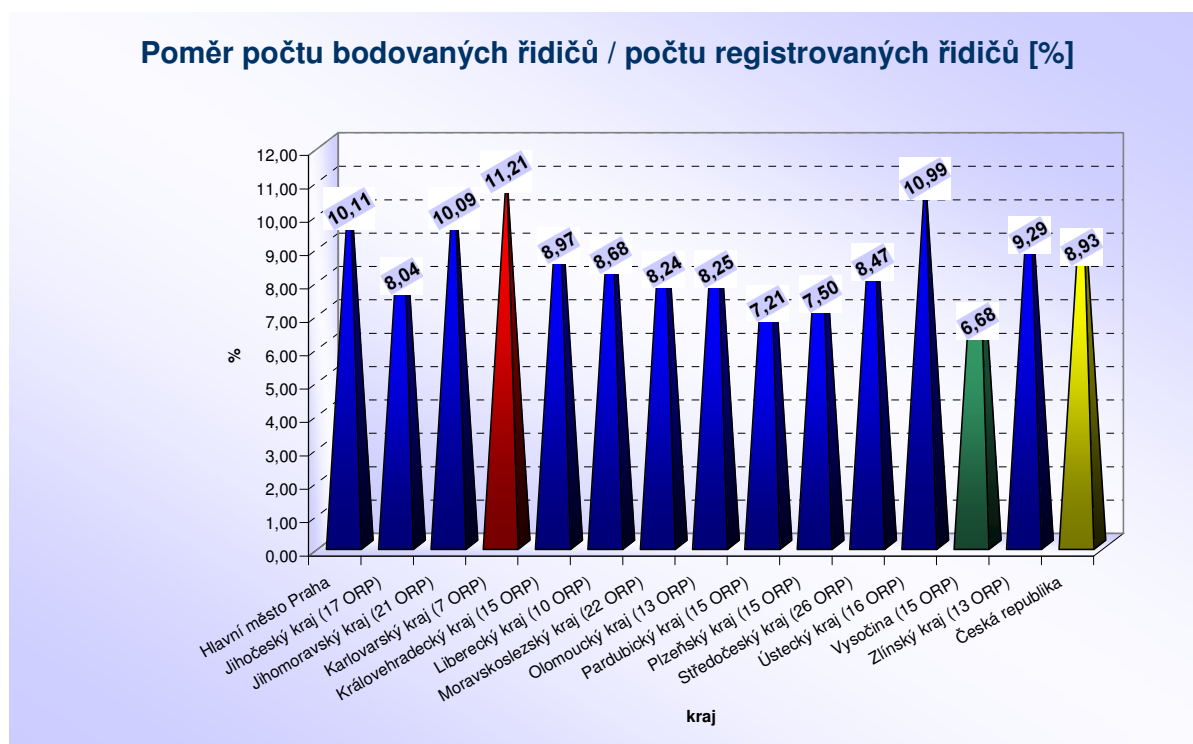
pozn.: * mimo hlavní město Praha

Následující graf obsahuje počty evidovaných bodovaných řidičů v jednotlivých krajích bez ohledu na počet bodů. **Nejvíce bodovaných řidičů je evidováno v Praze.**





Při přepočtu na registrované řidiče je zřejmé, že **nejvyšší podíl bodovaných řidičů je v Karlovarském kraji, nejnižší naopak v kraji Vysočina**. Je-li v daném kraji vyšší či nižší poměr počtu bodovaných řidičů k řidičům registrovaným lze snadno zjistit podle republikového průměru, který je mj. uveden v následujícím grafu.



Maximální a minimální hodnoty, podílů mezi bodovanými a registrovanými řidiči, obecních úřadů obcí s rozšířenou působností v jednotlivých krajích jsou uvedeny v následující tabulce. Rozdílné a průměrné hodnoty jsou rovněž jejím obsahem.

Kraj	max	min	rozdíl	průměr
Hlavní město Praha	-	-	-	10,11
Jihočeský kraj (17 ORP)	23,70	4,36	19,34	8,04
Jihomoravský kraj (21 ORP)	12,87	6,00	6,87	10,09
Karlovarský kraj (7 ORP)	24,91	6,84	18,07	11,21
Královehradecký kraj (15 ORP)	11,65	5,61	6,05	8,97
Liberecký kraj (10 ORP)	15,42	6,65	8,77	8,68
Moravskoslezský kraj (22 ORP)	19,73	4,89	14,84	8,24
Olomoucký kraj (13 ORP)	9,73	6,45	3,28	8,25
Pardubický kraj (15 ORP)	9,76	5,16	4,60	7,21
Plzeňský kraj (15 ORP)	10,63	5,09	5,54	7,50
Středočeský kraj (26 ORP)	12,01	5,50	6,51	8,47
Ústecký kraj (16 ORP)	13,19	6,15	7,04	10,99
Vysočina (15 ORP)	8,97	3,90	5,07	6,68
Zlínský kraj (13 ORP)	10,88	6,37	4,51	9,29
Česká republika	-	-	-	8,93



Přírůstky za sledovaný měsíc obsahuje níže uvedená tabulka. Přírůstky ve 2 následujících tabulkách mohou nabývat záporných hodnot, např. řidič s 10 body spáchá přestupek za 2 body a přesune se do kategorie 12 bodových řidičů, dochází k odečtení 4 bodů (viz dále) apod.

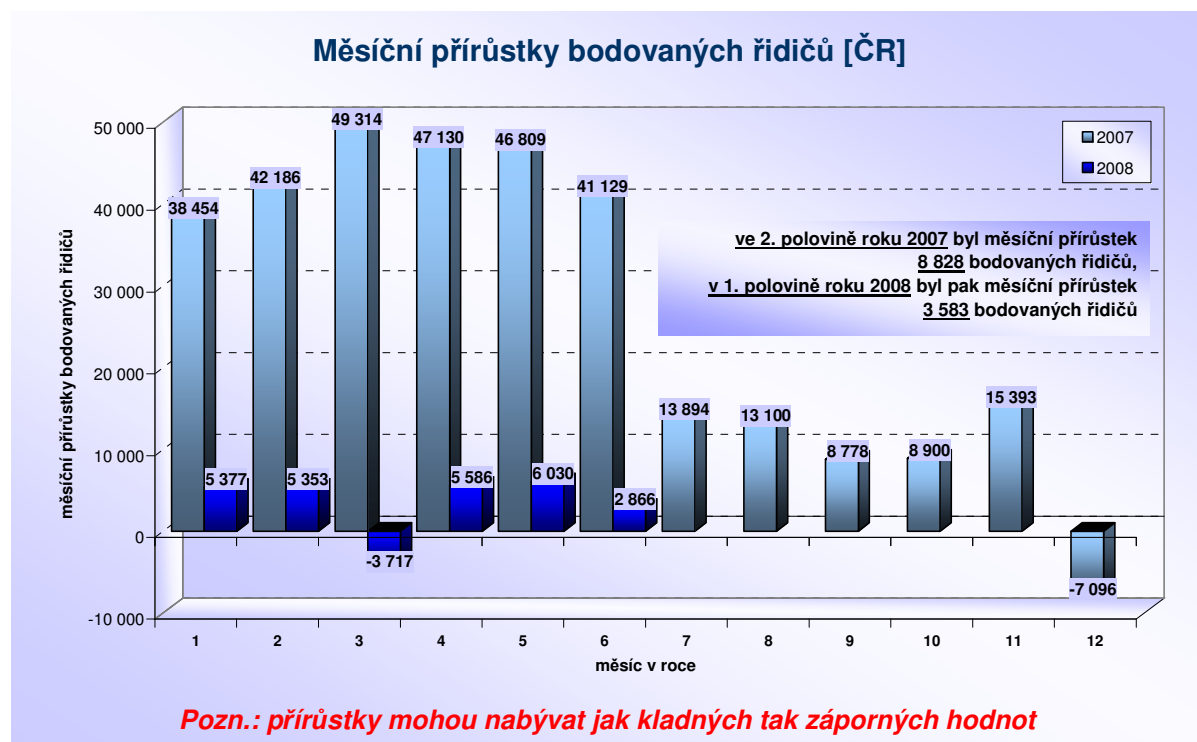
Kraj	1b	2b	3b	4b	5b	6b	7b	8b	9b	10b	11b	12b	bodovaných řidičů	bodovaných řidičů / registrovaných řidičů [%]	průměrný počet bodovaných řidičů / ORP
Hlavní město Praha	29	357	-473	-50	-115	-2	141	66	79	34	12	107	185	0,00	-
Jihočeský kraj (17 ORP)	177	287	52	37	-11	14	75	16	22	11	8	49	737	0,16	43
Jihomoravský kraj (21 ORP)	239	580	73	-30	47	12	118	38	35	34	36	109	1 291	0,17	61
Karlovarský kraj (7 ORP)	-43	146	58	11	12	25	35	8	17	7	15	36	327	0,17	47
Královéhradecký kraj (15 ORP)	-64	502	80	9	4	31	82	2	20	17	11	46	740	0,20	49
Liberecký kraj (10 ORP)	155	216	15	-17	0	24	55	15	26	0	6	53	548	0,20	55
Moravskoslezský kraj (22 ORP)	-437	-298	-315	-71	-36	-15	156	0	24	14	12	96	-870	-0,14	-40
Olomoucký kraj (13 ORP)	-199	-14	-111	-38	-79	-9	48	8	17	3	12	39	-323	-0,11	-25
Pardubický kraj (15 ORP)	-52	-81	2	-20	-43	10	67	13	16	0	5	44	-39	-0,03	-3
Plzeňský kraj (15 ORP)	6	-34	-8	3	39	2	64	22	2	11	11	40	158	0,03	11
Středočeský kraj (26 ORP)	-255	-176	-132	28	-69	40	140	38	40	7	16	98	-225	-0,05	-9
Ústecký kraj (16 ORP)	-182	-72	-6	-70	-66	-29	157	23	51	14	17	112	-61	-0,04	-4
Vysočina (15 ORP)	52	-234	-32	-24	0	17	58	-4	8	15	9	14	-121	-0,05	-8
Zlínský kraj (13 ORP)	15	264	-44	-24	37	17	139	41	21	6	11	36	519	0,13	40
Česká republika	-559	1 443	-841	-256	-290	137	1 335	286	378	173	181	879	2 866	0,03	17

pozn.: mimo hlavní město Praha

Pro názornost jsou v níže uvedené tabulce uvedeny přírůstky za předcházející měsíce. Měsíční přírůstky za období od VII. 06 do XII. 06 jsou průměrné měsíční hodnoty.

měsíční přírůstky [ČR]	1b	2b	3b	4b	5b	6b	7b	8b	9b	10b	11b	12b	bodovaných řidičů	bodovaných řidičů / registrovaných řidičů [%]
VII.06 - XII.06	13 893	14 139	5 417	1 711	1 198	499	583	67	30	15	8	26	37 576	0,5652
I.07	8 725	15 222	6 439	3 209	1 704	1 051	1 557	199	124	55	44	126	39 454	0,5745
II.07	9 551	17 040	6 932	3 139	2 019	1 150	1 656	288	147	83	39	142	42 186	0,6285
III.07	11 330	19 892	7 746	3 737	2 318	1 408	2 086	330	213	141	80	233	49 314	0,7341
IV.07	10 868	19 018	6 822	3 761	2 234	1 449	1 997	418	239	133	105	268	47 130	0,6986
V.07	10 534	18 105	7 009	3 962	2 259	1 601	1 911	483	299	200	115	331	46 809	0,7008
VI.07	8 294	14 869	6 588	3 939	2 325	1 515	2 068	531	298	195	125	382	41 129	0,5942
VII.07	-3 676	5 262	2 805	3 101	1 454	1 645	1 861	473	325	182	140	422	13 894	0,2724
VIII.07	-3 078	4 150	2 098	3 019	1 488	1 644	1 961	576	358	250	138	496	13 100	0,2091
IX.07	-5 304	2 917	1 149	2 700	1 478	1 612	2 202	626	423	254	142	579	8 778	0,1210
X.07	-5 746	2 848	391	3 245	1 426	1 787	2 406	768	513	362	204	696	8 900	0,1417
XI.07	-139	4 468	885	2 640	1 281	1 657	2 288	645	482	285	187	714	15 393	0,2393
XII.07	-4 207	-4 977	-2 489	467	278	792	1 465	384	308	188	155	540	-7 086	-0,1129
I.08	-828	4	-554	1 266	536	1 055	1 803	485	405	280	189	736	5 377	0,0916
II.08	-511	637	-719	805	505	827	1 665	465	412	306	206	755	5 353	0,0736
III.08	-2 262	-3 862	-1 754	187	85	417	1 541	432	441	211	156	711	-3 717	-0,0677
IV.08	-448	858	-84	280	189	819	1 791	487	397	326	223	867	5 586	0,0887
V.08	176	2 152	-279	218	144	261	1 415	329	428	245	167	784	6 030	0,0695
VI.08	-559	1 443	-841	-256	-290	137	1 335	286	378	173	181	879	2 866	0,0262

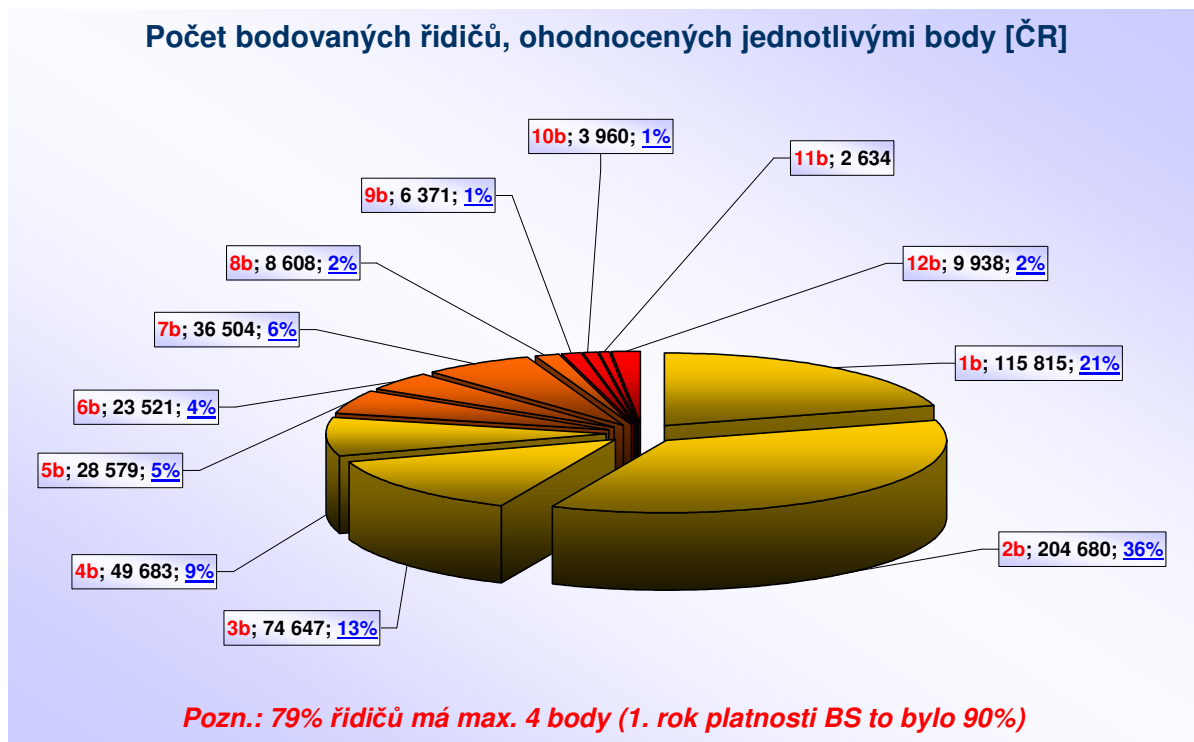
V uplynulém měsíci byl evidován kladný přrůstek v podobě 2 866 bodovaných řidičů. Detailní informace z předcházejících měsíců jsou patrné z následujícího grafu.



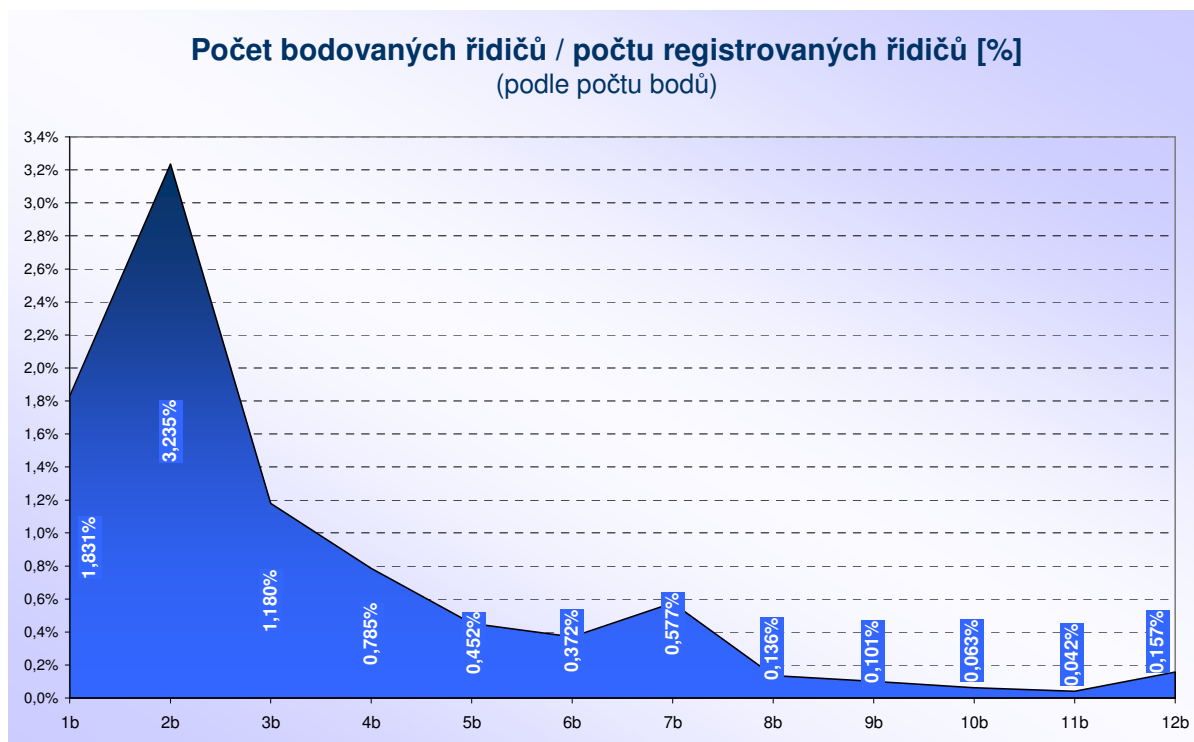


Největší skupinu tvoří řidiči, kteří dosáhli 2 bodů (36%), tzn. že spáchali 1, maximálně 2 přestupky, které se započítávají do bodového hodnocení řidiče. Počet řidičů, kteří dosáhli 12 bodů je vyšší než skupiny řidičů, kteří dosáhli 8, 9, 10, resp. 11 bodů.

Skupinu **12 bodových řidičů** tvoří **496 žen (5,0%)** a **9 442 mužů (95,0%)**.



Při přepočtu na registrované řidiče jsou pak jednotlivé skupiny rozloženy následujícím způsobem. **Poměr počtu bodovaných řidičů, kteří dosáhli 12 bodů je 0,157%!!!**

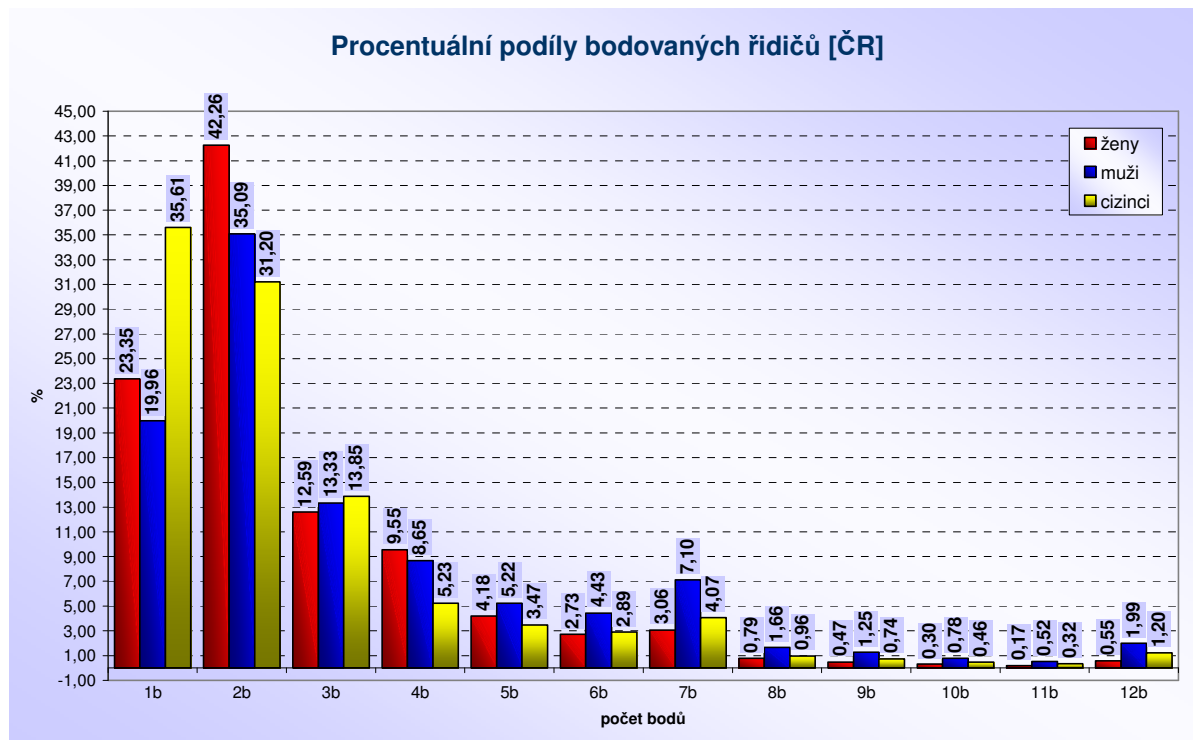




Níže uvedený graf znázorňuje procentuální podíly bodovaných řidičů v členění ženy, muži a cizinci.

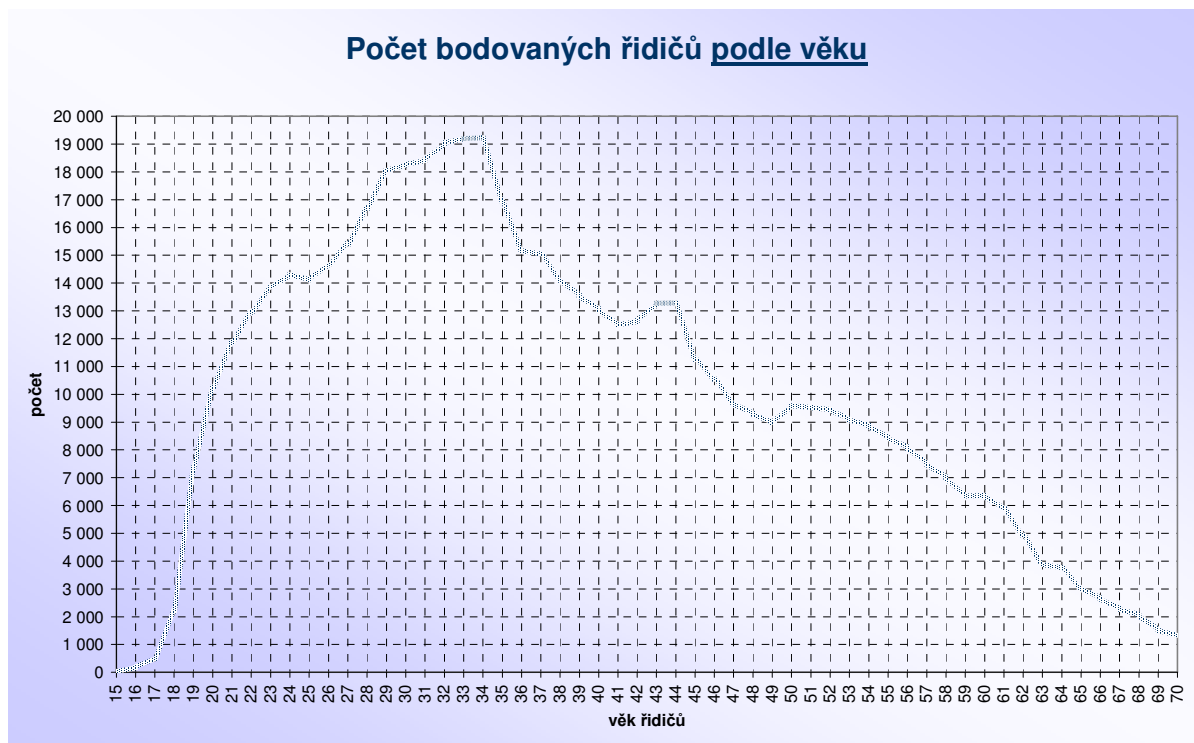
Zatímco řidiči České republiky mají na svém kontě nejvíce 2 body, u cizinců je to jeden bod (35,61%). Z toho je patrné, že se cizinci dopouštějí spíše drobnějších „prohřešků“, které jsou hodnoceny pouze 1 bodem (je zřejmé, že se nejedná o překročení nejvyšší dovolené rychlosti, protože ta je hodnocena 2, 3, resp. 5 body).

Při porovnání mužů a žen lze konstatovat, že procentuální podíly jsou u žen vyšší v kategoriích s 1 a 2 body a mírně taky v kategorii se 4 body. Dá se říci, že muži mají na svém kontě více bodů než ženy (co do kumulace), tzn. 5 bodů a více (mírně rovněž v kategorii se 3 body).

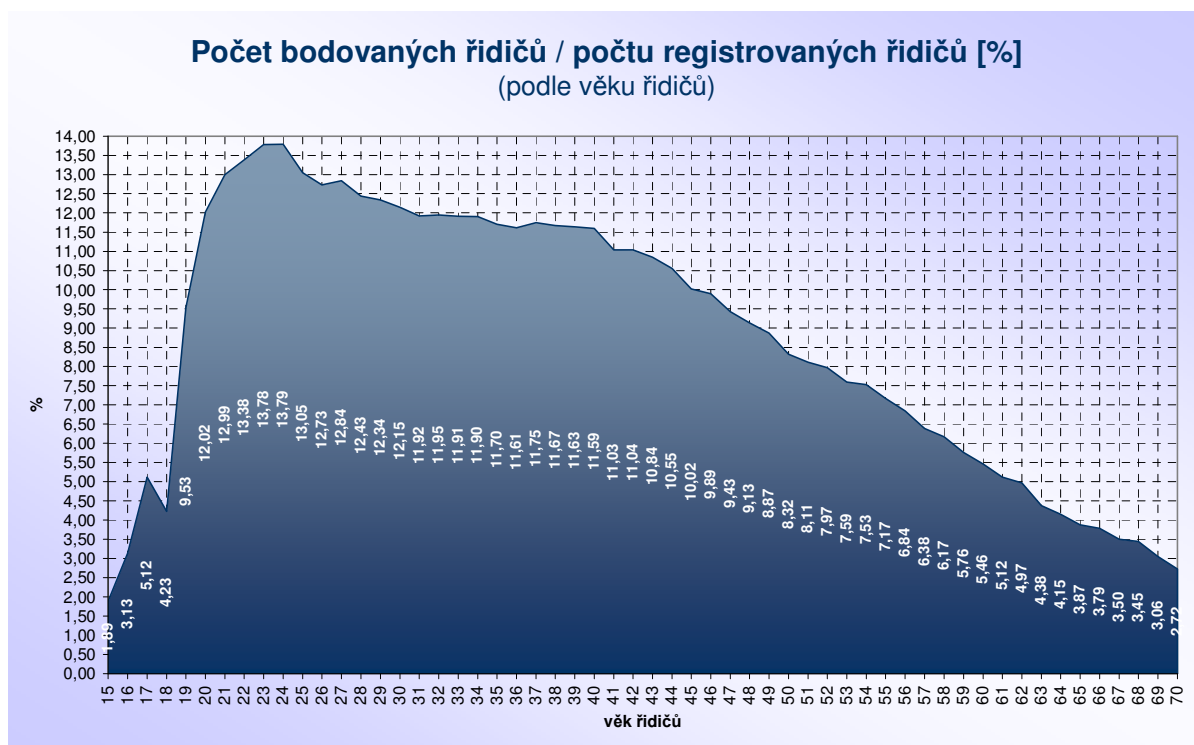




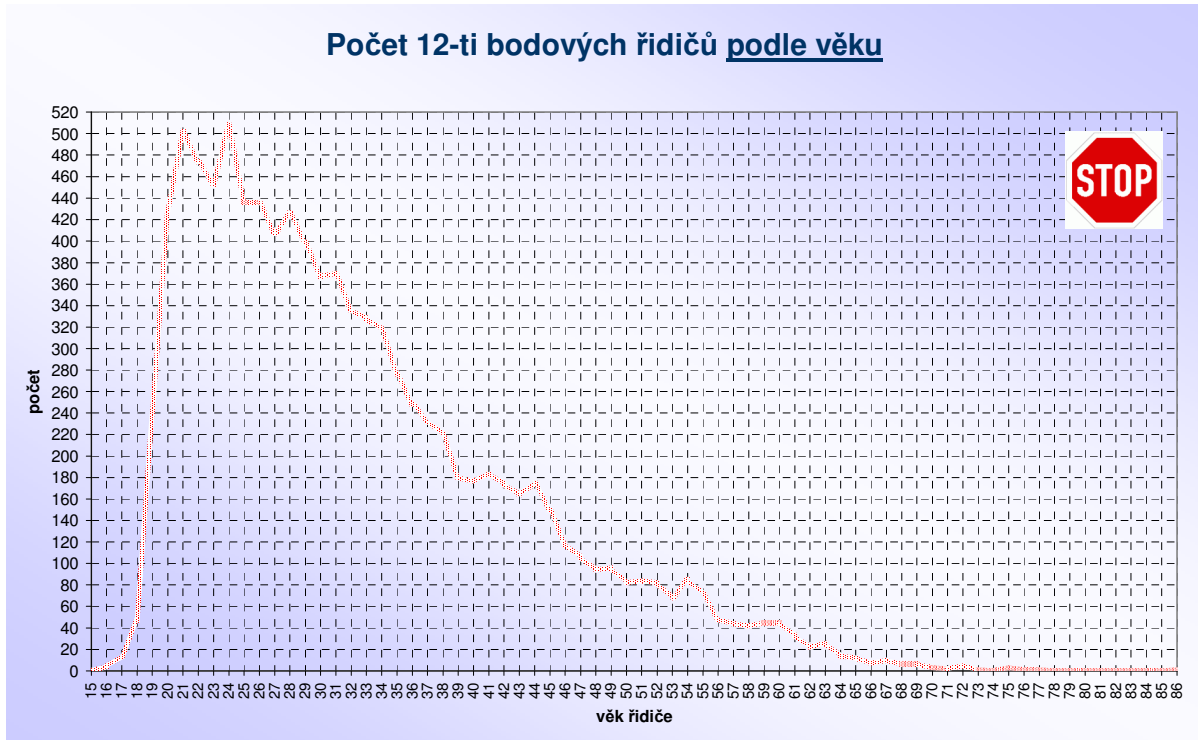
Z hlediska věkového rozložení lze mezi řidiči nalézt značné diference. **Největší skupina** bodovaných řidičů je ve věku **34 let**. Následují řidiči ve věku 33, 32 a 31 let.



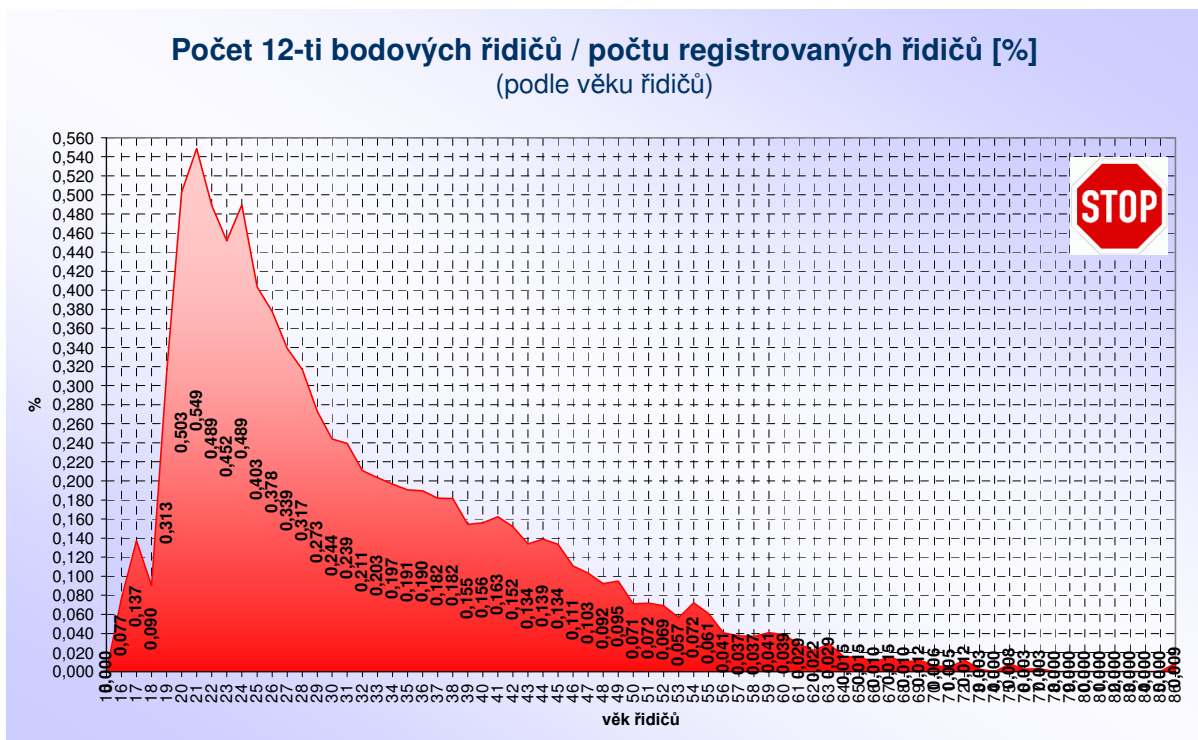
Při přepočtu na registrované řidiče má křivka plochou charakteristiku (oproti výše uvedenému grafu, který obsahuje absolutní hodnoty). **Největší skupinu** v takovém případě tvoří řidiči ve věku **24 let** (13,79% bodovaných řidičů / registrovaným řidičům).



Na základě následujícího grafu lze konstatovat, že **nejvíce řidičů, kteří dosáhli 12 bodů je ve věku 24 let** (508 řidičů). Následují řidiči ve věku 21, 22 a 23 let. *Všechny výše uvedené skupiny jsou „mladí řidiči“!!!*

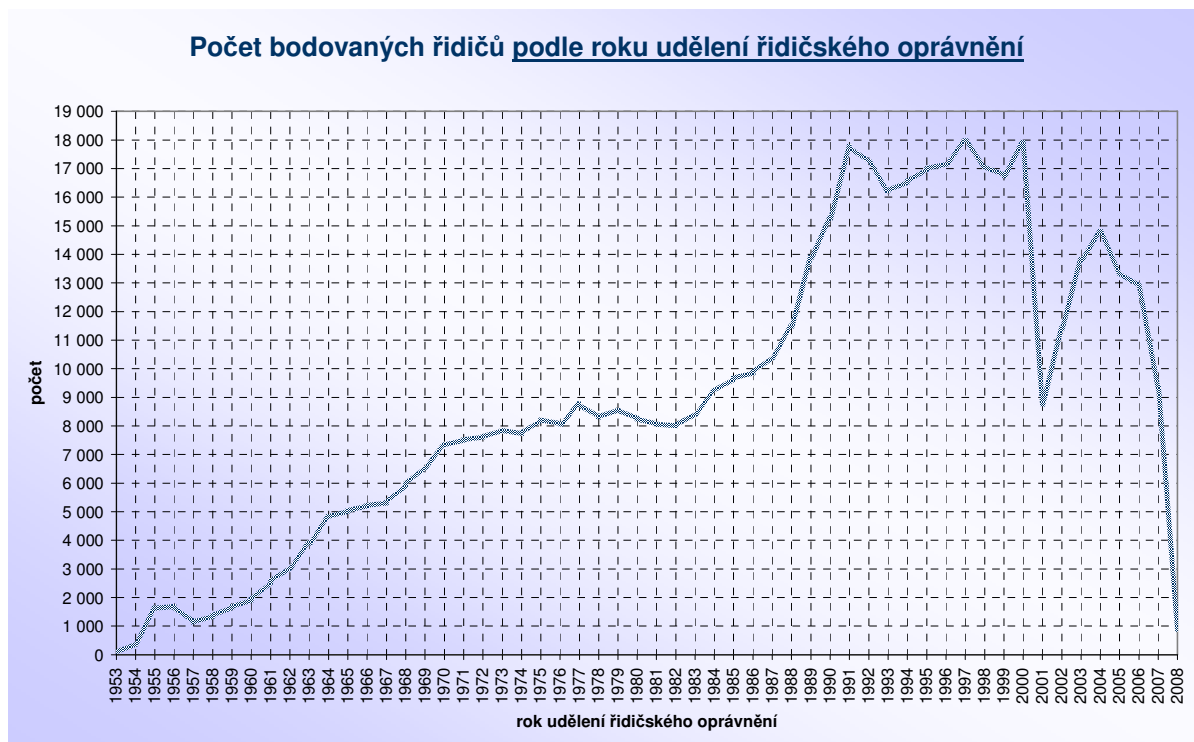


Při přepočtu na registrované řidiče je zřejmé, že největší skupinu tvoří řidiči ve věku 21 let (0,549 % bodovaných řidičů / registrovaným řidičům). Lze konstatovat, až na drobné odchylky, že skupiny 12 bodových řidičů mají s vyšším věkem sestupnou tendenci.

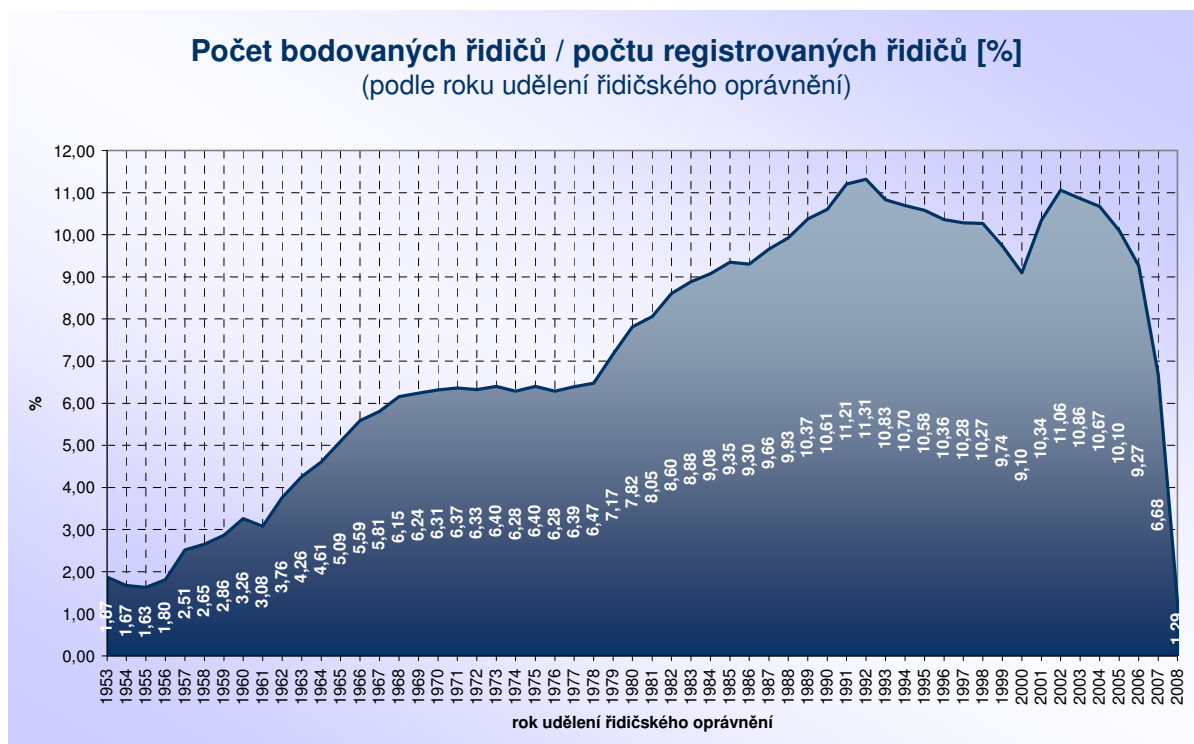




Jak již bylo uvedeno z hlediska věkového, lze najít značné diference i při porovnání bodovaných řidičů podle roku udělení řidičského oprávnění. Na časové ose lze vysledovat značnou odchylku v roce 2001. Těchto řidičů je v porovnání s nejbližšími (předchozími) lety přibližně o polovinu méně.

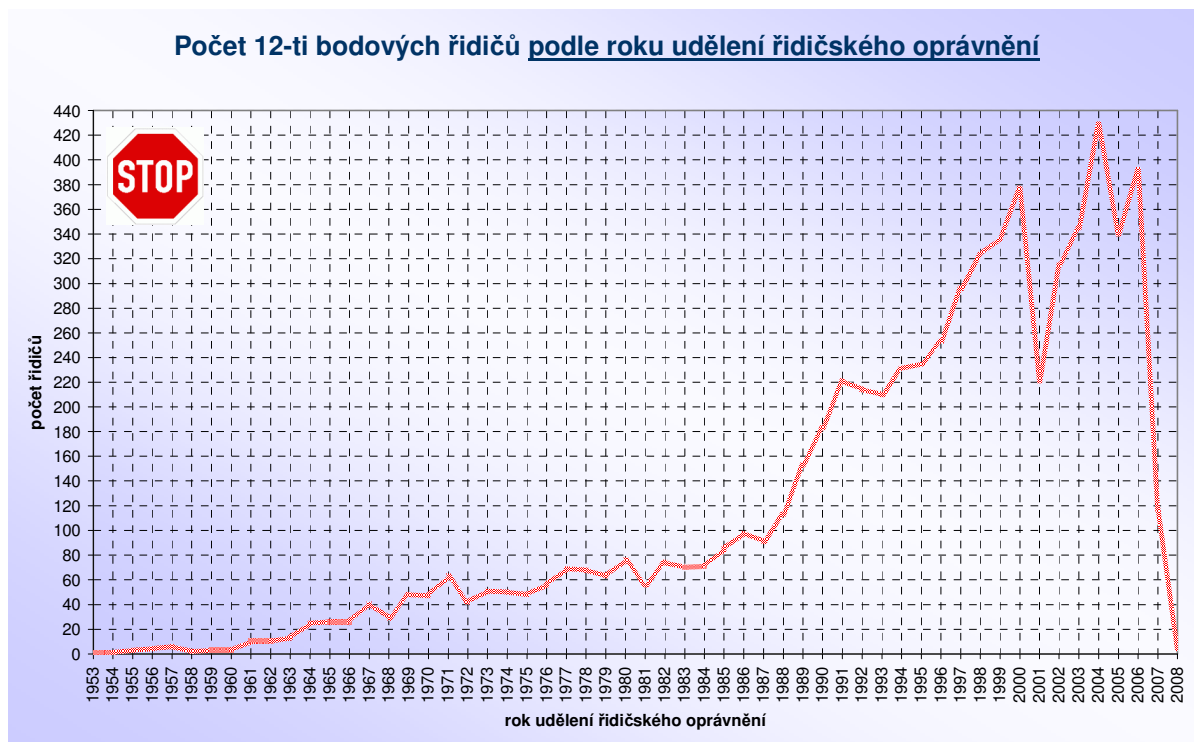


Při přepočtu na registrované řidiče již není patrný rozdíl z roku 2001 (je to způsobeno tím, že se v roce 2001 stalo méně řidičů držiteli řidičského oprávnění).

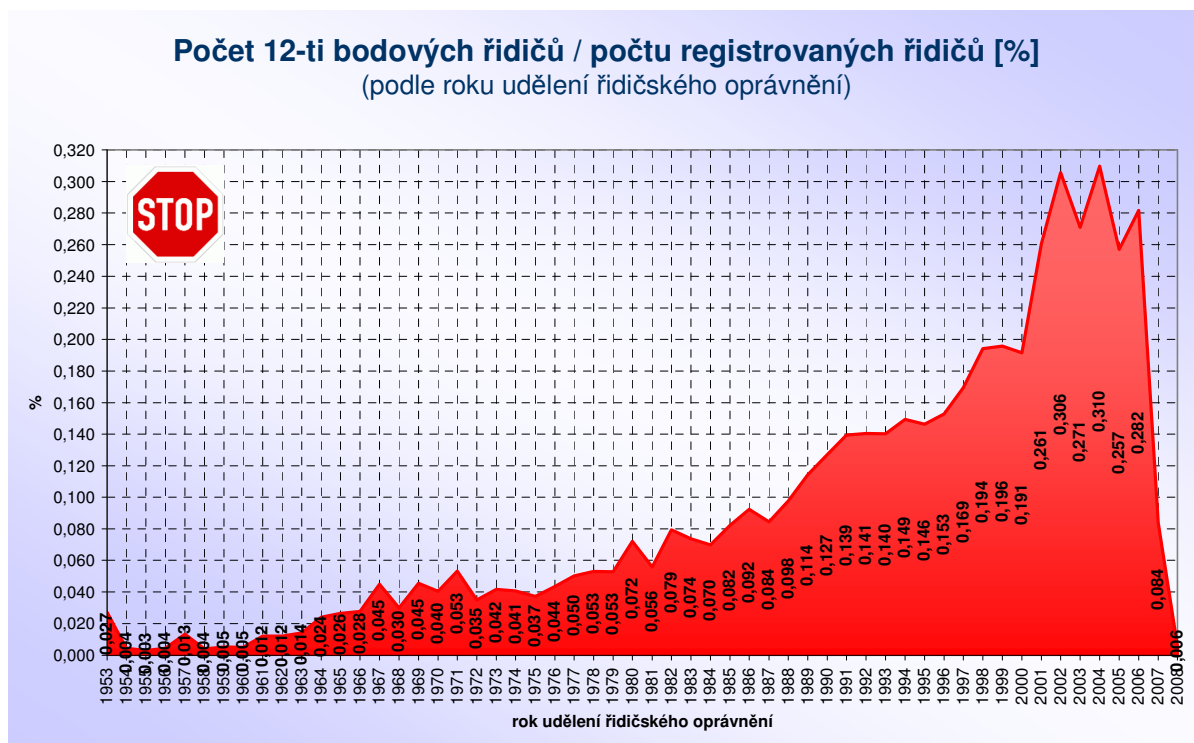




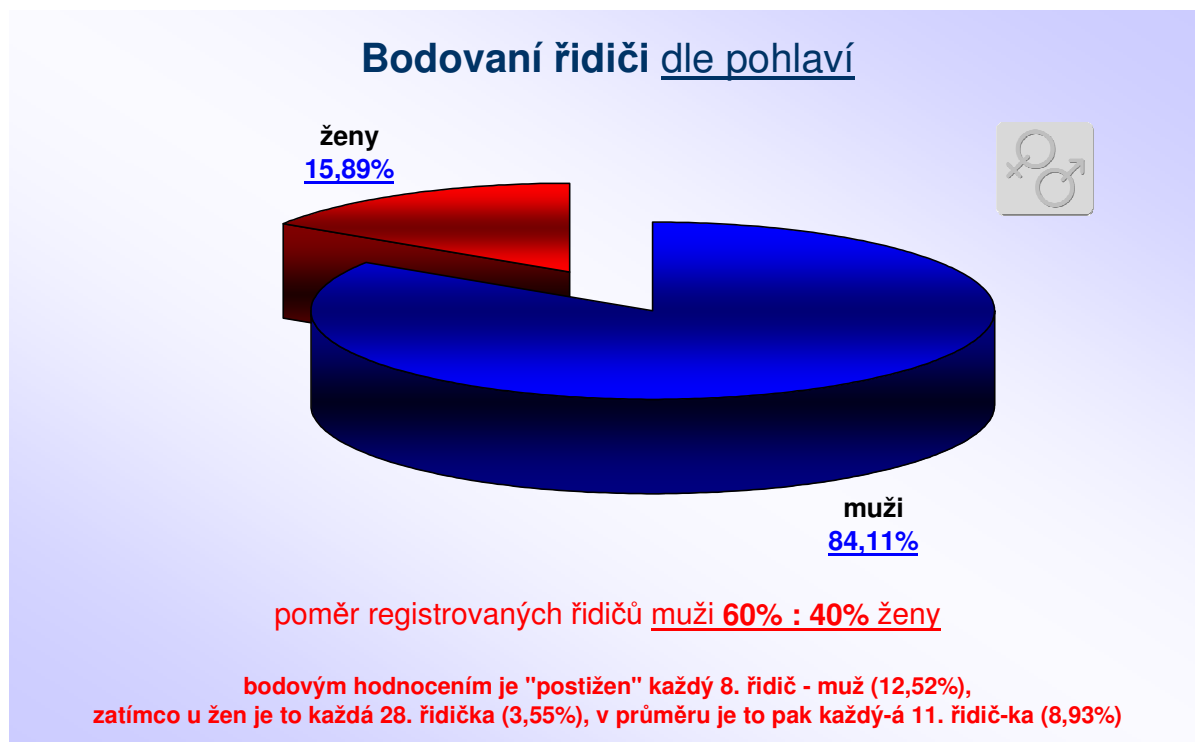
Obdobnou odchylku u roku 2001 lze vysledovat i z následujícího grafu. **Největší skupinu řidičů, kteří dosáhli 12 bodů, tvoří řidiči, kterým bylo uděleno řidičské oprávnění v roce 2004!!!**



Prepočet na registrované řidiče je patrný z následujícího grafu.



Složení bodovaných řidičů podle pohlaví je patrné z následujícího grafu. Procentuální složení je v průběhu platnosti bodového systému prakticky totožné.



Počty evidovaných bodovaných řidičů se na jednotlivých obecních úřadech obcí s rozšířenou působností do značné míry liší.

Z průměrných hodnot krajských údajů je patrné, že rozdíl mezi krajem s **nejvyšším** počtem evidovaných bodovaných řidičů (**Jihomoravský kraj – 3 286**) a **nejnižším** (kraj **Vysočina – 1 422**) je více než **2,3** násobný. Průměrný počet je pak **2 324** bodovaných řidičů na 1 úřad (ORP).



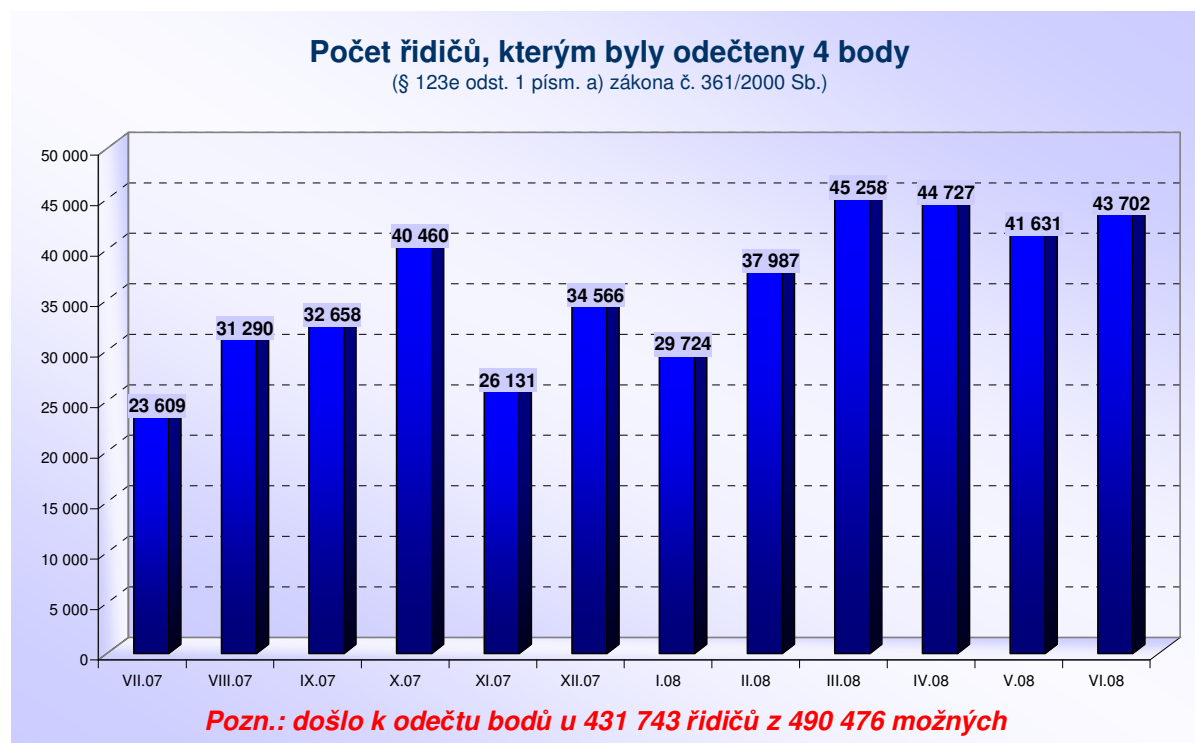


Podle § 123e odst. 1 písm. a) zákona č. 361/2000 Sb., řidiči, kterému nebyla ode dne uložení pokuty v blokovém řízení nebo nabytí právní moci rozhodnutí, na jehož základě mu byl v registru řidičů zaznamenán naposled stanovený počet bodů, pravomocně uložena sankce za přešupek nebo trest za trestný čin, spáchaný jednáním zařazeným do bodového hodnocení, po dobu 12 po sobě jdoucích kalendářních měsíců, se odečtou 4 body z celkového počtu dosažených bodů.

Na základě výše uvedeného již byly v České republice odečteny body celkem **431 743 řidičům**. Detailní informace z jednotlivých krajů jsou obsahem uvedené tabulky.

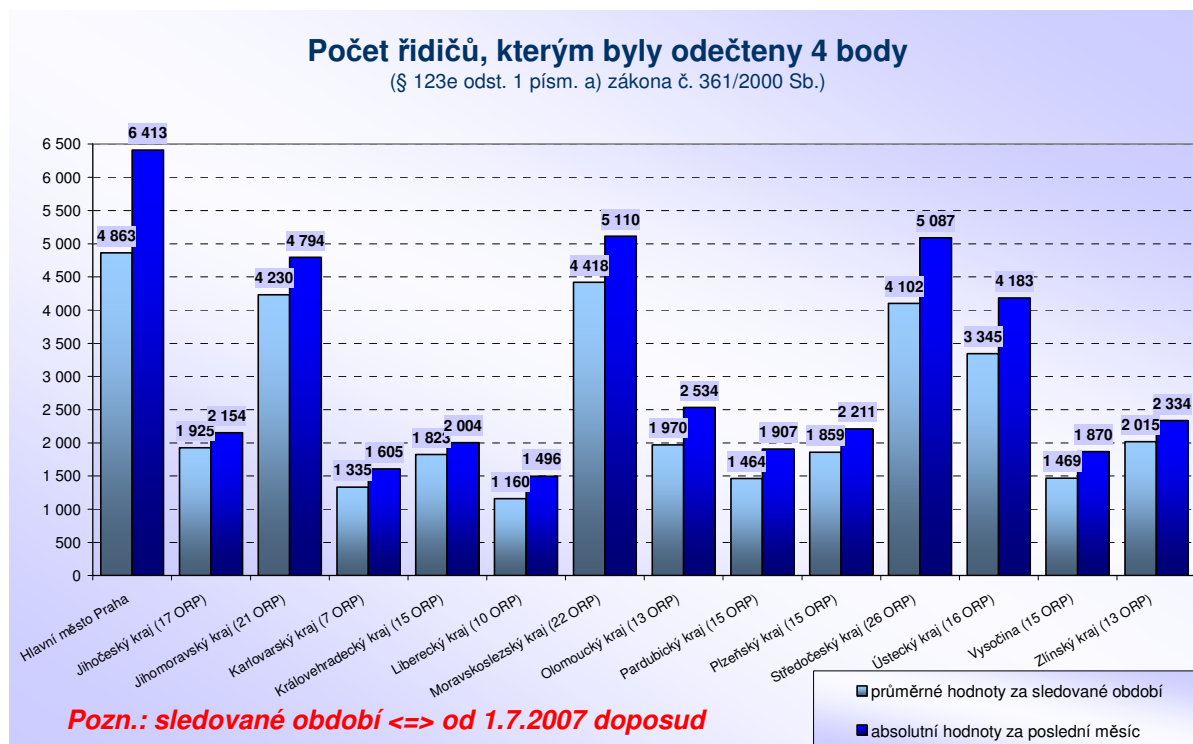
Kraj	VII.07	VIII.07	IX.07	X.07	XI.07	XII.07	I.08	II.08	III.08	IV.08	V.08	VI.08
Hlavní město Praha	3 639	4 868	4 382	4 527	2 992	3 584	3 644	5 234	6 680	6 273	6 120	6 413
Jihočeský kraj (17 ORP)	1 630	1 858	1 636	2 396	1 411	1 723	1 559	1 954	2 404	2 253	2 122	2 154
Jihomoravský kraj (21 ORP)	2 513	3 357	3 309	5 070	3 212	4 163	4 016	4 684	5 549	5 226	4 867	4 794
Karlovarský kraj (7 ORP)	1 034	1 562	1 383	1 622	814	1 417	1 017	1 048	1 483	1 685	1 355	1 605
Královéhradecký kraj (15 ORP)	1 426	1 725	1 708	2 058	1 273	2 101	1 419	2 007	2 164	2 031	1 960	2 004
Liberecký kraj (10 ORP)	629	1 039	1 059	1 415	952	1 340	935	1 188	1 328	1 331	1 213	1 496
Moravskoslezský kraj (22 ORP)	2 784	3 601	4 396	4 894	3 697	4 597	3 683	4 329	5 248	5 471	5 202	5 110
Olomoucký kraj (13 ORP)	1 235	1 475	1 840	2 227	1 401	1 799	1 651	2 250	2 430	2 474	2 319	2 534
Pardubický kraj (15 ORP)	888	1 251	1 486	1 777	975	1 402	1 155	1 440	1 757	1 872	1 655	1 907
Plzeňský kraj (15 ORP)	1 451	1 845	1 792	2 208	1 341	1 912	1 330	1 829	2 291	2 164	1 937	2 211
Středočeský kraj (26 ORP)	2 599	3 634	3 946	4 350	3 054	3 783	3 115	4 259	5 144	5 307	4 949	5 087
Ústecký kraj (16 ORP)	1 824	2 546	2 838	3 844	2 557	3 460	3 240	3 580	4 131	4 139	3 795	4 183
Vysočina (15 ORP)	890	1 102	1 122	1 623	933	1 371	1 420	1 712	1 890	1 953	1 745	1 870
Zlínský kraj (13 ORP)	1 067	1 427	1 761	2 449	1 519	1 914	1 540	2 473	2 759	2 548	2 392	2 334
Česká republika	23 609	31 290	32 658	40 460	26 131	34 566	29 724	37 987	45 258	44 727	41 631	43 702

Průběh odečtu bodů v České republice za sledované období je zřejmý z následujícího grafu.

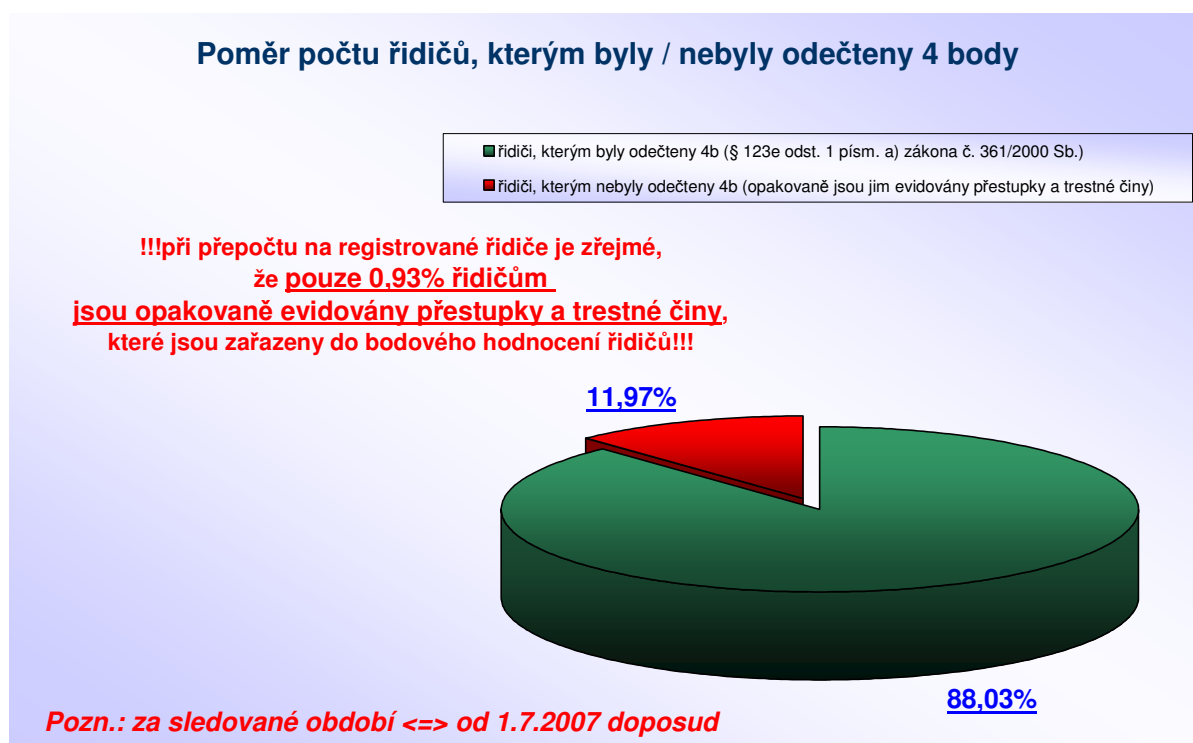




Následující graf obsahuje porovnání posledního měsíce s dlouhodobým průměrem v jednotlivých krajích.



Na základě údajů z centrálního registru řidičů je zřejmé, že **88,03% řidičů**, kteří obdrželi „nějaký bod“ se již dále **nedopouští přestupků a trestných činů**, které jsou zařazeny do bodového hodnocení řidiče.





Body do bodového hodnocení řidičů se evidují nejen u občanů (řidičů) České republiky, ale i u cizích státních příslušníků.

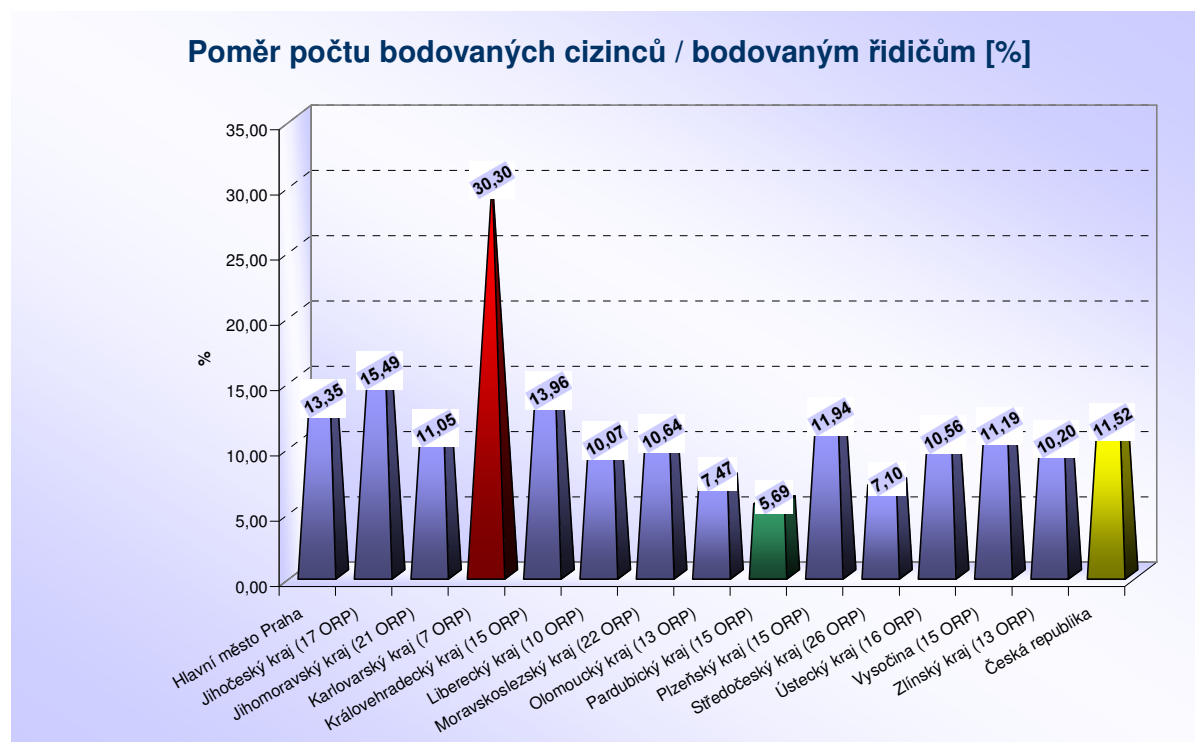
Na základě výše uvedeného je v současné době evidováno **65 074 cizích státních příslušníků**, kteří se dopustili přestupku (trestného činu) započítávaného do bodového hodnocení řidiče. Tento údaj vypovídá o tom, že se cizí státní příslušníci podílí na celkovém počtu bodovaných řidičů **11,52%**.

Kraj	1b	2b	3b	4b	5b	6b	7b	8b	9b	10b	11b	12b	bodovaných cizinců	bodovaných cizinců / bodovaných řidičům [%]	průměrný počet bodovaných řidičů / ORP
Hlavní město Praha	3 564	2 844	1 432	952	679	431	480	208	164	114	72	237	11 177	13,35	-
Jihočeský kraj (17 ORP)	2 587	1 444	539	148	79	67	123	14	6	7	5	26	5 045	15,49	297
Jihomoravský kraj (21 ORP)	1 888	2 874	1 218	397	277	300	316	84	72	41	43	117	7 627	11,05	363
Karlovarský kraj (7 ORP)	4 163	1 071	280	198	82	88	103	22	18	31	6	29	6 091	30,30	870
Královhradecký kraj (15 ORP)	1 953	1 269	563	151	113	78	134	24	8	11	6	27	4 337	13,96	289
Liberecký kraj (10 ORP)	491	1 042	283	103	35	66	125	9	16	5	8	43	2 226	10,07	223
Moravskoslezský kraj (22 ORP)	2 273	1 288	1 479	241	262	230	209	49	30	11	11	36	6 119	10,64	278
Olomoucký kraj (13 ORP)	359	1 047	500	113	86	47	67	15	18	7	7	24	2 290	7,47	176
Pardubický kraj (15 ORP)	294	536	181	67	31	32	107	9	7	5	2	12	1 283	5,69	86
Plzeňský kraj (15 ORP)	987	1 182	472	151	116	80	190	28	17	8	5	40	3 276	11,94	218
Středočeský kraj (26 ORP)	1 204	1 349	564	361	163	170	414	61	53	25	15	111	4 490	7,10	173
Ústecký kraj (16 ORP)	2 184	1 779	500	286	145	124	189	62	41	14	9	47	5 380	10,56	336
Vysočina (15 ORP)	603	1 030	396	98	76	50	84	15	12	5	6	13	2 388	11,19	159
Zlínský kraj (13 ORP)	622	1 547	609	135	112	118	110	26	19	14	14	19	3 345	10,20	257
Česká republika	23 172	20 302	9 016	3 401	2 256	1 881	2 651	626	481	298	209	781	65 074	11,52	287

pozn.: * mimo hlavní město Praha

Výrazný **nadprůměrný** údaj lze zaznamenat v **Karlovarském kraji (30,30%)**, který je způsoben zejména vyšší četností příslušníků (řidičů) Spolkové republiky Německo. Naopak **nejnižší** podíl cizích státních příslušníků vůči všem bodovaným řidičům je patrný v **Pardubickém kraji (5,69%)**.

Srovnání všech krajů s celorepublikovým průměrem je patrný z níže uvedeného grafu.



Jak již bylo výše uvedeno, existují mezi obecními úřady obcí s rozšířenou působností značné diference co do počtu evidovaných bodovaných řidičů.

V následujících grafech jsou uvedeny extrémní případy poměru počtu bodovaných řidičů ku počtu řidičů registrovaných (nejnižší a nejvyšší podíly).

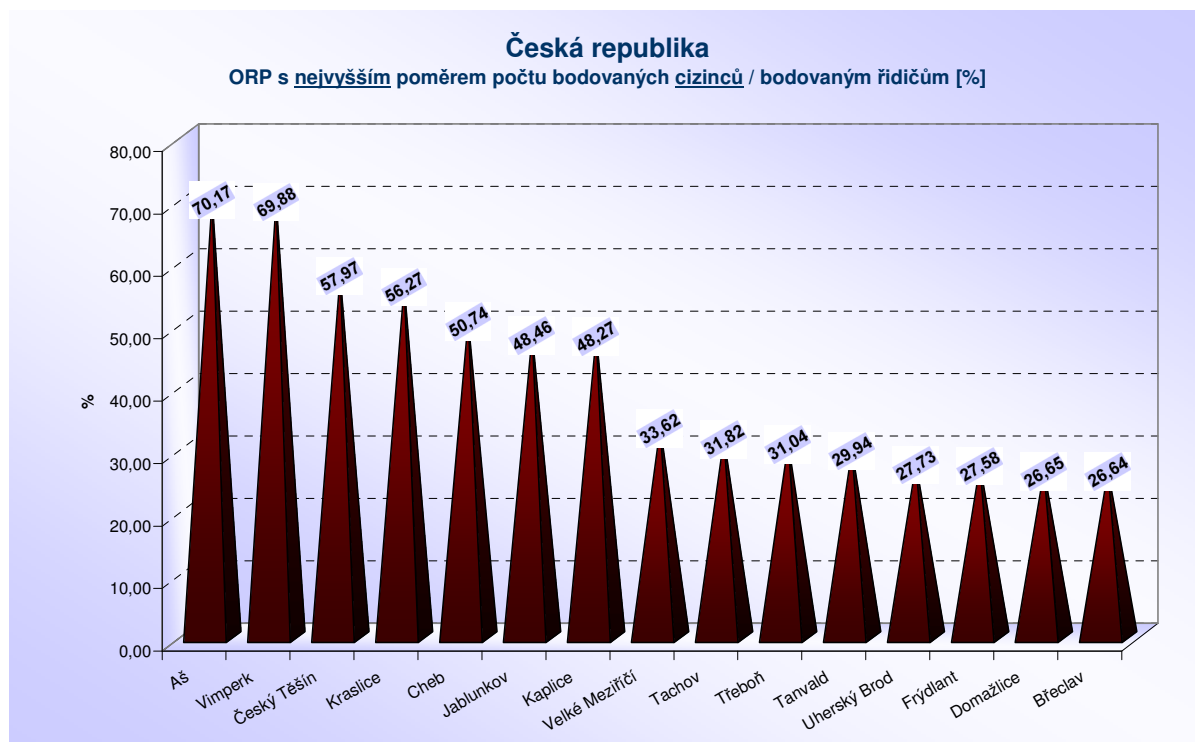




Výše uvedené extrémní případy lze do značné míry vysvětlit vysokým (nízkým) podílem počtu bodovaných cizích státních příslušníků na daných obecních úřadech obcí s rozšířenou působností.

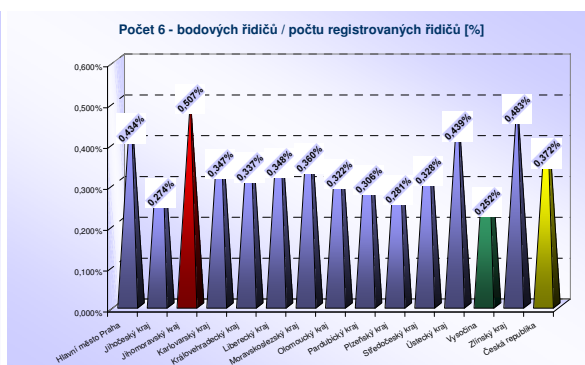
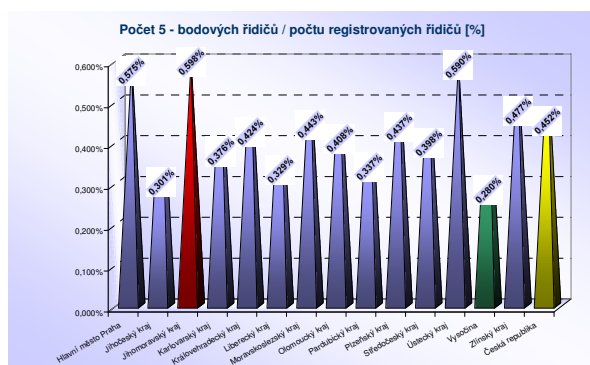
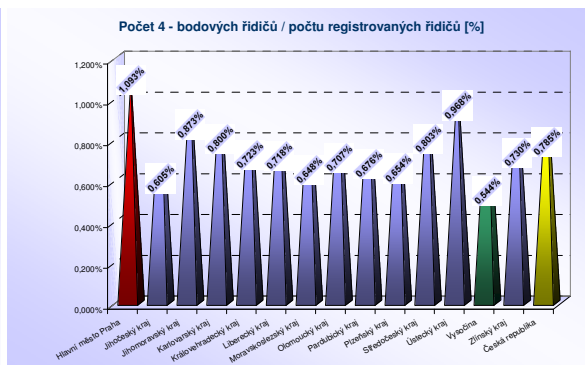
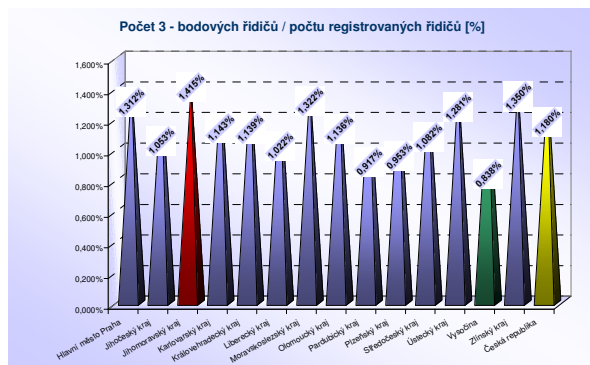
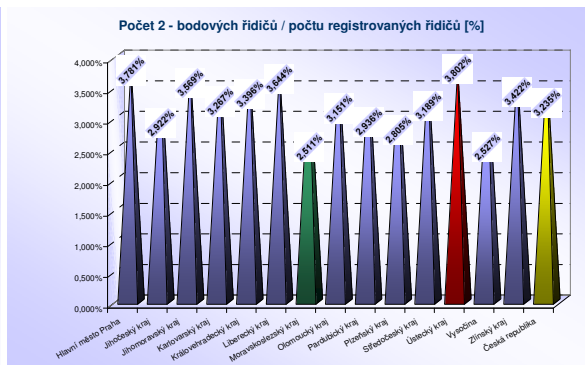
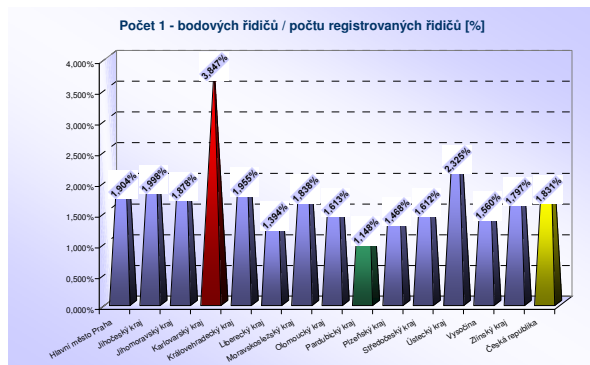


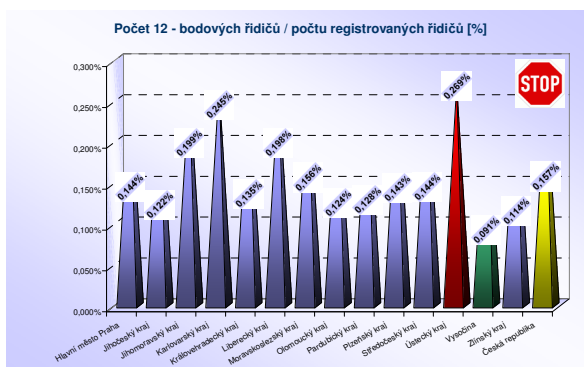
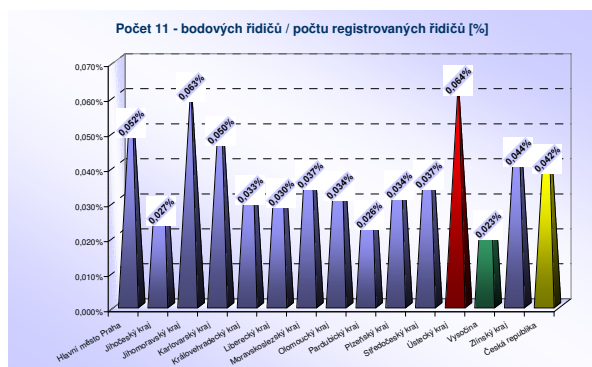
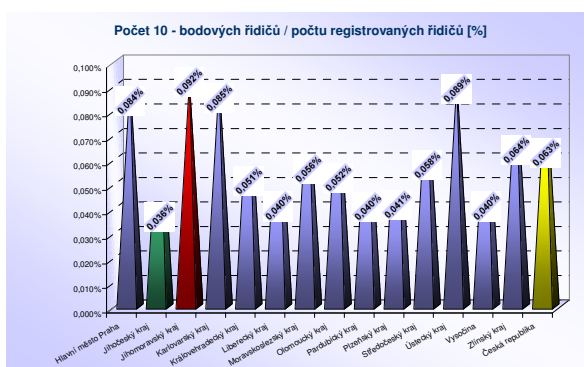
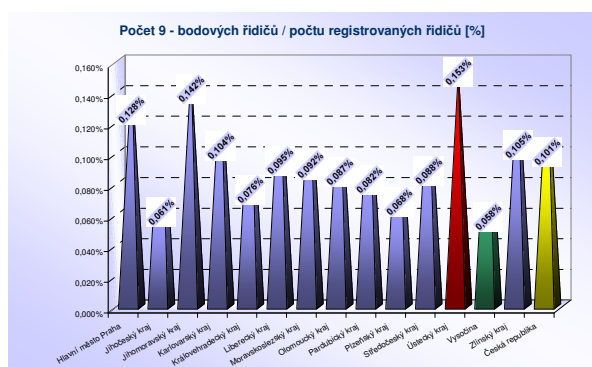
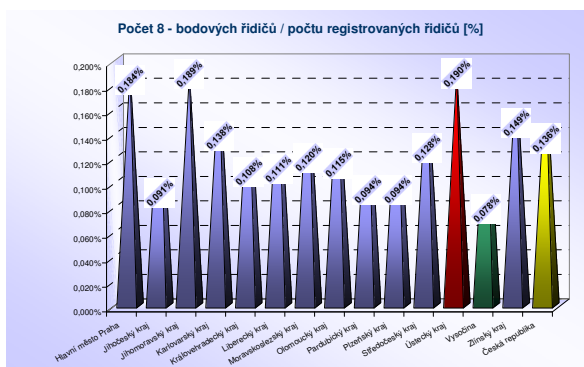
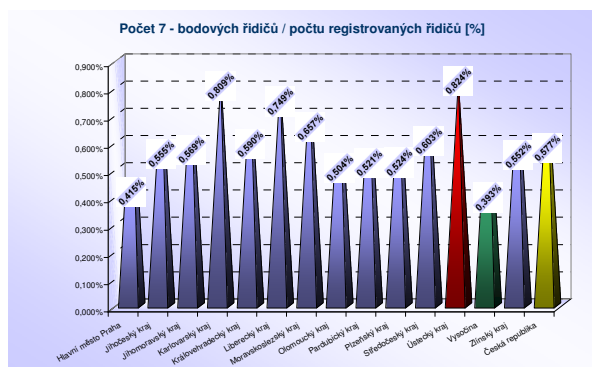
Nejvíce zřetelný (nejvyšší podíl) je výskyt **bodovaných cizích státních příslušníků** v působnosti obecních úřadů **Aš, Vimperk, Český Těšín** atd.





Počet bodovaných řidičů ku počtu registrovaných řidičů v jednotlivých kategoriích (podle počtu získaných bodů) v dělení po krajích je zřejmý z níže uvedených grafických výstupů. Pro porovnání obsahují grafy i celorepublikové průměry.





Na základě výše uvedeného lze jednoduše porovnat jak jednotlivé kraje mezi sebou tak zjistit jednotlivé extrémy (nejvyšší a nejnižší) i s přihlédnutím k republikovým průměrům.



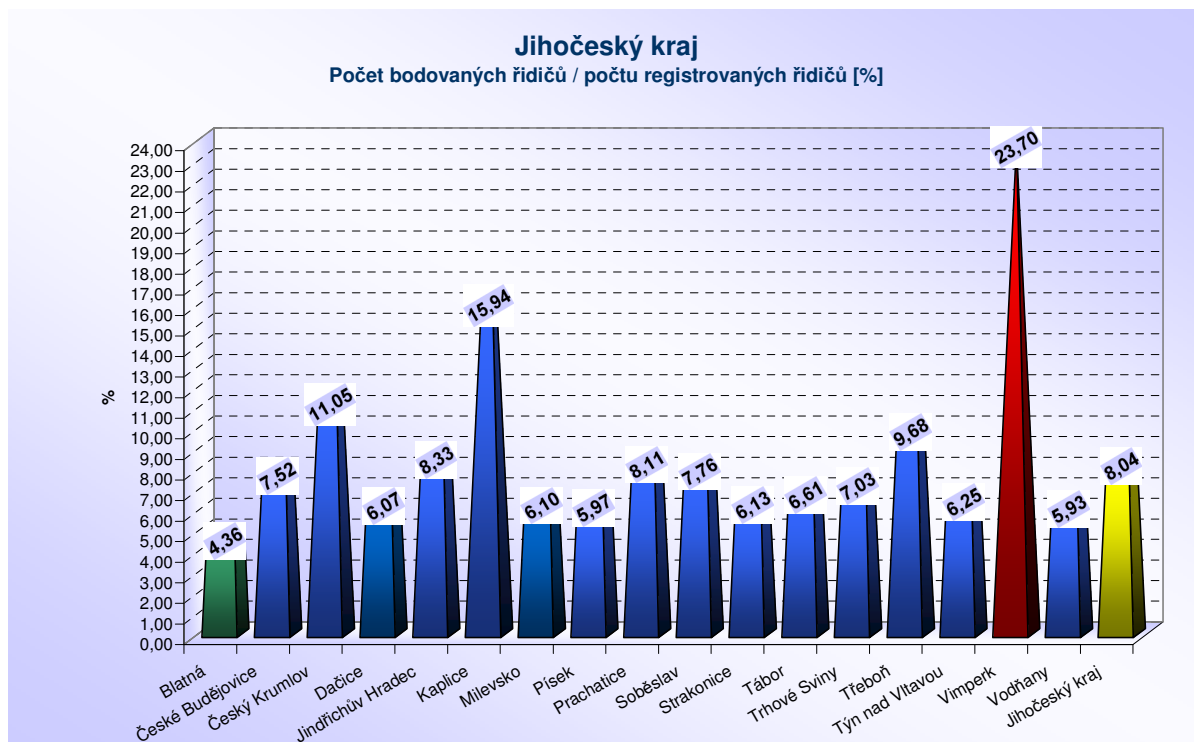
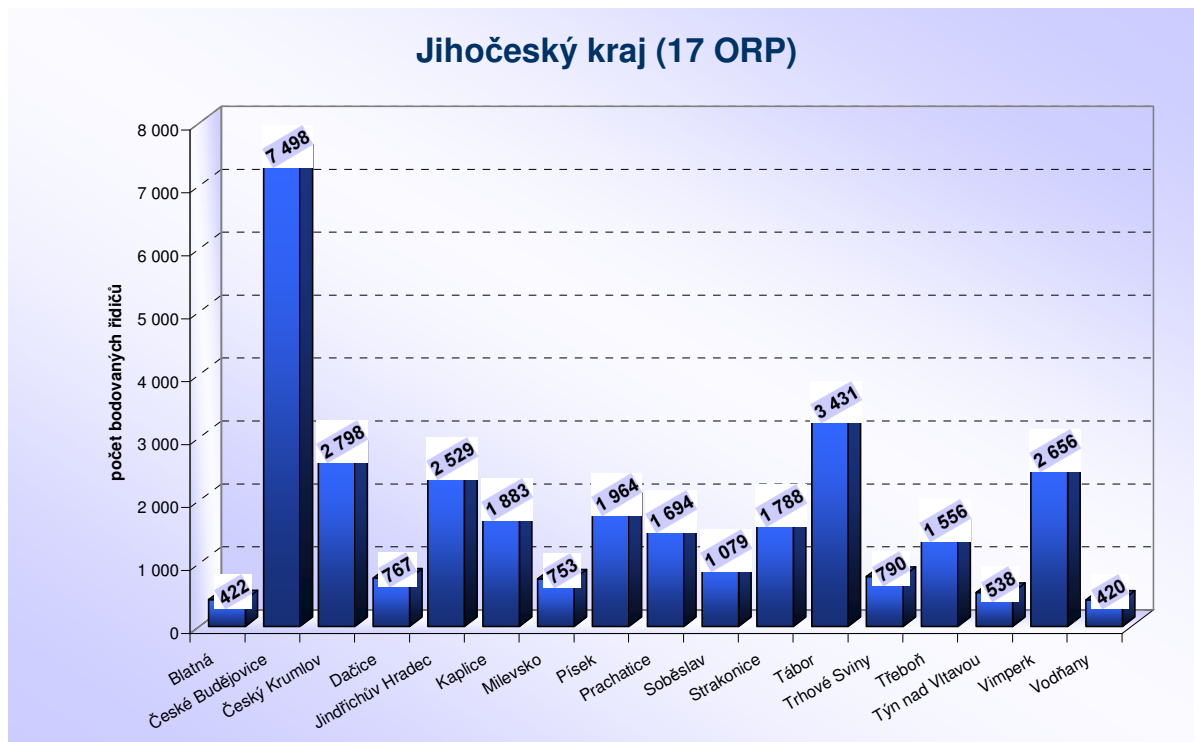
Hlavní město Praha, Jihočeský kraj

Bodování řidiči

ORP (kraj)	1b	2b	3b	4b	5b	6b	7b	8b	9b	10b	11b	12b	bodovaných řidičů	bodovaných řidičů / celkový počet řidičů [%]
Hlavní město Praha	15 766	31 319	10 869	9 056	4 759	3 592	3 441	1 528	1 063	696	431	1 191	83 711	10,11
Blatná	59	190	58	25	15	11	44	5	4	1	4	6	422	4,36
České Budějovice	1 612	2 679	1 047	685	338	277	483	99	71	40	34	133	7 498	7,52
Český Krumlov	552	1 234	390	213	106	74	134	27	13	10	5	40	2 798	11,05
Dačice	151	306	95	59	27	29	70	8	3	3	2	14	767	6,07
Jindřichův Hradec	440	994	374	196	91	103	213	24	23	14	5	52	2 529	8,33
Kaplice	361	917	254	108	45	46	96	14	18	4	4	16	1 883	15,94
Milevsko	154	322	108	44	20	24	49	10	6	6	3	7	753	6,10
Písek	429	643	280	157	104	96	166	20	18	14	4	33	1 964	5,97
Prachatice	441	589	228	109	58	57	148	14	10	8	3	29	1 694	8,11
Soběslav	315	377	123	93	42	21	67	9	11	1	2	18	1 079	7,76
Strakonice	346	674	227	171	69	72	150	27	11	2	5	34	1 788	6,13
Tábor	710	1 171	503	270	169	146	279	60	26	23	19	55	3 431	6,61
Trhové Sviny	146	325	85	63	31	29	81	9	8	1	1	11	790	7,03
Třeboň	466	553	158	112	40	64	107	16	8	9	6	17	1 556	9,68
Týn nad Vltavou	121	187	77	38	15	15	56	10	6	4	2	7	538	6,25
Vimperk	1 711	508	201	64	29	32	68	10	10	5	6	12	2 656	23,70
Vodňany	74	159	57	42	19	14	34	6	2	1	3	9	420	5,93
Jihočeský kraj	8 088	11 828	4 265	2 449	1 218	1 110	2 245	368	248	146	108	493	32 566	8,04

Bodování cizí státní příslušníci

ORP (kraj)	1b	2b	3b	4b	5b	6b	7b	8b	9b	10b	11b	12b	bodovaných cizinců	bodovaných cizinců / bodovaných řidičů [%]
Hlavní město Praha	3 564	2 844	1 432	952	679	431	480	208	164	114	72	237	11 177	13,35%
Blatná	2	18	9	4	1	2	2	0	0	0	1	0	39	9,24%
České Budějovice	97	126	69	25	23	20	21	2	3	2	2	7	397	5,29%
Český Krumlov	146	152	44	7	3	2	6	0	0	0	0	3	363	12,97%
Dačice	19	11	4	2	0	2	1	0	0	0	0	1	40	5,22%
Jindřichův Hradec	32	116	64	9	9	7	1	1	0	0	0	0	239	9,45%
Kaplice	223	483	124	31	14	14	14	2	1	0	1	2	909	48,27%
Milevsko	6	4	3	0	1	0	2	0	0	0	0	0	16	2,12%
Písek	13	33	23	13	5	1	16	0	1	0	0	1	106	5,40%
Prachatice	91	38	11	3	2	3	8	0	0	0	0	2	158	9,33%
Soběslav	11	17	9	4	0	1	2	1	0	0	0	0	45	4,17%
Strakonice	22	69	14	12	5	2	14	4	1	1	1	2	147	8,22%
Tábor	44	77	34	7	7	6	15	1	0	3	0	3	197	5,74%
Trhové Sviny	5	9	4	2	0	0	1	0	0	0	0	1	22	2,78%
Třeboň	305	103	32	15	6	6	12	2	0	0	0	2	483	31,04%
Týn nad Vltavou	3	1	2	1	0	0	2	0	0	0	0	1	10	1,86%
Vimperk	1 564	178	91	12	3	1	5	0	0	1	0	1	1 856	69,88%
Vodňany	4	9	2	1	0	0	1	1	0	0	0	0	18	4,29%
Jihočeský kraj	2 587	1 444	539	148	79	67	123	14	6	7	5	26	5 045	15,49%





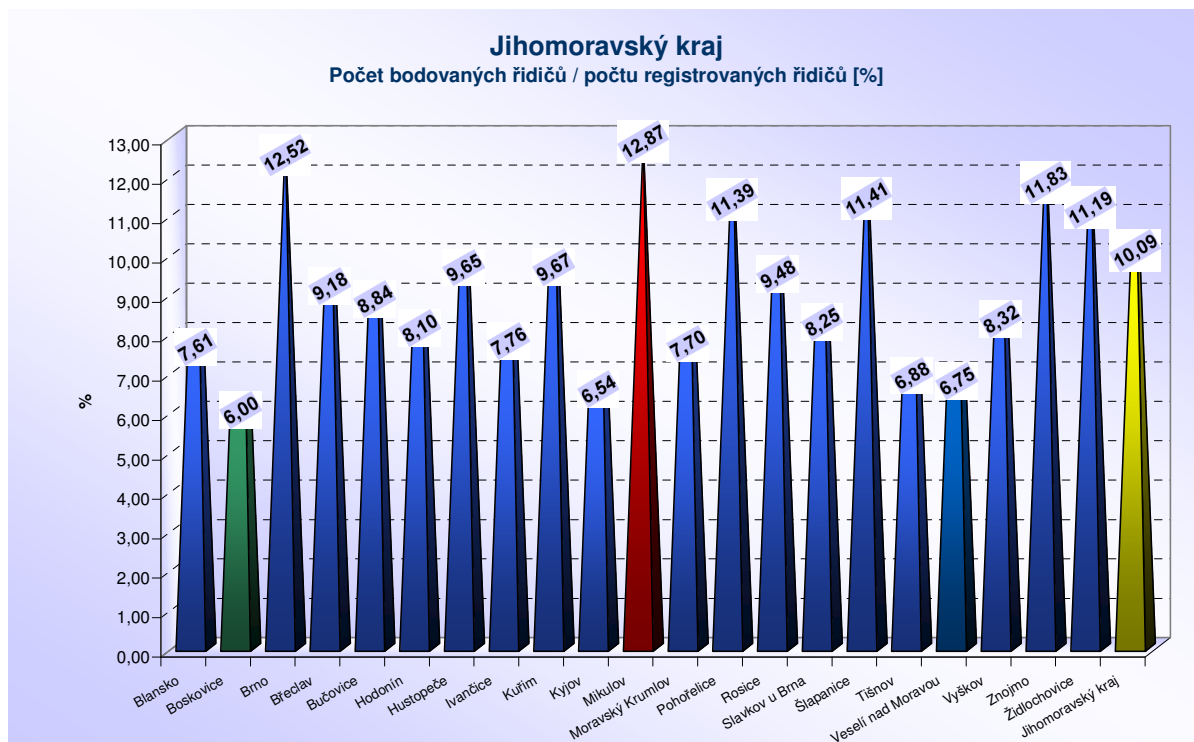
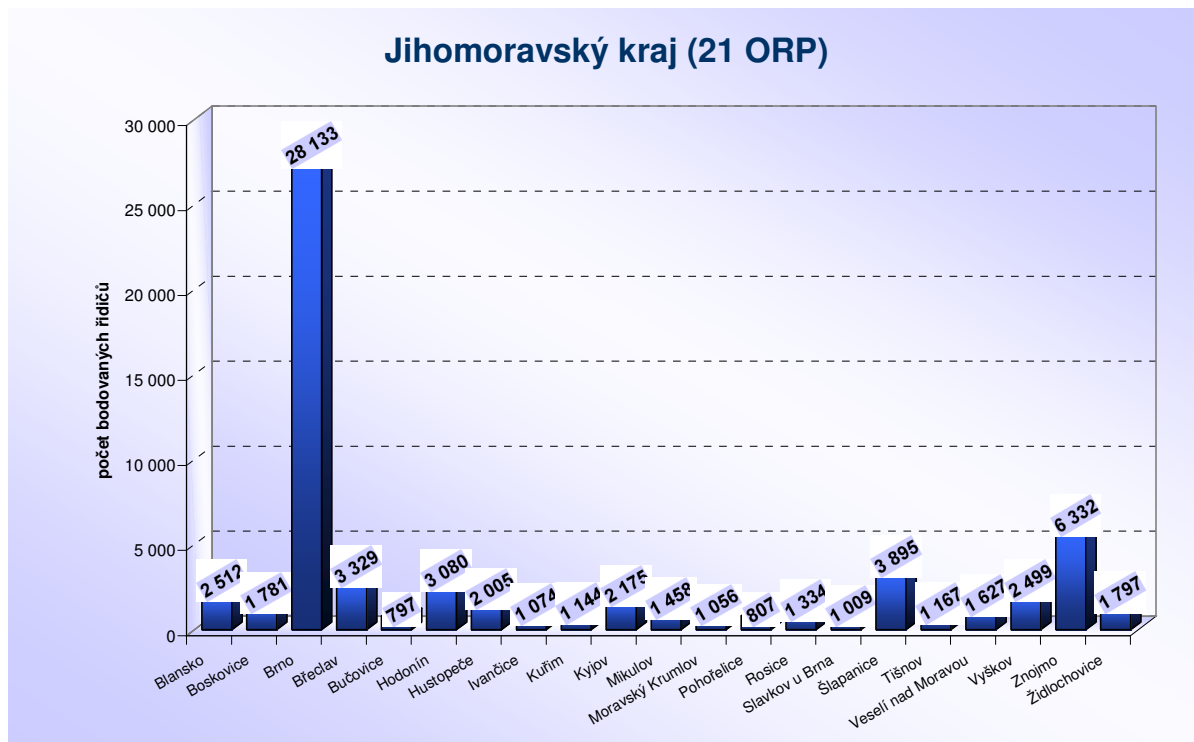
Jihomoravský kraj

Bodování řidiči

ORP (kraj)	1b	2b	3b	4b	5b	6b	7b	8b	9b	10b	11b	12b	bodovaných řidičů	bodovaných řidičů / celkový počet řidičů [%]
Blansko	391	1 005	310	214	130	138	172	38	22	30	10	52	2 512	7,61
Boskovice	318	675	210	144	69	103	175	28	23	10	6	20	1 781	6,00
Brno	5 437	8 503	4 057	2 643	1 915	1 466	1 527	667	524	374	251	769	28 133	12,52
Břeclav	472	1 492	485	252	118	154	206	40	43	9	13	45	3 329	9,18
Bučovice	200	270	101	71	22	44	50	11	10	7	2	9	797	8,84
Hodonín	420	1 276	478	255	166	167	170	44	29	19	17	39	3 080	8,10
Hustopeče	350	873	262	158	94	89	96	24	14	12	9	24	2 005	9,65
Ivančice	141	438	118	102	65	56	81	31	9	6	2	25	1 074	7,76
Kuřim	225	374	168	115	67	54	72	20	14	10	8	17	1 144	9,67
Kyjov	340	873	327	189	136	111	118	27	18	13	4	19	2 175	6,54
Mikulov	205	706	187	106	65	60	59	22	15	11	10	12	1 458	12,87
Moravský Krumlov	177	401	139	103	56	55	67	14	14	12	1	17	1 056	7,70
Pohořelice	99	305	144	52	62	31	54	19	13	5	5	18	807	11,39
Rosice	228	528	181	127	66	54	77	24	15	9	6	19	1 334	9,48
Slavkov u Brna	224	367	148	90	48	45	50	12	9	6	1	9	1 009	8,25
Šlapanice	716	1 319	570	337	310	208	197	66	52	25	26	69	3 895	11,41
Tišnov	201	448	159	103	64	68	66	19	17	9	1	12	1 167	6,88
Veselí nad Moravou	196	720	264	113	80	113	69	24	7	13	11	17	1 627	6,75
Vyškov	598	959	304	174	122	103	128	37	33	7	6	28	2 499	8,32
Znojmo	1 631	2 202	845	452	292	258	342	97	56	26	28	103	6 332	11,83
Židlochovice	271	670	217	167	141	87	117	29	36	16	11	35	1 797	11,19
Jihomoravský kraj	12 840	24 404	9 674	5 967	4 088	3 464	3 893	1 293	973	629	428	1 358	69 011	10,09

Bodování cizí státní příslušníci

ORP (kraj)	1b	2b	3b	4b	5b	6b	7b	8b	9b	10b	11b	12b	bodovaných cizinců	bodovaných cizinců / bodováním řidičům [%]
Blansko	26	38	13	10	8	8	7	1	1	2	0	2	116	4,62%
Boskovice	18	40	12	2	1	3	9	2	0	0	0	0	87	4,88%
Brno	671	786	403	229	164	158	159	52	43	33	27	75	2 800	9,95%
Břeclav	169	443	199	22	11	15	16	1	6	0	1	4	887	26,64%
Bučovice	45	13	4	2	0	0	4	0	1	1	0	0	70	8,78%
Hodonín	65	122	39	19	8	12	15	3	0	0	0	2	285	9,25%
Hustopeče	159	184	45	11	2	8	4	1	0	0	1	0	415	20,70%
Ivančice	8	18	4	5	1	6	9	2	0	0	0	5	58	5,40%
Kuřim	10	10	10	4	3	3	5	2	1	0	1	4	53	4,63%
Kyjov	6	23	10	2	0	2	3	1	1	0	0	1	49	2,25%
Mikulov	73	197	70	8	2	4	1	1	1	0	2	0	359	24,62%
Moravský Krumlov	3	7	6	3	2	1	2	0	0	0	0	1	25	2,37%
Pohořelice	13	84	37	2	6	3	1	1	1	0	0	1	149	18,46%
Rosice	42	44	23	11	3	8	12	1	1	1	0	2	148	11,09%
Slavkov u Brna	20	5	7	2	2	0	2	0	0	0	0	0	38	3,77%
Šlapanice	51	78	45	16	15	20	20	3	6	0	4	11	269	6,91%
Tišnov	7	14	1	3	2	2	4	0	2	0	0	1	36	3,08%
Veselí nad Moravou	13	32	20	3	4	9	4	2	1	2	0	0	90	5,53%
Vyškov	35	98	52	4	3	0	4	0	0	0	1	0	197	7,88%
Znojmo	433	580	195	33	33	29	25	9	4	2	3	4	1 350	21,32%
Židlochovice	21	58	23	6	7	9	10	2	3	0	3	4	146	8,12%
Jihomoravský kraj	1 888	2 874	1 218	397	277	300	316	84	72	41	43	117	7 627	11,05%





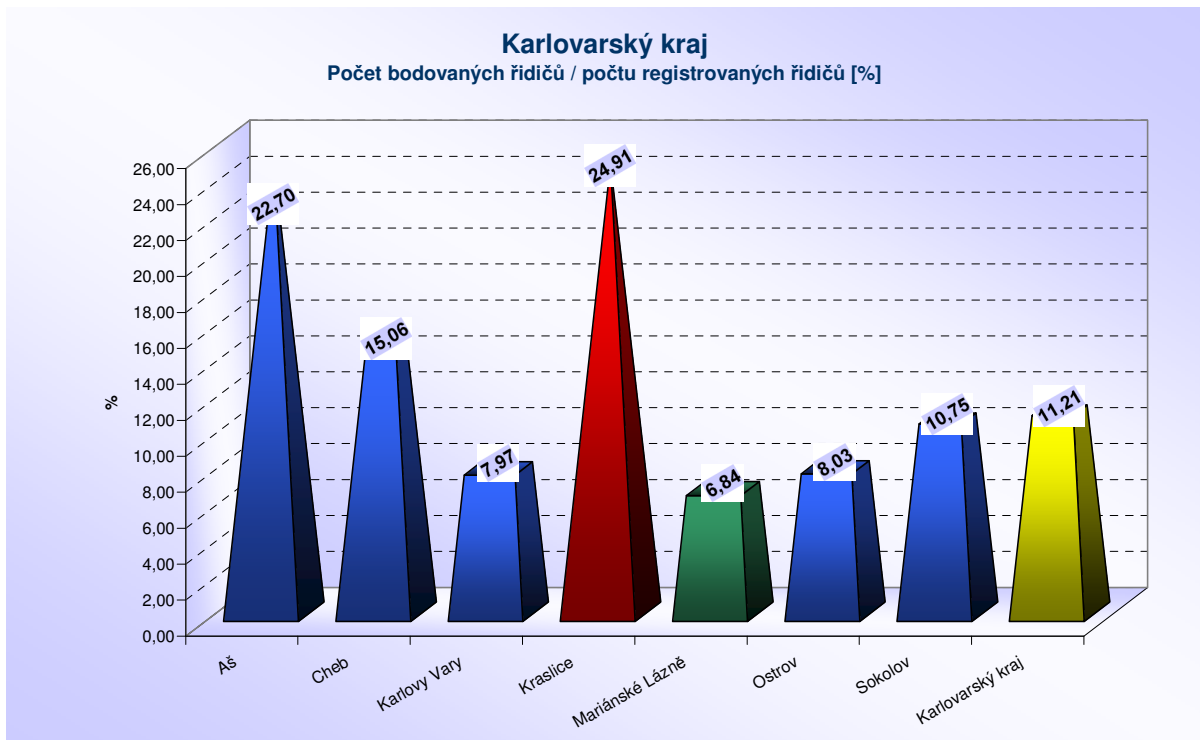
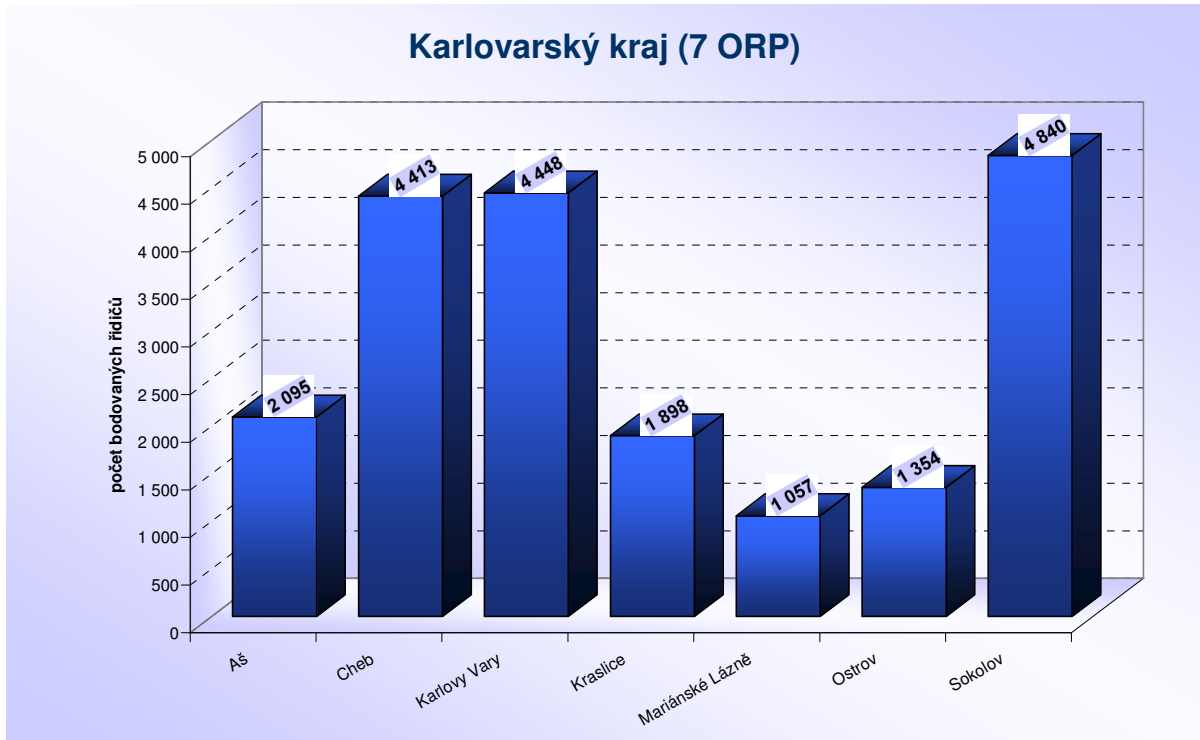
Karlovarský kraj

Bodování řidiči

ORP (kraj)	1b	2b	3b	4b	5b	6b	7b	8b	9b	10b	11b	12b	bodovaných řidičů	bodovaných řidičů / celkový počet řidičů [%]
Aš	1 514	265	87	62	21	30	81	6	9	6	4	10	2 095	22,70
Cheb	1 867	1 362	314	247	128	99	253	36	32	17	12	46	4 413	15,06
Karlovy Vary	909	1 450	642	401	213	157	364	70	45	38	31	128	4 448	7,97
Kraslice	1 220	267	102	72	38	35	85	10	13	11	7	38	1 898	24,91
Mariánské Lázně	268	345	126	78	48	30	100	16	15	9	2	20	1 057	6,84
Ostrov	288	413	208	128	56	47	123	20	16	11	9	35	1 354	8,03
Sokolov	833	1 757	571	446	170	224	444	90	57	61	24	163	4 840	10,75
Karlovarský kraj	6 899	5 859	2 050	1 434	674	622	1 450	248	187	153	89	440	20 105	11,21

Bodování cizí státní příslušníci

ORP (kraj)	1b	2b	3b	4b	5b	6b	7b	8b	9b	10b	11b	12b	bodovaných cizinců	bodovaných cizinců / bodovaným řidičům [%]
Aš	1 334	73	24	14	5	8	5	1	1	4	1	0	1 470	70,17%
Cheb	1 419	542	83	76	31	36	28	7	6	5	1	5	2 239	50,74%
Karlovy Vary	130	126	70	37	21	14	26	7	3	11	2	7	454	10,21%
Kraslice	988	48	12	8	5	2	2	0	1	1	0	1	1 068	56,27%
Mariánské Lázně	81	18	11	8	0	4	10	1	2	0	1	1	137	12,96%
Ostrov	87	82	36	35	12	9	15	4	5	7	1	5	298	22,01%
Sokolov	124	182	44	20	8	15	17	2	0	3	0	10	425	8,78%
Karlovarský kraj	4 163	1 071	280	198	82	88	103	22	18	31	6	29	6 091	30,30%





Královéhradecký kraj

Bodování řidiči

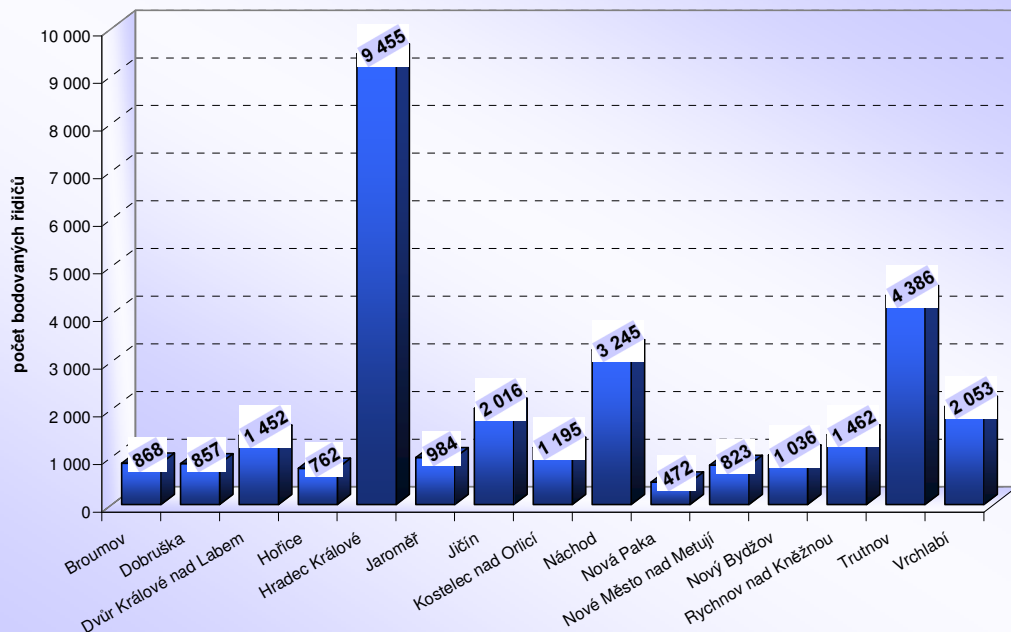
ORP (kraj)	1b	2b	3b	4b	5b	6b	7b	8b	9b	10b	11b	12b	bodovaných řidičů	bodovaných řidičů / celkový počet řidičů [%]
Broumov	109	378	109	66	44	31	86	12	7	5	2	19	868	8,93
Dobruška	106	372	113	77	41	43	67	11	5	6	3	13	857	6,64
Dvůr Králové nad Labem	182	653	170	135	62	76	98	14	13	14	6	29	1 452	8,40
Hořice	142	285	123	57	33	24	61	11	12	2	5	7	762	6,58
Hradec Králové	2 778	2 989	1 222	740	543	296	460	128	91	54	35	119	9 455	10,15
Jaroměř	212	355	122	92	45	34	75	12	7	4	4	22	984	8,46
Jičín	376	705	289	154	99	107	167	25	17	17	14	46	2 016	6,77
Kostelec nad Orlicí	219	517	132	94	53	49	90	9	11	5	1	15	1 195	7,77
Náchod	472	1 490	452	262	129	114	220	22	20	12	7	45	3 245	8,42
Nová Paka	78	183	55	55	17	23	37	6	1	5	1	11	472	5,61
Nové Město nad Metují	198	348	84	68	32	22	44	9	7	6	2	3	823	8,85
Nový Bydžov	164	440	115	88	47	54	63	18	13	6	5	23	1 036	9,45
Rychnov nad Kněžnou	228	660	154	143	54	54	103	20	7	5	2	22	1 462	6,75
Trutnov	960	1 677	593	333	185	151	306	53	36	25	12	55	4 386	11,35
Vrchlabí	549	714	212	140	75	90	168	25	16	11	14	39	2 053	11,65
Královéhradecký kraj	6 773	11 766	3 945	2 504	1 469	1 168	2 045	375	263	177	113	468	31 066	8,97

Bodování cizí státní příslušníci

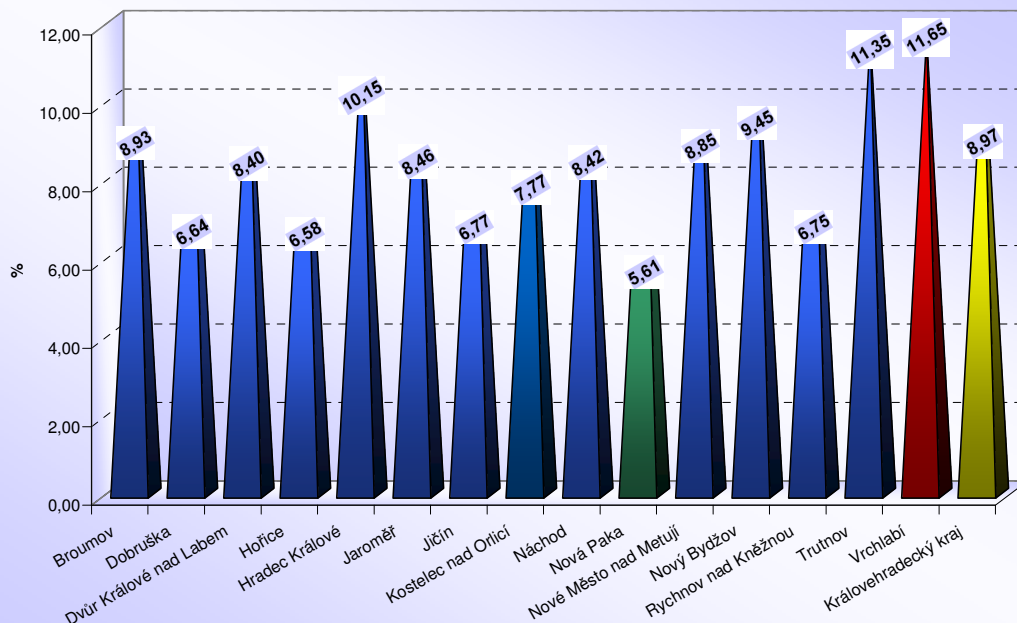
ORP (kraj)	1b	2b	3b	4b	5b	6b	7b	8b	9b	10b	11b	12b	bodovaných cizinců	bodovaných cizinců / bodovaných řidičů [%]
Broumov	35	45	15	8	1	5	0	1	0	0	0	1	111	12,79%
Dobruška	4	5	3	3	2	1	2	0	0	0	0	0	20	2,33%
Dvůr Králové nad Labem	7	31	6	1	3	4	1	0	0	3	0	1	57	3,93%
Hořice	5	12	8	2	0	0	1	1	0	0	0	0	29	3,81%
Hradec Králové	852	215	169	37	67	24	48	11	4	5	1	9	1 442	15,25%
Jaroměř	9	53	16	7	5	3	2	0	0	0	1	0	96	9,76%
Jičín	27	48	26	8	2	4	13	1	1	1	1	4	136	6,75%
Kostelec nad Orlicí	10	20	9	3	1	3	5	0	1	0	0	0	52	4,35%
Náchod	150	359	146	27	17	11	12	4	0	0	1	0	727	22,40%
Nová Paka	7	18	4	2	0	0	1	0	0	0	0	0	32	6,78%
Nové Město nad Metují	111	45	10	8	0	2	5	0	0	1	0	0	182	22,11%
Nový Bydžov	4	8	3	3	0	1	3	1	0	0	0	1	24	2,32%
Rychnov nad Kněžnou	11	22	7	5	0	2	7	1	0	0	0	0	55	3,76%
Trutnov	366	308	119	21	12	9	16	3	1	0	1	2	858	19,56%
Vrchlabí	355	80	22	16	3	9	18	1	1	1	1	9	516	25,13%
Královéhradecký kraj	1 953	1 269	563	151	113	78	134	24	8	11	6	27	4 337	13,96%



Královehradecký kraj (15 ORP)



Královehradecký kraj Počet bodovaných řidičů / počtu registrovaných řidičů [%]





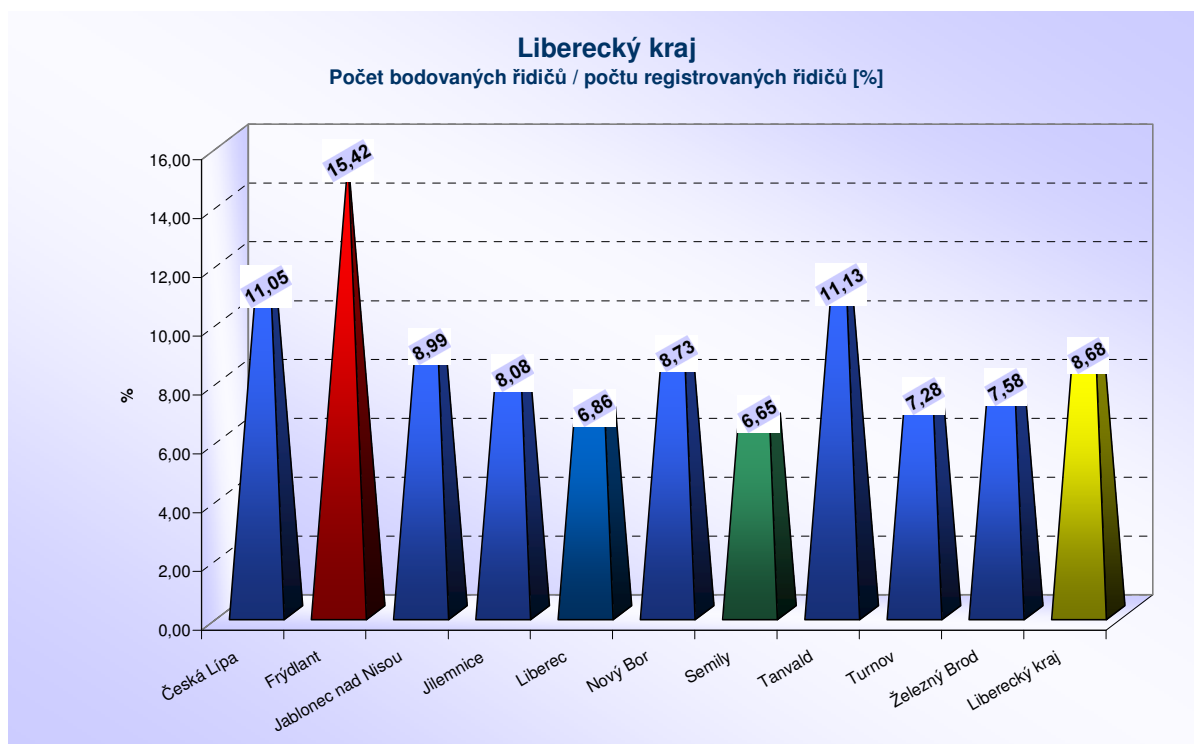
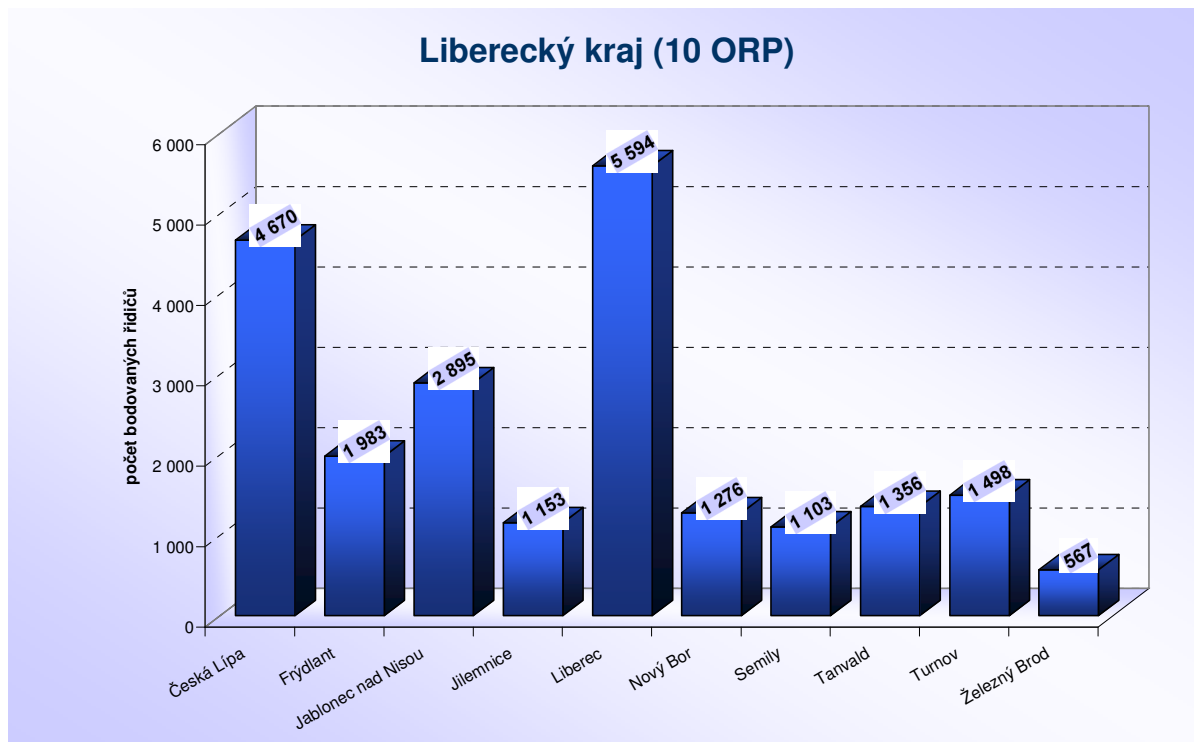
Liberecký kraj

Bodování řidiči

ORP (kraj)	1b	2b	3b	4b	5b	6b	7b	8b	9b	10b	11b	12b	bodovaných řidičů	bodovaných řidičů / celkový počet řidičů [%]
Česká Lípa	634	1 984	546	435	224	153	413	76	67	21	17	100	4 670	11,05
Frydlant	309	981	222	129	55	66	130	20	13	8	10	40	1 983	15,42
Jablonec nad Nisou	526	1 175	322	221	116	110	265	34	34	14	8	70	2 895	8,99
Jilemnice	151	501	171	76	44	48	92	13	16	8	1	32	1 153	8,08
Liberec	1 037	2 128	639	500	189	277	512	70	62	20	18	142	5 594	6,86
Nový Bor	177	527	158	109	55	45	113	21	14	8	14	35	1 276	8,73
Semily	137	494	108	102	50	39	111	13	10	8	4	27	1 103	6,65
Tanvald	275	595	168	86	26	53	101	12	8	9	2	21	1 356	11,13
Turnov	209	626	207	122	59	74	131	19	13	7	2	29	1 498	7,28
Železný Brod	93	265	62	48	20	22	40	4	4	0	0	9	567	7,58
Liberecký kraj	3 548	9 276	2 603	1 828	838	887	1 908	282	241	103	76	505	22 095	8,68

Bodování cizí státní příslušníci

ORP (kraj)	1b	2b	3b	4b	5b	6b	7b	8b	9b	10b	11b	12b	bodovaných cizinců	bodovaných cizinců / bodovaným řidičům [%]
Česká Lípa	41	80	22	14	11	7	21	1	2	2	4	9	214	4,58%
Frydlant	100	343	73	12	6	6	5	1	0	0	0	1	547	27,58%
Jablonec nad Nisou	37	69	16	15	5	7	16	2	6	2	0	5	180	6,22%
Jilemnice	16	87	29	4	0	4	3	0	2	0	0	4	149	12,92%
Liberec	146	143	46	35	8	28	44	1	4	1	4	16	476	8,51%
Nový Bor	7	19	7	1	0	3	2	1	0	0	0	1	41	3,21%
Semily	6	9	6	0	0	3	7	1	1	0	0	4	37	3,35%
Tanvald	121	216	45	10	3	4	5	0	1	0	0	1	406	29,94%
Turnov	14	45	31	5	1	3	19	1	0	0	0	2	121	8,08%
Železný Brod	3	31	8	7	1	1	3	1	0	0	0	0	55	9,70%
Liberecký kraj	491	1 042	283	103	35	66	125	9	16	5	8	43	2 226	10,07%





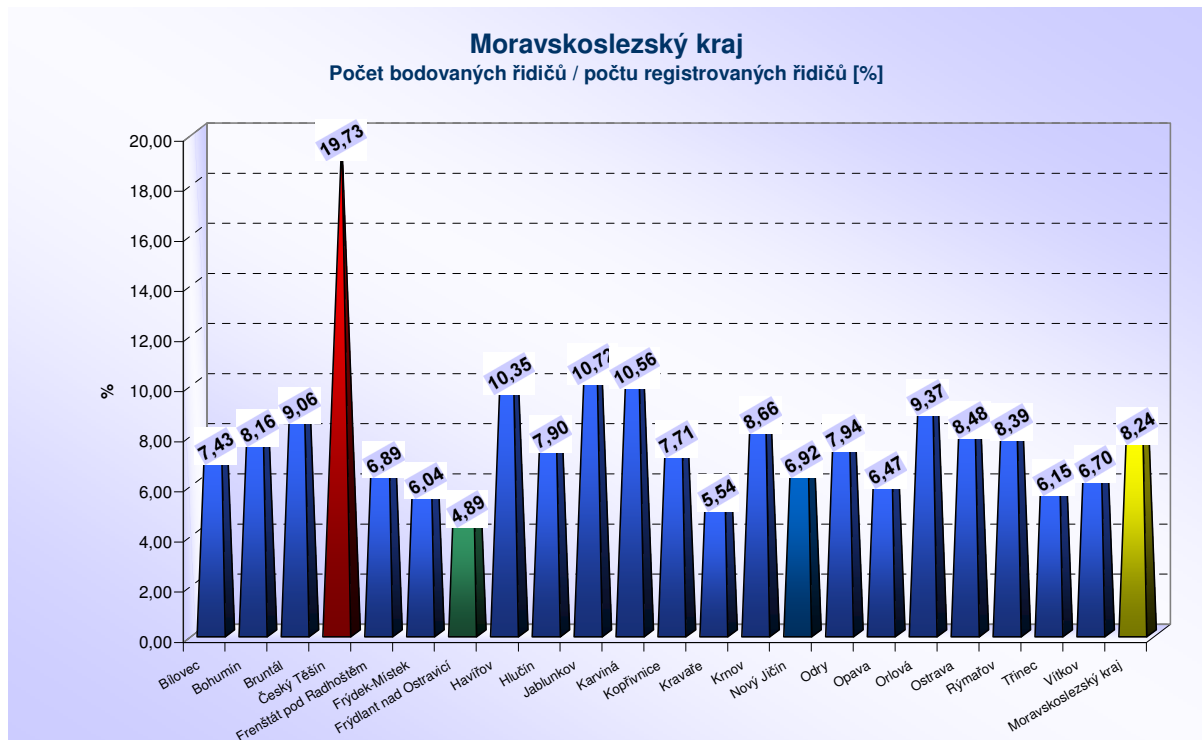
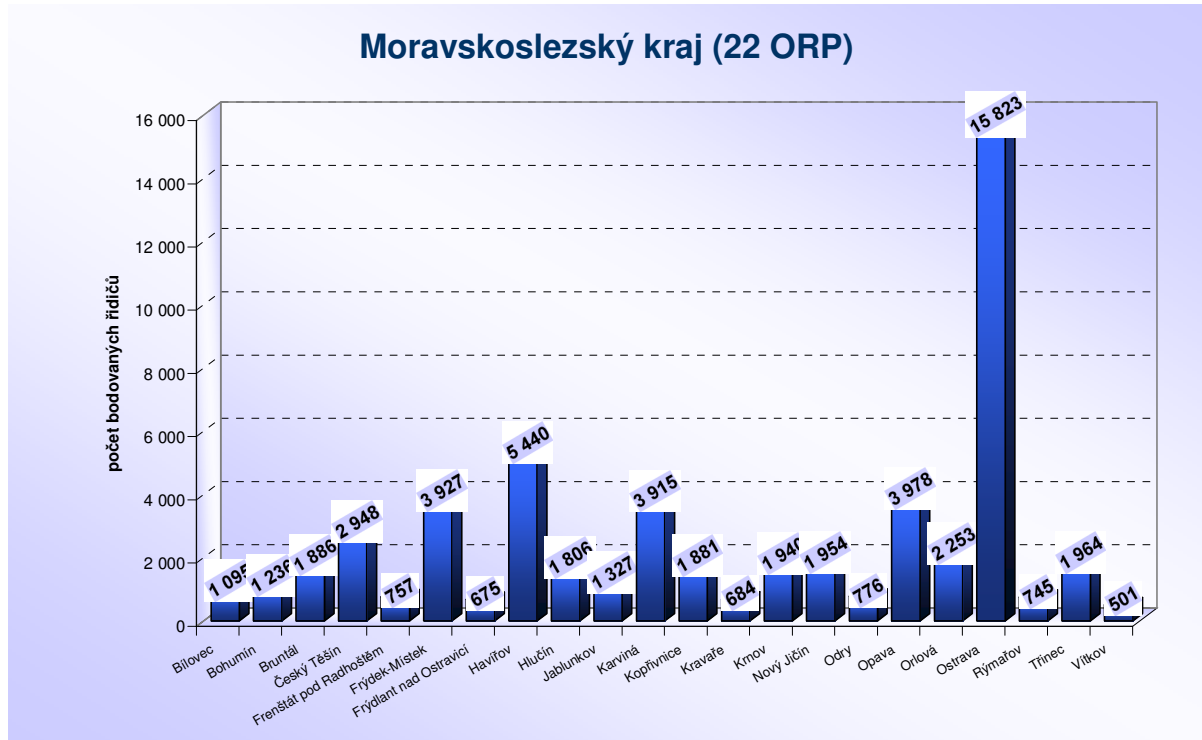
Moravskoslezský kraj

Bodování řidiči

ORP (kraj)	1b	2b	3b	4b	5b	6b	7b	8b	9b	10b	11b	12b	bodovaných řidičů	bodovaných řidičů / celkový počet řidičů [%]
Bílovec	207	415	141	89	41	50	103	8	11	8	3	19	1 095	7,43
Bohumín	262	385	162	103	58	51	138	20	13	10	3	31	1 236	8,16
Bruntál	407	599	286	125	99	95	180	25	20	13	5	32	1 886	9,06
Český Těšín	1 070	465	859	127	103	122	93	28	26	15	7	33	2 948	19,73
Frenštát pod Radhoštěm	193	257	99	49	27	34	56	12	11	3	3	13	757	6,89
Frydek-Místek	1 013	1 070	616	274	205	188	353	45	34	28	15	86	3 927	6,04
Frydlant nad Ostravicí	132	195	103	48	38	29	86	10	9	5	2	18	675	4,89
Havířov	1 224	1 761	719	476	309	214	390	88	73	41	32	113	5 440	10,35
Hlučín	364	623	306	176	90	68	116	22	10	7	3	21	1 806	7,90
Jablunkov	212	433	404	63	56	50	77	9	7	5	3	8	1 327	10,72
Karviná	1 163	1 099	489	268	185	159	285	60	55	28	22	102	3 915	10,56
Kopřivnice	347	747	264	145	83	81	135	19	24	12	2	22	1 881	7,71
Kravaře	152	213	119	65	51	29	26	11	3	8	3	4	684	5,54
Krnov	306	677	319	138	114	89	196	25	24	7	10	35	1 940	8,66
Nový Jičín	329	787	229	176	81	113	155	22	14	13	10	25	1 954	6,92
Odry	123	286	129	62	34	42	67	9	4	5	1	14	776	7,94
Opava	976	1 188	705	321	191	153	276	58	25	21	11	53	3 978	6,47
Orlová	450	702	303	173	111	88	242	54	34	15	15	66	2 253	9,37
Ostrava	3 263	4 641	2 506	1 419	1 012	708	1 259	256	207	127	96	329	15 823	8,48
Rýmařov	116	239	109	74	36	43	83	9	8	4	5	19	745	8,39
Třinec	420	626	273	108	144	80	204	39	26	12	5	27	1 964	6,15
Vitkov	100	121	85	47	23	24	63	10	6	3	2	17	501	6,70
Moravskoslezský kraj	12 829	17 529	9 225	4 526	3 091	2 510	4 583	839	644	390	258	1 087	57 511	8,24

Bodování cizí státní příslušníci

ORP (kraj)	1b	2b	3b	4b	5b	6b	7b	8b	9b	10b	11b	12b	bodovaných cizinců	bodovaných cizinců / bodovaných řidičů [%]
Bílovec	8	18	5	2	1	4	3	0	0	1	0	0	42	3,84%
Bohumín	26	12	8	6	1	3	1	1	0	0	0	0	58	4,69%
Bruntál	34	93	44	8	11	3	5	0	1	0	2	1	202	10,71%
Český Těšín	716	153	685	34	30	71	5	5	6	1	1	2	1 709	57,97%
Frenštát pod Radhoštěm	8	9	1	0	2	0	1	0	0	0	0	0	21	2,77%
Frydek-Místek	92	54	29	15	43	17	33	4	2	0	1	2	292	7,44%
Frydlant nad Ostravicí	3	9	6	0	2	1	4	0	0	0	0	2	27	4,00%
Havířov	183	64	25	16	6	12	11	3	1	1	1	3	326	5,99%
Hlučín	2	3	2	2	0	1	1	0	0	0	0	0	11	0,61%
Jablunkov	64	185	316	16	24	24	10	2	1	0	0	1	643	48,46%
Karviná	434	166	49	20	12	18	12	2	3	1	0	2	719	18,37%
Kopřivnice	47	39	20	4	5	4	2	1	1	0	0	1	124	6,59%
Kravaře	14	7	1	0	0	0	1	1	0	0	0	0	24	3,51%
Krnov	33	103	48	7	21	4	11	1	0	0	0	0	228	11,75%
Nový Jičín	42	31	10	8	4	5	3	1	0	0	0	0	104	5,32%
Odry	5	7	7	1	1	2	0	0	0	0	0	1	24	3,09%
Opava	178	35	22	9	4	3	6	4	1	0	0	1	263	6,61%
Orlová	18	35	16	5	5	3	5	1	0	0	0	1	89	3,95%
Ostrava	303	184	139	76	53	47	78	17	13	7	6	17	940	5,94%
Rýmařov	6	4	2	0	0	1	0	1	0	0	0	0	14	1,88%
Třinec	52	77	43	11	37	7	17	5	1	0	0	2	252	12,83%
Vitkov	5	0	1	1	0	0	0	0	0	0	0	0	7	1,40%
Moravskoslezský kraj	2 273	1 288	1 479	241	262	230	209	49	30	11	11	36	6 119	10,64%





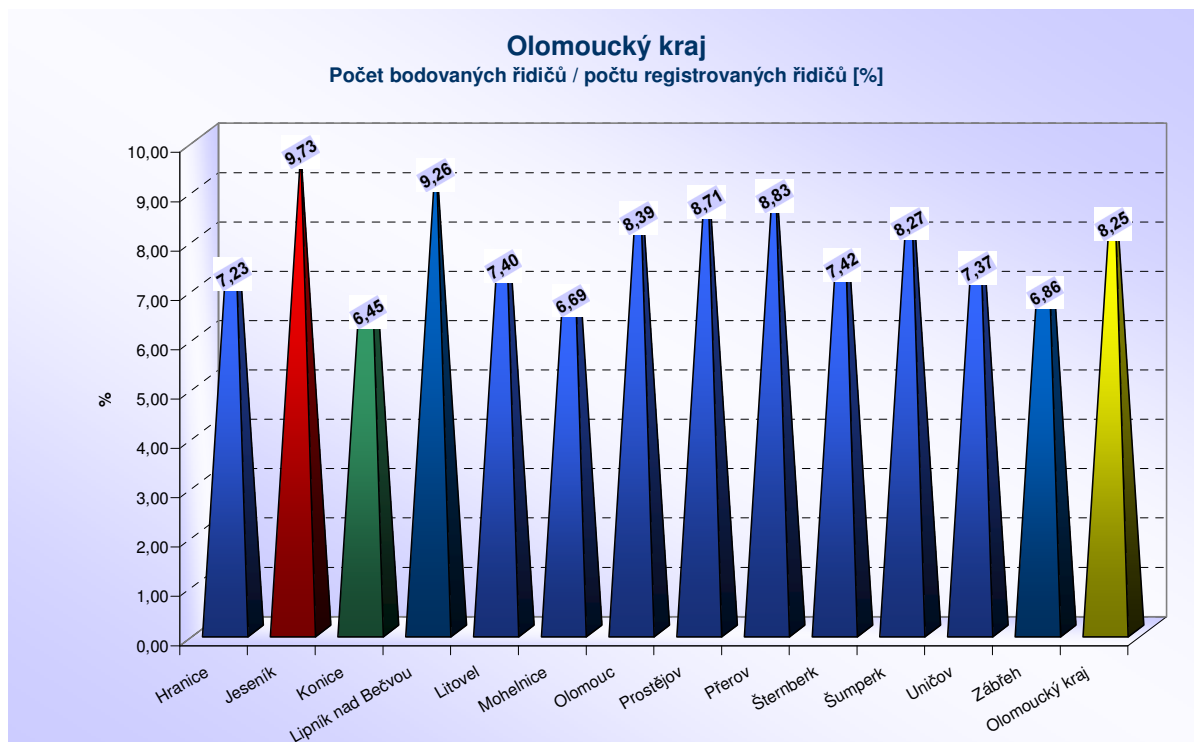
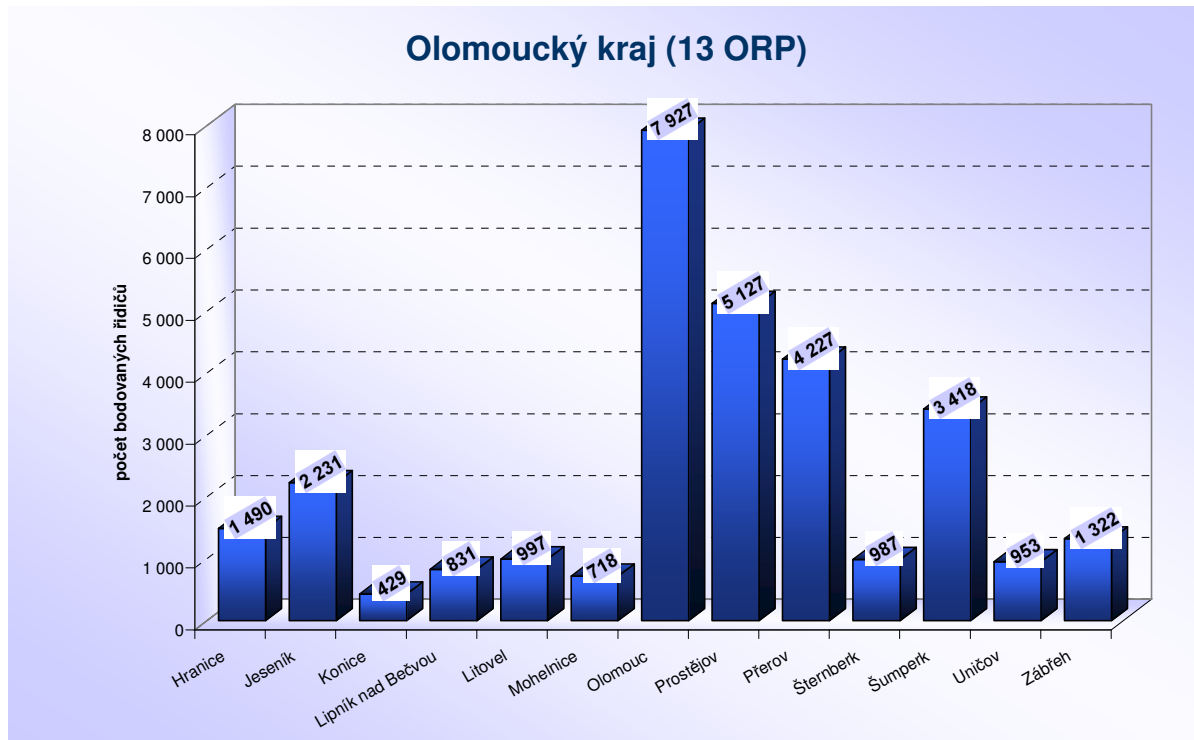
Olomoucký kraj

Bodování řidiči

ORP (kraj)	1b	2b	3b	4b	5b	6b	7b	8b	9b	10b	11b	12b	bodovaných řidičů	bodovaných řidičů / celkový počet řidičů [%]
Hranice	214	616	246	128	44	63	104	22	17	10	5	21	1 490	7,23
Jeseník	289	963	355	153	108	100	161	26	25	13	7	31	2 231	9,73
Konice	88	150	50	41	18	12	47	7	3	1	4	8	429	6,45
Lipník nad Bečvou	165	336	98	64	36	29	66	5	15	7	2	8	831	9,26
Litovel	214	379	137	79	35	45	61	12	9	2	4	20	997	7,40
Mohelnice	144	300	86	67	20	19	46	14	11	1	2	8	718	6,69
Olomouc	1 440	3 016	1 152	763	471	327	368	115	83	58	31	103	7 927	8,39
Prostějov	1 429	1 789	570	457	208	182	240	77	50	31	25	69	5 127	8,71
Přerov	742	1 639	512	382	206	182	300	72	52	38	19	83	4 227	8,83
Šternberk	156	404	159	62	45	50	62	6	10	5	5	23	987	7,42
Šumperk	675	1 244	497	237	206	126	265	48	30	22	13	55	3 418	8,27
Uničov	175	370	133	94	49	29	49	15	10	3	5	21	953	7,37
Zábřeh	260	499	224	99	68	33	103	10	10	3	4	9	1 322	6,86
Olomoucký kraj	5 991	11 705	4 219	2 626	1 514	1 197	1 872	429	325	194	126	459	30 657	8,25

Bodování cizí státní příslušníci

ORP (kraj)	1b	2b	3b	4b	5b	6b	7b	8b	9b	10b	11b	12b	bodovaných cizinců	bodovaných cizinců / bodovaných řidičů [%]
Hranice	11	93	82	12	8	2	9	1	0	0	0	0	218	14,63%
Jeseník	36	278	97	11	16	6	3	0	0	0	1	0	448	20,08%
Konice	2	2	2	1	0	1	3	0	0	0	0	1	12	2,80%
Lipník nad Bečvou	39	64	21	5	5	0	3	0	2	0	1	1	141	16,97%
Litovel	4	6	3	1	1	1	0	0	0	0	1	2	19	1,91%
Mohelnice	8	12	4	1	0	4	1	0	0	0	0	0	30	4,18%
Olomouc	131	258	106	38	18	16	18	5	8	2	1	11	612	7,72%
Prostějov	48	59	26	11	3	4	6	3	2	1	3	4	170	3,32%
Přerov	37	139	42	17	16	8	15	5	2	3	0	4	288	6,81%
Šternberk	5	9	3	1	2	0	1	0	1	0	0	0	22	2,23%
Šumperk	26	81	82	11	16	2	1	0	2	1	0	0	222	6,50%
Uničov	3	8	2	2	0	0	5	0	1	0	0	1	22	2,31%
Zábřeh	9	38	30	2	1	3	2	1	0	0	0	0	86	6,51%
Olomoucký kraj	359	1 047	500	113	86	47	67	15	18	7	7	24	2 290	7,47%





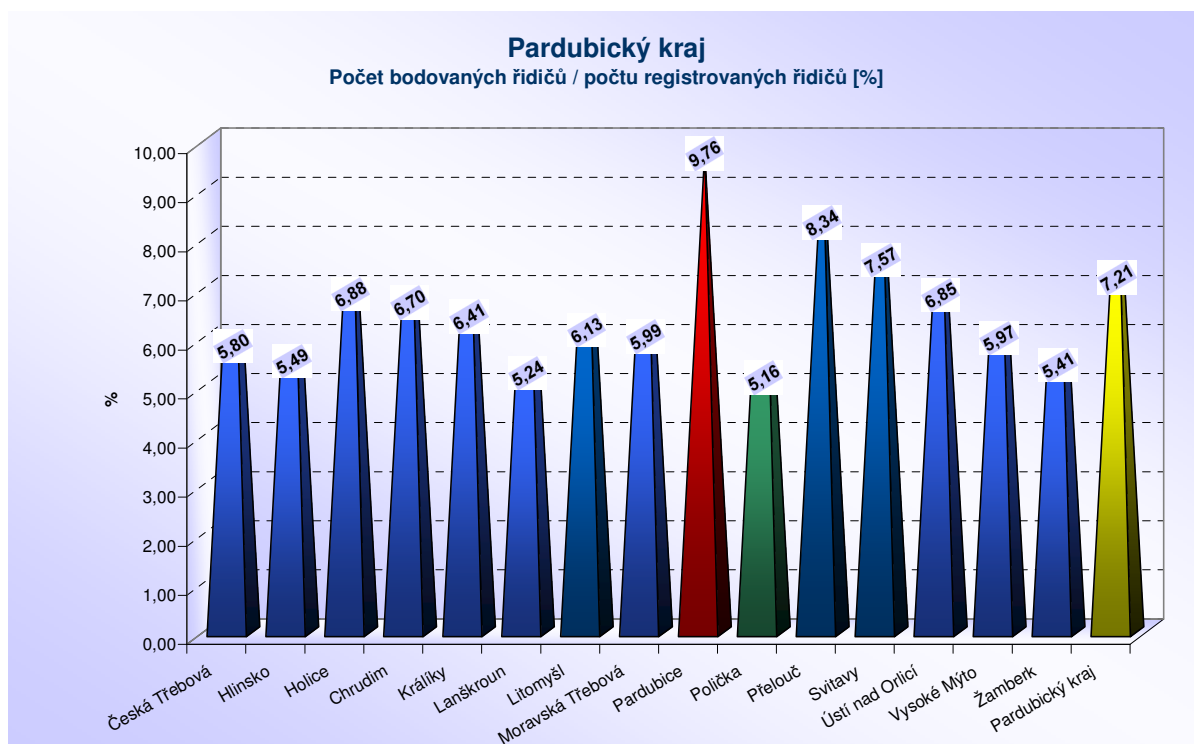
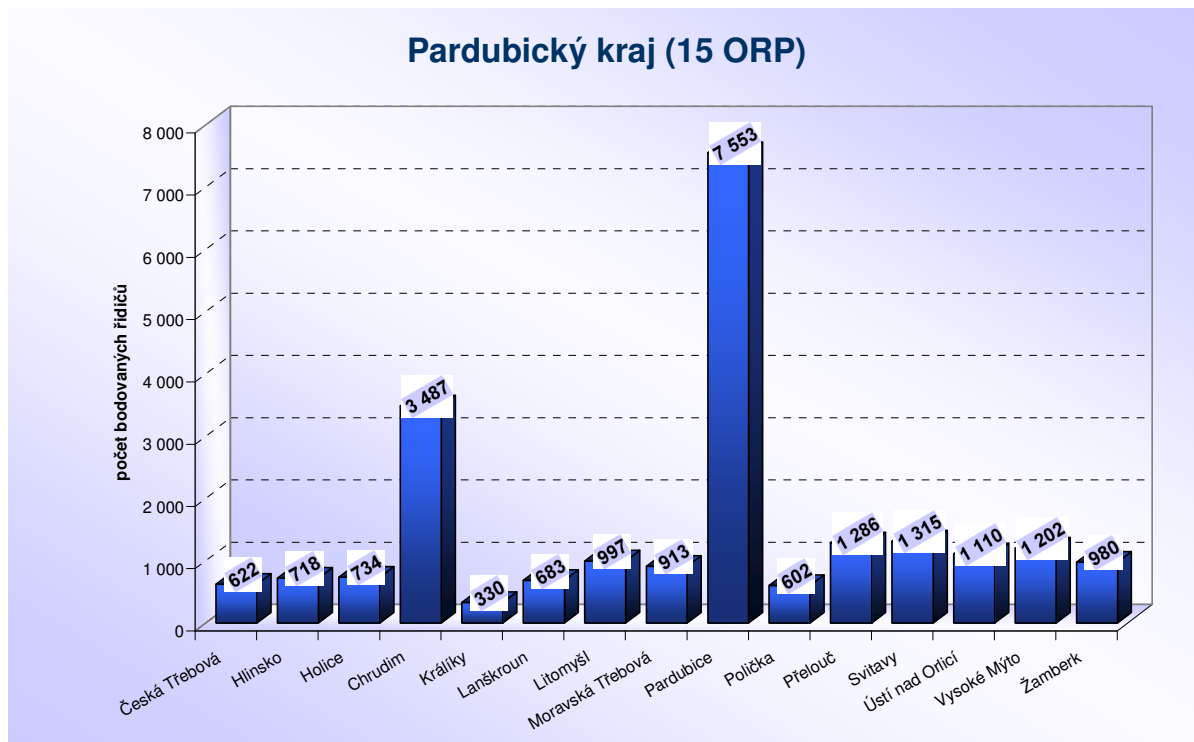
Pardubický kraj

Bodování řidiči

ORP (kraj)	1b	2b	3b	4b	5b	6b	7b	8b	9b	10b	11b	12b	bodovaných řidičů	bodovaných řidičů / celkový počet řidičů [%]
Česká Třebová	74	270	89	48	39	30	46	10	3	3	3	7	622	5,80
Hlinsko	172	239	89	65	38	32	63	5	2	6	2	5	718	5,49
Holice	139	274	89	64	46	32	49	8	12	2	3	16	734	6,88
Chrudim	617	1 342	464	310	157	148	277	45	38	21	6	62	3 487	6,70
Králíky	49	125	51	27	13	9	37	5	3	2	3	6	330	6,41
Lanškroun	86	287	79	58	38	28	66	6	8	5	3	19	683	5,24
Litomyšl	151	435	128	106	42	41	50	9	7	3	2	23	997	6,13
Moravská Třebová	132	391	107	77	31	37	85	18	9	6	3	17	913	5,99
Pardubice	1 223	2 989	953	777	377	329	487	118	100	49	31	120	7 553	9,76
Polička	131	231	64	43	24	26	46	6	13	3	3	12	602	5,16
Přelouč	193	556	165	113	54	54	85	15	16	6	4	25	1 286	8,34
Svitavy	184	588	189	95	48	55	98	11	10	4	4	29	1 315	7,57
Ústí nad Orlicí	123	505	146	111	55	37	80	11	8	5	5	24	1 110	6,85
Vysoké Mýto	186	495	138	112	60	51	97	12	22	4	4	21	1 202	5,97
Žamberk	128	447	115	106	31	46	63	14	5	7	4	14	980	5,41
Pardubický kraj	3 588	9 174	2 866	2 112	1 053	955	1 629	293	256	126	80	400	22 532	7,21

Bodování cizí státní příslušníci

ORP (kraj)	1b	2b	3b	4b	5b	6b	7b	8b	9b	10b	11b	12b	bodovaných cizinců	bodovaných cizinců / bodovaným řidičům [%]
Česká Třebová	2	9	4	1	0	2	3	0	0	0	1	1	23	3,70%
Hlinsko	8	7	1	0	0	1	1	0	0	0	0	0	18	2,51%
Holice	0	3	6	1	0	0	1	0	0	0	0	1	12	1,63%
Chrudim	15	47	17	9	2	6	15	2	1	0	0	3	117	3,36%
Králíky	9	13	8	6	1	1	2	0	0	0	0	0	40	12,12%
Lanškroun	2	14	1	3	3	1	8	0	0	0	0	0	32	4,69%
Litomyšl	10	9	3	3	4	0	5	0	1	0	0	1	36	3,61%
Moravská Třebová	4	26	6	2	0	0	2	0	0	0	0	1	41	4,49%
Pardubice	206	164	64	28	13	15	47	5	1	4	1	4	552	7,31%
Polička	0	6	0	0	1	0	1	0	0	0	0	0	8	1,33%
Přelouč	9	23	1	2	1	1	4	0	0	0	0	1	42	3,27%
Svitavy	11	153	42	3	3	1	4	1	0	0	0	0	218	16,58%
Ústí nad Orlicí	6	22	11	4	1	0	4	0	0	0	0	0	48	4,32%
Vysoké Mýto	10	22	11	1	2	3	6	1	4	0	0	0	60	4,99%
Žamberk	2	18	6	4	0	1	4	0	0	1	0	0	36	3,67%
Pardubický kraj	294	536	181	67	31	32	107	9	7	5	2	12	1 283	5,69%





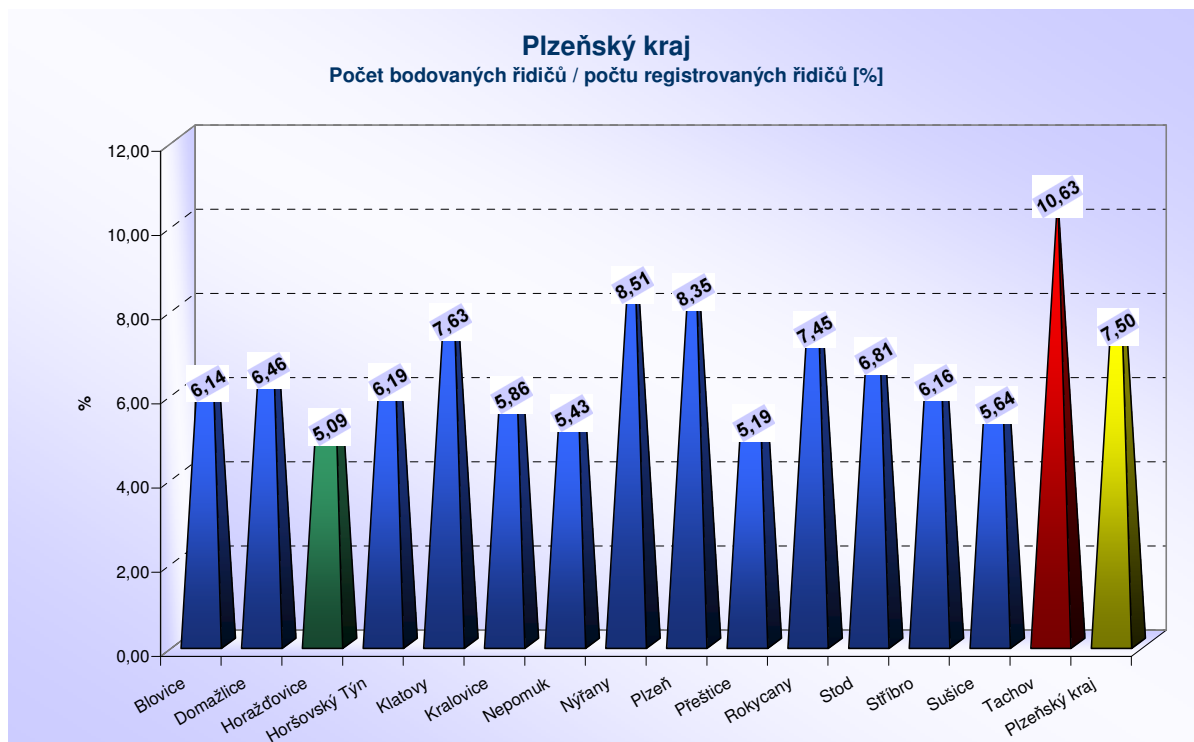
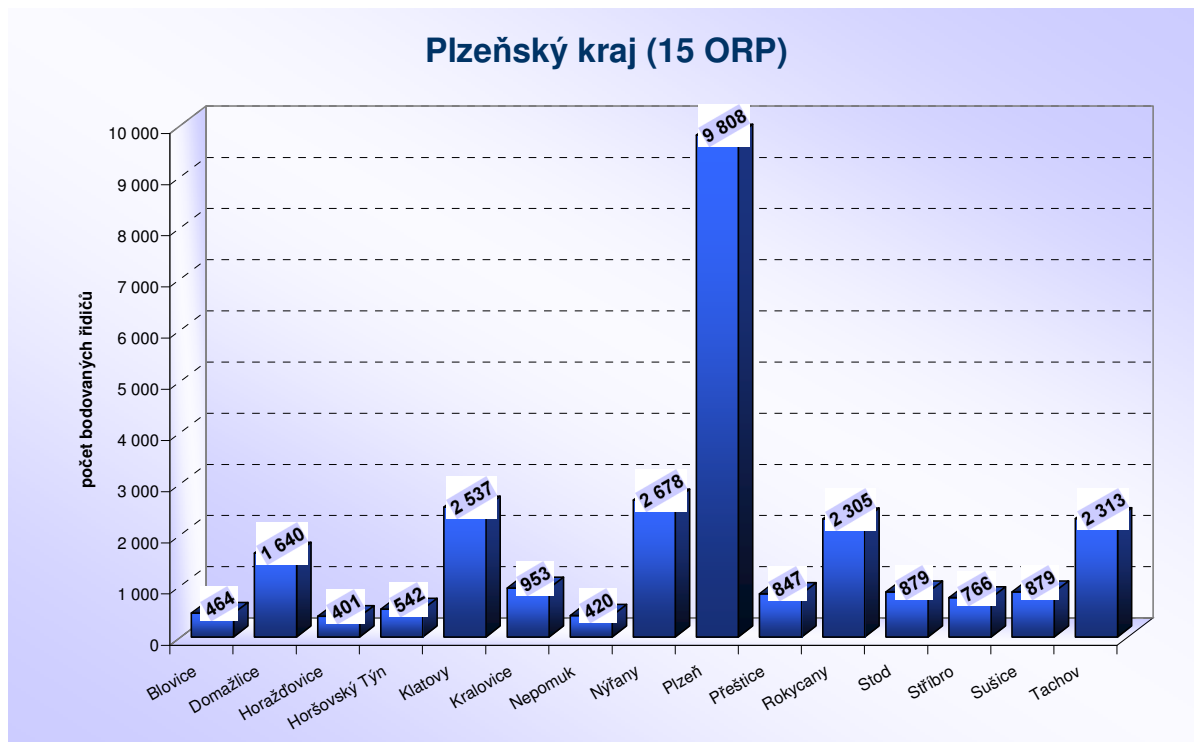
Plzeňský kraj

Bodování řidiči

ORP (kraj)	1b	2b	3b	4b	5b	6b	7b	8b	9b	10b	11b	12b	bodovaných řidičů	bodovaných řidičů / celkový počet řidičů [%]
Blovice	77	191	53	50	25	18	28	5	4	3	0	10	464	6,14
Domažlice	445	536	232	136	44	58	122	12	11	4	5	35	1 640	6,46
Horažďovice	89	143	62	25	19	10	32	5	2	3	1	10	401	5,09
Horšovský Týn	87	195	72	44	26	26	54	6	3	2	0	27	542	6,19
Klatovy	625	977	314	174	115	94	128	23	20	17	9	41	2 537	7,63
Kralovice	180	346	110	88	56	32	88	9	12	8	6	18	953	5,86
Nepomuk	65	153	59	37	27	27	31	7	2	1	2	9	420	5,43
Nýřany	396	1 073	333	254	162	101	196	44	27	18	29	45	2 678	8,51
Plzeň	1 952	3 395	1 244	885	799	353	670	131	93	59	41	186	9 808	8,35
Přeštice	148	298	127	72	49	30	69	13	12	5	6	18	847	5,19
Rokycany	462	937	258	214	104	87	141	29	23	9	7	34	2 305	7,45
Stod	150	323	122	87	40	38	74	10	11	4	1	19	879	6,81
Stříbro	117	346	88	59	26	33	68	10	6	4	4	5	766	6,16
Sušice	172	350	123	86	35	23	61	7	3	5	5	9	879	5,64
Tachov	403	996	287	182	72	96	153	31	19	8	9	57	2 313	10,63
Plzeňský kraj	5 368	10 259	3 484	2 393	1 599	1 026	1 915	342	248	150	125	523	27 432	7,50

Bodování cizí státní příslušníci

ORP (kraj)	1b	2b	3b	4b	5b	6b	7b	8b	9b	10b	11b	12b	bodovaných cizinců	bodovaných cizinců / bodováním řidičům [%]
Blovice	2	10	4	0	0	0	0	0	1	0	0	0	17	3,66%
Domažlice	188	144	70	13	2	7	11	0	1	0	0	1	437	26,65%
Horažďovice	7	5	2	0	0	0	1	0	1	0	0	0	16	3,99%
Horšovský Týn	16	19	13	4	4	1	6	0	0	0	0	0	63	11,62%
Klatovy	252	245	52	15	10	8	8	1	0	1	1	6	599	23,61%
Kralovice	4	6	3	0	1	1	0	0	0	0	0	0	15	1,57%
Nepomuk	1	8	7	2	1	0	0	0	0	0	1	0	20	4,76%
Nýřany	34	72	27	6	5	4	14	2	0	1	1	0	166	6,20%
Plzeň	204	226	127	54	64	31	92	14	11	6	1	22	852	8,69%
Přeštice	6	5	3	2	1	3	6	0	0	0	0	1	27	3,19%
Rokycany	31	45	24	7	7	4	13	0	2	0	0	4	137	5,94%
Stod	12	27	17	5	1	4	6	2	1	0	0	2	77	8,76%
Stříbro	26	37	4	7	0	2	10	2	0	0	0	0	88	11,49%
Sušice	8	7	4	1	1	1	3	0	0	0	0	1	26	2,96%
Tachov	196	326	115	35	19	14	20	7	0	0	1	3	736	31,82%
Plzeňský kraj	987	1 182	472	151	116	80	190	28	17	8	5	40	3 276	11,94%





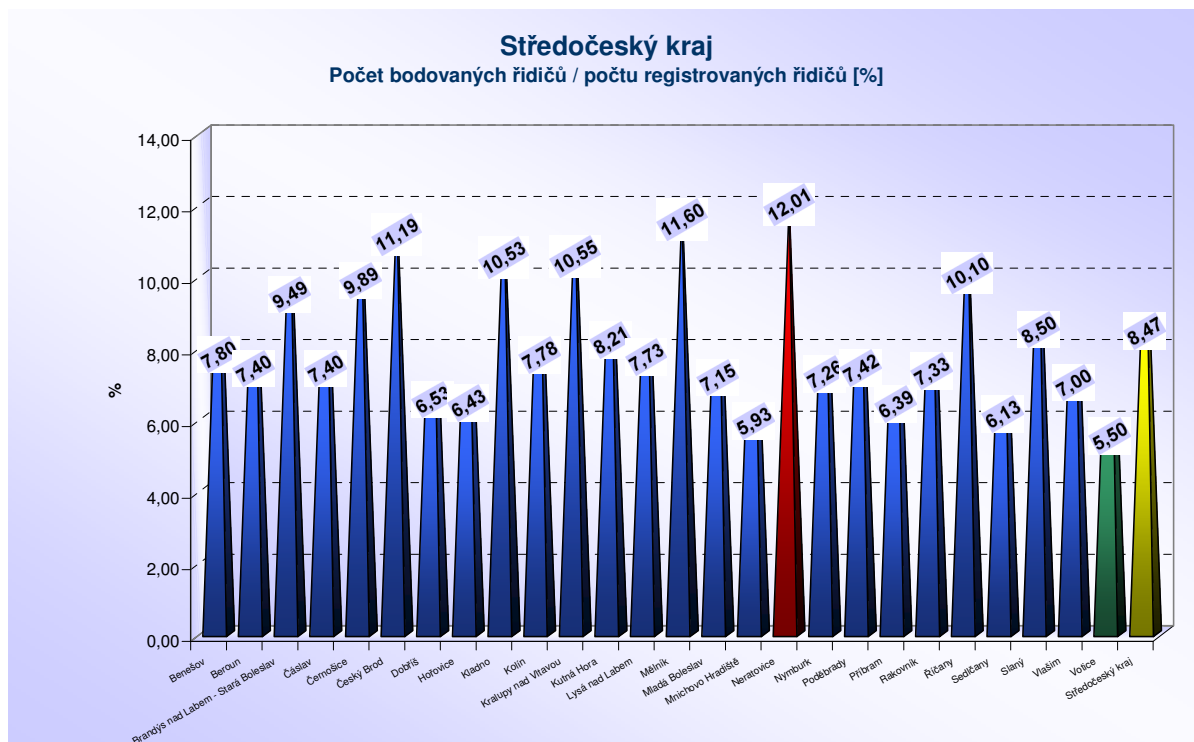
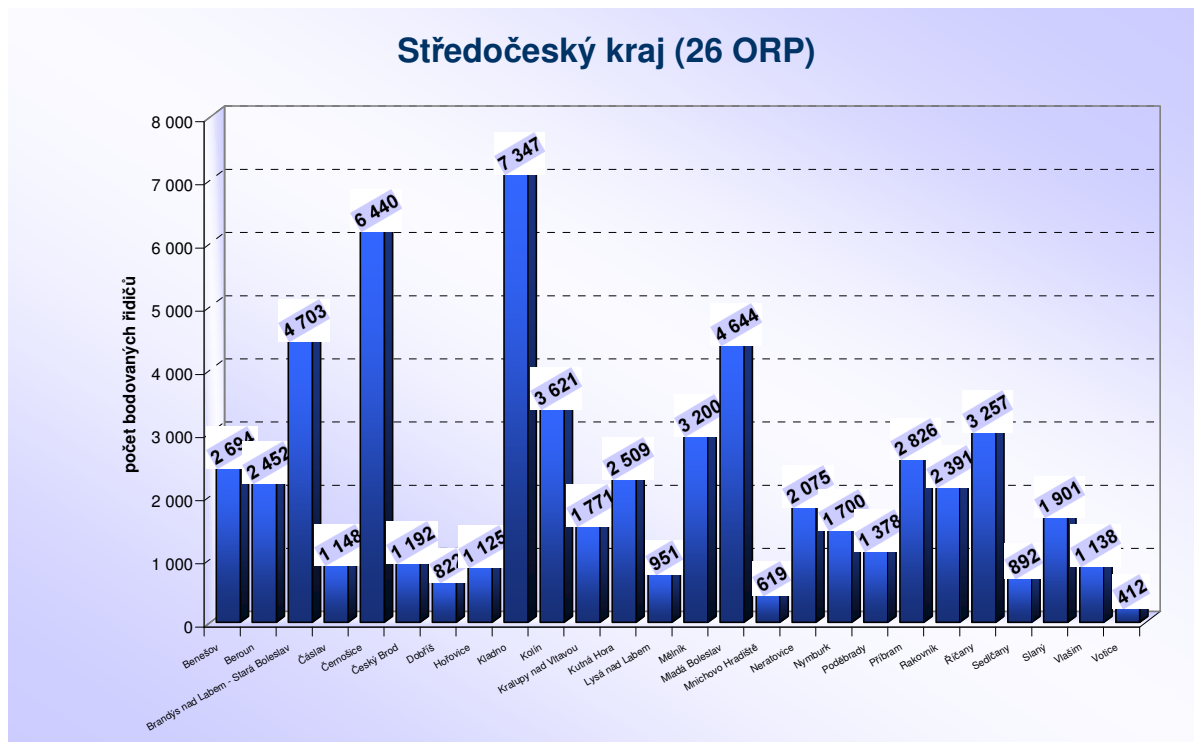
Středočeský kraj

Bodování řidiči

ORP (kraj)	1b	2b	3b	4b	5b	6b	7b	8b	9b	10b	11b	12b	bodovaných řidičů	bodovaných řidičů / celkový počet řidičů [%]
Benešov	730	959	316	199	117	89	175	29	27	19	8	26	2 694	7,80
Beroun	422	956	338	228	115	92	181	29	24	15	15	37	2 452	7,40
Brandýs nad Labem - Stará Boleslav	878	1 750	642	459	242	189	271	91	41	39	28	73	4 703	9,49
Čáslav	224	455	110	91	55	47	98	17	10	8	6	27	1 148	7,40
Černošice	1 153	2 297	961	705	315	288	357	111	73	53	33	94	6 440	9,89
Český Brod	224	449	149	124	54	39	80	21	17	8	5	22	1 192	11,19
Dobříš	126	337	107	84	29	33	64	10	9	9	5	9	822	6,53
Hořovice	163	491	152	101	56	35	67	7	9	10	4	30	1 125	6,43
Kladno	1 569	2 814	767	695	393	243	471	125	78	46	33	113	7 347	10,53
Kolín	799	1 260	447	351	178	134	264	51	34	23	20	60	3 621	7,78
Kralupy nad Vltavou	293	732	218	174	75	61	106	31	21	11	8	41	1 771	10,55
Kutná Hora	548	951	281	243	94	81	186	39	25	16	12	33	2 509	8,21
Lysá nad Labem	146	342	130	99	47	44	84	15	12	8	4	20	951	7,73
Mělník	363	1 282	495	292	155	134	252	57	39	28	16	87	3 200	11,60
Mladá Boleslav	991	1 687	568	397	181	157	449	56	44	18	11	85	4 644	7,15
Mnichovo Hradiště	132	234	62	55	28	26	49	7	9	3	3	11	619	5,93
Neratovice	237	831	273	199	123	112	141	53	26	24	13	43	2 075	12,01
Nymburk	303	615	207	170	76	68	176	18	17	7	4	39	1 700	7,26
Poděbrady	308	494	185	104	63	55	104	19	14	7	1	24	1 378	7,42
Příbram	431	984	390	286	136	132	284	53	26	26	13	65	2 826	6,39
Rakovník	513	949	261	200	116	94	153	28	21	12	5	39	2 391	7,33
Říčany	625	1 242	500	336	150	134	146	43	32	17	8	24	3 257	10,10
Sedlčany	135	370	118	96	33	37	65	13	13	3	1	8	892	6,13
Slaný	295	796	223	189	72	68	162	23	16	12	10	35	1 901	8,50
Vlašim	290	398	134	91	51	40	74	7	16	9	5	23	1 138	7,00
Votice	133	128	40	22	13	16	40	5	3	0	5	7	412	5,50
Středočeský kraj	12 031	23 803	8 074	5 990	2 967	2 448	4 499	958	656	431	276	1 075	63 208	8,47

Bodování cizí státní příslušníci

ORP (kraj)	1b	2b	3b	4b	5b	6b	7b	8b	9b	10b	11b	12b	bodovaných cizinců	bodovaných cizinců / bodovaným řidičům [%]
Benešov	134	70	23	5	3	0	4	3	0	0	0	2	244	9,06%
Beroun	38	45	26	14	7	9	13	1	3	1	3	3	163	6,65%
Brandýs nad Labem - Stará Boleslav	67	99	42	34	15	16	25	7	2	4	4	10	325	6,91%
Čáslav	10	21	9	2	6	5	9	0	2	0	0	2	66	5,75%
Černošice	167	144	81	72	29	28	35	10	6	3	0	13	588	9,13%
Český Brod	26	21	11	9	1	4	2	1	1	1	1	2	80	6,71%
Dobříš	7	13	7	5	1	1	2	0	1	1	0	0	38	4,62%
Hořovice	8	24	8	5	1	4	7	0	1	0	0	2	60	5,33%
Kladno	97	100	39	27	12	21	30	5	3	2	2	8	346	4,71%
Kolín	105	70	35	24	10	9	20	3	0	0	0	7	283	7,82%
Kralupy nad Vltavou	41	62	22	7	8	3	12	2	1	1	0	3	162	9,15%
Kutná Hora	56	41	4	8	4	3	13	4	1	1	0	5	140	5,58%
Lysá nad Labem	4	18	11	5	0	5	9	0	1	0	1	3	57	5,99%
Mělník	23	65	34	16	6	4	15	1	4	1	0	7	176	5,50%
Mladá Boleslav	176	117	55	44	18	16	117	8	13	2	2	27	595	12,81%
Mnichovo Hradiště	15	7	3	3	3	5	8	0	0	0	0	2	46	7,43%
Neratovice	15	35	14	18	9	3	10	4	3	0	0	2	113	5,45%
Nymburk	7	20	11	5	3	3	16	0	1	0	0	3	69	4,06%
Poděbrady	18	40	23	7	0	3	6	2	1	0	0	2	102	7,40%
Příbram	17	58	21	10	4	8	19	2	2	0	0	1	142	5,02%
Rakovník	25	122	30	8	7	3	12	3	1	4	0	5	220	9,20%
Říčany	38	54	32	21	8	13	15	3	3	1	0	1	189	5,80%
Sedlčany	1	8	2	2	1	0	1	1	0	1	0	0	17	1,91%
Slaný	15	22	8	6	2	0	7	1	2	2	2	2	68	3,58%
Vlašim	85	71	12	4	5	4	6	0	1	0	0	0	188	16,52%
Votice	9	2	1	0	0	0	1	0	0	0	0	0	13	3,16%
Středočeský kraj	1 204	1 349	564	361	163	170	414	61	53	25	15	111	4 490	7,10%





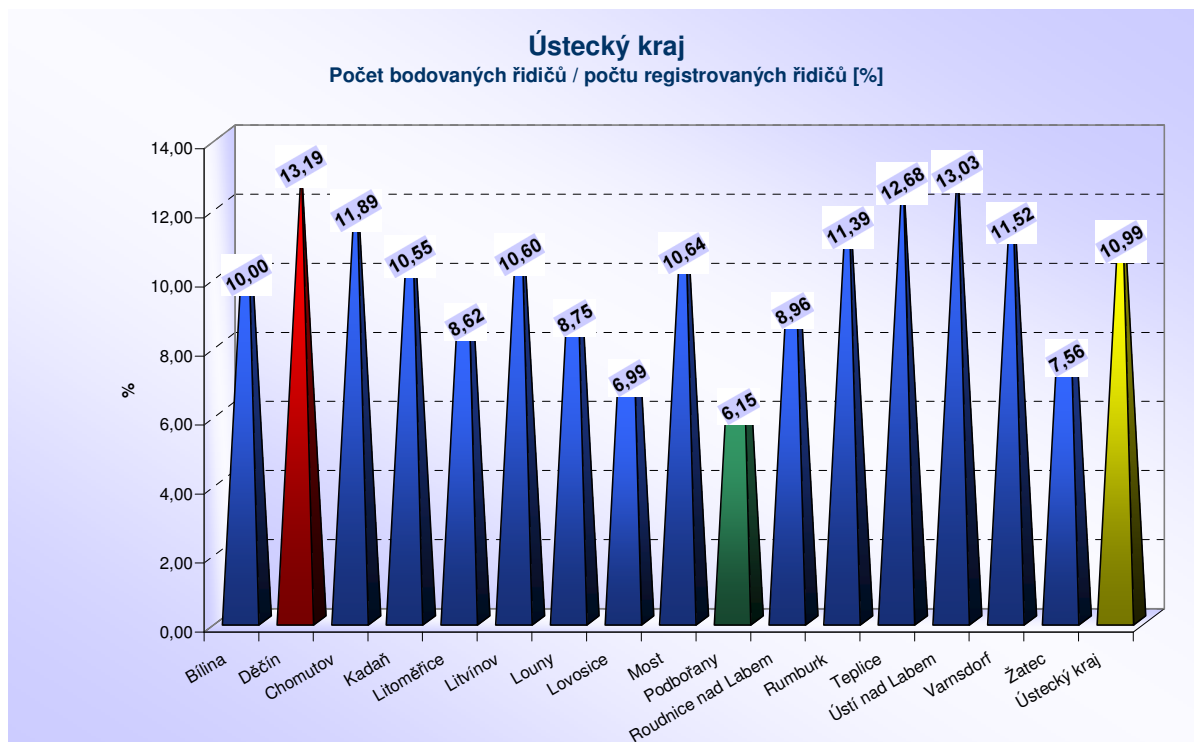
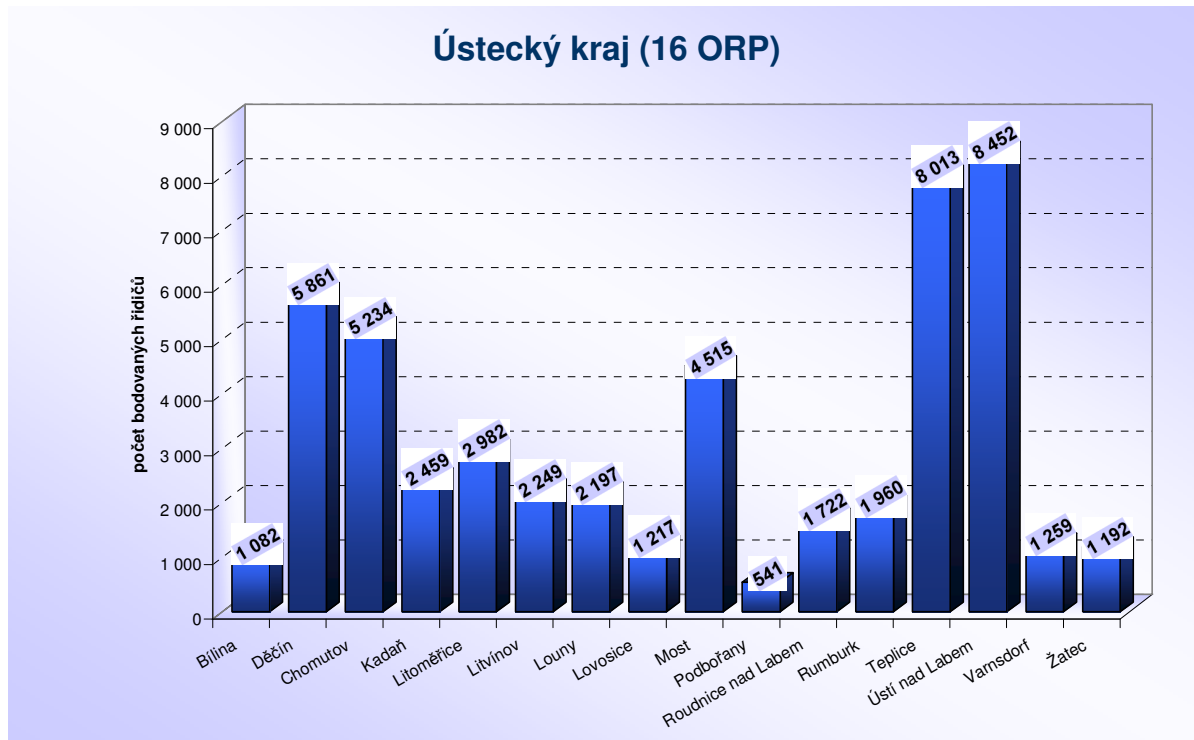
Ústecký kraj

Bodování řidiči

ORP (kraj)	1b	2b	3b	4b	5b	6b	7b	8b	9b	10b	11b	12b	bodovaných řidičů	bodovaných řidičů / celkový počet řidičů [%]
Bílina	176	366	140	100	47	40	106	23	13	12	10	49	1 082	10,00
Děčín	1 178	2 175	704	478	334	227	363	99	88	50	34	131	5 861	13,19
Chomutov	1 230	1 604	613	499	243	254	351	110	70	54	44	162	5 234	11,89
Kadaň	637	774	267	226	104	125	157	46	22	19	13	69	2 459	10,55
Litoměřice	532	1 091	433	226	162	104	260	55	44	20	13	42	2 982	8,62
Litvínov	595	741	236	204	100	78	156	25	36	15	11	52	2 249	10,60
Louny	413	790	251	215	102	84	192	42	35	16	11	46	2 197	8,75
Lovosice	252	419	158	82	72	46	124	14	15	6	3	26	1 217	6,99
Most	1 211	1 480	535	335	194	169	341	51	58	25	20	96	4 515	10,64
Podbořany	127	187	59	45	19	17	60	9	10	0	4	4	541	6,15
Roudnice nad Labem	258	724	231	136	74	67	154	21	27	10	3	17	1 722	8,96
Rumburk	460	621	216	168	78	83	188	31	18	16	20	61	1 960	11,39
Teplice	1 285	2 929	923	839	474	347	582	162	124	76	59	213	8 013	12,68
Ústí nad Labem	1 910	2 784	917	736	620	318	542	153	129	73	49	221	8 452	13,03
Varnsdorf	281	478	114	105	66	35	107	21	10	12	2	28	1 259	11,52
Zátec	228	451	137	90	43	39	137	17	12	7	2	29	1 192	7,56
Ústecký kraj	10 773	17 614	5 934	4 484	2 732	2 033	3 820	879	711	411	298	1 246	50 935	10,99

Bodování cizí státní příslušníci

ORP (kraj)	1b	2b	3b	4b	5b	6b	7b	8b	9b	10b	11b	12b	bodovaných cizinců	bodovaných cizinců / bodovaným řidičům [%]
Bílina	10	15	13	9	2	1	6	1	0	1	0	1	59	5,45%
Děčín	365	494	109	32	17	10	23	3	5	1	1	8	1 068	18,22%
Chomutov	185	80	32	31	12	7	16	7	3	2	0	7	382	7,30%
Kadaň	88	33	6	10	1	10	9	0	0	1	0	2	160	6,51%
Litoměřice	25	38	23	11	18	4	10	6	1	0	0	3	139	4,66%
Litvínov	71	26	15	10	2	8	6	0	2	0	0	0	140	6,22%
Louny	11	26	5	8	1	4	11	0	1	0	1	1	69	3,14%
Lovosice	34	34	13	7	4	2	1	1	1	0	0	0	97	7,97%
Most	67	81	30	13	3	13	13	1	6	1	1	1	230	5,09%
Podbořany	3	6	0	0	0	0	1	0	1	0	0	0	11	2,03%
Roudnice nad Labem	16	29	8	6	4	7	7	3	2	0	0	1	83	4,82%
Rumburk	277	64	29	21	6	7	8	5	2	1	0	2	422	21,53%
Teplice	124	148	60	48	31	24	38	23	10	3	5	14	528	6,59%
Ústí nad Labem	755	639	142	66	38	23	31	9	6	4	1	6	1 720	20,35%
Varnsdorf	147	56	12	11	6	3	7	1	1	0	0	1	245	19,46%
Zátec	6	10	3	3	0	1	2	2	0	0	0	0	27	2,27%
Ústecký kraj	2 184	1 779	500	286	145	124	189	62	41	14	9	47	5 380	10,56%





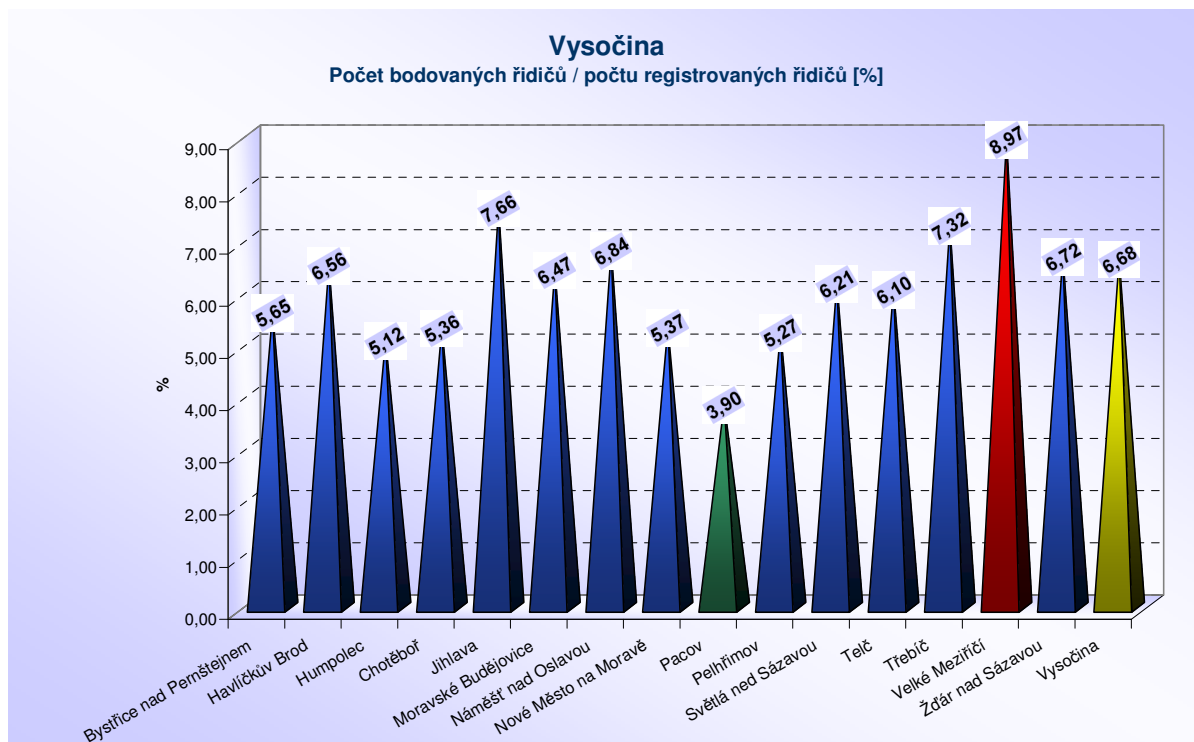
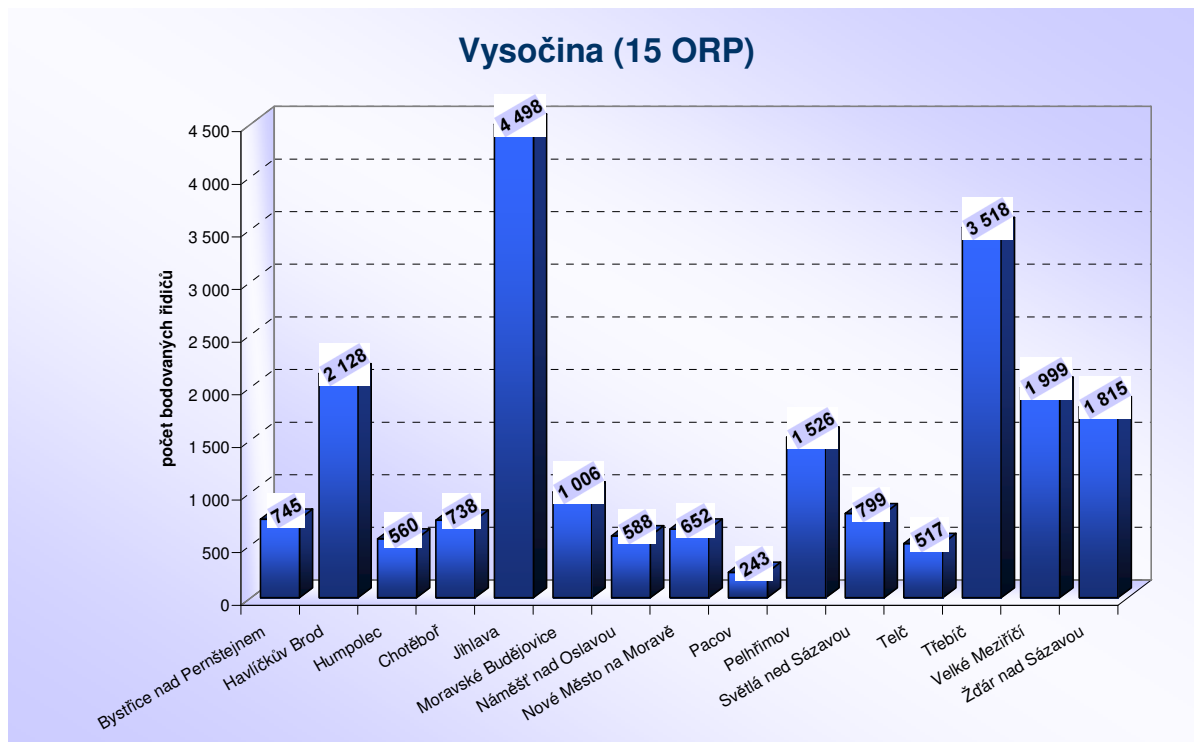
kraj Vysočina

Bodování řidiči

ORP (kraj)	1b	2b	3b	4b	5b	6b	7b	8b	9b	10b	11b	12b	bodovaných řidičů	bodovaných řidičů / celkový počet řidičů [%]
Bystřice nad Pernštejnem	196	251	88	59	33	37	48	11	9	7	2	4	745	5,65
Havlíčkův Brod	460	767	366	185	94	55	136	19	14	7	4	21	2 128	6,56
Humpolec	150	190	68	37	31	22	45	6	5	2	0	4	560	5,12
Chotěboř	155	258	108	67	37	23	62	9	7	2	1	9	738	5,36
Jihlava	988	1 701	557	374	190	179	259	46	57	34	19	94	4 498	7,66
Moravské Budějovice	226	388	132	84	39	41	63	7	3	5	5	13	1 006	6,47
Náměšť nad Oslavou	126	254	52	48	26	23	29	11	2	3	5	9	588	6,84
Nové Město na Moravě	164	258	69	49	30	20	36	7	2	6	2	9	652	5,37
Pacov	46	85	33	14	9	13	26	6	4	0	1	6	243	3,90
Pelhřimov	360	568	194	129	72	54	95	13	5	9	2	25	1 526	5,27
Světlá nad Sázavou	154	344	84	68	36	32	48	9	5	10	0	9	799	6,21
Telč	110	214	58	38	18	29	29	4	7	2	2	6	517	6,10
Třebíč	784	1 409	392	317	134	155	171	56	32	23	8	37	3 518	7,32
Velké Meziříčí	504	816	257	119	66	54	113	23	18	6	7	16	1 999	8,97
Žďár nad Sázavou	556	563	217	148	80	66	96	21	14	13	14	27	1 815	6,72
Vysočina	4 979	8 066	2 675	1 736	895	803	1 256	248	184	129	72	289	21 332	6,68

Bodování cizí státní příslušníci

ORP (kraj)	1b	2b	3b	4b	5b	6b	7b	8b	9b	10b	11b	12b	bodovaných cizinců	bodovaných cizinců / bodováním řidičům [%]
Bystřice nad Pernštejnem	3	4	2	2	0	0	0	0	0	0	0	0	11	1,48%
Havlíčkův Brod	64	151	163	17	11	9	18	2	3	0	0	2	440	20,68%
Humpolec	19	21	11	5	4	2	7	0	1	0	0	0	70	12,50%
Chotěboř	2	3	4	2	0	1	2	0	0	0	0	0	14	1,90%
Jihlava	195	342	96	22	25	9	11	5	4	0	2	7	718	15,96%
Moravské Budějovice	15	39	13	5	7	2	10	0	0	0	0	1	92	9,15%
Náměšť nad Oslavou	2	8	1	0	0	1	3	0	0	1	0	0	16	2,72%
Nové Město na Moravě	4	5	6	1	0	0	1	0	0	1	1	0	19	2,91%
Pacov	0	2	1	0	0	0	0	0	0	0	0	0	3	1,23%
Pelhřimov	20	17	6	8	2	3	5	1	0	0	1	1	64	4,19%
Světlá nad Sázavou	1	10	1	2	1	0	2	0	1	1	0	1	20	2,50%
Telč	3	2	0	0	0	0	0	0	0	0	1	0	6	1,16%
Třebíč	23	51	9	12	15	16	6	5	2	1	1	0	141	4,01%
Velké Meziříčí	202	353	71	18	8	5	10	2	1	1	0	1	672	33,62%
Žďár nad Sázavou	50	22	12	4	3	2	9	0	0	0	0	0	102	5,62%
Vysočina	603	1 030	396	98	76	50	84	15	12	5	6	13	2 388	11,19%





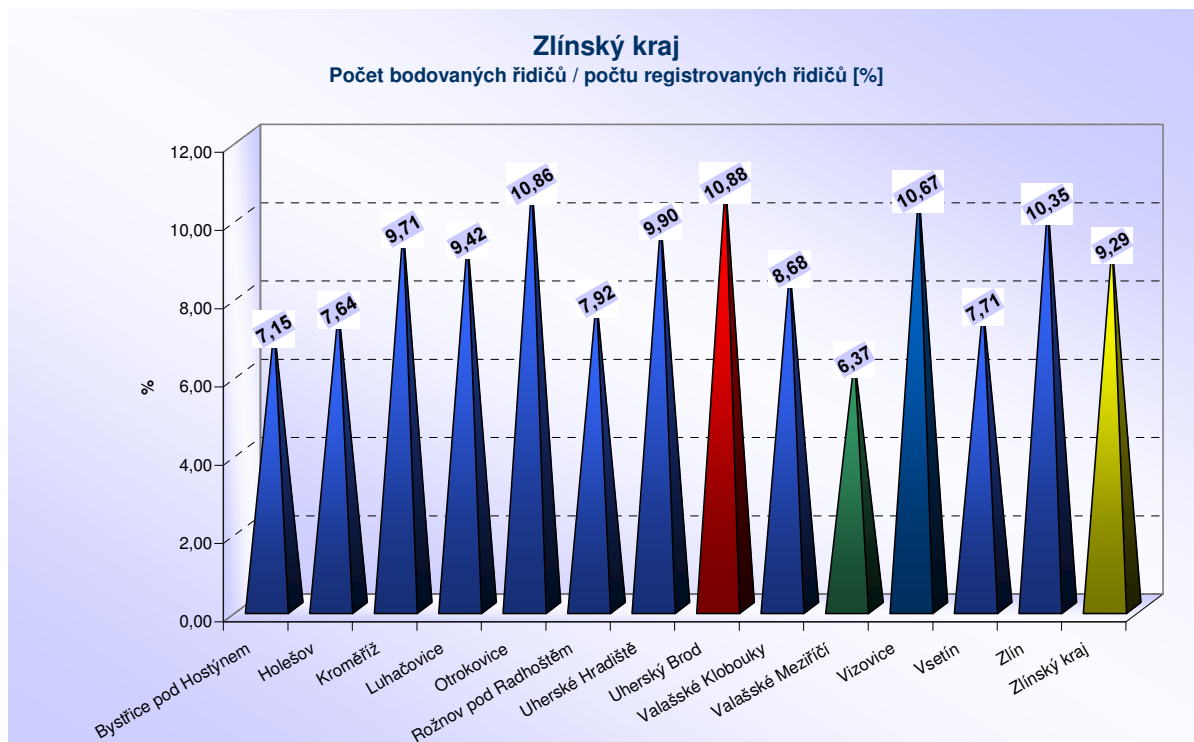
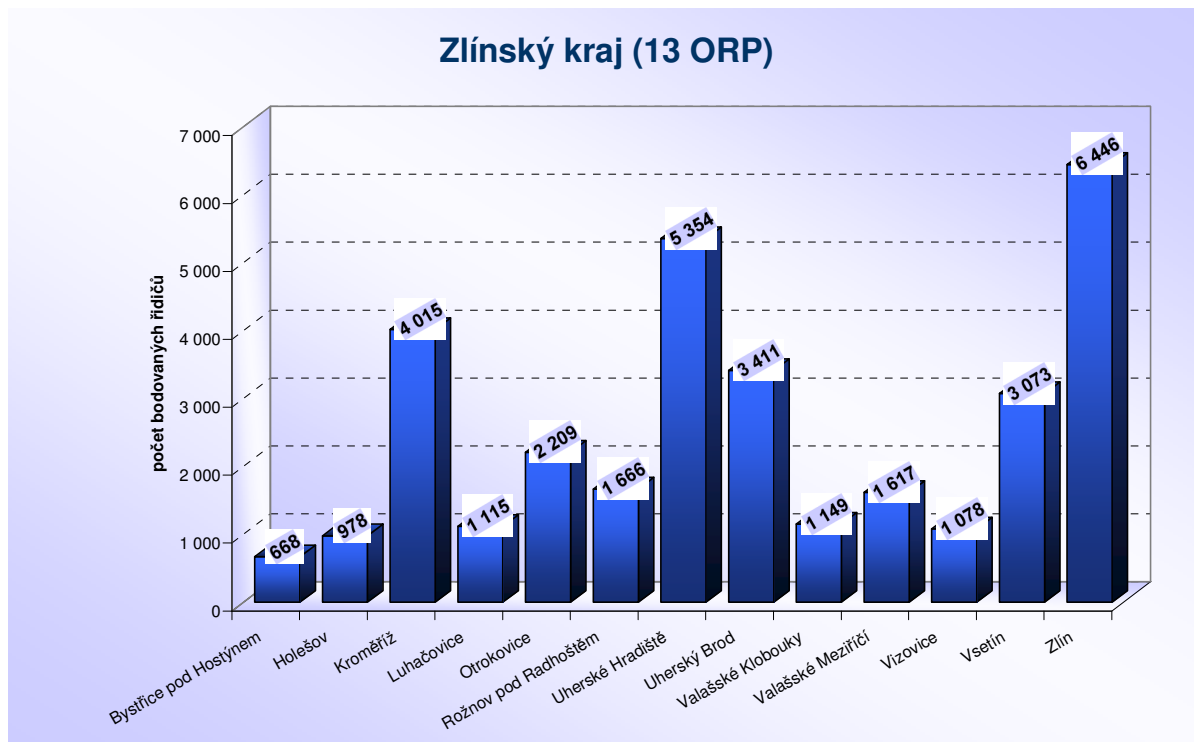
Zlínský kraj

Bodování řidiči

ORP (kraj)	1b	2b	3b	4b	5b	6b	7b	8b	9b	10b	11b	12b	bodovaných řidičů	bodovaných řidičů / celkový počet řidičů [%]	
Zlínský kraj (13 ORP)	Bystřice pod Hostýnem	115	264	100	47	33	25	45	12	12	5	4	6	668	7,15
	Holešov	173	362	128	82	45	51	83	17	13	9	4	11	978	7,64
	Kroměříž	679	1 707	427	365	189	189	253	83	36	31	15	41	4 015	9,71
	Luhačovice	228	351	181	90	60	79	70	21	13	9	0	13	1 115	9,42
	Otrokovice	706	614	306	158	109	96	114	37	26	14	5	24	2 209	10,86
	Rožnov pod Radhoštěm	310	618	282	133	67	72	113	23	13	6	7	22	1 666	7,92
	Uherské Hradiště	817	2 290	710	421	293	268	305	65	63	39	26	57	5 354	9,90
	Uherský Brod	570	1 452	545	222	150	157	181	35	36	8	16	39	3 411	10,88
	Valašské Klobouky	229	371	188	89	48	84	79	17	13	6	8	17	1 149	8,68
	Valašské Meziříčí	365	571	235	133	55	88	106	13	13	9	10	19	1 617	6,37
	Vízovice	228	325	160	90	86	74	61	22	13	6	6	7	1 078	10,67
	Vsetín	576	1 069	475	230	167	184	206	51	27	24	12	52	3 073	7,71
	Zlín	1 346	2 084	1 027	518	380	339	332	130	94	59	41	96	6 446	10,35
Zlínský kraj	6 342	12 078	4 764	2 578	1 682	1 706	1 948	526	372	225	154	404	32 779	9,29	

Bodování cizí státní příslušníci

ORP (kraj)	1b	2b	3b	4b	5b	6b	7b	8b	9b	10b	11b	12b	bodovaných cizinců	bodovaných cizinců / bodovaným řidičům [%]	
Zlínský kraj (13 ORP)	Bystřice pod Hostýnem	3	5	4	1	1	0	4	0	2	0	0	0	20	2,99%
	Holešov	0	7	2	0	1	2	0	0	1	0	1	0	14	1,43%
	Kroměříž	19	100	14	10	2	5	7	2	3	2	0	0	164	4,08%
	Luhačovice	31	31	21	8	6	4	2	2	1	1	0	1	108	9,69%
	Otrokovice	105	38	33	11	5	8	5	3	1	1	1	1	212	9,60%
	Rožnov pod Radhoštěm	49	199	89	11	14	6	12	2	1	0	1	4	388	23,29%
	Uherské Hradiště	45	361	72	20	25	15	22	2	3	7	3	3	578	10,80%
	Uherský Brod	159	502	185	28	21	25	14	4	2	0	4	2	946	27,73%
	Valašské Klobouky	64	56	36	6	5	7	1	1	0	0	0	0	176	15,32%
	Valašské Meziříčí	13	29	15	4	1	3	5	3	1	1	0	0	75	4,64%
	Vízovice	16	19	14	5	5	7	6	1	0	0	1	0	74	6,86%
	Vsetín	40	69	44	12	12	15	11	0	1	0	0	2	206	6,70%
	Zlín	78	131	80	19	14	21	21	6	3	2	3	6	384	5,96%
Zlínský kraj	622	1 547	609	135	112	118	110	26	19	14	14	19	3 345	10,20%	





V Praze 4. července 2008 zpracoval:

Ing. Lukáš Kadula

odbor provozu silničních vozidel – O150; oddělení agend řidičů – O154

Ministerstvo dopravy; Nábřeží Ludvíka Svobody 12; 110 15 Praha 1

tel.: +420 225 131 604; fax: +420 225 131 475; mob.: +420 722 002 912

<mailto:lukas.kadula@mdcr.cz>

http://www.mdcz.cz/cs/Silnicni_doprava/Ridicске_prukazy_Autoskoly/Statistiky/Statistiky.htm

www.mdcz.cz