



Informace o stavu bodového systému v České republice

SRPEN 2008

BODOVANÍ ŘIDIČI

Informace obsažené v tomto dokumentu souvisejí s přestupky a trestnými činy, které jsou řidičům evidovány v centrálním registru řidičů v případě, že se dopustili přestupku / trestného činu započítávaného do bodového hodnocení řidiče. Podklady ohledně bodovaných řidičů jsou k dispozici na www stránce Ministerstva dopravy: http://www.mdcz.cz/cs/Silnicni_doprava/Ridicске_prukazy_Autoskoly/Statistiky

Struktura uváděných informací

Počet bodovaných řidičů	2
ČR – přehled poměru bodovaných a všech registrovaných řidičů v jednotlivých krajích	4
Přírůstky bodů za aktuální měsíc	5
Specifikace bodovaných řidičů podle počtu zaevidovaných bodů	6
Specifikace bodovaných řidičů podle věku	9
Specifikace bodovaných řidičů podle roku udělení řidičského oprávnění	11
Bodování řidiči dle pohlaví, průměrné počty bodovaných řidičů	13
Odečítání bodů	14
Bodování cizí státní příslušníci	16
ČR - přehled poměru bodovaných cizinců a všech bodovaných řidičů v jednotlivých krajích	17
Extrémní případy bodovaných řidičů v ORP	18
Extrémní případy bodovaných cizích státních příslušníků v ORP	19
Detailní přehled poměrného počtu řidičů s 1 – 6 body	20
Detailní přehled poměrného počtu řidičů se 7 – 12 body	21
ČR - přehled poměru 12-ti bodových řidičů ke všem řidičům v jednotlivých krajích	22
Hlavní město Praha, Jihočeský kraj	23
Jihomoravský kraj	25
Karlovarský kraj	27
Královehradecký kraj	29
Liberecký kraj	31
Moravskoslezský kraj	33
Olomoucký kraj	35
Pardubický kraj	37
Plzeňský kraj	39
Středočeský kraj	41
Ústecký kraj	43
Vysočina kraj	45
Zlínský kraj	47

Počet bodovaných řidičů

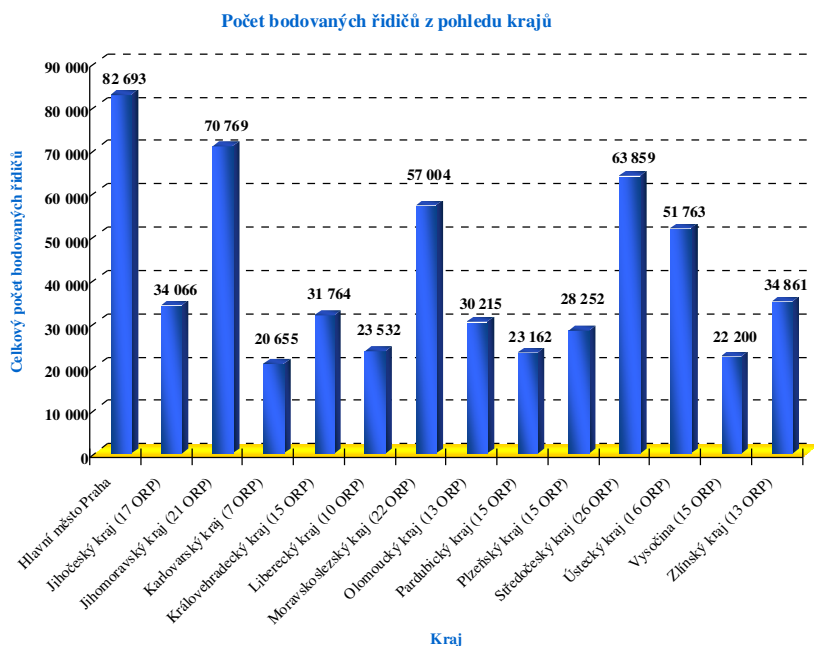
Obecními úřady obcí s rozšířenou působností bylo v **srpnu 2008** (stav k **31.8.2008**) v centrálním registru řidičů evidováno **574 795** řidičů, kteří se dopustili přestupku (trestného činu) započítávaného do bodového hodnocení řidiče, tzn. že má na svém kontě „nějaký bod“. Výše uvedené odpovídá **9,04%** z registrovaných řidičů, tzn. cca každý **11.** řidič.

V následující tabulce je uveden celkový počet evidovaných bodovaných řidičů v jednotlivých krajích.

ORP (kraj)	1b	2b	3b	4b	5b	6b	7b	8b	9b	10b	11b	12b	bodovaných řidičů	bodovaných řidičů / celkový počet řidičů	průměrný počet bodovaných řidičů / ORP
Hlavní město Praha	15 407	31 038	10 760	8 824	4 480	3 544	3 513	1 534	1 089	748	461	1 295	82 693	9,96%	-
Jihočeský kraj (17 ORP)	7 753	12 894	4 462	2 600	1 295	1 158	2 372	396	289	166	112	569	34 066	8,37%	2004
Jihomoravský kraj (21 ORP)	12 971	25 103	9 929	5 972	4 180	3 500	4 019	1 342	1 030	676	474	1 573	70 769	10,30%	3370
Karlovarský kraj (7 ORP)	6 443	6 377	2 155	1 515	729	633	1 528	272	216	173	103	511	20 655	11,48%	2951
Královéhradecký kraj (15 ORP)	6 544	12 345	4 059	2 499	1 470	1 176	2 113	398	312	193	118	537	31 764	9,13%	2118
Liberecký kraj (10 ORP)	3 523	9 916	2 868	1 980	932	916	2 015	307	282	127	93	573	23 532	9,19%	2353
Moravskoslezský kraj (22 ORP)	12 431	17 372	9 122	4 353	2 960	2 472	4 802	856	697	411	271	1 257	57 004	8,13%	2591
Olomoucký kraj (13 ORP)	5 631	11 642	4 087	2 576	1 487	1 179	1 951	444	349	204	136	529	30 215	8,10%	2324
Pardubický kraj (15 ORP)	3 560	9 514	2 939	2 079	1 067	968	1 737	302	275	146	99	476	23 162	7,39%	1544
Plzeňský kraj (15 ORP)	5 262	10 711	3 568	2 448	1 604	1 075	2 053	356	266	167	142	600	28 252	7,69%	1883
Středočeský kraj (26 ORP)	11 711	24 118	8 154	5 972	2 982	2 433	4 771	984	728	462	320	1 224	63 859	8,51%	2456
Ústecký kraj (16 ORP)	10 445	18 024	6 120	4 493	2 723	2 049	3 996	918	762	469	335	1 429	51 763	11,12%	3235
Vysočina (15 ORP)	5 188	8 389	2 823	1 722	904	803	1 331	280	207	141	92	320	22 200	6,93%	1480
Zlínský kraj (13 ORP)	6 455	13 069	5 025	2 753	1 728	1 780	2 092	593	432	259	180	495	34 861	9,83%	2682
Česká republika	113 324	210 512	76 071	49 786	28 541	23 686	38 293	8 982	6 934	4 342	2 936	11 388	574 795	9,04%	2804*

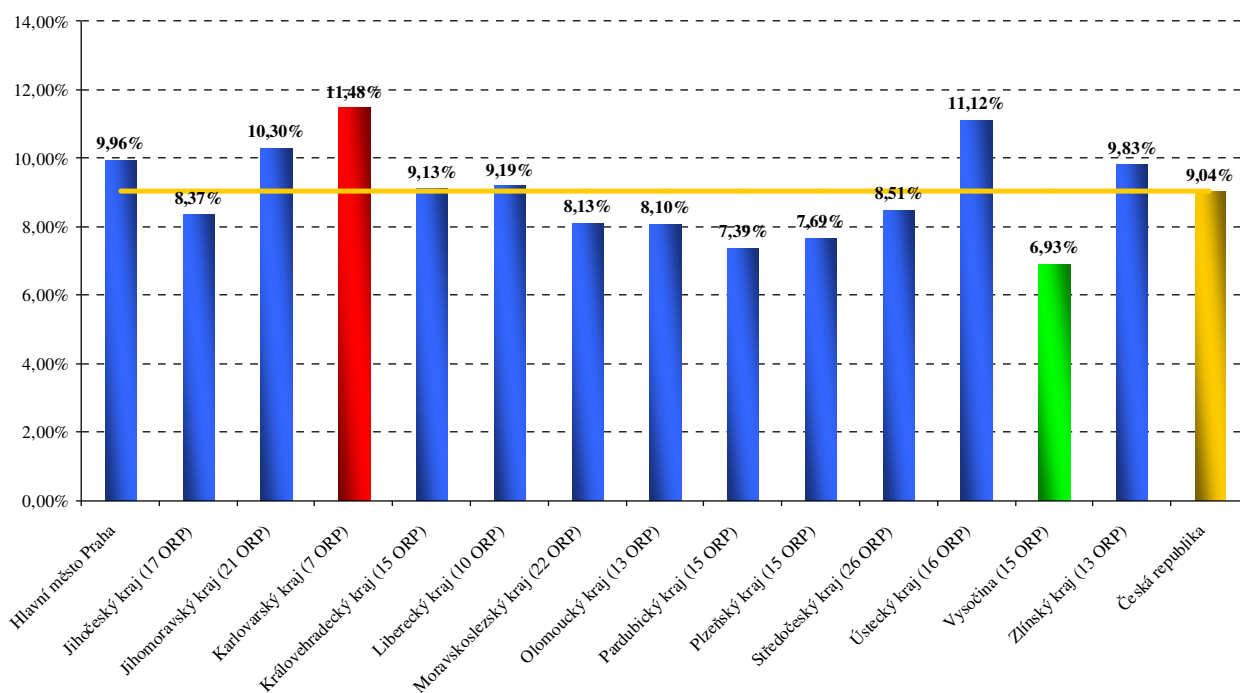
* mimo hlavní město Praha

Následující graf obsahuje počty evidovaných bodovaných řidičů v jednotlivých krajích bez ohledu na počet bodů. **Nejvíce bodovaných řidičů je evidováno v Praze.**



Při přepočtu na registrované řidiče je zřejmé, že **nejvyšší podíl bodovaných řidičů** je v **Karlovarském kraji**, **nejnižší** naopak v **kraji Vysočina**. Je-li v daném kraji vyšší či nižší poměr počtu bodovaných řidičů k řidičům registrovaným lze snadno zjistit podle republikového průměru, který je mj. uveden v následujícím grafu.

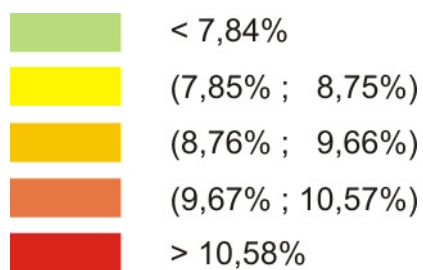
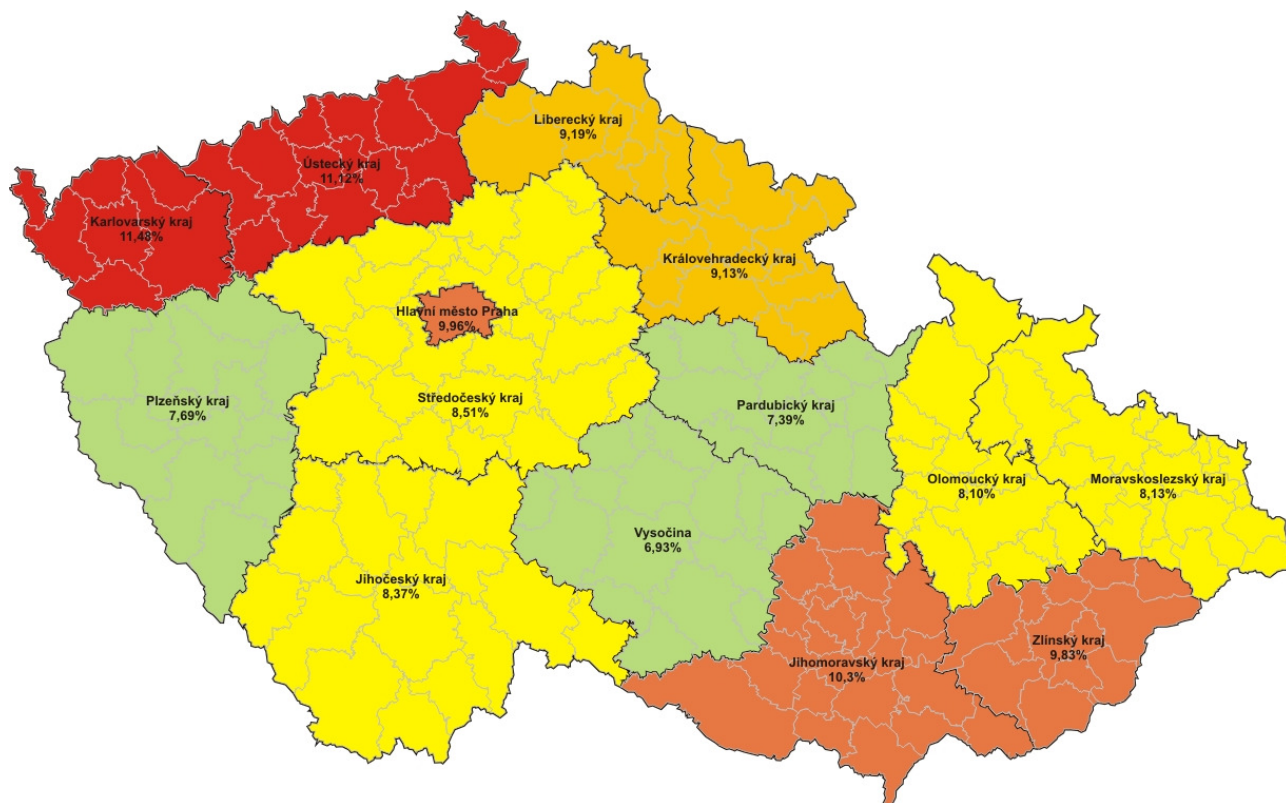
Poměr počtu bodovaných řidičů / počtu registrovaných řidičů [%]



Maximální a minimální hodnoty, podílů mezi bodovanými a registrovanými řidiči, obecních úřadů obcí s rozšířenou působností v jednotlivých krajích jsou uvedeny v následující tabulce. Rozdílné a průměrné hodnoty jsou rovněž jejím obsahem.

Kraj	max	min	rozdíl	průměr
Hlavní město Praha	-	-	-	9,96%
Jihočeský kraj (17 ORP)	24,32%	4,43%	19,90%	8,37%
Jihomoravský kraj (21 ORP)	12,77%	6,42%	6,35%	10,30%
Karlovarský kraj (7 ORP)	24,60%	6,81%	17,79%	11,48%
Královéhradecký kraj (15 ORP)	16,57%	6,98%	9,59%	9,13%
Liberecký kraj (10 ORP)	16,57%	6,98%	9,59%	9,19%
Moravskoslezský kraj (22 ORP)	18,88%	5,12%	13,76%	8,13%
Olomoucký kraj (13 ORP)	9,92%	6,22%	3,69%	8,10%
Pardubický kraj (15 ORP)	9,98%	5,23%	4,76%	7,39%
Plzeňský kraj (15 ORP)	11,08%	5,12%	5,96%	7,69%
Středočeský kraj (26 ORP)	12,35%	5,36%	7,00%	8,51%
Ústecký kraj (16 ORP)	13,39%	6,32%	7,07%	11,12%
Vysočina (15 ORP)	9,05%	4,17%	4,87%	6,93%
Zlínský kraj (13 ORP)	11,54%	7,09%	4,44%	9,83%
Česká republika	-	-	-	9,04%

ČR – přehled poměru bodovaných a všech registrovaných řidičů v jednotlivých krajích



Přírůstky bodů za aktuální měsíc

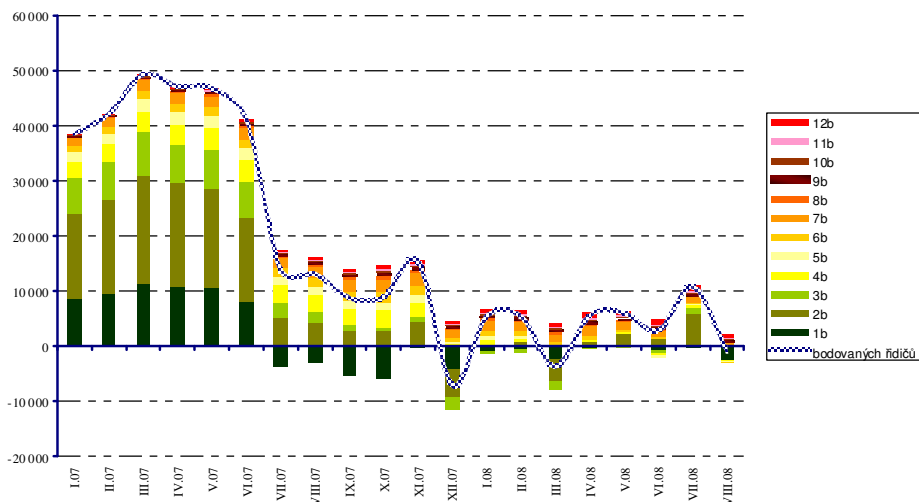
Přírůstky za sledovaný měsíc obsahuje níže uvedená tabulka. Přírůstky ve 2 následujících tabulkách mohou nabývat záporných hodnot, např. řidič s 10 body spáchá přestupek za 2 body a přesune se do kategorie 12-ti bodových řidičů, dochází k odečtení 4 bodů (viz dále) apod.

ORP (kraj)	1b	2b	3b	4b	5b	6b	7b	8b	9b	10b	11b	12b	bodovaných řidičů	přírůstek bodovaných řidičů / celkový počet řidičů	přírůstek průměrného počtu bodovaných řidičů / ORP
Hlavní město Praha	-432	-556	-139	-256	-179	-62	19	19	-2	20	1	40	-1 527	-0,15 %	-
Jihočeský kraj (17 ORP)	-380	235	-5	58	23	31	46	5	14	4	2	23	56	0,33 %	88
Jihomoravský kraj (21 ORP)	-82	-195	-39	-81	-25	-21	-10	3	15	22	15	99	-299	0,21 %	84
Karlovarský kraj (7 ORP)	-290	214	69	27	19	0	54	13	5	10	10	30	161	0,27 %	79
Královéhradecký kraj (15 ORP)	-166	166	71	-24	-26	9	11	8	34	10	5	38	136	0,16 %	47
Liberecký kraj (10 ORP)	11	365	138	102	55	27	34	23	29	7	6	34	831	0,51 %	144
Moravskoslezský kraj (22 ORP)	-311	-441	-90	-64	-76	-50	101	-2	29	12	2	93	-797	-0,11 %	-23
Olomoucký kraj (13 ORP)	-270	-184	-105	-32	-13	-25	5	6	12	1	4	33	-568	-0,16 %	-34
Pardubický kraj (15 ORP)	-5	169	2	-3	2	-9	37	7	14	17	0	31	262	0,17 %	42
Plzeňský kraj (15 ORP)	-123	97	5	14	-31	18	34	2	6	2	8	23	55	0,19 %	54
Středočeský kraj (26 ORP)	-216	-98	-3	-45	19	-30	128	4	53	5	8	63	-112	0,04 %	25
Ústecký kraj (16 ORP)	-180	-52	17	0	-16	-13	44	-12	18	17	9	74	-94	0,13 %	52
Vysočina (15 ORP)	45	11	114	-25	13	-15	35	19	11	7	10	13	238	0,24 %	58
Zlínský kraj (13 ORP)	-2	332	96	83	7	28	67	27	17	11	16	40	722	0,54 %	161
Česká republika	-2 401	63	131	-246	-228	-112	605	122	255	145	96	634	-936	0,12 %	480 *

Pro názornost jsou v této uvedené tabulce uvedeny přírůstky za předcházející měsíce.

měsíční přírůstky [ČR]	1b	2b	3b	4b	5b	6b	7b	8b	9b	10b	11b	12b	bodovaných řidičů	bodovaných řidičů / registrovaných řidičů [%]
VII.06 - XII.06	13 883	14 139	5 417	1 711	1 198	499	583	67	30	15	8	26	37 576	0,57 %
I.07	8 725	15 222	6 438	3 209	1 704	1 051	1 557	199	124	55	44	126	38 454	0,57 %
II.07	9 551	17 040	6 932	3 139	2 019	1 150	1 656	288	147	83	39	142	42 186	0,63 %
III.07	11 330	19 692	7 746	3 737	2 318	1 408	2 086	330	213	141	80	233	49 314	0,73 %
IV.07	10 666	19 018	6 822	3 761	2 234	1 449	1 997	418	239	133	105	288	47 130	0,70 %
V.07	10 534	18 105	7 009	3 962	2 259	1 601	1 911	483	299	200	115	331	46 809	0,70 %
VI.07	8 294	14 869	6 588	3 939	2 325	1 515	2 068	531	298	195	125	382	41 129	0,59 %
VII.07	-3 676	5 262	2 805	3 101	1 454	1 545	1 861	473	325	182	140	422	13 894	0,73 %
VIII.07	-3 078	4 150	2 098	3 019	1 488	1 644	1 961	576	358	250	138	496	13 100	0,21 %
IX.07	-5 304	2 917	1 149	2 700	1 478	1 612	2 202	626	423	254	142	579	8 778	0,12 %
X.07	-5 746	2 848	391	3 245	1 426	1 787	2 406	768	513	362	204	696	8 900	0,14 %
XI.07	-139	4 468	885	2 640	1 281	1 657	2 288	645	482	285	187	714	15 393	0,24 %
XII.07	-4 207	-4 977	-2 489	467	278	792	1 465	384	308	188	155	540	-7 096	-0,11 %
I.08	-8 28	4	-554	1 266	536	1 055	1 803	485	405	280	189	736	5 377	0,09 %
II.08	-511	637	-719	805	505	827	1 665	465	412	306	206	755	5 353	0,07 %
III.08	-2 262	-3 862	-1 754	187	65	417	1 541	432	441	211	156	711	-3 717	-0,07 %
IV.08	-448	859	-84	280	169	619	1 791	487	397	326	223	967	5 586	0,09 %
V.08	176	2 152	-279	218	144	261	1 415	329	428	245	157	784	6 030	0,07 %
VI.08	-559	1 443	-841	-256	-290	137	1 335	286	378	173	181	879	2 866	0,03 %
VII.08	-90	5 769	1 293	349	190	277	1 184	252	308	237	206	816	10 791	-0,15 %

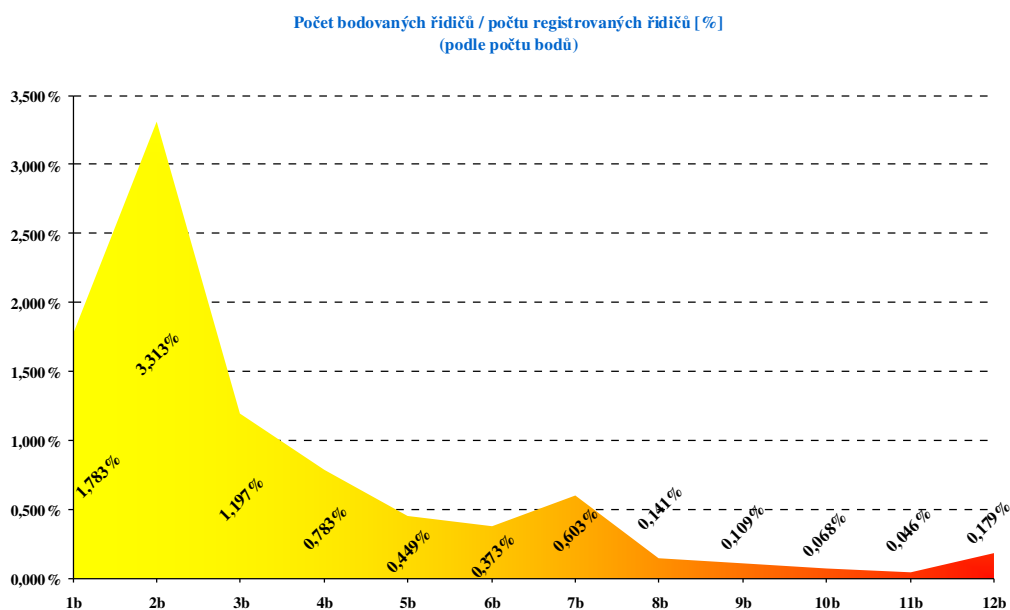
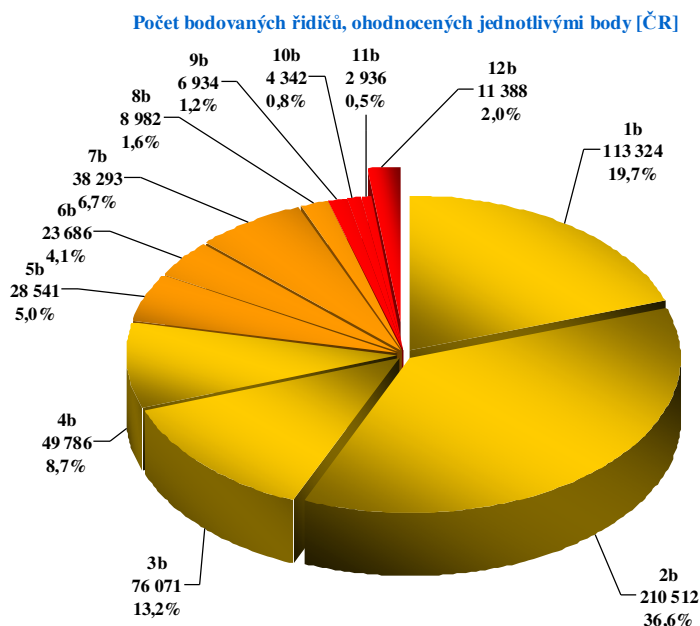
Vývoj přírůstků bodů v jednotlivých měsících



Specifikace bodovaných řidičů podle počtu zaevidovaných bodů

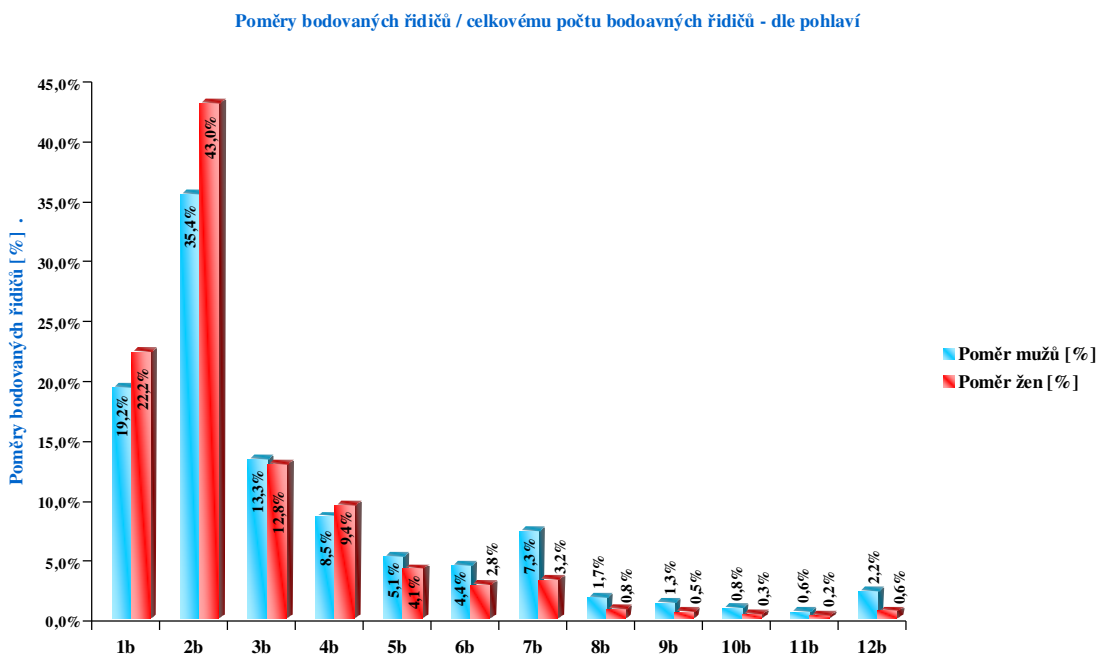
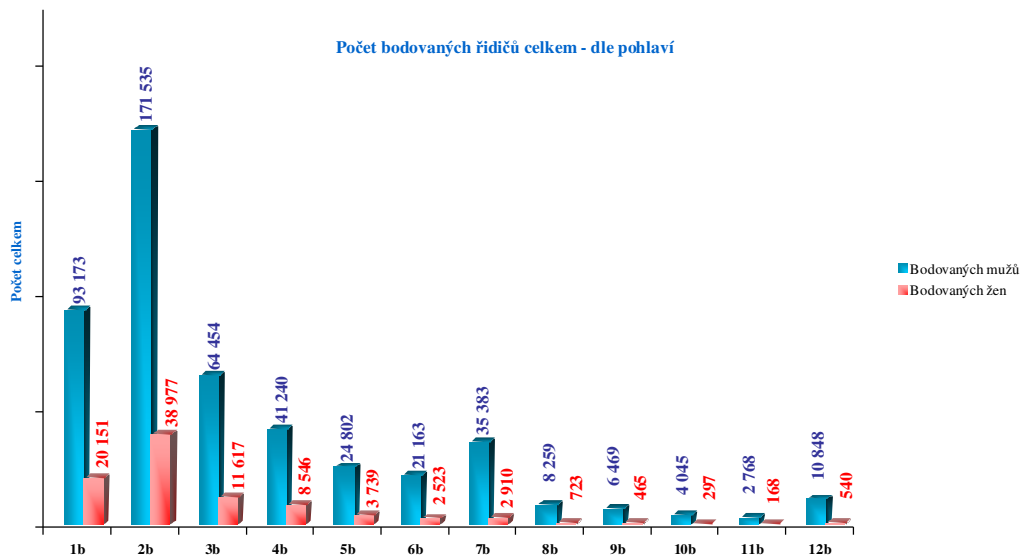
Největší skupinu tvoří řidiči, kteří dosáhli **2 bodů (36,6%)**, tzn. že spáchali 1, maximálně 2 přestupky, které se započítávají do bodového hodnocení řidiče. Počet řidičů, kteří dosáhli 12 bodů je vyšší, než skupiny řidičů, kteří dosáhli 8,9,10, resp. 11 bodů.

Skupinu 12 bodových řidičů tvoří **540 žen (4,7%)** a **10 848 mužů (95,3%)**.



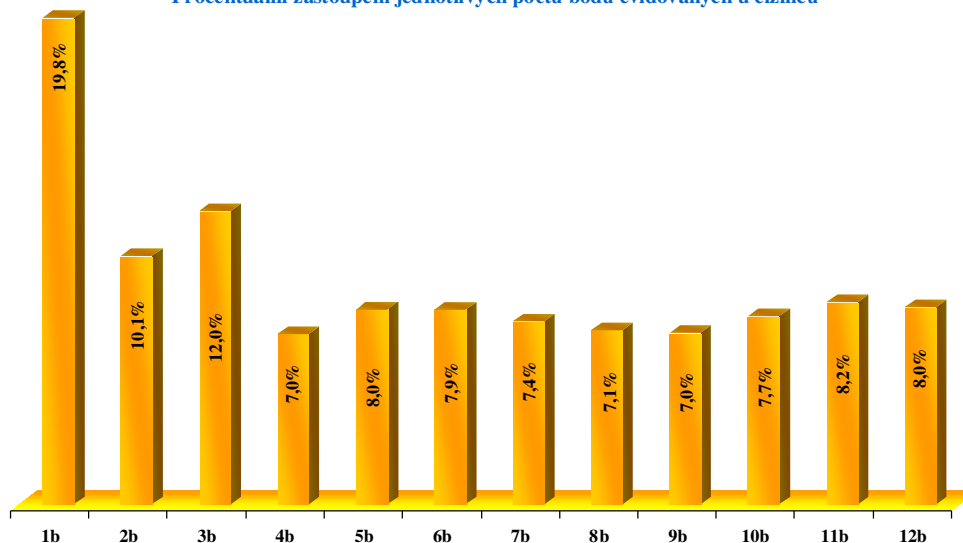
Při přepočtu na registrované řidiče jsou pak jednotlivé skupiny rozloženy tak, jak to uvádí tento graf.

Počet řidičů, kteří dosáhli počtu 12 bodů tvoří v celkovém počtu řidičů 0,179%.



Při porovnání mužů a žen lze konstatovat, že procentuální podíly jsou u žen vyšší v kategoriích s 1 a 2 body a mírně také v kategorii se 4 body. Dá se říci, že muži mají na svém kontě více bodů než ženy (co do kumulace).

Procentuální zastoupení jednotlivých počtů bodů evidovaných u cizinců

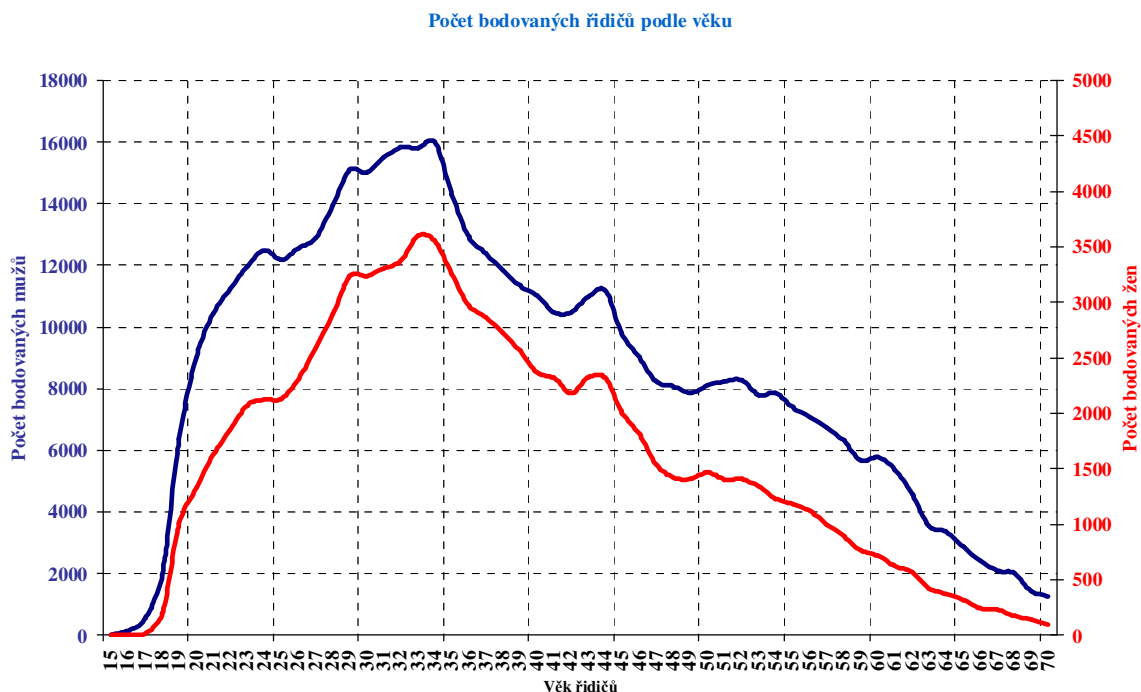


Zatímco řidiči České republiky mají na svém bodovém kontě nejvíce 2 body, u cizinců je to jeden bod (19,8%). Z toho je patrné, že se cizinci dopouštějí spíše drobnějších „prohřešků“, které jsou hodnoceny pouze 1 bodem (je zřejmé, že se tedy nejedná o překročení nejvyšší dovolené rychlosti, protože ta je hodnocena 2, 3, resp. 5 body).

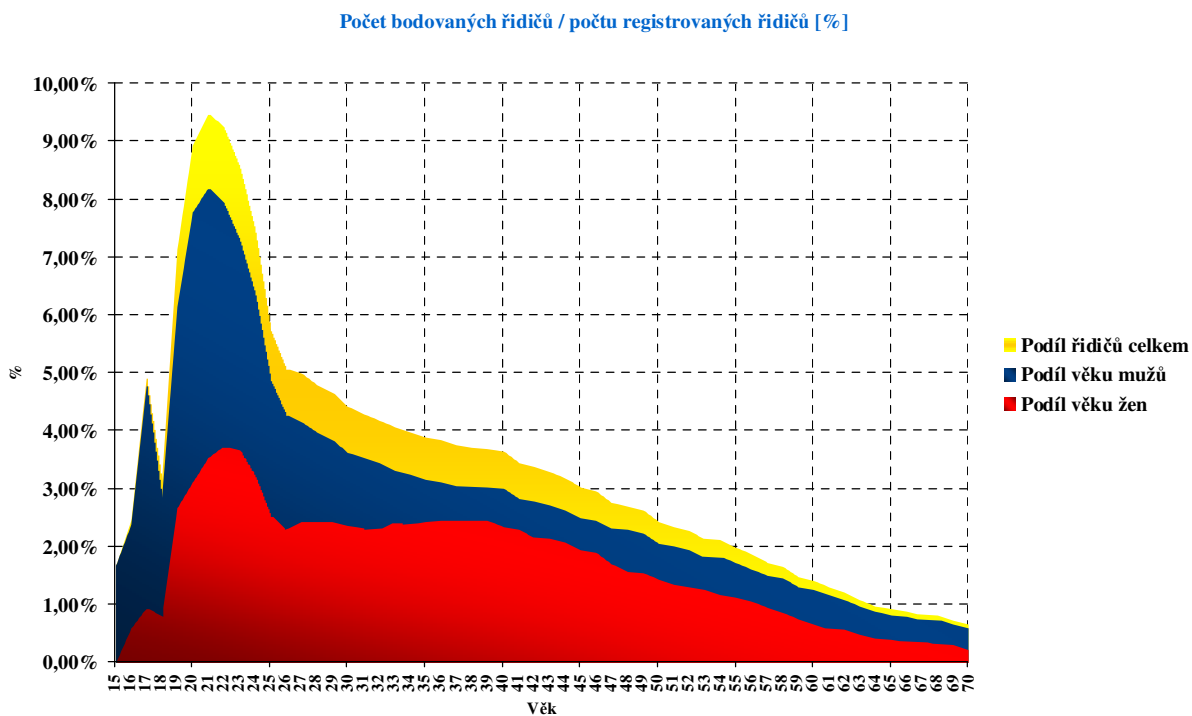
Specifikace bodovaných řidičů podle věku

Z hlediska věkového rozložení lze mezi řidiči nalézt značné diference.

Největší skupina bodovaných řidičů je ve věku **34 let**, následují řidiči ve věku 33, 32 a 31 let.

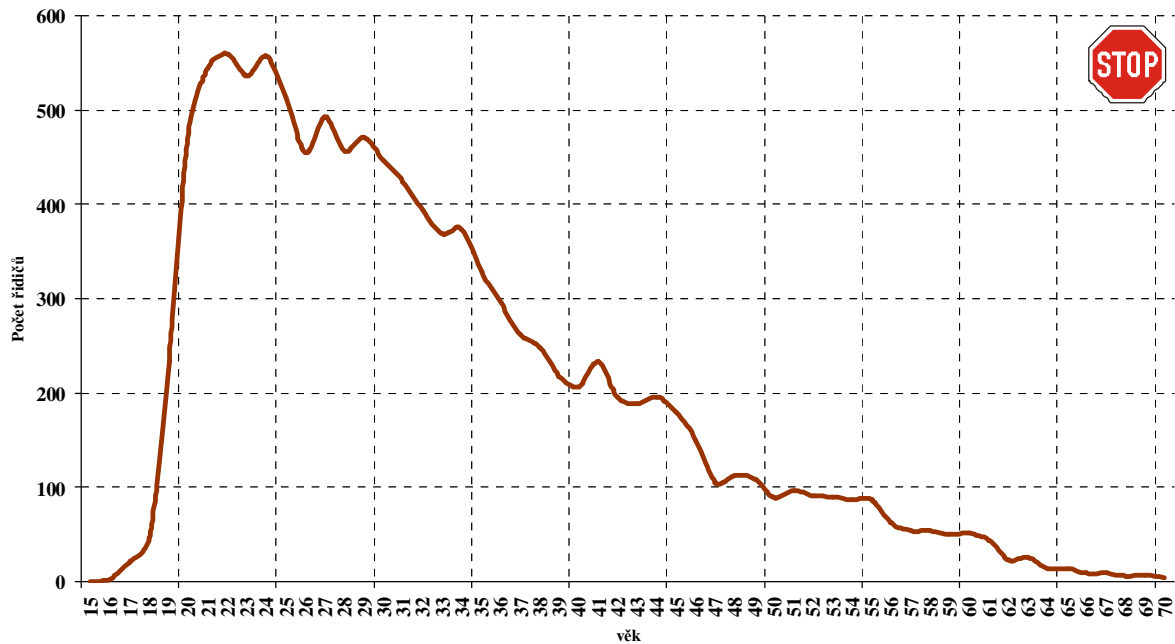


Při přepočtu na registrované řidiče (vyjádření relativními hodnotami) tvoří největší skupinu bodovaných řidičů podle věku skupina řidičů ve věku 21 let.



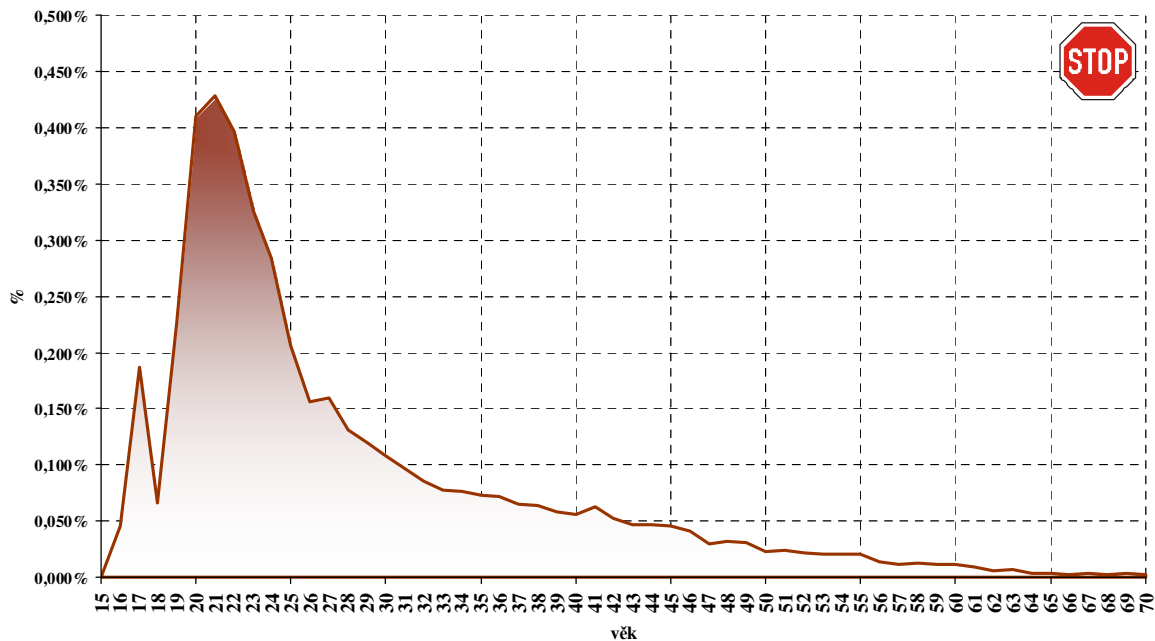
Na základě následujícího grafu lze konstatovat, že nejvíce řidičů, kteří dosáhli 12 bodů je ve věku 22 let (560 řidičů).

Počet 12-ti bodových řidičů podle věku



Při přepočtu na registrované řidiče je zřejmé, že největší skupinu tvoří řidiči ve věku 21 let (0,429% bodovaných řidičů ku celkovému počtu řidičů). Lze konstatovat, až na drobné odchylky, že počty 12-ti bodových řidičů mají s vyšším věkem sestupnou tendenci.

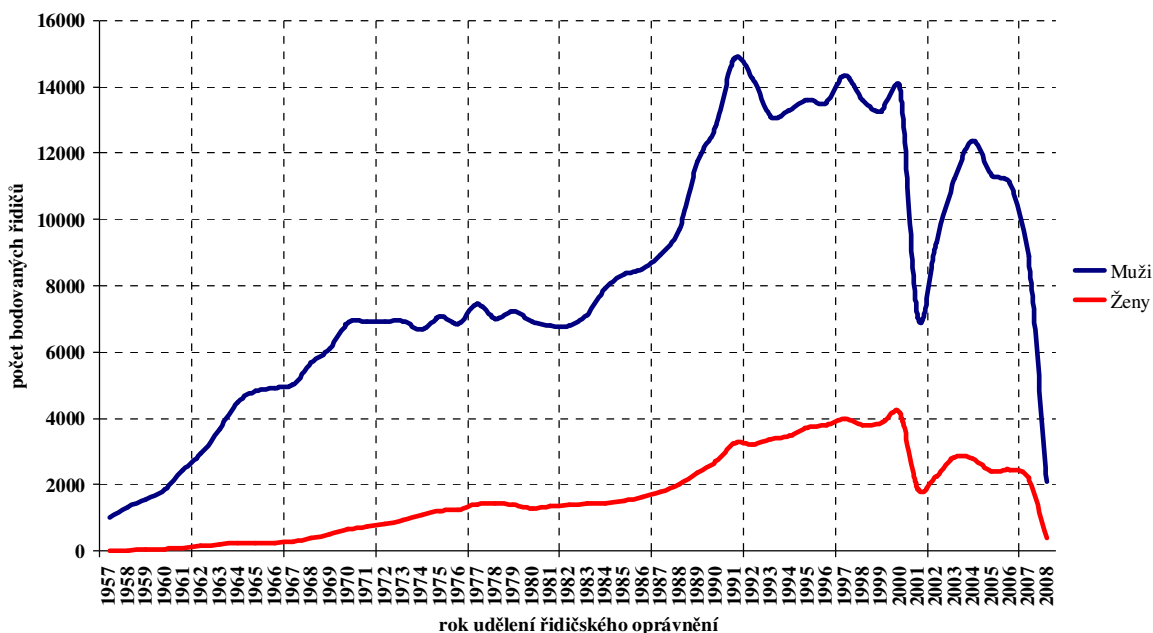
Počet 12-ti bodových řidičů / počtu registrovaných řidičů [%]



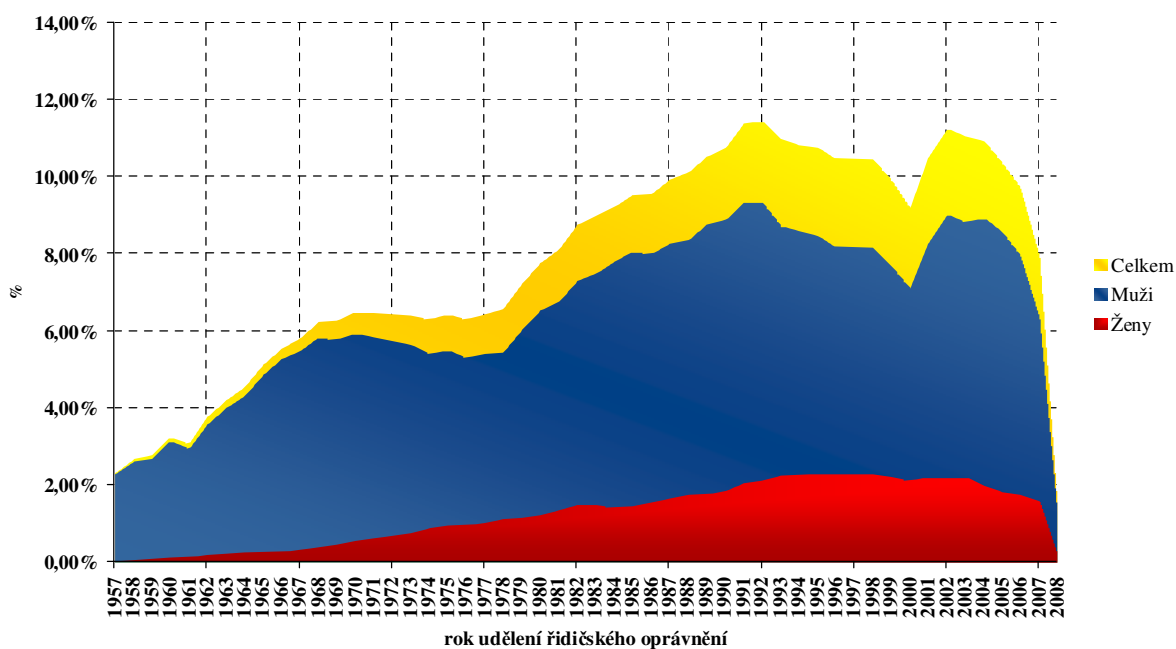
Specifikace bodovaných řidičů podle roku udělení řidičského oprávnění

Jak již bylo uvedeno z hlediska počtu bodů řidičů vzhledem k jejich věku, i zde lze najít rozdíly mezi počtem bodovaných řidičů z hlediska roku jejich udělení řidičského oprávnění. Na časové ose lze vysledovat propad v roce 2001, který byl způsoben prudkým poklesem udělení nových řidičských oprávnění v roce 2001, kdy vstoupil v platnost nový silniční zákon.

Počet bodovaných řidičů podle roku udělení řidičského oprávnění

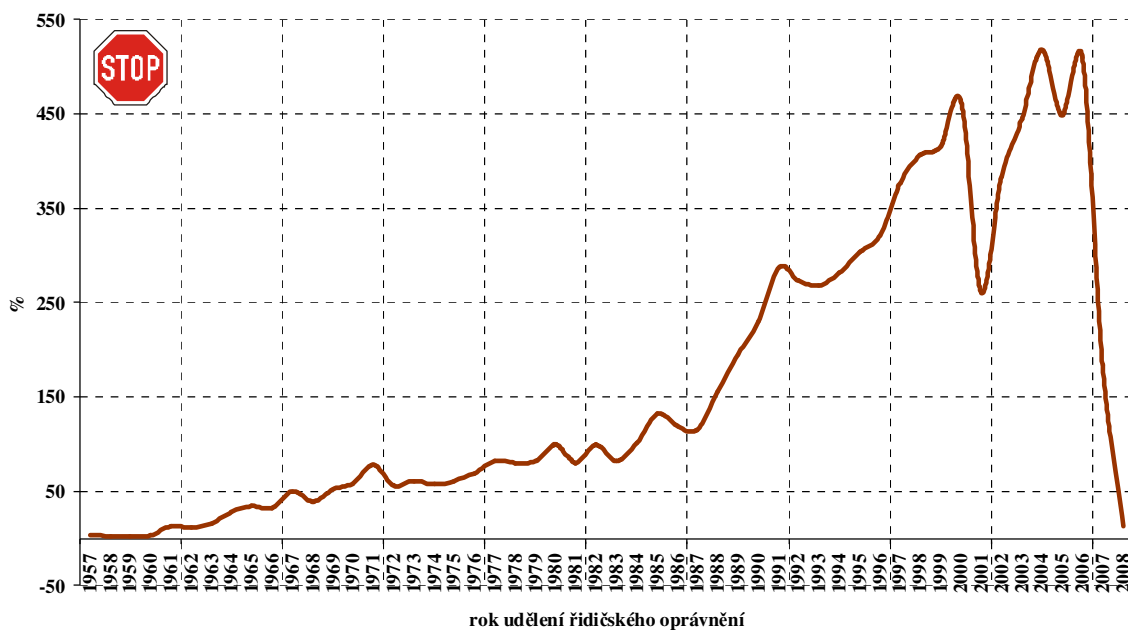


Počet bodovaných řidičů / počtu registrovaných řidičů [%]



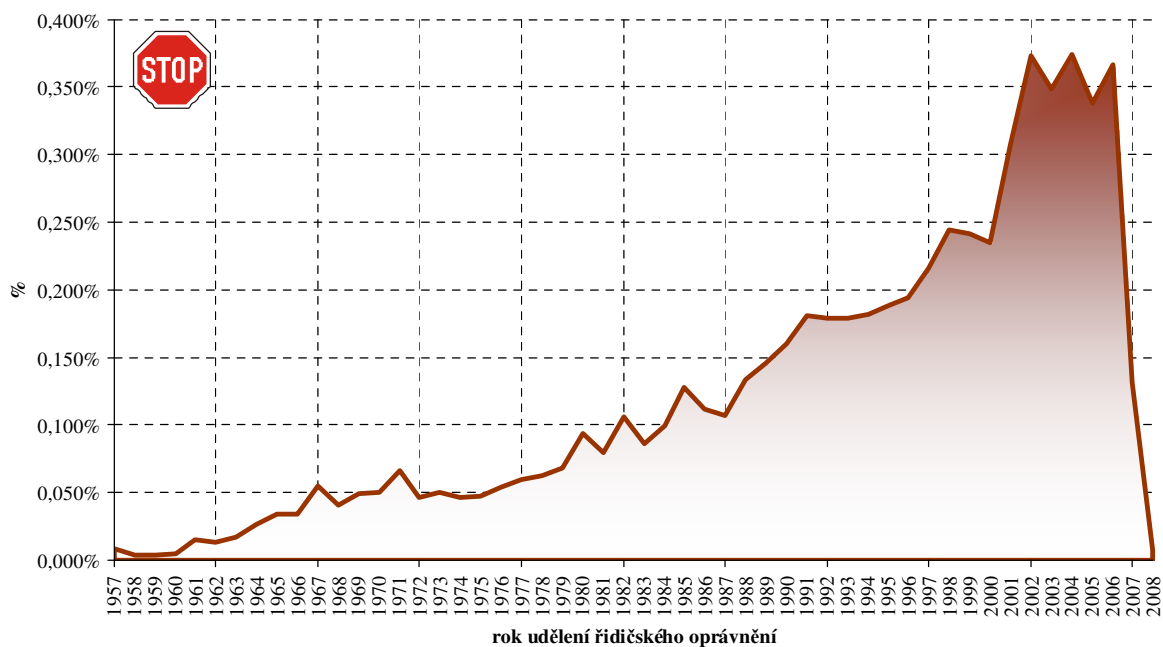
Největší skupinu řidičů, kteří dosáhli hranice 12 bodů tvoří řidiči, jimž bylo vydáno řidičské oprávnění v roce 2004.

Počet řidičů

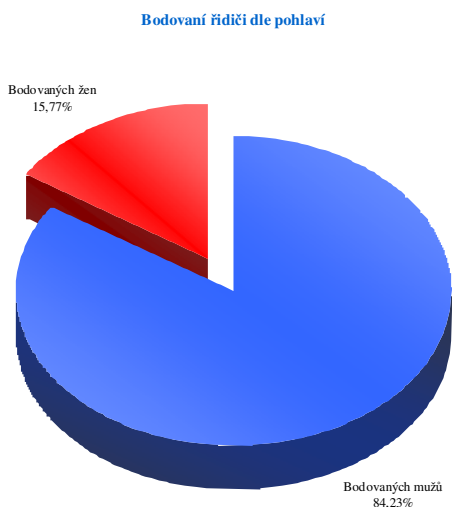


Přepočet 12-ti bodových řidičů na všechny registrované řidiče je uveden v následujícím grafu. Procentuálně je nejvyšší poměr u řidičů, kteří dostali řidičské oprávnění v roce 2002.

Počet 12-ti bodových řidičů / počtu registrovaných řidičů [%]



Bodování řidiči dle pohlaví, průměrné počty bodovaných řidičů

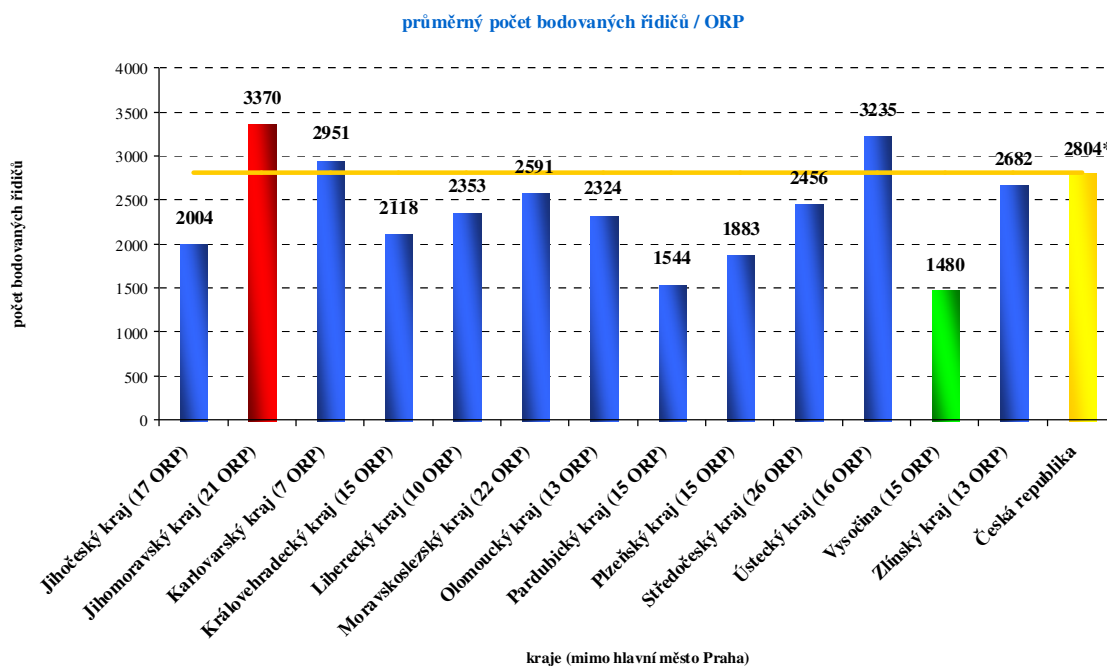


Poměr všech registrovaných řidičů je za dobu platnosti bodového systému ustálený, tvoří ho cca 40% ženy a 60% muži.

Bodovým hodnocením je postižen každý 19,2% řidič-muž a každá 22,2% řidička. Průměrně je pak bodovým ziskem postižen každý řidič.

Počty evidovaných bodovaných řidičů se na jednotlivých obecních úřadech obcí s rozšířenou působností do značné míry liší. Z průměrných hodnot krajských údajů je patrné, že rozdíl mezi krajem s **nejvyšším** počtem evidovaných bodovaných řidičů (**Jihomoravský kraj –3370**) a **nejnižším** (**kraj Vysočina – 1480**) je **více než násobný**. Průměrný počet je pak 2804* bodovaných řidičů na 1 úřad (ORP).

* mimo hlavní město Praha



Odečítání bodů

Podle § 123e odst. 1 písm. a) zákona č. 361/2000 Sb., řidiči, kterému nebyla ode dne uložení pokuty v blokovém řízení nebo nabytí právní moci rozhodnutí, na jehož základě mu byl v registru řidičů zaznamenán naposled stanovený počet bodů, pravomocně uložena sankce za přestupek nebo trest za trestný čin, spáchaný jednáním zařazeným do bodového hodnocení, po dobu 12 po sobě jdoucích kalendářních měsíců, se odečtou 4 body z celkového počtu dosažených bodů.

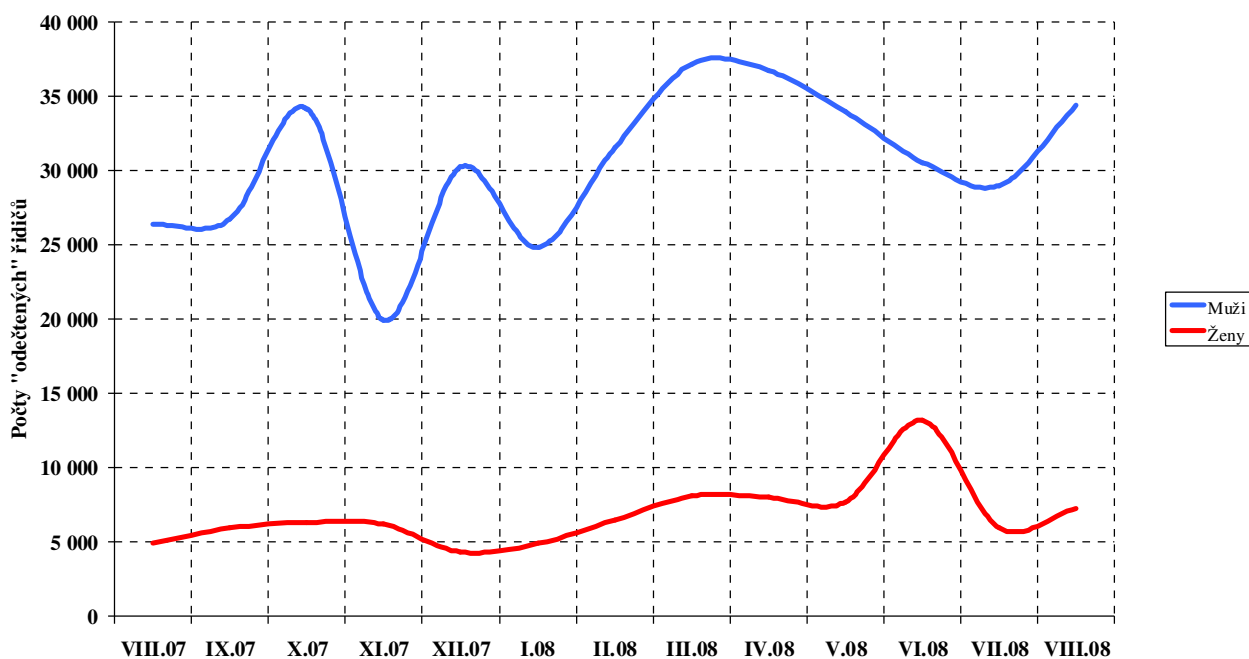
V České republice odečteny max 4 body celkem 484 752 řidičům.

Detailní informace z jednotlivých krajů jsou obsahem uvedené tabulky.

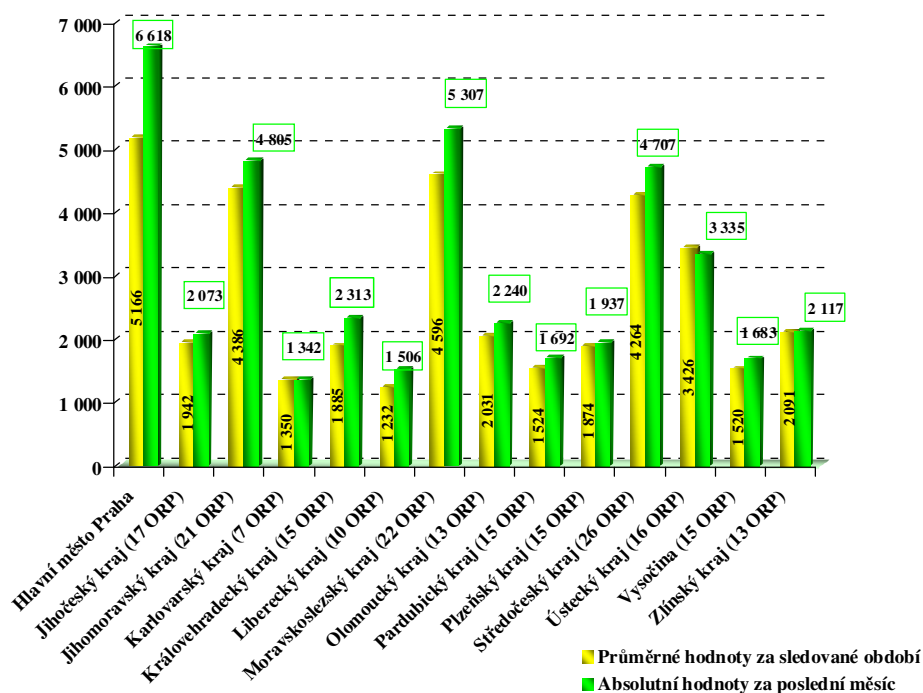
Kraj	VIII.07	IX.07	X.07	XI.07	XII.07	I.08	II.08	III.08	IV.08	V.08	VI.08	VII.08	VIII.08
Hlavní město Praha	4 868	4 382	4 527	2 992	3 584	3 644	5 234	6 680	6 273	6 120	6 413	5 826	6 618
Jihočeský kraj (17 ORP)	1 858	1 636	2 396	1 411	1 723	1 559	1 954	2 404	2 253	2 122	2 154	1 708	2 073
Jihomoravský kraj (21 ORP)	3 357	3 309	5 070	3 212	4 163	4 016	4 684	5 549	5 226	4 867	4 794	3 965	4 805
Karlovarský kraj (7 ORP)	1 562	1 383	1 622	814	1 417	1 017	1 048	1 483	1 685	1 355	1 605	1 221	1 342
Královhradecký kraj (15 ORP)	1 725	1 708	2 058	1 273	2 101	1 419	2 007	2 164	2 031	1 960	2 004	1 745	2 313
Liberecký kraj (10 ORP)	1 039	1 059	1 415	952	1 340	935	1 188	1 328	1 331	1 213	1 496	1 217	1 506
Moravskoslezský kraj (22 ORP)	3 601	4 396	4 894	3 697	4 597	3 683	4 329	5 248	5 471	5 202	5 110	4 218	5 307
Olomoucký kraj (13 ORP)	1 475	1 840	2 227	1 401	1 799	1 651	2 250	2 430	2 474	2 319	2 534	1 769	2 240
Pardubický kraj (15 ORP)	1 251	1 486	1 777	975	1 402	1 155	1 440	1 757	1 872	1 655	1 907	1 441	1 692
Plzeňský kraj (15 ORP)	1 845	1 792	2 208	1 341	1 912	1 330	1 829	2 291	2 164	1 937	2 211	1 570	1 937
Středočeský kraj (26 ORP)	3 634	3 946	4 350	3 054	3 783	3 115	4 259	5 144	5 307	4 949	5 087	4 099	4 707
Ústecký kraj (16 ORP)	2 546	2 838	3 844	2 557	3 460	3 240	3 580	4 131	4 139	3 795	4 183	2 888	3 335
Vysočina (15 ORP)	1 102	1 122	1 623	933	1 371	1 420	1 712	1 890	1 953	1 745	1 870	1 332	1 683
Zlínský kraj (13 ORP)	1 427	1 761	2 449	1 519	1 914	1 540	2 473	2 759	2 548	2 392	2 334	1 944	2 117
Česká republika	31 290	32 658	40 460	26 131	34 566	29 724	37 987	45 258	44 727	41 631	43 702	34 943	41 675

Průběh odečtu bodů v České republice za sledované období je zřejmý z následujícího grafu.

Počet řidičů, kterým byly odečteny 4 body
 (§ 123e odst. 1 písm. a) zákona č. 361/2000 Sb.)



Následující graf obsahuje porovnání posledního měsíce s dlouhodobým průměrem¹ v jednotlivých krajích.



Na základě údajů z centrálního registru řidičů je zřejmé, že **87,5%** řidičů, kteří obdrželi „nějaký bod“ se již dále nedopouští přestupků a trestných činů, které jsou zařazeny do bodového hodnocení řidiče.

Poměr počtu řidičů, kterým byly / nebyly odečteny 4 body



¹ sledované období 1.7.2007 – 31.7.2008

Bodování cizí státní příslušníci

Body do bodového hodnocení řidičů se evidují nejen u občanů (řidičů) České republiky, ale i u cizích státních příslušníků.

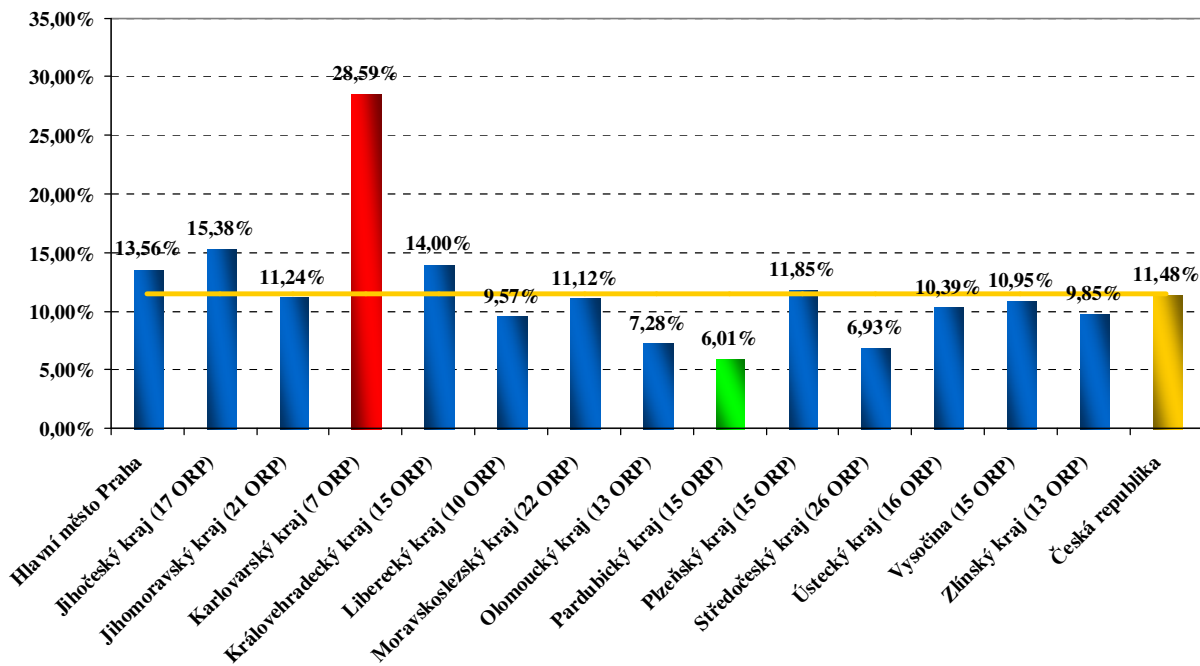
Na základě výše uvedeného je v současné době evidováno **65 964 cizích státních příslušníků**, kteří se dopustili přestupku (trestného činu) započítávaného do bodového hodnocení řidiče. Tento údaj vypovídá o tom, že se cizí státní příslušníci podílí na celkovém počtu bodovaných řidičů **11,48%**.

Kraj	1b	2b	3b	4b	5b	6b	7b	8b	9b	10b	11b	12b	bodovaných cizinců	bodovaných cizinců / bodovaných řidičů [%]	průměrný počet bodovaných řidičů / ORP
Hlavní město Praha	3 551	2 913	1 410	946	626	432	512	205	164	115	82	259	11 215	13,56%	-
Jihočeský kraj (17 ORP)	2 471	1 674	581	153	83	79	142	14	7	7	4	26	5 241	15,38%	308
Jihomoravský kraj (21 ORP)	1 811	3 091	1 338	426	295	289	315	90	66	49	49	137	7 956	11,24%	379
Karlovarský kraj (7 ORP)	3 790	1 182	292	197	103	91	115	37	18	29	8	43	5 905	28,59%	844
Královéhradecký kraj (15 ORP)	1 887	1 416	551	145	130	84	145	25	13	16	5	31	4 448	14,00%	297
Liberecký kraj (10 ORP)	415	1 060	312	129	44	65	135	12	15	9	9	46	2 251	9,57%	225
Moravskoslezský kraj (22 ORP)	2 478	1 419	1 420	225	224	206	217	48	30	11	10	49	6 337	11,12%	288
Olomoucký kraj (13 ORP)	304	1 052	445	98	98	49	75	17	18	9	7	27	2 199	7,28%	169
Pardubický kraj (15 ORP)	313	576	189	72	41	31	123	10	4	8	4	21	1 392	6,01%	93
Plzeňský kraj (15 ORP)	1 030	1 190	460	165	112	83	203	26	17	8	7	48	3 349	11,85%	223
Středočeský kraj (26 ORP)	1 136	1 285	561	361	170	158	468	60	56	28	21	124	4 428	6,93%	170
Ústecký kraj (16 ORP)	2 030	1 862	522	288	150	135	188	56	43	25	18	61	5 378	10,39%	336
Vysočina (15 ORP)	625	1 028	400	107	80	53	89	11	12	6	7	13	2 431	10,95%	162
Zlínský kraj (13 ORP)	648	1 554	613	149	117	127	124	27	21	13	11	30	3 434	9,85%	264
Česká republika	22 489	21 302	9 094	3 461	2 273	1 882	2 851	638	484	333	242	915	65 964	11,48%	323

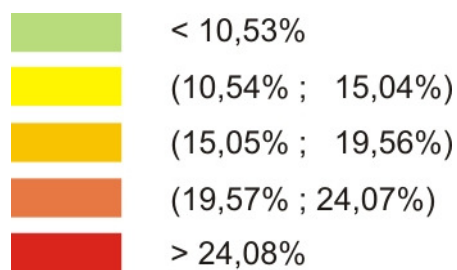
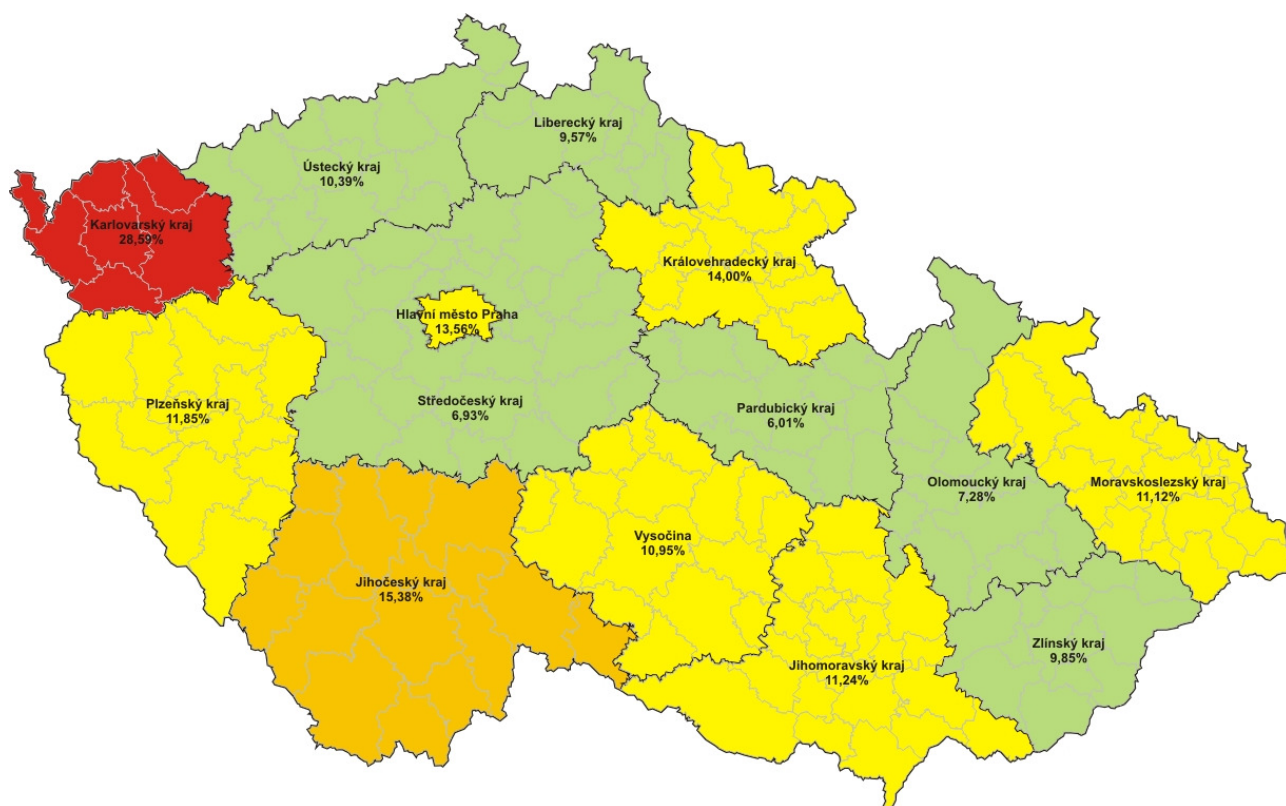
Výrazný **nadprůměrný** údaj lze zaznamenat v **Karlovarském kraji (28,59%)**, který je způsoben zejména vyšší četností příslušníků (řidičů) Spolkové republiky Německo. Naopak **nejnižší** podíl cizích státních příslušníků vůči všem bodovaným řidičům je patrný v **Pardubickém kraji (6,01%)**.

Srovnání všech krajů s celorepublikovým průměrem je patrný z níže uvedeného grafu.

Poměr počtu bodovaných cizinců / bodovaných řidičů [%]



ČR - přehled poměru bodovaných cizinců a všech bodovaných řidičů v jednotlivých krajích

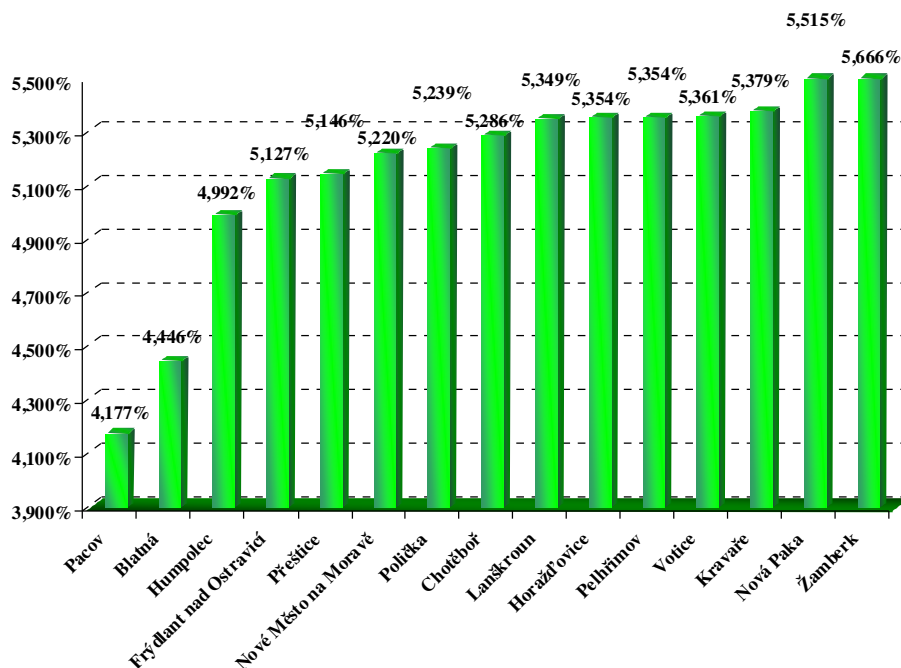


Extrémní případy bodovaných řidičů v ORP

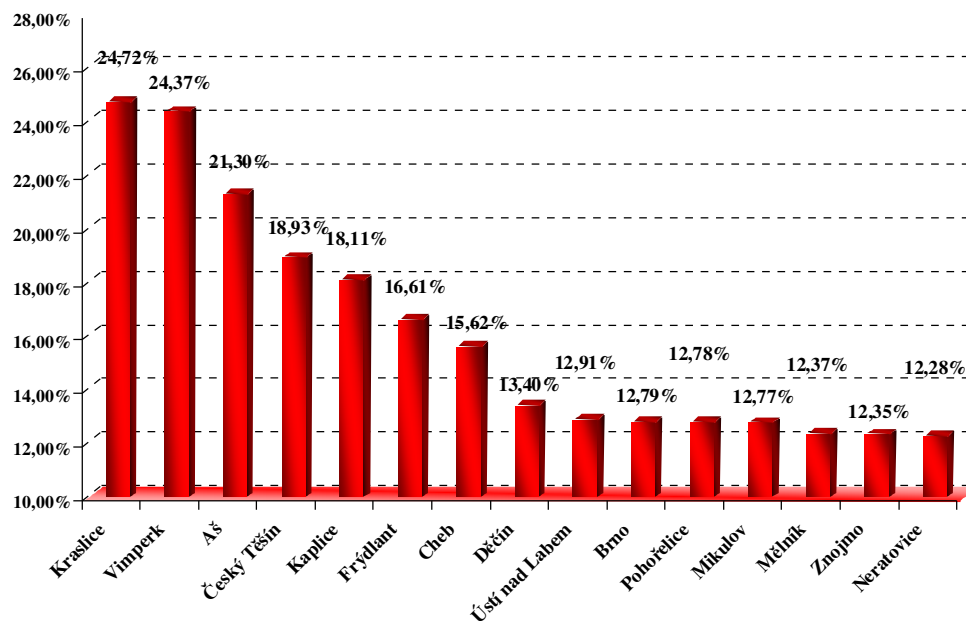
Jak již bylo výše uvedeno, existují mezi obecními úřady obcí s rozšířenou působností značné rozdíly co do počtu evidovaných bodovaných řidičů.

V následující grafech jsou uvedeny extrémní případy poměru počtu bodovaných řidičů ku počtu řidičů registrovaných (nejnižší a nejvyšší podíly).

ORP s nejnižším poměrem počtu bodovaných řidičů / počtu registrovaných řidičů [%]

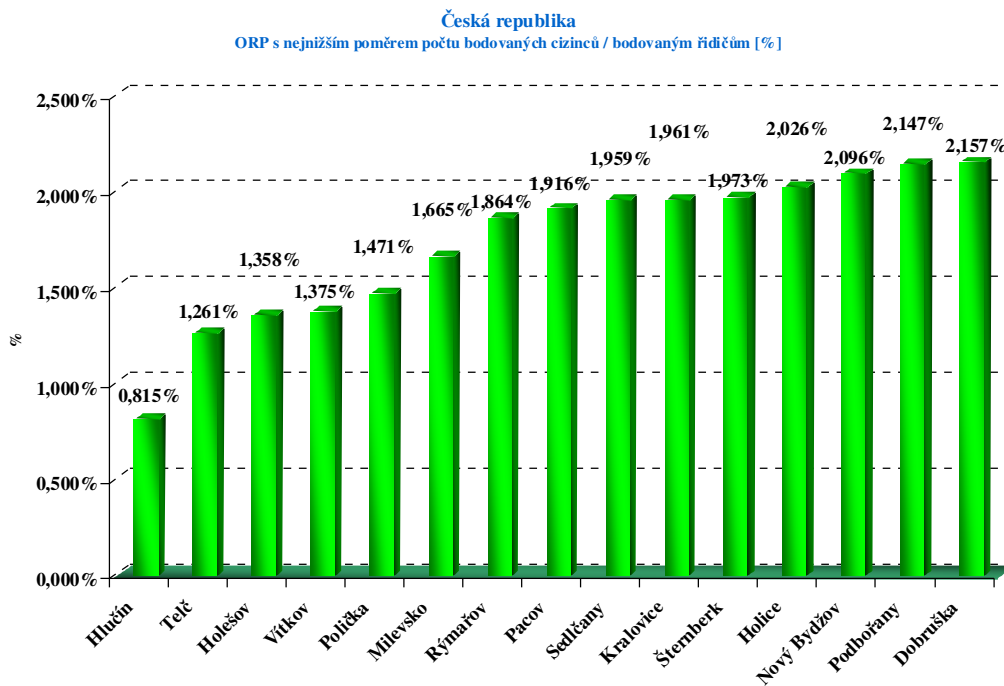


ORP s nejvyšším poměrem počtu bodovaných řidičů / počtu registrovaných řidičů [%]

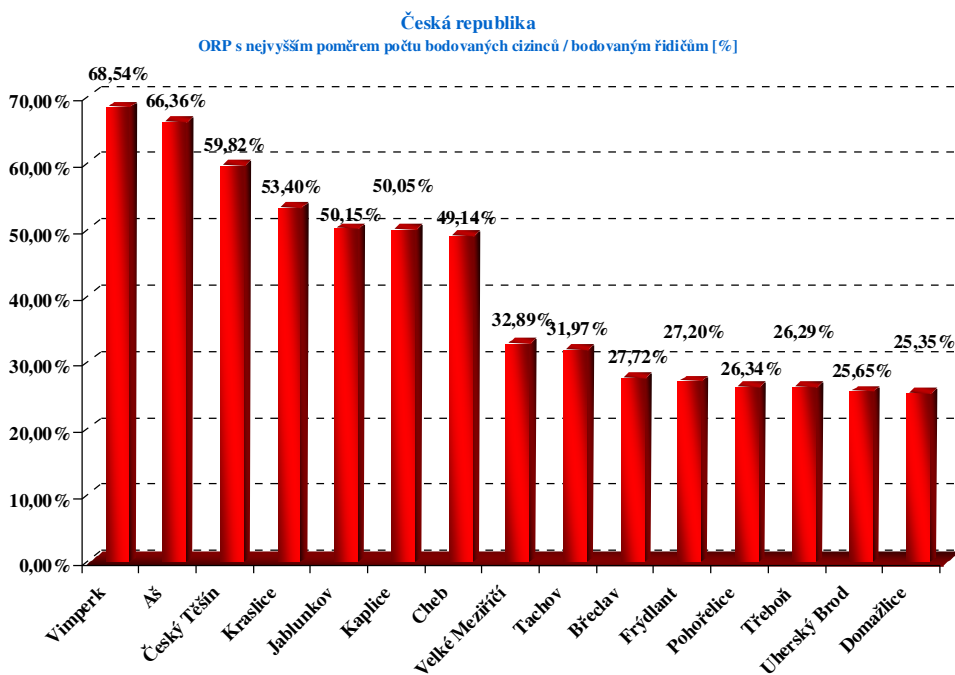


Extrémní případy bodovaných cizích státních příslušníků v ORP

Výše uvedené extrémní případy lze do značné míry vysvětlit vysokým (nízkým) rozdílem počtu bodovaných cizích státních příslušníků na daných obecních úřadech obcí s rozšířenou působností.

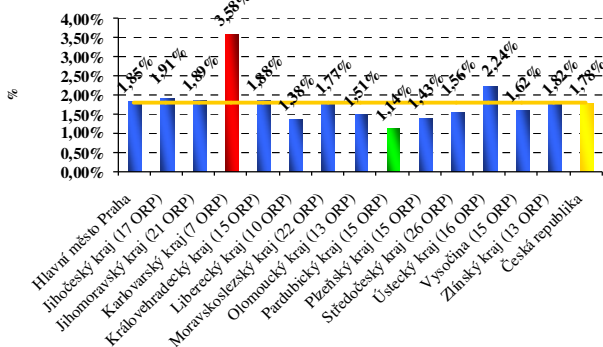


Nejvíce zřetelný (**nejvyšší podíl**) je výskyt **bodovaných cizích státních příslušníků** v působnosti obecních úřadů, a .

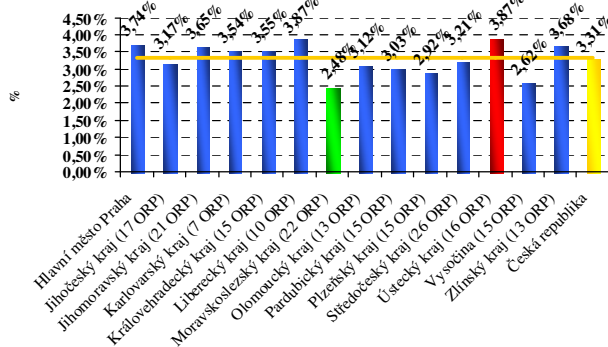


Detailní přehled poměrného počtu řidičů s 1 – 6 body

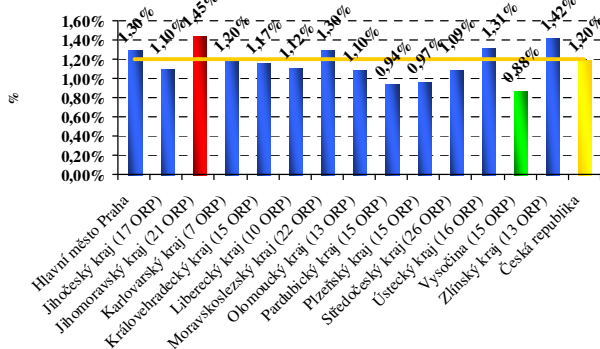
Počet 1bodových řidičů / počtu registrovaných řidičů [%] **1b**



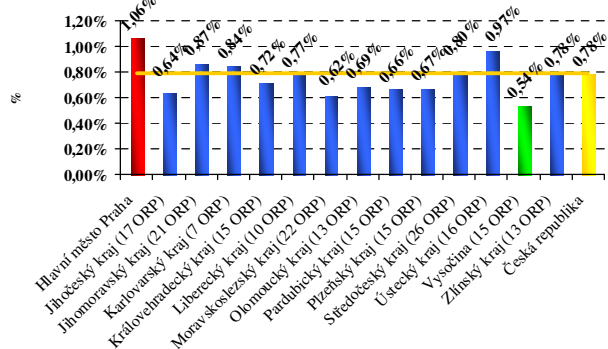
Počet 2bodových řidičů / počtu registrovaných řidičů [%] **2b**



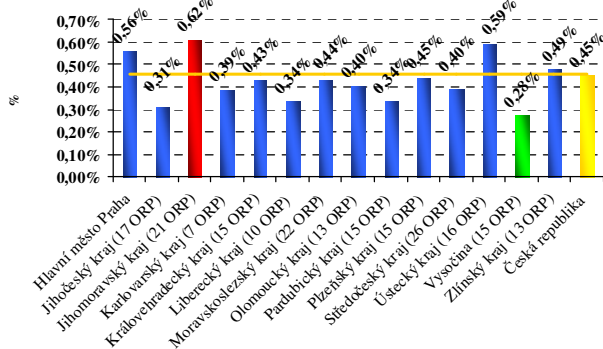
Počet 3bodových řidičů / počtu registrovaných řidičů [%] **3b**



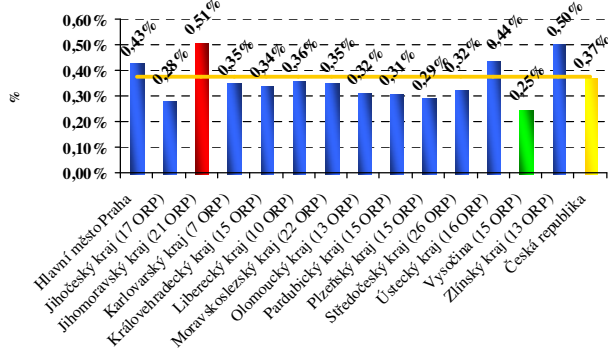
Počet 4bodových řidičů / počtu registrovaných řidičů [%] **4b**



Počet 5bodových řidičů / počtu registrovaných řidičů [%] **5b**

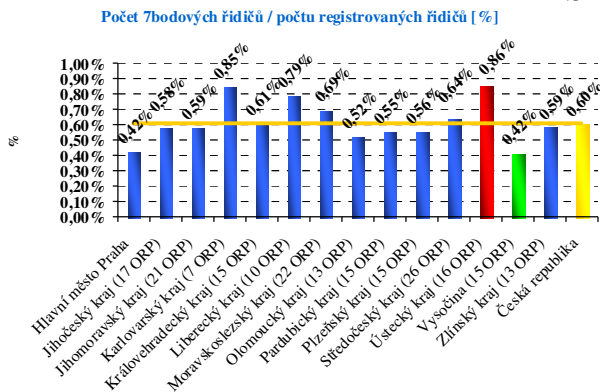


Počet 6bodových řidičů / počtu registrovaných řidičů [%] **6b**

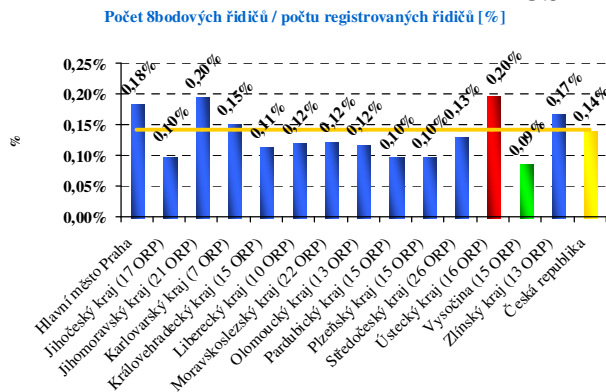


Detailní přehled poměrného počtu řidičů se 7 – 12 body

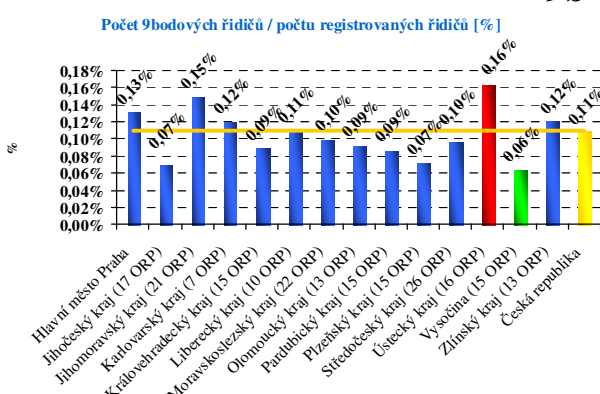
7b



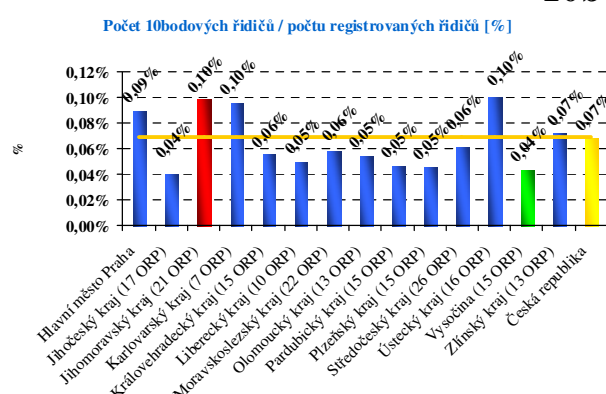
8b



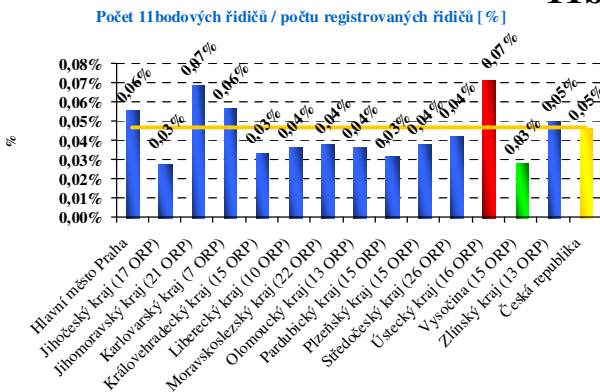
9b



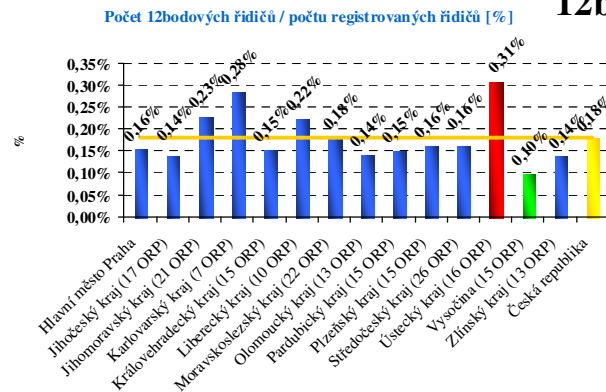
10b



11b

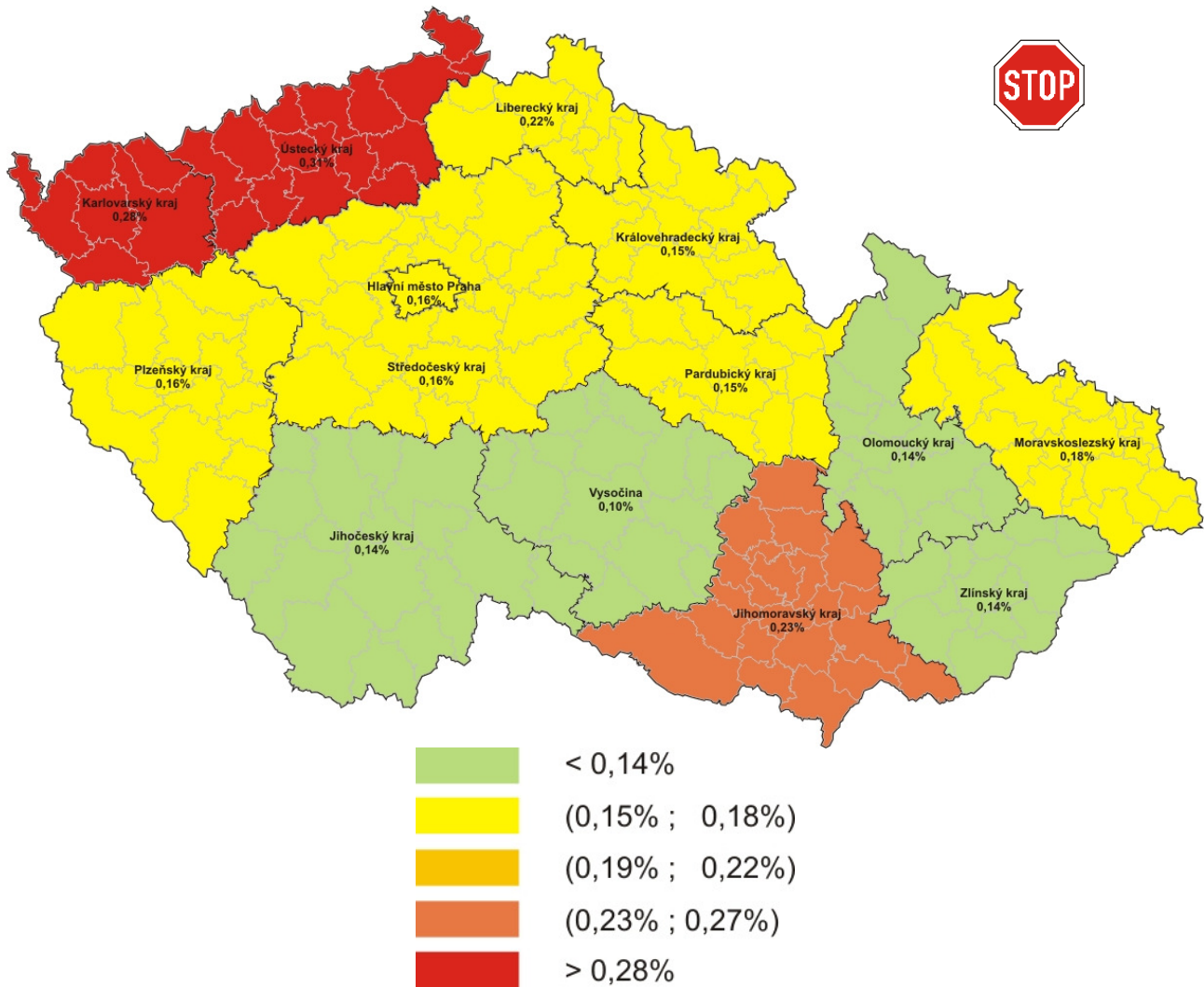


12b



Na základě výše uvedených grafů lze jednoduše porovnat jak jednotlivé kraje mezi sebou, tak zjistit jednotlivé extrémy (**nejvyšší** a **nejnižší**). **Žlutá** linka znázorňuje úroveň republikového průměru pro danou kategorii.

ČR - přehled poměru 12-ti bodových řidičů ke všem řidičům v jednotlivých krajích



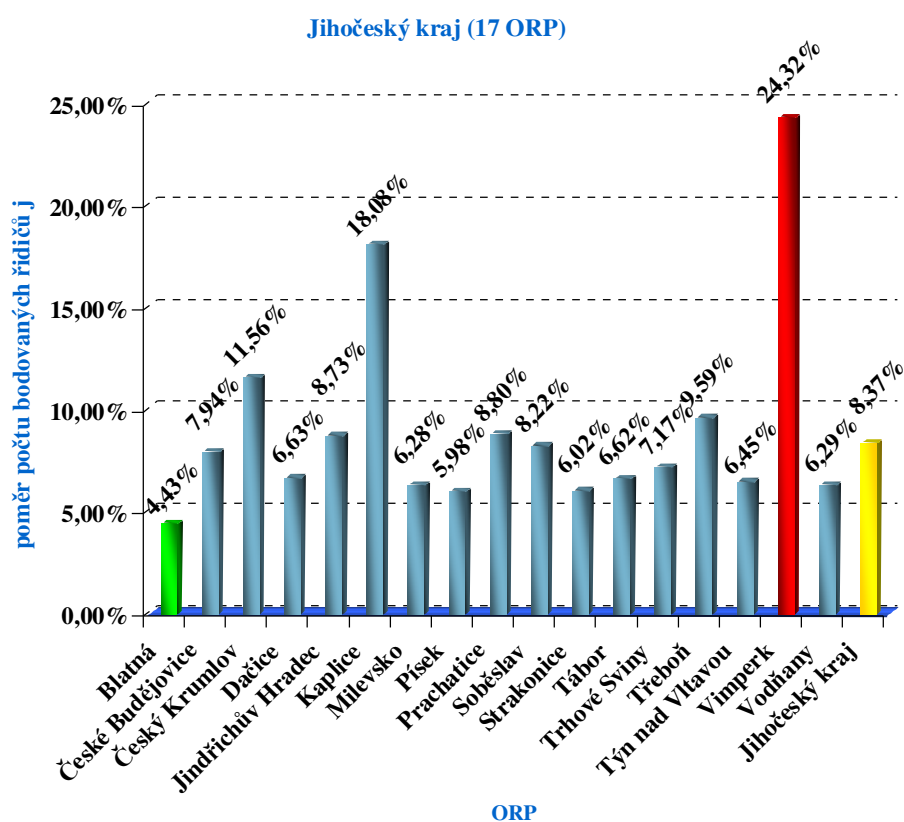
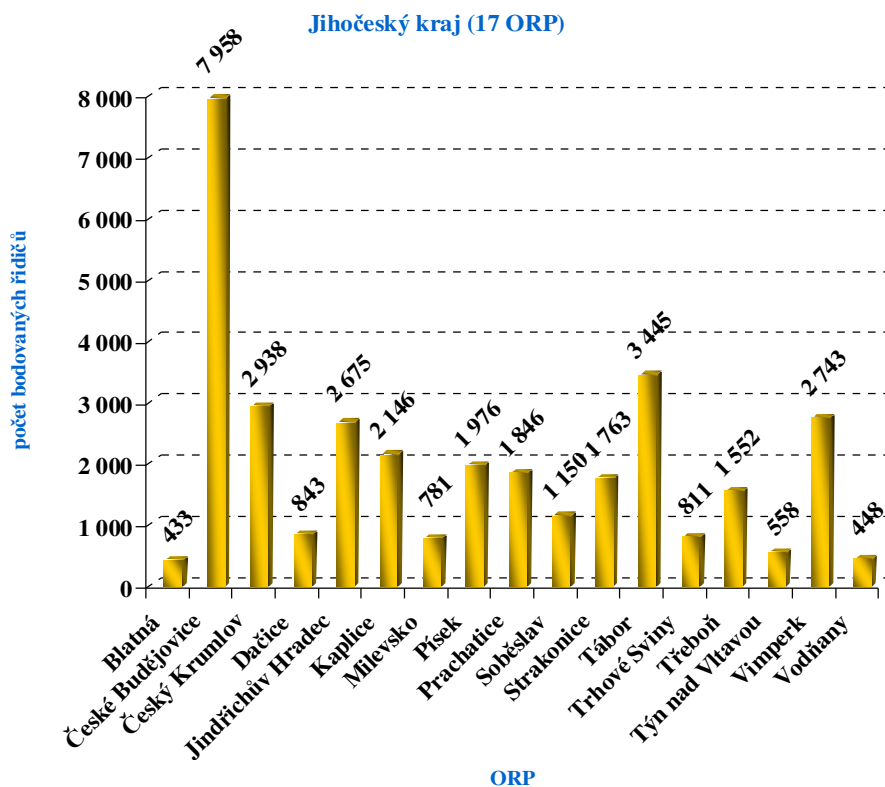
Hlavní město Praha, Jihočeský kraj

Bodování řidiči:

ORP (kraj)	1b	2b	3b	4b	5b	6b	7b	8b	9b	10b	11b	12b	bodovaných řidičů	bodovaných řidičů / celkový počet řidičů [%]
Hlavní město Praha	15 407	31 038	10 760	8 824	4 480	3 544	3 513	1 534	1 089	748	461	1 295	82 693	9,96%
Blatná	55	195	63	25	14	9	47	7	5	1	3	9	433	4,43%
České Budějovice	1 552	2 959	1 124	705	371	295	529	112	73	52	33	153	7 958	7,94%
Český Krumlov	560	1 305	401	226	109	87	141	35	15	10	5	44	2 938	11,56%
Dačice	159	345	98	66	28	34	78	8	6	3	3	15	843	6,63%
Jindřichův Hradec	408	1 124	363	214	95	110	227	29	25	14	7	59	2 675	8,73%
Kaplice	431	1 042	274	131	54	42	108	18	17	3	5	21	2 146	18,08%
Milevsko	151	358	94	56	19	24	50	8	6	7	2	6	781	6,28%
Písek	392	673	281	161	113	96	169	20	18	14	4	35	1 976	5,98%
Prachatice	456	655	244	124	72	59	155	17	12	9	6	37	1 846	8,80%
Soběslav	284	440	139	106	39	23	74	11	13	3	1	17	1 150	8,22%
Strakonice	313	675	224	165	70	72	157	26	14	4	7	36	1 763	6,02%
Tábor	635	1 209	533	285	167	145	274	56	33	25	15	68	3 445	6,62%
Trhové Sviny	155	323	84	63	30	27	86	9	16	2	3	13	811	7,17%
Třeboň	420	574	160	106	44	70	111	18	14	8	6	21	1 552	9,59%
Týn nad Vltavou	128	190	77	43	14	13	62	9	7	3	3	9	558	6,45%
Vimperk	1 580	653	239	84	33	35	70	7	13	6	6	17	2 743	24,32%
Vodňany	74	174	64	40	23	17	34	6	2	2	3	9	448	6,29%
Jihočeský kraj	7 753	12 894	4 462	2 600	1 295	1 158	2 372	396	289	166	112	569	34 066	8,37%

Bodování cizí státní příslušníci:

ORP (kraj)	1b	2b	3b	4b	5b	6b	7b	8b	9b	10b	11b	12b	bodovaných cizinců	bodovaných cizinců / bodovaných řidičům [%]
Hlavní město Praha	3 551	2 913	1 410	946	626	432	512	205	164	115	82	259	11 215	13,56%
Blatná	1	13	8	3	1	2	2	0	0	0	1	0	31	7,16%
České Budějovice	93	135	66	29	23	22	27	2	2	2	1	7	409	5,14%
Český Krumlov	153	152	44	8	2	4	8	0	0	0	0	3	374	12,73%
Dačice	23	14	4	3	0	2	1	0	0	0	0	1	48	5,69%
Jindřichův Hradec	40	124	54	11	8	7	1	0	0	0	0	0	245	9,16%
Kaplice	273	573	141	32	19	14	15	3	1	0	1	2	1 074	50,05%
Milevsko	4	4	2	0	1	0	2	0	0	0	0	0	13	1,66%
Písek	13	34	23	14	4	1	15	0	1	0	0	1	106	5,36%
Prachatice	103	48	18	3	3	6	11	0	1	0	0	2	195	10,56%
Soběslav	8	24	13	3	0	1	3	1	0	0	0	0	53	4,61%
Strakonice	25	64	13	13	4	2	16	4	1	1	1	2	146	8,28%
Tábor	31	89	36	6	6	6	16	1	0	3	0	3	197	5,72%
Trhové Sviny	6	10	2	2	1	0	2	0	0	0	0	1	24	2,96%
Třeboň	247	93	26	12	5	8	12	2	1	0	0	2	408	26,29%
Týn nad Vltavou	4	4	4	1	1	0	2	0	0	0	0	1	17	3,05%
Vimperk	1 442	283	126	13	4	3	7	0	0	1	0	1	1 880	68,54%
Vodňany	5	10	1	0	1	1	2	1	0	0	0	0	21	4,69%
Jihočeský kraj	2 471	1 674	581	153	83	79	142	14	7	7	4	26	5 241	15,38%



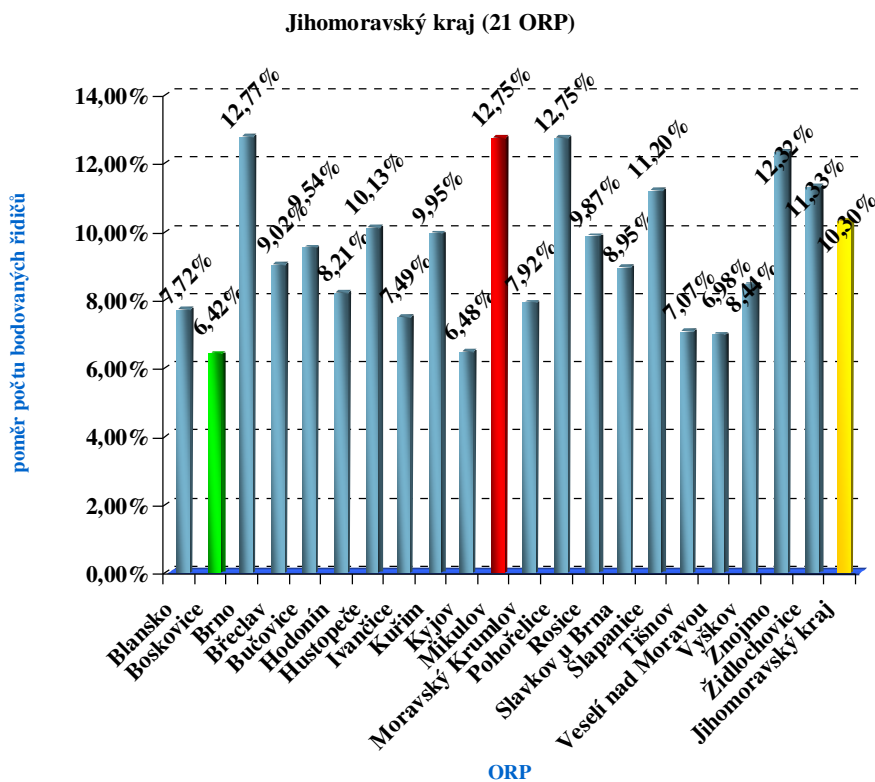
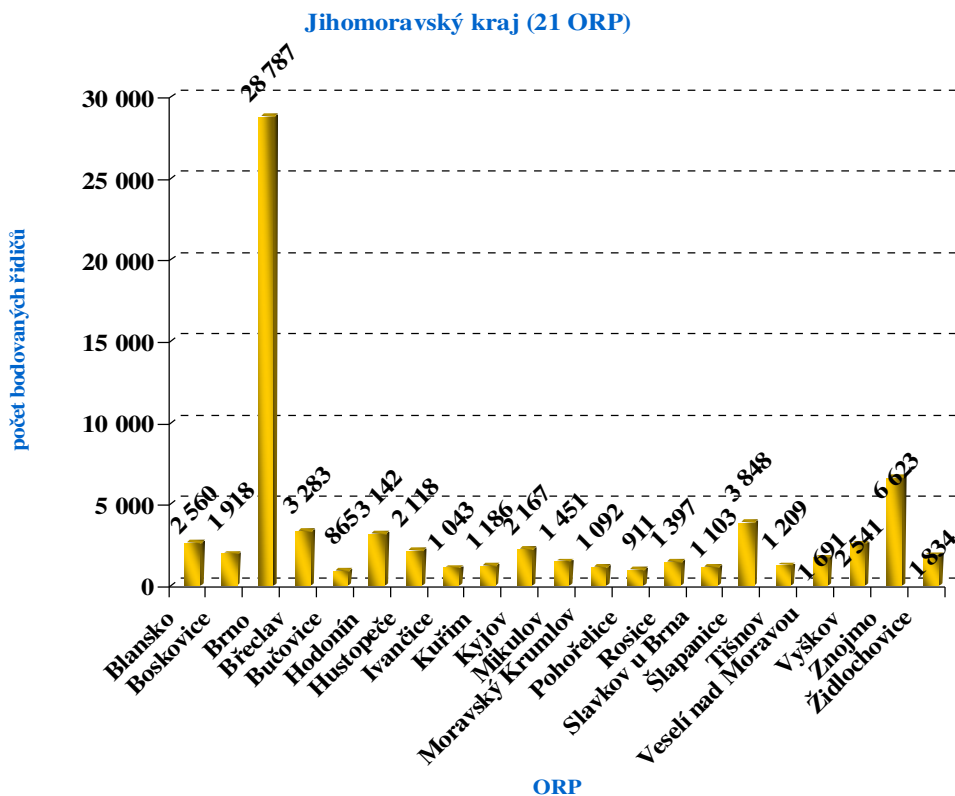
Jihomoravský kraj

Bodování řidiči:

ORP (kraj)	1b	2b	3b	4b	5b	6b	7b	8b	9b	10b	11b	12b	bodovaných řidičů	bodovaných řidičů / celkový počet řidičů [%]
Blansko	359	1 022	315	216	136	153	181	44	34	29	10	61	2 560	7,72%
Boskovice	334	736	229	146	72	112	184	29	25	11	6	34	1 918	6,42%
Brno	5 560	8 687	4 138	2 631	1 959	1 462	1 558	687	540	391	284	890	28 787	12,77%
Břeclav	442	1 472	507	225	115	157	207	37	42	8	15	56	3 283	9,02%
Bučovice	241	289	105	70	23	43	51	13	11	6	3	10	865	9,54%
Hodonín	476	1 245	480	266	177	154	178	55	32	21	18	40	3 142	8,21%
Hustopeče	317	982	272	164	91	94	99	28	16	14	8	33	2 118	10,13%
Ivančice	137	408	115	105	63	56	82	30	14	6	1	26	1 043	7,49%
Kuřim	224	383	185	118	68	60	73	20	15	16	6	18	1 186	9,95%
Kvíčov	338	849	333	182	136	114	123	32	21	15	5	19	2 167	6,48%
Mikulov	194	701	180	109	71	60	63	20	16	10	12	15	1 451	12,75%
Moravský Krumlov	164	425	152	106	57	58	64	18	15	12	1	20	1 092	7,92%
Pohořelice	111	374	156	47	69	32	58	21	12	7	6	18	911	12,75%
Rosice	232	568	188	126	75	53	81	18	18	10	5	23	1 397	9,87%
Slavkov u Brna	266	402	144	93	59	45	50	12	10	8	2	12	1 103	8,95%
Šlapanice	730	1 298	559	322	292	208	199	61	56	25	26	72	3 848	11,20%
Tišnov	206	474	157	108	63	71	69	17	21	10	1	12	1 209	7,07%
Veselí nad Moravou	205	744	266	120	87	112	78	28	9	11	12	19	1 691	6,98%
Vyškov	579	972	319	181	118	107	140	38	33	12	8	34	2 541	8,44%
Znojmo	1 599	2 373	902	471	313	253	360	105	61	37	31	118	6 623	12,32%
Židlochovice	257	699	227	166	136	96	121	29	29	17	14	43	1 834	11,33%
Jihomoravský kraj	12 971	25 103	9 929	5 972	4 180	3 500	4 019	1 342	1 030	676	474	1 573	70 769	10,30%

Bodování cizí státní příslušníci:

ORP (kraj)	1b	2b	3b	4b	5b	6b	7b	8b	9b	10b	11b	12b	bodovaných cizinců	bodovaných cizinců / bodováním řidičům [%]
Blansko	14	45	15	9	7	6	9	1	1	2	0	2	111	4,34%
Boskovice	25	33	14	2	1	3	8	2	0	0	0	1	89	4,64%
Brno	646	781	418	245	177	147	158	57	37	39	34	90	2 829	9,83%
Břeclav	121	469	242	19	15	17	15	1	5	0	1	5	910	27,72%
Bučovice	68	12	4	4	0	0	4	0	1	0	0	1	94	10,87%
Hodonín	87	106	45	24	11	11	13	2	0	0	0	2	301	9,58%
Hustopeče	121	268	61	14	3	7	5	1	0	0	1	0	481	22,71%
Ivančice	3	14	4	4	2	9	9	1	0	0	0	5	51	4,89%
Kuřim	7	11	10	5	3	3	5	3	0	0	1	4	52	4,38%
Kvíčov	9	31	21	2	1	3	4	1	0	0	0	0	72	3,32%
Mikulov	65	174	59	7	1	3	1	1	1	0	2	0	314	21,64%
Moravský Krumlov	3	8	4	3	1	1	3	1	0	1	0	1	26	2,38%
Pohořelice	19	145	59	2	10	2	0	1	1	0	0	1	240	26,34%
Rosice	30	49	27	8	4	7	11	2	1	1	0	2	142	10,16%
Slavkov u Brna	30	11	7	3	1	0	2	0	0	0	0	0	54	4,90%
Šlapanice	40	79	42	17	12	21	17	4	9	0	4	11	256	6,65%
Tišnov	6	16	2	3	1	3	4	0	2	0	0	1	38	3,14%
Veselí nad Moravou	20	37	10	5	3	10	4	3	1	2	0	0	95	5,62%
Vyškov	41	109	55	3	3	0	7	0	0	0	1	0	219	8,62%
Znojmo	438	631	212	39	32	29	27	8	3	4	2	6	1 431	21,61%
Židlochovice	18	62	27	8	7	7	9	1	4	0	3	5	151	8,23%
Jihomoravský kraj	1 811	3 091	1 338	426	295	289	315	90	66	49	49	137	7 956	11,24%



Karlovarský kraj

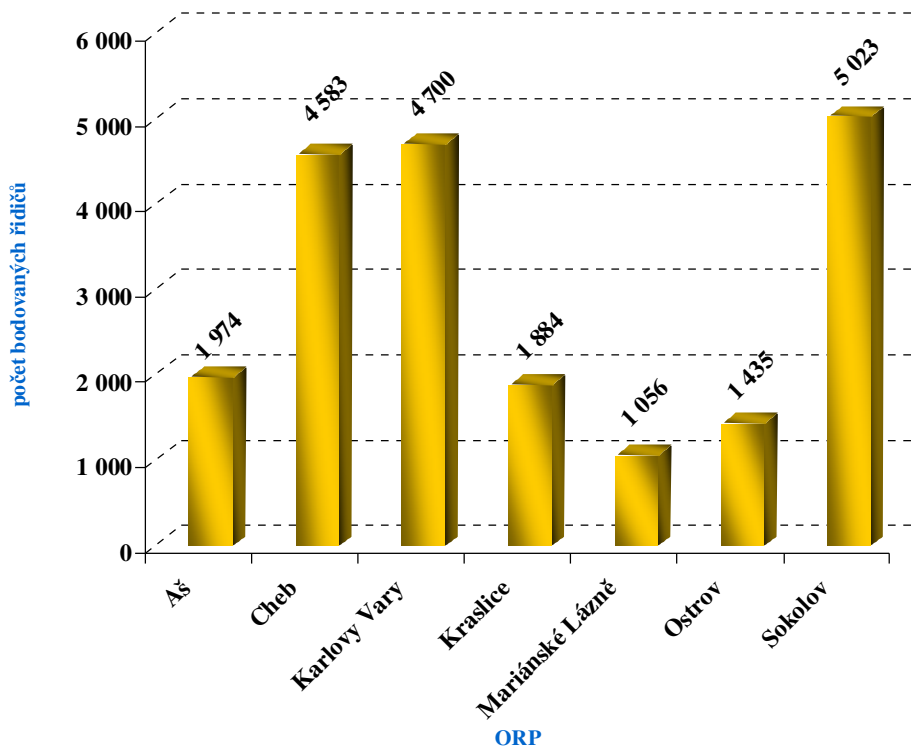
Bodování řidiči:

ORP (kraj)	1b	2b	3b	4b	5b	6b	7b	8b	9b	10b	11b	12b	bodovaných řidičů	bodovaných řidičů / celkový počet řidičů [%]
Aš	1 362	286	81	64	22	32	90	8	8	7	3	11	1 974	21,31%
Cheb	1 747	1 558	338	264	131	106	263	46	39	20	17	54	4 583	15,61%
Karlovy Vary	838	1 607	706	428	231	165	377	70	50	46	35	147	4 700	8,39%
Kráslice	1 162	274	109	80	42	37	89	13	16	14	8	40	1 884	24,60%
Mariánské Lázně	257	354	120	81	44	28	104	18	17	8	2	23	1 056	6,81%
Ostrov	253	479	225	134	65	53	126	20	16	10	10	44	1 435	8,49%
Sokolov	824	1 819	576	464	194	212	479	97	70	68	28	192	5 023	11,09%
Karlovarský kraj	6 443	6 377	2 155	1 515	729	633	1 528	272	216	173	103	511	20 655	11,48%

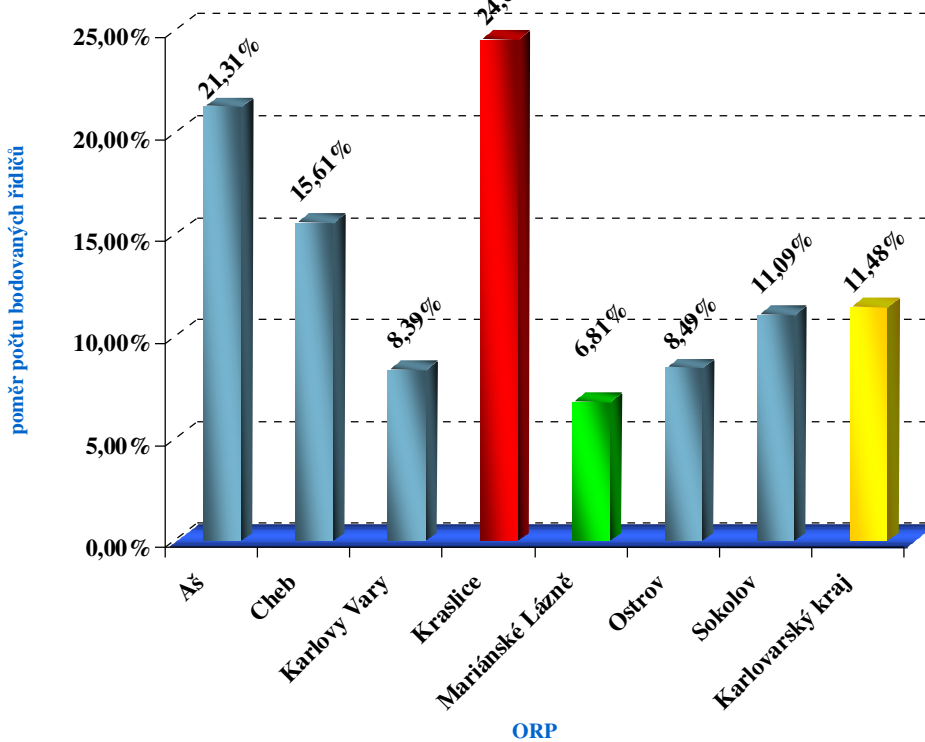
Bodování cizí státní příslušníci:

ORP (kraj)	1b	2b	3b	4b	5b	6b	7b	8b	9b	10b	11b	12b	bodovaných cizinců	bodovaných cizinců / bodovaných řidičů [%]
Aš	1 170	79	21	15	6	4	6	2	2	5	0	0	1 310	66,36%
Cheb	1 314	639	88	75	34	37	32	14	7	4	2	6	2 252	49,14%
Karlovy Vary	133	131	83	37	30	15	28	11	4	10	3	9	494	10,51%
Kráslice	915	52	14	8	5	4	3	1	1	2	0	1	1 006	53,40%
Mariánské Lázně	66	22	14	9	1	4	9	0	1	0	1	1	128	12,12%
Ostrov	72	82	37	32	16	12	16	4	3	6	1	11	292	20,35%
Sokolov	120	177	35	21	11	15	21	5	0	2	1	15	423	8,42%
Karlovarský kraj	3 790	1 182	292	197	103	91	115	37	18	29	8	43	5 905	28,59%

Karlovarský kraj (7 ORP)



Karlovarský kraj (7 ORP)



Královehradecký kraj

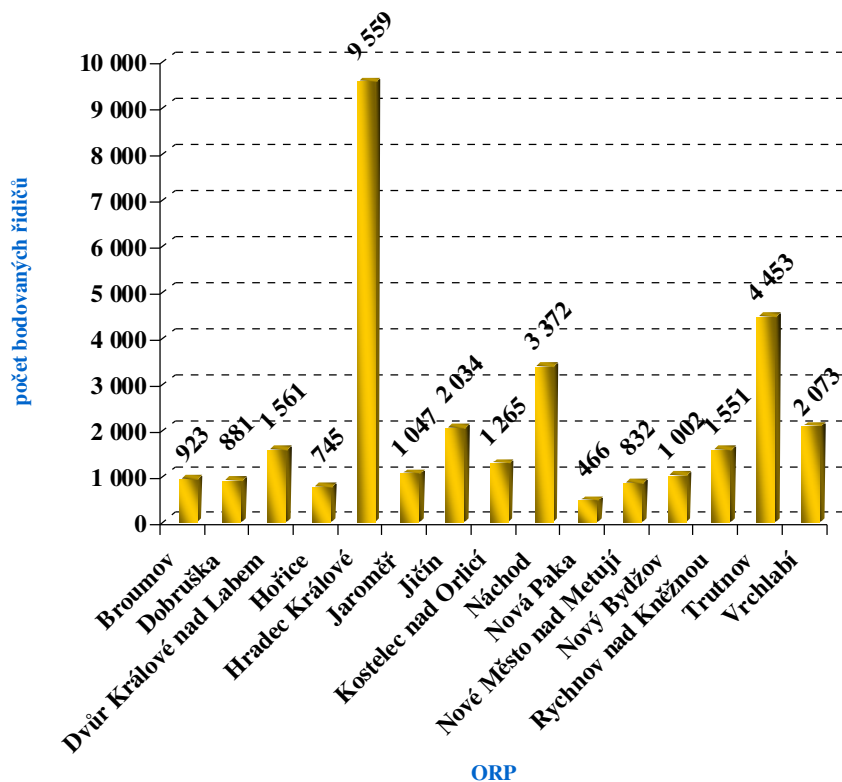
Bodování řidiči:

ORP (kraj)	1b	2b	3b	4b	5b	6b	7b	8b	9b	10b	11b	12b	bodovaných řidičů	bodovaných řidičů / celkový počet řidičů [%]
Broumov	130	405	108	75	41	23	86	14	10	6	2	23	923	9,45%
Dobruška	118	386	115	82	38	34	64	10	7	6	2	19	881	6,79%
Dvůr Králové nad Labem	179	742	177	142	61	73	98	19	18	13	6	33	1 561	9,00%
Hofice	127	290	111	57	36	23	62	11	12	2	5	9	745	6,39%
Hradec Králové	2 649	3 151	1 250	730	535	303	480	128	100	63	40	130	9 559	10,23%
Jaroměř	200	403	140	83	51	30	80	15	9	7	5	24	1 047	8,98%
Jičín	356	723	299	150	103	101	174	24	26	15	12	51	2 034	6,80%
Kostelec nad Orlicí	213	588	132	86	58	48	98	11	10	5	1	15	1 265	8,19%
Náchod	454	1 575	464	264	151	117	221	26	24	14	7	55	3 372	8,71%
Nová Paka	71	187	54	54	12	23	38	8	1	5	1	12	466	5,50%
Nové Město nad Metují	196	345	84	70	35	25	47	9	9	6	2	4	832	8,90%
Nový Bydžov	148	411	125	89	47	46	67	19	15	7	5	23	1 002	9,09%
Rychnov nad Kněžnou	246	691	182	145	62	57	110	21	8	4	4	21	1 551	7,14%
Trutnov	933	1 743	610	319	167	173	306	55	41	26	13	67	4 453	11,48%
Vrchlabí	524	705	208	153	73	100	182	28	22	14	13	51	2 073	11,71%
Královehradecký kraj	6 544	12 345	4 059	2 499	1 470	1 176	2 113	398	312	193	118	537	31 764	9,13%

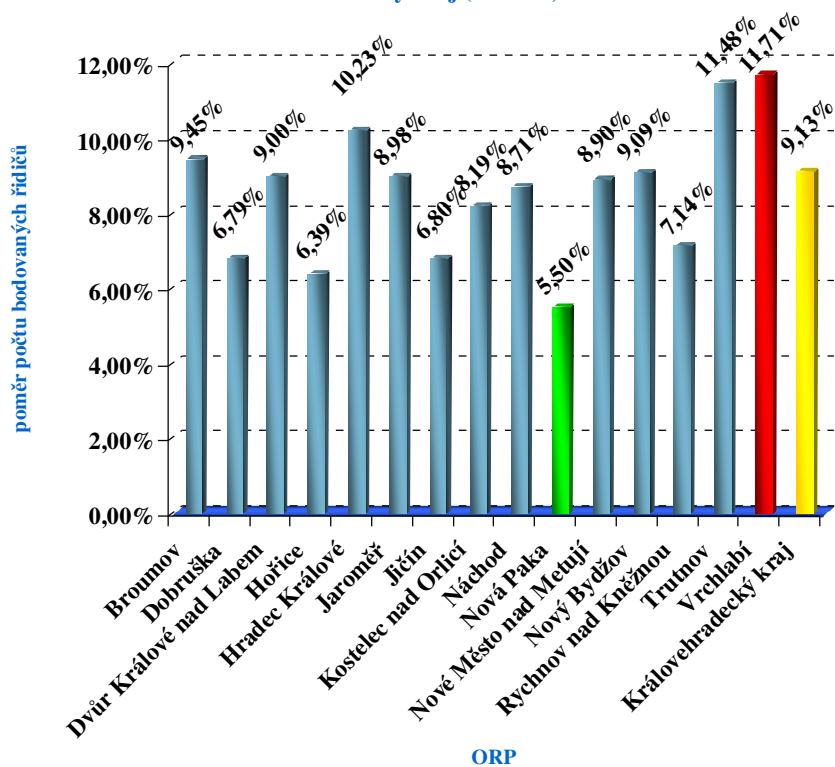
Bodování cizí státní příslušníci:

ORP (kraj)	1b	2b	3b	4b	5b	6b	7b	8b	9b	10b	11b	12b	bodovaných cizinců	bodovaných cizinců / bodovaných řidičů [%]
Broumov	55	59	13	8	2	3	1	0	0	1	0	1	143	15,49%
Dobruška	6	5	3	0	1	1	2	1	0	0	0	0	19	2,16%
Dvůr Králové nad Labem	8	45	10	1	3	4	1	0	0	3	0	1	76	4,87%
Hofice	6	14	6	2	0	0	0	2	1	0	0	0	31	4,16%
Hradec Králové	825	247	141	33	67	26	49	11	8	7	1	9	1 424	14,90%
Jaroměř	9	70	24	7	6	3	2	1	0	0	1	0	123	11,75%
Jičín	29	35	26	9	3	3	15	1	1	1	0	5	128	6,29%
Kostelec nad Orlicí	13	18	6	4	3	4	7	0	0	0	0	0	55	4,35%
Náchod	130	376	148	24	26	11	12	4	1	0	1	1	734	21,77%
Nová Paka	8	16	4	3	0	0	1	0	0	0	0	0	32	6,87%
Nové Město nad Metují	109	40	9	6	2	3	5	0	0	1	0	0	175	21,03%
Nový Bydžov	3	6	2	3	0	1	4	1	0	0	0	1	21	2,10%
Rychnov nad Kněžnou	13	26	7	4	1	1	8	1	0	0	1	0	62	4,00%
Trutnov	347	375	130	25	11	13	17	3	1	0	1	2	925	20,77%
Vrchlabí	326	84	22	16	5	11	21	0	1	3	0	11	500	24,12%
Královehradecký kraj	1 887	1 416	551	145	130	84	145	25	13	16	5	31	4 448	14,00%

Královehradecký kraj (15 ORP)



Královehradecký kraj (15 ORP)



Liberecký kraj

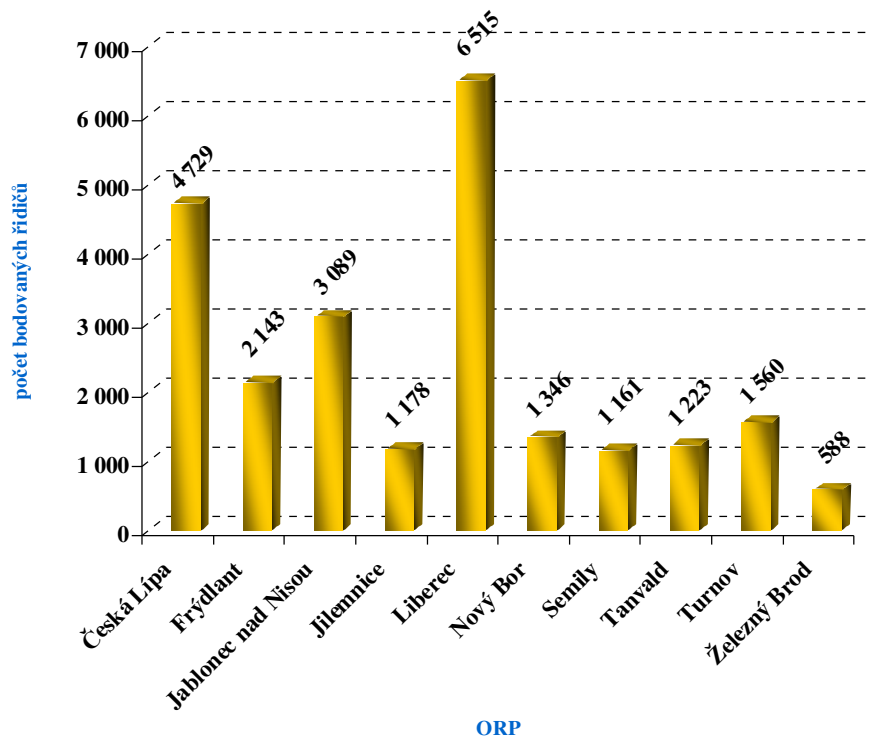
Bodování řidiči:

ORP (kraj)	1b	2b	3b	4b	5b	6b	7b	8b	9b	10b	11b	12b	bodovaných řidičů	bodovaných řidičů / celkový počet řidičů [%]
Česká Lípa	615	1 931	598	432	230	168	433	79	75	29	21	118	4 729	11,12%
Frýdlant	262	1 109	250	142	70	71	139	17	17	9	8	49	2 143	16,57%
Jablonec nad Nisou	524	1 280	342	262	132	101	272	33	34	18	16	75	3 089	9,55%
Jilemnice	164	500	184	71	45	47	98	13	15	9	1	31	1 178	8,21%
Liberec	1 102	2 560	784	586	249	296	546	93	87	24	25	163	6 515	7,94%
Nový Bor	194	553	160	116	56	45	120	22	19	8	13	40	1 346	9,18%
Semily	144	513	119	106	46	40	124	13	11	10	3	32	1 161	6,98%
Tanvald	240	512	149	84	23	52	108	11	8	11	2	23	1 223	9,96%
Turnov	185	684	208	134	63	77	133	19	12	9	4	32	1 560	7,54%
Železný Brod	93	274	74	47	18	19	42	7	4	0	0	10	588	7,82%
Liberecký kraj	3 523	9 916	2 868	1 980	932	916	2 015	307	282	127	93	573	23 532	9,19%

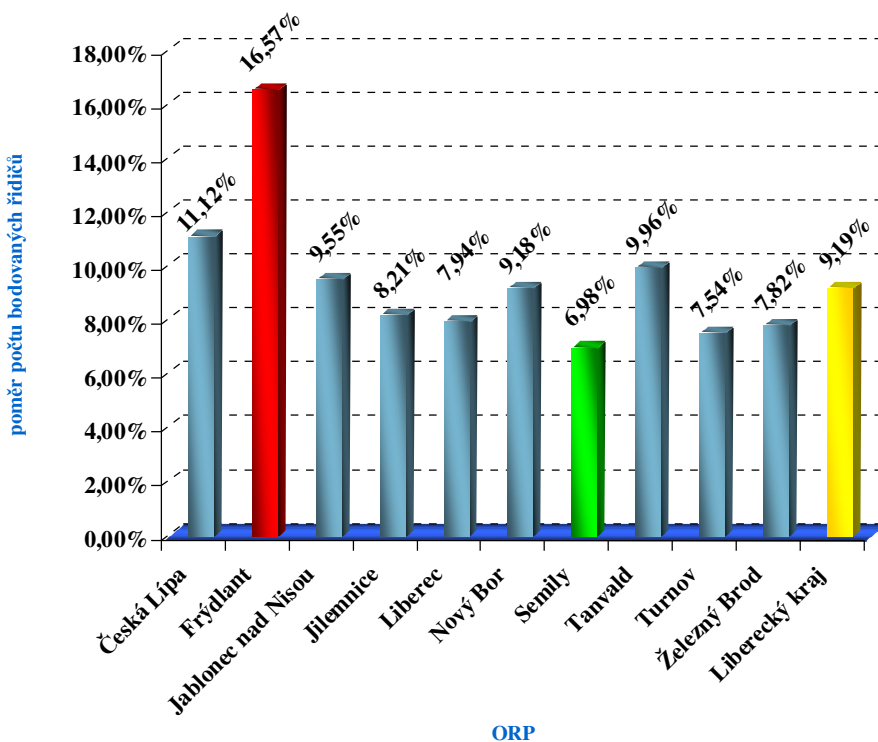
Bodování cizí státní příslušníci:

ORP (kraj)	1b	2b	3b	4b	5b	6b	7b	8b	9b	10b	11b	12b	bodovaných cizinců	bodovaných cizinců / bodovaných řidičů [%]
Česká Lípa	48	85	28	18	10	6	22	2	2	5	3	10	239	5,05%
Frýdlant	62	399	85	14	10	6	5	1	0	0	0	1	583	27,20%
Jablonec nad Nisou	35	67	14	17	7	9	15	2	6	1	1	7	181	5,86%
Jilemnice	19	72	28	3	0	4	4	0	2	0	0	3	135	11,46%
Liberec	139	183	69	51	10	25	48	1	3	3	5	17	554	8,50%
Nový Bor	7	23	9	3	2	3	3	1	0	0	0	1	52	3,86%
Semily	5	8	8	0	0	3	7	1	1	0	0	4	37	3,19%
Tanvald	88	148	33	10	3	5	6	0	1	0	0	1	295	24,12%
Turnov	10	47	29	6	1	3	20	2	0	0	0	2	120	7,69%
Železný Brod	2	28	9	7	1	1	5	2	0	0	0	0	55	9,35%
Liberecký kraj	415	1 060	312	129	44	65	135	12	15	9	9	46	2 251	9,57%

Liberecký kraj (10 ORP)



Liberecký kraj (10 ORP)



Moravskoslezský kraj

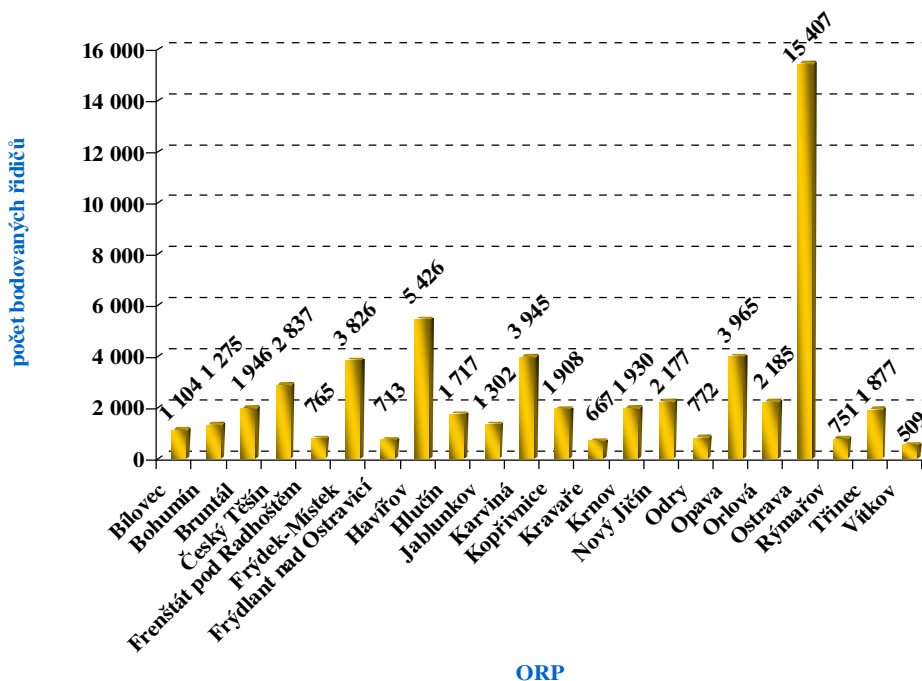
Bodování řidiči:

ORP (kraj)	1b	2b	3b	4b	5b	6b	7b	8b	9b	10b	11b	12b	bodovaných řidičů	bodovaných řidičů / celkový počet řidičů [%]
Bílovec	207	403	142	95	41	50	108	12	11	7	6	22	1 104	7,47%
Bohumín	320	365	163	91	55	49	146	23	20	8	2	33	1 275	8,38%
Bruntál	389	641	313	130	87	86	189	27	22	16	7	39	1 946	9,30%
Český Těšín	992	560	744	124	103	99	101	28	30	16	7	33	2 837	18,88%
Frenštát pod Radhoštěm	170	284	100	47	28	30	62	12	10	2	4	16	765	6,93%
Frydek-Místek	964	1 026	619	253	192	185	369	45	36	29	16	92	3 826	5,87%
Frydlant nad Ostravicí	131	227	107	50	31	29	90	9	10	6	2	21	713	5,12%
Haviřov	1 214	1 766	712	455	299	216	397	93	68	42	38	126	5 426	10,27%
Hlučín	317	571	307	165	89	75	126	24	11	7	3	22	1 717	7,48%
Jablunkov	216	416	413	57	43	41	83	9	7	5	3	9	1 302	10,44%
Karviná	1 253	1 043	494	233	178	156	305	61	57	29	23	113	3 945	10,60%
Kopřivnice	329	767	250	149	87	83	153	23	24	15	2	26	1 908	7,78%
Kravaře	148	213	108	71	45	23	29	12	2	7	4	5	667	5,37%
Křnov	277	693	326	125	117	85	190	32	27	8	9	41	1 930	8,57%
Nový Jičín	405	861	263	175	77	121	176	25	21	13	11	29	2 177	7,66%
Odry	127	279	118	65	31	42	71	9	5	5	2	18	772	7,85%
Opava	902	1 177	716	328	198	171	273	62	31	26	12	69	3 965	6,42%
Orlová	432	638	304	157	116	89	266	47	33	14	12	77	2 185	9,04%
Ostrava	3 008	4 489	2 471	1 373	959	702	1 307	245	231	133	95	394	15 407	8,23%
Rýmařov	105	250	115	65	39	40	86	9	10	3	6	23	751	8,43%
Třinec	419	570	256	101	125	78	212	40	25	15	4	32	1 877	5,84%
Vítkov	106	133	81	44	20	22	63	9	6	5	3	17	509	6,78%
Moravskoslezský kraj	12 431	17 372	9 122	4 353	2 960	2 472	4 802	856	697	411	271	1 257	57 004	8,13%

Bodování cizí státní příslušníci:

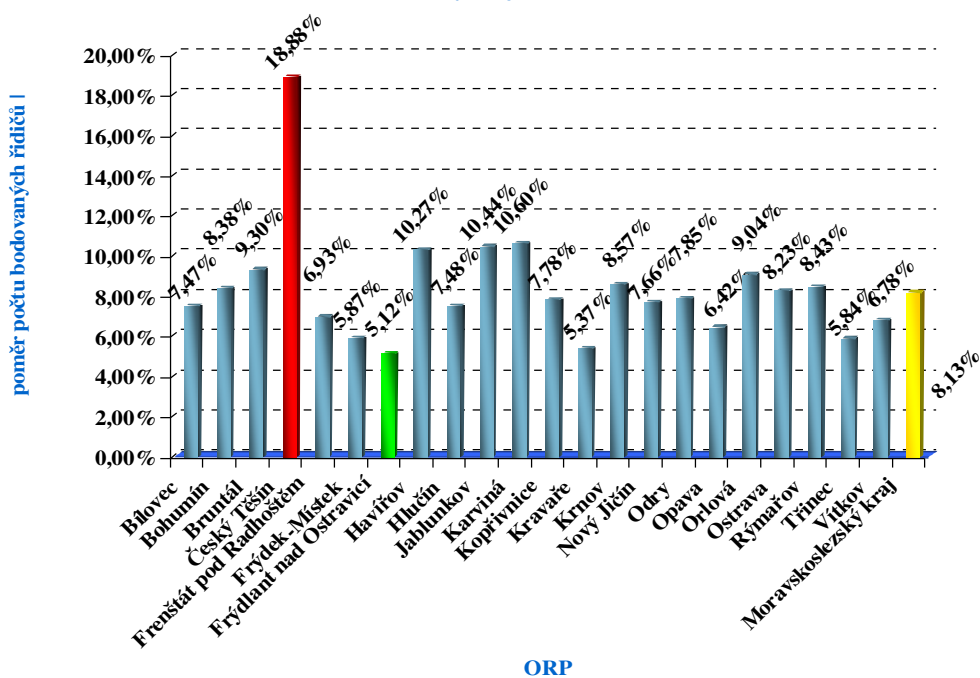
ORP (kraj)	1b	2b	3b	4b	5b	6b	7b	8b	9b	10b	11b	12b	bodovaných cizinců	bodovaných cizinců / bodovaných řidičů [%]
Bílovec	7	15	6	1	1	3	3	0	1	1	0	0	38	3,44%
Bohumín	95	10	7	6	1	4	1	1	0	0	0	1	126	9,88%
Bruntál	34	99	51	8	12	3	5	0	1	0	2	1	216	11,10%
Český Těšín	719	264	580	33	30	50	6	6	6	0	0	3	1 697	59,82%
Frenštát pod Radhoštěm	6	10	1	0	2	0	1	0	0	0	0	0	20	2,61%
Frydek-Místek	93	51	25	12	34	17	35	4	2	0	1	2	276	7,21%
Frydlant nad Ostravicí	4	13	8	0	2	1	4	0	0	0	0	2	34	4,77%
Haviřov	175	61	29	16	6	9	11	5	1	1	1	3	318	5,86%
Hlučín	3	4	2	3	0	1	1	0	0	0	0	0	14	0,82%
Jablunkov	71	194	330	14	10	19	11	2	1	0	0	1	653	50,15%
Karviná	548	159	55	16	13	18	11	1	3	2	0	2	828	20,99%
Kopřivnice	53	38	18	2	6	6	4	1	1	0	0	1	130	6,81%
Kravaře	10	5	1	1	0	0	0	1	0	0	0	0	18	2,70%
Křnov	33	116	64	5	18	3	9	1	0	0	0	1	250	12,95%
Nový Jičín	107	46	15	10	5	5	3	1	0	0	0	0	192	8,82%
Odry	3	8	6	1	1	3	0	0	0	0	0	1	23	2,98%
Opava	174	42	28	8	2	3	7	4	0	1	0	1	270	6,81%
Orlová	16	31	13	4	5	3	5	0	0	0	1	3	81	3,71%
Ostrava	262	185	142	74	43	50	83	16	13	5	5	25	903	5,86%
Rýmařov	5	5	2	0	0	1	0	1	0	0	0	0	14	1,86%
Třinec	56	63	36	10	33	7	16	4	1	1	0	2	229	12,20%
Vítkov	4	0	1	1	0	0	1	0	0	0	0	0	7	1,38%
Moravskoslezský kraj	2 478	1 419	1 420	225	224	206	217	48	30	11	10	49	6 337	11,12%

Moravskoslezský kraj (22 ORP)



ORP

Moravskoslezský kraj (22 ORP)



ORP

Olomoucký kraj

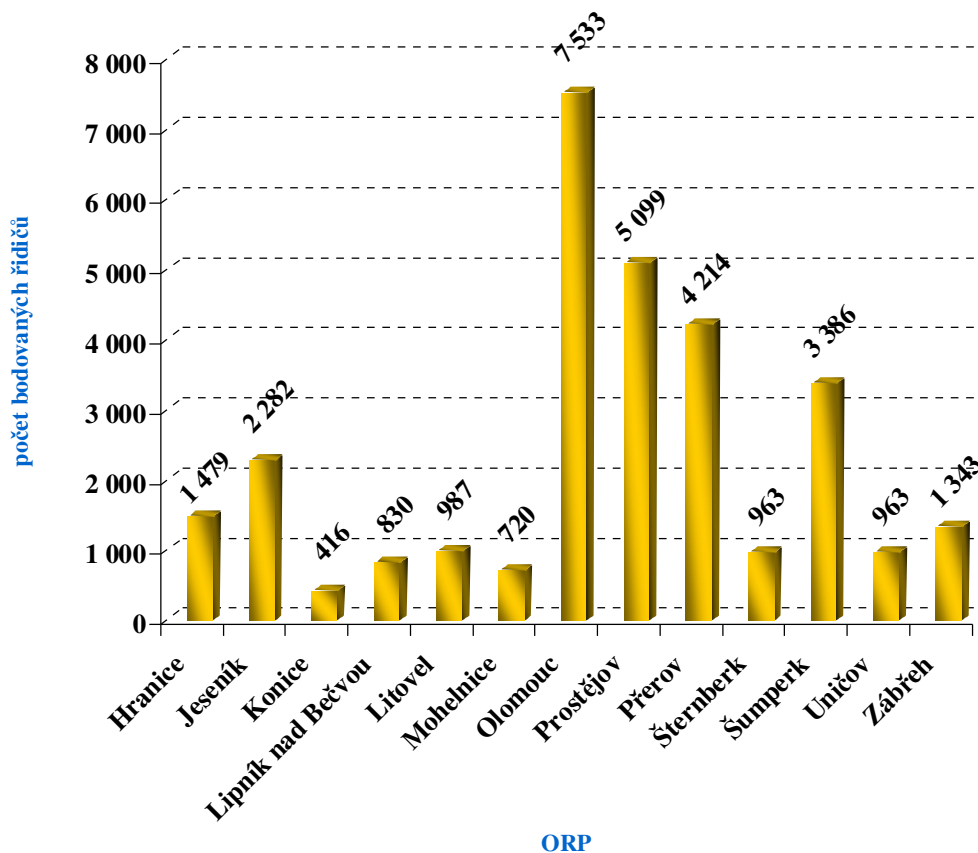
Bodování řidiči:

ORP (kraj)	1b	2b	3b	4b	5b	6b	7b	8b	9b	10b	11b	12b	bodovaných řidičů	bodovaných řidičů / celkový počet řidičů [%]
Hranice	201	632	225	126	48	63	107	18	17	12	5	25	1 479	7,14%
Jeseník	300	992	353	146	104	101	168	28	29	15	9	37	2 282	9,92%
Konice	89	139	48	41	16	10	47	7	6	0	4	9	416	6,22%
Lipník nad Bečvou	138	346	109	70	37	24	66	7	16	7	1	9	830	9,18%
Litovel	186	379	136	87	40	42	63	12	11	4	5	22	987	7,28%
Mohelnice	127	307	88	65	20	23	51	14	10	1	1	13	720	6,68%
Olomouc	1 335	2 883	1 072	715	436	315	361	118	91	60	33	114	7 533	7,94%
Prostějov	1 409	1 734	572	450	204	187	265	84	52	33	28	81	5 099	8,63%
Přerov	648	1 682	513	392	217	177	317	66	53	36	21	92	4 214	8,76%
Šternberk	142	402	146	57	50	48	60	11	12	6	5	24	963	7,21%
Šumperk	631	1 252	474	237	203	124	280	51	30	24	16	64	3 386	8,16%
Uničov	161	385	134	91	50	28	56	18	9	4	4	23	963	7,41%
Zábřeh	264	509	217	99	62	37	110	10	13	2	4	16	1 343	6,93%
Olomoucký kraj	5 631	11 642	4 087	2 576	1 487	1 179	1 951	444	349	204	136	529	30 215	8,10%

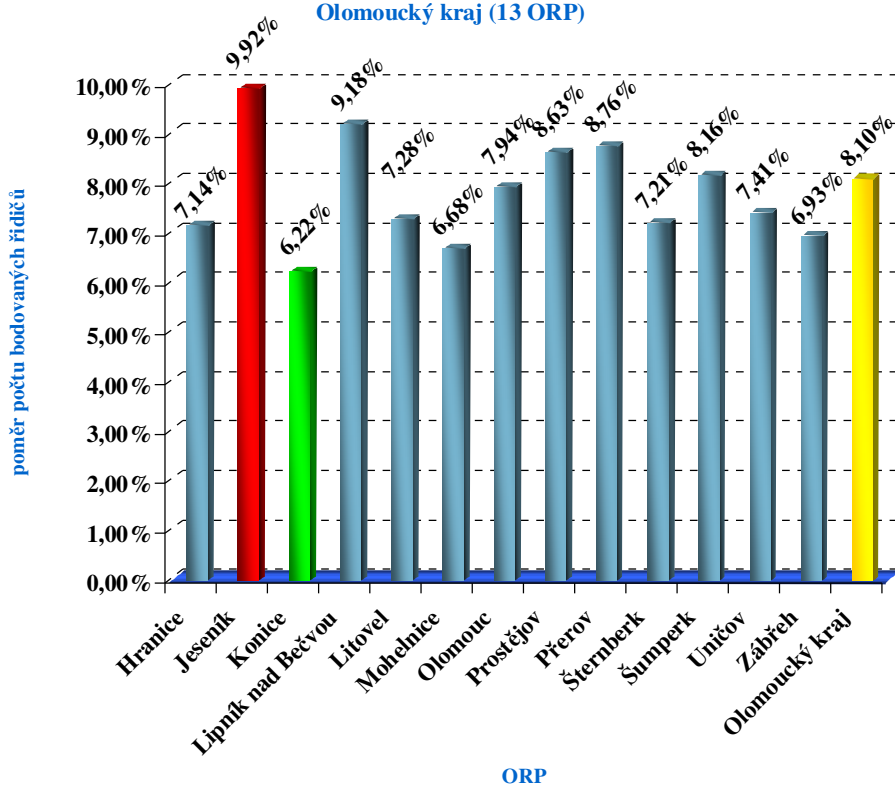
Bodování cizí státní příslušníci:

ORP (kraj)	1b	2b	3b	4b	5b	6b	7b	8b	9b	10b	11b	12b	bodovaných cizinců	bodovaných cizinců / bodovaným řidičům [%]
Hranice	11	95	64	9	10	1	9	1	1	1	0	0	202	13,66%
Jeseník	33	291	88	11	14	5	5	0	0	0	1	0	448	19,63%
Konice	1	2	1	0	0	1	5	0	0	0	0	1	11	2,64%
Lipník nad Bečvou	23	63	22	4	5	1	3	0	1	0	1	1	124	14,94%
Litovel	3	7	4	1	2	2	1	0	0	0	1	2	23	2,33%
Mohelnice	6	26	4	1	0	5	1	0	0	0	0	0	43	5,97%
Olomouc	112	219	88	31	21	17	17	5	9	1	1	12	533	7,08%
Prostějov	50	62	29	13	5	5	7	5	1	1	3	5	186	3,65%
Přerov	25	139	43	18	17	8	14	4	1	4	0	5	278	6,60%
Šternberk	2	8	4	0	2	0	1	1	1	0	0	0	19	1,97%
Šumperk	21	88	65	6	20	2	4	0	3	1	0	0	210	6,20%
Uničov	3	9	1	2	0	0	6	0	1	1	0	1	24	2,49%
Zábřeh	14	43	32	2	2	2	2	1	0	0	0	0	98	7,30%
Olomoucký kraj	304	1 052	445	98	98	49	75	17	18	9	7	27	2 199	7,28%

Olomoucký kraj (13 ORP)



Olomoucký kraj (13 ORP)



Pardubický kraj

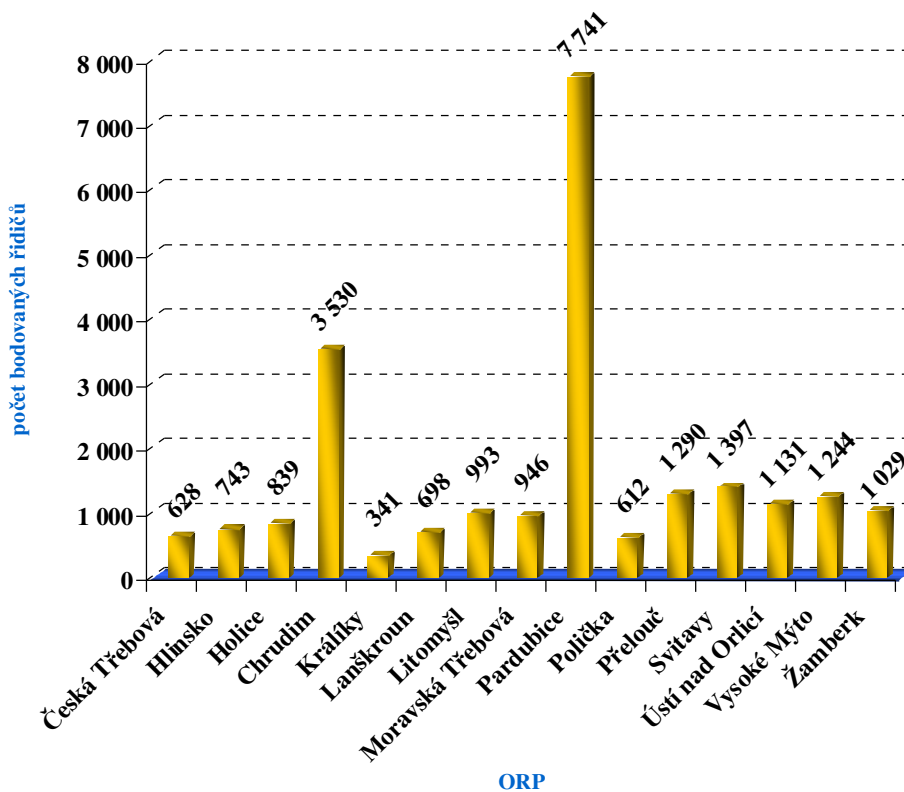
Bodování řidiči:

ORP (kraj)	1b	2b	3b	4b	5b	6b	7b	8b	9b	10b	11b	12b	bodovaných řidičů	bodovaných řidičů / celkový počet řidičů [%]
Česká Třebová	78	263	82	52	44	27	48	13	5	5	3	8	628	5,84%
Hlinsko	174	260	104	60	29	29	65	5	3	5	1	8	743	5,66%
Holice	141	340	110	66	50	34	55	9	12	3	3	16	839	7,82%
Chrudim	602	1 373	471	314	151	145	286	46	42	22	8	70	3 530	6,75%
Králíky	42	131	54	26	13	6	42	8	5	1	3	10	341	6,60%
Lanškroun	92	277	93	65	32	24	67	7	10	5	3	23	698	5,33%
Litomyšl	156	433	117	105	36	43	56	9	7	3	3	25	993	6,07%
Moravská Třebová	126	404	120	76	38	32	91	15	11	8	4	21	946	6,24%
Pardubice	1 213	3 093	945	751	392	351	527	122	102	60	43	142	7 741	9,98%
Polička	136	233	61	44	31	26	47	6	10	2	2	14	612	5,23%
Přelouč	178	559	155	112	54	53	98	19	19	8	6	29	1 290	8,32%
Svitavy	188	638	210	90	48	61	101	11	9	4	3	34	1 397	8,00%
Ústí nad Orlicí	131	497	150	116	58	37	79	8	10	7	7	31	1 131	6,94%
Vysoké Mýto	184	522	135	104	61	60	109	12	21	4	6	26	1 244	6,16%
Žamberk	119	491	132	98	30	40	66	12	9	9	4	19	1 029	5,66%
Pardubický kraj	3 560	9 514	2 939	2 079	1 067	968	1 737	302	275	146	99	476	23 162	7,39%

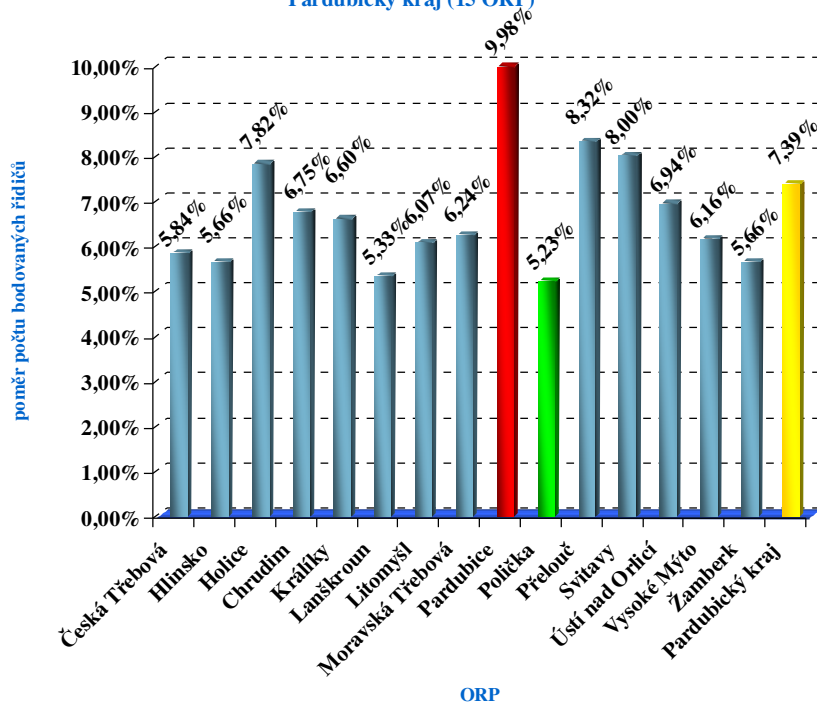
Bodování cizí státní příslušníci:

ORP (kraj)	1b	2b	3b	4b	5b	6b	7b	8b	9b	10b	11b	12b	bodovaných cizinců	bodovaných cizinců / bodováním řidičům [%]
Česká Třebová	2	8	4	1	0	2	3	0	0	0	1	1	22	3,50%
Hlinsko	8	7	1	1	0	0	1	0	0	0	0	1	19	2,56%
Holice	0	8	5	1	1	0	1	0	0	0	0	1	17	2,03%
Chrudim	15	42	16	8	3	4	14	2	0	0	1	3	108	3,06%
Králíky	6	15	10	5	2	0	1	0	0	0	0	1	40	11,73%
Lanškroun	1	12	1	3	2	1	8	0	0	0	0	0	28	4,01%
Litomyšl	10	12	5	2	4	0	6	0	1	0	0	1	41	4,13%
Moravská Třebová	4	30	7	2	0	0	3	0	0	0	0	1	47	4,97%
Pardubice	230	179	63	34	17	19	56	7	0	5	2	8	620	8,01%
Polička	0	5	0	1	2	0	1	0	0	0	0	0	9	1,47%
Přelouč	7	26	1	2	1	1	6	0	0	1	0	1	46	3,57%
Svitavy	10	169	47	4	5	1	4	0	0	0	0	1	241	17,25%
Ústí nad Orlicí	8	18	10	3	2	0	4	0	0	0	0	1	46	4,07%
Vysoké Mýto	10	26	13	2	2	2	11	1	3	0	0	0	70	5,63%
Žamberk	2	19	6	3	0	1	4	0	0	2	0	1	38	3,69%
Pardubický kraj	313	576	189	72	41	31	123	10	4	8	4	21	1 392	6,01%

Pardubický kraj (15 ORP)



Pardubický kraj (15 ORP)



Plzeňský kraj

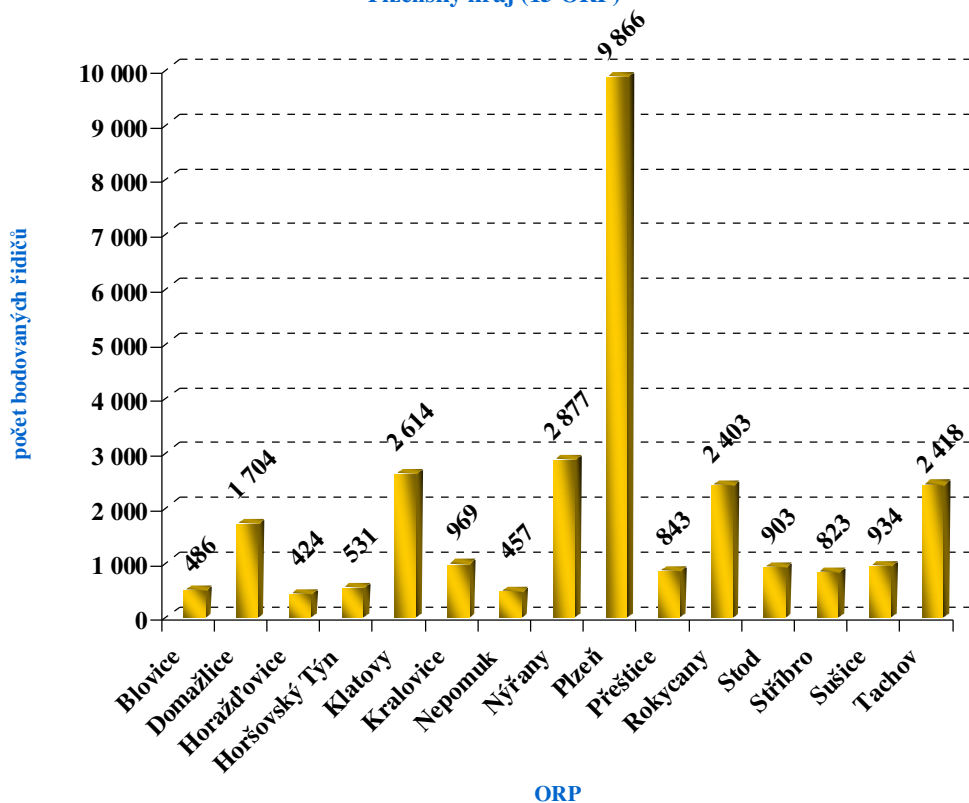
Bodování řidiči:

ORP (kraj)	1b	2b	3b	4b	5b	6b	7b	8b	9b	10b	11b	12b	bodovaných řidičů	bodovaných řidičů / celkový počet řidičů [%]
Blovice	70	202	61	51	32	16	30	5	4	5	0	10	486	6,40%
Domažlice	454	580	226	127	51	60	130	14	13	6	5	38	1 704	6,69%
Horáždovice	77	160	70	33	20	12	32	5	2	2	1	10	424	5,34%
Horšovský Týn	80	192	66	42	27	27	59	7	3	2	0	26	531	6,03%
Klatovy	609	996	330	188	127	100	140	26	22	15	13	48	2 614	7,83%
Kralovice	166	351	116	87	61	39	94	7	11	8	6	23	969	5,94%
Nepomuk	65	181	59	44	25	30	35	6	1	1	1	9	457	5,82%
Nýřanv	412	1 175	350	264	172	114	217	43	28	20	31	51	2 877	9,09%
Plzeň	1 874	3 442	1 270	894	756	373	699	130	98	68	46	216	9 866	8,37%
Přeštice	136	302	129	73	44	23	74	17	11	5	5	24	843	5,12%
Rokycanv	463	998	261	213	109	89	149	31	28	11	11	40	2 403	7,73%
Stod	133	349	120	95	39	37	79	11	9	6	3	22	903	6,97%
Stříbro	131	365	90	62	29	36	70	10	10	5	5	10	823	6,57%
Sušice	164	388	137	85	36	25	67	8	4	5	5	10	934	5,97%
Tachov	428	1 030	283	190	76	94	178	36	22	8	10	63	2 418	11,08%
Plzeňský kraj	5 262	10 711	3 568	2 448	1 604	1 075	2 053	356	266	167	142	600	28 252	7,69%

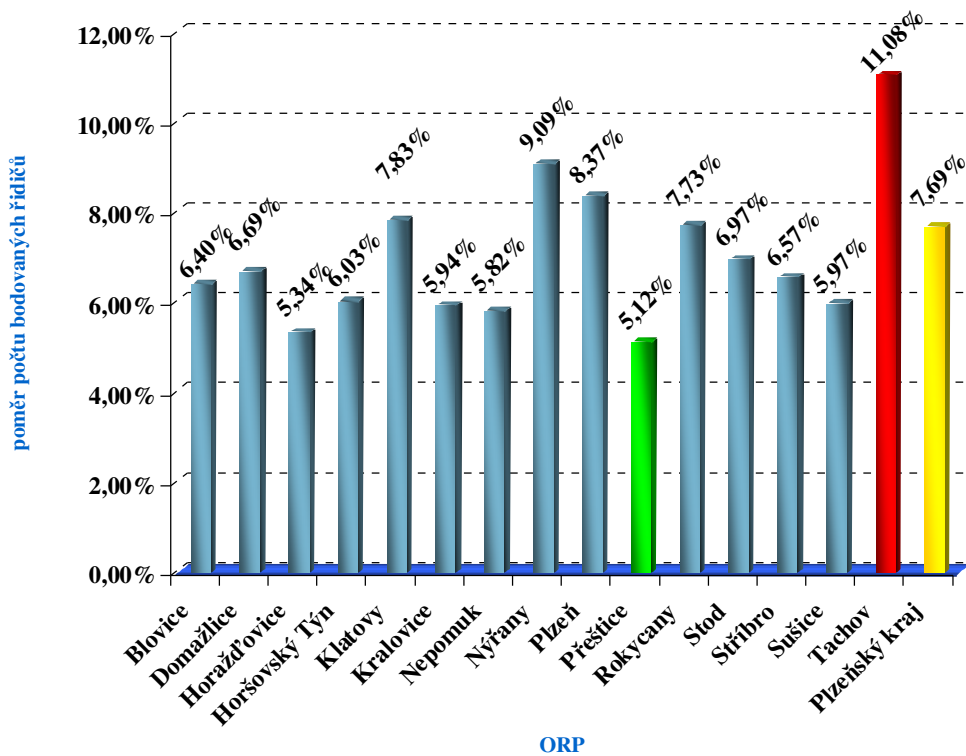
Bodování cizí státní příslušníci:

ORP (kraj)	1b	2b	3b	4b	5b	6b	7b	8b	9b	10b	11b	12b	bodovaných cizinců	bodovaných cizinců / bodovaným řidičům [%]
Blovice	3	11	5	0	0	0	0	0	1	0	0	0	20	4,12%
Domažlice	197	143	57	11	2	7	13	0	1	0	0	1	432	25,35%
Horáždovice	4	6	2	0	0	0	1	0	1	0	0	0	14	3,30%
Horšovský Týn	11	18	13	4	3	1	6	0	0	0	0	0	56	10,55%
Klatovy	233	199	52	16	12	10	8	1	0	1	1	6	539	20,62%
Kralovice	6	6	4	1	0	1	1	0	0	0	0	0	19	1,96%
Nepomuk	2	10	8	3	1	0	1	0	0	0	1	0	26	5,69%
Nýřanv	48	101	31	9	4	3	15	2	0	1	2	0	216	7,51%
Plzeň	208	233	124	60	61	31	92	13	11	6	2	28	869	8,81%
Přeštice	5	6	3	2	1	3	7	0	0	0	0	1	28	3,32%
Rokycanv	30	46	27	10	4	4	18	0	2	0	0	5	146	6,08%
Stod	12	27	12	4	1	5	7	1	1	0	0	3	73	8,08%
Stříbro	37	43	8	6	0	4	10	2	0	0	0	0	110	13,37%
Sušice	7	10	3	1	2	1	3	0	0	0	0	1	28	3,00%
Tachov	227	331	111	38	21	13	21	7	0	0	1	3	773	31,97%
Plzeňský kraj	1 030	1 190	460	165	112	83	203	26	17	8	7	48	3 349	11,85%

Plzeňský kraj (15 ORP)



Plzeňský kraj (15 ORP)



Středočeský kraj

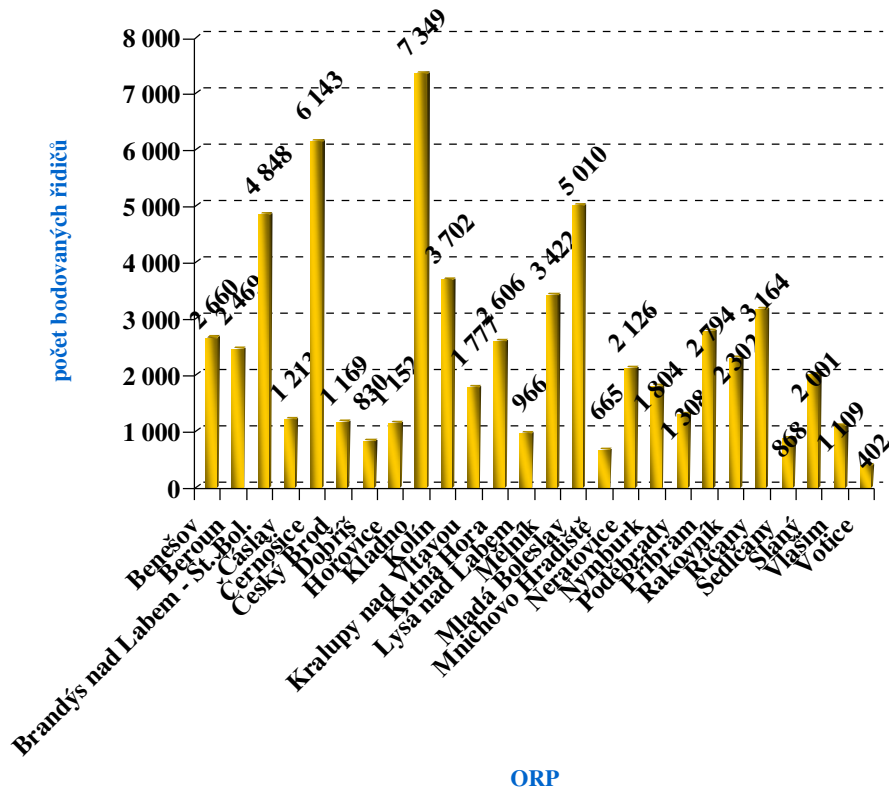
Bodování řidiči:

ORP (kraj)	1b	2b	3b	4b	5b	6b	7b	8b	9b	10b	11b	12b	bodovaných řidičů	bodovaných řidičů / celkový počet řidičů [%]
Benešov	699	925	316	205	114	86	192	36	26	20	12	29	2 660	7,67%
Beroun	401	976	352	208	122	89	186	28	30	21	14	42	2 469	7,40%
Brandýs nad Labem - St. Bol.	844	1 831	666	483	247	189	300	93	47	36	28	84	4 848	9,72%
Čáslav	247	478	112	96	45	49	106	21	11	8	4	36	1 213	7,79%
Černošice	1 028	2 132	943	667	315	282	398	112	80	52	38	96	6 143	9,35%
Český Brod	214	436	151	120	46	39	85	23	19	7	5	24	1 169	10,90%
Dobříš	121	328	114	91	32	34	68	11	5	10	6	10	830	6,54%
Hořovice	164	501	152	101	57	34	78	10	10	10	4	31	1 152	6,54%
Kladno	1 511	2 755	806	727	401	244	473	119	95	53	39	126	7 349	10,49%
Kolín	780	1 306	454	348	183	141	278	58	41	22	24	67	3 702	7,92%
Kralupy nad Vltavou	276	735	245	160	77	64	103	28	21	11	11	46	1 777	10,55%
Kutná Hora	573	979	288	250	102	92	187	42	27	19	13	34	2 606	8,48%
Lysá nad Labem	152	343	126	103	44	40	94	15	12	9	5	23	966	7,79%
Mělník	394	1 423	526	278	148	144	254	58	51	27	19	100	3 422	12,35%
Mladá Boleslav	980	1 932	613	402	182	160	500	64	46	17	13	101	5 010	7,68%
Mnichovo Hradiště	136	262	56	63	30	26	54	6	12	3	3	14	665	6,34%
Neratovice	230	874	267	205	118	104	152	57	26	26	15	52	2 126	12,24%
Nymburk	323	687	208	167	75	66	178	21	18	9	5	47	1 804	7,66%
Poděbrady	299	462	167	93	54	53	111	19	16	7	2	25	1 308	7,00%
Příbram	418	962	384	291	136	120	286	50	31	30	13	73	2 794	6,29%
Rakovník	486	913	256	186	106	91	153	23	22	17	5	44	2 302	7,02%
Říčany	600	1 210	442	325	153	129	168	41	31	21	11	33	3 164	9,73%
Sedlčany	123	346	121	97	32	34	74	14	11	3	4	9	868	5,95%
Slaný	319	824	220	197	93	67	168	22	21	14	14	42	2 001	8,89%
Vlašim	272	373	129	87	57	40	83	8	15	10	8	27	1 109	6,81%
Votice	121	125	40	22	13	16	42	5	4	0	5	9	402	5,36%
Středočeský kraj	11 711	24 118	8 154	5 972	2 982	2 433	4 771	984	728	462	320	1 224	63 859	8,51%

Bodování cizí státní příslušníci:

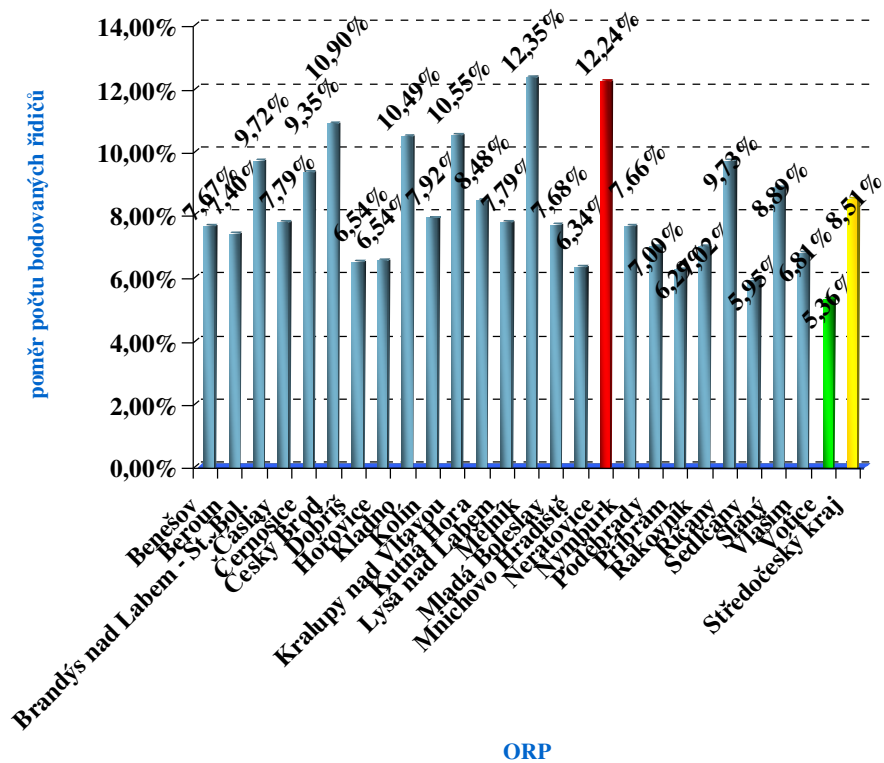
ORP (kraj)	1b	2b	3b	4b	5b	6b	7b	8b	9b	10b	11b	12b	bodovaných cizinců	bodovaných cizinců / bodováním řidičům [%]
Benešov	142	73	30	3	3	1	4	3	0	0	0	2	261	9,81%
Beroun	32	38	29	10	5	9	16	2	3	1	3	3	151	6,12%
Brandýs nad Labem - St. Bol.	56	102	43	36	14	11	28	9	3	3	3	14	322	6,64%
Čáslav	12	21	7	1	4	3	10	1	1	0	0	4	64	5,28%
Černošice	129	131	80	74	28	25	42	6	8	3	3	10	539	8,77%
Český Brod	21	18	8	7	1	4	3	1	1	0	1	2	67	5,73%
Dobříš	8	11	8	4	2	2	3	0	0	1	1	0	40	4,82%
Hořovice	8	21	7	4	1	5	9	0	1	0	0	2	58	5,03%
Kladno	88	92	43	26	13	16	31	8	3	2	3	8	333	4,53%
Kolín	84	63	33	23	12	10	25	4	0	1	1	7	263	7,10%
Kralupy nad Vltavou	30	52	27	7	4	3	9	4	0	1	1	4	142	7,98%
Kutná Hora	74	53	5	6	5	2	15	3	3	1	1	4	172	6,60%
Lysá nad Labem	4	20	10	5	1	3	12	1	1	1	1	3	62	6,42%
Mělník	25	67	36	22	7	5	19	0	3	1	0	7	192	5,61%
Mladá Boleslav	179	140	57	49	20	21	130	7	11	3	1	35	653	13,03%
Mnichovo Hradiště	14	8	4	4	6	4	7	0	0	0	0	2	49	7,37%
Neratovice	15	37	11	17	8	2	16	3	3	1	0	2	115	5,41%
Nymburk	7	24	10	6	3	2	15	0	2	0	0	3	72	3,99%
Poděbrady	13	28	16	4	1	3	5	1	2	0	0	2	75	5,73%
Příbram	16	51	23	13	5	8	17	1	2	0	0	1	137	4,90%
Rakovník	21	112	25	8	9	3	13	3	1	5	0	5	205	8,91%
Říčany	34	46	28	22	9	12	20	2	5	0	0	2	180	5,69%
Sedlčany	1	7	2	1	2	0	2	1	0	1	0	0	17	1,96%
Slaný	21	18	5	5	3	0	10	0	2	3	2	1	70	3,50%
Vlašim	93	50	14	4	4	3	6	0	1	0	0	1	176	15,87%
Votice	9	2	0	0	0	1	1	0	0	0	0	0	13	3,23%
Středočeský kraj	1 136	1 285	561	361	170	158	468	60	56	28	21	124	4 428	6,93%

Středočeský kraj (26 ORP)



ORP

Středočeský kraj (26 ORP)



ORP

Ústecký kraj

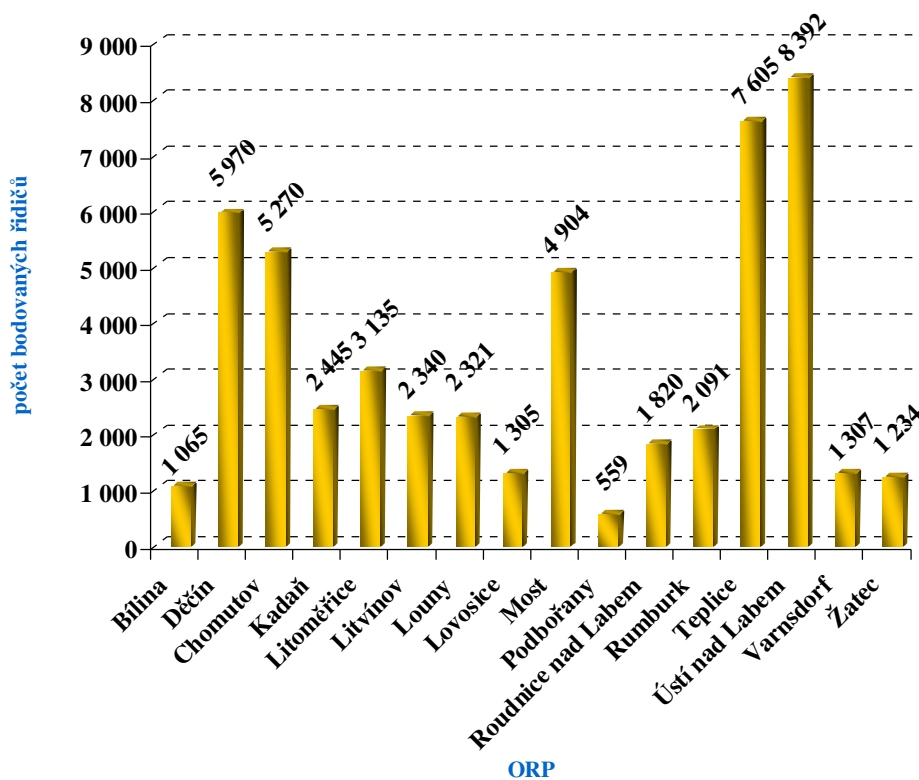
Bodování řidiči:

ORP (kraj)	1b	2b	3b	4b	5b	6b	7b	8b	9b	10b	11b	12b	bodovaných řidičů	bodovaných řidičů / celkový počet řidičů [%]
Bílina	173	337	145	95	53	37	110	25	14	14	8	54	1 065	9,79%
Děčín	1 111	2 263	699	488	340	244	364	101	96	61	46	157	5 970	13,39%
Chomutov	1 177	1 631	637	474	241	256	367	116	83	52	48	188	5 270	11,90%
Kadaň	594	785	275	221	109	122	149	54	28	23	13	72	2 445	10,46%
Litoměřice	516	1 148	437	251	179	106	299	48	42	25	12	72	3 135	9,03%
Litvínov	596	772	244	206	109	86	167	33	44	15	11	57	2 340	10,96%
Louny	487	825	255	202	99	87	202	48	31	17	13	55	2 321	9,21%
Lovosice	244	459	172	103	61	42	143	16	16	9	6	34	1 305	7,44%
Most	1 271	1 596	610	372	220	179	368	64	62	32	22	108	4 904	11,49%
Podbořany	116	200	68	44	23	15	65	8	9	2	5	4	559	6,32%
Roudnice nad Labem	241	765	256	152	68	75	175	19	31	10	8	20	1 820	9,41%
Rumburk	511	674	236	146	81	76	202	34	21	18	20	72	2 091	12,11%
Teplice	1 181	2 738	871	796	433	325	601	156	136	82	64	222	7 605	11,98%
Ústí nad Labem	1 713	2 886	932	736	604	323	525	159	125	88	55	246	8 392	12,88%
Varnsdorf	296	474	130	112	61	39	114	20	13	12	3	33	1 307	11,92%
Zátec	218	471	153	95	42	37	145	17	11	9	1	35	1 234	7,79%
Ústecký kraj	10 445	18 024	6 120	4 493	2 723	2 049	3 996	918	762	469	335	1 429	51 763	11,12%

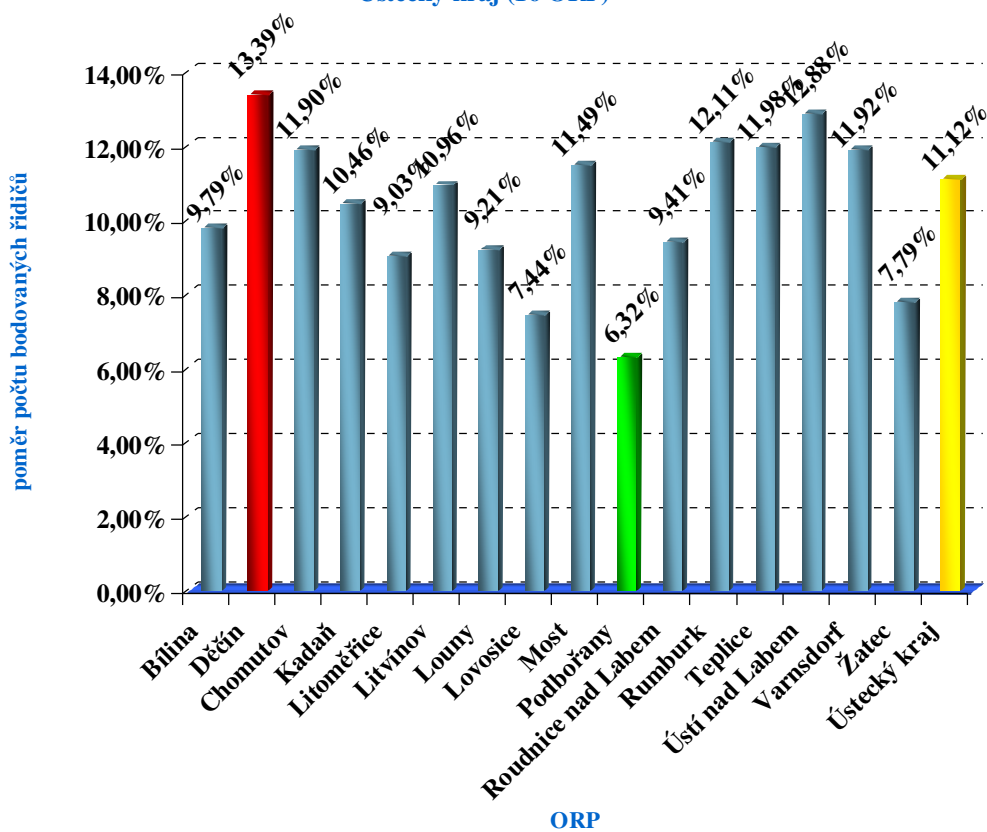
Bodování cizí státní příslušníci:

ORP (kraj)	1b	2b	3b	4b	5b	6b	7b	8b	9b	10b	11b	12b	bodovaných cizinců	bodovaných cizinců / bodovaným řidičům [%]
Bílina	10	14	13	9	2	1	6	1	0	1	0	1	58	5,45%
Děčín	337	561	115	35	18	11	21	2	6	2	2	10	1 120	18,76%
Chomutov	188	88	34	30	11	9	19	7	4	1	0	10	401	7,61%
Kadaň	71	33	7	12	3	8	8	1	0	2	0	2	147	6,01%
Litoměřice	24	49	20	12	20	3	10	3	1	1	3	6	152	4,85%
Litvínov	47	29	17	10	3	8	7	1	2	0	0	1	125	5,34%
Louny	11	30	10	11	2	6	11	0	1	0	1	1	84	3,62%
Lovosice	26	33	10	8	5	2	2	2	0	0	0	0	88	6,74%
Most	73	94	39	15	5	15	10	3	6	3	2	1	266	5,42%
Podbořany	2	5	1	0	1	0	2	0	0	1	0	0	12	2,15%
Roudnice nad Labem	7	24	8	4	3	9	9	2	1	0	1	3	71	3,90%
Rumburk	315	65	28	17	6	9	9	4	2	1	1	2	459	21,95%
Teplice	120	140	64	48	33	28	37	19	13	7	5	15	529	6,96%
Ústí nad Labem	627	622	139	63	33	24	31	9	6	5	2	7	1 568	18,68%
Varnsdorf	168	62	14	11	5	2	5	0	1	1	1	1	271	20,73%
Zátec	4	13	3	3	0	0	1	2	0	0	0	1	27	2,19%
Ústecký kraj	2 030	1 862	522	288	150	135	188	56	43	25	18	61	5 378	10,39%

Ústecký kraj (16 ORP)



Ústecký kraj (16 ORP)



Vysočina kraj

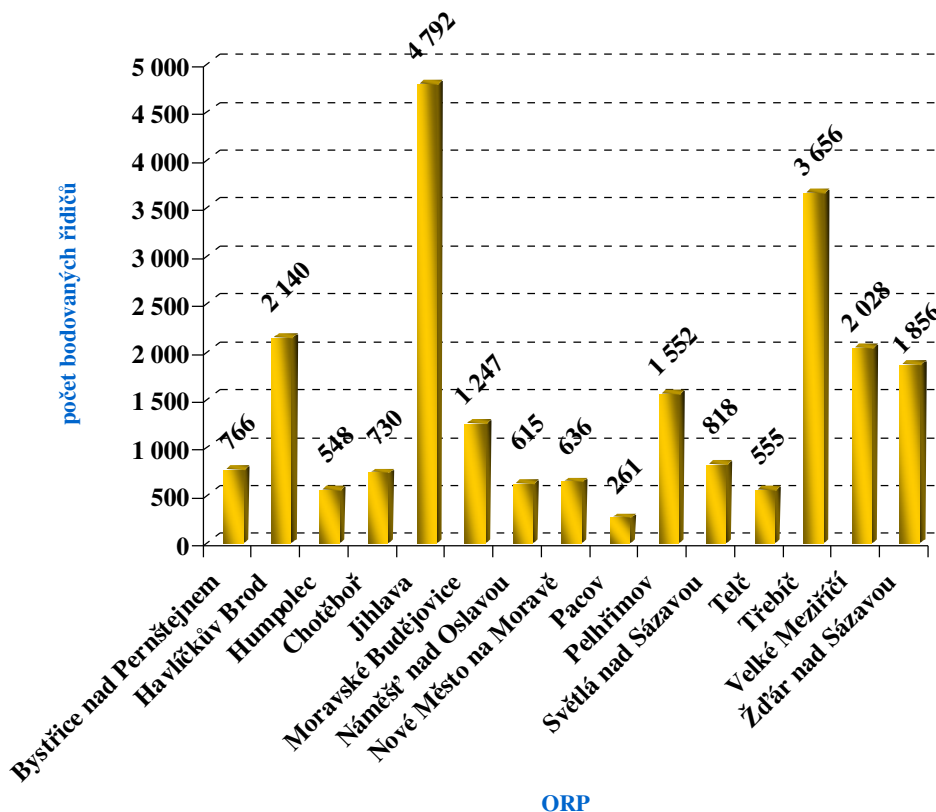
Bodování řidiči:

ORP (kraj)	1b	2b	3b	4b	5b	6b	7b	8b	9b	10b	11b	12b	bodovaných řidičů	bodovaných řidičů / celkový počet řidičů [%]
Bystřice nad Pernštejnem	190	282	87	55	31	31	53	9	10	9	3	6	766	5,79%
Havlíčkův Brod	480	754	355	196	100	47	134	21	15	10	5	23	2 140	6,57%
Humpolec	163	172	65	42	23	20	44	7	7	1	0	4	548	4,98%
Chotěboř	160	258	102	70	34	18	58	8	10	1	2	9	730	5,28%
Jihlava	1 098	1 811	573	351	205	188	293	51	52	39	25	106	4 792	8,13%
Moravské Budějovice	223	518	201	91	50	43	77	14	4	6	5	15	1 247	7,98%
Náměšť nad Oslavou	126	254	67	52	22	26	32	13	4	4	5	10	615	7,13%
Nové Město na Moravě	162	240	67	51	27	20	39	8	3	6	3	10	636	5,21%
Pacov	46	91	39	14	10	17	26	6	4	1	1	6	261	4,17%
Pelhřimov	357	588	202	137	66	51	91	14	11	9	3	23	1 552	5,35%
Světlá nad Sázavou	163	346	93	60	36	35	48	12	6	9	0	10	818	6,34%
Telč	134	218	62	38	14	32	31	8	7	3	2	6	555	6,52%
Třebíč	872	1 389	427	312	134	162	186	57	41	22	12	42	3 656	7,58%
Velké Meziříčí	482	849	262	123	67	48	116	26	17	9	10	19	2 028	9,05%
Zďár nad Sázavou	532	619	221	130	85	65	103	26	16	12	16	31	1 856	6,85%
Vysočina	5 188	8 389	2 823	1 722	904	803	1 331	280	207	141	92	320	22 200	6,93%

Bodování cizí státní příslušníci:

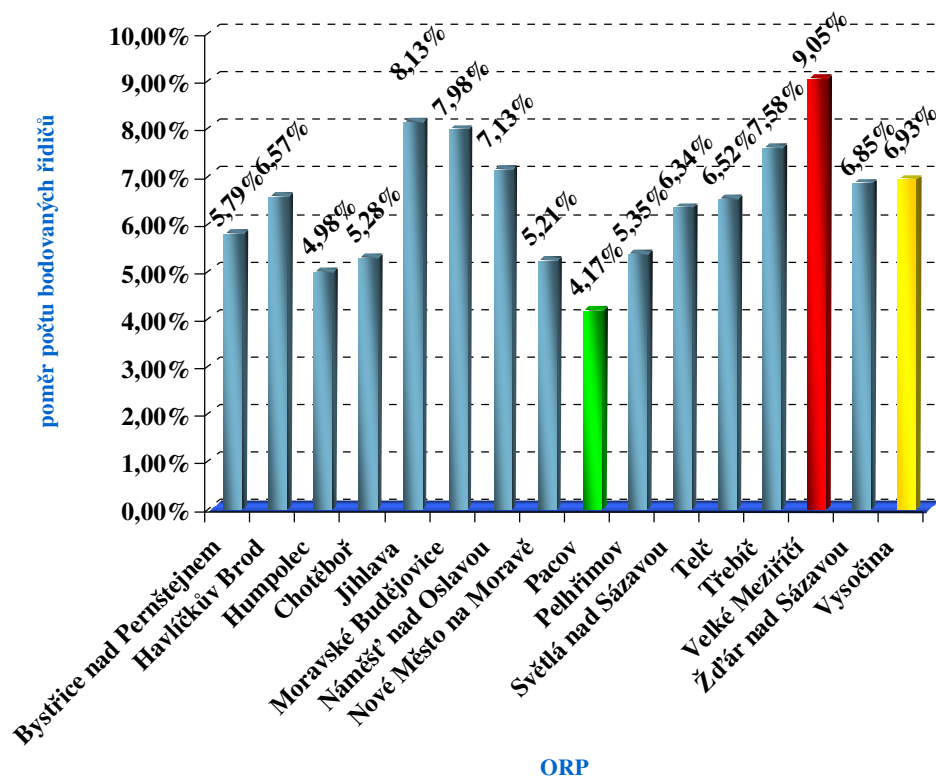
ORP (kraj)	1b	2b	3b	4b	5b	6b	7b	8b	9b	10b	11b	12b	bodovaných cizinců	bodovaných cizinců / bodovaných řidičů [%]
Bystřice nad Pernštejnem	4	7	3	4	0	0	0	0	0	0	0	0	18	2,35%
Havlíčkův Brod	82	130	139	17	14	5	14	1	4	1	1	2	410	19,16%
Humpolec	23	14	8	6	3	2	6	0	1	0	0	0	63	11,50%
Chotěboř	6	4	4	3	0	1	2	0	0	0	0	0	20	2,74%
Jihlava	217	349	94	23	25	13	15	4	2	0	2	6	750	15,65%
Moravské Budějovice	15	50	22	8	8	2	11	0	0	0	0	1	117	9,38%
Náměšť nad Oslavou	1	9	1	2	0	1	3	0	0	1	0	0	18	2,93%
Nové Město na Moravě	4	4	5	1	0	0	1	0	0	1	1	0	17	2,67%
Pacov	1	2	2	0	0	0	0	0	0	0	0	0	5	1,92%
Pelhřimov	17	12	6	5	2	3	5	0	1	0	1	1	53	3,41%
Světlá nad Sázavou	1	9	1	2	1	0	2	0	1	1	0	1	19	2,32%
Telč	2	3	0	0	0	0	1	0	0	0	1	0	7	1,26%
Třebíč	22	52	21	13	15	19	9	5	2	1	1	1	161	4,40%
Velké Meziříčí	178	360	82	19	8	4	12	1	1	1	0	1	667	32,89%
Zďár nad Sázavou	52	23	12	4	4	3	8	0	0	0	0	0	106	5,71%
Vysočina	625	1 028	400	107	80	53	89	11	12	6	7	13	2 431	10,95%

Vysočina (15 ORP)



ORP

Vysočina (15 ORP)



ORP

Zlínský kraj

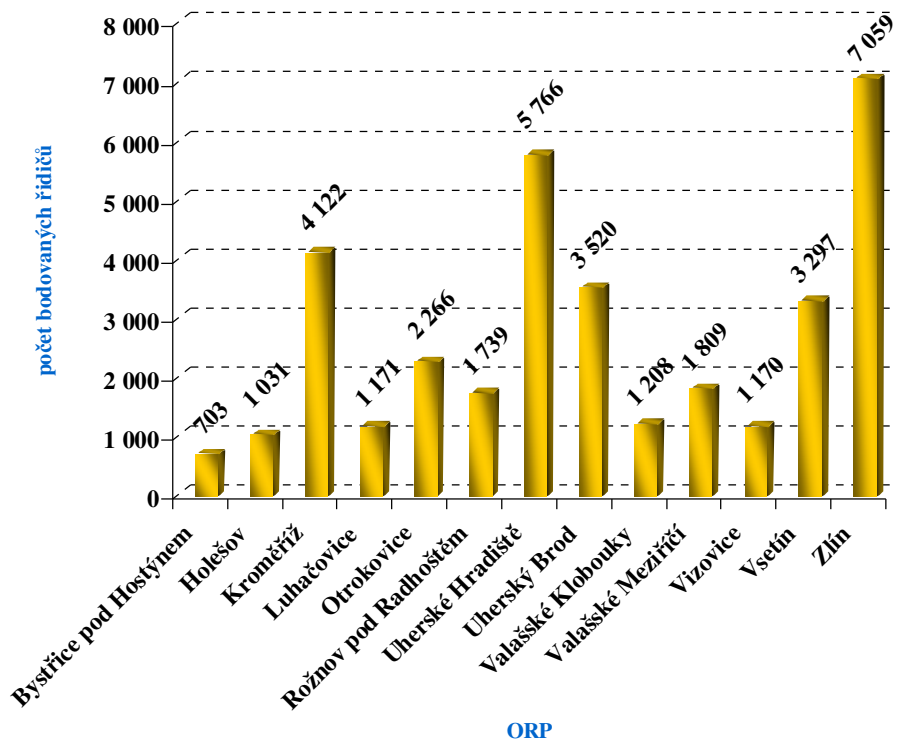
Bodování řidiči:

ORP (kraj)	1b	2b	3b	4b	5b	6b	7b	8b	9b	10b	11b	12b	bodovaných řidičů	bodovaných řidičů / celkový počet řidičů [%]
Bystřice pod Hostýnem	112	277	103	59	37	28	47	10	12	7	5	6	703	7,47%
Holešov	164	400	141	80	43	58	86	20	13	8	5	13	1 031	8,02%
Kroměříž	746	1 689	417	378	180	195	266	92	48	34	22	55	4 122	9,92%
Luhačovice	229	401	179	89	59	76	68	25	23	9	0	13	1 171	9,85%
Ótrokovice	684	679	315	152	97	94	124	37	29	19	6	30	2 266	11,09%
Rožnov pod Radhoštěm	312	681	261	139	66	82	118	27	13	9	6	25	1 739	8,22%
Uherské Hradiště	897	2 385	804	465	310	302	323	74	64	43	27	72	5 766	10,60%
Uherský Brod	627	1 433	534	248	160	156	204	43	40	12	17	46	3 520	11,18%
Valašské Klobouky	228	412	202	81	46	81	88	19	17	8	8	18	1 208	9,04%
Valašské Meziříčí	360	678	283	144	57	92	123	16	15	8	9	24	1 809	7,09%
Vizovice	231	394	172	103	76	69	65	23	15	8	7	7	1 170	11,54%
Vsetín	604	1 175	512	229	170	189	216	58	35	29	19	61	3 297	8,24%
Zlín	1 261	2 465	1 102	586	427	358	364	149	108	65	49	125	7 059	11,28%
Zlínský kraj	6 455	13 069	5 025	2 753	1 728	1 780	2 092	593	432	259	180	495	34 861	9,83%

Bodování cizí státní příslušníci:

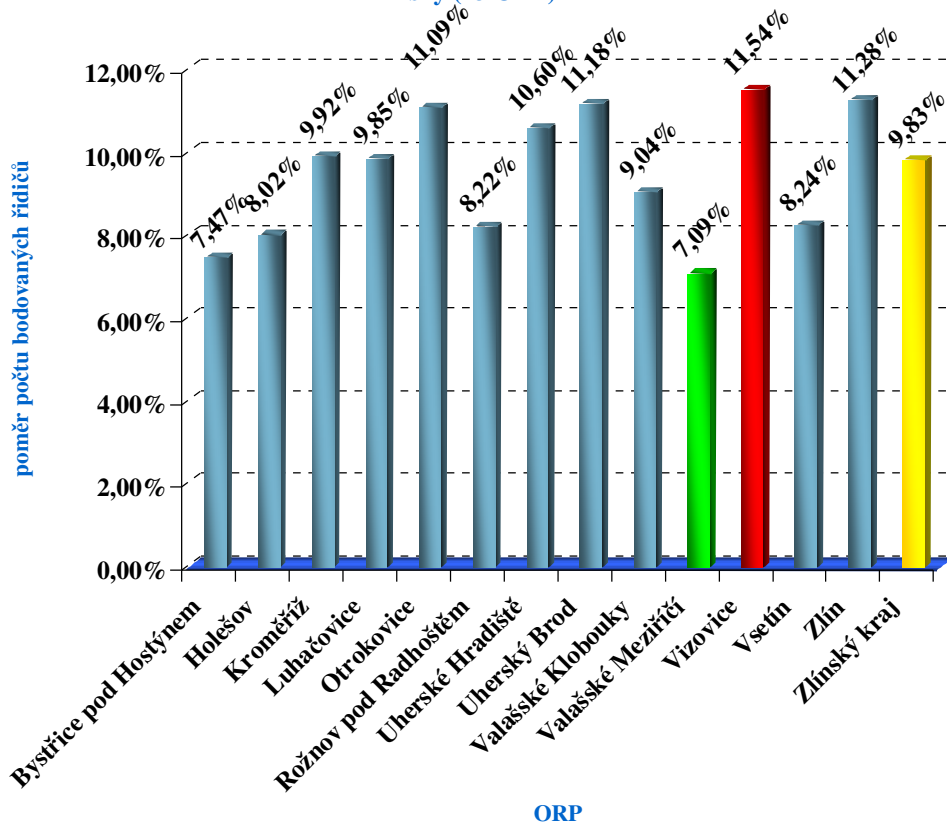
ORP (kraj)	1b	2b	3b	4b	5b	6b	7b	8b	9b	10b	11b	12b	bodovaných cizinců	bodovaných cizinců / bodovaným řidičům [%]
Bystřice pod Hostýnem	3	6	5	0	1	0	4	0	2	0	0	0	21	2,99%
Holešov	0	7	2	0	1	2	0	0	1	0	0	1	14	1,36%
Kroměříž	19	86	12	10	5	5	9	1	3	3	0	0	153	3,71%
Luhačovice	36	31	22	8	4	5	2	3	1	1	0	1	114	9,74%
Ótrokovice	103	48	32	12	5	9	7	3	1	1	1	1	223	9,84%
Rožnov pod Radhoštěm	53	206	80	13	10	9	13	3	1	0	1	4	393	22,60%
Uherské Hradiště	49	376	86	22	24	19	23	3	1	7	3	6	619	10,74%
Uherský Brod	176	444	168	34	25	23	19	5	3	0	3	3	903	25,65%
Valašské Klobouky	69	49	39	3	6	9	3	1	1	0	0	0	180	14,90%
Valašské Meziříčí	15	33	20	7	1	3	6	3	1	0	0	2	91	5,03%
Vizovice	15	27	18	6	4	7	6	0	0	0	1	0	84	7,18%
Vsetín	48	82	47	11	11	17	13	1	2	0	0	2	234	7,10%
Zlín	62	159	82	23	20	19	19	4	4	1	2	10	405	5,74%
Zlínský kraj	648	1 554	613	149	117	127	124	27	21	13	11	30	3 434	9,85%

Zlínský (13 ORP)



ORP

Zlínský (13 ORP)



ORP

V Praze 3.9.2008 zpracoval:

Bc. Tomáš Novák

odbor provozu silničních vozidel – O150; oddělení agend řídičů – O154
Ministerstvo dopravy, Nábřeží Ludvíka Svobody 12, 110 15 Praha 1
tel.: +420 225 131 636; fax.: +420 225 131 475

email: tomas.novak@mdcr.cz

http://www.mdcz.cz/cs/Silnicni_doprava/Ridicke_prukazy_Autoskoly/Statistiky/

<http://www.mdcz.cz>