



Informace o stavu bodového systému v České republice

ZÁŘÍ 2008

BODOVANÍ ŘIDIČI

Informace obsažené v tomto dokumentu souvisejí s přestupky a trestnými činy, které jsou řidičům evidovány v centrálním registru řidičů v případě, že se dopustili přestupku / trestného činu započítávaného do bodového hodnocení řidiče. Podklady ohledně bodovaných řidičů jsou k dispozici na [www stránce Ministerstva dopravy:](http://www.mdcz.cz/cs/Silnicni_doprava/Ridicke_prukazy_Autoskoly/Statistiky)
http://www.mdcz.cz/cs/Silnicni_doprava/Ridicke_prukazy_Autoskoly/Statistiky

Struktura uváděných informací

Počet bodovaných řidičů	2
ČR – přehled poměru bodovaných a všech registrovaných řidičů v jednotlivých krajích	4
Přírůstky bodů za aktuální měsíc	5
Specifikace bodovaných řidičů podle počtu zaevidovaných bodů	7
Specifikace bodovaných řidičů podle věku	10
Specifikace bodovaných řidičů podle roku udělení řidičského oprávnění	12
Bodování řidiči dle pohlaví, průměrné počty bodovaných řidičů	14
Odečítání 4 bodů	15
Odečítání 3 bodů – školení bezpečné jízdy	17
Bodování cizí státní příslušníci	18
ČR - přehled poměru bodovaných cizinců a všech bodovaných řidičů v jednotlivých krajích	19
Extrémní případy bodovaných řidičů v ORP	20
Extrémní případy bodovaných cizích státních příslušníků v ORP	21
Detailní přehled poměrného počtu řidičů s 1 – 6 body	22
Detailní přehled poměrného počtu řidičů se 7 – 12 body	23
ČR - přehled poměru 12-ti bodových řidičů ke všem řidičům v jednotlivých krajích	24
Hlavní město Praha, Jihočeský kraj	25
Jihomoravský kraj	27
Karlovarský kraj	29
Královehradecký kraj	31
Liberecký kraj	33
Moravskoslezský kraj	35
Olomoucký kraj	37
Pardubický kraj	39
Plzeňský kraj	41
Středočeský kraj	43
Ústecký kraj	45
Kraj Vysočina	47
Zlínský kraj	49

Počet bodovaných řidičů

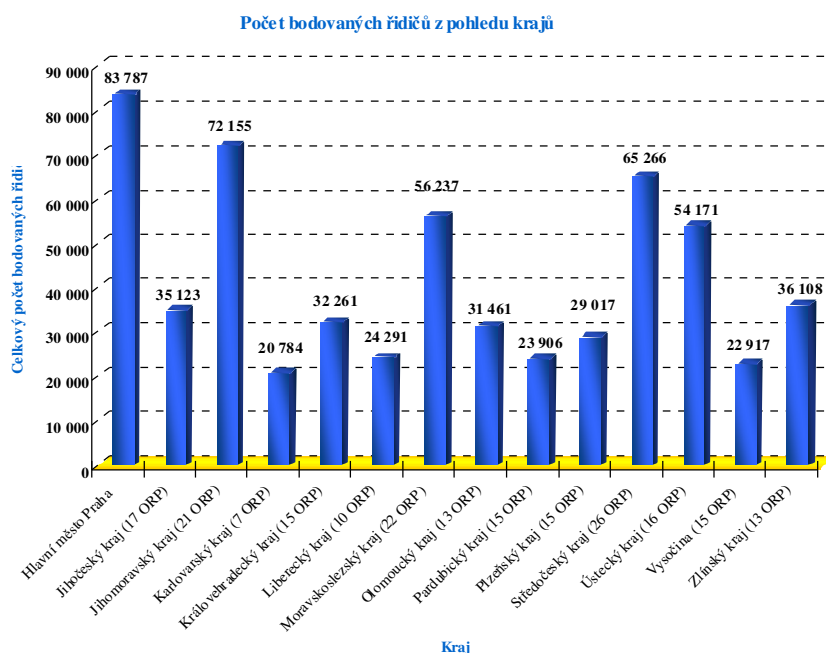
Obecními úřady obcí s rozšířenou působností bylo v **září 2008** (stav k **30.9.2008**) v centrálním registru řidičů evidováno **587 484** řidičů, kteří se dopustili přestupku (trestného činu) započítávaného do bodového hodnocení řidiče, tzn. že má na svém kontě „nějaký bod“. Výše uvedené odpovídá **9,23%** z registrovaných řidičů, tzn. cca každý **11.** řidič.

V následující tabulce je uveden celkový počet evidovaných bodovaných řidičů v jednotlivých krajích.

ORP (kraj)	1b	2b	3b	4b	5b	6b	7b	8b	9b	10b	11b	12b	bodovaných řidičů	bodovaných řidičů / celkový počet řidičů	průměrný počet bodovaných řidičů / ORP
Hlavní město Praha	15 829	31 443	10 953	8 783	4 428	3 549	3 517	1 546	1 094	770	474	1 401	83 787	10,07%	-
Jihočeský kraj (17 ORP)	7 714	13 385	4 687	2 685	1 355	1 175	2 462	431	324	175	111	619	35 123	8,62%	2066
Jihomoravský kraj (21 ORP)	13 132	25 586	10 218	5 991	4 241	3 523	4 180	1 358	1 032	697	492	1 705	72 155	10,49%	3436
Karlovarský kraj (7 ORP)	6 266	6 494	2 201	1 508	758	662	1 538	279	230	179	109	560	20 784	11,53%	2969
Královhradecký kraj (15 ORP)	6 614	12 447	4 155	2 535	1 502	1 177	2 176	417	311	210	135	582	32 261	9,26%	2151
Liberecký kraj (10 ORP)	3 670	10 183	2 973	2 020	966	932	2 069	337	291	140	103	607	24 291	9,47%	2429
Moravskoslezský kraj (22 ORP)	12 314	16 865	8 903	4 240	2 918	2 472	4 904	859	719	408	273	1 362	56 237	8,01%	2556
Olomoucký kraj (13 ORP)	5 800	12 137	4 290	2 677	1 510	1 226	2 052	474	351	207	151	586	31 461	8,41%	2420
Pardubický kraj (15 ORP)	3 806	9 764	2 989	2 130	1 081	971	1 779	313	286	168	103	516	23 906	7,61%	1594
Plzeňský kraj (15 ORP)	5 375	11 069	3 683	2 476	1 597	1 083	2 095	375	277	176	149	662	29 017	7,88%	1934
Středočeský kraj (26 ORP)	11 907	24 735	8 342	6 016	3 018	2 442	4 913	996	753	484	327	1 333	65 266	8,68%	2510
Ústecký kraj (16 ORP)	10 602	19 164	6 473	4 659	2 769	2 101	4 186	956	805	506	362	1 588	54 171	11,61%	3386
Vysočina (15 ORP)	5 346	8 622	2 930	1 752	935	843	1 365	295	230	147	94	358	22 917	7,14%	1528
Zlínský kraj (13 ORP)	6 653	13 574	5 209	2 831	1 783	1 797	2 174	619	458	274	194	542	36 108	10,16%	2778
Česká republika	115 028	215 468	78 006	50 303	28 861	23 953	39 410	9 255	7 161	4 541	3 077	12 421	587 484	9,23%	2866*

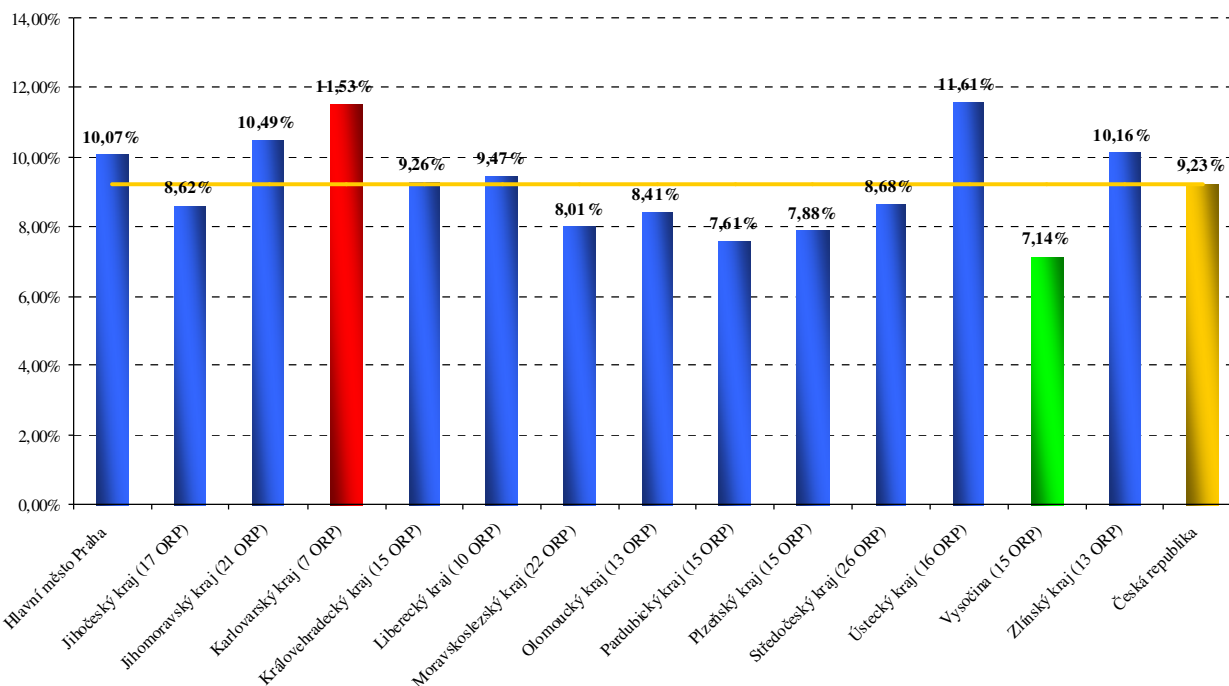
* mimo hlavní město Praha

Následující graf obsahuje počty evidovaných bodovaných řidičů v jednotlivých krajích bez ohledu na počet bodů. **Nejvíce bodovaných řidičů je evidováno v Praze.**



Při přepočtu na registrované řidiče je zřejmé, že **nejvyšší podíl bodovaných řidičů** je v **Karlovarském kraji**, **nejnižší** naopak v kraji **Vysočina**. Je-li v daném kraji vyšší či nižší poměr počtu bodovaných řidičů k řidičům registrovaným lze snadno zjistit podle republikového průměru, který je mj. uveden v následujícím grafu.

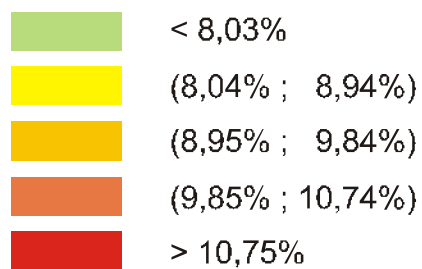
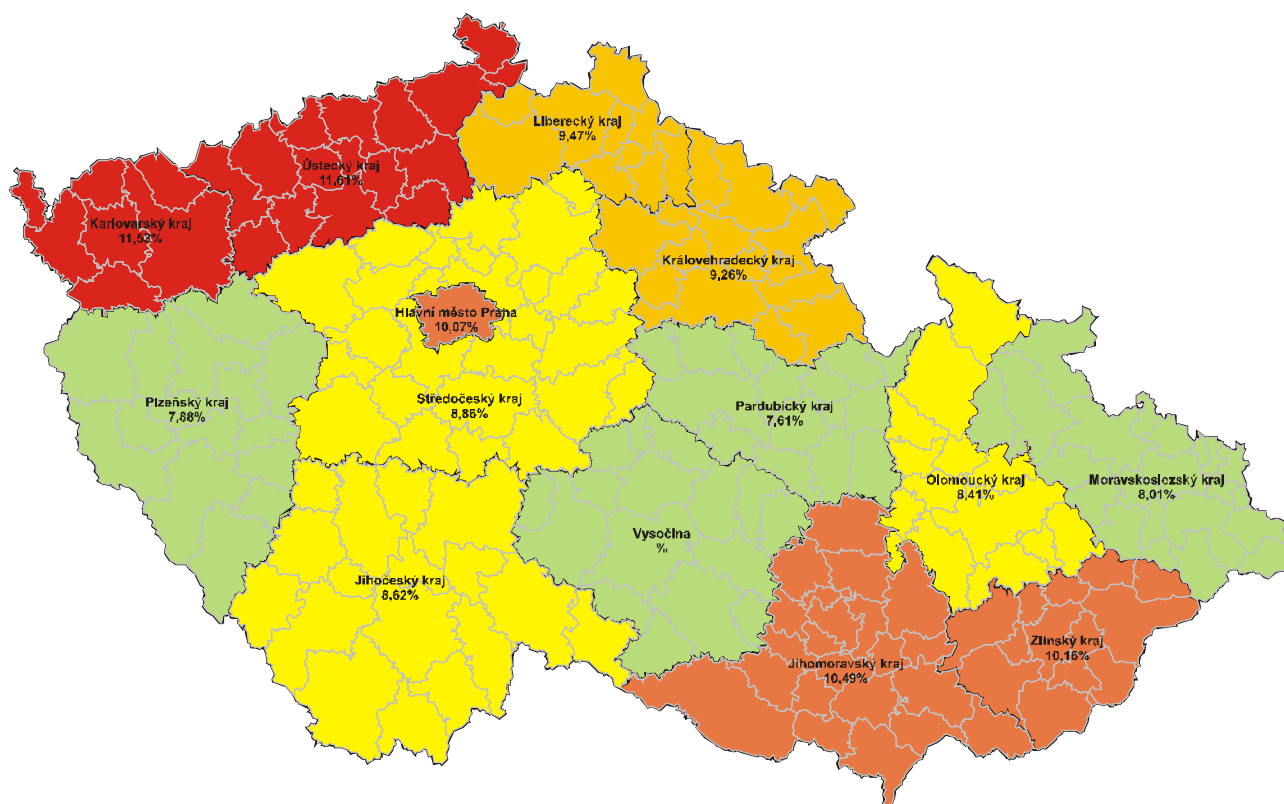
Poměr počtu bodovaných řidičů / počtu registrovaných řidičů [%]



Maximální a minimální hodnoty podílů mezi bodovanými a registrovanými řidiči u obecních úřadů obcí s rozšířenou působností (ORP) v jednotlivých krajích jsou uvedeny v následující tabulce.

Kraj	max	min	rozdíl	průměr
Hlavní město Praha	-	-	-	10,07%
Jihočeský kraj (17 ORP)	24,81%	4,52%	20,29%	8,62%
Jihomoravský kraj (21 ORP)	13,98%	6,56%	7,42%	10,49%
Karlovarský kraj (7 ORP)	25,12%	7,11%	18,01%	11,53%
Královéhradecký kraj (15 ORP)	16,35%	7,22%	9,13%	9,26%
Liberecký kraj (10 ORP)	16,35%	7,22%	9,13%	9,47%
Moravskoslezský kraj (22 ORP)	18,41%	4,96%	13,46%	8,01%
Olomoucký kraj (13 ORP)	10,36%	6,17%	4,18%	8,41%
Pardubický kraj (15 ORP)	10,39%	5,32%	5,06%	7,61%
Plzeňský kraj (15 ORP)	11,35%	5,27%	6,08%	7,88%
Středočeský kraj (26 ORP)	12,47%	5,79%	6,68%	8,68%
Ústecký kraj (16 ORP)	13,78%	6,60%	7,18%	11,61%
Vysočina (15 ORP)	9,18%	4,29%	4,89%	7,14%
Zlínský kraj (13 ORP)	11,84%	7,37%	4,47%	10,16%
Česká republika	-	-	-	9,23%

ČR – přehled poměru bodovaných a všech registrovaných řidičů v jednotlivých krajích



Přírůstky bodů za aktuální měsíc

Přírůstky za sledovaný měsíc obsahuje níže uvedená tabulka. Přírůstky ve 2 následujících tabulkách mohou nabývat záporných hodnot, např. řidič s 10 body spáchá přestupek za 2 body a přesune se do kategorie 12-ti bodových řidičů, dochází k odečtení 4 bodů (viz dále) apod.

ORP (kraj)	1b	2b	3b	4b	5b	6b	7b	8b	9b	10b	11b	12b	bodovaných řidičů	přírůstek bodovaných řidičů / celkový počet řidičů	přírůstek průměrného počtu bodovaných řidičů / ORP
Hlavní město Praha	422	405	193	-41	-52	5	4	12	5	22	13	106	1 094	0,12 %	-
Jihočeský kraj (17 ORP)	-39	491	225	85	60	17	90	35	35	9	-1	50	1 057	0,25 %	62
Jihomoravský kraj (21 ORP)	161	483	289	19	61	23	161	16	2	21	18	132	1 386	0,19 %	66
Karlovarský kraj (7 ORP)	-177	117	46	-7	29	29	10	7	14	6	6	49	129	0,05 %	18
Královhradecký kraj (15 ORP)	70	102	96	36	32	1	63	19	-1	17	17	45	497	0,13 %	33
Liberecký kraj (10 ORP)	147	267	105	40	34	16	54	30	9	13	10	34	759	0,28 %	76
Moravskoslezský kraj (22 ORP)	-117	-507	-219	-113	-42	0	102	3	22	-3	2	105	-767	-0,12 %	-35
Olomoucký kraj (13 ORP)	169	495	203	101	23	47	101	30	2	3	15	57	1 246	0,32 %	96
Pardubický kraj (15 ORP)	246	250	50	51	14	3	42	11	11	22	4	40	744	0,22 %	50
Plzeňský kraj (15 ORP)	113	358	115	28	-7	8	42	19	11	9	7	62	765	0,19 %	51
Středočeský kraj (26 ORP)	196	617	188	44	36	9	142	12	25	22	7	109	1 407	0,17 %	54
Ústecký kraj (16 ORP)	157	1 140	353	166	46	52	190	38	43	37	27	159	2 408	0,49 %	151
Vysočina (15 ORP)	158	233	107	30	31	40	34	15	23	6	2	38	717	0,21 %	48
Zlínský kraj (13 ORP)	198	505	184	78	55	17	82	26	26	15	14	47	1 247	0,33 %	96
Česká republika	1 704	4 956	1 935	517	320	267	1 117	273	227	199	141	1 033	12 689	0,18 %	62 *

Pro názornost jsou v této tabulce uvedeny přírůstky za předcházející měsíce (včetně aktuálního měsíce).

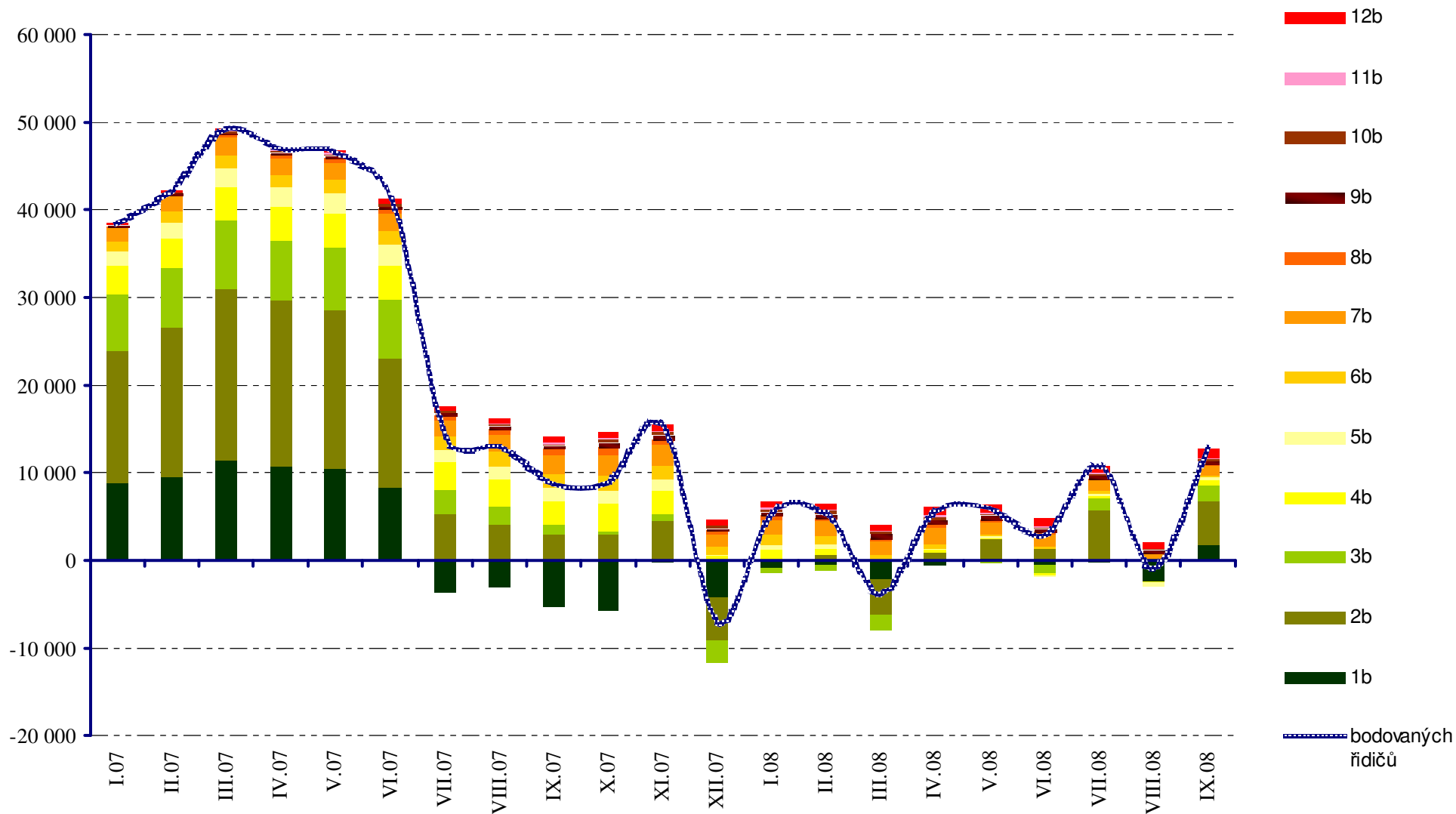
měsíční přírůstky [ČR]	1b	2b	3b	4b	5b	6b	7b	8b	9b	10b	11b	12b	bodovaných řidičů	bodovaných řidičů / registrovaných řidičů [%]
VII.06 - XII.06*	13 883	14 139	5 417	1 711	1 198	499	583	67	30	15	8	26	37 576	0,57 %
I.07	8 725	15 222	6 438	3 209	1 704	1 051	1 557	199	124	55	43	126	38 454	0,57 %
II.07	9 551	17 040	6 932	3 139	2 019	1 150	1 656	288	147	83	39	142	42 186	0,63 %
III.07	11 330	19 692	7 746	3 737	2 318	1 408	2 086	330	213	141	80	233	49 314	0,73 %
IV.07	10 666	19 018	6 822	3 761	2 234	1 449	1 997	418	239	133	105	288	47 130	0,70 %
V.07	10 534	18 105	7 009	3 963	2 289	1 601	1 911	483	299	200	115	331	46 809	0,70 %
VI.07	8 294	14 869	6 588	3 939	2 325	1 515	2 068	531	298	195	125	382	41 129	0,59 %
VII.07	-3 676	5 262	2 805	3 101	1 454	1 545	1 861	473	325	182	140	422	13 894	0,73 %
VIII.07	-3 078	4 150	2 098	3 019	1 488	1 644	1 961	576	358	250	138	496	13 100	0,21 %
IX.07	-5 304	2 917	1 149	2 700	1 478	1 612	2 202	626	423	254	142	579	8 778	0,12 %
X.07	-5 746	2 848	391	3 245	1 426	1 787	2 406	768	513	362	204	696	8 900	0,14 %
XI.07	-139	4 468	885	2 640	1 281	1 657	2 288	645	482	285	187	714	15 393	0,24 %
XII.07	-4 207	-4 977	-2 489	467	278	792	1 465	384	308	188	155	540	-7 096	-0,11 %
I.08	-828	4	-554	1 266	536	1 055	1 803	485	405	280	189	736	5 377	0,09 %
II.08	-511	637	-719	805	505	827	1 665	465	412	306	206	755	5 353	0,07 %
III.08	-2 262	-3 862	-1 754	187	65	417	1 541	432	441	211	156	711	-3 717	-0,07 %
IV.08	-448	859	-84	280	169	619	1 791	487	397	326	223	967	5 586	0,09 %
V.08	176	2 152	-279	218	144	261	1 415	329	428	245	157	784	6 030	0,07 %
VI.08	-559	1 443	-841	-256	-290	137	1 335	286	378	173	181	879	2 866	0,03 %
VII.08	-90	5 769	1 293	349	190	277	1 184	252	308	237	206	816	10 791	-0,15 %
VIII.08	-2 401	63	131	-246	-228	-112	605	122	255	145	96	634	-936	-0,04 %
IX.08	1 704	4 956	1 935	517	320	267	1 117	273	227	199	141	1 033	12 689	0,18 %

* hodnoty v období VII.06 - XII.06 jsou průměrnými hodnotami za dané období

Od měsíce 07/2007, kdy začalo docházet k odečtu bodů řidičům, kteří se po 12-ti měsících nedopustili žádného dalšího přestupku nebo trestného činu (viz [Odečítání 4 bodů](#)), je možné korektně sledovat také maximální a minimální přírůstky (úbytky) počtu bodů v jednotlivých kategoriích. Ty jsou v tabulce zvýrazněny **červeně** (maximální přírůstky bodů za období 7/2007 – nyní) a **zeleně** (minimální přírůstek resp. maximální odečet bodů za období 07/2007 – nyní)

Září 2008 bylo vzhledem k přírůstkům bodů nejhorší v případě jednobodových a dvanáctibodových za celé sledované období od 07/2007!

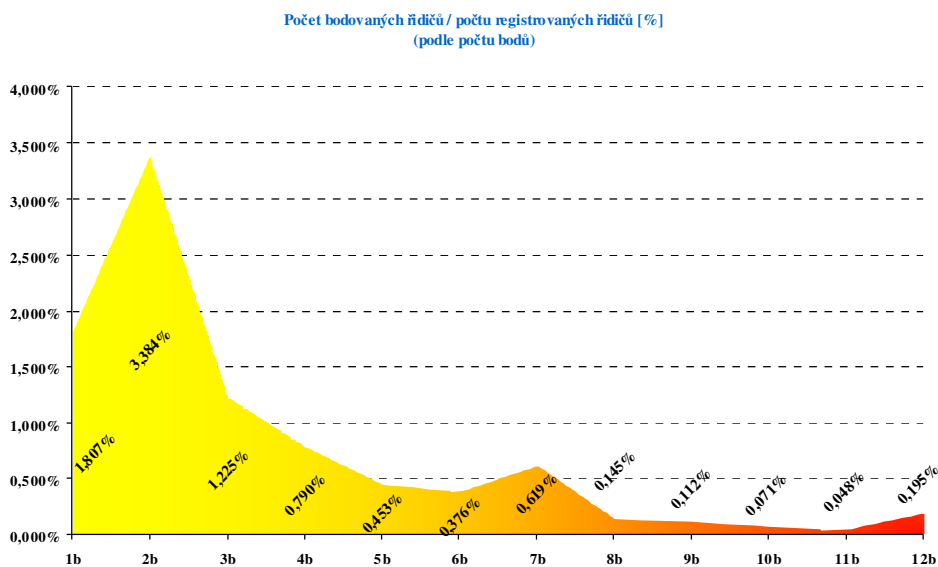
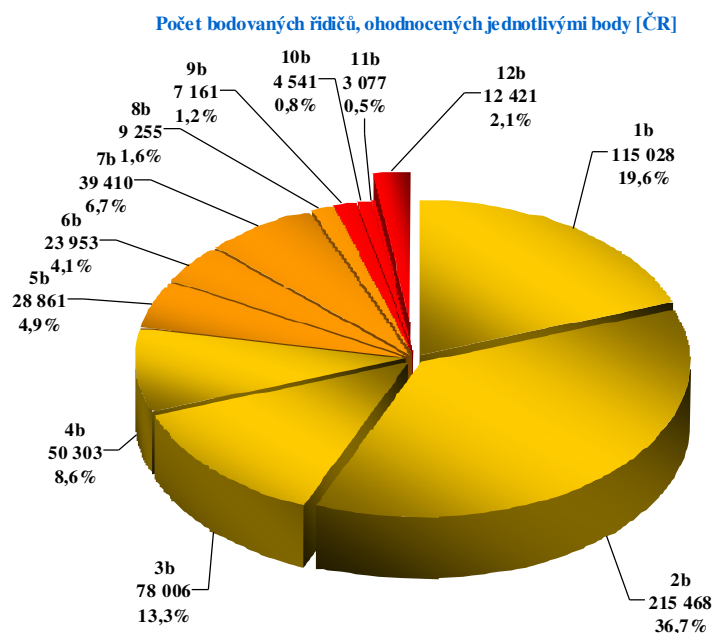
Přírůstky bodů zjednotlivé měsíce



Specifikace bodovaných řidičů podle počtu zaevidovaných bodů

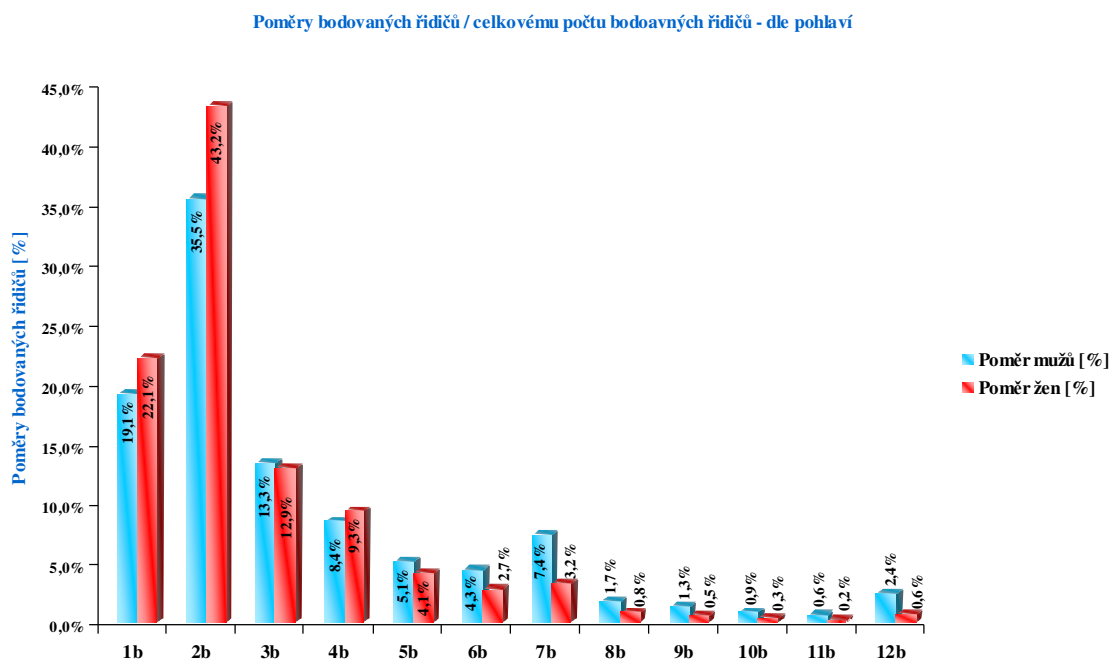
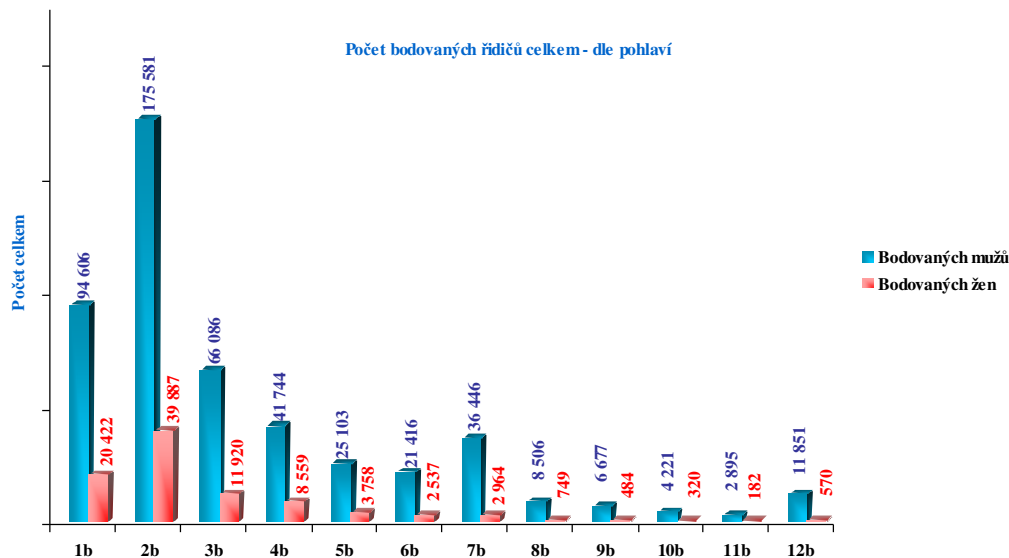
Největší skupinu tvoří řidiči, kteří dosáhli **2 bodů (36,6%)**, tzn. že spáchali 1, maximálně 2 přestupky, které se započítávají do bodového hodnocení řidiče. Počet řidičů, kteří dosáhli 12 bodů je vyšší, než skupiny řidičů, kteří dosáhli 8,9,10, resp. 11 bodů.

Skupinu 12 bodových řidičů tvoří **570 žen (4,6%)** a **11 851 mužů (95,4%)**.



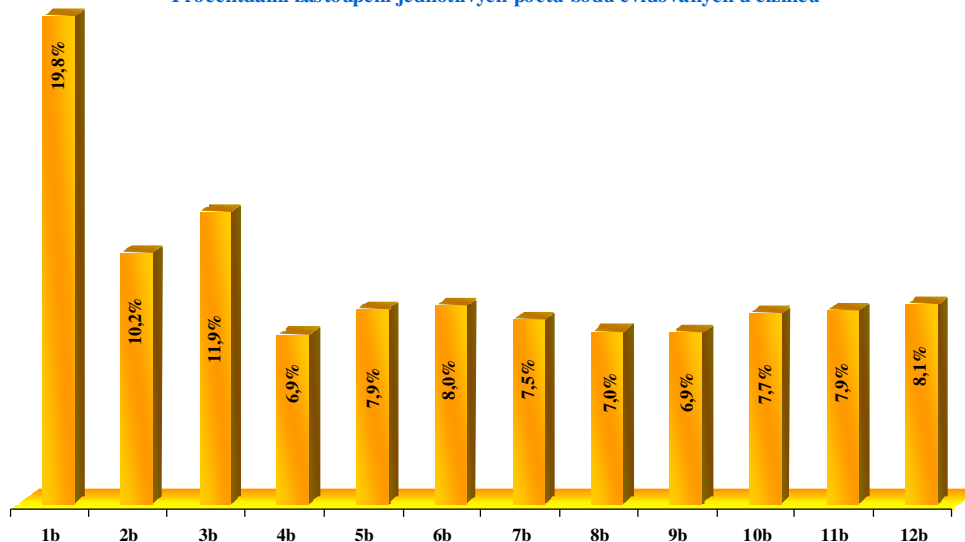
Při přepočtu na registrované řidiče jsou pak jednotlivé skupiny rozloženy tak, jak to uvádí tento graf.

Počet řidičů, kteří dosáhli počtu 12 bodů tvoří v celkovém počtu řidičů 0,195%.



Při porovnání mužů a žen lze konstatovat, že procentuální podíly jsou u žen vyšší v kategoriích s 1 a 2 body a mimo jiné také v kategorii se 4 body. Dá se říci, že muži mají na svém kontě více bodů než ženy (co do kumulace).

Procentuální zastoupení jednotlivých počtů bodů evidovaných u cizinců

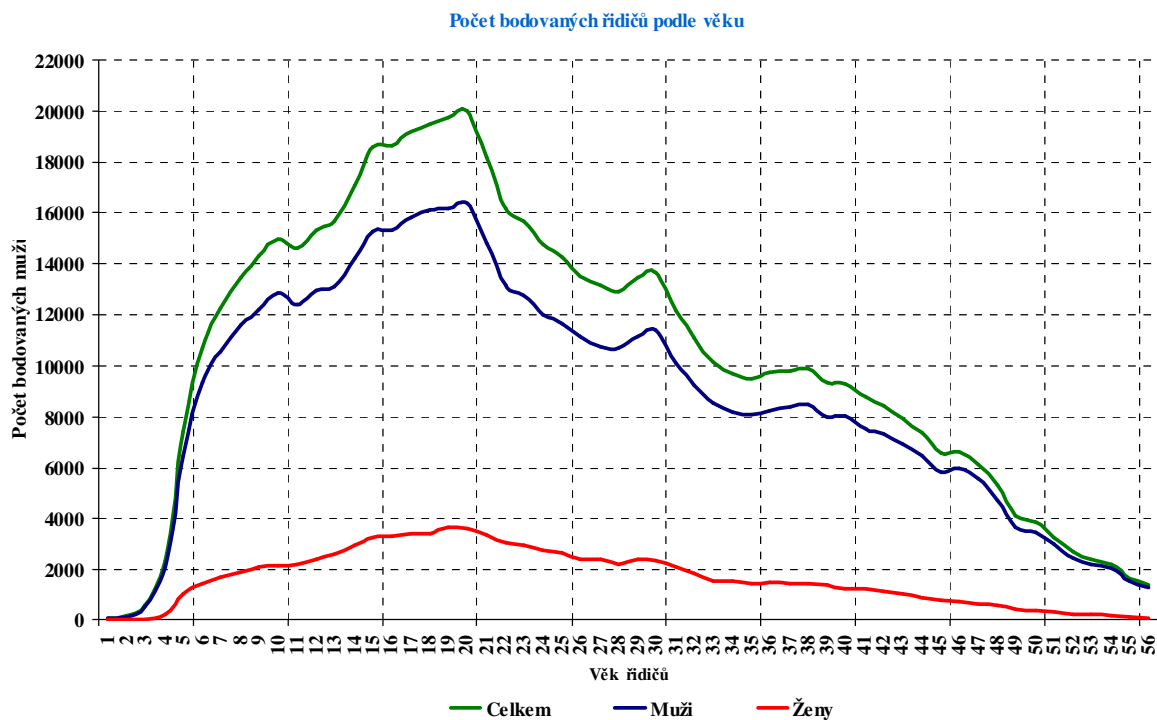


Zatímco řidiči České republiky mají na svém bodovém kontě nejvíce 2 body, u cizinců je to jeden bod (19,8%). Z toho je patrné, že se cizinci dopouštějí spíše drobnějších „prohřešků“, které jsou hodnoceny pouze 1 bodem (je zřejmé, že se tedy nejedná o překročení nejvyšší dovolené rychlosti, protože ta je hodnocena 2, 3, resp. 5 body).

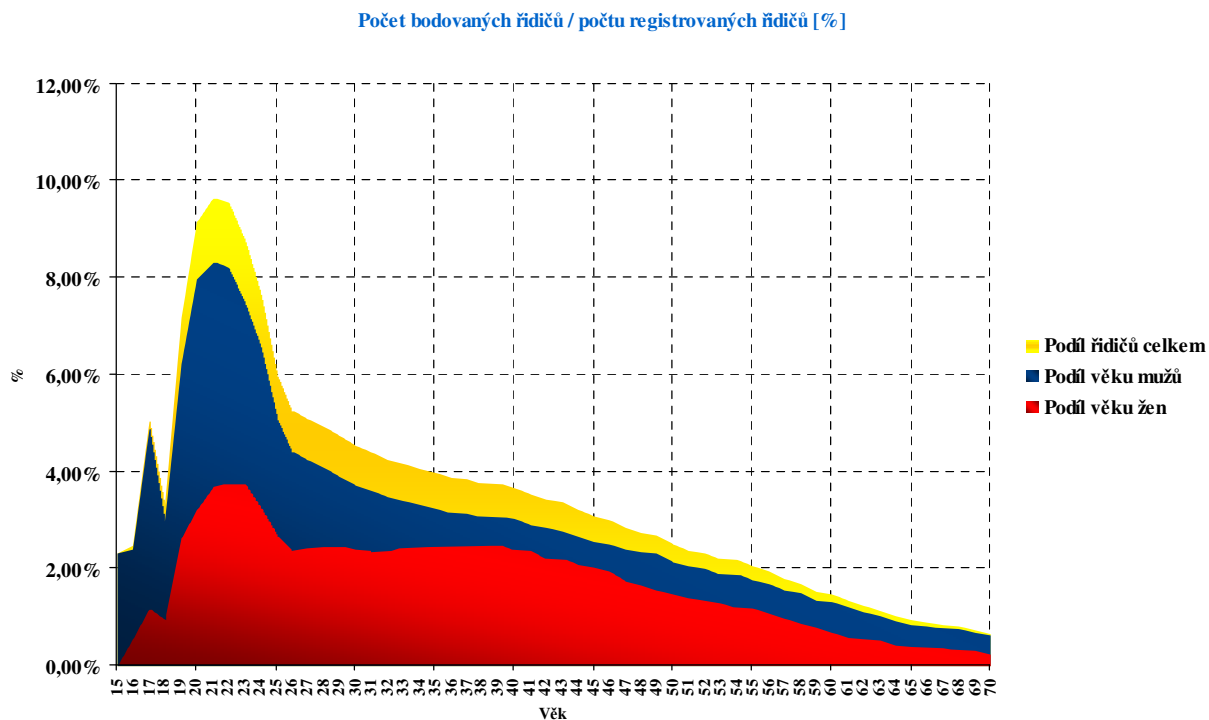
Specifikace bodovaných řidičů podle věku

Z hlediska věkového rozložení lze mezi řidiči nalézt značné difference.

Největší skupina bodovaných řidičů je ve věku **34 let**, následují řidiči ve věku 33, 32 a 31 let.

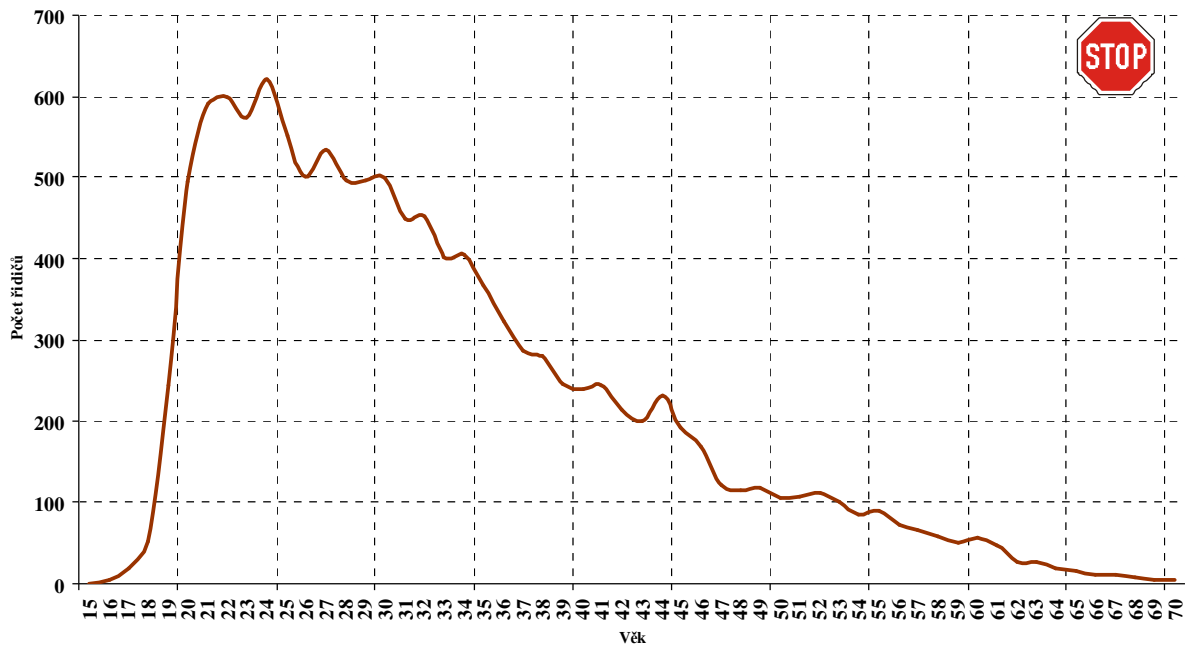


Při přepočtu na registrované řidiče (vyjádření relativními hodnotami) tvoří největší skupinu bodovaných řidičů podle věku skupina řidičů ve věku 21 let.



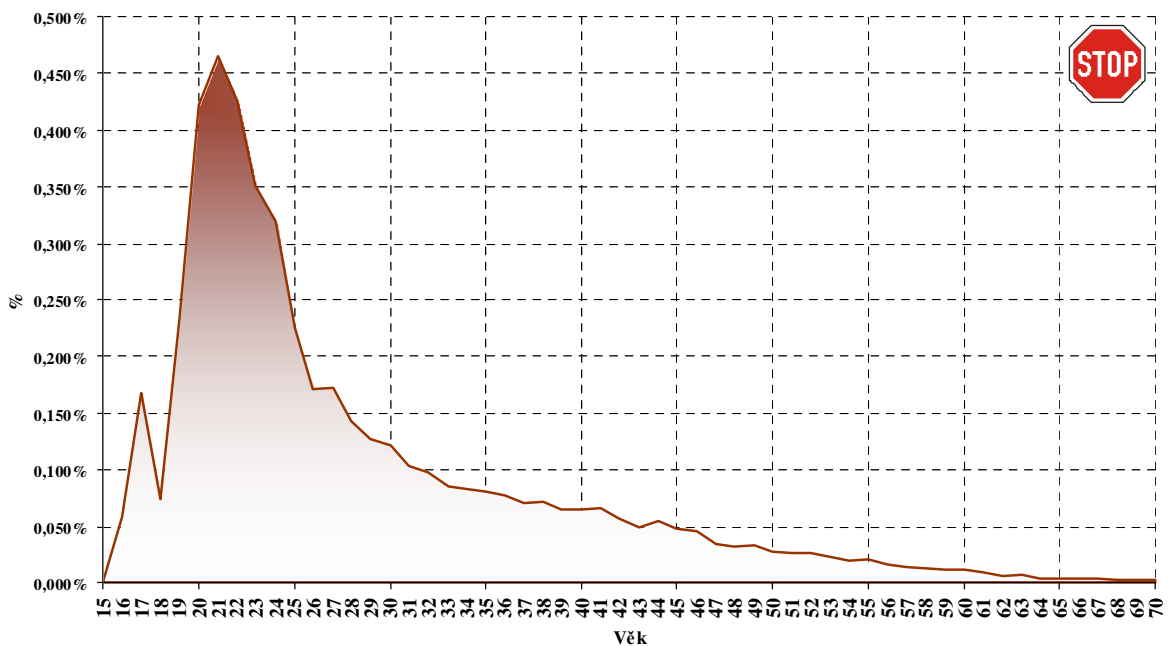
Na základě následujícího grafu lze konstatovat, že nejvíce řidičů, kteří dosáhli 12 bodů je ve věku 24 let (621 řidičů).

Počet 12-ti bodových řidičů podle věku



Při přepočtu na registrované řidiče je zřejmé, že největší skupinu tvoří řidiči ve věku 21 let (0,466% bodovaných řidičů ku celkovému počtu řidičů). Lze konstatovat, až na drobné odchylky, že počty 12-ti bodových řidičů mají s vyšším věkem sestupnou tendenci.

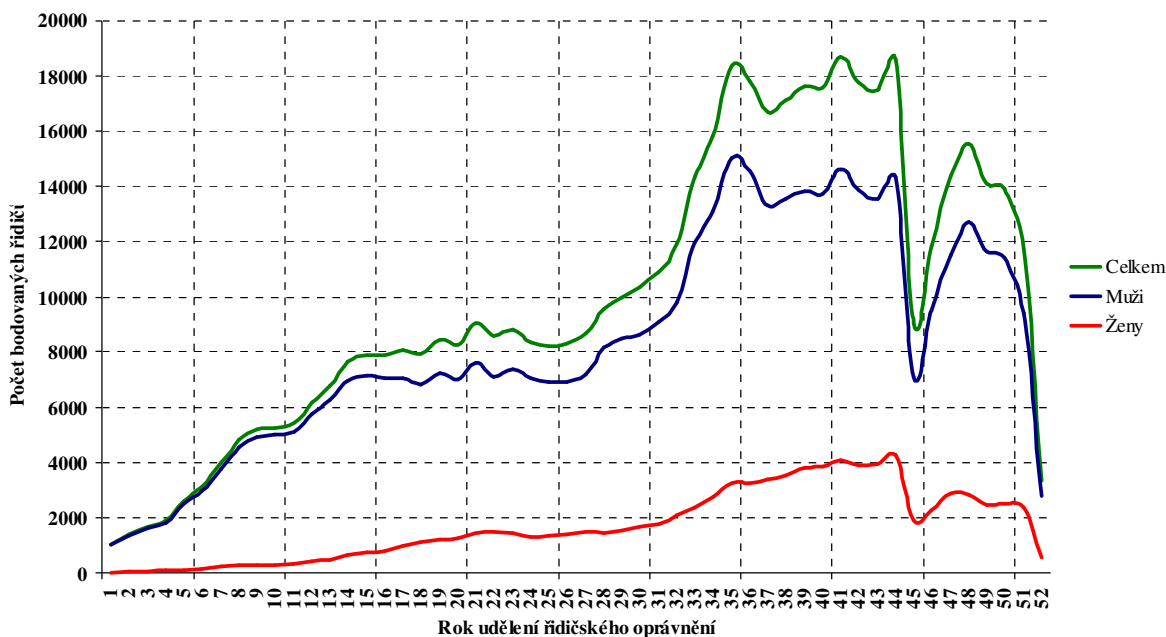
Počet 12-ti bodových řidičů / počtu registrovaných řidičů [%]



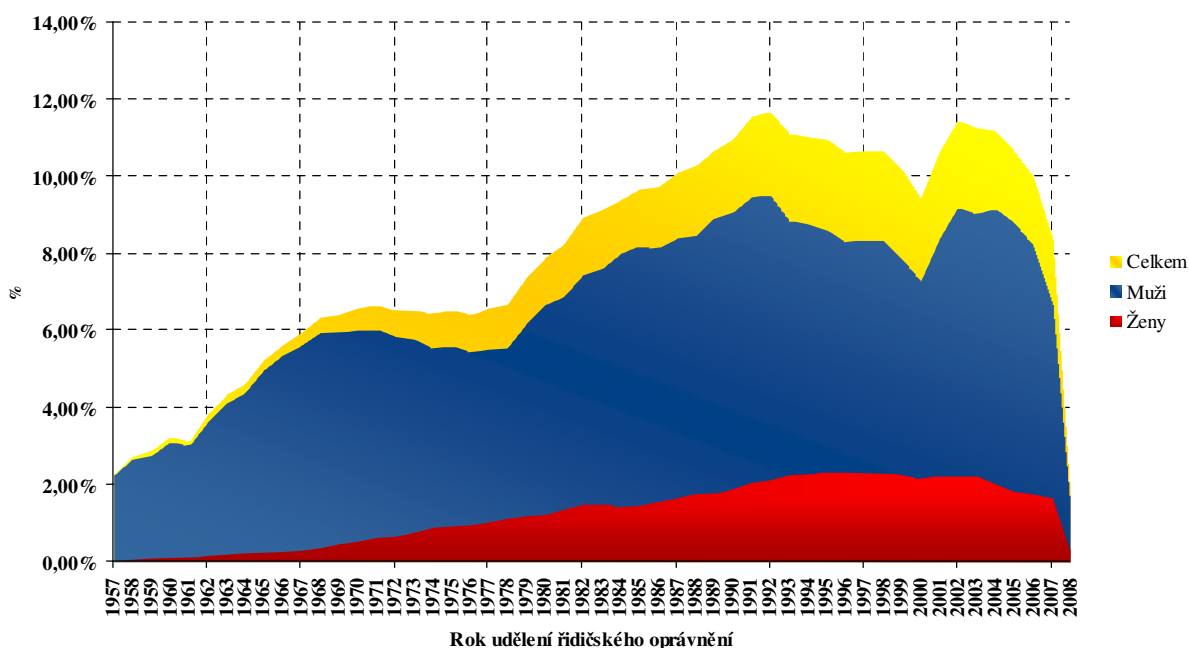
Specifikace bodovaných řidičů podle roku udělení řidičského oprávnění

Jak již bylo uvedeno z hlediska počtu bodů řidičů vzhledem k jejich věku, i zde lze najít rozdíly mezi počtem bodovaných řidičů z hlediska roku jejich udělení řidičského oprávnění. Na časové ose lze vysledovat propad v roce 2001, který byl způsoben prudkým poklesem udělení nových řidičských oprávnění v roce 2001, kdy vstoupil v platnost nový silniční zákon.

Počet bodovaných řidičů podle roku udělení řidičského oprávnění

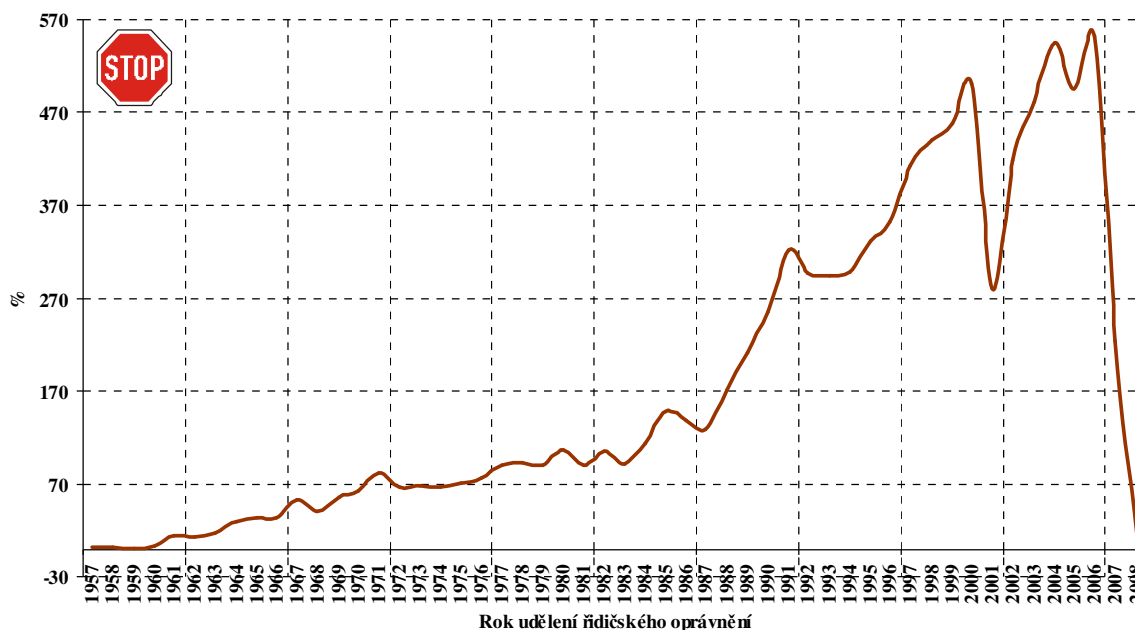


Počet bodovaných řidičů / počtu registrovaných řidičů [%]



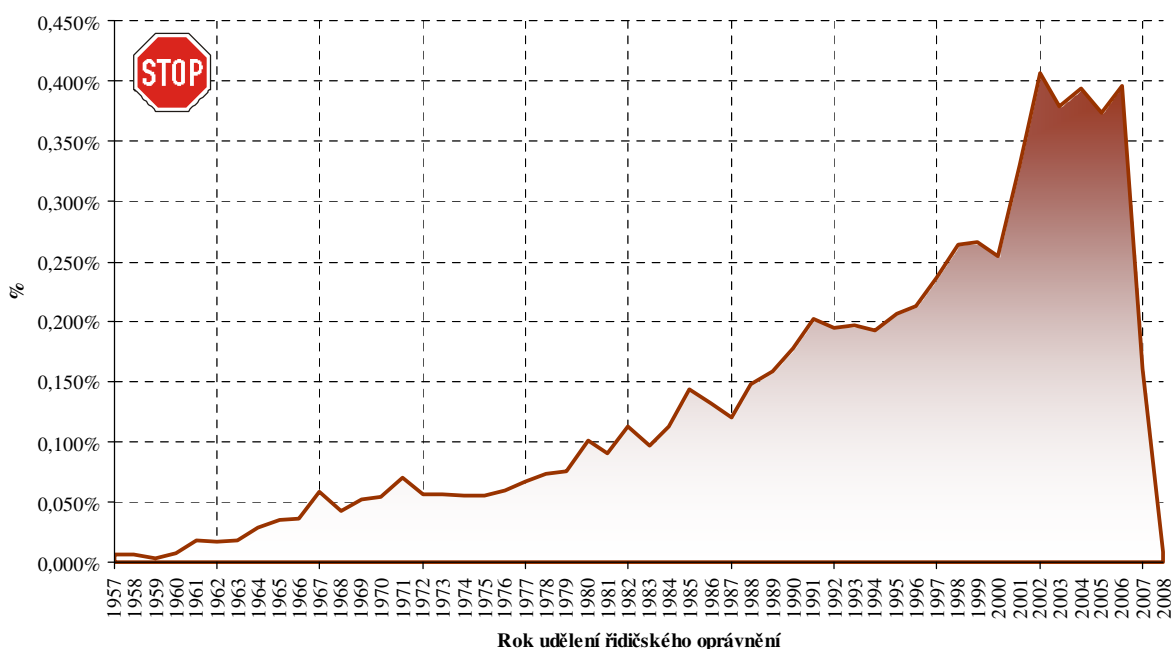
Největší skupinu řidičů, kteří dosáhli hranice 12 bodů tvoří řidiči, jimž bylo vydáno řidičské oprávnění v roce 2004.

Počet 12-ti bodových řidičů podle roku udělení řidičského oprávnění

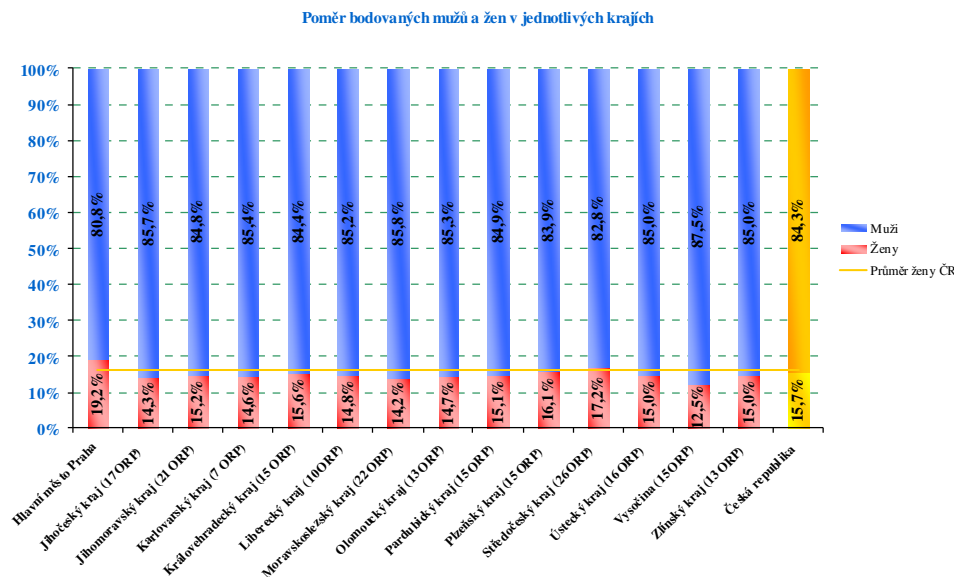


Přepočtení 12-ti bodových řidičů na všechny registrované řidiče je uveden v následujícím grafu. Procentuálně je nejvyšší poměr u řidičů, kteří dostali řidičské oprávnění v roce 2002.

Počet 12-ti bodových řidičů / počtu registrovaných řidičů [%]



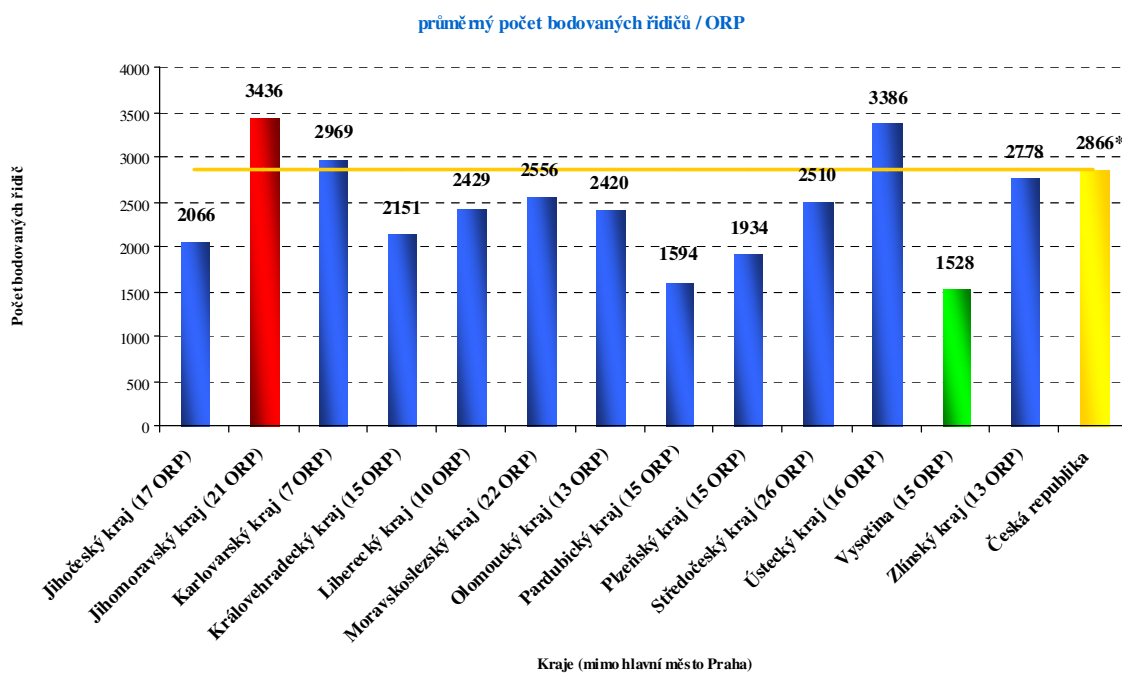
Bodování řidiči dle pohlaví, průměrné počty bodovaných řidičů



Poměr všech registrovaných řidičů je za dobu platnosti bodového systému ustálený, tvoří ho cca 40% ženy a 60% muži.

Bodovým hodnocením je postižen každý 8. řidič-muž a každá 28. řidička. Průměrně je pak bodovým ziskem postižen každý 11. řidič.

Počty evidovaných bodovaných řidičů se na jednotlivých obecních úřadech obcí s rozšířenou působností do značné míry liší. Z průměrných hodnot krajských údajů je patrné, že rozdíl mezi krajem s **nejvyšším** počtem evidovaných bodovaných řidičů (**Jihomoravský kraj –3436**) a **nejnižším** (**kraj Vysočina – 1528**) je **více než násobný**. Průměrný počet je pak 2866* bodovaných řidičů na 1 úřad (ORP).



Kraje (mimo hlavní město Praha)

* mimo hlavní město Praha

Odečítání 4 bodů

Podle § 123e odst. 1 písm. a) zákona č. 361/2000 Sb., řidiči, kterému nebyla ode dne uložení pokuty v blokovém řízení nebo nabytí právní moci rozhodnutí, na jehož základě mu byl v registru řidičů zaznamenán naposled stanovený počet bodů, pravomocně uložena sankce za přestupek nebo trest za trestný čin, spáchaný jednáním zařazeným do bodového hodnocení, po dobu 12 po sobě jdoucích kalendářních měsíců, se odečtou 4 body z celkového počtu dosažených bodů.

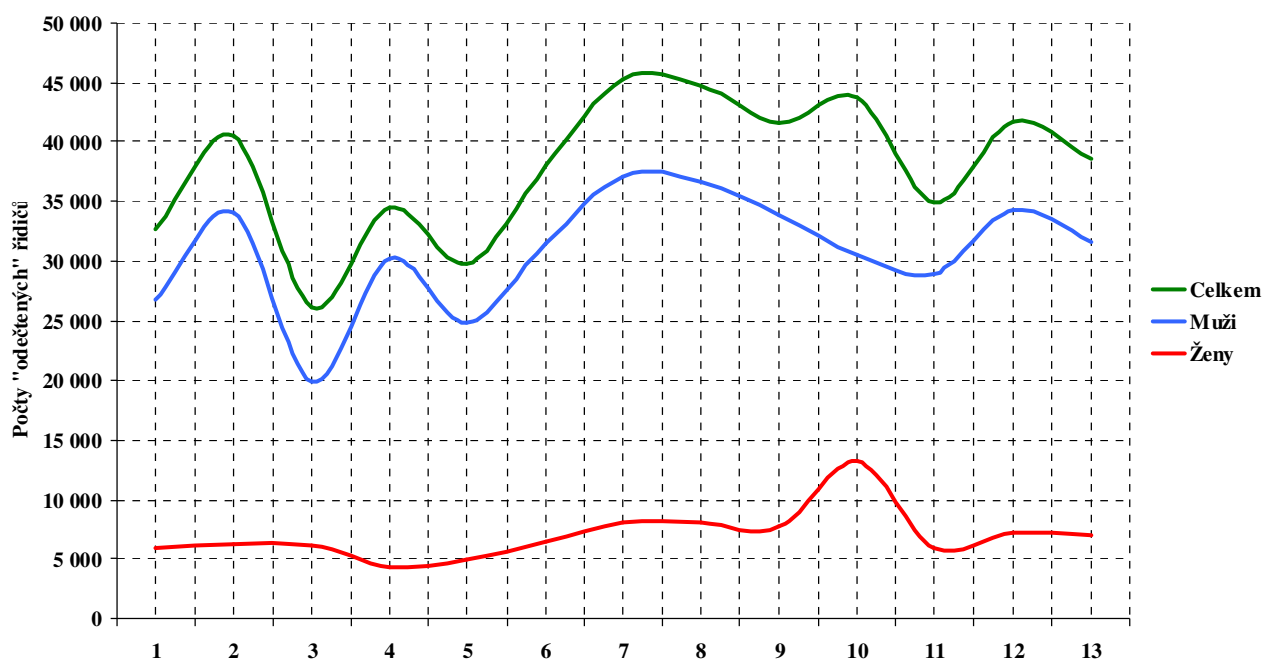
V České republice odečteny max 4 body celkem 492 067 řidičům.

Detailní informace z jednotlivých krajů jsou obsahem uvedené tabulky.

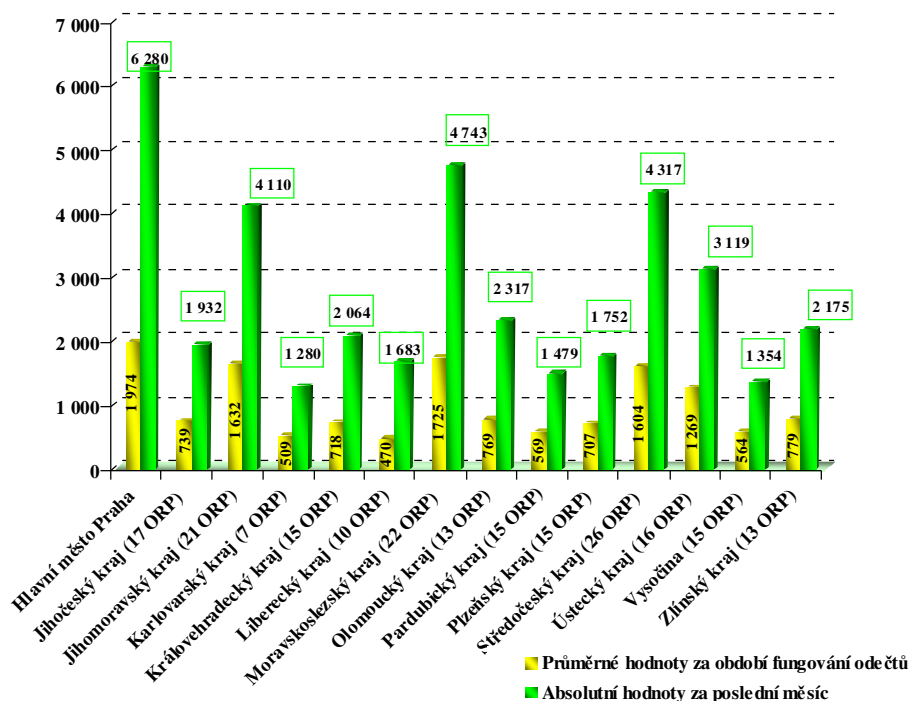
Kraj	IX.07	X.07	XI.07	XII.07	I.08	II.08	III.08	IV.08	V.08	VI.08	VII.08	VIII.08	IX.08
Hlavní město Praha	4 382	4 527	2 992	3 584	3 644	5 234	6 680	6 273	6 120	6 413	5 826	6 618	6 280
Jihočeský kraj (17 ORP)	1 636	2 396	1 411	1 723	1 559	1 954	2 404	2 253	2 122	2 154	1 708	2 073	1 932
Jihomoravský kraj (21 ORP)	3 309	5 070	3 212	4 163	4 016	4 684	5 549	5 226	4 867	4 794	3 965	4 805	4 110
Karlovarský kraj (7 ORP)	1 383	1 622	814	1 417	1 017	1 048	1 483	1 685	1 355	1 605	1 221	1 342	1 280
Královéhradecký kraj (15 ORP)	1 708	2 058	1 273	2 101	1 419	2 007	2 164	2 031	1 960	2 004	1 745	2 313	2 064
Liberecký kraj (10 ORP)	1 059	1 415	952	1 340	935	1 188	1 328	1 331	1 213	1 496	1 217	1 506	1 683
Moravskoslezský kraj (22 ORP)	4 396	4 894	3 697	4 597	3 683	4 329	5 248	5 471	5 202	5 110	4 218	5 307	4 743
Olomoucký kraj (13 ORP)	1 840	2 227	1 401	1 799	1 651	2 250	2 430	2 474	2 319	2 534	1 769	2 240	2 317
Pardubický kraj (15 ORP)	1 486	1 777	975	1 402	1 155	1 440	1 757	1 872	1 655	1 907	1 441	1 692	1 479
Píseňský kraj (15 ORP)	1 792	2 208	1 341	1 912	1 330	1 829	2 291	2 164	1 937	2 211	1 570	1 937	1 752
Středočeský kraj (26 ORP)	3 946	4 350	3 054	3 783	3 115	4 259	5 144	5 307	4 949	5 087	4 099	4 707	4 317
Ústecký kraj (16 ORP)	2 838	3 844	2 557	3 460	3 240	3 580	4 131	4 139	3 795	4 183	2 888	3 335	3 119
Vysočina (15 ORP)	1 122	1 623	933	1 371	1 420	1 712	1 890	1 953	1 745	1 870	1 332	1 683	1 354
Zlínský kraj (13 ORP)	1 761	2 449	1 519	1 914	1 540	2 473	2 759	2 548	2 392	2 334	1 944	2 117	2 175
Česká republika	32 658	40 460	26 131	34 566	29 724	37 987	45 258	44 727	41 631	43 702	34 943	41 675	38 605

Průběh odečtu bodů v České republice za sledované období je zřejmý z následujícího grafu.

Počet řidičů, kterým byly odečteny 4 body
 (§ 123e odst. 1 písm. a) zákona č. 361/2000 Sb.)

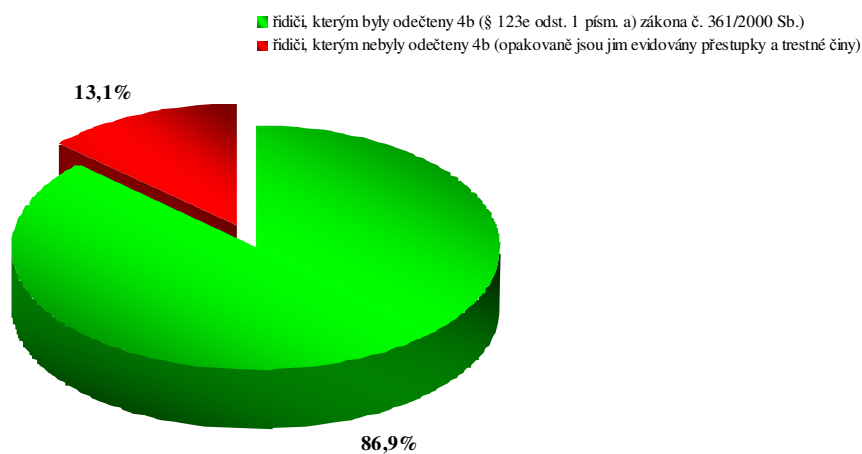


Následující graf obsahuje porovnání posledního měsíce s dlouhodobým průměrem¹ v jednotlivých krajích.



Na základě údajů z centrálního registru řidičů je zřejmé, že **86,9%** řidičů, kteří obdrželi „nějaký bod“ se již dále nedopouští přestupků a trestných činů, které jsou zařazeny do bodového hodnocení řidiče.

Poměr počtu řidičů, kterým byly / nebyly odečteny 4 body



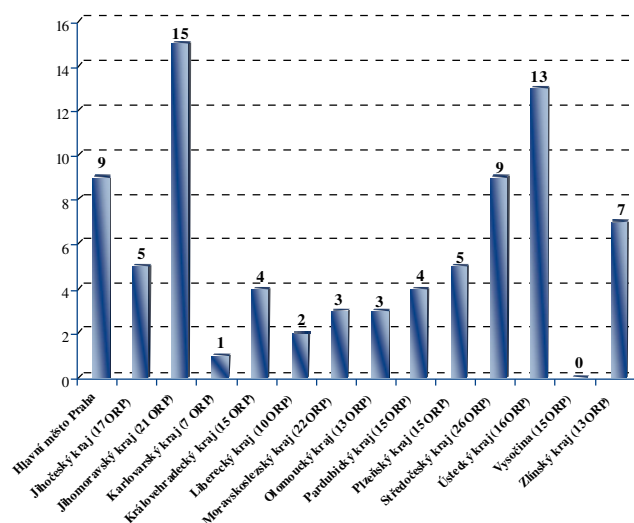
¹ sledované období - 1.7.2007 – 30.9.2008

Odečítání 3 bodů – školení bezpečné jízdy

Od 1.9.2008 je možné absolvovat tzv. „školení bezpečné jízdy“, což je dobrovolné školení pro řidiče, kteří mají na svém bodovém kontě zaznamenány body. Školení se mohou zúčastnit řidiči, kteří nemají ke dni podání žádosti o účast na školení v registru řidičů zaznamenáno více než 10 bodů za porušení právních předpisů, ohodnocených méně než 6-ti body za jeden přestupek

V období 1.9.2008 – 30.9.2008 podalo obecním úřadům obcí s rozšířenou působností žádost na základě potvrzení o ukončeném školení bezpečné jízdy celkem 80 řidičů, kterým následně vznikl nárok na odečet 3 bodů (jedná se o předběžná data, jelikož záznam o odečtení bodů se provádí ke dni ukončení školení ve středisku bezpečné jízdy a nikoli ke dni podání žádosti).

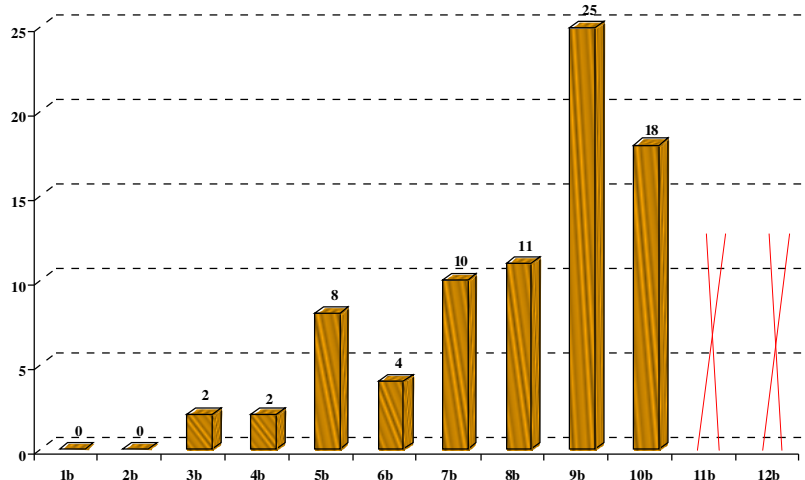
Přehled proškolených řidičů v jednotlivých krajích



Školení bezpečné jízdy se zúčastnili řidiči ze všech krajů, s výjimkou kraje Vysočina, kde nebyl v daném období zaznamenán žádný případ proškoleného řidiče. Nejvíce proškolených řidičů bylo zaznamenáno v Jihomoravském kraji, dále pak v kraji Ústeckém a Středočeském.

Z jiného pohledu je zobrazen počet řidičů na následujícím grafu, kde jsou řidiči seskupeni podle původního počtu bodů před absolvováním školení. Největší zájem o školení bezpečné jízdy vzešel od řidičů s devíti body, následovali řidiči s deseti, osmi a sedmi body. Zatím nebyl zaznamenán případ zájmu řidičů, kteří měli na svém bodovém kontě méně než tři body.

Přehledy počtu řidičů podle původního počtu bodů před absolvováním školení bezpečné jízdy



Bodování cizí státní příslušníci

Body do bodového hodnocení řidičů se evidují nejen u občanů (řidičů) České republiky, ale i u cizích státních příslušníků.

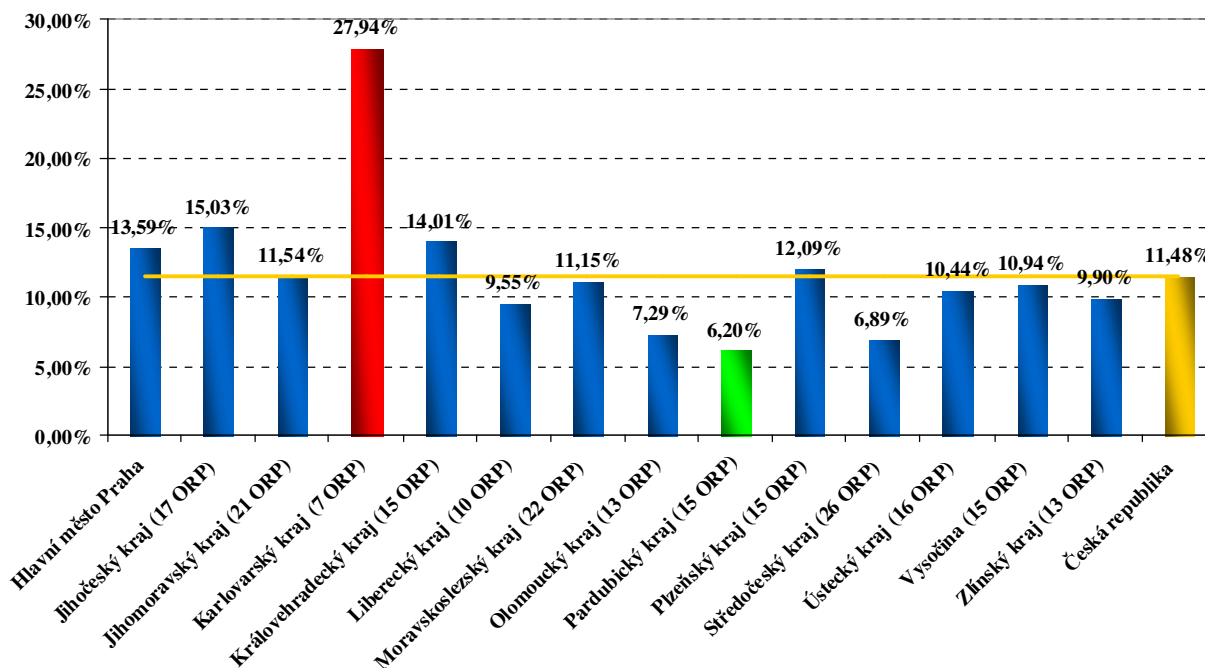
Na základě výše uvedeného je v současné době evidováno **67 421 cizích státních příslušníků**, kteří se dopustili přestupku (trestného činu) započítávaného do bodového hodnocení řidiče. Tento údaj vypovídá o tom, že se cizí státní příslušníci podílí na celkovém počtu bodovaných řidičů **11,48%**.

Kraj	1b	2b	3b	4b	5b	6b	7b	8b	9b	10b	11b	12b	bodovaných cizinců	bodovaných cizinců / bodovaných řidičů [%]	průměrný počet bodovaných řidičů / ORP
Hlavní město Praha	3 618	2 960	1 448	949	617	429	508	213	163	117	77	286	11 385	13,59%	-
Jihočeský kraj (17 ORP)	2 378	1 754	616	152	78	81	160	13	9	6	4	27	5 278	15,03%	310
Jihomoravský kraj (21 ORP)	1 907	3 258	1 402	420	298	309	329	91	63	50	49	148	8 324	11,54%	396
Karlovarský kraj (7 ORP)	3 682	1 180	300	185	101	95	117	39	21	29	8	50	5 807	27,94%	830
Královéhradecký kraj (15 ORP)	1 930	1 423	553	155	136	80	150	24	13	16	6	35	4 521	14,01%	301
Liberecký kraj (10 ORP)	422	1 096	314	132	52	69	143	13	14	10	9	45	2 319	9,55%	232
Moravskoslezský kraj (22 ORP)	2 508	1 411	1 335	218	215	207	224	44	29	13	11	54	6 269	11,15%	285
Olomoucký kraj (13 ORP)	338	1 090	455	100	99	47	79	19	19	12	7	30	2 295	7,29%	177
Pardubický kraj (15 ORP)	356	600	197	76	39	35	126	10	6	11	4	22	1 482	6,20%	99
Plzeňský kraj (15 ORP)	1 125	1 229	466	170	107	88	213	23	18	8	6	54	3 507	12,09%	234
Středočeský kraj (26 ORP)	1 142	1 308	566	349	173	166	481	67	62	22	135	4 497	6,89%	173	
Ústecký kraj (16 ORP)	2 028	2 066	567	281	159	140	196	53	42	30	20	73	5 655	10,44%	353
Vysočina (15 ORP)	670	1 034	409	115	78	54	88	9	16	10	8	15	2 506	10,94%	167
Zlínský kraj (13 ORP)	726	1 581	627	150	126	124	136	30	22	13	11	30	3 576	9,90%	275
Česká republika	22 830	21 990	9 255	3 452	2 278	1 924	2 950	648	497	351	242	1 004	67 421	11,48%	329

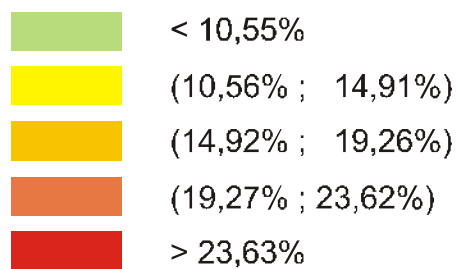
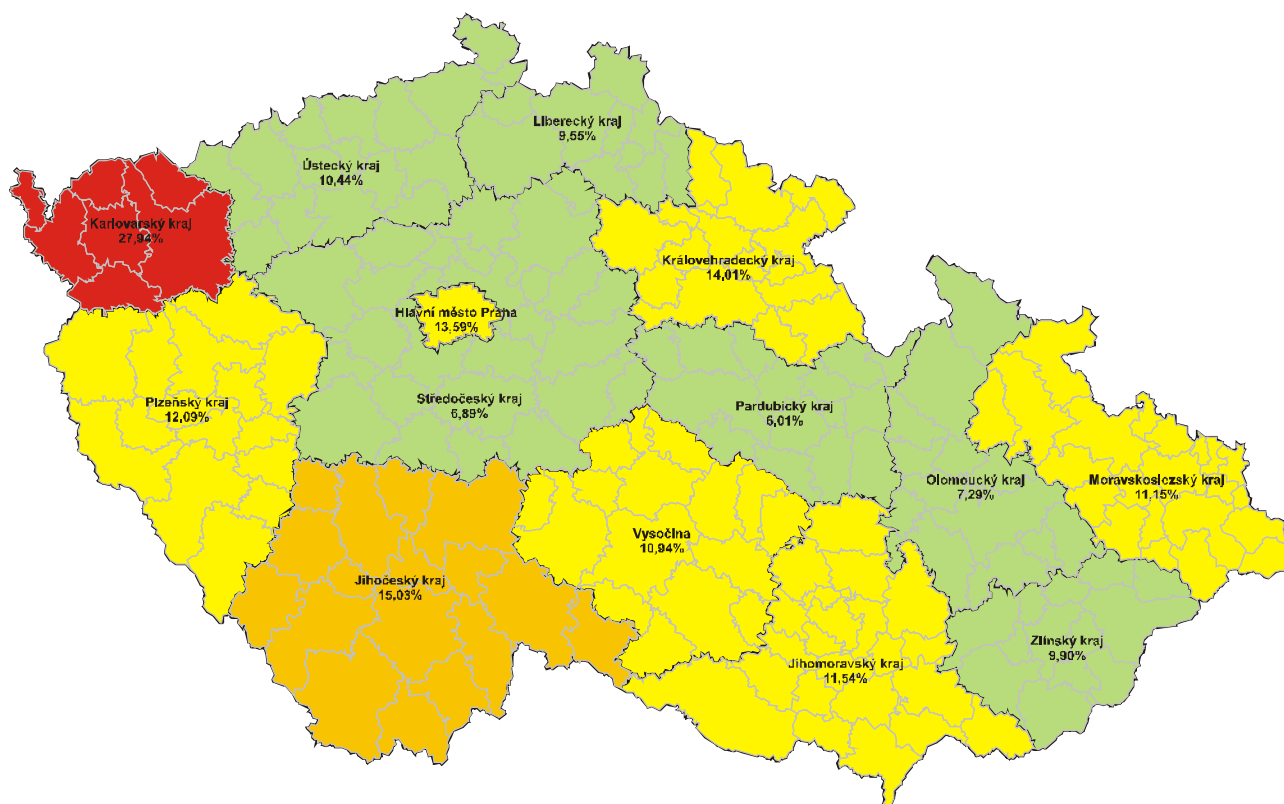
Výrazný **nadprůměrný** údaj lze zaznamenat v **Karlovarském kraji (27,94%)**, který je způsoben zejména vyšší četností příslušníků (řidičů) Spolkové republiky Německo. Naopak **nejnižší** podíl cizích státních příslušníků vůči všem bodovaným řidičům je patrný v **Pardubickém kraji (6,20%)**.

Srovnání všech krajů s celorepublikovým průměrem je patrný z níže uvedeného grafu.

Poměr počtu bodovaných cizinců / bodovaným řidičům [%]



ČR - přehled poměru bodovaných cizinců a všech bodovaných řidičů v jednotlivých krajích

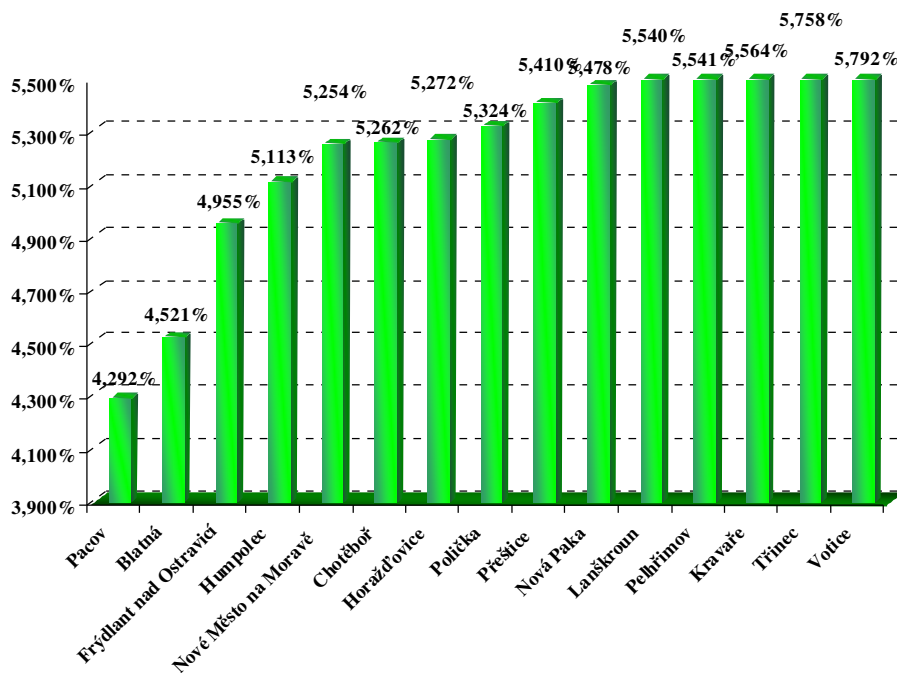


Extrémní případy bodovaných řidičů v ORP

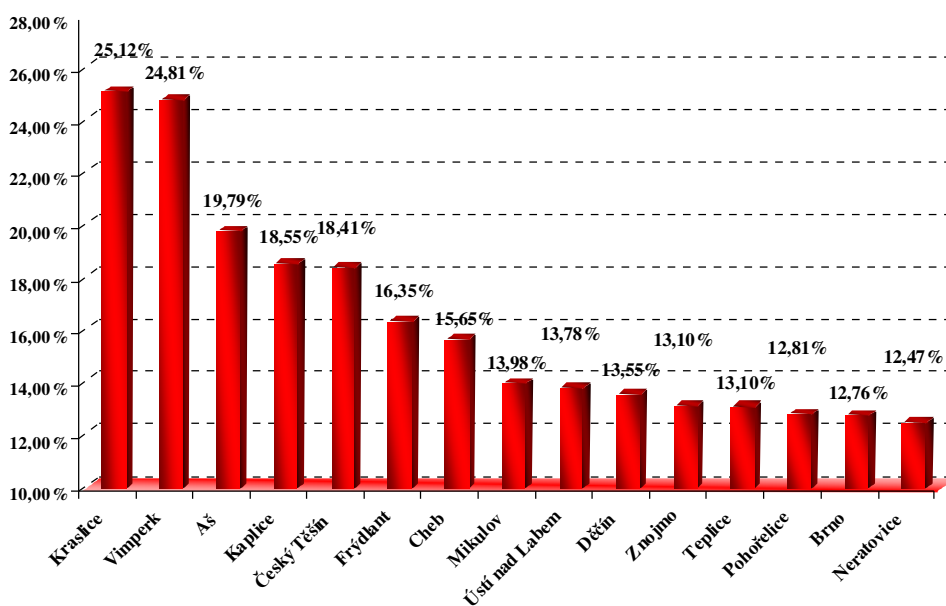
Jak již bylo výše uvedeno, existují mezi obecními úřady obcí s rozšířenou působností značné rozdíly co do počtu evidovaných bodovaných řidičů.

V následujících grafech jsou uvedeny extrémní případy poměru počtu bodovaných řidičů ku počtu řidičů registrovaných (nejnižší a nejvyšší podíly).

ORP s nejnižším poměrem počtu bodovaných řidičů / počtu registrovaných řidičů [%]

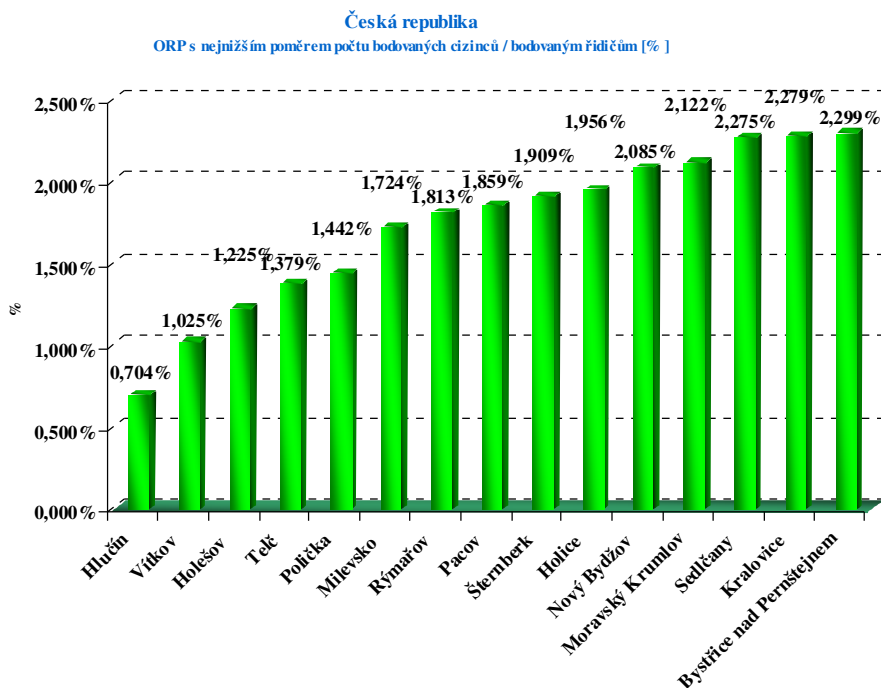


ORP s nejvyšším poměrem počtu bodovaných řidičů / počtu registrovaných řidičů [%]

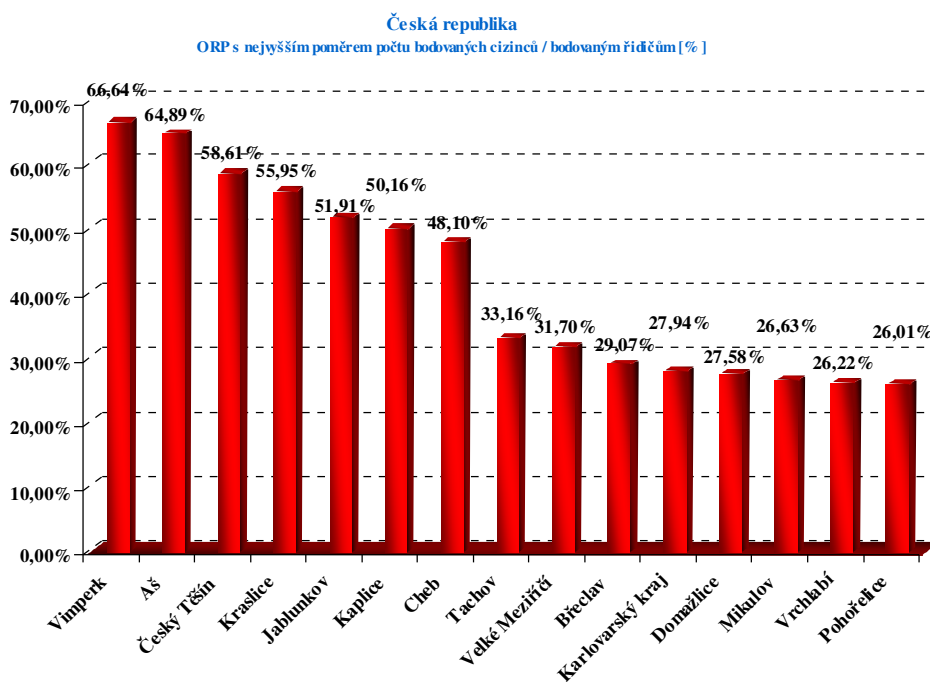


Extrémní případy bodovaných cizích státních příslušníků v ORP

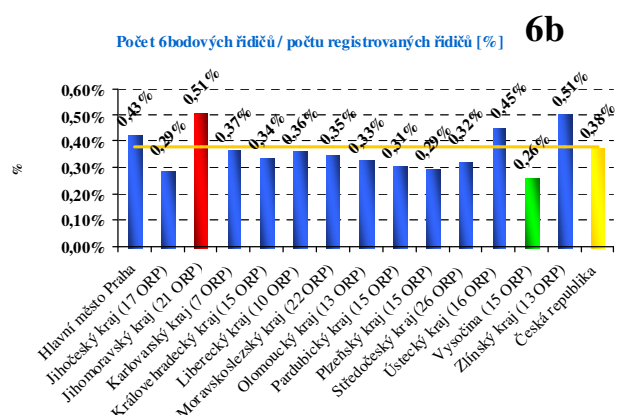
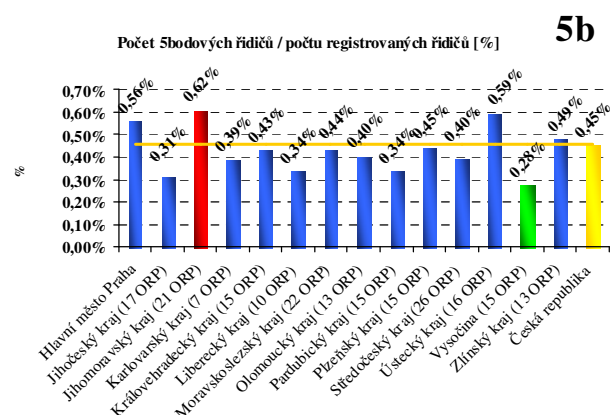
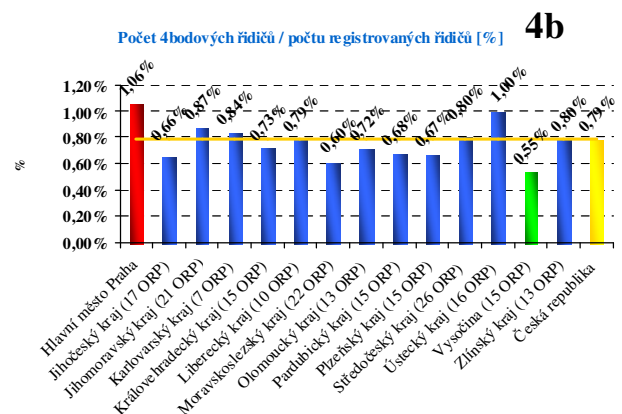
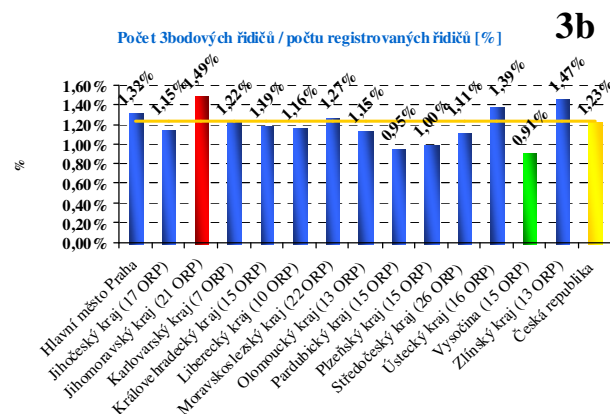
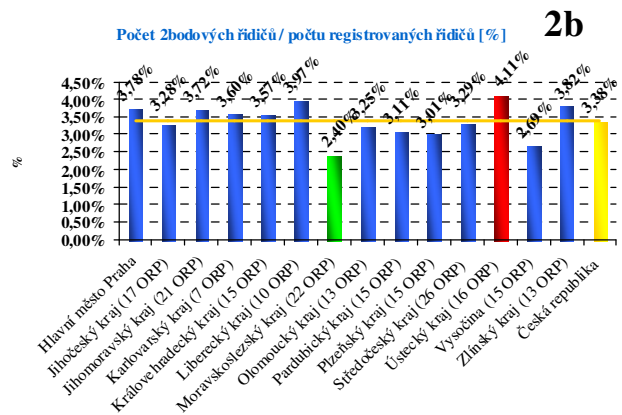
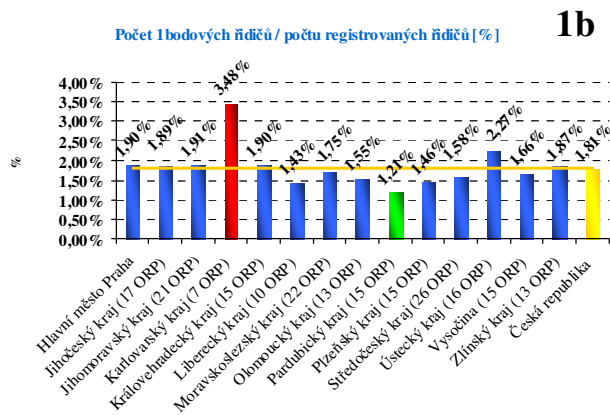
Výše uvedené extrémní případy lze do značné míry vysvětlit vysokým (nízkým) rozdílem počtu bodovaných cizích státních příslušníků na daných obecních úřadech obcí s rozšířenou působností.



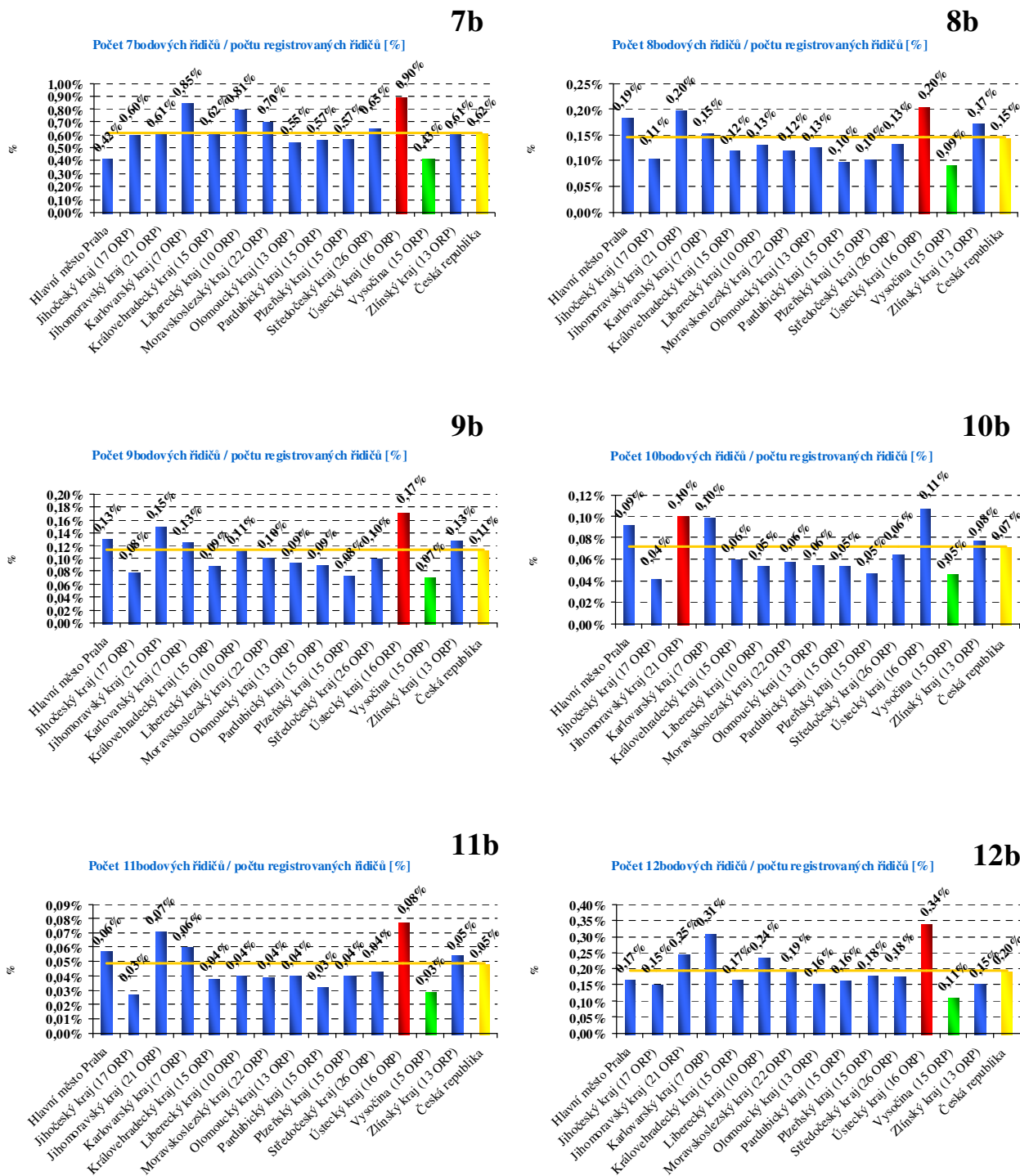
Nejvíce zřetelný (nejvyšší podíl) je výskyt bodovaných cizích státních příslušníků v působnosti obecních úřadů , a .



Detailní přehled poměrného počtu řidičů s 1 – 6 body

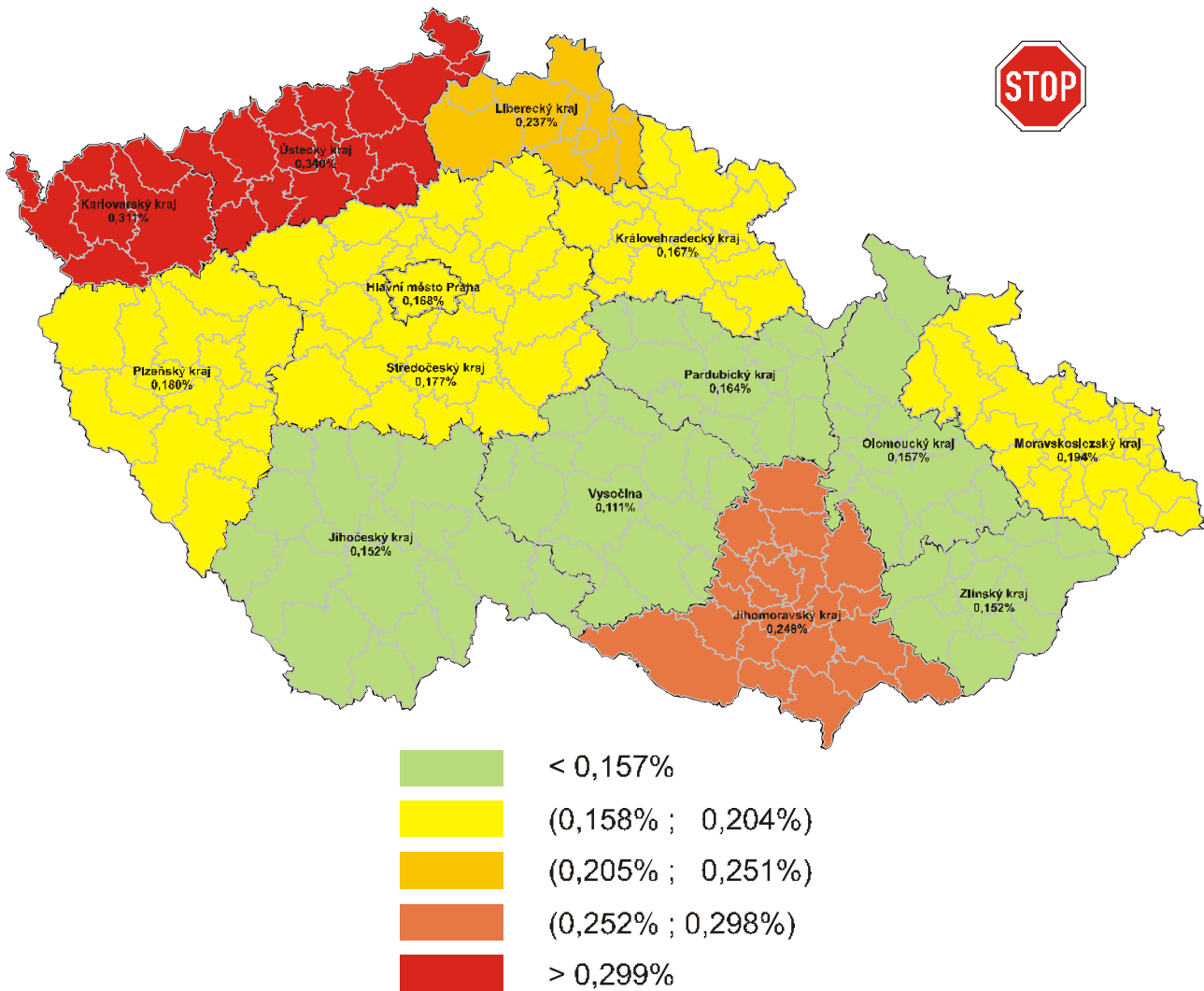


Detailní přehled poměrného počtu řidičů se 7 – 12 body



Na základě výše uvedených grafů lze jednoduše porovnat jak jednotlivé kraje mezi sebou, tak zjistit jednotlivé extrémy (**nejvyšší** a **nejnižší**). **Žlutá** linka znázorňuje úroveň republikového průměru pro danou kategorii.

ČR - přehled poměru 12-ti bodových řidičů ke všem řidičům v jednotlivých krajích



Hlavní město Praha, Jihočeský kraj

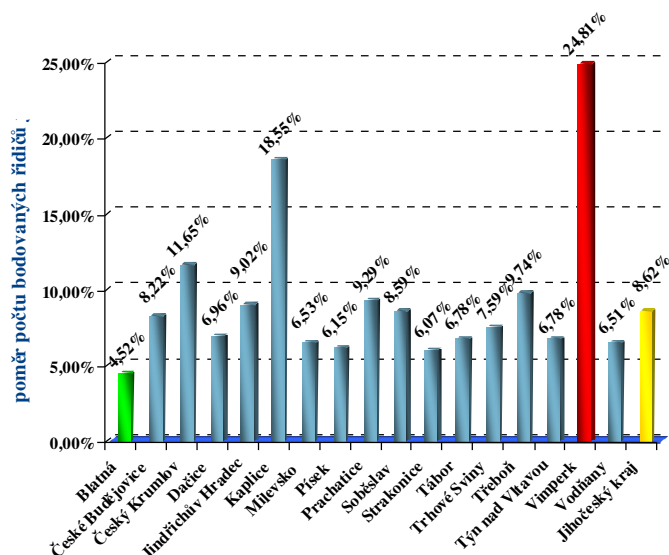
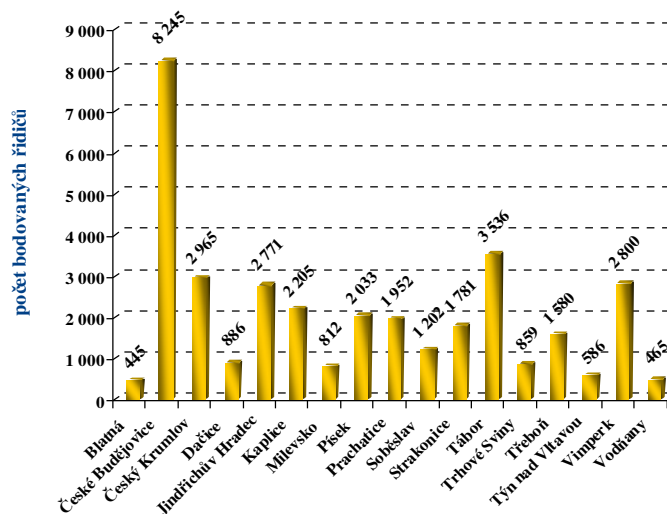
Bodování řidiči:

ORP (kraj)	1b	2b	3b	4b	5b	6b	7b	8b	9b	10b	11b	12b	bodovaných řidičů	bodovaných řidičů / celkový počet řidičů [%]	
Hlavní město Praha	15 829	31 443	10 953	8 783	4 428	3 549	3 517	1 546	1 094	770	474	1 401	83 787	10,07%	
Jihočeský kraj (17 ORP)	Blatná	54	191	74	28	16	8	49	6	4	3	9	445	4,52%	
	České Budějovice	1 569	3 048	1 209	714	395	298	561	124	86	47	32	162	8 245	8,22%
	Český Krumlov	561	1 306	388	230	120	97	142	36	17	13	4	51	2 965	11,65%
	Dačice	166	367	97	76	30	34	77	8	7	3	3	18	886	6,96%
	Jindřichův Hradec	417	1 160	369	224	100	109	237	38	28	14	9	66	2 771	9,02%
	Kaplice	431	1 075	283	140	54	44	106	18	22	2	6	24	2 205	18,55%
	Milevsko	148	378	97	58	23	23	54	10	6	8	1	6	812	6,53%
	Písek	377	700	300	170	112	92	183	21	23	15	3	37	2 033	6,15%
	Prachatice	466	714	259	132	71	61	159	19	15	13	6	37	1 952	9,29%
	Soběslav	285	464	153	111	40	24	76	15	12	3	2	17	1 202	8,59%
	Strakonice	303	682	232	167	70	71	159	26	13	9	8	41	1 781	6,07%
	Tábor	643	1 254	554	281	170	148	278	60	33	25	15	75	3 536	6,78%
	Trhové Sviny	161	350	84	69	31	25	94	10	18	2	1	14	859	7,59%
	Třeboň	398	602	161	115	48	70	114	19	14	8	7	24	1 580	9,74%
	Týn nad Vltavou	130	197	87	40	16	17	65	9	9	3	3	10	586	6,78%
	Vimperk	1 526	721	271	86	37	35	74	5	15	5	5	20	2 800	24,81%
	Vodňany	79	176	69	44	22	19	34	7	2	2	3	8	465	6,51%
Jihočeský kraj	7 714	13 385	4 687	2 685	1 355	1 175	2 462	431	324	175	111	619	35 123	8,62%	

Bodování cizí státní příslušníci:

ORP (kraj)	1b	2b	3b	4b	5b	6b	7b	8b	9b	10b	11b	12b	bodovaných cizinců	bodovaných cizinců / bodovaných řidičů [%]	
Hlavní město Praha	3 618	2 960	1 448	949	617	429	508	213	163	117	77	286	11 385	13,59%	
Jihočeský kraj (17 ORP)	Blatná	1	13	10	3	1	2	2	0	0	0	1	0	33	7,42%
	České Budějovice	86	141	66	28	21	24	32	1	3	1	1	8	412	5,00%
	Český Krumlov	153	154	41	9	2	4	9	0	0	0	0	3	375	12,65%
	Dačice	24	14	4	3	0	2	1	0	0	0	0	1	49	5,53%
	Jindřichův Hradec	41	127	53	12	8	7	1	0	0	0	0	0	249	8,99%
	Kaplice	277	600	143	29	18	15	17	3	1	0	1	2	1 106	50,16%
	Milevsko	4	5	2	0	1	0	2	0	0	0	0	0	14	1,72%
	Písek	14	38	23	13	4	1	16	0	2	0	0	1	112	5,51%
	Prachatice	104	49	22	3	2	6	13	0	1	0	0	2	202	10,35%
	Soběslav	9	22	12	4	0	1	3	1	0	0	0	0	52	4,33%
	Strakonice	22	65	17	14	5	2	17	4	1	1	1	2	151	8,48%
	Tábor	31	94	36	6	4	6	18	1	0	3	0	3	202	5,71%
	Trhové Sviny	7	10	3	2	1	0	2	0	0	0	0	1	26	3,03%
	Třeboň	218	105	28	12	5	7	13	2	1	0	0	2	393	24,87%
	Týn nad Vltavou	4	3	4	1	1	0	2	0	0	0	0	1	16	2,73%
	Vimperk	1 378	306	151	13	4	3	9	0	0	1	0	1	1 866	66,64%
	Vodňany	5	8	1	0	1	1	3	1	0	0	0	0	20	4,30%
Jihočeský kraj	2 378	1 754	616	152	78	81	160	13	9	6	4	27	5 278	15,03%	

Jihočeský kraj (17 ORP)



Jihočeský kraj – obce s rozšířenou působností
nejvyšší a nejnižší poměr bodovaných a všech registrovaných řidičů

Jihomoravský kraj

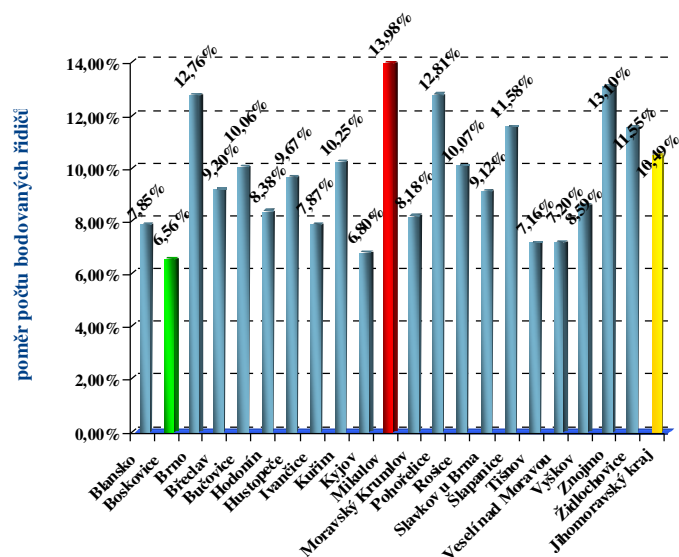
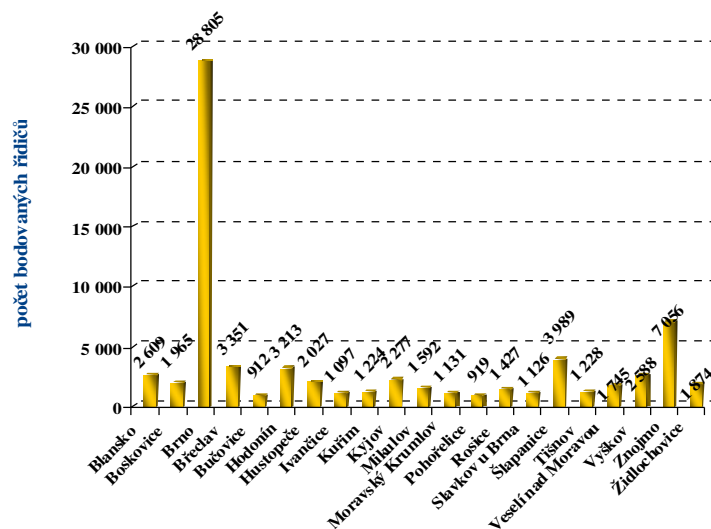
Bodování řidiči:

ORP (kraj)	1b	2b	3b	4b	5b	6b	7b	8b	9b	10b	11b	12b	bodovaných řidičů	bodovaných řidičů / celkový počet řidičů [%]
Blansko	359	1 036	326	229	132	156	185	43	37	25	11	70	2 609	7,85%
Boskovice	330	756	238	141	83	114	189	36	23	11	5	39	1 965	6,56%
Bmo	5 464	8 711	4 181	2 579	1 959	1 467	1 587	686	537	388	292	954	28 805	12,76%
Břeclav	445	1 485	541	231	114	145	231	33	41	10	15	60	3 351	9,20%
Bučovice	267	299	108	72	27	44	52	13	10	7	3	10	912	10,06%
Hodonín	487	1 250	485	276	189	166	185	56	31	25	19	44	3 213	8,38%
Hustopeče	292	951	259	157	87	88	95	29	15	13	8	33	2 027	9,67%
Ivančice	143	428	121	104	67	59	87	30	14	11	4	29	1 097	7,87%
Kuřim	232	399	194	121	63	58	80	21	14	17	3	22	1 224	10,25%
Kyjov	356	876	360	190	147	107	136	32	22	18	8	25	2 277	6,80%
Mikulov	224	778	195	104	76	62	71	23	16	13	12	18	1 592	13,98%
Moravský Krumlov	177	498	155	107	61	58	66	19	15	14	1	20	1 131	8,18%
Pohořelice	118	370	156	48	68	31	62	20	13	8	6	19	919	12,81%
Rosice	236	569	197	125	77	54	89	20	19	12	5	24	1 427	10,07%
Slavkov u Brna	266	421	145	93	61	45	49	12	11	8	3	12	1 126	9,12%
Šlapanice	749	1 344	583	343	302	213	206	62	52	26	28	81	3 989	11,58%
Tišnov	205	482	165	107	63	72	73	18	21	9	1	12	1 228	7,16%
Veselí nad Moravou	199	769	274	122	88	117	92	29	9	12	13	21	1 745	7,20%
Vyškov	597	1 003	319	179	108	104	145	41	33	14	7	38	2 588	8,59%
Znojmo	1 713	2 518	968	498	335	272	376	103	73	40	33	127	7 056	13,10%
Židlochovice	273	703	248	165	134	91	124	32	26	16	15	47	1 874	11,55%
Jihomoravský kraj	13 132	25 586	10 218	5 991	4 241	3 523	4 180	1 358	1 032	697	492	1 705	72 155	10,49%

Bodování cizí státní příslušníci:

ORP (kraj)	1b	2b	3b	4b	5b	6b	7b	8b	9b	10b	11b	12b	bodovaných cizinců	bodovaných cizinců / bodovaných řidičů [%]
Blansko	15	40	17	9	7	7	12	1	1	2	0	2	113	4,33%
Boskovice	25	36	13	2	1	4	9	4	0	0	0	1	95	4,83%
Bmo	634	771	411	230	176	158	162	57	36	40	37	95	2 807	9,74%
Břeclav	130	500	267	20	12	16	17	1	5	0	1	5	974	29,07%
Bučovice	87	12	5	4	0	0	3	0	1	0	0	1	113	12,39%
Hodonín	97	111	45	26	13	13	13	0	0	1	0	3	322	10,02%
Hustopeče	104	261	57	14	2	7	5	1	0	0	1	0	452	22,30%
Ivančice	4	14	3	4	2	9	8	1	0	0	0	5	50	4,56%
Kuřim	7	10	10	6	2	3	4	4	0	0	0	5	51	4,17%
Kyjov	13	33	27	2	1	3	5	1	0	0	0	0	85	3,73%
Mikulov	100	241	66	7	2	3	2	1	1	0	1	0	424	26,63%
Moravský Krumlov	3	7	3	3	1	1	3	1	0	1	0	1	24	2,12%
Pohořelice	20	141	58	4	11	2	0	1	1	0	0	1	239	26,01%
Rosice	32	51	30	10	4	6	13	3	1	1	0	2	153	10,72%
Slavkov u Brna	29	13	8	2	1	0	2	0	0	0	0	0	55	4,88%
Šlapanice	45	85	43	18	14	23	18	3	8	0	4	12	273	6,84%
Tišnov	6	16	3	3	2	3	4	0	2	0	0	1	40	3,26%
Veselí nad Moravou	17	36	11	7	2	11	5	3	1	2	0	0	95	5,44%
Vyškov	45	110	57	3	2	1	7	0	0	0	1	0	226	8,73%
Znojmo	475	703	242	40	35	31	29	6	4	3	1	8	1 577	22,35%
Židlochovice	19	67	26	6	8	8	8	3	2	0	3	6	156	8,32%
Jihomoravský kraj	1 907	3 258	1 402	420	298	309	329	91	63	50	49	148	8 324	11,54%

Jihomoravský kraj (21 ORP)



Jihomoravský kraj – obce s rozšířenou působností
nejvyšší a nejnižší poměr bodovaných a všech registrovaných řidičů

Karlovarský kraj

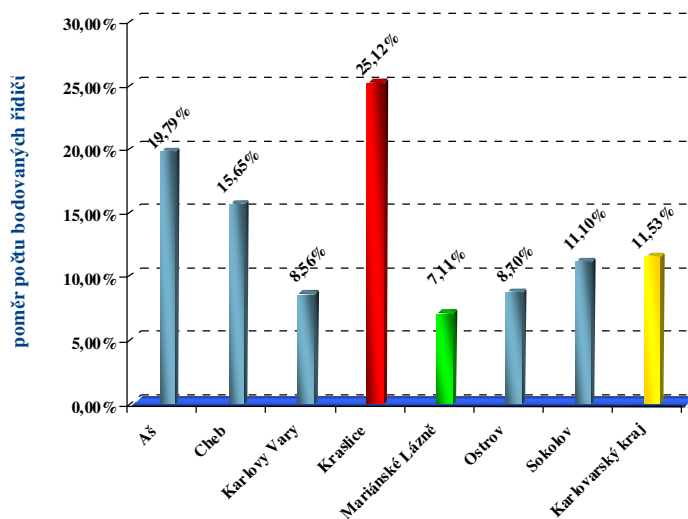
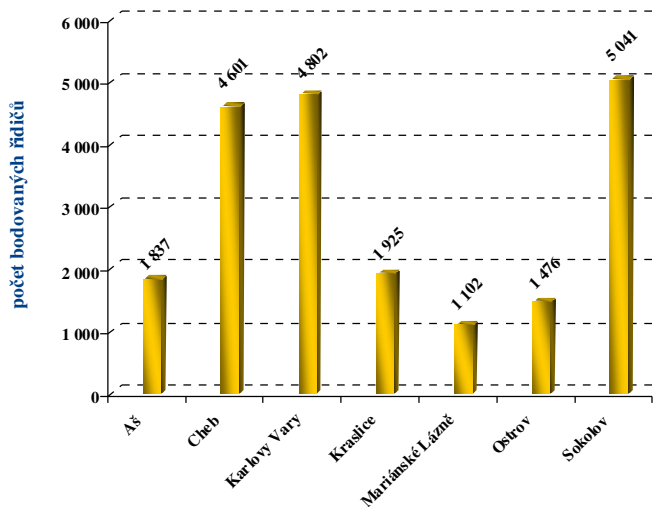
Bodování řidiči:

ORP (kraj)	1b	2b	3b	4b	5b	6b	7b	8b	9b	10b	11b	12b	bodovaných řidičů	bodovaných řidičů / celkový počet řidičů [%]
Aš	1 204	295	82	66	23	32	92	9	10	8	2	14	1 837	19,79%
Cheb	1 715	1 558	349	273	137	109	268	49	40	21	19	63	4 601	15,65%
Karlovy Vary	835	1 679	723	419	233	167	383	66	53	46	38	160	4 802	8,56%
Kraslice	1 184	278	112	79	46	41	90	14	15	15	9	42	1 925	25,12%
Mariánské Lázně	256	373	127	91	44	27	108	23	17	9	2	25	1 102	7,11%
Ostrov	262	492	233	128	69	62	124	17	19	12	11	47	1 476	8,70%
Sokolov	810	1 819	575	452	206	224	473	101	76	68	28	209	5 041	11,10%
Karlovarský kraj	6 266	6 494	2 201	1 508	758	662	1 538	279	230	179	109	560	20 784	11,53%

Bodování cizí státní příslušníci:

ORP (kraj)	1b	2b	3b	4b	5b	6b	7b	8b	9b	10b	11b	12b	bodovaných cizinců	bodovaných cizinců / bodovaným řidičům [%]
Aš	1 049	79	21	16	6	4	8	2	2	5	0	0	1 192	64,89%
Cheb	1 281	635	86	74	34	33	33	15	8	5	2	7	2 213	48,10%
Karlovy Vary	137	135	86	38	27	20	27	11	6	9	3	10	509	10,60%
Kraslice	972	64	16	8	6	4	3	1	0	2	0	1	1 077	55,95%
Mariánské Lázně	58	23	14	6	1	3	8	1	1	0	1	1	117	10,62%
Ostrov	73	74	42	25	16	16	15	4	3	6	1	12	287	19,44%
Sokolov	112	170	35	18	11	15	23	5	1	2	1	19	412	8,17%
Karlovarský kraj	3 682	1 180	300	185	101	95	117	39	21	29	8	50	5 807	27,94%

Karlovarský kraj (7 ORP)



Karlovarský kraj – obce s rozšířenou působností
nejvyšší a nejnižší poměr bodovaných a všech registrovaných řidičů

Královehradecký kraj

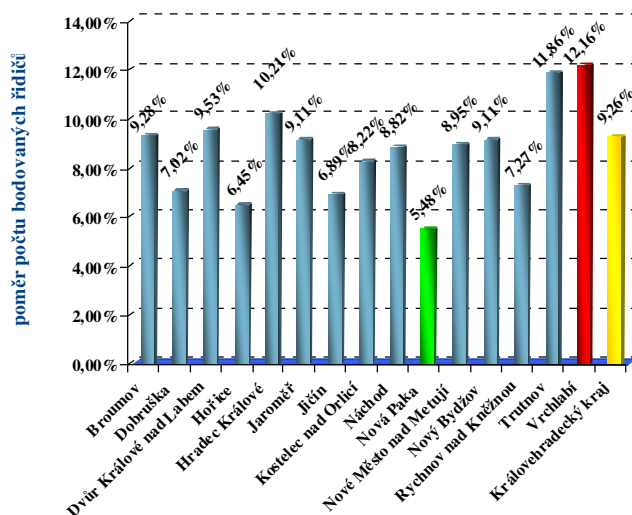
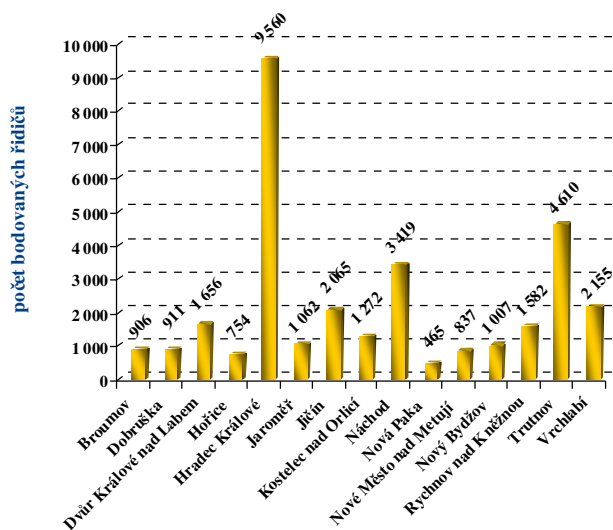
Bodování řidiči:

ORP (kraj)	1b	2b	3b	4b	5b	6b	7b	8b	9b	10b	11b	12b	bodovaných řidičů	bodovaných řidičů / celkový počet řidičů [%]
Broumov	141	370	106	77	37	27	90	16	9	8	2	23	906	9,28%
Dobruška	117	405	112	87	42	35	67	11	7	6	3	19	911	7,02%
Dvůr Králové nad Labem	177	787	207	143	66	73	105	23	18	14	4	39	1 656	9,53%
Hořice	124	286	118	57	41	25	66	12	9	2	5	9	754	6,45%
Hradec Králové	2 625	3 169	1 236	735	531	303	486	125	96	64	48	142	9 560	10,21%
Jaroměř	195	422	140	81	52	31	80	15	9	7	6	24	1 062	9,11%
Jičín	349	727	314	157	100	101	184	23	26	16	13	55	2 065	6,89%
Kostelec nad Orlicí	219	591	131	88	55	44	97	12	9	7	3	16	1 272	8,22%
Náchod	477	1 554	482	267	159	115	230	26	23	18	9	59	3 419	8,82%
Nová Paka	70	192	52	51	14	21	38	8	1	5	1	12	465	5,48%
Nové Město nad Metují	196	351	84	70	34	25	48	9	8	6	2	4	837	8,95%
Nový Bydžov	150	406	127	91	41	48	67	22	17	10	5	23	1 007	9,11%
Rychnov nad Kněžnou	282	688	183	142	65	55	118	26	9	7	5	22	1 582	7,27%
Trutnov	963	1 782	638	330	188	180	309	57	43	26	18	76	4 610	11,86%
Vrchlabí	549	717	225	159	77	94	191	32	27	14	11	59	2 155	12,16%
Královehradecký kraj	6 614	12 447	4 155	2 535	1 502	1 177	2 176	417	311	210	135	582	32 261	9,26%

Bodování cizí státní příslušníci:

ORP (kraj)	1b	2b	3b	4b	5b	6b	7b	8b	9b	10b	11b	12b	bodovaných cizinců	bodovaných cizinců / bodovaným řidičům [%]
Broumov	62	60	13	8	2	3	1	0	0	1	0	1	151	16,67%
Dobruška	6	7	5	2	1	1	2	1	0	0	0	0	25	2,74%
Dvůr Králové nad Labem	8	46	11	2	3	3	1	1	0	2	0	3	80	4,83%
Hořice	5	11	4	2	0	0	1	2	1	0	0	0	26	3,45%
Hradec Králové	803	229	123	35	67	24	52	10	7	8	1	10	1 369	14,32%
Jaroměř	8	71	25	7	6	3	2	1	0	0	1	0	124	11,68%
Jičín	28	35	26	7	3	3	15	1	1	1	0	6	126	6,10%
Kostelec nad Orlicí	15	20	5	4	3	2	7	0	0	0	1	0	57	4,48%
Náchod	125	369	158	26	30	13	12	3	1	0	1	1	739	21,61%
Nová Paka	8	19	4	3	0	0	1	0	0	0	0	0	35	7,53%
Nové Město nad Metují	110	39	10	6	2	3	5	0	0	1	0	0	176	21,03%
Nový Bydžov	3	5	3	3	0	1	4	1	0	0	0	1	21	2,09%
Rychnov nad Kněžnou	13	26	8	4	0	1	9	1	0	0	1	0	63	3,98%
Trutnov	377	380	131	27	12	14	15	3	2	0	1	2	964	20,91%
Vrchlabí	359	106	27	19	7	9	23	0	1	3	0	11	565	26,22%
Královehradecký kraj	1 930	1 423	553	155	136	80	150	24	13	16	6	35	4 521	14,01%

Královehradecký kraj (15 ORP)



Královehradecký kraj – obce s rozšířenou působností
nejvyšší a nejnižší poměr bodovaných a všech registrovaných řidičů

Liberecký kraj

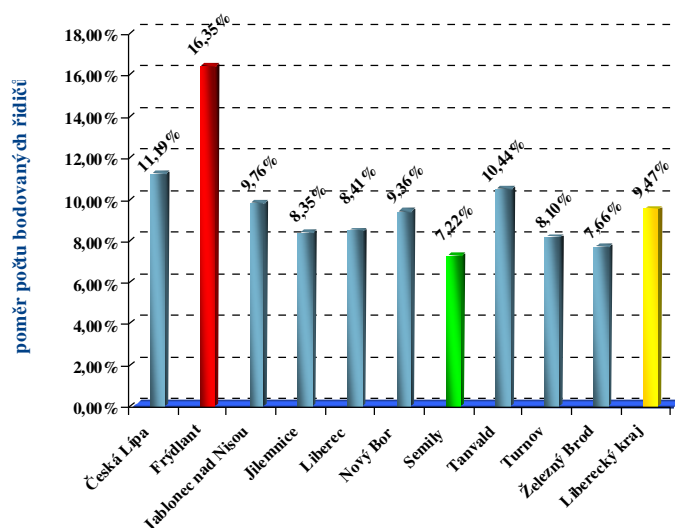
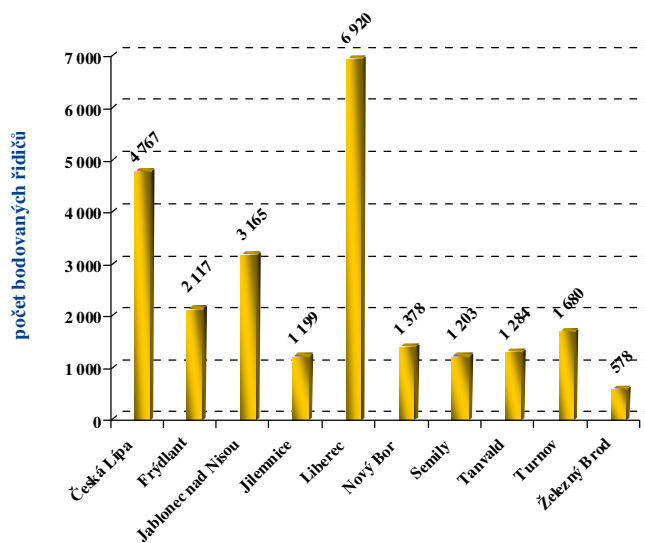
Bodování řidiči:

ORP (kraj)	1b	2b	3b	4b	5b	6b	7b	8b	9b	10b	11b	12b	bodovaných řidičů	bodovaných řidičů / celkový počet řidičů [%]
Liberecký kraj (10 ORP)														
Česká Lípa	639	1 895	619	419	228	175	448	82	79	29	22	132	4 767	11,19%
Frydlant	255	1 067	238	148	78	73	145	21	19	9	10	54	2 117	16,35%
Jablonec nad Nisou	521	1 325	352	266	134	105	270	40	39	19	18	76	3 165	9,76%
Jilemnice	167	510	180	74	43	47	108	15	14	9	2	30	1 199	8,35%
Liberec	1 231	2 714	819	609	271	296	564	95	84	33	28	176	6 920	8,41%
Nový Bor	196	562	165	124	61	47	122	22	21	9	11	38	1 378	9,36%
Semily	144	519	133	108	50	48	129	15	11	8	5	33	1 203	7,22%
Tarvald	239	556	162	89	21	50	105	15	7	14	2	24	1 284	10,44%
Turnov	189	769	227	135	61	74	141	23	14	9	5	33	1 680	8,10%
Železný Brod	89	266	78	48	19	17	37	9	3	1	0	11	578	7,66%
Liberecký kraj	3 670	10 183	2 973	2 020	966	932	2 069	337	291	140	103	607	24 291	9,47%

Bodování cizí státní příslušníci:

ORP (kraj)	1b	2b	3b	4b	5b	6b	7b	8b	9b	10b	11b	12b	bodovaných cizinců	bodovaných cizinců / bodovaných řidičů [%]
Liberecký kraj (10 ORP)														
Česká Lípa	49	86	26	16	11	6	23	2	2	5	3	10	239	5,01%
Frydlant	53	375	78	13	13	7	6	1	0	0	0	1	547	25,84%
Jablonec nad Nisou	33	71	16	17	6	12	15	4	6	1	1	7	189	5,97%
Jilemnice	17	71	28	3	0	4	4	0	2	0	0	3	132	11,01%
Liberec	160	205	73	53	13	26	53	1	2	3	5	17	611	8,83%
Nový Bor	7	24	9	4	2	2	4	1	0	0	0	1	54	3,92%
Semily	6	9	8	0	2	3	7	1	1	0	0	3	40	3,33%
Tarvald	86	174	38	11	3	5	6	0	1	0	0	1	325	25,31%
Turnov	9	55	30	8	1	3	21	1	0	1	0	2	131	7,80%
Železný Brod	2	26	8	7	1	1	4	2	0	0	0	0	51	8,82%
Liberecký kraj	422	1 096	314	132	52	69	143	13	14	10	9	45	2 319	9,55%

Liberecký kraj (10 ORP)



Liberecký kraj – obce s rozšířenou působností
nejvyšší a nejnižší poměr bodovaných a všech registrovaných řidičů

Moravskoslezský kraj

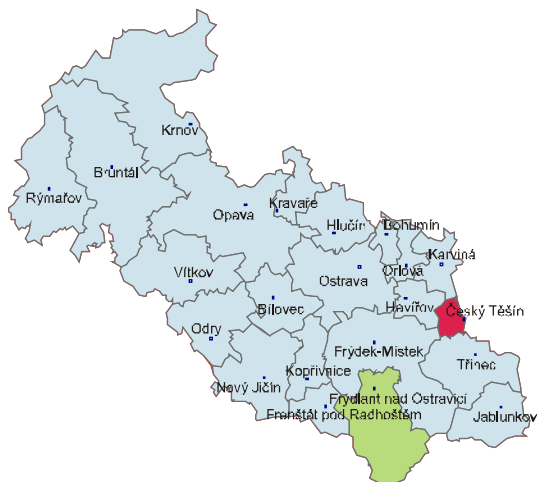
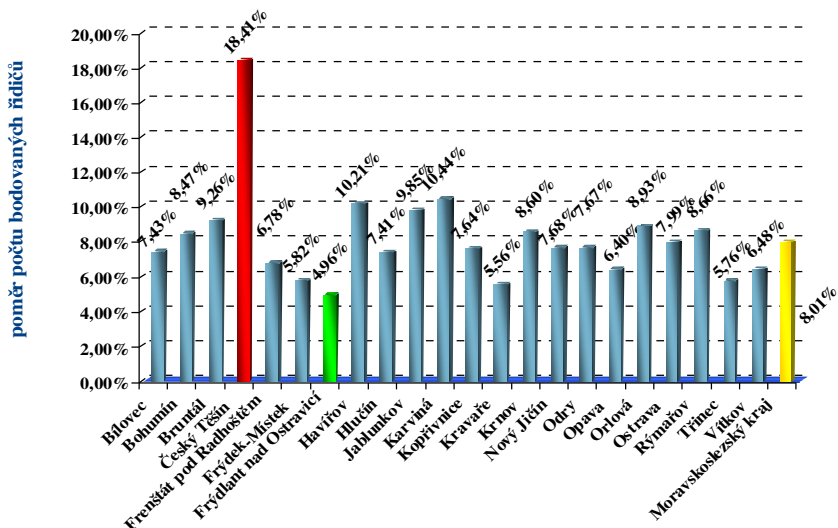
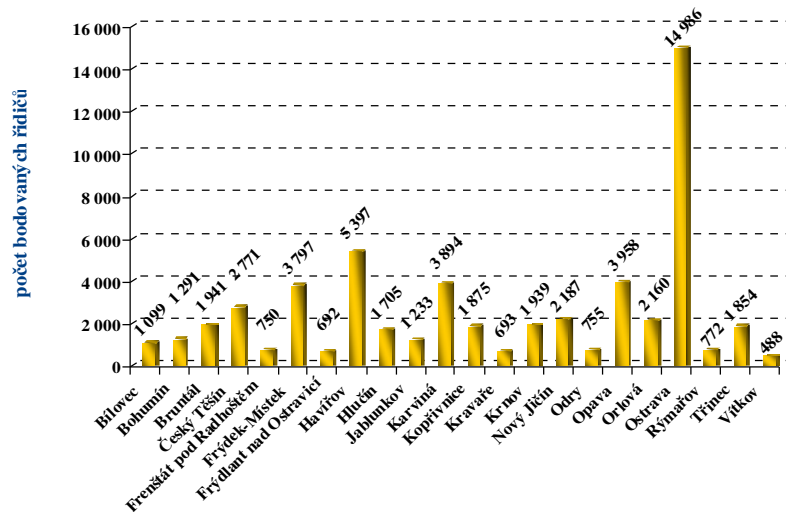
Bodování řidiči:

ORP (kraj)	1b	2b	3b	4b	5b	6b	7b	8b	9b	10b	11b	12b	bodovaných řidičů	bodovaných řidičů / celkový počet řidičů [%]
Bílovec	209	393	140	92	35	56	111	15	9	7	6	26	1 099	7,43%
Bohumín	323	369	161	94	55	44	153	25	22	8	3	34	1 291	8,47%
Bruntál	366	626	318	136	95	91	186	30	27	15	8	43	1 941	9,26%
Český Těšín	1 011	567	656	120	99	97	107	26	28	16	7	37	2 771	18,41%
Frenštát pod Radhoštěm	166	275	100	47	27	30	61	13	9	1	4	17	750	6,78%
Frydek-Místek	987	983	601	251	181	187	380	49	36	26	16	100	3 797	5,82%
Frydlant nad Ostravicí	123	214	107	46	29	31	93	9	10	6	2	22	692	4,96%
Havířov	1 194	1 744	705	444	298	216	411	90	77	41	40	137	5 397	10,21%
Hlučín	326	550	295	154	95	78	135	24	12	10	3	23	1 705	7,41%
Jablunkov	220	343	416	53	44	45	81	7	7	5	3	9	1 233	9,85%
Karviná	1 233	1 016	480	234	182	155	306	59	57	26	25	121	3 894	10,44%
Kopřivnice	319	743	243	142	87	87	157	26	24	13	3	31	1 875	7,64%
Kravaře	152	226	112	67	44	29	32	13	2	7	4	5	693	5,56%
Křmův	278	707	321	129	109	85	190	34	25	9	9	43	1 939	8,60%
Nový Jičín	422	837	263	184	82	113	183	24	23	12	11	33	2 187	7,68%
Odry	120	274	112	64	28	43	69	12	6	5	2	20	755	7,67%
Opava	906	1 166	735	305	194	169	277	63	35	25	11	72	3 958	6,40%
Orlová	428	613	295	163	117	92	263	47	35	12	14	81	2 160	8,93%
Ostrava	2 922	4 280	2 377	1 309	943	685	1 339	237	234	141	90	429	14 986	7,99%
Rýmařov	101	267	119	72	35	42	85	7	10	4	4	26	772	8,66%
Třinec	407	551	264	95	119	78	219	40	27	15	4	35	1 854	5,76%
Vítkov	101	121	83	39	20	19	66	9	4	4	4	18	488	6,48%
Moravskoslezský kraj	12 314	16 865	8 903	4 240	2 918	2 472	4 904	859	719	408	273	1 362	56 237	8,01%

Bodování cizí státní příslušníci:

ORP (kraj)	1b	2b	3b	4b	5b	6b	7b	8b	9b	10b	11b	12b	bodovaných cizinců	bodovaných cizinců / bodovaných řidičů [%]
Bílovec	6	15	5	1	0	3	4	0	0	2	0	0	36	3,28%
Bohumín	105	13	7	6	1	4	0	2	0	0	0	0	138	10,69%
Bruntál	34	96	51	7	12	3	5	1	1	0	2	1	213	10,97%
Český Těšín	732	267	491	35	32	45	9	4	5	0	0	4	1 624	58,61%
Frenštát pod Radhoštěm	7	12	1	0	1	0	1	0	0	0	0	0	22	2,93%
Frydek-Místek	92	45	23	11	31	20	37	4	2	0	1	2	268	7,06%
Frydlant nad Ostravicí	4	13	8	0	2	1	4	0	0	0	0	2	34	4,91%
Havířov	177	65	31	15	4	8	9	5	0	2	1	4	321	5,95%
Hlučín	3	4	1	2	0	1	1	0	0	0	0	0	12	0,70%
Jablunkov	77	165	338	14	11	21	11	1	1	0	0	1	640	51,91%
Karviná	546	159	58	17	14	19	12	1	3	2	0	2	833	21,39%
Kopřivnice	50	36	16	3	5	6	4	1	1	0	0	1	123	6,56%
Kravaře	10	6	1	1	0	0	0	1	0	0	0	0	19	2,74%
Křmův	34	124	63	4	16	4	8	1	0	0	0	1	255	13,15%
Nový Jičín	121	49	16	9	3	8	2	1	0	0	0	1	210	9,60%
Odry	2	8	3	1	1	3	0	0	0	0	0	1	19	2,52%
Opava	179	44	28	8	2	4	8	3	1	1	0	1	279	7,05%
Orlová	14	26	11	3	5	3	5	0	0	0	1	3	71	3,29%
Ostrava	247	185	140	70	46	47	84	15	14	6	6	27	887	5,92%
Rýmařov	5	5	2	1	0	1	0	0	0	0	0	0	14	1,81%
Třinec	61	74	40	9	29	6	19	4	1	0	0	3	246	13,27%
Vítkov	2	0	1	1	0	0	1	0	0	0	0	0	5	1,02%
Moravskoslezský kraj	2 508	1 411	1 335	218	215	207	224	44	29	13	11	54	6 269	11,15%

Moravskoslezský kraj (22 ORP)



Moravskoslezský kraj – obce s rozšířenou působností
nejvyšší a nejnižší poměr bodovaných a všech registrovaných řidičů

Olomoucký kraj

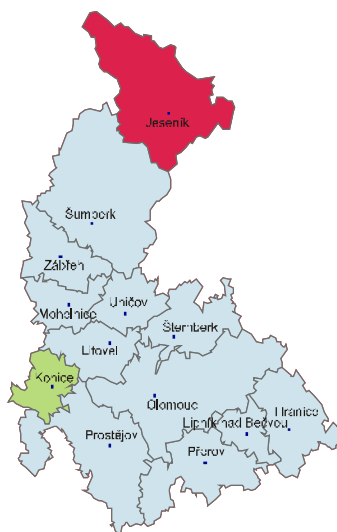
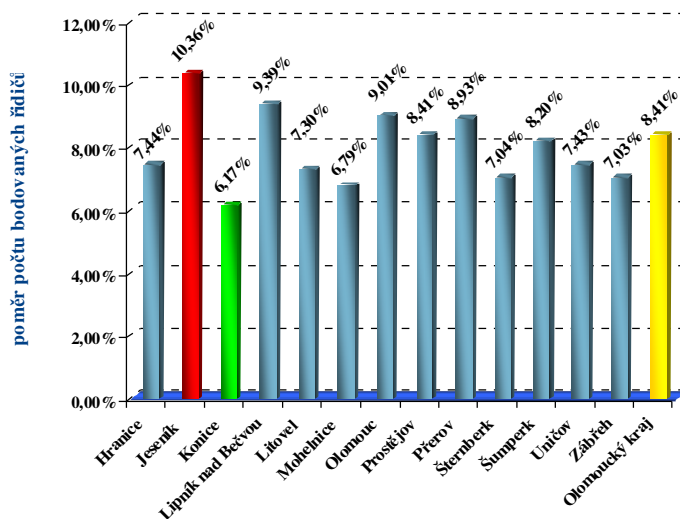
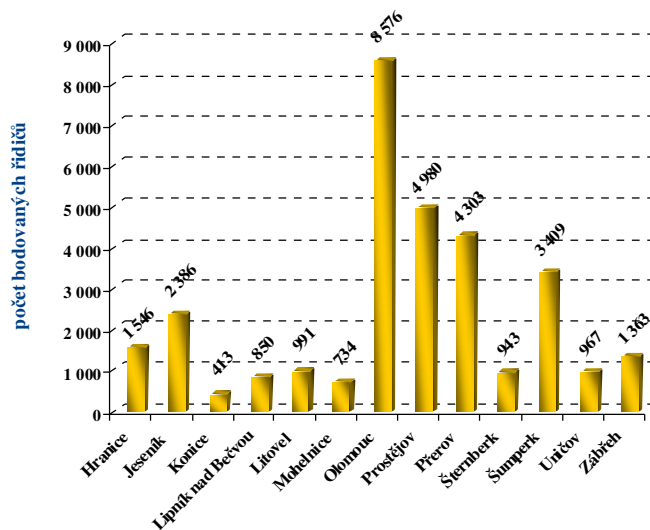
Bodování řidiči:

ORP (kraj)	1b	2b	3b	4b	5b	6b	7b	8b	9b	10b	11b	12b	bodovaných řidičů	bodovaných řidičů / celkový počet řidičů [%]
Hranice	197	666	246	129	53	65	111	18	17	11	5	28	1 546	7,44%
Jeseník	318	1 039	361	158	109	109	163	31	28	15	12	43	2 386	10,36%
Konice	85	139	50	40	14	12	46	7	5	0	5	10	413	6,17%
Lipník nad Bečvou	136	355	107	73	38	29	71	7	15	6	2	11	850	9,39%
Litovel	179	379	136	94	39	45	61	15	10	2	5	26	991	7,30%
Mohelnice	132	313	94	66	20	22	50	13	10	0	1	13	734	6,79%
Olomouc	1 580	3 267	1 242	800	475	331	407	136	94	68	45	131	8 576	9,01%
Prostějov	1 311	1 697	590	443	200	180	275	80	50	37	25	92	4 980	8,41%
Přerov	695	1 705	500	385	221	182	339	75	52	28	23	98	4 303	8,93%
Šternberk	142	373	143	62	47	52	63	9	15	6	5	26	943	7,04%
Šumperk	607	1 281	479	237	192	128	291	56	31	27	15	65	3 409	8,20%
Uničov	154	392	134	90	45	32	61	16	9	4	4	26	967	7,43%
Zábřeh	264	531	208	100	57	39	114	11	15	3	4	17	1 363	7,03%
Olomoucký kraj	5 800	12 137	4 290	2 677	1 510	1 226	2 052	474	351	207	151	586	31 461	8,41%

Bodování cizí státní příslušníci:

ORP (kraj)	1b	2b	3b	4b	5b	6b	7b	8b	9b	10b	11b	12b	bodovaných cizinců	bodovaných cizinců / bodováním řidičům [%]
Hranice	12	109	71	9	10	0	11	1	1	1	0	0	225	14,55%
Jeseník	40	308	91	10	14	5	4	1	0	1	1	0	475	19,91%
Konice	1	1	1	0	0	1	5	0	0	0	0	1	10	2,42%
Lipník nad Bečvou	17	54	21	6	5	1	3	0	1	0	1	1	110	12,94%
Litovel	2	8	4	1	1	2	1	1	0	0	1	2	23	2,32%
Mohelnice	8	29	4	0	0	4	1	0	0	0	0	0	46	6,27%
Olomouc	141	224	96	36	19	18	19	8	8	1	1	13	584	6,81%
Prostějov	47	63	31	11	5	4	7	2	2	3	3	5	183	3,67%
Přerov	31	136	40	17	20	8	14	4	1	3	0	7	281	6,53%
Šternberk	1	8	4	0	2	0	1	1	1	0	0	0	18	1,91%
Šumperk	22	95	63	5	21	2	5	0	4	1	0	0	218	6,39%
Uničov	3	9	2	3	0	0	7	0	1	1	0	1	27	2,79%
Zábřeh	13	46	27	2	2	2	1	1	0	1	0	0	95	6,97%
Olomoucký kraj	338	1 090	455	100	99	47	79	19	19	12	7	30	2 295	7,29%

Olomoucký kraj (22 ORP)



Olomoucký kraj – obce s rozšířenou působností
nejvyšší a nejnižší poměr bodovaných a všech registrovaných řidičů

Pardubický kraj

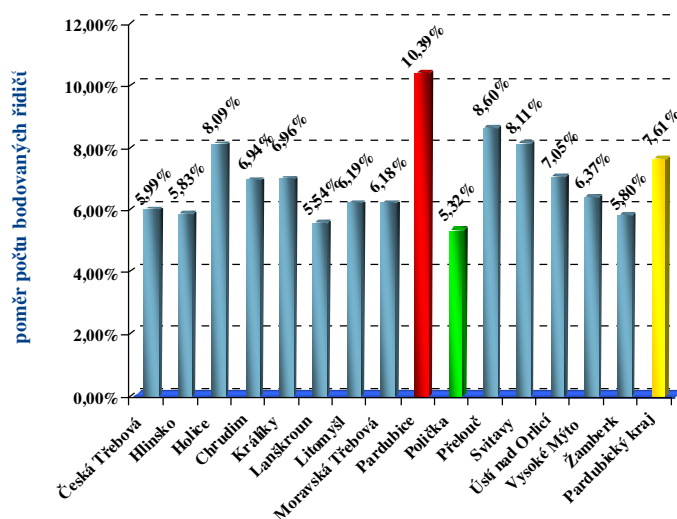
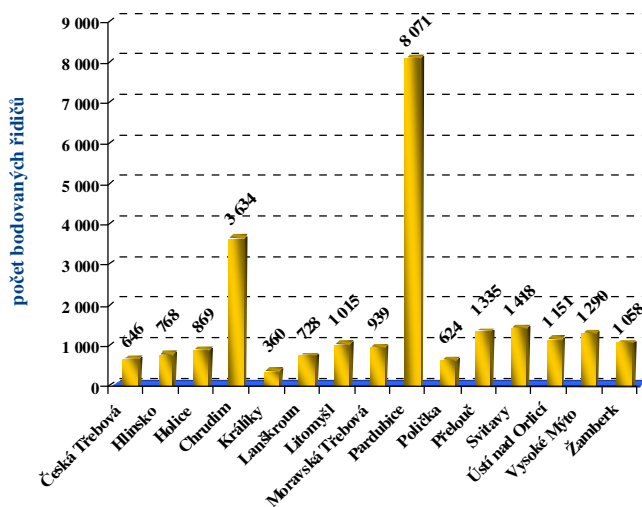
Bodování řidiči:

ORP (kraj)	1b	2b	3b	4b	5b	6b	7b	8b	9b	10b	11b	12b	bodovaných řidičů	bodovaných řidičů / celkový počet řidičů [%]
Česká Třebová	77	281	79	52	42	28	52	11	6	6	3	9	646	5,99%
Hlinsko	181	261	111	64	31	32	65	5	4	5	1	8	768	5,83%
Holice	156	339	117	71	46	35	58	9	14	4	3	17	869	8,09%
Chrudim	616	1 429	469	329	149	144	297	46	43	23	11	78	3 634	6,94%
Králiky	46	136	58	26	16	5	44	7	5	2	3	12	360	6,96%
Lanškroun	101	287	100	63	30	24	72	7	12	4	3	25	728	5,54%
Litomyšl	159	438	124	105	41	41	60	8	6	5	3	25	1 015	6,19%
Moravská Třebová	120	402	121	77	37	32	91	14	11	7	4	23	939	6,18%
Pardubice	1 381	3 157	954	777	410	352	525	144	104	69	45	153	8 071	10,39%
Políčka	142	236	65	42	30	25	47	5	9	4	3	16	624	5,32%
Přelouč	191	576	157	118	55	54	98	17	21	10	6	32	1 335	8,60%
Svitavy	182	641	212	104	51	61	101	8	10	6	2	40	1 418	8,11%
Ústí nad Orlicí	133	514	150	112	57	40	83	7	9	6	7	33	1 151	7,05%
Vysoké Mýto	195	555	138	95	58	58	118	13	23	6	6	25	1 290	6,37%
Žamberk	126	512	134	95	28	40	68	12	9	11	3	20	1 058	5,80%
Pardubický kraj	3 806	9 764	2 989	2 130	1 081	971	1 779	313	286	168	103	516	23 906	7,61%

Bodování cizí státní příslušníci:

ORP (kraj)	1b	2b	3b	4b	5b	6b	7b	8b	9b	10b	11b	12b	bodovaných cizinců	bodovaných cizinců / bodovaných řidičů [%]
Česká Třebová	2	10	4	1	0	2	3	0	0	0	1	1	24	3,72%
Hlinsko	8	7	1	1	0	0	1	0	0	0	0	1	19	2,47%
Holice	0	8	5	1	1	0	1	0	0	0	0	1	17	1,96%
Chrudim	12	41	17	9	4	3	15	2	0	0	1	3	107	2,94%
Králiky	9	15	11	5	2	0	1	0	0	0	0	1	44	12,22%
Lanškroun	2	13	2	2	1	1	8	0	1	0	0	0	30	4,12%
Litomyšl	10	10	6	2	4	0	6	0	1	0	0	1	40	3,94%
Moravská Třebová	4	28	8	1	0	1	3	0	0	0	0	1	46	4,90%
Pardubice	271	202	67	37	16	21	56	7	1	7	2	9	696	8,62%
Políčka	0	5	0	1	1	0	1	0	0	1	0	0	9	1,44%
Přelouč	8	25	2	2	1	1	7	0	0	1	0	1	48	3,60%
Svitavy	9	173	46	7	5	2	4	0	0	0	0	1	247	17,42%
Ústí nad Orlicí	8	19	10	3	2	0	5	0	0	0	0	1	48	4,17%
Vysoké Mýto	10	26	12	1	2	3	11	1	3	0	0	0	69	5,35%
Žamberk	3	18	6	3	0	1	4	0	0	2	0	1	38	3,59%
Pardubický kraj	356	600	197	76	39	35	126	10	6	11	4	22	1 482	6,20%

Pardubický kraj (15 ORP)



Pardubický kraj – obce s rozšířenou působností
nejvyšší a nejnižší poměr bodovaných a všech registrovaných řidičů

Plzeňský kraj

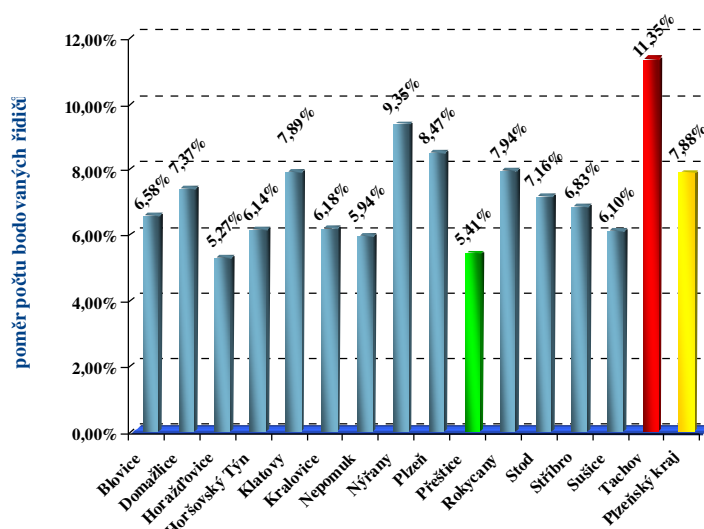
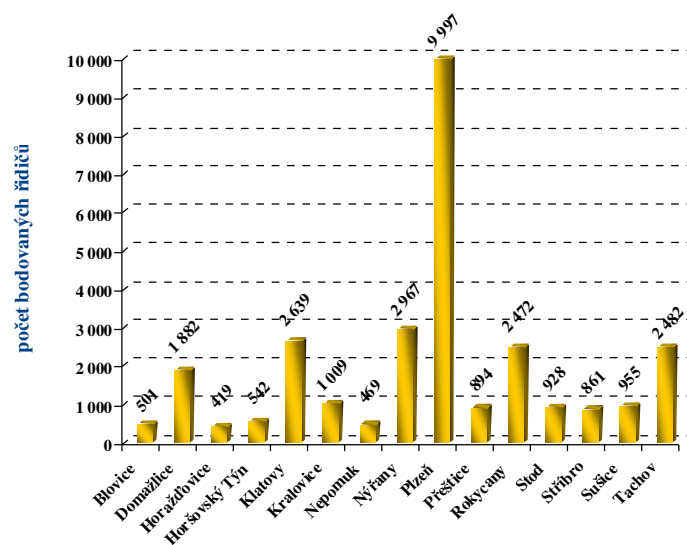
Bodování řidiči:

ORP (kraj)	1b	2b	3b	4b	5b	6b	7b	8b	9b	10b	11b	12b	bodovaných řidičů	bodovaných řidičů / celkový počet řidičů [%]
Blovice	69	207	64	52	35	18	31	5	5	4	0	11	501	6,58%
Domažlice	525	656	234	122	61	64	138	14	12	8	6	42	1 882	7,37%
Horažďovice	67	168	67	37	19	12	29	5	3	1	1	10	419	5,27%
Horšovský Týn	88	198	70	41	23	23	58	7	4	3	0	27	542	6,14%
Klatov	604	1 013	332	187	127	97	147	26	23	16	15	52	2 639	7,89%
Kralovice	172	377	120	90	57	40	95	6	11	9	5	27	1 009	6,18%
Nepomuk	65	192	57	48	23	29	35	7	1	1	0	11	469	5,94%
Nýřany	439	1 200	368	267	177	116	225	46	25	20	28	56	2 967	9,35%
Plzeň	1 867	3 525	1 290	909	733	377	701	136	108	72	46	233	9 997	8,47%
Přeštice	145	313	142	74	45	24	78	20	13	6	4	30	894	5,41%
Rokycany	474	1 034	276	219	112	85	151	31	25	12	10	43	2 472	7,94%
Stod	136	366	128	90	40	35	78	13	7	7	5	23	928	7,16%
Stříbro	134	373	95	62	28	39	75	14	14	5	8	14	861	6,83%
Sušice	157	399	145	87	39	28	69	9	3	4	5	10	955	6,10%
Tachov	433	1 048	295	191	78	96	185	36	23	8	16	73	2 482	11,35%
Plzeňský kraj	5 375	11 069	3 683	2 476	1 597	1 083	2 095	375	277	176	149	662	29 017	7,88%

Bodování cizí státní příslušníci:

ORP (kraj)	1b	2b	3b	4b	5b	6b	7b	8b	9b	10b	11b	12b	bodovaných cizinců	bodovaných cizinců / bodovaným řidičům [%]
Blovice	3	11	5	1	0	1	1	0	1	0	0	1	24	4,79%
Domažlice	255	165	60	9	5	8	15	0	0	0	0	2	519	27,58%
Horažďovice	3	7	2	0	0	0	1	0	1	0	0	0	14	3,34%
Horšovský Týn	14	18	13	4	2	1	6	0	0	0	0	0	58	10,70%
Klatov	247	178	47	17	11	11	8	1	0	1	1	6	528	20,01%
Kralovice	6	9	4	2	0	1	1	0	0	0	0	0	23	2,28%
Nepomuk	2	12	9	3	1	0	2	0	0	0	0	1	30	6,40%
Nýřany	47	105	30	9	4	4	16	3	0	1	2	0	221	7,45%
Plzeň	215	225	126	60	55	31	95	11	12	6	2	29	867	8,67%
Přeštice	7	8	4	2	0	2	8	0	1	0	0	2	34	3,80%
Rokycany	28	51	22	7	5	6	19	0	1	0	0	6	145	5,87%
Stod	12	27	11	5	1	5	7	1	1	0	0	3	73	7,87%
Stříbro	38	43	10	8	1	4	10	1	1	0	0	0	116	13,47%
Sušice	10	11	2	1	2	2	3	0	0	0	0	1	32	3,35%
Tachov	238	359	121	42	20	12	21	6	0	0	1	3	823	33,16%
Plzeňský kraj	1 125	1 229	466	170	107	88	213	23	18	8	6	54	3 507	12,09%

Plzeňský kraj (15 ORP)



Plzeňský kraj – obce s rozšířenou působností
nejvyšší a nejnižší poměr bodovaných a všech registrovaných řidičů

Středočeský kraj

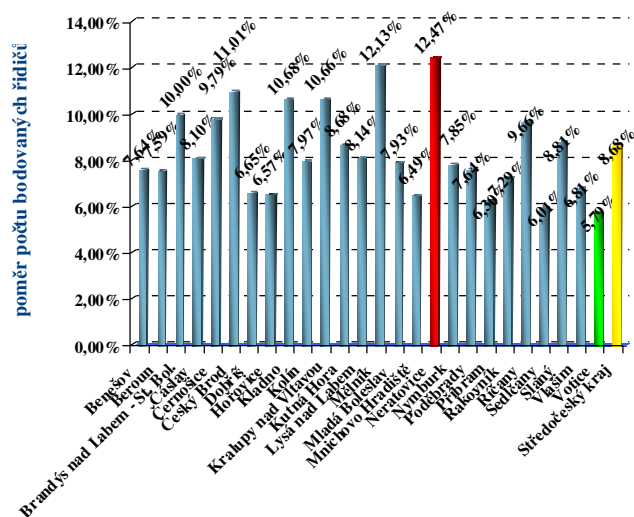
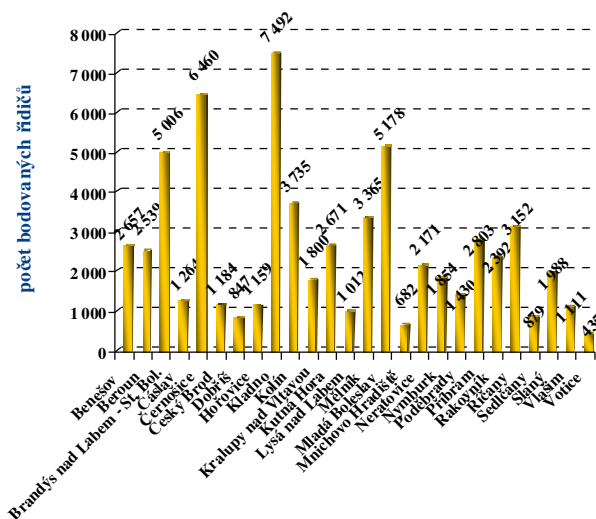
Bodování řidiči:

ORP (kraj)	1b	2b	3b	4b	5b	6b	7b	8b	9b	10b	11b	12b	bodovaných řidičů	bodovaných řidičů / celkový počet řidičů [%]
Benešov	704	920	322	203	109	80	195	34	28	16	13	33	2 657	7,64%
Beroun	415	1 000	353	217	132	83	199	30	28	20	16	46	2 539	7,59%
Brandýs nad Labem - St. Bol.	869	1 907	687	495	244	193	304	97	52	41	25	92	5 006	10,00%
Čáslav	254	495	124	104	46	48	109	19	14	10	4	37	1 264	8,10%
Černošice	1 083	2 290	1 008	655	332	284	404	117	82	58	39	108	6 460	9,79%
Český Brod	224	446	145	114	45	41	84	23	20	8	7	27	1 184	11,01%
Dobříš	131	325	117	89	33	38	69	10	6	12	6	11	847	6,65%
Hořovice	163	498	155	102	58	35	85	9	10	10	4	30	1 159	6,57%
Kladno	1 526	2 807	837	740	405	247	485	118	95	59	36	137	7 492	10,68%
Kolín	761	1 324	451	354	186	145	296	57	43	23	24	71	3 735	7,97%
Kralupy nad Vltavou	266	758	255	155	82	66	98	29	25	8	11	47	1 800	10,66%
Kutná Hora	576	1 028	295	251	100	95	186	42	27	21	11	39	2 671	8,68%
Lysá nad Labem	149	372	135	104	44	40	98	14	15	11	6	24	1 012	8,14%
Mělník	389	1 382	512	277	144	148	258	55	51	26	20	103	3 365	12,13%
Mladá Boleslav	964	2 026	637	422	182	171	529	68	46	14	13	106	5 178	7,93%
Mnichovo Hradiště	142	272	58	55	33	24	57	7	11	4	4	15	682	6,49%
Neratovice	243	899	273	196	124	98	152	51	26	33	16	60	2 171	12,47%
Nymburk	332	720	211	170	71	66	180	20	18	8	6	52	1 854	7,85%
Poděbrady	319	503	192	112	52	49	120	21	20	8	3	31	1 430	7,64%
Příbram	414	963	373	286	141	117	293	55	35	31	16	79	2 803	6,30%
Rakovník	505	966	252	188	107	90	159	26	23	17	6	53	2 392	7,29%
Říčany	614	1 183	423	332	153	125	183	45	27	19	14	34	3 152	9,66%
Sedlčany	135	344	124	89	37	34	78	13	10	3	3	9	879	6,01%
Slaný	320	806	231	185	92	68	167	23	22	13	12	49	1 988	8,81%
Vlašim	273	365	133	95	53	39	80	9	15	11	8	30	1 111	6,81%
Votice	136	136	39	26	13	18	45	4	4	0	4	10	435	5,79%
Středočeský kraj	11 907	24 735	8 342	6 016	3 018	2 442	4 913	996	753	484	327	1 333	65 266	8,68%

Bodování cizí státní příslušníci:

ORP (kraj)	1b	2b	3b	4b	5b	6b	7b	8b	9b	10b	11b	12b	bodovaných cizinců	bodovaných cizinců / bodovaných řidičů [%]
Benešov	146	70	31	4	4	1	4	3	0	0	0	2	265	9,97%
Beroun	34	38	28	11	7	8	19	2	2	1	2	3	155	6,10%
Brandýs nad Labem - St. Bol.	59	103	37	37	14	12	30	11	4	3	3	15	328	6,55%
Čáslav	9	20	8	1	5	4	10	1	2	0	0	4	64	5,06%
Černošice	138	147	83	69	27	25	42	8	8	4	3	13	567	8,78%
Český Brod	22	20	8	4	1	5	4	2	1	0	1	2	70	5,91%
Dobříš	8	11	8	4	1	2	4	0	0	1	1	0	40	4,72%
Hořovice	8	20	8	3	1	5	10	0	1	0	0	3	59	5,09%
Kladno	88	96	46	27	14	14	32	8	3	2	2	9	341	4,55%
Kolín	73	66	32	21	14	11	26	4	0	1	2	7	257	6,88%
Kralupy nad Vltavou	31	51	27	6	3	4	6	3	2	0	2	4	139	7,72%
Kutná Hora	73	53	6	6	5	3	14	3	4	0	1	4	172	6,44%
Lysá nad Labem	4	25	10	5	2	2	12	1	2	1	1	3	68	6,72%
Mělník	26	67	35	17	6	7	21	0	3	1	0	7	190	5,65%
Mladá Boleslav	176	140	56	48	20	23	135	9	11	2	1	37	658	12,71%
Mnichovo Hradiště	14	7	3	3	6	3	7	0	0	0	0	3	46	6,74%
Neratovice	17	36	9	16	8	2	15	2	4	1	1	3	114	5,25%
Nymburk	9	24	13	6	2	4	15	0	2	0	0	3	78	4,21%
Poděbrady	10	26	19	6	1	2	5	2	3	0	0	2	76	5,31%
Příbram	15	51	25	15	5	8	16	2	3	0	0	2	142	5,07%
Rakovník	26	122	26	9	10	3	13	3	1	5	0	5	223	9,32%
Říčany	36	46	27	19	9	13	22	3	3	0	0	2	180	5,71%
Sedlčany	1	8	3	2	2	1	2	0	0	1	0	0	20	2,28%
Slaný	19	17	5	5	2	1	10	0	2	3	2	1	67	3,37%
Vlašim	93	42	13	5	4	2	6	0	1	0	0	1	167	15,03%
Votice	7	2	0	0	0	1	1	0	0	0	0	0	11	2,53%
Středočeský kraj	1 142	1 308	566	349	173	166	481	67	62	26	22	135	4 497	6,89%

Středočeský kraj (26 ORP)



Středočeský kraj – obce s rozšířenou působností
nejvyšší a nejnižší poměr bodovaných a všech registrovaných řidičů

Ústecký kraj

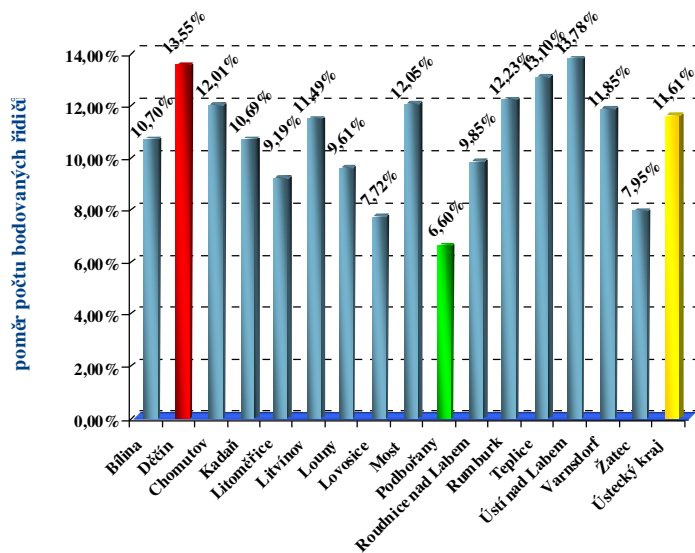
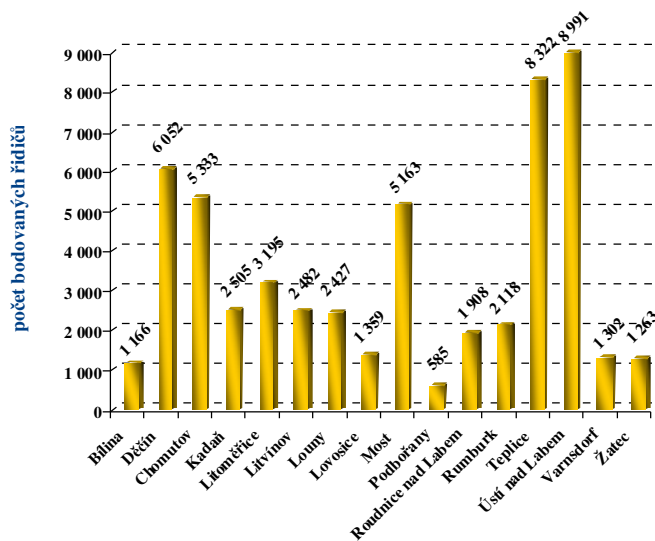
Bodování řidiči:

ORP (kraj)	1b	2b	3b	4b	5b	6b	7b	8b	9b	10b	11b	12b	bodovaných řidičů	bodovaných řidičů / celkový počet řidičů [%]
Bílina	192	393	153	89	61	44	114	24	16	15	8	57	1 166	10,70%
Děčín	1 115	2 310	698	483	330	239	386	113	92	65	54	167	6 052	13,55%
Chomutov	1 159	1 630	664	485	248	268	377	111	78	53	51	209	5 333	12,01%
Kadaň	596	821	294	218	109	122	150	49	30	25	15	76	2 505	10,69%
Litoměřice	490	1 175	445	263	171	121	311	50	47	26	13	83	3 195	9,19%
Litvínov	590	861	276	214	115	87	170	34	41	16	13	65	2 482	11,49%
Louny	514	864	280	197	106	91	209	44	31	19	13	59	2 427	9,61%
Lovosice	229	515	157	104	62	42	154	23	17	8	7	41	1 359	7,72%
Most	1 338	1 690	652	377	218	177	395	79	67	32	22	116	5 163	12,05%
Podbořany	121	203	73	48	28	16	68	8	7	2	5	6	585	6,60%
Roudnice nad Labem	233	811	270	163	67	71	190	22	36	11	8	26	1 908	9,85%
Rumburk	530	670	239	151	76	74	212	32	23	19	19	73	2 118	12,23%
Teplice	1 254	3 002	975	889	478	357	618	163	160	92	64	270	8 322	13,10%
Ústí nad Labem	1 735	3 259	1 020	769	599	309	572	165	132	98	64	269	8 991	13,78%
Varnsdorf	292	467	126	111	56	45	116	21	15	15	3	35	1 302	11,85%
Žatec	214	493	151	98	45	38	144	18	13	10	3	36	1 263	7,95%
Ústecký kraj	10 602	19 164	6 473	4 659	2 769	2 101	4 186	956	805	506	362	1 588	54 171	11,61%

Bodování cizí státní příslušníci:

ORP (kraj)	1b	2b	3b	4b	5b	6b	7b	8b	9b	10b	11b	12b	bodovaných cizinců	bodovaných cizinců / bodovaným řidičům [%]
Bílina	13	14	11	8	3	3	6	1	0	1	0	1	61	5,23%
Děčín	322	571	114	30	20	14	20	2	5	2	3	10	1 113	18,39%
Chomutov	195	95	38	30	11	10	21	6	4	1	0	11	422	7,91%
Kadaň	69	34	9	11	3	7	8	1	0	2	0	2	146	5,83%
Litoměřice	22	46	22	15	19	7	10	2	1	2	2	9	157	4,91%
Litvínov	42	34	18	8	5	8	7	2	2	1	0	1	128	5,16%
Louny	11	43	14	11	2	6	12	0	1	0	1	1	102	4,20%
Lovosice	28	37	10	7	4	2	3	2	0	0	0	0	93	6,84%
Most	76	106	38	18	5	15	10	3	6	2	2	1	282	5,46%
Podbořany	2	6	2	0	1	0	2	0	0	1	0	0	14	2,39%
Roudnice nad Labem	7	26	7	4	3	9	11	1	1	0	2	3	74	3,88%
Rumburk	316	60	27	19	5	9	10	4	1	2	1	2	456	21,53%
Teplice	125	151	71	44	38	28	34	17	13	10	5	21	557	6,69%
Ústí nad Labem	627	771	169	63	36	20	36	10	7	5	3	8	1 755	19,52%
Varnsdorf	167	58	13	10	4	2	5	0	1	1	1	2	264	20,28%
Žatec	6	14	4	3	0	0	1	2	0	0	0	1	31	2,45%
Ústecký kraj	2 028	2 066	567	281	159	140	196	53	42	30	20	73	5 655	10,44%

Ústecký kraj (16 ORP)



Ústecký kraj – obce s rozšířenou působností
nejvyšší a nejnižší poměr bodovaných a všech registrovaných řidičů

Kraj Vysočina

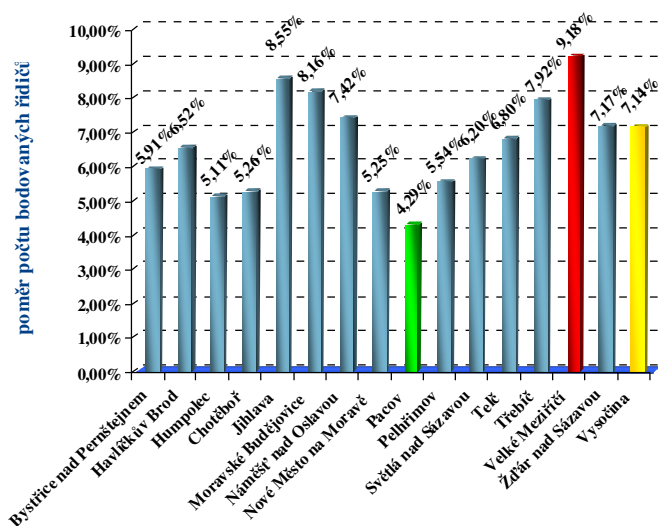
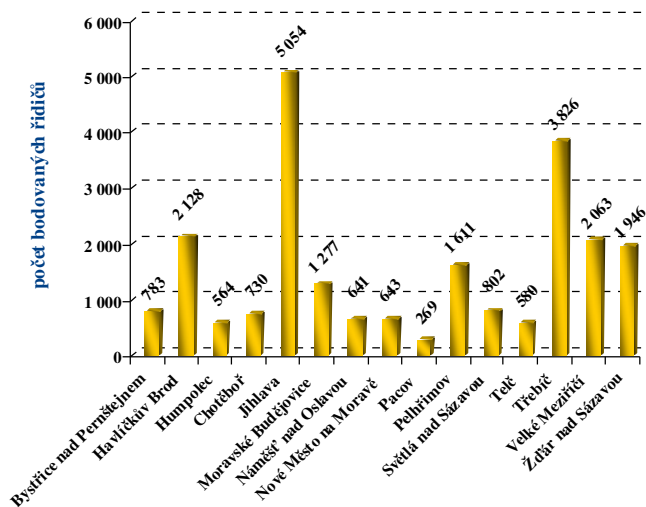
Bodování řidiči:

ORP (kraj)	1b	2b	3b	4b	5b	6b	7b	8b	9b	10b	11b	12b	bodovaných řidičů	bodovaných řidičů / celkový počet řidičů [%]
Bystřice nad Pernštejnem	180	297	90	53	36	35	53	9	11	7	3	9	783	5,91%
Havíčkův Brod	474	743	350	198	103	49	131	21	17	10	6	26	2 128	6,52%
Humpolec	159	179	64	47	27	22	45	4	7	2	1	7	564	5,11%
Chotěboř	158	254	111	65	28	21	60	10	10	1	3	9	730	5,26%
Jihlava	1 198	1 894	602	367	214	192	296	54	59	39	28	111	5 054	8,55%
Moravské Budějovice	221	531	202	94	54	45	82	15	6	7	4	16	1 277	8,16%
Náměšť nad Oslavou	138	257	70	54	23	25	35	14	4	5	5	11	641	7,42%
Nové Město na Moravě	154	245	70	52	28	23	40	9	3	5	2	12	643	5,25%
Pacov	45	92	42	15	11	18	25	7	4	2	1	7	269	4,29%
Pelhřimov	369	610	199	145	73	54	94	13	14	11	3	26	1 611	5,54%
Světlá nad Sázavou	161	338	92	56	34	33	46	15	7	7	1	12	802	6,20%
Telč	145	223	67	35	17	31	34	8	5	6	3	6	580	6,80%
Třebíč	915	1 430	472	308	133	176	198	62	45	25	11	51	3 826	7,92%
Velké Meziříčí	493	859	260	134	65	50	121	26	19	8	9	19	2 063	9,18%
Žďár nad Sázavou	536	670	239	129	89	69	105	28	19	12	14	36	1 946	7,17%
Vysočina	5 346	8 622	2 930	1 752	935	843	1 365	295	230	147	94	358	22 917	7,14%

Bodování cizí státní příslušníci:

ORP (kraj)	1b	2b	3b	4b	5b	6b	7b	8b	9b	10b	11b	12b	bodovaných cizinců	bodovaných cizinců / bodovaných řidičů [%]
Bystřice nad Pernštejnem	3	7	3	3	0	1	1	0	0	0	0	0	18	2,30%
Havíčkův Brod	86	126	132	16	15	4	16	1	5	1	2	2	406	19,08%
Humpolec	24	11	7	9	3	2	5	0	1	0	0	1	63	11,17%
Chotěboř	6	4	5	3	0	1	2	0	0	0	0	0	21	2,88%
Jihlava	239	377	107	27	27	13	15	4	2	2	2	6	821	16,24%
Moravské Budějovice	18	48	23	10	6	3	9	0	1	0	0	1	119	9,32%
Náměšť nad Oslavou	1	10	1	2	0	1	3	0	0	1	0	0	19	2,96%
Nové Město na Moravě	4	4	5	1	0	0	1	0	0	1	1	0	17	2,64%
Pacov	1	2	2	0	0	0	0	0	0	0	0	0	5	1,86%
Pelhřimov	17	13	6	6	2	2	5	0	1	0	1	1	54	3,35%
Světlá nad Sázavou	1	9	2	2	1	0	2	0	1	1	0	1	20	2,49%
Telč	3	2	0	1	0	0	1	0	0	0	1	0	8	1,38%
Třebíč	28	51	22	13	12	20	9	3	3	3	1	2	167	4,36%
Velké Meziříčí	179	349	80	18	8	4	11	1	2	1	0	1	654	31,70%
Žďár nad Sázavou	60	21	14	4	4	3	8	0	0	0	0	0	114	5,86%
Vysočina	670	1 034	409	115	78	54	88	9	16	10	8	15	2 506	10,94%

Kraj Vysočina (15 ORP)



kraj Vysočina – obce s rozšířenou působností
nejvyšší a nejnižší poměr bodovaných a všech registrovaných řidičů

Zlínský kraj

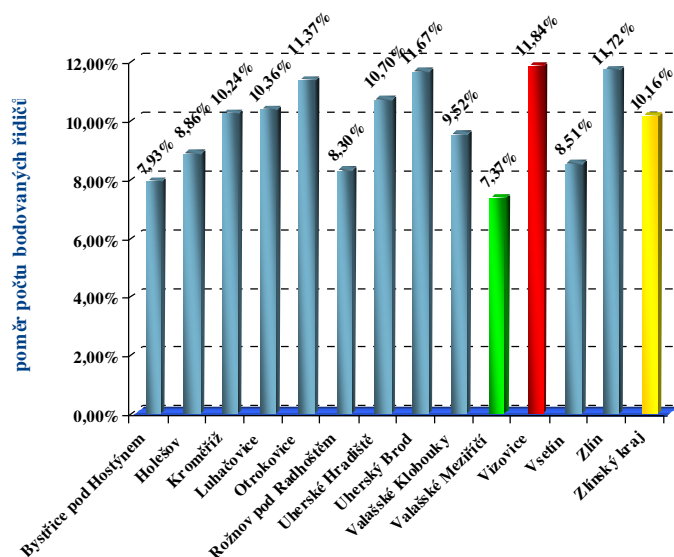
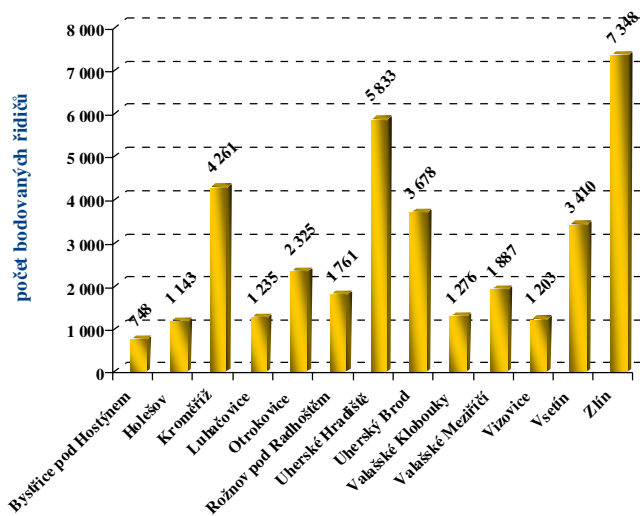
Bodování řidiči:

ORP (kraj)	1b	2b	3b	4b	5b	6b	7b	8b	9b	10b	11b	12b	bodovaných řidičů	bodovaných řidičů / celkový počet řidičů [%]
Bystřice pod Hostynem	112	302	105	65	38	32	52	11	12	7	5	7	748	7,93%
Holešov	175	466	152	86	48	59	86	22	17	9	6	17	1 143	8,86%
Kroměříž	847	1 677	449	372	182	199	272	101	48	31	21	62	4 261	10,24%
Luhačovice	227	436	187	96	64	75	76	23	24	12	2	13	1 235	10,36%
Otrokovice	673	709	329	160	108	91	125	39	33	18	7	33	2 325	11,37%
Rožnov pod Radhoštěm	320	680	267	143	67	81	117	26	13	9	6	32	1 761	8,30%
Uherské Hradiště	913	2 369	832	461	324	299	333	81	70	47	30	74	5 833	10,70%
Uherský Brod	642	1 514	550	257	166	166	208	51	40	16	17	51	3 678	11,67%
Valašské Klobouky	252	441	201	88	45	80	94	22	20	8	8	17	1 276	9,52%
Valašské Meziříčí	371	710	302	146	60	97	129	15	17	8	8	24	1 887	7,37%
Vizovice	231	410	188	107	72	67	64	21	18	8	9	8	1 203	11,84%
Vsetín	633	1 246	523	232	166	184	216	56	37	30	21	66	3 410	8,51%
Zlín	1 257	2 614	1 124	618	443	367	402	151	109	71	54	138	7 348	11,72%
Zlínský kraj	6 653	13 574	5 209	2 831	1 783	1 797	2 174	619	458	274	194	542	36 108	10,16%

Bodování cizí státní příslušníci:

ORP (kraj)	1b	2b	3b	4b	5b	6b	7b	8b	9b	10b	11b	12b	bodovaných cizinců	bodovaných cizinců / bodovaných řidičů [%]
Bystřice pod Hostynem	4	7	5	0	0	0	4	1	2	0	0	0	23	3,07%
Holešov	0	7	2	0	1	2	0	0	1	0	0	1	14	1,22%
Kroměříž	51	78	13	11	6	5	10	1	3	3	0	0	181	4,25%
Luhačovice	35	35	20	8	4	4	5	4	1	1	0	1	118	9,55%
Otrokovice	105	50	29	13	6	8	9	3	2	1	1	1	228	9,81%
Rožnov pod Radhoštěm	55	196	82	12	9	9	13	3	1	0	1	4	385	21,86%
Uherské Hradiště	54	379	91	22	22	17	23	4	1	7	3	6	629	10,78%
Uherský Brod	193	459	175	33	30	21	21	6	2	0	3	3	946	25,72%
Valašské Klobouky	85	52	39	3	8	9	4	1	1	0	0	0	202	15,83%
Valašské Meziříčí	17	35	21	7	2	3	7	3	1	0	0	2	98	5,19%
Vizovice	18	28	14	5	3	9	6	0	0	0	1	0	84	6,98%
Vsetín	51	89	49	12	11	18	14	0	2	0	0	2	248	7,27%
Zlín	58	166	87	24	24	19	20	4	5	1	2	10	420	5,72%
Zlínský kraj	726	1 581	627	150	126	124	136	30	22	13	11	30	3 576	9,90%

Zlínský kraj (13 ORP)



Zlínský kraj – obce s rozšířenou působností
nejvyšší a nejnižší poměr bodovaných a všech registrovaných řidičů

V Praze 3.10.2008 zpracoval:

Bc. Tomáš Novák

odbor provozu silničních vozidel – O150; oddělení správy registrů vozidel a řidičů – O151
Ministerstvo dopravy, Nábřeží Ludvíka Svobody 12, 110 15 Praha 1
tel.: +420 225 131 636; fax.: +420 225 131 475

email: tomas.novak@mdcr.cz

http://www.mdcz.cz/cs/Silnicni_doprava/Ridicске_prukazy_Autoskoly/Statistiky/

<http://www.mdcz.cz>