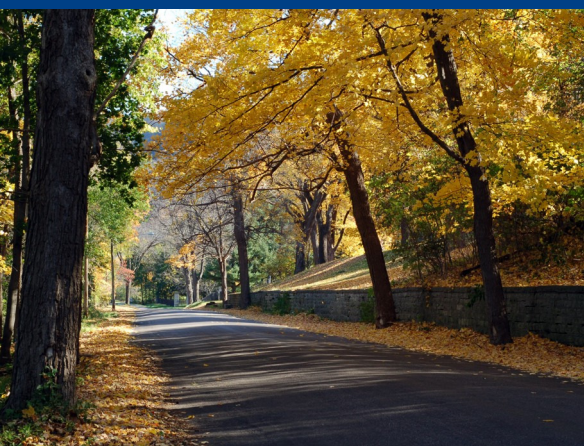




Ministerstvo dopravy



**Informace**  
o stavu bodového systému v České republice

# BODOVANÍ ŘIDIČI

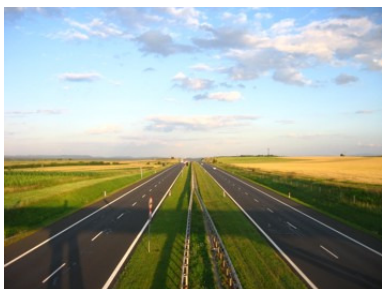
Říjen 2008

Základní informace o bodovém systému .....	2
Bodové systémy v zahraničí .....	3
Počet bodovaných řidičů .....	4
ČR – poměry bodovaných a všech registrovaných řidičů v jednotlivých krajích .....	6
Přírůstky bodů za aktuální měsíc .....	7
Specifikace bodovaných řidičů podle počtu zaevidovaných bodů .....	9
Specifikace bodovaných řidičů podle věku .....	12
Specifikace bodovaných řidičů podle roku udělení řidičského oprávnění .....	14
Bodování řidiči dle pohlaví, průměrné počty bodovaných řidičů .....	16
Odečítání 4 bodů .....	19
Odečítání 3 bodů – školení bezpečné jízdy .....	21
Bodování cizí státní příslušníci .....	22
ČR - přehled poměru bodovaných cizinců a všech bodovaných řidičů .....	23
Extrémní případy bodovaných řidičů v ORP .....	24
Extrémní případy bodovaných cizích státních příslušníků v ORP .....	25
Detailní přehled poměrného počtu řidičů s 1 – 6 body .....	26
Detailní přehled poměrného počtu řidičů se 7 – 12 body .....	27
ČR - přehled poměru 12-ti bodových řidičů ke všem řidičům .....	28
Hlavní město Praha, Jihočeský kraj .....	29
Jihomoravský kraj .....	31
Karlovarský kraj .....	33
Královehradecký kraj .....	35
Liberecký kraj .....	37
Moravskoslezský kraj .....	39
Olomoucký kraj .....	41
Pardubický kraj .....	43
Plzeňský kraj .....	45
Středočeský kraj .....	47
Ústecký kraj .....	49
Kraj Vysočina .....	51
Zlínský kraj .....	53



## Základní informace o bodovém systému

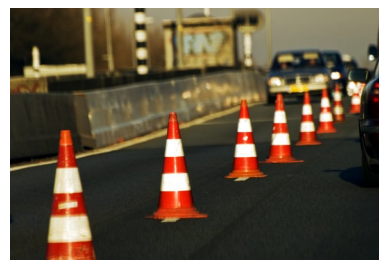
Současný systém bodového hodnocení byl v ČR zaveden 1. července 2006 zákonem č. 411/2005 Sb., který novelizoval zákon č. 361/2000 Sb., o provozu na pozemních komunikacích a o změnách některých zákonů (zákon o silničním provozu).



Body jsou zaznamenávány v registru řidičů obecním úřadem obce s rozšířenou působností do 5 pracovních dnů ode dne, kdy je mu doručeno pravomocné rozhodnutí nebo oznámení o pravomocně uložené sankci za porušení vybraných povinností řidiče motorového vozidla. Dopustí-li se řidič jedním skutkem více přestupků nebo trestných činů, zaznamenají se body pouze za nejzávažnější z nich. Body se zaznamenávají jen do celkového počtu dvanácti, po dosažení tohoto počtu úřad neprodleně vyzve řidiče k odevzdání řidičského průkazu do 5 dnů po doručení výzvy. Uplynutím této lhůty dochází k pozbytí řidičského oprávnění i v případě, že řidičský průkaz není odevzdán. Řidičský průkaz vydaný cizím státem nebo řidičský průkaz Evropských společenství se neodevzdává, ale jeho držitel po dosažení 12 bodů pozbývá na dobu jednoho roku oprávnění řídit motorové vozidlo na území České republiky a ministerstvo sdělí tuto skutečnost orgánu, který řidičský průkaz vydal.

O vrácení řidičského oprávnění je řidič oprávněn požádat po jednom roce, pokud netrvá trest zákazu činnosti řízení uložený v trestním nebo přestupkovém řízení. Podmínkou vrácení řidičského oprávnění je prokázání odborné způsobilosti. Dnem vrácení řidičského oprávnění podléhá řidič novému bodovému hodnocení; původních 12 bodů se odečte a body se počítají znovu od nuly.

Pokud řidiči 12 kalendářních měsíců od naposledy zaznamenaných bodů není uložena další pravomocná sankce, kvůli níž jsou zaznamenány body, odečtou se 4 body z celkového počtu dosažených bodů. Po dalších 12 kalendářních měsících se odečtou další 4 body, po třetích 12 kalendářních měsících se odečtou zbývající body. Lhůty pro odečtení bodů neběží po dobu trestu zákazu řízení motorových vozidel uděleného v trestním nebo přestupkovém řízení. Odečtení bodů úřad zaznamená do 3 pracovních dnů po vzniku nároku. Řidiči lze odečíst 4 body pouze v případě, že nedosáhl 12 bodů.



Od 1. září 2008 se řidiči odečtou 3 zaznamenané body také v případě, kdy příslušnému obecní úřadu obce s rozšířenou působností doloží, že se podrobil školení bezpečné jízdy ve středisku bezpečné jízdy. Takto však lze odečíst body nejvýše jedenkrát za kalendářní rok. Školení bezpečné jízdy se však nemohou podrobit řidiči, kteří mají zaznamenanáno více než 10 bodů nebo se dopustili jednání hodnoceného více než 5 body ke dni absolvování školení.




Řidič může proti záznamu bodů uplatnit námitky. Informace o změně a aktuálním stavu bodů nejsou řidiči oznamovány a nejsou mu dostupné ani prostřednictvím on-line informačního systému. Aktuální stav bodového konta lze zjistit pouze dotazem na příslušném obecní úřadu obce s rozšířenou působností.

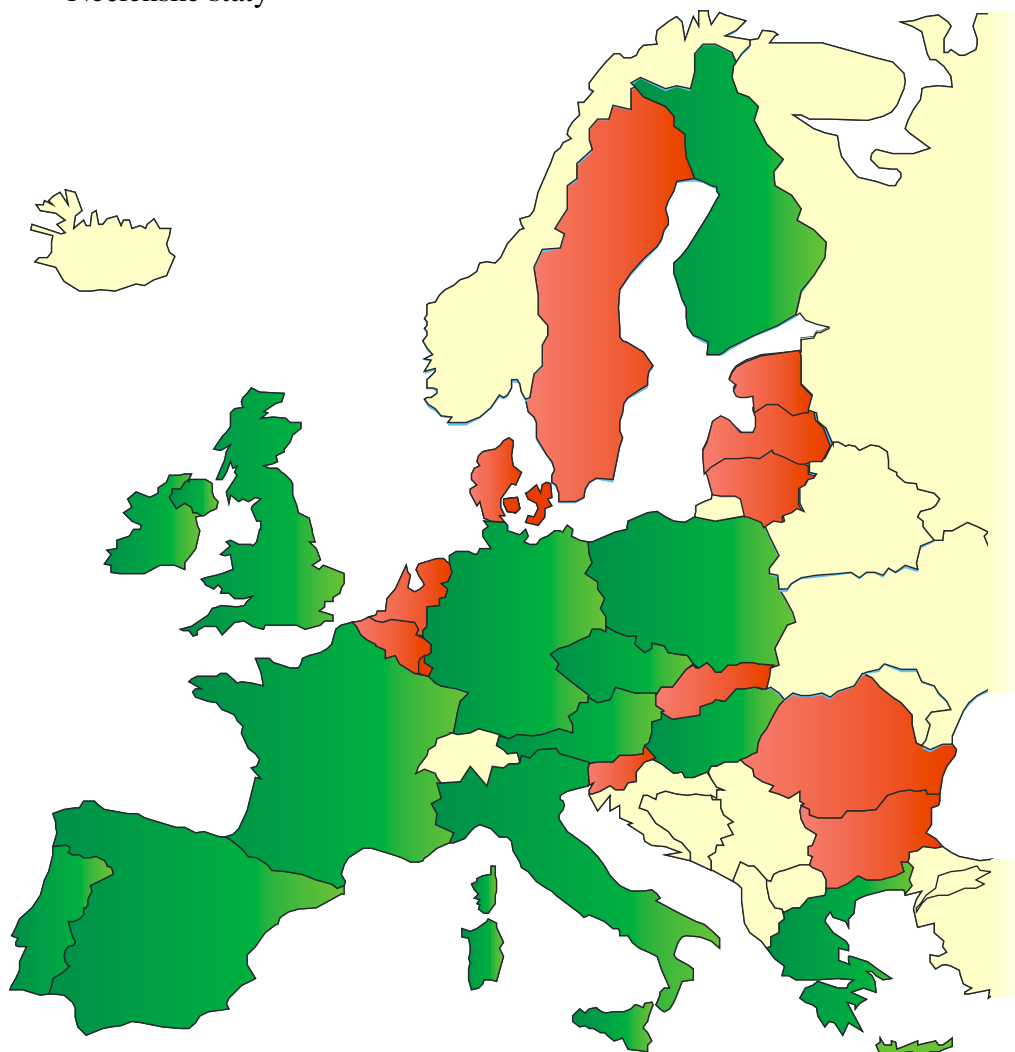
## Bodové systémy v zahraničí

V Evropě se bodový systém v silničním provozu užívá ve Francii, Německu, Itálii, Velké Británii, Polsku, Maďarsku, Slovinsku, Irsku, Portugalsku, Řecku, Finsku, Španělsku, Rakousku, Lucembursku a Belgii. Podobné systémy fungují i v Kanadě, Austrálii, USA a na Novém Zélandu. Většinou se používají trestné body, avšak ve Francii mají naopak bonusové body, které se za přestupky odebírají.

### Situace v Evropské unii



-  Členské státy EU bez bodového systému
-  Členské státy EU se zavedeným bodovým systémem
-  Nečlenské státy



Evropa – rozložení států bez a se zavedeným bodovým systémem



## Počet bodovaných řidičů

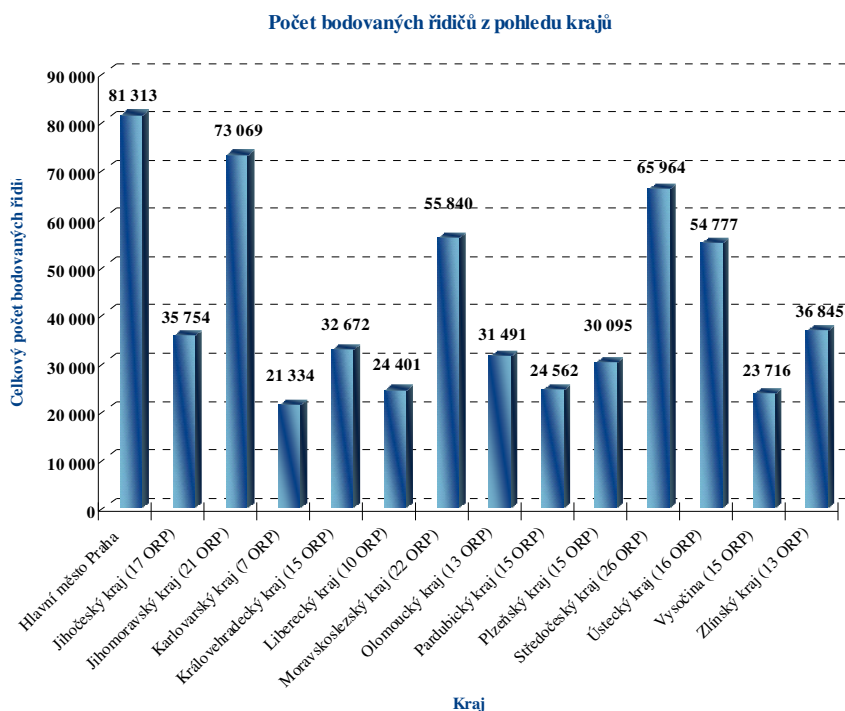
Obecními úřady obcí s rozšířenou působností bylo v říjnu 2008 (stav k 31.10.2008) v centrálním registru řidičů evidováno **591 833** řidičů, kteří se dopustili přestupku (trestného činu) započítávaného do bodového hodnocení řidiče, tzn. že má na svém kontě „nějaký bod“. Výše uvedené odpovídá **9,28%** z registrovaných řidičů, tzn. cca každý **11.** řidič.

V následující tabulce je uveden celkový počet evidovaných bodovaných řidičů v jednotlivých krajích.

ORP (kraj)	1b	2b	3b	4b	5b	6b	7b	8b	9b	10b	11b	12b	bodovaných řidičů	bodovaných řidičů / celkový počet řidičů	průměrný počet bodovaných řidičů / ORP
Hlavní město Praha	15 946	29 678	10 930	8 323	4 294	3 388	3 497	1 480	1 067	753	486	1 471	81 313	9,76%	-
Jihočeský kraj (17 ORP)	7 625	13 676	4 811	2 734	1 409	1 200	2 537	445	343	189	118	667	35 754	8,76%	2103
Jihomoravský kraj (21 ORP)	13 367	25 653	10 384	6 073	4 275	3 543	4 297	1 356	1 057	720	508	1 836	73 069	10,60%	3479
Karlovarský kraj (7 ORP)	6 284	6 710	2 286	1 527	786	674	1 607	299	249	184	123	605	21 334	11,82%	3048
Královéhradecký kraj (15 ORP)	6 853	12 372	4 253	2 530	1 515	1 197	2 193	424	333	211	143	648	32 672	9,36%	2178
Liberecký kraj (10 ORP)	3 600	10 185	2 951	2 063	975	928	2 127	352	291	158	110	661	24 401	9,49%	2440
Moravskoslezský kraj (22 ORP)	12 461	16 446	8 779	4 124	2 833	2 439	4 975	884	720	420	277	1 482	55 840	7,94%	2538
Olomoucký kraj (13 ORP)	5 812	12 035	4 297	2 641	1 476	1 254	2 130	471	356	208	168	643	31 491	8,41%	2422
Pardubický kraj (15 ORP)	4 004	9 976	3 073	2 135	1 095	982	1 833	319	289	177	116	563	24 562	7,81%	1637
Plzeňský kraj (15 ORP)	5 622	11 499	3 824	2 493	1 635	1 101	2 157	395	295	185	152	737	30 095	8,16%	2006
Středočeský kraj (26 ORP)	12 410	24 617	8 401	5 926	2 995	2 488	5 075	1 015	763	504	350	1 420	65 964	8,75%	2537
Ústecký kraj (16 ORP)	10 545	19 343	6 625	4 727	2 780	2 107	4 238	980	817	518	383	1 714	54 777	11,71%	3424
Vysočina (15 ORP)	5 454	9 047	3 038	1 762	944	860	1 403	305	249	152	103	399	23 716	7,37%	1581
Zlínský kraj (13 ORP)	6 713	13 849	5 309	2 896	1 831	1 802	2 252	627	457	288	218	603	36 845	10,35%	2834
<b>Česká republika</b>	<b>116 696</b>	<b>215 086</b>	<b>78 961</b>	<b>49 954</b>	<b>28 843</b>	<b>23 963</b>	<b>40 321</b>	<b>9 352</b>	<b>7 286</b>	<b>4 667</b>	<b>3 255</b>	<b>13 449</b>	<b>591 833</b>	<b>9,28%</b>	<b>2887*</b>

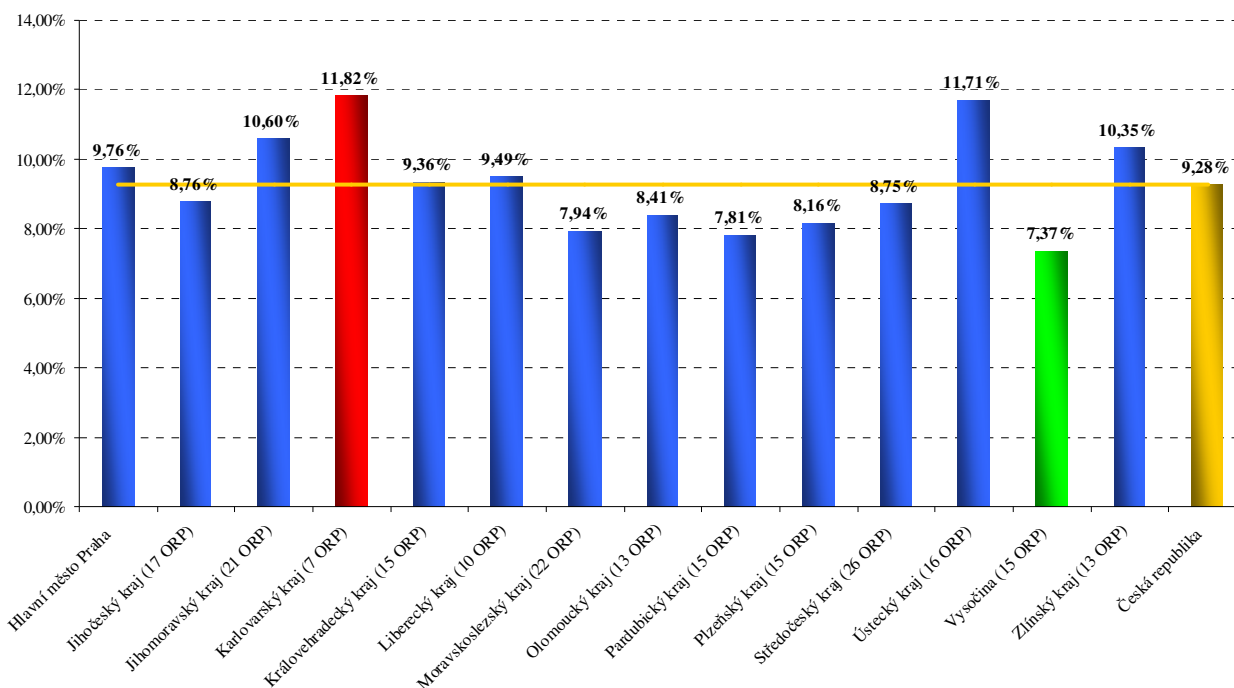
\* mimo hlavní město Praha

Následující graf obsahuje počty evidovaných bodovaných řidičů v jednotlivých krajích bez ohledu na počet bodů. **Nejvíce bodovaných řidičů je evidováno v Praze.**



Při přepočtu na registrované řidiče je zřejmé, že **nejvyšší podíl bodovaných řidičů** je v **Karlovarském kraji**, **nejnižší** naopak v **kraji Vysočina**. Je-li v daném kraji vyšší či nižší poměr počtu bodovaných řidičů k řidičům registrovaným lze snadno zjistit podle republikového průměru, který je mj. uveden v následujícím grafu.

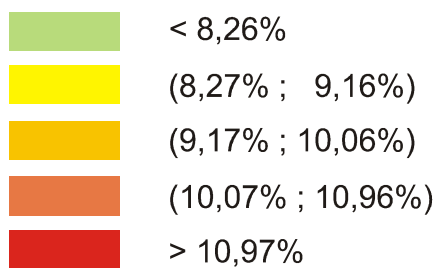
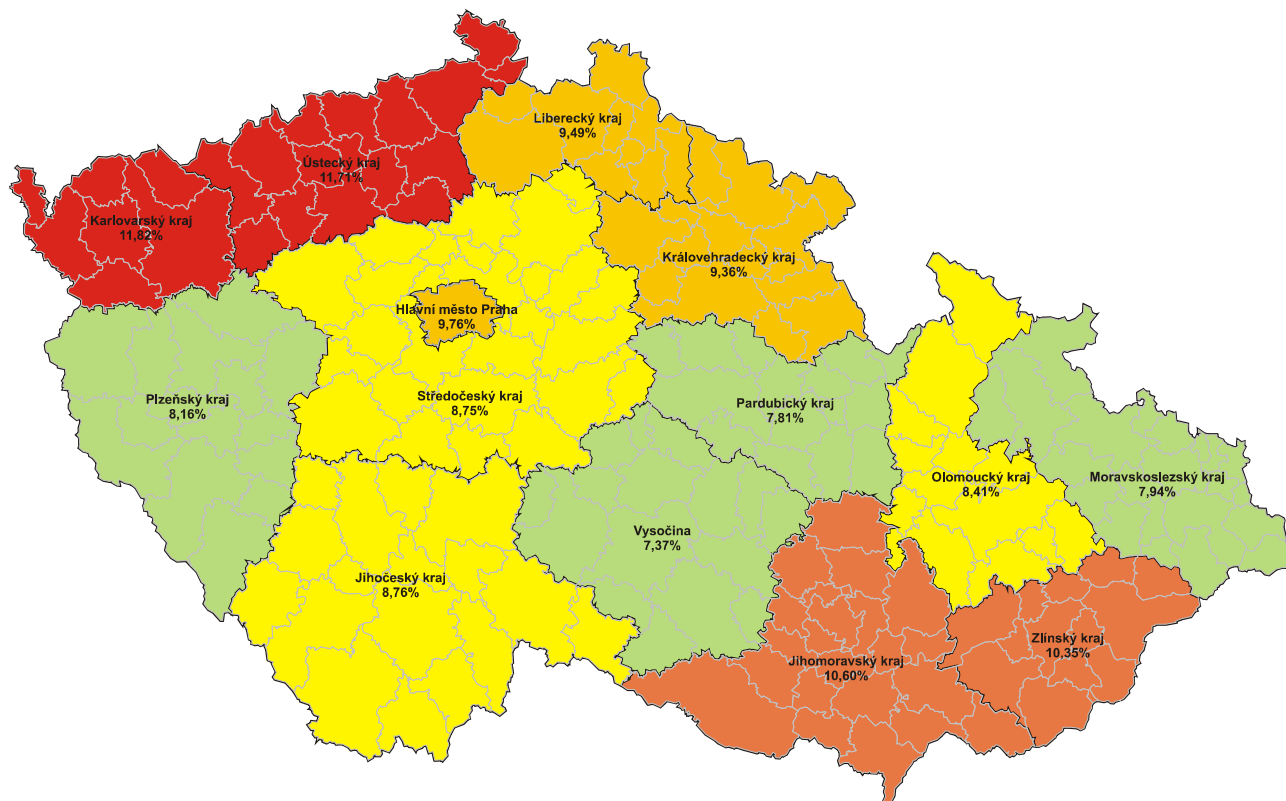
Poměr počtu bodovaných řidičů / počtu registrovaných řidičů [%]



Maximální a minimální hodnoty podílů mezi bodovanými a registrovanými řidiči u obecních úřadů obcí s rozšířenou působností (ORP) v jednotlivých krajích jsou uvedeny v následující tabulce.

Kraj	max	min	rozdíl	průměr
Hlavní město Praha	-	-	-	9,76%
Jihočeský kraj (17 ORP)	25,38%	4,60%	20,78%	8,76%
Jihomoravský kraj (21 ORP)	14,29%	6,72%	7,57%	10,60%
Karlovarský kraj (7 ORP)	24,12%	7,48%	16,64%	11,82%
Královohradecký kraj (15 ORP)	16,29%	7,15%	9,14%	9,36%
Liberecký kraj (10 ORP)	16,29%	7,15%	9,14%	9,49%
Moravskoslezský kraj (22 ORP)	18,04%	5,06%	12,98%	7,94%
Olomoucký kraj (13 ORP)	10,43%	5,98%	4,45%	8,41%
Pardubický kraj (15 ORP)	10,64%	5,64%	5,00%	7,81%
Plzeňský kraj (15 ORP)	12,85%	5,31%	7,54%	8,16%
Středočeský kraj (26 ORP)	12,50%	5,95%	6,55%	8,75%
Ústecký kraj (16 ORP)	13,96%	6,67%	7,30%	11,71%
Vysočina (15 ORP)	9,03%	4,39%	4,64%	7,37%
Zlínský kraj (13 ORP)	12,07%	7,23%	4,85%	10,35%
Česká republika	-	-	-	9,28%

# ČR – poměry bodovaných a všech registrovaných řidičů v jednotlivých krajích



## Přírůstky bodů za aktuální měsíc

Přírůstky za sledovaný měsíc obsahuje níže uvedená tabulka. Přírůstky ve 2 následujících tabulkách mohou nabývat záporných hodnot, např. řidič s 10 body spáchá přestupek za 2 body a přesune se do kategorie 12-ti bodových řidičů, dochází k odečtení 4 bodů (viz dále) apod.

ORP (kraj)	1b	2b	3b	4b	5b	6b	7b	8b	9b	10b	11b	12b	bodovaných řidičů	přírůstek bodovaných řidičů / celkový počet řidičů	přírůstek průměrného počtu bodovaných řidičů / ORP
Hlavní město Praha	117	-1 765	-23	-460	-134	-161	-20	-66	-27	-17	12	70	-2 474	-0,31 %	-
Jihočeský kraj (17 ORP)	-89	291	124	49	54	25	75	14	19	14	7	48	631	0,14 %	37
Jihomoravský kraj (21 ORP)	235	67	166	82	34	20	117	-2	25	23	16	131	914	0,11 %	43
Karlovarský kraj (7 ORP)	18	216	85	19	28	12	69	20	19	5	14	45	550	0,29 %	79
Královhradecký kraj (15 ORP)	239	-75	98	-5	13	20	17	7	22	1	8	66	411	0,10 %	27
Liberecký kraj (10 ORP)	-70	2	-22	43	9	-4	58	15	0	18	7	54	110	0,02 %	11
Moravskoslezský kraj (22 ORP)	147	-419	-124	-116	-85	-33	71	25	1	12	4	120	-397	-0,07 %	-18
Olomoucký kraj (13 ORP)	12	-102	7	-36	-34	28	78	-3	5	1	17	57	30	-0,01 %	2
Pardubický kraj (15 ORP)	198	212	84	5	14	11	54	6	3	9	13	47	656	0,20 %	43
Plzeňský kraj (15 ORP)	247	430	141	17	38	18	62	20	18	9	3	75	1 078	0,28 %	72
Středočeský kraj (26 ORP)	503	-118	59	-90	-23	46	162	19	10	20	23	87	698	0,07 %	27
Ústecký kraj (16 ORP)	-57	179	152	68	11	6	52	24	12	12	21	126	606	0,11 %	38
Vysočina (15 ORP)	108	425	108	10	9	17	38	10	19	5	9	41	799	0,24 %	53
Zlínský kraj (13 ORP)	60	275	100	65	48	5	78	8	-1	14	24	61	737	0,20 %	56
<b>Česká republika</b>	<b>1 668</b>	<b>-382</b>	<b>955</b>	<b>-349</b>	<b>-18</b>	<b>10</b>	<b>911</b>	<b>97</b>	<b>125</b>	<b>126</b>	<b>178</b>	<b>1 028</b>	<b>4 349</b>	<b>0,05 %</b>	<b>21 *</b>

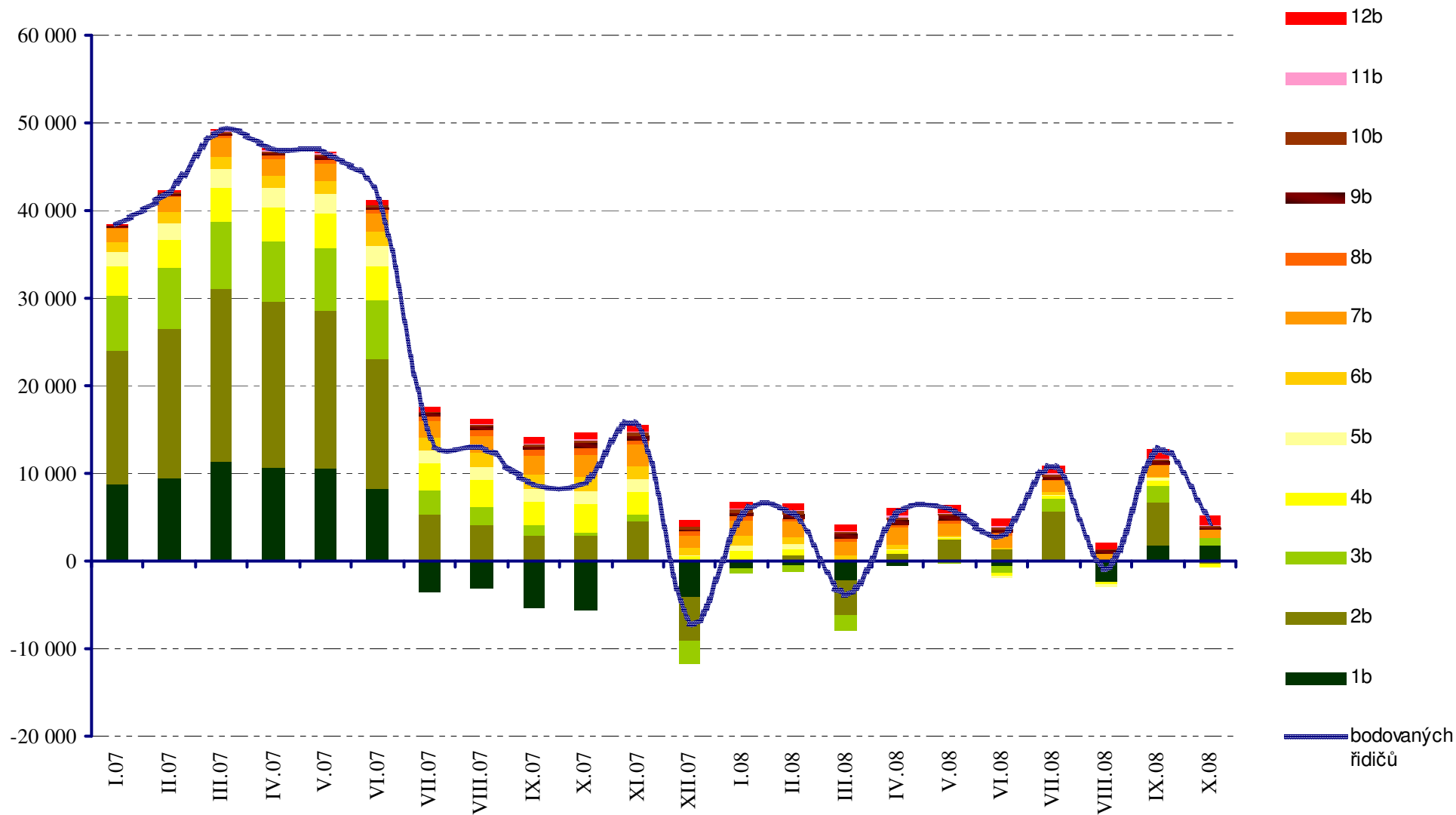
Pro názornost jsou v této tabulce uvedeny přírůstky za předcházející měsíce (včetně aktuálního měsíce).

měsíční přírůstky [ČR]	1b	2b	3b	4b	5b	6b	7b	8b	9b	10b	11b	12b	bodovaných řidičů	bodovaných řidičů / registrovaných řidičů [%]
<b>VII.06 - XII.06*</b>	13 883	14 139	5 417	1 711	1 198	499	583	67	30	15	8	26	37 576	0,57 %
<b>I.07</b>	8 725	15 222	6 438	3 209	1 704	1 051	1 557	199	124	55	44	126	38 454	<b>0,57 %</b>
<b>II.07</b>	9 551	17 040	6 932	3 139	2 019	1 150	1 656	288	147	83	39	142	42 186	<b>0,63 %</b>
<b>III.07</b>	11 330	19 692	7 746	3 737	2 318	1 408	2 086	330	213	141	80	233	49 314	<b>0,73 %</b>
<b>IV.07</b>	10 666	19 018	6 822	3 761	2 234	1 449	1 997	418	239	133	105	288	47 130	<b>0,70 %</b>
<b>V.07</b>	10 534	18 105	7 009	3 962	2 259	1 601	1 911	483	299	200	115	331	46 809	<b>0,70 %</b>
<b>VI.07</b>	8 294	14 869	6 588	3 939	2 325	1 515	2 068	531	298	195	125	382	41 129	<b>0,59 %</b>
<b>VII.07</b>	-3 676	5 262	<b>2 805</b>	3 101	1 454	1 545	1 861	473	325	182	140	422	13 894	<b>0,73 %</b>
<b>VIII.07</b>	-3 078	4 150	2 098	3 019	<b>1 488</b>	1 644	1 961	576	358	250	138	496	13 100	0,21 %
<b>IX.07</b>	-5 304	2 917	1 149	2 700	1 478	1 612	2 202	626	423	254	142	579	8 778	0,12 %
<b>X.07</b>	-5 746	2 848	391	<b>3 245</b>	1 426	<b>1 787</b>	<b>2 406</b>	<b>768</b>	<b>513</b>	<b>362</b>	204	696	8 900	0,14 %
<b>XI.07</b>	-1 39	4 468	885	2 640	1 281	1 657	2 288	645	482	285	187	714	15 393	0,24 %
<b>XII.07</b>	-4 207	-4 977	-2 489	467	278	792	1 465	384	308	188	155	540	-7 096	-0,11 %
<b>I.08</b>	-828	4	-554	1 266	536	1 055	1 803	485	405	280	189	736	5 377	0,09 %
<b>II.08</b>	-511	637	-719	805	505	827	1 665	465	412	306	206	755	5 353	0,07 %
<b>III.08</b>	-2 262	-3 862	-1 754	187	65	417	1 541	432	441	211	156	711	-3 717	-0,07 %
<b>IV.08</b>	-448	859	-84	280	169	619	1 791	487	397	326	<b>223</b>	967	5 586	0,09 %
<b>V.08</b>	176	2 152	-279	218	144	261	1 415	329	428	245	157	784	6 030	0,07 %
<b>VI.08</b>	-559	1 443	-841	-256	-290	137	1 335	286	378	173	181	879	2 866	0,03 %
<b>VII.08</b>	-90	<b>5 769</b>	1 293	349	190	277	1 184	252	308	237	206	816	10 791	-0,15 %
<b>VIII.08</b>	-2 401	63	131	-246	-228	-112	<b>605</b>	122	255	145	<b>96</b>	634	-936	-0,04 %
<b>IX.08</b>	<b>1 704</b>	4 956	1 935	517	320	267	1 117	273	227	199	141	<b>1 033</b>	12 689	0,18 %
<b>X.08</b>	1 668	-382	955	-349	-18	10	911	97	125	126	178	1 028	4 349	0,05 %

Od měsíce 07/2007, kdy začalo docházet k odečtu bodů řidičům, kteří se po 12-ti měsících nedopustili žádného dalšího přestupku nebo trestného činu (viz [Odečítání 4 bodů](#)), je možné korektně sledovat také maximální a minimální přírůstky (úbytky) počtu bodů v jednotlivých kategoriích. Ty jsou v tabulce zvýrazněny **červeně** (maximální přírůstky bodů za období 7/2007 – nyní) a **zeleně** (minimální přírůstek resp. maximální odečet bodů za období 07/2007 – nyní)

Říjen 2008 byl vzhledem k přírůstkům bodů druhým nejhorším v případě jednobodových a dvanáctibodových za celé sledované období od 07/2007!

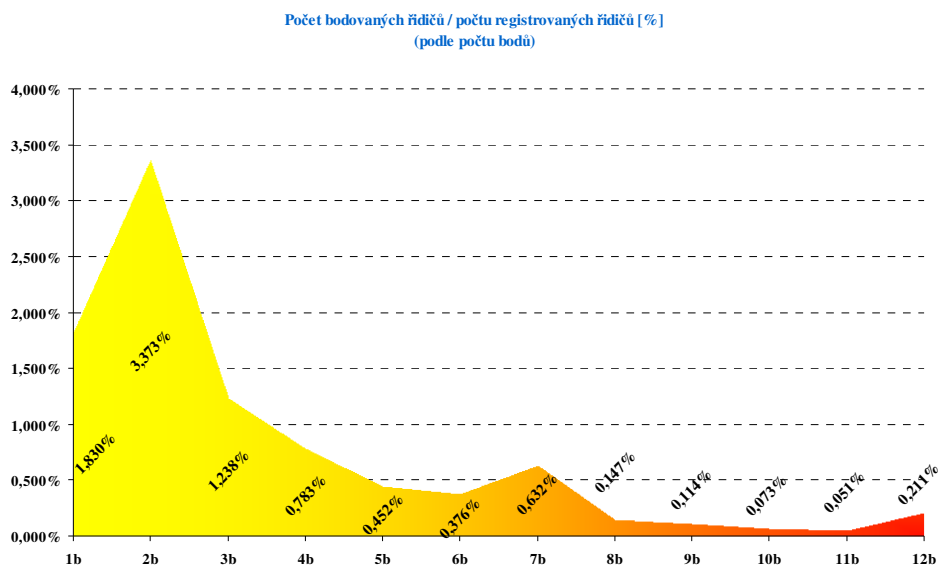
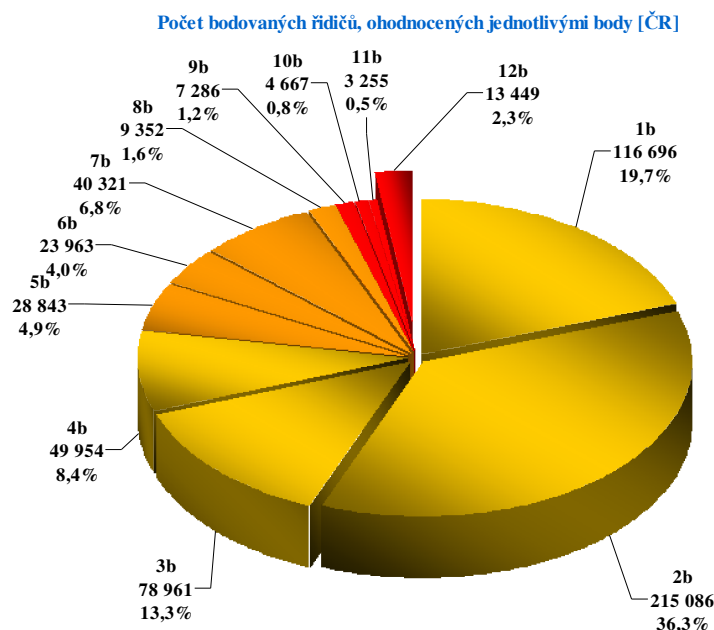
### Přírůstky bodů za jednotlivé měsíce



## Specifikace bodovaných řidičů podle počtu zaevidovaných bodů

Největší skupinu tvoří řidiči, kteří dosáhli **2 bodů (36,7%)**, tzn. že spáchali 1, maximálně 2 přestupky, které se započítávají do bodového hodnocení řidiče. Počet řidičů, kteří dosáhli 12 bodů je vyšší, než skupiny řidičů, kteří dosáhli 8,9,10, resp. 11 bodů.

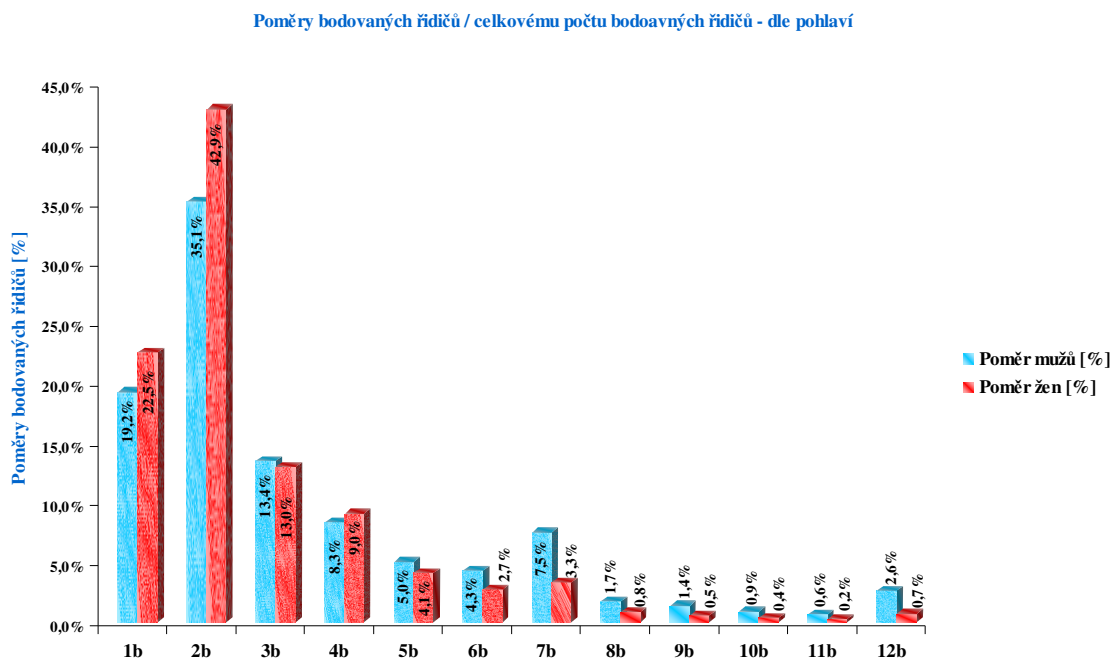
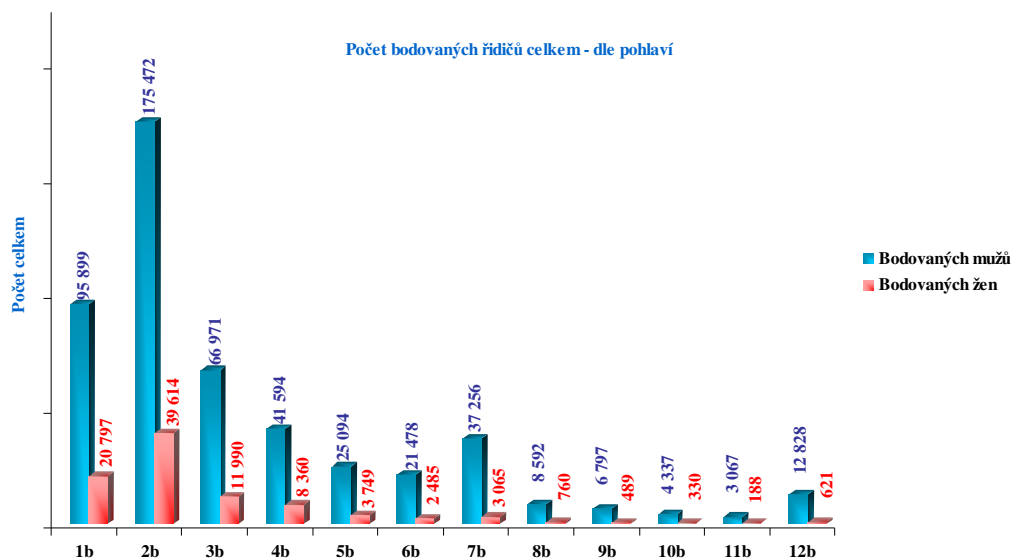
Skupinu 12 bodových řidičů tvoří **621 žen (4,6%)** a **12 828 mužů (95,4%)**.



Při přepočtu na registrované řidiče jsou pak jednotlivé skupiny rozloženy tak, jak to uvádí tento graf.

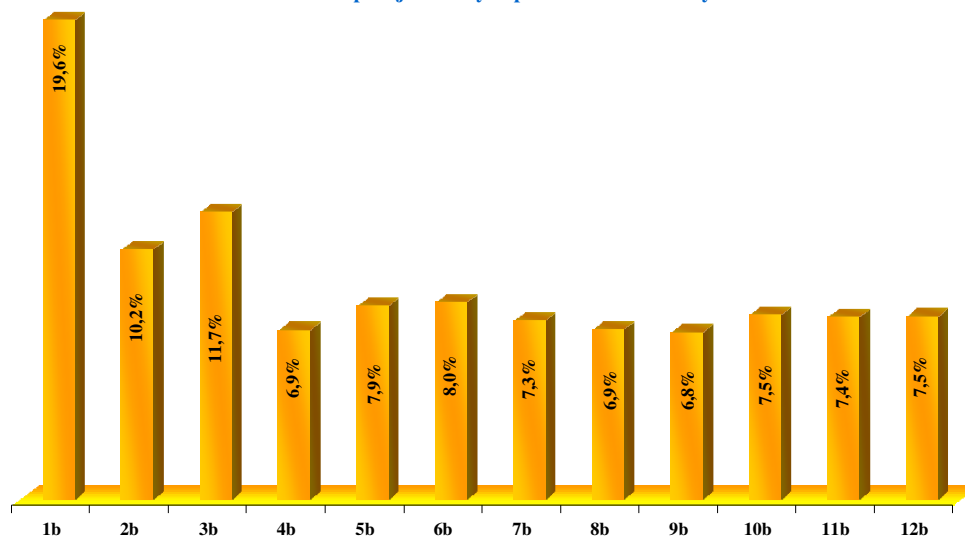
**Počet řidičů, kteří dosáhli počtu 12 bodů tvoří v celkovém počtu řidičů 0,211%.**





Při porovnání mužů a žen lze konstatovat, že procentuální podíly jsou u žen vyšší v kategoriích s 1 a 2 body a mírně také v kategorii se 4 body. Dá se říci, že muži mají na svém kontě více bodů než ženy (co do kumulace).

Procentuální zastoupení jednotlivých počtů bodů evidovaných u cizinců

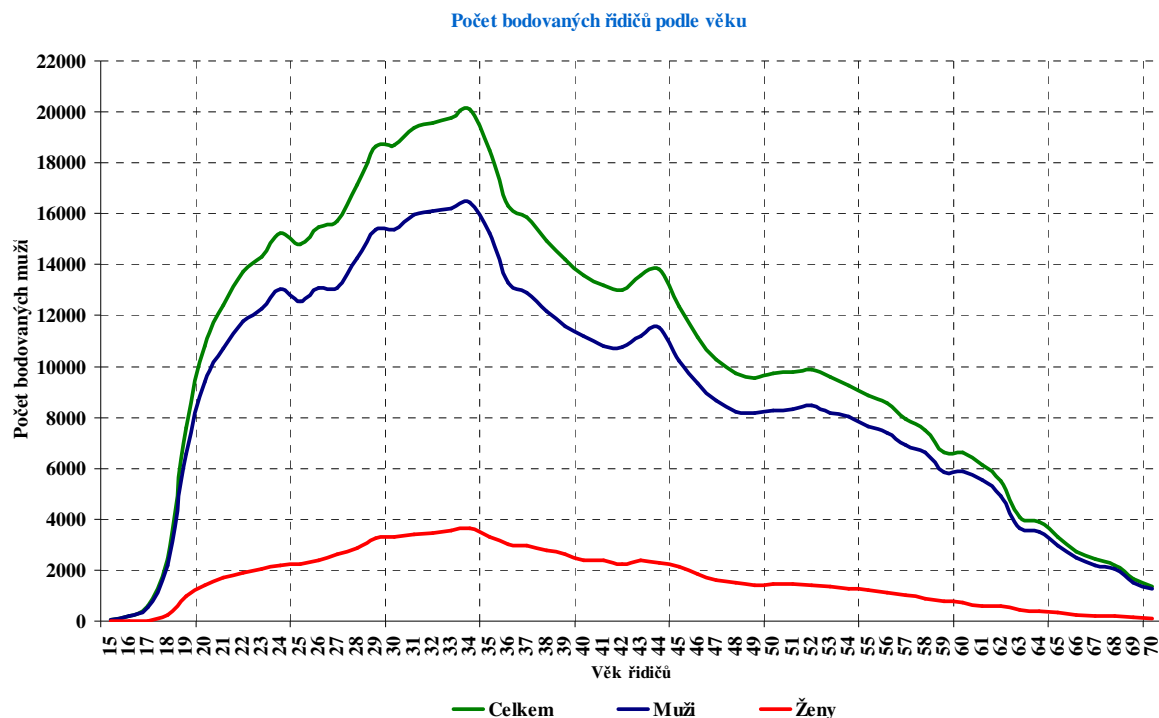


Zatímco řidiči České republiky mají na svém bodovém kontě nejvíce 2 body, u cizinců je to jeden bod (19,6%). Z toho je patrné, že se cizinci dopouštějí spíše drobnějších „prohřešků“, které jsou hodnoceny pouze 1 bodem (je zřejmé, že se tedy nejedná o překročení nejvyšší dovolené rychlosti, protože ta je hodnocena 2, 3, resp. 5 body).

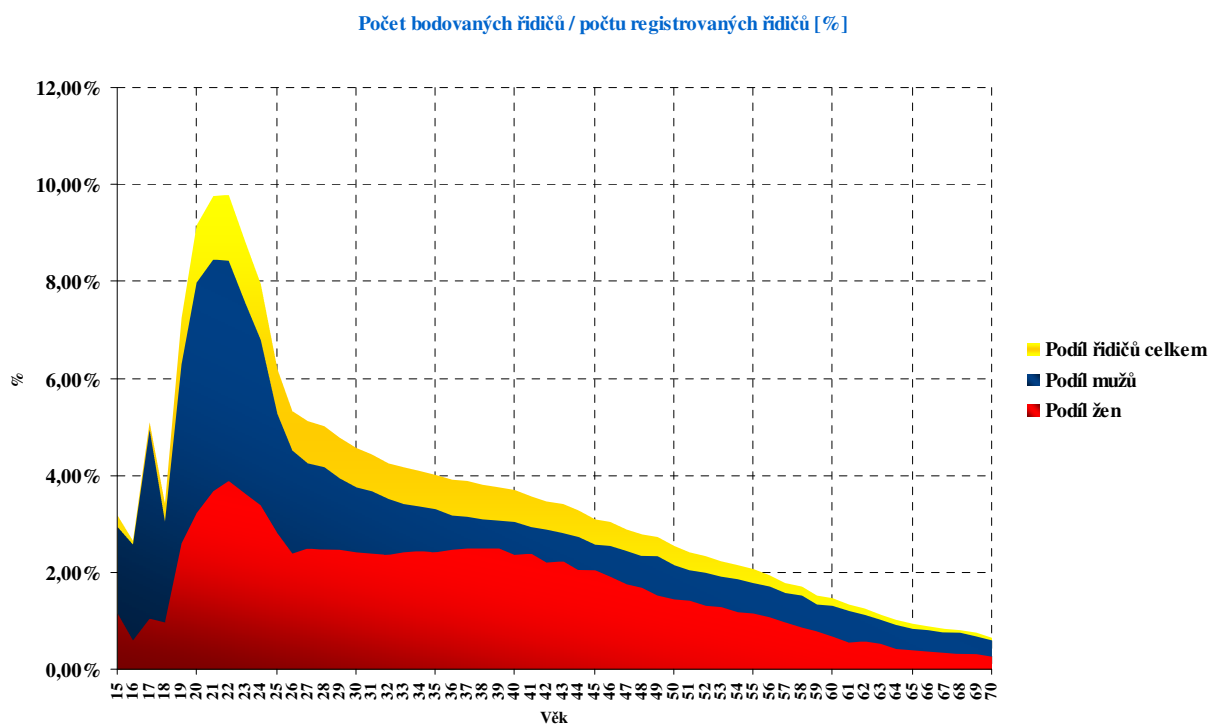
## Specifikace bodovaných řidičů podle věku

Z hlediska věkového rozložení lze mezi řidiči nalézt značné diference.

**Největší skupina** bodovaných řidičů je ve věku **34 let**, následují řidiči ve věku 33, 32 a 31 let.

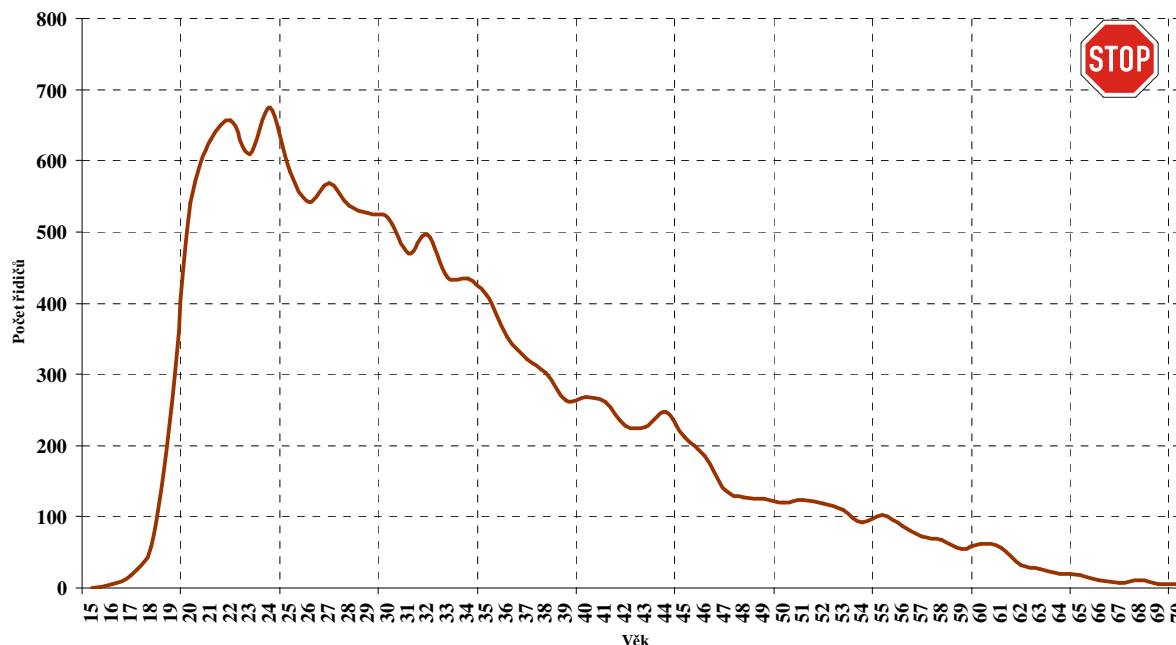


Při přepočtu na registrované řidiče (vyjádření relativními hodnotami) tvoří největší skupinu bodovaných řidičů podle věku skupina řidičů ve věku 21 let.



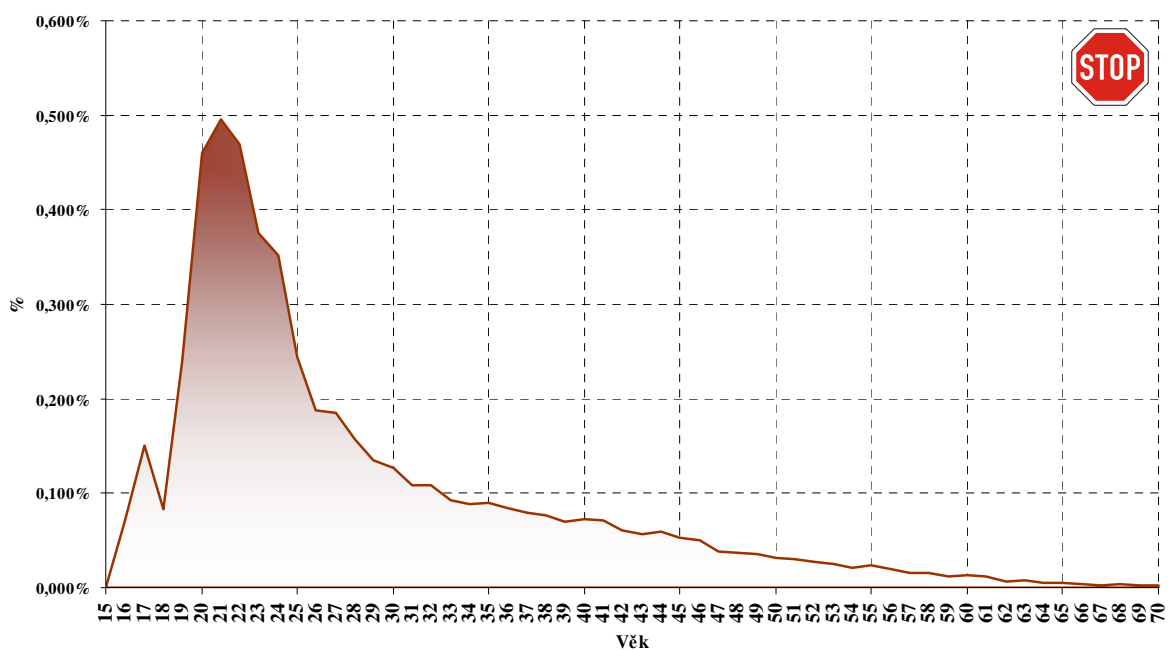
Na základě následujícího grafu lze konstatovat, že nejvíce řidičů, kteří dosáhli 12 bodů je ve věku 24 let (674 řidičů).

Počet 12-ti bodových řidičů podle věku



Při přepočtu na registrované řidiče je zřejmé, že největší skupinu tvoří řidiči ve věku 21 let (0,496% bodovaných řidičů ku celkovému počtu řidičů). Lze konstatovat, až na drobné odchylky, že počty 12-ti bodových řidičů mají s vyšším věkem sestupnou tendenci.

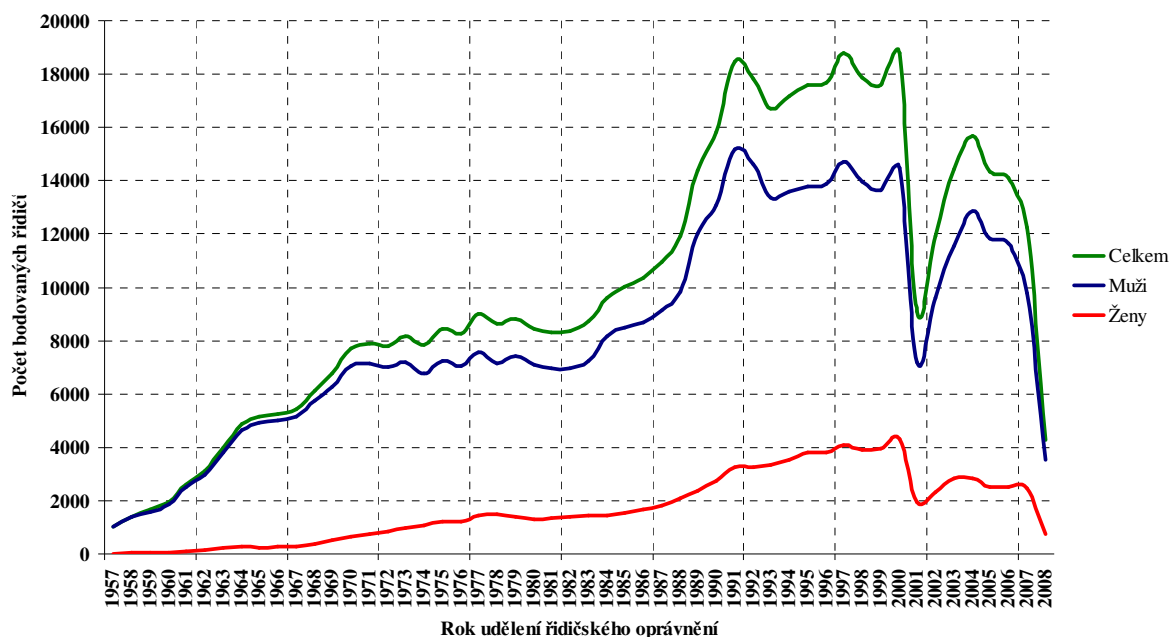
Počet 12-ti bodových řidičů / počtu registrovaných řidičů [%]



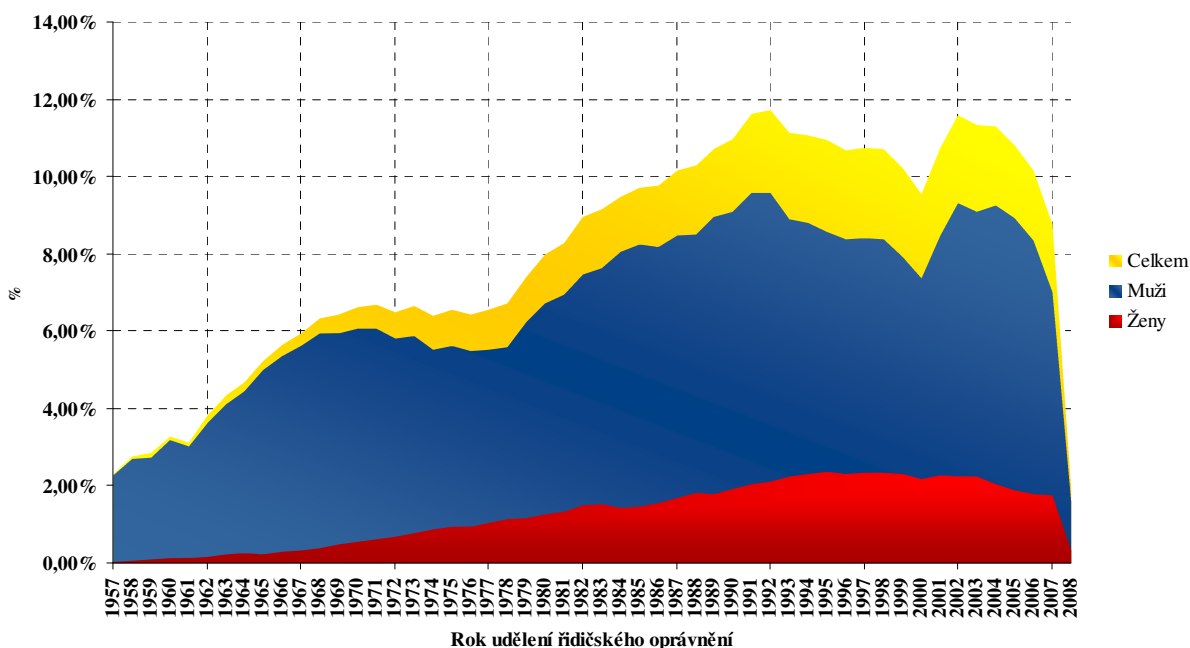
## Specifikace bodovaných řidičů podle roku udělení řidičského oprávnění

Jak již bylo uvedeno z hlediska počtu bodů řidičů vzhledem k jejich věku, i zde lze najít rozdíly mezi počtem bodovaných řidičů z hlediska roku jejich udělení řidičského oprávnění. Na časové ose lze vysledovat propad v roce 2001, který byl způsoben prudkým poklesem udělení nových řidičských oprávnění v roce 2001, kdy vstoupil v platnost nový silniční zákon.

Počet bodovaných řidičů podle roku udělení řidičského oprávnění

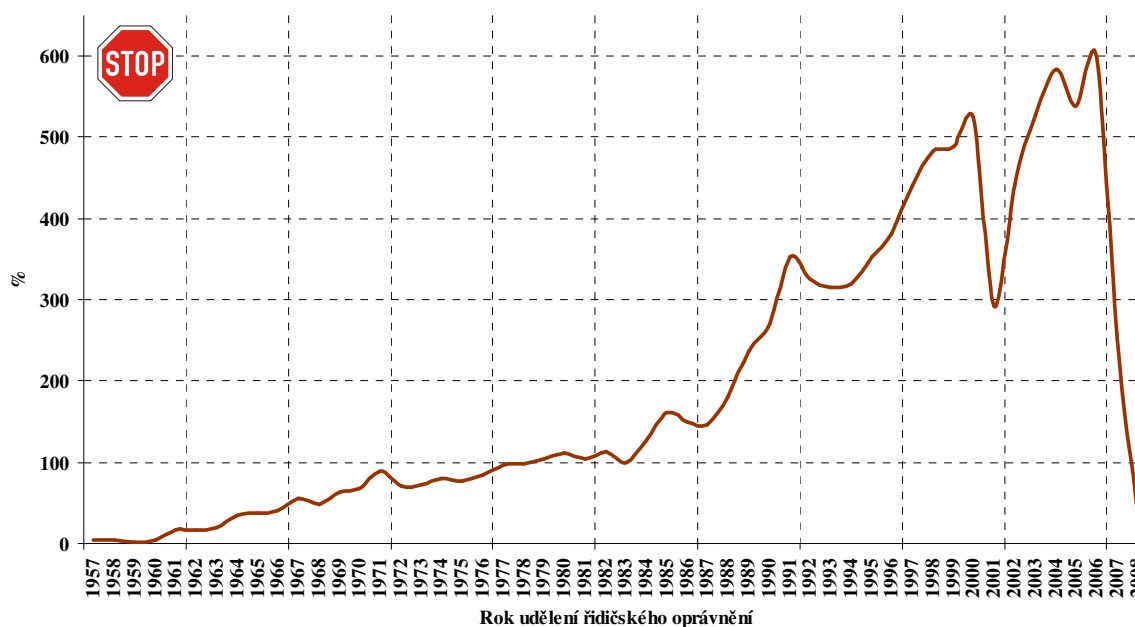


Počet bodovaných řidičů / počtu registrovaných řidičů [%]



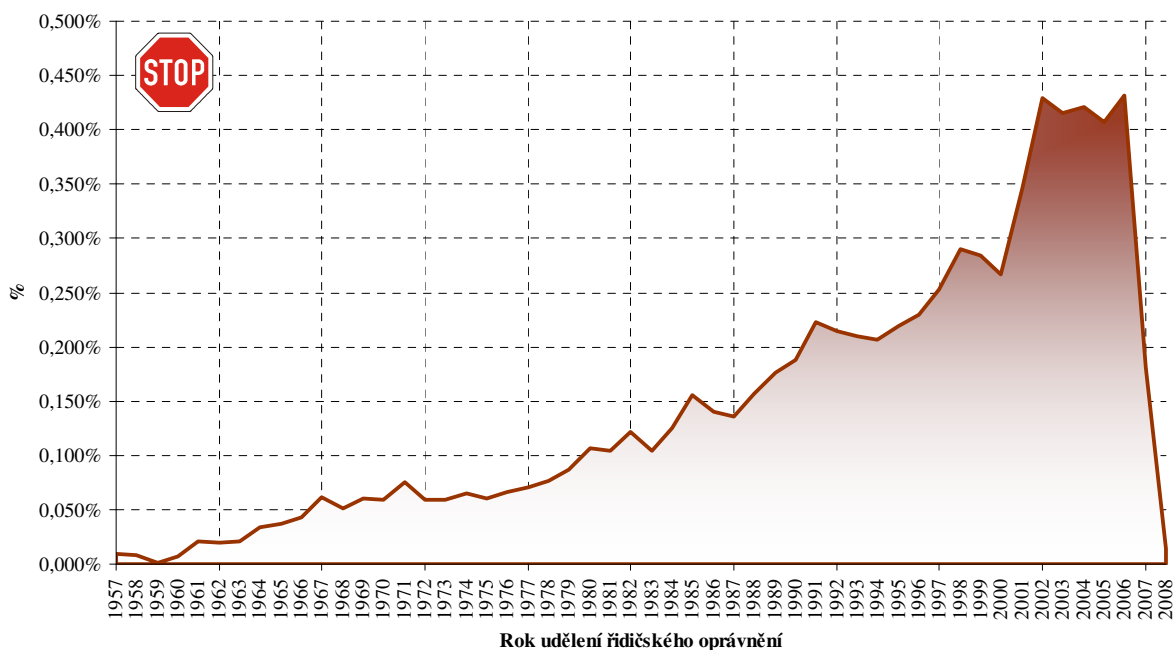
Největší skupinu řidičů, kteří dosáhli hranice 12 bodů tvoří řidiči, jimž bylo vydáno řidičské oprávnění v roce 2004.

Počet 12-ti bodových řidičů podle roku udělení řidičského oprávnění



Přepočet 12-ti bodových řidičů na všechny registrované řidiče je uveden v následujícím grafu. Procentuálně je nejvyšší poměr u řidičů, kteří dostali řidičské oprávnění v roce 2002.

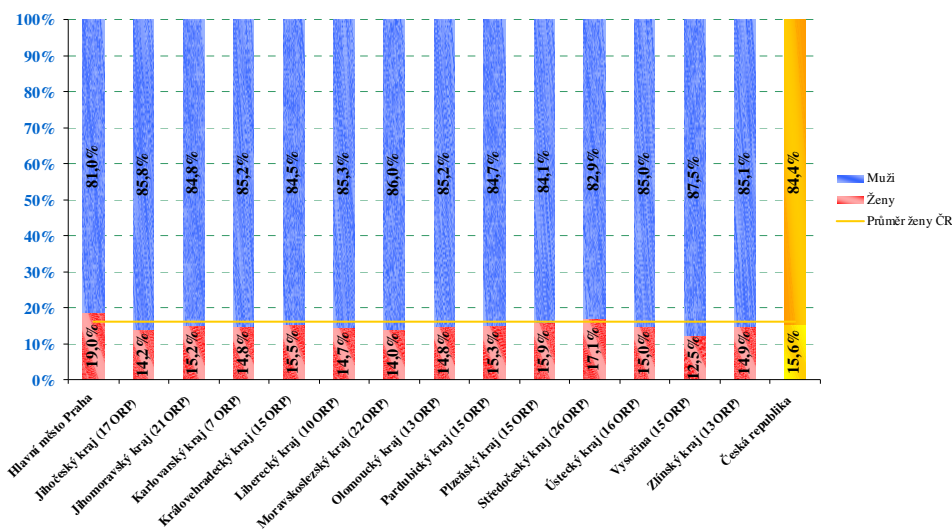
Počet 12-ti bodových řidičů / počtu registrovaných řidičů [%]





## Bodování řidičů dle pohlaví

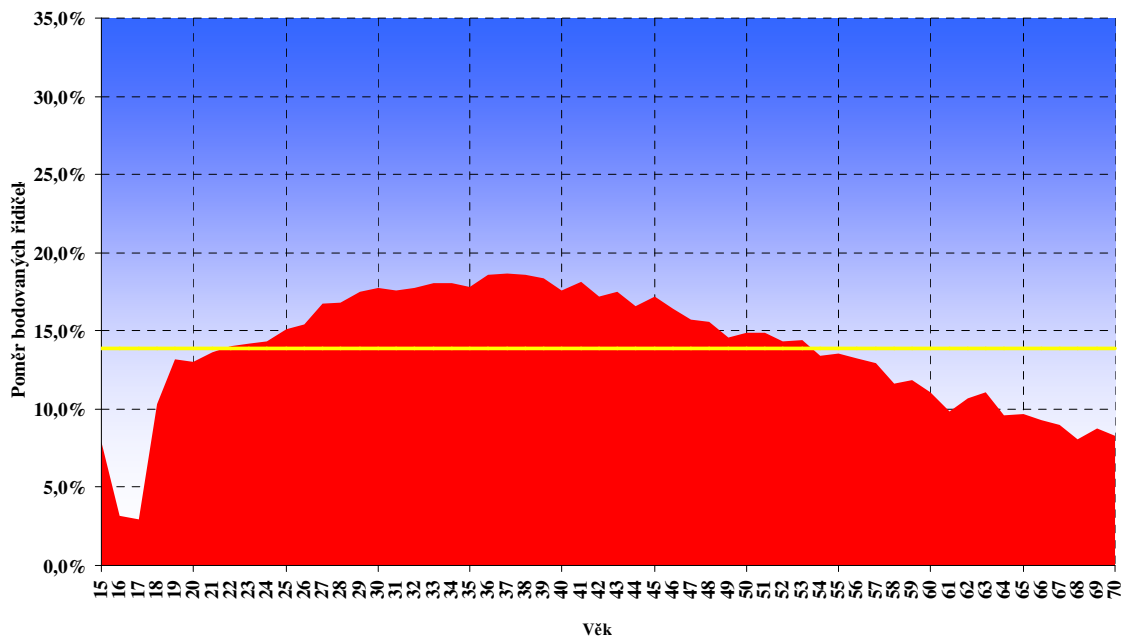
Poměr bodovaných mužů a žen v jednotlivých krajích



Poměr všech registrovaných řidičů je za dobu platnosti bodového systému ustálený, tvoří ho cca 40% ženy a 60% muži.

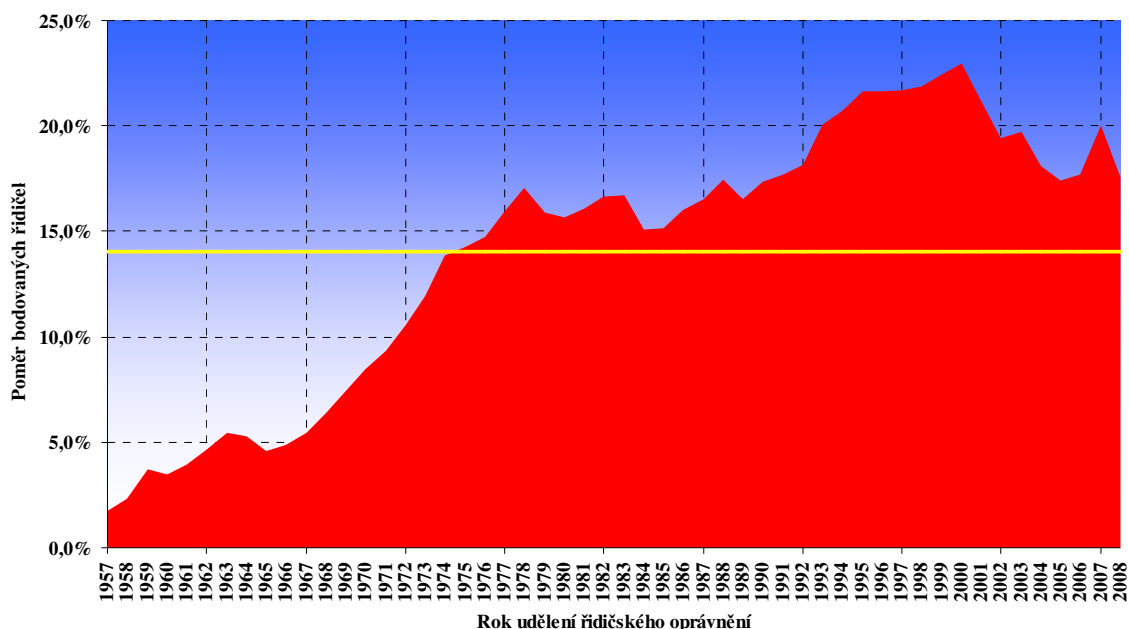
Obecně lze konstatovat, že bodování jsou každý 8. řidič-muž a každá 28. řidička. Průměrně je pak každý 11. řidič s nenulovým bodovým ziskem.

Poměr bodovaných řidiček a všech bodovaných řidičů podle jejich věku



Graf poměru bodovaných řidiček a všech řidičů zachycuje vývoj procentuelního počtu bodovaných řidiček podle jejich věku. Z vývoje křivky lze vysledovat rostoucí tendenci počtu bodujících řidiček až do věku 37 let. Řidičky starší 37 let se v poměru k mužům s rostoucím věkem dopouštějí přestupků a trestných činů zařazených do bodového systému méně často.

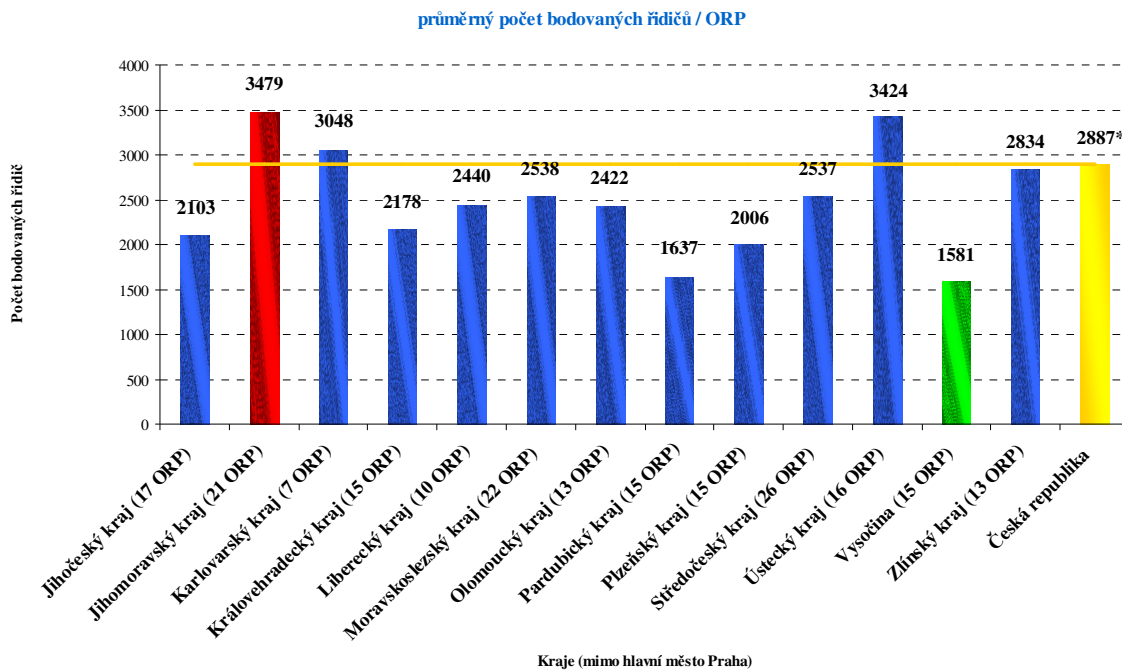
Poměr bodovaných řidiček a všech bodovaných řidičů podle roku udělení řidičského oprávnění



Graf poměru bodovaných řidiček a všech bodovaných řidičů podle roku udělení řidičského oprávnění zobrazuje rostoucí vývoj počtu bodujících řidiček spolu s rostoucím rokem udělení řidičského oprávnění. Z grafu je možné vysledovat nejvyšší počty bodujících řidičů s řidičským oprávněním vydaným po roce 1990. Zajímavý je pokles poměru bodujících řidiček po roce 2001, kdy vstoupil v platnost nový silniční zákon, který zpřísnil podmínky udělování řidičských oprávnění. Vzhledem k tomu je možné konstatovat, že řidičky, kterým bylo uděleno řidičské oprávnění po roce 2001 se dopouštějí přestupků a trestných činů, které jsou zařazeny do bodového hodnocení ve srovnání s ostatními řidičkami z předešlého období (1992 – 2000) méně častěji.

## Průměrné počty bodovaných řidičů

Počty evidovaných bodovaných řidičů se na jednotlivých obecních úřadech obcí s rozšířenou působností do značné míry liší. Z průměrných hodnot krajských údajů je patrné, že rozdíl mezi krajem s **nejvyšším** počtem evidovaných bodovaných řidičů (**Jihomoravský kraj –3479**) a **nejnižším** (kraj **Vysočina – 1581**) je více než **2,2 násobný**. Průměrný počet je pak 2887\* **bodovaných řidičů na 1 úřad (ORP)**.



\* mimo hlavní město Praha

Podle § 123e odst. 1 písm. a) zákona č. 361/2000 Sb., řidiči, kterému nebyla ode dne uložení pokuty v blokovém řízení nebo nabytí právní moci rozhodnutí, na jehož základě mu byl v registru řidičů zaznamenán naposled stanovený počet bodů, pravomocně uložena sankce za přestupek nebo trest za trestný čin, spáchaný jednáním zařazeným do bodového hodnocení, po dobu 12 po sobě jdoucích kalendářních měsíců, se odečtou 4 body z celkového počtu dosažených bodů.

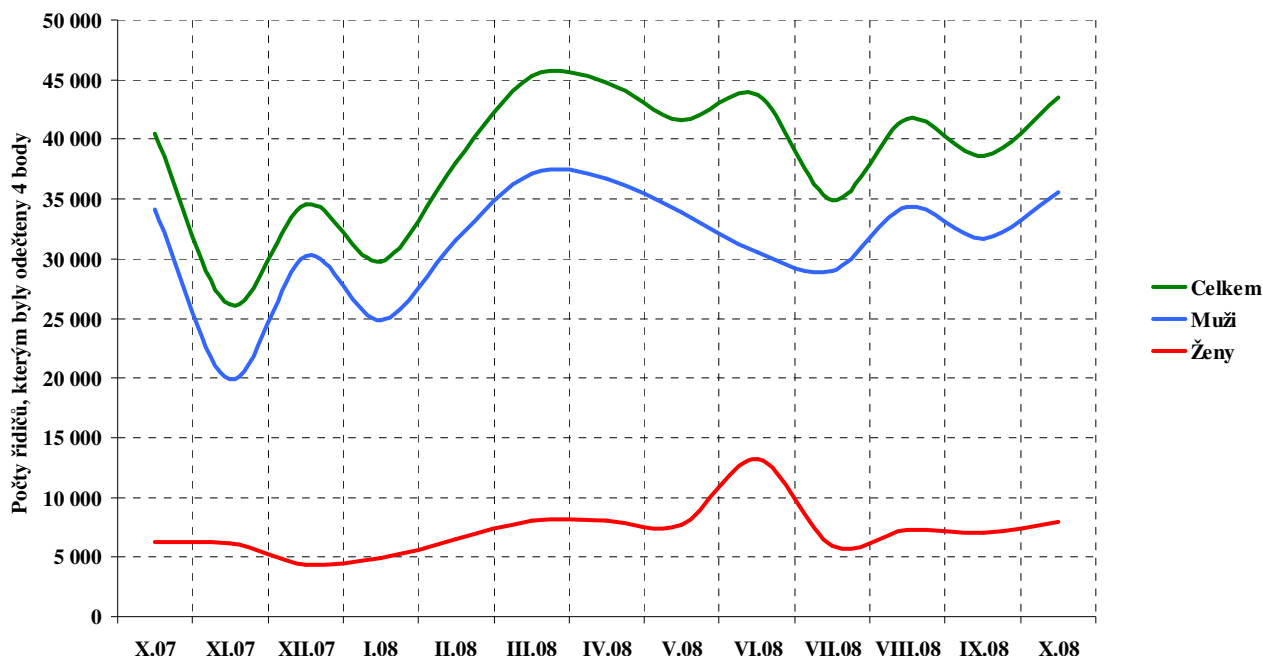
## V České republice odečteny max. 4 body celkem 502 922 řidičům.

Detailní informace z jednotlivých krajů jsou obsahem uvedené tabulky.

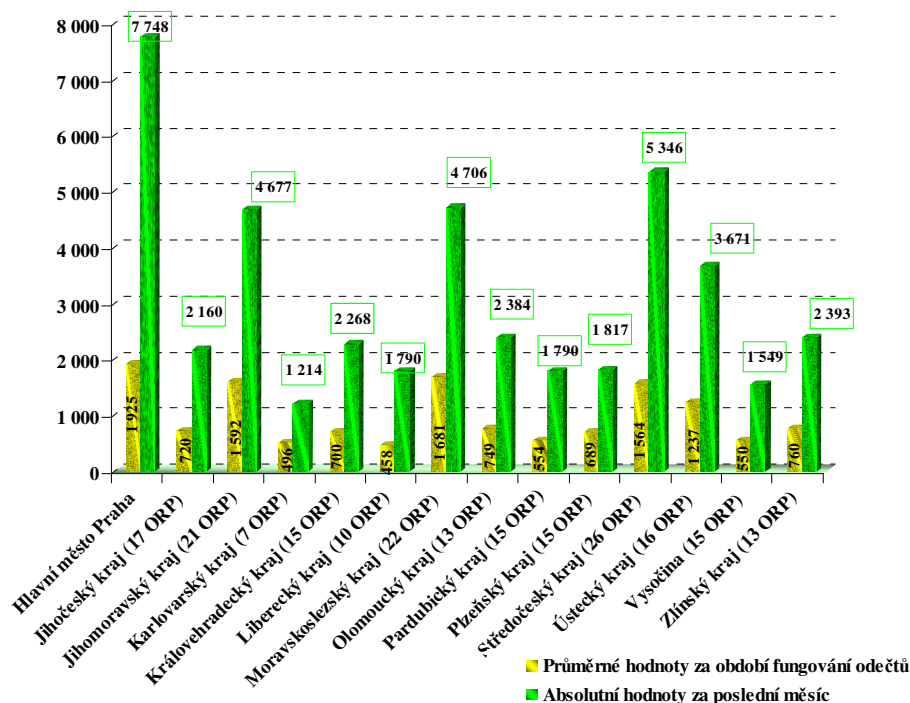
Kraj	X.07	XI.07	XII.07	I.08	II.08	III.08	IV.08	V.08	VI.08	VII.08	VIII.08	IX.08	X.08
Hlavní město Praha	4 527	2 992	3 584	3 644	5 234	6 680	6 273	6 120	6 413	5 826	6 618	6 280	7 748
Jihočeský kraj (17 ORP)	2 396	1 411	1 723	1 559	1 954	2 404	2 253	2 122	2 154	1 708	2 073	1 932	2 160
Jihomoravský kraj (21 ORP)	5 070	3 212	4 163	4 016	4 684	5 549	5 226	4 867	4 794	3 965	4 805	4 110	4 677
Karlovarský kraj (7 ORP)	1 622	814	1 417	1 017	1 048	1 483	1 685	1 355	1 605	1 221	1 342	1 280	1 214
Královehradecký kraj (15 ORP)	2 058	1 273	2 101	1 419	2 007	2 164	2 031	1 960	2 004	1 745	2 313	2 064	2 268
Liberecký kraj (10 ORP)	1 415	952	1 340	935	1 188	1 328	1 331	1 213	1 496	1 217	1 506	1 683	1 790
Moravskoslezský kraj (22 ORP)	4 894	3 697	4 597	3 683	4 329	5 248	5 471	5 202	5 110	4 218	5 307	4 743	4 706
Olomoucký kraj (13 ORP)	2 227	1 401	1 799	1 651	2 250	2 430	2 474	2 319	2 534	1 769	2 240	2 317	2 384
Pardubický kraj (15 ORP)	1 777	975	1 402	1 155	1 440	1 757	1 872	1 655	1 907	1 441	1 692	1 479	1 790
Píseňský kraj (15 ORP)	2 208	1 341	1 912	1 330	1 829	2 291	2 164	1 937	2 211	1 570	1 937	1 752	1 817
Středočeský kraj (26 ORP)	4 350	3 054	3 783	3 115	4 259	5 144	5 307	4 949	5 087	4 099	4 707	4 317	5 346
Ústecký kraj (16 ORP)	3 844	2 557	3 460	3 240	3 580	4 131	4 139	3 795	4 183	2 888	3 335	3 119	3 671
Vysočina (15 ORP)	1 623	933	1 371	1 420	1 712	1 890	1 953	1 745	1 870	1 332	1 683	1 354	1 549
Zlínský kraj (13 ORP)	2 449	1 519	1 914	1 540	2 473	2 759	2 548	2 392	2 334	1 944	2 117	2 175	2 393
<b>Česká republika</b>	<b>40 460</b>	<b>26 131</b>	<b>34 566</b>	<b>29 724</b>	<b>37 987</b>	<b>45 258</b>	<b>44 727</b>	<b>41 631</b>	<b>43 702</b>	<b>34 943</b>	<b>41 675</b>	<b>38 605</b>	<b>43 513</b>

Průběh odečtu bodů v České republice za sledované období je zřejmý z následujícího grafu.

Počet řidičů, kterým byly odečteny 4 body  
(§ 123e odst. 1 písm. a) zákona č. 361/2000 Sb.)

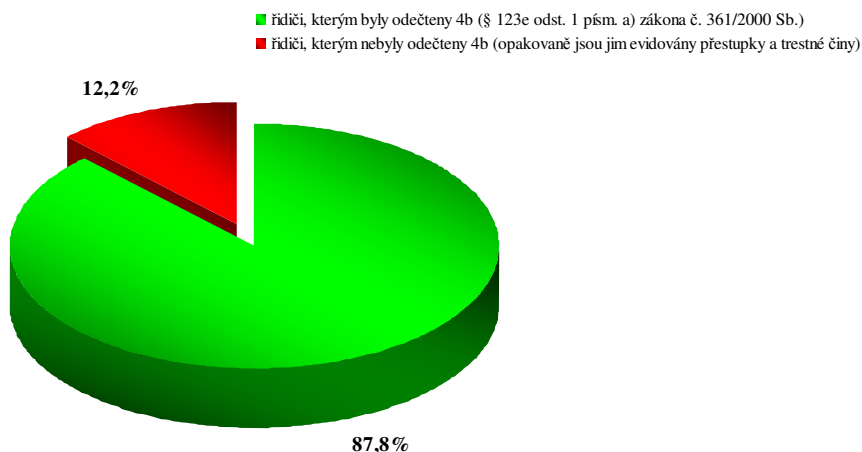


Následující graf obsahuje porovnání posledního měsíce s dlouhodobým průměrem<sup>1</sup> v jednotlivých krajích.



Na základě údajů z centrálního registru řidičů je zřejmé, že **87,8%** řidičů, kteří obdrželi „nějaký bod“ se již dále nedopouští přestupků a trestných činů, které jsou zařazeny do bodového hodnocení řidiče.

Poměr počtu řidičů, kterým byly / nebyly odečteny 4 body

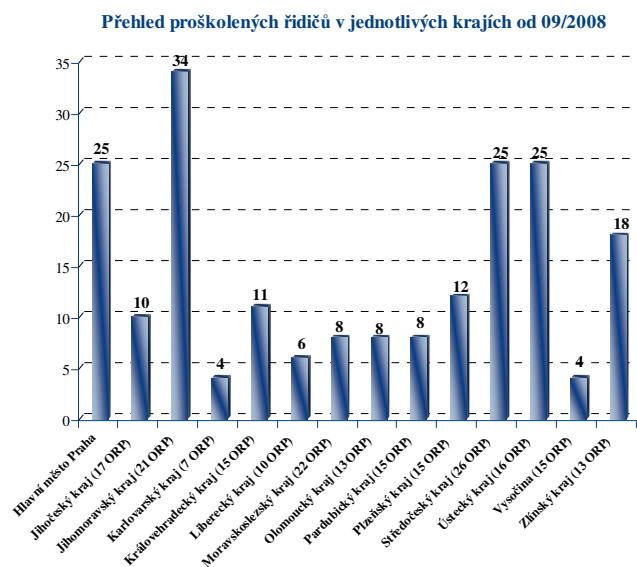


<sup>1</sup> sledované období - 1.7.2007 – 31.10.2008

## Odečítání 3 bodů – školení bezpečné jízdy

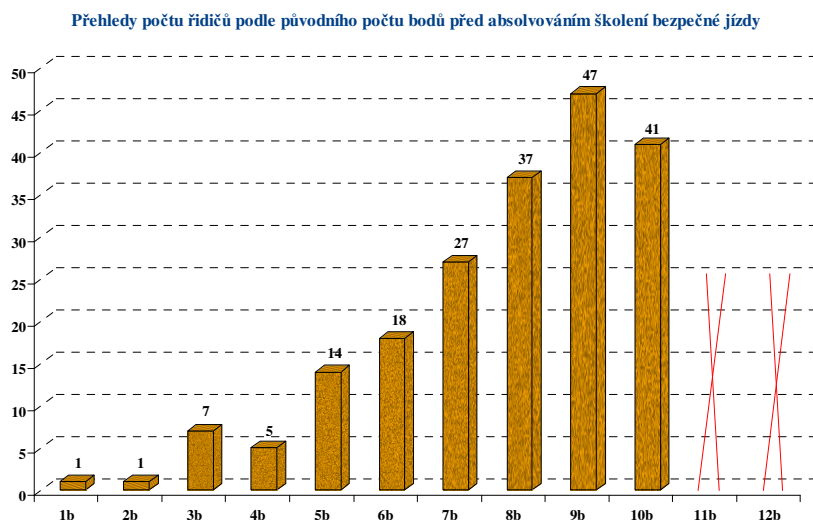
Od 1.9.2008 je možné absolvovat tzv. „školení bezpečné jízdy“, což je dobrovolné školení pro řidiče, kteří mají na svém bodovém kontě zaznamenány body. Školení se mohou zúčastnit řidiči, kteří nemají ke dni podání žádosti o účast na školení v registru řidičů zaznamenáno více než 10 bodů za porušení právních předpisů, ohodnocených méně než 6-ti body za jeden přestupek

V období 1.9.2008 – 31.10.2008 podalo obecním úřadům obcí s rozšířenou působností žádost na základě potvrzení o ukončeném školení bezpečné jízdy celkem 198 řidičů (v září činil celkový počet 88 řidičů), kterým následně vznikl nárok na odečet 3 bodů (jedná se o předběžná data, jelikož záznam o odečtení bodů se provádí ke dni ukončení školení ve středisku bezpečné jízdy a nikoli ke dni podání žádosti).



Školení bezpečné jízdy se zúčastnili řidiči ze všech krajů. Nejvíce proškolených řidičů bylo zaznamenáno v Jihomoravském kraji, dále pak v kraji Ústeckém a Středočeském a v Praze.

Z jiného pohledu je zobrazen počet řidičů na následujícím grafu, kde jsou řidiči seskupeni podle původního počtu bodů před absolvováním školení. Největší zájem o školení bezpečné jízdy vzešel od řidičů s devíti body, následovali řidiči s deseti, osmi a sedmi body.





## Bodování cizí státní příslušníci

Body do bodového hodnocení řidičů se evidují nejen u občanů (řidičů) České republiky, ale i u cizích státních příslušníků.

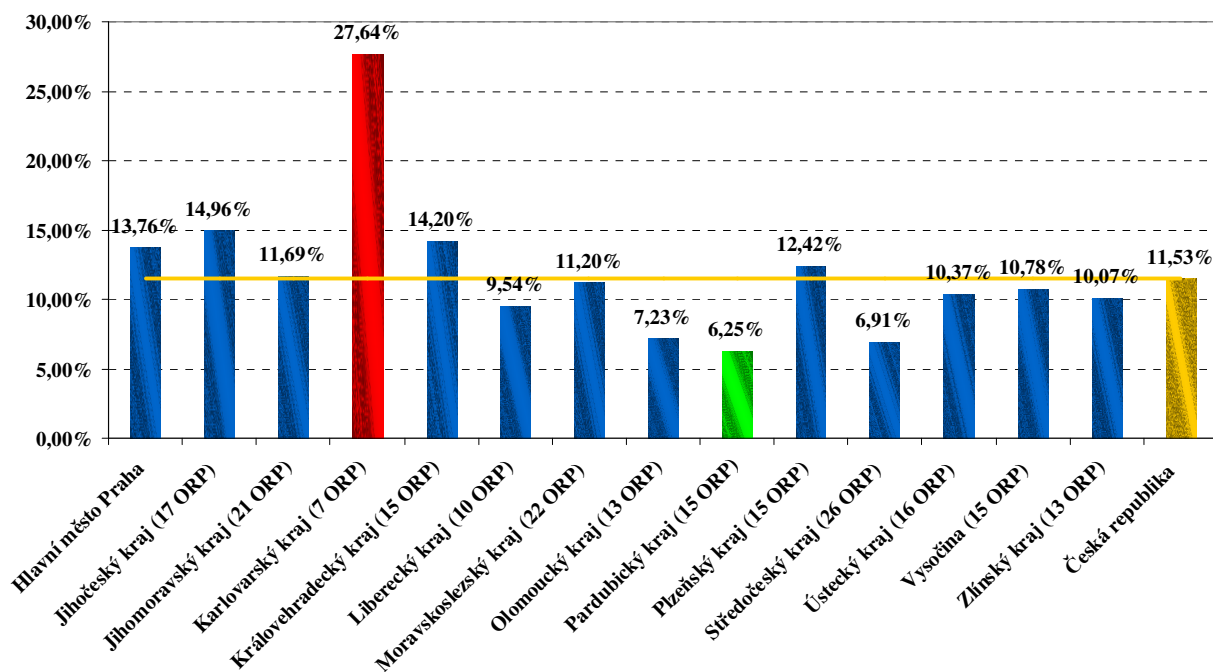
Na základě výše uvedeného je v současné době evidováno **68 257 cizích státních příslušníků**, kteří se dopustili přestupku (trestného činu) započítávaného do bodového hodnocení řidiče. Tento údaj vypovídá o tom, že se cizí státní příslušníci podílí na celkovém počtu bodovaných řidičů **11,53%**.

Kraj	1b	2b	3b	4b	5b	6b	7b	8b	9b	10b	11b	12b	bodovaných cizinců	bodovaných cizinců / bodovaným řidičům [%]	průměrný počet bodovaných řidičů / ORP
Hlavní město Praha	3 618	2 960	1 448	949	617	429	508	213	163	117	77	286	11 186	13,76%	-
Jihočeský kraj (17 ORP)	2 378	1 754	616	152	78	81	160	13	9	6	4	27	5 348	14,96%	315
Jihomoravský kraj (21 ORP)	1 907	3 258	1 402	420	298	309	329	91	63	50	49	148	8 545	11,69%	407
Karlovarský kraj (7 ORP)	3 682	1 180	300	185	101	95	117	39	21	29	8	50	5 896	27,64%	842
Královhradecký kraj (15 ORP)	1 930	1 423	553	155	136	80	150	24	13	16	6	35	4 640	14,20%	309
Liberecký kraj (10 ORP)	422	1 096	314	132	52	69	143	13	14	10	9	45	2 329	9,54%	233
Moravskoslezský kraj (22 ORP)	2 508	1 411	1 335	218	215	207	224	44	29	13	11	54	6 255	11,20%	284
Olomoucký kraj (13 ORP)	338	1 090	455	100	99	47	79	19	19	12	7	30	2 277	7,23%	175
Pardubický kraj (15 ORP)	356	600	197	76	39	35	126	10	6	11	4	22	1 535	6,25%	102
Plzeňský kraj (15 ORP)	1 125	1 229	466	170	107	88	213	23	18	8	6	54	3 737	12,42%	249
Středočeský kraj (26 ORP)	1 142	1 308	566	349	173	166	481	67	62	26	22	135	4 560	6,91%	175
Ústecký kraj (16 ORP)	2 028	2 066	567	281	159	140	196	53	42	30	20	73	5 682	10,37%	355
Vysočina (15 ORP)	670	1 034	409	115	78	54	88	9	16	10	8	15	2 557	10,78%	170
Zlínský kraj (13 ORP)	726	1 581	627	150	126	124	136	30	22	13	11	30	3 710	10,07%	285
<b>Česká republika</b>	<b>22 830</b>	<b>21 990</b>	<b>9 255</b>	<b>3 452</b>	<b>2 278</b>	<b>1 924</b>	<b>2 950</b>	<b>648</b>	<b>497</b>	<b>351</b>	<b>242</b>	<b>1 004</b>	<b>68 257</b>	<b>11,53%</b>	<b>333</b>

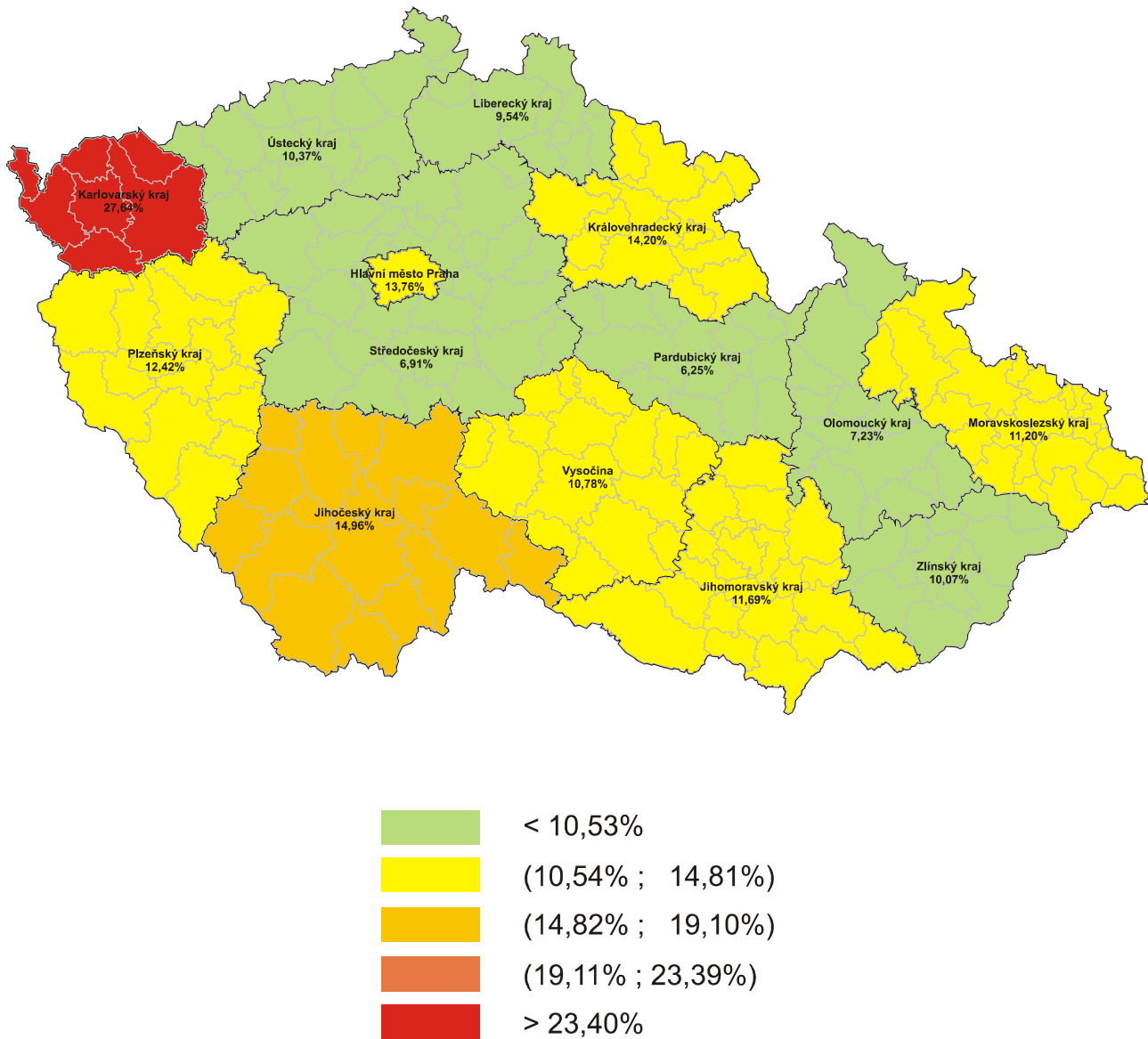
Výrazný **nadprůměrný** údaj lze zaznamenat v **Karlovarském kraji (27,64%)**, který je způsoben zejména vyšší četností příslušníků (řidičů) Spolkové republiky Německo. Naopak **nejnižší** podíl cizích státních příslušníků vůči všem bodovaným řidičům je patrný v **Pardubickém kraji (6,25%)**.

Srovnání všech krajů s celorepublikovým průměrem je patrný z níže uvedeného grafu.

Poměr počtu bodovaných cizinců / bodovaným řidičům [%]



# ČR - přehled poměru bodovaných cizinců a všech bodovaných řidičů

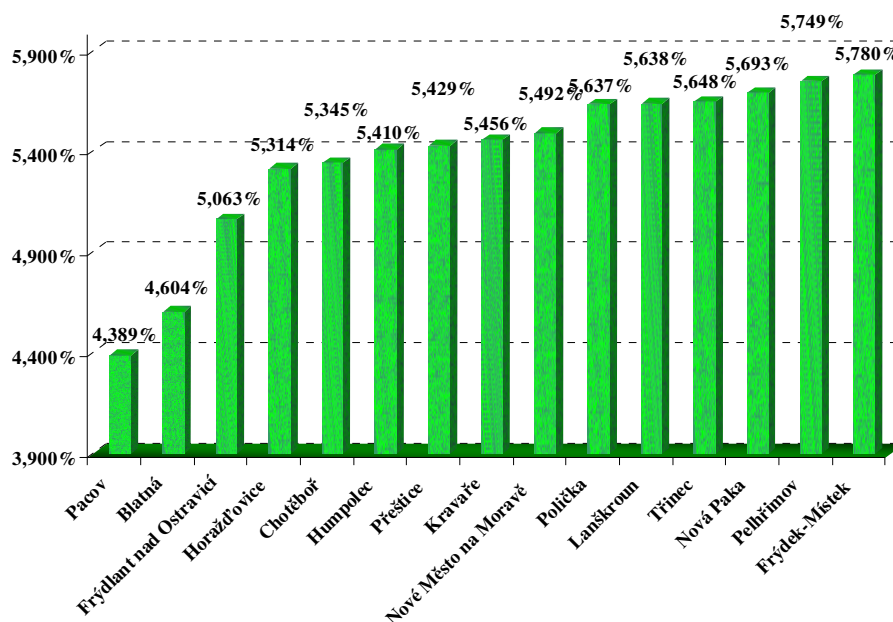


## Extrémní případy bodovaných řidičů v ORP

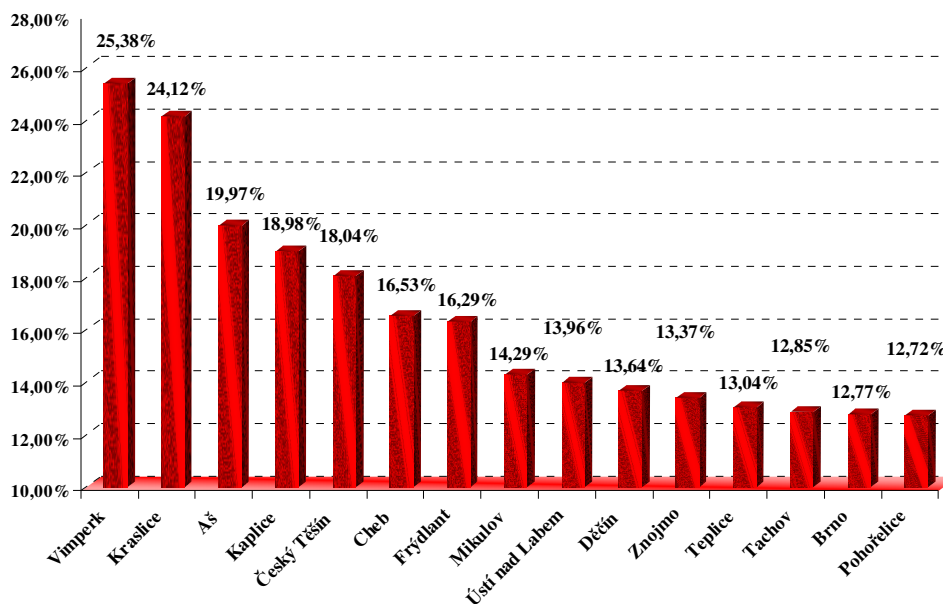
Jak již bylo výše uvedeno, existují mezi obecními úřady obcí s rozšířenou působností značné rozdíly co do počtu evidovaných bodovaných řidičů.

V následujících grafech jsou uvedeny extrémní případy poměru počtu bodovaných řidičů ku počtu řidičů registrovaných (nejnižší a nejvyšší podíly).

ORP s nejnižším poměrem počtu bodovaných řidičů / počtu registrovaných řidičů [%]

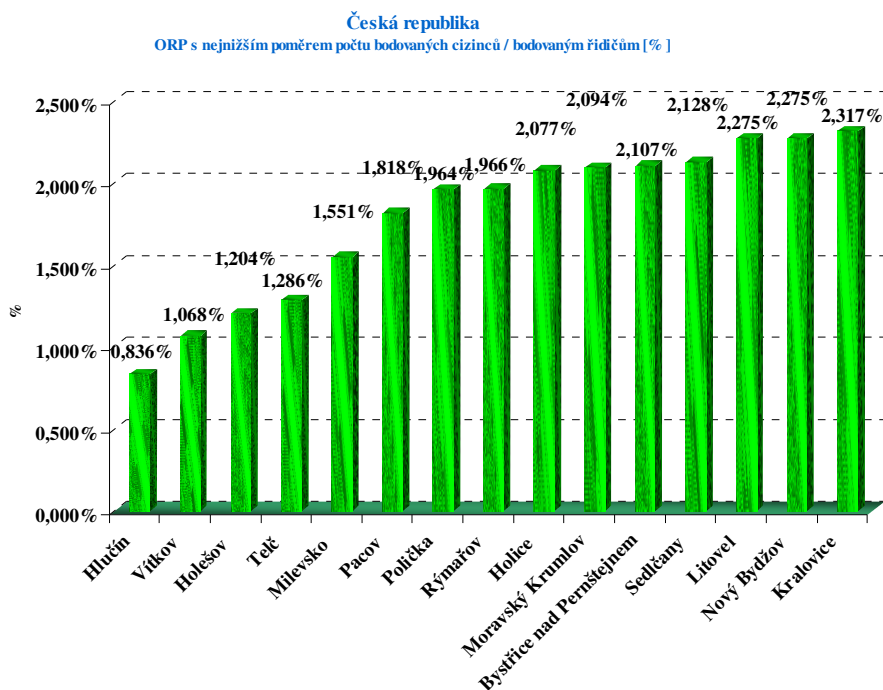


ORP s nejvyšším poměrem počtu bodovaných řidičů / počtu registrovaných řidičů [%]

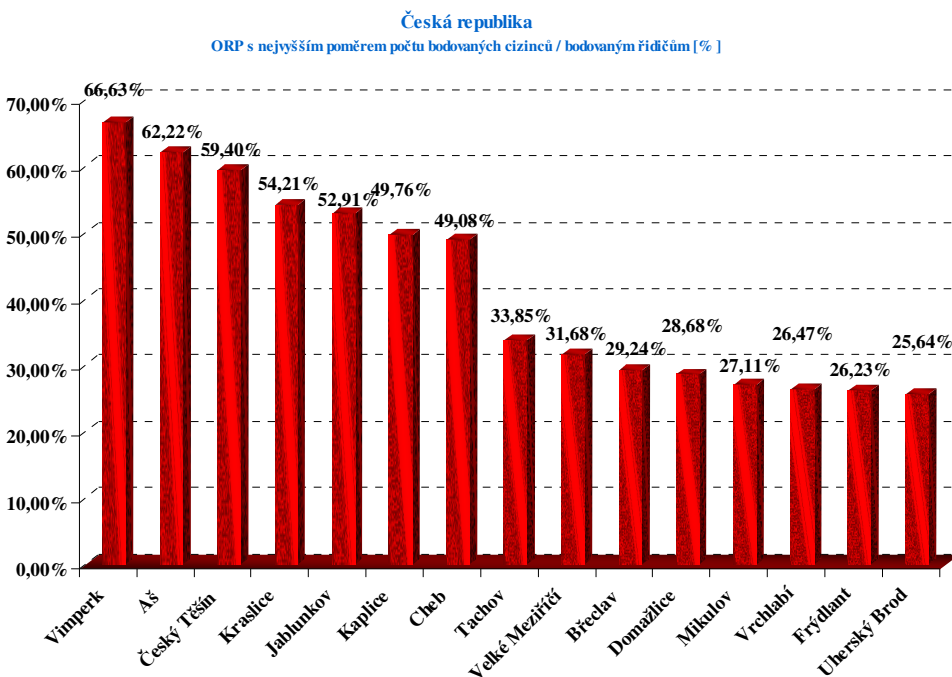


## Extrémní případy bodovaných cizích státních příslušníků v ORP

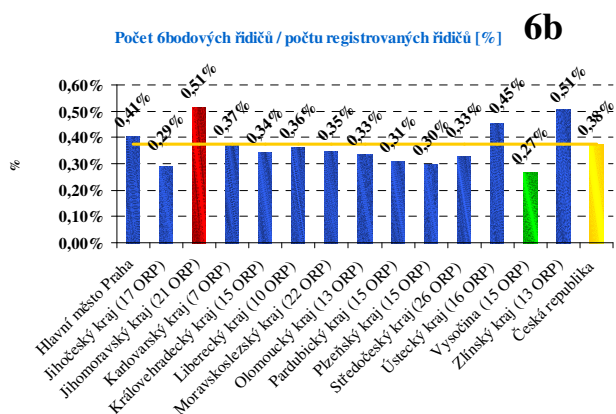
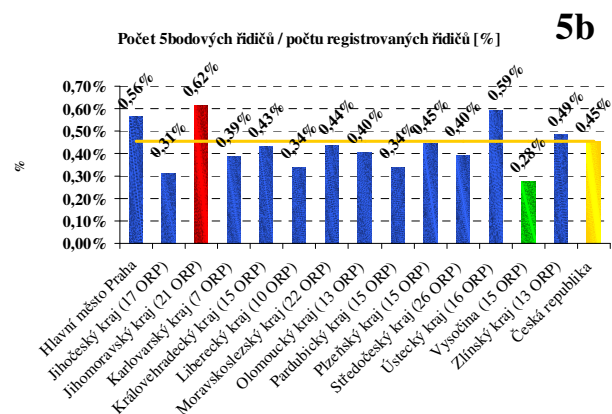
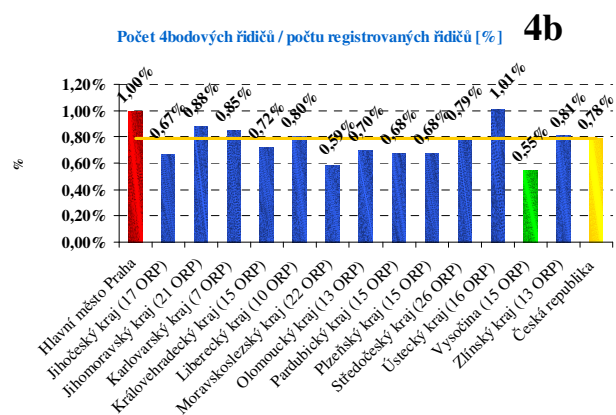
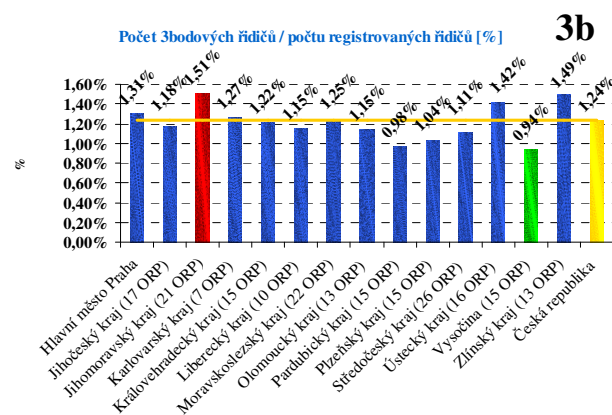
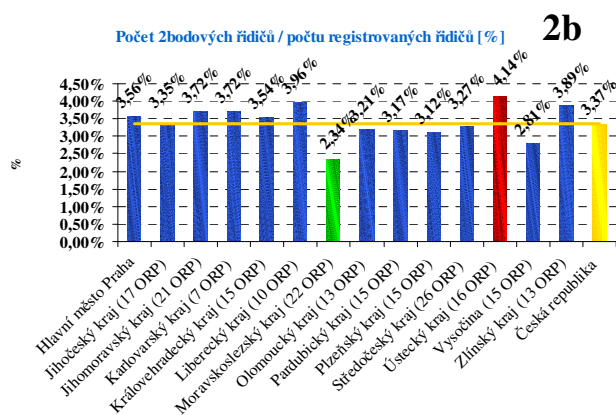
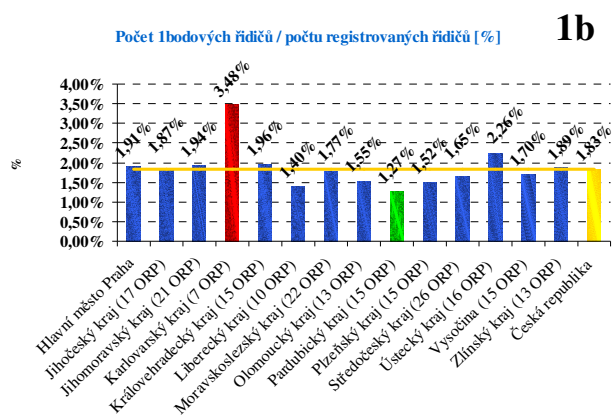
Výše uvedené extrémní případy lze do značné míry vysvětlit vysokým (nízkým) rozdílem počtu bodovaných cizích státních příslušníků na daných obecních úřadech obcí s rozšířenou působností.



Nejvíce zřetelný (**nejvyšší podíl**) je výskyt **bodovaných cizích státních příslušníků** v působnosti obecních úřadů, a .

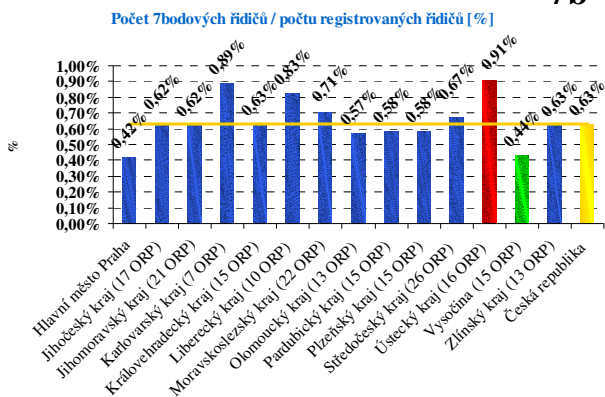


# Detailní přehled poměrného počtu řidičů s 1 – 6 body

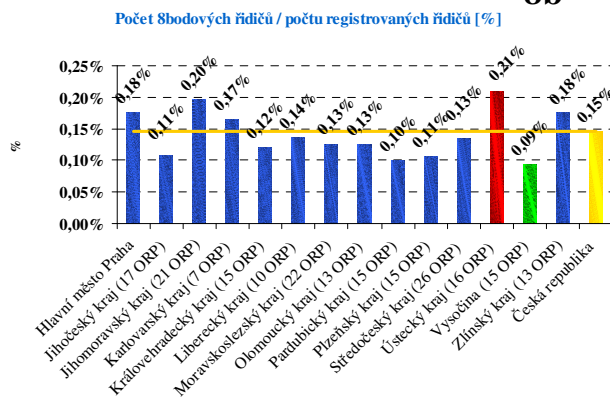


# Detailní přehled poměrného počtu řidičů se 7 – 12 body

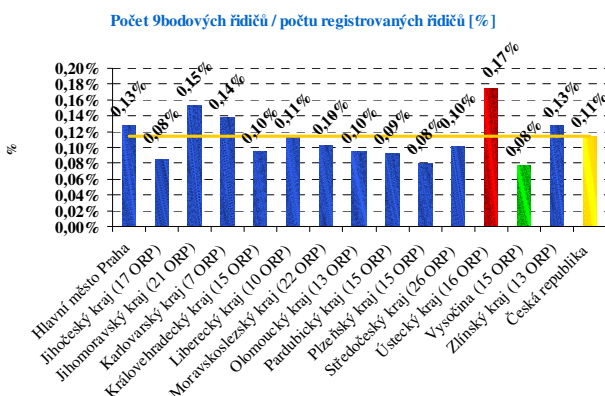
7b



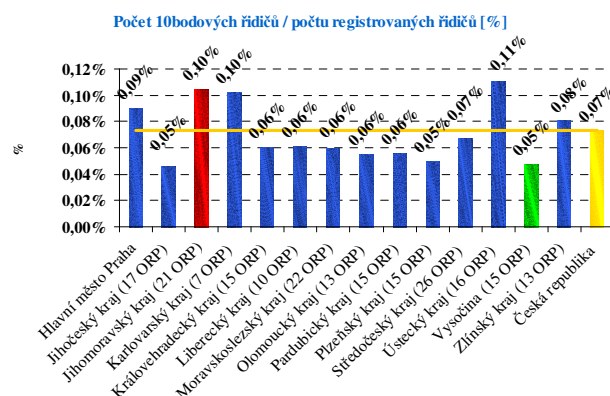
8b



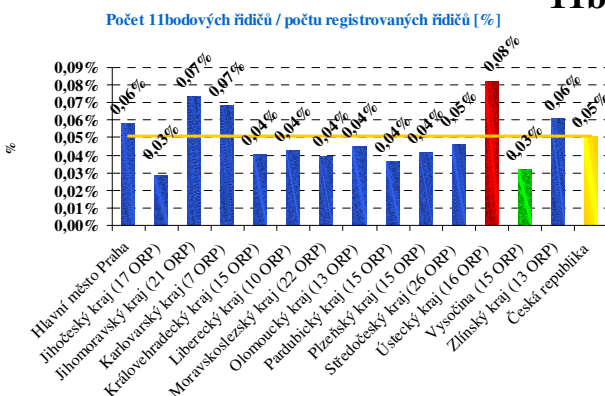
9b



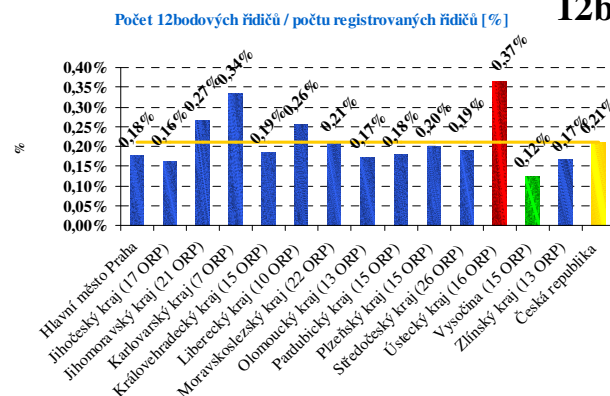
10b



11b



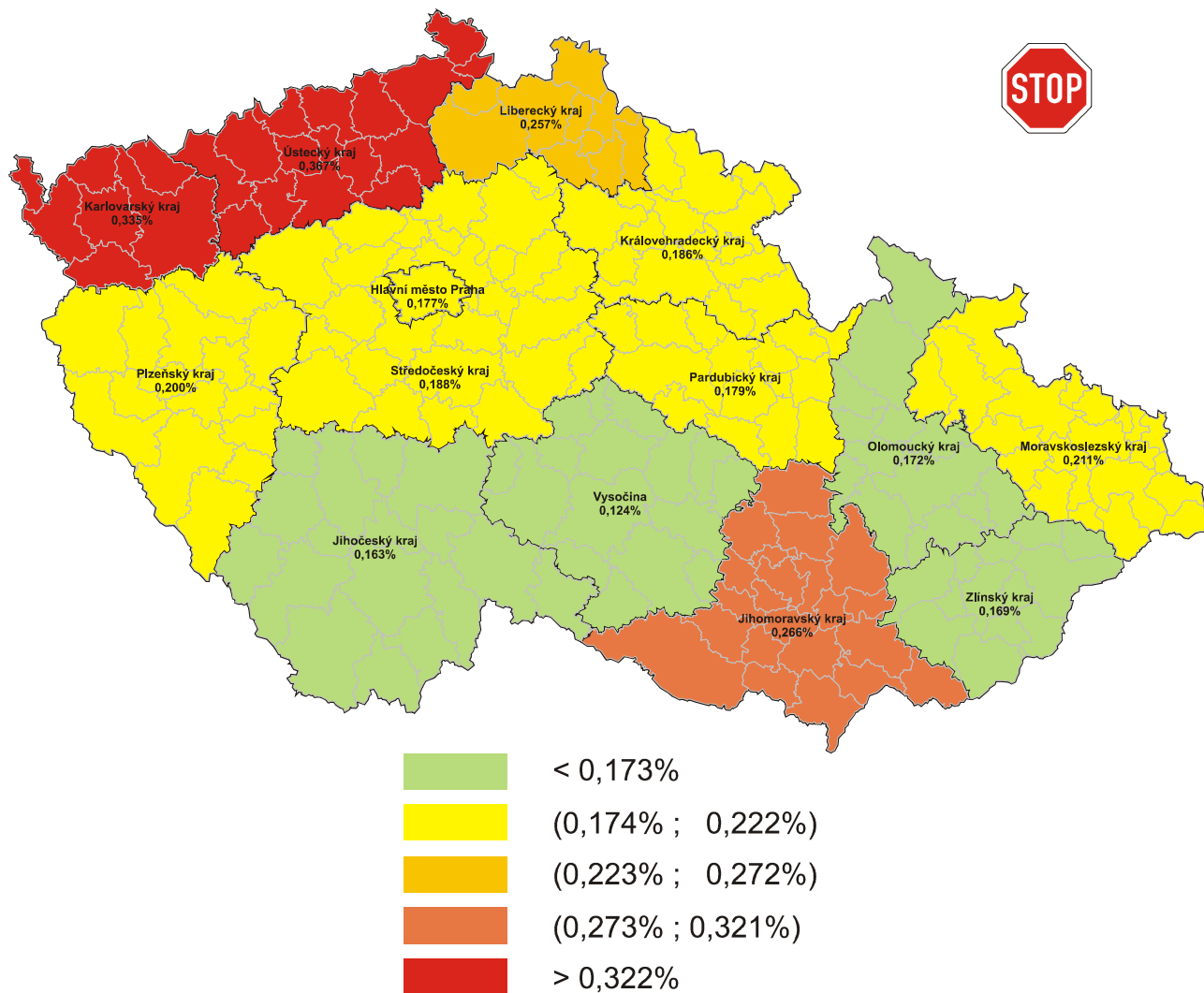
12b



Na základě výše uvedených grafů lze jednoduše porovnat jak jednotlivé kraje mezi sebou, tak zjistit jednotlivé extrémní (nejvyšší a nejnižší). Žlutá linka znázorňuje úroveň republikového průměru pro danou kategorii.



# ČR - přehled poměru 12-ti bodových řidičů ke všem řidičům

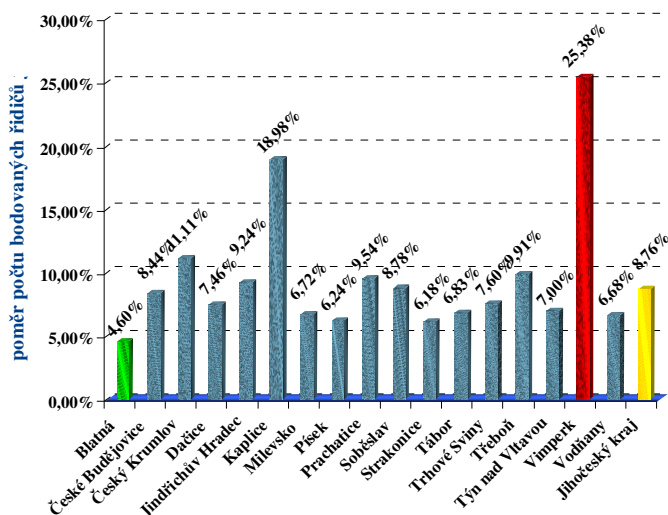
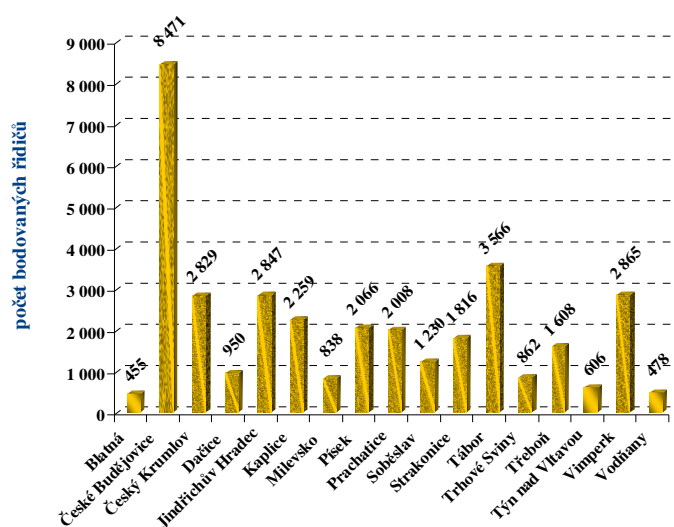


## Bodování řidiči:

ORP (kraj)	1b	2b	3b	4b	5b	6b	7b	8b	9b	10b	11b	12b	bodovaných řidičů	bodovaných řidičů / celkový počet řidičů [%]
<b>Hlavní město Praha</b>	<b>15 946</b>	<b>29 678</b>	<b>10 930</b>	<b>8 323</b>	<b>4 294</b>	<b>3 388</b>	<b>3 497</b>	<b>1 480</b>	<b>1 067</b>	<b>753</b>	<b>486</b>	<b>1 471</b>	<b>81 313</b>	<b>9,76%</b>
<b>Jihočeský kraj (17 ORP)</b>														
Blatná	59	195	77	28	13	6	49	7	4	2	3	12	455	4,60%
České Budějovice	1 544	3 170	1 258	741	406	302	573	129	92	57	32	167	8 471	8,44%
Český Krumlov	538	1 225	354	223	113	101	145	37	20	12	5	56	2 829	11,11%
Dačice	174	406	106	74	30	37	80	8	6	5	6	18	950	7,46%
Jindřichův Hradec	420	1 198	377	238	109	105	236	38	32	14	8	72	2 847	9,24%
Kaplice	424	1 104	291	141	67	45	111	19	20	5	7	25	2 259	18,98%
Milevsko	146	394	98	56	32	22	56	12	6	7	1	8	838	6,72%
Písek	376	704	311	181	112	92	187	22	22	16	4	39	2 066	6,24%
Prachatice	467	735	273	128	71	63	174	21	14	14	5	43	2 008	9,54%
Soběslav	289	477	155	112	43	22	80	14	13	3	3	19	1 230	8,78%
Strakonice	315	683	239	164	75	74	167	21	17	9	9	43	1 816	6,18%
Tábor	651	1 241	555	297	168	151	288	60	36	22	16	81	3 566	6,83%
Trhové Sviny	167	334	86	72	34	29	90	12	19	3	1	15	862	7,60%
Třeboň	376	630	167	115	47	69	125	22	16	8	7	26	1 608	9,91%
Týn nad Vltavou	134	203	89	38	22	18	65	8	9	4	3	13	606	7,00%
Vimperk	1 465	800	305	84	40	40	77	7	14	6	5	22	2 865	25,38%
Vodňany	80	177	70	42	27	24	34	8	3	2	3	8	478	6,68%
<b>Jihočeský kraj</b>	<b>7 625</b>	<b>13 676</b>	<b>4 811</b>	<b>2 734</b>	<b>1 409</b>	<b>1 200</b>	<b>2 537</b>	<b>445</b>	<b>343</b>	<b>189</b>	<b>118</b>	<b>667</b>	<b>35 754</b>	<b>8,76%</b>

## Bodování cizí státní příslušníci:

ORP (kraj)	1b	2b	3b	4b	5b	6b	7b	8b	9b	10b	11b	12b	bodovaných cizinců	bodovaných cizinců / bodovaným řidičům [%]
<b>Hlavní město Praha</b>	<b>3 618</b>	<b>2 960</b>	<b>1 448</b>	<b>949</b>	<b>617</b>	<b>429</b>	<b>508</b>	<b>213</b>	<b>163</b>	<b>117</b>	<b>77</b>	<b>286</b>	<b>11 186</b>	<b>13,76%</b>
<b>Jihočeský kraj (17 ORP)</b>														
Blatná	1	13	10	3	1	2	2	0	0	0	1	0	31	6,81%
České Budějovice	86	141	66	28	21	24	32	1	3	1	1	8	416	4,91%
Český Krumlov	153	154	41	9	2	4	9	0	0	0	0	3	371	13,11%
Dačice	24	14	4	3	0	2	1	0	0	0	0	1	67	7,05%
Jindřichův Hradec	41	127	53	12	8	7	1	0	0	0	0	0	258	9,06%
Kaplice	277	600	143	29	18	15	17	3	1	0	1	2	1 124	49,76%
Milevsko	4	5	2	0	1	0	2	0	0	0	0	0	13	1,55%
Písek	14	38	23	13	4	1	16	0	2	0	0	1	121	5,86%
Prachatice	104	49	22	3	2	6	13	0	1	0	0	2	205	10,21%
Soběslav	9	22	12	4	0	1	3	1	0	0	0	0	52	4,23%
Strakonice	22	65	17	14	5	2	17	4	1	1	1	2	153	8,43%
Tábor	31	94	36	6	4	6	18	1	0	3	0	3	195	5,47%
Trhové Sviny	7	10	3	2	1	0	2	0	0	0	0	1	25	2,90%
Třeboň	218	105	28	12	5	7	13	2	1	0	0	2	369	22,95%
Týn nad Vltavou	4	3	4	1	1	0	2	0	0	0	0	1	16	2,64%
Vimperk	1 378	306	151	13	4	3	9	0	0	1	0	1	1 909	66,63%
Vodňany	5	8	1	0	1	1	3	1	0	0	0	0	23	4,81%
<b>Jihočeský kraj</b>	<b>2 378</b>	<b>1 754</b>	<b>616</b>	<b>152</b>	<b>78</b>	<b>81</b>	<b>160</b>	<b>13</b>	<b>9</b>	<b>6</b>	<b>4</b>	<b>27</b>	<b>5 348</b>	<b>14,96%</b>



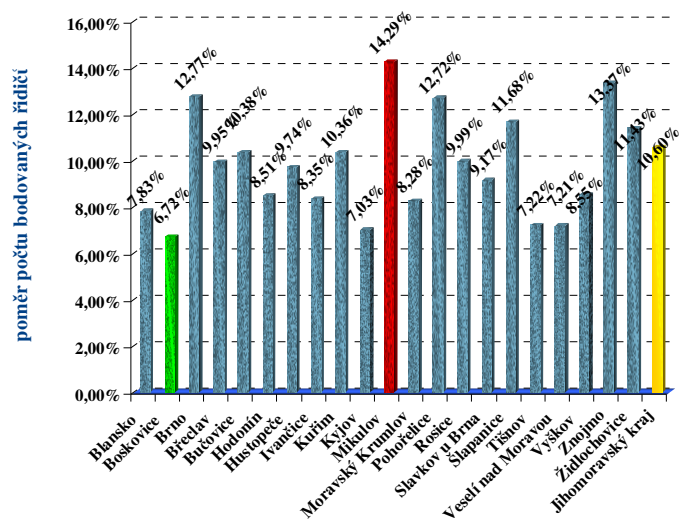
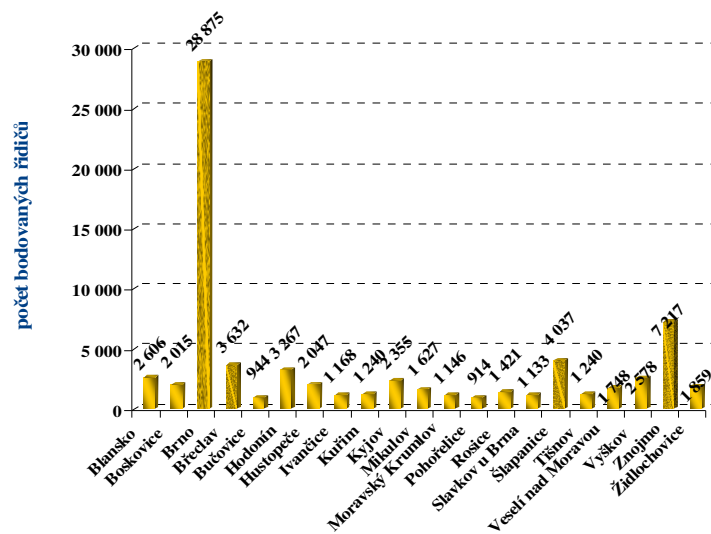
**Jihočeský kraj – obce s rozšířenou působností**  
**nejvyšší** a **nejnižší** poměr bodovaných a všech registrovaných řidičů

## Bodování řidiči:

ORP (kraj)	1b	2b	3b	4b	5b	6b	7b	8b	9b	10b	11b	12b	bodovaných řidičů	bodovaných řidičů / celkový počet řidičů [%]
Blansko	360	1 021	323	219	135	155	193	46	40	25	15	74	2 606	7,83%
Boskovice	357	744	253	137	87	117	195	39	22	14	7	43	2 015	6,72%
Brno	5 493	8 635	4 207	2 600	1 983	1 448	1 601	674	531	400	288	1 015	28 875	12,77%
Břeclav	503	1 615	582	252	122	142	251	37	41	10	17	60	3 632	9,95%
Bučovice	305	295	109	69	26	45	50	14	10	7	3	11	944	10,38%
Hodonín	518	1 234	483	282	184	175	198	58	36	28	18	53	3 267	8,51%
Hustopeče	303	933	259	169	85	91	105	29	16	13	7	37	2 047	9,74%
Ivančice	158	462	130	100	69	69	91	27	15	13	5	29	1 168	8,35%
Kuřim	216	422	199	123	57	60	81	25	18	15	2	22	1 240	10,36%
Kyjov	366	887	376	199	159	110	145	33	24	19	10	27	2 355	7,03%
Mikulov	233	783	199	104	76	67	79	22	20	11	10	23	1 627	14,29%
Moravský Krumlov	178	442	150	111	60	64	70	19	13	13	3	23	1 146	8,28%
Pohofelice	129	359	155	49	67	32	59	19	11	8	6	20	914	12,72%
Rosice	221	566	197	131	81	53	88	21	24	10	5	24	1 421	9,99%
Slavkov u Brna	267	416	151	94	58	50	48	10	10	8	4	17	1 133	9,17%
Šlapanice	777	1 357	570	350	296	202	223	60	58	31	26	87	4 037	11,68%
Tišnov	212	485	168	100	69	70	73	15	19	8	7	14	1 240	7,22%
Veselí nad Moravou	198	749	271	132	88	122	96	28	15	14	12	23	1 748	7,21%
Vyškov	583	976	337	176	117	100	142	44	33	16	13	41	2 578	8,55%
Znojmo	1 726	2 579	1 005	519	322	276	392	104	76	39	34	145	7 217	13,37%
Židlochovice	264	693	260	157	134	95	117	32	25	18	16	48	1 859	11,43%
<b>Jihomoravský kraj</b>	<b>13 367</b>	<b>25 653</b>	<b>10 384</b>	<b>6 073</b>	<b>4 275</b>	<b>3 543</b>	<b>4 297</b>	<b>1 356</b>	<b>1 057</b>	<b>720</b>	<b>508</b>	<b>1 836</b>	<b>73 069</b>	<b>10,60%</b>

## Bodování cizí státní příslušníci:

ORP (kraj)	1b	2b	3b	4b	5b	6b	7b	8b	9b	10b	11b	12b	bodovaných cizinců	bodovaných cizinců / bodovaných řidičů [%]
Blansko	15	40	17	9	7	7	12	1	1	2	0	2	112	4,30%
Boskovice	25	36	13	2	1	4	9	4	0	0	0	1	99	4,91%
Brno	634	771	411	230	176	158	162	57	36	40	37	95	2 803	9,71%
Břeclav	130	500	267	20	12	16	17	1	5	0	1	5	1 062	29,24%
Bučovice	87	12	5	4	0	0	3	0	1	0	0	1	148	15,68%
Hodonín	97	111	45	26	13	13	13	0	0	1	0	3	345	10,56%
Hustopeče	104	261	57	14	2	7	5	1	0	0	1	0	425	20,76%
Ivančice	4	14	3	4	2	9	8	1	0	0	0	5	56	4,79%
Kuřim	7	10	10	6	2	3	4	4	0	0	0	5	53	4,27%
Kyjov	13	33	27	2	1	3	5	1	0	0	0	0	99	4,20%
Mikulov	100	241	66	7	2	3	2	1	1	0	1	0	441	27,11%
Moravský Krumlov	3	7	3	3	1	1	3	1	0	1	0	1	24	2,09%
Pohofelice	20	141	58	4	11	2	0	1	1	0	0	1	234	25,60%
Rosice	32	51	30	10	4	6	13	3	1	1	0	2	151	10,63%
Slavkov u Brna	29	13	8	2	1	0	2	0	0	0	0	0	52	4,59%
Šlapanice	45	85	43	18	14	23	18	3	8	0	4	12	264	6,54%
Tišnov	6	16	3	3	2	3	4	0	2	0	0	1	39	3,15%
Veselí nad Moravou	17	36	11	7	2	11	5	3	1	2	0	0	98	5,61%
Vyškov	45	110	57	3	2	1	7	0	0	0	1	0	256	9,93%
Znojmo	475	703	242	40	35	31	29	6	4	3	1	8	1 627	22,54%
Židlochovice	19	67	26	6	8	8	8	3	2	0	3	6	157	8,45%
<b>Jihomoravský kraj</b>	<b>1 907</b>	<b>3 258</b>	<b>1 402</b>	<b>420</b>	<b>298</b>	<b>309</b>	<b>329</b>	<b>91</b>	<b>63</b>	<b>50</b>	<b>49</b>	<b>148</b>	<b>8 545</b>	<b>11,69%</b>



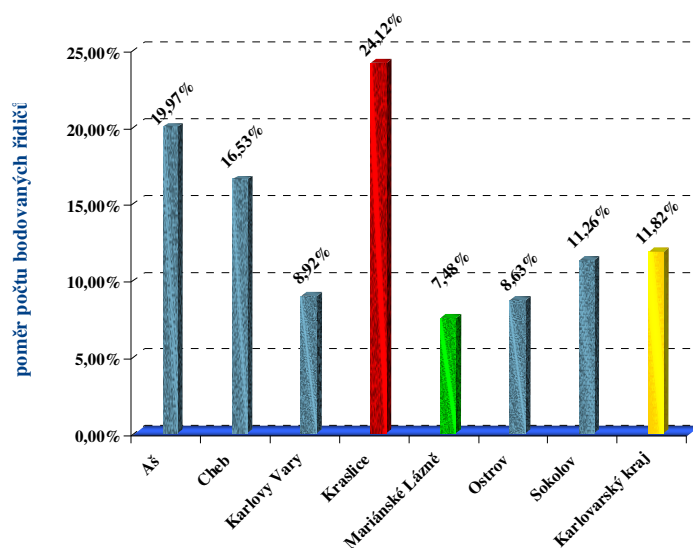
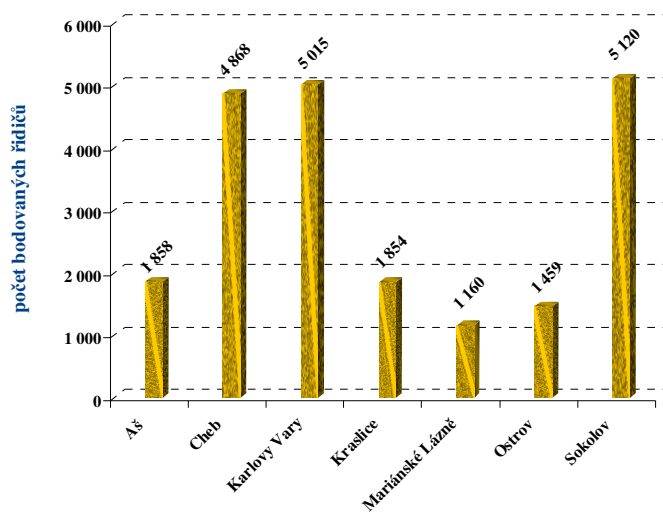
**Jihomoravský kraj – obce s rozšířenou působností**  
**nejvyšší a nejnižší** poměr bodovaných a všech registrovaných řidičů

## Bodování řidiči:

ORP (kraj)	1b	2b	3b	4b	5b	6b	7b	8b	9b	10b	11b	12b	bodovaných řidičů	bodovaných řidičů / celkový počet řidičů [%]
Aš	1 180	322	91	64	21	35	98	13	10	7	3	14	1 858	19,97%
Cheb	1 811	1 645	365	281	139	111	299	59	45	21	20	72	4 868	16,53%
Karlovy Vary	865	1 753	765	434	247	169	393	68	58	48	42	173	5 015	8,92%
Kraslice	1 098	284	108	78	45	42	93	20	16	15	9	46	1 854	24,12%
Mariánské Lázně	261	380	140	96	43	32	123	21	19	12	2	31	1 160	7,48%
Ostrov	266	491	225	113	63	64	129	15	16	13	13	51	1 459	8,63%
Sokolov	803	1 835	592	461	228	221	472	103	85	68	34	218	5 120	11,26%
<b>Karlovarský kraj</b>	<b>6 284</b>	<b>6 710</b>	<b>2 286</b>	<b>1 527</b>	<b>786</b>	<b>674</b>	<b>1 607</b>	<b>299</b>	<b>249</b>	<b>184</b>	<b>123</b>	<b>605</b>	<b>21 334</b>	<b>11,82%</b>

## Bodování cizí státní příslušníci:

ORP (kraj)	1b	2b	3b	4b	5b	6b	7b	8b	9b	10b	11b	12b	bodovaných cizinců	bodovaných cizinců / bodovaným řidičům [%]
Aš	1 049	79	21	16	6	4	8	2	2	5	0	0	1 156	62,22%
Cheb	1 281	635	86	74	34	33	33	15	8	5	2	7	2 389	49,08%
Karlovy Vary	137	135	86	38	27	20	27	11	6	9	3	10	528	10,53%
Kraslice	972	64	16	8	6	4	3	1	0	2	0	1	1 005	54,21%
Mariánské Lázně	58	23	14	6	1	3	8	1	1	0	1	1	121	10,43%
Ostrov	73	74	42	25	16	16	15	4	3	6	1	12	284	19,47%
Sokolov	112	170	35	18	11	15	23	5	1	2	1	19	413	8,07%
<b>Karlovarský kraj</b>	<b>3 682</b>	<b>1 180</b>	<b>300</b>	<b>185</b>	<b>101</b>	<b>95</b>	<b>117</b>	<b>39</b>	<b>21</b>	<b>29</b>	<b>8</b>	<b>50</b>	<b>5 896</b>	<b>27,64%</b>



**Karlovarský kraj – obce s rozšířenou působností**  
**nejvyšší** a **nejnižší** poměr bodovaných a všech registrovaných řidičů

## Bodování řidiči:

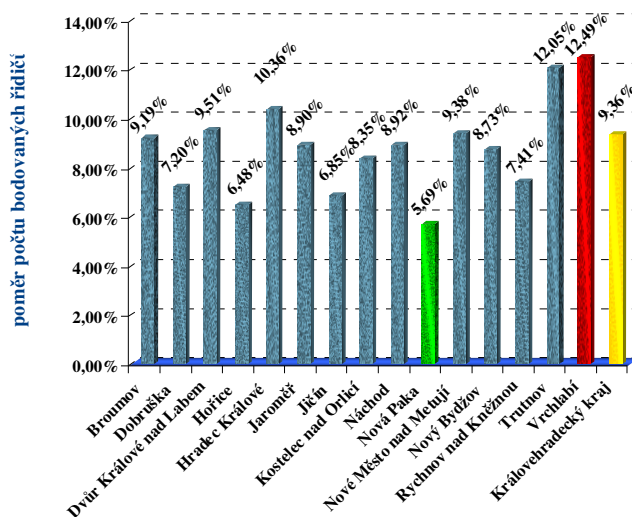
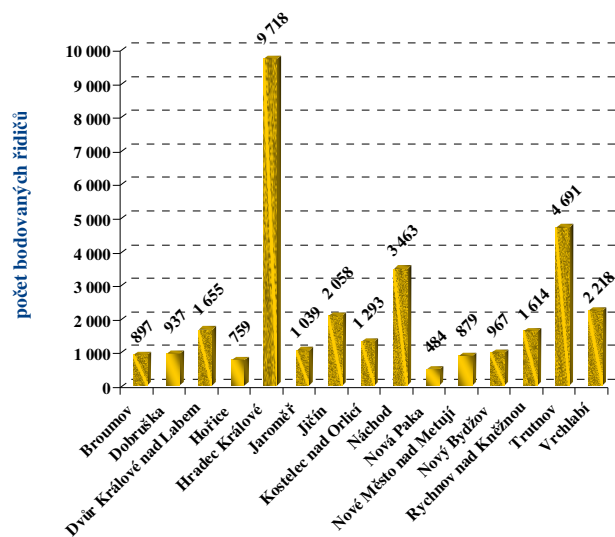
ORP (kraj)	1b	2b	3b	4b	5b	6b	7b	8b	9b	10b	11b	12b	bodovaných řidičů	bodovaných řidičů / celkový počet řidičů [%]
Broumov	153	362	96	69	40	29	89	15	10	9	2	23	897	9,19%
Dobruška	118	413	122	88	43	35	71	12	8	4	3	20	937	7,20%
Dvůr Králové nad Labem	172	788	194	146	70	68	109	28	20	13	4	43	1 655	9,51%
Hofice	127	282	121	58	39	24	65	12	13	2	4	12	759	6,48%
Hradec Králové	2 731	3 155	1 278	731	535	317	480	123	99	64	48	157	9 718	10,36%
Jaroměř	179	417	142	79	49	31	76	15	10	7	8	26	1 039	8,90%
Jičín	370	692	313	163	92	104	186	21	27	16	13	61	2 058	6,85%
Kostelec nad Orlicí	229	582	131	90	59	45	104	13	9	6	4	21	1 293	8,35%
Náchod	503	1 550	497	255	167	117	227	31	23	20	10	63	3 463	8,92%
Nová Paka	73	208	58	45	8	25	40	7	1	5	1	13	484	5,69%
Nové Město nad Metují	211	359	97	70	35	25	48	10	10	5	2	7	879	9,38%
Nový Bydžov	149	376	124	84	40	48	67	23	17	11	5	23	967	8,73%
Rychnov nad Kněžnou	278	688	181	154	64	49	126	25	9	7	6	27	1 614	7,41%
Trutnov	999	1 773	657	341	199	176	306	56	48	26	19	91	4 691	12,05%
Vrchlabí	561	727	242	157	75	104	199	33	29	16	14	61	2 218	12,49%
<b>Královehradecský kraj</b>	<b>6 853</b>	<b>12 372</b>	<b>4 253</b>	<b>2 530</b>	<b>1 515</b>	<b>1 197</b>	<b>2 193</b>	<b>424</b>	<b>333</b>	<b>211</b>	<b>143</b>	<b>648</b>	<b>32 672</b>	<b>9,36%</b>

## Bodování cizí státní příslušníci:

ORP (kraj)	1b	2b	3b	4b	5b	6b	7b	8b	9b	10b	11b	12b	bodovaných cizinců	bodovaných cizinců / bodovaným řidičům [%]
Broumov	62	60	13	8	2	3	1	0	0	1	0	1	148	16,50%
Dobruška	6	7	5	2	1	1	2	1	0	0	0	0	26	2,77%
Dvůr Králové nad Labem	8	46	11	2	3	3	1	1	0	2	0	3	84	5,08%
Hofice	5	11	4	2	0	0	1	2	1	0	0	0	30	3,95%
Hradec Králové	803	229	123	35	67	24	52	10	7	8	1	10	1 395	14,35%
Jaroměř	8	71	25	7	6	3	2	1	0	0	1	0	126	12,13%
Jičín	28	35	26	7	3	3	15	1	1	1	0	6	114	5,54%
Kostelec nad Orlicí	15	20	5	4	3	2	7	0	0	0	1	0	58	4,49%
Náchod	125	369	158	26	30	13	12	3	1	0	1	1	748	21,60%
Nová Paka	8	19	4	3	0	0	1	0	0	0	0	0	32	6,61%
Nové Město nad Metují	110	39	10	6	2	3	5	0	0	1	0	0	182	20,71%
Nový Bydžov	3	5	3	3	0	1	4	1	0	0	0	1	22	2,28%
Rychnov nad Kněžnou	13	26	8	4	0	1	9	1	0	0	1	0	67	4,15%
Trutnov	377	380	131	27	12	14	15	3	2	0	1	2	1 021	21,77%
Vrchlabí	359	106	27	19	7	9	23	0	1	3	0	11	587	26,47%
<b>Královehradecský kraj</b>	<b>1 930</b>	<b>1 423</b>	<b>553</b>	<b>155</b>	<b>136</b>	<b>80</b>	<b>150</b>	<b>24</b>	<b>13</b>	<b>16</b>	<b>6</b>	<b>35</b>	<b>4 640</b>	<b>14,20%</b>



# Královehradecký kraj (15 ORP)



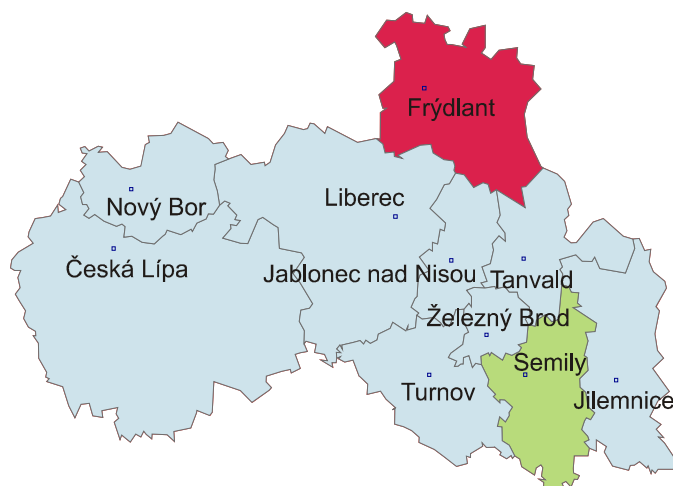
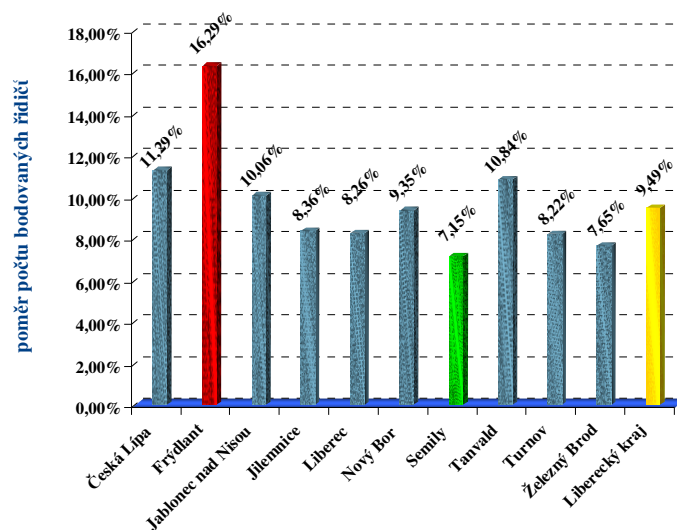
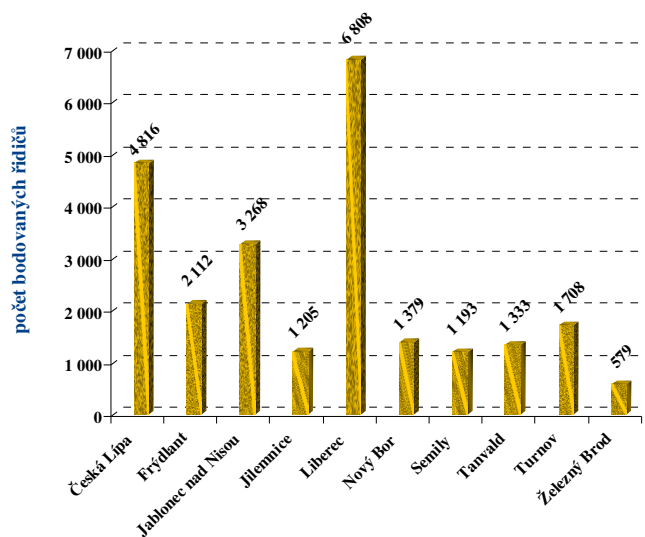
**Královehradecký kraj – obce s rozšířenou působností**  
**nejvyšší a nejnižší** poměr bodovaných a všech registrovaných řidičů

## Bodování řidiči:

ORP (kraj)	1b	2b	3b	4b	5b	6b	7b	8b	9b	10b	11b	12b	bodovaných řidičů	bodovaných řidičů / celkový počet řidičů [%]
Ceská Lipa	645	1 921	605	431	219	177	449	82	83	33	26	145	4 816	11,29%
Frydlant	240	1 069	231	150	83	71	148	23	17	14	8	58	2 112	16,29%
Jablonec nad Nisou	527	1 375	374	273	126	104	273	46	40	23	20	87	3 268	10,06%
Jilemnice	172	507	168	75	46	49	114	18	11	10	3	32	1 205	8,36%
Liberec	1 188	2 635	812	594	276	289	583	97	83	36	26	189	6 808	8,26%
Nový Bor	195	540	168	133	63	50	124	22	21	8	13	42	1 379	9,35%
Semily	136	502	123	116	54	56	134	15	12	8	4	33	1 193	7,15%
Tanvald	235	588	167	92	21	50	119	14	5	15	3	24	1 333	10,84%
Turnov	182	786	222	142	67	68	145	24	17	11	6	38	1 708	8,22%
Železný Brod	80	262	81	57	20	14	38	11	2	0	1	13	579	7,65%
<b>Liberecký kraj</b>	<b>3 600</b>	<b>10 185</b>	<b>2 951</b>	<b>2 063</b>	<b>975</b>	<b>928</b>	<b>2 127</b>	<b>352</b>	<b>291</b>	<b>158</b>	<b>110</b>	<b>661</b>	<b>24 401</b>	<b>9,49%</b>

## Bodování cizí státní příslušníci:

ORP (kraj)	1b	2b	3b	4b	5b	6b	7b	8b	9b	10b	11b	12b	bodovaných cizinců	bodovaných cizinců / bodovaných řidičů [%]
Ceská Lipa	49	86	26	16	11	6	23	2	2	5	3	10	246	5,11%
Frydlant	53	375	78	13	13	7	6	1	0	0	0	1	554	26,23%
Jablonec nad Nisou	33	71	16	17	6	12	15	4	6	1	1	7	199	6,09%
Jilemnice	17	71	28	3	0	4	4	0	2	0	0	3	126	10,46%
Liberec	160	205	73	53	13	26	53	1	2	3	5	17	590	8,67%
Nový Bor	7	24	9	4	2	2	4	1	0	0	0	1	55	3,99%
Semily	6	9	8	0	2	3	7	1	1	0	0	3	43	3,60%
Tanvald	86	174	38	11	3	5	6	0	1	0	0	1	334	25,06%
Turnov	9	55	30	8	1	3	21	1	0	1	0	2	135	7,90%
Železný Brod	2	26	8	7	1	1	4	2	0	0	0	0	47	8,12%
<b>Liberecký kraj</b>	<b>422</b>	<b>1 096</b>	<b>314</b>	<b>132</b>	<b>52</b>	<b>69</b>	<b>143</b>	<b>13</b>	<b>14</b>	<b>10</b>	<b>9</b>	<b>45</b>	<b>2 329</b>	<b>9,54%</b>



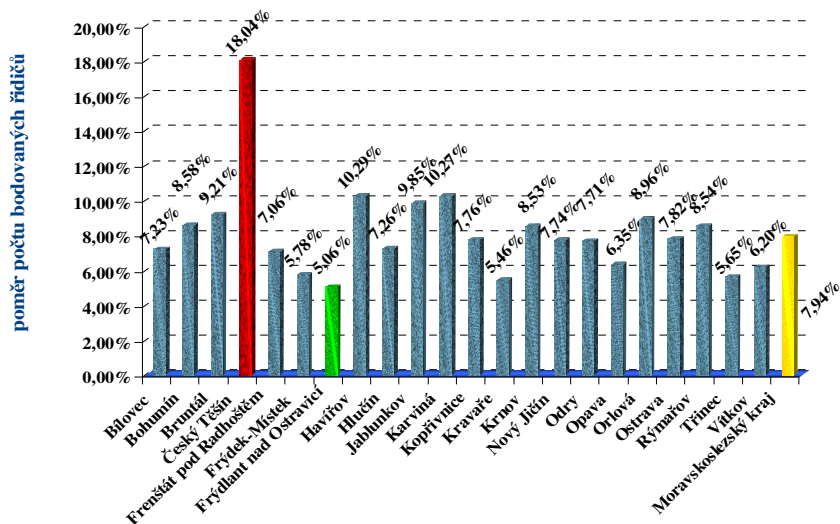
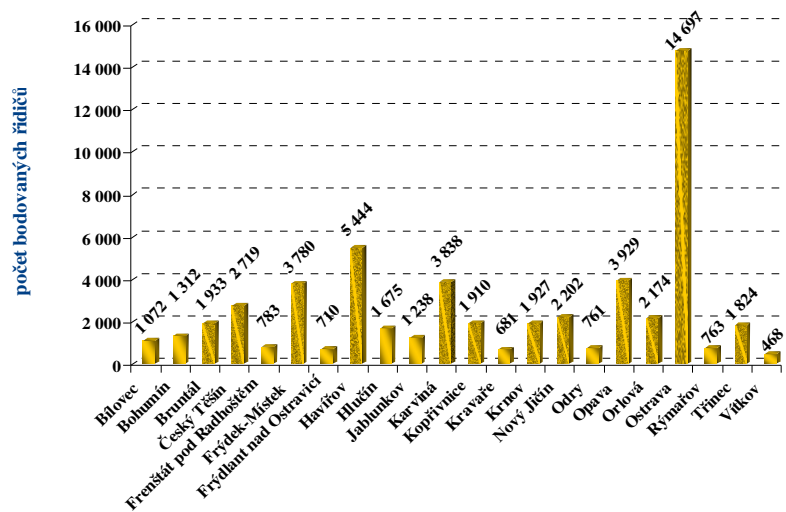
**Liberecký kraj – obce s rozšířenou působností**  
**nejvyšší** a **nejnižší** poměr bodovaných a všech registrovaných řidičů

## Bodování řidiči:

ORP (kraj)	1b	2b	3b	4b	5b	6b	7b	8b	9b	10b	11b	12b	bodovaných řidičů	bodovaných řidičů / celkový počet řidičů [%]
Bílovec	218	359	137	85	34	64	112	15	10	5	5	28	1 072	7,23%
Bohumín	343	361	166	90	53	45	155	25	22	8	3	41	1 312	8,58%
Bruntál	364	630	314	145	83	88	178	27	26	15	11	52	1 933	9,21%
Český Těšín	1 035	578	584	105	105	92	107	24	27	17	5	40	2 719	18,04%
Frenštát pod Radhoštěm	198	270	96	49	32	30	64	13	8	2	3	18	783	7,06%
Frydek-Místek	1 005	949	583	245	165	193	397	56	37	24	17	109	3 780	5,78%
Frydlant nad Ostravicí	136	222	108	42	29	29	90	10	11	6	2	25	710	5,06%
Havířov	1 216	1 743	706	453	288	212	419	97	83	43	40	144	5 444	10,29%
Hlučín	332	532	291	147	88	74	138	22	11	11	3	26	1 675	7,26%
Jablunkov	211	347	423	51	50	42	82	9	6	5	3	9	1 238	9,85%
Karviná	1 244	962	466	227	181	147	312	59	58	27	24	131	3 838	10,27%
Kopřivnice	347	728	261	143	87	86	151	32	24	9	5	37	1 910	7,76%
Kravaře	147	222	107	60	43	32	39	13	2	7	4	5	681	5,46%
Krnov	280	695	312	126	106	80	201	34	26	12	11	44	1 927	8,53%
Nový Jičín	432	818	277	173	79	119	193	27	25	14	10	35	2 202	7,74%
Odry	119	269	117	65	26	49	71	10	6	5	3	21	761	7,71%
Opava	880	1 173	710	318	188	161	281	65	35	26	12	80	3 929	6,35%
Orlová	439	618	290	162	115	89	269	43	34	12	13	90	2 174	8,96%
Ostrava	2 923	4 063	2 385	1 230	915	673	1 337	246	229	145	91	460	14 697	7,82%
Rýmařov	97	271	110	68	35	41	86	8	10	6	4	27	763	8,54%
Třinec	396	535	258	98	113	76	223	38	27	17	5	38	1 824	5,65%
Vítkov	99	101	78	42	18	17	70	11	3	4	3	22	468	6,20%
<b>Moravskoslezský kraj</b>	<b>12 461</b>	<b>16 446</b>	<b>8 779</b>	<b>4 124</b>	<b>2 833</b>	<b>2 439</b>	<b>4 975</b>	<b>884</b>	<b>720</b>	<b>420</b>	<b>277</b>	<b>1 482</b>	<b>55 840</b>	<b>7,94%</b>

## Bodování cizí státní příslušníci:

ORP (kraj)	1b	2b	3b	4b	5b	6b	7b	8b	9b	10b	11b	12b	bodovaných cizinců	bodovaných cizinců / bodováním řidičům [%]
Bílovec	6	15	5	1	0	3	4	0	0	2	0	0	37	3,45%
Bohumín	105	13	7	6	1	4	0	2	0	0	0	0	144	10,98%
Bruntál	34	96	51	7	12	3	5	1	1	0	2	1	197	10,19%
Český Těšín	732	267	491	35	32	45	9	4	5	0	0	4	1 615	59,40%
Frenštát pod Radhoštěm	7	12	1	0	1	0	1	0	0	0	0	0	25	3,19%
Frydek-Místek	92	45	23	11	31	20	37	4	2	0	1	2	261	6,90%
Frydlant nad Ostravicí	4	13	8	0	2	1	4	0	0	0	0	2	35	4,93%
Havířov	177	65	31	15	4	8	9	5	0	2	1	4	325	5,97%
Hlučín	3	4	1	2	0	1	1	0	0	0	0	0	14	0,84%
Jablunkov	77	165	338	14	11	21	11	1	1	0	0	1	655	52,91%
Karviná	546	159	58	17	14	19	12	1	3	2	0	2	846	22,04%
Kopřivnice	50	36	16	3	5	6	4	1	1	0	0	1	121	6,34%
Kravaře	10	6	1	1	0	0	0	1	0	0	0	0	18	2,64%
Krnov	34	124	63	4	16	4	8	1	0	0	0	1	258	13,39%
Nový Jičín	121	49	16	9	3	8	2	1	0	0	0	1	218	9,90%
Odry	2	8	3	1	1	3	0	0	0	0	0	1	19	2,50%
Opava	179	44	28	8	2	4	8	3	1	1	0	1	270	6,87%
Orlová	14	26	11	3	5	3	5	0	0	0	1	3	68	3,13%
Ostrava	247	185	140	70	46	47	84	15	14	6	6	27	872	5,93%
Rýmařov	5	5	2	1	0	1	0	0	0	0	0	0	15	1,97%
Třinec	61	74	40	9	29	6	19	4	1	0	0	3	237	12,99%
Vítkov	2	0	1	1	0	0	1	0	0	0	0	0	5	1,07%
<b>Moravskoslezský kraj</b>	<b>2 508</b>	<b>1 411</b>	<b>1 335</b>	<b>218</b>	<b>215</b>	<b>207</b>	<b>224</b>	<b>44</b>	<b>29</b>	<b>13</b>	<b>11</b>	<b>54</b>	<b>6 255</b>	<b>11,20%</b>



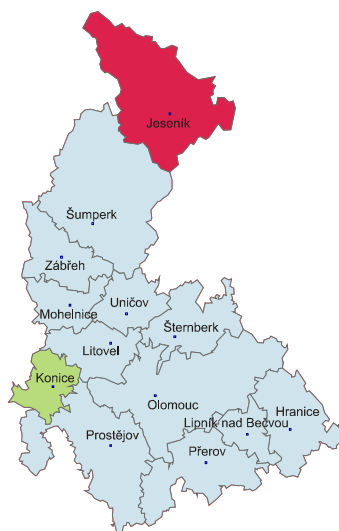
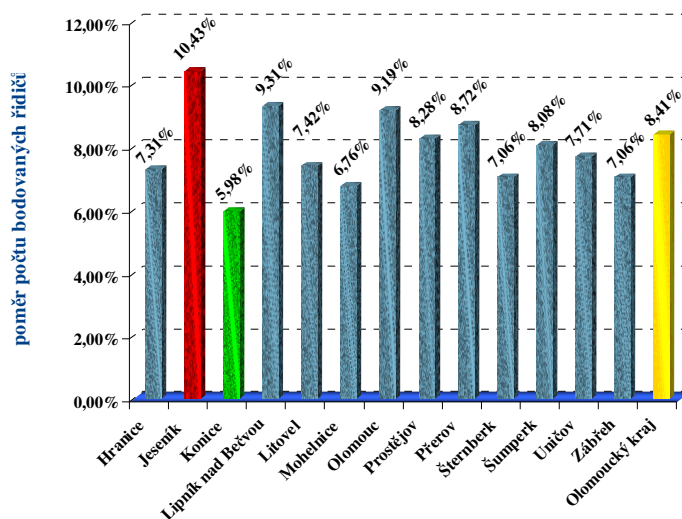
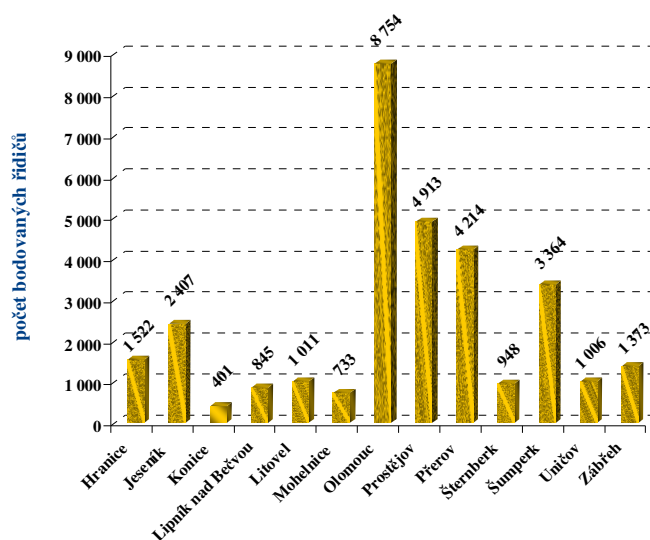
**Moravskoslezský kraj – obce s rozšířenou působností**  
**nejvyšší** a **nejnižší** poměr bodovaných a všech registrovaných řidičů

## Bodování řidiči:

ORP (kraj)	1b	2b	3b	4b	5b	6b	7b	8b	9b	10b	11b	12b	bodovaných řidičů	bodovaných řidičů / celkový počet řidičů [%]
Hranice	202	641	240	124	55	66	116	17	16	10	5	30	1 522	7,31%
Jeseník	322	1 021	379	168	104	110	170	34	27	14	10	48	2 407	10,43%
Konice	85	130	51	35	14	14	46	6	5	0	5	10	401	5,98%
Lipník nad Bečvou	144	350	101	70	37	30	72	9	13	5	2	12	845	9,31%
Litovel	167	387	137	103	44	45	70	10	9	2	7	30	1 011	7,42%
Mohelnice	125	313	92	67	20	20	53	15	11	0	1	16	733	6,76%
Olomouc	1 621	3 309	1 264	784	460	368	434	137	101	72	51	153	8 754	9,19%
Prostějov	1 295	1 661	585	431	196	178	284	77	46	37	27	96	4 913	8,28%
Přerov	692	1 624	502	377	217	175	337	81	55	30	24	100	4 214	8,72%
Šternberk	155	357	136	60	48	54	71	8	17	4	8	30	948	7,06%
Šumperk	590	1 273	465	234	179	124	299	53	34	27	18	68	3 364	8,08%
Uničov	157	417	137	93	44	34	65	13	8	5	4	29	1 006	7,71%
Zábřeh	257	552	208	95	58	36	113	11	14	2	6	21	1 373	7,06%
<b>Olomoucký kraj</b>	<b>5 812</b>	<b>12 035</b>	<b>4 297</b>	<b>2 641</b>	<b>1 476</b>	<b>1 254</b>	<b>2 130</b>	<b>471</b>	<b>356</b>	<b>208</b>	<b>168</b>	<b>643</b>	<b>31 491</b>	<b>8,41%</b>

## Bodování cizí státní příslušníci:

ORP (kraj)	1b	2b	3b	4b	5b	6b	7b	8b	9b	10b	11b	12b	bodovaných cizinců	bodovaných cizinců / bodovaným řidičům [%]
Hranice	12	109	71	9	10	0	11	1	1	1	0	0	237	15,57%
Jeseník	40	308	91	10	14	5	4	1	0	1	1	0	483	20,07%
Konice	1	1	1	0	0	1	5	0	0	0	0	1	10	2,49%
Lipník nad Bečvou	17	54	21	6	5	1	3	0	1	0	1	1	102	12,07%
Litovel	2	8	4	1	1	2	1	1	0	0	1	2	23	2,27%
Mohelnice	8	29	4	0	0	4	1	0	0	0	0	0	48	6,55%
Olomouc	141	224	96	36	19	18	19	8	8	1	1	13	581	6,64%
Prostějov	47	63	31	11	5	4	7	2	2	3	3	5	180	3,66%
Přerov	31	136	40	17	20	8	14	4	1	3	0	7	259	6,15%
Šternberk	1	8	4	0	2	0	1	1	1	0	0	0	29	3,06%
Šumperk	22	95	63	5	21	2	5	0	4	1	0	0	207	6,15%
Uničov	3	9	2	3	0	0	7	0	1	1	0	1	26	2,58%
Zábřeh	13	46	27	2	2	2	1	1	0	1	0	0	92	6,70%
<b>Olomoucký kraj</b>	<b>338</b>	<b>1 090</b>	<b>455</b>	<b>100</b>	<b>99</b>	<b>47</b>	<b>79</b>	<b>19</b>	<b>19</b>	<b>12</b>	<b>7</b>	<b>30</b>	<b>2 277</b>	<b>7,23%</b>



**Olomoucký kraj – obce s rozšířenou působností**  
**nejvyšší** a **nejnižší** poměr bodovaných a všech registrovaných řidičů

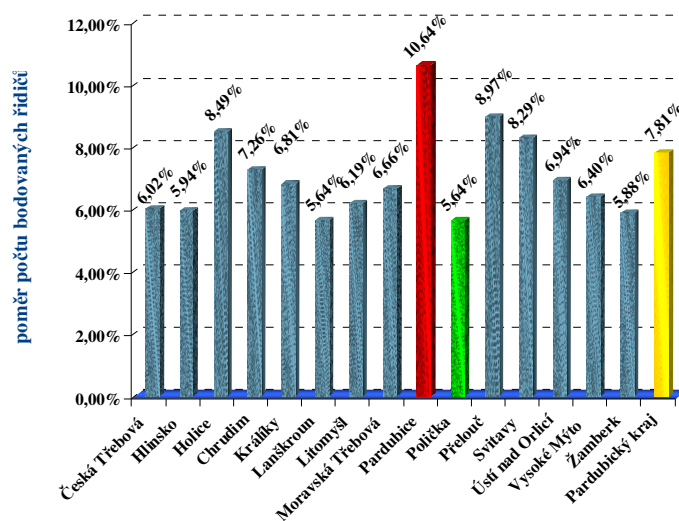
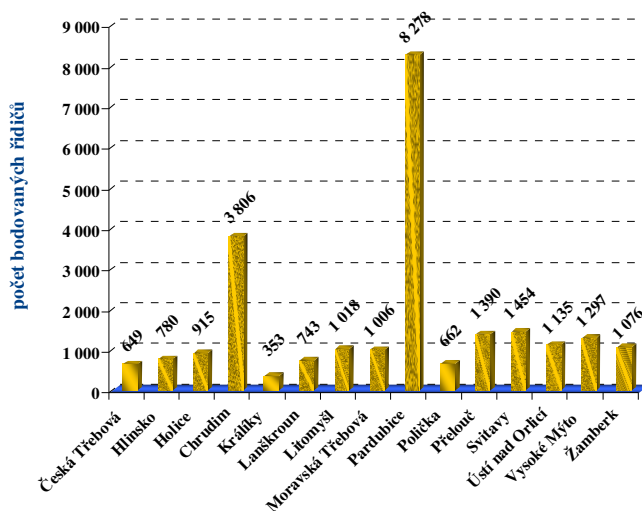
## Bodování řidiči:

ORP (kraj)	1b	2b	3b	4b	5b	6b	7b	8b	9b	10b	11b	12b	bodovaných řidičů	bodovaných řidičů / celkový počet řidičů [%]	
Pardubický kraj (15 ORP)	Ceská Třebová	87	264	80	57	43	28	53	13	6	5	3	10	649	6,02%
	Hlinsko	171	283	114	57	29	34	67	7	4	5	1	8	780	5,94%
	Holice	164	377	123	74	45	32	54	5	16	4	3	18	915	8,49%
	Chrudim	658	1 503	493	331	151	154	304	45	44	23	12	88	3 806	7,26%
	Králíky	51	121	55	30	12	6	47	7	6	2	3	13	353	6,81%
	Lanškroun	99	297	104	64	30	27	72	6	12	4	3	25	743	5,64%
	Litomyšl	150	445	132	98	40	39	61	9	5	6	6	27	1 018	6,19%
	Moravská Třebová	131	434	131	80	40	34	97	13	11	8	3	24	1 006	6,66%
	Pardubice	1 480	3 192	967	765	421	359	554	145	103	71	51	170	8 278	10,64%
	Polička	144	256	68	44	32	25	51	7	10	5	3	17	662	5,64%
	Přelouč	214	582	168	116	63	50	104	17	20	12	6	38	1 390	8,97%
	Svitavy	190	658	198	113	60	63	100	10	11	6	2	43	1 454	8,29%
	Ústí nad Orlicí	135	491	154	117	49	45	80	7	10	5	8	34	1 135	6,94%
	Vysoké Mýto	200	558	140	96	51	50	120	15	23	11	7	26	1 297	6,40%
	Žamberk	130	515	146	93	29	36	69	13	8	10	5	22	1 076	5,88%
<b>Pardubický kraj</b>	<b>4 004</b>	<b>9 976</b>	<b>3 073</b>	<b>2 135</b>	<b>1 095</b>	<b>982</b>	<b>1 833</b>	<b>319</b>	<b>289</b>	<b>177</b>	<b>116</b>	<b>563</b>	<b>24 562</b>	<b>7,81%</b>	

## Bodování cizí státní příslušníci:

ORP (kraj)	1b	2b	3b	4b	5b	6b	7b	8b	9b	10b	11b	12b	bodovaných cizinců	bodovaných cizinců / bodováním řidičům [%]	
Pardubický kraj (15 ORP)	Ceská Třebová	2	10	4	1	0	2	3	0	0	0	1	1	24	3,70%
	Hlinsko	8	7	1	1	0	0	1	0	0	0	0	1	21	2,69%
	Holice	0	8	5	1	1	0	1	0	0	0	0	1	19	2,08%
	Chrudim	12	41	17	9	4	3	15	2	0	0	1	3	98	2,57%
	Králíky	9	15	11	5	2	0	1	0	0	0	0	1	42	11,90%
	Lanškroun	2	13	2	2	1	1	8	0	1	0	0	0	29	3,90%
	Litomyšl	10	10	6	2	4	0	6	0	1	0	0	1	42	4,13%
	Moravská Třebová	4	28	8	1	0	1	3	0	0	0	0	1	57	5,67%
	Pardubice	271	202	67	37	16	21	56	7	1	7	2	9	732	8,84%
	Polička	0	5	0	1	1	0	1	0	0	1	0	0	13	1,96%
	Přelouč	8	25	2	2	1	1	7	0	0	1	0	1	48	3,45%
	Svitavy	9	173	46	7	5	2	4	0	0	0	0	1	262	18,02%
	Ústí nad Orlicí	8	19	10	3	2	0	5	0	0	0	0	1	42	3,70%
	Vysoké Mýto	10	26	12	1	2	3	11	1	3	0	0	0	67	5,17%
	Žamberk	3	18	6	3	0	1	4	0	0	2	0	1	39	3,62%
<b>Pardubický kraj</b>	<b>356</b>	<b>600</b>	<b>197</b>	<b>76</b>	<b>39</b>	<b>35</b>	<b>126</b>	<b>10</b>	<b>6</b>	<b>11</b>	<b>4</b>	<b>22</b>	<b>1 535</b>	<b>6,25%</b>	





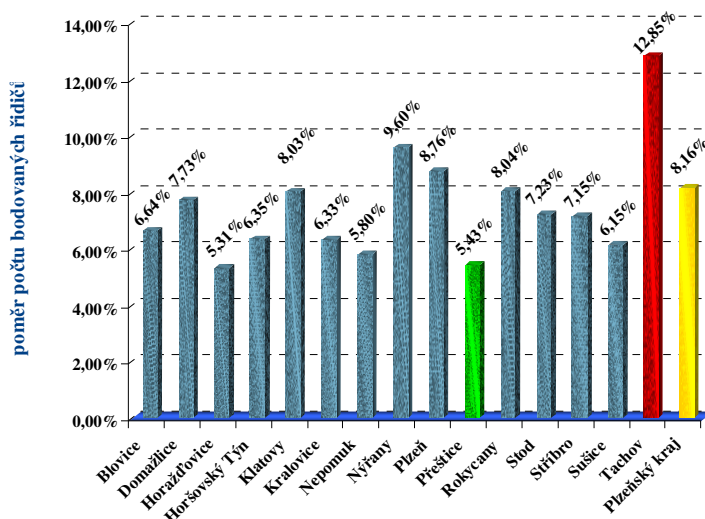
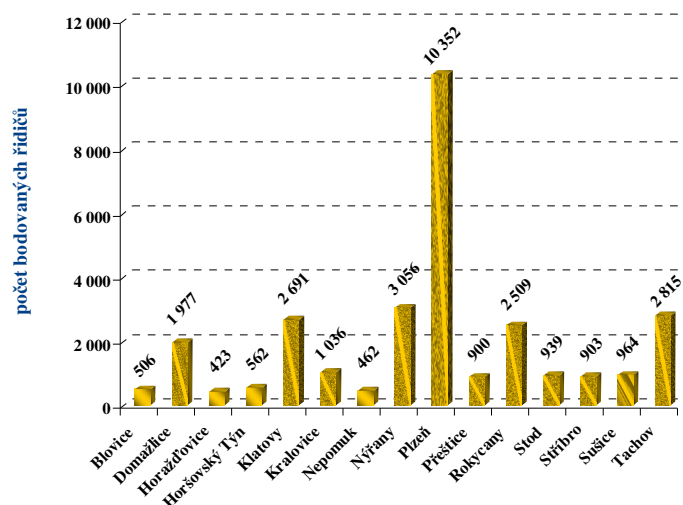
**Pardubický kraj – obce s rozšířenou působností**  
**nejvyšší a nejnižší** poměr bodovaných a všech registrovaných řidičů

Bodování řidiči:

ORP (kraj)	1b	2b	3b	4b	5b	6b	7b	8b	9b	10b	11b	12b	bodovaných řidičů	bodovaných řidičů / celkový počet řidičů [%]	
Plzeňský kraj (15 ORP)	Blovice	75	202	64	51	36	20	33	6	4	4	0	11	506	6,64%
	Domažlice	549	690	241	128	70	71	143	13	13	7	5	47	1 977	7,73%
	Horáždovice	62	178	65	36	19	13	31	5	2	0	1	11	423	5,31%
	Horšovský Týn	89	209	76	33	27	27	57	8	5	2	1	28	562	6,35%
	Klatovy	608	1 034	334	188	131	95	153	30	23	18	13	64	2 691	8,03%
	Kralovice	172	396	128	85	49	38	99	9	15	8	5	32	1 036	6,33%
	Nepomuk	67	192	51	47	25	24	35	7	1	2	0	11	462	5,80%
	Nýřany	464	1 199	406	278	179	106	239	51	26	22	27	59	3 056	9,60%
	Plzeň	1 954	3 663	1 322	918	755	398	705	138	116	75	51	257	10 352	8,76%
	Přeštice	152	313	137	74	48	23	81	19	11	7	4	31	900	5,43%
	Rokycany	473	1 058	292	214	106	84	157	28	26	12	11	48	2 509	8,04%
	Stod	142	365	132	88	39	34	82	12	7	9	4	25	939	7,23%
	Stříbro	143	395	96	66	23	38	82	16	14	7	7	16	903	7,15%
	Sušice	165	394	145	85	39	28	73	11	3	4	5	12	964	6,15%
	Tachov	507	1 211	335	202	89	102	187	42	29	8	18	85	2 815	12,85%
<b>Plzeňský kraj</b>	<b>5 622</b>	<b>11 499</b>	<b>3 824</b>	<b>2 493</b>	<b>1 635</b>	<b>1 101</b>	<b>2 157</b>	<b>395</b>	<b>295</b>	<b>185</b>	<b>152</b>	<b>737</b>	<b>30 095</b>	<b>8,16%</b>	

Bodování cizí státní příslušníci:

ORP (kraj)	1b	2b	3b	4b	5b	6b	7b	8b	9b	10b	11b	12b	bodovaných cizinců	bodovaných cizinců / bodovaným řidičům [%]	
Plzeňský kraj (15 ORP)	Blovice	3	11	5	1	0	1	1	0	1	0	0	1	24	4,74%
	Domažlice	255	165	60	9	5	8	15	0	0	0	0	2	567	28,68%
	Horáždovice	3	7	2	0	0	0	1	0	1	0	0	0	13	3,07%
	Horšovský Týn	14	18	13	4	2	1	6	0	0	0	0	0	60	10,68%
	Klatovy	247	178	47	17	11	11	8	1	0	1	1	6	508	18,88%
	Kralovice	6	9	4	2	0	1	1	0	0	0	0	0	24	2,32%
	Nepomuk	2	12	9	3	1	0	2	0	0	0	0	1	29	6,28%
	Nýřany	47	105	30	9	4	4	16	3	0	1	2	0	219	7,17%
	Plzeň	215	225	126	60	55	31	95	11	12	6	2	29	920	8,89%
	Přeštice	7	8	4	2	0	2	8	0	1	0	0	2	34	3,78%
	Rokycany	28	51	22	7	5	6	19	0	1	0	0	6	161	6,42%
	Stod	12	27	11	5	1	5	7	1	1	0	0	3	72	7,67%
	Stříbro	38	43	10	8	1	4	10	1	1	0	0	0	121	13,40%
	Sušice	10	11	2	1	2	2	3	0	0	0	0	1	32	3,32%
	Tachov	238	359	121	42	20	12	21	6	0	0	1	3	953	33,85%
<b>Plzeňský kraj</b>	<b>1 125</b>	<b>1 229</b>	<b>466</b>	<b>170</b>	<b>107</b>	<b>88</b>	<b>213</b>	<b>23</b>	<b>18</b>	<b>8</b>	<b>6</b>	<b>54</b>	<b>3 737</b>	<b>12,42%</b>	



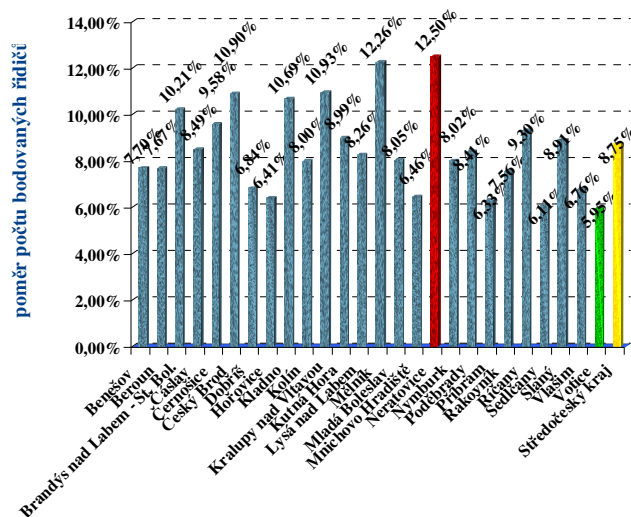
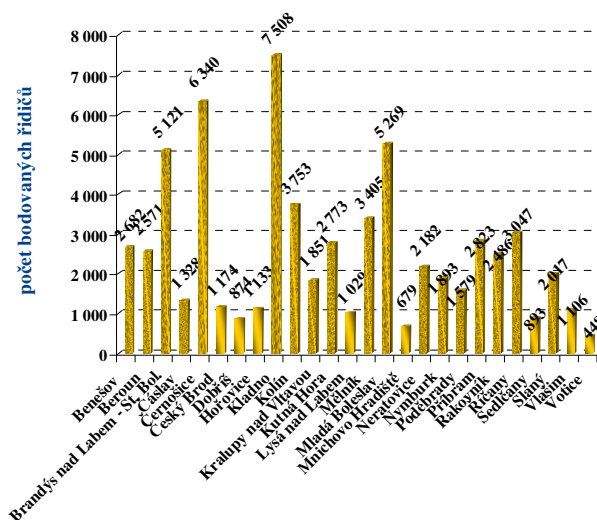
**Plzeňský kraj – obce s rozšířenou působností**  
**nejvyšší** a **nejnižší** poměr bodovaných a všech registrovaných řidičů

## Bodování řidiči:

ORP (kraj)	1b	2b	3b	4b	5b	6b	7b	8b	9b	10b	11b	12b	bodovaných řidičů	bodovaných řidičů / celkový počet řidičů [%]
Benešov	760	894	330	193	106	77	190	34	26	18	12	42	2 682	7,70%
Beroun	433	1 008	364	214	124	82	197	36	30	20	14	49	2 571	7,67%
Brandýs nad Labem - St. Bol.	895	1 971	691	478	242	204	322	101	56	39	24	98	5 121	10,21%
Čáslav	272	512	128	108	53	53	116	17	12	11	7	39	1 328	8,49%
Černošice	1 100	2 182	1 010	623	347	277	396	117	77	54	40	117	6 340	9,58%
Český Brod	229	427	137	120	45	39	89	24	20	7	7	30	1 174	10,90%
Dobříš	135	337	122	85	33	37	74	13	7	12	8	11	874	6,84%
Hořovice	158	480	152	97	55	37	87	9	12	10	4	32	1 133	6,41%
Kladno	1 666	2 644	835	733	395	269	506	121	97	61	39	142	7 508	10,69%
Kolín	755	1 350	443	343	181	146	307	58	45	24	26	75	3 753	8,00%
Kralupy nad Vltavou	264	795	262	165	76	67	102	26	25	10	11	48	1 851	10,93%
Kúttná Hora	587	1 100	291	246	106	92	200	49	23	24	11	44	2 773	8,99%
Lysá nad Labem	160	364	135	104	49	42	100	15	16	10	6	28	1 029	8,26%
Mělník	388	1 397	514	275	143	147	276	48	54	33	23	107	3 405	12,26%
Mladá Boleslav	941	2 097	648	425	182	171	545	69	53	15	14	109	5 269	8,05%
Mnichovo Hradiště	139	267	58	56	30	22	66	9	10	4	3	15	679	6,46%
Neratovice	250	903	280	192	121	96	152	51	24	30	20	63	2 182	12,50%
Nymburk	331	736	216	164	73	73	184	20	22	11	8	55	1 893	8,02%
Poděbrady	372	543	205	127	53	53	138	23	18	9	5	33	1 579	8,41%
Příbram	456	919	390	273	138	129	304	45	32	37	16	84	2 823	6,33%
Rakovník	554	975	266	203	108	92	158	26	25	15	6	58	2 486	7,56%
Říčany	621	1 111	392	311	147	127	194	44	29	21	15	35	3 047	9,30%
Sedlčany	141	337	122	98	37	30	81	16	11	5	5	10	893	6,11%
Slaný	362	788	233	182	88	73	165	26	18	13	13	56	2 017	8,91%
Vlašim	291	351	136	82	50	36	80	13	17	11	9	30	1 106	6,76%
Votice	150	129	41	29	13	17	46	5	4	0	4	10	448	5,95%
<b>Středočeský kraj</b>	<b>12 410</b>	<b>24 617</b>	<b>8 401</b>	<b>5 926</b>	<b>2 995</b>	<b>2 488</b>	<b>5 075</b>	<b>1 015</b>	<b>763</b>	<b>504</b>	<b>350</b>	<b>1 420</b>	<b>65 964</b>	<b>8,75%</b>

## Bodování cizí státní příslušníci:

ORP (kraj)	1b	2b	3b	4b	5b	6b	7b	8b	9b	10b	11b	12b	bodovaných cizinců	bodovaných cizinců / bodováním řidičům [%]
Benešov	146	70	31	4	4	1	4	3	0	0	0	2	271	10,10%
Beroun	34	38	28	11	7	8	19	2	2	1	2	3	149	5,80%
Brandýs nad Labem - St. Bol.	59	103	37	37	14	12	30	11	4	3	3	15	330	6,44%
Čáslav	9	20	8	1	5	4	10	1	2	0	0	4	63	4,74%
Černošice	138	147	83	69	27	25	42	8	8	4	3	13	581	9,16%
Český Brod	22	20	8	4	1	5	4	2	1	0	1	2	70	5,96%
Dobříš	8	11	8	4	1	2	4	0	0	1	1	0	36	4,12%
Hořovice	8	20	8	3	1	5	10	0	1	0	0	3	64	5,65%
Kladno	88	96	46	27	14	14	32	8	3	2	2	9	357	4,75%
Kolín	73	66	32	21	14	11	26	4	0	1	2	7	245	6,53%
Kralupy nad Vltavou	31	51	27	6	3	4	6	3	2	0	2	4	147	7,94%
Kúttná Hora	73	53	6	6	5	3	14	3	4	0	1	4	178	6,42%
Lysá nad Labem	4	25	10	5	2	2	12	1	2	1	1	3	72	7,00%
Mělník	26	67	35	17	6	7	21	0	3	1	0	7	191	5,61%
Mladá Boleslav	176	140	56	48	20	23	135	9	11	2	1	37	682	12,94%
Mnichovo Hradiště	14	7	3	3	6	3	7	0	0	0	0	3	45	6,63%
Neratovice	17	36	9	16	8	2	15	2	4	1	1	3	112	5,13%
Nymburk	9	24	13	6	2	4	15	0	2	0	0	3	83	4,38%
Poděbrady	10	26	19	6	1	2	5	2	3	0	0	2	90	5,70%
Příbram	15	51	25	15	5	8	16	2	3	0	0	2	144	5,10%
Rakovník	26	122	26	9	10	3	13	3	1	5	0	5	215	8,65%
Říčany	36	46	27	19	9	13	22	3	3	0	0	2	177	5,81%
Sedlčany	1	8	3	2	2	1	2	0	0	1	0	0	19	2,13%
Slaný	19	17	5	5	2	1	10	0	2	3	2	1	70	3,47%
Vlašim	93	42	13	5	4	2	6	0	1	0	0	1	157	14,20%
Votice	7	2	0	0	0	1	1	0	0	0	0	0	12	2,68%
<b>Středočeský kraj</b>	<b>1 142</b>	<b>1 308</b>	<b>566</b>	<b>349</b>	<b>173</b>	<b>166</b>	<b>481</b>	<b>67</b>	<b>62</b>	<b>26</b>	<b>22</b>	<b>135</b>	<b>4 560</b>	<b>6,91%</b>



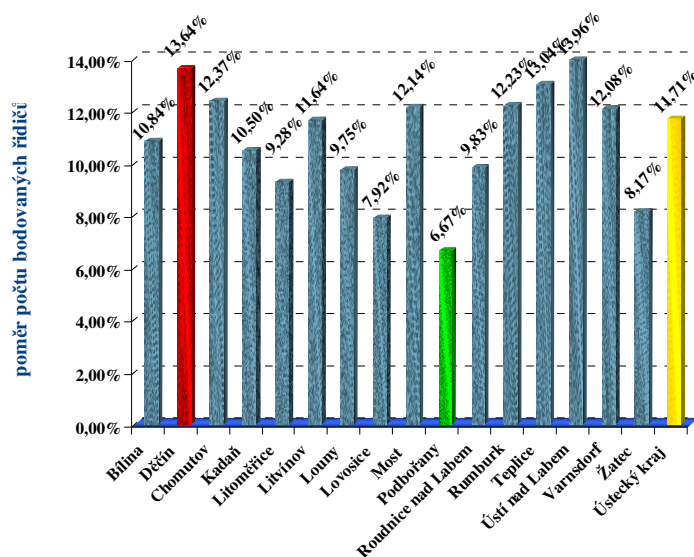
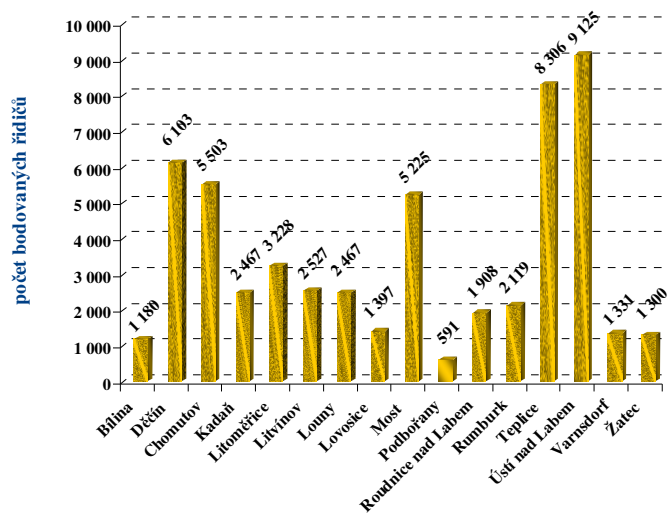
Středočeský kraj – obce s rozšířenou působností  
nejvyšší a nejnižší poměr bodovaných a všech registrovaných řidičů

## Bodování řidiči:

ORP (kraj)	1b	2b	3b	4b	5b	6b	7b	8b	9b	10b	11b	12b	bodovaných řidičů	bodovaných řidičů / celkový počet řidičů [%]
Bílina	189	396	160	95	64	46	116	17	15	16	9	57	1 180	10,84%
Děčín	1 089	2 332	740	488	323	226	391	118	98	64	50	184	6 103	13,64%
Chomutov	1 173	1 704	681	494	259	272	384	120	73	58	60	225	5 503	12,37%
Kadaň	578	808	294	207	111	120	153	48	29	22	17	80	2 467	10,50%
Litoměřice	480	1 222	436	263	159	123	308	53	49	30	11	94	3 228	9,28%
Litvínov	580	884	288	211	120	88	175	36	42	19	15	69	2 527	11,64%
Louny	507	890	271	210	99	98	217	42	34	22	13	64	2 467	9,75%
Lowosice	246	509	170	108	61	46	157	24	20	8	6	42	1 397	7,92%
Most	1 330	1 702	679	390	216	169	404	81	69	40	22	123	5 225	12,14%
Podbořany	125	200	76	48	27	16	67	7	7	2	6	10	591	6,67%
Roudnice nad Labem	229	796	271	167	75	75	186	22	38	10	9	30	1 908	9,83%
Rumburk	521	659	250	149	79	73	214	30	25	19	19	81	2 119	12,23%
Teplice	1 274	2 939	974	897	470	344	621	182	160	89	71	285	8 306	13,04%
Ústí nad Labem	1 700	3 329	1 045	785	616	319	583	162	130	97	67	292	9 125	13,96%
Varnsdorf	309	463	134	111	53	50	118	20	16	14	4	39	1 331	12,08%
Zátec	215	510	156	104	48	42	144	18	12	8	4	39	1 300	8,17%
<b>Ústecký kraj</b>	<b>10 545</b>	<b>19 343</b>	<b>6 625</b>	<b>4 727</b>	<b>2 780</b>	<b>2 107</b>	<b>4 238</b>	<b>980</b>	<b>817</b>	<b>518</b>	<b>383</b>	<b>1 714</b>	<b>54 777</b>	<b>11,71%</b>

## Bodování cizí státní příslušníci:

ORP (kraj)	1b	2b	3b	4b	5b	6b	7b	8b	9b	10b	11b	12b	bodovaných cizinců	bodovaných cizinců / bodovaným řidičům [%]
Bílina	13	14	11	8	3	3	6	1	0	1	0	1	59	5,00%
Děčín	322	571	114	30	20	14	20	2	5	2	3	10	1 123	18,40%
Chomutov	195	95	38	30	11	10	21	6	4	1	0	11	427	7,76%
Kadaň	69	34	9	11	3	7	8	1	0	2	0	2	141	5,72%
Litoměřice	22	46	22	15	19	7	10	2	1	2	2	9	169	5,24%
Litvínov	42	34	18	8	5	8	7	2	2	1	0	1	119	4,71%
Louny	11	43	14	11	2	6	12	0	1	0	1	1	104	4,22%
Lowosice	28	37	10	7	4	2	3	2	0	0	0	0	98	7,02%
Most	76	106	38	18	5	15	10	3	6	2	2	1	297	5,68%
Podbořany	2	6	2	0	1	0	2	0	0	1	0	0	16	2,71%
Roudnice nad Labem	7	26	7	4	3	9	11	1	1	0	2	3	72	3,77%
Rumburk	316	60	27	19	5	9	10	4	1	2	1	2	457	21,57%
Teplice	125	151	71	44	38	28	34	17	13	10	5	21	566	6,81%
Ústí nad Labem	627	771	169	63	36	20	36	10	7	5	3	8	1 713	18,77%
Varnsdorf	167	58	13	10	4	2	5	0	1	1	1	2	289	21,71%
Zátec	6	14	4	3	0	0	1	2	0	0	0	1	32	2,46%
<b>Ústecký kraj</b>	<b>2 028</b>	<b>2 066</b>	<b>567</b>	<b>281</b>	<b>159</b>	<b>140</b>	<b>196</b>	<b>53</b>	<b>42</b>	<b>30</b>	<b>20</b>	<b>73</b>	<b>5 682</b>	<b>10,37%</b>



**Ústecký kraj – obce s rozšířenou působností**  
**nejvyšší a nejnižší** poměr bodovaných a všech registrovaných řidičů

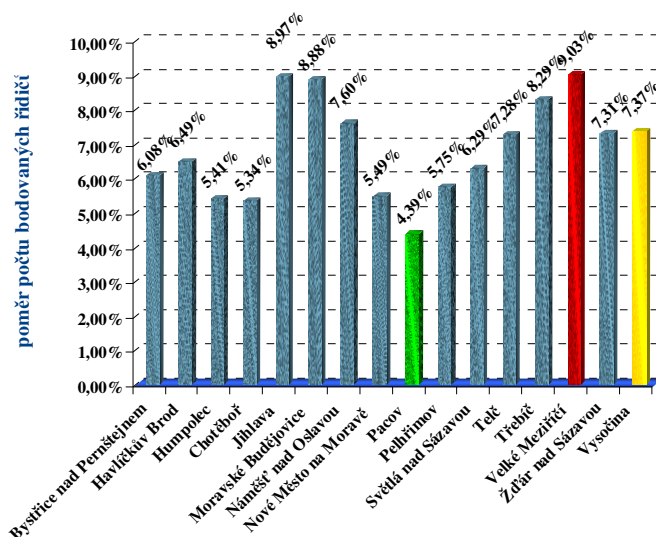
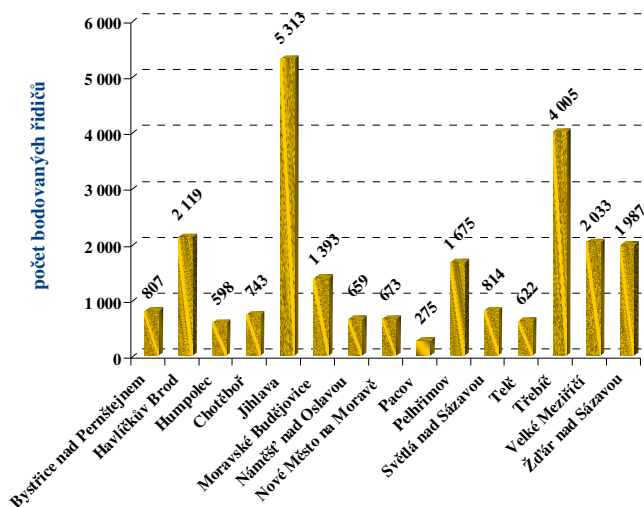
## Bodování řidiči:

ORP (kraj)	1b	2b	3b	4b	5b	6b	7b	8b	9b	10b	11b	12b	bodovaných řidičů	bodovaných řidičů / celkový počet řidičů [%]
Bystřice nad Pernštejnem	176	317	96	50	32	39	56	10	10	5	4	12	807	6,08%
Havičkův Brod	465	733	363	191	95	53	131	22	19	11	5	31	2 119	6,49%
Humpolec	163	200	67	47	27	22	48	5	9	2	1	7	598	5,41%
Chotěboř	162	254	118	63	25	25	61	11	9	1	3	11	743	5,34%
Jihlava	1 275	2 014	648	358	213	190	304	58	60	41	29	123	5 313	8,97%
Moravské Budějovice	237	586	223	94	65	48	84	15	12	8	5	16	1 393	8,88%
Náměšť nad Oslavou	137	270	73	62	21	23	37	12	3	4	6	11	659	7,60%
Nové Město na Moravě	158	259	71	50	33	24	40	11	4	4	2	17	673	5,49%
Pacov	47	94	38	19	14	18	25	6	4	2	1	7	275	4,39%
Pelhřimov	344	676	214	152	68	54	94	15	16	11	5	26	1 675	5,75%
Světlá nad Sázavou	165	340	91	61	32	29	51	14	9	7	1	14	814	6,29%
Telč	148	259	68	34	16	30	38	9	5	7	3	5	622	7,28%
Třebíč	949	1 530	476	318	143	180	201	64	47	27	14	56	4 005	8,29%
Velké Meziříčí	486	840	252	126	66	51	120	25	24	7	11	25	2 033	9,03%
Zďár nad Sázavou	542	675	240	137	94	74	113	28	18	15	13	38	1 987	7,31%
<b>Vysočina</b>	<b>5 454</b>	<b>9 047</b>	<b>3 038</b>	<b>1 762</b>	<b>944</b>	<b>860</b>	<b>1 403</b>	<b>305</b>	<b>249</b>	<b>152</b>	<b>103</b>	<b>399</b>	<b>23 716</b>	<b>7,37%</b>

## Bodování cizí státní příslušníci:

ORP (kraj)	1b	2b	3b	4b	5b	6b	7b	8b	9b	10b	11b	12b	bodovaných cizinců	bodovaných cizinců / bodovaným řidičům [%]
Bystřice nad Pernštejnem	3	7	3	3	0	1	1	0	0	0	0	0	17	2,11%
Havičkův Brod	86	126	132	16	15	4	16	1	5	1	2	2	394	18,59%
Humpolec	24	11	7	9	3	2	5	0	1	0	0	1	67	11,20%
Chotěboř	6	4	5	3	0	1	2	0	0	0	0	0	23	3,10%
Jihlava	239	377	107	27	27	13	15	4	2	2	2	6	850	16,00%
Moravské Budějovice	18	48	23	10	6	3	9	0	1	0	0	1	140	10,05%
Náměšť nad Oslavou	1	10	1	2	0	1	3	0	0	1	0	0	19	2,88%
Nové Město na Moravě	4	4	5	1	0	0	1	0	0	1	1	0	18	2,67%
Pacov	1	2	2	0	0	0	0	0	0	0	0	0	5	1,82%
Pelhřimov	17	13	6	6	2	2	5	0	1	0	1	1	55	3,28%
Světlá nad Sázavou	1	9	2	2	1	0	2	0	1	1	0	1	19	2,33%
Telč	3	2	0	1	0	0	1	0	0	0	1	0	8	1,29%
Třebíč	28	51	22	13	12	20	9	3	3	3	1	2	173	4,32%
Velké Meziříčí	179	349	80	18	8	4	11	1	2	1	0	1	644	31,68%
Zďár nad Sázavou	60	21	14	4	4	3	8	0	0	0	0	0	125	6,29%
<b>Vysočina</b>	<b>670</b>	<b>1 034</b>	<b>409</b>	<b>115</b>	<b>78</b>	<b>54</b>	<b>88</b>	<b>9</b>	<b>16</b>	<b>10</b>	<b>8</b>	<b>15</b>	<b>2 557</b>	<b>10,78%</b>





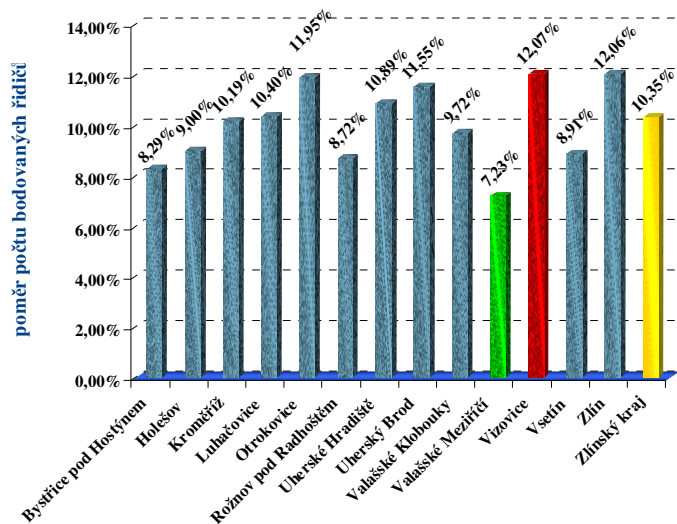
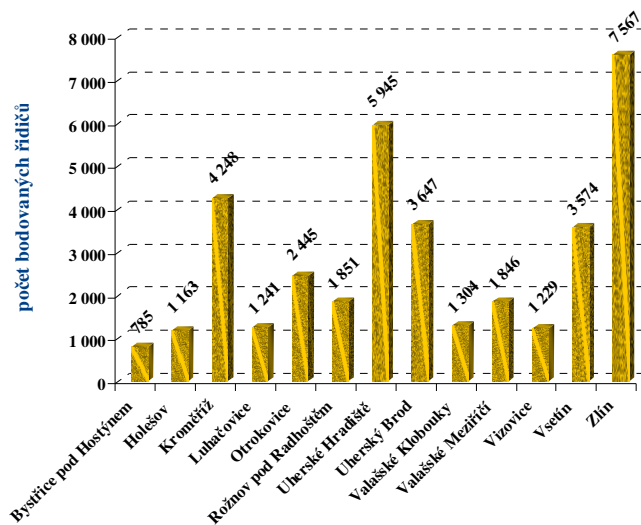
**kraj Vysočina – obce s rozšířenou působností**  
**nejvyšší** a **nejnižší** poměr bodovaných a všech registrovaných řidičů

Bodování řidiči:

ORP (kraj)	1b	2b	3b	4b	5b	6b	7b	8b	9b	10b	11b	12b	bodovaných řidičů	bodovaných řidičů / celkový počet řidičů [%]
Bystřice pod Hostýnem	125	317	97	67	42	41	52	11	11	8	4	10	785	8,29%
Holešov	162	494	142	92	48	62	88	21	17	10	9	18	1 163	9,00%
Kroměříž	893	1 609	460	370	184	186	277	95	54	31	23	66	4 248	10,19%
Luhačovice	219	430	190	98	74	74	81	21	24	12	4	14	1 241	10,40%
Otrokovice	673	776	328	175	115	103	137	42	30	21	7	38	2 445	11,95%
Rožnov pod Radhoštěm	322	722	301	143	72	79	122	24	12	11	7	36	1 851	8,72%
Uherské Hradiště	939	2 406	840	454	340	297	353	84	73	43	29	87	5 945	10,89%
Uherský Brod	641	1 491	535	265	162	162	209	52	39	17	19	55	3 647	11,55%
Valašské Klobouky	270	452	206	84	45	77	89	21	20	9	9	22	1 304	9,72%
Valašské Meziříčí	349	690	292	142	57	105	136	15	20	6	8	26	1 846	7,23%
Vizovice	208	449	192	108	74	64	67	23	18	9	8	9	1 229	12,07%
Vsetín	628	1 340	560	239	164	190	228	61	35	33	25	71	3 574	8,91%
Zlín	1 284	2 673	1 166	659	454	362	413	157	104	78	66	151	7 567	12,06%
<b>Zlínský kraj</b>	<b>6 713</b>	<b>13 849</b>	<b>5 309</b>	<b>2 896</b>	<b>1 831</b>	<b>1 802</b>	<b>2 252</b>	<b>627</b>	<b>457</b>	<b>288</b>	<b>218</b>	<b>603</b>	<b>36 845</b>	<b>10,35%</b>

Bodování cizí státní příslušníci:

ORP (kraj)	1b	2b	3b	4b	5b	6b	7b	8b	9b	10b	11b	12b	bodovaných cizinců	bodovaných cizinců / bodovaných řidičů [%]
Bystřice pod Hostýnem	4	7	5	0	0	0	4	1	2	0	0	0	23	2,93%
Holešov	0	7	2	0	1	2	0	0	1	0	0	1	14	1,20%
Kroměříž	51	78	13	11	6	5	10	1	3	3	0	0	194	4,57%
Luhačovice	35	35	20	8	4	4	5	4	1	1	0	1	116	9,35%
Otrokovice	105	50	29	13	6	8	9	3	2	1	1	1	237	9,69%
Rožnov pod Radhoštěm	55	196	82	12	9	9	13	3	1	0	1	4	448	24,20%
Uherské Hradiště	54	379	91	22	22	17	23	4	1	7	3	6	642	10,80%
Uherský Brod	193	459	175	33	30	21	21	6	2	0	3	3	935	25,64%
Valašské Klobouky	85	52	39	3	8	9	4	1	1	0	0	0	215	16,49%
Valašské Meziříčí	17	35	21	7	2	3	7	3	1	0	0	2	91	4,93%
Vizovice	18	28	14	5	3	9	6	0	0	0	1	0	100	8,14%
Vsetín	51	89	49	12	11	18	14	0	2	0	0	2	244	6,83%
Zlín	58	166	87	24	24	19	20	4	5	1	2	10	451	5,96%
<b>Zlínský kraj</b>	<b>726</b>	<b>1 581</b>	<b>627</b>	<b>150</b>	<b>126</b>	<b>124</b>	<b>136</b>	<b>30</b>	<b>22</b>	<b>13</b>	<b>11</b>	<b>30</b>	<b>3 710</b>	<b>10,07%</b>



**Zlínský kraj – obce s rozšířenou působností**  
**nejvyšší** a **nejnižší** poměr bodovaných a všech registrovaných řidičů

V Praze 6.11.2008 zpracoval:

**Bc. Tomáš Novák**

odbor provozu silničních vozidel – O150; oddělení správy registrů vozidel a řidičů – O151

Ministerstvo dopravy, Nábřeží Ludvíka Svobody 12, 110 15 Praha 1

tel.: +420 225 131 636; fax.: +420 225 131 475

**email: [tomas.novak@mdcr.cz](mailto:tomas.novak@mdcr.cz)**

[http://www.mdcz.cz/cs/Silnicni\\_doprava/Ridiciske\\_prukazy\\_Autoskoly/Statistiky/](http://www.mdcz.cz/cs/Silnicni_doprava/Ridiciske_prukazy_Autoskoly/Statistiky/)

<http://www.mdcz.cz>