



Ministerstvo dopravy



Informace
o stavu bodového systému v České republice

BODOVANÍ ŘIDIČI

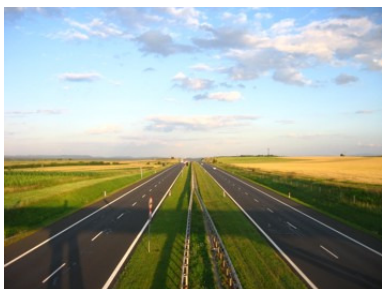
Listopad 2008

Základní informace o bodovém systému	2
Bodové systémy v zahraničí	3
Počet bodovaných řidičů	4
ČR – poměry bodovaných a všech registrovaných řidičů v jednotlivých krajích	6
Přírůstky bodů za aktuální měsíc	7
Specifikace bodovaných řidičů podle počtu zaevidovaných bodů	9
Specifikace bodovaných řidičů podle věku	12
Specifikace bodovaných řidičů podle roku udělení řidičského oprávnění	14
Bodování řidiči dle pohlaví, průměrné počty bodovaných řidičů	16
Odečítání 4 bodů	19
Odečítání 3 bodů – školení bezpečné jízdy	21
Bodování cizí státní příslušníci	23
ČR - přehled poměru bodovaných cizinců a všech bodovaných řidičů	24
Extrémní případy bodovaných řidičů v ORP	25
Extrémní případy bodovaných cizích státních příslušníků v ORP	26
Detailní přehled poměrného počtu řidičů s 1 – 6 body	27
Detailní přehled poměrného počtu řidičů se 7 – 12 body	28
ČR - přehled poměru 12-ti bodových řidičů ke všem řidičům	29
Hlavní město Praha, Jihočeský kraj	30
Jihomoravský kraj	32
Karlovarský kraj	34
Královehradecký kraj	36
Liberecký kraj	38
Moravskoslezský kraj	40
Olomoucký kraj	42
Pardubický kraj	44
Plzeňský kraj	46
Středočeský kraj	48
Ústecký kraj	50
Kraj Vysočina	52
Zlínský kraj	54



Základní informace o bodovém systému

Současný systém bodového hodnocení byl v ČR zaveden 1. července 2006 zákonem č. 411/2005 Sb., který novelizoval zákon č. 361/2000 Sb., o provozu na pozemních komunikacích a o změnách některých zákonů (zákon o silničním provozu).

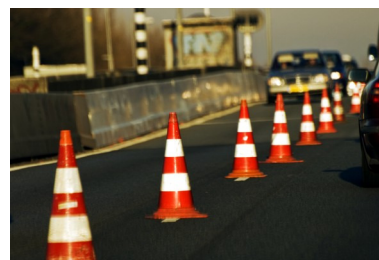


Body jsou zaznamenávány v registru řidičů obecním úřadem obce s rozšířenou působností do 5 pracovních dnů ode dne, kdy je mu doručeno pravomocné rozhodnutí nebo oznámení o pravomocně uložené sankci za porušení vybraných povinností řidiče motorového vozidla. Dopustí-li se řidič jedním skutkem více přestupků nebo trestných činů, zaznamenají se body pouze za nejzávažnější z nich. Body se zaznamenávají jen do celkového počtu dvanácti, po dosažení tohoto počtu úřad neprodleně vyzve řidiče k odevzdání řidičského průkazu do 5 dnů po doručení výzvy. Uplynutím této

lhůty dochází k pozbytí řidičského oprávnění i v případě, že řidičský průkaz není odevzdán. Řidičský průkaz vydaný cizím státem nebo řidičský průkaz Evropských společenství se neodevzdává, ale jeho držitel po dosažení 12 bodů pozbývá na dobu jednoho roku oprávnění řídit motorové vozidlo na území České republiky a ministerstvo sdělí tuto skutečnost orgánu, který řidičský průkaz vydal.

O vrácení řidičského oprávnění je řidič oprávněn požádat po jednom roce, pokud netrvá trest zákazu činnosti řízení uložený v trestním nebo přestupkovém řízení. Podmínkou vrácení řidičského oprávnění je prokázání odborné způsobilosti. Dnem vrácení řidičského oprávnění podléhá řidič novému bodovému hodnocení; původních 12 bodů se odečte a body se počítají znovu od nuly.

Pokud řidiči 12 kalendářních měsíců od naposledy zaznamenaných bodů není uložena další pravomocná sankce, kvůli níž jsou zaznamenány body, odečtou se 4 body z celkového počtu dosažených bodů. Po dalších 12 kalendářních měsících se odečtou další 4 body, po třetích 12 kalendářních měsících se odečtou zbývající body. Lhůty pro odečtení bodů neběží po dobu trestu zákazu řízení motorových vozidel uděleného v trestním nebo přestupkovém řízení. Odečtení bodů úřad zaznamená do 3 pracovních dnů po vzniku nároku. Řidiči lze odečíst 4 body pouze v případě, že nedosáhl 12 bodů.



Od 1. září 2008 se řidiči odečtou 3 zaznamenané body také v případě, kdy příslušnému obecnímu úřadu obce s rozšířenou působností doloží, že se podrobil školení bezpečné jízdy ve středisku bezpečné jízdy. Takto však lze odečíst body nejvýše jedenkrát za kalendářní rok. Školení bezpečné jízdy se však nemohou podrobit řidiči, kteří mají zaznamenanáno více než 10 bodů nebo se dopustili jednání hodnoceného více než 5 body ke dni absolvování školení.

Řidič může proti záznamu bodů uplatnit námitky. Informace o změně a aktuálním stavu bodů nejsou řidiči oznamovány a nejsou mu dostupné ani prostřednictvím on-line informačního systému. Aktuální stav bodového konta lze zjistit pouze dotazem na příslušném obecní úřadu obce s rozšířenou působností.

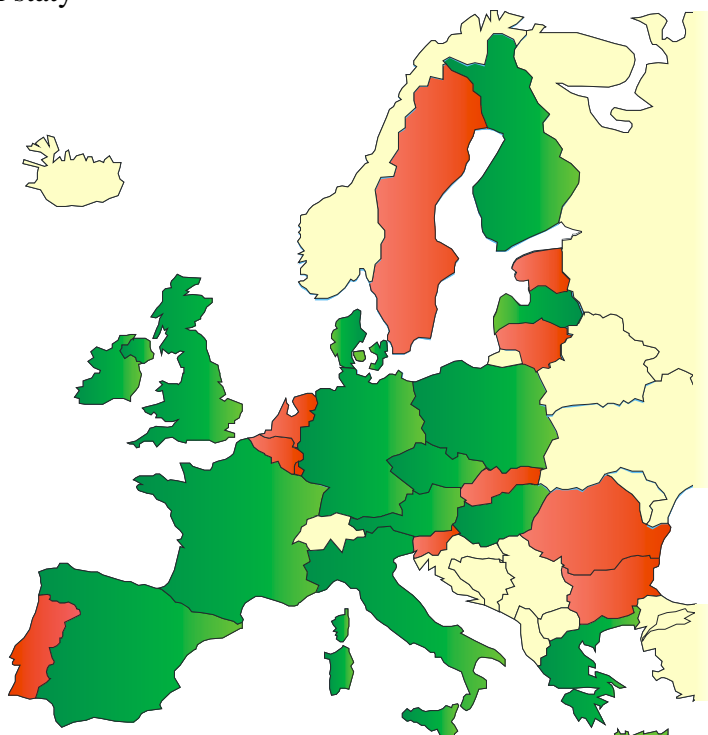
Bodové systémy v zahraničí

V Evropě se bodový systém v silničním provozu užívá ve Francii, Německu, Dánsku, Itálii, Velké Británii, Polsku, Maďarsku, Slovinsku, Irsku, Řecku, Finsku, Španělsku, Rakousku, Lucembursku, Lotyšsku a Belgii. Podobné systémy fungují i v Kanadě, Austrálii, USA a na Novém Zélandu. Bodové systémy se dělí na systémy s odečítáním nebo naopak přičítáním bodů. Rozdělení bodových systémů v Evropě a roky jejich zavedení jsou uvedeny na spodním obrázku.

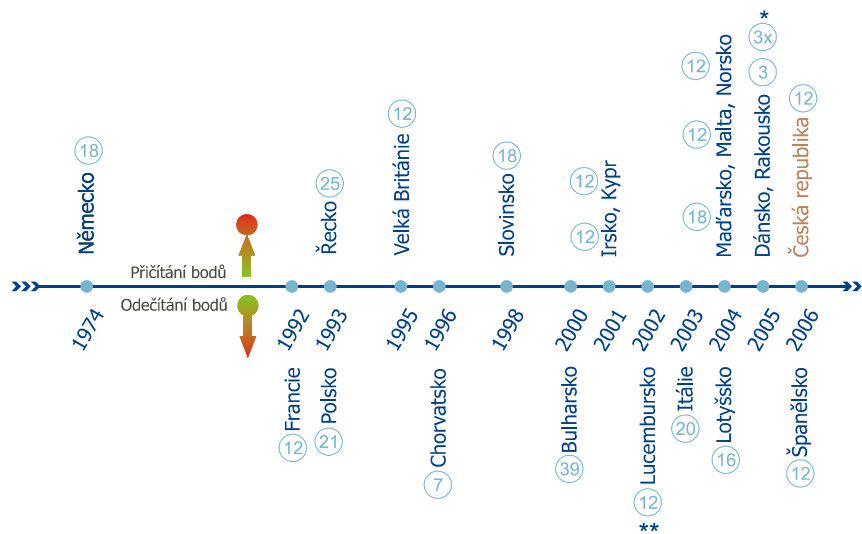
Situace v Evropské unii



- Členské státy EU bez bodového systému
- Členské státy EU se zavedeným bodovým systémem
- Ostatní státy



Evropská unie – rozložení států bez a se zavedeným bodovým systémem



údaj v kroužku udává max. počet bodů v daném systému

* - specifický systém bodového hodnocení známý jako 3x a dost
 ** - bodový systém pouze pro začátečníky

Počet bodovaných řidičů

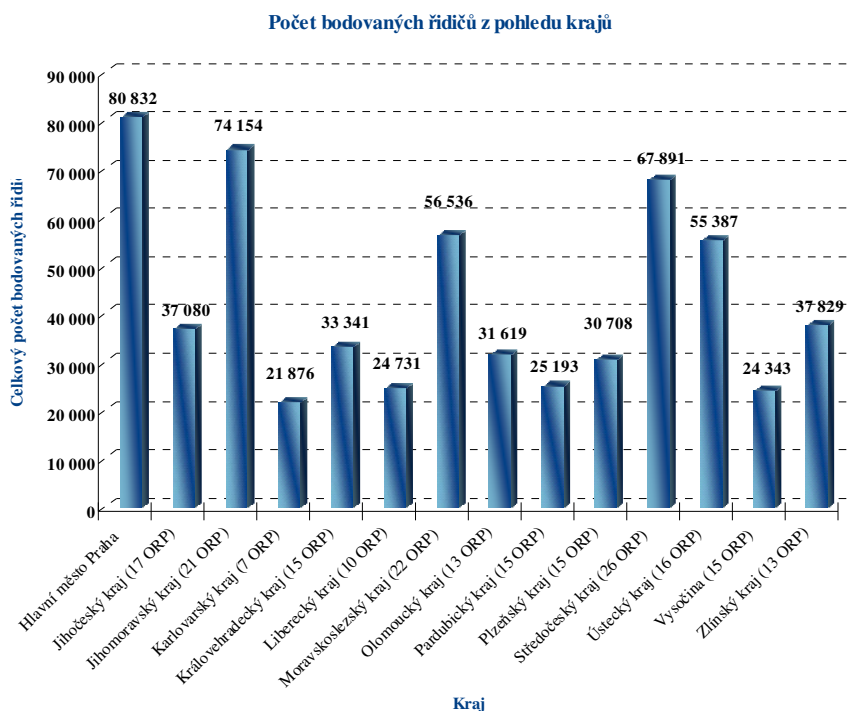
Obecními úřady obcí s rozšířenou působností bylo v **listopadu 2008** (stav k **30.11.2008**) v centrálním registru řidičů evidováno **601 520** řidičů, kteří se dopustili přestupku (trestného činu) započítávaného do bodového hodnocení řidiče, tzn. že má na svém kontě „nějaký bod“. Výše uvedené odpovídá **9,42%** z registrovaných řidičů, tzn. cca každý **11.** řidič.

V následující tabulce je uveden celkový počet evidovaných bodovaných řidičů v jednotlivých krajích.

ORP (kraj)	1b	2b	3b	4b	5b	6b	7b	8b	9b	10b	11b	12b	bodovaných řidičů	bodovaných řidičů / celkový počet řidičů	průměrný počet bodovaných řidičů / ORP
Hlavní město Praha	16 359	28 919	11 113	8 104	4 271	3 308	3 524	1 443	1 040	757	471	1 523	80 832	9,69%	-
Jihočeský kraj (17 ORP)	7 619	14 315	5 069	2 872	1 468	1 235	2 630	472	361	205	130	704	37 080	9,07%	2181
Jihomoravský kraj (21 ORP)	13 552	26 039	10 552	6 084	4 367	3 580	4 393	1 345	1 055	731	527	1 929	74 154	10,75%	3531
Karlovarský kraj (7 ORP)	6 337	6 937	2 367	1 542	815	692	1 643	312	265	187	126	653	21 876	12,10%	3125
Královhradecký kraj (15 ORP)	6 803	12 719	4 410	2 544	1 535	1 240	2 246	437	348	220	149	690	33 341	9,54%	2223
Liberecký kraj (10 ORP)	3 444	10 305	3 094	2 091	1 018	961	2 177	360	297	160	113	711	24 731	9,61%	2473
Moravskoslezský kraj (22 ORP)	12 532	16 673	8 920	4 119	2 828	2 464	5 068	873	748	433	298	1 580	56 536	8,02%	2570
Olomoucký kraj (13 ORP)	5 751	12 029	4 314	2 643	1 490	1 291	2 188	476	365	225	174	673	31 619	8,43%	2432
Pardubický kraj (15 ORP)	4 028	10 293	3 141	2 206	1 115	1 002	1 868	324	300	197	131	588	25 193	8,00%	1680
Plzeňský kraj (15 ORP)	5 818	11 638	3 899	2 523	1 646	1 138	2 193	406	305	209	153	780	30 708	8,32%	2047
Středočeský kraj (26 ORP)	12 712	25 344	8 812	6 012	3 052	2 562	5 194	1 019	780	523	367	1 514	67 891	8,99%	2611
Ústecký kraj (16 ORP)	10 516	19 490	6 789	4 786	2 785	2 127	4 337	1 005	832	518	381	1 821	55 387	11,82%	3462
Vysočina (15 ORP)	5 464	9 342	3 172	1 809	986	894	1 422	325	243	146	113	427	24 343	7,56%	1623
Zlínský kraj (13 ORP)	6 749	14 221	5 516	2 981	1 930	1 811	2 318	657	475	298	231	642	37 829	10,62%	2910
Česká republika	117 684	218 264	81 168	50 316	29 306	24 305	41 201	9 454	7 414	4 809	3 364	14 235	601 520	9,42%	2934*

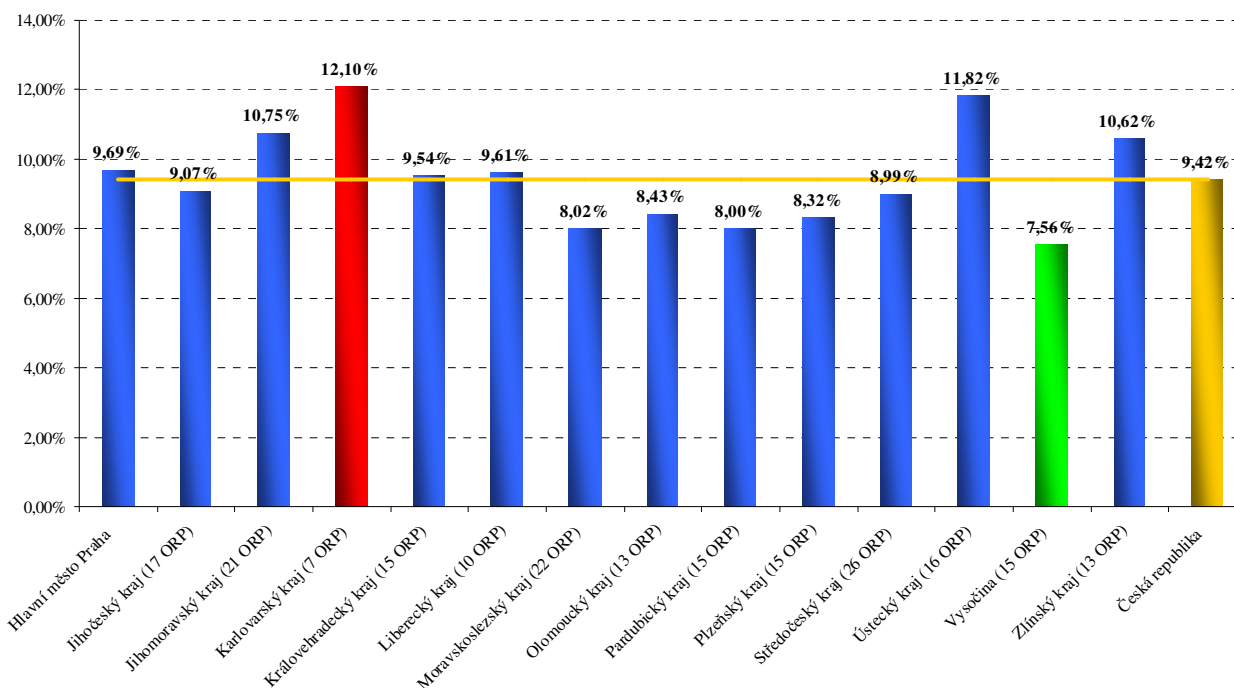
* mimo hlavní město Praha

Následující graf obsahuje počty evidovaných bodovaných řidičů v jednotlivých krajích bez ohledu na počet bodů. **Nejvíce bodovaných řidičů je evidováno v Praze.**



Při přepočtu na registrované řidiče je zřejmé, že **nejvyšší podíl bodovaných řidičů** je v **Karlovarském kraji**, **nejnižší** naopak v **kraji Vysočina**. Je-li v daném kraji vyšší či nižší poměr počtu bodovaných řidičů k řidičům registrovaným lze snadno zjistit podle republikového průměru, který je mj. uveden v následujícím grafu.

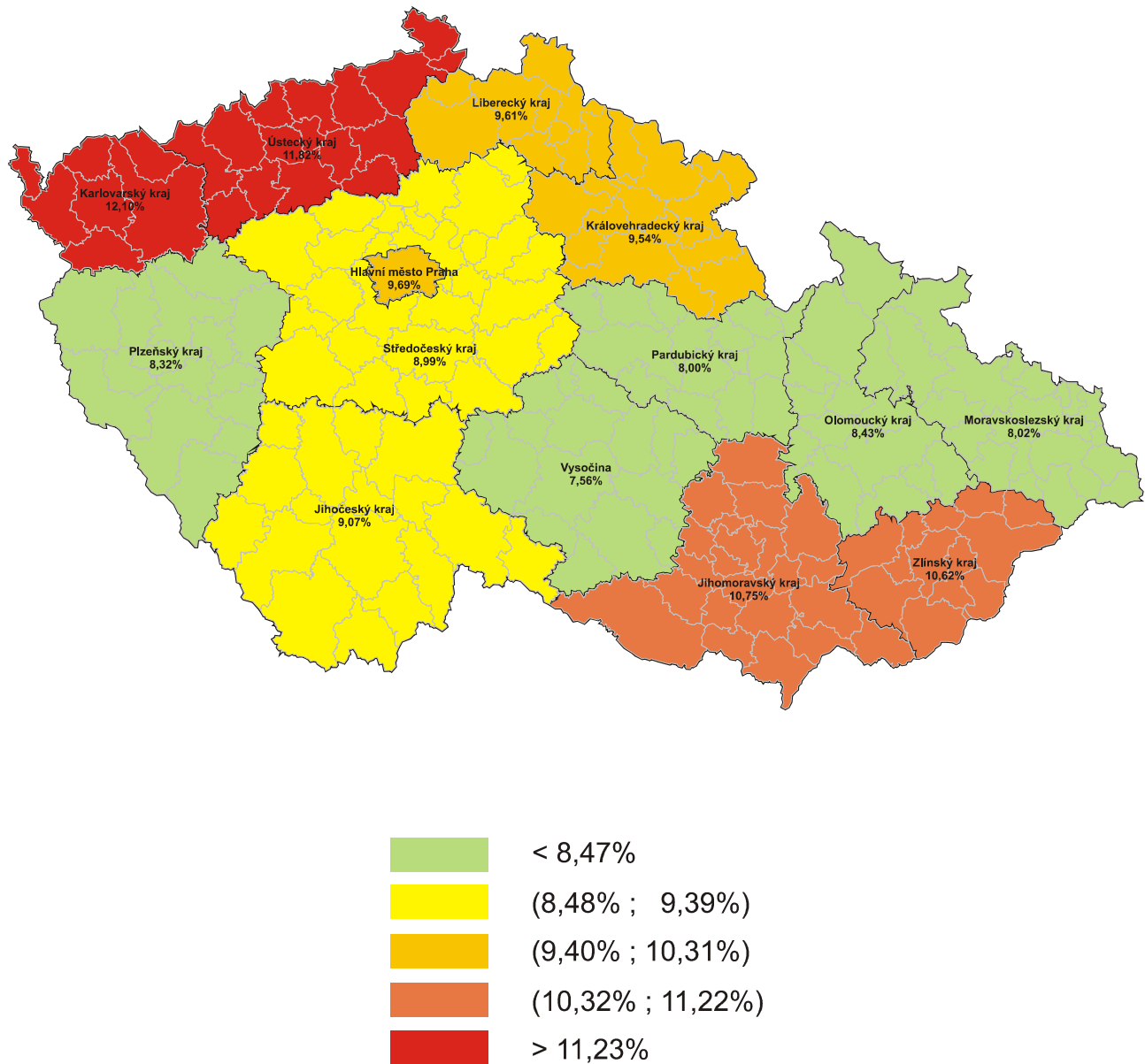
Poměr počtu bodovaných řidičů / počtu registrovaných řidičů [%]



Maximální a minimální hodnoty podílů mezi bodovanými a registrovanými řidiči u obecních úřadů obcí s rozšířenou působností (ORP) v jednotlivých krajích jsou uvedeny v následující tabulce.

Kraj	max	min	rozdíl	průměr
Hlavní město Praha	-	-	-	9,69%
Jihočeský kraj (17 ORP)	25,72%	4,67%	21,05%	9,07%
Jihomoravský kraj (21 ORP)	15,04%	6,83%	8,21%	10,75%
Karlovarský kraj (7 ORP)	26,17%	7,50%	18,67%	12,10%
Královohradecký kraj (15 ORP)	16,15%	7,30%	8,86%	9,54%
Liberecký kraj (10 ORP)	16,15%	7,30%	8,86%	9,61%
Moravskoslezský kraj (22 ORP)	18,28%	5,21%	13,07%	8,02%
Olomoucký kraj (13 ORP)	10,65%	6,02%	4,63%	8,43%
Pardubický kraj (15 ORP)	10,74%	5,81%	4,93%	8,00%
Plzeňský kraj (15 ORP)	13,14%	5,45%	7,69%	8,32%
Středočeský kraj (26 ORP)	13,01%	6,04%	6,97%	8,99%
Ústecký kraj (16 ORP)	14,02%	6,89%	7,13%	11,82%
Vysočina (15 ORP)	9,37%	4,54%	4,82%	7,56%
Zlínský kraj (13 ORP)	12,86%	7,41%	5,45%	10,62%
Česká republika	-	-	-	9,42%

ČR – poměry bodovaných a všech registrovaných řidičů v jednotlivých krajích



Přírůstky bodů za aktuální měsíc

Přírůstky za sledovaný měsíc obsahuje níže uvedená tabulka. Přírůstky ve 2 následujících tabulkách mohou nabývat záporných hodnot, např. řidič s 10 body spáchá přestupek za 2 body a přesune se do kategorie 12-ti bodových řidičů, dochází k odečtení 4 bodů (viz dále) apod.

ORP (kraj)	1b	2b	3b	4b	5b	6b	7b	8b	9b	10b	11b	12b	bodovaných řidičů	přírůstek bodovaných řidičů / celkový počet řidičů	přírůstek průměrného počtu bodovaných řidičů / ORP
Hlavní město Praha	413	-759	183	-219	-23	-80	27	-37	-27	4	-15	52	481	-0,07 %	-
Jihočeský kraj (17 ORP)	-6	639	258	138	59	35	93	27	18	16	12	37	1 326	0,31 %	78
Jihomoravský kraj (21 ORP)	185	386	168	11	92	37	96	-11	-2	11	19	93	1 085	0,14 %	52
Karlovarský kraj (7 ORP)	53	227	81	15	29	18	36	13	16	3	3	48	542	0,28 %	77
Královhradecký kraj (15 ORP)	-50	347	157	14	20	43	53	13	15	9	6	42	669	0,18 %	45
Liberecký kraj (10 ORP)	-156	120	143	28	43	33	50	8	6	2	3	50	330	0,12 %	33
Moravskoslezský kraj (22 ORP)	71	227	141	-5	-5	25	93	-11	28	13	21	98	696	0,09 %	32
Olomoucký kraj (13 ORP)	-61	-6	17	2	14	37	58	5	9	17	6	30	128	0,02 %	10
Pardubický kraj (15 ORP)	24	317	68	71	20	20	35	5	11	20	15	25	631	0,19 %	43
Plzeňský kraj (15 ORP)	196	139	75	30	11	37	36	11	10	24	1	43	613	0,15 %	41
Středočeský kraj (26 ORP)	302	727	411	86	57	74	119	4	17	19	17	94	1 927	0,24 %	74
Ústecký kraj (16 ORP)	-29	147	164	59	5	20	99	25	15	0	-2	107	610	0,11 %	38
Vysočina (15 ORP)	10	295	134	47	42	34	19	20	-6	-6	10	28	627	0,19 %	42
Zlínský kraj (13 ORP)	36	372	207	85	99	9	66	30	18	10	13	39	984	0,26 %	76
Česká republika	988	3 178	2 207	362	463	342	880	102	128	142	109	786	9 687	0,14 %	47 *

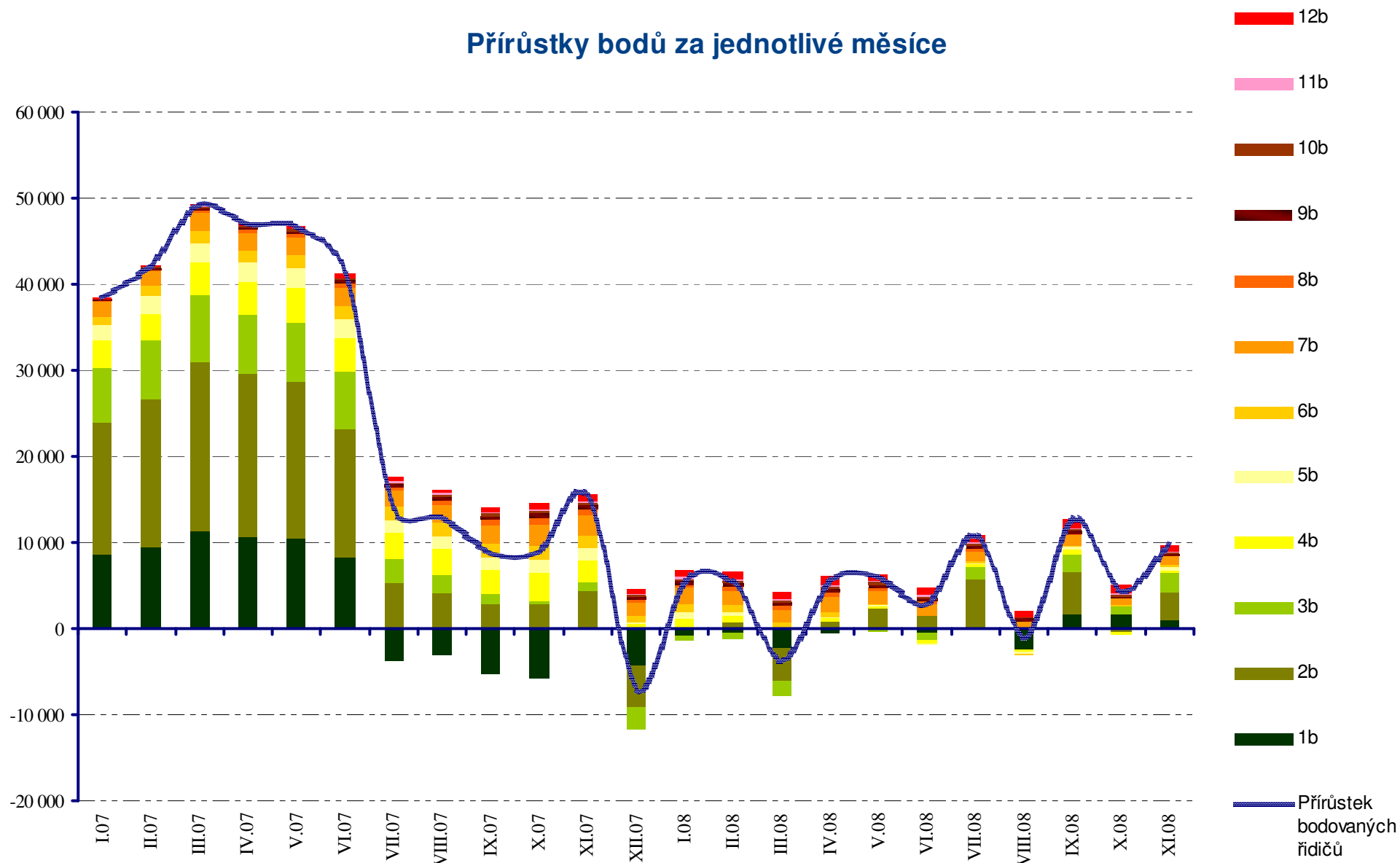
Pro názornost jsou v této tabulce uvedeny přírůstky za předcházející měsíce (včetně aktuálního měsíce).

měsíční přírůstky [ČR]	1b	2b	3b	4b	5b	6b	7b	8b	9b	10b	11b	12b	bodovaných řidičů	bodovaných řidičů / registrovaných řidičů [%]
VII.06 - XII.06*	13 883	14 139	5 417	1 711	1 198	499	583	67	30	15	8	26	37 576	0,57 %
I.07	8 725	15 222	6 438	3 209	1 704	1 051	1 557	199	124	55	44	126	38 454	0,57 %
II.07	9 551	17 040	6 932	3 139	2 019	1 150	1 656	288	147	83	39	142	42 186	0,63 %
III.07	11 330	19 692	7 746	3 737	2 318	1 408	2 086	330	213	141	80	233	49 314	0,73 %
IV.07	10 666	19 018	6 822	3 761	2 234	1 449	1 997	418	239	133	105	288	47 130	0,70 %
V.07	10 534	18 105	7 009	3 962	2 259	1 601	1 911	483	299	200	115	331	46 809	0,70 %
VI.07	8 294	14 869	6 588	3 939	2 325	1 515	2 068	531	298	195	125	382	41 129	0,59 %
VII.07	-3 676	5 262	2 805	3 101	1 454	1 545	1 861	473	325	182	140	422	13 894	0,73 %
VIII.07	-3 078	4 150	2 098	3 019	1 488	1 644	1 961	576	358	250	138	496	13 100	0,21 %
IX.07	-5 304	2 917	1 149	2 700	1 478	1 612	2 202	626	423	254	142	579	8 778	0,12 %
X.07	-5 746	2 848	391	3 245	1 426	1 787	2 406	768	513	362	204	696	8 900	0,14 %
XI.07	-139	4 468	885	2 640	1 281	1 657	2 288	645	482	285	187	714	15 393	0,24 %
XII.07	-4 207	-4 977	-2 489	467	278	792	1 465	384	308	188	155	540	-7 096	-0,11 %
I.08	-828	4	-554	1 266	536	1 055	1 803	485	405	280	189	736	5 377	0,09 %
II.08	-511	637	-719	805	505	827	1 665	465	412	306	206	755	5 353	0,07 %
III.08	-2 262	-3 862	-1 754	187	65	417	1 541	432	441	211	156	711	-3 717	-0,07 %
IV.08	-448	859	-84	280	169	619	1 791	487	397	326	223	967	5 586	0,09 %
V.08	176	2 152	-279	218	144	261	1 415	329	428	245	157	784	6 030	0,07 %
VI.08	-559	1 443	-841	-256	-290	137	1 335	286	378	173	181	879	2 866	0,03 %
VII.08	-90	5 769	1 293	349	190	277	1 184	252	308	237	206	816	10 791	-0,15 %
VIII.08	-2 401	63	131	-246	-228	-112	605	122	255	145	96	634	-936	-0,04 %
IX.08	1 704	4 956	1 935	517	320	267	1 117	273	227	199	141	1 033	12 689	0,18 %
X.08	1 668	-382	955	-349	-18	10	911	97	125	126	178	1 028	4 349	0,05 %
XI.08	988	3 178	2 207	362	463	342	880	102	128	142	109	786	9 687	0,14 %

Od měsíce 07/2007, kdy začalo docházet k odečtu bodů řidičům, kteří se po 12-ti měsících nedopustili žádného dalšího přestupku nebo trestného činu (viz [Odečítání 4 bodů](#)), je možné korektně sledovat také maximální a minimální přírůstky (úbytky) počtu bodů v jednotlivých kategoriích. Ty jsou v tabulce zvýrazněny **červeně** (maximální přírůstky bodů za období 7/2007 – nyní) a **zeleně** (minimální přírůstek resp. maximální odečet bodů za období 07/2007 – nyní)

Listopad 2008 byl vzhledem k přírůstkům bodů druhým nejhorším v případě dvoubodových za celé sledované období od 07/2007!

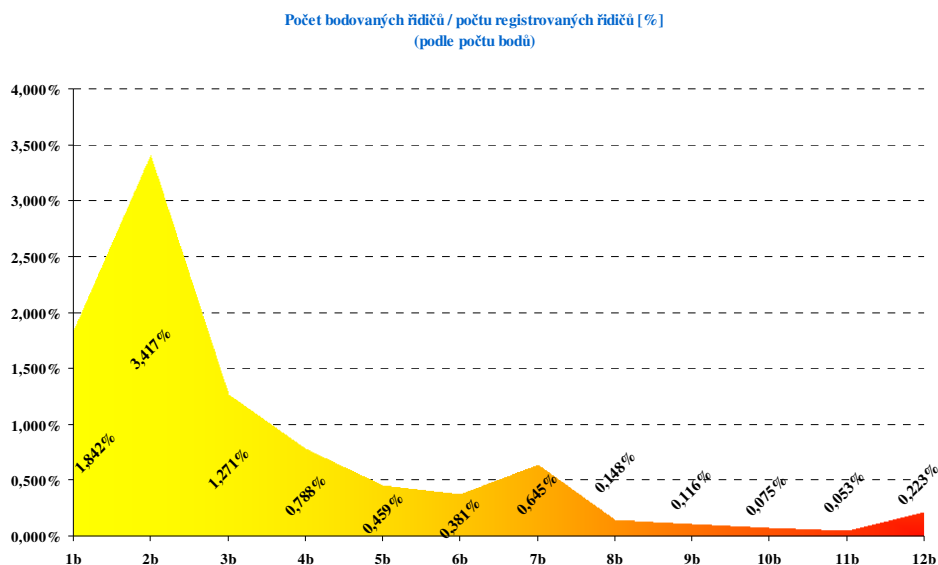
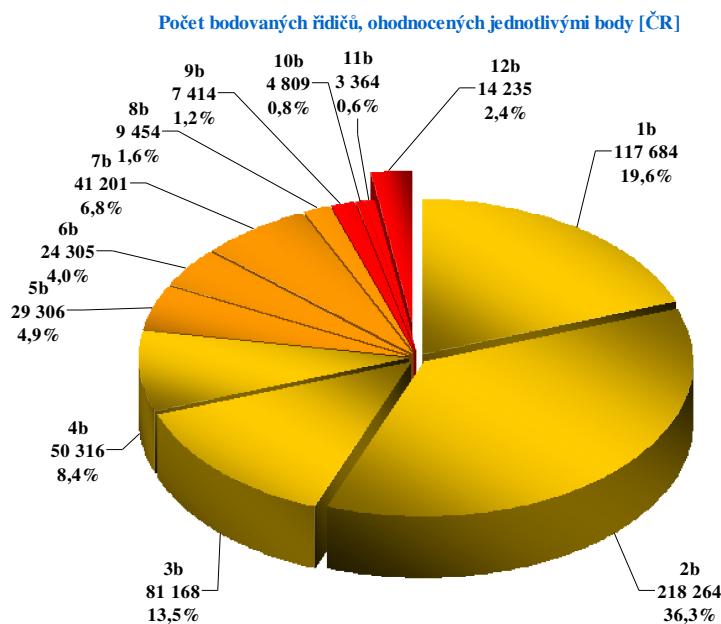
Přírůstky bodů za jednotlivé měsíce



Specifikace bodovaných řidičů podle počtu zaevidovaných bodů

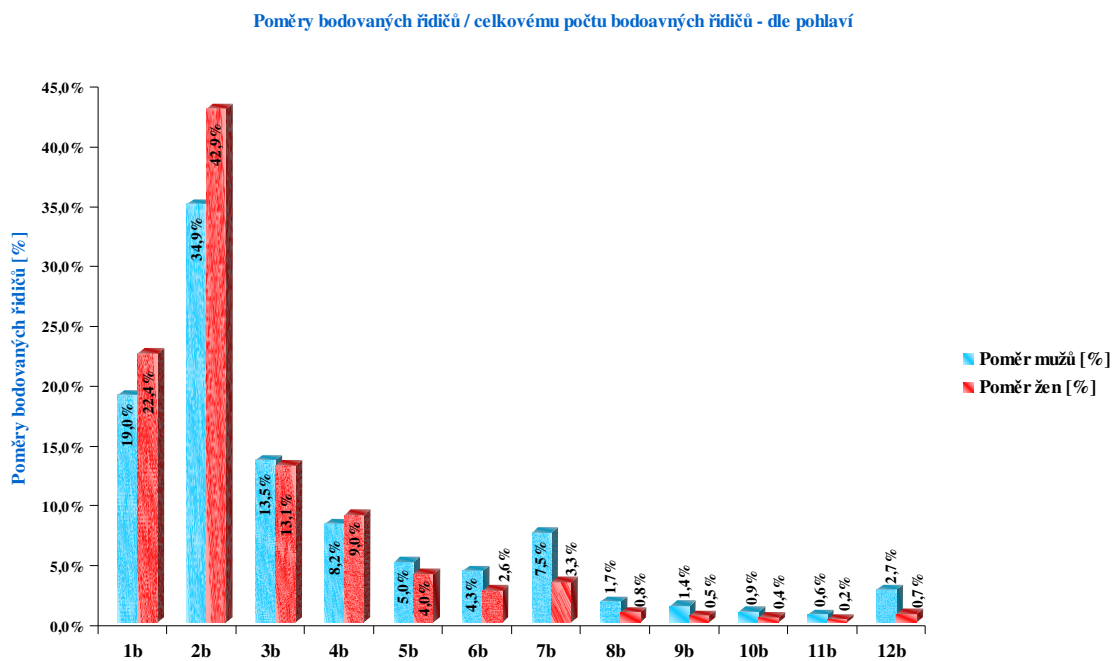
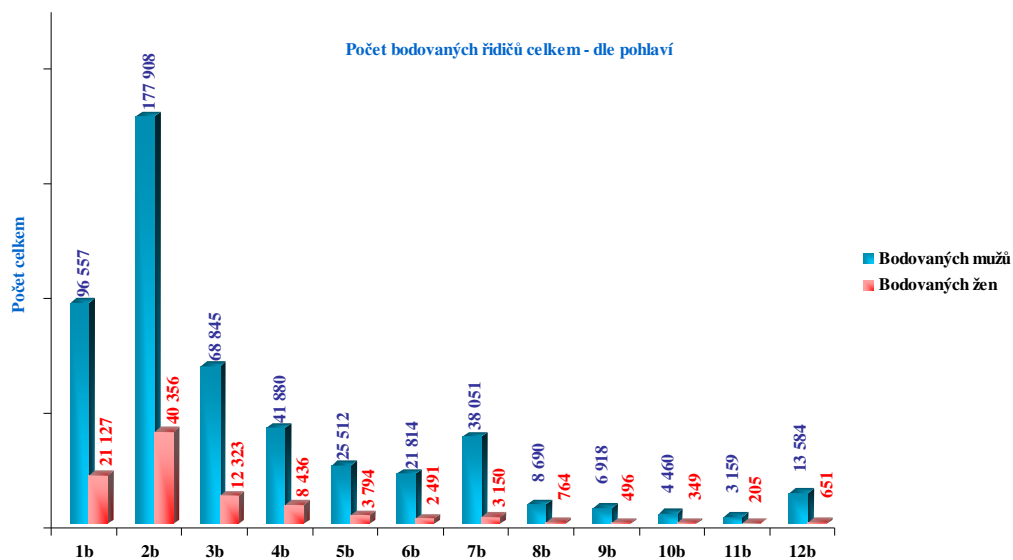
Největší skupinu tvoří řidiči, kteří dosáhli **2 bodů (36,3%)**, tzn. že spáchali 1, maximálně 2 přestupky, které se započítávají do bodového hodnocení řidiče. Počet řidičů, kteří dosáhli 12 bodů je vyšší, než skupiny řidičů, kteří dosáhli 8,9,10, resp. 11 bodů.

Skupinu 12 bodových řidičů tvoří **651 žen (4,6%)** a **13 584 mužů (95,4%)**.



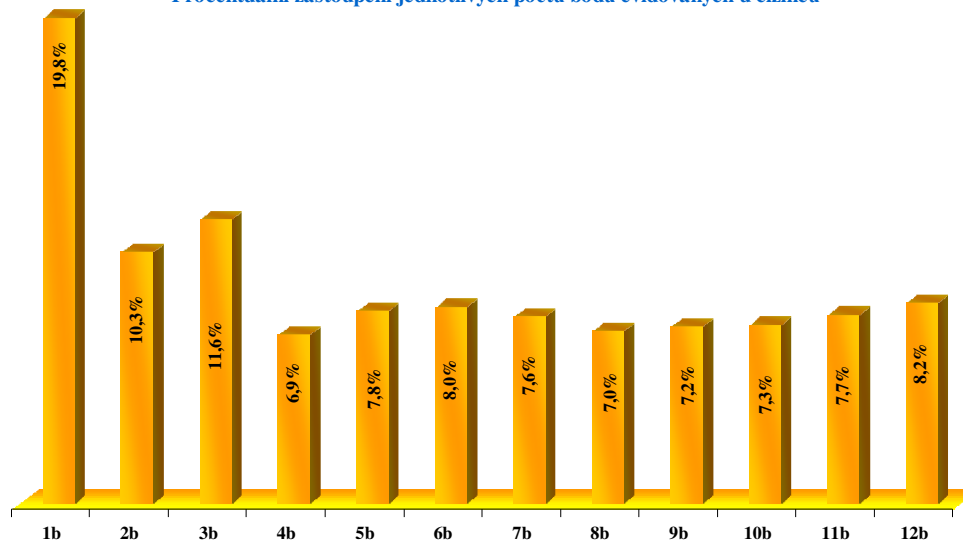
Při přepočtu na registrované řidiče jsou pak jednotlivé skupiny rozloženy tak, jak to uvádí tento graf.

Počet řidičů, kteří dosáhli počtu 12 bodů tvoří v celkovém počtu řidičů 0,223%.



Při porovnání mužů a žen lze konstatovat, že procentuální podíly jsou u žen vyšší v kategoriích s 1 a 2 body a mírně také v kategorii se 4 body. Dá se říci, že muži mají na svém kontě více bodů než ženy (co do kumulace).

Procentuální zastoupení jednotlivých počtů bodů evidovaných u cizinců

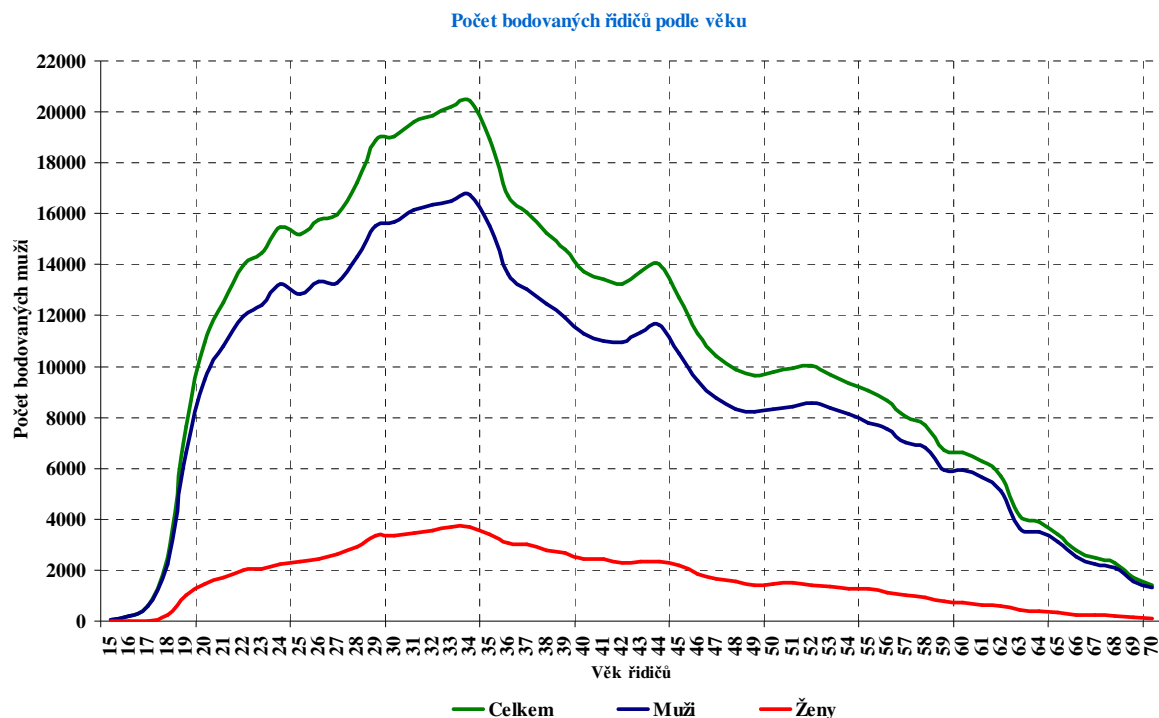


Zatímco řidiči České republiky mají na svém bodovém kontě nejvíce 2 body, u cizinců je to jeden bod (19,8%). Z toho je patrné, že se cizinci dopouštějí spíše drobnějších „prohřešků“, které jsou hodnoceny pouze 1 bodem (je zřejmé, že se tedy nejedná o překročení nejvyšší dovolené rychlosti, protože ta je hodnocena 2, 3, resp. 5 body).

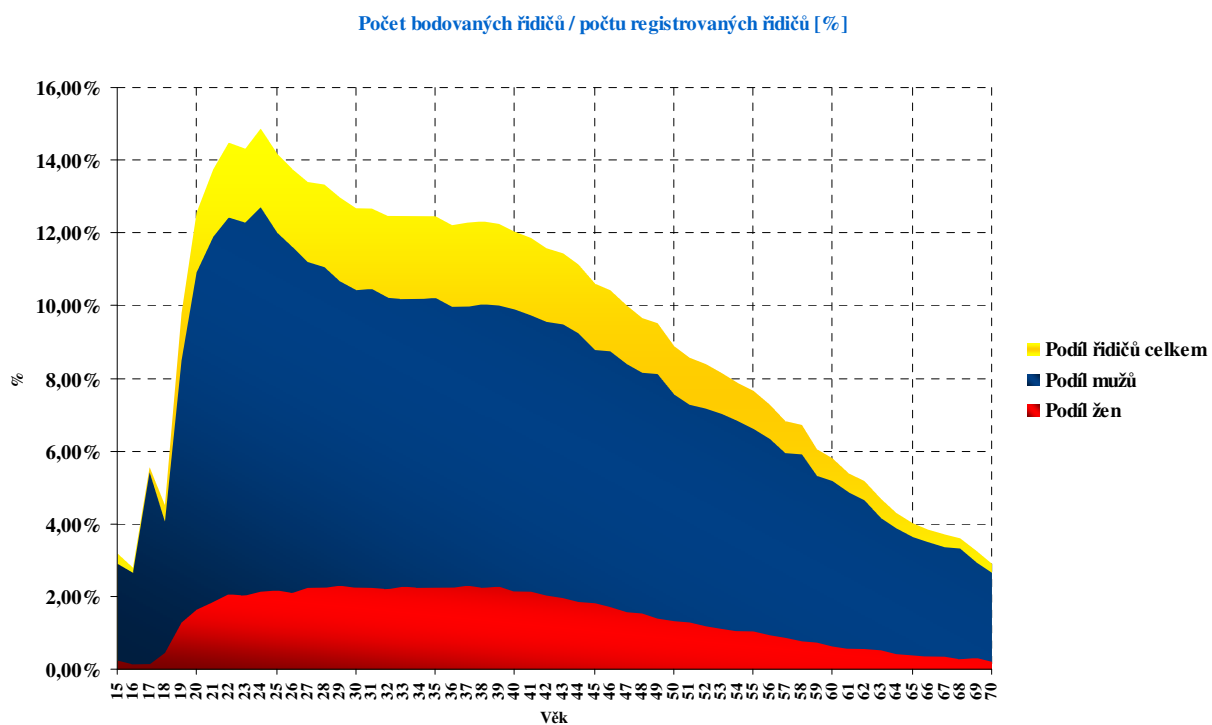
Specifikace bodovaných řidičů podle věku

Z hlediska věkového rozložení lze mezi řidiči nalézt značné diference.

Největší skupina bodovaných řidičů je ve věku **34 let**, následují řidiči ve věku 33, 32 a 31 let.

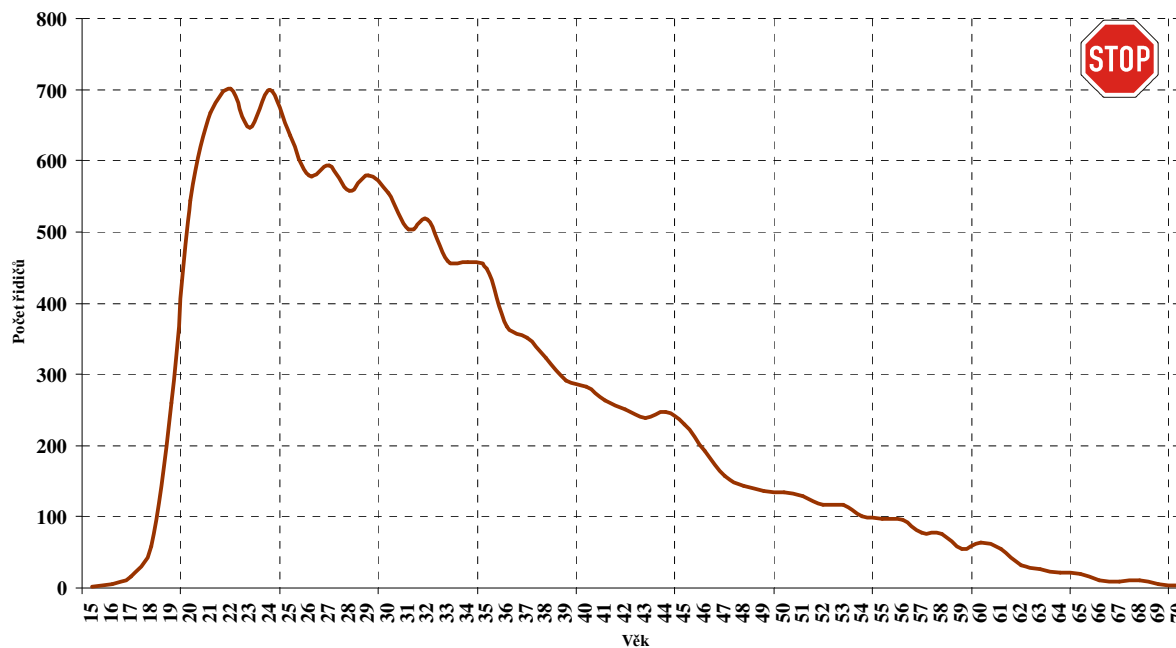


Při přepočtu na registrované řidiče (vyjádření relativními hodnotami) tvoří největší skupinu bodovaných řidičů podle věku skupina řidičů ve věku 21 let.



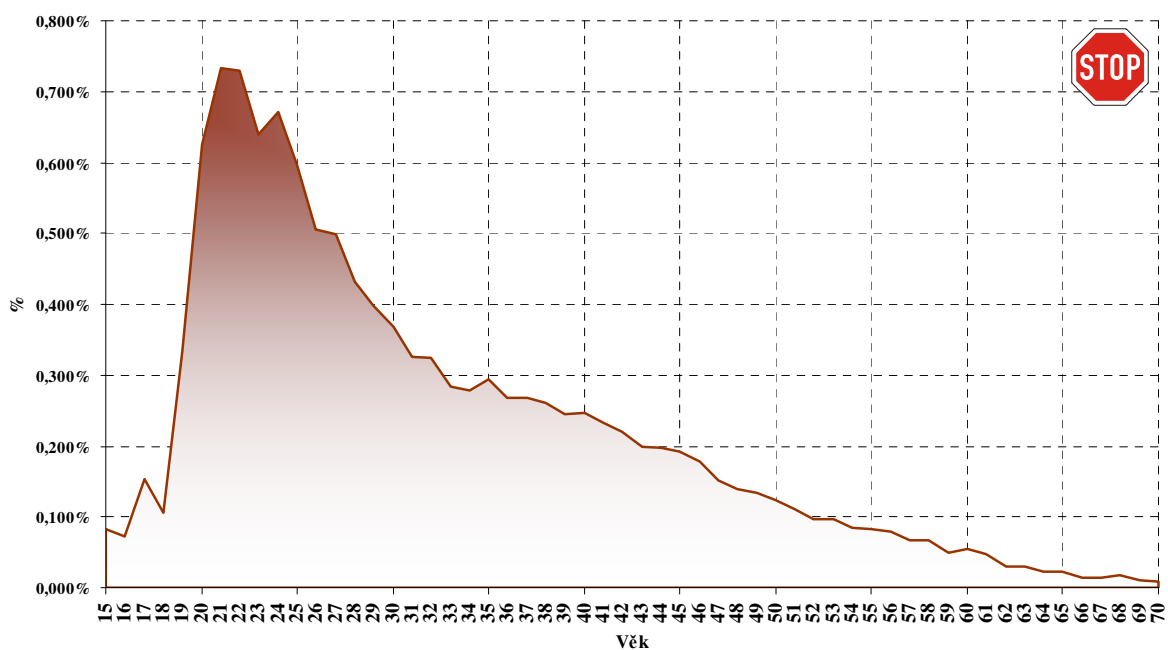
Na základě následujícího grafu lze konstatovat, že nejvíce řidičů, kteří dosáhli 12 bodů je ve věku 22 let (701 řidičů).

Počet 12-ti bodových řidičů podle věku



Při přepočtu na registrované řidiče je zřejmé, že největší poměr tvoří řidiči ve věku 21 let (0,732% bodovaných řidičů ku celkovému počtu řidičů). Lze konstatovat, až na drobné odchylky, že počty 12-ti bodových řidičů mají s vyšším věkem sestupnou tendenci.

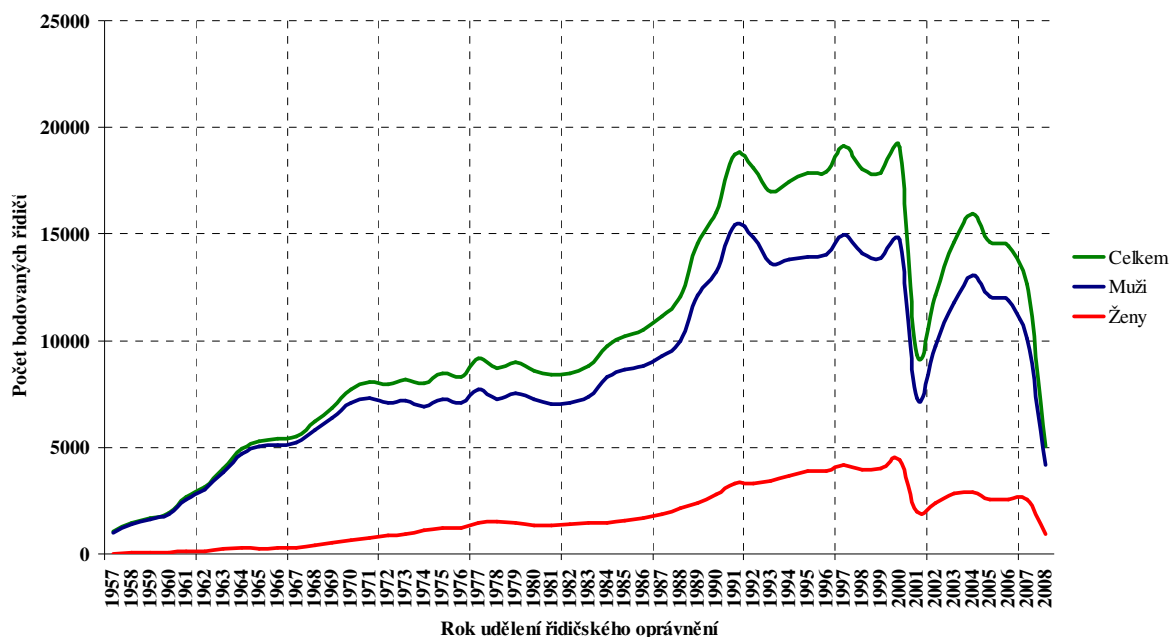
Počet 12-ti bodových řidičů / počtu registrovaných řidičů [%]



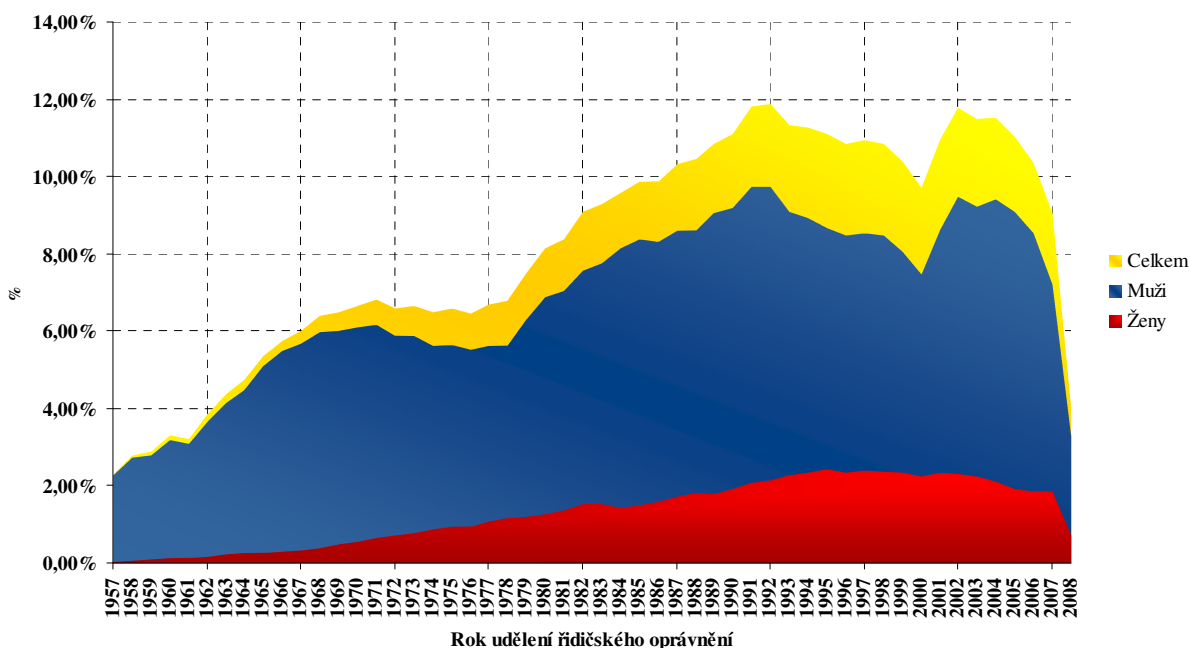
Specifikace bodovaných řidičů podle roku udělení řidičského oprávnění

Jak již bylo uvedeno z hlediska počtu bodů řidičů vzhledem k jejich věku, i zde lze najít rozdíly mezi počtem bodovaných řidičů z hlediska roku jejich udělení řidičského oprávnění. Na časové ose lze vysledovat propad v roce 2001, který byl způsoben prudkým poklesem udělení nových řidičských oprávnění v roce 2001, kdy vstoupil v platnost nový silniční zákon.

Počet bodovaných řidičů podle roku udělení řidičského oprávnění

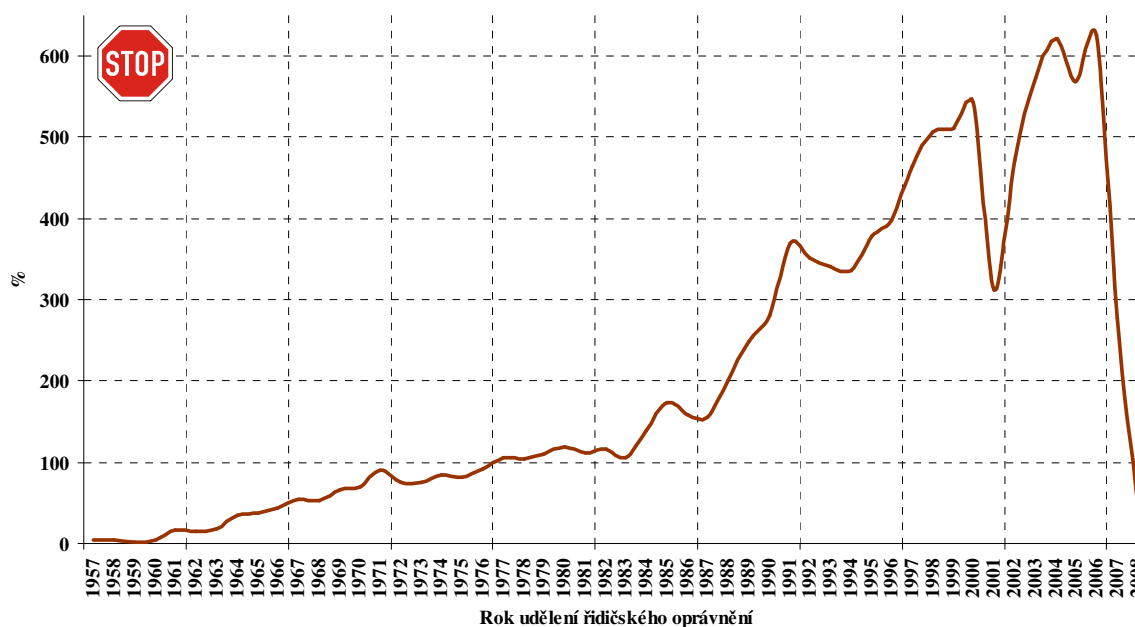


Počet bodovaných řidičů / počtu registrovaných řidičů [%]



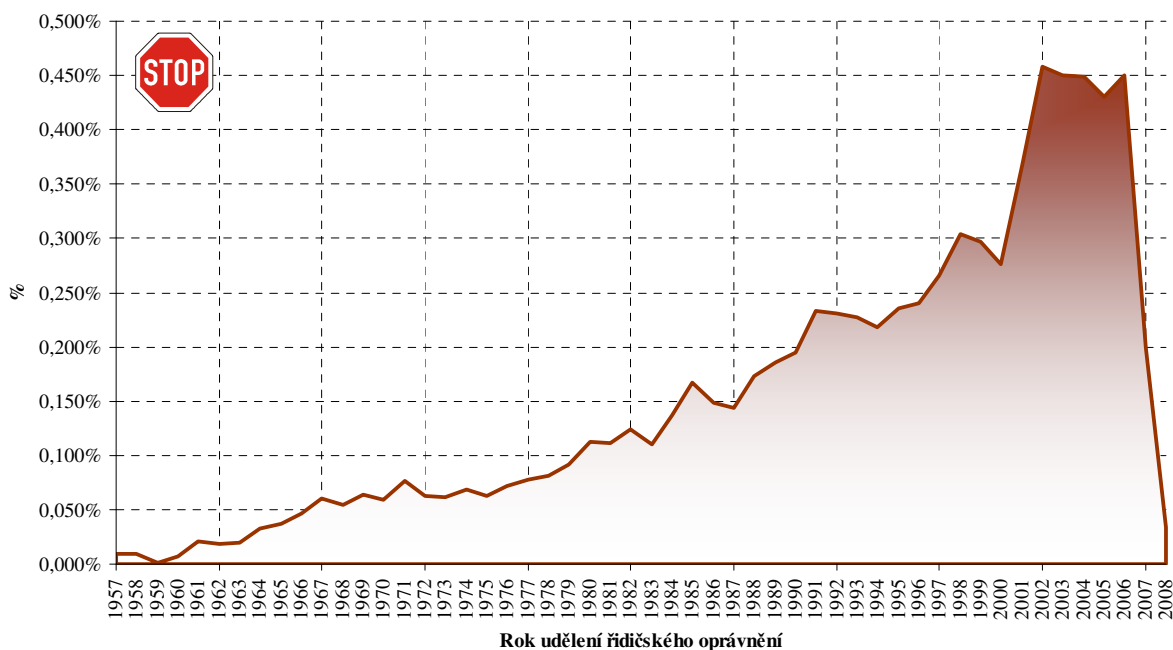
Největší skupinu řidičů, kteří dosáhli hranice 12 bodů tvoří řidiči, jimž bylo vydáno řidičské oprávnění v roce 2006.

Počet 12-ti bodových řidičů podle roku udělení řidičského oprávnění



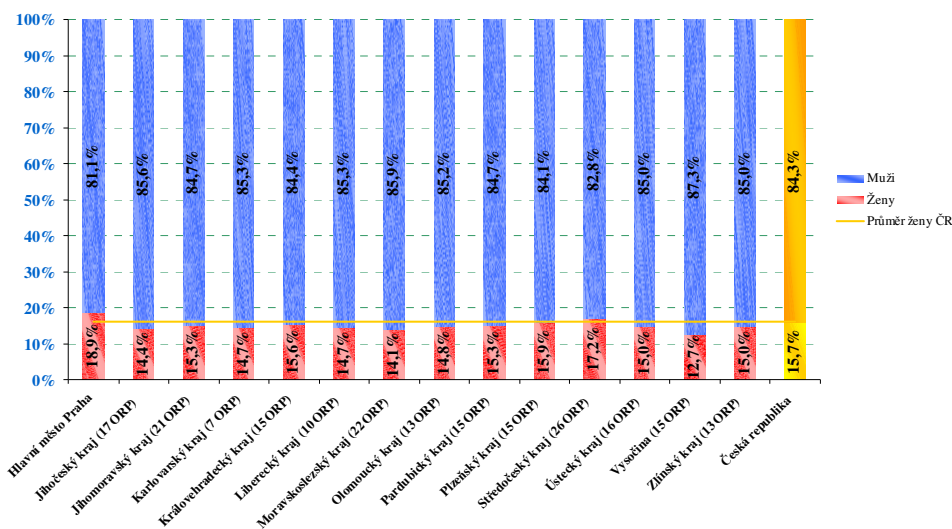
Přepočet 12-ti bodových řidičů na všechny registrované řidiče je uveden v následujícím grafu. Procentuálně je nejvyšší poměr u řidičů, kterým bylo uděleno řidičské oprávnění v roce 2002.

Počet 12-ti bodových řidičů / počtu registrovaných řidičů [%]



Bodování řidičů dle pohlaví

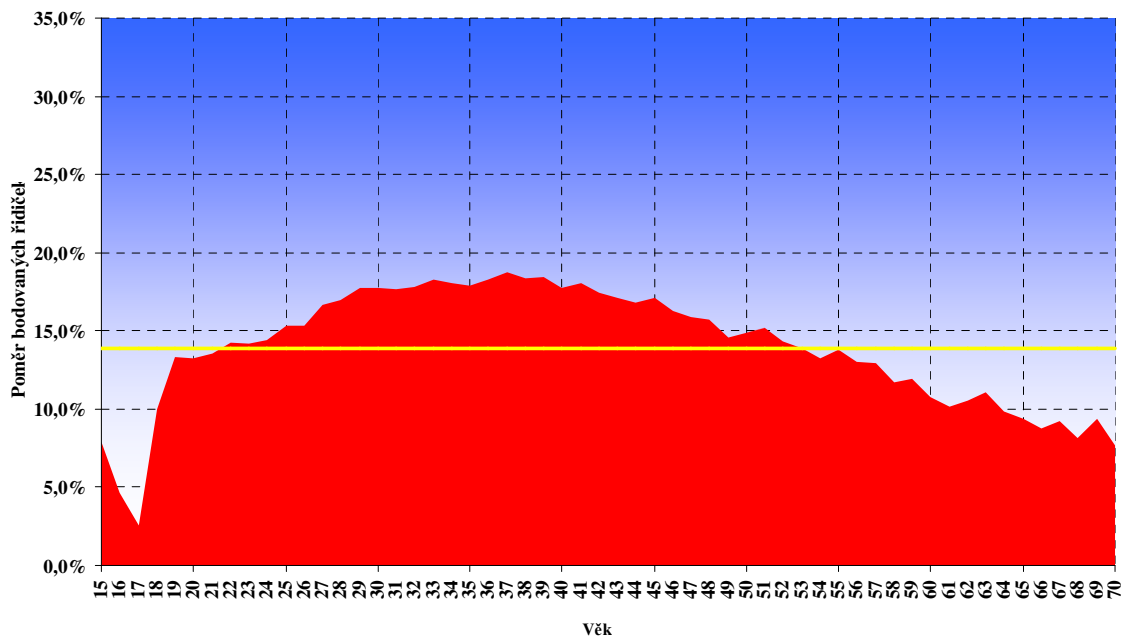
Poměr bodovaných mužů a žen v jednotlivých krajích



Poměr všech registrovaných řidičů je za dobu platnosti bodového systému ustálený, tvoří ho cca 40% ženy a 60% muži.

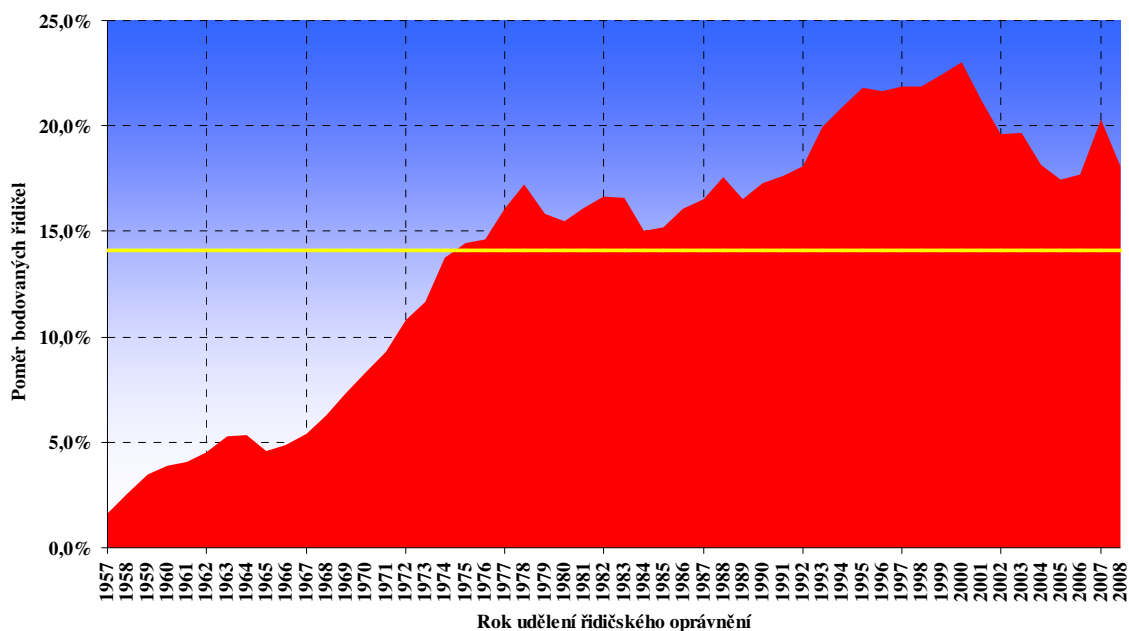
Obecně lze konstatovat, že bodování jsou každý 8. řidič-muž a každá 27. řidička. Průměrně je pak každý 11. řidič s nenulovým bodovým ziskem.

Poměr bodovaných řidiček a všech bodovaných řidičů podle jejich věku



Graf poměru bodovaných řidiček a všech řidičů zachycuje vývoj procentuelního počtu bodovaných řidiček podle jejich věku. Z vývoje křivky lze vysledovat rostoucí tendenci počtu bodujících řidiček až do věku 37 let. Řidičky starší 37 let se v poměru k mužům s rostoucím věkem dopouštějí přestupků a trestných činů zařazených do bodového systému méně častěji, resp. více jsou evidovány body mužům.

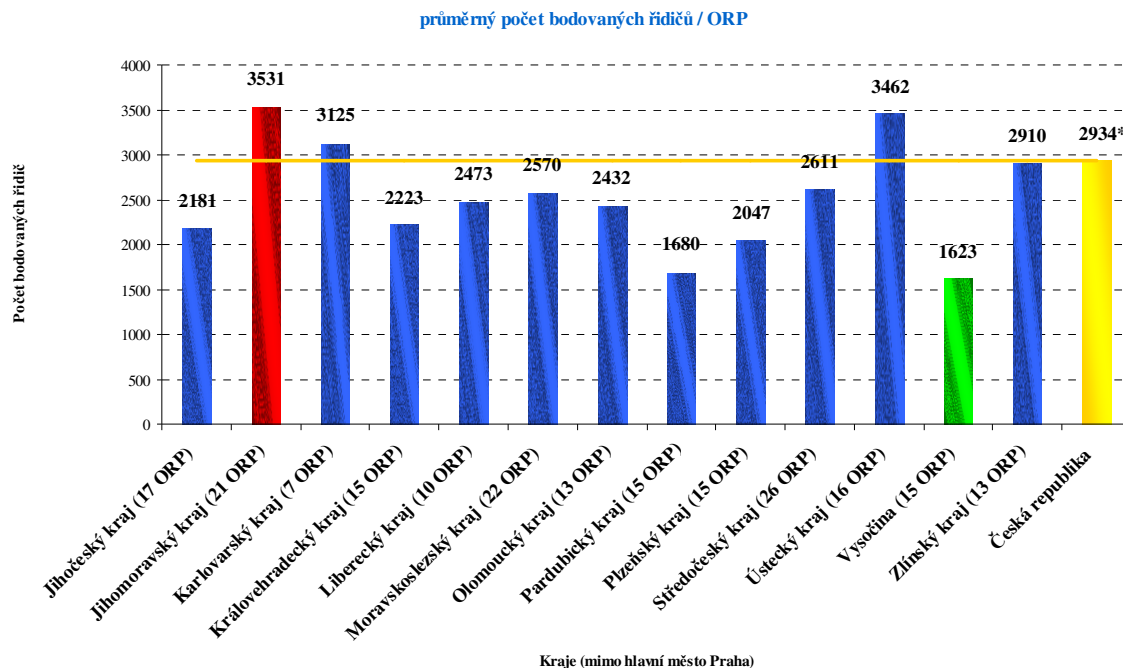
Poměr bodovaných řidiček a všech bodovaných řidičů podle roku udělení řidičského oprávnění



Graf poměru bodovaných řidiček a všech bodovaných řidičů podle roku udělení řidičského oprávnění zobrazuje rostoucí vývoj počtu bodujících řidiček spolu s rostoucím rokem udělení řidičského oprávnění. Z grafu je možné vysledovat nejvyšší počty bodujících řidičů s řidičským oprávněním vydaným po roce 1990. Zajímavý je pokles poměru bodujících řidiček po roce 2001, kdy vstoupil v platnost nový silniční zákon, který zpřísnil podmínky udělování řidičských oprávnění.

Průměrné počty bodovaných řidičů

Počty evidovaných bodovaných řidičů se na jednotlivých obecních úřadech obcí s rozšířenou působností do značné míry liší. Z průměrných hodnot krajských údajů je patrné, že rozdíl mezi krajem s **nejvyšším** počtem evidovaných bodovaných řidičů (**Jihomoravský kraj –3531**) a **nejnižším** (kraj **Vysočina – 1623**) je více než **2,2 násobný**. Průměrný počet je pak 2934* **bodovaných řidičů na 1 úřad (ORP)**.



* mimo hlavní město Praha

Odečítání 4 bodů

Podle § 123e odst. 1 písm. a) zákona č. 361/2000 Sb., řidiči, kterému nebyla ode dne uložení pokuty v blokovém řízení nebo nabytí právní moci rozhodnutí, na jehož základě mu byl v registru řidičů zaznamenán naposled stanovený počet bodů, pravomocně uložena sankce za přestupek nebo trest za trestný čin, spáchaný jednáním zařazeným do bodového hodnocení, po dobu 12 po sobě jdoucích kalendářních měsíců, se odečtou 4 body z celkového počtu dosažených bodů.

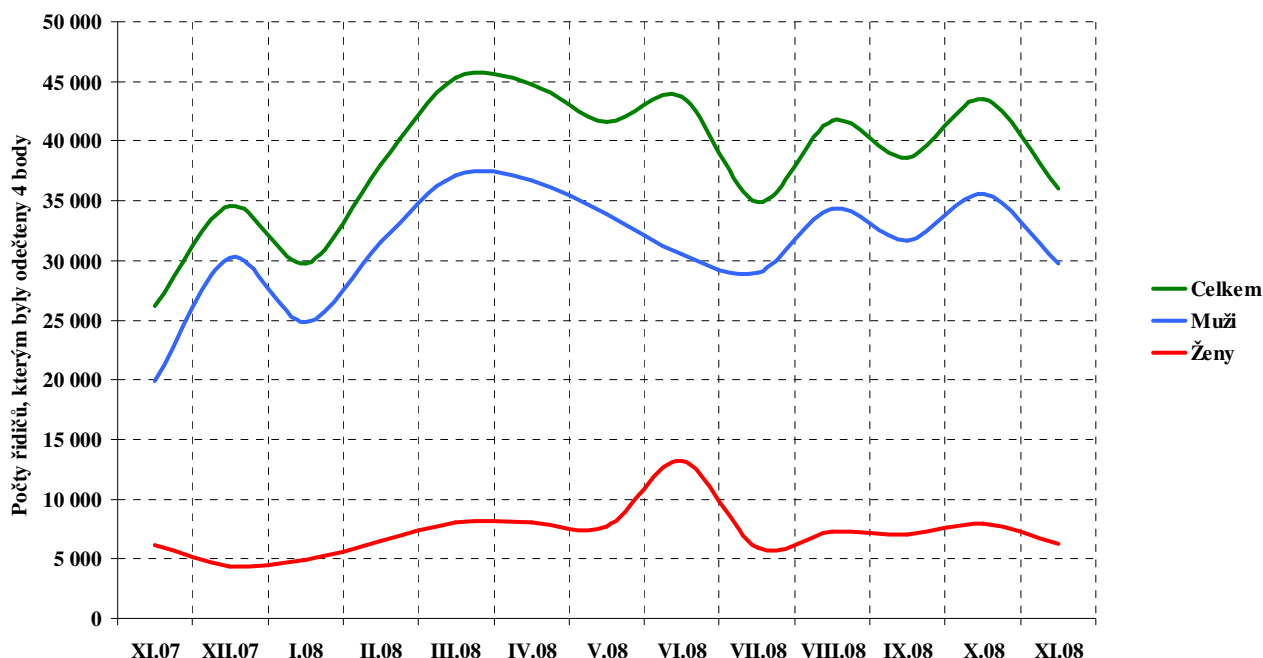
V České republice odečteny max. 4 body celkem 498 492 řidičům.

Detailní informace z jednotlivých krajů jsou obsahem uvedené tabulky.

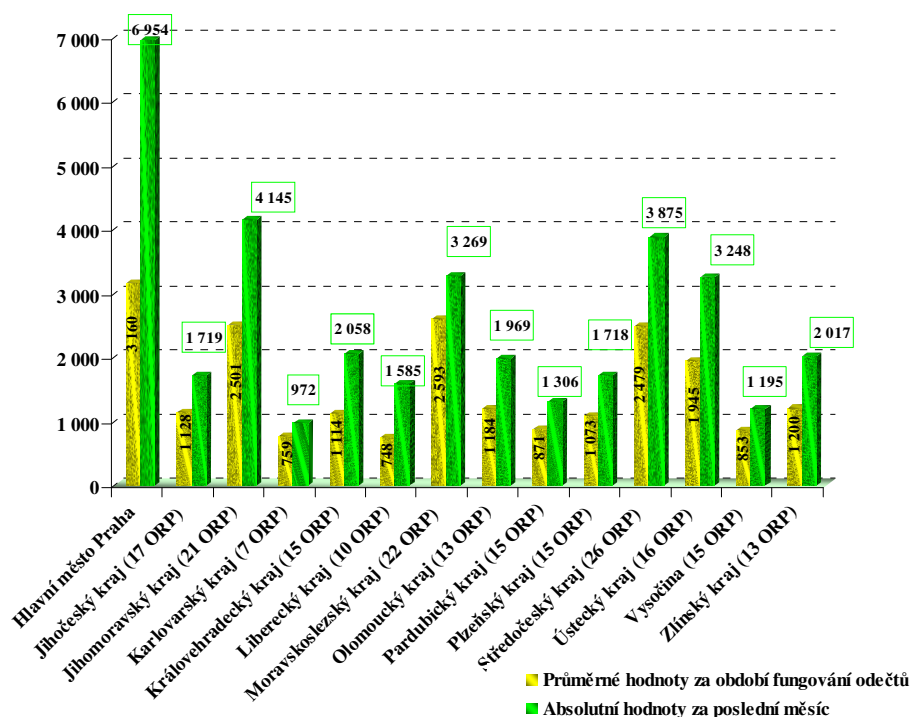
Kraj	XI.07	XII.07	I.08	II.08	III.08	IV.08	V.08	VI.08	VII.08	VIII.08	IX.08	X.08	XI.08
Hlavní město Praha	2 992	3 584	3 644	5 234	6 680	6 273	6 120	6 413	5 826	6 618	6 280	7 748	6 954
Jihočeský kraj (17 ORP)	1 411	1 723	1 559	1 954	2 404	2 253	2 122	2 154	1 708	2 073	1 932	2 160	1 719
Jihomoravský kraj (21 ORP)	3 212	4 163	4 016	4 684	5 549	5 226	4 867	4 794	3 965	4 805	4 110	4 677	4 145
Karlovarský kraj (7 ORP)	814	1 417	1 017	1 048	1 483	1 685	1 355	1 605	1 221	1 342	1 280	1 214	972
Královehradecký kraj (15 ORP)	1 273	2 101	1 419	2 007	2 164	2 031	1 960	2 004	1 745	2 313	2 064	2 268	2 058
Liberecký kraj (10 ORP)	952	1 340	935	1 188	1 328	1 331	1 213	1 496	1 217	1 506	1 683	1 790	1 585
Moravskoslezský kraj (22 ORP)	3 697	4 597	3 683	4 329	5 248	5 471	5 202	5 110	4 218	5 307	4 743	4 706	3 269
Olomoucký kraj (13 ORP)	1 401	1 799	1 651	2 250	2 430	2 474	2 319	2 534	1 769	2 240	2 317	2 384	1 969
Pardubický kraj (15 ORP)	975	1 402	1 155	1 440	1 757	1 872	1 655	1 907	1 441	1 692	1 479	1 790	1 306
Píseňský kraj (15 ORP)	1 341	1 912	1 330	1 829	2 291	2 164	1 937	2 211	1 570	1 937	1 752	1 817	1 718
Středočeský kraj (26 ORP)	3 054	3 783	3 115	4 259	5 144	5 307	4 949	5 087	4 099	4 707	4 317	5 346	3 875
Ústecký kraj (16 ORP)	2 557	3 460	3 240	3 580	4 131	4 139	3 795	4 183	2 888	3 335	3 119	3 671	3 248
Vysočina (15 ORP)	933	1 371	1 420	1 712	1 890	1 953	1 745	1 870	1 332	1 683	1 354	1 549	1 195
Zlínský kraj (13 ORP)	1 519	1 914	1 540	2 473	2 759	2 548	2 392	2 334	1 944	2 117	2 175	2 393	2 017
Česká republika	26 131	34 566	29 724	37 987	45 258	44 727	41 631	43 702	34 943	41 675	38 605	43 513	36 030

Průběh odečtu bodů v České republice za sledované období je zřejmý z následujícího grafu.

Počet řidičů, kterým byly odečteny 4 body
(§ 123e odst. 1 písm. a) zákona č. 361/2000 Sb.)

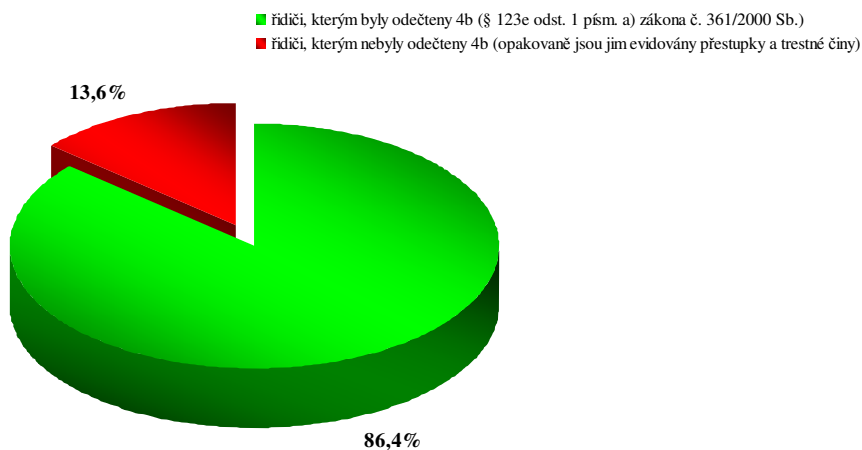


Následující graf obsahuje porovnání posledního měsíce s dlouhodobým průměrem¹ v jednotlivých krajích.



Na základě údajů z centrálního registru řidičů je zřejmé, že **86,4%** řidičů, kteří obdrželi „nějaký bod“ se již dále (minimálně po dobu 1 roku) nedopouští přestupků a trestných činů, které jsou zařazeny do bodového hodnocení řidiče.

Poměr počtu řidičů, kterým byly / nebyly odečteny 4 body



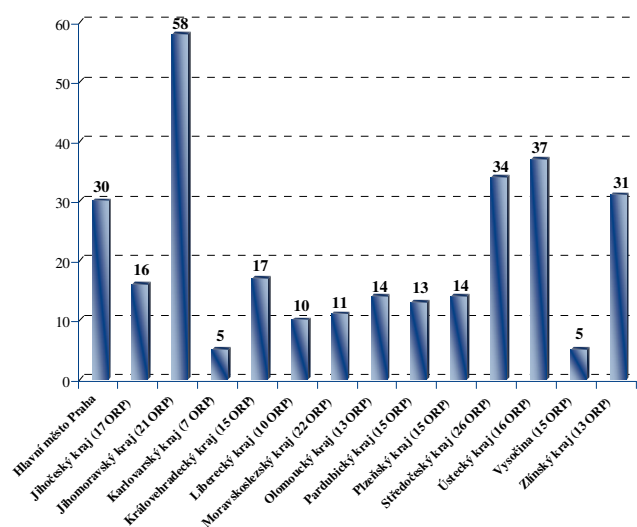
¹ sledované období - 1.7.2007 – 30.11.2008

Odečítání 3 bodů – školení bezpečné jízdy

Od 1.9.2008 je možné absolvovat tzv. „školení bezpečné jízdy“, což je dobrovolné školení pro řidiče, kteří mají na svém bodovém kontě zaznamenány body. Školení se mohou zúčastnit řidiči, kteří nemají ke dni podání žádosti o účast na školení v registru řidičů zaznamenáno více než 10 bodů za porušení právních předpisů, ohodnocených méně než 6-ti body za jeden přestupek. Více informací o odečtu 3 bodů je obsahem ustanovení v § 123e, zákona 361/2000 Sb., o provozu na pozemních komunikacích a o změnách některých zákonů (zákon o silničním provozu).

V období 1.9.2008 – 30.11.2008 podalo obecním úřadům obcí s rozšířenou působností žádost na základě potvrzení o ukončeném školení bezpečné jízdy celkem 280 řidičů, kterým následně vznikl nárok na odečet 3 bodů (jedná se o předběžná data, jelikož záznam o odečtení bodů se provádí ke dni ukončení školení ve středisku bezpečné jízdy a nikoli ke dni podání žádosti).

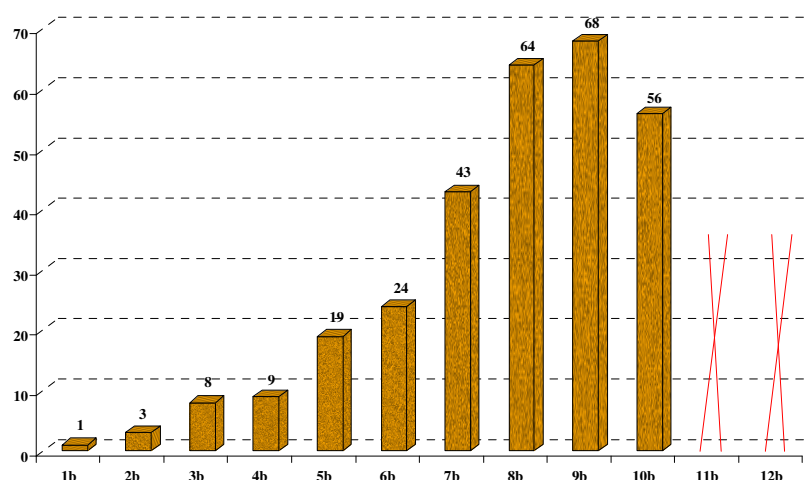
Přehled proškolených řidičů v jednotlivých krajích od 09/2008



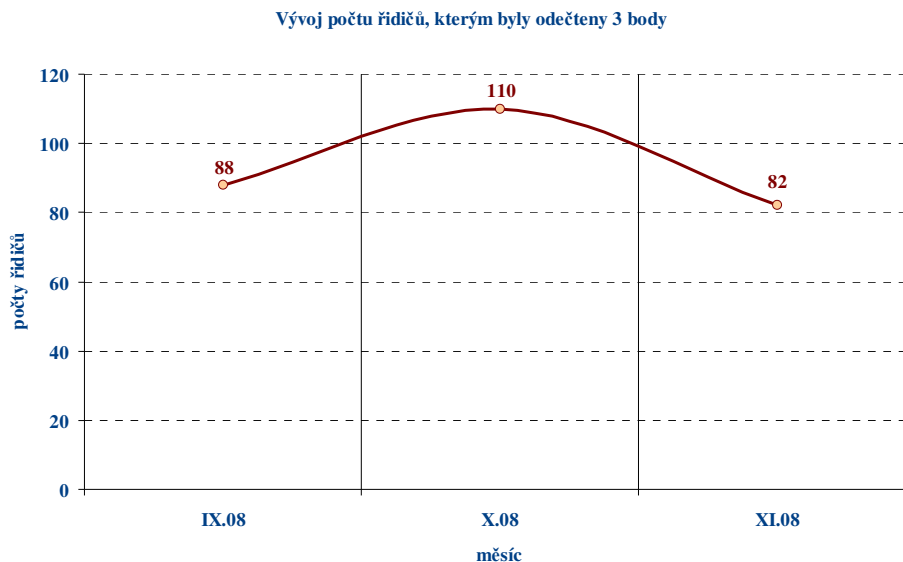
Školení bezpečné jízdy se zúčastnili řidiči ze všech krajů. Nejvíce proškolených řidičů bylo zaznamenáno v Jihomoravském kraji, dále pak v kraji Ústeckém a Středočeském a v Praze.

Z jiného pohledu je zobrazen počet řidičů na následujícím grafu, kde jsou řidiči seskupeni podle původního počtu bodů před absolvováním školení. Největší zájem o školení bezpečné jízdy vzešel od řidičů s devíti body, následovali řidiči s deseti, osmi a sedmi body.

Přehledy počtu řidičů podle původního počtu bodů před absolvováním školení bezpečné jízdy



Na předchozím grafu je možné vysledovat i zájem řidičů, kteří mají na svém kontě méně než 3 body a přesto se přihlásí na školení bezpečné jízdy a následně požádají o odečet 3 bodů. Celkem tak již učinili 4 řidiči.



V listopadu je možné konstatovat, že dochází k poklesu zájmu o školení bezpečné jízdy. Za dobu od zavedení možnosti odečtu 3 bodu je listopad měsícem s nejnižším zájmem o odečet 3 bodů.

Bodování cizí státní příslušníci

Body do bodového hodnocení řidičů se evidují nejen u občanů (řidičů) České republiky, ale i u cizích státních příslušníků.

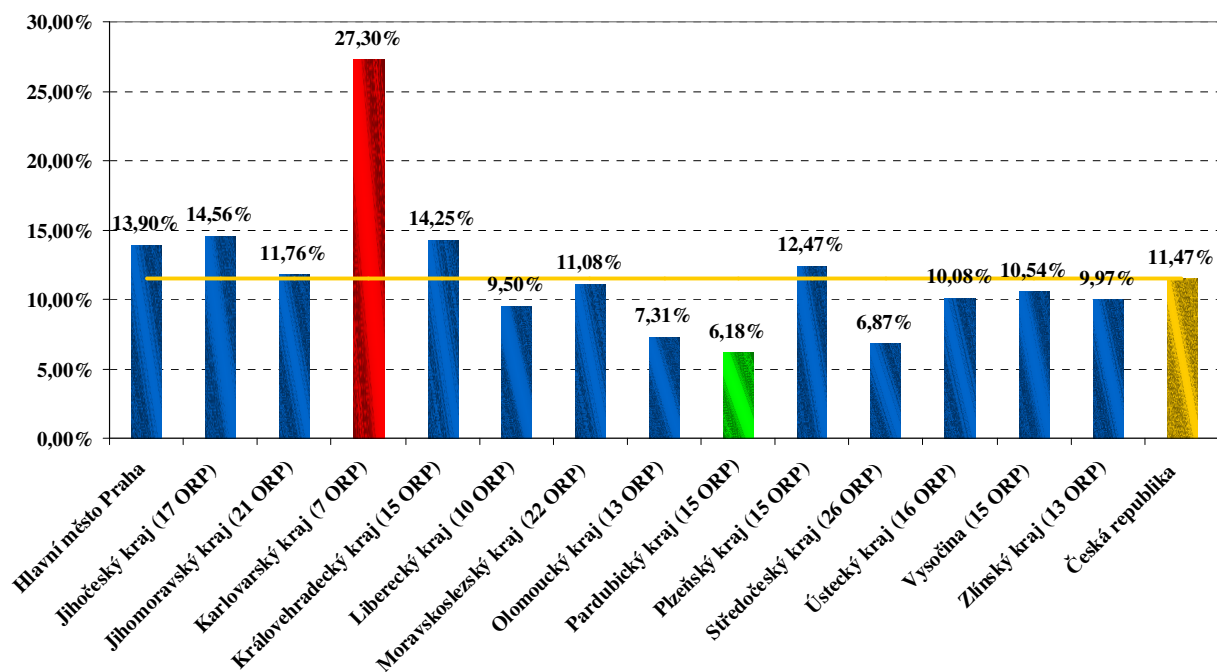
Na základě výše uvedeného je v současné době evidováno **68 974 cizích státních příslušníků**, kteří se dopustili přestupku (trestného činu) započítávaného do bodového hodnocení řidiče. Tento údaj vypovídá o tom, že se cizí státní příslušníci podílí na celkovém počtu bodovaných řidičů **11,43%**.

Kraj	1b	2b	3b	4b	5b	6b	7b	8b	9b	10b	11b	12b	bodovaných cizinců	bodovaných cizinců / bodovaným řidičům [%]	průměrný počet bodovaných řidičů / ORP
Hlavní město Praha	3 643	2 822	1 411	908	602	430	526	221	164	125	74	307	11 233	13,90%	-
Jihočeský kraj (17 ORP)	2 254	1 871	699	168	88	85	168	14	11	7	4	31	5 400	14,56%	318
Jihomoravský kraj (21 ORP)	2 072	3 405	1 406	413	316	329	359	83	63	47	51	178	8 722	11,76%	415
Karlovarský kraj (7 ORP)	3 700	1 262	322	196	99	96	129	40	31	30	11	56	5 972	27,30%	853
Královéhradecký kraj (15 ORP)	2 048	1 447	610	145	140	103	160	19	16	14	8	42	4 752	14,25%	317
Liberecký kraj (10 ORP)	375	1 135	325	143	62	61	149	11	15	11	10	52	2 349	9,50%	235
Moravskoslezský kraj (22 ORP)	2 573	1 427	1 233	231	211	189	242	43	29	12	14	63	6 267	11,08%	285
Olomoucký kraj (13 ORP)	375	1 068	456	102	91	48	82	21	18	10	7	34	2 312	7,31%	178
Pardubický kraj (15 ORP)	360	639	218	76	37	35	132	10	8	13	8	20	1 556	6,18%	104
Plzeňský kraj (15 ORP)	1 292	1 325	469	178	107	87	231	29	22	10	8	72	3 830	12,47%	255
Středočeský kraj (26 ORP)	1 195	1 304	596	356	178	175	519	73	72	23	20	152	4 663	6,87%	179
Ústecký kraj (16 ORP)	1 949	2 025	579	274	160	140	207	62	46	29	23	89	5 583	10,08%	349
Vysočina (15 ORP)	697	1 052	417	117	64	57	89	12	17	7	8	28	2 565	10,54%	171
Zlínský kraj (13 ORP)	788	1 621	680	164	144	113	147	26	23	12	13	39	3 770	9,97%	290
Česká republika	23 321	22 403	9 421	3 471	2 299	1 948	3 140	664	535	350	259	1 163	68 974	11,47%	336

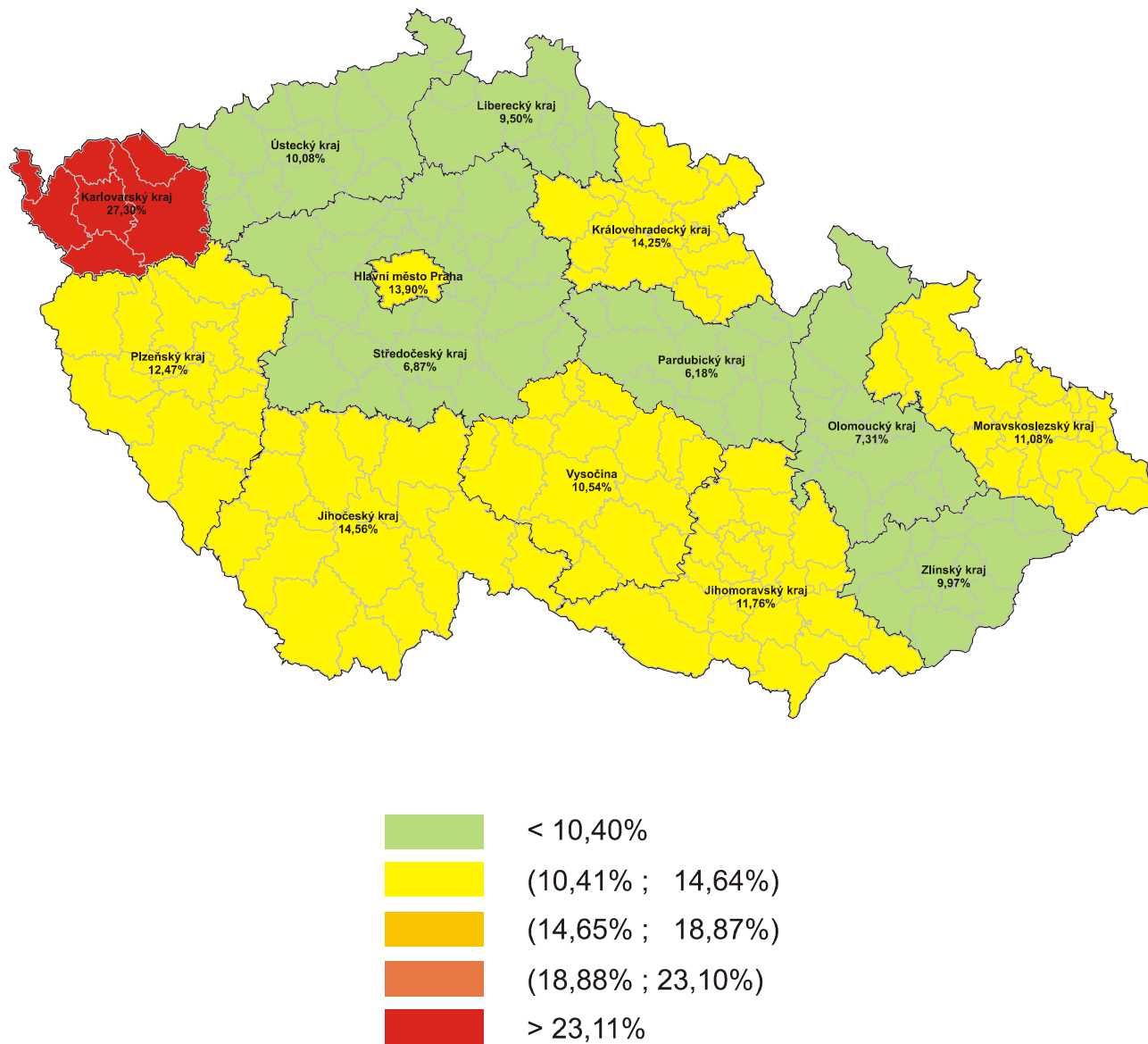
Výrazný **nadprůměrný** údaj lze zaznamenat v **Karlovarském kraji (27,30%)**, který je způsoben zejména vyšší četností příslušníků (řidičů) Spolkové republiky Německo. Naopak **nejnižší** podíl cizích státních příslušníků vůči všem bodovaným řidičům je patrný v **Pardubickém kraji (6,18%)**.

Srovnání všech krajů s celorepublikovým průměrem je patrný z níže uvedeného grafu.

Poměr počtu bodovaných cizinců / bodovaným řidičům [%]



ČR - přehled poměru bodovaných cizinců a všech bodovaných řidičů

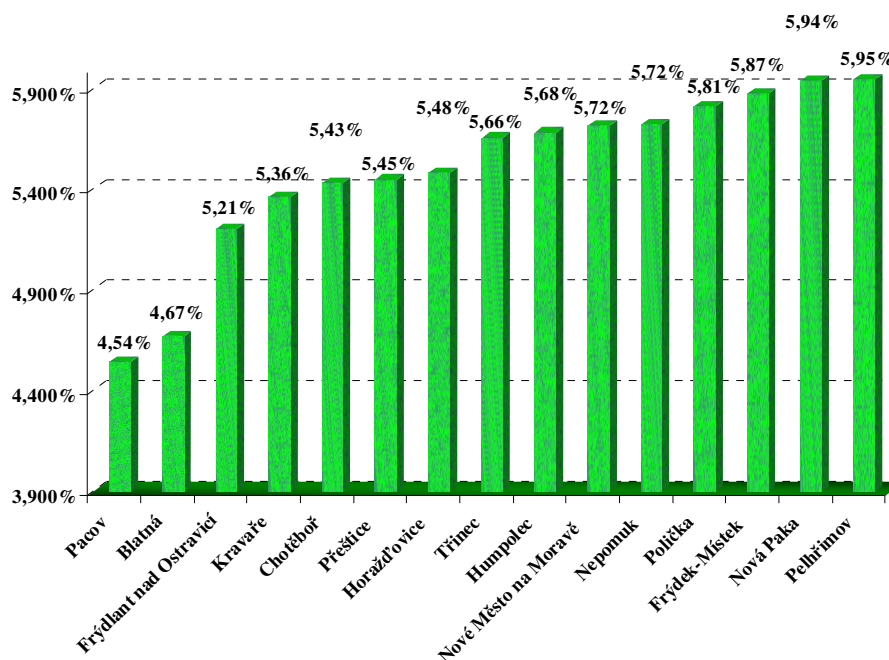


Extrémní případy bodovaných řidičů v ORP

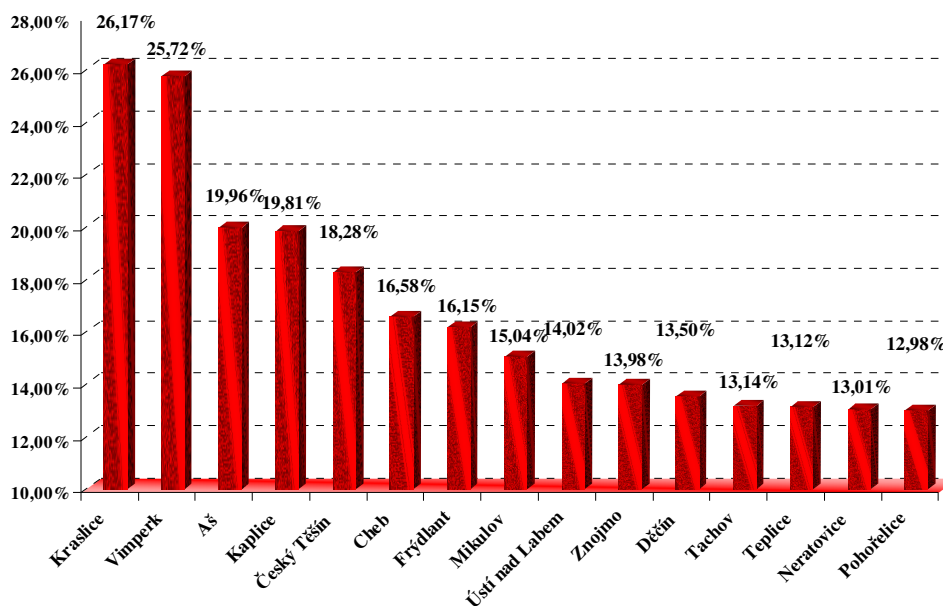
Jak již bylo výše uvedeno, existují mezi obecními úřady obcí s rozšířenou působností značné rozdíly co do počtu evidovaných bodovaných řidičů.

V následujících grafech jsou uvedeny extrémní případy poměru počtu bodovaných řidičů ku počtu řidičů registrovaných (nejnižší a nejvyšší podíly).

ORP s nejnižším poměrem počtu bodovaných řidičů / počtu registrovaných řidičů [%]

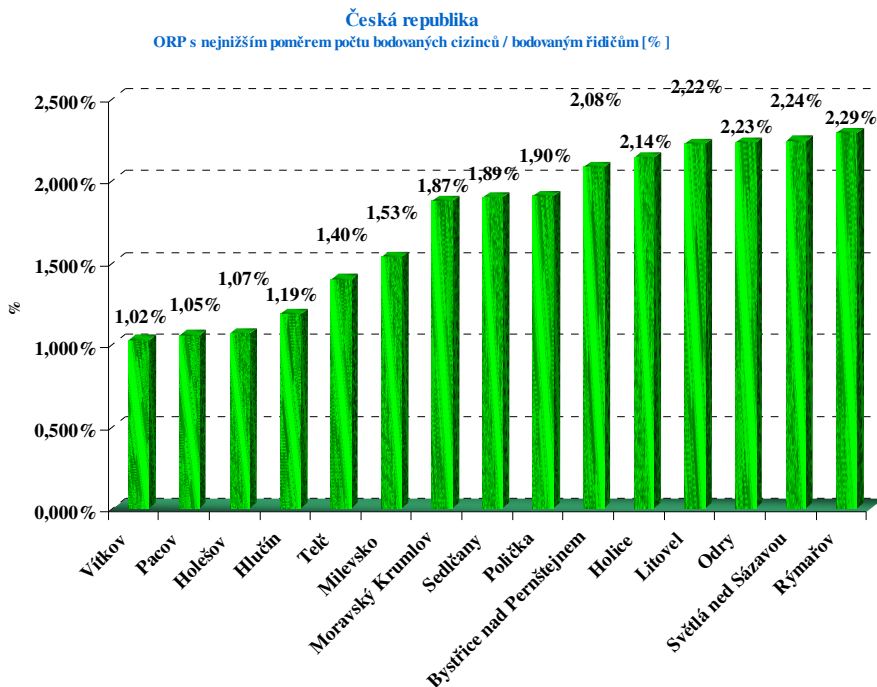


ORP s nejvyšším poměrem počtu bodovaných řidičů / počtu registrovaných řidičů [%]

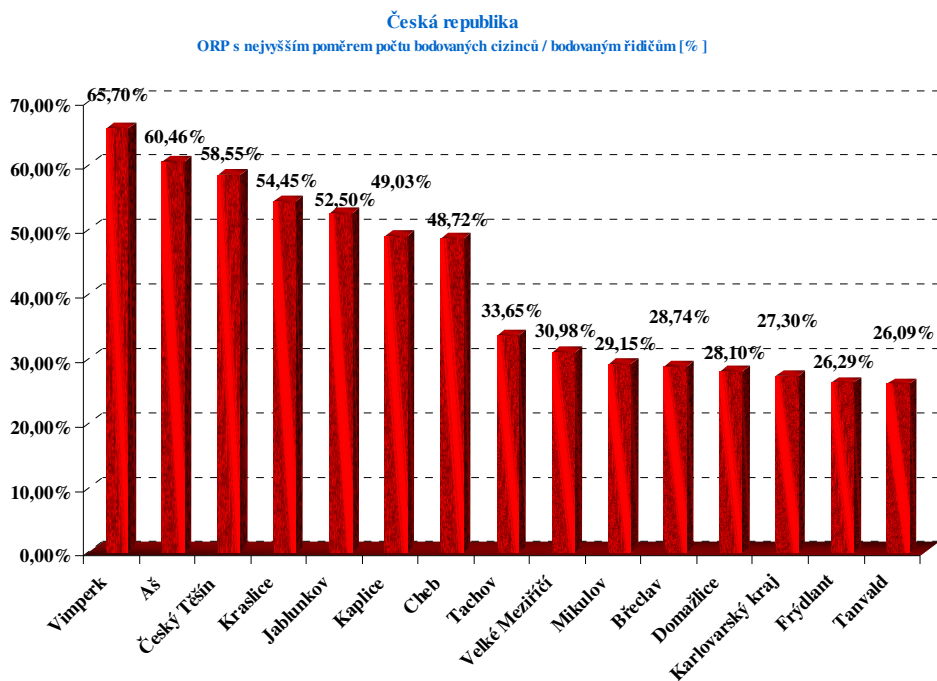


Extrémní případy bodovaných cizích státních příslušníků v ORP

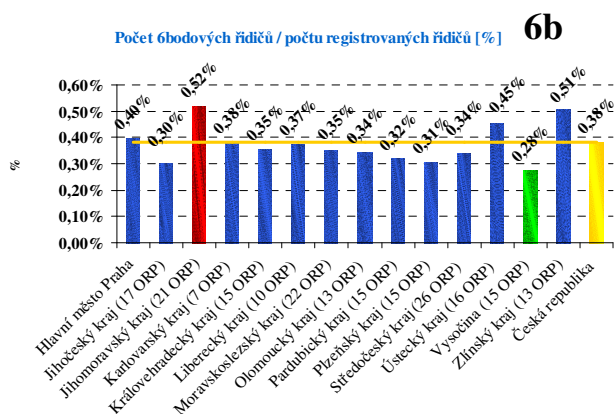
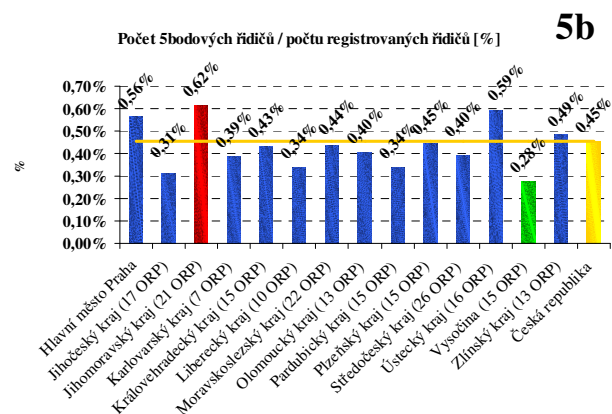
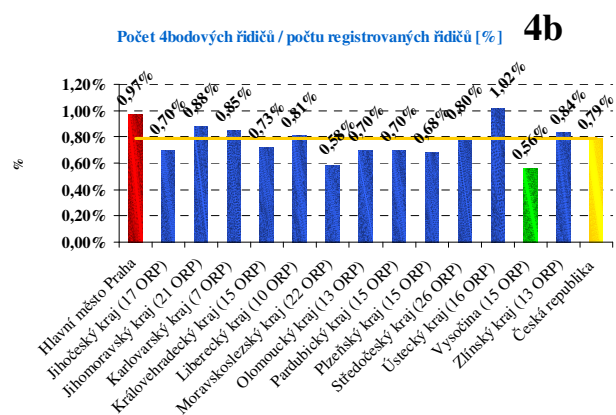
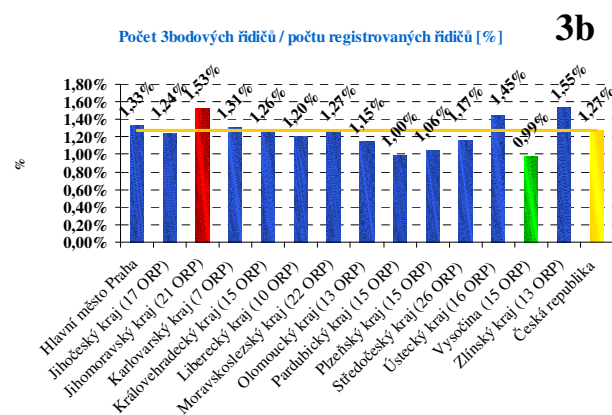
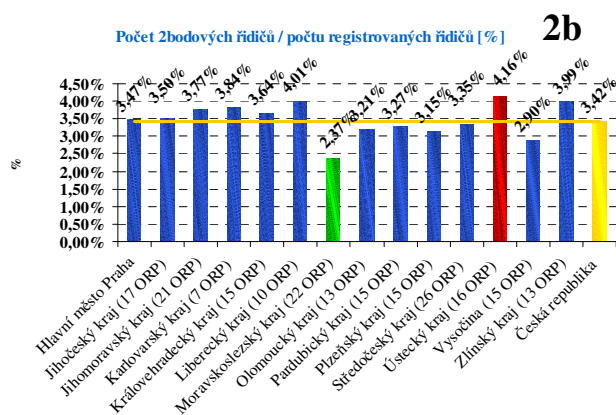
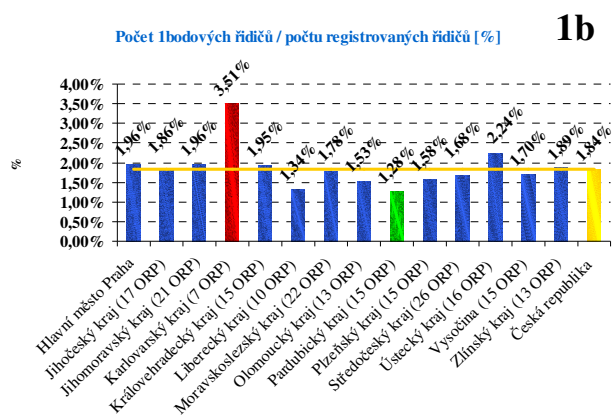
Výše uvedené extrémní případy lze do značné míry vysvětlit vysokým (nízkým) rozdílem počtu bodovaných cizích státních příslušníků na daných obecních úřadech obcí s rozšířenou působností.



Nejvíce zřetelný (**nejvyšší podíl**) je výskyt **bodovaných cizích státních příslušníků** v působnosti obecních úřadů **Vimperk a Aš**.

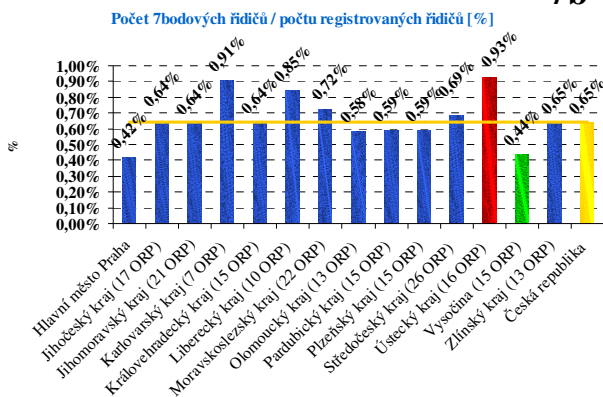


Detailní přehled poměrného počtu řidičů s 1 – 6 body

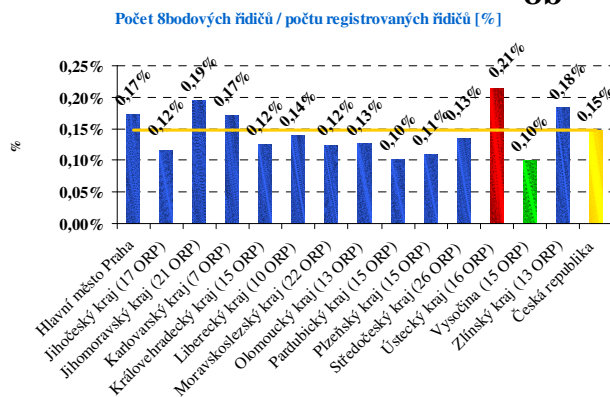


Detailní přehled poměrného počtu řidičů se 7 – 12 body

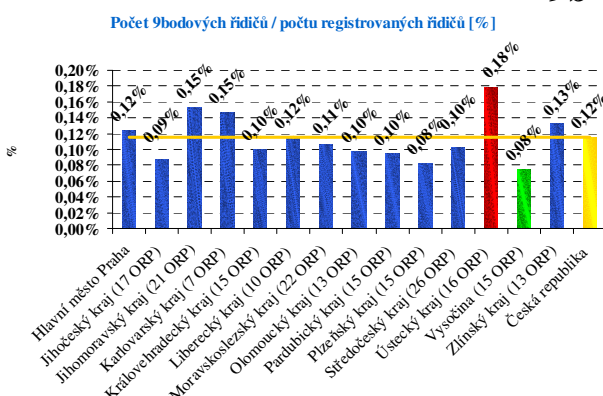
7b



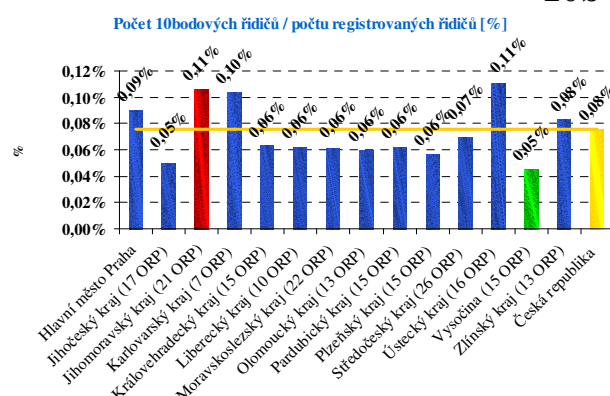
8b



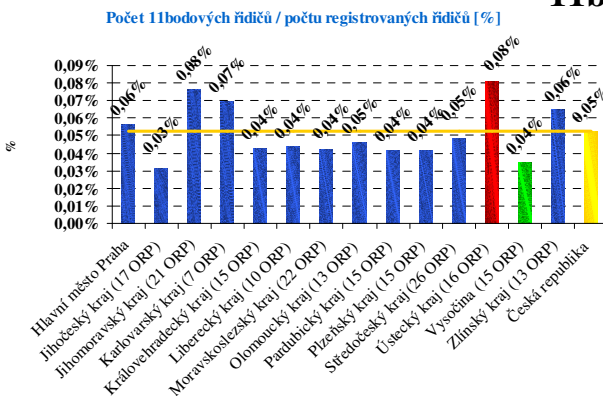
9b



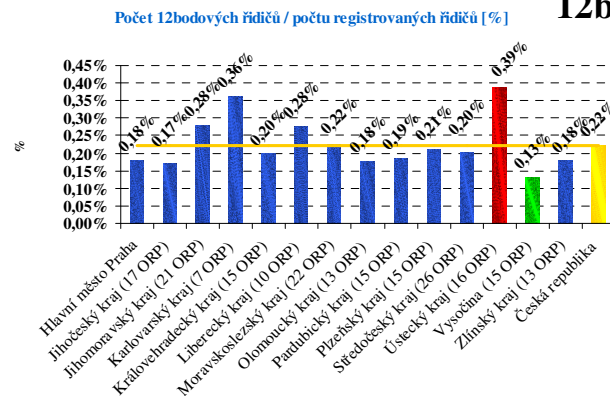
10b



11b

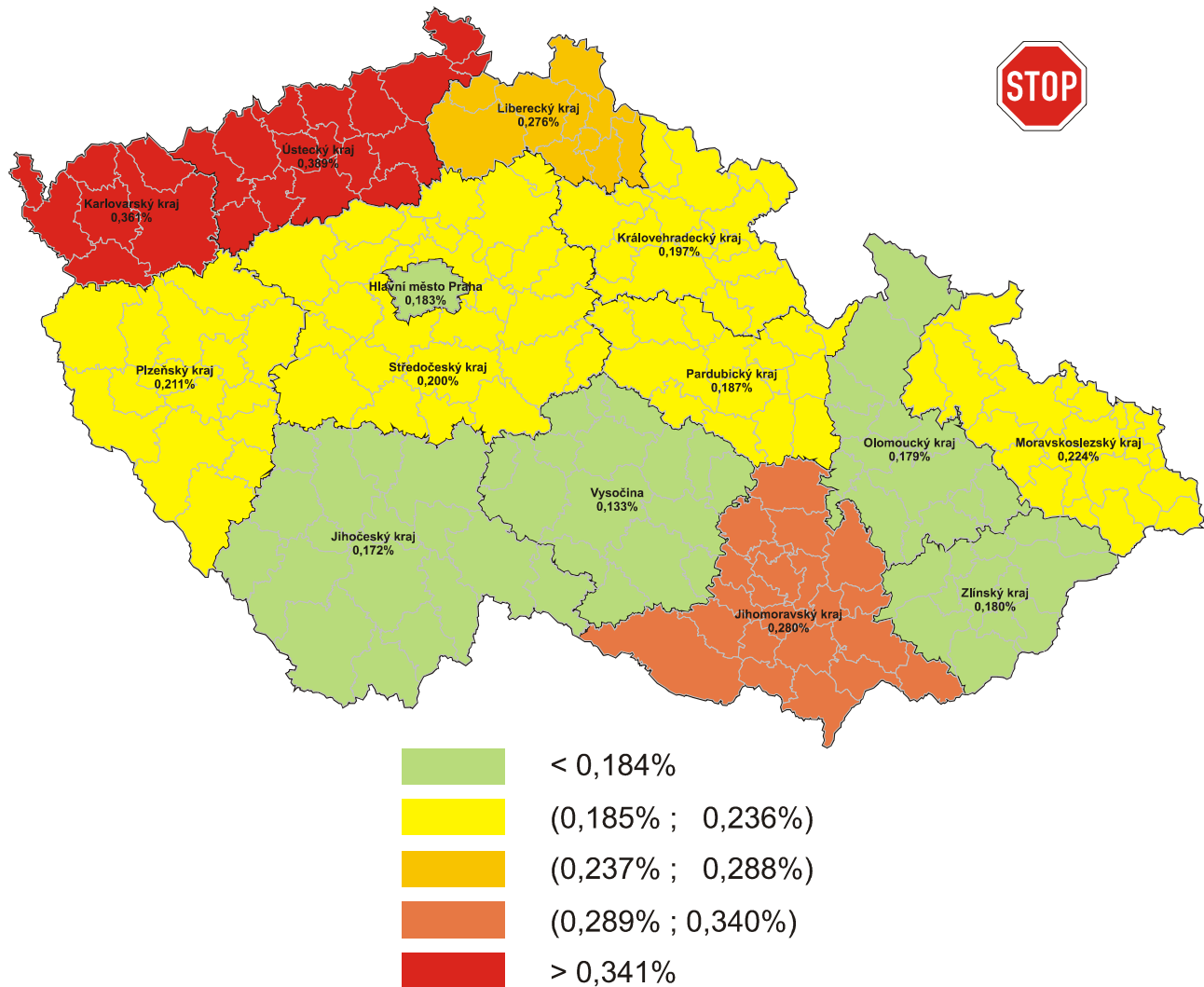


12b



Na základě výše uvedených grafů lze jednoduše porovnat jak jednotlivé kraje mezi sebou, tak zjistit jednotlivé extrémní (nejvyšší a nejnižší). **Žlutá** linka znázorňuje úroveň republikového průměru pro danou kategorii.

ČR - přehled poměru 12-ti bodových řidičů ke všem řidičům

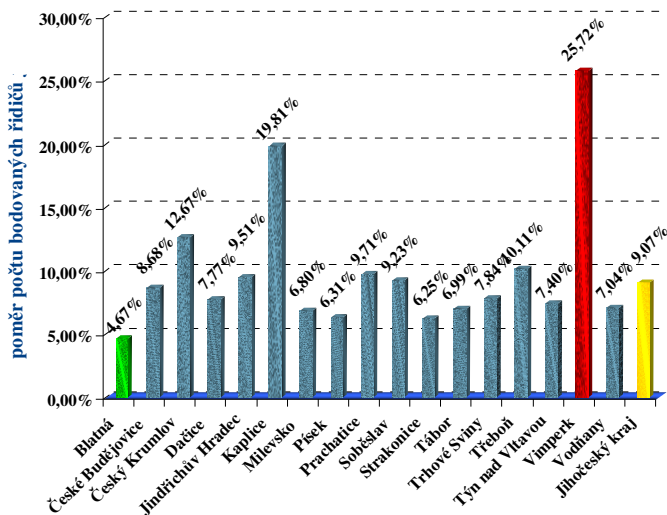
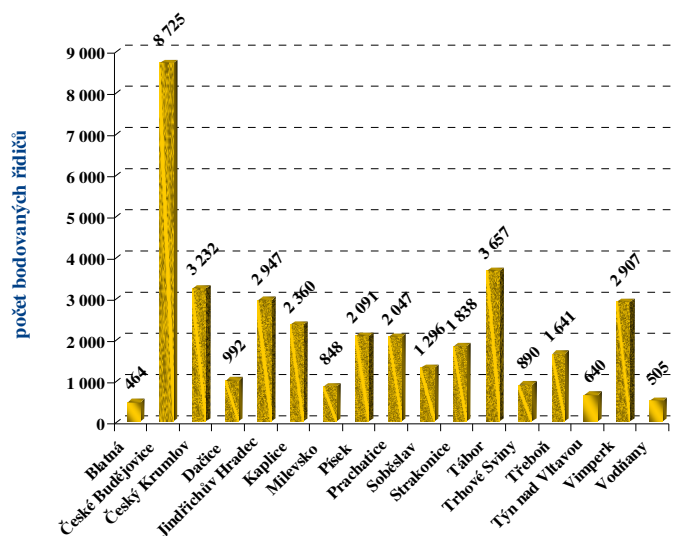


Bodování řidiči:

ORP (kraj)	1b	2b	3b	4b	5b	6b	7b	8b	9b	10b	11b	12b	bodovaných řidičů	bodovaných řidičů / celkový počet řidičů [%]
Hlavní město Praha	16 359	28 919	11 113	8 104	4 271	3 308	3 524	1 443	1 040	757	471	1 523	80 832	9,69%
Jihočeský kraj (17 ORP)														
Blatná	57	197	83	32	13	6	49	6	4	2	3	12	464	4,67%
České Budějovice	1 531	3 282	1 312	773	409	309	607	137	98	61	32	174	8 725	8,68%
Český Krumlov	545	1 429	415	275	138	120	156	42	27	16	7	62	3 232	12,67%
Dačice	171	433	117	75	32	38	81	7	7	5	5	21	992	7,77%
Jindřichův Hradec	418	1 255	392	253	111	104	243	43	30	14	9	75	2 947	9,51%
Kaplice	428	1 159	314	152	71	46	111	16	22	9	6	26	2 360	19,81%
Milevsko	139	393	99	62	35	24	60	14	6	6	1	9	848	6,80%
Písek	388	705	318	175	107	95	185	28	22	17	7	44	2 091	6,31%
Prachatice	463	753	274	132	70	65	183	25	17	15	8	42	2 047	9,71%
Soběslav	305	509	158	118	46	22	84	14	13	3	4	20	1 296	9,23%
Strakonice	289	708	243	166	81	75	168	22	19	10	12	45	1 838	6,25%
Tábor	668	1 266	571	303	184	148	299	60	34	25	17	82	3 657	6,99%
Trhové Sviny	174	348	95	67	34	26	93	12	19	4	2	16	890	7,84%
Třeboň	374	651	175	112	48	72	129	23	16	7	6	28	1 641	10,11%
Týn nad Vltavou	142	213	96	41	22	20	65	7	9	5	4	16	640	7,40%
Vimperk	1 443	829	332	88	41	41	79	7	15	5	4	23	2 907	25,72%
Vodňany	84	185	75	48	26	24	38	9	3	1	3	9	505	7,04%
Jihočeský kraj	7 619	14 315	5 069	2 872	1 468	1 235	2 630	472	361	205	130	704	37 080	9,07%

Bodování cizí státní příslušníci:

ORP (kraj)	1b	2b	3b	4b	5b	6b	7b	8b	9b	10b	11b	12b	bodovaných cizinců	bodovaných cizinců / bodovaným řidičům [%]
Hlavní město Praha	3 643	2 822	1 411	908	602	430	526	221	164	125	74	307	11 233	13,90%
Jihočeský kraj (17 ORP)														
Blatná	3	14	8	2	1	2	2	0	0	0	1	0	33	7,11%
České Budějovice	85	144	81	28	19	23	34	3	3	1	1	12	434	4,97%
Český Krumlov	149	152	46	13	3	4	6	0	1	1	0	3	378	11,70%
Dačice	29	22	7	6	0	2	2	0	0	0	0	1	69	6,96%
Jindřichův Hradec	45	141	46	12	7	6	3	0	0	0	0	0	260	8,82%
Kaplice	272	629	159	32	23	18	18	2	1	0	1	2	1 157	49,03%
Milevsko	3	6	0	0	2	0	2	0	0	0	0	0	13	1,53%
Písek	15	39	25	12	5	3	15	0	2	0	0	1	117	5,60%
Prachatice	102	46	24	5	3	6	14	0	2	0	0	2	204	9,97%
Soběslav	9	24	10	4	0	1	4	1	0	0	0	0	53	4,09%
Strakonice	13	65	17	14	5	2	19	5	1	1	1	2	145	7,89%
Tábor	26	87	42	10	7	5	17	1	0	3	0	2	200	5,47%
Trhové Sviny	10	8	3	1	2	0	3	0	0	0	0	1	28	3,15%
Třeboň	187	104	25	12	4	7	15	1	1	0	0	3	359	21,88%
Týn nad Vltavou	4	3	4	1	1	0	1	0	0	1	0	1	16	2,50%
Vimperk	1 297	380	198	15	5	5	9	0	0	0	0	1	1 910	65,70%
Vodňany	5	7	4	1	1	1	4	1	0	0	0	0	24	4,75%
Jihočeský kraj	2 254	1 871	699	168	88	85	168	14	11	7	4	31	5 400	14,56%



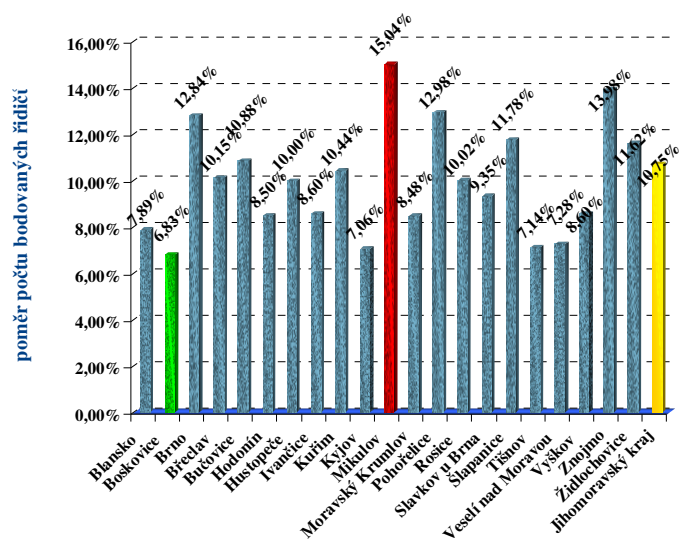
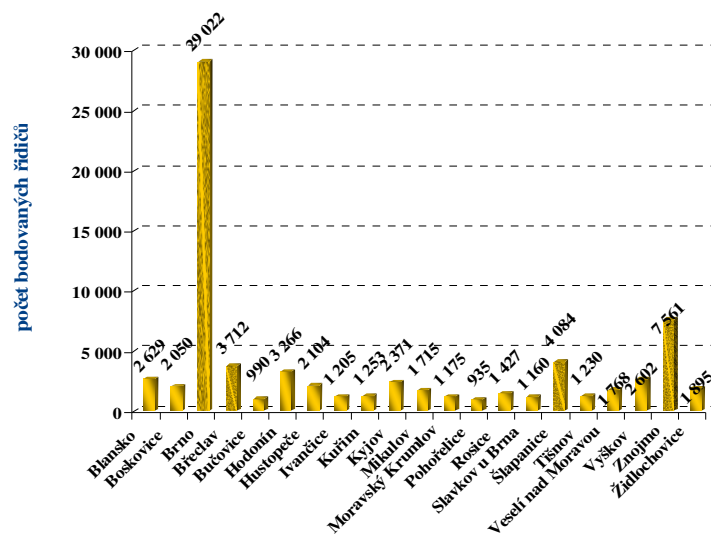
Jihočeský kraj – obce s rozšířenou působností
nejvyšší a **nejnižší** poměr bodovaných a všech registrovaných řidičů

Bodování řidiči:

ORP (kraj)	1b	2b	3b	4b	5b	6b	7b	8b	9b	10b	11b	12b	bodovaných řidičů	bodovaných řidičů / celkový počet řidičů [%]
Blansko	365	1 026	330	221	132	150	201	41	42	28	17	76	2 629	7,89%
Boškovice	372	749	263	133	90	115	200	37	24	13	7	47	2 050	6,83%
Brno	5 471	8 736	4 243	2 577	2 010	1 458	1 617	651	523	397	285	1 054	29 022	12,84%
Břeclav	541	1 619	576	254	136	148	266	39	37	10	19	67	3 712	10,15%
Bučovice	351	283	112	72	24	49	51	14	9	6	5	14	990	10,88%
Hodonín	527	1 224	467	272	185	186	208	58	39	29	16	55	3 266	8,50%
Hustopeče	309	958	264	170	94	89	113	29	17	14	7	40	2 104	10,00%
Ivančice	161	486	137	93	71	74	89	27	17	13	5	32	1 205	8,60%
Kuřim	211	436	201	120	61	60	79	28	14	16	2	25	1 253	10,44%
Kyjov	371	876	383	198	159	121	143	30	23	20	13	34	2 371	7,06%
Mikulov	259	831	202	114	75	67	78	20	18	13	10	28	1 715	15,04%
Moravský Krumlov	179	449	160	114	64	64	74	18	13	12	3	25	1 175	8,48%
Pohořelice	131	375	157	50	64	31	60	22	10	8	7	20	935	12,98%
Rosice	221	567	196	131	82	49	95	19	23	8	7	29	1 427	10,02%
Slavkov u Brna	256	449	147	99	62	46	52	8	11	8	5	17	1 160	9,35%
Šlapanice	777	1 383	587	347	295	197	221	69	60	33	29	86	4 084	11,78%
Tišnov	206	477	170	99	69	70	71	18	20	8	9	13	1 230	7,14%
Veselí nad Moravou	204	741	271	136	92	126	100	30	15	15	14	24	1 768	7,28%
Vyškov	576	987	354	172	121	97	145	44	36	17	13	40	2 602	8,60%
Znojmo	1 790	2 690	1 077	542	346	284	414	106	77	44	37	154	7 561	13,98%
Zidlochovice	274	697	255	170	135	99	116	37	27	19	17	49	1 895	11,62%
Jihomoravský kraj	13 552	26 039	10 552	6 084	4 367	3 580	4 393	1 345	1 055	731	527	1 929	74 154	10,75%

Bodování cizí státní příslušníci:

ORP (kraj)	1b	2b	3b	4b	5b	6b	7b	8b	9b	10b	11b	12b	bodovaných cizinců	bodovaných cizinců / bodovaným řidičům [%]
Blansko	19	43	18	6	6	8	14	1	1	2	1	3	122	4,64%
Boškovice	28	38	12	4	3	3	9	4	1	0	0	2	104	5,07%
Brno	622	776	402	226	185	168	175	49	38	34	34	113	2 822	9,72%
Břeclav	148	553	276	19	14	22	19	2	3	1	2	8	1 067	28,74%
Bučovice	163	10	6	6	1	0	3	0	0	0	0	2	191	19,29%
Hodonín	117	121	41	22	11	15	16	0	0	1	0	3	347	10,62%
Hustopeče	76	249	54	13	3	5	6	1	0	1	0	0	408	19,39%
Ivančice	9	15	2	6	4	7	9	0	0	1	0	6	59	4,90%
Kuřim	7	14	9	4	1	4	5	4	0	0	0	3	51	4,07%
Kyjov	13	40	30	3	3	4	5	0	0	0	2	0	100	4,22%
Mikulov	128	286	68	6	1	4	4	1	1	0	1	0	500	29,15%
Moravský Krumlov	2	6	3	4	0	1	3	1	0	1	0	1	22	1,87%
Pohořelice	23	132	57	4	8	2	1	1	0	0	0	2	230	24,60%
Rosice	29	54	26	10	3	7	13	1	2	0	1	4	150	10,51%
Slavkov u Brna	28	12	8	2	1	0	1	0	0	0	0	1	53	4,57%
Šlapanice	52	86	34	16	11	21	23	4	7	1	3	12	270	6,61%
Tišnov	6	12	2	2	3	3	4	0	2	0	0	1	35	2,85%
Veselí nad Moravou	18	35	13	9	3	12	6	4	1	1	0	0	102	5,77%
Vyškov	56	123	74	3	5	1	6	0	0	0	1	1	270	10,38%
Znojmo	508	733	244	41	43	32	29	7	5	4	3	11	1 660	21,95%
Zidlochovice	20	67	27	7	7	10	8	3	2	0	3	5	159	8,39%
Jihomoravský kraj	2 072	3 405	1 406	413	316	329	359	83	63	47	51	178	8 722	11,76%



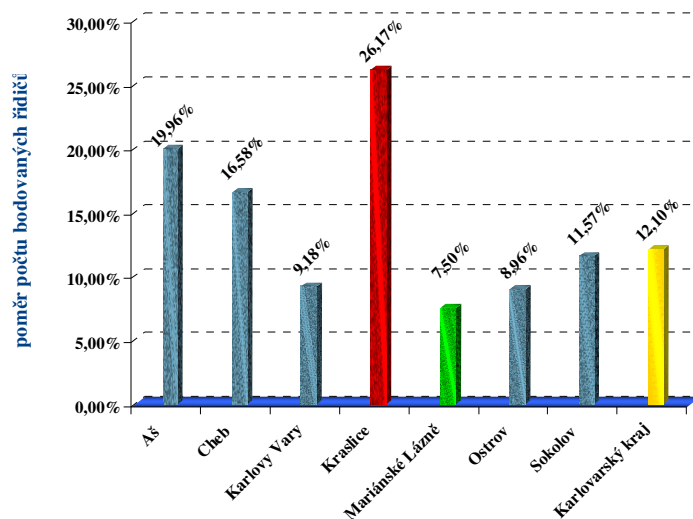
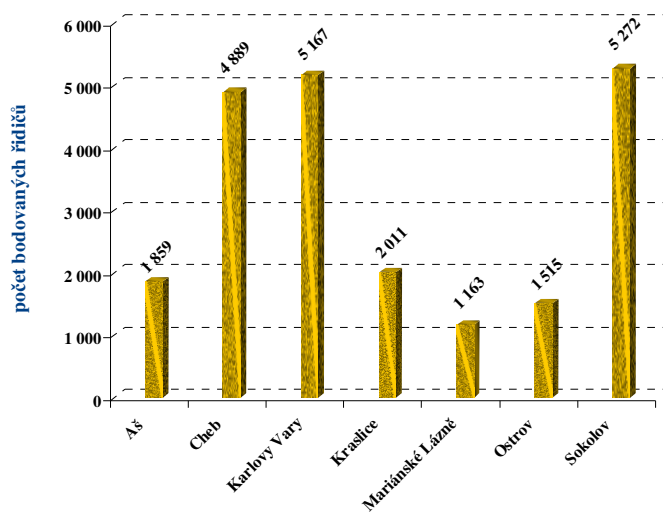
Jihomoravský kraj – obce s rozšířenou působností
nejvyšší a nejnižší poměr bodovaných a všech registrovaných řidičů

Bodování řidiči:

ORP (kraj)	1b	2b	3b	4b	5b	6b	7b	8b	9b	10b	11b	12b	bodovaných řidičů	bodovaných řidičů / celkový počet řidičů [%]
Karlovarský kraj (7 ORP)														
Aš	1 142	350	93	63	19	35	110	15	8	6	2	16	1 859	19,96%
Cheb	1 789	1 660	369	278	137	110	315	60	47	25	23	76	4 889	16,58%
Karlovy Vary	872	1 822	783	444	260	177	397	69	66	46	40	191	5 167	9,18%
Kraslice	1 185	331	125	79	48	40	91	24	17	12	11	48	2 011	26,17%
Mariánské Lázně	259	380	146	93	39	35	123	23	20	12	2	31	1 163	7,50%
Ostrov	275	511	236	119	63	64	132	17	20	12	13	53	1 515	8,96%
Sokolov	815	1 883	615	466	249	231	475	104	87	74	35	238	5 272	11,57%
Karlovarský kraj	6 337	6 937	2 367	1 542	815	692	1 643	312	265	187	126	653	21 876	12,10%

Bodování cizí státní příslušníci:

ORP (kraj)	1b	2b	3b	4b	5b	6b	7b	8b	9b	10b	11b	12b	bodovaných cizinců	bodovaných cizinců / bodovaných řidičů [%]
Karlovarský kraj (7 ORP)														
Aš	973	84	20	16	5	6	11	3	1	5	0	0	1 124	60,46%
Cheb	1 375	678	95	83	33	32	40	15	12	7	3	9	2 382	48,72%
Karlovy Vary	138	143	94	45	33	21	27	12	9	7	3	13	545	10,55%
Kraslice	972	81	19	8	5	4	1	1	1	2	0	1	1 095	54,45%
Mariánské Lázně	54	23	16	6	1	4	11	1	2	0	1	1	120	10,32%
Ostrov	77	73	39	18	13	14	16	4	4	6	3	12	279	18,42%
Sokolov	111	180	39	20	9	15	23	4	2	3	1	20	427	8,10%
Karlovarský kraj	3 700	1 262	322	196	99	96	129	40	31	30	11	56	5 972	27,30%



Karlovarský kraj – obce s rozšířenou působností
nejvyšší a **nejnižší** poměr bodovaných a všech registrovaných řidičů

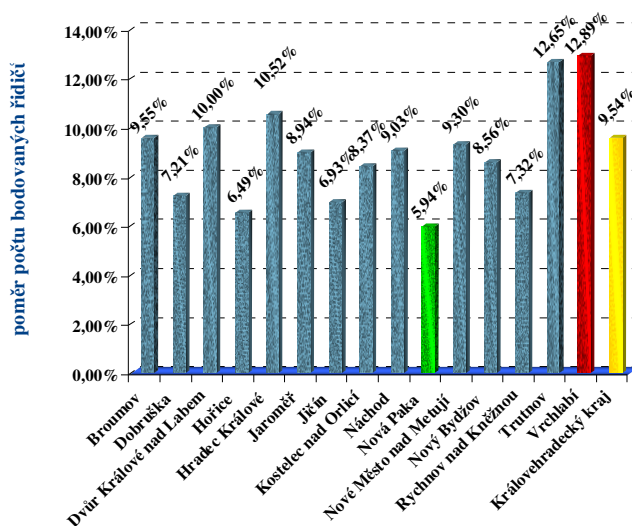
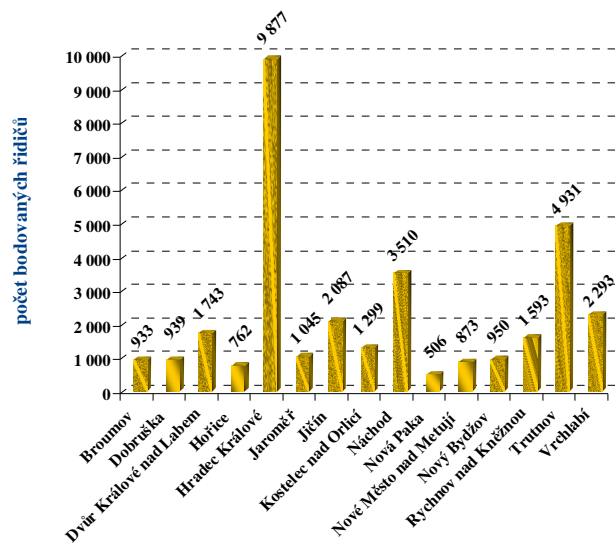
Bodování řidiči:

ORP (kraj)	1b	2b	3b	4b	5b	6b	7b	8b	9b	10b	11b	12b	bodovaných řidičů	bodovaných řidičů / celkový počet řidičů [%]	
Královehradecský kraj (15 ORP)	Broumov	166	374	99	70	39	32	90	15	12	11	23	933	9,55%	
	Dobruška	105	430	124	82	43	32	70	14	10	4	3	22	939	7,21%
	Dvůr Králové nad Labem	178	845	205	150	74	68	114	28	18	13	6	44	1 743	10,00%
	Hořice	127	290	117	52	40	24	64	13	16	2	4	13	762	6,49%
	Hradec Králové	2 712	3 243	1 317	739	540	333	479	122	105	67	49	171	9 877	10,52%
	Jaroměř	178	415	154	76	47	29	78	16	10	7	8	27	1 045	8,94%
	Jičín	374	708	320	158	87	106	190	19	26	18	14	67	2 087	6,93%
	Kostelec nad Orlicí	201	596	139	100	57	45	109	8	10	7	5	22	1 299	8,37%
	Náchod	528	1 552	497	248	171	129	234	29	24	18	12	68	3 510	9,03%
	Nová Paka	69	219	61	44	13	28	40	10	2	4	1	15	506	5,94%
	Nové Město nad Metují	206	341	105	72	38	29	48	10	10	5	2	7	873	9,30%
	Nový Bydžov	140	363	126	81	45	50	67	24	15	11	5	23	950	8,56%
	Rychnov nad Kněžnou	253	683	183	150	68	49	130	24	12	8	6	27	1 593	7,32%
	Trutnov	1 006	1 902	711	355	195	179	325	63	49	28	19	99	4 931	12,65%
	Vrchlabí	560	758	252	167	78	107	208	42	29	17	13	62	2 293	12,89%
Královehradecský kraj	6 803	12 719	4 410	2 544	1 535	1 240	2 246	437	348	220	149	690	33 341	9,54%	

Bodování cizí státní příslušníci:

ORP (kraj)	1b	2b	3b	4b	5b	6b	7b	8b	9b	10b	11b	12b	bodovaných cizinců	bodovaných cizinců / bodovaným řidičům [%]	
Královehradecský kraj (15 ORP)	Broumov	76	54	13	4	2	6	1	0	0	1	0	1	158	16,93%
	Dobruška	7	6	4	2	1	1	2	1	0	0	0	0	24	2,56%
	Dvůr Králové nad Labem	7	54	14	3	3	2	3	1	0	2	0	2	91	5,22%
	Hořice	5	11	8	1	2	0	1	1	1	0	0	0	30	3,94%
	Hradec Králové	840	229	132	32	61	30	53	7	9	5	2	13	1 413	14,31%
	Jaroměř	6	73	27	8	5	4	2	1	0	0	1	0	127	12,15%
	Jičín	28	20	27	5	3	4	12	1	1	1	0	9	111	5,32%
	Kostelec nad Orlicí	15	19	4	3	3	3	8	0	0	0	1	0	56	4,31%
	Náchod	130	363	165	21	36	18	14	3	0	0	1	1	752	21,42%
	Nová Paka	8	18	5	4	1	0	1	0	0	0	0	0	37	7,31%
	Nové Město nad Metují	114	35	12	5	2	5	4	0	1	0	0	1	179	20,50%
	Nový Bydžov	2	6	3	3	1	2	3	0	0	1	0	1	22	2,32%
	Rychnov nad Kněžnou	20	25	7	5	0	2	10	1	0	0	1	0	71	4,46%
	Trutnov	418	424	160	29	11	17	18	2	2	2	1	2	1 086	22,02%
	Vrchlabí	372	110	29	20	9	9	28	1	2	2	1	12	595	25,95%
Královehradecský kraj	2 048	1 447	610	145	140	103	160	19	16	14	8	42	4 752	14,25%	

Královehradecký kraj (15 ORP)



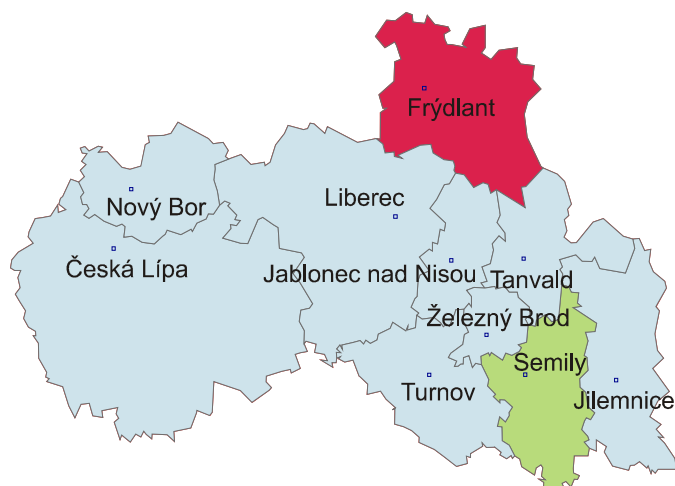
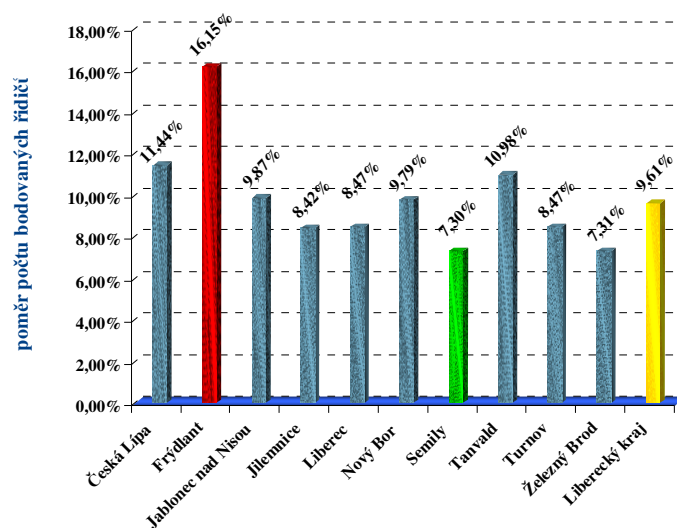
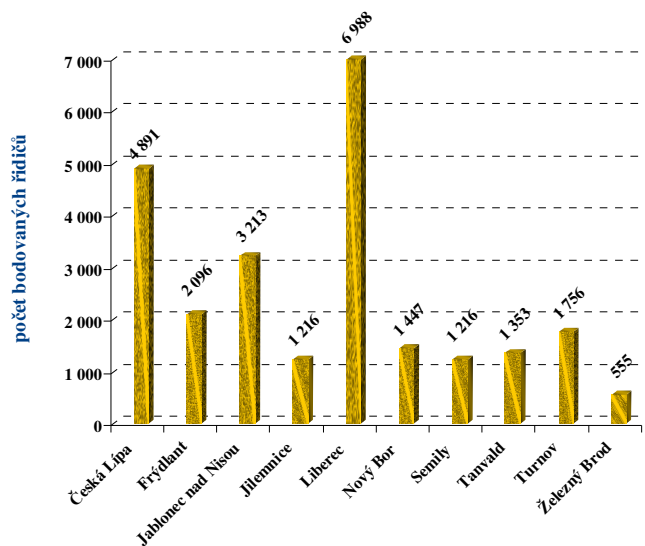
Královehradecký kraj – obce s rozšířenou působností
nejvyšší a nejnižší poměr bodovaných a všech registrovaných řidičů

Bodování řidiči:

ORP (kraj)	1b	2b	3b	4b	5b	6b	7b	8b	9b	10b	11b	12b	bodovaných řidičů	bodovaných řidičů / celkový počet řidičů [%]
Česká Lípa	637	1 940	625	431	233	177	462	85	84	31	26	160	4 891	11,44%
Frydlant	213	1 075	224	147	84	74	154	25	15	16	7	62	2 096	16,15%
Jablonec nad Nisou	487	1 332	388	274	120	106	276	49	45	24	19	93	3 213	9,87%
Jilemnice	166	500	173	82	50	47	119	19	10	11	2	37	1 216	8,42%
Liberec	1 136	2 742	851	619	293	300	600	97	86	34	30	200	6 988	8,47%
Nový Bor	197	569	186	131	68	61	124	22	19	9	16	45	1 447	9,79%
Semily	135	495	138	122	52	68	134	13	13	9	4	33	1 216	7,30%
Tanvald	213	608	183	97	24	47	119	13	5	14	4	26	1 353	10,98%
Tumov	185	803	240	133	72	67	153	26	18	11	4	44	1 756	8,47%
Železný Brod	75	241	86	55	22	14	36	11	2	1	1	11	555	7,31%
Liberecký kraj	3 444	10 305	3 094	2 091	1 018	961	2 177	360	297	160	113	711	24 731	9,61%

Bodování cizí státní příslušníci:

ORP (kraj)	1b	2b	3b	4b	5b	6b	7b	8b	9b	10b	11b	12b	bodovaných cizinců	bodovaných cizinců / bodovaných řidičům [%]
Česká Lípa	48	90	26	21	9	7	25	1	3	3	2	14	249	5,09%
Frydlant	39	393	78	13	15	6	4	0	0	1	0	2	551	26,29%
Jablonec nad Nisou	34	67	20	17	7	11	16	4	6	1	2	8	193	6,01%
Jilemnice	18	65	26	2	1	3	6	0	0	0	1	3	125	10,28%
Liberec	134	195	76	60	16	22	56	2	3	3	5	17	589	8,43%
Nový Bor	6	25	10	5	3	2	4	1	0	0	0	1	57	3,94%
Semily	3	13	10	1	2	3	6	1	1	0	0	3	43	3,54%
Tanvald	81	203	42	12	3	5	5	0	1	0	0	1	353	26,09%
Tumov	9	60	30	6	5	1	23	0	1	3	0	3	141	8,03%
Železný Brod	3	24	7	6	1	1	4	2	0	0	0	0	48	8,65%
Liberecký kraj	375	1 135	325	143	62	61	149	11	15	11	10	52	2 349	9,50%



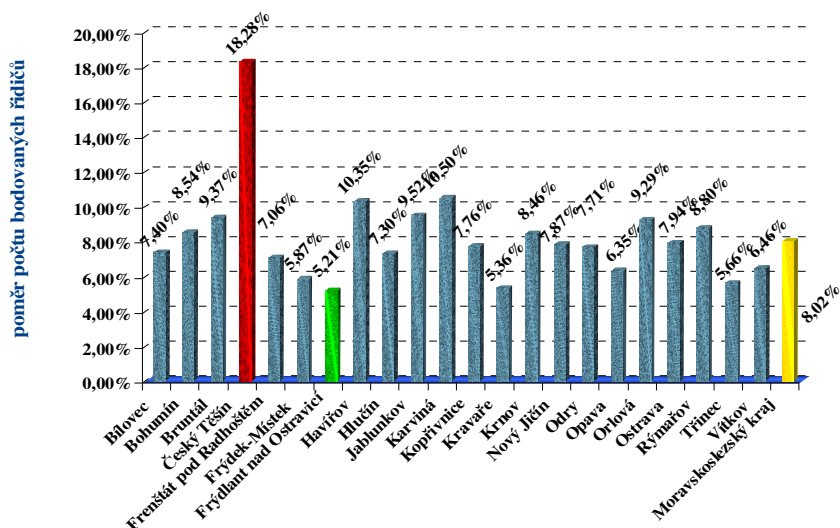
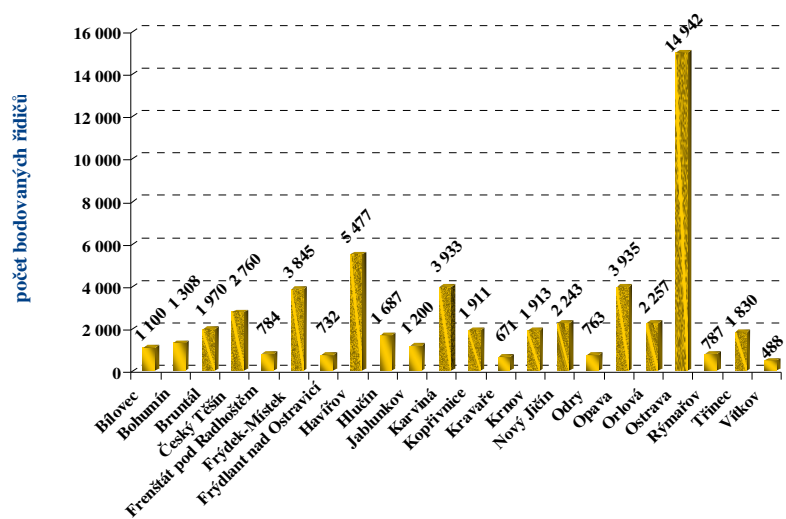
Liberecký kraj – obce s rozšířenou působností
nejvyšší a **nejnižší** poměr bodovaných a všech registrovaných řidičů

Bodování řidiči:

ORP (kraj)	1b	2b	3b	4b	5b	6b	7b	8b	9b	10b	11b	12b	bodovaných řidičů	bodovaných řidičů / celkový počet řidičů [%]
Moravskoslezský kraj (22 ORP)														
Bílovec	224	366	136	86	39	69	117	15	9	5	4	30	1 100	7,40%
Bohumín	337	351	168	88	54	49	160	25	22	9	3	42	1 308	8,54%
Bruntál	355	648	333	145	88	82	178	28	28	15	11	59	1 970	9,37%
Český Těšín	1 072	607	550	107	113	83	113	26	24	17	6	42	2 760	18,28%
Frenštát pod Radhoštěm	184	282	93	51	34	31	63	11	8	3	5	19	784	7,06%
Frýdek-Místek	1 012	975	613	243	165	188	393	54	38	27	18	119	3 845	5,87%
Frýdlant nad Ostravicí	138	230	109	45	30	32	94	8	12	7	2	25	732	5,21%
Haviřov	1 181	1 803	710	449	282	210	420	99	88	42	38	155	5 477	10,35%
Hlučín	326	548	286	140	87	77	141	25	14	9	2	32	1 687	7,30%
Jablunkov	214	306	421	52	47	42	83	10	7	6	3	9	1 200	9,52%
Karviná	1 278	996	476	233	182	144	319	57	57	29	26	136	3 933	10,50%
Kopřivnice	348	720	267	141	81	90	154	32	24	9	5	40	1 911	7,76%
Kravaře	140	214	108	61	42	32	43	13	2	7	4	5	671	5,36%
Krnov	283	670	313	127	104	85	198	32	27	13	13	48	1 913	8,46%
Nový Jičín	444	828	291	165	82	116	202	25	27	16	11	36	2 243	7,87%
Odry	116	273	117	64	24	48	76	10	7	5	3	20	763	7,71%
Opava	882	1 173	697	314	187	171	286	63	35	32	15	80	3 935	6,35%
Orlová	457	650	308	174	113	85	272	42	36	14	13	93	2 257	9,29%
Ostrava	2 930	4 123	2 467	1 229	902	697	1 362	246	241	142	103	500	14 942	7,94%
Rýmařov	91	278	117	68	42	42	92	8	10	7	5	27	787	8,80%
Třinec	419	518	257	94	113	76	231	34	28	14	5	41	1 830	5,66%
Vítkov	101	114	83	43	17	15	71	10	4	5	3	22	488	6,46%
Moravskoslezský kraj	12 532	16 673	8 920	4 119	2 828	2 464	5 068	873	748	433	298	1 580	56 536	8,02%

Bodování cizí státní příslušníci:

ORP (kraj)	1b	2b	3b	4b	5b	6b	7b	8b	9b	10b	11b	12b	bodovaných cizinců	bodovaných cizinců / bodovaných řidičům [%]
Moravskoslezský kraj (22 ORP)														
Bílovec	6	14	5	1	0	3	4	0	0	1	0	1	35	3,18%
Bohumín	105	13	5	6	1	4	2	2	0	0	0	1	139	10,63%
Bruntál	29	98	50	6	12	3	5	1	1	0	2	1	208	10,56%
Český Těšín	790	318	388	29	41	28	8	3	6	0	0	5	1 616	58,55%
Frenštát pod Radhoštěm	9	12	1	0	1	0	3	0	0	0	0	0	26	3,32%
Frýdek-Místek	89	39	26	13	25	20	37	5	2	0	1	4	261	6,79%
Frýdlant nad Ostravicí	4	13	8	0	2	1	7	0	0	0	0	1	36	4,92%
Haviřov	177	62	31	19	2	6	11	5	0	2	1	5	321	5,86%
Hlučín	4	8	2	4	0	1	1	0	0	0	0	0	20	1,19%
Jablunkov	85	143	340	16	14	17	11	2	1	0	0	1	630	52,50%
Karviná	559	165	61	18	17	19	14	1	3	3	0	2	862	21,92%
Kopřivnice	48	33	18	3	4	6	4	1	1	0	0	2	120	6,28%
Kravaře	8	6	0	1	0	0	0	1	0	0	0	0	16	2,38%
Krnov	37	122	64	4	13	4	6	1	0	0	0	1	252	13,17%
Nový Jičín	128	48	16	13	3	10	2	0	0	0	0	1	221	9,85%
Odry	1	7	3	1	2	3	0	0	0	0	0	0	17	2,23%
Opava	162	44	34	10	2	4	9	2	1	0	0	2	270	6,86%
Orlová	11	21	12	2	2	3	6	0	0	0	1	3	61	2,70%
Ostrava	254	185	134	72	42	50	90	16	13	6	8	30	900	6,02%
Rýmařov	7	6	4	1	0	0	0	0	0	0	0	0	18	2,29%
Třinec	58	70	30	11	28	7	21	3	1	0	1	3	233	12,73%
Vítkov	2	0	1	1	0	0	1	0	0	0	0	0	5	1,02%
Moravskoslezský kraj	2 573	1 427	1 233	231	211	189	242	43	29	12	14	63	6 267	11,08%



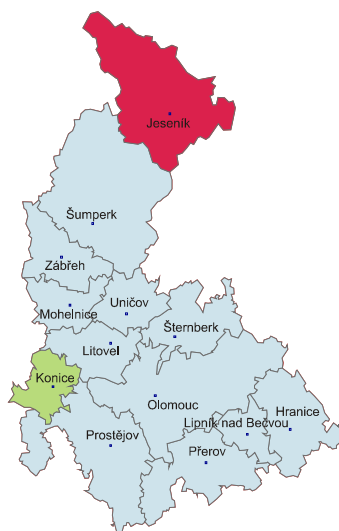
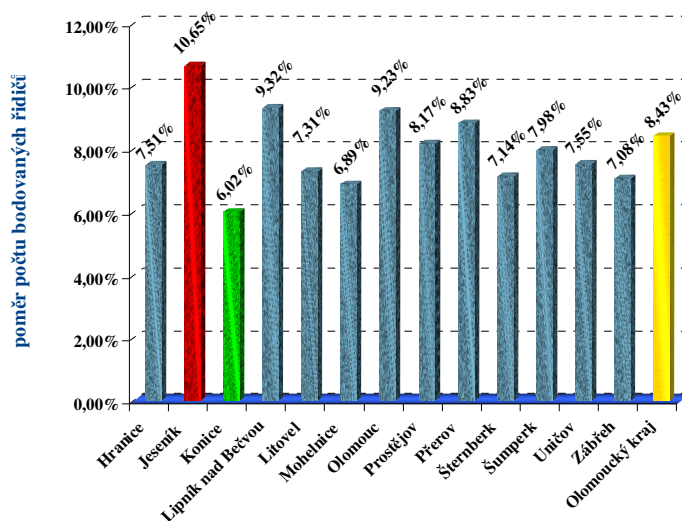
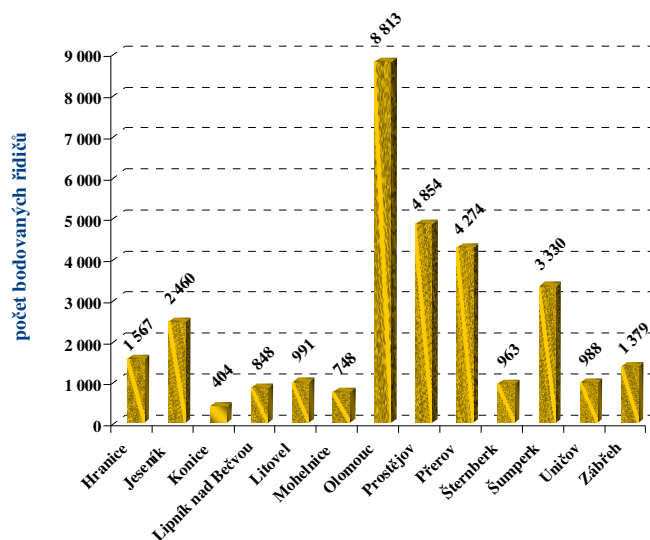
Moravskoslezský kraj – obce s rozšířenou působností
nejvyšší a **nejnižší** poměr bodovaných a všech registrovaných řidičů

Bodování řidiči:

ORP (kraj)	1b	2b	3b	4b	5b	6b	7b	8b	9b	10b	11b	12b	bodovaných řidičů	bodovaných řidičů / celkový počet řidičů [%]
Hranice	194	664	253	124	62	71	118	18	17	11	5	30	1 567	7,51%
Jeseník	348	1 035	390	181	93	107	169	37	27	14	10	49	2 460	10,65%
Konice	85	126	49	37	18	15	49	6	4	0	5	10	404	6,02%
Lipník nad Bečvou	136	339	103	79	44	33	74	9	12	4	2	13	848	9,32%
Litovel	160	375	134	97	45	48	71	9	8	4	8	32	991	7,31%
Mohelnice	123	320	94	68	19	21	58	16	11	0	1	17	748	6,89%
Olomouc	1 644	3 284	1 288	781	471	368	444	138	104	72	55	164	8 813	9,23%
Prostějov	1 262	1 645	562	411	202	184	299	77	51	38	28	95	4 854	8,17%
Přerov	675	1 680	511	375	217	175	337	82	56	38	23	105	4 274	8,83%
Šternberk	156	359	135	63	49	59	72	9	17	5	8	31	963	7,14%
Šumperk	575	1 240	448	243	171	136	304	53	35	31	20	74	3 330	7,98%
Uničov	154	406	130	91	43	36	71	10	8	6	3	30	988	7,55%
Zábřeh	239	556	217	93	56	38	122	12	15	2	6	23	1 379	7,08%
Olomoucký kraj	5 751	12 029	4 314	2 643	1 490	1 291	2 188	476	365	225	174	673	31 619	8,43%

Bodování cizí státní příslušníci:

ORP (kraj)	1b	2b	3b	4b	5b	6b	7b	8b	9b	10b	11b	12b	bodovaných cizinců	bodovaných cizinců / bodovaným řidičům [%]
Hranice	10	123	84	9	12	1	10	1	1	1	0	0	252	16,08%
Jeseník	54	312	98	12	10	3	7	1	0	1	1	0	499	20,28%
Konice	2	0	2	0	1	1	4	0	0	0	0	1	11	2,72%
Lipník nad Bečvou	15	51	15	5	3	1	4	1	1	0	0	1	97	11,44%
Litovel	3	7	2	2	1	2	1	1	0	0	1	2	22	2,22%
Mohelnice	9	37	5	0	0	1	1	1	0	0	0	0	54	7,22%
Olomouc	160	209	96	38	21	17	18	8	7	1	2	14	591	6,71%
Prostějov	45	60	29	10	5	4	9	1	2	2	2	5	174	3,58%
Přerov	35	113	36	15	15	11	13	6	1	2	1	9	257	6,01%
Šternberk	4	17	4	0	1	1	1	0	1	1	0	0	30	3,12%
Šumperk	20	94	57	4	19	2	5	0	4	1	0	0	206	6,19%
Uničov	5	7	2	3	1	1	8	0	1	1	0	1	30	3,04%
Zábřeh	13	38	26	4	2	3	1	1	0	0	0	1	89	6,45%
Olomoucký kraj	375	1 068	456	102	91	48	82	21	18	10	7	34	2 312	7,31%



Olomoucký kraj – obce s rozšířenou působností
nejvyšší a **nejnižší** poměr bodovaných a všech registrovaných řidičů

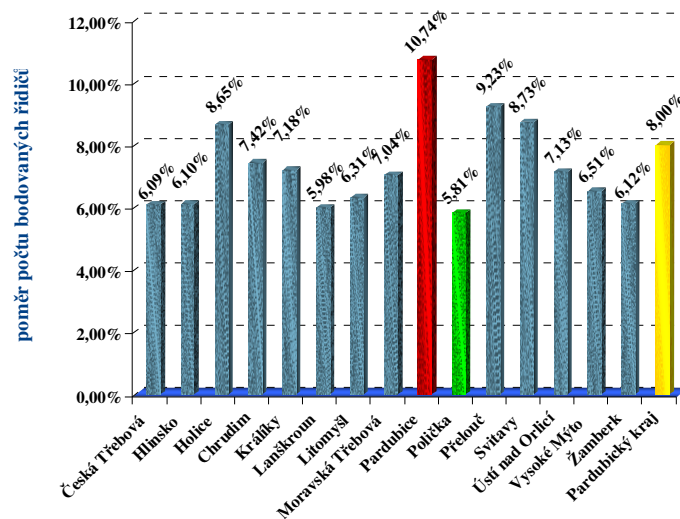
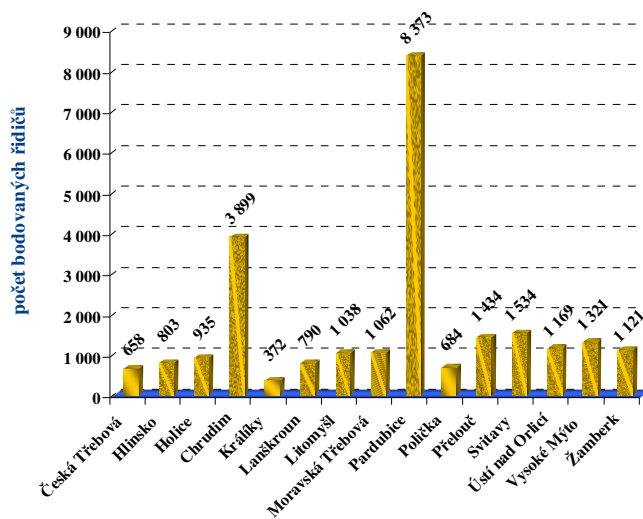
Bodování řidiči:

ORP (kraj)	1b	2b	3b	4b	5b	6b	7b	8b	9b	10b	11b	12b	bodovaných řidičů	bodovaných řidičů / celkový počet řidičů [%]
Česká Třebová	91	266	78	61	42	24	56	11	8	7	3	11	658	6,09%
Hlinsko	168	292	119	67	28	39	62	7	6	6	1	8	803	6,10%
Holice	160	394	119	79	47	33	56	5	16	4	3	19	935	8,65%
Chrudim	680	1 544	501	335	155	148	307	44	45	29	17	94	3 899	7,42%
Králíky	51	132	57	28	12	7	53	7	5	2	4	14	372	7,18%
Lanškroun	118	312	109	69	31	27	71	6	12	6	3	26	790	5,98%
Litomyšl	146	465	130	95	45	40	62	11	5	5	6	28	1 038	6,31%
Moravská Třebová	130	466	138	81	45	39	95	13	12	11	4	28	1 062	7,04%
Pardubice	1 480	3 205	1 007	780	412	369	561	145	109	75	53	177	8 373	10,74%
Polička	146	269	67	49	33	26	53	7	8	5	4	17	684	5,81%
Přelouč	215	599	177	124	64	52	107	21	19	12	7	37	1 434	9,23%
Svitavy	192	714	205	121	60	62	102	12	12	6	4	44	1 534	8,73%
Ústí nad Orlicí	131	514	153	123	52	47	81	5	13	6	9	35	1 169	7,13%
Vysoké Mýto	193	575	131	103	55	50	128	17	21	13	8	27	1 321	6,51%
Žamberk	127	546	150	91	34	39	74	13	9	10	5	23	1 121	6,12%
Pardubický kraj	4 028	10 293	3 141	2 206	1 115	1 002	1 868	324	300	197	131	588	25 193	8,00%

Bodování cizí státní příslušníci:

ORP (kraj)	1b	2b	3b	4b	5b	6b	7b	8b	9b	10b	11b	12b	bodovaných cizinců	bodovaných cizinců / bodovaných řidičům [%]
Česká Třebová	1	10	5	1	0	1	4	0	0	0	1	1	24	3,65%
Hlinsko	7	5	2	2	1	0	1	0	0	0	0	1	19	2,37%
Holice	1	10	5	0	1	0	2	0	0	0	0	1	20	2,14%
Chrudim	9	33	19	6	3	4	12	3	0	0	3	3	95	2,44%
Králíky	9	14	10	5	2	1	1	0	0	0	0	1	43	11,56%
Lanškroun	4	9	3	2	0	1	8	0	1	0	0	0	28	3,54%
Litomyšl	10	10	6	3	3	0	7	0	1	0	0	1	41	3,95%
Moravská Třebová	4	37	12	2	0	1	3	0	0	0	0	0	59	5,56%
Pardubice	276	235	81	36	15	19	59	6	4	8	1	8	748	8,93%
Polička	0	8	1	1	1	0	1	0	0	1	0	0	13	1,90%
Přelouč	8	22	3	3	1	1	7	0	0	1	1	1	48	3,35%
Svitavy	11	188	44	9	7	3	4	0	0	0	1	0	267	17,41%
Ústí nad Orlicí	6	13	10	3	1	1	4	0	0	0	0	1	39	3,34%
Vysoké Mýto	9	23	10	1	2	3	13	1	2	2	1	0	67	5,07%
Žamberk	5	22	7	2	0	0	6	0	0	1	0	2	45	4,01%
Pardubický kraj	360	639	218	76	37	35	132	10	8	13	8	20	1 556	6,18%

Pardubický kraj (15 ORP)



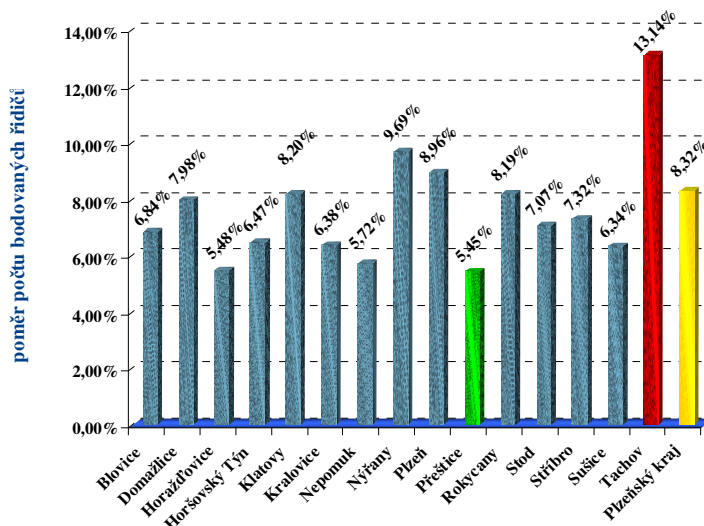
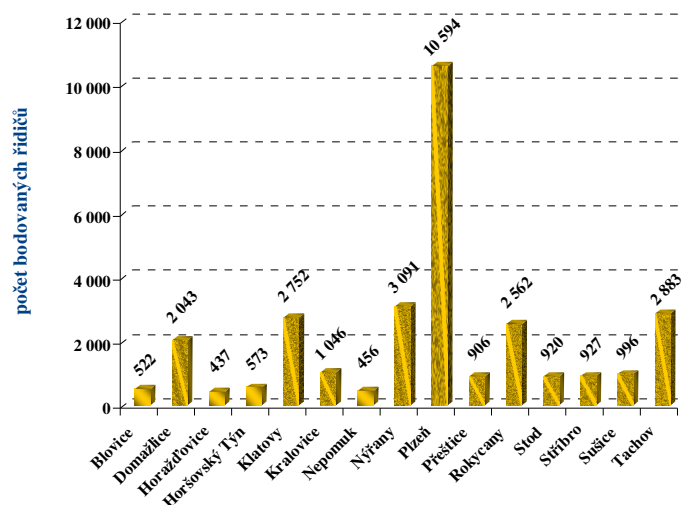
Pardubický kraj – obce s rozšířenou působností
nejvyšší a **nejnižší** poměr bodovaných a všech registrovaných řidičů

Bodování řidiči:

ORP (kraj)	1b	2b	3b	4b	5b	6b	7b	8b	9b	10b	11b	12b	bodovaných řidičů	bodovaných řidičů / celkový počet řidičů [%]
Blovice	86	212	61	47	35	19	34	8	4	5	0	11	522	6,84%
Domažlice	586	709	241	118	76	75	147	16	13	8	5	49	2 043	7,98%
Horažďovice	69	181	62	38	17	15	33	5	2	1	0	14	437	5,48%
Horšovský Týn	92	208	82	35	27	24	60	9	5	2	1	28	573	6,47%
Klatovy	636	1 045	337	191	131	94	158	34	26	20	14	66	2 752	8,20%
Kralovice	162	405	134	84	51	38	101	11	15	7	5	33	1 046	6,38%
Nepomuk	68	184	52	48	24	23	34	9	1	2	0	11	456	5,72%
Nýřany	481	1 213	401	278	181	109	240	47	26	26	25	64	3 091	9,69%
Plzeň	2 008	3 716	1 379	933	752	419	720	137	122	82	53	273	10 594	8,96%
Přeštice	169	305	131	77	48	25	79	18	10	7	5	32	906	5,45%
Rokycany	480	1 062	311	224	107	89	157	29	28	14	12	49	2 562	8,19%
Stod	137	357	128	78	42	31	84	13	9	10	4	27	920	7,07%
Stříbro	144	406	96	67	25	44	83	17	12	8	8	17	927	7,32%
Sušice	171	409	144	89	42	31	73	10	3	7	5	12	996	6,34%
Tachov	529	1 226	340	216	88	102	190	43	29	10	16	94	2 883	13,14%
Plzeňský kraj	5 818	11 638	3 899	2 523	1 646	1 138	2 193	406	305	209	153	780	30 708	8,32%

Bodování cizí státní příslušníci:

ORP (kraj)	1b	2b	3b	4b	5b	6b	7b	8b	9b	10b	11b	12b	bodovaných cizinců	bodovaných cizinců / bodovaných řidičům [%]
Blovice	5	10	4	1	0	1	1	0	0	0	0	1	23	4,41%
Domažlice	291	182	54	11	6	12	13	2	0	0	0	3	574	28,10%
Horažďovice	1	8	2	0	0	0	1	0	1	0	0	0	13	2,97%
Horšovský Týn	14	21	11	2	2	1	6	0	0	0	0	0	57	9,95%
Klatovy	256	160	46	15	10	11	9	2	1	2	1	8	521	18,93%
Kralovice	6	10	3	3	1	1	2	0	0	0	0	0	26	2,49%
Nepomuk	3	12	6	3	1	0	2	0	0	0	0	1	28	6,14%
Nýřany	54	108	32	7	4	8	18	2	0	2	2	1	238	7,70%
Plzeň	259	237	124	70	53	26	107	11	17	5	3	35	947	8,94%
Přeštice	8	8	5	2	1	2	8	0	0	0	1	2	37	4,08%
Rokycany	29	60	31	8	3	6	20	0	1	0	0	6	164	6,40%
Stod	7	30	9	4	1	3	8	1	1	0	0	2	66	7,17%
Stříbro	43	50	12	9	2	3	11	2	1	0	0	0	133	14,35%
Sušice	11	11	4	1	1	2	2	0	0	0	0	1	33	3,31%
Tachov	305	418	126	42	22	11	23	9	0	1	1	12	970	33,65%
Plzeňský kraj	1 292	1 325	469	178	107	87	231	29	22	10	8	72	3 830	12,47%



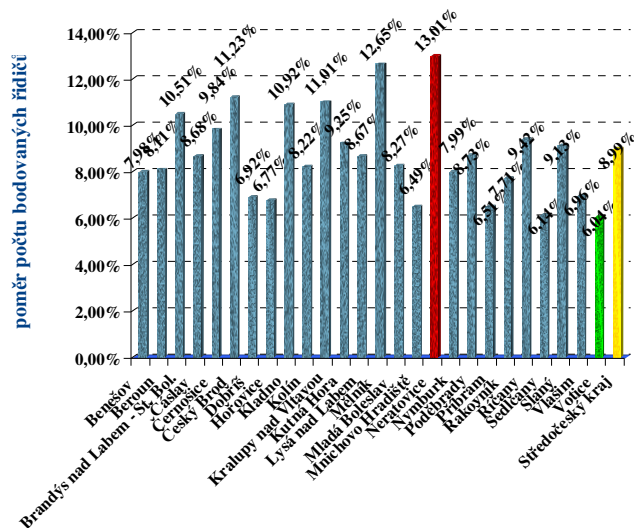
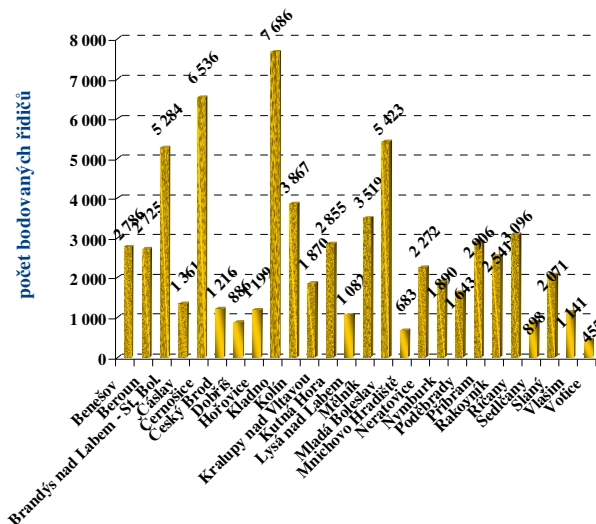
Plzeňský kraj – obce s rozšířenou působností
nejvyšší a **nejnižší** poměr bodovaných a všech registrovaných řidičů

Bodování řidiči:

ORP (kraj)	1b	2b	3b	4b	5b	6b	7b	8b	9b	10b	11b	12b	bodovaných řidičů	bodovaných řidičů / celkový počet řidičů [%]
Benešov	783	920	358	209	107	78	191	36	28	19	13	44	2 786	7,98%
Beroun	462	1 059	381	228	136	91	209	35	32	18	16	58	2 725	8,11%
Brandýs nad Labem - St. Bol.	907	2 035	730	486	255	207	324	102	53	49	26	110	5 284	10,51%
Čáslav	275	535	130	113	52	52	112	19	13	6	41	1 361	8,68%	
Černošice	1 158	2 261	1 051	612	354	283	404	114	75	59	44	121	6 536	9,84%
Český Brod	238	435	144	121	49	39	96	28	19	7	7	33	1 216	11,23%
Dobříš	140	335	122	85	28	42	83	14	8	11	7	11	886	6,92%
Hořovice	161	519	161	105	53	37	91	11	11	11	4	35	1 199	6,77%
Kladno	1 763	2 676	852	730	395	276	516	122	99	60	47	150	7 686	10,92%
Kolín	749	1 434	451	352	185	149	316	52	44	28	30	77	3 867	8,22%
Kralupy nad Vltavou	261	797	283	159	79	74	100	23	25	9	10	50	1 870	11,01%
Kutná Hora	593	1 150	307	249	106	98	204	45	22	25	11	45	2 855	9,25%
Lysá nad Labem	165	374	153	117	47	49	105	13	15	9	6	29	1 082	8,67%
Mělník	398	1 437	530	288	159	150	275	51	56	35	25	115	3 519	12,65%
Mladá Boleslav	912	2 187	688	431	187	185	567	68	55	17	13	113	5 423	8,27%
Mnichovo Hradiště	143	265	60	55	27	24	68	7	9	6	3	16	683	6,49%
Neratovice	261	953	295	204	124	93	152	48	26	28	17	71	2 272	13,01%
Nymburk	335	727	206	169	72	74	190	19	23	12	9	54	1 890	7,99%
Poděbrady	383	571	210	125	57	58	141	24	20	10	6	38	1 643	8,73%
Příbram	492	947	420	262	137	121	309	46	34	35	15	88	2 906	6,51%
Rakovník	550	985	293	200	109	100	163	30	26	14	6	65	2 541	7,71%
Říčany	632	1 118	409	309	142	125	209	48	32	21	14	37	3 096	9,42%
Sedlčany	145	327	122	97	38	34	84	17	11	5	8	10	898	6,14%
Slaný	364	804	257	192	89	72	160	26	23	12	12	60	2 071	9,13%
Vlašim	299	356	156	87	48	34	79	15	18	10	8	31	1 141	6,96%
Votice	143	137	43	27	17	17	46	6	3	0	4	12	455	6,04%
Středočeský kraj	12 712	25 344	8 812	6 012	3 052	2 562	5 194	1 019	780	523	367	1 514	67 891	8,99%

Bodování cizí státní příslušníci:

ORP (kraj)	1b	2b	3b	4b	5b	6b	7b	8b	9b	10b	11b	12b	bodovaných cizinců	bodovaných cizinců / bodovaných řidičům [%]
Benešov	155	71	33	6	4	1	3	4	0	0	0	2	279	10,01%
Beroun	33	37	27	13	8	9	22	2	2	1	1	4	159	5,83%
Brandýs nad Labem - St. Bol.	69	96	36	38	17	14	36	12	5	4	3	15	345	6,53%
Čáslav	8	17	10	6	2	5	8	1	1	0	0	6	64	4,70%
Černošice	162	148	92	56	26	28	46	6	10	5	4	13	596	9,12%
Český Brod	20	20	10	5	1	4	5	1	1	0	1	2	70	5,76%
Dobříš	6	10	4	3	1	1	4	1	0	1	1	0	32	3,61%
Hořovice	8	21	11	2	1	3	9	1	1	0	0	4	61	5,09%
Kladno	96	94	42	34	17	16	41	6	6	2	2	9	365	4,75%
Kolín	67	60	30	22	16	11	26	4	1	1	2	7	247	6,39%
Kralupy nad Vltavou	28	51	29	10	3	6	6	3	2	0	2	4	144	7,70%
Kutná Hora	83	54	7	5	4	3	17	3	3	0	0	5	184	6,44%
Lysá nad Labem	9	29	12	3	2	2	12	2	3	0	0	6	80	7,39%
Mělník	28	68	40	20	7	6	19	1	6	1	0	7	203	5,77%
Mladá Boleslav	160	156	58	46	21	27	147	12	12	1	1	40	681	12,56%
Mnichovo Hradiště	13	6	3	4	6	2	8	0	0	0	0	3	45	6,59%
Neratovice	20	33	8	16	8	3	14	2	4	1	0	5	114	5,02%
Nymburk	11	21	13	6	2	5	16	0	2	0	0	3	79	4,18%
Poděbrady	19	29	25	3	3	3	5	2	3	0	0	2	94	5,72%
Příbram	20	50	25	19	5	8	18	3	3	0	0	3	154	5,30%
Rakovník	25	116	30	9	10	3	13	3	1	4	0	6	220	8,66%
Říčany	36	55	30	18	8	10	26	2	3	0	1	2	191	6,17%
Sedlčany	1	6	2	1	1	1	3	1	0	1	0	0	17	1,89%
Slaný	20	17	3	5	3	2	9	1	2	1	2	3	68	3,28%
Vlašim	90	37	15	6	2	1	6	0	1	0	0	1	159	13,94%
Votice	8	2	1	0	0	1	0	0	0	0	0	0	12	2,64%
Středočeský kraj	1 195	1 304	596	356	178	175	519	73	72	23	20	152	4 663	6,87%



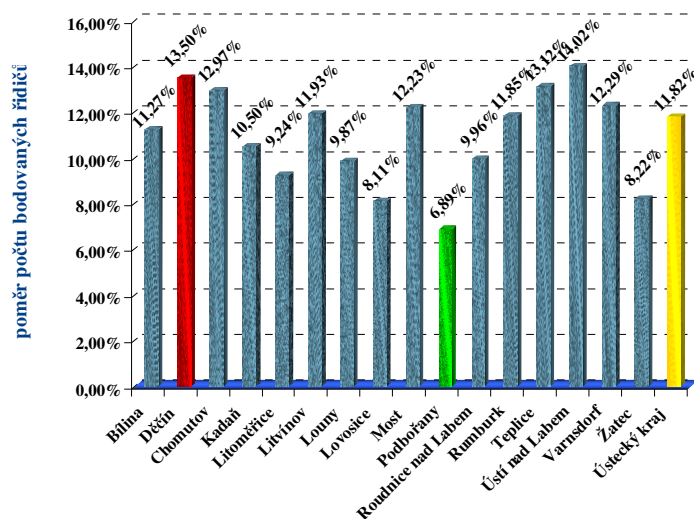
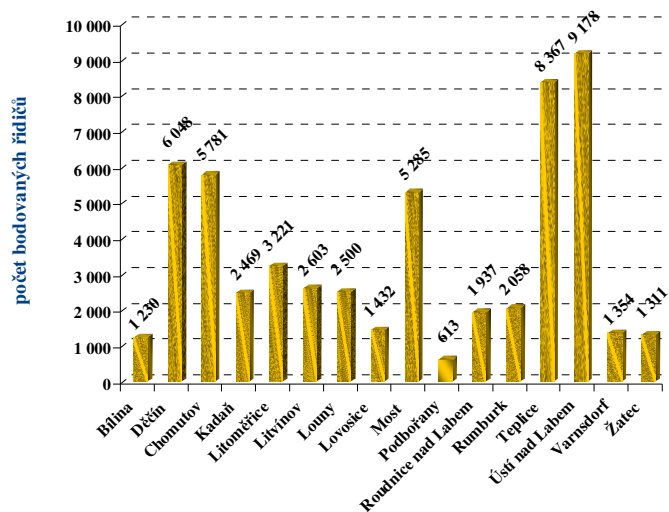
Středočeský kraj – obce s rozšířenou působností
nejvyšší a nejnižší poměr bodovaných a všech registrovaných řidičů

Bodování řidiči:

ORP (kraj)	1b	2b	3b	4b	5b	6b	7b	8b	9b	10b	11b	12b	bodovaných řidičů	bodovaných řidičů / celkový počet řidičů [%]
Bílina	192	432	157	91	67	46	126	22	15	13	9	60	1 230	11,27%
Děčín	1 033	2 281	763	489	317	233	394	118	103	64	54	199	6 048	13,50%
Chomutov	1 239	1 810	718	519	272	285	382	123	81	58	52	242	5 781	12,97%
Kadaň	578	805	297	210	108	117	154	49	28	21	16	86	2 469	10,50%
Litoměřice	474	1 228	421	262	159	123	312	53	49	31	13	96	3 221	9,24%
Litvínov	588	903	291	225	126	97	185	35	41	21	16	75	2 603	11,93%
Louny	513	898	286	214	97	99	219	40	33	19	14	68	2 500	9,87%
Lowosice	241	522	184	110	65	41	164	24	21	8	6	46	1 432	8,11%
Most	1 298	1 723	697	405	212	174	422	86	70	44	25	129	5 285	12,23%
Podbořany	126	212	81	48	31	17	65	10	6	2	5	10	613	6,89%
Roudnice nad Labem	231	792	284	166	86	70	190	28	37	10	8	35	1 937	9,96%
Rumburk	475	633	242	158	83	72	211	30	26	21	21	86	2 058	11,85%
Teplice	1 257	2 948	1 001	880	470	344	647	186	166	90	72	306	8 367	13,12%
Ústí nad Labem	1 734	3 346	1 055	793	586	319	604	160	125	94	62	300	9 178	14,02%
Varnsdorf	325	445	148	111	58	52	119	21	17	13	3	42	1 354	12,29%
Žatec	212	512	164	105	48	38	143	20	14	9	5	41	1 311	8,22%
Ústecký kraj	10 516	19 490	6 789	4 786	2 785	2 127	4 337	1 005	832	518	381	1 821	55 387	11,82%

Bodování cizí státní příslušníci:

ORP (kraj)	1b	2b	3b	4b	5b	6b	7b	8b	9b	10b	11b	12b	bodovaných cizinců	bodovaných cizinců / bodovaných řidičů [%]
Bílina	16	14	10	7	3	3	5	1	0	0	1	2	62	5,04%
Děčín	253	545	123	29	16	13	20	2	7	2	4	12	1 026	16,96%
Chomutov	209	97	37	30	17	14	19	6	6	0	0	13	448	7,75%
Kadaň	56	31	12	12	3	8	8	1	0	2	0	2	135	5,47%
Litoměřice	25	49	27	15	13	8	10	5	1	3	1	9	166	5,15%
Litvínov	30	39	21	8	6	4	7	4	2	1	0	2	124	4,76%
Louny	8	47	21	8	2	4	13	1	1	0	1	2	108	4,32%
Lowosice	36	34	7	7	3	1	4	2	1	0	0	0	95	6,63%
Most	73	119	38	20	7	15	9	6	6	2	3	1	299	5,66%
Podbořany	3	6	2	1	2	0	2	1	0	0	1	0	18	2,94%
Roudnice nad Labem	11	22	9	3	3	7	11	2	1	0	2	4	75	3,87%
Rumburk	275	59	23	22	5	12	9	4	1	1	2	2	415	20,17%
Teplice	148	162	68	40	40	26	40	18	13	9	4	26	594	7,10%
Ústí nad Labem	603	731	161	59	39	21	42	7	6	8	3	11	1 691	18,42%
Varnsdorf	197	57	16	10	1	4	6	0	1	1	1	2	296	21,86%
Žatec	6	13	4	3	0	0	2	2	0	0	0	1	31	2,36%
Ústecký kraj	1 949	2 025	579	274	160	140	207	62	46	29	23	89	5 583	10,08%



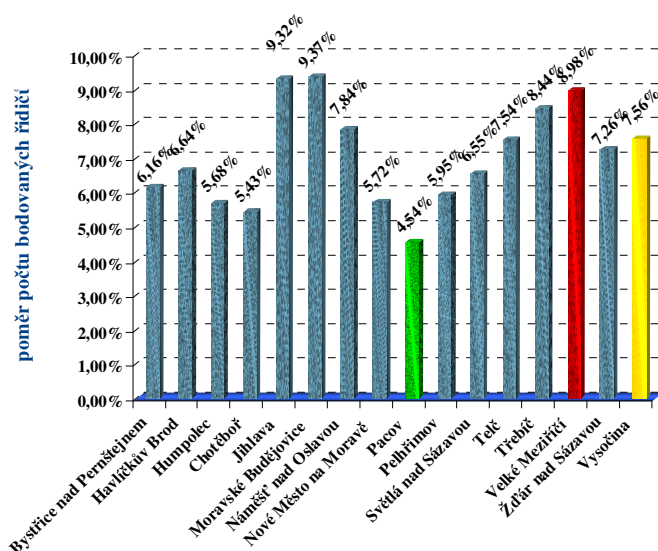
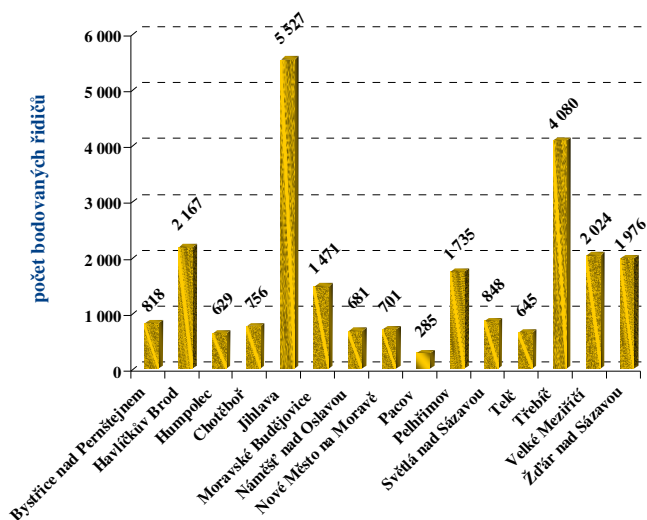
Ústecký kraj – obce s rozšířenou působností
nejvyšší a nejnižší poměr bodovaných a všech registrovaných řidičů

Bodování řidiči:

ORP (kraj)	1b	2b	3b	4b	5b	6b	7b	8b	9b	10b	11b	12b	bodovaných řidičů	bodovaných řidičů / celkový počet řidičů [%]
Bystřice nad Pernštejnem	186	312	101	47	28	43	60	10	10	5	4	12	818	6,16%
Havlíčkův Brod	456	775	369	196	96	53	131	25	17	11	6	32	2 167	6,64%
Humpolec	169	218	74	51	31	20	42	6	8	2	1	7	629	5,68%
Chotěboř	162	266	117	61	30	26	58	12	7	1	5	11	756	5,43%
Jihlava	1 308	2 107	683	383	216	197	306	63	61	40	30	133	5 527	9,32%
Moravské Budějovice	241	625	240	102	71	44	82	21	12	7	8	18	1 471	9,37%
Náměšť nad Oslavou	138	282	76	60	23	26	39	11	2	6	7	11	681	7,84%
Nové Město na Moravě	154	276	75	53	36	26	42	14	3	3	3	16	701	5,72%
Pacov	54	96	40	20	15	18	22	5	4	1	1	9	285	4,54%
Pelhřimov	355	697	224	157	70	59	98	16	18	9	5	27	1 735	9,59%
Světlá nad Sázavou	169	354	99	64	34	27	52	14	10	7	2	16	848	6,55%
Telč	151	272	68	35	18	30	39	11	6	6	3	6	645	7,54%
Třebíč	926	1 559	506	321	148	192	214	65	43	28	15	63	4 080	8,44%
Velké Meziříčí	469	835	260	118	73	56	121	26	24	6	11	25	2 024	8,98%
Žďár nad Sázavou	526	668	240	141	97	77	116	26	18	14	12	41	1 976	7,26%
Vysočina	5 464	9 342	3 172	1 809	986	894	1 422	325	243	146	113	427	24 343	7,56%

Bodování cizí státní příslušníci:

ORP (kraj)	1b	2b	3b	4b	5b	6b	7b	8b	9b	10b	11b	12b	bodovaných cizinců	bodovaných cizinců / bodovaným řidičům [%]
Bystřice nad Pernštejnem	3	7	3	2	0	1	1	0	0	0	0	0	17	2,08%
Havlíčkův Brod	78	126	117	15	13	3	17	1	5	1	1	5	382	17,63%
Humpolec	27	13	9	10	2	2	4	1	1	0	0	1	70	11,13%
Chotěboř	6	6	5	3	0	2	2	0	0	0	0	0	24	3,17%
Jihlava	265	397	110	29	24	13	18	5	3	1	2	9	876	15,85%
Moravské Budějovice	22	60	37	10	4	3	9	0	0	0	1	1	147	9,99%
Náměšť nad Oslavou	1	11	1	2	0	0	3	0	0	1	0	0	19	2,79%
Nové Město na Moravě	2	6	6	0	1	0	0	0	0	0	1	1	17	2,43%
Pacov	1	1	1	0	0	0	0	0	0	0	0	0	3	1,05%
Pelhřimov	15	15	5	6	1	4	6	0	1	0	1	1	55	3,17%
Světlá nad Sázavou	1	7	1	2	1	0	2	0	1	0	0	4	19	2,24%
Telč	3	3	0	1	0	0	1	0	0	0	1	0	9	1,40%
Třebíč	26	53	24	15	9	22	9	4	3	3	1	4	173	4,24%
Velké Meziříčí	176	323	85	16	7	4	10	1	3	1	0	1	627	30,98%
Žďár nad Sázavou	71	24	13	6	2	3	7	0	0	0	0	1	127	6,43%
Vysočina	697	1 052	417	117	64	57	89	12	17	7	8	28	2 565	10,54%



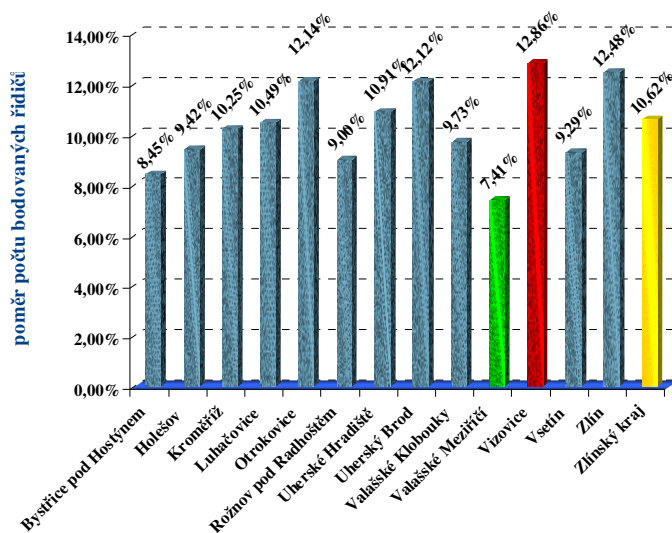
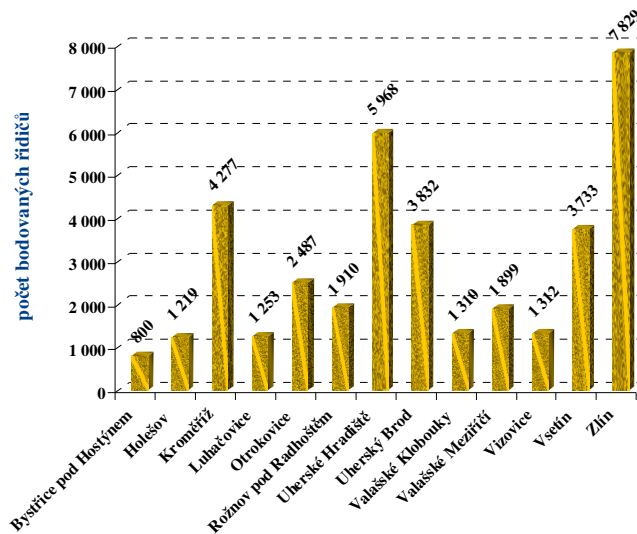
kraj Vysočina – obce s rozšířenou působností
nejvyšší a **nejnižší** poměr bodovaných a všech registrovaných řidičů

Bodování řidiči:

ORP (kraj)	1b	2b	3b	4b	5b	6b	7b	8b	9b	10b	11b	12b	bodovaných řidičů	bodovaných řidičů / celkový počet řidičů [%]
Zlínský (13 ORP)														
Bystřice pod Hostýnem	128	330	94	67	41	41	55	12	10	8	4	10	800	8,45%
Holešov	165	533	155	92	46	63	84	23	20	10	9	19	1 219	9,42%
Kroměříž	897	1 587	486	376	182	189	290	93	55	28	26	68	4 277	10,25%
Luhačovice	223	429	186	103	75	79	78	21	28	12	4	15	1 253	10,49%
Otrokovice	637	813	348	179	114	110	141	44	30	22	9	40	2 487	12,14%
Rožnov pod Radhoštěm	330	758	303	145	72	76	126	28	13	12	7	40	1 910	9,00%
Uherské Hradiště	933	2 396	853	452	354	285	367	83	76	48	32	89	5 968	10,91%
Uherský Brod	696	1 552	552	274	183	165	220	57	38	16	24	55	3 832	12,12%
Valašské Klobouky	292	435	204	87	43	76	92	21	20	8	8	24	1 310	9,73%
Valašské Meziříčí	339	728	307	143	63	99	137	19	20	9	7	28	1 899	7,41%
Vizovice	207	487	204	117	83	74	68	27	15	10	10	10	1 312	12,86%
Vsetín	618	1 420	589	266	174	192	232	64	38	37	27	76	3 733	9,29%
Zlín	1 284	2 753	1 235	680	500	362	428	165	112	78	64	168	7 829	12,48%
Zlínský kraj	6 749	14 221	5 516	2 981	1 930	1 811	2 318	657	475	298	231	642	37 829	10,62%

Bodování cizí státní příslušníci:

ORP (kraj)	1b	2b	3b	4b	5b	6b	7b	8b	9b	10b	11b	12b	bodovaných cizinců	bodovaných cizinců / bodovaným řidičům [%]
Zlínský (13 ORP)														
Bystřice pod Hostýnem	5	6	5	1	0	0	3	0	2	1	0	1	24	3,00%
Holešov	1	7	1	1	0	1	0	0	1	0	0	1	13	1,07%
Kroměříž	76	65	17	11	6	4	12	2	2	1	1	1	198	4,63%
Luhačovice	33	33	17	9	5	5	7	2	0	2	0	1	114	9,10%
Otrokovice	108	66	34	9	6	7	10	4	1	1	1	2	249	10,01%
Rožnov pod Radhoštěm	63	225	111	12	14	8	9	2	4	0	1	5	454	23,77%
Uherské Hradiště	57	359	97	23	24	16	28	4	1	6	2	7	624	10,46%
Uherský Brod	205	442	166	39	35	22	21	3	2	0	2	4	941	24,56%
Valašské Klobouky	103	52	35	5	8	8	2	1	2	0	0	1	217	16,56%
Valašské Meziříčí	15	32	19	6	3	3	8	3	1	0	0	2	92	4,84%
Vizovice	18	53	21	7	4	7	6	1	0	0	2	1	120	9,15%
Vsetín	41	105	55	15	11	14	15	0	2	0	1	2	261	6,99%
Zlín	63	176	102	26	28	18	26	4	5	1	3	11	463	5,91%
Zlínský kraj	788	1 621	680	164	144	113	147	26	23	12	13	39	3 770	9,97%



Zlínský kraj – obce s rozšířenou působností
nejvyšší a **nejnižší** poměr bodovaných a všech registrovaných řidičů

V Praze 2.12.2008 zpracoval:

Bc. Tomáš Novák

odbor provozu silničních vozidel – O150; oddělení správy registrů vozidel a řidičů – O151

Ministerstvo dopravy, Nábřeží Ludvíka Svobody 12, 110 15 Praha 1

tel.: +420 225 131 636; fax.: +420 225 131 475

email: tomas.novak@mdcr.cz

http://www.mdcz.cz/cs/Silnicni_doprava/Ridiciske_prukazy_Autoskoly/Statistiky/

<http://www.mdcz.cz>