



Informace o stavu bodového systému v České republice

ČERVENEC 2008

BODOVANÍ ŘIDIČI

Informace obsažené v tomto dokumentu souvisejí s přestupky a trestnými činy, které jsou řidičům evidovány v centrálním registru řidičů v případě, že se dopustili přestupku / trestného činu započítávaného do bodového hodnocení řidiče. Podklady ohledně bodovaných řidičů jsou k dispozici na www stránce Ministerstva dopravy: http://www.mdcr.cz/cs/Silnicni_doprava/Ridicke_prukazy_Autoskoly/Statistiky

Struktura uváděných informací

Počet bodovaných řidičů	2
Přírůstky bodů za aktuální měsíc	4
Specifikace bodovaných řidičů podle počtu zaevidovaných bodů	5
Specifikace bodovaných řidičů podle věku	8
Specifikace bodovaných řidičů podle roku udělení řidičského oprávnění ...	10
Bodování řidiči dle pohlaví, průměrné počty bodovaných řidičů	12
Odečítání bodů.....	13
Bodování cizí státní příslušníci.....	15
Extrémní případy bodovaných řidičů v ORP	16
Extrémní případy bodovaných cizích státních příslušníků v ORP	17
Detailní přehled poměrného počtu řidičů s 1 – 6 body	18
Detailní přehled poměrného počtu řidičů se 7 – 12 body	19
Hlavní město Praha, Jihočeský kraj.....	20
Jihomoravský kraj.....	22
Karlovarský kraj	24
Královohradecký kraj	26
Liberecký kraj.....	28
Moravskoslezský kraj	30
Olomoucký kraj	32
Pardubický kraj.....	34
Plzeňský kraj.....	36
Středočeský kraj	38
Ústecký kraj.....	40
Vysočina kraj.....	42
Zlínský kraj.....	44

Počet bodovaných řidičů

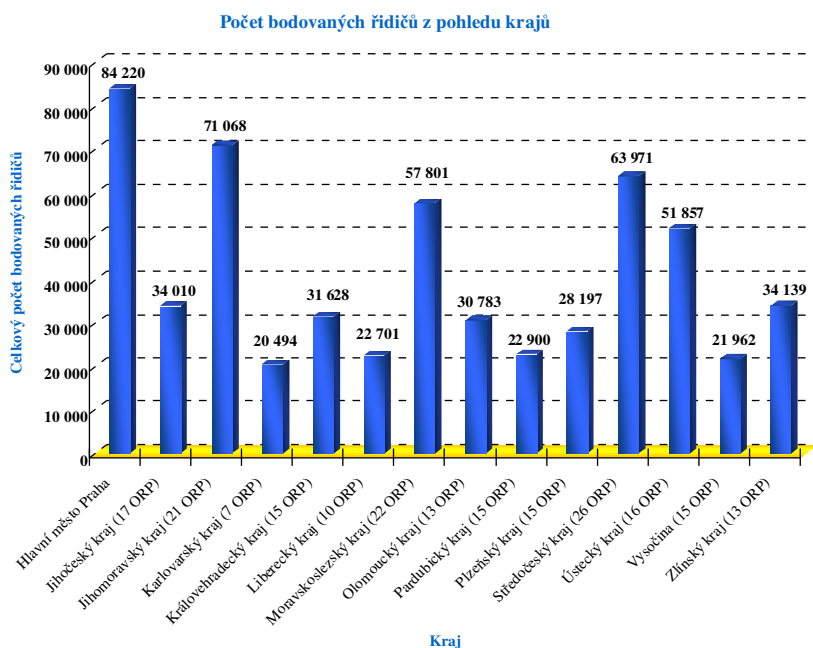
Obecními úřady obcí s rozšířenou působností bylo v **červenci 2008** (stav k **31.7.2008**) v centrálním registru řidičů evidováno **575 731** řidičů, kteří se dopustili přestupku (trestného činu) započítávaného do bodového hodnocení řidiče, tzn. že má na svém kontě „nějaký bod“. Výše uvedené odpovídá **9,08%** z registrovaných řidičů, tzn. cca každý **11.** řidič.

V následující tabulce je uveden celkový počet evidovaných bodovaných řidičů v jednotlivých krajích.

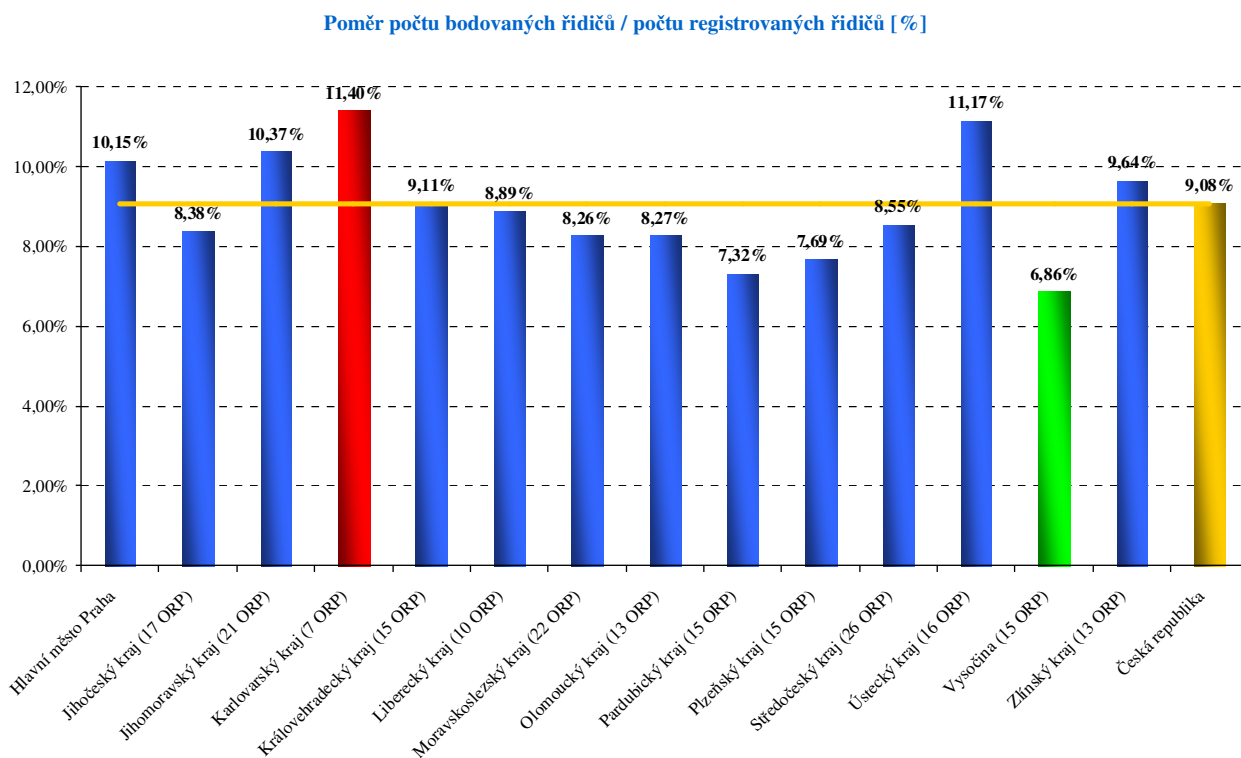
ORP (kraj)	1b	2b	3b	4b	5b	6b	7b	8b	9b	10b	11b	12b	bodovaných řidičů	bodovaných řidičů / celkový počet řidičů	průměrný počet bodovaných řidičů / ORP
Hlavní město Praha	15 839	31 594	10 899	9 080	4 659	3 606	3 494	1 515	1 091	728	460	1 255	84 220	10,15%	-
Jihočeský kraj (17 ORP)	8 133	12 659	4 467	2 542	1 272	1 127	2 326	391	275	162	110	546	34 010	8,38%	2001
Jihomoravský kraj (21 ORP)	13 053	25 298	9 968	6 053	4 205	3 521	4 029	1 339	1 015	654	459	1 474	71 068	10,37%	3384
Karlovarský kraj (7 ORP)	6 733	6 163	2 086	1 488	710	633	1 474	259	211	163	93	481	20 494	11,40%	2928
Královhradecký kraj (15 ORP)	6 710	12 179	3 988	2 523	1 496	1 167	2 102	390	278	183	113	499	31 628	9,11%	2109
Liberecký kraj (10 ORP)	3 512	9 551	2 730	1 878	877	889	1 981	284	253	120	87	539	22 701	8,89%	2270
Moravskoslezský kraj (22 ORP)	12 742	17 813	9 212	4 417	3 036	2 522	4 701	858	668	399	269	1 164	57 801	8,26%	2627
Olomoucký kraj (13 ORP)	5 901	11 826	4 192	2 608	1 500	1 204	1 946	438	337	203	132	496	30 783	8,27%	2368
Pardubický kraj (15 ORP)	3 565	9 345	2 937	2 082	1 065	977	1 700	295	261	129	99	445	22 900	7,32%	1527
Plzeňský kraj (15 ORP)	5 385	10 614	3 563	2 434	1 635	1 057	2 019	354	260	165	134	577	28 197	7,69%	1880
Středočeský kraj (26 ORP)	11 927	24 216	8 157	6 017	2 963	2 463	4 643	980	675	457	312	1 161	63 971	8,55%	2460
Ústecký kraj (16 ORP)	10 625	18 076	6 103	4 493	2 739	2 062	3 952	930	744	452	326	1 355	51 857	11,17%	3241
Vysočina (15 ORP)	5 143	8 378	2 709	1 747	891	818	1 296	261	196	134	82	307	21 962	6,86%	1464
Zlínský kraj (13 ORP)	6 457	12 737	4 929	2 670	1 721	1 752	2 025	566	415	248	164	455	34 139	9,64%	2626
Česká republika	115 725	210 449	75 940	50 032	28 769	23 798	37 688	8 860	6 679	4 197	2 840	10 754	575 731	9,08%	2808*

* mimo hlavní město Praha

Následující graf obsahuje počty evidovaných bodovaných řidičů v jednotlivých krajích bez ohledu na počet bodů. **Nejvíce bodovaných řidičů je evidováno v Praze.**



Při přepočtu na registrované řidiče je zřejmé, že **nejvyšší podíl bodovaných řidičů** je v **Karlovarském kraji**, **nejnižší** naopak v kraji **Vysočina**. Je-li v daném kraji vyšší či nižší poměr počtu bodovaných řidičů k řidičům registrovaným lze snadno zjistit podle republikového průměru, který je mj. uveden v následujícím grafu.



Maximální a minimální hodnoty, podílů mezi bodovanými a registrovanými řidiči, obecních úřadů obcí s rozšířenou působností v jednotlivých krajích jsou uvedeny v následující tabulce. Rozdílné a průměrné hodnoty jsou rovněž jejím obsahem.

Kraj	max	min	rozdíl	průměr
Hlavní město Praha	-	-	-	10,15%
Jihočeský kraj (17 ORP)	25,14%	4,47%	20,67%	8,38%
Jihomoravský kraj (21 ORP)	13,31%	6,16%	7,15%	10,37%
Karlovarský kraj (7 ORP)	24,18%	6,93%	17,25%	11,40%
Královéhradecký kraj (15 ORP)	16,19%	6,99%	9,20%	9,11%
Liberecký kraj (10 ORP)	16,19%	6,99%	9,20%	8,89%
Moravskoslezský kraj (22 ORP)	19,91%	5,15%	14,76%	8,26%
Olomoucký kraj (13 ORP)	9,85%	6,43%	3,42%	8,27%
Pardubický kraj (15 ORP)	9,85%	5,25%	4,60%	7,32%
Plzeňský kraj (15 ORP)	11,12%	5,21%	5,91%	7,69%
Středočeský kraj (26 ORP)	12,32%	5,17%	7,15%	8,55%
Ústecký kraj (16 ORP)	13,50%	6,24%	7,26%	11,17%
Vysočina (15 ORP)	9,18%	4,15%	5,04%	6,86%
Zlínský kraj (13 ORP)	11,14%	6,98%	4,17%	9,64%
Česká republika	-	-	-	9,08%

Přírůstky bodů za aktuální měsíc

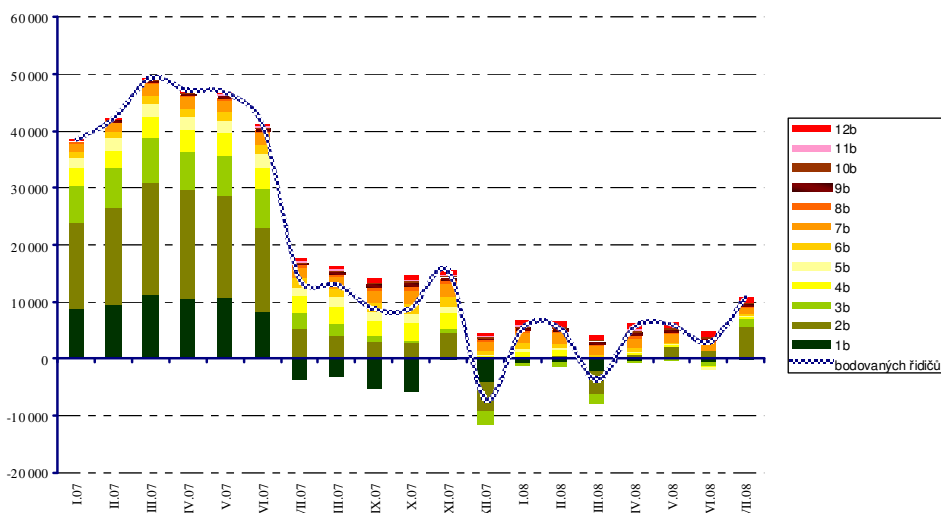
Přírůstky za sledovaný měsíc obsahuje níže uvedená tabulka. Přírůstky ve 2 následujících tabulkách mohou nabývat záporných hodnot, např. řidiči s 10 body spáchá přešůpek za 2 body a přesune se do kategorie 12-ti bodových řidičů, dochází k odečtení 4 bodů (viz dále) apod.

ORP (kraj)	1b	2b	3b	4b	5b	6b	7b	8b	9b	10b	11b	12b	bodovaných řidičů	bodovaných řidičů / celkový počet řidičů	průměrný počet bodovaných řidičů / ORP
Hlavní město Praha	73	275	30	24	-100	14	53	-13	28	32	29	64	509	-10.01 %	-
Jihočeský kraj (17 ORP)	45	831	202	93	54	17	81	23	27	16	2	53	1 444	-7.96 %	85
Jihomoravský kraj (21 ORP)	213	894	294	86	117	57	136	46	42	25	31	116	2 057	-9.99 %	98
Karlovarský kraj (7 ORP)	-166	304	36	54	36	11	24	11	24	10	4	41	389	-11.10 %	56
Královéhradecký kraj (15 ORP)	-63	413	43	19	27	-1	57	15	15	6	0	31	562	-8.87 %	38
Liberecký kraj (10 ORP)	-36	275	127	50	39	2	73	2	12	17	11	34	606	-8.59 %	61
Moravskoslezský kraj (22 ORP)	-87	284	-13	-109	-55	12	118	19	24	9	11	77	290	-8.16 %	13
Olomoucký kraj (13 ORP)	-90	121	-27	-18	-14	7	74	9	12	9	6	37	126	-8.17 %	10
Pardubický kraj (15 ORP)	-23	171	71	-30	12	22	71	2	5	3	19	45	368	-7.14 %	25
Plzeňský kraj (15 ORP)	17	355	79	41	36	31	104	12	12	15	9	54	765	-7.42 %	51
Středočeský kraj (26 ORP)	-104	413	83	27	-4	15	144	22	19	26	36	86	763	-8.38 %	29
Ústecký kraj (16 ORP)	-148	462	169	9	7	29	132	51	33	41	28	109	922	-10.88 %	58
Vysočina (15 ORP)	164	312	34	11	-4	15	40	13	12	5	10	18	630	-6.61 %	42
Zlímský kraj (13 ORP)	115	659	165	92	39	46	77	40	43	23	10	51	1 360	-9.19 %	105
Česká republika	-90	5 769	1 293	349	190	277	1 184	252	308	237	206	816	10 791	-8.84 %	484 *

Pro názornost jsou v této uvedené tabulce uvedeny přírůstky za předcházející měsíce.

měsíční přírůstky [ČR]	1b	2b	3b	4b	5b	6b	7b	8b	9b	10b	11b	12b	bodovaných řidičů	bodovaných řidičů / registrovaných řidičů [%]
VII.06 - XII.06	13 883	14 139	5 417	1 711	1 198	499	583	67	30	15	8	26	37 576	0.5652
I.07	8 725	15 222	6 438	3 209	1 704	1 051	1 557	199	124	55	44	126	38 454	0.5745
II.07	9 551	17 040	6 932	3 139	2 019	1 150	1 656	288	147	83	39	142	42 186	0.6285
III.07	11 330	19 692	7 746	3 737	2 318	1 408	2 086	330	213	141	80	233	49 314	0.7341
IV.07	10 666	19 018	6 822	3 761	2 234	1 449	1 997	418	239	133	105	288	47 130	0.6986
V.07	10 534	18 105	7 009	3 962	2 259	1 601	1 911	483	299	200	115	331	46 809	0.7008
VI.07	8 294	14 869	6 588	3 939	2 325	1 515	2 068	531	298	195	125	382	41 129	0.5942
VII.07	-3 676	5 262	2 805	3 101	1 454	1 545	1 861	473	325	182	140	422	13 894	0.7274
VIII.07	-3 078	4 150	2 098	3 019	1 488	1 644	1 961	576	358	250	138	496	13 100	0.2091
IX.07	-5 304	2 917	1 149	2 700	1 478	1 612	2 202	626	423	254	142	579	8 778	0.1210
X.07	-5 746	2 848	391	3 245	1 426	1 787	2 406	768	513	362	204	696	8 900	0.1417
XI.07	-139	4 468	885	2 640	1 281	1 657	2 288	645	482	285	187	714	15 393	0.2393
XII.07	-4 207	-4 977	-2 489	467	278	792	1 465	384	308	188	155	540	-7 096	-0.1129
I.08	-828	4	-554	1 266	536	1 055	1 803	485	405	280	189	736	5 377	0.0916
II.08	-511	637	-719	805	505	827	1 665	465	412	306	206	755	5 353	0.0736
III.08	-2 262	-3 862	-1 754	187	65	417	1 541	432	441	211	156	711	-3 717	-0.0677
IV.08	-448	859	-84	280	169	619	1 791	487	397	326	223	967	5 586	0.0887
V.08	176	2 152	-279	218	144	261	1 415	329	428	245	157	784	6 030	0.0695
VI.08	-559	1443	-841	-256	-290	137	1335	286	378	173	181	879	2866	0.026197845
VII.08	-90	5769	1293	349	190	277	1184	252	308	237	206	816	10791	-0.15 %

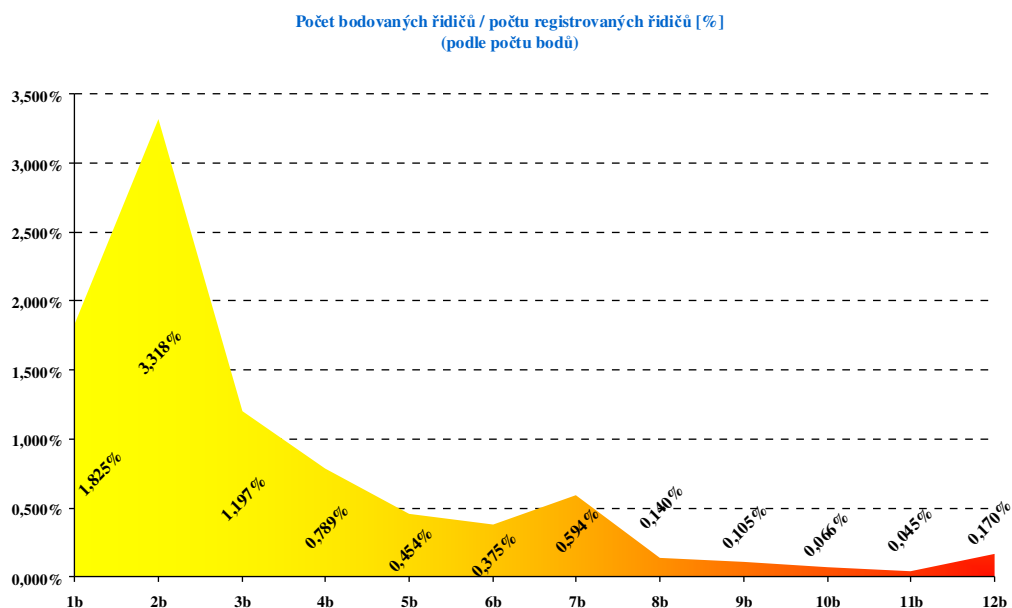
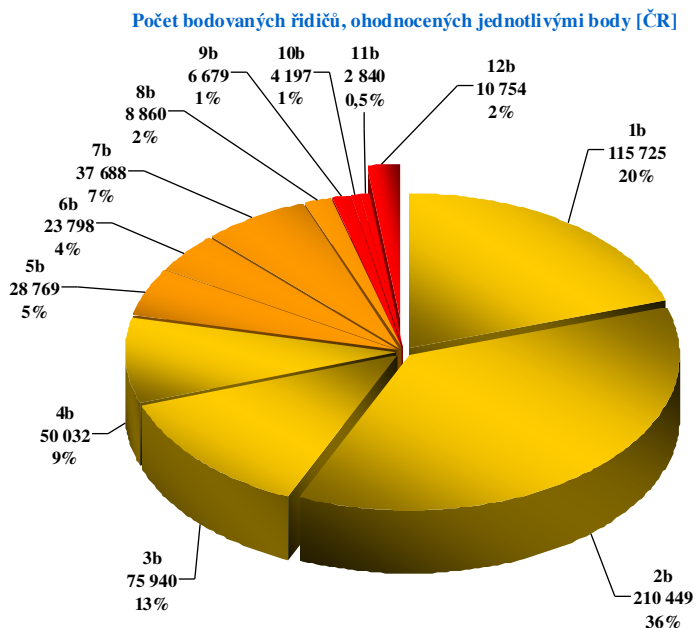
Vývoj přírůstků bodů v jednotlivých měsících



Specifikace bodovaných řidičů podle počtu zaevidovaných bodů

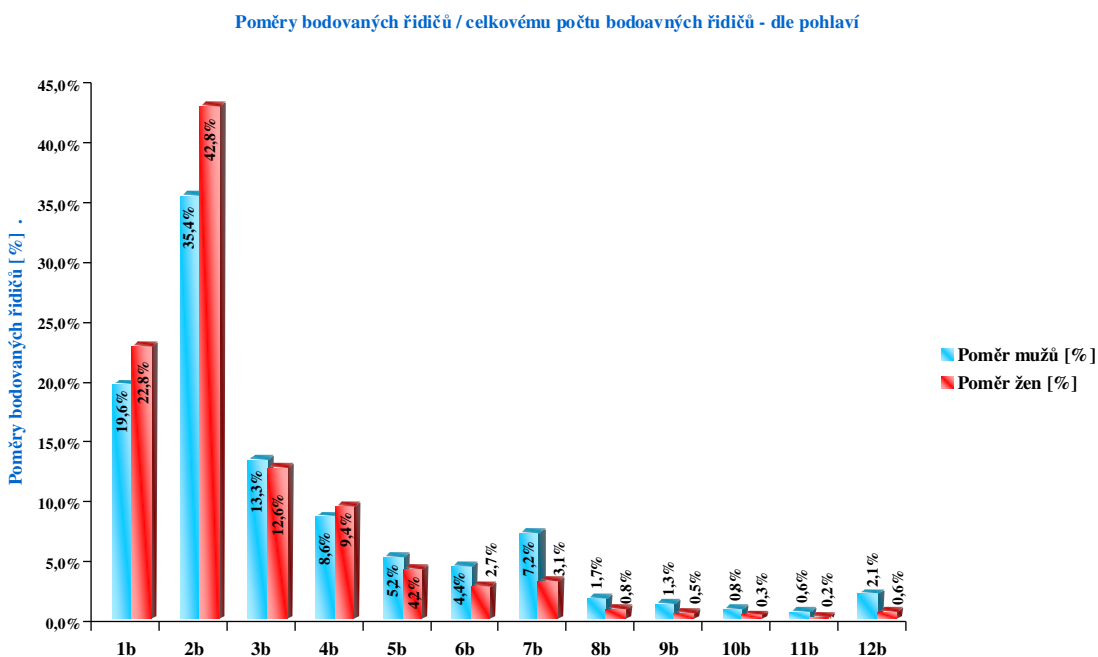
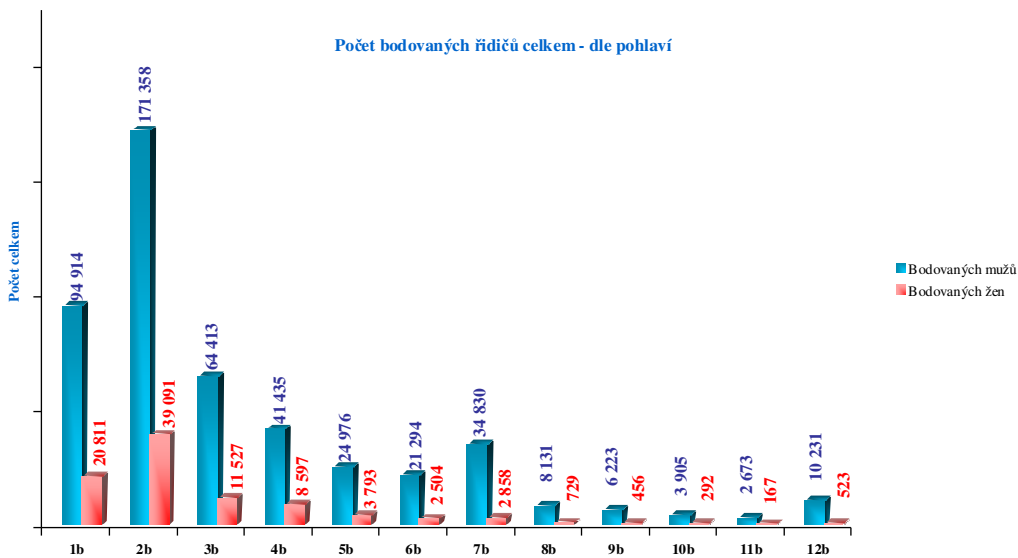
Největší skupinu tvoří řidiči, kteří dosáhli **2 bodů (36,2%)**, tzn. že spáchali 1, maximálně 2 přestupky, které se započítávají do bodového hodnocení řidiče. Počet řidičů, kteří dosáhli 12 bodů je vyšší, než skupiny řidičů, kteří dosáhli 8,9,10, resp. 11 bodů.

Skupinu 12 bodových řidičů tvoří **523 žen (4,9%)** a **10 231 mužů (95,1%)**.



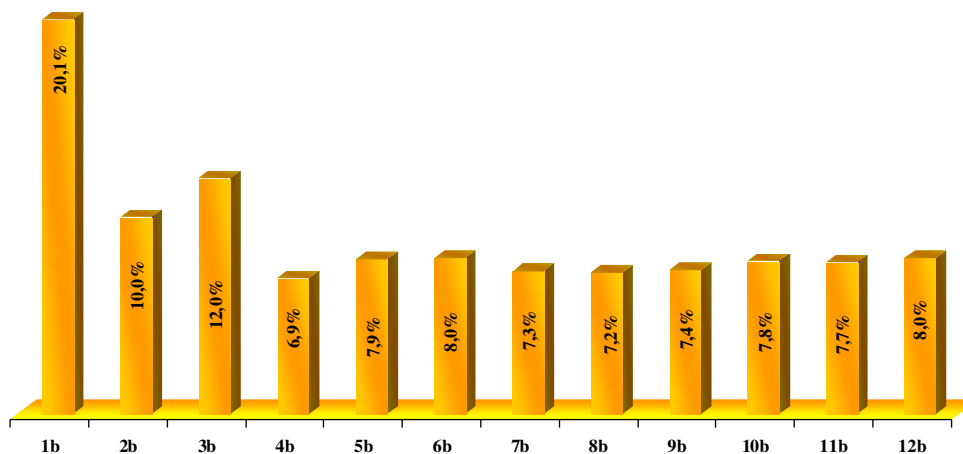
Při přepočtu na registrované řidiče jsou pak jednotlivé skupiny rozloženy tak, jak to uvádí tento graf.

Počet řidičů, kteří dosáhli počtu 12 bodů tvoří v celkovém počtu řidičů 0,170%.



Při porovnání mužů a žen lze konstatovat, že procentuální podíly jsou u žen vyšší v kategoriích s 1 a 2 body a mírně také v kategorii se 4 body. Dá se říci, že muži mají na svém kontě více bodů než ženy (co do kumulace).

**Procentuální podíl přestupků a trestných činů,
 spáchaných osobami s ŘP vydaným mimo území ČR (cizinci)**



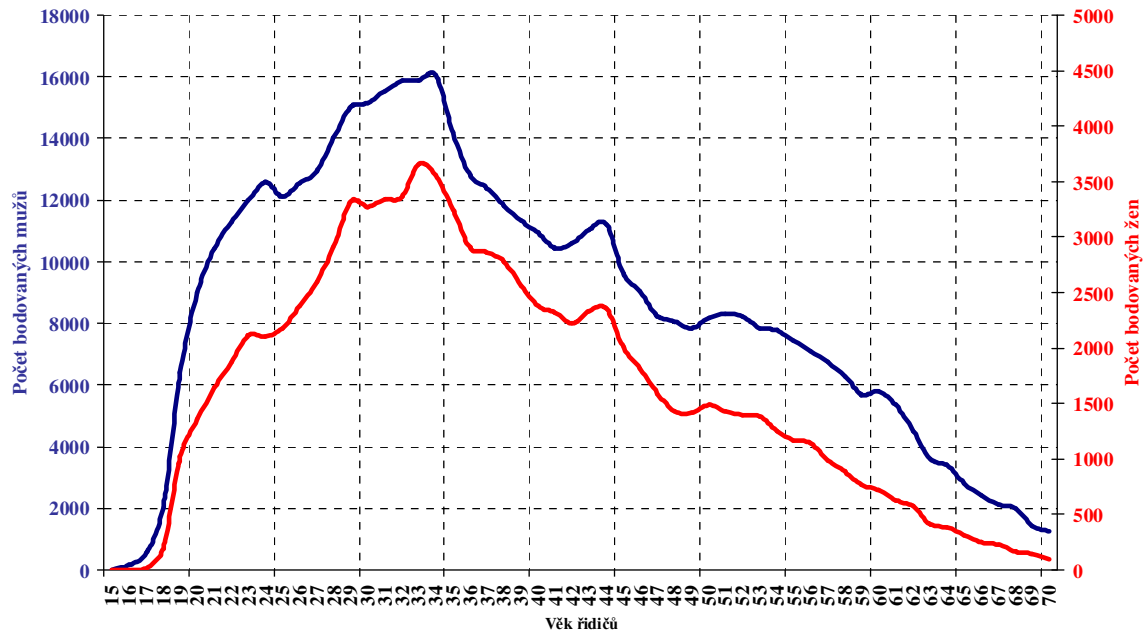
Zatímco řidiči České republiky mají na svém bodovém kontě nejvíce 2 body, u cizinců je to jeden bod (20,1%). Z toho je patrné, že se cizinci dopouštějí spíše drobnějších „prohřešků“, které jsou hodnoceny pouze 1 bodem (je zřejmé, že se tedy nejedná o překročení nejvyšší dovolené rychlosti, protože ta je hodnocena 2, 3, resp. 5 body).

Specifikace bodovaných řidičů podle věku

Z hlediska věkového rozložení lze mezi řidiči nalézt značné diference.

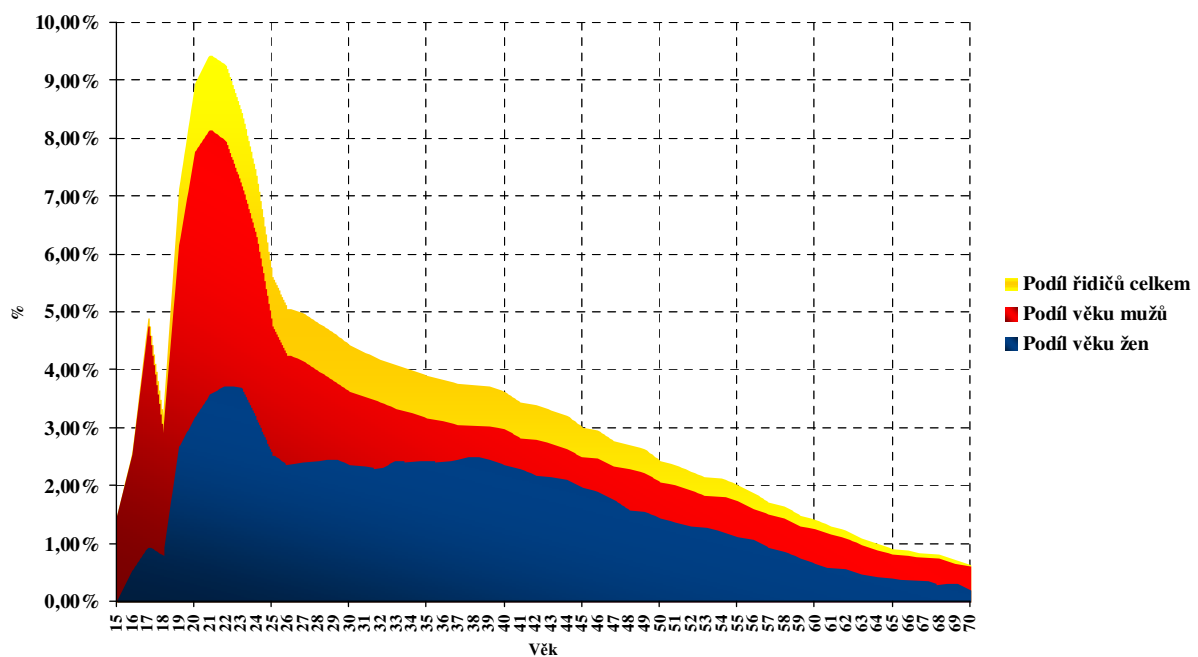
Největší skupina bodovaných řidičů je ve věku **34 let**, následují řidiči ve věku 33, 32 a 31 let.

Počet bodovaných řidičů podle věku



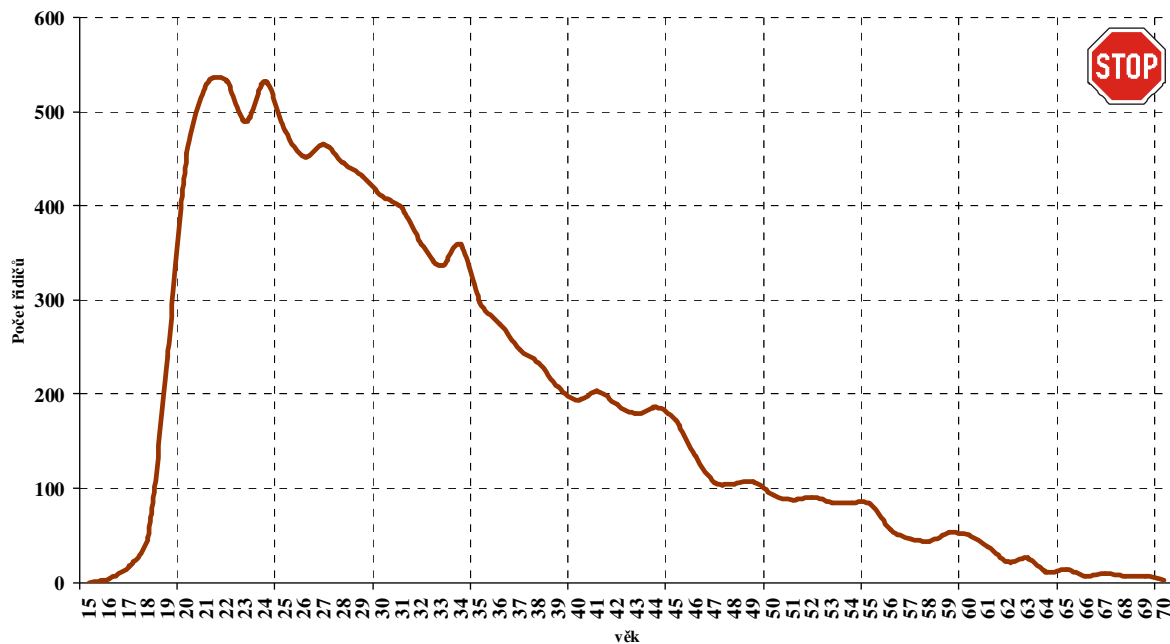
Při přepočtu na registrované řidiče (vyjádření relativními hodnotami) tvoří největší skupinu bodovaných řidičů podle věku skupina řidičů ve věku 21 let.

Počet bodovaných řidičů / počtu registrovaných řidičů [%]



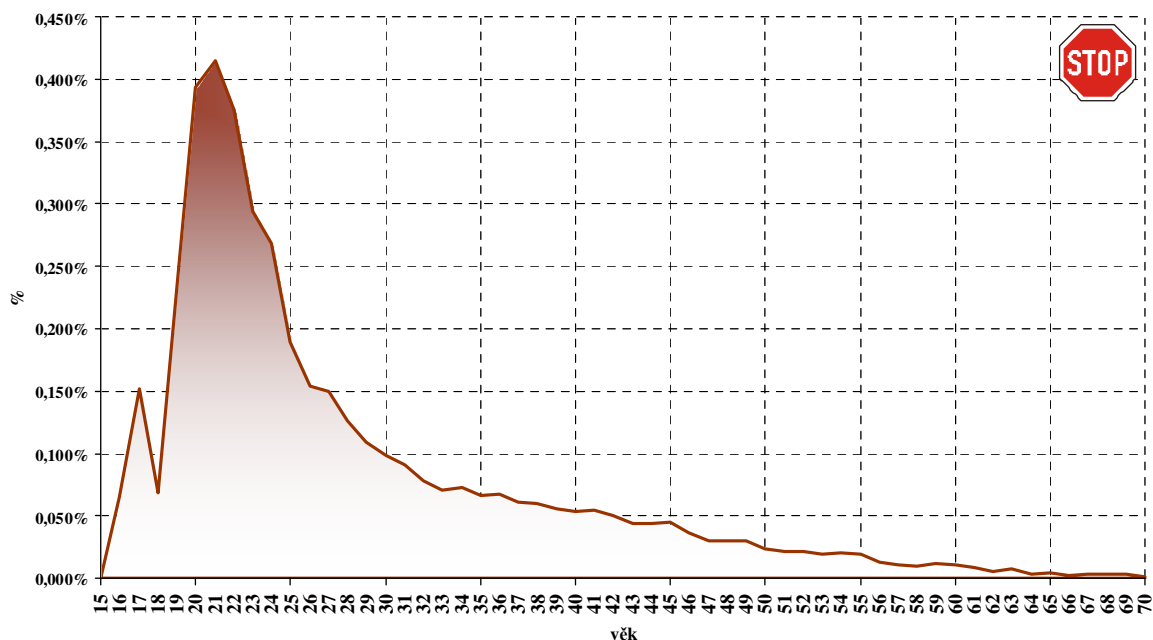
Na základě následujícího grafu lze konstatovat, že nejvíce řidičů, kteří dosáhli 12 bodů je ve věku 22 let (533 řidičů). Nejvíce 12-ti bodových řidičů je tedy mezi mladými řidiči.

Počet 12-ti bodových řidičů podle věku



Při přepočtu na registrované řidiče je zřejmé, že největší skupinu tvoří řidiči ve věku 21 let (0,415% bodovaných řidičů ku celkovému počtu řidičů). Lze konstatovat, až na drobné odchylky, že počty 12-ti bodových řidičů mají s vyšším věkem sestupnou tendenci.

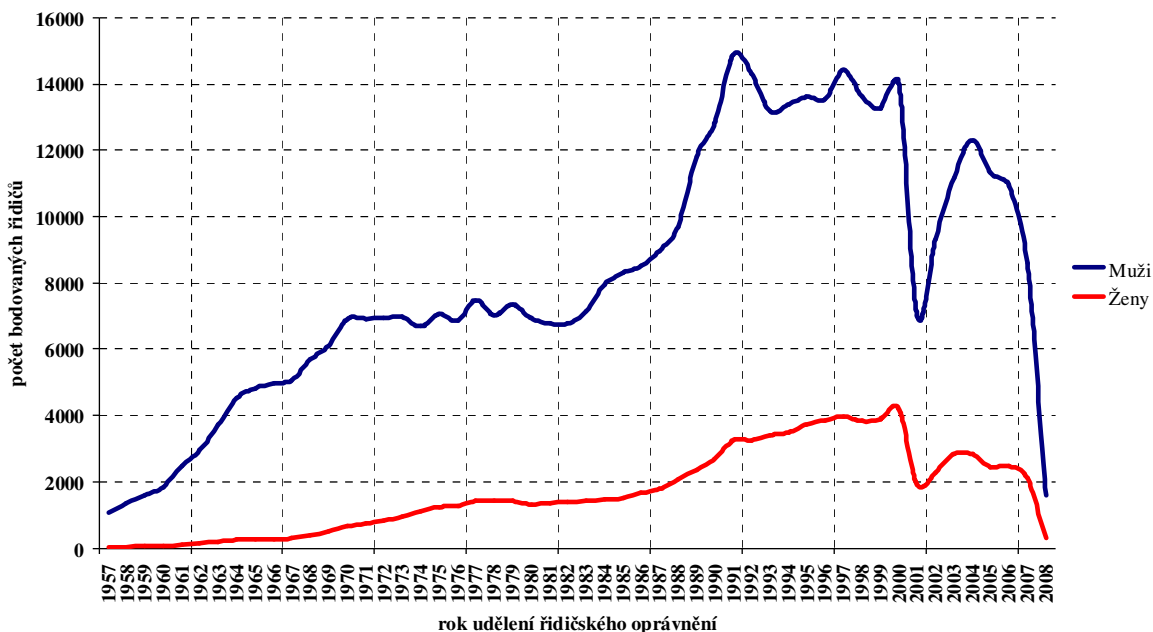
Počet 12-ti bodových řidičů / počtu registrovaných řidičů [%]



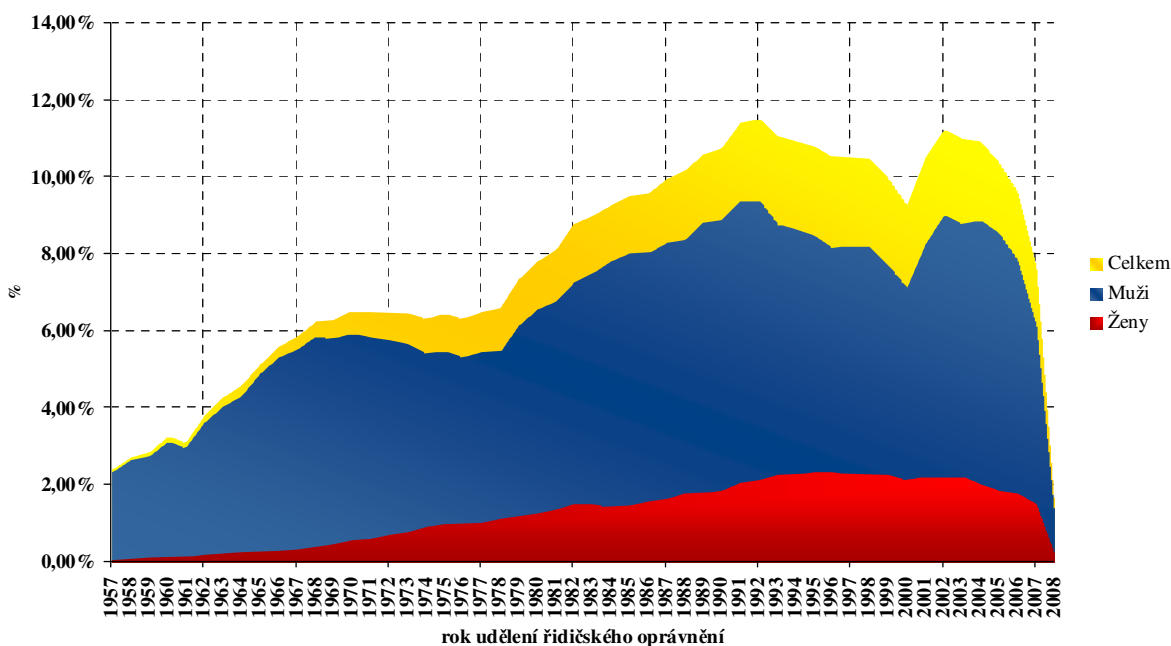
Specifikace bodovaných řidičů podle roku udělení řidičského oprávnění

Jak již bylo uvedeno z hlediska počtu bodů řidičů vzhledem k jejich věku, i zde lze najít rozdíly mezi počtem bodovaných řidičů z hlediska roku jejich udělení řidičského oprávnění. Na časové ose lze vysledovat propad v roce 2001, který byl způsoben prudkým poklesem udělení nových řidičských oprávnění v roce 2001, kdy vstoupil v platnost nový silniční zákon.

Počet bodovaných řidičů podle roku udělení řidičského oprávnění

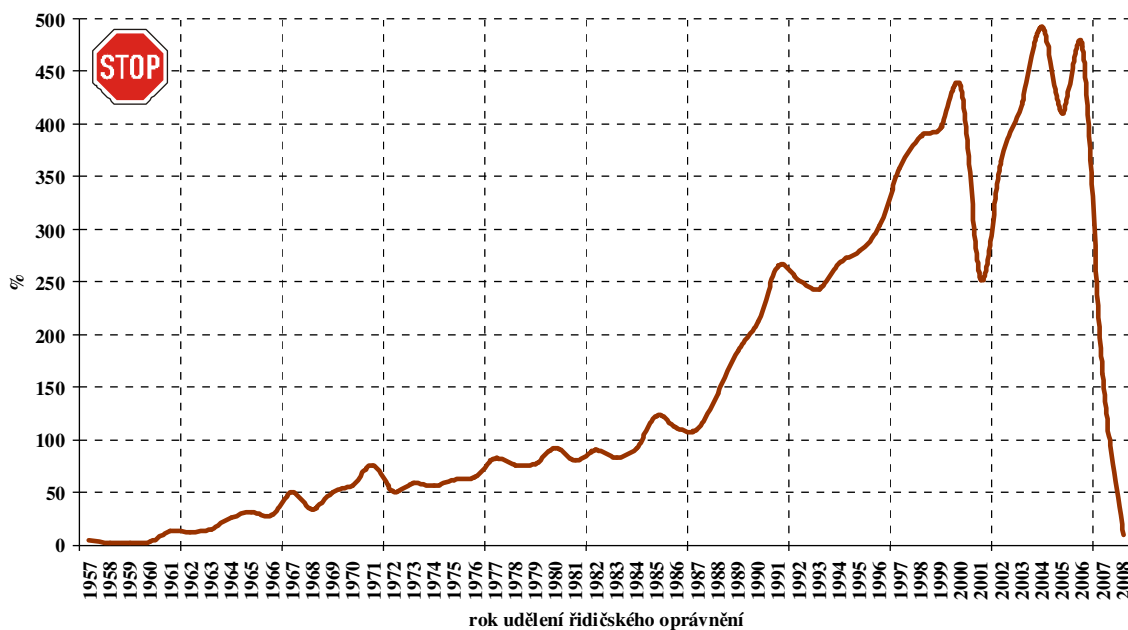


Počet bodovaných řidičů / počtu registrovaných řidičů [%]



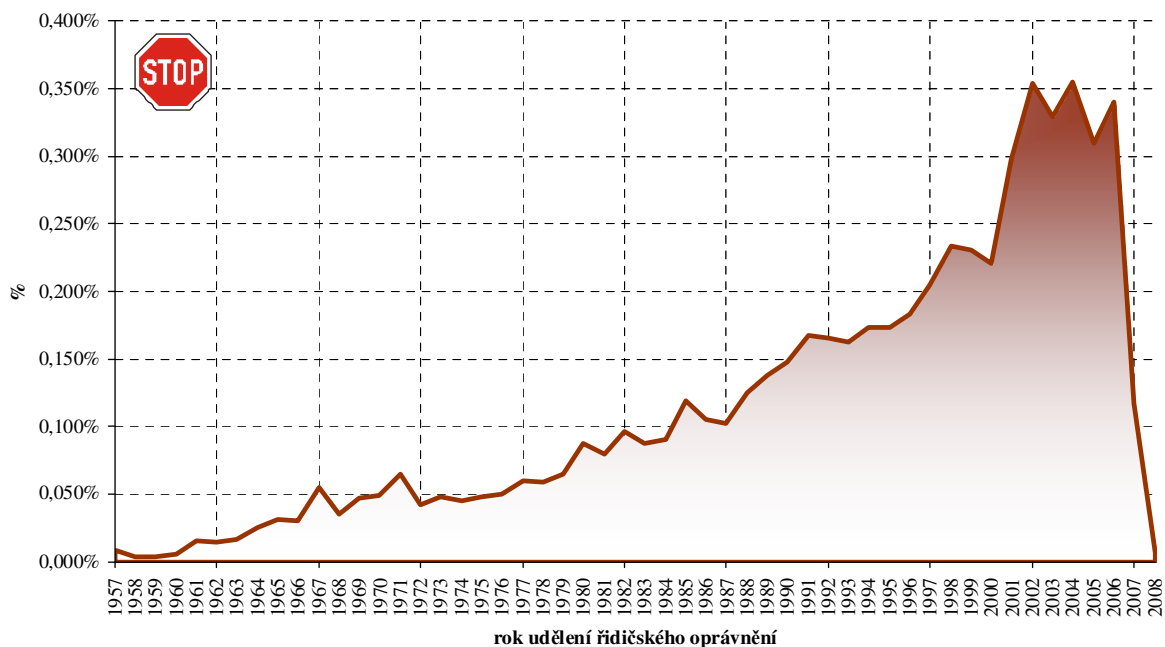
Největší skupinu řidičů, kteří dosáhli hranice 12 bodů tvoří řidiči, jimž bylo vydáno řidičské oprávnění v roce 2004.

Počet řidičů

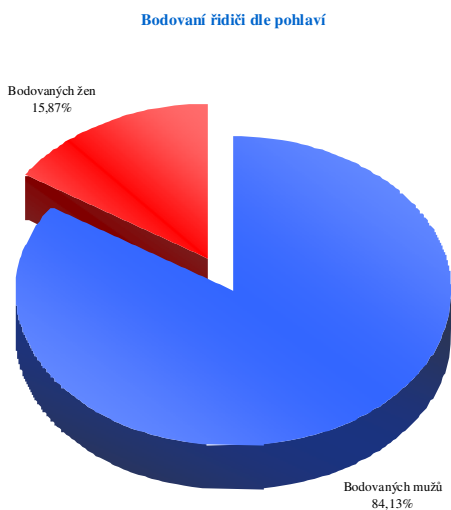


Přepočet 12-ti bodových řidičů na všechny registrované řidiče je uveden v následujícím grafu. Procentuálně je nejvyšší poměr u řidičů, kteří dostali řidičské oprávnění v roce 2002.

Počet 12-ti bodových řidičů / počtu registrovaných řidičů [%]



Bodování řidiči dle pohlaví, průměrné počty bodovaných řidičů

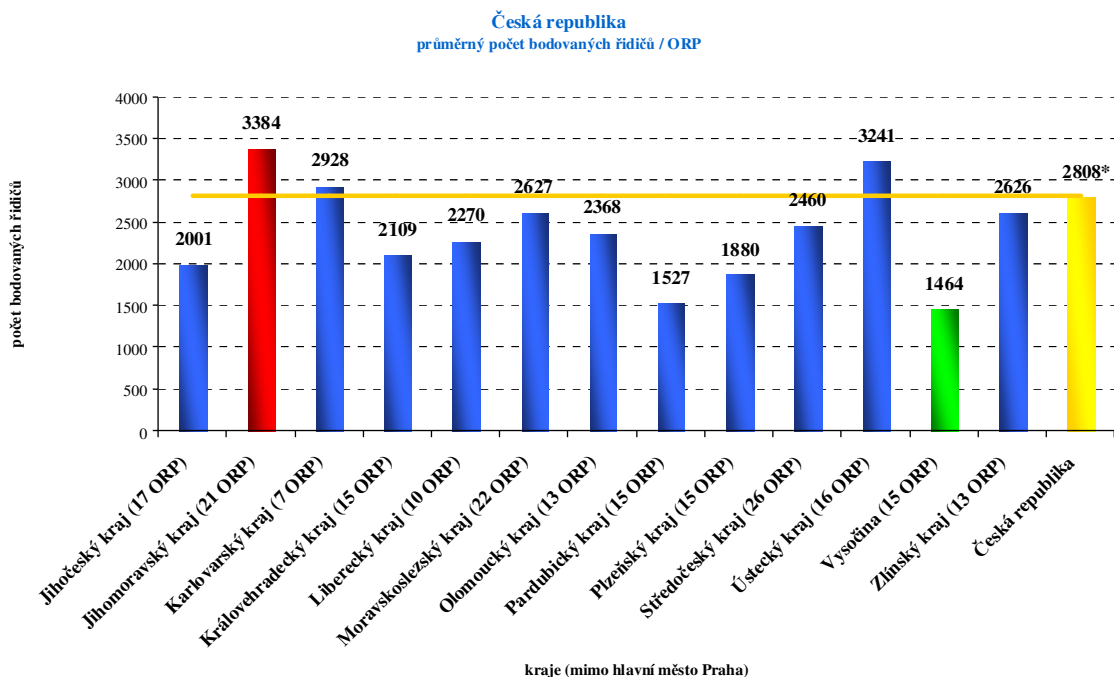


Poměr všech registrovaných řidičů je za dobu platnosti bodového systému ustálený, tvoří ho cca 40% ženy a 60% muži.

Bodovým hodnocením je postižen každý 19,6% řidič-muž a každá 22,8% řidička. Průměrně je pak bodovým ziskem postižen každý řidič.

Počty evidovaných bodovaných řidičů se na jednotlivých obecních úřadech obcí s rozšířenou působností do značné míry liší. Z průměrných hodnot krajských údajů je patrné, že rozdíl mezi krajem s **nejvyšším** počtem evidovaných bodovaných řidičů (**Jihomoravský kraj –3384**) a **nejnižším** (**kraj Vysočina – 1464**) je **více než násobný**. Průměrný počet je pak 2808* **bodovaných řidičů na 1 úřad (ORP)**.

* mimo hlavní město Praha



Odečítání bodů

Podle § 123e odst. 1 písm. a) zákona č. 361/2000 Sb., řidiči, kterému nebyla ode dne uložení pokuty v blokovém řízení nebo nabytí právní moci rozhodnutí, na jehož základě mu byl v registru řidičů zaznamenán naposled stanovený počet bodů, pravomocně uložena sankce za přestupek nebo trest za trestný čin, spáchaný jednáním zařazeným do bodového hodnocení, po dobu 12 po sobě jdoucích kalendářních měsíců, se odečtou 4 body z celkového počtu dosažených bodů.

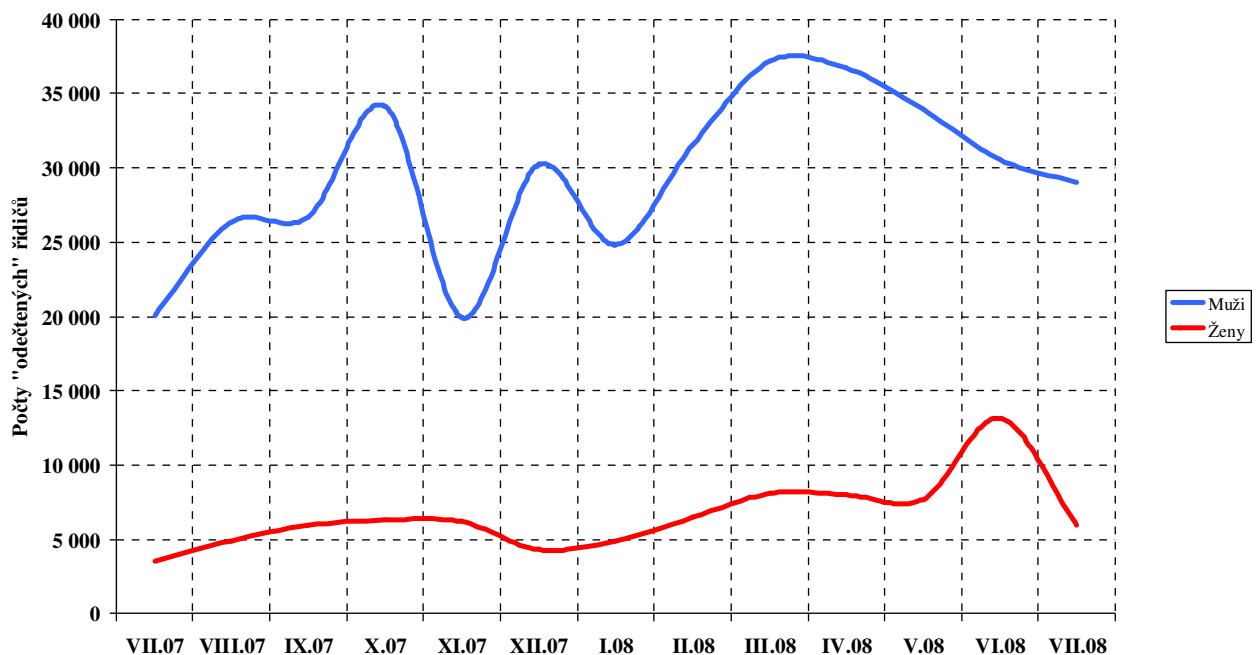
V České republice odečteny max 4 body celkem 466 686 řidičům.

Detailní informace z jednotlivých krajů jsou obsahem uvedené tabulky.

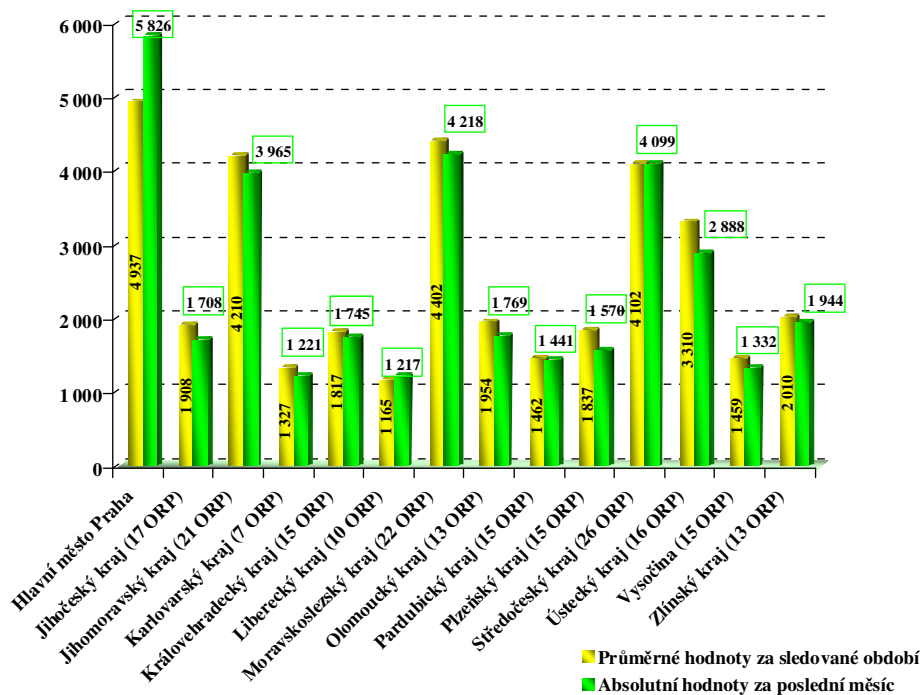
Kraj	VII.07	VIII.07	IX.07	X.07	XI.07	XII.07	I.08	II.08	III.08	IV.08	V.08	VI.08	VII.08
Hlavní město Praha	3 639	4 868	4 382	4 527	2 992	3 584	3 644	5 234	6 680	6 273	6 120	6 413	5 826
Jihočeský kraj (17 ORP)	1 630	1 858	1 636	2 396	1 411	1 723	1 559	1 954	2 404	2 253	2 122	2 154	1 708
Jihomoravský kraj (21 ORP)	2 513	3 357	3 309	5 070	3 212	4 163	4 016	4 684	5 549	5 226	4 867	4 794	3 965
Karlovarský kraj (7 ORP)	1 034	1 562	1 383	1 622	814	1 417	1 017	1 048	1 483	1 685	1 355	1 605	1 221
Královhradecký kraj (15 ORP)	1 426	1 725	1 708	2 058	1 273	2 101	1 419	2 007	2 164	2 031	1 960	2 004	1 745
Liberecký kraj (10 ORP)	629	1 039	1 059	1 415	952	1 340	935	1 188	1 328	1 331	1 213	1 496	1 217
Moravskoslezský kraj (22 ORP)	2 784	3 601	4 396	4 894	3 697	4 597	3 683	4 329	5 248	5 471	5 202	5 110	4 218
Olomoucký kraj (13 ORP)	1 235	1 475	1 840	2 227	1 401	1 799	1 651	2 250	2 430	2 474	2 319	2 534	1 769
Pardubický kraj (15 ORP)	888	1 251	1 486	1 777	975	1 402	1 155	1 440	1 757	1 872	1 655	1 907	1 441
Plzeňský kraj (15 ORP)	1 451	1 845	1 792	2 208	1 341	1 912	1 330	1 829	2 291	2 164	1 937	2 211	1 570
Středočeský kraj (26 ORP)	2 599	3 634	3 946	4 350	3 054	3 783	3 115	4 259	5 144	5 307	4 949	5 087	4 099
Ústecký kraj (16 ORP)	1 824	2 546	2 838	3 844	2 557	3 460	3 240	3 580	4 131	4 139	3 795	4 183	2 888
Vysočina (15 ORP)	890	1 102	1 122	1 623	933	1 371	1 420	1 712	1 890	1 953	1 745	1 870	1 332
Zlínský kraj (13 ORP)	1 067	1 427	1 761	2 449	1 519	1 914	1 540	2 473	2 759	2 548	2 392	2 334	1 944
Česká republika	23 609	31 290	32 658	40 460	26 131	34 566	29 724	37 987	45 258	44 727	41 631	43 702	34 943

Průběh odečtu bodů v České republice za sledované období je zřejmý z následujícího grafu.

Počet řidičů, kterým byly odečteny 4 body
 (§ 123e odst. 1 písm. a) zákona č. 361/2000 Sb.)

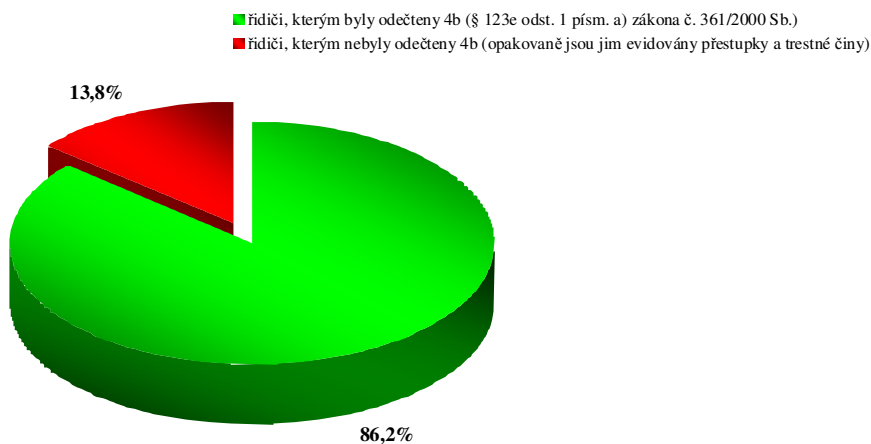


Následující graf obsahuje porovnání posledního měsíce s dlouhodobým průměrem¹ v jednotlivých krajích.



Na základě údajů z centrálního registru řidičů je zřejmé, že **86,2%** řidičů, kteří obdrželi „nějaký bod“ se již dále nedopouští přestupků a trestných činů, které jsou zařazeny do bodového hodnocení řidiče.

Poměr počtu řidičů, kterým byly / nebyly odečteny 4 body



¹ sledované období 1.7.2007 – 31.7.2008

Bodování cizí státní příslušníci

Body do bodového hodnocení řidičů se evidují nejen u občanů (řidičů) České republiky, ale i u cizích státních příslušníků.

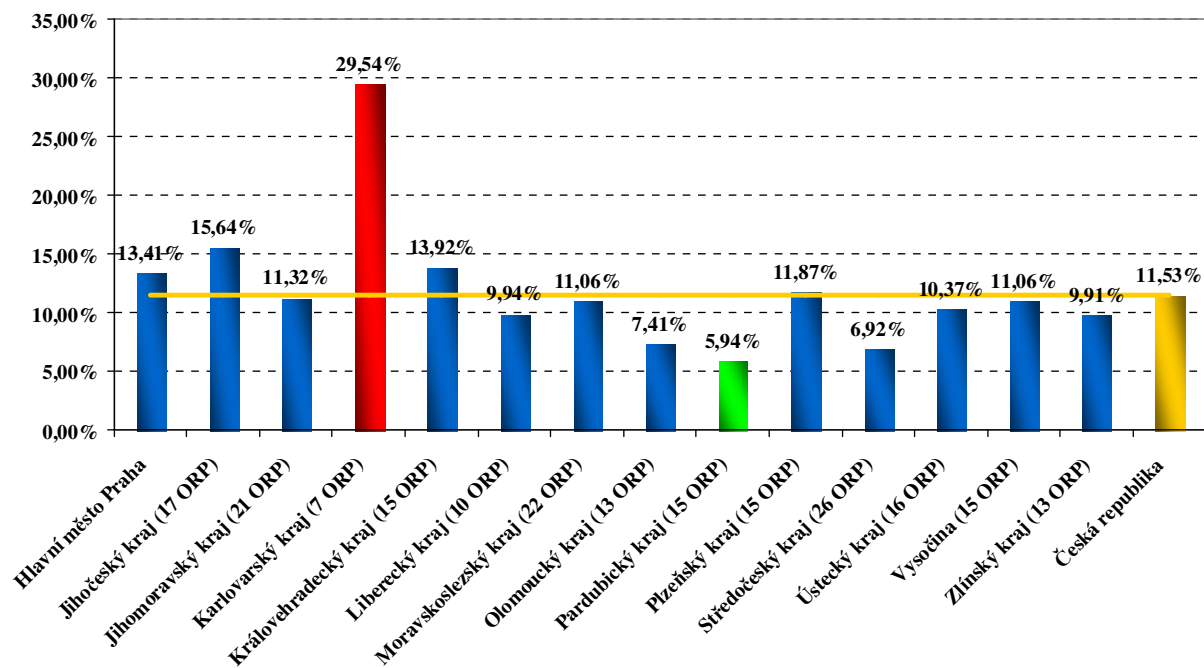
Na základě výše uvedeného je v současné době evidováno **66 363 cizích státních příslušníků**, kteří se dopustili přestupku (trestného činu) započítávaného do bodového hodnocení řidiče. Tento údaj vypovídá o tom, že se cizí státní příslušníci podílí na celkovém počtu bodovaných řidičů **11,53%**.

Kraj	1b	2b	3b	4b	5b	6b	7b	8b	9b	10b	11b	12b	bodovaných cizinců	bodovaných cizinců / bodovaných řidičů [%]	průměrný počet bodovaných řidičů / ORP
Hlavní město Praha	3 590	2 922	1 421	961	654	438	493	206	164	119	75	249	11 292	13,41%	-
Jihočeský kraj (17 ORP)	2 630	1 603	575	156	88	73	137	14	6	7	4	26	5 319	15,64%	313
Jihomoravský kraj (21 ORP)	1 886	3 143	1 304	420	294	298	318	88	73	45	43	130	8 042	11,32%	383
Karlovarský kraj (7 ORP)	4 036	1 128	286	197	86	90	106	32	21	29	7	36	6 054	29,54%	865
Královéhradecký kraj (15 ORP)	1 969	1 312	556	149	119	80	139	23	10	12	5	29	4 403	13,92%	294
Liberecký kraj (10 ORP)	469	1 059	298	111	41	61	129	12	16	8	7	45	2 256	9,94%	226
Moravskoslezský kraj (22 ORP)	2 502	1 373	1 450	235	254	223	209	51	31	13	11	39	6 391	11,06%	291
Olomoucký kraj (13 ORP)	338	1 056	492	107	90	46	73	17	19	8	7	27	2 280	7,41%	175
Pardubický kraj (15 ORP)	312	562	191	70	34	34	116	9	5	7	4	17	1 361	5,94%	91
Plzeňský kraj (15 ORP)	1 023	1 199	463	156	121	82	197	30	18	9	5	43	3 346	11,87%	223
Středočeský kraj (26 ORP)	1 132	1 324	571	363	159	163	438	60	54	28	17	120	4 429	6,92%	170
Ústecký kraj (16 ORP)	2 123	1 808	514	287	139	126	191	56	44	23	16	53	5 380	10,37%	336
Vysočina (15 ORP)	621	1 047	384	103	79	55	89	14	11	5	6	14	2 428	11,06%	162
Zlínský kraj (13 ORP)	622	1 553	610	141	116	126	116	26	19	14	12	27	3 382	9,91%	260
Česká republika	23 253	21 089	9 115	3 456	2 274	1 895	2 751	638	491	327	219	855	66 363	11,53%	324

Výrazný **nadprůměrný** údaj lze zaznamenat v **Karlovarském kraji (29,54%)**, který je způsoben zejména vyšší četností příslušníků (řidičů) Spolkové republiky Německo. Naopak **nejnižší** podíl cizích státních příslušníků vůči všem bodovaným řidičům je patrný v **Pardubickém kraji (5,94%)**.

Srovnání všech krajů s celorepublikovým průměrem je patrný z níže uvedeného grafu.

Poměr počtu bodovaných cizinců / bodovaných řidičů [%]

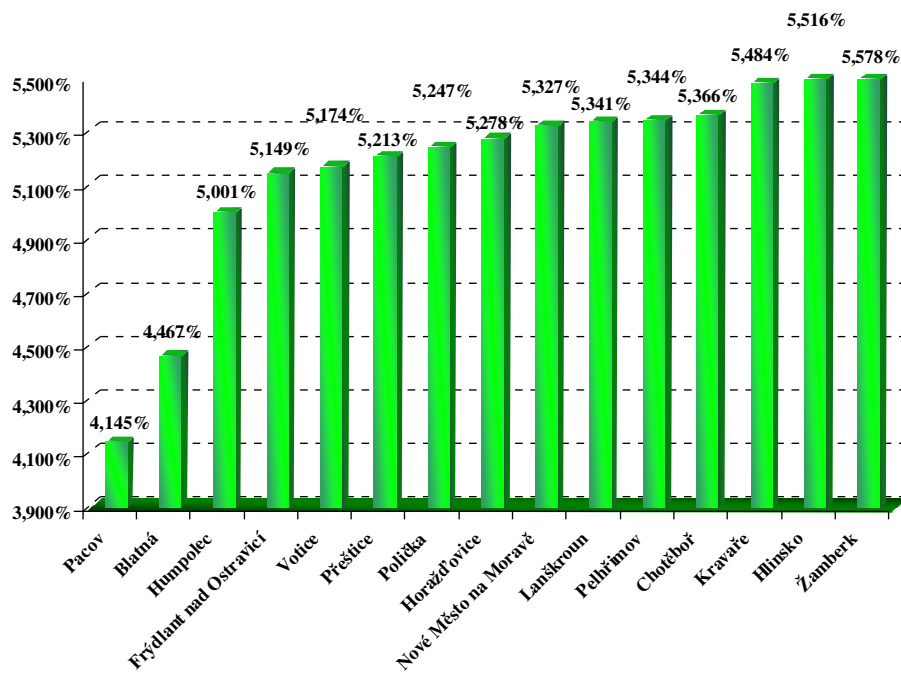


Extrémní případy bodovaných řidičů v ORP

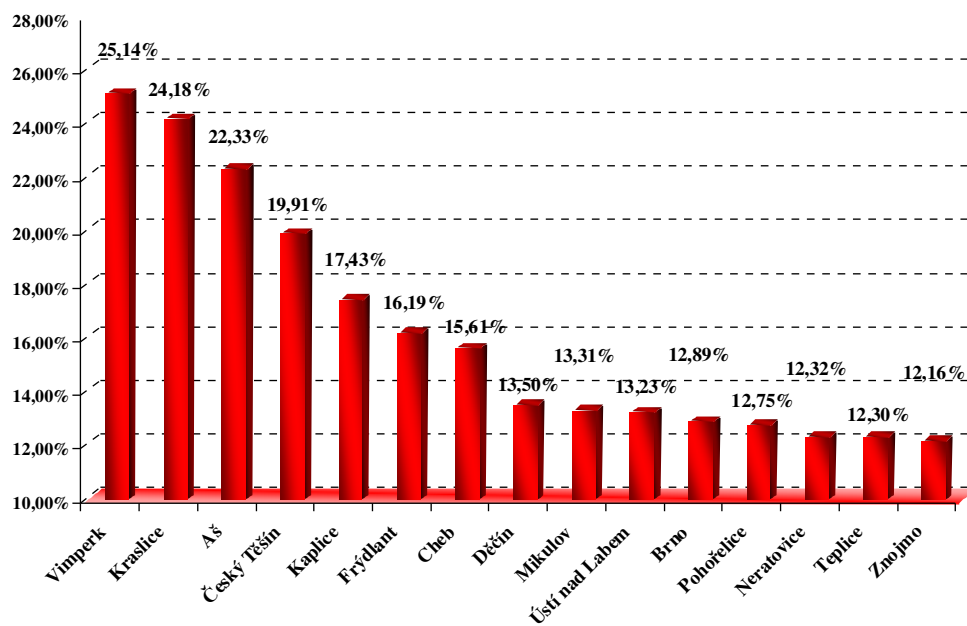
Jak již bylo výše uvedeno, existují mezi obecními úřady obcí s rozšířenou působností značné rozdíly co do počtu evidovaných bodovaných řidičů.

V následujících grafech jsou uvedeny extrémní případy poměru počtu bodovaných řidičů ku počtu řidičů registrovaných (nejnižší a nejvyšší podíly).

ORP s nejnižším poměrem počtu bodovaných řidičů / počtu registrovaných řidičů [%]

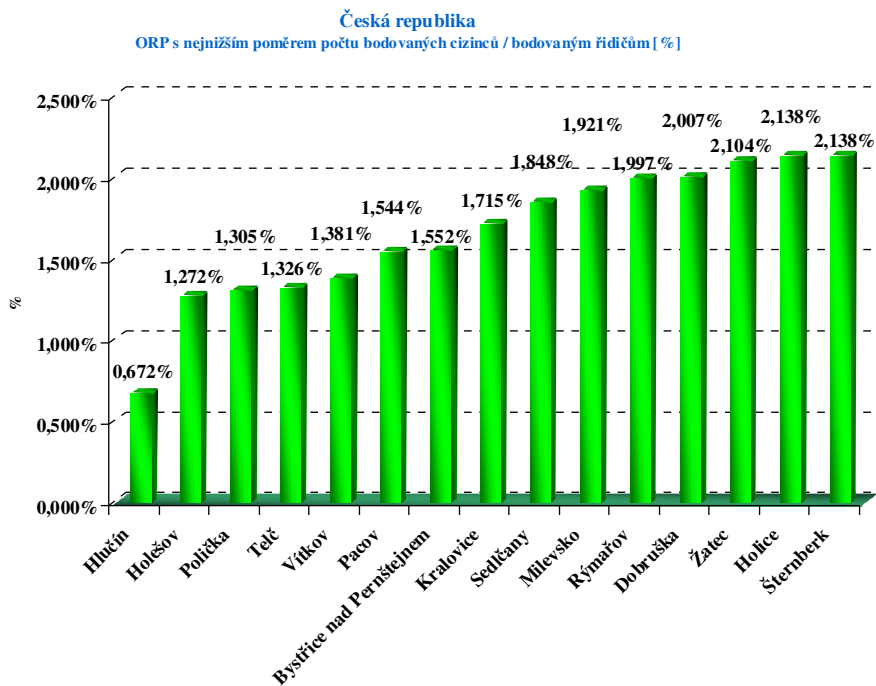


ORP s nejvyšším poměrem počtu bodovaných řidičů / počtu registrovaných řidičů [%]

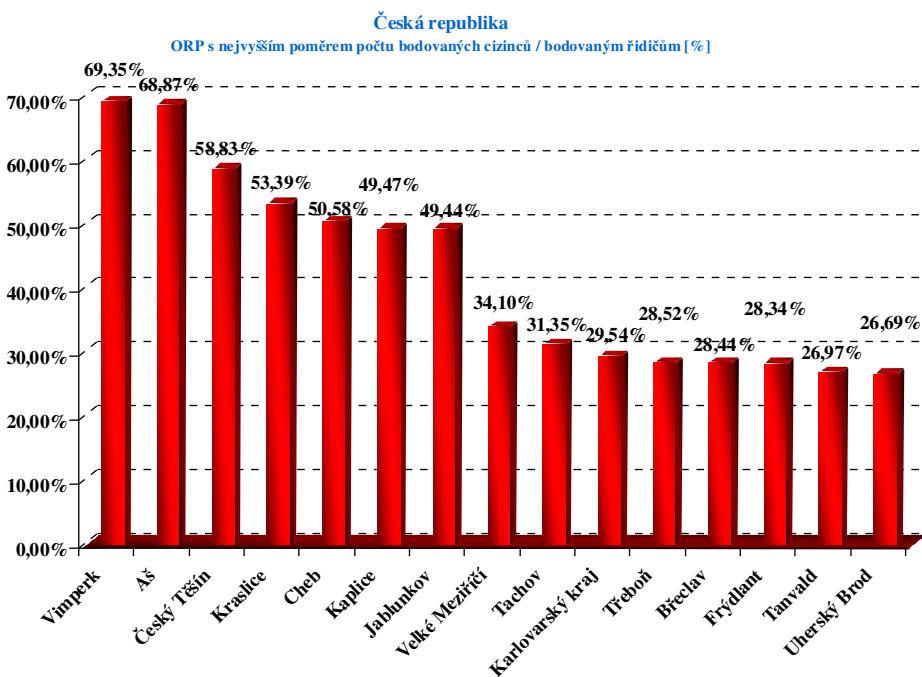


Extrémní případy bodovaných cizích státních příslušníků v ORP

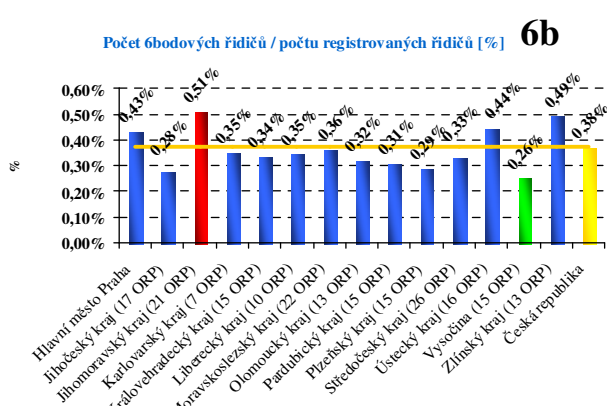
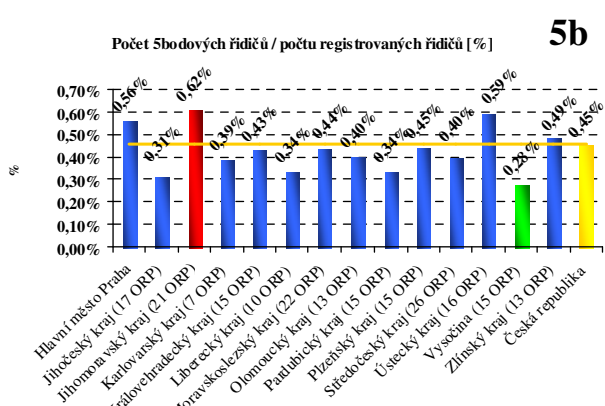
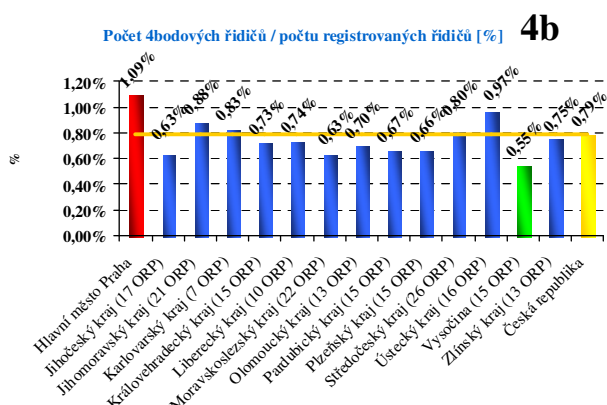
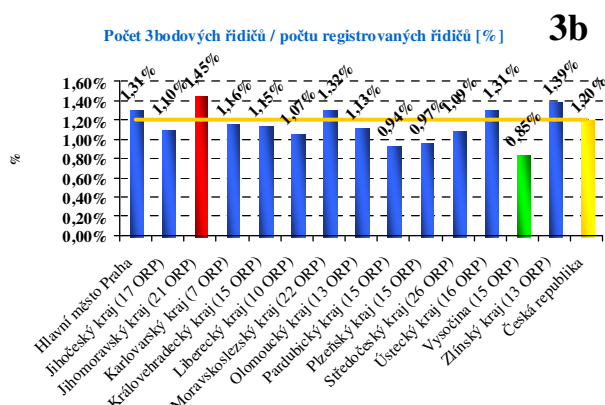
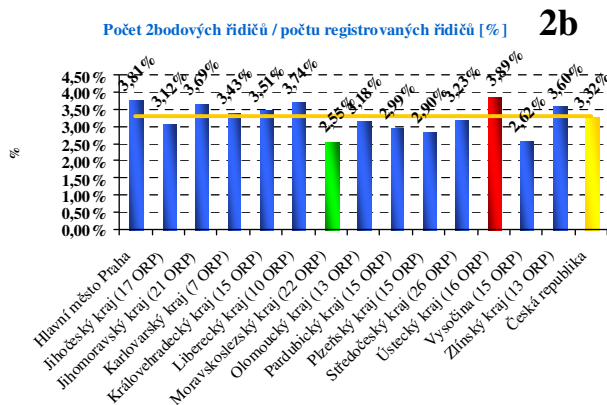
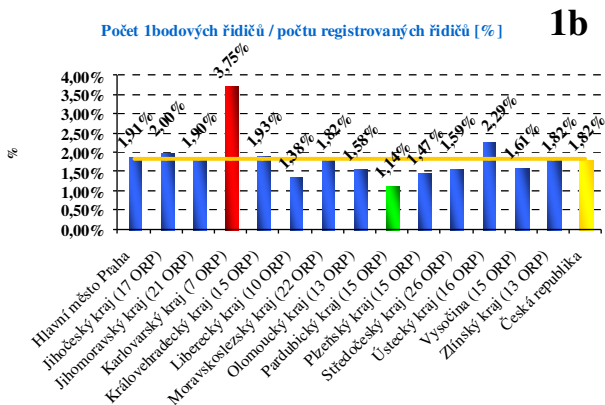
Výše uvedené extrémní případy lze do značné míry vysvětlit vysokým (nízkým) rozdílem počtu bodovaných cizích státních příslušníků na daných obecních úřadech obcí s rozšířenou působností.



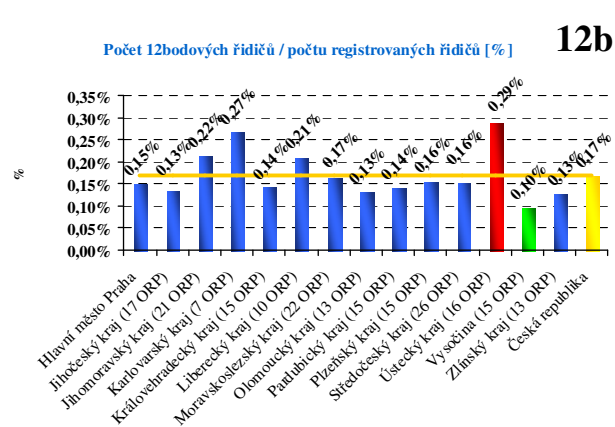
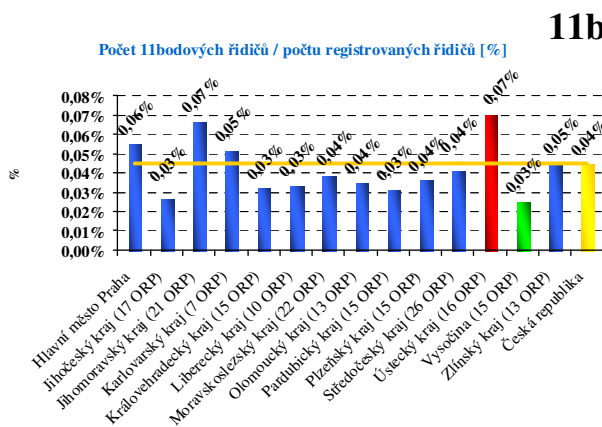
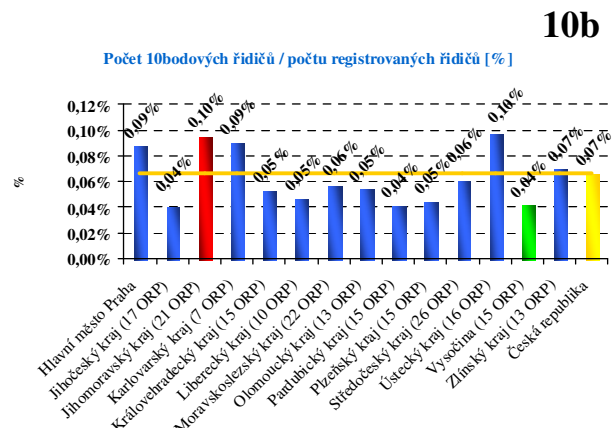
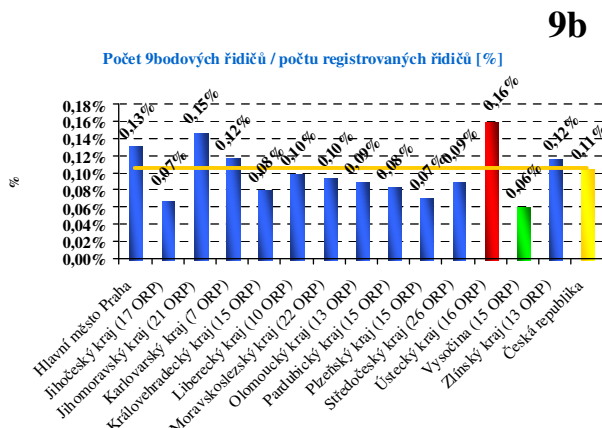
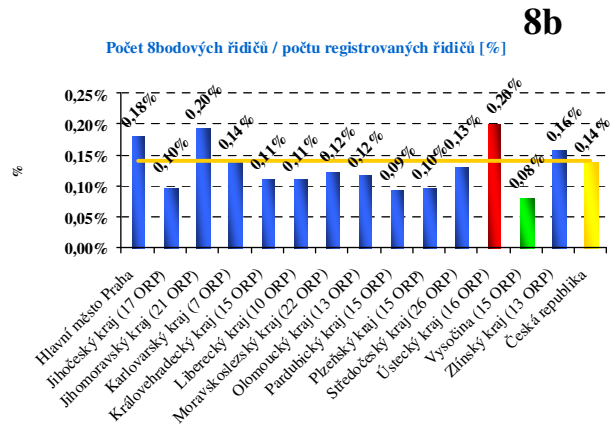
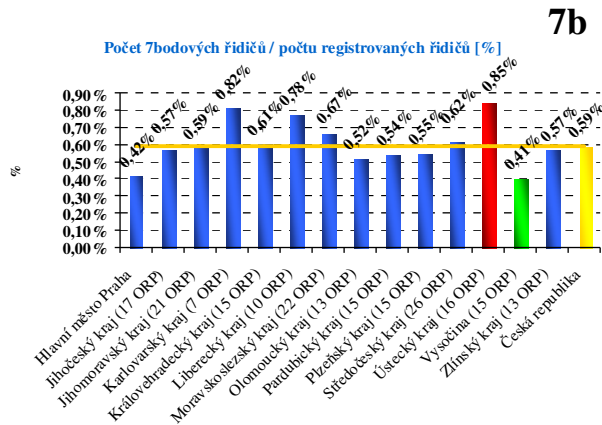
Nejvíce zřetelný (**nejvyšší podíl**) je výskyt **bodovaných cizích státních příslušníků** v působnosti obecních úřadů, a .



Detailní přehled poměrného počtu řidičů s 1 – 6 body



Detailní přehled poměrného počtu řidičů se 7 – 12 body



Na základě výše uvedených grafů lze jednoduše porovnat jak jednotlivé kraje mezi sebou, tak zjistit jednotlivé extrémy (**nejvyšší** a **nejnižší**). **Žlutá** linka znázorňuje úroveň republikového průměru pro danou kategorii.

Hlavní město Praha, Jihočeský kraj

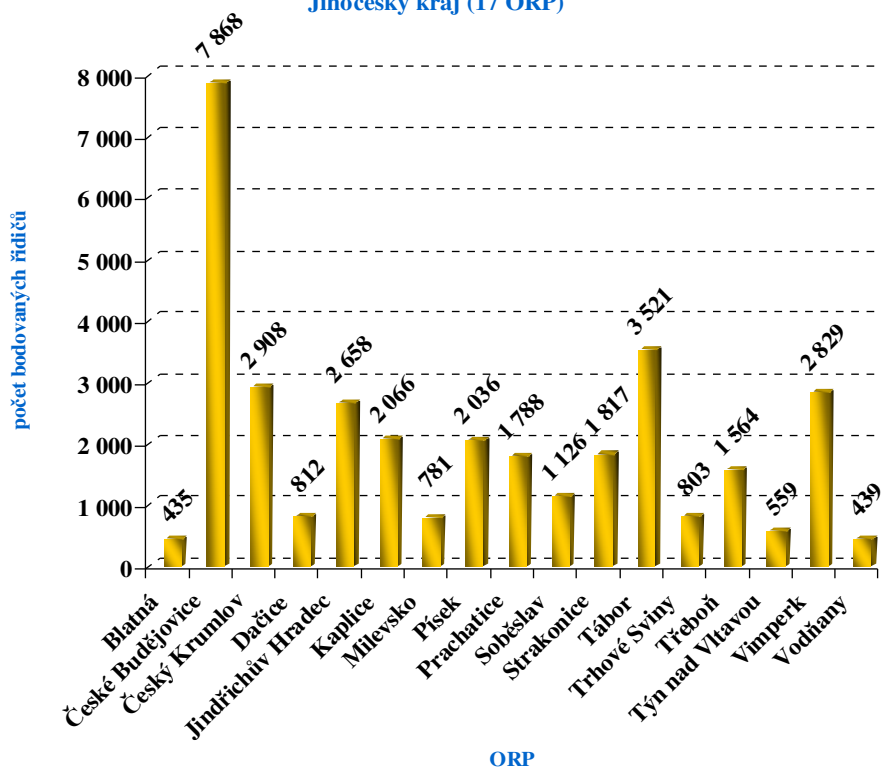
Bodování řidiči:

ORP (kraj)	1b	2b	3b	4b	5b	6b	7b	8b	9b	10b	11b	12b	bodovaných řidičů	bodovaných řidičů / celkový počet řidičů [%]
Hlavní město Praha	15 839	31 594	10 899	9 080	4 659	3 606	3 494	1 515	1 091	728	460	1 255	84 220	10,15%
Blatná	58	197	58	28	15	12	44	6	4	1	4	8	435	4,47%
České Budějovice	1 592	2 877	1 117	695	364	294	520	112	71	46	32	148	7 868	7,87%
Český Krumlov	579	1 268	416	225	104	77	134	30	15	11	5	44	2 908	11,46%
Dačice	157	341	93	60	26	28	73	8	5	3	3	15	812	6,40%
Jindřichův Hradec	444	1 079	379	210	95	106	216	25	27	15	5	57	2 658	8,72%
Kaplice	422	1 001	265	121	48	41	106	17	17	3	4	21	2 066	17,43%
Milevsko	152	354	101	48	20	24	49	10	6	7	3	7	781	6,31%
Písek	428	690	289	157	112	98	170	20	18	15	4	35	2 036	6,18%
Prachatice	461	627	236	116	65	52	153	18	11	8	5	36	1 788	8,54%
Soběslav	298	414	134	103	40	20	72	10	13	2	2	18	1 126	8,07%
Strakonice	340	697	227	173	69	73	155	28	13	3	5	34	1 817	6,21%
Tábor	688	1 229	538	280	172	139	280	59	31	26	20	59	3 521	6,78%
Trhové Sviny	149	337	80	64	28	28	81	9	12	2	1	12	803	7,12%
Třeboň	434	578	159	102	46	68	115	18	11	9	6	18	1 564	9,71%
Týn nad Vltavou	128	195	80	39	13	14	60	9	7	3	3	8	559	6,48%
Vimperk	1 728	603	235	81	33	37	65	7	12	6	5	17	2 829	25,14%
Vodňany	75	172	60	40	22	16	33	5	2	2	3	9	439	6,18%
Jihočeský kraj	8 133	12 659	4 467	2 542	1 272	1 127	2 326	391	275	162	110	546	34 010	8,38%

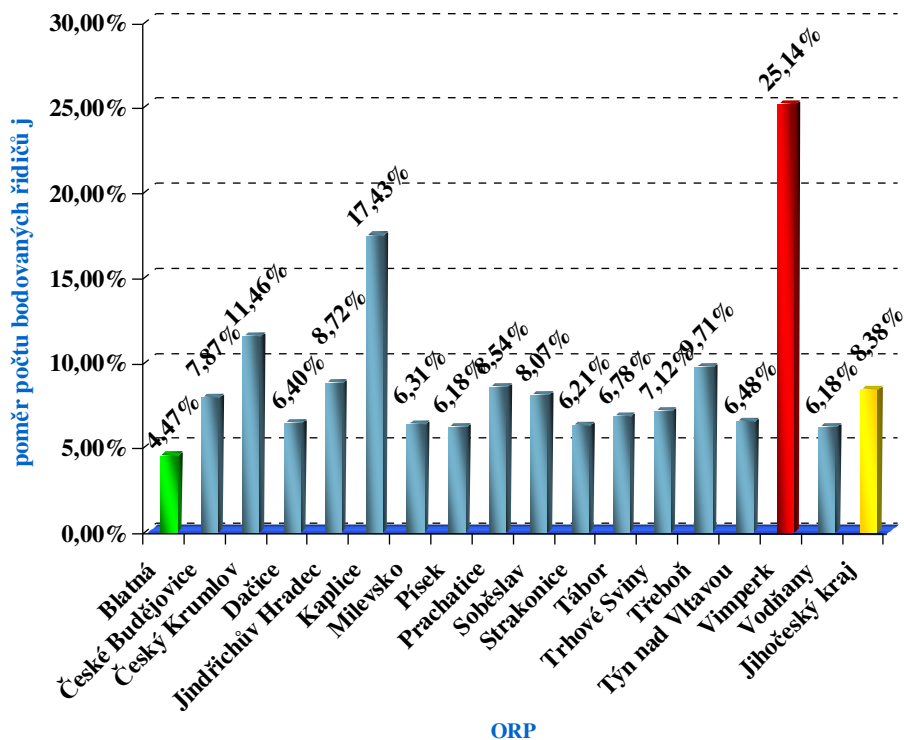
Bodování cizí státní příslušníci:

ORP (kraj)	1b	2b	3b	4b	5b	6b	7b	8b	9b	10b	11b	12b	bodovaných cizinců	bodovaných cizinců / bodovaných řidičů [%]
Hlavní město Praha	3 590	2 922	1 421	961	654	438	493	206	164	119	75	249	11 292	13,41%
Blatná	1	17	10	4	1	2	2	0	0	0	1	0	38	8,74%
České Budějovice	94	133	68	30	25	20	24	2	3	2	1	7	409	5,20%
Český Krumlov	153	154	45	8	4	3	7	0	0	0	0	3	377	12,96%
Dačice	24	14	4	3	0	2	1	0	0	0	0	1	49	6,03%
Jindřichův Hradec	39	121	62	12	10	6	1	0	0	0	0	0	251	9,44%
Kaplice	266	537	134	31	17	14	16	3	1	0	1	2	1 022	49,47%
Milevsko	5	4	3	0	1	0	2	0	0	0	0	0	15	1,92%
Písek	12	40	24	13	5	1	16	0	1	0	0	1	113	5,55%
Prachatice	95	40	14	3	2	5	9	0	0	0	0	2	170	9,51%
Soběslav	9	19	10	3	0	1	3	1	0	0	0	0	46	4,09%
Strakonice	23	71	13	12	5	2	15	4	1	1	1	2	150	8,26%
Tábor	42	95	35	8	6	5	16	1	0	3	0	3	214	6,08%
Trhové Sviny	6	11	3	2	0	0	2	0	0	0	0	1	25	3,11%
Třeboň	272	100	30	12	6	8	14	2	0	0	0	2	446	28,52%
Týn nad Vltavou	3	3	2	1	0	0	2	0	0	0	0	1	12	2,15%
Vimperk	1 581	235	117	13	5	3	6	0	0	1	0	1	1 962	69,35%
Vodňany	5	9	1	1	1	1	1	1	0	0	0	0	20	4,56%
Jihočeský kraj	2 630	1 603	575	156	88	73	137	14	6	7	4	26	5 319	15,64%

Jihočeský kraj (17 ORP)



Jihočeský kraj (17 ORP)



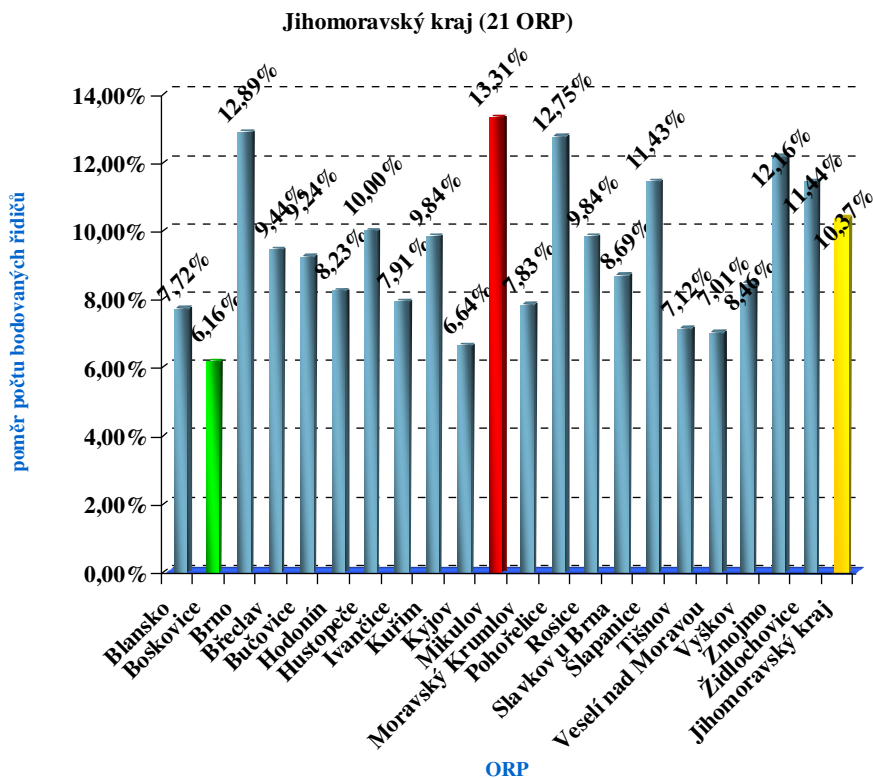
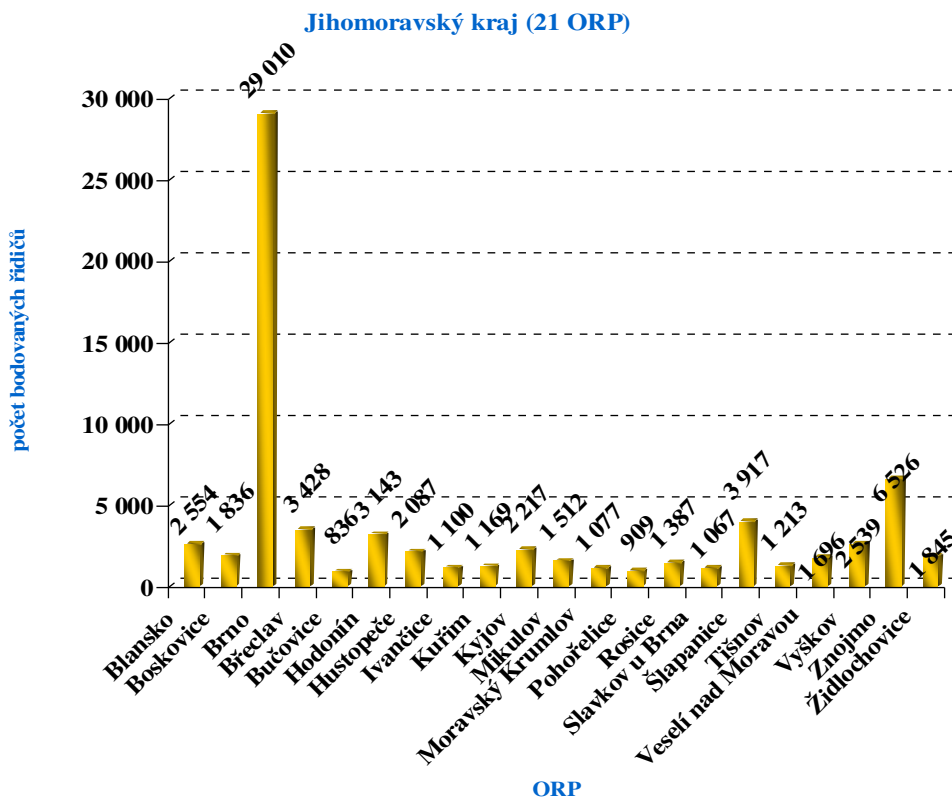
Jihomoravský kraj

Bodování řidiči:

ORP (kraj)	1b	2b	3b	4b	5b	6b	7b	8b	9b	10b	11b	12b	bodovaných řidičů	bodovaných řidičů / celkový počet řidičů [%]
Blansko	361	1 037	308	216	133	151	179	42	30	31	10	56	2 554	7,72%
Boskovice	325	698	214	141	75	109	181	28	22	10	5	28	1 836	6,16%
Břmo	5 602	8 794	4 151	2 701	1 983	1 476	1 581	695	542	383	270	832	29 010	12,89%
Břeclav	468	1 545	524	243	123	158	211	40	40	8	15	53	3 428	9,44%
Bučovice	226	276	106	73	23	44	47	13	10	7	2	9	836	9,24%
Hodonín	442	1 281	485	257	169	163	184	51	33	20	17	41	3 143	8,23%
Hustopeče	344	946	270	159	95	85	97	26	15	13	10	27	2 087	10,00%
Ivančice	150	429	122	113	67	59	81	31	15	6	2	25	1 100	7,91%
Kuřim	227	376	183	118	64	58	73	19	14	14	6	17	1 169	9,84%
Kvíčov	340	887	346	181	137	114	123	32	20	14	5	18	2 217	6,64%
Mikulov	191	744	193	115	70	63	60	20	16	13	12	15	1 512	13,31%
Moravský Krumlov	178	408	143	103	53	60	66	17	15	13	1	20	1 077	7,83%
Pohořelice	104	375	159	50	68	32	58	20	13	6	6	18	909	12,75%
Rošice	237	561	184	124	72	54	79	21	18	9	7	21	1 387	9,84%
Slavkov u Brna	249	387	140	97	60	47	47	12	8	7	2	11	1 067	8,64%
Šlapanice	727	1 322	581	330	298	210	206	65	57	25	25	71	3 917	11,43%
Tišnov	209	478	161	101	65	70	69	18	20	9	1	12	1 213	7,12%
Veselí nad Moravou	205	760	271	114	88	108	75	25	8	11	12	19	1 696	7,01%
Vyškov	596	971	313	185	118	103	137	36	30	9	8	33	2 539	8,46%
Znojmo	1 608	2 335	880	464	304	260	352	100	57	30	29	107	6 526	12,16%
Židlochovice	264	688	234	168	140	97	123	28	32	16	14	41	1 845	11,44%
Jihomoravský kraj	13 053	25 298	9 968	6 053	4 205	3 521	4 029	1 339	1 015	654	459	1 474	71 068	10,37%

Bodování cizí státní příslušníci:

ORP (kraj)	1b	2b	3b	4b	5b	6b	7b	8b	9b	10b	11b	12b	bodovaných cizinců	bodovaných cizinců / bodovaných řidičů [%]	
Blansko	13	43	14	10	6	6	9	1	2	2	0	2	108	4,23%	
Boskovice	21	39	12	2	1	3	9	2	0	0	0	0	89	4,85%	
Břmo	671	798	409	240	178	157	159	55	42	36	28	85	2 858	9,85%	
Břeclav	155	499	239	21	15	19	15	1	5	0	1	5	975	28,44%	
Bučovice	57	13	4	3	0	0	4	0	1	1	0	0	83	9,93%	
Hodonín	76	121	41	25	8	12	15	3	0	0	0	2	303	9,64%	
Hustopeče	151	230	49	13	4	7	5	1	0	0	1	0	461	22,09%	
Ivančice	8	15	3	5	2	8	9	1	0	0	0	5	56	5,09%	
Kuřim	10	8	11	4	3	4	5	2	0	0	0	1	4	52	4,45%
Kvíčov	8	29	15	2	1	2	3	1	0	0	0	0	61	2,75%	
Mikulov	69	205	66	7	2	3	1	1	1	0	2	0	357	23,61%	
Moravský Krumlov	4	6	5	3	1	1	3	1	0	1	0	1	26	2,41%	
Pohořelice	12	146	59	2	7	3	1	1	1	0	0	1	233	25,63%	
Rošice	38	47	29	9	3	7	11	1	1	1	0	2	149	10,74%	
Slavkov u Brna	24	9	7	2	2	0	2	0	0	0	0	0	46	4,31%	
Šlapanice	44	83	41	17	14	19	19	4	9	0	4	11	265	6,77%	
Tišnov	8	15	1	3	1	2	4	0	2	0	0	1	37	3,05%	
Veselí nad Moravou	16	36	12	5	4	8	4	3	1	2	0	0	91	5,37%	
Vyškov	38	100	54	3	2	0	6	0	0	0	1	0	204	8,03%	
Znojmo	445	642	209	37	32	29	25	8	3	2	2	6	1 440	22,07%	
Židlochovice	18	59	24	7	8	8	9	2	5	0	3	5	148	8,02%	
Jihomoravský kraj	1 886	3 143	1 304	420	294	298	318	88	73	45	43	130	8 042	11,32%	



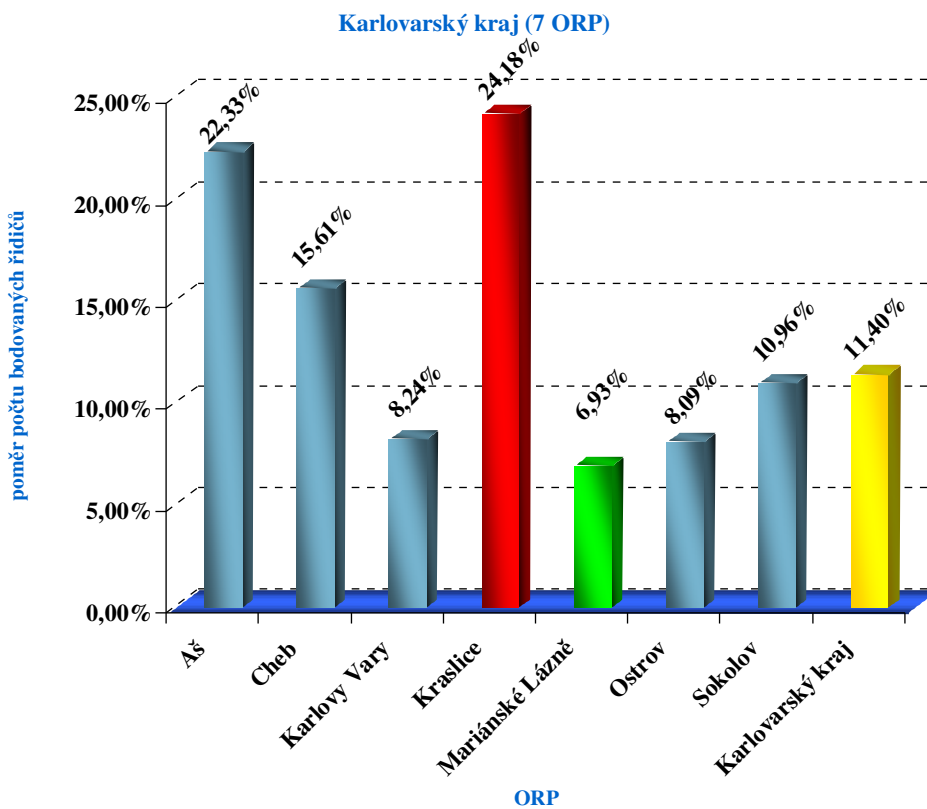
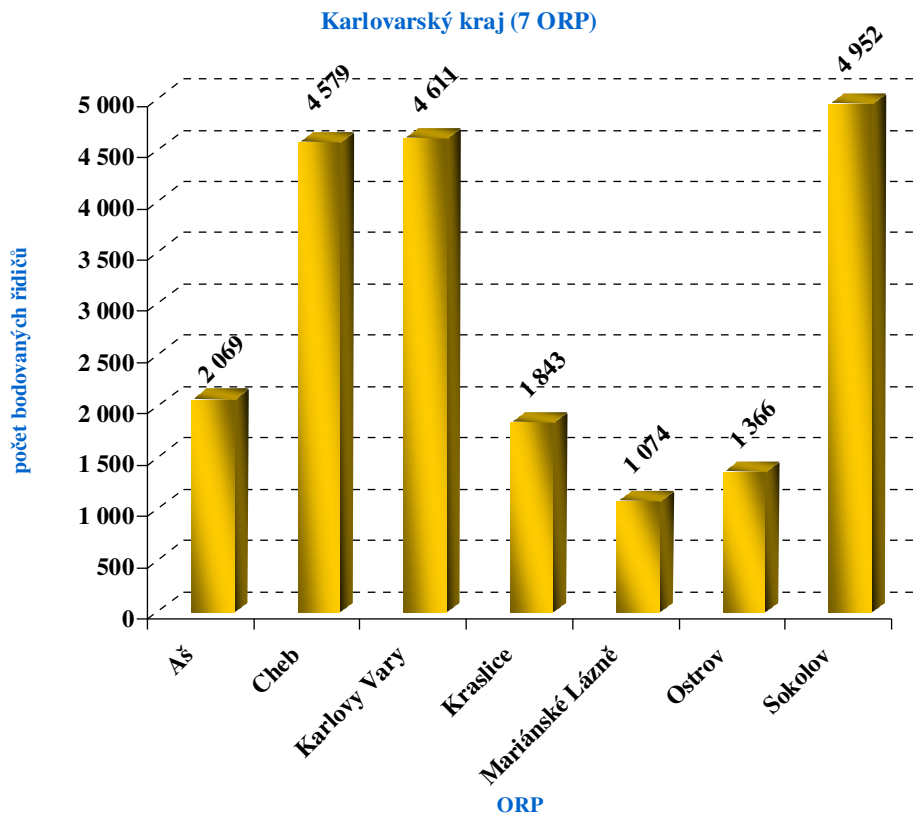
Karlovarský kraj

Bodování řidiči:

ORP (kraj)	1b	2b	3b	4b	5b	6b	7b	8b	9b	10b	11b	12b	bodovaných řidičů	bodovaných řidičů / celkový počet řidičů [%]
Aš	1 457	289	81	64	23	31	85	10	8	6	4	11	2 069	22,33%
Cheb	1 869	1 469	327	261	129	102	257	44	39	17	14	51	4 579	15,61%
Karlovy Vary	899	1 533	666	425	223	169	365	69	50	39	34	139	4 611	8,24%
Kraslice	1 148	269	106	71	41	36	87	12	13	12	9	39	1 843	24,18%
Mariánské Lázně	265	359	124	79	48	30	102	18	18	8	2	21	1 074	6,93%
Ostrov	271	436	207	127	57	51	122	20	17	10	9	39	1 366	8,09%
Sokolov	824	1 808	575	461	189	214	456	86	66	71	21	181	4 952	10,96%
Karlovarský kraj	6 733	6 163	2 086	1 488	710	633	1 474	259	211	163	93	481	20 494	11,40%

Bodování cizí státní příslušníci:

ORP (kraj)	1b	2b	3b	4b	5b	6b	7b	8b	9b	10b	11b	12b	bodovaných cizinců	bodovaných cizinců / bodovaných řidičů [%]
Aš	1 284	79	21	15	5	7	6	2	1	4	1	0	1 425	68,87%
Cheb	1 428	598	88	75	29	37	29	13	8	4	1	6	2 316	50,58%
Karlovy Vary	142	125	78	37	24	15	25	10	4	10	3	7	480	10,41%
Kraslice	903	48	12	8	5	2	3	0	1	1	0	1	984	53,39%
Mariánské Lázně	78	22	13	9	0	4	9	1	2	0	1	1	140	13,04%
Ostrov	77	81	35	33	13	10	15	3	5	7	1	7	287	21,01%
Sokolov	124	175	39	20	10	15	19	3	0	3	0	14	422	8,52%
Karlovarský kraj	4 036	1 128	286	197	86	90	106	32	21	29	7	36	6 054	29,54%



Královehradecský kraj

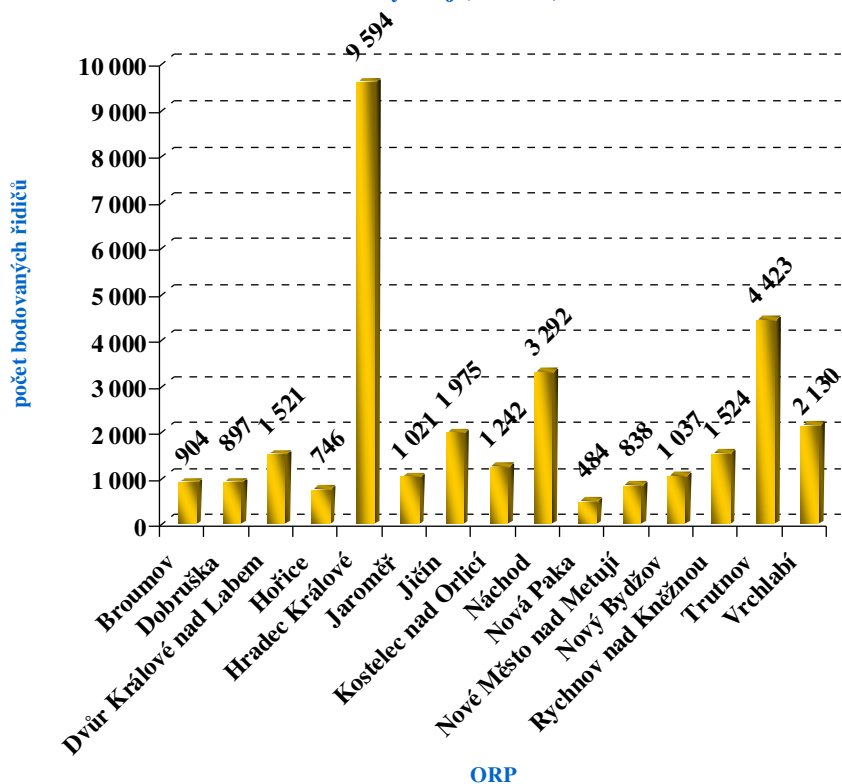
Bodování řidiči:

ORP (kraj)	1b	2b	3b	4b	5b	6b	7b	8b	9b	10b	11b	12b	bodovaných řidičů	bodovaných řidičů / celkový počet řidičů [%]
Broumov	127	394	109	70	42	25	85	14	9	5	3	21	904	9,28%
Dobruška	113	395	115	85	38	42	66	11	6	6	2	18	897	6,93%
Dvůr Králové nad Labem	183	715	163	138	60	77	102	15	16	15	6	31	1 521	8,78%
Hořice	128	281	117	60	37	25	61	11	10	2	5	9	746	6,42%
Hradec Králové	2 715	3 129	1 242	740	548	298	478	133	95	57	37	122	9 594	10,28%
Jaroměř	209	374	134	88	48	35	78	14	8	5	5	23	1 021	8,76%
Jičín	353	696	282	152	101	100	170	24	19	17	13	48	1 975	6,62%
Kostelec nad Orlicí	222	563	128	93	59	47	89	11	9	5	1	15	1 242	8,06%
Náchod	474	1 516	450	259	142	115	224	23	22	11	7	49	3 292	8,53%
Nová Paka	76	197	50	58	16	23	39	7	1	5	1	11	484	5,73%
Nové Město nad Metují	196	352	86	70	34	25	48	8	8	6	3	2	838	8,99%
Nový Bydžov	162	434	122	91	47	48	66	19	14	6	5	23	1 037	9,42%
Rychnov nad Kněžnou	247	677	168	145	64	56	112	20	6	5	3	21	1 524	7,04%
Trutnov	949	1 709	598	329	182	158	312	54	37	25	9	61	4 423	11,41%
Vrchlabí	556	747	224	145	78	93	172	26	18	13	13	45	2 130	12,05%
Královehradecský kraj	6 710	12 179	3 988	2 523	1 496	1 167	2 102	390	278	183	113	499	31 628	9,11%

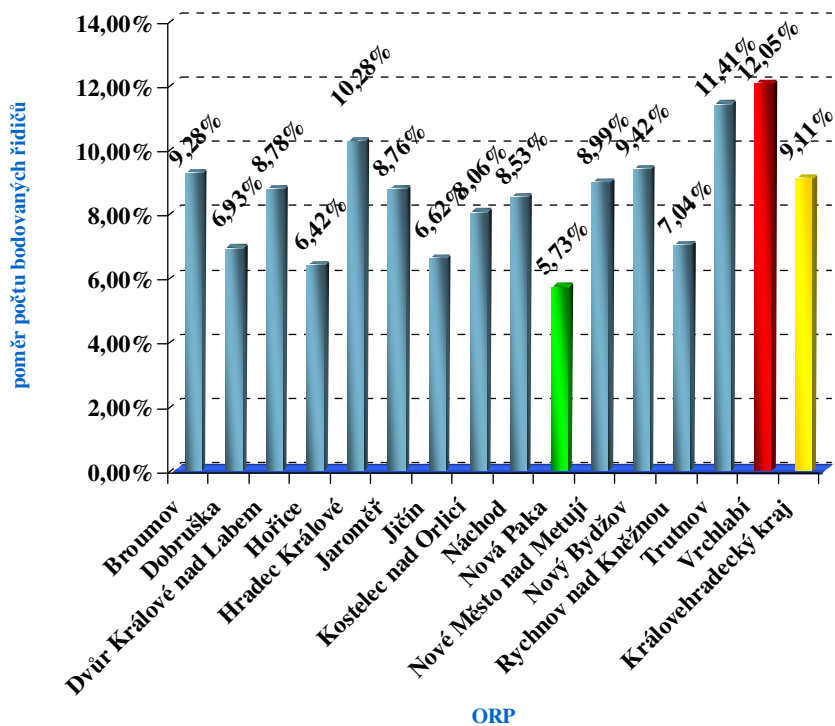
Bodování cizí státní příslušníci:

ORP (kraj)	1b	2b	3b	4b	5b	6b	7b	8b	9b	10b	11b	12b	bodovaných cizinců	bodovaných cizinců / bodovaných řidičů [%]
Broumov	53	50	13	8	1	4	1	1	0	0	0	1	132	14,60%
Dobruška	4	5	2	2	1	1	2	1	0	0	0	0	18	2,01%
Dvůr Králové nad Labem	9	40	6	1	2	4	1	0	0	3	0	1	67	4,40%
Hořice	6	15	7	2	0	0	0	1	0	0	0	0	31	4,16%
Hradec Králové	844	231	163	35	67	24	50	10	6	5	1	9	1 445	15,06%
Jaroměř	10	52	18	6	5	4	2	0	0	0	1	0	98	9,60%
Jičín	27	39	21	9	3	4	15	1	1	1	0	4	125	6,33%
Kostelec nad Orlicí	12	18	8	3	2	4	5	0	0	0	0	0	52	4,19%
Náchod	144	352	148	27	19	11	12	4	1	0	1	0	719	21,84%
Nová Paka	8	19	3	3	0	0	1	0	0	0	0	0	34	7,02%
Nové Město nad Metují	110	38	9	6	1	3	5	0	0	1	0	0	173	20,64%
Nový Bydžov	4	8	2	3	0	1	3	1	0	0	0	1	23	2,22%
Rychnov nad Kněžnou	13	25	6	3	0	1	8	1	0	0	1	0	58	3,81%
Trutnov	367	322	124	24	14	9	16	3	1	0	1	2	883	19,96%
Vrchlabí	358	98	26	17	4	10	18	0	1	2	0	11	545	25,59%
Královehradecský kraj	1 969	1 312	556	149	119	80	139	23	10	12	5	29	4 403	13,92%

Královehradecký kraj (15 ORP)



Královehradecký kraj (15 ORP)



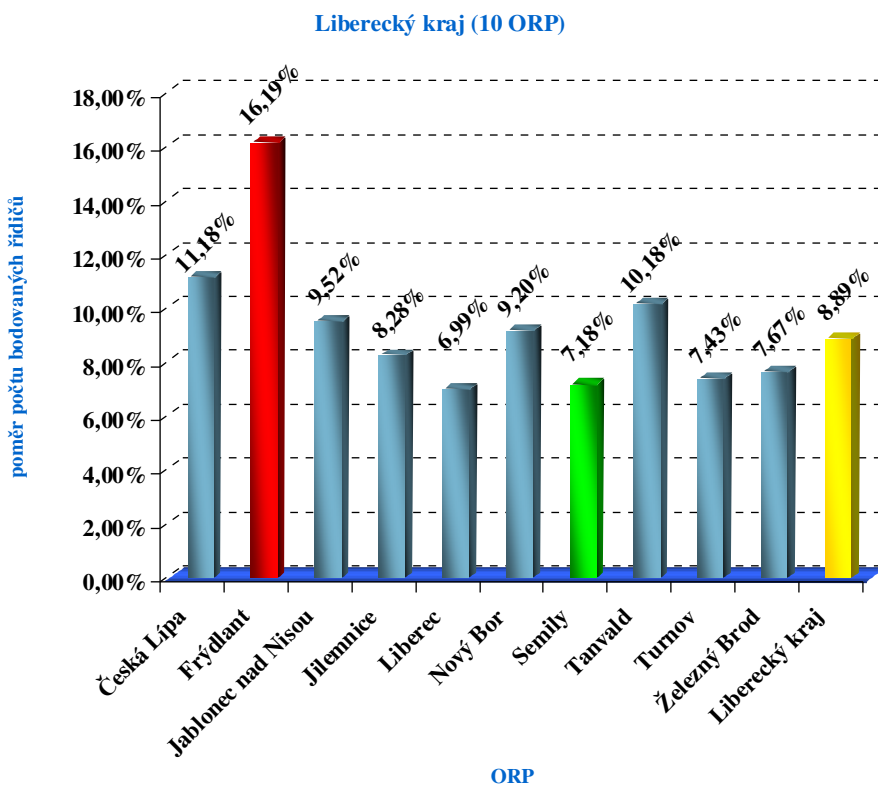
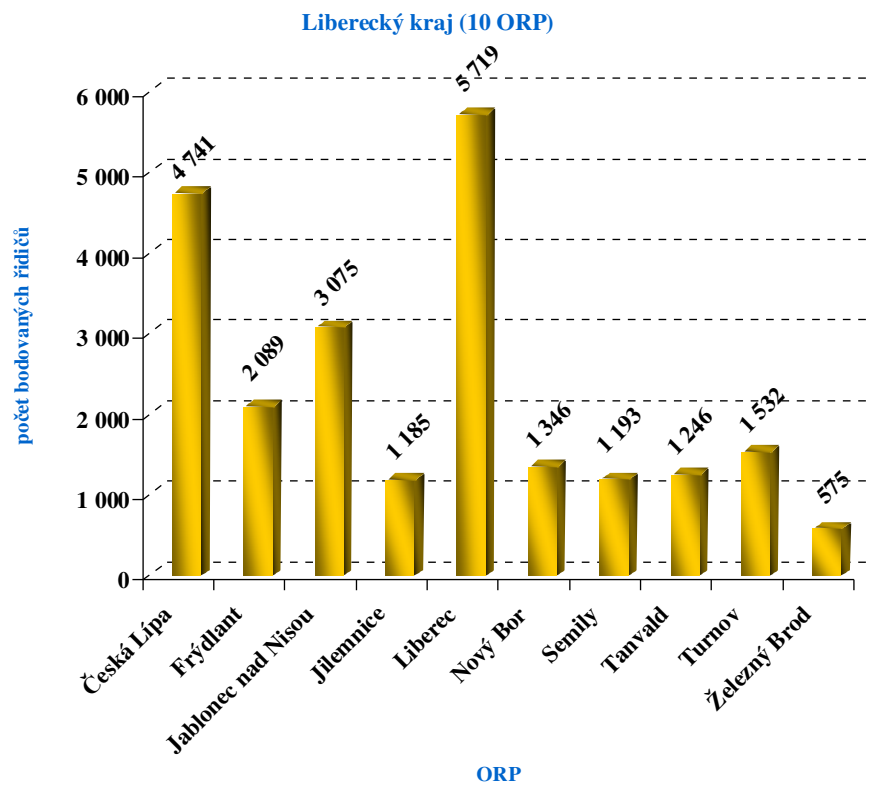
Liberecký kraj

Bodování řidiči:

ORP (kraj)	1b	2b	3b	4b	5b	6b	7b	8b	9b	10b	11b	12b	bodovaných řidičů	bodovaných řidičů / celkový počet řidičů [%]
Česká Lípa	619	1 976	580	428	232	159	435	78	71	29	21	113	4 741	11,18%
Frydlant	294	1 066	239	126	62	69	136	19	14	8	9	47	2 089	16,19%
Jablonec nad Nisou	534	1 260	348	258	131	104	268	34	34	17	11	76	3 075	9,52%
Jilemnice	157	506	186	78	44	51	94	12	16	8	1	32	1 185	8,28%
Liberec	1 034	2 191	654	507	198	272	535	72	70	22	21	143	5 719	6,99%
Nový Bor	193	557	163	110	59	46	120	22	14	9	14	39	1 346	9,20%
Semily	149	528	126	115	48	42	120	12	11	9	5	28	1 193	7,18%
Tanvald	254	529	154	81	25	51	100	12	8	9	2	21	1 246	10,18%
Tumov	193	656	214	129	61	76	131	18	11	9	3	31	1 532	7,43%
Železný Brod	85	282	66	46	17	19	42	5	4	0	0	9	575	7,67%
Liberecký kraj	3 512	9 551	2 730	1 878	877	889	1 981	284	253	120	87	539	22 701	8,89%

Bodování cizí státní příslušníci:

ORP (kraj)	1b	2b	3b	4b	5b	6b	7b	8b	9b	10b	11b	12b	bodovaných cizinců	bodovaných cizinců / bodovaným řidičům [%]
Česká Lípa	41	81	24	17	10	5	20	2	2	4	3	10	219	4,62%
Frydlant	89	391	80	12	8	5	5	1	0	0	0	1	592	28,34%
Jablonec nad Nisou	39	72	17	18	6	7	15	2	6	2	0	7	191	6,21%
Jilemnice	17	81	31	4	0	4	4	0	2	0	0	4	147	12,41%
Liberec	149	161	57	37	10	26	45	2	4	2	4	15	512	8,95%
Nový Bor	9	21	7	1	2	3	3	1	0	0	0	1	48	3,57%
Semily	5	9	7	0	0	3	7	1	1	0	0	4	37	3,10%
Tanvald	106	169	37	10	3	4	5	0	1	0	0	1	336	26,97%
Tumov	12	40	30	4	1	3	20	1	0	0	0	2	113	7,38%
Železný Brod	2	34	8	8	1	1	5	2	0	0	0	0	61	10,61%
Liberecký kraj	469	1 059	298	111	41	61	129	12	16	8	7	45	2 256	9,94%



Moravskoslezský kraj

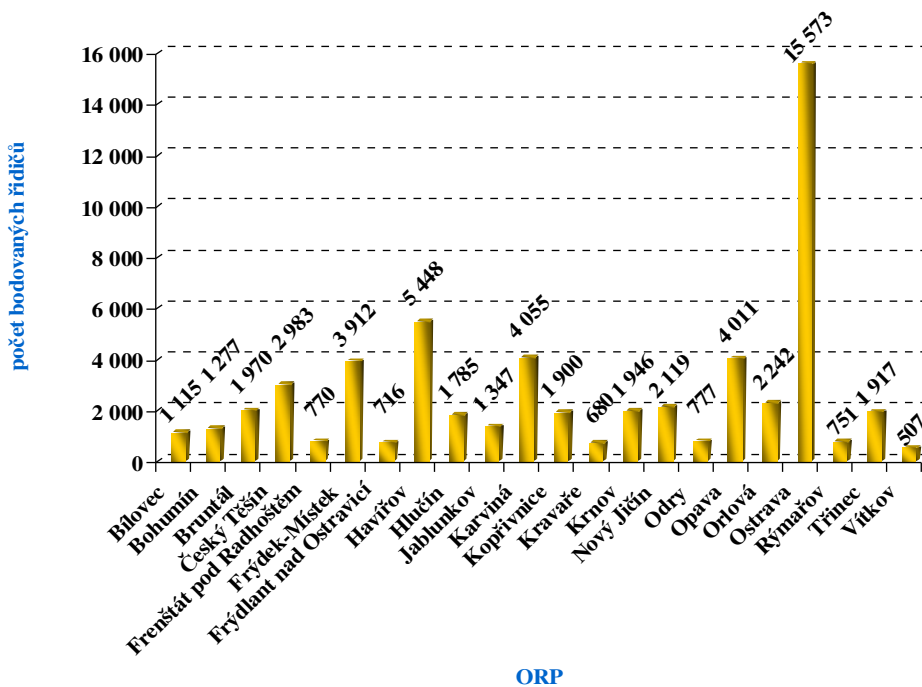
Bodování řidiči:

ORP (kraj)	1b	2b	3b	4b	5b	6b	7b	8b	9b	10b	11b	12b	bodovaných řidičů	bodovaných řidičů / celkový počet řidičů [%]
Bílovec	211	416	144	93	40	46	106	14	11	9	4	21	1 115	7,56%
Bohumín	316	370	162	99	56	51	141	23	17	9	2	31	1 277	8,41%
Bruntál	413	640	311	128	93	93	188	25	23	14	6	36	1 970	9,43%
Český Těšín	1 096	533	792	129	110	114	99	28	28	16	7	31	2 983	19,91%
Frenštát pod Radhoštěm	183	278	99	45	28	31	60	14	11	3	3	15	770	6,99%
Frýdek-Místek	975	1 073	639	258	205	194	359	44	31	28	15	91	3 912	6,02%
Frýdlant nad Ostravicí	129	235	110	48	36	26	85	9	9	6	2	21	716	5,15%
Havířov	1 219	1 780	704	461	307	220	398	94	69	42	35	119	5 448	10,34%
Hlučín	336	609	317	168	91	83	118	24	9	6	3	21	1 785	7,80%
Jablunkov	229	439	418	63	43	43	81	8	7	5	3	8	1 347	10,83%
Karviná	1 260	1 116	511	254	180	162	296	61	58	28	21	108	4 055	10,91%
Kopřivnice	331	761	261	150	84	82	143	23	26	13	2	24	1 900	7,77%
Kravaře	150	211	115	69	49	28	29	10	3	7	5	4	680	5,48%
Křmův	287	689	322	133	122	87	194	29	26	7	10	40	1 946	8,66%
Nový Jičín	357	865	262	177	78	126	165	22	16	13	11	27	2 119	7,48%
Odry	126	283	125	66	31	41	70	8	4	5	2	16	777	7,93%
Opava	959	1 202	709	323	201	162	274	61	29	24	11	56	4 011	6,51%
Orlová	437	695	309	165	107	88	258	50	36	13	13	71	2 242	9,30%
Ostrava	3 104	4 655	2 431	1 371	980	700	1 283	248	214	130	100	357	15 573	8,33%
Rýmařov	108	246	117	67	38	41	84	10	9	3	6	22	751	8,44%
Třinec	411	593	267	106	136	77	208	43	26	14	6	30	1 917	5,98%
Vitkov	105	124	87	44	21	27	62	10	6	4	2	15	507	6,76%
Moravskoslezský kraj	12 742	17 813	9 212	4 417	3 036	2 522	4 701	858	668	399	269	1 164	57 801	8,26%

Bodování cizí státní příslušníci:

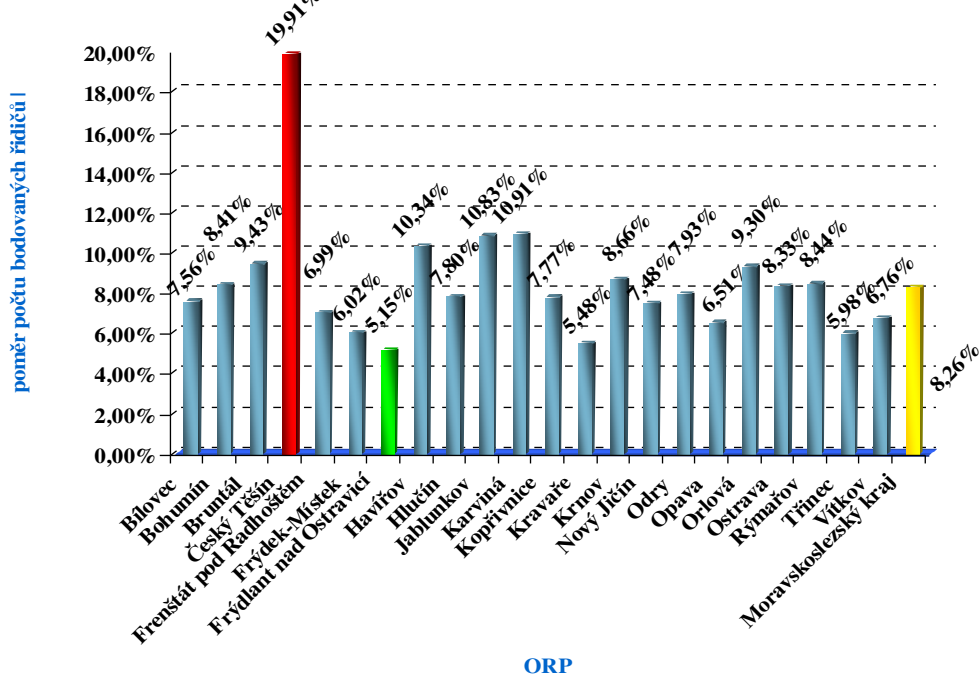
ORP (kraj)	1b	2b	3b	4b	5b	6b	7b	8b	9b	10b	11b	12b	bodovaných cizinců	bodovaných cizinců / bodovaných řidičů [%]
Bílovec	9	17	5	2	1	3	3	0	1	1	0	0	42	3,77%
Bohumín	90	11	7	6	1	3	1	1	0	0	0	0	120	9,40%
Bruntál	33	102	49	8	12	3	5	0	1	0	2	1	216	10,96%
Český Těšín	770	210	621	37	34	62	5	6	6	1	1	2	1 755	58,83%
Frenštát pod Radhoštěm	7	10	1	0	2	0	1	0	0	0	0	0	21	2,73%
Frýdek-Místek	90	52	26	12	41	18	34	4	2	0	1	2	282	7,21%
Frýdlant nad Ostravicí	4	13	7	0	2	1	4	0	0	0	0	2	33	4,61%
Havířov	176	61	26	15	7	12	10	5	1	1	1	3	318	5,84%
Hlučín	2	3	2	3	0	1	1	0	0	0	0	0	12	0,67%
Jablunkov	74	195	333	15	12	22	11	2	1	0	0	1	666	49,44%
Karviná	532	173	54	17	12	18	11	1	4	2	0	2	826	20,37%
Kopřivnice	54	38	19	4	6	5	2	1	1	0	0	1	131	6,89%
Kravaře	11	5	1	1	0	0	1	0	0	0	0	0	19	2,79%
Křmův	28	107	58	6	21	3	10	1	0	0	0	1	235	12,08%
Nový Jičín	72	42	13	10	5	4	3	1	0	0	0	0	150	7,08%
Odry	5	8	6	1	1	2	0	0	0	0	0	1	24	3,09%
Opava	187	40	26	9	4	3	6	4	0	1	0	1	281	7,01%
Orlová	16	33	15	5	5	3	6	1	0	0	0	1	85	3,79%
Ostrava	281	181	141	71	52	50	76	18	13	7	6	19	915	5,88%
Rýmařov	6	5	2	0	0	1	0	1	0	0	0	0	15	2,00%
Třinec	51	67	37	12	36	9	18	5	1	0	0	2	238	12,42%
Vitkov	4	0	1	1	0	0	1	0	0	0	0	0	7	1,38%
Moravskoslezský kraj	2 502	1 373	1 450	235	254	223	209	51	31	13	11	39	6 391	11,06%

Moravskoslezský kraj (22 ORP)



ORP

Moravskoslezský kraj (22 ORP)



ORP

Olomoucký kraj

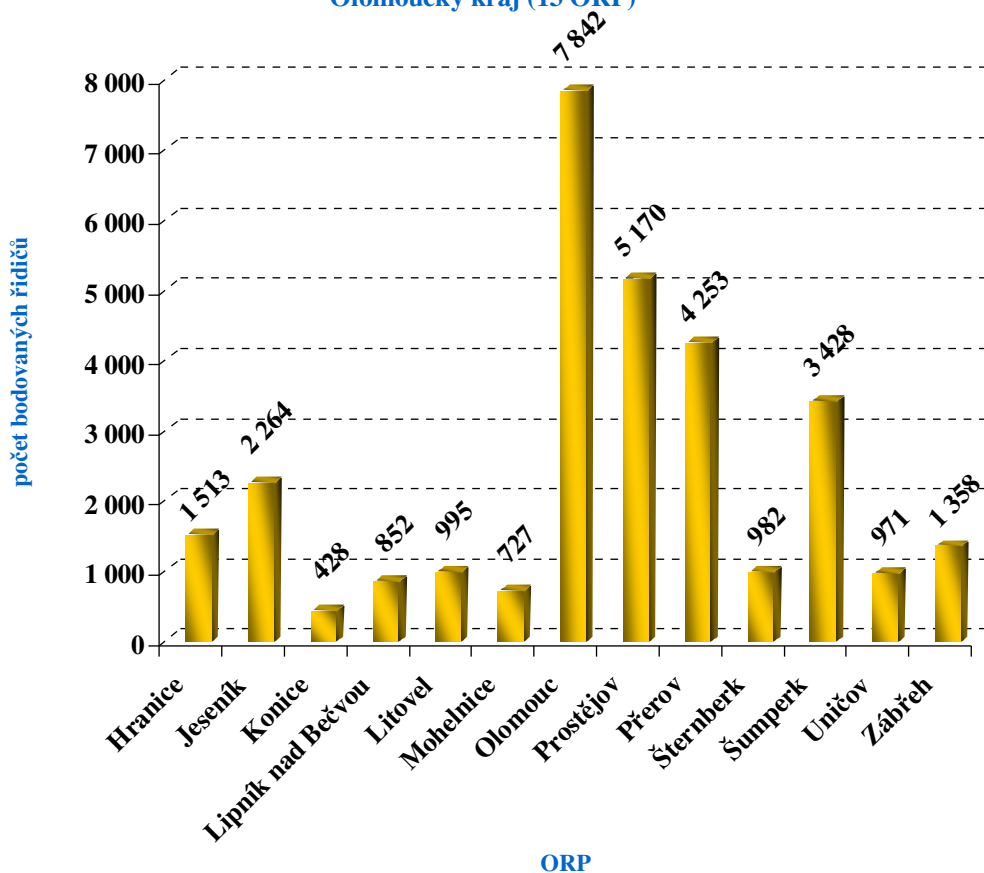
Bodování řidiči:

ORP (kraj)	1b	2b	3b	4b	5b	6b	7b	8b	9b	10b	11b	12b	bodovaných řidičů	bodovaných řidičů / celkový počet řidičů [%]
Hranice	205	645	243	133	45	62	107	18	16	10	5	24	1 513	7,31%
Jeseník	299	982	352	150	103	100	171	26	26	14	8	33	2 264	9,85%
Konice	90	151	47	39	18	10	50	7	3	0	4	9	428	6,43%
Lipník nad Bečvou	163	344	107	69	35	27	68	6	16	7	2	8	852	9,46%
Litovel	204	371	138	83	39	48	63	12	8	3	5	21	995	7,36%
Mohelnice	136	312	87	68	22	19	48	14	12	1	1	7	727	6,75%
Olomouc	1 404	2 995	1 128	753	454	327	368	120	88	61	33	111	7 842	8,28%
Prostějov	1 431	1 788	572	454	209	187	260	81	51	35	24	78	5 170	8,76%
Přerov	718	1 670	511	381	208	184	312	70	53	36	21	89	4 253	8,86%
Šternberk	158	408	143	62	47	50	61	8	11	6	5	23	982	7,36%
Šumperk	657	1 261	495	232	210	125	269	49	32	23	15	60	3 428	8,27%
Uničov	171	385	141	87	48	28	54	17	10	4	4	22	971	7,48%
Zábřeh	265	514	228	97	62	37	115	10	11	3	5	11	1 358	7,02%
Olomoucký kraj	5 901	11 826	4 192	2 608	1 500	1 204	1 946	438	337	203	132	496	30 783	8,27%

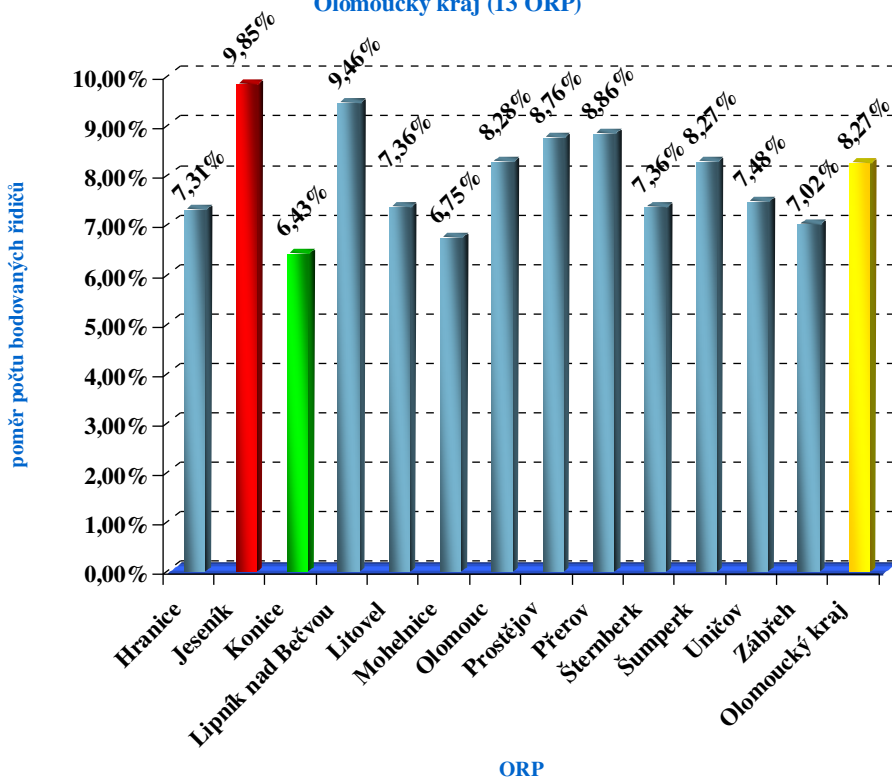
Bodování cizí státní příslušníci:

ORP (kraj)	1b	2b	3b	4b	5b	6b	7b	8b	9b	10b	11b	12b	bodovaných cizinců	bodovaných cizinců / bodovaným řidičům [%]
Hranice	10	98	77	12	10	2	10	1	1	0	0	0	221	14,61%
Jeseník	36	284	95	11	14	5	5	0	0	0	1	0	451	19,92%
Konice	2	2	2	0	0	1	5	0	0	0	0	1	13	3,04%
Lipník nad Bečvou	37	63	22	5	4	0	3	0	2	0	1	1	138	16,20%
Litovel	4	7	4	1	2	1	1	0	0	0	1	2	23	2,31%
Mohelnice	8	17	3	2	0	4	1	0	0	0	0	0	35	4,81%
Olomouc	117	242	103	36	20	16	17	5	8	2	1	12	579	7,38%
Prostějov	48	62	28	11	3	4	6	5	2	1	3	5	178	3,44%
Přerov	32	138	44	16	16	9	14	5	1	3	0	5	283	6,65%
Šternberk	5	9	3	0	2	0	1	0	1	0	0	0	21	2,14%
Šumperk	22	84	79	9	18	1	2	0	3	1	0	0	219	6,39%
Uničov	2	10	1	2	0	0	6	0	1	1	0	1	24	2,47%
Zábřeh	15	40	31	2	1	3	2	1	0	0	0	0	95	7,00%
Olomoucký kraj	338	1 056	492	107	90	46	73	17	19	8	7	27	2 280	7,41%

Olomoucký kraj (13 ORP)



Olomoucký kraj (13 ORP)



Pardubický kraj

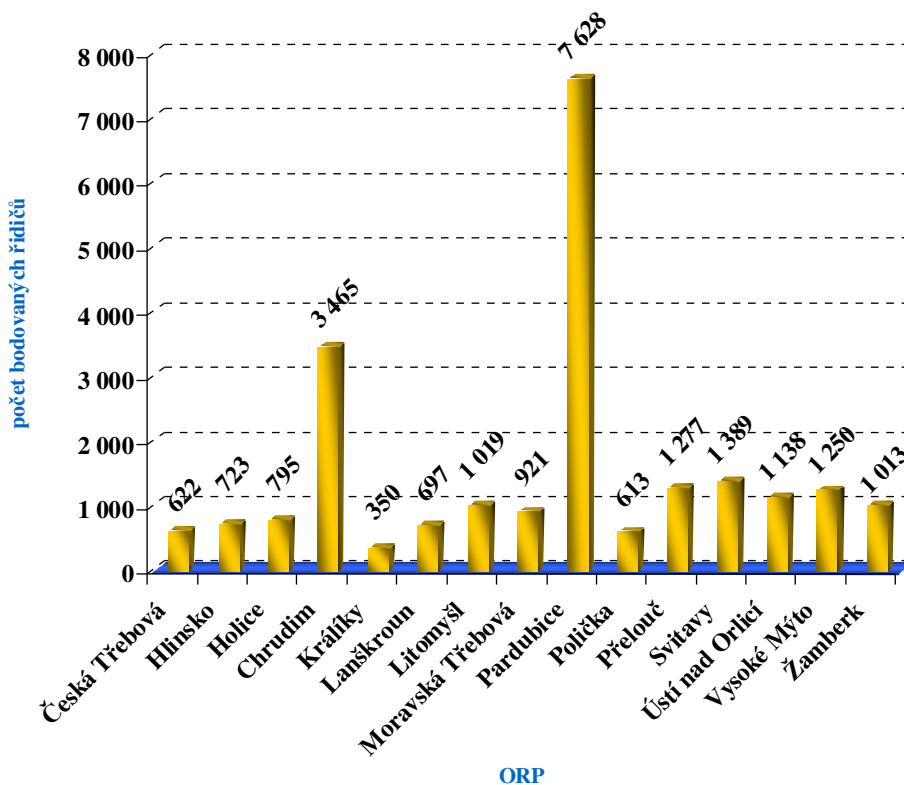
Bodování řidiči:

ORP (kraj)	1b	2b	3b	4b	5b	6b	7b	8b	9b	10b	11b	12b	bodovaných řidičů	bodovaných řidičů / celkový počet řidičů [%]
Česká Třebová	73	273	81	48	42	29	47	11	5	2	3	8	622	5,79%
Hlinsko	165	249	94	61	35	31	67	4	3	6	3	5	723	5,52%
Holice	142	312	99	64	48	34	55	9	11	2	3	16	795	7,43%
Chrudim	601	1 331	472	305	148	150	276	47	38	21	8	68	3 465	6,64%
Králiky	47	132	57	27	15	9	41	6	4	1	3	8	350	6,79%
Lanškroun	88	282	88	60	37	28	71	5	10	5	3	20	697	5,34%
Litomyšl	158	450	123	104	37	44	54	10	7	4	2	26	1 019	6,24%
Moravská Třebová	125	393	114	75	33	37	88	15	10	7	3	21	921	6,07%
Pardubice	1 220	3 020	951	759	381	343	513	118	98	52	43	130	7 628	9,85%
Polička	139	229	62	46	28	28	46	6	11	2	2	14	613	5,25%
Přelouč	182	542	168	110	55	51	96	18	18	6	4	27	1 277	8,26%
Svitavy	192	628	211	93	48	59	98	11	10	5	4	30	1 389	7,97%
Ústí nad Orlicí	125	507	150	121	60	33	79	10	9	6	8	30	1 138	7,00%
Vysoké Mýto	184	519	146	108	63	58	104	12	21	4	6	25	1 250	6,20%
Žamberk	124	478	121	101	35	43	65	13	6	6	4	17	1 013	5,58%
Pardubický kraj	3 565	9 345	2 937	2 082	1 065	977	1 700	295	261	129	99	445	22 900	7,32%

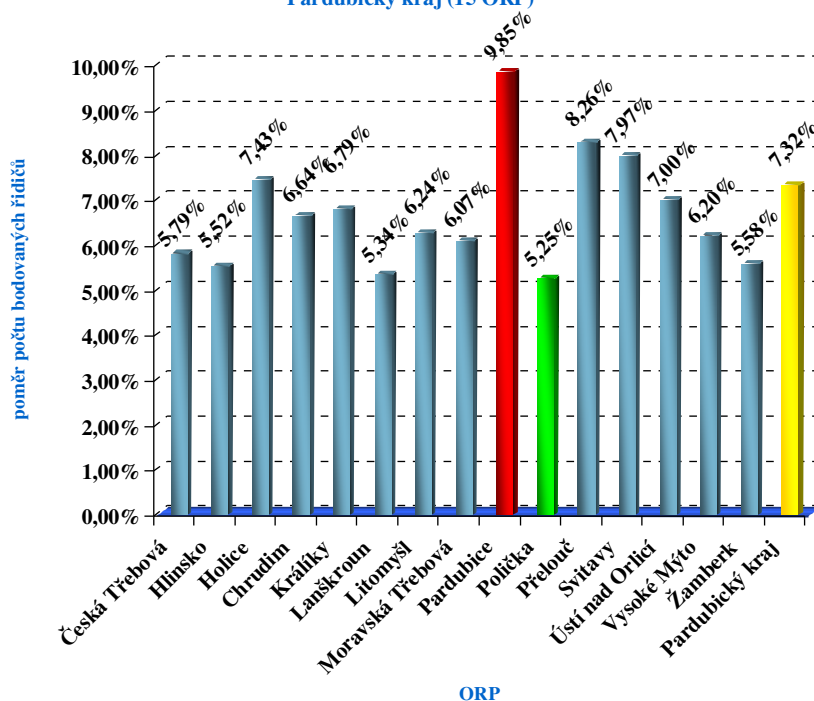
Bodování cizí státní příslušníci:

ORP (kraj)	1b	2b	3b	4b	5b	6b	7b	8b	9b	10b	11b	12b	bodovaných cizinců	bodovaných cizinců / bodovaných řidičům [%]
Česká Třebová	2	8	4	1	0	2	3	0	0	0	1	1	22	3,54%
Hlinsko	8	6	1	0	0	1	1	0	0	0	0	0	17	2,35%
Holice	0	8	6	1	0	0	1	0	0	0	0	1	17	2,14%
Chrudim	14	44	16	9	2	4	15	2	0	0	1	3	110	3,17%
Králiky	8	14	10	6	2	1	1	0	0	0	0	0	42	12,00%
Lanškroun	2	14	1	3	2	1	8	0	0	0	0	0	31	4,45%
Litomyšl	12	9	3	2	4	0	6	0	1	0	0	1	38	3,73%
Moravská Třebová	4	23	5	2	0	0	3	0	0	0	0	1	38	4,13%
Pardubice	223	171	64	31	15	20	50	6	0	4	2	7	593	7,77%
Polička	0	5	1	0	1	0	1	0	0	0	0	0	8	1,31%
Přelouč	8	26	1	2	1	1	6	0	0	1	0	1	47	3,68%
Svitavy	11	165	51	4	3	0	4	0	0	1	0	0	239	17,21%
Ústí nad Orlicí	8	23	11	3	2	0	4	0	0	0	0	1	52	4,57%
Vysoké Mýto	10	27	11	2	2	3	9	1	4	0	0	0	69	5,52%
Žamberk	2	19	6	4	0	1	4	0	0	1	0	1	38	3,75%
Pardubický kraj	312	562	191	70	34	34	116	9	5	7	4	17	1 361	5,94%

Pardubický kraj (15 ORP)



Pardubický kraj (15 ORP)



Plzeňský kraj

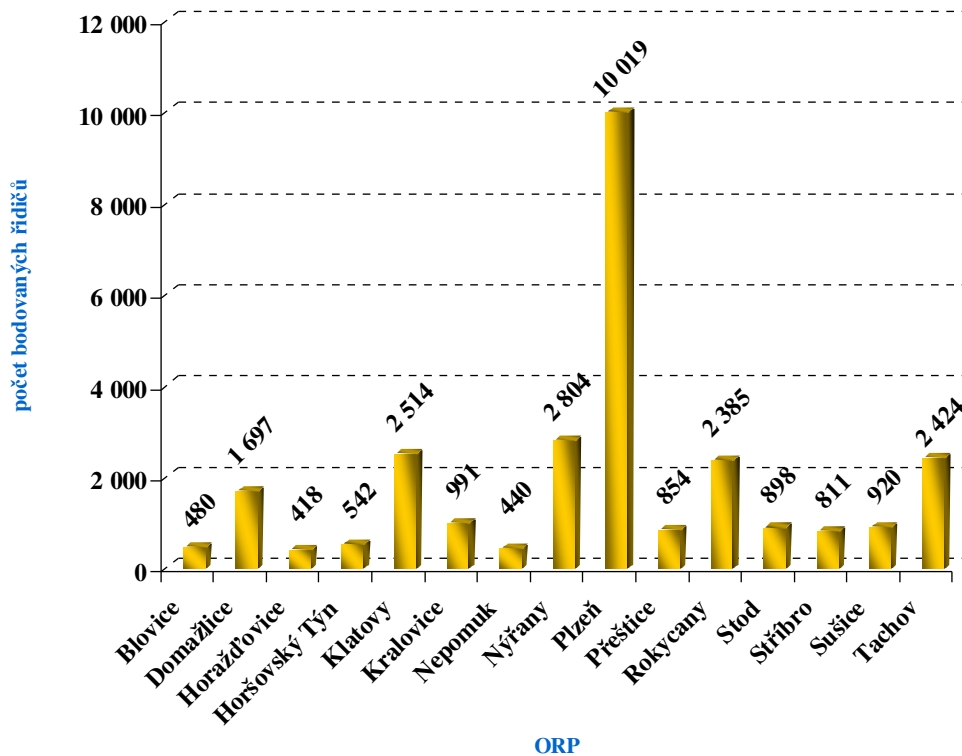
Bodování řidiči:

ORP (kraj)	1b	2b	3b	4b	5b	6b	7b	8b	9b	10b	11b	12b	bodovaných řidičů	bodovaných řidičů / celkový počet řidičů [%]
Blovice	75	194	61	53	29	17	29	5	4	3	0	10	480	6,34%
Domažlice	459	570	228	128	50	60	130	11	12	6	5	38	1 697	6,67%
Horáždovice	92	151	66	27	18	11	33	5	2	2	1	10	418	5,28%
Horšovský Týn	83	202	66	42	27	27	57	6	3	2	0	27	542	6,16%
Klatovy	606	947	323	175	117	94	136	23	20	17	10	46	2 514	7,55%
Kralovice	184	358	118	85	58	37	93	10	12	9	6	21	991	6,08%
Nepomuk	64	163	61	43	27	28	34	6	2	1	2	9	440	5,65%
Nýřany	400	1 128	343	262	178	113	210	43	28	20	30	49	2 804	8,88%
Plzeň	1 935	3 479	1 275	907	800	366	710	135	96	67	44	205	10 019	8,51%
Přeštice	140	301	134	75	49	27	66	16	12	5	5	24	854	5,21%
Rokycany	469	983	266	214	105	91	145	29	26	10	10	37	2 385	7,69%
Stod	142	352	118	91	38	35	73	12	10	5	1	21	898	6,93%
Stříbro	128	366	92	56	28	36	71	9	8	4	5	8	811	6,50%
Sušice	171	382	127	88	34	21	65	9	3	6	5	9	920	5,89%
Tachov	437	1 038	285	188	77	94	167	35	22	8	10	63	2 424	11,12%
Plzeňský kraj	5 385	10 614	3 563	2 434	1 635	1 057	2 019	354	260	165	134	577	28 197	7,69%

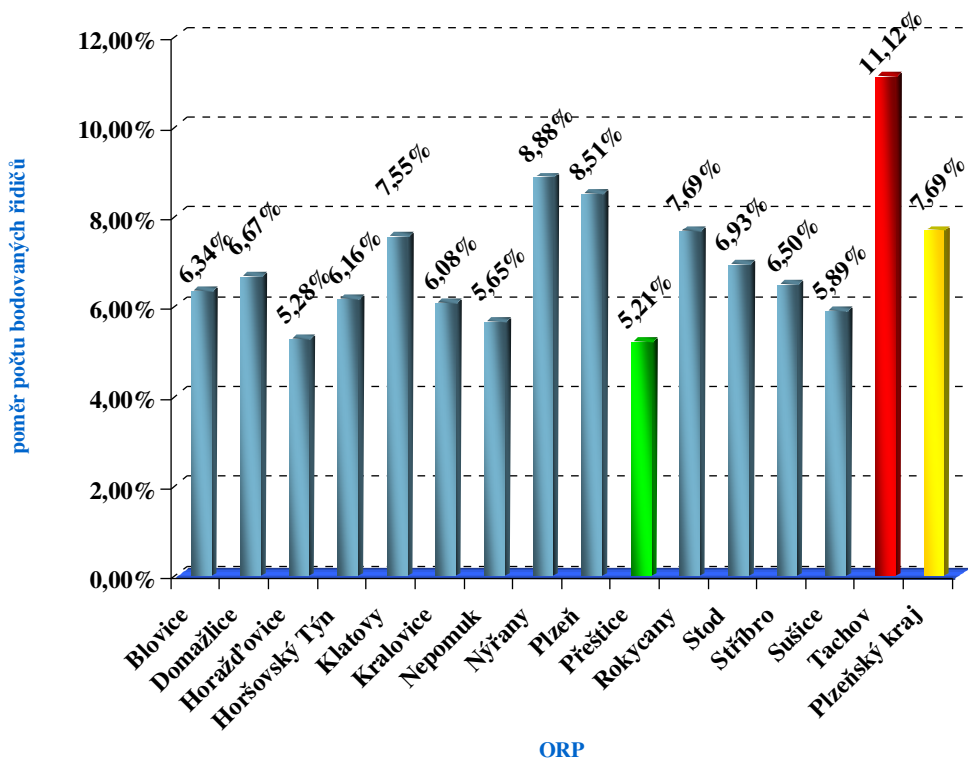
Bodování cizí státní příslušníci:

ORP (kraj)	1b	2b	3b	4b	5b	6b	7b	8b	9b	10b	11b	12b	bodovaných cizinců	bodovaných cizinců / bodovaným řidičům [%]
Blovice	3	11	4	0	0	0	0	0	1	0	0	0	19	3,96%
Domažlice	203	151	61	12	3	7	12	0	1	0	0	1	451	26,58%
Horáždovice	5	5	2	0	0	0	1	0	1	0	0	0	14	3,35%
Horšovský Týn	13	16	13	4	4	1	6	0	0	0	0	0	57	10,52%
Klatovy	242	215	53	15	10	9	8	1	0	1	1	6	561	22,32%
Kralovice	5	6	3	0	1	1	1	0	0	0	0	0	17	1,72%
Nepomuk	2	11	7	3	1	0	0	0	0	0	1	0	25	5,68%
Nýřany	38	90	25	8	5	4	15	2	0	2	1	0	190	6,78%
Plzeň	204	242	132	56	66	31	91	16	12	6	1	25	882	8,80%
Přeštice	6	6	3	2	1	3	6	0	0	0	0	1	28	3,28%
Rokycany	29	48	26	7	5	4	17	0	2	0	0	4	142	5,95%
Stod	11	25	15	5	1	4	7	2	1	0	0	2	73	8,13%
Stříbro	34	42	5	6	0	4	10	2	0	0	0	0	103	12,70%
Sušice	7	6	3	1	2	1	3	0	0	0	0	1	24	2,61%
Tachov	221	325	111	37	22	13	20	7	0	0	1	3	760	31,35%
Plzeňský kraj	1 023	1 199	463	156	121	82	197	30	18	9	5	43	3 346	11,87%

Plzeňský kraj (15 ORP)



Plzeňský kraj (15 ORP)



Středočeský kraj

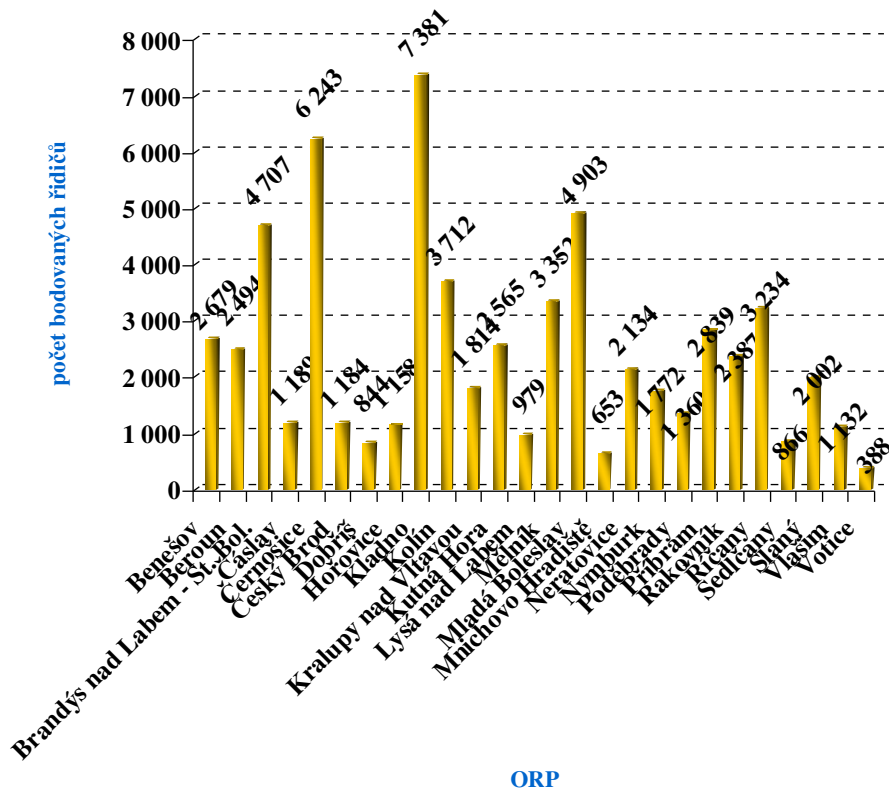
Bodování řidiči:

ORP (kraj)	1b	2b	3b	4b	5b	6b	7b	8b	9b	10b	11b	12b	bodovaných řidičů	bodovaných řidičů / celkový počet řidičů [%]
Benešov	702	955	315	195	119	91	183	36	22	20	13	28	2 679	7,74%
Beroun	420	986	359	213	114	89	181	30	28	20	15	39	2 494	7,50%
Brandýs nad Labem - St. Bol.	829	1 772	639	474	244	191	275	95	41	36	29	82	4 707	9,48%
Čáslav	244	460	118	97	41	46	107	21	10	7	5	33	1 189	7,65%
Černošice	1 081	2 191	951	683	308	282	373	115	77	55	34	93	6 243	9,54%
Český Brod	218	440	151	128	53	38	82	20	18	7	6	23	1 184	11,07%
Dobříš	123	341	113	88	34	34	66	13	6	11	6	9	844	6,68%
Hořovice	167	502	153	108	59	34	73	8	9	10	4	31	1 158	6,60%
Kladno	1 561	2 822	780	699	391	245	471	120	87	49	36	120	7 381	10,56%
Kolín	820	1 298	458	354	171	135	273	54	38	23	23	65	3 712	7,96%
Kralupy nad Vltavou	279	755	247	172	78	64	106	28	21	11	9	44	1 814	10,78%
Kutná Hora	568	954	291	248	99	88	186	42	25	17	13	34	2 565	8,37%
Lysá nad Labem	151	354	131	102	44	41	93	16	12	9	5	21	979	7,93%
Mělník	389	1 370	507	294	153	142	259	52	42	30	19	95	3 352	12,12%
Mladá Boleslav	981	1 883	592	405	172	162	477	62	49	15	12	93	4 903	7,54%
Mnichovo Hradiště	136	254	56	62	29	27	53	6	10	3	3	14	653	6,24%
Neratovice	228	877	278	208	128	105	141	52	26	27	16	48	2 134	12,32%
Nymburk	314	659	203	183	71	72	177	21	18	7	5	42	1 772	7,54%
Poděbrady	311	484	172	98	62	54	110	20	15	7	2	25	1 360	7,30%
Příbram	426	981	395	294	135	128	289	53	24	33	12	69	2 839	6,40%
Rakovník	507	962	262	190	113	91	155	25	21	14	5	42	2 387	7,30%
Říčany	614	1 233	472	329	157	139	159	43	29	19	10	30	3 234	9,98%
Sedlčany	127	343	123	97	33	36	66	14	12	3	3	9	866	5,94%
Slaný	320	838	223	189	86	72	166	22	17	14	15	40	2 002	8,92%
Vlašim	292	381	131	87	56	42	79	7	15	10	7	25	1 132	6,95%
Votice	119	121	37	20	13	15	43	5	3	0	5	7	388	5,17%
Středočeský kraj	11 927	24 216	8 157	6 017	2 963	2 463	4 643	980	675	457	312	1 161	63 971	8,55%

Bodování cizí státní příslušníci:

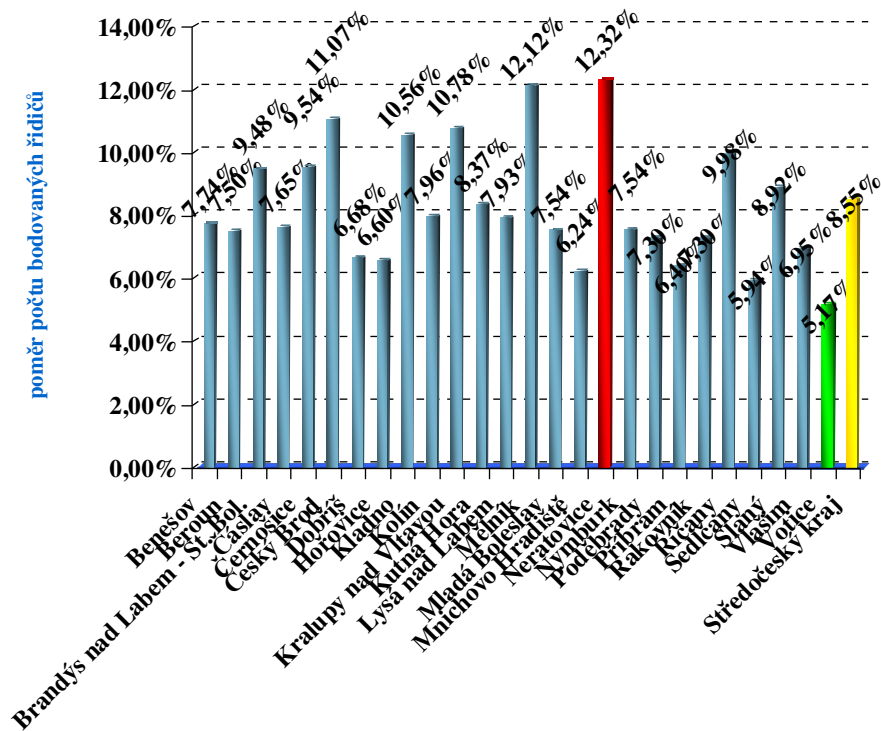
ORP (kraj)	1b	2b	3b	4b	5b	6b	7b	8b	9b	10b	11b	12b	bodovaných cizinců	bodovaných cizinců / bodováním řidičům [%]
Benešov	132	72	26	5	3	1	5	3	0	0	0	2	249	9,29%
Beroun	35	41	28	11	5	10	16	1	3	1	3	3	157	6,30%
Brandýs nad Labem - St. Bol.	56	100	41	35	14	15	26	9	2	3	3	13	317	6,73%
Čáslav	9	24	9	1	3	4	10	1	2	0	0	4	67	5,63%
Černošice	131	124	78	73	28	25	36	8	6	4	1	11	525	8,41%
Český Brod	20	18	11	8	1	3	3	1	1	1	1	2	70	5,91%
Dobříš	8	11	8	4	2	2	2	0	0	1	1	0	39	4,62%
Hořovice	6	21	10	5	1	5	8	0	1	0	0	2	59	5,09%
Kladno	90	101	41	27	12	17	31	6	3	2	3	8	341	4,62%
Kolín	99	68	32	25	10	9	24	3	0	1	0	7	278	7,49%
Kralupy nad Vltavou	32	60	27	8	6	3	9	2	1	1	0	4	153	8,43%
Kutná Hora	68	48	4	6	4	1	13	3	2	1	1	5	156	6,08%
Lysá nad Labem	4	21	12	4	1	4	11	1	1	0	1	3	63	6,44%
Mělník	24	72	38	18	8	4	18	1	4	1	0	7	195	5,82%
Mladá Boleslav	174	128	55	48	17	19	124	8	12	2	1	32	620	12,65%
Mnichovo Hradiště	11	9	3	4	4	4	8	0	0	0	0	2	45	6,89%
Neratovice	14	37	14	16	8	3	12	3	3	1	0	2	113	5,30%
Nymburk	7	23	9	7	3	3	15	0	2	0	0	3	72	4,06%
Poděbrady	17	32	17	5	1	3	5	1	2	0	0	2	85	6,25%
Příbram	17	54	24	10	4	9	17	2	2	0	0	1	140	4,93%
Rakovník	23	119	30	9	8	3	12	3	1	4	0	5	217	9,09%
Říčany	34	51	33	21	8	12	17	3	3	1	0	1	184	5,69%
Sedlčany	1	7	2	2	1	0	1	1	0	1	0	0	16	1,85%
Slaný	19	19	7	6	3	0	8	0	2	3	2	1	70	3,50%
Vlašim	92	62	11	5	4	4	6	0	1	0	0	0	185	16,34%
Votice	9	2	1	0	0	0	1	0	0	0	0	0	13	3,35%
Středočeský kraj	1 132	1 324	571	363	159	163	438	60	54	28	17	120	4 429	6,92%

Středočeský kraj (26 ORP)



ORP

Středočeský kraj (26 ORP)



ORP

Ústecký kraj

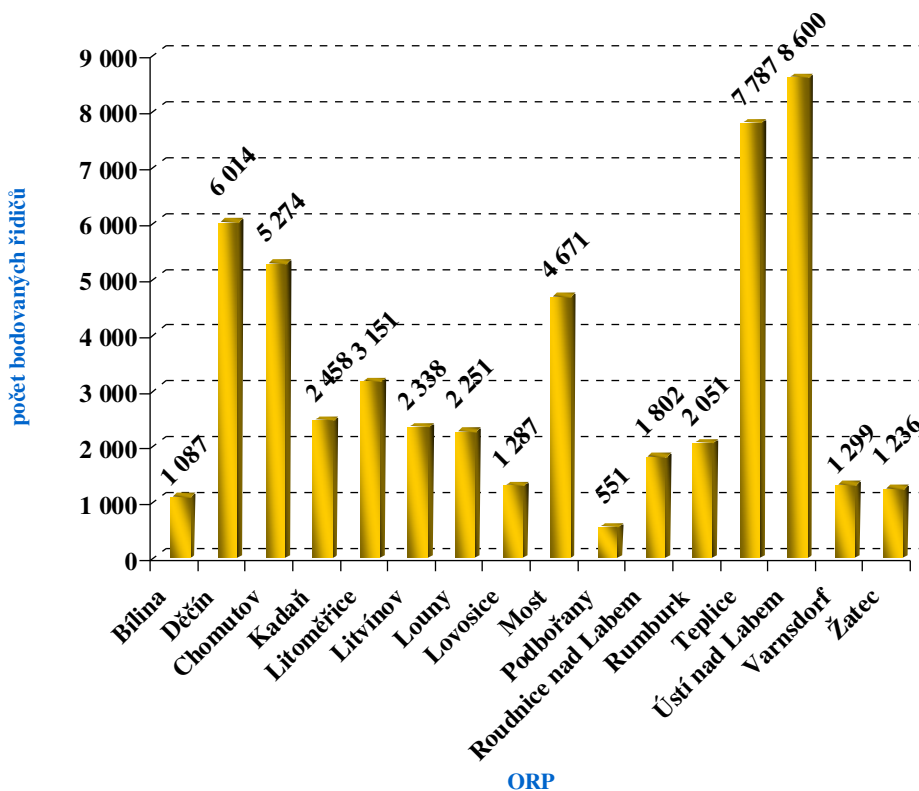
Bodování řidiči:

ORP (kraj)	1b	2b	3b	4b	5b	6b	7b	8b	9b	10b	11b	12b	bodovaných řidičů	bodovaných řidičů / celkový počet řidičů [%]
Bílina	176	360	142	98	53	38	106	25	13	14	9	53	1 087	10,03%
Děčín	1 153	2 263	717	493	335	242	370	100	94	55	43	149	6 014	13,50%
Chomutov	1 194	1 631	623	496	248	253	358	115	77	54	46	179	5 274	11,94%
Kadaň	615	781	273	222	105	126	154	54	24	20	13	71	2 458	10,53%
Litoměřice	533	1 172	450	229	168	104	296	53	43	25	13	65	3 151	9,09%
Litvínov	619	775	244	202	104	82	163	26	42	16	11	54	2 338	11,00%
Louny	441	801	253	213	104	88	195	43	36	16	11	50	2 251	8,95%
Lovosice	250	441	170	100	62	46	140	18	16	8	6	30	1 287	7,35%
Most	1 227	1 530	573	350	207	179	340	58	60	27	21	99	4 671	10,98%
Podbořany	111	196	69	44	23	17	63	9	10	0	5	4	551	6,24%
Roudnice nad Labem	238	775	248	141	67	73	173	23	31	10	4	19	1 802	9,34%
Rumburk	493	664	220	162	79	80	193	33	19	19	20	69	2 051	11,90%
Teplice	1 216	2 830	902	800	452	333	603	163	127	81	64	216	7 787	12,30%
Ústí nad Labem	1 849	2 896	946	745	624	325	543	169	131	84	54	234	8 600	13,23%
Varnsdorf	292	483	120	108	63	39	114	23	9	14	3	31	1 299	11,88%
Žatec	218	478	153	90	45	37	141	18	12	9	3	32	1 236	7,82%
Ústecký kraj	10 625	18 076	6 103	4 493	2 739	2 062	3 952	930	744	452	326	1 355	51 857	11,17%

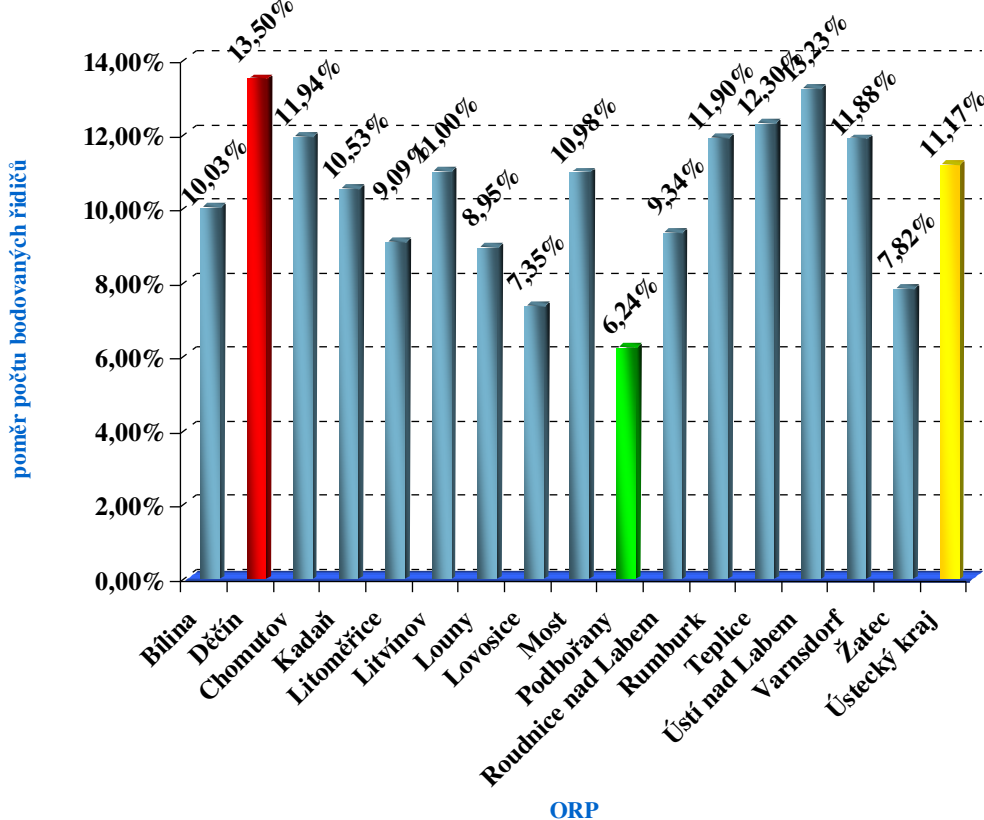
Bodování cizí státní příslušníci:

ORP (kraj)	1b	2b	3b	4b	5b	6b	7b	8b	9b	10b	11b	12b	bodovaných cizinců	bodovaných cizinců / bodovaných řidičů [%]
Bílina	12	15	14	9	2	1	6	1	0	1	0	1	62	5,70%
Děčín	348	536	112	31	16	10	20	3	8	2	1	9	1 096	18,22%
Chomutov	177	83	32	32	13	9	16	7	4	2	0	8	383	7,26%
Kadaň	81	33	9	12	1	10	8	0	0	2	0	2	158	6,43%
Litoměřice	25	44	25	11	18	3	11	3	1	1	2	5	149	4,73%
Litvínov	63	27	16	8	3	8	6	1	2	1	0	0	135	5,77%
Louny	10	28	10	8	1	4	11	0	2	0	1	1	76	3,38%
Lovosice	30	32	10	8	4	2	2	1	1	0	0	0	90	6,99%
Most	72	79	34	15	3	15	12	1	5	3	2	1	242	5,18%
Podbořany	3	6	0	0	0	0	2	0	1	0	0	0	12	2,18%
Roudnice nad Labem	11	25	7	5	4	8	9	3	2	0	0	2	76	4,22%
Rumburk	297	65	28	19	5	8	9	4	2	1	1	2	441	21,50%
Teplice	117	146	60	48	30	24	39	20	10	4	6	14	518	6,65%
Ústí nad Labem	711	618	142	67	33	22	32	9	6	5	2	6	1 653	19,22%
Varnsdorf	162	59	12	11	6	2	7	1	0	1	1	1	263	20,25%
Žatec	4	12	3	3	0	0	1	2	0	0	0	1	26	2,10%
Ústecký kraj	2 123	1 808	514	287	139	126	191	56	44	23	16	53	5 380	10,37%

Ústecký kraj (16 ORP)



Ústecký kraj (16 ORP)



Vysočina kraj

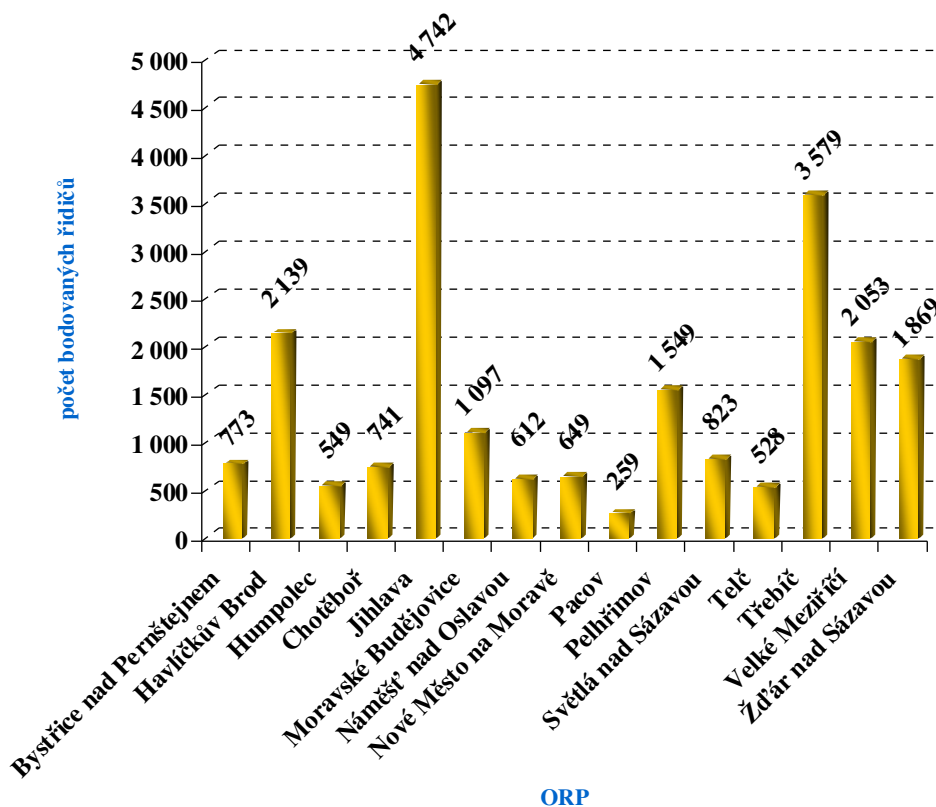
Bodování řidiči:

ORP (kraj)	1b	2b	3b	4b	5b	6b	7b	8b	9b	10b	11b	12b	bodovaných řidičů	bodovaných řidičů / celkový počet řidičů [%]
Bystřice nad Pernštejnem	205	272	86	57	31	34	52	12	9	7	2	6	773	5,85%
Havlíčkův Brod	477	776	346	186	95	52	137	21	14	8	5	22	2 139	6,58%
Humpolec	155	179	66	38	29	21	43	6	6	2	0	4	549	5,00%
Chotěboř	165	259	101	68	34	24	61	9	8	2	1	9	741	5,37%
Jihlava	1 068	1 816	562	377	195	187	277	49	55	36	20	100	4 742	8,06%
Moravské Budějovice	217	445	157	84	47	42	70	7	4	6	4	14	1 097	7,04%
Náměšť nad Oslavou	130	261	55	52	23	25	33	11	2	4	6	10	612	7,11%
Nové Město na Moravě	163	253	69	52	30	19	36	6	2	6	3	10	649	5,33%
Pacov	44	93	39	14	9	15	28	6	4	0	1	6	259	4,15%
Pelhřimov	365	581	197	133	68	53	91	12	11	9	3	26	1 549	5,34%
Světlá nad Sázavou	161	354	90	66	40	30	46	11	6	9	0	10	823	6,38%
Telč	126	212	57	37	14	30	29	6	7	2	2	6	528	6,21%
Třebíč	812	1 415	402	312	129	166	178	56	36	23	12	38	3 579	7,43%
Velké Meziříčí	495	852	266	131	66	52	114	25	19	8	8	17	2 053	9,18%
Zďár nad Sázavou	560	610	216	140	81	68	101	24	13	12	15	29	1 869	6,91%
Vysočina	5 143	8 378	2 709	1 747	891	818	1 296	261	196	134	82	307	21 962	6,86%

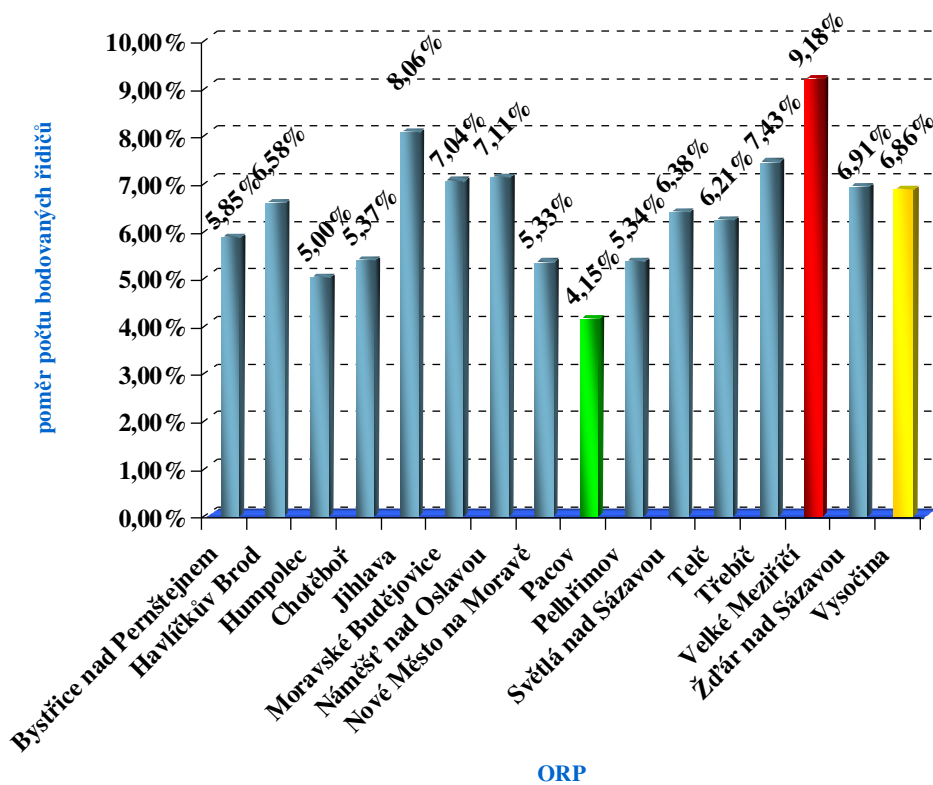
Bodování cizí státní příslušníci:

ORP (kraj)	1b	2b	3b	4b	5b	6b	7b	8b	9b	10b	11b	12b	bodovaných cizinců	bodovaných cizinců / bodováním řidičům [%]
Bystřice nad Pernštejnem	4	4	2	2	0	0	0	0	0	0	0	0	12	1,55%
Havlíčkův Brod	74	150	149	15	10	8	16	2	3	0	1	2	430	20,10%
Humpolec	22	15	9	5	4	2	7	0	1	0	0	0	65	11,84%
Chotěboř	4	3	4	3	0	1	2	0	0	0	0	0	17	2,29%
Jihlava	205	343	90	23	27	12	14	5	3	0	1	7	730	15,39%
Moravské Budějovice	13	37	12	7	8	2	11	0	0	0	0	1	91	8,30%
Náměšť nad Oslavou	2	8	1	2	0	1	3	0	0	1	0	0	18	2,94%
Nové Město na Moravě	4	5	7	1	0	0	1	0	0	1	1	0	20	3,08%
Pacov	1	2	1	0	0	0	0	0	0	0	0	0	4	1,54%
Pelhřimov	18	14	7	8	2	3	5	0	1	0	1	1	60	3,87%
Světlá nad Sázavou	1	10	1	2	1	0	2	0	1	1	0	1	20	2,43%
Telč	3	3	0	0	0	0	0	0	0	0	1	0	7	1,33%
Třebíč	23	52	11	11	15	18	7	6	1	1	1	1	147	4,11%
Velké Meziříčí	195	376	79	21	8	5	12	1	1	1	0	1	700	34,10%
Zďár nad Sázavou	52	25	11	3	4	3	9	0	0	0	0	0	107	5,72%
Vysočina	621	1 047	384	103	79	55	89	14	11	5	6	14	2 428	11,06%

Vysočina (15 ORP)



Vysočina (15 ORP)



Zlínský kraj

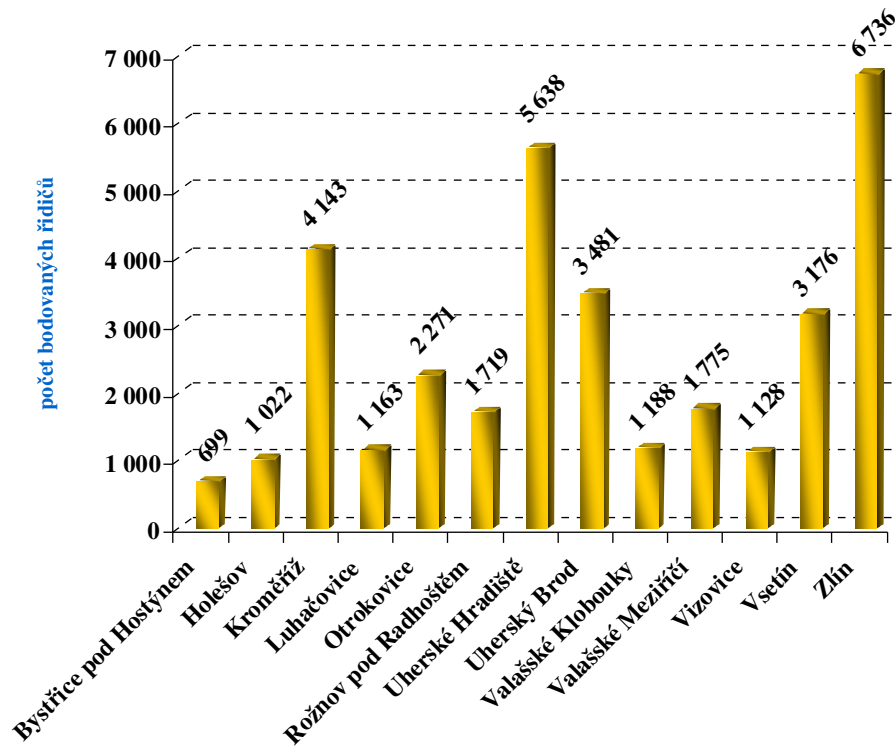
Bodování řidiči:

ORP (kraj)	1b	2b	3b	4b	5b	6b	7b	8b	9b	10b	11b	12b	bodovaných řidičů	bodovaných řidičů / celkový počet řidičů [%]
Bystřice pod Hostýnem	114	278	104	56	36	26	47	8	13	7	4	6	699	7,45%
Holešov	171	388	139	81	44	58	82	20	12	9	5	13	1 022	7,96%
Kroměříž	716	1 754	415	387	183	193	257	90	48	34	18	48	4 143	9,99%
Luhačovice	228	386	186	89	65	75	68	23	21	9	0	13	1 163	9,79%
Ótrokovice	697	662	327	155	100	97	117	38	28	16	4	30	2 271	11,14%
Rožnov pod Radhoštěm	314	654	270	136	73	78	115	27	12	9	6	25	1 719	8,14%
Uherské Hradiště	873	2 386	756	440	300	290	318	75	68	44	26	62	5 638	10,39%
Uherský Brod	599	1 444	546	232	160	157	195	39	38	10	17	44	3 481	11,08%
Valašské Klobouky	226	393	198	88	46	85	86	21	14	5	8	18	1 188	8,92%
Valašské Meziříčí	376	655	264	142	62	92	119	14	12	9	10	20	1 775	6,98%
Vizovice	223	369	171	94	85	71	63	18	14	7	6	7	1 128	11,14%
Vsetín	593	1 104	493	224	170	190	217	56	32	27	13	57	3 176	7,96%
Zlín	1 327	2 264	1 060	546	397	340	341	137	103	62	47	112	6 736	10,79%
Zlínský kraj	6 457	12 737	4 929	2 670	1 721	1 752	2 025	566	415	248	164	455	34 139	9,64%

Bodování cizí státní příslušníci:

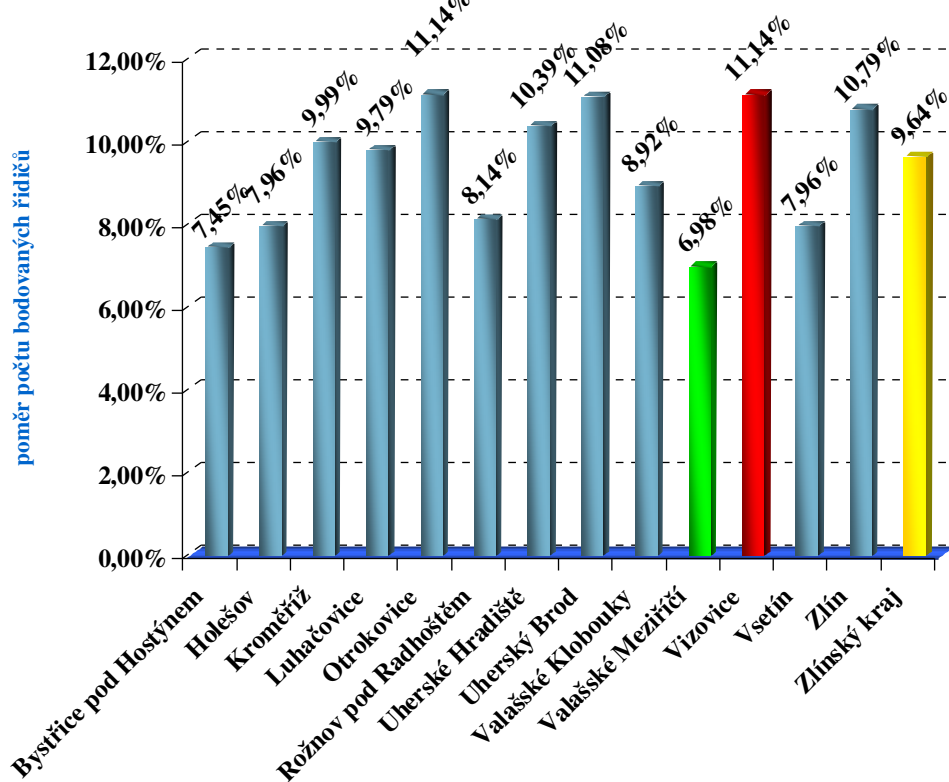
ORP (kraj)	1b	2b	3b	4b	5b	6b	7b	8b	9b	10b	11b	12b	bodovaných cizinců	bodovaných cizinců / bodovaných řidičům [%]
Bystřice pod Hostýnem	3	5	5	0	1	0	4	0	2	0	0	0	20	2,86%
Holešov	0	6	2	0	1	2	0	0	1	0	1	0	13	1,27%
Kroměříž	17	97	14	9	4	5	7	1	3	3	0	0	160	3,86%
Luhačovice	33	32	24	8	6	4	2	2	1	1	0	1	114	9,80%
Ótrokovice	106	46	36	10	6	9	6	4	1	1	1	1	227	10,00%
Rožnov pod Radhoštěm	52	200	79	12	13	8	13	3	1	0	1	4	386	22,45%
Uherské Hradiště	48	374	76	23	24	19	22	2	3	7	3	4	605	10,73%
Uherský Brod	164	477	182	29	23	23	17	5	2	0	3	4	929	26,69%
Valašské Klobouky	65	47	36	5	5	9	2	1	0	0	0	0	170	14,31%
Valašské Meziříčí	14	30	18	7	1	3	4	3	1	0	0	2	83	4,68%
Vizovice	17	22	15	6	4	7	6	0	0	0	1	0	78	6,91%
Vsetín	42	67	41	10	10	17	13	0	1	0	0	2	203	6,39%
Zlín	61	150	82	22	18	20	20	5	3	2	2	9	394	5,85%
Zlínský kraj	622	1 553	610	141	116	126	116	26	19	14	12	27	3 382	9,91%

Zlínský (13 ORP)



ORP

Zlínský (13 ORP)



ORP

V Praze 5.8.2008 zpracoval:

Bc. Tomáš Novák

odbor provozu silničních vozidel – O150; oddělení agend řídičů – O154
Ministerstvo dopravy, Nábřeží Ludvíka Svobody 12, 110 15 Praha 1
tel.: +420 225 131 636; fax.: +420 225 131 475

email: tomas.novak@mdcr.cz

http://www.mdcz.cz/cs/Silnicni_doprava/Ridicke_prukazy_Autoskoly/Statistiky/

<http://www.mdcz.cz>