



Ministerstvo dopravy



Červenec 2013

INFORMACE
o stavu bodového systému v České republice

BODOVANÍ ŘIDIČI

Základní informace o bodovém systému	3
Bodové systémy v zahraničí	4
Počet bodovaných řidičů, počet dvanáctibodových řidičů.....	5
Přírůstky bodů za poslední měsíc, složení udělených bodů	6
Srovnání bodovaných řidičů dle pohlaví.....	7
Přehled bodovaných cizích státních příslušníků.....	8
Bodování řidiči podle věku	9
Dvanáctibodoví řidiči podle věku	10
Bodování řidiči podle roku udělení řidičského oprávnění.....	11
Dvanáctibodoví řidiči podle roku udělení řidičského oprávnění.....	12
Bodový systém z pohledu ORP.....	13
Srovnání stavu bodového systému v krajích.....	14
Odečítání 4 bodů	15
Odečítání 3 bodů – školení bezpečné jízdy.....	16
Odečítání 3 bodů – školení bezpečné jízdy.....	17
Krajské složení bodovaných řidičů podle počtu bodů (1–3 body)	18
Krajské složení bodovaných řidičů podle počtu bodů (4–6 bodů).....	19
Krajské složení bodovaných řidičů podle počtu bodů (7–9 bodů).....	20
Krajské složení bodovaných řidičů podle počtu bodů (10–12 bodů).....	21
Detailní přehledy bodovaných řidičů	22
Přehled jednání zařazených do bodového hodnocení.....	34
Výměna řidičských průkazů	35

Základní informace o bodovém systému

Současný systém bodového hodnocení byl v ČR zaveden 1. července 2006 zákonem č. 411/2005 Sb., který novelizoval zákon č. 361/2000 Sb., o provozu na pozemních komunikacích a o změnách některých zákonů (zákon o silničním provozu).



Body jsou zaznamenávány v registru řidičů obecním úřadem obce s rozšířenou působností do 5 pracovních dnů ode dne, kdy je mu doručeno pravomocné rozhodnutí nebo oznámení o pravomocně uložené sankci za porušení vybraných povinností řidiče motorového vozidla. Dopustí-li se řidič jedním skutkem více přestupků nebo trestných činů, zaznamenají se body pouze za nejzávažnější z nich. Body se zaznamenávají jen do celkového počtu dvanácti, po dosažení tohoto počtu úřad neprodleně vyzve řidiče k odevzdání řidičského průkazu do 5 dnů po doručení výzvy. Uplynutím této lhůty dochází k pozbytí řidičského oprávnění i v případě, že řidičský průkaz není odevzdán. Řidičský průkaz vydaný cizím státem nebo řidičský průkaz Evropských společenství se neodevzdává, ale

jeho držitel po dosažení 12 bodů pozbývá na dobu jednoho roku oprávnění řídit motorové vozidlo na území České republiky. Tato skutečnost je sdělena jak řidiči, tak i orgánu státu, který řidičský průkaz vydal.

O vrácení řidičského oprávnění je řidič oprávněn požádat po jednom roce, pokud netrvá trest nebo sankce zákazu činnosti, spočívající v zákazu řízení motorových vozidel uložený v trestním nebo přestupkovém řízení. Podmínkou vrácení řidičského oprávnění je prokázání odborné způsobilosti. Dnem vrácení řidičského oprávnění podléhá řidič novému bodovému hodnocení; všechny body se odečtou a počítají se znovu od nuly.

Pokud řidiči dvanáct kalendářních měsíců od naposledy zaznamenaných bodů není uložena další pravomocná sankce, kvůli níž jsou zaznamenány body, odečtou se 4 body z celkového počtu dosažených bodů. Po dalších dvanácti kalendářních měsících se odečtou další 4 body, po třetích dvanácti kalendářních měsících se odečtou zbývající body. Lhůty pro odečtení bodů neběží po dobu uložení trestu nebo sankce zákazu činnosti, spočívající v zákazu řízení motorových vozidel uděleného v trestním nebo přestupkovém řízení. Odečtení bodů úřad zaznamená do 3 pracovních dnů po vzniku nároku. Řidiči není možné odečíst 4 body v případě, že dosáhl 12 bodů.



Od 1. září 2008 se řidiči odečtou 3 zaznamenané body také v případě, kdy příslušnému obecnímu úřadu obce s rozšířenou působností doloží, že se podrobil školení bezpečné jízdy ve středisku bezpečné jízdy. Takto však lze odečíst body nejvýše jedenkrát za kalendářní rok. Školení bezpečné jízdy se však nemohou podrobit řidiči, kteří mají zaznamenané více než 10 bodů nebo se dopustili jednání hodnoceného více než 5 body ke dni absolvování školení.

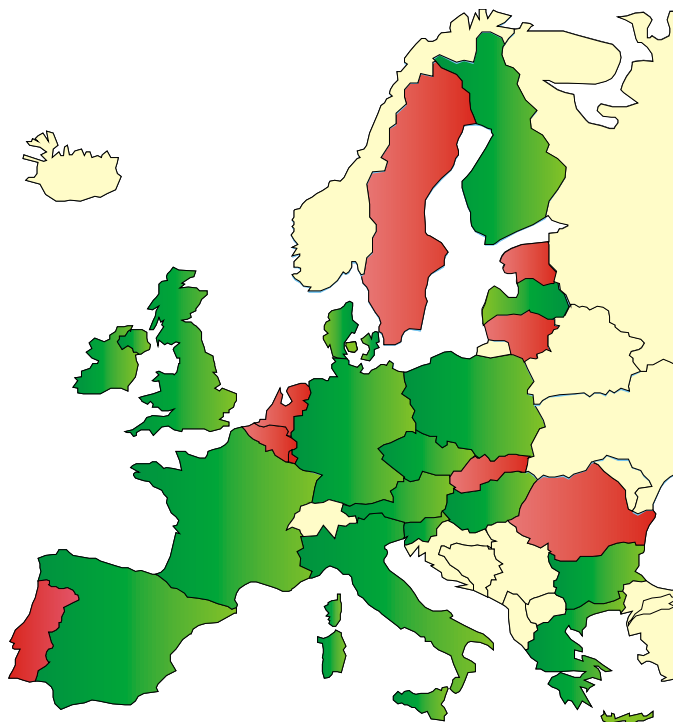
V roce 2011 proběhla rozsáhlá novela zákona o silničním provozu, která je účinná od 1. srpna 2011. Ta přinesla několik novinek, jednou z nich je i revize bodového systému. Nově se udělují body v hodnotách 2, 3, 4, 5 a 7. Za „jednobodové přestupky“ (jako například nerozsvícení světel či neoprávněné využití vyhrazeného jízdního pruhu) již nejsou udělovány body. Přehled všech jednání, za která jsou udělovány body, je možno nalézt na stránce č. 53.

Řidič může proti záznamu bodů uplatnit námitky. Informace o změně a aktuálním stavu bodů nejsou řidiči oznamovány a nejsou mu dostupné ani prostřednictvím on-line informačního systému (internetu). Aktuální stav bodového konta lze zjistit podáním žádosti na příslušném obecní úřadu obce s rozšířenou působností nebo na kontaktních místech veřejné správy (Czech POINT).

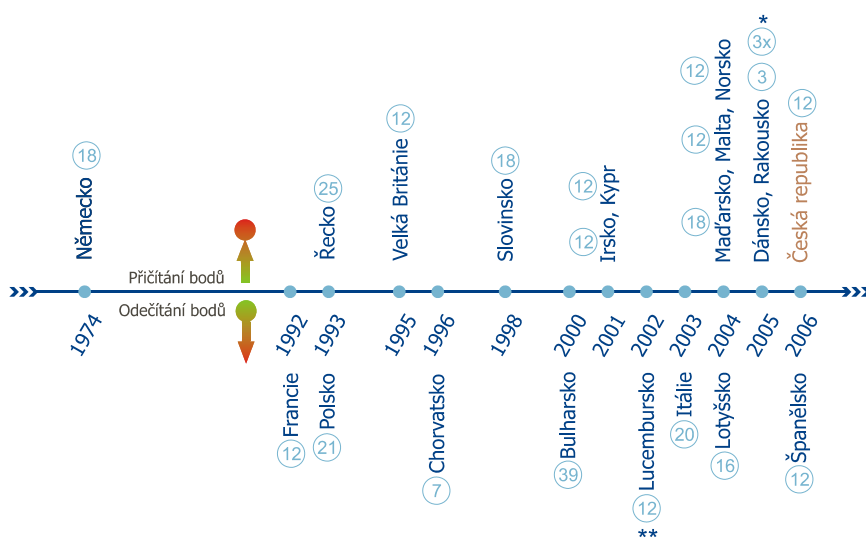
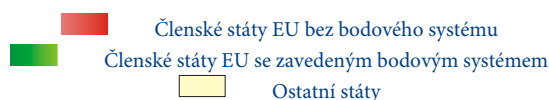


Bodové systémy v zahraničí

V Evropě se bodový systém v silničním provozu užívá ve Francii, Německu, Dánsku, Itálii, Velké Británii, Polsku, Maďarsku, Slovinsku, Irsku, Řecku, Finsku, Španělsku, Rakousku, Lucembursku, Lotyšsku. Podobné systémy fungují i v Kanadě, Austrálii, USA a na Novém Zélandu. Bodové systémy se dělí na systémy s odečítáním nebo naopak s přičítáním bodů. Rozdělení bodových systémů v Evropě, včetně roku zavedení, jsou uvedeny na spodním obrázku.



Obrázek 1 – situace v Evropské unii



Graf 1 – zavádění bodových systémů v Evropě

údaj v kroužku udává max. počet bodů v daném systému

* – specifický systém bodového hodnocení známý jako 3x a dost

** – bodový systém pouze pro začátečníky

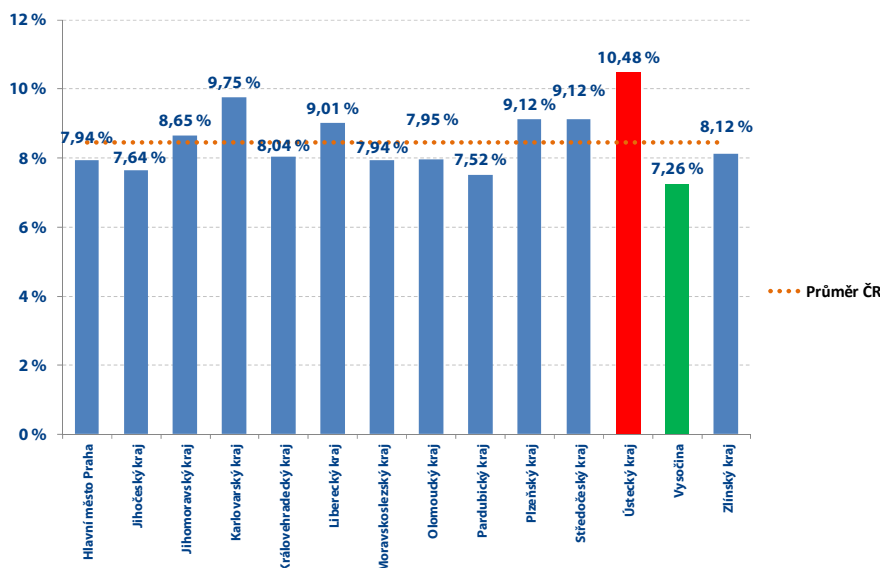
Počet bodovaných řidičů, počet dvanáctibodových řidičů

Obecními úřady obcí s rozšířenou působností bylo v červenci 2013 (stav k 31. 7. 2013) v centrálním registru řidičů evidováno 559069 řidičů, kteří se dopustili přestupku (trestného činu) započítávaného do bodového hodnocení řidiče. Takový řidič má tedy na svém kontě alespoň jeden bod. Toto množství řidičů odpovídá 8,45 % všech registrovaných řidičů, tzn. každý cca 12. řidič je bodovaný.

Tabulka 1 – přehled počtů bodovaných řidičů dle krajů a počtů bodů

ORP (kraj)	1b	2b	3b	4b	5b	6b	7b	8b	9b	10b	11b	12b	bodovaných řidičů	bodovaných řidičů / celkový počet řidičů
Hlavní město Praha	4 403	26 652	11 419	6 053	4 698	2 280	4 504	987	913	660	490	3 747	66 806	7,94%
Jihočeský kraj (17 ORP)	1 796	10 448	8 408	2 352	2 060	1 177	2 521	500	422	333	236	1 970	32 223	7,64%
Jihomoravský kraj (21 ORP)	3 696	22 780	13 407	4 557	4 748	2 002	4 838	816	794	668	473	3 489	62 268	8,65%
Karlovarský kraj (7 ORP)	1 084	4 752	4 511	1 374	1 054	764	1 501	292	248	242	186	1 911	17 919	9,75%
Královéhradecký kraj (15 ORP)	1 168	11 791	5 964	2 333	1 654	810	2 206	352	348	273	216	1 650	28 765	8,04%
Liberecký kraj (10 ORP)	1 054	7 906	5 604	1 868	1 386	923	1 985	352	369	312	216	2 024	23 999	9,01%
Moravskoslezský kraj (22 ORP)	2 730	20 392	12 199	4 330	3 761	1 580	5 299	759	750	638	457	4 392	57 287	7,94%
Olomoucký kraj (13 ORP)	1 674	11 266	6 463	2 462	1 949	1 079	2 536	453	423	318	251	1 858	30 732	7,95%
Pardubický kraj (15 ORP)	1 116	9 566	5 227	2 116	1 479	783	1 945	336	270	241	179	1 240	24 498	7,52%
Plzeňský kraj (15 ORP)	1 809	12 096	8 153	2 610	2 344	1 213	2 524	529	514	412	301	2 174	34 679	9,12%
Středočeský kraj (26 ORP)	4 248	26 538	16 470	6 082	4 582	2 731	5 715	1 061	1 023	849	658	5 086	75 043	9,12%
Ústecký kraj (16 ORP)	2 425	16 819	10 989	4 256	2 875	1 894	4 082	793	718	602	549	4 858	50 860	10,48%
Vysočina (15 ORP)	1 452	7 966	6 823	1 672	1 523	833	1 597	325	292	243	170	1 189	24 085	7,26%
Zlínský kraj (13 ORP)	2 130	10 715	6 003	2 294	2 307	985	2 492	413	433	341	214	1 578	29 905	8,12%
Česká republika	30 785	199 687	121 640	44 359	36 420	19 054	43 745	7 968	7 517	6 132	4 596	37 166	559 069	8,45%

Při přepočtu na registrované řidiče je zřejmé, že nejvyšší podíl bodovaných řidičů je v **Ústeckém kraji**, nejnižší naopak v **kraji Vysočina**.



Graf 2 – počty bodovaných řidičů v jednotlivých krajích

Celkem bylo k 31. 7. 2013 evidováno 37 166 dvanáctibodových řidičů, což je 6,65 % bodovaných řidičů a 0,56 % všech registrovaných řidičů. Z celkového počtu dvanáctibodových řidičů bylo evidováno 34 973 (94,69 %) mužů a 2 193 (5,31 %) žen.

Poměr všech registrovaných řidičů dle pohlaví je za dobu platnosti ustálený. Tvoří ho cca 56,4 % mužů a 43,6 % žen. Poměr bodovaných mužů a žen je od poměru všech řidičů významně odlišný. Tvoří ho 83,4 % mužů a 16,6 % žen. Rozdíly mezi poměry bodovaných mužů a žen v jednotlivých krajích jsou nevýznamné.

Přírůstky bodů za poslední měsíc, složení udělených bodů

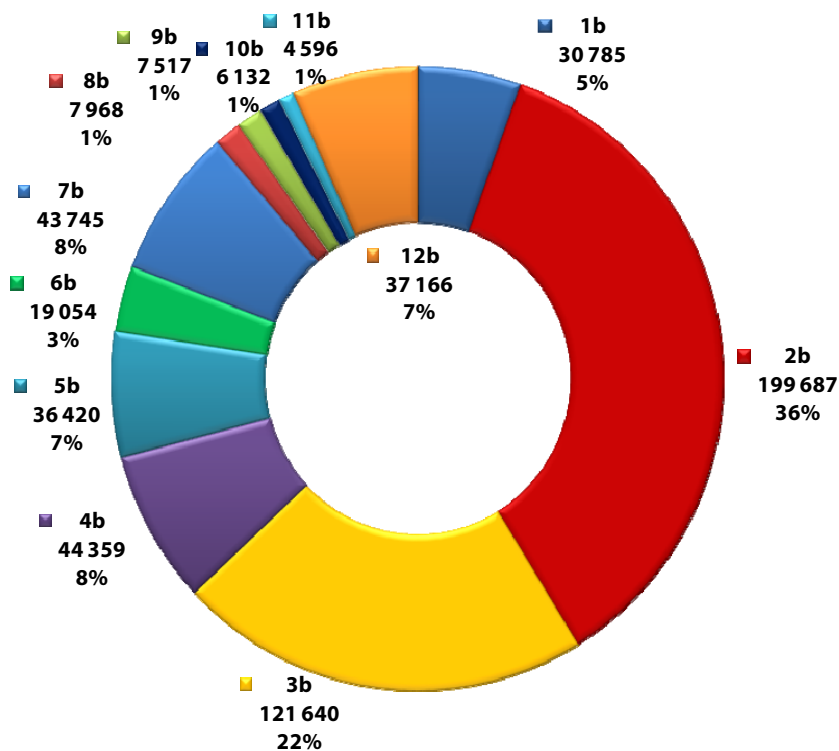
Tabulka 2– tabulka přírůstků bodů

ORP (kraj)	1b	2b	3b	4b	5b	6b	7b	8b	9b	10b	11b	12b	bodovaných řidičů
Hlavní město Praha	-137	-669	-296	-185	-148	-69	-182	-58	-51	-49	-38	14	-1 868
Jihočeský kraj (17 ORP)	6	-255	-226	-37	-98	-38	-63	-6	-17	-8	-16	-3	-761
Jihomoravský kraj (21 ORP)	-1	-482	-297	-209	-53	-21	-85	-55	-44	28	8	37	-1 174
Karlovarský kraj (7 ORP)	-5	-282	-172	-14	-92	-59	-59	-25	-30	-1	-9	-9	-757
Královehradecký kraj (15 ORP)	5	415	158	120	53	7	-22	21	15	3	11	16	802
Liberecký kraj (10 ORP)	27	60	-184	35	-28	-28	-130	8	-1	-6	-27	30	-244
Moravskoslezský kraj (22 ORP)	-68	861	217	95	84	-11	-56	11	33	-12	21	85	1 260
Olomoucký kraj (13 ORP)	-104	236	261	19	15	45	-17	-12	-34	-14	-16	-13	366
Pardubický kraj (15 ORP)	58	82	76	-23	7	17	-71	34	-2	13	3	1	195
Plzeňský kraj (15 ORP)	-19	414	-17	20	-4	-64	26	-29	3	42	-2	29	399
Středočeský kraj (26 ORP)	42	-139	-109	-92	-134	-19	-125	-48	-67	-63	-3	21	-736
Ústecký kraj (16 ORP)	-128	71	29	-5	-18	-1	-109	-31	-16	-31	10	18	-211
Vysočina (15 ORP)	16	215	52	8	-40	-9	-79	-13	-8	4	4	7	157
Zlínský kraj (13 ORP)	-45	119	73	-33	-152	-28	-8	-17	-9	-39	10	-2	-131
Česká republika	-353	646	-435	-301	-608	-278	-980	-220	-228	-133	-44	231	-2 703

Tabulka přírůstků bodů srovnává absolutní počty bodů v kategoriích a krajích. Zvýrazněné hodnoty se váží ke konkrétnímu sloupci, tedy ke kategorii. Je tak možné určit, kde došlo k nejmenšímu (zelené) nebo největšímu (červené) přírůstku bodů. Záporné hodnoty znamenají, že v dané kategorii došlo ve srovnání s minulým měsícem k úbytku řidičů s daným počtem bodů.

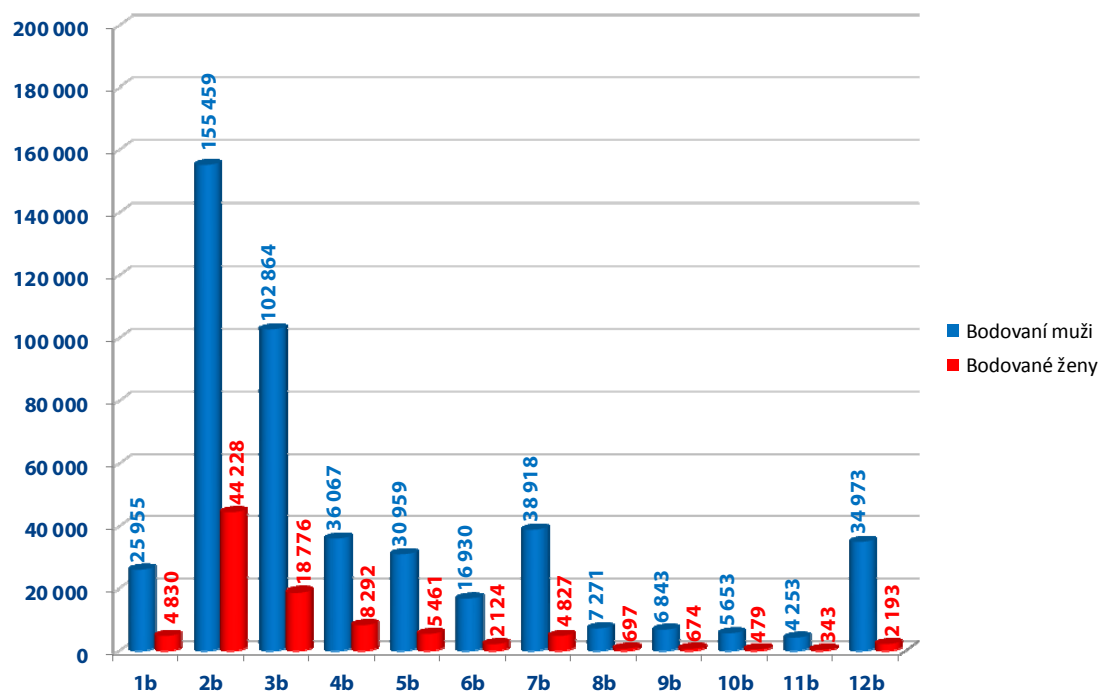
Příklad: řidičů s dvanácti body přibýlo nejvíce ve Středočeském kraji (21) a v Pardubickém kraji ubylo 13 řidičů s 12 body na svém kontě.

Na následujícím grafu je znázorněno složení bodovaných řidičů dle počtu bodů. Největší skupinu řidičů tvoří ti, kteří mají na svém kontě dva body, následuje je skupina se třemi body a na třetím místě je skupina řidičů s jedním bodem.

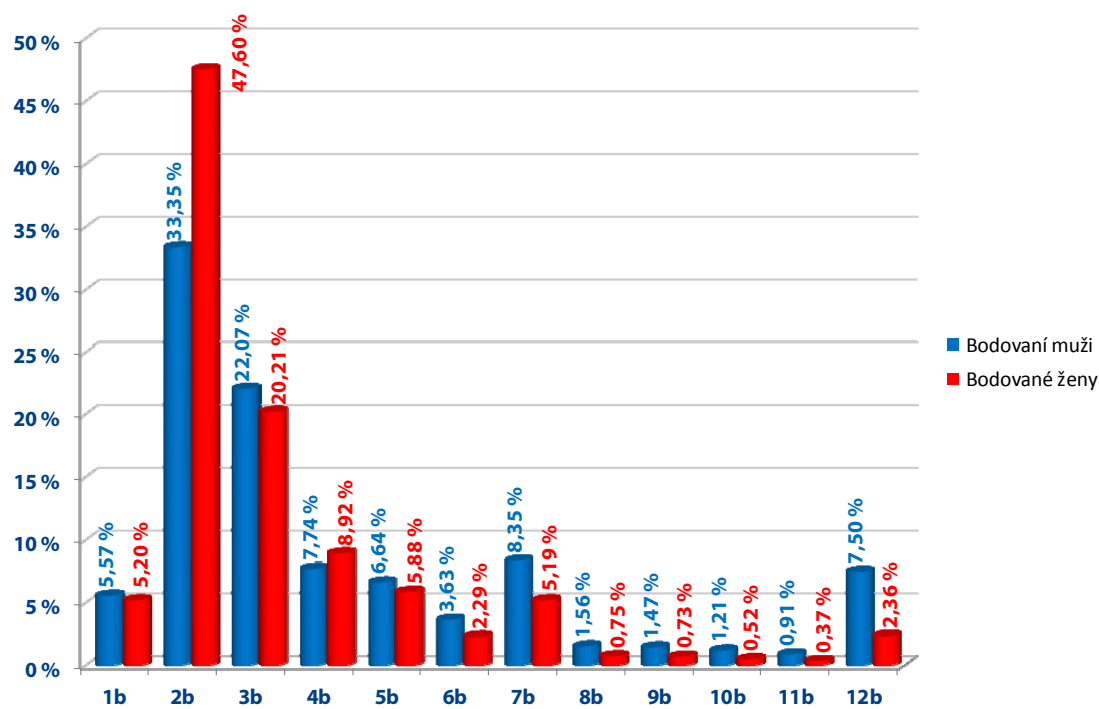


Graf 3 – složení bodovaných řidičů dle počtu bodů

Srovnání bodovaných řidičů dle pohlaví



Graf 4 – absolutní počty bodovaných řidičů – srovnání dle pohlaví



Graf 5 – přepočít bodovaných řidičů – relativní vyjádření vzhledem k celkovému počtu řidičů

Přehled bodovaných cizích státních příslušníků

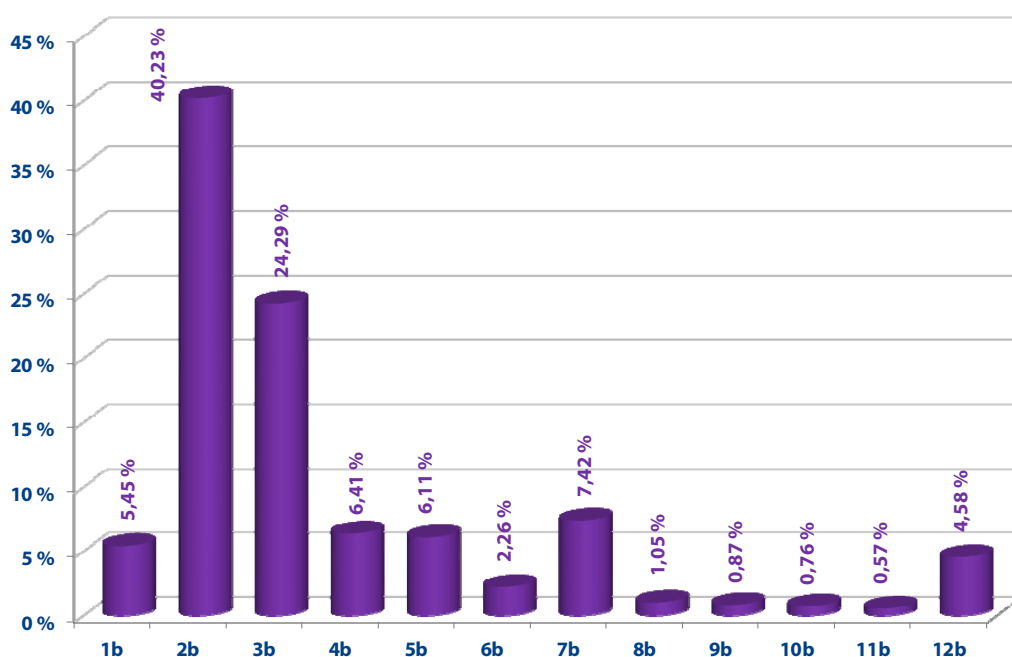
Body do bodového hodnocení řidičů se evidují nejen u občanů (řidičů) České republiky, ale i u cizích státních příslušníků.

Na základě výše uvedeného je v současné době evidováno 50 722 cizích státních příslušníků, kteří se dopustili přestupku (trestného činu) započítávaného do bodového hodnocení řidiče. Tento údaj vypovídá o tom, že se cizí státní příslušníci podílí na celkovém počtu bodovaných řidičů 9,07 %.

Tabulka 3 – přehled počtu bodovaných cizích státních příslušníků podle počtu bodů a krajů

ORP (kraj)	1b	2b	3b	4b	5b	6b	7b	8b	9b	10b	11b	12b	bodovaných řidičů	bodovaných řidičů / celkový počet řidičů
Hlavní město Praha	717	2 659	1 682	871	749	299	858	150	105	84	76	466	8 716	13,05 %
Jihočeský kraj (17 ORP)	98	698	557	126	126	38	145	24	14	11	8	89	1 934	6,00 %
Jihomoravský kraj (21 ORP)	414	3 269	2 184	340	473	136	468	48	45	51	40	266	7 734	12,42 %
Karlovarský kraj (7 ORP)	109	653	459	173	106	65	163	22	17	20	16	163	1 966	10,97 %
Královhradecký kraj (15 ORP)	79	1 091	630	103	153	44	174	24	23	15	5	78	2 419	8,41 %
Liberecký kraj (10 ORP)	68	503	337	139	69	30	140	18	20	17	11	116	1 468	6,12 %
Moravskoslezský kraj (22 ORP)	243	1 767	1 176	247	257	87	308	37	29	25	12	185	4 373	7,63 %
Olomoucký kraj (13 ORP)	98	1 077	481	78	116	38	119	16	6	8	8	71	2 116	6,89 %
Pardubický kraj (15 ORP)	52	483	286	81	61	21	136	7	13	5	7	62	1 214	4,96 %
Plzeňský kraj (15 ORP)	138	1 715	766	200	151	74	267	30	32	27	24	136	3 560	10,27 %
Středočeský kraj (26 ORP)	299	2 008	1 161	402	338	135	505	82	61	57	41	345	5 434	7,24 %
Ústecký kraj (16 ORP)	159	2 525	848	290	209	87	233	42	42	35	25	223	4 718	9,28 %
Vysočina (15 ORP)	130	971	1 068	100	123	43	93	19	13	10	13	57	2 640	10,96 %
Zlínský kraj (13 ORP)	158	987	687	100	170	49	153	16	20	19	5	66	2 430	8,13 %
Česká republika	2 762	20 406	12 322	3 250	3 101	1 146	3 762	535	440	384	291	2 323	50 722	9,07 %

Výrazně nadprůměrný údaj poměru bodovaných cizích státních příslušníků (v porovnání s počtem bodovaných řidičů celkem) lze zaznamenat v Praze (13,05 %). Naopak nejnižší podíl cizích státních příslušníků vůči všem bodovaným řidičům je patrný v Pardubickém kraji (4,96 %).

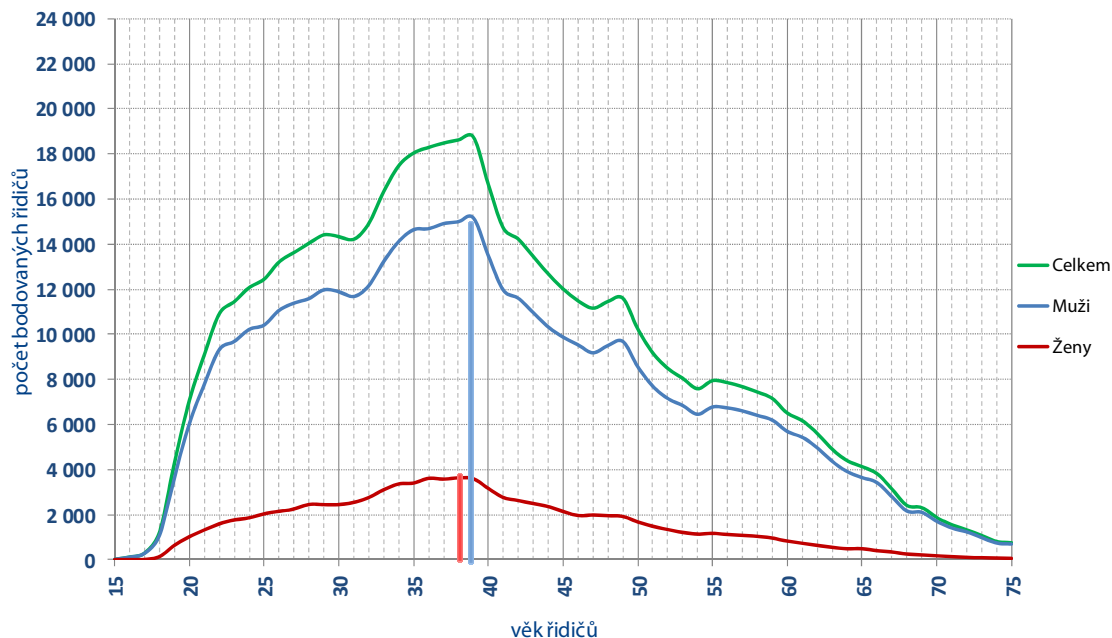


Graf 6 – srovnání stavů bodových kont cizích státních příslušníků

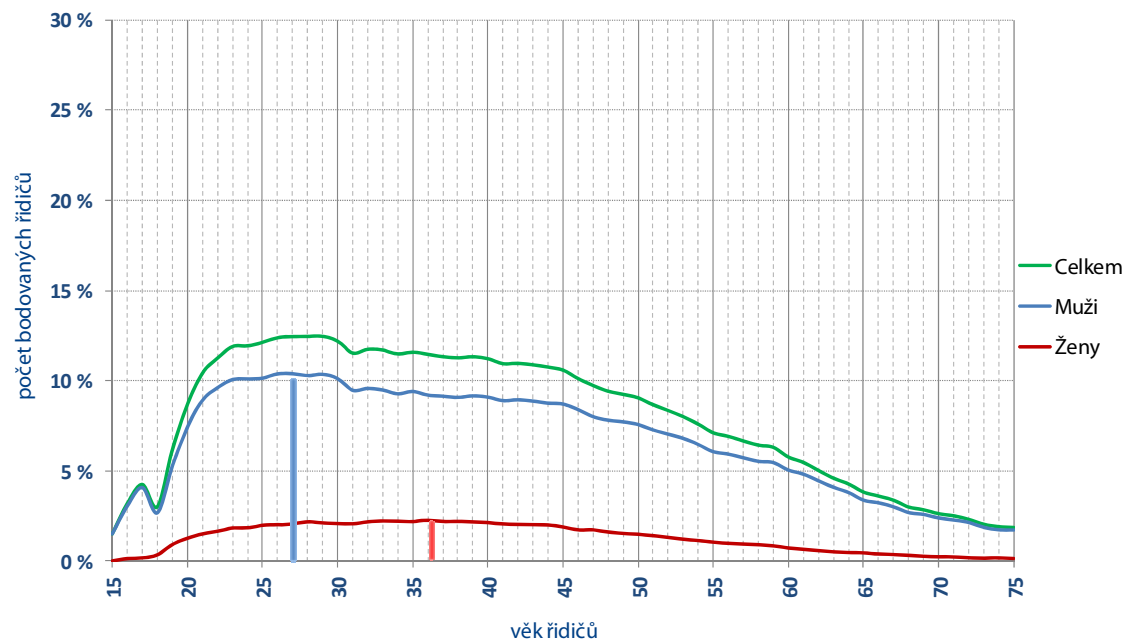
Rozložení počtu bodů cizích státních příslušníků odpovídá rozložení všech bodovaných řidičů. Nejvíce cizích státních příslušníků má na svém kontě 2 body, dále 3, 4 a poté 7 bodů.

Bodování řidičů podle věku

Největší skupinu bodovaných řidičů (skutečný počet) tvoří řidiči ve věku 39 let (39 let muži a 38 let ženy). Pokud vezmeme v úvahu počet řidičů, kteří dosáhli určitého věku, a k tomuto číslu vztáhneme počet bodovaných řidičů daného věku, tak v tomto případě můžeme konstatovat, že největší skupinu tvoří muži ve věku 26 let a ženy ve věku 36 let.



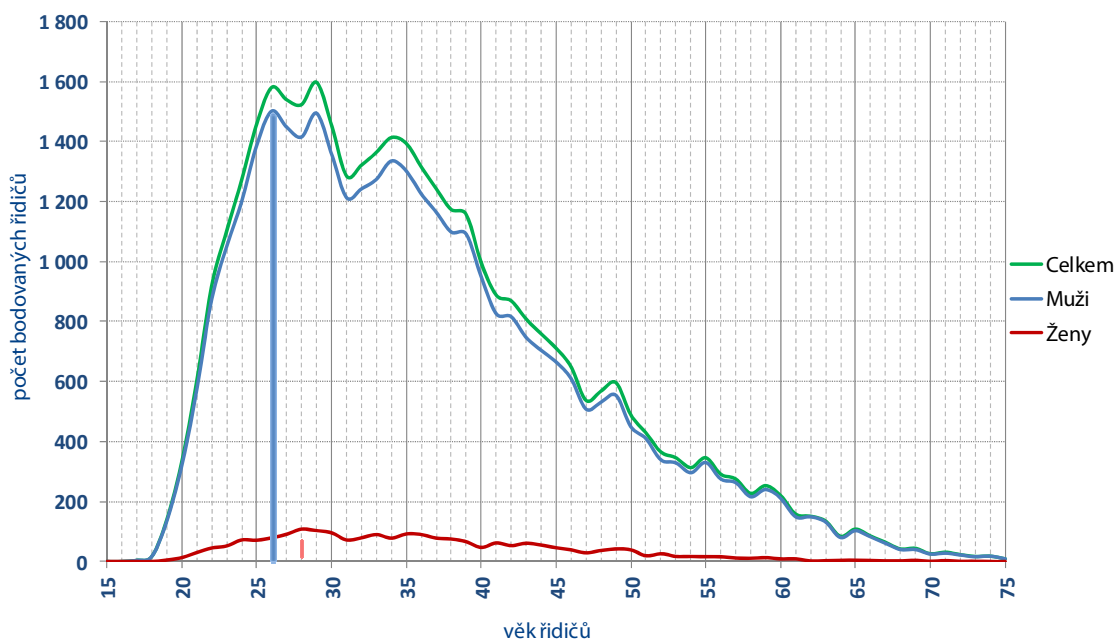
Graf 7 – absolutní počty bodovaných řidičů dle věku



Graf 8 – přepočet na počty řidičů v daném věku

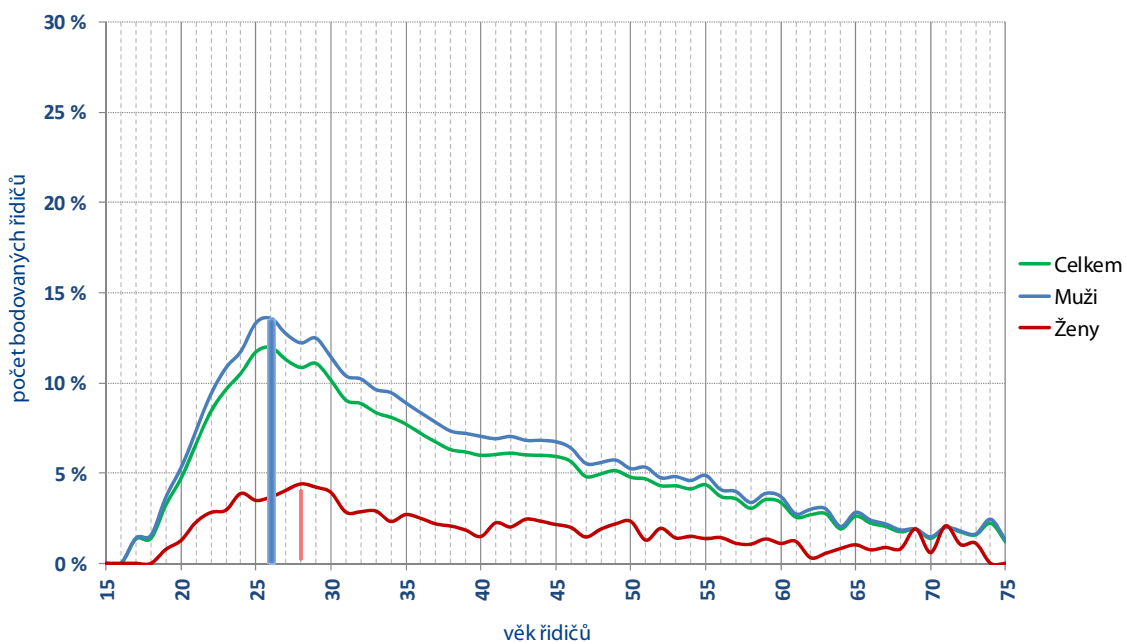
Dvanáctibodoví řidiči podle věku

Největší počet bodovaných řidičů, kteří mají na svém kontě 12 bodů, je ve věku 26 let. Nejvíce žen s dvanácti body je evidováno ve věku 28 let.



Graf 9 – celkové počty řidičů s dvanácti body dle věku

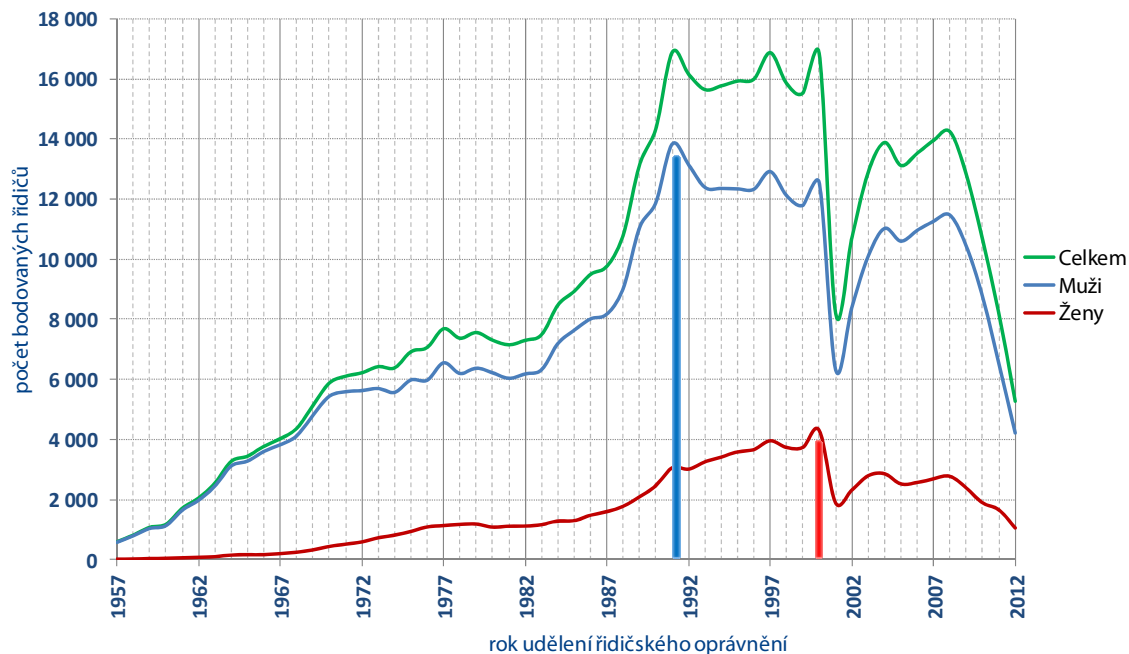
Největší skupinu řidičů s dvanácti body tvoří řidiči ve věku 26 let i v případě přepočtu na celkový počet bodovaných řidičů.



Graf 10 – podíl řidičů s dvanácti body na celkovém počtu bodovaných řidičů

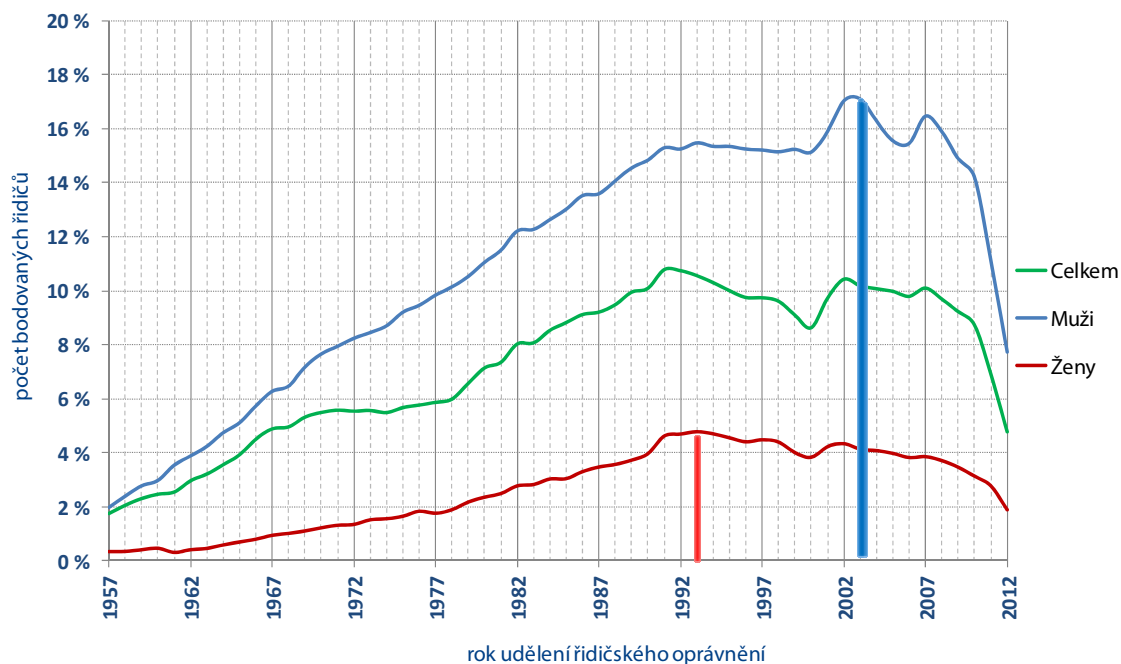
Bodování řidičů podle roku udělení řidičského oprávnění

Nejvíce bodovaných řidičů můžeme evidovat s rokem udělení řidičského oprávnění v roce 1991. Nejvíce bodovaných žen získalo řidičské oprávnění v roce 2000. Propad počtu bodovaných řidičů v roce 2001 je způsoben prudkým poklesem udělení nových řidičských oprávnění v roce 2001, kdy vstoupil v platnost nový silniční zákon.



Graf 11 – celkové počty bodovaných řidičů dle roku udělení řidičského oprávnění

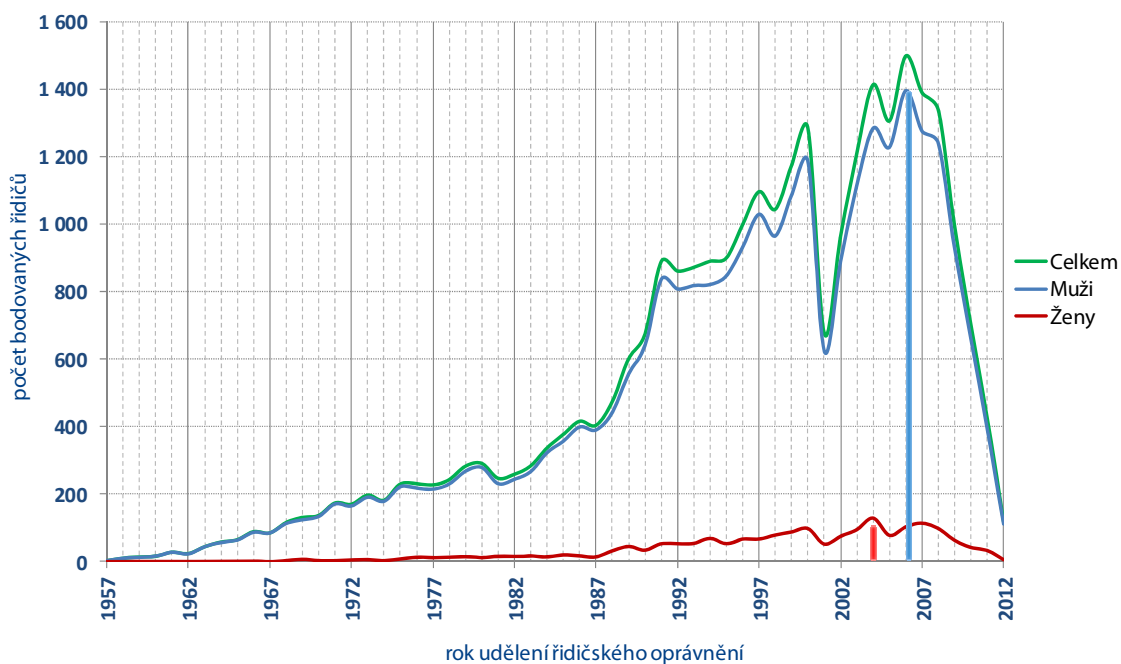
Největší skupinu bodovaných řidičů po přepočtu tvoří muži s rokem udělení řidičského oprávnění v roce 2002 a ženy s rokem udělení řidičského oprávnění v roce 1993.



Graf 12 – zastoupení bodovaných řidičů podle roku udělení řidičského oprávnění

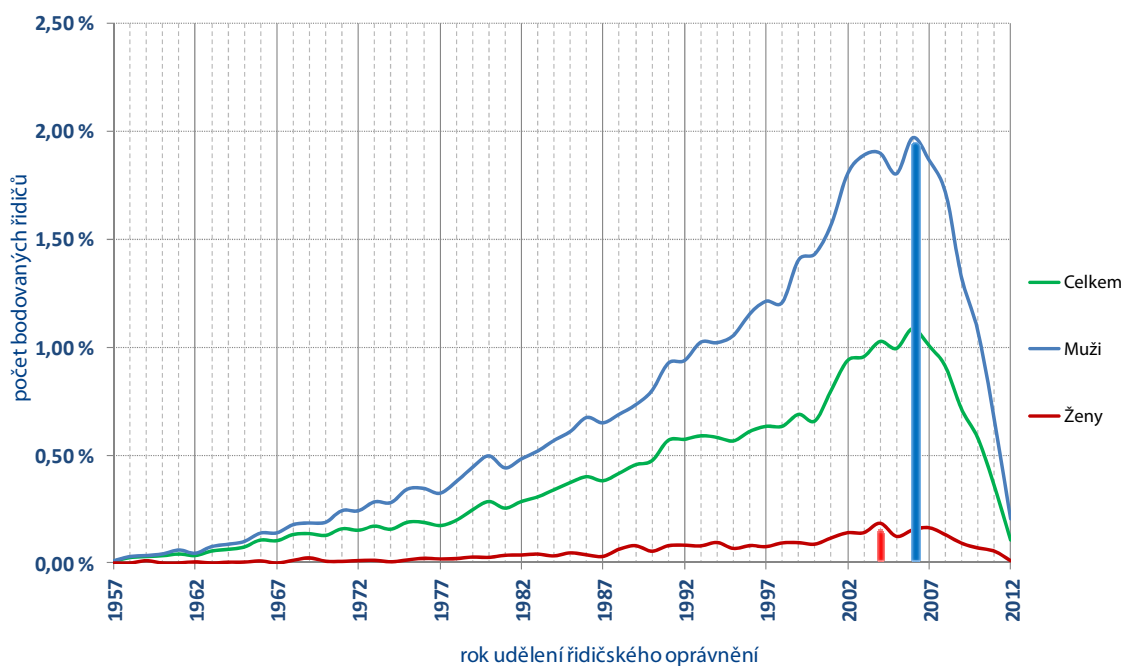
Dvanáctibodoví řidiči podle roku udělení řidičského oprávnění

Nejvíce dvanáctibodových řidičů je evidováno s rokem udělení řidičského oprávnění 2006. U žen tuto skupinu tvoří nejvíce řidiček s rokem udělení řidičského oprávnění 2004.



Graf 13 – celkové počty dvanáctibodových řidičů dle roku udělení řidičského oprávnění

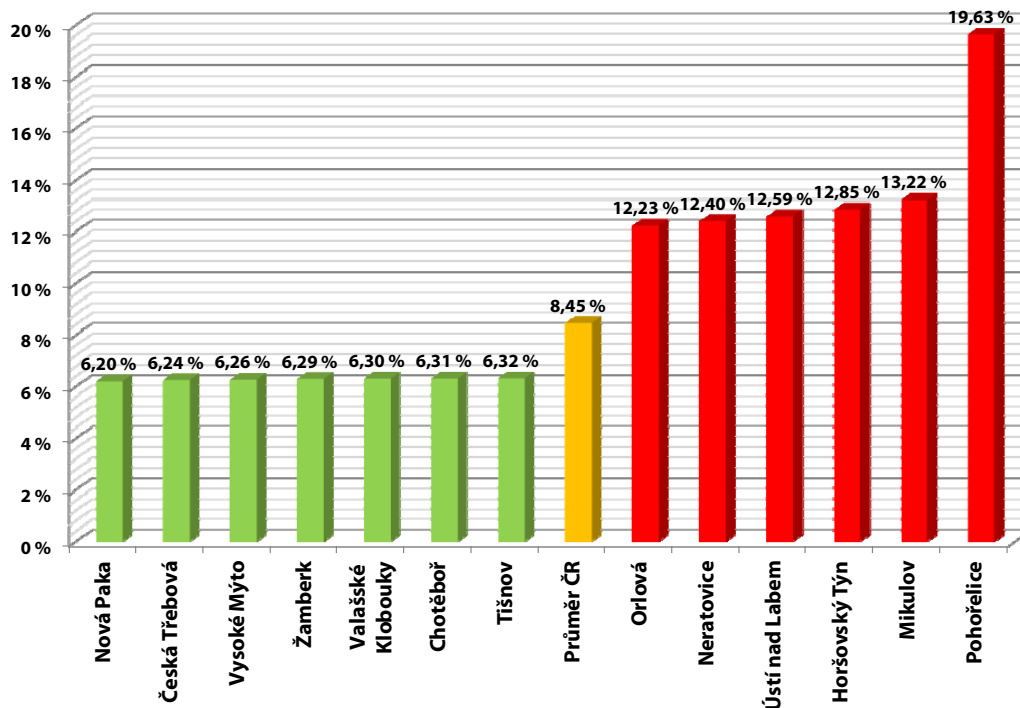
Při přepočtu na všechny registrované řidiče tvoří největší podíl dvanáctibodových řidičů ti, kterým bylo uděleno řidičské oprávnění v roce 2006.



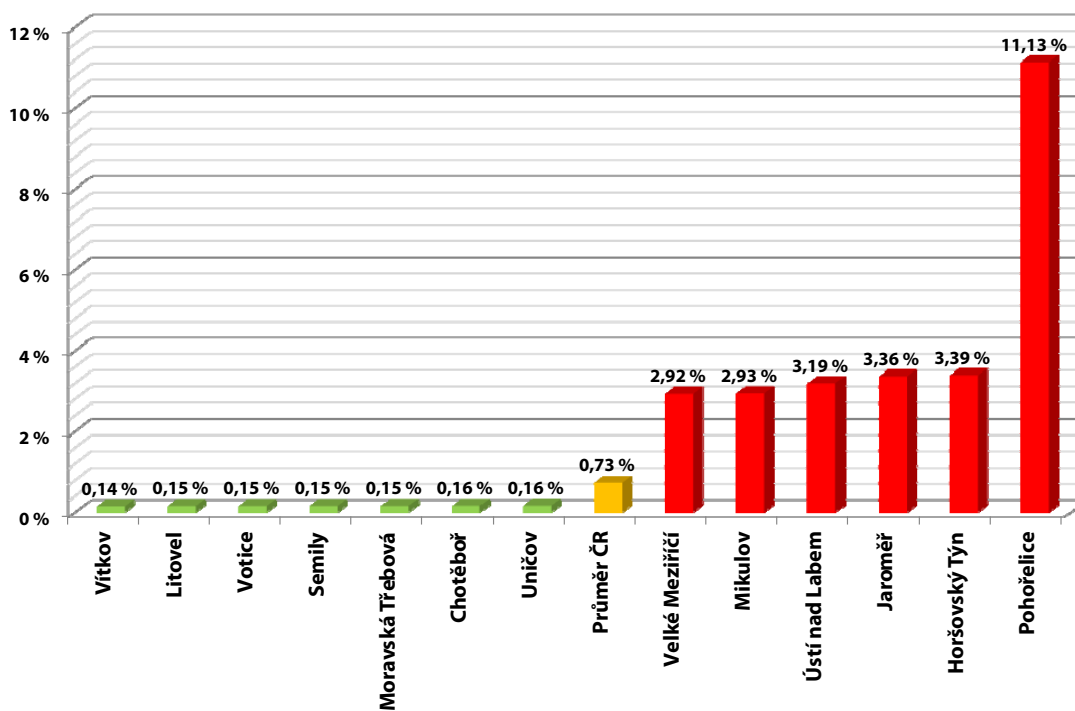
Graf 14 – zastoupení dvanáctibodových řidičů podle roku udělení řidičského oprávnění

Bodový systém z pohledu ORP

Mezi obecními úřady obcí s rozšířenou působností (ORP) eviduje Ministerstvo dopravy značné rozdíly mezi poměrem bodovaných a registrovaných řidičů. V následujících grafech jsou uvedeny ORP s nejnižším a nejvyšším podílem bodovaných řidičů. Uprostřed je uveden sloupec s aktuálním průměrem podílu bodovaných řidičů v ČR. Na spodním grafu je toto porovnání vztaženo k bodovaným cizím státním příslušníkům.

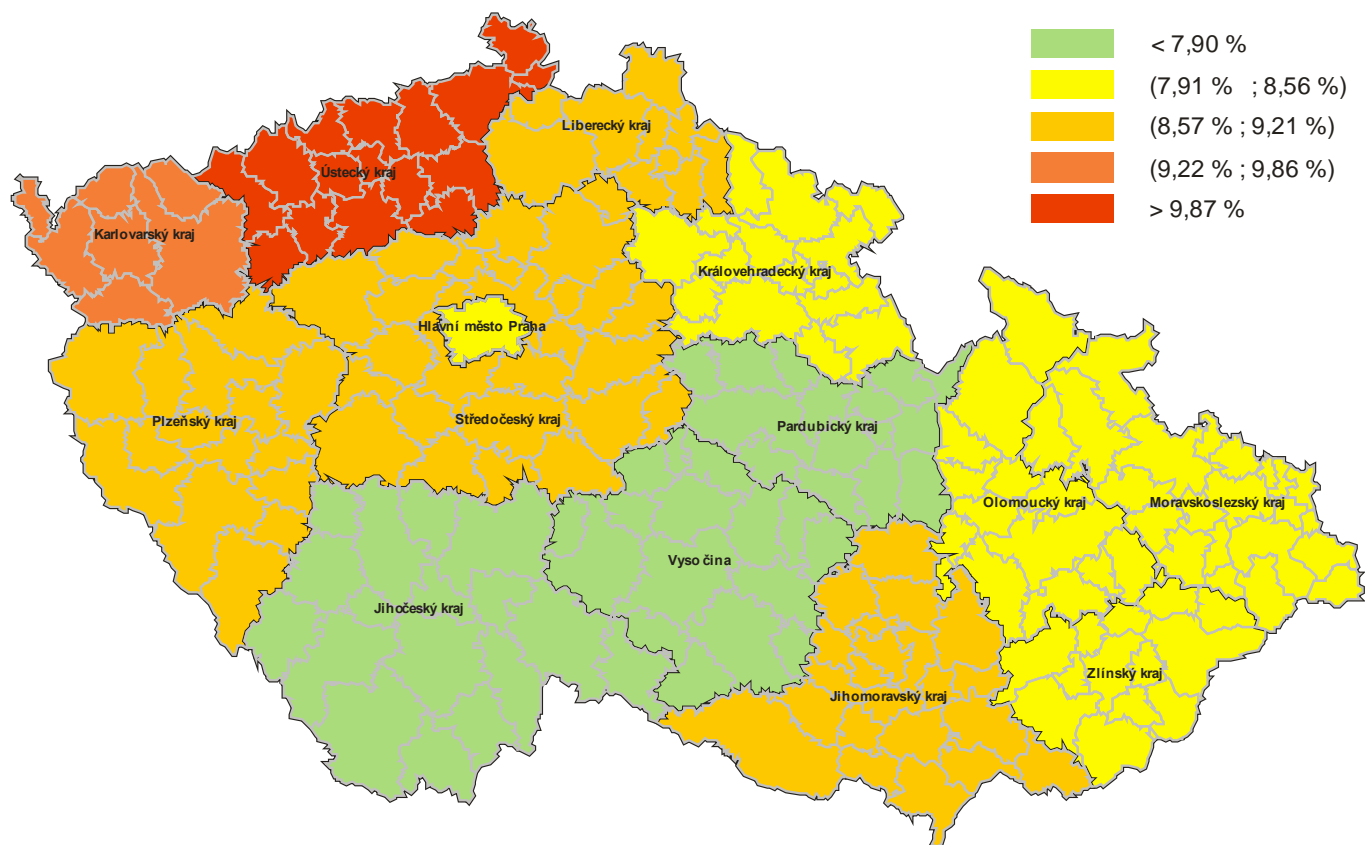


Graf 15 – poměr bodovaných a všech řidičů

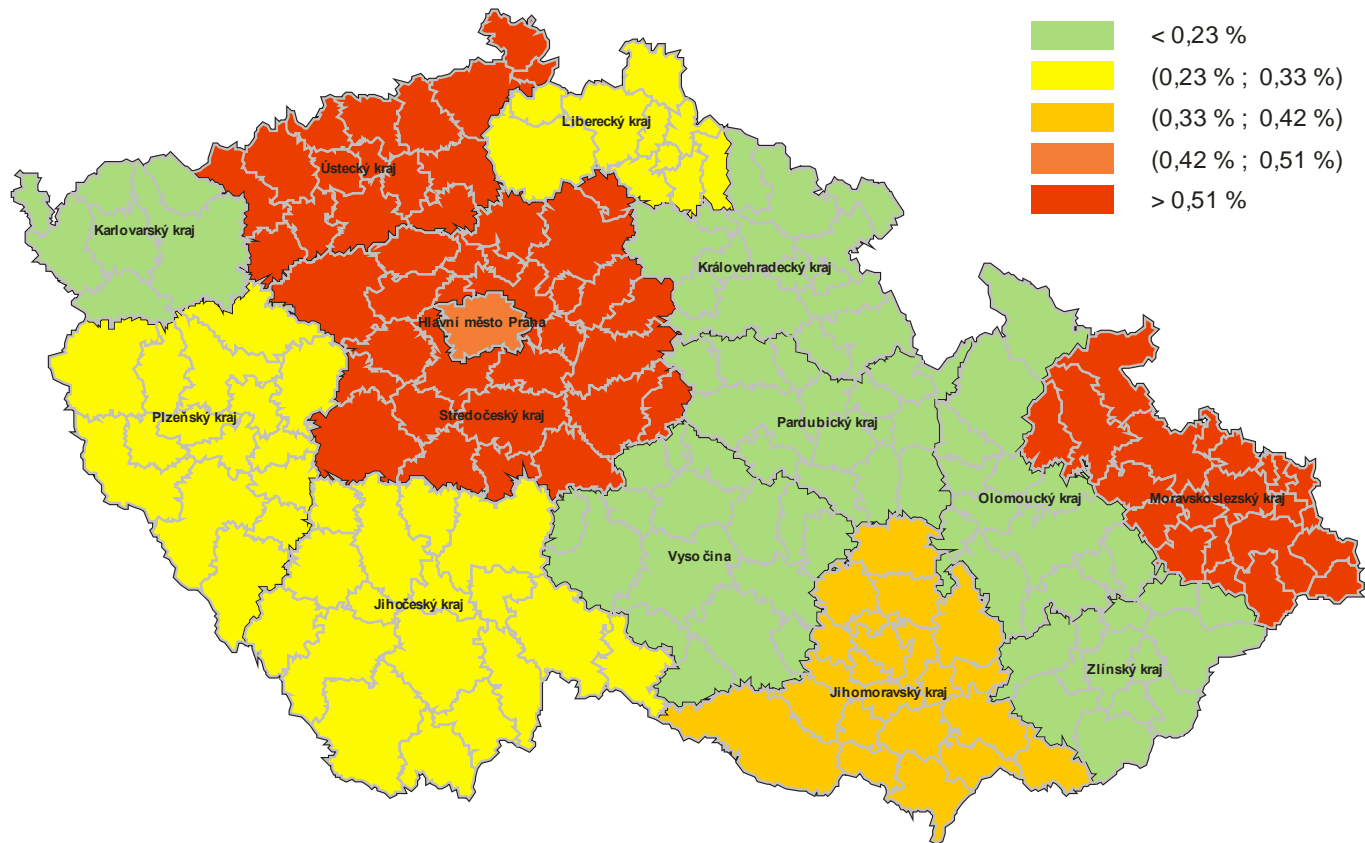


Graf 16 – poměr bodovaných cizinců a všech řidičů

Srovnání stavu bodového systému v krajích



Obrázek 2 – srovnání krajů dle poměru bodovaných řidičů ke všem registrovaným řidičům



Obrázek 3 – srovnání krajů dle poměru řidičů s dvanácti body a všech registrovaných řidičů

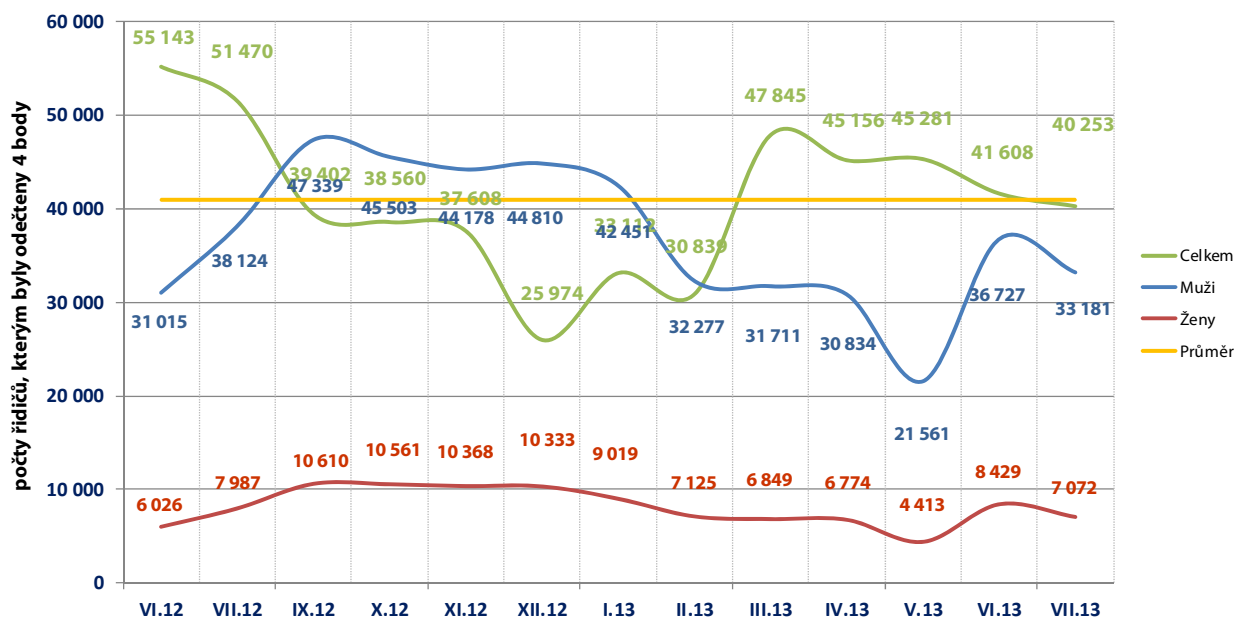
Odečítání 4 bodů

Podle § 123e odst. 1 písm. a) zákona č. 361/2000 Sb., řidiči, kterému nebyla ode dne uložení pokuty v blokovém řízení nebo nabytí právní moci rozhodnutí, na jehož základě mu byl v registru řidičů zaznamenán naposled stanovený počet bodů, pravomocně uložena sankce za přestupek nebo trest za trestný čin, spáchaný jednáním zařazeným do bodového hodnocení, po dobu 12 po sobě jdoucích kalendářních měsíců, se odečtou 4 body z celkového počtu dosažených bodů.

V České republice odečteny max. 4 body za posledních 13. měsíců celkem 561 000 řidičům.

Tabulka 4 – odečítání bodů v jednotlivých krajích za posledních 13 měsíců

Kraj	VI.12	VII.12	IX.12	X.12	XI.12	XII.12	I.13	II.13	III.13	IV.13	V.13	VI.13	VII.13
Hlavní město Praha	7 537	6 852	5 076	4 725	4 851	4 126	4 808	4 093	6 109	5 891	5 937	5 795	5 034
Jihočeský kraj (17 ORP)	3 441	3 409	2 628	2 483	2 243	1 766	2 160	1 908	3 274	2 691	2 762	2 609	2 452
Jihomoravský kraj (21 ORP)	6 368	6 070	5 173	4 852	4 183	2 781	3 911	3 579	5 405	5 245	5 565	4 848	4 637
Karlovarský kraj (7 ORP)	2 076	1 947	1 193	1 172	1 223	791	894	1 012	1 394	1 549	1 630	1 312	1 423
Královohradecký kraj (15 ORP)	2 680	2 217	1 560	1 757	1 866	1 076	1 147	1 358	2 131	2 297	2 122	2 136	1 900
Liberecký kraj (10 ORP)	1 986	1 763	1 438	1 484	1 476	993	1 135	1 241	1 672	1 907	1 959	1 961	1 757
Moravskoslezský kraj (22 ORP)	4 949	5 022	3 598	3 696	3 623	2 373	2 748	2 594	4 324	4 171	4 247	3 356	3 795
Olomoucký kraj (13 ORP)	2 869	2 644	2 484	2 270	2 149	1 488	1 916	1 770	2 569	2 501	2 520	2 075	2 210
Pardubický kraj (15 ORP)	1 961	1 870	1 426	1 782	1 608	976	1 277	1 230	2 357	2 074	2 095	1 753	2 020
Plzeňský kraj (15 ORP)	2 945	2 453	1 934	1 898	2 097	1 596	2 161	1 955	3 043	2 630	2 519	2 188	2 229
Středočeský kraj (26 ORP)	8 010	7 571	5 464	5 130	5 130	3 509	4 935	4 326	6 727	6 003	6 117	5 958	5 340
Ústecký kraj (16 ORP)	4 654	4 602	3 312	3 036	3 180	2 120	2 692	2 439	3 864	3 604	3 473	3 585	3 661
Vysočina (15 ORP)	2 584	2 558	1 918	1 911	1 673	1 088	1 551	1 503	2 337	2 043	2 074	1 744	1 623
Zlínský kraj (13 ORP)	3 083	2 492	2 198	2 364	2 306	1 291	1 777	1 831	2 639	2 550	2 261	2 288	2 172
Česká republika	55 143	51 470	39 402	38 560	37 608	25 974	33 112	30 839	47 845	45 156	45 281	41 608	40 253

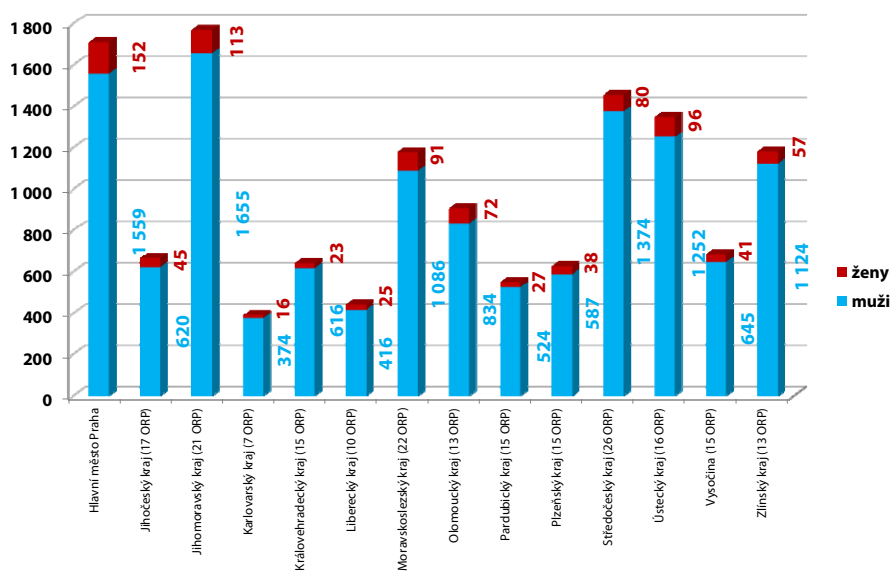


Graf 17 – průběh odečtů 4 bodů za posledních 13 měsíců

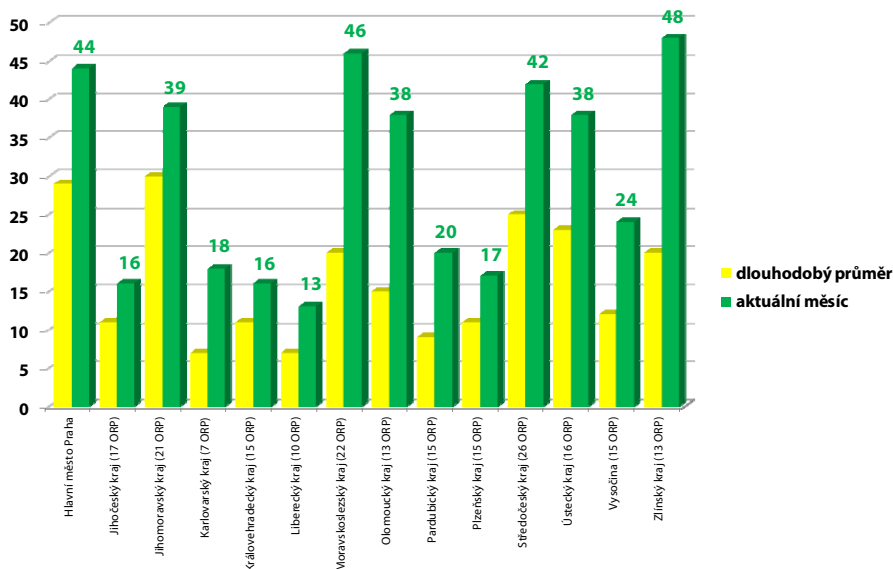
Odečítání 3 bodů – školení bezpečné jízdy

Od 1. 9. 2008 je možné absolvovat tzv. „školení bezpečné jízdy“, což je dobrovolné školení pro řidiče, kteří mají na svém bodovém kontě zaznamenány body. Školení se mohou zúčastnit řidiči, kteří nemají ke dni podání žádosti o účast na školení v registru řidičů zaznamenáno více než 10 bodů za porušení právních předpisů, ohodnocených méně než šesti body za jeden přestupek. Více informací o odečtu 3 bodů je obsahem ustanovení v § 123e, zákona 361/2000 Sb., o provozu na pozemních komunikacích a o změnách některých zákonů (zákon o silničním provozu).

V období 1. 7. 2013– 31. 7. 2013 podalo obecním úřadům obcí s rozšířenou působností žádost na základě potvrzení o ukončeném školení bezpečné jízdy celkem 166 řidičů, kterým následně vznikl nárok na odečet 3 bodů (jedná se o předběžná data, jelikož záznam o odečtení bodů se provádí ke dni ukončení školení ve středisku bezpečné jízdy a nikoli ke dni podání žádosti).



Graf 18 – celkový počet proškolených řidičů v jednotlivých krajích od 09/2008

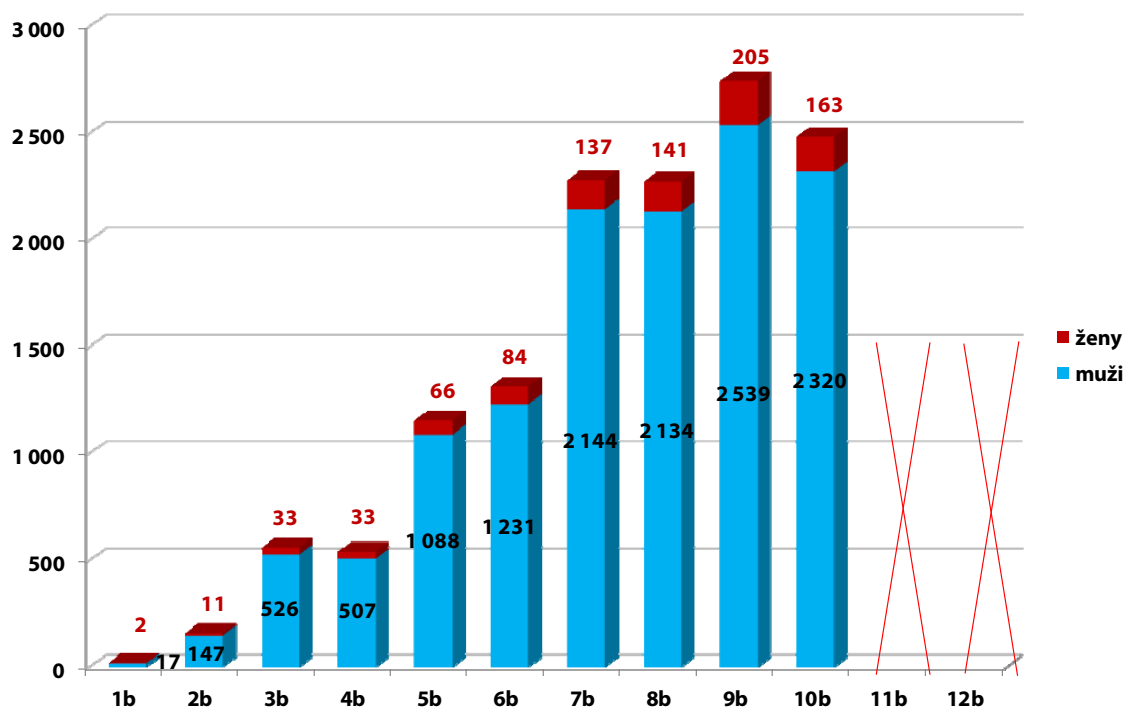


Graf 19 – porovnání aktuálního počtu proškolených řidičů s dlouhodobým průměrem

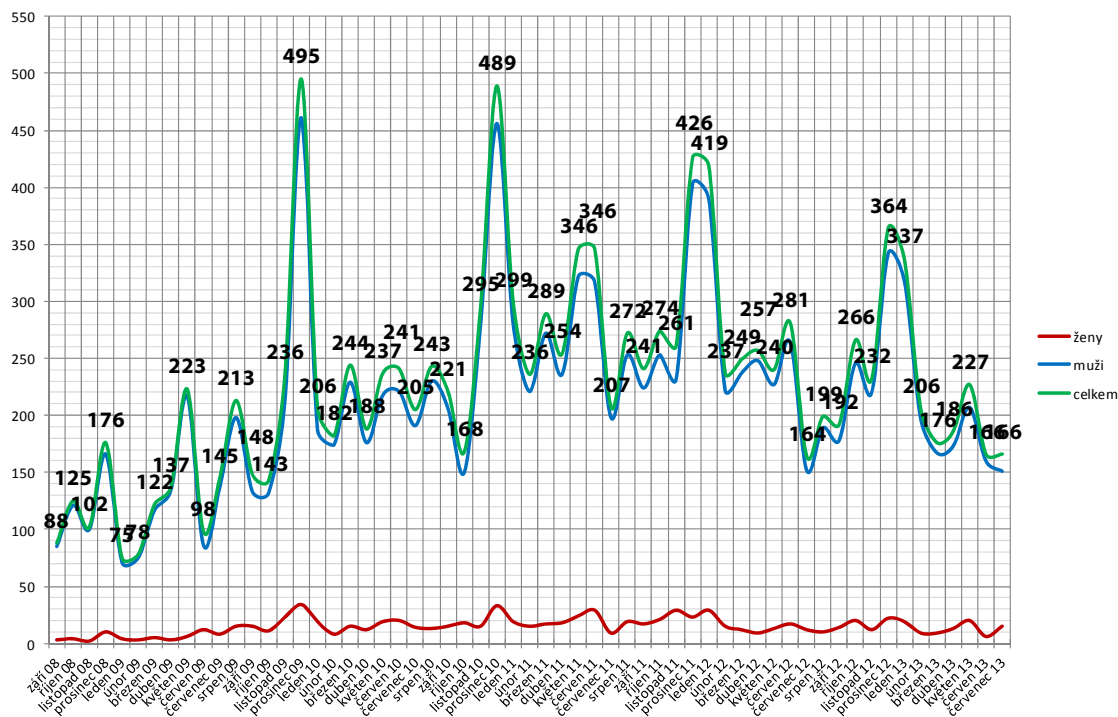
Graf 19 je sestaven pro snadné porovnání zájmu o školení ve srovnání s dlouhodobým průměrem. Ve všech krajích dochází v porovnání s dlouhodobým průměrem k většímu zájmu o proškolení a následný odečet 3 bodů.

Odečítání 3 bodů – školení bezpečné jízdy

Graf 20 zobrazuje počty řidičů, kteří absolvovali školení bezpečné jízdy s následným odečtem bodů dle stavu bodového konta před absolvováním školení. Hodnoty ukazují i zájem řidičů, kteří mají na svém kontě méně než 3 body a přesto se přihlásí na školení bezpečné jízdy a následně požádají o odečet 3 bodů. Celkem tak již učinilo 177 řidičů.

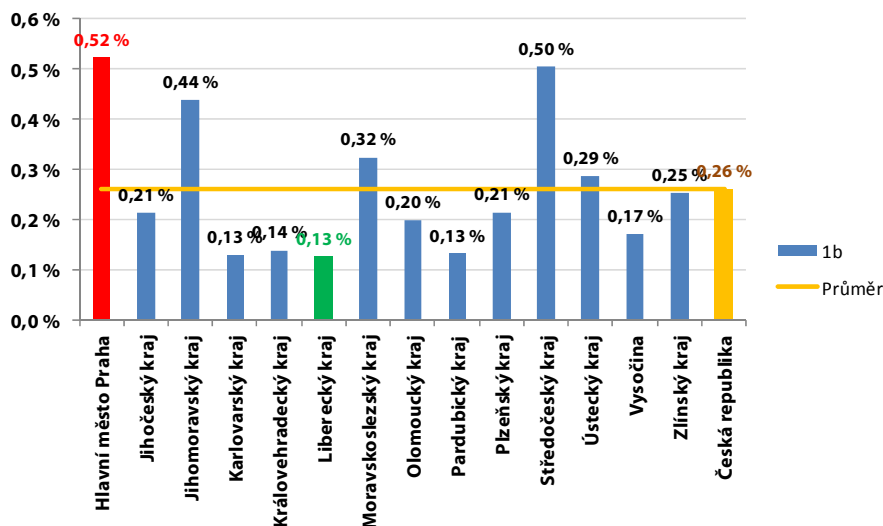


Graf 20 – počty proškolených řidičů dle stavu bodového konta před školením

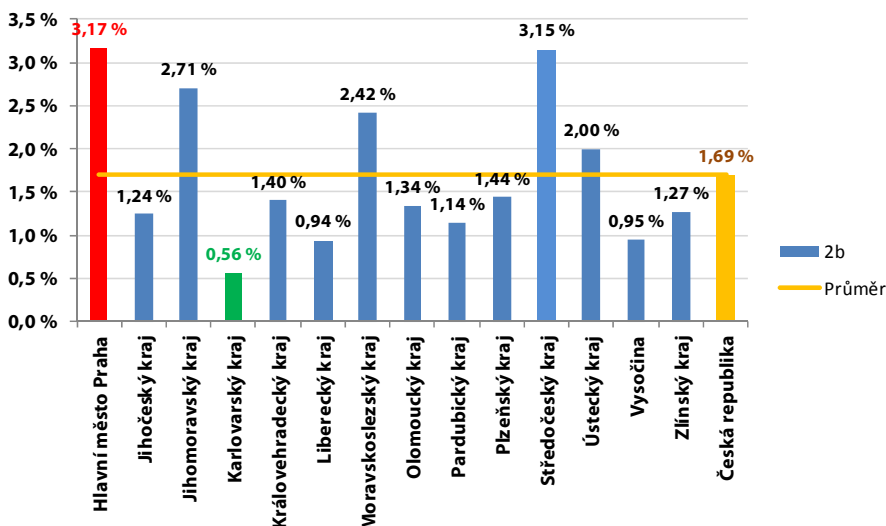


Graf 21 – vývoj počtu řidičů s odečtenými třemi body

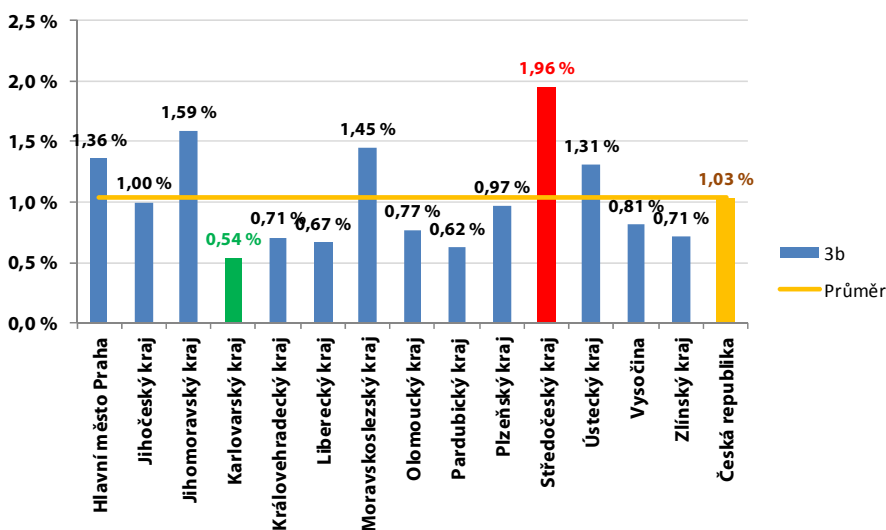
Krajské složení bodovaných řidičů podle počtu bodů (1–3 body)



Graf 22 – zastoupení řidičů s jedním bodem

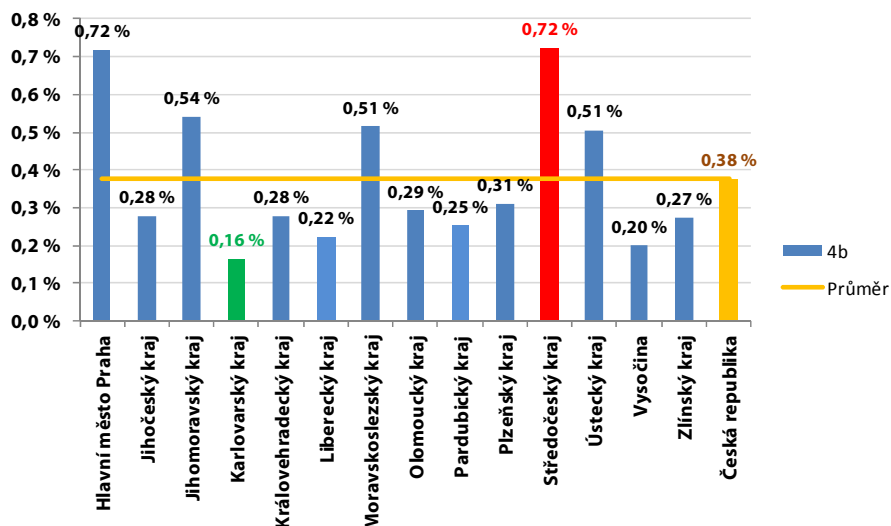


Graf 23 – zastoupení řidičů se dvěma body

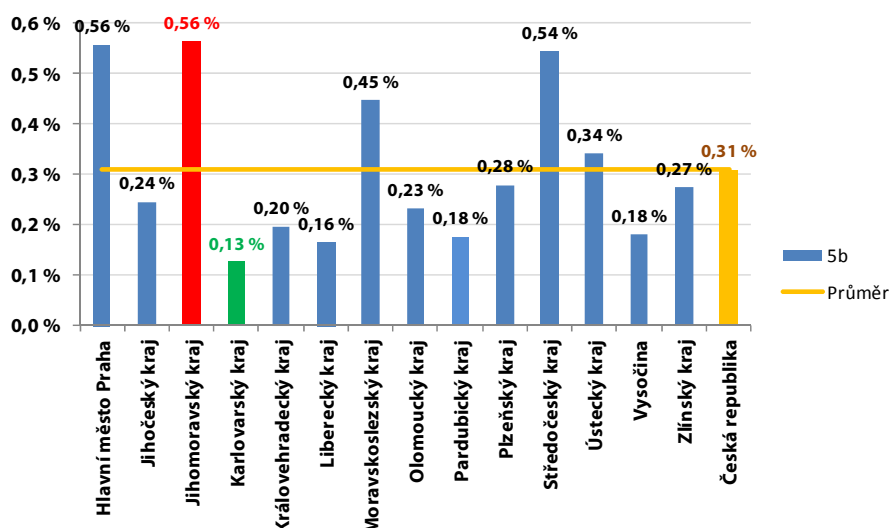


Graf 24 – zastoupení řidičů se třemi body

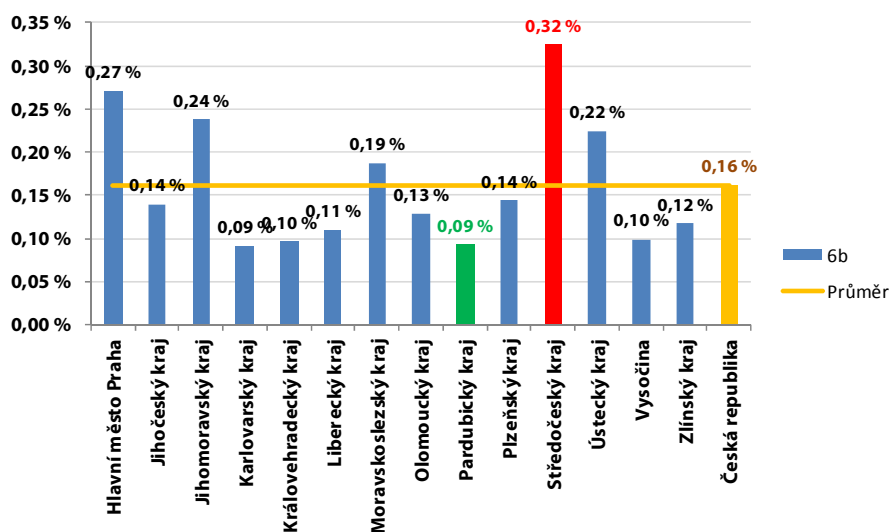
Krajské složení bodovaných řidičů podle počtu bodů (4–6 bodů)



Graf 25 – zastoupení řidičů se čtyřmi body

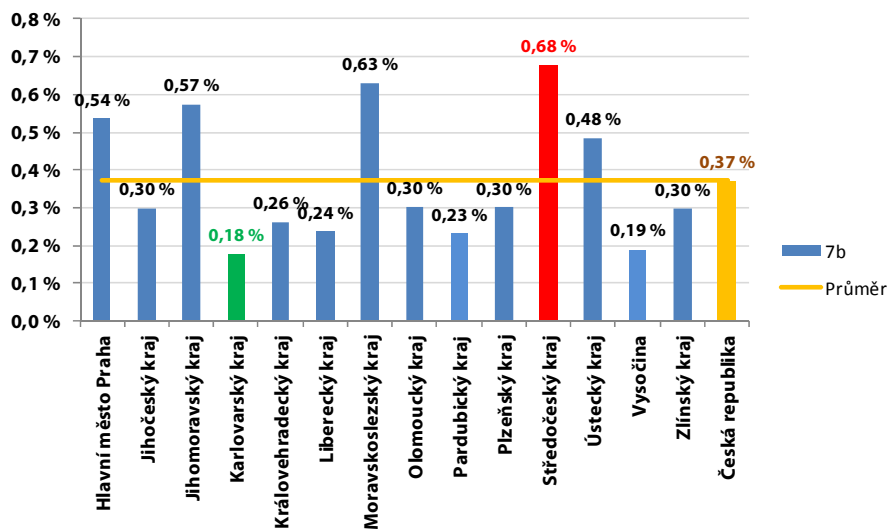


Graf 26 – zastoupení řidičů s pěti body

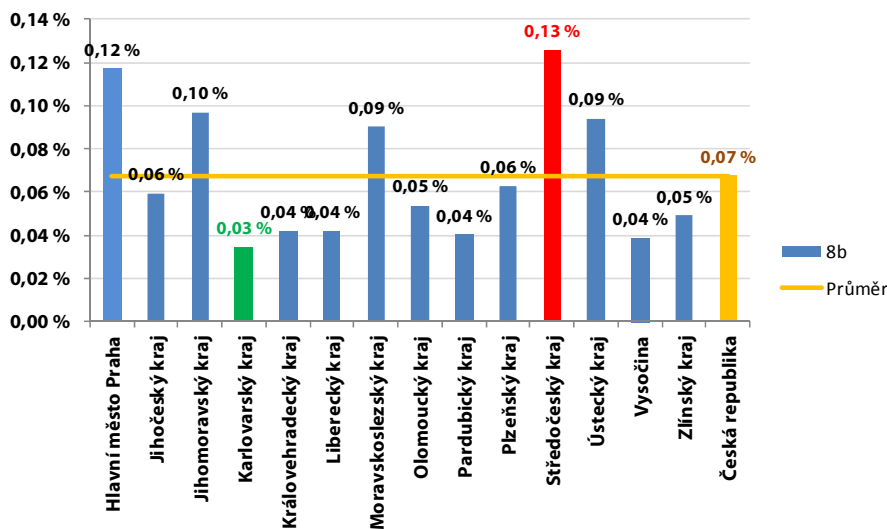


Graf 27 – zastoupení řidičů se šesti body

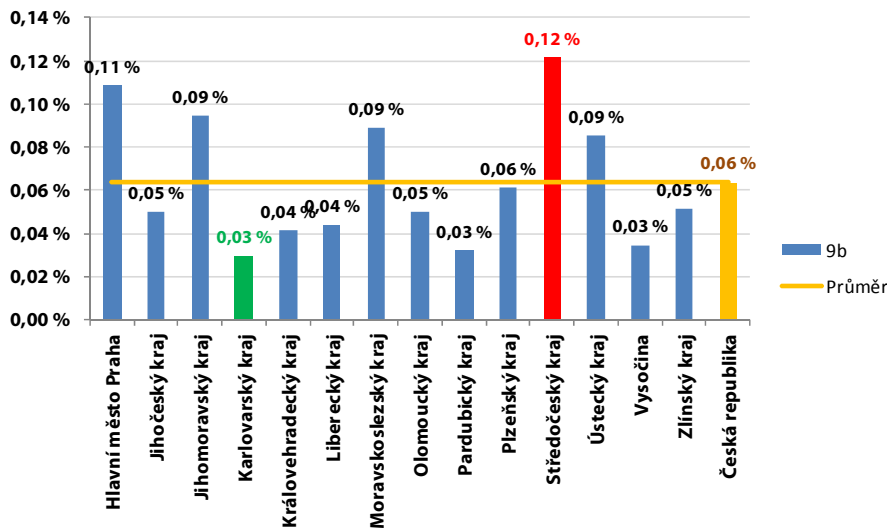
Krajské složení bodovaných řidičů podle počtu bodů (7–9 bodů)



Graf 28 – zastoupení řidičů se sedmi body

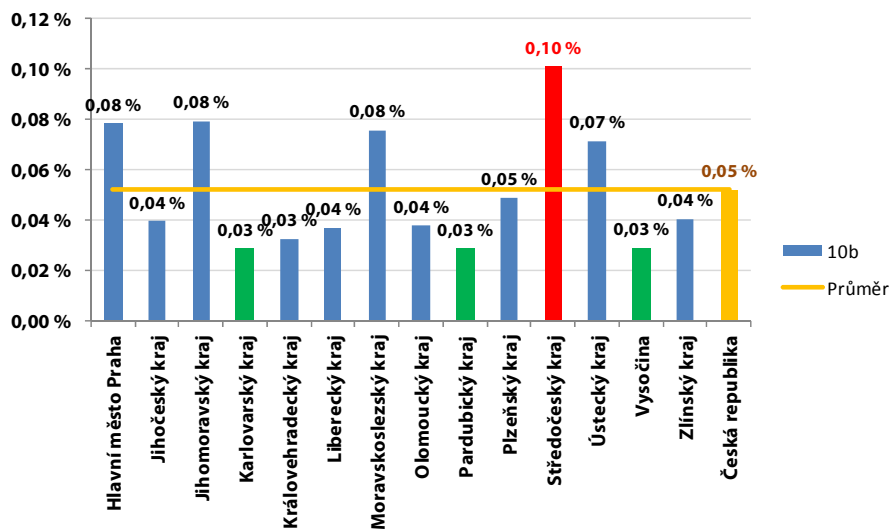


Graf 29 – zastoupení řidičů s osmi body

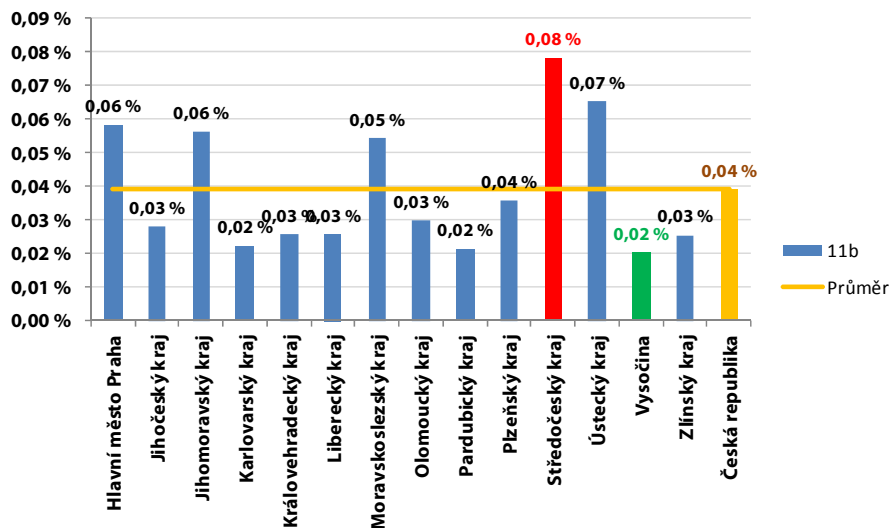


Graf 30 – zastoupení řidičů s devíti body

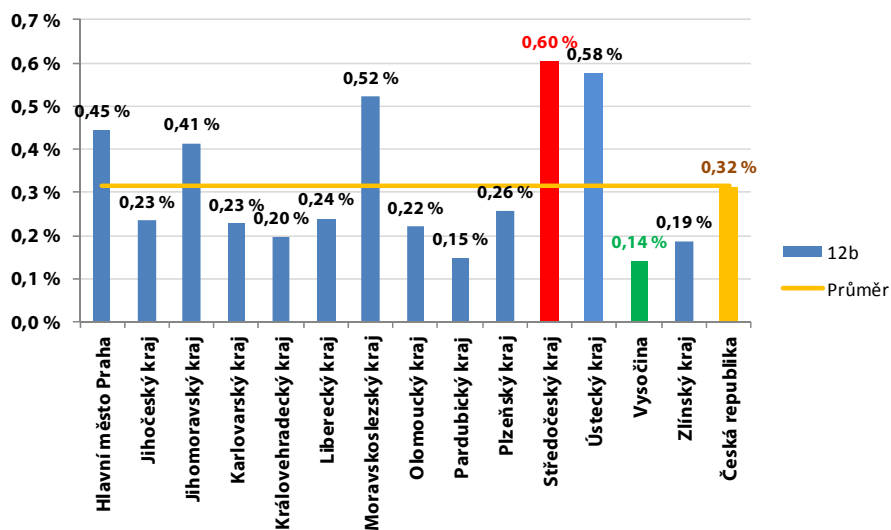
Krajské složení bodovaných řidičů podle počtu bodů (10–12 bodů)



Graf 31 – zastoupení řidičů s deseti body



Graf 32 – zastoupení řidičů s jedenácti body



Graf 33 – zastoupení řidičů s dvanácti body

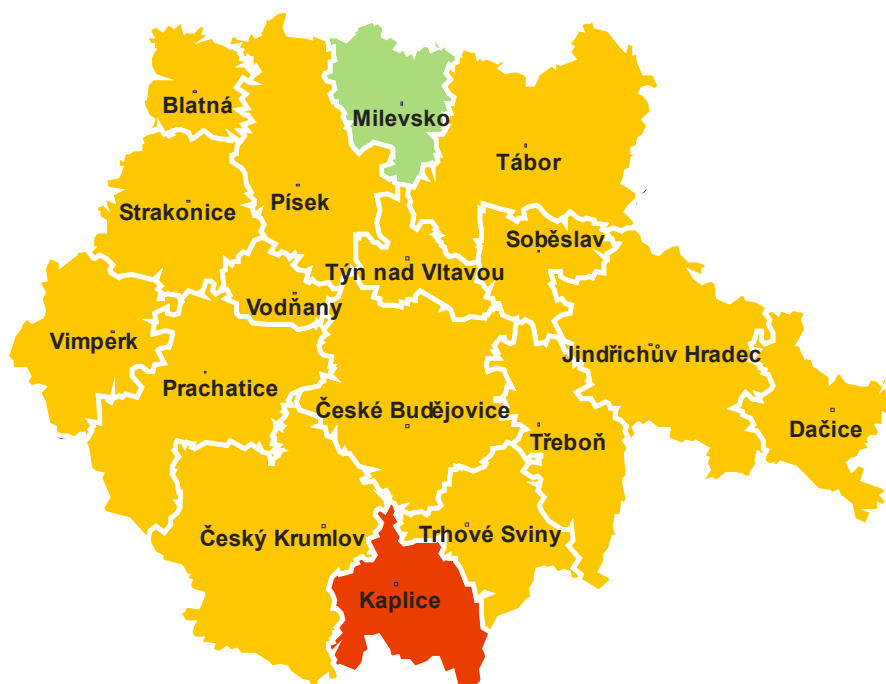
Detailní přehledy bodovaných řidičů

Tabulka 5 – detailní přehled bodovaných řidičů v kraji Hlavní město Praha

ORP (kraj)	1b	2b	3b	4b	5b	6b	7b	8b	9b	10b	11b	12b	poměr bodovaných řidičů
Hlavní město Praha	4 403	26 652	11 419	6 053	4 698	2 280	4 504	987	913	660	490	3 747	7,94 %

Tabulka 6 – detailní přehled bodovaných řidičů v Jihočeském kraji

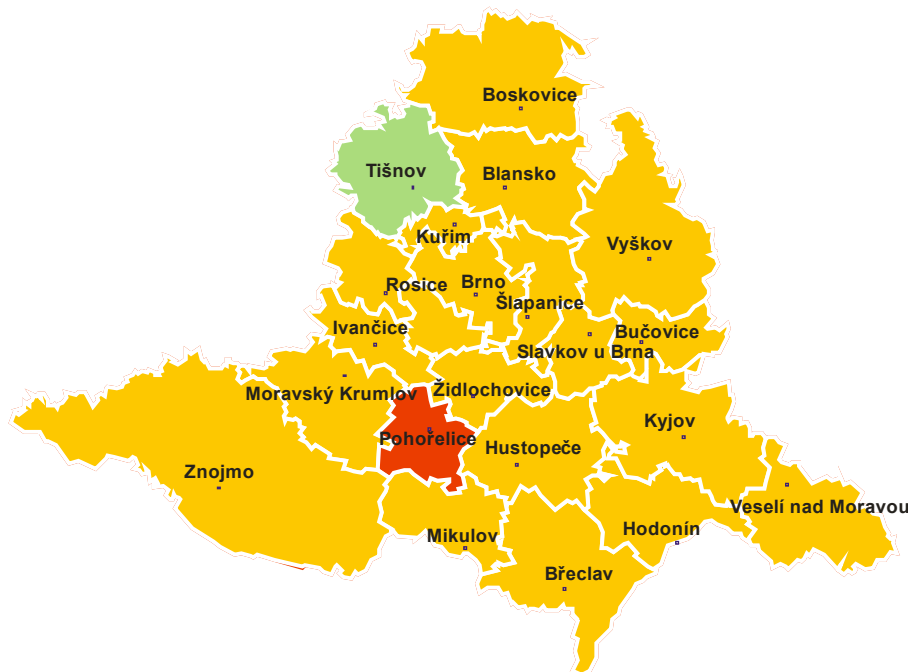
ORP (kraj)	1b	2b	3b	4b	5b	6b	7b	8b	9b	10b	11b	12b	poměr bodovaných řidičů
Blatná	19	162	334	48	31	51	54	14	6	8	5	35	7,39 %
České Budějovice	521	2 711	2 123	667	690	342	634	155	117	83	64	515	8,18 %
Český Krumlov	112	682	547	165	135	58	176	24	38	23	19	141	8,08 %
Dačice	57	282	270	43	51	27	68	12	13	9	2	42	6,81 %
Jindřichův Hradec	137	767	650	168	122	78	231	27	24	29	19	180	7,54 %
Kaplice	50	368	291	62	58	38	72	15	13	20	7	83	8,85 %
Milevsko	48	306	200	58	50	28	77	13	10	7	2	36	6,64 %
Písek	174	925	679	178	157	94	183	40	29	29	18	139	7,78 %
Prachatice	62	394	495	120	92	79	140	31	14	24	15	125	7,36 %
Soběslav	69	275	298	68	53	32	83	10	14	5	5	60	6,74 %
Strakonice	120	726	599	167	128	86	146	44	31	14	17	153	7,50 %
Tábor	213	1 381	781	306	241	131	292	43	54	33	30	179	6,95 %
Trhové Sviny	40	283	251	71	49	27	70	12	12	13	10	57	7,29 %
Třeboň	67	469	310	74	84	32	107	28	22	18	10	89	7,91 %
Týn nad Vltavou	36	265	145	52	31	17	70	8	8	7	4	53	7,64 %
Vimperk	42	247	247	66	47	34	63	12	6	5	6	59	7,24 %
Vodňany	29	205	188	39	41	23	55	12	11	6	3	24	8,49 %
Jihočeský kraj	1 796	10 448	8 408	2 352	2 060	1 177	2 521	500	422	333	236	1 970	7,64 %



Obrázek 4 – Jihočeský kraj – ORP s nejnižším a nejvyšším poměrem bodovaných řidičů

Tabulka 7 – detailní přehled bodovaných řidičů v Jihomoravském kraji

ORP (kraj)	1b	2b	3b	4b	5b	6b	7b	8b	9b	10b	11b	12b	poměr bodovaných řidičů
Blansko	139	1 051	600	200	186	85	215	34	47	31	24	136	7,88 %
Boskovice	83	761	610	154	142	73	216	25	27	27	15	117	7,14 %
Brno	1 438	7 330	3 662	1 645	1 815	694	1 480	306	287	240	175	1 314	8,94 %
Břeclav	182	1 343	1 133	255	227	131	302	49	42	31	22	163	10,26 %
Bučovice	50	260	211	61	56	32	71	10	8	12	6	56	8,63 %
Hodonín	171	1 053	772	244	202	116	327	50	50	37	31	230	8,39 %
Hustopeče	121	628	525	123	137	47	114	17	13	19	12	105	8,30 %
Ivančice	94	395	243	80	107	42	85	14	14	16	9	78	7,89 %
Kuřim	68	425	193	72	80	41	74	14	14	9	12	49	7,85 %
Kyjov	122	907	530	173	165	67	247	42	32	34	24	143	7,13 %
Mikulov	89	646	338	107	118	45	105	20	16	14	7	68	13,22 %
Moravský Krumlov	44	466	233	89	87	46	95	14	7	13	7	61	8,02 %
Pohořelice	66	683	482	54	93	38	86	12	17	6	6	48	19,63 %
Rosice	64	579	370	86	96	52	99	16	15	14	2	75	9,50 %
Slavkov u Brna	57	446	230	93	74	40	81	14	18	13	3	47	8,17 %
Šlapanice	221	1 374	690	287	311	117	216	48	41	29	28	151	9,90 %
Tišnov	59	438	288	83	92	34	107	11	11	10	7	55	6,32 %
Veselí nad Moravou	108	527	373	103	119	58	161	17	23	21	13	81	6,45 %
Vyškov	160	1 106	725	171	199	93	223	26	34	32	19	162	9,38 %
Znojmo	229	1 741	863	348	286	96	423	53	54	43	33	242	7,76 %
Židlochovice	131	621	336	129	156	55	111	24	24	17	18	108	9,35 %
Jihomoravský kraj	3 696	22 780	13 407	4 557	4 748	2 002	4 838	816	794	668	473	3 489	8,65 %



Obrázek 5 – Jihomoravský kraj – ORP s nejnižším a nejvyšším poměrem bodovaných řidičů

Tabulka 8 – detailní přehled bodovaných řidičů v Karlovarském kraji

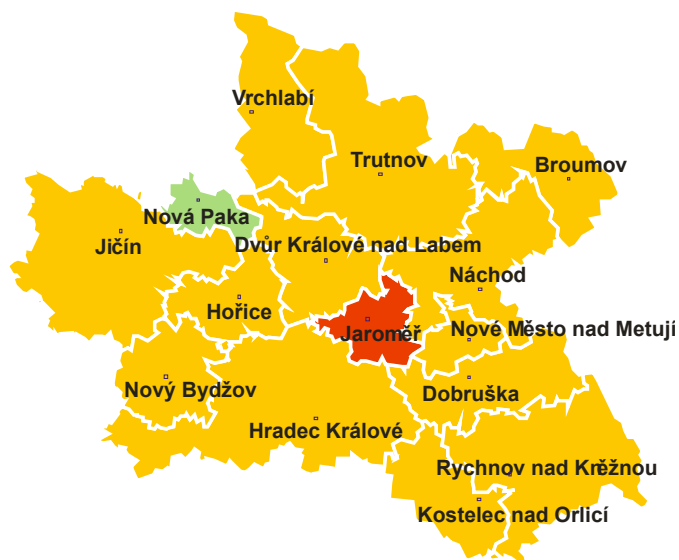
ORP (kraj)	1b	2b	3b	4b	5b	6b	7b	8b	9b	10b	11b	12b	poměr bodovaných řidičů	
Karlovarský kraj (7 ORP)	Aš	33	250	295	55	44	24	100	20	9	15	9	69	9,41 %
	Cheb	215	790	684	191	162	88	247	47	38	28	28	269	9,26 %
	Karlovy Vary	360	1 558	1 416	459	349	285	426	95	91	91	45	504	10,05 %
	Kraslice	40	168	193	58	38	30	78	10	12	6	3	116	9,72 %
	Mariánské Lázně	51	272	313	79	46	43	137	9	8	15	15	141	7,31 %
	Ostrov	106	440	426	128	87	72	120	26	20	20	17	157	9,25 %
	Sokolov	279	1 274	1 184	404	328	222	393	85	70	67	69	655	10,76 %
Karlovarský kraj	1 084	4 752	4 511	1 374	1 054	764	1 501	292	248	242	186	1 911	9,75 %	



Obrázek 6 – Karlovarský kraj – ORP s nejnižším a nejvyšším poměrem bodovaných řidičů

Tabulka 9 – detailní přehled bodovaných řidičů v Královehradeckém kraji

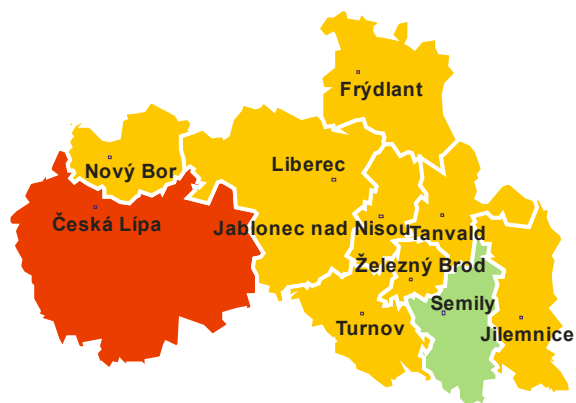
ORP (kraj)	1b	2b	3b	4b	5b	6b	7b	8b	9b	10b	11b	12b	poměr bodovaných řidičů	
Královehradecký kraj (15 ORP)	Broumov	29	293	219	67	42	23	91	14	14	4	9	71	9,05 %
	Dobruška	39	394	172	83	27	23	67	8	7	9	5	47	6,50 %
	Dvůr Králové nad Labem	60	716	267	140	93	48	124	21	25	18	10	95	8,99 %
	Hořice	42	359	204	74	61	26	64	9	6	12	4	63	7,65 %
	Hradec Králové	361	2 934	1 585	589	502	233	525	93	77	72	61	380	7,74 %
	Jaroměř	31	547	360	85	107	35	85	18	17	6	9	56	11,24 %
	Jičín	103	841	552	192	98	57	203	27	29	21	20	188	7,49 %
	Kostelec nad Orlicí	50	494	195	108	66	27	87	7	13	7	5	54	6,95 %
	Náchod	104	1 441	703	263	186	88	202	27	29	31	27	143	8,20 %
	Nová Paka	22	213	120	39	33	10	45	7	7	6	4	33	6,20 %
	Nové Město nad Metují	24	280	119	42	36	12	52	12	3	9	5	31	6,55 %
	Nový Bydžov	29	323	179	72	48	20	72	11	7	8	6	60	7,23 %
	Rychnov nad Kněžnou	56	638	274	133	78	49	142	16	29	13	12	81	6,83 %
	Trutnov	156	1 623	652	311	192	105	290	54	63	35	22	233	9,34 %
	Vrchlabí	62	695	363	135	85	54	157	28	22	22	17	115	9,85 %
Královehradecký kraj	1 168	11 791	5 964	2 333	1 654	810	2 206	352	348	273	216	1 650	8,04 %	



Obrázek 7 – Královehradecký kraj – ORP s nejnižším a nejvyšším poměrem bodovaných řidičů

Tabulka 10 – detailní přehled bodovaných řidičů v Libereckém kraji

ORP (kraj)	1b	2b	3b	4b	5b	6b	7b	8b	9b	10b	11b	12b	poměr bodovaných řidičů
Liberecký kraj (10 ORP)													
Česká Lípa	218	1 312	1 410	374	356	256	413	113	90	72	54	524	11,76 %
Frydlant	52	286	325	112	49	47	104	16	20	11	20	133	8,55 %
Jablonec nad Nisou	124	1 008	628	246	179	101	217	41	49	37	24	244	8,59 %
Jilemnice	40	627	200	108	55	42	141	10	17	11	7	73	9,01 %
Liberec	328	2 242	1 578	525	402	247	512	101	97	90	63	575	7,94 %
Nový Bor	90	562	400	114	109	77	172	28	30	26	14	162	11,47 %
Semily	54	405	244	77	57	26	136	5	17	14	10	62	6,51 %
Tanvald	62	394	292	111	56	54	101	14	21	22	16	112	10,06 %
Turnov	57	799	356	161	91	56	138	20	16	22	5	113	8,34 %
Železný Brod	29	271	171	40	32	17	51	4	12	7	3	26	8,52 %
Liberecký kraj	1 054	7 906	5 604	1 868	1 386	923	1 985	352	369	312	216	2 024	9,01 %



Obrázek 8 – Liberecký kraj – ORP s nejnižším a nejvyšším poměrem bodovaných řidičů

Tabulka 11 – detailní přehled bodovaných řidičů v Moravskoslezském kraji

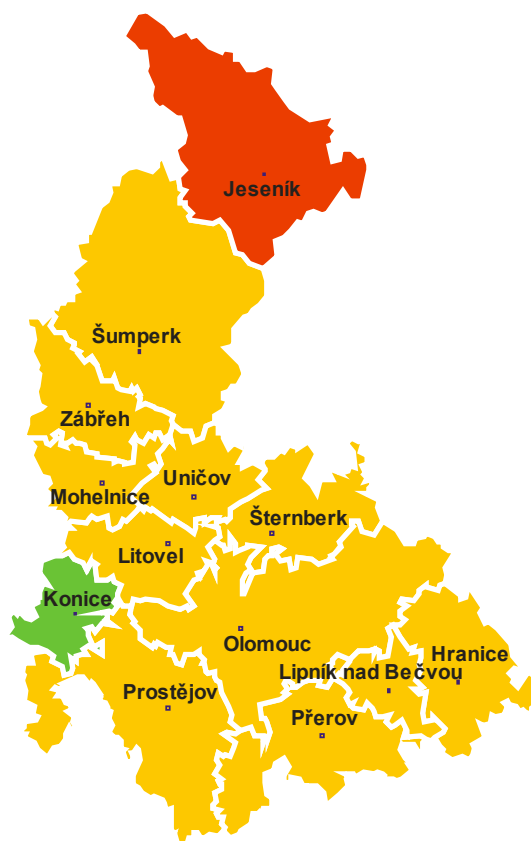
ORP (kraj)	1b	2b	3b	4b	5b	6b	7b	8b	9b	10b	11b	12b	poměr bodovaných řidičů
Bílovec	36	468	295	87	60	28	120	10	18	11	6	80	7,77 %
Bohumín	65	574	534	129	128	72	157	45	32	24	17	159	10,02 %
Bruntál	100	643	397	157	125	60	165	33	18	20	13	159	8,90 %
Český Těšín	69	480	415	100	88	29	148	17	21	13	4	71	9,44 %
Frenštát pod Radhoštěm	25	272	145	54	56	21	68	7	13	7	3	36	6,05 %
Frydek-Místek	313	1 459	1 066	351	349	146	518	61	57	66	49	412	6,96 %
Frydlant nad Ostravicí	71	350	236	81	83	30	118	11	16	22	9	72	7,12 %
Havířov	191	1 582	831	317	265	86	450	72	62	44	44	435	8,37 %
Hlučín	74	805	349	169	112	45	145	23	15	19	11	82	7,54 %
Jablunkov	28	232	153	48	29	22	96	3	12	3	6	29	4,89 %
Karviná	138	1 654	659	263	207	105	326	53	53	39	27	387	10,61 %
Kopřivnice	97	628	388	132	121	48	161	17	15	7	10	92	6,75 %
Kravaře	44	335	155	70	39	15	72	10	7	13	3	30	6,03 %
Krnov	96	689	442	158	132	75	202	31	33	23	16	125	8,72 %
Nový Jičín	133	814	573	157	164	59	185	19	39	37	18	116	7,77 %
Odry	43	272	233	53	28	27	87	7	12	10	1	60	8,22 %
Opava	211	1 912	848	370	267	120	316	40	52	39	29	204	6,90 %
Orlová	72	985	530	169	172	86	260	35	33	24	24	254	12,23 %
Ostrava	798	5 122	3 212	1 213	1 153	433	1 286	223	211	177	145	1 379	8,13 %
Rýmařov	35	253	153	63	52	25	84	16	8	10	6	64	8,53 %
Třinec	58	645	450	142	104	31	264	18	19	22	11	90	5,57 %
Vítkov	33	218	135	47	27	17	71	8	4	8	5	56	8,12 %
Moravskoslezský kraj	2 730	20 392	12 199	4 330	3 761	1 580	5 299	759	750	638	457	4 392	7,94 %



Obrázek 9 – Moravskoslezský kraj – ORP s nejnižším a nejvyšším poměrem bodovaných řidičů

Tabulka 12 – detailní přehled bodovaných řidičů v Olomouckém kraji

ORP (kraj)	1b	2b	3b	4b	5b	6b	7b	8b	9b	10b	11b	12b	poměr bodovaných řidičů	
Olomoucký kraj (13 ORP)	Hranice	69	574	285	141	83	39	147	23	17	14	9	88	6,91 %
	Jeseník	91	1 000	578	173	117	59	207	26	36	25	18	114	10,57 %
	Konice	24	146	99	34	22	8	53	11	4	6	0	33	6,39 %
	Lipník nad Bečvou	30	343	194	65	60	32	76	9	8	7	3	31	9,08 %
	Litovel	44	390	265	86	58	25	71	16	18	7	10	67	7,28 %
	Mohelnice	41	251	195	42	49	28	65	7	9	10	5	31	6,44 %
	Olomouc	565	3 326	1 632	747	598	319	646	136	115	76	73	504	8,79 %
	Prostějov	248	1 509	874	343	287	164	381	58	61	58	45	337	7,15 %
	Přerov	215	1 474	580	357	213	122	310	65	61	41	31	218	7,50 %
	Šternberk	82	381	255	80	78	42	102	19	10	16	12	76	8,34 %
	Šumperk	166	1 073	804	234	225	149	296	48	50	36	30	211	7,79 %
	Uničov	47	367	228	63	67	37	84	12	12	6	6	71	7,42 %
	Zábřeh	52	432	474	97	92	55	98	23	22	16	9	77	7,09 %
Olomoucký kraj	1 674	11 266	6 463	2 462	1 949	1 079	2 536	453	423	318	251	1 858	7,95 %	



Obrázek 10 – Olomoucký kraj – ORP s nejnižším a nejvyšším poměrem bodovaných řidičů

Tabulka 13 – detailní přehled bodovaných řidičů v Pardubickém kraji

ORP (kraj)	1b	2b	3b	4b	5b	6b	7b	8b	9b	10b	11b	12b	poměr bodovaných řidičů
Česká Třebová	26	234	163	58	47	12	73	7	6	16	4	43	6,24 %
Hlinsko	48	453	181	69	64	19	79	13	8	7	4	32	7,22 %
Holice	49	371	208	78	61	26	59	16	16	5	7	32	8,15 %
Chrudim	165	1 434	966	386	257	161	328	65	55	56	35	206	7,58 %
Králíky	21	153	85	32	17	21	47	2	2	1	1	27	7,76 %
Lanškroun	44	273	218	67	40	33	83	12	7	10	7	55	6,08 %
Litomyšl	42	413	292	87	47	29	83	11	9	11	2	36	6,16 %
Moravská Třebová	48	351	271	82	54	23	120	16	13	14	9	76	6,92 %
Pardubice	362	3 039	1 234	665	477	233	479	119	86	60	55	352	8,91 %
Polička	21	229	148	42	37	18	49	6	4	8	7	36	4,93 %
Přelouč	84	634	220	137	98	54	92	21	20	8	8	69	9,02 %
Svitavy	59	622	450	109	76	37	97	13	10	6	11	82	8,53 %
Ústí nad Orlicí	52	426	242	96	62	40	97	9	10	12	8	62	6,61 %
Vysoké Mýto	54	459	272	113	74	41	159	15	10	9	10	90	6,26 %
Žamberk	41	475	277	95	68	36	100	11	14	18	11	42	6,29 %
Pardubický kraj	1 116	9 566	5 227	2 116	1 479	783	1 945	336	270	241	179	1 240	7,52 %



Obrázek 11 – Pardubický kraj – ORP s nejnižším a nejvyšším poměrem bodovaných řidičů

Tabulka 14 – detailní přehled bodovaných řidičů v Plzeňském kraji

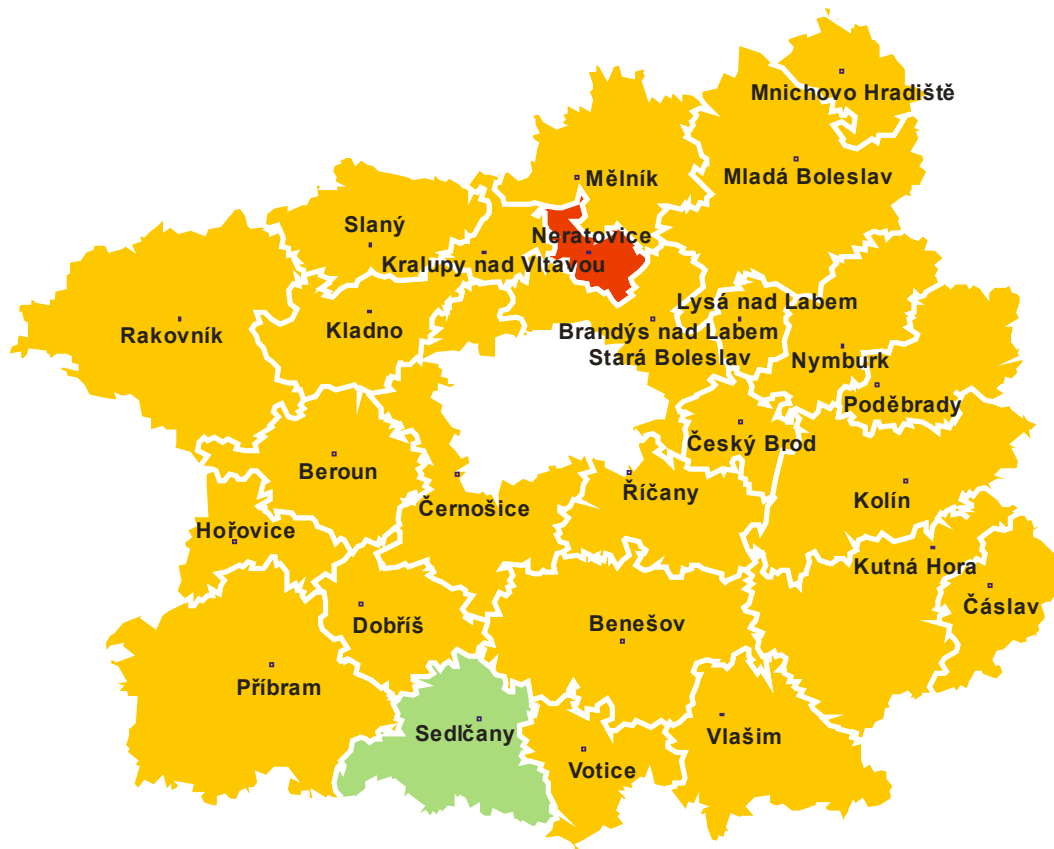
ORP (kraj)	1b	2b	3b	4b	5b	6b	7b	8b	9b	10b	11b	12b	poměr bodovaných řidičů	
Plzeňský kraj (15 ORP)	Blovice	30	198	129	38	50	16	42	11	10	11	3	21	7,02 %
	Domažlice	129	1 001	615	203	174	86	189	35	40	29	28	164	10,13 %
	Horažďovice	20	135	174	31	23	19	31	3	12	6	2	35	6,13 %
	Horšovský Týn	42	520	273	67	65	40	66	16	15	14	0	74	12,85 %
	Klatovy	140	934	724	254	153	100	211	35	49	29	23	152	8,24 %
	Kralovice	61	394	270	100	78	40	107	17	17	23	18	73	7,20 %
	Nepomuk	26	147	123	38	31	17	36	7	3	7	7	34	5,77 %
	Nýřany	159	1 195	748	263	247	141	271	66	52	41	36	222	9,85 %
	Plzeň	720	3 968	2 493	833	930	407	808	185	174	125	88	704	9,58 %
	Přeštice	60	550	289	99	81	41	94	23	24	14	9	66	7,82 %
	Rokycany	154	1 181	739	242	177	115	202	53	40	45	32	166	9,73 %
	Stod	51	531	315	115	98	24	85	17	19	16	12	82	9,76 %
	Stříbro	50	294	299	68	44	36	85	6	13	9	6	102	7,75 %
	Sušice	47	309	317	76	63	43	88	10	15	11	10	61	6,56 %
	Tachov	120	739	645	183	130	88	209	45	31	32	27	218	10,99 %
Plzeňský kraj	1 809	12 096	8 153	2 610	2 344	1 213	2 524	529	514	412	301	2 174	9,12 %	



Obrázek 12 – Plzeňský kraj – ORP s nejnižším a nejvyšším poměrem bodovaných řidičů

Tabulka 15 – detailní přehled bodovaných řidičů ve Středočeském kraji

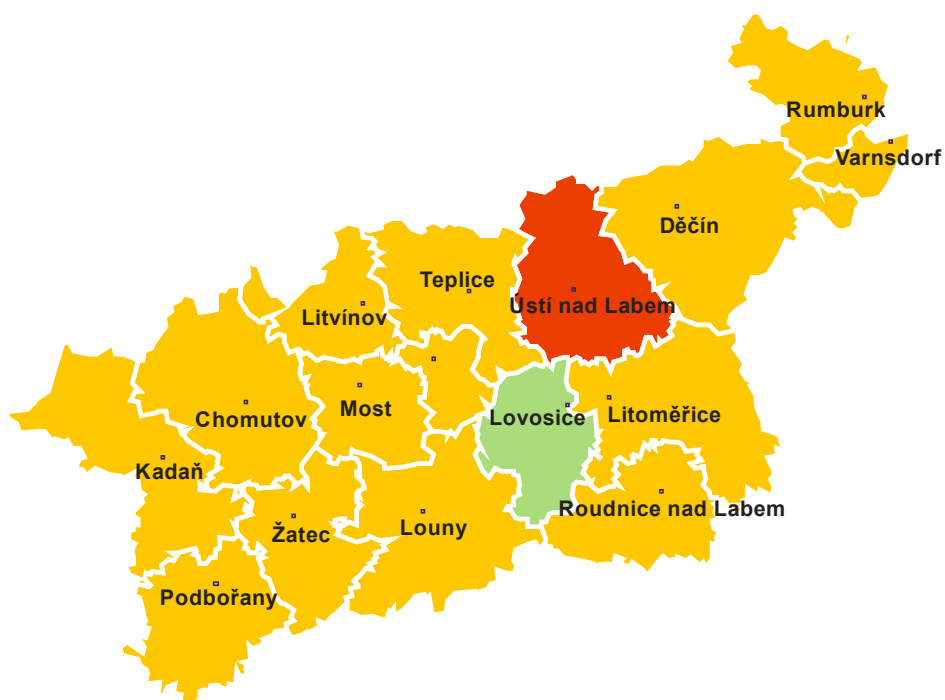
ORP (kraj)	1b	2b	3b	4b	5b	6b	7b	8b	9b	10b	11b	12b	poměr bodovaných řidičů
Benešov	140	900	699	213	158	91	248	29	33	28	20	193	7,40 %
Beroun	207	1 141	900	277	221	152	270	48	48	47	28	229	9,55 %
Brandýs nad Labem - Stará Boleslav	353	2 316	1 250	537	389	202	411	83	77	61	43	346	9,93 %
Čáslav	83	447	249	97	61	42	95	13	23	14	9	96	7,57 %
Černošice	509	3 100	1 605	724	537	331	540	120	120	78	59	425	9,86 %
Český Brod	76	453	322	102	80	65	89	18	13	19	18	124	11,51 %
Dobříš	56	467	242	99	65	41	95	12	12	13	8	83	8,49 %
Hořovice	84	484	444	93	86	58	119	17	20	12	9	118	8,18 %
Kladno	447	2 292	1 431	571	406	251	516	111	106	98	82	565	9,32 %
Kolín	284	1 480	881	359	322	132	353	70	55	45	49	332	8,81 %
Kralupy nad Vltavou	81	629	334	139	94	56	139	27	17	14	16	153	9,19 %
Kutná Hora	149	1 107	591	224	182	104	200	34	38	39	16	131	8,84 %
Lysá nad Labem	92	474	333	105	86	64	118	10	20	25	9	112	10,14 %
Mělník	164	1 047	560	258	145	94	175	48	41	30	17	242	9,76 %
Mladá Boleslav	296	2 012	1 162	455	368	162	512	87	67	69	54	390	8,21 %
Mnichovo Hradiště	47	327	285	75	58	41	85	18	7	8	10	55	9,07 %
Neratovice	109	843	431	201	146	106	147	32	48	34	25	183	12,40 %
Nymburk	162	836	542	202	186	92	211	40	30	29	26	181	10,08 %
Poděbrady	121	701	441	164	128	77	144	23	22	25	23	170	10,23 %
Příbram	178	1 095	889	243	206	96	304	45	46	46	37	209	7,42 %
Rakovník	128	1 050	626	220	146	105	244	40	33	28	23	172	8,17 %
Říčany	221	1 562	818	340	233	134	252	58	63	33	35	192	10,02 %
Sedlčany	43	312	255	60	33	37	81	9	12	8	3	61	6,05 %
Slaný	108	781	583	204	146	118	214	46	42	22	23	230	10,42 %
Vlašim	77	537	436	96	75	59	108	16	22	18	11	69	9,02 %
Votice	33	145	161	24	25	21	45	7	8	6	5	25	6,44 %
Středočeský kraj	4 248	26 538	16 470	6 082	4 582	2 731	5 715	1 061	1 023	849	658	5 086	9,12 %



Obrázek 13 – Středočeský kraj – ORP s nejnižším a nejvyšším poměrem bodovaných řidičů

Tabulka 16 – detailní přehled bodovaných řidičů v Ústeckém kraji

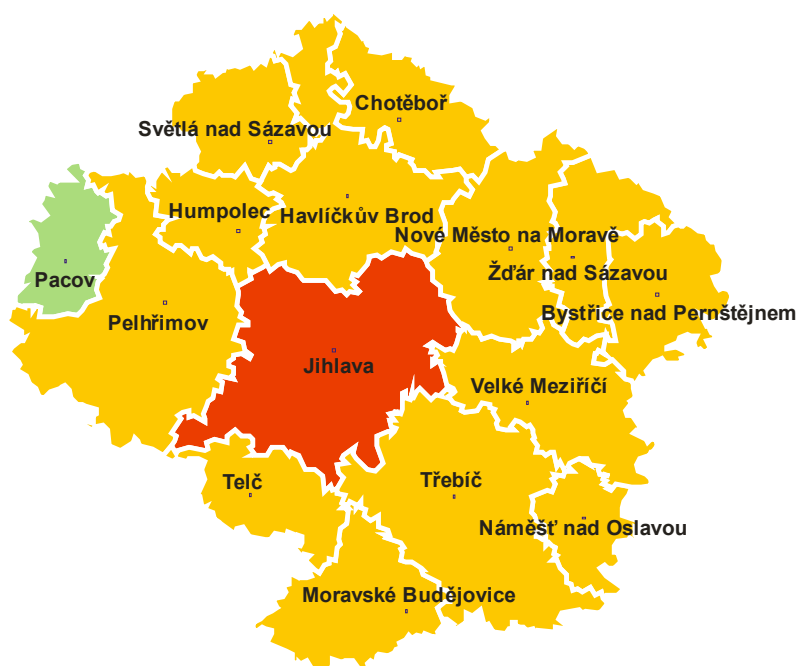
ORP (kraj)	1b	2b	3b	4b	5b	6b	7b	8b	9b	10b	11b	12b	poměr bodovaných řidičů
Ústecký kraj (16 ORP)													
Bílina	50	354	289	100	71	62	116	22	17	21	20	142	11,06 %
Děčín	256	1 547	1 023	421	290	164	334	80	68	73	32	317	10,07 %
Chomutov	267	1 510	1 239	431	291	250	414	100	79	80	65	557	11,26 %
Kadaň	101	510	636	190	112	100	171	35	30	22	22	233	8,92 %
Litoměřice	154	1 089	683	313	204	104	316	50	40	45	26	299	9,22 %
Litvínov	127	721	571	182	137	107	196	43	52	36	32	258	11,10 %
Louny	116	809	663	205	159	109	194	34	34	29	26	229	9,83 %
Lovosice	43	449	327	133	78	39	121	18	13	20	17	161	7,76 %
Most	222	1 298	1 073	315	302	218	296	69	69	56	66	426	9,39 %
Podbořany	33	264	253	68	52	27	76	10	18	9	6	73	9,75 %
Roudnice nad Labem	98	638	451	147	106	73	135	28	27	16	20	222	9,73 %
Rumburk	72	382	378	120	73	45	146	25	22	25	15	250	8,76 %
Teplice	317	2 859	1 403	769	462	299	684	134	125	77	101	636	12,05 %
Ústí nad Labem	449	3 714	1 278	635	414	195	652	96	89	68	80	782	12,59 %
Varnsdorf	50	268	260	88	55	46	96	19	13	9	11	121	9,12 %
Žatec	70	407	462	139	69	56	135	30	22	16	10	152	9,60 %
Ústecký kraj	2 425	16 819	10 989	4 256	2 875	1 894	4 082	793	718	602	549	4 858	10,48 %



Obrázek 14 – Ústecký kraj – ORP s nejnižším a nejvyšším poměrem bodovaných řidičů

Tabulka 17 – detailní přehled bodovaných řidičů v kraji Vysočina

ORP (kraj)	1b	2b	3b	4b	5b	6b	7b	8b	9b	10b	11b	12b	poměr bodovaných řidičů
Bystřice nad Pernštejnem	42	218	255	36	39	26	59	12	11	12	4	36	5,59 %
Havlíčkův Brod	142	965	750	201	160	78	135	34	41	28	23	116	7,92 %
Humpolec	53	286	287	51	46	34	61	10	11	13	3	42	7,81 %
Chotěboř	53	370	179	63	64	23	62	12	9	7	10	53	6,31 %
Jihlava	371	1 722	1 451	359	336	183	357	66	61	51	46	319	8,66 %
Moravské Budějovice	47	341	352	88	56	31	83	24	11	11	8	44	6,89 %
Náměšť nad Oslavou	32	176	181	55	43	18	44	4	10	8	2	25	6,64 %
Nové Město na Moravě	42	222	234	45	37	24	59	13	13	9	5	32	5,78 %
Pacov	20	85	108	33	20	11	27	4	6	5	2	23	5,44 %
Pelhřimov	148	676	544	162	155	68	152	35	27	22	16	108	7,12 %
Světlá nad Sázavou	63	310	273	54	59	41	57	16	8	10	7	44	7,14 %
Telč	16	187	226	46	20	36	49	4	6	9	5	32	7,26 %
Třebíč	213	1 137	857	248	282	136	241	53	43	33	22	158	6,84 %
Velké Meziříčí	111	691	689	103	115	65	107	18	16	15	9	75	8,49 %
Žďár nad Sázavou	99	580	437	128	91	59	104	20	19	10	8	82	5,85 %
Vysočina	1 452	7 966	6 823	1 672	1 523	833	1 597	325	292	243	170	1 189	7,26 %



Obrázek 15 – kraj Vysočina – ORP s nejnižším a nejvyšším poměrem bodovaných řidičů

Tabulka 18 – detailní přehled bodovaných řidičů ve Zlínském kraji

ORP (kraj)	1b	2b	3b	4b	5b	6b	7b	8b	9b	10b	11b	12b	poměr bodovaných řidičů	
Zlínský kraj (13 ORP)	Bystřice pod Hostýnem	47	336	166	75	69	38	75	14	25	12	7	51	9,32 %
	Holešov	77	534	231	97	81	47	102	19	11	16	17	67	9,69 %
	Kroměříž	210	1 423	656	317	225	112	334	47	67	48	25	252	8,67 %
	Luhačovice	64	272	158	62	54	20	77	14	13	5	2	33	6,38 %
	Otrokovice	176	622	312	134	201	45	148	30	35	23	10	95	8,70 %
	Rožnov pod Radhoštěm	98	615	373	121	95	49	137	23	26	21	12	119	7,61 %
	Uherské Hradiště	338	1 898	919	389	468	175	380	75	69	49	37	211	8,84 %
	Uherský Brod	157	1 093	788	202	218	101	231	26	31	38	19	141	9,30 %
	Valašské Klobouky	64	323	206	51	55	25	90	10	14	12	5	42	6,30 %
	Valašské Meziříčí	104	545	418	125	100	70	146	23	28	22	16	91	6,37 %
	Vizovice	60	329	192	80	66	37	81	18	14	8	3	50	8,55 %
	Vsetín	187	882	624	214	153	91	274	33	36	31	26	180	6,62 %
	Zlín	548	1 843	960	427	522	175	417	81	64	56	35	246	8,35 %
Zlínský kraj	2 130	10 715	6 003	2 294	2 307	985	2 492	413	433	341	214	1 578	8,12 %	



Obrázek 16 – Zlínský kraj – ORP s nejnižším a nejvyšším poměrem bodovaných řidičů

Přehled jednání zařazených do bodového hodnocení

Ministerstvo dopravy připravilo pro snadnou orientaci v jednáních, za která jsou řidičům evidovány body, stručný přehled těchto jednání. Ta jsou seskupena podle počtu bodů, které jsou za spáchání těchto jednání udělovány.

Leták ke stažení, včetně dalších informací o bodovém systému naleznete na internetové stránce Ministerstva dopravy na adrese: http://www.mdcz.cz/cs/Silnicni_doprava/bodovy_system/

BODOVÝ SYSTÉM

Přehled jednání spočívajících v porušení vybraných povinností stanovených předpisy o provozu na pozemních komunikacích a počet bodů za tato jednání

s účinností od 1.8.2011

7	řízení vozidla bezprostředně po požití alkoholu nebo v takové době po požití alkoholu, po kterou je řidič ještě pod jeho vlivem, je-li zjištěný obsah alkoholu u řidiče vyšší než 0,3 promile, nebo řízení vozidla bezprostředně po užití jiné návykové látky nebo v takové době po užití jiné návykové látky, po kterou je řidič ještě pod jejím vlivem	4	při řízení vozidla ohrožení chodce na přechodu a neumožnění nerušeného a bezpečného přejetí vozovky
7	odmítnutí řidiče podrobit se vyšetření podle jiného právního předpisu ¹⁾ ke zjištění zda není ovlivněn alkoholem nebo jinou návykovou látkou, ačkoliv to nebylo spojeno s nebezpečím pro jeho zdraví	4	nedání přednosti v jízdě v případech, ve kterých je řidič povinen dát přednost v jízdě
7	způsobení dopravní nehody porušením povinností řidiče, při které došlo k usmrcení nebo k těžké újmě na zdraví jiné osoby	4	překročení maximální doby řízení vozidla nebo nedodržení minimální doby odpočinku o 20 % a více nebo nedodržení bezpečnostní přestávky o 33 % a více podle jiných právních předpisů ²⁾
7	neprodlené nezastavení vozidla účastníka dopravní nehody nebo nedovolené opuštění místa dopravní nehody nebo neprodlené nevrácení se na místo dopravní nehody po poskytnutí nebo přivolání pomoci	4	řízení motorového vozidla bez držení příslušné skupiny nebo podskupiny řidičského oprávnění
7	při jízdě na dálnici nebo silnici pro motorová vozidla otáčení se nebo jízda v protisměru nebo couvání v místě, kde to není dovoleno	4	porušení povinnosti použít dětskou autosedačku nebo bezpečnostní pás při přepravě dětí podle § 6
7	vjíždění na železniční přejezd v případech, ve kterých je to zakázáno	3	překročení nejvyšší dovolené rychlosti stanovené zákonem nebo dopravní značkou o 20 km.h ⁻¹ a více v obci nebo o 30 km.h ⁻¹ a více mimo obec
7	neposkytnutí účinné pomoci (první pomoc a přivolání záchranných složek) účastníkem silničního provozu, který není účastníkem dopravní nehody při nehodě s evidentním poškozením zdraví nebo ohrožením života	3	nezastavení vozidla před přechodem pro chodce v případech, kdy je řidič povinen tak učinit
7	předjíždění vozidla v případech, ve kterých je to zákonem zakázáno	3	překročení povolených hodnot stanovených jiným právním předpisem při kontrolním vážení vozidla podle jiného právního předpisu
7	řízení motorového vozidla řidičem, kterému byl zadržán řidičský průkaz	3	řízení motorového vozidla bez držení platného osvědčení profesní způsobilosti řidiče ¹⁾
5	řízení vozidla, které je technicky nezpůsobilé k provozu na pozemních komunikacích tak závažným způsobem, že bezprostředně ohrožuje ostatní účastníky provozu na pozemních komunikacích	3	porušení povinnosti být za jízdy připoután bezpečnostním pásem nebo užit ochrannou přilbou
5	překročení nejvyšší dovolené rychlosti stanovené zákonem nebo dopravní značkou o 40 km.h ⁻¹ a více v obci nebo o 50 km.h ⁻¹ a více mimo obec	2	neoznačení překážky provozu na pozemních komunikacích, kterou řidič způsobil
5	nezastavení vozidla na signál, který přikazuje řidiči zastavit vozidlo nebo nezastavení vozidla na pokyn „Stůj“ dany při řízení provozu na pozemních komunikacích osobou oprávněnou k řízení tohoto provozu	2	překročení nejvyšší dovolené rychlosti stanovené zákonem nebo dopravní značkou o více než 5 km.h ⁻¹ a méně než 20 km.h ⁻¹ v obci nebo o více než 10 km.h ⁻¹ a méně než 30 km.h ⁻¹ mimo obec
5	ohrožení jiného řidiče při předjíždění s vozidlem z jednoho jízdního pruhu do druhého	2	držení telefonního přístroje nebo jiného hovorového nebo záznamového zařízení v ruce nebo jiným způsobem při řízení vozidla
5	ohrožení chodce přecházejícího pozemní komunikaci při odbočování s vozidlem na místo ležící mimo pozemní komunikaci, při vjíždění na pozemní komunikaci nebo při otáčení a couvání		

© 2013 Ministerstvo dopravy:



Odbor kabinetu ministra – O070
Oddělení tiskové – O072

Nábřeží Ludvíka Svobody 12

110 15 Praha 1

http://www.mdcz.cz/cs/Silnicni_doprava/Ridicke_prukazy_Autoskoly/Statistiky/

<http://www.mdcz.cz>