



Ministerstvo dopravy



**Říjen 2013**

INFORMACE  
o stavu bodového systému v České republice

## BODOVANÍ ŘIDIČI

|  |    |
|--|----|
| Základní informace o bodovém systému .....                           | 3  |
| Bodové systémy v zahraničí .....                                     | 4  |
| Počet bodovaných řidičů, počet dvanáctibodových řidičů.....          | 5  |
| Přírůstky bodů za poslední měsíc, složení udělených bodů .....       | 6  |
| Srovnání bodovaných řidičů dle pohlaví.....                          | 7  |
| Přehled bodovaných cizích státních příslušníků.....                  | 8  |
| Bodování řidiči podle věku .....                                     | 9  |
| Dvanáctibodoví řidiči podle věku .....                               | 10 |
| Bodování řidiči podle roku udělení řidičského oprávnění.....         | 11 |
| Dvanáctibodoví řidiči podle roku udělení řidičského oprávnění.....   | 12 |
| Bodový systém z pohledu ORP.....                                     | 13 |
| Srovnání stavu bodového systému v krajích.....                       | 14 |
| Odečítání 4 bodů .....   | 15 |
| Odečítání 3 bodů – školení bezpečné jízdy.....                       | 16 |
| Odečítání 3 bodů – školení bezpečné jízdy.....                       | 17 |
| Krajské složení bodovaných řidičů podle počtu bodů (1–3 body) .....  | 18 |
| Krajské složení bodovaných řidičů podle počtu bodů (4–6 bodů).....   | 19 |
| Krajské složení bodovaných řidičů podle počtu bodů (7–9 bodů).....   | 20 |
| Krajské složení bodovaných řidičů podle počtu bodů (10–12 bodů)..... | 21 |
| Detailní přehledy bodovaných řidičů .....                            | 22 |
| Přehled jednání zařazených do bodového hodnocení.....                | 34 |
| Výměna řidičských průkazů .....                                      | 35 |

## Základní informace o bodovém systému

Současný systém bodového hodnocení byl v ČR zaveden 1. července 2006 zákonem č. 411/2005 Sb., který novelizoval zákon č. 361/2000 Sb., o provozu na pozemních komunikacích a o změnách některých zákonů (zákon o silničním provozu).



Body jsou zaznamenávány v registru řidičů obecním úřadem obce s rozšířenou působností do 5 pracovních dnů ode dne, kdy je mu doručeno pravomocné rozhodnutí nebo oznámení o pravomocně uložené sankci za porušení vybraných povinností řidiče motorového vozidla. Dopustí-li se řidič jedním skutkem více přestupků nebo trestných činů, zaznamenají se body pouze za nejzávažnější z nich. Body se zaznamenávají jen do celkového počtu dvanácti, po dosažení tohoto počtu úřad neprodleně vyzve řidiče k odevzdání řidičského průkazu do 5 dnů po doručení výzvy. Uplynutím této lhůty dochází k pozbytí řidičského oprávnění i v případě, že řidičský průkaz není odevzdán. Řidičský průkaz vydaný cizím státem nebo řidičský průkaz Evropských společenství se neodevzdává, ale

jeho držitel po dosažení 12 bodů pozbývá na dobu jednoho roku oprávnění řídit motorové vozidlo na území České republiky. Tato skutečnost je sdělena jak řidiči, tak i orgánu státu, který řidičský průkaz vydal.

O vrácení řidičského oprávnění je řidič oprávněn požádat po jednom roce, pokud netrvá trest nebo sankce zákazu činnosti, spočívající v zákazu řízení motorových vozidel uložený v trestním nebo přestupkovém řízení. Podmínkou vrácení řidičského oprávnění je prokázání odborné způsobilosti. Dnem vrácení řidičského oprávnění podléhá řidič novému bodovému hodnocení; všechny body se odečtou a počítají se znovu od nuly.

Pokud řidiči dvanáct kalendářních měsíců od naposledy zaznamenaných bodů není uložena další pravomocná sankce, kvůli níž jsou zaznamenány body, odečtou se 4 body z celkového počtu dosažených bodů. Po dalších dvanácti kalendářních měsících se odečtou další 4 body, po třetích dvanácti kalendářních měsících se odečtou zbývající body. Lhůty pro odečtení bodů neběží po dobu uložení trestu nebo sankce zákazu činnosti, spočívající v zákazu řízení motorových vozidel uděleného v trestním nebo přestupkovém řízení. Odečtení bodů úřad zaznamená do 3 pracovních dnů po vzniku nároku. Řidiči není možné odečíst 4 body v případě, že dosáhl 12 bodů.



Od 1. září 2008 se řidiči odečtou 3 zaznamenané body také v případě, kdy příslušnému obecnímu úřadu obce s rozšířenou působností doloží, že se podrobil školení bezpečné jízdy ve středisku bezpečné jízdy. Takto však lze odečíst body nejvýše jedenkrát za kalendářní rok. Školení bezpečné jízdy se však nemohou podrobit řidiči, kteří mají zaznamenané více než 10 bodů nebo se dopustili jednání hodnoceného více než 5 body ke dni absolvování školení.

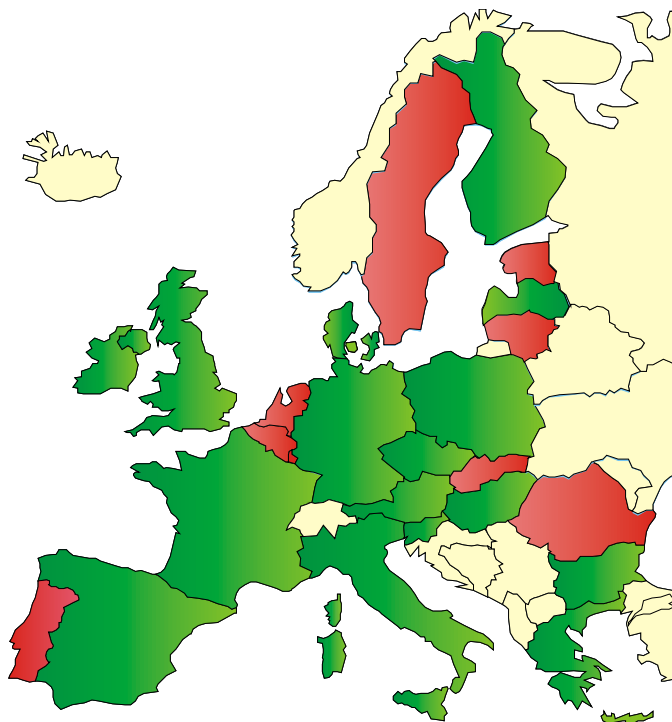
V roce 2011 proběhla rozsáhlá novela zákona o silničním provozu, která je účinná od 1. srpna 2011. Ta přinesla několik novinek, jednou z nich je i revize bodového systému. Nově se udělují body v hodnotách 2, 3, 4, 5 a 7. Za „jednobodové přestupky“ (jako například nerozsvícení světel či neoprávněné využití vyhrazeného jízdního pruhu) již nejsou udělovány body. Přehled všech jednání, za která jsou udělovány body, je možno nalézt na stránce č. 53.

Řidič může proti záznamu bodů uplatnit námitky. Informace o změně a aktuálním stavu bodů nejsou řidiči oznamovány a nejsou mu dostupné ani prostřednictvím on-line informačního systému (internetu). Aktuální stav bodového konta lze zjistit podáním žádosti na příslušném obecní úřadu obce s rozšířenou působností nebo na kontaktních místech veřejné správy (Czech POINT).

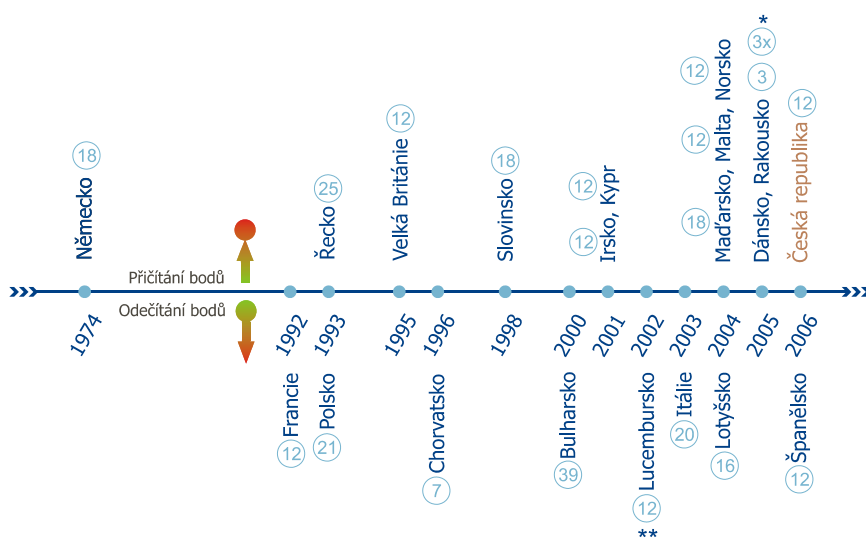
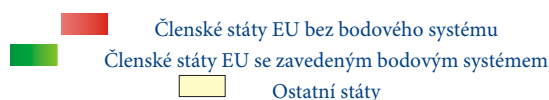


## Bodové systémy v zahraničí

V Evropě se bodový systém v silničním provozu užívá ve Francii, Německu, Dánsku, Itálii, Velké Británii, Polsku, Maďarsku, Slovinsku, Irsku, Řecku, Finsku, Španělsku, Rakousku, Lucembursku, Lotyšsku. Podobné systémy fungují i v Kanadě, Austrálii, USA a na Novém Zélandu. Bodové systémy se dělí na systémy s odečítáním nebo naopak s přičítáním bodů. Rozdělení bodových systémů v Evropě, včetně roku zavedení, jsou uvedeny na spodním obrázku.



Obrázek 1 – situace v Evropské unii



Graf 1 – zavádění bodových systémů v Evropě

údaj v kroužku udává max. počet bodů v daném systému

\* – specifický systém bodového hodnocení známý jako 3x a dost

\*\* – bodový systém pouze pro začátečníky

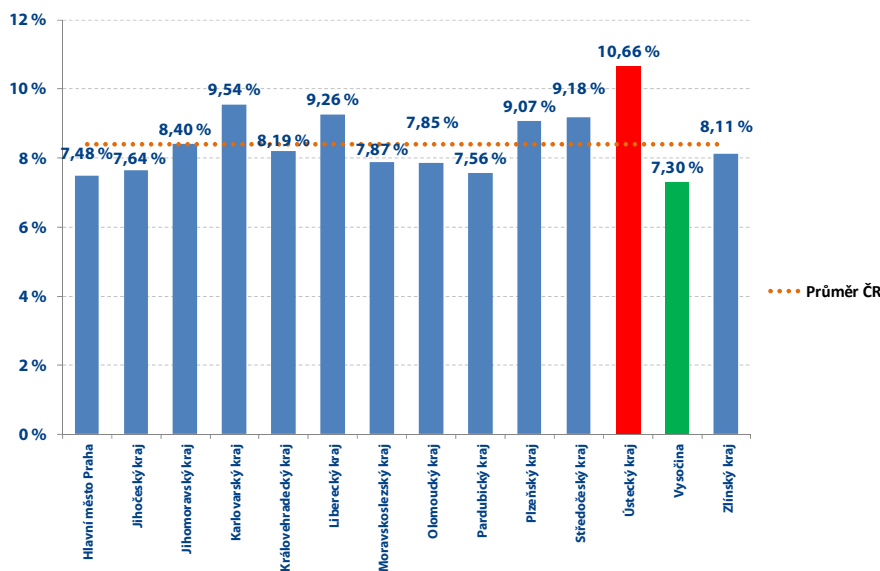
## Počet bodovaných řidičů, počet dvanáctibodových řidičů

Obecními úřady obcí s rozšířenou působností bylo v říjen 2013 (stav k 31. 10. 2013) v centrálním registru řidičů evidováno 556003 řidičů, kteří se dopustili přestupku (trestného činu) započítávaného do bodového hodnocení řidiče. Takový řidič má tedy na svém kontě alespoň jeden bod. Toto množství řidičů odpovídá 8,39 % všech registrovaných řidičů, tzn. každý cca 12. řidič je bodovaný.

Tabulka 1 – přehled počtů bodovaných řidičů dle krajů a počtů bodů

| ORP (kraj)                    | 1b     | 2b      | 3b      | 4b     | 5b     | 6b     | 7b     | 8b    | 9b    | 10b   | 11b   | 12b    | bodovaných řidičů | bodovaných řidičů / celkový počet řidičů |
|-------------------------------|--------|---------|---------|--------|--------|--------|--------|-------|-------|-------|-------|--------|-------------------|--|
| Hlavní město Praha            | 4 232  | 23 697  | 11 566  | 5 761  | 4 579  | 2 138  | 4 433  | 928   | 840   | 611   | 461   | 3 789  | 63 035            | 7,48%                                    |
| Jihočeský kraj (17 ORP)       | 1 765  | 10 573  | 8 470   | 2 347  | 1 999  | 1 142  | 2 489  | 473   | 407   | 341   | 251   | 1 977  | 32 234            | 7,64%                                    |
| Jihomoravský kraj (21 ORP)    | 3 781  | 21 787  | 13 297  | 4 499  | 4 540  | 1 901  | 4 651  | 848   | 751   | 663   | 464   | 3 496  | 60 678            | 8,40%                                    |
| Karlovarský kraj (7 ORP)      | 1 022  | 4 609   | 4 493   | 1 385  | 1 023  | 761    | 1 424  | 274   | 238   | 243   | 194   | 1 895  | 17 561            | 9,54%                                    |
| Královéhradecký kraj (15 ORP) | 1 135  | 12 111  | 6 073   | 2 363  | 1 680  | 858    | 2 239  | 360   | 341   | 272   | 228   | 1 664  | 29 324            | 8,19%                                    |
| Liberecký kraj (10 ORP)       | 1 060  | 8 436   | 5 628   | 1 988  | 1 450  | 954    | 1 934  | 340   | 350   | 299   | 214   | 2 061  | 24 714            | 9,26%                                    |
| Moravskoslezský kraj (22 ORP) | 2 669  | 20 033  | 12 060  | 4 348  | 3 799  | 1 593  | 5 291  | 731   | 770   | 668   | 493   | 4 450  | 56 905            | 7,87%                                    |
| Olomoucký kraj (13 ORP)       | 1 547  | 11 184  | 6 494   | 2 465  | 1 922  | 1 079  | 2 478  | 417   | 404   | 317   | 252   | 1 864  | 30 423            | 7,85%                                    |
| Pardubický kraj (15 ORP)      | 1 110  | 9 671   | 5 286   | 2 091  | 1 511  | 754    | 1 963  | 346   | 287   | 258   | 178   | 1 235  | 24 690            | 7,56%                                    |
| Plzeňský kraj (15 ORP)        | 1 778  | 12 164  | 7 894   | 2 633  | 2 408  | 1 179  | 2 567  | 521   | 500   | 413   | 300   | 2 179  | 34 536            | 9,07%                                    |
| Středočeský kraj (26 ORP)     | 4 004  | 27 251  | 16 764  | 6 123  | 4 499  | 2 745  | 5 699  | 1 043 | 1 000 | 860   | 687   | 5 193  | 75 868            | 9,18%                                    |
| Ústecký kraj (16 ORP)         | 2 284  | 17 508  | 11 216  | 4 391  | 2 924  | 1 905  | 4 006  | 813   | 740   | 590   | 583   | 4 871  | 51 831            | 10,66%                                   |
| Vysočina (15 ORP)             | 1 301  | 8 074   | 6 936   | 1 734  | 1 577  | 827    | 1 635  | 315   | 281   | 240   | 163   | 1 189  | 24 272            | 7,30%                                    |
| Zlínský kraj (13 ORP)         | 2 039  | 10 832  | 6 129   | 2 278  | 2 292  | 943    | 2 482  | 397   | 404   | 334   | 214   | 1 588  | 29 932            | 8,11%                                    |
| Česká republika               | 29 727 | 197 930 | 122 306 | 44 406 | 36 203 | 18 779 | 43 291 | 7 806 | 7 313 | 6 109 | 4 682 | 37 451 | 556 003           | 8,39%                                    |

Při přepočtu na registrované řidiče je zřejmé, že nejvyšší podíl bodovaných řidičů je v **Ústeckém kraji**, nejnižší naopak v **kraji Vysočina**.



Graf 2 – počty bodovaných řidičů v jednotlivých krajích

Celkem bylo k 31. 10. 2013 evidováno 37 451 dvanáctibodových řidičů, což je 6,74 % bodovaných řidičů a 0,57 % všech registrovaných řidičů. Z celkového počtu dvanáctibodových řidičů bylo evidováno 35 192 (94,69 %) mužů a 2 259 (5,31 %) žen.

Poměr všech registrovaných řidičů dle pohlaví je za dobu platnosti ustálený. Tvoří ho cca 56,3 % mužů a 43,7 % žen. Poměr bodovaných mužů a žen je od poměru všech řidičů významně odlišný. Tvoří ho 83,2 % mužů a 16,8 % žen. Rozdíly mezi poměry bodovaných mužů a žen v jednotlivých krajích jsou nevýznamné.

## Přírůstky bodů za poslední měsíc, složení udělených bodů

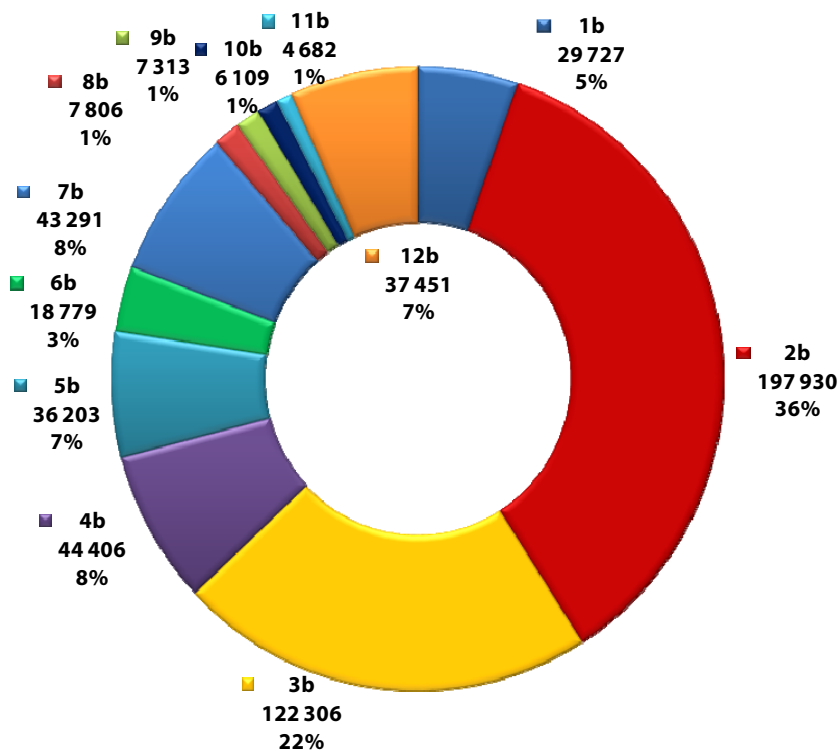
Tabulka 2- tabulka přírůstků bodů

| ORP (kraj)                    | 1b   | 2b   | 3b   | 4b  | 5b   | 6b   | 7b   | 8b  | 9b  | 10b | 11b | 12b | bodovaných řidičů |
|-------------------------------|------|------|------|-----|------|------|------|-----|-----|-----|-----|-----|-------------------|
| Hlavní město Praha            | -102 | -707 | 143  | -40 | -49  | -44  | 9    | -20 | -12 | -1  | -7  | 16  | -814              |
| Jihočeský kraj (17 ORP)       | -13  | 140  | -56  | 8   | -10  | -19  | 1    | 0   | 4   | 5   | 3   | 5   | 68                |
| Jihomoravský kraj (21 ORP)    | 62   | -637 | -147 | -76 | -117 | -64  | -100 | 6   | -18 | 5   | -9  | 6   | -1 089            |
| Karlovarský kraj (7 ORP)      | -17  | -7   | -46  | -9  | -4   | 13   | -37  | -1  | -3  | -4  | -1  | -9  | -125              |
| Královehradecký kraj (15 ORP) | 15   | 52   | 15   | 28  | 6    | 20   | 5    | 9   | -2  | -7  | 12  | 13  | 166               |
| Liberecký kraj (10 ORP)       | -6   | 166  | -69  | 16  | 27   | 22   | -38  | 3   | 2   | 0   | -1  | 2   | 124               |
| Moravskoslezský kraj (22 ORP) | 44   | -243 | -51  | 16  | -64  | -2   | 21   | -18 | 5   | 2   | 3   | 15  | -272              |
| Olomoucký kraj (13 ORP)       | -34  | -68  | 30   | 16  | -9   | -2   | -53  | 2   | -8  | 3   | 4   | 2   | -117              |
| Pardubický kraj (15 ORP)      | 23   | -107 | 3    | -32 | -27  | -10  | -23  | -1  | -3  | 0   | -4  | -15 | -196              |
| Plzeňský kraj (15 ORP)        | 4    | -213 | -133 | -25 | -12  | -32  | -25  | -14 | -12 | -2  | -6  | -3  | -473              |
| Středočeský kraj (26 ORP)     | -55  | 63   | 189  | -11 | -10  | -6   | -31  | -8  | -6  | -10 | 7   | 39  | 161               |
| Ústecký kraj (16 ORP)         | -8   | 592  | 161  | 83  | 40   | 9    | -30  | 7   | 30  | 5   | 30  | 2   | 921               |
| Vysočina (15 ORP)             | -56  | 7    | 57   | 38  | 9    | 5    | -7   | -6  | -11 | -1  | 6   | 2   | 43                |
| Zlínský kraj (13 ORP)         | -44  | 105  | -39  | 21  | 48   | -11  | 21   | -10 | 9   | -2  | -6  | 3   | 95                |
| Česká republika               | -187 | -857 | 57   | 33  | -172 | -121 | -287 | -51 | -25 | -7  | 31  | 78  | -1 508            |

Tabulka přírůstků bodů srovnává absolutní počty bodů v kategoriích a krajích. Zvýrazněné hodnoty se váží ke konkrétnímu sloupci, tedy ke kategorii. Je tak možné určit, kde došlo k nejmenšímu (zelené) nebo největšímu (červené) přírůstku bodů. Záporné hodnoty znamenají, že v dané kategorii došlo ve srovnání s minulým měsícem k úbytku řidičů s daným počtem bodů.

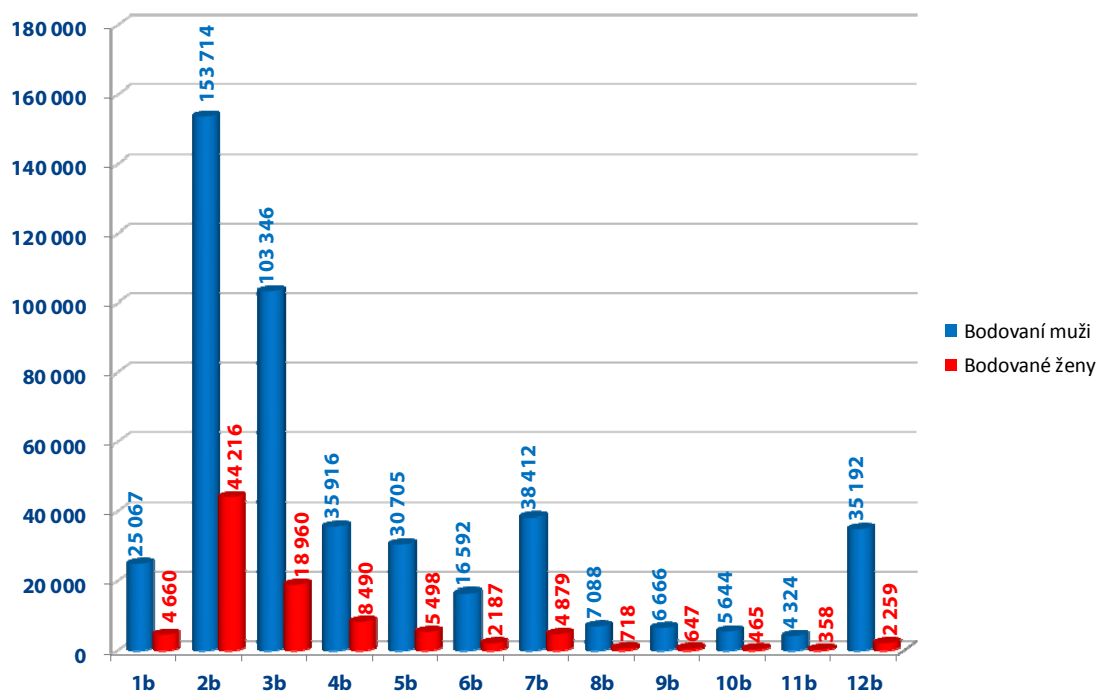
Příklad: řidičů s dvanácti body přibýlo nejvíce ve Středočeském kraji (39) a v Pardubickém kraji ubylo 15 řidičů s 12 body na svém kontě.

Na následujícím grafu je znázorněno složení bodovaných řidičů dle počtu bodů. Největší skupinu řidičů tvoří ti, kteří mají na svém kontě dva body, následuje je skupina se třemi body a na třetím místě je skupina řidičů s jedním bodem.

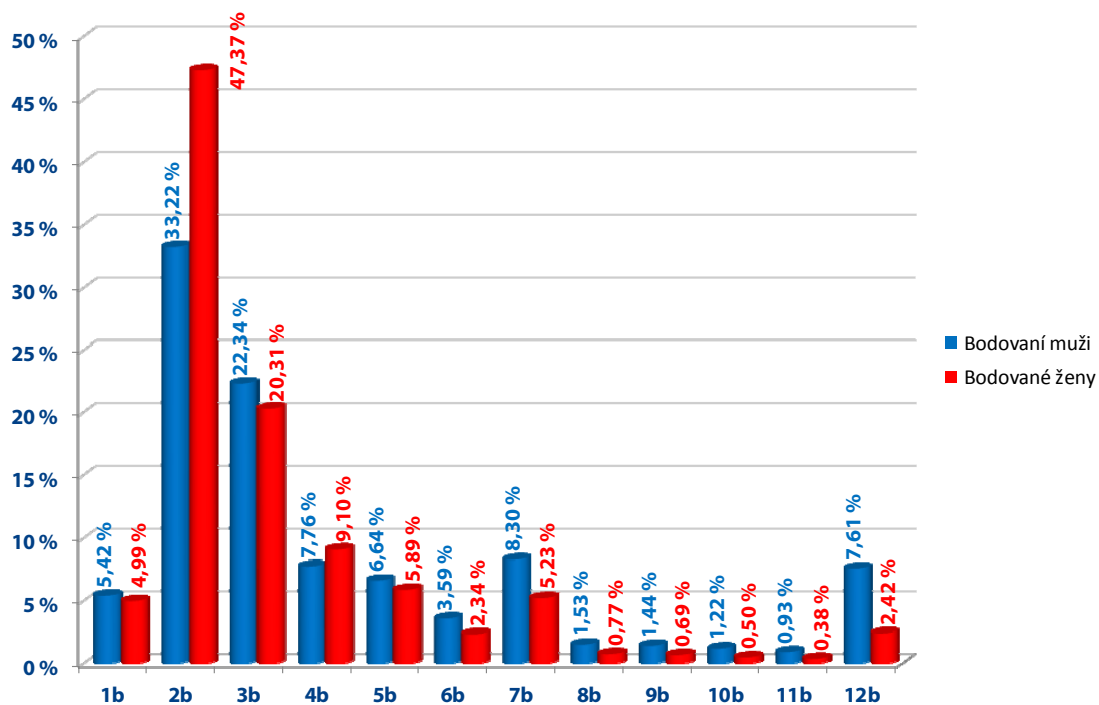


Graf 3 – složení bodovaných řidičů dle počtu bodů

## Srovnání bodovaných řidičů dle pohlaví



Graf 4 – absolutní počty bodovaných řidičů – srovnání dle pohlaví



Graf 5 – přepočít bodovaných řidičů – relativní vyjádření vzhledem k celkovému počtu řidičů

## Přehled bodovaných cizích státních příslušníků

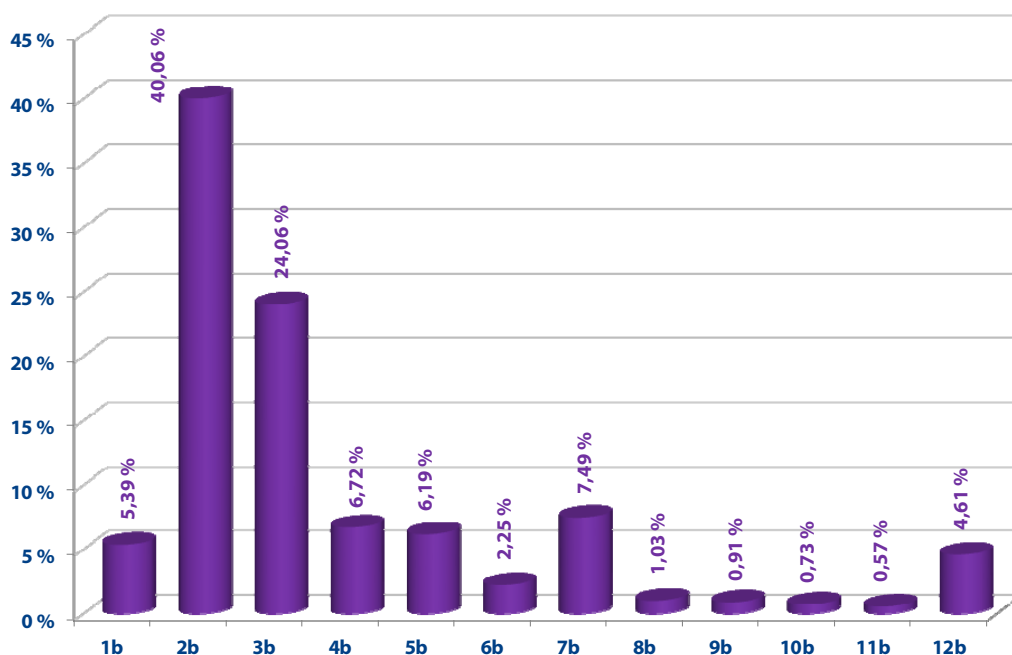
Body do bodového hodnocení řidičů se evidují nejen u občanů (řidičů) České republiky, ale i u cizích státních příslušníků.

Na základě výše uvedeného je v současné době evidováno 49 511 cizích státních příslušníků, kteří se dopustili přestupku (trestného činu) započítávaného do bodového hodnocení řidiče. Tento údaj vypovídá o tom, že se cizí státní příslušníci podílí na celkovém počtu bodovaných řidičů 8,90 %.

Tabulka 3 – přehled počtu bodovaných cizích státních příslušníků podle počtu bodů a krajů

| ORP (kraj)                    | 1b           | 2b            | 3b            | 4b           | 5b           | 6b           | 7b           | 8b         | 9b         | 10b        | 11b        | 12b          | bodovaných řidičů | bodovaných řidičů / celkový počet řidičů |
|-------------------------------|--------------|---------------|---------------|--------------|--------------|--------------|--------------|------------|------------|------------|------------|--------------|-------------------|--|
| Hlavní město Praha            | 689          | 2 330         | 1 663         | 876          | 733          | 278          | 846          | 133        | 109        | 68         | 66         | 466          | 8 257             | 13,10 %                                  |
| Jihočeský kraj (17 ORP)       | 99           | 725           | 544           | 117          | 115          | 34           | 148          | 21         | 16         | 11         | 8          | 90           | 1 928             | 5,98 %                                   |
| Jihomoravský kraj (21 ORP)    | 423          | 2 855         | 1 949         | 336          | 450          | 125          | 453          | 57         | 47         | 43         | 40         | 257          | 7 035             | 11,59 %                                  |
| Karlovarský kraj (7 ORP)      | 108          | 629           | 481           | 178          | 100          | 67           | 145          | 15         | 17         | 18         | 11         | 162          | 1 931             | 11,00 %                                  |
| Královhradecký kraj (15 ORP)  | 86           | 1 353         | 697           | 108          | 166          | 47           | 175          | 24         | 18         | 14         | 10         | 77           | 2 775             | 9,46 %                                   |
| Liberecký kraj (10 ORP)       | 57           | 551           | 351           | 139          | 74           | 27           | 136          | 19         | 19         | 16         | 13         | 118          | 1 520             | 6,15 %                                   |
| Moravskoslezský kraj (22 ORP) | 242          | 1 675         | 1 057         | 252          | 255          | 88           | 300          | 34         | 27         | 30         | 13         | 181          | 4 154             | 7,30 %                                   |
| Olomoucký kraj (13 ORP)       | 98           | 1 031         | 458           | 75           | 108          | 28           | 120          | 9          | 9          | 11         | 5          | 68           | 2 020             | 6,64 %                                   |
| Pardubický kraj (15 ORP)      | 44           | 529           | 258           | 77           | 75           | 18           | 130          | 11         | 8          | 8          | 8          | 54           | 1 220             | 4,94 %                                   |
| Plzeňský kraj (15 ORP)        | 132          | 1 852         | 781           | 215          | 160          | 91           | 255          | 33         | 36         | 30         | 24         | 125          | 3 734             | 10,81 %                                  |
| Středočeský kraj (26 ORP)     | 287          | 1 967         | 1 152         | 429          | 327          | 136          | 525          | 79         | 57         | 56         | 40         | 344          | 5 399             | 7,12 %                                   |
| Ústecký kraj (16 ORP)         | 143          | 2 429         | 799           | 310          | 211          | 85           | 232          | 43         | 50         | 29         | 25         | 221          | 4 577             | 8,83 %                                   |
| Vysočina (15 ORP)             | 119          | 923           | 997           | 119          | 126          | 40           | 100          | 17         | 14         | 12         | 11         | 54           | 2 532             | 10,43 %                                  |
| Zlínský kraj (13 ORP)         | 140          | 983           | 724           | 98           | 167          | 48           | 141          | 16         | 23         | 16         | 7          | 66           | 2 429             | 8,12 %                                   |
| <b>Česká republika</b>        | <b>2 667</b> | <b>19 832</b> | <b>11 911</b> | <b>3 329</b> | <b>3 067</b> | <b>1 112</b> | <b>3 706</b> | <b>511</b> | <b>450</b> | <b>362</b> | <b>281</b> | <b>2 283</b> | <b>49 511</b>     | <b>8,90 %</b>                            |

Výrazně nadprůměrný údaj poměru bodovaných cizích státních příslušníků (v porovnání s počtem bodovaných řidičů celkem) lze zaznamenat v Praze (13,10 %). Naopak nejnižší podíl cizích státních příslušníků vůči všem bodovaným řidičům je patrný v Pardubickém kraji (4,94 %).



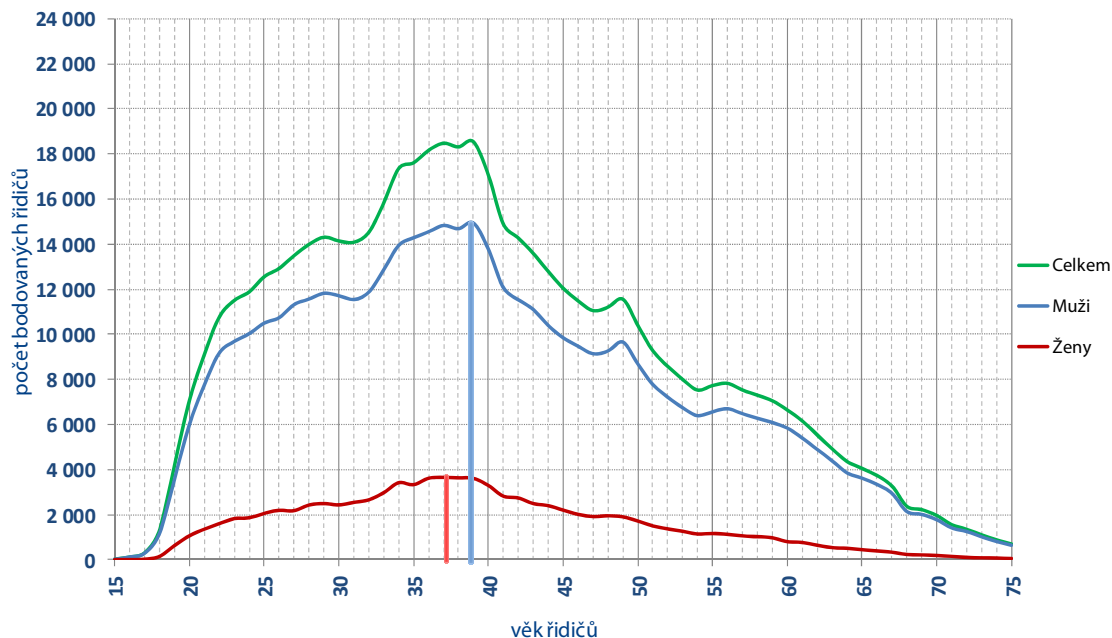
Graf 6 – srovnání stavů bodových kont cizích státních příslušníků

Rozložení počtu bodů cizích státních příslušníků odpovídá rozložení všech bodovaných řidičů. Nejvíce cizích státních příslušníků má na svém kontě 2 body, dále 3, 4 a poté 7 bodů.

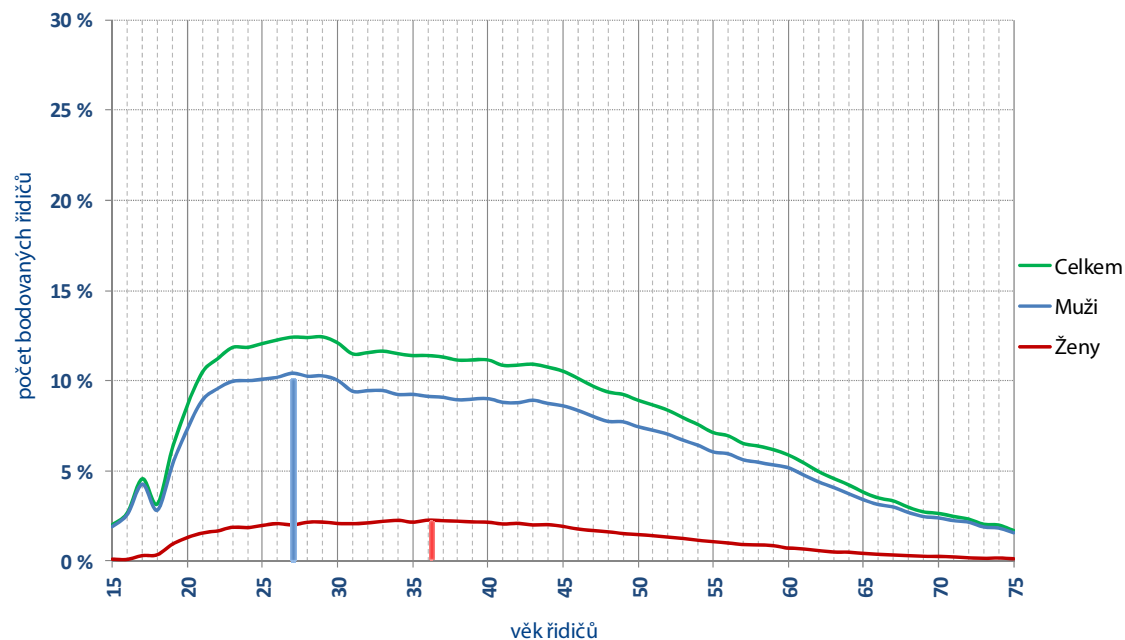


## Bodování řidičů podle věku

Největší skupinu bodovaných řidičů (skutečný počet) tvoří řidiči ve věku 39 let (39 let muži a 37 let ženy). Pokud vezmeme v úvahu počet řidičů, kteří dosáhli určitého věku, a k tomuto číslu vztáhneme počet bodovaných řidičů daného věku, tak v tomto případě můžeme konstatovat, že největší skupinu tvoří muži ve věku 27 let a ženy ve věku 36 let.



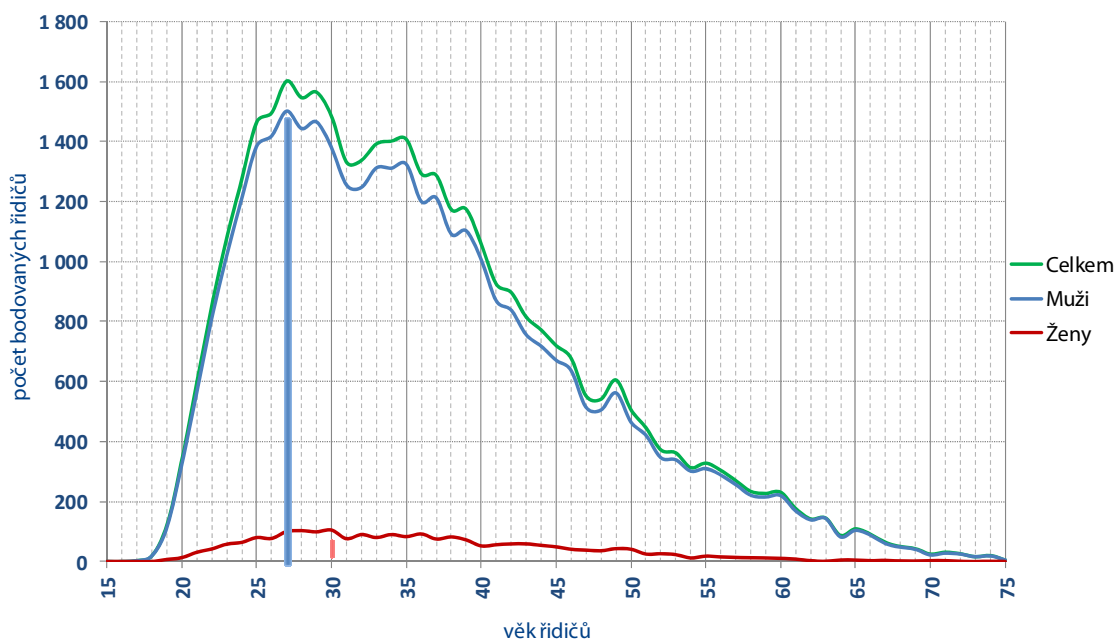
Graf 7 – absolutní počty bodovaných řidičů dle věku



Graf 8 – přepočet na počty řidičů v daném věku

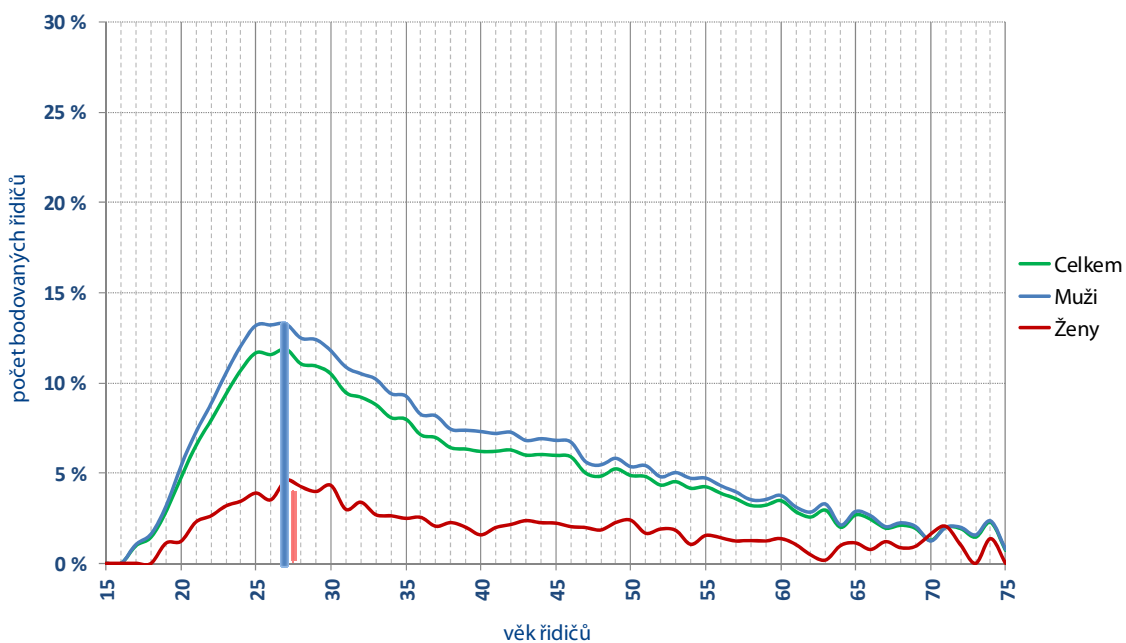
## Dvanáctibodoví řidiči podle věku

Největší počet bodovaných řidičů, kteří mají na svém kontě 12 bodů, je ve věku 27 let. Nejvíce žen s dvanácti body je evidováno ve věku 30 let.



Graf 9 – celkové počty řidičů s dvanácti body dle věku

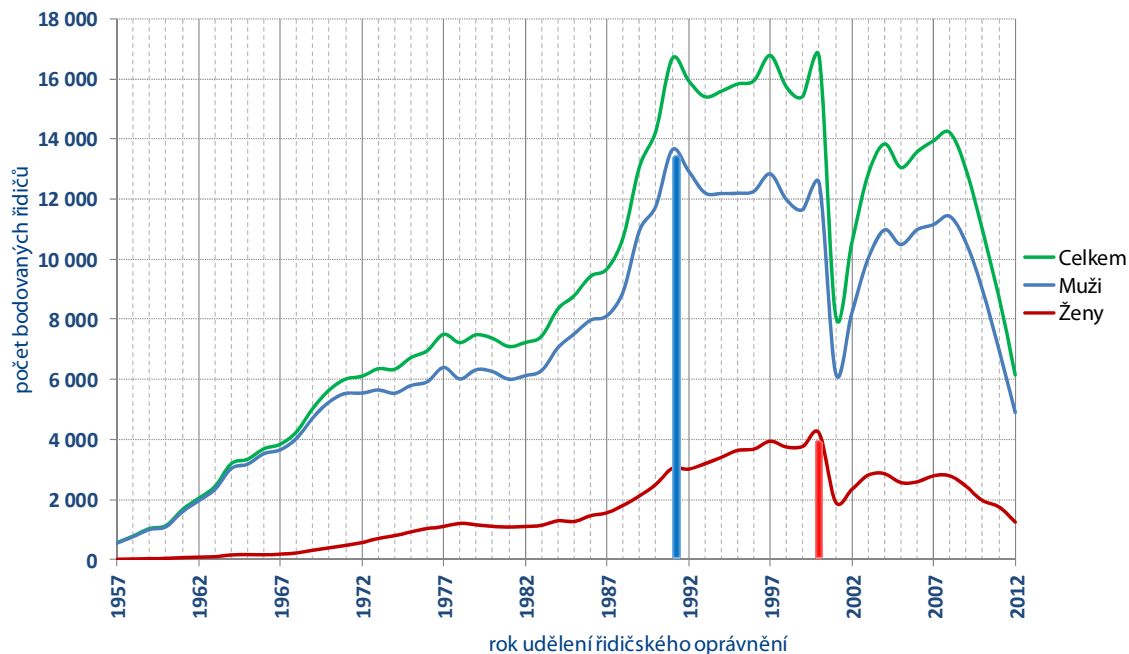
Největší skupinu řidičů s dvanácti body tvoří řidiči ve věku 26 let v případě přepočtu na celkový počet bodovaných řidičů.



Graf 10 – podíl řidičů s dvanácti body na celkovém počtu bodovaných řidičů

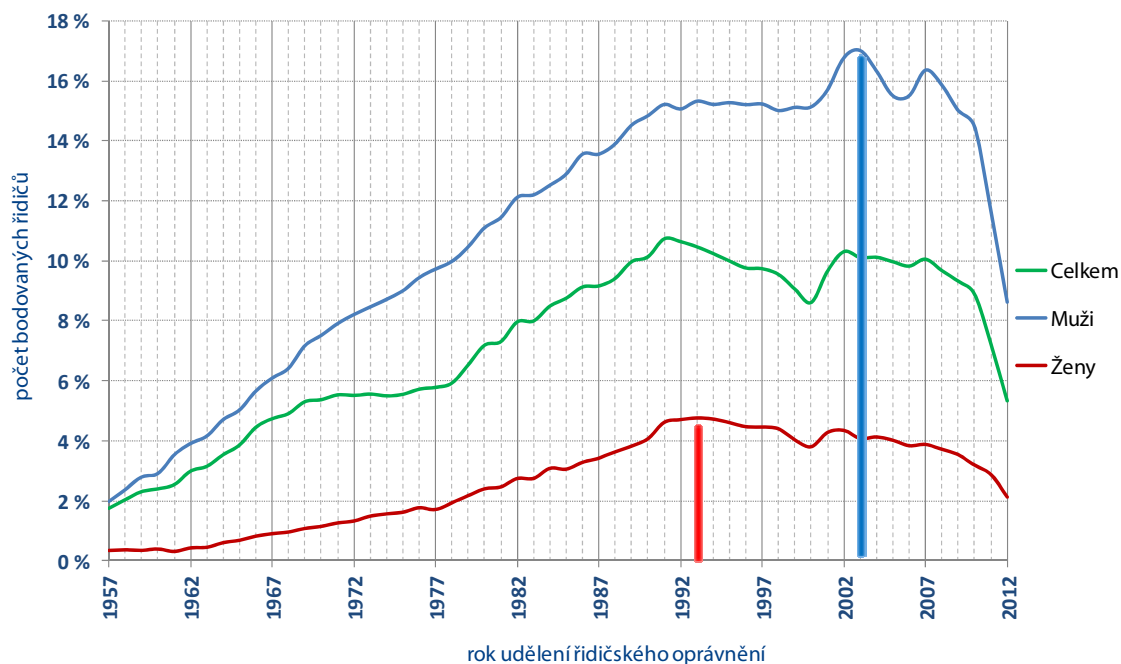
## Bodovaní řidiči podle roku udělení řidičského oprávnění

Nejvíce bodovaných řidičů můžeme evidovat s rokem udělení řidičského oprávnění v roce 1991. Nejvíce bodovaných žen získalo řidičské oprávnění v roce 2000. Propad počtu bodovaných řidičů v roce 2001 je způsoben prudkým poklesem udělení nových řidičských oprávnění v roce 2001, kdy vstoupil v platnost nový silniční zákon.



Graf 11 – celkové počty bodovaných řidičů dle roku udělení řidičského oprávnění

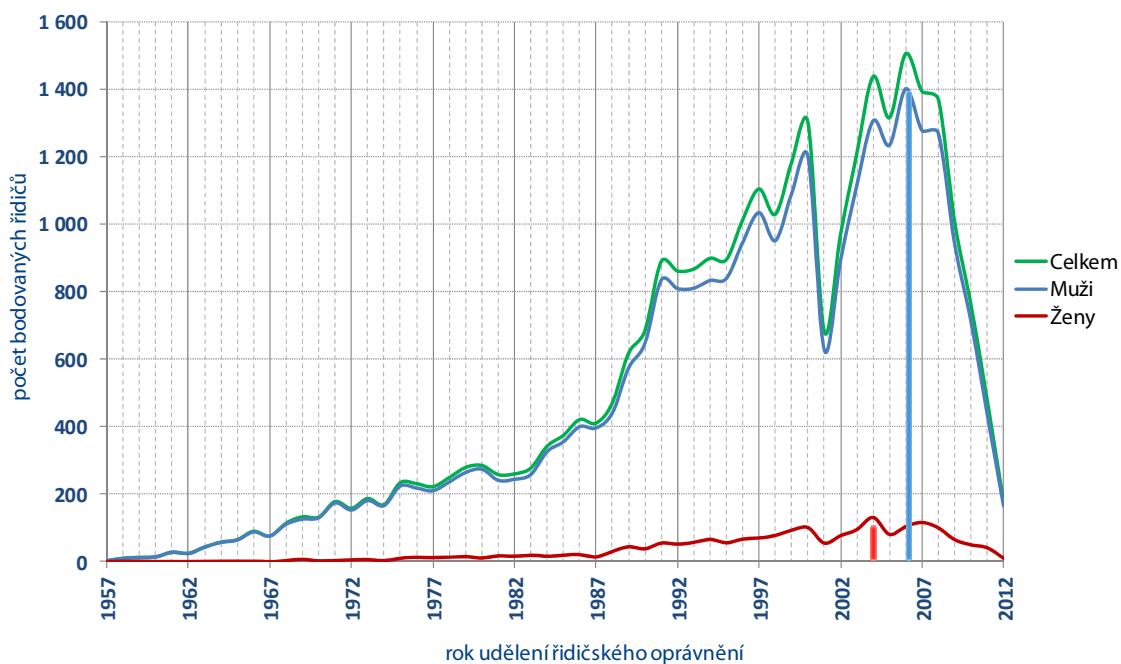
Největší skupinu bodovaných řidičů po přepočtu tvoří muži s rokem udělení řidičského oprávnění v roce 2003 a ženy s rokem udělení řidičského oprávnění v roce 1993.



Graf 12 – zastoupení bodovaných řidičů podle roku udělení řidičského oprávnění

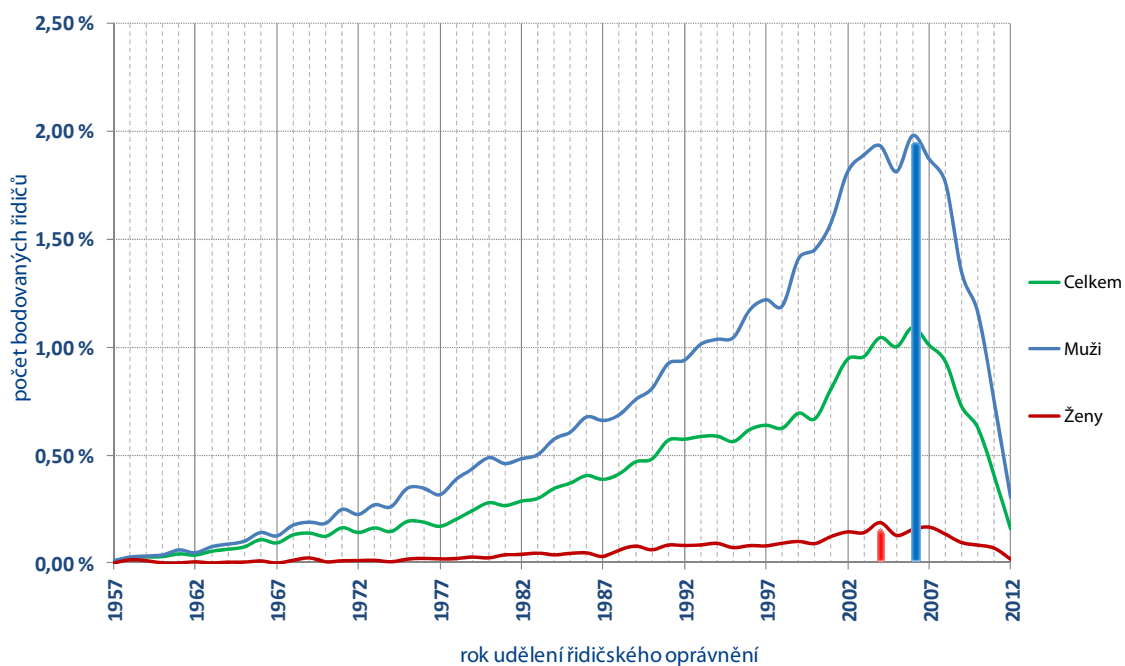
## Dvanáctibodoví řidiči podle roku udělení řidičského oprávnění

Nejvíce dvanáctibodových řidičů je evidováno s rokem udělení řidičského oprávnění 2006. U žen tuto skupinu tvoří nejvíce řidiček s rokem udělení řidičského oprávnění 2004.



Graf 13 – celkové počty dvanáctibodových řidičů dle roku udělení řidičského oprávnění

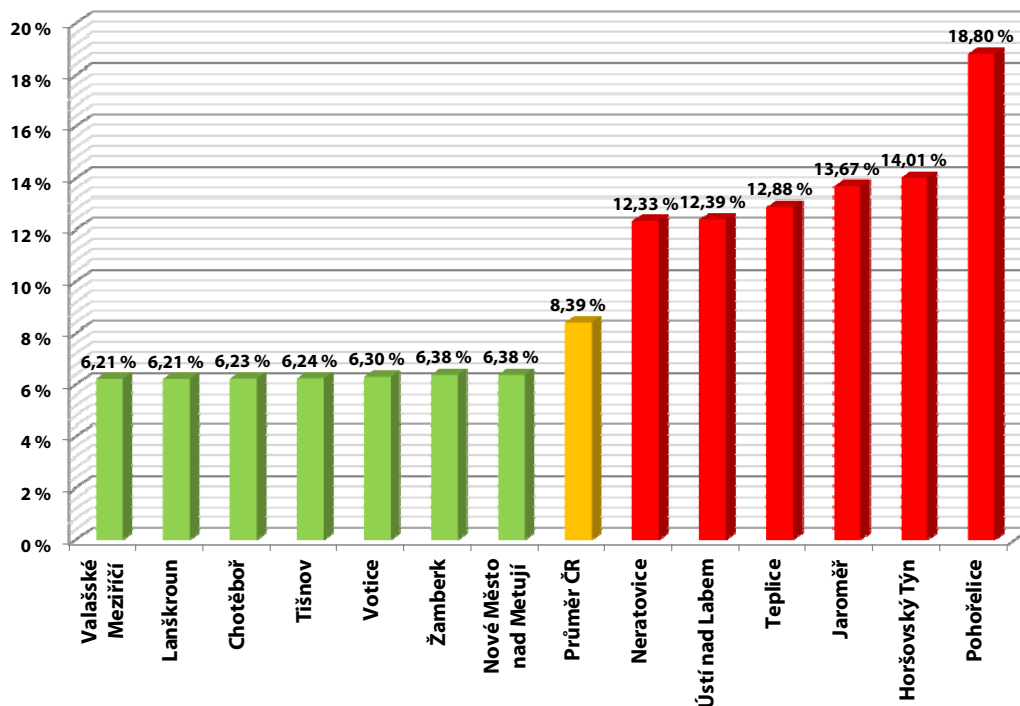
Při přepočtu na všechny registrované řidiče tvoří největší podíl dvanáctibodových řidičů ti, kterým bylo uděleno řidičské oprávnění v roce 2006.



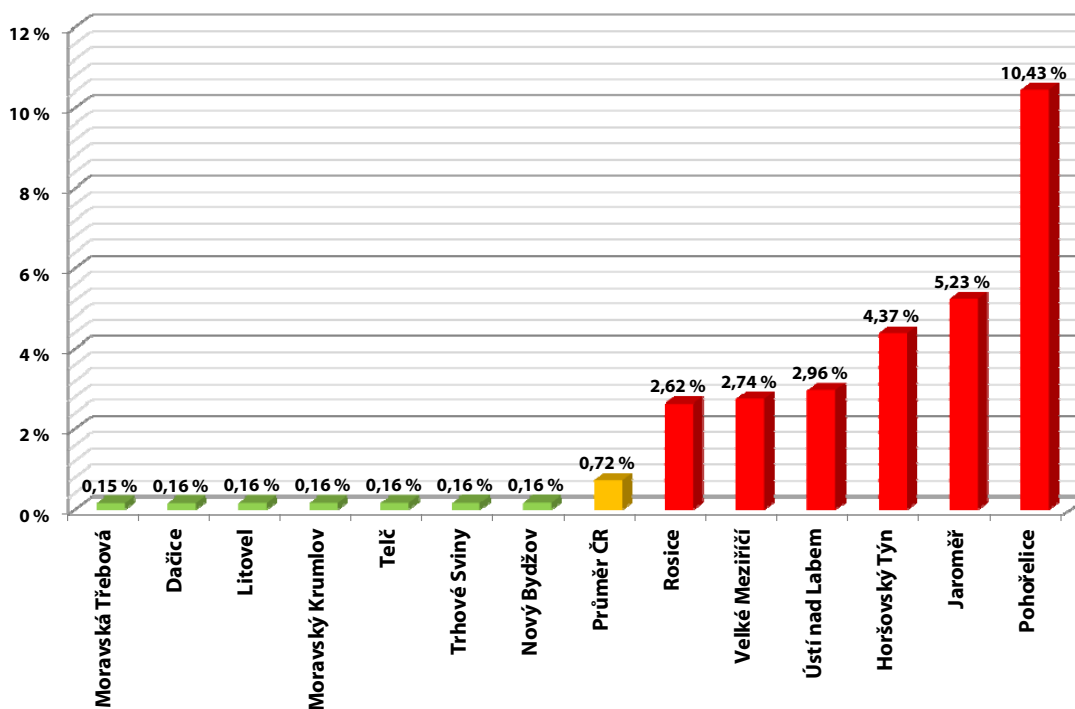
Graf 14 – zastoupení dvanáctibodových řidičů podle roku udělení řidičského oprávnění

## Bodový systém z pohledu ORP

Mezi obecními úřady obcí s rozšířenou působností (ORP) eviduje Ministerstvo dopravy značné rozdíly mezi poměrem bodovaných a registrovaných řidičů. V následujících grafech jsou uvedeny ORP s nejnižším a nejvyšším podílem bodovaných řidičů. Uprostřed je uveden sloupec s aktuálním průměrem podílu bodovaných řidičů v ČR. Na spodním grafu je toto porovnání vztaženo k bodovaným cizím státním příslušníkům.

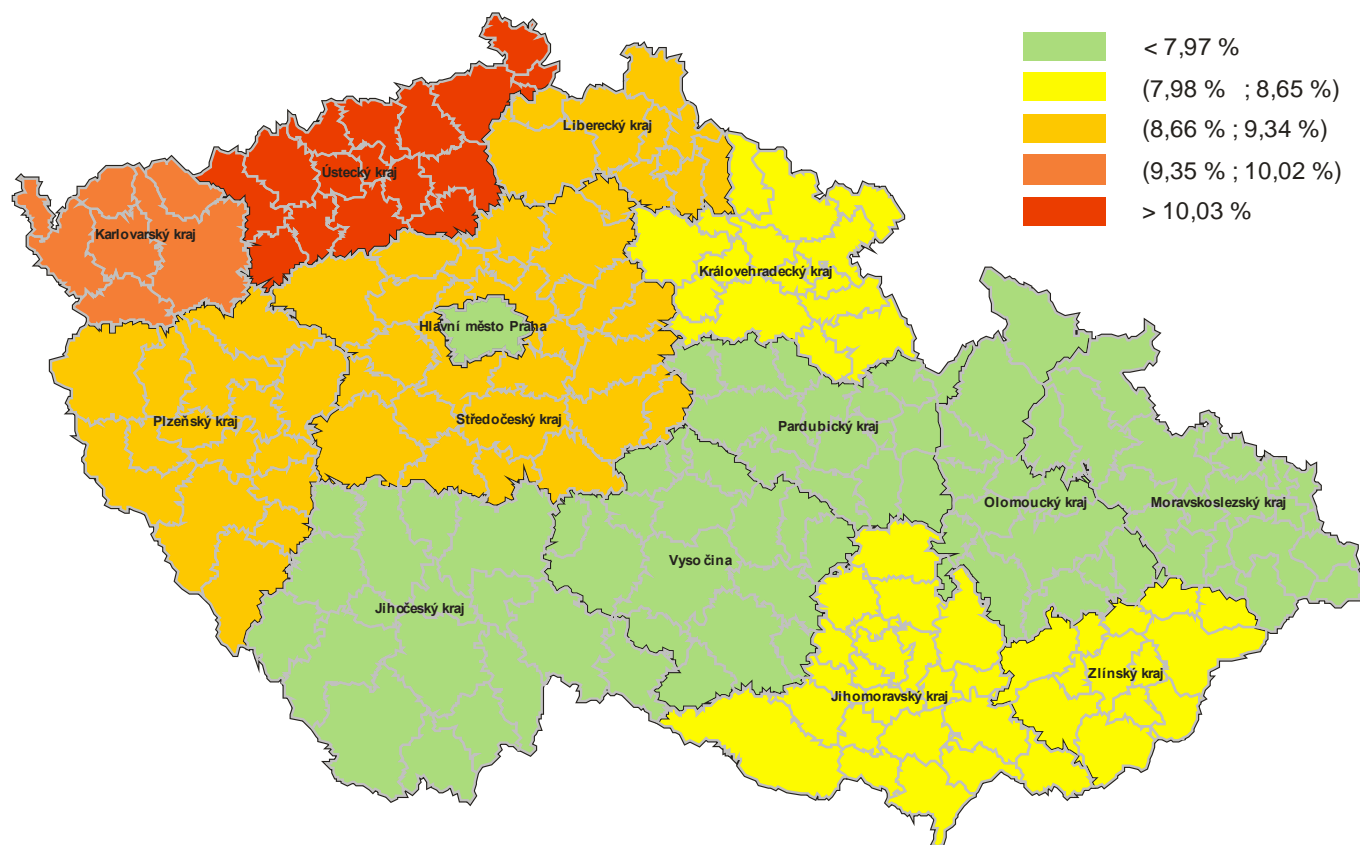


Graf 15 – poměr bodovaných a všech řidičů

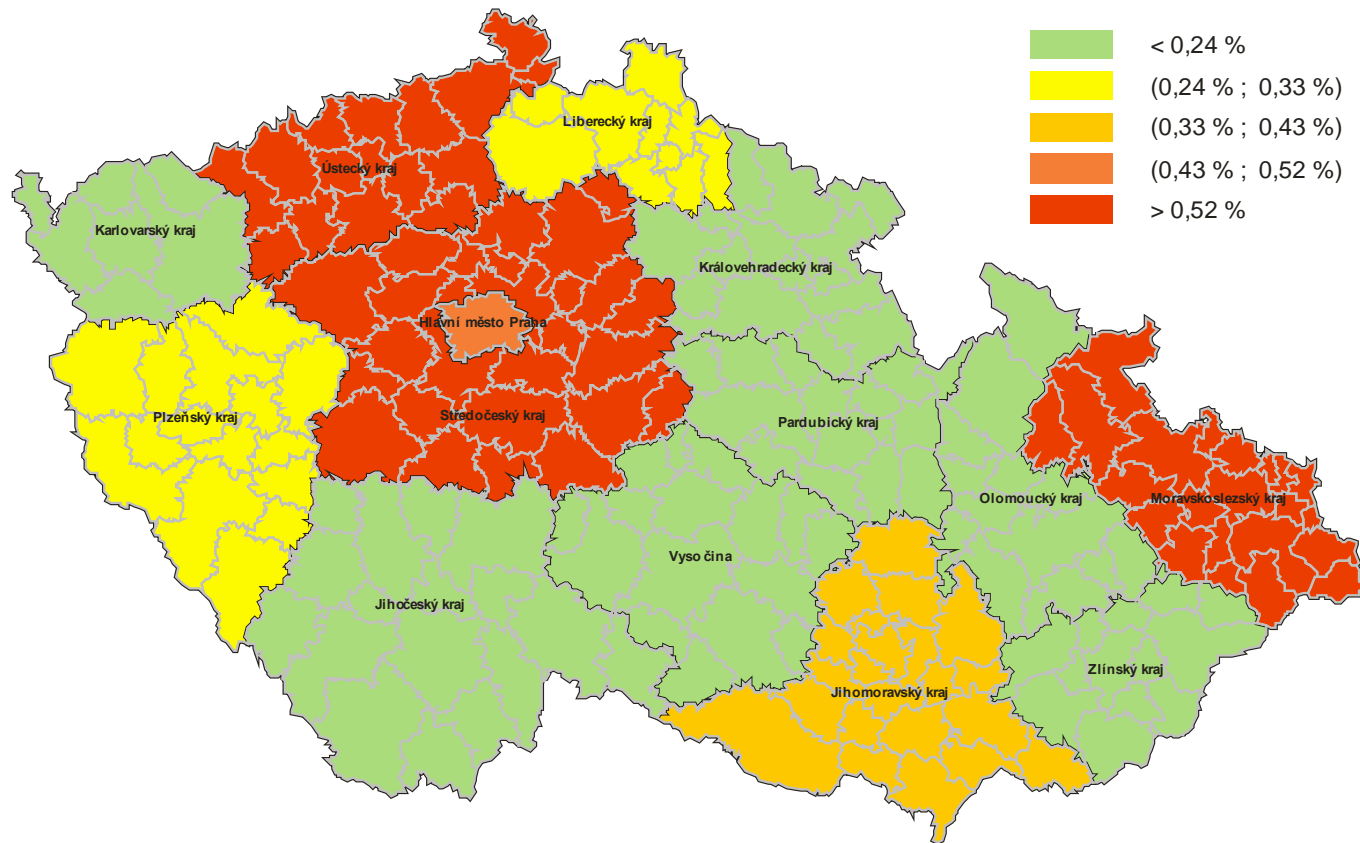


Graf 16 – poměr bodovaných cizinců a všech řidičů

## Srovnání stavu bodového systému v krajích



Obrázek 2 – srovnání krajů dle poměru bodovaných řidičů ke všem registrovaným řidičům



Obrázek 3 – srovnání krajů dle poměru řidičů s dvanácti body a všech registrovaných řidičů

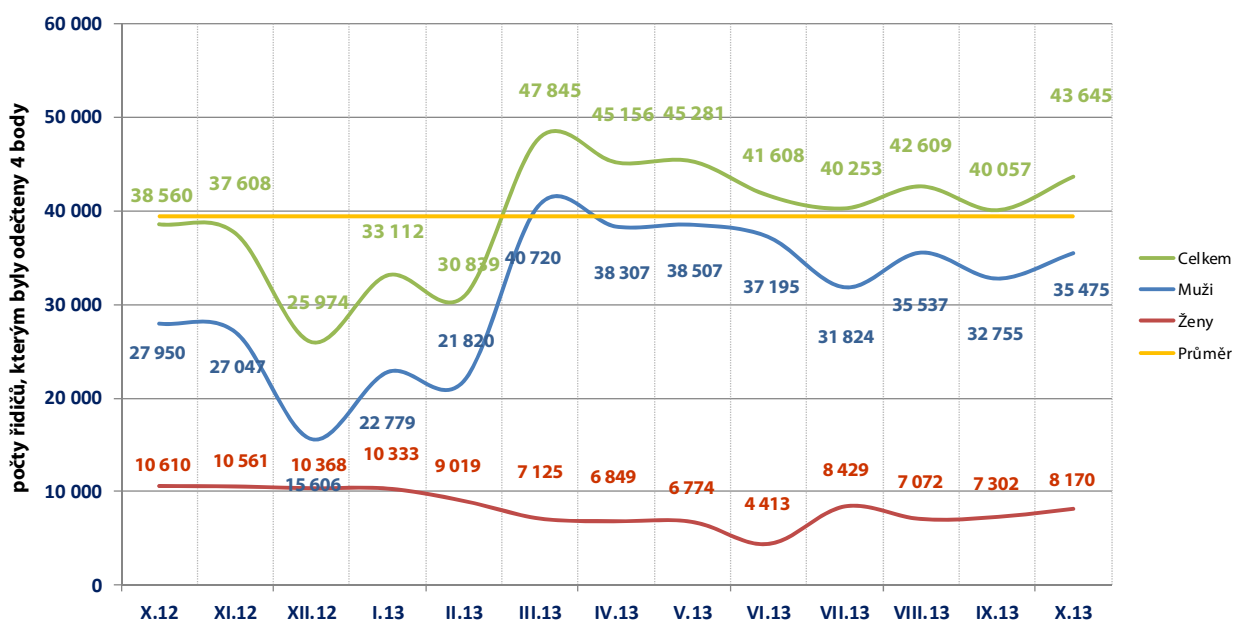
## Odečítání 4 bodů

Podle § 123e odst. 1 písm. a) zákona č. 361/2000 Sb., řidiči, kterému nebyla ode dne uložení pokuty v blokovém řízení nebo nabytí právní moci rozhodnutí, na jehož základě mu byl v registru řidičů zaznamenán naposled stanovený počet bodů, pravomocně uložena sankce za přestupek nebo trest za trestný čin, spáchaný jednáním zařazeným do bodového hodnocení, po dobu 12 po sobě jdoucích kalendářních měsíců, se odečtou 4 body z celkového počtu dosažených bodů.

V České republice odečteny max. 4 body za posledních 13. měsíců celkem 512 547 řidičům.

Tabulka 4 – odečítání bodů v jednotlivých krajích za posledních 13 měsíců

| Kraj                          | X.12   | XI.12  | XII.12 | I.13   | II.13  | III.13 | IV.13  | V.13   | VI.13  | VII.13 | VIII.13 | IX.13  | X.13   |
|-------------------------------|--------|--------|--------|--------|--------|--------|--------|--------|--------|--------|---------|--------|--------|
| Hlavní město Praha            | 4 725  | 4 851  | 4 126  | 4 808  | 4 093  | 6 109  | 5 891  | 5 937  | 5 795  | 5 034  | 5 828   | 5 759  | 5 444  |
| Jihočeský kraj (17 ORP)       | 2 483  | 2 243  | 1 766  | 2 160  | 1 908  | 3 274  | 2 691  | 2 762  | 2 609  | 2 452  | 2 304   | 2 244  | 2 332  |
| Jihomoravský kraj (21 ORP)    | 4 852  | 4 183  | 2 781  | 3 911  | 3 579  | 5 405  | 5 245  | 5 565  | 4 848  | 4 637  | 5 048   | 4 700  | 5 455  |
| Karlovarský kraj (7 ORP)      | 1 172  | 1 223  | 791    | 894    | 1 012  | 1 394  | 1 549  | 1 630  | 1 312  | 1 423  | 1 321   | 1 346  | 1 330  |
| Královohradecký kraj (15 ORP) | 1 757  | 1 866  | 1 076  | 1 147  | 1 358  | 2 131  | 2 297  | 2 122  | 2 136  | 1 900  | 2 069   | 1 909  | 2 129  |
| Liberecký kraj (10 ORP)       | 1 484  | 1 476  | 993    | 1 135  | 1 241  | 1 672  | 1 907  | 1 959  | 1 961  | 1 757  | 1 703   | 1 591  | 1 741  |
| Moravskoslezský kraj (22 ORP) | 3 696  | 3 623  | 2 373  | 2 748  | 2 594  | 4 324  | 4 171  | 4 247  | 3 356  | 3 795  | 4 445   | 4 113  | 4 562  |
| Olomoucký kraj (13 ORP)       | 2 270  | 2 149  | 1 488  | 1 916  | 1 770  | 2 569  | 2 501  | 2 520  | 2 075  | 2 210  | 2 390   | 1 967  | 2 385  |
| Pardubický kraj (15 ORP)      | 1 782  | 1 608  | 976    | 1 277  | 1 230  | 2 357  | 2 074  | 2 095  | 1 753  | 2 020  | 1 718   | 1 512  | 1 984  |
| Plzeňský kraj (15 ORP)        | 1 898  | 2 097  | 1 596  | 2 161  | 1 955  | 3 043  | 2 630  | 2 519  | 2 188  | 2 229  | 2 072   | 2 425  | 2 996  |
| Středočeský kraj (26 ORP)     | 5 130  | 5 130  | 3 509  | 4 935  | 4 326  | 6 727  | 6 003  | 6 117  | 5 958  | 5 340  | 5 973   | 5 764  | 5 559  |
| Ústecký kraj (16 ORP)         | 3 036  | 3 180  | 2 120  | 2 692  | 2 439  | 3 864  | 3 604  | 3 473  | 3 585  | 3 661  | 3 483   | 3 102  | 3 422  |
| Vysočina (15 ORP)             | 1 911  | 1 673  | 1 088  | 1 551  | 1 503  | 2 337  | 2 043  | 2 074  | 1 744  | 1 623  | 1 854   | 1 719  | 1 872  |
| Zlínský kraj (13 ORP)         | 2 364  | 2 306  | 1 291  | 1 777  | 1 831  | 2 639  | 2 550  | 2 261  | 2 288  | 2 172  | 2 401   | 1 906  | 2 434  |
| Česká republika               | 38 560 | 37 608 | 25 974 | 33 112 | 30 839 | 47 845 | 45 156 | 45 281 | 41 608 | 40 253 | 42 609  | 40 057 | 43 645 |

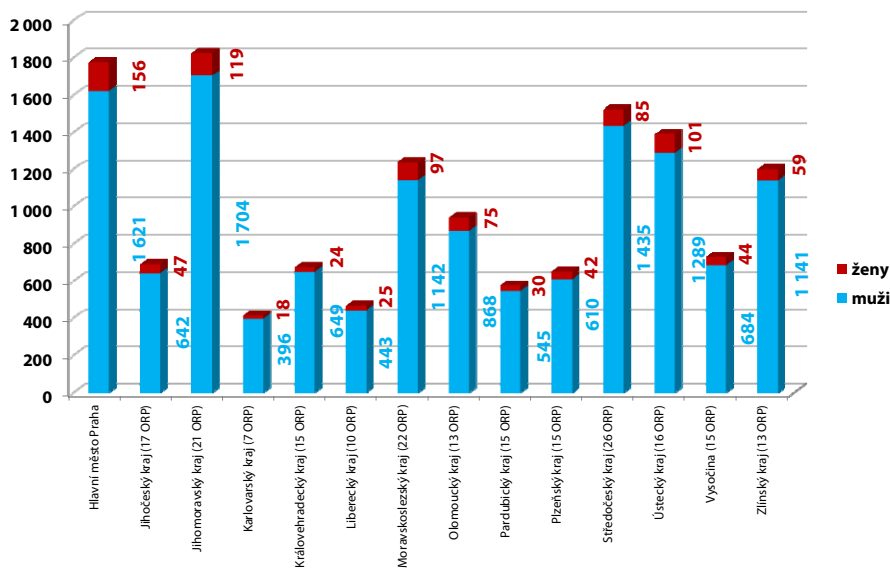


Graf 17 – průběh odečtů 4 bodů za posledních 13 měsíců

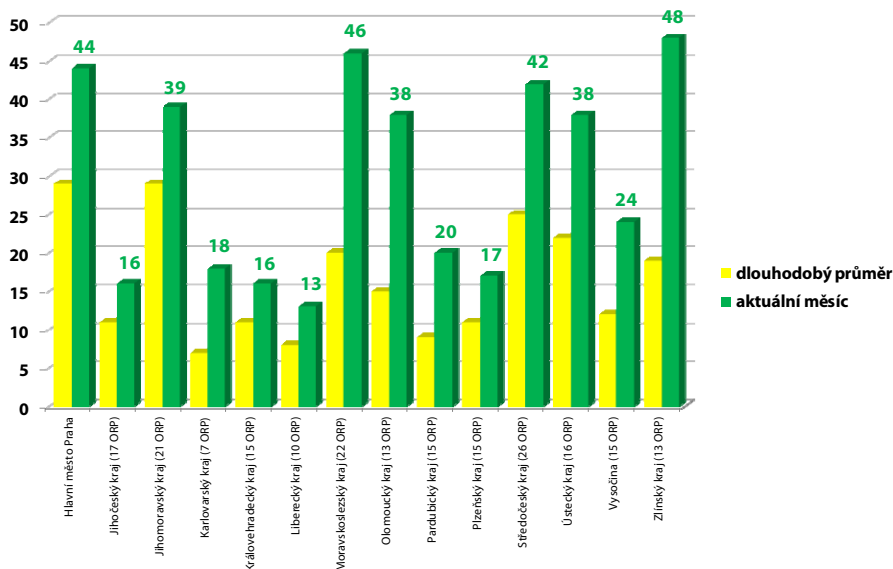
## Odečítání 3 bodů – školení bezpečné jízdy

Od 1. 9. 2008 je možné absolvovat tzv. „školení bezpečné jízdy“, což je dobrovolné školení pro řidiče, kteří mají na svém bodovém kontě zaznamenány body. Školení se mohou zúčastnit řidiči, kteří nemají ke dni podání žádosti o účast na školení v registru řidičů zaznamenáno více než 10 bodů za porušení právních předpisů, ohodnocených méně než šesti body za jeden přestupek. Více informací o odečtu 3 bodů je obsahem ustanovení v § 123e, zákona 361/2000 Sb., o provozu na pozemních komunikacích a o změnách některých zákonů (zákon o silničním provozu).

V období 1. 10. 2013–31. 10. 2013 podalo obecním úřadům obcí s rozšířenou působností žádost na základě potvrzení o ukončeném školení bezpečné jízdy celkem 166 řidičů, kterým následně vznikl nárok na odečet 3 bodů (jedná se o předběžná data, jelikož záznam o odečtení bodů se provádí ke dni ukončení školení ve středisku bezpečné jízdy a nikoli ke dni podání žádosti).



Graf 18 – celkový počet proškolených řidičů v jednotlivých krajích od 09/2008



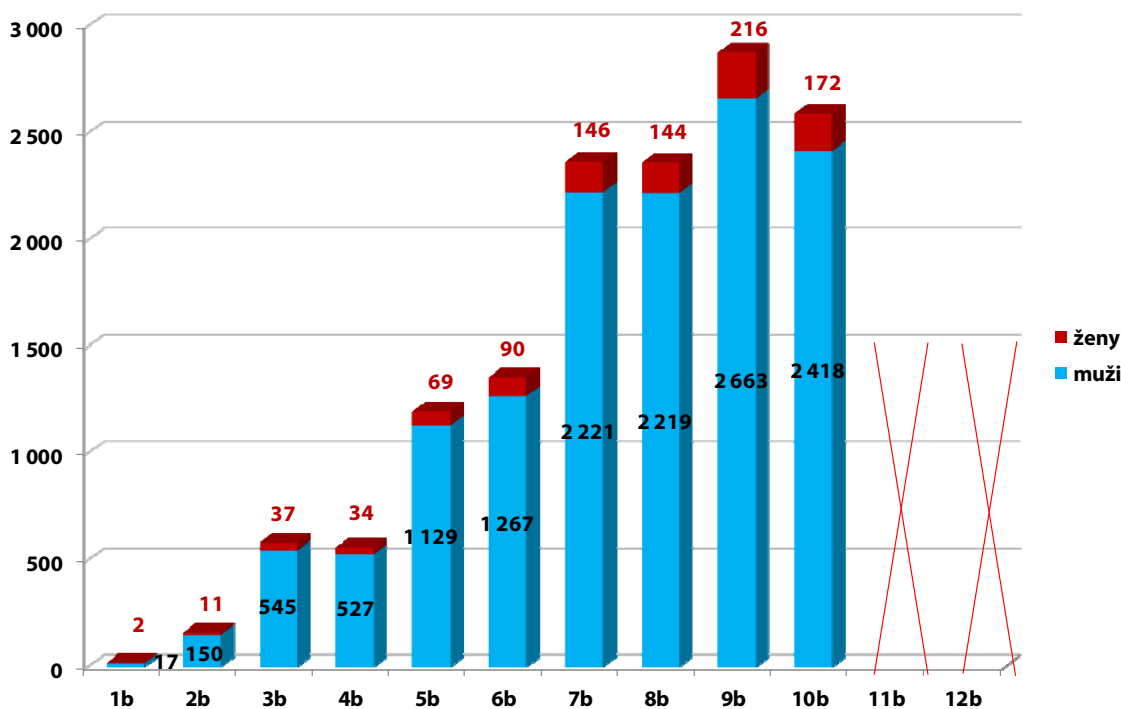
Graf 19 – porovnání aktuálního počtu proškolených řidičů s dlouhodobým průměrem

Graf 19 je sestaven pro snadné porovnání zájmu o školení ve srovnání s dlouhodobým průměrem. Ve všech krajích dochází v porovnání s dlouhodobým průměrem k většímu zájmu o proškolení a následný odečet 3 bodů.

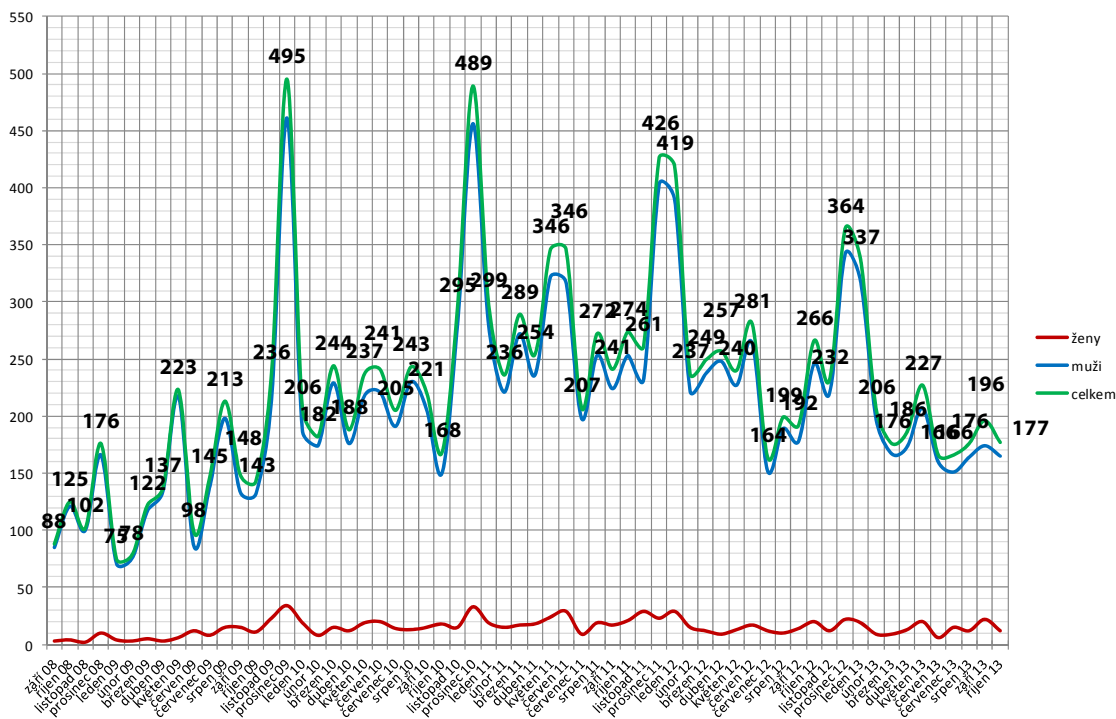


## Odečítání 3 bodů – školení bezpečné jízdy

Graf 20 zobrazuje počty řidičů, kteří absolvovali školení bezpečné jízdy s následným odečtem bodů dle stavu bodového konta před absolvováním školení. Hodnoty ukazují i zájem řidičů, kteří mají na svém kontě méně než 3 body a přesto se přihlásí na školení bezpečné jízdy a následně požádají o odečet 3 bodů. Celkem tak již učinilo 180 řidičů.

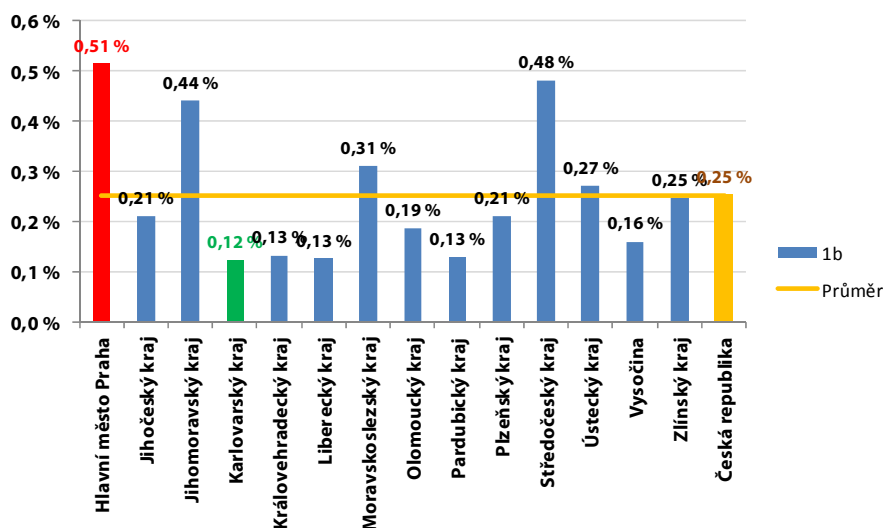


Graf 20 – počty proškolených řidičů dle stavu bodového konta před školením

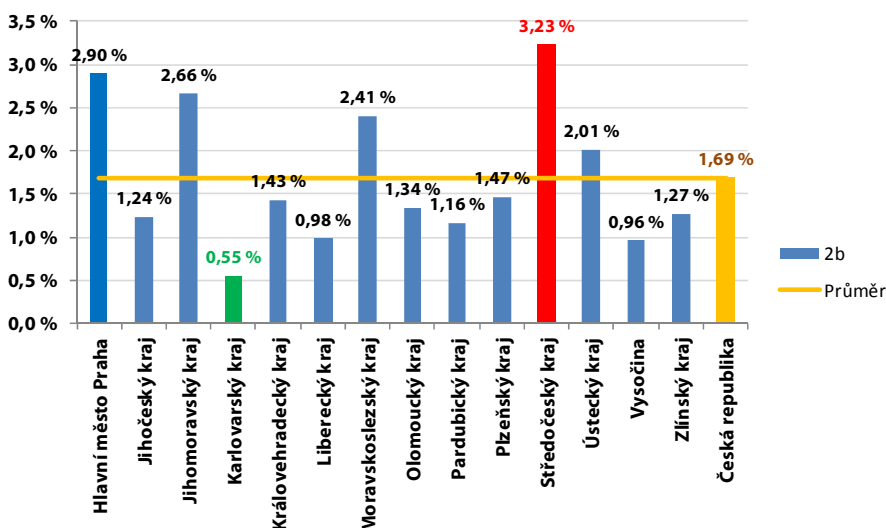


Graf 21 – vývoj počtu řidičů s odečtenými třemi body

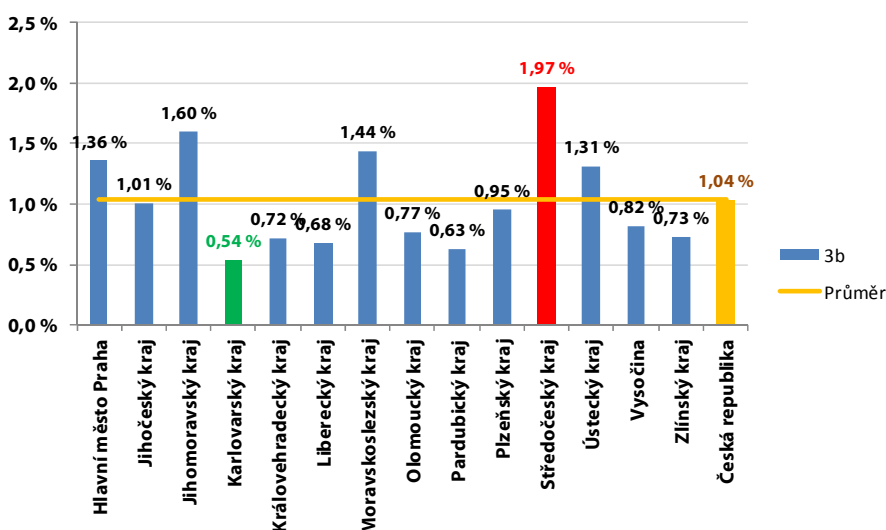
# Krajské složení bodovaných řidičů podle počtu bodů (1–3 body)



Graf 22 – zastoupení řidičů s jedním bodem

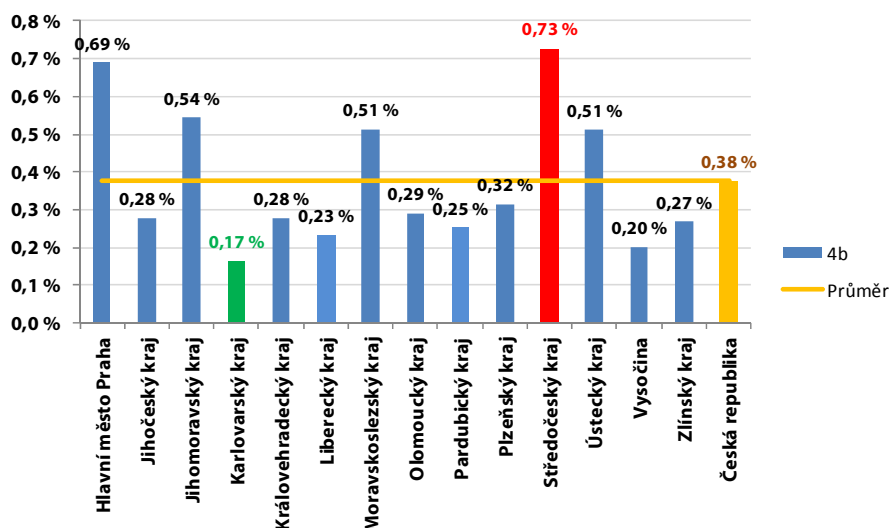


Graf 23 – zastoupení řidičů se dvěma body

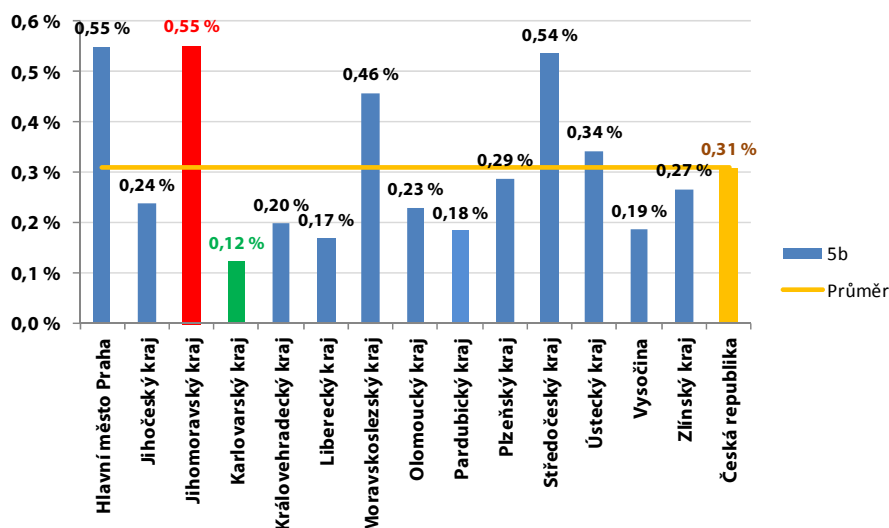


Graf 24 – zastoupení řidičů se třemi body

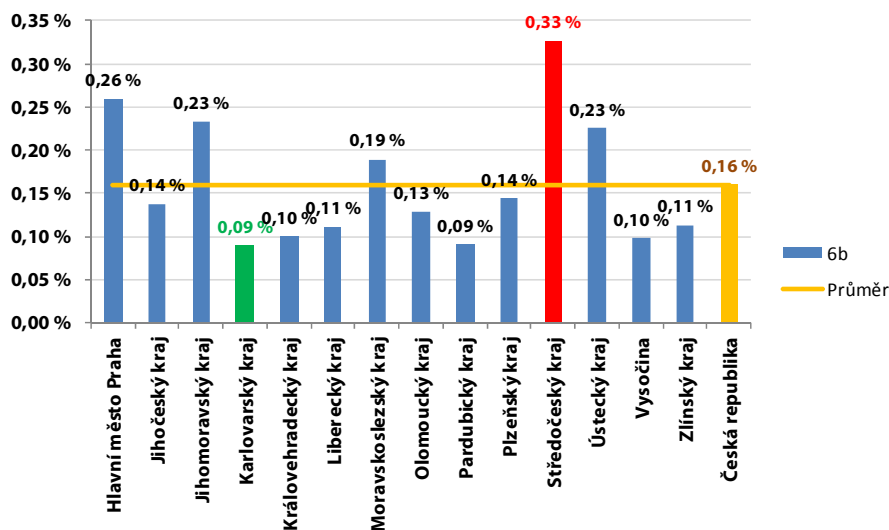
# Krajské složení bodovaných řidičů podle počtu bodů (4–6 bodů)



Graf 25 – zastoupení řidičů se čtyřmi body

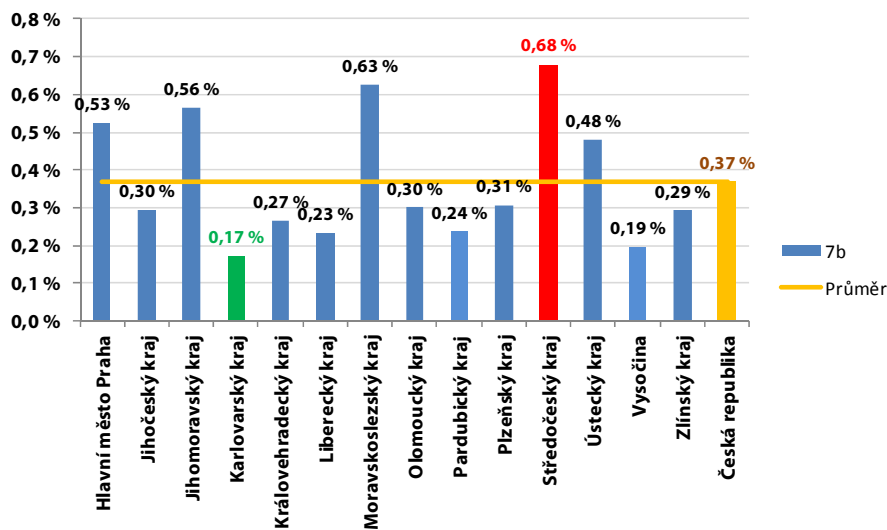


Graf 26 – zastoupení řidičů s pěti body

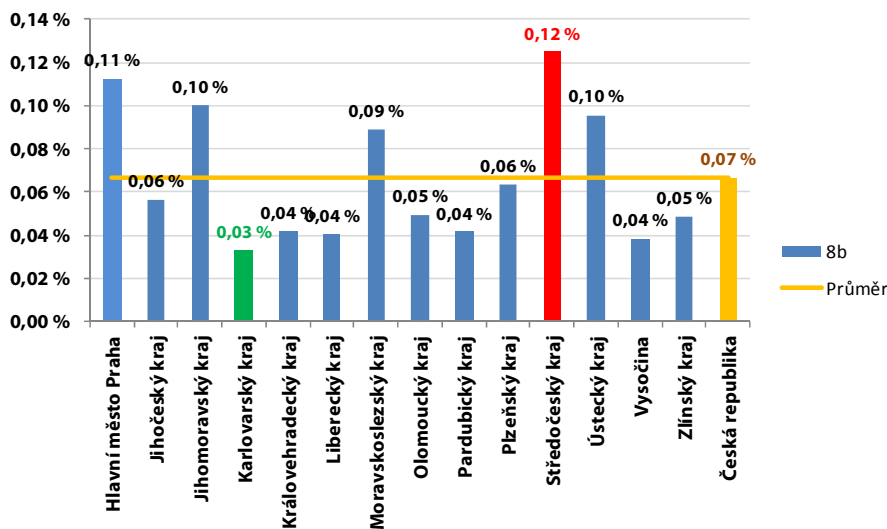


Graf 27 – zastoupení řidičů se šesti body

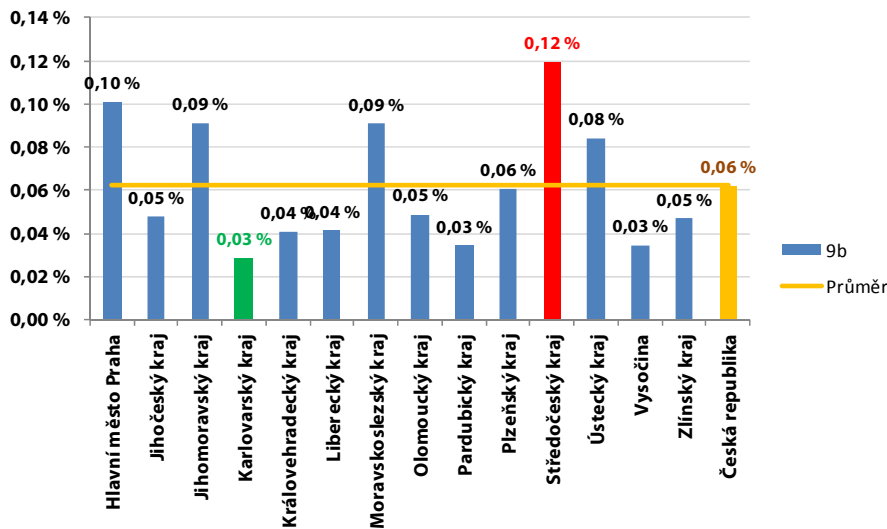
# Krajské složení bodovaných řidičů podle počtu bodů (7–9 bodů)



Graf 28 – zastoupení řidičů se sedmi body

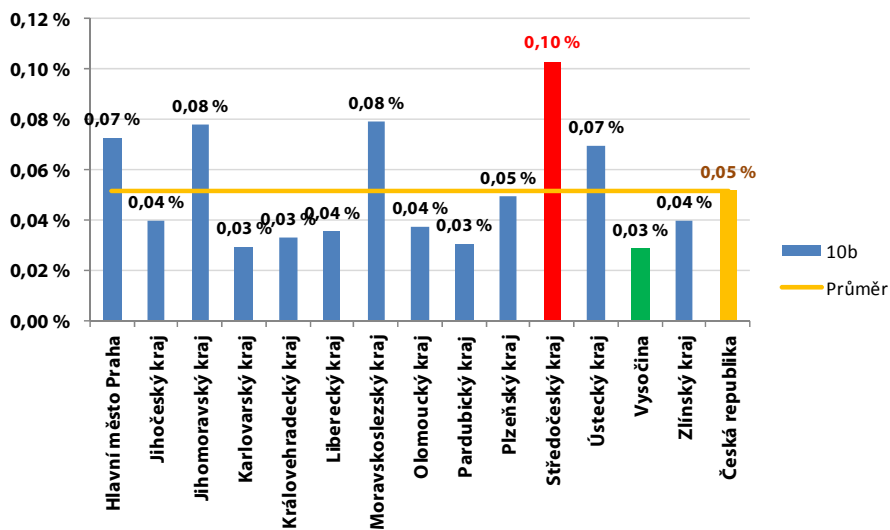


Graf 29 – zastoupení řidičů s osmi body

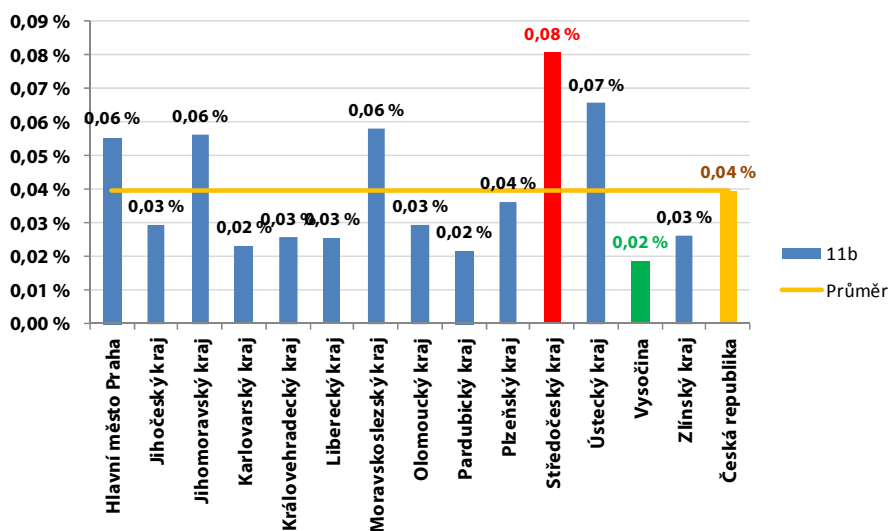


Graf 30 – zastoupení řidičů s devíti body

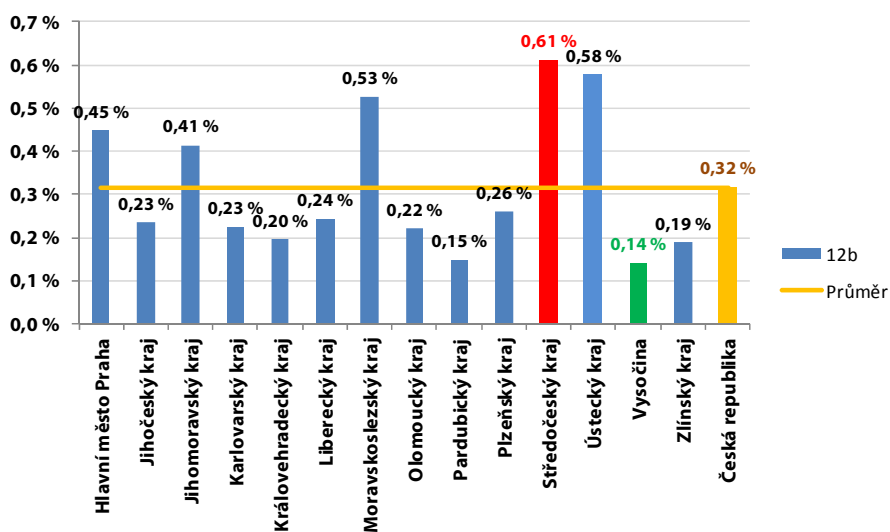
# Krajské složení bodovaných řidičů podle počtu bodů (10–12 bodů)



Graf 31 – zastoupení řidičů s deseti body



Graf 32 – zastoupení řidičů s jedenácti body



Graf 33 – zastoupení řidičů s dvanácti body

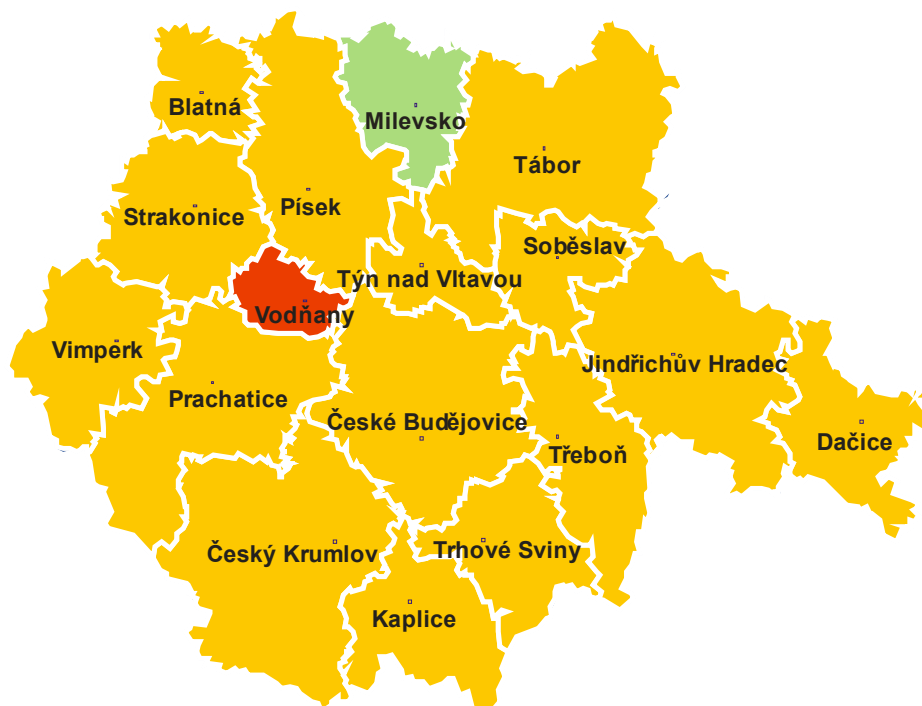
# Detailní přehledy bodovaných řidičů

Tabulka 5 – detailní přehled bodovaných řidičů v kraji Hlavní město Praha

| ORP (kraj)         | 1b    | 2b     | 3b     | 4b    | 5b    | 6b    | 7b    | 8b  | 9b  | 10b | 11b | 12b   | poměr bodovaných řidičů |
|--------------------|-------|--------|--------|-------|-------|-------|-------|-----|-----|-----|-----|-------|-------------------------|
| Hlavní město Praha | 4 232 | 23 697 | 11 566 | 5 761 | 4 579 | 2 138 | 4 433 | 928 | 840 | 611 | 461 | 3 789 | 7,48 %                  |

Tabulka 6 – detailní přehled bodovaných řidičů v Jihočeském kraji

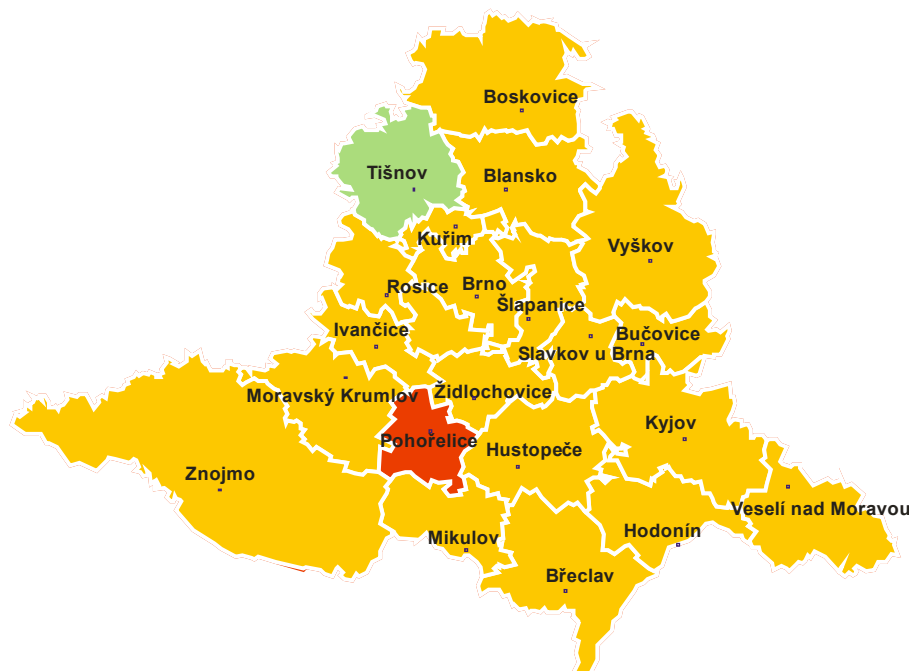
| ORP (kraj)            | 1b           | 2b            | 3b           | 4b           | 5b           | 6b           | 7b           | 8b         | 9b         | 10b        | 11b        | 12b          | poměr bodovaných řidičů |
|-----------------------|--------------|---------------|--------------|--------------|--------------|--------------|--------------|------------|------------|------------|------------|--------------|-------------------------|
| Blatná                | 23           | 160           | 289          | 46           | 29           | 52           | 54           | 13         | 5          | 7          | 6          | 35           | 6,91 %                  |
| České Budějovice      | 495          | 2 755         | 2 057        | 635          | 666          | 331          | 610          | 145        | 119        | 90         | 66         | 520          | 8,04 %                  |
| Český Krumlov         | 122          | 693           | 506          | 162          | 120          | 65           | 165          | 25         | 31         | 26         | 18         | 145          | 7,91 %                  |
| Dačice                | 48           | 250           | 286          | 48           | 56           | 27           | 73           | 11         | 12         | 8          | 2          | 42           | 6,70 %                  |
| Jindřichův Hradec     | 128          | 727           | 735          | 164          | 130          | 75           | 214          | 21         | 24         | 29         | 20         | 178          | 7,56 %                  |
| Kaplice               | 49           | 385           | 283          | 68           | 56           | 31           | 69           | 11         | 12         | 17         | 6          | 85           | 8,79 %                  |
| Milevsko              | 46           | 300           | 194          | 54           | 50           | 31           | 74           | 10         | 10         | 5          | 5          | 35           | 6,47 %                  |
| Písek                 | 168          | 958           | 711          | 185          | 146          | 102          | 174          | 38         | 34         | 27         | 19         | 137          | 7,92 %                  |
| Prachatice            | 58           | 405           | 533          | 132          | 85           | 73           | 142          | 34         | 18         | 21         | 13         | 132          | 7,59 %                  |
| Soběslav              | 63           | 283           | 303          | 64           | 54           | 38           | 78           | 14         | 17         | 3          | 8          | 58           | 6,81 %                  |
| Strakonice            | 135          | 699           | 622          | 170          | 112          | 88           | 163          | 41         | 27         | 15         | 17         | 157          | 7,54 %                  |
| Tábor                 | 207          | 1 406         | 781          | 313          | 238          | 104          | 303          | 48         | 41         | 39         | 32         | 177          | 6,96 %                  |
| Trhové Sviny          | 49           | 284           | 224          | 72           | 43           | 23           | 80           | 14         | 13         | 13         | 10         | 57           | 7,16 %                  |
| Třeboň                | 71           | 509           | 339          | 79           | 85           | 28           | 108          | 25         | 20         | 17         | 8          | 85           | 8,31 %                  |
| Týn nad Vltavou       | 33           | 270           | 154          | 49           | 28           | 18           | 64           | 6          | 9          | 9          | 6          | 52           | 7,65 %                  |
| Vimperk               | 45           | 270           | 245          | 65           | 46           | 31           | 59           | 7          | 5          | 8          | 8          | 56           | 7,35 %                  |
| Vodňany               | 25           | 219           | 208          | 41           | 55           | 25           | 59           | 10         | 10         | 7          | 7          | 26           | 9,22 %                  |
| <b>Jihočeský kraj</b> | <b>1 765</b> | <b>10 573</b> | <b>8 470</b> | <b>2 347</b> | <b>1 999</b> | <b>1 142</b> | <b>2 489</b> | <b>473</b> | <b>407</b> | <b>341</b> | <b>251</b> | <b>1 977</b> | <b>7,64 %</b>           |



Obrázek 4 – Jihočeský kraj – ORP s nejnižším a nejvyšším poměrem bodovaných řidičů

Tabulka 7 – detailní přehled bodovaných řidičů v Jihomoravském kraji

| ORP (kraj)               | 1b           | 2b            | 3b            | 4b           | 5b           | 6b           | 7b           | 8b         | 9b         | 10b        | 11b        | 12b          | poměr bodovaných řidičů |
|--------------------------|--------------|---------------|---------------|--------------|--------------|--------------|--------------|------------|------------|------------|------------|--------------|-------------------------|
| Blansko                  | 132          | 997           | 606           | 209          | 178          | 81           | 209          | 33         | 46         | 34         | 20         | 134          | 7,65 %                  |
| Boskovice                | 91           | 764           | 570           | 157          | 135          | 68           | 198          | 29         | 31         | 27         | 17         | 116          | 6,97 %                  |
| Brno                     | 1 472        | 7 255         | 3 717         | 1 632        | 1 719        | 671          | 1 394        | 317        | 277        | 232        | 168        | 1 304        | 8,82 %                  |
| Břeclav                  | 182          | 1 032         | 980           | 235          | 218          | 115          | 304          | 55         | 48         | 37         | 20         | 173          | 8,97 %                  |
| Bučovice                 | 54           | 244           | 203           | 62           | 45           | 28           | 73           | 11         | 8          | 13         | 4          | 58           | 8,29 %                  |
| Hodonín                  | 183          | 974           | 773           | 241          | 181          | 122          | 311          | 35         | 48         | 32         | 36         | 228          | 8,07 %                  |
| Hustopeče                | 119          | 561           | 560           | 124          | 137          | 48           | 101          | 19         | 14         | 22         | 15         | 102          | 8,10 %                  |
| Ivančice                 | 87           | 375           | 241           | 74           | 114          | 39           | 78           | 15         | 13         | 15         | 11         | 81           | 7,64 %                  |
| Kuřim                    | 71           | 400           | 203           | 93           | 85           | 39           | 70           | 12         | 17         | 7          | 11         | 50           | 7,88 %                  |
| Kyjov                    | 132          | 836           | 523           | 186          | 157          | 63           | 247          | 36         | 25         | 37         | 30         | 141          | 6,90 %                  |
| Mikulov                  | 91           | 487           | 324           | 98           | 117          | 50           | 100          | 18         | 14         | 12         | 6          | 74           | 11,66 %                 |
| Moravský Krumlov         | 41           | 450           | 260           | 72           | 87           | 37           | 91           | 19         | 11         | 9          | 7          | 60           | 7,87 %                  |
| Pohořelice               | 55           | 717           | 414           | 55           | 97           | 29           | 79           | 12         | 10         | 10         | 6          | 45           | 18,80 %                 |
| Rosice                   | 74           | 549           | 418           | 88           | 94           | 50           | 96           | 17         | 10         | 14         | 6          | 73           | 9,60 %                  |
| Slavkov u Brna           | 62           | 439           | 227           | 94           | 77           | 45           | 73           | 17         | 16         | 11         | 3          | 43           | 8,05 %                  |
| Šlapanice                | 218          | 1 351         | 691           | 262          | 293          | 112          | 205          | 57         | 30         | 31         | 23         | 159          | 8,65 %                  |
| Tišnov                   | 77           | 409           | 291           | 83           | 76           | 32           | 117          | 13         | 13         | 13         | 7          | 53           | 6,24 %                  |
| Veselí nad Moravou       | 94           | 521           | 399           | 104          | 116          | 46           | 164          | 23         | 27         | 23         | 14         | 85           | 6,50 %                  |
| Vyškov                   | 171          | 1 070         | 724           | 181          | 178          | 74           | 220          | 32         | 28         | 32         | 14         | 158          | 9,14 %                  |
| Znojmo                   | 243          | 1 749         | 861           | 334          | 288          | 100          | 419          | 51         | 46         | 36         | 34         | 246          | 7,74 %                  |
| Židlochovice             | 132          | 607           | 312           | 115          | 148          | 52           | 102          | 27         | 19         | 16         | 12         | 113          | 8,91 %                  |
| <b>Jihomoravský kraj</b> | <b>3 781</b> | <b>21 787</b> | <b>13 297</b> | <b>4 499</b> | <b>4 540</b> | <b>1 901</b> | <b>4 651</b> | <b>848</b> | <b>751</b> | <b>663</b> | <b>464</b> | <b>3 496</b> | <b>8,40 %</b>           |



Obrázek 5 – Jihomoravský kraj – ORP s nejnižším a nejvyšším poměrem bodovaných řidičů

Tabulka 8 – detailní přehled bodovaných řidičů v Karlovarském kraji

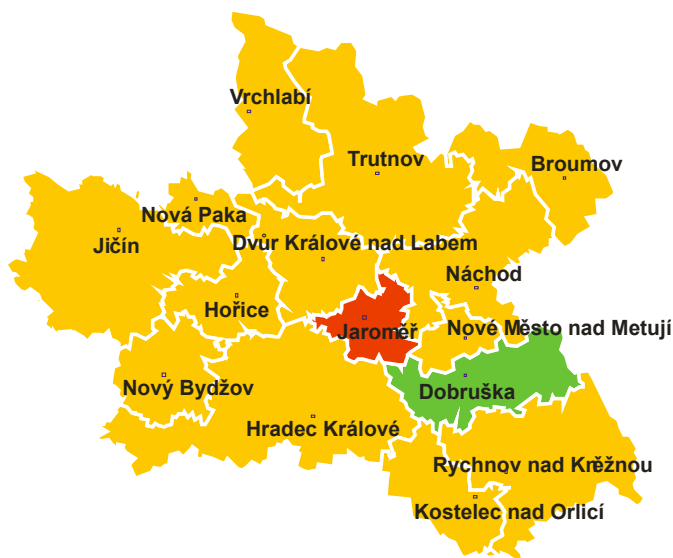
| ORP (kraj)               | 1b              | 2b           | 3b           | 4b           | 5b           | 6b         | 7b           | 8b         | 9b         | 10b        | 11b        | 12b          | poměr bodovaných řidičů |         |
|--------------------------|-----------------|--------------|--------------|--------------|--------------|------------|--------------|------------|------------|------------|------------|--------------|-------------------------|---------|
| Karlovarský kraj (7 ORP) | Aš              | 29           | 221          | 292          | 48           | 48         | 30           | 99         | 17         | 7          | 14         | 12           | 65                      | 8,99 %  |
|                          | Cheb            | 201          | 836          | 675          | 215          | 148        | 97           | 237        | 42         | 42         | 32         | 33           | 274                     | 9,39 %  |
|                          | Karlovy Vary    | 338          | 1 472        | 1 406        | 457          | 342        | 281          | 418        | 89         | 87         | 92         | 46           | 500                     | 9,77 %  |
|                          | Kraslice        | 38           | 193          | 214          | 64           | 41         | 29           | 68         | 7          | 8          | 5          | 8            | 114                     | 10,23 % |
|                          | Mariánské Lázně | 36           | 274          | 279          | 83           | 49         | 33           | 124        | 9          | 10         | 18         | 14           | 135                     | 6,88 %  |
|                          | Ostrov          | 100          | 422          | 433          | 124          | 86         | 70           | 128        | 22         | 18         | 20         | 13           | 152                     | 9,09 %  |
|                          | Sokolov         | 280          | 1 191        | 1 194        | 394          | 309        | 221          | 350        | 88         | 66         | 62         | 68           | 655                     | 10,43 % |
| <b>Karlovarský kraj</b>  | <b>1 022</b>    | <b>4 609</b> | <b>4 493</b> | <b>1 385</b> | <b>1 023</b> | <b>761</b> | <b>1 424</b> | <b>274</b> | <b>238</b> | <b>243</b> | <b>194</b> | <b>1 895</b> | <b>9,54 %</b>           |         |



Obrázek 6 – Karlovarský kraj – ORP s nejnižším a nejvyšším poměrem bodovaných řidičů

Tabulka 9 – detailní přehled bodovaných řidičů v Královehradeckém kraji

| ORP (kraj)                    | 1b                     | 2b            | 3b           | 4b           | 5b           | 6b         | 7b           | 8b         | 9b         | 10b        | 11b        | 12b          | poměr bodovaných řidičů |         |
|-------------------------------|------------------------|---------------|--------------|--------------|--------------|------------|--------------|------------|------------|------------|------------|--------------|-------------------------|---------|
| Královehradecký kraj (15 ORP) | Broumov                | 29            | 304          | 215          | 62           | 36         | 19           | 91         | 11         | 15         | 7          | 11           | 76                      | 9,06 %  |
|                               | Dobruška               | 40            | 350          | 151          | 76           | 26         | 34           | 66         | 6          | 7          | 10         | 6            | 41                      | 6,00 %  |
|                               | Dvůr Králové nad Labem | 55            | 693          | 279          | 149          | 101        | 55           | 115        | 22         | 22         | 21         | 13           | 97                      | 8,98 %  |
|                               | Hořice                 | 38            | 320          | 211          | 67           | 53         | 26           | 62         | 10         | 7          | 9          | 7            | 65                      | 7,25 %  |
|                               | Hradec Králové         | 327           | 2 954        | 1 584        | 596          | 503        | 235          | 536        | 92         | 86         | 67         | 57           | 376                     | 7,73 %  |
|                               | Jaroměř                | 50            | 728          | 430          | 89           | 99         | 40           | 97         | 22         | 16         | 10         | 7            | 63                      | 13,67 % |
|                               | Jičín                  | 102           | 845          | 581          | 202          | 115        | 68           | 202        | 30         | 26         | 20         | 21           | 194                     | 7,70 %  |
|                               | Kostelec nad Orlicí    | 52            | 464          | 184          | 98           | 59         | 19           | 94         | 5          | 11         | 10         | 6            | 56                      | 6,60 %  |
|                               | Náchod                 | 105           | 1 600        | 699          | 282          | 194        | 95           | 221        | 30         | 32         | 29         | 26           | 140                     | 8,73 %  |
|                               | Nová Paka              | 17            | 246          | 141          | 40           | 34         | 9            | 50         | 7          | 3          | 7          | 5            | 35                      | 6,84 %  |
|                               | Nové Město nad Metují  | 28            | 263          | 115          | 51           | 34         | 17           | 49         | 9          | 1          | 7          | 5            | 30                      | 6,38 %  |
|                               | Nový Bydžov            | 26            | 311          | 184          | 71           | 51         | 24           | 69         | 10         | 11         | 11         | 6            | 58                      | 7,20 %  |
|                               | Rychnov nad Kněžnou    | 61            | 656          | 285          | 125          | 76         | 48           | 143        | 20         | 32         | 10         | 13           | 80                      | 6,94 %  |
|                               | Trutnov                | 146           | 1 674        | 662          | 326          | 200        | 99           | 285        | 60         | 51         | 36         | 24           | 233                     | 9,48 %  |
|                               | Vrchlabí               | 59            | 703          | 352          | 129          | 99         | 70           | 159        | 26         | 21         | 18         | 21           | 120                     | 9,98 %  |
| <b>Královehradecký kraj</b>   | <b>1 135</b>           | <b>12 111</b> | <b>6 073</b> | <b>2 363</b> | <b>1 680</b> | <b>858</b> | <b>2 239</b> | <b>360</b> | <b>341</b> | <b>272</b> | <b>228</b> | <b>1 664</b> | <b>8,19 %</b>           |         |

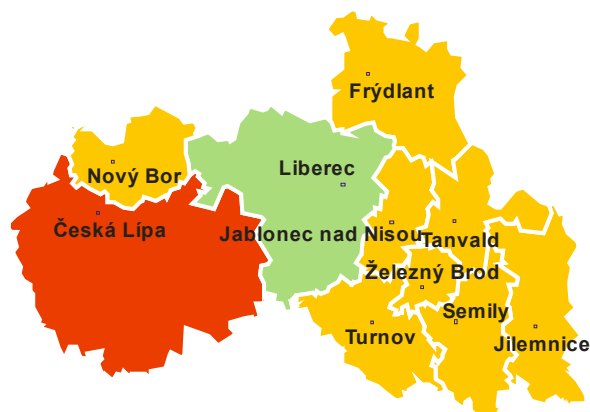


Obrázek 7 – Královehradecký kraj – ORP s nejnižším a nejvyšším poměrem bodovaných řidičů



Tabulka 10 – detailní přehled bodovaných řidičů v Libereckém kraji

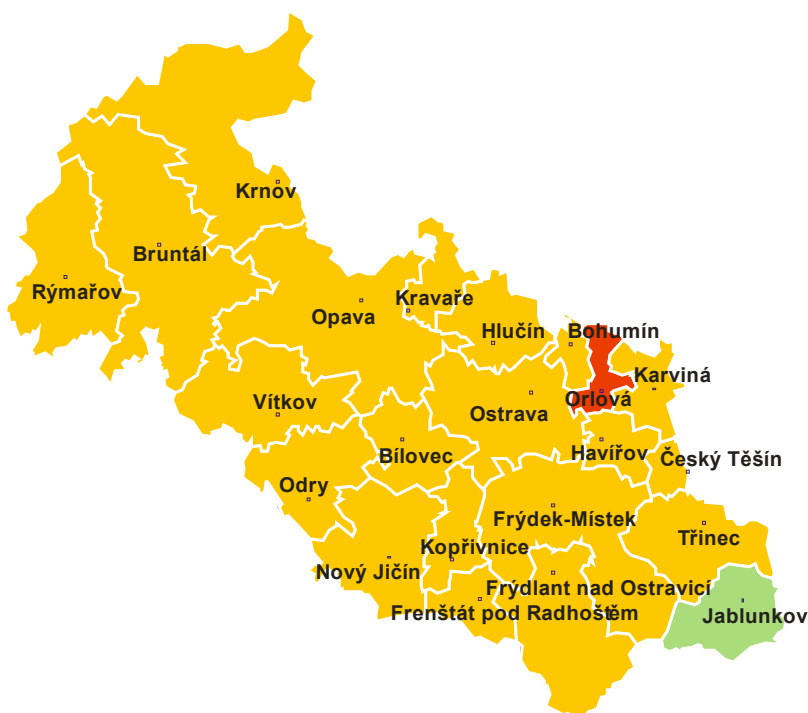
| ORP (kraj)              | 1b                 | 2b           | 3b           | 4b           | 5b           | 6b         | 7b           | 8b         | 9b         | 10b        | 11b        | 12b          | poměr bodovaných řidičů |         |
|-------------------------|--------------------|--------------|--------------|--------------|--------------|------------|--------------|------------|------------|------------|------------|--------------|-------------------------|---------|
| Liberecký kraj (10 ORP) | Česká Lípa         | 235          | 1 402        | 1 364        | 370          | 356        | 250          | 404        | 93         | 77         | 77         | 44           | 538                     | 11,80 % |
|                         | Frydlant           | 50           | 311          | 318          | 120          | 53         | 48           | 101        | 18         | 16         | 15         | 23           | 134                     | 8,77 %  |
|                         | Jablonec nad Nisou | 111          | 1 104        | 634          | 247          | 206        | 103          | 213        | 41         | 42         | 28         | 29           | 248                     | 8,89 %  |
|                         | Jilemnice          | 52           | 582          | 203          | 128          | 50         | 35           | 136        | 14         | 19         | 10         | 5            | 73                      | 8,84 %  |
|                         | Liberec            | 337          | 2 398        | 1 621        | 572          | 391        | 272          | 501        | 99         | 98         | 82         | 64           | 587                     | 8,23 %  |
|                         | Nový Bor           | 90           | 578          | 345          | 109          | 107        | 71           | 165        | 32         | 25         | 19         | 12           | 163                     | 11,01 % |
|                         | Semily             | 55           | 570          | 325          | 119          | 72         | 36           | 130        | 6          | 24         | 17         | 12           | 65                      | 8,41 %  |
|                         | Tanvald            | 52           | 438          | 301          | 106          | 72         | 63           | 93         | 12         | 21         | 18         | 15           | 114                     | 10,46 % |
|                         | Turnov             | 52           | 784          | 343          | 173          | 103        | 55           | 143        | 16         | 16         | 25         | 6            | 114                     | 8,30 %  |
|                         | Železný Brod       | 26           | 269          | 174          | 44           | 40         | 21           | 48         | 9          | 12         | 8          | 4            | 25                      | 8,72 %  |
| <b>Liberecký kraj</b>   | <b>1 060</b>       | <b>8 436</b> | <b>5 628</b> | <b>1 988</b> | <b>1 450</b> | <b>954</b> | <b>1 934</b> | <b>340</b> | <b>350</b> | <b>299</b> | <b>214</b> | <b>2 061</b> | <b>9,26 %</b>           |         |



Obrázek 8 – Liberecký kraj – ORP s nejnižším a nejvyšším poměrem bodovaných řidičů

Tabulka 11 – detailní přehled bodovaných řidičů v Moravskoslezském kraji

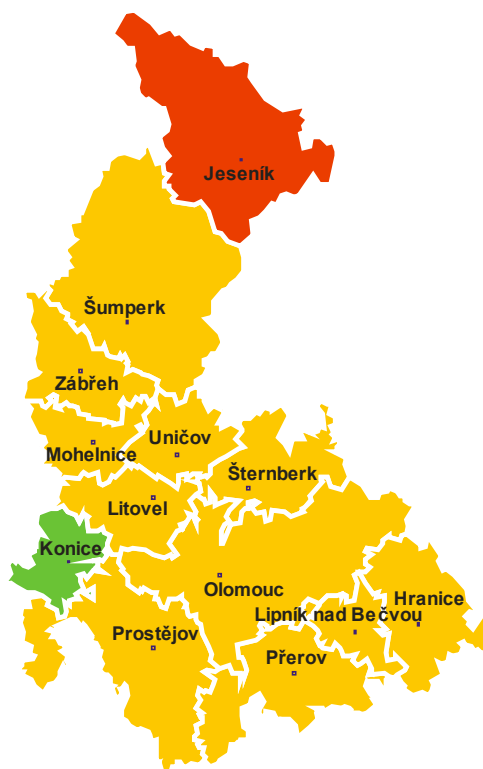
| ORP (kraj)                  | 1b           | 2b            | 3b            | 4b           | 5b           | 6b           | 7b           | 8b         | 9b         | 10b        | 11b        | 12b          | poměr bodovaných řidičů |
|-----------------------------|--------------|---------------|---------------|--------------|--------------|--------------|--------------|------------|------------|------------|------------|--------------|-------------------------|
| Bílovec                     | 39           | 420           | 280           | 100          | 60           | 31           | 102          | 8          | 18         | 11         | 8          | 78           | 7,34 %                  |
| Bohumín                     | 70           | 574           | 558           | 138          | 135          | 71           | 159          | 38         | 34         | 31         | 18         | 163          | 10,27 %                 |
| Bruntál                     | 93           | 621           | 383           | 138          | 124          | 60           | 183          | 28         | 24         | 27         | 17         | 166          | 8,78 %                  |
| Český Těšín                 | 62           | 517           | 468           | 100          | 97           | 41           | 142          | 19         | 19         | 11         | 9          | 77           | 10,12 %                 |
| Frenštát pod Radhoštěm      | 31           | 256           | 139           | 56           | 62           | 22           | 67           | 7          | 12         | 8          | 3          | 37           | 5,98 %                  |
| Frydek-Místek               | 308          | 1 419         | 1 030         | 348          | 346          | 141          | 531          | 56         | 59         | 64         | 47         | 416          | 6,83 %                  |
| Frydlant nad Ostravicí      | 63           | 353           | 218           | 75           | 88           | 30           | 122          | 13         | 13         | 15         | 10         | 78           | 6,94 %                  |
| Havířov                     | 179          | 1 661         | 864           | 337          | 275          | 109          | 445          | 64         | 67         | 45         | 43         | 439          | 8,66 %                  |
| Hlučín                      | 60           | 704           | 333           | 173          | 117          | 51           | 139          | 19         | 17         | 23         | 15         | 84           | 7,05 %                  |
| Jablunkov                   | 30           | 214           | 138           | 43           | 31           | 15           | 104          | 4          | 12         | 3          | 8          | 25           | 4,62 %                  |
| Karviná                     | 141          | 1 459         | 630           | 251          | 216          | 87           | 300          | 56         | 46         | 46         | 36         | 383          | 9,90 %                  |
| Kopřivnice                  | 88           | 633           | 403           | 123          | 109          | 46           | 156          | 15         | 18         | 9          | 11         | 89           | 6,68 %                  |
| Kravaře                     | 35           | 306           | 148           | 67           | 35           | 14           | 72           | 8          | 8          | 13         | 6          | 27           | 5,60 %                  |
| Krnov                       | 109          | 645           | 424           | 150          | 119          | 61           | 200          | 34         | 32         | 21         | 15         | 127          | 8,34 %                  |
| Nový Jičín                  | 147          | 768           | 503           | 141          | 138          | 59           | 196          | 14         | 34         | 37         | 17         | 119          | 7,29 %                  |
| Odry                        | 30           | 279           | 248           | 54           | 46           | 29           | 81           | 6          | 12         | 13         | 2          | 60           | 8,49 %                  |
| Opava                       | 217          | 1 793         | 854           | 377          | 260          | 120          | 334          | 43         | 51         | 36         | 33         | 203          | 6,75 %                  |
| Orlová                      | 90           | 962           | 527           | 182          | 180          | 85           | 242          | 40         | 32         | 36         | 27         | 256          | 12,30 %                 |
| Ostrava                     | 749          | 5 371         | 3 162         | 1 231        | 1 181        | 446          | 1 290        | 219        | 222        | 180        | 147        | 1 402        | 8,26 %                  |
| Rýmařov                     | 36           | 239           | 176           | 64           | 51           | 20           | 86           | 19         | 9          | 9          | 8          | 69           | 8,71 %                  |
| Třinec                      | 69           | 626           | 447           | 147          | 96           | 36           | 267          | 14         | 23         | 23         | 11         | 92           | 5,55 %                  |
| Vítkov                      | 23           | 213           | 127           | 53           | 33           | 19           | 73           | 7          | 8          | 7          | 2          | 60           | 8,06 %                  |
| <b>Moravskoslezský kraj</b> | <b>2 669</b> | <b>20 033</b> | <b>12 060</b> | <b>4 348</b> | <b>3 799</b> | <b>1 593</b> | <b>5 291</b> | <b>731</b> | <b>770</b> | <b>668</b> | <b>493</b> | <b>4 450</b> | <b>7,87 %</b>           |



Obrázek 9 – Moravskoslezský kraj – ORP s nejnižším a nejvyšším poměrem bodovaných řidičů

Tabulka 12 – detailní přehled bodovaných řidičů v Olomouckém kraji

| ORP (kraj)              | 1b                | 2b            | 3b           | 4b           | 5b           | 6b           | 7b           | 8b         | 9b         | 10b        | 11b        | 12b          | poměr bodovaných řidičů |         |
|-------------------------|-------------------|---------------|--------------|--------------|--------------|--------------|--------------|------------|------------|------------|------------|--------------|-------------------------|---------|
| Olomoucký kraj (13 ORP) | Hranice           | 66            | 543          | 287          | 131          | 77           | 29           | 136        | 20         | 20         | 18         | 9            | 85                      | 6,57 %  |
|                         | Jeseník           | 84            | 930          | 527          | 193          | 117          | 67           | 194        | 24         | 31         | 20         | 20           | 113                     | 10,01 % |
|                         | Konice            | 23            | 152          | 99           | 32           | 23           | 10           | 49         | 7          | 3          | 6          | 1            | 35                      | 6,39 %  |
|                         | Lipník nad Bečvou | 29            | 321          | 196          | 66           | 65           | 32           | 76         | 10         | 6          | 9          | 6            | 33                      | 8,98 %  |
|                         | Litovel           | 40            | 366          | 300          | 85           | 57           | 26           | 62         | 12         | 19         | 10         | 9            | 72                      | 7,26 %  |
|                         | Mohelnice         | 35            | 243          | 205          | 50           | 53           | 30           | 57         | 7          | 5          | 9          | 5            | 31                      | 6,39 %  |
|                         | Olomouc           | 516           | 3 362        | 1 719        | 753          | 582          | 323          | 625        | 134        | 117        | 78         | 75           | 497                     | 8,81 %  |
|                         | Prostějov         | 240           | 1 660        | 855          | 353          | 279          | 170          | 378        | 59         | 57         | 56         | 35           | 345                     | 7,34 %  |
|                         | Přerov            | 179           | 1 371        | 551          | 345          | 222          | 115          | 302        | 52         | 54         | 38         | 32           | 223                     | 7,08 %  |
|                         | Šternberk         | 70            | 364          | 260          | 77           | 73           | 37           | 98         | 19         | 12         | 14         | 17           | 76                      | 8,06 %  |
|                         | Šumperk           | 169           | 1 062        | 806          | 226          | 216          | 141          | 303        | 40         | 42         | 35         | 29           | 209                     | 7,68 %  |
|                         | Uničov            | 43            | 377          | 247          | 65           | 73           | 41           | 89         | 12         | 14         | 9          | 5            | 66                      | 7,71 %  |
|                         | Zábřeh            | 53            | 433          | 442          | 89           | 85           | 58           | 109        | 21         | 24         | 15         | 9            | 79                      | 6,94 %  |
| <b>Olomoucký kraj</b>   | <b>1 547</b>      | <b>11 184</b> | <b>6 494</b> | <b>2 465</b> | <b>1 922</b> | <b>1 079</b> | <b>2 478</b> | <b>417</b> | <b>404</b> | <b>317</b> | <b>252</b> | <b>1 864</b> | <b>7,85 %</b>           |         |



Obrázek 10 – Olomoucký kraj – ORP s nejnižším a nejvyšším poměrem bodovaných řidičů

Tabulka 13 – detailní přehled bodovaných řidičů v Pardubickém kraji

| ORP (kraj)             | 1b           | 2b           | 3b           | 4b           | 5b           | 6b         | 7b           | 8b         | 9b         | 10b        | 11b        | 12b          | poměr bodovaných řidičů |
|------------------------|--------------|--------------|--------------|--------------|--------------|------------|--------------|------------|------------|------------|------------|--------------|-------------------------|
| Česká Třebová          | 31           | 237          | 157          | 56           | 39           | 13         | 72           | 5          | 4          | 17         | 4          | 45           | 6,15 %                  |
| Hlinsko                | 45           | 452          | 188          | 77           | 60           | 20         | 82           | 13         | 8          | 8          | 7          | 30           | 7,31 %                  |
| Holice                 | 41           | 390          | 220          | 82           | 67           | 20         | 54           | 17         | 17         | 7          | 5          | 36           | 8,37 %                  |
| Chrudim                | 166          | 1 541        | 1 010        | 380          | 274          | 148        | 351          | 69         | 51         | 52         | 30         | 214          | 7,89 %                  |
| Králíky                | 20           | 160          | 75           | 28           | 17           | 17         | 60           | 1          | 2          | 2          | 1          | 26           | 7,77 %                  |
| Lanškroun              | 44           | 272          | 233          | 65           | 45           | 30         | 84           | 16         | 6          | 12         | 8          | 54           | 6,21 %                  |
| Litomyšl               | 49           | 428          | 321          | 86           | 50           | 35         | 87           | 11         | 10         | 9          | 3          | 36           | 6,51 %                  |
| Moravská Třebová       | 48           | 345          | 250          | 75           | 54           | 19         | 111          | 15         | 15         | 17         | 8          | 75           | 6,62 %                  |
| Pardubice              | 356          | 2 952        | 1 273        | 642          | 491          | 232        | 476          | 124        | 95         | 67         | 54         | 342          | 8,81 %                  |
| Polička                | 26           | 216          | 148          | 42           | 37           | 18         | 50           | 6          | 6          | 6          | 7          | 34           | 4,83 %                  |
| Přelouč                | 79           | 578          | 227          | 135          | 89           | 46         | 91           | 17         | 20         | 11         | 10         | 72           | 8,58 %                  |
| Svitavy                | 53           | 687          | 421          | 124          | 87           | 41         | 98           | 15         | 15         | 7          | 10         | 77           | 8,85 %                  |
| Ústí nad Orlicí        | 58           | 420          | 221          | 91           | 56           | 42         | 99           | 9          | 10         | 12         | 7          | 62           | 6,43 %                  |
| Vysoké Mýto            | 53           | 486          | 273          | 115          | 80           | 40         | 154          | 15         | 12         | 13         | 13         | 86           | 6,41 %                  |
| Žamberk                | 41           | 507          | 269          | 93           | 65           | 33         | 94           | 13         | 16         | 18         | 11         | 46           | 6,38 %                  |
| <b>Pardubický kraj</b> | <b>1 110</b> | <b>9 671</b> | <b>5 286</b> | <b>2 091</b> | <b>1 511</b> | <b>754</b> | <b>1 963</b> | <b>346</b> | <b>287</b> | <b>258</b> | <b>178</b> | <b>1 235</b> | <b>7,56 %</b>           |



Obrázek 11 – Pardubický kraj – ORP s nejnižším a nejvyšším poměrem bodovaných řidičů

Tabulka 14 – detailní přehled bodovaných řidičů v Plzeňském kraji

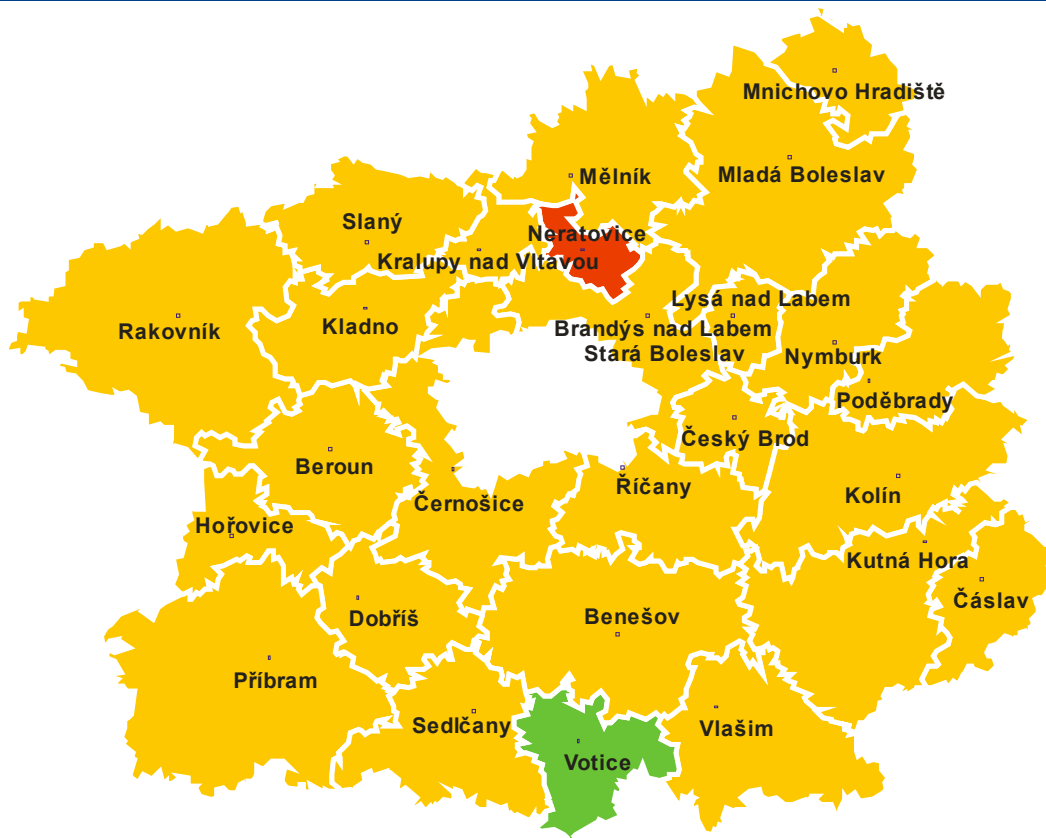
| ORP (kraj)             | 1b            | 2b            | 3b           | 4b           | 5b           | 6b           | 7b           | 8b         | 9b         | 10b        | 11b        | 12b          | poměr bodovaných řidičů |         |
|------------------------|---------------|---------------|--------------|--------------|--------------|--------------|--------------|------------|------------|------------|------------|--------------|-------------------------|---------|
| Plzeňský kraj (15 ORP) | Blovice       | 34            | 195          | 131          | 48           | 43           | 18           | 49         | 8          | 10         | 9          | 3            | 23                      | 7,16 %  |
|                        | Domažlice     | 117           | 1 116        | 624          | 208          | 185          | 88           | 205        | 33         | 38         | 30         | 24           | 165                     | 10,63 % |
|                        | Horažďovice   | 19            | 134          | 168          | 29           | 23           | 20           | 32         | 4          | 9          | 7          | 3            | 35                      | 6,02 %  |
|                        | Horšovský Týn | 44            | 576          | 320          | 66           | 76           | 43           | 60         | 17         | 12         | 13         | 2            | 75                      | 14,01 % |
|                        | Klatovy       | 136           | 929          | 712          | 232          | 145          | 93           | 211        | 41         | 44         | 26         | 22           | 162                     | 8,08 %  |
|                        | Kralovice     | 68            | 415          | 269          | 92           | 79           | 37           | 107        | 16         | 17         | 21         | 17           | 75                      | 7,28 %  |
|                        | Nepomuk       | 22            | 154          | 125          | 32           | 33           | 15           | 41         | 6          | 6          | 6          | 7            | 35                      | 5,85 %  |
|                        | Nýřany        | 169           | 1 200        | 708          | 276          | 246          | 118          | 275        | 62         | 59         | 41         | 30           | 223                     | 9,71 %  |
|                        | Plzeň         | 718           | 3 828        | 2 390        | 863          | 950          | 393          | 801        | 177        | 170        | 138        | 97           | 701                     | 9,39 %  |
|                        | Přeštice      | 59            | 507          | 272          | 104          | 85           | 43           | 95         | 25         | 22         | 12         | 10           | 68                      | 7,54 %  |
|                        | Rokycany      | 137           | 1 175        | 675          | 229          | 194          | 126          | 203        | 46         | 34         | 42         | 28           | 162                     | 9,42 %  |
|                        | Stod          | 65            | 481          | 281          | 124          | 96           | 27           | 89         | 23         | 19         | 15         | 12           | 81                      | 9,36 %  |
|                        | Stříbro       | 47            | 327          | 283          | 63           | 45           | 43           | 91         | 7          | 14         | 10         | 10           | 104                     | 7,98 %  |
|                        | Sušice        | 42            | 328          | 328          | 77           | 75           | 42           | 92         | 12         | 10         | 11         | 8            | 56                      | 6,74 %  |
|                        | Tachov        | 101           | 799          | 608          | 190          | 133          | 73           | 216        | 44         | 36         | 32         | 27           | 214                     | 11,01 % |
| <b>Plzeňský kraj</b>   | <b>1 778</b>  | <b>12 164</b> | <b>7 894</b> | <b>2 633</b> | <b>2 408</b> | <b>1 179</b> | <b>2 567</b> | <b>521</b> | <b>500</b> | <b>413</b> | <b>300</b> | <b>2 179</b> | <b>9,07 %</b>           |         |



Obrázek 12 – Plzeňský kraj – ORP s nejnižším a nejvyšším poměrem bodovaných řidičů

Tabulka 15 – detailní přehled bodovaných řidičů ve Středočeském kraji

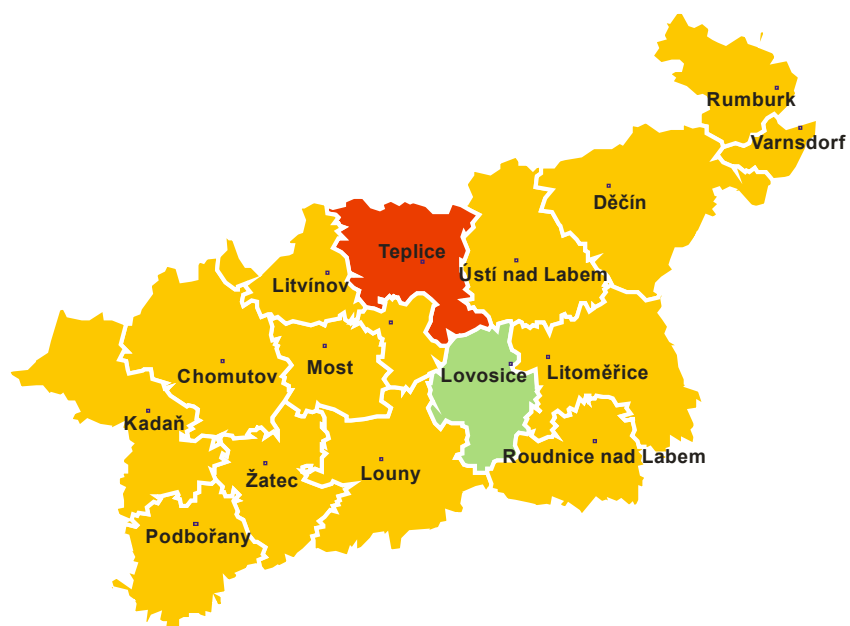
| ORP (kraj)                         | 1b           | 2b            | 3b            | 4b           | 5b           | 6b           | 7b           | 8b           | 9b           | 10b        | 11b        | 12b          | poměr bodovaných řidičů |
|------------------------------------|--------------|---------------|---------------|--------------|--------------|--------------|--------------|--------------|--------------|------------|------------|--------------|-------------------------|
| Benešov                            | 135          | 893           | 691           | 211          | 148          | 93           | 229          | 29           | 34           | 24         | 19         | 200          | 7,24 %                  |
| Beroun                             | 213          | 1 067         | 897           | 265          | 208          | 159          | 267          | 41           | 46           | 43         | 34         | 232          | 9,25 %                  |
| Brandýs nad Labem - Stará Boleslav | 330          | 2 306         | 1 222         | 553          | 382          | 200          | 413          | 78           | 83           | 65         | 46         | 347          | 9,80 %                  |
| Čáslav                             | 66           | 428           | 268           | 93           | 65           | 41           | 103          | 13           | 17           | 12         | 11         | 95           | 7,44 %                  |
| Černošice                          | 482          | 3 516         | 1 868         | 780          | 555          | 363          | 624          | 130          | 126          | 87         | 71         | 462          | 10,91 %                 |
| Český Brod                         | 70           | 440           | 306           | 116          | 87           | 62           | 96           | 18           | 19           | 19         | 10         | 125          | 11,37 %                 |
| Dobříš                             | 53           | 504           | 225           | 98           | 55           | 43           | 95           | 11           | 16           | 12         | 7          | 82           | 8,49 %                  |
| Hořovice                           | 69           | 409           | 438           | 111          | 87           | 62           | 119          | 16           | 21           | 13         | 13         | 119          | 7,81 %                  |
| Kladno                             | 364          | 2 309         | 1 436         | 556          | 420          | 251          | 502          | 102          | 92           | 104        | 83         | 568          | 9,18 %                  |
| Kolín                              | 262          | 1 564         | 943           | 356          | 287          | 137          | 341          | 67           | 59           | 43         | 54         | 334          | 8,95 %                  |
| Kralupy nad Vltavou                | 87           | 653           | 366           | 142          | 83           | 55           | 139          | 24           | 15           | 20         | 16         | 158          | 9,47 %                  |
| Kutná Hora                         | 132          | 1 087         | 607           | 225          | 169          | 113          | 189          | 41           | 39           | 33         | 14         | 133          | 8,71 %                  |
| Lysá nad Labem                     | 84           | 462           | 318           | 107          | 92           | 71           | 109          | 13           | 15           | 19         | 9          | 113          | 9,82 %                  |
| Mělník                             | 142          | 1 068         | 554           | 269          | 145          | 93           | 182          | 42           | 39           | 36         | 20         | 240          | 9,76 %                  |
| Mladá Boleslav                     | 299          | 2 166         | 1 163         | 467          | 382          | 177          | 477          | 77           | 65           | 67         | 50         | 406          | 8,43 %                  |
| Mnichovo Hradiště                  | 50           | 349           | 257           | 78           | 58           | 33           | 83           | 18           | 8            | 6          | 10         | 59           | 8,99 %                  |
| Neratovice                         | 109          | 865           | 430           | 176          | 144          | 106          | 144          | 36           | 44           | 30         | 26         | 190          | 12,33 %                 |
| Nymburk                            | 155          | 866           | 593           | 186          | 173          | 85           | 206          | 42           | 29           | 30         | 22         | 188          | 10,20 %                 |
| Poděbrady                          | 120          | 779           | 465           | 142          | 121          | 77           | 147          | 29           | 17           | 25         | 22         | 166          | 10,56 %                 |
| Příbram                            | 179          | 1 057         | 827           | 242          | 193          | 99           | 300          | 49           | 39           | 49         | 36         | 212          | 7,17 %                  |
| Rakovník                           | 123          | 1 093         | 637           | 228          | 144          | 89           | 232          | 42           | 37           | 31         | 26         | 172          | 8,27 %                  |
| Říčany                             | 219          | 1 576         | 816           | 337          | 227          | 120          | 263          | 61           | 55           | 34         | 34         | 197          | 9,93 %                  |
| Sedlčany                           | 43           | 354           | 264           | 59           | 47           | 31           | 82           | 9            | 12           | 10         | 4          | 66           | 6,49 %                  |
| Slaný                              | 118          | 762           | 562           | 204          | 136          | 111          | 207          | 40           | 43           | 25         | 26         | 234          | 10,17 %                 |
| Vlašim                             | 72           | 551           | 438           | 97           | 71           | 53           | 105          | 10           | 19           | 17         | 18         | 67           | 8,97 %                  |
| Votice                             | 28           | 127           | 173           | 25           | 20           | 21           | 45           | 5            | 11           | 6          | 6          | 28           | 6,30 %                  |
| <b>Středočeský kraj</b>            | <b>4 004</b> | <b>27 251</b> | <b>16 764</b> | <b>6 123</b> | <b>4 499</b> | <b>2 745</b> | <b>5 699</b> | <b>1 043</b> | <b>1 000</b> | <b>860</b> | <b>687</b> | <b>5 193</b> | <b>9,18 %</b>           |



Obrázek 13 – Středočeský kraj – ORP s nejnižším a nejvyšším poměrem bodovaných řidičů

Tabulka 16 – detailní přehled bodovaných řidičů v Ústeckém kraji

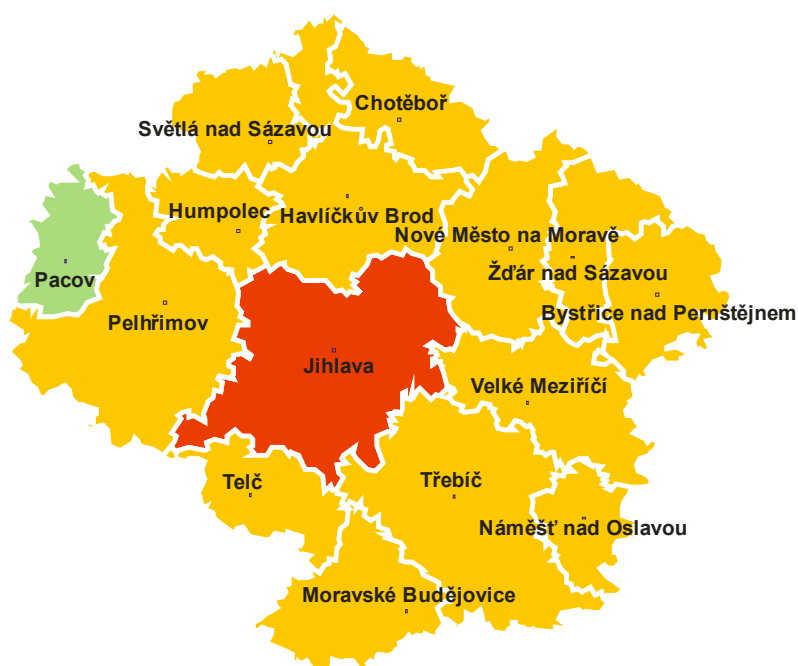
| ORP (kraj)                   | 1b           | 2b            | 3b            | 4b           | 5b           | 6b           | 7b           | 8b         | 9b         | 10b        | 11b        | 12b          | poměr bodovaných řidičů |
|------------------------------|--------------|---------------|---------------|--------------|--------------|--------------|--------------|------------|------------|------------|------------|--------------|-------------------------|
| <b>Ústecký kraj (16 ORP)</b> |              |               |               |              |              |              |              |            |            |            |            |              |                         |
| Bílina                       | 44           | 422           | 303           | 112          | 83           | 51           | 118          | 26         | 20         | 22         | 16         | 141          | 11,73 %                 |
| Děčín                        | 251          | 1 603         | 1 037         | 433          | 281          | 166          | 330          | 72         | 68         | 65         | 36         | 323          | 10,19 %                 |
| Chomutov                     | 242          | 1 488         | 1 242         | 431          | 296          | 257          | 396          | 110        | 83         | 78         | 75         | 564          | 11,19 %                 |
| Kadaň                        | 86           | 513           | 602           | 191          | 124          | 94           | 190          | 37         | 28         | 17         | 17         | 227          | 8,77 %                  |
| Litoměřice                   | 158          | 1 067         | 705           | 299          | 204          | 113          | 287          | 47         | 36         | 35         | 34         | 309          | 9,13 %                  |
| Litvínov                     | 123          | 783           | 571           | 191          | 140          | 110          | 193          | 49         | 52         | 31         | 33         | 251          | 11,38 %                 |
| Louny                        | 105          | 804           | 675           | 212          | 164          | 107          | 196          | 31         | 33         | 29         | 27         | 237          | 9,85 %                  |
| Lovosice                     | 51           | 466           | 338           | 142          | 82           | 45           | 115          | 13         | 10         | 21         | 18         | 163          | 8,00 %                  |
| Most                         | 207          | 1 408         | 1 098         | 330          | 287          | 204          | 308          | 74         | 77         | 60         | 70         | 430          | 9,69 %                  |
| Podbořany                    | 38           | 273           | 295           | 77           | 56           | 26           | 83           | 10         | 19         | 10         | 4          | 70           | 10,53 %                 |
| Roudnice nad Labem           | 89           | 681           | 452           | 150          | 106          | 71           | 144          | 32         | 24         | 13         | 17         | 218          | 9,88 %                  |
| Rumburk                      | 64           | 382           | 390           | 131          | 80           | 48           | 131          | 26         | 22         | 27         | 18         | 246          | 8,80 %                  |
| Tepliče                      | 313          | 3 298         | 1 440         | 828          | 462          | 315          | 662          | 139        | 143        | 81         | 109        | 640          | 12,88 %                 |
| Ústí nad Labem               | 411          | 3 617         | 1 303         | 643          | 404          | 190          | 638          | 96         | 91         | 75         | 83         | 784          | 12,39 %                 |
| Varnsdorf                    | 46           | 268           | 303           | 93           | 59           | 38           | 89           | 26         | 13         | 12         | 14         | 119          | 9,49 %                  |
| Žatec                        | 56           | 435           | 462           | 128          | 96           | 70           | 126          | 25         | 21         | 14         | 12         | 149          | 9,74 %                  |
| <b>Ústecký kraj</b>          | <b>2 284</b> | <b>17 508</b> | <b>11 216</b> | <b>4 391</b> | <b>2 924</b> | <b>1 905</b> | <b>4 006</b> | <b>813</b> | <b>740</b> | <b>590</b> | <b>583</b> | <b>4 871</b> | <b>10,66 %</b>          |



Obrázek 14 – Ústecký kraj – ORP s nejnižším a nejvyšším poměrem bodovaných řidičů

Tabulka 17 – detailní přehled bodovaných řidičů v kraji Vysočina

| ORP (kraj)               | 1b           | 2b           | 3b           | 4b           | 5b           | 6b         | 7b           | 8b         | 9b         | 10b        | 11b        | 12b          | poměr bodovaných řidičů |
|--------------------------|--------------|--------------|--------------|--------------|--------------|------------|--------------|------------|------------|------------|------------|--------------|-------------------------|
| Bystřice nad Pernštejnem | 35           | 230          | 265          | 37           | 37           | 26         | 57           | 16         | 9          | 13         | 6          | 37           | 5,72 %                  |
| Havlíčkův Brod           | 119          | 1 053        | 760          | 190          | 164          | 81         | 142          | 33         | 39         | 33         | 15         | 117          | 8,12 %                  |
| Humpolec                 | 47           | 275          | 292          | 60           | 51           | 30         | 59           | 8          | 10         | 9          | 3          | 43           | 7,71 %                  |
| Chotěboř                 | 51           | 364          | 167          | 78           | 66           | 15         | 72           | 10         | 5          | 8          | 12         | 48           | 6,23 %                  |
| Jihlava                  | 341          | 1 739        | 1 407        | 378          | 375          | 180        | 356          | 73         | 61         | 44         | 46         | 318          | 8,63 %                  |
| Moravské Budějovice      | 42           | 334          | 342          | 91           | 60           | 29         | 85           | 17         | 13         | 12         | 7          | 46           | 6,76 %                  |
| Náměšť nad Oslavou       | 26           | 179          | 216          | 45           | 46           | 22         | 43           | 8          | 7          | 6          | 4          | 28           | 6,98 %                  |
| Nové Město na Moravě     | 38           | 226          | 258          | 51           | 43           | 30         | 53           | 13         | 11         | 8          | 7          | 32           | 6,05 %                  |
| Pacov                    | 16           | 91           | 106          | 28           | 25           | 10         | 31           | 3          | 7          | 6          | 2          | 23           | 5,51 %                  |
| Pelhřimov                | 137          | 646          | 581          | 174          | 153          | 82         | 149          | 31         | 26         | 21         | 12         | 110          | 7,14 %                  |
| Světlá nad Sázavou       | 58           | 349          | 261          | 59           | 58           | 40         | 56           | 18         | 8          | 8          | 6          | 41           | 7,28 %                  |
| Telč                     | 15           | 198          | 260          | 48           | 29           | 35         | 53           | 2          | 6          | 10         | 3          | 33           | 7,90 %                  |
| Třebíč                   | 204          | 1 140        | 854          | 251          | 257          | 128        | 259          | 49         | 43         | 41         | 20         | 161          | 6,79 %                  |
| Velké Meziříčí           | 91           | 662          | 668          | 112          | 121          | 58         | 115          | 17         | 17         | 13         | 8          | 75           | 8,23 %                  |
| Žďár nad Sázavou         | 81           | 588          | 499          | 132          | 92           | 61         | 105          | 17         | 19         | 8          | 12         | 77           | 6,02 %                  |
| <b>Vysočina</b>          | <b>1 301</b> | <b>8 074</b> | <b>6 936</b> | <b>1 734</b> | <b>1 577</b> | <b>827</b> | <b>1 635</b> | <b>315</b> | <b>281</b> | <b>240</b> | <b>163</b> | <b>1 189</b> | <b>7,30 %</b>           |



Obrázek 15 – kraj Vysočina – ORP s nejnižším a nejvyšším poměrem bodovaných řidičů



Tabulka 18 – detailní přehled bodovaných řidičů ve Zlínském kraji

| ORP (kraj)            | 1b                    | 2b            | 3b           | 4b           | 5b           | 6b         | 7b           | 8b         | 9b         | 10b        | 11b        | 12b          | poměr bodovaných řidičů |        |
|-----------------------|-----------------------|---------------|--------------|--------------|--------------|------------|--------------|------------|------------|------------|------------|--------------|-------------------------|--------|
| Zlínský kraj (13 ORP) | Bystřice pod Hostýnem | 52            | 302          | 185          | 60           | 61         | 39           | 75         | 17         | 19         | 10         | 7            | 52                      | 8,93 % |
|                       | Holešov               | 65            | 523          | 241          | 88           | 84         | 43           | 94         | 19         | 10         | 15         | 16           | 66                      | 9,42 % |
|                       | Kroměříž              | 193           | 1 419        | 655          | 301          | 240        | 118          | 330        | 40         | 56         | 44         | 31           | 255                     | 8,58 % |
|                       | Luhačovice            | 53            | 283          | 163          | 59           | 52         | 24           | 77         | 10         | 10         | 6          | 2            | 35                      | 6,38 % |
|                       | Otrokovice            | 172           | 612          | 317          | 135          | 186        | 51           | 147        | 22         | 35         | 25         | 12           | 97                      | 8,59 % |
|                       | Rožnov pod Radhoštěm  | 93            | 669          | 393          | 129          | 96         | 46           | 127        | 24         | 21         | 18         | 12           | 125                     | 7,87 % |
|                       | Uherské Hradiště      | 333           | 1 836        | 855          | 396          | 480        | 145          | 395        | 66         | 60         | 56         | 36           | 214                     | 8,59 % |
|                       | Uherský Brod          | 154           | 1 053        | 837          | 189          | 219        | 101          | 220        | 35         | 32         | 35         | 19           | 144                     | 9,26 % |
|                       | Valašské Klobouky     | 58            | 307          | 192          | 52           | 53         | 25           | 102        | 10         | 12         | 11         | 6            | 40                      | 6,07 % |
|                       | Valašské Meziříčí     | 87            | 535          | 444          | 118          | 86         | 58           | 147        | 27         | 24         | 19         | 13           | 92                      | 6,21 % |
|                       | Vízovice              | 66            | 359          | 196          | 72           | 66         | 27           | 79         | 20         | 20         | 8          | 3            | 44                      | 8,71 % |
|                       | Vsetín                | 168           | 939          | 693          | 219          | 171        | 84           | 260        | 29         | 37         | 30         | 23           | 182                     | 6,87 % |
|                       | Zlín                  | 545           | 1 995        | 958          | 460          | 498        | 182          | 429        | 78         | 68         | 57         | 34           | 242                     | 8,59 % |
| <b>Zlínský kraj</b>   | <b>2 039</b>          | <b>10 832</b> | <b>6 129</b> | <b>2 278</b> | <b>2 292</b> | <b>943</b> | <b>2 482</b> | <b>397</b> | <b>404</b> | <b>334</b> | <b>214</b> | <b>1 588</b> | <b>8,11 %</b>           |        |



Obrázek 16 – Zlínský kraj – ORP s nejnižším a nejvyšším poměrem bodovaných řidičů

# Přehled jednání zařazených do bodového hodnocení

Ministerstvo dopravy připravilo pro snadnou orientaci v jednáních, za která jsou řidičům evidovány body, stručný přehled těchto jednání. Ta jsou seskupena podle počtu bodů, které jsou za spáchání těchto jednání udělovány.

Leták ke stažení, včetně dalších informací o bodovém systému naleznete na internetové stránce Ministerstva dopravy na adrese: [http://www.mdcz.cz/cs/Silnicni\\_doprava/bodovy\\_system/](http://www.mdcz.cz/cs/Silnicni_doprava/bodovy_system/)

## BODOVÝ SYSTÉM

### Přehled jednání spočívajících v porušení vybraných povinností stanovených předpisy o provozu na pozemních komunikacích a počet bodů za tato jednání

s účinností od 1.8.2011

|   |  |   |   |
|---|--|---|---|
| 7 | řízení vozidla bezprostředně po požití alkoholu nebo v takové době po požití alkoholu, po kterou je řidič ještě pod jeho vlivem, je-li zjištěný obsah alkoholu u řidiče vyšší než 0,3 promile, nebo řízení vozidla bezprostředně po užití jiné návykové látky nebo v takové době po užití jiné návykové látky, po kterou je řidič ještě pod jejím vlivem | 4 | při řízení vozidla ohrožení chodce na přechodu a neumožnění nerušeného a bezpečného přejítí vozovky   |
| 7 | odmítnutí řidiče podrobit se vyšetření podle jiného právního předpisu <sup>1)</sup> ke zjištění zda není ovlivněn alkoholem nebo jinou návykovou látkou, ačkoliv to nebylo spojeno s nebezpečím pro jeho zdraví  | 4 | nedání přednosti v jízdě v případech, ve kterých je řidič povinen dát přednost v jízdě  |
| 7 | způsobení dopravní nehody porušením povinností řidiče, při které došlo k usmrcení nebo k těžké újmě na zdraví jiné osoby   | 4 | překročení maximální doby řízení vozidla nebo nedodržení minimální doby odpočinku o 20 % a více nebo nedodržení bezpečnostní přestávky o 33 % a více podle jiných právních předpisů <sup>2)</sup>                                       |
| 7 | neprodlené nezastavení vozidla účastníka dopravní nehody nebo nedovolené opuštění místa dopravní nehody nebo neprodlené nevrácení se na místo dopravní nehody po poskytnutí nebo přivolání pomoci  | 4 | řízení motorového vozidla bez držení příslušné skupiny nebo podskupiny řidičského oprávnění   |
| 7 | při jízdě na dálnici nebo silnici pro motorová vozidla otáčení se nebo jízda v protisměru nebo couvání v místě, kde to není dovoleno   | 4 | porušení povinnosti použít dětskou autosedačku nebo bezpečnostní pás při přepravě dětí podle § 6  |
| 7 | vjíždění na železniční přejezd v případech, ve kterých je to zakázáno  | 4 | překročení nejvyšší dovolené rychlosti stanovené zákonem nebo dopravní značkou o 20 km.h <sup>-1</sup> a více v obci nebo o 30 km.h <sup>-1</sup> a více mimo obec  |
| 7 | neposkytnutí účinné pomoci (první pomoc a přivolání záchranných složek) účastníkem silničního provozu, který není účastníkem dopravní nehody při nehodě s evidentním poškozením zdraví nebo ohrožením života   | 3 | nezastavení vozidla před přechodem pro chodce v případech, kdy je řidič povinen tak učinit  |
| 7 | předjíždění vozidla v případech, ve kterých je to zákonem zakázáno   | 3 | překročení povolených hodnot stanovených jiným právním předpisem při kontrolním vážení vozidla podle jiného právního předpisu   |
| 7 | řízení motorového vozidla řidičem, kterému byl zadržán řidičský průkaz   | 3 | řízení motorového vozidla bez držení platného osvědčení profesní způsobilosti řidiče <sup>1)</sup>  |
| 5 | řízení vozidla, které je technicky nezpůsobilé k provozu na pozemních komunikacích tak závažným způsobem, že bezprostředně ohrožuje ostatní účastníky provozu na pozemních komunikacích  | 3 | porušení povinnosti být za jízdy připoután bezpečnostním pásem nebo užit ochrannou přilbou  |
| 5 | překročení nejvyšší dovolené rychlosti stanovené zákonem nebo dopravní značkou o 40 km.h <sup>-1</sup> a více v obci nebo o 50 km.h <sup>-1</sup> a více mimo obec   | 2 | neoznačení překážky provozu na pozemních komunikacích, kterou řidič způsobil  |
| 5 | nezastavení vozidla na signál, který přikazuje řidiči zastavit vozidlo nebo nezastavení vozidla na pokyn „Stůj“ dany při řízení provozu na pozemních komunikacích osobou oprávněnou k řízení tohoto provozu  | 2 | překročení nejvyšší dovolené rychlosti stanovené zákonem nebo dopravní značkou o více než 5 km.h <sup>-1</sup> a méně než 20 km.h <sup>-1</sup> v obci nebo o více než 10 km.h <sup>-1</sup> a méně než 30 km.h <sup>-1</sup> mimo obec |
| 5 | ohrožení jiného řidiče při předjíždění s vozidlem z jednoho jízdního pruhu do druhého  | 2 | držení telefonního přístroje nebo jiného hovorového nebo záznamového zařízení v ruce nebo jiným způsobem při řízení vozidla   |
| 5 | ohrožení chodce přecházejícího pozemní komunikaci při odbočování s vozidlem na místo ležící mimo pozemní komunikaci, při vjíždění na pozemní komunikaci nebo při otáčení a couvání   |   |   |

## Výměna řidičských průkazů

V České republice jsou v současné době platné 2 typy řidičských průkazů. Během následujících let bude docházet k postupné výměně tak, aby po 1. 1. 2014 byl v ČR platný pouze 1 vzor – vzor Evropských společenství. Doklad jsou ze zákona řidiči povinni vyměnit nejpozději do konce roku 2013.



Speciální internetovou stránku, která se věnuje problematice povinných výměn řidičských průkazů, naleznete na stránkách:

<http://www.vymentesiridicak.cz>,  Nevyměníš – nepojedeš

© 2013 Ministerstvo dopravy:



Odbor kabinet ministra – O070  
Oddělení tiskové – O072

Nábřeží Ludvíka Svobody 12

110 15 Praha 1

[http://www.mdcz.cz/cs/Silnicni\\_doprava/Ridiciske\\_prukazy\\_Autoskoly/Statistiky/](http://www.mdcz.cz/cs/Silnicni_doprava/Ridiciske_prukazy_Autoskoly/Statistiky/)

<http://www.mdcz.cz>