



Ministerstvo dopravy



**Únor 2014**

INFORMACE  
o stavu bodového systému v České republice

**BODOVANÍ ŘIDIČI**

Základní informace o bodovém systému .....	3
Bodové systémy v zahraničí .....	4
Počet bodovaných řidičů, počet dvanáctibodových řidičů.....	5
Přírůstky bodů za poslední měsíc, složení udělených bodů .....	6
Srovnání bodovaných řidičů dle pohlaví.....	7
Přehled bodovaných cizích státních příslušníků.....	8
Bodování řidiči podle věku .....	9
Dvanáctibodoví řidiči podle věku .....	10
Bodování řidiči podle roku udělení řidičského oprávnění.....	11
Dvanáctibodoví řidiči podle roku udělení řidičského oprávnění.....	12
Bodový systém z pohledu ORP.....	13
Srovnání stavu bodového systému v krajích.....	14
Odečítání 4 bodů .....	15
Odečítání 3 bodů – školení bezpečné jízdy.....	16
Odečítání 3 bodů – školení bezpečné jízdy.....	17
Krajské složení bodovaných řidičů podle počtu bodů (1–3 body) .....	18
Krajské složení bodovaných řidičů podle počtu bodů (4–6 bodů).....	19
Krajské složení bodovaných řidičů podle počtu bodů (7–9 bodů).....	20
Krajské složení bodovaných řidičů podle počtu bodů (10–12 bodů).....	21
Detailní přehledy bodovaných řidičů .....	22
Přehled jednání zařazených do bodového hodnocení.....	34
Výměna řidičských průkazů .....	35

## Základní informace o bodovém systému

Současný systém bodového hodnocení byl v ČR zaveden 1. července 2006 zákonem č. 411/2005 Sb., který novelizoval zákon č. 361/2000 Sb., o provozu na pozemních komunikacích a o změnách některých zákonů (zákon o silničním provozu).



Body jsou zaznamenávány v registru řidičů obecním úřadem obce s rozšířenou působností do 5 pracovních dnů ode dne, kdy je mu doručeno pravomocné rozhodnutí nebo oznámení o pravomocně uložené sankci za porušení vybraných povinností řidiče motorového vozidla. Dopustí-li se řidič jedním skutkem více přestupků nebo trestných činů, zaznamenají se body pouze za nejzávažnější z nich. Body se zaznamenávají jen do celkového počtu dvanácti, po dosažení tohoto počtu úřad neprodleně vyzve řidiče k odevzdání řidičského průkazu do 5 dnů po doručení výzvy. Uplynutím této lhůty dochází k pozbytí řidičského oprávnění i v případě, že řidičský průkaz není odevzdán. Řidičský průkaz vydaný cizím státem nebo řidičský průkaz Evropských společenství se neodevzdává, ale

jeho držitel po dosažení 12 bodů pozbývá na dobu jednoho roku oprávnění řídit motorové vozidlo na území České republiky. Tato skutečnost je sdělena jak řidiči, tak i orgánu státu, který řidičský průkaz vydal.

O vrácení řidičského oprávnění je řidič oprávněn požádat po jednom roce, pokud netrvá trest nebo sankce zákazu činnosti, spočívající v zákazu řízení motorových vozidel uložený v trestním nebo přestupkovém řízení. Podmínkou vrácení řidičského oprávnění je prokázání odborné způsobilosti. Dnem vrácení řidičského oprávnění podléhá řidič novému bodovému hodnocení; všechny body se odečtou a počítají se znovu od nuly.

Pokud řidiči dvanáct kalendářních měsíců od naposledy zaznamenaných bodů není uložena další pravomocná sankce, kvůli níž jsou zaznamenány body, odečtou se 4 body z celkového počtu dosažených bodů. Po dalších dvanácti kalendářních měsících se odečtou další 4 body, po třetích dvanácti kalendářních měsících se odečtou zbývající body. Lhůty pro odečtení bodů neběží po dobu uložení trestu nebo sankce zákazu činnosti, spočívající v zákazu řízení motorových vozidel uděleného v trestním nebo přestupkovém řízení. Odečtení bodů úřad zaznamená do 3 pracovních dnů po vzniku nároku. Řidiči není možné odečíst 4 body v případě, že dosáhl 12 bodů.



Od 1. září 2008 se řidiči odečtou 3 zaznamenané body také v případě, kdy příslušnému obecnímu úřadu obce s rozšířenou působností doloží, že se podrobil školení bezpečné jízdy ve středisku bezpečné jízdy. Takto však lze odečíst body nejvýše jedenkrát za kalendářní rok. Školení bezpečné jízdy se však nemohou podrobit řidiči, kteří mají zaznamenané více než 10 bodů nebo se dopustili jednání hodnoceného více než 5 body ke dni absolvování školení.

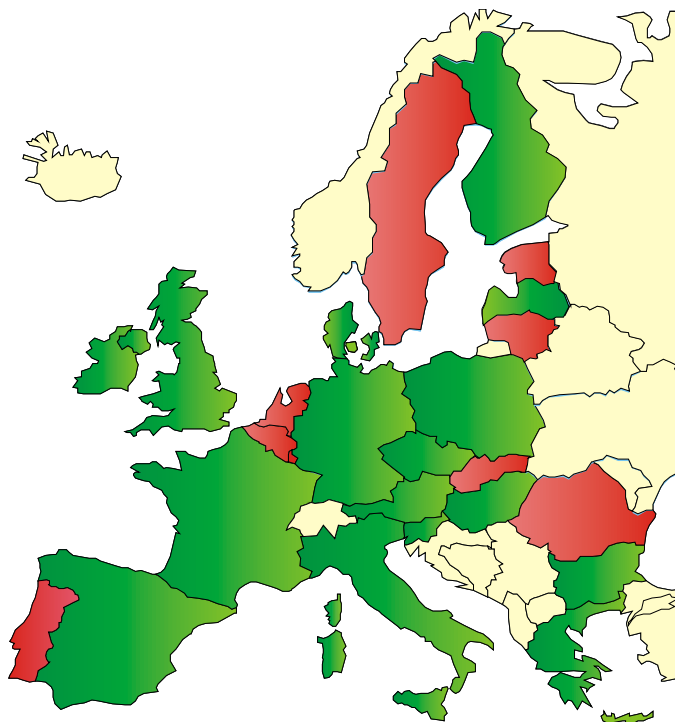
V roce 2011 proběhla rozsáhlá novela zákona o silničním provozu, která je účinná od 1. srpna 2011. Ta přinesla několik novinek, jednou z nich je i revize bodového systému. Nově se udělují body v hodnotách 2, 3, 4, 5 a 7. Za „jednobodové přestupky“ (jako například nerozsvícení světel či neoprávněné využití vyhrazeného jízdního pruhu) již nejsou udělovány body. Přehled všech jednání, za která jsou udělovány body, je možno nalézt na stránce č. 53.

Řidič může proti záznamu bodů uplatnit námitky. Informace o změně a aktuálním stavu bodů nejsou řidiči oznamovány a nejsou mu dostupné ani prostřednictvím on-line informačního systému (internetu). Aktuální stav bodového konta lze zjistit podáním žádosti na příslušném obecní úřadu obce s rozšířenou působností nebo na kontaktních místech veřejné správy (Czech POINT).

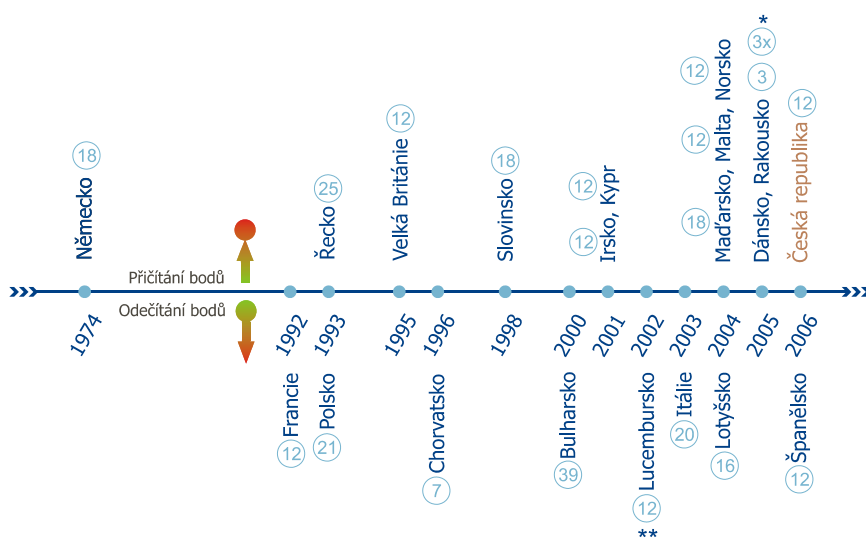
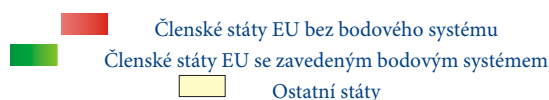


## Bodové systémy v zahraničí

V Evropě se bodový systém v silničním provozu užívá ve Francii, Německu, Dánsku, Itálii, Velké Británii, Polsku, Maďarsku, Slovinsku, Irsku, Řecku, Finsku, Španělsku, Rakousku, Lucembursku, Lotyšsku. Podobné systémy fungují i v Kanadě, Austrálii, USA a na Novém Zélandu. Bodové systémy se dělí na systémy s odečítáním nebo naopak s přičítáním bodů. Rozdělení bodových systémů v Evropě, včetně roku zavedení, jsou uvedeny na spodním obrázku.



Obrázek 1 – situace v Evropské unii



Graf 1 – zavádění bodových systémů v Evropě

údaj v kroužku udává max. počet bodů v daném systému

\* – specifický systém bodového hodnocení známý jako 3x a dost

\*\* – bodový systém pouze pro začátečníky

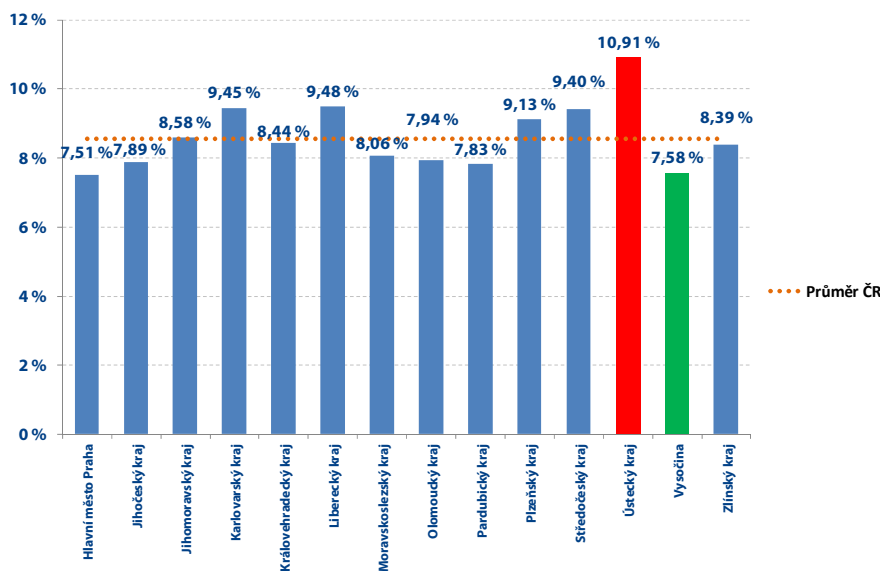
## Počet bodovaných řidičů, počet dvanáctibodových řidičů

Obecními úřady obcí s rozšířenou působností bylo v únoru 2014 (stav k 28. 2. 2014) v centrálním registru řidičů evidováno 568530 řidičů, kteří se dopustili přestupku (trestného činu) započítávaného do bodového hodnocení řidiče. Takový řidič má tedy na svém kontě alespoň jeden bod. Toto množství řidičů odpovídá 8,57 % všech registrovaných řidičů, tzn. každý cca 12. řidič je bodovaný.

Tabulka 1 – přehled počtů bodovaných řidičů dle krajů a počtů bodů

ORP (kraj)	1b	2b	3b	4b	5b	6b	7b	8b	9b	10b	11b	12b	bodovaných řidičů	bodovaných řidičů / celkový počet řidičů
Hlavní město Praha	3 822	24 236	11 996	5 657	4 591	2 028	4 404	945	809	603	472	3 832	63 395	7,51%
Jihočeský kraj (17 ORP)	1 698	11 273	8 725	2 507	2 098	1 093	2 454	439	402	356	272	1 999	33 316	7,89%
Jihomoravský kraj (21 ORP)	3 879	22 540	14 060	4 617	4 323	1 882	4 614	836	765	667	440	3 480	62 103	8,58%
Karlovarský kraj (7 ORP)	888	4 748	4 295	1 422	1 050	711	1 465	269	236	239	202	1 867	17 392	9,45%
Královéhradecký kraj (15 ORP)	1 140	12 580	6 242	2 452	1 688	910	2 269	390	369	283	231	1 681	30 235	8,44%
Liberecký kraj (10 ORP)	1 037	8 887	5 666	2 114	1 488	879	1 956	355	317	308	236	2 081	25 324	9,48%
Moravskoslezský kraj (22 ORP)	2 725	20 821	12 343	4 587	3 696	1 578	5 341	748	767	637	542	4 520	58 305	8,06%
Olomoucký kraj (13 ORP)	1 449	11 651	6 493	2 531	1 921	1 052	2 464	423	386	318	265	1 862	30 815	7,94%
Pardubický kraj (15 ORP)	1 098	10 435	5 402	2 136	1 495	741	1 982	333	289	241	175	1 254	25 581	7,83%
Plzeňský kraj (15 ORP)	1 847	12 441	7 757	2 698	2 397	1 145	2 606	487	480	407	289	2 236	34 790	9,13%
Středočeský kraj (26 ORP)	3 715	28 719	17 393	6 293	4 632	2 764	5 570	1 090	1 015	862	687	5 206	77 946	9,40%
Ústecký kraj (16 ORP)	2 108	18 426	11 281	4 631	3 095	1 981	3 979	823	728	582	584	4 894	53 112	10,91%
Vysočina (15 ORP)	1 244	8 717	7 271	1 759	1 596	838	1 611	320	278	228	162	1 193	25 217	7,58%
Zlínský kraj (13 ORP)	2 008	11 904	6 208	2 404	2 112	926	2 519	378	415	324	217	1 584	30 999	8,39%
Česká republika	28 658	207 378	125 132	45 808	36 182	18 528	43 234	7 836	7 256	6 055	4 774	37 689	568 530	8,57%

Při přepočtu na registrované řidiče je zřejmé, že nejvyšší podíl bodovaných řidičů je v **Ústeckém kraji**, nejnižší naopak v **kraji Vysočina**.



Graf 2 – počty bodovaných řidičů v jednotlivých krajích

Celkem bylo k 28. 2. 2014 evidováno 37 689 dvanáctibodových řidičů, což je 6,63 % bodovaných řidičů a 0,57 % všech registrovaných řidičů. Z celkového počtu dvanáctibodových řidičů bylo evidováno 35 386 (94,69 %) mužů a 2 303 (5,31 %) žen.

Poměr všech registrovaných řidičů dle pohlaví je za dobu platnosti ustálený. Tvoří ho cca 56,2 % mužů a 43,8 % žen. Poměr bodovaných mužů a žen je od poměru všech řidičů významně odlišný. Tvoří ho 82,8 % mužů a 17,2 % žen. Rozdíly mezi poměry bodovaných mužů a žen v jednotlivých krajích jsou nevýznamné.

## Přírůstky bodů za poslední měsíc, složení udělených bodů

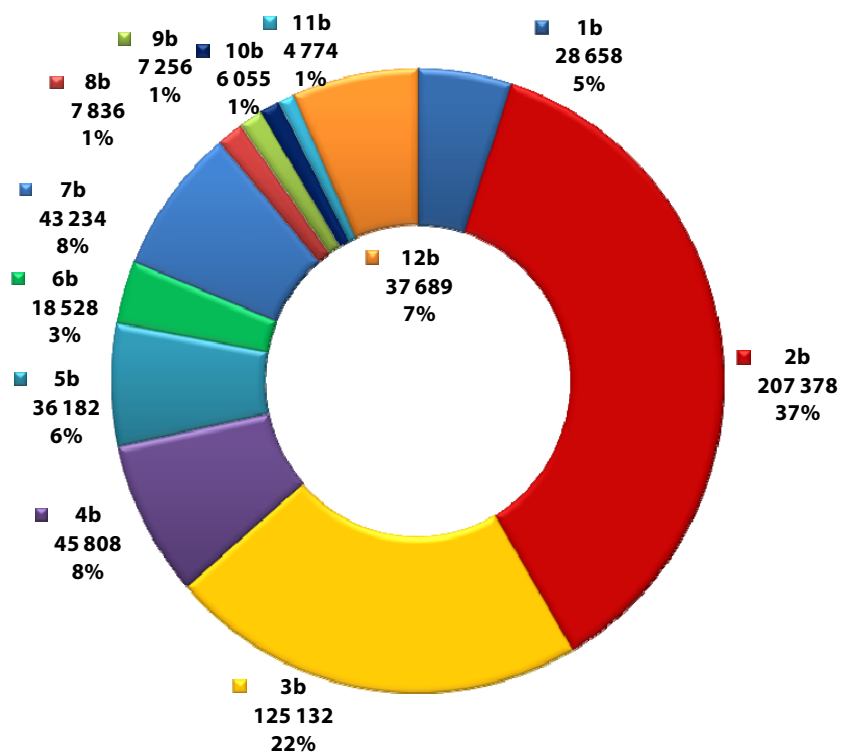
Tabulka 2- tabulka přírůstků bodů

ORP (kraj)	1b	2b	3b	4b	5b	6b	7b	8b	9b	10b	11b	12b	bodovaných řidičů
Hlavní město Praha	-57	216	145	0	-12	-32	13	3	3	1	18	15	313
Jihočeský kraj (17 ORP)	-7	386	25	57	37	-24	4	9	-16	8	10	-6	483
Jihomoravský kraj (21 ORP)	3	273	50	-3	-82	3	-38	-13	3	-7	5	-9	185
Karlovarský kraj (7 ORP)	-51	168	-87	22	20	-3	29	6	2	-2	-2	-10	92
Královehradecký kraj (15 ORP)	3	182	-5	13	-18	23	8	12	2	13	6	-7	232
Liberecký kraj (10 ORP)	11	136	-29	21	21	-41	-7	1	-5	0	18	-1	125
Moravskoslezský kraj (22 ORP)	65	438	179	50	-44	12	43	7	14	9	0	37	810
Olomoucký kraj (13 ORP)	-24	21	-70	35	-10	-28	-6	1	2	9	1	1	-68
Pardubický kraj (15 ORP)	11	172	67	-10	-2	1	-1	-8	-5	-6	-3	4	220
Plzeňský kraj (15 ORP)	7	139	35	32	-24	-27	17	-3	-8	1	-1	26	194
Středočeský kraj (26 ORP)	-37	533	230	45	51	-19	-33	9	12	28	10	-7	822
Ústecký kraj (16 ORP)	-19	284	68	60	46	62	2	4	4	-2	-11	41	539
Vysočina (15 ORP)	-8	303	157	-4	27	17	-7	6	5	-3	4	-1	496
Zlínský kraj (13 ORP)	-19	367	9	58	-54	-18	2	7	9	1	0	-9	353
Česká republika	-122	3 618	774	376	-44	-74	26	41	22	50	55	74	4 796

Tabulka přírůstků bodů srovnává absolutní počty bodů v kategoriích a krajích. Zvýrazněné hodnoty se váží ke konkrétnímu sloupci, tedy ke kategorii. Je tak možné určit, kde došlo k nejmenšímu (zelené) nebo největšímu (červené) přírůstku bodů. Záporné hodnoty znamenají, že v dané kategorii došlo ve srovnání s minulým měsícem k úbytku řidičů s daným počtem bodů.

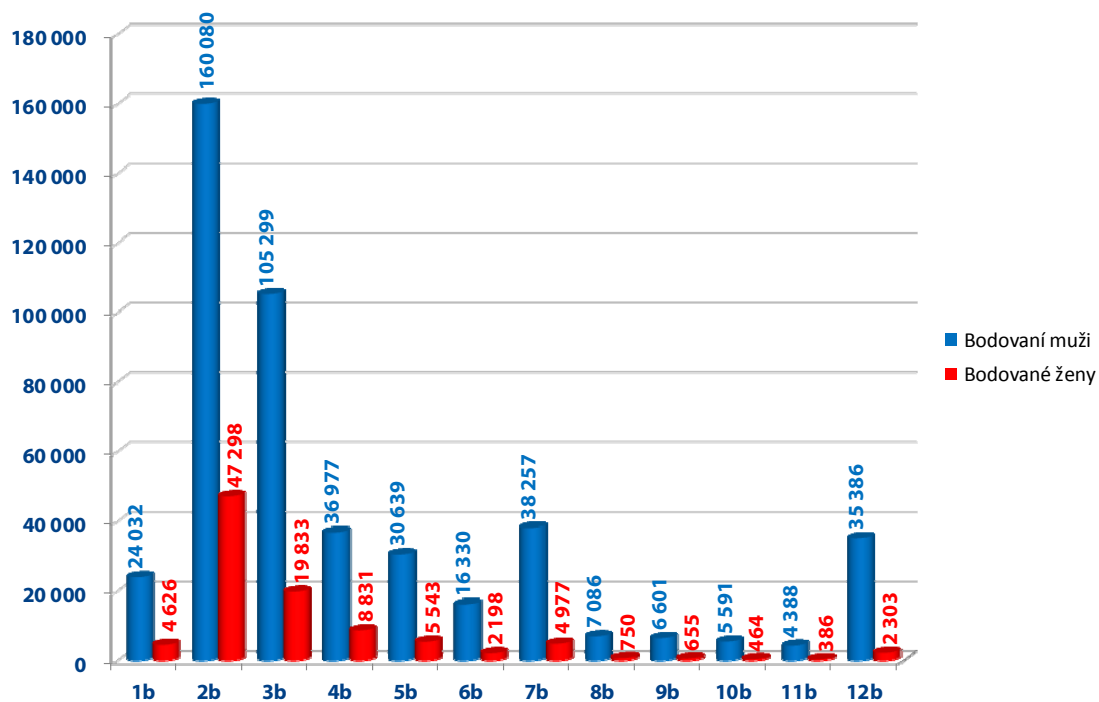
Příklad: řidičů s dvanácti body přibýlo nejvíce v Ústeckém kraji (41) a v Karlovarském kraji ubylo 10 řidičů s 12 body na svém kontě.

Na následujícím grafu je znázorněno složení bodovaných řidičů dle počtu bodů. Největší skupinu řidičů tvoří ti, kteří mají na svém kontě dva body, následuje je skupina se třemi body a na třetím místě je skupina řidičů s jedním bodem.

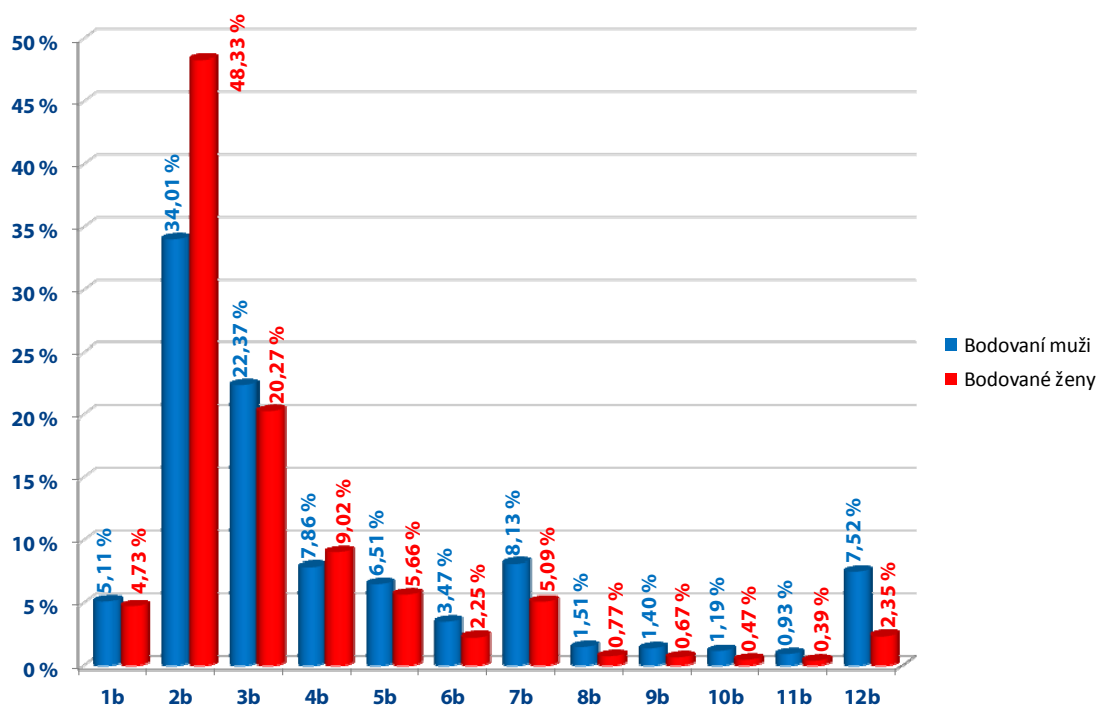


Graf 3 – složení bodovaných řidičů dle počtu bodů

## Srovnání bodovaných řidičů dle pohlaví



Graf 4 – absolutní počty bodovaných řidičů – srovnání dle pohlaví



Graf 5 – přepočít bodovaných řidičů – relativní vyjádření vzhledem k celkovému počtu řidičů

## Přehled bodovaných cizích státních příslušníků

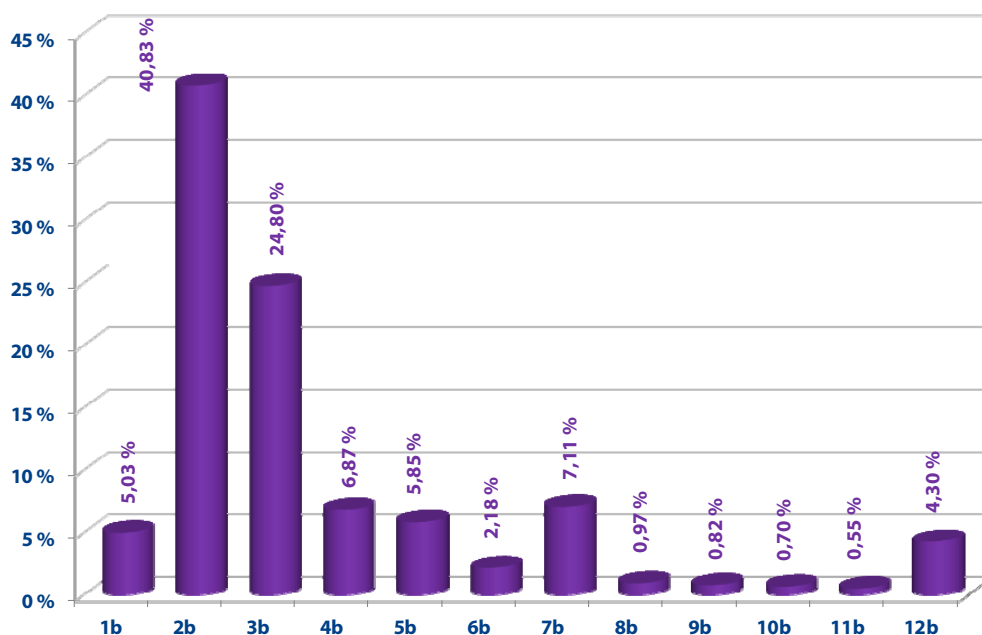
Body do bodového hodnocení řidičů se evidují nejen u občanů (řidičů) České republiky, ale i u cizích státních příslušníků.

Na základě výše uvedeného je v současné době evidováno 52 176 cizích státních příslušníků, kteří se dopustili přestupku (trestného činu) započítávaného do bodového hodnocení řidiče. Tento údaj vypovídá o tom, že se cizí státní příslušníci podílí na celkovém počtu bodovaných řidičů 9,18 %.

Tabulka 3 – přehled počtu bodovaných cizích státních příslušníků podle počtu bodů a krajů

ORP (kraj)	1b	2b	3b	4b	5b	6b	7b	8b	9b	10b	11b	12b	bodovaných řidičů	bodovaných řidičů / celkový počet řidičů
Hlavní město Praha	630	2 380	1 706	868	738	259	828	139	103	77	71	450	8 249	13,01 %
Jihočeský kraj (17 ORP)	107	801	560	142	117	36	135	21	11	15	8	92	2 045	6,14 %
Jihomoravský kraj (21 ORP)	426	3 178	2 544	391	430	131	480	47	45	40	35	260	8 007	12,89 %
Karlovarský kraj (7 ORP)	88	639	477	178	104	59	144	15	17	17	12	160	1 910	10,98 %
Královhradecký kraj (15 ORP)	108	1 536	750	137	146	43	175	23	19	17	13	74	3 041	10,06 %
Liberecký kraj (10 ORP)	57	629	392	150	80	34	148	19	13	15	16	119	1 672	6,60 %
Moravskoslezský kraj (22 ORP)	247	1 661	1 098	276	243	86	284	36	29	26	13	184	4 183	7,17 %
Olomoucký kraj (13 ORP)	89	929	440	79	99	27	106	10	8	12	8	66	1 873	6,08 %
Pardubický kraj (15 ORP)	49	570	249	66	67	21	127	13	11	6	7	51	1 237	4,84 %
Plzeňský kraj (15 ORP)	138	1 995	848	245	183	92	261	35	29	24	22	132	4 004	11,51 %
Středočeský kraj (26 ORP)	274	2 086	1 194	470	329	139	510	70	57	61	41	327	5 558	7,13 %
Ústecký kraj (16 ORP)	151	2 733	851	342	231	98	262	44	52	31	24	214	5 033	9,48 %
Vysočina (15 ORP)	106	1 025	1 060	131	136	53	105	12	9	12	13	52	2 714	10,76 %
Zlínský kraj (13 ORP)	156	1 143	771	107	148	59	143	20	24	11	6	62	2 650	8,55 %
<b>Česká republika</b>	<b>2 626</b>	<b>21 305</b>	<b>12 940</b>	<b>3 582</b>	<b>3 051</b>	<b>1 137</b>	<b>3 708</b>	<b>504</b>	<b>427</b>	<b>364</b>	<b>289</b>	<b>2 243</b>	<b>52 176</b>	<b>9,18 %</b>

Výrazně nadprůměrný údaj poměru bodovaných cizích státních příslušníků (v porovnání s počtem bodovaných řidičů celkem) lze zaznamenat v Praze (13,01 %). Naopak nejnižší podíl cizích státních příslušníků vůči všem bodovaným řidičům je patrný v Pardubickém kraji (4,84 %).



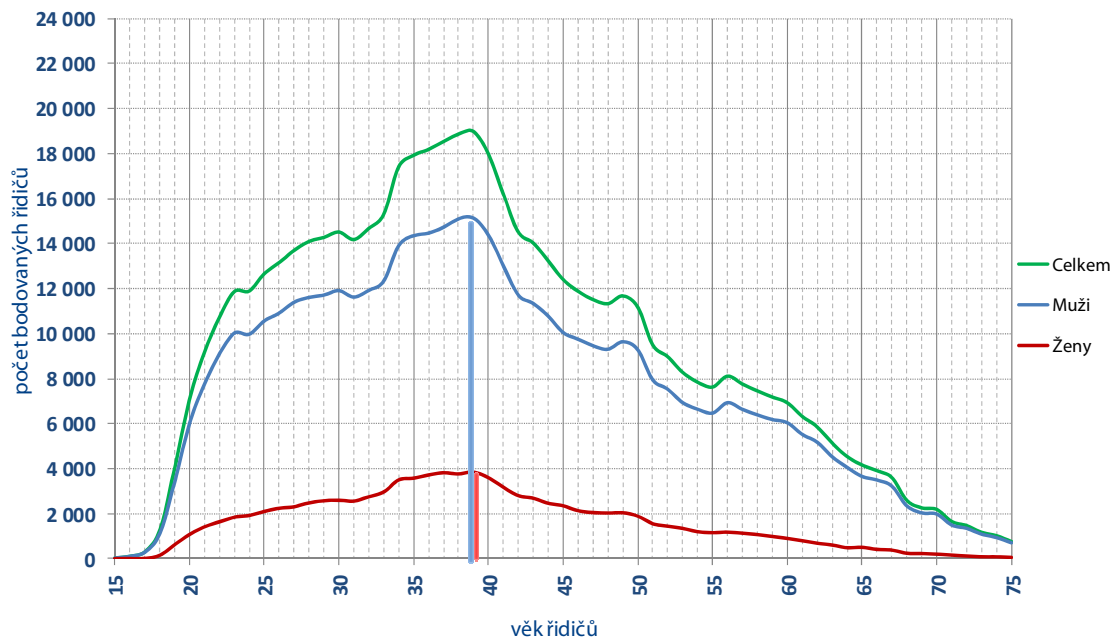
Graf 6 – srovnání stavů bodových kont cizích státních příslušníků

Rozložení počtu bodů cizích státních příslušníků odpovídá rozložení všech bodovaných řidičů. Nejvíce cizích státních příslušníků má na svém kontě 2 body, dále 3, 7 a poté 4 body.

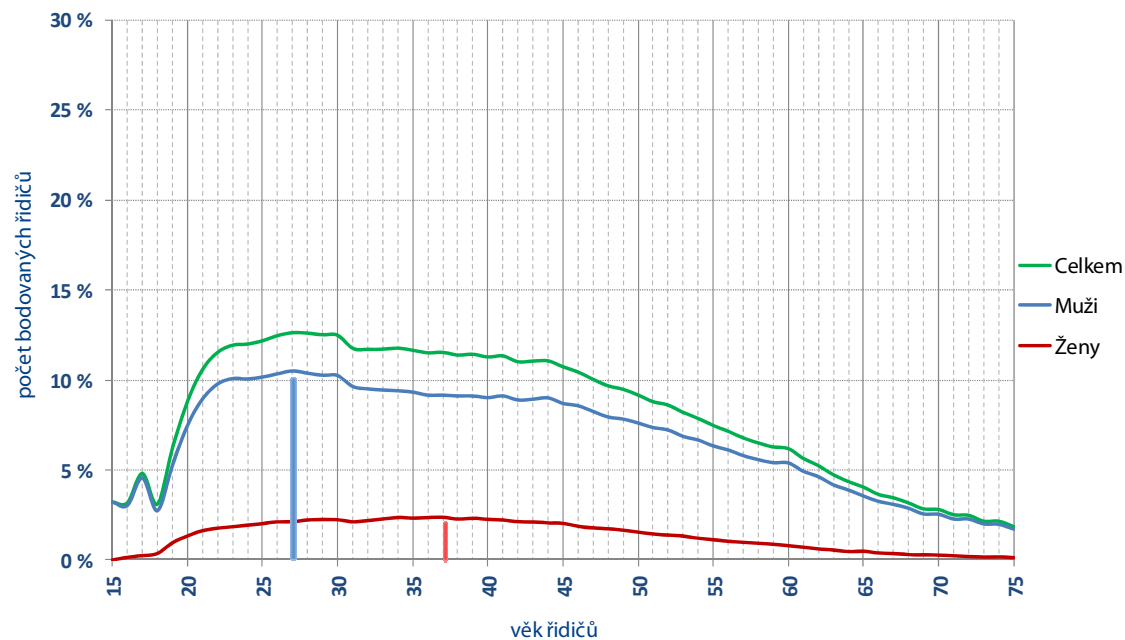


## Bodování řidičů podle věku

Největší skupinu bodovaných řidičů (skutečný počet) tvoří řidiči ve věku 39 let (39 let muži a 39 let ženy). Pokud vezmeme v úvahu počet řidičů, kteří dosáhli určitého věku, a k tomuto číslu vztáhneme počet bodovaných řidičů daného věku, tak v tomto případě můžeme konstatovat, že největší skupinu tvoří muži ve věku 27 let a ženy ve věku 37 let.



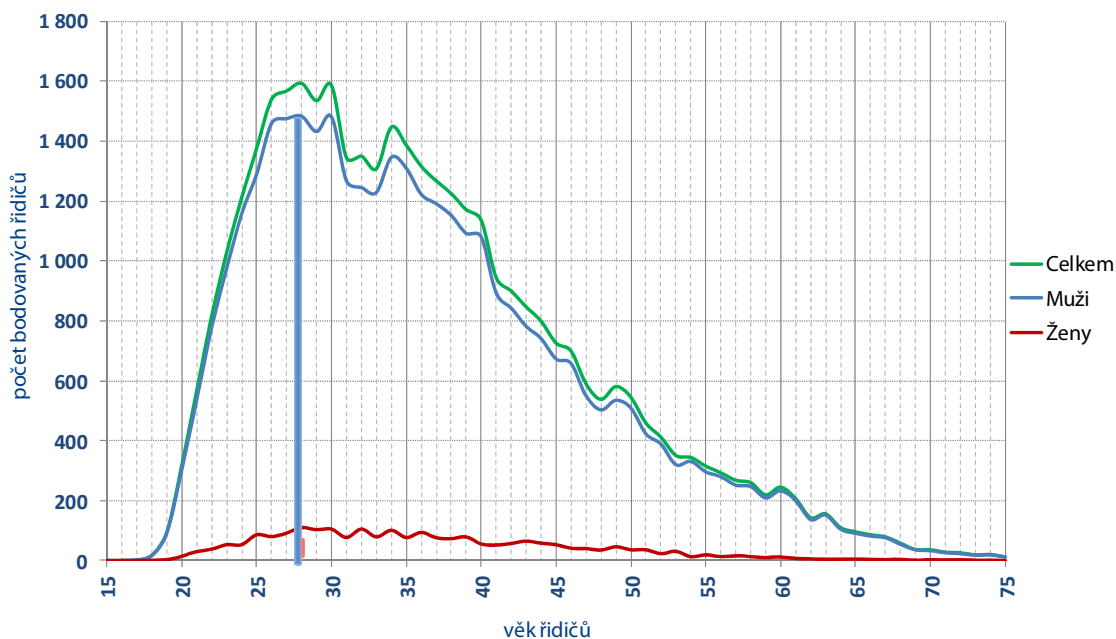
Graf 7 – absolutní počty bodovaných řidičů dle věku



Graf 8 – přepočet na počty řidičů v daném věku

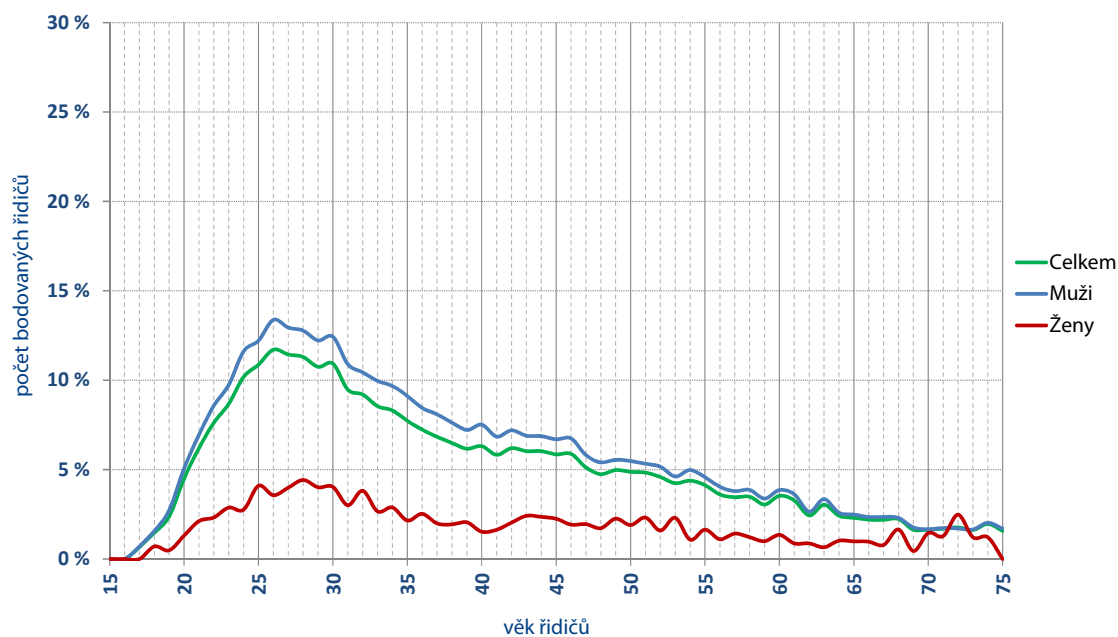
## Dvanáctibodoví řidiči podle věku

Největší počet bodovaných řidičů, kteří mají na svém kontě 12 bodů, je ve věku 28 let. Nejvíce žen s dvanácti body je evidováno ve věku 28 let.



Graf 9 – celkové počty řidičů s dvanácti body dle věku

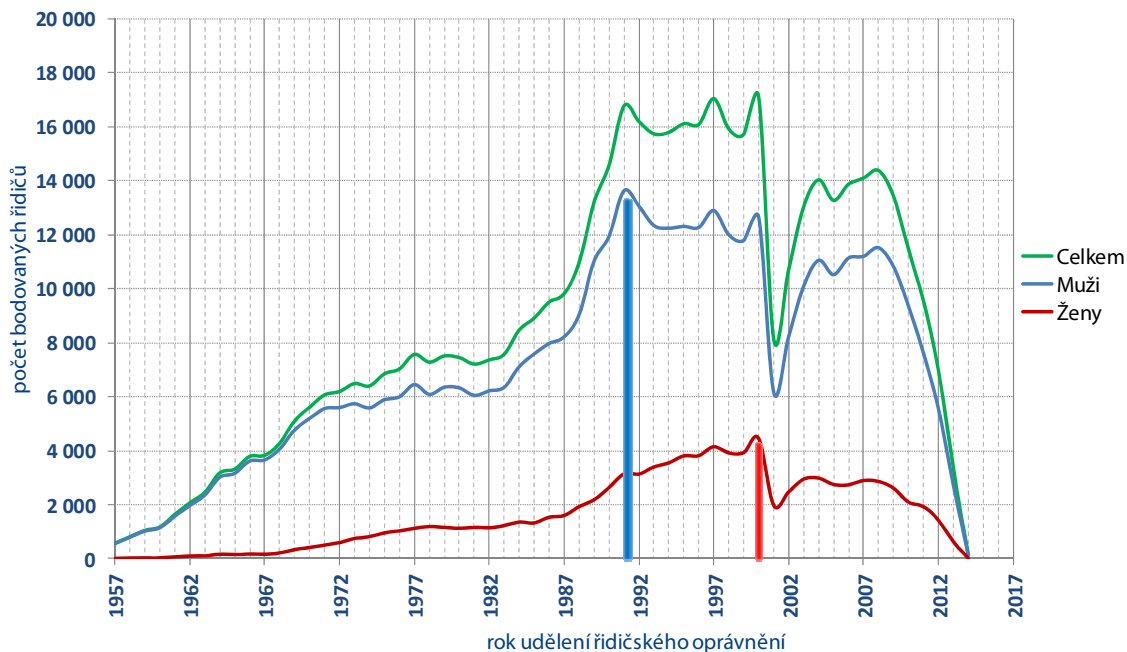
Největší skupinu řidičů s dvanácti body tvoří muži ve věku 26 let a ženy ve věku 28 let, oboje v případě přepočtu na celkový počet bodovaných řidičů.



Graf 10 – podíl řidičů s dvanácti body na celkovém počtu bodovaných řidičů

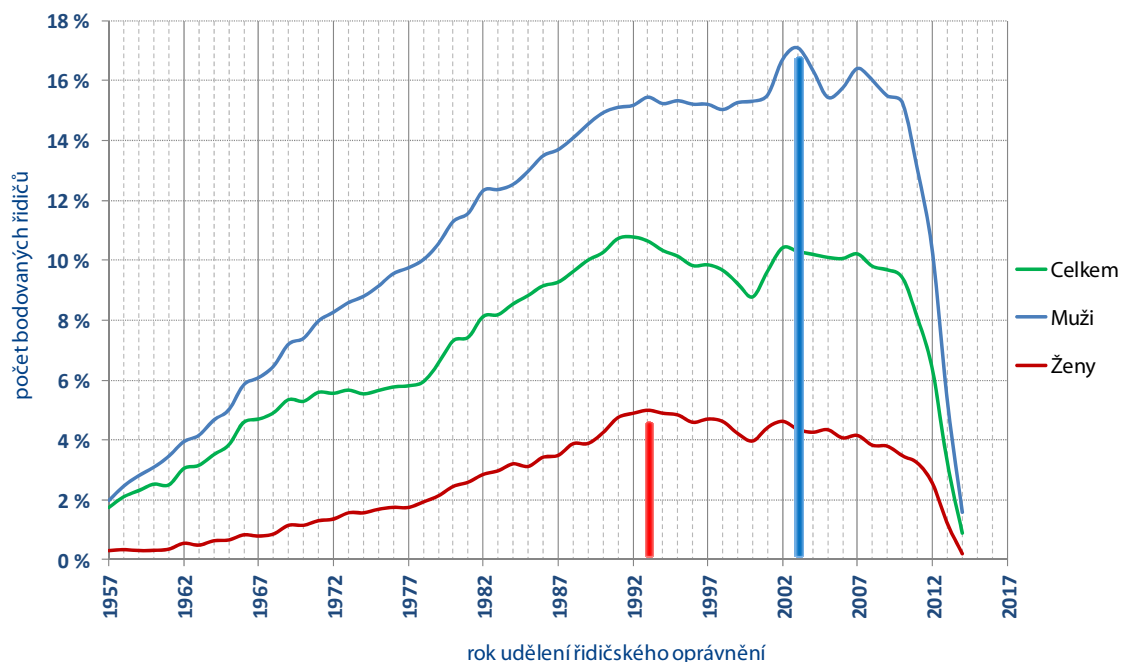
## Bodování řidičů podle roku udělení řidičského oprávnění

Nejvíce bodovaných řidičů můžeme evidovat s rokem udělení řidičského oprávnění v roce 1991. Nejvíce bodovaných žen získalo řidičské oprávnění v roce 2000. Propad počtu bodovaných řidičů v roce 2001 je způsoben výrazným poklesem udělení nových řidičských oprávnění v roce 2001, kdy vstoupil v platnost nový silniční zákon.



Graf 11 – celkové počty bodovaných řidičů dle roku udělení řidičského oprávnění

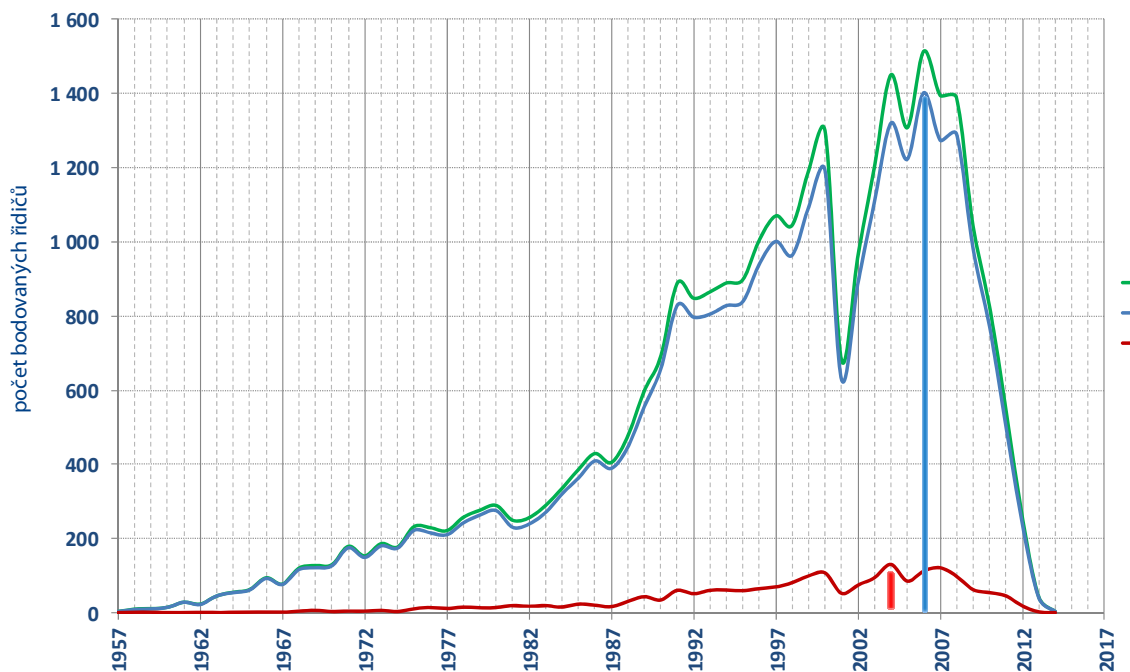
Největší skupinu bodovaných řidičů po přepočtu tvoří muži s rokem udělení řidičského oprávnění v roce 2003 a ženy s rokem udělení řidičského oprávnění v roce 1993.



Graf 12 – zastoupení bodovaných řidičů podle roku udělení řidičského oprávnění

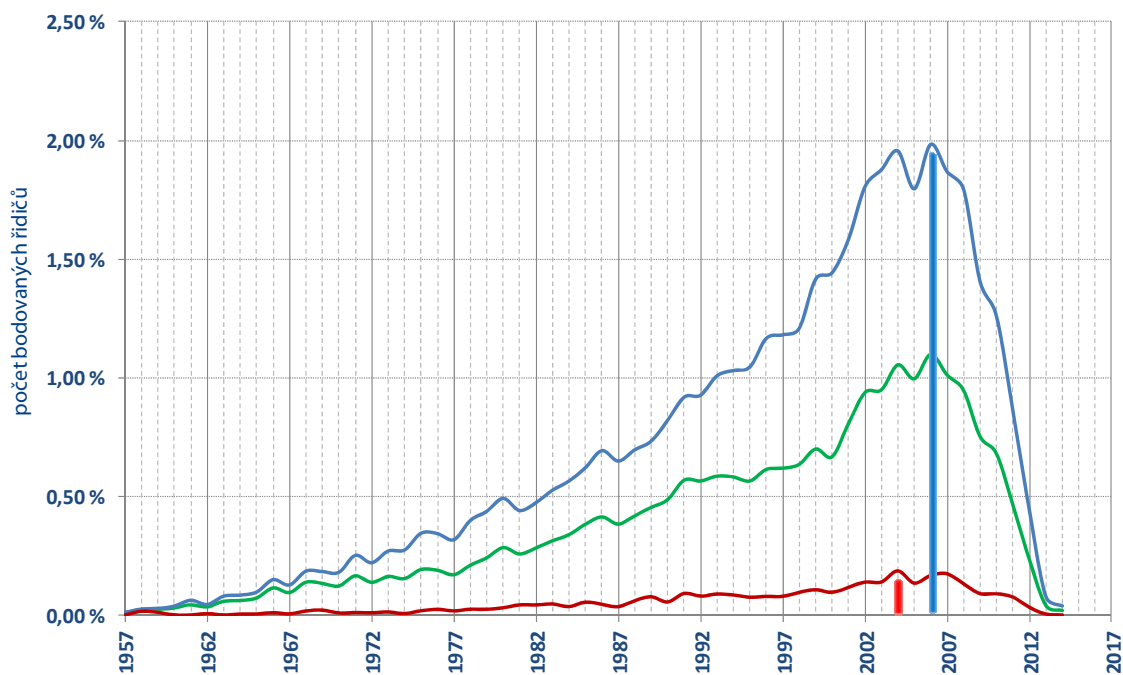
## Dvanáctibodoví řidiči podle roku udělení řidičského oprávnění

Nejvíce dvanáctibodových řidičů je evidováno s rokem udělení řidičského oprávnění 2006. U žen tuto skupinu tvoří nejvíce řidiček s rokem udělení řidičského oprávnění 2004.



Graf 13 – celkové počty dvanáctibodových řidičů dle roku udělení řidičského oprávnění

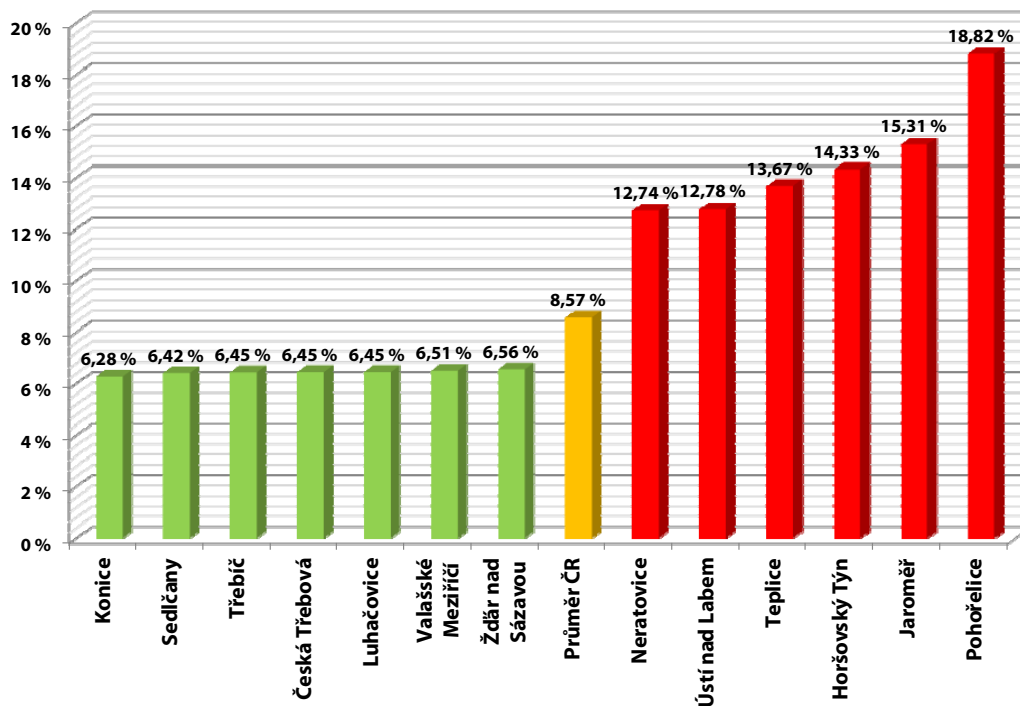
Při přepočtu na všechny registrované řidiče tvoří největší podíl dvanáctibodových řidičů ti, kterým bylo uděleno řidičské oprávnění v roce 2006.



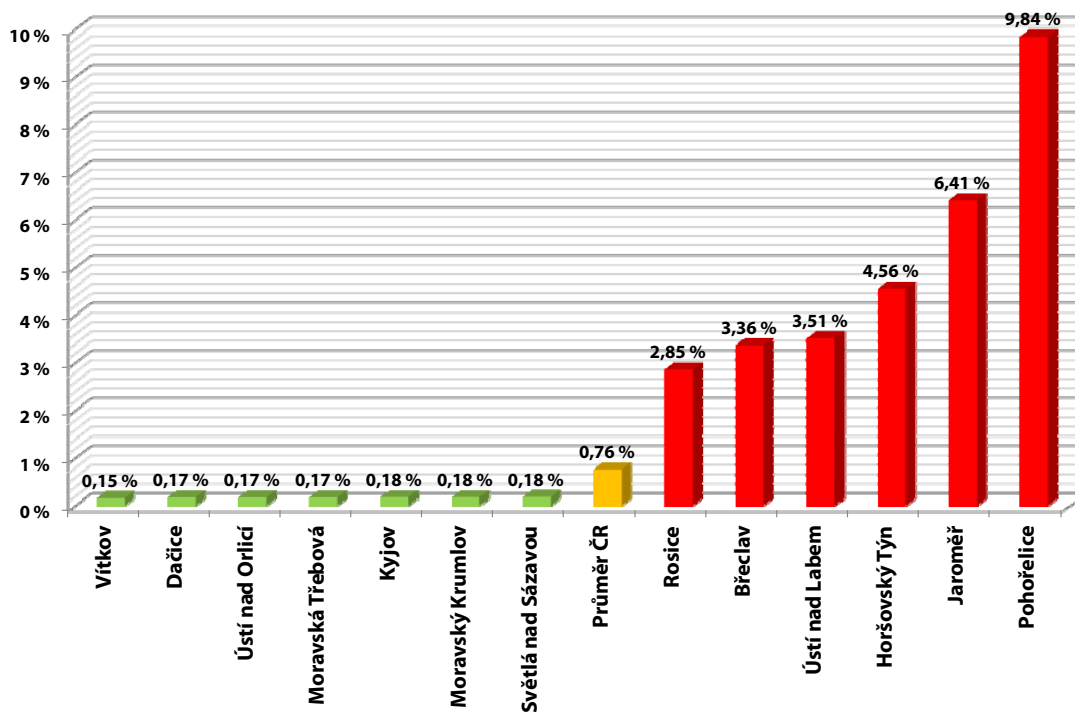
Graf 14 – zastoupení dvanáctibodových řidičů podle roku udělení řidičského oprávnění

## Bodový systém z pohledu ORP

Mezi obecními úřady obcí s rozšířenou působností (ORP) eviduje Ministerstvo dopravy značné rozdíly mezi poměrem bodovaných a registrovaných řidičů. V následujících grafech jsou uvedeny ORP s nejnižším a nejvyšším podílem bodovaných řidičů. Uprostřed je uveden sloupec s aktuálním průměrem podílu bodovaných řidičů v ČR. Na spodním grafu je toto porovnání vztaženo k bodovaným cizím státním příslušníkům.

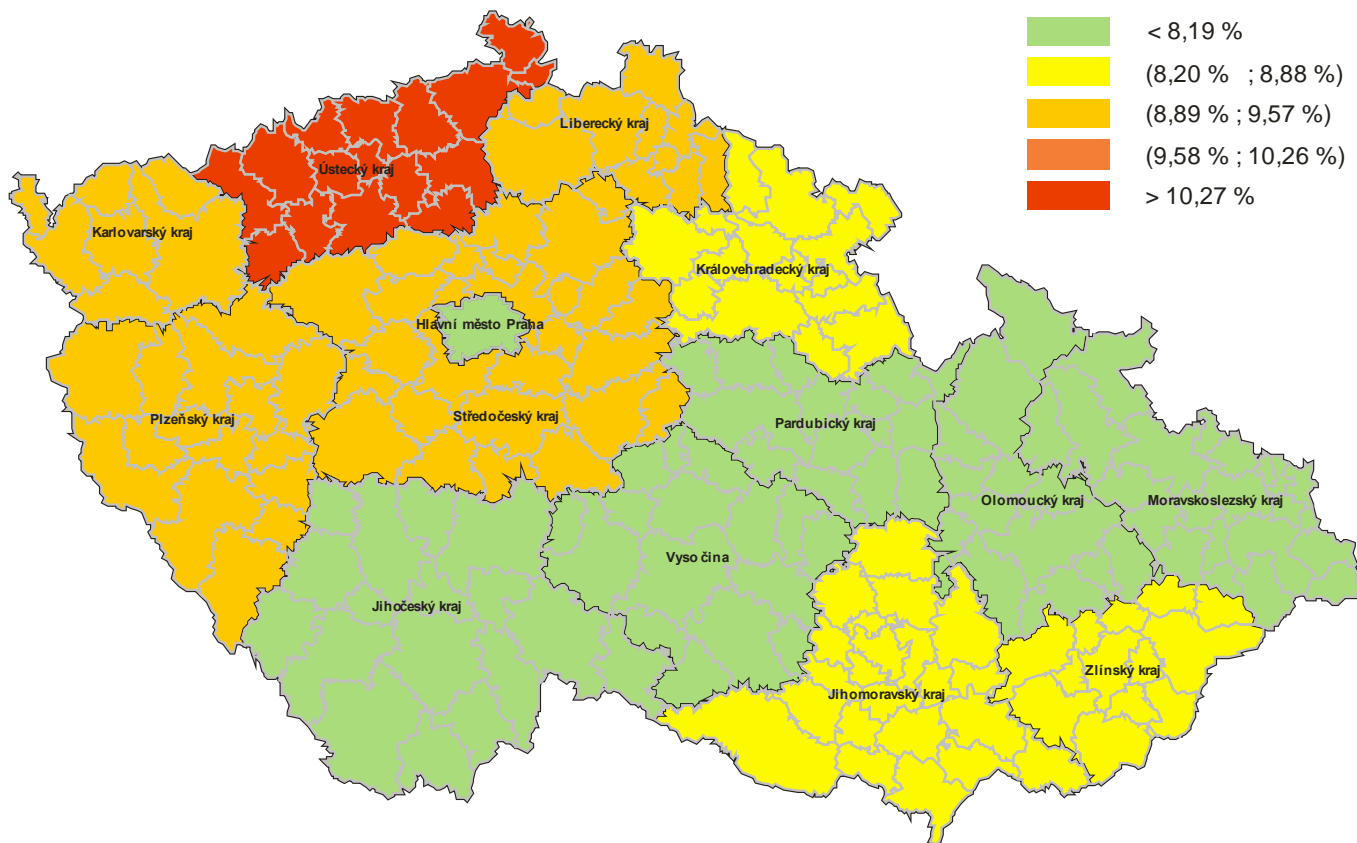


Graf 15 – poměr bodovaných a všech řidičů

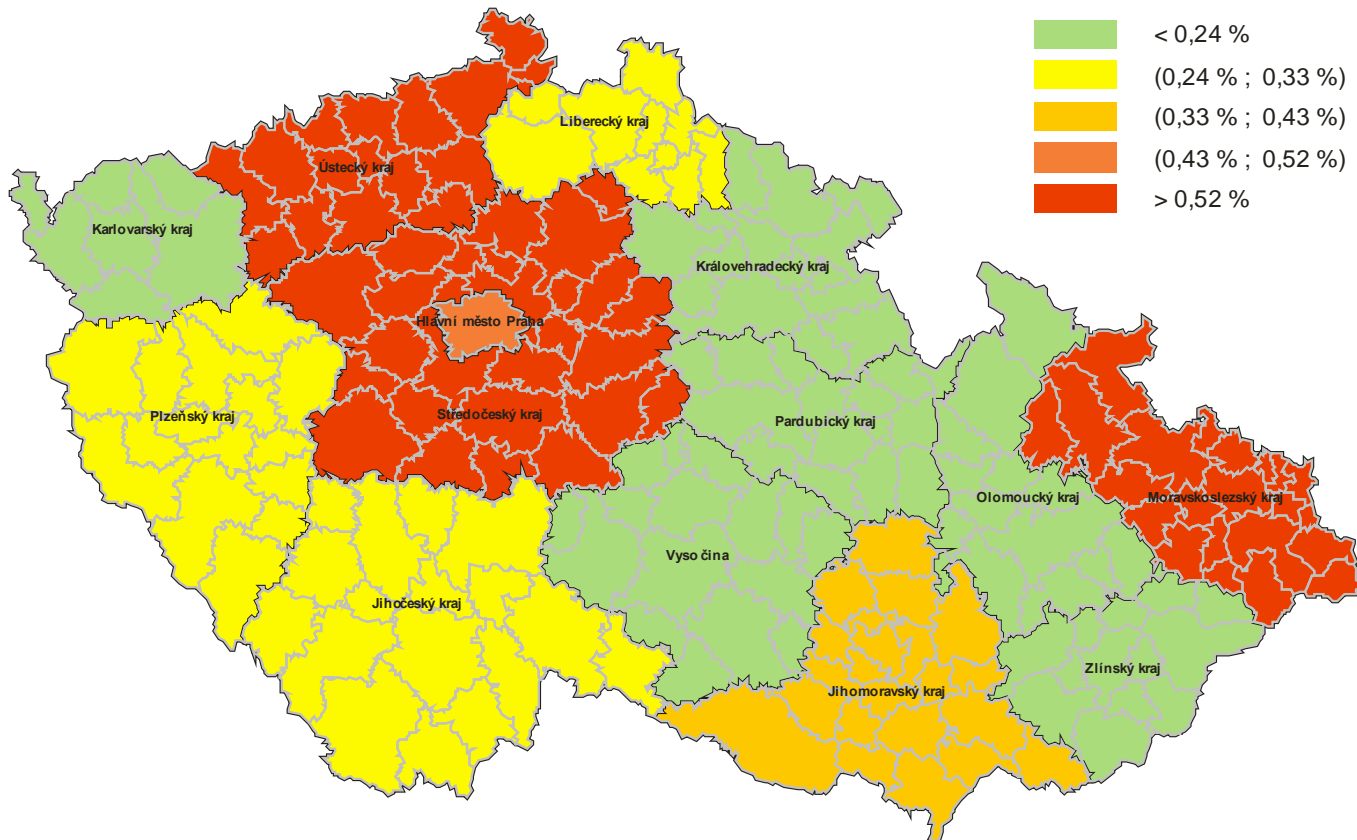


Graf 16 – poměr bodovaných cizinců a všech řidičů

## Srovnání stavu bodového systému v krajích



Obrázek 2 – srovnání krajů dle poměru bodovaných řidičů ke všem registrovaným řidičům



Obrázek 3 – srovnání krajů dle poměru řidičů s dvanácti body a všech registrovaných řidičů

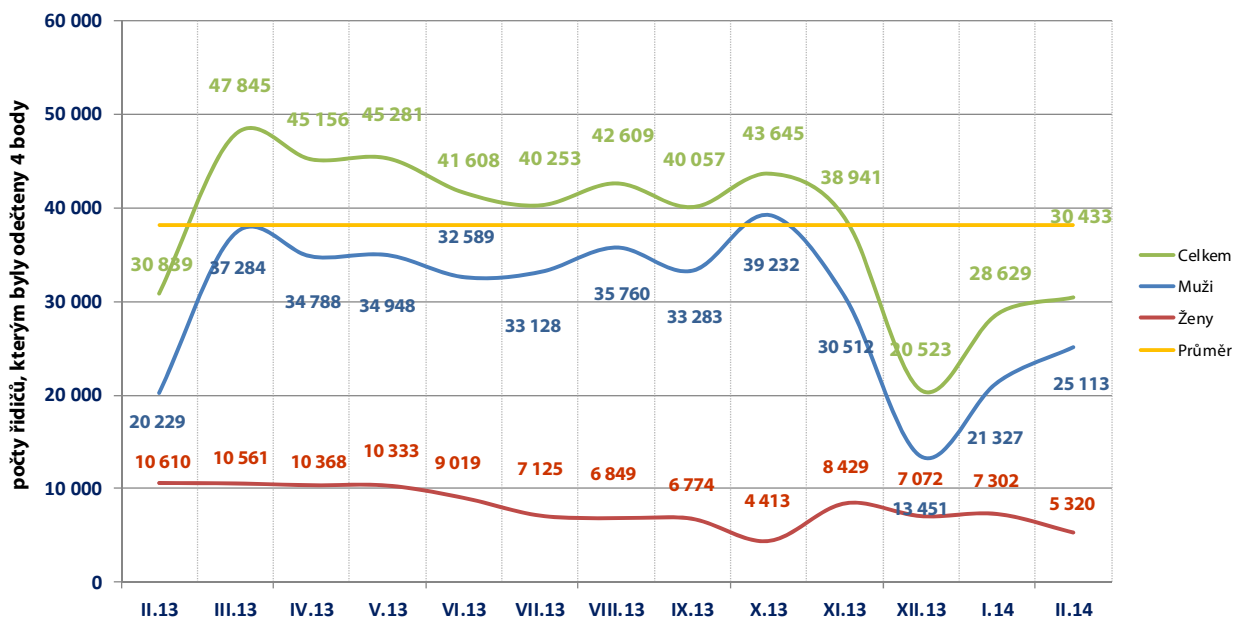
## Odečítání 4 bodů

Podle § 123e odst. 1 písm. a) zákona č. 361/2000 Sb., řidiči, kterému nebyla ode dne uložení pokuty v blokovém řízení nebo nabytí právní moci rozhodnutí, na jehož základě mu byl v registru řidičů zaznamenán naposled stanovený počet bodů, pravomocně uložena sankce za přestupek nebo trest za trestný čin, spáchaný jednáním zařazeným do bodového hodnocení, po dobu 12 po sobě jdoucích kalendářních měsíců, se odečtou 4 body z celkového počtu dosažených bodů.

V České republice odečteny max. 4 body za posledních 13. měsíců celkem 495 819 řidičům.

Tabulka 4 – odečítání bodů v jednotlivých krajích za posledních 13 měsíců

Kraj	II.13	III.13	IV.13	V.13	VI.13	VII.13	VIII.13	IX.13	X.13	XI.13	XII.13	I.14	II.14
Hlavní město Praha	4 093	6 109	5 891	5 937	5 795	5 034	5 828	5 759	5 444	4 148	2 725	3 165	3 310
Jihočeský kraj (17 ORP)	1 908	3 274	2 691	2 762	2 609	2 452	2 304	2 244	2 332	2 343	1 241	1 935	1 887
Jihomoravský kraj (21 ORP)	3 579	5 405	5 245	5 565	4 848	4 637	5 048	4 700	5 455	4 515	2 463	3 318	3 556
Karlovarský kraj (7 ORP)	1 012	1 394	1 549	1 630	1 312	1 423	1 321	1 346	1 330	1 242	561	914	873
Královohradecký kraj (15 ORP)	1 358	2 131	2 297	2 122	2 136	1 900	2 069	1 909	2 129	2 044	964	1 287	1 475
Liberecký kraj (10 ORP)	1 241	1 672	1 907	1 959	1 961	1 757	1 703	1 591	1 741	1 608	868	1 212	1 524
Moravskoslezský kraj (22 ORP)	2 594	4 324	4 171	4 247	3 356	3 795	4 445	4 113	4 562	4 095	2 200	2 443	2 729
Olomoucký kraj (13 ORP)	1 770	2 569	2 501	2 520	2 075	2 210	2 390	1 967	2 385	1 932	1 163	1 738	1 874
Pardubický kraj (15 ORP)	1 230	2 357	2 074	2 095	1 753	2 020	1 718	1 512	1 984	1 683	758	1 193	1 410
Plzeňský kraj (15 ORP)	1 955	3 043	2 630	2 519	2 188	2 229	2 072	2 425	2 996	2 654	1 460	2 101	1 978
Středočeský kraj (26 ORP)	4 326	6 727	6 003	6 117	5 958	5 340	5 973	5 764	5 559	5 044	2 835	3 876	3 915
Ústecký kraj (16 ORP)	2 439	3 864	3 604	3 473	3 585	3 661	3 483	3 102	3 422	3 732	1 561	2 780	2 823
Vysočina (15 ORP)	1 503	2 337	2 043	2 074	1 744	1 623	1 854	1 719	1 872	1 806	884	1 237	1 280
Zlínský kraj (13 ORP)	1 831	2 639	2 550	2 261	2 288	2 172	2 401	1 906	2 434	2 095	840	1 430	1 799
Česká republika	30 839	47 845	45 156	45 281	41 608	40 253	42 609	40 057	43 645	38 941	20 523	28 629	30 433



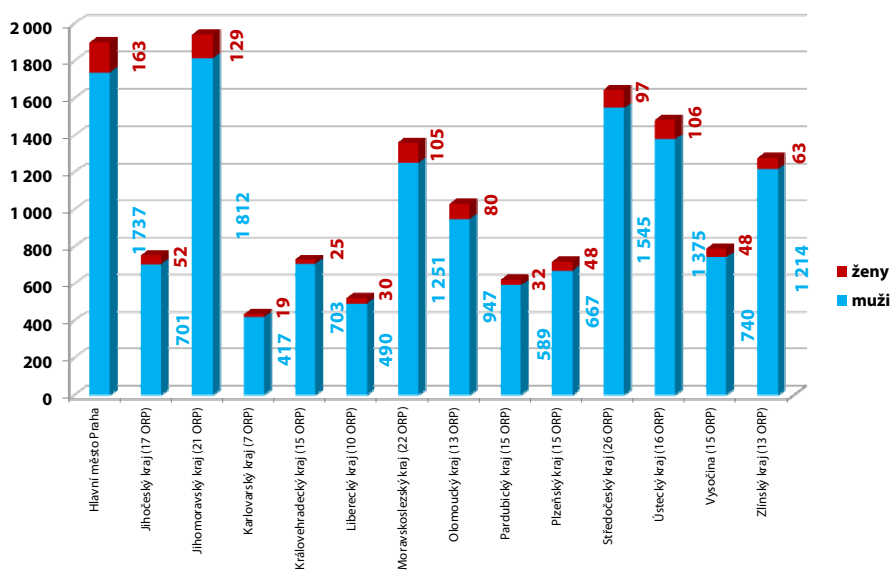
Graf 17 – průběh odečtů 4 bodů za posledních 13 měsíců



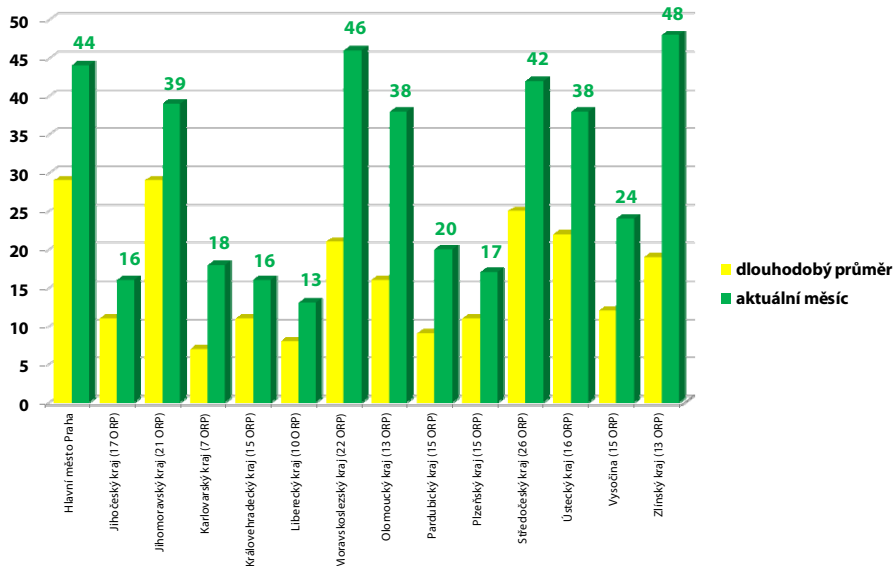
## Odečítání 3 bodů – školení bezpečné jízdy

Od 1. 9. 2008 je možné absolvovat tzv. „školení bezpečné jízdy“, což je dobrovolné školení pro řidiče, kteří mají na svém bodovém kontě zaznamenány body. Školení se mohou zúčastnit řidiči, kteří nemají ke dni podání žádosti o účast na školení v registru řidičů zaznamenáno více než 10 bodů za porušení právních předpisů, ohodnocených méně než šesti body za jeden přestupek. Více informací o odečtu 3 bodů je obsahem ustanovení v § 123e, zákona 361/2000 Sb., o provozu na pozemních komunikacích a o změnách některých zákonů (zákon o silničním provozu).

V období 1. 2. 2014–28. 2. 2014 podalo obecním úřadům obcí s rozšířenou působností žádost na základě potvrzení o ukončeném školení bezpečné jízdy celkem 166 řidičů, kterým následně vznikl nárok na odečet 3 bodů (jedná se o předběžná data, jelikož záznam o odečtení bodů se provádí ke dni ukončení školení ve středisku bezpečné jízdy a nikoli ke dni podání žádosti).



Graf 18 – celkový počet proškolených řidičů v jednotlivých krajích od 09/2008



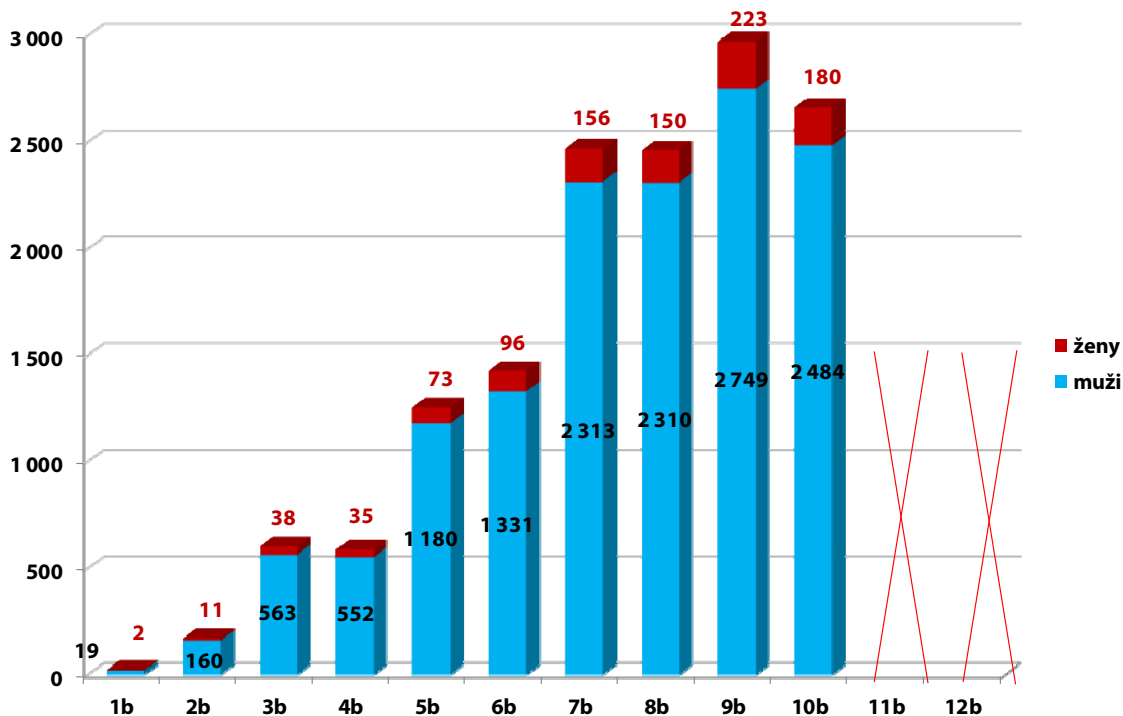
Graf 19 – porovnání aktuálního počtu proškolených řidičů s dlouhodobým průměrem

Graf 19 je sestaven pro snadné porovnání zájmu o školení ve srovnání s dlouhodobým průměrem. Ve všech krajích dochází v porovnání s dlouhodobým průměrem k většímu zájmu o proškolení a následný odečet 3 bodů.

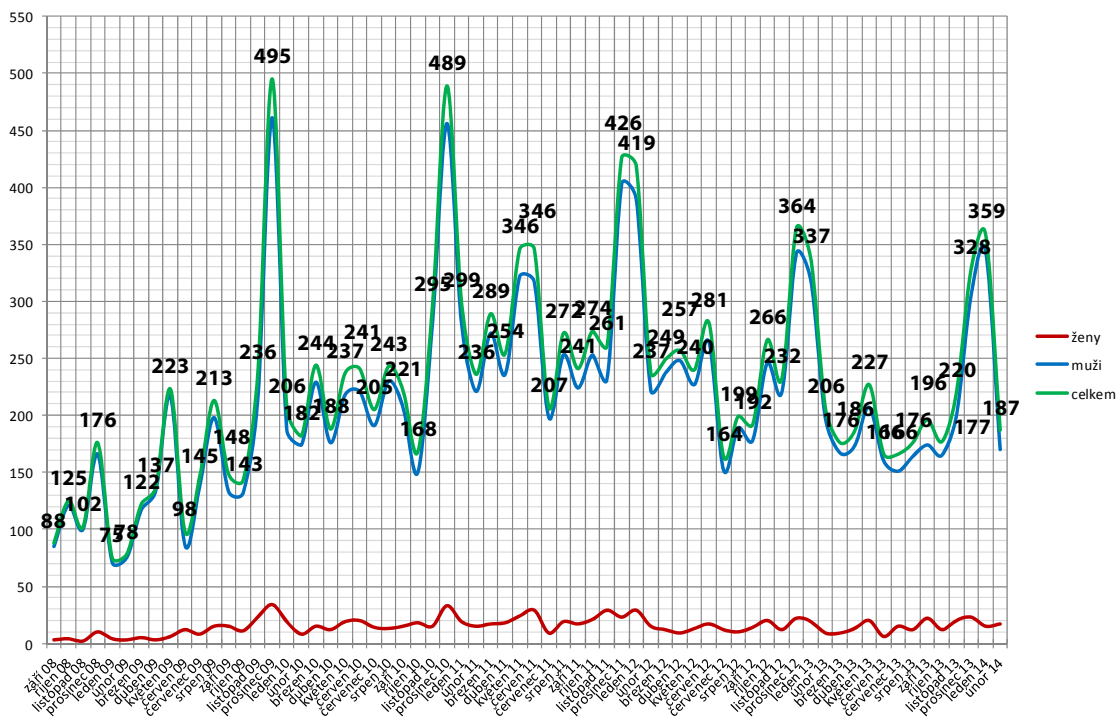


## Odečítání 3 bodů – školení bezpečné jízdy

Graf 20 zobrazuje počty řidičů, kteří absolvovali školení bezpečné jízdy s následným odečtem bodů dle stavu bodového konta před absolvováním školení. Hodnoty ukazují i zájem řidičů, kteří mají na svém kontě méně než 3 body a přesto se přihlásí na školení bezpečné jízdy a následně požádají o odečet 3 bodů. Celkem tak již učinilo 19 řidičů.

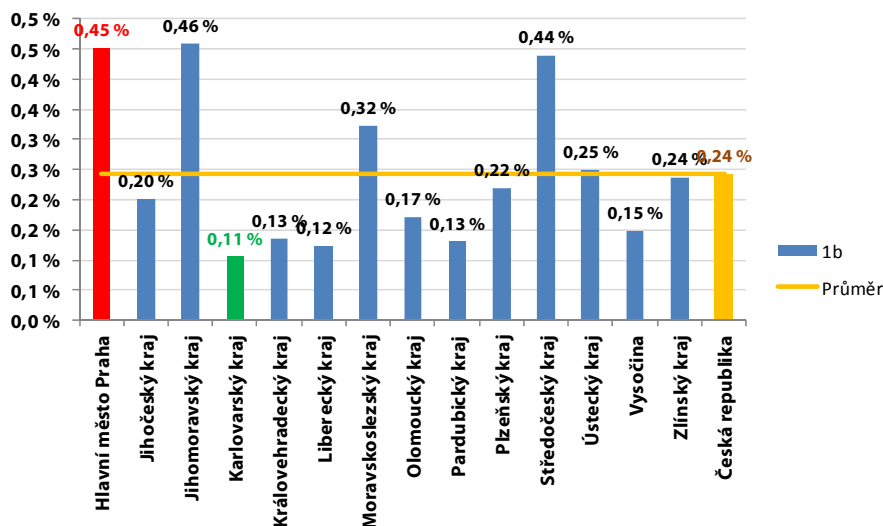


Graf 20 – počty proškolených řidičů dle stavu bodového konta před školením

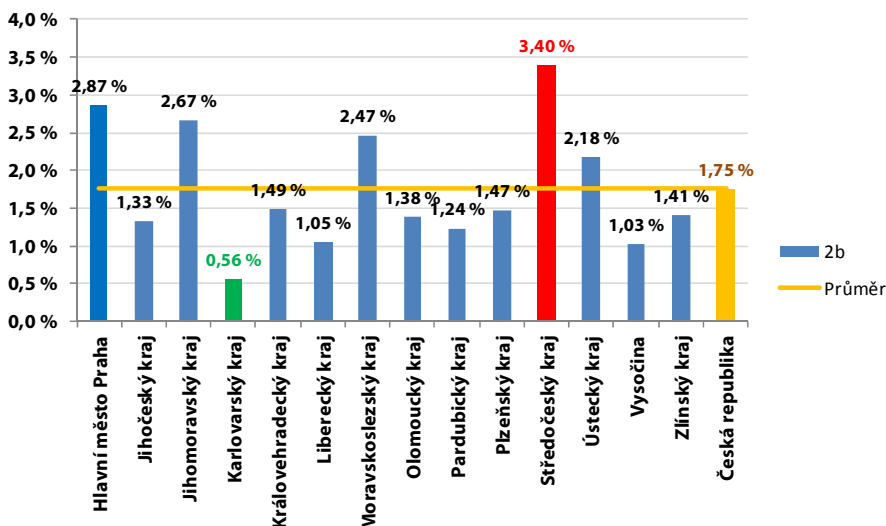


Graf 21 – vývoj počtu řidičů s odečtenými třemi body

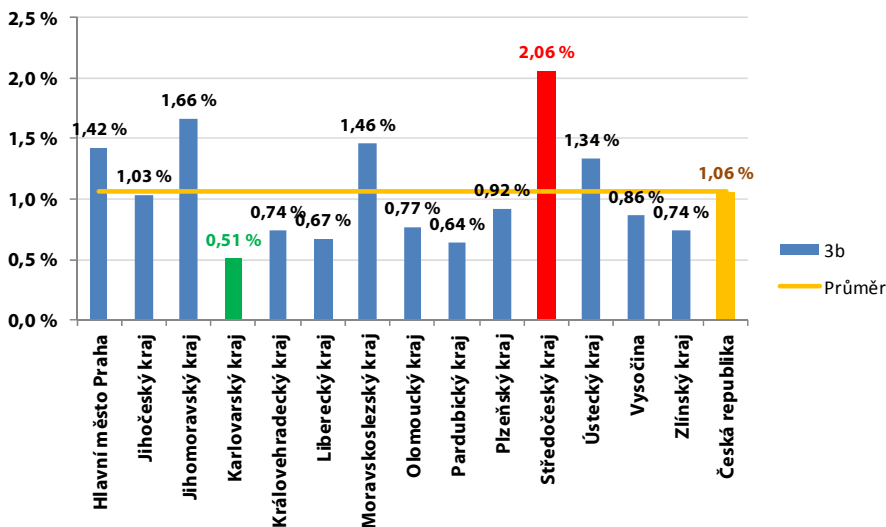
## Krajské složení bodovaných řidičů podle počtu bodů (1–3 body)



Graf 22 – zastoupení řidičů s jedním bodem

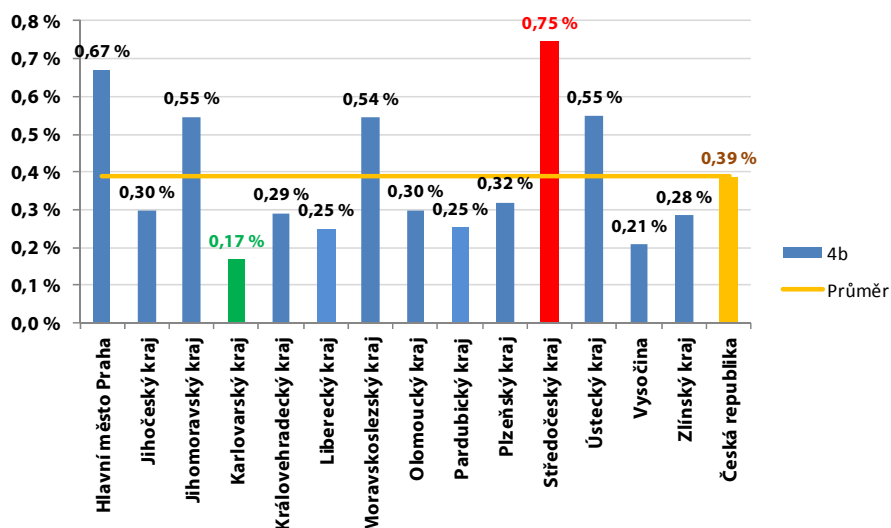


Graf 23 – zastoupení řidičů se dvěma body

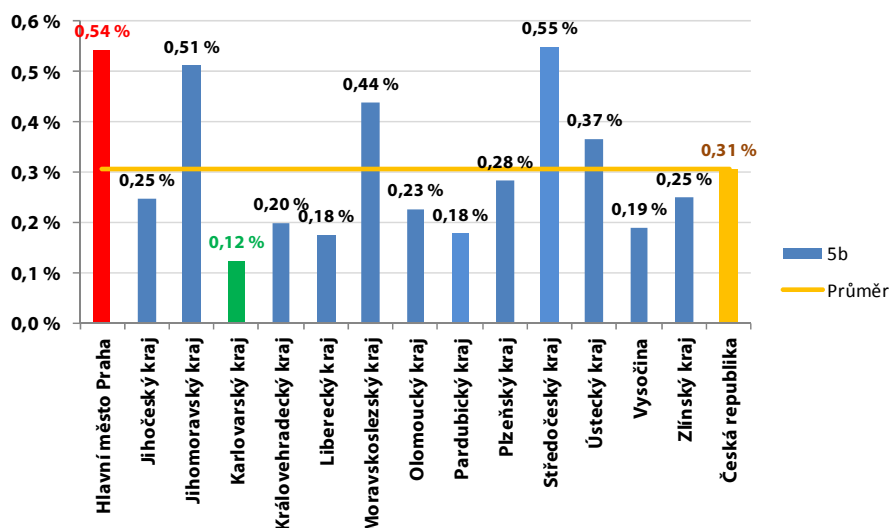


Graf 24 – zastoupení řidičů se třemi body

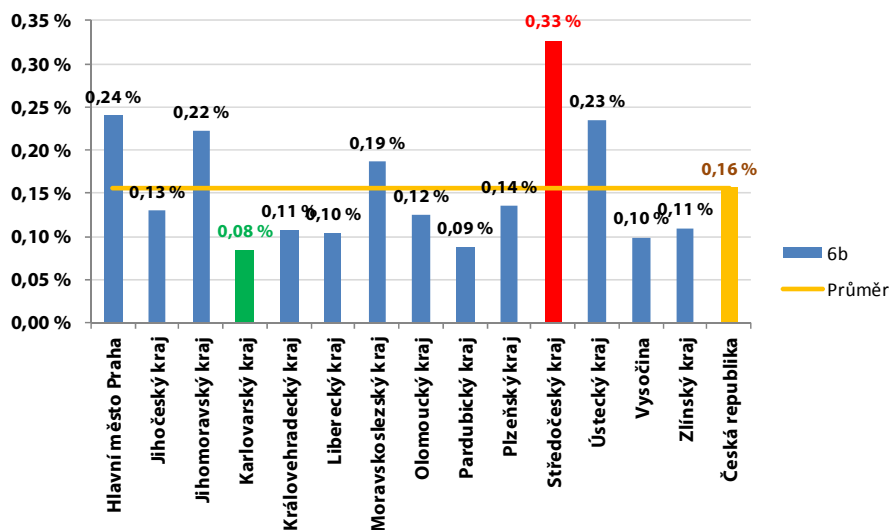
# Krajské složení bodovaných řidičů podle počtu bodů (4–6 bodů)



Graf 25 – zastoupení řidičů se čtyřmi body

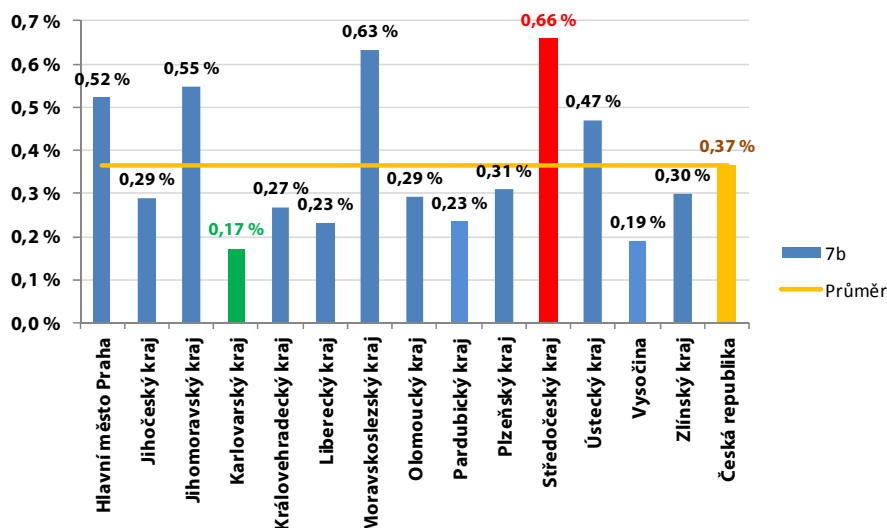


Graf 26 – zastoupení řidičů s pěti body

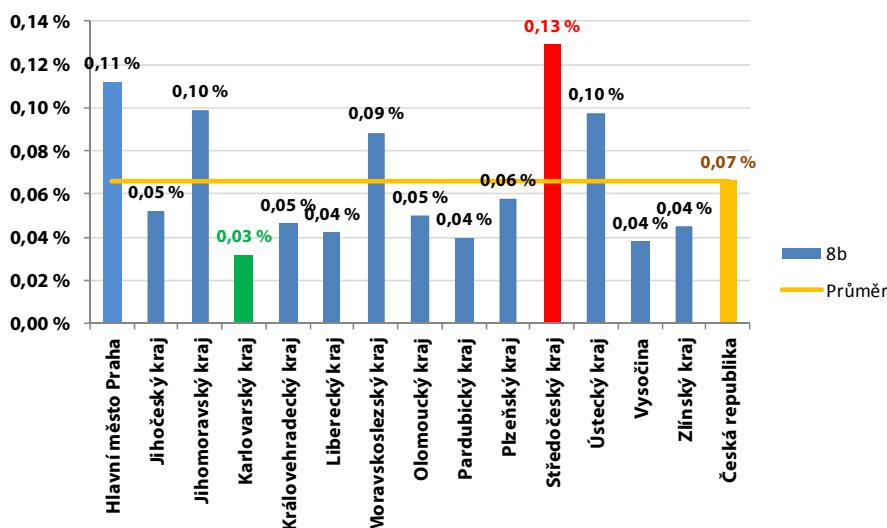


Graf 27 – zastoupení řidičů se šesti body

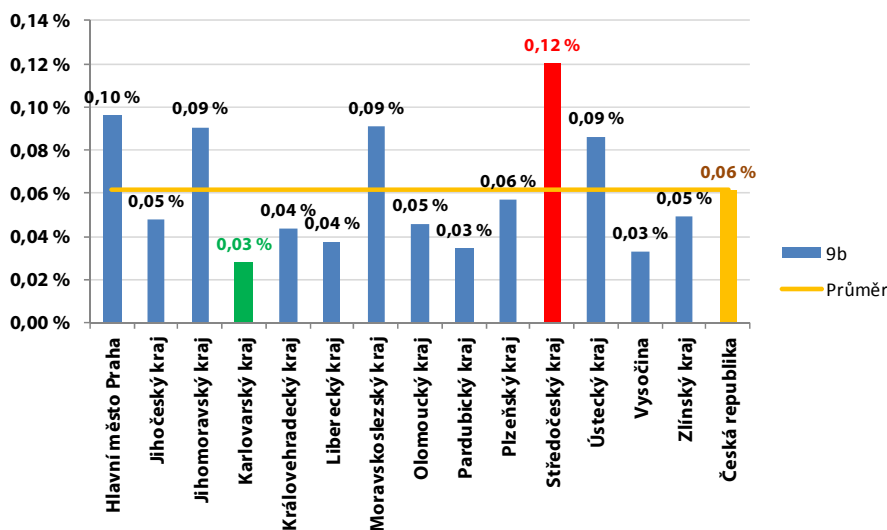
# Krajské složení bodovaných řidičů podle počtu bodů (7–9 bodů)



Graf 28 – zastoupení řidičů se sedmi body

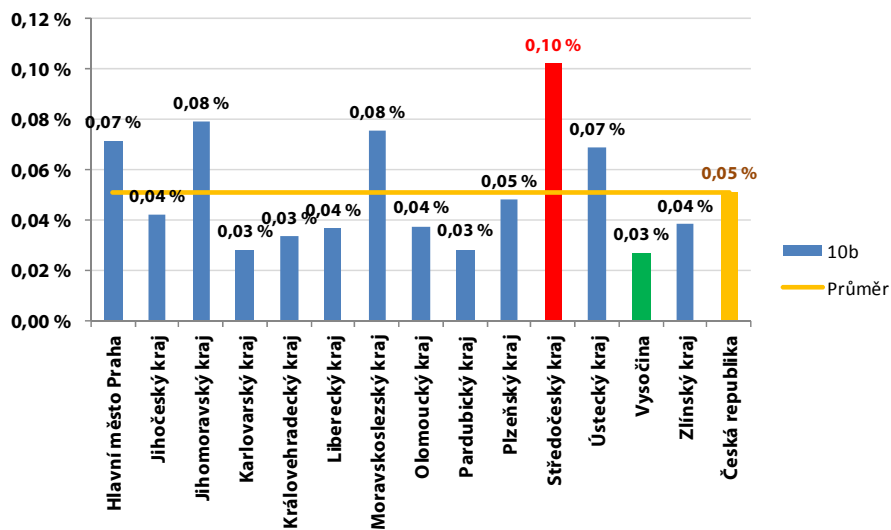


Graf 29 – zastoupení řidičů s osmi body

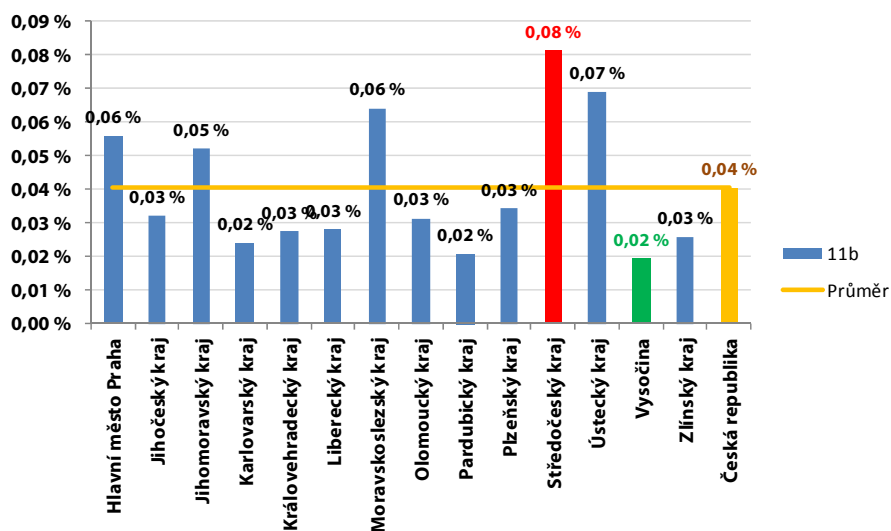


Graf 30 – zastoupení řidičů s devíti body

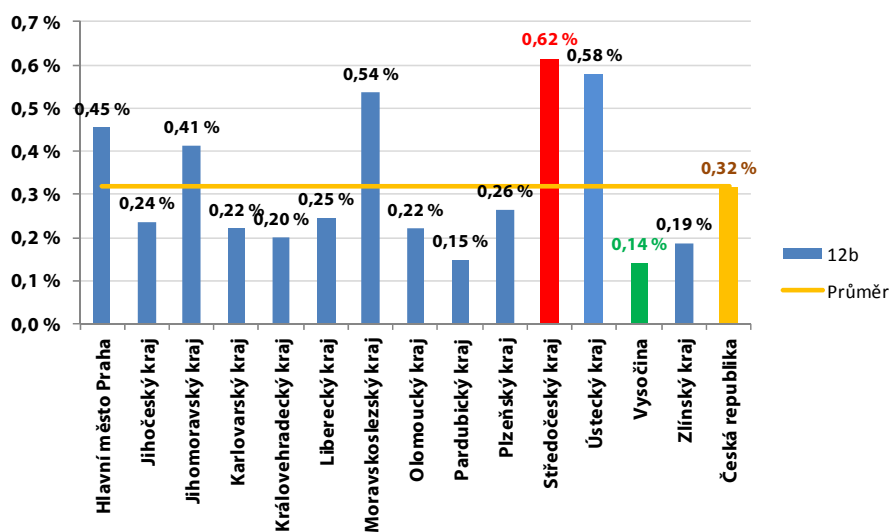
# Krajské složení bodovaných řidičů podle počtu bodů (10–12 bodů)



Graf 31 – zastoupení řidičů s deseti body



Graf 32 – zastoupení řidičů s jedenácti body



Graf 33 – zastoupení řidičů s dvanácti body

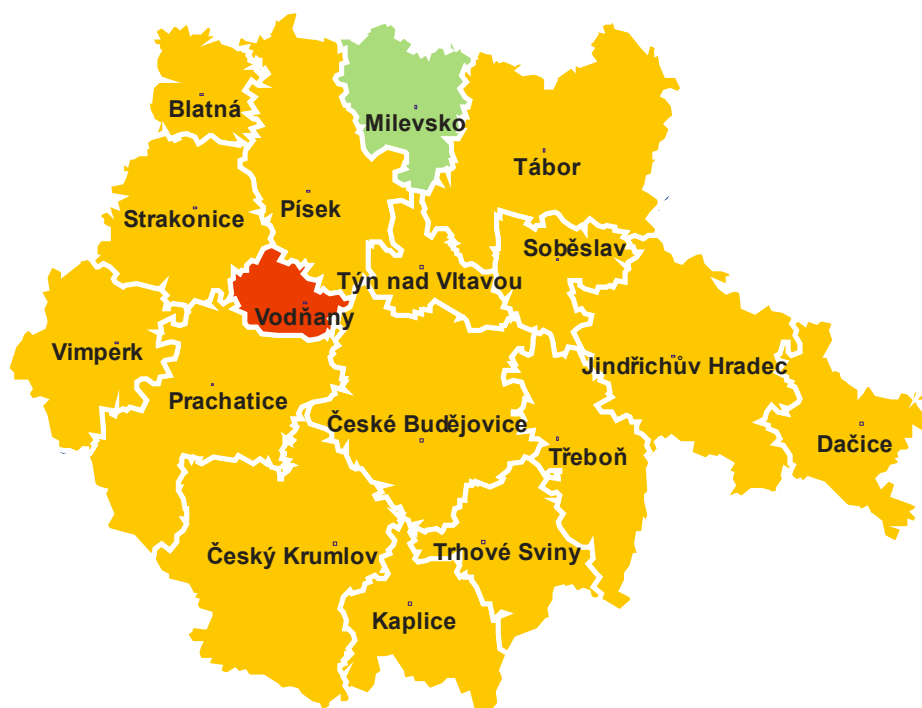
# Detailní přehledy bodovaných řidičů

Tabulka 5 – detailní přehled bodovaných řidičů v kraji Hlavní město Praha

ORP (kraj)	1b	2b	3b	4b	5b	6b	7b	8b	9b	10b	11b	12b	poměr bodovaných řidičů
Hlavní město Praha	3 822	24 236	11 996	5 657	4 591	2 028	4 404	945	809	603	472	3 832	7,51 %

Tabulka 6 – detailní přehled bodovaných řidičů v Jihočeském kraji

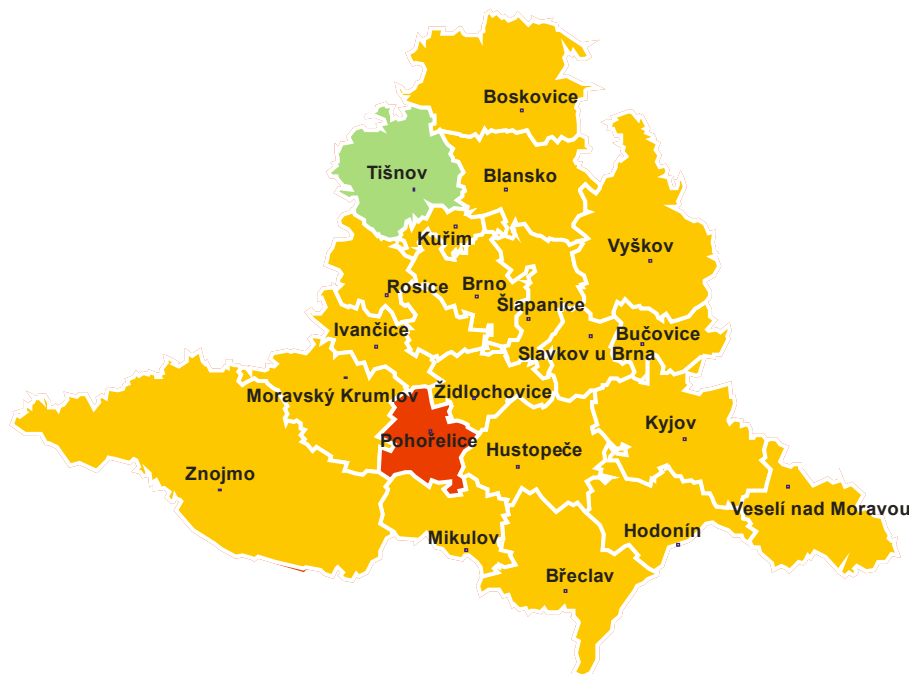
ORP (kraj)	1b	2b	3b	4b	5b	6b	7b	8b	9b	10b	11b	12b	poměr bodovaných řidičů
Blatná	32	173	244	56	30	40	54	12	14	5	6	39	6,79 %
České Budějovice	543	2 872	2 189	672	690	312	607	122	116	101	69	512	8,32 %
Český Krumlov	127	757	530	174	127	66	163	33	26	30	17	148	8,36 %
Dačice	43	249	352	61	51	26	62	9	10	10	5	47	7,20 %
Jindřichův Hradec	111	713	778	148	135	88	217	24	27	22	19	180	7,61 %
Kaplice	45	395	298	67	48	20	66	10	19	18	7	89	8,87 %
Milevsko	46	328	204	62	50	28	75	5	10	5	5	33	6,77 %
Písek	125	1 036	724	248	167	86	191	38	27	30	27	137	8,32 %
Prachatice	59	481	515	126	90	68	157	34	22	18	12	134	7,91 %
Soběslav	49	332	281	65	59	32	76	15	16	5	7	61	6,90 %
Strakonice	110	828	577	186	140	101	157	32	26	15	25	161	7,91 %
Tábor	212	1 447	754	318	229	91	287	50	35	34	27	189	6,93 %
Trhové Sviny	41	304	260	72	55	27	71	11	12	14	8	55	7,52 %
Třeboň	69	509	376	87	88	24	96	25	16	20	9	85	8,49 %
Týn nad Vltavou	27	287	178	56	31	24	55	7	8	10	7	50	8,08 %
Vimperk	34	333	226	59	47	25	68	6	7	11	13	51	7,65 %
Vodňany	25	229	239	50	61	35	52	6	11	8	9	28	10,05 %
<b>Jihočeský kraj</b>	<b>1 698</b>	<b>11 273</b>	<b>8 725</b>	<b>2 507</b>	<b>2 098</b>	<b>1 093</b>	<b>2 454</b>	<b>439</b>	<b>402</b>	<b>356</b>	<b>272</b>	<b>1 999</b>	<b>7,89 %</b>



Obrázek 4 – Jihočeský kraj – ORP s nejnižším a nejvyšším poměrem bodovaných řidičů

Tabulka 7 – detailní přehled bodovaných řidičů v Jihomoravském kraji

ORP (kraj)	1b	2b	3b	4b	5b	6b	7b	8b	9b	10b	11b	12b	poměr bodovaných řidičů
Blansko	129	1 008	618	213	165	96	197	30	44	31	21	130	7,65 %
Boskovice	95	867	606	161	144	76	181	30	25	23	18	120	7,43 %
Brno	1 491	7 266	3 861	1 655	1 704	622	1 386	311	291	236	158	1 264	8,85 %
Břeclav	193	1 335	1 329	281	199	103	304	48	47	38	27	172	10,74 %
Bučovice	54	257	186	59	49	25	78	11	8	12	3	63	8,32 %
Hodonín	188	1 006	736	237	177	111	300	33	48	42	35	228	8,00 %
Hustopeče	122	647	649	126	122	51	111	19	11	22	14	102	8,86 %
Ivančice	76	385	240	79	93	39	81	20	14	14	9	80	7,54 %
Kuřim	69	422	212	91	94	42	68	15	15	7	9	57	8,15 %
Kyjov	142	827	516	196	146	77	265	37	25	40	22	136	6,94 %
Mikulov	98	504	335	98	94	49	98	20	17	12	8	82	11,85 %
Moravský Krumlov	52	466	283	81	76	42	92	16	10	13	6	57	8,20 %
Pohořelice	69	703	440	63	78	26	74	13	9	12	8	45	18,82 %
Rosice	78	560	446	84	90	54	87	14	11	15	8	78	9,79 %
Slavkov u Brna	68	415	230	102	72	47	74	15	13	9	5	42	7,92 %
Šlapanice	242	1 425	695	257	280	109	216	61	35	29	23	161	8,84 %
Tišnov	82	403	301	79	88	26	107	13	19	15	7	52	6,26 %
Veselí nad Moravou	84	563	407	109	105	50	164	23	29	22	12	89	6,67 %
Vyškov	179	1 081	722	185	151	74	213	27	28	26	14	155	9,03 %
Znojmo	237	1 824	918	353	278	116	420	48	46	33	26	256	7,98 %
Židlochovice	131	576	330	108	118	47	98	32	20	16	7	111	8,54 %
<b>Jihomoravský kraj</b>	<b>3 879</b>	<b>22 540</b>	<b>14 060</b>	<b>4 617</b>	<b>4 323</b>	<b>1 882</b>	<b>4 614</b>	<b>836</b>	<b>765</b>	<b>667</b>	<b>440</b>	<b>3 480</b>	<b>8,58 %</b>



Obrázek 5 – Jihomoravský kraj – ORP s nejnižším a nejvyšším poměrem bodovaných řidičů

Tabulka 8 – detailní přehled bodovaných řidičů v Karlovarském kraji

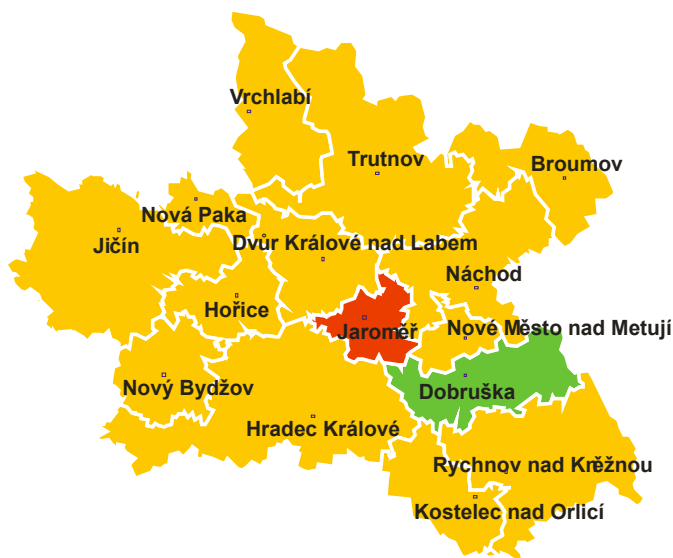
ORP (kraj)	1b	2b	3b	4b	5b	6b	7b	8b	9b	10b	11b	12b	poměr bodovaných řidičů
<b>Karlovarský kraj (7 ORP)</b>													
Aš	28	225	247	53	41	34	115	11	5	15	12	71	8,74 %
Cheb	152	881	669	239	192	104	240	35	36	27	33	275	9,57 %
Karlovy Vary	281	1 475	1 320	452	358	266	431	86	82	88	51	499	9,51 %
Kraslice	33	198	201	67	41	17	66	9	6	7	9	107	9,84 %
Mariánské Lázně	30	303	292	78	43	38	124	9	10	16	14	132	7,05 %
Ostrov	82	422	435	139	82	59	140	23	24	18	15	148	9,08 %
Sokolov	282	1 244	1 131	394	293	193	349	96	73	68	68	635	10,30 %
<b>Karlovarský kraj</b>	<b>888</b>	<b>4 748</b>	<b>4 295</b>	<b>1 422</b>	<b>1 050</b>	<b>711</b>	<b>1 465</b>	<b>269</b>	<b>236</b>	<b>239</b>	<b>202</b>	<b>1 867</b>	<b>9,45 %</b>



Obrázek 6 – Karlovarský kraj – ORP s nejnižším a nejvyšším poměrem bodovaných řidičů

Tabulka 9 – detailní přehled bodovaných řidičů v Královehradeckém kraji

ORP (kraj)	1b	2b	3b	4b	5b	6b	7b	8b	9b	10b	11b	12b	poměr bodovaných řidičů
<b>Královehradecký kraj (15 ORP)</b>													
Broumov	24	332	194	65	39	19	97	14	16	12	9	78	9,30 %
Dobruška	30	367	157	70	33	24	63	7	7	11	4	40	5,99 %
Dvůr Králové nad Labem	60	686	306	153	90	57	116	30	23	18	14	97	9,14 %
Hořice	40	273	260	71	61	35	67	14	8	7	5	64	7,51 %
Hradec Králové	336	3 026	1 604	632	480	245	542	97	98	70	59	368	7,87 %
Jaroměř	61	863	461	95	94	38	102	22	22	13	9	65	15,31 %
Jičín	84	813	608	187	123	74	203	30	30	22	16	200	7,65 %
Kostelec nad Orlicí	43	484	179	88	64	20	96	8	9	12	6	58	6,66 %
Náchod	123	1 616	664	313	190	92	228	43	36	31	22	144	8,86 %
Nová Paka	20	239	150	49	37	16	55	8	2	4	5	36	7,17 %
Nové Město nad Metují	32	271	122	54	27	27	52	7	1	6	4	29	6,62 %
Nový Bydžov	21	330	206	68	55	30	63	14	13	11	6	58	7,59 %
Rychnov nad Kněžnou	52	698	297	128	79	45	152	15	29	12	16	84	7,20 %
Trutnov	144	1 851	688	346	218	113	273	55	53	35	31	232	10,08 %
Vrchlabí	70	731	346	133	98	75	160	26	22	19	25	128	10,31 %
<b>Královehradecký kraj</b>	<b>1 140</b>	<b>12 580</b>	<b>6 242</b>	<b>2 452</b>	<b>1 688</b>	<b>910</b>	<b>2 269</b>	<b>390</b>	<b>369</b>	<b>283</b>	<b>231</b>	<b>1 681</b>	<b>8,44 %</b>

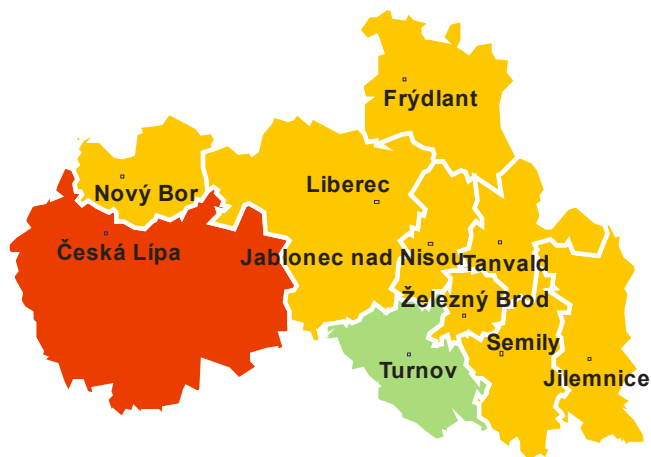


Obrázek 7 – Královehradecký kraj – ORP s nejnižším a nejvyšším poměrem bodovaných řidičů



Tabulka 10 – detailní přehled bodovaných řidičů v Libereckém kraji

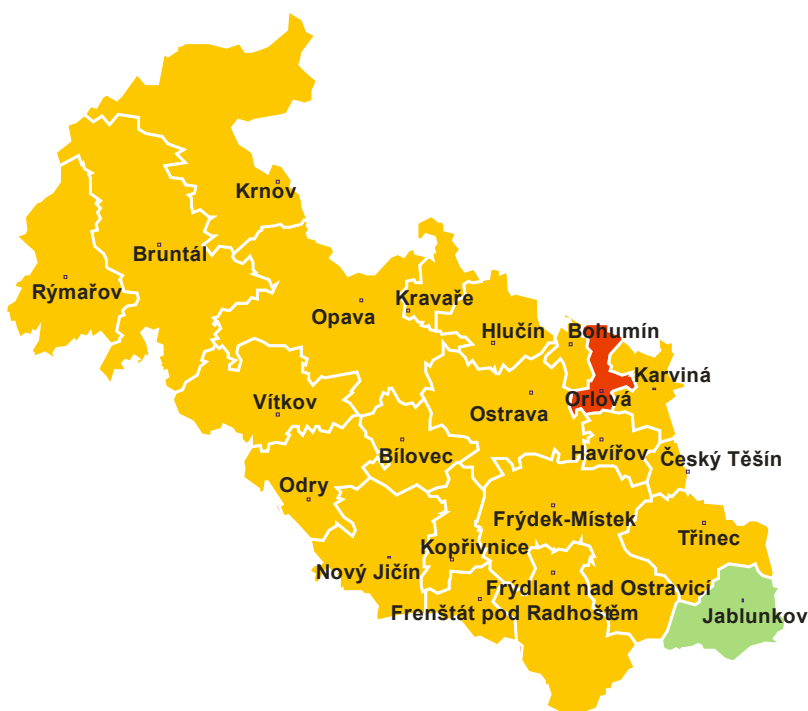
ORP (kraj)	1b	2b	3b	4b	5b	6b	7b	8b	9b	10b	11b	12b	poměr bodovaných řidičů	
Liberecký kraj (10 ORP)	Česká Lípa	252	1 574	1 255	404	342	210	390	80	74	78	52	535	11,85 %
	Frydlant	41	342	333	126	60	43	115	21	16	11	17	142	9,19 %
	Jablonec nad Nisou	115	1 237	652	294	221	105	249	47	38	33	31	250	9,67 %
	Jilemnice	45	589	231	119	53	32	122	17	13	12	7	74	8,89 %
	Liberec	337	2 488	1 651	602	403	269	510	100	92	84	75	592	8,43 %
	Nový Bor	77	614	367	131	101	53	168	33	25	23	13	158	11,27 %
	Semily	51	549	316	123	77	35	123	8	14	18	15	70	8,23 %
	Tanvald	46	443	308	106	72	56	97	22	21	21	13	116	10,60 %
	Turnov	50	755	356	167	114	47	136	19	14	22	10	118	8,19 %
	Železný Brod	23	296	197	42	45	29	46	8	10	6	3	26	9,35 %
<b>Liberecký kraj</b>	<b>1 037</b>	<b>8 887</b>	<b>5 666</b>	<b>2 114</b>	<b>1 488</b>	<b>879</b>	<b>1 956</b>	<b>355</b>	<b>317</b>	<b>308</b>	<b>236</b>	<b>2 081</b>	<b>9,48 %</b>	



Obrázek 8 – Liberecký kraj – ORP s nejnižším a nejvyšším poměrem bodovaných řidičů

Tabulka 11 – detailní přehled bodovaných řidičů v Moravskoslezském kraji

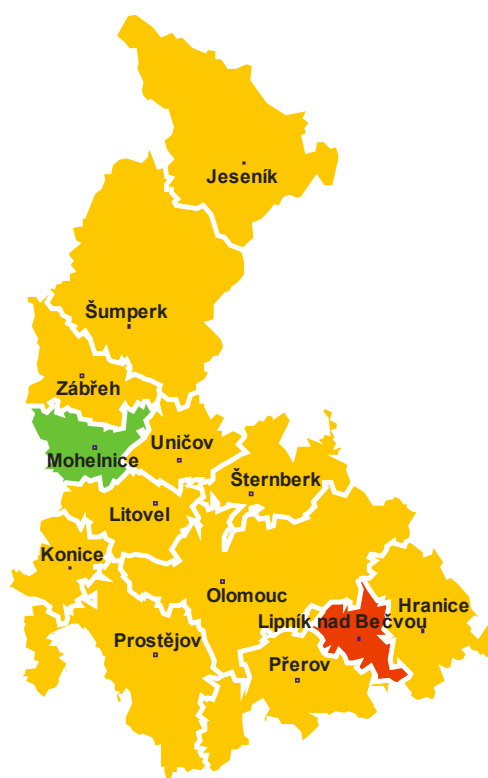
ORP (kraj)	1b	2b	3b	4b	5b	6b	7b	8b	9b	10b	11b	12b	poměr bodovaných řidičů
Bílovec	43	484	309	101	60	34	108	13	19	12	11	76	8,06 %
Bohumín	86	657	591	150	158	57	159	37	32	33	24	177	11,15 %
Bruntál	97	663	392	135	115	51	196	32	24	26	15	165	9,01 %
Český Těšín	65	588	454	127	90	43	151	21	14	9	14	77	10,69 %
Frenštát pod Radhoštěm	39	266	156	58	54	22	57	11	12	7	5	38	6,17 %
Frydek-Místek	293	1 536	1 103	347	329	137	561	49	55	61	47	418	7,07 %
Frydlant nad Ostravicí	58	366	243	92	85	37	111	9	11	14	11	79	7,17 %
Havířov	186	1 884	913	386	289	112	423	65	64	47	47	446	9,30 %
Hlučín	74	747	374	180	115	55	140	19	21	20	19	86	7,50 %
Jablunkov	30	225	166	38	27	9	108	6	9	2	7	29	4,82 %
Karviná	146	1 496	672	287	204	89	309	56	48	40	40	380	10,23 %
Kopřivnice	79	650	390	140	120	38	148	19	25	11	10	88	6,74 %
Kravaře	32	326	138	65	32	15	71	6	9	10	8	28	5,60 %
Krnov	99	645	418	159	136	54	198	32	24	19	14	135	8,33 %
Nový Jičín	139	739	450	133	120	57	196	18	33	34	13	115	6,85 %
Odry	28	255	229	48	56	25	71	7	12	11	7	63	8,00 %
Opava	209	1 749	857	385	261	119	344	41	55	38	34	208	6,71 %
Orlová	98	965	533	212	160	76	234	44	43	33	33	258	12,45 %
Ostrava	798	5 513	3 227	1 288	1 103	465	1 343	224	216	168	158	1 434	8,43 %
Rýmařov	36	249	164	53	50	23	90	17	8	8	9	68	8,59 %
Třinec	69	609	432	146	92	35	258	15	25	27	14	93	5,43 %
Vítkov	21	209	132	57	40	25	65	7	8	7	2	59	8,16 %
<b>Moravskoslezský kraj</b>	<b>2 725</b>	<b>20 821</b>	<b>12 343</b>	<b>4 587</b>	<b>3 696</b>	<b>1 578</b>	<b>5 341</b>	<b>748</b>	<b>767</b>	<b>637</b>	<b>542</b>	<b>4 520</b>	<b>8,06 %</b>



Obrázek 9 – Moravskoslezský kraj – ORP s nejnižším a nejvyšším poměrem bodovaných řidičů

Tabulka 12 – detailní přehled bodovaných řidičů v Olomouckém kraji

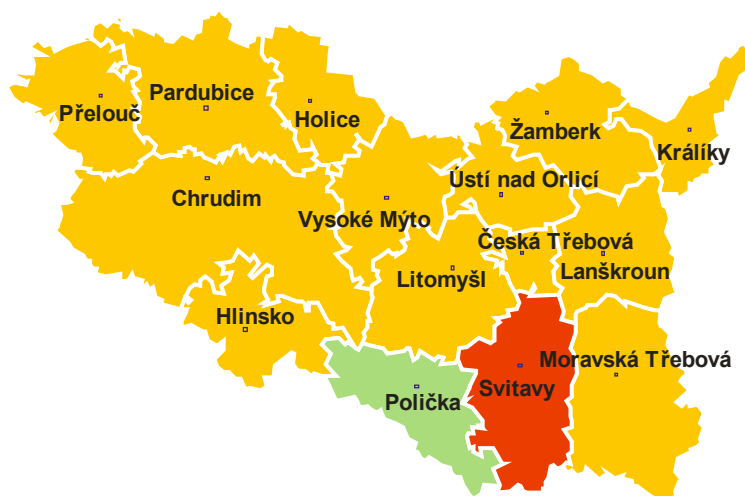
ORP (kraj)	1b	2b	3b	4b	5b	6b	7b	8b	9b	10b	11b	12b	poměr bodovaných řidičů
Hranice	64	578	321	125	82	34	130	23	15	12	13	86	6,87 %
Jeseník	96	800	494	190	129	80	201	25	24	22	20	114	9,49 %
Konice	23	159	86	28	26	10	45	8	5	3	1	37	6,28 %
Lipník nad Bečvou	30	378	220	76	66	30	70	17	10	9	7	34	9,99 %
Litovel	35	396	280	87	67	31	72	13	18	10	12	74	7,50 %
Mohelnice	38	243	177	51	48	26	62	8	2	11	7	31	6,16 %
Olomouc	438	3 598	1 764	745	579	308	612	120	121	91	74	488	8,95 %
Prostějov	225	1 703	830	387	265	158	366	70	57	51	38	349	7,36 %
Přerov	170	1 496	560	344	223	118	280	58	44	42	32	219	7,28 %
Šternberk	58	341	269	93	71	42	110	18	12	10	23	74	8,09 %
Šumperk	165	1 081	795	248	197	126	316	35	47	33	23	207	7,67 %
Uničov	41	413	253	74	80	38	89	11	13	10	6	65	8,08 %
Zábřeh	66	465	444	83	88	51	111	17	18	14	9	84	7,09 %
<b>Olomoucký kraj</b>	<b>1 449</b>	<b>11 651</b>	<b>6 493</b>	<b>2 531</b>	<b>1 921</b>	<b>1 052</b>	<b>2 464</b>	<b>423</b>	<b>386</b>	<b>318</b>	<b>265</b>	<b>1 862</b>	<b>7,94 %</b>



Obrázek 10 – Olomoucký kraj – ORP s nejnižším a nejvyšším poměrem bodovaných řidičů

Tabulka 13 – detailní přehled bodovaných řidičů v Pardubickém kraji

ORP (kraj)	1b	2b	3b	4b	5b	6b	7b	8b	9b	10b	11b	12b	poměr bodovaných řidičů
Česká Třebová	31	252	172	58	33	20	75	7	5	12	4	44	6,45 %
Hlinsko	48	515	206	92	54	29	84	10	11	6	8	29	8,05 %
Holice	44	394	179	87	68	20	59	17	13	7	4	36	8,12 %
Chrudim	179	1 724	958	382	256	136	355	72	43	46	29	217	8,09 %
Králíky	15	177	93	29	14	10	49	4	2	2	1	23	7,98 %
Lanškroun	30	271	254	60	49	30	86	13	9	12	7	55	6,25 %
Litomyšl	41	436	343	87	55	33	82	8	8	11	2	35	6,60 %
Moravská Třebová	48	353	282	76	58	25	94	9	12	19	8	75	6,77 %
Pardubice	344	3 146	1 248	675	500	238	504	115	93	60	54	350	9,08 %
Polička	33	241	170	37	39	17	52	8	6	3	6	36	5,25 %
Přelouč	72	629	235	133	87	37	106	14	15	13	9	77	8,89 %
Svitavy	57	768	472	122	95	46	91	20	23	14	11	71	9,67 %
Ústí nad Orlicí	55	449	244	93	54	36	94	7	12	11	8	65	6,67 %
Vysoké Mýto	50	537	283	111	78	28	154	17	21	11	11	89	6,65 %
Žamberk	51	543	263	94	55	36	97	12	16	14	13	52	6,59 %
<b>Pardubický kraj</b>	<b>1 098</b>	<b>10 435</b>	<b>5 402</b>	<b>2 136</b>	<b>1 495</b>	<b>741</b>	<b>1 982</b>	<b>333</b>	<b>289</b>	<b>241</b>	<b>175</b>	<b>1 254</b>	<b>7,83 %</b>



Obrázek 11 – Pardubický kraj – ORP s nejnižším a nejvyšším poměrem bodovaných řidičů

Tabulka 14 – detailní přehled bodovaných řidičů v Plzeňském kraji

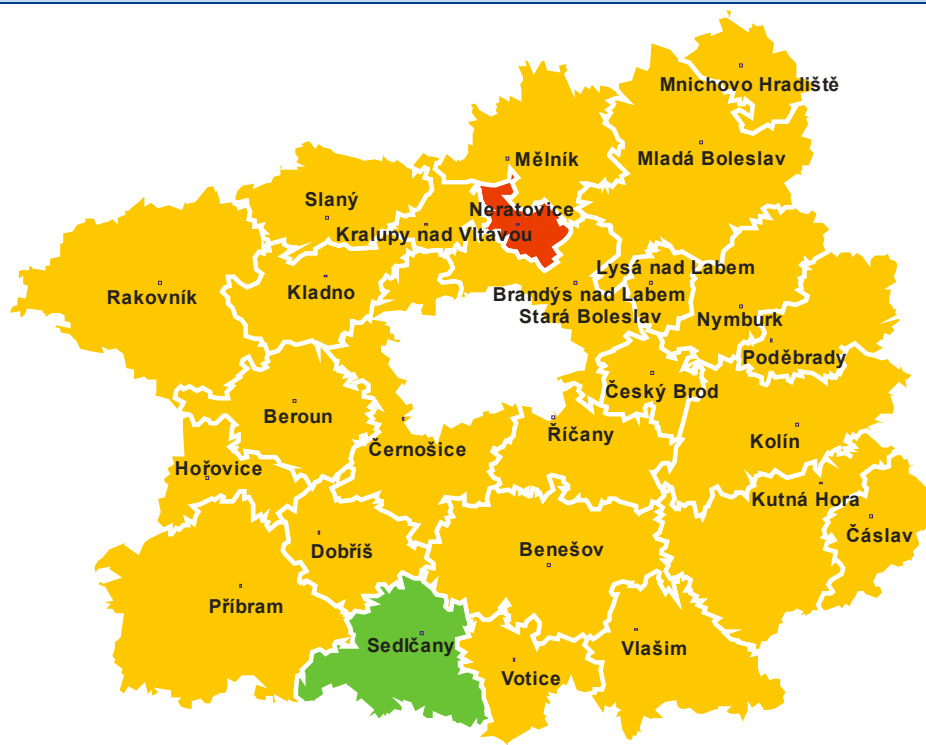
ORP (kraj)	1b	2b	3b	4b	5b	6b	7b	8b	9b	10b	11b	12b	poměr bodovaných řidičů	
Plzeňský kraj (15 ORP)	Blovice	39	185	137	46	45	14	46	11	3	10	2	22	7,01 %
	Domažlice	137	1 189	629	207	187	78	218	40	36	29	25	173	11,07 %
	Horažďovice	20	134	199	36	32	28	44	4	4	7	3	40	6,88 %
	Horšovský Týn	57	578	334	61	79	43	65	16	13	10	5	74	14,33 %
	Klatovy	114	876	691	226	155	75	211	40	38	28	17	164	7,73 %
	Kralovice	70	405	260	101	72	40	111	11	16	17	13	79	7,18 %
	Nepomuk	24	144	136	33	34	21	42	4	7	5	6	38	6,00 %
	Nýřany	187	1 263	704	269	241	113	271	55	58	42	24	231	9,81 %
	Plzeň	723	3 857	2 211	897	955	403	804	169	170	128	98	713	9,30 %
	Přeštice	68	487	271	106	74	40	85	17	16	15	14	67	7,29 %
	Rokycany	136	1 236	692	226	180	115	216	46	36	40	28	164	9,60 %
	Stod	75	444	298	126	95	25	98	18	19	15	13	85	9,34 %
	Stříbro	49	389	247	65	40	37	100	11	13	10	7	110	8,26 %
	Sušice	46	344	380	68	74	42	94	11	12	13	7	57	7,15 %
	Tachov	102	910	568	231	134	71	201	34	39	38	27	219	11,45 %
<b>Plzeňský kraj</b>	<b>1 847</b>	<b>12 441</b>	<b>7 757</b>	<b>2 698</b>	<b>2 397</b>	<b>1 145</b>	<b>2 606</b>	<b>487</b>	<b>480</b>	<b>407</b>	<b>289</b>	<b>2 236</b>	<b>9,13 %</b>	



Obrázek 12 – Plzeňský kraj – ORP s nejnižším a nejvyšším poměrem bodovaných řidičů

Tabulka 15 – detailní přehled bodovaných řidičů ve Středočeském kraji

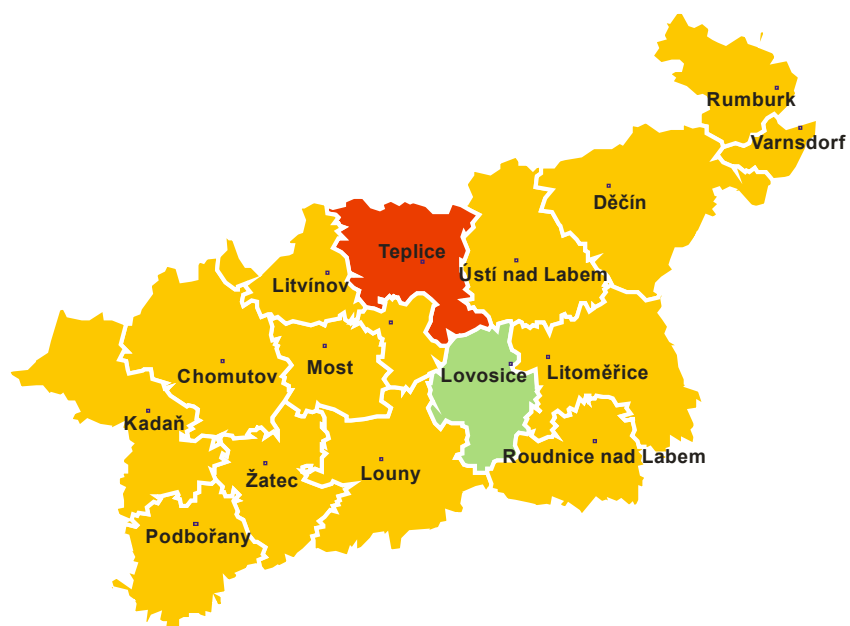
ORP (kraj)	1b	2b	3b	4b	5b	6b	7b	8b	9b	10b	11b	12b	poměr bodovaných řidičů
Benešov	122	1 004	778	209	158	107	224	35	35	27	22	200	7,81 %
Beroun	189	1 093	857	272	206	154	242	43	40	33	28	226	8,97 %
Brandýs nad Labem - Stará Boleslav	321	2 406	1 228	532	408	209	405	79	81	72	50	340	9,89 %
Čáslav	58	482	293	95	69	48	97	15	17	12	10	102	7,95 %
Černošice	462	3 711	1 891	811	587	347	619	139	137	86	74	459	11,13 %
Český Brod	63	529	323	116	96	67	92	25	23	21	9	122	12,31 %
Dobříš	49	572	252	98	62	44	103	11	12	13	9	84	9,24 %
Hořovice	70	434	437	115	80	48	119	18	19	15	15	122	7,87 %
Kladno	332	2 469	1 547	577	423	254	494	113	104	101	81	577	9,54 %
Kolín	258	1 661	946	366	239	145	342	61	64	44	58	335	9,08 %
Kralupy nad Vltavou	73	774	395	160	96	65	131	21	15	18	18	163	10,35 %
Kutná Hora	139	1 093	641	230	158	118	173	43	41	28	15	137	8,82 %
Lysá nad Labem	71	494	351	95	103	68	117	23	17	18	8	117	10,26 %
Mělník	125	1 117	569	259	160	95	172	45	29	31	23	229	9,81 %
Mladá Boleslav	290	2 100	1 188	494	381	178	485	75	73	71	46	416	8,42 %
Mnichovo Hradiště	55	343	260	73	54	24	81	16	9	8	11	56	8,79 %
Neratovice	100	921	463	179	150	100	145	48	39	21	25	189	12,74 %
Nymburk	130	913	621	190	174	81	185	39	31	33	17	185	10,28 %
Poděbrady	105	830	511	162	122	87	130	27	21	23	14	168	10,98 %
Příbram	160	1 059	870	263	212	120	304	45	34	50	38	214	7,36 %
Rakovník	118	1 086	621	224	153	106	223	42	32	34	26	173	8,20 %
Říčany	197	1 710	856	378	255	96	251	55	56	40	39	198	10,31 %
Sedlčany	34	350	263	50	51	32	78	15	15	10	3	68	6,42 %
Slaný	109	846	585	209	145	102	200	42	37	29	28	225	10,52 %
Vlašim	66	577	466	106	62	52	107	12	24	16	15	68	9,27 %
Votice	19	145	181	30	28	17	51	3	10	8	5	33	6,74 %
<b>Středočeský kraj</b>	<b>3 715</b>	<b>28 719</b>	<b>17 393</b>	<b>6 293</b>	<b>4 632</b>	<b>2 764</b>	<b>5 570</b>	<b>1 090</b>	<b>1 015</b>	<b>862</b>	<b>687</b>	<b>5 206</b>	<b>9,40 %</b>



Obrázek 13 – Středočeský kraj – ORP s nejnižším a nejvyšším poměrem bodovaných řidičů

Tabulka 16 – detailní přehled bodovaných řidičů v Ústeckém kraji

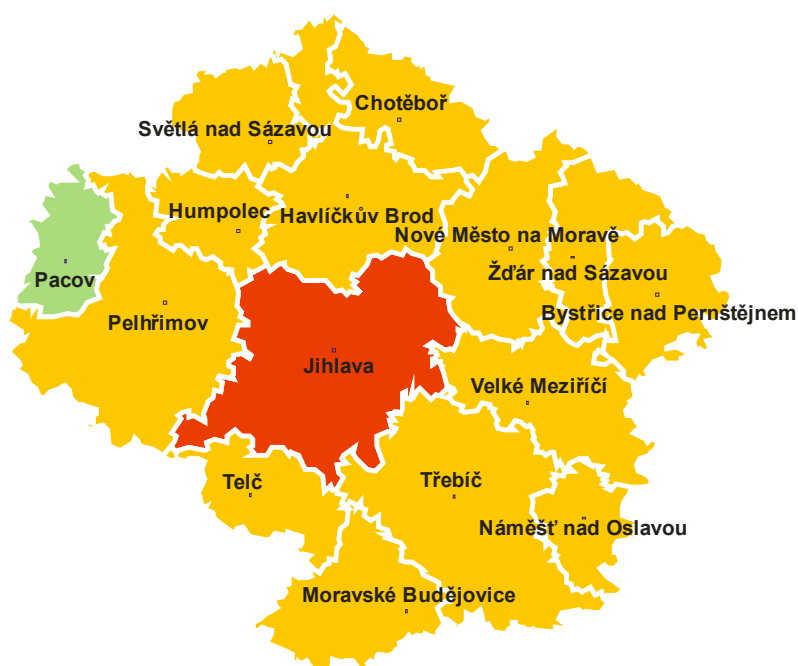
ORP (kraj)	1b	2b	3b	4b	5b	6b	7b	8b	9b	10b	11b	12b	poměr bodovaných řidičů
Bílina	49	489	283	126	79	53	118	26	19	20	17	149	12,08 %
Děčín	229	1 687	1 074	453	272	198	320	70	73	51	39	331	10,46 %
Chomutov	214	1 412	1 280	460	328	271	398	100	89	74	78	569	11,20 %
Kadaň	84	501	585	194	119	94	179	37	20	18	15	223	8,56 %
Litoměřice	161	1 068	726	292	201	108	271	55	38	33	40	300	9,13 %
Litvínov	105	815	537	200	172	122	198	60	55	29	32	245	11,60 %
Louny	112	867	679	219	153	92	193	36	35	31	30	226	10,04 %
Lovosice	52	524	316	138	81	50	128	11	16	20	21	161	8,28 %
Most	183	1 473	1 094	364	319	193	316	81	67	61	53	456	9,93 %
Podbořany	35	261	267	78	71	30	81	9	14	10	5	72	10,22 %
Roudnice nad Labem	83	684	462	149	123	87	142	22	19	11	20	221	10,02 %
Rumburk	59	432	381	142	88	58	134	23	22	23	16	253	9,17 %
Tepliče	289	3 626	1 461	890	531	331	663	154	147	102	104	653	13,67 %
Ústí nad Labem	368	3 856	1 373	704	395	177	635	91	83	72	86	779	12,78 %
Varnsdorf	36	292	321	106	62	32	82	22	15	15	13	111	9,71 %
Žatec	49	439	442	116	101	85	121	26	16	12	15	145	9,59 %
<b>Ústecký kraj</b>	<b>2 108</b>	<b>18 426</b>	<b>11 281</b>	<b>4 631</b>	<b>3 095</b>	<b>1 981</b>	<b>3 979</b>	<b>823</b>	<b>728</b>	<b>582</b>	<b>584</b>	<b>4 894</b>	<b>10,91 %</b>



Obrázek 14 – Ústecký kraj – ORP s nejnižším a nejvyšším poměrem bodovaných řidičů

Tabulka 17 – detailní přehled bodovaných řidičů v kraji Vysočina

ORP (kraj)	1b	2b	3b	4b	5b	6b	7b	8b	9b	10b	11b	12b	poměr bodovaných řidičů
Bystřice nad Pernštejnem	24	233	259	46	41	33	50	17	7	13	5	41	5,73 %
Havlíčkův Brod	117	1 227	800	199	177	91	150	38	32	31	15	121	8,86 %
Humpolec	37	320	308	65	50	27	66	5	12	9	3	43	8,23 %
Chotěboř	56	428	196	80	62	19	72	10	8	10	13	48	6,95 %
Jihlava	313	1 952	1 451	390	408	174	344	79	58	36	41	317	9,01 %
Moravské Budějovice	52	342	360	99	52	26	84	15	14	9	8	54	7,01 %
Náměšť nad Oslavou	26	175	264	33	46	20	45	8	8	9	3	27	7,35 %
Nové Město na Moravě	35	233	225	46	49	35	53	10	12	5	6	33	5,82 %
Pacov	14	90	108	28	24	16	30	6	7	5	1	22	5,55 %
Pelhřimov	123	669	657	165	163	89	148	31	27	21	16	104	7,45 %
Světlá nad Sázavou	53	371	237	59	70	31	53	20	12	8	5	39	7,24 %
Telč	16	227	277	41	33	34	58	4	5	7	2	35	8,47 %
Třebíč	226	1 093	818	256	203	104	236	37	38	42	23	157	6,45 %
Velké Meziříčí	95	676	754	119	113	73	118	20	16	9	9	78	8,72 %
Žďár nad Sázavou	57	681	557	133	105	66	104	20	22	14	12	74	6,56 %
<b>Vysočina</b>	<b>1 244</b>	<b>8 717</b>	<b>7 271</b>	<b>1 759</b>	<b>1 596</b>	<b>838</b>	<b>1 611</b>	<b>320</b>	<b>278</b>	<b>228</b>	<b>162</b>	<b>1 193</b>	<b>7,58 %</b>



Obrázek 15 – kraj Vysočina – ORP s nejnižším a nejvyšším poměrem bodovaných řidičů



Tabulka 18 – detailní přehled bodovaných řidičů ve Zlínském kraji

ORP (kraj)	1b	2b	3b	4b	5b	6b	7b	8b	9b	10b	11b	12b	poměr bodovaných řidičů	
Zlínský kraj (13 ORP)	Bystřice pod Hostýnem	55	340	209	72	63	35	69	18	13	7	7	51	9,50 %
	Holešov	66	521	260	94	78	46	89	18	15	12	14	62	9,48 %
	Kroměříž	163	1 471	664	303	235	117	345	43	60	43	37	244	8,67 %
	Luhačovice	47	314	154	52	48	26	78	5	15	7	2	37	6,45 %
	Otrokovice	194	726	342	145	123	54	152	25	28	24	12	107	9,16 %
	Rožnov pod Radhoštěm	78	733	410	137	102	49	134	24	25	21	13	119	8,28 %
	Uherské Hradiště	386	2 025	817	420	410	136	386	71	67	57	34	220	8,85 %
	Uherský Brod	174	1 189	845	219	198	93	220	33	35	35	17	138	9,73 %
	Valašské Klobouky	56	331	185	64	58	24	104	5	12	9	7	43	6,28 %
	Valašské Meziříčí	85	608	415	126	100	60	172	21	23	18	13	90	6,51 %
	Vizovice	56	397	183	74	75	24	86	13	18	10	5	36	8,84 %
	Vsetín	141	1 069	738	222	201	87	259	27	38	32	22	182	7,30 %
	Zlín	507	2 180	986	476	421	175	425	75	66	49	34	255	8,74 %
<b>Zlínský kraj</b>	<b>2 008</b>	<b>11 904</b>	<b>6 208</b>	<b>2 404</b>	<b>2 112</b>	<b>926</b>	<b>2 519</b>	<b>378</b>	<b>415</b>	<b>324</b>	<b>217</b>	<b>1 584</b>	<b>8,39 %</b>	



Obrázek 16 – Zlínský kraj – ORP s nejnižším a nejvyšším poměrem bodovaných řidičů

# Přehled jednání zařazených do bodového hodnocení

Ministerstvo dopravy připravilo pro snadnou orientaci v jednáních, za která jsou řidičům evidovány body, stručný přehled těchto jednání. Ta jsou seskupena podle počtu bodů, které jsou za spáchání těchto jednání udělovány.

**Leták ke stažení**, včetně dalších informací o bodovém systému naleznete na internetové stránce Ministerstva dopravy na adrese: [http://www.mdcz.cz/cs/Silnicni\\_doprava/bodovy\\_system/](http://www.mdcz.cz/cs/Silnicni_doprava/bodovy_system/)

## BODOVÝ SYSTÉM

### Přehled jednání spočívajících v porušení vybraných povinností stanovených předpisy o provozu na pozemních komunikacích a počet bodů za tato jednání

s účinností od 1.8.2011

7	řízení vozidla bezprostředně po požití alkoholu nebo v takové době po požití alkoholu, po kterou je řidič ještě pod jeho vlivem, je-li zjištěný obsah alkoholu u řidiče vyšší než 0,3 promile, nebo řízení vozidla bezprostředně po užití jiné návykové látky nebo v takové době po užití jiné návykové látky, po kterou je řidič ještě pod jejím vlivem	4	při řízení vozidla ohrožení chodce na přechodu a neumožnění nerušeného a bezpečného přejítí vozovky
7	odmítnutí řidiče podrobit se vyšetření podle jiného právního předpisu <sup>1)</sup> ke zjištění zda není ovlivněn alkoholem nebo jinou návykovou látkou, ačkoliv to nebylo spojeno s nebezpečím pro jeho zdraví	4	nedání přednosti v jízdě v případech, ve kterých je řidič povinen dát přednost v jízdě
7	způsobení dopravní nehody porušením povinností řidiče, při které došlo k usmrcení nebo k těžké újmě na zdraví jiné osoby	4	překročení maximální doby řízení vozidla nebo nedodržení minimální doby odpočinku o 20 % a více nebo nedodržení bezpečnostní přestávky o 33 % a více podle jiných právních předpisů <sup>2)</sup>
7	neprodlené nezastavení vozidla účastníka dopravní nehody nebo nedovolené opuštění místa dopravní nehody nebo neprodlené nevrácení se na místo dopravní nehody po poskytnutí nebo přivolání pomoci	4	řízení motorového vozidla bez držení příslušné skupiny nebo podskupiny řidičského oprávnění
7	při jízdě na dálnici nebo silnici pro motorová vozidla otáčení se nebo jízda v protisměru nebo couvání v místě, kde to není dovoleno	4	porušení povinnosti použít dětskou autosedačku nebo bezpečnostní pás při přepravě dětí podle § 6
7	vjíždění na železniční přejezd v případech, ve kterých je to zakázáno	4	překročení nejvyšší dovolené rychlosti stanovené zákonem nebo dopravní značkou o 20 km.h <sup>-1</sup> a více v obci nebo o 30 km.h <sup>-1</sup> a více mimo obec
7	neposkytnutí účinné pomoci (první pomoc a přivolání záchranných složek) účastníkem silničního provozu, který není účastníkem dopravní nehody při nehodě s evidentním poškozením zdraví nebo ohrožením života	3	nezastavení vozidla před přechodem pro chodce v případech, kdy je řidič povinen tak učinit
7	předjíždění vozidla v případech, ve kterých je to zákonem zakázáno	3	překročení povolených hodnot stanovených jiným právním předpisem při kontrolním vážení vozidla podle jiného právního předpisu
7	řízení motorového vozidla řidičem, kterému byl zadržán řidičský průkaz	3	řízení motorového vozidla bez držení platného osvědčení profesní způsobilosti řidiče <sup>1)</sup>
5	řízení vozidla, které je technicky nezpůsobilé k provozu na pozemních komunikacích tak závažným způsobem, že bezprostředně ohrožuje ostatní účastníky provozu na pozemních komunikacích	3	porušení povinnosti být za jízdy připoután bezpečnostním pásem nebo užit ochrannou přilbou
5	překročení nejvyšší dovolené rychlosti stanovené zákonem nebo dopravní značkou o 40 km.h <sup>-1</sup> a více v obci nebo o 50 km.h <sup>-1</sup> a více mimo obec	2	neoznačení překážky provozu na pozemních komunikacích, kterou řidič způsobil
5	nezastavení vozidla na signál, který přikazuje řidiči zastavit vozidlo nebo nezastavení vozidla na pokyn „Stůj“ dany při řízení provozu na pozemních komunikacích osobou oprávněnou k řízení tohoto provozu	2	překročení nejvyšší dovolené rychlosti stanovené zákonem nebo dopravní značkou o více než 5 km.h <sup>-1</sup> a méně než 20 km.h <sup>-1</sup> v obci nebo o více než 10 km.h <sup>-1</sup> a méně než 30 km.h <sup>-1</sup> mimo obec
5	ohrožení jiného řidiče při předjíždění s vozidlem z jednoho jízdního pruhu do druhého	2	držení telefonního přístroje nebo jiného hovorového nebo záznamového zařízení v ruce nebo jiným způsobem při řízení vozidla
5	ohrožení chodce přecházejícího pozemní komunikaci při odbočování s vozidlem na místo ležící mimo pozemní komunikaci, při vjíždění na pozemní komunikaci nebo při otáčení a couvání		

## Výměna řidičských průkazů

V České republice je v současné době platný pouze 1 typ řidičského průkazu. Doklad byli ze zákona řidiči povinni vyměnit nejpozději do konce roku 2013.



Speciální internetovou stránku, která se věnuje problematice povinných výměn řidičských průkazů, naleznete na stránkách:

<http://www.vymentesiridicak.cz>,  Nevyměníš – nepojedeš

© 2014 Ministerstvo dopravy:



Odbor kabinet ministra – O070  
Oddělení tiskové – O072

Nábřeží Ludvíka Svobody 12

110 15 Praha 1

[http://www.mdcz.cz/cs/Silnicni\\_doprava/Ridiciske\\_prukazy\\_Autoskoly/Statistiky/](http://www.mdcz.cz/cs/Silnicni_doprava/Ridiciske_prukazy_Autoskoly/Statistiky/)

<http://www.mdcz.cz>