



Ministerstvo dopravy



**Březen 2014**

INFORMACE  
o stavu bodového systému v České republice

## BODOVANÍ ŘIDIČI

Základní informace o bodovém systému .....	3
Bodové systémy v zahraničí .....	4
Počet bodovaných řidičů, počet dvanáctibodových řidičů.....	5
Přírůstky bodů za poslední měsíc, složení udělených bodů .....	6
Srovnání bodovaných řidičů dle pohlaví.....	7
Přehled bodovaných cizích státních příslušníků.....	8
Bodování řidiči podle věku .....	9
Dvanáctibodoví řidiči podle věku .....	10
Bodování řidiči podle roku udělení řidičského oprávnění.....	11
Dvanáctibodoví řidiči podle roku udělení řidičského oprávnění.....	12
Bodový systém z pohledu ORP.....	13
Srovnání stavu bodového systému v krajích.....	14
Odečítání 4 bodů .....	15
Odečítání 3 bodů – školení bezpečné jízdy.....	16
Odečítání 3 bodů – školení bezpečné jízdy.....	17
Krajské složení bodovaných řidičů podle počtu bodů (1–3 body) .....	18
Krajské složení bodovaných řidičů podle počtu bodů (4–6 bodů).....	19
Krajské složení bodovaných řidičů podle počtu bodů (7–9 bodů).....	20
Krajské složení bodovaných řidičů podle počtu bodů (10–12 bodů).....	21
Detailní přehledy bodovaných řidičů .....	22
Přehled jednání zařazených do bodového hodnocení.....	34
Výměna řidičských průkazů .....	35

## Základní informace o bodovém systému

Současný systém bodového hodnocení byl v ČR zaveden 1. července 2006 zákonem č. 411/2005 Sb., který novelizoval zákon č. 361/2000 Sb., o provozu na pozemních komunikacích a o změnách některých zákonů (zákon o silničním provozu).



Body jsou zaznamenávány v registru řidičů obecním úřadem obce s rozšířenou působností do 5 pracovních dnů ode dne, kdy je mu doručeno pravomocné rozhodnutí nebo oznámení o pravomocně uložené sankci za porušení vybraných povinností řidiče motorového vozidla. Dopustí-li se řidič jedním skutkem více přestupků nebo trestných činů, zaznamenají se body pouze za nejzávažnější z nich. Body se zaznamenávají jen do celkového počtu dvanácti, po dosažení tohoto počtu úřad neprodleně vyzve řidiče k odevzdání řidičského průkazu do 5 dnů po doručení výzvy. Uplynutím této lhůty dochází k pozbytí řidičského oprávnění i v případě, že řidičský průkaz není odevzdán. Řidičský průkaz vydaný cizím státem nebo řidičský průkaz Evropských společenství se neodevzdává, ale

jeho držitel po dosažení 12 bodů pozbývá na dobu jednoho roku oprávnění řídit motorové vozidlo na území České republiky. Tato skutečnost je sdělena jak řidiči, tak i orgánu státu, který řidičský průkaz vydal.

O vrácení řidičského oprávnění je řidič oprávněn požádat po jednom roce, pokud netrvá trest nebo sankce zákazu činnosti, spočívající v zákazu řízení motorových vozidel uložený v trestním nebo přestupkovém řízení. Podmínkou vrácení řidičského oprávnění je prokázání odborné způsobilosti. Dnem vrácení řidičského oprávnění podléhá řidič novému bodovému hodnocení; všechny body se odečtou a počítají se znovu od nuly.

Pokud řidiči dvanáct kalendářních měsíců od naposledy zaznamenaných bodů není uložena další pravomocná sankce, kvůli níž jsou zaznamenány body, odečtou se 4 body z celkového počtu dosažených bodů. Po dalších dvanácti kalendářních měsících se odečtou další 4 body, po třetích dvanácti kalendářních měsících se odečtou zbývající body. Lhůty pro odečtení bodů neběží po dobu uložení trestu nebo sankce zákazu činnosti, spočívající v zákazu řízení motorových vozidel uděleného v trestním nebo přestupkovém řízení. Odečtení bodů úřad zaznamená do 3 pracovních dnů po vzniku nároku. Řidiči není možné odečíst 4 body v případě, že dosáhl 12 bodů.



Od 1. září 2008 se řidiči odečtou 3 zaznamenané body také v případě, kdy příslušnému obecnímu úřadu obce s rozšířenou působností doloží, že se podrobil školení bezpečné jízdy ve středisku bezpečné jízdy. Takto však lze odečíst body nejvýše jedenkrát za kalendářní rok. Školení bezpečné jízdy se však nemohou podrobit řidiči, kteří mají zaznamenané více než 10 bodů nebo se dopustili jednání hodnoceného více než 5 body ke dni absolvování školení.

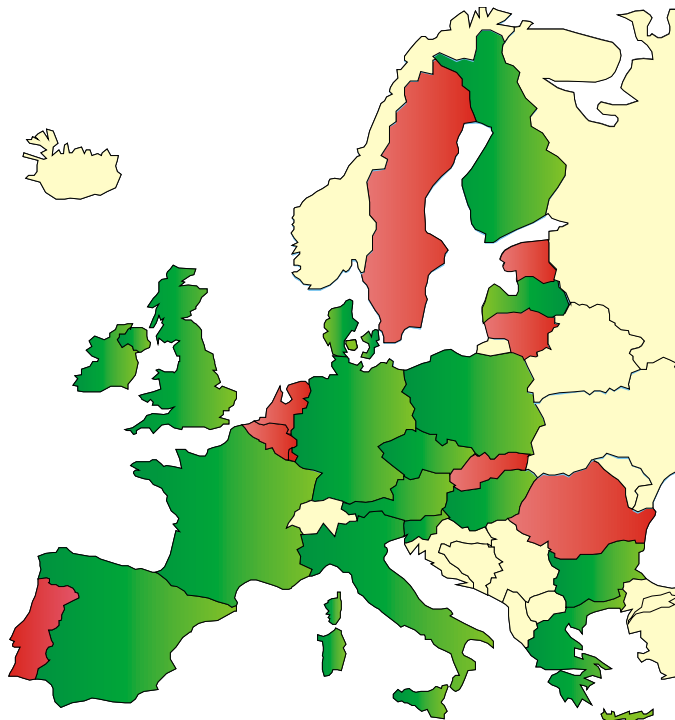
V roce 2011 proběhla rozsáhlá novela zákona o silničním provozu, která je účinná od 1. srpna 2011. Ta přinesla několik novinek, jednou z nich je i revize bodového systému. Nově se udělují body v hodnotách 2, 3, 4, 5 a 7. Za „jednobodové přestupky“ (jako například nerozsvícení světel či neoprávněné využití vyhrazeného jízdního pruhu) již nejsou udělovány body. Přehled všech jednání, za která jsou udělovány body, je možno nalézt na stránce č. 53.

Řidič může proti záznamu bodů uplatnit námitky. Informace o změně a aktuálním stavu bodů nejsou řidiči oznamovány a nejsou mu dostupné ani prostřednictvím on-line informačního systému (internetu). Aktuální stav bodového konta lze zjistit podáním žádosti na příslušném obecní úřadu obce s rozšířenou působností nebo na kontaktních místech veřejné správy (Czech POINT).

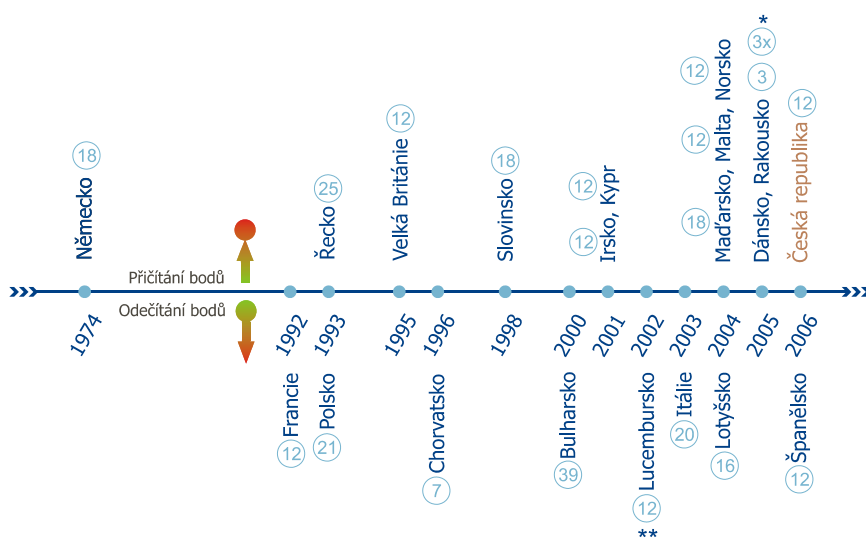
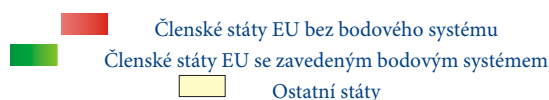


## Bodové systémy v zahraničí

V Evropě se bodový systém v silničním provozu užívá ve Francii, Německu, Dánsku, Itálii, Velké Británii, Polsku, Maďarsku, Slovinsku, Irsku, Řecku, Finsku, Španělsku, Rakousku, Lucembursku, Lotyšsku. Podobné systémy fungují i v Kanadě, Austrálii, USA a na Novém Zélandu. Bodové systémy se dělí na systémy s odečítáním nebo naopak s přičítáním bodů. Rozdělení bodových systémů v Evropě, včetně roku zavedení, jsou uvedeny na spodním obrázku.



Obrázek 1 – situace v Evropské unii



Graf 1 – zavádění bodových systémů v Evropě

údaj v kroužku udává max. počet bodů v daném systému

\* – specifický systém bodového hodnocení známý jako 3x a dost

\*\* – bodový systém pouze pro začátečníky

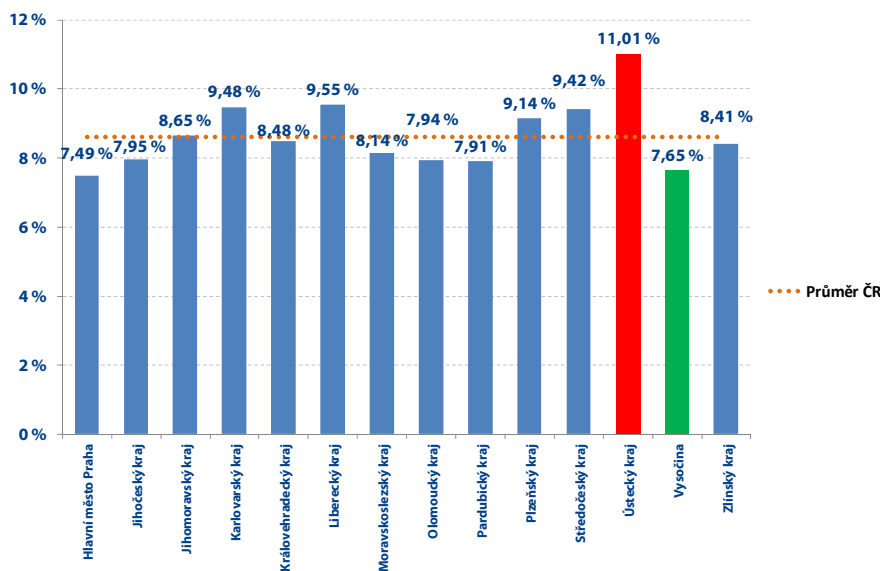
## Počet bodovaných řidičů, počet dvanáctibodových řidičů

Obecními úřady obcí s rozšířenou působností bylo v březnu 2014 (stav k 31. 3. 2014) v centrálním registru řidičů evidováno 571549 řidičů, kteří se dopustili přestupku (trestného činu) započítávaného do bodového hodnocení řidiče. Takový řidič má tedy na svém kontě alespoň jeden bod. Toto množství řidičů odpovídá 8,61 % všech registrovaných řidičů, tzn. každý cca 12. řidič je bodovaný.

Tabulka 1 – přehled počtů bodovaných řidičů dle krajů a počtů bodů

ORP (kraj)	1b	2b	3b	4b	5b	6b	7b	8b	9b	10b	11b	12b	bodovaných řidičů	bodovaných řidičů / celkový počet řidičů
Hlavní město Praha	3 800	24 139	12 053	5 633	4 541	2 035	4 418	941	812	608	494	3 843	63 317	7,49%
Jihočeský kraj (17 ORP)	1 660	11 525	8 760	2 494	2 116	1 104	2 476	446	387	352	275	2 012	33 607	7,95%
Jihomoravský kraj (21 ORP)	3 872	22 824	14 219	4 704	4 268	1 898	4 604	824	767	666	457	3 476	62 579	8,65%
Karlovarský kraj (7 ORP)	871	4 773	4 322	1 436	1 042	710	1 473	282	228	238	206	1 861	17 442	9,48%
Královéhradecký kraj (15 ORP)	1 146	12 698	6 214	2 490	1 686	912	2 278	384	376	288	225	1 685	30 382	8,48%
Liberecký kraj (10 ORP)	1 037	8 958	5 695	2 132	1 480	900	1 999	363	313	305	233	2 100	25 515	9,55%
Moravskoslezský kraj (22 ORP)	2 764	21 133	12 477	4 643	3 664	1 598	5 336	766	768	650	555	4 539	58 893	8,14%
Olomoucký kraj (13 ORP)	1 447	11 694	6 482	2 530	1 896	1 065	2 454	414	371	321	269	1 861	30 804	7,94%
Pardubický kraj (15 ORP)	1 065	10 660	5 447	2 157	1 473	744	2 016	339	298	242	172	1 261	25 874	7,91%
Plzeňský kraj (15 ORP)	1 829	12 531	7 734	2 721	2 379	1 135	2 633	482	476	387	284	2 239	34 830	9,14%
Středočeský kraj (26 ORP)	3 655	28 863	17 438	6 300	4 622	2 806	5 592	1 094	997	888	706	5 199	78 160	9,42%
Ústecký kraj (16 ORP)	2 053	18 707	11 437	4 696	3 128	1 994	3 946	830	726	592	596	4 913	53 618	11,01%
Vysočina (15 ORP)	1 231	8 813	7 353	1 775	1 621	855	1 616	320	277	242	157	1 194	25 454	7,65%
Zlínský kraj (13 ORP)	1 982	11 994	6 166	2 398	2 171	940	2 509	380	417	319	222	1 576	31 074	8,41%
Česká republika	28 412	209 312	125 797	46 109	36 087	18 696	43 350	7 865	7 213	6 098	4 851	37 759	571 549	8,61%

Při přepočtu na registrované řidiče je zřejmé, že nejvyšší podíl bodovaných řidičů je v **Ústeckém kraji**, nejnižší naopak v **kraji Vysočina**.



Graf 2 – počty bodovaných řidičů v jednotlivých krajích

Celkem bylo k 31. 3. 2014 evidováno 37 759 dvanáctibodových řidičů, což je 6,61 % bodovaných řidičů a 0,57 % všech registrovaných řidičů. Z celkového počtu dvanáctibodových řidičů bylo evidováno 35 454 (94,69 %) mužů a 2 305 (5,31 %) žen.

Poměr všech registrovaných řidičů dle pohlaví je za dobu platnosti ustálený. Tvoří ho cca 56,2 % mužů a 43,8 % žen. Poměr bodovaných mužů a žen je od poměru všech řidičů významně odlišný. Tvoří ho 82,7 % mužů a 17,3 % žen. Rozdíly mezi poměry bodovaných mužů a žen v jednotlivých krajích jsou nevýznamné.

## Přírůstky bodů za poslední měsíc, složení udělených bodů

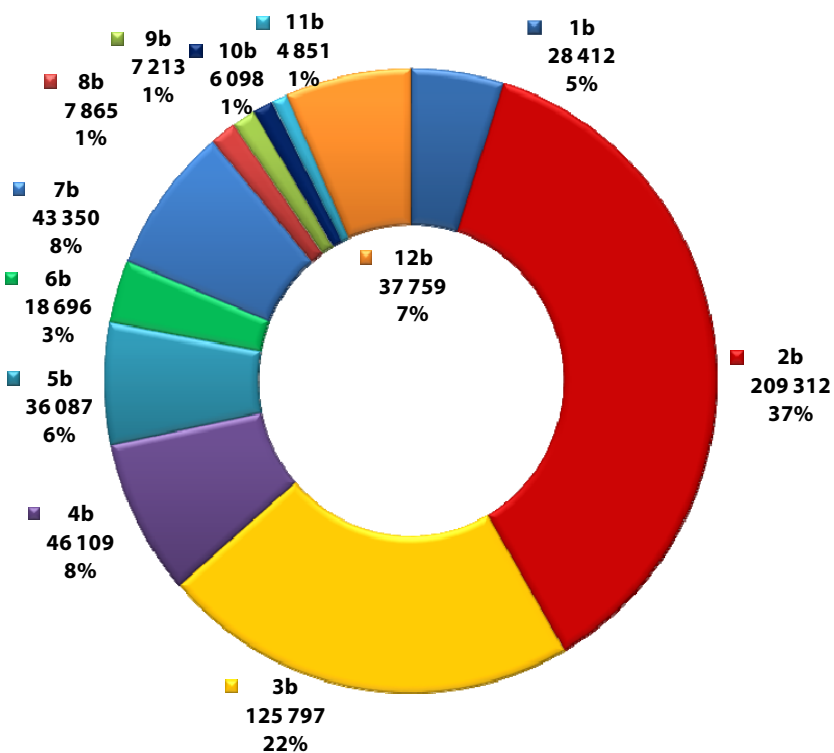
Tabulka 2- tabulka přírůstků bodů

ORP (kraj)	1b	2b	3b	4b	5b	6b	7b	8b	9b	10b	11b	12b	bodovaných řidičů
Hlavní město Praha	-22	-97	57	-24	-50	7	14	-4	3	5	22	11	-78
Jihočeský kraj (17 ORP)	-38	252	35	-13	18	11	22	7	-15	-4	3	13	291
Jihomoravský kraj (21 ORP)	-7	284	159	87	-55	16	-10	-12	2	-1	17	-4	476
Karlovarský kraj (7 ORP)	-17	25	27	14	-8	-1	8	13	-8	-1	4	-6	50
Královhradecký kraj (15 ORP)	6	118	-28	38	-2	2	9	-6	7	5	-6	4	147
Liberecký kraj (10 ORP)	0	71	29	18	-8	21	43	8	-4	-3	-3	19	191
Moravskoslezský kraj (22 ORP)	39	312	134	56	-32	20	-5	18	1	13	13	19	588
Olomoucký kraj (13 ORP)	-2	43	-11	-1	-25	13	-10	-9	-15	3	4	-1	-11
Pardubický kraj (15 ORP)	-33	225	45	21	-22	3	34	6	9	1	-3	7	293
Plzeňský kraj (15 ORP)	-18	90	-23	23	-18	-10	27	-5	-4	-20	-5	3	40
Středočeský kraj (26 ORP)	-60	144	45	7	-10	42	22	4	-18	26	19	-7	214
Ústecký kraj (16 ORP)	-55	281	156	65	33	13	-33	7	-2	10	12	19	506
Vysočina (15 ORP)	-13	96	82	16	25	17	5	0	-1	14	-5	1	237
Zlínský kraj (13 ORP)	-26	90	-42	-6	59	14	-10	2	2	-5	5	-8	75
Česká republika	-246	1 934	665	301	-95	168	116	29	-43	43	77	70	3 019

Tabulka přírůstků bodů srovnává absolutní počty bodů v kategoriích a krajích. Zvýrazněné hodnoty se váží ke konkrétnímu sloupci, tedy ke kategorii. Je tak možné určit, kde došlo k nejmenšímu (zelené) nebo největšímu (červené) přírůstku bodů. Záporné hodnoty znamenají, že v dané kategorii došlo ve srovnání s minulým měsícem k úbytku řidičů s daným počtem bodů.

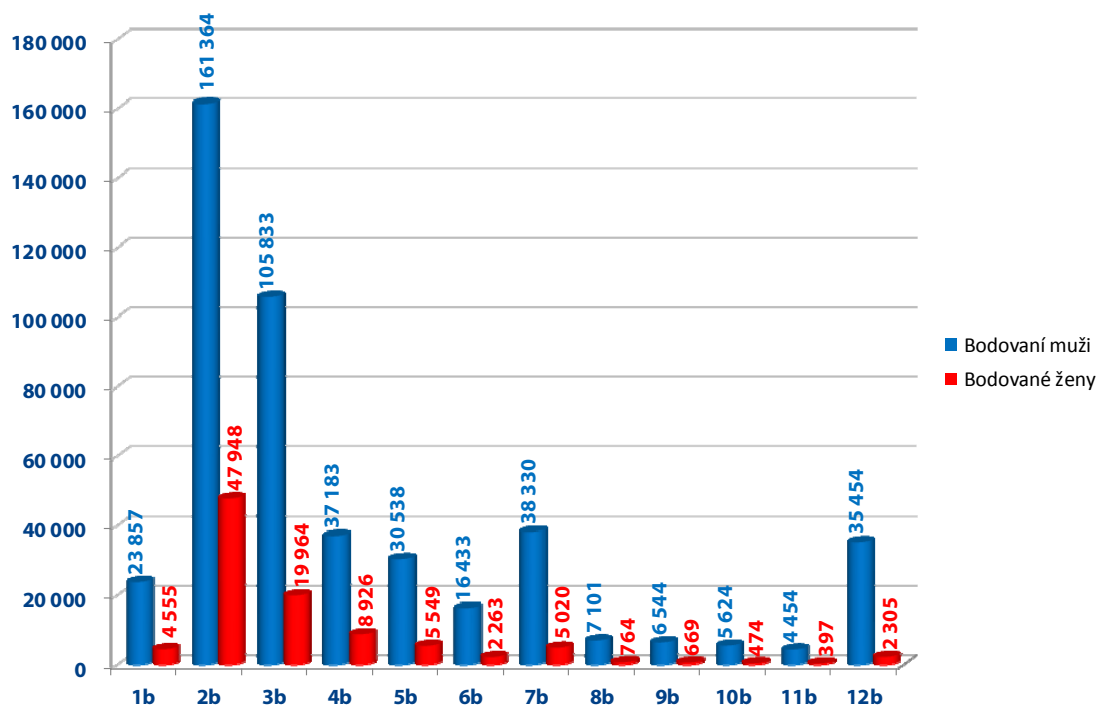
Příklad: řidičů s dvanácti body přibýlo nejvíce v Ústeckém, Libereckém a Moravskoslezském kraji (19) a ve Zlínském kraji ubýlo 8 řidičů s 12 body na svém kontě.

Na následujícím grafu je znázorněno složení bodovaných řidičů dle počtu bodů. Největší skupinu řidičů tvoří ti, kteří mají na svém kontě dva body, následuje je skupina se třemi body a na třetím místě je skupina řidičů s jedním bodem.

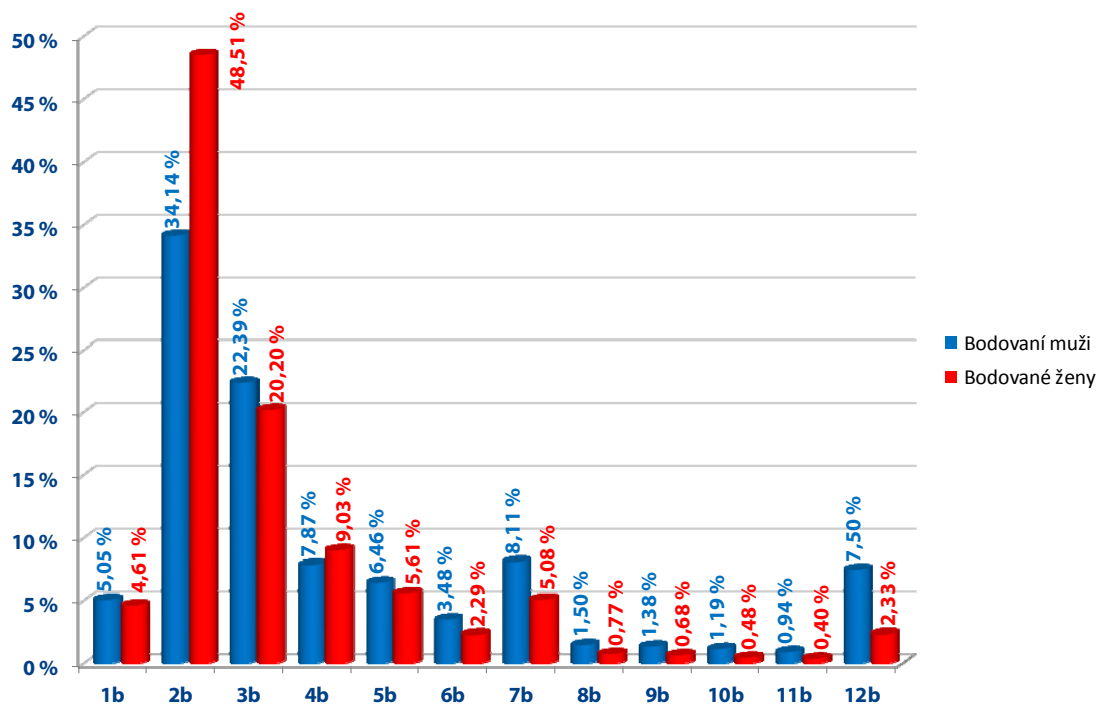


Graf 3 – složení bodovaných řidičů dle počtu bodů

## Srovnání bodovaných řidičů dle pohlaví



Graf 4 – absolutní počty bodovaných řidičů – srovnání dle pohlaví



Graf 5 – přepočít bodovaných řidičů – relativní vyjádření vzhledem k celkovému počtu řidičů

## Přehled bodovaných cizích státních příslušníků

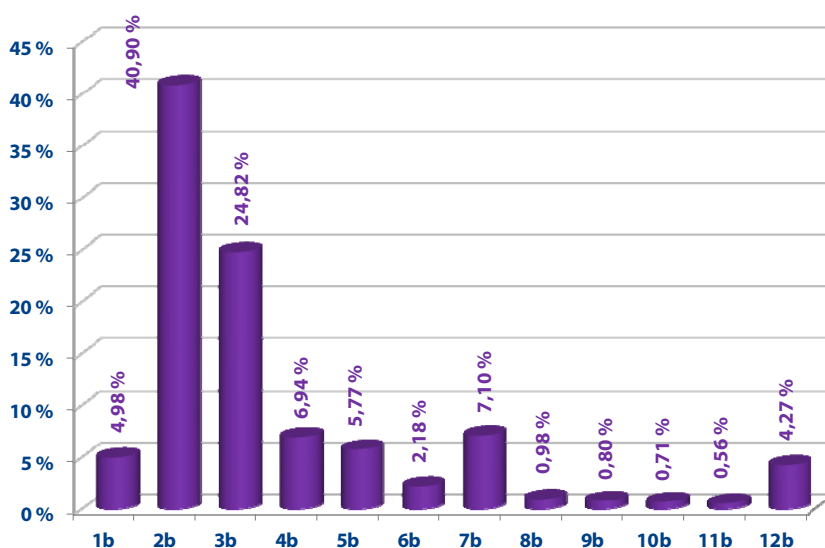
Body do bodového hodnocení řidičů se evidují nejen u občanů (řidičů) České republiky, ale i u cizích státních příslušníků.

Na základě výše uvedeného je v současné době evidováno 52 449 cizích státních příslušníků, kteří se dopustili přestupku (trestného činu) započítávaného do bodového hodnocení řidiče. Tento údaj vypovídá o tom, že se cizí státní příslušníci podílí na celkovém počtu bodovaných řidičů 9,18 %.

Tabulka 3 – přehled počtu bodovaných cizích státních příslušníků podle počtu bodů a krajů

ORP (kraj)	1b	2b	3b	4b	5b	6b	7b	8b	9b	10b	11b	12b	bodovaných řidičů	bodovaných řidičů / celkový počet řidičů
Hlavní město Praha	625	2 375	1 702	871	741	254	826	137	97	87	71	447	8 233	13,00 %
Jihočeský kraj (17 ORP)	105	814	551	137	121	36	130	21	10	17	7	95	2 044	6,08 %
Jihomoravský kraj (21 ORP)	431	3 268	2 620	405	412	137	473	48	51	40	36	259	8 180	13,07 %
Karlovarský kraj (7 ORP)	86	641	480	184	106	59	148	15	15	18	13	158	1 923	11,03 %
Královhradecký kraj (15 ORP)	110	1 544	755	147	146	42	180	23	19	17	11	75	3 069	10,10 %
Liberecký kraj (10 ORP)	59	624	404	155	82	35	152	19	13	14	16	122	1 695	6,64 %
Moravskoslezský kraj (22 ORP)	231	1 668	1 090	274	237	82	292	41	31	25	13	187	4 171	7,08 %
Olomoucký kraj (13 ORP)	90	918	447	79	92	25	107	10	8	10	8	66	1 860	6,04 %
Pardubický kraj (15 ORP)	52	594	247	68	64	22	130	13	13	5	7	50	1 265	4,89 %
Plzeňský kraj (15 ORP)	136	1 996	840	248	183	89	264	38	27	22	21	133	3 997	11,48 %
Středočeský kraj (26 ORP)	273	2 092	1 196	483	319	142	517	73	59	59	43	325	5 581	7,14 %
Ústecký kraj (16 ORP)	149	2 713	843	351	233	100	256	45	48	33	26	210	5 007	9,34 %
Vysočina (15 ORP)	111	1 034	1 059	131	136	58	106	10	7	13	16	52	2 733	10,74 %
Zlínský kraj (13 ORP)	153	1 170	783	106	154	62	143	19	23	11	6	61	2 691	8,66 %
<b>Česká republika</b>	<b>2 611</b>	<b>21 451</b>	<b>13 017</b>	<b>3 639</b>	<b>3 026</b>	<b>1 143</b>	<b>3 724</b>	<b>512</b>	<b>421</b>	<b>371</b>	<b>294</b>	<b>2 240</b>	<b>52 449</b>	<b>9,18 %</b>

Výrazně nadprůměrný údaj poměru bodovaných cizích státních příslušníků (v porovnání s počtem bodovaných řidičů celkem) lze zaznamenat v Praze (13,07 %). Naopak nejnižší podíl cizích státních příslušníků vůči všem bodovaným řidičům je patrný v Pardubickém kraji (4,89 %).



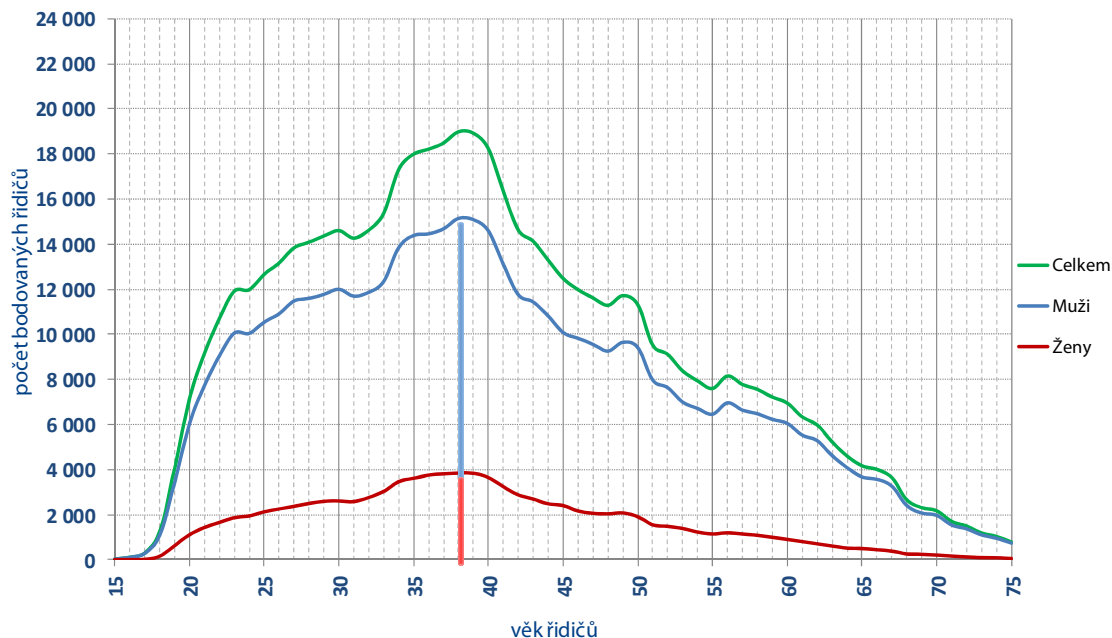
Graf 6 – srovnání stavů bodových kont cizích státních příslušníků

Rozložení počtu bodů cizích státních příslušníků odpovídá rozložení všech bodovaných řidičů. Nejvíce cizích státních příslušníků má na svém kontě 2 body, dále 3, 7 a poté 4 body.

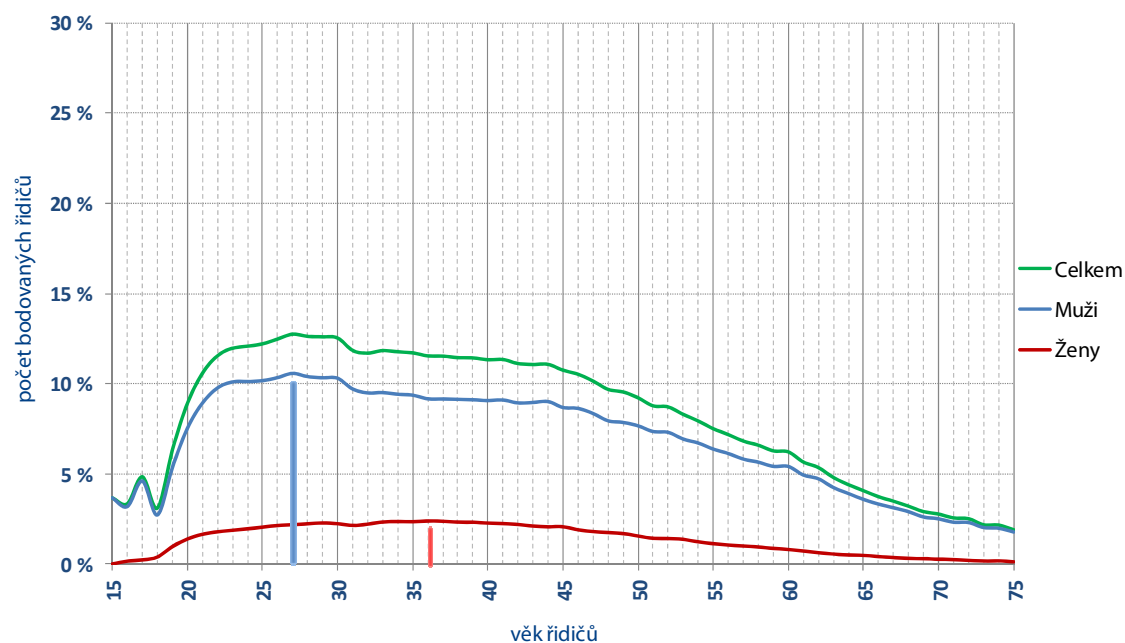


## Bodování řidičů podle věku

Největší skupinu bodovaných řidičů (skutečný počet) tvoří řidiči ve věku 38 let (38 let muži a 38 let ženy). Pokud vezmeme v úvahu počet řidičů, kteří dosáhli určitého věku, a k tomuto číslu vztáhneme počet bodovaných řidičů daného věku, tak v tomto případě můžeme konstatovat, že největší skupinu tvoří muži ve věku 27 let a ženy ve věku 36 let.



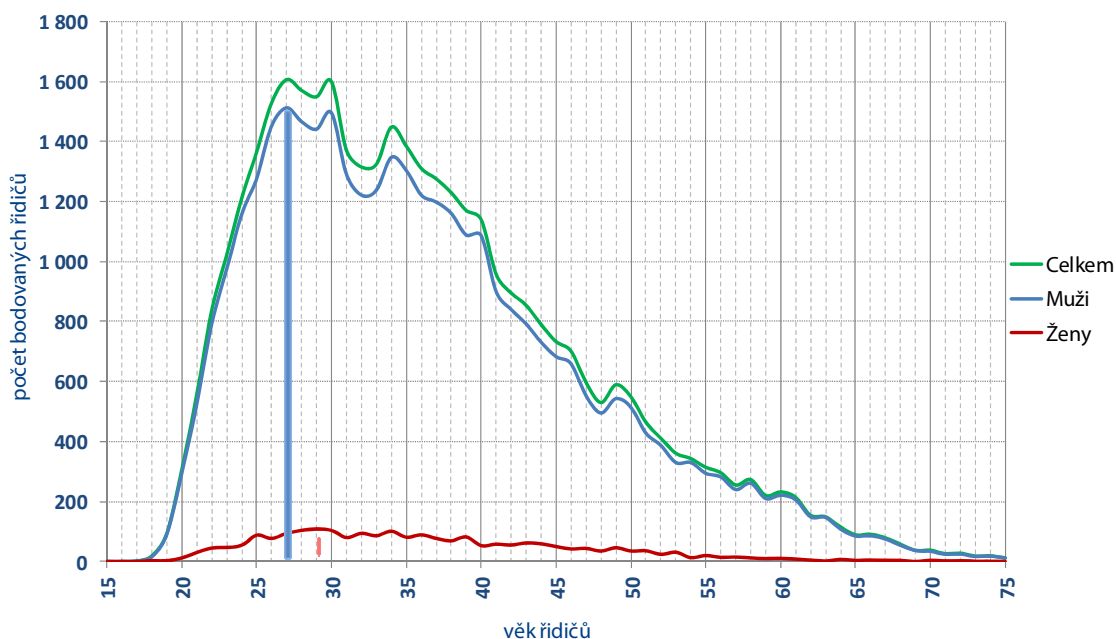
Graf 7 – absolutní počty bodovaných řidičů dle věku



Graf 8 – přepočet na počty řidičů v daném věku

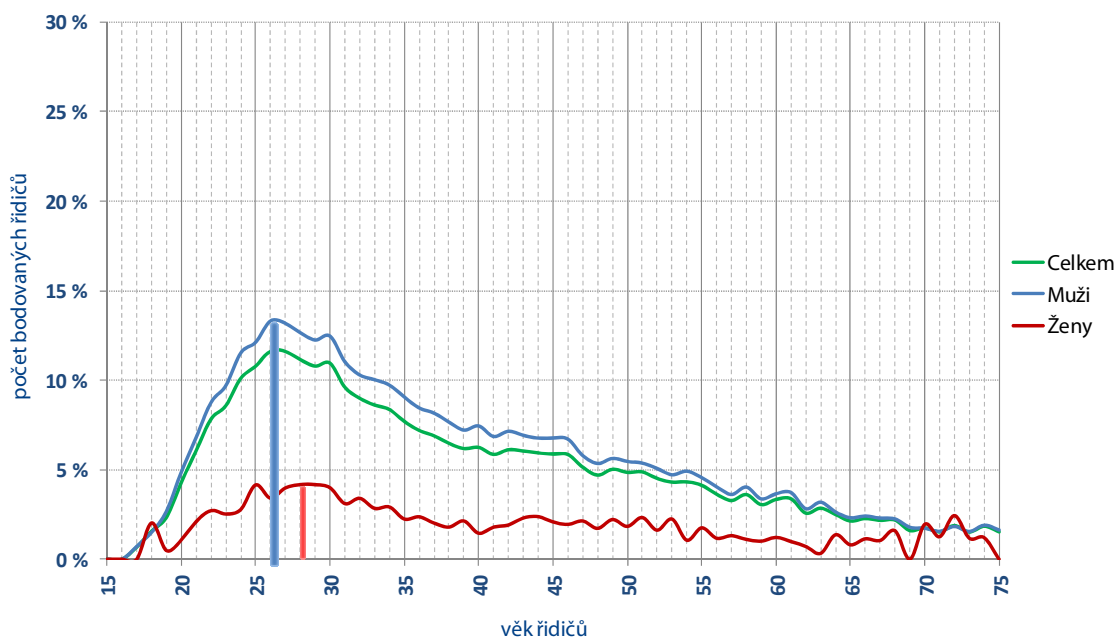
## Dvanáctibodoví řidiči podle věku

Největší počet bodovaných řidičů, kteří mají na svém kontě 12 bodů, je ve věku 27 let. Nejvíce žen s dvanácti body je evidováno ve věku 29 let.



Graf 9 – celkové počty řidičů s dvanácti body dle věku

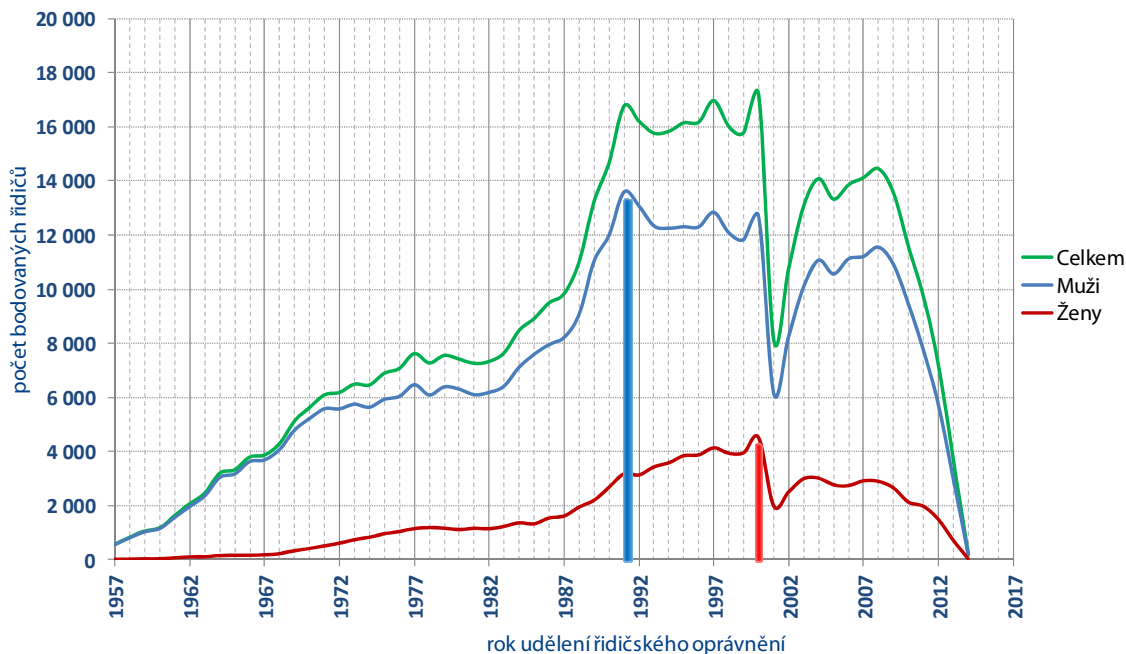
Největší skupinu řidičů s dvanácti body tvoří muži ve věku 26 let a ženy ve věku 28 let, oboje v případě přepočtu na celkový počet bodovaných řidičů.



Graf 10 – podíl řidičů s dvanácti body na celkovém počtu bodovaných řidičů

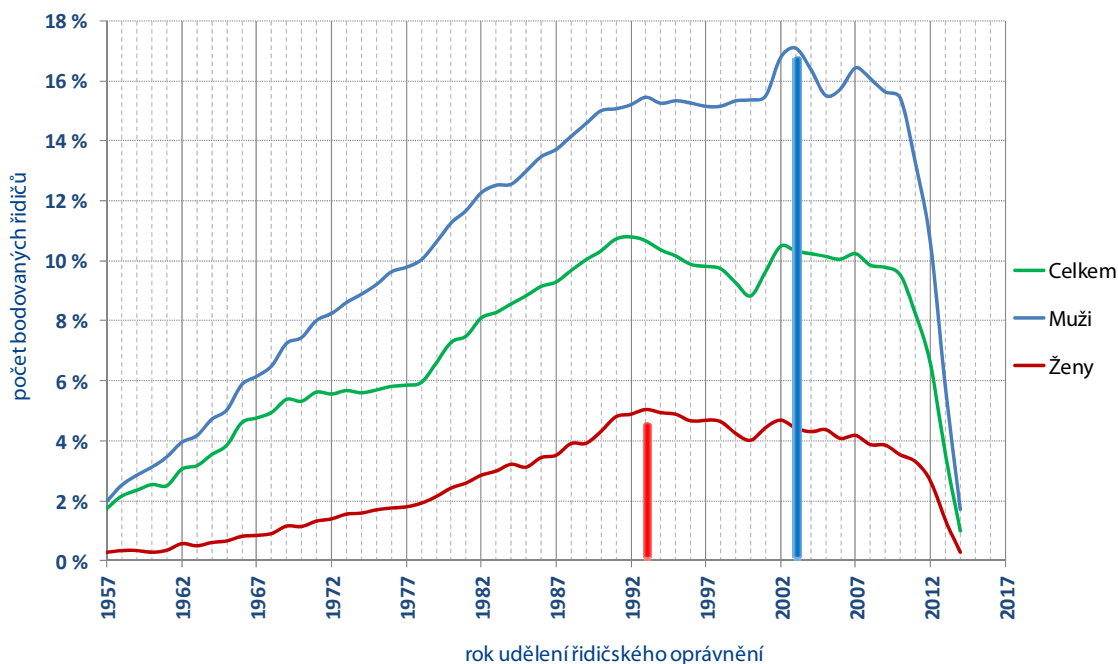
## Bodovaní řidiči podle roku udělení řidičského oprávnění

Nejvíce bodovaných řidičů můžeme evidovat s rokem udělení řidičského oprávnění v roce 1991. Nejvíce bodovaných žen získalo řidičské oprávnění v roce 2000. Propad počtu bodovaných řidičů v roce 2001 je způsoben výrazným poklesem udělení nových řidičských oprávnění v roce 2001, kdy vstoupil v platnost nový silniční zákon.



Graf 11 – celkové počty bodovaných řidičů dle roku udělení řidičského oprávnění

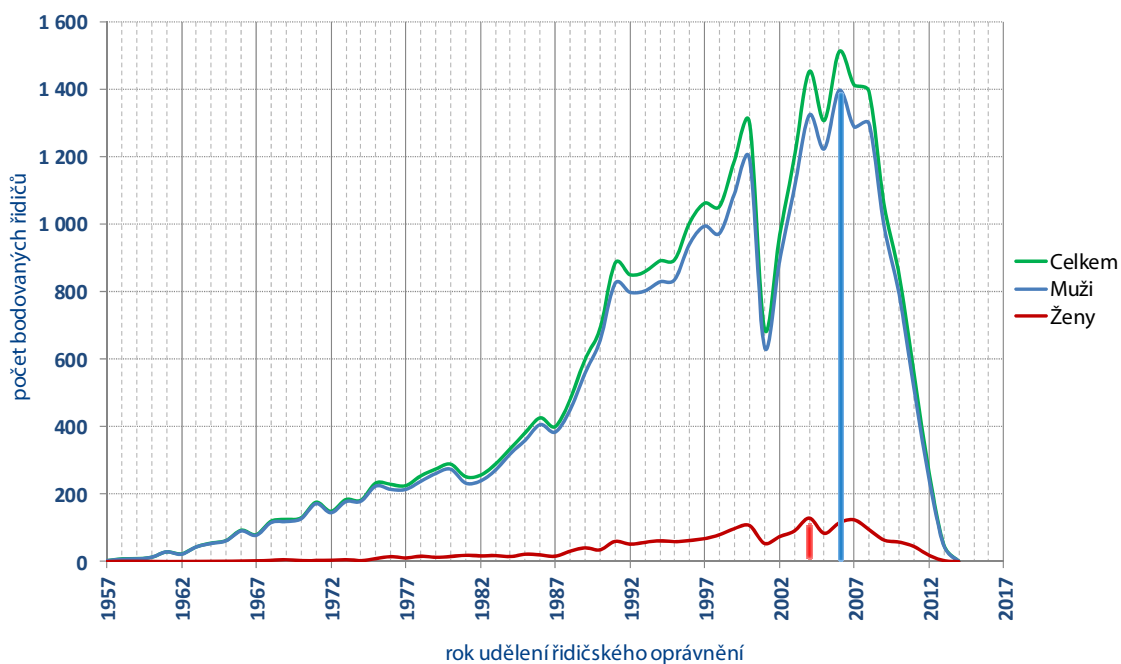
Největší skupinu bodovaných řidičů po přepočtu tvoří muži s rokem udělení řidičského oprávnění v roce 2003 a ženy s rokem udělení řidičského oprávnění v roce 1993.



Graf 12 – zastoupení bodovaných řidičů podle roku udělení řidičského oprávnění

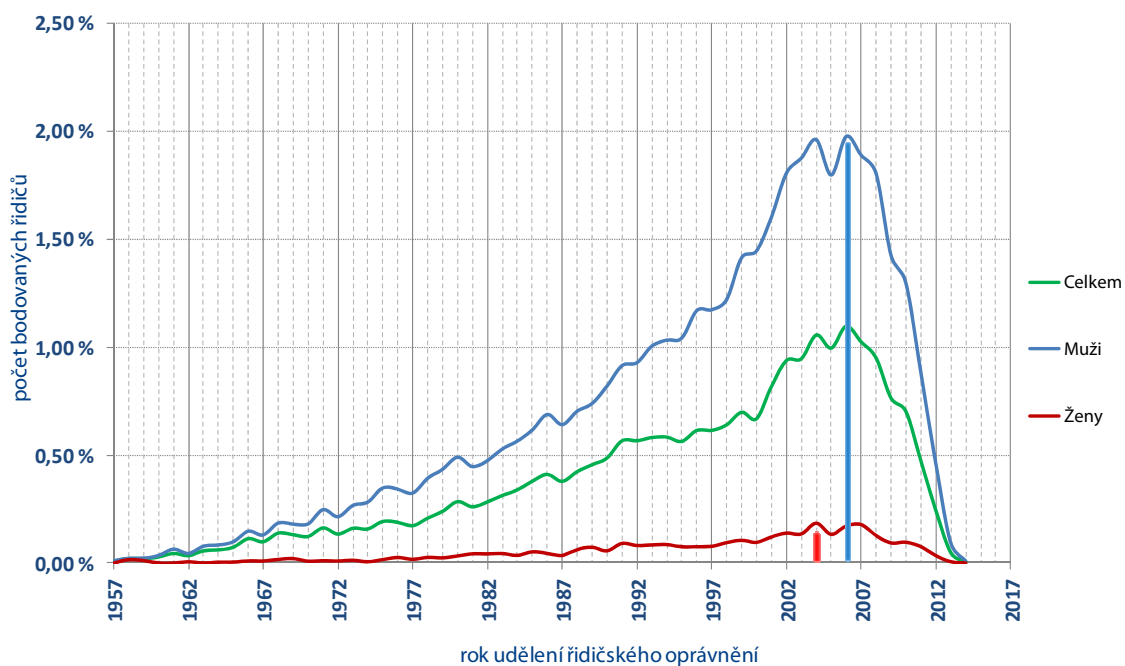
## Dvanáctibodoví řidiči podle roku udělení řidičského oprávnění

Nejvíce dvanáctibodových řidičů je evidováno s rokem udělení řidičského oprávnění 2006. U žen tuto skupinu tvoří nejvíce řidiček s rokem udělení řidičského oprávnění 2004.



Graf 13 – celkové počty dvanáctibodových řidičů dle roku udělení řidičského oprávnění

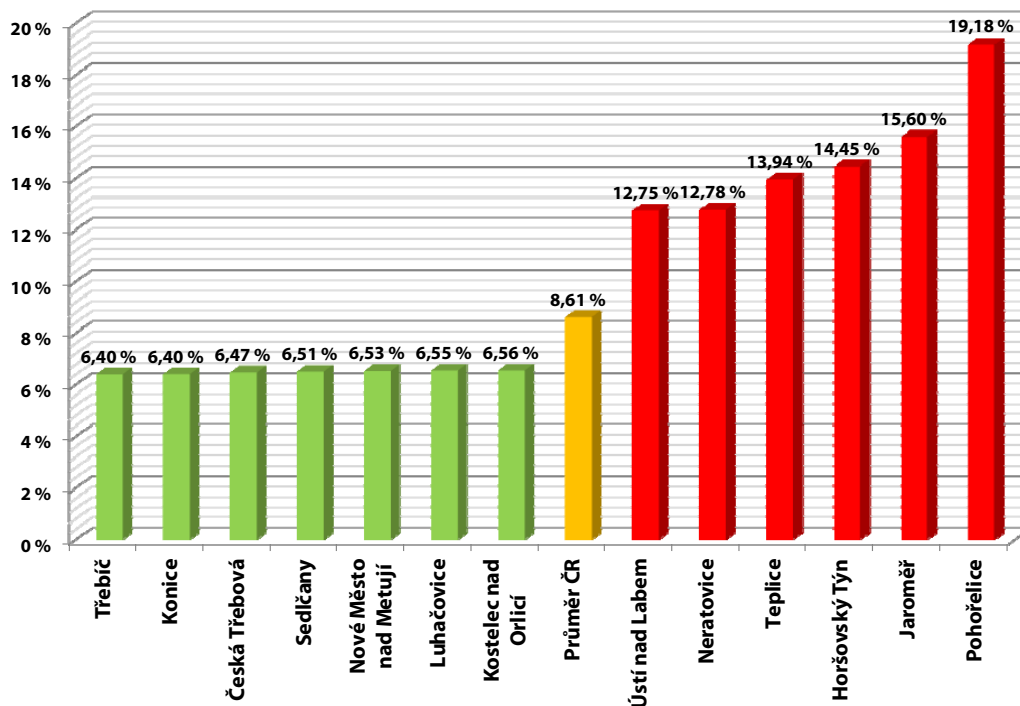
Při přepočtu na všechny registrované řidiče tvoří největší podíl dvanáctibodových řidičů ti, kterým bylo uděleno řidičské oprávnění v roce 2006.



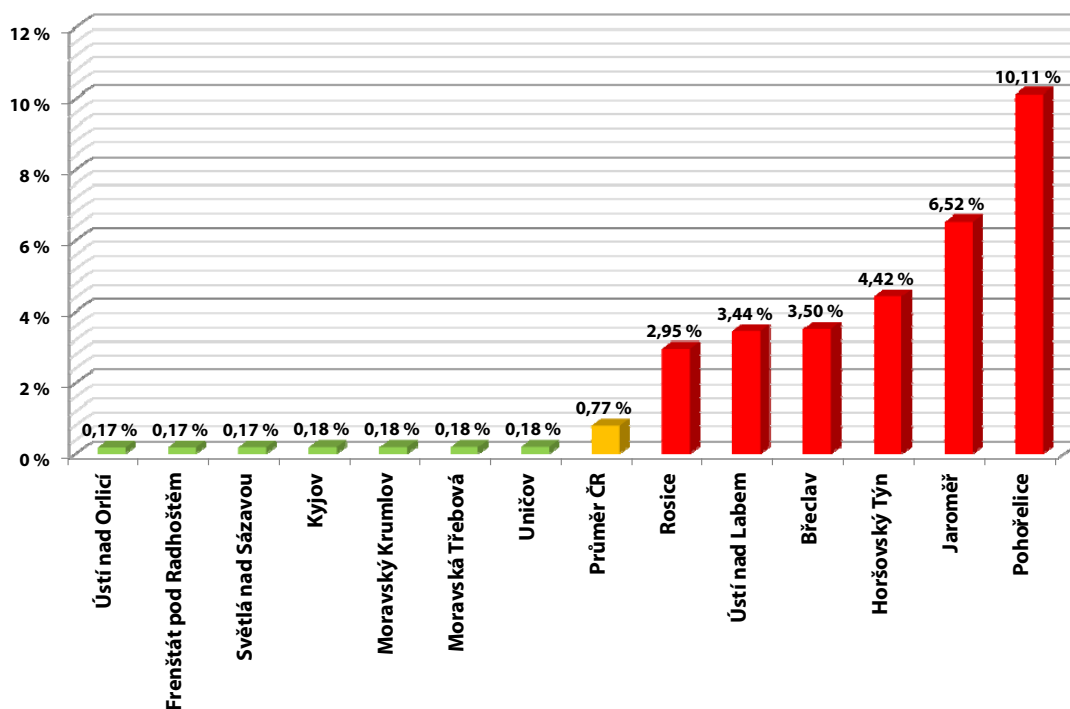
Graf 14 – zastoupení dvanáctibodových řidičů podle roku udělení řidičského oprávnění

## Bodový systém z pohledu ORP

Mezi obecními úřady obcí s rozšířenou působností (ORP) eviduje Ministerstvo dopravy značné rozdíly mezi poměrem bodovaných a registrovaných řidičů. V následujících grafech jsou uvedeny ORP s nejnižším a nejvyšším podílem bodovaných řidičů. Uprostřed je uveden sloupec s aktuálním průměrem podílu bodovaných řidičů v ČR. Na spodním grafu je toto porovnání vztaženo k bodovaným cizím státním příslušníkům.

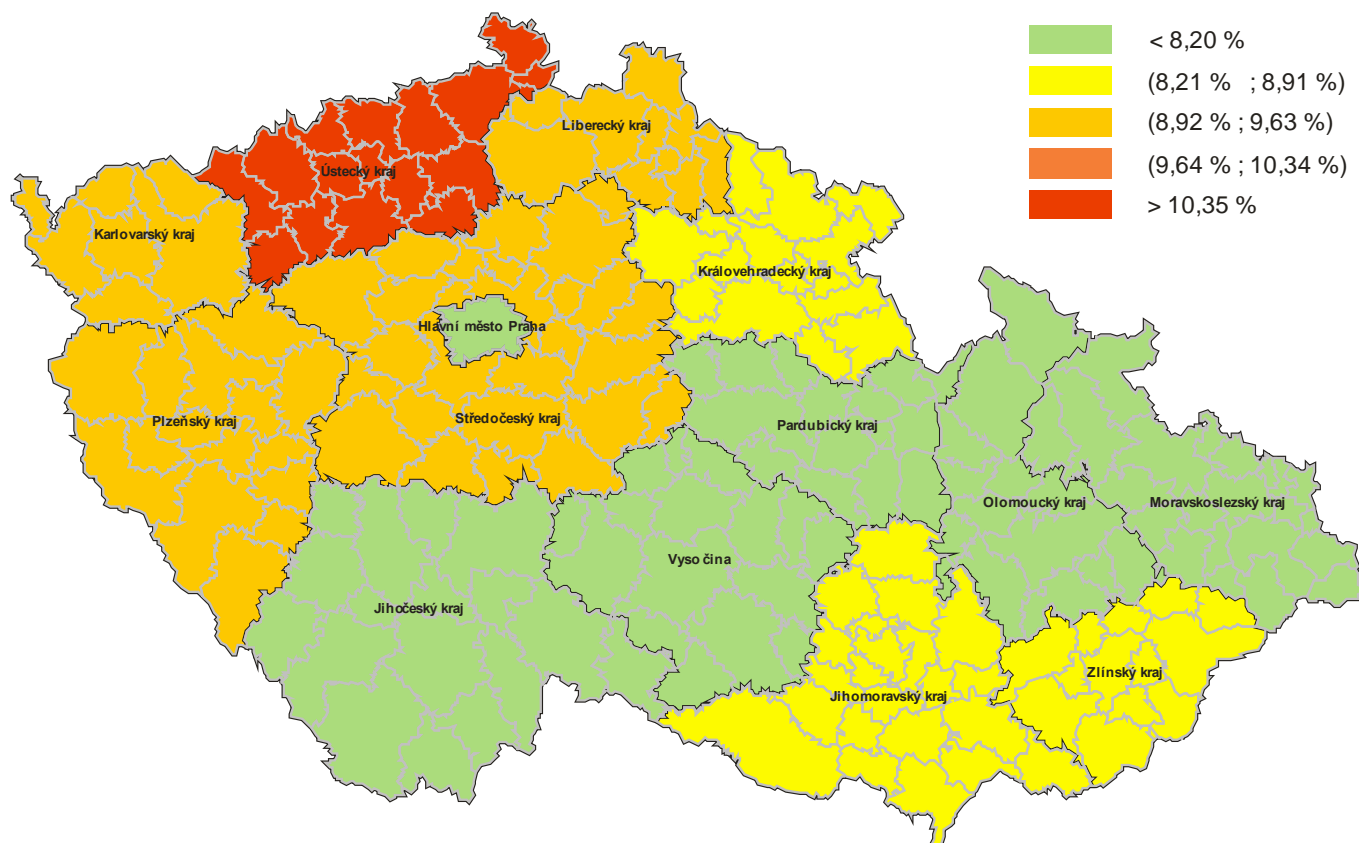


Graf 15 – poměr bodovaných a všech řidičů

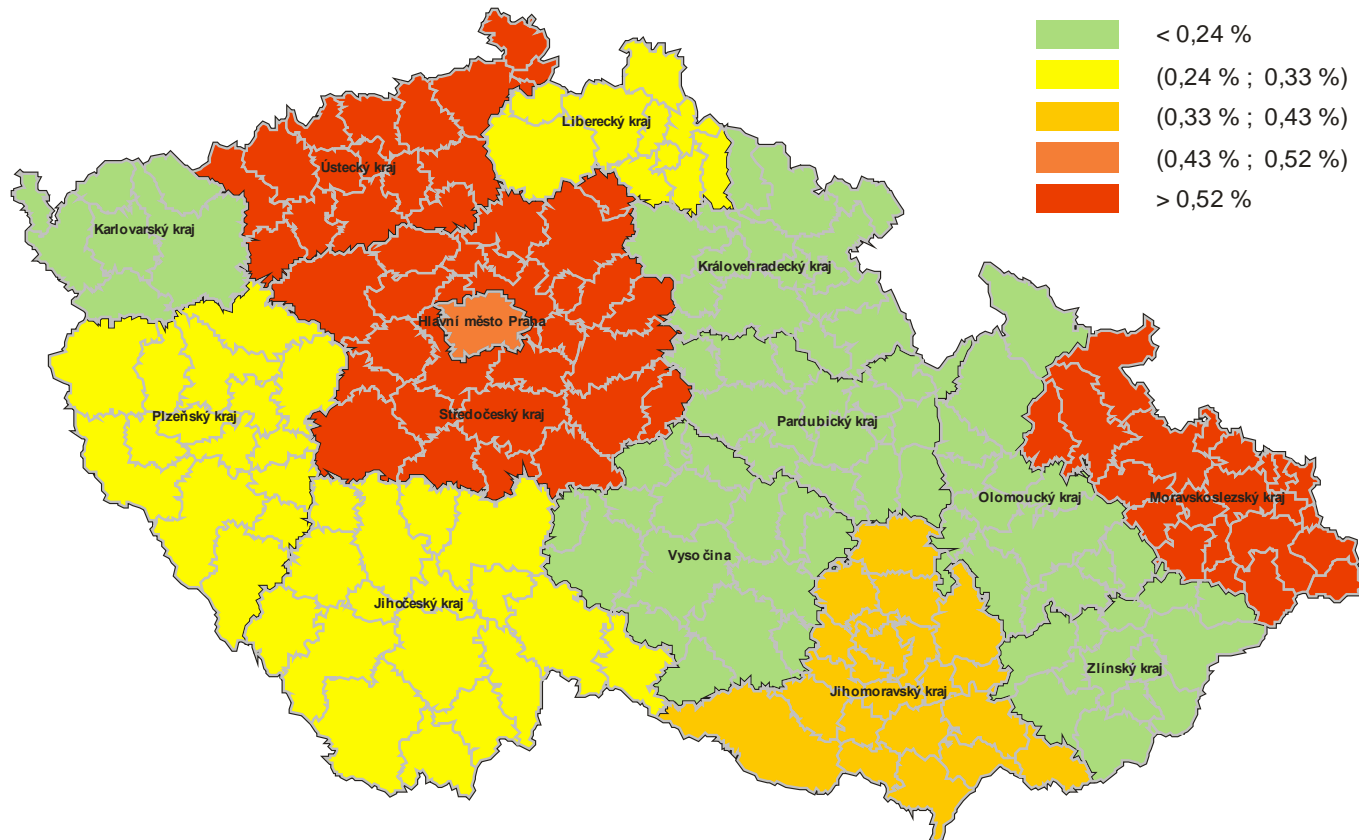


Graf 16 – poměr bodovaných cizinců a všech řidičů

## Srovnání stavu bodového systému v krajích



Obrázek 2 – srovnání krajů dle poměru bodovaných řidičů ke všem registrovaným řidičům



Obrázek 3 – srovnání krajů dle poměru řidičů s dvanácti body a všech registrovaných řidičů

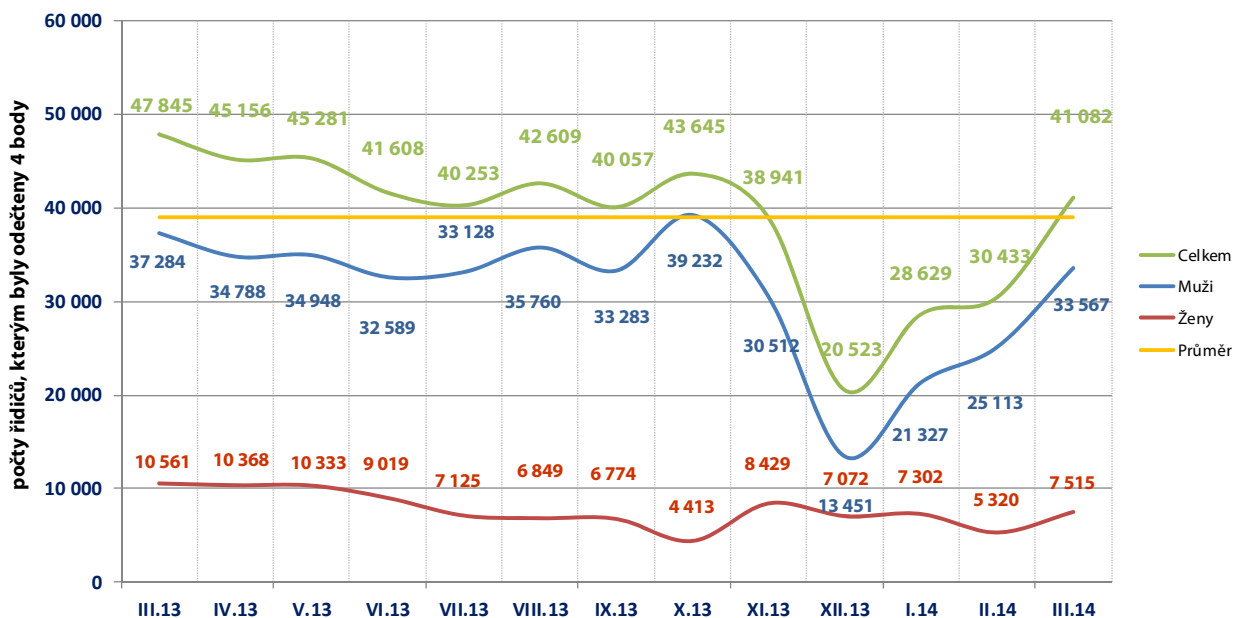
## Odečítání 4 bodů

Podle § 123e odst. 1 písm. a) zákona č. 361/2000 Sb., řidiči, kterému nebyla ode dne uložení pokuty v blokovém řízení nebo nabytí právní moci rozhodnutí, na jehož základě mu byl v registru řidičů zaznamenán naposled stanovený počet bodů, pravomocně uložena sankce za přestupek nebo trest za trestný čin, spáchaný jednáním zařazeným do bodového hodnocení, po dobu 12 po sobě jdoucích kalendářních měsíců, se odečtou 4 body z celkového počtu dosažených bodů.

V České republice odečteny max. 4 body za posledních 13. měsíců celkem 506 062 řidičům.

Tabulka 4 – odečítání bodů v jednotlivých krajích za posledních 13 měsíců

Kraj	III.13	IV.13	V.13	VI.13	VII.13	VIII.13	IX.13	X.13	XI.13	XII.13	I.14	II.14	III.14
Hlavní město Praha	6 109	5 891	5 937	5 795	5 034	5 828	5 759	5 444	4 148	2 725	3 165	3 310	4 959
Jihočeský kraj (17 ORP)	3 274	2 691	2 762	2 609	2 452	2 304	2 244	2 332	2 343	1 241	1 935	1 887	2 517
Jihomoravský kraj (21 ORP)	5 405	5 245	5 565	4 848	4 637	5 048	4 700	5 455	4 515	2 463	3 318	3 556	4 528
Karlovarský kraj (7 ORP)	1 394	1 549	1 630	1 312	1 423	1 321	1 346	1 330	1 242	561	914	873	1 097
Královohradecký kraj (15 ORP)	2 131	2 297	2 122	2 136	1 900	2 069	1 909	2 129	2 044	964	1 287	1 475	1 965
Liberecký kraj (10 ORP)	1 672	1 907	1 959	1 961	1 757	1 703	1 591	1 741	1 608	868	1 212	1 524	1 713
Moravskoslezský kraj (22 ORP)	4 324	4 171	4 247	3 356	3 795	4 445	4 113	4 562	4 095	2 200	2 443	2 729	3 967
Olomoucký kraj (13 ORP)	2 569	2 501	2 520	2 075	2 210	2 390	1 967	2 385	1 932	1 163	1 738	1 874	2 513
Pardubický kraj (15 ORP)	2 357	2 074	2 095	1 753	2 020	1 718	1 512	1 984	1 683	758	1 193	1 410	1 733
Plzeňský kraj (15 ORP)	3 043	2 630	2 519	2 188	2 229	2 072	2 425	2 996	2 654	1 460	2 101	1 978	2 581
Středočeský kraj (26 ORP)	6 727	6 003	6 117	5 958	5 340	5 973	5 764	5 559	5 044	2 835	3 876	3 915	5 708
Ústecký kraj (16 ORP)	3 864	3 604	3 473	3 585	3 661	3 483	3 102	3 422	3 732	1 561	2 780	2 823	3 418
Vysočina (15 ORP)	2 337	2 043	2 074	1 744	1 623	1 854	1 719	1 872	1 806	884	1 237	1 280	1 888
Zlínský kraj (13 ORP)	2 639	2 550	2 261	2 288	2 172	2 401	1 906	2 434	2 095	840	1 430	1 799	2 495
Česká republika	47 845	45 156	45 281	41 608	40 253	42 609	40 057	43 645	38 941	20 523	28 629	30 433	41 062



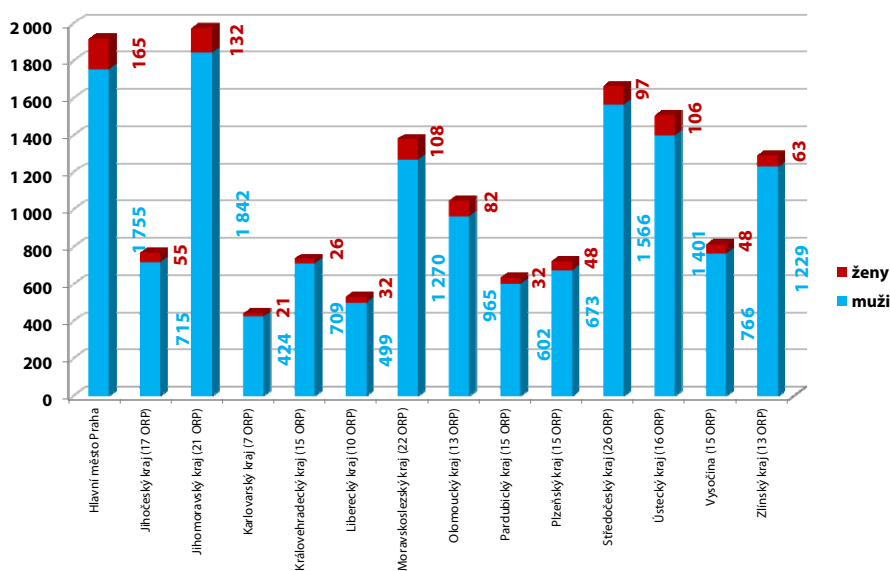
Graf 17 – průběh odečtů 4 bodů za posledních 13 měsíců



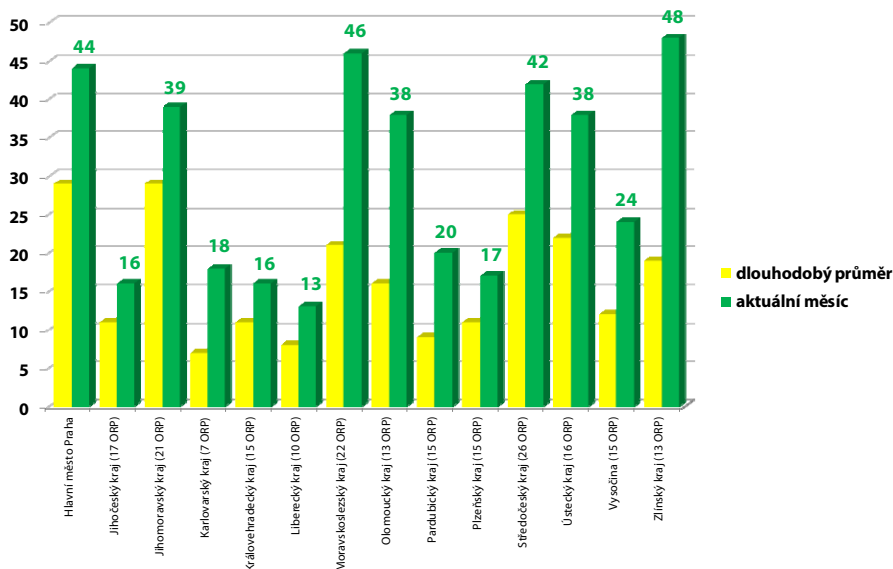
## Odečítání 3 bodů – školení bezpečné jízdy

Od 1. 9. 2008 je možné absolvovat tzv. „školení bezpečné jízdy“, což je dobrovolné školení pro řidiče, kteří mají na svém bodovém kontě zaznamenány body. Školení se mohou zúčastnit řidiči, kteří nemají ke dni podání žádosti o účast na školení v registru řidičů zaznamenáno více než 10 bodů za porušení právních předpisů, ohodnocených méně než šesti body za jeden přestupek. Více informací o odečtu 3 bodů je obsahem ustanovení v § 123e, zákona 361/2000 Sb., o provozu na pozemních komunikacích a o změnách některých zákonů (zákon o silničním provozu).

V období 1. 3. 2014–31. 3. 2014 podalo obecním úřadům obcí s rozšířenou působností žádost na základě potvrzení o ukončeném školení bezpečné jízdy celkem 166 řidičů, kterým následně vznikl nárok na odečet 3 bodů (jedná se o předběžná data, jelikož záznam o odečtení bodů se provádí ke dni ukončení školení ve středisku bezpečné jízdy a nikoli ke dni podání žádosti).



Graf 18 – celkový počet proškolených řidičů v jednotlivých krajích od 09/2008



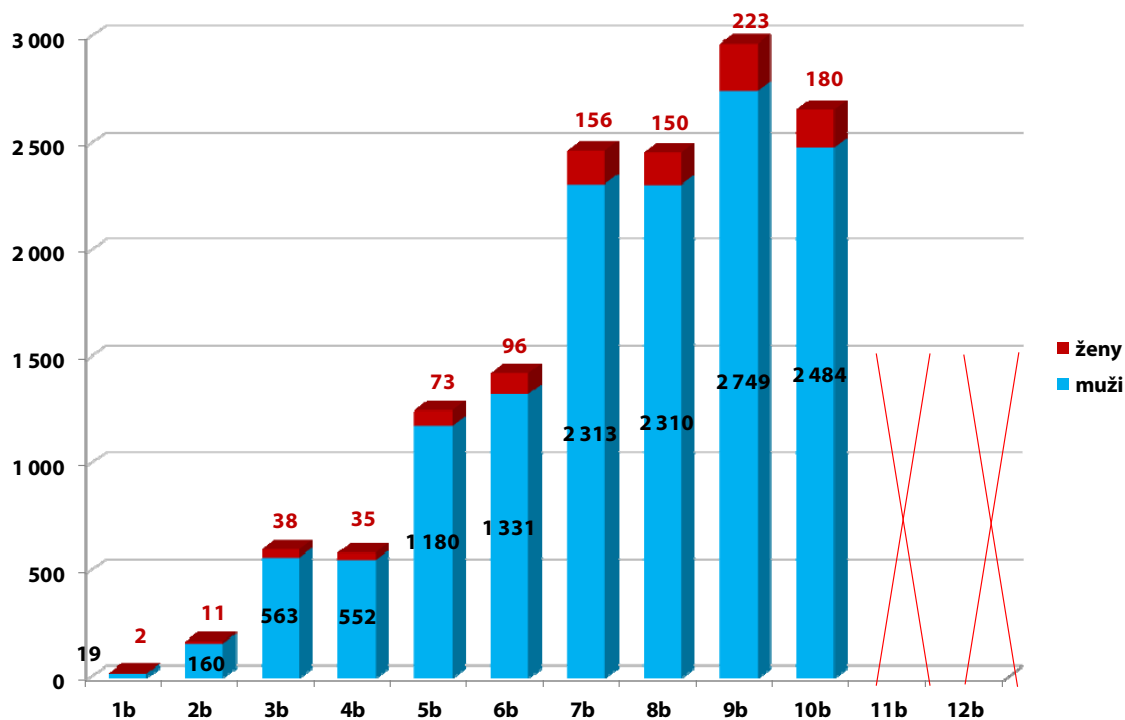
Graf 19 – porovnání aktuálního počtu proškolených řidičů s dlouhodobým průměrem

Graf 19 je sestaven pro snadné porovnání zájmu o školení ve srovnání s dlouhodobým průměrem. Ve všech krajích dochází v porovnání s dlouhodobým průměrem k většímu zájmu o proškolení a následný odečet 3 bodů.

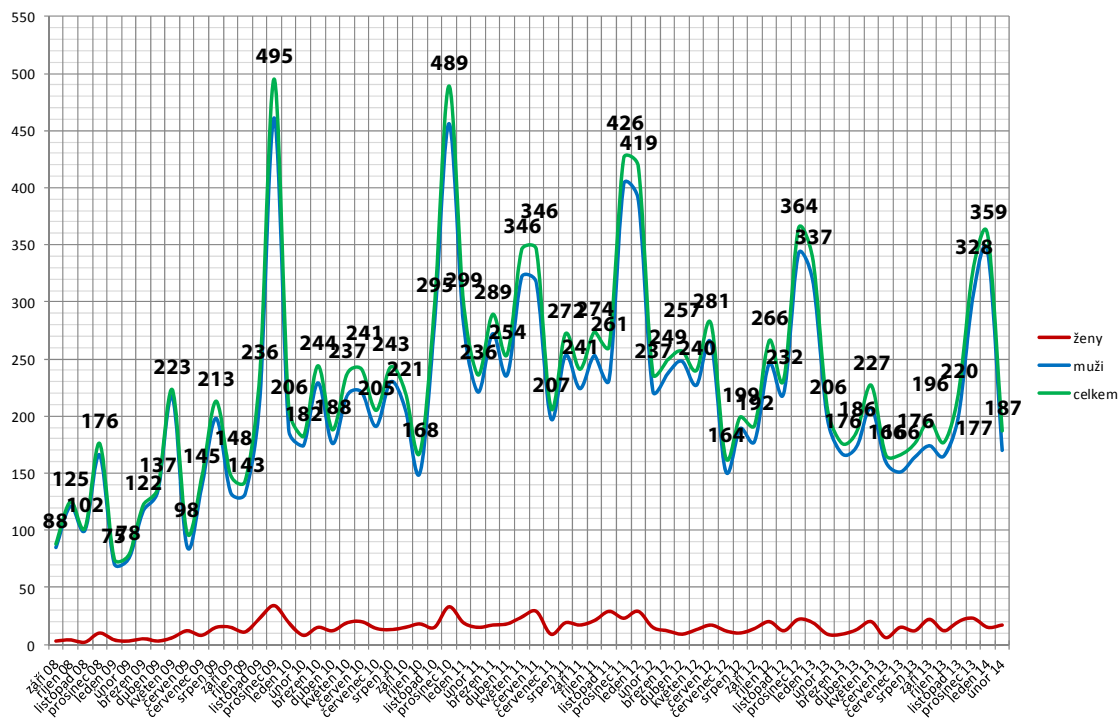


## Odečítání 3 bodů – školení bezpečné jízdy

Graf 20 zobrazuje počty řidičů, kteří absolvovali školení bezpečné jízdy s následným odečtem bodů dle stavu bodového konta před absolvováním školení. Hodnoty ukazují i zájem řidičů, kteří mají na svém kontě méně než 3 body a přesto se přihlásí na školení bezpečné jízdy a následně požádají o odečet 3 bodů. Celkem tak již učinilo 19 řidičů.

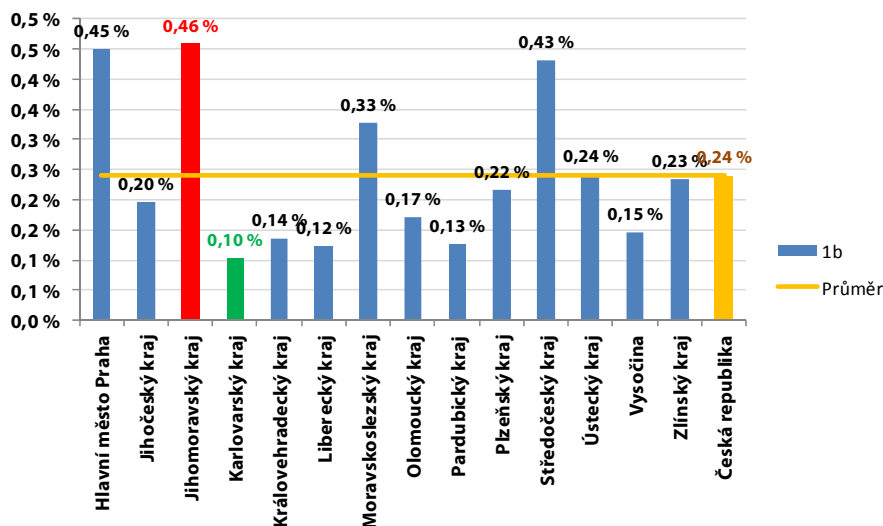


Graf 20 – počty proškolených řidičů dle stavu bodového konta před školením

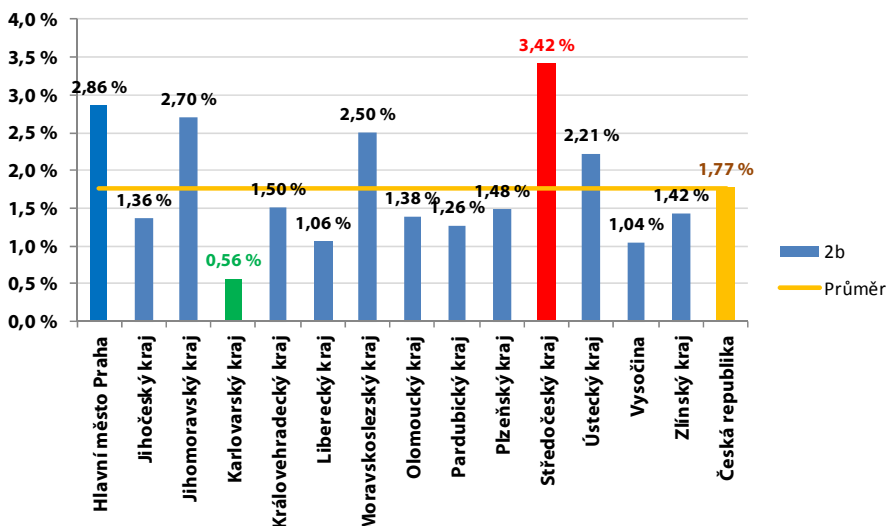


Graf 21 – vývoj počtu řidičů s odečtenými třemi body

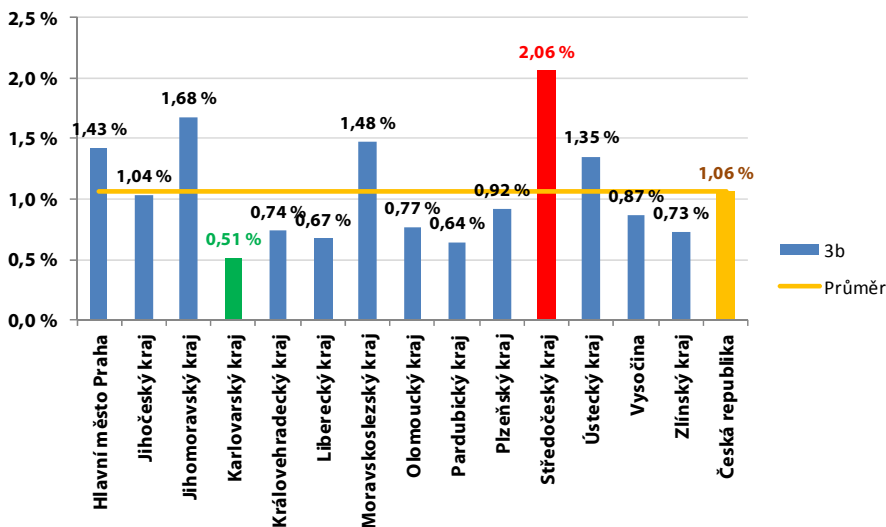
# Krajské složení bodovaných řidičů podle počtu bodů (1–3 body)



Graf 22 – zastoupení řidičů s jedním bodem

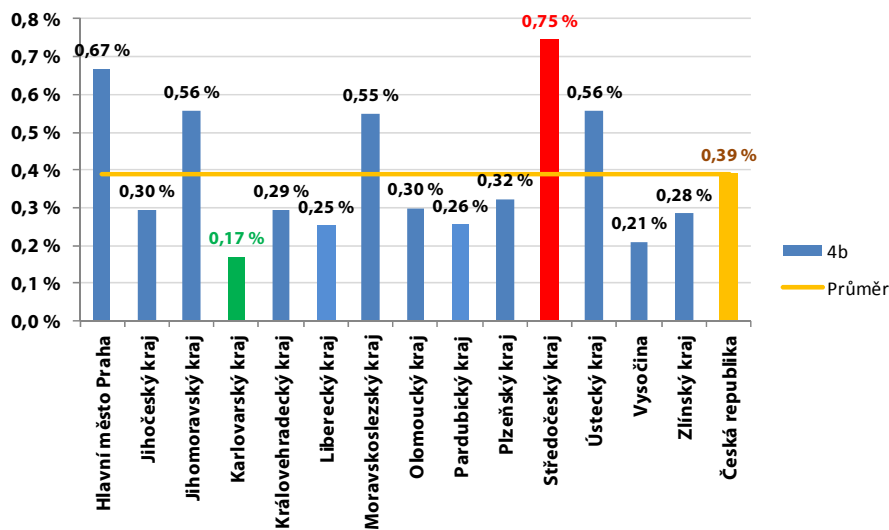


Graf 23 – zastoupení řidičů se dvěma body

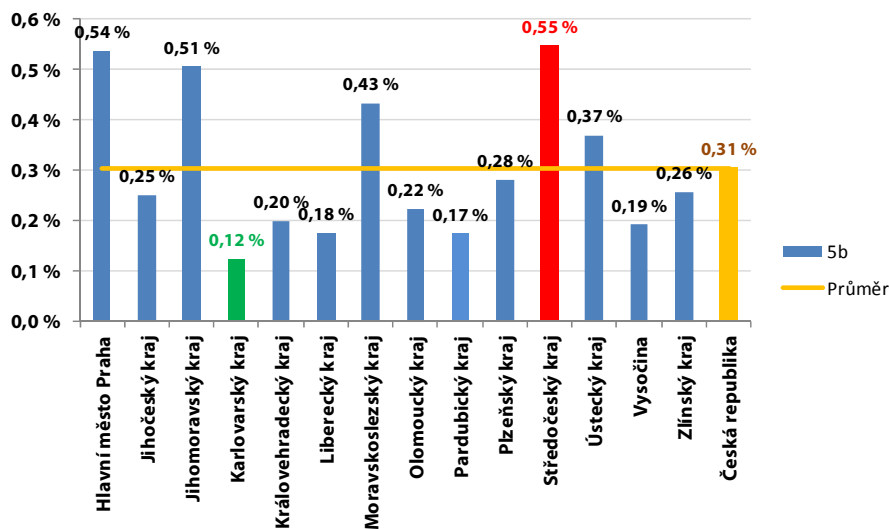


Graf 24 – zastoupení řidičů se třemi body

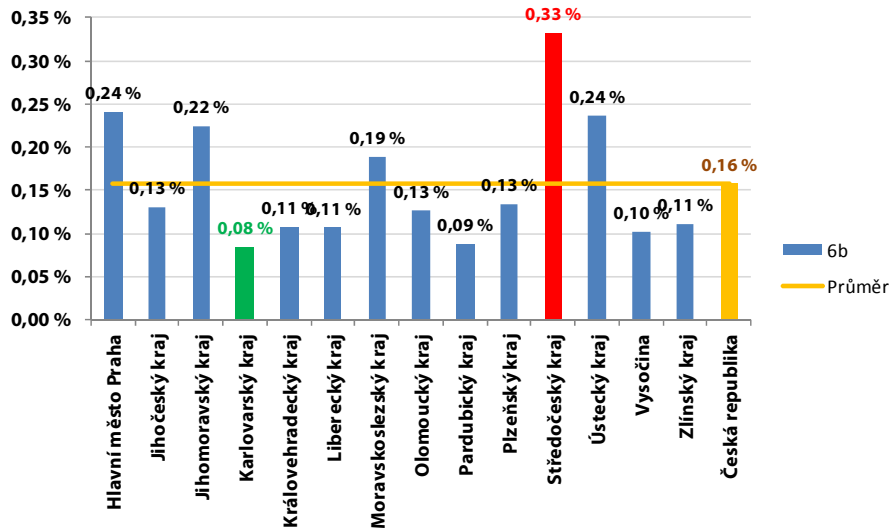
# Krajské složení bodovaných řidičů podle počtu bodů (4–6 bodů)



Graf 25 – zastoupení řidičů se čtyřmi body

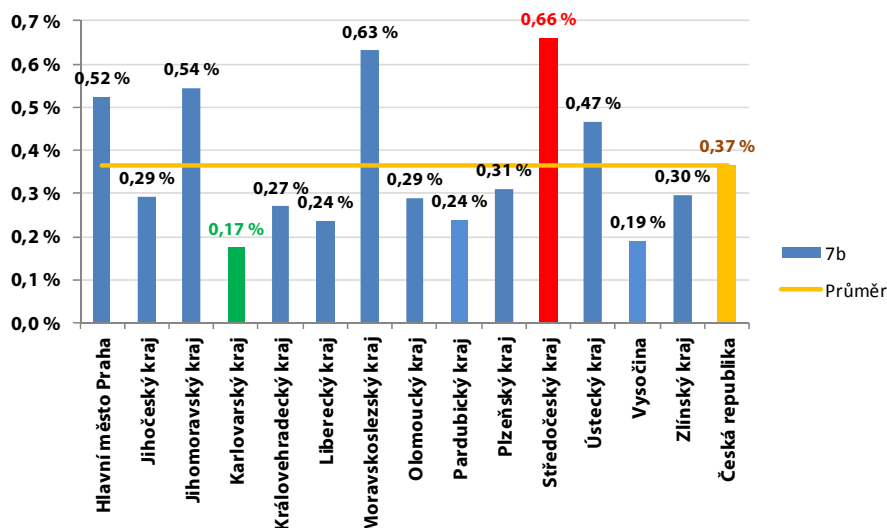


Graf 26 – zastoupení řidičů s pěti body

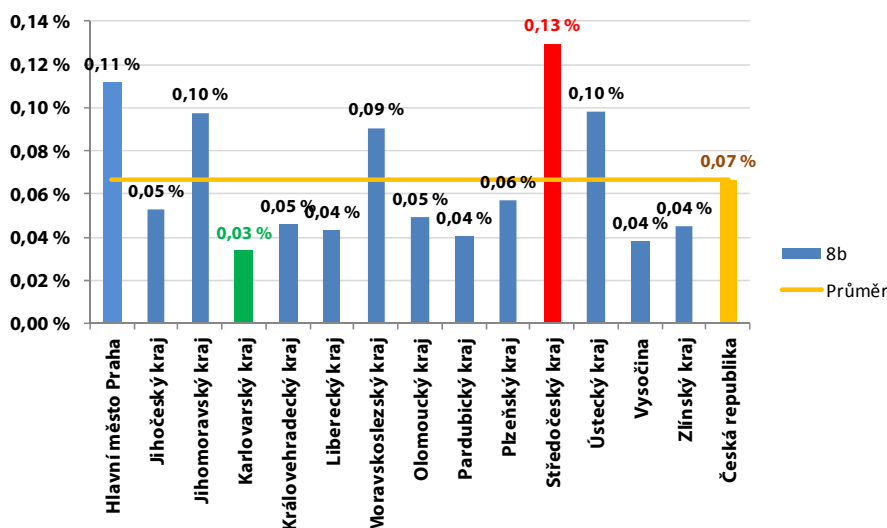


Graf 27 – zastoupení řidičů se šesti body

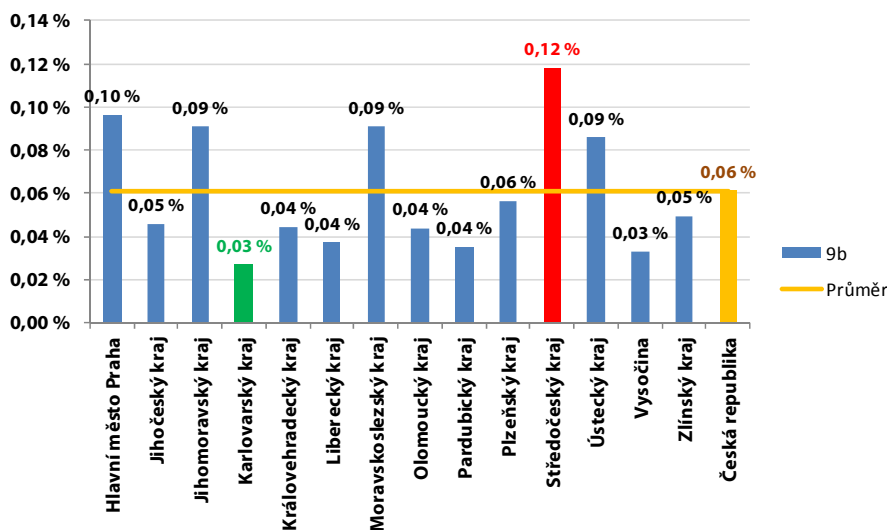
# Krajské složení bodovaných řidičů podle počtu bodů (7–9 bodů)



Graf 28 – zastoupení řidičů se sedmi body

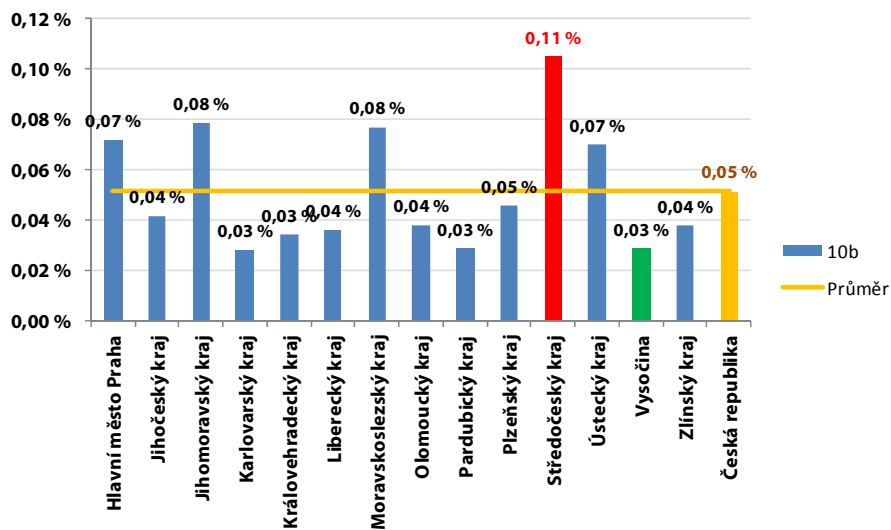


Graf 29 – zastoupení řidičů s osmi body

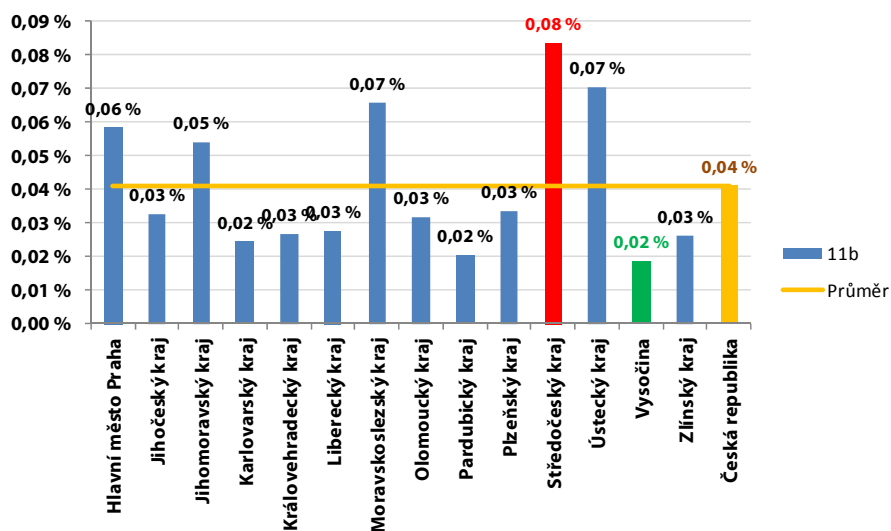


Graf 30 – zastoupení řidičů s devíti body

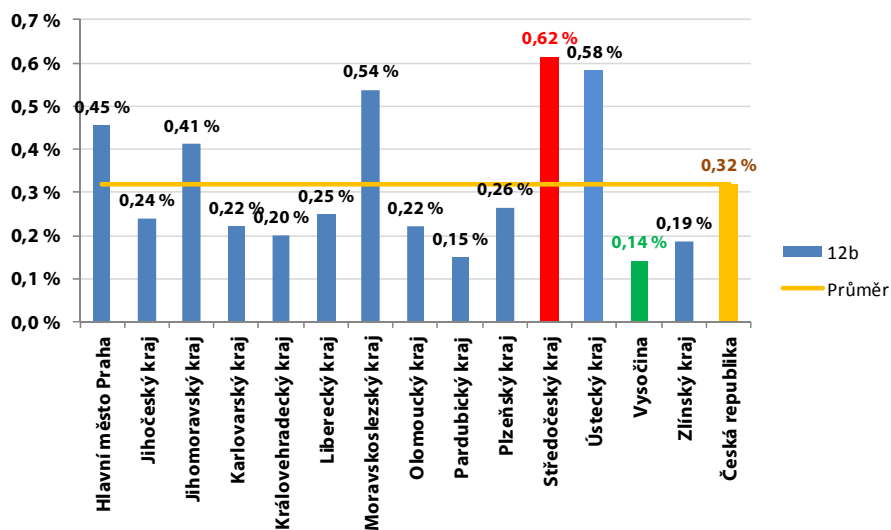
## Krajské složení bodovaných řidičů podle počtu bodů (10–12 bodů)



Graf 31 – zastoupení řidičů s deseti body



Graf 32 – zastoupení řidičů s jedenácti body



Graf 33 – zastoupení řidičů s dvanácti body

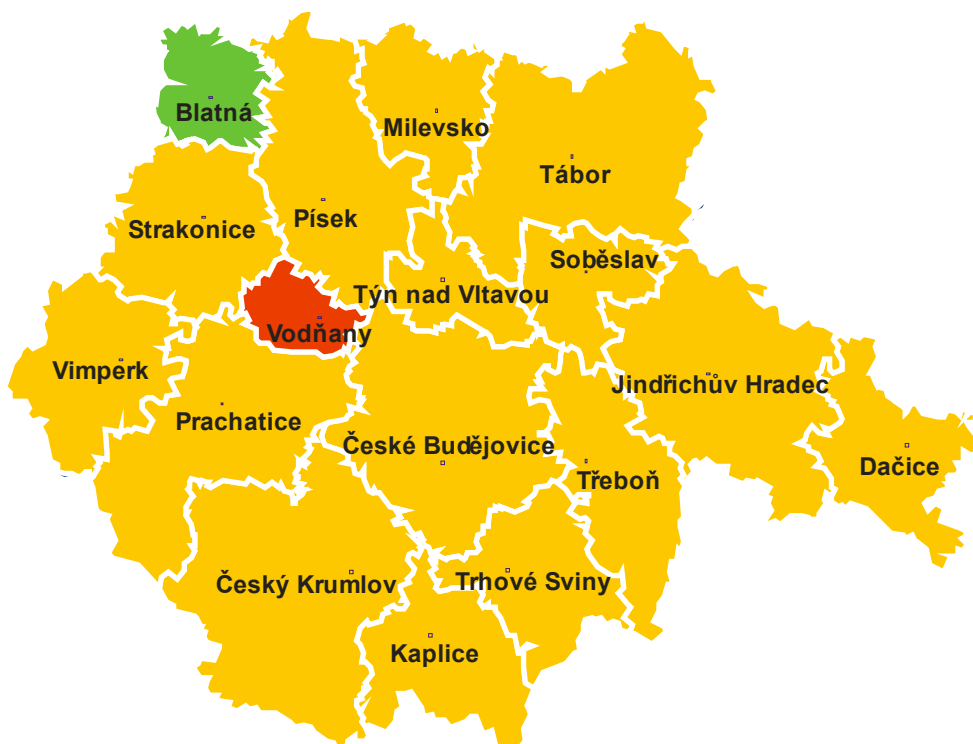
# Detailní přehledy bodovaných řidičů

Tabulka 5 – detailní přehled bodovaných řidičů v kraji Hlavní město Praha

ORP (kraj)	1b	2b	3b	4b	5b	6b	7b	8b	9b	10b	11b	12b	poměr bodovaných řidičů
Hlavní město Praha	3 822	24 236	11 996	5 657	4 591	2 028	4 404	945	809	603	472	3 832	7,51 %

Tabulka 6 – detailní přehled bodovaných řidičů v Jihočeském kraji

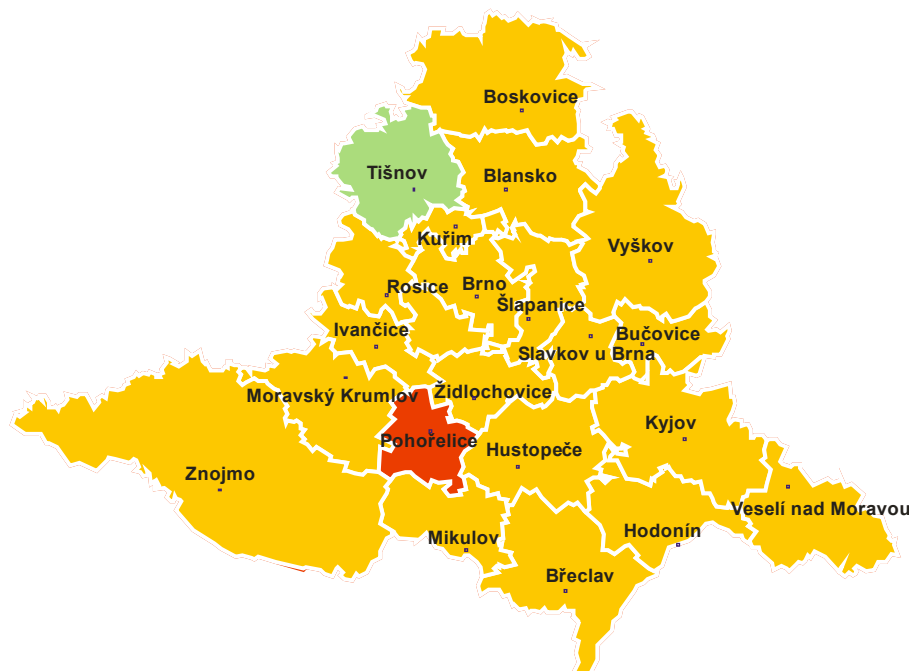
ORP (kraj)	1b	2b	3b	4b	5b	6b	7b	8b	9b	10b	11b	12b	poměr bodovaných řidičů
Blatná	35	172	241	56	31	41	50	13	13	4	6	39	6,76 %
České Budějovice	532	2 926	2 241	658	693	303	613	130	115	98	69	514	8,41 %
Český Krumlov	120	752	524	172	133	66	169	29	25	30	19	150	8,32 %
Dačice	45	251	344	62	51	30	63	10	10	10	5	47	7,23 %
Jindřichův Hradec	108	735	776	151	134	96	226	24	25	22	19	181	7,72 %
Kaplice	48	395	290	65	46	21	66	12	18	16	6	87	8,76 %
Milevsko	45	345	219	68	55	25	71	6	9	6	7	33	7,07 %
Písek	119	1 061	710	256	176	91	185	38	25	32	27	142	8,40 %
Prachatice	54	507	490	123	88	69	156	33	24	19	13	134	7,88 %
Soběslav	46	336	282	68	61	32	77	14	14	6	8	60	6,95 %
Strakonice	99	832	563	178	144	96	159	37	26	12	25	163	7,82 %
Tábor	209	1 502	753	317	230	89	290	46	33	38	26	187	7,02 %
Trhové Sviny	42	312	257	73	54	26	67	12	13	15	8	55	7,55 %
Třeboň	70	527	414	83	83	27	102	22	15	20	9	88	8,84 %
Týn nad Vltavou	28	299	193	54	30	26	59	9	7	9	7	52	8,44 %
Vimperk	33	345	224	59	44	30	70	7	5	8	12	52	7,73 %
Vodňany	27	228	239	51	63	36	53	4	10	7	9	28	10,07 %
<b>Jihočeský kraj</b>	<b>1 660</b>	<b>11 525</b>	<b>8 760</b>	<b>2 494</b>	<b>2 116</b>	<b>1 104</b>	<b>2 476</b>	<b>446</b>	<b>387</b>	<b>352</b>	<b>275</b>	<b>2 012</b>	<b>7,95 %</b>



Obrázek 4 – Jihočeský kraj – ORP s nejnižším a nejvyšším poměrem bodovaných řidičů

Tabulka 7 – detailní přehled bodovaných řidičů v Jihomoravském kraji

ORP (kraj)	1b	2b	3b	4b	5b	6b	7b	8b	9b	10b	11b	12b	poměr bodovaných řidičů
Blansko	133	996	624	225	160	94	188	32	43	32	21	131	7,64 %
Boskovice	100	882	594	154	146	81	186	30	23	26	18	118	7,47 %
Brno	1 468	7 305	3 890	1 673	1 694	626	1 371	304	289	231	161	1 262	8,86 %
Břeclav	197	1 383	1 369	285	201	112	306	49	45	38	30	169	11,01 %
Bučovice	55	268	177	57	49	24	78	10	7	11	4	61	8,27 %
Hodonín	195	993	742	236	167	109	300	34	44	40	35	228	7,96 %
Hustopeče	124	651	655	128	113	54	111	20	12	23	15	101	8,91 %
Ivančice	79	394	233	78	85	41	80	17	16	17	10	80	7,54 %
Kuřim	70	416	218	93	91	38	67	14	16	8	10	58	8,13 %
Kyjov	141	843	518	212	147	73	264	40	27	41	22	141	7,06 %
Mikulov	95	518	345	102	92	48	94	18	17	12	10	81	11,99 %
Moravský Krumlov	53	480	286	87	73	42	95	15	10	12	5	58	8,36 %
Pohořelice	71	720	456	59	75	29	72	16	9	10	8	46	19,18 %
Rosice	80	577	454	82	88	56	92	15	9	16	9	78	9,99 %
Slavkov u Brna	64	423	240	105	76	48	75	14	17	9	6	41	8,11 %
Šlapanice	249	1 429	707	275	264	105	228	59	35	30	22	162	8,91 %
Tišnov	78	399	303	78	89	24	114	14	17	15	6	51	6,24 %
Veselí nad Moravou	89	561	425	113	108	51	161	23	29	22	13	87	6,76 %
Vyškov	177	1 104	737	189	145	72	209	23	28	26	13	153	9,09 %
Znojmo	229	1 889	912	357	285	119	414	49	53	33	30	256	8,10 %
Židlochovice	125	593	334	116	120	52	99	28	21	14	9	114	8,70 %
<b>Jihomoravský kraj</b>	<b>3 872</b>	<b>22 824</b>	<b>14 219</b>	<b>4 704</b>	<b>4 268</b>	<b>1 898</b>	<b>4 604</b>	<b>824</b>	<b>767</b>	<b>666</b>	<b>457</b>	<b>3 476</b>	<b>8,65 %</b>



Obrázek 5 – Jihomoravský kraj – ORP s nejnižším a nejvyšším poměrem bodovaných řidičů

Tabulka 8 – detailní přehled bodovaných řidičů v Karlovarském kraji

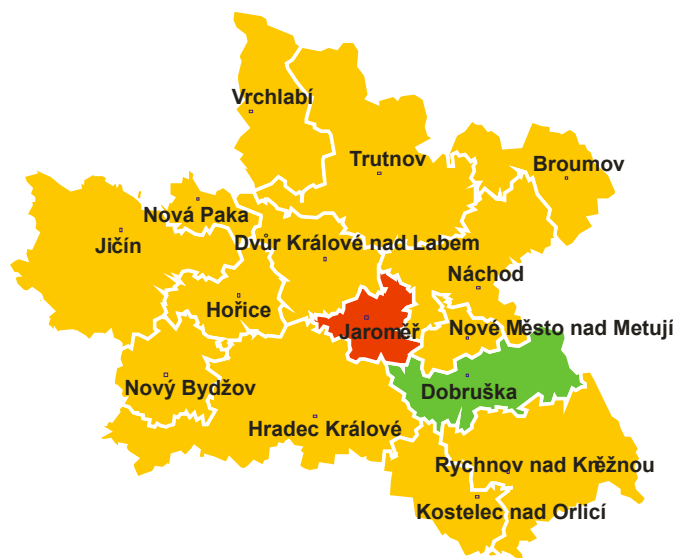
ORP (kraj)	1b	2b	3b	4b	5b	6b	7b	8b	9b	10b	11b	12b	poměr bodovaných řidičů
<b>Karlovarský kraj (7 ORP)</b>													
Aš	32	222	239	58	39	34	116	11	5	15	11	75	8,74 %
Cheb	152	879	677	239	184	101	248	38	38	29	34	274	9,60 %
Karlovy Vary	281	1 493	1 321	455	352	265	431	93	77	86	55	499	9,54 %
Kraslice	34	206	203	67	41	19	66	14	5	8	8	107	10,07 %
Mariánské Lázně	32	312	308	82	42	33	121	9	10	16	15	133	7,20 %
Ostrov	76	429	439	131	89	65	145	25	23	18	14	146	9,16 %
Sokolov	264	1 232	1 135	404	295	193	346	92	70	66	69	627	10,23 %
<b>Karlovarský kraj</b>	<b>871</b>	<b>4 773</b>	<b>4 322</b>	<b>1 436</b>	<b>1 042</b>	<b>710</b>	<b>1 473</b>	<b>282</b>	<b>228</b>	<b>238</b>	<b>206</b>	<b>1 861</b>	<b>9,48 %</b>



Obrázek 6 – Karlovarský kraj – ORP s nejnižším a nejvyšším poměrem bodovaných řidičů

Tabulka 9 – detailní přehled bodovaných řidičů v Královehradeckém kraji

ORP (kraj)	1b	2b	3b	4b	5b	6b	7b	8b	9b	10b	11b	12b	poměr bodovaných řidičů
<b>Královehradecký kraj (15 ORP)</b>													
Broumov	25	363	205	65	38	19	97	14	16	12	7	79	9,74 %
Dobruška	25	360	158	71	34	23	65	4	9	12	4	40	5,94 %
Dvůr Králové nad Labem	61	684	305	153	90	57	118	32	27	19	14	97	9,18 %
Hořice	44	278	277	75	59	36	69	13	8	7	5	68	7,79 %
Hradec Králové	341	3 060	1 577	638	479	242	549	93	101	71	58	367	7,89 %
Jaroměř	62	892	460	98	94	37	103	24	21	13	9	66	15,60 %
Jičín	85	799	595	200	121	80	205	27	28	20	16	202	7,61 %
Kostelec nad Orlicí	41	472	176	90	63	23	96	7	8	10	6	59	6,56 %
Náchod	124	1 647	653	317	189	88	236	46	39	30	22	144	8,95 %
Nová Paka	20	241	152	48	39	16	52	8	3	6	5	36	7,22 %
Nové Město nad Metují	30	273	117	54	28	26	52	6	1	6	3	28	6,53 %
Nový Bydžov	23	320	215	71	59	31	65	16	11	11	7	57	7,68 %
Rychnov nad Kněžnou	53	707	293	126	78	46	151	15	30	12	15	85	7,22 %
Trutnov	140	1 874	683	354	221	118	266	52	51	37	30	229	10,12 %
Vrchlabí	72	728	348	130	94	70	154	27	23	22	24	128	10,23 %
<b>Královehradecký kraj</b>	<b>1 146</b>	<b>12 698</b>	<b>6 214</b>	<b>2 490</b>	<b>1 686</b>	<b>912</b>	<b>2 278</b>	<b>384</b>	<b>376</b>	<b>288</b>	<b>225</b>	<b>1 685</b>	<b>8,48 %</b>

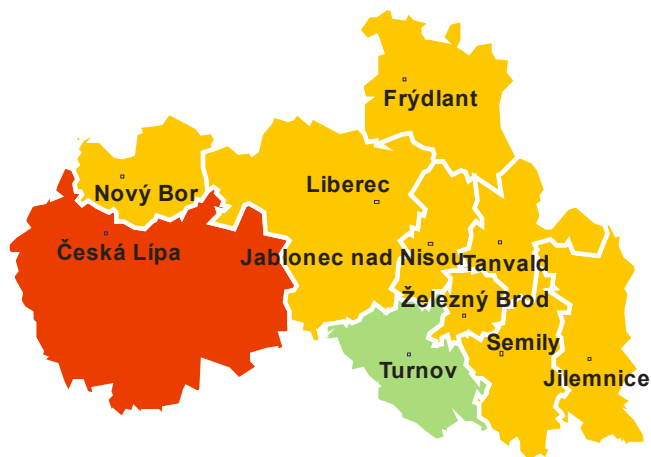


Obrázek 7 – Královehradecký kraj – ORP s nejnižším a nejvyšším poměrem bodovaných řidičů



Tabulka 10 – detailní přehled bodovaných řidičů v Libereckém kraji

ORP (kraj)	1b	2b	3b	4b	5b	6b	7b	8b	9b	10b	11b	12b	poměr bodovaných řidičů	
Liberecký kraj (10 ORP)	Česká Lípa	260	1 610	1 247	415	340	216	409	82	73	82	47	536	12,01 %
	Frydlant	39	364	346	132	63	40	116	21	19	11	16	142	9,49 %
	Jablonec nad Nisou	114	1 232	650	284	218	113	252	55	34	30	30	257	9,67 %
	Jilemnice	44	605	246	118	53	32	126	17	12	12	6	75	9,10 %
	Liberec	329	2 514	1 660	616	395	274	524	98	93	80	76	597	8,49 %
	Nový Bor	77	619	371	136	104	54	165	34	24	23	15	159	11,37 %
	Semily	49	562	329	121	78	39	125	9	13	20	17	70	8,42 %
	Tanvald	45	436	304	103	73	57	97	20	18	20	12	117	10,45 %
	Turnov	57	732	356	170	108	47	137	19	16	20	11	120	8,12 %
	Železný Brod	23	284	186	37	48	28	48	8	11	7	3	27	9,07 %
<b>Liberecký kraj</b>	<b>1 037</b>	<b>8 958</b>	<b>5 695</b>	<b>2 132</b>	<b>1 480</b>	<b>900</b>	<b>1 999</b>	<b>363</b>	<b>313</b>	<b>305</b>	<b>233</b>	<b>2 100</b>	<b>9,55 %</b>	



Obrázek 8 – Liberecký kraj – ORP s nejnižším a nejvyšším poměrem bodovaných řidičů

Tabulka 11 – detailní přehled bodovaných řidičů v Moravskoslezském kraji

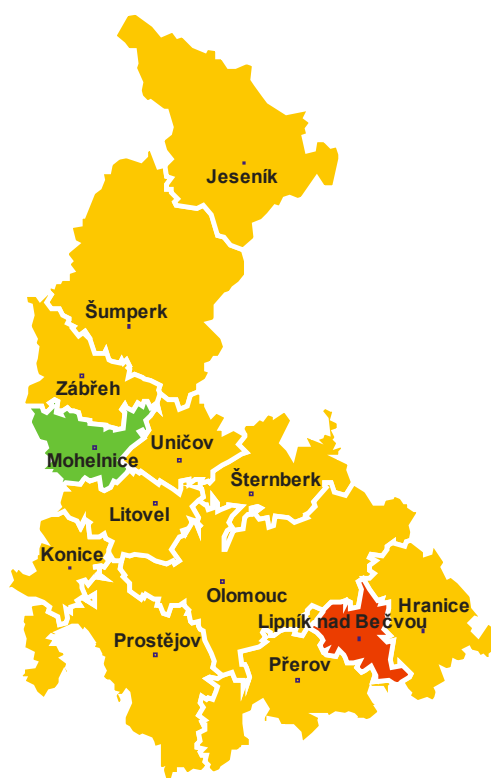
ORP (kraj)	1b	2b	3b	4b	5b	6b	7b	8b	9b	10b	11b	12b	poměr bodovaných řidičů
Bílovec	41	491	309	106	63	34	104	13	19	11	12	72	8,10 %
Bohumín	84	701	597	146	151	53	159	41	32	36	27	177	11,36 %
Bruntál	100	679	406	135	116	50	198	34	23	29	14	168	9,20 %
Český Těšín	62	607	460	120	94	45	152	20	14	9	17	77	10,84 %
Frenštát pod Radhoštěm	41	283	163	55	51	20	57	12	13	8	6	39	6,36 %
Frydek-Místek	295	1 532	1 117	359	324	135	564	48	55	61	48	418	7,09 %
Frydlant nad Ostravicí	66	374	244	90	78	38	114	11	11	16	10	79	7,26 %
Havířov	189	1 929	930	398	298	116	422	66	65	49	46	446	9,48 %
Hlučín	75	770	381	190	111	54	142	18	23	19	21	87	7,66 %
Jablunkov	31	226	183	41	27	9	110	5	9	1	7	30	4,99 %
Karviná	145	1 512	689	288	210	88	304	56	51	38	40	385	10,34 %
Kopřivnice	75	671	405	140	118	39	147	18	24	11	11	85	6,84 %
Kravaře	34	330	154	69	27	17	70	5	8	8	9	27	5,74 %
Krnov	99	608	392	159	137	54	196	33	20	19	15	132	8,02 %
Nový Jičín	132	715	468	135	121	57	186	19	31	34	13	116	6,78 %
Odry	22	257	227	50	55	24	75	8	13	12	7	63	8,01 %
Opava	212	1 777	871	383	262	120	343	44	57	38	33	212	6,79 %
Orlová	101	983	529	221	161	80	225	46	43	35	32	254	12,54 %
Ostrava	838	5 594	3 232	1 302	1 069	480	1 366	231	220	176	161	1 449	8,53 %
Rýmařov	36	261	161	51	47	24	91	18	9	7	8	69	8,65 %
Třinec	67	624	427	148	101	35	251	13	22	26	16	94	5,46 %
Vítkov	19	209	132	57	43	26	60	7	6	7	2	60	8,10 %
<b>Moravskoslezský kraj</b>	<b>2 764</b>	<b>21 133</b>	<b>12 477</b>	<b>4 643</b>	<b>3 664</b>	<b>1 598</b>	<b>5 336</b>	<b>766</b>	<b>768</b>	<b>650</b>	<b>555</b>	<b>4 539</b>	<b>8,14 %</b>



Obrázek 9 – Moravskoslezský kraj – ORP s nejnižším a nejvyšším poměrem bodovaných řidičů

Tabulka 12 – detailní přehled bodovaných řidičů v Olomouckém kraji

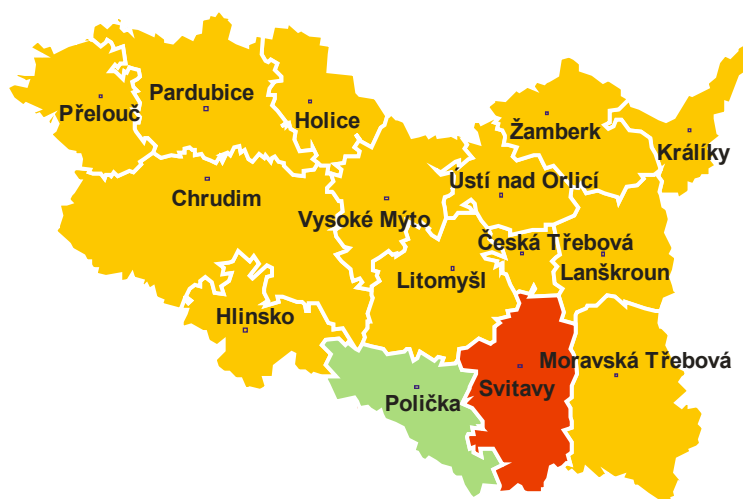
ORP (kraj)	1b	2b	3b	4b	5b	6b	7b	8b	9b	10b	11b	12b	poměr bodovaných řidičů
Hranice	61	590	327	127	88	34	131	23	17	12	13	87	6,99 %
Jeseník	92	781	494	188	130	76	201	24	23	23	20	116	9,37 %
Konice	24	163	91	28	26	12	42	7	4	3	1	38	6,40 %
Lipník nad Bečvou	32	373	229	77	62	31	71	16	12	10	7	35	10,08 %
Litovel	33	404	267	88	70	30	74	12	16	9	12	74	7,46 %
Mohelnice	40	236	179	53	45	26	59	7	2	10	7	32	6,08 %
Olomouc	438	3 571	1 718	740	571	308	605	121	117	93	78	481	8,85 %
Prostějov	220	1 750	828	383	261	166	363	69	57	53	37	343	7,41 %
Přerov	170	1 503	573	346	222	122	283	55	41	42	33	220	7,33 %
Šternberk	57	343	264	95	69	39	113	18	11	10	24	75	8,07 %
Šumperk	167	1 101	800	244	195	133	315	33	44	32	20	212	7,72 %
Uničov	48	413	264	73	71	35	86	13	11	11	8	66	8,12 %
Zábřeh	65	466	448	88	86	53	111	16	16	13	9	82	7,10 %
<b>Olomoucký kraj</b>	<b>1 447</b>	<b>11 694</b>	<b>6 482</b>	<b>2 530</b>	<b>1 896</b>	<b>1 065</b>	<b>2 454</b>	<b>414</b>	<b>371</b>	<b>321</b>	<b>269</b>	<b>1 861</b>	<b>7,94 %</b>



Obrázek 10 – Olomoucký kraj – ORP s nejnižším a nejvyšším poměrem bodovaných řidičů

Tabulka 13 – detailní přehled bodovaných řidičů v Pardubickém kraji

ORP (kraj)	1b	2b	3b	4b	5b	6b	7b	8b	9b	10b	11b	12b	poměr bodovaných řidičů
Česká Třebová	30	253	177	56	32	23	75	6	5	10	4	44	6,47 %
Hlinsko	45	528	202	95	57	28	85	11	12	7	8	28	8,14 %
Holice	41	385	183	89	66	22	58	17	13	9	4	36	8,07 %
Chrudim	171	1 806	939	378	259	134	359	67	46	48	27	220	8,20 %
Králíky	13	189	89	32	15	10	50	4	2	2	1	23	8,18 %
Lanškroun	32	268	264	60	45	30	88	13	10	12	6	55	6,30 %
Litomyšl	35	446	353	92	60	34	82	10	8	10	2	36	6,76 %
Moravská Třebová	49	360	289	76	55	25	97	10	12	19	7	74	6,87 %
Pardubice	329	3 222	1 236	682	482	234	520	122	94	58	54	352	9,15 %
Polička	33	242	180	39	40	17	54	10	7	3	6	36	5,40 %
Přelouč	75	625	235	136	81	37	106	12	15	17	11	76	8,88 %
Svitavy	58	787	504	122	91	48	92	22	26	13	10	73	9,97 %
Ústí nad Orlicí	56	444	238	93	53	37	99	6	12	11	7	65	6,63 %
Vysoké Mýto	46	548	300	117	84	33	156	13	20	10	11	90	6,83 %
Žamberk	52	557	258	90	53	32	95	16	16	13	14	53	6,61 %
<b>Pardubický kraj</b>	<b>1 065</b>	<b>10 660</b>	<b>5 447</b>	<b>2 157</b>	<b>1 473</b>	<b>744</b>	<b>2 016</b>	<b>339</b>	<b>298</b>	<b>242</b>	<b>172</b>	<b>1 261</b>	<b>7,91 %</b>



Obrázek 11 – Pardubický kraj – ORP s nejnižším a nejvyšším poměrem bodovaných řidičů

Tabulka 14 – detailní přehled bodovaných řidičů v Plzeňském kraji

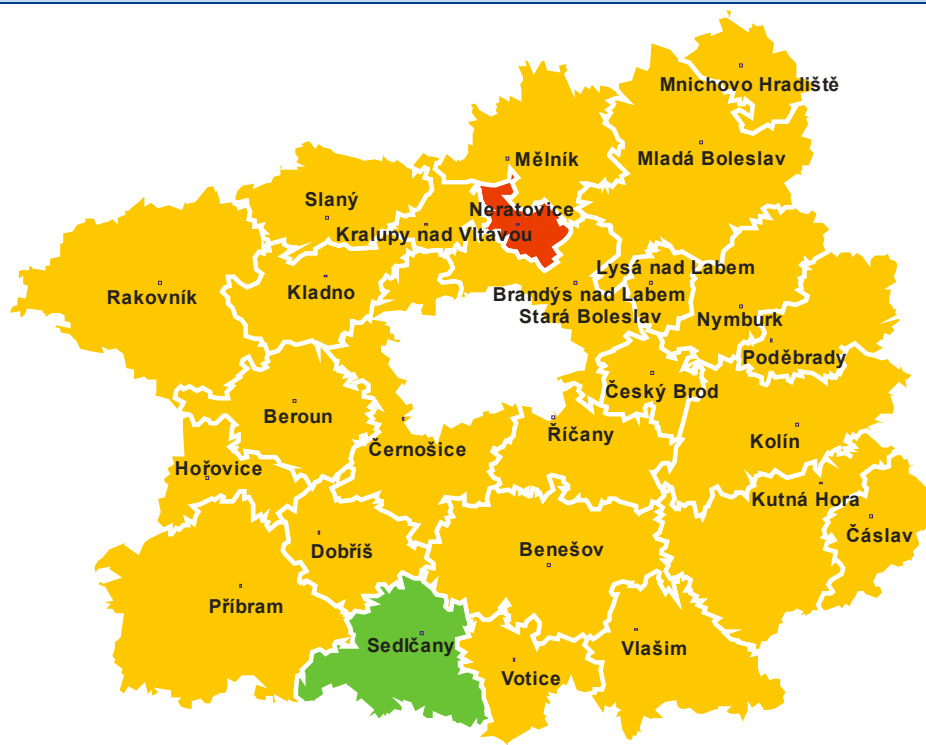
ORP (kraj)	1b	2b	3b	4b	5b	6b	7b	8b	9b	10b	11b	12b	poměr bodovaných řidičů
Blovice	38	185	127	48	50	15	49	11	3	10	2	22	7,01 %
Domažlice	138	1 209	628	209	182	85	217	40	34	25	25	176	11,15 %
Horažďovice	17	134	222	39	33	28	46	4	4	6	3	39	7,18 %
Horšovský Týn	55	583	330	72	78	43	64	18	14	9	6	74	14,45 %
Klatovy	114	859	698	215	154	77	212	41	36	23	17	167	7,67 %
Kralovice	69	398	261	108	70	40	115	11	16	16	12	79	7,18 %
Nepomuk	21	142	138	33	33	21	43	5	7	5	5	39	5,98 %
Nýřany	183	1 289	698	258	238	111	275	54	57	42	24	227	9,80 %
Plzeň	715	3 912	2 171	912	943	391	812	162	169	127	96	712	9,30 %
Přeštice	73	481	272	99	69	39	85	17	17	15	12	63	7,18 %
Rokycany	138	1 217	711	226	174	113	219	44	38	37	25	168	9,59 %
Stod	77	447	301	130	98	27	97	15	19	14	13	87	9,43 %
Stříbro	48	397	246	68	38	33	104	13	13	10	9	111	8,35 %
Sušice	45	341	375	67	80	44	94	12	12	12	7	58	7,15 %
Tachov	98	937	556	237	139	68	201	35	37	36	28	217	11,51 %
<b>Plzeňský kraj</b>	<b>1 829</b>	<b>12 531</b>	<b>7 734</b>	<b>2 721</b>	<b>2 379</b>	<b>1 135</b>	<b>2 633</b>	<b>482</b>	<b>476</b>	<b>387</b>	<b>284</b>	<b>2 239</b>	<b>9,14 %</b>



Obrázek 12 – Plzeňský kraj – ORP s nejnižším a nejvyšším poměrem bodovaných řidičů

Tabulka 15 – detailní přehled bodovaných řidičů ve Středočeském kraji

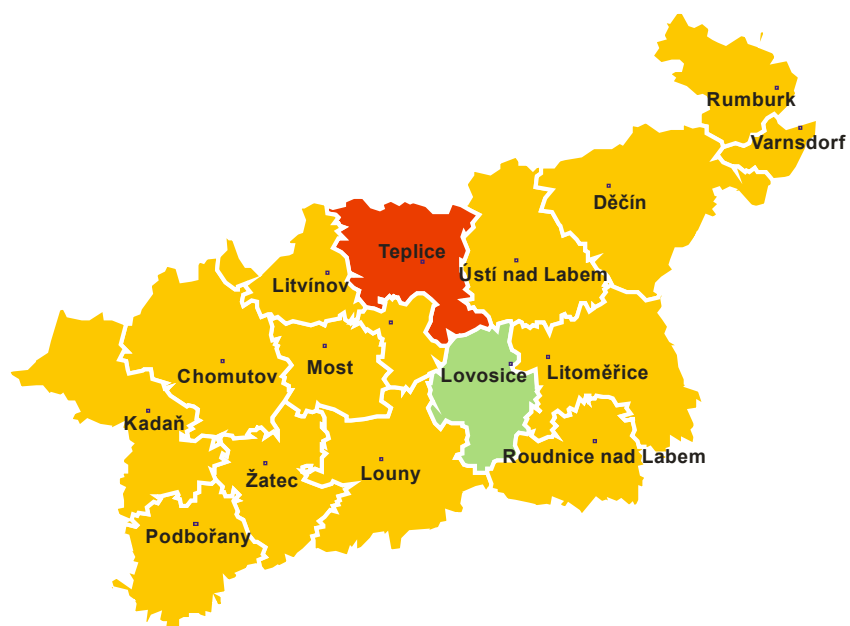
ORP (kraj)	1b	2b	3b	4b	5b	6b	7b	8b	9b	10b	11b	12b	poměr bodovaných řidičů
Benešov	122	1 017	815	216	156	108	222	34	34	28	22	198	7,94 %
Beroun	182	1 072	856	276	202	150	240	42	40	36	28	222	8,86 %
Brandýs nad Labem - Stará Boleslav	308	2 398	1 235	543	407	210	399	78	83	75	54	342	9,88 %
Čáslav	57	513	294	94	69	48	100	15	14	12	10	104	8,15 %
Černošice	464	3 656	1 874	799	594	336	619	141	141	91	75	461	11,03 %
Český Brod	61	536	323	120	92	64	88	26	22	24	11	123	12,33 %
Dobříš	48	584	257	100	70	44	99	11	14	14	9	84	9,42 %
Hořovice	65	421	450	107	78	42	119	21	17	15	17	121	7,78 %
Kladno	330	2 511	1 520	563	417	261	505	116	98	106	78	580	9,56 %
Kolín	255	1 690	950	372	236	156	341	60	61	48	57	334	9,16 %
Kralupy nad Vltavou	67	806	393	157	98	68	134	23	16	18	18	160	10,51 %
Kutná Hora	137	1 131	650	233	162	122	171	41	39	28	17	136	8,98 %
Lysá nad Labem	74	492	356	94	103	72	119	22	18	18	10	118	10,35 %
Mělník	116	1 090	555	258	165	104	172	49	29	31	23	229	9,70 %
Mladá Boleslav	291	2 073	1 213	494	363	196	492	76	77	68	47	412	8,42 %
Mnichovo Hradiště	54	337	248	72	52	27	82	15	9	8	11	56	8,61 %
Neratovice	98	931	464	182	151	93	150	48	40	20	25	188	12,78 %
Nymburk	130	921	609	190	164	90	187	40	31	34	19	184	10,27 %
Poděbrady	106	837	500	165	128	88	126	28	20	24	15	159	10,95 %
Příbram	165	1 101	889	267	208	127	299	45	33	47	38	217	7,50 %
Rakovník	115	1 121	613	220	154	100	223	44	31	36	29	175	8,26 %
Říčany	189	1 691	845	378	264	96	254	49	49	43	38	198	10,20 %
Sedlčany	31	346	275	50	57	35	78	16	14	10	3	69	6,51 %
Slaný	110	862	591	215	144	95	203	38	36	29	31	226	10,62 %
Vlašim	61	577	475	108	62	53	113	12	21	16	16	69	9,34 %
Votice	19	149	188	27	26	21	57	4	10	9	5	34	6,99 %
<b>Středočeský kraj</b>	<b>3 655</b>	<b>28 863</b>	<b>17 438</b>	<b>6 300</b>	<b>4 622</b>	<b>2 806</b>	<b>5 592</b>	<b>1 094</b>	<b>997</b>	<b>888</b>	<b>706</b>	<b>5 199</b>	<b>9,42 %</b>



Obrázek 13 – Středočeský kraj – ORP s nejnižším a nejvyšším poměrem bodovaných řidičů

Tabulka 16 – detailní přehled bodovaných řidičů v Ústeckém kraji

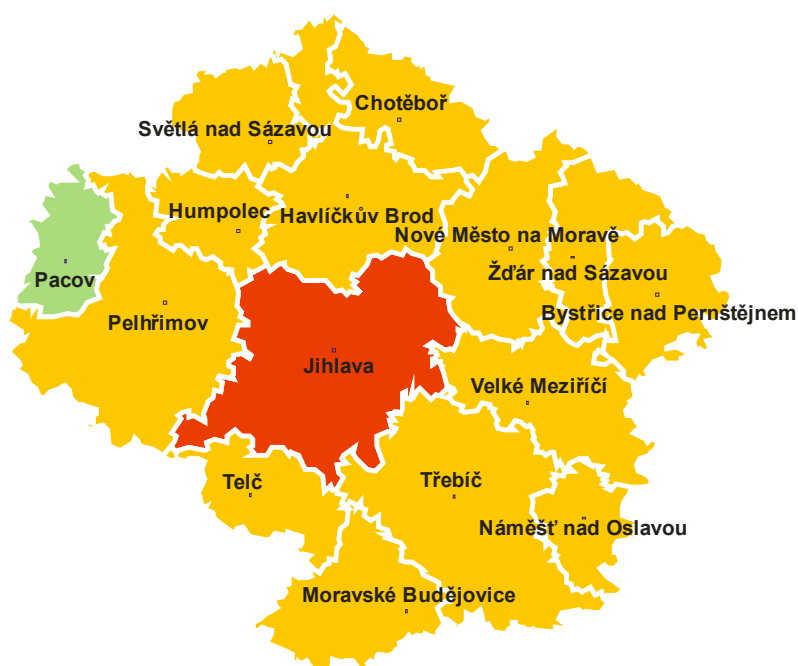
ORP (kraj)	1b	2b	3b	4b	5b	6b	7b	8b	9b	10b	11b	12b	poměr bodovaných řidičů
<b>Ústecký kraj (16 ORP)</b>													
Bílina	48	493	290	135	85	51	114	24	17	24	16	152	12,25 %
Děčín	219	1 755	1 087	454	279	194	311	68	71	55	43	334	10,62 %
Chomutov	214	1 385	1 293	465	329	276	389	107	94	68	76	565	11,16 %
Kadaň	81	525	587	188	114	93	180	40	22	16	14	221	8,61 %
Litoměřice	152	1 079	728	289	205	113	269	51	37	34	44	300	9,15 %
Litvínov	102	819	544	203	167	123	198	64	53	28	32	244	11,64 %
Louny	105	880	664	221	154	92	191	32	34	29	32	226	9,99 %
Lovosice	51	523	325	145	82	48	123	12	18	21	21	165	8,37 %
Most	184	1 502	1 101	370	306	195	325	81	71	65	52	461	10,04 %
Podbořany	33	281	273	76	71	34	79	10	14	9	5	72	10,49 %
Roudnice nad Labem	83	687	470	150	124	81	135	21	18	10	22	221	10,01 %
Rumburk	56	465	392	152	92	62	135	25	19	24	18	253	9,52 %
Tepliče	283	3 722	1 487	905	556	339	658	161	143	110	107	661	13,94 %
Ústí nad Labem	358	3 815	1 398	712	392	174	635	89	84	74	86	778	12,75 %
Varnsdorf	35	318	337	108	64	35	80	21	15	14	10	112	10,08 %
Žatec	49	458	461	123	108	84	124	24	16	11	18	148	9,93 %
<b>Ústecký kraj</b>	<b>2 053</b>	<b>18 707</b>	<b>11 437</b>	<b>4 696</b>	<b>3 128</b>	<b>1 994</b>	<b>3 946</b>	<b>830</b>	<b>726</b>	<b>592</b>	<b>596</b>	<b>4 913</b>	<b>11,01 %</b>



Obrázek 14 – Ústecký kraj – ORP s nejnižším a nejvyšším poměrem bodovaných řidičů

Tabulka 17 – detailní přehled bodovaných řidičů v kraji Vysočina

ORP (kraj)	1b	2b	3b	4b	5b	6b	7b	8b	9b	10b	11b	12b	poměr bodovaných řidičů
Bystřice nad Pernštejnem	24	240	257	49	42	32	56	13	6	12	4	40	5,77 %
Havlíčkův Brod	116	1 254	803	207	182	92	148	41	31	30	12	123	8,98 %
Humpolec	36	326	317	68	52	29	69	6	12	9	3	42	8,43 %
Chotěboř	57	442	195	80	60	22	74	11	8	10	12	48	7,06 %
Jihlava	310	1 969	1 474	390	407	174	349	78	62	40	40	318	9,08 %
Moravské Budějovice	52	340	372	101	53	30	80	15	13	11	7	57	7,11 %
Náměšť nad Oslavou	27	174	271	30	49	19	48	8	7	9	3	27	7,45 %
Nové Město na Moravě	34	239	214	52	50	34	53	10	13	7	6	34	5,85 %
Pacov	13	94	113	27	24	16	30	6	6	5	1	22	5,64 %
Pelhřimov	121	669	669	159	167	94	144	30	28	24	18	103	7,49 %
Světlá nad Sázavou	55	371	244	61	71	28	52	21	12	10	5	39	7,33 %
Telč	17	232	277	39	36	36	56	4	6	6	2	35	8,55 %
Třebíč	222	1 086	814	256	202	99	237	36	38	42	22	155	6,40 %
Velké Meziříčí	95	690	764	123	115	74	117	20	15	9	10	78	8,85 %
Žďár nad Sázavou	52	687	569	133	111	76	103	21	20	18	12	73	6,67 %
<b>Vysočina</b>	<b>1 231</b>	<b>8 813</b>	<b>7 353</b>	<b>1 775</b>	<b>1 621</b>	<b>855</b>	<b>1 616</b>	<b>320</b>	<b>277</b>	<b>242</b>	<b>157</b>	<b>1 194</b>	<b>7,65 %</b>



Obrázek 15 – kraj Vysočina – ORP s nejnižším a nejvyšším poměrem bodovaných řidičů



Tabulka 18 – detailní přehled bodovaných řidičů ve Zlínském kraji

ORP (kraj)	1b	2b	3b	4b	5b	6b	7b	8b	9b	10b	11b	12b	poměr bodovaných řidičů	
Zlínský kraj (13 ORP)	Bystřice pod Hostýnem	52	343	208	71	70	40	69	16	13	5	7	52	9,57 %
	Holešov	66	499	254	88	77	46	87	19	15	12	14	62	9,22 %
	Kroměříž	168	1 497	672	308	228	120	335	41	58	47	38	246	8,76 %
	Luhačovice	48	322	156	52	50	26	75	5	15	7	3	38	6,55 %
	Otrokovice	187	737	351	144	126	52	154	26	32	24	13	106	9,25 %
	Rožnov pod Radhoštěm	78	731	397	135	103	48	145	25	25	20	12	117	8,24 %
	Uherské Hradiště	391	2 028	794	422	445	133	393	71	65	57	35	219	8,89 %
	Uherský Brod	168	1 213	858	215	207	103	219	31	33	31	15	140	9,84 %
	Valašské Klobouky	50	328	184	65	59	23	97	4	14	9	7	42	6,16 %
	Valašské Meziříčí	79	645	400	135	111	66	174	22	24	16	13	89	6,67 %
	Vizovice	59	396	175	76	72	24	87	13	18	9	5	35	8,76 %
	Vsetín	142	1 080	760	209	197	93	255	30	40	32	23	182	7,37 %
	Zlín	494	2 175	957	478	426	166	419	77	65	50	37	248	8,65 %
<b>Zlínský kraj</b>	<b>1 982</b>	<b>11 994</b>	<b>6 166</b>	<b>2 398</b>	<b>2 171</b>	<b>940</b>	<b>2 509</b>	<b>380</b>	<b>417</b>	<b>319</b>	<b>222</b>	<b>1 576</b>	<b>8,41 %</b>	



Obrázek 16 – Zlínský kraj – ORP s nejnižším a nejvyšším poměrem bodovaných řidičů

# Přehled jednání zařazených do bodového hodnocení

Ministerstvo dopravy připravilo pro snadnou orientaci v jednáních, za která jsou řidičům evidovány body, stručný přehled těchto jednání. Ta jsou seskupena podle počtu bodů, které jsou za spáchání těchto jednání udělovány.

**Leták ke stažení**, včetně dalších informací o bodovém systému naleznete na internetové stránce Ministerstva dopravy na adrese: [http://www.mdcz.cz/cs/Silnicni\\_doprava/bodovy\\_system/](http://www.mdcz.cz/cs/Silnicni_doprava/bodovy_system/)

## BODOVÝ SYSTÉM

### Přehled jednání spočívajících v porušení vybraných povinností stanovených předpisy o provozu na pozemních komunikacích a počet bodů za tato jednání

s účinností od 1.8.2011

7	řízení vozidla bezprostředně po požití alkoholu nebo v takové době po požití alkoholu, po kterou je řidič ještě pod jeho vlivem, je-li zjištěný obsah alkoholu u řidiče vyšší než 0,3 promile, nebo řízení vozidla bezprostředně po užití jiné návykové látky nebo v takové době po užití jiné návykové látky, po kterou je řidič ještě pod jejím vlivem	4	při řízení vozidla ohrožení chodce na přechodu a neumožnění nerušeného a bezpečného přejítí vozovky
7	odmítnutí řidiče podrobit se vyšetření podle jiného právního předpisu <sup>1)</sup> ke zjištění zda není ovlivněn alkoholem nebo jinou návykovou látkou, ačkoliv to nebylo spojeno s nebezpečím pro jeho zdraví	4	nedání přednosti v jízdě v případech, ve kterých je řidič povinen dát přednost v jízdě
7	způsobení dopravní nehody porušením povinností řidiče, při které došlo k usmrcení nebo k těžké újmě na zdraví jiné osoby	4	překročení maximální doby řízení vozidla nebo nedodržení minimální doby odpočinku o 20 % a více nebo nedodržení bezpečnostní přestávky o 33 % a více podle jiných právních předpisů <sup>2)</sup>
7	neprodlené nezastavení vozidla účastníka dopravní nehody nebo nedovolené opuštění místa dopravní nehody nebo neprodlené nevrácení se na místo dopravní nehody po poskytnutí nebo přivolání pomoci	4	řízení motorového vozidla bez držení příslušné skupiny nebo podskupiny řidičského oprávnění
7	při jízdě na dálnici nebo silnici pro motorová vozidla otáčení se nebo jízda v protisměru nebo couvání v místě, kde to není dovoleno	4	porušení povinnosti použít dětskou autosedačku nebo bezpečnostní pás při přepravě dětí podle § 6
7	vjíždění na železniční přejezd v případech, ve kterých je to zakázáno	3	překročení nejvyšší dovolené rychlosti stanovené zákonem nebo dopravní značkou o 20 km.h <sup>-1</sup> a více v obci nebo o 30 km.h <sup>-1</sup> a více mimo obec
7	neposkytnutí účinné pomoci (první pomoc a přivolání záchranných složek) účastníkem silničního provozu, který není účastníkem dopravní nehody při nehodě s evidentním poškozením zdraví nebo ohrožením života	3	nezastavení vozidla před přechodem pro chodce v případech, kdy je řidič povinen tak učinit
7	předjíždění vozidla v případech, ve kterých je to zákonem zakázáno	3	překročení povolených hodnot stanovených jiným právním předpisem při kontrolním vážení vozidla podle jiného právního předpisu
7	řízení motorového vozidla řidičem, kterému byl zadržán řidičský průkaz	3	řízení motorového vozidla bez držení platného osvědčení profesní způsobilosti řidiče <sup>1)</sup>
5	řízení vozidla, které je technicky nezpůsobilé k provozu na pozemních komunikacích tak závažným způsobem, že bezprostředně ohrožuje ostatní účastníky provozu na pozemních komunikacích	3	porušení povinnosti být za jízdy připoután bezpečnostním pásem nebo užit ochrannou přilbou
5	překročení nejvyšší dovolené rychlosti stanovené zákonem nebo dopravní značkou o 40 km.h <sup>-1</sup> a více v obci nebo o 50 km.h <sup>-1</sup> a více mimo obec	2	neoznačení překážky provozu na pozemních komunikacích, kterou řidič způsobil
5	nezastavení vozidla na signál, který přikazuje řidiči zastavit vozidlo nebo nezastavení vozidla na pokyn „Stůj“ dany při řízení provozu na pozemních komunikacích osobou oprávněnou k řízení tohoto provozu	2	překročení nejvyšší dovolené rychlosti stanovené zákonem nebo dopravní značkou o více než 5 km.h <sup>-1</sup> a méně než 20 km.h <sup>-1</sup> v obci nebo o více než 10 km.h <sup>-1</sup> a méně než 30 km.h <sup>-1</sup> mimo obec
5	ohrožení jiného řidiče při předjíždění s vozidlem z jednoho jízdního pruhu do druhého	2	držení telefonního přístroje nebo jiného hovorového nebo záznamového zařízení v ruce nebo jiným způsobem při řízení vozidla
5	ohrožení chodce přecházejícího pozemní komunikaci při odbočování s vozidlem na místo ležící mimo pozemní komunikaci, při vjíždění na pozemní komunikaci nebo při otáčení a couvání		

## Výměna řidičských průkazů

V České republice je v současné době platný pouze 1 typ řidičského průkazu. Doklad byli ze zákona řidiči povinni vyměnit nejpozději do konce roku 2013.



Speciální internetovou stránku, která se věnuje problematice povinných výměn řidičských průkazů, naleznete na stránkách:

<http://www.vymentesiridicak.cz>,  Nevyměníš – nepojedeš

© 2014 Ministerstvo dopravy:



Odbor kabinet ministra – O070  
Oddělení tiskové – O072

Nábřeží Ludvíka Svobody 12

110 15 Praha 1

[http://www.mdcz.cz/cs/Silnicni\\_doprava/Ridicске\\_prukazy\\_Autoskoly/Statistiky/](http://www.mdcz.cz/cs/Silnicni_doprava/Ridicске_prukazy_Autoskoly/Statistiky/)

<http://www.mdcz.cz>