



Ministerstvo dopravy



**Květen 2014**

INFORMACE  
o stavu bodového systému v České republice

## BODOVANÍ ŘIDIČI

Základní informace o bodovém systému .....	3
Bodové systémy v zahraničí .....	4
Počet bodovaných řidičů, počet dvanáctibodových řidičů.....	5
Přírůstky bodů za poslední měsíc, složení udělených bodů .....	6
Srovnání bodovaných řidičů dle pohlaví.....	7
Přehled bodovaných cizích státních příslušníků.....	8
Bodování řidiči podle věku .....	9
Dvanáctibodoví řidiči podle věku .....	10
Bodování řidiči podle roku udělení řidičského oprávnění.....	11
Dvanáctibodoví řidiči podle roku udělení řidičského oprávnění.....	12
Bodový systém z pohledu ORP.....	13
Srovnání stavu bodového systému v krajích.....	14
Odečítání 4 bodů .....	15
Odečítání 3 bodů – školení bezpečné jízdy.....	16
Odečítání 3 bodů – školení bezpečné jízdy.....	17
Krajské složení bodovaných řidičů podle počtu bodů (1–3 body) .....	18
Krajské složení bodovaných řidičů podle počtu bodů (4–6 bodů).....	19
Krajské složení bodovaných řidičů podle počtu bodů (7–9 bodů).....	20
Krajské složení bodovaných řidičů podle počtu bodů (10–12 bodů).....	21
Detailní přehledy bodovaných řidičů .....	22
Přehled jednání zařazených do bodového hodnocení.....	34
Výměna řidičských průkazů .....	35

## Základní informace o bodovém systému

Současný systém bodového hodnocení byl v ČR zaveden 1. července 2006 zákonem č. 411/2005 Sb., který novelizoval zákon č. 361/2000 Sb., o provozu na pozemních komunikacích a o změnách některých zákonů (zákon o silničním provozu).



Body jsou zaznamenávány v registru řidičů obecním úřadem obce s rozšířenou působností do 5 pracovních dnů ode dne, kdy je mu doručeno pravomocné rozhodnutí nebo oznámení o pravomocně uložené sankci za porušení vybraných povinností řidiče motorového vozidla. Dopustí-li se řidič jedním skutkem více přestupků nebo trestných činů, zaznamenají se body pouze za nejzávažnější z nich. Body se zaznamenávají jen do celkového počtu dvanácti, po dosažení tohoto počtu úřad neprodleně vyzve řidiče k odevzdání řidičského průkazu do 5 dnů po doručení výzvy. Uplynutím této lhůty dochází k pozbytí řidičského oprávnění i v případě, že řidičský průkaz není odevzdán. Řidičský průkaz vydaný cizím státem nebo řidičský průkaz Evropských společenství se neodevzdává, ale

jeho držitel po dosažení 12 bodů pozbývá na dobu jednoho roku oprávnění řídit motorové vozidlo na území České republiky. Tato skutečnost je sdělena jak řidiči, tak i orgánu státu, který řidičský průkaz vydal.

O vrácení řidičského oprávnění je řidič oprávněn požádat po jednom roce, pokud netrvá trest nebo sankce zákazu činnosti, spočívající v zákazu řízení motorových vozidel uložený v trestním nebo přestupkovém řízení. Podmínkou vrácení řidičského oprávnění je prokázání odborné způsobilosti. Dnem vrácení řidičského oprávnění podléhá řidič novému bodovému hodnocení; všechny body se odečtou a počítají se znovu od nuly.

Pokud řidiči dvanáct kalendářních měsíců od naposledy zaznamenaných bodů není uložena další pravomocná sankce, kvůli níž jsou zaznamenány body, odečtou se 4 body z celkového počtu dosažených bodů. Po dalších dvanácti kalendářních měsících se odečtou další 4 body, po třetích dvanácti kalendářních měsících se odečtou zbývající body. Lhůty pro odečtení bodů neběží po dobu uložení trestu nebo sankce zákazu činnosti, spočívající v zákazu řízení motorových vozidel uděleného v trestním nebo přestupkovém řízení. Odečtení bodů úřad zaznamená do 3 pracovních dnů po vzniku nároku. Řidiči není možné odečíst 4 body v případě, že dosáhl 12 bodů.



Od 1. září 2008 se řidiči odečtou 3 zaznamenané body také v případě, kdy příslušnému obecnímu úřadu obce s rozšířenou působností doloží, že se podrobil školení bezpečné jízdy ve středisku bezpečné jízdy. Takto však lze odečíst body nejvýše jedenkrát za kalendářní rok. Školení bezpečné jízdy se však nemohou podrobit řidiči, kteří mají zaznamenané více než 10 bodů nebo se dopustili jednání hodnoceného více než 5 body ke dni absolvování školení.

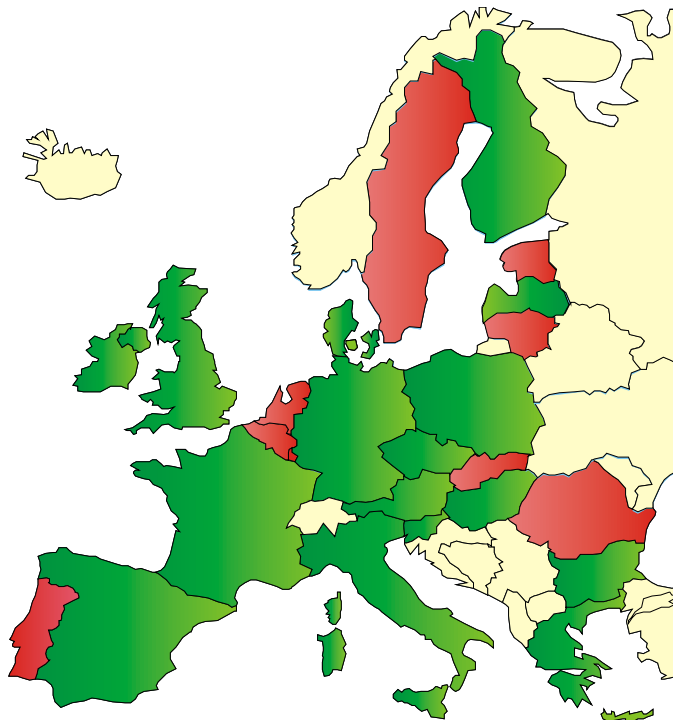
V roce 2011 proběhla rozsáhlá novela zákona o silničním provozu, která je účinná od 1. srpna 2011. Ta přinesla několik novinek, jednou z nich je i revize bodového systému. Nově se udělují body v hodnotách 2, 3, 4, 5 a 7. Za „jednobodové přestupky“ (jako například nerozsvícení světel či neoprávněné využití vyhrazeného jízdního pruhu) již nejsou udělovány body. Přehled všech jednání, za která jsou udělovány body, je možno nalézt na stránce č. 53.

Řidič může proti záznamu bodů uplatnit námitky. Informace o změně a aktuálním stavu bodů nejsou řidiči oznamovány a nejsou mu dostupné ani prostřednictvím on-line informačního systému (internetu). Aktuální stav bodového konta lze zjistit podáním žádosti na příslušném obecní úřadu obce s rozšířenou působností nebo na kontaktních místech veřejné správy (Czech POINT).

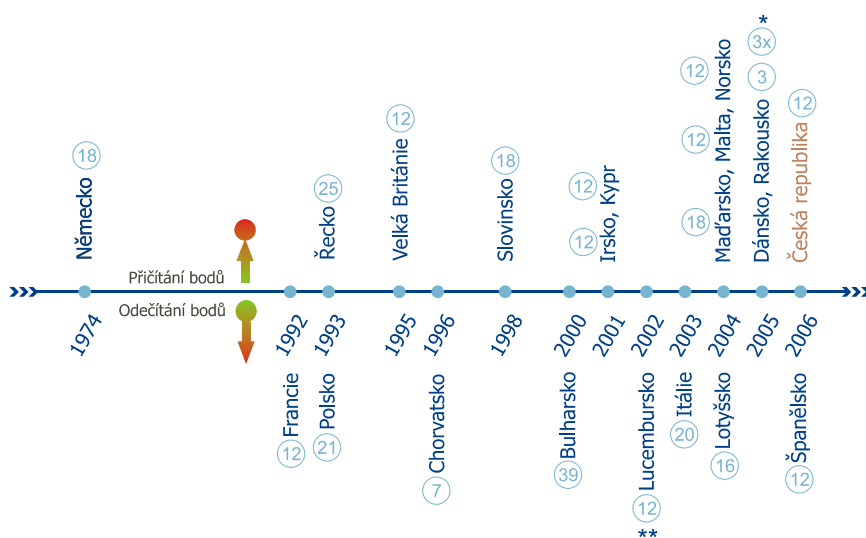


## Bodové systémy v zahraničí

V Evropě se bodový systém v silničním provozu užívá ve Francii, Německu, Dánsku, Itálii, Velké Británii, Polsku, Maďarsku, Slovinsku, Irsku, Řecku, Finsku, Španělsku, Rakousku, Lucembursku, Lotyšsku. Podobné systémy fungují i v Kanadě, Austrálii, USA a na Novém Zélandu. Bodové systémy se dělí na systémy s odečítáním nebo naopak s přičítáním bodů. Rozdělení bodových systémů v Evropě, včetně roku zavedení, jsou uvedeny na spodním obrázku.



Obrázek 1 – situace v Evropské unii



Graf 1 – zavádění bodových systémů v Evropě

údaj v kroužku udává max. počet bodů v daném systému

\* – specifický systém bodového hodnocení známý jako 3x a dost

\*\* – bodový systém pouze pro začátečníky

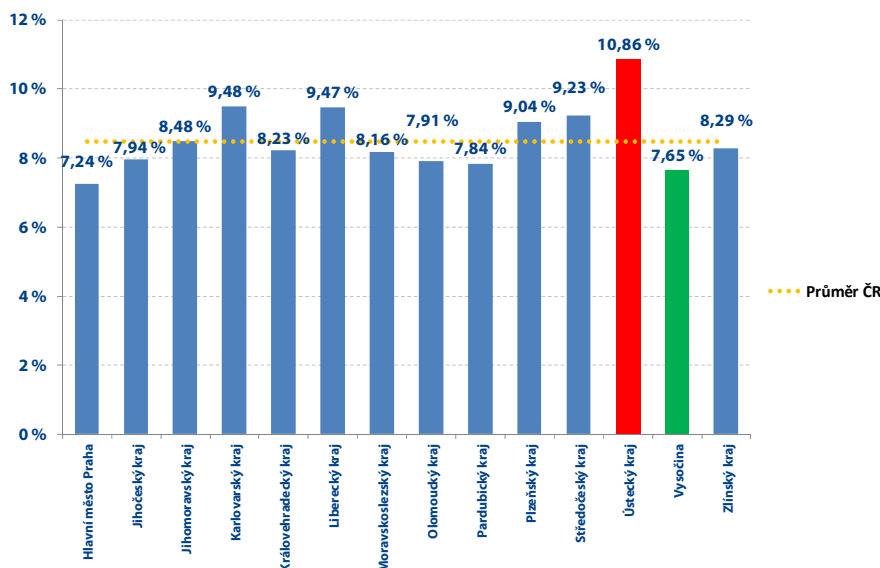
## Počet bodovaných řidičů, počet dvanáctibodových řidičů

Obecními úřady obcí s rozšířenou působností bylo v květnu 2014 (stav k 31. 5. 2014) v centrálním registru řidičů evidováno 564110 řidičů, kteří se dopustili přestupku (trestného činu) započítávaného do bodového hodnocení řidiče. Takový řidič má tedy na svém kontě alespoň jeden bod. Toto množství řidičů odpovídá 8,49 % všech registrovaných řidičů, tzn. každý cca 12. řidič je bodovaný.

Tabulka 1 – přehled počtů bodovaných řidičů dle krajů a počtů bodů

ORP (kraj)	1b	2b	3b	4b	5b	6b	7b	8b	9b	10b	11b	12b	bodovaných řidičů	bodovaných řidičů / celkový počet řidičů
Hlavní město Praha	3 818	22 843	11 811	5 437	4 394	1 987	4 363	883	767	582	490	3 875	61 250	7,24%
Jihočeský kraj (17 ORP)	1 616	11 601	8 719	2 490	2 129	1 113	2 450	451	390	347	281	1 997	33 584	7,94%
Jihomoravský kraj (21 ORP)	3 808	22 358	13 896	4 610	4 135	1 890	4 581	798	769	643	447	3 475	61 410	8,48%
Karlovarský kraj (7 ORP)	827	4 943	4 299	1 417	1 017	720	1 454	279	222	226	207	1 850	17 461	9,48%
Královéhradecký kraj (15 ORP)	1 219	12 002	6 141	2 444	1 609	883	2 250	371	344	302	239	1 703	29 507	8,23%
Liberecký kraj (10 ORP)	1 060	8 718	5 745	2 126	1 447	903	1 990	355	324	296	227	2 106	25 297	9,47%
Moravskoslezský kraj (22 ORP)	2 790	21 093	12 533	4 696	3 600	1 572	5 432	797	761	642	579	4 537	59 032	8,16%
Olomoucký kraj (13 ORP)	1 480	11 628	6 496	2 544	1 817	1 024	2 450	410	386	319	269	1 870	30 693	7,91%
Pardubický kraj (15 ORP)	1 119	10 534	5 313	2 158	1 438	748	2 004	317	291	243	177	1 286	25 628	7,84%
Plzeňský kraj (15 ORP)	1 857	12 430	7 590	2 777	2 318	1 124	2 553	457	441	396	290	2 256	34 489	9,04%
Středočeský kraj (26 ORP)	3 599	28 026	17 139	6 282	4 487	2 753	5 531	1 072	1 018	855	697	5 252	76 711	9,23%
Ústecký kraj (16 ORP)	2 112	18 116	11 346	4 642	3 072	2 023	3 928	863	715	576	595	4 942	52 930	10,86%
Vysočina (15 ORP)	1 237	8 826	7 347	1 793	1 582	852	1 633	317	279	240	164	1 216	25 486	7,65%
Zlínský kraj (13 ORP)	1 932	11 694	6 167	2 387	2 210	939	2 480	363	382	290	226	1 562	30 632	8,29%
Česká republika	28 474	204 812	124 542	45 803	35 255	18 531	43 099	7 733	7 089	5 957	4 888	37 927	564 110	8,49%

Při přepočtu na registrované řidiče je zřejmé, že nejvyšší podíl bodovaných řidičů je v **Ústeckém kraji**, nejnižší naopak v **kraji Vysočina**.



Graf 2 – počty bodovaných řidičů v jednotlivých krajích

Celkem bylo k 31. 5. 2014 evidováno 37 927 dvanáctibodových řidičů, což je 6,72 % bodovaných řidičů a 0,57 % všech registrovaných řidičů. Z celkového počtu dvanáctibodových řidičů bylo evidováno 35 595 (94,69 %) mužů a 2 332 (5,31 %) žen.

Poměr všech registrovaných řidičů dle pohlaví je za dobu platnosti ustálený. Tvoří ho cca 56,2 % mužů a 43,8 % žen. Poměr bodovaných mužů a žen je od poměru všech řidičů významně odlišný. Tvoří ho 82,6 % mužů a 17,4 % žen. Rozdíly mezi poměry bodovaných mužů a žen v jednotlivých krajích jsou nevýznamné.

## Přírůstky bodů za poslední měsíc, složení udělených bodů

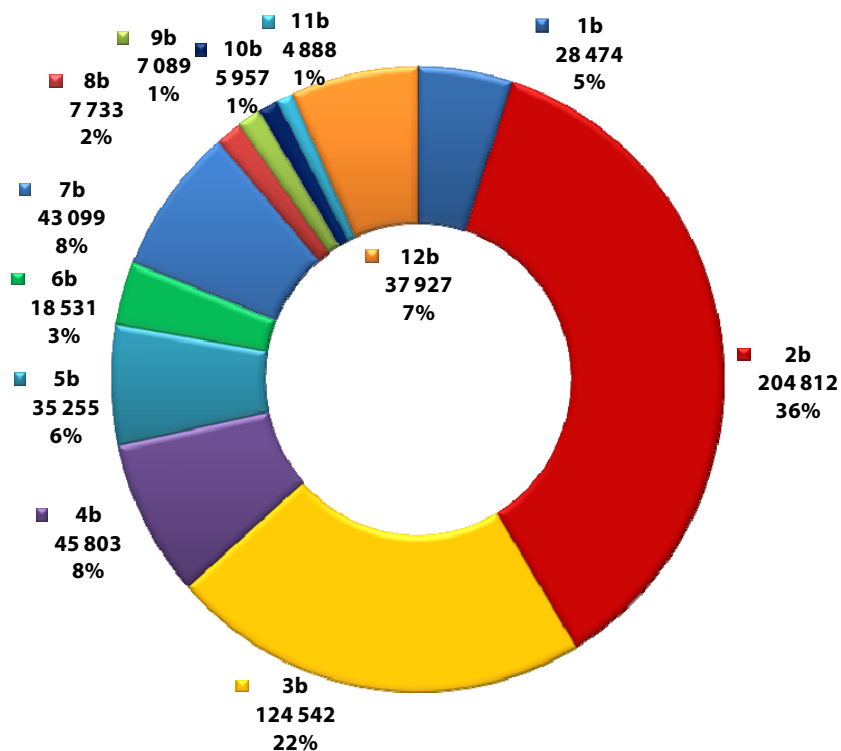
Tabulka 2– tabulka přírůstků bodů

ORP (kraj)	1b	2b	3b	4b	5b	6b	7b	8b	9b	10b	11b	12b	bodovaných řidičů
Hlavní město Praha	-11	-620	-154	-110	-104	-24	7	-20	-16	-21	1	16	-1 056
Jihočeský kraj (17 ORP)	-44	-22	-84	1	17	6	2	-1	-4	0	5	-3	-127
Jihomoravský kraj (21 ORP)	4	-302	-61	-46	-63	13	-1	-1	-4	-18	-2	6	-475
Karlovarský kraj (7 ORP)	-14	143	34	-26	1	25	0	2	-5	-11	2	-2	149
Královohradecký kraj (15 ORP)	30	-210	13	-6	-35	-18	-11	-1	-25	7	5	8	-243
Liberecký kraj (10 ORP)	0	1	61	-14	15	13	6	-3	12	-2	-5	-3	81
Moravskoslezský kraj (22 ORP)	-2	-237	-7	6	-32	-18	45	14	-8	-2	18	-9	-232
Olomoucký kraj (13 ORP)	-15	-136	-87	-14	-24	-28	4	-8	13	-7	-2	3	-301
Pardubický kraj (15 ORP)	40	-125	-33	3	-35	3	15	-15	-5	-3	-1	19	-137
Plzeňský kraj (15 ORP)	13	28	-39	2	-40	21	-15	-5	-19	-3	0	-1	-58
Středočeský kraj (26 ORP)	-34	-338	-115	13	-52	-36	-33	-28	-1	-3	-11	23	-615
Ústecký kraj (16 ORP)	19	-209	-16	-33	-20	28	9	10	-4	0	1	12	-203
Vysočina (15 ORP)	-5	26	-5	4	5	1	27	-4	-2	-3	2	0	46
Zlínský kraj (13 ORP)	-29	-65	-61	-4	12	-3	-8	-7	-15	-5	-3	-9	-197
Česká republika	-48	-2 066	-554	-224	-355	-17	47	-67	-83	-71	10	60	-3 368

Tabulka přírůstků bodů srovnává absolutní počty bodů v kategoriích a krajích. Zvýrazněné hodnoty se váží ke konkrétnímu sloupci, tedy ke kategorii. Je tak možné určit, kde došlo k nejmenšímu (zelené) nebo největšímu (červené) přírůstku bodů. Záporné hodnoty znamenají, že v dané kategorii došlo ve srovnání s minulým měsícem k úbytku řidičů s daným počtem bodů.

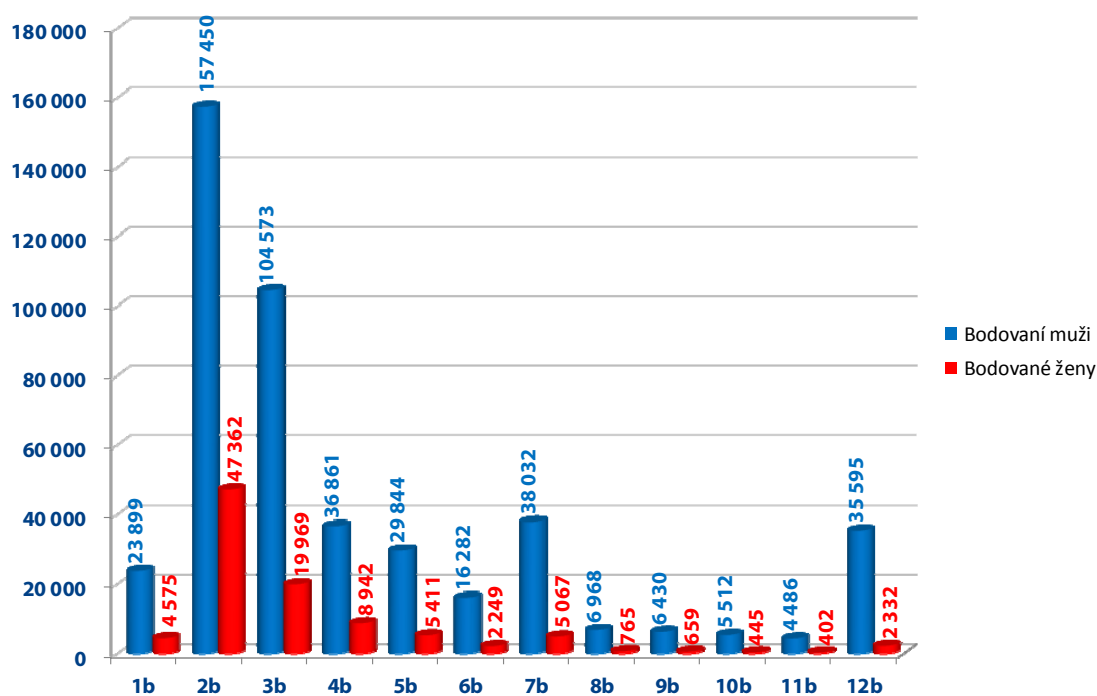
Příklad: řidičů s dvanácti body přibýlo nejvíce ve Středočeském kraji (23) a v Moravskoslezském kraji ubylo 9 řidičů s 12 body na svém kontě.

Na následujícím grafu je znázorněno složení bodovaných řidičů dle počtu bodů. Největší skupinu řidičů tvoří ti, kteří mají na svém kontě dva body, následuje je skupina se třemi body a na třetím místě je skupina řidičů s jedním bodem.

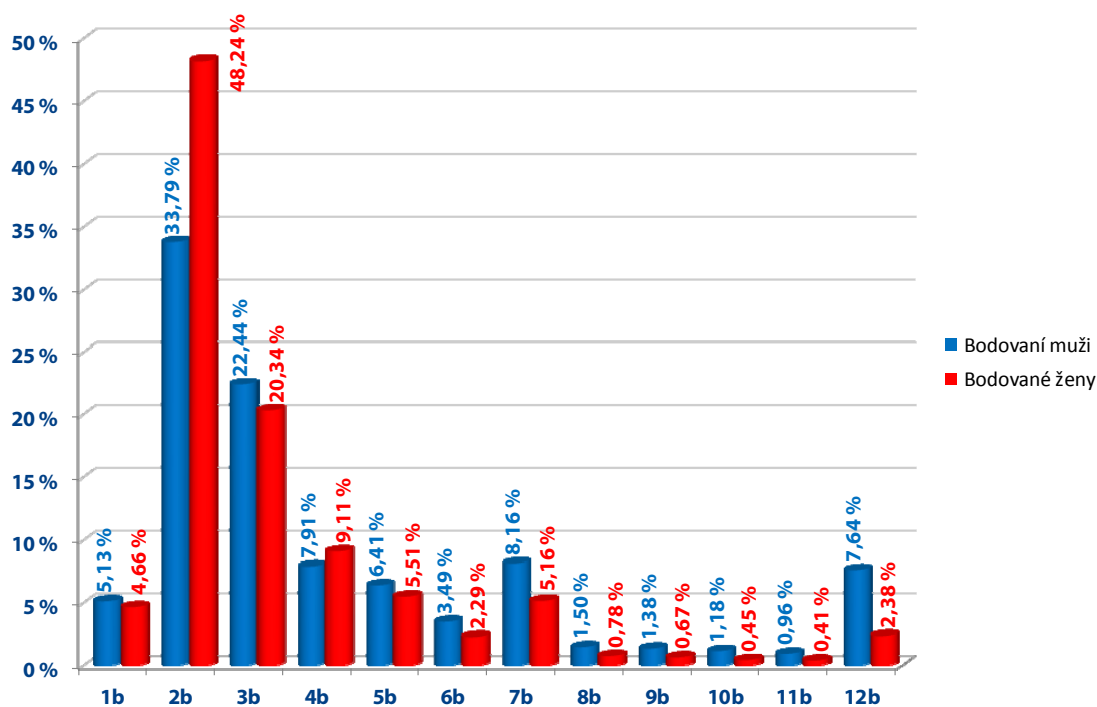


Graf 3 – složení bodovaných řidičů dle počtu bodů

## Srovnání bodovaných řidičů dle pohlaví



Graf 4 – absolutní počty bodovaných řidičů – srovnání dle pohlaví



Graf 5 – přepočít bodovaných řidičů – relativní vyjádření vzhledem k celkovému počtu řidičů

## Přehled bodovaných cizích státních příslušníků

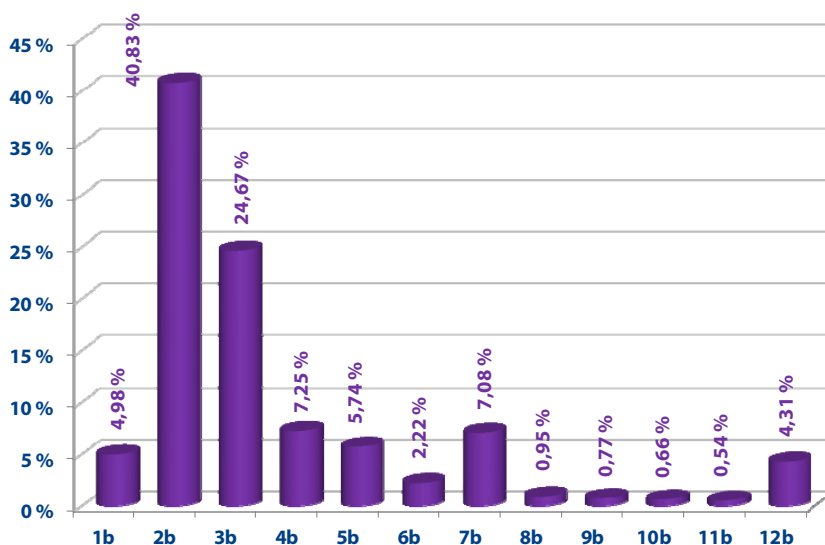
Body do bodového hodnocení řidičů se evidují nejen u občanů (řidičů) České republiky, ale i u cizích státních příslušníků.

Na základě výše uvedeného je v současné době evidováno 51 759 cizích státních příslušníků, kteří se dopustili přestupku (trestného činu) započítávaného do bodového hodnocení řidiče. Tento údaj vypovídá o tom, že se cizí státní příslušníci podílí na celkovém počtu bodovaných řidičů 9,18 %.

Tabulka 3 – přehled počtu bodovaných cizích státních příslušníků podle počtu bodů a krajů

ORP (kraj)	1b	2b	3b	4b	5b	6b	7b	8b	9b	10b	11b	12b	bodovaných řidičů	bodovaných řidičů / celkový počet řidičů
Hlavní město Praha	617	2 233	1 684	858	724	250	805	126	96	79	62	455	7 989	13,04 %
Jihočeský kraj (17 ORP)	109	797	519	140	116	41	134	19	10	17	11	99	2 012	5,99 %
Jihomoravský kraj (21 ORP)	427	3 343	2 555	434	416	133	457	48	44	37	36	252	8 182	13,32 %
Karlovarský kraj (7 ORP)	86	654	468	174	101	56	124	18	18	18	13	153	1 883	10,78 %
Královhradecký kraj (15 ORP)	115	1 459	723	149	138	48	193	21	16	13	9	77	2 961	10,03 %
Liberecký kraj (10 ORP)	56	676	389	160	79	41	160	16	15	11	14	119	1 736	6,86 %
Moravskoslezský kraj (22 ORP)	214	1 665	1 099	296	252	77	301	35	26	22	12	180	4 179	7,08 %
Olomoucký kraj (13 ORP)	106	868	429	87	83	27	101	12	7	8	6	63	1 797	5,85 %
Pardubický kraj (15 ORP)	53	600	243	75	62	20	125	12	13	6	7	49	1 265	4,94 %
Plzeňský kraj (15 ORP)	116	1 971	784	265	187	90	253	40	28	25	21	133	3 913	11,35 %
Středočeský kraj (26 ORP)	279	2 029	1 201	510	293	153	512	64	56	51	43	316	5 507	7,18 %
Ústecký kraj (16 ORP)	137	2 640	871	355	231	95	242	52	43	30	26	216	4 938	9,33 %
Vysočina (15 ORP)	108	1 013	1 017	133	138	57	105	11	7	12	14	57	2 672	10,48 %
Zlínský kraj (13 ORP)	156	1 186	787	114	151	62	151	20	20	11	7	60	2 725	8,90 %
<b>Česká republika</b>	<b>2 579</b>	<b>21 134</b>	<b>12 769</b>	<b>3 750</b>	<b>2 971</b>	<b>1 150</b>	<b>3 663</b>	<b>494</b>	<b>399</b>	<b>340</b>	<b>281</b>	<b>2 229</b>	<b>51 759</b>	<b>9,18 %</b>

Výrazně nadprůměrný údaj poměru bodovaných cizích státních příslušníků (v porovnání s počtem bodovaných řidičů celkem) lze zaznamenat v Jihomoravském kraji (13,32 %). Naopak nejnižší podíl cizích státních příslušníků vůči všem bodovaným řidičům je patrný v Pardubickém kraji (4,94 %).



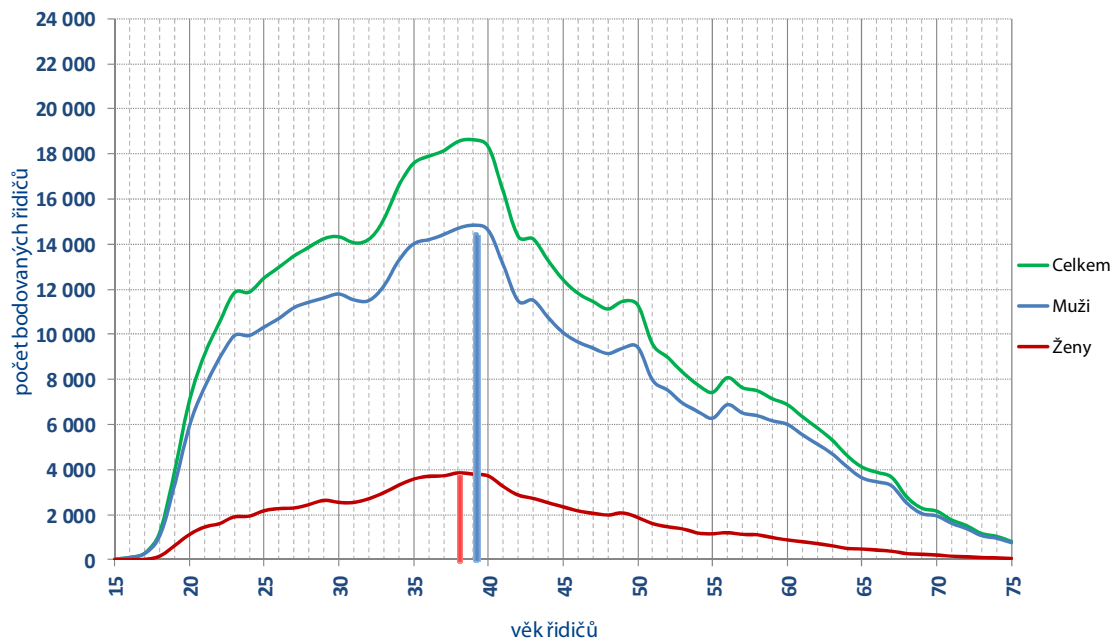
Graf 6 – srovnání stavů bodových kont cizích státních příslušníků

Rozložení počtu bodů cizích státních příslušníků odpovídá rozložení všech bodovaných řidičů. Nejvíce cizích státních příslušníků má na svém kontě 2 body, dále 3, 7 a poté 4 body.

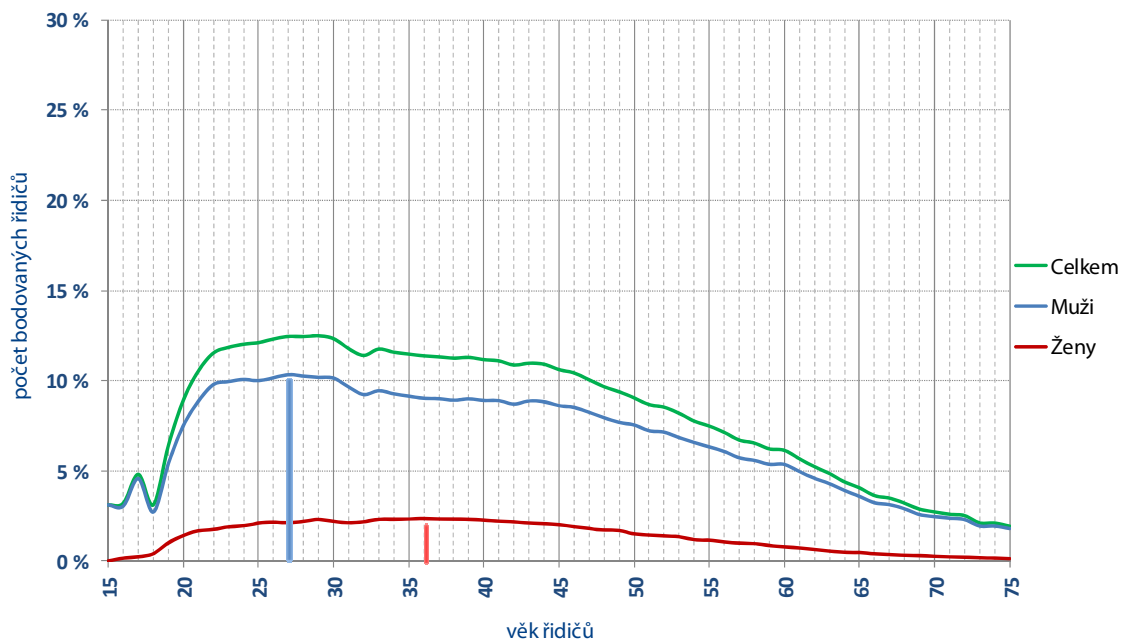


## Bodování řidičů podle věku

Největší skupinu bodovaných řidičů (skutečný počet) tvoří řidiči ve věku 39 let (39 let muži a 39 let ženy). Pokud vezmeme v úvahu počet řidičů, kteří dosáhli určitého věku, a k tomuto číslu vztáhneme počet bodovaných řidičů daného věku, tak v tomto případě můžeme konstatovat, že největší skupinu tvoří muži ve věku 27 let a ženy ve věku 36 let.



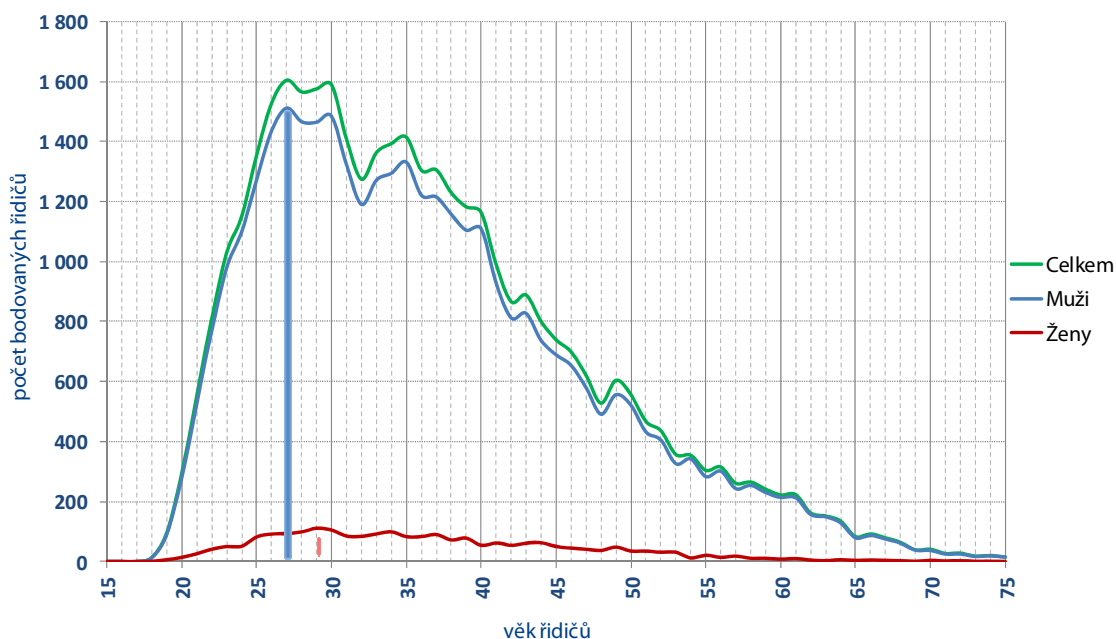
Graf 7 – absolutní počty bodovaných řidičů dle věku



Graf 8 – přepočet na počty řidičů v daném věku

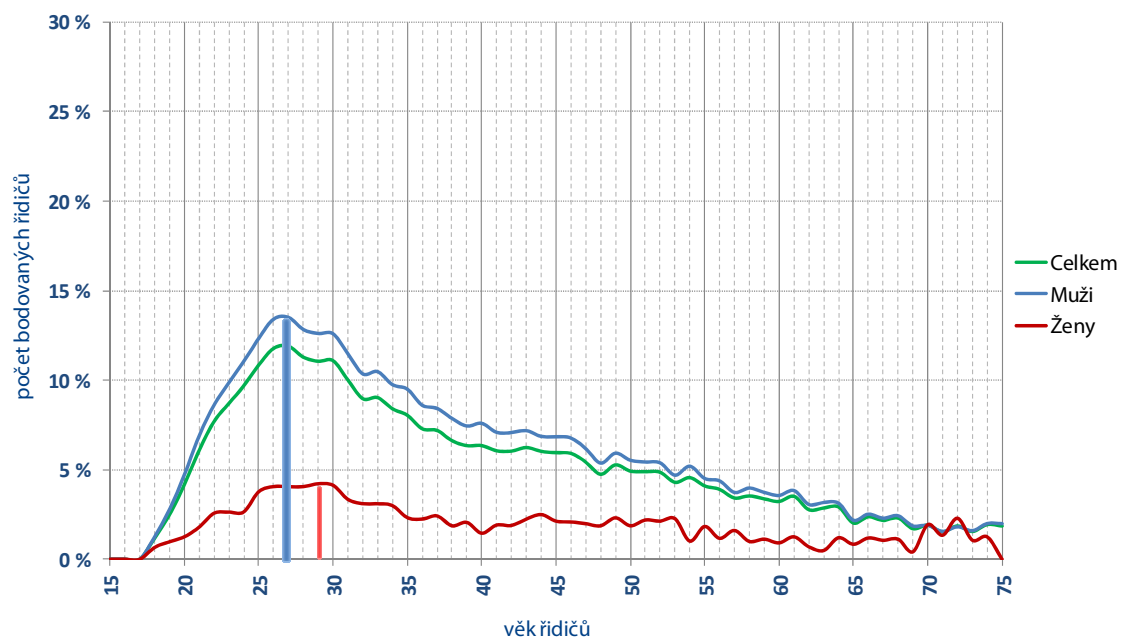
## Dvanáctibodoví řidiči podle věku

Největší počet bodovaných řidičů, kteří mají na svém kontě 12 bodů, je ve věku 27 let. Nejvíce žen s dvanácti body je evidováno ve věku 29 let.



Graf 9 – celkové počty řidičů s dvanácti body dle věku

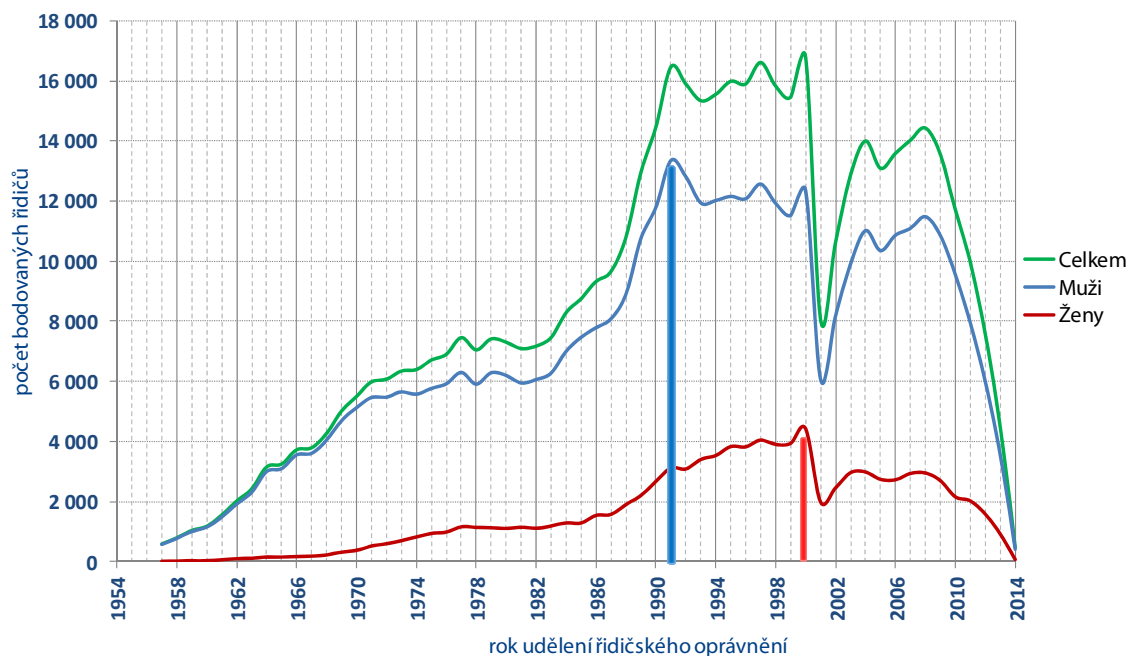
Největší skupinu řidičů s dvanácti body tvoří muži ve věku 26 let a ženy ve věku 28 let, oboje v případě přepočtu na celkový počet bodovaných řidičů.



Graf 10 – podíl řidičů s dvanácti body na celkovém počtu bodovaných řidičů

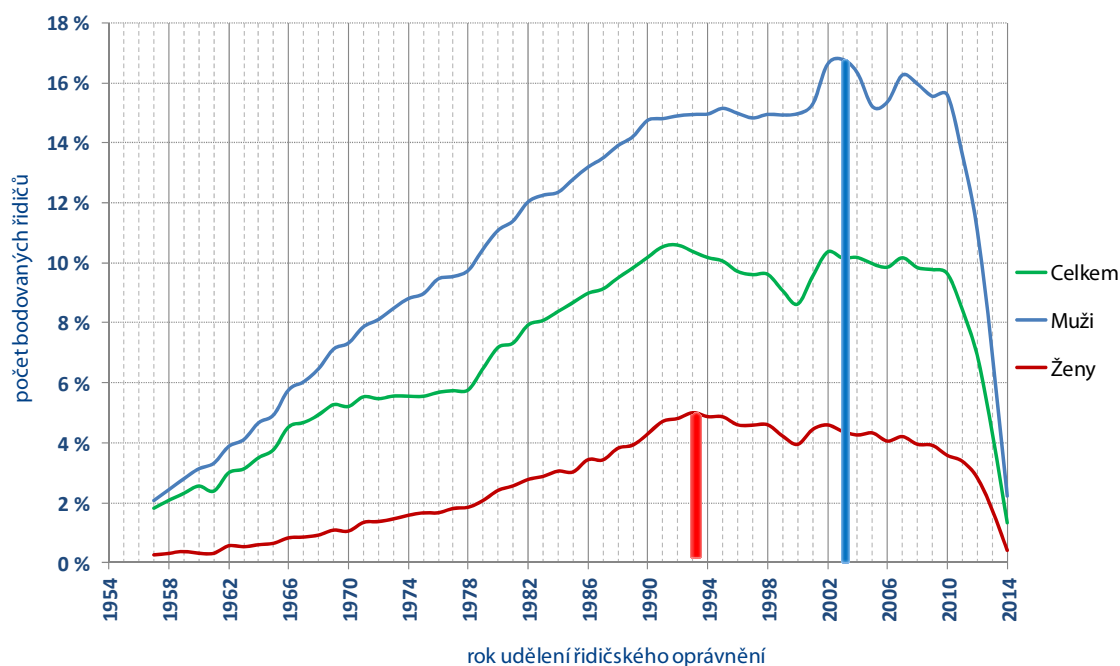
## Bodovaní řidiči podle roku udělení řidičského oprávnění

Nejvíce bodovaných řidičů můžeme evidovat s rokem udělení řidičského oprávnění v roce 1991. Nejvíce bodovaných žen získalo řidičské oprávnění v roce 2000. Propad počtu bodovaných řidičů v roce 2001 je způsoben výrazným poklesem udělení nových řidičských oprávnění v roce 2001, kdy vstoupil v platnost nový silniční zákon.



Graf 11 – celkové počty bodovaných řidičů dle roku udělení řidičského oprávnění

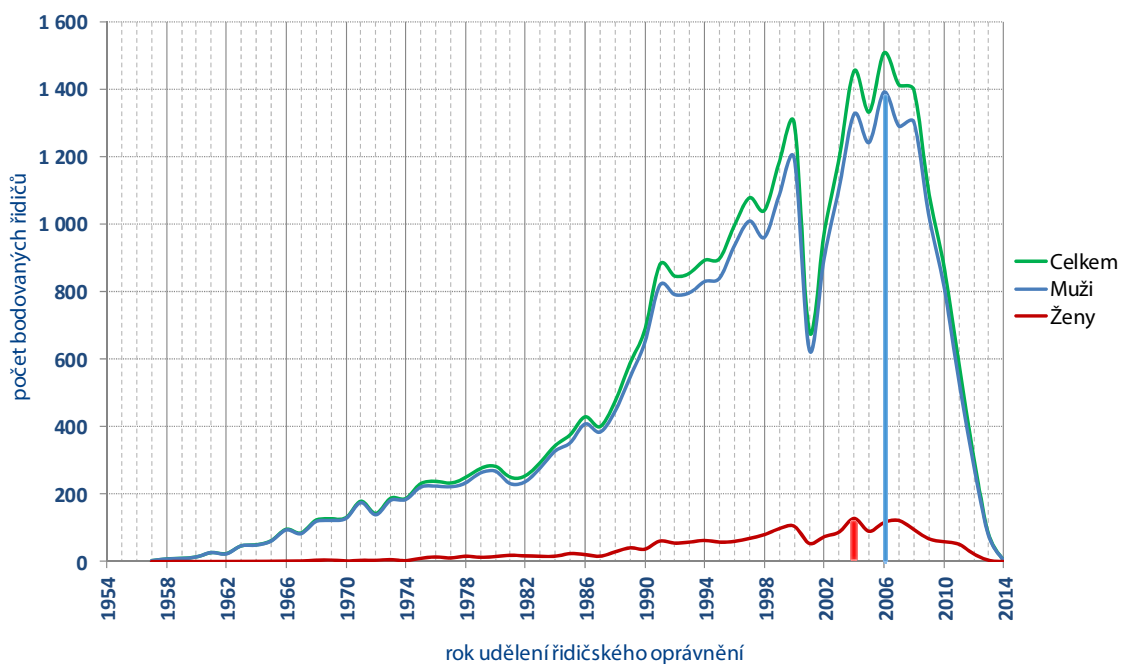
Největší skupinu bodovaných řidičů po přepočtu tvoří muži s rokem udělení řidičského oprávnění v roce 2003 a ženy s rokem udělení řidičského oprávnění v roce 1993.



Graf 12 – zastoupení bodovaných řidičů podle roku udělení řidičského oprávnění

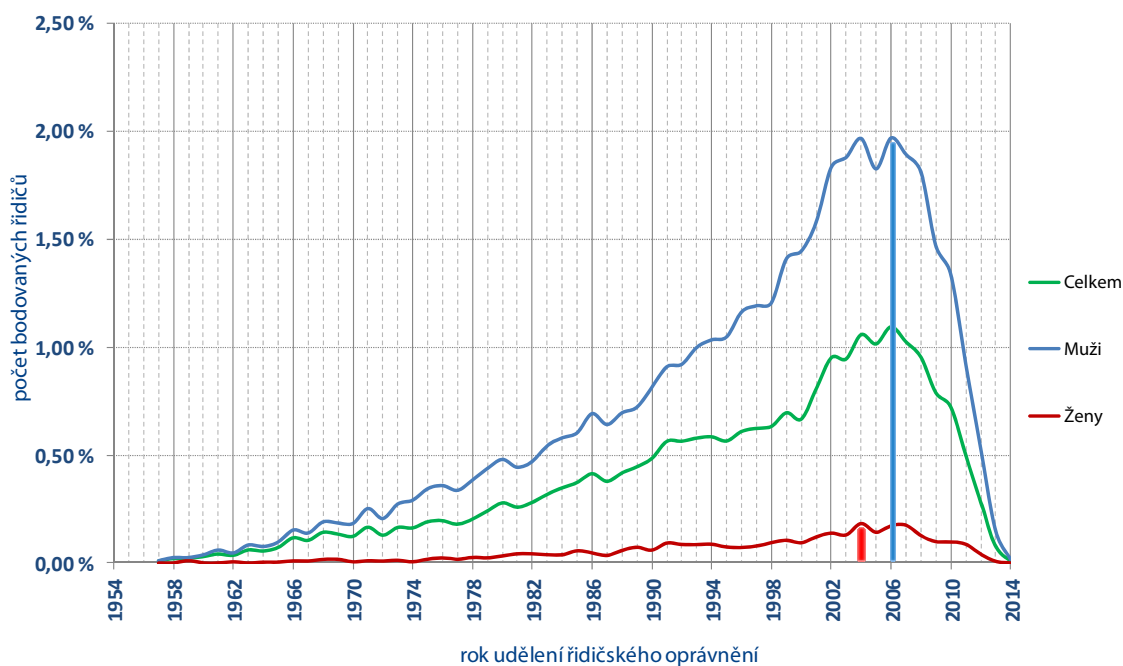
## Dvanáctibodoví řidiči podle roku udělení řidičského oprávnění

Nejvíce dvanáctibodových řidičů je evidováno s rokem udělení řidičského oprávnění 2006. U žen tuto skupinu tvoří nejvíce řidiček s rokem udělení řidičského oprávnění 2004.



Graf 13 – celkové počty dvanáctibodových řidičů dle roku udělení řidičského oprávnění

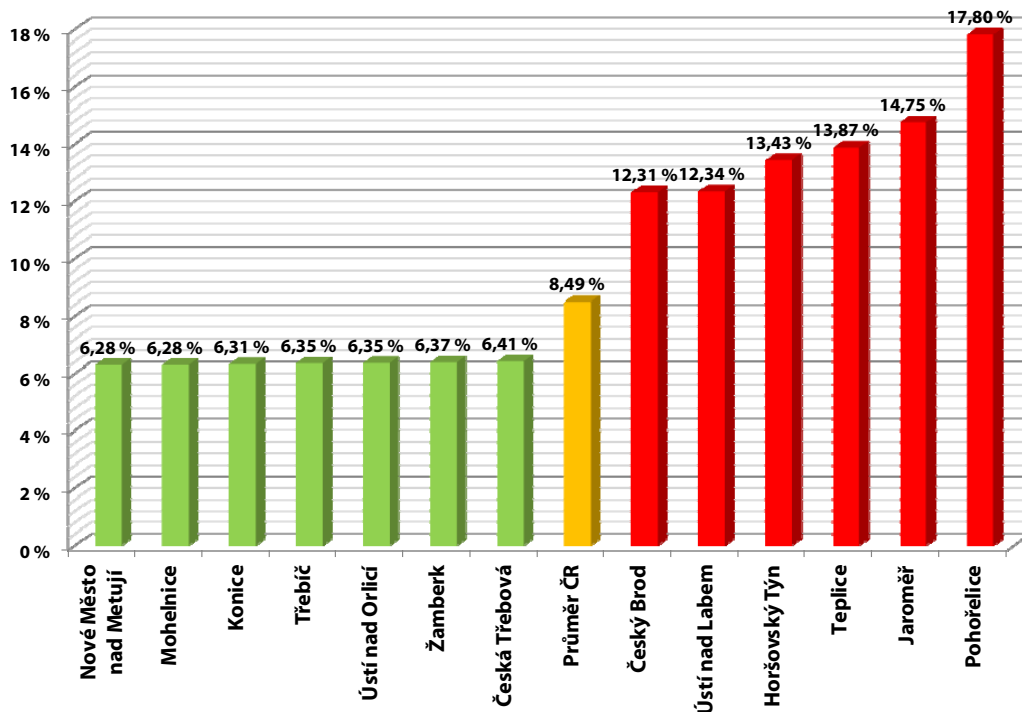
Při přepočtu na všechny registrované řidiče tvoří největší podíl dvanáctibodových řidičů ti, kterým bylo uděleno řidičské oprávnění v roce 2006.



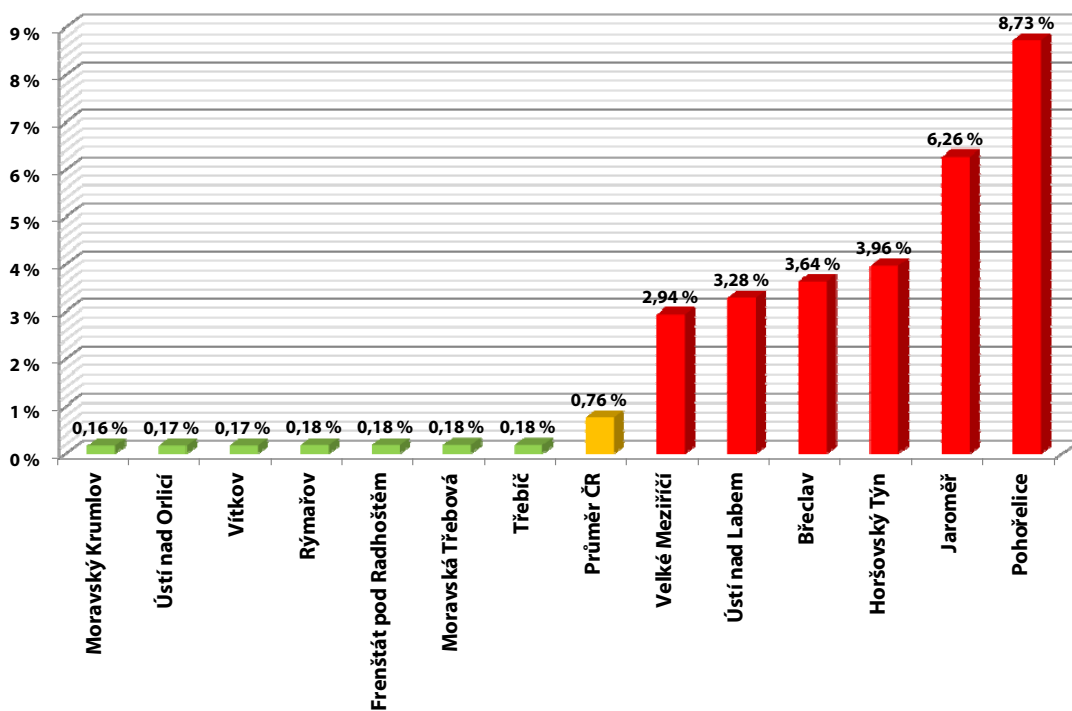
Graf 14 – zastoupení dvanáctibodových řidičů podle roku udělení řidičského oprávnění

## Bodový systém z pohledu ORP

Mezi obecními úřady obcí s rozšířenou působností (ORP) eviduje Ministerstvo dopravy značné rozdíly mezi poměrem bodovaných a registrovaných řidičů. V následujících grafech jsou uvedeny ORP s nejnižším a nejvyšším podílem bodovaných řidičů. Uprostřed je uveden sloupec s aktuálním průměrem podílu bodovaných řidičů v ČR. Na spodním grafu je toto porovnání vztaženo k bodovaným cizím státním příslušníkům.

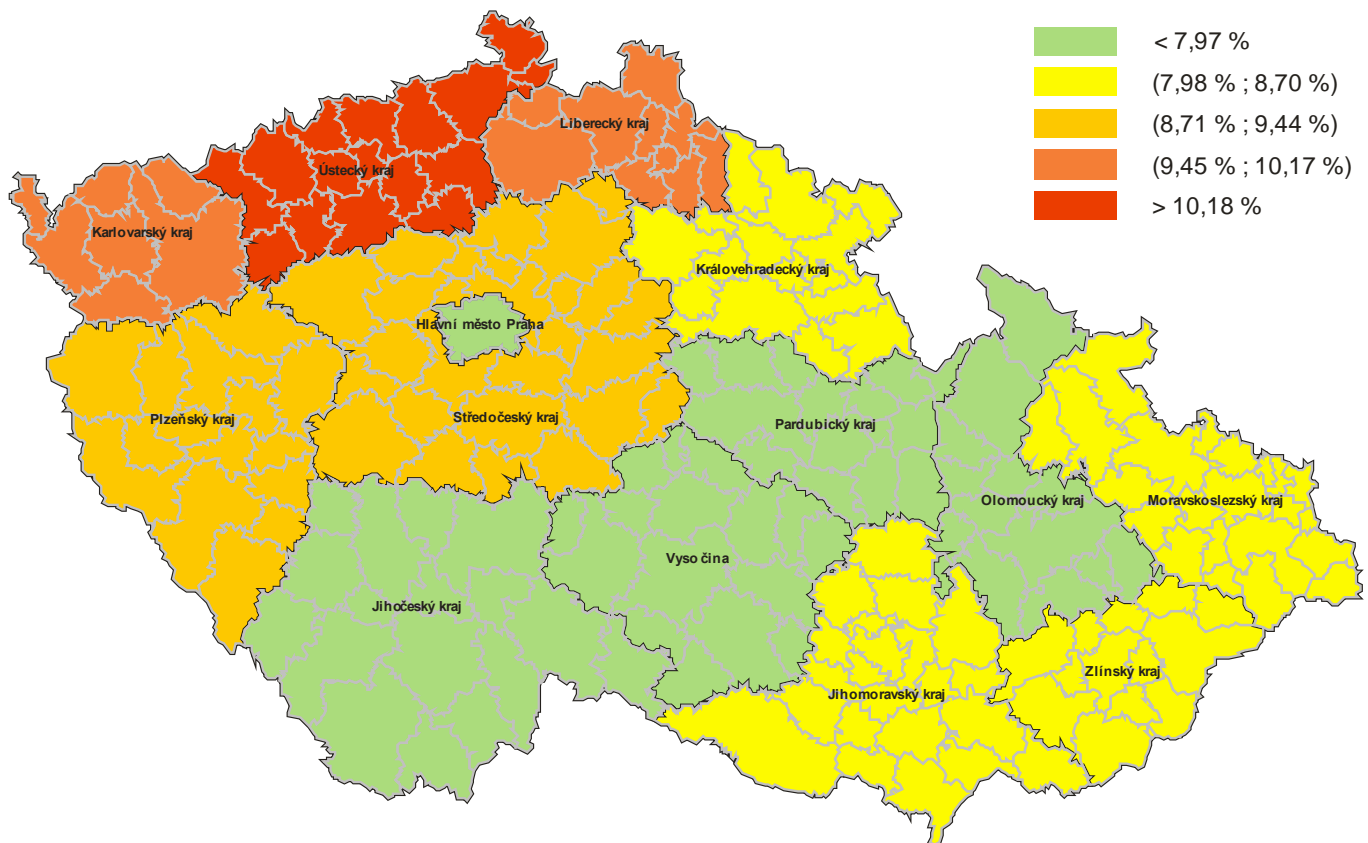


Graf 15 – poměr bodovaných a všech řidičů

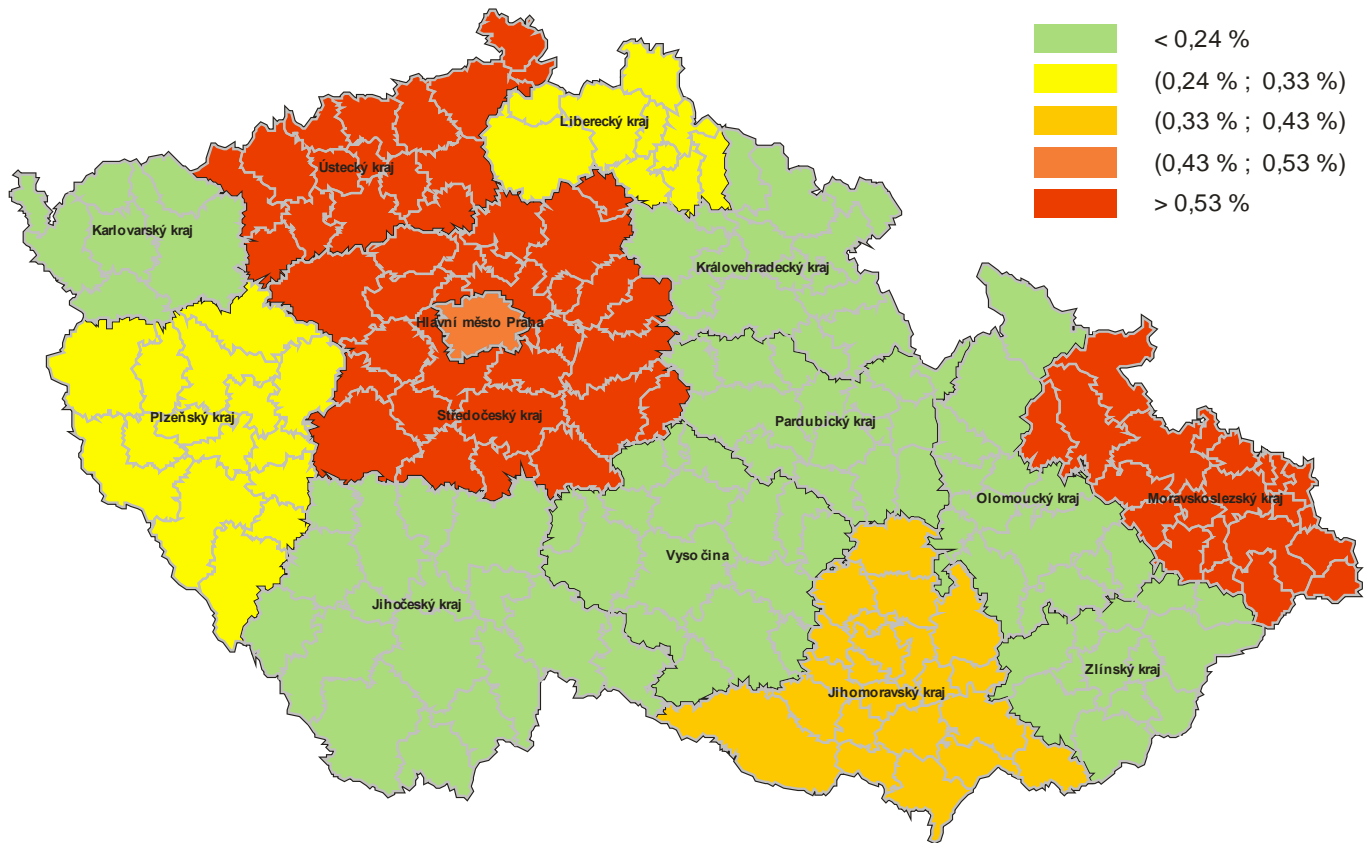


Graf 16 – poměr bodovaných cizinců a všech řidičů

## Srovnání stavu bodového systému v krajích



Obrázek 2 – srovnání krajů dle poměru bodovaných řidičů ke všem registrovaným řidičům



Obrázek 3 – srovnání krajů dle poměru řidičů s dvanácti body a všech registrovaných řidičů

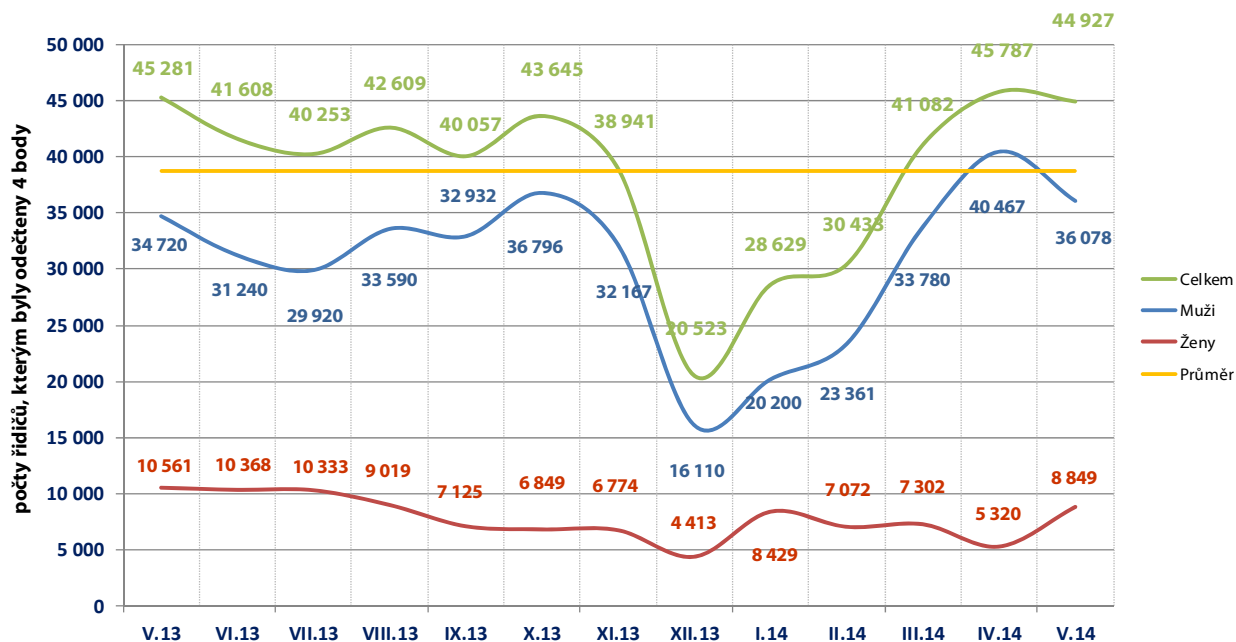
## Odečítání 4 bodů

Podle § 123e odst. 1 písm. a) zákona č. 361/2000 Sb., řidiči, kterému nebyla ode dne uložení pokuty v blokovém řízení nebo nabytí právní moci rozhodnutí, na jehož základě mu byl v registru řidičů zaznamenán naposled stanovený počet bodů, pravomocně uložena sankce za přestupek nebo trest za trestný čin, spáchaný jednáním zařazeným do bodového hodnocení, po dobu 12 po sobě jdoucích kalendářních měsíců, se odečtou 4 body z celkového počtu dosažených bodů.

V České republice odečteny max. 4 body za posledních 13. měsíců celkem 503 775 řidičům.

Tabulka 4 – odečítání bodů v jednotlivých krajích za posledních 13 měsíců

Kraj	V.13	VI.13	VII.13	VIII.13	IX.13	X.13	XI.13	XII.13	I.14	II.14	III.14	IV.14	V.14
Hlavní město Praha	5 937	5 795	5 034	5 828	5 759	5 444	4 148	2 725	3 165	3 310	4 959	5 372	5 477
Jihočeský kraj (17 ORP)	2 762	2 609	2 452	2 304	2 244	2 332	2 343	1 241	1 935	1 887	2 517	2 554	2 526
Jihomoravský kraj (21 ORP)	5 565	4 848	4 637	5 048	4 700	5 455	4 515	2 463	3 318	3 556	4 528	5 038	4 967
Karlovarský kraj (7 ORP)	1 630	1 312	1 423	1 321	1 346	1 330	1 242	561	914	873	1 097	1 391	1 277
Královohradecký kraj (15 ORP)	2 122	2 136	1 900	2 069	1 909	2 129	2 044	964	1 287	1 475	1 965	2 690	2 520
Liberecký kraj (10 ORP)	1 959	1 961	1 757	1 703	1 591	1 741	1 608	868	1 212	1 524	1 713	1 997	1 956
Moravskoslezský kraj (22 ORP)	4 247	3 356	3 795	4 445	4 113	4 562	4 095	2 200	2 443	2 729	3 967	4 164	4 398
Olomoucký kraj (13 ORP)	2 520	2 075	2 210	2 390	1 967	2 385	1 932	1 163	1 738	1 874	2 513	2 371	2 544
Pardubický kraj (15 ORP)	2 095	1 753	2 020	1 718	1 512	1 984	1 683	758	1 193	1 410	1 733	2 061	2 082
Plzeňský kraj (15 ORP)	2 519	2 188	2 229	2 072	2 425	2 996	2 654	1 460	2 101	1 978	2 581	2 831	2 665
Středočeský kraj (26 ORP)	6 117	5 958	5 340	5 973	5 764	5 559	5 044	2 835	3 876	3 915	5 708	6 495	6 345
Ústecký kraj (16 ORP)	3 473	3 585	3 661	3 483	3 102	3 422	3 732	1 561	2 780	2 823	3 418	4 112	3 814
Vysočina (15 ORP)	2 074	1 744	1 623	1 854	1 719	1 872	1 806	884	1 237	1 280	1 888	2 075	1 975
Zlínský kraj (13 ORP)	2 261	2 288	2 172	2 401	1 906	2 434	2 095	840	1 430	1 799	2 495	2 636	2 381
Česká republika	45 281	41 608	40 253	42 609	40 057	43 645	38 941	20 523	28 629	30 433	41 082	45 787	44 927

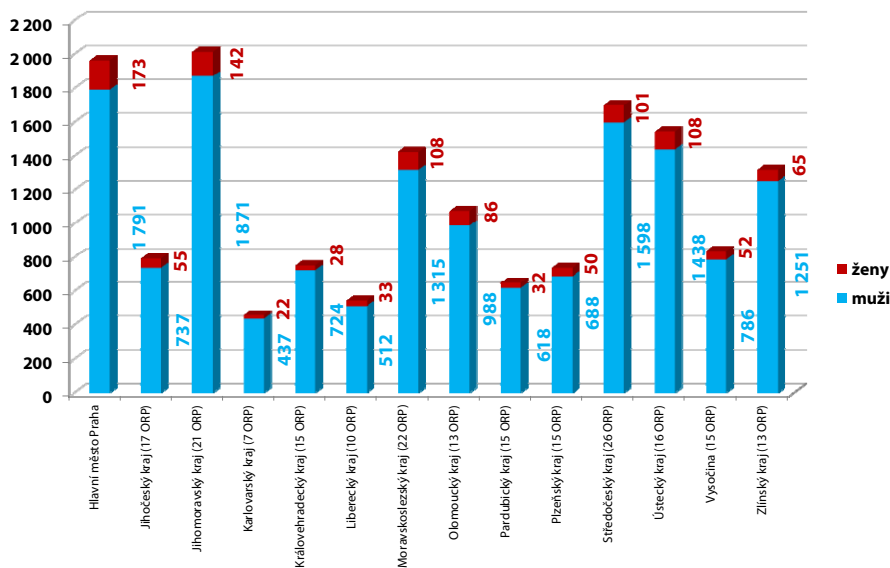


Graf 17 – průběh odečtů 4 bodů za posledních 13 měsíců

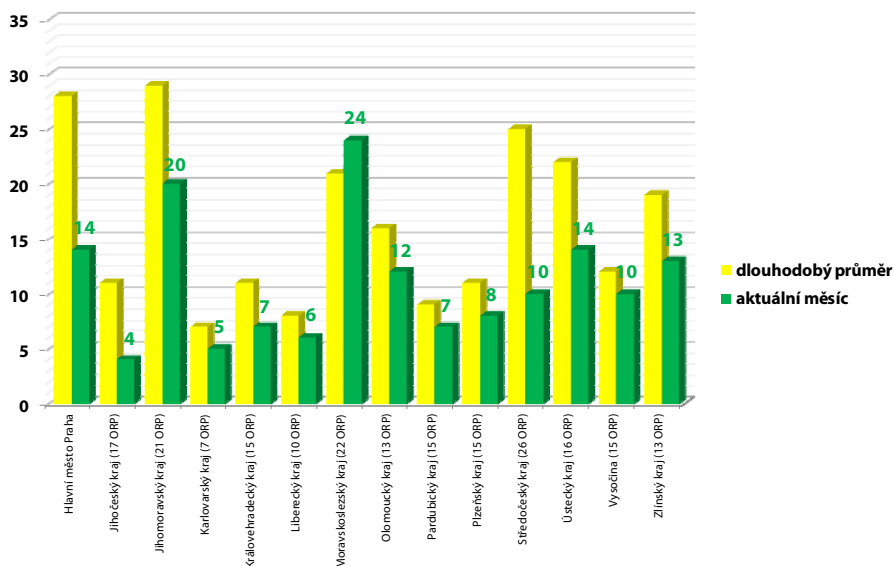
## Odečítání 3 bodů – školení bezpečné jízdy

Od 1. 9. 2008 je možné absolvovat tzv. „školení bezpečné jízdy“, což je dobrovolné školení pro řidiče, kteří mají na svém bodovém kontě zaznamenány body. Školení se mohou zúčastnit řidiči, kteří nemají ke dni podání žádosti o účast na školení v registru řidičů zaznamenáno více než 10 bodů za porušení právních předpisů, ohodnocených méně než šesti body za jeden přestupek. Více informací o odečtu 3 bodů je obsahem ustanovení v § 123e, zákona 361/2000 Sb., o provozu na pozemních komunikacích a o změnách některých zákonů (zákon o silničním provozu).

V období 1. 5. 2014–31. 5. 2014 podalo obecním úřadům obcí s rozšířenou působností žádost na základě potvrzení o ukončeném školení bezpečné jízdy celkem 166 řidičů, kterým následně vznikl nárok na odečet 3 bodů (jedná se o předběžná data, jelikož záznam o odečtení bodů se provádí ke dni ukončení školení ve středisku bezpečné jízdy a nikoli ke dni podání žádosti).



Graf 18 – celkový počet proškolených řidičů v jednotlivých krajích od 09/2008



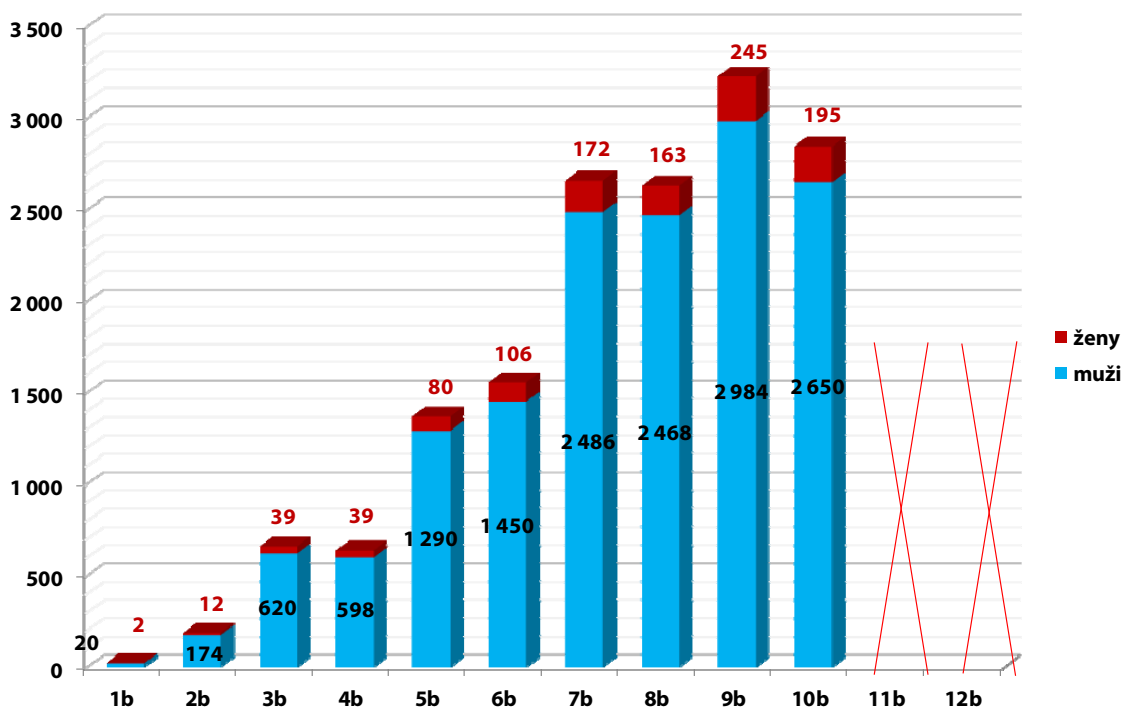
Graf 19 – porovnání aktuálního počtu proškolených řidičů s dlouhodobým průměrem

Graf 19 je sestaven pro snadné porovnání zájmu o školení ve srovnání s dlouhodobým průměrem. Ve všech krajích dochází v porovnání s dlouhodobým průměrem k většímu zájmu o proškolení a následný odečet 3 bodů.

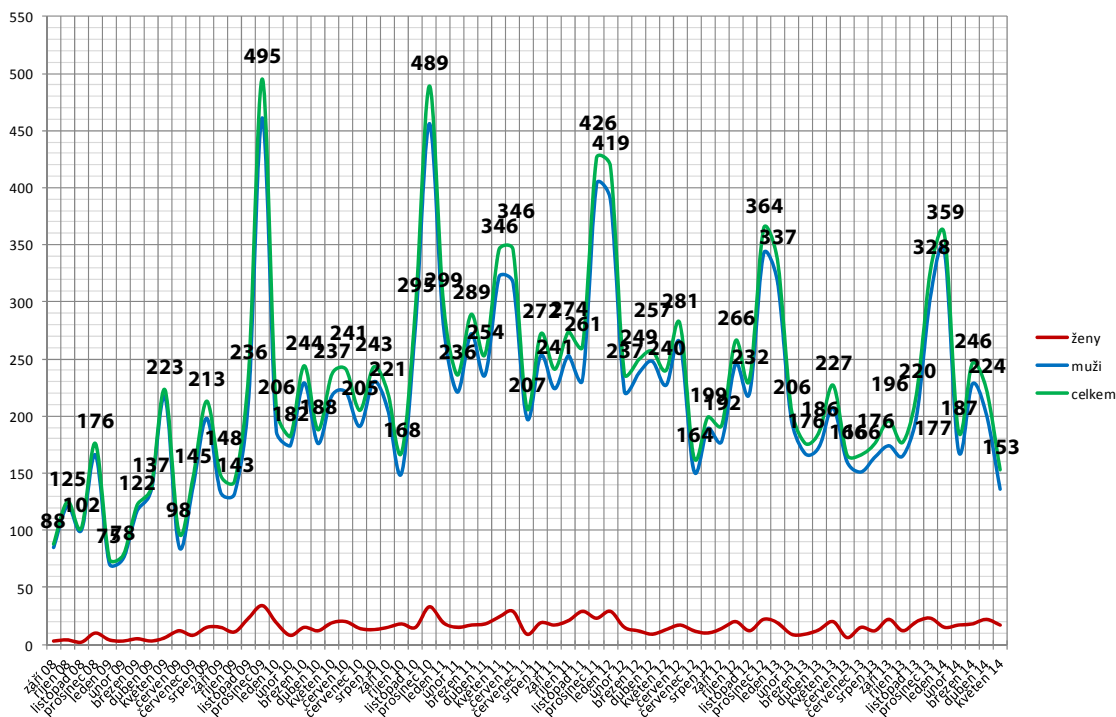


## Odečítání 3 bodů – školení bezpečné jízdy

Graf 20 zobrazuje počty řidičů, kteří absolvovali školení bezpečné jízdy s následným odečtem bodů dle stavu bodového konta před absolvováním školení. Hodnoty ukazují i zájem řidičů, kteří mají na svém kontě méně než 3 body a přesto se přihlásí na školení bezpečné jízdy a následně požádají o odečet 3 bodů. Celkem tak již učinilo 22 řidičů.

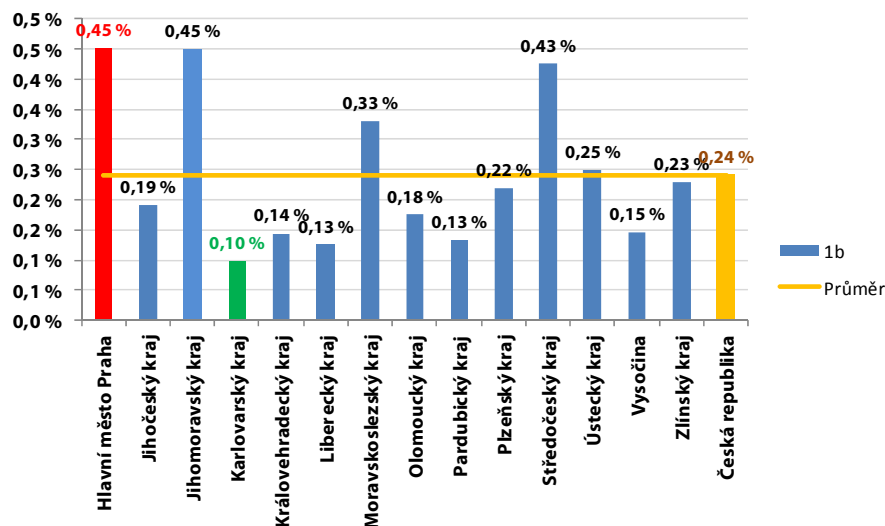


Graf 20 – počty proškolených řidičů dle stavu bodového konta před školením

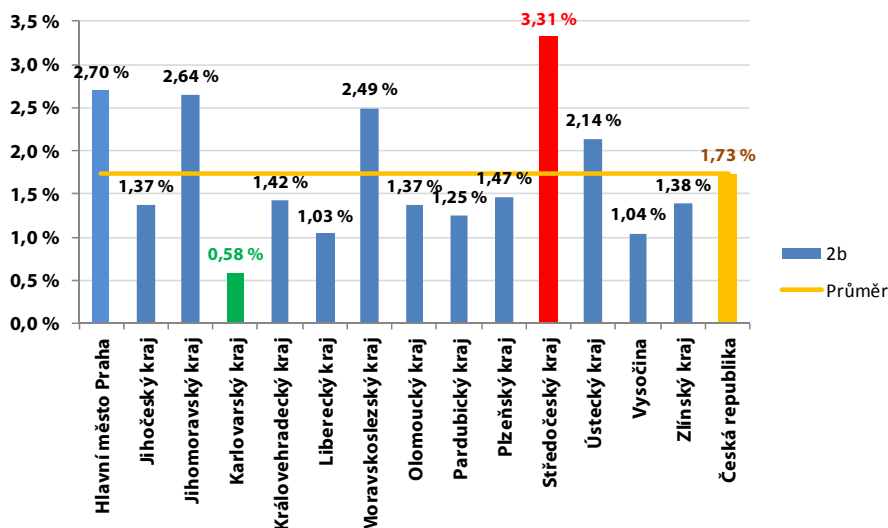


Graf 21 – vývoj počtu řidičů s odečtenými třemi body

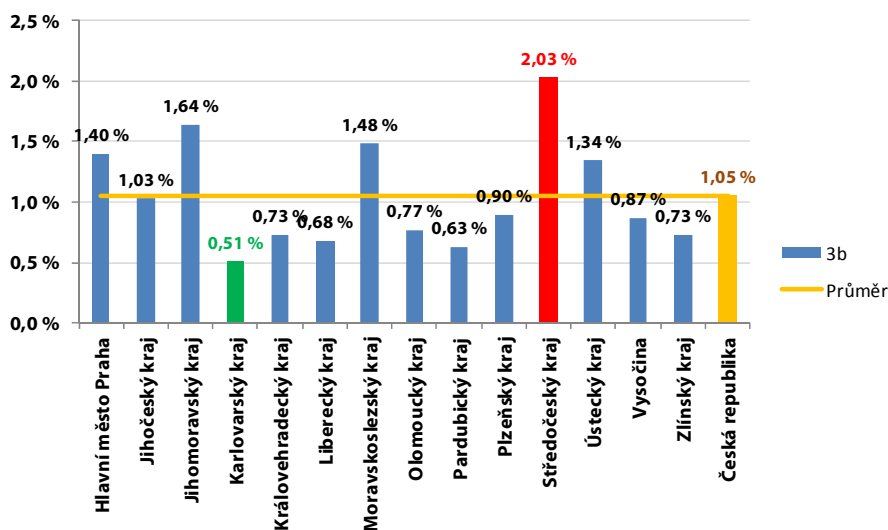
## Krajské složení bodovaných řidičů podle počtu bodů (1–3 body)



Graf 22 – zastoupení řidičů s jedním bodem

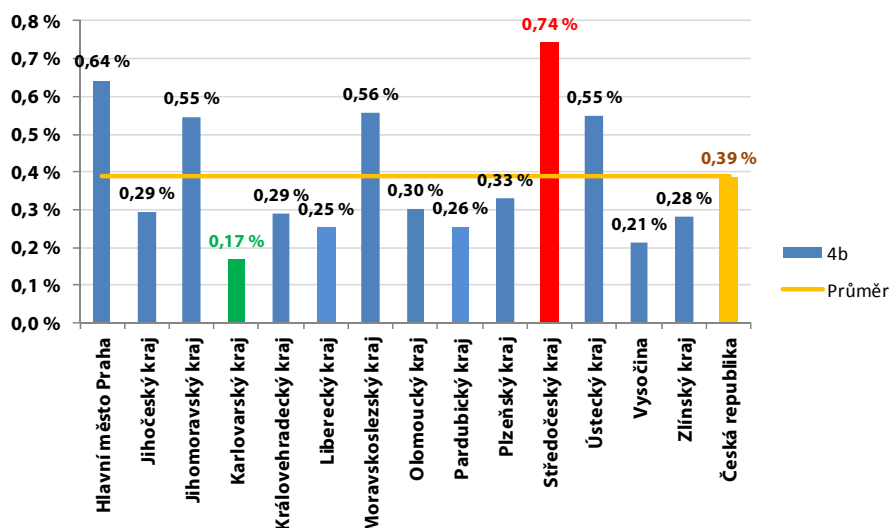


Graf 23 – zastoupení řidičů se dvěma body

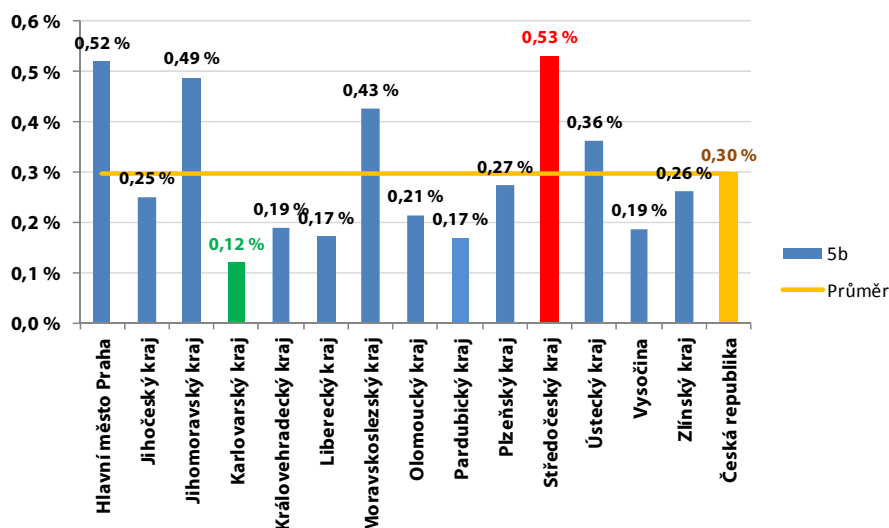


Graf 24 – zastoupení řidičů se třemi body

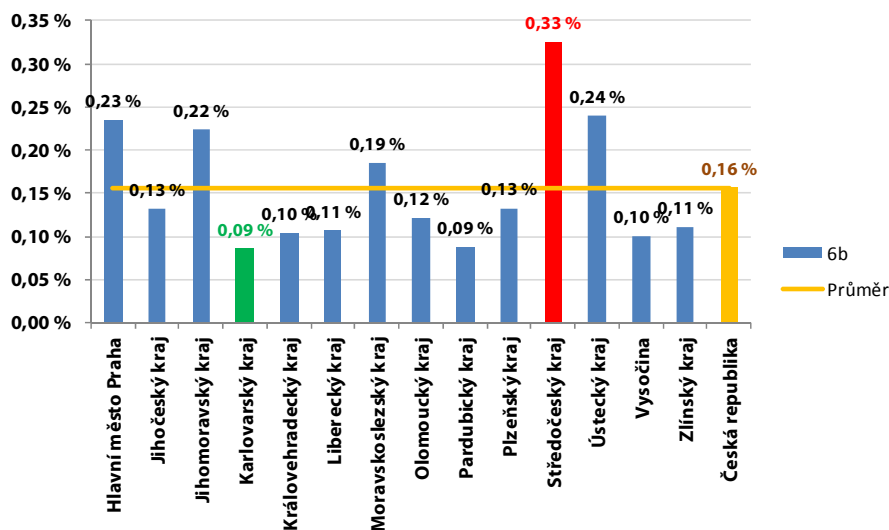
# Krajské složení bodovaných řidičů podle počtu bodů (4–6 bodů)



Graf 25 – zastoupení řidičů se čtyřmi body

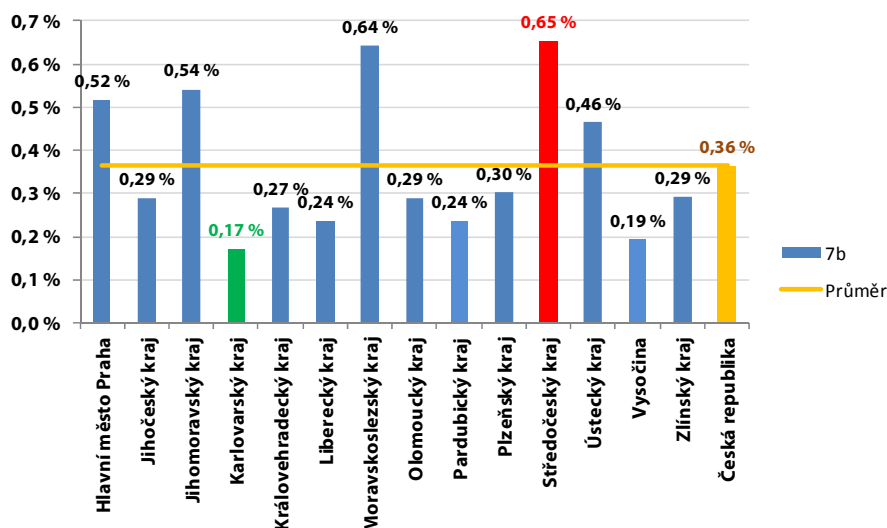


Graf 26 – zastoupení řidičů s pěti body

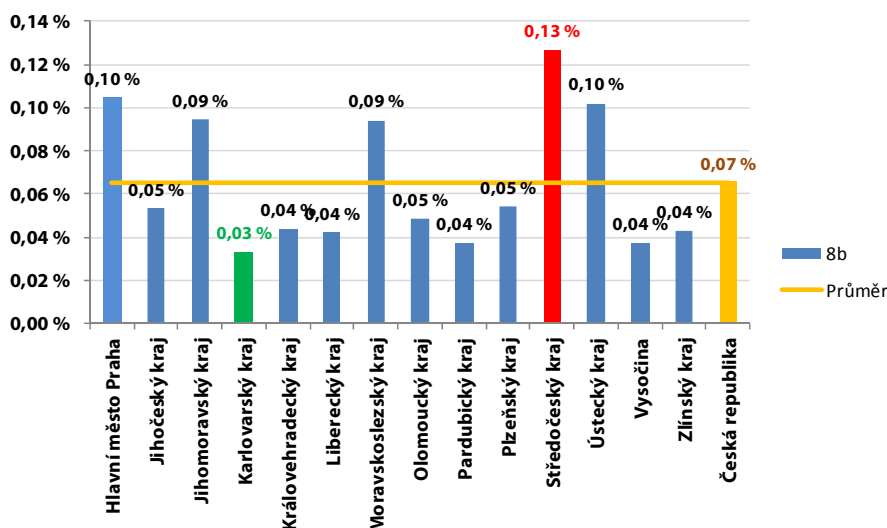


Graf 27 – zastoupení řidičů se šesti body

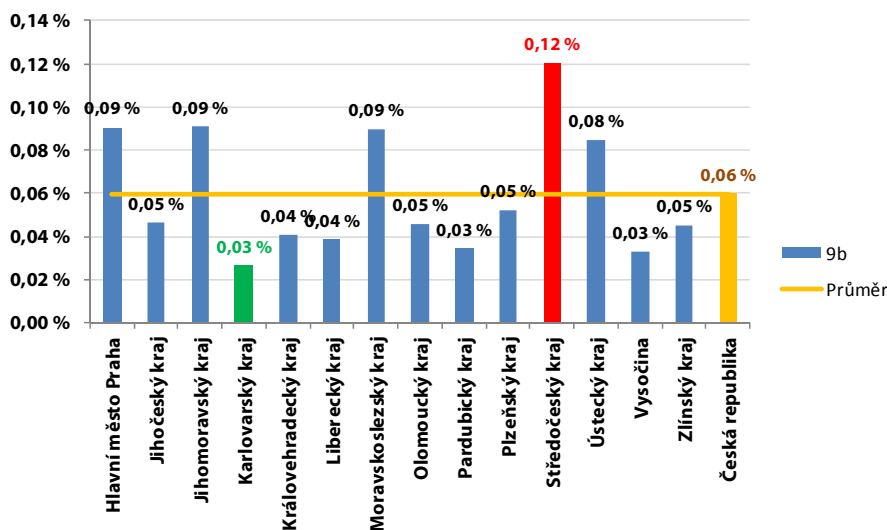
# Krajské složení bodovaných řidičů podle počtu bodů (7–9 bodů)



Graf 28 – zastoupení řidičů se sedmi body

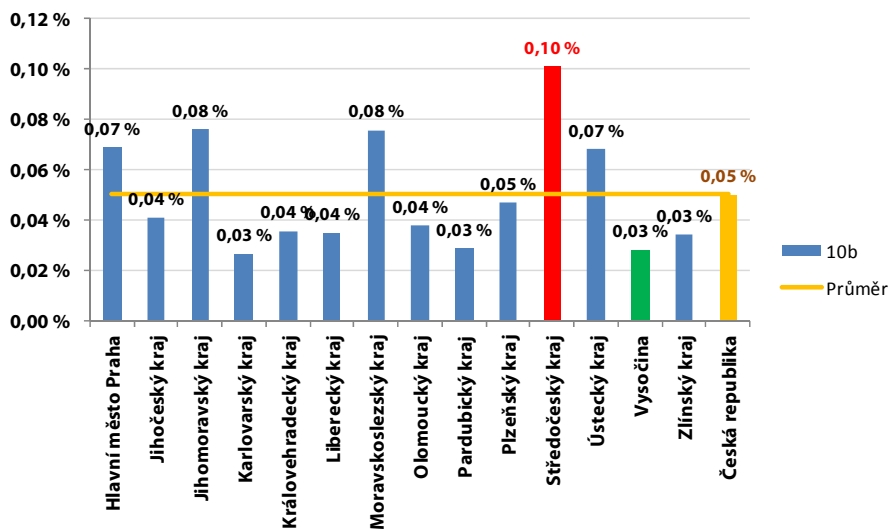


Graf 29 – zastoupení řidičů s osmi body

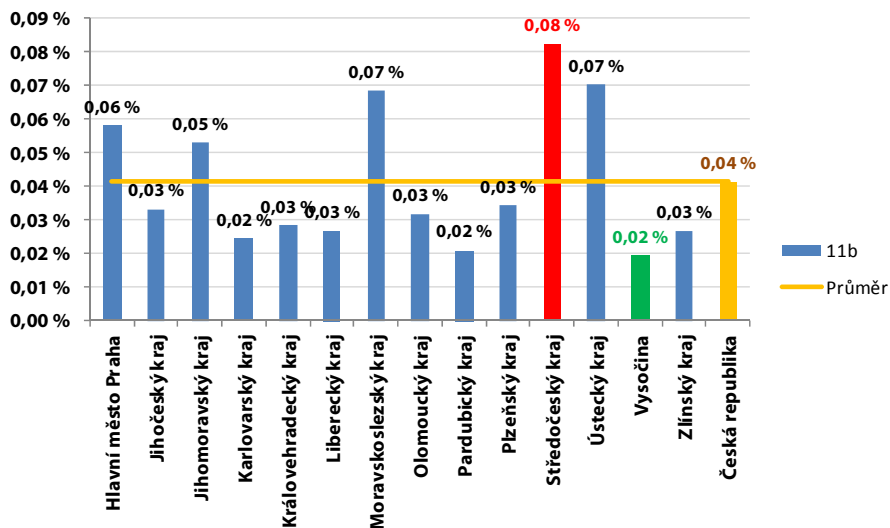


Graf 30 – zastoupení řidičů s devíti body

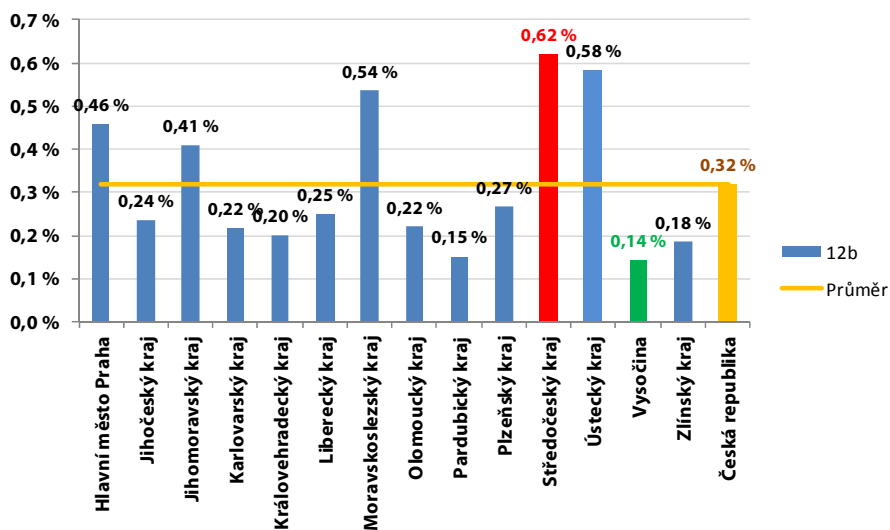
# Krajské složení bodovaných řidičů podle počtu bodů (10–12 bodů)



Graf 31 – zastoupení řidičů s deseti body



Graf 32 – zastoupení řidičů s jedenácti body



Graf 33 – zastoupení řidičů s dvanácti body

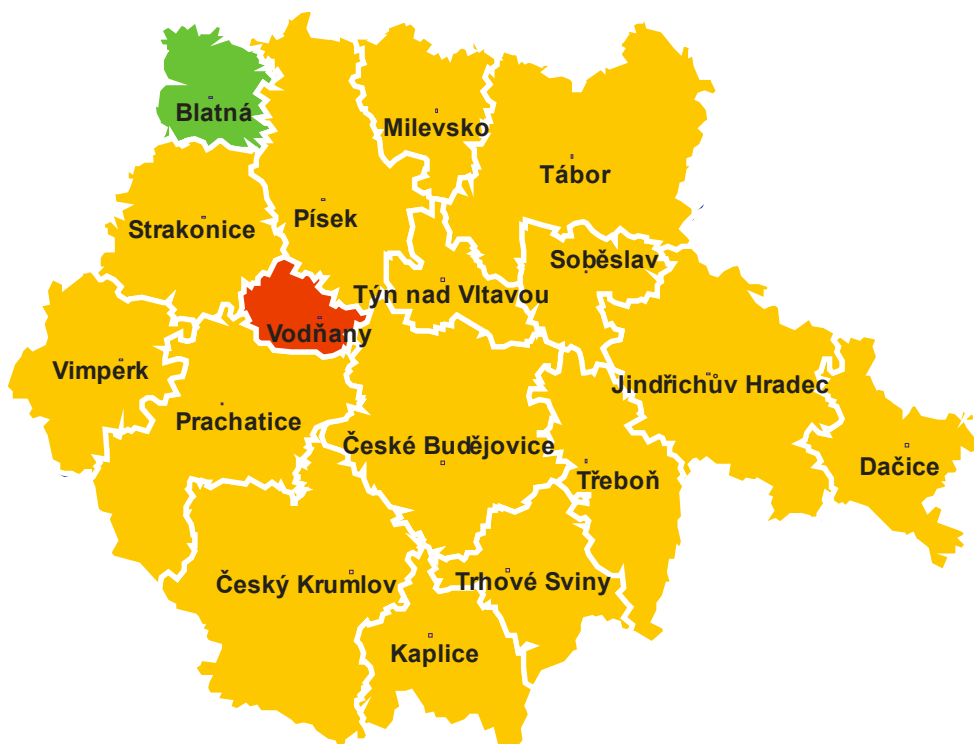
# Detailní přehledy bodovaných řidičů

Tabulka 5 – detailní přehled bodovaných řidičů v kraji Hlavní město Praha

ORP (kraj)	1b	2b	3b	4b	5b	6b	7b	8b	9b	10b	11b	12b	poměr bodovaných řidičů
Hlavní město Praha	3 818	22 843	11 811	5 437	4 394	1 987	4 363	883	767	582	490	3 875	7,24 %

Tabulka 6 – detailní přehled bodovaných řidičů v Jihočeském kraji

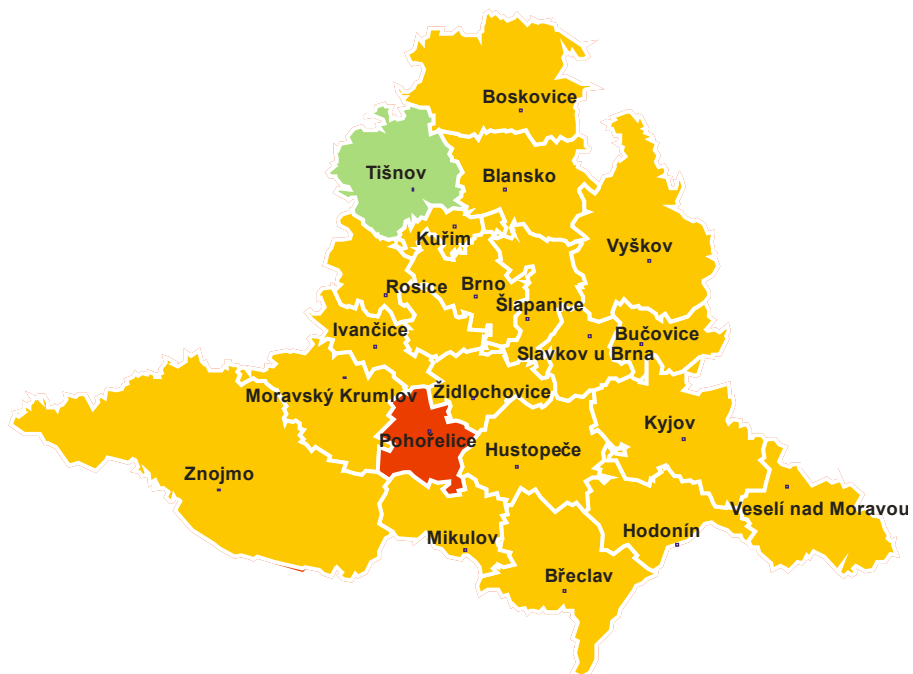
ORP (kraj)	1b	2b	3b	4b	5b	6b	7b	8b	9b	10b	11b	12b	poměr bodovaných řidičů
Blatná	34	174	243	51	35	34	52	12	13	2	5	39	6,69 %
České Budějovice	537	2 989	2 299	677	676	306	602	136	116	97	70	516	8,52 %
Český Krumlov	109	740	520	163	133	79	163	28	25	28	21	149	8,20 %
Dačice	43	262	319	63	56	37	60	11	8	10	7	48	7,20 %
Jindřichův Hradec	96	721	823	156	146	92	218	26	28	21	22	179	7,81 %
Kaplice	50	373	283	63	45	25	77	14	17	14	5	84	8,59 %
Milevsko	47	361	213	71	50	21	64	5	7	6	9	31	7,02 %
Písek	118	1 024	677	243	180	92	185	33	26	31	23	144	8,14 %
Prachatice	62	545	448	123	82	65	153	27	23	22	14	133	7,81 %
Soběslav	39	347	268	68	60	29	74	13	14	7	8	58	6,81 %
Strakonice	97	873	579	177	137	91	164	40	24	15	28	163	8,00 %
Tábor	197	1 477	715	319	244	88	279	48	28	39	24	181	6,88 %
Trhové Sviny	38	304	248	63	55	30	71	13	18	12	9	54	7,39 %
Třeboň	66	524	440	92	87	38	101	20	15	18	9	88	9,08 %
Týn nad Vltavou	21	296	204	57	33	23	63	10	7	12	8	51	8,57 %
Vimperk	31	360	212	59	51	26	73	10	8	6	12	51	7,83 %
Vodňany	31	231	228	45	59	37	51	5	13	7	7	28	9,87 %
<b>Jihočeský kraj</b>	<b>1 616</b>	<b>11 601</b>	<b>8 719</b>	<b>2 490</b>	<b>2 129</b>	<b>1 113</b>	<b>2 450</b>	<b>451</b>	<b>390</b>	<b>347</b>	<b>281</b>	<b>1 997</b>	<b>7,94 %</b>



Obrázek 4 – Jihočeský kraj – ORP s nejnižším a nejvyšším poměrem bodovaných řidičů

Tabulka 7 – detailní přehled bodovaných řidičů v Jihomoravském kraji

ORP (kraj)	1b	2b	3b	4b	5b	6b	7b	8b	9b	10b	11b	12b	poměr bodovaných řidičů
Blansko	139	974	640	212	154	92	178	32	38	33	19	123	7,50 %
Boskovice	102	841	556	153	141	83	185	28	18	25	16	123	7,19 %
Brno	1 426	7 123	3 835	1 616	1 641	634	1 389	307	289	214	146	1 253	8,68 %
Břeclav	189	1 418	1 312	299	201	95	287	51	46	41	31	170	10,90 %
Bučovice	48	258	188	55	56	21	71	11	8	10	4	61	8,16 %
Hodonín	163	1 008	730	227	181	104	287	33	45	42	35	221	7,83 %
Hustopeče	122	634	618	123	102	62	113	18	13	19	20	104	8,65 %
Ivančice	74	359	226	77	81	36	82	21	17	15	10	82	7,20 %
Kuřim	75	398	202	91	90	30	65	13	16	6	10	58	7,78 %
Kyjov	142	803	507	196	136	85	280	38	29	39	21	147	6,91 %
Mikulov	97	526	344	102	87	48	97	16	17	12	10	83	12,03 %
Moravský Krumlov	55	450	278	86	63	42	99	14	15	11	7	57	8,09 %
Pohořelice	74	656	412	61	72	29	68	16	9	9	7	48	17,80 %
Rosice	79	551	447	86	89	50	94	16	10	18	9	80	9,80 %
Slavkov u Brna	65	427	241	93	74	47	75	13	17	11	10	42	8,08 %
Šlapanice	244	1 440	682	274	257	103	234	53	37	30	21	158	8,81 %
Tišnov	81	376	304	83	78	30	113	13	15	15	6	57	6,14 %
Veselí nad Moravou	91	536	416	115	106	50	146	18	34	20	14	91	6,58 %
Vyškov	179	1 198	733	198	139	69	197	17	23	26	15	151	9,30 %
Znojmo	241	1 818	901	345	273	124	422	48	50	31	27	254	7,93 %
Židlochovice	122	564	324	118	114	56	99	22	23	16	9	112	8,42 %
<b>Jihomoravský kraj</b>	<b>3 808</b>	<b>22 358</b>	<b>13 896</b>	<b>4 610</b>	<b>4 135</b>	<b>1 890</b>	<b>4 581</b>	<b>798</b>	<b>769</b>	<b>643</b>	<b>447</b>	<b>3 475</b>	<b>8,48 %</b>



Obrázek 5 – Jihomoravský kraj – ORP s nejnižším a nejvyšším poměrem bodovaných řidičů

Tabulka 8 – detailní přehled bodovaných řidičů v Karlovarském kraji

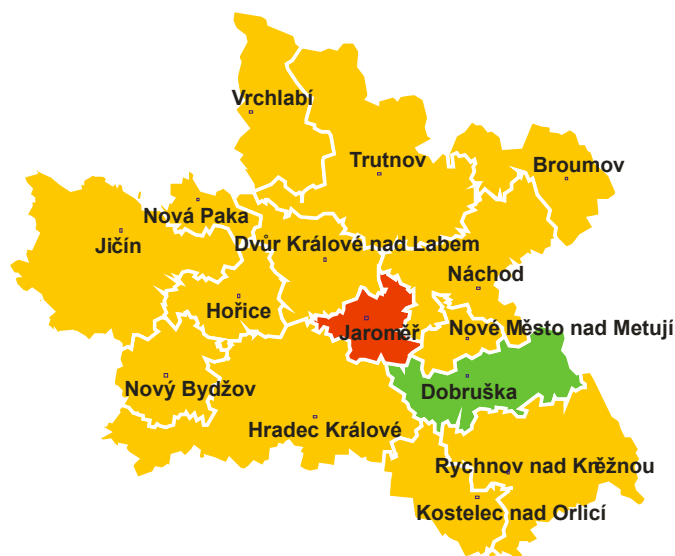
ORP (kraj)	1b	2b	3b	4b	5b	6b	7b	8b	9b	10b	11b	12b	poměr bodovaných řidičů
<b>Karlovarský kraj (7 ORP)</b>													
Aš	37	218	235	60	36	38	112	10	6	11	13	75	8,66 %
Cheb	132	962	693	243	172	102	252	32	37	30	34	275	9,83 %
Karlovy Vary	254	1 503	1 307	437	350	261	424	93	76	80	52	496	9,40 %
Kráslice	33	224	193	68	39	25	68	19	6	7	9	105	10,29 %
Mariánské Lázně	35	344	367	83	44	36	113	10	12	15	16	133	7,81 %
Ostrov	72	411	431	121	87	63	130	25	20	17	17	140	8,78 %
Sokolov	264	1 281	1 073	405	289	195	355	90	65	66	66	626	10,19 %
<b>Karlovarský kraj</b>	<b>827</b>	<b>4 943</b>	<b>4 299</b>	<b>1 417</b>	<b>1 017</b>	<b>720</b>	<b>1 454</b>	<b>279</b>	<b>222</b>	<b>226</b>	<b>207</b>	<b>1 850</b>	<b>9,48 %</b>



Obrázek 6 – Karlovarský kraj – ORP s nejnižším a nejvyšším poměrem bodovaných řidičů

Tabulka 9 – detailní přehled bodovaných řidičů v Královhradeckém kraji

ORP (kraj)	1b	2b	3b	4b	5b	6b	7b	8b	9b	10b	11b	12b	poměr bodovaných řidičů
<b>Královhradecký kraj (15 ORP)</b>													
Broumov	30	353	183	68	33	22	93	14	18	13	6	81	9,48 %
Dobruška	26	327	153	65	38	31	66	5	9	11	4	44	5,74 %
Dvůr Králové nad Labem	69	566	334	141	74	56	122	30	23	18	10	97	8,54 %
Hořice	47	251	327	74	52	31	62	13	8	9	8	73	7,92 %
Hradec Králové	360	2 978	1 581	594	458	228	539	91	97	78	67	367	7,74 %
Jaroměř	68	822	438	102	86	29	98	22	20	16	10	67	14,75 %
Jičín	84	774	588	185	122	81	206	25	25	20	19	203	7,46 %
Kostelec nad Orlicí	44	427	162	93	62	25	93	6	9	9	6	58	6,20 %
Náchod	130	1 563	616	322	176	80	228	47	35	32	24	149	8,60 %
Nová Paka	21	231	161	57	34	19	52	7	1	4	5	36	7,22 %
Nové Město nad Metují	30	254	110	55	28	26	56	6	0	7	3	26	6,28 %
Nový Bydžov	26	312	213	65	59	33	66	14	11	12	8	56	7,57 %
Rychnov nad Kněžnou	65	640	262	131	79	43	147	14	23	10	15	83	6,78 %
Trutnov	154	1 779	665	355	216	118	269	51	41	40	36	233	9,86 %
Vrchlabí	65	725	348	137	92	61	153	26	24	23	18	130	10,13 %
<b>Královhradecký kraj</b>	<b>1 219</b>	<b>12 002</b>	<b>6 141</b>	<b>2 444</b>	<b>1 609</b>	<b>883</b>	<b>2 250</b>	<b>371</b>	<b>344</b>	<b>302</b>	<b>239</b>	<b>1 703</b>	<b>8,23 %</b>

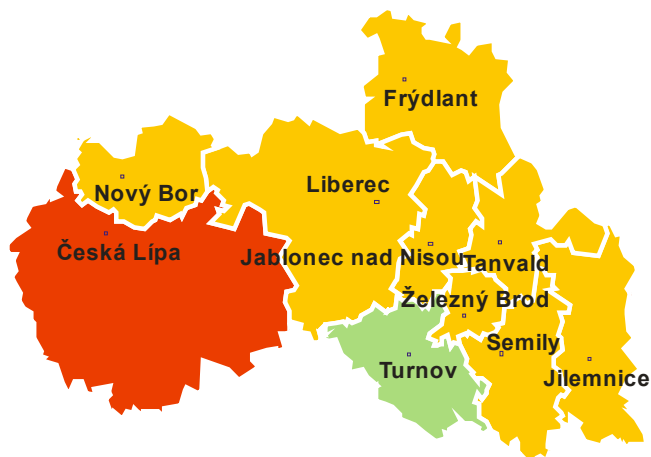


Obrázek 7 – Královhradecký kraj – ORP s nejnižším a nejvyšším poměrem bodovaných řidičů



Tabulka 10 – detailní přehled bodovaných řidičů v Libereckém kraji

ORP (kraj)	1b	2b	3b	4b	5b	6b	7b	8b	9b	10b	11b	12b	poměr bodovaných řidičů	
Liberecký kraj (10 ORP)	Česká Lípa	278	1 529	1 216	407	333	214	387	73	71	86	44	532	11,67 %
	Frydlant	40	390	346	128	70	45	119	17	20	11	15	138	9,71 %
	Jablonec nad Nisou	126	1 225	651	280	206	108	243	55	36	37	32	259	9,64 %
	Jilemnice	40	610	270	118	50	30	128	16	14	13	7	76	9,29 %
	Liberec	306	2 398	1 677	620	399	295	537	99	94	67	75	607	8,39 %
	Nový Bor	83	602	399	151	88	47	160	33	28	20	15	160	11,41 %
	Semily	48	554	304	116	81	41	135	12	14	17	15	74	8,30 %
	Tanvald	44	448	317	100	73	49	99	22	18	19	11	119	10,59 %
	Turnov	74	676	379	165	103	47	130	18	18	19	11	116	7,94 %
	Železný Brod	21	286	186	41	44	27	52	10	11	7	2	25	9,10 %
<b>Liberecký kraj</b>	<b>1 060</b>	<b>8 718</b>	<b>5 745</b>	<b>2 126</b>	<b>1 447</b>	<b>903</b>	<b>1 990</b>	<b>355</b>	<b>324</b>	<b>296</b>	<b>227</b>	<b>2 106</b>	<b>9,47 %</b>	



Obrázek 8 – Liberecký kraj – ORP s nejnižším a nejvyšším poměrem bodovaných řidičů

Tabulka 11 – detailní přehled bodovaných řidičů v Moravskoslezském kraji

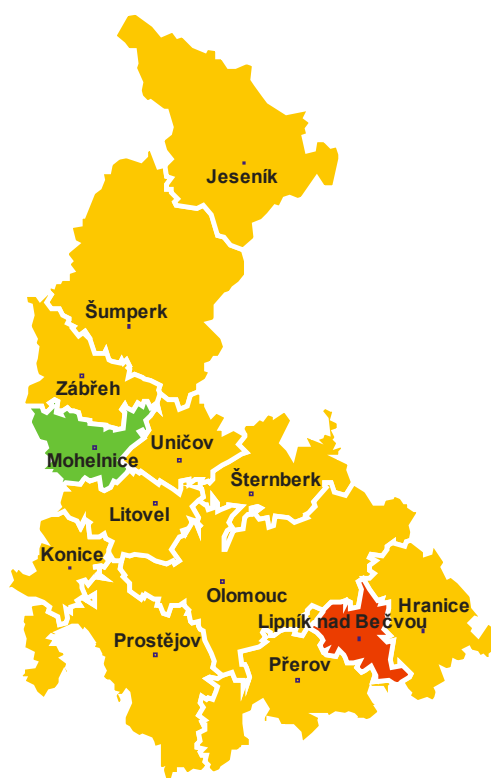
ORP (kraj)	1b	2b	3b	4b	5b	6b	7b	8b	9b	10b	11b	12b	poměr bodovaných řidičů
Bílovec	43	479	322	112	66	36	101	15	16	11	14	73	8,18 %
Bohumín	89	716	570	155	150	58	164	38	32	33	27	175	11,37 %
Bruntál	91	699	391	126	120	49	201	30	25	25	17	165	9,14 %
Český Těšín	63	614	465	128	95	44	152	20	16	11	18	75	11,00 %
Frenštát pod Radhoštěm	40	294	170	57	53	20	62	14	10	11	7	39	6,60 %
Frydek-Místek	288	1 626	1 128	362	318	129	576	49	58	57	50	415	7,23 %
Frydlant nad Ostravicí	65	407	258	99	73	36	106	14	13	13	10	75	7,48 %
Havířov	190	1 886	912	403	287	121	435	74	60	47	50	455	9,43 %
Hlučín	78	728	394	197	106	51	149	21	23	22	21	88	7,61 %
Jablunkov	31	249	194	42	33	8	105	3	8	2	6	29	5,20 %
Karviná	156	1 433	673	272	204	90	311	57	44	34	38	384	10,04 %
Kopřivnice	76	638	435	143	124	38	157	20	26	12	14	78	6,91 %
Kravaře	36	301	153	65	24	18	72	6	8	10	9	29	5,52 %
Krnov	110	583	379	161	128	54	205	32	24	18	11	136	7,93 %
Nový Jičín	126	741	444	143	117	48	191	22	27	34	14	112	7,74 %
Odry	22	254	220	40	54	24	74	11	13	11	7	66	7,85 %
Opava	212	1 728	867	361	267	111	347	46	54	42	31	210	6,67 %
Orlová	106	899	518	212	152	91	236	45	42	38	34	253	12,16 %
Ostrava	833	5 681	3 328	1 359	1 054	467	1 376	236	224	172	171	1 461	8,65 %
Rýmařov	38	237	152	55	42	20	99	15	9	7	10	67	8,32 %
Třinec	77	664	417	152	93	33	260	15	23	27	17	91	5,59 %
Vítkov	20	236	143	52	40	26	53	14	6	5	3	61	8,50 %
<b>Moravskoslezský kraj</b>	<b>2 790</b>	<b>21 093</b>	<b>12 533</b>	<b>4 696</b>	<b>3 600</b>	<b>1 572</b>	<b>5 432</b>	<b>797</b>	<b>761</b>	<b>642</b>	<b>579</b>	<b>4 537</b>	<b>8,16 %</b>



Obrázek 9 – Moravskoslezský kraj – ORP s nejnižším a nejvyšším poměrem bodovaných řidičů

Tabulka 12 – detailní přehled bodovaných řidičů v Olomouckém kraji

ORP (kraj)	1b	2b	3b	4b	5b	6b	7b	8b	9b	10b	11b	12b	poměr bodovaných řidičů
Hranice	66	588	338	119	86	37	125	22	14	12	9	91	6,97 %
Jeseník	93	729	463	183	124	69	189	22	24	25	20	114	8,89 %
Konice	24	163	91	26	25	14	42	6	4	2	1	35	6,31 %
Lipník nad Bečvou	34	368	240	81	60	27	72	20	13	9	8	35	10,20 %
Litovel	38	408	255	80	62	31	79	11	16	11	11	79	7,40 %
Mohelnice	39	241	199	58	39	23	60	7	3	10	8	32	6,28 %
Olomouc	453	3 547	1 729	721	557	307	597	125	119	85	78	477	8,80 %
Prostějov	213	1 812	831	397	263	161	355	62	61	56	38	347	7,51 %
Přerov	174	1 476	592	352	202	113	286	51	49	37	33	231	7,30 %
Šternberk	52	314	270	99	57	46	118	20	12	11	23	73	7,89 %
Šumperk	169	1 091	789	247	183	119	320	37	41	31	23	212	7,64 %
Uničov	50	421	264	76	69	34	89	15	12	13	8	66	8,28 %
Zábřeh	75	470	435	105	90	43	118	12	18	17	9	78	7,18 %
<b>Olomoucký kraj</b>	<b>1 480</b>	<b>11 628</b>	<b>6 496</b>	<b>2 544</b>	<b>1 817</b>	<b>1 024</b>	<b>2 450</b>	<b>410</b>	<b>386</b>	<b>319</b>	<b>269</b>	<b>1 870</b>	<b>7,91 %</b>



Obrázek 10 – Olomoucký kraj – ORP s nejnižším a nejvyšším poměrem bodovaných řidičů

Tabulka 13 – detailní přehled bodovaných řidičů v Pardubickém kraji

ORP (kraj)	1b	2b	3b	4b	5b	6b	7b	8b	9b	10b	11b	12b	poměr bodovaných řidičů	
Pardubický kraj (15 ORP)	Česká Třebová	35	231	189	54	33	35	69	4	4	7	3	45	6,41 %
	Hlinsko	44	541	214	109	54	25	78	10	11	5	7	31	8,30 %
	Holice	47	375	177	93	62	22	52	14	10	8	4	37	7,86 %
	Chrudim	184	1 860	874	388	250	128	363	61	49	47	29	225	8,20 %
	Králíky	18	205	87	34	12	8	53	3	2	2	1	23	8,54 %
	Lanškroun	37	258	257	58	44	25	89	13	13	14	6	52	6,17 %
	Litomyšl	29	411	341	86	58	39	83	8	7	9	4	36	6,42 %
	Moravská Třebová	51	378	273	69	53	25	104	12	11	19	8	75	6,90 %
	Pardubice	345	3 188	1 176	697	473	238	516	111	95	63	57	368	9,08 %
	Polička	32	258	179	40	43	16	51	9	6	4	6	37	5,52 %
	Přelouč	74	613	235	134	68	32	105	10	15	18	10	74	8,62 %
	Svitavy	59	741	504	114	92	57	90	27	25	14	13	72	9,76 %
	Ústí nad Orlicí	54	411	235	79	60	34	99	9	13	8	7	66	6,35 %
	Vysoké Mýto	54	543	316	122	81	28	159	10	20	11	11	89	6,91 %
	Žamberk	56	521	256	81	55	36	93	16	10	14	11	56	6,37 %
<b>Pardubický kraj</b>	<b>1 119</b>	<b>10 534</b>	<b>5 313</b>	<b>2 158</b>	<b>1 438</b>	<b>748</b>	<b>2 004</b>	<b>317</b>	<b>291</b>	<b>243</b>	<b>177</b>	<b>1 286</b>	<b>7,84 %</b>	



Obrázek 11 – Pardubický kraj – ORP s nejnižším a nejvyšším poměrem bodovaných řidičů

Tabulka 14 – detailní přehled bodovaných řidičů v Plzeňském kraji

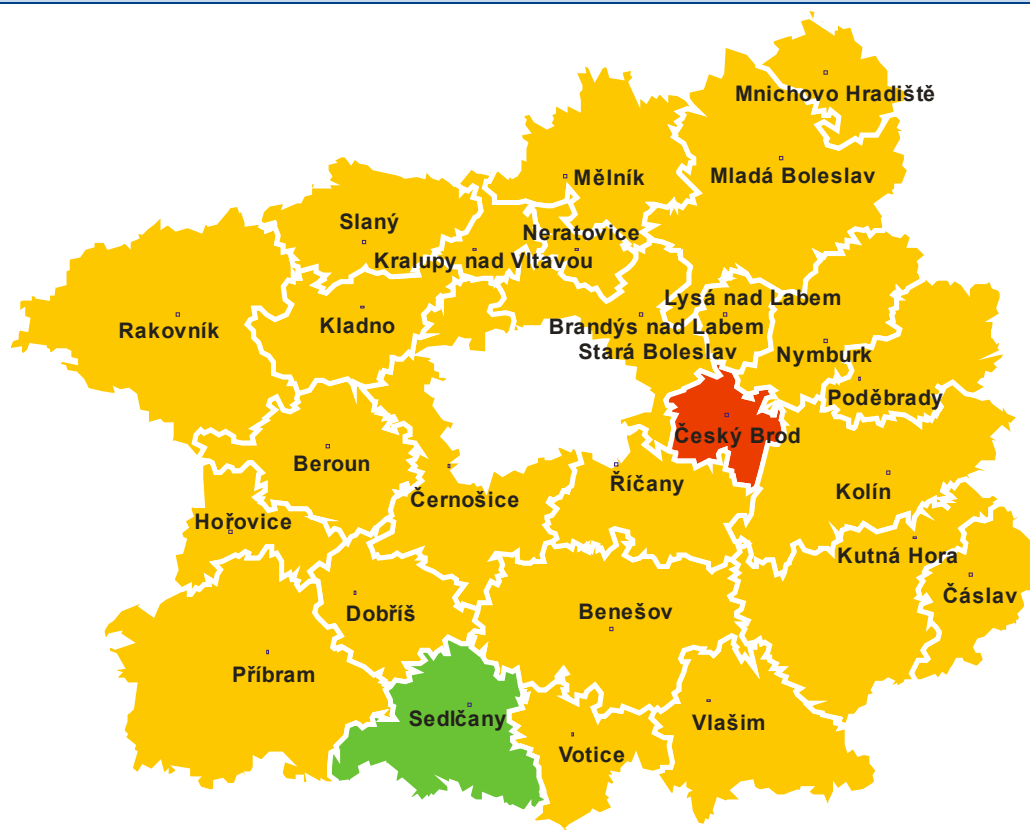
ORP (kraj)	1b	2b	3b	4b	5b	6b	7b	8b	9b	10b	11b	12b	poměr bodovaných řidičů	
Plzeňský kraj (15 ORP)	Blovice	42	191	126	56	46	18	49	7	2	9	2	24	7,14 %
	Domažlice	135	1 281	620	208	175	83	221	39	31	27	23	173	11,32 %
	Horažďovice	20	134	211	35	31	27	50	6	5	5	3	40	7,08 %
	Horšovský Týn	52	522	292	79	84	42	58	14	13	9	10	76	13,43 %
	Klatovy	118	863	721	209	148	80	204	38	34	25	17	166	7,70 %
	Kralovice	61	394	272	101	75	39	104	14	13	15	8	83	7,07 %
	Nepomuk	25	151	146	29	32	20	40	6	8	6	3	42	6,17 %
	Nýřany	197	1 278	667	288	244	108	265	43	49	44	31	229	9,76 %
	Plzeň	731	3 921	2 078	912	895	368	787	162	163	133	98	707	9,15 %
	Přeštice	68	470	269	106	73	45	75	16	15	11	9	65	7,06 %
	Rokycany	137	1 203	736	234	169	105	211	37	39	39	30	171	9,59 %
	Stod	74	427	293	118	103	30	91	19	16	13	12	94	9,18 %
	Stříbro	43	400	238	75	42	34	103	14	16	9	10	111	8,37 %
	Sušice	50	316	386	72	70	46	93	13	8	14	7	61	7,08 %
	Tachov	104	879	535	255	131	79	202	29	29	37	27	214	11,19 %
<b>Plzeňský kraj</b>	<b>1 857</b>	<b>12 430</b>	<b>7 590</b>	<b>2 777</b>	<b>2 318</b>	<b>1 124</b>	<b>2 553</b>	<b>457</b>	<b>441</b>	<b>396</b>	<b>290</b>	<b>2 256</b>	<b>9,04 %</b>	



Obrázek 12 – Plzeňský kraj – ORP s nejnižším a nejvyšším poměrem bodovaných řidičů

Tabulka 15 – detailní přehled bodovaných řidičů ve Středočeském kraji

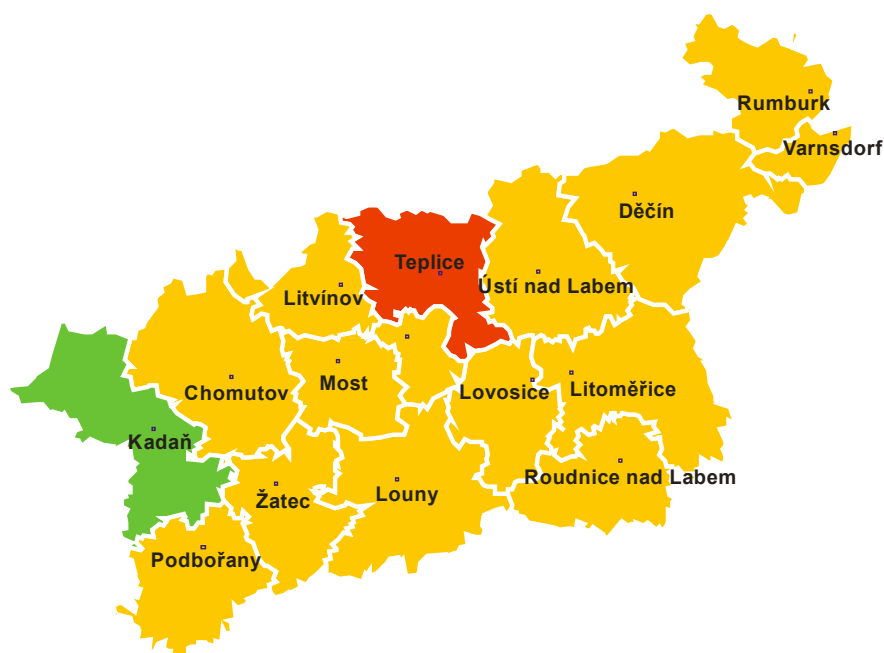
ORP (kraj)	1b	2b	3b	4b	5b	6b	7b	8b	9b	10b	11b	12b	poměr bodovaných řidičů
Benešov	112	1 015	810	223	156	107	205	39	38	33	24	198	7,90 %
Beroun	184	975	798	258	196	140	248	41	43	33	23	220	8,34 %
Brandýs nad Labem - Stará Boleslav	303	2 395	1 192	531	395	212	383	74	91	72	48	347	9,71 %
Čáslav	52	510	278	91	69	56	106	12	13	11	10	106	8,04 %
Černošice	470	3 418	1 831	788	584	324	587	118	137	88	83	471	10,58 %
Český Brod	62	537	324	115	91	64	91	27	22	20	10	130	12,31 %
Dobříš	47	570	253	97	68	45	104	13	13	16	10	89	9,34 %
Hořovice	68	412	466	107	71	38	108	21	20	16	21	122	7,75 %
Kladno	331	2 524	1 481	582	379	259	484	110	100	98	78	585	9,44 %
Kolín	247	1 702	952	373	226	159	340	61	64	42	56	345	9,18 %
Kralupy nad Vltavou	62	825	401	163	101	72	139	23	16	17	18	159	10,70 %
Kutná Hora	135	1 070	602	228	158	120	172	39	37	24	20	136	8,57 %
Lysá nad Labem	73	485	362	88	94	60	128	33	19	20	11	117	10,29 %
Mělník	109	1 059	540	260	167	104	171	39	27	33	27	233	9,50 %
Mladá Boleslav	283	1 951	1 218	494	358	197	491	78	72	66	52	418	8,24 %
Mnichovo Hradiště	52	297	245	71	40	27	73	14	11	11	10	58	8,04 %
Neratovice	98	877	447	183	147	79	149	52	47	16	21	185	12,28 %
Nymburk	123	944	600	196	158	90	188	38	31	31	14	184	10,25 %
Poděbrady	103	834	502	169	144	79	131	33	16	23	12	146	10,91 %
Příbram	159	1 094	896	274	190	126	299	47	35	47	36	222	7,48 %
Rakovník	109	1 087	579	218	150	102	233	37	32	33	26	182	8,05 %
Říčany	199	1 606	818	360	247	96	261	50	52	42	35	193	9,83 %
Sedlčany	31	308	269	54	62	38	78	19	11	7	4	69	6,28 %
Slaný	108	865	584	218	141	95	202	37	37	32	28	232	10,60 %
Vlašim	60	513	503	110	72	46	101	12	23	15	15	69	9,06 %
Votice	19	153	188	31	23	18	59	5	11	9	5	36	7,09 %
<b>Středočeský kraj</b>	<b>3 599</b>	<b>28 026</b>	<b>17 139</b>	<b>6 282</b>	<b>4 487</b>	<b>2 753</b>	<b>5 531</b>	<b>1 072</b>	<b>1 018</b>	<b>855</b>	<b>697</b>	<b>5 252</b>	<b>9,23 %</b>



Obrázek 13 – Středočeský kraj – ORP s nejnižším a nejvyšším poměrem bodovaných řidičů

Tabulka 16 – detailní přehled bodovaných řidičů v Ústeckém kraji

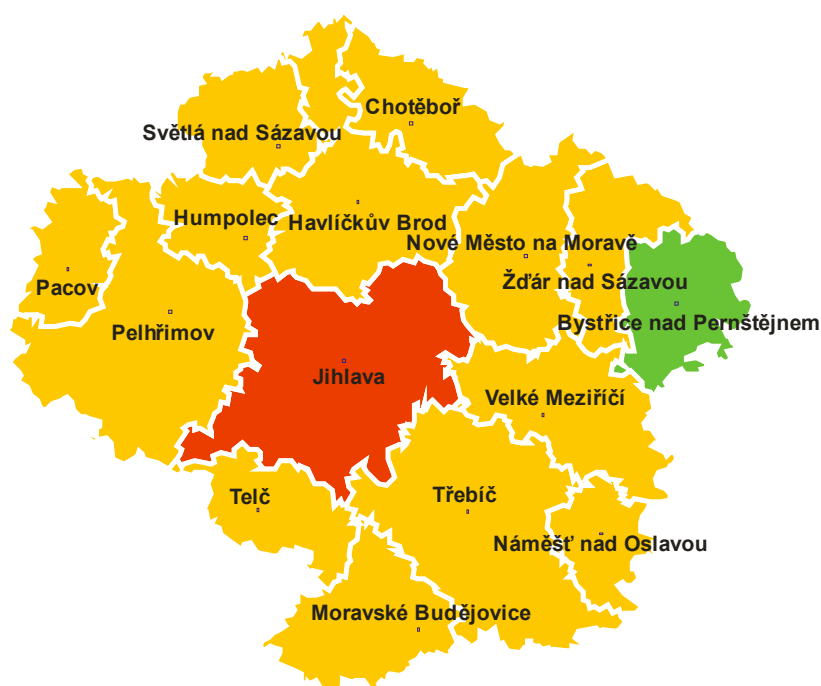
ORP (kraj)	1b	2b	3b	4b	5b	6b	7b	8b	9b	10b	11b	12b	poměr bodovaných řidičů
Bílina	49	470	286	138	82	56	116	23	18	18	17	156	12,07 %
Děčín	231	1 622	1 023	417	292	202	326	68	66	51	46	340	10,21 %
Chomutov	224	1 352	1 298	470	296	256	393	107	96	66	77	578	11,05 %
Kadaň	83	505	535	175	113	85	176	45	21	15	11	221	8,22 %
Litoměřice	151	1 034	777	288	197	121	259	52	40	28	46	295	9,09 %
Litvínov	104	820	536	218	169	117	195	63	46	31	25	242	11,58 %
Louny	106	833	645	221	142	95	188	38	30	30	32	225	9,70 %
Lovosice	57	523	334	145	74	54	120	17	17	21	19	167	8,43 %
Most	205	1 471	1 070	366	315	194	330	88	71	63	57	463	10,00 %
Podbořany	41	274	268	79	60	34	74	10	15	8	7	73	10,34 %
Roudnice nad Labem	80	681	460	142	120	81	136	23	16	10	20	223	9,85 %
Rumburk	50	508	436	157	93	71	138	30	20	18	18	252	10,05 %
Teplice	300	3 680	1 461	924	542	332	650	173	143	121	103	665	13,87 %
Ústí nad Labem	345	3 574	1 402	684	394	197	624	84	80	69	87	782	12,34 %
Varnsdorf	37	338	336	96	70	41	78	21	17	15	11	116	10,31 %
Žatec	49	431	479	122	113	87	125	21	19	12	19	144	9,91 %
<b>Ústecký kraj</b>	<b>2 112</b>	<b>18 116</b>	<b>11 346</b>	<b>4 642</b>	<b>3 072</b>	<b>2 023</b>	<b>3 928</b>	<b>863</b>	<b>715</b>	<b>576</b>	<b>595</b>	<b>4 942</b>	<b>10,86 %</b>



Obrázek 14 – Ústecký kraj – ORP s nejnižším a nejvyšším poměrem bodovaných řidičů

Tabulka 17 – detailní přehled bodovaných řidičů v kraji Vysočina

ORP (kraj)	1b	2b	3b	4b	5b	6b	7b	8b	9b	10b	11b	12b	poměr bodovaných řidičů
Bystřice nad Pernštejnem	26	247	264	44	37	33	48	12	7	10	4	39	5,73 %
Havlíčkův Brod	121	1 210	773	211	181	92	155	46	25	35	14	127	8,82 %
Humpolec	36	331	306	73	54	34	71	4	12	8	3	43	8,47 %
Chotěboř	56	461	223	92	51	28	78	9	6	10	14	47	7,44 %
Jihlava	279	1 939	1 429	397	404	173	356	70	65	39	39	322	8,91 %
Moravské Budějovice	51	317	369	93	56	32	79	12	15	8	7	60	6,90 %
Náměšť nad Oslavou	33	177	266	28	46	22	43	10	7	10	3	30	7,48 %
Nové Město na Moravě	32	241	216	48	53	31	58	12	13	7	3	37	5,88 %
Pacov	13	109	108	23	27	18	32	7	5	3	2	23	5,85 %
Pelhřimov	120	675	727	161	169	91	149	29	29	27	19	104	7,74 %
Světlá nad Sázavou	51	393	249	72	66	21	57	19	14	9	6	38	7,53 %
Telč	19	236	256	37	44	33	52	6	4	6	3	38	8,40 %
Třebíč	226	1 096	792	256	183	105	233	34	43	40	21	156	6,35 %
Velké Meziříčí	108	658	779	137	107	61	109	23	14	9	13	79	8,78 %
Žďár nad Sázavou	66	736	590	121	104	78	113	24	20	19	13	73	6,95 %
<b>Vysočina</b>	<b>1 237</b>	<b>8 826</b>	<b>7 347</b>	<b>1 793</b>	<b>1 582</b>	<b>852</b>	<b>1 633</b>	<b>317</b>	<b>279</b>	<b>240</b>	<b>164</b>	<b>1 216</b>	<b>7,65 %</b>



Obrázek 15 – kraj Vysočina – ORP s nejnižším a nejvyšším poměrem bodovaných řidičů



Tabulka 18 – detailní přehled bodovaných řidičů ve Zlínském kraji

ORP (kraj)	1b	2b	3b	4b	5b	6b	7b	8b	9b	10b	11b	12b	poměr bodovaných řidičů	
Zlínský kraj (13 ORP)	Bystřice pod Hostýnem	44	320	230	67	71	36	68	16	13	8	7	51	9,41 %
	Holešov	64	438	252	89	71	43	91	17	17	10	13	64	8,70 %
	Kroměříž	171	1 426	660	312	229	117	338	38	53	48	32	248	8,55 %
	Luhačovice	47	342	144	49	52	24	75	3	14	8	2	36	6,54 %
	Otrokovice	182	728	352	147	135	53	142	18	29	19	18	105	9,14 %
	Rožnov pod Radhoštěm	78	736	388	133	106	58	147	18	22	20	15	115	8,24 %
	Uherské Hradiště	393	1 975	838	409	440	142	386	68	61	55	37	215	8,82 %
	Uherský Brod	181	1 214	852	212	193	103	226	32	31	25	15	135	9,79 %
	Valašské Klobouky	42	317	190	63	63	26	98	4	11	11	10	41	6,10 %
	Valašské Meziříčí	87	648	400	153	100	56	173	27	21	15	11	89	6,69 %
	Vizovice	63	381	160	64	65	26	82	14	19	8	4	34	8,33 %
	Vsetín	126	1 073	781	215	232	102	244	34	37	23	26	187	7,45 %
	Zlín	454	2 096	920	474	453	153	410	74	54	40	36	242	8,35 %
<b>Zlínský kraj</b>	<b>1 932</b>	<b>11 694</b>	<b>6 167</b>	<b>2 387</b>	<b>2 210</b>	<b>939</b>	<b>2 480</b>	<b>363</b>	<b>382</b>	<b>290</b>	<b>226</b>	<b>1 562</b>	<b>8,29 %</b>	



Obrázek 16 – Zlínský kraj – ORP s nejnižším a nejvyšším poměrem bodovaných řidičů

# Přehled jednání zařazených do bodového hodnocení

Ministerstvo dopravy připravilo pro snadnou orientaci v jednáních, za která jsou řidičům evidovány body, stručný přehled těchto jednání. Ta jsou seskupena podle počtu bodů, které jsou za spáchání těchto jednání udělovány.

**Leták ke stažení**, včetně dalších informací o bodovém systému naleznete na internetové stránce Ministerstva dopravy na adrese: [http://www.mdcz.cz/cs/Silnicni\\_doprava/bodovy\\_system/](http://www.mdcz.cz/cs/Silnicni_doprava/bodovy_system/)

## BODOVÝ SYSTÉM

### Přehled jednání spočívajících v porušení vybraných povinností stanovených předpisy o provozu na pozemních komunikacích a počet bodů za tato jednání

s účinností od 1.8.2011

7	řízení vozidla bezprostředně po požití alkoholu nebo v takové době po požití alkoholu, po kterou je řidič ještě pod jeho vlivem, je-li zjištěný obsah alkoholu u řidiče vyšší než 0,3 promile, nebo řízení vozidla bezprostředně po užití jiné návykové látky nebo v takové době po užití jiné návykové látky, po kterou je řidič ještě pod jejím vlivem	4	při řízení vozidla ohrožení chodce na přechodu a neumožnění nerušeného a bezpečného přejítí vozovky
7	odmítnutí řidiče podrobit se vyšetření podle jiného právního předpisu <sup>1)</sup> ke zjištění zda není ovlivněn alkoholem nebo jinou návykovou látkou, ačkoliv to nebylo spojeno s nebezpečím pro jeho zdraví	4	nedání přednosti v jízdě v případech, ve kterých je řidič povinen dát přednost v jízdě
7	způsobení dopravní nehody porušením povinností řidiče, při které došlo k usmrcení nebo k těžké újmě na zdraví jiné osoby	4	překročení maximální doby řízení vozidla nebo nedodržení minimální doby odpočinku o 20 % a více nebo nedodržení bezpečnostní přestávky o 33 % a více podle jiných právních předpisů <sup>2)</sup>
7	neprodlené nezastavení vozidla účastníka dopravní nehody nebo nedovolené opuštění místa dopravní nehody nebo neprodlené nevrácení se na místo dopravní nehody po poskytnutí nebo přivolání pomoci	4	řízení motorového vozidla bez držení příslušné skupiny nebo podskupiny řidičského oprávnění
7	při jízdě na dálnici nebo silnici pro motorová vozidla otáčení se nebo jízda v protisměru nebo couvání v místě, kde to není dovoleno	4	porušení povinnosti použít dětskou autosedačku nebo bezpečnostní pás při přepravě dětí podle § 6
7	vjíždění na železniční přejezd v případech, ve kterých je to zakázáno	4	překročení nejvyšší dovolené rychlosti stanovené zákonem nebo dopravní značkou o 20 km.h <sup>-1</sup> a více v obci nebo o 30 km.h <sup>-1</sup> a více mimo obec
7	neposkytnutí účinné pomoci (první pomoc a přivolání záchranných složek) účastníkem silničního provozu, který není účastníkem dopravní nehody při nehodě s evidentním poškozením zdraví nebo ohrožením života	3	nezastavení vozidla před přechodem pro chodce v případech, kdy je řidič povinen tak učinit
7	předjíždění vozidla v případech, ve kterých je to zákonem zakázáno	3	překročení povolených hodnot stanovených jiným právním předpisem při kontrolním vážení vozidla podle jiného právního předpisu
7	řízení motorového vozidla řidičem, kterému byl zadržán řidičský průkaz	3	řízení motorového vozidla bez držení platného osvědčení profesní způsobilosti řidiče <sup>1)</sup>
5	řízení vozidla, které je technicky nezpůsobilé k provozu na pozemních komunikacích tak závažným způsobem, že bezprostředně ohrožuje ostatní účastníky provozu na pozemních komunikacích	3	porušení povinnosti být za jízdy připoután bezpečnostním pásem nebo užit ochrannou přilbou
5	překročení nejvyšší dovolené rychlosti stanovené zákonem nebo dopravní značkou o 40 km.h <sup>-1</sup> a více v obci nebo o 50 km.h <sup>-1</sup> a více mimo obec	2	neoznačení překážky provozu na pozemních komunikacích, kterou řidič způsobil
5	nezastavení vozidla na signál, který přikazuje řidiči zastavit vozidlo nebo nezastavení vozidla na pokyn „Stůj“ dany při řízení provozu na pozemních komunikacích osobou oprávněnou k řízení tohoto provozu	2	překročení nejvyšší dovolené rychlosti stanovené zákonem nebo dopravní značkou o více než 5 km.h <sup>-1</sup> a méně než 20 km.h <sup>-1</sup> v obci nebo o více než 10 km.h <sup>-1</sup> a méně než 30 km.h <sup>-1</sup> mimo obec
5	ohrožení jiného řidiče při předjíždění s vozidlem z jednoho jízdního pruhu do druhého	2	držení telefonního přístroje nebo jiného hovorového nebo záznamového zařízení v ruce nebo jiným způsobem při řízení vozidla
5	ohrožení chodce přecházejícího pozemní komunikaci při odbočování s vozidlem na místo ležící mimo pozemní komunikaci, při vjíždění na pozemní komunikaci nebo při otáčení a couvání		

## Výměna řidičských průkazů

V České republice je v současné době platný pouze 1 typ řidičského průkazu. Doklady ze zákona řidiči povinni vyměnit nejpozději do konce roku 2013.



Speciální internetovou stránku, která se věnuje problematice povinných výměn řidičských průkazů, naleznete na stránkách:

<http://www.vymentesiridicak.cz>,  Nevyměníš – nepojedeš

© 2014 Ministerstvo dopravy:



Odbor kabinet ministra – O070  
Oddělení tiskové – O072

Nábřeží Ludvíka Svobody 12

110 15 Praha 1

[http://www.mdcz.cz/cs/Silnicni\\_doprava/Ridiciske\\_prukazy\\_Autoskoly/Statistiky/](http://www.mdcz.cz/cs/Silnicni_doprava/Ridiciske_prukazy_Autoskoly/Statistiky/)

<http://www.mdcz.cz>